

STATISTISCHE BERICHTE



Z I - m 12/15 · Kennziffer: Z1013 201512 · ISSN: 1430-5097

Zeichenerklärung
(nach DIN 55301)

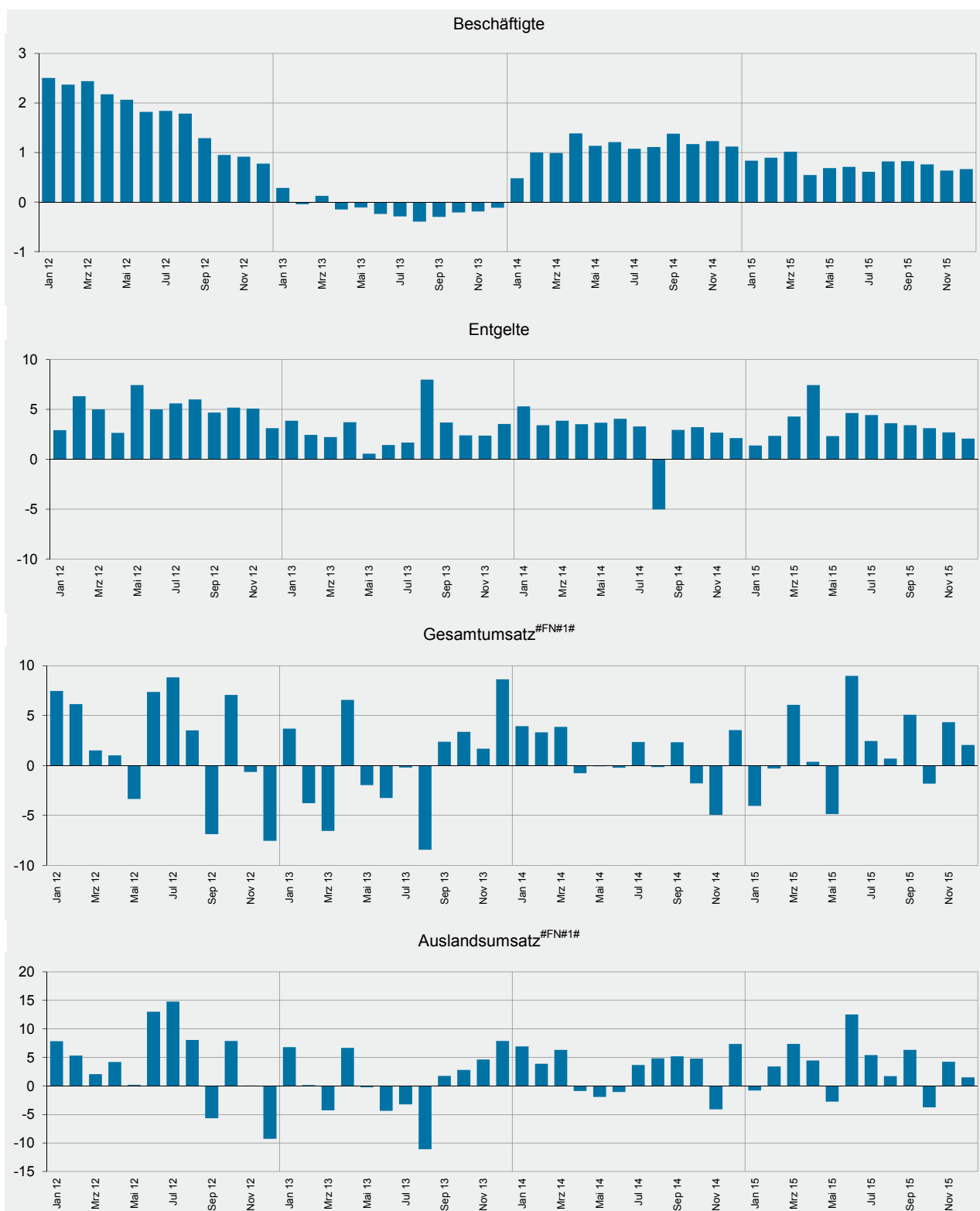
0	weniger als die Hälfte von 1 in der letzten besetzten Stelle, jedoch mehr als nichts
-	nichts vorhanden (genau Null)
...	Angabe fällt später an
/	keine Angabe, da Zahlenwert nicht sicher genug
.	Zahlenwert unbekannt oder geheim zu halten
x	Tabellenfach gesperrt, weil Aussage nicht sinnvoll
p	vorläufige Zahl
r	berichtigte Zahl
s	geschätzte Zahl

Geringfügige Abweichungen in den Summen sind auf Runden der Zahlen zurückzuführen.
Abweichungen gegenüber früheren Veröffentlichungen erklären sich durch inzwischen vorgenommene Korrekturen.

Die Reihenfolge der Wirtschaftsabschnitte wurden nach der Umsatzstärke im Jahr 2014 festgelegt.

Ausgewählte Konjunkturdaten für das verarbeitende Gewerbe sowie Bergbau und der Gewinnung von Steinen und Erden 2012 bis 2015 nach Monaten

Veränderungen gegenüber dem Vorjahresmonat in Prozent



1 ohne Umsatzsteuer.

Merkmal	Einheit	Vergleichsmonate		Berichtsmonat		
		Dezember 2014	November 2015	Dezember 2015	Veränderung in % zum	
					Vormonat	Vorjahresmonat

Verarbeitendes Gewerbe sowie Bergbau und Gewinnung von Steinen und Erden¹

Beschäftigte	Anzahl	251 667	254 400	253 333	- 0,4	0,7
Geleistete Arbeitsstunden	1 000	29 183	33 976	29 441	- 13,3	0,9
Entgelte	Mill. EUR	991	1 382	1 011	- 26,8	2,1
Gesamtumsatz	Mill. EUR	6 869	7 258	7 010	- 3,4	2,1
darunter Auslandsumsatz	Mill. EUR	3 832	3 984	3 889	- 2,4	1,5

Vorleistungsgüterproduzenten und Energie¹

Beschäftigte	Anzahl	128 650	129 034	128 522	- 0,4	- 0,1
Geleistete Arbeitsstunden	1 000	15 254	16 978	15 001	- 11,6	- 1,7
Entgelte	Mill. EUR	509	727	525	- 27,8	3,2
Gesamtumsatz	Mill. EUR	3 626	3 825	3 299	- 13,7	- 9,0
darunter Auslandsumsatz	Mill. EUR	2 200	2 199	1 937	- 11,9	- 11,9
Auftragseingang (Volumenindex)	2010 = 100	90,6	97,1	83,9	- 13,6	- 7,4
darunter Auftragseingang aus dem Ausland	2010 = 100	98,9	101,0	86,1	- 14,7	- 12,9

Investitionsgüterproduzenten¹

Beschäftigte	Anzahl	76 328	78 477	78 185	- 0,4	2,4
Geleistete Arbeitsstunden	1 000	8 328	10 657	8 753	- 17,9	5,1
Entgelte	Mill. EUR	315	382	316	- 17,3	0,3
Gesamtumsatz	Mill. EUR	1 957	2 087	2 350	12,6	20,1
darunter Auslandsumsatz	Mill. EUR	1 158	1 232	1 414	14,7	22,1
Auftragseingang (Volumenindex)	2010 = 100	114,3	119,7	127,6	6,6	11,7
darunter Auftragseingang aus dem Ausland	2010 = 100	125,3	131,1	141,0	7,6	12,5

Gebrauchsgüterproduzenten¹

Beschäftigte	Anzahl	6 599	6 638	6 695	0,9	1,5
Geleistete Arbeitsstunden	1 000	696	876	745	- 14,9	7,1
Entgelte	Mill. EUR	21	25	21	- 16,3	- 2,8
Gesamtumsatz	Mill. EUR	81	100	87	- 12,2	7,7
darunter Auslandsumsatz	Mill. EUR	37	47	42	- 9,5	13,8

Verbrauchsgüterproduzenten¹

Beschäftigte	Anzahl	40 090	40 251	39 931	- 0,8	- 0,4
Geleistete Arbeitsstunden	1 000	4 906	5 465	4 941	- 9,6	0,7
Entgelte	Mill. EUR	146	248	150	- 39,5	3,0
Gesamtumsatz	Mill. EUR	1 204	1 247	1 273	2,1	5,7
darunter Auslandsumsatz	Mill. EUR	437	506	496	- 2,0	13,6

¹ Betriebe mit 50 und mehr Beschäftigten.

Merkmal	Einheit	Vergleichsmonate		Berichtsmonat		
		Dezember 2014	November 2015	Dezember 2015	Veränderung in % zum	
					Vormonat	Vorjahresmonat

Bergbau und Gewinnung von Steinen und Erden¹

Beschäftigte	Anzahl	181	298	297	- 0,3	64,1
Geleistete Arbeitsstunden	1 000	21	39	32	- 16,7	51,7
Entgelte	Mill. EUR	1	1	1	- 36,9	36,9
Gesamtumsatz	Mill. EUR	1	2	1	- 28,8	24,0
darunter Auslandsumsatz	Mill. EUR	0	0	0	- 24,9	9,4

Verarbeitendes Gewerbe¹

Beschäftigte	Anzahl	251 486	254 102	253 036	- 0,4	0,6
Geleistete Arbeitsstunden	1 000	29 162	33 938	29 409	- 13,3	0,8
Entgelte	Mill. EUR	990	1 381	1 011	- 26,8	2,1
Gesamtumsatz	Mill. EUR	6 868	7 256	7 008	- 3,4	2,1
darunter Auslandsumsatz	Mill. EUR	3 831	3 983	3 889	- 2,4	1,5
Auftragseingang (Volumenindex)	2010 = 100	99,1	109,0	106,2	- 2,6	7,2
darunter Auftragseingang aus dem Ausland	2010 = 100	110,5	120,4	118,8	- 1,3	7,5

Herstellung von chemischen Erzeugnissen¹

Beschäftigte	Anzahl	46 648	46 104	46 054	- 0,1	- 1,3
Gesamtumsatz	Mill. EUR	2 297	2 158	1 951	- 9,6	- 15,1
darunter Auslandsumsatz	Mill. EUR	1 657	1 561	1 399	- 10,4	- 15,6
Auftragseingang (Volumenindex)	2010 = 100	90,4	94,7	79,4	- 16,2	- 12,2
darunter Auftragseingang aus dem Ausland	2010 = 100	94,1	96,9	78,7	- 18,7	- 16,3

Herstellung von Kraftwagen und Kraftwagenteilen¹

Beschäftigte	Anzahl	24 780	24 575	24 528	- 0,2	- 1,0
Gesamtumsatz	Mill. EUR	984	1 102	1 222	10,9	24,2
darunter Auslandsumsatz	Mill. EUR	639	711	779	9,6	22,0
Auftragseingang (Volumenindex)	2010 = 100	124,6	113,5	130,1	14,5	4,4
darunter Auftragseingang aus dem Ausland	2010 = 100	149,5	124,4	149,0	19,8	- 0,4

Maschinenbau¹

Beschäftigte	Anzahl	33 814	35 329	35 176	- 0,4	4,0
Gesamtumsatz	Mill. EUR	648	679	756	11,4	16,8
darunter Auslandsumsatz	Mill. EUR	435	422	520	23,2	19,7
Auftragseingang (Volumenindex)	2010 = 100	108,6	129,7	128,6	- 0,9	18,4
darunter Auftragseingang aus dem Ausland	2010 = 100	107,9	140,0	141,4	1,0	31,0

¹ Betriebe mit 50 und mehr Beschäftigten.

Merkmal	Einheit	Vergleichsmonate		Berichtsmonat		
		Dezember 2014	November 2015	Dezember 2015	Veränderung in % zum	
					Vormonat	Vorjahresmonat

Herstellung von Gummi- und Kunststoffwaren¹

Beschäftigte	Anzahl	22 190	22 382	22 280	- 0,5	0,4
Gesamtumsatz	Mill. EUR	316	435	358	- 17,6	13,3
darunter Auslandsumsatz	Mill. EUR	112	158	130	- 17,7	16,2

Herstellung von Metallerzeugnissen¹

Beschäftigte	Anzahl	22 397	22 136	22 030	- 0,5	- 1,6
Gesamtumsatz	Mill. EUR	343	363	337	- 7,2	- 1,8
darunter Auslandsumsatz	Mill. EUR	115	132	109	- 17,3	- 4,9
Auftragseingang (Volumenindex)	2010 = 100	74,9	97,2	84,9	- 12,7	13,3
darunter Auftragseingang aus dem Ausland	2010 = 100	86,2	103,6	80,6	- 22,2	- 6,5

Herstellung von Nahrungs- und Futtermitteln¹

Beschäftigte	Anzahl	12 727	13 047	12 874	- 1,3	1,2
Gesamtumsatz	Mill. EUR	338	349	351	0,6	3,8
darunter Auslandsumsatz	Mill. EUR	83	94	91	- 3,1	9,2

Metallerzeugung und -bearbeitung¹

Beschäftigte	Anzahl	7 912	8 499	8 467	- 0,4	7,0
Gesamtumsatz	Mill. EUR	208	245	200	- 18,3	- 3,6
darunter Auslandsumsatz	Mill. EUR	127	128	114	- 10,7	- 9,9
Auftragseingang (Volumenindex)	2010 = 100	96,1	97,0	95,0	- 2,0	- 1,1
darunter Auftragseingang aus dem Ausland	2010 = 100	116,2	107,9	114,2	5,8	- 1,7

Herstellung von pharmazeutischen Erzeugnissen¹

Beschäftigte	Anzahl	11 834	11 927	11 835	- 0,8	0,0
Gesamtumsatz	Mill. EUR	353	411	394	- 4,0	11,8
darunter Auslandsumsatz	Mill. EUR	261	290	295	1,9	13,1
Auftragseingang (Volumenindex)	2010 = 100	106,3	165,6	187,7	13,3	76,5
darunter Auftragseingang aus dem Ausland	2010 = 100	141,7	215,3	248,5	15,4	75,3

Herstellung von Papier, Pappe und Waren daraus¹

Beschäftigte	Anzahl	8 627	8 483	8 427	- 0,7	- 2,3
Gesamtumsatz	Mill. EUR	224	253	207	- 18,4	- 7,8
darunter Auslandsumsatz	Mill. EUR	71	82	65	- 20,5	- 9,3
Auftragseingang (Volumenindex)	2010 = 100	92,4	101,7	87,3	- 14,1	- 5,5
darunter Auftragseingang aus dem Ausland	2010 = 100	76,3	85,2	71,2	- 16,5	- 6,8

¹ Betriebe mit 50 und mehr Beschäftigten.

Merkmal	Einheit	Vergleichsmonate		Berichtsmonat		
		Dezember 2014	November 2015	Dezember 2015	Veränderung in % zum	
					Vormonat	Vorjahresmonat

Herstellung von Glas und Glaswaren, Keramik, Verarbeitung von Steinen und Erden¹

Beschäftigte	Anzahl	12 956	13 044	12 949	- 0,7	- 0,1
Gesamtumsatz	Mill. EUR	185	231	191	- 17,4	2,9
darunter Auslandsumsatz	Mill. EUR	78	90	82	- 9,6	4,3

Getränkeherstellung¹

Beschäftigte	Anzahl	4 822	5 076	5 054	- 0,4	4,8
Gesamtumsatz	Mill. EUR	203	206	243	18,2	19,8
darunter Auslandsumsatz	Mill. EUR	21	25	22	- 12,6	2,0

Herstellung von elektrischen Ausrüstungen¹

Beschäftigte	Anzahl	7 931	8 161	8 129	- 0,4	2,5
Gesamtumsatz	Mill. EUR	112	152	119	- 21,9	6,3
darunter Auslandsumsatz	Mill. EUR	50	77	59	- 22,9	18,9
Auftragseingang (Volumenindex)	2010 = 100	92,6	100,1	88,1	- 12,0	- 4,9
darunter Auftragseingang aus dem Ausland	2010 = 100	160,1	160,1	146,1	- 8,8	- 8,7

Bauhauptgewerbe (Vorbereitende Baustellenarbeiten, Hoch- und Tiefbau)²

Beschäftigte	Anzahl	18 603	19 064	18 875	- 1,0	1,5
Geleistete Arbeitsstunden	1 000	1 554	2 127	1 592	- 25,2	2,4
Baugewerblicher Umsatz	Mill. EUR	322	321	322	0,4	0,1
Auftragseingang	Mill. EUR	191	218	242	11,1	26,3

Baugenehmigungen (Neubau)

Wohngebäude	Anzahl	388	440	594	35,0	53,1
Wohnungen	Anzahl	707	1 076	1 080	0,4	52,8
Veranschlagte reine Baukosten	Mill. EUR	134	186	205	10,2	53,0
Nichtwohngebäude	Anzahl	116	130	105	- 19,2	- 9,5
Nutzfläche	1 000 m ²	83	112	213	90,2	156,6
Veranschlagte reine Baukosten	Mill. EUR	59	70	64	- 8,6	8,5

1 Betriebe mit 50 und mehr Beschäftigten. - 2 Betriebe von Unternehmen mit 20 und mehr Beschäftigten.

Merkmal	Einheit	Vergleichsmonate		Berichtsmonat		
		Dezember 2014	November 2015	Dezember 2015	Veränderung in % zum	
					Vormonat	Vorjahresmonat

Großhandel¹ p

Beschäftigte	2010 = 100	106,6	108,3	107,4	- 0,8	0,8
darunter Teilzeitbeschäftigte	2010 = 100	119,9	122,0	121,4	- 0,5	1,3
Umsatz (nominal)	2010 = 100	92,0	95,8	91,6	- 4,4	- 0,4
Umsatz (real)	2010 = 100	87,2	90,5	86,9	- 4,0	- 0,4

Einzelhandel¹ p

Beschäftigte	2010 = 100	106,6	108,5	109,3	0,7	2,5
darunter Teilzeitbeschäftigte	2010 = 100	108,1	110,2	111,3	1,0	2,9
Umsatz (nominal)	2010 = 100	117,4	105,7	120,1	13,6	2,3
Umsatz (real)	2010 = 100	112,7	100,3	115,0	14,7	2,0

Handel mit Kraftfahrzeugen; Instandhaltung und Reparatur von Kraftfahrzeugen p

Beschäftigte	2010 = 100	105,2	107,5	106,6	- 0,8	1,4
darunter Teilzeitbeschäftigte	2010 = 100	119,4	122,4	121,8	- 0,5	2,0
Umsatz (nominal)	2010 = 100	94,2	115,3	99,1	- 14,0	5,2
Umsatz (real)	2010 = 100	91,4	110,8	95,5	- 13,8	4,6

Gastgewerbe p

Beschäftigte	2010 = 100	98,8	101,8	101,7	0,0	3,0
darunter Teilzeitbeschäftigte	2010 = 100	100,8	104,9	105,6	0,7	4,8
Umsatz (nominal)	2010 = 100	76,6	73,4	79,7	8,5	4,0
Umsatz (real)	2010 = 100	70,3	65,9	71,4	8,3	1,6

Fremdenverkehr

Gästeankünfte	1 000	434	541	450	- 16,8	3,7
Gästeübernachtungen	1 000	1 099	1 246	1 138	- 8,7	3,5

Verbraucherpreisindex

Gesamtlebenshaltung	2010 = 100	106,9	107,2	107,0	- 0,2	0,1
---------------------	------------	-------	-------	-------	-------	-----

Arbeitsmarkt²

Arbeitslose	Anzahl	110 332	105 209	108 290	2,9	- 1,9
Arbeitslosenquote ³	%	5,1	4,8	5,0	X	X
Gemeldete Stellen	Anzahl	23 591	30 285	29 601	- 2,3	25,5

Insolvenzen

Insolvenzen insgesamt	Anzahl	478	508	453	- 10,8	- 5,2
darunter Unternehmen	Anzahl	85	62	68	9,7	- 20,0

1 Ohne Handel mit Kraftfahrzeugen. - 2 Quelle: Bundesagentur für Arbeit. - 3 Arbeitslose in Prozent aller zivilen Erwerbspersonen.

Impressum

Herausgeber:
Statistisches Landesamt Rheinland-Pfalz
Mainzer Straße 14-16
56130 Bad Ems

Telefon: 02603 71-0
Telefax: 02603 71-3150

E-Mail: poststelle@statistik.rlp.de
Internet: www.statistik.rlp.de

Kostenfreier Download im Internet: <http://www.statistik.rlp.de/veroeffentlichungen/statistische-berichte>

© Statistisches Landesamt Rheinland-Pfalz · Bad Ems · 2016

Vervielfältigung und Verbreitung, auch auszugsweise, mit Quellenangabe gestattet.