



Rheinland-Pfalz

STATISTISCHES LANDESAMT

2016

# STATISTISCHE BERICHTE



Daten zur Konjunktur  
im November 2015

**Zeichenerklärung**  
(nach DIN 55301)

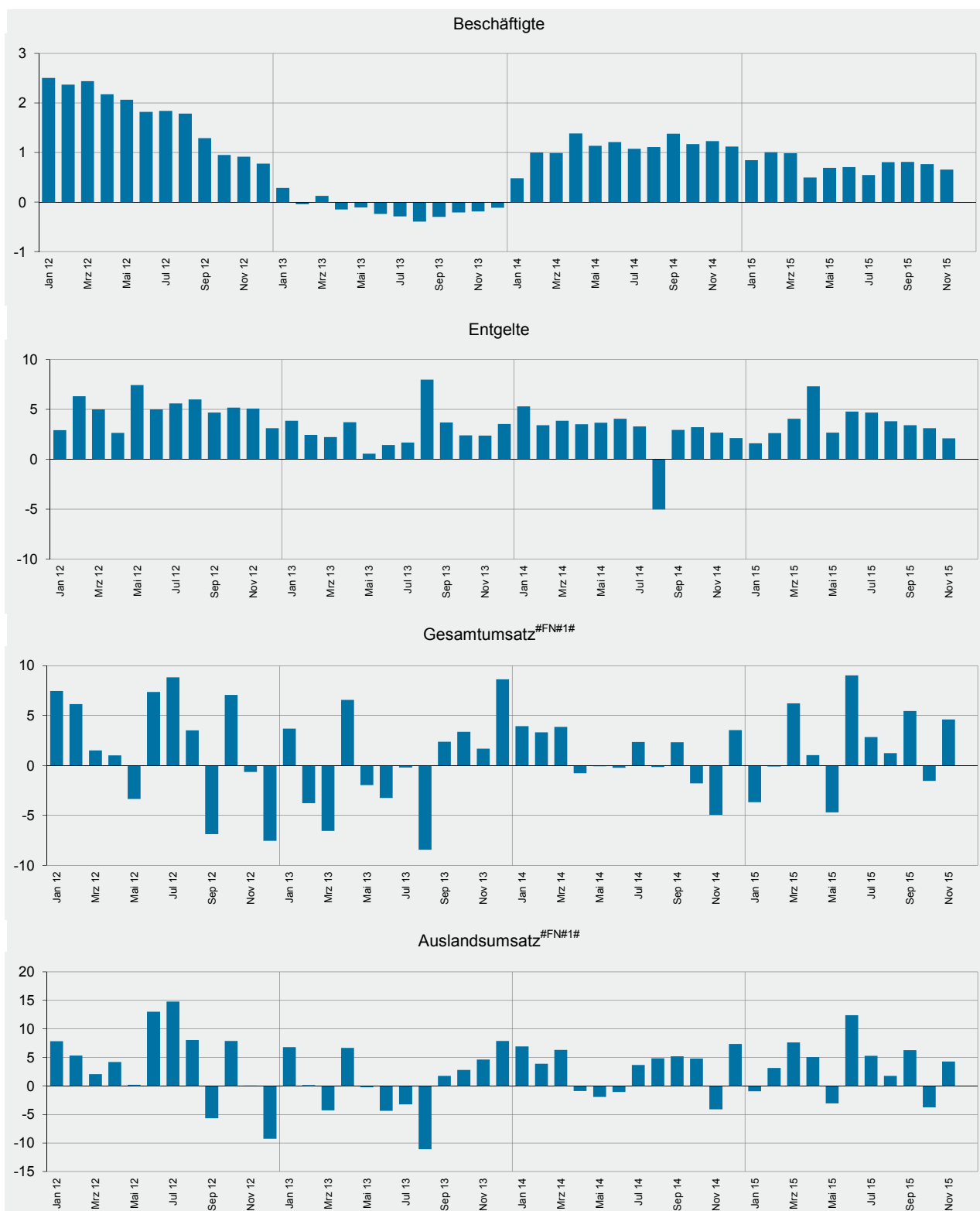
0	weniger als die Hälfte von 1 in der letzten besetzten Stelle, jedoch mehr als nichts
-	nichts vorhanden (genau Null)
...	Angabe fällt später an
/	keine Angabe, da Zahlenwert nicht sicher genug
.	Zahlenwert unbekannt oder geheim zu halten
x	Tabellenfach gesperrt, weil Aussage nicht sinnvoll
p	vorläufige Zahl
r	berichtigte Zahl
s	geschätzte Zahl

Geringfügige Abweichungen in den Summen sind auf Runden der Zahlen zurückzuführen.  
Abweichungen gegenüber früheren Veröffentlichungen erklären sich durch inzwischen vorgenommene Korrekturen.

Die Reihenfolge der Wirtschaftsabschnitte wurden nach der Umsatzstärke im Jahr 2014 festgelegt.

# Ausgewählte Konjunkturdaten für das verarbeitende Gewerbe sowie Bergbau und der Gewinnung von Steinen und Erden 2012 bis 2015 nach Monaten

Veränderungen gegenüber dem Vorjahresmonat in Prozent



1 ohne Umsatzsteuer.

Merkmal	Einheit	Vergleichsmonate		Berichtsmonat		
		November 2014	Oktober 2015	November 2015	Veränderung in % zum	
					Vormonat	Vorjahresmonat

### Verarbeitendes Gewerbe sowie Bergbau und Gewinnung von Steinen und Erden<sup>1</sup>

Beschäftigte	Anzahl	252 796	254 935	254 448	- 0,2	0,7
Geleistete Arbeitsstunden	1 000	33 103	33 793	33 967	0,5	2,6
Entgelte	Mill. EUR	1 346	994	1 374	38,2	2,1
Gesamtumsatz	Mill. EUR	6 957	7 225	7 277	0,7	4,6
darunter Auslandsumsatz	Mill. EUR	3 823	3 949	3 986	0,9	4,3

### Vorleistungsgüterproduzenten und Energie<sup>1</sup>

Beschäftigte	Anzahl	129 069	129 125	129 068	0,0	0,0
Geleistete Arbeitsstunden	1 000	17 029	16 872	16 999	0,8	- 0,2
Entgelte	Mill. EUR	713	516	722	40,0	1,3
Gesamtumsatz	Mill. EUR	3 810	3 863	3 821	- 1,1	0,3
darunter Auslandsumsatz	Mill. EUR	2 212	2 179	2 201	1,0	- 0,5
Auftragseingang (Volumenindex)	2010 = 100	95,5	94,9	96,9	2,1	1,4
darunter Auftragseingang aus dem Ausland	2010 = 100	103,9	98,2	100,8	2,7	- 3,0

### Investitionsgüterproduzenten<sup>1</sup>

Beschäftigte	Anzahl	76 703	78 771	78 489	- 0,4	2,3
Geleistete Arbeitsstunden	1 000	9 953	10 587	10 641	0,5	6,9
Entgelte	Mill. EUR	366	312	380	21,5	3,9
Gesamtumsatz	Mill. EUR	1 935	2 046	2 086	1,9	7,8
darunter Auslandsumsatz	Mill. EUR	1 181	1 263	1 230	- 2,6	4,2
Auftragseingang (Volumenindex)	2010 = 100	105,3	121,4	120,9	- 0,3	14,9
darunter Auftragseingang aus dem Ausland	2010 = 100	113,2	124,4	132,7	6,7	17,3

### Gebrauchsgüterproduzenten<sup>1</sup>

Beschäftigte	Anzahl	6 610	6 727	6 637	- 1,3	0,4
Geleistete Arbeitsstunden	1 000	841	897	876	- 2,3	4,1
Entgelte	Mill. EUR	25	20	25	24,8	- 1,2
Gesamtumsatz	Mill. EUR	98	97	100	2,7	2,0
darunter Auslandsumsatz	Mill. EUR	41	46	47	2,9	14,7

### Verbrauchsgüterproduzenten<sup>1</sup>

Beschäftigte	Anzahl	40 414	40 312	40 254	- 0,1	- 0,4
Geleistete Arbeitsstunden	1 000	5 281	5 436	5 450	0,3	3,2
Entgelte	Mill. EUR	242	146	247	69,1	2,2
Gesamtumsatz	Mill. EUR	1 114	1 219	1 270	4,2	14,0
darunter Auslandsumsatz	Mill. EUR	389	461	507	9,9	30,2

<sup>1</sup> Betriebe mit 50 und mehr Beschäftigten.

Merkmal	Einheit	Vergleichsmonate		Berichtsmonat		
		November 2014	Oktober 2015	November 2015	Veränderung in % zum	
					Vormonat	Vorjahresmonat

### Bergbau und Gewinnung von Steinen und Erden<sup>1</sup>

Beschäftigte	Anzahl	183	235	298	26,8	62,8
Geleistete Arbeitsstunden	1 000	22	31	39	23,0	71,8
Entgelte	Mill. EUR	1	1	1	78,5	35,8
Gesamtumsatz	Mill. EUR	1	2	2	2,2	35,6
darunter Auslandsumsatz	Mill. EUR	0	1	0	- 5,3	2,9

### Verarbeitendes Gewerbe<sup>1</sup>

Beschäftigte	Anzahl	252 613	254 700	254 150	- 0,2	0,6
Geleistete Arbeitsstunden	1 000	33 081	33 762	33 929	0,5	2,6
Entgelte	Mill. EUR	1 345	994	1 373	38,2	2,1
Gesamtumsatz	Mill. EUR	6 955	7 223	7 275	0,7	4,6
darunter Auslandsumsatz	Mill. EUR	3 822	3 949	3 985	0,9	4,3
Auftragseingang (Volumenindex)	2010 = 100	96,1	111,4	109,4	- 1,8	13,8
darunter Auftragseingang aus dem Ausland	2010 = 100	103,8	121,1	120,9	- 0,2	16,4

### Herstellung von chemischen Erzeugnissen<sup>1</sup>

Beschäftigte	Anzahl	46 674	46 139	46 103	- 0,1	- 1,2
Gesamtumsatz	Mill. EUR	2 220	2 117	2 158	1,9	- 2,8
darunter Auslandsumsatz	Mill. EUR	1 588	1 494	1 561	4,4	- 1,7
Auftragseingang (Volumenindex)	2010 = 100	96,2	94,9	94,7	- 0,2	- 1,6
darunter Auftragseingang aus dem Ausland	2010 = 100	102,3	99,2	96,9	- 2,3	- 5,3

### Herstellung von Kraftwagen und Kraftwagenteilen<sup>1</sup>

Beschäftigte	Anzahl	24 904	24 835	24 578	- 1,0	- 1,3
Gesamtumsatz	Mill. EUR	998	1 134	1 102	- 2,8	10,5
darunter Auslandsumsatz	Mill. EUR	672	763	711	- 6,8	5,8
Auftragseingang (Volumenindex)	2010 = 100	101,9	116,6	113,5	- 2,6	11,3
darunter Auftragseingang aus dem Ausland	2010 = 100	118,7	129,3	124,5	- 3,7	4,8

### Maschinenbau<sup>1</sup>

Beschäftigte	Anzahl	34 005	35 340	35 322	- 0,1	3,9
Gesamtumsatz	Mill. EUR	640	639	677	5,9	5,8
darunter Auslandsumsatz	Mill. EUR	418	402	420	4,4	0,3
Auftragseingang (Volumenindex)	2010 = 100	112,3	118,1	132,8	12,5	18,2
darunter Auftragseingang aus dem Ausland	2010 = 100	110,6	117,4	143,5	22,3	29,8

<sup>1</sup> Betriebe mit 50 und mehr Beschäftigten.

Merkmal	Einheit	Vergleichsmonate		Berichtsmonat		
		November 2014	Oktober 2015	November 2015	Veränderung in % zum	
					Vormonat	Vorjahresmonat

#### Herstellung von Gummi- und Kunststoffwaren<sup>1</sup>

Beschäftigte	Anzahl	22 305	22 369	22 382	0,1	0,3
Gesamtumsatz	Mill. EUR	399	459	433	- 5,8	8,4
darunter Auslandsumsatz	Mill. EUR	153	166	159	- 4,8	4,0

#### Herstellung von Metallerzeugnissen<sup>1</sup>

Beschäftigte	Anzahl	22 484	22 178	22 134	- 0,2	- 1,6
Gesamtumsatz	Mill. EUR	370	353	363	2,8	- 1,9
darunter Auslandsumsatz	Mill. EUR	130	139	132	- 5,2	2,0
Auftragseingang (Volumenindex)	2010 = 100	87,3	96,9	95,4	- 1,6	9,3
darunter Auftragseingang aus dem Ausland	2010 = 100	91,9	88,9	102,2	15,0	11,3

#### Herstellung von Nahrungs- und Futtermitteln<sup>1</sup>

Beschäftigte	Anzahl	12 830	13 125	13 050	- 0,6	1,7
Gesamtumsatz	Mill. EUR	324	361	349	- 3,2	7,5
darunter Auslandsumsatz	Mill. EUR	86	101	94	- 7,2	8,9

#### Metallerzeugung und -bearbeitung<sup>1</sup>

Beschäftigte	Anzahl	7 940	8 470	8 506	0,4	7,1
Gesamtumsatz	Mill. EUR	251	286	246	- 13,8	- 1,9
darunter Auslandsumsatz	Mill. EUR	136	164	128	- 21,7	- 5,8
Auftragseingang (Volumenindex)	2010 = 100	90,8	84,3	96,7	14,8	6,4
darunter Auftragseingang aus dem Ausland	2010 = 100	113,6	88,0	107,8	22,5	- 5,1

#### Herstellung von pharmazeutischen Erzeugnissen<sup>1</sup>

Beschäftigte	Anzahl	11 873	11 926	11 927	0,0	0,5
Gesamtumsatz	Mill. EUR	308	345	411	19,2	33,3
darunter Auslandsumsatz	Mill. EUR	193	239	290	21,1	50,0
Auftragseingang (Volumenindex)	2010 = 100	63,6	208,5	165,6	- 20,5	160,5
darunter Auftragseingang aus dem Ausland	2010 = 100	69,3	277,7	215,3	- 22,5	210,7

#### Herstellung von Papier, Pappe und Waren daraus<sup>1</sup>

Beschäftigte	Anzahl	8 711	8 489	8 479	- 0,1	- 2,7
Gesamtumsatz	Mill. EUR	249	256	254	- 1,0	1,8
darunter Auslandsumsatz	Mill. EUR	76	80	82	2,3	6,8
Auftragseingang (Volumenindex)	2010 = 100	100,0	106,2	103,3	- 2,7	3,3
darunter Auftragseingang aus dem Ausland	2010 = 100	85,5	89,5	85,0	- 5,0	- 0,6

<sup>1</sup> Betriebe mit 50 und mehr Beschäftigten.

Merkmal	Einheit	Vergleichsmonate		Berichtsmonat		
		November 2014	Oktober 2015	November 2015	Veränderung in % zum	
					Vormonat	Vorjahresmonat

### Herstellung von Glas und Glaswaren, Keramik, Verarbeitung von Steinen und Erden<sup>1</sup>

Beschäftigte	Anzahl	13 028	13 139	13 095	- 0,3	0,5
Gesamtumsatz	Mill. EUR	215	254	231	- 9,4	7,3
darunter Auslandsumsatz	Mill. EUR	86	100	91	- 9,3	5,2

### Getränkeherstellung<sup>1</sup>

Beschäftigte	Anzahl	4 857	5 099	5 076	- 0,5	4,5
Gesamtumsatz	Mill. EUR	165	185	206	11,0	24,7
darunter Auslandsumsatz	Mill. EUR	22	22	25	12,4	15,8

### Herstellung von elektrischen Ausrüstungen<sup>1</sup>

Beschäftigte	Anzahl	7 938	8 200	8 160	- 0,5	2,8
Gesamtumsatz	Mill. EUR	136	143	151	6,0	11,0
darunter Auslandsumsatz	Mill. EUR	66	69	77	12,4	17,2
Auftragseingang (Volumenindex)	2010 = 100	98,1	85,7	98,5	14,9	0,4
darunter Auftragseingang aus dem Ausland	2010 = 100	164,5	125,8	158,4	25,9	- 3,7

### Bauhauptgewerbe (Vorbereitende Baustellenarbeiten, Hoch- und Tiefbau)<sup>2</sup>

Beschäftigte	Anzahl	18 891	19 092	19 064	- 0,1	0,9
Geleistete Arbeitsstunden	1 000	2 094	2 264	2 127	- 6,0	1,6
Baugewerblicher Umsatz	Mill. EUR	320	301	321	6,6	0,3
Auftragseingang	Mill. EUR	162	200	218	8,7	34,0

### Baugenehmigungen (Neubau)

Wohngebäude	Anzahl	456	520	440	- 15,4	- 3,5
Wohnungen	Anzahl	852	1 034	1 076	4,1	26,3
Veranschlagte reine Baukosten	Mill. EUR	147	192	186	- 3,1	26,5
Nichtwohngebäude	Anzahl	149	109	130	19,3	- 12,8
Nutzfläche	1 000 m <sup>2</sup>	102	64	112	75,0	9,8
Veranschlagte reine Baukosten	Mill. EUR	72	87	70	- 19,5	- 2,8

1 Betriebe mit 50 und mehr Beschäftigten. - 2 Betriebe von Unternehmen mit 20 und mehr Beschäftigten.

Merkmal	Einheit	Vergleichsmonate		Berichtsmonat		
		November 2014	Oktober 2015	November 2015	Veränderung in % zum	
					Vormonat	Vorjahresmonat

### Großhandel<sup>1</sup> p

Beschäftigte	2010 = 100	107,6	108,1	107,9	- 0,1	0,3
darunter Teilzeitbeschäftigte	2010 = 100	120,5	121,1	121,3	0,2	0,7
Umsatz (nominal)	2010 = 100	93,0	99,6	95,8	- 3,8	3,1
Umsatz (real)	2010 = 100	87,7	93,9	90,5	- 3,6	3,3

### Einzelhandel<sup>1</sup> p

Beschäftigte	2010 = 100	106,7	107,7	108,5	0,7	1,7
darunter Teilzeitbeschäftigte	2010 = 100	108,2	109,0	110,3	1,1	1,9
Umsatz (nominal)	2010 = 100	101,9	109,0	105,8	- 2,9	3,8
Umsatz (real)	2010 = 100	97,2	103,0	100,4	- 2,5	3,3

### Handel mit Kraftfahrzeugen; Instandhaltung und Reparatur von Kraftfahrzeugen p

Beschäftigte	2010 = 100	106,2	107,4	107,4	0,0	1,1
darunter Teilzeitbeschäftigte	2010 = 100	119,8	122,2	122,3	0,0	2,1
Umsatz (nominal)	2010 = 100	103,0	125,7	114,4	- 9,0	11,1
Umsatz (real)	2010 = 100	99,7	120,7	110,1	- 8,8	10,4

### Gastgewerbe p

Beschäftigte	2010 = 100	102,0	107,0	104,0	- 2,8	2,0
darunter Teilzeitbeschäftigte	2010 = 100	103,5	110,2	107,0	- 2,9	3,5
Umsatz (nominal)	2010 = 100	73,8	90,8	74,0	- 18,6	0,3
Umsatz (real)	2010 = 100	67,6	81,2	66,4	- 18,2	- 1,8

### Fremdenverkehr

Gästeankünfte	1 000	522	884	541	- 38,8	3,6
Gästeübernachtungen	1 000	1 224	2 241	1 247	- 44,4	1,9

### Verbraucherpreisindex

Gesamtlebenshaltung	2010 = 100	106,8	107,1	107,2	0,1	0,4
---------------------	------------	-------	-------	-------	-----	-----

### Arbeitsmarkt<sup>2</sup>

Arbeitslose	Anzahl	107 830	105 525	105 209	- 0,3	- 2,4
Arbeitslosenquote <sup>3</sup>	%	5,0	4,8	4,8	X	X
Gemeldete Stellen	Anzahl	24 283	30 164	30 285	0,4	24,7

### Insolvenzen

Insolvenzen insgesamt	Anzahl	426	467	508	8,8	19,2
darunter Unternehmen	Anzahl	47	76	62	- 18,4	31,9

1 Ohne Handel mit Kraftfahrzeugen. - 2 Quelle: Bundesagentur für Arbeit. - 3 Arbeitslose in Prozent aller zivilen Erwerbspersonen.



## Impressum

---

Herausgeber:  
Statistisches Landesamt Rheinland-Pfalz  
Mainzer Straße 14-16  
56130 Bad Ems

Telefon: 02603 71-0  
Telefax: 02603 71-3150

E-Mail: [poststelle@statistik.rlp.de](mailto:poststelle@statistik.rlp.de)  
Internet: [www.statistik.rlp.de](http://www.statistik.rlp.de)

Kostenfreier Download im Internet: <http://www.statistik.rlp.de/veroeffentlichungen/statistische-berichte>

---

© Statistisches Landesamt Rheinland-Pfalz · Bad Ems · 2016

Vervielfältigung und Verbreitung, auch auszugsweise, mit Quellenangabe gestattet.