

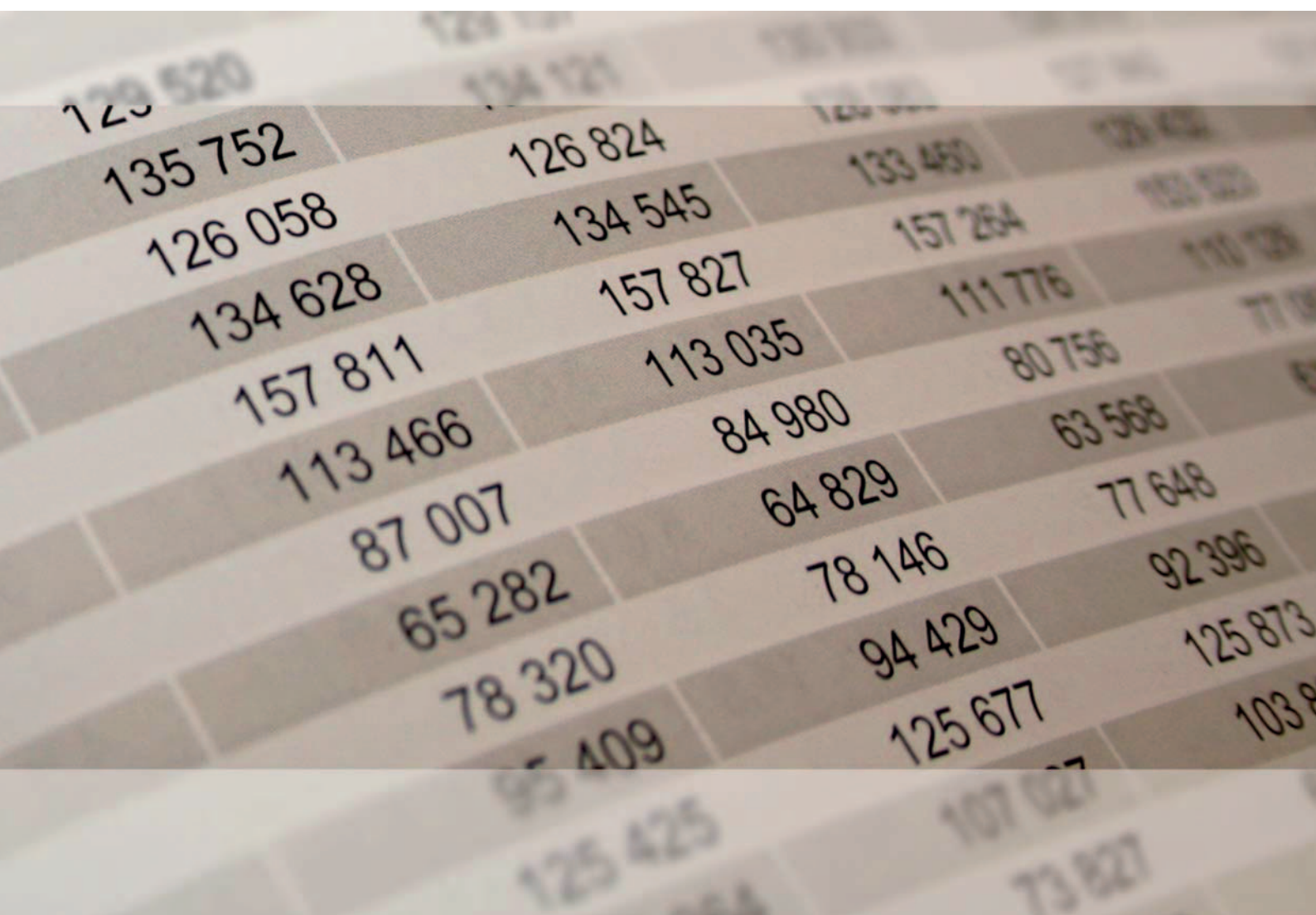


Rheinland-Pfalz

STATISTISCHES LANDESAMT

2016

STATISTISCHE BERICHTE



Statistik nutzen

Daten zur Konjunktur
im Oktober 2015

Zeichenerklärung
(nach DIN 55301)

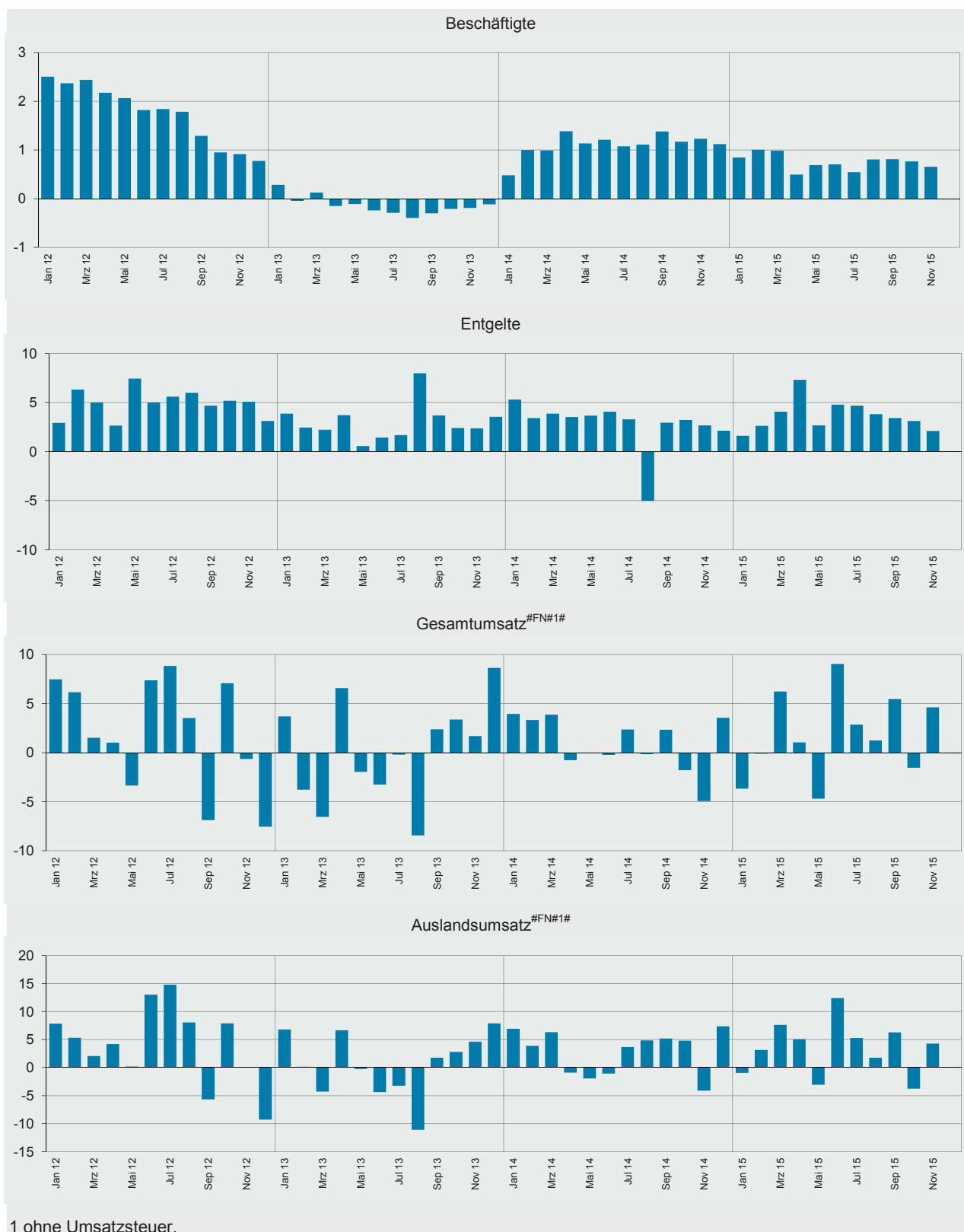
0	weniger als die Hälfte von 1 in der letzten besetzten Stelle, jedoch mehr als nichts
-	nichts vorhanden (genau Null)
...	Angabe fällt später an
/	keine Angabe, da Zahlenwert nicht sicher genug
.	Zahlenwert unbekannt oder geheim zu halten
x	Tabellenfach gesperrt, weil Aussage nicht sinnvoll
p	vorläufige Zahl
r	berichtigte Zahl
s	geschätzte Zahl

Geringfügige Abweichungen in den Summen sind auf Runden der Zahlen zurückzuführen.
Abweichungen gegenüber früheren Veröffentlichungen erklären sich durch inzwischen vorgenommene Korrekturen.

Die Reihenfolge der Wirtschaftsabschnitte wurden nach der Umsatzstärke im Jahr 2014 festgelegt.

Ausgewählte Konjunkturdaten für das verarbeitende Gewerbe sowie Bergbau und der Gewinnung von Steinen und Erden 2012 bis 2015 nach Monaten

Veränderungen gegenüber dem Vorjahresmonat in Prozent



1 ohne Umsatzsteuer.

Merkmal	Einheit	Vergleichsmonate		Berichtsmonat		
		Oktober 2014	September 2015	Oktober 2015	Veränderung in % zum	
					Vormonat	Vorjahresmonat

Verarbeitendes Gewerbe sowie Bergbau und Gewinnung von Steinen und Erden¹

Beschäftigte	Anzahl	253 007	255 692	254 935	- 0,3	0,8
Geleistete Arbeitsstunden	1 000	33 453	33 279	33 793	1,5	1,0
Entgelte	Mill. EUR	964	985	994	1,0	3,1
Gesamtumsatz	Mill. EUR	7 339	7 519	7 225	- 3,9	- 1,6
darunter Auslandsumsatz	Mill. EUR	4 103	4 137	3 949	- 4,5	- 3,8

Vorleistungsgüterproduzenten und Energie¹

Beschäftigte	Anzahl	129 324	129 580	129 125	- 0,4	- 0,2
Geleistete Arbeitsstunden	1 000	17 015	16 644	16 872	1,4	- 0,8
Entgelte	Mill. EUR	503	505	516	2,2	2,6
Gesamtumsatz	Mill. EUR	4 001	3 948	3 863	- 2,2	- 3,4
darunter Auslandsumsatz	Mill. EUR	2 333	2 237	2 179	- 2,6	- 6,6
Auftragseingang (Volumenindex)	2010 = 100	96,8	91,8	94,9	3,4	- 2,0
darunter Auftragseingang aus dem Ausland	2010 = 100	102,1	93,1	98,2	5,4	- 3,8

Investitionsgüterproduzenten¹

Beschäftigte	Anzahl	76 631	78 936	78 771	- 0,2	2,8
Geleistete Arbeitsstunden	1 000	10 093	10 346	10 587	2,3	4,9
Entgelte	Mill. EUR	300	315	312	- 0,8	4,2
Gesamtumsatz	Mill. EUR	2 034	2 166	2 046	- 5,5	0,6
darunter Auslandsumsatz	Mill. EUR	1 283	1 322	1 263	- 4,5	- 1,6
Auftragseingang (Volumenindex)	2010 = 100	123,2	121,9	121,4	- 0,4	- 1,5
darunter Auftragseingang aus dem Ausland	2010 = 100	134,3	130,6	124,4	- 4,7	- 7,4

Gebrauchsgüterproduzenten¹

Beschäftigte	Anzahl	6 577	6 693	6 727	0,5	2,3
Geleistete Arbeitsstunden	1 000	875	895	897	0,3	2,5
Entgelte	Mill. EUR	20	19	20	4,8	- 2,9
Gesamtumsatz	Mill. EUR	97	112	97	- 13,0	0,8
darunter Auslandsumsatz	Mill. EUR	41	61	46	- 25,1	10,1

Verbrauchsgüterproduzenten¹

Beschäftigte	Anzahl	40 475	40 483	40 312	- 0,4	- 0,4
Geleistete Arbeitsstunden	1 000	5 470	5 394	5 436	0,8	- 0,6
Entgelte	Mill. EUR	141	146	146	0,0	3,4
Gesamtumsatz	Mill. EUR	1 207	1 293	1 219	- 5,8	0,9
darunter Auslandsumsatz	Mill. EUR	446	518	461	- 10,9	3,3

¹ Betriebe mit 50 und mehr Beschäftigten.

Merkmal	Einheit	Vergleichsmonate		Berichtsmonat		
		Oktober 2014	September 2015	Oktober 2015	Veränderung in % zum	
					Vormonat	Vorjahresmonat

Bergbau und Gewinnung von Steinen und Erden¹

Beschäftigte	Anzahl	184	237	235	- 0,8	27,7
Geleistete Arbeitsstunden	1 000	26	31	31	1,3	19,1
Entgelte	Mill. EUR	1	1	1	- 1,5	25,6
Gesamtumsatz	Mill. EUR	2	2	2	6,1	17,3
darunter Auslandsumsatz	Mill. EUR	1	.	1	.	- 3,4

Verarbeitendes Gewerbe¹

Beschäftigte	Anzahl	252 823	255 455	254 700	- 0,3	0,7
Geleistete Arbeitsstunden	1 000	33 426	33 248	33 762	1,5	1,0
Entgelte	Mill. EUR	964	984	994	1,0	3,1
Gesamtumsatz	Mill. EUR	7 337	7 518	7 223	- 3,9	- 1,6
darunter Auslandsumsatz	Mill. EUR	4 103	.	3 949	.	- 3,8
Auftragseingang (Volumenindex)	2010 = 100	104,3	105,8	111,4	5,3	6,9
darunter Auftragseingang aus dem Ausland	2010 = 100	111,3	113,6	121,1	6,6	8,9

Herstellung von chemischen Erzeugnissen¹

Beschäftigte	Anzahl	46 725	46 344	46 139	- 0,4	- 1,3
Gesamtumsatz	Mill. EUR	2 254	2 199	2 117	- 3,8	- 6,1
darunter Auslandsumsatz	Mill. EUR	1 638	1 547	1 494	- 3,4	- 8,8
Auftragseingang (Volumenindex)	2010 = 100	95,1	92,6	94,9	2,5	- 0,2
darunter Auftragseingang aus dem Ausland	2010 = 100	97,5	93,5	99,2	6,1	1,7

Herstellung von Kraftwagen und Kraftwagenteilen¹

Beschäftigte	Anzahl	24 619	25 175	24 835	- 1,4	0,9
Gesamtumsatz	Mill. EUR	1 089	1 175	1 134	- 3,5	4,2
darunter Auslandsumsatz	Mill. EUR	753	791	763	- 3,6	1,3
Auftragseingang (Volumenindex)	2010 = 100	132,3	116,8	116,6	- 0,2	- 11,9
darunter Auftragseingang aus dem Ausland	2010 = 100	155,1	132,9	129,3	- 2,7	- 16,6

Maschinenbau¹

Beschäftigte	Anzahl	34 215	35 222	35 340	0,3	3,3
Gesamtumsatz	Mill. EUR	661	685	639	- 6,7	- 3,2
darunter Auslandsumsatz	Mill. EUR	436	430	402	- 6,4	- 7,8
Auftragseingang (Volumenindex)	2010 = 100	111,9	125,1	118,1	- 5,6	5,5
darunter Auftragseingang aus dem Ausland	2010 = 100	110,1	126,8	117,4	- 7,4	6,6

1 Betriebe mit 50 und mehr Beschäftigten.

Merkmal	Einheit	Vergleichsmonate		Berichtsmonat		
		Oktober 2014	September 2015	Oktober 2015	Veränderung in % zum	
					Vormonat	Vorjahresmonat

Herstellung von Gummi- und Kunststoffwaren¹

Beschäftigte	Anzahl	22 417	22 394	22 369	- 0,1	- 0,2
Gesamtumsatz	Mill. EUR	437	449	459	2,4	5,2
darunter Auslandsumsatz	Mill. EUR	168	164	166	1,6	- 0,9

Herstellung von Metallerzeugnissen¹

Beschäftigte	Anzahl	22 569	22 284	22 178	- 0,5	- 1,7
Gesamtumsatz	Mill. EUR	396	347	353	1,7	- 10,8
darunter Auslandsumsatz	Mill. EUR	151	136	139	2,8	- 7,7
Auftragseingang (Volumenindex)	2010 = 100	93,4	96,2	96,9	0,7	3,7
darunter Auftragseingang aus dem Ausland	2010 = 100	102,4	90,7	88,9	- 2,1	- 13,2

Herstellung von Nahrungs- und Futtermitteln¹

Beschäftigte	Anzahl	12 906	13 141	13 125	- 0,1	1,7
Gesamtumsatz	Mill. EUR	350	373	361	- 3,3	3,0
darunter Auslandsumsatz	Mill. EUR	95	109	101	- 6,9	6,9

Metallerzeugung und -bearbeitung¹

Beschäftigte	Anzahl	7 915	8 500	8 470	- 0,4	7,0
Gesamtumsatz	Mill. EUR	289	296	286	- 3,4	- 1,1
darunter Auslandsumsatz	Mill. EUR	162	170	164	- 3,4	0,9
Auftragseingang (Volumenindex)	2010 = 100	92,3	77,4	84,3	8,9	- 8,7
darunter Auftragseingang aus dem Ausland	2010 = 100	103,8	80,4	88,0	9,5	- 15,2

Herstellung von pharmazeutischen Erzeugnissen¹

Beschäftigte	Anzahl	11 859	11 925	11 926	0,0	0,6
Gesamtumsatz	Mill. EUR	342	394	345	- 12,5	0,6
darunter Auslandsumsatz	Mill. EUR	233	284	239	- 15,9	2,7
Auftragseingang (Volumenindex)	2010 = 100	71,4	142,4	208,5	46,4	192,1
darunter Auftragseingang aus dem Ausland	2010 = 100	72,4	177,8	277,7	56,2	283,4

Herstellung von Papier, Pappe und Waren daraus¹

Beschäftigte	Anzahl	8 774	8 488	8 489	0,0	- 3,2
Gesamtumsatz	Mill. EUR	264	254	256	1,0	- 3,0
darunter Auslandsumsatz	Mill. EUR	82	82	80	- 2,6	- 3,2
Auftragseingang (Volumenindex)	2010 = 100	103,0	97,8	106,2	8,6	3,1
darunter Auftragseingang aus dem Ausland	2010 = 100	86,8	79,5	89,5	12,6	3,1

1 Betriebe mit 50 und mehr Beschäftigten.

Merkmal	Einheit	Vergleichsmonate		Berichtsmonat		
		Oktober 2014	September 2015	Oktober 2015	Veränderung in % zum	
					Vormonat	Vorjahresmonat

Herstellung von Glas und Glaswaren, Keramik, Verarbeitung von Steinen und Erden¹

Beschäftigte	Anzahl	13 026	13 225	13 139	- 0,7	0,9
Gesamtumsatz	Mill. EUR	243	251	254	1,6	4,9
darunter Auslandsumsatz	Mill. EUR	98	94	100	6,4	2,1

Getränkeherstellung¹

Beschäftigte	Anzahl	4 870	5 116	5 099	- 0,3	4,7
Gesamtumsatz	Mill. EUR	172	197	185	- 6,1	7,7
darunter Auslandsumsatz	Mill. EUR	22	21	22	5,3	0,2

Herstellung von elektrischen Ausrüstungen¹

Beschäftigte	Anzahl	7 926	8 172	8 200	0,3	3,5
Gesamtumsatz	Mill. EUR	132	142	143	0,4	7,6
darunter Auslandsumsatz	Mill. EUR	63	72	69	- 3,7	9,8
Auftragseingang (Volumenindex)	2010 = 100	102,1	87,8	85,7	- 2,3	- 16,0
darunter Auftragseingang aus dem Ausland	2010 = 100	181,9	133,5	125,8	- 5,8	- 30,8

Bauhauptgewerbe (Vorbereitende Baustellenarbeiten, Hoch- und Tiefbau)²

Beschäftigte	Anzahl	18 983	18 574	19 092	2,8	0,6
Geleistete Arbeitsstunden	1 000	2 288	2 186	2 264	3,5	- 1,1
Baugewerblicher Umsatz	Mill. EUR	301	279	301	7,7	- 0,1
Auftragseingang	Mill. EUR	195	236	200	- 15,2	2,5

Baugenehmigungen (Neubau)

Wohngebäude	Anzahl	539	537	520	- 3,2	- 3,5
Wohnungen	Anzahl	967	878	1 034	17,8	6,9
Veranschlagte reine Baukosten	Mill. EUR	179	185	192	3,8	7,3
Nichtwohngebäude	Anzahl	139	158	109	- 31,0	- 21,6
Nutzfläche	1 000 m ²	174	163	64	- 60,7	- 63,2
Veranschlagte reine Baukosten	Mill. EUR	201	137	87	- 36,5	- 56,7

1 Betriebe mit 50 und mehr Beschäftigten. - 2 Betriebe von Unternehmen mit 20 und mehr Beschäftigten.

Merkmal	Einheit	Vergleichsmonate		Berichtsmonat		
		Oktober 2014	September 2015	Oktober 2015	Veränderung in % zum	
					Vormonat	Vorjahresmonat

Großhandel¹ p

Beschäftigte	2010 = 100	107,8	108,2	108,1	- 0,1	0,2
darunter Teilzeitbeschäftigte	2010 = 100	119,8	121,1	121,0	0,0	1,1
Umsatz (nominal)	2010 = 100	102,1	99,6	99,8	0,1	- 2,3
Umsatz (real)	2010 = 100	95,8	93,5	94,0	0,5	- 1,8

Einzelhandel¹ p

Beschäftigte	2010 = 100	105,9	107,1	107,8	0,7	1,8
darunter Teilzeitbeschäftigte	2010 = 100	106,8	108,2	109,2	0,9	2,2
Umsatz (nominal)	2010 = 100	107,1	102,4	108,6	6,1	1,4
Umsatz (real)	2010 = 100	101,7	97,2	102,7	5,7	1,0

Handel mit Kraftfahrzeugen; Instandhaltung und Reparatur von Kraftfahrzeugen p

Beschäftigte	2010 = 100	106,3	106,9	107,3	0,4	1,0
darunter Teilzeitbeschäftigte	2010 = 100	119,7	121,2	122,0	0,7	1,9
Umsatz (nominal)	2010 = 100	113,5	106,8	125,6	17,6	10,7
Umsatz (real)	2010 = 100	110,2	102,8	120,6	17,3	9,5

Gastgewerbe p

Beschäftigte	2010 = 100	105,9	107,9	105,4	- 2,3	- 0,5
darunter Teilzeitbeschäftigte	2010 = 100	108,4	111,8	108,4	- 3,0	0,0
Umsatz (nominal)	2010 = 100	91,6	93,5	91,5	- 2,1	0,0
Umsatz (real)	2010 = 100	83,7	83,7	81,8	- 2,3	- 2,3

Fremdenverkehr

Gästeankünfte	1 000	864	946	884	- 6,6	2,3
Gästeübernachtungen	1 000	2 231	2 409	2 241	- 7,0	0,4

Verbraucherpreisindex

Gesamtlebenshaltung	2010 = 100	106,9	107,1	107,1	0,0	0,2
---------------------	------------	-------	-------	-------	-----	-----

Arbeitsmarkt²

Arbeitslose	Anzahl	108 009	109 037	105 525	- 3,2	- 2,3
Arbeitslosenquote ³	%	5,0	5,0	4,8	X	X
Gemeldete Stellen	Anzahl	23 960	29 258	30 164	3,1	25,9

Insolvenzen

Insolvenzen insgesamt	Anzahl	544	462	467	1,1	- 14,2
darunter Unternehmen	Anzahl	84	74	76	2,7	- 9,5

1 Ohne Handel mit Kraftfahrzeugen. - 2 Quelle: Bundesagentur für Arbeit. - 3 Arbeitslose in Prozent aller zivilen Erwerbspersonen.

Impressum

Herausgeber:
Statistisches Landesamt Rheinland-Pfalz
Mainzer Straße 14-16
56130 Bad Ems

Telefon: 02603 71-0
Telefax: 02603 71-3150

E-Mail: poststelle@statistik.rlp.de
Internet: www.statistik.rlp.de

Kostenfreier Download im Internet: <http://www.statistik.rlp.de/veroeffentlichungen/statistische-berichte>

© Statistisches Landesamt Rheinland-Pfalz · Bad Ems · 2016

Vervielfältigung und Verbreitung, auch auszugsweise, mit Quellenangabe gestattet.