



Rheinland-Pfalz

STATISTISCHES LANDESAMT

2015

# STATISTISCHE BERICHTE



## Gäste und Übernachtungen im Tourismus im Oktober 2015

## Zeichenerklärungen

0	Zahl ungleich Null, Betrag jedoch kleiner als die Hälfte von 1 in der letzten ausgewiesenen Stelle
-	nichts vorhanden
.	Zahl unbekannt oder geheim
x	Nachweis nicht sinnvoll
...	Zahl fällt später an
/	keine Angabe, da Zahl nicht sicher genug
( )	Aussagewert eingeschränkt, da Zahl statistisch unsicher
D	Durchschnitt
p	vorläufig
r	revidiert
s	geschätzt

Für die Abgrenzung von Größenklassen wird im Allgemeinen anstelle einer ausführlichen Beschreibung „50 bis unter 100“ die Darstellungsform „50 – 100“ verwendet.

Einzelwerte in Tabellen werden im Allgemeinen ohne Rücksicht auf die Endsumme gerundet.

# Inhalt

Seite

<b>Informationen zur Statistik .....</b>	<b>4</b>
--	----------

<b>Glossar .....</b>	<b>6</b>
----------------------	----------

## Tabellen

### Einschließlich Campingplätze

T 1	Entwicklung des Fremdenverkehrs in den Beherbergungsbetrieben aller Berichtsgemeinden einschließlich Campingplätze .....	11
T 2	Gäste und Übernachtungen (Insgesamt und Ausländer/-innen) nach Tourismusregionen, Betriebsarten und Gemeindegruppen einschließlich Campingplätze .....	12
T 3	Gäste und Übernachtungen nach Herkunftsländern einschließlich Campingplätze .....	13
T 4	Gäste und Übernachtungen von Ausländerinnen und Ausländern im Oktober 2015 nach Tourismusregionen, Betriebsarten und Gemeindegruppen einschließlich Campingplätze .....	14

### Ohne Campingplätze

T 5	Gäste und Übernachtungen nach Verwaltungsbezirken ohne Campingplätze .....	15
T 6	Ausländische Gäste und deren Übernachtungen nach Verwaltungsbezirken ohne Campingplätze .....	16

### Campingtourismus

T 7	Entwicklung des Fremdenverkehrs im Campingtourismus .....	17
T 8	Gäste und Übernachtungen auf Campingplätzen nach Verwaltungsbezirken .....	18
T 9	Gäste und Übernachtungen auf Campingplätzen nach Herkunftsländern .....	19

### Regionalergebnisse ohne Campingplätze

T 10	Betriebe, Bettenangebot, Gäste und Übernachtungen (einschließlich Privatquartiere und gewerbliche Kleinbetriebe mit weniger als 10 Betten) nach Verwaltungsbezirken ohne Campingplätze .....	20
------	--	----

## Grafiken

G 1	Entwicklung des Fremdenverkehrs 1986–2014 einschließlich Campingplätze .....	10
G 2	Gäste 2014 und 2015 nach Monaten .....	10
G 3	Übernachtungen 2014 und 2015 nach Monaten .....	10

# Informationen zur Statistik

## Ziel der Statistik

Die monatlich durchgeführte Tourismusstatistik informiert über die Zahl der Gästeankünfte und -übernachtungen und ermöglicht damit Aussagen über die kurzfristige Entwicklung der Nachfrage im Beherbergungsgewerbe. Anhand der Angaben über die vorhandenen Bettenkapazitäten kann auf die Entwicklung des touristischen Angebotes geschlossen werden. Die Ergebnisse bieten der Europäischen Kommission, den Ministerien des Bundes und der Länder, lokalen, regionalen und nationalen Tourismusorganisationen, Verbänden und Interessenvertretungen im Bereich Tourismus sowie weiteren institutionellen und privaten Nutzern die notwendigen statistischen Grundlagen für Entscheidungen und Maßnahmen.

## Rechtsgrundlage

Beherbergungsstatistikgesetz (BeherbStatG) vom 22. Mai 2002 (BGBl. I S. 1642) zuletzt geändert durch Artikel 1 des Gesetzes vom 23. November 2011 (BGBl. I S. 2298) in Verbindung mit dem Bundesstatistikgesetz (BStatG) vom 22. Januar 1987 (BGBl. I S. 462, 565), zuletzt geändert durch Artikel 13 des Gesetzes vom 25. Juli 2013 (BGBl. I S. 2749)

Landesgesetz über Fremdenverkehrsstatistik in Rheinland-Pfalz vom 19. März 1951 (GVBl. S. 56), zuletzt geändert durch § 10 Abs. 6 des Landesstatistikgesetzes (LStatG) vom 27. März 1987 (GVBl. S. 57)

Landesstatistikgesetz (LStatG) vom 27. März 1987 (GVBl. S. 57), geändert durch Art. 8 des siebten Rechtsbereinigungsgesetzes vom 5. Oktober 1990 (GVBl. S. 289) in Verbindung mit der Landesverordnung zur Übertragung von Aufgaben der Erhebungsstelle für die Statistik der Verbraucherpreise, die Fremdenverkehrsstatistik und die Beherbergungsstatistik vom 20. April 2005 (GVBl. S. 146)

## Erhebungsumfang

Im Rahmen der Tourismusstatistik werden seit dem 1. Januar 2012 bundeseinheitlich bei allen Beherbergungsbetrieben mit zehn und mehr Betten sowie bei Camping- und Reisemobilplätzen mit zehn und mehr Stellplätzen die angekommenen Gäste und deren Übernachtungen erfasst. Weiterhin werden gemäß landesrechtlicher Grundlage in Rheinland-Pfalz in denjenigen Gemeinden, die über ein staatlich verliehenes Prädikat als Fremdenverkehrsgemeinde, Erholungsort, Luftkurort oder Heilbad verfügen, zusätzlich auch die Privatzimmervermieter und gewerblichen Kleinbetriebe mit weniger als zehn Betten in der Statistik berücksichtigt.

## Regionale Ebene

Der Ergebnismachweis erfolgt für administrative – Landkreise, kreisfreie Städte, Verbandsgemeinden und Gemeinden – und nichtadministrative Gebietseinheiten wie Tourismusregionen.

## Berichtskreis

In die monatliche Erhebung sind rund 3 600 Beherbergungsbetriebe mit zehn und mehr Betten bzw. bei Camping- und Reisemobilplätzen mit zehn und mehr Stellplätzen sowie rund 7 800 Privatzimmervermieter und gewerbliche Kleinbetriebe mit weniger als zehn Fremdenbetten einbezogen.

## Erhebungsmerkmale und Berichtszeitraum/-zeitpunkt

Erhebungsmerkmale der Monaterhebung im Tourismus sind die Anzahl der Ankünfte und der Übernachtungen von Gästen. Bei Gästen, deren Wohnsitz oder gewöhnlicher Aufenthaltsort außerhalb Deutschlands liegt, werden diese Angaben auch in der Unterteilung nach Herkunftsländern erfasst. Erhoben werden bei Betriebsstätten außerdem die Zahl der angebotenen Schlafgelegenheiten, bei Camping- und Reisemobilplätzen die Anzahl der Stellplätze und bei Betrieben der Hotellerie zusätzlich die Zahl der Gästezimmer am 31.07. Für Hotelleriebetriebe mit 25 und mehr Zimmern wird außerdem monatlich die Auslastung der Gästezimmer erhoben.

## Datenaufbereitung (einschließlich Hochrechnung)

Die Daten werden im Rahmen einer Online-Befragung erhoben. Für die Erhebung besteht Auskunftspflicht. Die Monatserhebung im Tourismus ist keine Stichprobe, sondern eine Vollerhebung aller Beherbergungsbetriebe mit Abschneidegrenze. In Rheinland-Pfalz sind die örtlichen Kommunalverwaltungen als Statistische Erhebungsstellen in den Berichtsweg eingebunden. Zu ihren Aufgaben gehört die kontinuierliche Abgrenzung der Erhebungsbereiche sowie die Plausibilisierung der Erhebungsdaten unter Einbeziehung der Ortskenntnisse. Hierdurch und in Verbindung mit den monatlichen Plausibilitätsprüfungen im Statistischen Landesamt sind die Ergebnisse als genau einzustufen.

Mit einem Imputationsverfahren werden für alle Erhebungseinheiten, die bis zu einem festgelegten Zeitpunkt noch keine Meldung übermittelt haben (Antwortausfälle), Imputationswerte ermittelt. Dazu werden die Werte vergleichbarer Einheiten herangezogen, die Angaben geliefert haben, oder vorhandene, ältere Angaben des jeweiligen Betriebs genutzt.

Die ausgewiesenen Gäste- und Übernachtungszahlen beruhen auf den jeweils aktuellsten Angaben der Berichtseinheiten, und zwar sowohl für den aktuellen Berichtsmonat als auch für die Vormonate. Für die Vormonate kann es sogenannte Rückkorrekturen geben. Sie entstehen, wenn neue Informationen für einen Vormonat vorliegen. Dies ist zum Beispiel der Fall, wenn eine Berichtseinheit eine frühere Meldung korrigiert.

Eine weitere Möglichkeit ist, dass eine Berichtseinheit eine Angabe zu spät übermittelt hat, sodass an deren Stelle auf eine Schätzung zurückgegriffen werden musste. Die aktuelle Meldung des Berichtspflichtigen ersetzt dann diese Schätzung. Dies kann dazu führen, dass die Summe der in der Vergangenheit veröffentlichten Monatsergebnisse vom aktuellen Ergebnis für den Jahresteil abweicht, der den Zeitraum Januar bis zum aktuellen Berichtsmonat eines Jahres umfasst.

## Vergleichbarkeit

Seit Januar 2013 werden Gäste- und Übernachtungszahlen über das sogenannte „Dauercamping“ nicht mehr erhoben. In Rheinland-Pfalz wurden diese Angaben zum „Dauercamping“ bis Dezember 2012 bei den Campingplatzbetreibern auf freiwilliger Basis erfragt. Die Befragung und die Ergebnisdarstellung zum Campingtourismus konzentrieren sich gemäß bundeseinheitlicher Vorgehensweise auf das kurzfristige Urlaubscamping. Um die Vergleichbarkeit zu gewährleisten, wurden die Zeitreihen mit Monats- und Jahreszahlen in den Veröffentlichungen ab Januar 2013 angepasst. Dies führt zu Abweichungen gegenüber älteren Veröffentlichungen.

Seit Januar 2014 wird beim Merkmal „Betriebe“, ergänzend zu den Einheiten mit zehn und mehr Fremdenbetten, erstmals auch die Zahl der Privatquartiere und gewerblichen Kleinbetriebe unterhalb dieser Abschneidegrenze berücksichtigt. Für frühere Jahre liegen für diese Betriebsart keine Angaben vor. Die Vergleichbarkeit dieses Merkmals ist dadurch eingeschränkt.

## Besondere fachliche Hinweise

Die regionale Ergebnisdarstellung auf der Ebene von Landkreisen, kreisfreien Städten, Verbandsgemeinden und Gemeinden erfolgt ohne den Campingtourismus.

Die bei den Regionalergebnissen ausgewiesene prozentuale monatliche Bettenauslastung wird nach folgender Formel berechnet:  $(\text{Übernachtungen}/\text{Bettenangebot} \cdot 30) \cdot 100$ . Die Berechnung der jährlichen Bettenauslastung bei den Jahresergebnissen erfolgt nach der Formel:  $(\text{Übernachtungen}/\text{Bettenangebot im Monat Juli} \cdot 365) \cdot 100$ .

Der Einsatz eines maschinellen Verfahrens gewährleistet die primäre und sekundäre Geheimhaltung der Daten.

Bei einem eventuellen Vergleich mit den Tourismuszahlen für Deutschland ist zu beachten, dass diese – anders als die rheinland-pfälzischen Tourismusergebnisse – keine Angaben zu Privatzimmervermietern und gewerblichen Kleinbetrieben mit weniger als zehn Fremdenbetten beinhalten.

# Glossar

## Ankunft

Meldung eines Gastes in einer Beherbergungsstätte innerhalb eines Berichtszeitraums, der zum vorübergehenden Aufenthalt ein Gästebett belegt.

## Beherbergung

Unterbringung von Personen, die sich nicht länger als ein Jahr ohne Unterbrechung an einem anderen Ort als ihrem gewöhnlichen Wohnsitz aufhalten. Der vorübergehende Ortswechsel kann durch Urlaub und Freizeitaktivitäten, aber auch durch die Wahrnehmung privater und geschäftlicher Kontakte, den Besuch von Tagungen und Fortbildungsveranstaltungen, durch Maßnahmen zur Wiederherstellung der Gesundheit oder sonstige Gründe veranlasst sein.

## Beherbergungsstätten

Betriebe und Betriebsteile, die nach Einrichtung und Zweckbestimmung dazu dienen, zehn und mehr Gäste gleichzeitig vorübergehend zu beherbergen.

## Betriebsarten

Gruppierung bzw. Einordnung der Beherbergungsstätten anhand der durch die Klassifikation der Wirtschaftszweige, Ausgabe 2008 (WZ 2008), vorgegebenen Kriterien.

## Bettenauslastung

Quotient aus tatsächlicher Übernachtungszahl (Zähler) zur Zahl der möglichen Übernachtungen (Nenner). Die Darstellung in Prozent erfolgt durch die Multiplikation dieses Quotienten mit dem Wert 100.

## Campingplätze

Abgegrenzte Gelände, die jedermann zum vorübergehenden Aufstellen von mitgebrachten Wohnwagen, Reise- bzw. Wohnmobilen oder Zelten zugänglich sind. Bei den Campingplätzen ist zwischen „Urlaubscamping“ und „Dauercamping“ zu unterscheiden. Für die Beherbergungsstatistik ist ab Januar 2013 nur noch das Urlaubscamping zu erfassen. Urlaubscamping liegt vor, wenn die Campingplatzbenutzung für einzelne Tage oder Wochen vereinbart worden ist. Dabei wird im Allgemeinen kein pauschales Entgelt, sondern eine nach Dauer der Belegung und Personenzahl gestaffelte Gebühr berechnet.

## Erholungs- und Ferienheime

Beherbergungsstätten, die nur bestimmten Personenkreisen, z. B. Mitgliedern eines Vereins oder einer Organisation, Beschäftigten eines Unternehmens, Kindern, Müttern oder Betreuten sozialer Einrichtungen, zugänglich sind und in denen Speisen und Getränke nur an Hausgäste abgegeben werden.

## Erholungsorte

Die staatliche Anerkennung mit der Artbezeichnung Erholungsort setzt voraus:

- eine landschaftlich bevorzugte und klimatisch günstige Lage,
- für die Ferienerholung geeignete verschiedenartige Einrichtungen und einen entsprechenden Ortscharakter und
- eine durchschnittliche Aufenthaltsdauer der Gäste von in der Regel mindestens fünf Tagen.

## **Ferienhäuser, Ferienwohnungen**

Beherbergungsstätten, die jedermann zugänglich sind und in denen Speisen und Getränke nicht abgegeben werden, aber eine Kochgelegenheit vorhanden ist.

## **Ferienzentren**

Beherbergungsstätten, die jedermann zugänglich sind und dazu dienen, wahlweise unterschiedliche Wohn- und Aufenthaltsmöglichkeiten sowie gleichzeitig Freizeiteinrichtungen in Verbindung mit Einkaufsmöglichkeiten und persönlichen Dienstleistungen zum vorübergehenden Aufenthalt anzubieten. Als Mindestausstattung gilt das Vorhandensein von Hotelunterkunft und anderen Wohngelegenheiten auch mit Kochgelegenheit, einer Gaststätte, von Einkaufsmöglichkeiten zur Deckung des persönlichen Bedarfs und des Freizeitbedarfs sowie von Einrichtungen für persönliche Dienstleistungen, z. B. Massageeinrichtungen, Solarium, Sauna, Friseur, und zur aktiven Freizeitgestaltung, wie z. B. Schwimmbad, Tennis-, Tischtennis-, Minigolf- oder Trimm-dich-Anlagen.

## **Fremdenverkehrsorte**

Die staatliche Anerkennung mit der Artbezeichnung Fremdenverkehrsgemeinde setzt voraus:

- für die Gäste geeignete verschiedenartige Fremdenverkehrseinrichtungen, wie Wanderwege, Sport-, Spiel- und Freizeitanlagen, und
- eine im Verhältnis zur Einwohnerzahl beachtliche Beherbergungskapazität oder eine sich aus der vorhandenen Beherbergungskapazität und einem überörtlichen Ausflugsverkehr insgesamt ergebende erhebliche Bedeutung des Fremdenverkehrs.

Die Gemeinde soll einen touristisch ansprechenden Gesamteindruck vermitteln.

## **Gasthöfe**

Beherbergungsstätten, die jedermann zugänglich sind und in denen, neben dem auch für Passanten zugänglichen Gastraum, in der Regel keine weiteren Aufenthaltsräume zur Verfügung stehen. Bei Gasthöfen übersteigt der Umsatz aus Bewirtung deutlich den aus Beherbergung.

## **Gäste**

siehe Ankunft.

## **Gemeindegruppen**

In der Beherbergungsstatistik wird bei der Darstellung nach den Gemeindegruppen in prädikatisierte Gemeinden – wie Heilbäder, Luftkurorte, Erholungsorte, Fremdenverkehrsorte – und nicht prädikatisierte Orte, die in der Gruppe der sonstigen Gemeinden zusammengefasst werden, unterschieden.

## **Heilbäder**

Die staatliche Anerkennung als Kurort mit der Artbezeichnung Heilbad setzt voraus:

- ein natürliches, zur Heilung, Linderung oder Vorbeugung von Krankheiten geeignetes Kurmittel des Bodens,
- ein gesundheitsförderndes Klima,
- verschiedenartige, leistungsfähige Einrichtungen zur Anwendung der Kurmittel mit angemessener kurärztlicher und pflegerischer Betreuung,
- eine größere Anzahl von Kuranstalten sowie leistungsfähige Betriebe des Hotel- und Gaststättengewerbes und
- einen dem Kurbetrieb entsprechenden Ortscharakter, der auch durch die Bauleitplanung gesichert sein muss.



Nachstehend aufgeführte 16 Städte und Gemeinden werden den Heilbädern zugerechnet:

Bad Bergzabern, Bad Bertrich, Bad Breisig, Bad Dürkheim, Bad Ems, Bad Hönningen, Bad Kreuznach, Bad Marienberg, Bad Neuenahr-Ahrweiler, Bad Sobernheim, Bernkastel-Kues, Daun, Diez, Manderscheid, Rengsdorf, Traben-Trarbach.

## **Hotels**

Beherbergungsstätten, die jedermann zugänglich sind und in denen ein Restaurant – auch für Passanten – vorhanden ist sowie in der Regel weitere Einrichtungen oder Räume für unterschiedliche Zwecke (Konferenzen, Seminare, Sport, Freizeit, Erholung) zur Verfügung stehen.

## **Hotels garnis**

Beherbergungsstätten, die jedermann zugänglich sind und in denen als Mahlzeit höchstens ein Frühstück angeboten wird.

## **Jugendherbergen, Hütten u. Ä.**

Beherbergungsstätten, die in der Regel eine einfache Ausstattung aufweisen und vorzugsweise Jugendlichen oder Angehörigen der sie tragenden Organisation, z. B. ein Wanderverein, zur Verfügung stehen. Speisen und Getränke werden nur an Hausgäste abgegeben.

## **Luftkurorte**

Die staatliche Anerkennung als Kurort mit der Artbezeichnung Luftkurort setzt voraus:

- ein für die Gesundheitsförderung geeignetes therapeutisches Klima und eine landschaftlich bevorzugte Lage,
- Einrichtungen, die zur therapeutischen Anwendung des Klimas geeignet sind,
- leistungsfähige Betriebe des Hotel- und Gaststättengewerbes und
- einen dem Kurbetrieb entsprechenden Ortscharakter, der auch durch die Bauleitplanung gesichert sein muss.

Nachstehend aufgeführte 36 Städte und Gemeinden werden den Luftkurorten zugerechnet:

Annweiler am Trifels, Bollendorf, Boppard, Dahn, Dannenfels, Deidesheim, Edenkoben, Emmelshausen, Eppenbrunn, Gerolstein, Hardert, Hauenstein, Hausen (Wied), Irrel, Kelberg, Kell am See, Kirchen (Sieg), Kirchwald, Kyllburg, Ludwigswinkel, Morbach, Nassau, Neuerburg, Niederbreitbach, Nürburg, Prüm, Rieden, Roßbach, Sankt Martin, Stadtkyll, Stromberg, Thalfang, Trippstadt, Volkesfeld, Waldbreitbach, Wissen.

## **Pensionen**

Beherbergungsstätten, die jedermann zugänglich sind und in denen Speisen und Getränke nur an Hausgäste abgegeben werden.

## **Privatquartiere**

Kleinbeherbergungsstätten mit weniger als zehn Betten, die für jedermann zugänglich sind und in denen Gäste zum vorübergehenden Aufenthalt gegen Entgelt aufgenommen werden (auch als Bestandteil der Wohnung einer Privatvermieterin bzw. eines Privatvermieters).

## **Schulungsheime**

Beherbergungsstätten, die nach Einrichtung und Zweckbestimmung dazu dienen, Unterricht außerhalb des regulären Schul- und Hochschulsystems anzubieten und überwiegend der Erwachsenenbildung dienen.



## Sonstige Gemeinden

Zusammenfassung von Gemeinden ohne Prädikat als Heilbad, Luftkurort, Erholungsort oder Fremdenverkehrsort.

## Tourismusregionen

Eine Tourismusregion ist eine nichtadministrative Raumeinheit, die in Zusammenarbeit mit dem Ministerium für Wirtschaft, Klimaschutz, Energie und Landesplanung in Mainz sowie der Rheinland-Pfalz Tourismus GmbH in Koblenz abgegrenzt wurde. Die Abgrenzung orientiert sich insbesondere an naturräumlichen Gegebenheiten, berücksichtigt aber meist auch Zuständigkeitsbereiche der regionalen Tourismusverbände.

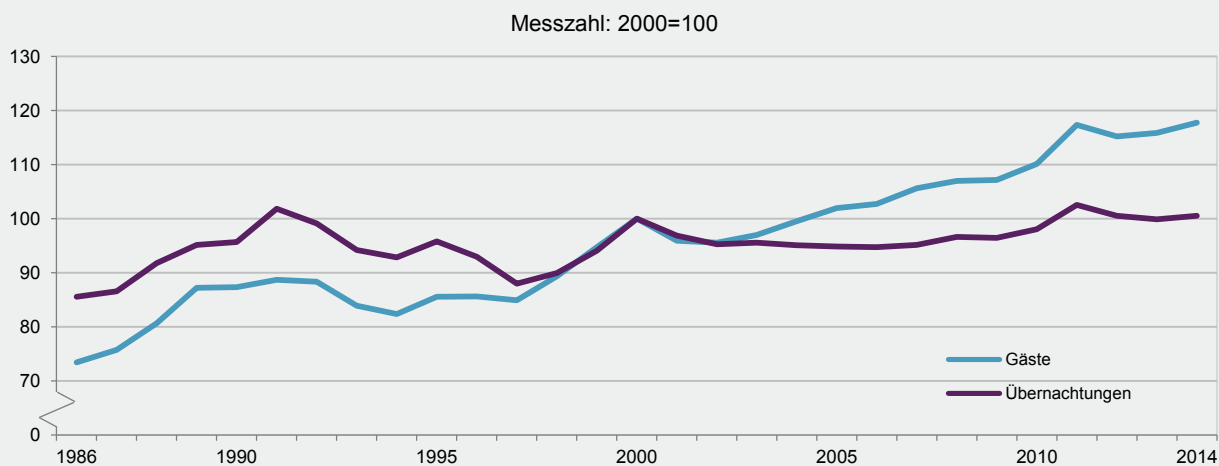
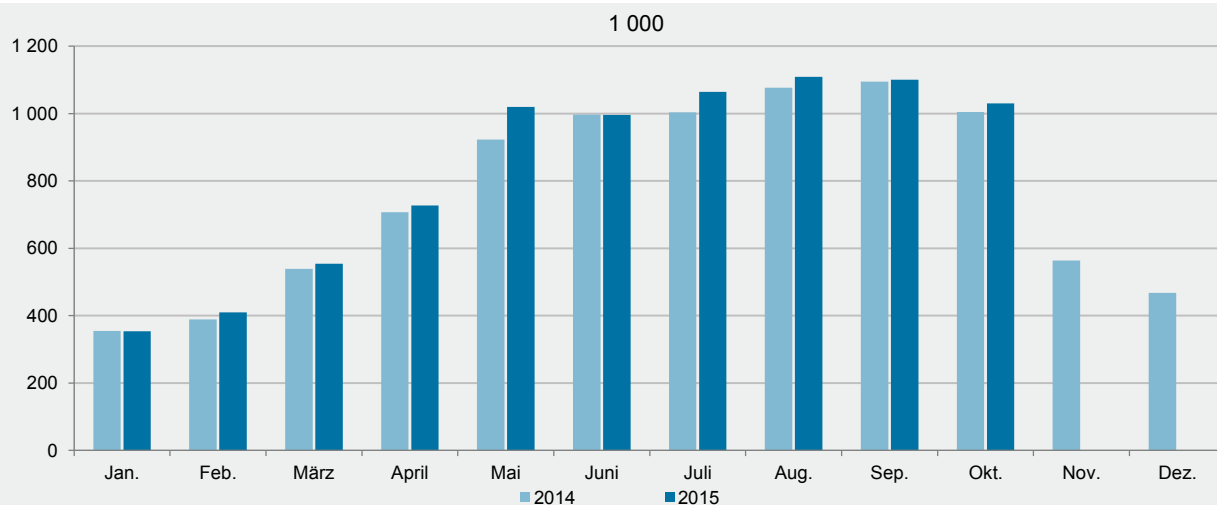
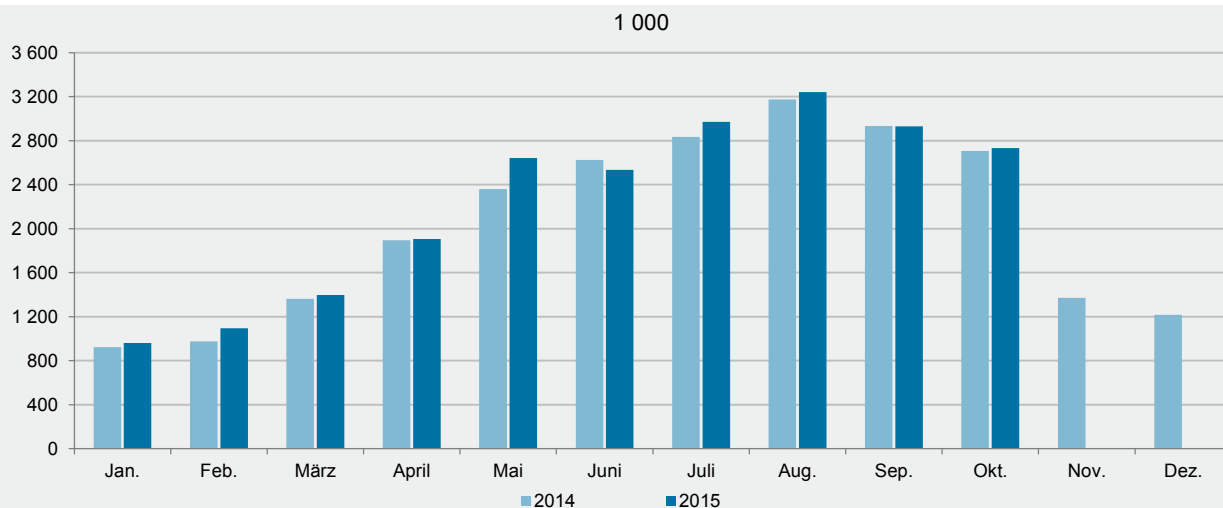
## Übernachtungen

Die Übernachtungen ergeben sich aus der Belegung eines Gästebettes zum vorübergehenden Aufenthalt. Die Aufenthaltsdauer, gemessen in Tagen, ergibt die Zahl der Übernachtungen je Gast. Die monatliche Meldung orientiert sich an der Zahl der Übernachtungen von Gästen, die im Berichtszeitraum ankamen und abreisten oder aus dem vorherigen Berichtszeitraum noch anwesend waren.

## Vorsorge- und Rehabilitationskliniken

Beherbergungsstätten, die unter ärztlicher Leitung stehen und ausschließlich oder überwiegend Kurgästen zur Verfügung stehen. Als Kurgäste gelten Personen, die sich aufgrund einer ärztlichen Verordnung in der Klinik vorübergehend aufhalten. Das Ziel des Aufenthalts ist die Erhaltung oder Wiederherstellung ihrer Gesundheit oder der Berufs- oder Arbeitsfähigkeit sowie die Inanspruchnahme der allgemein angebotenen Kureinrichtungen außerhalb des Beherbergungsbetriebes.

Zu den Vorsorge- und Rehabilitationskliniken zählen auch Kinderheilstätten, Sanatorien, Kur- oder ähnliche Krankenhäuser. Im Unterschied zur Krankenhausstatistik werden Vorsorge- und Rehabilitationskliniken in der Beherbergungsstatistik nur dann erfasst, wenn die dort untergebrachten Personen überwiegend in der Lage sind, während des vorübergehenden Aufenthalts die Klinik zu verlassen und die Tourismusangebote der Gemeinde in Anspruch zu nehmen.

**G 1**
**Entwicklung des Fremdenverkehrs 1986–2014 einschließlich Campingplätze**

**G 2**
**Gäste 2014 und 2015 nach Monaten**

**G 3**
**Übernachtungen 2014 und 2015 nach Monaten**


## T 1

Entwicklung des Fremdenverkehrs in den Beherbergungsbetrieben aller Berichtsgemeinden<sup>1</sup>  
einschließlich Campingplätze

Jahr Monat	Gäste		Übernachtungen		Gäste		Übernachtungen	
	insgesamt	Ausländer/ -innen	insgesamt	Ausländer/ -innen	insgesamt	Ausländer/ -innen	insgesamt	Ausländer/ -innen
	Anzahl				Veränderungen zum Vorjahr bzw. Vorjahresmonat in %			
2005	7 896 114	1 763 213	23 005 850	5 209 598	2,4	5,2	-0,2	4,4
2006	7 956 558	1 825 734	22 974 984	5 368 788	0,8	3,5	-0,1	3,1
2007	8 180 272	1 869 526	23 076 192	5 370 511	2,8	2,4	0,4	0,0
2008	8 282 989	1 933 552	23 429 199	5 672 573	1,3	3,4	1,5	5,6
2009	8 298 569	1 965 985	23 389 143	5 831 273	0,2	1,7	-0,2	2,8
2010	8 525 782	2 047 448	23 781 738	5 964 490	2,7	4,1	1,7	2,3
2011	9 085 946	2 082 027	24 866 013	5 955 835	6,6	1,7	4,6	-0,1
2012	8 920 670	2 056 064	24 386 074	5 876 733	-1,8	-1,2	-1,9	-1,3
2013	8 971 782	2 035 882	24 224 485	5 793 883	0,6	-1,0	-0,7	-1,4
2014	9 121 368	2 036 551	24 377 612	5 846 569	1,7	0,0	0,6	0,9
2012 Oktober	971 920	187 738	2 700 189	526 587	-3,6	-3,0	-3,9	-3,4
November	552 037	105 081	1 356 344	264 069	-0,5	-5,5	-2,0	-4,5
Dezember	444 501	99 422	1 201 325	261 941	0,5	-3,2	1,7	-0,4
2013 Januar	339 161	60 913	931 035	153 051	-3,6	-9,7	-2,5	-11,5
Februar	381 573	76 427	1 014 672	198 803	-3,6	-8,0	-3,4	-6,2
März	525 906	97 376	1 376 665	230 197	-1,5	-2,2	3,1	-3,8
April	667 418	150 464	1 709 239	382 192	-7,9	-13,1	-12,8	-14,1
Mai	934 844	207 923	2 478 182	584 082	-0,3	-0,8	-0,1	0,1
Juni	908 930	205 907	2 340 968	557 681	-0,7	-1,9	-3,8	-3,3
Juli	1 014 429	310 677	2 958 197	1 008 065	8,9	5,6	5,9	7,2
August	1 096 172	307 915	3 236 507	1 018 830	2,4	4,3	2,5	2,4
September	1 083 326	229 652	2 882 633	639 475	-0,7	-1,0	-2,8	-3,1
Oktober	993 310	189 336	2 723 352	516 661	2,2	0,9	0,9	-1,9
November	573 893	102 103	1 384 792	251 086	4,0	-2,8	2,1	-4,9
Dezember	452 820	97 189	1 188 243	253 760	1,9	-2,2	-1,1	-3,1
2014 Januar	354 130	58 711	922 929	145 844	4,4	-3,6	-0,9	-4,7
Februar	388 731	71 267	975 544	176 413	1,9	-6,8	-3,9	-11,3
März	538 706	100 453	1 361 840	252 320	2,4	3,2	-1,1	9,6
April	707 215	157 384	1 895 974	417 545	6,0	4,6	10,9	9,3
Mai	923 177	205 682	2 360 478	571 866	-1,2	-1,1	-4,7	-2,1
Juni	997 452	227 115	2 623 738	630 516	9,7	10,3	12,1	13,1
Juli	1 003 451	299 255	2 834 448	962 108	-1,1	-3,7	-4,2	-4,6
August	1 077 264	300 229	3 175 483	1 001 891	-1,7	-2,5	-1,9	-1,7
September	1 094 762	233 962	2 933 628	660 375	1,1	1,9	1,8	3,3
Oktober	1 004 424	188 285	2 706 940	520 500	1,1	-0,6	-0,6	0,7
November	564 001	98 008	1 369 714	249 735	-1,7	-4,0	-1,1	-0,5
Dezember	468 055	96 200	1 216 896	257 456	3,4	-1,0	2,4	1,5
2015 Januar	353 608	56 044	961 568	147 703	-0,1	-4,5	4,2	1,3
Februar	409 786	78 980	1 093 179	220 956	5,4	10,8	12,1	25,2
März	554 147	90 296	1 396 629	221 954	2,9	-10,1	2,6	-12,0
April	727 184	153 173	1 906 624	400 607	2,8	-2,7	0,6	-4,1
Mai	1 020 166	225 387	2 642 212	618 860	10,5	9,6	11,9	8,2
Juni	995 758	224 909	2 535 532	605 319	-0,2	-1,0	-3,4	-4,0
Juli	1 064 531	313 878	2 969 680	1 003 900	6,1	4,9	4,8	4,3
August	1 109 689	298 395	3 241 053	995 667	3,0	-0,6	2,1	-0,6
September	1 100 774	230 956	2 929 796	638 963	0,5	-1,3	-0,1	-3,2
Oktober	1 030 551	183 509	2 732 670	501 826	2,6	-2,5	1,0	-3,6

<sup>1</sup> Einschließlich Privatquartiere und gewerbliche Kleinbetriebe in ausgewählten Gemeinden.

Tourismusregion Betriebsart Gemeindegruppe <sup>1</sup>	Oktober 2015				Januar - Oktober 2015			
	Gäste		Übernachtungen		Gäste		Übernachtungen	
	insgesamt	Veränderung zu Okt. 2014	insgesamt	Veränderung zu Okt. 2014	insgesamt	Veränderung zu Jan.-Okt. 2014	insgesamt	Veränderung zu Jan.-Okt. 2014
	Anzahl	%	Anzahl	%	Anzahl	%	Anzahl	%
Insgesamt								
Rheinland-Pfalz	1 030 551	2,6	2 732 670	1,0	8 360 796	3,4	22 421 532	2,9
Ahr	60 816	-3,3	163 726	1,9	462 421	2,5	1 234 633	2,4
Eifel	100 061	-0,4	345 232	0,2	889 146	-5,0	3 289 083	1,6
Hunsrück	29 692	-0,7	77 387	-6,9	251 403	2,0	696 273	0,4
Mosel-Saar	309 918	0,7	904 861	-0,2	2 202 898	4,1	6 505 739	1,7
Naheland	45 506	0,4	154 075	-0,3	399 749	4,3	1 437 220	3,8
Pfalz	206 036	1,0	505 648	0,6	1 702 987	4,0	4 097 608	4,6
Rheinhausen	91 606	11,7	150 524	6,7	813 034	5,4	1 318 692	2,7
Rheintal	126 236	10,3	268 141	4,4	1 088 290	5,8	2 298 728	3,2
Westerwald-Lahn	60 680	5,3	163 076	3,9	550 868	6,2	1 543 556	6,7
Hotels	489 049	2,7	952 200	1,4	4 142 606	3,6	7 892 969	2,5
Hotels garnis	61 581	9,6	125 077	7,4	518 935	8,0	1 024 623	6,8
Gasthöfe	35 013	6,5	77 481	0,7	276 273	7,7	615 323	4,7
Pensionen	48 039	6,0	131 305	3,5	355 265	8,1	942 874	6,9
Erholungs-, Ferien-, Schulungsheime	45 697	-2,9	121 499	1,3	391 597	2,4	1 130 258	5,7
Vorsorge- und Rehabilitationskliniken	9 028	0,6	190 885	3,0	86 198	3,2	1 800 474	1,8
Ferienzentren	44 290	-7,9	225 455	-6,2	320 677	-13,7	1 845 039	0,5
Ferienhäuser, Ferienwohnungen	21 806	-5,5	85 802	-4,8	162 217	0,7	646 557	0,4
Jugendherbergen, Hütten u. Ä.	55 872	0,9	127 930	-0,4	458 735	-0,9	1 027 667	0,3
Privatquartiere <sup>2</sup>	146 432	4,4	491 914	3,3	844 547	0,8	2 994 880	0,7
Campingplätze	73 744	4,0	203 122	-1,8	803 746	10,9	2 500 868	6,8
Heilbäder	142 502	-0,1	500 701	2,2	1 095 841	4,4	4 064 201	2,9
Luftkurorte	98 705	7,8	249 007	2,4	782 818	4,2	2 094 412	3,0
Erholungsorte	144 462	-0,6	448 702	1,8	1 091 013	1,3	3 616 097	3,6
Fremdenverkehrsorte	494 606	2,0	1 243 595	-0,2	4 041 784	3,0	9 911 880	2,5
Sonstige Gemeinden	150 276	7,3	290 665	1,3	1 349 340	5,0	2 734 942	3,5
Ausländer/-innen								
Rheinland-Pfalz	183 509	-2,5	501 826	-3,6	1 859 997	1,0	5 371 365	0,6
Ahr	11 319	-7,4	31 144	0,1	92 215	2,8	227 364	4,8
Eifel	23 407	-8,1	77 296	-7,1	254 519	-9,8	1 004 179	-1,3
Hunsrück	6 735	-29,9	19 630	-21,0	83 090	-10,5	252 239	-5,4
Mosel-Saar	72 486	-1,3	218 796	-3,1	669 863	3,2	2 172 545	1,0
Naheland	6 559	-5,4	23 622	-3,0	72 977	5,7	268 059	1,3
Pfalz	17 763	-2,7	45 266	0,7	196 507	2,7	494 232	1,6
Rheinhausen	18 421	12,0	30 295	5,2	176 315	3,2	294 666	0,2
Rheintal	21 961	4,4	44 646	0,6	258 604	5,3	517 454	1,0
Westerwald-Lahn	4 858	-	11 131	-14,0	55 907	7,5	140 627	7,7
Hotels	91 284	-4,9	186 919	-5,6	932 645	1,0	1 899 129	0,2
Hotels garnis	10 248	10,7	23 580	7,9	102 284	7,0	229 970	1,2
Gasthöfe	6 584	-	15 765	5,1	61 797	3,6	147 832	3,8
Pensionen	5 437	21,1	15 642	20,4	51 406	18,8	143 346	12,0
Erholungs-, Ferien-, Schulungsheime	1 477	-0,4	3 646	-5,9	14 934	-10,0	45 408	0,2
Vorsorge- und Rehabilitationskliniken	214	-32,1	1 963	29,6	2 611	-5,0	18 335	8,4
Ferienzentren	21 832	-11,2	112 496	-9,2	189 267	-9,1	1 162 047	0,5
Ferienhäuser, Ferienwohnungen	3 420	-19,8	13 113	-17,6	34 224	-0,3	153 462	4,7
Jugendherbergen, Hütten u. Ä.	2 190	-13,4	4 473	-15,7	28 737	-7,4	54 594	-12,2
Privatquartiere <sup>2</sup>	25 057	8,5	74 287	4,0	160 835	-4,3	492 589	-8,0
Campingplätze	15 766	0,5	49 942	-1,6	281 257	8,4	1 024 653	4,1
Heilbäder	17 209	-4,8	44 473	-3,1	165 006	6,4	422 078	6,9
Luftkurorte	18 413	-2,2	53 559	-9,1	195 507	1,6	647 962	-0,3
Erholungsorte	23 165	-8,1	82 731	-6,6	248 744	-2,3	1 022 464	-0,8
Fremdenverkehrsorte	97 932	0,3	269 803	-0,9	964 294	1,2	2 697 597	0,4
Sonstige Gemeinden	26 790	-6,1	51 260	-6,7	286 446	-0,5	581 264	0,8

1 Die Gemeindezuordnung erfolgte nach dem Stand vom 1. Januar des aktuellen Berichtsjahres. – 2 Einschließlich gewerbliche Betriebe mit weniger als 10 Betten.

Herkunftsland	Oktober 2015				Januar - Oktober 2015			
	Gäste		Übernachtungen		Gäste		Übernachtungen	
	insgesamt	Veränderung zu Okt. 2014	insgesamt	Veränderung zu Okt. 2014	insgesamt	Veränderung zu Jan.-Okt. 2014	insgesamt	Veränderung zu Jan.-Okt. 2014
	Anzahl	%	Anzahl	%	Anzahl	%	Anzahl	%
Deutschland	847 042	3,8	2 230 844	2,0	6 500 799	4,1	17 050 167	3,6
Ausland	183 509	-2,5	501 826	-3,6	1 859 997	1,0	5 371 365	0,6
Europa	155 015	-3,6	444 963	-4,2	1 587 841	0,6	4 818 632	0,4
Belgien	30 591	-10,9	72 843	-19,4	304 067	-4,0	832 388	-5,4
Bulgarien	339	-0,9	1 358	-45,8	4 891	33,4	20 373	-26,0
Dänemark	3 468	5,7	9 910	9,3	34 381	6,6	96 269	3,3
Estland	65	-66,5	96	-69,5	1 143	-15,3	2 412	-2,8
Finnland	1 168	-21,6	2 106	-21,7	11 173	-12,0	20 593	-11,4
Frankreich	6 233	4,6	12 954	4,0	65 082	4,5	135 318	8,6
Griechenland	292	4,7	625	-21,8	3 329	12,2	7 729	5,5
Großbritannien und Nordirland	11 552	-1,9	28 313	1,8	132 670	1,0	309 167	-0,7
Republik Irland	468	-10,7	963	-17,2	5 756	18,3	13 223	18,0
Island	77	-18,9	124	-45,4	969	-6,2	2 284	-14,6
Italien	2 975	1,8	5 833	8,1	37 341	11,5	68 744	9,3
Kroatien	179	-3,2	729	12,5	1 702	27,3	7 680	84,3
Lettland	244	35,6	408	-44,9	2 204	23,8	5 938	-7,6
Litauen	393	30,1	832	31,4	3 220	7,9	6 770	18,6
Luxemburg	3 126	-8,3	6 005	-10,5	33 688	5,7	69 642	6,2
Malta	20	-9,1	31	-22,5	132	-30,2	258	-42,5
Niederlande	68 192	-0,9	238 057	-0,7	681 799	-0,4	2 593 540	0,4
Norwegen	1 129	-21,9	2 098	-25,3	17 977	2,9	35 646	4,3
Österreich	3 489	-3,2	7 897	-11,2	37 153	-0,0	80 999	-5,3
Polen	2 172	-5,0	8 003	1,1	21 278	3,9	75 271	11,0
Portugal	325	-29,3	1 003	-5,2	3 623	-2,3	9 267	-0,2
Rumänien	722	20,7	4 336	30,1	6 586	12,6	29 652	9,6
Russland	1 040	-17,1	2 427	-24,2	10 980	-19,6	26 030	-25,5
Schweden	3 615	-13,2	7 478	-12,0	37 498	4,6	73 398	1,6
Schweiz einschl. Liechtenstein	6 723	6,5	13 389	4,8	65 483	7,6	122 541	5,9
Slowakische Republik	290	-19,9	648	-41,0	2 969	-3,5	11 182	30,6
Slowenien	274	52,2	1 190	92,6	2 159	22,2	12 273	132,9
Spanien	1 398	-31,3	2 605	-23,7	17 454	-9,5	36 447	-3,3
Tschechische Republik	1 638	43,9	4 942	55,7	13 998	39,0	41 586	63,2
Türkei	655	18,2	1 757	33,0	4 382	11,7	11 696	17,0
Ukraine	234	-5,6	482	2,1	2 091	-27,1	3 967	-28,8
Ungarn	542	-13,6	1 753	25,6	6 220	2,2	18 697	-8,3
Zypern	17	-10,5	30	-3,2	186	-9,7	426	-5,1
Sonstiges Europa	1 370	0,6	3 738	14,7	14 257	27,5	37 226	34,3
Afrika	1 398	128,4	2 748	82,1	10 547	61,4	17 991	18,5
Republik Südafrika	289	-17,9	472	-22,7	5 607	45,1	7 627	20,0
Sonstiges Afrika	1 109	326,5	2 276	153,5	4 940	84,9	10 364	17,4
Amerika	15 693	-6,4	34 462	-7,0	152 030	-5,7	344 044	-2,9
Kanada	1 971	34,6	2 780	30,2	17 812	20,0	25 469	7,8
USA	12 477	-4,9	28 999	1,2	123 268	-7,5	295 614	-2,0
Mittelamerika und Karibik	194	-55,5	517	-65,7	1 822	-34,5	4 115	-26,0
Brasilien	487	-46,0	989	-53,1	5 082	-16,5	10 570	-19,9
Sonstiges Südamerika	394	-51,5	876	-66,0	3 348	-15,5	6 948	-26,9
Sonstiges Nordamerika	170	400,0	301	336,2	698	98,3	1 328	70,0
Asien	9 686	13,3	17 150	14,3	93 088	16,4	166 156	14,6
Arabische Golfstaaten	1 268	62,6	3 288	62,0	11 685	35,1	32 631	43,6
Volksrepublik China und Hongkong	4 458	5,6	5 506	-3,5	45 785	27,6	59 479	17,4
Indien	227	-10,6	846	9,7	2 734	11,2	9 385	7,9
Israel	339	-28,8	782	-15,5	3 482	-6,6	8 311	1,2
Japan	1 756	14,5	2 892	15,5	15 477	-4,5	24 871	-5,1
Südkorea	341	117,2	768	110,4	2 568	24,0	5 556	28,0
Taiwan	407	57,8	519	63,2	3 566	66,8	4 549	49,9
Sonstiges Asien	890	2,5	2 549	6,9	7 791	-11,8	21 374	1,2
Australien, Ozeanien	1 521	1,9	2 196	-2,1	14 948	-0,2	22 323	-4,0
Australien	1 213	-11,2	1 833	-8,2	12 618	-4,2	18 992	-6,8
Neuseeland, Ozeanien	308	142,5	363	47,6	2 330	29,0	3 331	16,4
Ohne Angaben	196	x	307	x	1 543	x	2 219	x
Rheinland-Pfalz	1 030 551	2,6	2 732 670	1,0	8 360 796	3,4	22 421 532	2,9

Tourismusregion Betriebsart Gemeindegruppe <sup>1</sup>	Ausländer/ -innen insgesamt	Belgien	Däne- mark	Frank- reich	Groß- bri- tannien	Nieder- lande	Schwe- den	Schweiz	Japan	USA
	Anzahl									
Gäste										
Rheinland-Pfalz	183 509	30 591	3 468	6 233	11 552	68 192	3 615	6 723	1 756	12 477
Ahr	11 319	1 595	317	242	915	5 071	217	471	120	271
Eifel	23 407	7 379	200	594	403	11 446	110	308	67	168
Hunsrück	6 735	720	46	193	439	2 838	38	84	23	719
Mosel-Saar	72 486	17 421	1 903	1 580	3 082	34 724	2 390	1 325	289	1 554
Naheland	6 559	369	38	256	165	3 870	43	263	23	159
Pfalz	17 763	999	207	1 369	937	2 093	198	1 977	602	3 082
Rheinhausen	18 421	471	226	823	1 102	1 433	188	1 211	280	4 227
Rheintal	21 961	1 245	487	948	4 245	5 155	369	827	340	2 207
Westerwald-Lahn	4 858	392	44	228	264	1 562	62	257	12	90
Hotels	91 284	14 257	1 766	4 065	6 802	17 875	1 584	4 919	1 500	10 328
Hotels garnis	10 248	1 069	141	576	796	2 080	322	649	97	901
Gasthöfe	6 584	1 908	107	178	303	2 312	130	72	4	236
Pensionen	5 437	1 480	108	131	186	2 060	69	172	4	124
Erholungs-, Ferien-, Schulungsheime	1 477	203	4	92	8	364	19	90	-	137
Vorsorge- und Rehabilitationskliniken	214	19	4	11	8	5	-	27	4	4
Ferienzentren	21 832	1 810	55	200	317	18 842	-	132	57	2
Ferienhäuser, Ferienwohnungen	3 420	718	62	85	106	1 727	29	72	2	109
Jugendherbergen, Hütten u. Ä.	2 190	302	48	288	189	745	28	87	11	55
Privatquartiere <sup>2</sup>	25 057	6 533	523	369	2 108	12 186	901	107	73	541
Campingplätze	15 766	2 292	650	238	729	9 996	533	396	4	40
Heilbäder	17 209	3 025	572	547	1 036	5 737	1 229	736	142	613
Luftkurorte	18 413	2 942	150	433	2 491	8 129	173	682	216	950
Erholungsorte	23 165	6 287	282	510	688	11 690	282	540	6	974
Fremdenverkehrsorte	97 932	15 988	2 153	3 550	5 569	38 211	1 736	3 300	1 120	5 804
Sonstige Gemeinden	26 790	2 349	311	1 193	1 768	4 425	195	1 465	272	4 136
Übernachtungen										
Rheinland-Pfalz	501 826	72 843	9 910	12 954	28 313	238 057	7 478	13 389	2 892	28 999
Ahr	31 144	3 856	1 353	380	2 047	17 023	554	879	328	464
Eifel	77 296	18 212	577	2 933	1 286	44 876	182	938	97	813
Hunsrück	19 630	1 641	130	345	626	11 594	76	144	41	1 595
Mosel-Saar	218 796	42 511	5 516	3 004	8 761	128 183	5 077	3 443	506	3 233
Naheland	23 622	937	131	621	306	15 967	64	493	55	636
Pfalz	45 266	1 822	494	2 541	2 373	4 319	331	3 491	867	11 304
Rheinhausen	30 295	728	322	1 293	1 814	2 073	299	1 795	509	6 540
Rheintal	44 646	2 259	1 297	1 436	10 511	10 719	775	1 614	462	4 224
Westerwald-Lahn	11 131	877	90	401	589	3 303	120	592	27	190
Hotels	186 919	30 576	5 043	6 673	15 127	39 443	3 211	9 056	2 424	22 325
Hotels garnis	23 580	1 961	292	923	2 407	4 193	801	1 041	179	3 175
Gasthöfe	15 765	4 358	243	262	732	4 974	401	146	10	449
Pensionen	15 642	3 639	312	261	588	5 625	136	466	12	372
Erholungs-, Ferien-, Schulungsheime	3 646	599	7	178	15	786	21	223	-	353
Vorsorge- und Rehabilitationskliniken	1 963	63	56	80	56	37	-	222	4	52
Ferienzentren	112 496	5 657	301	2 333	1 661	100 542	-	779	64	2
Ferienhäuser, Ferienwohnungen	13 113	1 208	262	150	311	6 743	89	184	24	724
Jugendherbergen, Hütten u. Ä.	4 473	579	87	651	371	1 794	42	148	11	67
Privatquartiere <sup>2</sup>	74 287	18 940	1 309	949	5 010	37 383	1 953	244	157	1 413
Campingplätze	49 942	5 263	1 998	494	2 035	36 537	824	880	7	67
Heilbäder	44 473	7 879	1 606	1 359	2 424	15 342	2 871	1 852	238	1 444
Luftkurorte	53 559	6 102	305	906	5 656	31 203	331	1 314	435	2 156
Erholungsorte	82 731	16 234	804	1 201	2 796	50 053	544	1 287	19	4 426
Fremdenverkehrsorte	269 803	37 551	6 574	7 632	14 461	131 192	3 403	6 611	1 679	14 084
Sonstige Gemeinden	51 260	5 077	621	1 856	2 976	10 267	329	2 325	521	6 889

1 Die Gemeindezuordnung erfolgte nach dem Stand vom 1. Januar des aktuellen Berichtsjahres. – 2 Einschließlich gewerbliche Betriebe mit weniger als 10 Betten.

Verwaltungsbezirk	Oktober 2015				Januar - Oktober 2015			
	Gäste		Übernachtungen		Gäste		Übernachtungen	
	insgesamt	Veränderung zu Okt. 2014	insgesamt	Veränderung zu Okt. 2014	insgesamt	Veränderung zu Jan.-Okt. 2014	insgesamt	Veränderung zu Jan.-Okt. 2014
	Anzahl	%	Anzahl	%	Anzahl	%	Anzahl	%
Frankenthal (Pfalz), St.	4 649	3,9	8 366	6,1	39 832	4,5	71 691	8,5
Kaiserslautern, St.	10 116	-11,1	22 805	-8,9	100 834	-0,1	229 807	0,3
Koblenz, St.	33 010	7,3	63 020	1,7	305 826	4,6	573 298	3,4
Landau i. d. Pf., St.	4 631	9,0	8 225	-1,7	37 203	7,1	67 500	6,8
Ludwigshafen a. Rh., St.	10 238	-9,4	22 126	2,6	104 042	-2,3	205 854	3,1
Mainz, St.	55 047	10,6	82 558	7,2	503 813	4,3	749 295	2,3
Neustadt a. d. Weinstr., St.	11 131	1,2	28 177	4,0	84 475	4,2	204 672	5,6
Pirmasens, St.	3 039	-2,6	5 902	8,4	23 275	-2,1	43 465	2,6
Speyer, St.	14 842	2,2	26 454	1,8	136 423	2,0	232 966	1,5
Trier, St.	40 916	6,1	76 959	6,3	363 389	7,3	665 688	4,5
Worms, St.	7 052	27,7	14 173	0,2	64 070	6,3	125 223	-0,2
Zweibrücken, St.	2 517	-0,3	4 319	-12,0	23 265	-3,8	39 718	-9,6
Ahrweiler	63 684	-2,5	159 567	2,2	490 531	1,9	1 259 354	0,9
Altenkirchen (Ww.)	10 200	9,9	23 296	11,9	83 677	-1,4	195 438	0,0
Alzey-Worms	8 203	14,9	14 354	14,1	65 573	10,0	113 020	2,8
Bad Dürkheim	38 270	-1,0	92 912	2,1	311 782	5,7	772 985	3,8
Bad Kreuznach	29 255	2,7	102 050	2,0	247 448	5,1	919 474	5,1
Bernkastel-Wittlich	115 175	8,5	357 089	3,3	740 074	4,5	2 377 290	-0,7
Birkenfeld	13 874	-7,7	44 858	-10,2	109 392	0,1	386 564	-0,3
Cochem-Zell	93 953	-7,7	300 735	-4,8	638 651	2,7	2 067 559	2,8
Donnersbergkreis	6 580	0,5	12 871	-2,9	55 850	0,1	114 478	-2,1
Eifelkreis Bittburg-Prüm	32 956	-3,6	80 567	-4,6	272 089	-7,2	682 792	-8,4
Germersheim	6 152	24,1	15 439	20,7	50 264	9,4	133 940	17,1
Kaiserslautern	8 865	1,6	24 880	0,1	87 053	13,4	248 053	11,8
Kusel	4 335	-5,2	9 260	-17,7	36 898	-7,2	82 215	-5,3
Mainz-Bingen	23 570	3,8	44 507	3,7	198 246	1,7	367 738	1,1
Mayen-Koblenz	40 760	2,0	99 856	5,1	318 108	2,4	803 062	14,7
Neuwied	15 514	22,9	36 591	35,8	122 028	5,3	267 893	8,7
Rhein-Hunsrück-Kreis	47 168	15,9	102 587	9,4	366 160	4,4	805 054	4,1
Rhein-Lahn-Kreis	26 236	-4,1	85 282	-2,0	229 709	2,7	739 149	1,8
Rhein-Pfalz-Kreis	7 729	-5,0	14 392	-7,8	68 990	-0,2	124 152	-2,4
Südliche Weinstraße	42 507	5,7	130 862	2,7	295 772	4,2	855 450	2,0
Südwestpfalz	18 533	1,9	51 565	-0,1	134 210	5,6	348 799	3,7
Trier-Saarburg	43 937	0,3	143 769	-3,0	328 074	2,2	1 133 271	1,7
Vulkaneifel	33 994	0,0	154 258	-0,2	270 918	-13,6	1 279 734	0,4
Westerwaldkreis	28 169	1,5	64 917	-2,4	249 106	8,4	634 023	9,2
Rheinland-Pfalz	956 807	2,5	2 529 548	1,2	7 557 050	2,6	19 920 664	2,4
kreisfreie Städte	197 188	5,3	363 084	3,2	1 786 447	4,0	3 209 177	3,0
Landkreise	759 619	1,8	2 166 464	0,8	5 770 603	2,2	16 711 487	2,3
Industrie- und Handelskammer								
Kammerbezirk Koblenz	401 823	0,7	1 082 759	0,8	3 160 636	3,4	8 650 868	4,3
Kammerbezirk Pfalz	194 134	0,8	478 555	0,9	1 590 168	3,5	3 775 745	3,3
Kammerbezirk Rheinhessen	93 872	10,2	155 592	6,1	831 702	4,3	1 355 276	1,8
Kammerbezirk Trier	266 978	4,0	812 642	0,9	1 974 544	-0,0	6 138 775	-0,4



Verwaltungsbezirk	Oktober 2015				Januar - Oktober 2015			
	Gäste		Übernachtungen		Gäste		Übernachtungen	
	insgesamt	Veränderung zu Okt. 2014	insgesamt	Veränderung zu Okt. 2014	insgesamt	Veränderung zu Jan.-Okt. 2014	insgesamt	Veränderung zu Jan.-Okt. 2014
	Anzahl	%	Anzahl	%	Anzahl	%	Anzahl	%
Frankenthal (Pfalz), St.	1 056	-2,8	1 761	7,3	9 767	2,2	15 189	7,8
Kaiserslautern, St.	1 935	-18,1	7 466	-6,3	21 005	4,6	75 338	-3,7
Koblenz, St.	5 303	6,4	9 616	4,1	62 067	10,3	107 223	5,5
Landau i. d. Pf., St.	442	29,6	927	16,5	3 897	3,8	7 771	4,2
Ludwigshafen a. Rh., St.	2 609	6,1	5 923	24,1	26 508	-10,2	56 183	0,6
Mainz, St.	14 454	7,1	22 416	2,9	136 429	2,1	213 898	-0,7
Neustadt a. d. Weinstr., St.	771	22,0	1 581	26,0	7 856	16,8	16 077	-2,6
Pirmasens, St.	373	5,7	901	13,8	3 396	-0,6	7 798	13,0
Speyer, St.	1 602	-6,5	2 985	4,1	20 016	-1,6	33 356	-2,4
Trier, St.	9 206	15,5	16 566	17,4	94 305	8,5	167 184	1,2
Worms, St.	1 218	27,8	3 098	2,1	12 305	9,2	31 350	11,1
Zweibrücken, St.	537	26,4	939	6,9	5 151	7,1	8 901	-5,0
Ahrweiler	10 069	-8,9	23 300	-5,6	88 698	0,4	203 089	0,2
Altenkirchen (Ww.)	691	-36,3	1 556	-27,7	7 480	-8,1	17 184	-16,4
Alzey-Worms	620	55,8	959	48,9	5 811	10,6	9 171	4,3
Bad Dürkheim	1 765	-7,6	4 108	3,5	20 286	14,0	47 938	15,0
Bad Kreuznach	1 700	-9,6	5 265	4,6	18 266	9,6	54 864	8,5
Bernkastel-Wittlich	24 281	5,9	70 191	2,0	183 368	-1,2	555 149	-3,8
Birkenfeld	4 403	-4,9	17 024	-7,0	35 798	-0,4	158 533	-2,5
Cochem-Zell	25 672	-4,5	80 352	-1,8	219 768	5,0	704 676	5,0
Donnersbergkreis	340	0,6	749	-27,2	3 065	-6,6	7 279	-20,5
Eifelkreis Bittburg-Prüm	8 999	-16,1	21 006	-16,9	90 113	-14,7	222 379	-18,1
Germersheim	509	-1,5	1 358	-4,3	4 465	-0,9	10 973	-2,0
Kaiserslautern	2 319	-0,6	8 629	4,4	25 308	12,4	96 411	11,8
Kusel	244	-33,0	538	-21,3	2 958	-12,0	8 086	-0,8
Mainz-Bingen	3 234	9,9	5 802	4,4	32 348	1,6	59 832	4,3
Mayen-Koblenz	5 167	-12,2	12 114	-24,6	51 708	-2,2	125 925	-4,0
Neuwied	1 538	35,3	3 354	49,8	12 708	4,6	26 944	11,2
Rhein-Hunsrück-Kreis	9 441	-20,1	17 047	-18,1	113 066	-5,5	194 613	-5,5
Rhein-Lahn-Kreis	3 948	4,6	9 907	6,7	36 670	15,7	90 085	13,6
Rhein-Pfalz-Kreis	710	-18,2	1 491	-25,2	7 438	-6,9	14 988	-8,8
Südliche Weinstraße	1 170	3,4	2 752	2,9	12 082	2,1	25 810	-1,0
Südwestpfalz	513	-10,3	1 321	-6,8	5 768	9,5	13 485	8,8
Trier-Saarburg	10 486	-7,6	43 797	-10,3	105 829	1,4	488 891	1,7
Vulkaneifel	8 578	-8,1	40 763	-5,3	72 180	-21,5	412 107	-0,0
Westerwaldkreis	1 840	-7,4	4 322	-34,0	20 857	3,0	58 032	5,2
Rheinland-Pfalz	167 743	-2,8	451 884	-3,8	1 578 740	-0,3	4 346 712	-0,2
kreisfreie Städte	39 506	7,4	74 179	7,3	402 702	4,2	740 268	1,0
Landkreise	128 237	-5,6	377 705	-5,7	1 176 038	-1,7	3 606 444	-0,4
Industrie- und Handelskammer								
Kammerbezirk Koblenz	69 772	-7,1	183 857	-6,3	667 086	2,4	1 741 168	2,1
Kammerbezirk Pfalz	16 895	-2,9	43 429	2,4	178 966	2,4	445 583	2,7
Kammerbezirk Rheinhessen	19 526	9,7	32 275	4,0	186 893	2,7	314 251	1,5
Kammerbezirk Trier	61 550	-1,2	192 323	-3,9	545 795	-5,0	1 845 710	-3,2

**T 7 Entwicklung des Fremdenverkehrs im Campingtourismus**

Jahr Monat	Gäste		Übernachtungen		Gäste		Übernachtungen		
	insgesamt	Ausländer/ -innen	insgesamt	Ausländer/ -innen	insgesamt	Ausländer/ -innen	insgesamt	Ausländer/ -innen	
	Anzahl				Veränderungen zum Vorjahr bzw. Vorjahresmonat in %				
2005	542 726	211 417	1 895 800	825 157	-2,9	-1,2	-2,0	-0,2	
2006	550 558	214 218	1 852 637	798 314	1,4	1,3	-2,3	-3,3	
2007	524 901	203 070	1 784 746	775 822	-4,7	-5,2	-3,7	-2,8	
2008	527 751	205 305	1 783 519	787 667	0,5	1,1	-0,1	1,5	
2009	582 536	223 073	1 974 241	855 019	10,4	8,7	10,7	8,6	
2010	640 281	243 802	2 081 126	923 427	9,9	9,3	5,4	8,0	
2011	705 532	250 348	2 243 241	917 439	10,2	2,7	7,8	-0,6	
2012	701 269	255 839	2 165 752	893 889	-0,6	2,2	-3,5	-2,6	
2013	692 516	251 709	2 208 552	937 339	-1,2	-1,6	2,0	4,9	
2014	736 706	261 372	2 369 658	989 436	6,4	3,8	7,3	5,6	
2012	Oktober	61 395	14 953	178 376	49 289	-6,4	2,0	-6,4	-1,4
	November	6 399	1 094	14 968	2 403	-14,0	-21,5	-14,0	-32,0
	Dezember	3 044	522	8 151	1 581	-21,9	-24,6	-18,3	-25,5
2013	Januar	2 396	522	5 751	1 128	-3,8	-24,8	-7,0	-26,1
	Februar	3 929	553	10 350	1 246	-21,2	-30,7	-12,1	-37,5
	März	13 695	1 820	32 802	3 927	8,1	-19,0	24,3	-16,9
	April	37 588	10 750	97 094	30 923	-26,1	-24,6	-33,3	-23,9
	Mai	92 755	25 977	278 379	86 917	-5,2	-9,5	-3,2	-5,9
	Juni	82 305	32 238	242 633	101 078	-13,4	-5,2	-14,4	-6,3
	Juli	146 906	69 587	516 016	287 640	16,5	16,7	20,9	27,6
	August	151 961	63 276	528 531	260 484	4,5	-1,4	8,4	5,7
	September	88 316	32 012	282 706	115 344	-7,0	-7,9	-2,1	-3,6
	Oktober	62 256	13 340	187 189	44 185	1,4	-10,8	4,9	-10,4
	November	7 103	1 152	17 860	2 885	11,0	5,3	19,3	20,1
	Dezember	3 306	482	9 241	1 582	8,6	-7,7	13,4	0,1
2014	Januar	2 730	486	6 031	1 151	13,9	-6,9	4,9	2,0
	Februar	4 381	622	11 189	1 293	11,5	12,5	8,1	3,8
	März	13 503	2 306	28 977	5 645	-1,4	26,7	-11,7	43,7
	April	60 681	15 885	174 299	46 168	61,4	47,8	79,5	49,3
	Mai	78 827	27 612	230 267	88 338	-15,0	6,3	-17,3	1,6
	Juni	136 467	41 573	434 678	144 003	65,8	29,0	79,2	42,5
	Juli	125 848	63 351	455 610	274 242	-14,3	-9,0	-11,7	-4,7
	August	136 834	59 281	495 837	253 229	-10,0	-6,3	-6,2	-2,8
	September	94 701	32 754	297 983	119 272	7,2	2,3	5,4	3,4
	Oktober	70 910	15 689	206 853	50 750	13,9	17,6	10,5	14,9
	November	7 331	1 141	16 845	3 272	3,2	-1,0	-5,7	13,4
	Dezember	4 493	672	11 089	2 073	35,9	39,4	20,0	31,0
2015	Januar	2 940	499	8 258	1 673	7,7	2,7	36,9	45,4
	Februar	5 468	819	12 674	1 990	24,8	31,7	13,3	53,9
	März	14 450	2 442	33 397	6 862	7,0	5,9	15,3	21,6
	April	56 669	14 316	154 973	40 854	-6,6	-9,9	-11,1	-11,5
	Mai	123 709	33 076	355 778	99 562	56,9	19,8	54,5	12,7
	Juni	113 382	38 874	345 384	131 070	-16,9	-6,5	-20,5	-9,0
	Juli	153 652	75 142	517 231	299 850	22,1	18,6	13,5	9,3
	August	161 150	65 902	555 735	271 082	17,8	11,2	12,1	7,1
	September	100 949	35 023	311 980	119 061	6,6	6,9	4,7	-0,2
	Oktober	73 744	15 766	203 122	49 942	4,0	0,5	-1,8	-1,6

Verwaltungsbezirk <sup>1</sup>	Oktober 2015				Januar - Oktober 2015			
	Gäste		Übernachtungen		Gäste		Übernachtungen	
	insgesamt	Veränderung zu Okt. 2014	insgesamt	Veränderung zu Okt. 2014	insgesamt	Veränderung zu Jan.-Okt. 2014	insgesamt	Veränderung zu Jan.-Okt. 2014
	Anzahl	%	Anzahl	%	Anzahl	%	Anzahl	%
Frankenthal (Pfalz), St.	-	-	-	-	-	-	-	-
Kaiserslautern, St.	-	-	-	-	-	-	-	-
Koblenz, St.	-	-	-	-	-	-	-	-
Landau i. d. Pf., St.	-	-	-	-	-	-	-	-
Ludwigshafen a. Rh., St.	-	-	-	-	-	-	-	-
Mainz, St.	-	-	-	-	-	-	-	-
Neustadt a. d. Weinstr., St.	-	-	1 718	6,4	-	-	7 861	13,0
Pirmasens, St.	-	-	-	-	-	-	-	-
Speyer, St.	-	-	-	-	-	-	-	-
Trier, St.	-	-	-	-	-	-	-	-
Worms, St.	-	-	-	-	-	-	-	-
Zweibrücken, St.	-	-	-	-	-	-	-	-
Ahrweiler	5 728	-4,5	24 061	-2,5	58 935	-4,8	193 175	-12,5
Altenkirchen (Ww.)	-	-	-	-	-	-	-	-
Alzey-Worms	314	-	-	-	2 278	-	-	-
Bad Dürkheim	4 724	-6,1	12 698	-3,6	41 156	2,9	104 480	-0,5
Bad Kreuznach	1 374	76,2	4 997	111,7	23 349	9,0	70 775	-3,2
Bernkastel-Wittlich	13 013	3,8	34 426	5,7	99 841	12,2	274 722	12,3
Birkenfeld	604	-9,2	1 349	-12,2	16 426	22,8	54 685	29,5
Cochem-Zell	8 129	5,3	26 992	-6,8	68 198	0,3	289 683	-4,6
Donnersbergkreis	-	-	-	-	-	-	-	-
Eifelkreis Bitburg-Prüm	2 442	-	7 503	-	70 175	-	325 944	-
Germersheim	-	-	-	-	-	-	-	-
Kaiserslautern	-	-	-	-	-	-	-	-
Kusel	713	7,5	1 038	-8,9	9 251	13,2	26 192	9,4
Mainz-Bingen	2 044	-2,8	4 030	-20,3	22 752	7,3	48 285	-0,3
Mayen-Koblenz	2 430	18,9	5 269	3,7	44 117	31,4	104 180	17,0
Neuwied	1 875	-	5 361	-	18 280	-	52 032	-
Rhein-Hunsrück-Kreis	2 704	-11,8	6 994	-16,5	42 458	-4,4	114 178	-4,3
Rhein-Lahn-Kreis	3 156	19,4	5 568	-3,5	36 203	4,8	84 227	0,1
Rhein-Pfalz-Kreis	-	-	-	-	-	-	-	-
Südliche Weinstraße	1 744	53,3	4 630	95,0	13 331	69,4	34 928	113,3
Südwestpfalz	1 570	13,4	3 226	-4,1	18 722	18,2	89 885	117,2
Trier-Saarburg	7 459	-18,4	24 383	-18,9	72 112	-3,3	275 609	-3,8
Vulkaneifel	-	-	-	-	-	-	-	-
Westerwaldkreis	1 465	4,5	3 971	-14,6	25 814	29,0	75 399	8,3
Rheinland-Pfalz	73 744	4,0	203 122	-1,8	803 746	10,9	2 500 868	6,8

1 Aus Datenschutzgründen können nur Verwaltungsbezirke mit drei und mehr Campingplätzen dargestellt werden.

Herkunftsland	Oktober 2015				Januar - Oktober 2015			
	Gäste		Übernachtungen		Gäste		Übernachtungen	
	insgesamt	Veränderung zu Okt. 2014	insgesamt	Veränderung zu Okt. 2014	insgesamt	Veränderung zu Jan.-Okt. 2014	insgesamt	Veränderung zu Jan.-Okt. 2014
	Anzahl	%	Anzahl	%	Anzahl	%	Anzahl	%
Deutschland	57 978	5,0	153 180	-1,9	522 489	12,3	1 476 215	8,7
Ausland	15 766	0,5	49 942	-1,6	281 257	8,4	1 024 653	4,1
Europa	15 661	0,5	49 782	-1,5	279 222	8,3	1 021 201	4,1
Belgien	2 292	-17,2	5 263	-22,6	33 993	9,1	95 845	4,4
Bulgarien	-	x	-	x	123	x	212	x
Dänemark	650	28,7	1 998	27,8	8 460	28,3	27 984	19,5
Estland	-	-	-	-	110	25,0	134	0,8
Finnland	70	40,0	104	36,8	1 209	18,5	2 177	14,5
Frankreich	238	25,3	494	8,3	6 001	22,5	11 949	6,5
Griechenland	-	x	-	x	91	x	203	x
Großbritannien und Nordirland	729	-5,0	2 035	-0,6	15 915	5,5	43 481	1,8
Republik Irland	13	x	20	x	429	22,6	737	-21,8
Island	-	x	-	x	73	-28,4	124	-26,2
Italien	32	39,1	117	x	2 588	1,4	3 924	-2,9
Kroatien	2	-	2	-	33	x	156	x
Lettland	-	-	-	-	61	-24,7	89	-21,2
Litauen	7	x	13	x	122	31,2	183	22,8
Luxemburg	246	60,8	524	63,8	2 737	2,6	6 354	1,5
Malta	-	-	-	-	5	-16,7	5	x
Niederlande	9 996	2,0	36 537	-0,3	180 830	5,6	775 906	3,0
Norwegen	142	14,5	250	13,1	4 899	22,7	10 012	17,2
Österreich	90	30,4	198	63,6	3 165	39,1	6 291	24,5
Polen	43	59,3	225	61,9	622	8,6	1 619	-13,7
Portugal	-	-	-	-	84	-13,4	138	-8,0
Rumänien	3	-	5	-	63	-3,1	96	3,2
Russland	-	x	-	x	108	-37,9	178	-34,8
Schweden	533	-13,3	824	-16,6	7 609	15,4	13 262	11,6
Schweiz einschl. Liechtenstein	396	5,3	880	10,1	7 343	28,0	15 290	25,5
Slowakische Republik	-	x	-	x	119	95,1	356	x
Slowenien	1	-50,0	2	-	102	-15,7	189	-23,5
Spanien	17	-32,0	48	65,5	853	3,8	1 540	2,3
Tschechische Republik	7	x	19	x	685	9,1	1 255	5,6
Türkei	-	-	-	-	46	x	56	43,6
Ukraine	-	-	-	-	33	83,3	71	x
Ungarn	6	-14,3	22	-26,7	129	61,3	219	14,7
Zypern	-	-	-	-	4	-	4	-
Sonstiges Europa	148	x	202	x	578	x	1 162	83,6
Afrika	2	-33,3	6	-45,5	109	x	189	x
Republik Südafrika	2	-33,3	6	-45,5	45	40,6	55	-17,9
Sonstiges Afrika	-	-	-	-	64	x	134	x
Amerika	54	10,2	91	-14,2	924	8,6	1 705	19,6
Kanada	10	x	16	100,0	264	16,8	405	23,1
USA	40	29,0	67	11,7	594	11,0	1 158	21,5
Mittelamerika und Karibik	-	-	-	-	7	-46,2	8	-50,0
Brasilien	4	-	8	33,3	31	-42,6	56	-30,0
Sonstiges Südamerika	-	x	-	x	20	5,3	50	13,6
Sonstiges Nordamerika	-	-	-	-	8	100,0	28	x
Asien	13	-18,8	20	-	276	7,8	442	-2,2
Arabische Golfstaaten	-	-	-	-	4	-33,3	11	83,3
Volksrepublik China und Hongkong	-	x	-	x	27	-35,7	40	-32,2
Indien	1	-	3	-	1	-	3	-
Israel	-	x	-	x	21	x	25	x
Japan	4	-	7	-	34	-35,8	85	2,4
Südkorea	2	-	2	-	62	1,6	85	-10,5
Taiwan	-	-	-	-	10	x	10	x
Sonstiges Asien	6	-	8	-	117	x	183	x
Australien, Ozeanien	34	6,3	39	-22,0	678	9,4	1 053	-2,7
Australien	31	3,3	32	-33,3	520	7,4	795	-7,6
Neuseeland, Ozeanien	3	50,0	7	x	158	16,2	258	16,2
Ohne Angaben	2	-50,0	4	-50,0	48	4,3	63	-8,7
Rheinland-Pfalz	73 744	4,0	203 122	-1,8	803 746	10,9	2 500 868	6,8

Verwaltungsbezirk	Oktober 2015							Januar - Oktober 2015			
	Be- triebe	Betten		Gäste		Übernachtungen		Gäste		Übernachtungen	
		An- gebot	Auslas- tung	ins- gesamt	Aus- länder	ins- gesamt	Aus- länder	ins- gesamt	Aus- länder	ins- gesamt	Aus- länder
	Anzahl		%	Anzahl und Veränderung zu Okt. 2014 bzw. Jan.-Okt. 2014 in %							

**Kreisfreie Städte**

Frankenthal (Pfalz), St.	6	612	45,6	4 649 3,9	1 056 -2,8	8 366 6,1	1 761 7,3	39 832 4,5	9 767 2,2	71 691 8,5	15 189 7,8
Kaiserslautern, St.	33	1 679	45,3	10 116 -11,1	1 935 -18,1	22 805 -8,9	7 466 -6,3	100 834 -0,1	21 005 4,6	229 807 0,3	75 338 -3,7
Koblenz, St.	56	3 943	53,3	33 010 7,3	5 303 6,4	63 020 1,7	9 616 4,1	305 826 4,6	62 067 10,3	573 298 3,4	107 223 5,5
Landau i. d. Pf., St.	11	518	52,9	4 631 9,0	442 29,6	8 225 -1,7	927 16,5	37 203 7,1	3 897 3,8	67 500 6,8	7 771 4,2
Ludwigshafen a. Rh., St.	24	1 763	41,8	10 238 -9,4	2 609 6,1	22 126 2,6	5 923 24,1	104 042 -2,3	26 508 -10,2	205 854 3,1	56 183 0,6
Mainz, St.	42	5 195	53,0	55 047 10,6	14 454 7,1	82 558 7,2	22 416 2,9	503 813 4,3	136 429 2,1	749 295 2,3	213 898 -0,7
Neustadt a. d. Weinstr., St.	174	1 916	49,0	11 131 1,2	771 22,0	28 177 4,0	1 581 26,0	84 475 4,2	7 856 16,8	204 672 5,6	16 077 -2,6
Pirmasens, St.	45	594	33,1	3 039 -2,6	373 5,7	5 902 8,4	901 13,8	23 275 -2,1	3 396 -0,6	43 465 2,6	7 798 13,0
Speyer, St.	38	1 495	59,0	14 842 2,2	1 602 -6,5	26 454 1,8	2 985 4,1	136 423 2,0	20 016 -1,6	232 966 1,5	33 356 -2,4
Trier, St.	123	4 888	52,5	40 916 6,1	9 206 15,5	76 959 6,3	16 566 17,4	363 389 7,3	94 305 8,5	665 688 4,5	167 184 1,2
Worms, St.	37	1 050	45,0	7 052 27,7	1 218 27,8	14 173 0,2	3 098 2,1	64 070 6,3	12 305 9,2	125 223 -0,2	31 350 11,1
Zweibrücken, St.	28	483	29,8	2 517 -0,3	537 26,4	4 319 -12,0	939 6,9	23 265 -3,8	5 151 7,1	39 718 -9,6	8 901 -5,0

**Landkreise**

<b>LK Ahrweiler</b>	617	11 080	48,0	63 684 -2,5	10 069 -8,9	159 567 2,2	23 300 -5,6	490 531 1,9	88 698 0,4	1 259 354 0,9	203 089 0,2
Bad Neuenahr-Ahrweiler, St.	201	4 032	64,0	25 723 -7,1	2 041 -8,4	77 422 -0,1	4 215 -8,0	200 713 1,1	22 042 6,8	627 843 -1,7	45 568 6,2
Remagen, St.	38	559	38,8	2 973 7,4	571 10,0	6 515 -7,5	2 115 -18,2	25 672 6,6	5 538 0,4	61 249 -3,2	19 406 -13,2
Sinzig, St.	31	225	.	.	.	.	.	.	.	.	.
VG Adenau	99	2 832	29,3	13 578 -7,8	3 826 -21,8	24 928 -6,6	7 809 -16,9	106 995 -9,9	33 980 -9,0	206 353 -6,5	72 262 -3,7
Adenau, St.	20	286	34,1	1 482 -27,6	747 -34,9	2 925 -28,8	1 692 -30,9	13 799 -17,8	7 353 -20,7	26 386 -16,3	15 323 -16,9
Antweiler	3	.	.	200	5	.	.	1 161	61	.	.
Barweiler	7	124	24,3	604 -11,2	96 2,1	903 -19,7	184 -16,4	4 308 -4,5	990 8,7	8 445 -5,0	2 133 4,3
Kaltenborn	3	107	7,5	98 -30,5	43 -21,8	241 8,1	106 12,8	1 015 2,8	414 -8,0	2 408 17,3	1 175 20,1
Müllenbach	3	74	34,8	464 -13,8	10 x	773 -12,1	15 x	3 665 -17,7	146 x	5 787 -19,0	284 x

Verwaltungsbezirk	Oktober 2015							Januar - Oktober 2015			
	Be- triebe	Betten		Gäste		Übernachtungen		Gäste		Übernachtungen	
		An- gebot	Auslas- tung	ins- gesamt	Aus- länder	ins- gesamt	Aus- länder	ins- gesamt	Aus- länder	ins- gesamt	Aus- länder
	Anzahl		%	Anzahl und Veränderung zu Okt. 2014 bzw. Jan.-Okt. 2014 in %							

## noch: LK Ahrweiler

Nürburg	35	1 379	31,9	7 957	2 265	13 192	4 323	60 210	19 066	111 099	39 991
				-5,5	-18,8	-9,0	-15,5	-13,6	-5,6	-9,4	0,1
Schuld	8	71	10,4	165	31	222	37	1 518	164	2 031	313
				-2,4	10,7	-14,6	-24,5	11,7	-28,7	0,4	-23,8
Wiesemscheid	4	210	13,5	534	111	850	168	4 297	1 215	6 885	1 916
				-16,0	-37,6	-6,6	-37,8	-5,7	-9,3	1,4	-10,8
VG Altenahr	133	1 826	55,6	12 496	2 916	30 482	7 688	84 258	19 570	198 490	49 908
				8,4	2,9	18,0	11,6	19,9	6,4	21,6	5,4
Altenahr	35	922	56,7	6 703	1 971	15 694	5 343	44 282	12 693	97 679	32 704
				3,4	0,8	14,0	13,8	9,6	1,3	6,7	-1,3
Dernau	50	221	52,5	1 190	132	3 482	421	5 942	536	17 160	1 731
				44,1	x	46,3	x	7,4	17,3	12,2	13,6
Mayschoß	21	313	73,4	2 923	632	6 896	1 507	22 530	5 055	52 149	12 679
				17,2	-5,8	23,1	-11,4	55,5	26,5	69,1	28,3
Rech	19	147	55,5	1 127	96	2 449	237	7 607	791	16 930	1 796
				-2,3	21,5	4,8	23,4	16,0	3,0	31,9	12,8
VG Bad Breisig	82	.	.	4 191	224	9 999	505	31 107	2 372	75 934	5 415
				4,6	23,1	10,4	55,9	0,4	19,5	-0,8	17,1
Bad Breisig, St.	76	875	35,8	4 040	209	9 389	443	28 906	2 311	69 846	5 159
				.	.	8,7	43,8	.	.	-2,8	12,2
Brohl-Lützing	6	.	.	151	15	610	62	2 201	61	6 088	256
				.	.	43,9	x	.	.	28,5	x
VG Brohltal	32	607	40,6	3 323	323	7 385	591	30 242	3 645	66 163	6 780
				0,6	19,2	-2,2	7,7	8,6	13,3	6,0	-4,0
Burgbrohl	8	114	30,1	463	114	1 029	226	5 826	1 207	10 688	2 441
				-17,6	100,0	1,3	82,3	35,8	69,0	37,3	29,1
Glees	5	159	.	.	.	.	.	.	.	.	.
				.	.	.	.	.	.	.	.
Kempenich	6	63	16,3	129	4	308	9	1 215	53	2 761	117
				-22,3	x	-13,7	x	11,3	-29,3	6,3	-33,9
LK Altenkirchen (Ww.)	95	2 492	31,2	10 200	691	23 296	1 556	83 677	7 480	195 438	17 184
				9,9	-36,3	11,9	-27,7	-1,4	-8,1	0,0	-16,4
VG Altenkirchen (Ww.)	13	504	34,6	2 446	120	5 232	259	20 939	1 013	48 973	2 561
				26,7	-36,5	37,8	-35,1	15,0	5,7	5,7	-26,9
Altenkirchen (Ww.), St.	4	221	39,5	1 345	76	2 619	149	11 424	516	22 240	1 125
				21,0	x	29,3	x	11,3	20,3	1,9	22,7
VG Betzdorf	6	110	16,8	313	47	553	102	3 306	453	5 034	799
				-16,1	9,3	8,0	59,4	-8,6	0,7	-4,7	6,4
Betzdorf, St.	6	110	16,8	313	47	553	102	3 306	453	5 034	799
				-16,1	9,3	8,0	59,4	-8,6	0,7	-4,7	6,4
VG Flammersfeld	17	541	35,3	3 118	369	5 727	693	17 880	4 079	33 754	7 422
				73,7	-46,4	52,6	-47,3	-8,3	-10,0	-9,1	-13,5
Oberlahr	4	.	.	.	-	40	-	.	-	452	-
				.	0,0	.	0,0	.	0,0	.	0,0
Rott	4	.	.	43	3	97	5	325	33	765	76
				.	.	56,5	-37,5	.	.	-26,3	-15,6
VG Gebhardshain	8	141	11,5	181	-	487	-	1 872	46	4 809	465
				-23,3	x	-31,4	x	-8,7	x	-27,6	x
Elkenroth	3	.	.	.	-	.	-	.	.	.	.
				.	.	.	.	.	.	.	.
VG Hamm (Sieg)	8	251	.	.	.	.	.	.	.	.	.
				.	.	.	.	.	.	.	.
Hamm (Sieg)	4	55	.	.	.	.	.	.	.	.	.
				.	.	.	.	.	.	.	.

Verwaltungsbezirk	Oktober 2015							Januar - Oktober 2015			
	Be- triebe	Betten		Gäste		Übernachtungen		Gäste		Übernachtungen	
		An- gebot	Auslas- tung	ins- gesamt	Aus- länder	ins- gesamt	Aus- länder	ins- gesamt	Aus- länder	ins- gesamt	Aus- länder
	Anzahl		%	Anzahl und Veränderung zu Okt. 2014 bzw. Jan.-Okt. 2014 in %							

## noch: LK Altenkirchen (Ww.)

VG Herdorf-Daaden	15	220	17,2	456	20	1 134	52	6 956	469	14 582	1 514
				x	x	-37,9	x	-20,1	-27,2	-11,9	-16,4
Daaden	7	.	.	.	.	.	.	.	.	.	.
					0,0		0,0		0,0		0,0
Herdorf, St.	7	155	16,3	261	20	757	52	3 381	469	7 705	1 514
				-20,7	x	5,4	x	-15,0	-27,2	-2,9	-16,4
VG Kirchen (Sieg)	8	350	.	.	.	.	.	.	.	.	.
Friesenhagen	3	.	.	61	17	320	128	580	55	2 524	428
Kirchen (Sieg), St.	4	288	.	.	.	.	.	.	.	.	.
VG Wissen	20	375	37,6	1 111	39	4 229	118	9 903	345	33 625	1 174
				29,6	x	37,7	x	8,8	x	12,5	x
Katzwinkel (Sieg)	6	.	.	621	.	2 177	.	5 200	103	18 497	428
					0,0		0,0		.	.	.
Wissen, St.	11	158	35,7	400	39	1 691	118	4 127	242	12 786	746
				2,0	x	30,6	x	12,6	84,7	11,5	x
<b>LK Alzey-Worms</b>	76	1 521	31,5	8 203	620	14 354	959	65 573	5 811	113 020	9 171
				14,9	55,8	14,1	48,9	10,0	10,6	2,8	4,3
Alzey, St.	19	.	.	3 338	347	.	.	28 083	3 449	.	.
				6,5	42,2	.	.	5,7	9,7	.	.
VG Alzey-Land	21	231	36,9	1 554	101	2 560	125	7 961	552	13 129	973
				97,7	x	82,9	71,2	25,1	31,7	20,1	14,9
Flonheim	15	151	43,6	1 219	71	1 977	95	6 444	462	10 375	810
				91,4	x	80,9	30,1	29,2	42,2	26,6	36,8
VG Monsheim	9	204	28,3	1 002	85	1 730	123	8 656	680	15 724	1 008
				-8,5	46,6	-20,0	29,5	7,0	-19,6	-5,1	-45,8
Flörsheim-Dalsheim	5	76	36,5	474	25	833	48	3 838	169	6 649	355
				9,0	x	3,5	71,4	17,0	81,7	11,8	75,7
VG Wöllstein	7	99	16,6	.	.	492	38	.	.	3 700	597
				.	.	-28,9	x	.	.	-33,6	x
VG Wonnegau	11	217	28,4	1 248	66	1 846	112	11 907	914	16 962	1 169
				.	.	.	.	.	.	.	.
Osthofen, St.	8	149	33,7	910	49	1 507	95	8 217	676	12 916	931
				39,6	x	35,9	x	38,1	x	32,5	x
VG Wörrstadt	8	222	24,6	845	17	1 640	33	7 358	118	14 472	237
				0,6	-29,2	-9,7	-45,0	0,9	-35,2	-17,6	-43,3
Vendersheim	3	42	30,8	200	.	388	.	1 357	.	2 310	.
				63,9	0,0	47,5	0,0	27,5	0,0	10,7	0,0
<b>LK Bad Dürkheim</b>	604	6 846	45,2	38 270	1 765	92 912	4 108	311 782	20 286	772 985	47 938
				-1,0	-7,6	2,1	3,5	5,7	14,0	3,8	15,0
Bad Dürkheim, St.	110	2 224	56,2	10 255	400	37 470	1 220	92 636	5 742	336 760	14 690
				-11,8	-2,7	0,2	48,4	-0,0	19,6	0,0	40,3
Grünstadt, St.	30	322	38,5	2 045	93	3 715	207	16 768	902	32 021	1 848
				-12,6	-42,6	7,2	13,7	-2,3	-19,2	5,2	-22,2
Haßloch	26	443	31,1	1 588	91	4 130	272	11 468	1 287	31 934	5 927
				33,1	40,0	42,5	-25,5	17,7	30,7	8,5	-11,2



Verwaltungsbezirk	Oktober 2015							Januar - Oktober 2015			
	Be- triebe	Betten		Gäste		Übernachtungen		Gäste		Übernachtungen	
		An- gebot	Auslas- tung	ins- gesamt	Aus- länder	ins- gesamt	Aus- länder	ins- gesamt	Aus- länder	ins- gesamt	Aus- länder
	Anzahl		%	Anzahl und Veränderung zu Okt. 2014 bzw. Jan.-Okt. 2014 in %							

## noch: LK Bad Dürkheim

VG Deidesheim	66	1 025	50,9	8 738	680	15 646	1 402	70 676	6 825	125 576	13 814
				7,6	15,4	8,4	21,4	7,0	12,4	6,4	10,2
Deidesheim, St.	39	810	50,7	7 468	643	12 331	1 221	59 916	6 557	100 404	12 631
				.	.	10,0	15,6	.	.	7,8	6,0
Forst an der Weinstraße	10	.	.	.	.	.	.	.	.	.	.
				.	.	.	.	.	.	.	.
Ruppertsberg	15	119	43,3	518	-	1 546	-	5 175	16	12 480	99
				-16,9	0,0	-9,7	0,0	-7,4	-20,0	-5,5	3,1
VG Freinsheim	100	1 011	40,2	6 419	218	12 204	396	48 208	2 158	85 671	4 205
				11,5	-7,6	10,1	-17,7	27,1	39,4	22,6	42,5
Bobenheim am Berg	4	.	.	237	-	323	-	1 407	-	2 365	-
				33,9	0,0	6,6	0,0	2,3	0,0	-3,8	0,0
Erpolzheim	8	34	43,3	132	-	442	-	921	-	2 657	-
				7,3	0,0	40,8	0,0	37,5	0,0	30,5	0,0
Freinsheim, St.	41	378	42,2	2 209	81	4 790	160	18 126	778	33 775	1 550
				30,6	-18,2	22,4	-19,6	53,8	63,1	33,3	62,1
Herxheim am Berg	6	45	31,9	259	-	430	-	1 175	-	2 069	-
				43,9	0,0	21,1	0,0	33,8	0,0	30,1	0,0
Kallstadt	19	315	37,2	2 023	93	3 519	164	15 921	1 121	25 997	2 234
				-9,9	-18,4	-8,0	-34,7	10,8	30,7	13,0	33,6
Weisenheim am Berg	13	136	54,9	1 357	44	2 240	72	9 326	259	15 811	421
				18,7	91,3	18,3	x	21,4	21,6	24,1	30,3
Weisenheim am Sand	9	.	.	202	-	460	-	1 332	-	2 997	-
				3,1	0,0	-4,4	0,0	13,7	0,0	12,0	0,0
VG Grünstadt-Land	28	453	45,3	3 421	134	6 154	220	26 289	1 715	46 535	3 207
				4,0	12,6	-0,6	20,9	1,3	21,8	3,2	45,6
Bockenheim an der Weinstraße	3	48	35,6	225	-	513	-	1 879	9	4 083	15
				15,4	0,0	0,4	0,0	9,5	-10,0	1,5	-16,7
Großkarlbach	8	172	47,1	1 296	40	2 432	86	10 392	684	18 218	1 187
				-9,2	-28,6	-4,8	8,9	-4,9	13,2	-1,5	20,1
Neuleiningen	10	92	39,5	690	29	1 089	49	4 901	335	7 858	586
				31,9	-14,7	-3,3	-18,3	22,0	-23,2	1,7	-6,5
VG Hettenleidelheim	20	334	60,5	2 364	45	6 058	90	20 194	275	55 136	405
				-15,1	x	-12,7	x	-5,3	-38,2	-0,3	x
Altleiningen	9	.	.	.	.	.	.	.	.	.	.
				.	.	.	.	.	.	.	.
Carlsberg	10	140	.	.	.	.	.	.	.	.	.
				.	.	.	.	.	.	.	.
VG Lambrecht (Pfalz)	198	787	24,7	2 579	77	5 843	229	18 641	999	45 576	3 056
				-0,4	2,7	-9,8	-14,9	7,1	3,8	-0,0	11,2
Elmstein	98	282	21,5	880	12	1 815	32	6 205	202	15 972	942
				-8,2	0,0	-26,8	-44,8	2,4	-29,4	3,8	7,3
Esthal	19	.	.	.	.	.	.	.	.	.	.
				.	.	.	.	.	.	.	.
Lambrecht (Pfalz), St.	41	240	15,8	547	24	1 139	128	3 958	328	8 821	1 206
				-2,1	14,3	-8,6	6,7	11,4	56,9	2,9	54,0
Lindenberg	10	.	.	.	-	.	-	.	-	.	-
				.	0,0	.	0,0	.	0,0	.	0,0
Weidenthal	28	.	.	.	.	.	.	.	.	.	.
				.	.	.	.	.	.	.	.
VG Wachenheim an der Weinstraße	26	247	22,8	861	27	1 692	72	6 902	383	13 776	786
				-8,6	-41,3	-18,2	-19,1	1,8	-15,6	-4,2	2,2
Wachenheim a. d. W., St.	23	209	24,2	783	19	1 517	48	6 073	336	12 234	664
				-3,3	x	-14,1	-46,1	2,7	-25,0	-2,9	-11,9

Verwaltungsbezirk	Oktober 2015							Januar - Oktober 2015			
	Be- triebe	Betten		Gäste		Übernachtungen		Gäste		Übernachtungen	
		An- gebot	Auslas- tung	ins- gesamt	Aus- länder	ins- gesamt	Aus- länder	ins- gesamt	Aus- länder	ins- gesamt	Aus- länder
	Anzahl		%	Anzahl und Veränderung zu Okt. 2014 bzw. Jan.-Okt. 2014 in %							
<b>LK Bad Kreuznach</b>	449	6 986	48,7	29 255 2,7	1 700 -9,6	102 050 2,0	5 265 4,6	247 448 5,1	18 266 9,6	919 474 5,1	54 864 8,5
Bad Kreuznach, gkSt.	271	3 835	56,9	14 871 2,7	767 -6,9	65 408 4,7	2 052 -13,9	125 411 3,4	8 700 12,5	601 923 5,8	22 159 10,0
Kirm, St.	3	65	40,2	347 35,5	19 -17,4	784 46,5	29 -6,5	2 810 18,1	187 25,5	6 255 26,8	313 39,7
VG Bad Münster am Stein-Ebg.	5	83	.	318 63,9	10 -9,1	.	.	1 950 36,8	140 x	.	.
VG Bad Sobernheim	83	1 332	45,0	5 725 3,7	348 -5,2	17 986 0,6	1 563 42,7	49 926 2,5	3 691 9,8	163 095 5,8	14 190 7,3
Auen	3	41	.	.	.	.	.	.	.	.	.
Bad Sobernheim, St.	43	828	56,1	4 261 14,1	322 -0,9	13 923 8,0	1 310 52,5	37 886 4,9	3 387 12,6	130 873 8,1	13 022 10,0
Kirschroth	8	.	.	92 -8,9	5 x	170 -30,0	15 x	632 -5,1	31 29,2	1 484 -6,1	131 x
Monzingen	16	.	.	140 -32,7	9 12,5	679 -16,7	192 52,4	1 089 -25,6	36 x	3 662 -17,1	325 -39,7
Staudernheim	5	74	8,2	61 .	- 0,0	182 .	- 0,0	896 .	33 .	2 163 .	83 .
VG Kirm-Land	12	239	19,8	555 -11,5	53 60,6	1 423 -43,1	106 14,0	4 694 7,2	511 98,8	14 628 0,2	2 028 x
Hochstetten-Dhaun	5	85	28,4	.	.	724 24,2	79 0,0	.	.	4 692 16,1	459 x
Simmertal	3	.	.	.	.	.	.	.	.	.	.
VG Langenlonsheim	13	307	32,1	1 461 0,8	156 -3,7	2 953 -0,3	202 -22,9	11 573 4,9	1 216 56,9	21 471 -0,6	1 879 35,1
Bretzenheim	4	111	32,7	494 -8,3	12 x	1 090 -3,0	16 x	4 584 12,5	291 21,3	7 966 -1,6	436 -10,8
Guldental	3	72	38,8	550 0,7	134 41,1	837 -6,0	172 37,6	3 635 -2,7	800 x	5 621 0,3	1 266 x
Langenlonsheim	3	59	29,0	161 25,8	1 -50,0	514 22,4	3 -40,0	1 370 31,1	9 x	3 732 16,5	15 x
VG Meisenheim	16	171	35,3	924 85,5	27 12,5	1 813 74,8	46 -14,8	7 037 57,3	327 55,0	12 789 48,8	542 38,6
Meisenheim, St.	16	171	35,3	924 85,5	27 12,5	1 813 74,8	46 -14,8	7 037 57,3	327 55,0	12 789 48,8	542 38,6
VG Rüdesheim	27	293	27,0	1 016 2,4	53 -26,4	2 370 -6,2	161 -36,9	8 603 21,9	507 -14,2	17 960 -6,2	2 015 -27,2
Gebroth	4	.	.	.	.	.	.	.	.	.	.
Münchwald	3	.	.	.	.	.	.	.	.	.	.
Spabrücken	5	.	.	13 8,3	5 x	30 15,4	10 x	121 10,0	25 8,7	259 16,7	52 2,0
Waldböckelheim	4	.	.	.	.	.	.	.	.	.	.
Wallhausen	3	.	.	12 .	4 .	32 .	8 .	83 .	24 .	188 .	58 .
VG Stromberg	18	.	.	.	.	.	.	.	.	.	.
Stromberg, St.	15	621	45,8	3 908 -11,2	265 -27,2	8 540 -10,8	1 086 28,7	34 036 -0,6	2 954 -15,7	76 302 -3,8	11 479 -1,6

Verwaltungsbezirk	Oktober 2015							Januar - Oktober 2015			
	Be- triebe	Betten		Gäste		Übernachtungen		Gäste		Übernachtungen	
		An- gebot	Auslas- tung	ins- gesamt	Aus- länder	ins- gesamt	Aus- länder	ins- gesamt	Aus- länder	ins- gesamt	Aus- länder
	Anzahl		%	Anzahl und Veränderung zu Okt. 2014 bzw. Jan.-Okt. 2014 in %							
<b>LK Bernkastel-Wittlich</b>	1 905	20 714	57,5	115 175	24 281	357 089	70 191	740 074	183 368	2 377 290	555 149
				8,5	5,9	3,3	2,0	4,5	-1,2	-0,7	-3,8
Morbach	69	557	37,1	2 055	708	6 207	2 148	17 411	7 283	52 339	23 973
				21,7	19,4	20,9	19,7	-2,2	-8,6	-3,8	-2,4
Wittlich, St.	26	291	29,7	1 529	383	2 592	655	11 070	2 455	20 537	5 625
				3,0	39,8	9,0	13,9	-6,9	6,7	-0,5	8,6
<b>VG Bernkastel-Kues</b>	795	10 264	69,4	68 861	13 569	213 789	35 413	397 328	93 680	1 284 842	235 763
				4,3	5,8	0,8	2,9	7,5	6,5	3,0	5,3
Bernkastel-Kues, St.	242	4 239	80,3	30 716	6 724	102 167	17 591	173 250	45 517	653 109	111 193
				-0,7	-7,8	-1,3	-7,0	4,0	-0,3	1,6	-0,2
Brauneberg	57	680	50,9	3 124	443	10 387	1 133	18 223	4 086	54 839	9 583
				12,5	23,7	7,1	38,2	12,2	12,6	1,1	7,3
Burgen	4	44	23,7	77	23	313	69	567	189	2 048	650
				-40,3	43,8	-37,3	1,5	4,2	33,1	-8,2	25,7
Erden	21	164	72,0	1 219	29	3 540	141	6 013	284	18 709	898
				27,0	-31,0	13,1	-15,1	4,0	-22,0	0,7	-29,1
Graach an der Mosel	37	266	63,9	1 465	505	5 097	1 545	7 567	2 632	26 228	8 618
				17,7	x	-4,7	52,8	10,4	13,8	-1,3	11,8
Kesten	15	62	98,2	501	25	1 826	58	1 843	259	6 619	726
				-4,9	-3,8	3,6	-25,6	-16,6	-26,0	-11,6	-29,0
Lieser	29	409	63,1	2 883	177	7 738	501	13 967	1 419	43 090	3 876
				3,9	51,3	6,0	40,7	0,7	41,5	-3,7	41,0
Longkamp	9	.	.	.	.	.	.	.	.	.	.
				.	0,0	.	0,0	.	0,0	.	0,0
Lösnich	18	214	47,1	1 001	114	3 027	333	5 356	755	16 871	2 343
				58,1	-15,6	16,4	-4,0	13,7	-12,5	12,0	-2,6
Maring-Noviant	37	273	51,6	1 034	183	4 222	448	8 314	2 429	23 636	4 362
				2,3	26,2	2,3	14,0	7,9	29,3	1,9	12,7
Minheim	22	164	44,7	799	129	2 200	276	4 065	927	11 704	2 629
				10,1	-12,8	6,7	-20,0	6,9	8,9	6,0	0,0
Mülheim an der Mosel	25	423	65,5	2 940	473	8 313	949	22 495	4 639	61 369	10 073
				15,3	5,8	14,9	-6,6	20,3	36,7	17,6	36,3
Neumagen-Dhron	37	414	78,0	4 096	1 762	9 687	4 666	21 347	10 671	52 876	28 100
				-5,2	-6,8	-15,8	-13,6	-7,1	-2,4	-13,1	-8,4
Piesport	45	534	57,7	2 886	581	9 245	1 475	16 422	3 435	48 689	8 156
				0,8	28,8	4,1	48,4	3,3	5,7	6,2	6,5
Ürzig	51	448	82,6	2 754	325	11 100	997	15 562	2 347	54 538	7 628
				13,7	31,6	13,4	22,9	8,1	4,6	6,3	11,2
Velden	20	432	49,8	2 094	313	6 450	560	12 310	2 181	35 429	4 647
				7,8	29,3	5,8	7,7	10,8	19,3	5,5	11,1
Wintrich	45	438	56,0	2 532	837	7 363	2 072	18 222	2 423	46 971	7 145
				13,5	x	-3,1	x	31,5	x	11,7	x
Zeltingen-Rachtig	76	915	71,8	8 388	920	19 715	2 579	49 782	9 346	121 083	24 690
				9,7	7,1	0,0	4,2	17,6	14,6	11,3	14,9
<b>VG Thalfang am Erbeskopf</b>	31	728	23,2	1 336	289	5 071	1 156	12 754	2 841	50 655	15 531
				-28,6	-19,7	-34,3	-22,3	-8,4	-6,9	-15,7	-7,8
Gräfendhron	12	.	.	93	18	318	83	730	190	2 888	1 075
				-13,1	-33,3	-28,1	-38,5	10,6	3,8	-8,8	-11,0
Thalfang	13	445	22,9	885	249	3 059	1 013	8 537	2 268	32 721	13 060
				-17,3	-10,8	-12,4	-9,0	-3,5	-8,1	-4,7	-7,2
<b>VG Traben-Trarbach</b>	819	6 773	49,8	32 914	7 716	101 223	26 501	231 802	63 774	717 064	236 394
				26,3	9,0	16,9	5,7	3,6	-8,9	-4,8	-10,9
Bengel	21	138	.	.	.	.	.	.	.	.	.
				.	.	.	.	.	.	.	.
Burg (Mosel)	30	290	27,1	668	117	2 361	242	4 170	1 007	13 397	2 919
				8,6	x	.	.	-19,8	-22,9	.	.
Enkirch	63	668	45,0	3 257	471	9 011	1 475	18 005	3 404	54 050	10 338
				.	.	8,7	8,1	.	.	-6,9	-4,5
Hontheim	7	.	.	128	60	335	146	1 196	654	3 650	2 140
				.	.	.	.	.	.	.	.

Verwaltungsbezirk	Oktober 2015							Januar - Oktober 2015			
	Be- triebe	Betten		Gäste		Übernachtungen		Gäste		Übernachtungen	
		An- gebot	Auslas- tung	ins- gesamt	Aus- länder	ins- gesamt	Aus- länder	ins- gesamt	Aus- länder	ins- gesamt	Aus- länder
	Anzahl		%	Anzahl und Veränderung zu Okt. 2014 bzw. Jan.-Okt. 2014 in %							

## noch: LK Bernkastel-Wittlich

Kinheim	74	.	.	2 818	900	9 041	2 883	20 206	6 136	58 626	20 104
				23,2	7,4	-0,1	7,8	15,6	0,5	-9,2	-7,0
Kröv	331	2 655	49,4	11 854	3 255	39 369	13 423	77 196	26 751	285 025	124 268
				98,7	27,3	79,0	19,5	1,4	-14,7	-4,3	-11,9
Reil	155	936	59,1	5 760	1 033	16 607	2 640	41 082	7 831	110 374	24 133
				13,0	-4,7	-3,5	-17,8	14,0	-7,3	-2,3	-18,3
Traben-Trarbach, St.	135	1 508	49,9	7 858	1 686	22 583	5 024	63 520	16 432	171 996	46 585
				-4,6	-3,0	-3,6	-1,3	3,8	-1,4	2,9	-4,7
VG Wittlich-Land	165	2 101	44,8	8 480	1 616	28 207	4 318	69 709	13 335	251 853	37 863
				-6,6	-9,6	-11,8	-21,0	-2,2	-6,8	-2,6	-7,7
Bettenfeld	10	100	28,7	309	31	862	90	2 268	152	7 047	427
				26,1	82,4	11,9	x	10,4	9,4	6,6	-5,9
Bruch	5	.	.	52	8	116	26	317	121	728	320
				-29,7	x	-19,4	-50,0	-35,3	-28,4	-29,6	-10,9
Dreis	3	.	.	.	.	382	73	.	.	2 941	636
				.	.	.	.	.	.	.	.
Großlittgen	7	116	27,6	502	61	961	125	4 233	414	8 294	891
				7,5	-6,2	2,0	26,3	22,1	14,4	13,2	31,6
Klausen	6	.	.	127	20	250	45	848	243	1 755	571
				-18,1	-20,0	-26,3	-22,4	-37,9	-42,4	-40,3	-38,5
Laufeld	4	106	39,9	494	244	1 270	551	3 161	1 166	8 825	3 242
				38,4	56,4	20,3	48,5	-1,9	-19,8	-8,0	-24,0
Manderscheid, St.	53	801	62,4	3 345	589	14 989	1 239	29 429	4 734	142 119	10 664
				-1,6	9,9	-4,9	-2,0	3,7	9,2	1,2	5,2
Meerfeld	11	192	64,0	1 305	202	3 689	558	10 568	1 683	31 999	5 525
				6,7	-9,4	-1,4	-13,4	4,8	-16,2	1,0	-15,6
Osann-Monzel	51	288	13,6	485	57	1 178	110	4 110	946	10 467	2 621
				x	x	x	x	-26,8	-43,8	-43,8	x
Platten	6	60	26,3	227	55	474	137	1 617	532	4 197	1 418
				-23,8	-17,9	-44,1	-2,8	-9,7	-10,7	-13,9	-1,0
<b>LK Birkenfeld</b>	143	3 698	40,4	13 874	4 403	44 858	17 024	109 392	35 798	386 564	158 533
				-7,7	-4,9	-10,2	-7,0	0,1	-0,4	-0,3	-2,5
Idar-Oberstein, gkSt.	47	829	35,8	4 082	807	8 902	2 013	32 468	6 455	69 281	13 328
				-5,7	8,5	-0,8	26,5	1,6	25,0	5,5	17,6
VG Baumholder	6	93	39,1	377	65	1 091	283	2 790	630	9 829	3 810
				75,3	-33,0	42,2	-38,5	39,8	8,2	39,9	11,9
Baumholder, St.	6	93	39,1	377	65	1 091	283	2 790	630	9 829	3 810
				75,3	-33,0	42,2	-38,5	39,8	8,2	39,9	11,9
VG Birkenfeld	22	1 724	44,0	5 514	2 920	22 734	13 151	43 401	23 491	196 650	125 397
				-19,2	-9,0	-15,6	-8,3	-5,2	-5,5	-4,6	-4,3
Abentheuer	4	.	.	3	-	6	-	116	38	274	100
				x	0,0	x	0,0	41,5	65,2	-11,6	-6,5
Birkenfeld, St.	5	94	14,0	199	11	394	24	1 815	217	4 252	588
				-17,4	x	-31,4	x	-15,2	2,4	15,1	9,1
Hattgenstein	3	.	.	.	.	.	.	.	.	.	.
				.	.	.	.	.	.	.	.
VG Herrstein	49	885	40,2	3 203	557	10 675	1 408	26 341	4 907	100 842	14 983
				4,0	6,1	-9,0	-15,6	6,6	1,4	2,8	-2,2
Allenbach	4	116	.	.	.	.	.	.	.	.	.
				.	.	.	.	.	.	.	.
Bruchweiler	6	176	.	191	2	.	.	1 489	34	.	.
				-6,8	0,0	.	.	5,8	21,4	.	.
Herrstein	11	54	24,4	171	21	395	91	1 057	89	2 589	306
				3,6	x	-22,4	x	-2,0	25,4	-10,1	24,4
Kempfeld	4	68	.	.	.	.	.	.	.	.	.
				.	.	.	.	.	.	.	.

Verwaltungsbezirk	Oktober 2015							Januar - Oktober 2015			
	Be- triebe	Betten		Gäste		Übernachtungen		Gäste		Übernachtungen	
		An- gebot	Auslas- tung	ins- gesamt	Aus- länder	ins- gesamt	Aus- länder	ins- gesamt	Aus- länder	ins- gesamt	Aus- länder
	Anzahl		%	Anzahl und Veränderung zu Okt. 2014 bzw. Jan.-Okt. 2014 in %							

## noch: LK Birkenfeld

Kirschweiler	3	.	x	-	-	-	-	10	-	40	-
Niederwörresbach	4	.	.	x	0,0	x	0,0	x	x	x	x
Sensweiler	4	.	.	.	0,0	.	0,0	.	.	.	.
Veitsrodt	5	61	.	.	.	.	.	.	.	.	.
VG Rhaunen	19	167	29,1	698	54	1 456	169	4 392	315	9 962	1 015
				19,1	3,8	-6,1	-28,4	-8,2	-35,8	-9,7	-34,0
Bundenbach	5	.	.	.	.	.	.	.	.	.	.
Horbruch	3	.	.	.	.	.	.	.	.	.	.
Rhaunen	4	.	x	-	-	-	-	.	-	29	-
Stipshausen	5	.	.	.	0,0	123	95	.	.	600	306
				.	.	.	.	.	.	.	.

<b>LK Cochem-Zell</b>	1 688	20 349	49,3	93 953	25 672	300 735	80 352	638 651	219 768	2 067 559	704 676
				-7,7	-4,5	-4,8	-1,8	2,7	5,0	2,8	5,0
VG Cochem	981	14 302	47,1	66 015	21 767	202 208	71 042	461 149	183 854	1 419 980	615 545
				1,9	0,7	2,5	0,8	6,1	6,4	6,8	5,7
Beilstein	17	325	50,1	1 786	500	4 884	1 484	12 859	5 216	34 977	15 661
				-9,8	-31,4	-10,5	-29,8	3,9	-5,3	6,1	-2,6
Bremm	49	243	66,6	1 789	739	4 857	1 892	10 698	4 419	31 549	12 236
				35,5	x	16,1	x	6,3	x	10,9	94,3
Briedern	26	259	31,3	741	110	2 434	279	4 860	753	16 183	2 311
				5,1	32,5	-2,2	x	2,3	28,5	1,0	53,7
Bruttig-Fankel	50	675	38,9	2 632	463	7 880	1 222	16 841	3 990	50 444	10 446
				23,1	47,0	24,0	39,7	5,8	3,3	5,6	-4,3
Cochem, St.	217	3 009	60,0	21 503	7 531	54 183	18 826	162 064	63 942	390 826	150 491
				2,6	0,7	1,1	2,4	6,8	4,9	6,2	3,7
Ediger-Eller	203	4 822	43,1	15 175	8 000	62 384	35 776	100 272	61 851	447 211	302 920
				-2,7	-8,8	-1,3	-5,1	1,6	0,9	4,0	3,5
Ellenz-Poltersdorf	78	998	42,0	4 019	472	12 588	1 333	25 192	4 847	78 826	13 144
				-1,5	-6,9	7,0	-15,3	6,9	-10,6	9,0	-17,5
Ernst	76	955	42,9	3 711	736	12 297	1 923	24 131	7 121	79 319	21 121
				-1,3	2,8	8,4	3,3	10,3	17,0	13,5	11,2
Faid	3	54	.	.	.	.	.	.	.	.	.
				.	.	.	.	.	.	.	.
Klotten	49	466	27,5	1 343	256	3 842	650	9 294	2 925	25 687	7 172
				5,3	10,8	10,3	26,5	10,3	25,6	11,8	28,0
Lütz	5	74	44,8	.	.	995	615	.	.	7 761	3 980
				.	.	x	x	.	.	81,4	x
Mesenich	38	375	37,4	1 325	196	4 203	593	8 670	1 535	27 867	4 747
				-8,4	-11,7	-4,1	3,7	6,0	-3,2	5,9	-4,8
Moselkern	12	182	53,9	990	54	2 942	107	8 298	1 064	24 028	2 523
				-3,2	-10,0	-5,2	-25,2	3,1	-4,1	-0,5	-12,2
Müden (Mosel)	10	154	40,0	771	182	1 850	351	6 661	2 264	15 483	5 209
				4,6	11,7	-0,2	-26,1	21,0	24,6	9,6	6,7
Nehren	8	.	.	239	-	1 103	-	1 384	8	6 117	16
				27,8	0,0	49,7	0,0	2,7	x	2,5	x
Pommern	16	106	51,8	546	81	1 647	229	3 843	1 205	10 833	3 247
				-9,6	-22,9	-2,5	-17,6	-1,3	4,6	0,6	-1,2
Senheim	38	423	30,7	1 279	146	3 890	384	8 334	1 662	23 772	3 957
				-3,2	-32,7	4,8	-19,0	2,2	-3,7	7,3	-3,5
Treis-Karden	47	584	74,5	5 411	1 594	13 059	4 142	37 740	14 900	97 053	43 045
				8,5	50,4	10,1	48,5	11,7	32,5	15,3	36,7
Valwig	37	431	39,1	1 588	275	5 054	838	11 382	2 872	35 620	8 636
				-13,1	-25,1	-9,5	-21,3	-5,2	-8,8	3,9	-4,4

Verwaltungsbezirk	Oktober 2015							Januar - Oktober 2015			
	Be- triebe	Betten		Gäste		Übernachtungen		Gäste		Übernachtungen	
		An- gebot	Auslas- tung	ins- gesamt	Aus- länder	ins- gesamt	Aus- länder	ins- gesamt	Aus- länder	ins- gesamt	Aus- länder
	Anzahl		%	Anzahl und Veränderung zu Okt. 2014 bzw. Jan.-Okt. 2014 in %							

## noch: LK Cochem-Zell

VG Kaisersesch	22	282	20,8	849	71	1 758	144	6 014	1 067	14 185	3 423
				29,0	-49,6	19,4	x	0,8	-4,0	14,5	35,9
Kaisersesch, St.	8	98	28,5	.	.	838	100	.	.	5 961	1 112
Landkern	9	103	.	.	.	.	.	.	.	.	.
VG Ulmen	71	1 766	52,7	5 336	1 083	27 923	3 043	45 468	12 694	245 723	35 093
				-2,5	-3,5	0,7	2,5	1,4	5,3	-0,2	10,2
Auderaath	3	.	.	.	.	.	.	.	.	.	.
Bad Bertrich	30	1 142	70,3	4 216	768	24 085	1 749	35 129	9 057	213 475	22 472
				-2,6	-7,0	0,2	-10,9	4,1	13,3	0,6	13,5
Lutzerath	19	285	26,5	650	223	2 263	833	5 928	2 440	19 312	8 444
				8,5	10,9	17,4	5,4	-2,9	-7,4	9,9	8,6
Ulmen, St.	18	273	13,2	391	57	1 083	201	3 299	644	9 312	2 387
				6,0	-6,6	-7,5	28,8	-7,6	-16,0	-16,4	-1,4
VG Zell (Mosel)	614	3 999	57,4	21 753	2 751	68 846	6 123	126 020	22 153	387 671	50 615
				-29,5	-31,0	-22,9	-24,0	-7,6	-5,5	-8,2	-6,7
Alf	52	350	58,9	1 759	273	6 189	775	10 904	2 462	36 201	6 762
				-44,3	-48,8	-33,3	-38,7	-17,9	-10,3	-17,7	-11,9
Altstrimmig	13	.	x	-	-	-	-	814	265	1 427	354
				x	x	x	x	x	x	x	x
Blankenrath	6	106	32,8	391	120	1 042	180	2 859	698	7 734	1 134
				25,7	26,3	47,0	11,8	11,4	17,7	12,5	6,9
Briedel	55	331	65,7	2 085	361	6 520	683	10 041	1 881	30 238	3 782
				-11,5	-2,4	-5,0	-1,7	-0,1	1,8	0,1	-4,1
Bullay	75	476	47,9	2 499	333	6 842	785	13 550	2 862	37 115	7 392
				-30,8	-35,3	-32,8	-33,4	-5,5	-5,3	-9,4	-2,9
Liesenich	13	102	58,3	584	164	1 784	296	3 525	931	11 063	1 961
				-10,0	-18,0	-19,4	-19,6	-0,2	0,2	-10,1	-4,8
Mittelstrimmig	4	.	.	186	55	368	82	1 929	733	3 876	1 108
				x	x	x	x	-11,9	-6,5	-36,7	-14,2
Neef	48	321	63,2	1 859	250	6 087	689	10 050	1 690	31 994	4 882
				-29,4	-26,5	-24,9	-8,3	-10,4	-3,4	-9,7	-0,5
Pünderich	75	474	61,7	2 686	136	8 767	288	15 009	1 560	49 525	3 930
				-29,5	-40,9	-25,0	-32,4	-7,5	-14,0	-9,6	-13,9
Sankt Aldegund	42	239	55,9	1 431	188	4 007	366	7 317	1 562	20 669	3 419
				-15,9	-12,6	-18,3	-8,5	-0,1	5,2	-5,0	-0,6
Zell (Mosel), St.	228	1 446	61,8	8 057	751	26 824	1 791	47 623	6 230	153 317	13 843
				-29,4	-33,8	-15,0	-18,7	-7,4	-10,2	-3,1	-6,4
<b>LK Donnersbergkreis</b>	<b>48</b>	<b>1 255</b>	<b>34,2</b>	<b>6 580</b>	<b>340</b>	<b>12 871</b>	<b>749</b>	<b>55 850</b>	<b>3 065</b>	<b>114 478</b>	<b>7 279</b>
				0,5	0,6	-2,9	-27,2	0,1	-6,6	-2,1	-20,5
VG Alsenz-Obermoschel	4	.	.	.	.	.	.	.	.	.	.
Obermoschel, St.	4	.	.	.	.	.	.	.	.	.	.
VG Eisenberg (Pfalz)	11	342	35,3	1 519	29	3 625	79	13 871	298	32 174	741
				6,6	x	18,2	x	0,5	15,5	2,6	66,5
Eisenberg (Pfalz), St.	5	197	39,8	928	18	2 351	60	7 689	207	19 893	573
				.	.	.	.	.	.	.	.
Ramsen	6	145	29,3	591	11	1 274	19	6 182	91	12 281	168
				-14,2	x	-9,3	x	-2,1	-15,7	-2,6	-5,1
VG Göllheim	6	92	.	.	.	.	.	.	.	.	.
Zellertal	3	60	.	.	.	.	.	.	.	.	.

Verwaltungsbezirk	Oktober 2015							Januar - Oktober 2015			
	Be- triebe	Betten		Gäste		Übernachtungen		Gäste		Übernachtungen	
		An- gebot	Auslas- tung	ins- gesamt	Aus- länder	ins- gesamt	Aus- länder	ins- gesamt	Aus- länder	ins- gesamt	Aus- länder
	Anzahl		%	Anzahl und Veränderung zu Okt. 2014 bzw. Jan.-Okt. 2014 in %							

**noch: LK Donnersbergkreis**

VG Kirchheimbolanden	7	321	38,3	1 970	175	3 692	423	16 596	1 518	32 470	3 553
				-6,0	-7,9	-10,5	-24,5	-0,8	-20,4	-5,4	-28,8
Dannenfels	3	156	34,0	796	45	1 591	101	6 059	316	12 818	872
				-2,9	32,4	-5,9	34,7	3,2	-33,5	-10,1	-21,7
Kirchheimbolanden, St.	3	.	.	.	.	.	.	.	.	.	.
VG Rockenhausen	10	161	31,3	955	50	1 512	62	7 117	461	12 864	828
				35,7	19,0	18,2	-47,0	2,4	0,0	-1,2	-32,6
Rockenhausen, St.	6	112	.	.	.	.	.	.	.	.	.
VG Winnweiler	10	.	.	1 492	70	2 637	156	13 163	522	23 710	1 057
				-9,5	4,5	.	.	3,0	42,6	.	.
Winnweiler	5	.	.	10	7	.	.	132	21	.	.
				x	-36,4	.	.	-14,8	x	.	.

<b>LK Eifelkreis Bitburg-Prüm</b>	422	8 109	33,1	32 956	8 999	80 567	21 006	272 089	90 113	682 792	222 379
				-3,6	-16,1	-4,6	-16,9	-7,2	-14,7	-8,4	-18,1
Bitburg, St.	14	.	.	5 176	1 286	9 938	1 933	48 233	18 079	101 093	33 507
				0,4	-25,9	.	.	-7,6	-16,3	.	.
VG Arzfeld	35	555	24,4	1 626	760	4 060	1 722	12 650	7 310	34 969	20 875
				10,8	11,6	9,7	9,9	11,8	27,0	12,6	27,2
Arzfeld	4	.	.	53	36	80	49	387	171	899	460
				76,7	x	29,0	x	7,8	24,8	0,6	11,7
Daleiden	3	.	.	154	7	474	18	971	123	2 523	302
				-2,5	0,0	-20,5	0,0	9,5	36,7	-6,5	31,9
Dasburg	5	64	18,3	156	98	352	220	1 428	882	3 408	1 922
				39,3	25,6	39,7	44,7	23,7	5,0	27,2	11,4
Waxweiler	13	167	6,2	140	87	312	209	2 445	1 922	9 799	8 550
				-23,5	50,0	-44,7	-7,5	19,9	95,5	9,4	45,8
VG Bittburger Land	77	1 863	27,7	7 009	2 052	15 479	4 360	62 085	21 363	138 093	49 556
				-24,9	-40,5	-15,5	-39,1	-18,6	-32,5	-20,4	-38,9
Biersdorf am See	12	653	23,2	3 173	894	4 539	1 185	26 404	9 215	39 277	15 075
				-25,8	-47,8	-13,4	-45,7	-19,1	-29,0	-11,9	-17,9
Dudeldorf	3	.	.	.	.	.	.	.	.	.	.
Gondorf	4	.	.	.	.	.	.	.	.	.	.
Hütterscheid	3	44	.	.	.	.	.	.	.	.	.
				.	0,0	.	0,0	.	.	.	.
Kyllburg, St.	12	205	23,0	729	123	1 414	280	7 043	1 034	17 102	3 009
				-30,6	-43,3	-37,7	x	-9,1	-49,8	-27,8	x
Malberg	7	.	.	181	102	868	557	1 885	1 062	7 523	4 141
				-32,5	-23,9	-20,9	-17,5	-42,6	x	-48,9	x
Sankt Thomas	7	.	.	.	.	.	.	.	.	.	.
				.	x	.	x	.	.	.	.
Wißmannsdorf	3	99	50,1	89	14	1 487	93	954	251	7 743	696
				-15,2	-22,2	67,1	x	-10,3	-13,4	23,3	10,1
Wolsfeld	3	42	.	.	.	.	.	.	.	.	.
				.	.	.	.	.	.	.	.
Zendscheid	7	.	.	.	.	.	.	.	.	.	.
				.	.	.	.	.	.	.	.
VG Prüm	81	1 668	31,3	4 944	651	15 679	1 482	43 359	7 627	138 091	20 503
				-4,1	-29,0	-3,0	-32,1	-4,5	-18,6	-4,2	-22,0
Auw bei Prüm	6	43	8,4	40	14	109	28	354	131	1 166	343
				-39,4	x	-32,7	x	-13,4	-9,7	-11,4	5,9
Bleialf	12	175	10,8	189	79	565	229	1 379	512	4 299	1 553
				-32,0	x	-21,6	x	-48,9	-34,2	x	x



Verwaltungsbezirk	Oktober 2015							Januar - Oktober 2015			
	Be- triebe	Betten		Gäste		Übernachtungen		Gäste		Übernachtungen	
		An- gebot	Auslas- tung	ins- gesamt	Aus- länder	ins- gesamt	Aus- länder	ins- gesamt	Aus- länder	ins- gesamt	Aus- länder
	Anzahl		%	Anzahl und Veränderung zu Okt. 2014 bzw. Jan.-Okt. 2014 in %							

## noch: LK Eifelkreis Bitburg-Prüm

Mützenich	5	132	41,5	344	38	1 645	65	2 590	154	12 725	624
				-2,5	-15,6	-26,0	x	11,4	32,8	-1,7	-9,4
Pronsfeld	5	48	12,1	49	10	174	22	464	78	2 039	373
				2,1	42,9	-27,5	-12,0	x	-43,5	x	-40,9
Prüm, St.	17	657	46,8	3 025	293	9 223	600	25 397	3 859	76 095	8 097
				-5,8	-48,0	-2,4	-46,3	-5,1	-26,9	1,1	-23,7
Schönecken	9	184	15,6	221	32	862	124	2 374	599	9 444	3 571
				11,6	39,1	43,4	-22,5	1,7	-15,5	-1,4	-22,4
Sellerich	10	.	.	18	-	90	-	273	85	1 522	482
				-40,0	0,0	-40,0	0,0	-10,2	-13,3	-7,8	-11,7
Wallersheim	3	.	.	8	-	40	-	71	18	412	110
				-33,3	0,0	-33,3	0,0	-32,4	-18,2	-24,8	-9,1
Winterspelt	5	104	34,4	475	150	1 074	309	4 010	1 495	10 206	3 323
				.	.	2,8	34,3	.	.	8,8	3,6
VG Speicher	5	.	.	401	46	810	126	3 207	595	6 314	1 520
				18,6	x	.	.	28,4	1,2	.	.
VG Südeifel	210	2 602	44,3	13 800	4 204	34 601	11 383	102 555	35 139	264 232	96 418
				8,4	9,9	-3,4	-1,5	-2,7	-4,4	-5,6	-6,4
Ammeldingen bei Neuerburg	3	.	.	70	-	135	-	406	-	805	-
				.	0,0	.	0,0	.	0,0	.	0,0
Bollendorf	53	732	56,2	5 566	1 448	12 335	3 227	39 098	10 938	89 703	27 554
				12,1	46,4	1,0	14,2	-5,4	-0,3	-7,4	-0,6
Echternacherbrück	13	89	55,9	195	93	1 493	776	1 700	831	10 981	5 042
				-34,3	-35,9	-16,2	-14,4	-16,5	-16,4	-0,8	-2,2
Ernzen	4	.	.	328	-	916	-	2 986	72	11 046	273
				x	0,0	-0,5	0,0	48,6	-33,3	45,2	-27,2
Ferschweiler	16	139	41,6	516	179	1 736	665	3 741	1 144	12 844	4 255
				-0,2	-9,1	-7,5	-5,5	8,7	3,8	-0,4	9,3
Gemünd	4	.	.	92	41	393	156	648	336	2 755	1 246
				-24,6	-29,3	-9,2	-7,7	-25,2	-26,3	-9,4	-8,8
Holsthum	4	.	.	143	102	377	185	1 280	829	3 250	1 475
				-32,9	-30,6	-21,9	-25,1	4,7	4,5	2,2	-1,3
Irrel	17	220	50,5	2 071	674	3 331	1 081	14 385	4 396	26 581	8 752
				34,9	46,8	7,1	16,9	-1,6	3,5	-8,1	-3,0
Körperich	19	122	31,8	320	126	1 164	616	3 134	1 226	10 074	4 202
				-16,7	-8,0	-11,9	-10,1	-3,3	0,0	-3,4	-6,6
Minden	8	66	49,1	355	133	973	383	2 466	871	7 443	3 026
				-0,6	-23,1	-1,1	-19,0	3,5	-9,9	4,9	-5,4
Neuerburg, St.	14	298	50,7	2 080	543	4 532	1 238	17 635	7 527	34 871	15 318
				19,4	11,5	14,4	1,1	12,7	8,5	9,6	10,0
Nusbaum	11	.	.	170	-	1 041	-	993	444	6 206	2 890
				-8,6	0,0	-11,7	0,0	-11,8	-12,3	-12,9	-13,5
Prümzurley	10	.	.	311	137	1 291	575	1 765	733	8 174	3 403
				-10,1	-4,9	-7,0	-3,5	-41,7	-34,2	-26,1	-22,0
Roth an der Our	4	.	.	225	149	496	387	1 389	913	3 421	2 262
				38,0	35,5	28,5	64,0	6,6	7,3	-7,7	-1,7
Sinspelt	11	123	17,5	200	4	647	10	1 732	625	5 150	1 829
				-14,9	x	-15,4	x	-24,4	x	-31,0	x
Wallendorf	9	.	.	414	260	1 407	989	2 891	1 940	10 940	6 870
				-13,9	-28,6	-9,6	-14,4	-4,8	-5,8	0,1	1,3
<b>LK Gernersheim</b>	77	1 487	34,6	6 152	509	15 439	1 358	50 264	4 465	133 940	10 973
				24,1	-1,5	20,7	-4,3	9,4	-0,9	17,1	-2,0
Gernersheim, St.	9	227	35,1	.	.	2 389	402	.	.	20 697	2 742
				.	.	19,3	30,5	.	.	5,9	3,9
Wörth am Rhein, St.	18	164	25,9	.	.	1 273	234	.	.	13 892	1 344
				.	.	.	.	.	.	.	.

Verwaltungsbezirk	Oktober 2015							Januar - Oktober 2015			
	Be- triebe	Betten		Gäste		Übernachtungen		Gäste		Übernachtungen	
		An- gebot	Auslas- tung	ins- gesamt	Aus- länder	ins- gesamt	Aus- länder	ins- gesamt	Aus- länder	ins- gesamt	Aus- länder
		Anzahl		%	Anzahl und Veränderung zu Okt. 2014 bzw. Jan.-Okt. 2014 in %						

## noch: LK Germersheim

VG Bellheim	6	179	47,0	1 381	48	2 524	69	10 685	443	22 190	767
Bellheim	3	69	41,8	306	9	866	15	2 934	147	7 988	253
VG Hagenbach	3	73	39,6	153	9	868	60	1 409	164	7 710	683
				-15,5	-25,0	79,0	-3,2	-13,6	-18,8	66,6	17,8
VG Jockgrim	15	221	34,6	271	2	2 297	14	2 561	61	20 313	531
				13,9	x	34,0	-41,7	22,4	3,4	33,9	27,6
Jockgrim	4	.	.	.	.	.	.	.	.	.	.
Neupotz	6	119	.	.	.	.	.	.	.	.	.
Rheinzabern	5	.	.	58	-	421	-	339	-	2 512	-
				x	0,0	x	0,0	x	0,0	71,9	0,0
VG Kandel	14	281	37,4	1 403	127	3 157	230	11 067	1 553	25 418	2 716
				10,0	-17,0	14,6	-29,0	6,5	33,0	8,1	20,6
Kandel, St.	14	281	37,4	1 403	127	3 157	230	11 067	1 553	25 418	2 716
				10,0	-17,0	14,6	-29,0	6,5	33,0	8,1	20,6
VG Lingenfeld	4	184	23,5	616	4	1 297	10	4 634	48	10 870	73
				82,2	x	18,8	x	23,2	x	10,1	x
VG Rülzheim	8	158	34,5	526	61	1 634	339	4 313	417	12 850	2 117
				2,3	-22,8	22,4	6,6	3,0	-8,4	24,0	21,2
Rülzheim	5	124	33,4	460	48	1 241	216	4 247	404	12 457	1 994
				-10,5	-39,2	-7,0	-32,1	1,5	-11,2	20,2	14,2
<b>LK Kaiserslautern</b>	152	2 697	30,8	8 865	2 319	24 880	8 629	87 053	25 308	248 053	96 411
				1,6	-0,6	0,1	4,4	13,4	12,4	11,8	11,8
VG Bruchmühlbach-Miesau	8	.	.	61	-	121	-	725	40	2 020	158
				-10,3	x	x	x	8,5	-44,4	-6,1	x
Bruchmühlbach-Miesau	8	.	.	61	-	121	-	725	40	2 020	158
				-10,3	x	x	x	8,5	-44,4	-6,1	x
VG Enkenbach-Alsenborn	31	.	.	1 455	40	3 266	98	12 442	518	29 004	1 300
				.	.	.	.	.	.	.	.
Enkenbach-Alsenborn	17	119	15,5	188	25	553	49	2 011	321	6 081	857
				.	.	.	.	.	.	.	.
Hochspeyer	11	.	.	.	.	2 512	10	.	.	21 057	133
				.	.	-6,8	100,0	.	.	-1,5	x
VG Kaiserslautern-Süd	36	478	23,5	1 304	50	3 372	108	10 865	490	30 953	1 837
				0,3	4,2	1,6	-44,3	-0,4	0,6	6,4	9,9
Queidersbach	3	.	.	.	-	.	-	.	-	.	-
				.	0,0	.	0,0	.	0,0	.	0,0
Stelzenberg	9	.	.	15	-	126	-	247	-	1 796	-
				0,0	0,0	-30,8	0,0	51,5	0,0	1,2	0,0
Trippstadt	22	332	28,4	1 073	23	2 826	57	9 909	397	26 445	1 417
				-14,4	-50,0	-2,7	x	0,6	-16,1	6,5	-13,3
VG Landstuhl	33	599	31,7	1 668	951	5 703	4 292	18 820	10 947	58 644	43 930
				-11,3	-10,9	-3,7	3,5	9,7	10,7	13,3	16,7
Kindsbach	6	.	.	.	.	.	.	.	.	.	.
Landstuhl, Sickingenstadt, St.	26	545	32,8	1 507	928	5 369	4 205	17 202	10 716	55 333	43 249
				-12,1	-10,7	-2,4	3,7	10,4	11,2	13,6	16,8

Verwaltungsbezirk	Oktober 2015							Januar - Oktober 2015			
	Be- triebe	Betten		Gäste		Übernachtungen		Gäste		Übernachtungen	
		An- gebot	Auslas- tung	ins- gesamt	Aus- länder	ins- gesamt	Aus- länder	ins- gesamt	Aus- länder	ins- gesamt	Aus- länder
	Anzahl		%	Anzahl und Veränderung zu Okt. 2014 bzw. Jan.-Okt. 2014 in %							

**noch: LK Kaiserslautern**

VG Otterbach-Otterberg	18	358	35,8	1 448	89	3 845	212	15 285	971	37 468	2 134
Otterberg, St.	15	338	.	.	.	.	.	.	.	.	.
VG Ramstein-Miesenbach	15	632	32,2	2 188	1 095	6 101	3 389	21 565	10 997	65 470	38 551
Ramstein-Miesenbach, St.	13	.	.	20,1	13,1	13,0	10,0	34,2	16,4	24,5	7,2
VG Weilerbach	11	249	33,1	741	94	2 472	530	7 351	1 345	24 494	8 501
Eulenbis	7	92	29,8	4,2	-24,8	3,0	3,7	6,6	-3,3	10,0	18,9
				262	26	823	129	2 436	282	7 748	1 867
				.	.	48,6	27,7	.	.	23,0	x
<b>LK Kusel</b>	81	1 006	30,7	4 335	244	9 260	538	36 898	2 958	82 215	8 086
				-5,2	-33,0	-17,7	-21,3	-7,2	-12,0	-5,3	-0,8
VG Altenglan	7	134	.	.	.	.	.	.	.	.	.
Altenglan	3	.	.	19	2	133	54	200	26	716	325
				.	0,0	.	0,0	.	.	.	.
VG Glan-Münchweiler	9	103	17,3	104	-	534	-	801	12	3 631	26
Matzenbach	5	.	.	100,0	0,0	52,1	0,0	34,4	x	76,1	x
				.	-	.	-	.	-	.	-
				.	0,0	.	0,0	.	0,0	.	0,0
VG Kusel	13	283	36,7	1 521	44	3 112	83	14 368	613	29 155	1 073
Blaubach	3	.	.	-5,4	-22,8	-4,0	-12,6	-5,5	-1,1	6,7	-4,6
Kusel, St.	6	.	.	.	.	208	15	.	.	2 487	121
Thallichtenberg	3	140	.	.	.	.	.	.	.	.	.
				.	.	.	.	.	.	.	.
VG Lauterecken-Wolfstein	26	343	33,9	1 575	54	3 484	152	11 478	571	28 510	1 837
Lauterecken, St.	3	.	.	-0,8	-10,0	-27,4	23,6	-5,5	4,4	-15,8	-16,3
Offenbach-Hundheim	4	.	.	.	.	.	.	.	.	.	.
Sankt Julian	4	.	.	.	0,0	.	0,0	.	.	.	.
Wolfstein, St.	14	265	35,3	1 282	23	2 807	71	9 155	382	23 395	1 170
				4,7	-46,5	-26,3	-11,3	0,8	-0,3	-10,5	-33,6
VG Schönenberg-Kübelberg	22	78	25,8	177	14	603	84	1 621	214	6 608	2 331
Schönenberg-Kübelberg	21	.	.	-7,3	-39,1	-21,6	x	-14,0	-7,8	-15,3	5,0
				.	.	.	.	.	.	.	.
VG Waldmohr	4	65	.	.	.	.	.	.	.	.	.
Waldmohr	4	65	.	.	.	.	.	.	.	.	.
				.	.	.	.	.	.	.	.

Verwaltungsbezirk	Oktober 2015							Januar - Oktober 2015			
	Be- triebe	Betten		Gäste		Übernachtungen		Gäste		Übernachtungen	
		An- gebot	Auslas- tung	ins- gesamt	Aus- länder	ins- gesamt	Aus- länder	ins- gesamt	Aus- länder	ins- gesamt	Aus- länder
	Anzahl		%	Anzahl und Veränderung zu Okt. 2014 bzw. Jan.-Okt. 2014 in %							
<b>LK Mainz-Bingen</b>	286	4 280	34,7	23 570 3,8	3 234 9,9	44 507 3,7	5 802 4,4	198 246 1,7	32 348 1,6	367 738 1,1	59 832 4,3
Bingen am Rhein, gkSt.	75	1 065	33,7	.	.	10 772 6,2	1 823 23,7	.	.	90 615 3,1	16 688 2,7
Budenheim	8	154	24,3	.	.	1 122	.	.	.	8 668	40
Ingelheim am Rhein, gkSt.	9	211	48,6	1 964 8,0	142 -20,2	3 078 -10,5	245 -49,8	16 828 5,9	1 501 -9,7	28 155 -2,4	3 263 -11,1
VG Bodenheim	22	376	32,7	1 926 -5,2	70 -23,1	3 686 -1,9	117 x	16 945 1,3	976 -0,4	32 156 -3,8	2 048 -30,7
Bodenheim	14	228	34,5	1 127 -10,2	19 x	2 359 -6,6	36 x	9 649 -4,9	382 -28,3	19 709 -9,9	1 065 -48,9
Nackenheim	5	65	33,0	.	.	643 6,8	44 29,4	.	.	5 700 17,1	649 18,9
VG Gau-Algesheim	34	394	30,0	1 855 -7,5	44 x	3 545 -8,5	152 x	14 373 3,7	293 5,4	30 176 -0,3	891 -6,2
Gau-Algesheim, St.	23	.	.	370	42	923	150	3 214	224	8 449	703
Schwabenheim an der Selz	9	126	.	.	.	.	.	.	.	.	.
VG Heidesheim am Rhein	9	153	32,1	454 15,2	37 32,1	1 472 1,0	266 54,7	3 655 -1,2	411 12,6	11 993 4,9	2 610 83,0
Heidesheim am Rhein	7	.	.	.	.	.	.	.	.	.	.
VG Nieder-Olm	4	112	28,4	.	.	953	115	.	.	7 428	808
VG Rhein-Nahe	46	912	43,8	5 488 5,8	1 440 -2,4	11 995 12,3	2 508 2,6	44 620 -1,6	15 063 -1,0	92 468 2,2	27 044 4,9
Bacharach, St.	34	658	46,1	4 284 -0,5	1 350 -4,6	9 100 1,8	2 388 1,7	35 658 -1,4	13 974 -0,2	72 764 2,5	25 299 7,0
Münster-Sarmsheim	3	82	.	.	.	.	.	.	.	.	.
Oberheimbach	4	139	49,2	784 59,3	48 60,0	2 051 95,7	68 17,2	5 509 10,5	665 25,0	13 781 10,4	1 234 7,7
Trechtingshausen	4	.	.	10 x	2 0,0	12 x	2 -50,0	344 -25,2	61 x	377 -35,7	66 x
VG Rhein-Selz	65	661	26,2	3 186	143	5 196 -6,8	251 -29,5	27 860	1 982	44 173 -6,6	3 482 2,9
Nierstein, St.	42	285	26,9	1 298 -13,4	106 -14,5	2 296 -9,5	187 -26,7	11 614 -7,3	1 380 15,4	19 791 -5,5	2 495 19,9
Oppenheim, St.	15	111	21,6	433 -8,5	11 x	719 -22,5	25 -50,0	4 723 9,0	315 -14,6	7 783 -4,4	523 -20,9
VG Sprendlingen-Gensingen	14	242	37,0	1 707 34,1	208 74,8	2 688 40,4	325 89,0	14 160 29,6	1 916 59,1	21 906 28,9	2 958 55,1
Gensingen	3	.	.	.	.	.	.	.	.	.	.
Sprendlingen	7	60	29,1	322	33	524 x	46 48,4	2 319	289	3 938 40,6	440 58,8
<b>LK Mayen-Koblenz</b>	624	7 900	42,1	40 760 2,0	5 167 -12,2	99 856 5,1	12 114 -24,6	318 108 2,4	51 708 -2,2	803 062 14,7	125 925 -4,0
Andernach, gkSt.	43	617	43,8	4 770 22,0	632 -3,8	8 114 25,4	1 198 13,3	37 565 13,2	7 309 6,4	61 941 11,5	12 193 0,0
Bendorf, St.	23	280	39,2	1 592 -4,4	200 0,5	3 294 -11,4	524 15,2	14 532 -2,4	1 848 10,9	28 497 2,7	3 730 8,3

Verwaltungsbezirk	Oktober 2015							Januar - Oktober 2015			
	Be- triebe	Betten		Gäste		Übernachtungen		Gäste		Übernachtungen	
		An- gebot	Auslas- tung	ins- gesamt	Aus- länder	ins- gesamt	Aus- länder	ins- gesamt	Aus- länder	ins- gesamt	Aus- länder
		Anzahl		%	Anzahl und Veränderung zu Okt. 2014 bzw. Jan.-Okt. 2014 in %						
noch: LK Mayen-Koblenz											
Mayen, gkSt.	191	1 123	56,0	5 056 27,6	85 -18,3	18 850 85,6	133 -31,8	33 910 30,4	1 649 16,1	172 025 x	3 856 -5,2
VG Maifeld	13	327	23,4	1 012 34,4	42 -8,7	2 294 -7,4	532 -24,4	8 720 21,1	504 -9,2	21 773 3,5	5 029 12,7
Münstermaifeld, St.	4	.	.	120 62,2	8 0,0	327 6,2	35 0,0	896 -1,9	48 0,0	2 720 -5,0	172 0,0
VG Mendig	52	400	38,3	2 114 -2,3	193 2,1	4 601 -1,4	457 18,1	16 772 7,7	1 804 0,6	38 346 19,1	4 312 20,7
Mendig, St.	5	259	.	.	.	.	.	.	.	.	.
Rieden	44	.	.	396 70,7	31 x	1 355 77,1	155 x	2 921 69,9	189 3,8	9 987 74,1	854 65,5
Volkesfeld	3	.	.	.	.	.	.	.	.	.	.
VG Pellenz	11	136	36,0	.	.	1 470 -15,4	293 3,5	.	.	12 183 -11,1	1 673 -37,2
Nickenich	10	.	.	.	.	.	.	.	.	.	.
VG Rhein-Mosel	218	3 102	46,5	16 444 -7,6	2 676 -24,8	43 284 -2,3	6 228 -39,8	122 090 -2,0	27 464 -0,1	314 643 0,5	72 192 -4,7
Alken	37	333	84,7	3 182 22,1	912 39,4	8 463 19,5	1 740 5,9	19 268 2,5	6 528 33,3	51 279 9,9	15 554 31,4
Brey	3	.	.	61	25	165	71	323	91	858	268
Brodenbach	16	489	69,6	3 199 -20,6	472 x	10 213 4,0	1 154 x	22 341 -2,9	5 308 -2,0	67 953 5,4	15 843 -5,4
Burgen	19	269	26,8	827 15,8	94 54,1	2 163 -1,2	204 1,0	5 796 4,8	707 -23,0	15 075 -0,9	1 685 -28,5
Dieblich	3	201	34,1	.	.	2 055	324	.	.	25 089	6 467
Hatzenport	6	88	42,0	591 -0,5	25 -47,9	1 109 -10,7	71 x	3 611 -8,5	250 -8,8	7 073 -9,9	560 -15,2
Koborn-Gondorf	24	226	17,4	675 -10,2	144 -40,7	1 179 -30,0	236 x	5 947 -0,1	1 443 -23,4	11 604 -9,4	3 171 -26,7
Lehmen	5	.	.	.	.	180	49	.	.	1 657	312
Löf	16	567	58,6	3 735 -9,1	447 -24,5	9 967 -0,1	1 301 -28,2	27 589 -5,2	5 637 -5,3	73 890 -3,7	17 750 -5,2
Niederfell	15	116	11,4	151 32,5	37 15,6	395 16,9	120 87,5	1 040 38,5	271 -22,3	2 612 46,3	654 0,3
Oberfell	19	188	31,0	512 2,8	145 -7,1	1 751 -2,5	483 -24,8	3 511 10,7	1 210 -2,7	11 284 3,3	3 852 -9,8
Rhens, St.	15	.	.	571 -0,2	97 x	1 394 -0,1	181 94,6	4 997 11,7	1 344 26,2	12 576 19,2	2 760 -4,3
Spay	10	112	26,2	348 -10,8	37 -33,9	879 -6,0	131 26,0	3 779 -0,5	635 11,2	7 982 1,3	1 391 9,6
Waldesch	4	.	.	146	38	.	.	1 309	451	.	.
Winningen	25	287	35,4	1 504 -6,9	64 -30,4	3 046 -3,8	108 -32,9	11 500 -10,2	832 -37,6	22 909 -0,4	1 250 -32,6
VG Vallendar	20	771	30,0	3 941 -14,1	260 -48,6	6 929 -27,5	690 x	35 722 -15,1	2 706 x	61 883 -12,6	7 295 -46,8
Urbar	3	60	.	.	.	.	.	.	.	.	.
Vallendar, St.	17	711	.	.	.	.	.	.	.	.	.

Verwaltungsbezirk	Oktober 2015							Januar - Oktober 2015			
	Be- triebe	Betten		Gäste		Übernachtungen		Gäste		Übernachtungen	
		An- gebot	Auslas- tung	ins- gesamt	Aus- länder	ins- gesamt	Aus- länder	ins- gesamt	Aus- länder	ins- gesamt	Aus- länder
	Anzahl		%	Anzahl und Veränderung zu Okt. 2014 bzw. Jan.-Okt. 2014 in %							

## noch: LK Mayen-Koblenz

VG Vordereifel	44	742	22,5	1 803	109	5 003	199	15 675	1 221	42 685	2 846
				1,3	13,5	-21,7	-14,2	3,7	4,9	-15,0	-0,9
Baar	3	213	.	281	61	.	.	3 192	550	.	.
				6,4	7,0	.	.	-6,5	-4,0	.	.
Herresbach	4	66	10,7	100	28	212	67	875	223	1 644	482
				11,1	x	49,3	x	7,1	26,7	0,7	16,7
Kirchwald	3	.	x	-	-	-	-	-	-	-	-
Langscheid	6	64	.	.	.	.	.	.	.	.	.
				.	0,0	.	0,0	.	.	.	.
Monreal	21	.	.	110	7	385	16	1 102	139	2 982	392
				-0,9	0,0	-37,2	x	7,4	47,9	-27,5	30,2
VG Weißenthurm	9	402	49,9	.	.	6 017	1 860	.	.	49 086	12 799
				.	.	9,2	x	.	.	6,8	51,7
Mülheim-Kärlich, St.	3	224	.	.	.	.	.	.	.	.	.
Weißenthurm, St.	3	56	.	59	21	.	.	722	191	.	.
				.	.	.	.	.	.	.	.
<b>LK Neuwied</b>	269	3 999	30,5	15 514	1 538	36 591	3 354	122 028	12 708	267 893	26 944
				22,9	35,3	35,8	49,8	5,3	4,6	8,7	11,2
Neuwied, gkSt.	56	766	37,6	3 535	280	8 648	596	29 585	2 526	65 419	4 819
				13,0	10,7	21,6	18,5	7,1	15,3	5,7	11,7
VG Asbach	13	576	27,7	2 138	388	4 791	664	15 252	2 783	28 882	5 465
				56,9	x	90,3	x	-19,9	-14,0	-17,8	-14,9
Asbach	3	.	.	523	25	.	.	4 913	318	.	.
				.	.	.	.	.	.	.	.
Neustadt (Wied)	3	118	20,5	.	.	725	296	.	.	6 422	1 943
				.	.	25,9	x	.	.	5,8	21,1
Windhagen	5	306	22,4	859	111	2 052	333	4 014	608	7 952	1 751
				x	x	x	x	x	x	x	-41,5
VG Bad Hönningen	62	896	27,5	2 956	75	7 395	142	19 590	912	46 919	1 875
				x	4,2	92,6	-10,1	66,2	44,5	45,3	52,7
Bad Hönningen, St.	43	600	19,3	1 220	69	3 465	136	10 011	599	27 029	1 244
				16,4	3,0	11,0	-6,8	14,4	21,0	3,1	27,2
Leutesdorf	13	.	.	.	.	.	.	.	.	.	.
				.	.	.	.	.	.	.	.
Rheinbrohl	5	56	26,5	153	1	445	1	1 467	16	3 043	32
				.	0,0	.	0,0	.	.	.	.
VG Dierdorf	5	126	25,5	583	90	965	109	5 663	1 168	9 038	1 491
				8,4	1,1	-2,4	-23,2	8,7	26,5	3,1	24,5
VG Linz am Rhein	37	342	18,5	1 065	232	1 895	645	9 572	1 759	17 353	4 432
				-8,5	-7,2	-5,6	59,3	2,5	-1,2	2,9	24,6
Leubsdorf	4	.	.	.	.	.	.	.	.	.	.
				.	.	.	.	.	.	.	.
Linz am Rhein, St.	31	261	.	.	.	.	.	.	.	.	.
				.	.	.	.	.	.	.	.
VG Puderbach	12	211	42,1	745	-	2 666	-	6 585	26	22 300	51
				x	x	8,6	x	-46,9	x	-4,0	x
Döttesfeld	6	128	.	.	-	.	-	.	.	.	.
				.	x	.	x	.	.	.	.
Steimel	4	.	.	.	-	.	-	.	-	.	-
				.	0,0	.	0,0	.	0,0	.	0,0

Verwaltungsbezirk	Oktober 2015							Januar - Oktober 2015			
	Be- triebe	Betten		Gäste		Übernachtungen		Gäste		Übernachtungen	
		An- gebot	Auslas- tung	ins- gesamt	Aus- länder	ins- gesamt	Aus- länder	ins- gesamt	Aus- länder	ins- gesamt	Aus- länder
	Anzahl		%	Anzahl und Veränderung zu Okt. 2014 bzw. Jan.-Okt. 2014 in %							

## noch: LK Neuwied

VG Rengsdorf	24	314	33,4	1 125	97	3 148	324	8 814	1 059	21 396	2 903
				30,8	22,8	31,6	67,9	21,5	18,2	16,4	32,5
Ehlscheid	4	86	.	.	.	.	.	.	.	.	.
					0,0		0,0				
Hardert	3	.	.	39	.	60	.	255	25	521	77
				.	.	.	.	.	.	.	.
Rengsdorf	8	67	.	.	.	.	.	.	.	.	.
				.	.	.	.	.	.	.	.
Straßenhaus	3	.	.	6	1	33	6	42	9	170	35
				.	0,0	.	0,0	.	.	.	.
VG Unkel	27	305	40,2	1 868	196	3 678	425	15 614	1 307	31 651	2 988
				54,8	x	43,3	x	19,7	22,5	17,8	49,5
Erpel	4	.	.	.	.	36	32	.	.	314	95
				.	.	.	0,0	.	.	.	0,0
Rheinbreitbach	7	.	.	.	.	1 004	62	.	.	10 285	708
				.	.	.	.	.	.	.	.
Unkel, St.	16	197	44,6	1 363	177	2 638	331	10 858	1 047	21 052	2 185
				41,2	x	47,0	x	20,6	15,7	23,5	36,6
VG Waldbreitbach	33	463	24,5	1 499	180	3 405	449	11 353	1 168	24 935	2 920
				12,6	16,1	10,8	2,0	11,6	-9,2	7,8	-3,9
Breitscheid	6	.	.	.	.	180	18	.	.	1 513	172
				.	.	.	.	.	.	.	.
Hausen (Wied)	7	.	.	130	19	.	.	1 127	284	.	.
				27,5	35,7	.	.	17,4	89,3	.	.
Roßbach	9	98	.	.	.	.	.	.	.	.	.
				.	.	.	.	.	.	.	.
Waldbreitbach	9	237	30,2	871	92	2 149	281	6 665	428	15 175	1 310
				8,7	-13,2	8,1	-13,3	16,8	-15,7	8,7	-3,8
<b>LK Rhein-Hunsrück-Kreis</b>	<b>415</b>	<b>6 980</b>	<b>49,0</b>	<b>47 168</b>	<b>9 441</b>	<b>102 587</b>	<b>17 047</b>	<b>366 160</b>	<b>113 066</b>	<b>805 054</b>	<b>194 613</b>
				15,9	-20,1	9,4	-18,1	4,4	-5,5	4,1	-5,5
Boppard, St.	129	2 217	62,3	19 014	4 177	41 462	8 748	133 179	47 651	310 815	89 576
				51,1	13,4	24,3	0,1	9,5	4,7	3,8	-2,8
VG Emmelshausen	34	428	36,7	1 648	119	4 718	237	14 817	2 134	40 139	4 421
				0,6	-17,9	9,0	-38,8	7,4	-9,1	9,4	-16,9
Emmelshausen, St.	14	165	40,3	776	63	1 994	138	6 060	602	16 072	1 394
				6,6	37,0	16,7	43,8	3,7	-7,8	3,4	-10,4
Halsenbach	3	74	33,6	426	38	747	60	4 609	1 278	8 809	1 691
				9,0	-40,6	1,8	-47,8	3,0	-13,2	2,6	-27,0
Maisborn	3	.	x	.	.	.	.	.	.	.	.
				0,0	0,0	0,0	0,0	0,0	0,0	0,0	0,0
Norath	3	.	x	.	.	.	.	.	.	.	.
				0,0	0,0	0,0	0,0	0,0	0,0	0,0	0,0
Pfalzfeld	3	.	.	47	.	213	.	677	32	2 412	153
				.	0,0	80,5	0,0	.	.	95,3	34,2
VG Kastellaun	51	734	42,5	3 006	325	9 367	915	23 562	2 893	71 045	9 866
				1,1	1,2	9,7	-18,8	-3,9	5,9	4,1	5,1
Bell (Hunsrück)	6	.	.	19	.	158	.	265	55	1 607	370
				-29,6	x	1,3	x	-5,7	-29,5	10,8	-24,0
Beltheim	12	.	.	143	26	1 181	127	2 070	278	10 492	1 628
				-38,6	-48,0	10,5	-41,7	7,5	-16,0	10,4	-0,9
Buch	5	.	.	222	52	889	219	1 440	192	5 661	940
				.	.	.	.	.	.	.	.
Kastellaun, St.	15	389	37,5	1 622	136	4 371	294	13 310	1 416	33 635	4 063
				-9,6	-12,8	1,0	-38,4	-13,3	5,4	-2,5	-7,8
Mörsdorf	9	85	28,7	240	55	731	191	1 777	272	6 472	1 260
				-19,5	x	-25,6	x	-3,7	28,3	-6,9	94,7

Verwaltungsbezirk	Oktober 2015							Januar - Oktober 2015			
	Be- triebe	Betten		Gäste		Übernachtungen		Gäste		Übernachtungen	
		An- gebot	Auslas- tung	ins- gesamt	Aus- länder	ins- gesamt	Aus- länder	ins- gesamt	Aus- länder	ins- gesamt	Aus- länder
	Anzahl		%	Anzahl und Veränderung zu Okt. 2014 bzw. Jan.-Okt. 2014 in %							

## noch: LK Rhein-Hunsrück-Kreis

VG Kirchberg (Hunsrück)	46	1 075	41,2	8 805	1 810	13 294	2 827	66 579	27 333	113 504	41 669
				2,8	x	-5,7	x	0,8	-25,5	5,9	-13,2
Büchenbeuren	6	121	10,1	283	126	365	131	2 778	1 331	5 162	1 398
				24,1	x	x	x	x	x	36,7	x
Gemünden	10	86	43,8	322	11	1 130	47	2 745	165	9 789	843
				-0,6	-35,3	-17,2	-39,7	0,3	18,7	-4,5	70,6
Kirchberg (Hunsrück), St.	6	118	49,6	579	42	1 755	338	4 463	465	13 179	1 704
				-9,1	-43,2	11,6	81,7	-1,2	-4,9	15,6	18,7
Lautzenhausen	7	369	.	.	.	.	.	.	.	.	.
				.	.	.	.	.	.	.	.
Sohren	7	197	29,6	1 042	415	1 748	610	7 954	3 508	13 651	4 551
				6,5	26,9	-12,4	23,2	6,6	-0,9	-3,8	-14,0
VG Rheinböllen	17	244	46,2	1 065	187	3 385	388	9 642	2 208	23 485	4 100
				-16,1	-15,4	7,6	-49,7	0,5	15,2	-3,7	-32,4
Argenthal	4	.	.	.	.	.	.	.	.	.	.
				.	.	.	.	.	.	.	.
Rheinböllen, St.	12	194	51,9	938	178	3 023	350	8 575	2 125	20 196	3 704
				-17,4	6,6	14,1	-30,8	0,2	19,6	-5,9	-32,9
VG Sankt Goar-Oberwesel	114	1 775	48,6	11 571	2 718	25 906	3 714	101 194	29 676	208 131	41 627
				-2,4	-0,6	-1,7	-0,9	2,5	0,9	3,4	0,1
Oberwesel, St.	45	.	.	6 396	821	16 455	1 245	54 129	10 578	123 519	16 104
				-7,4	-13,9	-4,4	-15,5	2,1	3,3	1,3	-4,2
Sankt Goar, St.	55	722	38,8	.	.	8 399	1 856	.	.	76 305	22 197
				.	.	4,8	17,2	.	.	6,9	9,7
Urbar	14	.	.	.	.	1 052	613	.	.	8 307	3 326
				.	.	-6,2	-11,4	.	.	4,8	-26,7
VG Simmern / Hunsrück	24	507	29,3	2 059	105	4 455	218	17 187	1 171	37 935	3 354
				14,9	32,9	13,0	-19,6	5,5	7,5	3,8	0,5
Simmern/Hunsrück, St.	11	135	28,5	624	75	1 154	159	5 712	797	10 826	2 288
				7,4	44,2	6,7	-12,2	10,3	10,8	12,6	8,0
<b>LK Rhein-Lahn-Kreis</b>	<b>344</b>	<b>6 543</b>	<b>43,4</b>	<b>26 236</b>	<b>3 948</b>	<b>85 282</b>	<b>9 907</b>	<b>229 709</b>	<b>36 670</b>	<b>739 149</b>	<b>90 085</b>
				-4,1	4,6	-2,0	6,7	2,7	15,7	1,8	13,6
Lahnstein, gkSt.	43	969	36,1	4 112	1 048	10 488	2 322	34 973	8 487	86 454	19 763
				-1,1	-2,1	-4,7	-18,4	2,7	10,8	-0,5	3,6
VG Bad Ems	58	1 622	62,8	5 177	432	30 562	1 515	47 456	3 992	275 600	11 344
				4,3	17,1	0,8	23,9	5,3	25,9	0,9	26,7
Bad Ems, St.	40	1 365	66,6	3 988	331	27 267	1 237	35 572	3 020	245 541	9 227
				2,3	7,1	0,9	11,8	0,5	14,0	-0,1	17,6
Dausenau	9	.	.	56	12	272	152	803	124	2 060	771
				-13,8	-33,3	14,3	x	9,8	69,9	29,5	x
Kemmenau	3	.	.	.	.	.	.	.	.	.	.
				.	0,0	.	0,0	.	.	.	.
VG Diez	40	753	52,9	3 599	416	11 951	611	31 260	3 672	98 355	5 659
				-0,8	14,9	1,7	7,2	3,5	5,7	7,6	-3,1
Balduinstein	13	101	20,3	341	41	615	76	2 549	425	5 204	810
				11,1	-36,9	-5,4	-14,6	-10,4	4,4	-9,1	-4,5
Diez, St.	18	565	62,5	2 802	257	10 586	364	24 594	2 564	86 498	3 765
				-4,5	14,2	1,3	-4,0	1,3	5,1	7,0	-5,1
Holzappel	4	.	.	.	.	.	.	.	.	.	.
				.	.	.	.	.	.	.	.
Laurenburg	4	37	46,7	366	102	518	138	3 411	590	5 011	902
				.	.	29,5	74,7	.	.	51,0	-5,4
VG Hahnstätten	10	52	16,7	112	24	260	50	1 182	530	2 520	964
				.	0,0	.	0,0	.	.	.	.



Verwaltungsbezirk	Oktober 2015							Januar - Oktober 2015			
	Be- triebe	Betten		Gäste		Übernachtungen		Gäste		Übernachtungen	
		An- gebot	Auslas- tung	ins- gesamt	Aus- länder	ins- gesamt	Aus- länder	ins- gesamt	Aus- länder	ins- gesamt	Aus- länder
	Anzahl		%	Anzahl und Veränderung zu Okt. 2014 bzw. Jan.-Okt. 2014 in %							

## noch: LK Rhein-Lahn-Kreis

Burgschwalbach	6	.	.	.	.	198	41	.	.	2 311	947
							0,0	.	.	.	0,0
Hahnstätten	4	.	.	.	.	62	9	.	.	209	17
						0,0	0,0	.	.	x	13,3
VG Katzenelnbogen	6	158	39,8	1 017	77	1 885	172	8 572	993	17 937	2 163
				.	.	23,3	x	.	.	22,2	40,5
VG Loreley	143	2 306	36,1	10 163	1 821	24 946	4 971	86 522	17 777	208 389	47 301
				-12,4	-0,7	-7,4	13,4	-1,4	15,4	-1,0	16,2
Bornich	11	.	.	.	.	.	.	.	.	.	.
Braubach, St.	21	194	53,1	1 523	163	3 093	293	10 739	1 602	22 595	3 098
				10,4	10,1	-5,1	-6,1	-3,1	38,0	-8,3	14,6
Filsen	3	.	.	.	.	.	.	.	.	.	.
Kamp-Bornhofen	20	578	34,3	1 645	717	5 951	2 800	15 676	7 923	48 877	26 928
				-11,0	-29,6	11,5	-0,6	4,7	1,7	6,0	10,6
Kaub, St.	23	379	43,6	2 317	144	4 954	195	17 421	1 142	38 198	2 191
				1,3	39,8	8,9	32,7	-2,0	-20,1	3,6	-25,0
Kestert	8	128	57,1	911	139	2 193	295	7 342	1 291	17 936	2 999
				-11,3	56,2	-2,8	x	-2,9	25,1	3,8	38,6
Osterspai	14	197	52,2	898	98	3 084	254	7 594	660	27 542	1 906
				-14,0	x	-3,4	x	-0,4	38,9	5,8	52,7
Patersberg	10	.	.	34	-	76	-	252	59	870	224
				-12,8	x	-24,8	x	-24,3	31,1	-18,9	x
Prath	5	.	.	6	-	6	-	53	4	186	14
				0,0	0,0	x	0,0	-35,4	-33,3	-35,0	-33,3
Skt. Goarshn., Loreleyst., St.	24	362	24,5	1 494	458	2 661	874	15 664	3 629	27 043	6 761
				x	19,9	x	12,9	-25,8	24,6	-38,3	13,4
VG Nassau	34	547	25,6	1 582	121	4 193	251	15 611	958	42 406	2 494
				-5,9	24,7	-5,5	28,1	-0,2	-3,0	1,4	-12,4
Hömburg	3	67	30,6	130	4	616	8	998	102	4 196	405
				0,0	x	25,2	x	-11,3	x	-8,0	x
Nassau, St.	22	159	.	.	.	.	.	.	.	.	.
				.	.	.	.	.	.	.	.
Obernhof	3	.	.	.	.	.	.	.	.	.	.
				.	.	.	.	.	.	.	.
VG Nastätten	10	136	24,4	474	9	997	15	4 133	261	7 488	397
				-2,7	28,6	.	.	2,4	16,0	.	.
Nastätten, St.	7	79	28,3	300	9	671	15	2 583	107	5 398	243
				.	.	.	.	.	.	.	.
<b>LK Rhein-Pfalz-Kreis</b>	29	1 125	42,6	7 729	710	14 392	1 491	68 990	7 438	124 152	14 988
				-5,0	-18,2	-7,8	-25,2	-0,2	-6,9	-2,4	-8,8
Mutterstadt	3	89	47,2	600	55	1 260	122	4 837	648	10 906	1 365
				-1,2	-3,5	-10,8	8,0	-6,0	-1,2	-8,8	19,8
Schifferstadt, St.	8	234	45,4	1 674	136	3 186	228	13 664	1 181	26 031	1 788
				-8,3	-26,9	-8,1	-30,7	-3,2	-24,5	-2,2	-40,5
VG Römerberg-Dudenhofen	7	237	40,3	1 677	91	2 863	169	13 047	1 230	21 774	2 315
				19,0	-29,5	2,2	-42,7	18,0	6,5	10,7	-1,0
Römerberg	4	166	35,3	1 161	34	1 756	75	8 710	461	13 398	1 025
				25,2	-33,3	3,1	-41,4	21,2	3,4	12,8	18,0
VG Waldsee	6	237	31,2	1 069	139	2 216	396	11 063	1 437	21 005	3 100
				.	.	.	.	.	.	.	.
Altrip	4	.	.	.	.	.	.	.	.	.	.
				.	.	.	.	.	.	.	.

Verwaltungsbezirk	Oktober 2015							Januar - Oktober 2015			
	Be- triebe	Betten		Gäste		Übernachtungen		Gäste		Übernachtungen	
		An- gebot	Auslas- tung	ins- gesamt	Aus- länder	ins- gesamt	Aus- länder	ins- gesamt	Aus- länder	ins- gesamt	Aus- länder
	Anzahl		%	Anzahl und Veränderung zu Okt. 2014 bzw. Jan.-Okt. 2014 in %							
<b>LK Südliche Weinstraße</b>	1 281	9 165	47,6	42 507 5,7	1 170 3,4	130 862 2,7	2 752 2,9	295 772 4,2	12 082 2,1	855 450 2,0	25 810 -1,0
VG Annweiler am Trifels	104	1 270	34,8	5 030 -1,9	101 -23,5	13 254 -7,3	440 40,6	33 871 7,2	1 021 2,2	84 208 -1,6	3 219 4,3
Albersweiler	11	128	28,9	477 -20,4	- x	1 108 -14,1	- x	3 754 -19,9	25 -45,7	8 164 -9,5	82 -3,5
Annweiler am Trifels, St.	36	420	48,3	2 410 19,7	67 x	6 081 8,3	197 x	16 404 24,2	579 37,9	37 725 9,3	1 179 24,2
Dernbach	5	61	55,0	415 17,6	15 0,0	1 007 7,7	91 0,0	3 003 22,8	93 x	6 851 8,3	428 x
Eußerthal	6	82	14,5	159 x	2 0,0	356 x	2 0,0	922 11,1	15 x	1 953 6,8	42 x
Gossersweiler-Stein	19	137	30,3	338 45,7	11 0,0	1 245 -2,7	139 0,0	2 067 63,0	115 x	8 311 20,3	1 114 x
Ramberg	14	252	22,7	534 x	- x	1 715 -46,7	- x	3 700 -21,9	140 x	10 684 -28,5	281 x
Silz	9	98	31,9	351 -5,9	1 -50,0	938 11,3	1 -50,0	2 498 -12,9	23 35,3	6 000 -9,7	41 17,1
VG Bad Bergzabern	356	3 048	46,2	11 677 19,8	375 28,4	42 261 10,0	814 25,4	76 122 5,2	3 259 13,0	286 966 2,0	6 365 10,2
Bad Bergzabern, St.	176	1 392	59,6	5 265 34,9	183 -1,1	24 871 13,8	354 -17,9	33 500 6,6	1 718 -0,7	178 358 1,3	3 586 1,5
Birkenhördt	6	.	.	11 0,0	- 0,0	97 19,8	- 0,0	73 73,8	- 0,0	550 83,3	- 0,0
Böllernborn	3	41	.	.	- 0,0	.	- 0,0	.	.	.	.
Dörrenbach	40	160	37,8	370 1,4	2 -33,3	1 812 -11,0	14 -33,3	1 809 2,7	7 x	7 610 -4,9	62 -30,3
Gleiszellen-Gleishorbach	27	333	38,2	1 472 17,2	23 -28,1	3 821 17,0	58 11,5	9 440 4,3	168 -44,0	23 626 -2,8	357 -46,2
Kapellen-Drusweiler	8	.	.	307 35,8	83 0,0	992 38,9	207 0,0	1 693 -5,2	153 96,2	4 570 -6,8	314 84,7
Klingenmünster	18	201	34,1	958 -11,8	15 -44,4	2 059 -28,4	25 x	7 467 4,9	278 13,9	17 109 1,9	393 -17,3
Oberotterbach	22	146	28,7	330 61,8	7 -12,5	1 258 36,3	16 -33,3	1 464 32,6	38 22,6	4 550 33,2	55 -11,3
Pleisweiler-Oberhofen	18	175	35,5	653 23,0	17 41,7	1 866 14,9	39 x	4 096 -10,2	213 -19,3	10 689 -2,8	424 11,3
Schweigen-Rechtenbach	30	292	32,8	1 196 19,6	39 x	2 877 16,2	91 x	8 375 6,4	514 x	18 771 8,2	922 x
Vorderweidenthal	5	181	29,0	629 -15,1	2 0,0	1 575 -7,1	6 -50,0	5 054 2,4	13 x	14 338 5,9	38 x
VG Edenkoben und Maikammer	353	3 457	55,7	19 202 2,0	443 -4,1	57 806 4,1	990 -18,1	138 127 2,7	5 239 0,9	369 250 2,6	11 387 -5,1
Burrweiler	16	160	49,5	788 45,7	33 0,0	2 376 19,0	48 0,0	6 164 42,1	389 0,0	15 824 19,4	552 0,0
Edenkoben, St.	34	696	52,0	3 730 6,3	154 -43,2	10 848 18,5	309 x	28 371 3,1	2 323 -18,4	80 290 6,2	5 087 -26,8
Edesheim	19	193	.	.	.	.	.	.	.	.	.
Gleisweiler	16	.	.	456 -3,2	6 50,0	1 745 -8,1	12 -25,0	3 122 3,9	40 -14,9	10 337 -3,7	107 -38,5
Kirrweiler (Pfalz)	23	211	43,9	822 -19,4	- 0,0	2 776 -12,8	- 0,0	5 344 -5,6	27 0,0	15 766 -7,6	131 32,3
Maikammer	60	483	75,0	3 827 5,9	69 11,3	10 867 3,6	164 4,5	27 981 0,6	879 4,9	72 169 1,5	1 965 3,9
Rhodt unter Rietburg	70	469	58,7	2 504 3,6	27 22,7	8 265 1,4	102 41,7	17 217 2,3	261 25,5	48 931 2,8	784 53,7
Sankt Martin	87	836	61,5	5 098 -7,9	62 x	15 424 -0,1	182 x	36 240 0,0	545 19,5	93 021 1,2	1 191 25,2
Weyher in der Pfalz	27	191	46,4	659 13,2	2 0,0	2 659 0,2	6 50,0	4 079 2,3	31 x	14 353 0,8	91 x

Verwaltungsbezirk	Oktober 2015							Januar - Oktober 2015			
	Be- triebe	Betten		Gäste		Übernachtungen		Gäste		Übernachtungen	
		An- gebot	Auslas- tung	ins- gesamt	Aus- länder	ins- gesamt	Aus- länder	ins- gesamt	Aus- länder	ins- gesamt	Aus- länder
	Anzahl		%	Anzahl und Veränderung zu Okt. 2014 bzw. Jan.-Okt. 2014 in %							

**noch: LK Südliche Weinstraße**

VG Herxheim	25	.	.	.	.	.	.	.	.	.	.
Herxheim bei Landau/Pfalz	24	.	.	.	.	.	.	.	.	.	.
VG Landau-Land	439	1 003	44,6	4 236	93	13 427	248	29 273	977	82 112	2 095
				-5,2	2,2	-11,3	11,2	4,6	-17,3	5,7	-15,9
Billigheim-Ingenheim	6	95	42,7	303	11	1 216	33	1 851	37	6 518	167
				9,8	0,0	12,1	0,0	-15,1	0,0	-19,9	3,7
Eschbach	38	.	.	.	.	.	.	.	.	.	.
				.	0,0	.	0,0	.	.	.	.
Frankweiler	25	57	36,5	178	-	625	-	1 122	12	3 511	36
				1,1	0,0	-9,7	0,0	-13,2	-40,0	-9,8	x
Göcklingen	39	75	44,6	295	-	1 004	-	1 310	-	4 509	-
				1,7	0,0	.	0,0	-2,6	0,0	.	0,0
Heuchelheim-Klingen	81	108	49,9	450	8	1 618	32	2 630	17	9 037	89
				-10,5	x	-15,9	x	13,8	21,4	17,9	x
Ilbesheim bei Landau i. d. Pf.	83	120	31,9	298	-	1 148	-	2 284	31	7 646	59
				-24,2	x	-29,5	x	22,9	-11,4	20,6	-24,4
Impflingen	3	50	31,4	156	4	471	30	1 320	38	3 835	234
				-8,8	-33,3	-19,1	x	14,9	-17,4	16,1	4,5
Leinsweiler	146	351	54,7	1 881	66	5 765	149	13 301	734	35 556	1 318
				0,2	1,5	-6,1	22,1	2,8	-13,4	9,8	-15,0
Siebelingen	15	59	40,1	.	.	710	4	.	.	5 355	130
				.	.	.	.	.	.	.	.
VG Offenbach an der Queich	4	.	.	.	-	.	-	.	-	.	-
				.	0,0	.	0,0	.	.	.	.
Bornheim	3	.	.	.	-	.	-	.	-	.	-
				.	0,0	.	0,0	.	.	.	.

<b>LK Südwestpfalz</b>	308	3 980	43,2	18 533	513	51 565	1 321	134 210	5 768	348 799	13 485
				1,9	-10,3	-0,1	-6,8	5,6	9,5	3,7	8,8
VG Dahrer Felsenland	169	2 127	48,5	9 878	152	30 941	446	69 421	1 862	206 591	5 526
				4,0	-26,6	-1,8	-11,7	5,3	12,2	2,4	15,1
Bobenthal	5	.	.	.	-	253	-	.	-	2 032	-
				.	0,0	.	0,0	.	0,0	.	0,0
Bruchweiler-Bärenbach	14	166	25,8	339	-	1 283	-	2 958	34	11 146	181
				-34,2	x	-35,3	x	-9,4	88,9	-7,8	x
Bundenthal	5	63	38,5	187	3	727	3	1 665	52	5 595	335
				-24,3	-50,0	-22,9	x	0,4	-10,3	-6,4	-38,0
Busenberg	8	65	.	104	-	.	-	959	-	.	-
				.	0,0	.	0,0	.	0,0	.	0,0
Dahn, St.	33	673	71,1	5 024	85	14 358	205	34 256	1 264	91 377	3 075
				22,7	-33,6	13,9	-22,1	13,5	31,3	9,0	32,5
Erfweiler	18	.	.	669	4	2 594	15	4 605	140	17 238	408
				1,1	x	-6,2	x	-4,4	-34,0	-5,4	-30,0
Erlenbach bei Dahn	3	.	.	32	-	102	-	192	8	563	10
				10,3	x	-26,1	x	17,1	100,0	-8,0	66,7
Fischbach bei Dahn	25	258	35,2	780	47	2 723	167	5 294	112	16 314	523
				-12,2	x	-6,1	x	3,3	x	-0,4	x
Ludwigswinkel	25	300	30,0	881	2	2 697	14	5 910	79	18 864	321
				11,4	0,0	-6,6	0,0	9,3	1,3	7,2	69,8
Nothweiler	9	60	72,8	451	2	1 311	14	2 788	40	7 825	89
				21,2	x	-1,0	x	15,9	x	7,5	x
Rumbach	13	124	48,8	401	2	1 817	14	2 904	66	12 198	441
				1,8	x	1,8	x	-5,4	-26,7	-1,7	-9,4
Schönau (Pfalz)	9	219	38,6	936	7	2 537	14	7 221	67	19 352	143
				-26,5	x	-20,6	x	-9,9	-28,0	-6,8	-43,9

Verwaltungsbezirk	Oktober 2015							Januar - Oktober 2015			
	Be- triebe	Betten		Gäste		Übernachtungen		Gäste		Übernachtungen	
		An- gebot	Auslas- tung	ins- gesamt	Aus- länder	ins- gesamt	Aus- länder	ins- gesamt	Aus- länder	ins- gesamt	Aus- länder
	Anzahl		%	Anzahl und Veränderung zu Okt. 2014 bzw. Jan.-Okt. 2014 in %							

## noch: LK Südwestpfalz

VG Hauenstein	42	756	43,4	3 431	169	9 849	460	24 145	1 697	59 129	2 806
				2,1	39,7	9,0	90,9	15,9	33,5	19,0	20,4
Hauenstein	25	501	.	2 271	128	.	.	15 627	791	.	.
				.	.	.	.	.	.	.	.
Hinterweidenthal	7	.	.	513	31	1 300	41	3 554	501	7 506	612
				23,0	29,2	32,0	20,6	19,8	50,9	22,5	30,5
Wilgartswiesen	9	170	.	.	.	.	.	.	.	.	.
				.	.	.	.	.	.	.	.
VG Pirmasens-Land	13	223	31,4	860	24	2 099	44	6 226	367	14 699	712
				0,2	x	-0,6	x	-3,4	-39,2	1,0	-36,9
Eppenbrunn	7	131	32,5	485	16	1 277	26	3 713	177	8 721	391
				1,9	x	4,4	x	-3,8	x	-2,4	-46,8
Lemberg	6	92	29,8	375	8	822	18	2 513	190	5 978	321
				-1,8	x	-7,5	x	-2,8	-15,6	6,5	-18,3
VG Rodalben	38	290	28,4	953	26	2 474	141	7 340	223	18 848	1 129
				1,5	-16,1	-1,7	43,9	-6,8	-4,3	-12,2	21,9
Leimen	3	.	.	.	.	.	.	.	.	.	.
				.	0,0	.	0,0	.	.	.	.
Merzalben	8	.	.	.	.	428	93	.	.	3 305	393
				.	.	-19,5	x	.	.	-27,1	x
Münchweiler an der Rodalb	8	.	.	53	2	206	6	374	54	1 325	195
				82,8	x	32,9	-50,0	13,3	x	12,4	x
Rodalben, St.	19	195	.	772	16	.	.	6 082	102	.	.
				3,3	-33,3	.	.	-2,7	x	.	.
VG Thaleischweiler-Fröschen - Walll	13	155	39,1	1 087	24	1 820	48	8 860	316	15 864	626
				.	.	.	.	.	.	.	.
Herschberg	10	.	.	581	7	1 004	14	4 063	73	7 711	205
				.	0,0	.	0,0	.	.	.	.
VG Waldfishbach-Burgalben	30	329	23,2	.	.	2 285	27	.	.	17 390	1 102
				.	.	-12,5	x	.	.	-7,4	-15,2
Heltersberg	20	80	11,8	99	.	284	.	1 228	52	3 899	658
				-31,3	x	-40,7	x	6,4	6,1	-10,3	24,4
Waldfishbach-Burgalben	10	249	26,8	.	.	2 001	27	.	.	13 491	444
				.	.	-6,2	x	.	.	-6,5	-42,4
VG Zweibrücken-Land	3	100	69,9	.	.	2 097	155	.	.	16 278	1 584
				.	.	.	.	.	.	.	.
<b>LK Trier-Saarburg</b>	<b>600</b>	<b>11 563</b>	<b>41,4</b>	<b>43 937</b>	<b>10 486</b>	<b>143 769</b>	<b>43 797</b>	<b>328 074</b>	<b>105 829</b>	<b>1 133 271</b>	<b>488 891</b>
				0,3	-7,6	-3,0	-10,3	2,2	1,4	1,7	1,7
VG Hermeskeil	28	407	32,1	1 886	209	3 914	537	14 023	1 851	32 014	4 841
				12,1	68,5	1,5	10,0	9,2	13,6	9,8	2,4
Hermeskeil, St.	13	179	45,0	1 131	111	2 414	154	8 310	1 028	19 793	2 192
				11,1	48,0	-4,4	x	13,4	15,2	12,2	-10,6
Reinsfeld	3	55	23,0	.	.	379	219	.	.	2 270	1 139
				.	.	49,8	x	.	.	-18,1	26,6
Züsch	3	.	.	.	.	.	.	.	.	.	.
				.	0,0	.	0,0	.	.	.	.
VG Kell am See	27	1 552	38,0	4 419	1 807	17 700	8 903	36 490	17 120	175 097	106 392
				-0,3	-7,8	-11,3	-13,1	7,5	-1,9	1,8	-3,2
Greimerath	3	.	.	46	21	257	142	433	227	2 516	1 429
				-4,2	x	-31,3	x	2,4	4,1	-2,3	14,0
Hentern	3	.	.	131	14	438	82	963	136	3 148	616
				.	.	19,7	5,1	.	.	-0,6	48,4
Kell am See	14	1 393	39,1	4 065	1 734	16 341	8 508	33 453	16 479	163 722	102 829
				-0,4	-9,5	.	.	6,9	-2,3	.	.

Verwaltungsbezirk	Oktober 2015							Januar - Oktober 2015			
	Be- triebe	Betten		Gäste		Übernachtungen		Gäste		Übernachtungen	
		An- gebot	Auslas- tung	ins- gesamt	Aus- länder	ins- gesamt	Aus- länder	ins- gesamt	Aus- länder	ins- gesamt	Aus- länder
	Anzahl		%	Anzahl und Veränderung zu Okt. 2014 bzw. Jan.-Okt. 2014 in %							

## noch: LK Trier-Saarburg

Schillingen	4	.	.	81	38	371	171	607	252	2 894	1 353
				26,6	x	13,8	67,6	2,5	-3,4	2,5	-6,2
VG Konz	116	1 138	37,2	4 221	733	12 707	2 279	36 878	8 344	103 516	22 391
				1,8	3,1	-0,5	9,0	0,5	-2,6	-8,1	-8,1
Konz, St.	79	527	33,9	1 286	165	5 353	913	13 086	1 837	44 354	7 146
				-16,0	3,1	-5,9	19,7	-8,5	-12,3	-14,4	-1,6
Nittel	27	429	38,1	2 015	432	4 909	996	16 088	4 381	40 285	10 420
				14,3	0,7	1,0	-4,0	4,4	-4,5	-6,7	-20,7
Tawern	4	.	.	16	-	97	-	163	16	960	182
				-5,9	0,0	14,1	0,0	-16,8	x	8,6	x
Wasserliesch	3	109	53,7	773	109	1 757	169	6 470	1 896	13 897	3 559
				14,2	18,5	7,1	-10,1	17,4	20,6	7,7	17,3
VG Ruwer	33	362	31,7	1 582	225	3 448	707	14 611	3 408	33 979	9 188
				-8,0	4,2	-10,5	-7,7	2,7	6,3	14,9	26,6
Gusterath	4	.	.	59	8	137	20	679	223	1 903	821
				7,3	60,0	-3,5	x	46,3	64,0	77,2	x
Mertesdorf	7	179	41,6	.	.	2 234	407	.	.	21 399	5 335
				.	.	-4,2	0,5	.	.	12,6	12,1
Waldrach	17	71	22,0	117	15	469	116	1 912	316	5 723	2 008
				x	36,4	-27,3	-9,4	-14,5	13,7	8,2	75,4
VG Saarburg	130	2 263	35,0	6 428	1 998	23 764	9 673	53 770	21 086	214 168	114 219
				-6,3	-20,4	-7,8	-14,1	-4,2	2,9	-0,0	5,3
Ayl	22	157	38,8	590	106	1 829	482	4 062	867	12 339	3 564
				26,3	-20,9	6,3	-28,8	14,0	22,3	9,8	6,4
Freudenburg	6	.	.	27	4	131	18	218	61	855	192
				-34,1	x	59,8	-47,1	-8,4	-33,7	17,3	0,5
Irsch	5	.	.	58	13	251	37	473	137	1 728	330
				9,4	0,0	26,1	12,1	4,0	55,7	1,1	41,6
Ockfen	9	.	.	478	26	1 572	154	3 957	582	11 298	1 863
				-0,4	-27,8	-0,9	-27,0	11,5	99,3	3,4	28,4
Palzem	10	131	25,8	420	10	1 014	77	2 495	87	6 793	383
				81,0	-41,2	16,8	-14,4	61,7	-9,4	15,0	-6,8
Saarburg, St.	52	1 512	35,1	3 786	1 707	15 933	8 584	33 753	17 643	156 960	103 294
				-13,7	-17,9	-12,1	-10,9	-10,1	1,9	-1,6	5,8
Serrig	9	.	.	44	2	335	14	419	54	2 855	316
				18,9	x	0,9	x	19,7	-10,0	9,7	16,6
Taben-Rodt	5	.	.	39	16	179	78	477	102	1 898	544
				-17,0	-20,0	-25,1	-35,0	-4,0	-24,4	-4,4	-20,7
Trassem	7	172	.	.	.	.	.	.	.	.	.
				.	.	.	.	.	.	.	.
Wincheringen	3	.	.	4	-	38	-	77	7	437	19
				.	.	.	.	.	.	.	.
VG Schweich an der Röm. Weinstr.	220	5 129	49,6	22 925	5 114	76 302	20 582	151 527	48 807	524 992	219 064
				-1,3	-8,9	-1,3	-11,6	0,7	-0,5	1,6	1,2
Detzem	3	.	.	.	.	.	.	.	.	.	.
				.	.	.	.	.	.	.	.
Fell	4	87	12,8	93	29	334	82	902	324	2 201	808
				-32,6	-31,0	x	x	-18,9	-5,0	-31,0	-31,2
Kenn	3	77	37,2	414	28	859	54	2 899	707	6 198	1 513
				5,6	86,7	2,6	x	-10,8	-9,5	-12,9	-15,6
Klüsserath	18	190	5,4	145	-	305	-	966	75	2 037	187
				-15,7	x	-24,5	x	1,8	-35,9	3,7	-34,8
Köwerich	3	37	32,0	103	24	355	44	640	128	2 276	371
				2,0	x	13,4	x	-19,3	-16,3	12,5	31,1
Leiwien	42	2 547	60,2	12 421	2 851	46 025	13 644	78 179	27 390	331 641	160 205
				-3,1	-16,3	-1,2	-15,3	1,5	-1,4	2,9	2,2
Longuich	13	223	41,6	1 099	81	2 783	168	8 461	695	19 476	1 602
				-11,2	30,6	-4,5	23,5	-7,2	-36,6	-6,8	-37,3
Mehring	41	407	36,4	1 875	409	4 445	829	13 296	3 668	33 358	9 057
				20,9	23,2	6,3	1,1	21,7	8,6	10,0	10,8

Verwaltungsbezirk	Oktober 2015							Januar - Oktober 2015			
	Be- triebe	Betten		Gäste		Übernachtungen		Gäste		Übernachtungen	
		An- gebot	Auslas- tung	ins- gesamt	Aus- länder	ins- gesamt	Aus- länder	ins- gesamt	Aus- länder	ins- gesamt	Aus- länder
	Anzahl		%	Anzahl und Veränderung zu Okt. 2014 bzw. Jan.-Okt. 2014 in %							

## noch: LK Trier-Saarburg

Pölich	7	.	.	.	.	.	.	.	.	.	.
Schleich	3	.	.	.	.	.	.	.	.	.	.
Schweich, St.	14	271	30,6	1 203	202	2 491	406	10 750	2 089	21 149	3 969
				-13,5	-12,9	-11,5	9,1	-10,8	0,4	-7,3	5,9
Trittenheim	62	974	50,7	4 156	1 297	14 820	4 837	24 670	10 950	77 772	35 016
				-0,3	-1,5	-1,7	-2,0	0,5	2,6	1,3	-1,1
VG Trier-Land	46	712	27,8	2 476	400	5 934	1 116	20 775	5 213	49 505	12 796
				40,4	83,5	25,6	63,6	23,1	31,3	23,1	32,7
Igel	12	135	46,4	.	.	1 880	63	.	.	12 517	132
				.	.	40,7	26,0	.	.	1,2	-19,5
Kordel	9	137	25,6	431	89	1 053	204	3 694	860	8 998	2 006
				13,4	56,1	7,0	-10,9	12,0	75,2	33,4	71,3
Langsur	8	74	24,1	261	56	534	110	2 133	450	4 982	1 009
				55,4	x	15,1	61,8	44,1	30,4	19,3	-2,9
Ralingen	4	.	.	.	.	.	.	.	.	.	.
Welschbillig	4	.	.	.	.	.	.	.	.	.	.
Zemmer	5	.	.	104	9	586	243	917	83	5 205	1 972
				31,6	0,0	x	0,0	24,9	0,0	x	0,0

LK Vulkaneifel	399	10 387	49,5	33 994	8 578	154 258	40 763	270 918	72 180	1 279 734	412 107
				0,0	-8,1	-0,2	-5,3	-13,6	-21,5	0,4	-0,0
VG Daun	246	3 428	48,9	14 285	2 517	50 284	7 347	116 639	19 711	433 949	58 783
				6,7	-3,7	3,3	1,5	7,4	-6,7	0,9	-6,8
Darscheid	6	61	36,0	275	54	659	143	1 924	270	5 466	624
				0,0	68,8	-11,2	32,4	-10,0	-9,7	-13,5	-18,5
Daun, St.	87	1 621	53,5	8 873	1 451	26 039	3 958	70 924	10 969	213 497	29 248
				11,0	-6,3	9,2	6,5	12,2	-5,8	5,4	-7,1
Deudesfeld	7	118	65,7	.	.	2 326	896	.	.	21 087	8 595
				.	.	0,1	4,4	.	.	3,2	1,1
Dockweiler	7	.	.	.	.	.	.	.	.	.	.
Dreis-Brück	10	82	22,3	142	49	548	178	1 642	403	6 567	917
				-13,4	x	-21,5	x	-0,5	22,9	-10,4	54,1
Gillenfeld	10	81	48,6	515	46	1 181	176	3 289	376	7 393	978
				71,1	x	42,8	-42,3	5,9	x	-15,1	x
Hörscheid	3	.	x	.	.	.	.	.	.	.	.
				0,0	0,0	0,0	0,0	0,0	0,0	0,0	0,0
Immerath	8	.	.	.	.	986	179	.	.	8 956	1 429
				.	.	16,4	54,3	.	.	19,4	6,3
Mehren	16	153	28,0	401	41	1 284	198	3 686	259	13 556	1 901
				1,0	-14,6	-19,9	-44,5	2,6	-37,1	-5,5	-27,0
Meisburg	8	.	.	62	15	839	194	628	144	6 447	1 499
				-3,1	-16,7	20,9	-28,1	6,1	10,8	-0,4	-17,6
Niederstadtfeld	3	.	.	78	3	445	17	620	17	3 243	91
Schalkenmehren	31	395	59,7	1 838	207	7 072	578	15 678	1 561	64 091	4 924
				4,4	-3,7	0,1	-2,4	4,6	-2,3	2,0	7,8
Schutz	3	.	.	188	4	298	12	1 300	15	2 575	23
				-12,1	0,0	-19,5	0,0	40,2	0,0	-15,6	0,0
Strotzbüsch	13	103	25,3	158	27	782	82	1 597	440	8 091	1 480
				-45,3	x	-20,3	x	-8,2	-7,0	-7,4	-17,1
Üdersdorf	14	74	27,0	225	57	600	112	1 990	237	5 878	604
				-0,4	x	4,9	x	-3,1	10,2	-5,4	-2,1
Utzerath	3	.	.	103	4	.	.	940	7	.	.
				-6,4	x	.	.	-4,6	75,0	.	.
Wallenborn	9	61	21,5	56	25	394	72	504	146	4 180	417
				-6,7	31,6	-5,1	28,6	7,0	0,7	4,6	-1,9

Verwaltungsbezirk	Oktober 2015							Januar - Oktober 2015			
	Be- triebe	Betten		Gäste		Übernachtungen		Gäste		Übernachtungen	
		An- gebot	Auslas- tung	ins- gesamt	Aus- länder	ins- gesamt	Aus- länder	ins- gesamt	Aus- länder	ins- gesamt	Aus- länder
	Anzahl		%	Anzahl und Veränderung zu Okt. 2014 bzw. Jan.-Okt. 2014 in %							

## noch: LK Vulkaneifel

VG Gerolstein	59	1 233	34,1	4 659	1 293	12 632	4 157	36 320	10 696	109 824	47 498
				2,5	1,4	-3,3	-16,8	4,5	-3,9	4,5	1,2
Berlingen	4	46	.	.	.	.	.	.	.	.	.
Birresborn	11	81	.	.	.	.	.	.	.	.	.
Densborn	4	.	.	28	15	125	26	214	70	606	193
Gerolstein, St.	28	885	35,4	3 459	877	9 388	3 056	27 042	7 831	85 457	39 519
				0,3	-11,5	-9,7	-27,9	5,5	-4,5	6,0	1,9
Kopp	3	73	58,4	.	.	1 278	662	.	.	8 902	4 466
Neroth	4	71	.	.	.	.	.	.	.	.	.
VG Hillesheim	43	601	41,9	2 366	108	7 551	224	21 609	977	67 857	2 047
				0,7	x	2,1	x	-2,7	-43,9	-4,9	-39,8
Hillesheim, St.	15	244	.	.	.	.	.	.	.	.	.
Kerpen (Eifel)	12	.	.	.	.	.	.	.	.	.	.
				.	x	.	x	.	.	.	.
Üxheim	16	.	.	460	20	2 172	61	4 740	20	22 056	61
				30,3	-20,0	40,6	22,0	25,1	-20,0	16,2	22,0
VG Kelberg	27	3 271	59,5	5 921	1 759	58 434	16 153	44 434	16 888	454 793	181 153
				-5,4	-6,5	.	.	x	x	.	.
Kelberg	20	357	22,1	749	146	2 372	495	6 251	1 879	17 358	5 719
				8,1	-20,7	34,7	2,9	33,5	39,9	30,2	61,0
VG Obere Kyll	24	1 854	45,6	6 763	2 901	25 357	12 882	51 916	23 908	213 311	122 626
				-9,1	-12,3	.	.	3,9	2,8	.	.
Birgel	3	77	39,9	573	33	922	54	5 427	560	8 819	970
				-8,6	-48,4	-24,2	x	-6,8	-12,8	-14,3	-31,3
Jünkerath	4	210	47,2	922	98	2 971	407	9 192	194	27 073	1 060
				0,1	x	-10,4	x	5,5	-14,9	-0,1	-25,1
Lissendorf	5	119	37,3	303	8	1 330	26	2 191	192	10 377	800
				34,7	-11,1	58,1	4,0	40,3	37,1	33,3	22,5
Stadtkyll	6	1 368	46,8	4 545	2 682	19 193	12 235	32 192	22 056	157 679	117 358
				-14,5	-14,4	.	.	3,5	3,1	.	.
<b>LK Westerwaldkreis</b>	176	4 962	43,6	28 169	1 840	64 917	4 322	249 106	20 857	634 023	58 032
				1,5	-7,4	-2,4	-34,0	8,4	3,0	9,2	5,2
VG Bad Marienberg (Ww.)	33	817	39,1	4 194	143	9 582	286	35 686	2 863	83 284	8 206
				-5,5	x	-7,1	x	1,0	-5,5	-0,9	-13,4
Bad Marienberg (Ww.), St.	28	643	41,7	3 439	111	8 037	237	30 398	2 206	71 078	6 775
				-7,3	x	-4,7	x	6,1	5,1	5,3	-4,1
Nistertal	4	.	.	.	.	.	.	.	.	.	.
VG Hachenburg	51	674	47,3	1 883	143	9 564	408	14 717	1 784	95 110	5 375
				-18,2	-21,4	-7,7	-38,6	-12,1	-13,0	-4,3	-18,8
Atzelgift	5	48	68,2	247	91	982	302	2 128	754	8 238	2 810
				-15,1	-13,3	-12,9	-16,8	-10,2	-15,3	-10,4	-21,7
Dreifelden	4	62	44,1	272	-	820	-	2 282	-	6 315	-
				-14,2	0,0	-0,6	0,0	-8,2	x	-4,6	x
Hachenburg, St.	15	330	62,7	718	35	6 212	56	5 877	320	69 043	816
				-28,6	6,1	-2,9	16,7	-0,7	-18,2	3,8	3,7
Heimborn	5	38	14,3	62	-	163	-	470	23	1 342	35
				-25,3	0,0	-27,9	0,0	-40,4	0,0	-38,4	25,0
Kroppach	4	.	.	.	-	.	-	.	.	.	.
				.	x	.	x	.	.	.	.

Verwaltungsbezirk	Oktober 2015							Januar - Oktober 2015			
	Be- triebe	Betten		Gäste		Übernachtungen		Gäste		Übernachtungen	
		An- gebot	Auslas- tung	ins- gesamt	Aus- länder	ins- gesamt	Aus- länder	ins- gesamt	Aus- länder	ins- gesamt	Aus- länder
	Anzahl		%	Anzahl und Veränderung zu Okt. 2014 bzw. Jan.-Okt. 2014 in %							

## noch: LK Westerwaldkreis

Mündersbach	3	.	.	26	-	123	-	151	-	731	-
					0,0	.	0,0	.	0,0	.	0,0
Müschbach	4	.	.	26	-	123	-	151	-	731	-
				x	0,0	x	0,0	x	0,0	x	0,0
Streithausen	3	.	.	26	-	123	-	151	-	731	-
				.	0,0	.	0,0	.	0,0	.	0,0
VG Höhr-Grenzhausen	17	772	53,4	6 343	571	12 359	1 330	54 945	5 589	109 414	11 503
				0,4	7,1	-1,6	3,9	9,9	20,4	10,1	21,8
Höhr-Grenzhausen, St.	16	.	.	.	.	.	.	.	.	.	.
				.	.	.	.	.	.	.	.
VG Montabaur	41	1 308	49,3	9 002	341	19 363	750	76 574	3 953	169 908	9 357
				2,9	0,0	2,8	-12,9	14,1	21,9	12,5	25,1
Eitelborn	3	.	.	20	12	30	22	126	25	280	39
				.	.	.	.	.	.	.	.
Hübingen	3	.	.	.	.	.	.	.	.	.	.
				.	0,0	.	0,0	.	.	.	.
Montabaur, St.	21	619	54,4	4 974	122	10 107	377	43 050	1 599	94 983	4 809
				7,2	-13,5	9,5	-4,6	19,0	4,8	17,6	33,3
Welschneudorf	4	120	44,2	484	60	1 592	82	3 659	495	11 625	1 194
				5,0	-37,5	-7,9	x	6,8	14,8	0,2	24,2
VG Ransbach-Baumbach	3	110	48,4	593	94	1 598	143	5 940	585	15 873	1 041
				-8,1	9,3	-9,2	-22,7	1,0	-18,1	0,0	-10,7
VG Rennerod	8	462	36,1	2 084	140	4 998	539	21 993	672	78 830	4 154
				10,7	x	10,4	x	26,3	3,1	52,1	47,7
VG Selters (Ww.)	4	48	20,1	114	14	290	26	2 209	190	4 355	355
				-39,7	-12,5	-42,6	-10,3	-0,7	-37,7	-7,4	-24,5
VG Wallmerod	3	50	41,4	317	28	621	49	2 871	280	5 202	538
				0,0	7,7	-1,3	-2,0	1,2	-13,8	4,0	-13,8
VG Westerburg	11	564	29,1	2 944	223	4 927	353	26 283	2 190	42 781	3 539
				30,7	42,0	30,6	40,6	3,2	-21,4	1,6	-23,5
Höhn	3	127	.	.	.	.	.	.	.	.	.
				.	.	.	.	.	.	.	.
Westerburg, St.	4	186	26,6	597	40	1 486	86	4 680	340	10 381	662
				3,8	0,0	41,4	24,6	-3,1	-10,8	5,2	-20,6
VG Wirges	5	157	34,3	695	143	1 615	438	7 888	2 751	29 266	13 964
				6,4	-32,9	x	x	16,6	10,0	7,6	12,3
Rheinland-Pfalz	11 705	183 260	46,0	956 807	167 743	2 529 548	451 884	7 557 050	1 578 740	19 920 664	4 346 712
				2,5	-2,8	1,2	-3,8	2,6	-0,3	2,4	-0,2



## Impressum

---

Herausgeber:  
Statistisches Landesamt Rheinland-Pfalz  
Mainzer Straße 14-16  
56130 Bad Ems

Telefon: 02603 71-0  
Telefax: 02603 71-3150

E-Mail: [poststelle@statistik.rlp.de](mailto:poststelle@statistik.rlp.de)  
Internet: [www.statistik.rlp.de](http://www.statistik.rlp.de)

Kostenfreier Download im Internet: <http://www.statistik.rlp.de/veroeffentlichungen/statistische-berichte>

---

© Statistisches Landesamt Rheinland-Pfalz · Bad Ems · 2015

Vervielfältigung und Verbreitung, auch auszugsweise, mit Quellenangabe gestattet.