

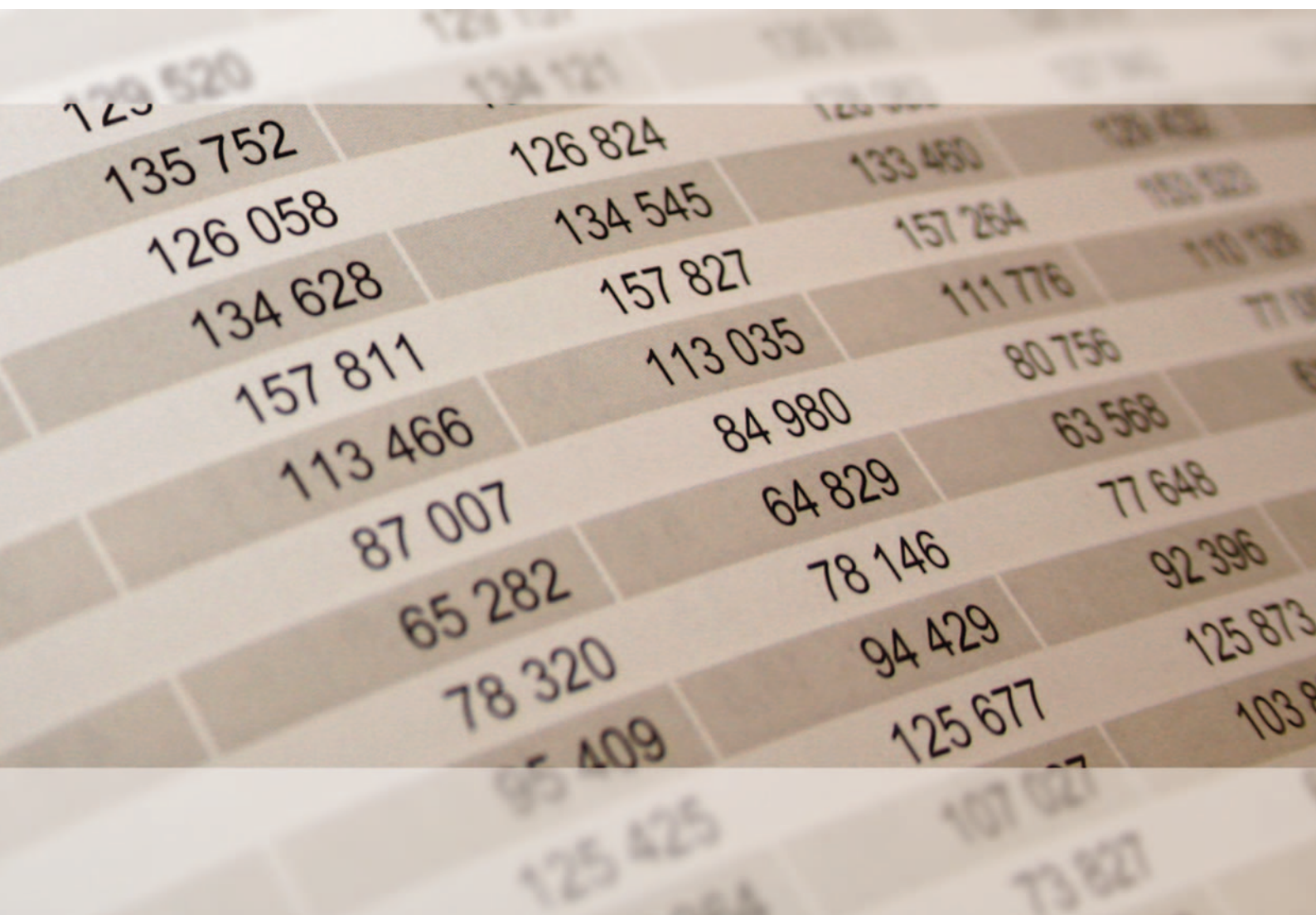


Rheinland-Pfalz

STATISTISCHES LANDESAMT

2015

STATISTISCHE BERICHTE



Gewerbeanzeigen im Oktober 2015

Ergebnisse der Gewerbeanzeigenstatistik

Zeichenerklärungen

0	Zahl ungleich Null, Betrag jedoch kleiner als die Hälfte von 1 in der letzten ausgewiesenen Stelle
-	nichts vorhanden
.	Zahl unbekannt oder geheim
x	Nachweis nicht sinnvoll
...	Zahl fällt später an
/	keine Angabe, da Zahl nicht sicher genug
()	Aussagewert eingeschränkt, da Zahl statistisch unsicher
D	Durchschnitt
p	vorläufig
r	revidiert
s	geschätzt

Für die Abgrenzung von Größenklassen wird im Allgemeinen anstelle einer ausführlichen Beschreibung „50 bis unter 100“ die Darstellungsform „50 – 100“ verwendet.

Einzelwerte in Tabellen werden im Allgemeinen ohne Rücksicht auf die Endsumme gerundet.

Inhalt

Seite

Informationen zur Statistik	4
--	----------

Glossar	5
----------------------	----------

Tabellen

T 1	Gewerbeanmeldungen im Oktober 2015 nach Wirtschaftszweigen	9
T 2	Gewerbeabmeldungen im Oktober 2015 nach Wirtschaftszweigen	10
T 3	Gewerbeanmeldungen im Oktober 2015 nach Verwaltungsbezirken	12
T 4	Gewerbeabmeldungen im Oktober 2015 nach Verwaltungsbezirken	13
T 5	Neugründungen sowie Gewerbetreibende im Oktober 2015 nach Wirtschaftszweigen	15
T 6	Vollständige Aufgaben sowie Gewerbetreibende im Oktober 2015 nach Wirtschaftszweigen	16
T 7	Neugründungen sowie Gewerbetreibende im Oktober 2015 nach Art der Niederlassung, Rechtsform, Einzelunternehmen nach Geschlecht und Staatsangehörigkeit	17
T 8	Vollständige Aufgaben sowie Gewerbetreibende im Oktober 2015 nach Art der Niederlassung, Rechtsform, Einzelunternehmen nach Geschlecht und Staatsangehörigkeit	18

Grafiken

G 1	Gewerbean- und -abmeldungen mit Neuerrichtungen und Aufgaben im Jahresüberblick	8
G 2	Gewerbeanmeldungen im Oktober 2015 nach Wirtschaftszweigabschnitten	11
G 3	Gewerbeabmeldungen im Oktober 2015 nach Wirtschaftszweigabschnitten	11
G 4	Neuerrichtungen und Aufgaben im Oktober 2015 nach Verwaltungsbezirken	14
G 5	Neugründungen im Oktober 2015 nach ausgewählten Staatsangehörigkeiten von Einzelunternehmern/-innen	17
G 6	Vollständige Aufgaben im Oktober 2015 nach ausgewählten Staatsangehörigkeiten von Einzelunternehmern/-innen	18

Informationen zur Statistik

Ziel der Statistik

Die Gewerbeanzeigenstatistik dient als unentbehrliche Informationsgrundlage für die Wirtschafts-, Wettbewerbs- und Strukturpolitik. Sie stellt Informationen über die Aufnahme und Beendigung gewerblicher Tätigkeiten und deren Anlässe bereit. Dies sind zum einen Angaben über die Gesamtheit der Gewerbemeldungen und zum anderen umfassende Angaben über die gemeldeten gewerblichen Gründungen und Stilllegungen.

Rechtsgrundlage

Die Rechtsgrundlagen der Gewerbeanzeigenstatistik sind § 14 Abs. 13 der Gewerbeordnung (GewO), in der Fassung der Bekanntmachung vom 22.02.1999 (BGBl. I S. 202), zuletzt geändert durch Artikel 2 des Gesetzes vom 28. November 2014 (BGBl. I S. 1802), sowie die Verordnung zur Ausgestaltung des Gewerbeanzeigenverfahrens (Gewerbeanzeigenverordnung – GewAnzV) des Bundesministeriums für Wirtschaft und Energie vom 22. Juli 2014. Letztere ist am 1. Januar 2015 in Kraft getreten.

Erhebungsumfang

Die Gewerbeanzeigenstatistik ist eine Sekundärerhebung. Die Datengrundlage bilden die in einem Monat bei den zuständigen Behörden erstatteten Gewerbeanzeigen. Gewerbeanzeigen sind gemäß § 14 Abs. 1 GewO von allen natürlichen und juristischen Personen bei Aufnahme, Änderung oder Aufgabe eines stehenden Gewerbes, einer Zweigniederlassung oder einer unselbständigen Zweigstelle zu tätigen. Auskunftspflichtig zur Gewerbeanzeigenstatistik sind die Gewerbetreibenden. Diese kommen ihrer Auskunftspflicht nach, indem sie die Gewerbeanzeige erstatten.

Die Gewerbeanzeigenstatistik ist darüber hinaus eine Vollerhebung. Nicht in die Statistik einbezogen sind allerdings die Freien Berufe, die Urproduktion (Land- und Forstwirtschaft, Bergbau und Gewinnung von Steinen und Erden) und die Erbringung von Finanz- und Versicherungsdienstleistungen, da diese Bereiche nicht der Gewerbeordnung unterliegen. Nicht berücksichtigt werden ferner das Automatenaufstellgewerbe und das Reisegewerbe, weil die in diesen Bereichen tätigen Unternehmen in der Regel mehrere Gewerbemeldungen abgeben.

Erhebungsdurchführung

Die zuständigen Behörden, d. h. die Gewerbeämter und die Starterzentren der IHK und HWK, leiten die bei Ihnen erstatteten Gewerbeanzeigen in der Regel unter Nutzung des vom Statistischen Landesamt bereitgestellten Web-Portals „Gewerbe-Online“ einmal monatlich an das Statistische Landesamt weiter. Die im Statistischen Landesamt angesiedelte Verwaltungsstelle „Gewerbe-Online“ stellt die auf diesem Weg eingegangenen Daten anschließend dem zuständigen statistischen Fachbereich medienbruchfrei zwecks Erstellung der Gewerbeanzeigenstatistik zur Verfügung.

Berichtszeitraum/-zeitpunkt und Periodizität

Die Gewerbeanzeigenstatistik wird monatlich erstellt. Die monatlichen Ergebnisse stehen ca. zwei bis zweieinhalb Monate nach Ablauf eines Monats zur Verfügung. Das Jahresergebnis liegt dementsprechend ca. Mitte März des Folgejahres vor.

Erhebungsmerkmale

Die Erhebungsmerkmale der Gewerbeanzeigenstatistik umfassen im Wesentlichen die angemeldete Tätigkeit, die Angabe Haupt- oder Nebenerwerb, das Datum des Beginns der angemeldeten Tätigkeit, die Art des angemeldeten Betriebes, die Zahl der bei Geschäftsaufnahme tätigen Personen nach Voll- und Teilzeit, die Angabe Hauptniederlassung, Zweigniederlassung oder Zweigstelle, den Grund der Gewerbeanzeige und das Datum der Erstattung der Gewerbeanzeige sowie die personenbezogenen Merkmale Geschlecht und Staatsangehörigkeit

Regionale Ebene

Die Ergebnisse werden in dieser Veröffentlichung bis auf Kreisebene nachgewiesen. Ergebnisse in tieferer regionaler Gliederung können auf Anfrage bereitgestellt werden.

Vergleichbarkeit / Klassifikationen

Die Ergebnisse dieser Veröffentlichung nach Wirtschaftszweigen sind nach der aktuell gültigen Klassifikation der Wirtschaftszweige gegliedert, d. h. auf Basis der WZ 2008. Eine Vergleichbarkeit mit Ergebnissen früherer Jahre, die nach einer älteren Klassifikation der Wirtschaftszweige (WZ 1993, WZ 2003) gegliedert sind, ist nur mit Einschränkungen bzw. gar nicht möglich. Der Wirtschaftszweig ist in der Gewerbeanzeigenstatistik nur bis auf die Ebene des Dreistellers durchgängig verfügbar.

Glossar

Aufgabe eines Gewerbes

Erfolgt entweder durch vollständige Aufgabe oder durch Umwandlung.

Betriebsaufgabe

Aufgabe eines Gewerbebetriebes mit einer erwarteten größeren wirtschaftlichen Bedeutung. Sie kann durch eine juristische Person, eine Gesellschaft ohne Rechtspersönlichkeit (Personengesellschaft) oder eine natürliche Person erfolgen. Bei einer natürlichen Person, die eine Hauptniederlassung abmeldet, ist Voraussetzung, dass sie entweder in das Handelsregister eingetragen war oder aber eine Handwerkskarte besitzt oder zuletzt mindestens einen Arbeitnehmer beschäftigt hat.

Betriebsgründung

Gründung eines Betriebes mit einer erwarteten größeren wirtschaftlichen Bedeutung. Sie kann durch eine juristische Person, eine Gesellschaft ohne Rechtspersönlichkeit (Personengesellschaft) oder eine natürliche Person erfolgen. Bei einer natürlichen Person, die eine Hauptniederlassung anmeldet, ist Voraussetzung, dass sie entweder in das Handelsregister eingetragen ist oder aber eine Handwerkskarte besitzt oder mindestens einen Arbeitnehmer beschäftigt.

Fortzug eines Gewerbes

Verlagerung des Betriebes aus dem Bezirk des nachweisenden Gewerbeamtes.

Gewerbe

Nicht sozialwidrige, selbstständige, auf Dauer und Gewinnerzielung angelegte sowie im eigenen Namen und auf eigene Rechnung ausgeübte Tätigkeit. Nicht zum Gewerbe zählen u. a. die Urproduktion (z. B. Land- und Forstwirtschaft oder Bergbau), die freien Berufe und die Verwaltung des eigenen Vermögens.

Gewerbeabmeldung

Eine Gewerbeabmeldung betrifft die Aufgabe, den Fortzug oder die Übergabe einer Hauptniederlassung, einer Zweigniederlassung oder einer Zweigstelle eines Gewerbes. Anzeigepflichtige Gewerbebetreibende sind Einzelgewerbebetreibende (d. h. natürliche Personen), geschäftsführende Gesellschafter von Personengesellschaften und juristische Personen, wobei juristische Personen ihrer Gewerbeanzeigepflicht durch Handeln ihres Vertretungsberechtigten nachkommen.

Gewerbebeanmeldung

Eine Gewerbebeanmeldung betrifft die Neuerrichtung, den Zuzug oder die Übernahme einer Hauptniederlassung, einer Zweigniederlassung oder einer Zweigstelle eines Gewerbes. Anzeigepflichtige Gewerbebetreibende sind Einzelgewerbebetreibende (d. h. natürliche Personen), geschäftsführende Gesellschafter von Personengesellschaften und juristische Personen, wobei juristische Personen ihrer Gewerbeanzeigepflicht durch Handeln ihres Vertretungsberechtigten nachkommen.

Gewerbeanzeige

Eine Gewerbeanzeige hat eine Gewerbebeanmeldung, eine Gewerbeummeldung oder eine Gewerbeabmeldung zum Gegenstand. Es besteht eine Anzeigepflicht.

Hauptniederlassung

Mittelpunkt des Geschäftsverkehrs eines Betriebes, der sich bei Personengesellschaften (KG, OHG, GmbH & Co. KG, GbR, GmbH & Co. OHG u.a.) und juristischen Personen am Sitz des Unternehmens befindet. Eine Hauptniederlassung liegt auch dann vor, wenn daneben keine Zweigniederlassung oder unselbstständige Zweigstelle betrieben wird.

Neuerrichtung eines Gewerbes

Erfolgt entweder durch Neugründung oder durch Umwandlung.

Neugründung eines Gewerbes

Entweder eine Betriebsgründung oder eine sonstige Neugründung.

Sonstige Neugründung

Gründung eines Kleinunternehmens oder eines Nebenerwerbsbetriebes. Bei der Gründung eines Kleinunternehmens gründet ein Nichtkaufmann eine Hauptniederlassung. Diese ist nicht im Handelsregister eingetragen, besitzt keine Handwerkskarte und beschäftigt keine Arbeitnehmer.

Sonstige Stilllegung

Eine sonstige Stilllegung ist die Aufgabe eines Kleinunternehmens oder eines Nebenerwerbsbetriebes. Bei der Aufgabe eines Kleinunternehmens gibt ein Nichtkaufmann eine Hauptniederlassung vollständig auf. Diese war nicht im Handelsregister eingetragen, hat keine Handwerkskarte besessen und keine Arbeitnehmer beschäftigt.

Unselbständige Zweigstelle

Feste örtliche Anlagen oder Einrichtungen, die der Ausübung eines stehenden Gewerbes dienen (z.B. ein Auslieferungslager), jedoch nicht die Bedingungen einer Zweigniederlassung erfüllen.

Vollständige Aufgabe

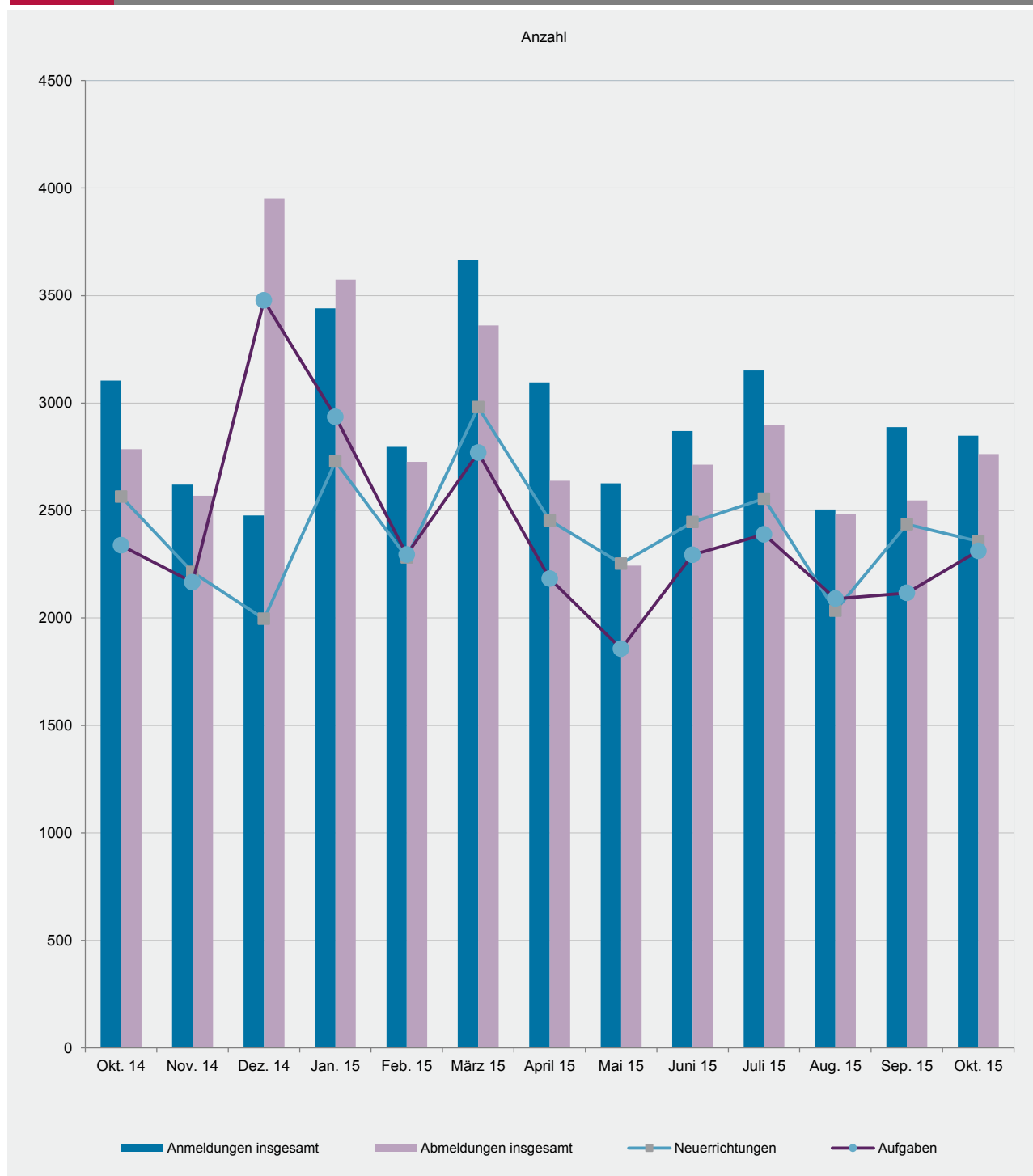
Entweder eine Betriebsaufgabe oder eine sonstige Stilllegung.

Zuzug eines Gewerbes

Verlagerung des Betriebes in den Bereich einer anderen Meldebehörde.

Zweigniederlassung

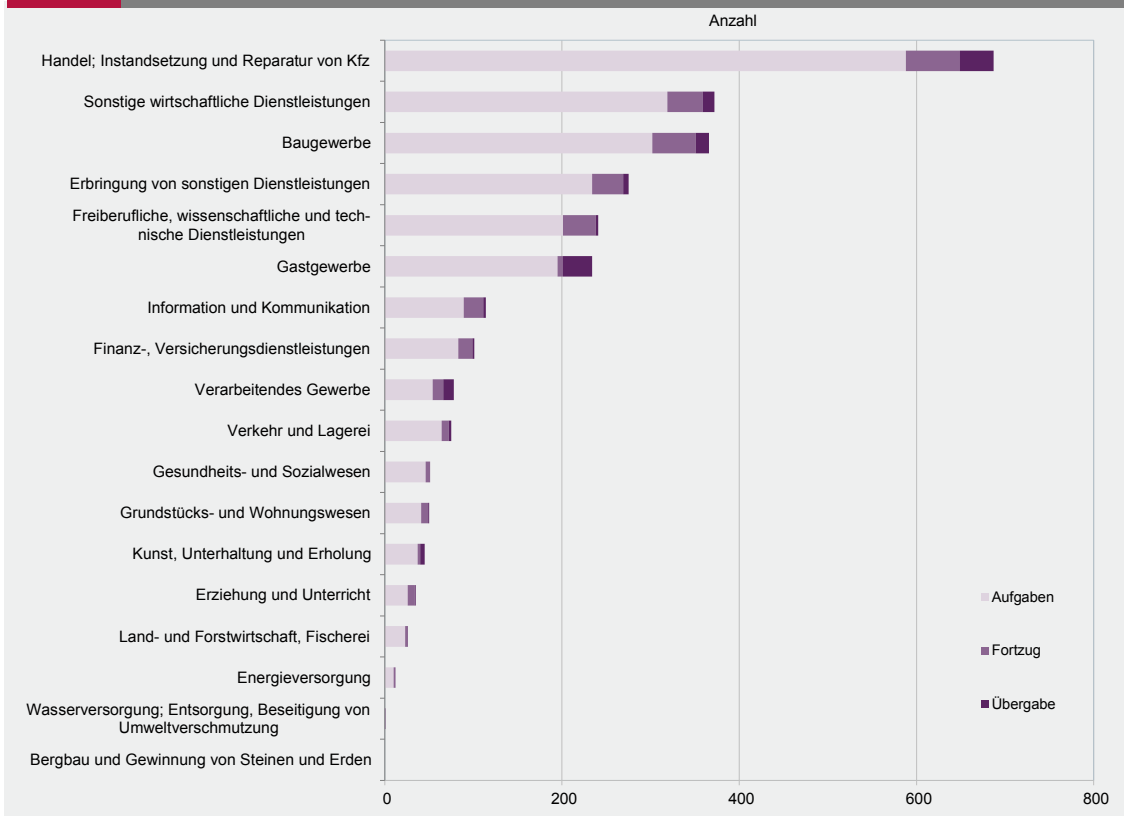
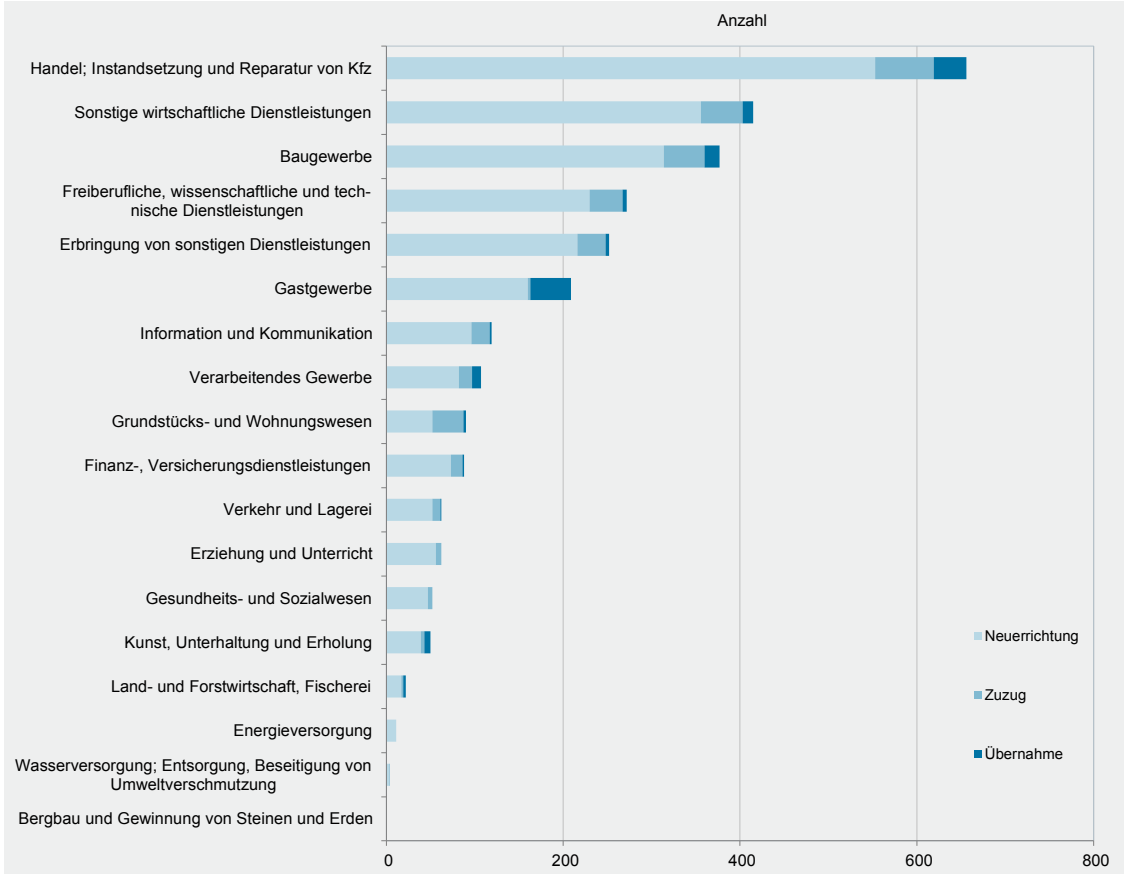
Betriebe mit selbständiger Organisation, selbständigen Betriebsmitteln und gesonderter Buchführung, dessen Leiter Geschäfte selbständig abzuschließen und durchzuführen befugt ist.



T 1 Gewerbeanmeldungen im Oktober 2015 nach Wirtschaftszweigen

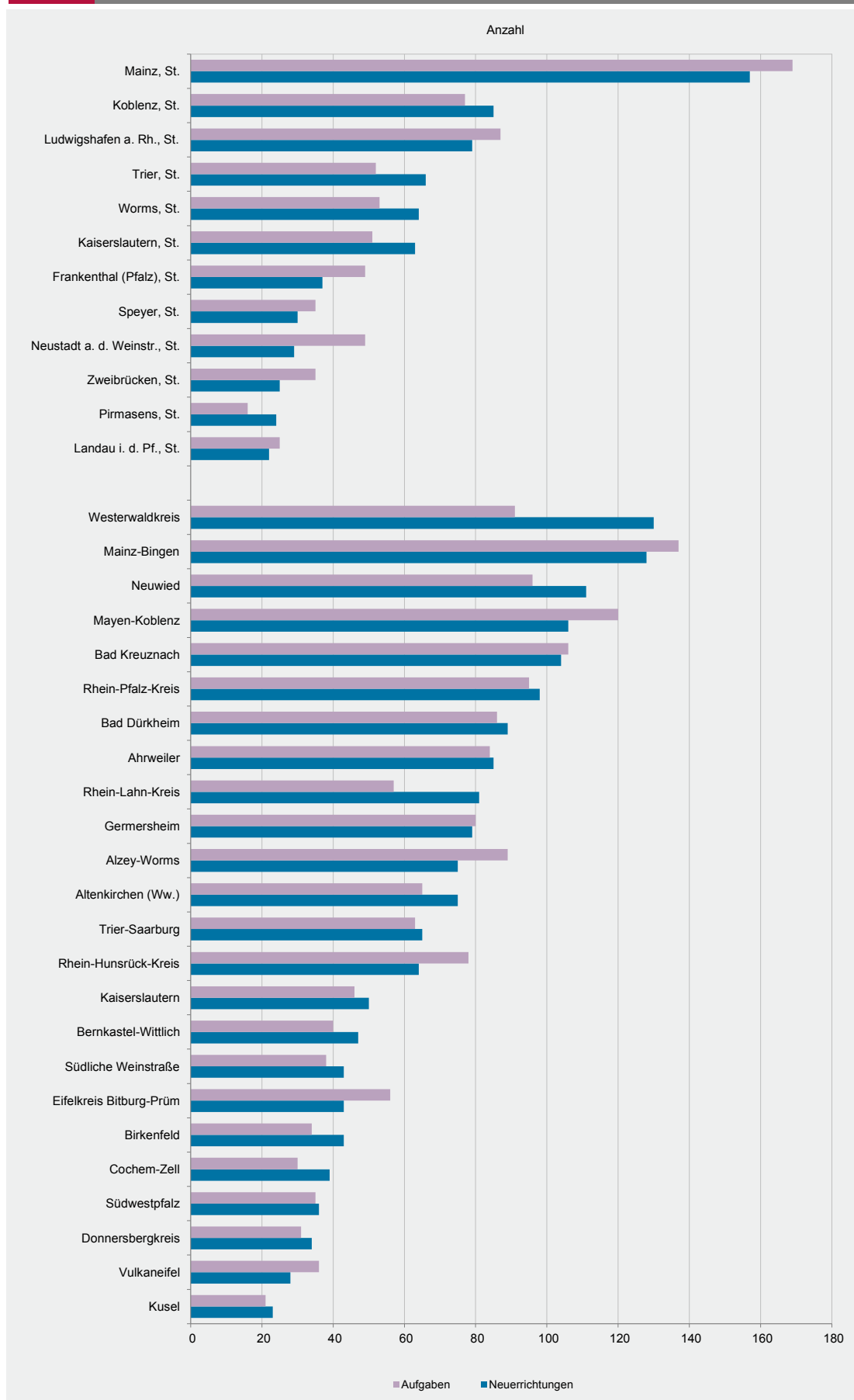
WZ 2008	Wirtschaftszweig	Anmeldungen im Okt. 2015				Veränderung zum Sep. 2015			
		ins- gesamt	davon			ins- gesamt	davon		
			Neuer- richtung	Zuzug	Über- nahme		Neuer- richtung	Zuzug	Über- nahme
		Anzahl				%			
A	Land- und Forstwirtschaft, Fischerei	22	17	2	3	57,1	54,5	0,0	200,0
B	Bergbau und Gewinnung von Steinen und Erden	-	-	-	-	0,0	0,0	0,0	0,0
C	Verarbeitendes Gewerbe	107	82	15	10	5,9	-5,7	50,0	150,0
	darunter								
10	Herstellung von Nahrungs- und Futtermitteln	17	15	2	-	54,5	50,0	x	x
11	Getränkeherstellung	3	3	-	-	200,0	200,0	0,0	0,0
13	Herstellung von Textilien	8	6	2	-	14,3	0,0	100,0	0,0
14	Herstellung von Bekleidung	8	6	1	1	-27,3	-33,3	-50,0	x
16	Herstellung von Holz-, Flecht-, Korb- und Korkwaren (ohne Möbel)	7	5	2	-	75,0	150,0	100,0	x
18	Herstellung von Druckerzeugnissen; Vervielfältigung von Ton-, Bild- und Datenträgern	1	1	-	-	-80,0	-75,0	x	0,0
25	Herstellung von Metallerzeugnissen	12	9	-	3	0,0	-10,0	x	200,0
26	Herstellung von Datenverarbeitungsgeräten, elektrischen und optischen Erzeugnissen	1	1	-	-	0,0	0,0	0,0	0,0
27	Herstellung von elektrischen Ausrüstungen	4	3	1	-	x	x	x	0,0
28	Maschinenbau	5	2	2	1	25,0	-50,0	x	x
29	Herstellung von Kraftwagen u. Kraftwagenteilen	2	1	1	-	x	x	x	0,0
31	Herstellung von Möbeln	2	2	-	-	100,0	100,0	0,0	0,0
D	Energieversorgung	11	11	-	-	-35,3	-26,7	x	0,0
E	Wasserversorgung; Entsorgung, Beseitigung von Umweltverschmutzung	4	3	1	-	0,0	-25,0	x	0,0
F	Baugewerbe	377	314	46	17	3,3	-2,2	21,1	183,3
G	Handel; Instandsetzung und Reparatur von Kfz	656	553	66	37	-4,0	-5,0	10,0	-9,8
	darunter								
45	Kfz-Handel; Instandsetzung u. Reparatur von Kfz	115	100	11	4	8,5	19,0	-31,3	-33,3
46	Handelsvermittlung und Großhandel (ohne Kfz)	113	81	25	7	-2,6	-16,5	56,3	133,3
47	Einzelhandel (ohne Kfz)	428	372	30	26	-7,2	-7,2	7,1	-18,8
H	Verkehr und Lagerei	62	52	9	1	-21,5	-22,4	12,5	-75,0
	darunter								
49	Landverkehr und Transport in Rohrfernleitungen	36	30	5	1	-16,3	-21,1	150,0	-66,7
53	Post-, Kurier- und Expressdienste	15	12	3	-	-31,8	-36,8	0,0	0,0
I	Gastgewerbe	209	160	3	46	7,2	13,5	x	-14,8
55	Beherbergung	15	11	-	4	-16,7	0,0	0,0	-42,9
56	Gastronomie	194	149	3	42	9,6	14,6	x	-10,6
J	Information und Kommunikation	119	96	21	2	0,0	-1,0	0,0	100,0
	darunter								
58	Verlagswesen	3	2	1	-	-25,0	-33,3	0,0	0,0
61	Telekommunikation	6	5	1	-	200,0	400,0	0,0	0,0
62	Erbringung von Dienstleistungen der Informationstechnologie	86	66	18	2	-4,4	-9,6	5,9	x
63	Informationsdienstleistungen	12	11	1	-	-14,3	-15,4	0,0	0,0
K	Finanz-, Versicherungsdienstleistungen	88	73	13	2	-1,1	-1,4	-7,1	100,0
	darunter								
66	Mit Finanz- und Versicherungsdienstleistungen verbundene Tätigkeiten	61	51	9	1	-22,8	-22,7	-30,8	x
L	Grundstücks- und Wohnungswesen	90	52	35	3	28,6	6,1	105,9	-25,0
M	Freiberufliche, wissenschaftliche und technische Dienstleistungen	272	230	37	5	-17,6	-19,0	-7,5	-16,7
	darunter								
70	Verwaltung und Führung von Unternehmen; Unternehmensberatung	62	50	9	3	14,8	13,6	0,0	200,0
73	Werbung und Marktforschung	87	77	9	1	-26,9	-26,0	-40,0	x
N	Sonstige wirtschaftliche Dienstleistungen	415	356	47	12	18,9	20,7	-2,1	100,0
	darunter								
77	Vermietung von beweglichen Sachen	17	15	2	-	13,3	15,4	0,0	0,0
78	Vermietung und Überlassung von Arbeitskräften	13	8	4	1	30,0	-20,0	x	x
79	Reisebüros, -veranstalter und sonstige Reservierungsdienstleistungen	17	14	2	1	13,3	100,0	-60,0	-66,7
81	Gebäudebetreuung; Garten- und Landschaftsbau	180	160	17	3	3,4	7,4	-26,1	50,0
P	Erziehung und Unterricht	62	56	6	-	-4,6	-3,4	0,0	x
Q	Gesundheits- und Sozialwesen	52	47	5	-	-21,2	-13,0	-54,5	x
R	Kunst, Unterhaltung und Erholung	50	39	4	7	-35,9	-40,9	-33,3	16,7
S	Erbringung von sonstigen Dienstleistungen	252	216	32	4	-4,5	-6,5	60,0	-69,2
	Sonstige Tätigkeiten	-	-	-	-	0,0	0,0	0,0	0,0
Insgesamt		2 848	2 357	342	149	-1,4	-3,2	12,9	0,0

WZ 2008	Wirtschaftszweig	Abmeldungen im Okt. 2015				Veränderung zum Sep. 2015			
		ins- gesamt	davon			ins- gesamt	davon		
			Aufgabe	Fortzug	Über- gabe		Aufgabe	Fortzug	Über- gabe
		Anzahl				%			
A	Land- und Forstwirtschaft, Fischerei	26	23	2	1	160,0	187,5	0,0	x
B	Bergbau und Gewinnung von Steinen und Erden	-	-	-	-	0,0	0,0	0,0	0,0
C	Verarbeitendes Gewerbe	78	54	12	12	-26,4	-29,9	-47,8	100,0
	darunter								
10	Herstellung von Nahrungs- und Futtermitteln	12	8	2	2	-33,3	-42,9	-33,3	100,0
11	Getränkeherstellung	2	1	-	1	0,0	-50,0	0,0	x
13	Herstellung von Textilien	5	4	1	-	-28,6	33,3	-66,7	x
14	Herstellung von Bekleidung	3	1	2	-	-66,7	-88,9	x	0,0
16	Herstellung von Holz-, Flecht-, Korb- und Korkwaren (ohne Möbel)	5	4	1	-	-16,7	100,0	-66,7	x
18	Herstellung von Druckerzeugnissen; Vervielfältigung von Ton-, Bild- und Datenträgern	3	3	-	-	-50,0	-40,0	x	0,0
25	Herstellung von Metallerzeugnissen	12	8	1	3	-7,7	-27,3	0,0	200,0
26	Herstellung von Datenverarbeitungsgeräten, elektrischen und optischen Erzeugnissen	3	3	-	-	x	x	0,0	0,0
27	Herstellung von elektrischen Ausrüstungen	-	-	-	-	0,0	0,0	0,0	0,0
28	Maschinenbau	5	1	2	2	25,0	-66,7	100,0	x
29	Herstellung von Kraftwagen u. Kraftwagenteilen	-	-	-	-	x	0,0	x	0,0
31	Herstellung von Möbeln	3	1	1	1	x	x	x	x
D	Energieversorgung	12	10	2	-	20,0	11,1	x	x
E	Wasserversorgung; Entsorgung, Beseitigung von Umweltverschmutzung	1	-	1	-	-83,3	x	x	0,0
F	Baugewerbe	366	302	49	15	11,6	4,1	53,1	150,0
G	Handel; Instandsetzung und Reparatur von Kfz	687	588	61	38	4,7	5,0	-4,7	18,8
	darunter								
45	Kfz-Handel; Instandsetzung u. Reparatur von Kfz	99	80	15	4	19,3	19,4	87,5	-50,0
46	Handelsvermittlung und Großhandel (ohne Kfz)	131	109	12	10	-17,6	-18,0	-52,0	x
47	Einzelhandel (ohne Kfz)	457	399	34	24	10,4	10,8	9,7	4,3
H	Verkehr und Lagerei	75	64	8	3	-1,3	-8,6	100,0	50,0
	darunter								
49	Landverkehr und Transport in Rohrfernleitungen	40	33	4	3	-20,0	-29,8	100,0	200,0
53	Post-, Kurier- und Expressdienste	24	21	3	-	41,2	31,3	200,0	0,0
I	Gastgewerbe	234	195	6	33	0,9	2,1	200,0	-15,4
55	Beherbergung	23	23	-	-	0,0	35,3	0,0	x
56	Gastronomie	211	172	6	33	1,0	-1,1	200,0	0,0
J	Information und Kommunikation	114	89	22	3	22,6	23,6	15,8	50,0
	darunter								
58	Verlagswesen	8	6	1	1	166,7	100,0	x	x
61	Telekommunikation	5	5	-	-	25,0	66,7	0,0	x
62	Erbringung von Dienstleistungen der Informationstechnologie	85	64	20	1	13,3	14,3	11,1	0,0
63	Informationsdienstleistungen	11	10	-	1	83,3	66,7	0,0	x
K	Finanz-, Versicherungsdienstleistungen	101	83	16	2	11,0	12,2	14,3	-33,3
	darunter								
66	Mit Finanz- und Versicherungsdienstleistungen verbundene Tätigkeiten	74	62	11	1	-7,5	-6,1	-8,3	-50,0
L	Grundstücks- und Wohnungswesen	50	41	8	1	-23,1	-16,3	-33,3	-75,0
M	Freiberufliche, wissenschaftliche und technische Dienstleistungen	241	201	37	3	0,0	6,3	-22,9	-25,0
	darunter								
70	Verwaltung und Führung von Unternehmen; Unternehmensberatung	54	39	14	1	31,7	34,5	16,7	x
73	Werbung und Marktforschung	94	83	11	-	-14,5	-15,3	10,0	x
N	Sonstige wirtschaftliche Dienstleistungen	372	319	40	13	38,3	46,3	-7,0	62,5
	darunter								
77	Vermietung von beweglichen Sachen	18	14	1	3	80,0	55,6	0,0	x
78	Vermietung und Überlassung von Arbeitskräften	14	11	2	1	100,0	120,0	100,0	0,0
79	Reisebüros, -veranstalter und sonstige Reservierungsdienstleistungen	16	13	3	-	6,7	44,4	0,0	x
81	Gebäudebetreuung; Garten- und Landschaftsbau	137	122	12	3	-2,8	-1,6	-14,3	0,0
P	Erziehung und Unterricht	35	26	8	1	6,1	-18,8	x	x
Q	Gesundheits- und Sozialwesen	51	46	5	-	-10,5	2,2	-50,0	x
R	Kunst, Unterhaltung und Erholung	45	37	3	5	-11,8	-11,9	-40,0	25,0
S	Erbringung von sonstigen Dienstleistungen	275	234	35	6	23,3	27,2	34,6	-53,8
	Sonstige Tätigkeiten	-	-	-	-	0,0	0,0	0,0	0,0
Insgesamt		2 763	2 312	315	136	8,5	9,3	3,3	7,9



Verwaltungsbereich	Anmeldungen im Okt. 2015				Veränderung zum Sep. 2015			
	ins-gesamt	davon			ins-gesamt	davon		
		Neuer-richtung	Zuzug	Über-nahme		Neuer-richtung	Zuzug	Über-nahme
	Anzahl				%			
Frankenthal (Pfalz), St.	39	37	1	1	44,4	48,0	-50,0	x
Kaiserslautern, St.	75	63	7	5	-7,4	-10,0	40,0	-16,7
Koblenz, St.	101	85	6	10	-3,8	-5,6	20,0	0,0
Landau i. d. Pf., St.	28	22	5	1	-6,7	-21,4	400,0	0,0
Ludwigshafen a. Rh., St.	92	79	9	4	2,2	3,9	-25,0	100,0
Mainz, St.	210	157	39	14	16,7	7,5	95,0	0,0
Neustadt a. d. Weinstr., St.	33	29	1	3	-42,1	-45,3	-66,7	200,0
Pirmasens, St.	30	24	4	2	36,4	20,0	100,0	x
Speyer, St.	33	30	3	-	3,1	20,0	-50,0	x
Trier, St.	81	66	8	7	-1,2	-8,3	166,7	0,0
Worms, St.	75	64	1	10	-2,6	-1,5	-75,0	25,0
Zweibrücken, St.	26	25	1	-	-33,3	-30,6	-50,0	x
Ahrweiler	103	85	14	4	-5,5	-5,6	-12,5	33,3
Altenkirchen (Ww.)	85	75	7	3	26,9	25,0	40,0	50,0
Alzey-Worms	92	75	14	3	2,2	0,0	100,0	-62,5
Bad Dürkheim	112	89	19	4	27,3	29,0	18,8	33,3
Bad Kreuznach	120	104	10	6	-3,2	0,0	-47,4	x
Bernkastel-Wittlich	56	47	4	5	-22,2	-25,4	0,0	0,0
Birkenfeld	49	43	1	5	0,0	19,4	-88,9	25,0
Cochem-Zell	44	39	2	3	-25,4	-15,2	-66,7	-57,1
Donnersbergkreis	40	34	5	1	-24,5	-29,2	25,0	0,0
Eifelkreis Bitburg-Prüm	48	43	4	1	-14,3	-14,0	100,0	-75,0
Germersheim	107	79	18	10	12,6	-9,2	350,0	150,0
Kaiserslautern	62	50	7	5	-12,7	-10,7	-22,2	-16,7
Kusel	26	23	3	-	-27,8	-20,7	-25,0	x
Mainz-Bingen	144	128	14	2	2,9	10,3	-22,2	-66,7
Mayen-Koblenz	124	106	13	5	-4,6	-3,6	8,3	-37,5
Neuwied	135	111	18	6	0,7	-1,8	5,9	50,0
Rhein-Hunsrück-Kreis	72	64	6	2	-17,2	-16,9	0,0	-50,0
Rhein-Lahn-Kreis	95	81	10	4	-5,0	3,8	-37,5	-33,3
Rhein-Pfalz-Kreis	125	98	21	6	7,8	-2,0	61,5	100,0
Südliche Weinstraße	61	43	13	5	-17,6	-25,9	0,0	66,7
Südwestpfalz	44	36	8	-	-10,2	-21,7	166,7	0,0
Trier-Saarburg	78	65	10	3	-4,9	-1,5	0,0	-50,0
Vulkaneifel	42	28	10	4	13,5	0,0	66,7	33,3
Westerwaldkreis	161	130	26	5	8,8	4,0	36,8	25,0
Rheinland-Pfalz	2 848	2 357	342	149	-1,4	-3,2	12,9	0,0
kreisfreie Städte	823	681	85	57	0,1	-3,5	30,8	11,8
Landkreise	2 025	1 676	257	92	-2,0	-3,1	8,0	-6,1
Industrie- und Handelskammer								
Kammerbezirk Koblenz	1 089	923	113	53	-2,1	-0,6	-13,1	0,0
Kammerbezirk Pfalz	933	761	125	47	-2,8	-7,9	26,3	34,3
Kammerbezirk Rheinhessen	521	424	68	29	7,0	5,5	38,8	-19,4
Kammerbezirk Trier	305	249	36	20	-7,3	-10,8	44,0	-20,0

Verwaltungsbereich	Abmeldungen im Okt. 2015				Veränderung zum Sep. 2015			
	ins- gesamt	davon			ins- gesamt	davon		
		Aufgabe	Fortzug	Über- gabe		Aufgabe	Fortzug	Über- gabe
	Anzahl				%			
Frankenthal (Pfalz), St.	56	49	6	1	51,4	58,1	20,0	0,0
Kaiserslautern, St.	63	51	9	3	3,3	8,5	50,0	-62,5
Koblenz, St.	88	77	8	3	-23,5	-13,5	-46,7	-72,7
Landau i. d. Pf., St.	28	25	2	1	12,0	8,7	0,0	x
Ludwigshafen a. Rh., St.	99	87	5	7	16,5	14,5	-16,7	133,3
Mainz, St.	199	169	20	10	11,2	23,4	-33,3	-16,7
Neustadt a. d. Weinstr., St.	55	49	3	3	41,0	53,1	-50,0	200,0
Pirmasens, St.	20	16	3	1	-47,4	-56,8	200,0	x
Speyer, St.	36	35	-	1	38,5	45,8	x	x
Trier, St.	72	52	10	10	0,0	-11,9	42,9	66,7
Worms, St.	66	53	4	9	13,8	17,8	0,0	0,0
Zweibrücken, St.	41	35	6	-	46,4	40,0	200,0	x
Ahrweiler	104	84	14	6	13,0	5,0	55,6	100,0
Altenkirchen (Ww.)	79	65	10	4	41,1	38,3	66,7	33,3
Alzey-Worms	105	89	14	2	25,0	27,1	27,3	-33,3
Bad Dürkheim	104	86	14	4	30,0	36,5	0,0	33,3
Bad Kreuznach	121	106	8	7	11,0	23,3	-63,6	x
Bernkastel-Wittlich	51	40	6	5	-15,0	-21,6	0,0	66,7
Birkenfeld	41	34	3	4	-28,1	-29,2	-50,0	33,3
Cochem-Zell	33	30	2	1	6,5	42,9	-50,0	-83,3
Donnersbergkreis	39	31	4	4	-18,8	-26,2	-33,3	x
Eifelkreis Bitburg-Prüm	62	56	4	2	59,0	64,7	33,3	0,0
Germersheim	100	80	15	5	44,9	33,3	114,3	150,0
Kaiserslautern	54	46	6	2	-10,0	-2,1	-14,3	-66,7
Kusel	23	21	2	-	-42,5	-40,0	0,0	x
Mainz-Bingen	160	137	20	3	3,2	4,6	-4,8	0,0
Mayen-Koblenz	144	120	22	2	33,3	33,3	83,3	-66,7
Neuwied	123	96	16	11	7,0	5,5	-11,1	83,3
Rhein-Hunsrück-Kreis	86	78	6	2	19,4	23,8	0,0	-33,3
Rhein-Lahn-Kreis	73	57	11	5	-21,5	-24,0	-21,4	25,0
Rhein-Pfalz-Kreis	117	95	17	5	14,7	11,8	0,0	x
Südliche Weinstraße	55	38	15	2	-1,8	-15,6	114,3	-50,0
Südwestpfalz	37	35	2	-	-2,6	0,0	-33,3	0,0
Trier-Saarburg	77	63	10	4	30,5	26,0	66,7	33,3
Vulkaneifel	47	36	7	4	51,6	38,5	250,0	33,3
Westerwaldkreis	105	91	11	3	-19,2	-21,6	10,0	-25,0
Rheinland-Pfalz	2 763	2 312	315	136	8,5	9,3	3,3	7,9
kreisfreie Städte	823	698	76	49	7,9	11,7	-11,6	-5,8
Landkreise	1 940	1 614	239	87	8,7	8,2	9,1	17,6
Industrie- und Handelskammer								
Kammerbezirk Koblenz	997	838	111	48	1,9	4,0	-9,0	-4,0
Kammerbezirk Pfalz	927	779	109	39	11,4	10,2	17,2	21,9
Kammerbezirk Rheinhessen	530	448	58	24	11,3	17,0	-12,1	-11,1
Kammerbezirk Trier	309	247	37	25	18,4	12,3	54,2	47,1



WZ 2008	Wirtschaftszweig	Neugründungen						Gewerbetreibende	
		ins- gesamt	Betriebsgründungen			sonstige Neugründ.		ins- gesamt	darunter: weiblich
			ins- gesamt	Haupt- nieder- lassung	Zweignie- derlassung unselbst. Zweigstelle	ins- gesamt	darunter: Neben- erwerb		
A	Land- und Forstwirtschaft, Fischerei	17	-	-	-	17	12	20	5
B	Bergbau und Gewinnung von Steinen und Erden	-	-	-	-	-	-	-	-
C	Verarbeitendes Gewerbe	78	23	16	7	55	44	89	36
darunter									
10	Herstellung von Nahrungs- und Futtermitteln	14	7	3	4	7	6	18	7
11	Getränkeherstellung	3	-	-	-	3	3	3	1
13	Herstellung von Textilien	6	1	1	-	5	5	6	4
14	Herstellung von Bekleidung	6	-	-	-	6	5	6	5
16	Herstellung von Holz-, Flecht-, Korb- und Korkwaren (ohne Möbel)	5	-	-	-	5	4	5	1
18	Herstellung von Druckerzeugnissen; Vervielfältigung von Ton-, Bild- und Datenträgern	1	-	-	-	1	-	1	1
25	Herstellung von Metallerzeugnissen	8	3	2	1	5	3	12	1
26	Herstellung von Datenverarbeitungsgeräten, elektrischen und optischen Erzeugnissen	1	1	1	-	-	-	1	-
27	Herstellung von elektrischen Ausrüstungen	3	1	1	-	2	2	6	1
28	Maschinenbau	2	1	1	-	1	-	2	-
29	Herstellung von Kraftwagen u. Kraftwagenteilen	1	1	1	-	-	-	1	1
31	Herstellung von Möbeln	2	-	-	-	2	1	2	-
D	Energieversorgung	11	4	4	-	7	6	19	3
E	Wasserversorgung; Entsorgung, Beseitigung von Umweltverschmutzung	3	2	1	1	1	-	3	-
F	Baugewerbe	313	74	72	2	239	59	332	15
G	Handel; Instandsetzung und Reparatur von Kfz	549	109	42	67	440	281	602	239
darunter									
45	Kfz-Handel; Instandsetzung u. Reparatur von Kfz	100	14	4	10	86	46	104	15
46	Handelsvermittlung und Großhandel (ohne Kfz)	81	20	16	4	61	34	87	33
47	Einzelhandel (ohne Kfz)	368	75	22	53	293	201	411	191
H	Verkehr und Lagerei	51	12	8	4	39	18	53	15
darunter									
49	Landverkehr und Transport in Rohrfernleitungen	30	5	4	1	25	10	31	8
53	Post-, Kurier- und Expressdienste	12	3	2	1	9	5	12	3
I	Gastgewerbe	160	45	36	9	115	36	171	57
55	Beherbergung	11	3	2	1	8	6	12	6
56	Gastronomie	149	42	34	8	107	30	159	51
J	Information und Kommunikation	96	15	11	4	81	60	109	24
darunter									
58	Verlagswesen	2	-	-	-	2	1	2	-
61	Telekommunikation	5	-	-	-	5	3	5	-
62	Erbringung von Dienstleistungen der Informationstechnologie	66	12	8	4	54	40	76	18
63	Informationsdienstleistungen	11	1	1	-	10	10	11	3
K	Finanz-, Versicherungsdienstleistungen	66	19	17	2	47	13	77	11
darunter									
66	Mit Finanz- und Versicherungsdienstleistungen verbundene Tätigkeiten	51	4	2	2	47	13	52	11
L	Grundstücks- und Wohnungswesen	51	23	22	1	28	17	70	16
M	Freiberufliche, wissenschaftliche und technische Dienstleistungen	229	41	33	8	188	144	250	92
darunter									
70	Verwaltung und Führung von Unternehmen; Unternehmensberatung	49	19	16	3	30	20	58	12
73	Werbung und Marktforschung	77	4	3	1	73	61	80	41
N	Sonstige wirtschaftliche Dienstleistungen	354	30	21	9	324	198	372	101
darunter									
77	Vermietung von beweglichen Sachen	15	-	-	-	15	10	15	4
78	Vermietung und Überlassung von Arbeitskräften	8	4	1	3	4	2	12	3
79	Reisebüros, -veranstalter und sonstige Reservierungsdienstlungen	12	1	1	-	11	8	12	4
81	Gebäudebetreuung; Garten- und Landschaftsbau	160	16	12	4	144	84	167	33
P	Erziehung und Unterricht	56	7	1	6	49	43	58	23
Q	Gesundheits- und Sozialwesen	47	13	6	7	34	17	50	33
R	Kunst, Unterhaltung und Erholung	39	3	3	-	36	16	42	10
S	Erbringung von sonstigen Dienstleistungen	216	26	24	2	190	116	222	150
Sonstige Tätigkeiten									
		-	-	-	-	-	-	-	-
Insgesamt		2 336	446	317	129	1 890	1 080	2 539	830

WZ 2008	Wirtschaftszweig	Vollständige Aufgaben						Gewerbetreibende	
		ins- gesamt	Betriebsaufgaben			sonstige Stillleg.		ins- gesamt	darunter: weiblich
			ins- gesamt	Haupt- nieder- lassung	Zweignie- derlassung unselbst. Zweigstelle	ins- gesamt	darunter: Neben- erwerb		
A	Land- und Forstwirtschaft, Fischerei	23	2	2	-	21	8	24	6
B	Bergbau und Gewinnung von Steinen und Erden	-	-	-	-	-	-	-	-
C	Verarbeitendes Gewerbe	52	20	15	5	32	20	60	20
darunter									
10	Herstellung von Nahrungs- und Futtermitteln	7	4	2	2	3	-	7	-
11	Getränkeherstellung	1	-	-	-	1	1	2	-
13	Herstellung von Textilien	4	-	-	-	4	3	4	4
14	Herstellung von Bekleidung	1	-	-	-	1	1	1	1
16	Herstellung von Holz-, Flecht-, Korb- und Korkwaren (ohne Möbel)	4	2	2	-	2	2	4	-
18	Herstellung von Druckerzeugnissen; Vervielfältigung von Ton-, Bild- und Datenträgern	3	1	1	-	2	1	3	1
25	Herstellung von Metallerzeugnissen	8	5	3	2	3	1	10	4
26	Herstellung von Datenverarbeitungsgeräten, elektrischen und optischen Erzeugnissen	3	1	-	1	2	1	3	-
27	Herstellung von elektrischen Ausrüstungen	-	-	-	-	-	-	-	-
28	Maschinenbau	1	1	1	-	-	-	1	-
29	Herstellung von Kraftwagen u. Kraftwagenteilen	-	-	-	-	-	-	-	-
31	Herstellung von Möbeln	1	1	1	-	-	-	2	-
D	Energieversorgung	10	-	-	-	10	10	10	1
E	Wasserversorgung; Entsorgung, Beseitigung von Umweltverschmutzung	-	-	-	-	-	-	-	-
F	Baugewerbe	299	38	34	4	261	46	314	11
G	Handel; Instandsetzung und Reparatur von Kfz	580	119	62	57	461	220	612	211
darunter									
45	Kfz-Handel; Instandsetzung u. Reparatur von Kfz	79	14	12	2	65	33	86	8
46	Handelsvermittlung und Großhandel (ohne Kfz)	108	24	13	11	84	33	114	31
47	Einzelhandel (ohne Kfz)	393	81	37	44	312	154	412	172
H	Verkehr und Lagerei	64	10	5	5	54	19	73	13
darunter									
49	Landverkehr und Transport in Rohrfernleitungen	33	3	3	-	30	12	34	6
53	Post-, Kurier- und Expressdienste	21	1	-	1	20	7	24	5
I	Gastgewerbe	195	63	45	18	132	36	200	80
55	Beherbergung	23	5	4	1	18	7	24	12
56	Gastronomie	172	58	41	17	114	29	176	68
J	Information und Kommunikation	89	12	10	2	77	50	101	21
darunter									
58	Verlagswesen	6	2	1	1	4	2	6	1
61	Telekommunikation	5	3	2	1	2	-	8	1
62	Erbringung von Dienstleistungen der Informationstechnologie	64	6	6	-	58	40	69	13
63	Informationsdienstleistungen	10	-	-	-	10	6	11	5
K	Finanz-, Versicherungsdienstleistungen	80	20	14	6	60	20	95	18
darunter									
66	Mit Finanz- und Versicherungsdienstleistungen verbundene Tätigkeiten	62	4	4	-	58	18	66	17
L	Grundstücks- und Wohnungswesen	37	12	10	2	25	7	47	14
M	Freiberufliche, wissenschaftliche und technische Dienstleistungen	197	25	20	5	172	101	205	91
darunter									
70	Verwaltung und Führung von Unternehmen; Unternehmensberatung	37	12	11	1	25	9	40	12
73	Werbung und Marktforschung	83	1	1	-	82	51	85	46
N	Sonstige wirtschaftliche Dienstleistungen	318	39	28	11	279	128	332	81
darunter									
77	Vermietung von beweglichen Sachen	14	2	2	-	12	6	14	4
78	Vermietung und Überlassung von Arbeitskräften	11	4	-	4	7	3	11	2
79	Reisebüros, -veranstalter und sonstige Reservierungsdienstlungen	12	2	1	1	10	5	13	5
81	Gebäudebetreuung; Garten- und Landschaftsbau	122	10	9	1	112	52	126	20
P	Erziehung und Unterricht	26	4	2	2	22	15	26	9
Q	Gesundheits- und Sozialwesen	46	2	1	1	44	20	50	34
R	Kunst, Unterhaltung und Erholung	37	6	6	-	31	24	39	9
S	Erbringung von sonstigen Dienstleistungen	234	10	4	6	224	121	236	168
Sonstige Tätigkeiten									
		-	-	-	-	-	-	-	-
Insgesamt		2 287	382	258	124	1 905	845	2 424	787

Rechtsform Geschlecht Staatsangehörigkeit	Neugründungen						Gewerbetreibende	
	ins- gesamt	Betriebsgründungen			sonstige Neugründ.		ins- gesamt	darunter: weiblich
		ins- gesamt	Haupt- nieder- lassung	Zweignie- derl./unselb- ständige Zweigstelle	ins- gesamt	darunter: Neben- erwerb		
Anzahl								
Insgesamt	2 336	446	317	129	1 890	1 080	2 539	830

nach der Rechtsform des Unternehmens

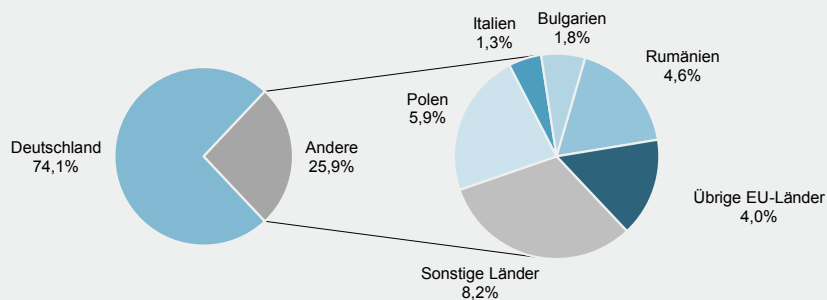
Einzelunternehmen	2 004	169	124	45	1 835	1 025	2 004	739
Offene Handelsgesellschaft	4	3	3	-	1	1	8	3
Kommanditgesellschaft	1	1	1	-	-	-	3	-
Gesellschaft mit beschränkter Haftung & Co.KG	44	42	27	15	2	2	79	14
Gesellschaft des bürgerlichen Rechts	74	37	35	2	37	37	157	31
Aktiengesellschaft	3	3	1	2	-	-	-	-
Gesellschaft mit beschränkter Haftung	196	182	120	62	14	14	279	43
Genossenschaft	-	-	-	-	-	-	-	-
Eingetragener Verein	4	3	3	-	1	1	4	-
Private Company Ltd	2	2	1	1	-	-	3	-
Sonstige Rechtsformen	4	4	2	2	-	-	2	-

Einzelunternehmer/-innen nach Geschlecht

weiblich	739	52	38	14	687	453	x	x
männlich	1 265	117	86	31	1 148	572	x	x

Einzelunternehmer/-innen nach ausgewählter Staatsangehörigkeit

Deutschland	1 484	113	71	42	1 371	910	1 484	595
EU-Länder	355	40	38	2	315	51	355	79
Polen	118	18	18	-	100	7	118	24
Italien	27	6	6	-	21	7	27	6
Bulgarien	36	3	2	1	33	4	36	5
Rumänien	93	6	5	1	87	8	93	12
Übrige EU-Länder	81	7	7	-	74	25	81	32
Sonstige Länder	165	16	15	1	149	64	165	65



Rechtsform Geschlecht Staatsangehörigkeit	Vollständige Aufgaben						Gewerbetreibende	
	ins- gesamt	Betriebsaufgaben			sonstige Stilllegungen		ins- gesamt	darunter: weiblich
		ins- gesamt	Haupt- nieder- lassung	Zweignie- derl./unselb- ständige Zweigstelle	ins- gesamt	darunter: Neben- erwerb		
Anzahl								
Insgesamt	2 287	382	258	124	1 905	845	2 424	787

nach der Rechtsform des Unternehmens

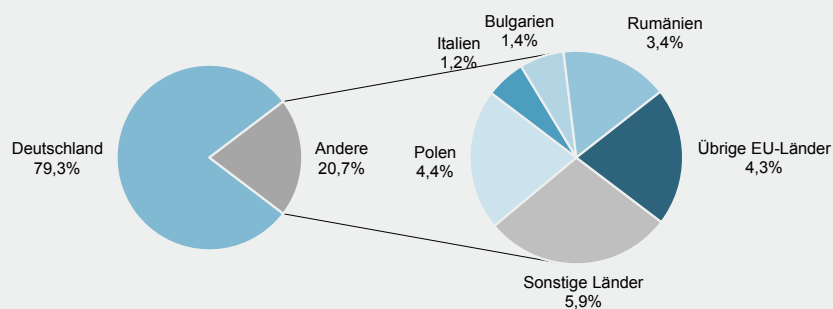
Einzelunternehmen	2 012	143	101	42	1 869	809	2 012	726
Offene Handelsgesellschaft	2	1	1	-	1	1	5	2
Kommanditgesellschaft	-	-	-	-	-	-	-	-
Gesellschaft mit beschränkter Haftung & Co.KG	20	20	14	6	-	-	34	3
Gesellschaft des bürgerlichen Rechts	70	45	42	3	25	25	135	16
Aktiengesellschaft	3	3	-	3	-	-	-	-
Gesellschaft mit beschränkter Haftung	159	150	95	55	9	9	209	38
Genossenschaft	10	10	1	9	-	-	15	-
Eingetragener Verein	2	2	2	-	-	-	3	-
Private Company Ltd	4	3	1	2	1	1	4	1
Sonstige Rechtsformen	5	5	1	4	-	-	7	1

Einzelunternehmer/-innen nach Geschlecht

weiblich	726	41	29	12	685	347	x	x
männlich	1 286	102	72	30	1 184	462	x	x

Einzelunternehmer/-innen nach ausgewählter Staatsangehörigkeit

Deutschland	1 596	117	81	36	1 479	737	1 596	626
EU-Länder	297	9	6	3	288	39	297	63
Polen	89	-	-	-	89	6	89	12
Italien	25	2	2	-	23	6	25	6
Bulgarien	28	1	1	-	27	5	28	8
Rumänien	68	1	1	-	67	7	68	17
Übrige EU-Länder	87	5	2	3	82	15	87	20
Sonstige Länder	119	17	14	3	102	33	119	37



Impressum

Herausgeber:
Statistisches Landesamt Rheinland-Pfalz
Mainzer Straße 14-16
56130 Bad Ems

Telefon: 02603 71-0
Telefax: 02603 71-3150

E-Mail: poststelle@statistik.rlp.de
Internet: www.statistik.rlp.de

Kostenfreier Download im Internet: <http://www.statistik.rlp.de/veroeffentlichungen/statistische-berichte>

© Statistisches Landesamt Rheinland-Pfalz · Bad Ems · 2015

Vervielfältigung und Verbreitung, auch auszugsweise, mit Quellenangabe gestattet.