

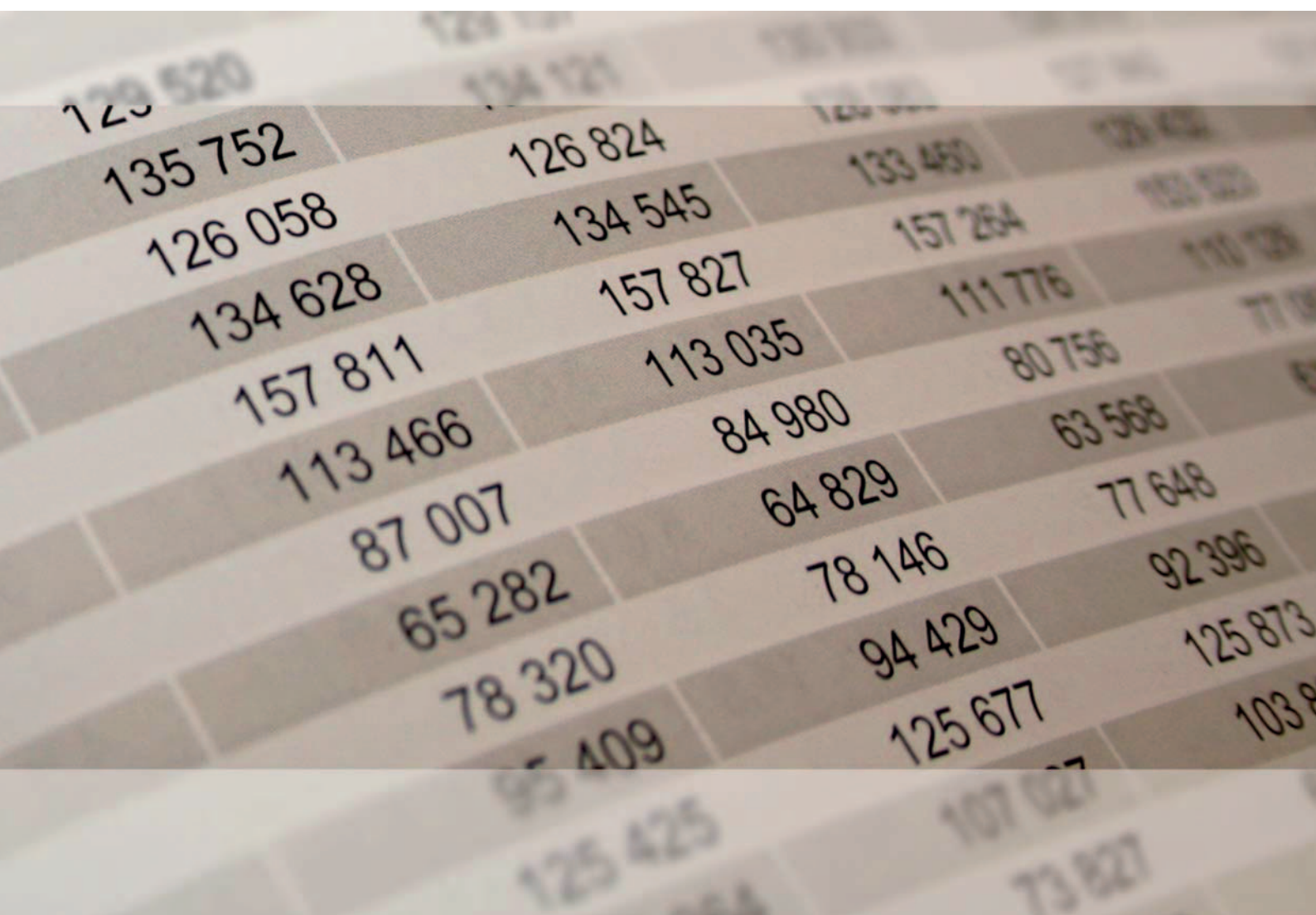


Rheinland-Pfalz

STATISTISCHES LANDESAMT

2015

STATISTISCHE BERICHTE



Statistik nutzen

Daten zur Konjunktur
im September 2015

Zeichenerklärung
(nach DIN 55301)

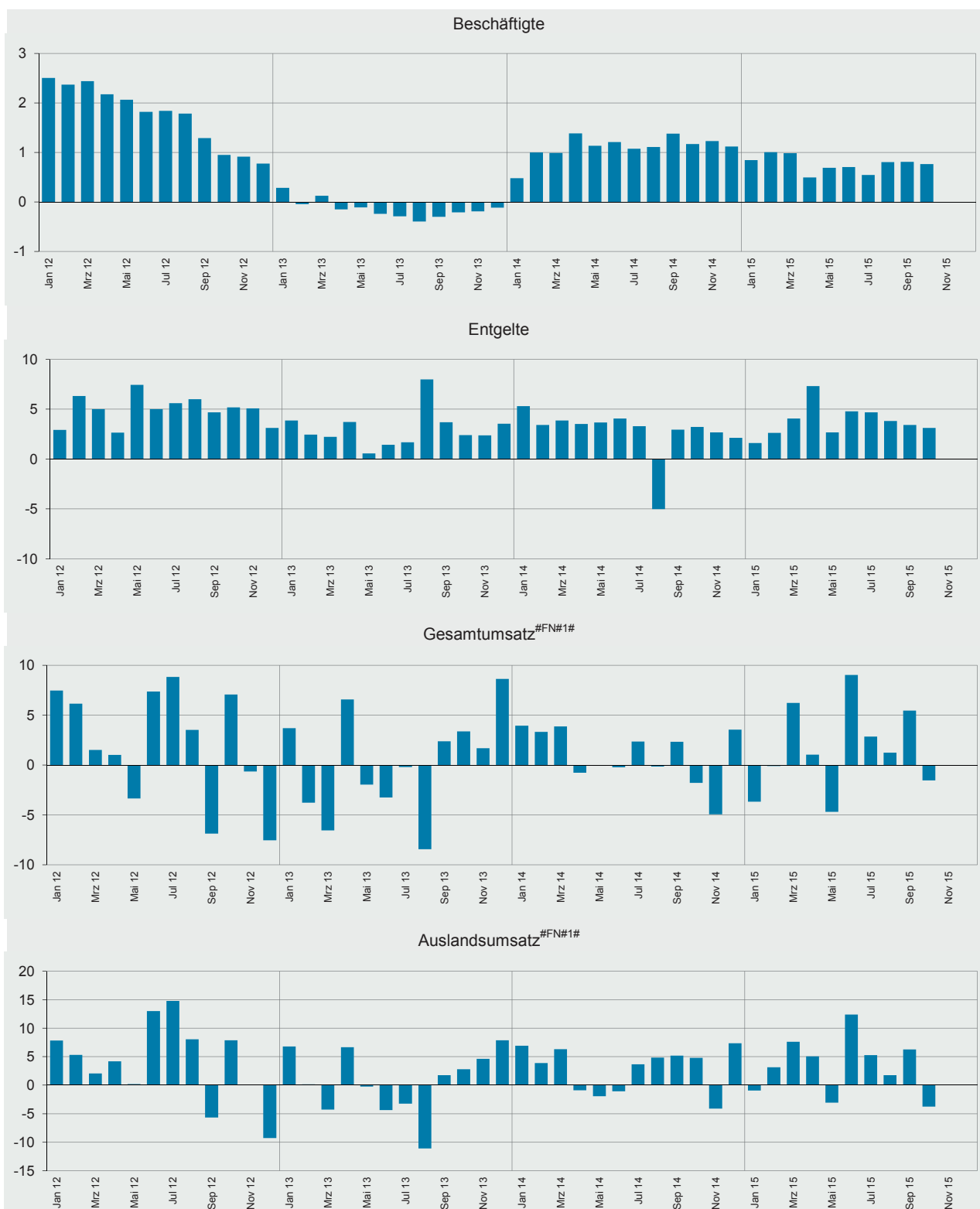
0	weniger als die Hälfte von 1 in der letzten besetzten Stelle, jedoch mehr als nichts
-	nichts vorhanden (genau Null)
...	Angabe fällt später an
/	keine Angabe, da Zahlenwert nicht sicher genug
.	Zahlenwert unbekannt oder geheim zu halten
x	Tabellenfach gesperrt, weil Aussage nicht sinnvoll
p	vorläufige Zahl
r	berichtigte Zahl
s	geschätzte Zahl

Geringfügige Abweichungen in den Summen sind auf Runden der Zahlen zurückzuführen.
Abweichungen gegenüber früheren Veröffentlichungen erklären sich durch inzwischen vorgenommene Korrekturen.

Die Reihenfolge der Wirtschaftsabschnitte wurden nach der Umsatzstärke im Jahr JJ-1 festgelegt.

Ausgewählte Konjunkturdaten für das verarbeitende Gewerbe sowie Bergbau und der Gewinnung von Steinen und Erden 2012 bis 2015 nach Monaten

Veränderungen gegenüber dem Vorjahresmonat in Prozent



1 ohne Umsatzsteuer.

Merkmal	Einheit	Vergleichsmonate		Berichtsmonat		
		September 2014	August 2015	September 2015	Veränderung in % zum	
					Vormonat	Vorjahresmonat

Verarbeitendes Gewerbe sowie Bergbau und Gewinnung von Steinen und Erden¹

Beschäftigte	Anzahl	253 639	255 059	255 692	0,2	0,8
Geleistete Arbeitsstunden	1 000	32 950	29 776	33 279	11,8	1,0
Entgelte	Mill. EUR	952	977	985	0,8	3,4
Gesamtumsatz	Mill. EUR	7 130	6 647	7 519	13,1	5,5
darunter Auslandsumsatz	Mill. EUR	3 892	3 644	4 137	13,5	6,3

Vorleistungsgüterproduzenten und Energie¹

Beschäftigte	Anzahl	129 627	129 019	129 580	0,4	0,0
Geleistete Arbeitsstunden	1 000	16 695	14 882	16 644	11,8	- 0,3
Entgelte	Mill. EUR	493	501	505	0,7	2,4
Gesamtumsatz	Mill. EUR	3 914	3 570	3 948	10,6	0,9
darunter Auslandsumsatz	Mill. EUR	2 240	2 046	2 237	9,3	- 0,1
Auftragseingang (Volumenindex)	2010 = 100	90,1	82,8	91,8	10,8	1,9
darunter Auftragseingang aus dem Ausland	2010 = 100	91,8	82,0	93,1	13,5	1,4

Investitionsgüterproduzenten¹

Beschäftigte	Anzahl	76 961	79 127	78 936	- 0,2	2,6
Geleistete Arbeitsstunden	1 000	10 011	9 246	10 346	11,9	3,4
Entgelte	Mill. EUR	299	311	315	1,3	5,2
Gesamtumsatz	Mill. EUR	1 942	1 795	2 166	20,7	11,5
darunter Auslandsumsatz	Mill. EUR	1 196	1 086	1 322	21,7	10,5
Auftragseingang (Volumenindex)	2010 = 100	107,4	99,1	121,9	23,1	13,5
darunter Auftragseingang aus dem Ausland	2010 = 100	109,9	100,7	130,6	29,7	18,8

Gebrauchsgüterproduzenten¹

Beschäftigte	Anzahl	6 570	6 703	6 693	- 0,1	1,9
Geleistete Arbeitsstunden	1 000	876	736	895	21,6	2,2
Entgelte	Mill. EUR	19	19	19	- 0,2	- 2,4
Gesamtumsatz	Mill. EUR	95	79	112	41,7	17,3
darunter Auslandsumsatz	Mill. EUR	43	41	61	48,2	42,4

Verbrauchsgüterproduzenten¹

Beschäftigte	Anzahl	40 481	40 210	40 483	0,7	0,0
Geleistete Arbeitsstunden	1 000	5 369	4 912	5 394	9,8	0,5
Entgelte	Mill. EUR	140	146	146	0,5	4,3
Gesamtumsatz	Mill. EUR	1 179	1 204	1 293	7,4	9,7
darunter Auslandsumsatz	Mill. EUR	414	470	518	10,0	25,1

¹ Betriebe mit 50 und mehr Beschäftigten.

Merkmal	Einheit	Vergleichsmonate		Berichtsmonat		
		September 2014	August 2015	September 2015	Veränderung in % zum	
					Vormonat	Vorjahresmonat

Bergbau und Gewinnung von Steinen und Erden¹

Beschäftigte	Anzahl	184	238	237	- 0,4	28,8
Geleistete Arbeitsstunden	1 000	26	28	31	9,5	20,3
Entgelte	Mill. EUR	1	1	1	1,2	30,4
Gesamtumsatz	Mill. EUR	2	2	2	14,6	21,5
darunter Auslandsumsatz	Mill. EUR

Verarbeitendes Gewerbe¹

Beschäftigte	Anzahl	253 455	254 821	255 455	0,2	0,8
Geleistete Arbeitsstunden	1 000	32 925	29 747	33 248	11,8	1,0
Entgelte	Mill. EUR	952	976	984	0,8	3,4
Gesamtumsatz	Mill. EUR	7 129	6 646	7 518	13,1	5,5
darunter Auslandsumsatz	Mill. EUR
Auftragseingang (Volumenindex)	2010 = 100	96,8	90,9	105,8	16,4	9,3
darunter Auftragseingang aus dem Ausland	2010 = 100	100,5	94,3	113,6	20,5	13,1

Herstellung von chemischen Erzeugnissen¹

Beschäftigte	Anzahl	46 806	45 757	46 344	1,3	- 1,0
Gesamtumsatz	Mill. EUR	2 223	2 034	2 199	8,1	- 1,1
darunter Auslandsumsatz	Mill. EUR	1 560	1 434	1 547	7,9	- 0,9
Auftragseingang (Volumenindex)	2010 = 100	86,6	81,6	92,6	13,5	6,9
darunter Auftragseingang aus dem Ausland	2010 = 100	86,6	83,0	93,5	12,7	8,0

Herstellung von Kraftwagen und Kraftwagenteilen¹

Beschäftigte	Anzahl	25 074	25 652	25 175	- 1,9	0,4
Gesamtumsatz	Mill. EUR	1 040	904	1 175	30,0	13,0
darunter Auslandsumsatz	Mill. EUR	706	595	791	32,9	12,0
Auftragseingang (Volumenindex)	2010 = 100	109,7	95,0	116,8	23,0	6,5
darunter Auftragseingang aus dem Ausland	2010 = 100	125,5	98,8	132,9	34,6	5,9

Maschinenbau¹

Beschäftigte	Anzahl	34 105	35 029	35 222	0,6	3,3
Gesamtumsatz	Mill. EUR	648	617	685	11,0	5,7
darunter Auslandsumsatz	Mill. EUR	414	392	430	9,7	3,8
Auftragseingang (Volumenindex)	2010 = 100	102,5	101,4	125,1	23,5	22,0
darunter Auftragseingang aus dem Ausland	2010 = 100	96,8	98,2	126,8	29,1	31,0

¹ Betriebe mit 50 und mehr Beschäftigten.

Merkmal	Einheit	Vergleichsmonate		Berichtsmonat		
		September 2014	August 2015	September 2015	Veränderung in % zum	
					Vormonat	Vorjahresmonat

Herstellung von Gummi- und Kunststoffwaren¹

Beschäftigte	Anzahl	22 498	22 433	22 394	- 0,2	- 0,5
Gesamtumsatz	Mill. EUR	420	382	449	17,6	6,8
darunter Auslandsumsatz	Mill. EUR	160	136	164	20,3	2,2

Herstellung von Metallerzeugnissen¹

Beschäftigte	Anzahl	22 640	22 219	22 284	0,3	- 1,6
Gesamtumsatz	Mill. EUR	363	324	347	7,1	- 4,3
darunter Auslandsumsatz	Mill. EUR	144	118	136	15,0	- 5,9
Auftragseingang (Volumenindex)	2010 = 100	99,9	88,4	96,2	8,8	- 3,7
darunter Auftragseingang aus dem Ausland	2010 = 100	100,4	85,8	90,7	5,7	- 9,6

Herstellung von Nahrungs- und Futtermitteln¹

Beschäftigte	Anzahl	12 881	13 063	13 141	0,6	2,0
Gesamtumsatz	Mill. EUR	340	318	373	17,1	9,6
darunter Auslandsumsatz	Mill. EUR	87	91	109	19,5	25,6

Metallerzeugung und -bearbeitung¹

Beschäftigte	Anzahl	7 911	8 575	8 500	- 0,9	7,4
Gesamtumsatz	Mill. EUR	286	271	296	9,5	3,7
darunter Auslandsumsatz	Mill. EUR	159	161	170	5,3	6,7
Auftragseingang (Volumenindex)	2010 = 100	91,0	70,0	77,4	10,5	- 15,0
darunter Auftragseingang aus dem Ausland	2010 = 100	99,2	63,8	80,4	26,0	- 19,0

Herstellung von pharmazeutischen Erzeugnissen¹

Beschäftigte	Anzahl	11 876	11 784	11 925	1,2	0,4
Gesamtumsatz	Mill. EUR	321	360	394	9,3	22,7
darunter Auslandsumsatz	Mill. EUR	203	261	284	8,9	40,1
Auftragseingang (Volumenindex)	2010 = 100	101,7	123,2	142,4	15,5	40,0
darunter Auftragseingang aus dem Ausland	2010 = 100	118,3	156,4	177,8	13,7	50,4

Herstellung von Papier, Pappe und Waren daraus¹

Beschäftigte	Anzahl	8 730	8 497	8 488	- 0,1	- 2,8
Gesamtumsatz	Mill. EUR	243	230	254	10,3	4,4
darunter Auslandsumsatz	Mill. EUR	81	73	82	11,8	1,2
Auftragseingang (Volumenindex)	2010 = 100	93,7	93,3	97,8	4,9	4,4
darunter Auftragseingang aus dem Ausland	2010 = 100	82,6	75,0	79,5	6,0	- 3,8

1 Betriebe mit 50 und mehr Beschäftigten.

Merkmal	Einheit	Vergleichsmonate		Berichtsmonat		
		September 2014	August 2015	September 2015	Veränderung in % zum	
					Vormonat	Vorjahresmonat

Herstellung von Glas und Glaswaren, Keramik, Verarbeitung von Steinen und Erden¹

Beschäftigte	Anzahl	13 113	13 096	13 225	1,0	0,9
Gesamtumsatz	Mill. EUR	243	224	251	11,9	3,0
darunter Auslandsumsatz	Mill. EUR	98	85	94	10,8	- 4,5

Getränkeherstellung¹

Beschäftigte	Anzahl	4 854	5 145	5 116	- 0,6	5,4
Gesamtumsatz	Mill. EUR	180	212	197	- 7,0	9,6
darunter Auslandsumsatz	Mill. EUR	22	21	21	- 0,2	- 4,8

Herstellung von elektrischen Ausrüstungen¹

Beschäftigte	Anzahl	7 940	8 195	8 172	- 0,3	2,9
Gesamtumsatz	Mill. EUR	132	141	142	0,8	7,7
darunter Auslandsumsatz	Mill. EUR	65	71	72	0,3	10,1
Auftragseingang (Volumenindex)	2010 = 100	95,5	78,8	87,8	11,3	- 8,1
darunter Auftragseingang aus dem Ausland	2010 = 100	155,6	112,4	133,5	18,8	- 14,2

Bauhauptgewerbe (Vorbereitende Baustellenarbeiten, Hoch- und Tiefbau)²

Beschäftigte	Anzahl	19 003	18 631	18 574	- 0,3	- 2,3
Geleistete Arbeitsstunden	1 000	2 254	1 897	2 186	15,2	- 3,0
Baugewerblicher Umsatz	Mill. EUR	266	271	279	3,0	4,9
Auftragseingang	Mill. EUR	250	228	236	3,3	- 5,5

Baugenehmigungen (Neubau)

Wohngebäude	Anzahl	512	626	537	- 14,2	4,9
Wohnungen	Anzahl	953	1 307	878	- 32,8	- 7,9
Veranschlagte reine Baukosten	Mill. EUR	172	231	185	- 19,9	7,6
Nichtwohngebäude	Anzahl	135	148	158	6,8	17,0
Nutzfläche	1 000 m ²	84	111	163	46,8	94,0
Veranschlagte reine Baukosten	Mill. EUR	72	86	137	59,3	90,3

1 Betriebe mit 50 und mehr Beschäftigten. - 2 Betriebe von Unternehmen mit 20 und mehr Beschäftigten.

Merkmal	Einheit	Vergleichsmonate		Berichtsmonat		
		September 2014	August 2015	September 2015	Veränderung in % zum	
					Vormonat	Vorjahresmonat

Großhandel¹ p

Beschäftigte	2010 = 100	107,9	108,2	108,2	- 0,1	0,3
darunter Teilzeitbeschäftigte	2010 = 100	119,7	122,2	121,0	- 1,0	1,1
Umsatz (nominal)	2010 = 100	99,8	89,1	99,4	11,6	- 0,4
Umsatz (real)	2010 = 100	93,0	83,0	93,3	12,4	0,3

Einzelhandel¹ p

Beschäftigte	2010 = 100	105,4	106,8	107,0	0,2	1,5
darunter Teilzeitbeschäftigte	2010 = 100	106,1	108,3	108,2	0,0	2,0
Umsatz (nominal)	2010 = 100	100,6	99,8	102,3	2,6	1,7
Umsatz (real)	2010 = 100	95,3	95,1	97,1	2,1	1,9

Handel mit Kraftfahrzeugen; Instandhaltung und Reparatur von Kraftfahrzeugen p

Beschäftigte	2010 = 100	105,9	106,2	106,8	0,6	0,9
darunter Teilzeitbeschäftigte	2010 = 100	119,1	121,3	121,1	- 0,2	1,6
Umsatz (nominal)	2010 = 100	100,5	92,6	107,3	15,9	6,7
Umsatz (real)	2010 = 100	97,2	89,3	103,2	15,6	6,2

Gastgewerbe p

Beschäftigte	2010 = 100	106,3	108,2	108,4	0,1	2,0
darunter Teilzeitbeschäftigte	2010 = 100	108,4	111,2	112,5	1,1	3,8
Umsatz (nominal)	2010 = 100	92,5	95,5	92,6	- 3,1	0,1
Umsatz (real)	2010 = 100	84,7	86,6	82,8	- 4,4	- 2,2

Fremdenverkehr

Gästeankünfte	1 000	938	980	950	- 3,1	1,3
Gästeübernachtungen	1 000	2 387	2 772	2 413	- 13,0	1,1

Verbraucherpreisindex

Gesamtlebenshaltung	2010 = 100	107,2	107,3	107,1	- 0,2	- 0,1
---------------------	------------	-------	-------	-------	-------	-------

Arbeitsmarkt²

Arbeitslose	Anzahl	111 694	114 510	109 037	- 4,8	- 2,4
Arbeitslosenquote ³	%	5,2	5,3	5,0	X	X
Gemeldete Stellen	Anzahl	24 416	29 353	29 258	- 0,3	19,8

Insolvenzen

Insolvenzen insgesamt	Anzahl	454	416	462	11,1	1,8
darunter Unternehmen	Anzahl	67	70	74	5,7	10,4

1 Ohne Handel mit Kraftfahrzeugen. - 2 Quelle: Bundesagentur für Arbeit. - 3 Arbeitslose in Prozent aller zivilen Erwerbspersonen.

Impressum

Herausgeber:
Statistisches Landesamt Rheinland-Pfalz
Mainzer Straße 14-16
56130 Bad Ems

Telefon: 02603 71-0
Telefax: 02603 71-3150

E-Mail: poststelle@statistik.rlp.de
Internet: www.statistik.rlp.de

Kostenfreier Download im Internet: <http://www.statistik.rlp.de/veroeffentlichungen/statistische-berichte>

© Statistisches Landesamt Rheinland-Pfalz · Bad Ems · 2015

Vervielfältigung und Verbreitung, auch auszugsweise, mit Quellenangabe gestattet.