

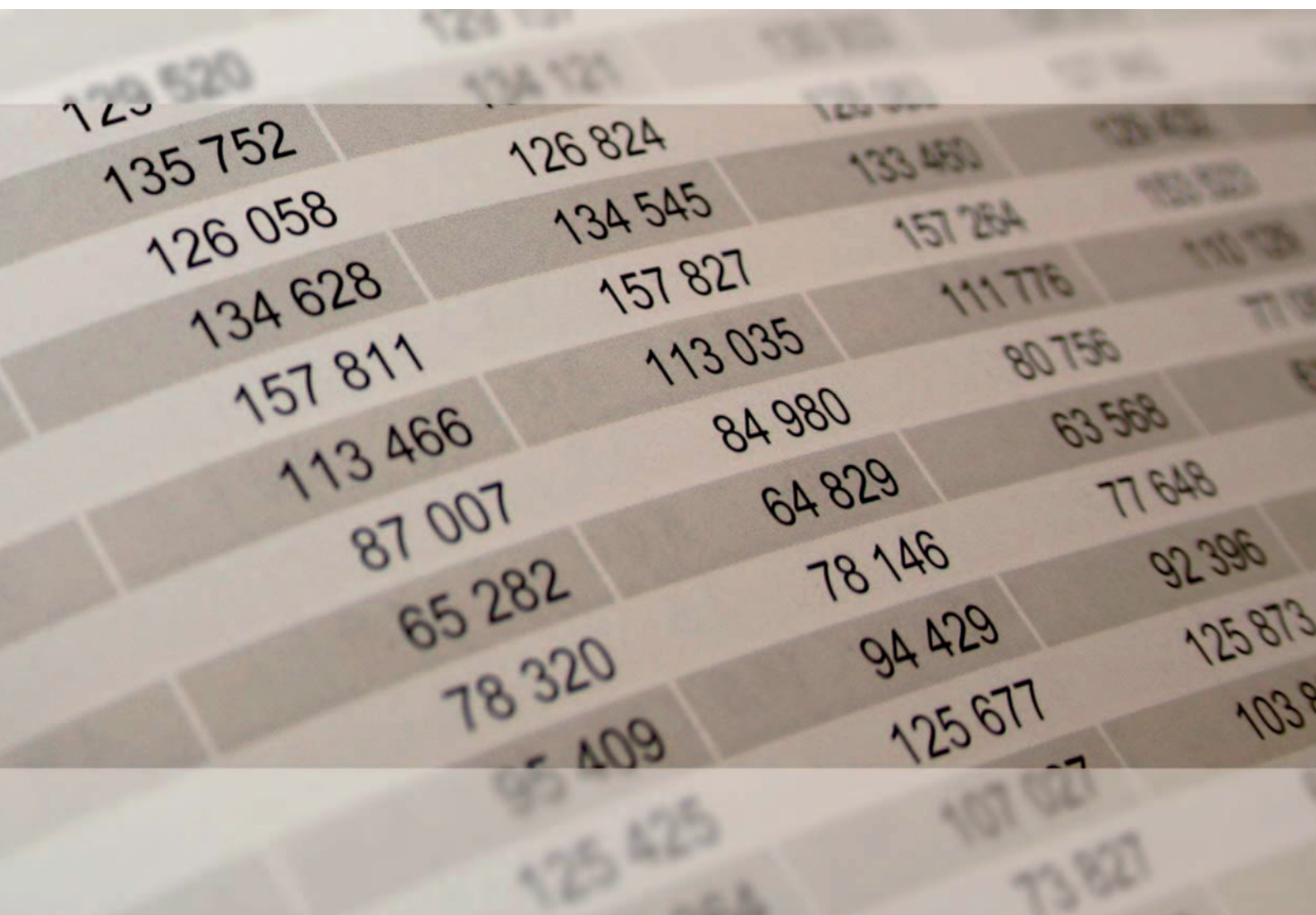


Rheinland-Pfalz

STATISTISCHES LANDESAMT

2015

STATISTISCHE BERICHTE



Statistik nutzen

Daten zur Konjunktur
im Juli 2015

Zeichenerklärung
(nach DIN 55301)

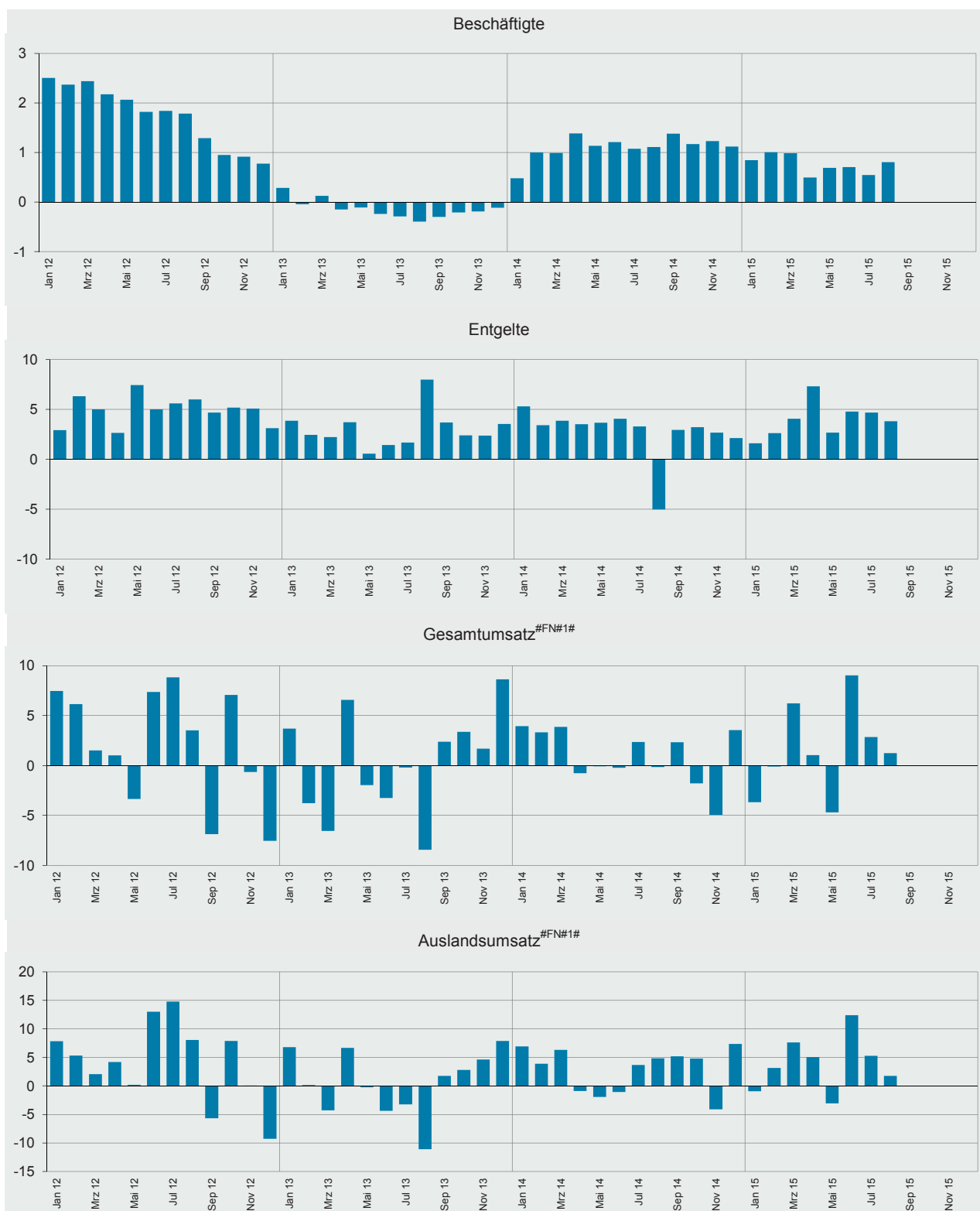
0	weniger als die Hälfte von 1 in der letzten besetzten Stelle, jedoch mehr als nichts
-	nichts vorhanden (genau Null)
...	Angabe fällt später an
/	keine Angabe, da Zahlenwert nicht sicher genug
.	Zahlenwert unbekannt oder geheim zu halten
x	Tabellenfach gesperrt, weil Aussage nicht sinnvoll
p	vorläufige Zahl
r	berichtigte Zahl
s	geschätzte Zahl

Geringfügige Abweichungen in den Summen sind auf Runden der Zahlen zurückzuführen.
Abweichungen gegenüber früheren Veröffentlichungen erklären sich durch inzwischen vorgenommene Korrekturen.

Die Reihenfolge der Wirtschaftsabschnitte wurden nach der Umsatzstärke im Jahr 2014 festgelegt.

Ausgewählte Konjunkturdaten für das verarbeitende Gewerbe sowie Bergbau und der Gewinnung von Steinen und Erden 2012 bis 2015 nach Monaten

Veränderungen gegenüber dem Vorjahresmonat in Prozent



1 ohne Umsatzsteuer.

Merkmal	Einheit	Vergleichsmonate		Berichtsmonat		
		Juli 2014	Juni 2015	Juli 2015	Veränderung in % zum	
					Vormonat	Vorjahresmonat

Verarbeitendes Gewerbe sowie Bergbau und Gewinnung von Steinen und Erden¹

Beschäftigte	Anzahl	251 716	252 717	253 082	0,1	0,5
Geleistete Arbeitsstunden	1 000	34 115	32 979	34 133	3,5	0,1
Entgelte	Mill. EUR	960	1 086	1 005	- 7,5	4,7
Gesamtumsatz	Mill. EUR	7 471	7 743	7 683	- 0,8	2,8
darunter Auslandsumsatz	Mill. EUR	4 075	4 368	4 290	- 1,8	5,3

Vorleistungsgüterproduzenten und Energie¹

Beschäftigte	Anzahl	128 410	128 642	128 241	- 0,3	- 0,1
Geleistete Arbeitsstunden	1 000	17 332	16 616	17 202	3,5	- 0,8
Entgelte	Mill. EUR	500	563	512	- 8,9	2,5
Gesamtumsatz	Mill. EUR	4 240	4 122	4 095	- 0,7	- 3,4
darunter Auslandsumsatz	Mill. EUR	2 436	2 367	2 364	- 0,1	- 2,9
Auftragseingang (Volumenindex)	2010 = 100	103,3	100,6	99,3	- 1,3	- 3,9
darunter Auftragseingang aus dem Ausland	2010 = 100	107,5	104,2	103,3	- 0,9	- 3,9

Investitionsgüterproduzenten¹

Beschäftigte	Anzahl	76 817	78 071	78 838	1,0	2,6
Geleistete Arbeitsstunden	1 000	10 379	10 321	10 677	3,5	2,9
Entgelte	Mill. EUR	296	338	315	- 6,9	6,4
Gesamtumsatz	Mill. EUR	1 909	2 197	2 139	- 2,6	12,0
darunter Auslandsumsatz	Mill. EUR	1 158	1 392	1 321	- 5,0	14,2
Auftragseingang (Volumenindex)	2010 = 100	112,9	125,0	116,4	- 6,9	3,0
darunter Auftragseingang aus dem Ausland	2010 = 100	117,2	134,4	115,3	- 14,2	- 1,6

Gebrauchsgüterproduzenten¹

Beschäftigte	Anzahl	6 365	6 229	6 152	- 1,2	- 3,3
Geleistete Arbeitsstunden	1 000	819	784	795	1,4	- 3,0
Entgelte	Mill. EUR	19	27	19	- 31,7	- 3,0
Gesamtumsatz	Mill. EUR	82	81	77	- 4,3	- 5,8
darunter Auslandsumsatz	Mill. EUR	38	40	37	- 8,5	- 2,2

Verbrauchsgüterproduzenten¹

Beschäftigte	Anzahl	40 124	39 775	39 851	0,2	- 0,7
Geleistete Arbeitsstunden	1 000	5 586	5 259	5 460	3,8	- 2,3
Entgelte	Mill. EUR	145	158	159	0,5	9,9
Gesamtumsatz	Mill. EUR	1 240	1 343	1 372	2,2	10,7
darunter Auslandsumsatz	Mill. EUR	444	569	568	- 0,2	27,7

¹ Betriebe mit 50 und mehr Beschäftigten.

Merkmal	Einheit	Vergleichsmonate		Berichtsmonat		
		Juli 2014	Juni 2015	Juli 2015	Veränderung in % zum	
					Vormonat	Vorjahresmonat

Bergbau und Gewinnung von Steinen und Erden¹

Beschäftigte	Anzahl	193	230	234	1,7	21,2
Geleistete Arbeitsstunden	1 000	27	31	32	4,6	20,4
Entgelte	Mill. EUR	1	1	1	- 8,1	30,4
Gesamtumsatz	Mill. EUR	2	2	2	1,7	29,3
darunter Auslandsumsatz	Mill. EUR	.	1	.	.	.

Verarbeitendes Gewerbe¹

Beschäftigte	Anzahl	251 523	252 487	252 848	0,1	0,5
Geleistete Arbeitsstunden	1 000	34 088	32 948	34 101	3,5	0,0
Entgelte	Mill. EUR	959	1 085	1 004	- 7,5	4,7
Gesamtumsatz	Mill. EUR	7 469	7 741	7 681	- 0,8	2,8
darunter Auslandsumsatz	Mill. EUR	.	4 367	.	.	.
Auftragseingang (Volumenindex)	2010 = 100	104,6	110,8	106,9	- 3,5	2,2
darunter Auftragseingang aus dem Ausland	2010 = 100	108,7	119,3	111,6	- 6,4	2,6

Herstellung von chemischen Erzeugnissen¹

Beschäftigte	Anzahl	46 102	46 105	45 712	- 0,9	- 0,8
Gesamtumsatz	Mill. EUR	2 489	2 409	2 350	- 2,4	- 5,6
darunter Auslandsumsatz	Mill. EUR	1 745	1 669	1 662	- 0,4	- 4,8
Auftragseingang (Volumenindex)	2010 = 100	103,7	101,7	100,2	- 1,4	- 3,3
darunter Auftragseingang aus dem Ausland	2010 = 100	105,1	103,0	101,4	- 1,5	- 3,5

Herstellung von Kraftwagen und Kraftwagenteilen¹

Beschäftigte	Anzahl	25 657	24 766	25 343	2,3	- 1,2
Gesamtumsatz	Mill. EUR	983	1 074	1 079	0,5	9,7
darunter Auslandsumsatz	Mill. EUR	647	696	710	1,9	9,7
Auftragseingang (Volumenindex)	2010 = 100	123,2	135,4	116,1	- 14,3	- 5,8
darunter Auftragseingang aus dem Ausland	2010 = 100	150,1	165,3	122,3	- 26,0	- 18,6

Maschinenbau¹

Beschäftigte	Anzahl	33 577	35 113	35 266	0,4	5,0
Gesamtumsatz	Mill. EUR	651	854	778	- 8,9	19,5
darunter Auslandsumsatz	Mill. EUR	417	598	507	- 15,3	21,5
Auftragseingang (Volumenindex)	2010 = 100	97,1	104,6	115,0	10,0	18,5
darunter Auftragseingang aus dem Ausland	2010 = 100	86,6	100,1	108,5	8,4	25,2

¹ Betriebe mit 50 und mehr Beschäftigten.

Merkmal	Einheit	Vergleichsmonate		Berichtsmonat		
		Juli 2014	Juni 2015	Juli 2015	Veränderung in % zum	
					Vormonat	Vorjahresmonat

Herstellung von Gummi- und Kunststoffwaren¹

Beschäftigte	Anzahl	22 273	22 461	22 315	- 0,7	0,2
Gesamtumsatz	Mill. EUR	437	453	450	- 0,5	3,0
darunter Auslandsumsatz	Mill. EUR	167	174	169	- 2,9	1,1

Herstellung von Metallerzeugnissen¹

Beschäftigte	Anzahl	22 656	22 003	22 034	0,1	- 2,7
Gesamtumsatz	Mill. EUR	378	355	351	- 1,1	- 7,0
darunter Auslandsumsatz	Mill. EUR	142	144	139	- 3,5	- 2,2
Auftragseingang (Volumenindex)	2010 = 100	112,1	118,6	100,6	- 15,2	- 10,3
darunter Auftragseingang aus dem Ausland	2010 = 100	109,7	122,6	100,2	- 18,2	- 8,6

Herstellung von Nahrungs- und Futtermitteln¹

Beschäftigte	Anzahl	12 762	12 902	12 954	0,4	1,5
Gesamtumsatz	Mill. EUR	344	328	335	2,3	- 2,4
darunter Auslandsumsatz	Mill. EUR	96	91	103	13,3	6,9

Metallerzeugung und -bearbeitung¹

Beschäftigte	Anzahl	7 889	8 443	8 439	0,0	7,0
Gesamtumsatz	Mill. EUR	292	301	303	0,7	3,6
darunter Auslandsumsatz	Mill. EUR	161	173	172	0,0	7,1
Auftragseingang (Volumenindex)	2010 = 100	90,4	90,8	93,3	2,8	3,2
darunter Auftragseingang aus dem Ausland	2010 = 100	98,4	98,6	102,4	3,9	4,1

Herstellung von pharmazeutischen Erzeugnissen¹

Beschäftigte	Anzahl	11 717	11 766	11 717	- 0,4	0,0
Gesamtumsatz	Mill. EUR	339	460	438	- 4,9	29,3
darunter Auslandsumsatz	Mill. EUR	222	349	327	- 6,2	47,3
Auftragseingang (Volumenindex)	2010 = 100	85,4	128,3	135,1	5,3	58,1
darunter Auftragseingang aus dem Ausland	2010 = 100	90,4	156,6	166,8	6,5	84,6

Herstellung von Papier, Pappe und Waren daraus¹

Beschäftigte	Anzahl	8 673	8 388	8 393	0,1	- 3,2
Gesamtumsatz	Mill. EUR	268	242	251	3,7	- 6,4
darunter Auslandsumsatz	Mill. EUR	84	81	84	3,8	- 0,1
Auftragseingang (Volumenindex)	2010 = 100	101,8	101,2	102,0	0,8	0,2
darunter Auftragseingang aus dem Ausland	2010 = 100	90,7	88,5	89,0	0,6	- 1,9

¹ Betriebe mit 50 und mehr Beschäftigten.

Merkmal	Einheit	Vergleichsmonate		Berichtsmonat		
		Juli 2014	Juni 2015	Juli 2015	Veränderung in % zum	
					Vormonat	Vorjahresmonat

Herstellung von Glas und Glaswaren, Keramik, Verarbeitung von Steinen und Erden¹

Beschäftigte	Anzahl	12 972	12 951	12 986	0,3	0,1
Gesamtumsatz	Mill. EUR	253	249	252	1,2	- 0,3
darunter Auslandsumsatz	Mill. EUR	99	97	98	0,5	- 0,7

Getränkeherstellung¹

Beschäftigte	Anzahl	4 830	4 963	5 017	1,1	3,9
Gesamtumsatz	Mill. EUR	218	231	253	9,4	16,1
darunter Auslandsumsatz	Mill. EUR	27	24	29	19,5	6,3

Herstellung von elektrischen Ausrüstungen¹

Beschäftigte	Anzahl	7 785	8 131	8 178	0,6	5,0
Gesamtumsatz	Mill. EUR	138	131	140	7,2	1,9
darunter Auslandsumsatz	Mill. EUR	69	65	70	7,6	1,6
Auftragseingang (Volumenindex)	2010 = 100	117,1	101,7	95,0	- 6,5	- 18,8
darunter Auftragseingang aus dem Ausland	2010 = 100	188,9	160,9	146,4	- 9,0	- 22,5

Bauhauptgewerbe (Vorbereitende Baustellenarbeiten, Hoch- und Tiefbau)²

Beschäftigte	Anzahl	18 855	18 506	18 411	- 0,5	- 2,4
Geleistete Arbeitsstunden	1 000	2 266	2 109	2 237	6,0	- 1,3
Baugewerblicher Umsatz	Mill. EUR	286	254	273	7,2	- 4,7
Auftragseingang	Mill. EUR	299	273	250	- 8,4	- 16,3

Baugenehmigungen (Neubau)

Wohngebäude	Anzahl	601	614	665	8,3	10,6
Wohnungen	Anzahl	1 122	1 162	1 081	- 7,0	- 3,7
Veranschlagte reine Baukosten	Mill. EUR	199	220	219	- 0,5	10,1
Nichtwohngebäude	Anzahl	120	120	158	31,7	31,7
Nutzfläche	1 000 m ²	106	105	108	2,9	1,9
Veranschlagte reine Baukosten	Mill. EUR	95	83	77	- 7,2	- 18,9

1 Betriebe mit 50 und mehr Beschäftigten. - 2 Betriebe von Unternehmen mit 20 und mehr Beschäftigten.

Merkmal	Einheit	Vergleichsmonate		Berichtsmonat		
		Juli 2014	Juni 2015	Juli 2015	Veränderung in % zum	
					Vormonat	Vorjahresmonat

Großhandel¹ p

Beschäftigte	2010 = 100	106,8	107,2	107,4	0,1	0,6
darunter Teilzeitbeschäftigte	2010 = 100	120,0	122,8	123,0	0,2	2,5
Umsatz (nominal)	2010 = 100	98,4	97,9	100,0	2,1	1,6
Umsatz (real)	2010 = 100	91,6	91,1	92,7	1,8	1,2

Einzelhandel¹ p

Beschäftigte	2010 = 100	104,3	106,1	105,7	- 0,4	1,4
darunter Teilzeitbeschäftigte	2010 = 100	105,7	108,0	107,7	- 0,2	1,9
Umsatz (nominal)	2010 = 100	104,5	104,9	105,9	0,9	1,3
Umsatz (real)	2010 = 100	99,6	99,3	100,9	1,6	1,3

Handel mit Kraftfahrzeugen; Instandhaltung und Reparatur von Kraftfahrzeugen p

Beschäftigte	2010 = 100	103,3	104,5	104,4	- 0,1	1,1
darunter Teilzeitbeschäftigte	2010 = 100	119,5	121,3	122,1	0,7	2,1
Umsatz (nominal)	2010 = 100	102,4	110,2	111,7	1,4	9,1
Umsatz (real)	2010 = 100	99,6	106,5	107,8	1,2	8,3

Gastgewerbe p

Beschäftigte	2010 = 100	105,3	108,3	107,5	- 0,8	2,0
darunter Teilzeitbeschäftigte	2010 = 100	108,3	114,0	111,7	- 2,0	3,1
Umsatz (nominal)	2010 = 100	92,0	92,7	95,2	2,7	3,4
Umsatz (real)	2010 = 100	85,2	83,4	86,2	3,4	1,1

Fremdenverkehr

Gästeankünfte	1 000	900	903	960	6,3	6,7
Gästeübernachtungen	1 000	2 446	2 221	2 596	16,9	6,1

Verbraucherpreisindex

Gesamtlebenshaltung	2010 = 100	107,1	107,0	107,3	0,3	0,2
---------------------	------------	-------	-------	-------	-----	-----

Arbeitsmarkt²

Arbeitslose	Anzahl	115 015	108 971	111 426	2,3	- 3,1
Arbeitslosenquote ³	%	5,3	5,0	5,1	X	X
Gemeldete Stellen	Anzahl	24 231	27 640	28 404	2,8	17,2

Insolvenzen

Insolvenzen insgesamt	Anzahl	610	457	539	17,9	- 11,6
darunter Unternehmen	Anzahl	97	57	94	64,9	- 3,1

1 Ohne Handel mit Kraftfahrzeugen. - 2 Quelle: Bundesagentur für Arbeit. - 3 Arbeitslose in Prozent aller zivilen Erwerbspersonen.

Impressum

Herausgeber:
Statistisches Landesamt Rheinland-Pfalz
Mainzer Straße 14-16
56130 Bad Ems

Telefon: 02603 71-0
Telefax: 02603 71-3150

E-Mail: poststelle@statistik.rlp.de
Internet: www.statistik.rlp.de

Kostenfreier Download im Internet: <http://www.statistik.rlp.de/veroeffentlichungen/statistische-berichte>

© Statistisches Landesamt Rheinland-Pfalz · Bad Ems · 2015

Vervielfältigung und Verbreitung, auch auszugsweise, mit Quellenangabe gestattet.