

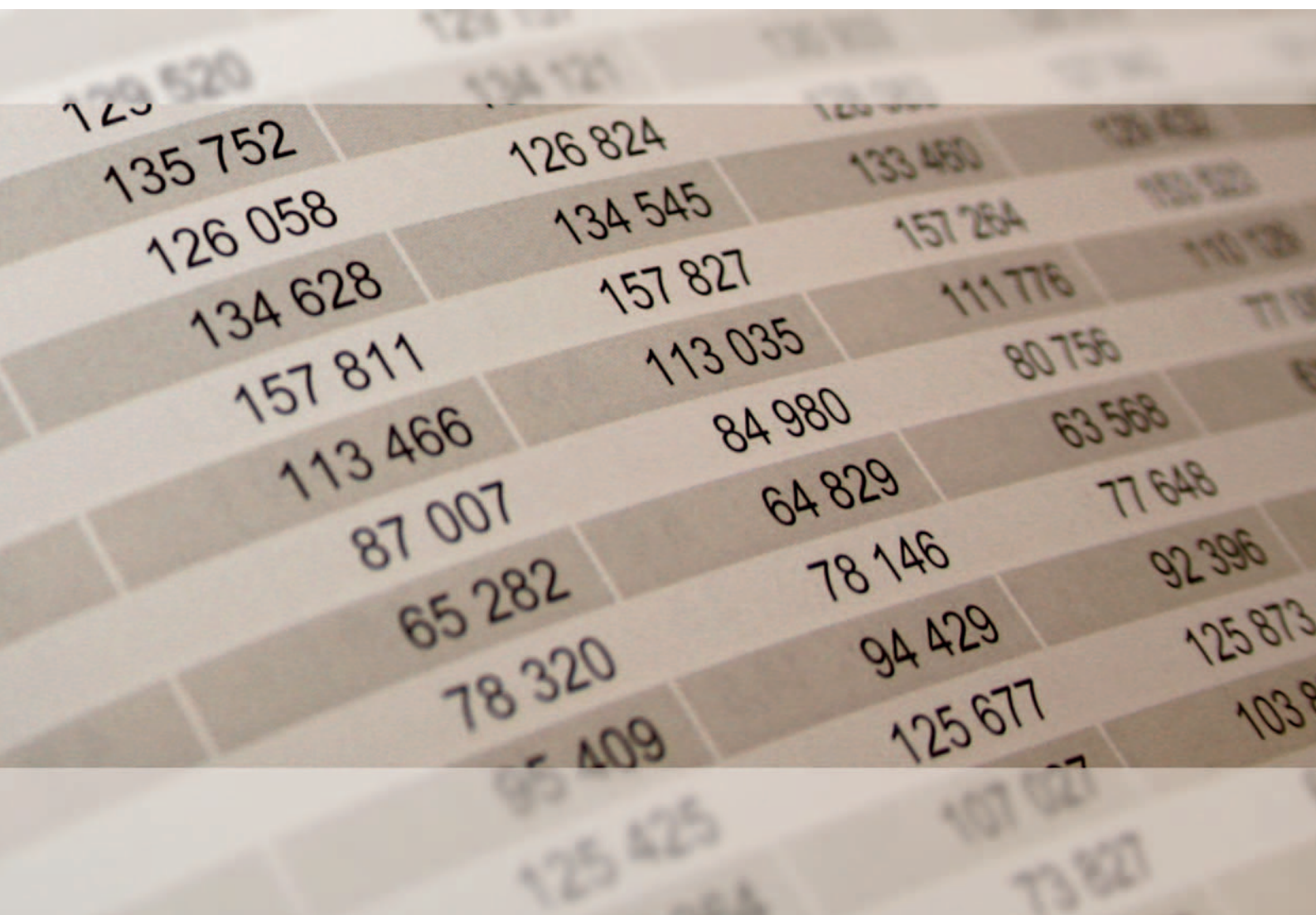


Rheinland-Pfalz

STATISTISCHES LANDESAMT

2015

STATISTISCHE BERICHTE



Gewerbeanzeigen im Juni 2015

Ergebnisse der Gewerbeanzeigenstatistik

Zeichenerklärungen

0	Zahl ungleich Null, Betrag jedoch kleiner als die Hälfte von 1 in der letzten ausgewiesenen Stelle
-	nichts vorhanden
.	Zahl unbekannt oder geheim
x	Nachweis nicht sinnvoll
...	Zahl fällt später an
/	keine Angabe, da Zahl nicht sicher genug
()	Aussagewert eingeschränkt, da Zahl statistisch unsicher
D	Durchschnitt
p	vorläufig
r	revidiert
s	geschätzt

Für die Abgrenzung von Größenklassen wird im Allgemeinen anstelle einer ausführlichen Beschreibung „50 bis unter 100“ die Darstellungsform „50 – 100“ verwendet.

Einzelwerte in Tabellen werden im Allgemeinen ohne Rücksicht auf die Endsumme gerundet.

Inhalt

Seite

Informationen zur Statistik	4
--	----------

Glossar	5
----------------------	----------

Tabellen

T 1	Gewerbeanmeldungen im Juni 2015 nach Wirtschaftszweigen	9
T 2	Gewerbeabmeldungen im Juni 2015 nach Wirtschaftszweigen	10
T 3	Gewerbeanmeldungen im Juni 2015 nach Verwaltungsbezirken	12
T 4	Gewerbeabmeldungen im Juni 2015 nach Verwaltungsbezirken	13
T 5	Neugründungen sowie Gewerbetreibende im Juni 2015 nach Wirtschaftszweigen	15
T 6	Vollständige Aufgaben sowie Gewerbetreibende im Juni 2015 nach Wirtschaftszweigen	16
T 7	Neugründungen sowie Gewerbetreibende im Juni 2015 nach Art der Niederlassung, Rechtsform, Einzelunternehmen nach Geschlecht und Staatsangehörigkeit	17
T 8	Vollständige Aufgaben sowie Gewerbetreibende im Juni 2015 nach Art der Niederlassung, Rechtsform, Einzelunternehmen nach Geschlecht und Staatsangehörigkeit	18

Grafiken

G 1	Gewerbean- und -abmeldungen mit Neuerrichtungen und Aufgaben im Jahresüberblick	8
G 2	Gewerbeanmeldungen im Juni 2015 nach Wirtschaftszweigabschnitten	11
G 3	Gewerbeabmeldungen im Juni 2015 nach Wirtschaftszweigabschnitten	11
G 4	Neuerrichtungen und Aufgaben im Juni 2015 nach Verwaltungsbezirken	14
G 5	Neugründungen im Juni 2015 nach ausgewählten Staatsangehörigkeiten von Einzelunternehmern/-innen	17
G 6	Vollständige Aufgaben im Juni 2015 nach ausgewählten Staatsangehörigkeiten von Einzelunternehmern/-innen	18

Informationen zur Statistik

Ziel der Statistik

Die Gewerbeanzeigenstatistik dient als unentbehrliche Informationsgrundlage für die Wirtschafts-, Wettbewerbs- und Strukturpolitik. Sie stellt Informationen über die Aufnahme und Beendigung gewerblicher Tätigkeiten und deren Anlässe bereit. Dies sind zum einen Angaben über die Gesamtheit der Gewerbemeldungen und zum anderen umfassende Angaben über die gemeldeten gewerblichen Gründungen und Stilllegungen.

Rechtsgrundlage

Die Rechtsgrundlagen der Gewerbeanzeigenstatistik sind § 14 Abs. 13 der Gewerbeordnung (GewO), in der Fassung der Bekanntmachung vom 22.02.1999 (BGBl. I S. 202), zuletzt geändert durch Artikel 2 des Gesetzes vom 28. November 2014 (BGBl. I S. 1802), sowie die Verordnung zur Ausgestaltung des Gewerbeanzeigenverfahrens (Gewerbeanzeigenverordnung – GewAnzV) des Bundesministeriums für Wirtschaft und Energie vom 22. Juli 2014. Letztere ist am 1. Januar 2015 in Kraft getreten.

Erhebungsumfang

Die Gewerbeanzeigenstatistik ist eine Sekundärerhebung. Die Datengrundlage bilden die in einem Monat bei den zuständigen Behörden erstatteten Gewerbeanzeigen. Gewerbeanzeigen sind gemäß § 14 Abs. 1 GewO von allen natürlichen und juristischen Personen bei Aufnahme, Änderung oder Aufgabe eines stehenden Gewerbes, einer Zweigniederlassung oder einer unselbständigen Zweigstelle zu tätigen. Auskunftspflichtig zur Gewerbeanzeigenstatistik sind die Gewerbetreibenden. Diese kommen ihrer Auskunftspflicht nach, indem sie die Gewerbeanzeige erstatten.

Die Gewerbeanzeigenstatistik ist darüber hinaus eine Vollerhebung. Nicht in die Statistik einbezogen sind allerdings die Freien Berufe, die Urproduktion (Land- und Forstwirtschaft, Bergbau und Gewinnung von Steinen und Erden) und die Erbringung von Finanz- und Versicherungsdienstleistungen, da diese Bereiche nicht der Gewerbeordnung unterliegen. Nicht berücksichtigt werden ferner das Automatenaufstellgewerbe und das Reisegewerbe, weil die in diesen Bereichen tätigen Unternehmen in der Regel mehrere Gewerbemeldungen abgeben.

Erhebungsdurchführung

Die zuständigen Behörden, d. h. die Gewerbeämter und die Starterzentren der IHK und HWK, leiten die bei Ihnen erstatteten Gewerbeanzeigen in der Regel unter Nutzung des vom Statistischen Landesamt bereitgestellten Web-Portals „Gewerbe-Online“ einmal monatlich an das Statistische Landesamt weiter. Die im Statistischen Landesamt angesiedelte Verwaltungsstelle „Gewerbe-Online“ stellt die auf diesem Weg eingegangenen Daten anschließend dem zuständigen statistischen Fachbereich medienbruchfrei zwecks Erstellung der Gewerbeanzeigenstatistik zur Verfügung.

Berichtszeitraum/-zeitpunkt und Periodizität

Die Gewerbeanzeigenstatistik wird monatlich erstellt. Die monatlichen Ergebnisse stehen ca. zwei bis zweieinhalb Monate nach Ablauf eines Monats zur Verfügung. Das Jahresergebnis liegt dementsprechend ca. Mitte März des Folgejahres vor.

Erhebungsmerkmale

Die Erhebungsmerkmale der Gewerbeanzeigenstatistik umfassen im Wesentlichen die angemeldete Tätigkeit, die Angabe Haupt- oder Nebenerwerb, das Datum des Beginns der angemeldeten Tätigkeit, die Art des angemeldeten Betriebes, die Zahl der bei Geschäftsaufnahme tätigen Personen nach Voll- und Teilzeit, die Angabe Hauptniederlassung, Zweigniederlassung oder Zweigstelle, den Grund der Gewerbeanzeige und das Datum der Erstattung der Gewerbeanzeige sowie die personenbezogenen Merkmale Geschlecht und Staatsangehörigkeit

Regionale Ebene

Die Ergebnisse werden in dieser Veröffentlichung bis auf Kreisebene nachgewiesen. Ergebnisse in tieferer regionaler Gliederung können auf Anfrage bereitgestellt werden.

Vergleichbarkeit / Klassifikationen

Die Ergebnisse dieser Veröffentlichung nach Wirtschaftszweigen sind nach der aktuell gültigen Klassifikation der Wirtschaftszweige gegliedert, d. h. auf Basis der WZ 2008. Eine Vergleichbarkeit mit Ergebnissen früherer Jahre, die nach einer älteren Klassifikation der Wirtschaftszweige (WZ 1993, WZ 2003) gegliedert sind, ist nur mit Einschränkungen bzw. gar nicht möglich. Der Wirtschaftszweig ist in der Gewerbeanzeigenstatistik nur bis auf die Ebene des Dreistellers durchgängig verfügbar.

Glossar

Aufgabe eines Gewerbes

Erfolgt entweder durch vollständige Aufgabe oder durch Umwandlung.

Betriebsaufgabe

Aufgabe eines Gewerbebetriebes mit einer erwarteten größeren wirtschaftlichen Bedeutung. Sie kann durch eine juristische Person, eine Gesellschaft ohne Rechtspersönlichkeit (Personengesellschaft) oder eine natürliche Person erfolgen. Bei einer natürlichen Person, die eine Hauptniederlassung abmeldet, ist Voraussetzung, dass sie entweder in das Handelsregister eingetragen war oder aber eine Handwerkskarte besitzt oder zuletzt mindestens einen Arbeitnehmer beschäftigt hat.

Betriebsgründung

Gründung eines Betriebes mit einer erwarteten größeren wirtschaftlichen Bedeutung. Sie kann durch eine juristische Person, eine Gesellschaft ohne Rechtspersönlichkeit (Personengesellschaft) oder eine natürliche Person erfolgen. Bei einer natürlichen Person, die eine Hauptniederlassung anmeldet, ist Voraussetzung, dass sie entweder in das Handelsregister eingetragen ist oder aber eine Handwerkskarte besitzt oder mindestens einen Arbeitnehmer beschäftigt.

Fortzug eines Gewerbes

Verlagerung des Betriebes aus dem Bezirk des nachweisenden Gewerbeamtes.

Gewerbe

Nicht sozialwidrige, selbstständige, auf Dauer und Gewinnerzielung angelegte sowie im eigenen Namen und auf eigene Rechnung ausgeübte Tätigkeit. Nicht zum Gewerbe zählen u. a. die Urproduktion (z. B. Land- und Forstwirtschaft oder Bergbau), die freien Berufe und die Verwaltung des eigenen Vermögens.

Gewerbeabmeldung

Eine Gewerbeabmeldung betrifft die Aufgabe, den Fortzug oder die Übergabe einer Hauptniederlassung, einer Zweigniederlassung oder einer Zweigstelle eines Gewerbes. Anzeigepflichtige Gewerbebetreibende sind Einzelgewerbebetreibende (d. h. natürliche Personen), geschäftsführende Gesellschafter von Personengesellschaften und juristische Personen, wobei juristische Personen ihrer Gewerbeanzeigepflicht durch Handeln ihres Vertretungsberechtigten nachkommen.

Gewerbeanmeldung

Eine Gewerbeanmeldung betrifft die Neuerrichtung, den Zuzug oder die Übernahme einer Hauptniederlassung, einer Zweigniederlassung oder einer Zweigstelle eines Gewerbes. Anzeigepflichtige Gewerbebetreibende sind Einzelgewerbebetreibende (d. h. natürliche Personen), geschäftsführende Gesellschafter von Personengesellschaften und juristische Personen, wobei juristische Personen ihrer Gewerbeanzeigepflicht durch Handeln ihres Vertretungsberechtigten nachkommen.

Gewerbeanzeige

Eine Gewerbeanzeige hat eine Gewerbeanmeldung, eine Gewerbeummeldung oder eine Gewerbeabmeldung zum Gegenstand. Es besteht eine Anzeigepflicht.

Hauptniederlassung

Mittelpunkt des Geschäftsverkehrs eines Betriebes, der sich bei Personengesellschaften (KG, OHG, GmbH & Co. KG, GbR, GmbH & Co. OHG u.a.) und juristischen Personen am Sitz des Unternehmens befindet. Eine Hauptniederlassung liegt auch dann vor, wenn daneben keine Zweigniederlassung oder unselbstständige Zweigstelle betrieben wird.

Neuerrichtung eines Gewerbes

Erfolgt entweder durch Neugründung oder durch Umwandlung.

Neugründung eines Gewerbes

Entweder eine Betriebsgründung oder eine sonstige Neugründung.

Sonstige Neugründung

Gründung eines Kleinunternehmens oder eines Nebenerwerbsbetriebes. Bei der Gründung eines Kleinunternehmens gründet ein Nichtkaufmann eine Hauptniederlassung. Diese ist nicht im Handelsregister eingetragen, besitzt keine Handwerkskarte und beschäftigt keine Arbeitnehmer.

Sonstige Stilllegung

Eine sonstige Stilllegung ist die Aufgabe eines Kleinunternehmens oder eines Nebenerwerbsbetriebes. Bei der Aufgabe eines Kleinunternehmens gibt ein Nichtkaufmann eine Hauptniederlassung vollständig auf. Diese war nicht im Handelsregister eingetragen, hat keine Handwerkskarte besessen und keine Arbeitnehmer beschäftigt.

Unselbständige Zweigstelle

Feste örtliche Anlagen oder Einrichtungen, die der Ausübung eines stehenden Gewerbes dienen (z.B. ein Auslieferungslager), jedoch nicht die Bedingungen einer Zweigniederlassung erfüllen.

Vollständige Aufgabe

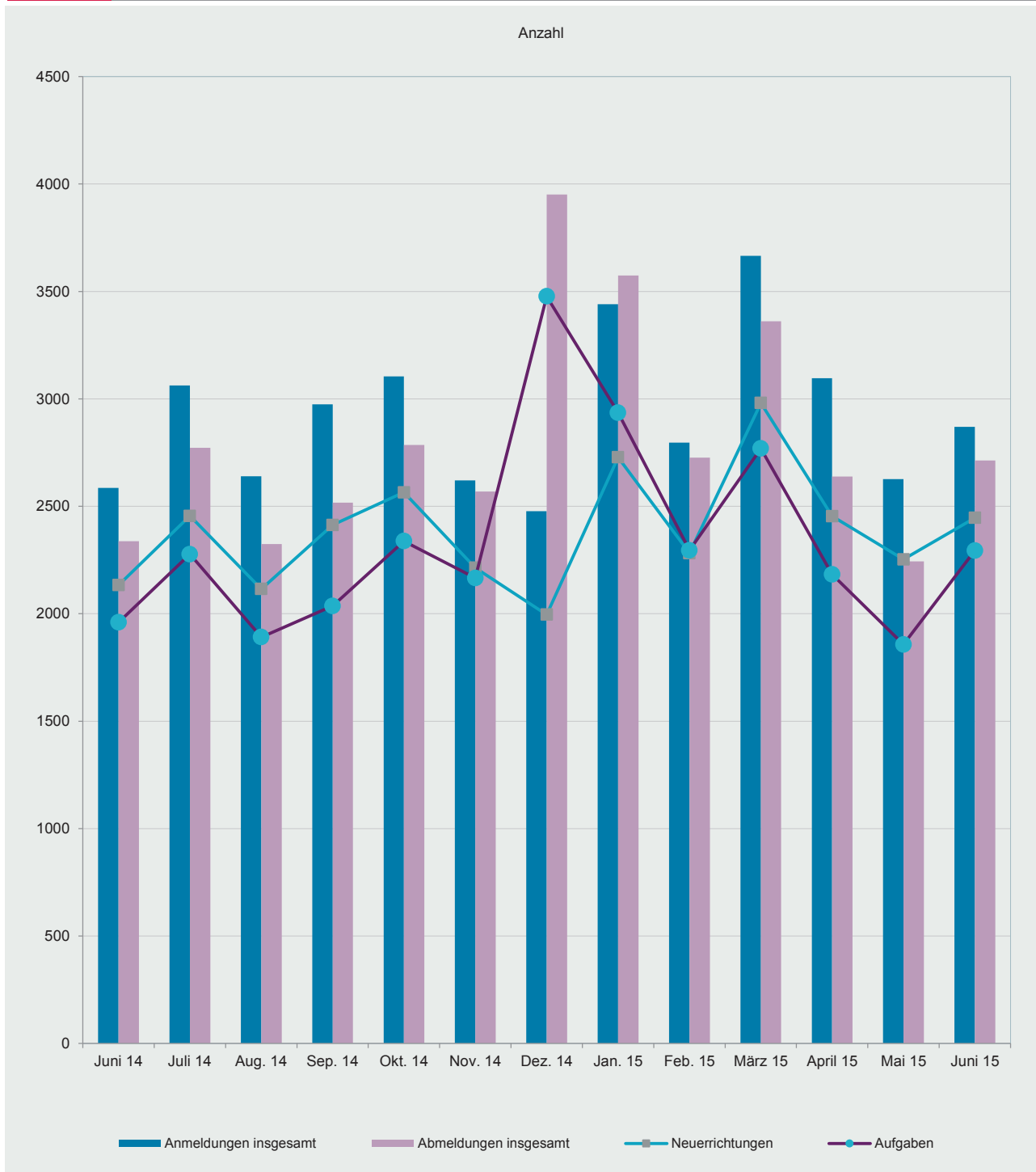
Entweder eine Betriebsaufgabe oder eine sonstige Stilllegung.

Zuzug eines Gewerbes

Verlagerung des Betriebes in den Bereich einer anderen Meldebehörde.

Zweigniederlassung

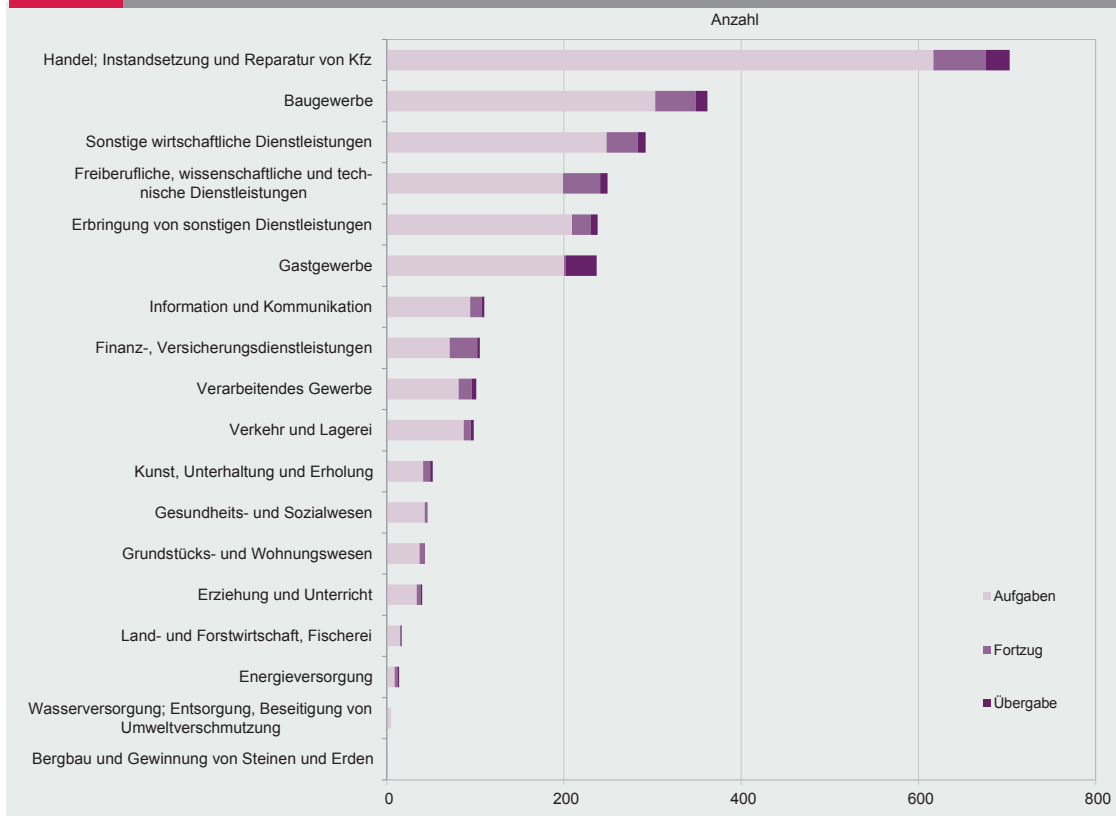
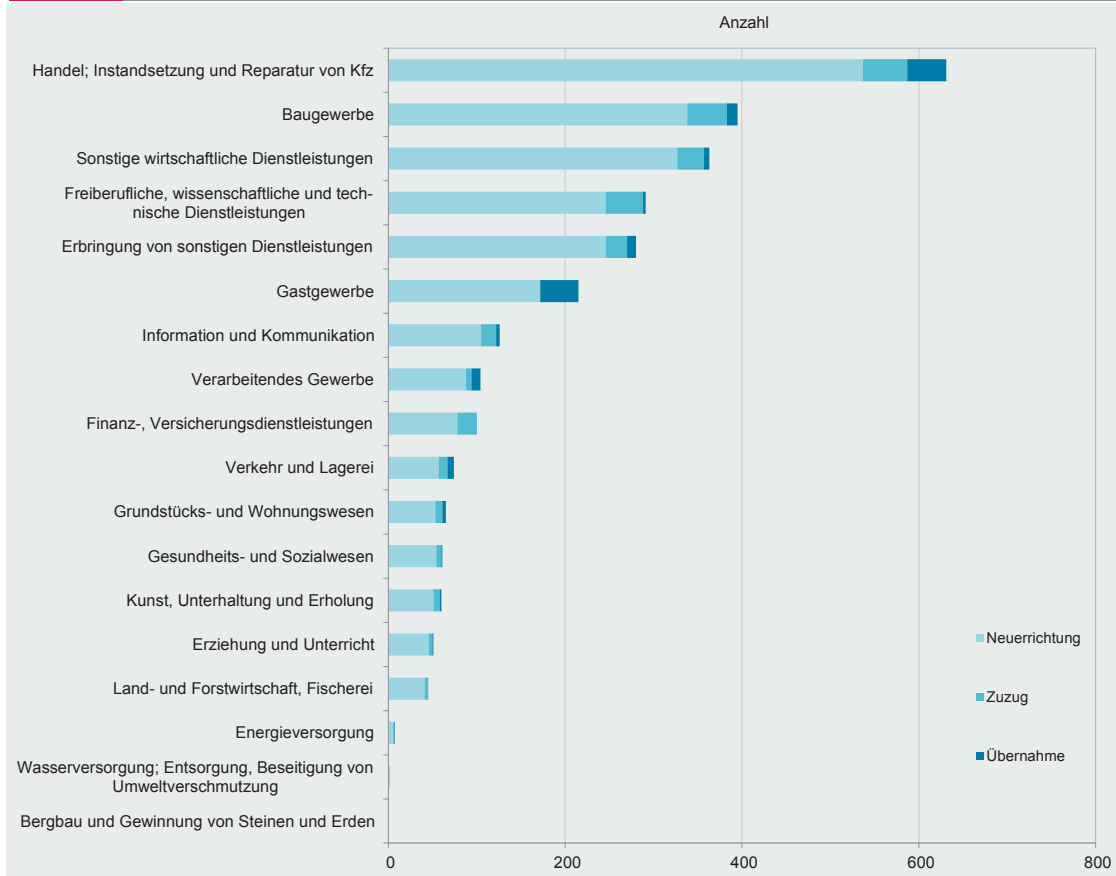
Betriebe mit selbständiger Organisation, selbständigen Betriebsmitteln und gesonderter Buchführung, dessen Leiter Geschäfte selbständig abzuschließen und durchzuführen befugt ist.



T 1 Gewerbeanmeldungen im Juni 2015 nach Wirtschaftszweigen

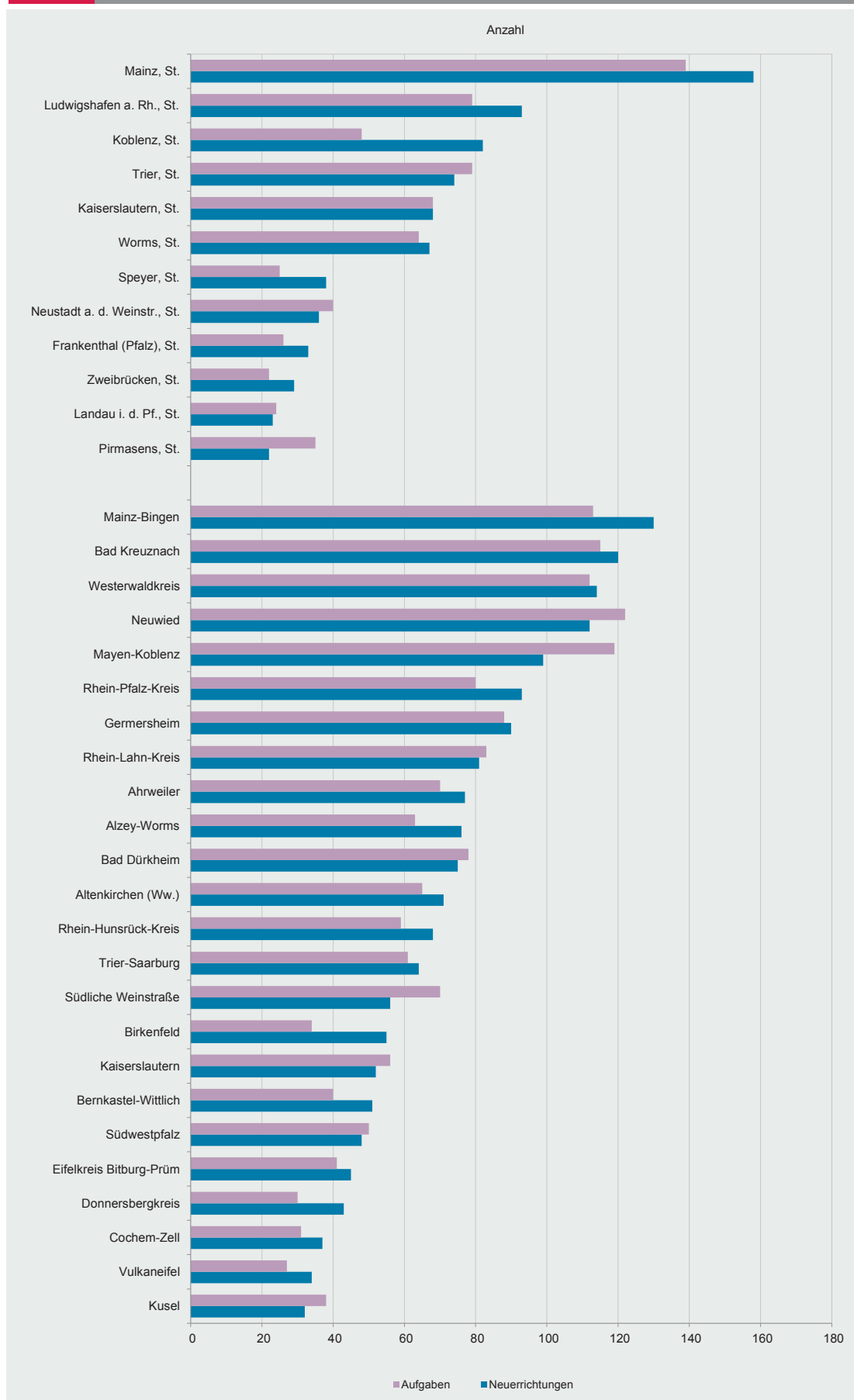
WZ 2008	Wirtschaftszweig	Anmeldungen im Juni 2015				Veränderung zum Mai 2015			
		ins- gesamt	davon			ins- gesamt	davon		
			Neuer- richtung	Zuzug	Über- nahme		Neuer- richtung	Zuzug	Über- nahme
		Anzahl				%			
A	Land- und Forstwirtschaft, Fischerei	45	41	4	-	-6,3	-4,7	33,3	x
B	Bergbau und Gewinnung von Steinen und Erden	-	-	-	-	0,0	0,0	0,0	0,0
C	Verarbeitendes Gewerbe	104	88	6	10	4,0	12,8	-60,0	42,9
	darunter								
10	Herstellung von Nahrungs- und Futtermitteln	13	9	1	3	160,0	125,0	x	200,0
11	Getränkeherstellung	1	1	-	-	-80,0	-75,0	x	0,0
13	Herstellung von Textilien	12	11	-	1	50,0	37,5	0,0	x
14	Herstellung von Bekleidung	5	5	-	-	-61,5	-58,3	x	0,0
16	Herstellung von Holz-, Flecht-, Korb- und Korkwaren (ohne Möbel)	6	6	-	-	x	x	0,0	0,0
18	Herstellung von Druckerzeugnissen; Vervielfältigung von Ton-, Bild- und Datenträgern	11	8	1	2	57,1	100,0	-66,7	x
25	Herstellung von Metallerzeugnissen	13	11	2	-	8,3	83,3	-60,0	x
26	Herstellung von Datenverarbeitungsgeräten, elektrischen und optischen Erzeugnissen	1	-	-	1	-50,0	x	0,0	x
27	Herstellung von elektrischen Ausrüstungen	-	-	-	-	0,0	0,0	0,0	0,0
28	Maschinenbau	5	5	-	-	150,0	400,0	x	0,0
29	Herstellung von Kraftwagen u. Kraftwagenteilen	2	2	-	-	x	x	0,0	0,0
31	Herstellung von Möbeln	1	1	-	-	-50,0	-50,0	0,0	0,0
D	Energieversorgung	7	6	-	1	-50,0	-45,5	x	-50,0
E	Wasserversorgung; Entsorgung, Beseitigung von Umweltverschmutzung	2	2	-	-	-50,0	-33,3	x	0,0
F	Baugewerbe	395	338	45	12	3,4	3,4	0,0	20,0
G	Handel; Instandsetzung und Reparatur von Kfz	631	537	50	44	9,4	7,0	11,1	46,7
	darunter								
45	Kfz-Handel; Instandsetzung u. Reparatur von Kfz	92	75	10	7	-9,8	-18,5	100,0	40,0
46	Handelsvermittlung und Großhandel (ohne Kfz)	109	89	17	3	-1,8	-7,3	41,7	0,0
47	Einzelhandel (ohne Kfz)	430	373	23	34	18,1	18,8	-17,9	54,5
H	Verkehr und Lagerei	74	57	10	7	29,8	14,0	150,0	133,3
	darunter								
49	Landverkehr und Transport in Rohrfernleitungen	49	41	2	6	32,4	17,1	100,0	x
53	Post-, Kurier- und Expressdienste	10	5	5	-	-37,5	-61,5	400,0	x
I	Gastgewerbe	215	171	1	43	1,4	7,5	-50,0	-15,7
55	Beherbergung	29	24	-	5	20,8	20,0	0,0	25,0
56	Gastronomie	186	147	1	38	-1,1	5,8	-50,0	-19,1
J	Information und Kommunikation	126	105	17	4	15,6	12,9	6,3	x
	darunter								
58	Verlagswesen	9	8	1	-	200,0	166,7	x	0,0
61	Telekommunikation	5	5	-	-	0,0	0,0	0,0	0,0
62	Erbringung von Dienstleistungen der Informationstechnologie	90	76	10	4	8,4	10,1	-28,6	x
63	Informationsdienstleistungen	10	7	3	-	25,0	-12,5	x	0,0
K	Finanz-, Versicherungsdienstleistungen	100	78	22	-	42,9	44,4	46,7	x
	darunter								
66	Mit Finanz- und Versicherungsdienstleistungen verbundene Tätigkeiten	88	69	19	-	44,3	40,8	58,3	0,0
L	Grundstücks- und Wohnungswesen	65	53	8	4	10,2	8,2	0,0	100,0
M	Freiberufliche, wissenschaftliche und technische Dienstleistungen	291	246	42	3	6,6	4,2	13,5	x
	darunter								
70	Verwaltung und Führung von Unternehmen; Unternehmensberatung	65	49	15	1	-7,1	-14,0	15,4	x
73	Werbung und Marktforschung	111	101	9	1	20,7	17,4	50,0	x
N	Sonstige wirtschaftliche Dienstleistungen	363	327	30	6	5,8	5,8	-3,2	100,0
	darunter								
77	Vermietung von beweglichen Sachen	16	14	2	-	-42,9	-46,2	100,0	x
78	Vermietung und Überlassung von Arbeitskräften	6	4	2	-	-25,0	-33,3	0,0	0,0
79	Reisebüros, -veranstalter und sonstige Reservierungsdienstleistungen	12	9	2	1	71,4	80,0	0,0	x
81	Gebäudebetreuung; Garten- und Landschaftsbau	190	174	13	3	13,8	10,8	62,5	50,0
P	Erziehung und Unterricht	51	46	4	1	54,5	70,4	0,0	-50,0
Q	Gesundheits- und Sozialwesen	61	54	6	1	32,6	31,7	50,0	0,0
R	Kunst, Unterhaltung und Erholung	60	51	7	2	13,2	8,5	40,0	100,0
S	Erbringung von sonstigen Dienstleistungen	280	246	24	10	13,8	9,8	100,0	0,0
	Sonstige Tätigkeiten	-	-	-	-	0,0	0,0	0,0	0,0
Insgesamt		2 870	2 446	276	148	9,3	8,6	11,3	18,4

WZ 2008	Wirtschaftszweig	Abmeldungen im Juni 2015				Veränderung zum Mai 2015			
		ins- gesamt	davon			ins- gesamt	davon		
			Aufgabe	Fortzug	Über- gabe		Aufgabe	Fortzug	Über- gabe
		Anzahl				%			
A	Land- und Forstwirtschaft, Fischerei	17	15	1	1	54,5	200,0	-66,7	-66,7
B	Bergbau und Gewinnung von Steinen und Erden	1	1	-	-	x	x	0,0	0,0
C	Verarbeitendes Gewerbe	101	81	15	5	20,2	20,9	66,7	-37,5
	darunter								
10	Herstellung von Nahrungs- und Futtermitteln	20	17	1	2	53,8	41,7	0,0	x
11	Getränkeherstellung	2	2	-	-	100,0	100,0	0,0	0,0
13	Herstellung von Textilien	7	7	-	-	250,0	250,0	0,0	0,0
14	Herstellung von Bekleidung	7	7	-	-	75,0	133,3	x	0,0
16	Herstellung von Holz-, Flecht-, Korb- und Korkwaren (ohne Möbel)	2	2	-	-	0,0	0,0	0,0	0,0
18	Herstellung von Druckerzeugnissen; Vervielfältigung von Ton-, Bild- und Datenträgern	6	4	1	1	-14,3	-33,3	x	0,0
25	Herstellung von Metallerzeugnissen	13	9	4	-	-23,5	-30,8	33,3	x
26	Herstellung von Datenverarbeitungsgeräten, elektrischen und optischen Erzeugnissen	2	1	1	-	0,0	-50,0	x	0,0
27	Herstellung von elektrischen Ausrüstungen	-	-	-	-	x	0,0	x	0,0
28	Maschinenbau	4	3	1	-	300,0	x	x	x
29	Herstellung von Kraftwagen u. Kraftwagenteilen	1	-	1	-	0,0	x	x	0,0
31	Herstellung von Möbeln	1	1	-	-	x	x	0,0	0,0
D	Energieversorgung	14	9	3	2	0,0	-30,8	x	100,0
E	Wasserversorgung; Entsorgung, Beseitigung von Umweltverschmutzung	5	5	-	-	66,7	66,7	0,0	0,0
F	Baugewerbe	362	303	46	13	16,4	15,2	17,9	44,4
G	Handel; Instandsetzung und Reparatur von Kfz	703	617	59	27	35,7	38,7	25,5	3,8
	darunter								
45	Kfz-Handel; Instandsetzung u. Reparatur von Kfz	103	84	14	5	45,1	40,0	75,0	66,7
46	Handelsvermittlung und Großhandel (ohne Kfz)	152	133	14	5	26,7	31,7	-6,7	25,0
47	Einzelhandel (ohne Kfz)	448	400	31	17	37,0	40,8	29,2	-10,5
H	Verkehr und Lagerei	98	87	8	3	32,4	35,9	33,3	-25,0
	darunter								
49	Landverkehr und Transport in Rohrfernleitungen	63	56	4	3	34,0	33,3	100,0	0,0
53	Post-, Kurier- und Expressdienste	22	21	1	-	22,2	31,3	0,0	x
I	Gastgewerbe	237	200	2	35	19,7	25,0	100,0	-5,4
55	Beherbergung	20	17	1	2	-23,1	-22,7	x	-50,0
56	Gastronomie	217	183	1	33	26,2	32,6	0,0	0,0
J	Information und Kommunikation	110	94	13	3	37,5	62,1	-38,1	200,0
	darunter								
58	Verlagswesen	3	3	-	-	50,0	50,0	0,0	0,0
61	Telekommunikation	6	5	-	1	50,0	66,7	x	x
62	Erbringung von Dienstleistungen der Informationstechnologie	89	74	13	2	39,1	64,4	-27,8	100,0
63	Informationsdienstleistungen	4	4	-	-	-33,3	-33,3	0,0	0,0
K	Finanz-, Versicherungsdienstleistungen	105	71	31	3	18,0	-4,1	106,7	x
	darunter								
66	Mit Finanz- und Versicherungsdienstleistungen verbundene Tätigkeiten	95	65	28	2	21,8	-1,5	133,3	x
L	Grundstücks- und Wohnungswesen	43	37	5	1	-4,4	27,6	-66,7	0,0
M	Freiberufliche, wissenschaftliche und technische Dienstleistungen	249	199	42	8	45,6	51,9	13,5	166,7
	darunter								
70	Verwaltung und Führung von Unternehmen; Unternehmensberatung	44	33	9	2	51,7	73,7	0,0	100,0
73	Werbung und Marktforschung	114	98	15	1	72,7	75,0	66,7	0,0
N	Sonstige wirtschaftliche Dienstleistungen	292	248	35	9	-0,7	-1,2	-12,5	200,0
	darunter								
77	Vermietung von beweglichen Sachen	21	17	2	2	23,5	0,0	x	x
78	Vermietung und Überlassung von Arbeitskräften	7	6	1	-	-41,7	-25,0	-66,7	x
79	Reisebüros, -veranstalter und sonstige Reservierungsdienstleistungen	12	12	-	-	140,0	200,0	x	0,0
81	Gebäudebetreuung; Garten- und Landschaftsbau	124	110	10	4	-5,3	-3,5	-37,5	300,0
P	Erziehung und Unterricht	40	34	4	2	25,0	41,7	-33,3	0,0
Q	Gesundheits- und Sozialwesen	46	43	3	-	-14,8	-12,2	50,0	x
R	Kunst, Unterhaltung und Erholung	52	41	8	3	108,0	105,0	100,0	200,0
S	Erbringung von sonstigen Dienstleistungen	238	209	21	8	-1,2	4,0	-25,0	-33,3
	Sonstige Tätigkeiten	-	-	-	-	0,0	0,0	0,0	0,0
I n s g e s a m t		2 713	2 294	296	123	20,9	23,5	8,4	7,9



Verwaltungsbereich	Anmeldungen im Juni 2015				Veränderung zum Mai 2015			
	ins-gesamt	davon			ins-gesamt	davon		
		Neuer-richtung	Zuzug	Über-nahme		Neuer-richtung	Zuzug	Über-nahme
	Anzahl				%			
Frankenthal (Pfalz), St.	35	33	1	1	40,0	37,5	0,0	x
Kaiserslautern, St.	74	68	6	-	17,5	17,2	20,0	0,0
Koblenz, St.	89	82	3	4	-13,6	-11,8	-57,1	33,3
Landau i. d. Pf., St.	30	23	4	3	7,1	-4,2	0,0	x
Ludwigshafen a. Rh., St.	100	93	3	4	11,1	16,3	-66,7	300,0
Mainz, St.	197	158	18	21	34,0	25,4	125,0	61,5
Neustadt a. d. Weinstr., St.	45	36	5	4	45,2	50,0	-16,7	300,0
Pirmasens, St.	22	22	-	-	4,8	15,8	x	0,0
Speyer, St.	43	38	1	4	53,6	81,0	-85,7	x
Trier, St.	80	74	3	3	1,3	13,8	-57,1	-57,1
Worms, St.	81	67	3	11	37,3	26,4	0,0	266,7
Zweibrücken, St.	31	29	2	-	29,2	26,1	100,0	0,0
Ahrweiler	87	77	7	3	-21,6	-14,4	-50,0	-57,1
Altenkirchen (Ww.)	88	71	14	3	4,8	-6,6	180,0	0,0
Alzey-Worms	94	76	15	3	11,9	15,2	36,4	-57,1
Bad Dürkheim	94	75	10	9	51,6	41,5	42,9	350,0
Bad Kreuznach	137	120	16	1	23,4	29,0	6,7	-66,7
Bernkastel-Wittlich	62	51	8	3	-1,6	2,0	33,3	-57,1
Birkenfeld	64	55	4	5	20,8	19,6	-20,0	150,0
Cochem-Zell	54	37	4	13	68,8	32,1	100,0	x
Donnersbergkreis	46	43	2	1	-23,3	-20,4	-50,0	-50,0
Eifelkreis Bitburg-Prüm	52	45	3	4	-22,4	-25,0	50,0	-20,0
Germersheim	98	90	6	2	-19,7	-20,4	-14,3	0,0
Kaiserslautern	60	52	4	4	7,1	20,9	-50,0	-20,0
Kusel	39	32	5	2	5,4	0,0	25,0	100,0
Mainz-Bingen	159	130	25	4	2,6	0,0	31,6	-33,3
Mayen-Koblenz	120	99	19	2	-11,8	-14,7	11,8	-33,3
Neuwied	136	112	18	6	12,4	6,7	38,5	100,0
Rhein-Hunsrück-Kreis	75	68	7	-	-1,3	4,6	-22,2	x
Rhein-Lahn-Kreis	90	81	5	4	16,9	28,6	-28,6	-42,9
Rhein-Pfalz-Kreis	112	93	14	5	1,8	-1,1	27,3	0,0
Südliche Weinstraße	68	56	8	4	28,3	21,7	300,0	-20,0
Südwestpfalz	53	48	4	1	32,5	23,1	x	0,0
Trier-Saarburg	77	64	7	6	37,5	36,2	x	-25,0
Vulkaneifel	37	34	3	-	2,8	3,0	200,0	x
Westerwaldkreis	141	114	19	8	11,9	12,9	5,6	14,3
Rheinland-Pfalz	2 870	2 446	276	148	9,3	8,6	11,3	18,4
kreisfreie Städte	827	723	49	55	18,5	18,5	-18,3	96,4
Landkreise	2 043	1 723	227	93	6,0	4,9	20,7	-4,1
Industrie- und Handelskammer								
Kammerbezirk Koblenz	1 081	916	116	49	5,0	4,6	3,6	16,7
Kammerbezirk Pfalz	950	831	75	44	11,8	11,2	-3,8	76,0
Kammerbezirk Rheinhessen	531	431	61	39	19,3	14,9	48,8	34,5
Kammerbezirk Trier	308	268	24	16	2,3	5,1	41,2	-44,8

Verwaltungsbereich	Abmeldungen im Juni 2015				Veränderung zum Mai 2015			
	ins- gesamt	davon			ins- gesamt	davon		
		Aufgabe	Fortzug	Über- gabe		Aufgabe	Fortzug	Über- gabe
	Anzahl				%			
Frankenthal (Pfalz), St.	30	26	3	1	7,1	8,3	0,0	0,0
Kaiserslautern, St.	74	68	6	-	21,3	17,2	100,0	0,0
Koblenz, St.	70	48	15	7	-10,3	-22,6	7,1	250,0
Landau i. d. Pf., St.	31	24	6	1	47,6	33,3	100,0	x
Ludwigshafen a. Rh., St.	85	79	4	2	-14,1	-9,2	-55,6	-33,3
Mainz, St.	183	139	18	26	24,5	13,9	0,0	271,4
Neustadt a. d. Weinstr., St.	43	40	2	1	-23,2	-11,1	-80,0	0,0
Pirmasens, St.	37	35	2	-	117,6	133,3	0,0	0,0
Speyer, St.	29	25	3	1	7,4	4,2	200,0	-50,0
Trier, St.	100	79	12	9	112,8	102,6	300,0	80,0
Worms, St.	73	64	6	3	35,2	33,3	100,0	0,0
Zweibrücken, St.	31	22	9	-	24,0	-8,3	x	0,0
Ahrweiler	78	70	7	1	-17,0	-6,7	-46,2	-83,3
Altenkirchen (Ww.)	73	65	6	2	19,7	30,0	-33,3	0,0
Alzey-Worms	78	63	14	1	-2,5	5,0	0,0	-83,3
Bad Dürkheim	90	78	10	2	28,6	32,2	25,0	-33,3
Bad Kreuznach	139	115	15	9	35,0	38,6	-16,7	350,0
Bernkastel-Wittlich	50	40	7	3	-2,0	0,0	133,3	-62,5
Birkenfeld	39	34	1	4	18,2	21,4	-75,0	300,0
Cochem-Zell	41	31	2	8	70,8	40,9	100,0	x
Donnersbergkreis	32	30	2	-	-17,9	-9,1	-33,3	x
Eifelkreis Bitburg-Prüm	48	41	4	3	23,1	32,3	-20,0	0,0
Germersheim	100	88	10	2	11,1	7,3	66,7	0,0
Kaiserslautern	65	56	5	4	8,3	7,7	-16,7	100,0
Kusel	46	38	5	3	39,4	35,7	66,7	50,0
Mainz-Bingen	130	113	15	2	11,1	16,5	-6,3	-50,0
Mayen-Koblenz	138	119	18	1	89,0	91,9	125,0	-66,7
Neuwied	148	122	24	2	31,0	40,2	26,3	-71,4
Rhein-Hunsrück-Kreis	68	59	7	2	7,9	15,7	-36,4	100,0
Rhein-Lahn-Kreis	98	83	10	5	58,1	80,4	11,1	-28,6
Rhein-Pfalz-Kreis	104	80	22	2	1,0	-2,4	46,7	-66,7
Südliche Weinstraße	76	70	5	1	61,7	100,0	-28,6	-80,0
Südwestpfalz	53	50	2	1	43,2	42,9	x	-50,0
Trier-Saarburg	68	61	3	4	23,6	29,8	-40,0	33,3
Vulkaneifel	35	27	5	3	34,6	28,6	150,0	0,0
Westerwaldkreis	130	112	11	7	17,1	31,8	-38,9	-12,5
Rheinland-Pfalz	2 713	2 294	296	123	20,9	23,5	8,4	7,9
kreisfreie Städte	786	649	86	51	19,1	14,7	22,9	112,5
Landkreise	1 927	1 645	210	72	21,7	27,4	3,4	-20,0
Industrie- und Handelskammer								
Kammerbezirk Koblenz	1 022	858	116	48	25,4	31,8	-6,5	20,0
Kammerbezirk Pfalz	926	809	96	21	13,9	15,4	20,0	-34,4
Kammerbezirk Rheinhessen	464	379	53	32	16,6	15,9	3,9	60,0
Kammerbezirk Trier	301	248	31	22	38,1	39,3	72,2	0,0



WZ 2008	Wirtschaftszweig	Neugründungen						Gewerbetreibende	
		ins- gesamt	Betriebsgründungen			sonstige Neugründ.		ins- gesamt	darunter: weiblich
			ins- gesamt	Haupt- nieder- lassung	Zweignie- derlassung unselbst. Zweigstelle	ins- gesamt	darunter: Neben- erwerb		
A	Land- und Forstwirtschaft, Fischerei	41	3	3	-	38	19	47	25
B	Bergbau und Gewinnung von Steinen und Erden	-	-	-	-	-	-	-	-
C	Verarbeitendes Gewerbe	86	27	22	5	59	42	96	29
darunter									
10	Herstellung von Nahrungs- und Futtermitteln	9	3	2	1	6	3	9	3
11	Getränkeherstellung	1	1	1	-	-	-	2	1
13	Herstellung von Textilien	11	-	-	-	11	10	13	7
14	Herstellung von Bekleidung	5	2	2	-	3	2	5	5
16	Herstellung von Holz-, Flecht-, Korb- und Korkwaren (ohne Möbel)	6	1	1	-	5	3	6	-
18	Herstellung von Druckerzeugnissen; Vervielfältigung von Ton-, Bild- und Datenträgern	8	1	1	-	7	7	9	2
25	Herstellung von Metallerzeugnissen	10	3	3	-	7	5	12	2
26	Herstellung von Datenverarbeitungsgeräten, elektrischen und optischen Erzeugnissen	-	-	-	-	-	-	-	-
27	Herstellung von elektrischen Ausrüstungen	-	-	-	-	-	-	-	-
28	Maschinenbau	5	3	3	-	2	-	5	-
29	Herstellung von Kraftwagen u. Kraftwagenteilen	2	-	-	-	2	1	2	-
31	Herstellung von Möbeln	1	-	-	-	1	1	1	-
D	Energieversorgung	6	2	2	-	4	4	6	2
E	Wasserversorgung; Entsorgung, Beseitigung von Umweltverschmutzung	2	2	2	-	-	-	3	-
F	Baugewerbe	338	72	67	5	266	53	361	13
G	Handel; Instandsetzung und Reparatur von Kfz	528	134	57	77	394	249	629	190
darunter									
45	Kfz-Handel; Instandsetzung u. Reparatur von Kfz	75	18	11	7	57	24	85	12
46	Handelsvermittlung und Großhandel (ohne Kfz)	85	18	12	6	67	38	98	26
47	Einzelhandel (ohne Kfz)	368	98	34	64	270	187	446	152
H	Verkehr und Lagerei	57	18	13	5	39	15	63	20
darunter									
49	Landverkehr und Transport in Rohrfernleitungen	41	11	9	2	30	9	44	12
53	Post-, Kurier- und Expressdienste	5	1	1	-	4	3	5	3
I	Gastgewerbe	171	50	37	13	121	45	187	57
55	Beherbergung	24	3	2	1	21	14	25	11
56	Gastronomie	147	47	35	12	100	31	162	46
J	Information und Kommunikation	105	10	10	-	95	66	113	25
darunter									
58	Verlagswesen	8	1	1	-	7	5	8	3
61	Telekommunikation	5	1	1	-	4	2	5	1
62	Erbringung von Dienstleistungen der Informationstechnologie	76	6	6	-	70	49	84	16
63	Informationsdienstleistungen	7	1	1	-	6	4	7	2
K	Finanz-, Versicherungsdienstleistungen	78	16	11	5	62	16	85	20
darunter									
66	Mit Finanz- und Versicherungsdienstleistungen verbundene Tätigkeiten	69	7	3	4	62	16	70	18
L	Grundstücks- und Wohnungswesen	53	23	17	6	30	17	68	14
M	Freiberufliche, wissenschaftliche und technische Dienstleistungen	246	36	35	1	210	140	264	101
darunter									
70	Verwaltung und Führung von Unternehmen; Unternehmensberatung	49	11	11	-	38	20	52	16
73	Werbung und Marktforschung	101	6	6	-	95	69	104	48
N	Sonstige wirtschaftliche Dienstleistungen	327	33	21	12	294	172	350	83
darunter									
77	Vermietung von beweglichen Sachen	14	1	1	-	13	10	16	4
78	Vermietung und Überlassung von Arbeitskräften	4	3	1	2	1	-	5	2
79	Reisebüros, -veranstalter und sonstige Reservierungsdienstlungen	9	-	-	-	9	4	9	5
81	Gebäudebetreuung; Garten- und Landschaftsbau	174	11	11	-	163	84	178	24
P	Erziehung und Unterricht	46	7	5	2	39	32	52	25
Q	Gesundheits- und Sozialwesen	54	1	-	1	53	14	54	45
R	Kunst, Unterhaltung und Erholung	51	10	6	4	41	31	70	18
S	Erbringung von sonstigen Dienstleistungen	246	22	17	5	224	131	250	187
Sonstige Tätigkeiten									
		-	-	-	-	-	-	-	-
Insgesamt		2 435	466	325	141	1 969	1 046	2 698	854

WZ 2008	Wirtschaftszweig	Vollständige Aufgaben						Gewerbetreibende	
		ins- gesamt	Betriebsaufgaben			sonstige Stillleg.		ins- gesamt	darunter: weiblich
			ins- gesamt	Haupt- nieder- lassung	Zweignie- derlassung unselbst. Zweigstelle	ins- gesamt	darunter: Neben- erwerb		
A	Land- und Forstwirtschaft, Fischerei	15	3	3	-	12	4	17	5
B	Bergbau und Gewinnung von Steinen und Erden	1	-	-	-	1	-	1	-
C	Verarbeitendes Gewerbe	79	24	14	10	55	26	83	25
	darunter								
10	Herstellung von Nahrungs- und Futtermitteln	17	7	4	3	10	2	17	
11	Getränkeherstellung	2	-	-	-	2	-	2	1
13	Herstellung von Textilien	7	-	-	-	7	7	7	6
14	Herstellung von Bekleidung	7	3	2	1	4	4	9	7
16	Herstellung von Holz-, Flecht-, Korb- und Korkwaren (ohne Möbel)	2	1	1	-	1	1	2	-
18	Herstellung von Druckerzeugnissen; Vervielfältigung von Ton-, Bild- und Datenträgern	4	1	1	-	3	2	4	-
25	Herstellung von Metallerzeugnissen	9	1	1	-	8	1	9	-
26	Herstellung von Datenverarbeitungsgeräten, elektrischen und optischen Erzeugnissen	1	-	-	-	1	-	1	-
27	Herstellung von elektrischen Ausrüstungen	-	-	-	-	-	-	-	-
28	Maschinenbau	2	2	-	2	-	-	3	1
29	Herstellung von Kraftwagen u. Kraftwagenteilen	-	-	-	-	-	-	-	-
31	Herstellung von Möbeln	1	1	-	1	-	-	-	-
D	Energieversorgung	9	1	1	-	8	5	10	4
E	Wasserversorgung; Entsorgung, Beseitigung von Umweltverschmutzung	5	-	-	-	5	2	5	-
F	Baugewerbe	303	47	44	3	256	29	313	16
G	Handel; Instandsetzung und Reparatur von Kfz	612	153	89	64	459	193	660	220
	darunter								
45	Kfz-Handel; Instandsetzung u. Reparatur von Kfz	84	12	10	2	72	25	87	11
46	Handelsvermittlung und Großhandel (ohne Kfz)	132	32	23	9	100	39	141	36
47	Einzelhandel (ohne Kfz)	396	109	56	53	287	129	432	173
H	Verkehr und Lagerei	86	19	14	5	67	13	91	20
	darunter								
49	Landverkehr und Transport in Rohrfernleitungen	55	14	13	1	41	10	58	12
53	Post-, Kurier- und Expressdienste	21	2	1	1	19	3	23	6
I	Gastgewerbe	199	47	38	9	152	36	214	67
55	Beherbergung	17	3	3	-	14	1	19	10
56	Gastronomie	182	44	35	9	138	35	195	57
J	Information und Kommunikation	93	8	7	1	85	50	101	18
	darunter								
58	Verlagswesen	3	-	-	-	3	2	3	1
61	Telekommunikation	5	4	3	1	1	1	6	2
62	Erbringung von Dienstleistungen der Informationstechnologie	73	3	3	-	70	40	79	11
63	Informationsdienstleistungen	4	-	-	-	4	4	5	1
K	Finanz-, Versicherungsdienstleistungen	71	14	6	8	57	22	71	22
	darunter								
66	Mit Finanz- und Versicherungsdienstleistungen verbundene Tätigkeiten	65	9	4	5	56	21	67	21
L	Grundstücks- und Wohnungswesen	37	14	13	1	23	7	46	12
M	Freiberufliche, wissenschaftliche und technische Dienstleistungen	197	32	27	5	165	103	212	93
	darunter								
70	Verwaltung und Führung von Unternehmen; Unternehmensberatung	33	18	15	3	15	6	39	11
73	Werbung und Marktforschung	98	9	7	2	89	62	100	60
N	Sonstige wirtschaftliche Dienstleistungen	245	32	19	13	213	102	268	87
	darunter								
77	Vermietung von beweglichen Sachen	16	2	1	1	14	9	17	3
78	Vermietung und Überlassung von Arbeitskräften	6	4	3	1	2	1	9	1
79	Reisebüros, -veranstalter und sonstige Reservierungsdienstlungen	12	6	4	2	6	3	15	6
81	Gebäudebetreuung; Garten- und Landschaftsbau	110	8	4	4	102	42	119	28
P	Erziehung und Unterricht	34	4	2	2	30	24	36	24
Q	Gesundheits- und Sozialwesen	43	9	4	5	34	10	58	34
R	Kunst, Unterhaltung und Erholung	41	10	8	2	31	18	50	12
S	Erbringung von sonstigen Dienstleistungen	209	12	6	6	197	102	212	152
	Sonstige Tätigkeiten	-	-	-	-	-	-	-	-
	Insgesamt	2 279	429	295	134	1 850	746	2 448	811

Rechtsform Geschlecht Staatsangehörigkeit	Neugründungen						Gewerbetreibende	
	ins- gesamt	Betriebsgründungen			sonstige Neugründ.		ins- gesamt	darunter: weiblich
		ins- gesamt	Haupt- nieder- lassung	Zweignie- derl./unselb- ständige Zweigstelle	ins- gesamt	darunter: Neben- erwerb		
Anzahl								
Insgesamt	2 435	466	325	141	1 969	1 046	2 698	854

nach der Rechtsform des Unternehmens

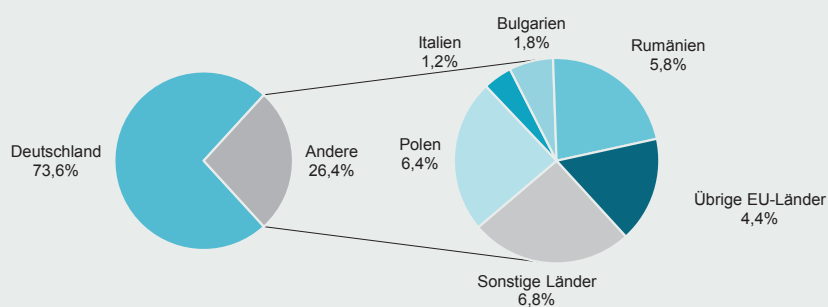
Einzelunternehmen	2 071	169	122	47	1 902	979	2 071	753
Offene Handelsgesellschaft	4	4	2	2	-	-	13	1
Kommanditgesellschaft	1	1	1	-	-	-	1	1
Gesellschaft mit beschränkter Haftung & Co.KG	33	32	17	15	1	1	58	8
Gesellschaft des bürgerlichen Rechts	117	62	61	1	55	55	255	44
Aktiengesellschaft	2	2	1	1	-	-	-	-
Gesellschaft mit beschränkter Haftung	199	189	117	72	10	10	287	47
Genossenschaft	2	2	-	2	-	-	8	-
Eingetragener Verein	3	2	2	-	1	1	3	-
Private Company Ltd	2	2	1	1	-	-	2	-
Sonstige Rechtsformen	1	1	1	-	-	-	-	-

Einzelunternehmer/-innen nach Geschlecht

weiblich	753	49	29	20	704	413	x	x
männlich	1 318	120	93	27	1 198	566	x	x

Einzelunternehmer/-innen nach ausgewählter Staatsangehörigkeit

Deutschland	1 524	128	84	44	1 396	891	1 524	585
EU-Länder	407	25	23	2	382	43	407	111
Polen	132	9	9	-	123	8	132	35
Italien	25	4	3	1	21	8	25	2
Bulgarien	38	1	1	-	37	2	38	6
Rumänien	121	5	5	-	116	5	121	32
Übrige EU-Länder	91	6	5	1	85	20	91	36
Sonstige Länder	140	16	15	1	124	45	140	57



Rechtsform Geschlecht Staatsangehörigkeit	Vollständige Aufgaben						Gewerbetreibende	
	ins- gesamt	Betriebsaufgaben			sonstige Stilllegungen		ins- gesamt	darunter: weiblich
		ins- gesamt	Haupt- nieder- lassung	Zweignie- derl./unselb- ständige Zweigstelle	ins- gesamt	darunter: Neben- erwerb		
Anzahl								

Insgesamt	2 279	429	295	134	1 850	746	2 448	811
-----------	-------	-----	-----	-----	-------	-----	-------	-----

nach der Rechtsform des Unternehmens

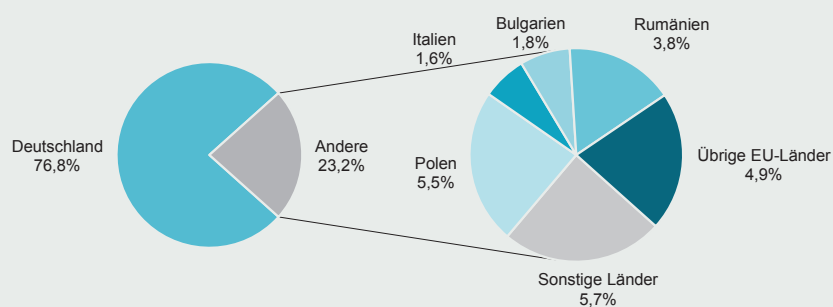
Einzelunternehmen	1 979	166	116	50	1 813	709	1 979	727
Offene Handelsgesellschaft	2	2	2	-	-	-	4	1
Kommanditgesellschaft	5	5	5	-	-	-	5	1
Gesellschaft mit beschränkter Haftung & Co.KG	20	19	11	8	1	1	26	5
Gesellschaft des bürgerlichen Rechts	88	57	54	3	31	31	183	37
Aktiengesellschaft	6	6	-	6	-	-	-	-
Gesellschaft mit beschränkter Haftung	164	159	101	58	5	5	236	40
Genossenschaft	1	1	-	1	-	-	3	-
Eingetragener Verein	1	1	1	-	-	-	1	-
Private Company Ltd	6	6	2	4	-	-	6	-
Sonstige Rechtsformen	7	7	3	4	-	-	5	-

Einzelunternehmer/-innen nach Geschlecht

weiblich	727	65	47	18	662	316	x	x
männlich	1 252	101	69	32	1 151	393	x	x

Einzelunternehmer/-innen nach ausgewählter Staatsangehörigkeit

Deutschland	1 519	139	94	45	1 380	642	1 519	605
EU-Länder	347	16	14	2	331	36	347	87
Polen	108	1	-	1	107	6	108	30
Italien	31	5	5	-	26	4	31	8
Bulgarien	35	-	-	-	35	4	35	3
Rumänien	76	4	3	1	72	9	76	15
Übrige EU-Länder	97	6	6	-	91	13	97	31
Sonstige Länder	113	11	8	3	102	31	113	35



Impressum

Herausgeber:
Statistisches Landesamt Rheinland-Pfalz
Mainzer Straße 14-16
56130 Bad Ems

Telefon: 02603 71-0
Telefax: 02603 71-3150

E-Mail: poststelle@statistik.rlp.de
Internet: www.statistik.rlp.de

Kostenfreier Download im Internet: <http://www.statistik.rlp.de/veroeffentlichungen/statistische-berichte>

© Statistisches Landesamt Rheinland-Pfalz · Bad Ems · 2015

Vervielfältigung und Verbreitung, auch auszugsweise, mit Quellenangabe gestattet.