



Rheinland-Pfalz

STATISTISCHES LANDESAMT

2015

STATISTISCHE BERICHTE



Daten zur Konjunktur
im Mai 2015

Zeichenerklärung
(nach DIN 55301)

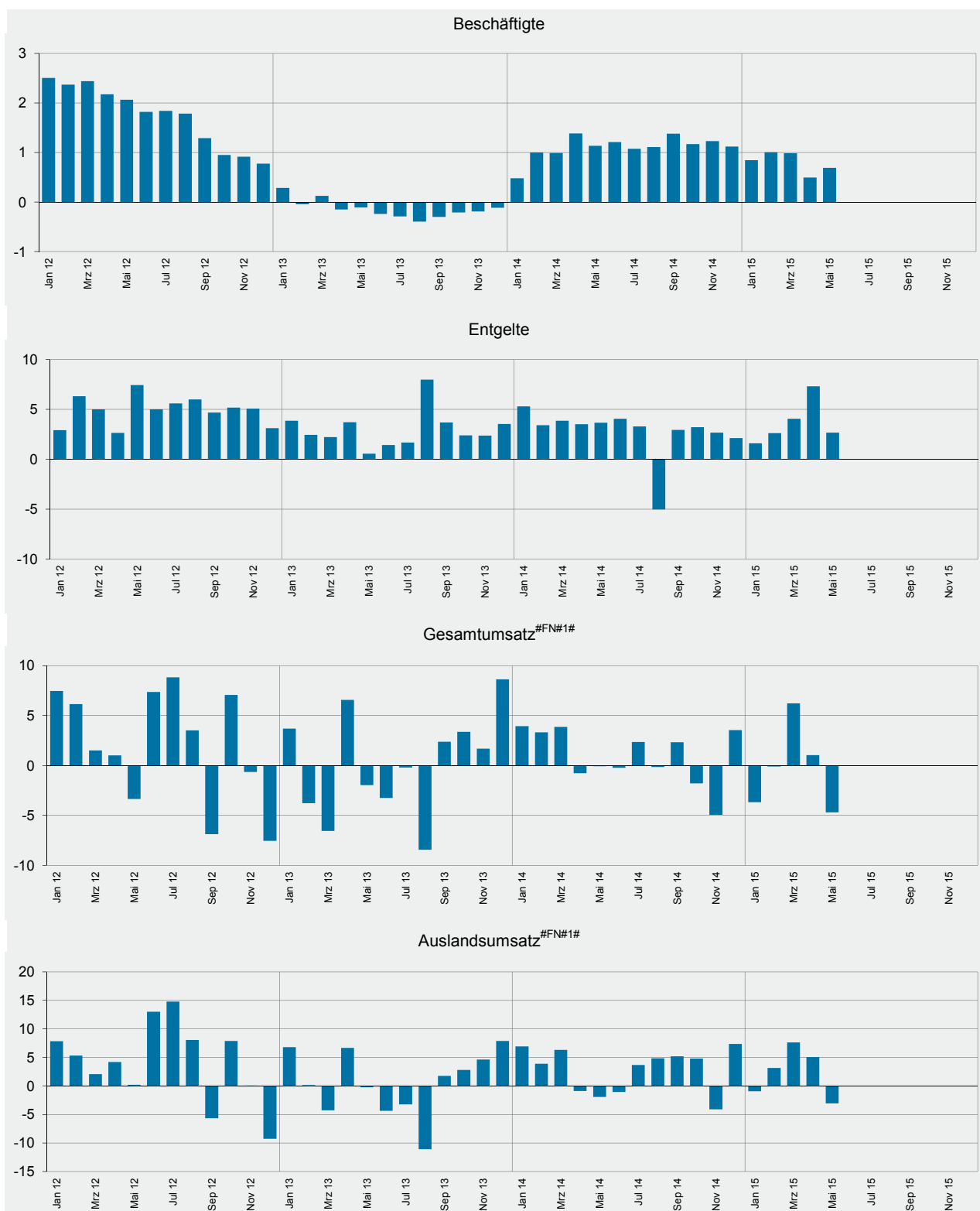
0	weniger als die Hälfte von 1 in der letzten besetzten Stelle, jedoch mehr als nichts
-	nichts vorhanden (genau Null)
...	Angabe fällt später an
/	keine Angabe, da Zahlenwert nicht sicher genug
.	Zahlenwert unbekannt oder geheim zu halten
x	Tabellenfach gesperrt, weil Aussage nicht sinnvoll
p	vorläufige Zahl
r	berichtigte Zahl
s	geschätzte Zahl

Geringfügige Abweichungen in den Summen sind auf Runden der Zahlen zurückzuführen.
Abweichungen gegenüber früheren Veröffentlichungen erklären sich durch inzwischen vorgenommene Korrekturen.

Die Reihenfolge der Wirtschaftsabschnitte wurden nach der Umsatzstärke im Jahr 2014 festgelegt.

Ausgewählte Konjunkturdaten für das verarbeitende Gewerbe sowie Bergbau und der Gewinnung von Steinen und Erden 2012 bis 2015 nach Monaten

Veränderungen gegenüber dem Vorjahresmonat in Prozent



1 ohne Umsatzsteuer.

Merkmal	Einheit	Vergleichsmonate		Berichtsmonat		
		Mai 2014	April 2015	Mai 2015	Veränderung in % zum	
					Vormonat	Vorjahresmonat

Verarbeitendes Gewerbe sowie Bergbau und Gewinnung von Steinen und Erden¹

Beschäftigte	Anzahl	250 584	251 959	252 312	0,1	0,7
Geleistete Arbeitsstunden	1 000	31 812	32 834	30 365	- 7,5	- 4,5
Entgelte	Mill. EUR	1 303	1 113	1 338	20,2	2,7
Gesamtumsatz	Mill. EUR	7 188	7 391	6 850	- 7,3	- 4,7
darunter Auslandsumsatz	Mill. EUR	3 957	4 182	3 835	- 8,3	- 3,1

Vorleistungsgüterproduzenten und Energie¹

Beschäftigte	Anzahl	128 552	128 748	128 644	- 0,1	0,1
Geleistete Arbeitsstunden	1 000	16 278	16 938	15 417	- 9,0	- 5,3
Entgelte	Mill. EUR	829	554	849	53,3	2,4
Gesamtumsatz	Mill. EUR	4 051	4 065	3 695	- 9,1	- 8,8
darunter Auslandsumsatz	Mill. EUR	2 367	2 394	2 149	- 10,2	- 9,2
Auftragseingang (Volumenindex)	2010 = 100	100,4	98,1	94,0	- 4,1	- 6,4
darunter Auftragseingang aus dem Ausland	2010 = 100	107,5	101,0	96,7	- 4,3	- 10,0

Investitionsgüterproduzenten¹

Beschäftigte	Anzahl	75 745	77 561	77 739	0,2	2,6
Geleistete Arbeitsstunden	1 000	9 590	10 079	9 384	- 6,9	- 2,2
Entgelte	Mill. EUR	300	350	314	- 10,4	4,6
Gesamtumsatz	Mill. EUR	1 864	2 086	1 953	- 6,4	4,8
darunter Auslandsumsatz	Mill. EUR	1 138	1 293	1 244	- 3,8	9,3
Auftragseingang (Volumenindex)	2010 = 100	104,1	119,0	119,3	0,2	14,6
darunter Auftragseingang aus dem Ausland	2010 = 100	106,6	121,6	132,0	8,5	23,8

Gebrauchsgüterproduzenten¹

Beschäftigte	Anzahl	6 376	6 221	6 232	0,2	- 2,3
Geleistete Arbeitsstunden	1 000	773	784	732	- 6,6	- 5,4
Entgelte	Mill. EUR	20	19	19	- 0,8	- 3,5
Gesamtumsatz	Mill. EUR	79	84	79	- 5,6	0,6
darunter Auslandsumsatz	Mill. EUR	34	40	37	- 7,1	11,7

Verbrauchsgüterproduzenten¹

Beschäftigte	Anzahl	39 911	39 429	39 697	0,7	- 0,5
Geleistete Arbeitsstunden	1 000	5 171	5 033	4 832	- 4,0	- 6,6
Entgelte	Mill. EUR	154	190	156	- 17,9	1,0
Gesamtumsatz	Mill. EUR	1 194	1 156	1 123	- 2,8	- 5,9
darunter Auslandsumsatz	Mill. EUR	418	454	404	- 11,0	- 3,2

¹ Betriebe mit 50 und mehr Beschäftigten.

Merkmal	Einheit	Vergleichsmonate		Berichtsmonat		
		Mai 2014	April 2015	Mai 2015	Veränderung in % zum	
					Vormonat	Vorjahresmonat

Bergbau und Gewinnung von Steinen und Erden¹

Beschäftigte	Anzahl	187	229	232	1,3	24,1
Geleistete Arbeitsstunden	1 000	25	30	28	- 5,0	14,9
Entgelte	Mill. EUR	1	1	1	0,7	23,3
Gesamtumsatz	Mill. EUR	2	2	2	10,9	24,9
darunter Auslandsumsatz	Mill. EUR	0	1	1	19,7	30,1

Verarbeitendes Gewerbe¹

Beschäftigte	Anzahl	250 397	251 730	252 080	0,1	0,7
Geleistete Arbeitsstunden	1 000	31 787	32 804	30 336	- 7,5	- 4,6
Entgelte	Mill. EUR	1 303	1 112	1 337	20,2	2,7
Gesamtumsatz	Mill. EUR	7 186	7 389	6 848	- 7,3	- 4,7
darunter Auslandsumsatz	Mill. EUR	3 956	4 182	3 834	- 8,3	- 3,1
Auftragseingang (Volumenindex)	2010 = 100	101,0	107,0	107,0	0,1	6,0
darunter Auftragseingang aus dem Ausland	2010 = 100	107,0	112,6	116,8	3,7	9,2

Herstellung von chemischen Erzeugnissen¹

Beschäftigte	Anzahl	46 209	46 119	46 149	0,1	- 0,1
Gesamtumsatz	Mill. EUR	2 425	2 414	2 160	- 10,5	- 10,9
darunter Auslandsumsatz	Mill. EUR	1 712	1 718	1 514	- 11,9	- 11,6
Auftragseingang (Volumenindex)	2010 = 100	99,3	95,1	98,6	3,6	- 0,8
darunter Auftragseingang aus dem Ausland	2010 = 100	101,9	94,7	95,7	1,1	- 6,1

Herstellung von Kraftwagen und Kraftwagenteilen¹

Beschäftigte	Anzahl	24 546	24 783	24 951	0,7	1,6
Gesamtumsatz	Mill. EUR	894	1 033	979	- 5,3	9,5
darunter Auslandsumsatz	Mill. EUR	562	684	668	- 2,2	18,8
Auftragseingang (Volumenindex)	2010 = 100	104,7	128,3	131,8	2,7	25,8
darunter Auftragseingang aus dem Ausland	2010 = 100	115,1	140,8	160,9	14,3	39,8

Maschinenbau¹

Beschäftigte	Anzahl	33 643	34 585	34 663	0,2	3,0
Gesamtumsatz	Mill. EUR	736	797	705	- 11,5	- 4,2
darunter Auslandsumsatz	Mill. EUR	490	515	464	- 9,8	- 5,3
Auftragseingang (Volumenindex)	2010 = 100	103,6	110,2	108,1	- 2,0	4,4
darunter Auftragseingang aus dem Ausland	2010 = 100	102,0	107,0	110,0	2,8	7,9

¹ Betriebe mit 50 und mehr Beschäftigten.

Merkmal	Einheit	Vergleichsmonate		Berichtsmonat		
		Mai 2014	April 2015	Mai 2015	Veränderung in % zum	
					Vormonat	Vorjahresmonat

Herstellung von Gummi- und Kunststoffwaren¹

Beschäftigte	Anzahl	22 462	22 487	22 422	- 0,3	- 0,2
Gesamtumsatz	Mill. EUR	397	424	402	- 5,3	1,2
darunter Auslandsumsatz	Mill. EUR	154	163	159	- 2,8	3,0

Herstellung von Metallerzeugnissen¹

Beschäftigte	Anzahl	22 433	22 031	21 964	- 0,3	- 2,1
Gesamtumsatz	Mill. EUR	349	349	319	- 8,6	- 8,6
darunter Auslandsumsatz	Mill. EUR	139	137	124	- 9,3	- 10,4
Auftragseingang (Volumenindex)	2010 = 100	98,1	102,9	90,9	- 11,7	- 7,4
darunter Auftragseingang aus dem Ausland	2010 = 100	98,6	103,9	90,4	- 13,0	- 8,3

Herstellung von Nahrungs- und Futtermitteln¹

Beschäftigte	Anzahl	12 553	12 769	12 842	0,6	2,3
Gesamtumsatz	Mill. EUR	363	315	305	- 3,1	- 15,9
darunter Auslandsumsatz	Mill. EUR	100	85	78	- 8,4	- 22,3

Metallerzeugung und -bearbeitung¹

Beschäftigte	Anzahl	7 883	8 426	8 405	- 0,2	6,6
Gesamtumsatz	Mill. EUR	273	292	267	- 8,4	- 2,0
darunter Auslandsumsatz	Mill. EUR	153	167	156	- 6,8	2,0
Auftragseingang (Volumenindex)	2010 = 100	105,4	102,5	87,8	- 14,3	- 16,7
darunter Auftragseingang aus dem Ausland	2010 = 100	127,4	116,3	95,2	- 18,1	- 25,2

Herstellung von pharmazeutischen Erzeugnissen¹

Beschäftigte	Anzahl	11 703	11 765	11 779	0,1	0,6
Gesamtumsatz	Mill. EUR	325	363	323	- 10,9	- 0,6
darunter Auslandsumsatz	Mill. EUR	209	259	219	- 15,3	4,9
Auftragseingang (Volumenindex)	2010 = 100	104,5	126,5	147,7	16,8	41,4
darunter Auftragseingang aus dem Ausland	2010 = 100	119,4	157,4	187,5	19,1	57,0

Herstellung von Papier, Pappe und Waren daraus¹

Beschäftigte	Anzahl	8 639	8 419	8 399	- 0,2	- 2,8
Gesamtumsatz	Mill. EUR	244	229	214	- 6,4	- 12,3
darunter Auslandsumsatz	Mill. EUR	79	74	70	- 5,8	- 11,2
Auftragseingang (Volumenindex)	2010 = 100	96,4	96,1	95,4	- 0,7	- 1,0
darunter Auftragseingang aus dem Ausland	2010 = 100	85,1	87,4	77,7	- 11,1	- 8,6

¹ Betriebe mit 50 und mehr Beschäftigten.

Merkmal	Einheit	Vergleichsmonate		Berichtsmonat		
		Mai 2014	April 2015	Mai 2015	Veränderung in % zum	
					Vormonat	Vorjahresmonat

Herstellung von Glas und Glaswaren, Keramik, Verarbeitung von Steinen und Erden¹

Beschäftigte	Anzahl	12 959	12 965	12 990	0,2	0,2
Gesamtumsatz	Mill. EUR	234	239	222	- 7,0	- 5,0
darunter Auslandsumsatz	Mill. EUR	94	98	89	- 10,0	- 5,4

Getränkeherstellung¹

Beschäftigte	Anzahl	4 808	4 788	4 950	3,4	3,0
Gesamtumsatz	Mill. EUR	202	192	210	9,4	4,3
darunter Auslandsumsatz	Mill. EUR	21	23	21	- 9,1	- 0,9

Herstellung von elektrischen Ausrüstungen¹

Beschäftigte	Anzahl	7 973	8 184	8 162	- 0,3	2,4
Gesamtumsatz	Mill. EUR	128	130	124	- 5,1	- 3,5
darunter Auslandsumsatz	Mill. EUR	66	66	64	- 3,1	- 3,8
Auftragseingang (Volumenindex)	2010 = 100	106,0	99,6	93,0	- 6,6	- 12,3
darunter Auftragseingang aus dem Ausland	2010 = 100	186,7	164,0	157,9	- 3,8	- 15,5

Bauhauptgewerbe (Vorbereitende Baustellenarbeiten, Hoch- und Tiefbau)²

Beschäftigte	Anzahl	18 861	18 532	18 483	- 0,3	- 2,0
Geleistete Arbeitsstunden	1 000	2 045	2 057	1 893	- 8,0	- 7,4
Baugewerblicher Umsatz	Mill. EUR	247	230	226	- 1,4	- 8,3
Auftragseingang	Mill. EUR	232	212	245	15,3	5,4

Baugenehmigungen (Neubau)

Wohngebäude	Anzahl	587	514	494	- 3,9	- 15,8
Wohnungen	Anzahl	949	997	797	- 20,1	- 16,0
Veranschlagte reine Baukosten	Mill. EUR	194	185	160	- 13,5	- 17,5
Nichtwohngebäude	Anzahl	147	114	127	11,4	- 13,6
Nutzfläche	1 000 m ²	105	75	137	82,7	30,5
Veranschlagte reine Baukosten	Mill. EUR	81	46	82	78,3	1,2

1 Betriebe mit 50 und mehr Beschäftigten. - 2 Betriebe von Unternehmen mit 20 und mehr Beschäftigten.

Merkmal	Einheit	Vergleichsmonate		Berichtsmonat		
		Mai 2014	April 2015	Mai 2015	Veränderung in % zum	
					Vormonat	Vorjahresmonat

Großhandel¹ p

Beschäftigte	2010 = 100	106,1	107,2	107,0	- 0,2	0,8
darunter Teilzeitbeschäftigte	2010 = 100	118,2	122,0	121,9	- 0,1	3,1
Umsatz (nominal)	2010 = 100	94,7	91,3	87,7	- 3,9	- 7,3
Umsatz (real)	2010 = 100	87,9	85,3	81,6	- 4,3	- 7,2

Einzelhandel¹ p

Beschäftigte	2010 = 100	104,3	105,2	105,6	0,3	1,2
darunter Teilzeitbeschäftigte	2010 = 100	105,5	106,7	107,1	0,3	1,5
Umsatz (nominal)	2010 = 100	105,5	106,8	104,2	- 2,4	- 1,2
Umsatz (real)	2010 = 100	99,9	100,8	98,5	- 2,3	- 1,4

Handel mit Kraftfahrzeugen; Instandhaltung und Reparatur von Kraftfahrzeugen p

Beschäftigte	2010 = 100	103,4	104,8	104,7	- 0,1	1,2
darunter Teilzeitbeschäftigte	2010 = 100	118,0	121,1	121,3	0,1	2,7
Umsatz (nominal)	2010 = 100	98,6	114,6	104,8	- 8,6	6,2
Umsatz (real)	2010 = 100	96,3	110,5	101,1	- 8,5	5,0

Gastgewerbe p

Beschäftigte	2010 = 100	104,6	103,2	105,8	2,5	1,1
darunter Teilzeitbeschäftigte	2010 = 100	106,4	106,1	108,9	2,6	2,3
Umsatz (nominal)	2010 = 100	92,9	82,3	95,5	16,0	2,8
Umsatz (real)	2010 = 100	86,0	74,4	86,3	16,0	0,4

Fremdenverkehr

Gästeankünfte	1 000	844	667	942	41,2	11,6
Gästeübernachtungen	1 000	2 082	1 689	2 370	40,3	13,8

Verbraucherpreisindex

Gesamtlebenshaltung	2010 = 100	106,5	107,0	107,2	0,2	0,7
---------------------	------------	-------	-------	-------	-----	-----

Arbeitsmarkt²

Arbeitslose	Anzahl	114 834	114 644	110 961	- 3,2	- 3,4
Arbeitslosenquote ³	%	5,3	5,3	5,1	X	X
Gemeldete Stellen	Anzahl	23 827	27 000	26 691	- 1,1	12,0

Insolvenzen

Insolvenzen insgesamt	Anzahl	482	448	535	19,4	11,0
darunter Unternehmen	Anzahl	78	87	76	- 12,6	- 2,6

1 Ohne Handel mit Kraftfahrzeugen. - 2 Quelle: Bundesagentur für Arbeit. - 3 Arbeitslose in Prozent aller zivilen Erwerbspersonen.

Impressum

Herausgeber:
Statistisches Landesamt Rheinland-Pfalz
Mainzer Straße 14-16
56130 Bad Ems

Telefon: 02603 71-0
Telefax: 02603 71-3150

E-Mail: poststelle@statistik.rlp.de
Internet: www.statistik.rlp.de

Kostenfreier Download im Internet: <http://www.statistik.rlp.de/veroeffentlichungen/statistische-berichte>

© Statistisches Landesamt Rheinland-Pfalz · Bad Ems · 2015

Vervielfältigung und Verbreitung, auch auszugsweise, mit Quellenangabe gestattet.