



Rheinland-Pfalz

STATISTISCHES LANDESAMT

2015

STATISTISCHE BERICHTE



**Gewerbeanzeigen
im Mai 2015**

Ergebnisse der Gewerbeanzeigenstatistik

Zeichenerklärungen

0	Zahl ungleich Null, Betrag jedoch kleiner als die Hälfte von 1 in der letzten ausgewiesenen Stelle
-	nichts vorhanden
.	Zahl unbekannt oder geheim
x	Nachweis nicht sinnvoll
...	Zahl fällt später an
/	keine Angabe, da Zahl nicht sicher genug
()	Aussagewert eingeschränkt, da Zahl statistisch unsicher
D	Durchschnitt
p	vorläufig
r	revidiert
s	geschätzt

Für die Abgrenzung von Größenklassen wird im Allgemeinen anstelle einer ausführlichen Beschreibung „50 bis unter 100“ die Darstellungsform „50 – 100“ verwendet.

Einzelwerte in Tabellen werden im Allgemeinen ohne Rücksicht auf die Endsumme gerundet.

Inhalt

Seite

Informationen zur Statistik	4
--	----------

Glossar	5
----------------------	----------

Tabellen

T 1	Gewerbeanmeldungen im Mai 2015 nach Wirtschaftszweigen	9
T 2	Gewerbeabmeldungen im Mai 2015 nach Wirtschaftszweigen	10
T 3	Gewerbeanmeldungen im Mai 2015 nach Verwaltungsbezirken	12
T 4	Gewerbeabmeldungen im Mai 2015 nach Verwaltungsbezirken	13
T 5	Neugründungen sowie Gewerbetreibende im Mai 2015 nach Wirtschaftszweigen	15
T 6	Vollständige Aufgaben sowie Gewerbetreibende im Mai 2015 nach Wirtschaftszweigen	16
T 7	Neugründungen sowie Gewerbetreibende im Mai 2015 nach Art der Niederlassung, Rechtsform, Einzelunternehmen nach Geschlecht und Staatsangehörigkeit	17
T 8	Vollständige Aufgaben sowie Gewerbetreibende im Mai 2015 nach Art der Niederlassung, Rechtsform, Einzelunternehmen nach Geschlecht und Staatsangehörigkeit	18

Grafiken

G 1	Gewerbean- und -abmeldungen mit Neuerrichtungen und Aufgaben im Jahresüberblick	8
G 2	Gewerbeanmeldungen im Mai 2015 nach Wirtschaftszweigabschnitten	11
G 3	Gewerbeabmeldungen im Mai 2015 nach Wirtschaftszweigabschnitten	11
G 4	Neuerrichtungen und Aufgaben im Mai 2015 nach Verwaltungsbezirken	14
G 5	Neugründungen im Mai 2015 nach ausgewählten Staatsangehörigkeiten von Einzelunternehmern/-innen	17
G 6	Vollständige Aufgaben im Mai 2015 nach ausgewählten Staatsangehörigkeiten von Einzelunternehmern/-innen	18

Informationen zur Statistik

Ziel der Statistik

Die Gewerbeanzeigenstatistik dient als unentbehrliche Informationsgrundlage für die Wirtschafts-, Wettbewerbs- und Strukturpolitik. Sie stellt Informationen über die Aufnahme und Beendigung gewerblicher Tätigkeiten und deren Anlässe bereit. Dies sind zum einen Angaben über die Gesamtheit der Gewerbemeldungen und zum anderen umfassende Angaben über die gemeldeten gewerblichen Gründungen und Stilllegungen.

Rechtsgrundlage

Die Rechtsgrundlagen der Gewerbeanzeigenstatistik sind § 14 Abs. 13 der Gewerbeordnung (GewO), in der Fassung der Bekanntmachung vom 22.02.1999 (BGBl. I S. 202), zuletzt geändert durch Artikel 2 des Gesetzes vom 28. November 2014 (BGBl. I S. 1802), sowie die Verordnung zur Ausgestaltung des Gewerbeanzeigenverfahrens (Gewerbeanzeigenverordnung – GewAnzV) des Bundesministeriums für Wirtschaft und Energie vom 22. Juli 2014. Letztere ist am 1. Januar 2015 in Kraft getreten.

Erhebungsumfang

Die Gewerbeanzeigenstatistik ist eine Sekundärerhebung. Die Datengrundlage bilden die in einem Monat bei den zuständigen Behörden erstatteten Gewerbeanzeigen. Gewerbeanzeigen sind gemäß § 14 Abs. 1 GewO von allen natürlichen und juristischen Personen bei Aufnahme, Änderung oder Aufgabe eines stehenden Gewerbes, einer Zweigniederlassung oder einer unselbständigen Zweigstelle zu tätigen. Auskunftspflichtig zur Gewerbeanzeigenstatistik sind die Gewerbetreibenden. Diese kommen ihrer Auskunftspflicht nach, indem sie die Gewerbeanzeige erstatten.

Die Gewerbeanzeigenstatistik ist darüber hinaus eine Vollerhebung. Nicht in die Statistik einbezogen sind allerdings die Freien Berufe, die Urproduktion (Land- und Forstwirtschaft, Bergbau und Gewinnung von Steinen und Erden) und die Erbringung von Finanz- und Versicherungsdienstleistungen, da diese Bereiche nicht der Gewerbeordnung unterliegen. Nicht berücksichtigt werden ferner das Automatenaufstellgewerbe und das Reisegewerbe, weil die in diesen Bereichen tätigen Unternehmen in der Regel mehrere Gewerbemeldungen abgeben.

Erhebungsdurchführung

Die zuständigen Behörden, d. h. die Gewerbeämter und die Starterzentren der IHK und HWK, leiten die bei Ihnen erstatteten Gewerbeanzeigen in der Regel unter Nutzung des vom Statistischen Landesamt bereitgestellten Web-Portals „Gewerbe-Online“ einmal monatlich an das Statistische Landesamt weiter. Die im Statistischen Landesamt angesiedelte Verwaltungsstelle „Gewerbe-Online“ stellt die auf diesem Weg eingegangenen Daten anschließend dem zuständigen statistischen Fachbereich medienbruchfrei zwecks Erstellung der Gewerbeanzeigenstatistik zur Verfügung.

Berichtszeitraum/-zeitpunkt und Periodizität

Die Gewerbeanzeigenstatistik wird monatlich erstellt. Die monatlichen Ergebnisse stehen ca. zwei bis zweieinhalb Monate nach Ablauf eines Monats zur Verfügung. Das Jahresergebnis liegt dementsprechend ca. Mitte März des Folgejahres vor.

Erhebungsmerkmale

Die Erhebungsmerkmale der Gewerbeanzeigenstatistik umfassen im Wesentlichen die angemeldete Tätigkeit, die Angabe Haupt- oder Nebenerwerb, das Datum des Beginns der angemeldeten Tätigkeit, die Art des angemeldeten Betriebes, die Zahl der bei Geschäftsaufnahme tätigen Personen nach Voll- und Teilzeit, die Angabe Hauptniederlassung, Zweigniederlassung oder Zweigstelle, den Grund der Gewerbeanzeige und das Datum der Erstattung der Gewerbeanzeige sowie die personenbezogenen Merkmale Geschlecht und Staatsangehörigkeit

Regionale Ebene

Die Ergebnisse werden in dieser Veröffentlichung bis auf Kreisebene nachgewiesen. Ergebnisse in tieferer regionaler Gliederung können auf Anfrage bereitgestellt werden.

Vergleichbarkeit / Klassifikationen

Die Ergebnisse dieser Veröffentlichung nach Wirtschaftszweigen sind nach der aktuell gültigen Klassifikation der Wirtschaftszweige gegliedert, d. h. auf Basis der WZ 2008. Eine Vergleichbarkeit mit Ergebnissen früherer Jahre, die nach einer älteren Klassifikation der Wirtschaftszweige (WZ 1993, WZ 2003) gegliedert sind, ist nur mit Einschränkungen bzw. gar nicht möglich. Der Wirtschaftszweig ist in der Gewerbeanzeigenstatistik nur bis auf die Ebene des Dreistellers durchgängig verfügbar.

Glossar

Aufgabe eines Gewerbes

Erfolgt entweder durch vollständige Aufgabe oder durch Umwandlung.

Betriebsaufgabe

Aufgabe eines Gewerbebetriebes mit einer erwarteten größeren wirtschaftlichen Bedeutung. Sie kann durch eine juristische Person, eine Gesellschaft ohne Rechtspersönlichkeit (Personengesellschaft) oder eine natürliche Person erfolgen. Bei einer natürlichen Person, die eine Hauptniederlassung abmeldet, ist Voraussetzung, dass sie entweder in das Handelsregister eingetragen war oder aber eine Handwerkskarte besitzt oder zuletzt mindestens einen Arbeitnehmer beschäftigt hat.

Betriebsgründung

Gründung eines Betriebes mit einer erwarteten größeren wirtschaftlichen Bedeutung. Sie kann durch eine juristische Person, eine Gesellschaft ohne Rechtspersönlichkeit (Personengesellschaft) oder eine natürliche Person erfolgen. Bei einer natürlichen Person, die eine Hauptniederlassung anmeldet, ist Voraussetzung, dass sie entweder in das Handelsregister eingetragen ist oder aber eine Handwerkskarte besitzt oder mindestens einen Arbeitnehmer beschäftigt.

Fortzug eines Gewerbes

Verlagerung des Betriebes aus dem Bezirk des nachweisenden Gewerbeamtes.

Gewerbe

Nicht sozialwidrige, selbstständige, auf Dauer und Gewinnerzielung angelegte sowie im eigenen Namen und auf eigene Rechnung ausgeübte Tätigkeit. Nicht zum Gewerbe zählen u. a. die Urproduktion (z. B. Land- und Forstwirtschaft oder Bergbau), die freien Berufe und die Verwaltung des eigenen Vermögens.

Gewerbeabmeldung

Eine Gewerbeabmeldung betrifft die Aufgabe, den Fortzug oder die Übergabe einer Hauptniederlassung, einer Zweigniederlassung oder einer Zweigstelle eines Gewerbes. Anzeigepflichtige Gewerbebetreibende sind Einzelgewerbebetreibende (d. h. natürliche Personen), geschäftsführende Gesellschafter von Personengesellschaften und juristische Personen, wobei juristische Personen ihrer Gewerbeanzeigepflicht durch Handeln ihres Vertretungsberechtigten nachkommen.

Gewerbebeanmeldung

Eine Gewerbebeanmeldung betrifft die Neuerrichtung, den Zuzug oder die Übernahme einer Hauptniederlassung, einer Zweigniederlassung oder einer Zweigstelle eines Gewerbes. Anzeigepflichtige Gewerbebetreibende sind Einzelgewerbebetreibende (d. h. natürliche Personen), geschäftsführende Gesellschafter von Personengesellschaften und juristische Personen, wobei juristische Personen ihrer Gewerbeanzeigepflicht durch Handeln ihres Vertretungsberechtigten nachkommen.

Gewerbeanzeige

Eine Gewerbeanzeige hat eine Gewerbebeanmeldung, eine Gewerbeummeldung oder eine Gewerbeabmeldung zum Gegenstand. Es besteht eine Anzeigepflicht.

Hauptniederlassung

Mittelpunkt des Geschäftsverkehrs eines Betriebes, der sich bei Personengesellschaften (KG, OHG, GmbH & Co. KG, GbR, GmbH & Co. OHG u.a.) und juristischen Personen am Sitz des Unternehmens befindet. Eine Hauptniederlassung liegt auch dann vor, wenn daneben keine Zweigniederlassung oder unselbstständige Zweigstelle betrieben wird.

Neuerrichtung eines Gewerbes

Erfolgt entweder durch Neugründung oder durch Umwandlung.

Neugründung eines Gewerbes

Entweder eine Betriebsgründung oder eine sonstige Neugründung.

Sonstige Neugründung

Gründung eines Kleinunternehmens oder eines Nebenerwerbsbetriebes. Bei der Gründung eines Kleinunternehmens gründet ein Nichtkaufmann eine Hauptniederlassung. Diese ist nicht im Handelsregister eingetragen, besitzt keine Handwerkskarte und beschäftigt keine Arbeitnehmer.

Sonstige Stilllegung

Eine sonstige Stilllegung ist die Aufgabe eines Kleinunternehmens oder eines Nebenerwerbsbetriebes. Bei der Aufgabe eines Kleinunternehmens gibt ein Nichtkaufmann eine Hauptniederlassung vollständig auf. Diese war nicht im Handelsregister eingetragen, hat keine Handwerkskarte besessen und keine Arbeitnehmer beschäftigt.

Unselbständige Zweigstelle

Feste örtliche Anlagen oder Einrichtungen, die der Ausübung eines stehenden Gewerbes dienen (z.B. ein Auslieferungslager), jedoch nicht die Bedingungen einer Zweigniederlassung erfüllen.

Vollständige Aufgabe

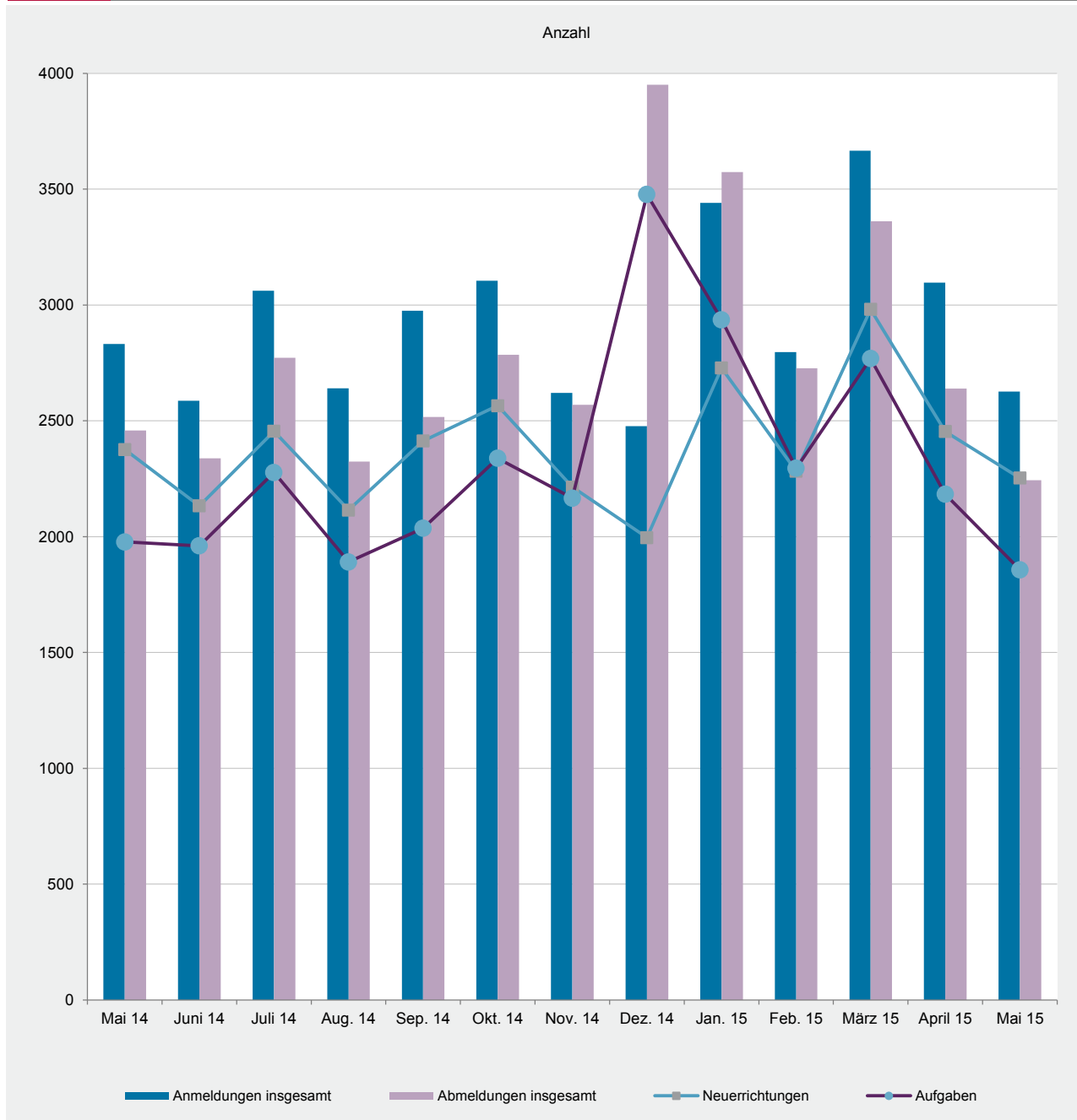
Entweder eine Betriebsaufgabe oder eine sonstige Stilllegung.

Zuzug eines Gewerbes

Verlagerung des Betriebes in den Bereich einer anderen Meldebehörde.

Zweigniederlassung

Betriebe mit selbständiger Organisation, selbständigen Betriebsmitteln und gesonderter Buchführung, dessen Leiter Geschäfte selbständig abzuschließen und durchzuführen befugt ist.



T 1 Gewerbeanmeldungen im Mai 2015 nach Wirtschaftszweigen

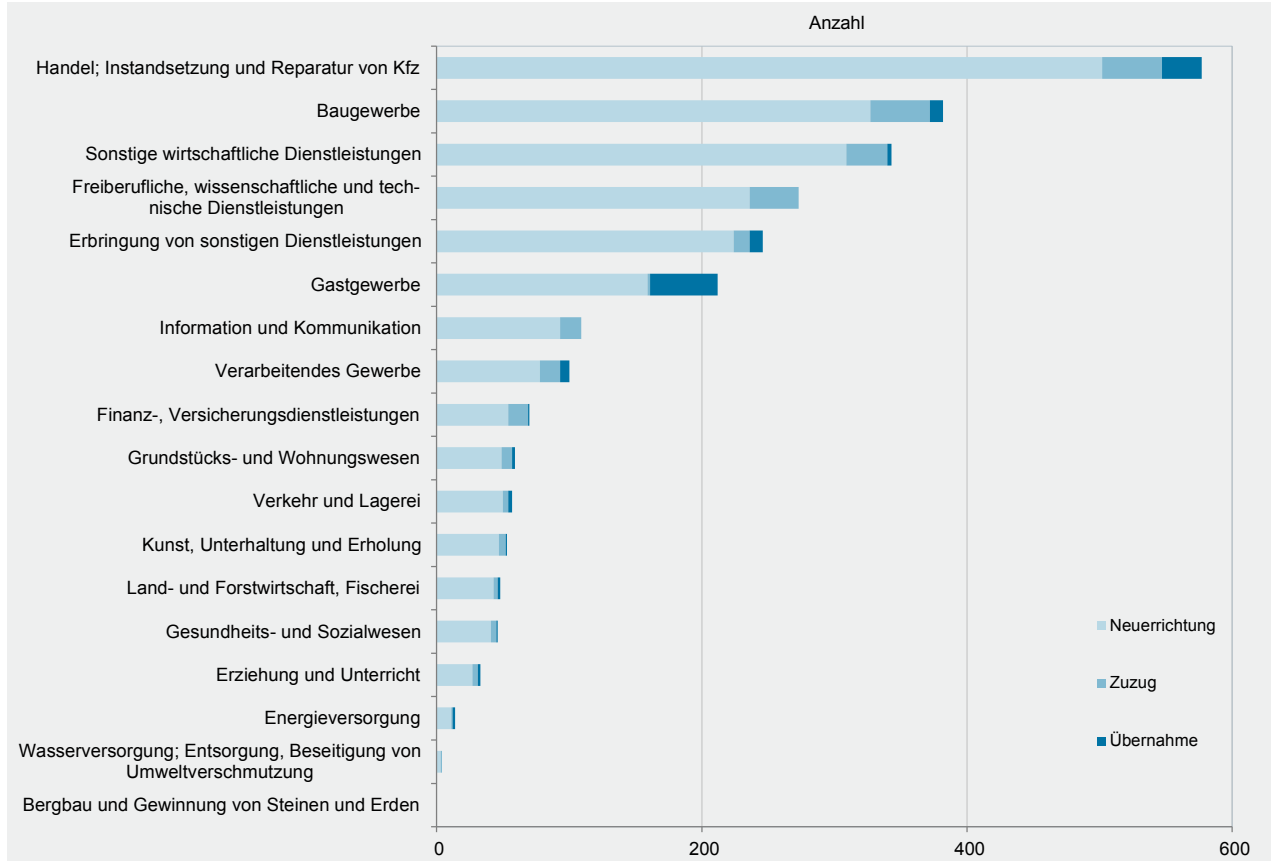
WZ 2008	Wirtschaftszweig	Anmeldungen im Mai 2015				Veränderung zum April 2015			
		ins- gesamt	davon			ins- gesamt	davon		
			Neuer- richtung	Zuzug	Über- nahme		Neuer- richtung	Zuzug	Über- nahme
		Anzahl				%			
A	Land- und Forstwirtschaft, Fischerei	48	43	3	2	200,0	168,8	x	x
B	Bergbau und Gewinnung von Steinen und Erden	-	-	-	-	0,0	0,0	0,0	0,0
C	Verarbeitendes Gewerbe	100	78	15	7	-23,7	-21,2	-11,8	-53,3
	darunter								
10	Herstellung von Nahrungs- und Futtermitteln	5	4	-	1	-70,6	-75,0	0,0	0,0
11	Getränkeherstellung	5	4	1	-	0,0	100,0	0,0	x
13	Herstellung von Textilien	8	8	-	-	-11,1	0,0	x	0,0
14	Herstellung von Bekleidung	13	12	1	-	44,4	50,0	0,0	0,0
16	Herstellung von Holz-, Flecht-, Korb- und Korkwaren (ohne Möbel)	1	1	-	-	-75,0	-66,7	x	0,0
18	Herstellung von Druckerzeugnissen; Vervielfältigung von Ton-, Bild- und Datenträgern	7	4	3	-	40,0	33,3	50,0	0,0
25	Herstellung von Metallerzeugnissen	12	6	5	1	-52,0	-71,4	400,0	-66,7
26	Herstellung von Datenverarbeitungsgeräten, elektrischen und optischen Erzeugnissen	2	2	-	-	-33,3	-33,3	0,0	0,0
27	Herstellung von elektrischen Ausrüstungen	-	-	-	-	x	x	0,0	0,0
28	Maschinenbau	2	1	1	-	-60,0	-75,0	0,0	0,0
29	Herstellung von Kraftwagen u. Kraftwagenteilen	-	-	-	-	x	0,0	0,0	x
31	Herstellung von Möbeln	2	2	-	-	100,0	100,0	0,0	0,0
D	Energieversorgung	14	11	1	2	-62,2	-26,7	-94,7	-33,3
E	Wasserversorgung; Entsorgung, Beseitigung von Umweltverschmutzung	4	3	1	-	0,0	0,0	0,0	0,0
F	Baugewerbe	382	327	45	10	-7,1	-5,8	-11,8	-23,1
G	Handel; Instandsetzung und Reparatur von Kfz	577	502	45	30	-16,5	-11,6	-34,8	-44,4
	darunter								
45	Kfz-Handel; Instandsetzung u. Reparatur von Kfz	102	92	5	5	-25,0	-16,4	-76,2	0,0
46	Handelsvermittlung und Großhandel (ohne Kfz)	111	96	12	3	-16,5	-12,7	-25,0	-57,1
47	Einzelhandel (ohne Kfz)	364	314	28	22	-13,7	-9,8	-12,5	-47,6
H	Verkehr und Lagerei	57	50	4	3	-32,9	-24,2	-73,3	-25,0
	darunter								
49	Landverkehr und Transport in Rohrfernleitungen	37	35	1	1	-41,3	-30,0	-90,9	-50,0
53	Post-, Kurier- und Expressdienste	16	13	1	2	0,0	18,2	-66,7	0,0
I	Gastgewerbe	212	159	2	51	-14,5	-14,1	100,0	-17,7
55	Beherbergung	24	20	-	4	-22,6	-16,7	0,0	-42,9
56	Gastronomie	188	139	2	47	-13,4	-13,7	100,0	-14,5
J	Information und Kommunikation	109	93	16	-	-12,1	-2,1	-38,5	x
	darunter								
58	Verlagswesen	3	3	-	-	-76,9	-72,7	x	0,0
61	Telekommunikation	5	5	-	-	400,0	400,0	0,0	0,0
62	Erbringung von Dienstleistungen der Informationstechnologie	83	69	14	-	-5,7	1,5	-17,6	x
63	Informationsdienstleistungen	8	8	-	-	-27,3	-11,1	x	0,0
K	Finanz-, Versicherungsdienstleistungen	70	54	15	1	-7,9	1,9	-25,0	-66,7
	darunter								
66	Mit Finanz- und Versicherungsdienstleistungen verbundene Tätigkeiten	61	49	12	-	10,9	40,0	-33,3	x
L	Grundstücks- und Wohnungswesen	59	49	8	2	-65,3	-2,0	-93,2	0,0
M	Freiberufliche, wissenschaftliche und technische Dienstleistungen	273	236	37	-	-5,9	-4,5	-5,1	x
	darunter								
70	Verwaltung und Führung von Unternehmen; Unternehmensberatung	70	57	13	-	52,2	42,5	160,0	x
73	Werbung und Marktforschung	92	86	6	-	-12,4	-6,5	-50,0	x
N	Sonstige wirtschaftliche Dienstleistungen	343	309	31	3	-6,3	-3,1	-20,5	-62,5
	darunter								
77	Vermietung von beweglichen Sachen	28	26	1	1	64,7	85,7	0,0	-50,0
78	Vermietung und Überlassung von Arbeitskräften	8	6	2	-	-20,0	-33,3	100,0	0,0
79	Reisebüros, -veranstalter und sonstige Reservierungsdienstleistungen	7	5	2	-	-65,0	-72,2	100,0	x
81	Gebäudebetreuung; Garten- und Landschaftsbau	167	157	8	2	-16,5	-10,8	-61,9	-33,3
P	Erziehung und Unterricht	33	27	4	2	-51,5	-54,2	-50,0	100,0
Q	Gesundheits- und Sozialwesen	46	41	4	1	-8,0	-12,8	33,3	x
R	Kunst, Unterhaltung und Erholung	53	47	5	1	-14,5	-17,5	0,0	x
S	Erbringung von sonstigen Dienstleistungen	246	224	12	10	-7,9	-1,8	-60,0	11,1
	Sonstige Tätigkeiten	-	-	-	-	0,0	0,0	0,0	0,0
	Insgesamt	2 626	2 253	248	125	-15,2	-8,2	-46,2	-30,9

T 2 Gewerbeabmeldungen im Mai 2015 nach Wirtschaftszweigen

WZ 2008	Wirtschaftszweig	Abmeldungen im Mai 2015				Veränderung zum April 2015			
		ins- gesamt	davon			ins- gesamt	davon		
			Aufgabe	Fortzug	Über- gabe		Aufgabe	Fortzug	Über- gabe
		Anzahl				%			
A	Land- und Forstwirtschaft, Fischerei	11	5	3	3	-38,9	-68,8	50,0	x
B	Bergbau und Gewinnung von Steinen und Erden	-	-	-	-	0,0	0,0	0,0	0,0
C	Verarbeitendes Gewerbe	84	67	9	8	-19,2	-16,3	-25,0	-33,3
	darunter								
10	Herstellung von Nahrungs- und Futtermitteln	13	12	1	-	62,5	140,0	0,0	x
11	Getränkeherstellung	1	1	-	-	-66,7	-50,0	0,0	x
13	Herstellung von Textilien	2	2	-	-	-71,4	-71,4	0,0	0,0
14	Herstellung von Bekleidung	4	3	1	-	-55,6	-66,7	x	0,0
16	Herstellung von Holz-, Flecht-, Korb- und Korkwaren (ohne Möbel)	2	2	-	-	-33,3	-33,3	0,0	0,0
18	Herstellung von Druckerzeugnissen; Vervielfältigung von Ton-, Bild- und Datenträgern	7	6	-	1	40,0	200,0	x	x
25	Herstellung von Metallerzeugnissen	17	13	3	1	13,3	18,2	200,0	-66,7
26	Herstellung von Datenverarbeitungsgeräten, elektrischen und optischen Erzeugnissen	2	2	-	-	-33,3	-33,3	0,0	0,0
27	Herstellung von elektrischen Ausrüstungen	1	-	1	-	x	0,0	x	0,0
28	Maschinenbau	1	-	-	1	-87,5	x	x	x
29	Herstellung von Kraftwagen u. Kraftwagenteilen	1	1	-	-	0,0	x	0,0	x
31	Herstellung von Möbeln	-	-	-	-	0,0	0,0	0,0	0,0
D	Energieversorgung	14	13	-	1	100,0	160,0	x	0,0
E	Wasserversorgung; Entsorgung, Beseitigung von Umweltverschmutzung	3	3	-	-	0,0	50,0	x	0,0
F	Baugewerbe	311	263	39	9	-17,5	-16,5	-22,0	-25,0
G	Handel; Instandsetzung und Reparatur von Kfz	518	445	47	26	-19,1	-17,0	-20,3	-42,2
	darunter								
45	Kfz-Handel; Instandsetzung u. Reparatur von Kfz	71	60	8	3	-31,1	-31,8	-33,3	0,0
46	Handelsvermittlung und Großhandel (ohne Kfz)	120	101	15	4	-12,4	-7,3	-16,7	-60,0
47	Einzelhandel (ohne Kfz)	327	284	24	19	-18,3	-16,2	-17,2	-40,6
H	Verkehr und Lagerei	74	64	6	4	-24,5	-25,6	-33,3	33,3
	darunter								
49	Landverkehr und Transport in Rohrfernleitungen	47	42	2	3	-23,0	-16,0	-75,0	0,0
53	Post-, Kurier- und Expressdienste	18	16	1	1	-37,9	-42,9	0,0	x
I	Gastgewerbe	198	160	1	37	-13,2	-11,6	-50,0	-17,8
55	Beherbergung	26	22	-	4	30,0	83,3	0,0	-50,0
56	Gastronomie	172	138	1	33	-17,3	-18,3	-50,0	-10,8
J	Information und Kommunikation	80	58	21	1	-9,1	-14,7	23,5	-66,7
	darunter								
58	Verlagswesen	2	2	-	-	-33,3	0,0	x	0,0
61	Telekommunikation	4	3	1	-	100,0	50,0	x	0,0
62	Erbringung von Dienstleistungen der Informationstechnologie	64	45	18	1	-8,6	-19,6	63,6	-66,7
63	Informationsdienstleistungen	6	6	-	-	-14,3	20,0	x	0,0
K	Finanz-, Versicherungsdienstleistungen	89	74	15	-	-2,2	-3,9	25,0	x
	darunter								
66	Mit Finanz- und Versicherungsdienstleistungen verbundene Tätigkeiten	78	66	12	-	-6,0	-4,3	0,0	x
L	Grundstücks- und Wohnungswesen	45	29	15	1	-15,1	-35,6	200,0	-66,7
M	Freiberufliche, wissenschaftliche und technische Dienstleistungen	171	131	37	3	-32,4	-37,0	0,0	-62,5
	darunter								
70	Verwaltung und Führung von Unternehmen; Unternehmensberatung	29	19	9	1	-25,6	-36,7	28,6	-50,0
73	Werbung und Marktforschung	66	56	9	1	-39,4	-41,1	-35,7	x
N	Sonstige wirtschaftliche Dienstleistungen	294	251	40	3	6,9	14,6	-16,7	-62,5
	darunter								
77	Vermietung von beweglichen Sachen	17	17	-	-	-5,6	30,8	x	x
78	Vermietung und Überlassung von Arbeitskräften	12	8	3	1	9,1	14,3	50,0	-50,0
79	Reisebüros, -veranstalter und sonstige Reservierungsdienstleistungen	5	4	1	-	-61,5	-60,0	-66,7	0,0
81	Gebäudebetreuung; Garten- und Landschaftsbau	131	114	16	1	4,0	9,6	-23,8	0,0
P	Erziehung und Unterricht	32	24	6	2	-17,9	-29,4	100,0	0,0
Q	Gesundheits- und Sozialwesen	54	49	2	3	-5,3	-5,8	-50,0	200,0
R	Kunst, Unterhaltung und Erholung	25	20	4	1	-46,8	-42,9	-63,6	0,0
S	Erbringung von sonstigen Dienstleistungen	241	201	28	12	-7,7	-10,3	16,7	-7,7
	Sonstige Tätigkeiten	-	-	-	-	0,0	0,0	0,0	0,0
	Insgesamt	2 244	1 857	273	114	-15,0	-14,9	-8,1	-28,3

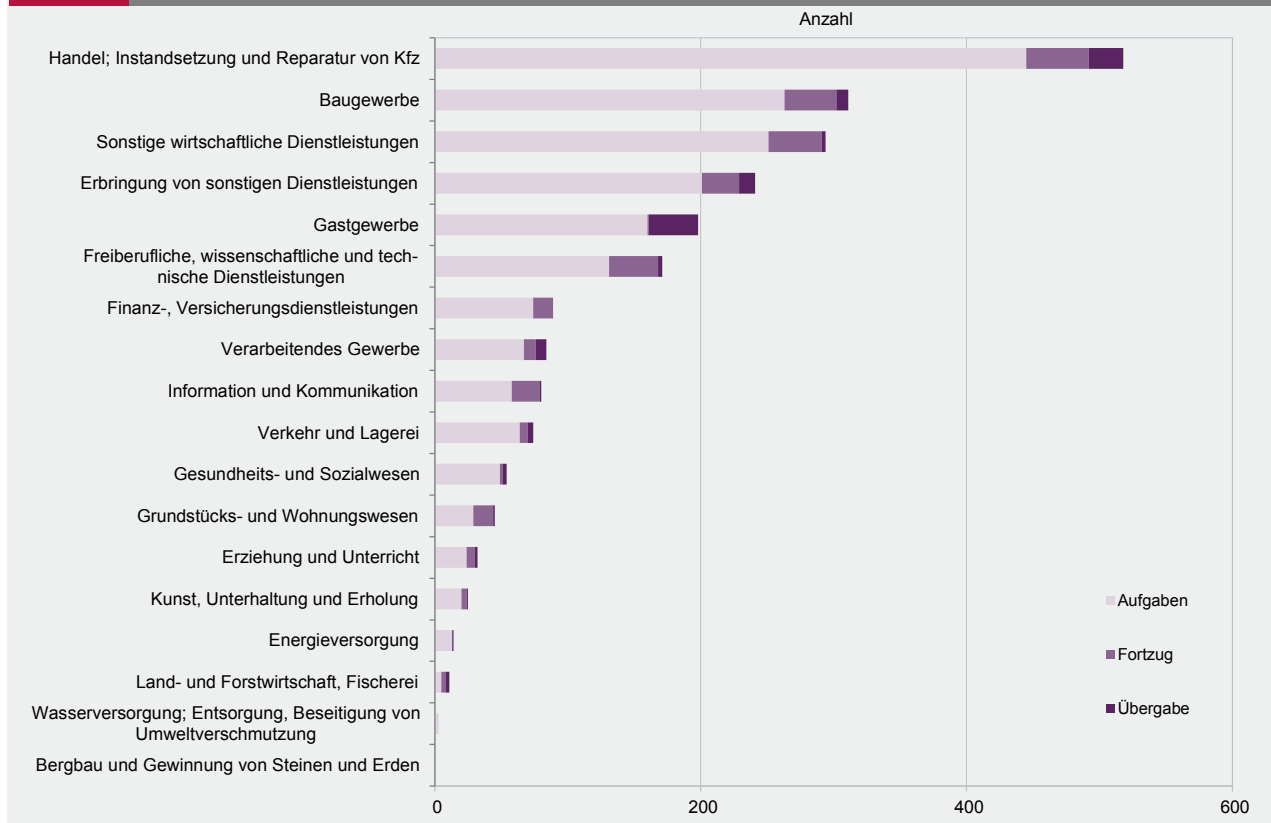
G 2

Gewerbeanmeldungen im Mai 2015 nach Wirtschaftszweigabschnitten



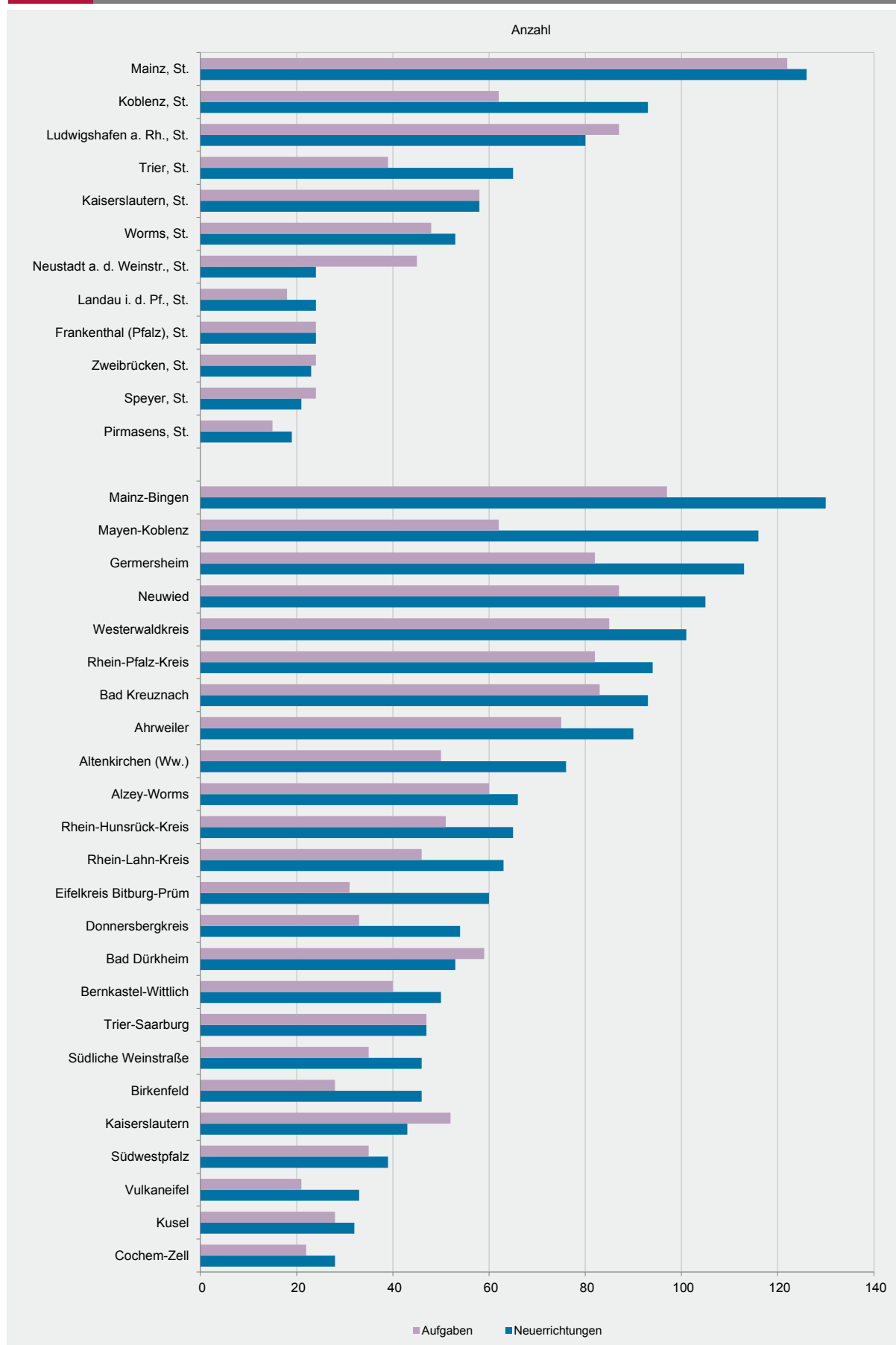
G 3

Gewerbeabmeldungen im Mai 2015 nach Wirtschaftszweigabschnitten



Verwaltungsbereich	Anmeldungen im Mai 2015				Veränderung zum April 2015			
	ins-gesamt	davon			ins-gesamt	davon		
		Neuer-richtung	Zuzug	Über-nahme		Neuer-richtung	Zuzug	Über-nahme
	Anzahl				%			
Frankenthal (Pfalz), St.	25	24	1	-	-24,2	-20,0	-50,0	x
Kaiserslautern, St.	63	58	5	-	-17,1	-15,9	66,7	x
Koblenz, St.	103	93	7	3	7,3	19,2	-41,7	-50,0
Landau i. d. Pf., St.	28	24	4	-	-6,7	-20,0	x	0,0
Ludwigshafen a. Rh., St.	90	80	9	1	-26,8	-20,0	-25,0	-90,9
Mainz, St.	147	126	8	13	-44,1	3,3	-93,8	8,3
Neustadt a. d. Weinstr., St.	31	24	6	1	-22,5	-27,3	50,0	-66,7
Pirmasens, St.	21	19	2	-	-41,7	-38,7	-60,0	0,0
Speyer, St.	28	21	7	-	-22,2	-32,3	133,3	x
Trier, St.	79	65	7	7	6,8	10,2	0,0	-12,5
Worms, St.	59	53	3	3	-39,2	-35,4	-40,0	-70,0
Zweibrücken, St.	24	23	1	-	-27,3	-25,8	-50,0	0,0
Ahrweiler	111	90	14	7	-9,8	-9,1	-6,7	-22,2
Altenkirchen (Ww.)	84	76	5	3	-3,4	10,1	-66,7	0,0
Alzey-Worms	84	66	11	7	7,7	3,1	10,0	75,0
Bad Dürkheim	62	53	7	2	-39,8	-39,1	-46,2	-33,3
Bad Kreuznach	111	93	15	3	3,7	0,0	25,0	50,0
Bernkastel-Wittlich	63	50	6	7	-21,3	-19,4	-33,3	-22,2
Birkenfeld	53	46	5	2	1,9	7,0	66,7	-66,7
Cochem-Zell	32	28	2	2	-36,0	-31,7	-50,0	-60,0
Donnersbergkreis	60	54	4	2	17,6	35,0	-50,0	-33,3
Eifelkreis Bittburg-Prüm	67	60	2	5	15,5	15,4	-33,3	66,7
Germersheim	122	113	7	2	47,0	54,8	0,0	-33,3
Kaiserslautern	56	43	8	5	-11,1	-14,0	33,3	-28,6
Kusel	37	32	4	1	-9,8	-11,1	0,0	0,0
Mainz-Bingen	155	130	19	6	-2,5	2,4	-9,5	-45,5
Mayen-Koblenz	136	116	17	3	-16,0	-6,5	-37,0	-72,7
Neuwied	121	105	13	3	-18,2	-6,3	-61,8	50,0
Rhein-Hunsrück-Kreis	76	65	9	2	-2,6	1,6	0,0	-60,0
Rhein-Lahn-Kreis	77	63	7	7	-27,4	-26,7	-53,3	40,0
Rhein-Pfalz-Kreis	110	94	11	5	-12,7	-6,9	-47,6	25,0
Südliche Weinstraße	53	46	2	5	-32,9	-17,9	-84,6	-50,0
Südwestpfalz	40	39	-	1	-35,5	-31,6	x	0,0
Trier-Saarburg	56	47	1	8	-36,4	-34,7	-87,5	0,0
Vulkaneifel	36	33	1	2	-21,7	-15,4	-66,7	-50,0
Westerwaldkreis	126	101	18	7	-2,3	-9,0	38,5	40,0
Rheinland-Pfalz	2 626	2 253	248	125	-15,2	-8,2	-46,2	-30,9
kreisfreie Städte	698	610	60	28	-25,5	-12,4	-67,4	-50,9
Landkreise	1 928	1 643	188	97	-10,7	-6,5	-32,1	-21,8
Industrie- und Handelskammer								
Kammerbezirk Koblenz	1 030	876	112	42	-9,5	-4,8	-29,6	-28,8
Kammerbezirk Pfalz	850	747	78	25	-16,3	-12,6	-27,1	-52,8
Kammerbezirk Rheinhessen	445	375	41	29	-25,5	-5,1	-75,2	-21,6
Kammerbezirk Trier	301	255	17	29	-13,0	-10,2	-43,3	-9,4

Verwaltungsbereich	Abmeldungen im Mai 2015				Veränderung zum April 2015			
	ins- gesamt	davon			ins- gesamt	davon		
		Aufgabe	Fortzug	Über- gabe		Aufgabe	Fortzug	Über- gabe
	Anzahl				%			
Frankenthal (Pfalz), St.	28	24	3	1	-56,9	-57,1	-57,1	-50,0
Kaiserslautern, St.	61	58	3	-	35,6	52,6	0,0	x
Koblenz, St.	78	62	14	2	-10,3	-7,5	0,0	-66,7
Landau i. d. Pf., St.	21	18	3	-	-4,5	5,9	-40,0	0,0
Ludwigshafen a. Rh., St.	99	87	9	3	2,1	7,4	-10,0	-50,0
Mainz, St.	147	122	18	7	44,1	60,5	80,0	-56,3
Neustadt a. d. Weinstr., St.	56	45	10	1	30,2	25,0	233,3	-75,0
Pirmasens, St.	17	15	2	-	-15,0	-25,0	x	0,0
Speyer, St.	27	24	1	2	-6,9	-4,0	-75,0	x
Trier, St.	47	39	3	5	-20,3	-18,8	0,0	-37,5
Worms, St.	54	48	3	3	-12,9	-9,4	0,0	-50,0
Zweibrücken, St.	25	24	1	-	-13,8	-7,7	-50,0	x
Ahrweiler	94	75	13	6	-10,5	-12,8	8,3	-14,3
Altenkirchen (Ww.)	61	50	9	2	-3,2	-12,3	200,0	-33,3
Alzey-Worms	80	60	14	6	-12,1	-20,0	7,7	100,0
Bad Dürkheim	70	59	8	3	-16,7	-13,2	-38,5	0,0
Bad Kreuznach	103	83	18	2	-5,5	-2,4	12,5	-75,0
Bernkastel-Wittlich	51	40	3	8	-5,6	-2,4	-50,0	14,3
Birkenfeld	33	28	4	1	-42,1	-37,8	0,0	-87,5
Cochem-Zell	24	22	1	1	-25,0	-4,3	-75,0	-80,0
Donnersbergkreis	39	33	3	3	0,0	-2,9	50,0	0,0
Eifelkreis Bittburg-Prüm	39	31	5	3	-22,0	-31,1	66,7	50,0
Germersheim	90	82	6	2	12,5	18,8	-14,3	-50,0
Kaiserslautern	60	52	6	2	25,0	30,0	20,0	-33,3
Kusel	33	28	3	2	13,8	12,0	-25,0	x
Mainz-Bingen	117	97	16	4	-37,1	-39,0	-11,1	-55,6
Mayen-Koblenz	73	62	8	3	-54,7	-55,4	-50,0	-50,0
Neuwied	113	87	19	7	-25,7	-26,9	-36,7	133,3
Rhein-Hunsrück-Kreis	63	51	11	1	3,3	4,1	37,5	-75,0
Rhein-Lahn-Kreis	62	46	9	7	-34,0	-40,3	-30,8	75,0
Rhein-Pfalz-Kreis	103	82	15	6	-19,5	-22,6	-21,1	100,0
Südliche Weinstraße	47	35	7	5	-33,8	-39,7	-12,5	0,0
Südwestpfalz	37	35	-	2	-11,9	-10,3	x	100,0
Trier-Saarburg	55	47	5	3	-17,9	-13,0	-44,4	-25,0
Vulkaneifel	26	21	2	3	-35,0	-25,0	-66,7	-50,0
Westerwaldkreis	111	85	18	8	-18,4	-28,6	50,0	60,0
Rheinland-Pfalz	2 244	1 857	273	114	-15,0	-14,9	-8,1	-28,3
kreisfreie Städte	660	566	70	24	0,0	4,2	9,4	-54,7
Landkreise	1 584	1 291	203	90	-20,0	-21,3	-12,9	-15,1
Industrie- und Handelskammer								
Kammerbezirk Koblenz	815	651	124	40	-22,9	-24,8	-6,1	-32,2
Kammerbezirk Pfalz	813	701	80	32	-6,7	-5,0	-14,9	-17,9
Kammerbezirk Rheinhessen	398	327	51	20	-9,8	-9,9	15,9	-41,2
Kammerbezirk Trier	218	178	18	22	-19,3	-17,6	-33,3	-18,5



WZ 2008	Wirtschaftszweig	Neugründungen						Gewerbetreibende	
		ins- gesamt	Betriebsgründungen			sonstige Neugründ.		ins- gesamt	darunter: weiblich
			ins- gesamt	Haupt- nieder- lassung	Zweignie- derlassung unselbst. Zweigstelle	ins- gesamt	darunter: Neben- erwerb		
A	Land- und Forstwirtschaft, Fischerei	43	1	1	-	42	9	44	25
B	Bergbau und Gewinnung von Steinen und Erden	-	-	-	-	-	-	-	-
C	Verarbeitendes Gewerbe	73	24	17	7	49	41	80	38
darunter									
10	Herstellung von Nahrungs- und Futtermitteln	4	1	1	-	3	1	5	3
11	Getränkeherstellung	4	1	1	-	3	2	6	1
13	Herstellung von Textilien	8	-	-	-	8	6	8	7
14	Herstellung von Bekleidung	12	2	2	-	10	10	12	12
16	Herstellung von Holz-, Flecht-, Korb- und Korkwaren (ohne Möbel)	1	-	-	-	1	1	1	-
18	Herstellung von Druckerzeugnissen; Vervielfältigung von Ton-, Bild- und Datenträgern	4	-	-	-	4	1	4	2
25	Herstellung von Metallerzeugnissen	6	4	3	1	2	2	7	-
26	Herstellung von Datenverarbeitungsgeräten, elektrischen und optischen Erzeugnissen	2	2	2	-	-	-	2	-
27	Herstellung von elektrischen Ausrüstungen	-	-	-	-	-	-	-	-
28	Maschinenbau	1	1	1	-	-	-	2	1
29	Herstellung von Kraftwagen u. Kraftwagenteilen	-	-	-	-	-	-	-	-
31	Herstellung von Möbeln	2	1	1	-	1	1	4	-
D	Energieversorgung	11	3	3	-	8	6	17	3
E	Wasserversorgung; Entsorgung, Beseitigung von Umweltverschmutzung	3	1	1	-	2	1	3	3
F	Baugewerbe	325	69	65	4	256	58	348	11
G	Handel; Instandsetzung und Reparatur von Kfz	502	101	50	51	401	257	547	195
darunter									
45	Kfz-Handel; Instandsetzung u. Reparatur von Kfz	92	16	9	7	76	51	103	10
46	Handelsvermittlung und Großhandel (ohne Kfz)	96	25	17	8	71	42	107	35
47	Einzelhandel (ohne Kfz)	314	60	24	36	254	164	337	150
H	Verkehr und Lagerei	50	8	5	3	42	14	53	14
darunter									
49	Landverkehr und Transport in Rohrfernleitungen	35	6	5	1	29	12	37	9
53	Post-, Kurier- und Expressdienste	13	-	-	-	13	2	13	5
I	Gastgewerbe	158	46	36	10	112	38	168	56
55	Beherbergung	20	2	1	1	18	11	21	10
56	Gastronomie	138	44	35	9	94	27	147	46
J	Information und Kommunikation	93	16	12	4	77	56	102	15
darunter									
58	Verlagswesen	3	1	-	1	2	2	3	2
61	Telekommunikation	5	2	1	1	3	-	7	-
62	Erbringung von Dienstleistungen der Informationstechnologie	69	8	7	1	61	47	76	11
63	Informationsdienstleistungen	8	3	3	-	5	4	8	2
K	Finanz-, Versicherungsdienstleistungen	54	7	5	2	47	24	53	14
darunter									
66	Mit Finanz- und Versicherungsdienstleistungen verbundene Tätigkeiten	49	2	-	2	47	24	48	13
L	Grundstücks- und Wohnungswesen	48	18	14	4	30	14	54	15
M	Freiberufliche, wissenschaftliche und technische Dienstleistungen	234	40	33	7	194	135	250	91
darunter									
70	Verwaltung und Führung von Unternehmen; Unternehmensberatung	57	20	16	4	37	18	59	9
73	Werbung und Marktforschung	85	2	2	-	83	65	86	49
N	Sonstige wirtschaftliche Dienstleistungen	309	39	33	6	270	167	333	76
darunter									
77	Vermietung von beweglichen Sachen	26	4	2	2	22	18	28	7
78	Vermietung und Überlassung von Arbeitskräften	6	2	1	1	4	-	8	1
79	Reisebüros, -veranstalter und sonstige Reservierungsdienstlungen	5	2	2	-	3	2	5	1
81	Gebäudebetreuung; Garten- und Landschaftsbau	157	15	14	1	142	85	161	26
P	Erziehung und Unterricht	27	5	2	3	22	17	29	15
Q	Gesundheits- und Sozialwesen	41	4	4	-	37	17	42	35
R	Kunst, Unterhaltung und Erholung	47	5	3	2	42	29	48	18
S	Erbringung von sonstigen Dienstleistungen	224	16	14	2	208	120	230	175
Sonstige Tätigkeiten									
		-	-	-	-	-	-	-	-
Insgesamt		2 242	403	298	105	1 839	1 003	2 401	799

WZ 2008	Wirtschaftszweig	Vollständige Aufgaben						Gewerbetreibende	
		ins- gesamt	Betriebsaufgaben			sonstige Stillleg.		ins- gesamt	darunter: weiblich
			ins- gesamt	Haupt- nieder- lassung	Zweignie- derlassung unselbst. Zweigstelle	ins- gesamt	darunter: Neben- erwerb		
A	Land- und Forstwirtschaft, Fischerei	5	1	1	-	4	2	5	2
B	Bergbau und Gewinnung von Steinen und Erden	-	-	-	-	-	-	-	-
C	Verarbeitendes Gewerbe	67	24	21	3	43	19	68	15
darunter									
10	Herstellung von Nahrungs- und Futtermitteln	12	5	4	1	7	1	12	1
11	Getränkeherstellung	1	1	1	-	-	-	1	-
13	Herstellung von Textilien	2	-	-	-	2	-	2	1
14	Herstellung von Bekleidung	3	-	-	-	3	2	3	3
16	Herstellung von Holz-, Flecht-, Korb- und Korkwaren (ohne Möbel)	2	1	1	-	1	1	2	1
18	Herstellung von Druckerzeugnissen; Vervielfältigung von Ton-, Bild- und Datenträgern	6	1	1	-	5	3	7	1
25	Herstellung von Metallerzeugnissen	13	7	7	-	6	1	13	-
26	Herstellung von Datenverarbeitungsgeräten, elektrischen und optischen Erzeugnissen	2	1	1	-	1	-	2	-
27	Herstellung von elektrischen Ausrüstungen	-	-	-	-	-	-	-	-
28	Maschinenbau	-	-	-	-	-	-	-	-
29	Herstellung von Kraftwagen u. Kraftwagenteilen	1	1	1	-	-	-	1	-
31	Herstellung von Möbeln	-	-	-	-	-	-	-	-
D	Energieversorgung	13	10	10	-	3	2	31	1
E	Wasserversorgung; Entsorgung, Beseitigung von Umweltverschmutzung	3	2	-	2	1	1	4	-
F	Baugewerbe	263	35	32	3	228	33	272	16
G	Handel; Instandsetzung und Reparatur von Kfz	445	121	71	50	324	164	470	145
darunter									
45	Kfz-Handel; Instandsetzung u. Reparatur von Kfz	60	13	7	6	47	26	63	5
46	Handelsvermittlung und Großhandel (ohne Kfz)	101	33	26	7	68	33	111	28
47	Einzelhandel (ohne Kfz)	284	75	38	37	209	105	296	112
H	Verkehr und Lagerei	64	12	9	3	52	14	65	20
darunter									
49	Landverkehr und Transport in Rohrfernleitungen	42	7	6	1	35	12	42	14
53	Post-, Kurier- und Expressdienste	16	1	1	-	15	2	16	4
I	Gastgewerbe	160	41	34	7	119	26	169	71
55	Beherbergung	22	5	5	-	17	5	25	14
56	Gastronomie	138	36	29	7	102	21	144	57
J	Information und Kommunikation	58	13	8	5	45	20	63	12
darunter									
58	Verlagswesen	2	2	2	-	-	-	2	-
61	Telekommunikation	3	1	-	1	2	-	3	2
62	Erbringung von Dienstleistungen der Informationstechnologie	45	8	4	4	37	17	49	8
63	Informationsdienstleistungen	6	2	2	-	4	1	7	1
K	Finanz-, Versicherungsdienstleistungen	74	13	8	5	61	21	78	13
darunter									
66	Mit Finanz- und Versicherungsdienstleistungen verbundene Tätigkeiten	66	5	2	3	61	21	66	12
L	Grundstücks- und Wohnungswesen	29	9	6	3	20	5	35	13
M	Freiberufliche, wissenschaftliche und technische Dienstleistungen	130	18	18	-	112	64	132	60
darunter									
70	Verwaltung und Führung von Unternehmen; Unternehmensberatung	19	7	7	-	12	4	20	5
73	Werbung und Marktforschung	55	7	7	-	48	29	55	30
N	Sonstige wirtschaftliche Dienstleistungen	249	33	19	14	216	105	269	60
darunter									
77	Vermietung von beweglichen Sachen	17	3	2	1	14	6	20	6
78	Vermietung und Überlassung von Arbeitskräften	7	1	-	1	6	3	7	-
79	Reisebüros, -veranstalter und sonstige Reservierungsdienstlungen	4	2	2	-	2	-	4	2
81	Gebäudebetreuung; Garten- und Landschaftsbau	113	10	8	2	103	51	115	16
P	Erziehung und Unterricht	24	8	3	5	16	8	26	9
Q	Gesundheits- und Sozialwesen	49	10	-	10	39	12	70	36
R	Kunst, Unterhaltung und Erholung	20	-	-	-	20	9	25	7
S	Erbringung von sonstigen Dienstleistungen	201	15	8	7	186	83	203	146
Sonstige Tätigkeiten									
		-	-	-	-	-	-	-	-
Insgesamt		1 854	365	248	117	1 489	588	1 985	626

Rechtsform Geschlecht Staatsangehörigkeit	Neugründungen						Gewerbetreibende	
	ins- gesamt	Betriebsgründungen			sonstige Neugründ.		ins- gesamt	darunter: weiblich
		ins- gesamt	Haupt- nieder- lassung	Zweignie- derl./unselb- ständige Zweigstelle	ins- gesamt	darunter: Neben- erwerb		
Anzahl								

Insgesamt	2 242	403	298	105	1 839	1 003	2 401	799
-----------	-------	-----	-----	-----	-------	-------	-------	-----

nach der Rechtsform des Unternehmens

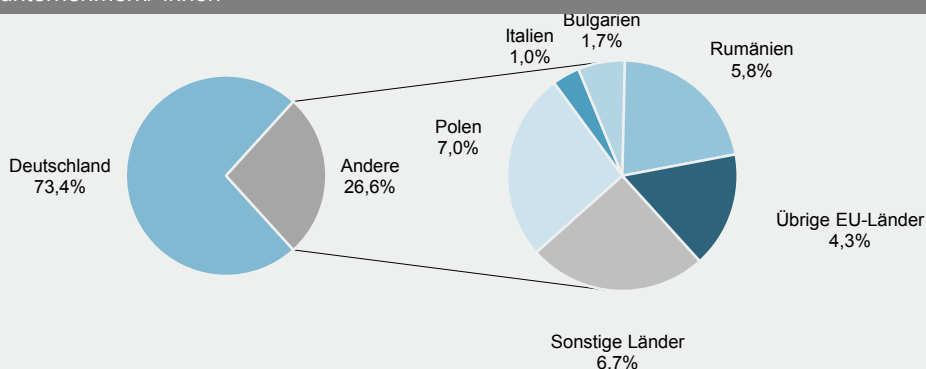
Einzelunternehmen	1 947	163	118	45	1 784	948	1 947	719
Offene Handelsgesellschaft	1	-	-	-	1	1	2	-
Kommanditgesellschaft	2	2	2	-	-	-	3	1
Gesellschaft mit beschränkter Haftung & Co.KG	32	32	24	8	-	-	42	11
Gesellschaft des bürgerlichen Rechts	78	37	35	2	41	41	182	38
Aktiengesellschaft	3	3	2	1	-	-	-	-
Gesellschaft mit beschränkter Haftung	171	158	114	44	13	13	219	29
Genossenschaft	1	1	1	-	-	-	2	1
Eingetragener Verein	-	-	-	-	-	-	-	-
Private Company Ltd	3	3	1	2	-	-	3	-
Sonstige Rechtsformen	4	4	1	3	-	-	1	-

Einzelunternehmer/-innen nach Geschlecht

weiblich	719	38	26	12	681	412	x	x
männlich	1 228	125	92	33	1 103	536	x	x

Einzelunternehmer/-innen nach ausgewählter Staatsangehörigkeit

Deutschland	1 430	117	79	38	1 313	852	1 430	568
EU-Länder	387	32	28	4	355	48	387	101
Polen	137	9	8	1	128	14	137	27
Italien	20	4	3	1	16	4	20	6
Bulgarien	34	2	2	-	32	4	34	7
Rumänien	112	8	8	-	104	9	112	40
Übrige EU-Länder	84	9	7	2	75	17	84	21
Sonstige Länder	130	14	11	3	116	48	130	50



Rechtsform Geschlecht Staatsangehörigkeit	Vollständige Aufgaben						Gewerbetreibende	
	ins- gesamt	Betriebsaufgaben			sonstige Stilllegungen		ins- gesamt	darunter: weiblich
		ins- gesamt	Haupt- nieder- lassung	Zweignie- derl./unselb- ständige Zweigstelle	ins- gesamt	darunter: Neben- erwerb		
Anzahl								
Insgesamt	1 854	365	248	117	1 489	588	1 985	626

nach der Rechtsform des Unternehmens

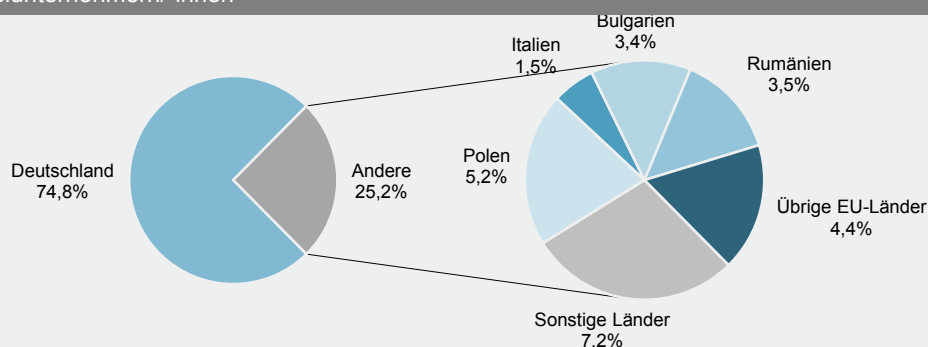
Einzelunternehmen	1 585	115	78	37	1 470	569	1 585	571
Offene Handelsgesellschaft	4	4	4	-	-	-	10	-
Kommanditgesellschaft	6	6	6	-	-	-	7	3
Gesellschaft mit beschränkter Haftung & Co.KG	22	22	18	4	-	-	50	-
Gesellschaft des bürgerlichen Rechts	48	32	32	-	16	16	82	15
Aktiengesellschaft	5	5	-	5	-	-	-	-
Gesellschaft mit beschränkter Haftung	174	171	104	67	3	3	241	36
Genossenschaft	1	1	1	-	-	-	1	-
Eingetragener Verein	1	1	1	-	-	-	1	-
Private Company Ltd	4	4	2	2	-	-	4	1
Sonstige Rechtsformen	4	4	2	2	-	-	4	-

Einzelunternehmer/-innen nach Geschlecht

weiblich	571	22	11	11	549	252	x	x
männlich	1 014	93	67	26	921	317	x	x

Einzelunternehmer/-innen nach ausgewählter Staatsangehörigkeit

Deutschland	1 186	100	65	35	1 086	498	1 186	440
EU-Länder	285	9	7	2	276	35	285	90
Polen	83	2	1	1	81	11	83	35
Italien	23	3	2	1	20	5	23	9
Bulgarien	54	-	-	-	54	3	54	5
Rumänien	56	-	-	-	56	4	56	17
Übrige EU-Länder	69	4	4	-	65	12	69	24
Sonstige Länder	114	6	6	-	108	36	114	41



Impressum

Herausgeber:
Statistisches Landesamt Rheinland-Pfalz
Mainzer Straße 14-16
56130 Bad Ems

Telefon: 02603 71-0
Telefax: 02603 71-3150

E-Mail: poststelle@statistik.rlp.de
Internet: www.statistik.rlp.de

Kostenfreier Download im Internet: <http://www.statistik.rlp.de/veroeffentlichungen/statistische-berichte>

© Statistisches Landesamt Rheinland-Pfalz · Bad Ems · 2015

Vervielfältigung und Verbreitung, auch auszugsweise, mit Quellenangabe gestattet.