

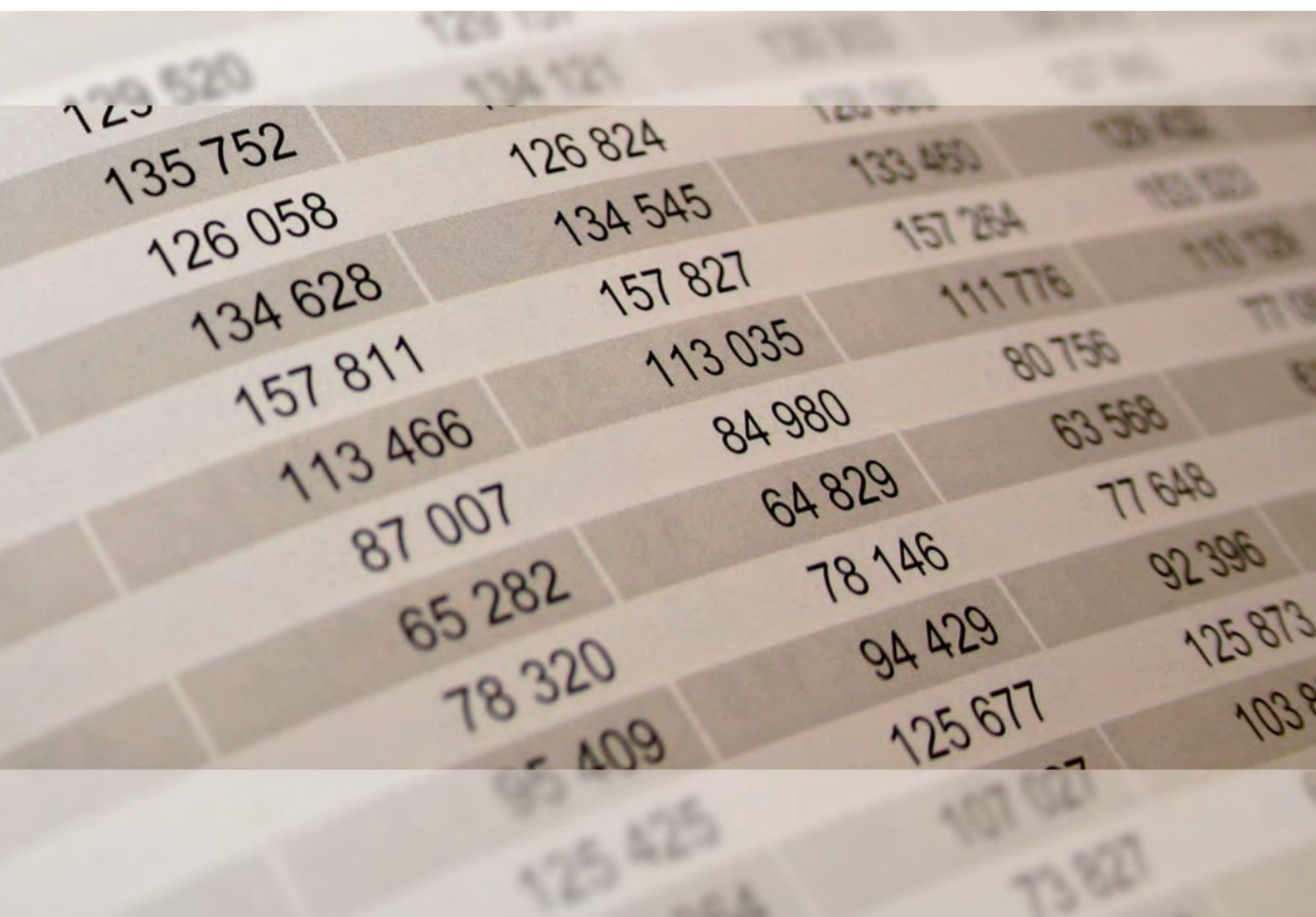


Rheinland-Pfalz

STATISTISCHES LANDESAMT

2015

STATISTISCHE BERICHTE



Statistik nutzen

Gäste und Übernachtungen im Tourismus im Mai 2015

Zeichenerklärungen

0	Zahl ungleich Null, Betrag jedoch kleiner als die Hälfte von 1 in der letzten ausgewiesenen Stelle
-	nichts vorhanden
.	Zahl unbekannt oder geheim
x	Nachweis nicht sinnvoll
...	Zahl fällt später an
/	keine Angabe, da Zahl nicht sicher genug
()	Aussagewert eingeschränkt, da Zahl statistisch unsicher
D	Durchschnitt
p	vorläufig
r	revidiert
s	geschätzt

Für die Abgrenzung von Größenklassen wird im Allgemeinen anstelle einer ausführlichen Beschreibung „50 bis unter 100“ die Darstellungsform „50 – 100“ verwendet.

Einzelwerte in Tabellen werden im Allgemeinen ohne Rücksicht auf die Endsumme gerundet.

Inhalt

Seite

Informationen zur Statistik	4
--	----------

Glossar	6
----------------------	----------

Tabellen

Einschließlich Campingplätze

T 1	Entwicklung des Fremdenverkehrs in den Beherbergungsbetrieben aller Berichtsgemeinden einschließlich Campingplätze	11
T 2	Gäste und Übernachtungen (Insgesamt und Ausländer/-innen) nach Tourismusregionen, Betriebsarten und Gemeindegruppen einschließlich Campingplätze	12
T 3	Gäste und Übernachtungen nach Herkunftsländern einschließlich Campingplätze	13
T 4	Gäste und Übernachtungen von Ausländerinnen und Ausländern im Mai 2015 nach Tourismusregionen, Betriebsarten und Gemeindegruppen einschließlich Campingplätze	14

Ohne Campingplätze

T 5	Gäste und Übernachtungen nach Verwaltungsbezirken ohne Campingplätze	15
T 6	Ausländische Gäste und deren Übernachtungen nach Verwaltungsbezirken ohne Campingplätze	16

Campingtourismus

T 7	Entwicklung des Fremdenverkehrs im Campingtourismus	17
T 8	Gäste und Übernachtungen auf Campingplätzen nach Verwaltungsbezirken	18
T 9	Gäste und Übernachtungen auf Campingplätzen nach Herkunftsländern	19

Regionalergebnisse ohne Campingplätze

T 10	Betriebe, Bettenangebot, Gäste und Übernachtungen (einschließlich Privatquartiere und gewerbliche Kleinbetriebe mit weniger als 10 Betten) nach Verwaltungsbezirken ohne Campingplätze	20
------	--	----

Grafiken

G 1	Entwicklung des Fremdenverkehrs 1986–2014 einschließlich Campingplätze	10
G 2	Gäste 2014 und 2015 nach Monaten	10
G 3	Übernachtungen 2014 und 2015 nach Monaten	10

Informationen zur Statistik

Ziel der Statistik

Die monatlich durchgeführte Tourismusstatistik informiert über die Zahl der Gästeankünfte und -übernachtungen und ermöglicht damit Aussagen über die kurzfristige Entwicklung der Nachfrage im Beherbergungsgewerbe. Anhand der Angaben über die vorhandenen Bettenkapazitäten kann auf die Entwicklung des touristischen Angebotes geschlossen werden. Die Ergebnisse bieten der Europäischen Kommission, den Ministerien des Bundes und der Länder, lokalen, regionalen und nationalen Tourismusorganisationen, Verbänden und Interessenvertretungen im Bereich Tourismus sowie weiteren institutionellen und privaten Nutzern die notwendigen statistischen Grundlagen für Entscheidungen und Maßnahmen.

Rechtsgrundlage

Beherbergungsstatistikgesetz (BeherbStatG) vom 22. Mai 2002 (BGBl. I S. 1642) zuletzt geändert durch Artikel 1 des Gesetzes vom 23. November 2011 (BGBl. I S. 2298) in Verbindung mit dem Bundesstatistikgesetz (BStatG) vom 22. Januar 1987 (BGBl. I S. 462, 565), zuletzt geändert durch Artikel 13 des Gesetzes vom 25. Juli 2013 (BGBl. I S. 2749)

Landesgesetz über Fremdenverkehrsstatistik in Rheinland-Pfalz vom 19. März 1951 (GVBl. S. 56), zuletzt geändert durch § 10 Abs. 6 des Landesstatistikgesetzes (LStatG) vom 27. März 1987 (GVBl. S. 57)

Landesstatistikgesetz (LStatG) vom 27. März 1987 (GVBl. S. 57), geändert durch Art. 8 des siebten Rechtsbereinigungsgesetzes vom 5. Oktober 1990 (GVBl. S. 289) in Verbindung mit der Landesverordnung zur Übertragung von Aufgaben der Erhebungsstelle für die Statistik der Verbraucherpreise, die Fremdenverkehrsstatistik und die Beherbergungsstatistik vom 20. April 2005 (GVBl. S. 146)

Erhebungsumfang

Im Rahmen der Tourismusstatistik werden seit dem 1. Januar 2012 bundeseinheitlich bei allen Beherbergungsbetrieben mit zehn und mehr Betten sowie bei Camping- und Reisemobilplätzen mit zehn und mehr Stellplätzen die angekommenen Gäste und deren Übernachtungen erfasst. Weiterhin werden gemäß landesrechtlicher Grundlage in Rheinland-Pfalz in denjenigen Gemeinden, die über ein staatlich verliehenes Prädikat als Fremdenverkehrsgemeinde, Erholungsort, Luftkurort oder Heilbad verfügen, zusätzlich auch die Privatzimmervermieter und gewerblichen Kleinbetriebe mit weniger als zehn Betten in der Statistik berücksichtigt.

Regionale Ebene

Der Ergebnismachweis erfolgt für administrative – Landkreise, kreisfreie Städte, Verbandsgemeinden und Gemeinden – und nichtadministrative Gebietseinheiten wie Tourismusregionen.

Berichtskreis

In die monatliche Erhebung sind rund 3 600 Beherbergungsbetriebe mit zehn und mehr Betten bzw. bei Camping- und Reisemobilplätzen mit zehn und mehr Stellplätzen sowie rund 7 800 Privatzimmervermieter und gewerbliche Kleinbetriebe mit weniger als zehn Fremdenbetten einbezogen.

Erhebungsmerkmale und Berichtszeitraum/-zeitpunkt

Erhebungsmerkmale der Monaterhebung im Tourismus sind die Anzahl der Ankünfte und der Übernachtungen von Gästen. Bei Gästen, deren Wohnsitz oder gewöhnlicher Aufenthaltsort außerhalb Deutschlands liegt, werden diese Angaben auch in der Unterteilung nach Herkunftsländern erfasst. Erhoben werden bei Betriebsstätten außerdem die Zahl der angebotenen Schlafgelegenheiten, bei Camping- und Reisemobilplätzen die Anzahl der Stellplätze und bei Betrieben der Hotellerie zusätzlich die Zahl der Gästezimmer am 31.07. Für Hotelleriebetriebe mit 25 und mehr Zimmern wird außerdem monatlich die Auslastung der Gästezimmer erhoben.

Datenaufbereitung (einschließlich Hochrechnung)

Die Daten werden im Rahmen einer Online-Befragung erhoben. Für die Erhebung besteht Auskunftspflicht. Die Monatserhebung im Tourismus ist keine Stichprobe, sondern eine Vollerhebung aller Beherbergungsbetriebe mit Abschneidegrenze. In Rheinland-Pfalz sind die örtlichen Kommunalverwaltungen als Statistische Erhebungsstellen in den Berichtsweg eingebunden. Zu ihren Aufgaben gehört die kontinuierliche Abgrenzung der Erhebungsbereiche sowie die Plausibilisierung der Erhebungsdaten unter Einbeziehung der Ortskenntnisse. Hierdurch und in Verbindung mit den monatlichen Plausibilitätsprüfungen im Statistischen Landesamt sind die Ergebnisse als genau einzustufen.

Mit einem Imputationsverfahren werden für alle Erhebungseinheiten, die bis zu einem festgelegten Zeitpunkt noch keine Meldung übermittelt haben (Antwortausfälle), Imputationswerte ermittelt. Dazu werden die Werte vergleichbarer Einheiten herangezogen, die Angaben geliefert haben, oder vorhandene, ältere Angaben des jeweiligen Betriebs genutzt.

Die ausgewiesenen Gäste- und Übernachtungszahlen beruhen auf den jeweils aktuellsten Angaben der Berichtseinheiten, und zwar sowohl für den aktuellen Berichtsmonat als auch für die Vormonate. Für die Vormonate kann es sogenannte Rückkorrekturen geben. Sie entstehen, wenn neue Informationen für einen Vormonat vorliegen. Dies ist zum Beispiel der Fall, wenn eine Berichtseinheit eine frühere Meldung korrigiert.

Eine weitere Möglichkeit ist, dass eine Berichtseinheit eine Angabe zu spät übermittelt hat, sodass an deren Stelle auf eine Schätzung zurückgegriffen werden musste. Die aktuelle Meldung des Berichtspflichtigen ersetzt dann diese Schätzung. Dies kann dazu führen, dass die Summe der in der Vergangenheit veröffentlichten Monatsergebnisse vom aktuellen Ergebnis für den Jahresteil abweicht, der den Zeitraum Januar bis zum aktuellen Berichtsmonat eines Jahres umfasst.

Vergleichbarkeit

Seit Januar 2013 werden Gäste- und Übernachtungszahlen über das sogenannte „Dauercamping“ nicht mehr erhoben. In Rheinland-Pfalz wurden diese Angaben zum „Dauercamping“ bis Dezember 2012 bei den Campingplatzbetreibern auf freiwilliger Basis erfragt. Die Befragung und die Ergebnisdarstellung zum Campingtourismus konzentrieren sich gemäß bundeseinheitlicher Vorgehensweise auf das kurzfristige Urlaubscamping. Um die Vergleichbarkeit zu gewährleisten, wurden die Zeitreihen mit Monats- und Jahreszahlen in den Veröffentlichungen ab Januar 2013 angepasst. Dies führt zu Abweichungen gegenüber älteren Veröffentlichungen.

Seit Januar 2014 wird beim Merkmal „Betriebe“, ergänzend zu den Einheiten mit zehn und mehr Fremdenbetten, erstmals auch die Zahl der Privatquartiere und gewerblichen Kleinbetriebe unterhalb dieser Abschneidegrenze berücksichtigt. Für frühere Jahre liegen für diese Betriebsart keine Angaben vor. Die Vergleichbarkeit dieses Merkmals ist dadurch eingeschränkt.

Besondere fachliche Hinweise

Die regionale Ergebnisdarstellung auf der Ebene von Landkreisen, kreisfreien Städten, Verbandsgemeinden und Gemeinden erfolgt ohne den Campingtourismus.

Die bei den Regionalergebnissen ausgewiesene prozentuale monatliche Bettenauslastung wird nach folgender Formel berechnet: $(\text{Übernachtungen}/\text{Bettenangebot} \cdot 30) \cdot 100$. Die Berechnung der jährlichen Bettenauslastung bei den Jahresergebnissen erfolgt nach der Formel: $(\text{Übernachtungen}/\text{Bettenangebot im Monat Juli} \cdot 365) \cdot 100$.

Der Einsatz eines maschinellen Verfahrens gewährleistet die primäre und sekundäre Geheimhaltung der Daten.

Bei einem eventuellen Vergleich mit den Tourismuszahlen für Deutschland ist zu beachten, dass diese – anders als die rheinland-pfälzischen Tourismusergebnisse – keine Angaben zu Privatzimmervermietern und gewerblichen Kleinbetrieben mit weniger als zehn Fremdenbetten beinhalten.

Glossar

Ankunft

Meldung eines Gastes in einer Beherbergungsstätte innerhalb eines Berichtszeitraums, der zum vorübergehenden Aufenthalt ein Gästebett belegt.

Beherbergung

Unterbringung von Personen, die sich nicht länger als ein Jahr ohne Unterbrechung an einem anderen Ort als ihrem gewöhnlichen Wohnsitz aufhalten. Der vorübergehende Ortswechsel kann durch Urlaub und Freizeitaktivitäten, aber auch durch die Wahrnehmung privater und geschäftlicher Kontakte, den Besuch von Tagungen und Fortbildungsveranstaltungen, durch Maßnahmen zur Wiederherstellung der Gesundheit oder sonstige Gründe veranlasst sein.

Beherbergungsstätten

Betriebe und Betriebsteile, die nach Einrichtung und Zweckbestimmung dazu dienen, zehn und mehr Gäste gleichzeitig vorübergehend zu beherbergen.

Betriebsarten

Gruppierung bzw. Einordnung der Beherbergungsstätten anhand der durch die Klassifikation der Wirtschaftszweige, Ausgabe 2008 (WZ 2008), vorgegebenen Kriterien.

Bettenauslastung

Quotient aus tatsächlicher Übernachtungszahl (Zähler) zur Zahl der möglichen Übernachtungen (Nenner). Die Darstellung in Prozent erfolgt durch die Multiplikation dieses Quotienten mit dem Wert 100.

Campingplätze

Abgegrenzte Gelände, die jedermann zum vorübergehenden Aufstellen von mitgebrachten Wohnwagen, Reise- bzw. Wohnmobilen oder Zelten zugänglich sind. Bei den Campingplätzen ist zwischen „Urlaubscamping“ und „Dauercamping“ zu unterscheiden. Für die Beherbergungsstatistik ist ab Januar 2013 nur noch das Urlaubscamping zu erfassen. Urlaubscamping liegt vor, wenn die Campingplatzbenutzung für einzelne Tage oder Wochen vereinbart worden ist. Dabei wird im Allgemeinen kein pauschales Entgelt, sondern eine nach Dauer der Belegung und Personenzahl gestaffelte Gebühr berechnet.

Erholungs- und Ferienheime

Beherbergungsstätten, die nur bestimmten Personenkreisen, z. B. Mitgliedern eines Vereins oder einer Organisation, Beschäftigten eines Unternehmens, Kindern, Müttern oder Betreuten sozialer Einrichtungen, zugänglich sind und in denen Speisen und Getränke nur an Hausgäste abgegeben werden.

Erholungsorte

Die staatliche Anerkennung mit der Artbezeichnung Erholungsort setzt voraus:

- eine landschaftlich bevorzugte und klimatisch günstige Lage,
- für die Ferienerholung geeignete verschiedenartige Einrichtungen und einen entsprechenden Ortscharakter und
- eine durchschnittliche Aufenthaltsdauer der Gäste von in der Regel mindestens fünf Tagen.

Ferienhäuser, Ferienwohnungen

Beherbergungsstätten, die jedermann zugänglich sind und in denen Speisen und Getränke nicht abgegeben werden, aber eine Kochgelegenheit vorhanden ist.

Ferienzentren

Beherbergungsstätten, die jedermann zugänglich sind und dazu dienen, wahlweise unterschiedliche Wohn- und Aufenthaltsmöglichkeiten sowie gleichzeitig Freizeiteinrichtungen in Verbindung mit Einkaufsmöglichkeiten und persönlichen Dienstleistungen zum vorübergehenden Aufenthalt anzubieten. Als Mindestausstattung gilt das Vorhandensein von Hotelunterkunft und anderen Wohngelegenheiten auch mit Kochgelegenheit, einer Gaststätte, von Einkaufsmöglichkeiten zur Deckung des persönlichen Bedarfs und des Freizeitbedarfs sowie von Einrichtungen für persönliche Dienstleistungen, z. B. Massageeinrichtungen, Solarium, Sauna, Friseur, und zur aktiven Freizeitgestaltung, wie z. B. Schwimmbad, Tennis-, Tischtennis-, Minigolf- oder Trimm-dich-Anlagen.

Fremdenverkehrsorte

Die staatliche Anerkennung mit der Artbezeichnung Fremdenverkehrsgemeinde setzt voraus:

- für die Gäste geeignete verschiedenartige Fremdenverkehrseinrichtungen, wie Wanderwege, Sport-, Spiel- und Freizeitanlagen, und
- eine im Verhältnis zur Einwohnerzahl beachtliche Beherbergungskapazität oder eine sich aus der vorhandenen Beherbergungskapazität und einem überörtlichen Ausflugsverkehr insgesamt ergebende erhebliche Bedeutung des Fremdenverkehrs.

Die Gemeinde soll einen touristisch ansprechenden Gesamteindruck vermitteln.

Gasthöfe

Beherbergungsstätten, die jedermann zugänglich sind und in denen, neben dem auch für Passanten zugänglichen Gastraum, in der Regel keine weiteren Aufenthaltsräume zur Verfügung stehen. Bei Gasthöfen übersteigt der Umsatz aus Bewirtung deutlich den aus Beherbergung.

Gäste

siehe Ankunft.

Gemeindegruppen

In der Beherbergungsstatistik wird bei der Darstellung nach den Gemeindegruppen in prädikatisierte Gemeinden – wie Heilbäder, Luftkurorte, Erholungsorte, Fremdenverkehrsorte – und nicht prädikatisierte Orte, die in der Gruppe der sonstigen Gemeinden zusammengefasst werden, unterschieden.

Heilbäder

Die staatliche Anerkennung als Kurort mit der Artbezeichnung Heilbad setzt voraus:

- ein natürliches, zur Heilung, Linderung oder Vorbeugung von Krankheiten geeignetes Kurmittel des Bodens,
- ein gesundheitsförderndes Klima,
- verschiedenartige, leistungsfähige Einrichtungen zur Anwendung der Kurmittel mit angemessener kurärztlicher und pflegerischer Betreuung,
- eine größere Anzahl von Kuranstalten sowie leistungsfähige Betriebe des Hotel- und Gaststättengewerbes und
- einen dem Kurbetrieb entsprechenden Ortscharakter, der auch durch die Bauleitplanung gesichert sein muss.

Nachstehend aufgeführte 16 Städte und Gemeinden werden den Heilbädern zugerechnet:

Bad Bergzabern, Bad Bertrich, Bad Breisig, Bad Dürkheim, Bad Ems, Bad Hönningen, Bad Kreuznach, Bad Marienberg, Bad Neuenahr-Ahrweiler, Bad Sobernheim, Bernkastel-Kues, Daun, Diez, Manderscheid, Rengsdorf, Traben-Trarbach.

Hotels

Beherbergungsstätten, die jedermann zugänglich sind und in denen ein Restaurant – auch für Passanten – vorhanden ist sowie in der Regel weitere Einrichtungen oder Räume für unterschiedliche Zwecke (Konferenzen, Seminare, Sport, Freizeit, Erholung) zur Verfügung stehen.

Hotels garnis

Beherbergungsstätten, die jedermann zugänglich sind und in denen als Mahlzeit höchstens ein Frühstück angeboten wird.

Jugendherbergen, Hütten u. Ä.

Beherbergungsstätten, die in der Regel eine einfache Ausstattung aufweisen und vorzugsweise Jugendlichen oder Angehörigen der sie tragenden Organisation, z. B. ein Wanderverein, zur Verfügung stehen. Speisen und Getränke werden nur an Hausgäste abgegeben.

Luftkurorte

Die staatliche Anerkennung als Kurort mit der Artbezeichnung Luftkurort setzt voraus:

- ein für die Gesundheitsförderung geeignetes therapeutisches Klima und eine landschaftlich bevorzugte Lage,
- Einrichtungen, die zur therapeutischen Anwendung des Klimas geeignet sind,
- leistungsfähige Betriebe des Hotel- und Gaststättengewerbes und
- einen dem Kurbetrieb entsprechenden Ortscharakter, der auch durch die Bauleitplanung gesichert sein muss.

Nachstehend aufgeführte 36 Städte und Gemeinden werden den Luftkurorten zugerechnet:

Annweiler am Trifels, Bollendorf, Boppard, Dahn, Dannenfels, Deidesheim, Edenkoben, Emmelshausen, Eppenbrunn, Gerolstein, Hardert, Hauenstein, Hausen (Wied), Irrel, Kelberg, Kell am See, Kirchen (Sieg), Kirchwald, Kyllburg, Ludwigswinkel, Morbach, Nassau, Neuerburg, Niederbreitbach, Nürburg, Prüm, Rieden, Roßbach, Sankt Martin, Stadtkyll, Stromberg, Thalfang, Trippstadt, Volkesfeld, Waldbreitbach, Wissen.

Pensionen

Beherbergungsstätten, die jedermann zugänglich sind und in denen Speisen und Getränke nur an Hausgäste abgegeben werden.

Privatquartiere

Kleinbeherbergungsstätten mit weniger als zehn Betten, die für jedermann zugänglich sind und in denen Gäste zum vorübergehenden Aufenthalt gegen Entgelt aufgenommen werden (auch als Bestandteil der Wohnung einer Privatvermieterin bzw. eines Privatvermieters).

Schulungsheime

Beherbergungsstätten, die nach Einrichtung und Zweckbestimmung dazu dienen, Unterricht außerhalb des regulären Schul- und Hochschulsystems anzubieten und überwiegend der Erwachsenenbildung dienen.

Sonstige Gemeinden

Zusammenfassung von Gemeinden ohne Prädikat als Heilbad, Luftkurort, Erholungsort oder Fremdenverkehrsort.

Tourismusregionen

Eine Tourismusregion ist eine nichtadministrative Raumeinheit, die in Zusammenarbeit mit dem Ministerium für Wirtschaft, Klimaschutz, Energie und Landesplanung in Mainz sowie der Rheinland-Pfalz Tourismus GmbH in Koblenz abgegrenzt wurde. Die Abgrenzung orientiert sich insbesondere an naturräumlichen Gegebenheiten, berücksichtigt aber meist auch Zuständigkeitsbereiche der regionalen Tourismusverbände.

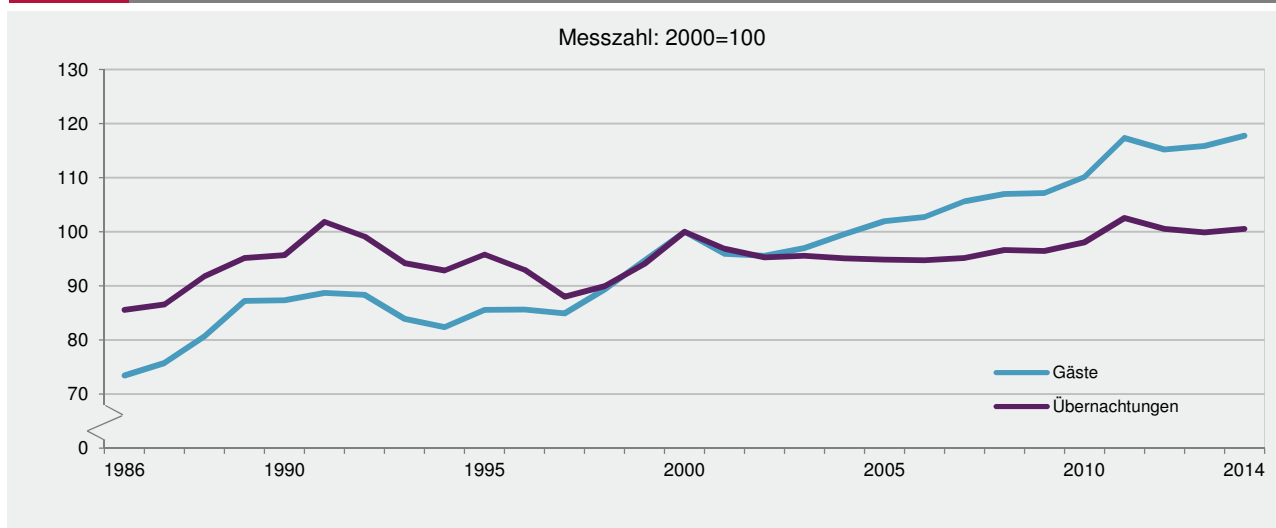
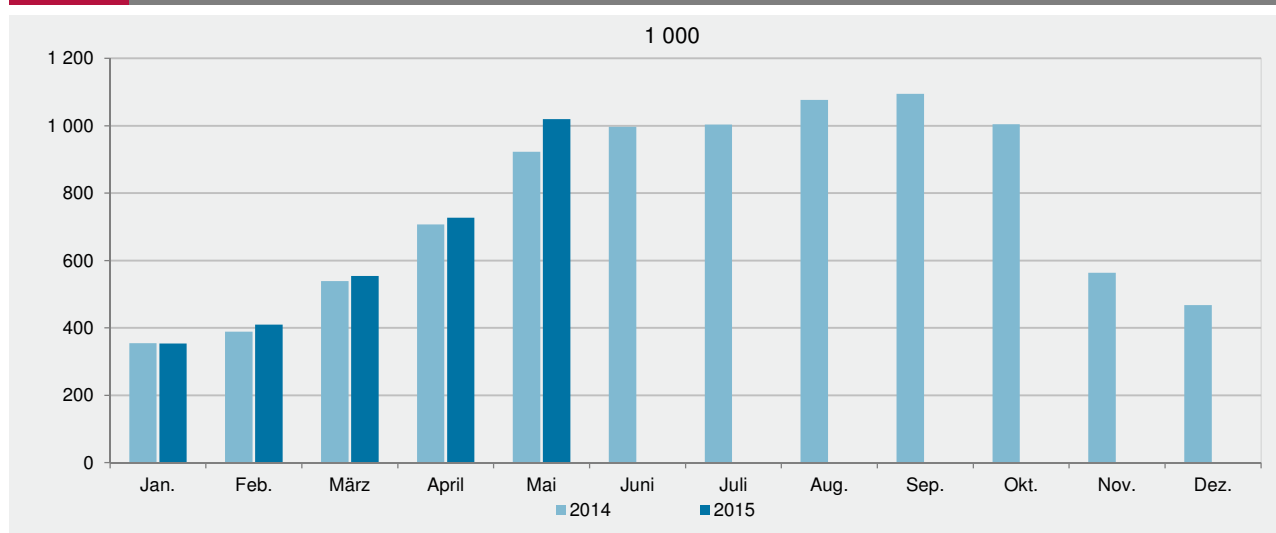
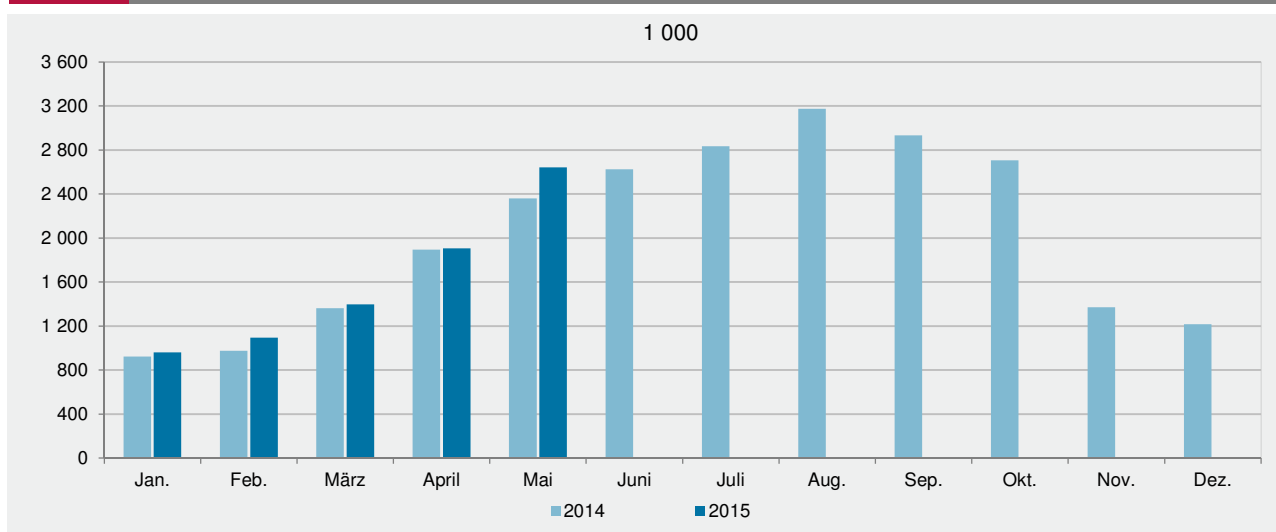
Übernachtungen

Die Übernachtungen ergeben sich aus der Belegung eines Gästebettes zum vorübergehenden Aufenthalt. Die Aufenthaltsdauer, gemessen in Tagen, ergibt die Zahl der Übernachtungen je Gast. Die monatliche Meldung orientiert sich an der Zahl der Übernachtungen von Gästen, die im Berichtszeitraum ankamen und abreisten oder aus dem vorherigen Berichtszeitraum noch anwesend waren.

Vorsorge- und Rehabilitationskliniken

Beherbergungsstätten, die unter ärztlicher Leitung stehen und ausschließlich oder überwiegend Kurgästen zur Verfügung stehen. Als Kurgäste gelten Personen, die sich aufgrund einer ärztlichen Verordnung in der Klinik vorübergehend aufhalten. Das Ziel des Aufenthalts ist die Erhaltung oder Wiederherstellung ihrer Gesundheit oder der Berufs- oder Arbeitsfähigkeit sowie die Inanspruchnahme der allgemein angebotenen Kureinrichtungen außerhalb des Beherbergungsbetriebes.

Zu den Vorsorge- und Rehabilitationskliniken zählen auch Kinderheilstätten, Sanatorien, Kur- oder ähnliche Krankenhäuser. Im Unterschied zur Krankenhausstatistik werden Vorsorge- und Rehabilitationskliniken in der Beherbergungsstatistik nur dann erfasst, wenn die dort untergebrachten Personen überwiegend in der Lage sind, während des vorübergehenden Aufenthalts die Klinik zu verlassen und die Tourismusangebote der Gemeinde in Anspruch zu nehmen.

G 1
Entwicklung des Fremdenverkehrs 1986–2014 einschließlich Campingplätze

G 2
Gäste 2014 und 2015 nach Monaten

G 3
Übernachtungen 2014 und 2015 nach Monaten


T 1

Entwicklung des Fremdenverkehrs in den Beherbergungsbetrieben aller Berichtsgemeinden¹
einschließlich Campingplätze

Jahr Monat	Gäste		Übernachtungen		Gäste		Übernachtungen	
	insgesamt	Ausländer/ -innen	insgesamt	Ausländer/ -innen	insgesamt	Ausländer/ -innen	insgesamt	Ausländer/ -innen
	Anzahl				Veränderungen zum Vorjahr bzw. Vorjahresmonat in %			
2005	7 896 114	1 763 213	23 005 850	5 209 598	2,4	5,2	-0,2	4,4
2006	7 956 558	1 825 734	22 974 984	5 368 788	0,8	3,5	-0,1	3,1
2007	8 180 272	1 869 526	23 076 192	5 370 511	2,8	2,4	0,4	0,0
2008	8 282 989	1 933 552	23 429 199	5 672 573	1,3	3,4	1,5	5,6
2009	8 298 569	1 965 985	23 389 143	5 831 273	0,2	1,7	-0,2	2,8
2010	8 525 782	2 047 448	23 781 738	5 964 490	2,7	4,1	1,7	2,3
2011	9 085 946	2 082 027	24 866 013	5 955 835	6,6	1,7	4,6	-0,1
2012	8 920 670	2 056 064	24 386 074	5 876 733	-1,8	-1,2	-1,9	-1,3
2013	8 971 782	2 035 882	24 224 485	5 793 883	0,6	-1,0	-0,7	-1,4
2014	9 121 368	2 036 551	24 377 612	5 846 569	1,7	0,0	0,6	0,9
2012 Mai	937 233	209 525	2 480 484	583 557	6,1	5,2	8,2	5,4
Juni	915 759	209 838	2 432 641	576 504	-9,3	-9,5	-12,0	-10,9
Juli	931 142	294 131	2 792 271	940 322	-8,4	-1,1	-6,8	-2,6
August	1 070 375	295 259	3 156 291	994 596	-0,4	-0,5	-2,0	-0,8
September	1 091 092	231 886	2 964 356	660 149	-3,2	0,1	-2,6	-0,3
Oktober	971 920	187 738	2 700 189	526 587	-3,6	-3,0	-3,9	-3,4
November	552 037	105 081	1 356 344	264 069	-0,5	-5,5	-2,0	-4,5
Dezember	444 501	99 422	1 201 325	261 941	0,5	-3,2	1,7	-0,4
2013 Januar	339 161	60 913	931 035	153 051	-3,6	-9,7	-2,5	-11,5
Februar	381 573	76 427	1 014 672	198 803	-3,6	-8,0	-3,4	-6,2
März	525 906	97 376	1 376 665	230 197	-1,5	-2,2	3,1	-3,8
April	667 418	150 464	1 709 239	382 192	-7,9	-13,1	-12,8	-14,1
Mai	934 844	207 923	2 478 182	584 082	-0,3	-0,8	-0,1	0,1
Juni	908 930	205 907	2 340 968	557 681	-0,7	-1,9	-3,8	-3,3
Juli	1 014 429	310 677	2 958 197	1 008 065	8,9	5,6	5,9	7,2
August	1 096 172	307 915	3 236 507	1 018 830	2,4	4,3	2,5	2,4
September	1 083 326	229 652	2 882 633	639 475	-0,7	-1,0	-2,8	-3,1
Oktober	993 310	189 336	2 723 352	516 661	2,2	0,9	0,9	-1,9
November	573 893	102 103	1 384 792	251 086	4,0	-2,8	2,1	-4,9
Dezember	452 820	97 189	1 188 243	253 760	1,9	-2,2	-1,1	-3,1
2014 Januar	354 130	58 711	922 929	145 844	4,4	-3,6	-0,9	-4,7
Februar	388 731	71 267	975 544	176 413	1,9	-6,8	-3,9	-11,3
März	538 706	100 453	1 361 840	252 320	2,4	3,2	-1,1	9,6
April	707 215	157 384	1 895 974	417 545	6,0	4,6	10,9	9,3
Mai	923 177	205 682	2 360 478	571 866	-1,2	-1,1	-4,7	-2,1
Juni	997 452	227 115	2 623 738	630 516	9,7	10,3	12,1	13,1
Juli	1 003 451	299 255	2 834 448	962 108	-1,1	-3,7	-4,2	-4,6
August	1 077 264	300 229	3 175 483	1 001 891	-1,7	-2,5	-1,9	-1,7
September	1 094 762	233 962	2 933 628	660 375	1,1	1,9	1,8	3,3
Oktober	1 004 424	188 285	2 706 940	520 500	1,1	-0,6	-0,6	0,7
November	564 001	98 008	1 369 714	249 735	-1,7	-4,0	-1,1	-0,5
Dezember	468 055	96 200	1 216 896	257 456	3,4	-1,0	2,4	1,5
2015 Januar	353 608	56 044	961 568	147 703	-0,1	-4,5	4,2	1,3
Februar	409 786	78 980	1 093 179	220 956	5,4	10,8	12,1	25,2
März	554 147	90 296	1 396 629	221 954	2,9	-10,1	2,6	-12,0
April	727 184	153 173	1 906 624	400 607	2,8	-2,7	0,6	-4,1
Mai	1 020 166	225 387	2 642 212	618 860	10,5	9,6	11,9	8,2

¹ Einschließlich Privatquartiere und gewerbliche Kleinbetriebe in ausgewählten Gemeinden.

Tourismusregion Betriebsart Gemeindegruppe ¹	Mai 2015				Januar - Mai 2015			
	Gäste		Übernachtungen		Gäste		Übernachtungen	
	insgesamt	Veränderung zu Mai 2014	insgesamt	Veränderung zu Mai 2014	insgesamt	Veränderung zu Jan.-Mai 2014	insgesamt	Veränderung zu Jan.-Mai 2014
	Anzahl	%	Anzahl	%	Anzahl	%	Anzahl	%
Insgesamt								
Rheinland-Pfalz	1 020 166	10,5	2 642 212	11,9	3 061 423	5,1	8 007 727	6,5
Ahr	54 523	-3,5	144 536	2,3	174 178	2,8	467 642	1,8
Eifel	119 993	6,5	391 378	14,3	327 761	-3,4	1 200 483	9,1
Hunsrück	30 791	16,1	83 715	16,6	96 268	5,4	255 232	8,2
Mosel-Saar	264 898	15,7	748 224	13,1	656 801	8,9	1 869 523	6,9
Naheland	49 641	16,0	165 114	15,1	157 253	7,8	571 976	7,8
Pfalz	200 641	6,2	478 439	8,9	696 321	5,2	1 643 945	6,9
Rheinhausen	94 204	5,6	150 869	2,4	348 122	3,7	570 036	2,1
Rheintal	135 889	15,2	285 222	12,0	380 005	7,3	795 195	5,0
Westerwald-Lahn	69 586	16,8	194 715	22,6	224 714	6,5	633 695	7,5
Hotels	496 826	6,1	956 229	5,7	1 642 167	4,8	3 054 109	4,6
Hotels garnis	61 019	7,1	120 520	6,7	194 457	6,1	383 796	5,9
Gasthöfe	34 681	12,0	75 053	9,0	89 458	10,2	199 084	6,9
Pensionen	47 023	17,5	120 176	17,3	114 613	12,6	301 227	13,4
Erholungs-, Ferien-, Schulungsheime	49 552	7,2	144 583	20,4	178 162	7,1	484 445	8,5
Vorsorge- und Rehabilitationskliniken	8 345	-1,0	182 911	-0,9	40 759	0,4	870 111	1,4
Ferienzentren	43 006	9,4	219 395	25,5	141 187	-9,9	717 863	7,5
Ferienhäuser, Ferienwohnungen	21 831	16,8	76 610	15,9	54 683	3,9	204 487	6,6
Jugendherbergen, Hütten u. Ä.	55 676	-1,5	118 266	0,7	184 895	-0,5	399 985	1,8
Privatquartiere ²	78 498	-0,7	272 691	-2,0	218 162	0,9	824 813	6,4
Campingplätze	123 709	56,9	355 778	54,5	202 880	26,7	567 807	26,0
Heilbäder	126 717	7,0	446 364	6,2	409 721	7,3	1 626 749	4,9
Luftkurorte	99 733	11,5	247 276	12,4	282 088	5,8	708 983	5,1
Erholungsorte	135 701	13,6	415 771	15,2	360 501	4,2	1 146 469	10,0
Fremdenverkehrsorte	489 719	9,2	1 173 294	9,9	1 462 337	4,7	3 452 664	6,1
Sonstige Gemeinden	168 296	14,0	359 507	23,4	546 776	4,8	1 072 862	8,1
Ausländer/-innen								
Rheinland-Pfalz	225 387	9,6	618 860	8,2	604 243	1,8	1 613 329	3,2
Ahr	11 157	-1,3	27 293	-1,0	28 753	2,0	67 054	5,1
Eifel	35 028	-4,2	111 366	-2,6	82 735	-10,4	281 229	-0,5
Hunsrück	9 983	13,8	30 119	14,6	31 843	-6,1	86 937	-0,2
Mosel-Saar	81 298	14,8	255 639	14,1	190 365	6,1	576 311	5,0
Naheland	8 820	16,9	31 020	21,8	24 465	4,0	82 079	1,4
Pfalz	20 993	2,8	51 707	-2,9	78 068	3,9	202 310	5,5
Rheinhausen	19 704	8,9	33 154	5,8	75 089	-1,6	128 308	-1,4
Rheintal	31 809	21,3	63 034	14,7	74 300	11,9	144 546	7,8
Westerwald-Lahn	6 595	10,7	15 528	6,4	18 625	1,5	44 555	0,1
Hotels	114 452	9,6	237 830	6,4	343 018	1,6	688 567	2,3
Hotels garnis	11 621	1,4	26 427	-2,9	34 378	3,7	82 750	-1,6
Gasthöfe	7 539	4,7	18 217	6,2	17 050	3,9	42 283	3,2
Pensionen	7 111	34,2	19 370	22,0	15 002	30,2	43 428	24,0
Erholungs-, Ferien-, Schulungsheime	2 019	-18,9	5 490	-7,9	6 178	21,5	16 620	28,8
Vorsorge- und Rehabilitationskliniken	312	-0,3	1 619	-1,3	1 198	-4,8	6 952	-2,0
Ferienzentren	27 051	13,2	143 082	18,0	77 346	-3,8	392 696	5,7
Ferienhäuser, Ferienwohnungen	4 709	30,2	17 680	28,7	11 029	13,1	47 711	20,4
Jugendherbergen, Hütten u. Ä.	3 530	-20,0	6 797	-21,6	11 260	-4,5	20 529	-7,5
Privatquartiere ²	13 967	-6,5	42 786	-12,0	36 789	-7,4	121 013	-10,3
Campingplätze	33 076	19,8	99 562	12,7	50 995	8,7	150 780	5,7
Heilbäder	18 512	11,7	45 143	12,8	47 876	7,6	116 426	9,7
Luftkurorte	26 779	21,3	72 878	7,1	65 229	9,0	185 368	1,4
Erholungsorte	30 395	14,6	112 161	13,0	72 683	2,2	266 083	2,5
Fremdenverkehrsorte	116 505	5,4	321 129	5,9	306 750	1,1	830 999	3,1
Sonstige Gemeinden	33 196	10,8	67 549	10,1	111 705	-2,5	214 453	2,3

1 Die Gemeindezuordnung erfolgte nach dem Stand vom 1. Januar des aktuellen Berichtsjahres. — 2 Einschließlich gewerbliche Betriebe mit weniger als 10 Betten.

Herkunftsland	Mai 2015				Januar - Mai 2015			
	Gäste		Übernachtungen		Gäste		Übernachtungen	
	insgesamt	Veränderung zu Mai 2014	insgesamt	Veränderung zu Mai 2014	insgesamt	Veränderung zu Jan.-Mai 2014	insgesamt	Veränderung zu Jan.-Mai 2014
	Anzahl	%	Anzahl	%	Anzahl	%	Anzahl	%
Deutschland	794 779	10,8	2 023 352	13,1	2 457 180	6,0	6 394 398	7,4
Ausland	225 387	9,6	618 860	8,2	604 243	1,8	1 613 329	3,2
Europa	195 351	11,3	557 373	9,7	503 154	2,5	1 399 103	3,4
Belgien	38 797	7,6	102 076	7,5	107 324	-0,6	284 834	0,4
Bulgarien	606	70,7	1 823	-37,9	2 012	36,5	7 730	-36,9
Dänemark	2 517	16,6	6 504	4,3	6 217	-1,2	15 067	-7,0
Estland	104	5,1	411	108,6	404	-6,7	1 086	47,2
Finnland	1 437	-1,6	2 971	-0,9	3 321	-13,2	6 254	-13,3
Frankreich	7 986	6,2	17 258	13,0	25 150	0,7	56 828	13,5
Griechenland	873	19,1	2 118	36,1	1 868	22,2	4 415	24,4
Großbritannien und Nordirland	15 596	14,1	36 046	7,5	36 767	0,7	84 243	2,1
Republik Irland	513	56,9	1 192	111,0	2 473	53,0	5 521	45,5
Island	89	-11,9	200	-35,3	266	-0,4	615	-22,1
Italien	4 027	34,8	7 395	20,9	13 577	12,6	24 945	3,7
Kroatien	148	21,3	579	137,3	802	48,2	4 024	92,4
Lettland	204	33,3	345	-45,8	908	52,9	2 665	15,1
Litauen	358	25,6	674	15,8	1 190	-5,9	2 953	18,0
Luxemburg	4 558	17,7	9 516	13,6	14 631	12,2	28 747	10,2
Malta	8	-79,5	12	-87,6	59	-41,0	111	-51,5
Niederlande	88 867	13,1	302 824	12,3	195 785	2,5	640 656	2,7
Norwegen	1 285	-1,3	2 564	-1,0	3 327	-13,3	6 465	-9,2
Österreich	3 848	-15,7	7 968	-22,2	12 553	-5,8	26 768	-11,4
Polen	1 923	1,3	6 778	0,8	9 006	5,5	36 535	22,3
Portugal	451	24,2	991	9,7	1 722	5,6	3 908	4,9
Rumänien	892	79,8	3 008	15,0	3 032	15,5	13 628	6,3
Russland	1 370	-10,4	3 103	-24,2	5 020	-18,0	11 788	-27,5
Schweden	3 269	-0,2	6 294	-13,9	8 163	4,0	14 903	-2,3
Schweiz einschl. Liechtenstein	8 333	7,8	15 815	8,9	23 015	6,8	42 798	6,4
Slowakische Republik	333	31,6	1 787	147,5	1 240	9,9	5 811	96,6
Slowenien	163	-16,4	460	-36,7	929	38,0	4 441	101,4
Spanien	1 844	1,3	3 867	-3,2	6 452	-1,2	13 817	7,2
Tschechische Republik	1 544	44,6	4 183	45,0	5 175	40,5	16 401	74,6
Türkei	497	21,2	1 327	20,3	2 022	8,7	5 397	13,6
Ukraine	278	-18,7	495	-34,3	791	-39,5	1 515	-42,8
Ungarn	1 019	52,3	2 569	2,5	2 679	2,8	8 899	-10,9
Zypern	17	41,7	21	-34,4	111	27,6	199	37,2
Sonstiges Europa	1 597	62,0	4 199	71,8	5 163	23,8	15 136	51,4
Afrika	1 055	36,3	1 700	-7,6	4 020	33,5	7 674	3,9
Republik Südafrika	499	9,0	684	5,7	1 952	15,4	2 769	1,1
Sonstiges Afrika	556	75,9	1 016	-14,8	2 068	56,7	4 905	5,5
Amerika	17 086	-10,9	39 575	-10,0	55 988	-9,3	133 961	-2,4
Kanada	2 266	19,9	3 604	26,4	6 268	2,0	9 234	1,5
USA	13 276	-13,4	32 502	-12,2	45 303	-10,8	115 117	-2,4
Mittelamerika und Karibik	214	-29,8	521	-8,1	687	-21,5	1 657	2,9
Brasilien	784	-28,0	1 785	-28,3	2 041	-24,0	4 461	-26,0
Sonstiges Südamerika	496	-6,9	958	-5,7	1 375	26,8	2 905	31,5
Sonstiges Nordamerika	50	108,3	205	201,5	314	102,6	587	112,7
Asien	9 957	17,0	17 274	16,3	36 113	8,6	65 024	8,6
Arabische Golfstaaten	1 007	11,3	2 595	18,6	3 830	6,4	9 628	13,8
Volksrepublik China und Hongkong	4 833	11,9	5 913	-2,1	18 490	37,7	24 462	19,6
Indien	376	40,3	1 190	28,0	1 235	9,5	4 743	13,1
Israel	273	-29,6	590	-25,7	1 054	-19,7	2 421	-16,1
Japan	1 977	28,3	3 567	52,3	6 218	-17,0	10 474	-11,0
Südkorea	275	10,0	717	9,8	970	8,0	2 601	21,8
Taiwan	302	77,6	375	32,0	1 196	118,6	1 510	71,4
Sonstiges Asien	914	36,8	2 327	43,3	3 120	-35,4	9 185	1,0
Australien, Ozeanien	1 756	5,0	2 679	-0,5	4 328	6,8	6 625	5,2
Australien	1 594	8,1	2 404	0,8	3 868	8,9	5 864	7,5
Neuseeland, Ozeanien	162	-18,6	275	-11,0	460	-8,2	761	-9,2
Ohne Angaben	182	64,0	259	51,5	640	96,9	942	92,2
Rheinland-Pfalz	1 020 166	10,5	2 642 212	11,9	3 061 423	5,1	8 007 727	6,5

Tourismusregion Betriebsart Gemeindegruppe ¹	Ausländer/ -innen insgesamt	Belgien	Däne- mark	Frank- reich	Groß- bri- tannien	Nieder- lande	Schwe- den	Schweiz	Japan	USA
	Anzahl									
Gäste										
Rheinland-Pfalz	225 387	38 797	2 517	7 986	15 596	88 867	3 269	8 333	1 977	13 276
Ahr	11 157	2 142	204	394	1 873	3 269	279	519	136	220
Eifel	35 028	8 346	237	945	1 251	19 429	121	456	53	292
Hunsrück	9 983	789	59	345	321	5 030	54	95	12	474
Mosel-Saar	81 298	21 525	1 123	2 008	2 983	39 143	1 752	1 555	316	1 791
Naheland	8 820	929	39	366	161	5 494	36	337	25	125
Pfalz	20 993	1 308	153	1 333	1 467	3 234	223	2 259	633	3 569
Rheinhausen	19 704	577	244	986	937	1 536	221	1 472	394	3 859
Rheintal	31 809	2 430	409	1 333	6 307	8 709	498	1 348	392	2 812
Westerwald-Lahn	6 595	751	49	276	296	3 023	85	292	16	134
Hotels	114 452	17 814	1 676	5 195	10 579	25 722	1 740	5 857	1 827	11 122
Hotels garnis	11 621	1 533	107	755	1 018	2 364	231	754	81	1 246
Gasthöfe	7 539	2 432	98	205	324	3 137	80	143	1	75
Pensionen	7 111	2 239	56	237	299	2 462	67	184	15	224
Erholungs-, Ferien-, Schulungsheime	2 019	424	-	39	45	698	14	87	-	16
Vorsorge- und Rehabilitationskliniken	312	42	1	15	2	17	-	14	2	2
Ferienzentren	27 051	3 153	4	373	283	22 777	6	101	10	6
Ferienhäuser, Ferienwohnungen	4 709	892	36	121	400	2 363	32	81	29	94
Jugendherbergen, Hütten u. Ä.	3 530	1 172	1	238	379	800	16	171	5	117
Privatquartiere ²	13 967	3 912	108	257	595	6 779	332	51	7	310
Campingplätze	33 076	5 184	430	551	1 672	21 748	751	890	-	64
Heilbäder	18 512	3 981	280	630	1 277	6 636	656	855	67	429
Luftkurorte	26 779	3 726	170	757	4 503	12 627	259	857	151	759
Erholungsorte	30 395	7 448	215	673	1 044	16 873	164	589	19	1 204
Fremdenverkehrsorte	116 505	20 727	1 557	4 340	6 948	44 979	1 916	4 366	1 299	6 802
Sonstige Gemeinden	33 196	2 915	295	1 586	1 824	7 752	274	1 666	441	4 082
Übernachtungen										
Rheinland-Pfalz	618 860	102 076	6 504	17 258	36 046	302 824	6 294	15 815	3 567	32 502
Ahr	27 293	4 848	734	797	4 650	8 005	741	1 210	591	465
Eifel	111 366	22 943	608	3 774	4 766	66 864	321	1 235	239	1 319
Hunsrück	30 119	2 339	199	578	711	18 835	86	258	48	1 058
Mosel-Saar	255 639	58 430	3 134	4 073	8 200	151 746	3 462	3 069	456	3 601
Naheland	31 020	3 004	93	1 015	370	21 213	64	703	97	614
Pfalz	51 707	2 646	339	2 473	2 606	7 078	345	4 146	798	13 410
Rheinhausen	33 154	1 063	416	1 602	1 674	2 417	371	2 277	660	6 394
Rheintal	63 034	5 151	898	2 363	12 403	19 439	786	2 317	640	5 250
Westerwald-Lahn	15 528	1 652	83	583	666	7 227	118	600	38	391
Hotels	237 830	43 207	4 521	9 040	21 917	55 845	3 574	10 470	3 103	26 117
Hotels garnis	26 427	3 180	243	1 286	2 595	4 783	526	1 361	208	3 739
Gasthöfe	18 217	6 157	174	362	719	6 918	173	321	6	175
Pensionen	19 370	5 950	128	505	891	6 202	131	467	19	542
Erholungs-, Ferien-, Schulungsheime	5 490	886	-	149	71	1 978	25	147	-	35
Vorsorge- und Rehabilitationskliniken	1 619	134	5	80	4	139	-	107	4	8
Ferienzentren	143 082	14 050	22	3 098	2 061	122 106	18	395	10	12
Ferienhäuser, Ferienwohnungen	17 680	2 390	89	314	1 164	8 709	93	337	199	562
Jugendherbergen, Hütten u. Ä.	6 797	1 892	1	547	706	1 734	23	343	5	250
Privatquartiere ²	42 786	11 980	243	812	1 202	20 323	612	143	13	952
Campingplätze	99 562	12 250	1 078	1 065	4 716	74 087	1 119	1 724	-	110
Heilbäder	45 143	9 286	878	1 442	2 689	17 482	1 313	1 650	150	937
Luftkurorte	72 878	9 414	410	1 501	8 010	41 214	727	1 895	481	1 717
Erholungsorte	112 161	21 144	586	1 650	3 542	72 734	292	1 301	30	5 507
Fremdenverkehrsorte	321 129	55 379	4 216	9 805	17 691	152 356	3 454	8 075	1 923	16 994
Sonstige Gemeinden	67 549	6 853	414	2 860	4 114	19 038	508	2 894	983	7 347

1 Die Gemeindezuordnung erfolgte nach dem Stand vom 1. Januar des aktuellen Berichtsjahres. – 2 Einschließlich gewerbliche Betriebe mit weniger als 10 Betten.

Verwaltungsbezirk	Mai 2015				Januar - Mai 2015			
	Gäste		Übernachtungen		Gäste		Übernachtungen	
	insgesamt	Veränderung zu Mai 2014	insgesamt	Veränderung zu Mai 2014	insgesamt	Veränderung zu Jan.-Mai 2014	insgesamt	Veränderung zu Jan.-Mai 2014
	Anzahl	%	Anzahl	%	Anzahl	%	Anzahl	%
Frankenthal (Pfalz), St.	4 074	-8,0	7 873	2,6	18 000	-0,9	32 064	3,4
Kaiserslautern, St.	11 414	0,8	23 457	-8,2	50 000	5,8	115 166	9,1
Koblenz, St.	34 434	3,2	63 963	1,0	118 289	2,8	227 508	1,5
Landau i. d. Pf., St.	4 279	0,1	7 681	4,3	16 111	8,8	29 718	11,7
Ludwigshafen a. Rh., St.	11 233	-3,0	21 887	-2,1	50 908	0,9	100 853	4,8
Mainz, St.	57 178	4,0	83 208	0,1	227 897	2,0	340 014	0,3
Neustadt a. d. Weinstr., St.	10 430	7,5	23 399	-0,2	32 989	4,1	78 290	4,7
Pirmasens, St.	2 599	-6,1	4 665	-2,7	10 623	-2,5	19 091	0,8
Speyer, St.	14 801	-0,8	25 640	-2,7	59 425	2,3	102 245	2,2
Trier, St.	46 775	17,7	83 150	10,6	149 735	12,2	271 287	7,4
Worms, St.	7 421	3,2	14 469	1,5	25 565	4,0	52 744	0,4
Zweibrücken, St.	2 618	12,4	4 451	3,4	9 808	-9,7	17 315	-11,4
Ahrweiler	58 722	-3,3	150 861	2,5	187 709	2,8	491 718	1,6
Altenkirchen (Ww.)	10 709	-6,8	22 491	-10,2	36 264	1,1	76 849	-2,8
Alzey-Worms	8 018	18,0	13 879	5,9	25 936	11,0	46 540	1,7
Bad Dürkheim	35 692	0,9	87 731	3,3	131 138	7,6	328 784	4,8
Bad Kreuznach	29 130	4,6	103 013	5,4	102 319	7,8	392 642	7,6
Bernkastel-Wittlich	84 181	6,1	261 680	2,6	215 412	5,3	731 198	2,4
Birkenfeld	14 546	25,5	47 459	28,3	45 027	2,4	154 033	4,2
Cochem-Zell	71 111	14,7	219 948	12,1	177 175	8,9	574 149	8,0
Donnersbergkreis	7 007	11,3	13 342	4,3	23 639	1,7	50 625	-1,5
Eifelkreis Bittburg-Prüm	37 122	0,5	86 150	-2,4	101 209	-6,6	240 890	-5,9
Germersheim	5 853	16,8	15 568	23,3	20 807	8,6	62 496	26,5
Kaiserslautern	9 881	8,4	28 021	10,9	38 355	16,5	111 230	18,3
Kusel	4 711	5,3	9 756	-2,2	15 002	1,9	34 039	6,5
Mainz-Bingen	23 524	-0,1	42 788	0,1	74 200	2,6	139 281	3,6
Mayen-Koblenz	37 517	1,7	93 789	13,9	111 807	-0,9	298 720	25,6
Neuwied	14 021	18,5	28 370	6,7	46 494	-5,7	98 949	-6,5
Rhein-Hunsrück-Kreis	43 248	19,6	92 135	13,6	126 135	8,0	274 304	6,7
Rhein-Lahn-Kreis	28 989	9,5	84 441	3,3	84 173	8,1	286 142	3,8
Rhein-Pfalz-Kreis	7 974	-3,6	13 859	-9,2	29 659	3,7	54 690	-0,0
Südliche Weinstraße	34 776	4,0	100 211	5,9	109 970	3,4	309 521	3,5
Südwestpfalz	16 987	14,1	42 877	15,9	50 224	5,4	120 156	6,0
Trier-Saarburg	41 630	17,4	133 201	20,3	116 053	9,7	382 471	9,3
Vulkaneifel	33 699	-9,1	143 331	8,3	109 418	-14,2	505 675	4,1
Westerwaldkreis	30 153	12,9	87 690	39,3	111 068	11,6	288 523	16,4
Rheinland-Pfalz	896 457	6,2	2 286 434	7,3	2 858 543	3,9	7 439 920	5,3
kreisfreie Städte	207 256	5,4	363 843	1,7	769 350	4,1	1 386 295	3,4
Landkreise	689 201	6,4	1 922 591	8,5	2 089 193	3,8	6 053 625	5,7
Industrie- und Handelskammer								
Kammerbezirk Koblenz	372 580	8,0	994 160	10,3	1 146 460	5,0	3 163 537	7,0
Kammerbezirk Pfalz	184 329	3,4	430 418	3,9	666 658	4,7	1 566 283	5,8
Kammerbezirk Rheinhessen	96 141	3,9	154 344	0,8	353 598	2,9	578 579	1,2
Kammerbezirk Trier	243 407	6,5	707 512	6,9	691 827	1,8	2 131 521	3,6

Verwaltungsbezirk	Mai 2015				Januar - Mai 2015			
	Gäste		Übernachtungen		Gäste		Übernachtungen	
	insgesamt	Veränderung zu Mai 2014	insgesamt	Veränderung zu Mai 2014	insgesamt	Veränderung zu Jan.-Mai 2014	insgesamt	Veränderung zu Jan.-Mai 2014
	Anzahl	%	Anzahl	%	Anzahl	%	Anzahl	%
Frankenthal (Pfalz), St.	902	0,3	1 471	5,3	3 986	5,6	6 260	9,2
Kaiserslautern, St.	2 271	-3,9	7 798	-13,0	9 315	5,8	35 710	-0,1
Koblenz, St.	6 661	7,3	12 142	8,5	20 256	9,6	36 164	8,6
Landau i. d. Pf., St.	372	-23,9	774	-13,3	1 739	4,6	3 537	5,1
Ludwigshafen a. Rh., St.	2 928	-2,1	5 617	-5,8	11 989	-13,1	25 530	-5,8
Mainz, St.	15 378	10,5	24 184	9,9	60 999	-1,6	95 738	-3,3
Neustadt a. d. Weinstr., St.	873	-7,9	1 757	-32,1	2 635	14,8	5 335	-11,1
Pirmasens, St.	330	-4,6	673	3,5	1 502	1,3	3 286	16,2
Speyer, St.	2 036	5,8	3 460	-5,5	8 059	1,2	14 268	6,0
Trier, St.	10 717	4,6	19 008	-6,4	34 241	0,8	59 797	-11,9
Worms, St.	1 382	21,9	3 342	10,2	4 725	3,5	14 050	11,4
Zweibrücken, St.	604	96,1	954	18,7	2 275	-3,4	4 043	-10,5
Ahrweiler	11 186	-1,4	27 357	5,9	29 000	0,9	66 899	6,2
Altenkirchen (Ww.)	1 390	14,5	2 846	7,6	3 122	5,4	6 742	-14,9
Alzey-Worms	500	-3,8	1 104	0,5	2 155	-5,1	4 010	-1,5
Bad Dürkheim	2 239	14,1	5 176	7,5	8 094	23,3	18 830	18,0
Bad Kreuznach	1 961	7,2	5 121	4,4	7 325	5,2	19 463	-0,9
Bernkastel-Wittlich	21 018	2,9	62 968	3,3	50 702	0,2	152 350	-1,2
Birkenfeld	5 115	27,1	21 483	28,2	14 283	2,1	55 684	0,4
Cochem-Zell	27 948	18,5	90 594	20,6	66 875	11,4	211 451	12,5
Donnersbergkreis	373	28,2	728	-14,0	1 412	9,4	3 613	-7,2
Eifelkreis Bittburg-Prüm	13 792	-2,4	32 461	-10,1	32 472	-10,7	77 226	-13,3
Germersheim	444	-10,8	1 153	3,1	1 781	-2,1	4 971	8,7
Kaiserslautern	2 963	8,7	11 452	6,5	10 690	14,2	43 003	16,3
Kusel	371	52,7	1 051	64,7	1 351	15,3	4 172	22,9
Mainz-Bingen	3 967	-4,2	7 283	-5,0	10 262	-0,5	19 334	5,4
Mayen-Koblenz	6 689	2,2	15 954	-5,1	14 804	-4,8	35 509	-2,3
Neuwied	1 249	3,1	2 452	2,6	4 289	-16,7	8 384	-11,0
Rhein-Hunsrück-Kreis	14 545	41,3	24 971	26,8	39 592	6,0	66 092	4,5
Rhein-Lahn-Kreis	4 348	37,8	9 766	35,8	11 260	18,8	26 848	11,8
Rhein-Pfalz-Kreis	721	-22,9	1 320	-36,5	3 542	-5,4	7 234	-6,6
Südliche Weinstraße	1 304	-9,3	2 926	-9,2	4 683	1,7	10 623	7,6
Südwestpfalz	584	-3,0	1 275	5,5	2 237	12,8	5 213	17,2
Trier-Saarburg	13 274	24,6	57 834	27,0	37 237	9,9	153 799	10,5
Vulkaneifel	9 798	-19,0	45 320	-5,1	26 715	-21,0	136 512	4,3
Westerwaldkreis	2 078	-14,3	5 523	-20,5	7 644	2,2	20 869	3,3
Rheinland-Pfalz	192 311	8,0	519 298	7,4	553 248	1,2	1 462 549	2,9
kreisfreie Städte	44 454	6,4	81 180	-0,4	161 721	0,4	303 718	-2,5
Landkreise	147 857	8,5	438 118	9,0	391 527	1,6	1 158 831	4,4
Industrie- und Handelskammer								
Kammerbezirk Koblenz	83 170	15,8	218 209	15,2	218 450	6,0	554 105	6,4
Kammerbezirk Pfalz	19 315	1,9	47 585	-4,1	75 290	3,6	195 628	5,4
Kammerbezirk Rheinhessen	21 227	7,7	35 913	6,2	78 141	-1,3	133 132	-0,7
Kammerbezirk Trier	68 599	1,5	217 591	3,3	181 367	-3,8	579 684	-0,3

T 7 Entwicklung des Fremdenverkehrs im Campingtourismus

Jahr Monat	Gäste		Übernachtungen		Gäste		Übernachtungen	
	insgesamt	Ausländer/ -innen	insgesamt	Ausländer/ -innen	insgesamt	Ausländer/ -innen	insgesamt	Ausländer/ -innen
	Anzahl				Veränderungen zum Vorjahr bzw. Vorjahresmonat in %			
2005	542 726	211 417	1 895 800	825 157	-2,9	-1,2	-2,0	-0,2
2006	550 558	214 218	1 852 637	798 314	1,4	1,3	-2,3	-3,3
2007	524 901	203 070	1 784 746	775 822	-4,7	-5,2	-3,7	-2,8
2008	527 751	205 305	1 783 519	787 667	0,5	1,1	-0,1	1,5
2009	582 536	223 073	1 974 241	855 019	10,4	8,7	10,7	8,6
2010	640 281	243 802	2 081 126	923 427	9,9	9,3	5,4	8,0
2011	705 532	250 348	2 243 241	917 439	10,2	2,7	7,8	-0,6
2012	701 269	255 839	2 165 752	893 889	-0,6	2,2	-3,5	-2,6
2013	692 516	251 709	2 208 552	937 339	-1,2	-1,6	2,0	4,9
2014	736 706	261 372	2 369 658	989 436	6,4	3,8	7,3	5,6
2012	Mai	97 799	28 701	287 609	58,9	17,1	57,1	12,8
	Juni	95 044	34 014	283 605	-25,2	-11,7	-29,3	-17,7
	Juli	126 111	59 620	426 691	-2,1	1,4	-7,2	-2,6
	August	145 465	64 182	487 547	12,0	9,5	5,2	-0,3
	September	94 995	34 761	288 794	-2,6	6,0	-2,5	4,0
	Oktober	61 395	14 953	178 376	-6,4	2,0	-6,4	-1,4
	November	6 399	1 094	14 968	-14,0	-21,5	-14,0	-32,0
	Dezember	3 044	522	8 151	-21,9	-24,6	-18,3	-25,5
2013	Januar	2 396	522	5 751	-3,8	-24,8	-7,0	-26,1
	Februar	3 929	553	10 350	-21,2	-30,7	-12,1	-37,5
	März	13 695	1 820	32 802	8,1	-19,0	24,3	-16,9
	April	37 588	10 750	97 094	-26,1	-24,6	-33,3	-23,9
	Mai	92 755	25 977	278 379	-5,2	-9,5	-3,2	-5,9
	Juni	82 305	32 238	242 633	-13,4	-5,2	-14,4	-6,3
	Juli	146 906	69 587	516 016	16,5	16,7	20,9	27,6
	August	151 961	63 276	528 531	4,5	-1,4	8,4	5,7
	September	88 316	32 012	282 706	-7,0	-7,9	-2,1	-3,6
	Oktober	62 256	13 340	187 189	1,4	-10,8	4,9	-10,4
	November	7 103	1 152	17 860	11,0	5,3	19,3	20,1
	Dezember	3 306	482	9 241	8,6	-7,7	13,4	0,1
2014	Januar	2 730	486	6 031	13,9	-6,9	4,9	2,0
	Februar	4 381	622	11 189	11,5	12,5	8,1	3,8
	März	13 503	2 306	28 977	-1,4	26,7	-11,7	43,7
	April	60 681	15 885	174 299	61,4	47,8	79,5	49,3
	Mai	78 827	27 612	230 267	-15,0	6,3	-17,3	1,6
	Juni	136 467	41 573	434 678	65,8	29,0	79,2	42,5
	Juli	125 848	63 351	455 610	-14,3	-9,0	-11,7	-4,7
	August	136 834	59 281	495 837	-10,0	-6,3	-6,2	-2,8
	September	94 701	32 754	297 983	7,2	2,3	5,4	3,4
	Oktober	70 910	15 689	206 853	13,9	17,6	10,5	14,9
	November	7 331	1 141	16 845	3,2	-1,0	-5,7	13,4
	Dezember	4 493	672	11 089	35,9	39,4	20,0	31,0
2015	Januar	2 940	499	8 258	7,7	2,7	36,9	45,4
	Februar	5 468	819	12 674	24,8	31,7	13,3	53,9
	März	14 450	2 442	33 397	7,0	5,9	15,3	21,6
	April	56 669	14 316	154 973	-6,6	-9,9	-11,1	-11,5
	Mai	123 709	33 076	355 778	56,9	19,8	54,5	12,7

Verwaltungsbezirk ¹	Mai 2015				Januar - Mai 2015			
	Gäste		Übernachtungen		Gäste		Übernachtungen	
	insgesamt	Veränderung zu Mai 2014	insgesamt	Veränderung zu Mai 2014	insgesamt	Veränderung zu Jan.-Mai 2014	insgesamt	Veränderung zu Jan.-Mai 2014
	Anzahl	%	Anzahl	%	Anzahl	%	Anzahl	%
Frankenthal (Pfalz), St.	-	-	-	-	-	-	-	-
Kaiserslautern, St.	-	-	-	-	-	-	-	-
Koblenz, St.	-	-	-	-	-	-	-	-
Landau i. d. Pf., St.	-	-	-	-	-	-	-	-
Ludwigshafen a. Rh., St.	-	-	-	-	-	-	-	-
Mainz, St.	-	-	-	-	-	-	-	-
Neustadt a. d. Weinstr., St.	-	-	684	-	-	-	2 020	-
Pirmasens, St.	-	-	-	-	-	-	-	-
Speyer, St.	-	-	-	-	-	-	-	-
Trier, St.	-	-	-	-	-	-	-	-
Worms, St.	-	-	-	-	-	-	-	-
Zweibrücken, St.	-	-	-	-	-	-	-	-
Ahrweiler	9 887	38,4	32 992	52,5	17 517	17,6	55 205	19,7
Altenkirchen (Ww.)	-	-	-	-	-	-	-	-
Alzey-Worms	-	-	-	-	-	-	-	-
Bad Dürkheim	5 563	31,4	13 609	37,0	11 863	11,3	27 421	13,6
Bad Kreuznach	3 821	103,0	9 320	83,9	5 552	55,3	14 903	48,0
Bernkastel-Wittlich	13 695	32,2	36 047	31,0	21 478	7,9	56 071	11,0
Birkenfeld	1 729	54,8	4 623	53,3	3 282	57,6	8 611	60,8
Cochem-Zell	10 220	40,4	40 901	40,3	15 506	21,6	57 949	26,1
Donnersbergkreis	-	-	-	-	-	-	-	-
Eifelkreis Bitburg-Prüm	11 737	76,5	36 518	61,2	16 300	46,5	49 775	33,9
Germersheim	-	-	-	-	-	-	-	-
Kaiserslautern	-	-	-	-	-	-	-	-
Kusel	1 635	91,7	3 449	89,0	2 582	21,4	4 785	22,3
Mainz-Bingen	3 341	35,6	7 066	19,5	5 986	4,4	13 400	3,7
Mayen-Koblenz	7 014	78,6	16 789	64,4	10 760	67,2	22 728	35,6
Neuwied	-	-	8 371	-	-	-	13 836	-
Rhein-Hunsrück-Kreis	6 088	-	17 236	24,1	10 369	-	28 336	6,3
Rhein-Lahn-Kreis	5 747	61,9	15 085	87,0	8 809	24,5	21 342	34,6
Rhein-Pfalz-Kreis	-	-	-	-	-	-	-	-
Südliche Weinstraße	1 939	140,6	4 845	185,8	3 299	67,0	7 876	91,2
Südwestpfalz	2 969	47,3	16 372	223,6	4 218	20,1	20 045	105,5
Trier-Saarburg	10 591	38,3	-	-	19 518	15,9	-	-
Vulkaneifel	-	-	8 051	-	-	-	14 414	-
Westerwaldkreis	3 921	94,0	11 290	61,8	6 343	29,1	17 521	10,6
Rheinland-Pfalz	123 709	56,9	355 778	54,5	202 880	26,7	567 807	26,0

1 Aus Datenschutzgründen können nur Verwaltungsbezirke mit drei und mehr Campingplätzen dargestellt werden.

Herkunftsland	Mai 2015				Januar - Mai 2015			
	Gäste		Übernachtungen		Gäste		Übernachtungen	
	insgesamt	Veränderung zu Mai 2014	insgesamt	Veränderung zu Mai 2014	insgesamt	Veränderung zu Jan.-Mai 2014	insgesamt	Veränderung zu Jan.-Mai 2014
	Anzahl	%	Anzahl	%	Anzahl	%	Anzahl	%
Deutschland	90 633	77,0	256 216	80,5	151 885	34,2	417 027	35,3
Ausland	33 076	19,8	99 562	12,7	50 995	8,7	150 780	5,7
Europa	32 920	20,1	99 302	12,9	50 692	8,9	150 292	5,8
Belgien	5 184	30,2	12 250	20,7	8 923	11,0	22 241	12,1
Bulgarien	111	x	197	x	114	x	203	44,0
Dänemark	430	30,7	1 078	7,6	870	2,2	2 229	-19,8
Estland	7	-	7	-	8	x	8	x
Finnland	133	54,7	215	35,2	259	43,1	384	11,6
Frankreich	551	7,8	1 065	6,6	907	9,3	1 724	13,1
Griechenland	11	-38,9	32	45,5	17	-5,6	38	72,7
Großbritannien und Nordirland	1 672	5,0	4 716	12,4	2 670	6,4	7 564	5,1
Republik Irland	84	x	172	x	104	x	208	90,8
Island	6	20,0	6	-40,0	16	45,5	16	-
Italien	90	-18,2	139	-29,4	182	-29,2	342	-23,7
Kroatien	2	-	20	-	2	-	20	-
Lettland	1	-	2	-	1	-	2	-
Litauen	-	x	-	x	4	-50,0	4	x
Luxemburg	396	x	885	x	716	-30,9	1 581	-41,3
Malta	-	-	-	-	-	-	-	-
Niederlande	21 748	20,4	74 087	13,6	31 601	8,4	105 956	6,1
Norwegen	226	-1,3	379	3,3	508	-19,1	942	-6,2
Österreich	403	41,4	751	22,5	599	33,1	1 090	16,7
Polen	44	-24,1	83	x	120	36,4	296	-43,2
Portugal	-	x	-	x	8	-20,0	12	-14,3
Rumänien	7	-	11	-	11	57,1	15	x
Russland	4	x	4	x	8	x	8	x
Schweden	751	42,5	1 119	14,8	1 259	24,2	1 886	9,5
Schweiz einschl. Liechtenstein	890	52,1	1 724	42,7	1 477	30,1	2 771	24,3
Slowakische Republik	16	x	29	x	49	x	229	x
Slowenien	3	x	4	x	8	x	27	-22,9
Spanien	31	-47,5	54	-49,1	72	-18,2	114	-29,2
Tschechische Republik	38	35,7	61	13,0	63	14,5	125	23,8
Türkei	2	-33,3	4	x	9	x	11	x
Ukraine	-	x	-	x	4	-33,3	4	x
Ungarn	7	x	19	x	7	x	19	x
Zypern	-	-	-	-	-	-	-	-
Sonstiges Europa	72	28,6	189	35,0	96	52,4	223	36,8
Afrika	5	x	5	25,0	13	8,3	15	-16,7
Republik Südafrika	-	x	-	x	8	-20,0	10	-28,6
Sonstiges Afrika	5	x	5	66,7	5	x	5	25,0
Amerika	93	-22,5	153	-15,0	151	-16,1	242	-15,1
Kanada	17	-22,7	22	-	25	-21,9	34	-22,7
USA	64	-30,4	110	-24,7	111	-4,3	180	-4,3
Mittelamerika und Karibik	-	x	-	x	-	x	-	x
Brasilien	11	x	17	x	12	x	20	x
Sonstiges Südamerika	-	x	-	x	2	-33,3	4	-33,3
Sonstiges Nordamerika	1	-	4	-	1	-	4	-
Asien	18	-	41	-16,3	31	3,3	56	-8,2
Arabische Golfstaaten	-	-	-	-	-	-	-	-
Volksrepublik China und Hongkong	6	-	10	-	6	-	10	-
Indien	-	-	-	-	-	-	-	-
Israel	-	x	-	x	3	x	5	x
Japan	-	x	-	x	2	100,0	2	100,0
Südkorea	12	x	31	x	20	42,9	39	69,6
Taiwan	-	-	-	-	-	-	-	-
Sonstiges Asien	-	-	-	-	-	-	-	-
Australien, Ozeanien	40	-33,3	61	-46,0	106	-4,5	173	-18,8
Australien	33	-19,5	47	-47,8	70	-	116	-10,1
Neuseeland, Ozeanien	7	x	14	-39,1	36	-12,2	57	-32,1
Ohne Angaben	-	x	-	x	2	x	2	x
Rheinland-Pfalz	123 709	56,9	355 778	54,5	202 880	26,7	567 807	26,0

Verwaltungsbezirk	Mai 2015							Januar - Mai 2015			
	Be- triebe	Betten		Gäste		Übernachtungen		Gäste		Übernachtungen	
		An- gebot	Auslas- tung	ins- gesamt	Aus- länder	ins- gesamt	Aus- länder	ins- gesamt	Aus- länder	ins- gesamt	Aus- länder
	Anzahl		%	Anzahl und Veränderung zu Mai 2014 bzw. Jan.-Mai 2014 in %							

Kreisfreie Städte

Frankenthal (Pfalz), St.	6	654	40,1	4 074 -8,0	902 0,3	7 873 2,6	1 471 5,3	18 000 -0,9	3 986 5,6	32 064 3,4	6 260 9,2
Kaiserslautern, St.	33	1 639	47,7	11 414 0,8	2 271 -3,9	23 457 -8,2	7 798 -13,0	50 000 5,8	9 315 5,8	115 166 9,1	35 710 -0,1
Koblenz, St.	55	3 943	54,1	34 434 3,2	6 661 7,3	63 963 1,0	12 142 8,5	118 289 2,8	20 256 9,6	227 508 1,5	36 164 8,6
Landau i. d. Pf., St.	11	518	49,4	4 279 0,1	372 -23,9	7 681 4,3	774 -13,3	16 111 8,8	1 739 4,6	29 718 11,7	3 537 5,1
Ludwigshafen a. Rh., St.	24	1 730	42,2	11 233 -3,0	2 928 -2,1	21 887 -2,1	5 617 -5,8	50 908 0,9	11 989 -13,1	100 853 4,8	25 530 -5,8
Mainz, St.	42	5 587	49,6	57 178 4,0	15 378 10,5	83 208 0,1	24 184 9,9	227 897 2,0	60 999 -1,6	340 014 0,3	95 738 -3,3
Neustadt a. d. Weinstr., St.	174	1 909	40,9	10 430 7,5	873 -7,9	23 399 -0,2	1 757 -32,1	32 989 4,1	2 635 14,8	78 290 4,7	5 335 -11,1
Pirmasens, St.	44	560	27,8	2 599 -6,1	330 -4,6	4 665 -2,7	673 3,5	10 623 -2,5	1 502 1,3	19 091 0,8	3 286 16,2
Speyer, St.	39	1 520	56,2	14 801 -0,8	2 036 5,8	25 640 -2,7	3 460 -5,5	59 425 2,3	8 059 1,2	102 245 2,2	14 268 6,0
Trier, St.	124	4 853	57,1	46 775 17,7	10 717 4,6	83 150 10,6	19 008 -6,4	149 735 12,2	34 241 0,8	271 287 7,4	59 797 -11,9
Worms, St.	38	1 082	44,6	7 421 3,2	1 382 21,9	14 469 1,5	3 342 10,2	25 565 4,0	4 725 3,5	52 744 0,4	14 050 11,4
Zweibrücken, St.	28	486	30,5	2 618 12,4	604 96,1	4 451 3,4	954 18,7	9 808 -9,7	2 275 -3,4	17 315 -11,4	4 043 -10,5

Landkreise

LK Ahrweiler	542	11 073	45,4	58 722 -3,3	11 186 -1,4	150 861 2,5	27 357 5,9	187 709 2,8	29 000 0,9	491 718 1,6	66 899 6,2
Bad Neuenahr-Ahrweiler, St.	147	4 106	56,3	22 845 -0,8	2 634 13,6	69 405 -0,9	5 484 14,7	84 475 3,9	7 526 4,3	269 096 -1,8	15 639 9,3
Remagen, St.	37	533	47,3	3 261 7,6	579 -11,3	7 566 -0,4	1 977 -17,2	10 352 10,4	1 733 -8,1	24 636 -4,7	6 097 -15,1
Sinzig, St.	31	227
VG Adenau	99	2 858	33,3	12 759 -28,2	4 632 -14,7	28 562 -8,5	11 574 -0,1	36 414 -17,3	11 373 -9,3	72 100 -5,8	25 446 2,6
Adenau, St.	20	284	39,9	1 594 -30,8	789 -33,7	3 396 -15,7	1 944 -15,1	4 838 -23,1	2 532 -22,8	9 438 -14,3	5 424 -12,8
Antweiler	3	.	.	124	3	247	5	288	9	597	18
Barweiler	7	124	38,4	539 -21,7	132 12,8	1 429 8,5	420 82,6	1 175 -11,7	295 10,5	2 534 5,7	715 49,0
Kaltenborn	3	113	10,5	173 8,8	75 25,0	355 5,7	217 90,4	410 64,7	164 35,5	712 39,1	363 48,8
Müllenbach	3	74	33,4	546 -28,2	34 47,8	741 -19,2	68 23,6	1 038 -30,3	41 x	1 599 -20,6	80 x

Verwaltungsbezirk	Mai 2015							Januar - Mai 2015			
	Be- triebe	Betten		Gäste		Übernachtungen		Gäste		Übernachtungen	
		An- gebot	Auslas- tung	ins- gesamt	Aus- länder	ins- gesamt	Aus- länder	ins- gesamt	Aus- länder	ins- gesamt	Aus- länder
	Anzahl		%	Anzahl und Veränderung zu Mai 2014 bzw. Jan.-Mai 2014 in %							

noch: LK Ahrweiler

Nürburg	35	1 384	37,5	6 703	2 688	15 554	6 688	20 087	6 296	38 324	14 228
				-38,3	-14,8	-16,0	-3,6	-27,3	-10,5	-14,2	1,9
Schuld	8	77	13,0	220	24	300	41	538	48	693	84
				-12,4	-33,3	2,7	-18,0	34,5	-12,7	27,2	-4,5
Wiesemscheid	4	210	15,8	585	193	996	310	1 347	434	2 123	629
				8,3	-21,2	18,3	-18,2	15,0	-0,5	22,4	-7,0
VG Altenahr	132	1 803	45,4	10 340	2 439	24 570	6 519	27 435	5 504	63 134	13 562
				21,6	13,4	29,1	24,6	26,8	15,2	28,9	20,4
Altenahr	35	897	47,3	5 644	1 709	12 720	4 698	14 550	3 387	31 530	8 834
				16,7	10,0	18,5	20,9	15,0	5,1	11,8	9,3
Dernau	50	219	22,3	588	58	1 468	199	1 533	112	4 402	383
				17,8	3,6	9,4	0,5	-2,2	-24,8	2,3	-21,4
Mayschoß	21	311	62,5	2 638	528	5 830	1 300	7 070	1 563	15 018	3 492
				47,2	47,9	69,2	61,7	70,8	65,2	92,2	85,5
Rech	19	147	47,1	873	87	2 077	193	2 688	246	5 876	479
				0,2	-17,9	27,0	-0,5	24,6	1,2	52,3	14,3
VG Bad Breisig	63	.	.	4 452	282	10 511	525	11 241	825	26 278	1 942
				9,4	11,5	8,0	2,5	7,1	16,0	6,3	10,8
Bad Breisig, St.	57	815	39,8	4 091	276	9 720	508	10 214	803	23 838	1 838
			
Brohl-Lützing	6	.	.	361	6	791	17	1 027	22	2 440	104
				.	0,0	.	0,0	.	0,0	.	0,0
VG Brohlthal	32	607	41,1	3 564	419	7 478	739	12 843	1 409	26 410	2 570
				12,9	0,5	6,1	-25,4	13,7	22,0	11,6	4,4
Burgbrohl	8	116	37,3	.	.	1 297	252	.	.	5 332	902
				.	.	33,3	-16,3	.	.	73,3	29,8
Glees	5	153
			
Kempenich	6	63	24,5	212	15	463	30	457	29	995	81
				61,8	-31,8	80,2	-21,1	25,9	-35,6	32,7	-11,0
LK Altenkirchen (Ww.)	97	2 774	27,0	10 709	1 390	22 491	2 846	36 264	3 122	76 849	6 742
				-6,8	14,5	-10,2	7,6	1,1	5,4	-2,8	-14,9
VG Altenkirchen (Ww.)	13	532	29,5	2 251	363	4 703	870	8 845	601	18 368	1 453
				2,5	x	-6,8	99,5	10,7	90,2	1,5	13,3
Altenkirchen (Ww.), St.	4	221	32,4	1 081	120	2 151	296	5 540	269	10 731	617
				-11,9	x	-9,2	x	1,7	41,6	-3,7	37,1
VG Betzdorf	6	111	17,5	390	58	584	105	1 474	200	2 071	343
				-4,2	-15,9	-6,7	-30,5	-1,6	-5,2	-5,4	-9,3
Betzdorf, St.	6	111	17,5	390	58	584	105	1 474	200	2 071	343
				-4,2	-15,9	-6,7	-30,5	-1,6	-5,2	-5,4	-9,3
VG Flammersfeld	18	555	30,0	2 558	777	4 994	1 430	7 927	1 568	14 972	2 805
				9,1	21,4	8,6	14,9	5,6	0,2	6,7	-6,4
Oberlahr	4	.	.	4	-	43	-	16	-	208	-
				.	0,0	.	0,0	.	0,0	.	0,0
Rott	4	.	.	46	-	102	-	176	18	393	44
				24,3	x	-28,2	x	-12,4	-10,0	-33,0	-21,4
VG Gebhardshain	8	168	13,4	282	6	674	14	944	24	2 065	347
				-29,9	x	-23,0	x	-5,4	x	-41,0	x
Elkenroth	3
			
VG Hamm (Sieg)	8	401	18,1	1 093	46	2 172	89	3 180	136	7 376	353
				-16,3	x	-17,5	x	-21,4	x	-19,1	40,6
Hamm (Sieg)	4	55	32,1	.	.	530	64	.	.	1 752	122
				.	.	24,1	x	.	.	-0,2	27,1

Verwaltungsbezirk	Mai 2015							Januar - Mai 2015			
	Be- triebe	Betten		Gäste		Übernachtungen		Gäste		Übernachtungen	
		An- gebot	Auslas- tung	ins- gesamt	Aus- länder	ins- gesamt	Aus- länder	ins- gesamt	Aus- länder	ins- gesamt	Aus- länder
	Anzahl		%	Anzahl und Veränderung zu Mai 2014 bzw. Jan.-Mai 2014 in %							

noch: LK Altenkirchen (Ww.)

VG Herdorf-Daaden	16	281	16,6	780	36	1 400	116	3 563	150	6 953	465
				-35,3	x	-38,0	-27,5	-7,0	-30,9	-1,7	-5,3
Daaden	7
					0,0	.	0,0	.	0,0	.	0,0
Herdorf, St.	7	175	10,4	308	36	545	116	1 675	150	3 392	465
				-46,4	x	x	-27,5	-8,2	-30,9	2,6	-5,3
VG Kirchen (Sieg)	8	352	40,3	1 986	76	4 258	174	6 417	294	14 216	540
				-10,3	-5,0	-4,5	21,7	0,7	-2,0	2,5	1,1
Friesenhagen	3	.	.	76	14	268	66	279	24	1 001	143
				-12,6	0,0	-37,8	0,0	-7,6	50,0	-35,0	72,3
Kirchen (Sieg), St.	4	288
			
VG Wissen	20	374	33,0	1 369	28	3 706	48	3 914	149	10 828	436
				-3,5	86,7	-18,5	41,2	8,2	x	-3,0	x
Katzwinkel (Sieg)	6	.	.	757	.	2 011	.	2 277	69	6 359	303
				.	0,0	.	0,0	.	0,0	.	0,0
Wissen, St.	11	158	30,0	516	28	1 423	48	1 468	80	3 841	133
				-8,5	86,7	-25,2	41,2	15,6	66,7	-4,5	41,5
LK Alzey-Worms	71	1 473	31,4	8 018	500	13 879	1 104	25 936	2 155	46 540	4 010
				18,0	-3,8	5,9	0,5	11,0	-5,1	1,7	-1,5
Alzey, St.	19	.	.	3 254	276	5 739	690	11 310	1 320	19 391	2 226
				2,6	-9,5	-2,4	33,5	6,6	-9,2	-4,1	-6,7
VG Alzey-Land	16	167
			
Flonheim	13	119	31,9	724	23	1 138	47	2 421	158	4 117	334
				19,5	0,0	21,1	-2,1	28,0	18,8	37,6	29,0
VG Monsheim	9	204	32,9	1 041	54	2 011	87	3 466	228	7 031	398
				35,5	-44,3	13,4	x	11,5	-30,1	2,1	-49,2
Flörsheim-Dalsheim	5	76	39,2	462	17	894	39	1 492	66	2 650	171
				41,3	54,5	49,5	x	8,0	x	6,0	x
VG Wöllstein	7	98	13,7	181	6	404	54	484	40	1 418	444
			
VG Wonnegau	11	231	34,8	1 676	109	2 410	157	4 883	329	7 234	418
				82,8	65,2	50,1	61,9	49,0	43,0	31,3	32,7
Osthofen, St.	8	163	39,0	1 194	94	1 908	142	3 302	235	5 373	324
				74,8	x	59,7	x	46,1	x	46,5	67,0
VG Wörrstadt	8	224	26,7	967	23	1 794	41	2 952	53	6 430	124
				14,4	4,5	-10,8	-6,8	0,4	-22,1	-10,9	18,1
Vendersheim	3	42	26,8	175	.	338	.	404	.	728	.
				.	0,0	.	0,0	.	0,0	.	0,0
LK Bad Dürkheim	601	6 882	42,5	35 692	2 239	87 731	5 176	131 138	8 094	328 784	18 830
				0,9	14,1	3,3	7,5	7,6	23,3	4,8	18,0
Bad Dürkheim, St.	107	2 232	55,9	10 496	623	37 416	1 571	43 251	2 320	156 812	4 907
				-6,3	7,4	2,0	24,8	5,8	30,0	2,9	48,4
Grünstadt, St.	30	322	39,1	1 828	115	3 773	265	7 177	361	13 877	729
				-1,9	-8,0	-9,3	-48,7	0,2	-20,3	2,8	-37,6
Haßloch	25	428	25,4	1 235	102	3 256	420	4 006	466	11 845	2 714
				18,4	-17,1	1,6	-45,3	24,2	19,8	-4,8	-18,7

Verwaltungsbezirk	Mai 2015							Januar - Mai 2015			
	Be- triebe	Betten		Gäste		Übernachtungen		Gäste		Übernachtungen	
		An- gebot	Auslas- tung	ins- gesamt	Aus- länder	ins- gesamt	Aus- länder	ins- gesamt	Aus- länder	ins- gesamt	Aus- länder
	Anzahl		%	Anzahl und Veränderung zu Mai 2014 bzw. Jan.-Mai 2014 in %							

noch: LK Bad Dürkheim

VG Deidesheim	66	1 026	48,2	8 299	754	14 834	1 631	29 060	2 563	51 111	5 376
				1,5	1,1	6,5	12,6	0,9	1,1	1,2	0,6
Deidesheim, St.	39	811	48,9	.	.	11 892	1 517	.	.	41 035	4 877
				.	.	7,1	16,2	.	.	1,7	-3,3
Forst an der Weinstraße	10	.	.	536	10	.	.	1 905	18	.	.
				-0,6	x	.	.	-2,9	x	.	.
Ruppertsberg	15	119	42,3	665	2	1 511	10	2 461	11	5 206	62
				-4,3	x	9,6	x	-3,8	-8,3	-6,4	-13,9
VG Freinsheim	101	1 017	34,2	5 814	298	10 448	648	19 202	973	32 008	1 835
				36,8	x	29,2	x	44,5	97,0	37,8	x
Bobenheim am Berg	4	.	.	92	-	196	-	565	-	908	-
				.	0,0	-20,3	0,0	.	0,0	-13,1	0,0
Erpolzheim	8	34	31,9	130	-	325	-	368	-	891	-
				85,7	0,0	27,0	0,0	87,8	0,0	15,7	0,0
Freinsheim, St.	42	387	37,6	2 300	113	4 364	275	7 478	398	13 303	825
				78,3	x	50,6	x	72,5	x	56,3	x
Herxheim am Berg	6	45	20,4	139	-	276	-	343	-	664	-
				49,5	0,0	50,0	0,0	64,9	0,0	79,9	0,0
Kallstadt	19	315	34,6	2 062	155	3 272	313	6 435	432	9 539	784
				23,1	93,8	15,7	87,4	34,0	60,6	28,2	55,6
Weisenheim am Berg	13	136	40,9	942	30	1 667	60	3 561	143	5 699	226
				.	.	24,4	33,3	.	.	35,1	x
Weisenheim am Sand	9	.	.	149	-	348	-	452	-	1 004	-
				-4,5	0,0	4,2	0,0	7,9	0,0	14,6	0,0
VG Grünstadt-Land	28	453	41,9	3 017	115	5 697	249	9 592	795	17 176	1 652
				-7,9	-8,0	2,9	11,2	-0,4	53,8	4,8	x
Bockenheim an der Weinstraße	3	48	26,3	185	-	378	-	678	-	1 619	-
				-20,9	x	-16,7	x	-8,7	x	6,2	x
Großkarlbach	8	172	46,4	1 218	65	2 395	136	3 485	341	6 177	612
				-17,2	-18,8	-0,8	0,7	-11,6	39,2	-7,7	63,2
Neuleiningen	10	90	40,0	553	12	1 079	33	1 850	129	3 126	297
				20,7	9,1	16,9	65,0	34,7	21,7	15,3	x
VG Hettenleidelheim	20	334	54,0	2 001	54	5 410	69	9 359	115	24 149	161
				-17,9	x	-13,9	72,5	-5,1	57,5	0,3	3,9
Alteneiningen	9
			
Carlsberg	10	140
			
VG Lambrecht (Pfalz)	198	817	21,3	2 289	109	5 230	196	7 229	383	17 270	1 226
				-0,1	31,3	-0,7	-21,9	10,3	49,6	7,0	40,1
Elmstein	98	312	21,4	843	53	2 005	91	2 227	120	5 702	385
				4,5	76,7	19,0	62,5	9,2	48,1	23,9	x
Esthal	19	1 091	60	.	.	3 241	203
				.	.	2,4	30,4	.	.	13,7	-16,1
Lambrecht (Pfalz), St.	41	240	13,0	435	9	937	38	1 492	128	3 532	567
				-10,9	-43,8	-19,1	x	4,8	x	-11,7	x
Lindenberg	10
				.	0,0	.	0,0	.	0,0	.	0,0
Weidenthal	28
			
VG Wachenheim an der Weinstraße	26	253	22,0	713	69	1 667	127	2 262	118	4 536	230
				-16,1	x	-5,3	x	-7,9	81,5	-10,5	x
Wachenheim a. d. W., St.	23	215	22,5	571	62	1 451	115	1 974	109	4 004	216
				-21,5	x	-5,8	x	-7,0	75,8	-8,6	x

Verwaltungsbezirk	Mai 2015							Januar - Mai 2015			
	Be- triebe	Betten		Gäste		Übernachtungen		Gäste		Übernachtungen	
		An- gebot	Auslas- tung	ins- gesamt	Aus- länder	ins- gesamt	Aus- länder	ins- gesamt	Aus- länder	ins- gesamt	Aus- länder
	Anzahl		%	Anzahl und Veränderung zu Mai 2014 bzw. Jan.-Mai 2014 in %							
LK Bad Kreuznach	447	6 788	50,6	29 130 4,6	1 961 7,2	103 013 5,4	5 121 4,4	102 319 7,8	7 325 5,2	392 642 7,6	19 463 -0,9
Bad Kreuznach, gkSt.	270	3 624	61,9	14 935 4,6	895 2,2	67 262 6,2	2 510 18,5	52 685 7,8	3 698 15,7	263 406 8,2	9 196 18,5
Kirn, St.	3	65	48,4	399 .	1 .	944 .	1 .	1 272 .	76 .	2 708 .	105 .
VG Bad Münster am Stein-Ebg.	4	65	.	318 67,4	24 x	.	.	641 72,3	51 x	.	.
VG Bad Sobernheim	83	1 372	44,1	5 668 -4,9	384 7,0	18 141 0,2	1 027 -21,3	20 762 -0,7	1 334 -7,0	71 084 9,2	4 527 -5,5
Auen	3	41	.	.	0,0	.	0,0
Bad Sobernheim, St.	43	808	53,4	3 864 -6,6	330 3,8	12 951 2,7	851 -22,8	16 640 -1,5	1 247 -6,9	60 483 10,6	4 231 -3,4
Kirschroth	8	.	.	85 -16,7	4 0,0	212 -8,6	12 0,0	177 -16,9	9 0,0	457 -6,0	22 0,0
Monzingen	16	108	18,7	183 -4,2	15 -40,0	605 1,5	69 x	355 0,9	23 x	1 093 -9,4	97 x
Staudernheim	5	74
VG Kirn-Land	12	239	14,9	385 -9,6	10 x	1 068 -26,6	32 x	1 188 -12,4	42 x	3 030 -10,9	113 x
Hochstetten-Dhaun	5	85	14,8	115 0,9	6 0,0	377 60,4	24 0,0	622 11,1	14 x	1 718 25,7	44 x
Simmertal	3
VG Langenlonsheim	13	308	28,3	1 382 -3,4	152 x	2 615 -2,4	269 x	4 197 1,0	525 70,5	7 547 -7,2	837 79,2
Bretzenheim	4	111	29,2	587 14,9	88 x	972 10,2	121 x	1 771 15,2	159 x	2 989 -7,4	264 92,7
Guldental	3	72	31,7	415 -14,4	60 x	684 -5,4	142 x	1 230 -10,5	296 x	1 827 -6,4	479 x
Langenlonsheim	3	59	26,8	126 -16,6	- x	475 10,5	- x	507 32,4	1 x	1 508 15,9	1 x
VG Meisenheim	15	150	42,6	969 67,4	49 28,9	1 915 69,6	68 -4,2	2 467 53,2	109 70,3	4 633 45,7	180 62,2
Meisenheim, St.	15	150	42,6	969 67,4	49 28,9	1 915 69,6	68 -4,2	2 467 53,2	109 70,3	4 633 45,7	180 62,2
VG Rüdesheim	28	304	24,1	1 285 29,4	95 2,2	2 197 1,2	324 -14,5	3 201 36,6	254 1,2	6 283 -18,8	1 052 -17,2
Gebroth	4	x
Münchwald	3
Spabrücken	5	.	.	14 7,7	2 0,0	26 -10,3	4 -33,3	55 10,0	6 -33,3	114 16,3	14 -26,3
Waldböckelheim	4
Wallhausen	3	.	.	6 .	2 .	10 .	2 .	28 .	8 .	62 .	18 .
VG Stromberg	18	8 293 .	850 .	.	.	32 466 .	3 361 .
Stromberg, St.	15	621	.	3 630 -0,3	351 3,5	.	.	15 282 7,1	1 232 -15,3	.	.

Verwaltungsbezirk	Mai 2015							Januar - Mai 2015			
	Be- triebe	Betten		Gäste		Übernachtungen		Gäste		Übernachtungen	
		An- gebot	Auslas- tung	ins- gesamt	Aus- länder	ins- gesamt	Aus- länder	ins- gesamt	Aus- länder	ins- gesamt	Aus- länder
	Anzahl		%	Anzahl und Veränderung zu Mai 2014 bzw. Jan.-Mai 2014 in %							
LK Bernkastel-Wittlich	1 902	21 333	40,9	84 181 6,1	21 018 2,9	261 680 2,6	62 968 3,3	215 412 5,3	50 702 0,2	731 198 2,4	152 350 -1,2
Morbach	68	583	35,5	2 053 -12,8	807 -31,2	6 204 3,7	2 956 -9,7	6 441 -10,7	2 749 -22,5	17 497 -8,3	8 810 -13,9
Wittlich, St.	26	290	27,6	1 268 -5,2	286 1,8	2 405 4,5	646 12,2	4 469 -11,3	958 -3,0	8 438 -5,9	2 394 6,6
VG Bernkastel-Kues	794	10 658	39,7	40 766 10,1	9 795 8,3	127 008 2,7	23 168 6,7	103 025 11,1	22 467 8,3	375 542 6,2	53 608 7,7
Bernkastel-Kues, St.	244	4 688	45,1	17 241 12,2	4 589 7,6	63 371 6,7	9 684 2,6	49 439 11,7	11 404 9,0	231 532 8,0	25 806 6,7
Brauneberg	56	656	26,5	1 799 13,0	501 8,0	5 220 -4,7	1 173 10,8	3 278 -2,1	765 9,0	10 373 -9,4	1 792 9,4
Burgen	4	44	18,8	91 8,3	40 2,6	248 -14,8	123 -1,6	189 16,0	79 41,1	511 -6,9	224 34,9
Erden	21	163	43,6	594 22,2	36 x	2 130 19,1	114 62,9	1 102 14,9	50 -16,7	3 956 12,1	148 -27,5
Graach an der Mosel	37	268	26,2	769 -0,5	255 -22,3	2 110 -25,5	718 7,5	1 635 3,0	501 -27,5	5 020 -11,9	1 422 -9,9
Kesten	15	62	24,6	217 -3,6	16 x	457 -22,5	36 x	368 -1,9	63 -42,2	956 -6,8	137 -49,1
Lieser	29	411	22,3	963 -25,1	183 33,6	2 751 -43,2	418 32,3	2 358 -9,7	352 34,4	6 888 -24,3	790 22,9
Longkamp	9	.	.	38 8,6	- 0,0	210 2,4	- 0,0	54 8,0	- 0,0	286 2,1	- 0,0
Lösnich	18	214	22,1	422 x	106 -14,5	1 416 -42,6	314 -2,5	725 x	143 -43,0	2 273 -48,4	395 -33,3
Maring-Noviant	37	273	24,5	760 -27,8	215 -15,4	2 009 -20,7	607 2,5	1 526 -16,1	310 -14,8	4 136 -12,4	915 -3,2
Minheim	21	156	23,3	309 -4,9	90 13,9	1 090 -16,7	287 -20,9	835 13,8	246 16,0	2 420 -4,0	674 -9,8
Mülheim an der Mosel	25	423	50,3	2 447 23,1	457 41,5	6 381 15,6	1 024 40,1	8 646 23,3	1 627 30,9	23 004 20,4	3 328 38,1
Neumagen-Dhron	37	410	44,2	2 075 -8,1	1 184 -2,7	5 431 -13,8	3 186 -8,8	3 968 -0,3	2 159 9,0	10 591 -4,2	5 857 1,8
Piesport	43	514	25,9	1 577 -5,6	368 -15,6	3 988 3,9	989 -7,0	3 266 -2,1	862 -6,6	8 294 2,7	2 117 3,9
Ürzig	51	426	44,2	1 473 10,7	329 46,9	5 649 4,1	1 125 52,0	3 787 9,0	701 10,7	12 859 3,1	2 292 10,7
Velden	20	433	35,4	1 640 19,8	291 28,2	4 603 0,9	621 24,4	2 662 16,9	417 -7,3	7 373 5,3	919 -1,3
Wintrich	46	451	45,9	2 417 41,9	145 66,7	6 204 24,2	389 86,1	4 738 48,8	330 x	12 341 30,8	874 x
Zeltingen-Rachtig	76	921	48,4	5 762 32,9	977 31,0	13 364 25,4	2 331 31,0	13 862 22,6	2 429 12,1	31 325 15,4	5 833 12,3
VG Thalfang am Erbeskopf	31	775	28,7	2 055 21,0	379 39,3	6 675 19,9	1 540 27,6	5 319 -1,8	986 7,3	18 334 -5,8	3 836 6,6
Gräfendhron	12	.	.	114 -5,0	39 62,5	374 -20,4	139 4,5	256 9,4	49 6,5	773 -8,7	191 -13,6
Thalfang	13	492	30,5	1 408 42,7	298 51,3	4 496 36,0	1 262 37,8	3 289 2,0	755 14,6	10 654 0,2	3 012 9,3
VG Traben-Trarbach	818	6 920	43,3	28 900 4,4	7 877 1,9	89 887 1,3	29 032 -0,8	71 562 2,3	19 157 -2,7	216 986 -2,2	70 730 -7,1
Bengel	22	197	.	873 .	110 .	.	.	2 289 .	303 .	.	.
Burg (Mosel)	31	300	18,6	575 -10,6	141 -10,8	1 671 -3,4	306 -32,7	939 -19,5	210 -9,9	2 676 -22,3	422 -26,6
Enkirch	65	705	35,7	2 679 .	490 .	7 555 .	1 224 .	4 419 .	848 .	12 848 .	2 545 .
Hontheim	7	435 .	291 .	.	.	1 261 .	820 .

Verwaltungsbezirk	Mai 2015							Januar - Mai 2015			
	Be- triebe	Betten		Gäste		Übernachtungen		Gäste		Übernachtungen	
		An- gebot	Auslas- tung	ins- gesamt	Aus- länder	ins- gesamt	Aus- länder	ins- gesamt	Aus- länder	ins- gesamt	Aus- länder
	Anzahl		%	Anzahl und Veränderung zu Mai 2014 bzw. Jan.-Mai 2014 in %							

noch: LK Bernkastel-Wittlich

Kinheim	74	.	.	2 251	539	7 581	1 925	4 926	1 345	15 112	4 593
				12,4	-13,6	-8,3	-12,1	-5,7	-16,6	-21,6	-31,0
Kröv	330	2 700	39,9	9 519	3 425	32 327	15 141	25 288	8 976	90 664	40 315
				.	.	-2,6	1,3	.	.	-8,2	-8,2
Reil	155	944	49,4	4 694	782	14 000	2 851	12 501	2 002	32 099	6 523
				0,7	-14,4	-8,3	-24,8	20,1	2,0	6,8	-9,5
Traben-Trarbach, St.	131	1 496	49,9	7 943	2 236	22 402	6 460	20 327	5 061	53 768	13 817
				9,9	13,9	.	.	12,9	5,0	.	.
VG Wittlich-Land	165	2 107	46,7	9 139	1 874	29 501	5 626	24 596	4 385	94 401	12 972
				-0,9	-2,7	2,5	13,8	1,7	-6,7	3,6	5,9
Bettenfeld	10	100	31,6	341	18	948	68	749	38	2 353	124
				23,6	-35,7	21,4	-1,4	21,8	-33,3	14,9	-14,5
Bruch	5	.	.	33	14	80	38	87	36	202	89
				-15,4	-6,7	-9,1	11,8	-16,3	2,9	-11,0	9,9
Dreis	3	485	81	.	.	1 267	222
				.	.	1,3	50,0	.	.	-24,3	58,6
Großlittgen	7	116	33,1	539	76	1 152	159	1 587	142	2 896	350
				4,5	43,4	20,8	x	22,5	54,3	8,5	x
Klausen	6	.	.	137	22	238	47	281	52	463	99
				-29,0	x	-33,0	x	-13,0	x	-23,8	x
Laufeld	4	106	36,7	400	123	1 166	420	845	267	2 589	1 023
				39,9	28,1	35,6	34,6	-14,8	x	-10,7	-43,7
Manderscheid, St.	53	797	67,6	4 156	738	16 162	1 803	10 215	1 526	56 138	3 530
				-1,2	-13,1	0,3	-5,1	7,7	-11,1	4,1	-6,7
Meerfeld	11	192	64,0	1 180	255	3 686	865	4 068	625	11 696	1 985
				4,9	4,9	1,2	1,1	4,8	-15,0	4,2	-12,2
Osann-Monzel	51	288	18,0	579	193	1 558	556	1 413	402	3 756	1 249
				8,4	49,6	6,3	72,1	9,3	45,1	12,1	80,0
Platten	6	60	34,0	193	49	612	161	413	99	1 289	285
				17,0	-10,9	24,1	10,3	13,8	-8,3	-0,3	-21,3
LK Birkenfeld	144	3 728	42,4	14 546	5 115	47 459	21 483	45 027	14 283	154 033	55 684
				25,5	27,1	28,3	28,2	2,4	2,1	4,2	0,4
Idar-Oberstein, gkSt.	47	851	36,8	4 212	745	9 385	1 862	11 915	2 161	26 404	4 664
				18,6	34,0	35,5	47,1	0,9	31,4	8,5	19,8
VG Baumholder	6	93	38,0	341	52	1 059	390	991	220	3 739	1 812
				57,1	-21,2	17,3	-27,2	23,1	-3,1	17,8	17,7
Baumholder, St.	6	93	38,0	341	52	1 059	390	991	220	3 739	1 812
				57,1	-21,2	17,3	-27,2	23,1	-3,1	17,8	17,7
VG Birkenfeld	22	1 724	46,2	5 724	3 710	23 918	17 453	20 047	10 361	77 871	44 758
				21,6	28,0	32,1	28,3	0,3	-2,7	0,3	-3,1
Abentheuer	4	.	.	7	2	19	4	56	4	125	12
				x	x	x	x	69,7	x	-4,6	x
Birkenfeld, St.	5	94	22,1	244	36	624	127	757	81	1 980	247
				-23,3	63,6	27,9	x	-17,4	-13,8	38,7	83,0
Hattgenstein	3	.	.	.	-	.	-	.	-	.	-
				.	0,0	.	0,0	.	.	.	x
VG Herrstein	49	883	44,5	3 650	556	11 788	1 605	10 456	1 421	42 450	4 077
				44,3	33,3	21,4	48,5	9,5	9,5	9,4	19,9
Allenbach	4	116
			
Bruchweiler	6	176	.	159	-	.	-	754	3	.	.
			
Herrstein	11	54	23,0	157	6	373	14	383	23	942	63
				57,0	100,0	79,3	x	6,4	-25,8	12,4	-36,4
Kempfeld	4	68
			

Verwaltungsbezirk	Mai 2015							Januar - Mai 2015			
	Be- triebe	Betten		Gäste		Übernachtungen		Gäste		Übernachtungen	
		An- gebot	Auslas- tung	ins- gesamt	Aus- länder	ins- gesamt	Aus- länder	ins- gesamt	Aus- länder	ins- gesamt	Aus- länder
	Anzahl		%	Anzahl und Veränderung zu Mai 2014 bzw. Jan.-Mai 2014 in %							

noch: LK Birkenfeld

Kirschweiler	3	.	x	-	-	-	-	10	-	40	-
				0,0	0,0	0,0	0,0	42,9	0,0	53,8	0,0
Niederwürresbach	4	310	17	.	.	1 231	43
				.	.	.	0,0
Sensweiler	4
			
Veitsrodt	5	59
			
VG Rhaunen	20	177	24,7	619	52	1 309	173	1 618	120	3 569	373
				6,9	-40,2	-2,7	-36,2	-10,9	-29,4	-6,9	-16,2
Bundenbach	5	.	.	291	27	516	49	730	58	1 295	111
			
Horbruch	4	36
			
Rhaunen	4	.	x	-	-	-	-	-	-	-	-
				x	0,0	x	0,0	.	0,0	.	0,0
Stipshausen	5	.	x	-	-	-	-	46	12	.	.
			

LK Cochem-Zell	1 690	20 269	36,2	71 111	27 948	219 948	90 594	177 175	66 875	574 149	211 451
				14,7	18,5	12,1	20,6	8,9	11,4	8,0	12,5
VG Cochem	982	14 273	39,6	55 969	24 224	169 526	80 978	134 702	57 131	409 038	188 541
				18,8	21,7	20,7	23,3	13,3	13,5	14,1	14,0
Beilstein	17	325	42,9	1 468	826	4 182	2 420	3 203	1 394	9 073	4 024
				-13,5	3,9	0,5	17,1	29,0	21,0	38,6	22,6
Bremm	49	243	48,5	1 160	490	3 536	1 388	2 890	1 146	8 091	3 042
				-2,8	47,6	9,5	61,0	22,5	82,8	20,3	81,6
Briedern	26	259	18,3	438	84	1 422	231	925	147	2 772	380
				-23,0	-16,8	-13,8	-15,1	-12,7	-18,3	-12,5	-18,8
Bruttig-Fankel	50	676	28,2	2 078	582	5 724	1 391	3 626	918	9 930	2 163
				19,8	4,7	13,6	-9,6	8,8	5,2	7,0	-0,3
Cochem, St.	218	2 965	46,8	18 118	7 083	41 613	16 709	43 055	14 009	97 022	31 821
				16,7	15,7	12,5	10,7	10,7	1,7	7,2	-2,8
Ediger-Eller	203	4 819	.	13 408	8 959	.	.	40 749	27 141	.	.
				24,8	20,6	.	.	11,9	13,6	.	.
Ellenz-Poltersdorf	79	1 021	28,7	3 172	658	8 804	1 650	5 326	991	16 304	2 461
				22,9	-7,7	16,1	-17,4	3,8	-26,1	8,0	-31,2
Ernst	76	949	33,0	2 991	988	9 390	2 935	6 232	2 164	18 628	5 979
				22,9	55,8	19,8	59,2	35,3	76,1	32,5	71,9
Faid	3	54	23,2	124	25	376	77	321	44	1 031	133
			
Klotten	48	448	20,0	1 004	360	2 684	851	1 856	546	5 046	1 273
				17,3	60,7	18,6	80,7	8,0	25,2	7,9	34,4
Lütz	5	74	46,7	.	.	1 037	612	.	.	1 712	1 028
				.	.	73,7	87,7	.	.	97,0	x
Mesenich	38	375	29,2	1 017	171	3 281	476	1 901	375	5 828	989
				2,6	-19,3	5,5	-24,4	8,2	-5,1	6,1	-12,0
Moselkern	12	182	42,5	793	123	2 321	255	2 849	210	8 232	462
				0,5	83,6	4,5	64,5	9,4	-32,0	0,4	-48,4
Müden (Mosel)	10	156	48,1	906	344	2 251	897	1 733	586	4 066	1 501
				55,9	77,3	46,8	65,8	23,5	32,3	17,8	30,5
Nehren	8	.	.	185	-	775	-	384	-	1 723	-
				5,7	x	-2,3	x	-1,3	x	-3,4	x
Pommern	16	122	47,6	595	167	1 741	464	887	257	2 378	650
				12,7	44,0	12,4	31,8	13,7	38,9	10,8	30,5
Senheim	38	423	23,6	1 097	291	2 999	713	1 932	424	5 508	986
				11,7	14,1	27,7	15,0	7,5	13,4	20,9	9,8
Treis-Karden	47	586	70,1	4 719	2 160	12 320	5 954	11 024	5 183	29 511	14 376
				37,1	54,8	35,0	54,1	30,2	47,9	32,7	53,2
Valwig	37	429	34,1	1 654	454	4 393	1 193	3 545	663	9 666	1 742
				6,8	22,7	17,3	29,4	-3,8	1,5	6,1	7,8

Verwaltungsbezirk	Mai 2015							Januar - Mai 2015			
	Be- triebe	Betten		Gäste		Übernachtungen		Gäste		Übernachtungen	
		An- gebot	Auslas- tung	ins- gesamt	Aus- länder	ins- gesamt	Aus- länder	ins- gesamt	Aus- länder	ins- gesamt	Aus- länder
	Anzahl		%	Anzahl und Veränderung zu Mai 2014 bzw. Jan.-Mai 2014 in %							

noch: LK Cochem-Zell

VG Kaisersesch	21	255	22,2	779	128	1 701	462	2 194	360	5 330	1 134
				18,9	-10,5	30,5	38,7	-3,3	-3,5	15,1	51,0
Kaisersesch, St.	7	71
Landkern	9	103	18,0	203	66	557	291	483	176	1 407	629
				.	.	x	x	.	.	39,6	x
VG Ulmen	71	1 726	50,3	5 346	1 638	26 053	4 653	17 063	3 901	103 411	10 814
				6,3	0,2	-3,1	10,1	-6,4	-11,0	-1,2	0,0
Auderath	3
Bad Bertrich	30	1 142	63,9	4 008	1 033	21 889	2 615	13 529	2 741	92 945	6 649
				11,7	7,4	-5,1	8,8	-5,6	-9,8	-1,7	-10,0
Lutzerath	19	261	31,7	772	437	2 480	1 432	2 091	790	6 733	3 071
				-12,2	-11,9	18,7	19,3	-5,0	-11,1	34,1	43,8
Ulmen, St.	18	255	15,7	417	87	1 199	299	1 125	224	2 724	676
				11,2	42,6	10,0	24,6	-9,6	-16,4	-10,2	-9,3
VG Zell (Mosel)	616	4 015	18,8	9 017	1 958	22 668	4 501	23 216	5 483	56 370	10 962
				-2,1	3,2	-17,9	-7,7	-0,7	10,7	-11,9	-1,1
Alf	52	350	25,2	1 025	258	2 644	775	2 164	545	5 711	1 292
				-21,0	-8,5	-39,4	-15,2	-18,6	-3,2	-30,0	-13,7
Altstrimmig	13	.	.	375	109	667	144	1 036	323	1 933	429
				96,3	78,7	8,1	8,3	52,6	48,8	9,8	11,1
Blankenrath	6	95	14,9	200	36	424	45	823	179	1 834	218
				-25,1	-14,3	-38,4	-28,6	8,4	0,0	-3,3	-18,4
Briedel	55	331	14,1	617	90	1 401	164	1 403	354	3 072	616
				4,8	-28,0	-22,2	-42,0	-9,5	-12,8	-23,1	-27,4
Bullay	75	476	15,3	1 013	202	2 191	521	2 429	647	5 661	1 344
				47,7	12,2	0,6	4,6	31,4	30,7	4,0	21,3
Liesenich	13	90	33,5	337	84	905	212	760	216	2 065	450
				-13,4	-10,6	-21,2	10,4	-13,3	-12,2	-23,9	-7,4
Mittelstrimmig	4	.	.	170	67	297	104	531	215	1 105	317
			
Neef	48	321	28,2	924	187	2 713	648	1 883	478	5 041	1 305
				11,2	20,6	3,9	5,0	-10,9	9,9	-17,7	-0,6
Pünderich	75	471	17,5	821	82	2 475	188	2 033	340	5 468	721
				-33,9	-41,4	-49,2	x	-20,9	-16,7	-37,1	-33,4
Sankt Aldegund	43	267	15,8	467	139	1 265	381	1 161	334	2 810	735
				-11,9	19,8	-19,5	14,1	-8,3	8,8	-17,0	3,8
Zell (Mosel), St.	229	1 450	16,8	2 826	558	7 300	1 138	8 039	1 285	20 201	2 797
				0,6	10,1	5,6	6,8	-0,3	5,8	3,2	7,5
LK Donnersbergkreis	50	1 276	34,9	7 007	373	13 342	728	23 639	1 412	50 625	3 613
				11,3	28,2	4,3	-14,0	1,7	9,4	-1,5	-7,2
VG Alsenz-Obermoschel	4	.	.	298	13	643	20	663	37	1 615	47
				20,6	8,3	3,5	x	-27,1	27,6	-35,0	-47,8
Obermoschel, St.	4	.	.	298	13	643	20	663	37	1 615	47
				20,6	8,3	3,5	x	-27,1	27,6	-35,0	-47,8
VG Eisenberg (Pfalz)	11	342	34,7	1 576	43	3 559	140	6 513	121	15 063	286
				7,1	59,3	2,7	x	1,2	3,4	-3,5	22,2
Eisenberg (Pfalz), St.	5	197	34,1	806	27	2 014	105	3 764	70	9 418	179
			
Ramsen	6	145	35,5	770	16	1 545	35	2 749	51	5 645	107
				16,1	0,0	14,8	0,0	1,2	15,9	-0,9	18,9
VG Göllheim	6	92	39,6	529	7	1 094	14	1 334	118	4 661	862
				59,3	-50,0	50,1	x	5,5	51,3	29,0	37,7
Zellertal	3	60
			

Verwaltungsbezirk	Mai 2015							Januar - Mai 2015			
	Be- triebe	Betten		Gäste		Übernachtungen		Gäste		Übernachtungen	
		An- gebot	Auslas- tung	ins- gesamt	Aus- länder	ins- gesamt	Aus- länder	ins- gesamt	Aus- länder	ins- gesamt	Aus- länder
	Anzahl		%	Anzahl und Veränderung zu Mai 2014 bzw. Jan.-Mai 2014 in %							

noch: LK Donnersbergkreis

VG Kirchheimbolanden	9	341	33,1	1 888	182	3 383	297	6 644	698	13 349	1 466
				2,0	29,1	-1,7	-28,1	3,1	-5,0	-3,4	-22,0
Dannenfels	3	150	34,3	749	21	1 542	34	2 328	93	5 216	159
				1,9	0,0	-6,9	-32,0	8,1	-4,1	-6,8	-28,4
Kirchheimbolanden, St.	4
VG Rockenhausen	10	164	32,6	974	63	1 604	130	2 992	180	5 682	362
				26,2	-10,0	6,3	-26,1	-4,0	-10,9	-8,2	-40,9
Rockenhausen, St.	6	115	34,1	690	50	1 177	117	2 007	145	4 007	315
				1,8	-16,7	.	.	-20,4	-16,2	.	.
VG Winnweiler	10	.	.	1 742	65	3 059	127	5 493	258	10 255	590
				7,5	x	1,0	x	8,4	98,5	6,1	30,8
Winnweiler	5	.	.	23	5	84	30	79	14	664	135
				21,1	0,0	-44,4	0,0	21,5	-22,2	4,4	-39,5

LK Eifelkreis Bitburg-Prüm

Bitburg, St.	14	.	.	7 666	3 645	15 406	7 078	18 503	7 547	40 770	16 842
				-0,3	-1,1	.	.	-8,2	-13,6	.	.
VG Arzfeld	35	511	26,0	1 663	891	3 985	2 214	4 232	2 140	10 359	5 162
				30,1	47,3	36,2	44,0	23,5	30,8	25,6	30,0
Arzfeld	4	.	.	42	24	73	47	160	65	421	191
				31,3	84,6	.	.	55,3	51,2	.	.
Daleiden	3
Dasburg	5	51	32,5	186	101	498	240	494	279	1 209	614
				35,8	-8,2	44,8	0,0	43,6	13,0	50,0	32,6
Waxweiler	14	163	17,3	369	281	845	659	690	423	1 854	1 154
				x	x	65,7	x	28,7	x	17,0	73,3
VG Bittburger Land	79	2 012	31,4	8 749	3 519	18 948	8 114	26 184	8 847	54 610	19 119
				-9,3	-14,4	-11,4	-24,4	-16,0	-29,2	-21,4	-42,4
Biersdorf am See	12	706	24,3	3 399	1 454	5 148	2 343	11 144	3 891	15 161	5 655
				-14,1	-8,0	-0,4	4,2	-15,2	-12,0	-11,5	-3,1
Dudeldorf	3
Gondorf	4
Hütterscheid	3	42	14,6	.	.	184	12	.	.	313	12
				.	.	x	x	.	.	30,4	x
Kyllburg, St.	12	201	48,3	1 188	224	2 912	714	2 842	363	7 495	1 193
				16,7	-29,3	-1,9	x	-0,5	x	-23,8	x
Malberg	9	141	24,6	344	191	1 040	622	736	361	2 776	1 284
				-28,6	-48,7	x	x	-49,2	x	x	x
Sankt Thomas	7
				.	x	.	x	.	x	.	x
Wißmannsdorf	3	99	25,4	.	.	754	116	.	.	2 516	251
				.	.	30,7	36,5	.	.	59,1	13,1
Wolsfeld	3	46
			
Zendscheid	7
			
VG Prüm	81	1 658	32,3	5 582	1 076	16 076	3 007	17 711	3 256	50 520	8 173
				1,0	-0,1	3,7	6,2	-4,0	0,8	-4,1	3,1
Auw bei Prüm	6	43	10,3	40	15	133	51	110	55	427	189
				0,0	-6,3	3,9	50,0	-9,1	x	17,6	x
Bleialf	12	171	8,1	147	47	418	161	615	237	1 667	626
				x	x	x	x	-35,2	-21,3	-31,6	-22,8

Verwaltungsbezirk	Mai 2015							Januar - Mai 2015			
	Be- triebe	Betten		Gäste		Übernachtungen		Gäste		Übernachtungen	
		An- gebot	Auslas- tung	ins- gesamt	Aus- länder	ins- gesamt	Aus- länder	ins- gesamt	Aus- länder	ins- gesamt	Aus- länder
	Anzahl		%	Anzahl und Veränderung zu Mai 2014 bzw. Jan.-Mai 2014 in %							

noch: LK Eifelkreis Bitburg-Prüm

Mützenich	5	132	41,7	430	73	1 650	349	1 080	99	3 964	461
				44,3	x	30,8	x	25,9	x	6,9	x
Pronsfeld	5	48	17,0	70	5	245	7	192	18	738	72
				x	x	x	x	x	x	x	x
Prüm, St.	17	657	45,1	3 223	524	8 894	1 090	10 617	1 727	29 656	3 588
				1,6	-7,3	5,9	-17,5	-2,4	0,8	5,1	7,1
Schönecken	9	184	19,9	353	83	1 101	407	803	146	3 167	759
				6,0	16,9	29,1	55,3	-2,3	-31,8	25,5	-8,6
Sellerich	10	.	.	31	4	155	22	99	23	495	117
				-11,4	-20,0	-11,4	-12,0	-12,4	-37,8	-9,8	-34,6
Wallerstheim	3	.	.	19	8	65	28	34	8	140	28
				35,7	33,3	-7,1	-6,7	-19,0	-11,1	-27,8	-37,8
Winterspelt	5	104	40,8	413	199	1 273	517	1 437	600	3 763	1 351
				-4,4	16,4	5,7	24,9	6,0	5,6	-1,2	-0,1
VG Speicher	4	.	.	410	84	858	243	1 134	214	2 338	613
				18,8	21,7	.	.	14,4	4,9	.	.
VG Südeifel	211	2 694	38,2	13 052	4 577	30 877	11 805	33 445	10 468	82 293	27 317
				4,7	-0,2	3,0	1,9	-2,2	4,0	-0,3	5,9
Ammeldingen bei Neuerburg	3	.	.	38	-	75	-	98	-	207	-
				.	0,0	.	0,0	.	0,0	.	0,0
Bollendorf	53	732	47,2	4 646	1 219	10 373	2 969	12 306	2 971	27 658	6 915
				-6,1	-10,7	-2,3	-4,0	-13,4	-17,3	-9,2	-9,6
Echternacherbrück	13	89	43,1	218	96	1 151	435	492	192	3 312	1 188
				-3,1	12,9	6,3	10,4	-9,2	-7,7	22,8	29,1
Ernzen	4	.	.	341	7	1 152	26	919	22	2 326	95
				26,8	-22,2	23,2	-18,8	40,3	x	13,5	-43,5
Ferschweiler	16	157	40,4	642	247	1 905	835	1 271	376	4 678	1 377
				68,5	x	51,3	x	27,6	54,7	42,8	63,0
Gemünd	4	.	.	62	25	230	64	247	127	1 009	495
				-20,5	-28,6	-10,2	-22,0	-26,7	-32,1	-13,4	-19,8
Holsthum	4	.	.	253	129	508	185	514	298	1 172	422
				-8,7	-45,8	2,4	-45,7	26,6	9,2	20,1	-5,6
Irrel	17	220	45,0	1 646	518	2 968	998	4 586	1 134	8 188	2 269
				1,7	3,8	2,5	10,5	-8,8	7,3	-8,7	10,6
Körperich	19	197	19,7	450	157	1 164	486	1 004	294	3 034	899
				18,1	-8,2	0,1	-8,8	4,0	-12,2	-4,2	-14,1
Minden	8	60	45,6	276	98	821	302	775	200	2 341	683
				5,7	18,1	10,5	27,4	0,0	3,6	2,8	3,3
Neuerburg, St.	14	298	53,2	2 718	1 126	4 760	2 334	6 645	2 734	11 746	5 408
				36,7	15,8	20,8	12,0	27,0	48,3	16,3	41,2
Nusbaum	11	.	.	93	63	580	402	245	63	1 602	402
				-17,0	-17,1	-17,0	-16,9	-14,9	-17,1	-13,6	-16,9
Prümzurley	10	.	.	192	62	816	263	477	141	2 428	647
				-36,2	-47,5	-21,7	-33,4	-47,2	-48,9	-19,9	-29,7
Roth an der Our	4	.	.	172	129	456	371	432	273	1 245	846
				-1,1	33,0	10,4	43,2	9,6	27,6	-3,8	24,8
Sinspelt	11	123	17,9	187	87	660	299	407	108	1 555	464
				-36,6	x	-27,8	-50,0	-35,3	x	-28,3	x
Wallendorf	10	88	46,3	340	256	1 223	841	808	541	3 289	1 821
				7,6	28,6	9,0	26,5	-3,6	2,5	12,3	11,6
LK Gersheim	74	1 421	36,5	5 853	444	15 568	1 153	20 807	1 781	62 496	4 971
				16,8	-10,8	23,3	3,1	8,6	-2,1	26,5	8,7
Gersheim, St.	9	223	34,1	1 249	133	2 278	296	3 857	415	8 339	1 036
				12,8	-13,1	-3,7	0,7	-1,8	-9,2	4,3	5,7
Wörth am Rhein, St.	18	188	22,5	535	60	1 267	102	2 193	247	6 644	597
				-4,8	-6,3	-3,8	5,2	-2,3	7,4	7,1	36,3

Verwaltungsbezirk	Mai 2015							Januar - Mai 2015			
	Be- triebe	Betten		Gäste		Übernachtungen		Gäste		Übernachtungen	
		An- gebot	Auslas- tung	ins- gesamt	Aus- länder	ins- gesamt	Aus- länder	ins- gesamt	Aus- länder	ins- gesamt	Aus- länder
	Anzahl		%	Anzahl und Veränderung zu Mai 2014 bzw. Jan.-Mai 2014 in %							

noch: LK Germersheim

VG Bellheim	6	162	54,2	1 238	28	2 633	57	4 257	201	9 595	380
				18,8	-17,6	19,0	-38,0	9,6	21,1	22,5	-23,1
Bellheim	3	54	57,5	345	7	932	13	1 147	82	3 498	147
			
VG Hagenbach	3	73	32,1	136	15	703	81	611	50	3 619	289
				-35,5	-50,0	11,1	-1,2	-19,5	-35,1	55,1	14,2
VG Jockgrim	15	196	30,5	260	3	1 793	23	1 177	34	9 342	269
				37,6	x	13,6	-39,5	29,5	17,2	34,9	53,7
Jockgrim	4	.	.	54	3	.	.	365	28	.	.
			
Neupotz	6	93	.	174	-	.	.	728	6	.	.
			
Rheinzabern	5	.	.	32	-	235	-	84	-	649	-
				x	0,0	70,3	0,0	-3,4	0,0	-22,1	0,0
VG Kandel	14	271	45,1	1 141	162	3 669	384	4 513	602	13 515	1 279
				5,0	28,6	52,8	78,6	1,1	36,2	30,3	51,7
Kandel, St.	14	271	45,1	1 141	162	3 669	384	4 513	602	13 515	1 279
				5,0	28,6	52,8	78,6	1,1	36,2	30,3	51,7
VG Lingenfeld	4	184	36,6	796	8	2 019	14	2 305	33	5 184	43
				x	x	76,5	x	95,5	x	41,1	x
VG Rülzheim	5	124	32,4	498	35	1 206	196	1 894	199	6 258	1 078
				4,8	6,1	24,3	41,0	6,1	2,6	54,1	x
Rülzheim	5	124	32,4	498	35	1 206	196	1 894	199	6 258	1 078
				4,8	6,1	24,3	41,0	6,1	2,6	54,1	x
LK Kaiserslautern	152	2 777	33,6	9 881	2 963	28 021	11 452	38 355	10 690	111 230	43 003
				8,4	8,7	10,9	6,5	16,5	14,2	18,3	16,3
VG Bruchmühlbach-Miesau	8	.	.	135	9	349	29	378	22	1 035	88
				18,4	50,0	74,5	x	6,5	-18,5	35,1	1,1
Bruchmühlbach-Miesau	8	.	.	135	9	349	29	378	22	1 035	88
				18,4	50,0	74,5	x	6,5	-18,5	35,1	1,1
VG Enkenbach-Alsenborn	31	.	.	1 350	66	3 325	160	5 619	277	12 972	733
			
Enkenbach-Alsenborn	17	121	17,1	244	31	621	43	994	167	3 221	471
			
Hochspeyer	11	2 440	22	.	.	8 905	80
				.	.	2,4	-18,5	.	.	-2,1	x
VG Kaiserslautern-Süd	36	538	24,4	1 371	37	3 940	131	4 466	188	13 477	767
				-12,2	x	4,6	x	-1,5	23,7	18,9	20,2
Queidersbach	3	.	.	.	-	.	-	.	-	.	-
				.	0,0	.	0,0	.	0,0	.	0,0
Stelzenberg	9	.	.	31	-	170	-	144	-	951	-
				-8,8	0,0	-9,6	0,0	87,0	0,0	41,3	0,0
Trippstadt	22	388	28,5	1 296	34	3 317	120	4 164	176	11 222	729
				-6,6	x	0,9	x	1,0	17,3	13,7	16,8
VG Landstuhl	33	599	37,4	2 031	1 283	6 723	5 421	8 661	5 070	28 117	21 435
				5,6	12,6	12,7	22,5	14,0	14,4	22,1	28,6
Kindsbach	6
			
Landstuhl, Sickingenstadt, St.	26	545	38,9	1 851	1 247	6 360	5 317	7 892	4 959	26 524	21 092
				5,8	12,0	12,5	22,0	14,3	15,4	22,0	29,1

Verwaltungsbezirk	Mai 2015							Januar - Mai 2015			
	Be- triebe	Betten		Gäste		Übernachtungen		Gäste		Übernachtungen	
		An- gebot	Auslas- tung	ins- gesamt	Aus- länder	ins- gesamt	Aus- länder	ins- gesamt	Aus- länder	ins- gesamt	Aus- länder
	Anzahl		%	Anzahl und Veränderung zu Mai 2014 bzw. Jan.-Mai 2014 in %							

noch: LK Kaiserslautern

VG Otterbach-Otterberg	18	340	40,6	1 686	127	4 143	292	7 271	372	18 340	950
Otterberg, St.	15	320	40,2	1 603	115	3 859	267	6 930	308	17 016	852
VG Ramstein-Miesenbach	15	672	34,6	2 461	1 266	6 983	4 447	8 631	4 265	26 650	15 429
Ramstein-Miesenbach, St.	13	.	.	35,1	20,6	18,8	5,0	38,1	16,0	19,2	-1,9
VG Weilerbach	11	245	34,8	847	175	2 558	972	3 329	496	10 639	3 601
Eulenbis	7	92	32,5	0,6	-40,7	-3,7	-19,1	5,7	-18,4	13,5	40,1
				289	27	896	181	1 158	134	3 745	1 158
				7,8	-6,9	4,1	10,4	11,8	21,8	21,7	87,7
LK Kusel	81	1 050	31,0	4 711	371	9 756	1 051	15 002	1 351	34 039	4 172
				5,3	52,7	-2,2	64,7	1,9	15,3	6,5	22,9
VG Altenglan	7	160
Altenglan	3	.	.	23	-	49	-	95	3	162	9
				.	0,0	.	0,0
VG Glan-Münchweiler	8	67	7,2	109	-	145	-	242	10	754	24
Matzenbach	5	.	.	47,3	0,0	7,4	0,0	27,4	0,0	35,4	0,0
				.	0,0	.	0,0	.	0,0	.	0,0
VG Kusel	13	299	36,9	1 820	26	3 309	49	6 187	288	12 074	400
Blaubach	3	.	.	12,1	30,0	4,3	-26,9	2,7	37,8	5,9	-7,0
Kusel, St.	6	270	26	.	.	915	29
Thallichtenberg	3	139
VG Lauterecken-Wolfstein	27	380	32,8	1 610	155	3 744	354	4 331	268	11 893	880
Lauterecken, St.	4	84	.	0,1	x	-9,6	x	3,1	87,4	11,0	91,3
Offenbach-Hundheim	4
Sankt Julian	4	.	.	.	0,0	.	0,0
Wolfstein, St.	14	266	37,1	1 276	129	2 964	244	3 476	198	9 553	661
				1,8	x	-10,9	x	13,4	x	18,7	x
VG Schönenberg-Kübelberg	22	78	29,1	172	16	681	274	671	104	3 291	1 657
Schönenberg-Kübelberg	21	.	.	-16,1	-40,7	-28,2	19,1	-18,5	-26,8	-15,9	7,2
VG Waldmohr	4	66
Waldmohr	4	66

Verwaltungsbezirk	Mai 2015							Januar - Mai 2015			
	Be- triebe	Betten		Gäste		Übernachtungen		Gäste		Übernachtungen	
		An- gebot	Auslas- tung	ins- gesamt	Aus- länder	ins- gesamt	Aus- länder	ins- gesamt	Aus- länder	ins- gesamt	Aus- länder
	Anzahl		%	Anzahl und Veränderung zu Mai 2014 bzw. Jan.-Mai 2014 in %							
LK Mainz-Bingen	286	4 252	33,5	23 524	3 967	42 788	7 283	74 200	10 262	139 281	19 334
				-0,1	-4,2	0,1	-5,0	2,6	-0,5	3,6	5,4
Bingen am Rhein, gkSt.	75	1 063	31,7	6 058	1 055	10 112	1 807	19 392	3 240	33 945	5 544
				-5,9	-15,0	-3,1	-13,3	-1,1	-12,7	4,6	-7,2
Budenheim	8	156	17,0	.	.	796	.	.	.	3 678	25
			
Ingelheim am Rhein, gkSt.	9	236	47,8	2 045	136	3 384	254	7 383	626	12 738	1 378
				8,2	-35,2	9,1	-42,9	7,8	-5,6	1,8	-4,2
VG Bodenheim	22	401	33,5	2 186	128	4 033	262	6 722	440	13 605	1 066
				8,9	26,7	1,4	-12,7	-1,4	-2,9	-4,3	-1,1
Bodenheim	14	253	33,1	1 245	44	2 514	142	3 812	195	8 313	639
				1,3	63,0	-6,2	0,7	-2,4	-17,4	-6,7	2,6
Nackenheim	5	65	34,5	.	.	672	75	.	.	2 409	279
				.	.	20,2	-1,3	.	.	12,0	-4,1
VG Gau-Algesheim	34	379	31,3	1 680	16	3 559	52	6 308	123	14 208	367
				4,6	-36,0	15,0	-27,8	6,6	-24,5	6,8	-36,9
Gau-Algesheim, St.	23	.	.	410	12	1 009	34	1 336	93	3 638	270
				-10,7	-14,3	-1,7	13,3	0,0	-34,5	-5,1	-48,4
Schwabenheim an der Selz	9	120
			
VG Heidesheim am Rhein	9	150	26,2	372	35	1 180	287	1 692	185	5 589	1 368
				17,0	59,1	25,4	x	1,1	22,5	11,2	x
Heidesheim am Rhein	7
			
VG Nieder-Olm	4	110	25,3	.	.	836	78	.	.	3 103	340
				.	.	-29,7	x	.	.	-20,7	-30,0
VG Rhein-Nahe	46	847	44,2	5 557	2 058	11 232	3 760	13 816	3 966	27 342	6 825
				0,8	-1,0	-1,0	-1,5	1,3	4,8	3,5	7,7
Bacharach, St.	35	653	47,9	4 544	1 885	9 383	3 500	11 052	3 651	22 340	6 376
				1,2	-4,9	5,5	-4,9	3,6	4,3	9,4	7,1
Münster-Sarmsheim	3	82
			
Oberheimbach	4	79
			
Trechtingshausen	3
			
VG Rhein-Selz	65	668	26,1	3 261	385	5 223	643	10 382	783	16 628	1 310
			
Nierstein, St.	42	294	27,3	1 442	201	2 408	342	4 595	502	7 741	862
				-9,4	39,6	-7,3	34,1	-2,1	14,9	5,3	23,5
Oppenheim, St.	15	111	27,1	610	24	903	34	1 723	103	2 998	154
				2,7	-47,8	-13,8	x	16,3	-4,6	2,3	-26,7
VG Sprendlingen-Gensingen	14	242	33,5	1 516	104	2 433	140	5 403	686	8 445	1 111
				25,1	-14,0	32,3	-23,1	32,0	60,7	30,3	67,8
Gensingen	3
			
Sprendlingen	7	60	24,5	270	10	441	10	820	80	1 455	126
				22,7	-50,0	37,4	x	23,7	-1,2	35,5	28,6
LK Mayen-Koblenz	622	7 825	40,0	37 517	6 689	93 789	15 954	111 807	14 804	298 720	35 509
				1,7	2,2	13,9	-5,1	-0,9	-4,8	25,6	-2,3
Andernach, gkSt.	43	612	43,1	4 367	1 000	7 911	1 858	12 957	2 266	22 931	4 336
				7,9	12,1	16,6	4,7	4,1	-0,1	12,8	0,0
Bendorf, St.	23	263	46,8	1 818	196	3 693	434	5 900	730	12 062	1 371
				-9,3	22,5	4,7	42,8	-5,4	17,7	5,0	2,3

Verwaltungsbezirk	Mai 2015							Januar - Mai 2015			
	Be- triebe	Betten		Gäste		Übernachtungen		Gäste		Übernachtungen	
		An- gebot	Auslas- tung	ins- gesamt	Aus- länder	ins- gesamt	Aus- länder	ins- gesamt	Aus- länder	ins- gesamt	Aus- länder
	Anzahl		%	Anzahl und Veränderung zu Mai 2014 bzw. Jan.-Mai 2014 in %							

noch: LK Mayen-Koblenz

Mayen, gkSt.	189	1 109	48,4	3 347 31,6	219 6,8	16 117 x	647 -0,3	13 830 42,9	749 47,7	87 763 x	1 845 33,0
VG Maifeld	13	328	25,5	1 032 24,9	94 70,9	2 507 6,3	585 39,6	3 449 10,4	210 4,0	9 689 8,7	2 456 77,5
Münstermaifeld, St.	4	.	.	78 -37,1	- 0,0	251 -5,6	- 0,0	279 -27,7	- 0,0	876 -16,3	- 0,0
VG Mendig	52	399	43,3	2 449 26,6	294 58,1	5 179 26,1	677 22,4	6 764 23,5	711 17,9	14 575 29,0	1 695 20,6
Mendig, St.	5	259
Rieden	44	.	.	505 x	38 x	1 125 x	116 x	1 164 x	68 x	3 373 96,9	224 73,6
Volkesfeld	3
VG Pellenz	11	139	36,3	.	.	1 512 9,1	71 x	.	.	4 907 -15,5	409 x
Nickenich	10
VG Rhein-Mosel	218	3 189	40,7	15 545 1,2	3 707 6,2	38 977 1,9	8 928 -5,8	34 212 -5,8	6 590 -4,2	83 451 -4,2	15 558 -10,1
Alken	38	408	58,3	2 797 13,3	916 14,4	7 138 17,9	1 925 18,8	4 649 3,4	1 366 7,8	12 217 8,8	2 866 11,3
Brey	3	.	.	53	10	167	40	102	29	316	101
Brodenbach	16	497	59,1	2 941 -7,2	721 37,6	8 813 -0,8	2 154 19,7	4 678 -13,3	931 19,5	12 914 -12,0	2 679 1,7
Burgen	19	278	26,0	803 12,9	112 x	2 166 15,4	245 -43,8	1 196 0,7	164 x	3 292 6,7	356 x
Dieblich	3	201
Hatzenport	6	88	41,6	519 18,2	37 37,0	1 099 14,1	86 22,9	864 -7,9	63 3,3	1 744 -7,5	136 -7,5
Koborn-Gondorf	24	277	17,2	699 1,9	169 -27,5	1 430 -2,7	398 -22,4	1 737 12,0	378 -11,9	3 435 18,1	883 -0,8
Lehmen	5
Löf	16	567	48,7	3 083 -5,4	686 -4,1	8 288 0,8	1 984 -14,6	9 294 -7,2	1 326 -16,3	22 700 -8,9	3 721 -18,5
Niederfell	15	114	8,0	135 75,3	26 13,0	272 .	43 .	179 77,2	42 44,8	397 .	82 .
Oberfell	18	147	31,4	481 63,6	197 x	1 385 42,1	505 73,5	792 50,6	311 85,1	2 343 18,9	915 55,6
Rhens, St.	15	.	.	557 -1,8	160 -13,0	1 384 -13,3	299 -47,5	1 319 -6,1	289 -14,5	4 423 25,4	686 -22,4
Spay	10	103	30,5	513 7,8	89 12,7	943 .	216 .	1 172 -8,8	192 14,3	2 451 .	436 .
Waldesch	4
Winningen	25	287	30,8	1 414 -10,3	111 56,3	2 649 4,9	168 43,6	3 544 -23,9	320 -36,4	7 233 -6,9	450 -29,4
VG Vallendar	20	771	31,3	3 969 -22,4	358 x	7 249 -14,2	922 x	16 551 -16,0	1 262 -24,6	27 432 -13,9	3 222 -15,9
Urbard	3	60
Vallendar, St.	17	711	.	.	0,0	.	0,0	.	0,0	.	0,0

Verwaltungsbezirk	Mai 2015							Januar - Mai 2015			
	Be- triebe	Betten		Gäste		Übernachtungen		Gäste		Übernachtungen	
		An- gebot	Auslas- tung	ins- gesamt	Aus- länder	ins- gesamt	Aus- länder	ins- gesamt	Aus- länder	ins- gesamt	Aus- länder
	Anzahl		%	Anzahl und Veränderung zu Mai 2014 bzw. Jan.-Mai 2014 in %							

noch: LK Mayen-Koblenz

VG Vordereifel	44	612	32,3	2 115	238	5 930	611	5 530	496	16 896	1 234
				2,5	17,2	0,1	22,7	5,3	39,7	-10,0	40,2
Baar	3	79	55,5	587	86	1 316	202	1 077	183	2 230	379
				15,6	-15,7	35,7	-3,8	41,9	53,8	67,5	62,0
Herresbach	4	66	13,5	119	49	268	126	276	73	547	168
				32,2	x	34,7	x	25,5	35,2	27,5	57,0
Kirchwald	3	.	x
				.	0,0	.	0,0	.	0,0	.	0,0
Langscheid	6	76
			
Monreal	21	.	.	188	28	480	80	469	71	1 161	221
				51,6	x	0,2	x	28,1	x	-33,8	x
VG Weißenthurm	9	403	39,0	.	.	4 714	1 221	.	.	19 014	3 383
				.	.	8,5	94,4	.	.	2,6	12,0
Mülheim-Kärlich, St.	3	228	.	1 634	367	.	.	7 635	1 266	.	.
			
Weißenthurm, St.	3	53
			
LK Neuwied	268	3 559	26,6	14 021	1 249	28 370	2 452	46 494	4 289	98 949	8 384
				18,5	3,1	6,7	2,6	-5,7	-16,7	-6,5	-11,0
Neuwied, gkSt.	56	785	27,2	3 150	264	6 416	556	11 974	921	26 375	1 763
				10,2	5,6	-1,3	-3,0	3,4	-1,3	-4,2	-13,8
VG Asbach	12	322	30,5	1 793	225	2 947	268	6 517	991	10 860	1 447
				33,5	31,6	22,7	42,6	-48,2	x	-47,0	x
Asbach	3
			
Neustadt (Wied)	3
			
Windhagen	4	57	32,2	397	54	550	89	1 598	248	2 631	661
				x	x	64,2	x	x	x	x	x
VG Bad Hönningen	62	757	16,9	1 710	49	3 831	82	4 623	210	10 783	431
				13,0	x	-14,8	-48,1	23,1	-7,9	2,3	-3,1
Bad Hönningen, St.	44	612	16,5	1 252	33	3 036	62	3 532	186	8 804	391
				8,7	x	-20,4	-50,0	27,3	1,1	4,8	14,0
Leutesdorf	12	77	13,8	176	10	319	14	433	16	816	24
				15,8	25,0	27,6	0,0	12,8	33,3	19,6	0,0
Rheinbrohl	5
			
VG Dierdorf	5	126	28,5	715	152	1 078	206	2 448	457	3 839	571
				41,3	85,4	18,6	96,2	3,9	7,5	-4,2	6,5
VG Linz am Rhein	37	340	21,0	1 149	110	2 137	249	3 404	465	6 319	1 322
				6,0	-50,0	16,8	-47,2	3,2	3,3	11,9	36,1
Leubsdorf	4	12	.	.	.	44	6
				.	0,0	.	0,0	.	.	.	0,0
Linz am Rhein, St.	31	259	.	811	5	.	.	2 031	47	.	.
				33,6	x	.	.	3,2	x	.	.
VG Puderbach	13	234	32,9	1 031	6	2 307	18	3 379	10	9 954	24
				26,8	x	-12,4	-48,6	-5,8	x	-11,8	x
Döttesfeld	6	138
			
Steimel	4	.	.	5	.	17	.	32	.	140	.
				25,0	0,0	41,7	0,0	x	0,0	x	0,0

Verwaltungsbezirk	Mai 2015							Januar - Mai 2015			
	Be- triebe	Betten		Gäste		Übernachtungen		Gäste		Übernachtungen	
		An- gebot	Auslas- tung	ins- gesamt	Aus- länder	ins- gesamt	Aus- länder	ins- gesamt	Aus- länder	ins- gesamt	Aus- länder
	Anzahl		%	Anzahl und Veränderung zu Mai 2014 bzw. Jan.-Mai 2014 in %							

noch: LK Neuwied

VG Rengsdorf	24	312	27,8	1 088	147	2 601	379	3 478	421	8 270	942
				24,9	41,3	29,9	44,1	23,8	36,7	22,3	43,8
Ehlscheid	4	84	36,9	.	-	929	-	.	-	2 903	-
					0,0	-7,5	0,0	.	.	16,8	x
Hardert	3	.	.	35	-	76	-	103	17	198	69
			
Rengsdorf	8	67
			
Straßenhaus	3	.	.	8	2	40	14	22	6	78	22
			
VG Unkel	27	305	43,0	1 954	101	3 938	220	6 234	391	12 937	892
				20,1	26,3	31,1	43,8	22,0	26,1	23,2	53,8
Erpel	4	.	.	.	-	26	-	.	.	73	6
				.	0,0	.	0,0	.	.	.	0,0
Rheinbreitbach	7	1 443	22	.	.	4 938	230
			
Unkel, St.	16	197	41,8	1 390	99	2 469	198	4 298	341	7 926	656
				22,3	26,9	17,7	32,9	22,1	12,5	22,8	20,6
VG Waldbreitbach	32	378	27,5	1 431	195	3 115	474	4 437	423	9 612	992
				17,6	5,4	10,9	6,8	5,4	-4,5	6,3	3,0
Breitscheid	6	154	17	.	.	576	80
			
Hausen (Wied)	7	612	185	.	.	1 103	270
				.	.	69,5	x	.	.	12,7	x
Roßbach	9	98
			
Waldbreitbach	8	157	31,7	709	62	1 494	155	2 615	173	5 805	438
				13,1	10,7	-7,5	-5,5	6,3	5,5	2,2	1,9
LK Rhein-Hunsrück-Kreis	416	7 116	43,2	43 248	14 545	92 135	24 971	126 135	39 592	274 304	66 092
				19,6	41,3	13,6	26,8	8,0	6,0	6,7	4,5
Boppard, St.	129	2 229	52,9	16 236	7 318	35 361	12 490	41 383	15 337	98 761	26 376
				32,2	81,0	14,4	28,9	20,3	38,3	3,7	11,7
VG Emmelshausen	35	456	37,1	2 033	268	5 073	567	5 789	888	15 370	1 974
				18,2	-1,1	13,4	-15,9	8,1	-8,4	8,4	-11,5
Emmelshausen, St.	14	165	41,4	800	73	2 050	163	2 374	236	6 281	546
				20,3	-2,7	18,6	-19,3	3,9	-16,3	-0,3	-20,9
Gondershausen	3	.	.	35	1	.	.	105	22	.	.
				12,9	x	.	.	28,0	-26,7	.	.
Halsenbach	3	78	52,7	562	156	1 234	232	2 012	548	4 174	682
				-5,4	-0,6	18,0	11,0	-0,6	-9,7	8,4	-13,1
Maisborn	3	.	x	-	-	-	-	-	-	-	-
				0,0	0,0	0,0	0,0	0,0	0,0	0,0	0,0
Norath	3	.	x	-	-	-	-	-	-	-	-
				0,0	0,0	0,0	0,0	0,0	0,0	0,0	0,0
Pfalzfeld	3	.	.	108	-	237	-	162	4	809	9
				.	0,0	75,6	0,0	.	.	x	x
VG Kastellaun	51	752	34,6	2 704	354	7 797	940	8 314	847	24 189	2 585
				7,1	64,7	16,0	44,8	-6,3	17,8	11,5	-0,5
Bell (Hunsrück)	6	.	.	29	-	146	-	94	14	678	80
				-31,0	x	7,4	x	-1,1	-30,0	66,2	-32,2
Beltheim	12	.	.	284	39	1 249	125	704	70	3 299	304
				35,9	14,7	20,7	-10,7	10,7	-1,4	19,1	8,6
Buch	5	.	.	231	7	736	24	590	38	2 041	183
				x	x	x	x	x	-17,4	84,2	-4,2
Kastellaun, St.	15	387	30,2	1 398	160	3 503	387	5 061	489	12 565	1 344
			

Verwaltungsbezirk	Mai 2015							Januar - Mai 2015			
	Be- triebe	Betten		Gäste		Übernachtungen		Gäste		Übernachtungen	
		An- gebot	Auslas- tung	ins- gesamt	Aus- länder	ins- gesamt	Aus- länder	ins- gesamt	Aus- länder	ins- gesamt	Aus- länder
	Anzahl		%	Anzahl und Veränderung zu Mai 2014 bzw. Jan.-Mai 2014 in %							

noch: LK Rhein-Hunsrück-Kreis

Mörsdorf	9	85	27,0	176 8,0	33 43,5	689 9,2	129 x	462 3,8	72 10,8	1 805 11,2	281 73,5
VG Kirchberg (Hunsrück)	46	1 169	38,3	7 080 18,4	2 924 30,5	13 421 20,3	5 064 45,6	26 926 0,1	12 836 -16,1	46 946 11,5	20 377 0,0
Büchenbeuren	6	121	15,2	299 82,3	139 x	550 -24,8	139 x	1 274 x	670 x	2 057 63,9	691 x
Gemünden	10	88	44,6	283 -18,9	19 -24,0	1 177 0,0	180 x	943 -6,9	64 4,9	3 704 -6,1	341 77,6
Kirchberg (Hunsrück), St.	6	118	50,0	639 30,1	77 57,1	1 770 42,3	218 x	1 577 -4,9	178 42,4	4 480 23,6	645 x
Lautzenhausen	7	453	52,8	4 482 .	2 263 .	7 169 .	3 791 .	19 416 .	10 537 .	29 245 .	16 286 .
Sohren	7	198	27,4	984 13,8	364 -5,7	1 627 20,3	454 -2,4	2 636 -2,8	1 143 -14,5	4 192 -17,8	1 410 -41,4
VG Rheinböllen	17	243	32,2	1 074 30,7	229 65,9	2 344 2,5	488 3,2	3 900 3,0	912 16,6	9 026 -7,6	1 788 -34,8
Argenthal	4
Rheinböllen, St.	12	192	33,6	906 29,1	212 63,1	1 938 -4,8	430 -6,7	3 443 3,9	875 19,7	7 770 -8,7	1 679 -34,9
VG Sankt Goar-Oberwesel	114	1 762	44,6	12 011 10,9	3 331 1,8	23 555 12,6	5 074 16,5	32 812 6,4	8 348 2,3	64 349 8,9	11 691 8,9
Oberwesel, St.	45
Sankt Goar, St.	55	714	44,3	5 503 16,1	2 114 22,7	9 479 18,0	2 952 36,9	14 053 6,7	5 074 8,7	23 196 9,0	6 411 13,0
Urbar	14
VG Simmern / Hunsrück	24	505	30,3	2 110 5,6	121 4,3	4 584 -0,0	348 -6,7	7 011 6,3	424 27,7	15 663 5,3	1 301 35,4
Simmern/Hunsrück, St.	11	135	33,5	706 16,3	96 10,3	1 358 19,0	252 -7,0	2 505 23,5	308 23,7	4 832 30,1	938 22,1
LK Rhein-Lahn-Kreis	343	6 647	42,3	28 989 9,5	4 348 37,8	84 441 3,3	9 766 35,8	84 173 8,1	11 260 18,8	286 142 3,8	26 848 11,8
Lahnstein, gkSt.	43	995	31,1	4 015 -2,0	1 097 45,3	9 289 -9,3	2 083 24,4	12 889 9,7	2 234 17,4	30 826 3,3	4 523 5,2
VG Bad Ems	58	1 597	60,7	5 445 14,1	639 x	29 077 0,3	1 722 x	17 873 4,1	1 494 30,3	122 405 -1,2	4 616 22,9
Bad Ems, St.	40	1 342	64,5	4 071 7,9	508 x	25 955 -0,9	1 434 x	13 477 -1,5	1 188 24,0	110 586 -2,9	4 053 21,4
Dausenau	9	282 38,9	137 x	.	.	507 25,2	159 52,9
Kemmenau	3	.	.	16 x	2 -33,3	.	.	67 x	11 10,0	.	.
VG Diez	40	755	41,0	3 594 10,8	326 -4,4	9 285 -1,4	454 -13,9	12 225 6,8	1 335 2,3	37 638 13,2	1 987 -5,7
Balduinstein	13	102	22,8	358 8,5	44 69,2	697 8,9	88 63,0	855 -16,3	186 20,8	1 830 -17,2	382 19,0
Diez, St.	18	566	46,1	.	.	7 831 -5,1	279 -17,7	.	.	33 669 12,9	1 291 -12,3
Holzappel	4	49 0,0	7 x	.	.	319 85,5	106 x
Laurenburg	4	37	.	461 .	58 .	.	.	1 042 .	150 .	.	.

Verwaltungsbezirk	Mai 2015							Januar - Mai 2015			
	Be- triebe	Betten		Gäste		Übernachtungen		Gäste		Übernachtungen	
		An- gebot	Auslas- tung	ins- gesamt	Aus- länder	ins- gesamt	Aus- länder	ins- gesamt	Aus- länder	ins- gesamt	Aus- länder
	Anzahl		%	Anzahl und Veränderung zu Mai 2014 bzw. Jan.-Mai 2014 in %							

noch: LK Rhein-Lahn-Kreis

VG Hahnstätten	10	52	15,6	106	47	244	128	548	263	1 186	488
				x	x	x	x	x	x	x	x
Burgschwalbach	6	.	.	103	45	233	120	533	261	1 100	480
				.	0,0	.	0,0	.	0,0	.	0,0
Hahnstätten	4	.	.	3	2	11	8	15	2	86	8
			
VG Katzenelnbogen	6	158	46,7	1 063	87	2 215	179	3 575	411	7 819	895
				24,0	33,8	30,5	67,3	24,7	51,7	18,7	52,2
VG Loreley	143	2 429	38,5	12 051	1 934	28 070	4 722	29 623	5 164	68 263	13 572
				9,7	24,3	10,3	27,7	8,0	15,1	6,1	10,2
Bornich	11	163
Braubach, St.	21	196	48,0	1 371	162	2 825	344	3 511	437	7 083	864
				10,3	67,0	12,4	x	-12,9	1,6	-14,2	-25,8
Filsen	3
Kamp-Bornhofen	19	716	28,3	2 032	769	6 073	2 436	4 534	2 371	13 489	7 536
				16,9	-0,6	19,0	10,5	9,8	-3,8	11,4	0,0
Kaub, St.	23	365	43,9	2 190	200	4 811	414	6 586	378	14 246	858
				-4,4	94,2	3,4	x	-4,2	-9,8	-3,4	-19,1
Kestert	8	127	59,5	977	184	2 267	300	2 502	401	6 182	806
				9,0	46,0	3,1	12,4	4,3	12,3	5,9	-6,6
Osterspai	14	197	64,5	1 065	57	3 809	296	2 583	127	8 898	452
				11,9	14,0	13,1	x	5,4	35,1	7,9	x
Patersberg	10	.	.	18	2	96	4	41	12	149	23
				-18,2	x	-8,6	x	-19,6	71,4	-22,4	91,7
Prath	5	.	.	13	2	39	7	23	2	75	7
				.	.	-26,4	x	.	.	-3,8	-30,0
Skt. Goarshn., Loreleyst., St.	25	482	31,9	2 789	488	4 609	778	6 564	1 224	11 434	2 605
				-2,3	48,3	-16,3	47,6	26,2	x	7,9	x
VG Nassau	33	527	34,6	2 231	190	5 467	426	5 823	305	15 073	672
				2,7	11,8	3,7	14,2	1,4	-10,0	1,3	-23,6
Hömburg	3	67	28,5	170	43	573	115	344	44	1 147	122
				4,3	-28,3	12,8	-42,5	-8,3	x	-15,2	x
Nassau, St.	22	161	30,6	703	71	1 479	149	1 495	96	3 551	196
				6,7	42,0	-5,8	62,0	2,1	-14,3	-0,1	-17,3
VG Nastätten	10	134	19,8	484	28	794	52	1 617	54	2 932	95
				44,5	x	28,9	x	11,2	80,0	13,6	75,9
Nastätten, St.	7	79	23,9	295	14	566	38	1 021	35	2 137	76
				25,5	55,6	34,4	x	-6,3	16,7	7,9	40,7
LK Rhein-Pfalz-Kreis	29	1 142	40,5	7 974	721	13 859	1 320	29 659	3 542	54 690	7 234
				-3,6	-22,9	-9,2	-36,5	3,7	-5,4	-0,0	-6,6
Mutterstadt	3	89	43,1	528	50	1 151	128	2 114	296	4 957	644
				-0,4	-35,9	-11,3	-25,6	-7,7	-2,3	-8,4	7,3
Schifferstadt, St.	8	245	38,3	1 469	113	2 816	184	6 023	633	11 602	1 019
				-2,7	-44,9	-1,9	x	2,3	-23,2	3,7	-35,8
VG Römerberg-Dudenhofen	7	237	34,2	1 472	142	2 432	274	5 037	496	8 140	845
				3,4	20,3	-3,0	29,2	21,3	39,3	12,6	5,0
Römerberg	4	166	28,8	928	53	1 435	108	3 315	183	5 074	357
				-1,3	-15,9	-6,1	4,9	25,0	24,5	19,3	21,4
VG Waldsee	6	258	26,8	1 121	126	2 078	251	5 165	620	9 940	1 488
			
Altrip	4
			

Verwaltungsbezirk	Mai 2015							Januar - Mai 2015			
	Be- triebe	Betten		Gäste		Übernachtungen		Gäste		Übernachtungen	
		An- gebot	Auslas- tung	ins- gesamt	Aus- länder	ins- gesamt	Aus- länder	ins- gesamt	Aus- länder	ins- gesamt	Aus- länder
	Anzahl		%	Anzahl und Veränderung zu Mai 2014 bzw. Jan.-Mai 2014 in %							
LK Südliche Weinstraße	1 279	8 990	37,2	34 776 4,0	1 304 -9,3	100 211 5,9	2 926 -9,2	109 970 3,4	4 683 1,7	309 521 3,5	10 623 7,6
VG Annweiler am Trifels	104	1 290	27,2	4 453 17,4	158 9,0	10 509 3,2	305 -39,1	12 422 7,6	422 85,1	28 819 4,1	1 078 49,3
Albersweiler	11	128	25,4	533 -6,5	- x	975 -5,1	- x	1 737 -19,2	2 x	3 322 -13,6	2 x
Annweiler am Trifels, St.	36	422	34,9	1 966 30,7	59 15,7	4 413 18,4	116 -17,1	5 942 24,8	195 x	12 465 16,3	359 47,1
Dernbach	5	61	41,1	409 29,4	5 0,0	752 15,3	13 0,0	1 008 15,1	23 0,0	2 221 17,6	76 0,0
Eußerthal	6	82	8,8	88 .	1 0,0	217 .	2 0,0	311 .	1 .	653 .	2 .
Gossersweiler-Stein	19	138	18,2	138 2,2	4 -42,9	754 16,5	48 x	393 1,0	38 x	2 164 9,2	322 78,9
Ramberg	14	282	24,9	784 21,7	79 29,5	2 110 -13,5	104 -22,4	1 679 12,8	139 x	4 683 -0,7	277 84,7
Silz	9	98	20,7	608 .	12	2 079 .	26 .
VG Bad Bergzabern	353	2 877	36,2	8 020 -6,0	276 -11,3	31 263 -0,3	548 3,6	26 035 -5,9	900 -9,0	108 741 -1,2	2 253 10,5
Bad Bergzabern, St.	173	1 213	47,7	2 916 -15,9	138 -23,8	17 362 -6,6	295 -4,5	11 099 -15,5	486 -18,2	74 197 -3,6	1 409 8,7
Birkenhördt	6	.	.	9 x	- 0,0	51 .	- 0,0	23 x	- 0,0	136 .	- 0,0
Böllernborn	3	41	.	. .	- 0,0	. .	- 0,0	. .	- 0,0	. .	- 0,0
Dörrenbach	40	160	23,0	259 12,6	- x	1 103 5,4	- x	466 -1,9	- x	1 887 1,8	- x
Gleiszellen-Gleishorbach	27	333	29,7	1 126 -9,1	18 -25,0	2 972 -9,2	42 -16,0	3 052 -4,9	51 -47,4	7 397 -6,9	111 x
Kapellen-Drusweiler	8	.	.	196 -8,4	18 63,6	451 -23,0	31 x	601 2,9	41 36,7	1 379 -9,3	71 -19,3
Klingenmünster	18	201	44,5	953 9,2	20 -33,3	2 683 40,0	40 -2,4	2 738 12,2	68 25,9	5 879 18,7	137 77,9
Oberotterbach	22	146	10,9	161 3,9	2 0,0	476 28,3	4 0,0	432 23,4	2 100,0	1 266 44,7	4 33,3
Pleisweiler-Oberhofen	18	175	28,0	535 3,9	23 -14,8	1 468 20,4	57 67,6	1 467 -23,1	76 -35,0	3 481 -9,5	167 0,6
Schweigen-Rechtenbach	30	300	21,7	811 -9,4	45 95,7	1 954 5,9	66 61,0	3 180 3,1	136 70,0	6 095 -3,1	282 x
Vorderweidenthal	5	181	35,7	670 4,5	- 0,0	1 937 10,0	- 0,0	1 859 14,6	7 0,0	4 580 14,1	24 0,0
VG Edenkoben und Maikammer	353	3 430	42,9	16 551 5,1	640 3,6	44 192 8,9	1 569 8,4	53 689 6,1	2 318 4,9	132 067 5,3	5 273 5,1
Burrweiler	16	162	38,0	667 37,0	30 0,0	1 848 15,9	32 0,0	2 055 48,3	102 0,0	4 931 30,2	160 0,0
Edenkoben, St.	34	643	39,8	2 984 -8,9	336 4,0	7 678 -5,0	830 6,4	11 409 0,1	1 229 -1,9	32 287 2,0	2 879 -7,5
Edesheim	19	193
Gleisweiler	16	.	.	456 39,4	4 -50,0	1 389 18,4	10 -37,5	1 061 15,5	25 13,6	3 200 13,0	71 -2,7
Kirrweiler (Pfalz)	23	211	32,9	740 6,5	- x	2 082 5,4	- x	1 645 -0,5	19 58,3	4 329 0,9	112 72,3
Maikammer	60	487	58,3	3 113 2,7	74 -33,9	8 517 9,3	236 -19,5	11 526 0,8	331 -4,3	27 854 4,1	713 2,9
Rhodt unter Rietburg	70	494	42,5	2 228 14,6	22 10,0	6 295 21,5	85 88,9	6 838 10,1	68 -25,3	16 769 11,7	203 4,1
Sankt Martin	87	831	46,7	4 532 6,1	67 26,4	11 649 8,1	126 0,8	13 840 10,7	187 13,3	31 166 4,4	386 36,9
Weyher in der Pfalz	27	191	41,6	624 9,9	- x	2 383 31,1	- x	1 395 8,3	23 x	4 501 17,5	65 x

Verwaltungsbezirk	Mai 2015							Januar - Mai 2015			
	Be- triebe	Betten		Gäste		Übernachtungen		Gäste		Übernachtungen	
		An- gebot	Auslas- tung	ins- gesamt	Aus- länder	ins- gesamt	Aus- länder	ins- gesamt	Aus- länder	ins- gesamt	Aus- länder
	Anzahl		%	Anzahl und Veränderung zu Mai 2014 bzw. Jan.-Mai 2014 in %							

noch: LK Südliche Weinstraße

VG Herxheim	24
Herxheim bei Landau/Pfalz	23
VG Landau-Land	441	1 028	33,3	3 679	93	10 264	213	9 794	378	25 175	744
				11,2	-44,3	26,0	-39,1	10,3	-16,2	19,5	-17,8
Billigheim-Ingenheim	6	95	26,8	253	-	764	-	598	2	1 770	24
				-8,7	0,0	-27,0	0,0	-24,2	x	-40,6	x
Eschbach	39	.	.	20	-	71	-	115	-	359	-
				.	0,0	.	0,0	.	0,0	.	0,0
Frankweiler	25	57	27,5	120	-	470	-	375	-	1 228	-
				-16,1	0,0	24,7	0,0	-16,9	x	5,0	x
Göcklingen	39	75	16,2	148	-	364	-	321	-	892	-
				0,0	0,0	2,0	0,0	20,7	0,0	37,4	0,0
Heuchelheim-Klingen	81	108	34,4	339	2	1 114	16	723	3	2 328	17
				36,7	0,0	44,5	0,0	33,4	50,0	55,7	x
Ilbesheim bei Landau i. d. Pf.	83	122	27,8	318	4	1 018	6	701	8	2 117	10
				84,9	x	x	x	-42,9	x	x	x
Impflingen	3	51	39,5	211	9	604	49	506	18	1 462	121
				85,1	0,0	94,2	0,0	29,4	63,6	24,3	x
Leinsweiler	146	351	43,8	1 630	66	4 613	126	4 750	294	11 804	482
				0,5	-47,6	31,2	x	1,0	-9,0	20,4	-20,7
Siebelingen	15	59
			
VG Offenbach an der Queich	4	.	.	.	-	.	-	.	-	.	-
				.	0,0	.	0,0
Bornheim	3	.	.	.	-	.	-	.	-	.	-
				.	0,0	.	0,0

LK Südwestpfalz	310	4 020	35,6	16 987	584	42 877	1 275	50 224	2 237	120 156	5 213
				14,1	-3,0	15,9	5,5	5,4	12,8	6,0	17,2
VG Dahrer Felsenland	170	2 153	38,6	8 676	223	24 908	552	25 121	707	67 106	2 020
				14,2	4,2	14,7	8,7	5,5	19,6	4,5	16,8
Bobenthal	5	.	.	.	-	.	-	.	-	.	-
				.	0,0	.	0,0	.	0,0	.	0,0
Bruchweiler-Bärenbach	14	161	30,5	406	7	1 473	43	1 044	10	3 487	55
				13,1	40,0	22,5	x	2,5	42,9	5,7	x
Bundenthal	6	75	29,4	212	4	662	12	473	24	1 629	276
				1,0	0,0	-3,9	x	-9,0	-20,0	-14,6	-43,9
Busenberg	8	65	27,2	135	-	530	-	354	-	1 131	-
				17,4	0,0	6,6	0,0	-23,4	0,0	-18,9	0,0
Dahn, St.	33	673	47,1	3 856	137	9 517	265	13 504	528	32 319	1 142
				22,5	-11,0	18,4	-19,0	8,6	32,3	5,7	28,6
Erfweiler	18	.	.	580	23	2 069	72	1 644	56	5 508	145
				5,5	x	3,7	x	-8,6	-22,2	-8,2	-7,1
Erlenbach bei Dahn	3	.	.	25	-	71	-	66	2	178	2
				31,6	0,0	7,6	0,0	26,9	0,0	4,7	0,0
Fischbach bei Dahn	25	258	26,8	658	-	2 076	-	1 698	6	4 869	25
				0,6	x	4,4	x	6,3	-50,0	9,7	38,9
Ludwigswinkel	25	300	30,3	849	20	2 728	80	1 794	24	5 412	94
				21,6	81,8	23,7	x	20,7	33,3	22,9	x
Nothweiler	9	60	61,2	375	-	1 102	-	906	7	2 459	24
				22,1	x	29,0	x	15,0	x	20,8	x
Rumbach	13	124	45,5	423	4	1 694	22	1 129	11	4 038	175
				4,4	100,0	19,9	x	-9,4	x	-2,5	x
Schönau (Pfalz)	9	219	40,3	1 068	28	2 645	58	2 290	39	5 352	82
				5,2	x	8,5	81,3	3,7	x	2,4	x

Verwaltungsbezirk	Mai 2015							Januar - Mai 2015			
	Be- triebe	Betten		Gäste		Übernachtungen		Gäste		Übernachtungen	
		An- gebot	Auslas- tung	ins- gesamt	Aus- länder	ins- gesamt	Aus- länder	ins- gesamt	Aus- länder	ins- gesamt	Aus- länder
	Anzahl		%	Anzahl und Veränderung zu Mai 2014 bzw. Jan.-Mai 2014 in %							

noch: LK Südwestpfalz

VG Hauenstein	42	756	34,3	3 233	160	7 773	269	8 598	551	19 698	914
				25,1	12,7	25,8	-3,2	17,7	10,4	26,2	0,1
Hauenstein	25	501
Hinterweidenthal	7	.	.	413	54	865	85	1 179	185	2 167	248
				.	.	22,3	23,2	.	.	18,9	31,2
Wilgartswiesen	9	170	26,1	617	30	1 330	56	1 928	130	3 952	227
				15,5	-9,1	.	.	2,3	17,1	.	.
VG Pirmasens-Land	13	223	29,7	871	52	1 986	100	2 152	124	5 296	229
				34,6	10,6	41,4	25,0	-0,9	-23,0	8,9	-13,9
Eppenbrunn	7	131	30,5	537	42	1 199	86	1 240	75	3 066	158
				41,7	55,6	51,6	50,9	-4,7	-32,4	2,2	-15,5
Lemberg	6	92	28,5	334	10	787	14	912	49	2 230	71
				24,6	-50,0	28,2	-39,1	4,7	-2,0	19,8	-10,1
VG Rodalben	39	304	25,6	944	21	2 333	111	2 787	59	6 901	278
				1,7	-12,5	1,1	x	-5,0	-1,7	-9,6	62,6
Leimen	3
				.	0,0	.	0,0	.	x	.	x
Merzalben	8
			
Münchweiler an der Rodalb	8	.	.	55	7	177	27	115	13	425	54
				-5,2	0,0	70,2	0,0	-19,6	x	7,6	92,9
Rodalben, St.	20	209	26,1	761	8	1 637	34	2 410	16	5 276	80
				4,1	x	0,6	-26,1	1,5	x	-2,5	-40,3
VG Thaleischweiler-Fröschen - Walll	13	158	44,2	1 160	32	2 097	64	3 209	114	5 976	182
			
Herschberg	10	61	50,1	415	10	917	31	1 137	15	2 285	43
			
VG Waldfishbach-Burgalben	30	326
			
Heltersberg	20	80	16,1	161	7	387	17	417	44	1 722	632
				-2,4	x	-24,7	-32,0	-1,9	x	-7,5	x
Waldfishbach-Burgalben	10	246
			
VG Zweibrücken-Land	3	100
			
LK Trier-Saarburg	604	11 704	37,9	41 630	13 274	133 201	57 834	116 053	37 237	382 471	153 799
				17,4	24,6	20,3	27,0	9,7	9,9	9,3	10,5
VG Hermeskeil	28	421	29,6	1 659	266	3 735	567	5 018	796	11 377	1 985
				11,6	12,7	23,1	-11,0	18,6	31,1	33,0	24,9
Hermeskeil, St.	13	169	49,4	991	188	2 503	325	2 827	539	7 108	1 200
				18,5	42,4	39,4	-25,6	15,2	36,8	32,8	11,0
Reinsfeld	3	55	12,9	61	18	213	101	296	109	976	466
				.	.	-28,5	20,2	.	.	7,3	61,2
Züsch	3
				.	0,0	.	0,0
VG Kell am See	27	1 578	42,8	4 689	2 326	20 258	12 813	16 543	6 865	68 869	35 258
				27,0	16,6	19,8	13,6	18,5	0,3	9,7	-0,7
Greimerath	3	.	.	77	33	346	177	162	77	742	371
				83,3	17,9	50,4	30,1	19,1	16,7	7,7	10,4
Hentern	3	.	.	125	25	356	80	363	79	1 063	246
				.	.	-30,1	25,0	.	.	-22,1	64,0
Kell am See	14	1 419	44,2	4 297	2 225	18 813	12 324	15 379	6 600	64 819	34 062
				28,5	19,2	.	.	18,5	0,2	.	.

Verwaltungsbezirk	Mai 2015							Januar - Mai 2015			
	Be- triebe	Betten		Gäste		Übernachtungen		Gäste		Übernachtungen	
		An- gebot	Auslas- tung	ins- gesamt	Aus- länder	ins- gesamt	Aus- länder	ins- gesamt	Aus- länder	ins- gesamt	Aus- länder
	Anzahl		%	Anzahl und Veränderung zu Mai 2014 bzw. Jan.-Mai 2014 in %							

noch: LK Trier-Saarburg

Schillingen	4	.	.	71	41	385	218	218	96	1 109	501
				-32,4	x	-13,3	-33,9	-19,3	-39,2	-17,4	-41,4
VG Konz	117	1 181	35,2	4 758	846	12 458	2 446	12 901	2 843	38 660	8 740
				15,3	-4,0	-0,5	-6,6	4,7	-16,7	-4,6	-9,5
Konz, St.	80	572	32,8	1 834	216	5 622	960	4 987	679	17 925	3 614
				21,9	10,8	3,7	49,5	7,2	28,1	-1,3	81,5
Nittel	27	421	36,8	1 912	419	4 652	1 043	5 435	1 584	14 237	3 646
				0,7	-10,9	-13,1	-33,7	-5,1	-32,7	-18,0	-45,8
Tawern	4	.	.	30	4	122	20	70	10	461	132
				-9,1	0,0	20,8	0,0	-11,4	0,0	15,8	0,0
Wasserliesch	3	109	51,1	855	191	1 670	385	2 007	507	4 787	1 081
				53,8	4,9	38,7	23,0	42,4	19,6	39,5	52,7
VG Ruwer	33	363	44,0	1 950	446	4 788	1 284	4 574	1 050	11 920	3 451
				25,5	44,3	58,1	89,7	17,2	32,9	50,1	75,7
Gusterath	4	.	.	97	29	249	113	318	137	1 069	566
				56,5	x	81,8	x	69,1	55,7	x	x
Mertesdorf	7	184	55,9	.	.	3 086	725	.	.	6 891	1 474
				.	.	95,8	83,1	.	.	46,6	48,7
Waldrach	17	73	40,1	349	39	878	230	655	135	2 577	1 016
				8,0	-9,3	-5,0	49,4	-1,8	-6,9	37,3	98,8
VG Saarburg	130	2 224	41,0	7 442	3 026	27 361	15 602	18 760	7 037	69 134	33 311
				30,3	x	36,1	67,8	1,1	19,6	7,1	17,2
Ayl	22	157	26,8	469	77	1 263	353	1 295	247	3 467	851
				11,7	5,5	7,1	5,4	8,3	39,5	6,3	14,7
Freudenburg	6	.	.	18	6	76	6	119	33	334	64
				0,0	0,0	15,2	0,0	-0,8	-15,4	7,4	23,1
Irsch	5	.	.	72	14	151	27	163	34	454	56
				x	x	37,3	x	-13,3	-17,1	-21,6	-37,1
Ockfen	9	.	.	526	74	1 493	229	1 308	152	3 534	511
				36,3	x	24,0	20,5	13,6	76,7	13,5	41,9
Palzem	10	133	19,9	322	7	795	13	782	31	1 992	84
				89,4	-22,2	39,2	x	72,6	14,8	11,8	-1,2
Saarburg, St.	52	1 469	47,2	4 999	2 673	20 813	14 412	11 959	5 848	51 398	30 003
				33,8	x	43,6	74,5	-0,5	22,3	8,9	18,8
Serrig	9	.	.	28	5	242	36	132	19	833	124
				27,3	0,0	30,8	0,0	34,7	x	21,8	x
Taben-Rodt	5	.	.	43	8	157	30	132	36	510	151
				-30,6	-42,9	-17,8	-16,7	-28,3	-5,3	-22,8	19,8
Trassem	7	174
			
Wincheringen	3	.	.	10	2	50	5	30	3	138	7
			
VG Schweich an der Röm. Weinstr.	222	5 223	37,4	18 329	5 723	58 552	23 579	50 295	15 953	163 117	64 686
				10,5	12,1	16,8	19,5	5,9	7,3	6,8	9,6
Detzem	4	73	27,3	179	91	597	290	381	168	1 170	501
				12,6	12,3	33,3	12,8	-2,1	-6,7	8,4	-11,0
Fell	4	87	9,6	115	30	250	64	317	131	778	341
				-14,2	-6,3	-22,6	-27,3	-3,9	44,0	-5,7	44,5
Kenn	3	84	32,9	364	137	830	282	711	172	1 461	328
				-14,8	41,2	-7,0	31,8	-28,2	0,0	-27,8	-6,8
Klüsserath	18	190	6,7	132	16	383	46	228	23	622	59
				28,2	-20,0	x	0,0	30,3	15,0	x	28,3
Köwerich	3	41	15,6	57	7	192	23	114	21	322	45
				-43,6	x	-25,9	-36,1	-40,6	-41,7	-23,9	-13,5
Leiwien	43	2 559	50,8	10 226	3 424	39 003	18 660	31 087	10 481	118 531	52 108
				21,7	16,9	.	.	11,7	8,9	.	.
Longuich	13	229	39,4	1 135	152	2 709	338	2 637	240	5 758	502
				-3,8	-11,6	-1,2	-16,5	-4,6	-41,0	-6,6	-39,4
Mehring	40	419	34,1	1 528	448	4 287	1 089	3 492	841	8 793	1 973
				21,8	9,0	2,1	5,3	24,1	8,1	12,2	13,4

Verwaltungsbezirk	Mai 2015							Januar - Mai 2015			
	Be- triebe	Betten		Gäste		Übernachtungen		Gäste		Übernachtungen	
		An- gebot	Auslas- tung	ins- gesamt	Aus- länder	ins- gesamt	Aus- länder	ins- gesamt	Aus- länder	ins- gesamt	Aus- länder
	Anzahl		%	Anzahl und Veränderung zu Mai 2014 bzw. Jan.-Mai 2014 in %							

noch: LK Trier-Saarburg

Pölich	8	.	.	100	16	155	16	118	23	185	25
				-2,9	x	-11,4	x	-34,1	x	-32,5	x
Schleich	3	37	19,7	65	10	219	40	111	27	449	99
				66,7	-33,3	21,7	-25,9	1,8	12,5	-3,2	37,5
Schweich, St.	14	251	37,8	1 493	385	2 845	700	3 704	645	7 213	1 288
				-9,0	28,8	-6,6	24,8	-10,9	9,0	-10,5	16,7
Trittenheim	63	1 000	15,1	1 798	721	4 515	1 541	4 897	2 405	12 065	6 023
				-1,1	0,6	-1,1	-4,6	-1,7	0,3	-1,5	0,4
VG Trier-Land	47	714	28,2	2 803	641	6 049	1 543	7 962	2 693	19 394	6 368
				21,3	-11,0	21,4	17,8	48,1	82,8	52,0	x
Igel	12	131	36,6	670	2	1 437	10	1 908	4	4 227	20
				90,3	0,0	1,7	0,0	47,8	0,0	-0,2	-16,7
Kordel	9	139	33,1	693	104	1 379	245	1 123	167	2 565	356
				25,5	x	53,6	x	2,6	47,8	26,7	73,7
Langsur	8	78	31,5	322	72	736	227	666	155	1 839	404
				88,3	x	46,6	99,1	19,4	38,4	14,7	3,1
Ralingen	5	.	.	75	2	333	8	229	9	1 570	24
				38,9	0,0	56,3	x	36,3	-50,0	98,5	x
Welschbillig	4
			
Zemmer	5	.	.	155	11	536	179	405	37	1 897	806
				40,9	0,0	x	0,0	37,8	0,0	x	0,0

LK Vulkaneifel	399	10 513	45,4	33 699	9 798	143 331	45 320	109 418	26 715	505 675	136 512
				-9,1	-19,0	8,3	-5,1	-14,2	-21,0	4,1	4,3
VG Daun	246	3 450	45,7	13 174	2 316	47 346	6 561	47 360	6 493	174 227	18 162
				-1,8	-2,7	-1,1	-5,7	15,2	-0,2	1,4	-8,3
Darscheid	6	61	34,7	223	28	635	59	707	63	2 068	122
				-25,4	x	-19,8	x	-3,8	-38,2	-4,6	x
Daun, St.	87	1 634	45,9	7 613	1 191	22 496	3 021	29 343	3 552	86 846	9 076
				-5,4	-8,0	-0,4	-11,3	22,4	2,7	8,4	-3,6
Deudesfeld	7	129	62,2	763	346	2 407	993	2 233	980	7 582	2 676
				.	.	10,6	21,1	.	.	4,1	11,5
Dockweiler	7	.	.	87	6	343	12	376	20	1 226	38
				22,5	0,0	11,7	-45,5	3,3	53,8	-10,8	15,2
Dreis-Brück	10	82	33,9	249	53	833	106	549	92	2 302	197
				13,7	-14,5	-7,3	-18,5	-0,2	-6,1	-13,7	2,1
Gillenberg	10	81	27,8	245	20	675	37	1 378	174	2 635	335
				-27,9	x	-22,2	x	28,5	-14,7	-3,4	-28,4
Hörscheid	3	.	x
				0,0	0,0	0,0	0,0	0,0	0,0	0,0	0,0
Immerath	8	1 101	196	.	.	3 020	384
				.	.	31,2	79,8	.	.	32,0	24,7
Mehren	16	153	38,0	559	24	1 745	171	1 473	84	5 028	730
				14,1	-11,1	0,9	-36,9	21,3	-30,0	-7,9	-47,7
Meisburg	8	.	.	93	35	790	180	315	78	2 165	388
				4,5	6,1	-16,0	-16,3	7,5	21,9	-15,6	-37,6
Niederstadtfeld	3	359	.	.	.	1 050	45
				.	0,0	.	0,0
Schalkenmehren	31	395	59,3	1 785	215	7 027	630	6 719	622	27 006	1 840
				7,5	25,0	0,6	34,0	4,5	-4,7	-2,3	-3,8
Schutz	3	.	.	124	.	261	.	373	11	899	11
				17,0	0,0	-39,0	0,0	33,2	0,0	-21,7	0,0
Strotzbüsch	13	101	23,7	112	33	719	96	366	46	2 349	133
				-31,3	x	-18,8	-46,7	-35,4	x	-29,8	x
Üdersdorf	14	74	32,1	234	27	713	93	814	43	2 180	127
				6,4	-41,3	2,1	-41,9	-2,6	-48,2	-6,0	-47,1
Utzerath	3	.	.	97	.	.	.	424	.	.	.
				1,0	0,0	.	0,0	-8,8	0,0	.	0,0
Wallenborn	9	61	24,5	54	23	449	63	176	31	1 506	83
				-12,9	-23,3	-9,8	-40,0	-0,6	-29,5	-1,8	-38,5

Verwaltungsbezirk	Mai 2015							Januar - Mai 2015			
	Be- triebe	Betten		Gäste		Übernachtungen		Gäste		Übernachtungen	
		An- gebot	Auslas- tung	ins- gesamt	Aus- länder	ins- gesamt	Aus- länder	ins- gesamt	Aus- länder	ins- gesamt	Aus- länder
	Anzahl		%	Anzahl und Veränderung zu Mai 2014 bzw. Jan.-Mai 2014 in %							

noch: LK Vulkaneifel

VG Gerolstein	59	1 296	36,6	5 458	1 572	14 243	6 114	13 526	3 892	36 508	14 194
				21,5	2,7	24,4	18,8	12,8	1,4	17,3	13,5
Berlingen	4	46	35,1	.	.	484	137	.	.	1 133	237
			
Birresborn	11	81	27,7	154	48	674	307	374	83	1 496	474
				-27,7	-7,7	-23,0	-27,8	-34,8	-25,9	-22,4	-20,7
Densborn	4	.	.	80	33	212	96	104	33	268	96
			
Gerolstein, St.	28	957	37,5	4 098	1 221	10 759	5 008	9 939	2 802	27 579	11 236
				19,6	8,1	23,9	28,0	15,2	6,1	21,6	21,7
Kopp	3	73
			
Neroth	4	66
			
VG Hillesheim	43	599	42,9	2 459	129	7 713	311	8 405	439	26 373	896
				17,7	-44,2	13,3	-40,5	-10,0	-40,9	-11,8	-36,5
Hillesheim, St.	15	244
			
Kerpen (Eifel)	12
				.	x	.	x
Üxheim	16	.	.	556	-	2 685	-	1 695	-	8 516	-
				36,6	0,0	22,1	0,0	1,0	0,0	-9,9	0,0
VG Kelberg	27	3 276	.	5 703	2 241	.	.	17 058	5 899	.	.
			
Kelberg	20	362	21,7	956	352	2 359	972	2 342	886	6 180	2 703
				54,7	46,7	61,2	43,8	89,5	x	x	x
VG Obere Kyll	24	1 892	.	6 905	3 540	.	.	23 069	9 992	.	.
			
Birgel	3	77	55,7	835	112	1 287	199	2 207	172	3 631	390
				20,8	69,7	12,4	57,9	-1,3	-13,1	-10,7	-35,1
Jünkerath	4	210	56,9	1 180	8	3 582	70	4 773	32	12 281	206
				16,7	x	32,5	-46,2	9,0	x	0,9	x
Lissendorf	5	119	27,6	236	42	986	222	659	97	2 676	458
				69,8	x	50,3	x	59,2	x	34,1	x
Stadtkyll	6	1 364	32,9	4 269	3 239	13 458	10 093	14 073	9 239	55 871	36 612
				37,1	36,8	.	.	15,8	14,8	.	.
LK Westerwaldkreis	180	5 294	55,2	30 153	2 078	87 690	5 523	111 068	7 644	288 523	20 869
				12,9	-14,3	39,3	-20,5	11,6	2,2	16,4	3,3
VG Bad Marienberg (Ww.)	34	836	42,6	4 527	352	10 678	927	15 566	1 294	36 677	3 958
				5,6	-5,6	9,8	-35,2	3,3	22,9	3,9	17,0
Bad Marienberg (Ww.), St.	28	635	43,2	3 771	274	8 231	731	13 240	1 043	30 928	3 429
				8,2	19,7	5,8	-32,6	7,4	31,7	7,1	24,9
Nistertal	4
			
VG Hachenburg	51	696	47,0	1 688	273	9 813	761	5 481	625	42 390	1 878
				-32,4	-20,2	-12,8	-31,6	-19,6	-19,6	-4,9	-29,7
Atzelgift	5	60	56,7	251	90	1 020	301	824	305	3 147	1 049
				-5,3	-21,1	1,0	-38,3	-14,3	-18,7	-11,8	-31,5
Dreifelden	4	62	26,9	228	-	501	-	916	-	2 161	-
				-30,1	0,0	-21,6	0,0	-6,5	x	-6,9	x
Hachenburg, St.	15	330	70,3	680	44	6 962	92	2 434	136	33 483	364
				-10,5	41,9	4,5	50,8	-1,3	5,4	4,1	28,2
Heimborn	5	38	15,1	60	-	172	-	126	-	409	-
				-45,9	0,0	x	0,0	x	x	-48,4	x
Kroppach	4	.	.	161	139	446	368	227	182	652	463
				-28,8	-21,9	-26,9	-13,8	-23,1	-14,2	-20,9	-7,2

Verwaltungsbezirk	Mai 2015							Januar - Mai 2015			
	Be- triebe	Betten		Gäste		Übernachtungen		Gäste		Übernachtungen	
		An- gebot	Auslas- tung	ins- gesamt	Aus- länder	ins- gesamt	Aus- länder	ins- gesamt	Aus- länder	ins- gesamt	Aus- länder
	Anzahl		%	Anzahl und Veränderung zu Mai 2014 bzw. Jan.-Mai 2014 in %							

noch: LK Westerwaldkreis

Mündersbach	3	.	.	14	-	68	-	37	-	188	-
				.	0,0	.	0,0	.	0,0	.	0,0
Müschelbach	4	.	.	14	-	68	-	37	-	188	-
				x	0,0	x	0,0	x	0,0	x	0,0
Streithausen	3	.	.	14	-	68	-	37	-	188	-
				.	0,0	.	0,0	.	0,0	.	0,0
VG Höhr-Grenzhausen	17	794	43,8	5 331	482	10 440	937	26 537	2 132	52 231	4 109
				3,1	-16,5	2,3	-21,9	14,2	7,7	14,5	-0,7
Höhr-Grenzhausen, St.	16
			
VG Montabaur	42	1 307	42,2	7 731	360	16 556	1 036	33 117	1 480	73 320	3 866
				3,4	23,7	3,3	69,6	16,8	24,5	15,7	35,6
Eitelborn	3	.	.	10	1	31	5	50	4	82	8
				.	0,0	.	0,0
Hübingen	3
			
Montabaur, St.	21	621	48,9	4 410	132	9 114	578	19 435	534	42 738	1 797
				13,1	-17,5	12,5	74,6	23,2	-4,1	20,8	30,0
Welschneudorf	4	110	42,9	461	58	1 417	129	1 388	214	4 305	659
			
VG Ransbach-Baumbach	3	106	50,7	558	55	1 613	74	2 806	240	7 835	358
				-11,0	-46,1	.	.	0,7	-33,9	.	.
VG Rennerod	9	710	.	6 210	3	.	.	11 732	41	.	.
				x	x	.	.	56,1	x	.	.
Rennerod, St.	3	.	.	.	-	.	-
				.	x	.	x
VG Selters (Ww.)	5	60	.	272	7	.	.	1 110	77	.	.
				11,9	x	.	.	29,5	-18,1	.	.
VG Wallmerod	3	50	37,1	313	17	557	56	1 229	76	2 247	177
				.	.	4,7	-35,6	.	.	6,4	-30,0
VG Westerburg	11	578	26,7	2 786	245	4 625	389	10 463	814	16 014	1 212
				-8,1	6,5	-5,6	5,7	-1,4	-5,9	-8,5	-10,0
Höhn	3	127
			
Westerburg, St.	4	186	21,1	560	23	1 177	31	1 704	130	3 038	232
				-22,8	-23,3	-18,3	-35,4	-11,7	-20,7	-15,6	-13,4
VG Wirges	5	157	57,5	737	284	2 709	1 289	3 027	865	11 230	4 721
			
Rheinland-Pfalz	11 629	184 664	41,3	896 457	192 311	2 286 434	519 298	2 858 543	553 248	7 439 920	1 462 549
				6,2	8,0	7,3	7,4	3,9	1,2	5,3	2,9

Impressum

Herausgeber:
Statistisches Landesamt Rheinland-Pfalz
Mainzer Straße 14-16
56130 Bad Ems

Telefon: 02603 71-0
Telefax: 02603 71-3150

E-Mail: poststelle@statistik.rlp.de
Internet: www.statistik.rlp.de

Kostenfreier Download im Internet: <http://www.statistik.rlp.de/veroeffentlichungen/statistische-berichte>

© Statistisches Landesamt Rheinland-Pfalz · Bad Ems · 2015

Vervielfältigung und Verbreitung, auch auszugsweise, mit Quellenangabe gestattet.