



Rheinland-Pfalz

STATISTISCHES LANDESAMT

2015

# STATISTISCHE BERICHTE



Statistik nutzen

Daten zur Konjunktur  
im März 2015

**Zeichenerklärung**  
(nach DIN 55301)

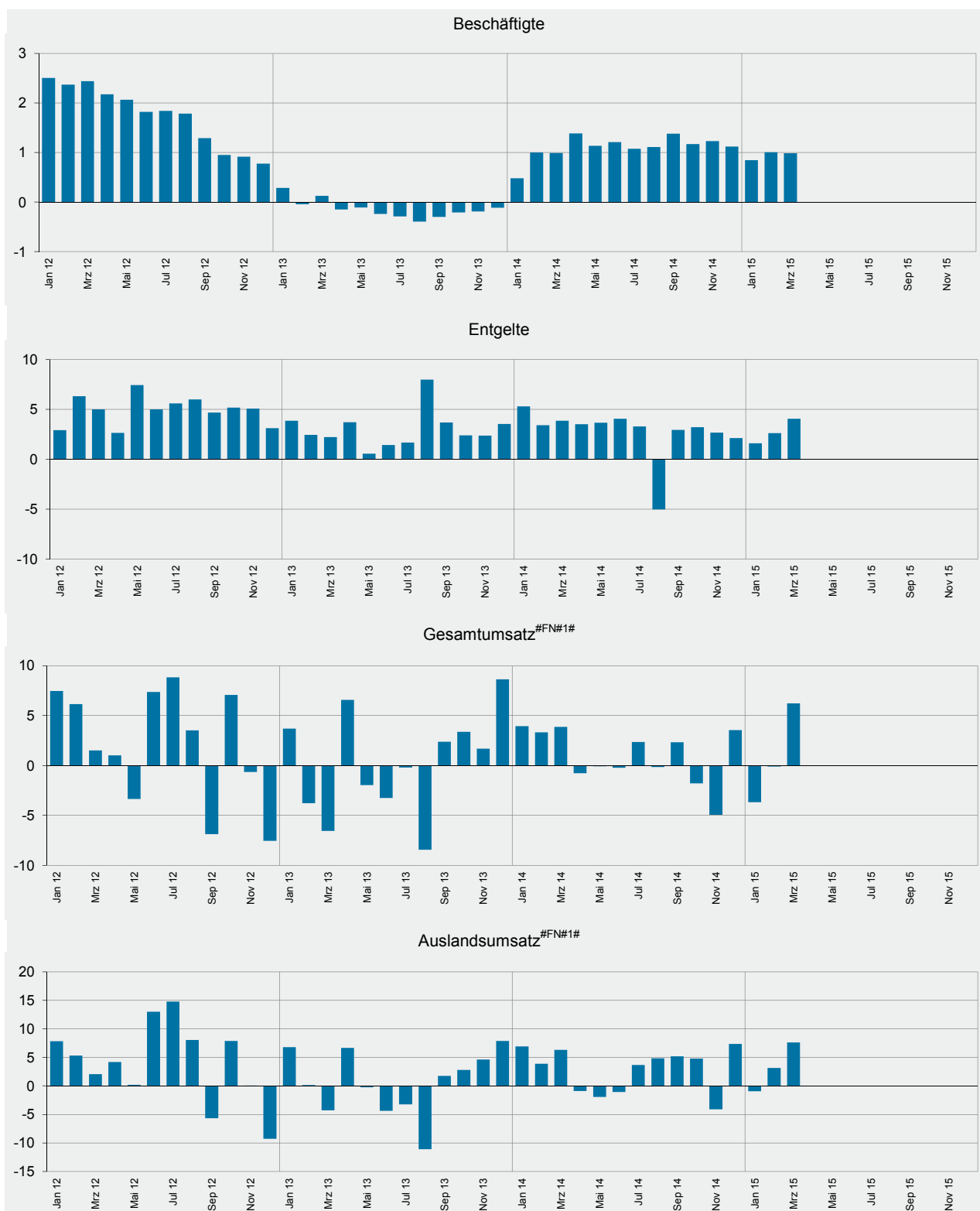
0	weniger als die Hälfte von 1 in der letzten besetzten Stelle, jedoch mehr als nichts
-	nichts vorhanden (genau Null)
...	Angabe fällt später an
/	keine Angabe, da Zahlenwert nicht sicher genug
.	Zahlenwert unbekannt oder geheim zu halten
x	Tabellenfach gesperrt, weil Aussage nicht sinnvoll
p	vorläufige Zahl
r	berichtigte Zahl
s	geschätzte Zahl

Geringfügige Abweichungen in den Summen sind auf Runden der Zahlen zurückzuführen.  
Abweichungen gegenüber früheren Veröffentlichungen erklären sich durch inzwischen vorgenommene Korrekturen.

Die Reihenfolge der Wirtschaftsabschnitte wurden nach der Umsatzstärke im Jahr 2014 festgelegt.

# Ausgewählte Konjunkturdaten für das verarbeitende Gewerbe sowie Bergbau und der Gewinnung von Steinen und Erden 2012 bis 2015 nach Monaten

Veränderungen gegenüber dem Vorjahresmonat in Prozent



1 ohne Umsatzsteuer.

Merkmal	Einheit	Vergleichsmonate		Berichtsmonat		
		März 2014	Februar 2015	März 2015	Veränderung in % zum	
					Vormonat	Vorjahresmonat

### Verarbeitendes Gewerbe sowie Bergbau und Gewinnung von Steinen und Erden<sup>1</sup>

Beschäftigte	Anzahl	250 013	251 766	252 479	0,3	1,0
Geleistete Arbeitsstunden	1 000	32 900	31 432	34 643	10,2	5,3
Entgelte	Mill. EUR	953	951	992	4,3	4,1
Gesamtumsatz	Mill. EUR	7 496	6 922	7 962	15,0	6,2
darunter Auslandsumsatz	Mill. EUR	4 203	3 938	4 524	14,9	7,6

### Vorleistungsgüterproduzenten und Energie<sup>1</sup>

Beschäftigte	Anzahl	128 485	128 710	129 114	0,3	0,5
Geleistete Arbeitsstunden	1 000	16 891	16 097	17 597	9,3	4,2
Entgelte	Mill. EUR	493	491	509	3,7	3,3
Gesamtumsatz	Mill. EUR	4 352	3 956	4 380	10,7	0,6
darunter Auslandsumsatz	Mill. EUR	2 553	2 328	2 537	9,0	- 0,6
Auftragseingang (Volumenindex)	2010 = 100	103,1	98,6	109,9	11,5	6,6
darunter Auftragseingang aus dem Ausland	2010 = 100	108,9	102,6	117,7	14,7	8,1

### Investitionsgüterproduzenten<sup>1</sup>

Beschäftigte	Anzahl	75 389	77 235	77 585	0,5	2,9
Geleistete Arbeitsstunden	1 000	9 913	9 613	10 795	12,3	8,9
Entgelte	Mill. EUR	292	297	314	5,8	7,5
Gesamtumsatz	Mill. EUR	1 919	1 784	2 256	26,5	17,6
darunter Auslandsumsatz	Mill. EUR	1 191	1 135	1 458	28,4	22,4
Auftragseingang (Volumenindex)	2010 = 100	127,8	120,2	127,2	5,9	- 0,4
darunter Auftragseingang aus dem Ausland	2010 = 100	135,5	127,2	129,4	1,8	- 4,5

### Gebrauchsgüterproduzenten<sup>1</sup>

Beschäftigte	Anzahl	6 358	6 263	6 271	0,1	- 1,4
Geleistete Arbeitsstunden	1 000	812	778	839	7,9	3,3
Entgelte	Mill. EUR	19	18	19	2,3	0,7
Gesamtumsatz	Mill. EUR	90	77	93	22,1	3,9
darunter Auslandsumsatz	Mill. EUR	40	35	45	27,9	11,3

### Verbrauchsgüterproduzenten<sup>1</sup>

Beschäftigte	Anzahl	39 781	39 558	39 509	- 0,1	- 0,7
Geleistete Arbeitsstunden	1 000	5 284	4 945	5 412	9,5	2,4
Entgelte	Mill. EUR	149	145	150	3,4	0,4
Gesamtumsatz	Mill. EUR	1 136	1 105	1 233	11,6	8,5
darunter Auslandsumsatz	Mill. EUR	419	439	484	10,2	15,6

<sup>1</sup> Betriebe mit 50 und mehr Beschäftigten.

Merkmal	Einheit	Vergleichsmonate		Berichtsmonat		
		März 2014	Februar 2015	März 2015	Veränderung in % zum	
					Vormonat	Vorjahresmonat

### Bergbau und Gewinnung von Steinen und Erden<sup>1</sup>

Beschäftigte	Anzahl	180	212	222	4,7	23,3
Geleistete Arbeitsstunden	1 000	24	25	31	23,7	27,6
Entgelte	Mill. EUR	0	1	1	13,7	34,7
Gesamtumsatz	Mill. EUR	2	1	2	39,3	30,5
darunter Auslandsumsatz	Mill. EUR	0	.	.	.	.

### Verarbeitendes Gewerbe<sup>1</sup>

Beschäftigte	Anzahl	249 833	251 554	252 257	0,3	1,0
Geleistete Arbeitsstunden	1 000	32 876	31 407	34 612	10,2	5,3
Entgelte	Mill. EUR	953	950	991	4,3	4,0
Gesamtumsatz	Mill. EUR	7 495	6 920	7 960	15,0	6,2
darunter Auslandsumsatz	Mill. EUR	4 203	.	.	.	.
Auftragseingang (Volumenindex)	2010 = 100	110,1	108,2	118,5	9,5	7,6
darunter Auftragseingang aus dem Ausland	2010 = 100	116,7	116,8	126,9	8,7	8,7

### Herstellung von chemischen Erzeugnissen<sup>1</sup>

Beschäftigte	Anzahl	46 093	46 311	46 310	0,0	0,5
Gesamtumsatz	Mill. EUR	2 663	2 408	2 608	8,3	- 2,1
darunter Auslandsumsatz	Mill. EUR	1 869	1 682	1 825	8,5	- 2,3
Auftragseingang (Volumenindex)	2010 = 100	103,9	100,4	110,2	9,7	6,1
darunter Auftragseingang aus dem Ausland	2010 = 100	107,7	102,1	116,6	14,3	8,3

### Herstellung von Kraftwagen und Kraftwagenteilen<sup>1</sup>

Beschäftigte	Anzahl	24 490	24 285	24 936	2,7	1,8
Gesamtumsatz	Mill. EUR	932	883	1 159	31,1	24,3
darunter Auslandsumsatz	Mill. EUR	603	596	808	35,6	34,0
Auftragseingang (Volumenindex)	2010 = 100	129,0	121,9	133,6	9,6	3,5
darunter Auftragseingang aus dem Ausland	2010 = 100	147,8	137,3	141,9	3,4	- 3,9

### Maschinenbau<sup>1</sup>

Beschäftigte	Anzahl	33 566	34 790	34 496	- 0,8	2,8
Gesamtumsatz	Mill. EUR	750	674	828	22,9	10,5
darunter Auslandsumsatz	Mill. EUR	508	455	551	21,1	8,4
Auftragseingang (Volumenindex)	2010 = 100	126,8	116,9	119,6	2,2	- 5,7
darunter Auftragseingang aus dem Ausland	2010 = 100	130,9	120,3	119,5	- 0,7	- 8,7

<sup>1</sup> Betriebe mit 50 und mehr Beschäftigten.

Merkmal	Einheit	Vergleichsmonate		Berichtsmonat		
		März 2014	Februar 2015	März 2015	Veränderung in % zum	
					Vormonat	Vorjahresmonat

### Herstellung von Gummi- und Kunststoffwaren<sup>1</sup>

Beschäftigte	Anzahl	22 483	22 363	22 463	0,4	- 0,1
Gesamtumsatz	Mill. EUR	424	395	441	11,7	4,0
darunter Auslandsumsatz	Mill. EUR	176	155	163	5,3	- 7,5

### Herstellung von Metallerzeugnissen<sup>1</sup>

Beschäftigte	Anzahl	22 395	22 024	22 195	0,8	- 0,9
Gesamtumsatz	Mill. EUR	377	316	372	17,7	- 1,5
darunter Auslandsumsatz	Mill. EUR	145	125	146	17,1	0,9
Auftragseingang (Volumenindex)	2010 = 100	104,4	99,4	102,2	2,8	- 2,1
darunter Auftragseingang aus dem Ausland	2010 = 100	95,8	94,9	103,7	9,2	8,2

### Herstellung von Nahrungs- und Futtermitteln<sup>1</sup>

Beschäftigte	Anzahl	12 438	12 772	12 721	- 0,4	2,3
Gesamtumsatz	Mill. EUR	356	314	353	12,5	- 1,0
darunter Auslandsumsatz	Mill. EUR	105	79	95	20,8	- 8,7

### Metallerzeugung und -bearbeitung<sup>1</sup>

Beschäftigte	Anzahl	7 924	8 359	8 436	0,9	6,5
Gesamtumsatz	Mill. EUR	284	276	316	14,6	11,3
darunter Auslandsumsatz	Mill. EUR	159	156	181	15,9	13,8
Auftragseingang (Volumenindex)	2010 = 100	104,8	91,3	116,0	27,1	10,8
darunter Auftragseingang aus dem Ausland	2010 = 100	118,1	97,1	128,1	32,0	8,5

### Herstellung von pharmazeutischen Erzeugnissen<sup>1</sup>

Beschäftigte	Anzahl	11 595	11 780	11 775	0,0	1,6
Gesamtumsatz	Mill. EUR	303	354	388	9,5	27,7
darunter Auslandsumsatz	Mill. EUR	.	253	268	6,0	.
Auftragseingang (Volumenindex)	2010 = 100	80,9	140,9	157,6	11,9	95,0
darunter Auftragseingang aus dem Ausland	2010 = 100	85,2	181,8	191,8	5,5	125,1

### Herstellung von Papier, Pappe und Waren daraus<sup>1</sup>

Beschäftigte	Anzahl	8 698	8 446	8 469	0,3	- 2,6
Gesamtumsatz	Mill. EUR	251	228	251	9,9	- 0,2
darunter Auslandsumsatz	Mill. EUR	79	72	79	10,3	- 0,6
Auftragseingang (Volumenindex)	2010 = 100	100,3	97,1	100,6	3,6	0,4
darunter Auftragseingang aus dem Ausland	2010 = 100	85,1	72,9	86,3	18,4	1,3

<sup>1</sup> Betriebe mit 50 und mehr Beschäftigten.

Merkmal	Einheit	Vergleichsmonate		Berichtsmonat		
		März 2014	Februar 2015	März 2015	Veränderung in % zum	
					Vormonat	Vorjahresmonat

### Herstellung von Glas und Glaswaren, Keramik, Verarbeitung von Steinen und Erden<sup>1</sup>

Beschäftigte	Anzahl	13 019	12 903	12 935	0,2	- 0,6
Gesamtumsatz	Mill. EUR	229	204	247	21,4	7,8
darunter Auslandsumsatz	Mill. EUR	93	91	107	17,6	15,1

### Getränkeherstellung<sup>1</sup>

Beschäftigte	Anzahl	4 792	4 755	4 783	0,6	- 0,2
Gesamtumsatz	Mill. EUR	164	143	181	26,8	9,9
darunter Auslandsumsatz	Mill. EUR	20	15	19	25,6	- 7,5

### Herstellung von elektrischen Ausrüstungen<sup>1</sup>

Beschäftigte	Anzahl	8 001	8 135	8 202	0,8	2,5
Gesamtumsatz	Mill. EUR	133	132	140	5,9	5,3
darunter Auslandsumsatz	Mill. EUR	61	71	69	- 3,4	12,4
Auftragseingang (Volumenindex)	2010 = 100	111,1	102,5	115,1	12,3	3,6
darunter Auftragseingang aus dem Ausland	2010 = 100	172,1	186,8	189,5	1,4	10,1

### Bauhauptgewerbe (Vorbereitende Baustellenarbeiten, Hoch- und Tiefbau)<sup>2</sup>

Beschäftigte	Anzahl	18 833	18 188	18 338	0,8	- 2,6
Geleistete Arbeitsstunden	1 000	1 890	1 294	1 977	52,8	4,6
Baugewerblicher Umsatz	Mill. EUR	215	137	209	52,3	- 2,6
Auftragseingang	Mill. EUR	223	134	304	126,7	36,2

### Baugenehmigungen (Neubau)

Wohngebäude	Anzahl	629	406	667	64,3	6,0
Wohnungen	Anzahl	1 043	762	1 145	50,3	9,8
Veranschlagte reine Baukosten	Mill. EUR	203	146	225	54,1	10,8
Nichtwohngebäude	Anzahl	129	86	140	62,8	8,5
Nutzfläche	1 000 m <sup>2</sup>	193	44	132	200,0	- 31,6
Veranschlagte reine Baukosten	Mill. EUR	138	43	135	214,0	- 2,2

1 Betriebe mit 50 und mehr Beschäftigten. - 2 Betriebe von Unternehmen mit 20 und mehr Beschäftigten.

Merkmal	Einheit	Vergleichsmonate		Berichtsmonat		
		März 2014	Februar 2015	März 2015	Veränderung in % zum	
					Vormonat	Vorjahresmonat

### Großhandel<sup>1</sup> p

Beschäftigte	2010 = 100	106,0	106,3	106,8	0,5	0,8
darunter Teilzeitbeschäftigte	2010 = 100	117,6	120,1	121,3	1,0	3,2
Umsatz (nominal)	2010 = 100	93,8	79,1	97,3	23,1	3,7
Umsatz (real)	2010 = 100	87,0	74,8	91,2	21,9	4,8

### Einzelhandel<sup>1</sup> p

Beschäftigte	2010 = 100	103,1	104,5	105,2	0,6	2,0
darunter Teilzeitbeschäftigte	2010 = 100	104,0	105,5	106,4	0,8	2,3
Umsatz (nominal)	2010 = 100	102,4	90,5	104,9	16,0	2,5
Umsatz (real)	2010 = 100	96,8	86,7	99,7	15,0	3,0

### Handel mit Kraftfahrzeugen; Instandhaltung und Reparatur von Kraftfahrzeugen p

Beschäftigte	2010 = 100	103,3	104,1	104,3	0,2	1,0
darunter Teilzeitbeschäftigte	2010 = 100	116,2	119,8	120,3	0,5	3,6
Umsatz (nominal)	2010 = 100	103,1	88,9	116,0	30,6	12,5
Umsatz (real)	2010 = 100	100,5	86,1	112,1	30,2	11,5

### Gastgewerbe p

Beschäftigte	2010 = 100	98,3	95,0	98,0	3,2	- 0,3
darunter Teilzeitbeschäftigte	2010 = 100	98,3	97,3	100,3	3,1	2,0
Umsatz (nominal)	2010 = 100	74,1	60,5	70,8	17,1	- 4,5
Umsatz (real)	2010 = 100	68,8	55,1	64,1	16,3	- 6,8

### Fremdenverkehr

Gästeankünfte	1 000	503	384	520	35,4	3,4
Gästeübernachtungen	1 000	1 234	990	1 262	27,5	2,3

### Verbraucherpreisindex

Gesamtlebenshaltung	2010 = 100	106,9	106,7	107,1	0,4	0,2
---------------------	------------	-------	-------	-------	-----	-----

### Arbeitsmarkt<sup>2</sup>

Arbeitslose	Anzahl	122 322	123 337	118 863	- 3,6	- 2,8
Arbeitslosenquote <sup>3</sup>	%	5,7	5,7	5,5	X	X
Gemeldete Stellen	Anzahl	23 028	25 087	26 056	3,9	13,1

### Insolvenzen

Insolvenzen insgesamt	Anzahl	548	433	572	32,1	4,4
darunter Unternehmen	Anzahl	85	68	92	35,3	8,2

1 Ohne Handel mit Kraftfahrzeugen. - 2 Quelle: Bundesagentur für Arbeit. - 3 Arbeitslose in Prozent aller zivilen Erwerbspersonen.



## Impressum

---

Herausgeber:  
Statistisches Landesamt Rheinland-Pfalz  
Mainzer Straße 14-16  
56130 Bad Ems

Telefon: 02603 71-0  
Telefax: 02603 71-3150

E-Mail: [poststelle@statistik.rlp.de](mailto:poststelle@statistik.rlp.de)  
Internet: [www.statistik.rlp.de](http://www.statistik.rlp.de)

Kostenfreier Download im Internet: <http://www.statistik.rlp.de/veroeffentlichungen/statistische-berichte>

---

© Statistisches Landesamt Rheinland-Pfalz · Bad Ems · 2015

Vervielfältigung und Verbreitung, auch auszugsweise, mit Quellenangabe gestattet.