



Rheinland-Pfalz

STATISTISCHES LANDESAMT

2015

STATISTISCHE BERICHTE



Daten zur Konjunktur
im Januar 2015

Zeichenerklärung
(nach DIN 55301)

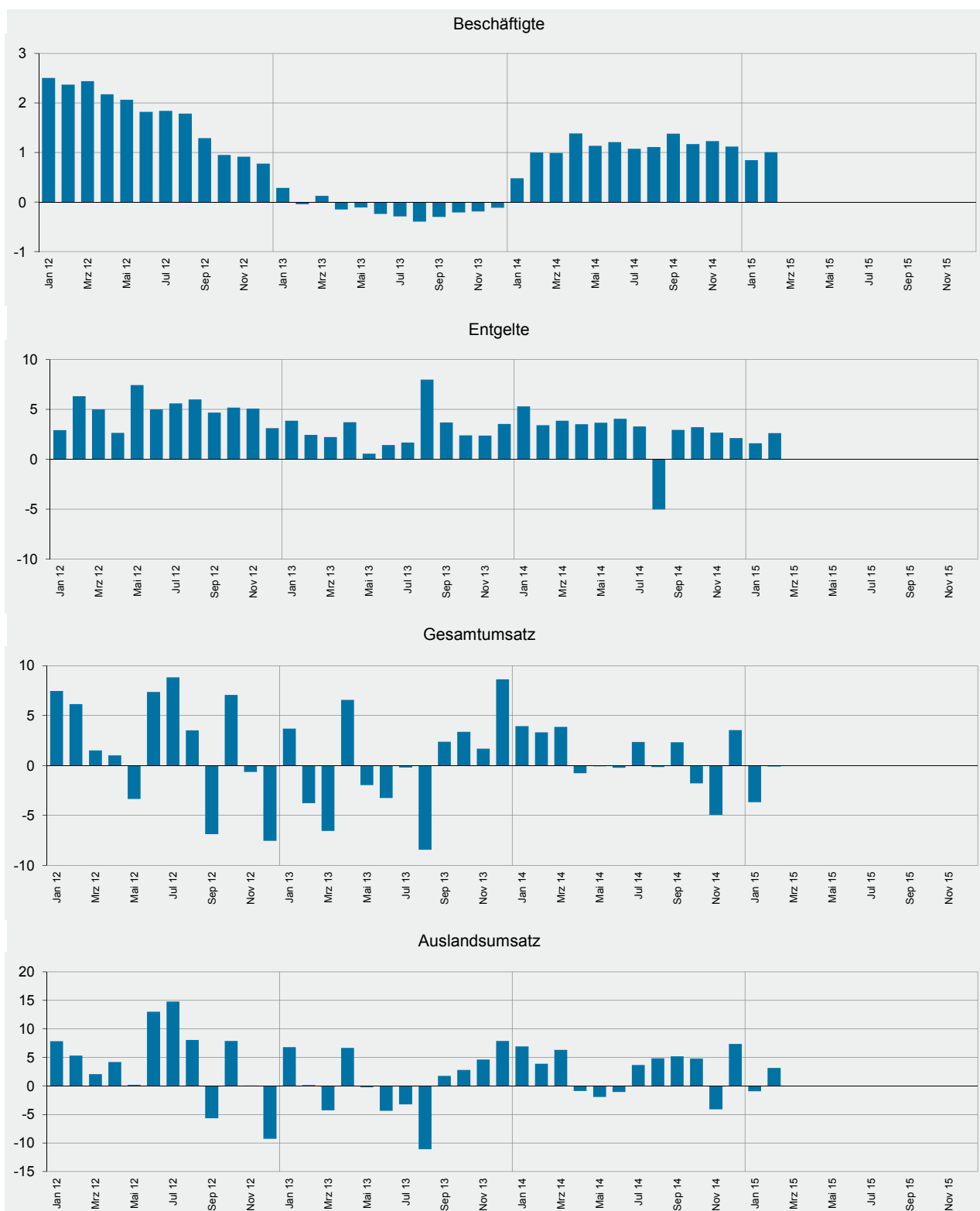
0	weniger als die Hälfte von 1 in der letzten besetzten Stelle, jedoch mehr als nichts
-	nichts vorhanden (genau Null)
...	Angabe fällt später an
/	keine Angabe, da Zahlenwert nicht sicher genug
.	Zahlenwert unbekannt oder geheim zu halten
x	Tabellenfach gesperrt, weil Aussage nicht sinnvoll
p	vorläufige Zahl
r	berichtigte Zahl
s	geschätzte Zahl

Geringfügige Abweichungen in den Summen sind auf Runden der Zahlen zurückzuführen.
Abweichungen gegenüber früheren Veröffentlichungen erklären sich durch inzwischen vorgenommene Korrekturen.

Die Reihenfolge der Wirtschaftsabschnitte wurden nach der Umsatzstärke im Jahr 2014 festgelegt.

Ausgewählte Konjunkturdaten für das verarbeitende Gewerbe sowie Bergbau und der Gewinnung von Steinen und Erden 2012 bis 2015 nach Monaten

Veränderungen gegenüber dem Vorjahresmonat in Prozent



1 ohne Umsatzsteuer.

Merkmal	Einheit	Vergleichsmonate		Berichtsmonat		
		Januar 2014	Dezember 2014	Januar 2015	Veränderung in % zum	
					Vormonat	Vorjahresmonat

Verarbeitendes Gewerbe sowie Bergbau und Gewinnung von Steinen und Erden¹

Beschäftigte	Anzahl	248 361	251 667	250 460	- 0,5	0,8
Geleistete Arbeitsstunden	1 000	32 956	29 183	32 186	10,3	- 2,3
Entgelte	Mill. EUR	944	991	959	- 3,2	1,6
Gesamtumsatz	Mill. EUR	6 924	6 869	6 670	- 2,9	- 3,7
darunter Auslandsumsatz	Mill. EUR	3 860	3 832	3 823	- 0,2	- 0,9

Vorleistungsgüterproduzenten und Energie¹

Beschäftigte	Anzahl	127 677	128 650	128 162	- 0,4	0,4
Geleistete Arbeitsstunden	1 000	17 035	15 254	16 497	8,2	- 3,2
Entgelte	Mill. EUR	489	509	495	- 2,6	1,3
Gesamtumsatz	Mill. EUR	4 158	3 626	3 971	9,5	- 4,5
darunter Auslandsumsatz	Mill. EUR	2 522	2 200	2 459	11,8	- 2,5
Auftragseingang (Volumenindex)	2010 = 100	110,0	90,6	104,2	15,0	- 5,2
darunter Auftragseingang aus dem Ausland	2010 = 100	116,6	98,9	112,9	14,1	- 3,2

Investitionsgüterproduzenten¹

Beschäftigte	Anzahl	74 816	76 328	76 662	0,4	2,5
Geleistete Arbeitsstunden	1 000	9 710	8 328	9 683	16,3	- 0,3
Entgelte	Mill. EUR	299	315	305	- 3,3	2,0
Gesamtumsatz	Mill. EUR	1 506	1 957	1 515	- 22,6	0,6
darunter Auslandsumsatz	Mill. EUR	885	1 158	915	- 21,0	3,4
Auftragseingang (Volumenindex)	2010 = 100	113,5	114,3	116,5	2,0	2,7
darunter Auftragseingang aus dem Ausland	2010 = 100	121,8	125,3	122,6	- 2,1	0,7

Gebrauchsgüterproduzenten¹

Beschäftigte	Anzahl	6 327	6 599	6 267	- 5,0	- 0,9
Geleistete Arbeitsstunden	1 000	813	696	802	15,2	- 1,3
Entgelte	Mill. EUR	19	21	19	- 11,7	- 4,0
Gesamtumsatz	Mill. EUR	77	81	76	- 6,0	- 0,8
darunter Auslandsumsatz	Mill. EUR	33	37	37	0,6	13,6

Verbrauchsgüterproduzenten¹

Beschäftigte	Anzahl	39 541	40 090	39 369	- 1,8	- 0,4
Geleistete Arbeitsstunden	1 000	5 398	4 906	5 204	6,1	- 3,6
Entgelte	Mill. EUR	137	146	140	- 3,8	2,6
Gesamtumsatz	Mill. EUR	1 183	1 204	1 108	- 8,0	- 6,4
darunter Auslandsumsatz	Mill. EUR	420	437	412	- 5,5	- 1,8

¹ Betriebe mit 50 und mehr Beschäftigten.

Merkmal	Einheit	Vergleichsmonate		Berichtsmonat		
		Januar 2014	Dezember 2014	Januar 2015	Veränderung in % zum	
					Vormonat	Vorjahresmonat

Bergbau und Gewinnung von Steinen und Erden¹

Beschäftigte	Anzahl	158	181	203	12,2	28,5
Geleistete Arbeitsstunden	1 000	21	21	26	23,4	24,1
Entgelte	Mill. EUR	0	1	1	2,0	33,5
Gesamtumsatz	Mill. EUR	1	1	1	5,5	- 3,6
darunter Auslandsumsatz	Mill. EUR	0	0	0	- 10,5	- 23,4

Verarbeitendes Gewerbe¹

Beschäftigte	Anzahl	248 203	251 486	250 257	- 0,5	0,8
Geleistete Arbeitsstunden	1 000	32 935	29 162	32 160	10,3	- 2,4
Entgelte	Mill. EUR	943	990	958	- 3,2	1,6
Gesamtumsatz	Mill. EUR	6 922	6 868	6 669	- 2,9	- 3,7
darunter Auslandsumsatz	Mill. EUR	3 860	3 831	3 823	- 0,2	- 0,9
Auftragseingang (Volumenindex)	2010 = 100	110,5	99,1	107,0	7,9	- 3,3
darunter Auftragseingang aus dem Ausland	2010 = 100	118,5	110,5	114,3	3,4	- 3,5

Herstellung von chemischen Erzeugnissen¹

Beschäftigte	Anzahl	45 890	46 648	46 343	- 0,7	1,0
Gesamtumsatz	Mill. EUR	2 521	2 297	2 425	5,6	- 3,8
darunter Auslandsumsatz	Mill. EUR	1 838	1 657	1 802	8,8	- 2,0
Auftragseingang (Volumenindex)	2010 = 100	111,3	90,4	103,1	14,1	- 7,3
darunter Auftragseingang aus dem Ausland	2010 = 100	115,6	94,1	110,2	17,2	- 4,7

Herstellung von Kraftwagen und Kraftwagenteilen¹

Beschäftigte	Anzahl	24 205	24 780	25 153	1,5	3,9
Gesamtumsatz	Mill. EUR	730	984	705	- 28,4	- 3,4
darunter Auslandsumsatz	Mill. EUR	453	639	459	- 28,2	1,3
Auftragseingang (Volumenindex)	2010 = 100	102,5	124,6	120,0	- 3,7	17,0
darunter Auftragseingang aus dem Ausland	2010 = 100	114,4	149,5	138,4	- 7,4	21,0

Maschinenbau¹

Beschäftigte	Anzahl	33 461	33 814	33 649	- 0,5	0,6
Gesamtumsatz	Mill. EUR	566	648	598	- 7,6	5,8
darunter Auslandsumsatz	Mill. EUR	360	435	379	- 12,9	5,1
Auftragseingang (Volumenindex)	2010 = 100	125,2	108,6	111,9	3,1	- 10,6
darunter Auftragseingang aus dem Ausland	2010 = 100	130,9	107,9	108,1	0,1	- 17,4

¹ Betriebe mit 50 und mehr Beschäftigten.

Merkmal	Einheit	Vergleichsmonate		Berichtsmonat		
		Januar 2014	Dezember 2014	Januar 2015	Veränderung in % zum	
					Vormonat	Vorjahresmonat

Herstellung von Gummi- und Kunststoffwaren¹

Beschäftigte	Anzahl	22 156	22 190	22 196	0,0	0,2
Gesamtumsatz	Mill. EUR	416	316	388	22,8	- 6,6
darunter Auslandsumsatz	Mill. EUR	180	112	152	35,6	- 15,9

Herstellung von Metallerzeugnissen¹

Beschäftigte	Anzahl	22 111	22 397	21 797	- 2,7	- 1,4
Gesamtumsatz	Mill. EUR	337	343	313	- 8,6	- 6,9
darunter Auslandsumsatz	Mill. EUR	129	115	131	13,8	1,6
Auftragseingang (Volumenindex)	2010 = 100	100,2	74,9	98,5	31,5	- 1,7
darunter Auftragseingang aus dem Ausland	2010 = 100	100,4	86,2	96,6	12,1	- 3,8

Herstellung von Nahrungs- und Futtermitteln¹

Beschäftigte	Anzahl	12 342	12 727	12 516	- 1,7	1,4
Gesamtumsatz	Mill. EUR	356	338	313	- 7,5	- 12,2
darunter Auslandsumsatz	Mill. EUR	101	83	85	2,1	- 15,7

Metallerzeugung und -bearbeitung¹

Beschäftigte	Anzahl	7 930	7 912	8 217	3,9	3,6
Gesamtumsatz	Mill. EUR	286	208	283	36,4	- 1,0
darunter Auslandsumsatz	Mill. EUR	156	127	160	26,4	2,5
Auftragseingang (Volumenindex)	2010 = 100	117,1	96,1	109,6	14,1	- 6,3
darunter Auftragseingang aus dem Ausland	2010 = 100	128,5	116,2	126,2	8,7	- 1,7

Herstellung von pharmazeutischen Erzeugnissen¹

Beschäftigte	Anzahl	11 596	11 834	11 811	- 0,2	1,9
Gesamtumsatz	Mill. EUR	336	353	333	- 5,5	- 0,9
darunter Auslandsumsatz	Mill. EUR	.	261	221	- 15,3	.
Auftragseingang (Volumenindex)	2010 = 100	108,3	106,3	95,4	- 10,3	- 12,0
darunter Auftragseingang aus dem Ausland	2010 = 100	122,6	141,7	102,0	- 28,0	- 16,8

Herstellung von Papier, Pappe und Waren daraus¹

Beschäftigte	Anzahl	8 697	8 627	8 469	- 1,8	- 2,6
Gesamtumsatz	Mill. EUR	264	224	242	8,0	- 8,1
darunter Auslandsumsatz	Mill. EUR	84	71	81	12,9	- 4,0
Auftragseingang (Volumenindex)	2010 = 100	107,4	92,4	102,8	11,3	- 4,3
darunter Auftragseingang aus dem Ausland	2010 = 100	95,2	76,3	87,2	14,2	- 8,4

¹ Betriebe mit 50 und mehr Beschäftigten.

Merkmal	Einheit	Vergleichsmonate		Berichtsmonat		
		Januar 2014	Dezember 2014	Januar 2015	Veränderung in % zum	
					Vormonat	Vorjahresmonat

Herstellung von Glas und Glaswaren, Keramik, Verarbeitung von Steinen und Erden¹

Beschäftigte	Anzahl	12 944	12 956	12 870	- 0,7	- 0,6
Gesamtumsatz	Mill. EUR	211	185	202	8,9	- 4,1
darunter Auslandsumsatz	Mill. EUR	91	78	99	26,7	8,9

Getränkeherstellung¹

Beschäftigte	Anzahl	4 778	4 822	4 768	- 1,1	- 0,2
Gesamtumsatz	Mill. EUR	148	203	152	- 25,2	2,3
darunter Auslandsumsatz	Mill. EUR	18	21	16	- 23,6	- 8,4

Herstellung von elektrischen Ausrüstungen¹

Beschäftigte	Anzahl	8 002	7 931	8 117	2,3	1,4
Gesamtumsatz	Mill. EUR	124	112	118	5,7	- 5,1
darunter Auslandsumsatz	Mill. EUR	61	50	59	19,2	- 1,8
Auftragseingang (Volumenindex)	2010 = 100	122,3	92,6	98,2	6,0	- 19,7
darunter Auftragseingang aus dem Ausland	2010 = 100	223,1	160,1	172,6	7,8	- 22,6

Bauhauptgewerbe (Vorbereitende Baustellenarbeiten, Hoch- und Tiefbau)²

Beschäftigte	Anzahl	18 852	18 603	18 248	- 1,9	- 3,2
Geleistete Arbeitsstunden	1 000	1 551	1 554	1 233	- 20,7	- 20,5
Baugewerblicher Umsatz	Mill. EUR	152	322	135	- 58,0	- 11,4
Auftragseingang	Mill. EUR	151	191	114	- 40,3	- 24,2

Baugenehmigungen (Neubau)

Wohngebäude	Anzahl	478	388	486	25,3	1,7
Wohnungen	Anzahl	943	707	977	38,2	3,6
Veranschlagte reine Baukosten	Mill. EUR	177	134	179	33,6	1,1
Nichtwohngebäude	Anzahl	97	116	100	- 13,8	3,1
Nutzfläche	1 000 m ²	78	83	70	- 15,7	- 10,3
Veranschlagte reine Baukosten	Mill. EUR	74	59	67	13,6	- 9,5

1 Betriebe mit 50 und mehr Beschäftigten. - 2 Betriebe von Unternehmen mit 20 und mehr Beschäftigten.

Merkmal	Einheit	Vergleichsmonate		Berichtsmonat		
		Januar 2014	Dezember 2014	Januar 2015	Veränderung in % zum	
					Vormonat	Vorjahresmonat

Großhandel¹ p

Beschäftigte	2010 = 100	104,7	106,7	106,0	- 0,7	1,3
darunter Teilzeitbeschäftigte	2010 = 100	113,7	119,9	119,0	- 0,8	4,6
Umsatz (nominal)	2010 = 100	84,5	90,3	78,0	- 13,6	- 7,7
Umsatz (real)	2010 = 100	78,7	85,7	74,2	- 13,4	- 5,7

Einzelhandel¹ p

Beschäftigte	2010 = 100	103,2	106,6	105,4	- 1,2	2,2
darunter Teilzeitbeschäftigte	2010 = 100	104,0	108,3	106,8	- 1,3	2,7
Umsatz (nominal)	2010 = 100	93,5	118,3	95,8	- 19,0	2,4
Umsatz (real)	2010 = 100	89,3	113,6	92,8	- 18,3	3,9

Handel mit Kraftfahrzeugen; Instandhaltung und Reparatur von Kraftfahrzeugen p

Beschäftigte	2010 = 100	103,1	105,1	104,2	- 0,9	1,1
darunter Teilzeitbeschäftigte	2010 = 100	115,0	120,3	119,6	- 0,5	4,0
Umsatz (nominal)	2010 = 100	85,1	93,0	82,5	- 11,3	- 3,1
Umsatz (real)	2010 = 100	83,0	90,2	79,9	- 11,4	- 3,7

Gastgewerbe p

Beschäftigte	2010 = 100	93,4	99,1	95,7	- 3,4	2,4
darunter Teilzeitbeschäftigte	2010 = 100	93,5	101,3	96,7	- 4,5	3,4
Umsatz (nominal)	2010 = 100	58,8	79,4	59,1	- 25,6	0,4
Umsatz (real)	2010 = 100	55,1	72,9	54,0	- 25,9	- 2,1

Fremdenverkehr

Gästeankünfte	1 000	334	434	334	- 23,0	0,0
Gästeübernachtungen	1 000	848	1 099	877	- 20,2	3,4

Verbraucherpreisindex

Gesamtlebenshaltung	2010 = 100	106,1	106,9	105,7	- 1,1	- 0,4
---------------------	------------	-------	-------	-------	-------	-------

Arbeitsmarkt²

Arbeitslose	Anzahl	125 232	110 332	123 807	12,2	- 1,1
Arbeitslosenquote ³	%	5,9	5,1	5,7	X	X
Gemeldete Stellen	Anzahl	20 427	23 591	23 584	0,0	15,5

Insolvenzen

Insolvenzen insgesamt	Anzahl	501	478	431	- 9,8	- 14,0
darunter Unternehmen	Anzahl	66	85	70	- 17,6	6,1

1 Ohne Handel mit Kraftfahrzeugen. - 2 Quelle: Bundesagentur für Arbeit. - 3 Arbeitslose in Prozent aller zivilen Erwerbspersonen.

Impressum

Herausgeber:
Statistisches Landesamt Rheinland-Pfalz
Mainzer Straße 14-16
56130 Bad Ems

Telefon: 02603 71-0
Telefax: 02603 71-3150

E-Mail: poststelle@statistik.rlp.de
Internet: www.statistik.rlp.de

Kostenfreier Download im Internet: <http://www.statistik.rlp.de/veroeffentlichungen/statistische-berichte>

© Statistisches Landesamt Rheinland-Pfalz · Bad Ems · 2015

Vervielfältigung und Verbreitung, auch auszugsweise, mit Quellenangabe gestattet.