



Rheinland-Pfalz

STATISTISCHES LANDESAMT

2015

# STATISTISCHE BERICHTE



Statistik nutzen

## Gewerbeanzeigen im Dezember 2014

Ergebnisse der Gewerbeanzeigenstatistik

## Zeichenerklärungen

0	Zahl ungleich Null, Betrag jedoch kleiner als die Hälfte von 1 in der letzten ausgewiesenen Stelle
-	nichts vorhanden
.	Zahl unbekannt oder geheim
x	Nachweis nicht sinnvoll
...	Zahl fällt später an
/	keine Angabe, da Zahl nicht sicher genug
( )	Aussagewert eingeschränkt, da Zahl statistisch unsicher
D	Durchschnitt
p	vorläufig
r	revidiert
s	geschätzt

Für die Abgrenzung von Größenklassen wird im Allgemeinen anstelle einer ausführlichen Beschreibung „50 bis unter 100“ die Darstellungsform „50 – 100“ verwendet.

Einzelwerte in Tabellen werden im Allgemeinen ohne Rücksicht auf die Endsumme gerundet.

# Inhalt

Seite

<b>Informationen zur Statistik .....</b>	<b>4</b>
--	----------

<b>Glossar .....</b>	<b>5</b>
----------------------	----------

## Tabellen

T 1	Gewerbeanmeldungen im Dezember 2014 nach Wirtschaftszweigen .....	8
T 2	Gewerbeabmeldungen im Dezember 2014 nach Wirtschaftszweigen .....	9
T 3	Gewerbeanmeldungen im Dezember 2014 nach Verwaltungsbezirken .....	11
T 4	Gewerbeabmeldungen im Dezember 2014 nach Verwaltungsbezirken .....	12
T 5	Neugründungen sowie Gewerbetreibende im Dezember 2014 nach Wirtschaftszweigen .....	14
T 6	Vollständige Aufgaben sowie Gewerbetreibende im Dezember 2014 nach Wirtschaftszweigen .....	15
T 7	Neugründungen sowie Gewerbetreibende im Dezember 2014 nach Art der Niederlassung, Rechtsform, Einzelunternehmen nach Geschlecht und Staatsangehörigkeit .....	16
T 8	Vollständige Aufgaben sowie Gewerbetreibende im Dezember 2014 nach Art der Niederlassung, Rechtsform, Einzelunternehmen nach Geschlecht und Staatsangehörigkeit .....	17

## Grafiken

G 1	Gewerbean- und -abmeldungen mit Neuerrichtungen und Aufgaben im Jahresüberblick .....	7
G 2	Gewerbeanmeldungen im Dezember 2014 nach Wirtschaftszweigabschnitten .....	10
G 3	Gewerbeabmeldungen im Dezember 2014 nach Wirtschaftszweigabschnitten .....	10
G 4	Neuerrichtungen und Aufgaben im Dezember 2014 nach Verwaltungsbezirken .....	13
G 5	Neugründungen im Dezember 2014 nach ausgewählten Staatsangehörigkeiten von Einzelunternehmern/-innen .....	16
G 6	Vollständige Aufgaben im Dezember 2014 nach ausgewählten Staatsangehörigkeiten von Einzelunternehmern/-innen .....	17

## **Vorbemerkung**

### **Ziel der Statistik**

Ziel der Gewerbeanzeigenstatistik ist es, das Meldegeschehen in seiner Gesamtheit darzustellen und damit Aufschlüsse über Gründungen und Stilllegungen von Unternehmen und Betrieben zu gewinnen. Die Aussagen über das Gründungsverhalten und Betriebsstilllegungen in der Wirtschaft stellen eine unentbehrliche Informationsquelle für die Wirtschafts-, Wettbewerbs- und Strukturpolitik dar. Zahlen über die sektorale, regionale und zeitliche Entwicklung liefern Hinweise zur Ergreifung geeigneter wirtschaftspolitischer Maßnahmen. Zusätzlich werden aktuelle Informationen für die Pflege des Unternehmensregisters zur Verfügung gestellt.

### **Rechtsgrundlagen**

Rechtsgrundlage für die Gewerbeanzeigenstatistik ist die Gewerbeordnung (GewO), in der Fassung der Bekanntmachung vom 22.02.1999 (BGBl. I S. 202), zuletzt geändert durch Gesetz vom 21.12.2007 (BGBl. I S. 3089). Auskunftspflichtig sind die Gewerbetreibenden, die nach § 14 der Gewerbeordnung (GWO) jedes stehende Gewerbe oder den Betrieb einer Zweigniederlassung oder einer unselbständigen Zweigstelle den zuständigen Behörden anzeigen müssen. Sie erfüllen ihre statistische Auskunftspflicht durch Erstattung dieser Anzeige bei den zuständigen Behörden, die diese Angaben an die statistischen Ämter der Länder übermitteln.

### **Methodische Hinweise**

Mit den vorstehend ausgeführten Rechtsvorschriften wurde die Voraussetzung für die Auswertung der Gewerbemeldungen nach einheitlichen Kriterien geschaffen. Die Meldebehörden der Gemeindeverwaltungen, der verbandsfreien Gemeinden, der Verbandsgemeindeverwaltungen sowie der kreisfreien und großen kreisangehörigen Städte nehmen die Gewerbean-, -ab- und -ummeldungen entgegen. Die auf bundesweit einheitlichen Formularen erfassten Daten, der Gewerbeanzeigepflichtigen, übermitteln die zuständigen Meldebehörden monatlich an die statistischen Landesämter.

Bis auf die persönlichen Merkmale „Staatsangehörigkeit“ und „Geschlecht“ sind die Erhebungsmerkmale ausschließlich betriebsbezogen und umfassen u. a.

- die ausgeübte Tätigkeit
- die Art des Betriebes
- die Anzahl der beschäftigten Arbeitnehmer/-innen
- den Grad der Selbständigkeit
- den Grund der Meldung

sowie als Hilfsmerkmale

- den Namen von Betriebsinhaber/-innen
- die Eintragung im Handels-, Genossenschafts- oder Vereinsregister
- die Zahl der geschäftsführenden Gesellschafter/-innen
- die Anschrift der Betriebsstätte.

Der Inhalt des vorliegenden Berichts ist mit Ausnahme der Tabellen nach Wirtschaftszweigen mit den bis zum IV. Quartal 1995 veröffentlichten Angaben zu Gewerbeanzeigenstatistik vergleichbar. Ab 1996 liegt den Tabellen die EU-einheitliche „Klassifikation der Wirtschaftszweige“ (WZ 1993), ab Januar 2003 die WZ 2003 und ab Januar 2008 die WZ 2008 zugrunde. Die WZ 2008 ist eine Aktualisierung der Klassifikation der Wirtschaftszweige, Ausgabe 2003 (WZ 2003) deren Struktur sich aber in vielen Wirtschaftsbereichen deutlich verändert hat. Die Ergebnisse nach Wirtschaftszweigen sind daher mit den Ergebnissen früherer Monate und Jahre nicht mehr vergleichbar. Außerdem wird, seit dem Jahr 2003, das Automatenaufstell- und Reisegewerbe in den Gewerbean-, -ab- und -ummeldungen nicht mehr nachgewiesen.

## Definitionen

### Hauptniederlassung

Mittelpunkt des Geschäftsverkehrs eines Betriebes, der sich bei Personengesellschaften (KG, OHG, GmbH & Co. KG, GbR, GmbH & Co. OHG u.a.) und juristischen Personen am Sitz des Unternehmens befindet. Eine Hauptniederlassung liegt auch dann vor, wenn daneben keine Zweigniederlassung oder unselbständige Zweigstelle betrieben wird.

### Zweigniederlassung

Betriebe mit selbständiger Organisation, selbständigen Betriebsmitteln und gesonderter Buchführung, dessen Leiter Geschäfte selbständig abzuschließen und durchzuführen befugt ist.

### Unselbständige Zweigstelle

Feste örtliche Anlagen oder Einrichtungen, die der Ausübung eines stehenden Gewerbes dienen (z.B. ein Auslieferungslager), jedoch nicht die Bedingungen einer Zweigniederlassung erfüllen.

## Gewerbebeanmeldungen

Ein Gewerbe ist anzumelden bei der Neuerrichtung eines Betriebes, einer Zweigniederlassung oder einer unselbständigen Zweigstelle, bei der Übernahme eines bereits bestehenden Betriebes (z.B. durch Kauf, Pacht/Erbsfolge, Änderung der Rechtsform, Gesellschaftereintritt) und bei der Verlegung eines Betriebes aus dem Bereich einer Meldebehörde in den Bereich einer anderen Meldebehörde.

### – Neuerrichtung

Zur Neuerrichtung zählt die erstmalige Anmeldung eines Gewerbebetriebes als Hauptniederlassung, Zweigniederlassung oder unselbständige Zweigstelle, die Anmeldung als Neuerrichtung eines Kleingewerbetreibenden bzw. einer Nebentätigkeit sowie Gründung nach dem Umwandlungsgesetz.

### – Zuzug

Verlagerung eines bestehenden Betriebes in den Bezirk des nachweisenden Gewerbeamtes.

### – Übernahme

Übernahme eines bestehenden Betriebes innerhalb des Bezirkes des nachweisenden Gewerbeamtes (z.B. durch Kauf, Pacht/Erbsfolge, Änderung der Rechtsform, Gesellschaftereintritt).

## Betriebsgründungen

Betriebsgründungen sind Neugründungen (außer Nebenerwerb) von Betrieben durch Einzelunternehmer, Personengesellschaften oder juristische Personen wobei für einen Einzelunternehmer, der eine Hauptniederlassung anmeldet, die Voraussetzung gilt, dass er entweder in das Handelsregister eingetragen ist oder eine Handwerkskarte besitzt oder mindestens einen Arbeitnehmer beschäftigt.

## Sonstige Neugründungen

Gründung der Hauptniederlassung eines Kleinunternehmens (Nicht-Kaufmann/-frau). Das Kleinunternehmen ist nicht im Handelsregister eingetragen, besitzt keine Handwerkskarte und beschäftigt keine Arbeitnehmer. Die Gründung eines Gewerbes, das im Nebenerwerb betrieben wird, gilt ebenfalls als sonstige Neugründung.

## Gewerbeabmeldungen

Ein Gewerbe ist abzumelden bei der vollständigen oder teilweisen Aufgabe eines Gewerbebetriebes, bei Übergabe an einen Nachfolger/Eigentümerwechsel, Änderung der Rechtsform, bei Verlagerung eines Gewerbebetriebes in den Bereich einer anderen Meldebehörde und bei Austritt eines Gesellschafters.

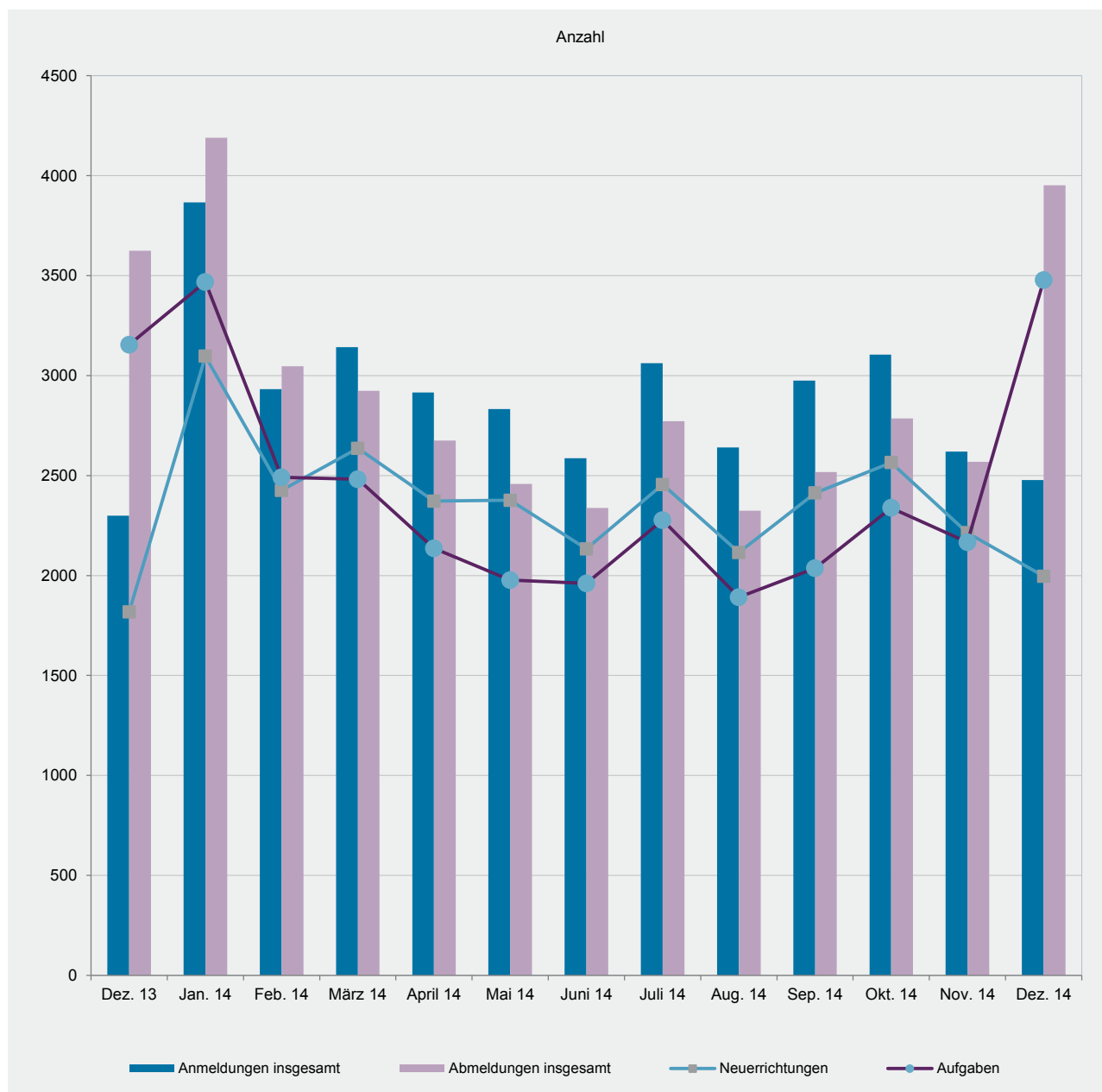
- **Aufgabe**  
Hierzu zählt die Abmeldung eines Gewerbebetriebes wegen Aufgabe einer Hauptniederlassung, Zweigniederlassung bzw. unselbständigen Zweigstelle.
- **Fortzug**  
Verlagerung eines bestehenden Betriebes aus dem Bezirk des nachweisenden Gewerbebeamten.
- **Übergabe**  
Übergabe eines bestehenden Betriebes innerhalb des Bezirkes des nachweisenden Gewerbebeamten (z.B. wegen Verkauf, Verpachtung, Erbfolge, Änderung der Rechtsform, Austritt als Gesellschafter).

### Betriebsaufgaben

Betriebsaufgaben sind vollständige Aufgaben (außer Nebenerwerb) von Betrieben durch Einzelunternehmer, Personengesellschaften oder juristische Personen, wobei für einen Einzelunternehmer, der eine Hauptniederlassung abmeldet, die Voraussetzung gilt, dass er entweder in das Handelsregister eingetragen war oder zuletzt mindestens einen Arbeitnehmer beschäftigt hat.

### Sonstige Stilllegungen

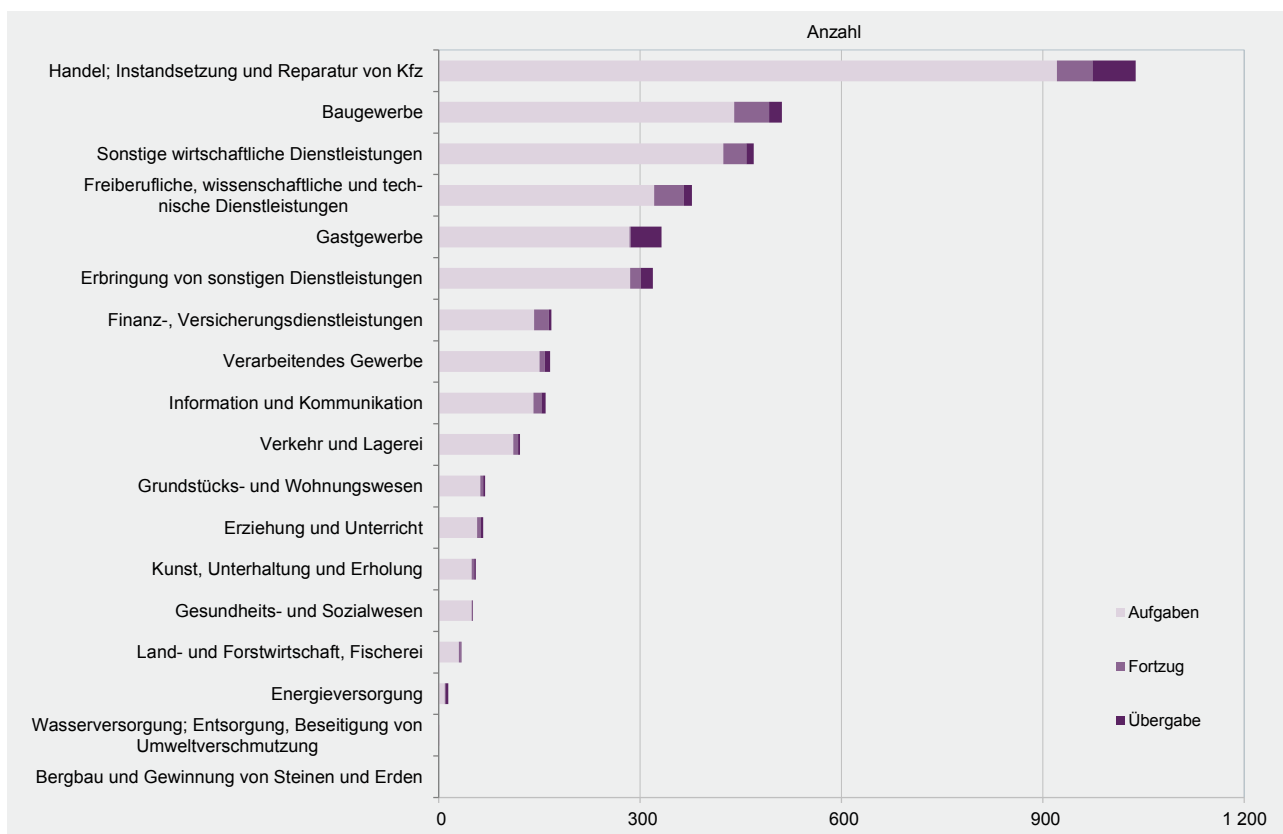
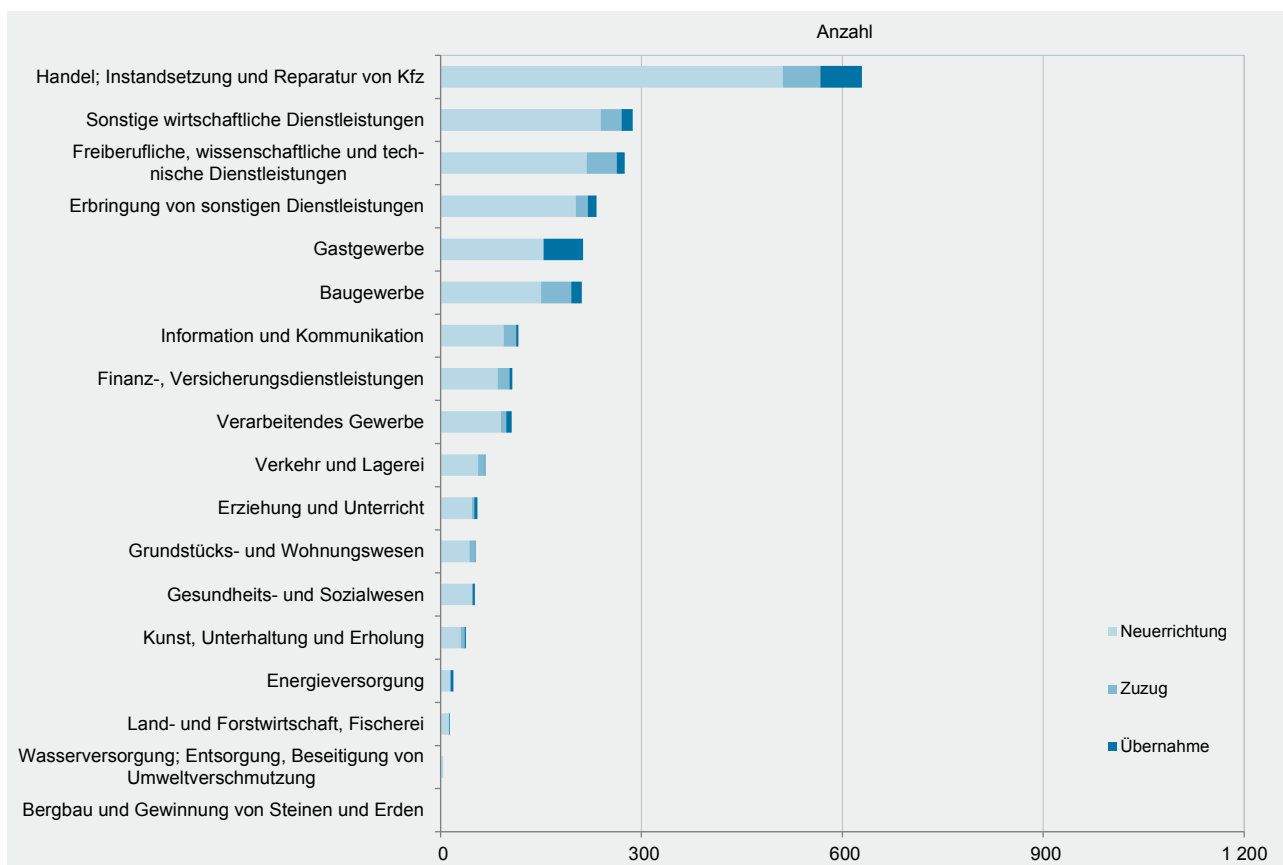
Vollständige Aufgabe einer Hauptniederlassung eines Kleingewerbetreibenden (Nicht-Kaufmann/-frau). Das Kleinunternehmen war nicht im Handelsregister eingetragen und beschäftigte keine Arbeitnehmer. Die Aufgabe eines Gewerbes, das im Nebenerwerb betrieben wurde, gilt ebenfalls als sonstige Stilllegung.



WZ 2008	Wirtschaftszweig	Anmeldungen im Dez. 2014				Veränderung zum Nov. 2014			
		ins- gesamt	davon			ins- gesamt	davon		
			Neuer- richtung	Zuzug	Über- nahme		Neuer- richtung	Zuzug	Über- nahme
		Anzahl				%			
A	Land- und Forstwirtschaft, Fischerei	14	12	1	1	27,3	20,0	0,0	x
B	Bergbau und Gewinnung von Steinen und Erden	-	-	-	-	x	0,0	0,0	x
C	Verarbeitendes Gewerbe	106	90	8	8	8,2	9,8	0,0	0,0
	darunter								
10	Herstellung von Nahrungs- und Futtermitteln	13	11	-	2	30,0	57,1	x	0,0
11	Getränkeherstellung	3	3	-	-	-25,0	0,0	0,0	x
13	Herstellung von Textilien	7	6	-	1	16,7	0,0	0,0	x
14	Herstellung von Bekleidung	6	5	-	1	-33,3	-44,4	0,0	x
16	Herstellung von Holz-, Flecht-, Korb- und Korkwaren (ohne Möbel)	2	2	-	-	-50,0	-50,0	0,0	0,0
18	Herstellung von Druckerzeugnissen; Vervielfältigung von Ton-, Bild- und Datenträgern	7	5	1	1	133,3	150,0	0,0	x
25	Herstellung von Metallerezeugnissen	17	14	1	2	41,7	27,3	0,0	x
26	Herstellung von Datenverarbeitungsgeräten, elektrischen und optischen Erzeugnissen	1	1	-	-	-50,0	-50,0	0,0	0,0
27	Herstellung von elektrischen Ausrüstungen	-	-	-	-	x	x	0,0	0,0
28	Maschinenbau	7	5	2	-	250,0	400,0	x	x
29	Herstellung von Kraftwagen u. Kraftwagenteilen	1	1	-	-	0,0	0,0	0,0	0,0
31	Herstellung von Möbeln	3	3	-	-	200,0	200,0	0,0	0,0
D	Energieversorgung	19	15	-	4	0,0	0,0	x	100,0
E	Wasserversorgung; Entsorgung, Beseitigung von Umweltverschmutzung	4	4	-	-	100,0	100,0	0,0	0,0
F	Baugewerbe	211	150	45	16	-24,4	-34,8	0,0	300,0
G	Handel; Instandsetzung und Reparatur von Kfz	629	511	56	62	-1,9	-8,6	16,7	82,4
	darunter								
45	Kfz-Handel; Instandsetzung u. Reparatur von Kfz	85	72	6	7	-1,2	-2,7	-25,0	75,0
46	Handelsvermittlung und Großhandel (ohne Kfz)	114	84	24	6	-13,0	-22,2	50,0	-14,3
47	Einzelhandel (ohne Kfz)	430	355	26	49	1,4	-5,8	8,3	113,0
H	Verkehr und Lagerei	67	56	10	1	-21,2	-17,6	11,1	-87,5
	darunter								
49	Landverkehr und Transport in Rohrfernleitungen	35	29	5	1	-35,2	-32,6	25,0	-85,7
53	Post-, Kurier- und Expressdienste	22	19	3	-	22,2	18,8	200,0	x
I	Gastgewerbe	213	153	1	59	1,9	-3,8	-50,0	22,9
55	Beherbergung	17	13	-	4	-41,4	-31,6	0,0	-60,0
56	Gastronomie	196	140	1	55	8,9	0,0	-50,0	44,7
J	Information und Kommunikation	116	94	19	3	0,0	0,0	11,8	-40,0
	darunter								
58	Verlagswesen	3	3	-	-	-66,7	-62,5	x	0,0
61	Telekommunikation	9	9	-	-	80,0	80,0	0,0	0,0
62	Erbringung von Dienstleistungen der Informationstechnologie	84	64	18	2	1,2	-3,0	38,5	-50,0
63	Informationsdienstleistungen	11	10	1	-	22,2	25,0	0,0	0,0
K	Finanz-, Versicherungsdienstleistungen	107	85	18	4	12,6	9,0	12,5	300,0
	darunter								
66	Mit Finanz- und Versicherungsdienstleistungen verbundene Tätigkeiten	84	64	16	4	12,0	3,2	23,1	x
L	Grundstücks- und Wohnungswesen	52	43	8	1	-32,5	-28,3	-33,3	-80,0
M	Freiberufliche, wissenschaftliche und technische Dienstleistungen	275	218	45	12	-8,6	-16,5	28,6	140,0
	darunter								
70	Verwaltung und Führung von Unternehmen; Unternehmensberatung	54	44	8	2	-6,9	-8,3	-11,1	100,0
73	Werbung und Marktforschung	98	80	16	2	-3,9	-12,1	45,5	x
N	Sonstige wirtschaftliche Dienstleistungen	287	239	31	17	10,4	5,3	0,0	x
	darunter								
77	Vermietung von beweglichen Sachen	29	24	4	1	190,0	166,7	x	0,0
78	Vermietung und Überlassung von Arbeitskräften	5	4	1	-	-37,5	-33,3	-50,0	0,0
79	Reisebüros, -veranstalter und sonstige Reservierungsdienstleistungen	11	7	2	2	10,0	-12,5	0,0	x
81	Gebäudebetreuung; Garten- und Landschaftsbau	127	108	14	5	-3,8	-9,2	7,7	x
P	Erziehung und Unterricht	55	47	3	5	-1,8	-4,1	-57,1	x
Q	Gesundheits- und Sozialwesen	51	47	1	3	-23,9	-23,0	-80,0	200,0
R	Kunst, Unterhaltung und Erholung	38	30	6	2	-25,5	-28,6	-25,0	100,0
S	Erbringung von sonstigen Dienstleistungen	233	202	18	13	-7,2	-6,9	-10,0	-7,1
	Sonstige Tätigkeiten	-	-	-	-	0,0	0,0	0,0	0,0
	Insgesamt	2 477	1 996	270	211	-5,5	-9,8	1,5	50,7

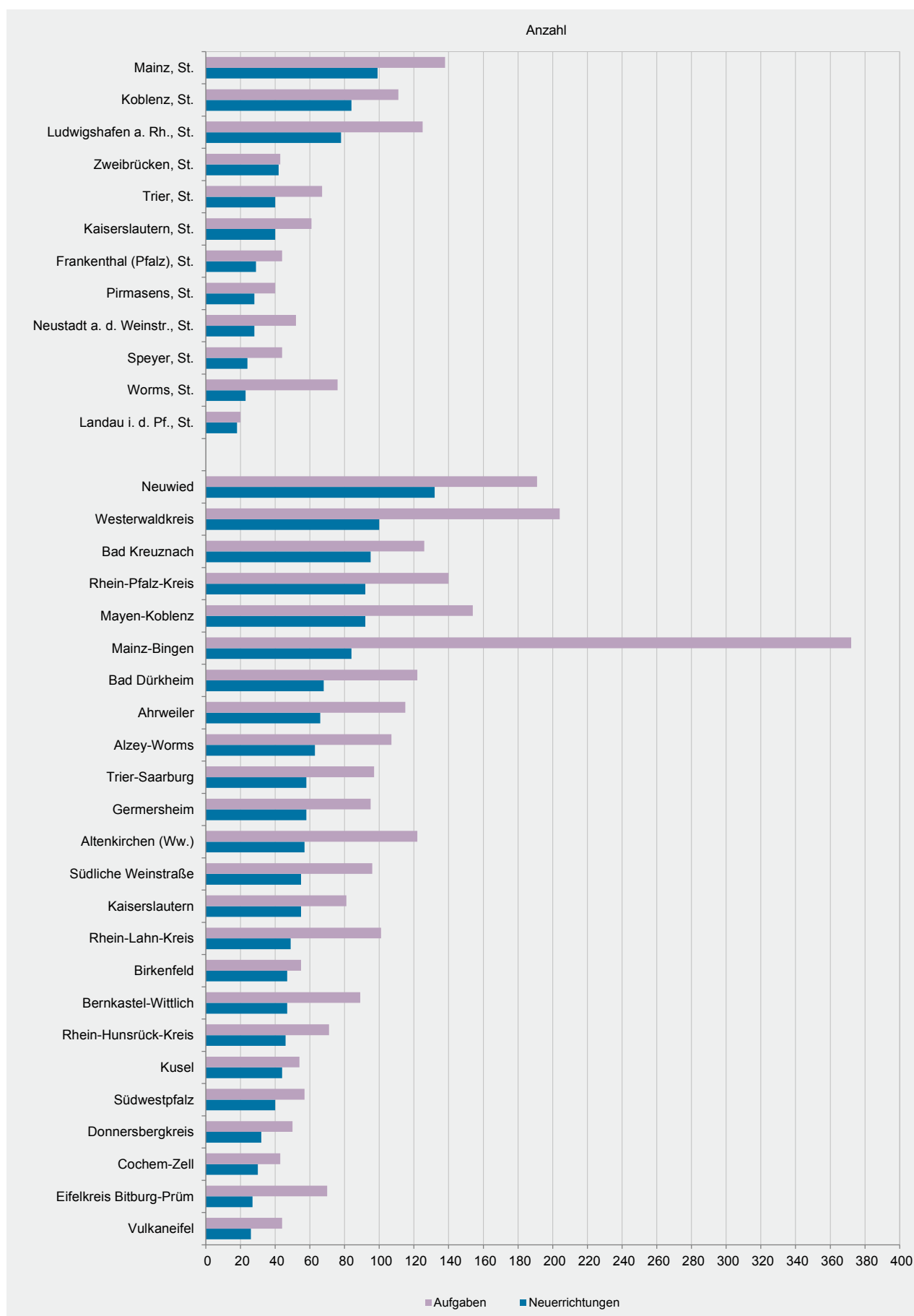


WZ 2008	Wirtschaftszweig	Abmeldungen im Dez. 2014				Veränderung zum Nov. 2014			
		ins- gesamt	davon			ins- gesamt	davon		
			Aufgabe	Fortzug	Über- gabe		Aufgabe	Fortzug	Über- gabe
		Anzahl				%			
A	Land- und Forstwirtschaft, Fischerei	34	30	3	1	209,1	275,0	50,0	0,0
B	Bergbau und Gewinnung von Steinen und Erden	-	-	-	-	x	x	0,0	0,0
C	Verarbeitendes Gewerbe	166	150	8	8	62,7	70,5	14,3	14,3
	darunter								
10	Herstellung von Nahrungs- und Futtermitteln	17	16	1	-	-10,5	-11,1	x	x
11	Getränkeherstellung	5	4	1	-	150,0	300,0	x	x
13	Herstellung von Textilien	12	11	-	1	71,4	57,1	0,0	x
14	Herstellung von Bekleidung	14	14	-	-	7,7	7,7	0,0	0,0
16	Herstellung von Holz-, Flecht-, Korb- und Korkwaren (ohne Möbel)	4	4	-	-	0,0	33,3	x	0,0
18	Herstellung von Druckerzeugnissen; Vervielfältigung von Ton-, Bild- und Datenträgern	8	5	1	2	14,3	-16,7	x	100,0
25	Herstellung von Metallerzeugnissen	26	23	-	3	30,0	27,8	x	x
26	Herstellung von Datenverarbeitungsgeräten, elektrischen und optischen Erzeugnissen	3	3	-	-	50,0	50,0	0,0	0,0
27	Herstellung von elektrischen Ausrüstungen	1	1	-	-	x	x	0,0	0,0
28	Maschinenbau	5	3	1	1	25,0	200,0	0,0	-50,0
29	Herstellung von Kraftwagen u. Kraftwagenteilen	1	-	1	-	0,0	0,0	0,0	0,0
31	Herstellung von Möbeln	3	3	-	-	200,0	200,0	0,0	0,0
D	Energieversorgung	14	9	1	4	100,0	50,0	x	300,0
E	Wasserversorgung; Entsorgung, Beseitigung von Umweltverschmutzung	2	2	-	-	-33,3	-33,3	0,0	0,0
F	Baugewerbe	511	440	52	19	40,0	41,0	2,0	x
G	Handel; Instandsetzung und Reparatur von Kfz	1 038	921	53	64	58,2	62,7	-7,0	93,9
	darunter								
45	Kfz-Handel; Instandsetzung u. Reparatur von Kfz	144	128	8	8	65,5	70,7	-27,3	x
46	Handelsvermittlung und Großhandel (ohne Kfz)	224	203	16	5	51,4	66,4	-20,0	-16,7
47	Einzelhandel (ohne Kfz)	670	590	29	51	59,1	59,9	11,5	96,2
H	Verkehr und Lagerei	121	111	7	3	34,4	42,3	-22,2	0,0
	darunter								
49	Landverkehr und Transport in Rohrfernleitungen	84	79	2	3	64,7	79,5	-50,0	0,0
53	Post-, Kurier- und Expressdienste	22	20	2	-	-26,7	-31,0	100,0	0,0
I	Gastgewerbe	332	284	2	46	64,4	73,2	x	21,1
55	Beherbergung	35	33	-	2	16,7	37,5	0,0	-66,7
56	Gastronomie	297	251	2	44	72,7	79,3	x	37,5
J	Information und Kommunikation	159	141	12	6	71,0	107,4	-42,9	50,0
	darunter								
58	Verlagswesen	12	12	-	-	140,0	200,0	x	0,0
61	Telekommunikation	6	5	-	1	200,0	150,0	0,0	x
62	Erbringung von Dienstleistungen der Informationstechnologie	119	102	12	5	88,9	121,7	-20,0	150,0
63	Informationsdienstleistungen	13	13	-	-	62,5	160,0	x	x
K	Finanz-, Versicherungsdienstleistungen	168	142	22	4	69,7	97,2	-12,0	100,0
	darunter								
66	Mit Finanz- und Versicherungsdienstleistungen verbundene Tätigkeiten	159	135	21	3	80,7	107,7	-4,5	200,0
L	Grundstücks- und Wohnungswesen	69	62	4	3	13,1	44,2	-73,3	0,0
M	Freiberufliche, wissenschaftliche und technische Dienstleistungen	377	321	44	12	47,8	52,9	7,3	200,0
	darunter								
70	Verwaltung und Führung von Unternehmen; Unternehmensberatung	64	55	7	2	20,8	66,7	-58,8	-33,3
73	Werbung und Marktforschung	147	129	17	1	56,4	57,3	41,7	x
N	Sonstige wirtschaftliche Dienstleistungen	469	424	34	11	56,3	58,8	21,4	120,0
	darunter								
77	Vermietung von beweglichen Sachen	27	22	4	1	50,0	57,1	100,0	-50,0
78	Vermietung und Überlassung von Arbeitskräften	4	3	-	1	-50,0	-40,0	x	x
79	Reisebüros, -veranstalter und sonstige Reservierungsdienstleistungen	18	16	-	2	38,5	45,5	x	x
81	Gebäudebetreuung; Garten- und Landschaftsbau	232	206	21	5	38,9	37,3	40,0	150,0
P	Erziehung und Unterricht	66	57	6	3	164,0	171,4	50,0	x
Q	Gesundheits- und Sozialwesen	51	49	1	1	41,7	44,1	x	-50,0
R	Kunst, Unterhaltung und Erholung	55	49	4	2	48,6	75,0	-50,0	100,0
S	Erbringung von sonstigen Dienstleistungen	319	285	16	18	41,2	44,7	-5,9	50,0
	Sonstige Tätigkeiten	-	-	-	-	0,0	0,0	0,0	0,0
	Insgesamt	3 951	3 477	269	205	53,8	60,5	-5,6	73,7



Verwaltungsbereich	Anmeldungen im Dez. 2014				Veränderung zum Nov. 2014			
	ins- gesamt	davon			ins- gesamt	davon		
		Neuer- richtung	Zuzug	Über- nahme		Neuer- richtung	Zuzug	Über- nahme
	Anzahl				%			
Frankenthal (Pfalz), St.	33	29	2	2	-26,7	-14,7	-80,0	100,0
Kaiserslautern, St.	48	40	8	-	-44,8	-51,2	300,0	x
Koblenz, St.	105	84	11	10	18,0	10,5	120,0	25,0
Landau i. d. Pf., St.	23	18	5	-	-14,8	-18,2	400,0	x
Ludwigshafen a. Rh., St.	89	78	5	6	1,1	-7,1	150,0	200,0
Mainz, St.	137	99	13	25	-16,5	-28,3	-27,8	212,5
Neustadt a. d. Weinstr., St.	35	28	6	1	25,0	3,7	x	0,0
Pirmasens, St.	30	28	2	-	20,0	21,7	100,0	x
Speyer, St.	32	24	3	5	-5,9	-4,0	-40,0	25,0
Trier, St.	54	40	5	9	-34,9	-42,0	66,7	-18,2
Worms, St.	33	23	4	6	-57,7	-67,1	33,3	20,0
Zweibrücken, St.	42	42	-	-	200,0	223,1	x	0,0
Ahrweiler	80	66	6	8	-8,0	-16,5	0,0	300,0
Altenkirchen (Ww.)	74	57	7	10	4,2	5,6	-36,4	66,7
Alzey-Worms	87	63	17	7	-9,4	-25,9	112,5	133,3
Bad Dürkheim	83	68	9	6	-19,4	-18,1	-35,7	0,0
Bad Kreuznach	107	95	7	5	0,0	0,0	-22,2	66,7
Bernkastel-Wittlich	69	47	6	16	25,5	0,0	100,0	220,0
Birkenfeld	54	47	2	5	35,0	27,0	-33,3	x
Cochern-Zell	38	30	6	2	0,0	-9,1	x	-50,0
Donnersbergkreis	43	32	10	1	34,4	14,3	233,3	0,0
Eifelkreis Bitburg-Prüm	42	27	10	5	7,7	-10,0	66,7	66,7
Germersheim	70	58	9	3	-1,4	-6,5	50,0	0,0
Kaiserslautern	67	55	9	3	-9,5	-15,4	50,0	0,0
Kusel	48	44	4	-	108,7	131,6	100,0	x
Mainz-Bingen	109	84	18	7	-22,7	-21,5	-25,0	-30,0
Mayen-Koblenz	117	92	19	6	-6,4	-8,0	-5,0	20,0
Neuwied	155	132	12	11	13,1	21,1	-40,0	37,5
Rhein-Hunsrück-Kreis	54	46	4	4	-16,9	-20,7	-20,0	100,0
Rhein-Lahn-Kreis	68	49	8	11	-27,7	-37,2	-27,3	120,0
Rhein-Pfalz-Kreis	109	92	12	5	-14,2	-10,7	-33,3	-16,7
Südliche Weinstraße	65	55	6	4	-8,5	-1,8	-53,8	100,0
Südwestpfalz	43	40	1	2	13,2	25,0	-80,0	100,0
Trier-Saarburg	81	58	11	12	55,8	34,9	120,0	200,0
Vulkaneifel	30	26	1	3	-23,1	-16,1	-50,0	-50,0
Westerwaldkreis	123	100	12	11	-7,5	-14,5	-14,3	450,0
Rheinland-Pfalz	2 477	1 996	270	211	-5,5	-9,8	1,5	50,7
kreisfreie Städte	661	533	64	64	-13,3	-19,6	25,5	33,3
Landkreise	1 816	1 463	206	147	-2,3	-5,7	-4,2	59,8
Industrie- und Handelskammer								
Kammerbezirk Koblenz	975	798	94	83	-1,1	-4,5	-10,5	84,4
Kammerbezirk Pfalz	860	731	91	38	-3,0	-3,6	2,2	-5,0
Kammerbezirk Rheinhessen	366	269	52	45	-23,6	-32,8	-1,9	73,1
Kammerbezirk Trier	276	198	33	45	3,0	-10,0	73,7	55,2

Verwaltungsbereich	Abmeldungen im Dez. 2014				Veränderung zum Nov. 2014			
	ins- gesamt	davon			ins- gesamt	davon		
		Aufgabe	Fortzug	Über- gabe		Aufgabe	Fortzug	Über- gabe
	Anzahl				%			
Frankenthal (Pfalz), St.	49	44	3	2	28,9	22,2	200,0	100,0
Kaiserslautern, St.	64	61	3	-	8,5	19,6	-40,0	x
Koblenz, St.	133	111	13	9	79,7	88,1	62,5	28,6
Landau i. d. Pf., St.	23	20	3	-	4,5	11,1	50,0	x
Ludwigshafen a. Rh., St.	140	125	8	7	48,9	38,9	166,7	x
Mainz, St.	166	138	12	16	23,0	32,7	-52,0	166,7
Neustadt a. d. Weinstr., St.	56	52	3	1	55,6	73,3	0,0	-66,7
Pirmasens, St.	43	40	2	1	87,0	110,5	-50,0	x
Speyer, St.	51	44	4	3	96,2	144,4	-33,3	50,0
Trier, St.	89	67	11	11	34,8	34,0	120,0	0,0
Worms, St.	90	76	6	8	38,5	35,7	50,0	60,0
Zweibrücken, St.	47	43	3	1	235,7	230,8	x	0,0
Ahrweiler	124	115	6	3	30,5	47,4	-57,1	0,0
Altenkirchen (Ww.)	136	122	5	9	83,8	103,3	-44,4	80,0
Alzey-Worms	130	107	13	10	58,5	67,2	-23,5	x
Bad Dürkheim	137	122	9	6	80,3	87,7	-10,0	x
Bad Kreuznach	143	126	11	6	24,3	31,3	-26,7	50,0
Bernkastel-Wittlich	107	89	9	9	81,4	89,4	12,5	125,0
Birkenfeld	63	55	1	7	40,0	37,5	-75,0	x
Cochem-Zell	47	43	2	2	4,4	2,4	100,0	0,0
Donnersbergkreis	59	50	8	1	25,5	16,3	100,0	x
Eifelkreis Bitburg-Prüm	81	70	4	7	55,8	75,0	-33,3	16,7
Germersheim	104	95	5	4	50,7	53,2	0,0	100,0
Kaiserslautern	92	81	8	3	27,8	22,7	166,7	0,0
Kusel	58	54	3	1	93,3	86,2	x	0,0
Mainz-Bingen	399	372	18	9	146,3	175,6	-14,3	50,0
Mayen-Koblenz	170	154	13	3	31,8	51,0	-40,9	-40,0
Neuwied	216	191	11	14	64,9	69,0	10,0	75,0
Rhein-Hunsrück-Kreis	77	71	2	4	28,3	34,0	-33,3	0,0
Rhein-Lahn-Kreis	119	101	6	12	10,2	6,3	-33,3	200,0
Rhein-Pfalz-Kreis	159	140	14	5	39,5	52,2	-26,3	66,7
Südliche Weinstraße	113	96	12	5	79,4	74,5	50,0	x
Südwestpfalz	61	57	4	-	3,4	14,0	-42,9	x
Trier-Saarburg	117	97	8	12	60,3	54,0	14,3	300,0
Vulkaneifel	52	44	5	3	30,0	29,4	66,7	0,0
Westerwaldkreis	236	204	21	11	101,7	108,2	50,0	120,0
Rheinland-Pfalz	3 951	3 477	269	205	53,8	60,5	-5,6	73,7
kreisfreie Städte	951	821	71	59	45,9	50,9	7,6	40,5
Landkreise	3 000	2 656	198	146	56,5	63,7	-9,6	92,1
Industrie- und Handelskammer								
Kammerbezirk Koblenz	1 464	1 293	91	80	47,4	54,7	-16,5	66,7
Kammerbezirk Pfalz	1 256	1 124	92	40	49,2	52,5	15,0	60,0
Kammerbezirk Rheinhessen	785	693	49	43	76,8	93,0	-26,9	138,9
Kammerbezirk Trier	446	367	37	42	53,8	56,8	27,6	55,6



WZ 2008	Wirtschaftszweig	Neugründungen						Gewerbetreibende	
		ins- gesamt	Betriebsgründungen			sonstige Neugründ.		ins- gesamt	darunter: weiblich
			ins- gesamt	Haupt- nieder- lassung	Zweignie- derlassung unselbst. Zweigstelle	ins- gesamt	darunter: Neben- erwerb		
A	Land- und Forstwirtschaft, Fischerei	12	1	-	1	11	6	12	2
B	Bergbau und Gewinnung von Steinen und Erden	-	-	-	-	-	-	-	-
C	Verarbeitendes Gewerbe	90	28	21	7	62	41	102	26
	darunter								
10	Herstellung von Nahrungs- und Futtermitteln	11	3	1	2	8	5	12	2
11	Getränkeherstellung	3	1	1	-	2	1	4	1
13	Herstellung von Textilien	6	-	-	-	6	5	7	6
14	Herstellung von Bekleidung	5	-	-	-	5	5	5	5
16	Herstellung von Holz-, Flecht-, Korb- und Korkwaren (ohne Möbel)	2	-	-	-	2	2	2	1
18	Herstellung von Druckerzeugnissen; Vervielfältigung von Ton-, Bild- und Datenträgern	5	1	1	-	4	3	5	2
25	Herstellung von Metallerzeugnissen	14	4	4	-	10	5	15	-
26	Herstellung von Datenverarbeitungsgeräten, elektrischen und optischen Erzeugnissen	1	1	1	-	-	-	1	-
27	Herstellung von elektrischen Ausrüstungen	-	-	-	-	-	-	-	-
28	Maschinenbau	5	5	3	2	-	-	8	-
29	Herstellung von Kraftwagen u. Kraftwagenteilen	1	1	1	-	-	-	1	-
31	Herstellung von Möbeln	3	1	-	1	2	2	3	1
D	Energieversorgung	15	5	4	1	10	8	27	8
E	Wasserversorgung; Entsorgung, Beseitigung von Umweltverschmutzung	4	2	1	1	2	1	5	-
F	Baugewerbe	150	46	43	3	104	42	170	17
G	Handel; Instandsetzung und Reparatur von Kfz	510	115	78	37	395	248	555	210
	darunter								
45	Kfz-Handel; Instandsetzung u. Reparatur von Kfz	72	14	14	-	58	30	79	8
46	Handelsvermittlung und Großhandel (ohne Kfz)	84	29	23	6	55	27	91	26
47	Einzelhandel (ohne Kfz)	354	72	41	31	282	191	385	176
H	Verkehr und Lagerei	56	20	12	8	36	11	62	6
	darunter								
49	Landverkehr und Transport in Rohrfernleitungen	29	13	9	4	16	4	32	4
53	Post-, Kurier- und Expressdienste	19	-	-	-	19	6	19	2
I	Gastgewerbe	153	27	21	6	126	41	164	55
55	Beherbergung	13	6	5	1	7	5	17	8
56	Gastronomie	140	21	16	5	119	36	147	47
J	Information und Kommunikation	93	11	11	-	82	54	104	18
	darunter								
58	Verlagswesen	3	-	-	-	3	3	3	1
61	Telekommunikation	8	-	-	-	8	3	8	2
62	Erbringung von Dienstleistungen der Informationstechnologie	64	11	11	-	53	36	73	13
63	Informationsdienstleistungen	10	-	-	-	10	7	11	1
K	Finanz-, Versicherungsdienstleistungen	84	22	18	4	62	34	93	20
	darunter								
66	Mit Finanz- und Versicherungsdienstleistungen verbundene Tätigkeiten	63	4	3	1	59	32	64	15
L	Grundstücks- und Wohnungswesen	42	10	10	-	32	15	46	14
M	Freiberufliche, wissenschaftliche und technische Dienstleistungen	217	27	23	4	190	128	227	78
	darunter								
70	Verwaltung und Führung von Unternehmen; Unternehmensberatung	44	12	10	2	32	11	46	4
73	Werbung und Marktforschung	80	2	1	1	78	60	83	39
N	Sonstige wirtschaftliche Dienstleistungen	238	37	32	5	201	135	254	64
	darunter								
77	Vermietung von beweglichen Sachen	24	3	3	-	21	15	28	3
78	Vermietung und Überlassung von Arbeitskräften	3	2	1	1	1	1	3	-
79	Reisebüros, -veranstalter und sonstige Reservierungsdienstleistungen	7	1	1	-	6	5	8	3
81	Gebäudebetreuung; Garten- und Landschaftsbau	108	19	19	-	89	54	112	19
P	Erziehung und Unterricht	47	8	4	4	39	28	49	16
Q	Gesundheits- und Sozialwesen	47	3	1	2	44	17	50	37
R	Kunst, Unterhaltung und Erholung	30	5	4	1	25	19	36	11
S	Erbringung von sonstigen Dienstleistungen	201	28	21	7	173	115	206	151
	Sonstige Tätigkeiten	-	-	-	-	-	-	-	-
Insgesamt		1 989	395	304	91	1 594	943	2 162	733

WZ 2008	Wirtschaftszweig	Vollständige Aufgaben						Gewerbetreibende	
		ins- gesamt	Betriebsaufgaben			sonstige Stillleg.		ins- gesamt	darunter: weiblich
			ins- gesamt	Haupt- nieder- lassung	Zweignie- derlassung unselbst. Zweigstelle	ins- gesamt	darunter: Neben- erwerb		
A	Land- und Forstwirtschaft, Fischerei	30	2	2	-	28	13	30	6
B	Bergbau und Gewinnung von Steinen und Erden	-	-	-	-	-	-	-	-
C	Verarbeitendes Gewerbe	150	44	40	4	106	63	159	61
	darunter								
10	Herstellung von Nahrungs- und Futtermitteln	16	8	6	2	8	2	16	4
11	Getränkeherstellung	4	2	2	-	2	1	6	1
13	Herstellung von Textilien	11	2	2	-	9	9	11	8
14	Herstellung von Bekleidung	14	-	-	-	14	12	14	14
16	Herstellung von Holz-, Flecht-, Korb- und Korkwaren (ohne Möbel)	4	1	1	-	3	2	4	1
18	Herstellung von Druckerzeugnissen; Vervielfältigung von Ton-, Bild- und Datenträgern	5	-	-	-	5	1	5	1
25	Herstellung von Metallerzeugnissen	23	8	8	-	15	6	23	5
26	Herstellung von Datenverarbeitungsgeräten, elektrischen und optischen Erzeugnissen	3	1	1	-	2	-	3	-
27	Herstellung von elektrischen Ausrüstungen	1	-	-	-	1	1	1	-
28	Maschinenbau	3	1	1	-	2	-	4	-
29	Herstellung von Kraftwagen u. Kraftwagenteilen	-	-	-	-	-	-	-	-
31	Herstellung von Möbeln	3	2	2	-	1	1	3	-
D	Energieversorgung	9	-	-	-	9	8	9	1
E	Wasserversorgung; Entsorgung, Beseitigung von Umweltverschmutzung	2	2	2	-	-	-	3	1
F	Baugewerbe	439	81	68	13	358	67	471	21
G	Handel; Instandsetzung und Reparatur von Kfz	919	186	133	53	733	355	999	335
	darunter								
45	Kfz-Handel; Instandsetzung u. Reparatur von Kfz	128	23	17	6	105	58	136	23
46	Handelsvermittlung und Großhandel (ohne Kfz)	202	39	30	9	163	62	222	56
47	Einzelhandel (ohne Kfz)	589	124	86	38	465	235	641	256
H	Verkehr und Lagerei	111	27	18	9	84	19	118	28
	darunter								
49	Landverkehr und Transport in Rohrfernleitungen	79	19	13	6	60	11	82	23
53	Post-, Kurier- und Expressdienste	20	2	2	-	18	5	22	5
I	Gastgewerbe	284	77	61	16	207	44	303	109
55	Beherbergung	33	7	6	1	26	9	34	14
56	Gastronomie	251	70	55	15	181	35	269	95
J	Information und Kommunikation	139	22	17	5	117	65	153	22
	darunter								
58	Verlagswesen	12	6	5	1	6	1	14	3
61	Telekommunikation	3	2	-	2	1	1	4	-
62	Erbringung von Dienstleistungen der Informationstechnologie	102	10	9	1	92	55	109	15
63	Informationsdienstleistungen	13	2	1	1	11	3	14	2
K	Finanz-, Versicherungsdienstleistungen	139	23	14	9	116	33	150	34
	darunter								
66	Mit Finanz- und Versicherungsdienstleistungen verbundene Tätigkeiten	134	20	13	7	114	32	141	32
L	Grundstücks- und Wohnungswesen	62	18	15	3	44	13	67	20
M	Freiberufliche, wissenschaftliche und technische Dienstleistungen	321	47	41	6	274	168	333	125
	darunter								
70	Verwaltung und Führung von Unternehmen; Unternehmensberatung	55	22	19	3	33	16	56	13
73	Werbung und Marktforschung	129	10	10	-	119	80	133	66
N	Sonstige wirtschaftliche Dienstleistungen	423	42	28	14	381	184	460	131
	darunter								
77	Vermietung von beweglichen Sachen	22	4	2	2	18	10	26	6
78	Vermietung und Überlassung von Arbeitskräften	3	1	1	-	2	-	3	1
79	Reisebüros, -veranstalter und sonstige Reservierungsdienstlungen	16	2	2	-	14	8	18	9
81	Gebäudebetreuung; Garten- und Landschaftsbau	206	11	9	2	195	84	212	44
P	Erziehung und Unterricht	57	11	6	5	46	27	57	24
Q	Gesundheits- und Sozialwesen	49	5	5	-	44	21	51	34
R	Kunst, Unterhaltung und Erholung	49	6	3	3	43	25	61	12
S	Erbringung von sonstigen Dienstleistungen	283	28	23	5	255	122	291	213
	Sonstige Tätigkeiten	-	-	-	-	-	-	-	-
Insgesamt		3 466	621	476	145	2 845	1 227	3 715	1 177

Rechtsform Geschlecht Staatsangehörigkeit	Neugründungen						Gewerbetreibende	
	ins- gesamt	Betriebsgründungen			sonstige Neugründ.		ins- gesamt	darunter: weiblich
		ins- gesamt	Haupt- nieder- lassung	Zweignie- derl./unselb- ständige Zweigstelle	ins- gesamt	darunter: Neben- erwerb		
Anzahl								

Insgesamt	1 989	395	304	91	1 594	943	2 162	733
-----------	-------	-----	-----	----	-------	-----	-------	-----

## nach der Rechtsform des Unternehmens

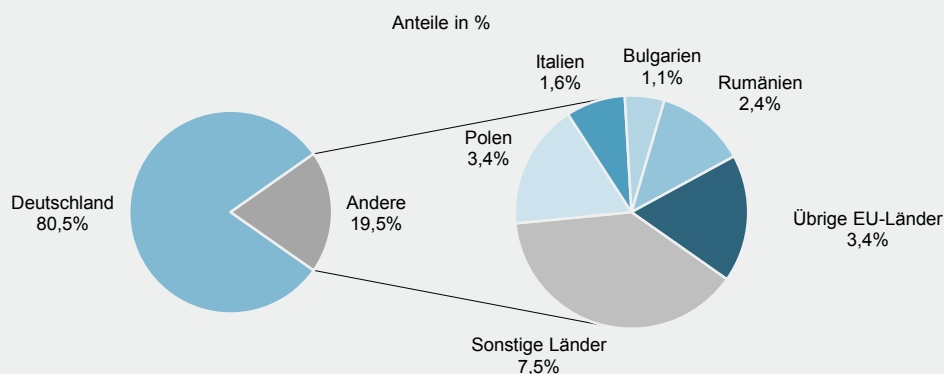
Einzelunternehmen	1 683	151	116	35	1 532	881	1 683	638
Offene Handelsgesellschaft	2	1	1	-	1	1	4	1
Kommanditgesellschaft	3	3	-	3	-	-	3	-
Gesellschaft mit beschränkter Haftung & Co.KG	32	32	23	9	-	-	53	5
Gesellschaft des bürgerlichen Rechts	86	38	36	2	48	48	182	40
Aktiengesellschaft	3	3	-	3	-	-	-	-
Gesellschaft mit beschränkter Haftung	166	156	123	33	10	10	226	49
Genossenschaft	1	1	1	-	-	-	3	-
Eingetragener Verein	1	-	-	-	1	1	1	-
Private Company Ltd	3	2	2	-	1	1	3	-
Sonstige Rechtsformen	9	8	2	6	1	1	4	-

## Einzelunternehmer/-innen nach Geschlecht

weiblich	638	40	36	4	598	384	x	x
männlich	1 045	111	80	31	934	497	x	x

## Einzelunternehmer/-innen nach ausgewählter Staatsangehörigkeit

Deutschland	1 355	127	95	32	1 228	797	1 355	524
EU-Länder	201	10	10	-	191	48	201	78
Polen	57	-	-	-	57	10	57	22
Italien	27	4	4	-	23	12	27	8
Bulgarien	18	1	1	-	17	2	18	7
Rumänien	41	3	3	-	38	5	41	18
Übrige EU-Länder	58	2	2	-	56	19	58	23
Sonstige Länder	127	14	11	3	113	36	127	36





Rechtsform Geschlecht Staatsangehörigkeit	Vollständige Aufgaben						Gewerbetreibende	
	ins- gesamt	Betriebsaufgaben			sonstige Stilllegungen		ins- gesamt	darunter: weiblich
		ins- gesamt	Haupt- nieder- lassung	Zweignie- derl./unselb- ständige Zweigstelle	ins- gesamt	darunter: Neben- erwerb		
Anzahl								

Insgesamt	3 466	621	476	145	2 845	1 227	3 715	1 177
-----------	-------	-----	-----	-----	-------	-------	-------	-------

## nach der Rechtsform des Unternehmens

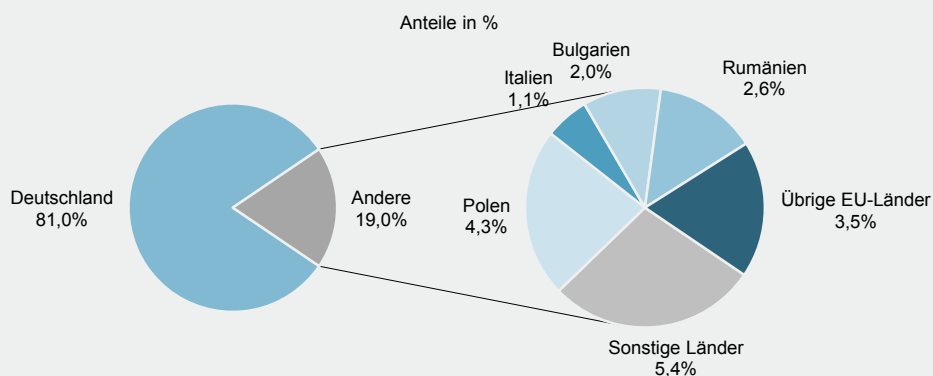
Einzelunternehmen	3 002	234	180	54	2 768	1 150	3 002	1 041
Offene Handelsgesellschaft	6	6	5	1	-	-	10	2
Kommanditgesellschaft	3	3	3	-	-	-	5	2
Gesellschaft mit beschränkter Haftung & Co.KG	27	27	17	10	-	-	42	7
Gesellschaft des bürgerlichen Rechts	192	127	120	7	65	65	349	74
Aktiengesellschaft	4	4	1	3	-	-	-	-
Gesellschaft mit beschränkter Haftung	207	196	141	55	11	11	273	47
Genossenschaft	2	2	-	2	-	-	6	1
Eingetragener Verein	3	3	3	-	-	-	3	-
Private Company Ltd	8	7	2	5	1	1	9	1
Sonstige Rechtsformen	12	12	4	8	-	-	16	2

## Einzelunternehmer/-innen nach Geschlecht

weiblich	1 041	63	58	5	978	480	x	x
männlich	1 961	171	122	49	1 790	670	x	x

## Einzelunternehmer/-innen nach ausgewählter Staatsangehörigkeit

Deutschland	2 433	206	156	50	2 227	1 049	2 433	881
EU-Länder	408	8	7	1	400	48	408	115
Polen	130	3	3	-	127	7	130	28
Italien	34	3	2	1	31	7	34	5
Bulgarien	60	-	-	-	60	5	60	14
Rumänien	79	1	1	-	78	5	79	24
Übrige EU-Länder	105	1	1	-	104	24	105	44
Sonstige Länder	161	20	17	3	141	53	161	45



## Impressum

---

Herausgeber:  
Statistisches Landesamt Rheinland-Pfalz  
Mainzer Straße 14-16  
56130 Bad Ems

Telefon: 02603 71-0  
Telefax: 02603 71-3150

E-Mail: [poststelle@statistik.rlp.de](mailto:poststelle@statistik.rlp.de)  
Internet: [www.statistik.rlp.de](http://www.statistik.rlp.de)

Kostenfreier Download im Internet: <http://www.statistik.rlp.de/veroeffentlichungen/statistische-berichte>

---

© Statistisches Landesamt Rheinland-Pfalz · Bad Ems · 2015

Vervielfältigung und Verbreitung, auch auszugsweise, mit Quellenangabe gestattet.