

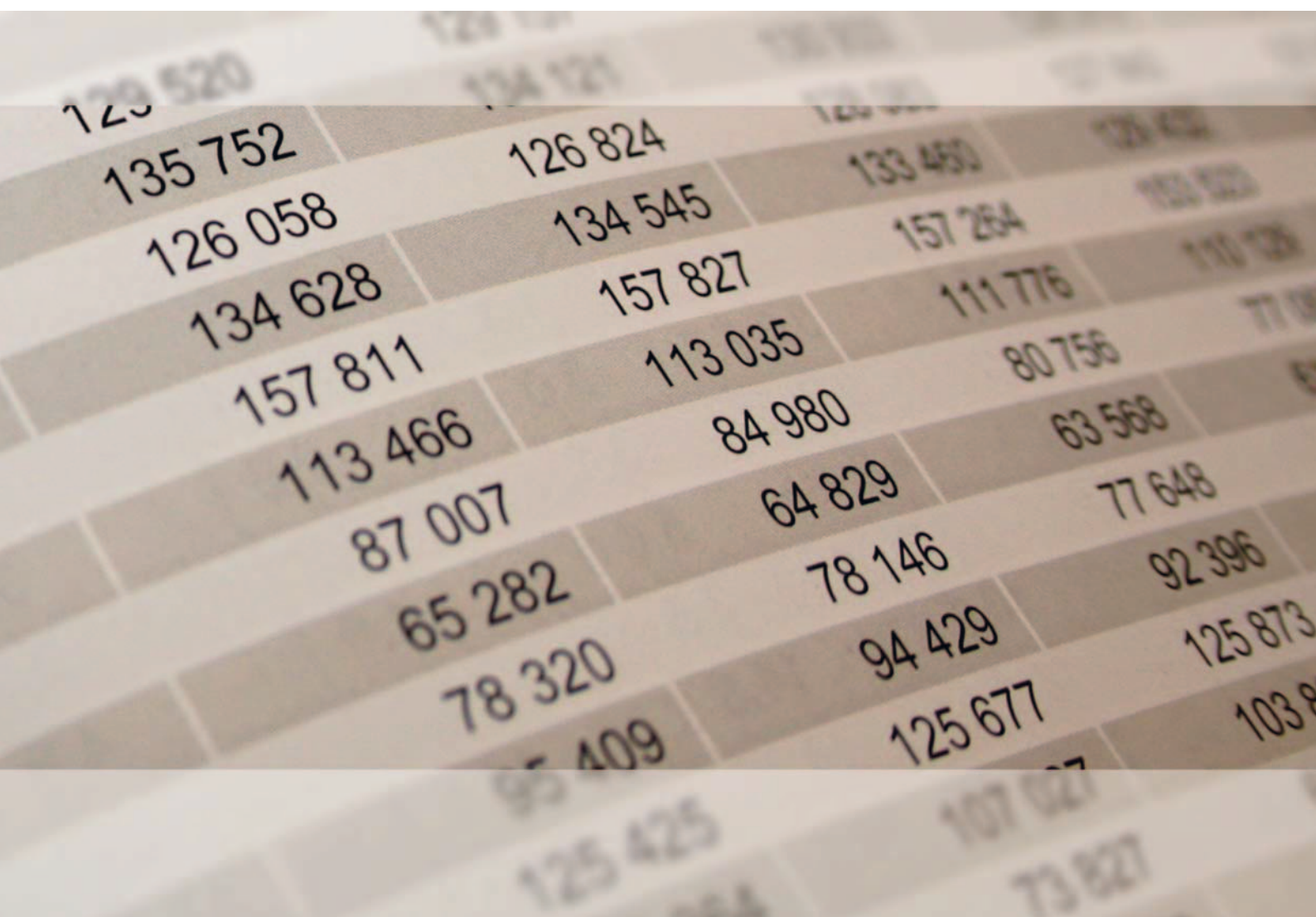


Rheinland-Pfalz

STATISTISCHES LANDESAMT

2015

STATISTISCHE BERICHTE



Daten zur Konjunktur
im Dezember 2014

Zeichenerklärung
(nach DIN 55301)

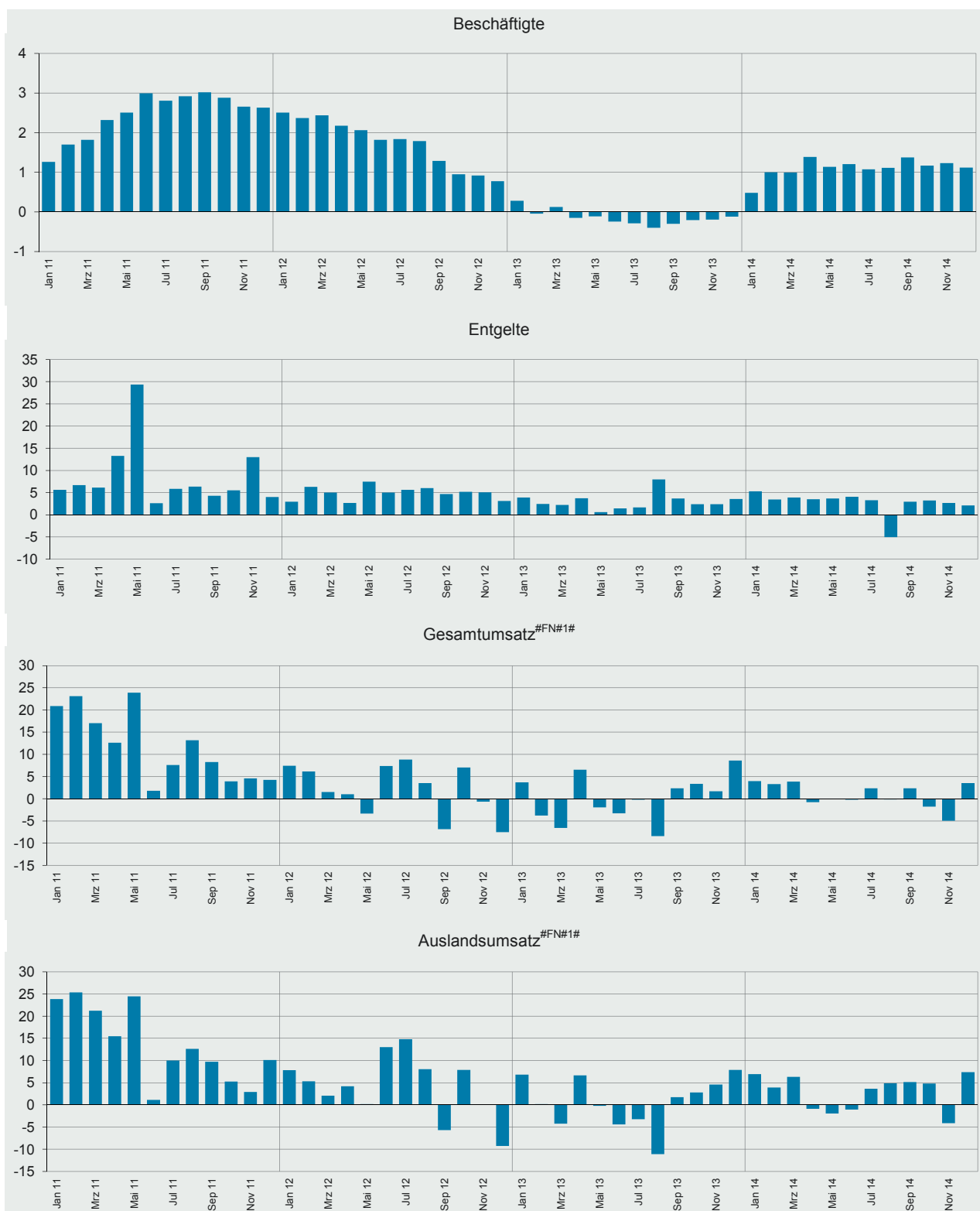
0	weniger als die Hälfte von 1 in der letzten besetzten Stelle, jedoch mehr als nichts
-	nichts vorhanden (genau Null)
...	Angabe fällt später an
/	keine Angabe, da Zahlenwert nicht sicher genug
.	Zahlenwert unbekannt oder geheim zu halten
x	Tabellenfach gesperrt, weil Aussage nicht sinnvoll
p	vorläufige Zahl
r	berichtigte Zahl
s	geschätzte Zahl

Geringfügige Abweichungen in den Summen sind auf Runden der Zahlen zurückzuführen.
Abweichungen gegenüber früheren Veröffentlichungen erklären sich durch inzwischen vorgenommene Korrekturen.

Die Reihenfolge der Wirtschaftsabschnitte wurden nach der Umsatzstärke im Jahr 2013 festgelegt.

Ausgewählte Konjunkturdaten für das verarbeitende Gewerbe sowie Bergbau und der Gewinnung von Steinen und Erden 2011 bis 2014 nach Monaten

Veränderungen gegenüber dem Vorjahresmonat in Prozent



1 ohne Umsatzsteuer.

Merkmal	Einheit	Vergleichsmonate		Berichtsmonat		
		Dezember 2013	November 2014	Dezember 2014	Veränderung in % zum	
					Vormonat	Vorjahresmonat

Verarbeitendes Gewerbe sowie Bergbau und Gewinnung von Steinen und Erden¹

Beschäftigte	Anzahl	248 880	252 796	251 667	- 0,4	1,1
Geleistete Arbeitsstunden	1 000	28 191	33 103	29 183	- 11,8	3,5
Entgelte	Mill. EUR	970	1 346	991	- 26,4	2,1
Gesamtumsatz	Mill. EUR	6 633	6 957	6 869	- 1,3	3,5
darunter Auslandsumsatz	Mill. EUR	3 568	3 823	3 832	0,2	7,4

Vorleistungsgüterproduzenten und Energie¹

Beschäftigte	Anzahl	127 751	129 069	128 650	- 0,3	0,7
Geleistete Arbeitsstunden	1 000	14 543	17 029	15 254	- 10,4	4,9
Entgelte	Mill. EUR	512	713	509	- 28,7	- 0,6
Gesamtumsatz	Mill. EUR	3 407	3 810	3 626	- 4,8	6,4
darunter Auslandsumsatz	Mill. EUR	2 023	2 212	2 200	- 0,5	8,7
Auftragseingang (Volumenindex)	2010 = 100	85,3	95,6	90,8	- 5,0	6,5
darunter Auftragseingang aus dem Ausland	2010 = 100	95,4	103,9	99,2	- 4,6	4,0

Investitionsgüterproduzenten¹

Beschäftigte	Anzahl	75 180	76 703	76 328	- 0,5	1,5
Geleistete Arbeitsstunden	1 000	8 166	9 953	8 328	- 16,3	2,0
Entgelte	Mill. EUR	297	366	315	- 13,7	6,3
Gesamtumsatz	Mill. EUR	1 975	1 935	1 957	1,2	- 0,9
darunter Auslandsumsatz	Mill. EUR	1 122	1 181	1 158	- 1,9	3,2
Auftragseingang (Volumenindex)	2010 = 100	92,9	104,3	114,4	9,7	23,1
darunter Auftragseingang aus dem Ausland	2010 = 100	97,9	111,5	125,7	12,7	28,5

Gebrauchsgüterproduzenten¹

Beschäftigte	Anzahl	6 202	6 610	6 599	- 0,2	6,4
Geleistete Arbeitsstunden	1 000	644	841	696	- 17,3	8,1
Entgelte	Mill. EUR	20	25	21	- 15,6	5,5
Gesamtumsatz	Mill. EUR	72	98	81	- 17,1	12,7
darunter Auslandsumsatz	Mill. EUR	33	41	37	- 9,3	14,3

Verbrauchsgüterproduzenten¹

Beschäftigte	Anzahl	39 747	40 414	40 090	- 0,8	0,9
Geleistete Arbeitsstunden	1 000	4 838	5 281	4 906	- 7,1	1,4
Entgelte	Mill. EUR	142	242	146	- 39,8	2,7
Gesamtumsatz	Mill. EUR	1 179	1 114	1 204	8,1	2,1
darunter Auslandsumsatz	Mill. EUR	391	389	437	12,2	11,6

¹ Betriebe mit 50 und mehr Beschäftigten.

Merkmal	Einheit	Vergleichsmonate		Berichtsmonat		
		Dezember 2013	November 2014	Dezember 2014	Veränderung in % zum	
					Vormonat	Vorjahresmonat

Bergbau und Gewinnung von Steinen und Erden¹

Beschäftigte	Anzahl	193	183	181	- 1,1	- 6,2
Geleistete Arbeitsstunden	1 000	21	22	21	- 5,7	0,9
Entgelte	Mill. EUR	0	1	1	- 37,4	12,4
Gesamtumsatz	Mill. EUR	1	1	1	- 22,1	- 7,5
darunter Auslandsumsatz	Mill. EUR	0	0	0	- 29,4	- 15,2

Verarbeitendes Gewerbe¹

Beschäftigte	Anzahl	248 687	252 613	251 486	- 0,4	1,1
Geleistete Arbeitsstunden	1 000	28 170	33 081	29 162	- 11,8	3,5
Entgelte	Mill. EUR	970	1 345	990	- 26,4	2,1
Gesamtumsatz	Mill. EUR	6 632	6 955	6 868	- 1,3	3,6
darunter Auslandsumsatz	Mill. EUR	3 568	3 822	3 831	0,2	7,4
Auftragseingang (Volumenindex)	2010 = 100	86,2	95,8	99,3	3,6	15,2
darunter Auftragseingang aus dem Ausland	2010 = 100	93,8	103,2	110,8	7,3	18,1

Herstellung von chemischen Erzeugnissen¹

Beschäftigte	Anzahl	45 891	46 674	46 648	- 0,1	1,6
Gesamtumsatz	Mill. EUR	2 134	2 220	2 297	3,5	7,6
darunter Auslandsumsatz	Mill. EUR	1 521	1 588	1 657	4,3	8,9
Auftragseingang (Volumenindex)	2010 = 100	88,6	96,3	90,5	- 6,0	2,2
darunter Auftragseingang aus dem Ausland	2010 = 100	101,9	102,3	94,1	- 8,0	- 7,6

Herstellung von Kraftwagen und Kraftwagenteilen¹

Beschäftigte	Anzahl	24 325	24 904	24 780	- 0,5	1,9
Gesamtumsatz	Mill. EUR	1 057	998	984	- 1,4	- 6,9
darunter Auslandsumsatz	Mill. EUR	611	672	639	- 5,0	4,5
Auftragseingang (Volumenindex)	2010 = 100	86,5	101,9	124,6	22,4	44,0
darunter Auftragseingang aus dem Ausland	2010 = 100	92,7	118,8	149,5	25,9	61,3

Maschinenbau¹

Beschäftigte	Anzahl	33 303	34 005	33 814	- 0,6	1,5
Gesamtumsatz	Mill. EUR	638	640	648	1,2	1,5
darunter Auslandsumsatz	Mill. EUR	432	418	435	3,9	0,6
Auftragseingang (Volumenindex)	2010 = 100	99,7	109,4	108,9	- 0,5	9,3
darunter Auftragseingang aus dem Ausland	2010 = 100	106,2	106,5	108,9	2,3	2,6

¹ Betriebe mit 50 und mehr Beschäftigten.

Merkmal	Einheit	Vergleichsmonate		Berichtsmonat		
		Dezember 2013	November 2014	Dezember 2014	Veränderung in % zum	
					Vormonat	Vorjahresmonat

Herstellung von Gummi- und Kunststoffwaren¹

Beschäftigte	Anzahl	22 026	22 305	22 190	- 0,5	0,7
Gesamtumsatz	Mill. EUR	321	399	316	- 20,8	- 1,5
darunter Auslandsumsatz	Mill. EUR	135	153	112	- 26,6	- 16,8

Herstellung von Metallerzeugnissen¹

Beschäftigte	Anzahl	21 786	22 484	22 397	- 0,4	2,8
Gesamtumsatz	Mill. EUR	289	370	343	- 7,3	18,8
darunter Auslandsumsatz	Mill. EUR	97	130	115	- 11,2	19,1
Auftragseingang (Volumenindex)	2010 = 100	81,0	87,6	74,9	- 14,5	- 7,6
darunter Auftragseingang aus dem Ausland	2010 = 100	74,3	92,4	86,2	- 6,7	16,0

Herstellung von Nahrungs- und Futtermitteln¹

Beschäftigte	Anzahl	12 608	12 830	12 727	- 0,8	0,9
Gesamtumsatz	Mill. EUR	351	324	338	4,1	- 3,8
darunter Auslandsumsatz	Mill. EUR	92	86	83	- 3,3	- 9,5

Metallerzeugung und -bearbeitung¹

Beschäftigte	Anzahl	8 327	7 940	7 912	- 0,4	- 5,0
Gesamtumsatz	Mill. EUR	203	251	208	- 17,3	2,2
darunter Auslandsumsatz	Mill. EUR	120	136	127	- 6,9	5,3
Auftragseingang (Volumenindex)	2010 = 100	81,4	90,8	96,1	5,8	18,0
darunter Auftragseingang aus dem Ausland	2010 = 100	88,5	113,6	116,2	2,3	31,3

Herstellung von pharmazeutischen Erzeugnissen¹

Beschäftigte	Anzahl	11 402	11 873	11 834	- 0,3	3,8
Gesamtumsatz	Mill. EUR	316	308	353	14,4	11,5
darunter Auslandsumsatz	Mill. EUR	199	193	261	35,2	31,4
Auftragseingang (Volumenindex)	2010 = 100	73,0	63,6	106,3	67,2	45,6
darunter Auftragseingang aus dem Ausland	2010 = 100	81,6	69,3	141,7	104,5	73,7

Herstellung von Papier, Pappe und Waren daraus¹

Beschäftigte	Anzahl	8 731	8 711	8 627	- 1,0	- 1,2
Gesamtumsatz	Mill. EUR	203	249	224	- 10,0	10,4
darunter Auslandsumsatz	Mill. EUR	66	76	71	- 6,4	9,1
Auftragseingang (Volumenindex)	2010 = 100	79,5	100,5	93,9	- 6,5	18,1
darunter Auftragseingang aus dem Ausland	2010 = 100	71,8	86,7	79,0	- 8,9	10,1

¹ Betriebe mit 50 und mehr Beschäftigten.

Merkmal	Einheit	Vergleichsmonate		Berichtsmonat		
		Dezember 2013	November 2014	Dezember 2014	Veränderung in % zum	
					Vormonat	Vorjahresmonat

Herstellung von Glas und Glaswaren, Keramik, Verarbeitung von Steinen und Erden¹

Beschäftigte	Anzahl	13 194	13 028	12 956	- 0,6	- 1,8
Gesamtumsatz	Mill. EUR	173	215	185	- 13,6	6,9
darunter Auslandsumsatz	Mill. EUR	70	86	78	- 9,0	11,8

Getränkeherstellung¹

Beschäftigte	Anzahl	4 850	4 857	4 822	- 0,7	- 0,6
Gesamtumsatz	Mill. EUR	198	165	203	23,1	2,3
darunter Auslandsumsatz	Mill. EUR	21	22	21	- 1,0	1,1

Herstellung von elektrischen Ausrüstungen¹

Beschäftigte	Anzahl	8 041	7 938	7 931	- 0,1	- 1,4
Gesamtumsatz	Mill. EUR	111	136	112	- 17,9	0,9
darunter Auslandsumsatz	Mill. EUR	36	66	50	- 24,5	37,7
Auftragseingang (Volumenindex)	2010 = 100	76,9	96,8	92,6	- 4,3	20,4
darunter Auftragseingang aus dem Ausland	2010 = 100	68,4	164,6	160,1	- 2,8	134,0

Bauhauptgewerbe (Vorbereitende Baustellenarbeiten, Hoch- und Tiefbau)²

Beschäftigte	Anzahl	19 197	18 891	18 603	- 1,5	- 3,1
Geleistete Arbeitsstunden	1 000	1 592	2 094	1 554	- 25,8	- 2,4
Baugewerblicher Umsatz	Mill. EUR	306	320	322	0,5	5,2
Auftragseingang	Mill. EUR	186	162	191	17,9	2,9

Baugenehmigungen (Neubau)

Wohngebäude	Anzahl	406	456	388	- 14,9	- 4,4
Wohnungen	Anzahl	670	852	707	- 17,0	5,5
Veranschlagte reine Baukosten	Mill. EUR	124	147	134	- 8,8	8,1
Nichtwohngebäude	Anzahl	105	149	116	- 22,1	10,5
Nutzfläche	1 000 m ²	102	102	83	- 18,6	- 18,6
Veranschlagte reine Baukosten	Mill. EUR	97	72	59	- 18,1	- 39,2

1 Betriebe mit 50 und mehr Beschäftigten. - 2 Betriebe von Unternehmen mit 20 und mehr Beschäftigten.

Merkmal	Einheit	Vergleichsmonate		Berichtsmonat		
		Dezember 2013	November 2014	Dezember 2014	Veränderung in % zum	
					Vormonat	Vorjahresmonat

Großhandel¹ p

Beschäftigte	2010 = 100	104,8	107,9	106,9	- 0,9	2,0
darunter Teilzeitbeschäftigte	2010 = 100	113,3	121,3	120,8	- 0,4	6,6
Umsatz (nominal)	2010 = 100	89,9	93,0	89,8	- 3,4	- 0,1
Umsatz (real)	2010 = 100	83,5	87,7	85,2	- 2,9	2,0

Einzelhandel¹ p

Beschäftigte	2010 = 100	105,2	107,3	107,2	- 0,1	1,9
darunter Teilzeitbeschäftigte	2010 = 100	105,5	108,9	108,9	0,0	3,3
Umsatz (nominal)	2010 = 100	114,8	102,7	119,1	15,9	3,7
Umsatz (real)	2010 = 100	109,6	98,0	114,3	16,6	4,3

Handel mit Kraftfahrzeugen; Instandhaltung und Reparatur von Kraftfahrzeugen p

Beschäftigte	2010 = 100	103,9	106,1	105,2	- 0,8	1,2
darunter Teilzeitbeschäftigte	2010 = 100	115,6	120,1	120,2	0,1	4,1
Umsatz (nominal)	2010 = 100	81,7	103,3	93,4	- 9,6	14,4
Umsatz (real)	2010 = 100	79,7	100,0	90,6	- 9,4	13,7

Gastgewerbe p

Beschäftigte	2010 = 100	96,6	101,9	100,0	- 1,9	3,5
darunter Teilzeitbeschäftigte	2010 = 100	96,7	103,3	101,6	- 1,6	5,0
Umsatz (nominal)	2010 = 100	81,1	75,6	78,5	3,8	- 3,1
Umsatz (real)	2010 = 100	76,2	69,3	72,1	4,0	- 5,4

Fremdenverkehr

Gästeankünfte	1 000	416	522	434	- 16,9	4,3
Gästeübernachtungen	1 000	1 062	1 224	1 099	- 10,2	3,5

Verbraucherpreisindex

Gesamtlebenshaltung	2010 = 100	106,7	106,8	106,9	0,1	0,2
---------------------	------------	-------	-------	-------	-----	-----

Arbeitsmarkt²

Arbeitslose	Anzahl	112 778	107 830	110 332	2,3	- 2,2
Arbeitslosenquote ³	%	5,3	5,0	5,1	X	X
Gemeldete Stellen	Anzahl	19 117	24 283	23 591	- 2,8	23,4

Insolvenzen

Insolvenzen insgesamt	Anzahl	498	426	478	12,2	- 4,0
darunter Unternehmen	Anzahl	80	47	85	80,9	6,3

1 Ohne Handel mit Kraftfahrzeugen. - 2 Quelle: Bundesagentur für Arbeit. - 3 Arbeitslose in Prozent aller zivilen Erwerbspersonen.

Impressum

Herausgeber:
Statistisches Landesamt Rheinland-Pfalz
Mainzer Straße 14-16
56130 Bad Ems

Telefon: 02603 71-0
Telefax: 02603 71-3150

E-Mail: poststelle@statistik.rlp.de
Internet: www.statistik.rlp.de

Kostenfreier Download im Internet: <http://www.statistik.rlp.de/veroeffentlichungen/statistische-berichte>

© Statistisches Landesamt Rheinland-Pfalz · Bad Ems · 2015

Vervielfältigung und Verbreitung, auch auszugsweise, mit Quellenangabe gestattet.