

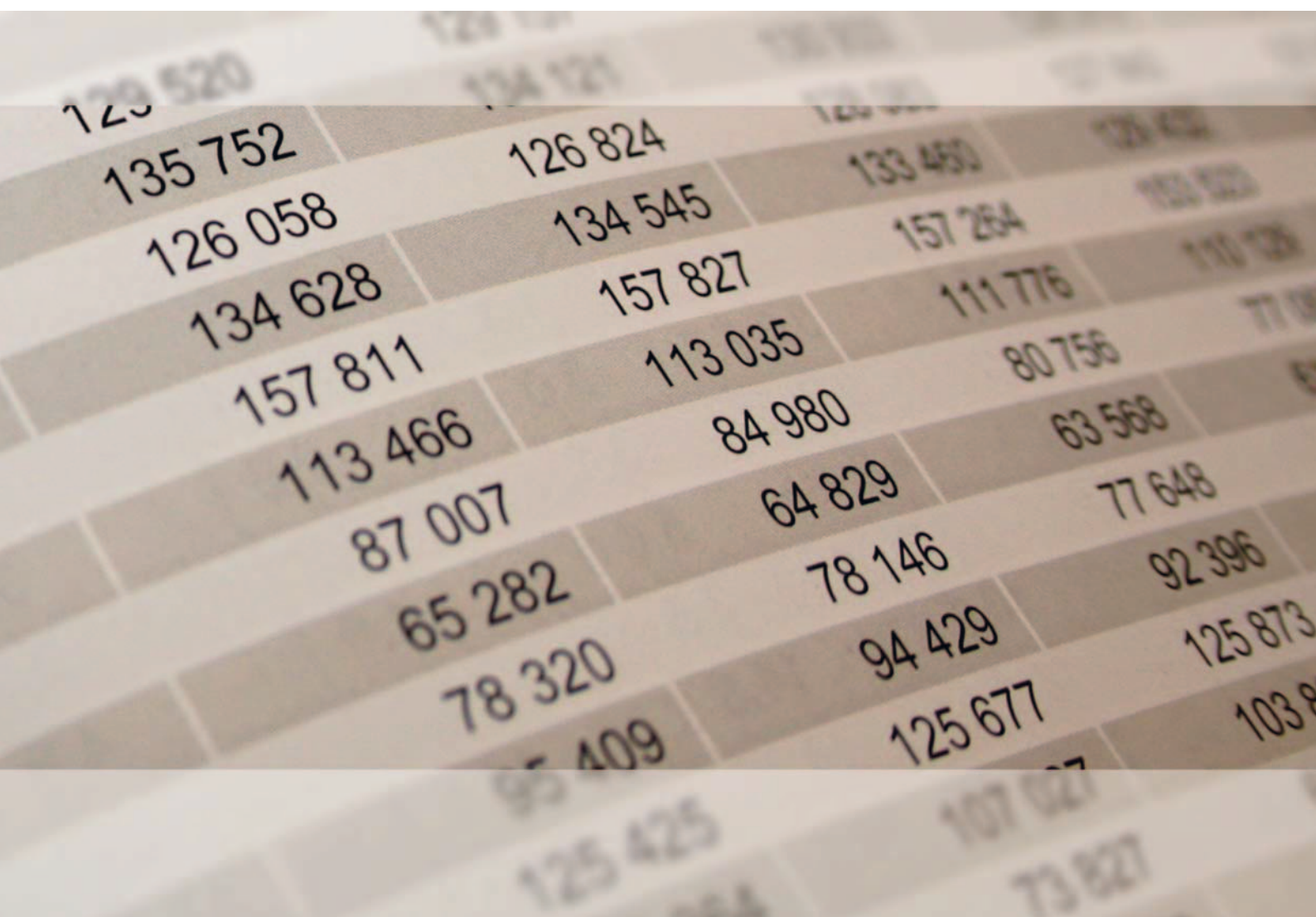


Rheinland-Pfalz

STATISTISCHES LANDESAMT

2015

STATISTISCHE BERICHTE



Daten zur Konjunktur
im November 2014

Zeichenerklärung
(nach DIN 55301)

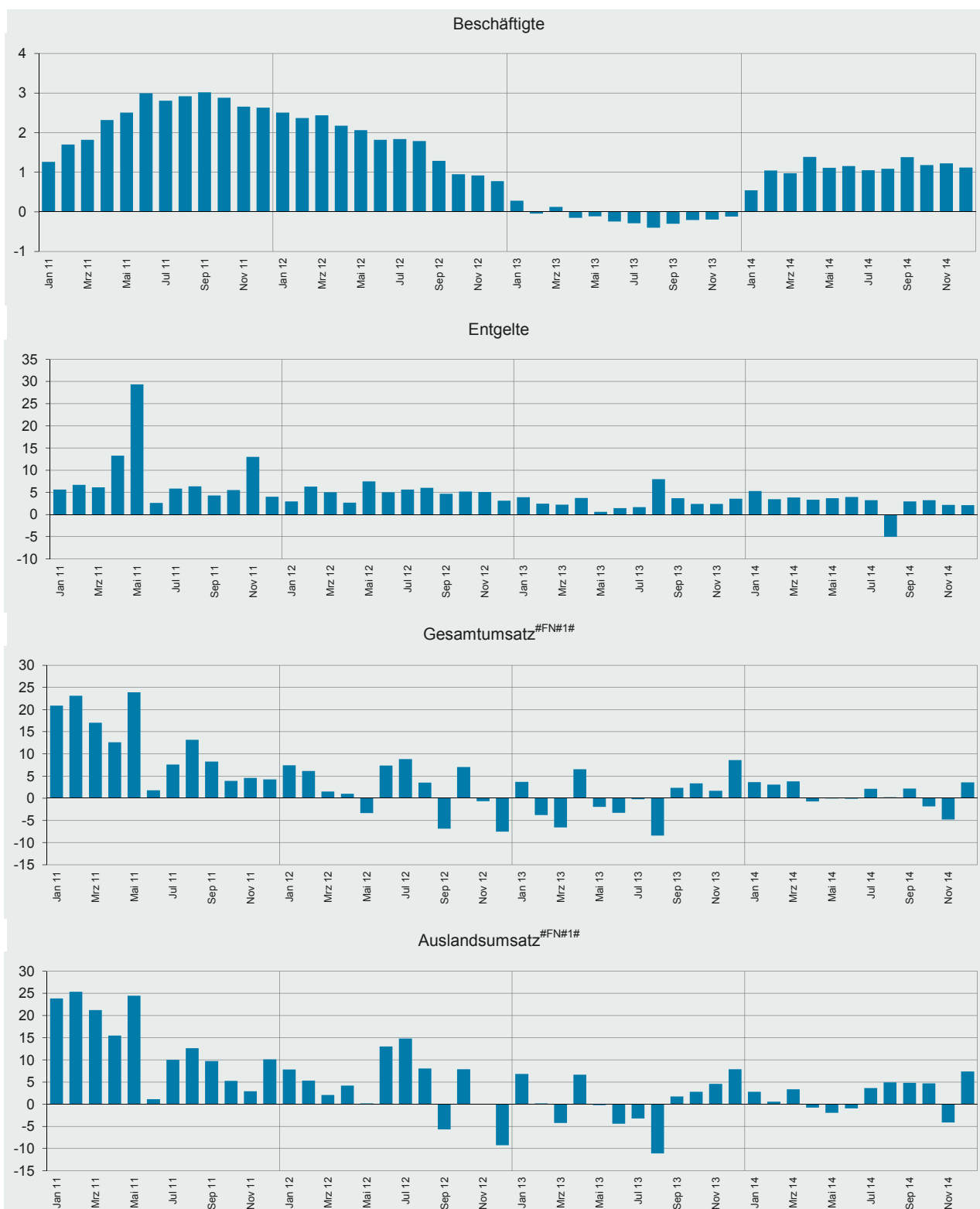
0	weniger als die Hälfte von 1 in der letzten besetzten Stelle, jedoch mehr als nichts
-	nichts vorhanden (genau Null)
...	Angabe fällt später an
/	keine Angabe, da Zahlenwert nicht sicher genug
.	Zahlenwert unbekannt oder geheim zu halten
x	Tabellenfach gesperrt, weil Aussage nicht sinnvoll
p	vorläufige Zahl
r	berichtigte Zahl
s	geschätzte Zahl

Geringfügige Abweichungen in den Summen sind auf Runden der Zahlen zurückzuführen.
Abweichungen gegenüber früheren Veröffentlichungen erklären sich durch inzwischen vorgenommene Korrekturen.

Die Reihenfolge der Wirtschaftsabschnitte wurden nach der Umsatzstärke im Jahr 2013 festgelegt.

Ausgewählte Konjunkturdaten für das verarbeitende Gewerbe sowie Bergbau und der Gewinnung von Steinen und Erden 2011 bis 2014 nach Monaten

Veränderungen gegenüber dem Vorjahresmonat in Prozent



1 ohne Umsatzsteuer.

Merkmal	Einheit	Vergleichsmonate		Berichtsmonat		
		November 2013	Oktober 2014	November 2014	Veränderung in % zum	
					Vormonat	Vorjahresmonat

Verarbeitendes Gewerbe sowie Bergbau und Gewinnung von Steinen und Erden¹

Beschäftigte	Anzahl	249 730	253 043	252 786	- 0,1	1,2
Geleistete Arbeitsstunden	1 000	32 495	33 455	33 140	- 0,9	2,0
Entgelte	Mill. EUR	1 311	964	1 339	38,8	2,1
Gesamtumsatz	Mill. EUR	7 318	7 334	6 969	- 5,0	- 4,8
darunter Auslandsumsatz	Mill. EUR	3 987	4 101	3 824	- 6,8	- 4,1

Vorleistungsgüterproduzenten und Energie¹

Beschäftigte	Anzahl	128 095	129 351	129 096	- 0,2	0,8
Geleistete Arbeitsstunden	1 000	16 498	17 024	17 059	0,2	3,4
Entgelte	Mill. EUR	710	503	709	41,1	- 0,2
Gesamtumsatz	Mill. EUR	4 036	3 999	3 819	- 4,5	- 5,4
darunter Auslandsumsatz	Mill. EUR	2 362	2 333	2 213	- 5,2	- 6,3
Auftragseingang (Volumenindex)	2010 = 100	101,1	97,1	95,6	- 1,6	- 5,4
darunter Auftragseingang aus dem Ausland	2010 = 100	100,8	102,3	103,9	1,6	3,1

Investitionsgüterproduzenten¹

Beschäftigte	Anzahl	75 520	76 632	76 654	0,0	1,5
Geleistete Arbeitsstunden	1 000	9 908	10 089	9 950	- 1,4	0,4
Entgelte	Mill. EUR	353	300	364	21,3	3,0
Gesamtumsatz	Mill. EUR	1 970	2 029	1 938	- 4,5	- 1,6
darunter Auslandsumsatz	Mill. EUR	1 145	1 279	1 181	- 7,6	3,2
Auftragseingang (Volumenindex)	2010 = 100	99,8	123,2	104,3	- 15,3	4,5
darunter Auftragseingang aus dem Ausland	2010 = 100	106,5	134,2	111,5	- 16,9	4,7

Gebrauchsgüterproduzenten¹

Beschäftigte	Anzahl	6 224	6 578	6 610	0,5	6,2
Geleistete Arbeitsstunden	1 000	774	875	841	- 3,9	8,6
Entgelte	Mill. EUR	24	20	25	22,7	4,4
Gesamtumsatz	Mill. EUR	91	97	98	1,2	8,0
darunter Auslandsumsatz	Mill. EUR	39	42	41	- 1,3	5,7

Verbrauchsgüterproduzenten¹

Beschäftigte	Anzahl	39 891	40 482	40 426	- 0,1	1,3
Geleistete Arbeitsstunden	1 000	5 315	5 466	5 290	- 3,2	- 0,5
Entgelte	Mill. EUR	223	141	241	70,3	7,9
Gesamtumsatz	Mill. EUR	1 222	1 208	1 114	- 7,8	- 8,8
darunter Auslandsumsatz	Mill. EUR	442	448	389	- 13,1	- 11,9

¹ Betriebe mit 50 und mehr Beschäftigten.

Merkmal	Einheit	Vergleichsmonate		Berichtsmonat		
		November 2013	Oktober 2014	November 2014	Veränderung in % zum	
					Vormonat	Vorjahresmonat

Bergbau und Gewinnung von Steinen und Erden¹

Beschäftigte	Anzahl	195	184	183	- 0,5	- 6,2
Geleistete Arbeitsstunden	1 000	26	26	22	- 14,7	- 12,2
Entgelte	Mill. EUR	1	1	1	65,1	- 0,2
Gesamtumsatz	Mill. EUR	2	2	1	- 11,6	- 4,0
darunter Auslandsumsatz	Mill. EUR	0	1	0	- 11,1	3,4

Verarbeitendes Gewerbe¹

Beschäftigte	Anzahl	249 535	252 859	252 603	- 0,1	1,2
Geleistete Arbeitsstunden	1 000	32 469	33 428	33 118	- 0,9	2,0
Entgelte	Mill. EUR	1 310	964	1 338	38,8	2,1
Gesamtumsatz	Mill. EUR	7 317	7 332	6 967	- 5,0	- 4,8
darunter Auslandsumsatz	Mill. EUR	3 987	4 100	3 823	- 6,7	- 4,1
Auftragseingang (Volumenindex)	2010 = 100	99,3	104,4	95,8	- 8,2	- 3,5
darunter Auftragseingang aus dem Ausland	2010 = 100	102,0	111,4	103,2	- 7,3	1,2

Herstellung von chemischen Erzeugnissen¹

Beschäftigte	Anzahl	45 962	46 725	46 674	- 0,1	1,5
Gesamtumsatz	Mill. EUR	2 409	2 254	2 220	- 1,5	- 7,9
darunter Auslandsumsatz	Mill. EUR	1 751	1 638	1 588	- 3,1	- 9,3
Auftragseingang (Volumenindex)	2010 = 100	100,0	95,1	96,3	1,2	- 3,7
darunter Auftragseingang aus dem Ausland	2010 = 100	98,3	97,5	102,3	4,9	4,1

Herstellung von Kraftwagen und Kraftwagenteilen¹

Beschäftigte	Anzahl	25 014	24 619	24 904	1,2	- 0,4
Gesamtumsatz	Mill. EUR	1 108	1 089	997	- 8,4	- 10,0
darunter Auslandsumsatz	Mill. EUR	685	753	672	- 10,8	- 1,8
Auftragseingang (Volumenindex)	2010 = 100	83,9	132,3	101,9	- 23,0	21,3
darunter Auftragseingang aus dem Ausland	2010 = 100	90,5	155,1	118,8	- 23,4	31,3

Maschinenbau¹

Beschäftigte	Anzahl	32 885	34 223	33 997	- 0,7	3,4
Gesamtumsatz	Mill. EUR	585	658	641	- 2,5	9,6
darunter Auslandsumsatz	Mill. EUR	375	433	417	- 3,7	11,2
Auftragseingang (Volumenindex)	2010 = 100	118,0	111,8	109,4	- 2,1	- 7,2
darunter Auftragseingang aus dem Ausland	2010 = 100	124,8	110,0	106,5	- 3,2	- 14,7

¹ Betriebe mit 50 und mehr Beschäftigten.

Merkmal	Einheit	Vergleichsmonate		Berichtsmonat		
		November 2013	Oktober 2014	November 2014	Veränderung in % zum	
					Vormonat	Vorjahresmonat

Herstellung von Gummi- und Kunststoffwaren¹

Beschäftigte	Anzahl	22 085	22 420	22 313	- 0,5	1,0
Gesamtumsatz	Mill. EUR	411	436	405	- 7,0	- 1,3
darunter Auslandsumsatz	Mill. EUR	164	168	153	- 9,2	- 7,0

Herstellung von Metallerzeugnissen¹

Beschäftigte	Anzahl	21 832	22 567	22 475	- 0,4	2,9
Gesamtumsatz	Mill. EUR	356	396	370	- 6,5	4,0
darunter Auslandsumsatz	Mill. EUR	125	151	130	- 14,2	3,5
Auftragseingang (Volumenindex)	2010 = 100	98,6	94,4	87,6	- 7,2	- 11,2
darunter Auftragseingang aus dem Ausland	2010 = 100	94,1	102,5	92,4	- 9,8	- 1,9

Herstellung von Nahrungs- und Futtermitteln¹

Beschäftigte	Anzahl	12 696	12 914	12 853	- 0,5	1,2
Gesamtumsatz	Mill. EUR	367	350	325	- 6,9	- 11,4
darunter Auslandsumsatz	Mill. EUR	93	95	86	- 8,8	- 7,4

Metallerzeugung und -bearbeitung¹

Beschäftigte	Anzahl	8 329	7 915	7 941	0,3	- 4,7
Gesamtumsatz	Mill. EUR	255	289	252	- 12,9	- 1,0
darunter Auslandsumsatz	Mill. EUR	141	162	136	- 16,1	- 3,1
Auftragseingang (Volumenindex)	2010 = 100	110,9	92,6	90,8	- 1,9	- 18,1
darunter Auftragseingang aus dem Ausland	2010 = 100	130,7	103,8	113,6	9,4	- 13,1

Herstellung von pharmazeutischen Erzeugnissen¹

Beschäftigte	Anzahl	11 379	11 859	11 873	0,1	4,3
Gesamtumsatz	Mill. EUR	365	342	308	- 10,0	- 15,5
darunter Auslandsumsatz	Mill. EUR	235	233	193	- 17,1	- 17,9
Auftragseingang (Volumenindex)	2010 = 100	91,8	71,4	63,6	- 10,9	- 30,7
darunter Auftragseingang aus dem Ausland	2010 = 100	92,3	72,4	69,3	- 4,3	- 24,9

Herstellung von Papier, Pappe und Waren daraus¹

Beschäftigte	Anzahl	8 762	8 774	8 714	- 0,7	- 0,5
Gesamtumsatz	Mill. EUR	253	264	249	- 5,9	- 1,5
darunter Auslandsumsatz	Mill. EUR	79	82	76	- 7,3	- 2,8
Auftragseingang (Volumenindex)	2010 = 100	99,8	103,9	100,5	- 3,3	0,7
darunter Auftragseingang aus dem Ausland	2010 = 100	88,4	89,5	86,7	- 3,1	- 1,9

1 Betriebe mit 50 und mehr Beschäftigten.

Merkmal	Einheit	Vergleichsmonate		Berichtsmonat		
		November 2013	Oktober 2014	November 2014	Veränderung in % zum	
					Vormonat	Vorjahresmonat

Herstellung von Glas und Glaswaren, Keramik, Verarbeitung von Steinen und Erden¹

Beschäftigte	Anzahl	13 257	13 026	13 030	0,0	- 1,7
Gesamtumsatz	Mill. EUR	221	243	215	- 11,5	- 2,7
darunter Auslandsumsatz	Mill. EUR	85	98	86	- 11,9	1,9

Getränkeherstellung¹

Beschäftigte	Anzahl	4 856	4 868	4 858	- 0,2	0,0
Gesamtumsatz	Mill. EUR	165	172	165	- 4,0	0,5
darunter Auslandsumsatz	Mill. EUR	24	22	22	- 3,1	- 11,2

Herstellung von elektrischen Ausrüstungen¹

Beschäftigte	Anzahl	8 099	7 935	7 942	0,1	- 1,9
Gesamtumsatz	Mill. EUR	131	132	136	2,8	4,2
darunter Auslandsumsatz	Mill. EUR	40	63	66	5,6	65,1
Auftragseingang (Volumenindex)	2010 = 100	102,0	102,4	96,8	- 5,5	- 5,1
darunter Auftragseingang aus dem Ausland	2010 = 100	95,6	182,0	164,6	- 9,5	72,3

Bauhauptgewerbe (Vorbereitende Baustellenarbeiten, Hoch- und Tiefbau)²

Beschäftigte	Anzahl	19 454	18 983	18 891	- 0,5	- 2,9
Geleistete Arbeitsstunden	1 000	2 170	2 288	2 094	- 8,5	- 3,5
Baugewerblicher Umsatz	Mill. EUR	300	301	320	6,3	6,7
Auftragseingang	Mill. EUR	161	195	162	- 16,9	0,8

Baugenehmigungen (Neubau)

Wohngebäude	Anzahl	476	539	456	- 15,4	- 4,2
Wohnungen	Anzahl	1 016	967	852	- 11,9	- 16,1
Veranschlagte reine Baukosten	Mill. EUR	163	179	147	- 17,9	- 9,8
Nichtwohngebäude	Anzahl	125	139	149	7,2	19,2
Nutzfläche	1 000 m ²	96	174	102	- 41,4	6,3
Veranschlagte reine Baukosten	Mill. EUR	77	201	72	- 64,2	- 6,5

1 Betriebe mit 50 und mehr Beschäftigten. - 2 Betriebe von Unternehmen mit 20 und mehr Beschäftigten.

Merkmal	Einheit	Vergleichsmonate		Berichtsmonat		
		November 2013	Oktober 2014	November 2014	Veränderung in % zum	
					Vormonat	Vorjahresmonat

Großhandel¹ p

Beschäftigte	2010 = 100	105,6	107,7	107,6	- 0,1	1,8
darunter Teilzeitbeschäftigte	2010 = 100	113,1	119,7	120,5	0,7	6,6
Umsatz (nominal)	2010 = 100	102,3	110,0	99,9	- 9,2	- 2,4
Umsatz (real)	2010 = 100	95,7	103,4	94,3	- 8,8	- 1,4

Einzelhandel¹ p

Beschäftigte	2010 = 100	105,6	105,7	107,1	1,3	1,5
darunter Teilzeitbeschäftigte	2010 = 100	106,2	106,7	108,6	1,8	2,2
Umsatz (nominal)	2010 = 100	105,0	108,0	103,2	- 4,4	- 1,7
Umsatz (real)	2010 = 100	99,9	102,6	98,4	- 4,1	- 1,5

Handel mit Kraftfahrzeugen; Instandhaltung und Reparatur von Kraftfahrzeugen p

Beschäftigte	2010 = 100	104,7	106,6	106,4	- 0,2	1,6
darunter Teilzeitbeschäftigte	2010 = 100	116,2	120,6	120,8	0,2	4,0
Umsatz (nominal)	2010 = 100	100,5	114,0	103,6	- 9,2	3,0
Umsatz (real)	2010 = 100	97,7	110,7	100,2	- 9,5	2,6

Gastgewerbe p

Beschäftigte	2010 = 100	98,7	105,5	103,5	- 1,9	4,9
darunter Teilzeitbeschäftigte	2010 = 100	98,7	107,8	107,0	- 0,8	8,4
Umsatz (nominal)	2010 = 100	74,5	93,3	75,3	- 19,2	1,1
Umsatz (real)	2010 = 100	70,0	85,3	69,1	- 19,0	- 1,3

Fremdenverkehr

Gästeankünfte	1 000	531	868	525	- 39,5	- 1,1
Gästeübernachtungen	1 000	1 238	2 237	1 234	- 44,8	- 0,3

Verbraucherpreisindex

Gesamtlebenshaltung	2010 = 100	106,1	106,9	106,8	- 0,1	0,7
---------------------	------------	-------	-------	-------	-------	-----

Arbeitsmarkt²

Arbeitslose	Anzahl	109 623	108 009	107 830	- 0,2	- 1,6
Arbeitslosenquote ³	%	5,1	5,0	5,0	X	X
Gemeldete Stellen	Anzahl	20 280	23 960	24 283	1,3	19,7

Insolvenzen

Insolvenzen insgesamt	Anzahl	537	544	426	- 21,7	- 20,7
darunter Unternehmen	Anzahl	64	84	47	- 44,0	- 26,6

1 Ohne Handel mit Kraftfahrzeugen. - 2 Quelle: Bundesagentur für Arbeit. - 3 Arbeitslose in Prozent aller zivilen Erwerbspersonen.

Impressum

Herausgeber:
Statistisches Landesamt Rheinland-Pfalz
Mainzer Straße 14-16
56130 Bad Ems

Telefon: 02603 71-0
Telefax: 02603 71-3150

E-Mail: poststelle@statistik.rlp.de
Internet: www.statistik.rlp.de

Kostenfreier Download im Internet: <http://www.statistik.rlp.de/veroeffentlichungen/statistische-berichte>

© Statistisches Landesamt Rheinland-Pfalz · Bad Ems · 2015

Vervielfältigung und Verbreitung, auch auszugsweise, mit Quellenangabe gestattet.