

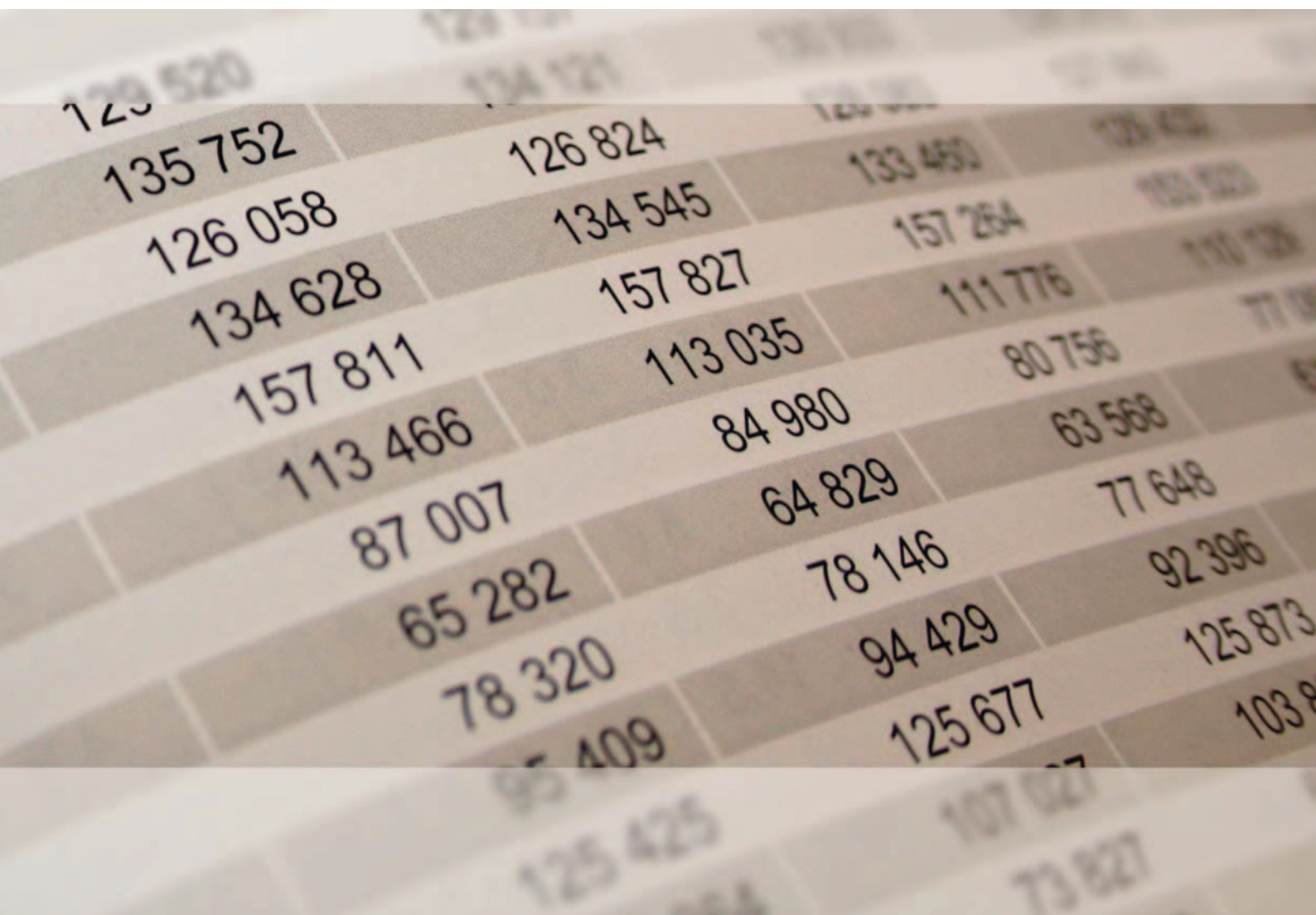


Rheinland-Pfalz

STATISTISCHES LANDESAMT

2015

STATISTISCHE BERICHTE



Daten zur Konjunktur
im Oktober 2014

Zeichenerklärung
(nach DIN 55301)

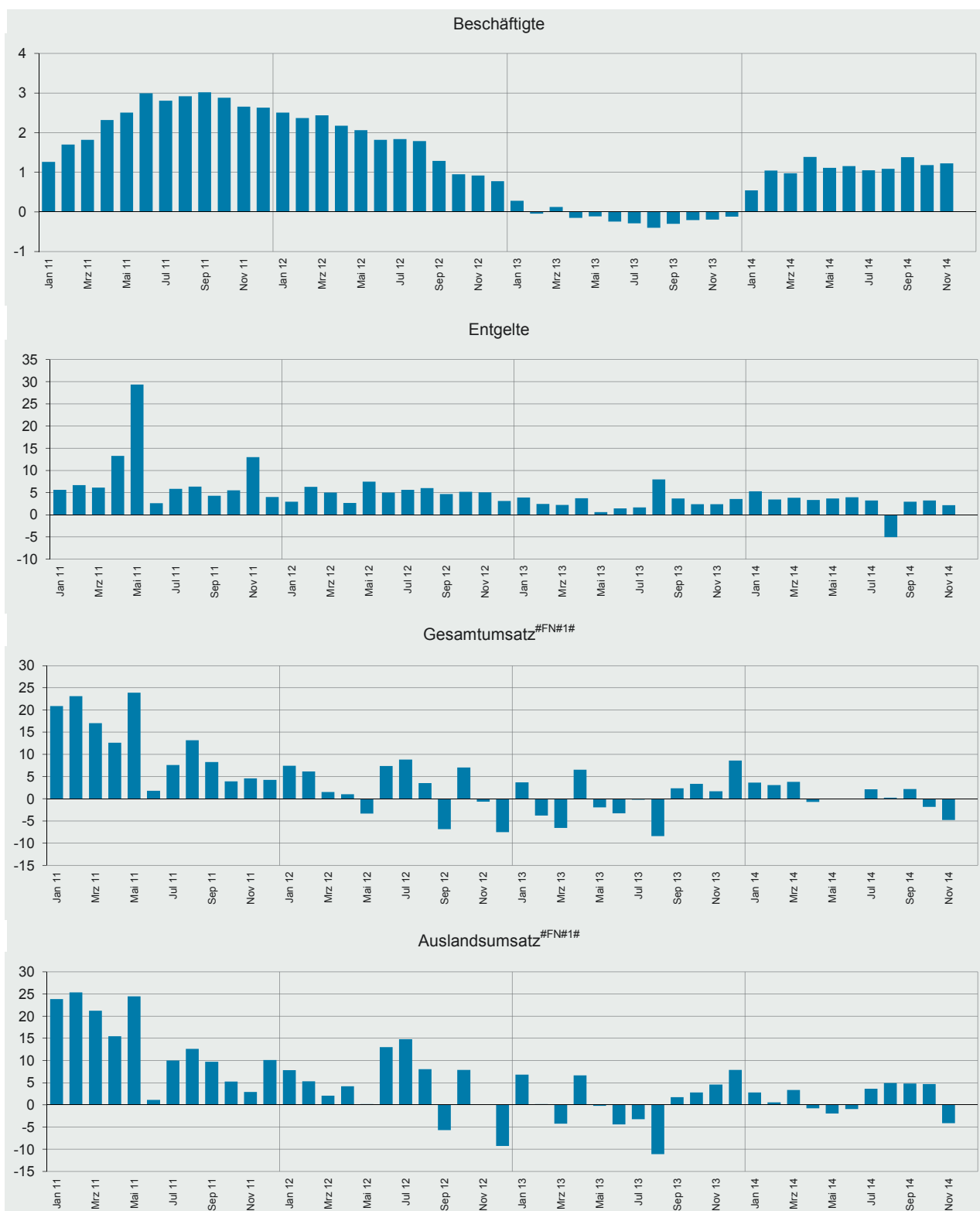
0	weniger als die Hälfte von 1 in der letzten besetzten Stelle, jedoch mehr als nichts
-	nichts vorhanden (genau Null)
...	Angabe fällt später an
/	keine Angabe, da Zahlenwert nicht sicher genug
.	Zahlenwert unbekannt oder geheim zu halten
x	Tabellenfach gesperrt, weil Aussage nicht sinnvoll
p	vorläufige Zahl
r	berichtigte Zahl
s	geschätzte Zahl

Geringfügige Abweichungen in den Summen sind auf Runden der Zahlen zurückzuführen.
Abweichungen gegenüber früheren Veröffentlichungen erklären sich durch inzwischen vorgenommene Korrekturen.

Die Reihenfolge der Wirtschaftsabschnitte wurden nach der Umsatzstärke im Jahr JJ-1 festgelegt.

Ausgewählte Konjunkturdaten für das verarbeitende Gewerbe sowie Bergbau und der Gewinnung von Steinen und Erden 2011 bis 2014 nach Monaten

Veränderungen gegenüber dem Vorjahresmonat in Prozent



1 ohne Umsatzsteuer.

Merkmal	Einheit	Vergleichsmonate		Berichtsmonat		
		Oktober 2013	September 2014	Oktober 2014	Veränderung in % zum	
					Vormonat	Vorjahresmonat

Verarbeitendes Gewerbe sowie Bergbau und Gewinnung von Steinen und Erden¹

Beschäftigte	Anzahl	250 088	253 642	253 043	- 0,2	1,2
Geleistete Arbeitsstunden	1 000	33 017	32 950	33 455	1,5	1,3
Entgelte	Mill. EUR	934	952	964	1,3	3,2
Gesamtumsatz	Mill. EUR	7 472	7 122	7 334	3,0	- 1,8
darunter Auslandsumsatz	Mill. EUR	3 916	3 880	4 101	5,7	4,7

Vorleistungsgüterproduzenten und Energie¹

Beschäftigte	Anzahl	128 345	129 598	129 351	- 0,2	0,8
Geleistete Arbeitsstunden	1 000	16 702	16 696	17 024	2,0	1,9
Entgelte	Mill. EUR	489	493	503	2,0	2,7
Gesamtumsatz	Mill. EUR	4 183	3 913	3 999	2,2	- 4,4
darunter Auslandsumsatz	Mill. EUR	2 265	2 238	2 333	4,2	3,0
Auftragseingang (Volumenindex)	2010 = 100	104,0	90,3	97,1	7,6	- 6,6
darunter Auftragseingang aus dem Ausland	2010 = 100	107,2	91,9	102,3	11,2	- 4,6

Investitionsgüterproduzenten¹

Beschäftigte	Anzahl	75 718	76 972	76 632	- 0,4	1,2
Geleistete Arbeitsstunden	1 000	10 082	10 004	10 089	0,8	0,1
Entgelte	Mill. EUR	289	299	300	0,1	3,8
Gesamtumsatz	Mill. EUR	1 982	1 932	2 029	5,1	2,4
darunter Auslandsumsatz	Mill. EUR	1 166	1 185	1 279	7,9	9,6
Auftragseingang (Volumenindex)	2010 = 100	108,0	106,7	123,2	15,5	14,1
darunter Auftragseingang aus dem Ausland	2010 = 100	117,4	108,8	134,2	23,4	14,3

Gebrauchsgüterproduzenten¹

Beschäftigte	Anzahl	6 186	6 571	6 578	0,1	6,3
Geleistete Arbeitsstunden	1 000	774	876	875	- 0,1	13,1
Entgelte	Mill. EUR	20	19	20	5,2	4,3
Gesamtumsatz	Mill. EUR	95	95	97	1,4	2,3
darunter Auslandsumsatz	Mill. EUR	39	43	42	- 3,1	5,4

Verbrauchsgüterproduzenten¹

Beschäftigte	Anzahl	39 839	40 501	40 482	0,0	1,6
Geleistete Arbeitsstunden	1 000	5 459	5 373	5 466	1,7	0,1
Entgelte	Mill. EUR	137	140	141	0,8	3,4
Gesamtumsatz	Mill. EUR	1 212	1 182	1 208	2,2	- 0,3
darunter Auslandsumsatz	Mill. EUR	445	414	448	8,2	0,5

¹ Betriebe mit 50 und mehr Beschäftigten.

Merkmal	Einheit	Vergleichsmonate		Berichtsmonat		
		Oktober 2013	September 2014	Oktober 2014	Veränderung in % zum	
					Vormonat	Vorjahresmonat

Bergbau und Gewinnung von Steinen und Erden¹

Beschäftigte	Anzahl	196	184	184	0,0	- 6,1
Geleistete Arbeitsstunden	1 000	26	26	26	2,3	0,0
Entgelte	Mill. EUR	1	1	1	2,3	0,5
Gesamtumsatz	Mill. EUR	2	2	2	9,8	- 9,9
darunter Auslandsumsatz	Mill. EUR	1	.	1	.	- 1,4

Verarbeitendes Gewerbe¹

Beschäftigte	Anzahl	249 892	253 458	252 859	- 0,2	1,2
Geleistete Arbeitsstunden	1 000	32 991	32 924	33 428	1,5	1,3
Entgelte	Mill. EUR	934	952	964	1,3	3,2
Gesamtumsatz	Mill. EUR	7 470	7 120	7 332	3,0	- 1,8
darunter Auslandsumsatz	Mill. EUR	3 916	.	4 100	.	4,7
Auftragseingang (Volumenindex)	2010 = 100	103,8	96,7	104,4	8,0	0,6
darunter Auftragseingang aus dem Ausland	2010 = 100	109,7	100,1	111,4	11,2	1,5

Herstellung von chemischen Erzeugnissen¹

Beschäftigte	Anzahl	46 014	46 806	46 725	- 0,2	1,5
Gesamtumsatz	Mill. EUR	2 421	2 223	2 254	1,4	- 6,9
darunter Auslandsumsatz	Mill. EUR	1 592	1 560	1 638	5,0	2,9
Auftragseingang (Volumenindex)	2010 = 100	104,9	86,6	95,1	9,8	- 9,4
darunter Auftragseingang aus dem Ausland	2010 = 100	110,5	86,6	97,5	12,6	- 11,7

Herstellung von Kraftwagen und Kraftwagenteilen¹

Beschäftigte	Anzahl	24 704	25 074	24 619	- 1,8	- 0,3
Gesamtumsatz	Mill. EUR	1 142	1 040	1 089	4,6	- 4,7
darunter Auslandsumsatz	Mill. EUR	713	706	753	6,6	5,6
Auftragseingang (Volumenindex)	2010 = 100	107,0	109,7	132,3	20,5	23,6
darunter Auftragseingang aus dem Ausland	2010 = 100	126,1	125,5	155,1	23,6	23,0

Maschinenbau¹

Beschäftigte	Anzahl	33 367	34 111	34 223	0,3	2,6
Gesamtumsatz	Mill. EUR	575	639	658	3,1	14,4
darunter Auslandsumsatz	Mill. EUR	369	404	433	7,2	17,3
Auftragseingang (Volumenindex)	2010 = 100	106,8	100,8	111,8	10,9	4,7
darunter Auftragseingang aus dem Ausland	2010 = 100	112,4	94,3	110,0	16,7	- 2,1

¹ Betriebe mit 50 und mehr Beschäftigten.

Merkmal	Einheit	Vergleichsmonate		Berichtsmonat		
		Oktober 2013	September 2014	Oktober 2014	Veränderung in % zum	
					Vormonat	Vorjahresmonat

Herstellung von Gummi- und Kunststoffwaren¹

Beschäftigte	Anzahl	22 115	22 479	22 420	- 0,3	1,4
Gesamtumsatz	Mill. EUR	446	418	436	4,3	- 2,2
darunter Auslandsumsatz	Mill. EUR	179	160	168	4,9	- 6,0

Herstellung von Metallerzeugnissen¹

Beschäftigte	Anzahl	21 908	22 629	22 567	- 0,3	3,0
Gesamtumsatz	Mill. EUR	388	364	396	8,8	2,0
darunter Auslandsumsatz	Mill. EUR	141	144	151	4,9	7,5
Auftragseingang (Volumenindex)	2010 = 100	109,2	100,1	94,4	- 5,7	- 13,5
darunter Auftragseingang aus dem Ausland	2010 = 100	99,4	100,4	102,5	2,1	3,1

Herstellung von Nahrungs- und Futtermitteln¹

Beschäftigte	Anzahl	12 679	12 889	12 914	0,2	1,9
Gesamtumsatz	Mill. EUR	381	343	350	2,0	- 8,2
darunter Auslandsumsatz	Mill. EUR	103	86	95	9,5	- 8,2

Metallerzeugung und -bearbeitung¹

Beschäftigte	Anzahl	8 340	7 915	7 915	0,0	- 5,1
Gesamtumsatz	Mill. EUR	278	286	289	1,0	4,1
darunter Auslandsumsatz	Mill. EUR	150	159	162	2,1	8,1
Auftragseingang (Volumenindex)	2010 = 100	95,5	91,4	92,6	1,3	- 3,1
darunter Auftragseingang aus dem Ausland	2010 = 100	101,8	99,0	103,8	4,8	2,0

Herstellung von pharmazeutischen Erzeugnissen¹

Beschäftigte	Anzahl	11 330	11 876	11 859	- 0,1	4,7
Gesamtumsatz	Mill. EUR	341	321	342	6,7	0,5
darunter Auslandsumsatz	Mill. EUR	222	203	233	14,7	5,0
Auftragseingang (Volumenindex)	2010 = 100	94,6	101,7	71,4	- 29,8	- 24,6
darunter Auftragseingang aus dem Ausland	2010 = 100	99,4	118,3	72,4	- 38,8	- 27,1

Herstellung von Papier, Pappe und Waren daraus¹

Beschäftigte	Anzahl	8 753	8 730	8 774	0,5	0,2
Gesamtumsatz	Mill. EUR	275	243	264	8,6	- 3,9
darunter Auslandsumsatz	Mill. EUR	91	81	82	1,8	- 9,1
Auftragseingang (Volumenindex)	2010 = 100	103,8	94,2	103,9	10,3	0,0
darunter Auftragseingang aus dem Ausland	2010 = 100	97,6	83,9	89,5	6,6	- 8,4

¹ Betriebe mit 50 und mehr Beschäftigten.

Merkmal	Einheit	Vergleichsmonate		Berichtsmonat		
		Oktober 2013	September 2014	Oktober 2014	Veränderung in % zum	
					Vormonat	Vorjahresmonat

Herstellung von Glas und Glaswaren, Keramik, Verarbeitung von Steinen und Erden¹

Beschäftigte	Anzahl	13 307	13 113	13 026	- 0,7	- 2,1
Gesamtumsatz	Mill. EUR	249	243	243	- 0,2	- 2,7
darunter Auslandsumsatz	Mill. EUR	94	98	98	- 0,5	3,8

Getränkeherstellung¹

Beschäftigte	Anzahl	4 865	4 866	4 868	0,0	0,1
Gesamtumsatz	Mill. EUR	156	180	172	- 4,5	10,5
darunter Auslandsumsatz	Mill. EUR	22	22	22	- 0,4	- 1,1

Herstellung von elektrischen Ausrüstungen¹

Beschäftigte	Anzahl	8 113	7 936	7 935	0,0	- 2,2
Gesamtumsatz	Mill. EUR	130	131	132	1,0	1,4
darunter Auslandsumsatz	Mill. EUR	46	64	63	- 1,5	35,8
Auftragseingang (Volumenindex)	2010 = 100	101,2	96,1	102,4	6,5	1,2
darunter Auftragseingang aus dem Ausland	2010 = 100	103,7	156,2	182,0	16,5	75,4

Bauhauptgewerbe (Vorbereitende Baustellenarbeiten, Hoch- und Tiefbau)²

Beschäftigte	Anzahl	19 601	19 003	18 983	- 0,1	- 3,2
Geleistete Arbeitsstunden	1 000	2 319	2 254	2 288	1,5	- 1,3
Baugewerblicher Umsatz	Mill. EUR	304	266	301	13,0	- 1,2
Auftragseingang	Mill. EUR	234	250	195	- 21,7	- 16,4

Baugenehmigungen (Neubau)

Wohngebäude	Anzahl	580	512	539	5,3	- 7,1
Wohnungen	Anzahl	1 224	953	967	1,5	- 21,0
Veranschlagte reine Baukosten	Mill. EUR	201	172	179	4,1	- 10,9
Nichtwohngebäude	Anzahl	149	135	139	3,0	- 6,7
Nutzfläche	1 000 m ²	107	84	174	107,1	62,6
Veranschlagte reine Baukosten	Mill. EUR	96	72	201	179,2	109,4

1 Betriebe mit 50 und mehr Beschäftigten. - 2 Betriebe von Unternehmen mit 20 und mehr Beschäftigten.

Merkmal	Einheit	Vergleichsmonate		Berichtsmonat		
		Oktober 2013	September 2014	Oktober 2014	Veränderung in % zum	
					Vormonat	Vorjahresmonat

Großhandel¹ p

Beschäftigte	2010 = 100	105,3	107,0	107,0	0,0	1,6
darunter Teilzeitbeschäftigte	2010 = 100	111,5	118,3	118,5	0,2	6,3
Umsatz (nominal)	2010 = 100	111,9	107,4	108,7	1,3	- 2,8
Umsatz (real)	2010 = 100	104,5	100,2	102,2	2,0	- 2,2

Einzelhandel¹ p

Beschäftigte	2010 = 100	104,0	105,3	106,0	0,6	1,9
darunter Teilzeitbeschäftigte	2010 = 100	104,5	105,9	106,9	1,0	2,3
Umsatz (nominal)	2010 = 100	105,7	101,0	107,6	6,5	1,8
Umsatz (real)	2010 = 100	100,4	95,7	102,2	6,8	1,8

Handel mit Kraftfahrzeugen; Instandhaltung und Reparatur von Kraftfahrzeugen p

Beschäftigte	2010 = 100	104,9	106,1	106,5	0,4	1,5
darunter Teilzeitbeschäftigte	2010 = 100	115,8	120,0	120,4	0,3	4,0
Umsatz (nominal)	2010 = 100	112,6	101,0	113,9	12,7	1,1
Umsatz (real)	2010 = 100	109,2	97,8	110,6	13,1	1,3

Gastgewerbe p

Beschäftigte	2010 = 100	102,5	104,5	106,4	1,8	3,9
darunter Teilzeitbeschäftigte	2010 = 100	103,4	106,7	109,2	2,3	5,6
Umsatz (nominal)	2010 = 100	89,1	96,2	92,3	- 4,1	3,6
Umsatz (real)	2010 = 100	83,6	88,1	84,4	- 4,2	0,9

Fremdenverkehr

Gästeankünfte	1 000	836	940	868	- 7,7	3,8
Gästeübernachtungen	1 000	2 183	2 388	2 237	- 6,3	2,5

Verbraucherpreisindex

Gesamtlebenshaltung	2010 = 100	106,0	107,2	106,9	- 0,3	0,8
---------------------	------------	-------	-------	-------	-------	-----

Arbeitsmarkt²

Arbeitslose	Anzahl	109 286	111 694	108 009	- 3,3	- 1,2
Arbeitslosenquote ³	%	5,1	5,2	5,0	X	X
Gemeldete Stellen	Anzahl	20 993	24 416	23 960	- 1,9	14,1

Insolvenzen

Insolvenzen insgesamt	Anzahl	541	454	544	19,8	0,6
darunter Unternehmen	Anzahl	88	67	84	25,4	- 4,5

1 Ohne Handel mit Kraftfahrzeugen. - 2 Quelle: Bundesagentur für Arbeit. - 3 Arbeitslose in Prozent aller zivilen Erwerbspersonen.

Impressum

Herausgeber:
Statistisches Landesamt Rheinland-Pfalz
Mainzer Straße 14-16
56130 Bad Ems

Telefon: 02603 71-0
Telefax: 02603 71-3150

E-Mail: poststelle@statistik.rlp.de
Internet: www.statistik.rlp.de

Kostenfreier Download im Internet: <http://www.statistik.rlp.de/veroeffentlichungen/statistische-berichte>

© Statistisches Landesamt Rheinland-Pfalz · Bad Ems · 2015

Vervielfältigung und Verbreitung, auch auszugsweise, mit Quellenangabe gestattet.