



Rheinland-Pfalz

STATISTISCHES LANDESAMT

2014

STATISTISCHE BERICHTE



Statistik nutzen

Gewerbeanzeigen im Oktober 2014

Ergebnisse der Gewerbeanzeigenstatistik

Inhalt

	Seite
Vorbemerkungen	3
Definitionen	4
Tabellen	
1. Gewerbeanmeldungen nach Wirtschaftszweigen im Oktober 2014	7
2. Gewerbeabmeldungen nach Wirtschaftszweigen im Oktober 2014	8
3. Gewerbeanmeldungen nach Verwaltungsbezirken im Oktober 2014	10
4. Gewerbeabmeldungen nach Verwaltungsbezirken im Oktober 2014	11
5. Neugründungen, sowie Gewerbetreibende nach Wirtschaftszweigen im Oktober 2014	13
6. Vollständige Aufgaben, sowie Gewerbetreibende nach Wirtschaftszweigen im Oktober 2014	14
7. Neugründungen, sowie Gewerbetreibende nach Art der Niederlassung, Rechtsform, Einzelunternehmen nach Geschlecht und Staatsangehörigkeit im Oktober 2014	15
8. Vollständige Aufgaben, sowie Gewerbetreibende nach Art der Niederlassung, Rechtsform, Einzelunternehmen nach Geschlecht und Staatsangehörigkeit im Oktober 2014	16
Grafiken	
Gewerbean- und -abmeldungen mit Neuerrichtungen und Aufgaben im Jahresüberblick	6
Gewerbeanmeldungen nach WZ-Abschnitten im Oktober 2014	9
Gewerbeabmeldungen nach WZ-Abschnitten im Oktober 2014	9
Neuerrichtungen und Aufgaben nach Kreisen im Oktober 2014	12
Neugründungen nach ausgewählten Staatsangehörigkeiten von Einzelunternehmern/-innen im Oktober 2014	15
Vollständige Aufgaben nach ausgewählten Staatsangehörigkeiten von Einzelunternehmern/-innen im Oktober 2014	16

Zeichenerklärung

(nach DIN 55301)

0	weniger als die Hälfte von 1 in der letzten besetzten Stelle, jedoch mehr als nichts
-	nichts vorhanden (genau Null)
...	Angabe fällt später an
/	keine Angabe, da Zahlenwert nicht sicher genug
.	Zahlenwert unbekannt oder geheim zu halten
x	Tabellenfach gesperrt, weil Aussage nicht sinnvoll
p	vorläufige Zahl
r	berichtigte Zahl
s	geschätzte Zahl

Geringfügige Abweichungen in den Summen sind auf Runden der Zahlen zurückzuführen.
Abweichungen gegenüber früheren Veröffentlichungen erklären sich durch inzwischen vorgenommene Korrekturen.

Vorbemerkung

Ziel der Statistik

Ziel der Gewerbeanzeigenstatistik ist es, das Meldegeschehen in seiner Gesamtheit darzustellen und damit Aufschlüsse über Gründungen und Stilllegungen von Unternehmen und Betrieben zu gewinnen. Die Aussagen über das Gründungsverhalten und Betriebsstilllegungen in der Wirtschaft stellen eine unentbehrliche Informationsquelle für die Wirtschafts-, Wettbewerbs- und Strukturpolitik dar. Zahlen über die sektorale, regionale und zeitliche Entwicklung liefern Hinweise zur Ergreifung geeigneter wirtschaftspolitischer Maßnahmen. Zusätzlich werden aktuelle Informationen für die Pflege des Unternehmensregisters zur Verfügung gestellt.

Rechtsgrundlagen

Rechtsgrundlage für die Gewerbeanzeigenstatistik ist die Gewerbeordnung (GewO), in der Fassung der Bekanntmachung vom 22.02.1999 (BGBl. I S. 202), zuletzt geändert durch Gesetz vom 21.12.2007 (BGBl. I S. 3089). Auskunftspflichtig sind die Gewerbetreibenden, die nach § 14 der Gewerbeordnung (GWO) jedes stehende Gewerbe oder den Betrieb einer Zweigniederlassung oder einer unselbständigen Zweigstelle den zuständigen Behörden anzeigen müssen. Sie erfüllen ihre statistische Auskunftspflicht durch Erstattung dieser Anzeige bei den zuständigen Behörden, die diese Angaben an die statistischen Ämter der Länder übermitteln.

Methodische Hinweise

Mit den vorstehend ausgeführten Rechtsvorschriften wurde die Voraussetzung für die Auswertung der Gewerbemeldungen nach einheitlichen Kriterien geschaffen. Die Meldebehörden der Gemeindeverwaltungen, der verbandsfreien Gemeinden, der Verbandsgemeindeverwaltungen sowie der kreisfreien und großen kreisangehörigen Städte nehmen die Gewerbean-, -ab- und -ummeldungen entgegen. Die auf bundesweit einheitlichen Formularen erfassten Daten, der Gewerbeanzeigepflichtigen, übermitteln die zuständigen Meldebehörden monatlich an die statistischen Landesämter.

Bis auf die persönlichen Merkmale „Staatsangehörigkeit“ und „Geschlecht“ sind die Erhebungsmerkmale ausschließlich betriebsbezogen und umfassen u. a.

- die ausgeübte Tätigkeit
- die Art des Betriebes
- die Anzahl der beschäftigten Arbeitnehmer/-innen
- den Grad der Selbständigkeit
- den Grund der Meldung

sowie als Hilfsmerkmale

- den Namen von Betriebsinhaber/-innen
- die Eintragung im Handels-, Genossenschafts- oder Vereinsregister
- die Zahl der geschäftsführenden Gesellschafter/-innen
- die Anschrift der Betriebsstätte.

Der Inhalt des vorliegenden Berichts ist mit Ausnahme der Tabellen nach Wirtschaftszweigen mit den bis zum IV. Quartal 1995 veröffentlichten Angaben zu Gewerbeanzeigenstatistik vergleichbar. Ab 1996 liegt den Tabellen die EU-einheitliche „Klassifikation der Wirtschaftszweige“ (WZ 1993), ab Januar 2003 die WZ 2003 und ab Januar 2008 die WZ 2008 zugrunde. Die WZ 2008 ist eine Aktualisierung der Klassifikation der Wirtschaftszweige, Ausgabe 2003 (WZ 2003) deren Struktur sich aber in vielen Wirtschaftsbereichen deutlich verändert hat. Die Ergebnisse nach Wirtschaftszweigen sind daher mit den Ergebnissen früherer Monate und Jahre nicht mehr vergleichbar. Außerdem wird, seit dem Jahr 2003, das Automatenaufstell- und Reisegewerbe in den Gewerbean-, -ab- und -ummeldungen nicht mehr nachgewiesen.

Definitionen

Hauptniederlassung

Mittelpunkt des Geschäftsverkehrs eines Betriebes, der sich bei Personengesellschaften (KG, OHG, GmbH & Co. KG, GbR, GmbH & Co. OHG u.a.) und juristischen Personen am Sitz des Unternehmens befindet. Eine Hauptniederlassung liegt auch dann vor, wenn daneben keine Zweigniederlassung oder unselbständige Zweigstelle betrieben wird.

Zweigniederlassung

Betriebe mit selbständiger Organisation, selbständigen Betriebsmitteln und gesonderter Buchführung, dessen Leiter Geschäfte selbständig abzuschließen und durchzuführen befugt ist.

Unselbständige Zweigstelle

Feste örtliche Anlagen oder Einrichtungen, die der Ausübung eines stehenden Gewerbes dienen (z.B. ein Auslieferungslager), jedoch nicht die Bedingungen einer Zweigniederlassung erfüllen.

Gewerbebeanmeldungen

Ein Gewerbe ist anzumelden bei der Neuerrichtung eines Betriebes, einer Zweigniederlassung oder einer unselbständigen Zweigstelle, bei der Übernahme eines bereits bestehenden Betriebes (z.B. durch Kauf, Pacht/Erbsfolge, Änderung der Rechtsform, Gesellschaftereintritt) und bei der Verlegung eines Betriebes aus dem Bereich einer Meldebehörde in den Bereich einer anderen Meldebehörde.

– Neuerrichtung

Zur Neuerrichtung zählt die erstmalige Anmeldung eines Gewerbebetriebes als Hauptniederlassung, Zweigniederlassung oder unselbständige Zweigstelle, die Anmeldung als Neuerrichtung eines Kleingewerbetreibenden bzw. einer Nebentätigkeit sowie Gründung nach dem Umwandlungsgesetz.

– Zuzug

Verlagerung eines bestehenden Betriebes in den Bezirk des nachweisenden Gewerbebeamten.

– Übernahme

Übernahme eines bestehenden Betriebes innerhalb des Bezirkes des nachweisenden Gewerbebeamten (z.B. durch Kauf, Pacht/Erbsfolge, Änderung der Rechtsform, Gesellschaftereintritt).

Betriebsgründungen

Betriebsgründungen sind Neugründungen (außer Nebenerwerb) von Betrieben durch Einzelunternehmer, Personengesellschaften oder juristische Personen wobei für einen Einzelunternehmer, der eine Hauptniederlassung anmeldet, die Voraussetzung gilt, dass er entweder in das Handelsregister eingetragen ist oder eine Handwerkskarte besitzt oder mindestens einen Arbeitnehmer beschäftigt.

Sonstige Neugründungen

Gründung der Hauptniederlassung eines Kleinunternehmens (Nicht-Kaufmann/-frau). Das Kleinunternehmen ist nicht im Handelsregister eingetragen, besitzt keine Handwerkskarte und beschäftigt keine Arbeitnehmer. Die Gründung eines Gewerbes, das im Nebenerwerb betrieben wird, gilt ebenfalls als sonstige Neugründung.

Gewerbeabmeldungen

Ein Gewerbe ist abzumelden bei der vollständigen oder teilweisen Aufgabe eines Gewerbebetriebes, bei Übergabe an einen Nachfolger/Eigentümerwechsel, Änderung der Rechtsform, bei Verlagerung eines Gewerbebetriebes in den Bereich einer anderen Meldebehörde und bei Austritt eines Gesellschafters.

- **Aufgabe**
Hierzu zählt die Abmeldung eines Gewerbebetriebes wegen Aufgabe einer Hauptniederlassung, Zweigniederlassung bzw. unselbständigen Zweigstelle.
- **Fortzug**
Verlagerung eines bestehenden Betriebes aus dem Bezirk des nachweisenden Gewerbebeamtes.
- **Übergabe**
Übergabe eines bestehenden Betriebes innerhalb des Bezirkes des nachweisenden Gewerbebeamtes (z.B. wegen Verkauf, Verpachtung, Erbfolge, Änderung der Rechtsform, Austritt als Gesellschafter).

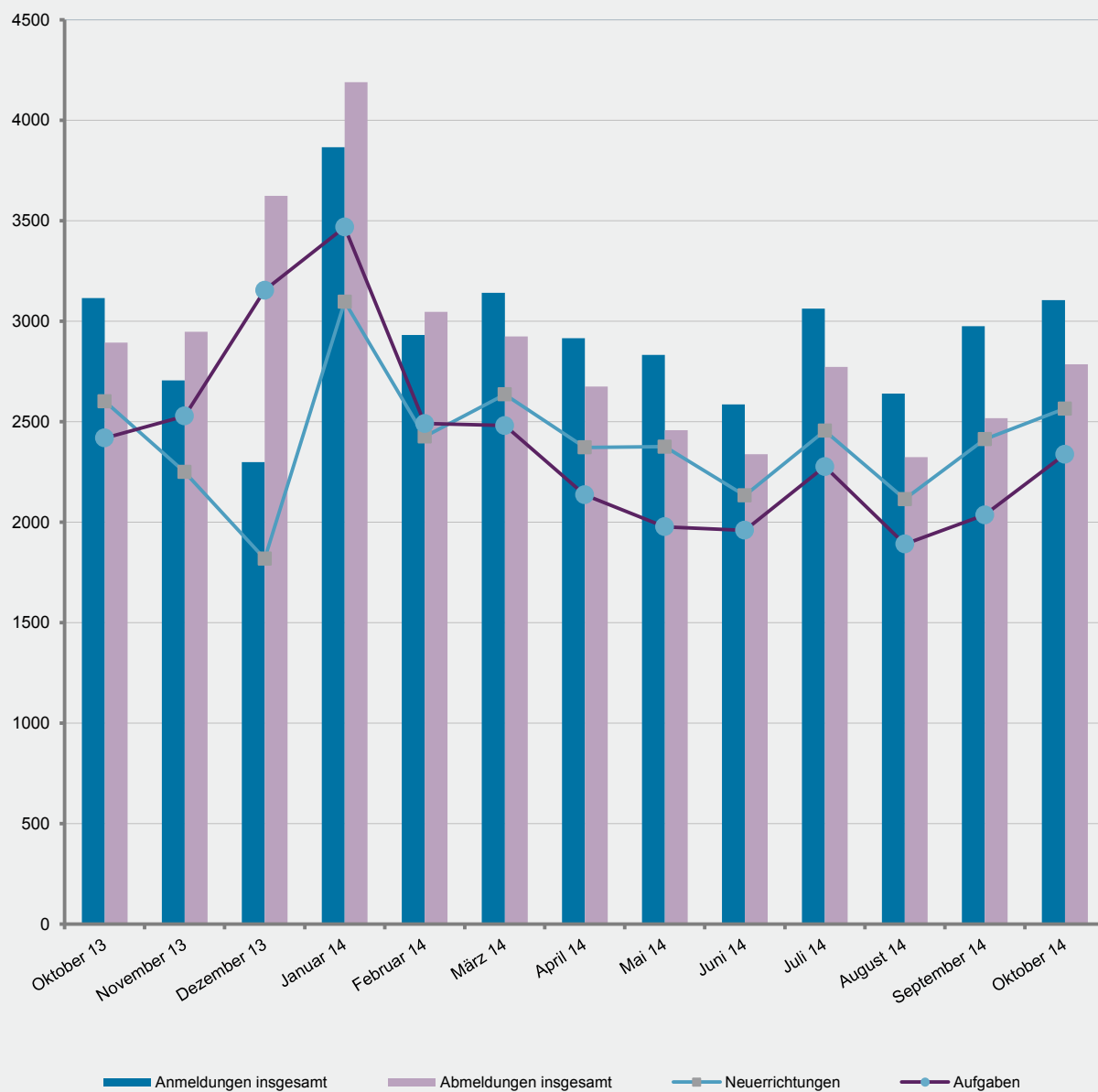
Betriebsaufgaben

Betriebsaufgaben sind vollständige Aufgaben (außer Nebenerwerb) von Betrieben durch Einzelunternehmer, Personengesellschaften oder juristische Personen, wobei für einen Einzelunternehmer, der eine Hauptniederlassung abmeldet, die Voraussetzung gilt, dass er entweder in das Handelsregister eingetragen war oder zuletzt mindestens einen Arbeitnehmer beschäftigt hat.

Sonstige Stilllegungen

Vollständige Aufgabe einer Hauptniederlassung eines Kleingewerbetreibenden (Nicht-Kaufmann/-frau). Das Kleinunternehmen war nicht im Handelsregister eingetragen und beschäftigte keine Arbeitnehmer. Die Aufgabe eines Gewerbes, das im Nebenerwerb betrieben wurde, gilt ebenfalls als sonstige Stilllegung.

Gewerbean- und -abmeldungen mit Neuerrichtungen und Aufgaben im Jahresüberblick



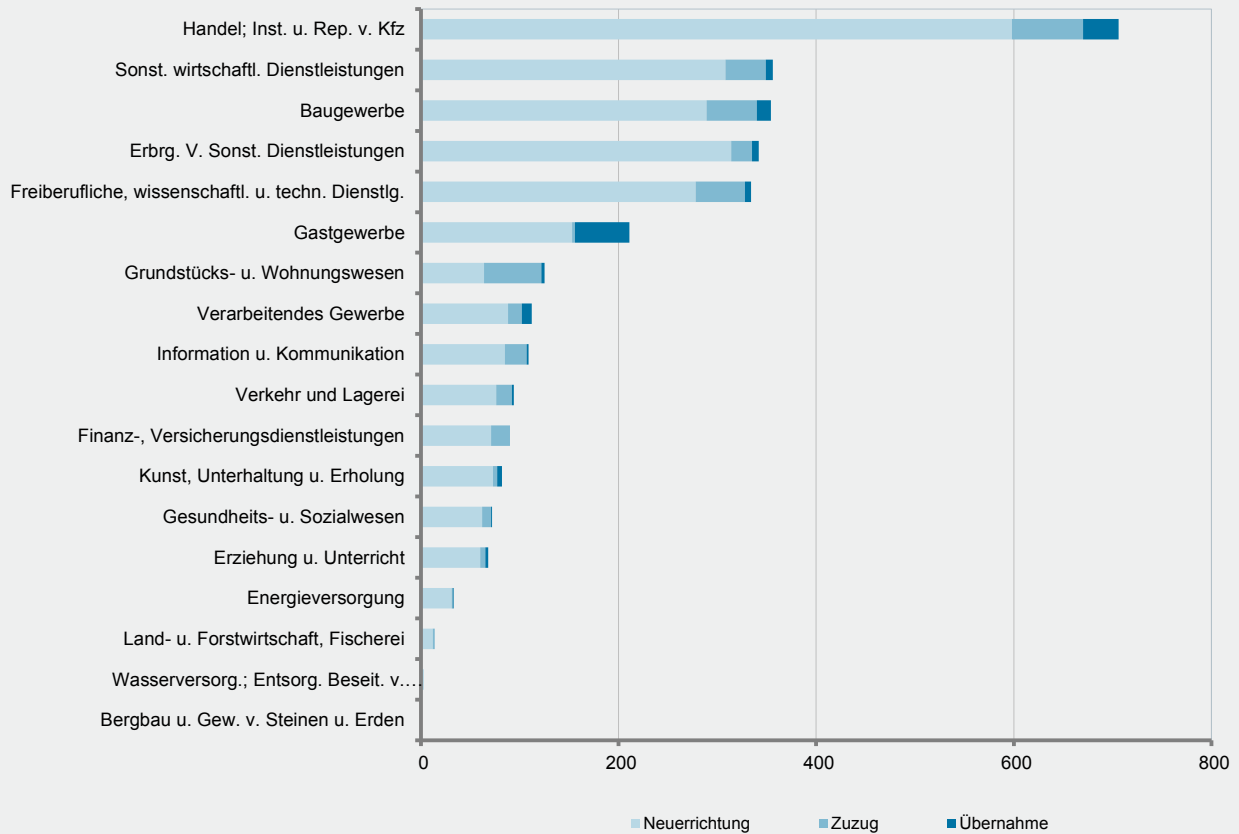
1. Gewerbeanmeldungen nach Wirtschaftszweigen im Oktober 2014

WZ 2008	Wirtschaftszweig	Anmeldungen				Veränderung zum Vormonat			
		ins- gesamt	davon			ins- gesamt	davon		
			Neuer- richtung	Zuzug	Über- nahme		Neuer- richtung	Zuzug	Über- nahme
		Anzahl				%			
A	Land- u. Forstwirtschaft, Fischerei	14	12	2	-	- 48,1	- 45,5	- 50,0	X
B	Bergbau u. Gew. v. Steinen u. Erden	-	-	-	-	-	-	-	-
C	Verarbeitendes Gewerbe	112	88	14	10	- 7,4	1,1	- 44,0	11,1
	darunter								
10	Herst. v. Nahrungs- u. Futtermitteln	11	7	1	3	83,3	75,0	- 50,0	X
11	Getränkeherstellung	2	2	-	-	- 60,0	- 33,3	X	X
13	Herst. v. Textilien	9	9	-	-	- 18,2	-	X	-
14	Herst. v. Bekleidung	8	8	-	-	- 42,9	- 27,3	X	-
16	Herst. v. Holz-, Flecht-, Korb- u. Korkwaren (ohne Möbel)	7	4	1	2	75,0	-	X	X
18	Herst. v. Druckerzgn; Vervielf. v. Ton-, Bild- und Datenträgern	4	3	1	-	- 33,3	- 25,0	-	X
25	Herst. v. Metallzeugnissen	17	14	3	-	41,7	100,0	50,0	X
26	Herst. v. Datenverarb., elektr. u. opt. Erzeugnissen	2	-	1	1	100,0	X	X	X
27	Herst. v. elektr. Ausrüstungen	2	1	-	1	-	-	X	X
28	Maschinenbau	1	1	-	-	- 75,0	- 50,0	X	-
29	Herst. v. Kraftwagen u. Kraftwagenteilen	-	-	-	-	X	-	X	-
31	Herst. v. Möbeln	2	2	-	-	X	X	-	-
D	Energieversorgung	33	31	1	1	106,3	106,7	X	-
E	Wasserversorgung; Entsorg. Beseit. v. Umweltverschm.	3	3	-	-	200,0	X	-	X
F	Baugewerbe	354	289	51	14	- 6,1	- 6,5	2,0	- 22,2
G	Handel; Inst. u. Rep. v. Kfz	706	598	72	36	9,3	6,6	20,0	44,0
	darunter								
45	Kfz-Handel; Inst. u. Rep. v. Kfz	105	86	14	5	- 1,9	- 6,5	7,7	150,0
46	Handelsvermittlung u. Großhandel (ohne Kfz)	157	125	24	8	22,7	16,8	26,3	300,0
47	Einzelhandel (ohne Kfz)	444	387	34	23	8,0	6,9	21,4	9,5
H	Verkehr und Lagerei	94	76	16	2	20,5	13,4	128,6	- 50,0
	darunter								
49	Landverkehr und Transport in Rohrfernleitg.	54	47	7	-	20,0	20,5	75,0	X
53	Post-, Kurier- und Expressdienste	26	20	4	2	30,0	17,6	100,0	100,0
I	Gastgewerbe	211	153	3	55	1,4	- 0,6	X	1,9
55	Beherbergung	28	22	-	6	16,7	22,2	-	-
56	Gastronomie	183	131	3	49	- 0,5	- 3,7	X	2,1
J	Information u. Kommunikation	109	85	22	2	- 6,0	- 5,6	- 4,3	- 33,3
	darunter								
58	Verlagswesen	4	4	-	-	- 50,0	- 20,0	X	-
61	Telekommunikation	4	4	-	-	300,0	300,0	-	-
62	Erbrg. v. Dienstl. d. Informationstechnologie	82	63	18	1	-	- 3,1	20,0	- 50,0
63	Informationsdienstleistungen	4	3	1	-	- 55,6	- 57,1	- 50,0	-
K	Finanz-, Versicherungsdienstleistungen	90	71	19	-	- 16,7	- 18,4	- 5,0	X
	darunter								
66	Mit Finanz- u. Versicherungsdienstl. verbundene Tätigkeiten	73	57	16	-	- 8,8	- 18,6	77,8	X
L	Grundstücks- u. Wohnungswesen	125	64	58	3	0,8	23,1	- 17,1	50,0
M	Freiberufliche, wissenschaftl. u. techn. Dienstl.	334	278	50	6	8,4	9,9	-	20,0
	darunter								
70	Verw. u. Führung v. Unternehmen; Unternehmensberatung	57	44	13	-	- 1,7	4,8	- 7,1	X
73	Werbung u. Marktforschung	131	119	9	3	10,1	9,2	-	200,0
N	Sonst. wirtschaftl. Dienstleistungen	356	308	41	7	1,7	4,8	- 6,8	- 41,7
	darunter								
77	Verm. v. beweglichen Sachen	26	22	2	2	8,3	10,0	-	-
78	Verm. u. Überlassung v. Arbeitskräften	11	10	-	1	83,3	100,0	-	-
79	Reisebüros, -veranstalter u. sonst. Reservierungsdienstl.	16	13	2	1	6,7	8,3	-	-
81	Gebäudebetreuung; Garten- und Landschaftsbau	189	166	21	2	- 3,6	- 4,0	10,5	- 50,0
P	Erziehung u. Unterricht	68	60	5	3	- 11,7	- 10,4	- 50,0	X
Q	Gesundheits- u. Sozialwesen	72	62	9	1	- 2,7	1,6	- 30,8	X
R	Kunst, Unterhaltung u. Erholung	82	73	4	5	24,2	32,7	- 42,9	25,0
S	Erbrg. V. Sonst. Dienstleistungen	342	314	21	7	23,0	31,4	- 8,7	- 56,3
	Sonstige Tätigkeiten	-	-	-	-	-	-	-	-
I n s g e s a m t		3 105	2 565	388	152	4,4	6,3	- 4,4	- 2,6

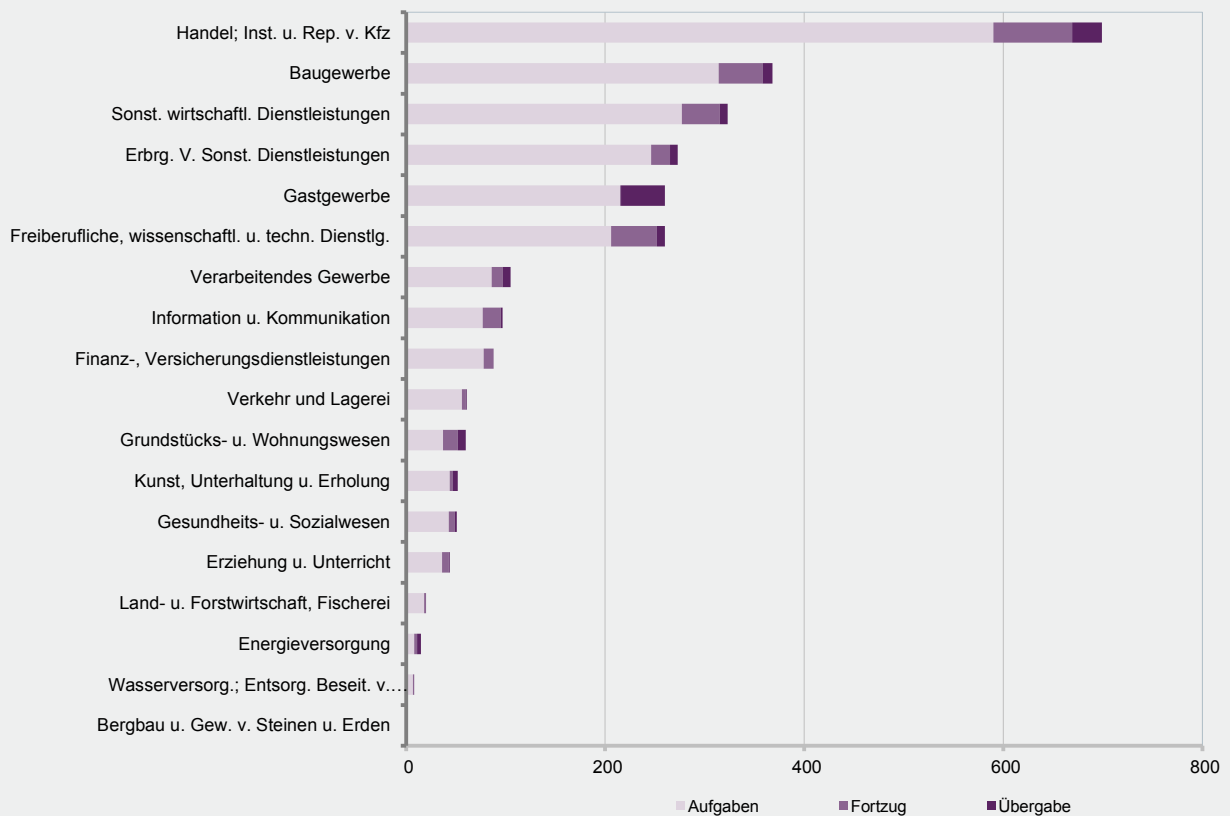
2. Gewerbeabmeldungen nach Wirtschaftszweigen im Oktober 2014

WZ 2008	Wirtschaftszweig	Abmeldungen				Veränderung zum Vormonat			
		ins- gesamt	davon			ins- gesamt	davon		
			Aufgabe	Fortzug	Über- gabe		Aufgabe	Fortzug	Über- gabe
		Anzahl				%			
A	Land- u. Forstwirtschaft, Fischerei	20	18	2	-	81,8	100,0	100,0	X
B	Bergbau u. Gew. v. Steinen u. Erden	1	-	-	1	-	X	-	X
C	Verarbeitendes Gewerbe	105	86	11	8	- 4,5	7,5	- 42,1	- 27,3
	darunter								
10	Herst. v. Nahrungs- u. Futtermitteln	19	18	-	1	- 13,6	-	X	-
11	Getränkeherstellung	3	3	-	-	200,0	X	-	X
13	Herst. v. Textilien	10	9	1	-	233,3	200,0	X	-
14	Herst. v. Bekleidung	5	5	-	-	-	66,7	X	-
16	Herst. v. Holz-, Flecht-, Korb- u. Korkwaren (ohne Möbel)	3	2	-	1	200,0	100,0	-	X
18	Herst. v. Druckerzgn; Vervielf. v. Ton-, Bild- und Datenträgern	4	3	1	-	- 63,6	- 62,5	- 50,0	X
25	Herst. v. Metallerzeugnissen	17	15	1	1	- 10,5	25,0	- 75,0	- 66,7
26	Herst. v. Datenverarb., elektr. u. opt. Erzeugnissen	1	-	1	-	-	-	-	-
27	Herst. v. elektr. Ausrüstungen	1	1	-	-	X	X	-	-
28	Maschinenbau	7	5	1	1	X	X	X	X
29	Herst. v. Kraftwagen u. Kraftwagenteilen	-	-	-	-	-	-	-	-
31	Herst. v. Möbeln	2	2	-	-	-	X	X	-
D	Energieversorgung	15	8	3	4	- 6,3	14,3	-	- 33,3
E	Wasserversorgung; Entsorg. Beseit. v. Umweltverschm.	8	7	1	-	166,7	250,0	-	-
F	Baugewerbe	368	314	44	10	9,5	15,0	- 6,4	- 37,5
G	Handel; Inst. u. Rep. v. Kfz	699	590	79	30	16,7	14,8	36,2	11,1
	darunter								
45	Kfz-Handel; Inst. u. Rep. v. Kfz	93	79	11	3	6,9	12,9	- 15,4	- 25,0
46	Handelsvermittlung u. Großhandel (ohne Kfz)	164	136	23	5	27,1	33,3	4,5	-
47	Einzelhandel (ohne Kfz)	442	375	45	22	15,4	9,6	95,7	22,2
H	Verkehr und Lagerei	61	56	4	1	- 24,7	- 16,4	- 60,0	- 75,0
	darunter								
49	Landverkehr und Transport in Rohrfernleitg.	40	37	2	1	-	8,8	- 60,0	-
53	Post-, Kurier- und Expressdienste	13	11	2	-	- 40,9	- 38,9	- 33,3	X
I	Gastgewerbe	260	215	1	44	26,2	35,2	- 66,7	-
55	Beherbergung	36	27	-	9	80,0	125,0	-	12,5
56	Gastronomie	224	188	1	35	20,4	27,9	- 66,7	- 2,8
J	Information u. Kommunikation	97	77	18	2	- 8,5	- 4,9	- 18,2	- 33,3
	darunter								
58	Verlagswesen	8	7	1	-	14,3	75,0	- 50,0	X
61	Telekommunikation	7	6	-	1	16,7	-	-	X
62	Erbrg. v. Dienstl. d. Informationstechnologie	65	53	12	-	- 5,8	-	- 14,3	X
63	Informationsdienstleistungen	4	2	2	-	- 69,2	- 81,8	-	-
K	Finanz-, Versicherungsdienstleistungen	88	78	10	-	- 13,7	- 2,5	- 50,0	X
	darunter								
66	Mit Finanz- u. Versicherungsdienstl. verbundene Tätigkeiten	77	69	8	-	- 16,3	- 8,0	- 46,7	X
L	Grundstücks- u. Wohnungswesen	60	37	15	8	39,5	54,2	- 11,8	300,0
M	Freiberufliche, wissenschaftl. u. techn. Dienstl.	260	206	46	8	11,1	6,7	15,0	X
	darunter								
70	Verw. u. Führung v. Unternehmen; Unternehmensberatung	39	31	7	1	-	-	-	-
73	Werbung u. Marktforschung	110	98	12	-	6,8	5,4	20,0	-
N	Sonst. wirtschaftl. Dienstleistungen	323	277	38	8	7,0	10,8	- 5,0	- 33,3
	darunter								
77	Verm. v. beweglichen Sachen	14	13	-	1	- 30,0	- 13,3	X	- 66,7
78	Verm. u. Überlassung v. Arbeitskräften	9	7	1	1	- 10,0	-	- 50,0	-
79	Reisebüros, -veranstalter u. sonst. Reservierungsdienstl.	7	6	1	-	- 58,8	- 53,8	- 66,7	X
81	Gebäudebetreuung; Garten- und Landschaftsbau	171	148	19	4	10,3	7,2	35,7	33,3
P	Erziehung u. Unterricht	44	36	7	1	2,3	- 7,7	75,0	X
Q	Gesundheits- u. Sozialwesen	51	43	6	2	59,4	72,0	-	100,0
R	Kunst, Unterhaltung u. Erholung	52	44	3	5	13,0	37,5	- 70,0	25,0
S	Erbrg. V. Sonst. Dienstleistungen	273	246	19	8	11,0	23,0	- 45,7	- 27,3
	Sonstige Tätigkeiten	-	-	-	-	-	-	-	-
I n s g e s a m t		2 785	2 338	307	140	10,6	14,8	- 8,6	- 3,4

Gewerbebeanmeldungen nach WZ-Abschnitten im Oktober 2014



Gewerbeabmeldungen nach WZ-Abschnitten im Oktober 2014



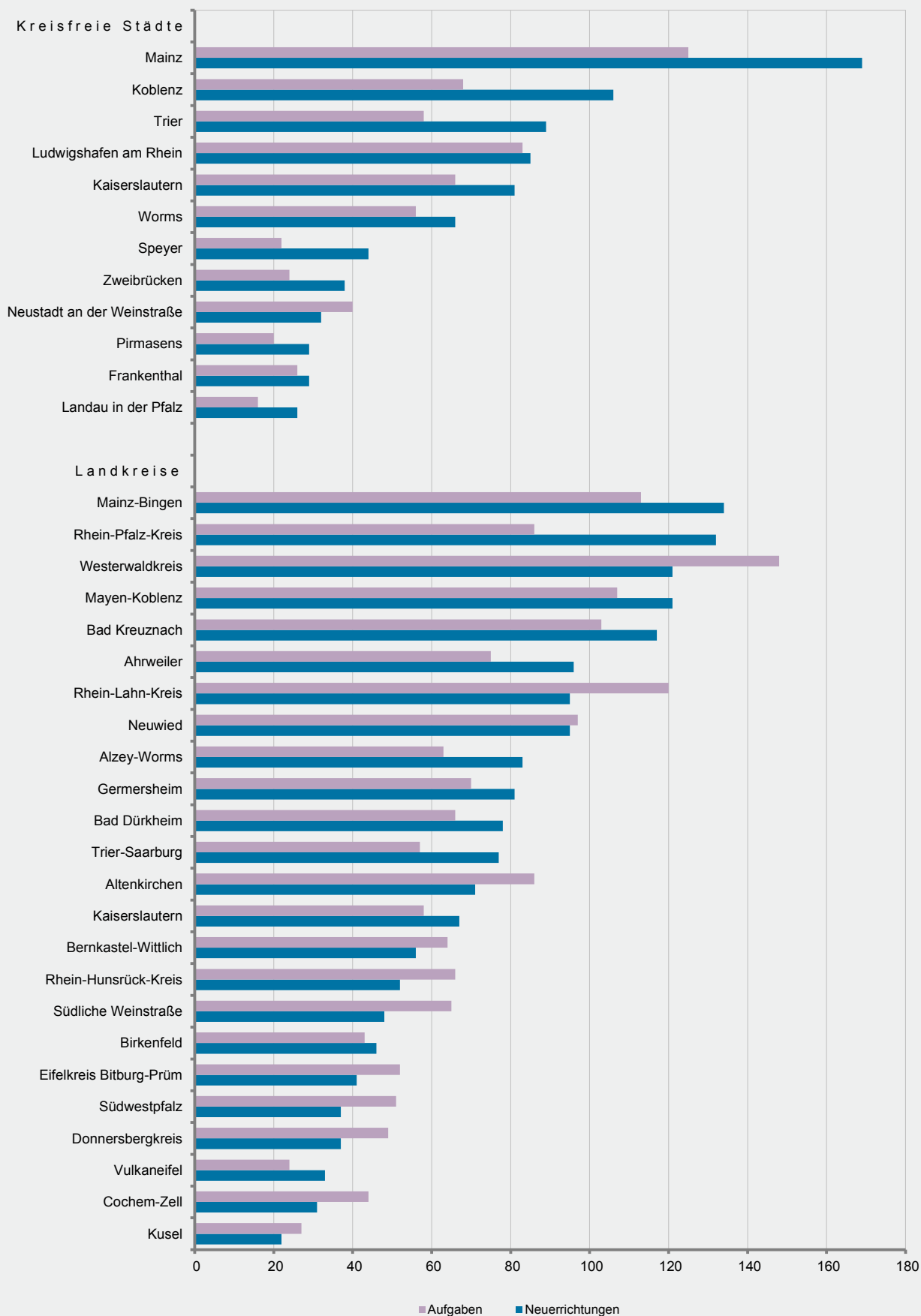
3. Gewerbeanmeldungen nach Verwaltungsbezirken im Oktober 2014

Verwaltungsbereich	Anmeldungen				Veränderung zum Vormonat			
	ins- gesamt	davon			ins- gesamt	davon		
		Neuer- richtung	Zuzug	Über- nahme		Neuer- richtung	Zuzug	Über- nahme
Anzahl					%			
Kreisfreie Städte								
Frankenthal (Pfalz), St.	36	29	5	2	- 10,0	- 17,1	150,0	- 33,3
Kaiserslautern, St.	87	81	3	3	27,9	32,8	- 25,0	
Koblenz, St.	118	106	4	8	22,9	34,2	- 33,3	- 27,3
Landau i. d. Pf., St.	26	26	-	-	- 13,3	- 7,1	X	-
Ludwigshafen a. Rh., St.	94	85	7	2	- 6,9	1,2	- 12,5	- 77,8
Mainz, St.	255	169	61	25	6,3	15,8	- 24,7	92,3
Neustadt a. d. Weinstr., St.	35	32	2	1	- 28,6	- 23,8	- 60,0	- 50,0
Pirmasens, St.	30	29	1	-	- 14,3	- 9,4	-	X
Speyer, St.	49	44	3	2	32,4	33,3	- 25,0	X
Trier, St.	97	89	6	2	36,6	36,9	X	- 66,7
Worms, St.	75	66	4	5	7,1	24,5	- 20,0	- 58,3
Zweibrücken, St.	41	38	-	3	41,4	35,7	X	X
Landkreise								
Ahrweiler	121	96	23	2	11,0	- 4,0	283,3	- 33,3
Altenkirchen (Ww.)	89	71	15	3	- 2,2	- 12,3	66,7	200,0
Alzey-Worms	106	83	20	3	12,8	5,1	100,0	- 40,0
Bad Dürkheim	91	78	8	5	- 13,3	4,0	- 70,4	66,7
Bad Kreuznach	140	117	17	6	17,6	9,3	41,7	X
Bernkastel-Wittlich	71	56	5	10	-	12,0	- 37,5	- 23,1
Birkenfeld	53	46	6	1	3,9	4,5	-	-
Cochem-Zell	45	31	6	8	- 8,2	- 24,4	20,0	166,7
Donnersbergkreis	43	37	5	1	- 30,6	- 22,9	- 61,5	-
Eifelkreis Bitburg-Prüm	48	41	7	-	- 11,1	- 6,8	-	X
Germersheim	96	81	13	2	24,7	30,6	18,2	- 50,0
Kaiserslautern	79	67	8	4	46,3	55,8	-	33,3
Kusel	26	22	2	2	- 25,7	- 21,4	- 33,3	- 50,0
Mainz-Bingen	166	134	19	13	17,7	16,5	5,6	62,5
Mayen-Koblenz	139	121	13	5	- 10,9	- 6,9	- 35,0	- 16,7
Neuwied	116	95	18	3	2,7	3,3	5,9	- 25,0
Rhein-Hunsrück-Kreis	57	52	4	1	- 13,6	- 7,1	- 50,0	- 50,0
Rhein-Lahn-Kreis	112	95	14	3	25,8	30,1	16,7	- 25,0
Rhein-Pfalz-Kreis	160	132	26	2	- 3,0	-	-	- 71,4
Südliche Weinstraße	65	48	11	6	-	- 9,4	-	X
Südwestpfalz	50	37	11	2	- 13,8	- 32,7	X	-
Trier-Saarburg	95	77	15	3	10,5	22,2	- 6,3	- 57,1
Vulkaneifel	44	33	7	4	-	- 8,3	40,0	33,3
Westerwaldkreis	150	121	19	10	- 3,2	0,8	- 32,1	42,9
Rheinland-Pfalz	3 105	2 565	388	152	4,4	6,3	- 4,4	- 2,6
Kreisfreie Städte	943	794	96	53	8,9	15,7	- 19,3	- 13,1
Landkreise	2 162	1 771	292	99	2,5	2,5	1,7	4,2
Industrie- und Handelskammer								
Kammerbezirk Koblenz	1 140	951	139	50	4,2	3,0	7,8	19,0
Kammerbezirk Pfalz	1 008	866	105	37	- 0,2	3,2	- 17,3	- 15,9
Kammerbezirk Rheinhessen	602	452	104	46	10,5	15,0	- 8,8	21,1
Kammerbezirk Trier	355	296	40	19	8,9	14,7	11,1	- 40,6

4. Gewerbeabmeldungen nach Verwaltungsbezirken im Oktober 2014

Verwaltungsbereich	Abmeldungen				Veränderung zum Vormonat			
	ins- gesamt	davon			ins- gesamt	davon		
		Aufgabe	Fortzug	Über- gabe		Aufgabe	Fortzug	Über- gabe
	Anzahl				%			
Kreisfreie Städte								
Frankenthal (Pfalz), St.	30	26	2	2	7,1	36,8	- 71,4	-
Kaiserslautern, St.	72	66	2	4	53,2	69,2	- 50,0	
Koblenz, St.	87	68	13	6	- 17,1	- 18,1	- 7,1	- 25,0
Landau i. d. Pf., St.	19	16	3	-	46,2	77,8	- 25,0	-
Ludwigshafen a. Rh., St.	92	83	7	2	- 1,1	16,9	- 50,0	- 75,0
Mainz, St.	172	125	31	16	1,2	- 7,4	47,6	14,3
Neustadt a. d. Weinstr., St.	48	40	6	2	50,0	60,0	20,0	-
Pirmasens, St.	22	20	2	-	- 33,3	- 35,5	100,0	X
Speyer, St.	27	22	3	2	8,0	- 12,0	X	X
Trier, St.	71	58	9	4	- 7,8	3,6	-	- 66,7
Worms, St.	65	56	3	6	- 5,8	7,7	- 70,0	- 14,3
Zweibrücken, St.	27	24	-	3	28,6	33,3	X	50,0
Landkreise								
Ahrweiler	91	75	13	3	11,0	11,9	8,3	-
Altenkirchen (Ww.)	99	86	11	2	25,3	19,4	175,0	- 33,3
Alzey-Worms	84	63	17	4	- 11,6	- 19,2	21,4	33,3
Bad Dürkheim	79	66	10	3	- 8,1	3,1	- 50,0	50,0
Bad Kreuznach	126	103	11	12	32,6	22,6	10,0	X
Bernkastel-Wittlich	70	64	5	1	12,9	48,8	- 28,6	- 91,7
Birkenfeld	47	43	3	1	- 6,0	- 2,3	- 40,0	-
Cochem-Zell	54	44	3	7	116,0	144,4	- 40,0	250,0
Donnersbergkreis	54	49	5	-	22,7	25,6	25,0	X
Eifelkreis Bitburg-Prüm	60	52	7	1	11,1	15,6	40,0	- 75,0
Germersheim	80	70	8	2	15,9	20,7	-	- 33,3
Kaiserslautern	63	58	1	4	28,6	56,8	- 88,9	33,3
Kusel	29	27	2	-	3,6	17,4	- 33,3	X
Mainz-Bingen	146	113	24	9	30,4	25,6	84,6	-
Mayen-Koblenz	126	107	15	4	- 6,7	- 2,7	- 21,1	- 33,3
Neuwied	120	97	13	10	- 4,8	- 6,7	- 38,1	X
Rhein-Hunsrück-Kreis	74	66	6	2	29,8	32,0	50,0	- 33,3
Rhein-Lahn-Kreis	136	120	10	6	54,5	57,9	42,9	20,0
Rhein-Pfalz-Kreis	101	86	14	1	- 15,8	- 9,5	- 33,3	- 75,0
Südliche Weinstraße	79	65	10	4	41,1	47,7	25,0	-
Südwestpfalz	57	51	5	1	58,3	82,1	- 16,7	- 50,0
Trier-Saarburg	73	57	10	6	- 5,2	- 3,4	-	- 25,0
Vulkaneifel	28	24	2	2	- 22,2	- 20,0	- 50,0	-
Westerwaldkreis	177	148	21	8	23,8	28,7	- 22,2	X
Rheinland-Pfalz	2 785	2 338	307	140	10,6	14,8	- 8,6	- 3,4
Kreisfreie Städte	732	604	81	47	2,7	7,3	- 10,0	- 21,7
Landkreise	2 053	1 734	226	93	13,8	17,7	- 8,1	9,4
Industrie- und Handelskammer								
Kammerbezirk Koblenz	1 137	957	119	61	15,4	16,3	- 7,0	79,4
Kammerbezirk Pfalz	879	769	80	30	12,7	23,0	- 30,4	- 25,0
Kammerbezirk Rheinhessen	467	357	75	35	4,7	0,6	29,3	6,1
Kammerbezirk Trier	302	255	33	14	- 1,3	9,4	- 5,7	- 63,2

Neuerrichtungen und Aufgaben nach Kreisen im Oktober 2014



5. Neugründungen, sowie Gewerbetreibende nach Wirtschaftszweigen im Oktober 2014

WZ 2008	Wirtschaftszweig	Neugründungen						Gewerbetreibende	
		ins- gesamt	Betriebsgründungen			sonstige Neugründ.		ins- gesamt	dar.: weiblich
			ins- gesamt	Haupt- nieder- lassung	Zweignie- derlassung unselbst. Zweigstelle	ins- gesamt	dar.: Neben- erwerb		
A	Land- u. Forstwirtschaft, Fischerei	12	2	1	1	10	8	12	5
B	Bergbau u. Gew. v. Steinen u. Erden	-	-	-	-	-	-	-	-
C	Verarbeitendes Gewerbe	88	22	13	9	66	52	100	40
darunter									
10	Herst. v. Nahrungs- u. Futtermitteln	7	4	-	4	3	2	10	-
11	Getränkeherstellung	2	1	1	-	1	-	2	-
13	Herst. v. Textilien	9	-	-	-	9	6	9	8
14	Herst. v. Bekleidung	8	-	-	-	8	8	8	8
16	Herst. v. Holz-, Flecht-, Korb- u. Korkwaren (ohne Möbel)	4	-	-	-	4	4	4	2
18	Herst. v. Druckerzgn; Vervielf. v. Ton-, Bild- und Datenträgern	3	1	1	-	2	2	3	-
25	Herst. v. Metallserzeugnissen	14	5	4	1	9	9	21	2
26	Herst. v. Datenverarb., elektr. u. opt. Erzeugnissen	-	-	-	-	-	-	-	-
27	Herst. v. elektr. Ausrüstungen	1	-	-	-	1	1	1	-
28	Maschinenbau	1	1	1	-	-	-	1	-
29	Herst. v. Kraftwagen u. Kraftwagenteilen	-	-	-	-	-	-	-	-
31	Herst. v. Möbeln	2	-	-	-	2	2	3	-
D	Energieversorgung	30	19	18	1	11	10	64	5
E	Wasserversorgung; Entsorg. Beseit. v. Umweltverschm.	3	-	-	-	3	1	3	-
F	Baugewerbe	287	84	78	6	203	51	307	16
G	Handel; Inst. u. Rep. v. Kfz	589	126	53	73	463	314	680	235
darunter									
45	Kfz-Handel; Inst. u. Rep. v. Kfz	86	9	6	3	77	55	91	16
46	Handelsvermittlung u. Großhandel (ohne Kfz)	124	33	20	13	91	46	150	46
47	Einzelhandel (ohne Kfz)	379	84	27	57	295	213	439	173
H	Verkehr und Lagerei	76	16	9	7	60	22	80	13
darunter									
49	Landverkehr und Transport in Rohrfernleitg.	47	8	5	3	39	16	47	8
53	Post-, Kurier- und Expressdienste	20	1	-	1	19	6	20	5
I	Gastgewerbe	153	40	33	7	113	40	161	60
55	Beherbergung	22	5	5	-	17	12	22	12
56	Gastronomie	131	35	28	7	96	28	139	48
J	Information u. Kommunikation	85	15	10	5	70	47	96	17
darunter									
58	Verlagswesen	4	-	-	-	4	2	4	1
61	Telekommunikation	4	2	2	-	2	1	5	-
62	Erbrg. v. Dienstl. d. Informationstechnologie	63	11	7	4	52	35	70	14
63	Informationsdienstleistungen	3	1	1	-	2	1	4	1
K	Finanz-, Versicherungsdienstleistungen	69	14	13	1	55	32	73	17
darunter									
66	Mit Finanz- u. Versicherungsdienstl. verbundene Tätigkeiten	56	3	2	1	53	30	56	16
L	Grundstücks- u. Wohnungswesen	63	24	21	3	39	25	75	14
M	Freiberufliche, wissenschaftl. u. techn. Dienstl.	278	44	41	3	234	171	312	123
darunter									
70	Verw. u. Führung v. Unternehmen; Unternehmensberatung	44	14	14	-	30	18	47	14
73	Werbung u. Marktforschung	119	9	8	1	110	87	126	64
N	Sonst. wirtschaftl. Dienstleistungen	306	41	27	14	265	166	318	84
darunter									
77	Verm. v. beweglichen Sachen	22	4	3	1	18	13	25	4
78	Verm. u. Überlassung v. Arbeitskräften	10	7	4	3	3	3	12	4
79	Reisebüros, -veranstalter u. sonst. Reservierungsdienstl.	13	4	-	4	9	8	14	6
81	Gebäudebetreuung; Garten- und Landschaftsbau	166	16	13	3	150	87	169	33
P	Erziehung u. Unterricht	59	4	-	4	55	40	60	23
Q	Gesundheits- u. Sozialwesen	62	5	5	-	57	26	63	48
R	Kunst, Unterhaltung u. Erholung	73	10	8	2	63	40	92	21
S	Erbrg. V. Sonst. Dienstleistungen	291	38	35	3	253	165	301	235
Sonstige Tätigkeiten									
		-	-	-	-	-	-	-	-
Insgesamt		2 524	504	365	139	2 020	1 210	2 797	956

6. Vollständige Aufgaben, sowie Gewerbetreibende nach Wirtschaftszweigen im Oktober 2014

WZ 2008	Wirtschaftszweig	Vollständige Aufgaben						Gewerbetreibende	
		ins- gesamt	Betriebsaufgaben			sonstige Stillleg.		ins- gesamt	dar.: weiblich
			ins- gesamt	Haupt- nieder- lassung	Zweignie- derlassung unselbst. Zweigstelle	ins- gesamt	dar.: Neben- erwerb		
Anzahl									
A	Land- u. Forstwirtschaft, Fischerei	18	1	-	1	17	7	17	3
B	Bergbau u. Gew. v. Steinen u. Erden	-	-	-	-	-	-	-	-
C	Verarbeitendes Gewerbe	86	22	13	9	64	31	91	28
darunter									
10	Herst. v. Nahrungs- u. Futtermitteln	18	7	4	3	11	1	18	3
11	Getränkeherstellung	3	2	2	-	1	1	3	-
13	Herst. v. Textilien	9	-	-	-	9	7	10	7
14	Herst. v. Bekleidung	5	-	-	-	5	4	5	5
16	Herst. v. Holz-, Flecht-, Korb- u. Korkwaren (ohne Möbel)	2	1	-	1	1	1	2	1
18	Herst. v. Druckerzgn; Vervielf. v. Ton-, Bild- und Datenträgern	3	-	-	-	3	2	3	1
25	Herst. v. Metallserzeugnissen	15	2	2	-	13	5	16	2
26	Herst. v. Datenverarb., elektr. u. opt. Erzeugnissen	-	-	-	-	-	-	-	-
27	Herst. v. elektr. Ausrüstungen	1	1	1	-	-	-	1	-
28	Maschinenbau	5	4	2	2	1	1	6	-
29	Herst. v. Kraftwagen u. Kraftwagenteilen	-	-	-	-	-	-	-	-
31	Herst. v. Möbeln	2	-	-	-	2	1	2	-
D	Energieversorgung	8	6	4	2	2	1	12	1
E	Wasserversorgung; Entsorg. Beseit. v. Umweltverschm.	7	3	2	1	4	-	8	-
F	Baugewerbe	313	33	31	2	280	32	335	13
G	Handel; Inst. u. Rep. v. Kfz	581	118	60	58	463	249	630	188
darunter									
45	Kfz-Handel; Inst. u. Rep. v. Kfz	79	12	9	3	67	34	83	14
46	Handelsvermittlung u. Großhandel (ohne Kfz)	135	32	22	10	103	51	151	36
47	Einzelhandel (ohne Kfz)	367	74	29	45	293	164	396	138
H	Verkehr und Lagerei	56	6	5	1	50	10	59	12
darunter									
49	Landverkehr und Transport in Rohrfernleitg.	37	4	3	1	33	5	40	9
53	Post-, Kurier- und Expressdienste	11	-	-	-	11	3	11	2
I	Gastgewerbe	215	50	43	7	165	48	228	91
55	Beherbergung	27	5	5	-	22	9	29	15
56	Gastronomie	188	45	38	7	143	39	199	76
J	Information u. Kommunikation	77	15	10	5	62	34	88	12
darunter									
58	Verlagswesen	7	4	2	2	3	-	7	2
61	Telekommunikation	6	2	1	1	4	1	7	2
62	Erbrg. v. Dienstl. d. Informationstechnologie	53	9	7	2	44	28	63	7
63	Informationsdienstleistungen	2	-	-	-	2	2	2	-
K	Finanz-, Versicherungsdienstleistungen	77	14	7	7	63	20	81	16
darunter									
66	Mit Finanz- u. Versicherungsdienstl. verbundene Tätigkeiten	69	6	2	4	63	20	68	16
L	Grundstücks- u. Wohnungswesen	37	12	10	2	25	10	40	15
M	Freiberufliche, wissenschaftl. u. techn. Dienstl.	205	28	23	5	177	110	216	100
darunter									
70	Verw. u. Führung v. Unternehmen; Unternehmensberatung	31	11	10	1	20	4	30	7
73	Werbung u. Marktforschung	98	7	5	2	91	66	102	65
N	Sonst. wirtschaftl. Dienstleistungen	275	20	16	4	255	117	279	82
darunter									
77	Verm. v. beweglichen Sachen	13	2	1	1	11	8	14	3
78	Verm. u. Überlassung v. Arbeitskräften	7	1	1	-	6	3	8	3
79	Reisebüros, -veranstalter u. sonst. Reservierungsdienstl.	6	2	2	-	4	2	6	4
81	Gebäudebetreuung; Garten- und Landschaftsbau	148	6	6	-	142	62	149	28
P	Erziehung u. Unterricht	36	5	3	2	31	21	39	17
Q	Gesundheits- u. Sozialwesen	43	4	2	2	39	17	44	37
R	Kunst, Unterhaltung u. Erholung	44	9	8	1	35	23	46	17
S	Erbrg. V. Sonst. Dienstleistungen	224	15	10	5	209	105	228	164
Sonstige Tätigkeiten									
		-	-	-	-	-	-	-	-
Insgesamt		2 302	361	247	114	1 941	835	2 441	796

7. Neugründungen, sowie Gewerbetreibende nach Art der Niederlassung, Rechtsform, Einzelunternehmen
nach Geschlecht und Staatsangehörigkeit im Oktober 2014

Rechtsform Geschlecht Staatsangehörigkeit	Neugründungen						Gewerbetreibende	
	ins- gesamt	Betriebsgründungen			sonstige Neugründ.		ins- gesamt	dar.: weiblich
		ins- gesamt	Haupt- nieder- lassung	Zweignie- derl./unselb- ständige Zweigstelle	ins- gesamt	dar.: Neben- erwerb		
Anzahl								
Insgesamt	2 524	504	365	139	2 020	1 210	2 797	956
nach der Rechtsform des Unternehmens								
Einzelunternehmen	2 131	191	147	44	1 940	1 130	2 131	848
Offene Handelsgesellschaft	3	2	2	-	1	1	7	2
Kommanditgesellschaft	3	3	1	2	-	-	3	-
Gesellschaft mit beschränkter								
Haftung & Co.KG	53	53	37	16	-	-	109	6
Gesellschaft des bürgerlichen Rechts	102	50	46	4	52	52	238	52
Aktiengesellschaft	4	4	-	4	-	-	-	-
Gesellschaft mit beschränkter Haftung	216	191	127	64	25	25	289	45
Genossenschaft	-	-	-	-	-	-	-	-
Eingetragener Verein	4	2	2	-	2	2	8	1
Private Company Ltd	3	3	2	1	-	-	4	1
Sonstige Rechtsformen	5	5	1	4	-	-	8	1

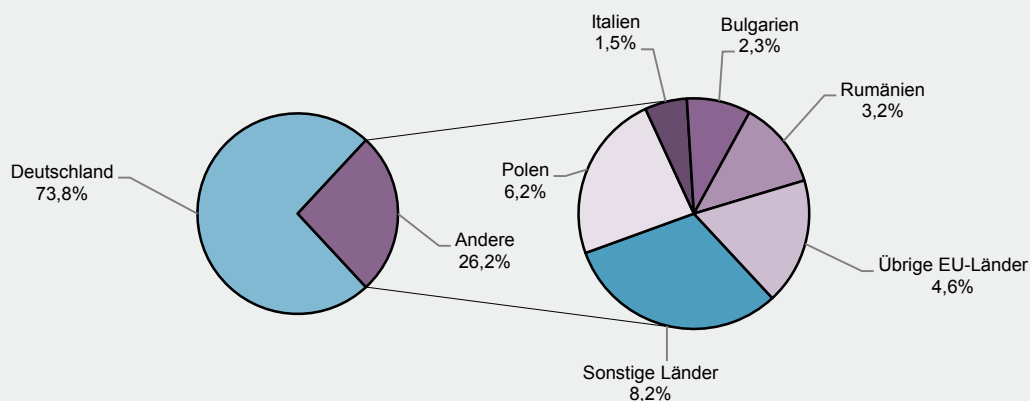
Einzelunternehmer/-innen nach Geschlecht

weiblich	848	63	54	9	785	518	X	X
männlich	1 283	128	93	35	1 155	612	X	X

Einzelunternehmer/-innen nach ausgewählter Staatsangehörigkeit

Insgesamt	2 131	191	147	44	1 940	1 130	2 131	848
Deutschland	1 573	131	92	39	1 442	1 006	1 573	662
EU-Länder	383	41	39	2	342	56	383	122
Polen	132	9	8	1	123	13	132	49
Italien	33	8	7	1	25	6	33	7
Bulgarien	50	5	5	-	45	4	50	6
Rumänien	69	6	6	-	63	9	69	16
Übrige EU-Länder	99	13	13	-	86	24	99	44
Sonstige Länder	175	19	16	3	156	68	175	64

Neugründungen nach ausgewählten Staatsangehörigkeiten von Einzelunternehmern/-innen im Oktober 2014



8. Vollständige Aufgaben, sowie Gewerbetreibende nach Art der Niederlassung, Rechtsform, Einzelunternehmen nach Geschlecht und Staatsangehörigkeit im Oktober 2014

Rechtsform Geschlecht Staatsangehörigkeit	Vollständige Aufgaben						Gewerbetreibende	
	ins- gesamt	Betriebsaufgaben			sonstige Stillleg.		ins- gesamt	dar.: weiblich
		ins- gesamt	Haupt- nieder- lassung	Zweignie- derl./unselb- ständige Zweigstelle	ins- gesamt	dar.: Neben- erwerb		
Anzahl								
Insgesamt	2 302	361	247	114	1 941	835	2 441	796
nach der Rechtsform des Unternehmens								
Einzelunternehmen	2 016	125	90	35	1 891	785	2 016	717
Offene Handelsgesellschaft	3	3	2	1	-	-	8	-
Kommanditgesellschaft	3	3	3	-	-	-	3	-
Gesellschaft mit beschränkter								
Haftung & Co.KG	22	22	15	7	-	-	35	2
Gesellschaft des bürgerlichen Rechts	87	45	41	4	42	42	160	37
Aktiengesellschaft	7	7	1	6	-	-	-	-
Gesellschaft mit beschränkter Haftung	146	141	87	54	5	5	200	36
Genossenschaft	2	2	1	1	-	-	8	1
Eingetragener Verein	4	3	3	-	1	1	4	-
Private Company Ltd	4	2	-	2	2	2	4	1
Sonstige Rechtsformen	8	8	4	4	-	-	3	2

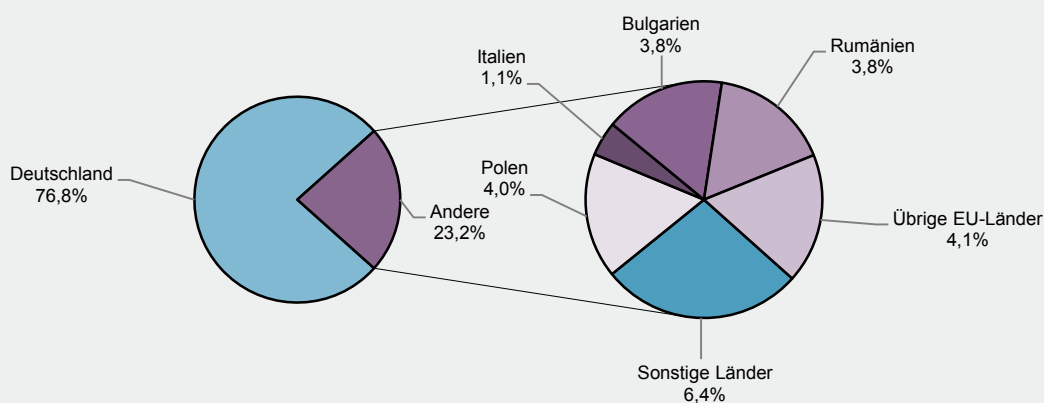
Einzelunternehmer/-innen nach Geschlecht

weiblich	717	38	31	7	679	341	X	X
männlich	1 299	87	59	28	1 212	444	X	X

Einzelunternehmer/-innen nach ausgewählter Staatsangehörigkeit

Insgesamt	2 016	125	90	35	1 891	785	2 016	717
Deutschland	1 548	106	74	32	1 442	703	1 548	597
EU-Länder	339	6	6	-	333	37	339	80
Polen	80	-	-	-	80	6	80	18
Italien	22	2	2	-	20	6	22	3
Bulgarien	77	2	2	-	75	4	77	15
Rumänien	77	-	-	-	77	3	77	15
Übrige EU-Länder	83	2	2	-	81	18	83	29
Sonstige Länder	129	13	10	3	116	45	129	40

Vollständige Aufgaben nach ausgewählten Staatsangehörigkeiten von Einzelunternehmern/-innen im Oktober 2014



Impressum

Herausgeber:
Statistisches Landesamt Rheinland-Pfalz
Mainzer Straße 14-16
56130 Bad Ems

Telefon: 02603 71-0
Telefax: 02603 71-3150

E-Mail: poststelle@statistik.rlp.de
Internet: www.statistik.rlp.de

Kostenfreier Download im Internet: <http://www.statistik.rlp.de/veroeffentlichungen/statistische-berichte>

© Statistisches Landesamt Rheinland-Pfalz · Bad Ems · 2014

Vervielfältigung und Verbreitung, auch auszugsweise, mit Quellenangabe gestattet.