



Rheinland-Pfalz

STATISTISCHES LANDESAMT

2014

# STATISTISCHE BERICHTE



## Gewerbeanzeigen im September 2014

Ergebnisse der Gewerbeanzeigenstatistik

## Inhalt

	Seite
<b>Vorbemerkungen</b> .....	3
<b>Definitionen</b> .....	4
<b>Tabellen</b>	
1. Gewerbeanmeldungen nach Wirtschaftszweigen im September 2014 .....	7
2. Gewerbeabmeldungen nach Wirtschaftszweigen im September 2014 .....	8
3. Gewerbeanmeldungen nach Verwaltungsbezirken im September 2014 .....	10
4. Gewerbeabmeldungen nach Verwaltungsbezirken im September 2014 .....	11
5. Neugründungen, sowie Gewerbetreibende nach Wirtschaftszweigen im September 2014 .....	13
6. Vollständige Aufgaben, sowie Gewerbetreibende nach Wirtschaftszweigen im September 2014 .....	14
7. Neugründungen, sowie Gewerbetreibende nach Art der Niederlassung, Rechtsform, Einzelunternehmen nach Geschlecht und Staatsangehörigkeit im September 2014 .....	15
8. Vollständige Aufgaben, sowie Gewerbetreibende nach Art der Niederlassung, Rechtsform, Einzelunternehmen nach Geschlecht und Staatsangehörigkeit im September 2014 .....	16
<b>Grafiken</b>	
Gewerbean- und -abmeldungen mit Neuerrichtungen und Aufgaben im Jahresüberblick .....	6
Gewerbeanmeldungen nach WZ-Abschnitten im September 2014 .....	9
Gewerbeabmeldungen nach WZ-Abschnitten im September 2014 .....	9
Neuerrichtungen und Aufgaben nach Kreisen im September 2014 .....	12
Neugründungen nach ausgewählten Staatsangehörigkeiten von Einzelunternehmern/-innen im September 2014 .....	15
Vollständige Aufgaben nach ausgewählten Staatsangehörigkeiten von Einzelunternehmern/-innen im September 2014 .....	16

### Zeichenerklärung (nach DIN 55301)

0	weniger als die Hälfte von 1 in der letzten besetzten Stelle, jedoch mehr als nichts
-	nichts vorhanden (genau Null)
...	Angabe fällt später an
/	keine Angabe, da Zahlenwert nicht sicher genug
.	Zahlenwert unbekannt oder geheim zu halten
x	Tabellenfach gesperrt, weil Aussage nicht sinnvoll
p	vorläufige Zahl
r	berichtigte Zahl
s	geschätzte Zahl

Geringfügige Abweichungen in den Summen sind auf Runden der Zahlen zurückzuführen.  
Abweichungen gegenüber früheren Veröffentlichungen erklären sich durch inzwischen vorgenommene Korrekturen.

## **Vorbemerkung**

### **Ziel der Statistik**

Ziel der Gewerbeanzeigenstatistik ist es, das Meldegeschehen in seiner Gesamtheit darzustellen und damit Aufschlüsse über Gründungen und Stilllegungen von Unternehmen und Betrieben zu gewinnen. Die Aussagen über das Gründungsverhalten und Betriebsstilllegungen in der Wirtschaft stellen eine unentbehrliche Informationsquelle für die Wirtschafts-, Wettbewerbs- und Strukturpolitik dar. Zahlen über die sektorale, regionale und zeitliche Entwicklung liefern Hinweise zur Ergreifung geeigneter wirtschaftspolitischer Maßnahmen. Zusätzlich werden aktuelle Informationen für die Pflege des Unternehmensregisters zur Verfügung gestellt.

### **Rechtsgrundlagen**

Rechtsgrundlage für die Gewerbeanzeigenstatistik ist die Gewerbeordnung (GewO), in der Fassung der Bekanntmachung vom 22.02.1999 (BGBl. I S. 202), zuletzt geändert durch Gesetz vom 21.12.2007 (BGBl. I S. 3089). Auskunftspflichtig sind die Gewerbetreibenden, die nach § 14 der Gewerbeordnung (GWO) jedes stehende Gewerbe oder den Betrieb einer Zweigniederlassung oder einer unselbständigen Zweigstelle den zuständigen Behörden anzeigen müssen. Sie erfüllen ihre statistische Auskunftspflicht durch Erstattung dieser Anzeige bei den zuständigen Behörden, die diese Angaben an die statistischen Ämter der Länder übermitteln.

### **Methodische Hinweise**

Mit den vorstehend ausgeführten Rechtsvorschriften wurde die Voraussetzung für die Auswertung der Gewerbemeldungen nach einheitlichen Kriterien geschaffen. Die Meldebehörden der Gemeindeverwaltungen, der verbandsfreien Gemeinden, der Verbandsgemeindeverwaltungen sowie der kreisfreien und großen kreisangehörigen Städte nehmen die Gewerbean-, -ab- und -ummeldungen entgegen. Die auf bundesweit einheitlichen Formularen erfassten Daten, der Gewerbeanzeigepflichtigen, übermitteln die zuständigen Meldebehörden monatlich an die statistischen Landesämter.

Bis auf die persönlichen Merkmale „Staatsangehörigkeit“ und „Geschlecht“ sind die Erhebungsmerkmale ausschließlich betriebsbezogen und umfassen u. a.

- die ausgeübte Tätigkeit
- die Art des Betriebes
- die Anzahl der beschäftigten Arbeitnehmer/-innen
- den Grad der Selbständigkeit
- den Grund der Meldung

sowie als Hilfsmerkmale

- den Namen von Betriebsinhaber/-innen
- die Eintragung im Handels-, Genossenschafts- oder Vereinsregister
- die Zahl der geschäftsführenden Gesellschafter/-innen
- die Anschrift der Betriebsstätte.

Der Inhalt des vorliegenden Berichts ist mit Ausnahme der Tabellen nach Wirtschaftszweigen mit den bis zum IV. Quartal 1995 veröffentlichten Angaben zu Gewerbeanzeigenstatistik vergleichbar. Ab 1996 liegt den Tabellen die EU-einheitliche „Klassifikation der Wirtschaftszweige“ (WZ 1993), ab Januar 2003 die WZ 2003 und ab Januar 2008 die WZ 2008 zugrunde. Die WZ 2008 ist eine Aktualisierung der Klassifikation der Wirtschaftszweige, Ausgabe 2003 (WZ 2003) deren Struktur sich aber in vielen Wirtschaftsbereichen deutlich verändert hat. Die Ergebnisse nach Wirtschaftszweigen sind daher mit den Ergebnissen früherer Monate und Jahre nicht mehr vergleichbar. Außerdem wird, seit dem Jahr 2003, das Automatenaufstell- und Reisegewerbe in den Gewerbean-, -ab- und -ummeldungen nicht mehr nachgewiesen.

## Definitionen

### Hauptniederlassung

Mittelpunkt des Geschäftsverkehrs eines Betriebes, der sich bei Personengesellschaften (KG, OHG, GmbH & Co. KG, GbR, GmbH & Co. OHG u.a.) und juristischen Personen am Sitz des Unternehmens befindet. Eine Hauptniederlassung liegt auch dann vor, wenn daneben keine Zweigniederlassung oder unselbständige Zweigstelle betrieben wird.

### Zweigniederlassung

Betriebe mit selbständiger Organisation, selbständigen Betriebsmitteln und gesonderter Buchführung, dessen Leiter Geschäfte selbständig abzuschließen und durchzuführen befugt ist.

### Unselbständige Zweigstelle

Feste örtliche Anlagen oder Einrichtungen, die der Ausübung eines stehenden Gewerbes dienen (z.B. ein Auslieferungslager), jedoch nicht die Bedingungen einer Zweigniederlassung erfüllen.

## Gewerbebeanmeldungen

Ein Gewerbe ist anzumelden bei der Neuerrichtung eines Betriebes, einer Zweigniederlassung oder einer unselbständigen Zweigstelle, bei der Übernahme eines bereits bestehenden Betriebes (z.B. durch Kauf, Pacht/Erbsfolge, Änderung der Rechtsform, Gesellschaftereintritt) und bei der Verlegung eines Betriebes aus dem Bereich einer Meldebehörde in den Bereich einer anderen Meldebehörde.

### – Neuerrichtung

Zur Neuerrichtung zählt die erstmalige Anmeldung eines Gewerbebetriebes als Hauptniederlassung, Zweigniederlassung oder unselbständige Zweigstelle, die Anmeldung als Neuerrichtung eines Kleingewerbetreibenden bzw. einer Nebentätigkeit sowie Gründung nach dem Umwandlungsgesetz.

### – Zuzug

Verlagerung eines bestehenden Betriebes in den Bezirk des nachweisenden Gewerbeamtes.

### – Übernahme

Übernahme eines bestehenden Betriebes innerhalb des Bezirkes des nachweisenden Gewerbeamtes (z.B. durch Kauf, Pacht/Erbsfolge, Änderung der Rechtsform, Gesellschaftereintritt).

## Betriebsgründungen

Betriebsgründungen sind Neugründungen (außer Nebenerwerb) von Betrieben durch Einzelunternehmer, Personengesellschaften oder juristische Personen wobei für einen Einzelunternehmer, der eine Hauptniederlassung anmeldet, die Voraussetzung gilt, dass er entweder in das Handelsregister eingetragen ist oder eine Handwerkskarte besitzt oder mindestens einen Arbeitnehmer beschäftigt.

## Sonstige Neugründungen

Gründung der Hauptniederlassung eines Kleinunternehmens (Nicht-Kaufmann/-frau). Das Kleinunternehmen ist nicht im Handelsregister eingetragen, besitzt keine Handwerkskarte und beschäftigt keine Arbeitnehmer. Die Gründung eines Gewerbes, das im Nebenerwerb betrieben wird, gilt ebenfalls als sonstige Neugründung.

## Gewerbeabmeldungen

Ein Gewerbe ist abzumelden bei der vollständigen oder teilweisen Aufgabe eines Gewerbebetriebes, bei Übergabe an einen Nachfolger/Eigentümerwechsel, Änderung der Rechtsform, bei Verlagerung eines Gewerbebetriebes in den Bereich einer anderen Meldebehörde und bei Austritt eines Gesellschafters.

- **Aufgabe**  
Hierzu zählt die Abmeldung eines Gewerbebetriebes wegen Aufgabe einer Hauptniederlassung, Zweigniederlassung bzw. unselbständigen Zweigstelle.
- **Fortzug**  
Verlagerung eines bestehenden Betriebes aus dem Bezirk des nachweisenden Gewerbebeamtes.
- **Übergabe**  
Übergabe eines bestehenden Betriebes innerhalb des Bezirkes des nachweisenden Gewerbebeamtes (z.B. wegen Verkauf, Verpachtung, Erbfolge, Änderung der Rechtsform, Austritt als Gesellschafter).

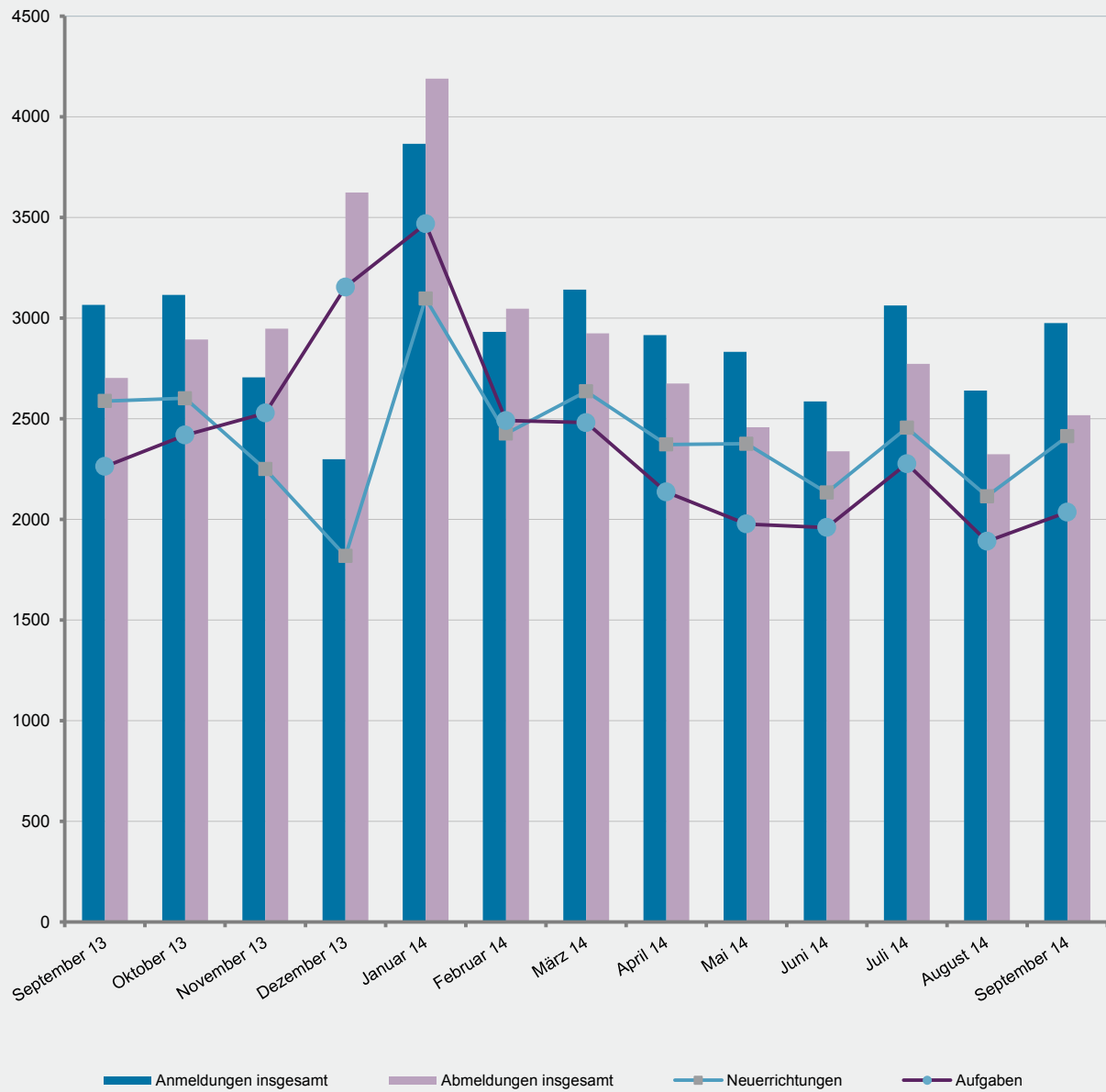
### Betriebsaufgaben

Betriebsaufgaben sind vollständige Aufgaben (außer Nebenerwerb) von Betrieben durch Einzelunternehmer, Personengesellschaften oder juristische Personen, wobei für einen Einzelunternehmer, der eine Hauptniederlassung abmeldet, die Voraussetzung gilt, dass er entweder in das Handelsregister eingetragen war oder zuletzt mindestens einen Arbeitnehmer beschäftigt hat.

### Sonstige Stilllegungen

Vollständige Aufgabe einer Hauptniederlassung eines Kleingewerbetreibenden (Nicht-Kaufmann/-frau). Das Kleinunternehmen war nicht im Handelsregister eingetragen und beschäftigte keine Arbeitnehmer. Die Aufgabe eines Gewerbes, das im Nebenerwerb betrieben wurde, gilt ebenfalls als sonstige Stilllegung.

# Gewerbean- und -abmeldungen mit Neuerrichtungen und Aufgaben im Jahresüberblick



# 1. Gewerbeanmeldungen nach Wirtschaftszweigen im September 2014

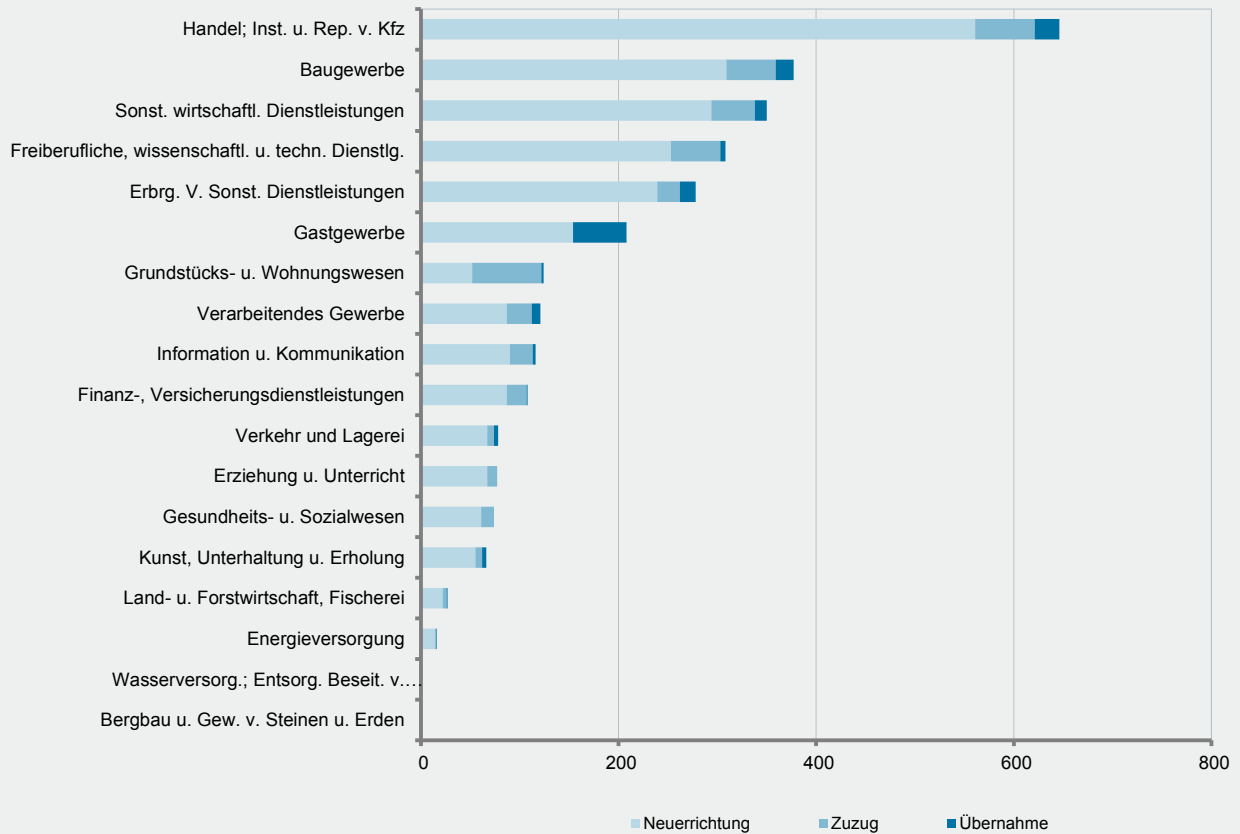
WZ 2008	Wirtschaftszweig	Anmeldungen				Veränderung zum Vormonat			
		ins- gesamt	davon			ins- gesamt	davon		
			Neuer- richtung	Zuzug	Über- nahme		Neuer- richtung	Zuzug	Über- nahme
		Anzahl				%			
A	Land- u. Forstwirtschaft, Fischerei	27	22	4	1	58,8	46,7	300,0	-
B	Bergbau u. Gew. v. Steinen u. Erden	-	-	-	-	X	X	-	-
C	Verarbeitendes Gewerbe	121	87	25	9	17,5	-	316,7	- 10,0
	darunter								
10	Herst. v. Nahrungs- u. Futtermitteln	6	4	2	-	- 50,0	- 60,0	100,0	X
11	Getränkeherstellung	5	3	1	1	150,0	200,0	X	-
13	Herst. v. Textilien	11	9	2	-	- 31,3	- 35,7	100,0	X
14	Herst. v. Bekleidung	14	11	3	-	55,6	37,5	200,0	-
16	Herst. v. Holz-, Flecht-, Korb- u. Korkwaren (ohne Möbel)	4	4	-	-	- 20,0	33,3	-	X
18	Herst. v. Druckerzgn; Vervielf. v. Ton-, Bild- und Datenträgern	6	4	1	1	100,0	100,0	X	-
25	Herst. v. Metallerzeugnissen	12	7	2	3	- 20,0	- 41,7	100,0	50,0
26	Herst. v. Datenverarb., elektr. u. opt. Erzeugnissen	1	1	-	-	-	-	-	-
27	Herst. v. elektr. Ausrüstungen	2	1	1	-	100,0	-	X	-
28	Maschinenbau	4	2	2	-	- 20,0	- 50,0	100,0	-
29	Herst. v. Kraftwagen u. Kraftwagenteilen	1	-	1	-	-	X	X	-
31	Herst. v. Möbeln	-	-	-	-	X	X	-	X
D	Energieversorgung	16	15	-	1	- 5,9	7,1	X	- 50,0
E	Wasserversorgung; Entsorg. Beseit. v. Umweltverschm.	1	-	-	1	- 80,0	X	X	X
F	Baugewerbe	377	309	50	18	16,0	12,4	19,0	125,0
G	Handel; Inst. u. Rep. v. Kfz	646	561	60	25	11,2	14,5	9,1	- 30,6
	darunter								
45	Kfz-Handel; Inst. u. Rep. v. Kfz	107	92	13	2	16,3	16,5	116,7	- 71,4
46	Handelsvermittlung u. Großhandel (ohne Kfz)	128	107	19	2	- 5,2	- 7,8	26,7	- 50,0
47	Einzelhandel (ohne Kfz)	411	362	28	21	16,1	22,7	- 17,6	- 16,0
H	Verkehr und Lagerei	78	67	7	4	8,3	36,7	- 58,8	- 33,3
	darunter								
49	Landverkehr und Transport in Rohrfernleitg.	45	39	4	2	12,5	44,4	- 60,0	- 33,3
53	Post-, Kurier- und Expressdienste	20	17	2	1	- 4,8	21,4	- 60,0	- 50,0
I	Gastgewerbe	208	154	-	54	5,1	15,8	X	- 15,6
55	Beherbergung	24	18	-	6	140,0	157,1	-	100,0
56	Gastronomie	184	136	-	48	- 2,1	7,9	X	- 21,3
J	Information u. Kommunikation	116	90	23	3	13,7	13,9	4,5	200,0
	darunter								
58	Verlagswesen	8	5	3	-	60,0	25,0	200,0	-
61	Telekommunikation	1	1	-	-	- 50,0	- 50,0	-	-
62	Erbrg. v. Dienstl. d. Informationstechnologie	82	65	15	2	5,1	6,6	- 6,3	100,0
63	Informationsdienstleistungen	9	7	2	-	80,0	250,0	- 33,3	-
K	Finanz-, Versicherungsdienstleistungen	108	87	20	1	22,7	45,0	- 28,6	X
	darunter								
66	Mit Finanz- u. Versicherungsdienstl. verbundene Tätigkeiten	80	70	9	1	6,7	37,3	- 62,5	X
L	Grundstücks- u. Wohnungswesen	124	52	70	2	- 32,2	- 50,0	- 6,7	- 50,0
M	Freiberufliche, wissenschaftl. u. techn. Dienstl.	308	253	50	5	12,0	9,1	22,0	150,0
	darunter								
70	Verw. u. Führung v. Unternehmen; Unternehmensberatung	58	42	14	2	20,8	31,3	- 12,5	X
73	Werbung u. Marktforschung	119	109	9	1	20,2	22,5	-	-
N	Sonst. wirtschaftl. Dienstleistungen	350	294	44	12	21,1	19,5	33,3	20,0
	darunter								
77	Verm. v. beweglichen Sachen	24	20	2	2	118,2	100,0	X	100,0
78	Verm. u. Überlassung v. Arbeitskräften	6	5	-	1	20,0	25,0	X	X
79	Reisebüros, -veranstalter u. sonst. Reservierungsdienstl.	15	12	2	1	150,0	140,0	100,0	X
81	Gebäudebetreuung; Garten- und Landschaftsbau	196	173	19	4	22,5	21,8	26,7	33,3
P	Erziehung u. Unterricht	77	67	10	-	75,0	81,1	42,9	-
Q	Gesundheits- u. Sozialwesen	74	61	13	-	- 1,3	-	-	X
R	Kunst, Unterhaltung u. Erholung	66	55	7	4	50,0	57,1	-	100,0
S	Erbrg. V. Sonst. Dienstleistungen	278	239	23	16	26,4	24,5	15,0	100,0
	Sonstige Tätigkeiten	-	-	-	-	-	-	-	-
I n s g e s a m t		2 975	2 413	406	156	12,7	14,1	9,7	0,6

## 2. Gewerbeabmeldungen nach Wirtschaftszweigen im September 2014

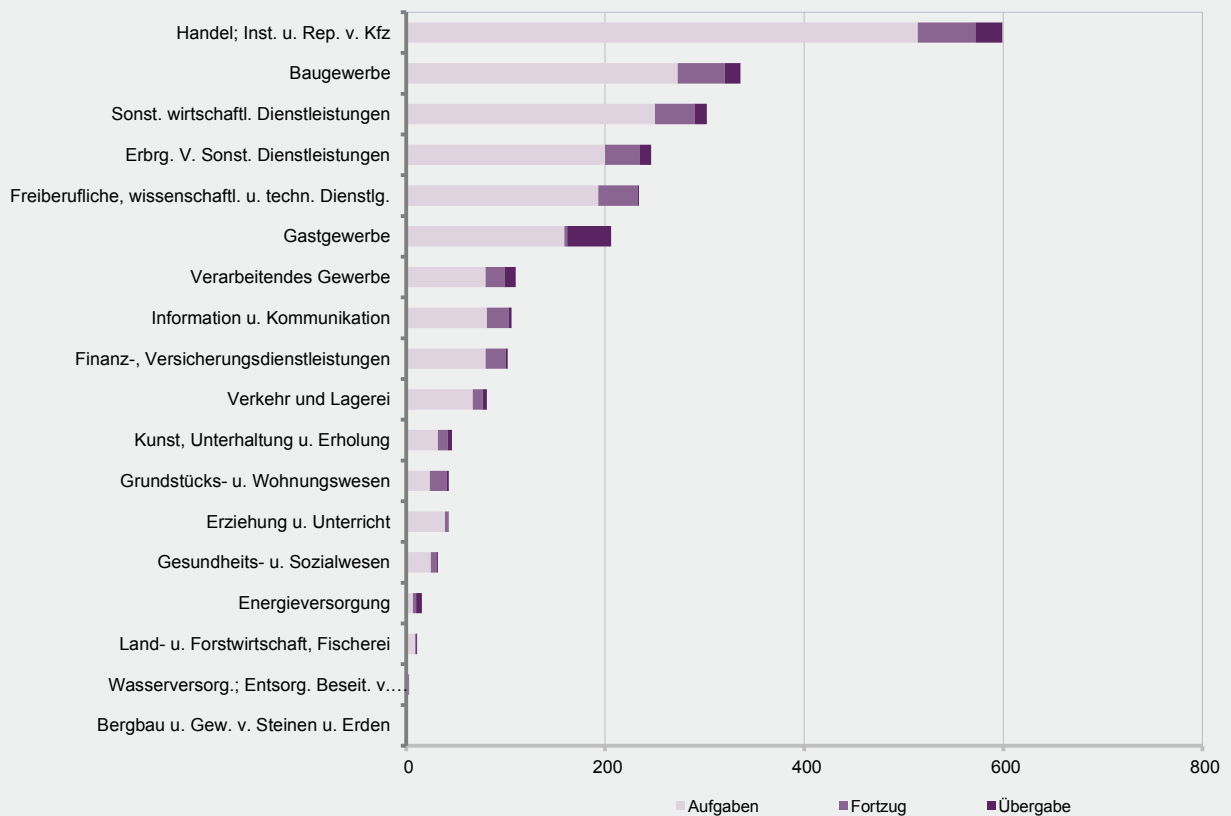
WZ 2008	Wirtschaftszweig	Abmeldungen				Veränderung zum Vormonat			
		ins- gesamt	davon			ins- gesamt	davon		
			Aufgabe	Fortzug	Über- gabe		Aufgabe	Fortzug	Über- gabe
		Anzahl				%			
A	Land- u. Forstwirtschaft, Fischerei	11	9	1	1	- 35,3	- 35,7	- 50,0	-
B	Bergbau u. Gew. v. Steinen u. Erden	1	1	-	-	X	X	-	-
C	Verarbeitendes Gewerbe	110	80	19	11	17,0	8,1	72,7	22,2
	darunter								
10	Herst. v. Nahrungs- u. Futtermitteln	22	18	3	1	57,1	28,6	X	X
11	Getränkeherstellung	1	-	-	1	- 66,7	X	-	- 50,0
13	Herst. v. Textilien	3	3	-	-	- 25,0	- 25,0	-	-
14	Herst. v. Bekleidung	5	3	2	-	- 44,4	- 57,1	-	-
16	Herst. v. Holz-, Flecht-, Korb- u. Korkwaren (ohne Möbel)	1	1	-	-	- 75,0	- 50,0	-	X
18	Herst. v. Druckerzgn; Vervielf. v. Ton-, Bild- und Datenträgern	11	8	2	1	175,0	166,7	X	-
25	Herst. v. Metallerzeugnissen	19	12	4	3	72,7	33,3	100,0	X
26	Herst. v. Datenverab., elektr. u. opt. Erzeugnissen	1	-	1	-	-	-	-	-
27	Herst. v. elektr. Ausrüstungen	-	-	-	-	-	-	-	-
28	Maschinenbau	-	-	-	-	X	X	X	-
29	Herst. v. Kraftwagen u. Kraftwagenteilen	-	-	-	-	X	X	-	-
31	Herst. v. Möbeln	2	-	2	-	X	-	X	-
D	Energieversorgung	16	7	3	6	23,1	- 12,5	200,0	50,0
E	Wasserversorgung; Entsorg. Beseit. v. Umweltverschm.	3	2	1	-	50,0	100,0	-	-
F	Baugewerbe	336	273	47	16	13,9	17,2	20,5	- 30,4
G	Handel; Inst. u. Rep. v. Kfz	599	514	58	27	10,5	13,7	- 3,3	- 10,0
	darunter								
45	Kfz-Handel; Inst. u. Rep. v. Kfz	87	70	13	4	16,0	16,7	8,3	33,3
46	Handelsvermittlung u. Großhandel (ohne Kfz)	129	102	22	5	21,7	20,0	29,4	25,0
47	Einzelhandel (ohne Kfz)	383	342	23	18	6,1	11,4	- 25,8	- 21,7
H	Verkehr und Lagerei	81	67	10	4	12,5	26,4	- 23,1	- 33,3
	darunter								
49	Landverkehr und Transport in Rohrfernleitg.	40	34	5	1	5,3	17,2	-	- 75,0
53	Post-, Kurier- und Expressdienste	22	18	3	1	4,8	28,6	- 40,0	- 50,0
I	Gastgewerbe	206	159	3	44	-	- 2,5	50,0	7,3
55	Beherbergung	20	12	-	8	11,1	-	-	33,3
56	Gastronomie	186	147	3	36	- 1,1	- 2,6	50,0	2,9
J	Information u. Kommunikation	106	81	22	3	35,9	50,0	- 8,3	X
	darunter								
58	Verlagswesen	7	4	2	1	75,0	33,3	100,0	X
61	Telekommunikation	6	6	-	-	50,0	200,0	X	-
62	Erbrg. v. Dienstl. d. Informationstechnologie	69	53	14	2	19,0	29,3	- 17,6	X
63	Informationsdienstleistungen	13	11	2	-	160,0	266,7	-	-
K	Finanz-, Versicherungsdienstleistungen	102	80	20	2	- 6,4	- 2,4	- 25,9	X
	darunter								
66	Mit Finanz- u. Versicherungsdienstl. verbundene Tätigkeiten	92	75	15	2	- 4,2	2,7	- 34,8	X
L	Grundstücks- u. Wohnungswesen	43	24	17	2	- 12,2	- 41,5	142,9	100,0
M	Freiberufliche, wissenschaftl. u. techn. Dienstl.	234	193	40	1	4,0	- 2,5	66,7	- 66,7
	darunter								
70	Verw. u. Führung v. Unternehmen; Unternehmensberatung	39	31	7	1	8,3	3,3	16,7	X
73	Werbung u. Marktforschung	103	93	10	-	3,0	2,2	25,0	X
N	Sonst. wirtschaftl. Dienstleistungen	302	250	40	12	7,9	6,8	11,1	20,0
	darunter								
77	Verm. v. beweglichen Sachen	20	15	2	3	33,3	7,1	X	200,0
78	Verm. u. Überlassung v. Arbeitskräften	10	7	2	1	- 37,5	- 36,4	- 60,0	X
79	Reisebüros, -veranstalter u. sonst. Reservierungsdienstl.	17	13	3	1	142,9	85,7	X	X
81	Gebäudebetreuung; Garten- und Landschaftsbau	155	138	14	3	19,2	23,2	- 6,7	-
P	Erziehung u. Unterricht	43	39	4	-	4,9	34,5	- 66,7	-
Q	Gesundheits- u. Sozialwesen	32	25	6	1	- 5,9	- 16,7	50,0	X
R	Kunst, Unterhaltung u. Erholung	46	32	10	4	- 6,1	- 13,5	11,1	33,3
S	Erbrg. V. Sonst. Dienstleistungen	246	200	35	11	12,8	6,4	40,0	120,0
	Sonstige Tätigkeiten	-	-	-	-	-	-	-	-
I n s g e s a m t		2 517	2 036	336	145	8,3	7,7	13,1	6,6



Gewerbeanmeldungen nach WZ-Abschnitten im September 2014



Gewerbeabmeldungen nach WZ-Abschnitten im September 2014



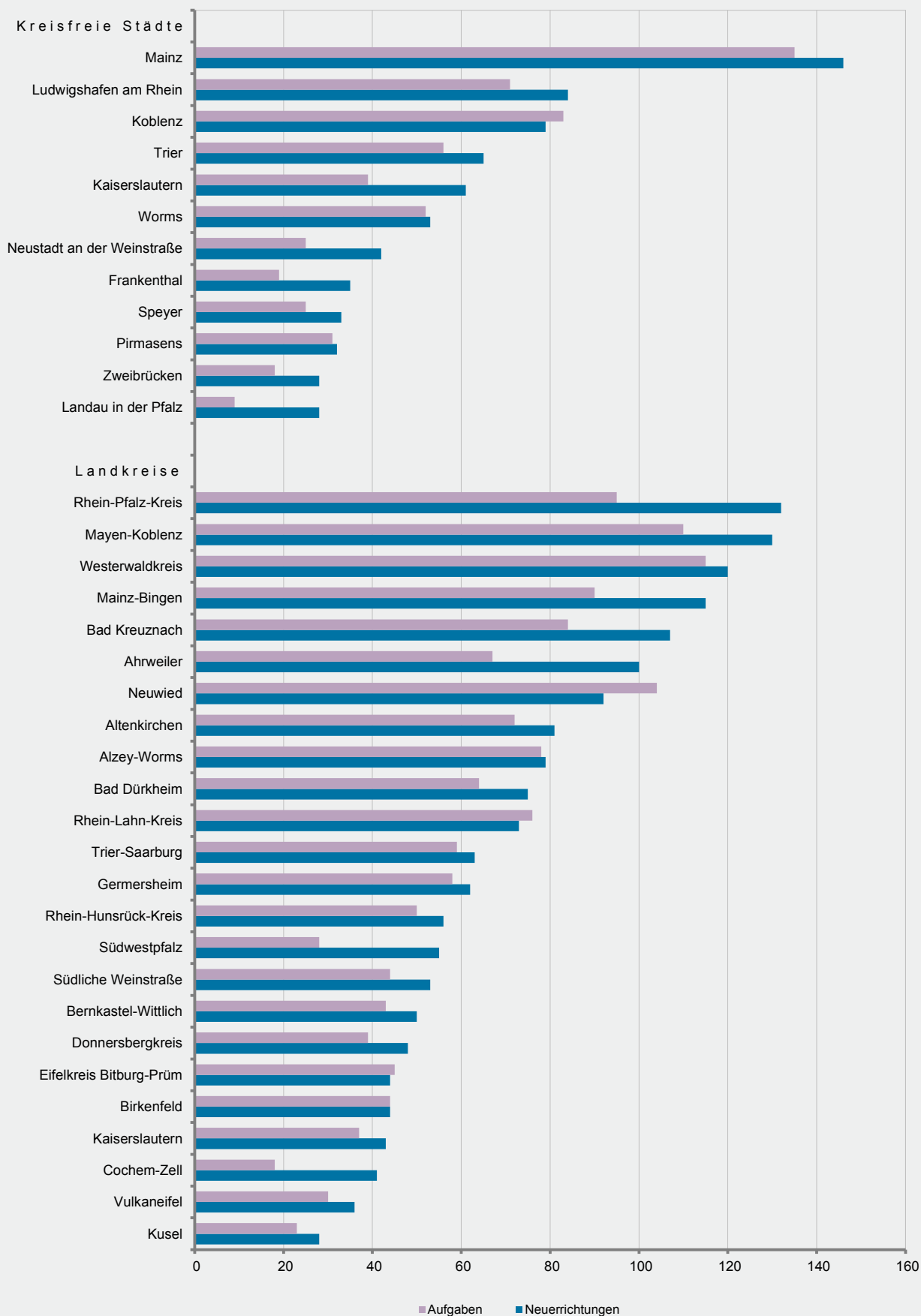
### 3. Gewerbebeanmeldungen nach Verwaltungsbezirken im September 2014

Verwaltungsbereich	Anmeldungen				Veränderung zum Vormonat			
	ins- gesamt	davon			ins- gesamt	davon		
		Neuer- richtung	Zuzug	Über- nahme		Neuer- richtung	Zuzug	Über- nahme
	Anzahl				%			
Kreisfreie Städte								
Frankenthal (Pfalz), St.	40	35	2	3	60,0	75,0	-	-
Kaiserslautern, St.	68	61	4	3	- 32,0	- 34,4	- 20,0	50,0
Koblenz, St.	96	79	6	11	- 10,3	- 6,0	-	- 35,3
Landau i. d. Pf., St.	30	28	2	-	30,4	64,7	- 66,7	-
Ludwigshafen a. Rh., St.	101	84	8	9	29,5	16,7	100,0	350,0
Mainz, St.	240	146	81	13	- 5,1	- 6,4	5,2	- 35,0
Neustadt a. d. Weinstr., St.	49	42	5	2	63,3	50,0	400,0	100,0
Pirmasens, St.	35	32	1	2	45,8	39,1	-	X
Speyer, St.	37	33	4	-	60,9	73,7	100,0	X
Trier, St.	71	65	-	6	26,8	41,3	X	-
Worms, St.	70	53	5	12	7,7	10,4	-	-
Zweibrücken, St.	29	28	1	-	11,5	16,7	- 50,0	-
Landkreise								
Ahrweiler	109	100	6	3	31,3	56,3	- 45,5	- 62,5
Altenkirchen (Ww.)	91	81	9	1	31,9	44,6	- 30,8	X
Alzey-Worms	94	79	10	5	14,6	29,5	- 37,5	-
Bad Dürkheim	105	75	27	3	12,9	- 5,1	125,0	50,0
Bad Kreuznach	119	107	12	-	8,2	10,3	20,0	X
Bernkastel-Wittlich	71	50	8	13	22,4	16,3	60,0	30,0
Birkenfeld	51	44	6	1	37,8	33,3	50,0	X
Cochem-Zell	49	41	5	3	19,5	41,4	- 16,7	- 50,0
Donnersbergkreis	62	48	13	1	82,4	60,0	333,3	-
Eifelkreis Bitburg-Prüm	54	44	7	3	17,4	22,2	40,0	- 40,0
Germersheim	77	62	11	4	20,3	17,0	175,0	- 42,9
Kaiserslautern	54	43	8	3	- 1,8	- 2,3	- 20,0	200,0
Kusel	35	28	3	4	- 5,4	- 15,2	- 25,0	X
Mainz-Bingen	141	115	18	8	25,9	30,7	- 5,3	60,0
Mayen-Koblenz	156	130	20	6	28,9	32,7	33,3	- 25,0
Neuwied	113	92	17	4	- 15,0	- 17,9	-	-
Rhein-Hunsrück-Kreis	66	56	8	2	- 23,3	- 24,3	- 33,3	X
Rhein-Lahn-Kreis	89	73	12	4	29,0	46,0	- 14,3	- 20,0
Rhein-Pfalz-Kreis	165	132	26	7	19,6	9,1	73,3	250,0
Südliche Weinstraße	65	53	11	1	14,0	29,3	- 26,7	-
Südwestpfalz	58	55	1	2	31,8	34,1	- 66,7	X
Trier-Saarburg	86	63	16	7	14,7	23,5	-	- 12,5
Vulkaneifel	44	36	5	3	- 6,4	- 14,3	25,0	200,0
Westerwaldkreis	155	120	28	7	11,5	10,1	27,3	- 12,5
Rheinland-Pfalz	2 975	2 413	406	156	12,7	14,1	9,7	0,6
Kreisfreie Städte	866	686	119	61	6,9	8,9	3,5	- 6,2
Landkreise	2 109	1 727	287	95	15,2	16,3	12,5	5,6
Industrie- und Handelskammer								
Kammerbezirk Koblenz	1 094	923	129	42	9,9	14,5	- 0,8	- 28,8
Kammerbezirk Pfalz	1 010	839	127	44	18,7	13,7	42,7	83,3
Kammerbezirk Rheinhessen	545	393	114	38	6,4	11,3	- 2,6	- 9,5
Kammerbezirk Trier	326	258	36	32	15,6	18,3	5,9	6,7

#### 4. Gewerbeabmeldungen nach Verwaltungsbezirken im September 2014

Verwaltungsbereich	Abmeldungen				Veränderung zum Vormonat			
	ins- gesamt	davon			ins- gesamt	davon		
		Aufgabe	Fortzug	Über- gabe		Aufgabe	Fortzug	Über- gabe
	Anzahl				%			
Kreisfreie Städte								
Frankenthal (Pfalz), St.	28	19	7	2	- 12,5	- 24,0	133,3	- 50,0
Kaiserslautern, St.	47	39	4	4	- 25,4	- 27,8	- 42,9	100,0
Koblenz, St.	105	83	14	8	- 2,8	- 5,7	55,6	- 27,3
Landau i. d. Pf., St.	13	9	4	-	- 38,1	- 50,0	33,3	-
Ludwigshafen a. Rh., St.	93	71	14	8	- 21,8	- 32,4	16,7	300,0
Mainz, St.	170	135	21	14	51,8	57,0	40,0	27,3
Neustadt a. d. Weinstr., St.	32	25	5	2	- 11,1	- 10,7	- 16,7	-
Pirmasens, St.	33	31	1	1	73,7	93,8	- 66,7	X
Speyer, St.	25	25	-	-	8,7	66,7	X	X
Trier, St.	77	56	9	12	37,5	19,1	80,0	200,0
Worms, St.	69	52	10	7	19,0	13,0	66,7	16,7
Zweibrücken, St.	21	18	1	2	- 27,6	- 18,2	- 85,7	X
Landkreise								
Ahrweiler	82	67	12	3	20,6	36,7	-	- 57,1
Altenkirchen (Ww.)	79	72	4	3	6,8	14,3	- 50,0	-
Alzey-Worms	95	78	14	3	28,4	30,0	40,0	- 25,0
Bad Dürkheim	86	64	20	2	14,7	3,2	100,0	- 33,3
Bad Kreuznach	95	84	10	1	9,2	13,5	25,0	- 80,0
Bernkastel-Wittlich	62	43	7	12	5,1	- 8,5	- 12,5	200,0
Birkenfeld	50	44	5	1	11,1	15,8	- 16,7	-
Cochem-Zell	25	18	5	2	- 24,2	- 18,2	66,7	- 75,0
Donnersbergkreis	44	39	4	1	57,1	69,6	33,3	- 50,0
Eifelkreis Bitburg-Prüm	54	45	5	4	28,6	25,0	400,0	- 20,0
Germersheim	69	58	8	3	- 1,4	7,4	- 27,3	- 40,0
Kaiserslautern	49	37	9	3	8,9	12,1	-	-
Kusel	28	23	3	2	7,7	21,1	- 57,1	X
Mainz-Bingen	112	90	13	9	- 24,3	- 24,4	- 48,0	125,0
Mayen-Koblenz	135	110	19	6	35,0	34,1	72,7	- 14,3
Neuwied	126	104	21	1	2,4	2,0	40,0	- 83,3
Rhein-Hunsrück-Kreis	57	50	4	3	18,8	25,0	- 20,0	-
Rhein-Lahn-Kreis	88	76	7	5	2,3	11,8	- 41,7	- 16,7
Rhein-Pfalz-Kreis	120	95	21	4	44,6	43,9	40,0	100,0
Südliche Weinstraße	56	44	8	4	- 5,1	- 13,7	-	X
Südwestpfalz	36	28	6	2	9,1	- 6,7	100,0	X
Trier-Saarburg	77	59	10	8	6,9	-	42,9	33,3
Vulkaneifel	36	30	4	2	12,5	30,4	- 50,0	100,0
Westerwaldkreis	143	115	27	1	3,6	- 5,0	170,0	- 85,7
Rheinland-Pfalz	2 517	2 036	336	145	8,3	7,7	13,1	6,6
Kreisfreie Städte	713	563	90	60	5,5	2,4	9,8	36,4
Landkreise	1 804	1 473	246	85	9,5	9,8	14,4	- 7,6
Industrie- und Handelskammer								
Kammerbezirk Koblenz	985	823	128	34	8,2	10,2	29,3	- 46,9
Kammerbezirk Pfalz	780	625	115	40	2,5	0,6	1,8	48,1
Kammerbezirk Rheinhessen	446	355	58	33	13,8	14,1	3,6	32,0
Kammerbezirk Trier	306	233	35	38	17,2	9,9	20,7	90,0

# Neuerrichtungen und Aufgaben nach Kreisen im September 2014



# 5. Neugründungen, sowie Gewerbetreibende nach Wirtschaftszweigen im September 2014

WZ 2008	Wirtschaftszweig	Neugründungen						Gewerbetreibende	
		ins- gesamt	Betriebsgründungen			sonstige Neugründ.		ins- gesamt	dar.: weiblich
			ins- gesamt	Haupt- nieder- lassung	Zweignie- derlassung unselbst. Zweigstelle	ins- gesamt	dar.: Neben- erwerb		
Anzahl									
A	Land- u. Forstwirtschaft, Fischerei	22	2	2	-	20	16	23	4
B	Bergbau u. Gew. v. Steinen u. Erden	-	-	-	-	-	-	-	-
C	Verarbeitendes Gewerbe	86	16	10	6	70	62	91	44
darunter									
10	Herst. v. Nahrungs- u. Futtermitteln	4	2	1	1	2	2	4	2
11	Getränkeherstellung	3	1	-	1	2	1	3	2
13	Herst. v. Textilien	9	1	-	1	8	8	9	6
14	Herst. v. Bekleidung	11	-	-	-	11	11	11	11
16	Herst. v. Holz-, Flecht-, Korb- u. Korkwaren (ohne Möbel)	4	-	-	-	4	4	4	1
18	Herst. v. Druckerzgn; Vervielf. v. Ton-, Bild- und Datenträgern	4	-	-	-	4	4	4	1
25	Herst. v. Metallserzeugnissen	7	2	2	-	5	3	8	3
26	Herst. v. Datenverarb., elektr. u. opt. Erzeugnissen	1	-	-	-	1	1	1	-
27	Herst. v. elektr. Ausrüstungen	1	1	1	-	-	-	1	-
28	Maschinenbau	2	1	1	-	1	-	2	-
29	Herst. v. Kraftwagen u. Kraftwagenteilen	-	-	-	-	-	-	-	-
31	Herst. v. Möbeln	-	-	-	-	-	-	-	-
D	Energieversorgung	15	9	7	2	6	5	29	9
E	Wasserversorgung; Entsorg. Beseit. v. Umweltverschm.	-	-	-	-	-	-	-	-
F	Baugewerbe	309	72	66	6	237	58	332	8
G	Handel; Inst. u. Rep. v. Kfz	556	111	60	51	445	295	597	240
darunter									
45	Kfz-Handel; Inst. u. Rep. v. Kfz	91	17	9	8	74	42	96	18
46	Handelsvermittlung u. Großhandel (ohne Kfz)	106	24	12	12	82	41	111	32
47	Einzelhandel (ohne Kfz)	359	70	39	31	289	212	390	190
H	Verkehr und Lagerei	67	18	13	5	49	11	77	13
darunter									
49	Landverkehr und Transport in Rohrfernleitg.	39	11	9	2	28	7	43	6
53	Post-, Kurier- und Expressdienste	17	1	1	-	16	3	17	5
I	Gastgewerbe	154	45	34	11	109	31	159	65
55	Beherbergung	18	3	2	1	15	11	18	8
56	Gastronomie	136	42	32	10	94	20	141	57
J	Information u. Kommunikation	90	9	8	1	81	63	97	17
darunter									
58	Verlagswesen	5	1	1	-	4	4	7	5
61	Telekommunikation	1	-	-	-	1	-	1	-
62	Erbrg. v. Dienstl. d. Informationstechnologie	65	7	6	1	58	43	69	9
63	Informationsdienstleistungen	7	-	-	-	7	6	8	2
K	Finanz-, Versicherungsdienstleistungen	87	25	21	4	62	27	96	18
darunter									
66	Mit Finanz- u. Versicherungsdienstl. verbundene Tätigkeiten	70	8	5	3	62	27	72	18
L	Grundstücks- u. Wohnungswesen	52	13	11	2	39	22	56	17
M	Freiberufliche, wissenschaftl. u. techn. Dienstl.	252	42	33	9	210	141	272	100
darunter									
70	Verw. u. Führung v. Unternehmen; Unternehmensberatung	42	16	15	1	26	12	46	9
73	Werbung u. Marktforschung	109	5	3	2	104	70	112	52
N	Sonst. wirtschaftl. Dienstleistungen	292	34	21	13	258	156	305	62
darunter									
77	Verm. v. beweglichen Sachen	20	3	1	2	17	14	23	3
78	Verm. u. Überlassung v. Arbeitskräften	5	2	-	2	3	1	5	1
79	Reisebüros, -veranstalter u. sonst. Reservierungsdienstl.	11	2	-	2	9	5	13	6
81	Gebäudebetreuung; Garten- und Landschaftsbau	173	14	12	2	159	89	177	28
P	Erziehung u. Unterricht	67	6	1	5	61	41	69	43
Q	Gesundheits- u. Sozialwesen	61	2	2	-	59	17	63	52
R	Kunst, Unterhaltung u. Erholung	55	8	7	1	47	40	65	12
S	Erbrg. V. Sonst. Dienstleistungen	239	30	22	8	209	131	245	191
Sonstige Tätigkeiten									
		-	-	-	-	-	-	-	-
Insgesamt		2 404	442	318	124	1 962	1 116	2 576	895

## 6. Vollständige Aufgaben, sowie Gewerbetreibende nach Wirtschaftszweigen im September 2014

WZ 2008	Wirtschaftszweig	Vollständige Aufgaben						Gewerbetreibende	
		ins- gesamt	Betriebsaufgaben			sonstige Stillleg.		ins- gesamt	dar.: weiblich
			ins- gesamt	Haupt- nieder- lassung	Zweignie- derlassung unselbst. Zweigstelle	ins- gesamt	dar.: Neben- erwerb		
Anzahl									
A	Land- u. Forstwirtschaft, Fischerei	9	-	-	-	9	6	9	3
B	Bergbau u. Gew. v. Steinen u. Erden	1	-	-	-	1	1	1	-
C	Verarbeitendes Gewerbe	79	29	16	13	50	24	84	19
darunter									
10	Herst. v. Nahrungs- u. Futtermitteln	18	10	3	7	8	1	19	1
11	Getränkeherstellung	-	-	-	-	-	-	-	-
13	Herst. v. Textilien	3	-	-	-	3	2	3	3
14	Herst. v. Bekleidung	3	-	-	-	3	2	3	2
16	Herst. v. Holz-, Flecht-, Korb- u. Korkwaren (ohne Möbel)	1	1	1	-	-	-	2	-
18	Herst. v. Druckerzgn; Vervielf. v. Ton-, Bild- und Datenträgern	8	4	1	3	4	2	9	1
25	Herst. v. Metallserzeugnissen	12	5	3	2	7	2	12	2
26	Herst. v. Datenverarb., elektr. u. opt. Erzeugnissen	-	-	-	-	-	-	-	-
27	Herst. v. elektr. Ausrüstungen	-	-	-	-	-	-	-	-
28	Maschinenbau	-	-	-	-	-	-	-	-
29	Herst. v. Kraftwagen u. Kraftwagenteilen	-	-	-	-	-	-	-	-
31	Herst. v. Möbeln	-	-	-	-	-	-	-	-
D	Energieversorgung	6	1	1	-	5	3	7	2
E	Wasserversorgung; Entsorg. Beseit. v. Umweltverschm.	2	1	1	-	1	1	2	1
F	Baugewerbe	273	43	36	7	230	36	291	19
G	Handel; Inst. u. Rep. v. Kfz	513	123	72	51	390	199	562	176
darunter									
45	Kfz-Handel; Inst. u. Rep. v. Kfz	70	11	8	3	59	29	73	4
46	Handelsvermittlung u. Großhandel (ohne Kfz)	101	21	14	7	80	38	107	28
47	Einzelhandel (ohne Kfz)	342	91	50	41	251	132	382	144
H	Verkehr und Lagerei	67	17	12	5	50	19	74	18
darunter									
49	Landverkehr und Transport in Rohrfernleitg.	34	4	4	-	30	10	34	11
53	Post-, Kurier- und Expressdienste	18	3	1	2	15	7	20	5
I	Gastgewerbe	159	52	44	8	107	26	172	61
55	Beherbergung	12	4	3	1	8	5	14	6
56	Gastronomie	147	48	41	7	99	21	158	55
J	Information u. Kommunikation	81	12	11	1	69	37	90	11
darunter									
58	Verlagswesen	4	1	1	-	3	1	6	1
61	Telekommunikation	6	1	1	-	5	2	7	1
62	Erbrg. v. Dienstl. d. Informationstechnologie	53	7	6	1	46	22	56	5
63	Informationsdienstleistungen	11	-	-	-	11	8	12	3
K	Finanz-, Versicherungsdienstleistungen	77	12	5	7	65	16	77	28
darunter									
66	Mit Finanz- u. Versicherungsdienstl. verbundene Tätigkeiten	74	9	3	6	65	16	74	28
L	Grundstücks- u. Wohnungswesen	24	7	5	2	17	5	25	8
M	Freiberufliche, wissenschaftl. u. techn. Dienstl.	192	19	16	3	173	110	197	94
darunter									
70	Verw. u. Führung v. Unternehmen; Unternehmensberatung	31	11	8	3	20	10	33	5
73	Werbung u. Marktforschung	92	-	-	-	92	68	92	56
N	Sonst. wirtschaftl. Dienstleistungen	250	30	22	8	220	96	259	78
darunter									
77	Verm. v. beweglichen Sachen	15	3	1	2	12	10	16	5
78	Verm. u. Überlassung v. Arbeitskräften	7	4	2	2	3	1	8	3
79	Reisebüros, -veranstalter u. sonst. Reservierungsdienstl.	13	2	1	1	11	9	14	9
81	Gebäudebetreuung; Garten- und Landschaftsbau	138	12	10	2	126	46	142	29
P	Erziehung u. Unterricht	39	6	2	4	33	20	42	19
Q	Gesundheits- u. Sozialwesen	25	-	-	-	25	14	25	23
R	Kunst, Unterhaltung u. Erholung	32	7	7	-	25	17	38	10
S	Erbrg. V. Sonst. Dienstleistungen	200	12	7	5	188	100	204	145
Sonstige Tätigkeiten									
		-	-	-	-	-	-	-	-
Insgesamt		2 029	371	257	114	1 658	730	2 159	715

7. Neugründungen, sowie Gewerbetreibende nach Art der Niederlassung, Rechtsform, Einzelunternehmen  
nach Geschlecht und Staatsangehörigkeit im September 2014

Rechtsform Geschlecht Staatsangehörigkeit	Neugründungen						Gewerbetreibende	
	ins- gesamt	Betriebsgründungen			sonstige Neugründ.		ins- gesamt	dar.: weiblich
		ins- gesamt	Haupt- nieder- lassung	Zweignie- derl./unselb- ständige Zweigstelle	ins- gesamt	dar.: Neben- erwerb		
Anzahl								
Insgesamt	2 404	442	318	124	1 962	1 116	2 576	895
nach der Rechtsform des Unternehmens								
Einzelunternehmen	2 086	181	135	46	1 905	1 059	2 086	807
Offene Handelsgesellschaft	5	2	2	-	3	3	9	1
Kommanditgesellschaft	1	1	-	1	-	-	1	-
Gesellschaft mit beschränkter								
Haftung & Co.KG	27	27	11	16	-	-	40	8
Gesellschaft des bürgerlichen Rechts	87	47	41	6	40	40	195	47
Aktiengesellschaft	7	7	1	6	-	-	-	-
Gesellschaft mit beschränkter Haftung	178	165	121	44	13	13	231	28
Genossenschaft	-	-	-	-	-	-	-	-
Eingetragener Verein	4	4	4	-	-	-	4	3
Private Company Ltd	4	3	-	3	1	1	4	1
Sonstige Rechtsformen	5	5	3	2	-	-	6	-

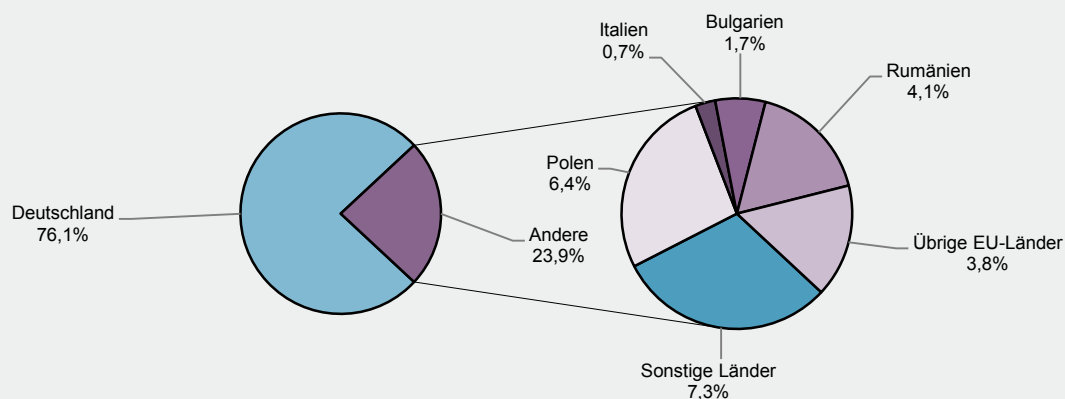
Einzelunternehmer/-innen nach Geschlecht

weiblich	807	62	47	15	745	469	X	X
männlich	1 279	119	88	31	1 160	590	X	X

Einzelunternehmer/-innen nach ausgewählter Staatsangehörigkeit

Insgesamt	2 086	181	135	46	1 905	1 059	2 086	807
Deutschland	1 588	126	86	40	1 462	965	1 588	640
EU-Länder	346	34	31	3	312	42	346	99
Polen	133	13	13	-	120	13	133	44
Italien	14	2	2	-	12	5	14	7
Bulgarien	35	7	5	2	28	3	35	2
Rumänien	85	3	2	1	82	8	85	22
Übrige EU-Länder	79	9	9	-	70	13	79	24
Sonstige Länder	152	21	18	3	131	52	152	68

Neugründungen nach ausgewählten Staatsangehörigkeiten von Einzelunternehmern/-innen im September 2014



8. Vollständige Aufgaben, sowie Gewerbetreibende nach Art der Niederlassung, Rechtsform, Einzelunternehmen nach Geschlecht und Staatsangehörigkeit im September 2014

Rechtsform Geschlecht Staatsangehörigkeit	Vollständige Aufgaben						Gewerbetreibende	
	ins- gesamt	Betriebsaufgaben			sonstige Stillleg.		ins- gesamt	dar.: weiblich
		ins- gesamt	Haupt- nieder- lassung	Zweignie- derl./unselb- ständige Zweigstelle	ins- gesamt	dar.: Neben- erwerb		
Anzahl								
Insgesamt	2 029	371	257	114	1 658	730	2 159	715
nach der Rechtsform des Unternehmens								
Einzelunternehmen	1 759	144	96	48	1 615	687	1 759	650
Offene Handelsgesellschaft	3	3	2	1	-	-	5	2
Kommanditgesellschaft	5	5	4	1	-	-	6	1
Gesellschaft mit beschränkter								
Haftung & Co.KG	17	16	13	3	1	1	28	2
Gesellschaft des bürgerlichen Rechts	78	45	42	3	33	33	148	35
Aktiengesellschaft	3	3	1	2	-	-	-	-
Gesellschaft mit beschränkter Haftung	146	140	95	45	6	6	187	21
Genossenschaft	-	-	-	-	-	-	-	-
Eingetragener Verein	3	2	1	1	1	1	4	1
Private Company Ltd	8	7	2	5	1	1	9	1
Sonstige Rechtsformen	7	6	1	5	1	1	13	2

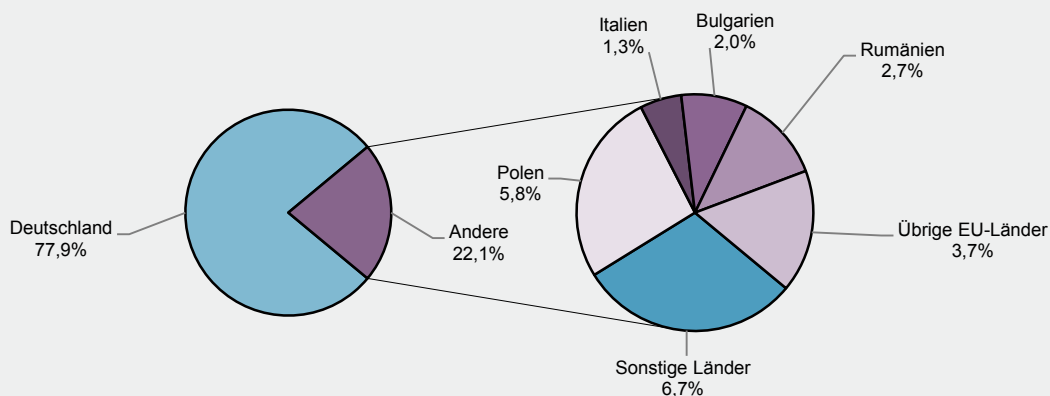
Einzelunternehmer/-innen nach Geschlecht

weiblich	650	47	36	11	603	325	X	X
männlich	1 109	97	60	37	1 012	362	X	X

Einzelunternehmer/-innen nach ausgewählter Staatsangehörigkeit

Insgesamt	1 759	144	96	48	1 615	687	1 759	650
Deutschland	1 371	122	77	45	1 249	618	1 371	542
EU-Länder	271	12	10	2	259	24	271	66
Polen	102	2	2	-	100	2	102	13
Italien	22	3	3	-	19	3	22	4
Bulgarien	35	-	-	-	35	1	35	6
Rumänien	47	1	1	-	46	5	47	20
Übrige EU-Länder	65	6	4	2	59	13	65	23
Sonstige Länder	117	10	9	1	107	45	117	42

Vollständige Aufgaben nach ausgewählten Staatsangehörigkeiten von Einzelunternehmern/-innen im September 2014





## Impressum

---

Herausgeber:  
Statistisches Landesamt Rheinland-Pfalz  
Mainzer Straße 14-16  
56130 Bad Ems

Telefon: 02603 71-0  
Telefax: 02603 71-3150

E-Mail: [poststelle@statistik.rlp.de](mailto:poststelle@statistik.rlp.de)  
Internet: [www.statistik.rlp.de](http://www.statistik.rlp.de)

Kostenfreier Download im Internet: <http://www.statistik.rlp.de/veroeffentlichungen/statistische-berichte>

---

© Statistisches Landesamt Rheinland-Pfalz · Bad Ems · 2014

Vervielfältigung und Verbreitung, auch auszugsweise, mit Quellenangabe gestattet.