



2014

# STATISTISCHE BERICHTE



## Vorbemerkung

Auftragseingangsindizes für das verarbeitende Gewerbe sind Frühindikatoren zur Analyse der Konjunktur-entwicklung. Datengrundlage für die Berechnung der Indizes ist der Auftragseingang, der im Rahmen des Monatsberichts für Betriebe im verarbeitenden Gewerbe sowie im Bergbau und der Gewinnung von Steinen und Erden getrennt nach fachlichen Betriebsteilen erhoben wird. Beginnend mit dem Berichtsmonat Januar 2010 werden die Indizes auf der Basis 2010 = 100 berechnet.

## Rechtsgrundlage

Gesetz über die Statistik im Produzierenden Gewerbe (ProdGewStatG) in der Fassung der Bekanntmachung vom 21. März 2002 (BGBl. I S. 1181), das zuletzt durch Artikel 1 des Gesetzes vom 5. Dezember 2012 (BGBl. I S. 2466) geändert worden ist, in Verbindung mit dem Bundesstatistikgesetz (BStatG) vom 22. Januar 1987 (BGBl. I S. 462, 565), das zuletzt durch Artikel 13 des Gesetzes vom 25. Juli 2013 (BGBl. I S. 2749) geändert worden ist.

## Berichtskreis

Als Konsequenz des „Ersten Gesetzes zum Abbau bürokratischer Hemmnisse insbesondere in der mittelständischen Wirtschaft“ umfasst der Berichtskreis des Monatsberichts für Betriebe im verarbeitenden Gewerbe sowie im Bergbau und der Gewinnung von Steinen und Erden ab Januar 2007 die Betriebe des verarbeitenden Gewerbes mit 50 und mehr tätigen Personen.

## Methodische Hinweise

Die im Rahmen des Monatsberichts für Betriebe im verarbeitenden Gewerbe für fachliche Betriebsteile erhobenen Auftragseingänge bilden die Basis für die Berechnung der Indizes. Erfasst werden bundeseinheitlich die Auftragseingänge ausgewählter Wirtschaftszweige, in denen die Auftragsfertigung von Bedeutung ist. Nicht im Ergebnis für das verarbeitende Gewerbe enthalten sind zum Beispiel die Bereiche Bergbau und Gewinnung von Steinen und Erden und das Ernährungsgewerbe.

Die Indizes werden kalendermonatlich unter Ausschaltung der Preisveränderung als **Volumenindizes** und in jeweiligen Preisen als **Wertindizes** in der Gliederung nach Inland und Ausland errechnet.

## Definitionen

Der **Auftragseingang** ist die Summe der Werte aller im Berichtsmonat akzeptierten Aufträge (nicht zu verwechseln mit Auftragsbeständen) auf Lieferung selbst hergestellter oder in Lohnarbeit gefertigter Erzeugnisse von anderen in- oder ausländischen Firmen. Als Auftragseingänge zählen auch Verkäufe ab Lager, wenn Auftragseingang und Auslieferung zeitlich zusammenfallen.

## Systematiken

Die Darstellung der Indizes erfolgt nach der „Klassifikation der Wirtschaftszweige, Ausgabe 2008 (WZ 2008)“. Die in dieser Klassifikation aufgeführten Tätigkeiten sind durch das neue „Systematische Güterverzeichnis für Produktionsstatistiken, Ausgabe 2009 (GP2009)“ definiert.

## Veröffentlichungen

Ergebnisse für das Bundesgebiet für den Bereich des verarbeitenden Gewerbes werden vom Statistischen Bundesamt in der Fachserie 4, Reihe 2.2 veröffentlicht.

## Zeichenerklärung

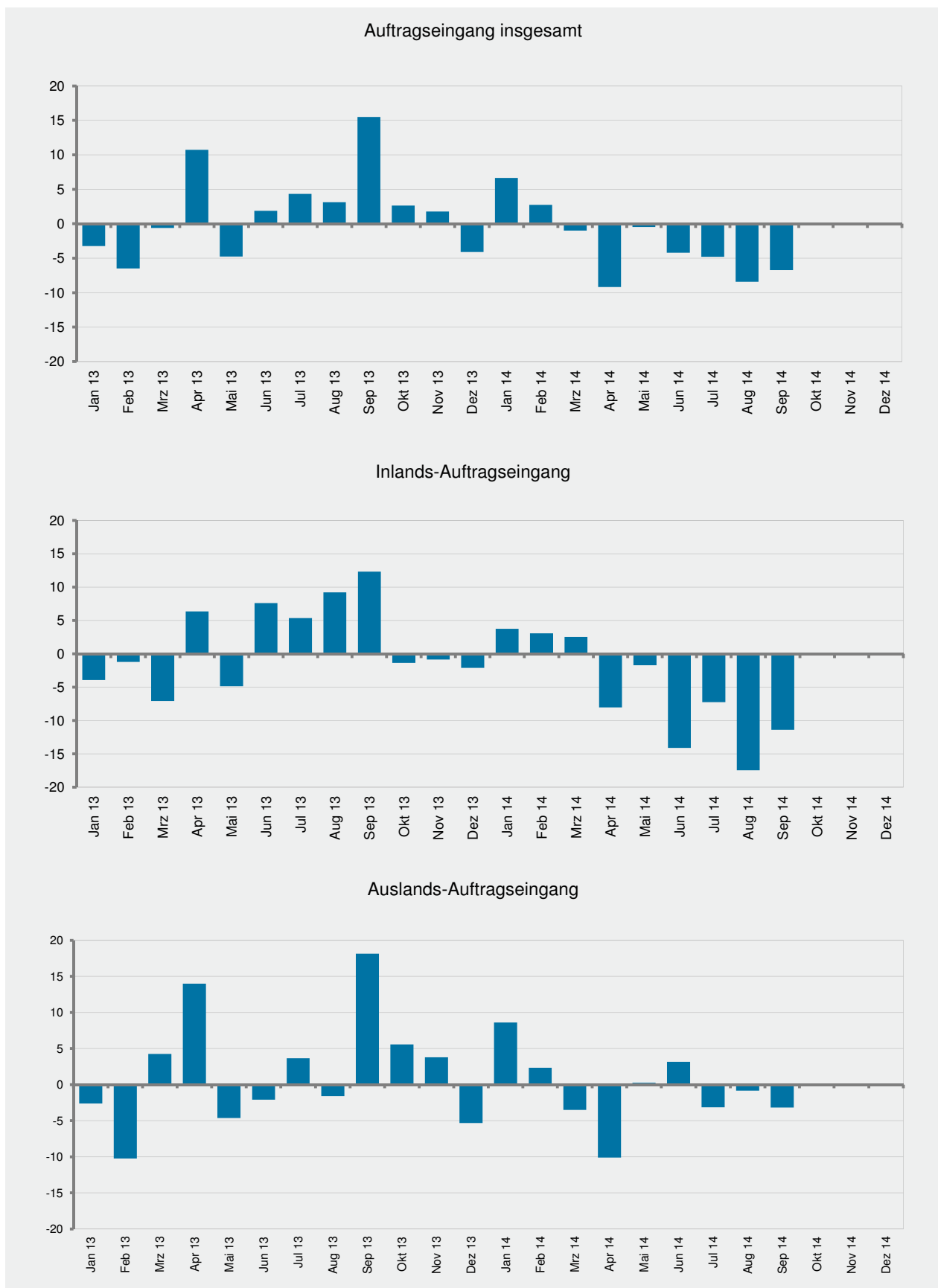
(nach DIN 55301)

- . Zahlenwert unbekannt oder geheim zu halten
- x Tabellenfach gesperrt, weil Aussage nicht sinnvoll

Geringfügige Abweichungen in den Summen sind auf Runden der Zahlen zurückzuführen.

Abweichungen gegenüber früheren Veröffentlichungen erklären sich durch inzwischen vorgenommene Korrekturen.

Volumenindex des Auftragseingangs 2013 und 2014 nach Monaten  
Prozentuale Veränderung gegenüber dem Vorjahresmonat



1. Auftragseingang im verarbeitenden Gewerbe nach Wirtschaftszweigen - Volumenindex  
2010 = 100

WZ 2008	Wirtschaftszweig	September 2014	Vergleichsmonate		Veränderung in % zu		Januar - September		
			August 2014	September 2013	August 2014	September 2013	2013	2014	Veränderung in %
C	Verarbeitendes Gewerbe								
	Insgesamt	96,7	89,9	103,6	7,6	- 6,7	105,2	102,2	- 2,8
	Inland	92,2	85,1	104,1	8,4	- 11,4	102,3	96,5	- 5,7
	Ausland	100,1	93,6	103,4	7,0	- 3,2	107,6	106,6	- 0,9
	Vorleistungsgüter								
	Insgesamt	90,3	87,5	96,5	3,2	- 6,4	101,4	100,0	- 1,4
	Inland	88,3	83,6	94,2	5,6	- 6,3	100,5	94,4	- 6,0
	Ausland	91,9	90,7	98,7	1,3	- 6,9	102,4	104,7	2,2
	Investitionsgüter								
	Insgesamt	106,7	98,5	115,5	8,3	- 7,6	114,8	110,2	- 4,0
	Inland	103,9	94,6	124,5	9,8	- 16,5	109,2	103,0	- 5,7
	Ausland	108,8	101,4	108,8	7,3	- 0,0	118,9	115,5	- 2,9
	Konsumgüter								
	Insgesamt	91,7	71,2	95,9	28,7	- 4,4	89,6	84,8	- 5,4
	Inland	70,4	58,1	81,9	21,2	- 14,1	86,4	83,1	- 3,8
	Ausland	105,7	79,9	105,2	32,3	0,5	91,9	85,9	- 6,5
	Gebrauchsgüter								
	Insgesamt	53,6	47,0	55,1	14,1	- 2,6	83,5	62,8	- 24,7
	Inland	43,3	46,2	46,0	- 6,2	- 5,8	97,9	54,3	- 44,5
	Ausland	60,0	47,5	60,7	26,3	- 1,1	74,6	68,1	- 8,7
	Verbrauchsgüter								
	Insgesamt	97,3	74,8	101,9	30,1	- 4,5	90,5	88,0	- 2,7
	Inland	74,2	59,8	87,0	24,2	- 14,8	84,8	87,2	2,8
	Ausland	112,6	84,8	112,0	32,8	0,6	94,5	88,6	- 6,2

1. Auftragseingang im verarbeitenden Gewerbe nach Wirtschaftszweigen - Volumenindex  
2010 = 100

WZ 2008	Wirtschaftszweig	September 2014	Vergleichsmonate		Veränderung in % zu		Januar - September		
			August 2014	September 2013	August 2014	September 2013	2013	2014	Veränderung in %
17	Herstellung von Papier, Pappe und Waren daraus								
	Insgesamt	94,2	92,6	96,8	1,7	- 2,7	98,5	100,8	2,3
	Inland	98,9	99,6	99,2	- 0,7	- 0,3	101,8	106,3	4,4
	Ausland	83,9	77,5	91,7	8,3	- 8,5	91,5	88,9	- 2,8
20	Herstellung von chemischen Erzeugnissen								
	Insgesamt	86,6	86,0	98,3	0,7	- 11,9	104,0	99,7	- 4,2
	Inland	86,6	79,9	90,7	8,5	- 4,5	102,6	95,4	- 7,0
	Ausland	86,6	89,4	102,6	- 3,1	- 15,6	105,0	102,0	- 2,8
21	Herstellung von pharmazeutischen Erzeugnissen								
	Insgesamt	101,7	73,2	109,6	38,8	- 7,3	93,0	87,5	- 5,9
	Inland	70,4	50,0	93,5	40,8	- 24,8	86,2	89,3	3,7
	Ausland	118,3	85,6	118,2	38,2	0,1	96,6	86,5	- 10,4
24	Metallerzeugung und -bearbeitung								
	Insgesamt	91,4	80,2	79,2	14,0	15,3	94,1	96,2	2,2
	Inland	82,4	74,2	76,1	11,1	8,3	86,9	84,7	- 2,5
	Ausland	99,0	85,3	81,8	16,1	21,0	100,4	106,1	5,7
25	Herstellung von Metallerzeugnissen								
	Insgesamt	100,1	88,7	99,6	13,0	0,5	96,3	101,3	5,1
	Inland	100,0	92,4	101,5	8,2	- 1,5	99,3	101,5	2,2
	Ausland	100,4	82,8	96,7	21,3	3,8	91,7	100,9	10,0
28	Maschinenbau								
	Insgesamt	100,8	92,1	99,8	9,4	1,0	101,4	108,3	6,9
	Inland	112,9	104,1	102,5	8,4	10,1	102,5	110,1	7,4
	Ausland	94,3	85,7	98,3	10,0	- 4,1	100,8	107,4	6,6
29	Herstellung von Kraftwagen und Kraftwagenteilen								
	Insgesamt	109,7	102,6	128,9	7,0	- 14,8	128,2	111,8	- 12,8
	Inland	91,1	82,5	140,0	10,5	- 34,9	113,0	93,3	- 17,4
	Ausland	125,5	119,6	119,4	4,9	5,1	141,0	127,4	- 9,7

2. Auftragseingang im verarbeitenden Gewerbe nach Wirtschaftszweigen - Wertindex  
2010 = 100

WZ 2008	Wirtschaftszweig	September 2014	Vergleichsmonate		Veränderung in % zu		Januar - September		
			August 2014	September 2013	August 2014	September 2013	2013	2014	Verände- rung in %
C	Verarbeitendes Gewerbe								
	Insgesamt	101,5	94,4	108,6	7,5	- 6,5	110,5	107,2	- 3,0
	Inland	96,2	88,9	108,3	8,3	- 11,2	106,9	100,6	- 5,9
	Ausland	105,7	98,8	109,0	7,0	- 3,0	113,5	112,3	- 1,0
	Vorleistungsgüter								
	Insgesamt	95,4	92,5	102,5	3,1	- 7,0	108,3	105,6	- 2,5
	Inland	92,4	87,5	99,0	5,6	- 6,6	106,3	98,9	- 6,9
	Ausland	97,8	96,6	105,8	1,3	- 7,6	110,3	111,2	0,8
	Investitionsgüter								
	Insgesamt	111,4	102,7	119,7	8,5	- 6,9	118,9	114,8	- 3,4
	Inland	107,8	98,4	128,4	9,6	- 16,0	112,7	106,9	- 5,1
	Ausland	114,1	106,0	113,2	7,6	0,8	123,5	120,7	- 2,3
	Konsumgüter								
	Insgesamt	96,2	75,0	98,7	28,3	- 2,6	92,2	88,6	- 3,9
	Inland	73,6	61,0	84,7	20,6	- 13,1	89,3	86,4	- 3,2
	Ausland	111,0	84,1	108,2	31,9	2,6	94,3	90,1	- 4,5
	Gebrauchsgüter								
	Insgesamt	54,5	47,7	55,7	14,1	- 2,2	82,1	63,7	- 22,4
	Inland	45,3	48,0	47,7	- 5,6	- 4,9	95,9	56,0	- 41,5
	Ausland	60,2	47,6	60,7	26,5	- 0,9	73,6	68,4	- 7,0
	Verbrauchsgüter								
	Insgesamt	102,3	79,0	105,1	29,5	- 2,6	93,7	92,3	- 1,4
	Inland	77,6	62,9	89,9	23,4	- 13,7	88,3	90,7	2,7
	Ausland	118,7	89,7	115,3	32,4	2,9	97,5	93,4	- 4,2

2. Auftragseingang im verarbeitenden Gewerbe nach Wirtschaftszweigen - Wertindex  
2010 = 100

WZ 2008	Wirtschaftszweig	September 2014	Vergleichsmonate		Veränderung in % zu		Januar - September		
			August 2014	September 2013	August 2014	September 2013	2013	2014	Veränderung in %
17	Herstellung von Papier, Pappe und Waren daraus								
	Insgesamt	98,2	96,3	101,4	2,0	- 3,2	103,2	105,5	2,1
	Inland	102,7	103,2	103,7	- 0,4	- 0,9	106,3	111,0	4,4
	Ausland	88,3	81,3	96,3	8,6	- 8,4	96,6	93,5	- 3,2
20	Herstellung von chemischen Erzeugnissen								
	Insgesamt	94,4	93,8	107,7	0,7	- 12,3	114,5	108,5	- 5,3
	Inland	94,6	87,3	99,5	8,3	- 4,9	113,1	104,0	- 8,0
	Ausland	94,4	97,3	112,3	- 3,0	- 16,0	115,4	110,9	- 3,9
21	Herstellung von pharmazeutischen Erzeugnissen								
	Insgesamt	104,7	75,5	110,2	38,7	- 5,1	93,9	89,4	- 4,8
	Inland	70,7	50,2	93,3	40,7	- 24,2	86,6	89,8	3,7
	Ausland	122,7	88,9	119,2	38,1	2,9	97,8	89,2	- 8,8
24	Metallerzeugung und -bearbeitung								
	Insgesamt	92,1	80,5	79,6	14,5	15,7	95,5	96,0	0,5
	Inland	83,1	74,4	76,6	11,7	8,5	88,3	84,5	- 4,2
	Ausland	99,9	85,8	82,2	16,5	21,5	101,8	105,8	3,9
25	Herstellung von Metallerzeugnissen								
	Insgesamt	103,6	91,6	102,8	13,1	0,8	99,5	104,6	5,1
	Inland	103,2	95,2	104,4	8,3	- 1,2	102,3	104,5	2,1
	Ausland	104,3	85,8	100,3	21,6	4,1	95,2	104,8	10,1
28	Maschinenbau								
	Insgesamt	107,8	98,2	105,7	9,7	2,0	106,8	115,5	8,2
	Inland	120,9	111,2	108,5	8,7	11,4	107,8	117,5	9,0
	Ausland	100,7	91,2	104,2	10,4	- 3,4	106,2	114,4	7,7
29	Herstellung von Kraftwagen und Kraftwagenteilen								
	Insgesamt	113,0	105,4	131,8	7,2	- 14,3	131,5	114,5	- 12,9
	Inland	93,0	84,1	142,7	10,5	- 34,8	115,2	95,1	- 17,4
	Ausland	130,0	123,5	122,7	5,3	6,0	145,2	131,0	- 9,8

## Impressum

---

Herausgeber:  
Statistisches Landesamt Rheinland-Pfalz  
Mainzer Straße 14-16  
56130 Bad Ems

Telefon: 02603 71-0  
Telefax: 02603 71-3150

E-Mail: [poststelle@statistik.rlp.de](mailto:poststelle@statistik.rlp.de)  
Internet: [www.statistik.rlp.de](http://www.statistik.rlp.de)

Kostenfreier Download im Internet: <http://www.statistik.rlp.de/veroeffentlichungen/statistische-berichte>

---

© Statistisches Landesamt Rheinland-Pfalz · Bad Ems · 2014

Vervielfältigung und Verbreitung, auch auszugsweise, mit Quellenangabe gestattet.