

2014

STATISTISCHE BERICHTE



Jahresabschlüsse öffentlicher Fonds, Einrichtungen und Unternehmen 2012



Inhalt

Seite

1 Grundlagen der Erhebung

1. Erhebungsprogramm	4
2. Abrenzung des Darstellungsbereichs	5
3. Auswertungsprogramm	7

2 Tabellen

Nach Rechtsformen

10 Jahresabschlüsse der öffentlichen Fonds, Einrichtungen und Unternehmen 2012	9
11 Gewinn- und Verlustrechnung der öffentlichen Fonds, Einrichtungen und Unternehmen 2012	11
12 Anlagenachweis der öffentlichen Fonds, Einrichtungen und Unternehmen 2012	13
13 Einzelnachweis zu Positionen der Bilanz und der Gewinn- und Verlustrechnung der öffentlichen Fonds, Einrichtungen und Unternehmen 2012	15
14 Ergebnisverwendung und betriebliche Kennziffern der öffentlichen Fonds, Einrichtungen und Unternehmen 2012	17

Nach Aufgabenbereichen

15 Jahresabschlüsse der öffentlichen Fonds, Einrichtungen und Unternehmen 2012	19
16 Gewinn- und Verlustrechnung der öffentlichen Fonds, Einrichtungen und Unternehmen 2012	22
17 Anlagenachweis der öffentlichen Fonds, Einrichtungen und Unternehmen 2012	25
18 Einzelnachweis zu Positionen der Bilanz und der Gewinn- und Verlustrechnung der öffentlichen Fonds, Einrichtungen und Unternehmen 2012	28
19 Ergebnisverwendung und betriebliche Kennziffern der öffentlichen Fonds, Einrichtungen und Unternehmen 2012	31

Nach wirtschaftlicher Tätigkeit

20 Jahresabschlüsse der öffentlichen Fonds, Einrichtungen und Unternehmen 2012	34
21 Gewinn- und Verlustrechnung der öffentlichen Fonds, Einrichtungen und Unternehmen 2012	37
22 Anlagenachweis der öffentlichen Fonds, Einrichtungen und Unternehmen 2012	40
23 Einzelnachweis zu Positionen der Bilanz und der Gewinn- und Verlustrechnung der öffentlichen Fonds, Einrichtungen und Unternehmen 2012	43
24 Ergebnisverwendung und betriebliche Kennziffern der öffentlichen Fonds, Einrichtungen und Unternehmen 2012	46

Kameral buchende Fonds, Einrichtungen und Unternehmen

25 Ausgaben und Einnahmen der kameral buchenden Fonds, Einrichtungen und Unternehmen 2012 Arten und Aufgabengebieten	49
---	----

Zeichenerklärung
(nach DIN 55301)

0	weniger als die Hälfte von 1 in der letzten besetzten Stelle, jedoch mehr als nichts
-	nichts vorhanden (genau Null)
...	Angabe fällt später an
/	keine Angabe, da Zahlenwert nicht sicher genug
.	Zahlwert unbekannt oder geheim zu halten
x	Tabellenfach gesperrt, weil Aussage nicht sinnvoll
D	Durchschnitt
p	vorläufige Zahl
r	berichtigte Zahl
s	geschätzte Zahl
()	Aussagewert eingeschränkt, da die Zahl statistisch unsicher ist

Geringfügige Abweichungen in den Summen sind auf Runden der Zahlen zurückzuführen.

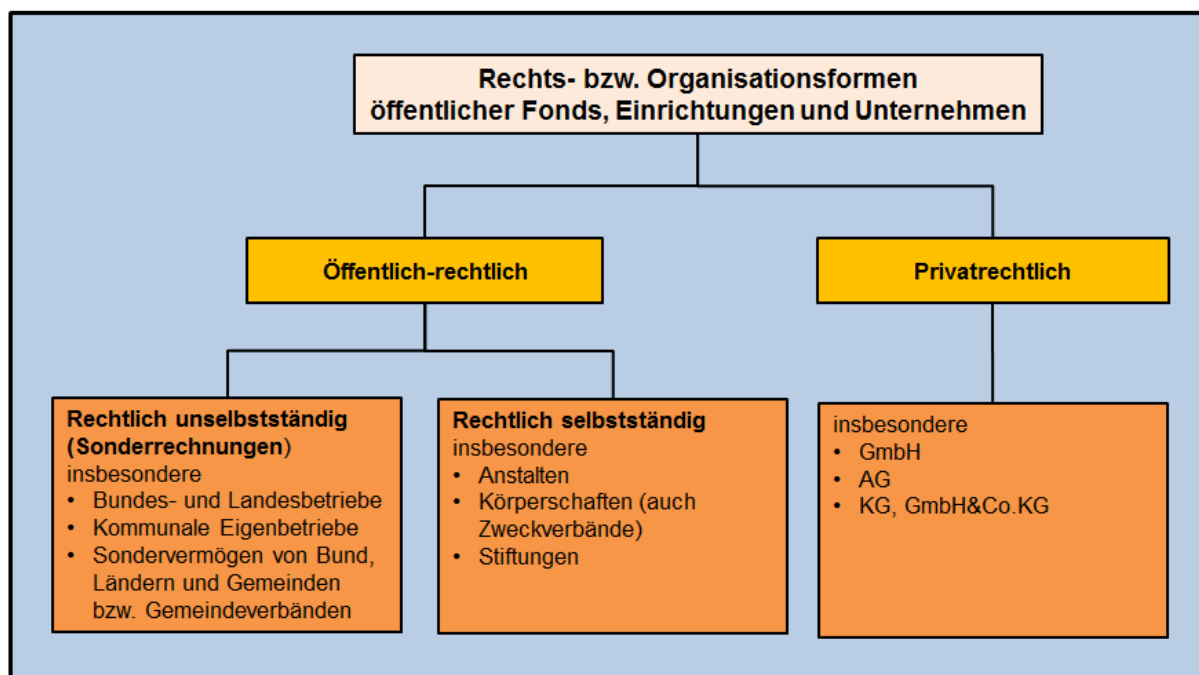
Abweichungen gegenüber früheren Veröffentlichungen erklären sich durch inzwischen vorgenommene Korrekturen.

Bei Abgrenzung von Größenklassen wird im Allgemeinen anstelle einer ausführlichen Beschreibung wie
„von 50 bis unter 100“ die Kurzform „50-100“ verwendet.

1. Grundlagen der Erhebung

1.1 Erhebungsprogramm

Grundlage der Veröffentlichung ist die Statistik über die Jahresabschlüsse der öffentlichen Fonds, Einrichtungen und Unternehmen. Erfasst werden öffentliche Fonds, Einrichtungen und Unternehmen, deren Eigner mehrheitlich – unmittelbar oder mittelbar – Kernhaushalte (Land, Gemeinden/Gemeindeverbände und gesetzliche Sozialversicherungen) sind. Öffentliche Unternehmen entstehen durch Aufgabenauslagerungen aus den Kernhaushalten, durch Neugründungen oder durch Beteiligungserwerb und können in öffentlich-rechtlicher oder privatrechtlicher Form organisiert sein. Entscheidend für ihre Zuordnung ist nur, dass Bund, Länder, Gemeinden/Gemeindeverbände oder gesetzliche Sozialversicherungen einzeln oder zusammen mit mehr als 50 Prozent des Nennkapitals oder des Stimmrechts – unmittelbar oder mittelbar – beteiligt sind.



Unter dem Gesichtspunkt der Sektorzugehörigkeit nach dem Europäischen System Volkswirtschaftlicher Gesamtrechnungen (ESVG) lassen sich die öffentlichen Fonds, Einrichtungen und Unternehmen in Extrahaushalte und in sonstige öffentliche Fonds, Einrichtungen und Unternehmen untergliedern.

Charakteristisch für öffentliche Fonds, Einrichtungen und Unternehmen ist, dass ihre Einnahmen und Ausgaben nicht im Kernhaushalt des Eigners enthalten sind. Sie verfügen über eine eigene kaufmännische oder kamerale/doppische Rechnungsführung (eigener Haushalts- oder Wirtschaftsplan). Im Haushaltsplan des Eigners erscheinen nur noch die Zuführungen des Eigners an die ausgegliederten Einheiten und die Ablieferungen der ausgegliederten Einheiten an den Eigner.

1.2 Rechtsgrundlagen

Rechtsgrundlage ist das Finanz- und Personalstatistikgesetz (FPStatG) in der Fassung der Bekanntmachung vom 22. Februar 2006 (BGBl. I S. 438), das zuletzt durch Artikel 3 des Gesetzes vom 27. Mai 2010 (BGBl. I S. 671) geändert worden ist, in Verbindung mit dem Bundesstatistikgesetz (BStatG) vom 22. Januar 1987 (BGBl. I S. 462, 565), das zuletzt durch Artikel 3 des Gesetzes vom 7. September 2007 (BGBl. I S. 2246) geändert worden ist. Erhoben wurden die Angaben zu § 3 Absatz 3 und Absatz 7 FPStatG sowie § 9 FPStatG.

1.3 Nutzer der Statistik

Die Statistik über die Jahresabschlüsse der öffentlichen Fonds, Einrichtungen und Unternehmen liefert wichtige Informationen über die Finanzen der öffentlichen Wirtschaft als Grundlage der Wirtschaftspolitik auf nationaler und internationaler Ebene. Die Ergebnisse fließen in die statistische Darstellung des öffentlichen Gesamthaushalts und des öffentlichen Bereichs ein. Sie sind außerdem für die Volkswirtschaftlichen Gesamtrechnungen relevant, da Teile der Erhebungseinheiten nach den Regeln des Europäischen Systems der Volkswirtschaftlichen Gesamtrechnungen (ESVG) zum Sektor Staat zählen und zentrale Größen wie Bruttoinlandsprodukt, Investitionen und Schuldenstand beeinflussen. Weitere Nutzer sind Bundes- und Länderministerien, Universitäten, Wirtschaftsforschungsinstitute sowie institutionelle und private Interessenten. Den in die Erhebung einbezogenen Unternehmen und ihren Verbänden vermittelt die Statistik schließlich Aufschlüsse über Struktur und Umfang des in den Jahresabschlüssen dargestellten Vermögens.

2. Abgrenzung des Darstellungsbereichs

2.1 Konzept der Datengewinnung

Die Jahresabschlusstatistik wird jährlich als Totalerhebung mit Auskunftspflicht durchgeführt. Auskunftspflichtig sind die Leiter oder die für das Rechnungswesen zuständigen Stellen; soweit die Angaben hier nicht erlangt werden können, die Träger dieser Erhebungseinheiten.

2.2 Inhaltliche Schwerpunkte der Statistik

Die Jahresabschlusstatistik erfasst Daten der Bilanz, der Gewinn- und Verlustrechnung und des Anlagenachweises. Letzterer gibt einen Überblick über die einzelnen Sachanlagen und immateriellen Anlagewerte sowie ihre Veränderungen im abgelaufenen Rechnungsjahr (Anfangs- und Endbestände, Zugänge, Abgänge, Abschreibungen, Umbuchungen). Der Erhebungskatalog berücksichtigt auch die Besonderheiten von Eigenbetrieben, Krankenhäusern und Pflegeeinrichtungen. Darüber hinaus wird die Anzahl der Beschäftigten erhoben und die Art der Rechnungslegungsvorschriften, die dem Abschluss zugrunde liegen (z. B. Eigenbetriebs-/Landeshaushaltsrecht, HGB, Krankenhaus- und Pflegebuchführungsverordnung). Die Mehrzahl der öffentlichen Fonds, Einrichtungen und Unternehmen verfügt über ein kaufmännisches Rechnungswesen.

Das Erhebungsprogramm der Jahresabschlusstatistik orientiert sich an den Vorschriften über die Gliederung des Jahresabschlusses großer Kapitalgesellschaften im

Dritten Buch des Handelsgesetzbuches (HGB), ergänzt um Merkmale aus spezialgesetzlichen Rechnungslegungsvorschriften. Sie setzt bei den Jahresabschlüssen an und ermöglicht einen Überblick über ihre Bilanzen (Aktiva und Passiva) und Erfolgsrechnungen (Erträge und Aufwendungen). Die Erhebung bildet demnach somit das Gegenstück zur Jahresrechnungsstatistik für die Gebietskörperschaften, die die Einnahmen und Ausgaben nach kameraler bzw. die Ein- und Auszahlungen bei doppischer Systematik erfasst. Abweichend von den Gliederungsvorschriften des HGB werden in der Jahresabschlussstatistik zusätzlich auch die zu konsolidierenden Transferzahlungen mit den Kernhaushalten erhoben. Dazu zählen Zuweisungen und Zuschüsse der öffentlichen Haushalte, sowie Zinszahlungen an öffentliche Haushalte.

Bei der wirtschaftlichen Betätigung von Land, Gemeinden und Gemeindeverbänden ist zwischen den folgenden Formen zu unterscheiden

- Regiebetriebe, die jeweils mit ihren gesamten Ausgaben und Einnahmen in den Haushalten des Landes, der Gemeinden und Gemeindeverbände erscheinen und deshalb vielfach auch als „Bruttounternehmen“ bezeichnet werden. Sie sind nicht Gegenstand dieser Statistik.
- Fonds, Einrichtungen und Unternehmen der Gemeinden und Gemeindeverbände ohne eigene Rechtspersönlichkeit, die nach dem Eigenbetriebsrecht geführt werden. Ihnen sind die Landesbetriebe gemäß § 26 LHO gleichzusetzen. Der Eigen- bzw. der Landesbetrieb ist ein Sondervermögen seines Trägers. Der Eigenbetrieb ist in Rheinland-Pfalz die – vor allem in kleineren Gemeinden – vorherrschende Organisationsform.
- Rechtlich selbstständige Fonds, Einrichtungen und Unternehmen. Vorherrschend sind in Rheinland-Pfalz die Rechtsformen der GmbH bzw. GmbH & Co. KG, in Ausnahmefällen der AG. Möglich sind auch Anstalten des öffentlichen Rechts und Stiftungen.

Bei den rechtlich selbstständigen Fonds, Einrichtungen und Unternehmen kann, ohne dass dies in der vorliegenden Veröffentlichung in dieser tiefen Differenzierung nachgewiesen wird, unterschieden werden zwischen

- den Unternehmen, die sich vollständig im Besitz einer einzigen öffentlichen Hand befinden und dann als Eigengesellschaften bezeichnet werden oder
- vollständig von mehreren öffentlichen Händen getragen werden und dann als Beteiligungsgesellschaften bezeichnet werden oder
- an denen neben der mehrheitlichen öffentlichen Hand auch private Anteilseigner beteiligt sind und als so genannte gemischtwirtschaftliche Beteiligungsgesellschaften bezeichnet werden.

2.3 Gliederungs-/Klassifikationssysteme

Die Jahresabschlussstatistik sieht unter anderem eine Gliederung der Erhebungseinheiten nach Rechtsformen sowie nach Aufgabenbereichen und Wirtschaftszweigen vor. Die Erhebungseinheiten werden dem Aufgabenbereich bzw. Wirtschaftszweig zugeordnet, in dem – gemessen an der Wertschöpfung der einzelnen Betriebszwei-

ge – der Schwerpunkt der wirtschaftlichen Betätigung liegt. Bei kombinierten Unternehmen, die für die verschiedenen Betriebszweige getrennte Jahresabschlüsse aufstellen, werden die einzelnen Betriebszweige als eigene Unternehmen nachgewiesen. Insoweit handelt es sich also nicht um Unternehmensergebnisse, sondern um Ergebnisse fachlicher Unternehmensteile. Diese Darstellung hat den Vorzug, dass die Statistik einen differenzierteren Überblick über die wirtschaftliche Tätigkeit der öffentlichen Unternehmen gibt. Außerdem wird bei Schwerpunktverlagerungen vermieden, dass die Unternehmen einem anderen Aufgabenbereich als bisher zugeordnet werden.

Die Ergebnisse der Jahresabschlussstatistik 2012 werden unter anderem nach der Klassifikation der Wirtschaftszweige, Ausgabe 2008, dargestellt. Die Wirtschaftszweigklassifikation wurde im Laufe der Jahre mehrmals überarbeitet und aktualisiert (1993, 2003, 2008). Die größte Veränderung brachte dabei die Umstellung auf die Ausgabe 2008, die mit gliederungsstrukturellen und methodischen Änderungen verbunden war. Dies schränkt die zeitliche Vergleichbarkeit der Auswertungen ein.

2.4 Periodizität und Berichtszeitraum/-zeitpunkt

Die Jahresabschlussstatistik wird jährlich in Form einer Totalerhebung erhoben. Der Berichtszeitraum umfasst den 1. Januar bis 31. Dezember des Berichtsjahres. Bei Einheiten, deren Geschäftsjahr nicht mit dem Berichtsjahr zusammenfällt, ist der Berichtszeitraum das Geschäftsjahr, welches im betreffenden Berichtsjahr endet (Beispiel: Einheiten, deren Geschäftsjahr vom 01.04.201x bis zum 31.03.201y reicht, werden zum Berichtsjahr 201y gezählt).

2.5 Räumliche Abdeckung

Bei allen Einheiten, an denen mehrheitlich der Bund beteiligt ist, wird die Befragung zentral vom Statistischen Bundesamt durchgeführt. Die übrigen Einheiten werden dezentral, je nach Sitz des Unternehmens, vom zuständigen Statistischen Amt des Landes befragt.

3. Auswertungsprogramm

3.1 Aktualität

Da HGB, Eigenbetriebs-/Landeshaushaltsrecht sowie die spezialgesetzlichen Rechnungslegungsvorschriften den Einrichtungen und Unternehmen für die Aufstellung, Prüfung und Feststellung der Jahresabschlüsse gewisse Fristen einräumen, wird die Erhebung erst zwischen September und Dezember des auf das Berichtsjahr folgenden Jahres durchgeführt. Dies führt dazu, dass Ergebnisse der Jahresabschlussstatistik erst ca. 21 Monate nach Ende des Berichtsjahres vorliegen.

3.2 Aufbereitungsprogramm

Da die Mehrzahl der öffentlichen Fonds, Einrichtungen und Unternehmen über ein kaufmännisches Rechnungswesen verfügt, vermittelt die vorliegende Jahresabschlussstatistik ein gutes Bild über die „Aufwendungen“ und „Erträge“, die das Land, und die Gemeinden/Gemeindeverbände aus ihren Kernhaushalten ausgelagert haben.

Der vorliegende Bericht folgt dem bundeseinheitlich vereinbarten Mindestveröffentlichungsprogramm und beschränkt sich auf den Nachweis der Ergebnisse für das Land insgesamt. Alle Erhebungseinheiten, an denen der Bund mittel- oder unmittelbar mehrheitlich beteiligt ist, werden somit nicht nachgewiesen. Deren Erhebung und Aufbereitung obliegt dem Statistischen Bundesamt.

Die Tabellen des Statistischen Berichts „Statistik der Jahresabschlüsse öffentlicher Fonds, Einrichtungen und Unternehmen“ sind nach

(1) Rechtsform

(2) Aufgabenbereich und

(3) wirtschaftlicher Tätigkeit gegliedert.

Im Berichtsjahr 2010 wurden erstmalig die nach Aufgabenbereichen gegliederten Tabellen an die durch die Einführung der kommunalen Doppik veränderten Rahmenbedingungen angepasst. Ebenso wird ab dem Berichtsjahr 2012 der im selben Jahr eingeführte und veränderte staatliche Funktionenplan, welcher in den einzelnen Bundesländern im Zeitraum 2012 bis 2014 sukzessive in Kraft getreten ist (in Rheinland-Pfalz zum 01.01.2014) berücksichtigt. Insofern unterscheiden sich die entsprechenden Tabellen von denen zurückliegender Jahre.

Seit dem Berichtsjahr 2009 werden die weiterhin kameral buchenden Fonds, Einrichtungen und Unternehmen separat erfasst. Die Auswertung ihrer Angaben schlägt sich in einer entsprechenden Tabelle nieder.

Das Erhebungs- und demzufolge das Auswertungsprogramm der Jahresabschlussstatistik sieht keine regionale Untergliederungen nach Verwaltungsbezirken oder auf Gemeindeebene vor.

10 Jahresabschlüsse der öffentlichen Fonds, Einrichtungen
und Unternehmen 2012 nach Rechtsformen

Bilanz und Anlagenachweis	Insgesamt	Privatrechtlich			
		zusammen	davon		
			GmbH	AG (einschl. KGaA)	übrige
Beträge in 1 000 EURO					
Aktiva und Anlagenachweis					
Anlagevermögen zusammen	31 121 913	11 774 247	8 994 510	2 149 995	629 742
Immat. Vermögensgegenstände zusammen	893 530	77 640	69 731	7 887	23
Sachanlagen zusammen	24 117 481	6 099 144	4 607 306	1 278 902	212 936
Grundstücke und Gebäude ¹	12 144 555	3 313 145	2 365 020	812 778	135 347
Technische Anlagen und Maschinen ¹	10 088 585		1 329 004	405 788	75 198
Betriebs- und Geschäftsausstattung u. Ä. ¹	913 588	605 220	580 873	24 031	317
Im Bau befindliche Anlagen ¹	783 917	183 951	150 114	33 750	88
Finanzanlagen zusammen	6 110 902	5 597 463	4 317 472	863 207	416 784
Umlaufvermögen zusammen	5 906 657	3 471 989	2 242 837	1 170 343	58 809
Vorräte zusammen	712 948	566 377	450 049	106 016	10 312
Forderungen zusammen	3 562 516	2 044 359	1 259 548	747 052	37 759
aus Lieferungen und Leistungen	1 221 289	914 203	507 397	405 629	1 177
gegen verbundene Unternehmen und					
Unternehmen mit Beteiligungsverhältnis	767 069	700 065	431 116	267 209	1 740
an Gebietskörperschaften, Eigenbetriebe					
und Einrichtungsträger	1 131 297	175 203	164 121	8 505	2 577
darunter: nach Bundespflegesatz-VO	11 595	3 050	3 050	-	-
Sonstige Forderungen und Vermögens-					
gegenstände	442 860	254 888	156 914	65 709	32 265
Wertpapiere zusammen	34 427	31 017	3 272	27 745	-
Bar- und Buchgeldbestände	1 596 766	830 236	529 968	289 530	10 738
Ausgleichsposten nach dem KHG ²	45 200	41 276	41 276	-	-
Rechnungsabgrenzungsposten	412 013	386 806	16 875	1 467	368 464
Sonstige Aktiva	526 497	471 636	440 211	837	30 588
Bilanzsumme Aktiva	38 012 280	16 145 955	11 735 709	3 322 643	1 087 603
Passiva					
Eigenkapital zusammen	11 901 561	4 422 905	3 273 580	1 019 409	129 916
gezeichnetes Grund- bzw. Stammkapital	4 628 362	1 496 914	1 119 360	344 761	32 793
Rücklagen	6 950 263	2 808 204	2 195 518	573 031	39 654
Gewinnvortrag aus dem Vorjahr	404 709	122 492	58 979	16 934	46 578
Verlustvortrag aus dem Vorjahr	316 669	159 559	152 395	-	7 164
Jahresgewinn bzw. Jahresüberschuss	291 616	144 990	56 752	63 402	24 836
Jahresverlust bzw. Jahresfehlbetrag	426 223	370 015	369 569	23	422
Bilanzgewinn	245 801	236 476	205 487	29 272	1 717
Bilanzverlust	379 123	304 617	258 090	7 967	38 559
Nicht durch Eigenkapital gedeckter Fehlbetrag	502 824	448 021	417 536	-	30 485
Sonderposten mit Rücklageanteil	121 476	53 670	41 940	11 728	2
Sonderposten aus Zuwendungen zur					
Finanzierung des Sachanlagevermögens	1 659 955	501 272	498 288	2 985	-
Empfangene Ertragszuschüsse	1 954 419	143 132	118 701	24 431	-
Rückstellungen zusammen	2 449 806	1 417 169	694 818	716 101	6 250
für Pensionen u. ä. Verpflichtungen	597 416	512 584	128 864	383 713	7
Steuerrückstellungen	84 754	76 357	41 451	29 801	5 105
Sonstige Rückstellungen	1 767 635	828 228	524 503	302 587	1 138
Verbindlichkeiten zusammen	19 464 009	9 290 410	6 818 948	1 520 259	951 203
davon mit einer Restlaufzeit					
- unter 1 Jahr	3 446 126	1 320 925	995 392	309 207	16 325
- von 1 bis 5 Jahren	9 061 590	5 024 432	4 414 873	560 290	49 269
- von mehr als 5 Jahren	6 956 292	2 945 054	1 408 683	650 762	885 609
Ausgleichsposten Darlehensförderung (KHG) ²	8 772	7 281	7 281	-	-
Rechnungsabgrenzungsposten	423 984	282 078	280 167	1 856	55
Passive latente Steuern	28 298	28 037	1 987	25 873	176
Bilanzsumme Passiva	38 012 280	16 145 955	11 735 709	3 322 643	1 087 603
Anzahl der Fonds, Einrichtungen und					
Unternehmen	940	385	355	10	20
darunter: Kleine Kapitalgesellschaften					
ohne Anlagenachweis	76	76	73	1	2

1 Ohne kleine Kapitalgesellschaften (§267, I HGB) und Tochterunternehmen (§264, III HGB). – 2 Krankenhausfinanzierungsgesetz.

10 Jahresabschlüsse der öffentlichen Fonds, Einrichtungen
und Unternehmen 2012 nach Rechtsformen

Bilanz und Anlagenachweis	Öffentlich-rechtlich				
	zusammen	davon			
		Eigenbetriebe u. Ä.	Zweckverbände	Anstalten	übrige
Beträge in 1 000 EURO					
Aktiva und Anlagenachweis					
Anlagevermögen zusammen	19 347 665	16 866 457	652 334	1 190 427	638 447
Immat. Vermögensgegenstände zusammen	815 890	798 635	6 970	4 848	5 438
Sachanlagen zusammen	18 018 337	15 861 785	584 712	1 011 134	560 706
Grundstücke und Gebäude ¹	8 831 410	8 096 796	78 834	356 541	299 240
Technische Anlagen und Maschinen ¹	8 278 594	7 085 210	458 527	579 245	155 611
Betriebs- und Geschäftsausstattung u. Ä. ¹	308 368	173 101	8 266	36 037	90 964
Im Bau befindliche Anlagen ¹	599 966	506 678	39 085	39 311	14 891
Finanzanlagen zusammen	513 438	206 037	60 652	174 446	72 303
Umlaufvermögen zusammen	2 434 668	1 366 896	235 720	343 196	488 857
Vorräte zusammen	146 571	95 114	12 186	5 279	33 993
Forderungen zusammen	1 518 157	792 094	80 243	256 572	389 248
aus Lieferungen und Leistungen gegen verbundene Unternehmen und Unternehmen mit Beteiligungsverhältnis an Gebietskörperschaften, Eigenbetriebe und Einrichtungsträger	307 087	185 361	12 000	51 264	58 462
darunter: nach Bundespflegesatz-VO	67 004	21 624	4 438	40 234	708
Sonstige Forderungen und Vermögens- gegenstände	956 094	479 495	40 403	155 382	280 814
Wertpapiere zusammen	8 546	2 568	-	5 978	-
Bar- und Buchgeldbestände	187 972	105 615	23 402	9 692	49 263
Ausgleichsposten nach dem KHG ²	3 410	2 886	200	132	192
Rechnungsabgrenzungsposten	766 531	476 802	143 091	81 213	65 424
Sonstige Aktiva	3 924	1 394	-	2 530	-
Bilanzsumme Aktiva	25 207	19 084	754	737	4 632
	54 861	592	-	85	54 184
	21 866 325	18 254 423	888 808	1 536 974	1 186 119
Passiva					
Eigenkapital zusammen	7 478 655	6 625 155	194 238	514 769	144 492
gezeichnetes Grund- bzw. Stammkapital	3 131 448	2 940 127	87 800	66 763	36 758
Rücklagen	4 142 059	3 457 079	160 710	413 194	111 077
Gewinnvortrag aus dem Vorjahr	282 217	244 576	11 140	11 343	15 159
Verlustvortrag aus dem Vorjahr	157 110	87 111	67 850	2 149	-
Jahresgewinn bzw. Jahresüberschuss	146 626	118 565	6 260	19 834	1 967
Jahresverlust bzw. Jahresfehlbetrag	56 208	45 231	3 822	444	6 711
Bilanzgewinn	9 325	957	-	6 318	2 051
Bilanzverlust	74 506	4 391	-	124	69 992
Nicht durch Eigenkapital gedeckter Fehlbetrag	54 803	584	-	35	54 184
Sonderposten mit Rücklageanteil	67 806	65 221	2 584	-	-
Sonderposten aus Zuwendungen zur Finanzierung des Sachanlagevermögens	1 158 683	430 278	84 342	145 217	498 845
Empfangene Ertragszuschüsse	1 811 287	1 612 206	86 682	112 399	-
Rückstellungen zusammen	1 032 637	611 529	162 782	155 307	103 019
für Pensionen u. ä. Verpflichtungen	84 832	25 855	4 071	20 436	34 470
Steuerrückstellungen	8 397	2 127	189	5 317	764
Sonstige Rückstellungen	939 408	583 547	158 522	129 553	67 785
Verbindlichkeiten zusammen	10 173 598	8 817 659	355 231	576 116	424 591
davon mit einer Restlaufzeit					
- unter 1 Jahr	2 125 201	1 915 692	32 430	87 737	89 342
- von 1 bis 5 Jahren	4 037 158	3 216 218	217 702	288 516	314 722
- von mehr als 5 Jahren	4 011 238	3 685 749	105 100	199 863	20 527
Ausgleichsposten Darlehensförderung (KHG) ²	1 491	803	-	688	-
Rechnungsabgrenzungsposten	141 906	91 338	2 919	32 477	15 171
Passive latente Steuern	261	233	29	-	-
Bilanzsumme Passiva	21 866 325	18 254 423	888 808	1 536 974	1 186 119
Anzahl der Fonds, Einrichtungen und Unternehmen	555	456	66	27	6
darunter: Kleine Kapitalgesellschaften ohne Anlagenachweis	-	-	-	-	-

1 Ohne kleine Kapitalgesellschaften (§267, I HGB) und Tochterunternehmen (§264, III HGB). – 2 Krankenhausfinanzierungsgesetz.

11 Gewinn- und Verlustrechnung der öffentlichen Fonds, Einrichtungen
und Unternehmen 2012 nach Rechtsformen

Aufwand und Ertrag sowie Beschäftigte	Insgesamt	Privatrechtlich			
		zusammen	davon		
			GmbH	AG (einschl. KGaA)	übrige
Beträge in 1 000 EURO					
Umsatzerlöse insgesamt	10 738 009	6 679 711	4 641 274	2 004 668	33 769
darunter: umsatzsteuerpflichtige Umsatzerlöse	4 308 529	3 773 883	1 938 500	1 817 668	17 715
Umsätze mit öffentlichen Haushalten	1 482 892	65 248	52 958	11 966	323
Bestandsveränderung	-7 719	-14 118	-9 124	-1 591	-3 403
Erhöhung	32 041		21 384	917	19
Verminderung	39 760	36 438	30 508	2 508	3 422
Andere aktivierte Eigenleistungen	60 076	17 850	10 025	7 755	70
Sonstige betriebliche Erträge	1 917 403	656 193	433 510	202 470	20 214
darunter:					
Zuweisungen und Zuschüsse von öffentlichen Haushalten	699 338	60 118	59 237	149	732
für Investitionen	68 650	9 446	9 297	149	-
für laufende Zwecke	630 687	50 672	49 940	-	732
Materialaufwand zusammen	5 771 225	4 320 059	2 687 605	1 625 821	6 633
für Roh-, Hilfs- und Betriebsstoffe, Waren	3 415 728	2 888 317	1 407 090	1 480 970	256
für bezogene Leistungen	2 355 497	1 431 742	1 280 515	144 851	6 376
Personalaufwand zusammen	3 021 501	1 223 588	1 070 820	151 037	1 730
Löhne und Gehälter	2 395 959	974 317	851 282	121 644	1 391
darunter: Beamtenbezüge	127 143	752	752	-	-
Soziale Abgaben, Altersversorgung, Unterstützung	625 542	249 271	219 539	29 393	340
darunter: für Altersversorgung	219 316	68 289	60 199	8 008	82
Fördermittel nach dem KHG ¹	45 775	32 512	32 512	-	-
Positiver Saldo	45 775	32 512	32 512	-	-
Negativer Saldo	-	-	-	-	-
Abschreibungen zusammen	1 382 627	519 285	438 667	72 065	8 553
auf immaterielle Vermögensgegenstände und Sachanlagen	1 378 070	516 367	436 065	71 829	8 473
auf Vermögensgegenstände des Umlaufvermögens	4 556	2 918	2 602	236	80
Sonstige betriebliche Aufwendungen zusammen	1 706 004	825 758	655 627	166 018	4 114
darunter: Konzessionsabgaben	75 095	67 020	52 011	15 009	-
Erträge aus Beteiligungen	112 390	105 321	71 124	33 881	316
Erträge aus anderen Wertpapieren und Ausleihungen des Finanzanlagevermögens	42 524	31 734	19 671	7 306	4 757
Sonstige Zinsen und ähnliche Erträge, übrige Erträge	258 653	223 321	112 096	58 772	52 453
Abschreibungen auf Finanzanlagen und auf Wertpapiere des Umlaufvermögens	45 357	36 695	34 281	711	1 703
Zinsen und ähnliche Aufwendungen, übrige Aufwendungen	789 159	431 524	278 048	105 065	48 411
darunter: Zinsen an öffentliche Haushalte	175 022	17 418	3 892	2 454	11 071
Ergebnis der gewöhnlichen Geschäftstätigkeit	451 241	375 616	146 040	192 544	37 032
Außerordentliche Erträge	10 714	8 469	5 206	3 255	8
Außerordentliche Aufwendungen	274 669	271 597	269 470	2 119	8
Außerordentliches Ergebnis	- 263 955	- 263 128	- 264 263	1 136	- 1
Steuern vom Einkommen und vom Ertrag	110 867	102 776	55 015	42 414	5 346
Sonstige Steuern	24 553	20 822	16 185	4 349	288
Erträge aus Verlustübernahmen	83 442	69 843	67 942	1 901	-
Abgeführte Gewinne aufgrund Gewinngemeinschaften, (Teil-)Gewinnabführungsverträge	131 183	131 183	109 387	21 738	59
Jahresgewinn bzw. -überschuss, Jahresverlust bzw. -fehlbetrag	4 124	-72 450	- 230 870	127 081	31 339
Jahresgewinn bzw. -überschuss	508 237	353 913	192 858	127 104	33 951
Jahresverlust bzw. -fehlbetrag	504 113	426 364	423 728	23	2 612
Anzahl der Fonds, Einrichtungen und Unternehmen	940	385	355	10	20
darunter: mit Jahresgewinn / -überschuss	495	191	170	8	13
mit Jahresverlust / -fehlbetrag	329	125	118	1	6
nachrichtlich:					
Anzahl der Beschäftigten	65 425	26 339	24 093	2 182	64
darunter: weiblich	32 614	15 006	14 324	653	29

1 Krankenhausfinanzierungsgesetz.

11 Gewinn- und Verlustrechnung der öffentlichen Fonds, Einrichtungen
und Unternehmen 2012 nach Rechtsformen

Aufwand und Ertrag sowie Beschäftigte	Öffentlich-rechtlich				
	zusammen	davon			
		Eigenbetriebe u. Ä.	Zweckverbände	Anstalten	übrige
Beträge in 1 000 EURO					
Umsatzerlöse insgesamt	4 058 298	2 601 444	220 617	488 114	748 123
darunter: umsatzsteuerpflichtige Umsatzerlöse	534 645	336 215	71 176	47 899	79 355
Umsätze mit öffentlichen Haushalten	1 417 645	1 021 322	56 030	76 493	263 800
Bestandsveränderung	6 399	4 629	17	912	841
Erhöhung	9 721	7 456	24	1 094	1 147
Verminderung	3 322	2 827	7	182	306
Andere aktivierte Eigenleistungen	42 226	37 418	2 521	1 493	794
Sonstige betriebliche Erträge	1 261 210	458 517	25 896	21 960	754 838
darunter:					
Zuweisungen und Zuschüsse von öffentlichen Haushalten	639 219	149 447	4 717	1 220	483 835
für Investitionen	59 204	15 419	4 205	545	39 036
für laufende Zwecke	580 015	134 028	512	675	444 800
Materialaufwand zusammen	1 451 166	981 259	114 004	102 999	252 905
für Roh-, Hilfs- und Betriebsstoffe, Waren	527 411	251 752	27 303	42 096	206 260
für bezogene Leistungen	923 755	729 507	86 700	60 903	46 645
Personalaufwand zusammen	1 797 913	732 332	38 469	283 091	744 020
Löhne und Gehälter	1 421 642	542 155	29 358	221 490	628 640
darunter: Beamtenbezüge	126 391	46 770	584	2 368	76 669
Soziale Abgaben, Altersversorgung, Unterstützung	376 270	190 177	9 112	61 600	115 381
darunter: für Altersversorgung	151 027	76 415	2 787	18 606	53 218
Fördermittel nach dem KHG ¹	13 263	2 087	-	11 176	-
Positiver Saldo	13 263	2 087	-	11 176	-
Negativer Saldo	-	-	-	-	-
Abschreibungen zusammen	863 341	686 060	46 363	53 542	77 377
auf immaterielle Vermögensgegenstände und Sachanlagen	861 703	685 081	46 351	53 021	77 250
auf Vermögensgegenstände des Umlaufvermögens	1 639	979	11	521	127
Sonstige betriebliche Aufwendungen zusammen	880 246	331 891	39 687	57 461	451 207
darunter: Konzessionsabgaben	8 074	6 025	1 702	347	-
Erträge aus Beteiligungen	7 069	7 015	0	55	-
Erträge aus anderen Wertpapieren und Ausleihungen des Finanzanlagevermögens	10 791	4 976	513	5 011	291
Sonstige Zinsen und ähnliche Erträge, übrige Erträge	35 332	18 527	3 115	10 896	2 794
Abschreibungen auf Finanzanlagen und auf Wertpapiere des Umlaufvermögens	8 662	8 027	-	627	8
Zinsen und ähnliche Aufwendungen, übrige Aufwendungen	357 635	324 713	9 962	19 336	3 624
darunter: Zinsen an öffentliche Haushalte	157 604	156 907	7	-	691
Ergebnis der gewöhnlichen Geschäftstätigkeit	75 625	70 331	4 194	22 560	-21 460
Außerordentliche Erträge	2 245	2 004	210	31	-
Außerordentliche Aufwendungen	3 072	1 134	1 580	84	273
Außerordentliches Ergebnis	- 827	870	-1 370	- 54	- 273
Steuern vom Einkommen und vom Ertrag	8 091	2 120	482	4 494	995
Sonstige Steuern	3 731	2 855	236	446	193
Erträge aus Verlustübernahmen	13 598	6 730	332	6 536	-
Abgeführte Gewinne aufgrund Gewinngemeinschaften, (Teil-)Gewinnabführungsverträge	-	-	-	-	-
Jahresgewinn bzw. -überschuss, Jahresverlust bzw. -fehlbetrag	76 575	72 955	2 438	24 102	-22 920
Jahresgewinn bzw. -überschuss	154 324	119 001	6 260	24 614	4 449
Jahresverlust bzw. -fehlbetrag	77 749	46 046	3 822	512	27 369
Anzahl der Fonds, Einrichtungen und Unternehmen	555	456	66	27	6
darunter: mit Jahresgewinn / -überschuss	304	264	18	19	3
mit Jahresverlust / -fehlbetrag	204	185	10	6	3
nachrichtlich:					
Anzahl der Beschäftigten	39 086	15 763	798	6 469	16 056
darunter: weiblich	17 608	4 478	176	3 620	9 334
1 Krankenhausfinanzierungsgesetz.					

1 Krankenhausfinanzierungsgesetz.

**12 Anlagenachweis der öffentlichen Fonds, Einrichtungen
und Unternehmen 2012 nach Rechtsformen**

Anlagenachweis	Insgesamt	Privatrechtlich			
		zusammen	davon		
			GmbH	AG (einschl. KGaA)	übrige

Beträge in 1 000 EURO

Immaterielle Vermögensgegenstände

Selbst geschaffene immaterielle Vermögensgegenstände	1 568	1 559	1 559	-	-
Entgeltlich erworbene Konzessionen, gewerbliche Schutzrechte u. Ä.	803 801	63 009	55 254	7 754	1
Geschäfts- oder Firmenwert	22 764		6 139	-	-
Geleistete Anzahlungen	62 008	3 544	3 422	122	-
Immaterielle Vermögensgegenstände zusammen	890 141	74 251	66 375	7 876	1

Sachanlagen

Grundstücke und Gebäude	12 144 555	3 313 145	2 365 020	812 778	135 347
mit Geschäfts- u. ä. Gebäuden	9 849 626	1 422 454	1 090 537	219 814	112 103
mit Wohngebäuden	1 979 473	1 763 474	1 190 661	549 573	23 241
unbebaute Grundstücke	172 555	68 265	36 182	32 080	3
mit Erbbaurechten Dritter	12 411	4 666	1 759	2 907	-
mit Bauten auf fremden Grundstücken	130 489	54 286	45 882	8 404	-
Technische Anlagen und Maschinen	10 088 585	1 809 991	1 329 004	405 788	75 198
Betriebs- und Geschäftsausstattung	913 588	605 220	580 873	24 031	317
Fahrzeuge für Personen- und Güterverkehr	54 574	49 931	44 642	5 257	32
Betriebs- und Geschäftsausstattung u. Ä.	859 015	555 289	536 231	18 774	285
Geleistete Anzahlungen, Anlagen im Bau u. Ä.	783 917	183 951	150 114	33 750	88
Zuschüsse, Beihilfen u. a. Vermögensvorteile	-	-	-	-	-
Sachanlagen zusammen	23 930 645	5 912 308	4 425 011	1 276 347	210 950
nachrichtlich:					
Zugang an Sachanlagen zusammen	1 621 995	842 843	730 932	107 379	4 532
Abgang an Sachanlagen zusammen	2 006 129	1 839 022	585 898	1 252 729	395
Endstand an Sachanlagen zusammen	49 272 064	13 256 077	9 964 652	3 015 021	276 404
Zugang an Abschreibungen auf Sachanlagen zusammen	1 287 701	484 521	406 631	69 426	8 463
Abgang an Abschreibungen auf Sachanlagen zusammen	1 300 093	1 195 854	247 894	947 950	10
Endstand an Abschreibungen auf Sachanlagen zusammen	25 341 419	7 343 769	5 539 641	1 738 674	65 454

Finanzanlagen

Anteile an verbundenen Unternehmen	1 440 092	1 395 736	964 535	431 174	27
Beteiligungen	498 784	445 658	244 896	190 864	9 897
Ausleihungen zusammen	2 408 536	2 155 522	1 711 163	42 839	401 520
an verbundene Unternehmen	1 617 943	1 544 815	1 538 912	5 903	-
an Unternehmen mit bestehendem Beteiligungsverhältnis	84 898	81 172	79 707	1 466	-
sonstige Ausleihungen	705 695	529 535	92 544	35 470	401 520
Wertpapiere des Anlagevermögens	1 662 798	1 499 856	1 301 526	198 329	-
Finanzanlagen zusammen	6 010 210	5 496 772	4 222 121	863 207	411 444
nachrichtlich:					
Zugang an Finanzanlagen zusammen	418 243	334 316	185 435	147 966	915
Abgang an Finanzanlagen zusammen	163 047	79 757	51 096	26 860	1 801
Endstand an Finanzanlagen zusammen	6 173 373	5 641 652	4 332 438	892 672	416 542
Zugang an Abschreibungen auf Finanzanlagen zusammen	33 892	25 238	23 437	98	1 703
Abgang an Abschreibungen auf Finanzanlagen zusammen	-9 893	-10 259	- 351	59	-9 967
Endstand an Abschreibungen auf Finanzanlagen zusammen	163 163	144 880	110 317	29 465	5 097
Anlagevermögen insgesamt¹	30 830 996	11 483 331	8 713 506	2 147 430	622 394

Anzahl der Fonds, Einrichtungen und Unternehmen	940	385	355	10	20
mit detailliertem Anlagenachweis	849	295	271	9	15
ohne Anlagenachweis	91	90	84	1	5
wegen Anlageleasing o. Ä.	12	11	11	-	-
wegen §§ 267 (I), 264 (III) HGB	79	79	73	1	5
darunter: Behandlung von Zuschüssen nach § 6 EStG	7	3	3	-	-

¹ Ohne kleine Kapitalgesellschaften (§267, I HGB) und Tochterunternehmen (§264, III HGB).

**12 Anlagenachweis der öffentlichen Fonds, Einrichtungen
und Unternehmen 2012 nach Rechtsformen**

Anlagenachweis	Öffentlich-rechtlich				
	zusammen	davon			
		Eigenbetriebe u. Ä.	Zweckverbände	Anstalten	übrige

Beträge in 1 000 EURO

Immaterielle Vermögensgegenstände

Selbst geschaffene immaterielle Vermögensgegenstände	9	-	9	-	-
Entgeltlich erworbene Konzessionen, gewerbliche Schutzrechte u. Ä.	740 792	727 617	3 025	4 802	5 349
Geschäfts- oder Firmenwert	16 625	12 925	3 700	-	-
Geleistete Anzahlungen	58 464	58 093	236	46	89
Immaterielle Vermögensgegenstände zusammen	815 890	798 635	6 970	4 848	5 438

Sachanlagen

Grundstücke und Gebäude	8 831 410	8 096 796	78 834	356 541	299 240
mit Geschäfts- u. ä. Gebäuden	8 427 172	7 769 888	56 331	342 577	258 376
mit Wohngebäuden	215 999	160 444	13 444	1 695	40 415
unbebaute Grundstücke	104 291	89 876	4 320	9 647	448
mit Erbbaurechten Dritter	7 745	7 745	-	-	-
mit Bauten auf fremden Grundstücken	76 203	68 842	4 739	2 622	-
Technische Anlagen und Maschinen	8 278 594	7 085 210	458 527	579 245	155 611
Betriebs- und Geschäftsausstattung	308 368	173 101	8 266	36 037	90 964
Fahrzeuge für Personen- und Güterverkehr	4 643	2 808	1 835	-	-
Betriebs- und Geschäftsausstattung u. Ä.	303 725	170 293	6 431	36 037	90 964
Geleistete Anzahlungen, Anlagen im Bau u. Ä.	599 966	506 678	39 085	39 311	14 891
Zuschüsse, Beihilfen u. a. Vermögensvorteile	-	-	-	-	-
Sachanlagen zusammen	18 018 337	15 861 785	584 712	1 011 134	560 706
nachrichtlich:					
Zugang an Sachanlagen zusammen	779 152	613 498	42 913	61 102	61 638
Abgang an Sachanlagen zusammen	167 107	94 031	27 448	25 089	20 539
Endstand an Sachanlagen zusammen	36 015 986	30 184 919	2 052 823	2 137 743	1 640 502
Zugang an Abschreibungen auf Sachanlagen zusammen	803 181	632 198	46 213	51 277	73 492
Abgang an Abschreibungen auf Sachanlagen zusammen	104 239	60 698	7 196	16 798	19 547
Endstand an Abschreibungen auf Sachanlagen zusammen	17 997 649	14 323 134	1 468 111	1 126 609	1 079 796

Finanzanlagen

Anteile an verbundenen Unternehmen	44 356	7 550	884	35 817	105
Beteiligungen	53 126	50 976	118	1 954	78
Ausleihungen zusammen	253 014	88 597	56 993	56 084	51 340
an verbundene Unternehmen	73 128	962	22 554	49 612	-
an Unternehmen mit bestehendem Beteiligungsverhältnis	3 726	792	2 931	2	-
sonstige Ausleihungen	176 161	86 843	31 508	6 470	51 340
Wertpapiere des Anlagevermögens	162 943	58 914	2 658	80 590	20 781
Finanzanlagen zusammen	513 438	206 037	60 652	174 446	72 303
nachrichtlich:					
Zugang an Finanzanlagen zusammen	83 927	30 954	1 094	39 387	12 492
Abgang an Finanzanlagen zusammen	83 290	18 457	5 376	46 203	13 254
Endstand an Finanzanlagen zusammen	531 722	222 099	60 813	176 408	72 402
Zugang an Abschreibungen auf Finanzanlagen zusammen	8 654	8 027	-	627	-
Abgang an Abschreibungen auf Finanzanlagen zusammen	366	3	-	363	-
Endstand an Abschreibungen auf Finanzanlagen zusammen	18 283	16 062	161	1 962	99
Anlagevermögen insgesamt¹	19 347 665	16 866 457	652 334	1 190 427	638 447

Anzahl der Fonds, Einrichtungen und Unternehmen	555	456	66	27	6
mit detailliertem Anlagenachweis	554	456	65	27	6
ohne Anlagenachweis	1	-	1	-	-
wegen Anlageleasing o. Ä.	1	-	1	-	-
wegen §§ 267 (I), 264 (III) HGB	-	-	-	-	-
darunter: Behandlung von Zuschüssen nach § 6 EStG	4	3	1	-	-

¹ Ohne kleine Kapitalgesellschaften (§267, I HGB) und Tochterunternehmen (§264, III HGB).

13 Einzelnachweis zu ausgewählten Positionen der Bilanz und der Gewinn- und Verlustrechnung der öffentlichen Fonds, Einrichtungen und Unternehmen 2012 nach Rechtsformen

Ausgewählte Positionen der Bilanz und der Gewinn- und Verlustrechnung	Insgesamt	Privatrechtlich			
		zusammen	davon		
			GmbH	AG (einschl. KGaA)	übrige

Beträge in 1 000 EURO

Bilanz: Aktivseite					
Vorräte zusammen	712 948	566 377	450 049	106 016	10 312
Roh-, Hilfs- und Betriebsstoffe	233 464	169 837	129 337	40 494	6
Unfertige Erzeugnisse, Leistungen	251 569	205 233	174 457	30 563	213
Fertige Erzeugnisse und Waren	65 128	54 655	21 730	23 263	9 662
Geleistete Anzahlungen	4 940		3 196	1 200	
Grundstücke und grundstücksgleiche Rechte	157 847	132 256	121 328	10 496	431
Forderungen gegen verbundene Unternehmen u. Ä.	767 069	700 065	431 116	267 209	1 740
gegen verbundene Unternehmen	661 391	599 723	395 658	203 468	597
gegen Unternehmen mit Beteiligungsverhältnis	105 678	100 341	35 458	63 741	1 142
Forderungen an Gebietskörperschaften u. Ä.	1 131 297	175 203	164 121	8 505	2 577
an den Eigner / andere Eigenbetriebe	617 063	71 169	60 098	8 494	2 577
an andere Einrichtungsträger	259 773	2 763	2 763	-	-
an andere Gebietskörperschaften	110 402	10 011	10 000	11	-
nach dem Krankenhausfinanzierungsrecht	144 059	91 261	91 261	-	-
Sonstige Forderungen und Vermögensgegenstände	442 860	254 888	156 914	65 709	32 265
Ausgleichsforderungen gemäß DMBilG ¹	-	-	-	-	-
Sonstige Vermögensgegenstände	442 860	254 888	156 914	65 709	32 265
Wertpapiere zusammen	34 427	31 017	3 272	27 745	-
Anteile an verbundene Unternehmen	-	-	-	-	-
Sonstige Wertpapiere	34 427	31 017	3 272	27 745	-
Sonstige Aktiva	526 497	471 636	440 211	837	30 588
Aufwendungen für die Ingangsetzung und Erweiterung des Geschäftsbetriebs	1	1	1	-	-
Treuhandvermögen (nur Finanzdienstleistungs- institute)	19 558	19 558	19 558	-	-
Aktive latente Steuern	349	341	341	-	-
Aktiver Unterschiedsbetrag aus der Vermögens- verrechnung	3 662	3 613	2 775	837	-
Sonderverlustkonto aus Rückstellungsbildung gemäß DMBilG ¹	-	-	-	-	-
Nicht durch Eigenkapital gedeckter Fehlbetrag	502 927	448 124	417 536	-	30 588
Bilanz: Passivseite					
Rücklagen zusammen	6 950 263	2 808 204	2 195 518	573 031	39 654
Kapitalrücklage (ohne Eigenbetriebe)	1 774 713	1 733 027	1 569 239	129 318	34 470
Gewinnrücklage (ohne Eigenbetriebe)	1 176 603	1 075 177	626 280	443 714	5 184
Rücklagen bei Abschluss nach Eigenbetriebs-/ Landeshaushaltsrecht	3 998 947	-	-	-	-
Verbindlichkeiten zusammen	19 464 009	9 290 410	6 818 948	1 520 259	951 203
Anleihen	2 523 948	2 492 286	2 492 286	-	-
gegenüber Kreditgebern u. erhaltene Anzahlungen	9 210 038	4 296 027	2 808 851	978 350	508 825
darunter: gefördert nach KHG ²	98 307	63 938	63 938	-	-
aus Lieferungen und Leistungen, Wechselgeschäft, nach dem KHG ²	642 888	355 322	278 555	76 204	563
darunter: nach Bundespflegegesetzverordnung	8 740	8 148	8 148	-	-
gegenüber verbundenen Unternehmen und Unternehmen mit Beteiligungsverhältnis	1 039 738	976 597	665 565	308 723	2 310
gegenüber Eigner, Einrichtungen, Gebietskörper- schaften	3 142 815	259 992	256 879	435	2 678
aus sonstigen Zuwendungen zur Finanzierung des Sachanlagevermögens	79 647	1 015	1 015	-	-
Ausgleichsverbindlichkeiten gemäß DMBilG ¹	-	-	-	-	-
Förderdarlehen	1 651 695	5 410	5 410	-	-
Treuhandverbindlichkeiten (nur Finanzdienst- leistungsinstitute)	19 574	19 558	19 558	-	-
Sonstige Verbindlichkeiten	1 153 666	884 204	290 830	156 548	436 827
darunter: aus Steuern	154 318	114 116	36 149	77 843	124
im Rahmen der sozialen Sicherheit	4 018	3 163	1 499	1 663	0
Gewinn- und Verlustrechnung					
Sonstige Zinsen u. ä. Erträge, übrige Erträge	258 653	223 321	112 096	58 772	52 453
Sonstige Zinsen, ähnliche Erträge	150 454	123 945	56 278	15 215	52 453
Erträge aus Gewinngemeinschaften, Gewinn- abführungsverträgen u. Ä.	108 199	99 376	55 819	43 557	-
Zinsen u. ä. Aufwendungen, übrige Aufwendungen	789 159	431 524	278 048	105 065	48 411
Zinsen und ähnliche Aufwendungen	632 391	274 791	158 193	68 187	48 411
Aufwendungen aus Verlustübernahme	156 768	156 733	119 855	36 879	

1 D-Markbilanzgesetz (betrifft nur Unternehmen, die vor dem 1. Juli 1990 ihren Sitz in der DDR hatten). – 2 Krankenhausfinanzierungsgesetz.

13 Einzelnachweis zu ausgewählten Positionen der Bilanz und der Gewinn- und Verlustrechnung der öffentlichen Fonds, Einrichtungen und Unternehmen 2012 nach Rechtsformen

Ausgewählte Positionen der Bilanz und der Gewinn- und Verlustrechnung	Öffentlich-rechtlich				
	zusammen	davon			
		Eigenbetriebe u. Ä.	Zweckverbände	Anstalten	übrige
Beträge in 1 000 EURO					
Bilanz: Aktivseite					
Vorräte zusammen	146 571	95 114	12 186	5 279	33 993
Roh-, Hilfs- und Betriebsstoffe	63 628	34 415	10 356	3 620	15 238
Unfertige Erzeugnisse, Leistungen	46 336	25 874	1 557	1 181	17 724
Fertige Erzeugnisse und Waren	10 472	9 126	269	46	1 032
Geleistete Anzahlungen	543	539	4	-	-
Grundstücke und grundstücksgleiche Rechte	25 591	25 159	-	432	-
Forderungen gegen verbundene Unternehmen u. Ä.	67 004	21 624	4 438	40 234	708
gegen verbundene Unternehmen	61 668	17 799	3 327	39 834	708
gegen Unternehmen mit Beteiligungsverhältnis	5 336	3 825	1 110	401	-
Forderungen an Gebietskörperschaften u. Ä.	956 094	479 495	40 403	155 382	280 814
an den Eigner / andere Eigenbetriebe	545 894	211 781	12 659	55 374	266 079
an andere Einrichtungsträger	257 010	200 956	5 197	44 993	5 864
an andere Gebietskörperschaften	100 391	62 833	22 546	6 140	8 871
nach dem Krankenhausfinanzierungsrecht	52 799	3 924	-	48 874	-
Sonstige Forderungen und Vermögensgegenstände	187 972	105 615	23 402	9 692	49 263
Ausgleichsforderungen gemäß DMBilG ¹	-	-	-	-	-
Sonstige Vermögensgegenstände	187 972	105 615	23 402	9 692	49 263
Wertpapiere zusammen	3 410	2 886	200	132	192
Anteile an verbundene Unternehmen	-	-	-	-	-
Sonstige Wertpapiere	3 410	2 886	200	132	192
Sonstige Aktiva	54 861	592	-	85	54 184
Aufwendungen für die Ingangsetzung und Erweiterung des Geschäftsbetriebs	-	-	-	-	-
Treuhandvermögen (nur Finanzdienstleistungs- institute)	-	-	-	-	-
Aktive latente Steuern	8	8	-	-	-
Aktiver Unterschiedsbetrag aus der Vermögens- verrechnung	50	-	-	50	-
Sonderverlustkonto aus Rückstellungsbildung gemäß DMBilG ¹	-	-	-	-	-
Nicht durch Eigenkapital gedeckter Fehlbetrag	54 803	584	-	35	54 184
Bilanz: Passivseite					
Rücklagen zusammen	4 142 059	3 457 079	160 710	413 194	111 077
Kapitalrücklage (ohne Eigenbetriebe)	41 687	21 558	2 098	13 624	4 408
Gewinnrücklage (ohne Eigenbetriebe)	101 426	6 443	-	12 156	82 827
Rücklagen bei Abschluss nach Eigenbetriebs-/ Landeshaushaltsrecht	3 998 947	3 429 078	158 613	387 414	23 843
Verbindlichkeiten zusammen	10 173 598	8 817 659	355 231	576 116	424 591
Anleihen	31 662	31 662	-	-	0
gegenüber Kreditgebern u. erhaltene Anzahlungen	4 914 011	4 048 186	203 020	422 966	239 838
darunter: gefördert nach KHG ²	34 370	-	-	34 370	-
aus Lieferungen und Leistungen, Wechselgeschäft, nach dem KHG ²	287 566	185 486	12 654	64 014	25 412
darunter: nach Bundespflegesatzverordnung	592	-	-	437	155
gegenüber verbundenen Unternehmen und Unternehmen mit Beteiligungsverhältnis	63 141	18 813	13 272	31 057	-
gegenüber Eigner, Einrichtungen, Gebietskörper- schaften	2 882 823	2 805 381	17 512	10 041	49 888
aus sonstigen Zuwendungen zur Finanzierung des Sachanlagevermögens	78 632	78 174	-	459	-
Ausgleichsverbindlichkeiten gemäß DMBilG ¹	-	-	-	-	-
Förderdarlehen	1 646 285	1 526 864	94 540	24 881	-
Treuhandverbindlichkeiten (nur Finanzdienst- leistungsinstitute)	16	16	-	-	-
Sonstige Verbindlichkeiten	269 462	123 078	14 233	22 698	109 452
darunter: aus Steuern	40 202	5 562	339	5 578	28 723
im Rahmen der sozialen Sicherheit	855	533	25	217	80
Gewinn- und Verlustrechnung					
Sonstige Zinsen u. ä. Erträge, übrige Erträge	35 332	18 527	3 115	10 896	2 794
Sonstige Zinsen, ähnliche Erträge	26 509	17 878	3 115	2 722	2 794
Erträge aus Gewinngemeinschaften, Gewinn- abführungsverträgen u. Ä.	8 823	649	-	8 174	-
Zinsen u. ä. Aufwendungen, übrige Aufwendungen	357 635	324 713	9 962	19 336	3 624
Zinsen und ähnliche Aufwendungen	357 600	324 713	9 962	19 302	3 624
Aufwendungen aus Verlustübernahme	35	-	-	35	-

1 D-Markbilanzgesetz (betrifft nur Unternehmen, die vor dem 1. Juli 1990 ihren Sitz in der DDR hatten). – 2 Krankenhausfinanzierungsgesetz.

14 Ergebnisverwendung und betriebliche Kennziffern der öffentlichen Fonds,
Einrichtungen und Unternehmen 2012 nach Rechtsformen

Ergebnisverwendung und Betriebliche Kennziffern	Insgesamt	Privatrechtlich			
		zusammen	davon		
			GmbH	AG (einschl. KGaA)	übrige

Beträge in 1 000 EURO

Ergebnisverwendung

(nur bei Abschluss nach HGB, KHBV/PBV, IAS/IFRS, sonstiger Rechnungslegung)

Behandlung des Jahresergebnisses

Jahresüberschuss	216 621		136 105	63 702	9 116
Jahresfehlbetrag	77 890	56 349	54 159	-	2 190
Gewinnvortrag aus dem Vorjahr	112 481	106 728	100 127	6 471	130
Verlustvortrag aus dem Vorjahr	322 133	269 168	217 156	14 580	37 433
Einstellung in Rücklagen	68 850	64 257	23 371	34 289	6 596
Entnahme aus Rücklagen	5 960	5 491	5 463	-	28
Ertrag aus der Kapitalherabsetzung	387	387	387	-	-
Bilanzgewinn bzw. -verlust	- 133 425	-68 244	-52 603	21 304	-36 945
Bilanzgewinn	245 801	236 476	205 487	29 272	1 717
Anzahl der öffentlichen Fonds, Einrichtungen und Unternehmen	125	120	109	6	5
Bilanzverlust	379 225	304 719	258 090	7 967	38 662
Anzahl der öffentlichen Fonds, Einrichtungen und Unternehmen	87	83	75	1	7

Vorschlag/Beschluss über die Verwendung des Bilanzgewinns

Ausschüttung an die Gesellschafter	83 218	83 218	58 091	24 838	289
Ausschüttung auf Genussscheine	-	-	-	-	-
Einstellung in Gewinnrücklagen	59 134	56 189	53 247	2 942	-
Gewinnvortrag auf neue Rechnung	97 309	90 928	88 009	1 491	1 428
Zusätzlicher Aufwand gemäß Vorschlag oder Beschluss	-	-	-	-	-
Zusätzlicher Ertrag gemäß Vorschlag oder Beschluss	327	327	327	-	-
Anzahl der öffentl. Fonds, Einrichtungen und Unter- nehmen mit Angaben zur Gewinnverwendung	122	117	106	6	5

Ergebnisverwendung

(nur bei Abschluss nach Eigenbetriebs-/Landeshaushaltsrecht)

Werte des vorausgegangenen Geschäftsjahres

Jahresgewinn	134 654	-	-	-	-
Jahresverlust	91 335	-	-	-	-
Tilgung des Verlustvortrages	109 209	-	-	-	-
Tilgung aus dem Gewinnvortrag	240 374	-	-	-	-
Einstellung in Rücklagen	86 117	-	-	-	-
Entnahme aus Rücklagen	29 680	-	-	-	-
Abführung an den Haushalt des Eigners	3 949	-	-	-	-
Ausgleich aus dem Haushalt des Eigners	6 192	-	-	-	-
Gewinn-/Verlustvortrag auf neue Rechnung	120 288	-	-	-	-
Anzahl der öffentl. Fonds, Einrichtungen und Unter- nehmen mit Angaben zum Vorgeschäftsjahr	497	-	-	-	-

Betriebliche Kennziffern

Eigenkapitalquote					
Eigenkapital i. v. H. des Gesamtkapitals	31,3	27,4	27,9	30,7	11,9
Eigenkapitalsicherung					
Rücklagen i. v. H. des Eigenkapitals	58,4	63,5	67,1	56,2	30,5
Investitionsquote					
Nettoinvestitionen i. v. H. Anfangsstand					
Anlagevermögen	-0,2	-3,9	2,0	-21,0	0,5
Anlagevermögensquote					
Anlagevermögen i. v. H. des Gesamtvermögens	81,9	72,9	76,6	64,7	57,9
Anlagevermögensdeckung					
Anlagevermögen i. v. H. des Eigenkapitals	261,5	266,2	274,8	210,9	484,7
Umsatzrentabilität					
ordentliches Betriebsergebnis i. v. H. des Umsatzes	6,5	6,1	4,4	9,0	58,5
Cash-Flow Umsatzrate (Betriebsbereich)					
Cash-Flow (A) i. v. H. des Umsatzes	20,6	14,5	14,3	13,5	113,0
Cash-Flow Kapitalrückfluss-Quote (U.-Tät.)					
Cash-Flow (C) i. v. H. des Eigenkapitals	92,8	154,7	145,8	198,7	33,7
Beschäftigte je Unternehmen	70	68	68	218	3
Personalaufwand je Beschäftigten (volle EURO)	46 183	46 455	44 445	69 220	27 034

14 Ergebnisverwendung und betriebliche Kennziffern der öffentlichen Fonds,
Einrichtungen und Unternehmen 2012 nach Rechtsformen

Ergebnisverwendung und Betriebliche Kennziffern	Öffentlich-rechtlich				
	zusammen	davon			
		Eigenbetriebe u. Ä.	Zweckverbände	Anstalten	übrige

Beträge in 1 000 EURO

Ergebnisverwendung
(nur bei Abschluss nach HGB, KHBV/PBV, IAS/IFRS, sonstiger Rechnungslegung)

Behandlung des Jahresergebnisses

Jahresüberschuss	7 698	436	-	4 780	2 482
Jahresfehlbetrag	21 542	815	-	68	20 658
Gewinnvortrag aus dem Vorjahr	5 753	184	-	5 475	94
Verlustvortrag aus dem Vorjahr	52 964	3 575	-	56	49 334
Einstellung in Rücklagen	4 593	128	-	3 941	525
Entnahme aus Rücklagen	468	465	-	3	-
Ertrag aus der Kapitalherabsetzung	-	-	-	-	-
Bilanzgewinn bzw. -verlust	-65 181	-3 434	-	6 194	-67 941
Bilanzgewinn	9 325	957	-	6 318	2 051
Anzahl der öffentlichen Fonds, Einrichtungen und Unternehmen	5	2	-	1	2
Bilanzverlust	74 506	4 391	-	124	69 992
Anzahl der öffentlichen Fonds, Einrichtungen und Unternehmen	4	1	-	2	1

Vorschlag/Beschluss über die Verwendung des Bilanzgewinns

Ausschüttung an die Gesellschafter	-	-	-	-	-
Ausschüttung auf Genussscheine	-	-	-	-	-
Einstellung in Gewinnrücklagen	2 944	893	-	-	2 051
Gewinnvortrag auf neue Rechnung	6 381	63	-	6 318	-
Zusätzlicher Aufwand gemäß Vorschlag oder Beschluss	-	-	-	-	-
Zusätzlicher Ertrag gemäß Vorschlag oder Beschluss	-	-	-	-	-
Anzahl der öffentl. Fonds, Einrichtungen und Unter- nehmen mit Angaben zur Gewinnverwendung	5	2	-	1	2

Ergebnisverwendung
(nur bei Abschluss nach Eigenbetriebs-/Landeshaushaltsrecht)

Werte des vorausgegangenen Geschäftsjahres

Jahresgewinn	134 654	117 497	3 562	12 744	850
Jahresverlust	91 335	43 613	43 605	537	3 580
Tilgung des Verlustvortrages	109 209	82 291	25 271	1 647	-
Tilgung aus dem Gewinnvortrag	240 374	200 864	10 240	13 793	15 477
Einstellung in Rücklagen	86 117	66 871	3 387	14 691	1 168
Entnahme aus Rücklagen	29 680	28 689	824	168	-
Abführung an den Haushalt des Eigners	3 949	3 081	-	869	-
Ausgleich aus dem Haushalt des Eigners	6 192	6 192	-	-	-
Gewinn-/Verlustvortrag auf neue Rechnung	120 288	157 385	-57 637	8 961	11 579
Anzahl der öffentl. Fonds, Einrichtungen und Unter- nehmen mit Angaben zum Vorgeschäftsjahr	497	446	28	21	2

Betriebliche Kennziffern

Eigenkapitalquote					
Eigenkapital i. v. H. des Gesamtkapitals	34,2	36,3	21,9	33,5	12,2
Eigenkapitalsicherung					
Rücklagen i. v. H. des Eigenkapitals	55,4	52,2	82,7	80,3	76,9
Investitionsquote					
Nettoinvestitionen i. v. H. Anfangsstand					
Anlagevermögen	1,7	1,7	0,6	1,3	2,5
Anlagevermögensquote					
Anlagevermögen i. v. H. des Gesamtvermögens	88,5	92,4	73,4	77,5	53,8
Anlagevermögensdeckung					
Anlagevermögen i. v. H. des Eigenkapitals	258,7	254,6	335,8	231,3	441,9
Umsatzrentabilität					
ordentliches Betriebsergebnis i. v. H. des Umsatzes	7,0	11,9	4,2	3,0	-1,4
Cash-Flow Umsatzrate (Betriebsbereich)					
Cash-Flow (A) i. v. H. des Umsatzes	30,5	40,6	25,8	14,1	7,5
Cash-Flow Kapitalrückfluss-Quote (U.-Tät.)					
Cash-Flow (C) i. v. H. des Eigenkapitals	56,2	37,7	118,4	102,8	X
Beschäftigte je Unternehmen	70	35	12	240	2 676
Personalaufwand je Beschäftigten (volle EURO)	45 999	46 459	48 207	43 761	46 339

15 Jahresabschlüsse der öffentlichen Fonds, Einrichtungen
und Unternehmen 2012 nach Aufgabenbereichen

Bilanz und Anlagenachweis	Insgesamt	Kultur- ein- richtungen	Sport und Erholung	Wohnungs- wesen, Wohnungs- bau- prämien	Abwasser- entsorgung	Abfall- wirtschaft	Entsorgungs- unternehmen zusammen
Beträge in 1 000 EURO							
Aktiva und Anlagenachweis							
Anlagevermögen zusammen	31 121 913	11 494	324 422	2 647 683	7 378 583	573 691	7 952 275
Immat. Vermögensgegenstände zusammen	893 530	99	1 868	379	494 801	5 132	499 933
Sachanlagen zusammen	24 117 481	4 830	276 297	2 430 836	6 728 064	493 831	7 221 895
Grundstücke und Gebäude ¹	12 144 555	2 650	121 510	2 234 662	292 196	217 699	509 895
Technische Anlagen und Maschinen ¹	10 088 585		24 897	44	6 173 059	217 708	6 390 766
Betriebs- und Geschäftsausstattung u. Ä. ¹	913 588	1 879	6 639	47 968	44 702	33 983	78 685
Im Bau befindliche Anlagen ¹	783 917	-	8 660	148 162	218 108	24 441	242 549
Finanzanlagen zusammen	6 110 902	6 565	46 256	216 467	155 718	74 728	230 446
Umlaufvermögen zusammen	5 906 657	7 742	88 944	112 559	529 761	549 433	1 079 194
Vorräte zusammen	712 948	1 251	731	30 100	4 412	8 831	13 243
Forderungen zusammen	3 562 516	5 077	44 219	68 259	416 451	179 767	596 218
aus Lieferungen und Leistungen	1 221 289	331	4 726	9 188	85 606	37 234	122 841
gegen verbundene Unternehmen und							
Unternehmen mit Beteiligungsverhältnis	767 069	1 242	7 502	24 693	12 323	10 333	22 655
an Gebietskörperschaften, Eigenbetriebe							
und Einrichtungsträger	1 131 297	2 707	22 017	317	298 511	93 872	392 382
darunter: nach Bundespflegesatz-VO	11 595	-	-	-	-	-	-
Sonstige Forderungen und Vermögens- gegenstände	442 860	797	9 974	34 061	20 011	38 328	58 340
Wertpapiere zusammen	34 427	-	3 032	-	101	200	301
Bar- und Buchgeldbestände	1 596 766	1 415	40 961	14 200	108 797	360 634	469 432
Ausgleichsposten nach dem KHG ²	45 200	-	-	-	-	-	-
Rechnungsabgrenzungsposten	412 013	188	254	913	685	7 939	8 624
Sonstige Aktiva	526 497	1 863	382 466	-	528	18 699	19 227
Bilanzsumme Aktiva	38 012 280	21 287	796 085	2 761 155	7 909 558	1 149 762	9 059 320
Passiva							
Eigenkapital zusammen	11 901 561	13 368	108 183	939 224	2 865 633	312 430	3 178 064
gezeichnetes Grund- bzw. Stammkapital	4 628 362	2 917	53 225	243 904	728 587	44 375	772 961
Rücklagen	6 950 263	16 827	167 314	713 237	2 024 609	256 074	2 280 683
Gewinnvortrag aus dem Vorjahr	404 709	-	3 369	242	105 315	74 500	179 815
Verlustvortrag aus dem Vorjahr	316 669	4 961	107 522	-	36 647	55 259	91 906
Jahresgewinn bzw. Jahresüberschuss	291 616	-	799	10 619	52 409	23 242	75 651
Jahresverlust bzw. Jahresfehlbetrag	426 223	2 054	360 585	4 252	8 553	9 061	17 614
Bilanzgewinn	245 801	2 422	3 433	73	-	3 572	3 572
Bilanzverlust	379 123	3 647	34 312	24 599	613	43 712	44 325
Nicht durch Eigenkapital gedeckter Fehlbetrag	502 824	1 863	382 462	-	526	18 699	19 225
Sonderposten mit Rücklageanteil	121 476	-	2 282	2	13 124	903	14 027
Sonderposten aus Zuwendungen zur							
Finanzierung des Sachanlagevermögens	1 659 955	220	11 306	70 356	159 162	1 384	160 546
Empfangene Ertragszuschüsse	1 954 419	-	947	-	1 632 833	229	1 633 062
Rückstellungen zusammen	2 449 806	2 360	95 779	114 657	112 151	530 874	643 025
für Pensionen u. ä. Verpflichtungen	597 416	-	227	2 470	13 810	8 023	21 833
Steuerrückstellungen	84 754	-	1 105	0	1 064	862	1 926
Sonstige Rückstellungen	1 767 635	2 360	94 448	112 186	97 277	521 988	619 265
Verbindlichkeiten zusammen	19 464 009	5 290	576 272	1 597 784	3 110 706	249 839	3 360 545
davon mit einer Restlaufzeit							
- unter 1 Jahr	3 446 126	1 880	33 614	141 391	223 868	39 429	263 297
- von 1 bis 5 Jahren	9 061 590	2 825	504 222	261 726	1 617 502	146 095	1 763 597
- von mehr als 5 Jahren	6 956 292	584	38 436	1 194 666	1 269 336	64 315	1 333 651
Ausgleichsposten Darlehensförderung (KHG) ²	8 772	-	-	-	-	-	-
Rechnungsabgrenzungsposten	423 984	50	1 082	39 132	15 948	54 104	70 052
Passive latente Steuern	28 298	-	233	-	-	-	-
Bilanzsumme Passiva	38 012 280	21 287	796 085	2 761 155	7 909 558	1 149 762	9 059 320
Anzahl der Fonds, Einrichtungen und							
Unternehmen	940	8	52	8	240	42	282
darunter: Kleine Kapitalgesellschaften							
ohne Anlagenachweis	76	1	7	1	-	-	-

1 Ohne kleine Kapitalgesellschaften (§267, I HGB) und Tochterunternehmen (§264, III HGB). – 2 Krankenhausfinanzierungsgesetz.

15 Jahresabschlüsse der öffentlichen Fonds, Einrichtungen
und Unternehmen 2012 nach Aufgabenbereichen

Bilanz und Anlagenachweis	Elektrizitäts-	Gas-	Wasser-	Kombinierte Versorgung	Übrige Versorgungs- unternehmen	Versorgungs- unternehmen zusammen
	versorgung					

Beträge in 1 000 EURO

Aktiva und Anlagenachweis						
Anlagevermögen zusammen	637 195	92 143	1 934 922	2 562 584	1 108	5 227 952
Immat. Vermögensgegenstände zusammen	6 330	61	193 896	44 122	4	244 413
Sachanlagen zusammen	204 853	30 859	1 685 341	1 832 691	1 104	3 754 848
Grundstücke und Gebäude ¹	16 522	1 077	90 649	299 244	18	407 511
Technische Anlagen und Maschinen ¹	175 816	24 420	1 515 497	1 371 909	913	3 088 554
Betriebs- und Geschäftsausstattung u. Ä. ¹	3 377	780	15 365	79 185	173	98 879
Im Bau befindliche Anlagen ¹	4 389	313	63 830	77 535	-	146 066
Finanzanlagen zusammen	426 012	61 223	55 685	685 770	-	1 228 691
Umlaufvermögen zusammen	514 827	58 336	170 683	1 140 985	15 959	1 900 791
Vorräte zusammen	5 831	840	13 234	71 192	6 806	97 903
Forderungen zusammen	424 817	41 355	114 700	724 086	6 412	1 311 370
aus Lieferungen und Leistungen	289 720	15 561	39 974	429 195	5 810	780 259
gegen verbundene Unternehmen und						
Unternehmen mit Beteiligungsverhältnis	84 689	18 175	5 278	165 267	6	273 415
an Gebietskörperschaften, Eigenbetriebe						
und Einrichtungsträger	12 537	2 531	53 221	32 034	105	100 428
darunter: nach Bundespflegesatz-VO	-	-	-	-	-	-
Sonstige Forderungen und Vermögens-						
gegenstände	37 872	5 088	16 227	97 591	491	157 268
Wertpapiere zusammen	27 745	-	-	1 985	-	29 730
Bar- und Buchgeldbestände	56 434	16 140	42 749	343 722	2 742	461 788
Ausgleichsposten nach dem KHG ²	-	-	-	-	-	-
Rechnungsabgrenzungsposten	2 038	200	1 078	3 850	18	7 184
Sonstige Aktiva	87	-	3	4 257	-	4 347
Bilanzsumme Aktiva	1 154 147	150 679	2 106 687	3 711 676	17 085	7 140 274
Passiva						
Eigenkapital zusammen	298 441	80 035	713 705	1 609 451	4 819	2 706 452
gezeichnetes Grund- bzw. Stammkapital	122 280	12 923	330 331	511 673	330	977 537
Rücklagen	154 836	65 968	405 320	929 265	928	1 556 318
Gewinnvortrag aus dem Vorjahr	6 700	535	14 287	36 402	33	57 957
Verlustvortrag aus dem Vorjahr	6 440	162	33 762	9 038	38	49 440
Jahresgewinn bzw. Jahresüberschuss	2 543	30	8 286	100 571	18	111 448
Jahresverlust bzw. Jahresfehlbetrag	1 420	-	11 931	3 304	-	16 654
Bilanzgewinn	20 111	741	1 175	56 470	3 574	82 070
Bilanzverlust	204	-	-	14 904	26	15 134
Nicht durch Eigenkapital gedeckter Fehlbetrag	35	-	-	2 315	-	2 350
Sonderposten mit Rücklageanteil	-	-	42 725	15 192	-	57 916
Sonderposten aus Zuwendungen zur						
Finanzierung des Sachanlagevermögens	915	-	45 104	25 132	-	71 151
Empfangene Ertragszuschüsse	8 713	3 120	137 888	147 393	127	297 242
Rückstellungen zusammen	535 937	23 221	20 596	337 722	2 156	919 632
für Pensionen u. ä. Verpflichtungen	306 203	-	3 233	51 433	-	360 868
Steuerrückstellungen	14 837	51	709	44 561	286	60 444
Sonstige Rückstellungen	214 897	23 170	16 653	241 728	1 871	498 319
Verbindlichkeiten zusammen	309 925	34 944	1 146 056	1 571 488	9 983	3 072 397
davon mit einer Restlaufzeit						
- unter 1 Jahr	110 593	32 642	92 719	426 009	17	661 980
- von 1 bis 5 Jahren	114 432	684	636 867	570 060	9 722	1 331 764
- von mehr als 5 Jahren	84 901	1 618	416 471	575 420	244	1 078 653
Ausgleichsposten Darlehensförderung (KHG) ²	-	-	-	-	-	-
Rechnungsabgrenzungsposten	0	9 358	584	4 646	-	14 588
Passive latente Steuern	216	-	29	652	-	896
Bilanzsumme Passiva	1 154 147	150 679	2 106 687	3 711 676	17 085	7 140 274
Anzahl der Fonds, Einrichtungen und						
Unternehmen	37	5	152	55	4	253
darunter: Kleine Kapitalgesellschaften						
ohne Anlagenachweis	4	1	1	2	-	8

1 Ohne kleine Kapitalgesellschaften (§267, I HGB) und Tochterunternehmen (§264, III HGB). – 2 Krankenhausfinanzierungsgesetz.

1 Ohne kleine Kapitalgesellschaften (§267, I HGB) und Tochterunternehmen (§264, III HGB). – 2 Krankenhausfinanzierungsgesetz.

15 Jahresabschlüsse der öffentlichen Fonds, Einrichtungen
und Unternehmen 2012 nach Aufgabenbereichen

Bilanz und Anlagenachweis	Verkehrs- unternehmen	Verbesserung der regionalen Wirtschafts- struktur	Hochschul- kliniken, Kranken- häuser und Heistätten	Übrige Aufgaben- bereiche	Darunter:	
					Hoch- schulen	Land- und forstwirt- schaftliche Unternehmen
Beträge in 1 000 EURO						
Aktiva und Anlagenachweis						
Anlagevermögen zusammen	467 791	171 823	1 203 047	13 115 427	112 970	670 618
Immat. Vermögensgegenstände zusammen	6 772	405	6 676	132 985	2 907	582
Sachanlagen zusammen	446 105	104 420	1 188 372	8 689 877	102 584	670 023
Grundstücke und Gebäude ¹	241 656	75 865	827 990	7 722 816	4 791	658 057
Technische Anlagen und Maschinen ¹	113 281	6 067	119 533	345 244	82 785	2 865
Betriebs- und Geschäftsausstattung u. Ä. ¹	64 981	3 975	185 446	425 135	7 603	7 524
Im Bau befindliche Anlagen ¹	8 716	1 346	54 615	173 804	7 405	474
Finanzanlagen zusammen	14 915	66 998	7 999	4 292 565	7 479	14
Umlaufvermögen zusammen	116 142	121 927	726 451	1 752 907	193 653	52 699
Vorräte zusammen	5 293	46 283	56 984	461 160	10 591	30 374
Forderungen zusammen	82 110	23 668	586 109	845 484	151 826	11 913
aus Lieferungen und Leistungen	13 327	4 141	197 307	89 170	4 033	8 542
gegen verbundene Unternehmen und						
Unternehmen mit Beteiligungsverhältnis	48 759	15 257	8 348	365 197	-	-
an Gebietskörperschaften, Eigenbetriebe						
und Einrichtungsträger	4 393	1 310	336 493	271 249	132 024	1 696
darunter: nach Bundespflegesatz-VO	-	-	11 595	-	-	-
Sonstige Forderungen und Vermögens- gegenstände	15 631	2 961	43 961	119 868	15 769	1 676
Wertpapiere zusammen	-	44	155	1 164	192	-
Bar- und Buchgeldbestände	28 739	51 931	83 203	445 098	31 044	10 412
Ausgleichsposten nach dem KHG ²	-	-	45 200	-	-	-
Rechnungsabgrenzungsposten	723	173	2 054	391 900	2 840	17
Sonstige Aktiva	1 597	631	54 420	61 946	-	-
Bilanzsumme Aktiva	586 253	294 554	2 031 171	15 322 180	309 463	723 334
Passiva						
Eigenkapital zusammen	148 997	156 529	235 396	4 415 347	51 024	699 020
gezeichnetes Grund- bzw. Stammkapital	114 424	43 254	57 017	2 363 121	18 734	662 839
Rücklagen	47 489	117 163	165 828	1 885 405	23 843	29 751
Gewinnvortrag aus dem Vorjahr	5 522	5 140	1 437	151 227	15 159	795
Verlustvortrag aus dem Vorjahr	12 578	7 462	-	42 800	-	391
Jahresgewinn bzw. Jahresüberschuss	1 434	5 234	185	86 247	-	6 726
Jahresverlust bzw. Jahresfehlbetrag	5 975	3 564	575	14 951	6 711	791
Bilanzgewinn	286	25 451	34 898	93 595	-	91
Bilanzverlust	1 605	29 317	77 814	148 371	-	-
Nicht durch Eigenkapital gedeckter Fehlbetrag	-	631	54 420	41 873	-	-
Sonderposten mit Rücklageanteil	13 508	8 531	1 541	23 668	-	498
Sonderposten aus Zuwendungen zur						
Finanzierung des Sachanlagevermögens	64 956	15 699	935 198	330 522	105 099	741
Empfangene Ertragszuschüsse	487	269	-	22 413	-	-
Rückstellungen zusammen	36 426	15 905	213 160	408 862	58 339	12 370
für Pensionen u. ä. Verpflichtungen	10 222	-	30 128	171 667	33 815	-
Steuerrückstellungen	89	2 760	793	17 637	39	-
Sonstige Rückstellungen	26 115	13 145	182 239	219 558	24 484	12 370
Verbindlichkeiten zusammen	313 528	95 973	636 490	9 805 730	89 205	10 682
davon mit einer Restlaufzeit						
- unter 1 Jahr	114 007	32 902	212 460	1 984 594	-	1 167
- von 1 bis 5 Jahren	103 595	33 307	362 806	4 697 748	89 205	9 044
- von mehr als 5 Jahren	95 925	29 763	61 224	3 123 388	-	471
Ausgleichsposten Darlehensförderung (KHG) ²	-	-	8 772	-	-	-
Rechnungsabgrenzungsposten	8 352	1 459	612	288 657	5 797	23
Passive latente Steuern	-	188	-	26 981	-	-
Bilanzsumme Passiva	586 253	294 554	2 031 171	15 322 180	309 463	723 334
Anzahl der Fonds, Einrichtungen und Unternehmen	35	60	20	222	2	5
darunter: Kleine Kapitalgesellschaften						
ohne Anlagenachweis	6	16	1	36	-	1
1 Ohne kleine Kapitalgesellschaften (§267. I HGB) und Tochterunternehmen (§264. III HGB). – 2 Krankenhausfinanzierungsgesetz.						

1 Ohne kleine Kapitalgesellschaften (§267, I HGB) und Tochterunternehmen (§264, III HGB). – 2 Krankenhausfinanzierungsgesetz.

16 Gewinn- und Verlustrechnung der öffentlichen Fonds, Einrichtungen
und Unternehmen 2012 nach Aufgabenbereichen

Aufwand und Ertrag sowie Beschäftigte	Insgesamt	Kultur- ein- richtungen	Sport und Erholung	Wohnungs- wesen, Wohnungs- bau- prämien	Abwasser- entsorgung	Abfall- wirtschaft	Entsorgungs- unternehmen zusammen
Beträge in 1 000 EURO							
Umsatzerlöse insgesamt	10 738 009	8 055	58 662	352 143	924 802	560 444	1 485 246
darunter: umsatzsteuerpflichtige Umsatzerlöse	4 308 529	2 464	31 255	2 313	50 294	77 807	128 101
Umsätze mit öffentlichen Haushalten	1 482 892	183	9 481	335 924	102 067	109 036	211 104
Bestandsveränderung	-7 719	- 2	- 8	-1 836	- 165	19	- 145
Erhöhung	32 041		3	892	3	33	37
Verminderung	39 760	8	11	2 728	168	14	182
Andere aktivierte Eigenleistungen	60 076	-	114	12 162	6 235	6	6 241
Sonstige betriebliche Erträge	1 917 403	30 246	30 649	22 968	41 415	62 058	103 473
darunter:							
Zuweisungen und Zuschüsse von öffentlichen Haushalten	699 338	27 719	1 834	2 045	4 823	74	4 897
für Investitionen	68 650	17	553	2 045	4 594	-	4 594
für laufende Zwecke	630 687	27 702	1 281	-	229	74	303
Materialaufwand zusammen	5 771 225	12 457	30 230	107 538	265 719	361 320	627 039
für Roh-, Hilfs- und Betriebsstoffe, Waren	3 415 728	2 349	15 085	1	70 227	43 991	114 218
für bezogene Leistungen	2 355 497	10 108	15 145	107 537	195 492	317 329	512 821
Personalaufwand zusammen	3 021 501	22 420	27 960	81 982	161 957	83 381	245 338
Löhne und Gehälter	2 395 959	18 008	21 927	63 150	123 351	64 124	187 475
darunter: Beamtenbezüge	127 143	105	82	8 070	3 985	2 607	6 592
Soziale Abgaben, Altersversorgung, Unterstützung	625 542	4 412	6 033	18 831	38 606	19 257	57 863
darunter: für Altersversorgung	219 316	218	1 472	7 091	12 514	5 777	18 291
Fördermittel nach dem KHG ¹	45 775	-	-	-	-	-	-
Positiver Saldo	45 775	-	-	-	-	-	-
Negativer Saldo	-	-	-	-	-	-	-
Abschreibungen zusammen	1 382 627	612	21 803	104 145	361 526	56 339	417 865
auf immaterielle Vermögensgegenstände und Sachanlagen	1 378 070	612	21 803	104 145	361 034	56 314	417 348
auf Vermögensgegenstände des Umlaufvermögens	4 556	-	-	-	492	25	517
Sonstige betriebliche Aufwendungen zusammen	1 706 004	8 462	45 080	22 925	89 552	93 953	183 506
darunter: Konzessionsabgaben	75 095	-	200	-	118	-	118
Erträge aus Beteiligungen	112 390	575	3 232	9 816	0	-	0
Erträge aus anderen Wertpapieren und Ausleihungen des Finanzanlagevermögens	42 524	-	643	9	3 480	2 172	5 652
Sonstige Zinsen und ähnliche Erträge, übrige Erträge	258 653	25	1 688	3 563	4 652	8 753	13 405
Abschreibungen auf Finanzanlagen und auf Wertpapiere des Umlaufvermögens	45 357	1 643	8 134	-	654	55	710
Zinsen und ähnliche Aufwendungen, übrige Aufwendungen	789 159	133	90 574	74 568	64 657	20 723	85 380
darunter: Zinsen an öffentliche Haushalte	175 022	11	194	65 525	132	6	138
Ergebnis der gewöhnlichen Geschäftstätigkeit	451 241	-6 828	- 128 799	7 668	36 355	17 681	54 036
Außerordentliche Erträge	10 714	0	2 672	-	294	16	311
Außerordentliche Aufwendungen	274 669	-	247 105	-	436	1 336	1 772
Außerordentliches Ergebnis	- 263 955	0	- 244 433	-	- 141	-1 320	-1 461
Steuern vom Einkommen und vom Ertrag	110 867	-	- 109	- 7	108	2 669	2 777
Sonstige Steuern	24 553	56	985	175	356	494	850
Erträge aus Verlustübernahmen	83 442	4 516	13 231	42	8 372	-	8 372
Abgeführte Gewinne aufgrund Gewinngemeinschaften, (Teil-)Gewinnabführungsverträge	131 183	-	47	-	-	-	-
Jahresgewinn bzw. -überschuss, Jahresverlust bzw. -fehlbetrag	4 124	-2 368	- 360 924	7 543	44 120	13 199	57 319
Jahresgewinn bzw. -überschuss	508 237	536	2 277	12 207	52 674	23 723	76 397
Jahresverlust bzw. -fehlbetrag	504 113	2 905	363 201	4 664	8 553	10 524	19 078
Anzahl der Fonds, Einrichtungen und Unternehmen	940	8	52	8	240	42	282
darunter: mit Jahresgewinn / -überschuss	495	2	9	5	140	28	168
mit Jahresverlust / -fehlbetrag	329	5	31	2	69	13	82
nachrichtlich:							
Anzahl der Beschäftigten	65 425	772	975	1 353	3 499	1 948	5 447
darunter: weiblich	32 614	329	540	584	766	424	1 190
1 Krankenhausfinanzierungsgesetz.							

16 Gewinn- und Verlustrechnung der öffentlichen Fonds, Einrichtungen
und Unternehmen 2012 nach Aufgabenbereichen

Aufwand und Ertrag sowie Beschäftigte	Elektrizitäts-	Gas-	Wasser-	Kombinierte Versorgung	Übrige Versorgungs- unternehmen	Versorgungs- unternehmen zusammen
	versorgung					
Beträge in 1 000 EURO						
Umsatzerlöse insgesamt	1 230 140	171 696	330 443	2 594 474	15 472	4 342 226
darunter: umsatzsteuerpflichtige Umsatzerlöse	1 192 870	171 070	266 109	1 922 946	471	3 553 466
Umsätze mit öffentlichen Haushalten	1 138	347	4 198	31 910	234	37 827
Bestandsveränderung	26	-	- 7	4 471	- 373	4 117
Erhöhung	26	-	-	5 180	-	5 206
Verminderung	-	-	7	708	373	1 088
Andere aktivierte Eigenleistungen	414	169	7 194	13 066	25	20 868
Sonstige betriebliche Erträge	47 929	15 398	21 259	250 324	1	334 911
darunter:						
Zuweisungen und Zuschüsse von öffentlichen Haushalten	-	-	713	-	-	713
für Investitionen	-	-	681	-	-	681
für laufende Zwecke	-	-	32	-	-	32
Materialaufwand zusammen	1 140 067	114 941	111 815	1 788 481	9 043	3 164 349
für Roh-, Hilfs- und Betriebsstoffe, Waren	1 101 475	63 130	61 992	1 424 157	7 206	2 657 960
für bezogene Leistungen	38 592	51 812	49 823	364 324	1 837	506 389
Personalaufwand zusammen	28 601	5 367	70 448	313 717	714	418 847
Löhne und Gehälter	26 117	4 153	53 187	244 744	597	328 797
darunter: Beamtenbezüge	34	-	1 466	100	-	1 600
Soziale Abgaben, Altersversorgung, Unterstützung	2 485	1 214	17 261	68 973	117	90 049
darunter: für Altersversorgung	355	387	5 547	20 306	-	26 596
Fördermittel nach dem KHG ¹	-	-	-	-	-	-
Positiver Saldo	-	-	-	-	-	-
Negativer Saldo	-	-	-	-	-	-
Abschreibungen zusammen	15 456	3 033	100 547	142 460	132	261 628
auf immaterielle Vermögensgegenstände und Sachanlagen	15 456	3 033	100 535	141 939	132	261 096
auf Vermögensgegenstände des Umlaufvermögens	-	-	11	521	-	533
Sonstige betriebliche Aufwendungen zusammen	63 838	50 665	45 489	311 720	698	472 411
darunter: Konzessionsabgaben	3 291	3 895	6 013	55 716	-	68 915
Erträge aus Beteiligungen	9 107	5 691	32	17 987	-	32 818
Erträge aus anderen Wertpapieren und Ausleihungen des Finanzanlagevermögens	7 406	7	2 000	10 951	-	20 364
Sonstige Zinsen und ähnliche Erträge, übrige Erträge	30 842	470	988	63 423	36	95 759
Abschreibungen auf Finanzanlagen und auf Wertpapiere des Umlaufvermögens	2 323	-	6 296	2 546	-	11 166
Zinsen und ähnliche Aufwendungen, übrige Aufwendungen	27 794	672	28 196	76 585	24	133 272
darunter: Zinsen an öffentliche Haushalte	-	-	244	161	-	406
Ergebnis der gewöhnlichen Geschäftstätigkeit	47 783	18 752	- 882	319 186	4 550	389 390
Außerordentliche Erträge	42	-	1 038	3 862	2	4 945
Außerordentliche Aufwendungen	784	-	580	6 833	4	8 201
Außerordentliches Ergebnis	- 742	-	458	-2 971	- 2	-3 257
Steuern vom Einkommen und vom Ertrag	7 432	3 917	1 949	72 431	1 269	86 999
Sonstige Steuern	642	11	112	9 905	2	10 673
Erträge aus Verlustübernahmen	284	-	10	2 539	-	2 833
Abgeführte Gewinne aufgrund Gewinngemeinschaften, (Teil-)Gewinnabführungsverträge	-	14 054	-	75 969	-	90 023
Jahresgewinn bzw. -überschuss, Jahresverlust bzw. -fehlbetrag	39 251	771	-2 474	160 448	3 276	201 272
Jahresgewinn bzw. -überschuss	40 723	771	9 456	165 411	3 292	219 653
Jahresverlust bzw. -fehlbetrag	1 472	-	11 931	4 963	16	18 382
Anzahl der Fonds, Einrichtungen und Unternehmen	37	5	152	55	4	253
darunter: mit Jahresgewinn / -überschuss	28	3	77	35	3	146
mit Jahresverlust / -fehlbetrag	7	-	65	9	1	82
nachrichtlich:						
Anzahl der Beschäftigten	427	86	1 572	5 300	16	7 401
darunter: weiblich	165	26	409	1 454	2	2 056
1 Krankenhausfinanzierungsgesetz.						

1 Krankenhausfinanzierungsgesetz.

16 Gewinn- und Verlustrechnung der öffentlichen Fonds, Einrichtungen
und Unternehmen 2012 nach Aufgabenbereichen

Aufwand und Ertrag sowie Beschäftigte	Verkehrs- unternehmen	Verbesserung der regionalen Wirtschafts- struktur	Hochschul- kliniken, Kranken- häuser und Heistätten	Übrige Aufgaben- bereiche	Darunter:	
					Hoch- schulen	Land- und forstwirt- schaftliche Unternehmen
Beträge in 1 000 EURO						
Umsatzerlöse insgesamt	194 500	58 653	1 487 260	2 751 263	233 066	98 956
darunter: umsatzsteuerpflichtige Umsatzerlöse	139 476	14 205	87 846	349 402	11 281	6 710
Umsätze mit öffentlichen Haushalten	5 121	2 848	46 891	833 514	130 569	13 201
Bestandsveränderung	70	-8 098	1 283	-3 099	1 093	4 435
Erhöhung	70	1 749	1 817	22 261	1 093	4 481
Verminderung	0	9 848	535	25 360	-	45
Andere aktivierte Eigenleistungen	267	70	63	20 291	779	117
Sonstige betriebliche Erträge	50 281	9 000	428 124	907 751	429 113	78 113
darunter:						
Zuweisungen und Zuschüsse von öffentlichen Haushalten	10 322	2 664	144 976	504 169	341 501	74 805
für Investitionen	4 765	1 007	30 478	24 511	9 150	6 603
für laufende Zwecke	5 557	1 657	114 498	479 657	332 351	68 203
Materialaufwand zusammen	115 384	26 835	450 243	1 237 150	66 003	42 244
für Roh-, Hilfs- und Betriebsstoffe, Waren	25 588	9 474	366 192	224 861	41 436	6 734
für bezogene Leistungen	89 796	17 361	84 052	1 012 289	24 567	35 510
Personalaufwand zusammen	85 319	18 806	1 144 830	975 999	357 391	117 396
Löhne und Gehälter	68 011	14 988	912 500	781 103	320 951	72 410
darunter: Beamtenbezüge	-	311	8 715	101 668	66 017	113
Soziale Abgaben, Altersversorgung, Unterstützung	17 308	3 818	232 330	194 896	36 440	44 987
darunter: für Altersversorgung	3 450	556	68 669	92 971	28 465	24 022
Fördermittel nach dem KHG ¹	-	-	45 724	52	-	-
Positiver Saldo	-	-	45 724	52	-	-
Negativer Saldo	-	-	-	-	-	-
Abschreibungen zusammen	34 768	5 928	108 862	427 016	27 692	3 451
auf immaterielle Vermögensgegenstände und Sachanlagen	34 768	5 765	108 862	423 673	27 692	2 989
auf Vermögensgegenstände des Umlaufvermögens	-	163	-	3 343	-	462
Sonstige betriebliche Aufwendungen zusammen	40 200	17 003	253 585	662 833	219 463	11 138
darunter: Konzessionsabgaben	751	-	66	5 045	-	-
Erträge aus Beteiligungen	257	4 538	122	61 033	-	-
Erträge aus anderen Wertpapieren und Ausleihungen des Finanzanlagevermögens	74	4 126	425	11 232	291	-
Sonstige Zinsen und ähnliche Erträge, übrige Erträge	2 839	5 227	1 032	135 115	331	95
Abschreibungen auf Finanzanlagen und auf Wertpapiere des Umlaufvermögens	2 752	75	-	20 878	8	-
Zinsen und ähnliche Aufwendungen, übrige Aufwendungen	13 836	2 843	12 362	376 192	506	420
darunter: Zinsen an öffentliche Haushalte	2 372	64	-	106 314	-	4
Ergebnis der gewöhnlichen Geschäftstätigkeit	-43 970	2 025	-5 849	183 569	-6 390	7 068
Außerordentliche Erträge	-	2 167	-	619	-	1
Außerordentliche Aufwendungen	7	-	238	17 346	273	-
Außerordentliches Ergebnis	- 7	2 167	- 238	-16 727	- 273	1
Steuern vom Einkommen und vom Ertrag	636	2 555	1 275	16 741	6	1
Sonstige Steuern	656	656	368	10 134	42	1 131
Erträge aus Verlustübernahmen	41 174	275	1 692	11 306	-	-
Abgeführte Gewinne aufgrund Gewinngemeinschaften, (Teil-)Gewinnabführungsverträge	1 072	71	-	39 972	-	-
Jahresgewinn bzw. -überschuss, Jahresverlust bzw. -fehlbetrag	-5 167	1 185	-6 038	111 302	-6 711	5 937
Jahresgewinn bzw. -überschuss	1 676	8 051	18 795	168 644	-	6 728
Jahresverlust bzw. -fehlbetrag	6 843	6 866	24 832	57 342	6 711	791
Anzahl der Fonds, Einrichtungen und Unternehmen	35	60	20	222	2	5
darunter: mit Jahresgewinn / -überschuss	11	22	10	122	-	3
mit Jahresverlust / -fehlbetrag	7	34	7	79	2	2
nachrichtlich:						
Anzahl der Beschäftigten	2 232	438	25 541	21 266	7 757	1 841
darunter: weiblich	335	216	19 266	8 098	3 352	427
1 Krankenhausfinanzierungsgesetz.						

¹ Krankenhausfinanzierungsgesetz.

**17 Anlagenachweis der öffentlichen Fonds, Einrichtungen
und Unternehmen 2012 nach Aufgabenbereichen**

Anlagenachweis	Insgesamt	Kultur- ein- richtungen	Sport und Erholung	Wohnungs- wesen, Wohnungs- bau- prämien	Abwasser- entsorgung	Abfall- wirtschaft	Entsorgungs- unternehmen zusammen
----------------	-----------	-------------------------------	--------------------------	---	-------------------------	-----------------------	---

Beträge in 1 000 EURO

Immaterielle Vermögensgegenstände

Selbst geschaffene immaterielle Vermögens- gegenstände	1 568	-	-	-	-	-	-
Entgeltlich erworbene Konzessionen, gewerbliche Schutzrechte u. Ä.	803 801	90	325	379	434 856	4 793	439 649
Geschäfts- oder Firmenwert	22 764		-	-	13 362	83	13 445
Geleistete Anzahlungen	62 008	8	36	-	46 584	256	46 840
Immaterielle Vermögensgegenstände zusammen	890 141	98	361	379	494 801	5 132	499 933

Sachanlagen

Grundstücke und Gebäude	12 144 555	2 650	121 510	2 234 662	292 196	217 699	509 895
mit Geschäfts- u. ä. Gebäuden	9 849 626	2 637	113 922	1 987 711	273 093	205 234	478 327
mit Wohngebäuden	1 979 473	-	259	203 561	708	96	804
unbebaute Grundstücke	172 555	-	1 095	12 170	16 418	9 147	25 565
mit Erbbaurechten Dritter	12 411	-	-	8 748	-	-	-
mit Bauten auf fremden Grundstücken	130 489	13	6 233	22 473	1 977	3 222	5 199
Technische Anlagen und Maschinen	10 088 585	199	24 897	44	6 173 059	217 708	6 390 766
Betriebs- und Geschäftsausstattung	913 588	1 879	6 639	47 968	44 702	33 983	78 685
Fahrzeuge für Personen- und Güterverkehr	54 574	33	-	-	698	1 835	2 533
Betriebs- und Geschäftsausstattung u. Ä.	859 015	1 846	6 639	47 968	44 004	32 148	76 152
Geleistete Anzahlungen, Anlagen im Bau u. Ä.	783 917	-	8 660	148 162	218 108	24 441	242 549
Zuschüsse, Beihilfen u. a. Vermögensvorteile	-	-	-	-	-	-	-
Sachanlagen zusammen	23 930 645	4 728	161 706	2 430 836	6 728 064	493 831	7 221 895
nachrichtlich:							
Zugang an Sachanlagen zusammen	1 621 995	402	9 191	105 253	294 497	37 666	332 163
Abgang an Sachanlagen zusammen	2 006 129	191	28 162	- 888	56 342	16 266	72 608
Endstand an Sachanlagen zusammen	49 272 064	13 185	369 537	3 246 815	14 051 551	1 514 393	15 565 944
Zugang an Abschreibungen auf Sachanlagen zusammen	1 287 701	534	11 530	103 983	325 923	55 485	381 408
Abgang an Abschreibungen auf Sachanlagen zusammen	1 300 093	186	6 714	- 181	34 765	13 608	48 374
Endstand an Abschreibungen auf Sachanlagen zusammen	25 341 419	8 457	207 831	815 979	7 323 487	1 020 562	8 344 048

Finanzanlagen

Anteile an verbundenen Unternehmen	1 440 092	-	103	203 800	599	870	1 469
Beteiligungen	498 784	-	18 286	39	1 661	865	2 525
Ausleihungen zusammen	2 408 536	-	4 823	12 178	64 085	57 857	121 942
an verbundene Unternehmen	1 617 943	-	-	26	962	3 534	4 496
an Unternehmen mit bestehendem Beteiligungsverhältnis	84 898	-	-	-	3 498	53	3 551
sonstige Ausleihungen	705 695	-	4 823	12 152	59 624	54 270	113 894
Wertpapiere des Anlagevermögens	1 662 798	6 565	6 880	450	89 374	15 136	104 510
Finanzanlagen zusammen	6 010 210	6 565	30 091	216 467	155 718	74 728	230 446
nachrichtlich:							
Zugang an Finanzanlagen zusammen	418 243	-	510	983	29 108	23 675	52 783
Abgang an Finanzanlagen zusammen	163 047	-	2 191	513	23 372	18 103	41 475
Endstand an Finanzanlagen zusammen	6 173 373	10 913	33 486	225 462	158 564	74 991	233 555
Zugang an Abschreibungen auf Finanzanlagen zusammen	33 892	1 643	-	-	654	55	710
Abgang an Abschreibungen auf Finanzanlagen zusammen	-9 893	-	-	-	-1 244	-	-1 244
Endstand an Abschreibungen auf Finanzanlagen zusammen	163 163	4 348	3 395	8 995	2 846	263	3 109

Anlagevermögen insgesamt¹	30 830 996	11 391	192 158	2 647 683	7 378 583	573 691	7 952 275
---	-------------------	---------------	----------------	------------------	------------------	----------------	------------------

Anzahl der Fonds, Einrichtungen und Unternehmen	940	8	52	8	240	42	282
mit detailliertem Anlagenachweis	849	7	45	7	239	42	281
ohne Anlagenachweis	91	1	7	1	1	-	1
wegen Anlageneasing o. Ä.	12	-	-	-	1	-	1
wegen §§ 267 (I), 264 (III) HGB	79	1	7	1	-	-	-
darunter: Behandlung von Zuschüssen nach § 6 EStG	7	-	1	-	4	-	4

¹ Ohne kleine Kapitalgesellschaften (§267, I HGB) und Tochterunternehmen (§264, III HGB).

17 Anlagenachweis der öffentlichen Fonds, Einrichtungen
und Unternehmen 2012 nach Aufgabenbereichen

Anlagenachweis	Elektrizitäts-	Gas-	Wasser-	Kombinierte Versorgung	Übrige Versorgungs- unternehmen	Versorgungs- unternehmen zusammen
	versorgung					

Beträge in 1 000 EURO

Immaterielle Vermögensgegenstände

Selbst geschaffene immaterielle Vermögensgegenstände	-	-	9	-	-	9
Entgeltlich erworbene Konzessionen, gewerbliche Schutzrechte u. Ä.	4 821	61	179 389	35 568	4	219 843
Geschäfts- oder Firmenwert	482	-	3 175	5 588	-	9 245
Geleistete Anzahlungen	219	-	11 323	2 936	-	14 478
Immaterielle Vermögensgegenstände zusammen	5 522	61	193 896	44 092	4	243 575

Sachanlagen

Grundstücke und Gebäude	16 522	1 077	90 649	299 244	18	407 511
mit Geschäfts- u. ä. Gebäuden	16 397	1 072	72 510	279 612	18	369 610
mit Wohngebäuden	-	-	282	812	-	1 095
unbebaute Grundstücke	103	5	15 102	4 457	-	19 667
mit Erbbaurechten Dritter	-	-	-	-	-	-
mit Bauten auf fremden Grundstücken	22	-	2 754	14 364	-	17 139
Technische Anlagen und Maschinen	175 816	24 420	1 515 497	1 371 909	913	3 088 554
Betriebs- und Geschäftsausstattung	3 377	780	15 365	79 185	173	98 879
Fahrzeuge für Personen- und Güterverkehr	-	-	856	-	-	856
Betriebs- und Geschäftsausstattung u. Ä.	3 377	780	14 509	79 185	173	98 024
Geleistete Anzahlungen, Anlagen im Bau u. Ä.	4 389	313	63 830	77 535	-	146 066
Zuschüsse, Beihilfen u. a. Vermögensvorteile	-	-	-	-	-	-
Sachanlagen zusammen	200 103	26 590	1 685 341	1 827 872	1 104	3 741 010
nachrichtlich:						
Zugang an Sachanlagen zusammen	9 936	2 834	106 927	160 026	116	279 839
Abgang an Sachanlagen zusammen	1 231 217	843	38 459	44 336	0	1 314 855
Endstand an Sachanlagen zusammen	401 998	146 235	4 255 350	5 591 265	2 415	10 397 263
Zugang an Abschreibungen auf Sachanlagen zusammen	13 664	2 648	90 666	134 416	131	241 525
Abgang an Abschreibungen auf Sachanlagen zusammen	938 911	805	18 936	38 141	0	996 794
Endstand an Abschreibungen auf Sachanlagen zusammen	201 895	119 646	2 570 009	3 763 392	1 311	6 656 253

Finanzanlagen

Anteile an verbundenen Unternehmen	126 373	-	549	296 260	-	423 182
Beteiligungen	78 283	57 969	1 266	102 952	-	240 470
Ausleihungen zusammen	10 966	1 504	28 889	248 766	-	290 125
an verbundene Unternehmen	5 315	-	25 301	183 896	-	214 512
an Unternehmen mit bestehendem Beteiligungsverhältnis	1 466	-	-	14 369	-	15 835
sonstige Ausleihungen	4 185	1 504	3 588	50 501	-	59 779
Wertpapiere des Anlagevermögens	198 419	-	24 982	37 778	-	261 179
Finanzanlagen zusammen	414 041	59 474	55 685	685 757	-	1 214 956
nachrichtlich:						
Zugang an Finanzanlagen zusammen	121 371	-	916	128 444	-	250 731
Abgang an Finanzanlagen zusammen	15 167	188	2 127	66 739	-	84 222
Endstand an Finanzanlagen zusammen	419 655	59 474	61 981	734 591	-	1 275 700
Zugang an Abschreibungen auf Finanzanlagen zusammen	3	-	6 296	2 419	-	8 718
Abgang an Abschreibungen auf Finanzanlagen zusammen	-	26	-	316	-	341
Endstand an Abschreibungen auf Finanzanlagen zusammen	5 614	-	6 296	48 834	-	60 744
Anlagevermögen insgesamt¹	619 667	86 124	1 934 922	2 557 721	1 108	5 199 542

Anzahl der Fonds, Einrichtungen und Unternehmen	37	5	152	55	4	253
mit detailliertem Anlagenachweis	33	4	151	53	4	245
ohne Anlagenachweis	4	1	1	2	-	8
wegen Anlageleasing o. Ä.	-	-	-	-	-	-
wegen §§ 267 (I), 264 (III) HGB	4	1	1	2	-	8
darunter: Behandlung von Zuschüssen nach § 6 EStG	-	-	-	-	-	-

1 Ohne kleine Kapitalgesellschaften (§267, I HGB) und Tochterunternehmen (§264, III HGB).

17 Anlagenachweis der öffentlichen Fonds, Einrichtungen
und Unternehmen 2012 nach Aufgabenbereichen

Anlagenachweis	Verkehrs- unternehmen	Verbesserung der regionalen Wirtschafts- struktur	Hochschul- kliniken, Kranken- häuser und Heistätten	Übrige Aufgaben- bereiche	Darunter:	
					Hoch- schulen	Land- und forstwirt- schaftliche Unternehmen

Beträge in 1 000 EURO

Immaterielle Vermögensgegenstände						
Selbst geschaffene immaterielle Vermögens- gegenstände	-	-	-	1 559	-	-
Entgeltlich erworbene Konzessionen, gewerbliche Schutzrechte u. Ä.	6 747	359	6 486	129 923	2 907	581
Geschäfts- oder Firmenwert	-	-	44	30	-	-
Geleistete Anzahlungen	-	3	146	497	-	-
Immaterielle Vermögensgegenstände zusammen	6 747	362	6 676	132 010	2 907	581
Sachanlagen						
Grundstücke und Gebäude	241 656	75 865	827 990	7 722 816	4 791	658 057
mit Geschäfts- u. ä. Gebäuden	216 418	68 747	814 075	5 798 180	4 791	630 907
mit Wohngebäuden	-	-	10 967	1 762 787	-	-
unbebaute Grundstücke	16 479	1 953	2 664	92 963	-	27 150
mit Erbbaurechten Dritter	-	-	-	3 663	-	-
mit Bauten auf fremden Grundstücken	8 759	5 165	285	65 223	-	-
Technische Anlagen und Maschinen	113 281	6 067	119 533	345 244	82 785	2 865
Betriebs- und Geschäftsausstattung	64 981	3 975	185 446	425 135	7 603	7 524
Fahrzeuge für Personen- und Güterverkehr	49 838	-	-	1 313	-	99
Betriebs- und Geschäftsausstattung u. Ä.	15 143	3 975	185 446	423 822	7 603	7 426
Geleistete Anzahlungen, Anlagen im Bau u. Ä.	8 716	1 346	54 615	173 804	7 405	474
Zuschüsse, Beihilfen u. a. Vermögensvorteile	-	-	-	-	-	-
Sachanlagen zusammen	428 634	87 252	1 187 584	8 666 999	102 584	668 921
nachrichtlich:						
Zugang an Sachanlagen zusammen	30 237	2 758	89 887	772 266	30 538	5 948
Abgang an Sachanlagen zusammen	16 835	649	27 862	545 854	17 457	4 286
Endstand an Sachanlagen zusammen	918 185	167 759	2 978 016	15 615 360	379 264	688 723
Zugang an Abschreibungen auf Sachanlagen zusammen	33 522	4 719	104 959	405 521	25 987	2 800
Abgang an Abschreibungen auf Sachanlagen zusammen	6 808	217	26 601	214 580	16 507	102
Endstand an Abschreibungen auf Sachanlagen zusammen	489 551	80 506	1 790 432	6 948 361	276 681	19 802
Finanzanlagen						
Anteile an verbundenen Unternehmen	3 670	23 655	3 394	780 819	-	-
Beteiligungen	7 139	401	1 032	228 891	67	1
Ausleihungen zusammen	2 932	738	1 049	1 974 751	-	-
an verbundene Unternehmen	-	-	972	1 397 938	-	-
an Unternehmen mit bestehendem Beteiligungsverhältnis	-	-	-	65 512	-	-
sonstige Ausleihungen	2 932	738	77	511 301	-	-
Wertpapiere des Anlagevermögens	1 174	14 562	2 523	1 264 954	7 412	-
Finanzanlagen zusammen	14 915	39 356	7 999	4 249 415	7 479	1
nachrichtlich:						
Zugang an Finanzanlagen zusammen	5 265	1 075	3 127	103 769	374	-
Abgang an Finanzanlagen zusammen	256	15	1 695	32 680	615	-
Endstand an Finanzanlagen zusammen	18 215	39 429	8 699	4 327 915	7 567	1
Zugang an Abschreibungen auf Finanzanlagen zusammen	2 752	73	-	19 997	-	-
Abgang an Abschreibungen auf Finanzanlagen zusammen	198	-	- 334	-8 854	-	-
Endstand an Abschreibungen auf Finanzanlagen zusammen	3 300	73	700	78 500	87	-
Anlagevermögen insgesamt¹	450 296	126 970	1 202 259	13 048 424	112 970	669 503
Anzahl der Fonds, Einrichtungen und						
Unternehmen	35	60	20	222	2	5
mit detailliertem Anlagenachweis	27	40	19	178	2	4
ohne Anlagenachweis	8	20	1	44	-	1
wegen Anlageleasing o. Ä.	2	3	-	6	-	-
wegen §§ 267 (I), 264 (III) HGB	6	17	1	38	-	1
darunter: Behandlung von Zuschüssen nach § 6 EStG	1	-	-	1	-	-

1 Ohne kleine Kapitalgesellschaften (§267, I HGB) und Tochterunternehmen (§264, III HGB).

18 Einzelnachweis zu ausgewählten Positionen der Bilanz und der Gewinn- und Verlustrechnung der öffentlichen Fonds, Einrichtungen und Unternehmen 2012 nach Aufgabenbereichen

Positionen der Bilanz und der Gewinn- und Verlustrechnung	Insgesamt	Kultureinrichtungen	Sport und Erholung	Wohnungswesen, Wohnungsbau-prämien	Abwasserentsorgung	Abfallwirtschaft	Entsorgungsunternehmen zusammen
Beträge in 1 000 EURO							
Bilanz: Aktivseite							
Vorräte zusammen	712 948	1 251	731	30 100	4 412	8 831	13 243
Roh-, Hilfs- und Betriebsstoffe	233 464	100	322	66	4 162	6 970	11 132
Unfertige Erzeugnisse, Leistungen	251 569	228	31	3 352	134	1 404	1 538
Fertige Erzeugnisse und Waren	65 128	922	375	-	38	457	495
Geleistete Anzahlungen	4 940	-	3	-	-	-	-
Grundstücke und grundstücksgleiche Rechte	157 847	-	-	26 682	78	-	78
Forderungen gegen verbundene Unternehmen u. Ä. gegen verbundene Unternehmen	767 069	1 242	7 502	24 693	12 323	10 333	22 655
gegen Unternehmen mit Beteiligungsverhältnis	661 391	5	4 266	24 251	11 095	10 164	21 260
Forderungen an Gebietskörperschaften u. Ä. an den Eigner / andere Eigenbetriebe	105 678	1 237	3 237	442	1 227	169	1 396
an andere Einrichtungsträger	1 131 297	2 707	22 017	317	298 511	93 872	392 382
an andere Gebietskörperschaften	617 063	80	7 695	317	143 017	46 557	189 574
nach dem Krankenhausfinanzierungsrecht	259 773	2 627	11 626	-	111 599	40 901	152 500
Sonstige Forderungen und Vermögensgegenstände	110 402	-	2 695	-	43 895	6 413	50 309
Ausgleichsforderungen gemäß DMBilG ¹	144 059	-	-	-	-	-	-
Sonstige Vermögensgegenstände	442 860	797	9 974	34 061	20 011	38 328	58 340
Wertpapiere zusammen	-	-	-	-	-	-	-
Anteile an verbundene Unternehmen	34 427	-	3 032	-	101	200	301
Sonstige Wertpapiere	-	-	-	-	-	-	-
Sonstige Aktiva	34 427	-	3 032	-	101	200	301
Aufwendungen für die Ingangsetzung und Erweiterung des Geschäftsbetriebs	526 497	1 863	382 466	-	528	18 699	19 227
Treuhandvermögen (nur Finanzdienstleistungsinstitute)	1	-	0	-	-	-	-
Aktive latente Steuern	19 558	-	-	-	-	-	-
Aktiver Unterschiedsbetrag aus der Vermögensverrechnung	349	-	-	-	2	-	2
Sonderverlustkonto aus Rückstellungsbildung gemäß DMBilG ¹	3 662	-	5	-	-	-	-
Nicht durch Eigenkapital gedeckter Fehlbetrag	-	-	-	-	-	-	-
Bilanz: Passivseite	502 927	1 863	382 462	-	526	18 699	19 225
Rücklagen zusammen							
Kapitalrücklage (ohne Eigenbetriebe)	6 950 263	16 827	167 314	713 237	2 024 609	256 074	2 280 683
Gewinnrücklage (ohne Eigenbetriebe)	1 774 713	3 463	105 155	114 175	36	9 549	9 585
Rücklagen bei Abschluss nach Eigenbetriebs-/Landeshaushaltsrecht	1 176 603	1 808	11 038	73 528	2 077	26 657	28 734
Verbindlichkeiten zusammen	3 998 947	11 556	51 122	525 533	2 022 497	219 868	2 242 365
Anleihen	19 464 009	5 290	576 272	1 597 784	3 110 706	249 839	3 360 545
gegenüber Kreditgebern u. erhaltene Anzahlungen	2 523 948	-	24	-	20 384	-	20 384
darunter: gefördert nach KHG ²	9 210 038	1 120	363 866	54 876	1 519 500	194 192	1 713 692
aus Lieferungen und Leistungen, Wechselgeschäft, nach dem KHG ²	98 307	-	-	-	-	-	-
gegenüber verbundenen Unternehmen und Unternehmen mit Beteiligungsverhältnis	642 888	837	8 762	24 031	60 214	33 325	93 539
gegenüber Eigner, Einrichtungen, Gebietskörperschaften	8 740	-	-	-	-	-	-
aus sonstigen Zuwendungen zur Finanzierung des Sachanlagevermögens	1 039 738	1 940	80 753	45 983	18 238	1 854	20 092
Ausgleichsverbindlichkeiten gemäß DMBilG ¹	3 142 815	978	106 370	1 463 339	105 257	11 986	117 243
Förderdarlehen	79 647	-	-	-	4	-	4
Treuhandverbindlichkeiten (nur Finanzdienstleistungsinstitute)	-	-	-	-	-	-	-
Sonstige Verbindlichkeiten	1 651 695	46	55	-	1 341 078	403	1 341 481
darunter: aus Steuern im Rahmen der sozialen Sicherheit	19 574	-	-	-	2	-	2
Gewinn- und Verlustrechnung	1 153 666	368	16 442	9 555	46 028	8 079	54 107
Sonstige Zinsen u. ä. Erträge, übrige Erträge	154 318	194	344	236	1 509	802	2 312
Sonstige Zinsen, ähnliche Erträge	4 018	-	101	330	30	19	48
Erträge aus Gewinngemeinschaften, Gewinnabführungsverträgen u. Ä.	258 653	25	1 688	3 563	4 652	8 753	13 405
Zinsen u. ä. Aufwendungen, übrige Aufwendungen	150 454	25	1 623	3 094	4 652	8 753	13 405
Zinsen und ähnliche Aufwendungen	108 199	-	65	469	-	-	-
Aufwendungen aus Verlustübernahme	789 159	133	90 574	74 568	64 657	20 723	85 380
	632 391	133	10 136	70 052	64 657	20 688	85 345
	156 768	-	80 438	4 516	-	35	35

1 D-Markbilanzgesetz (betrifft nur Unternehmen, die vor dem 1. Juli 1990 ihren Sitz in der DDR hatten). – 2 Krankenhausfinanzierungsgesetz.

18 Einzelnachweis zu ausgewählten Positionen der Bilanz und der Gewinn- und Verlustrechnung der öffentlichen Fonds, Einrichtungen und Unternehmen 2012 nach Aufgabenbereichen

Positionen der Bilanz und der Gewinn- und Verlustrechnung	Elektrizitäts-	Gas-	Wasser-	Kombinierte Versorgung	Übrige Versorgungs- unternehmen	Versorgungs- unternehmen zusammen
	versorgung					
Beträge in 1 000 EURO						
Bilanz: Aktivseite						
Vorräte zusammen	5 831	840	13 234	71 192	6 806	97 903
Roh-, Hilfs- und Betriebsstoffe	1 113	168	13 167	60 144	1 192	75 784
Unfertige Erzeugnisse, Leistungen	4 272	-	13	7 398	5 614	17 298
Fertige Erzeugnisse und Waren	105	200	54	2 445	-	2 805
Geleistete Anzahlungen	340	472	-	1 204	-	2 017
Grundstücke und grundstücksgleiche Rechte	-	-	-	-	-	-
Forderungen gegen verbundene Unternehmen u. Ä.	84 689	18 175	5 278	165 267	6	273 415
gegen verbundene Unternehmen	83 653	18 175	4 515	98 324	6	204 674
gegen Unternehmen mit Beteiligungsverhältnis	1 035	-	763	66 943	-	68 741
Forderungen an Gebietskörperschaften u. Ä.	12 537	2 531	53 221	32 034	105	100 428
an den Eigner / andere Eigenbetriebe	1 727	41	19 072	21 092	-	41 932
an andere Einrichtungsträger	6 530	188	9 494	2 273	97	18 583
an andere Gebietskörperschaften	4 280	2 302	24 655	8 669	8	39 913
nach dem Krankenhausfinanzierungsrecht	-	-	-	-	-	-
Sonstige Forderungen und Vermögensgegenstände	37 872	5 088	16 227	97 591	491	157 268
Ausgleichsforderungen gemäß DMBilG ¹	-	-	-	-	-	-
Sonstige Vermögensgegenstände	37 872	5 088	16 227	97 591	491	157 268
Wertpapiere zusammen	27 745	-	-	1 985	-	29 730
Anteile an verbundene Unternehmen	-	-	-	-	-	-
Sonstige Wertpapiere	27 745	-	-	1 985	-	29 730
Sonstige Aktiva	87	-	3	4 257	-	4 347
Aufwendungen für die Ingangsetzung und Erweiterung des Geschäftsbetriebs	-	-	-	-	-	-
Treuhandvermögen (nur Finanzdienstleistungs- institute)	-	-	-	-	-	-
Aktive latente Steuern	3	-	3	213	-	220
Aktiver Unterschiedsbetrag aus der Vermögens- verrechnung	48	-	-	1 728	-	1 777
Sonderverlustkonto aus Rückstellungsbildung gemäß DMBilG ¹	-	-	-	-	-	-
Nicht durch Eigenkapital gedeckter Fehlbetrag	35	-	-	2 315	-	2 350
Bilanz: Passivseite						
Rücklagen zusammen	154 836	65 968	405 320	929 265	928	1 556 318
Kapitalrücklage (ohne Eigenbetriebe)	29 124	62 627	23 952	596 637	-	712 340
Gewinnrücklage (ohne Eigenbetriebe)	99 869	3 341	6 706	234 362	829	345 107
Rücklagen bei Abschluss nach Eigenbetriebs-/ Landeshaushaltsrecht	25 843	-	374 663	98 266	100	498 871
Verbindlichkeiten zusammen	309 925	34 944	1 146 056	1 571 488	9 983	3 072 397
Anleihen	-	-	11 254	-	-	11 254
gegenüber Kreditgebern u. erhaltene Anzahlungen	136 852	6 386	682 202	763 351	8 448	1 597 239
darunter: gefördert nach KHG ²	-	-	-	-	-	-
aus Lieferungen und Leistungen, Wechselgeschäft, nach dem KHG ²	25 874	3 980	27 109	185 710	411	243 084
darunter: nach Bundespflegesatzverordnung	-	-	-	-	-	-
gegenüber verbundenen Unternehmen und Unternehmen mit Beteiligungsverhältnis	28 072	19 190	14 362	328 281	962	390 867
gegenüber Eigner, Einrichtungen, Gebietskörper- schaften	11 569	742	61 764	80 001	87	154 163
aus sonstigen Zuwendungen zur Finanzierung des Sachanlagevermögens	-	-	1 012	-	-	1 012
Ausgleichsverbindlichkeiten gemäß DMBilG ¹	-	-	-	-	-	-
Förderdarlehen	1 249	-	296 227	11 805	-	309 280
Treuhandverbindlichkeiten (nur Finanzdienst- leistungsinstitute)	-	-	14	-	-	14
Sonstige Verbindlichkeiten	106 310	4 645	52 113	202 342	75	365 484
darunter: aus Steuern	68 396	2 996	1 035	38 775	20	111 223
im Rahmen der sozialen Sicherheit	1 438	37	151	847	-	2 474
Gewinn- und Verlustrechnung						
Sonstige Zinsen u. ä. Erträge, übrige Erträge	30 842	470	988	63 423	36	95 759
Sonstige Zinsen, ähnliche Erträge	7 261	470	988	8 823	36	17 578
Erträge aus Gewinngemeinschaften, Gewinn- abführungsverträgen u. Ä.	23 581	-	-	54 600	-	78 181
Zinsen u. ä. Aufwendungen, übrige Aufwendungen	27 794	672	28 196	76 585	24	133 272
Zinsen und ähnliche Aufwendungen	27 682	672	28 196	46 951	24	103 526
Aufwendungen aus Verlustübernahme	112	-	-	29 634	-	29 746

1 D-Markbilanzgesetz (betrifft nur Unternehmen, die vor dem 1. Juli 1990 ihren Sitz in der DDR hatten). – 2 Krankenhausfinanzierungsgesetz.

18 Einzelnachweis zu ausgewählten Positionen der Bilanz und der Gewinn- und Verlustrechnung der öffentlichen Fonds, Einrichtungen und Unternehmen 2012 nach Aufgabenbereichen

Positionen der Bilanz und der Gewinn- und Verlustrechnung	Verkehrs- unternehmen	Verbesserung der regionalen Wirtschafts- struktur	Hochschul- kliniken, Kranken- häuser und Heistätten	Übrige Aufgaben- bereiche	Darunter:	
					Hoch- schulen	Land- und forstwirt- schaftliche Unternehmen
Beträge in 1 000 EURO						
Bilanz: Aktivseite						
Vorräte zusammen	5 293	46 283	56 984	461 160	10 591	30 374
Unfertige Erzeugnisse, Leistungen	5 183	6 047	35 244	99 587	1 933	7
Fertige Erzeugnisse und Waren	110	21 455	20 658	186 899	8 657	21 603
Geleistete Anzahlungen	-	13 075	1 082	46 373	-	8 755
geleistete Anzahlungen	-	-	-	2 920	-	8
Grundstücke und grundstücksgleiche Rechte	-	5 706	-	125 380	-	-
Forderungen gegen verbundene Unternehmen u. Ä.	48 759	15 257	8 348	365 197	-	-
gegen verbundene Unternehmen	45 577	11 644	8 216	341 499	-	-
gegen Unternehmen mit Beteiligungsverhältnis	3 182	3 612	132	23 698	-	-
Forderungen an Gebietskörperschaften u. Ä.	4 393	1 310	336 493	271 249	132 024	1 696
an den Eigner / andere Eigenbetriebe	3 649	1 301	160 800	211 714	126 161	188
an andere Einrichtungsträger	-	1	31 632	42 805	5 864	1 505
an andere Gebietskörperschaften	744	9	2	16 730	-	3
nach dem Krankenhausfinanzierungsrecht	-	-	144 059	-	-	-
Sonstige Forderungen und Vermögensgegenstände	15 631	2 961	43 961	119 868	15 769	1 676
Ausgleichsforderungen gemäß DMBilG ¹	-	-	-	-	-	-
Sonstige Vermögensgegenstände	15 631	2 961	43 961	119 868	15 769	1 676
Wertpapiere zusammen	-	44	155	1 164	192	-
Anteile an verbundene Unternehmen	-	-	-	-	-	-
Sonstige Wertpapiere	-	44	155	1 164	192	-
Sonstige Aktiva	1 597	631	54 420	61 946	-	-
Aufwendungen für die Ingangsetzung und Erweiterung des Geschäftsbetriebs	-	-	-	1	-	-
Treuhandvermögen (nur Finanzdienstleistungs- institute)	-	-	-	19 558	-	-
Aktive latente Steuern	127	-	-	-	-	-
Aktiver Unterschiedsbetrag aus der Vermögens- verrechnung	1 470	-	-	411	-	-
Sonderverlustkonto aus Rückstellungsbildung gemäß DMBilG ¹	-	-	-	-	-	-
Nicht durch Eigenkapital gedeckter Fehlbetrag	-	631	54 420	41 976	-	-
Bilanz: Passivseite						
Rücklagen zusammen	47 489	117 163	165 828	1 885 405	23 843	29 751
Kapitalrücklage (ohne Eigenbetriebe)	29 894	68 773	84 329	646 999	-	-
Gewinnrücklage (ohne Eigenbetriebe)	8 659	30 319	79 947	597 464	-	-
Rücklagen bei Abschluss nach Eigenbetriebs-/						
Landeshaushaltsrecht	8 936	18 071	1 551	640 941	23 843	29 751
Verbindlichkeiten zusammen	313 528	95 973	636 490	9 805 730	89 205	10 682
Anleihen	-	-	-	2 492 286	0	-
gegenüber Kreditgebern u. erhaltene Anzahlungen	199 282	52 930	394 410	4 832 623	12 095	1 104
darunter: gefördert nach KHG ²	-	-	98 307	-	-	-
aus Lieferungen und Leistungen,						
Wechselgeschäft, nach dem KHG ²	19 303	4 433	128 147	120 753	8 484	3 004
darunter: nach Bundespflegesatzverordnung	-	-	8 740	-	-	-
gegenüber verbundenen Unternehmen und						
Unternehmen mit Beteiligungsverhältnis	28 898	4 086	8 061	459 057	-	-
gegenüber Eigner, Einrichtungen, Gebietskörper- schaften	36 609	19 398	42 823	1 201 891	30 288	1 355
aus sonstigen Zuwendungen zur Finanzierung des Sachanlagevermögens	-	-	1 426	77 204	-	-
Ausgleichsverbindlichkeiten gemäß DMBilG ¹	-	-	-	-	-	-
Förderdarlehen	-	-	-	832	-	-
Treuhandverbindlichkeiten (nur Finanzdienst- leistungsinstitute)	-	-	-	19 558	-	-
Sonstige Verbindlichkeiten	29 435	15 126	61 623	601 525	38 338	5 219
darunter: aus Steuern	678	919	10 447	27 965	155	45
im Rahmen der sozialen Sicherheit	115	48	558	344	-	27
Gewinn- und Verlustrechnung						
Sonstige Zinsen u. ä. Erträge, übrige Erträge	2 839	5 227	1 032	135 115	331	95
Sonstige Zinsen, ähnliche Erträge	972	792	1 032	111 933	331	95
Erträge aus Gewinngemeinschaften, Gewinn- abführungsverträgen u. Ä.	1 867	4 436	-	23 181	-	-
Zinsen u. ä. Aufwendungen, übrige Aufwendungen	13 836	2 843	12 362	376 192	506	420
Zinsen und ähnliche Aufwendungen	13 431	2 683	12 362	334 723	506	420
Aufwendungen aus Verlustübernahme	405	161	-	41 468	-	-

1 D-Markbilanzgesetz (betrifft nur Unternehmen, die vor dem 1. Juli 1990 ihren Sitz in der DDR hatten). – 2 Krankenhausfinanzierungsgesetz.

19 Ergebnisverwendung und betriebliche Kennziffern der öffentlichen Fonds,
Einrichtungen und Unternehmen 2012 nach Aufgabenbereichen

Ergebnisverwendung und Betriebliche Kennziffern	Insgesamt	Kultur- ein- richtungen	Sport und Erholung	Wohnungs- wesen, Wohnungs- bau- prämien	Abwasser- entsorgung	Abfall- wirtschaft	Entsorgungs- unternehmen zusammen
---	-----------	-------------------------------	--------------------------	---	-------------------------	-----------------------	---

Beträge in 1 000 EURO

Ergebnisverwendung
(nur bei Abschluss nach HGB, KHBV/PBV, IAS/IFRS, sonstiger Rechnungslegung)

Behandlung des Jahresergebnisses

Jahresüberschuss	216 621		1 478	1 588	265	481	745
Jahresfehlbetrag	77 890	851	2 617	412	-	1 464	1 464
Gewinnvortrag aus dem Vorjahr	112 481	1 996	3 532	106	-	3 212	3 212
Verlustvortrag aus dem Vorjahr	322 133	2 906	34 138	25 284	678	42 248	42 927
Einstellung in Rücklagen	68 850	-	52	525	199	121	320
Entnahme aus Rücklagen	5 960	-	917	-	-	-	-
Ertrag aus der Kapitalherabsetzung	387	-	-	-	-	-	-
Bilanzgewinn bzw. -verlust	- 133 425	-1 225	-30 879	-24 526	- 613	-40 139	-40 753
Bilanzgewinn	245 801	2 422	3 433	73	-	3 572	3 572
Anzahl der öffentlichen Fonds, Einrichtungen und Unternehmen	125	2	2	2	-	3	3
Bilanzverlust	379 225	3 647	34 312	24 599	613	43 712	44 325
Anzahl der öffentlichen Fonds, Einrichtungen und Unternehmen	87	2	4	2	1	1	2

Vorschlag/Beschluss über die Verwendung des Bilanzgewinns

Ausschüttung an die Gesellschafter	83 218	-	-	-	-	221	221
Ausschüttung auf Genussscheine	-	-	-	-	-	-	-
Einstellung in Gewinnrücklagen	59 134	-	111	60	-	816	816
Gewinnvortrag auf neue Rechnung	97 309	2 422	3 322	13	-	2 535	2 535
Zusätzlicher Aufwand gemäß Vorschlag oder Beschluss	-	-	-	-	-	-	-
Zusätzlicher Ertrag gemäß Vorschlag oder Beschluss	327	-	-	-	-	-	-
Anzahl der öffentl. Fonds, Einrichtungen und Unter- nehmen mit Angaben zur Gewinnverwendung	122	2	2	2	-	3	3

Ergebnisverwendung
(nur bei Abschluss nach Eigenbetriebs-/Landeshaushaltsrecht)

Werte des vorausgegangenen Geschäftsjahres

Jahresgewinn	134 654	33	595	7 693	45 958	19 227	65 185
Jahresverlust	91 335	4	10 874	-	9 397	53 916	63 313
Tilgung des Verlustvortrages	109 209	2 952	5 964	-	36 509	13 434	49 944
Tilgung aus dem Gewinnvortrag	240 374	-	585	239	102 974	39 696	142 671
Einstellung in Rücklagen	86 117	1	572	7 689	47 833	11 938	59 770
Entnahme aus Rücklagen	29 680	-	5 692	-	10 713	6 239	16 953
Abführung an den Haushalt des Eigners	3 949	-	-	-	-	-	-
Ausgleich aus dem Haushalt des Eigners	6 192	5	3 442	-	-	1 942	1 942
Gewinn-/Verlustvortrag auf neue Rechnung	120 288	-2 919	-7 096	242	65 907	-12 183	53 724
Anzahl der öffentl. Fonds, Einrichtungen und Unter- nehmen mit Angaben zum Vorgeschäftsjahr	497	2	28	2	206	34	240

Betriebliche Kennziffern

Eigenkapitalquote							
Eigenkapital i. v. H. des Gesamtkapitals	31,3	62,8	13,6	34,0	36,2	27,2	35,1
Eigenkapitalsicherung							
Rücklagen i. v. H. des Eigenkapitals	58,4	125,9	154,7	75,9	70,7	82,0	71,8
Investitionsquote							
Nettoinvestitionen i. v. H. Anfangsstand							
Anlagevermögen	-0,2	0,9	-4,9	3,0	1,7	1,8	1,7
Anlagevermögensquote							
Anlagevermögen i. v. H. des Gesamtvermögens	81,9	54,0	40,8	95,9	93,3	49,9	87,8
Anlagevermögensdeckung							
Anlagevermögen i. v. H. des Eigenkapitals	261,5	86,0	299,9	281,9	257,5	183,6	250,2
Umsatzrentabilität							
ordentliches Betriebsergebnis i. v. H. des Umsatzes	6,5	-14,8	-39,9	17,9	9,6	4,4	7,6
Cash-Flow Umsatzrate (Betriebsbereich)							
Cash-Flow (A) i. v. H. des Umsatzes	20,6	-62,6	-23,6	49,1	49,2	15,0	36,3
Cash-Flow Kapitalrückfluss-Quote (U.-Tät.)							
Cash-Flow (C) i. v. H. des Eigenkapitals	92,8	119,6	3,2	32,5	32,1	187,3	47,3
Beschäftigte je Unternehmen	70	97	19	169	15	46	19
Personalaufwand je Beschäftigten (volle EURO)	46 183	29 042	28 677	60 592	46 287	42 803	45 041

19 Ergebnisverwendung und betriebliche Kennziffern der öffentlichen Fonds,
Einrichtungen und Unternehmen 2012 nach Aufgabenbereichen

Ergebnisverwendung und Betriebliche Kennziffern	Elektrizitäts-	Gas-	Wasser-	Kombinierte Versorgung	Übrige Versorgungs- unternehmen	Versorgungs- unternehmen zusammen
	versorgung					

Beträge in 1 000 EURO

Ergebnisverwendung
(nur bei Abschluss nach HGB, KHBV/PBV, IAS/IFRS, sonstiger Rechnungslegung)

Behandlung des Jahresergebnisses

Jahresüberschuss	38 180	741	1 170	64 839	3 275	108 206
Jahresfehlbetrag	53	-	-	1 659	16	1 728
Gewinnvortrag aus dem Vorjahr	43	0	132	5 873	299	6 348
Verlustvortrag aus dem Vorjahr	214	-	-	21 124	9	21 347
Einstellung in Rücklagen	18 111	-	128	6 364	-	24 603
Entnahme aus Rücklagen	61	-	-	-	-	61
Ertrag aus der Kapitalherabsetzung	-	-	-	-	-	-
Bilanzgewinn bzw. -verlust	19 907	741	1 175	41 566	3 548	66 937
Bilanzgewinn	20 111	741	1 175	56 470	3 574	82 070
Anzahl der öffentlichen Fonds, Einrichtungen und Unternehmen	6	1	3	13	1	24
Bilanzverlust	204	-	-	14 904	26	15 134
Anzahl der öffentlichen Fonds, Einrichtungen und Unternehmen	2	-	-	6	1	9

Vorschlag/Beschluss über die Verwendung des Bilanzgewinns

Ausschüttung an die Gesellschafter	17 211	323	723	33 335	3 900	55 492
Ausschüttung auf Genussscheine	-	-	-	-	-	-
Einstellung in Gewinnrücklagen	61	417	447	22 221	-	23 146
Gewinnvortrag auf neue Rechnung	2 839	1	4	914	1	3 759
Zusätzlicher Aufwand gemäß Vorschlag oder Beschluss	-	-	-	-	-	-
Zusätzlicher Ertrag gemäß Vorschlag oder Beschluss	-	-	-	-	327	327
Anzahl der öffentl. Fonds, Einrichtungen und Unter- nehmen mit Angaben zur Gewinnverwendung	6	1	3	13	1	24

Ergebnisverwendung
(nur bei Abschluss nach Eigenbetriebs-/Landeshaushaltsrecht)

Werte des vorausgegangenen Geschäftsjahres

Jahresgewinn	2 792	115	7 680	4 040	8	14 635
Jahresverlust	82	-	3 576	3 058	10	6 726
Tilgung des Verlustvortrages	1 034	277	35 116	5 667	28	42 123
Tilgung aus dem Gewinnvortrag	5 275	-	8 050	5 581	26	18 932
Einstellung in Rücklagen	1 108	-	4 780	2 905	-	8 793
Entnahme aus Rücklagen	-	-	3 802	374	-	4 177
Abführung an den Haushalt des Eigners	1 043	-	252	869	-	2 163
Ausgleich aus dem Haushalt des Eigners	-	-	-	-	-	-
Gewinn-/Verlustvortrag auf neue Rechnung	4 800	- 162	-24 192	-2 504	- 5	-22 062
Anzahl der öffentl. Fonds, Einrichtungen und Unter- nehmen mit Angaben zum Vorgeschäftsjahr	20	1	139	13	2	175

Betriebliche Kennziffern

Eigenkapitalquote						
Eigenkapital i. v. H. des Gesamtkapitals	25,9	53,1	33,9	43,4	28,2	37,9
Eigenkapitalsicherung						
Rücklagen i. v. H. des Eigenkapitals	51,9	82,4	56,8	57,7	19,3	57,5
Investitionsquote						
Nettoinvestitionen i. v. H. Anfangsstand						
Anlagevermögen	-57,6	0,9	1,7	2,7	5,0	-6,8
Anlagevermögensquote						
Anlagevermögen i. v. H. des Gesamtvermögens	55,2	61,2	91,8	69,0	6,5	73,2
Anlagevermögensdeckung						
Anlagevermögen i. v. H. des Eigenkapitals	213,5	115,1	271,1	159,2	23,0	193,2
Umsatzrentabilität						
ordentliches Betriebsergebnis i. v. H. des Umsatzes	2,4	7,1	8,5	10,7	30,0	8,2
Cash-Flow Umsatzrate (Betriebsbereich)						
Cash-Flow (A) i. v. H. des Umsatzes	3,7	9,5	39,7	17,3	30,2	14,9
Cash-Flow Kapitalrückfluss-Quote (U.-Tät.)						
Cash-Flow (C) i. v. H. des Eigenkapitals	428,3	220,4	45,5	162,9	305,6	163,2
Beschäftigte je Unternehmen	12	17	10	96	4	29
Personalaufwand je Beschäftigten (volle EURO)	66 982	62 409	44 814	59 192	44 619	56 593

19 Ergebnisverwendung und betriebliche Kennziffern der öffentlichen Fonds,
Einrichtungen und Unternehmen 2012 nach Aufgabenbereichen

Ergebnisverwendung und Betriebliche Kennziffern	Verkehrs- unternehmen	Verbesserung der regionalen Wirtschafts- struktur	Hochschul- kliniken, Kranken- häuser und Heistätten	Übrige Aufgaben- bereiche	Darunter:	
					Hoch- schulen	Land- und forstwirt- schaftliche Unternehmen

Beträge in 1 000 EURO

Ergebnisverwendung
(nur bei Abschluss nach HGB, KHBV/PBV, IAS/IFRS, sonstiger Rechnungslegung)

Behandlung des Jahresergebnisses

Jahresüberschuss	243	2 818	18 609	82 398	-	2
Jahresfehlbetrag	868	3 302	24 258	42 391	-	-
Gewinnvortrag aus dem Vorjahr	439	22 825	28 027	45 995	-	89
Verlustvortrag aus dem Vorjahr	1 053	25 978	54 435	114 066	-	-
Einstellung in Rücklagen	80	351	13 004	29 915	-	-
Entnahme aus Rücklagen	-	122	2 145	2 715	-	-
Ertrag aus der Kapitalherabsetzung	-	-	-	387	-	-
Bilanzgewinn bzw. -verlust	-1 319	-3 866	-42 916	-54 878	-	91
Bilanzgewinn	286	25 451	34 898	93 595	-	91
Anzahl der öffentlichen Fonds, Einrichtungen und Unternehmen	5	10	8	69	-	1
Bilanzverlust	1 605	29 317	77 814	148 473	-	-
Anzahl der öffentlichen Fonds, Einrichtungen und Unternehmen	4	22	5	37	-	-

Vorschlag/Beschluss über die Verwendung des Bilanzgewinns

Ausschüttung an die Gesellschafter	-	1 286	-	26 219	-	-
Ausschüttung auf Genussscheine	-	-	-	-	-	-
Einstellung in Gewinnrücklagen	2	9	14 123	20 867	-	-
Gewinnvortrag auf neue Rechnung	141	24 156	20 775	40 186	-	91
Zusätzlicher Aufwand gemäß Vorschlag oder Beschluss	-	-	-	-	-	-
Zusätzlicher Ertrag gemäß Vorschlag oder Beschluss	-	-	-	-	-	-
Anzahl der öffentl. Fonds, Einrichtungen und Unter- nehmen mit Angaben zur Gewinnverwendung	4	10	8	67	-	1

Ergebnisverwendung
(nur bei Abschluss nach Eigenbetriebs-/Landeshaushaltsrecht)

Werte des vorausgegangenen Geschäftsjahres

Jahresgewinn	1 006	17	-	45 489	850	3 706
Jahresverlust	-	2 488	564	7 366	3 580	702
Tilgung des Verlustvortrages	-	1 857	-	6 371	-	207
Tilgung aus dem Gewinnvortrag	3 939	390	-	73 619	15 477	9 860
Einstellung in Rücklagen	-	-	-	9 292	1 168	-
Entnahme aus Rücklagen	-	1 659	564	637	-	334
Abführung an den Haushalt des Eigners	-	-	-	1 786	-	-
Ausgleich aus dem Haushalt des Eigners	-	243	-	560	-	-
Gewinn-/Verlustvortrag auf neue Rechnung	4 945	-2 037	-	95 491	11 579	12 991
Anzahl der öffentl. Fonds, Einrichtungen und Unter- nehmen mit Angaben zum Vorgeschäftsjahr	2	6	1	41	2	4

Betriebliche Kennziffern

Eigenkapitalquote						
Eigenkapital i. v. H. des Gesamtkapitals	25,4	53,1	11,6	28,8	16,5	96,6
Eigenkapitalsicherung						
Rücklagen i. v. H. des Eigenkapitals	31,9	74,9	70,4	42,7	46,7	4,3
Investitionsquote						
Nettoinvestitionen i. v. H. Anfangsstand						
Anlagevermögen	2,1	1,6	2,2	1,6	3,4	0,2
Anlagevermögensquote						
Anlagevermögen i. v. H. des Gesamtvermögens	79,8	58,3	59,2	85,6	36,5	92,7
Anlagevermögensdeckung						
Anlagevermögen i. v. H. des Eigenkapitals	314,0	109,8	X	297,0	221,4	95,9
Umsatzrentabilität						
ordentliches Betriebsergebnis i. v. H. des Umsatzes	-12,5	-15,0	-2,1	10,2	-1,0	4,1
Cash-Flow Umsatzrate (Betriebsbereich)						
Cash-Flow (A) i. v. H. des Umsatzes	2,2	-5,1	4,6	29,1	9,1	11,0
Cash-Flow Kapitalrückfluss-Quote (U.-Tät.)						
Cash-Flow (C) i. v. H. des Eigenkapitals	160,7	48,3	X	64,7	X	17,9
Beschäftigte je Unternehmen	64	7	1 277	96	3 879	368
Personalaufwand je Beschäftigten (volle EURO)	38 225	42 937	44 823	45 895	46 073	63 768

20 Jahresabschlüsse der öffentlichen Fonds, Einrichtungen und Unternehmen 2012 nach wirtschaftlicher Tätigkeit

Bilanz und Anlagenachweis	Insgesamt	Energie- versorgung	Darunter		Wasser- versorgung	Entsorgung, Beseitigung von Umwelt- verschmutzung
			Elektrizitäts- versorgung	Gas- versorgung		
Beträge in 1 000 EURO						
Aktiva und Anlagenachweis						
Anlagevermögen zusammen	31 121 913	2 741 339	2 070 633	609 765	1 983 113	8 063 422
Immat. Vermögensgegenstände zusammen	893 530	48 527	37 107	10 866	194 149	500 509
Sachanlagen zusammen	24 117 481	1 875 955	1 476 882	350 434	1 731 287	7 330 122
Grundstücke und Gebäude ¹	12 144 555	271 668	215 569	53 703	107 198	539 223
Technische Anlagen und Maschinen ¹	10 088 585		1 135 873	254 632	1 543 366	6 455 206
Betriebs- und Geschäftsausstattung u. Ä. ¹	913 588	78 587	58 988	19 287	15 631	90 691
Im Bau befindliche Anlagen ¹	783 917	76 391	61 500	13 925	65 092	245 002
Finanzanlagen zusammen	6 110 902	816 858	556 643	248 465	57 677	232 791
Umlaufvermögen zusammen	5 906 657	1 643 150	1 293 760	305 878	176 175	1 111 831
Vorräte zusammen	712 948	81 301	63 828	6 373	14 390	14 892
Forderungen zusammen	3 562 516	1 123 747	886 202	222 565	118 132	611 198
aus Lieferungen und Leistungen	1 221 289	737 140	571 576	154 318	41 728	123 917
gegen verbundene Unternehmen und						
Unternehmen mit Beteiligungsverhältnis	767 069	213 025	178 414	32 345	5 421	23 002
an Gebietskörperschaften, Eigenbetriebe						
und Einrichtungsträger	1 131 297	43 689	34 901	8 457	54 223	403 919
darunter: nach Bundespflegesatz-VO	11 595	-	-	-	-	-
Sonstige Forderungen und Vermögens- gegenstände	442 860	129 894	101 311	27 445	16 760	60 361
Wertpapiere zusammen	34 427	29 730	29 730	-	-	301
Bar- und Buchgeldbestände	1 596 766	408 372	314 000	76 940	43 653	485 439
Ausgleichsposten nach dem KHG ²	45 200	-	-	-	-	-
Rechnungsabgrenzungsposten	412 013	5 903	4 175	1 686	1 076	8 644
Sonstige Aktiva	526 497	4 295	4 247	48	3	19 227
Bilanzsumme Aktiva	38 012 280	4 394 687	3 372 815	917 377	2 160 368	9 203 124
Passiva						
Eigenkapital zusammen	11 901 561	1 759 992	1 262 541	442 448	730 884	3 269 512
gezeichnetes Grund- bzw. Stammkapital	4 628 362	593 535	422 222	151 351	339 112	793 969
Rücklagen	6 950 263	984 736	738 313	238 653	418 544	2 348 883
Gewinnvortrag aus dem Vorjahr	404 709	43 287	29 842	535	14 403	183 164
Verlustvortrag aus dem Vorjahr	316 669	15 620	14 563	989	33 820	92 301
Jahresgewinn bzw. Jahresüberschuss	291 616	87 211	71 214	5 925	8 036	76 107
Jahresverlust bzw. Jahresfehlbetrag	426 223	3 920	3 920	-	12 734	17 990
Bilanzgewinn	245 801	79 716	28 233	46 972	1 175	2 780
Bilanzverlust	379 123	11 303	11 152	-	3 830	44 325
Nicht durch Eigenkapital gedeckter Fehlbetrag	502 824	2 350	2 350	-	-	19 225
Sonderposten mit Rücklageanteil	121 476	14 618	13 591	963	43 298	14 027
Sonderposten aus Zuwendungen zur						
Finanzierung des Sachanlagevermögens	1 659 955	22 800	16 052	6 747	48 352	163 875
Empfangene Ertragszuschüsse	1 954 419	136 178	97 200	37 072	141 226	1 639 231
Rückstellungen zusammen	2 449 806	869 962	737 232	123 091	21 236	655 014
für Pensionen u. ä. Verpflichtungen	597 416	355 290	346 630	8 660	3 233	26 214
Steuerrückstellungen	84 754	49 507	42 908	4 336	751	1 944
Sonstige Rückstellungen	1 767 635	465 165	347 694	110 095	17 252	626 856
Verbindlichkeiten zusammen	19 464 009	1 577 553	1 242 791	297 164	1 174 758	3 384 914
davon mit einer Restlaufzeit						
- unter 1 Jahr	3 446 126	507 112	386 173	113 370	96 611	270 888
- von 1 bis 5 Jahren	9 061 590	611 485	454 516	131 532	644 258	1 772 995
- von mehr als 5 Jahren	6 956 292	458 956	402 103	52 262	433 889	1 341 031
Ausgleichsposten Darlehensförderung (KHG) ²	8 772	-	-	-	-	-
Rechnungsabgrenzungsposten	423 984	12 718	2 587	9 892	584	76 550
Passive latente Steuern	28 298	867	821	-	29	-
Bilanzsumme Passiva	38 012 280	4 394 687	3 372 815	917 377	2 160 368	9 203 124
Anzahl der Fonds, Einrichtungen und						
Unternehmen	940	89	63	16	156	293
darunter: Kleine Kapitalgesellschaften						
ohne Anlagenachweis	76	6	4	2	1	-
1 Ohne kleine Kapitalgesellschaften (§267, I HGB) und Tochterunternehmen (§264, III HGB). – 2 Krankenhausfinanzierungsgesetz.						

¹ Ohne kleine Kapitalgesellschaften (§267, I HGB) und Tochterunternehmen (§264, III HGB). – ² Krankenhausfinanzierungsgesetz.

20 Jahresabschlüsse der öffentlichen Fonds, Einrichtungen und
Unternehmen 2012 nach wirtschaftlicher Tätigkeit

Bilanz und Anlagenachweis	Baugewerbe	Landverkehr, Transport in Rohrfern- leitungen, Schifffahrt, Luftfahrt	Lagerei; sonstige Dienstleis- tungen für den Verkehr	Finanz- und Versicherungs- dienstleis- tungen	Grundstücks- und Wohnungs- wesen	freiberufliche, wissenschaft- liche und technische Dienst- leistungen
Beträge in 1 000 EURO						
Aktiva und Anlagenachweis						
Anlagevermögen zusammen	1 155	153 408	317 979	1 055 068	5 171 558	3 829 057
Immat. Vermögensgegenstände zusammen	484	1 306	5 522	1 559	7 316	1 528
Sachanlagen zusammen	671	143 699	275 676	356 500	4 778 010	300 548
Grundstücke und Gebäude ¹	-	38 501	177 228	-	4 508 462	188 912
Technische Anlagen und Maschinen ¹	-	48 502	63 711	-	25 733	94 499
Betriebs- und Geschäftsausstattung u. Ä. ¹	574	54 849	10 397	342 915	60 302	4 921
Im Bau befindliche Anlagen ¹	-	1 642	7 074	13 584	173 156	10 005
Finanzanlagen zusammen	-	8 403	36 780	697 009	386 233	3 526 981
Umlaufvermögen zusammen	7 645	69 920	38 571	86 964	788 524	342 768
Vorräte zusammen	6 136	4 010	1 255	2 807	386 636	10 564
Forderungen zusammen	1 059	58 148	25 530	81 567	283 802	252 238
aus Lieferungen und Leistungen	563	6 157	7 312	14 875	26 091	8 733
gegen verbundene Unternehmen und						
Unternehmen mit Beteiligungsverhältnis	374	44 728	3 482	31 347	185 972	180 437
an Gebietskörperschaften, Eigenbetriebe						
und Einrichtungsträger	-	1 604	4 310	2 526	17 729	24 578
darunter: nach Bundespflegesatz-VO	-	-	-	-	-	-
Sonstige Forderungen und Vermögens- gegenstände	122	5 659	10 426	32 818	54 010	38 489
Wertpapiere zusammen	-	-	-	-	371	500
Bar- und Buchgeldbestände	450	7 762	11 786	2 589	117 715	79 466
Ausgleichsposten nach dem KHG ²	-	-	-	-	-	-
Rechnungsabgrenzungsposten	54	204	875	366 660	4 394	894
Sonstige Aktiva	48	1 571	46	-	37 215	19 789
Bilanzsumme Aktiva	8 903	225 102	357 471	1 508 692	6 001 691	4 192 508
Passiva						
Eigenkapital zusammen	4 946	56 068	103 240	395 746	1 859 013	632 001
gezeichnetes Grund- bzw. Stammkapital	4 733	31 076	74 472	11 666	620 900	256 492
Rücklagen	2 147	25 879	45 464	305 877	1 232 146	352 725
Gewinnvortrag aus dem Vorjahr	255	277	385	46 578	9 827	8 245
Verlustvortrag aus dem Vorjahr	-	-	13 936	5	17 625	4 536
Jahresgewinn bzw. Jahresüberschuss	32	4	1 013	24 136	24 917	12 846
Jahresverlust bzw. Jahresfehlbetrag	-	49	6 249	0	7 670	1 298
Bilanzgewinn	2	268	2 288	8 106	35 963	30 256
Bilanzverlust	2 224	1 386	219	614	76 338	22 851
Nicht durch Eigenkapital gedeckter Fehlbetrag	-	-	20	-	36 893	122
Sonderposten mit Rücklageanteil	-	-	15 590	-	2 855	-
Sonderposten aus Zuwendungen zur						
Finanzierung des Sachanlagevermögens	-	40 014	25 855	-	216 390	19 471
Empfangene Ertragszuschüsse	-	-	487	-	-	9 377
Rückstellungen zusammen	819	23 343	12 800	6 636	215 308	57 250
für Pensionen u. ä. Verpflichtungen	408	7 727	2 515	-	55 433	22 340
Steuerrückstellungen	-	22	79	4 645	2 108	8 186
Sonstige Rückstellungen	412	15 593	10 207	1 991	157 767	26 724
Verbindlichkeiten zusammen	3 138	100 837	196 427	906 748	3 660 878	3 447 173
davon mit einer Restlaufzeit						
- unter 1 Jahr	1 848	32 624	84 584	46 659	472 015	143 812
- von 1 bis 5 Jahren	295	19 598	86 102	141 454	794 165	2 931 755
- von mehr als 5 Jahren	995	48 615	25 740	718 635	2 394 699	371 606
Ausgleichsposten Darlehensförderung (KHG) ²	-	-	-	-	-	-
Rechnungsabgrenzungsposten	-	4 840	3 072	199 563	46 146	1 379
Passive latente Steuern	-	-	-	-	1 101	25 856
Bilanzsumme Passiva	8 903	225 102	357 471	1 508 692	6 001 691	4 192 508
Anzahl der Fonds, Einrichtungen und Unternehmen	3	17	21	9	73	57
darunter: Kleine Kapitalgesellschaften ohne Anlagenachweis	1	3	3	3	13	11

1 Ohne kleine Kapitalgesellschaften (§267, I HGB) und Tochterunternehmen (§264, III HGB). – 2 Krankenhausfinanzierungsgesetz.

**20 Jahresabschlüsse der öffentlichen Fonds, Einrichtungen und
Unternehmen 2012 nach wirtschaftlicher Tätigkeit**

Bilanz und Anlagenachweis	Öffentliche Verwaltung, Verteidigung; Sozialver- sicherung	Erziehung und Unterricht	Gesundheits- und Sozialwesen	Darunter	Kunst, Unterhaltung und Erholung	Übrige Wirtschafts- zweige
				Kranken- häuser		

Beträge in 1 000 EURO

Aktiva und Anlagenachweis						
Anlagevermögen zusammen	5 023 566	128 955	1 246 430	1 175 856	290 331	1 116 533
Immat. Vermögensgegenstände zusammen	102 965	2 915	7 228	6 638	3 412	16 110
Sachanlagen zusammen	4 770 162	109 942	1 232 179	1 163 174	229 875	982 855
Grundstücke und Gebäude ¹	4 582 258	6 042	867 076	808 580	81 173	776 813
Technische Anlagen und Maschinen ¹	43 234	82 835	117 689	115 316	21 736	156 603
Betriebs- und Geschäftsausstattung u. Ä. ¹	20 134	7 929	188 430	184 690	4 682	33 546
Im Bau befindliche Anlagen ¹	112 535	7 405	55 597	54 588	8 214	8 218
Finanzanlagen zusammen	150 438	16 097	7 023	6 043	57 044	117 568
Umlaufvermögen zusammen	315 315	196 930	746 468	722 531	116 574	265 821
Vorräte zusammen	78 531	10 664	57 303	56 886	1 819	42 639
Forderungen zusammen	74 022	152 533	597 925	582 674	35 998	146 615
aus Lieferungen und Leistungen	22 649	4 215	199 034	197 035	4 671	24 205
gegen verbundene Unternehmen und Unternehmen mit Beteiligungsverhältnis	1 495	1	12 885	5 496	6 083	58 816
an Gebietskörperschaften, Eigenbetriebe und Einrichtungsträger	36 989	132 024	340 995	336 455	15 368	53 342
darunter: nach Bundespflegesatz-VO	-	-	11 595	11 595	-	-
Sonstige Forderungen und Vermögens- gegenstände	12 889	16 292	45 012	43 688	9 877	10 252
Wertpapiere zusammen	44	192	155	155	3 032	101
Bar- und Buchgeldbestände	162 718	33 541	91 085	82 817	75 724	76 466
Ausgleichsposten nach dem KHG ²	-	-	45 200	45 200	-	-
Rechnungsabgrenzungsposten	7 100	2 843	3 003	2 045	3 701	6 661
Sonstige Aktiva	2 489	-	57 038	54 420	384 329	448
Bilanzsumme Aktiva	5 348 470	328 728	2 098 139	2 000 052	794 935	1 389 462
Passiva						
Eigenkapital zusammen	1 761 009	68 842	246 797	224 328	110 745	902 765
gezeichnetes Grund- bzw. Stammkapital	1 060 654	20 277	72 352	53 582	49 357	699 767
Rücklagen	585 493	40 831	250 797	155 853	126 023	230 719
Gewinnvortrag aus dem Vorjahr	73 698	15 159	2 102	1 437	3 271	4 058
Verlustvortrag aus dem Vorjahr	7 171	2 919	17 277	-	86 917	24 542
Jahresgewinn bzw. Jahresüberschuss	38 282	-	688	185	714	17 630
Jahresverlust bzw. Jahresfehlbetrag	2 271	8 739	2 361	-	357 564	5 376
Bilanzgewinn	29 041	4 253	36 268	34 898	11 981	3 703
Bilanzverlust	19 155	19	152 809	76 047	20 444	23 606
Nicht durch Eigenkapital gedeckter Fehlbetrag	2 439	-	57 038	54 420	384 324	413
Sonderposten mit Rücklageanteil	25 195	-	2 298	-	700	2 892
Sonderposten aus Zuwendungen zur Finanzierung des Sachanlagevermögens	57 781	105 269	947 556	934 749	8 350	4 242
Empfangene Ertragszuschüsse	257	-	-	-	947	26 717
Rückstellungen zusammen	79 100	58 487	217 506	212 008	133 903	98 441
für Pensionen u. ä. Verpflichtungen	2 217	33 815	30 128	30 128	30 602	27 494
Steuerrückstellungen	888	43	825	793	5 860	9 896
Sonstige Rückstellungen	75 995	24 629	186 553	181 087	97 440	61 051
Verbindlichkeiten zusammen	3 402 704	90 315	674 386	619 653	538 933	305 245
davon mit einer Restlaufzeit						
- unter 1 Jahr	1 455 428	1 079	218 007	211 079	44 960	70 501
- von 1 bis 5 Jahren	999 056	89 205	377 944	348 448	479 476	113 801
- von mehr als 5 Jahren	948 220	31	78 435	60 125	14 498	120 942
Ausgleichsposten Darlehensförderung (KHG) ²	-	-	8 772	8 772	-	-
Rechnungsabgrenzungsposten	22 236	5 816	823	542	1 356	48 903
Passive latente Steuern	188	-	-	-	-	257
Bilanzsumme Passiva	5 348 470	328 728	2 098 139	2 000 052	794 935	1 389 462
Anzahl der Fonds, Einrichtungen und Unternehmen	73	5	35	14	48	61
darunter: Kleine Kapitalgesellschaften ohne Anlagenachweis	13	1	6	-	6	9

¹ Ohne kleine Kapitalgesellschaften (§267, I HGB) und Tochterunternehmen (§264, III HGB). – ² Krankenhausfinanzierungsgesetz.

**21 Gewinn- und Verlustrechnung der öffentlichen Fonds, Einrichtungen
und Unternehmen 2012 nach wirtschaftlicher Tätigkeit**

Aufwand und Ertrag sowie Beschäftigte	Insgesamt	Energie- versorgung	Darunter		Wasser- versorgung	Entsorgung, Beseitigung von Umwelt- verschmutzung
			Elektrizitäts- versorgung	Gas- versorgung		
Beträge in 1 000 EURO						
Umsatzerlöse insgesamt	10 738 009	3 930 253	2 973 765	900 701	331 328	1 549 215
darunter: umsatzsteuerpflichtige Umsatzerlöse	4 308 529	3 278 520	2 425 430	813 492	265 714	134 508
Umsätze mit öffentlichen Haushalten	1 482 892	33 096	24 095	8 372	4 731	226 723
Bestandsveränderung	-7 719	3 130	207	76	- 7	- 145
Erhöhung	32 041		889	96	-	37
Verminderung	39 760	1 076	683	20	7	182
Andere aktivierte Eigenleistungen	60 076	13 220	9 770	3 358	7 367	6 498
Sonstige betriebliche Erträge	1 917 403	305 550	233 905	66 306	21 858	105 985
darunter:						
Zuweisungen und Zuschüsse von öffentlichen Haushalten	699 338	-	-	-	713	4 983
für Investitionen	68 650	-	-	-	681	4 594
für laufende Zwecke	630 687	-	-	-	32	389
Materialaufwand zusammen	5 771 225	3 035 675	2 333 275	670 270	111 492	645 711
für Roh-, Hilfs- und Betriebsstoffe, Waren	3 415 728	2 589 157	2 032 820	534 245	63 178	123 889
für bezogene Leistungen	2 355 497	446 518	300 456	136 025	48 315	521 822
Personalaufwand zusammen	3 021 501	303 304	222 903	78 384	70 208	281 030
Löhne und Gehälter	2 395 959	240 072	178 455	59 989	52 969	214 779
darunter: Beamtenbezüge	127 143	93	93	-	1 507	8 115
Soziale Abgaben, Altersversorgung, Unterstützung	625 542	63 232	44 449	18 395	17 238	66 251
darunter: für Altersversorgung	219 316	18 271	11 781	6 404	5 704	20 733
Fördermittel nach dem KHG ¹	45 775	-	-	-	-	-
Positiver Saldo	45 775	-	-	-	-	-
Negativer Saldo	-	-	-	-	-	-
Abschreibungen zusammen	1 382 627	150 717	112 663	32 721	102 947	425 644
auf immaterielle Vermögensgegenstände und Sachanlagen	1 378 070	150 717	112 663	32 721	102 935	425 127
auf Vermögensgegenstände des Umlaufvermögens	4 556	-	-	-	11	517
Sonstige betriebliche Aufwendungen zusammen	1 706 004	410 914	299 320	109 018	47 042	188 285
darunter: Konzessionsabgaben	75 095	62 395	44 929	17 467	6 519	448
Erträge aus Beteiligungen	112 390	30 151	23 263	6 864	517	179
Erträge aus anderen Wertpapieren und Ausleihungen des Finanzanlagevermögens	42 524	9 405	8 898	327	2 019	5 697
Sonstige Zinsen und ähnliche Erträge, übrige Erträge	258 653	58 653	38 847	19 652	1 011	13 673
Abschreibungen auf Finanzanlagen und auf Wertpapiere des Umlaufvermögens	45 357	2 716	2 672	44	6 296	710
Zinsen und ähnliche Aufwendungen, übrige Aufwendungen	789 159	86 909	77 082	9 053	28 843	86 284
darunter: Zinsen an öffentliche Haushalte	175 022	148	142	6	258	188
Ergebnis der gewöhnlichen Geschäftstätigkeit	451 241	360 127	240 739	97 794	-2 735	53 438
Außerordentliche Erträge	10 714	3 907	3 905	-	1 038	342
Außerordentliche Aufwendungen	274 669	7 607	7 603	-	580	1 793
Außerordentliches Ergebnis	- 263 955	-3 701	-3 698	-	458	-1 451
Steuern vom Einkommen und vom Ertrag	110 867	78 563	47 550	24 931	1 919	2 718
Sonstige Steuern	24 553	10 624	9 740	880	139	944
Erträge aus Verlustübernahmen	83 442	2 822	1 521	1 301	10	8 860
Abgeführte Gewinne aufgrund Gewinngemeinschaften, (Teil-)Gewinnabführungsverträge	131 183	81 846	61 313	20 534	-	-
Jahresgewinn bzw. -überschuss, Jahresverlust bzw. -fehlbetrag	4 124	188 216	119 959	52 751	-4 326	57 185
Jahresgewinn bzw. -überschuss	508 237	193 067	124 793	52 751	9 206	76 638
Jahresverlust bzw. -fehlbetrag	504 113	4 850	4 834	-	13 532	19 453
Anzahl der Fonds, Einrichtungen und Unternehmen	940	89	63	16	156	293
darunter: mit Jahresgewinn / -überschuss	495	62	42	11	78	175
mit Jahresverlust / -fehlbetrag	329	14	13	-	68	86
nachrichtlich:						
Anzahl der Beschäftigten	65 425	4 935	3 515	1 383	1 573	6 293
darunter: weiblich	32 614	1 449	1 007	435	414	1 272

¹ Krankenhausfinanzierungsgesetz.

21 Gewinn- und Verlustrechnung der öffentlichen Fonds, Einrichtungen
und Unternehmen 2012 nach wirtschaftlicher Tätigkeit

Aufwand und Ertrag sowie Beschäftigte	Baugewerbe	Landverkehr, Transport in Rohrfern- leitungen, Schifffahrt, Luftfahrt	Lagerei; sonstige Dienstlei- stungen für den Verkehr	Finanz- und Versicherungs- dienstleis- tungen	Grundstücks- und Wohnungs- wesen	freiberufliche, wissenschaft- liche und technische Dienst- leistungen
Beträge in 1 000 EURO						
Umsatzerlöse insgesamt	9 743	121 669	70 780	769 645	778 595	138 366
darunter: umsatzsteuerpflichtige Umsatzerlöse	2 949	79 340	61 352	10	65 990	82 648
Umsätze mit öffentlichen Haushalten	-	5 047	202	-	356 336	2 526
Bestandsveränderung	- 274	70	0	-	-15 949	1 067
Erhöhung	21	70	-	-	12 699	1 441
Verminderung	295	0	0	-	28 648	373
Andere aktivierte Eigenleistungen	-	20	247	-	15 512	20
Sonstige betriebliche Erträge	389	24 687	25 886	39 487	66 334	37 722
darunter:						
Zuweisungen und Zuschüsse von öffentlichen Haushalten	-	8 159	2 266	-	4 801	4 100
für Investitionen	-	3 437	1 427	-	3 649	820
für laufende Zwecke	-	4 722	839	-	1 152	3 280
Materialaufwand zusammen	3 860	81 315	33 992	571 847	293 865	67 674
für Roh-, Hilfs- und Betriebsstoffe, Waren	3 154	17 303	8 927	-	42 926	48 168
für bezogene Leistungen	706	64 013	25 065	571 847	250 938	19 505
Personalaufwand zusammen	4 102	60 415	25 186	118	133 788	40 118
Löhne und Gehälter	3 323	47 397	20 840	101	103 623	30 826
darunter: Beamtenbezüge	-	-	-	-	8 465	822
Soziale Abgaben, Altersversorgung, Unterstützung	780	13 018	4 346	17	30 166	9 292
darunter: für Altersversorgung	23	2 940	526	-	10 841	3 284
Fördermittel nach dem KHG ¹	-	-	-	-	-	-
Positiver Saldo	-	-	-	-	-	-
Negativer Saldo	-	-	-	-	-	-
Abschreibungen zusammen	434	15 893	17 918	160 316	168 980	16 037
auf immaterielle Vermögensgegenstände und Sachanlagen	271	15 893	17 918	160 237	167 419	15 122
auf Vermögensgegenstände des Umlaufvermögens	163	-	-	79	1 561	914
Sonstige betriebliche Aufwendungen zusammen	1 450	22 229	20 119	41 426	62 126	43 999
darunter: Konzessionsabgaben	-	751	-	-	-	4 561
Erträge aus Beteiligungen	-	257	691	7 455	13 937	45 899
Erträge aus anderen Wertpapieren und Ausleihungen des Finanzanlagevermögens	-	17	57	5 234	1 560	10 441
Sonstige Zinsen und ähnliche Erträge, übrige Erträge	5	1 324	2 449	52 709	15 364	89 624
Abschreibungen auf Finanzanlagen und auf Wertpapiere des Umlaufvermögens	-	210	2 541	4 753	12 832	5 511
Zinsen und ähnliche Aufwendungen, übrige Aufwendungen	147	4 619	7 384	41 166	157 235	97 238
darunter: Zinsen an öffentliche Haushalte	-	-	63	11 071	71 058	2 682
Ergebnis der gewöhnlichen Geschäftstätigkeit	- 131	-36 638	-7 030	54 905	46 527	52 564
Außerordentliche Erträge	-	-	550	-	272	8
Außerordentliche Aufwendungen	22	7	-	-	1 129	61
Außerordentliches Ergebnis	- 22	- 7	550	-	- 856	- 54
Steuern vom Einkommen und vom Ertrag	28	82	892	4 623	4 288	3 047
Sonstige Steuern	3	- 47	778	27	7 433	731
Erträge aus Verlustübernahmen	-	36 624	5 589	-	108	7 521
Abgeführte Gewinne aufgrund Gewinngemeinschaften, (Teil-)Gewinnabführungsverträge	-	190	829	16 300	9 943	20 843
Jahresgewinn bzw. -überschuss, Jahresverlust bzw. -fehlbetrag	- 184	- 245	-3 391	33 955	24 115	35 410
Jahresgewinn bzw. -überschuss	32	162	3 368	34 569	51 064	43 821
Jahresverlust bzw. -fehlbetrag	216	408	6 759	614	26 948	8 410
Anzahl der Fonds, Einrichtungen und Unternehmen	3	17	21	9	73	57
darunter: mit Jahresgewinn / -überschuss	2	4	8	5	44	32
mit Jahresverlust / -fehlbetrag	1	3	5	2	25	20
nachrichtlich:						
Anzahl der Beschäftigten	96	1 651	592	4	2 531	804
darunter: weiblich	7	188	149	1	1 124	338

1 Krankenhausfinanzierungsgesetz.

21 Gewinn- und Verlustrechnung der öffentlichen Fonds, Einrichtungen
und Unternehmen 2012 nach wirtschaftlicher Tätigkeit

Aufwand und Ertrag sowie Beschäftigte	Öffentliche Verwaltung, Verteidigung; Sozialver- sicherung	Erziehung und Unterricht	Gesundheits- und Sozialwesen	Darunter	Kunst, Unterhaltung und Erholung	Übrige Wirtschafts- zweige
				Kranken- häuser		
Beträge in 1 000 EURO						
Umsatzerlöse insgesamt	653 815	237 193	1 542 452	1 483 028	118 398	486 557
darunter: umsatzsteuerpflichtige Umsatzerlöse	26 292	11 862	92 234	84 229	21 859	185 249
Umsätze mit öffentlichen Haushalten	565 362	130 769	57 831	46 868	375	99 896
Bestandsveränderung	-6 720	1 086	1 282	1 283	- 5	8 746
Erhöhung	1 656	1 093	1 819	1 817	6	8 994
Verminderung	8 376	8	536	535	11	248
Andere aktivierte Eigenleistungen	15 298	779	63	63	86	966
Sonstige betriebliche Erträge	264 697	429 481	432 480	426 808	63 129	99 719
darunter:						
Zuweisungen und Zuschüsse von öffentlichen Haushalten	75 510	341 690	145 119	144 976	29 688	82 307
für Investitionen	5 027	9 166	30 526	30 478	524	8 799
für laufende Zwecke	70 484	332 524	114 593	114 498	29 164	73 508
Materialaufwand zusammen	140 666	66 514	464 045	447 920	67 578	186 991
für Roh-, Hilfs- und Betriebsstoffe, Waren	40 018	41 661	372 104	364 356	11 987	53 255
für bezogene Leistungen	100 648	24 853	91 940	83 564	55 590	133 735
Personalaufwand zusammen	243 078	359 439	1 180 425	1 142 283	49 941	270 349
Löhne und Gehälter	185 876	322 568	940 961	910 571	38 428	194 197
darunter: Beamtenbezüge	30 971	66 017	8 787	8 715	150	2 216
Soziale Abgaben, Altersversorgung, Unterstützung	57 202	36 870	239 464	231 712	11 513	76 152
darunter: für Altersversorgung	23 640	28 580	70 852	68 499	3 076	30 845
Fördermittel nach dem KHG ¹	-	-	45 775	45 724	-	-
Positiver Saldo	-	-	45 775	45 724	-	-
Negativer Saldo	-	-	-	-	-	-
Abschreibungen zusammen	122 466	28 122	110 744	107 366	20 913	41 498
auf immaterielle Vermögensgegenstände und Sachanlagen	122 309	28 122	110 699	107 366	20 913	40 389
auf Vermögensgegenstände des Umlaufvermögens	156	-	44	-	-	1 109
Sonstige betriebliche Aufwendungen zusammen	236 592	222 036	261 387	250 776	62 004	86 395
darunter: Konzessionsabgaben	-	-	66	66	200	154
Erträge aus Beteiligungen	5 598	575	122	122	3 231	3 777
Erträge aus anderen Wertpapieren und Ausleihungen des Finanzanlagevermögens	4 139	364	222	205	650	2 719
Sonstige Zinsen und ähnliche Erträge, übrige Erträge	8 664	358	1 442	944	2 341	11 035
Abschreibungen auf Finanzanlagen und auf Wertpapiere des Umlaufvermögens	3	1 651	-	-	8 134	-
Zinsen und ähnliche Aufwendungen, übrige Aufwendungen	163 575	517	13 204	11 713	91 048	10 990
darunter: Zinsen an öffentliche Haushalte	89 297	10	48	-	6	195
Ergebnis der gewöhnlichen Geschäftstätigkeit	39 111	-8 441	-5 966	-1 881	- 111 788	17 298
Außerordentliche Erträge	-	-	7	-	1 474	3 116
Außerordentliche Aufwendungen	8	273	12 945	238	248 923	1 322
Außerordentliches Ergebnis	- 8	- 273	-12 937	- 238	- 247 449	1 794
Steuern vom Einkommen und vom Ertrag	692	9	1 317	1 275	3 068	9 621
Sonstige Steuern	806	47	385	303	964	1 719
Erträge aus Verlustübernahmen	2 194	-	-	-	13 097	6 615
Abgeführte Gewinne aufgrund Gewinngemeinschaften, (Teil-)Gewinnabführungsverträge	-	-	-	-	68	1 165
Jahresgewinn bzw. -überschuss, Jahresverlust bzw. -fehlbetrag	39 800	-8 770	-20 605	-3 697	- 350 240	13 202
Jahresgewinn bzw. -überschuss	44 840	4	19 915	18 795	8 796	22 754
Jahresverlust bzw. -fehlbetrag	5 040	8 774	40 520	22 491	359 036	9 552
Anzahl der Fonds, Einrichtungen und Unternehmen						
Unternehmen	73	5	35	14	48	61
darunter: mit Jahresgewinn / -überschuss	29	1	16	10	9	30
mit Jahresverlust / -fehlbetrag	35	4	18	4	26	22
nachrichtlich:						
Anzahl der Beschäftigten	5 717	7 808	26 812	25 455	1 439	5 170
darunter: weiblich	1 732	3 379	20 204	19 204	697	1 660
1 Krankenhausfinanzierungsgesetz.						

1 Krankenhausfinanzierungsgesetz.

**22 Anlagenachweis der öffentlichen Fonds, Einrichtungen und
Unternehmen 2012 nach wirtschaftlicher Tätigkeit**

Anlagenachweis	Insgesamt	Energie- versorgung	Darunter		Wasser- versorgung	Entsorgung, Beseitigung von Umwelt- verschmutzung
			Elektrizitäts- versorgung	Gas- versorgung		

Beträge in 1 000 EURO

Immaterielle Vermögensgegenstände

Selbst geschaffene immaterielle Vermögens- gegenstände	1 568	-	-	-	9	-
Entgeltlich erworbene Konzessionen, gewerbliche Schutzrechte u. Ä.	803 801	38 942	32 752	5 637	179 641	440 225
Geschäfts- oder Firmenwert	22 764		386	5 207	3 175	13 445
Geleistete Anzahlungen	62 008	3 154	3 154	-	11 324	46 840
Immaterielle Vermögensgegenstände zusammen	890 141	47 689	36 292	10 844	194 149	500 509

Sachanlagen

Grundstücke und Gebäude	12 144 555	271 668	215 569	53 703	107 198	539 223
mit Geschäfts- u. ä. Gebäuden	9 849 626	261 045	208 580	51 815	80 189	502 470
mit Wohngebäuden	1 979 473	604	198	406	282	985
unbebaute Grundstücke	172 555	4 398	3 284	1 113	15 209	29 685
mit Erbbaurechten Dritter	12 411	-	-	-	-	-
mit Bauten auf fremden Grundstücken	130 489	5 621	3 507	369	11 518	6 083
Technische Anlagen und Maschinen	10 088 585	1 435 471	1 135 873	254 632	1 543 366	6 455 206
Betriebs- und Geschäftsausstattung	913 588	78 587	58 988	19 287	15 631	90 691
Fahrzeuge für Personen- und Güterverkehr	54 574	-	-	-	856	3 711
Betriebs- und Geschäftsausstattung u. Ä.	859 015	78 587	58 988	19 287	14 775	86 979
Geleistete Anzahlungen, Anlagen im Bau u. Ä.	783 917	76 391	61 500	13 925	65 092	245 002
Zuschüsse, Beihilfen u. a. Vermögensvorteile	-	-	-	-	-	-
Sachanlagen zusammen	23 930 645	1 862 117	1 471 931	341 548	1 731 287	7 330 122
nachrichtlich:						
Zugang an Sachanlagen zusammen	1 621 995	156 669	115 738	35 351	113 024	338 710
Abgang an Sachanlagen zusammen	2 006 129	1 267 415	1 255 015	11 535	38 657	73 660
Endstand an Sachanlagen zusammen	49 272 064	5 687 980	4 021 141	1 540 948	4 346 085	15 843 930
Zugang an Abschreibungen auf Sachanlagen zusammen	1 287 701	141 723	106 887	29 610	93 077	389 017
Abgang an Abschreibungen auf Sachanlagen zusammen	1 300 093	971 411	959 441	11 231	19 120	49 291
Endstand an Abschreibungen auf Sachanlagen zusammen	25 341 419	3 825 863	2 549 211	1 199 400	2 614 798	8 513 808

Finanzanlagen

Anteile an verbundenen Unternehmen	1 440 092	310 310	148 327	161 983	549	2 069
Beteiligungen	498 784	220 526	140 278	78 999	1 269	2 630
Ausleihungen zusammen	2 408 536	73 817	57 641	5 676	29 009	123 557
an verbundene Unternehmen	1 617 943	9 238	5 916	3 322	25 301	6 111
an Unternehmen mit bestehendem Beteiligungsverhältnis	84 898	15 375	14 936	438	120	3 551
sonstige Ausleihungen	705 695	49 205	36 789	1 916	3 588	113 894
Wertpapiere des Anlagevermögens	1 662 798	198 470	198 427	43	26 850	104 535
Finanzanlagen zusammen	6 010 210	803 123	544 672	246 701	57 677	232 791
nachrichtlich:						
Zugang an Finanzanlagen zusammen	418 243	211 356	144 951	63 085	916	53 148
Abgang an Finanzanlagen zusammen	163 047	33 789	27 243	6 546	2 131	41 475
Endstand an Finanzanlagen zusammen	6 173 373	837 779	578 170	247 860	64 505	236 199
Zugang an Abschreibungen auf Finanzanlagen zusammen	33 892	269	225	44	6 296	710
Abgang an Abschreibungen auf Finanzanlagen zusammen	-9 893	99	62	37	- 56	-1 244
Endstand an Abschreibungen auf Finanzanlagen zusammen	163 163	34 656	33 498	1 159	6 828	3 408
Anlagevermögen insgesamt¹	30 830 996	2 712 928	2 052 894	599 093	1 983 113	8 063 422

Anzahl der Fonds, Einrichtungen und

Unternehmen	940	89	63	16	156	293
mit detailliertem Anlagenachweis	849	83	59	14	155	292
ohne Anlagenachweis	91	6	4	2	1	1
wegen Anlageleasing o. Ä.	12	-	-	-	-	1
wegen §§ 267 (I), 264 (III) HGB	79	6	4	2	1	-
darunter: Behandlung von Zuschüssen nach § 6 EStG	7	-	-	-	-	4

¹ Ohne kleine Kapitalgesellschaften (§267, I HGB) und Tochterunternehmen (§264, III HGB).

**22 Anlagenachweis der öffentlichen Fonds, Einrichtungen und
Unternehmen 2012 nach wirtschaftlicher Tätigkeit**

Anlagenachweis	Baugewerbe	Landverkehr, Transport in Rohrfern- leitungen, Schifffahrt, Luftfahrt	Lagerei; sonstige Dienstlei- stungen für den Verkehr	Finanz- und Versicherungs- dienstleis- tungen	Grundstücks- und Wohnungs- wesen	freiberufliche, wissenschaft- liche und technische Dienst- leistungen
Beträge in 1 000 EURO						
Immaterielle Vermögensgegenstände						
Selbst geschaffene immaterielle Vermögens- gegenstände	-	-	-	1 559	-	-
Entgeltlich erworbene Konzessionen, gewerbliche Schutzrechte u. Ä.	6	1 292	5 510	-	7 296	1 498
Geschäfts- oder Firmenwert	477	-	-	-	-	-
Geleistete Anzahlungen	-	-	-	-	20	-
Immaterielle Vermögensgegenstände zusammen	483	1 292	5 510	1 559	7 316	1 498
Sachanlagen						
Grundstücke und Gebäude	-	38 501	177 228	-	4 508 462	188 912
mit Geschäfts- u. ä. Gebäuden	-	36 826	164 953	-	2 572 146	142 834
mit Wohngebäuden	-	-	-	-	1 810 479	518
unbebaute Grundstücke	-	66	194	-	48 657	36 795
mit Erbbaurechten Dritter	-	-	-	-	8 682	2 705
mit Bauten auf fremden Grundstücken	-	1 610	12 082	-	68 499	6 060
Technische Anlagen und Maschinen	-	48 502	63 711	-	25 733	94 499
Betriebs- und Geschäftsausstattung	574	54 849	10 397	342 915	60 302	4 921
Fahrzeuge für Personen- und Güterverkehr	-	49 838	-	-	-	-
Betriebs- und Geschäftsausstattung u. Ä.	574	5 010	10 397	342 915	60 302	4 921
Geleistete Anzahlungen, Anlagen im Bau u. Ä.	-	1 642	7 074	13 584	173 156	10 005
Zuschüsse, Beihilfen u. a. Vermögensvorteile	-	-	-	-	-	-
Sachanlagen zusammen	574	143 494	258 410	356 499	4 767 653	298 338
nachrichtlich:						
Zugang an Sachanlagen zusammen	131	9 741	16 563	448 294	201 338	44 106
Abgang an Sachanlagen zusammen	33	11 192	2 651	443 900	39 652	18 296
Endstand an Sachanlagen zusammen	1 571	427 435	425 242	734 940	6 625 823	688 827
Zugang an Abschreibungen auf Sachanlagen zusammen	184	15 524	17 020	159 520	166 216	14 651
Abgang an Abschreibungen auf Sachanlagen zusammen	33	7 407	- 38	152 585	21 395	7 471
Endstand an Abschreibungen auf Sachanlagen zusammen	997	283 941	166 831	378 441	1 858 170	390 489
Finanzanlagen						
Anteile an verbundenen Unternehmen	-	100	16 581	280 389	259 543	504 239
Beteiligungen	-	6 701	17 696	9 364	23 962	167 700
Ausleihungen zusammen	-	428	2 503	401 520	76 312	1 566 230
an verbundene Unternehmen	-	-	-	-	57 155	1 474 312
an Unternehmen mit bestehendem Beteiligungsverhältnis	-	-	-	-	10 106	55 746
sonstige Ausleihungen	-	428	2 503	401 520	9 051	36 172
Wertpapiere des Anlagevermögens	-	1 174	-	5 348	26 193	1 248 869
Finanzanlagen zusammen	-	8 403	36 780	696 621	386 010	3 487 038
nachrichtlich:						
Zugang an Finanzanlagen zusammen	-	224	5 209	4 729	38 320	60 316
Abgang an Finanzanlagen zusammen	210	55	201	1 787	6 696	29 377
Endstand an Finanzanlagen zusammen	-	8 639	39 844	706 430	410 313	3 558 522
Zugang an Abschreibungen auf Finanzanlagen zusammen	-	210	2 541	4 751	12 824	4 646
Abgang an Abschreibungen auf Finanzanlagen zusammen	-	-	198	-9 967	825	-1 076
Endstand an Abschreibungen auf Finanzanlagen zusammen	-	236	3 064	9 809	24 303	71 484
Anlagevermögen insgesamt¹	1 057	153 190	300 701	1 054 679	5 160 979	3 786 873
Anzahl der Fonds, Einrichtungen und						
Unternehmen	3	17	21	9	73	57
mit detailliertem Anlagenachweis	1	12	17	6	58	43
ohne Anlagenachweis	2	5	4	3	15	14
wegen Anlageleasing o. Ä.	1	2	1	-	2	2
wegen §§ 267 (I), 264 (III) HGB	1	3	3	3	13	12
darunter: Behandlung von Zuschüssen nach § 6 EStG	-	-	1	-	1	-

1 Ohne kleine Kapitalgesellschaften (§267, I HGB) und Tochterunternehmen (§264, III HGB).

**22 Anlagenachweis der öffentlichen Fonds, Einrichtungen und
Unternehmen 2012 nach wirtschaftlicher Tätigkeit**

Anlagenachweis	Öffentliche Verwaltung, Verteidigung; Sozialver- sicherung	Erziehung und Unterricht	Gesundheits- und Sozialwesen	Darunter	Kunst, Unterhaltung und Erholung	Übrige Wirtschafts- zweige
				Kranken- häuser		

Beträge in 1 000 EURO

Immaterielle Vermögensgegenstände

Selbst geschaffene immaterielle Vermögens- gegenstände	-	-	-	-	-	-
Entgeltlich erworbene Konzessionen, gewerbliche Schutzrechte u. Ä.	102 858	2 913	6 621	6 448	1 418	15 580
Geschäfts- oder Firmenwert	-	-	74	44	-	-
Geleistete Anzahlungen	38	-	146	146	487	-
Immaterielle Vermögensgegenstände zusammen	102 897	2 913	6 841	6 638	1 905	15 580

Sachanlagen

Grundstücke und Gebäude	4 582 258	6 042	867 076	808 580	81 173	776 813
mit Geschäfts- u. ä. Gebäuden	4 423 067	6 042	845 116	794 667	77 878	737 060
mit Wohngebäuden	155 410	-	10 967	10 967	8	220
unbebaute Grundstücke	2 166	-	2 664	2 664	189	32 532
mit Erbbaurechten Dritter	1 024	-	-	-	-	-
mit Bauten auf fremden Grundstücken	591	-	8 329	282	3 097	7 000
Technische Anlagen und Maschinen	43 234	82 835	117 689	115 316	21 736	156 603
Betriebs- und Geschäftsausstattung	20 134	7 929	188 430	184 690	4 682	33 546
Fahrzeuge für Personen- und Güterverkehr	9	-	0	-	33	127
Betriebs- und Geschäftsausstattung u. Ä.	20 126	7 929	188 430	184 690	4 649	33 420
Geleistete Anzahlungen, Anlagen im Bau u. Ä.	112 535	7 405	55 597	54 588	8 214	8 218
Zuschüsse, Beihilfen u. a. Vermögensvorteile	-	-	-	-	-	-
Sachanlagen zusammen	4 758 161	104 212	1 228 792	1 163 174	115 805	975 180
nachrichtlich:						
Zugang an Sachanlagen zusammen	127 386	30 562	92 313	89 675	7 922	35 234
Abgang an Sachanlagen zusammen	23 052	17 457	28 417	27 573	27 602	14 145
Endstand an Sachanlagen zusammen	9 330 545	382 612	3 044 100	2 933 864	294 753	1 438 221
Zugang an Abschreibungen auf Sachanlagen zusammen	117 232	26 072	106 240	103 517	10 027	31 199
Abgang an Abschreibungen auf Sachanlagen zusammen	13 926	16 507	27 070	26 584	6 392	7 523
Endstand an Abschreibungen auf Sachanlagen zusammen	4 572 384	278 400	1 815 308	1 770 689	178 949	463 041

Finanzanlagen

Anteile an verbundenen Unternehmen	2 250	-	3 548	3 369	153	60 362
Beteiligungen	28 139	67	1 032	1 032	18 861	838
Ausleihungen zusammen	64 754	-	1 043	1 043	18 059	51 304
an verbundene Unternehmen	29	-	972	972	-	44 826
an Unternehmen mit bestehendem Beteiligungsverhältnis	0	-	-	-	-	-
sonstige Ausleihungen	64 726	-	71	71	18 059	6 478
Wertpapiere des Anlagevermögens	27 925	13 978	599	599	3 806	5 050
Finanzanlagen zusammen	123 068	14 045	6 222	6 043	40 878	117 553
nachrichtlich:						
Zugang an Finanzanlagen zusammen	13 164	374	3 121	3 121	9 642	17 725
Abgang an Finanzanlagen zusammen	13 509	615	1 515	1 515	5 061	26 625
Endstand an Finanzanlagen zusammen	123 812	18 479	7 025	6 744	44 273	117 553
Zugang an Abschreibungen auf Finanzanlagen zusammen	3	1 643	-	-	-	-
Abgang an Abschreibungen auf Finanzanlagen zusammen	55	-	13	13	-	1 261
Endstand an Abschreibungen auf Finanzanlagen zusammen	743	4 435	803	700	3 395	-
Anlagevermögen insgesamt¹	4 984 127	121 170	1 241 856	1 175 856	158 587	1 108 314

Anzahl der Fonds, Einrichtungen und

Unternehmen	73	5	35	14	48	61
mit detailliertem Anlagenachweis	57	3	29	14	42	51
ohne Anlagenachweis	16	2	6	-	6	10
wegen Anlageleasing o. Ä.	1	1	-	-	-	1
wegen §§ 267 (I), 264 (III) HGB	15	1	6	-	6	9
darunter: Behandlung von Zuschüssen nach § 6 EStG	-	-	-	-	-	1

¹ Ohne kleine Kapitalgesellschaften (§267, I HGB) und Tochterunternehmen (§264, III HGB).

23 Einzelnachweis zu ausgewählten Positionen der Bilanz und der Gewinn- und Verlustrechnung der öffentlichen Fonds, Einrichtungen und Unternehmen 2012 nach wirtschaftlicher Tätigkeit

Ausgewählte Positionen der Bilanz und der Gewinn- und Verlustrechnung	Insgesamt	Energie- versorgung	Darunter		Wasser- versorgung	Entsorgung, Beseitigung von Umwelt- verschmutzung
			Elektrizitäts- versorgung	Gas- versorgung		
Beträge in 1 000 EURO						
Bilanz: Aktivseite						
Vorräte zusammen	712 948	81 301	63 828	6 373	14 390	14 892
Roh-, Hilfs- und Betriebsstoffe	233 464	60 291	52 697	5 342	14 319	12 349
Unfertige Erzeugnisse, Leistungen	251 569	16 524	7 342	335	13	1 538
Fertige Erzeugnisse und Waren	65 128	2 745	2 521	224	58	495
Geleistete Anzahlungen	4 940		1 269	472	-	
Grundstücke und grundstücksgleiche Rechte	157 847	-	-	-	-	510
Forderungen gegen verbundene Unternehmen u. Ä. gegen verbundene Unternehmen	767 069 661 391	213 025 145 693	178 414 113 192	32 345 30 245	5 421 4 524	23 002 21 606
gegen Unternehmen mit Beteiligungsverhältnis	105 678	67 331	65 222	2 100	897	1 396
Forderungen an Gebietskörperschaften u. Ä. an den Eigner / andere Eigenbetriebe	1 131 297 617 063	43 689 21 215	34 901 18 299	8 457 2 691	54 223 18 273	403 919 193 206
an andere Einrichtungsträger	259 773	8 998	8 649	252	9 516	160 168
an andere Gebietskörperschaften nach dem Krankenhausfinanzierungsrecht	110 402 144 059	13 476 -	7 954 -	5 514 -	26 434 -	50 545 -
Sonstige Forderungen und Vermögensgegenstände Ausgleichsforderungen gemäß DMBiG ¹	442 860 -	129 894 -	101 311 -	27 445 -	16 760 -	60 361 -
Sonstige Vermögensgegenstände	442 860	129 894	101 311	27 445	16 760	60 361
Wertpapiere zusammen	34 427	29 730	29 730	-	-	301
Anteile an verbundene Unternehmen	-	-	-	-	-	-
Sonstige Wertpapiere	34 427	29 730	29 730	-	-	301
Sonstige Aktiva	526 497	4 295	4 247	48	3	19 227
Aufwendungen für die Ingangsetzung und Erweiterung des Geschäftsbetriebs	1	-	-	-	-	-
Treuhandvermögen (nur Finanzdienstleistungs- institute)	19 558	-	-	-	-	-
Aktive latente Steuern	349	216	216	-	3	2
Aktiver Unterschiedsbetrag aus der Vermögens- verrechnung	3 662	1 728	1 680	48	-	-
Sonderverlustkonto aus Rückstellungsbildung gemäß DMBiG ¹	-	-	-	-	-	-
Nicht durch Eigenkapital gedeckter Fehlbetrag	502 927	2 350	2 350	-	-	19 225
Bilanz: Passivseite						
Rücklagen zusammen	6 950 263	984 736	738 313	238 653	418 544	2 348 883
Kapitalrücklage (ohne Eigenbetriebe)	1 774 713	622 855	447 808	174 354	34 217	8 712
Gewinnrücklage (ohne Eigenbetriebe)	1 176 603	315 342	244 066	64 299	6 706	28 207
Rücklagen bei Abschluss nach Eigenbetriebs-/ Landeshaushaltsrecht	3 998 947	46 539	46 439	-	377 621	2 311 965
Verbindlichkeiten zusammen	19 464 009	1 577 553	1 242 791	297 164	1 174 758	3 384 914
Anleihen	2 523 948	-	-	-	11 254	20 384
gegenüber Kreditgebern u. erhaltene Anzahlungen	9 210 038	649 523	492 319	129 328	701 863	1 722 728
darunter: gefördert nach KHG ²	98 307	-	-	-	-	-
aus Lieferungen und Leistungen, Wechselgeschäft, nach dem KHG ²	642 888	211 921	141 116	66 732	27 926	95 292
darunter: nach Bundespflegegesetzverordnung	8 740	-	-	-	-	-
gegenüber verbundenen Unternehmen und Unternehmen mit Beteiligungsverhältnis	1 039 738	330 467	303 581	24 532	14 801	24 028
gegenüber Eigner, Einrichtungen, Gebietskörper- schaften	3 142 815	86 827	60 468	24 026	66 852	124 552
aus sonstigen Zuwendungen zur Finanzierung des Sachanlagevermögens	79 647	-	-	-	1 012	4
Ausgleichsverbindlichkeiten gemäß DMBiG ¹	-	-	-	-	-	-
Förderdarlehen	1 651 695	10 641	6 729	3 912	298 640	1 341 981
Treuhandverbindlichkeiten (nur Finanzdienst- leistungsinstitute)	19 574	-	-	-	14	2
Sonstige Verbindlichkeiten	1 153 666	288 173	238 578	48 635	52 397	55 944
darunter: aus Steuern	154 318	101 539	88 024	12 976	1 205	2 309
im Rahmen der sozialen Sicherheit	4 018	2 105	1 800	299	152	51
Gewinn- und Verlustrechnung						
Sonstige Zinsen u. ä. Erträge, übrige Erträge	258 653	58 653	38 847	19 652	1 011	13 673
Sonstige Zinsen, ähnliche Erträge	150 454	15 664	14 011	1 499	1 011	13 673
Erträge aus Gewinngemeinschaften, Gewinn- abführungsverträgen u. Ä.	108 199	42 988	24 836	18 153	-	-
Zinsen u. ä. Aufwendungen, übrige Aufwendungen	789 159	86 909	77 082	9 053	28 843	86 284
Zinsen und ähnliche Aufwendungen	632 391	61 912	54 523	6 615	28 843	86 249
Aufwendungen aus Verlustübernahme	156 768	24 997	22 559	2 438	-	35

1 D-Markbilanzgesetz (betrifft nur Unternehmen, die vor dem 1. Juli 1990 ihren Sitz in der DDR hatten). – 2 Krankenhausfinanzierungsgesetz.

23 Einzelnachweis zu ausgewählten Positionen der Bilanz und der Gewinn- und Verlustrechnung der öffentlichen Fonds, Einrichtungen und Unternehmen 2012 nach wirtschaftlicher Tätigkeit

Ausgewählte Positionen der Bilanz und der Gewinn- und Verlustrechnung	Baugewerbe	Landverkehr, Transport in Rohrfernleitungen, Schifffahrt, Luftfahrt	Lagerei; sonstige Dienstleistungen für den Verkehr	Finanz- und Versicherungsdienstleistungen	Grundstücks- und Wohnungswesen	freiberufliche, wissenschaftliche und technische Dienstleistungen
Beträge in 1 000 EURO						
Bilanz: Aktivseite						
Vorräte zusammen	6 136	4 010	1 255	2 807	386 636	10 564
Roh-, Hilfs- und Betriebsstoffe	550	3 900	1 255	-	78 178	1 088
Unfertige Erzeugnisse, Leistungen	-	110	-	-	131 229	5 489
Fertige Erzeugnisse und Waren	5 310	-	-	-	39 812	395
Geleistete Anzahlungen	276	-	-	2 807	46	-
Grundstücke und grundstücksgleiche Rechte	-	-	-	-	137 371	3 592
Forderungen gegen verbundene Unternehmen u. Ä.	374	44 728	3 482	31 347	185 972	180 437
gegen verbundene Unternehmen	345	42 211	2 873	31 062	177 693	161 912
gegen Unternehmen mit Beteiligungsverhältnis	29	2 517	609	285	8 279	18 525
Forderungen an Gebietskörperschaften u. Ä.	-	1 604	4 310	2 526	17 729	24 578
an den Eigner / andere Eigenbetriebe	-	969	4 102	2 526	17 444	24 535
an andere Einrichtungsträger	-	-	83	-	-	11
an andere Gebietskörperschaften	-	635	125	-	285	32
nach dem Krankenhausfinanzierungsrecht	-	-	-	-	-	-
Sonstige Forderungen und Vermögensgegenstände	122	5 659	10 426	32 818	54 010	38 489
Ausgleichsforderungen gemäß DMBiG ¹	-	-	-	-	-	-
Sonstige Vermögensgegenstände	122	5 659	10 426	32 818	54 010	38 489
Wertpapiere zusammen	-	-	-	-	371	500
Anteile an verbundene Unternehmen	-	-	-	-	-	-
Sonstige Wertpapiere	-	-	-	-	371	500
Sonstige Aktiva	48	1 571	46	-	37 215	19 789
Aufwendungen für die Ingangsetzung und Erweiterung des Geschäftsbetriebs	-	-	-	-	-	1
Treuhandvermögen (nur Finanzdienstleistungsinstitute)	-	-	-	-	-	19 558
Aktive latente Steuern	-	125	2	-	-	-
Aktiver Unterschiedsbetrag aus der Vermögensverrechnung	48	1 446	24	-	219	108
Sonderverlustkonto aus Rückstellungsbildung gemäß DMBiG ¹	-	-	-	-	-	-
Nicht durch Eigenkapital gedeckter Fehlbetrag	-	-	20	-	36 996	122
Bilanz: Passivseite						
Rücklagen zusammen	2 147	25 879	45 464	305 877	1 232 146	352 725
Kapitalrücklage (ohne Eigenbetriebe)	450	21 965	34 838	295 377	248 162	143 619
Gewinnrücklage (ohne Eigenbetriebe)	1 697	3 913	9 282	10 500	357 030	199 090
Rücklagen bei Abschluss nach Eigenbetriebs-/Landeshaushaltsrecht	-	-	1 344	-	626 954	10 015
Verbindlichkeiten zusammen	3 138	100 837	196 427	906 748	3 660 878	3 447 173
Anleihen	-	-	-	-	-	2 492 286
gegenüber Kreditgebern u. erhaltene Anzahlungen	1 476	60 255	150 295	441 336	1 906 001	498 217
darunter: gefördert nach KHG ²	-	-	-	-	-	-
aus Lieferungen und Leistungen, Wechselgeschäft, nach dem KHG ²	217	12 923	6 211	1 824	68 888	4 099
darunter: nach Bundespflegesatzverordnung	-	-	-	-	-	-
gegenüber verbundenen Unternehmen und Unternehmen mit Beteiligungsverhältnis	1 281	21 676	7 581	15 919	146 459	324 469
gegenüber Eigner, Einrichtungen, Gebietskörperschaften	-	2 263	6 098	1 848	1 513 664	56 730
aus sonstigen Zuwendungen zur Finanzierung des Sachanlagevermögens	-	-	-	-	808	-
Ausgleichsverbindlichkeiten gemäß DMBiG ¹	-	-	-	-	-	-
Förderdarlehen	-	-	-	-	-	-
Treuhandverbindlichkeiten (nur Finanzdienstleistungsinstitute)	-	-	-	-	-	19 558
Sonstige Verbindlichkeiten	163	3 720	26 242	445 821	25 059	51 815
darunter: aus Steuern	52	597	138	5	1 796	5 160
im Rahmen der sozialen Sicherheit	0	114	2	-	390	58
Gewinn- und Verlustrechnung						
Sonstige Zinsen u. ä. Erträge, übrige Erträge	5	1 324	2 449	52 709	15 364	89 624
Sonstige Zinsen, ähnliche Erträge	5	294	583	52 709	10 527	40 719
Erträge aus Gewinngemeinschaften, Gewinnabführungsverträgen u. Ä.	-	1 030	1 867	-	4 837	48 905
Zinsen u. ä. Aufwendungen, übrige Aufwendungen	147	4 619	7 384	41 166	157 235	97 238
Zinsen und ähnliche Aufwendungen	147	4 214	7 384	41 166	142 902	60 874
Aufwendungen aus Verlustübernahme	-	405	-	-	14 333	36 364

1 D-Markbilanzgesetz (betrifft nur Unternehmen, die vor dem 1. Juli 1990 ihren Sitz in der DDR hatten). – 2 Krankenhausfinanzierungsgesetz.

23 Einzelnachweis zu ausgewählten Positionen der Bilanz und der Gewinn- und Verlustrechnung der öffentlichen Fonds, Einrichtungen und Unternehmen 2012 nach wirtschaftlicher Tätigkeit

Ausgewählte Positionen der Bilanz und der Gewinn- und Verlustrechnung	Öffentliche Verwaltung, Verteidigung; Sozialver- sicherung	Erziehung und Unterricht	Gesundheits- und Sozialwesen	Darunter	Kunst, Unterhaltung und Erholung	Übrige Wirtschafts- zweige
				Kranken- häuser		
Beträge in 1 000 EURO						
Bilanz: Aktivseite						
Vorräte zusammen	78 531	10 664	57 303	56 886	1 819	42 639
Roh-, Hilfs- und Betriebsstoffe	22 467	1 941	35 509	35 197	249	1 367
Unfertige Erzeugnisse, Leistungen	38 716	8 704	20 661	20 657	244	28 342
Fertige Erzeugnisse und Waren	2 019	20	1 133	1 032	1 323	11 818
Geleistete Anzahlungen	4	-	-	-	3	63
Grundstücke und grundstücksgleiche Rechte	15 325	-	-	-	-	1 049
Forderungen gegen verbundene Unternehmen u. Ä.	1 495	1	12 885	5 496	6 083	58 816
gegen verbundene Unternehmen	805	1	12 720	5 364	4 378	55 568
gegen Unternehmen mit Beteiligungsverhältnis	690	-	165	132	1 705	3 248
Forderungen an Gebietskörperschaften u. Ä.	36 989	132 024	340 995	336 455	15 368	53 342
an den Eigner / andere Eigenbetriebe	2 105	126 161	165 274	160 764	6 982	34 271
an andere Einrichtungsträger	21 451	5 864	31 660	31 632	5 659	16 364
an andere Gebietskörperschaften	13 434	-	2	-	2 727	2 707
nach dem Krankenhausfinanzierungsrecht	-	-	144 059	144 059	-	-
Sonstige Forderungen und Vermögensgegenstände	12 889	16 292	45 012	43 688	9 877	10 252
Ausgleichsforderungen gemäß DMBiLG ¹	-	-	-	-	-	-
Sonstige Vermögensgegenstände	12 889	16 292	45 012	43 688	9 877	10 252
Wertpapiere zusammen	44	192	155	155	3 032	101
Anteile an verbundene Unternehmen	-	-	-	-	-	-
Sonstige Wertpapiere	44	192	155	155	3 032	101
Sonstige Aktiva	2 489	-	57 038	54 420	384 329	448
Aufwendungen für die Ingangsetzung und Erweiterung des Geschäftsbetriebs	-	-	-	-	0	-
Treuhandvermögen (nur Finanzdienstleistungs- institute)	-	-	-	-	-	-
Aktive latente Steuern	-	-	-	-	-	-
Aktiver Unterschiedsbetrag aus der Vermögens- verrechnung	50	-	-	-	5	35
Sonderverlustkonto aus Rückstellungsbildung gemäß DMBiLG ¹	-	-	-	-	-	-
Nicht durch Eigenkapital gedeckter Fehlbetrag	2 439	-	57 038	54 420	384 324	413
Bilanz: Passivseite						
Rücklagen zusammen	585 493	40 831	250 797	155 853	126 023	230 719
Kapitalrücklage (ohne Eigenbetriebe)	58 740	5 613	160 121	75 906	66 485	73 558
Gewinnrücklage (ohne Eigenbetriebe)	120 707	14	88 058	79 947	14 798	21 257
Rücklagen bei Abschluss nach Eigenbetriebs-/ Landeshaushaltsrecht	406 046	35 203	2 617	-	44 740	135 904
Verbindlichkeiten zusammen	3 402 704	90 315	674 386	619 653	538 933	305 245
Anleihen	-	0	-	-	-	24
gegenüber Kreditgebern u. erhaltene Anzahlungen	2 143 412	12 311	418 394	379 275	335 642	168 586
darunter: gefördert nach KHG ²	-	-	98 307	98 307	-	-
aus Lieferungen und Leistungen, Wechselgeschäft, nach dem KHG ²	37 135	8 563	129 001	127 804	9 098	29 790
darunter: nach Bundespflegegesetzverordnung	-	-	8 740	8 740	-	-
gegenüber verbundenen Unternehmen und Unternehmen mit Beteiligungsverhältnis	5 892	-	8 933	7 115	93 756	44 477
gegenüber Eigner, Einrichtungen, Gebietskörper- schaften	1 082 631	30 967	46 310	42 817	93 521	30 552
aus sonstigen Zuwendungen zur Finanzierung des Sachanlagevermögens	76 238	-	1 426	1 426	-	159
Ausgleichsverbindlichkeiten gemäß DMBiLG ¹	-	-	-	-	-	-
Förderdarlehen	-	46	-	-	55	333
Treuhandverbindlichkeiten (nur Finanzdienst- leistungsinstitute)	-	-	-	-	-	-
Sonstige Verbindlichkeiten	57 396	38 427	70 321	61 215	6 862	31 325
darunter: aus Steuern	24 236	161	10 587	10 424	875	5 658
im Rahmen der sozialen Sicherheit	83	1	558	558	116	388
Gewinn- und Verlustrechnung						
Sonstige Zinsen u. ä. Erträge, übrige Erträge	8 664	358	1 442	944	2 341	11 035
Sonstige Zinsen, ähnliche Erträge	8 414	358	1 391	944	2 245	2 861
Erträge aus Gewinngemeinschaften, Gewinn- abführungsverträgen u. Ä.	250	-	52	-	96	8 174
Zinsen u. ä. Aufwendungen, übrige Aufwendungen	163 575	517	13 204	11 713	91 048	10 990
Zinsen und ähnliche Aufwendungen	163 393	517	13 204	11 713	10 596	10 990
Aufwendungen aus Verlustübernahme	182	-	-	-	80 452	-

1 D-Markbilanzgesetz (betrifft nur Unternehmen, die vor dem 1. Juli 1990 ihren Sitz in der DDR hatten). – 2 Krankenhausfinanzierungsgesetz.

24 Ergebnisverwendung und betriebliche Kennziffern der öffentlichen Fonds,
Einrichtungen und Unternehmen 2012 nach wirtschaftlicher Tätigkeit

Ergebnisverwendung und Betriebliche Kennziffern	Insgesamt	Energie- versorgung	Darunter		Wasser- versorgung	Entsorgung, Beseitigung von Umwelt- verschmutzung
			Elektrizitäts- versorgung	Gas- versorgung		

Beträge in 1 000 EURO

Ergebnisverwendung
(nur bei Abschluss nach HGB, KHBV/PBV, IAS/IFRS, sonstiger Rechnungslegung)

Behandlung des Jahresergebnisses

Jahresüberschuss	216 621		53 579	46 826	1 170	531
Jahresfehlbetrag	77 890	930	914	-	798	1 464
Gewinnvortrag aus dem Vorjahr	112 481	6 215	80	5 810	132	2 634
Verlustvortrag aus dem Vorjahr	322 133	18 315	16 913	-	3 033	42 927
Einstellung in Rücklagen	68 850	24 475	18 811	5 664	128	320
Entnahme aus Rücklagen	5 960	61	61	-	-	-
Ertrag aus der Kapitalherabsetzung	387	-	-	-	-	-
Bilanzgewinn bzw. -verlust	- 133 425	68 413	17 081	46 972	-2 656	-41 545
Bilanzgewinn	245 801	79 716	28 233	46 972	1 175	2 780
Anzahl der öffentlichen Fonds, Einrichtungen und Unternehmen	125	20	10	7	3	2
Bilanzverlust	379 225	11 303	11 152	-	3 830	44 325
Anzahl der öffentl. Fonds, Einrichtungen und Unternehmen	87	8	6	-	1	2

Vorschlag/Beschluss über die Verwendung des Bilanzgewinns

Ausschüttung an die Gesellschafter	83 218	54 769	21 126	29 712	723	102
Ausschüttung auf Genussscheine	-	-	-	-	-	-
Einstellung in Gewinnrücklagen	59 134	21 519	4 262	17 257	447	143
Gewinnvortrag auf neue Rechnung	97 309	3 755	2 845	3	4	2 535
Zusätzlicher Aufwand gemäß Vorschlag oder Beschluss	-	-	-	-	-	-
Zusätzlicher Ertrag gemäß Vorschlag oder Beschluss	327	327	-	-	-	-
Anzahl der öffentl. Fonds, Einrichtungen und Unter- nehmen mit Angaben zur Gewinnverwendung	122	20	10	7	3	2

Ergebnisverwendung
(nur bei Abschluss nach Eigenbetriebs-/Landeshaushaltsrecht)

Werte des vorausgegangenen Geschäftsjahres

Jahresgewinn	134 654	3 600	3 477	115	7 501	65 982
Jahresverlust	91 335	2 812	2 802	-	3 914	63 842
Tilgung des Verlustvortrages	109 209	6 898	6 593	277	35 225	50 294
Tilgung aus dem Gewinnvortrag	240 374	10 656	10 630	-	8 276	146 429
Einstellung in Rücklagen	86 117	1 433	1 433	-	4 696	61 016
Entnahme aus Rücklagen	29 680	-	-	-	4 177	17 026
Abführung an den Haushalt des Eigners	3 949	1 043	1 043	-	252	150
Ausgleich aus dem Haushalt des Eigners	6 192	-	-	-	-	2 300
Gewinn-/Verlustvortrag auf neue Rechnung	120 288	2 071	2 238	- 162	-24 134	56 436
Anzahl der öffentl. Fonds, Einrichtungen und Unter- nehmen mit Angaben zum Vorgeschäftsjahr	497	31	28	1	142	254

Betriebliche Kennziffern

Eigenkapitalquote						
Eigenkapital i. v. H. des Gesamtkapitals	31,3	40,1	37,4	48,2	33,8	35,5
Eigenkapitalsicherung						
Rücklagen i. v. H. des Eigenkapitals	58,4	56,0	58,5	53,9	57,3	71,8
Investitionsquote						
Nettoinvestitionen i. v. H. Anfangsstand						
Anlagevermögen	-0,2	-12,6	-18,2	4,6	1,8	1,7
Anlagevermögensquote						
Anlagevermögen i. v. H. des Gesamtvermögens	81,9	62,4	61,4	66,5	91,8	87,6
Anlagevermögensdeckung						
Anlagevermögen i. v. H. des Eigenkapitals	261,5	155,8	164,0	137,8	271,3	246,6
Umsatzrentabilität						
ordentliches Betriebsergebnis i. v. H. des Umsatzes	6,5	8,3	7,8	8,3	8,0	7,3
Cash-Flow Umsatzrate (Betriebsbereich)						
Cash-Flow (A) i. v. H. des Umsatzes	20,6	12,8	12,2	12,5	39,8	35,3
Cash-Flow Kapitalrückfluss-Quote (U.-Tät.)						
Cash-Flow (C) i. v. H. des Eigenkapitals	92,8	226,0	237,9	208,0	44,6	48,1
Beschäftigte je Unternehmen	70	55	56	86	10	21
Personalaufwand je Beschäftigten (volle EURO)	46 183	61 460	63 415	56 677	44 633	44 658

24 Ergebnisverwendung und betriebliche Kennziffern der öffentlichen Fonds,
Einrichtungen und Unternehmen 2012 nach wirtschaftlicher Tätigkeit

Ergebnisverwendung und Betriebliche Kennziffern	Baugewerbe	Landverkehr, Transport in Rohrfern- leitungen, Schifffahrt, Luftfahrt	Lagerei; sonstige Dienstleis- tungen für den Verkehr	Finanz- und Versiche- rungs- dienstleis- tungen	Grundstücks- und Wohnungs- wesen	freiberufliche, wissenschaft- liche und technische Dienst- leistungen
---	------------	--	--	---	---	--

Beträge in 1 000 EURO

Ergebnisverwendung
(nur bei Abschluss nach HGB, KHBV/PBV, IAS/IFRS, sonstiger Rechnungslegung)

Behandlung des Jahresergebnisses

Jahresüberschuss	1	158	2 355	10 432	26 147	30 975
Jahresfehlbetrag	216	358	510	614	19 278	7 112
Gewinnvortrag aus dem Vorjahr	1	135	1 745	4 135	21 091	13 095
Verlustvortrag aus dem Vorjahr	2 007	1 053	-	-	60 613	16 883
Einstellung in Rücklagen	-	-	1 520	6 461	8 357	13 332
Entnahme aus Rücklagen	-	-	-	-	533	662
Ertrag aus der Kapitalherabsetzung	-	-	-	-	-	-
Bilanzgewinn bzw. -verlust	-2 221	-1 118	2 070	7 493	-40 477	7 405
Bilanzgewinn	2	268	2 288	8 106	35 963	30 256
Anzahl der öffentlichen Fonds, Einrichtungen und Unternehmen	1	3	4	2	25	19
Bilanzverlust	2 224	1 386	219	614	76 440	22 851
Anzahl der öffentlichen Fonds, Einrichtungen und Unternehmen	1	3	1	1	13	15

Vorschlag/Beschluss über die Verwendung des Bilanzgewinns

Ausschüttung an die Gesellschafter	-	-	727	2 500	9 172	13 100
Ausschüttung auf Genussscheine	-	-	-	-	-	-
Einstellung in Gewinnrücklagen	-	-	1 546	1 207	5 575	9 424
Gewinnvortrag auf neue Rechnung	2	125	16	4 399	21 129	7 731
Zusätzlicher Aufwand gemäß Vorschlag oder Beschluss	-	-	-	-	-	-
Zusätzlicher Ertrag gemäß Vorschlag oder Beschluss	-	-	-	-	-	-
Anzahl der öffentl. Fonds, Einrichtungen und Unter- nehmen mit Angaben zur Gewinnverwendung	1	2	4	2	24	19

Ergebnisverwendung
(nur bei Abschluss nach Eigenbetriebs-/Landeshaushaltsrecht)

Werte des vorausgegangenen Geschäftsjahres

Jahresgewinn	-	-	-	-	8 515	1 286
Jahresverlust	-	-	274	-	2 999	129
Tilgung des Verlustvortrages	-	-	685	-	1 857	611
Tilgung aus dem Gewinnvortrag	-	-	-	-	2 268	3 914
Einstellung in Rücklagen	-	-	-	-	8 561	282
Entnahme aus Rücklagen	-	-	-	-	1 734	-
Abführung an den Haushalt des Eigners	-	-	-	-	-	-
Ausgleich aus dem Haushalt des Eigners	-	-	-	-	470	-
Gewinn-/Verlustvortrag auf neue Rechnung	-	-	- 959	-	- 430	4 177
Anzahl der öffentl. Fonds, Einrichtungen und Unter- nehmen mit Angaben zum Vorgeschäftsjahr	-	-	1	-	12	3

Betriebliche Kennziffern

Eigenkapitalquote						
Eigenkapital i. v. H. des Gesamtkapitals	55,6	24,9	28,9	26,2	31,0	15,1
Eigenkapitalsicherung						
Rücklagen i. v. H. des Eigenkapitals	43,4	46,2	44,0	77,3	66,3	55,8
Investitionsquote						
Nettoinvestitionen i. v. H. Anfangsstand						
Anlagevermögen	-4,4	-0,2	4,2	0,6	2,8	1,1
Anlagevermögensquote						
Anlagevermögen i. v. H. des Gesamtvermögens	13,0	68,2	89,0	69,9	86,2	91,3
Anlagevermögensdeckung						
Anlagevermögen i. v. H. des Eigenkapitals	23,4	273,6	308,0	266,6	278,2	X
Umsatzrentabilität						
ordentliches Betriebsergebnis i. v. H. des Umsatzes	0,1	-22,8	-0,3	4,4	22,0	5,3
Cash-Flow Umsatzrate (Betriebsbereich)						
Cash-Flow (A) i. v. H. des Umsatzes	4,6	-14,4	24,9	25,4	45,6	18,4
Cash-Flow Kapitalrückfluss-Quote (U.-Tät.)						
Cash-Flow (C) i. v. H. des Eigenkapitals	203,6	294,9	74,5	199,9	35,7	31,0
Beschäftigte je Unternehmen	32	97	28	0	35	14
Personalaufwand je Beschäftigten (volle EURO)	42 731	36 593	42 544	29 451	52 860	49 898

24 Ergebnisverwendung und betriebliche Kennziffern der öffentlichen Fonds,
Einrichtungen und Unternehmen 2012 nach wirtschaftlicher Tätigkeit

Ergebnisverwendung und Betriebliche Kennziffern	Öffentliche Verwaltung, Verteidigung; Sozialver- sicherung	Erziehung und Unterricht	Gesundheits- und Sozialwesen	Darunter	Kunst, Unterhaltung und Erholung	Übrige Wirtschafts- zweige
				Kranken- häuser		

Beträge in 1 000 EURO

Ergebnisverwendung

(nur bei Abschluss nach HGB, KHBV/PBV, IAS/IFRS, sonstiger Rechnungslegung)

Behandlung des Jahresergebnisses

Jahresüberschuss	6 558	4	19 228	18 609	8 082	5 124
Jahresfehlbetrag	2 768	35	38 160	22 491	1 472	4 176
Gewinnvortrag aus dem Vorjahr	23 618	3 901	29 184	28 027	5 535	1 058
Verlustvortrag aus dem Vorjahr	18 074	23	115 917	54 435	20 609	22 680
Einstellung in Rücklagen	1 045	-	13 065	13 004	-	147
Entnahme aus Rücklagen	1 597	-	2 189	2 145	-	917
Ertrag aus der Kapitalherabsetzung	-	387	-	-	-	-
Bilanzgewinn bzw. -verlust	9 886	4 235	- 116 541	-41 150	-8 463	-19 903
Bilanzgewinn	29 041	4 253	36 268	34 898	11 981	3 703
Anzahl der öffentlichen Fonds, Einrichtungen und Unternehmen	16	1	13	8	4	12
Bilanzverlust	19 155	19	152 809	76 047	20 444	23 606
Anzahl der öffentl. Fonds, Einrichtungen und Unternehmen	17	1	11	4	5	8

Vorschlag/Beschluss über die Verwendung des Bilanzgewinns

Ausschüttung an die Gesellschafter	999	-	-	-	-	1 126
Ausschüttung auf Genussscheine	-	-	-	-	-	-
Einstellung in Gewinnrücklagen	3 690	-	14 189	14 123	-	1 393
Gewinnvortrag auf neue Rechnung	24 352	4 253	22 078	20 775	5 744	1 184
Zusätzlicher Aufwand gemäß Vorschlag oder Beschluss	-	-	-	-	-	-
Zusätzlicher Ertrag gemäß Vorschlag oder Beschluss	-	-	-	-	-	-
Anzahl der öffentl. Fonds, Einrichtungen und Unter- nehmen mit Angaben zur Gewinnverwendung	16	1	13	8	3	12

Ergebnisverwendung

(nur bei Abschluss nach Eigenbetriebs-/Landeshaushaltsrecht)

Werte des vorausgegangenen Geschäftsjahres

Jahresgewinn	37 210	882	13	-	572	9 093
Jahresverlust	1 217	3 580	564	-	9 430	2 574
Tilgung des Verlustvortrages	3 671	2 952	-	-	3 572	3 444
Tilgung aus dem Gewinnvortrag	40 705	15 477	-	-	421	12 228
Einstellung in Rücklagen	5 684	1 168	13	-	573	2 692
Entnahme aus Rücklagen	-	-	564	-	5 100	1 080
Abführung an den Haushalt des Eigners	-	-	-	-	-	2 505
Ausgleich aus dem Haushalt des Eigners	-	-	-	-	2 875	547
Gewinn-/Verlustvortrag auf neue Rechnung	67 341	8 660	-	-	-4 606	11 733
Anzahl der öffentl. Fonds, Einrichtungen und Unter- nehmen mit Angaben zum Vorgeschäftsjahr	7	3	2	-	22	20

Betriebliche Kennziffern

Eigenkapitalquote						
Eigenkapital i. v. H. des Gesamtkapitals	32,9	20,9	11,8	11,2	13,9	65,0
Eigenkapitalsicherung						
Rücklagen i. v. H. des Eigenkapitals	33,3	59,3	101,6	69,5	113,8	25,6
Investitionsquote						
Nettoinvestitionen i. v. H. Anfangsstand						
Anlagevermögen	1,1	3,3	2,2	2,3	-3,8	1,2
Anlagevermögensquote						
Anlagevermögen i. v. H. des Gesamtvermögens	93,9	39,2	59,4	58,8	36,5	80,4
Anlagevermögensdeckung						
Anlagevermögen i. v. H. des Eigenkapitals	285,3	187,3	X	X	262,2	123,7
Umsatzrentabilität						
ordentliches Betriebsergebnis i. v. H. des Umsatzes	19,9	-1,1	-2,0	-1,9	-10,4	1,8
Cash-Flow Umsatzrate (Betriebsbereich)						
Cash-Flow (A) i. v. H. des Umsatzes	46,9	8,7	4,6	4,7	1,8	10,7
Cash-Flow Kapitalrückfluss-Quote (U.-Tät.)						
Cash-Flow (C) i. v. H. des Eigenkapitals	34,8	493,6	X	X	65,0	61,6
Beschäftigte je Unternehmen	78	1 562	766	1 818	30	85
Personalaufwand je Beschäftigten (volle EURO)	42 518	46 035	44 026	44 875	34 706	52 292

25 Ausgaben und Einnahmen der kameral buchenden Fonds, Einrichtungen und Unternehmen 2012
nach Arten und Aufgabengebieten
(ohne besondere Finanzierungsvorgänge)

1. Ausgaben

Ausgabeart	Insgesamt	Aufgabengebiet			
		Öffentliche Hochschulen und Berufs- akademien	Sonstige Hochschul- aufgaben	Musikpflege	Sonder- vermögen

Beträge in 1 000 EURO

Ausgaben der laufenden Rechnung

Personalausgaben	46 379	138 247	4 260	17 656	24 464
Laufender Sachaufwand	15 701	54 118	1 063	2 131	12 508
	9	787	9	-	-
übriger laufender Sachaufwand	15 692	53 332	1 054	2 131	12 508
Zinsausgaben	2 404	-	-	-	2 404
an öffentlichen Bereich	2 404	-	-	-	2 404
an andere Bereiche	-	-	-	-	-
Laufende Zuweisungen, Erstattungen und Schuldendiensthilfen an öffentlichen Bereich	100 000	6	-	-	100 000
Laufende Zuschüsse und Schuldendiensthilfen an andere Bereiche	78 078	251	-	-	78 078
laufende Zuschüsse und Schuldendiensthilfen an Unternehmen und Einrichtungen	78 002	110	-	-	78 002
Renten, Unterstützungen u. Ä.	-	141	-	-	-
laufende Zuschüsse und Schuldendiensthilfen an Sonstige	76	-	-	-	76

Ausgaben der Kapitalrechnung

Sachinvestitionen	2 952	3 047	57	83	2 813
Baumaßnahmen	-	-	-	-	-
Erwerb von Grund- und Sachvermögen	2 952	3 047	57	83	2 813
Vermögensübertragungen	3 694	-	-	-	3 694
an öffentlichen Bereich	-	-	-	-	-
an andere Bereiche	3 694	-	-	-	3 694
an Unternehmen und Einrichtungen	150	-	-	-	150
an Sonstige	3 544	-	-	-	3 544
Darlehen und Tilgungsausgaben an öffentlichen Bereich	13 958	-	-	-	13 958
Darlehen an andere Bereiche	621 593	7 535	-	-	621 593
an Unternehmen und Einrichtungen	493	7 535	-	-	493
an Sonstige	621 100	-	-	-	621 100
Erwerb von Beteiligungen	-	-	-	-	-
Gesamtausgaben	884 760	203 205	5 379	19 869	859 512

25 Ausgaben und Einnahmen der kameral buchenden Fonds, Einrichtungen und Unternehmen 2012
nach Arten und Aufgabengebieten
(ohne besondere Finanzierungsvorgänge)

2. Einnahmen

Einnahmeart	Insgesamt	Aufgabengebiet			
		Öffentliche Hochschulen und Berufs- akademien	Sonstige Hochschul- aufgaben	Musikpflege	Sonder- vermögen

Beträge in 1 000 EURO

Einnahmen der laufenden Rechnung

Steuern und steuerähnliche Abgaben	-	-	-	-	-
Einnahmen aus wirtschaftlicher Tätigkeit	8 145	1 107	-	8 145	-
Mieten und Pachten	8	1 025	-	8	-
sonstige Einnahmen aus wirtschaftlicher Tätigkeit	8 137	83	-	8 137	-
Zinseinnahmen	128 048	13	-	-	128 048
vom öffentlichen Bereich	-	-	-	-	-
von anderen Bereichen	128 048	13	-	-	128 048
Laufende Zuweisungen und Schuldendienst- hilfen vom öffentlichen Bereich	124 838	98 757	5 218	11 994	107 625
Laufende Zuschüsse und Schuldendiensthilfen von anderen Bereichen	65	20 701	-	65	-
Sonstige laufende Einnahmen	352	3 645	336	16	-
Gebühren, sonstige Entgelte	12	3 250	12	0	-
übrige laufende Einnahmen	340	395	324	16	-

Einnahmen der Kapitalrechnung

Veräußerung von Sachvermögen	12	18	0	12	-
Vermögensübertragungen	-	0	-	-	-
vom öffentlichen Bereich	-	0	-	-	-
von anderen Bereichen	-	-	-	-	-
Darlehensrückflüsse	71 000	140	-	-	71 000
vom öffentlichen Bereich	-	-	-	-	-
von anderen Bereichen	71 000	140	-	-	71 000
Veräußerung von Beteiligungen	-	-	-	-	-
Schuldenaufnahme vom öffentlichen Bereich	460 262	-	-	-	460 262
Gesamteinnahmen	792 721	124 381	5 554	20 232	766 935

Impressum

Herausgeber:
Statistisches Landesamt Rheinland-Pfalz
Mainzer Straße 14-16
56130 Bad Ems

Telefon: 02603 71-0
Telefax: 02603 71-3150

E-Mail: poststelle@statistik.rlp.de
Internet: www.statistik.rlp.de

Kostenfreier Download im Internet: <http://www.statistik.rlp.de/veroeffentlichungen/statistische-berichte>

© Statistisches Landesamt Rheinland-Pfalz · Bad Ems · 2014

Vervielfältigung und Verbreitung, auch auszugsweise, mit Quellenangabe gestattet.