

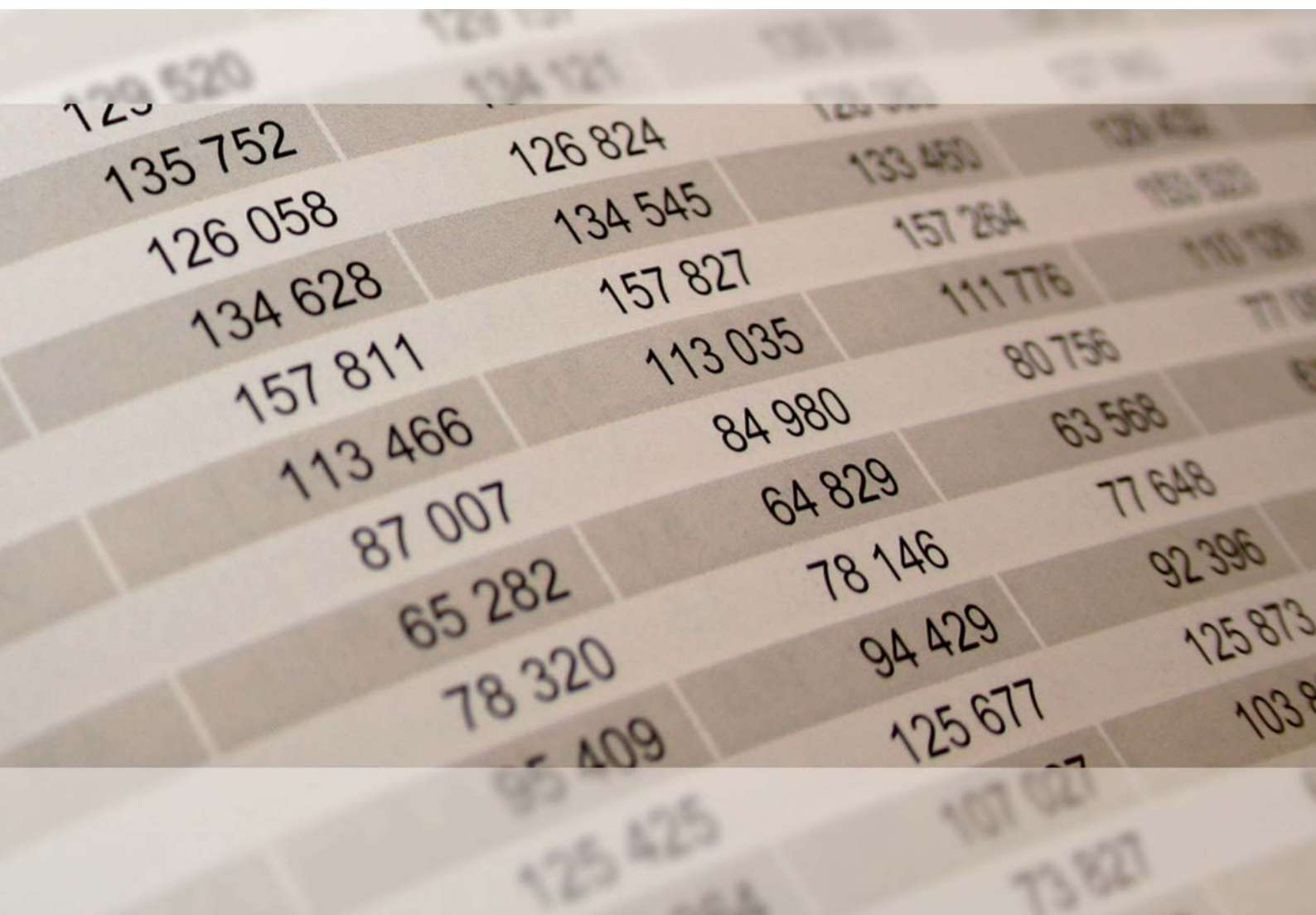


Rheinland-Pfalz

STATISTISCHES LANDESAMT

2014

STATISTISCHE BERICHTE



Gewerbeanzeigen im Mai 2014

Ergebnisse der Gewerbeanzeigenstatistik

Inhalt

	Seite
Vorbemerkungen	3
Definitionen	4
Tabellen	
1. Gewerbeanmeldungen nach Wirtschaftszweigen im Mai 2014	7
2. Gewerbeabmeldungen nach Wirtschaftszweigen im Mai 2014	8
3. Gewerbeanmeldungen nach Verwaltungsbezirken im Mai 2014	10
4. Gewerbeabmeldungen nach Verwaltungsbezirken im Mai 2014	11
5. Neugründungen, sowie Gewerbetreibende nach Wirtschaftszweigen im Mai 2014	13
6. Vollständige Aufgaben, sowie Gewerbetreibende nach Wirtschaftszweigen im Mai 2014	14
7. Neugründungen, sowie Gewerbetreibende nach Art der Niederlassung, Rechtsform, Einzelunternehmen nach Geschlecht und Staatsangehörigkeit im Mai 2014	15
8. Vollständige Aufgaben, sowie Gewerbetreibende nach Art der Niederlassung, Rechtsform, Einzelunternehmen nach Geschlecht und Staatsangehörigkeit im Mai 2014	16
Grafiken	
Gewerbean- und -abmeldungen mit Neuerrichtungen und Aufgaben im Jahresüberblick	6
Gewerbeanmeldungen nach WZ-Abschnitten im Mai 2014	9
Gewerbeabmeldungen nach WZ-Abschnitten im Mai 2014	9
Neuerrichtungen und Aufgaben nach Kreisen im Mai 2014	12
Neugründungen nach ausgewählten Staatsangehörigkeiten von Einzelunternehmern/-innen im Mai 2014	15
Vollständige Aufgaben nach ausgewählten Staatsangehörigkeiten von Einzelunternehmern/-innen im Mai 2014	16

Zeichenerklärung (nach DIN 55301)

0	weniger als die Hälfte von 1 in der letzten besetzten Stelle, jedoch mehr als nichts
-	nichts vorhanden (genau Null)
...	Angabe fällt später an
/	keine Angabe, da Zahlenwert nicht sicher genug
.	Zahlenwert unbekannt oder geheim zu halten
x	Tabellenfach gesperrt, weil Aussage nicht sinnvoll
p	vorläufige Zahl
r	berichtigte Zahl
s	geschätzte Zahl

Geringfügige Abweichungen in den Summen sind auf Runden der Zahlen zurückzuführen.
Abweichungen gegenüber früheren Veröffentlichungen erklären sich durch inzwischen vorgenommene Korrekturen.

Vorbemerkung

Ziel der Statistik

Ziel der Gewerbeanzeigenstatistik ist es, das Meldegeschehen in seiner Gesamtheit darzustellen und damit Aufschlüsse über Gründungen und Stilllegungen von Unternehmen und Betrieben zu gewinnen. Die Aussagen über das Gründungsverhalten und Betriebsstilllegungen in der Wirtschaft stellen eine unentbehrliche Informationsquelle für die Wirtschafts-, Wettbewerbs- und Strukturpolitik dar. Zahlen über die sektorale, regionale und zeitliche Entwicklung liefern Hinweise zur Ergreifung geeigneter wirtschaftspolitischer Maßnahmen. Zusätzlich werden aktuelle Informationen für die Pflege des Unternehmensregisters zur Verfügung gestellt.

Rechtsgrundlagen

Rechtsgrundlage für die Gewerbeanzeigenstatistik ist die Gewerbeordnung (GewO), in der Fassung der Bekanntmachung vom 22.02.1999 (BGBl. I S. 202), zuletzt geändert durch Gesetz vom 21.12.2007 (BGBl. I S. 3089). Auskunftspflichtig sind die Gewerbetreibenden, die nach § 14 der Gewerbeordnung (GWO) jedes stehende Gewerbe oder den Betrieb einer Zweigniederlassung oder einer unselbständigen Zweigstelle den zuständigen Behörden anzeigen müssen. Sie erfüllen ihre statistische Auskunftspflicht durch Erstattung dieser Anzeige bei den zuständigen Behörden, die diese Angaben an die statistischen Ämter der Länder übermitteln.

Methodische Hinweise

Mit den vorstehend ausgeführten Rechtsvorschriften wurde die Voraussetzung für die Auswertung der Gewerbemeldungen nach einheitlichen Kriterien geschaffen. Die Meldebehörden der Gemeindeverwaltungen, der verbandsfreien Gemeinden, der Verbandsgemeindeverwaltungen sowie der kreisfreien und großen kreisangehörigen Städte nehmen die Gewerbean-, -ab- und -ummeldungen entgegen. Die auf bundesweit einheitlichen Formularen erfassten Daten, der Gewerbeanzeigepflichtigen, übermitteln die zuständigen Meldebehörden monatlich an die statistischen Landesämter.

Bis auf die persönlichen Merkmale „Staatsangehörigkeit“ und „Geschlecht“ sind die Erhebungsmerkmale ausschließlich betriebsbezogen und umfassen u. a.

- die ausgeübte Tätigkeit
- die Art des Betriebes
- die Anzahl der beschäftigten Arbeitnehmer/-innen
- den Grad der Selbständigkeit
- den Grund der Meldung

sowie als Hilfsmerkmale

- den Namen von Betriebsinhaber/-innen
- die Eintragung im Handels-, Genossenschafts- oder Vereinsregister
- die Zahl der geschäftsführenden Gesellschafter/-innen
- die Anschrift der Betriebsstätte.

Der Inhalt des vorliegenden Berichts ist mit Ausnahme der Tabellen nach Wirtschaftszweigen mit den bis zum IV. Quartal 1995 veröffentlichten Angaben zu Gewerbeanzeigenstatistik vergleichbar. Ab 1996 liegt den Tabellen die EU-einheitliche „Klassifikation der Wirtschaftszweige“ (WZ 1993), ab Januar 2003 die WZ 2003 und ab Januar 2008 die WZ 2008 zugrunde. Die WZ 2008 ist eine Aktualisierung der Klassifikation der Wirtschaftszweige, Ausgabe 2003 (WZ 2003) deren Struktur sich aber in vielen Wirtschaftsbereichen deutlich verändert hat. Die Ergebnisse nach Wirtschaftszweigen sind daher mit den Ergebnissen früherer Monate und Jahre nicht mehr vergleichbar. Außerdem wird, seit dem Jahr 2003, das Automatenaufstell- und Reisegewerbe in den Gewerbean-, -ab- und -ummeldungen nicht mehr nachgewiesen.

Definitionen

Hauptniederlassung

Mittelpunkt des Geschäftsverkehrs eines Betriebes, der sich bei Personengesellschaften (KG, OHG, GmbH & Co. KG, GbR, GmbH & Co. OHG u.a.) und juristischen Personen am Sitz des Unternehmens befindet. Eine Hauptniederlassung liegt auch dann vor, wenn daneben keine Zweigniederlassung oder unselbständige Zweigstelle betrieben wird.

Zweigniederlassung

Betriebe mit selbständiger Organisation, selbständigen Betriebsmitteln und gesonderter Buchführung, dessen Leiter Geschäfte selbständig abzuschließen und durchzuführen befugt ist.

Unselbständige Zweigstelle

Feste örtliche Anlagen oder Einrichtungen, die der Ausübung eines stehenden Gewerbes dienen (z.B. ein Auslieferungslager), jedoch nicht die Bedingungen einer Zweigniederlassung erfüllen.

Gewerbebeanmeldungen

Ein Gewerbe ist anzumelden bei der Neuerrichtung eines Betriebes, einer Zweigniederlassung oder einer unselbständigen Zweigstelle, bei der Übernahme eines bereits bestehenden Betriebes (z.B. durch Kauf, Pacht/Erbsfolge, Änderung der Rechtsform, Gesellschaftereintritt) und bei der Verlegung eines Betriebes aus dem Bereich einer Meldebehörde in den Bereich einer anderen Meldebehörde.

– Neuerrichtung

Zur Neuerrichtung zählt die erstmalige Anmeldung eines Gewerbebetriebes als Hauptniederlassung, Zweigniederlassung oder unselbständige Zweigstelle, die Anmeldung als Neuerrichtung eines Kleingewerbebetreibenden bzw. einer Nebentätigkeit sowie Gründung nach dem Umwandlungsgesetz.

– Zuzug

Verlagerung eines bestehenden Betriebes in den Bezirk des nachweisenden Gewerbebeamten.

– Übernahme

Übernahme eines bestehenden Betriebes innerhalb des Bezirkes des nachweisenden Gewerbebeamten (z.B. durch Kauf, Pacht/Erbsfolge, Änderung der Rechtsform, Gesellschaftereintritt).

Betriebsgründungen

Betriebsgründungen sind Neugründungen (außer Nebenerwerb) von Betrieben durch Einzelunternehmer, Personengesellschaften oder juristische Personen wobei für einen Einzelunternehmer, der eine Hauptniederlassung anmeldet, die Voraussetzung gilt, dass er entweder in das Handelsregister eingetragen ist oder eine Handwerkskarte besitzt oder mindestens einen Arbeitnehmer beschäftigt.

Sonstige Neugründungen

Gründung der Hauptniederlassung eines Kleinunternehmens (Nicht-Kaufmann/-frau). Das Kleinunternehmen ist nicht im Handelsregister eingetragen, besitzt keine Handwerkskarte und beschäftigt keine Arbeitnehmer. Die Gründung eines Gewerbes, das im Nebenerwerb betrieben wird, gilt ebenfalls als sonstige Neugründung.

Gewerbeabmeldungen

Ein Gewerbe ist abzumelden bei der vollständigen oder teilweisen Aufgabe eines Gewerbebetriebes, bei Übergabe an einen Nachfolger/Eigentümerwechsel, Änderung der Rechtsform, bei Verlagerung eines Gewerbebetriebes in den Bereich einer anderen Meldebehörde und bei Austritt eines Gesellschafters.

- **Aufgabe**
Hierzu zählt die Abmeldung eines Gewerbebetriebes wegen Aufgabe einer Hauptniederlassung, Zweigniederlassung bzw. unselbständigen Zweigstelle.
- **Fortzug**
Verlagerung eines bestehenden Betriebes aus dem Bezirk des nachweisenden Gewerbebeamtes.
- **Übergabe**
Übergabe eines bestehenden Betriebes innerhalb des Bezirkes des nachweisenden Gewerbebeamtes (z.B. wegen Verkauf, Verpachtung, Erbfolge, Änderung der Rechtsform, Austritt als Gesellschafter).

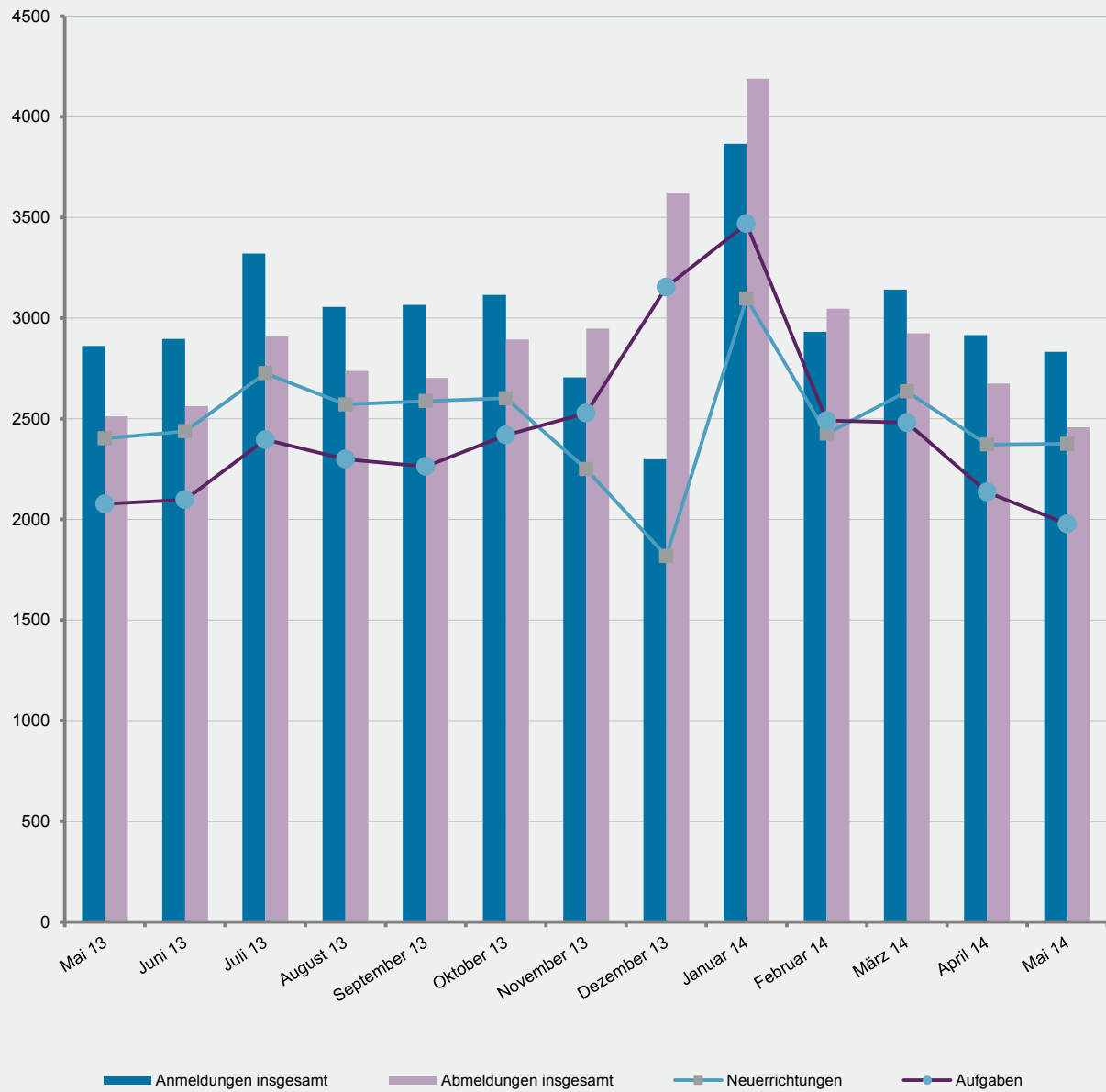
Betriebsaufgaben

Betriebsaufgaben sind vollständige Aufgaben (außer Nebenerwerb) von Betrieben durch Einzelunternehmer, Personengesellschaften oder juristische Personen, wobei für einen Einzelunternehmer, der eine Hauptniederlassung abmeldet, die Voraussetzung gilt, dass er entweder in das Handelsregister eingetragen war oder zuletzt mindestens einen Arbeitnehmer beschäftigt hat.

Sonstige Stilllegungen

Vollständige Aufgabe einer Hauptniederlassung eines Kleingewerbetreibenden (Nicht-Kaufmann/-frau). Das Kleinunternehmen war nicht im Handelsregister eingetragen und beschäftigte keine Arbeitnehmer. Die Aufgabe eines Gewerbes, das im Nebenerwerb betrieben wurde, gilt ebenfalls als sonstige Stilllegung.

Gewerbean- und -abmeldungen mit Neuerrichtungen und Aufgaben im Jahresüberblick



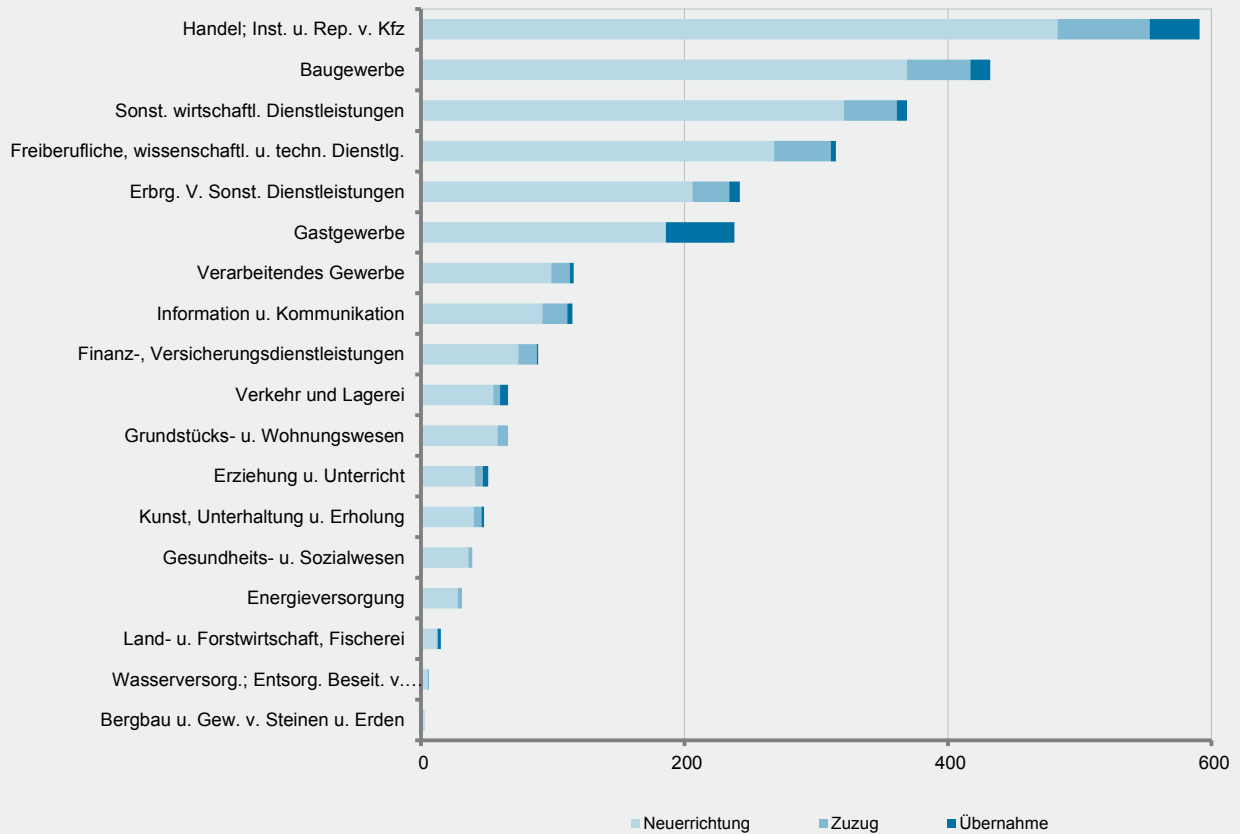
1. Gewerbeanmeldungen nach Wirtschaftszweigen im Mai 2014

WZ 2008	Wirtschaftszweig	Anmeldungen				Veränderung zum Vormonat			
		ins- gesamt	davon			ins- gesamt	davon		
			Neuer- richtung	Zuzug	Über- nahme		Neuer- richtung	Zuzug	Über- nahme
		Anzahl				%			
A	Land- u. Forstwirtschaft, Fischerei	15	12	1	2	- 42,3	- 50,0	- 50,0	X
B	Bergbau u. Gew. v. Steinen u. Erden	3	3	-	-	200,0	200,0	-	-
C	Verarbeitendes Gewerbe	116	99	14	3	- 15,3	- 3,9	- 39,1	- 72,7
	darunter								
10	Herst. v. Nahrungs- u. Futtermitteln	11	10	1	-	- 45,0	- 33,3	- 50,0	X
11	Getränkeherstellung	1	1	-	-	- 50,0	-	X	-
13	Herst. v. Textilien	15	14	1	-	50,0	55,6	-	-
14	Herst. v. Bekleidung	5	4	1	-	- 61,5	- 63,6	- 50,0	-
16	Herst. v. Holz-, Flecht-, Korb- u. Korkwaren (ohne Möbel)	2	2	-	-	- 33,3	-	-	X
18	Herst. v. Druckerzgn; Vervielf. v. Ton-, Bild- und Datenträgern	10	8	1	1	100,0	166,7	- 50,0	X
25	Herst. v. Metallerzeugnissen	20	15	5	-	- 16,7	- 6,3	66,7	X
26	Herst. v. Datenverarb., elektr. u. opt. Erzeugnissen	2	1	1	-	- 50,0	- 66,7	-	-
27	Herst. v. elektr. Ausrüstungen	1	1	-	-	-	-	-	-
28	Maschinenbau	1	1	-	-	- 87,5	- 83,3	X	-
29	Herst. v. Kraftwagen u. Kraftwagenteilen	1	1	-	-	-	X	X	-
31	Herst. v. Möbeln	3	2	-	1	200,0	X	-	-
D	Energieversorgung	31	28	3	-	63,2	75,0	50,0	X
E	Wasserversorgung; Entsorg. Beseit. v. Umweltverschm.	6	5	1	-	100,0	150,0	X	X
F	Baugewerbe	432	369	48	15	14,6	22,2	- 22,6	15,4
G	Handel; Inst. u. Rep. v. Kfz	591	483	70	38	- 10,9	- 13,8	18,6	- 13,6
	darunter								
45	Kfz-Handel; Inst. u. Rep. v. Kfz	107	87	13	7	-	- 3,3	8,3	40,0
46	Handelsvermittlung u. Großhandel (ohne Kfz)	132	105	23	4	- 5,7	- 13,2	91,7	- 42,9
47	Einzelhandel (ohne Kfz)	352	291	34	27	- 15,4	- 16,6	- 2,9	- 15,6
H	Verkehr und Lagerei	66	55	5	6	- 2,9	- 1,8	- 54,5	X
	darunter								
49	Landverkehr und Transport in Rohrfernleitg.	40	34	1	5	-	9,7	- 87,5	400,0
53	Post-, Kurier- und Expressdienste	15	12	3	-	- 11,8	- 20,0	50,0	-
I	Gastgewerbe	238	186	-	52	- 5,6	- 1,1	X	- 13,3
55	Beherbergung	24	22	-	2	- 4,0	-	-	- 33,3
56	Gastronomie	214	164	-	50	- 5,7	- 1,2	X	- 12,3
J	Information u. Kommunikation	115	92	19	4	11,7	19,5	- 9,5	- 20,0
	darunter								
58	Verlagswesen	7	4	1	2	75,0	33,3	-	X
61	Telekommunikation	3	3	-	-	- 25,0	-	-	X
62	Erbrg. v. Dienstl. d. Informationstechnologie	81	67	14	-	- 3,8	19,6	- 22,2	X
63	Informationsdienstleistungen	6	5	1	-	- 33,3	- 37,5	-	-
K	Finanz-, Versicherungsdienstleistungen	89	74	14	1	- 10,1	2,8	- 46,2	-
	darunter								
66	Mit Finanz- u. Versicherungsdienstl. verbundene Tätigkeiten	73	63	10	-	- 9,9	8,6	- 54,5	X
L	Grundstücks- u. Wohnungswesen	66	58	8	-	- 28,3	- 20,5	- 42,9	X
M	Freiberufliche, wissenschaftl. u. techn. Dienstl.	315	268	43	4	7,5	16,0	- 21,8	- 42,9
	darunter								
70	Verw. u. Führung v. Unternehmen; Unternehmensberatung	51	35	14	2	10,9	6,1	40,0	- 33,3
73	Werbung u. Marktforschung	132	115	16	1	26,9	38,6	- 20,0	-
N	Sonst. wirtschaftl. Dienstleistungen	369	321	40	8	4,5	5,9	- 11,1	60,0
	darunter								
77	Verm. v. beweglichen Sachen	22	19	1	2	57,1	58,3	- 50,0	X
78	Verm. u. Überlassung v. Arbeitskräften	12	7	4	1	-	- 22,2	33,3	X
79	Reisebüros, -veranstalter u. sonst. Reservierungsdienstl.	27	23	3	1	107,7	130,0	50,0	-
81	Gebäudebetreuung; Garten- und Landschaftsbau	206	183	20	3	2,0	0,5	11,1	50,0
P	Erziehung u. Unterricht	51	41	6	4	- 12,1	- 12,8	- 14,3	-
Q	Gesundheits- u. Sozialwesen	39	36	3	-	- 22,0	- 12,2	- 50,0	X
R	Kunst, Unterhaltung u. Erholung	48	40	6	2	- 23,8	- 24,5	- 25,0	-
S	Erbrg. V. Sonst. Dienstleistungen	242	206	28	8	- 6,6	- 7,6	3,7	- 11,1
	Sonstige Tätigkeiten	-	-	-	-	-	-	-	-
I n s g e s a m t		2 832	2 376	309	147	- 2,9	0,2	- 16,9	- 14,5

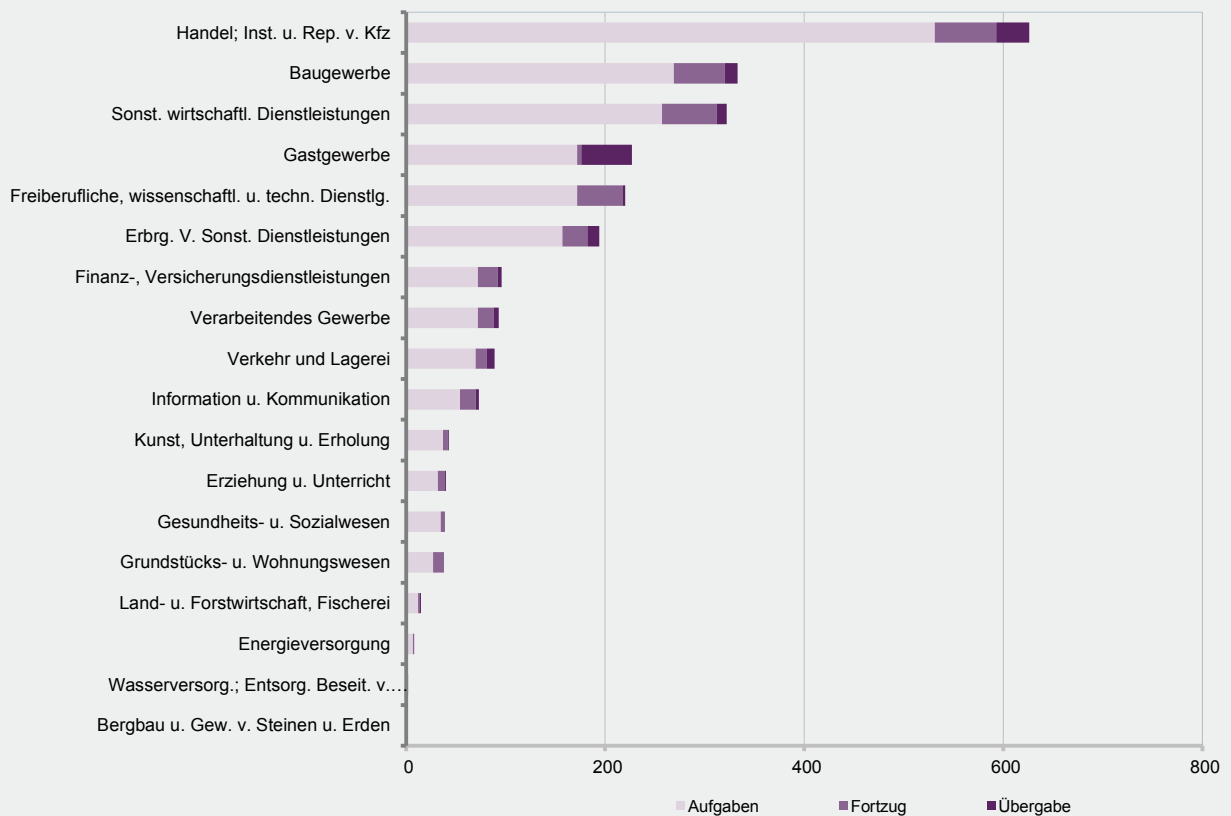
2. Gewerbeabmeldungen nach Wirtschaftszweigen im Mai 2014

WZ 2008	Wirtschaftszweig	Abmeldungen				Veränderung zum Vormonat			
		ins- gesamt	davon			ins- gesamt	davon		
			Aufgabe	Fortzug	Über- gabe		Aufgabe	Fortzug	Über- gabe
		Anzahl				%			
A	Land- u. Forstwirtschaft, Fischerei	15	12	2	1	- 6,3	- 7,7	- 33,3	X
B	Bergbau u. Gew. v. Steinen u. Erden	-	-	-	-	X	X	-	-
C	Verarbeitendes Gewerbe	93	72	16	5	- 17,7	- 17,2	6,7	- 54,5
	darunter								
10	Herst. v. Nahrungs- u. Futtermitteln	14	11	2	1	- 41,7	- 42,1	-	- 66,7
11	Getränkeherstellung	1	-	1	-	-	-	-	-
13	Herst. v. Textilien	1	1	-	-	- 92,3	- 91,7	X	-
14	Herst. v. Bekleidung	7	6	-	1	-	-	X	X
16	Herst. v. Holz-, Flecht-, Korb- u. Korkwaren (ohne Möbel)	3	3	-	-	50,0	50,0	-	-
18	Herst. v. Druckerzgn; Vervielf. v. Ton-, Bild- und Datenträgern	8	7	1	-	166,7	133,3	X	-
25	Herst. v. Metallerzeugnissen	15	10	5	-	- 31,8	- 41,2	150,0	X
26	Herst. v. Datenverarb., elektr. u. opt. Erzeugnissen	4	-	4	-	100,0	-	100,0	-
27	Herst. v. elektr. Ausrüstungen	-	-	-	-	X	X	-	-
28	Maschinenbau	4	3	1	-	-	50,0	-	X
29	Herst. v. Kraftwagen u. Kraftwagenteilen	-	-	-	-	X	X	-	-
31	Herst. v. Möbeln	5	4	-	1	X	X	-	X
D	Energieversorgung	8	7	1	-	- 42,9	- 41,7	- 50,0	-
E	Wasserversorgung; Entsorg. Beseit. v. Umweltverschm.	2	1	1	-	- 66,7	- 75,0	-	X
F	Baugewerbe	333	269	51	13	- 2,3	- 3,6	- 3,8	44,4
G	Handel; Inst. u. Rep. v. Kfz	626	531	62	33	0,5	3,1	- 15,1	- 5,7
	darunter								
45	Kfz-Handel; Inst. u. Rep. v. Kfz	87	70	11	6	- 3,3	- 2,8	- 8,3	-
46	Handelsvermittlung u. Großhandel (ohne Kfz)	122	98	20	4	- 8,3	- 10,9	17,6	- 33,3
47	Einzelhandel (ohne Kfz)	417	363	31	23	4,3	9,0	- 29,5	-
H	Verkehr und Lagerei	89	70	11	8	11,3	- 1,4	83,3	166,7
	darunter								
49	Landverkehr und Transport in Rohrfernleitg.	55	47	3	5	14,6	14,6	- 25,0	66,7
53	Post-, Kurier- und Expressdienste	22	18	4	-	-	- 10,0	100,0	-
I	Gastgewerbe	227	172	4	51	- 0,4	- 3,4	33,3	8,5
55	Beherbergung	23	17	-	6	- 4,2	- 5,6	-	-
56	Gastronomie	204	155	4	45	-	- 3,1	33,3	9,8
J	Information u. Kommunikation	73	54	16	3	- 24,7	- 12,9	- 44,8	- 50,0
	darunter								
58	Verlagswesen	5	3	2	-	- 28,6	- 50,0	X	X
61	Telekommunikation	4	3	-	1	100,0	200,0	-	-
62	Erbrg. v. Dienstl. d. Informationstechnologie	57	44	12	1	- 24,0	- 4,3	- 55,6	- 50,0
63	Informationsdienstleistungen	4	2	2	-	- 63,6	- 75,0	100,0	X
K	Finanz-, Versicherungsdienstleistungen	96	72	20	4	- 27,8	- 31,4	- 25,9	300,0
	darunter								
66	Mit Finanz- u. Versicherungsdienstl. verbundene Tätigkeiten	89	70	16	3	- 30,5	- 30,7	- 38,5	200,0
L	Grundstücks- u. Wohnungswesen	38	27	11	-	- 34,5	- 28,9	- 35,3	X
M	Freiberufliche, wissenschaftl. u. techn. Dienstl.	220	172	46	2	- 17,0	- 12,2	- 24,6	- 75,0
	darunter								
70	Verw. u. Führung v. Unternehmen; Unternehmensberatung	36	27	7	2	- 18,2	-	- 50,0	- 33,3
73	Werbung u. Marktforschung	84	66	18	-	- 25,0	- 25,8	- 14,3	X
N	Sonst. wirtschaftl. Dienstleistungen	322	257	55	10	7,0	3,2	19,6	66,7
	darunter								
77	Verm. v. beweglichen Sachen	20	18	1	1	25,0	28,6	- 50,0	X
78	Verm. u. Überlassung v. Arbeitskräften	18	11	6	1	38,5	10,0	100,0	X
79	Reisebüros, -veranstalter u. sonst. Reservierungsdienstl.	26	21	3	2	44,4	75,0	- 40,0	100,0
81	Gebäudebetreuung; Garten- und Landschaftsbau	180	143	31	6	20,8	15,3	47,6	50,0
P	Erziehung u. Unterricht	40	32	7	1	- 20,0	- 15,8	- 12,5	- 75,0
Q	Gesundheits- u. Sozialwesen	39	35	4	-	- 7,1	6,1	- 50,0	X
R	Kunst, Unterhaltung u. Erholung	43	37	5	1	2,4	23,3	- 44,4	- 66,7
S	Erbrg. V. Sonst. Dienstleistungen	194	157	25	12	- 26,8	- 30,2	- 13,8	9,1
	Sonstige Tätigkeiten	-	-	-	-	-	-	-	-
I n s g e s a m t		2 458	1 977	337	144	- 8,1	- 7,4	- 13,6	- 3,4

Gewerbebeanmeldungen nach WZ-Abschnitten im Mai 2014



Gewerbeabmeldungen nach WZ-Abschnitten im Mai 2014



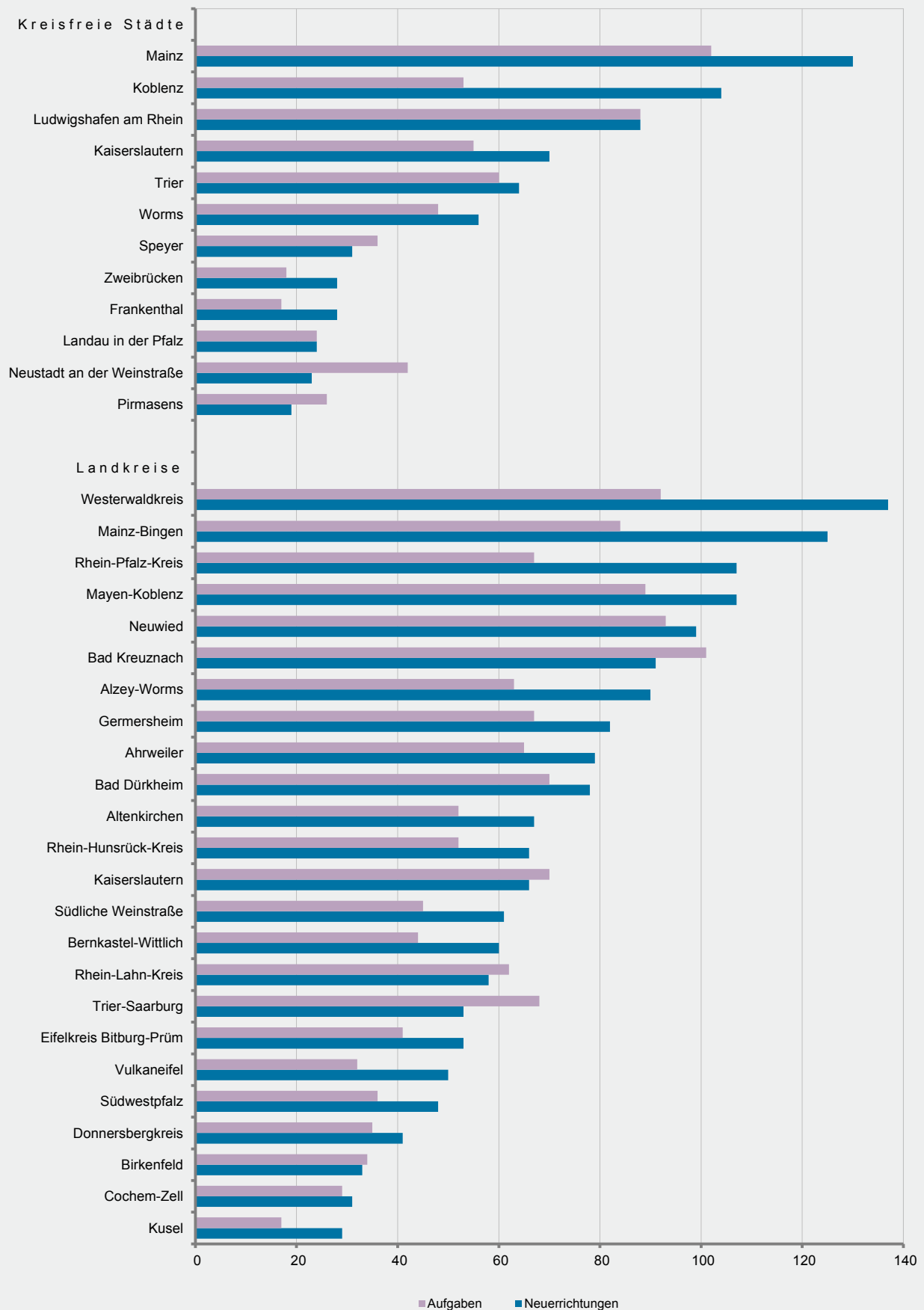
3. Gewerbebeanmeldungen nach Verwaltungsbezirken im Mai 2014

Verwaltungsbereich	Anmeldungen				Veränderung zum Vormonat			
	ins- gesamt	davon			ins- gesamt	davon		
		Neuer- richtung	Zuzug	Über- nahme		Neuer- richtung	Zuzug	Über- nahme
	Anzahl				%			
Kreisfreie Städte								
Frankenthal (Pfalz), St.	34	28	1	5	13,3	33,3	- 85,7	150,0
Kaiserslautern, St.	80	70	6	4	11,1	4,5	200,0	33,3
Koblenz, St.	130	104	13	13	51,2	28,4	X	225,0
Landau i. d. Pf., St.	29	24	3	2	7,4	14,3	-	- 33,3
Ludwigshafen a. Rh., St.	96	88	6	2	- 8,6	- 5,4	-	- 66,7
Mainz, St.	162	130	13	19	- 6,4	- 7,8	- 18,8	18,8
Neustadt a. d. Weinstr., St.	26	23	1	2	8,3	27,8	X	- 66,7
Pirmasens, St.	22	19	2	1	- 8,3	-	-	- 66,7
Speyer, St.	41	31	7	3	64,0	55,0	133,3	50,0
Trier, St.	73	64	3	6	1,4	12,3	- 25,0	- 45,5
Worms, St.	63	56	5	2	- 8,7	3,7	25,0	- 81,8
Zweibrücken, St.	29	28	-	1	3,6	21,7	X	- 50,0
Landkreise								
Ahrweiler	96	79	13	4	- 9,4	- 2,5	- 31,6	- 33,3
Altenkirchen (Ww.)	75	67	7	1	- 23,5	- 16,3	- 41,7	- 83,3
Alzey-Worms	104	90	9	5	- 1,9	5,9	- 35,7	- 28,6
Bad Dürkheim	101	78	19	4	29,5	44,4	5,6	- 33,3
Bad Kreuznach	115	91	21	3	- 32,7	- 32,6	- 34,4	- 25,0
Bernkastel-Wittlich	75	60	8	7	10,3	7,1	- 27,3	X
Birkenfeld	39	33	4	2	- 38,1	- 31,3	- 42,9	- 75,0
Cochem-Zell	36	31	4	1	- 18,2	- 6,1	- 33,3	- 80,0
Donnersbergkreis	53	41	12	-	3,9	- 2,4	71,4	X
Eifelkreis Bitburg-Prüm	61	53	3	5	24,5	55,9	- 57,1	- 37,5
Germersheim	97	82	8	7	16,9	12,3	14,3	133,3
Kaiserslautern	78	66	6	6	5,4	8,2	- 45,5	200,0
Kusel	34	29	5	-	- 17,1	- 14,7	25,0	X
Mainz-Bingen	152	125	22	5	- 4,4	1,6	- 18,5	- 44,4
Mayen-Koblenz	127	107	15	5	- 11,2	- 11,6	- 6,3	- 16,7
Neuwied	126	99	19	8	- 13,1	- 22,0	11,8	X
Rhein-Hunsrück-Kreis	79	66	11	2	5,3	4,8	37,5	- 50,0
Rhein-Lahn-Kreis	68	58	9	1	- 18,1	- 18,3	- 10,0	- 50,0
Rhein-Pfalz-Kreis	124	107	14	3	25,3	35,4	- 6,7	- 40,0
Südliche Weinstraße	74	61	9	4	- 28,8	- 28,2	- 43,8	33,3
Südwestpfalz	56	48	8	-	3,7	6,7	-	X
Trier-Saarburg	60	53	5	2	- 16,7	1,9	- 68,8	- 50,0
Vulkaneifel	54	50	3	1	12,5	28,2	- 66,7	X
Westerwaldkreis	163	137	15	11	- 2,4	0,7	- 37,5	57,1
Rheinland-Pfalz	2 832	2 376	309	147	- 2,9	0,2	- 16,9	- 14,5
Kreisfreie Städte	785	665	60	60	6,8	8,1	17,6	- 13,0
Landkreise	2 047	1 711	249	87	- 6,1	- 2,6	- 22,4	- 15,5
Industrie- und Handelskammer								
Kammerbezirk Koblenz	1 054	872	131	51	- 10,8	- 10,7	- 13,8	- 3,8
Kammerbezirk Pfalz	974	823	107	44	6,0	9,0	- 4,5	- 15,4
Kammerbezirk Rheinhessen	481	401	49	31	- 5,1	- 0,5	- 19,7	- 27,9
Kammerbezirk Trier	323	280	22	21	4,5	17,6	- 53,2	- 12,5

4. Gewerbeabmeldungen nach Verwaltungsbezirken im Mai 2014

Verwaltungsbereich	Abmeldungen				Veränderung zum Vormonat			
	ins- gesamt	davon			ins- gesamt	davon		
		Aufgabe	Fortzug	Über- gabe		Aufgabe	Fortzug	Über- gabe
	Anzahl				%			
Kreisfreie Städte								
Frankenthal (Pfalz), St.	27	17	2	8	- 20,6	- 29,2	- 50,0	33,3
Kaiserslautern, St.	66	55	7	4	17,9	12,2	16,7	300,0
Koblenz, St.	80	53	18	9	- 10,1	- 26,4	28,6	200,0
Landau i. d. Pf., St.	29	24	4	1	- 39,6	- 38,5	- 33,3	- 66,7
Ludwigshafen a. Rh., St.	103	88	10	5	12,0	14,3	- 16,7	66,7
Mainz, St.	136	102	19	15	- 20,9	- 25,5	5,6	- 11,8
Neustadt a. d. Weinstr., St.	46	42	2	2	39,4	55,6	-	- 50,0
Pirmasens, St.	27	26	1	-	- 32,5	- 25,7	- 75,0	X
Speyer, St.	43	36	4	3	115,0	125,0	-	X
Trier, St.	76	60	12	4	40,7	76,5	9,1	- 55,6
Worms, St.	57	48	6	3	- 29,6	- 26,2	- 50,0	- 25,0
Zweibrücken, St.	22	18	2	2	- 42,1	- 48,6	- 33,3	X
Landkreise								
Ahrweiler	76	65	7	4	- 13,6	- 7,1	- 50,0	-
Altenkirchen (Ww.)	57	52	4	1	- 41,2	- 37,3	- 55,6	- 80,0
Alzey-Worms	69	63	5	1	- 1,4	18,9	- 54,5	- 83,3
Bad Dürkheim	91	70	18	3	31,9	37,3	12,5	50,0
Bad Kreuznach	122	101	18	3	3,4	11,0	- 14,3	- 50,0
Bernkastel-Wittlich	57	44	7	6	- 3,4	- 8,3	-	50,0
Birkenfeld	37	34	1	2	- 9,8	-	- 75,0	- 33,3
Cochem-Zell	32	29	2	1	- 22,0	- 3,3	- 60,0	- 83,3
Donnersbergkreis	40	35	4	1	- 9,1	- 2,8	- 50,0	X
Eifelkreis Bitburg-Prüm	58	41	8	9	- 19,4	- 29,3	- 11,1	80,0
Germersheim	82	67	10	5	7,9	9,8	- 23,1	150,0
Kaiserslautern	87	70	13	4	40,3	29,6	160,0	33,3
Kusel	21	17	3	1	- 40,0	- 34,6	- 50,0	- 66,7
Mainz-Bingen	107	84	19	4	- 35,5	- 27,0	- 53,7	- 60,0
Mayen-Koblenz	119	89	25	5	0,8	- 10,1	92,3	- 16,7
Neuwied	121	93	21	7	- 17,1	- 23,1	-	75,0
Rhein-Hunsrück-Kreis	65	52	10	3	12,1	2,0	100,0	50,0
Rhein-Lahn-Kreis	77	62	11	4	-	- 1,6	- 8,3	100,0
Rhein-Pfalz-Kreis	82	67	10	5	- 15,5	- 10,7	- 41,2	-
Südliche Weinstraße	69	45	17	7	9,5	- 19,6	466,7	75,0
Südwestpfalz	42	36	6	-	- 8,7	-	- 33,3	X
Trier-Saarburg	84	68	11	5	- 20,8	- 15,0	- 42,1	- 28,6
Vulkaneifel	35	32	2	1	9,4	28,0	- 60,0	- 50,0
Westerwaldkreis	116	92	18	6	- 15,3	- 16,4	- 14,3	-
Rheinland-Pfalz	2 458	1 977	337	144	- 8,1	- 7,4	- 13,6	- 3,4
Kreisfreie Städte	712	569	87	56	- 5,9	- 6,7	- 9,4	9,8
Landkreise	1 746	1 408	250	88	- 9,0	- 7,7	- 15,0	- 10,2
Industrie- und Handelskammer								
Kammerbezirk Koblenz	902	722	135	45	- 10,7	- 12,4	- 2,9	- 4,3
Kammerbezirk Pfalz	877	713	113	51	2,8	2,3	- 4,2	34,2
Kammerbezirk Rheinhessen	369	297	49	23	- 24,5	- 19,7	- 40,2	- 37,8
Kammerbezirk Trier	310	245	40	25	- 4,0	-	- 21,6	- 7,4

Neuerrichtungen und Aufgaben nach Kreisen im Mai 2014



5. Neugründungen, sowie Gewerbetreibende nach Wirtschaftszweigen im Mai 2014

WZ 2008	Wirtschaftszweig	Neugründungen						Gewerbetreibende	
		ins- gesamt	Betriebsgründungen			sonstige Neugründ.		ins- gesamt	dar.: weiblich
			ins- gesamt	Haupt- nieder- lassung	Zweignie- derlassung unselbst. Zweigstelle	ins- gesamt	dar.: Neben- erwerb		
Anzahl									
A	Land- u. Forstwirtschaft, Fischerei	12	-	-	-	12	7	12	2
B	Bergbau u. Gew. v. Steinen u. Erden	3	3	1	2	-	-	6	1
C	Verarbeitendes Gewerbe	99	24	16	8	75	56	112	51
darunter									
10	Herst. v. Nahrungs- u. Futtermitteln	10	6	2	4	4	3	13	4
11	Getränkeherstellung	1	1	-	1	-	-	-	-
13	Herst. v. Textilien	14	-	-	-	14	14	14	13
14	Herst. v. Bekleidung	4	-	-	-	4	4	4	4
16	Herst. v. Holz-, Flecht-, Korb- u. Korkwaren (ohne Möbel)	2	-	-	-	2	2	2	1
18	Herst. v. Druckerzgn; Vervielf. v. Ton-, Bild- und Datenträgern	8	2	1	1	6	5	8	2
25	Herst. v. Metallserzeugnissen	15	6	5	1	9	7	16	-
26	Herst. v. Datenverarb., elektr. u. opt. Erzeugnissen	1	1	-	1	-	-	4	-
27	Herst. v. elektr. Ausrüstungen	1	-	-	-	1	-	1	-
28	Maschinenbau	1	1	1	-	-	-	1	-
29	Herst. v. Kraftwagen u. Kraftwagenteilen	1	-	-	-	1	-	1	-
31	Herst. v. Möbeln	2	-	-	-	2	2	2	-
D	Energieversorgung	28	23	22	1	5	5	61	1
E	Wasserversorgung; Entsorg. Beseit. v. Umweltverschm.	5	4	4	-	1	1	6	-
F	Baugewerbe	368	93	85	8	275	88	388	17
G	Handel; Inst. u. Rep. v. Kfz	482	108	58	50	374	236	543	162
darunter									
45	Kfz-Handel; Inst. u. Rep. v. Kfz	87	19	14	5	68	43	95	6
46	Handelsvermittlung u. Großhandel (ohne Kfz)	105	22	15	7	83	39	119	27
47	Einzelhandel (ohne Kfz)	290	67	29	38	223	154	329	129
H	Verkehr und Lagerei	55	11	6	5	44	13	59	14
darunter									
49	Landverkehr und Transport in Rohrfernleitg.	34	6	4	2	28	7	39	9
53	Post-, Kurier- und Expressdienste	12	-	-	-	12	4	12	3
I	Gastgewerbe	186	47	42	5	139	39	198	72
55	Beherbergung	22	5	3	2	17	10	26	12
56	Gastronomie	164	42	39	3	122	29	172	60
J	Information u. Kommunikation	92	10	7	3	82	64	104	21
darunter									
58	Verlagswesen	4	1	-	1	3	2	4	1
61	Telekommunikation	3	1	-	1	2	2	3	2
62	Erbrg. v. Dienstl. d. Informationstechnologie	67	8	7	1	59	45	79	14
63	Informationsdienstleistungen	5	-	-	-	5	5	5	2
K	Finanz-, Versicherungsdienstleistungen	72	17	11	6	55	22	77	24
darunter									
66	Mit Finanz- u. Versicherungsdienstl. verbundene Tätigkeiten	63	8	4	4	55	22	62	21
L	Grundstücks- u. Wohnungswesen	58	17	16	1	41	22	63	21
M	Freiberufliche, wissenschaftl. u. techn. Dienstl.	267	26	23	3	241	197	291	110
darunter									
70	Verw. u. Führung v. Unternehmen; Unternehmensberatung	35	15	13	2	20	12	43	3
73	Werbung u. Marktforschung	115	1	1	-	114	99	119	69
N	Sonst. wirtschaftl. Dienstleistungen	308	26	22	4	282	155	321	75
darunter									
77	Verm. v. beweglichen Sachen	19	3	3	-	16	10	21	5
78	Verm. u. Überlassung v. Arbeitskräften	7	2	1	1	5	3	7	2
79	Reisebüros, -veranstalter u. sonst. Reservierungsdienstl.	10	2	2	-	8	3	11	2
81	Gebäudebetreuung; Garten- und Landschaftsbau	183	9	8	1	174	93	188	32
P	Erziehung u. Unterricht	41	4	-	4	37	20	43	23
Q	Gesundheits- u. Sozialwesen	35	3	-	3	32	19	36	27
R	Kunst, Unterhaltung u. Erholung	40	5	3	2	35	24	50	14
S	Erbrg. V. Sonst. Dienstleistungen	206	12	10	2	194	110	209	158
Sonstige Tätigkeiten									
		-	-	-	-	-	-	-	-
Insgesamt		2 357	433	326	107	1 924	1 078	2 579	793

6. Vollständige Aufgaben, sowie Gewerbetreibende nach Wirtschaftszweigen im Mai 2014

WZ 2008	Wirtschaftszweig	Vollständige Aufgaben						Gewerbetreibende	
		ins- gesamt	Betriebsaufgaben			sonstige Stillleg.		ins- gesamt	dar.: weiblich
			ins- gesamt	Haupt- nieder- lassung	Zweignie- derlassung unselbst. Zweigstelle	ins- gesamt	dar.: Neben- erwerb		
A	Land- u. Forstwirtschaft, Fischerei	12	-	-	-	12	6	13	1
B	Bergbau u. Gew. v. Steinen u. Erden	-	-	-	-	-	-	-	-
C	Verarbeitendes Gewerbe	72	20	15	5	52	21	75	25
darunter									
10	Herst. v. Nahrungs- u. Futtermitteln	11	4	1	3	7	1	11	1
11	Getränkeherstellung	-	-	-	-	-	-	-	-
13	Herst. v. Textilien	1	-	-	-	1	-	1	1
14	Herst. v. Bekleidung	6	-	-	-	6	3	6	6
16	Herst. v. Holz-, Flecht-, Korb- u. Korkwaren (ohne Möbel)	3	1	1	-	2	1	3	-
18	Herst. v. Druckerzgn; Vervielf. v. Ton-, Bild- und Datenträgern	7	2	1	1	5	3	9	2
25	Herst. v. Metallserzeugnissen	10	2	2	-	8	3	11	1
26	Herst. v. Datenverarb., elektr. u. opt. Erzeugnissen	-	-	-	-	-	-	-	-
27	Herst. v. elektr. Ausrüstungen	-	-	-	-	-	-	-	-
28	Maschinenbau	3	2	2	-	1	-	3	-
29	Herst. v. Kraftwagen u. Kraftwagenteilen	-	-	-	-	-	-	-	-
31	Herst. v. Möbeln	4	2	1	1	2	-	4	1
D	Energieversorgung	7	1	1	-	6	4	7	1
E	Wasserversorgung; Entsorg. Beseit. v. Umweltverschm.	1	-	-	-	1	-	1	-
F	Baugewerbe	266	37	32	5	229	31	285	19
G	Handel; Inst. u. Rep. v. Kfz	531	117	71	46	414	207	575	174
darunter									
45	Kfz-Handel; Inst. u. Rep. v. Kfz	70	17	13	4	53	29	72	2
46	Handelsvermittlung u. Großhandel (ohne Kfz)	98	23	20	3	75	27	111	28
47	Einzelhandel (ohne Kfz)	363	77	38	39	286	151	392	144
H	Verkehr und Lagerei	70	21	15	6	49	15	80	15
darunter									
49	Landverkehr und Transport in Rohrfernleitg.	47	17	13	4	30	10	55	9
53	Post-, Kurier- und Expressdienste	18	2	1	1	16	3	18	5
I	Gastgewerbe	172	38	31	7	134	28	182	73
55	Beherbergung	17	6	5	1	11	4	17	9
56	Gastronomie	155	32	26	6	123	24	165	64
J	Information u. Kommunikation	52	5	4	1	47	23	54	12
darunter									
58	Verlagswesen	3	-	-	-	3	2	3	-
61	Telekommunikation	3	1	1	-	2	-	3	1
62	Erbrg. v. Dienstl. d. Informationstechnologie	42	4	3	1	38	17	44	9
63	Informationsdienstleistungen	2	-	-	-	2	2	2	-
K	Finanz-, Versicherungsdienstleistungen	71	10	6	4	61	19	74	15
darunter									
66	Mit Finanz- u. Versicherungsdienstl. verbundene Tätigkeiten	69	8	5	3	61	19	72	15
L	Grundstücks- u. Wohnungswesen	25	6	4	2	19	3	29	8
M	Freiberufliche, wissenschaftl. u. techn. Dienstl.	170	24	19	5	146	91	180	62
darunter									
70	Verw. u. Führung v. Unternehmen; Unternehmensberatung	27	5	4	1	22	13	31	7
73	Werbung u. Marktforschung	66	4	2	2	62	44	68	32
N	Sonst. wirtschaftl. Dienstleistungen	247	29	18	11	218	111	268	64
darunter									
77	Verm. v. beweglichen Sachen	18	4	1	3	14	9	24	5
78	Verm. u. Überlassung v. Arbeitskräften	11	3	2	1	8	5	12	2
79	Reisebüros, -veranstalter u. sonst. Reservierungsdienstl.	11	4	2	2	7	6	19	4
81	Gebäudebetreuung; Garten- und Landschaftsbau	143	8	8	-	135	64	147	33
P	Erziehung u. Unterricht	32	6	3	3	26	13	35	13
Q	Gesundheits- u. Sozialwesen	35	3	3	-	32	14	37	26
R	Kunst, Unterhaltung u. Erholung	37	2	1	1	35	17	38	16
S	Erbrg. V. Sonst. Dienstleistungen	157	15	9	6	142	77	158	121
Sonstige Tätigkeiten									
		-	-	-	-	-	-	-	-
Insgesamt		1 957	334	232	102	1 623	680	2 091	645

7. Neugründungen, sowie Gewerbetreibende nach Art der Niederlassung, Rechtsform, Einzelunternehmen
nach Geschlecht und Staatsangehörigkeit im Mai 2014

Rechtsform Geschlecht Staatsangehörigkeit	Neugründungen						Gewerbetreibende	
	ins- gesamt	Betriebsgründungen			sonstige Neugründ.		ins- gesamt	dar.: weiblich
		ins- gesamt	Haupt- nieder- lassung	Zweignie- derl./unselb- ständige Zweigstelle	ins- gesamt	dar.: Neben- erwerb		
Anzahl								
Insgesamt	2 357	433	326	107	1 924	1 078	2 579	793
nach der Rechtsform des Unternehmens								
Einzelunternehmen	2 022	161	126	35	1 861	1 015	2 022	716
Offene Handelsgesellschaft	8	6	5	1	2	2	13	3
Kommanditgesellschaft	-	-	-	-	-	-	-	-
Gesellschaft mit beschränkter								
Haftung & Co.KG	57	55	44	11	2	2	120	4
Gesellschaft des bürgerlichen Rechts	80	39	36	3	41	41	170	25
Aktiengesellschaft	3	3	-	3	-	-	-	-
Gesellschaft mit beschränkter Haftung	176	160	112	48	16	16	243	44
Genossenschaft	-	-	-	-	-	-	-	-
Eingetragener Verein	5	3	3	-	2	2	6	1
Private Company Ltd	1	1	-	1	-	-	1	-
Sonstige Rechtsformen	5	5	-	5	-	-	4	-

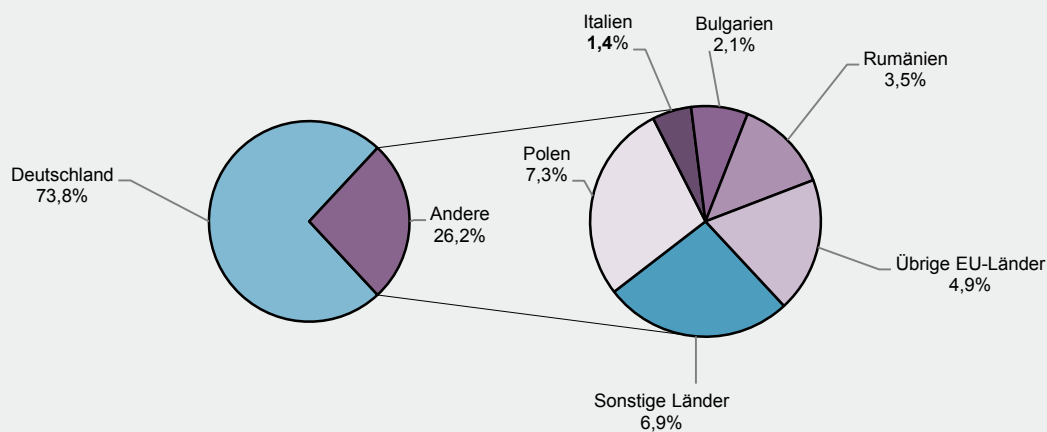
Einzelunternehmer/-innen nach Geschlecht

weiblich	716	42	36	6	674	423	X	X
männlich	1 306	119	90	29	1 187	592	X	X

Einzelunternehmer/-innen nach ausgewählter Staatsangehörigkeit

Insgesamt	2 022	161	126	35	1 861	1 015	2 022	716
Deutschland	1 493	96	66	30	1 397	927	1 493	592
EU-Länder	389	43	42	1	346	39	389	85
Polen	148	12	12	-	136	10	148	34
Italien	29	5	4	1	24	5	29	6
Bulgarien	42	7	7	-	35	-	42	6
Rumänien	70	6	6	-	64	5	70	18
Übrige EU-Länder	100	13	13	-	87	19	100	21
Sonstige Länder	140	22	18	4	118	49	140	39

Neugründungen nach ausgewählten Staatsangehörigkeiten von Einzelunternehmern/-innen im Mai 2014



8. Vollständige Aufgaben, sowie Gewerbetreibende nach Art der Niederlassung, Rechtsform, Einzelunternehmen nach Geschlecht und Staatsangehörigkeit im Mai 2014

Rechtsform Geschlecht Staatsangehörigkeit	Vollständige Aufgaben						Gewerbetreibende	
	ins- gesamt	Betriebsaufgaben			sonstige Stillleg.		ins- gesamt	dar.: weiblich
		ins- gesamt	Haupt- nieder- lassung	Zweignie- derl./unselb- ständige Zweigstelle	ins- gesamt	dar.: Neben- erwerb		
Anzahl								
Insgesamt	1 957	334	232	102	1 623	680	2 091	645
nach der Rechtsform des Unternehmens								
Einzelunternehmen	1 700	111	80	31	1 589	646	1 700	583
Offene Handelsgesellschaft	4	2	2	-	2	2	8	1
Kommanditgesellschaft	4	4	4	-	-	-	4	1
Gesellschaft mit beschränkter								
Haftung & Co.KG	14	13	7	6	1	1	21	1
Gesellschaft des bürgerlichen Rechts	66	42	40	2	24	24	135	28
Aktiengesellschaft	6	6	1	5	-	-	-	-
Gesellschaft mit beschränkter Haftung	152	147	96	51	5	5	213	27
Genossenschaft	-	-	-	-	-	-	-	-
Eingetragener Verein	1	1	1	-	-	-	1	-
Private Company Ltd	4	4	-	4	-	-	6	2
Sonstige Rechtsformen	6	4	1	3	2	2	3	2

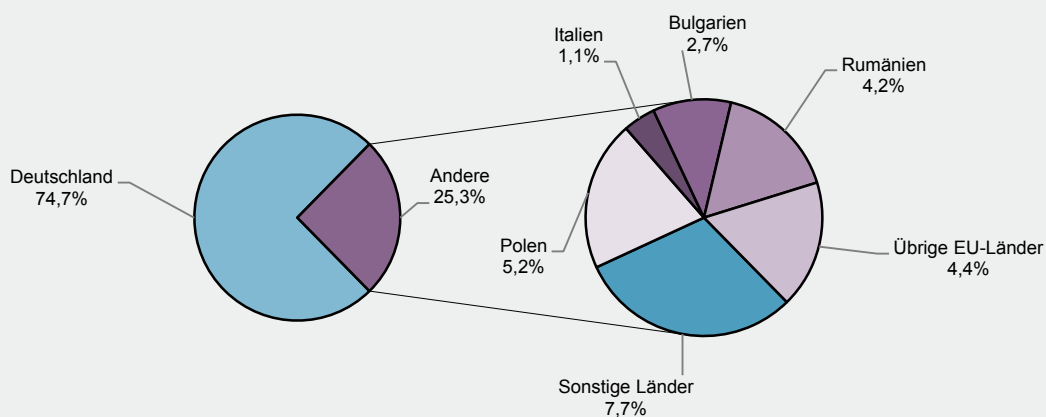
Einzelunternehmer/-innen nach Geschlecht

weiblich	583	34	27	7	549	263	X	X
männlich	1 117	77	53	24	1 040	383	X	X

Einzelunternehmer/-innen nach ausgewählter Staatsangehörigkeit

Insgesamt	1 700	111	80	31	1 589	646	1 700	583
Deutschland	1 270	87	62	25	1 183	568	1 270	458
EU-Länder	299	9	6	3	290	39	299	88
Polen	88	1	1	-	87	6	88	29
Italien	19	1	-	1	18	7	19	4
Bulgarien	46	1	1	-	45	5	46	13
Rumänien	71	3	2	1	68	6	71	24
Übrige EU-Länder	75	3	2	1	72	15	75	18
Sonstige Länder	131	15	12	3	116	39	131	37

Vollständige Aufgaben nach ausgewählten Staatsangehörigkeiten von Einzelunternehmern/-innen im Mai 2014



Impressum

Herausgeber:
Statistisches Landesamt Rheinland-Pfalz
Mainzer Straße 14-16
56130 Bad Ems

Telefon: 02603 71-0
Telefax: 02603 71-3150

E-Mail: poststelle@statistik.rlp.de
Internet: www.statistik.rlp.de

Kostenfreier Download im Internet: <http://www.statistik.rlp.de/veroeffentlichungen/statistische-berichte>

© Statistisches Landesamt Rheinland-Pfalz · Bad Ems · 2014

Vervielfältigung und Verbreitung, auch auszugsweise, mit Quellenangabe gestattet.