



Rheinland-Pfalz

STATISTISCHES LANDESAMT

2014

STATISTISCHE BERICHTE



Gewerbeanzeigen im März 2014

Ergebnisse der Gewerbeanzeigenstatistik

Inhalt

	Seite
Vorbemerkungen	3
Definitionen	4
Tabellen	
1. Gewerbeanmeldungen nach Wirtschaftszweigen im März 2014	7
2. Gewerbeabmeldungen nach Wirtschaftszweigen im März 2014	8
3. Gewerbeanmeldungen nach Verwaltungsbezirken im März 2014	10
4. Gewerbeabmeldungen nach Verwaltungsbezirken im März 2014	11
5. Neugründungen, sowie Gewerbetreibende nach Wirtschaftszweigen im März 2014	13
6. Vollständige Aufgaben, sowie Gewerbetreibende nach Wirtschaftszweigen im März 2014	14
7. Neugründungen, sowie Gewerbetreibende nach Art der Niederlassung, Rechtsform, Einzelunternehmen nach Geschlecht und Staatsangehörigkeit im März 2014	15
8. Vollständige Aufgaben, sowie Gewerbetreibende nach Art der Niederlassung, Rechtsform, Einzelunternehmen nach Geschlecht und Staatsangehörigkeit im März 2014	16
Grafiken	
Gewerbean- und -abmeldungen mit Neuerrichtungen und Aufgaben im Jahresüberblick	6
Gewerbeanmeldungen nach WZ-Abschnitten im März 2014	9
Gewerbeabmeldungen nach WZ-Abschnitten im März 2014	9
Neuerrichtungen und Aufgaben nach Kreisen im März 2014	12
Neugründungen nach ausgewählten Staatsangehörigkeiten von Einzelunternehmern/-innen im März 2014	15
Vollständige Aufgaben nach ausgewählten Staatsangehörigkeiten von Einzelunternehmern/-innen im März 2014	16

Zeichenerklärung (nach DIN 55301)

0	weniger als die Hälfte von 1 in der letzten besetzten Stelle, jedoch mehr als nichts
-	nichts vorhanden (genau Null)
...	Angabe fällt später an
/	keine Angabe, da Zahlenwert nicht sicher genug
.	Zahlenwert unbekannt oder geheim zu halten
x	Tabellenfach gesperrt, weil Aussage nicht sinnvoll
p	vorläufige Zahl
r	berichtigte Zahl
s	geschätzte Zahl

Geringfügige Abweichungen in den Summen sind auf Runden der Zahlen zurückzuführen.
Abweichungen gegenüber früheren Veröffentlichungen erklären sich durch inzwischen vorgenommene Korrekturen.

Vorbemerkung

Ziel der Statistik

Ziel der Gewerbeanzeigenstatistik ist es, das Meldegeschehen in seiner Gesamtheit darzustellen und damit Aufschlüsse über Gründungen und Stilllegungen von Unternehmen und Betrieben zu gewinnen. Die Aussagen über das Gründungsverhalten und Betriebsstilllegungen in der Wirtschaft stellen eine unentbehrliche Informationsquelle für die Wirtschafts-, Wettbewerbs- und Strukturpolitik dar. Zahlen über die sektorale, regionale und zeitliche Entwicklung liefern Hinweise zur Ergreifung geeigneter wirtschaftspolitischer Maßnahmen. Zusätzlich werden aktuelle Informationen für die Pflege des Unternehmensregisters zur Verfügung gestellt.

Rechtsgrundlagen

Rechtsgrundlage für die Gewerbeanzeigenstatistik ist die Gewerbeordnung (GewO), in der Fassung der Bekanntmachung vom 22.02.1999 (BGBl. I S. 202), zuletzt geändert durch Gesetz vom 21.12.2007 (BGBl. I S. 3089). Auskunftspflichtig sind die Gewerbetreibenden, die nach § 14 der Gewerbeordnung (GWO) jedes stehende Gewerbe oder den Betrieb einer Zweigniederlassung oder einer unselbständigen Zweigstelle den zuständigen Behörden anzeigen müssen. Sie erfüllen ihre statistische Auskunftspflicht durch Erstattung dieser Anzeige bei den zuständigen Behörden, die diese Angaben an die statistischen Ämter der Länder übermitteln.

Methodische Hinweise

Mit den vorstehend ausgeführten Rechtsvorschriften wurde die Voraussetzung für die Auswertung der Gewerbemeldungen nach einheitlichen Kriterien geschaffen. Die Meldebehörden der Gemeindeverwaltungen, der verbandsfreien Gemeinden, der Verbandsgemeindeverwaltungen sowie der kreisfreien und großen kreisangehörigen Städte nehmen die Gewerbean-, -ab- und -ummeldungen entgegen. Die auf bundesweit einheitlichen Formularen erfassten Daten, der Gewerbeanzeigepflichtigen, übermitteln die zuständigen Meldebehörden monatlich an die statistischen Landesämter.

Bis auf die persönlichen Merkmale „Staatsangehörigkeit“ und „Geschlecht“ sind die Erhebungsmerkmale ausschließlich betriebsbezogen und umfassen u. a.

- die ausgeübte Tätigkeit
- die Art des Betriebes
- die Anzahl der beschäftigten Arbeitnehmer/-innen
- den Grad der Selbständigkeit
- den Grund der Meldung

sowie als Hilfsmerkmale

- den Namen von Betriebsinhaber/-innen
- die Eintragung im Handels-, Genossenschafts- oder Vereinsregister
- die Zahl der geschäftsführenden Gesellschafter/-innen
- die Anschrift der Betriebsstätte.

Der Inhalt des vorliegenden Berichts ist mit Ausnahme der Tabellen nach Wirtschaftszweigen mit den bis zum IV. Quartal 1995 veröffentlichten Angaben zu Gewerbeanzeigenstatistik vergleichbar. Ab 1996 liegt den Tabellen die EU-einheitliche „Klassifikation der Wirtschaftszweige“ (WZ 1993), ab Januar 2003 die WZ 2003 und ab Januar 2008 die WZ 2008 zugrunde. Die WZ 2008 ist eine Aktualisierung der Klassifikation der Wirtschaftszweige, Ausgabe 2003 (WZ 2003) deren Struktur sich aber in vielen Wirtschaftsbereichen deutlich verändert hat. Die Ergebnisse nach Wirtschaftszweigen sind daher mit den Ergebnissen früherer Monate und Jahre nicht mehr vergleichbar. Außerdem wird, seit dem Jahr 2003, das Automatenaufstell- und Reisegewerbe in den Gewerbean-, -ab- und -ummeldungen nicht mehr nachgewiesen.

Definitionen

Hauptniederlassung

Mittelpunkt des Geschäftsverkehrs eines Betriebes, der sich bei Personengesellschaften (KG, OHG, GmbH & Co. KG, GbR, GmbH & Co. OHG u.a.) und juristischen Personen am Sitz des Unternehmens befindet. Eine Hauptniederlassung liegt auch dann vor, wenn daneben keine Zweigniederlassung oder unselbständige Zweigstelle betrieben wird.

Zweigniederlassung

Betriebe mit selbständiger Organisation, selbständigen Betriebsmitteln und gesonderter Buchführung, dessen Leiter Geschäfte selbständig abzuschließen und durchzuführen befugt ist.

Unselbständige Zweigstelle

Feste örtliche Anlagen oder Einrichtungen, die der Ausübung eines stehenden Gewerbes dienen (z.B. ein Auslieferungslager), jedoch nicht die Bedingungen einer Zweigniederlassung erfüllen.

Gewerbebeanmeldungen

Ein Gewerbe ist anzumelden bei der Neuerrichtung eines Betriebes, einer Zweigniederlassung oder einer unselbständigen Zweigstelle, bei der Übernahme eines bereits bestehenden Betriebes (z.B. durch Kauf, Pacht/Erbsfolge, Änderung der Rechtsform, Gesellschaftereintritt) und bei der Verlegung eines Betriebes aus dem Bereich einer Meldebehörde in den Bereich einer anderen Meldebehörde.

– Neuerrichtung

Zur Neuerrichtung zählt die erstmalige Anmeldung eines Gewerbebetriebes als Hauptniederlassung, Zweigniederlassung oder unselbständige Zweigstelle, die Anmeldung als Neuerrichtung eines Kleingewerbetreibenden bzw. einer Nebentätigkeit sowie Gründung nach dem Umwandlungsgesetz.

– Zuzug

Verlagerung eines bestehenden Betriebes in den Bezirk des nachweisenden Gewerbebeamten.

– Übernahme

Übernahme eines bestehenden Betriebes innerhalb des Bezirkes des nachweisenden Gewerbebeamten (z.B. durch Kauf, Pacht/Erbsfolge, Änderung der Rechtsform, Gesellschaftereintritt).

Betriebsgründungen

Betriebsgründungen sind Neugründungen (außer Nebenerwerb) von Betrieben durch Einzelunternehmer, Personengesellschaften oder juristische Personen wobei für einen Einzelunternehmer, der eine Hauptniederlassung anmeldet, die Voraussetzung gilt, dass er entweder in das Handelsregister eingetragen ist oder eine Handwerkskarte besitzt oder mindestens einen Arbeitnehmer beschäftigt.

Sonstige Neugründungen

Gründung der Hauptniederlassung eines Kleinunternehmens (Nicht-Kaufmann/-frau). Das Kleinunternehmen ist nicht im Handelsregister eingetragen, besitzt keine Handwerkskarte und beschäftigt keine Arbeitnehmer. Die Gründung eines Gewerbes, das im Nebenerwerb betrieben wird, gilt ebenfalls als sonstige Neugründung.

Gewerbeabmeldungen

Ein Gewerbe ist abzumelden bei der vollständigen oder teilweisen Aufgabe eines Gewerbebetriebes, bei Übergabe an einen Nachfolger/Eigentümerwechsel, Änderung der Rechtsform, bei Verlagerung eines Gewerbebetriebes in den Bereich einer anderen Meldebehörde und bei Austritt eines Gesellschafters.

- **Aufgabe**
Hierzu zählt die Abmeldung eines Gewerbebetriebes wegen Aufgabe einer Hauptniederlassung, Zweigniederlassung bzw. unselbständigen Zweigstelle.
- **Fortzug**
Verlagerung eines bestehenden Betriebes aus dem Bezirk des nachweisenden Gewerbebeamtes.
- **Übergabe**
Übergabe eines bestehenden Betriebes innerhalb des Bezirkes des nachweisenden Gewerbebeamtes (z.B. wegen Verkauf, Verpachtung, Erbfolge, Änderung der Rechtsform, Austritt als Gesellschafter).

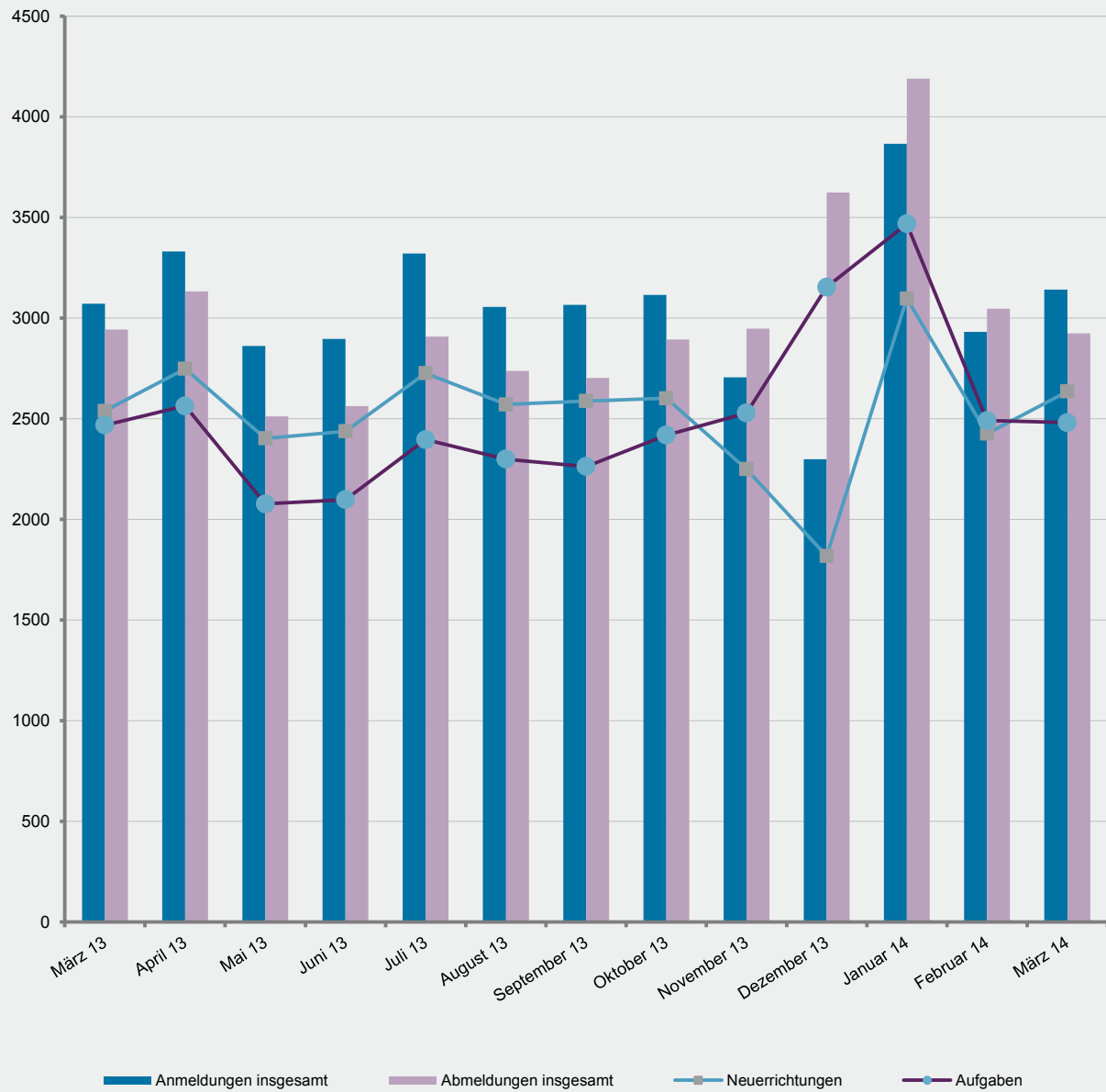
Betriebsaufgaben

Betriebsaufgaben sind vollständige Aufgaben (außer Nebenerwerb) von Betrieben durch Einzelunternehmer, Personengesellschaften oder juristische Personen, wobei für einen Einzelunternehmer, der eine Hauptniederlassung abmeldet, die Voraussetzung gilt, dass er entweder in das Handelsregister eingetragen war oder zuletzt mindestens einen Arbeitnehmer beschäftigt hat.

Sonstige Stilllegungen

Vollständige Aufgabe einer Hauptniederlassung eines Kleingewerbetreibenden (Nicht-Kaufmann/-frau). Das Kleinunternehmen war nicht im Handelsregister eingetragen und beschäftigte keine Arbeitnehmer. Die Aufgabe eines Gewerbes, das im Nebenerwerb betrieben wurde, gilt ebenfalls als sonstige Stilllegung.

Gewerbean- und -abmeldungen mit Neuerrichtungen und Aufgaben im Jahresüberblick



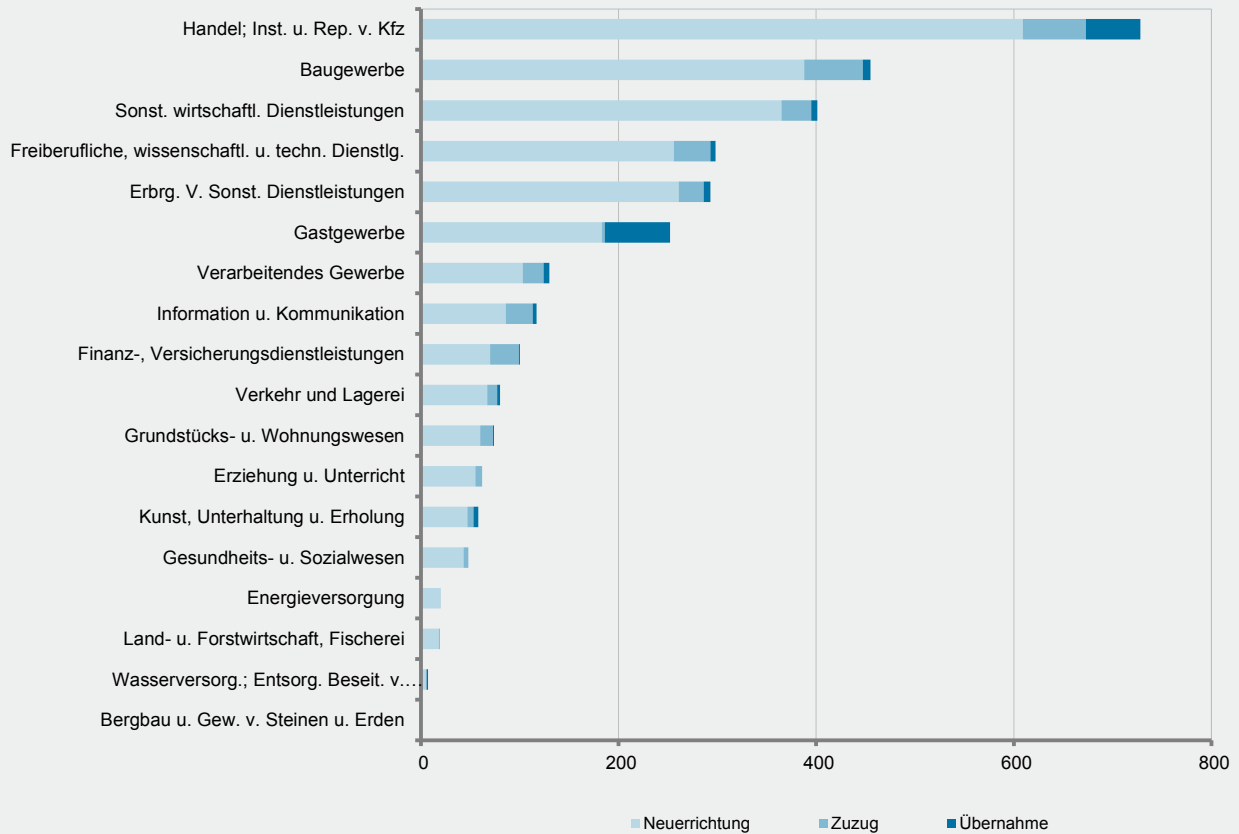
1. Gewerbeanmeldungen nach Wirtschaftszweigen im März 2014

WZ 2008	Wirtschaftszweig	Anmeldungen				Veränderung zum Vormonat			
		ins- gesamt	davon			ins- gesamt	davon		
			Neuer- richtung	Zuzug	Über- nahme		Neuer- richtung	Zuzug	Über- nahme
		Anzahl				%			
A	Land- u. Forstwirtschaft, Fischerei	19	18	1	-	- 17,4	- 5,3	- 75,0	-
B	Bergbau u. Gew. v. Steinen u. Erden	-	-	-	-	X	-	-	X
C	Verarbeitendes Gewerbe	130	103	21	6	9,2	5,1	75,0	- 33,3
	darunter								
10	Herst. v. Nahrungs- u. Futtermitteln	12	10	-	2	- 20,0	- 16,7	-	- 33,3
11	Getränkeherstellung	3	1	1	1	50,0	- 50,0	X	X
13	Herst. v. Textilien	9	7	2	-	50,0	40,0	100,0	-
14	Herst. v. Bekleidung	10	9	1	-	- 9,1	- 18,2	X	-
16	Herst. v. Holz-, Flecht-, Korb- u. Korkwaren (ohne Möbel)	2	2	-	-	- 50,0	- 33,3	X	-
18	Herst. v. Druckerzgn; Vervielf. v. Ton-, Bild- und Datenträgern	9	8	1	-	350,0	300,0	X	-
25	Herst. v. Metallzeugnissen	27	20	6	1	35,0	25,0	X	- 66,7
26	Herst. v. Datenverarb., elektr. u. opt. Erzeugnissen	4	4	-	-	-	100,0	X	-
27	Herst. v. elektr. Ausrüstungen	1	-	1	-	-	X	X	-
28	Maschinenbau	3	3	-	-	200,0	200,0	-	-
29	Herst. v. Kraftwagen u. Kraftwagenteilen	-	-	-	-	X	-	-	X
31	Herst. v. Möbeln	2	2	-	-	100,0	X	X	-
D	Energieversorgung	20	20	-	-	150,0	185,7	X	-
E	Wasserversorgung; Entsorg. Beseit. v. Umweltverschm.	7	5	1	1	133,3	150,0	-	X
F	Baugewerbe	455	388	59	8	6,6	12,5	1,7	- 66,7
G	Handel; Inst. u. Rep. v. Kfz	728	609	64	55	11,5	11,9	6,7	12,2
	darunter								
45	Kfz-Handel; Inst. u. Rep. v. Kfz	113	91	15	7	13,0	16,7	- 6,3	16,7
46	Handelsvermittlung u. Großhandel (ohne Kfz)	143	123	13	7	10,0	7,0	18,2	75,0
47	Einzelhandel (ohne Kfz)	472	395	36	41	11,6	12,5	9,1	5,1
H	Verkehr und Lagerei	80	67	10	3	- 8,0	- 8,2	-	- 25,0
	darunter								
49	Landverkehr und Transport in Rohrfernleitg.	39	33	4	2	- 22,0	- 23,3	- 20,0	-
53	Post-, Kurier- und Expressdienste	16	13	3	-	- 33,3	- 35,0	-	X
I	Gastgewerbe	252	183	3	66	15,1	19,6	50,0	3,1
55	Beherbergung	24	17	-	7	9,1	6,3	-	16,7
56	Gastronomie	228	166	3	59	15,7	21,2	50,0	1,7
J	Information u. Kommunikation	117	86	27	4	- 12,0	- 23,9	58,8	33,3
	darunter								
58	Verlagswesen	2	2	-	-	- 71,4	- 60,0	X	-
61	Telekommunikation	2	2	-	-	- 71,4	- 71,4	-	-
62	Erbrg. v. Dienstl. d. Informationstechnologie	94	70	21	3	- 6,9	- 16,7	50,0	-
63	Informationsdienstleistungen	6	4	2	-	- 33,3	- 50,0	100,0	-
K	Finanz-, Versicherungsdienstleistungen	100	70	29	1	- 1,0	- 9,1	52,6	- 80,0
	darunter								
66	Mit Finanz- u. Versicherungsdienstl. verbundene Tätigkeiten	82	57	24	1	17,1	9,6	71,4	- 75,0
L	Grundstücks- u. Wohnungswesen	74	60	13	1	- 24,5	- 20,0	- 23,5	- 83,3
M	Freiberufliche, wissenschaftl. u. techn. Dienstl.	298	256	37	5	- 7,2	- 3,0	- 24,5	- 37,5
	darunter								
70	Verw. u. Führung v. Unternehmen; Unternehmensberatung	57	47	9	1	- 16,2	- 7,8	- 40,0	- 50,0
73	Werbung u. Marktforschung	92	79	11	2	- 2,1	- 11,2	120,0	X
N	Sonst. wirtschaftl. Dienstleistungen	401	365	30	6	34,6	34,7	25,0	100,0
	darunter								
77	Verm. v. beweglichen Sachen	25	23	1	1	92,3	76,9	X	X
78	Verm. u. Überlassung v. Arbeitskräften	8	8	-	-	- 11,1	14,3	X	-
79	Reisebüros, -veranstalter u. sonst. Reservierungsdienstl.	12	11	-	1	20,0	22,2	X	X
81	Gebäudebetreuung; Garten- und Landschaftsbau	228	209	17	2	27,4	28,2	21,4	-
P	Erziehung u. Unterricht	62	55	7	-	3,3	3,8	75,0	X
Q	Gesundheits- u. Sozialwesen	48	43	5	-	41,2	48,3	25,0	X
R	Kunst, Unterhaltung u. Erholung	58	47	6	5	- 31,8	- 37,3	- 14,3	66,7
S	Erbrg. V. Sonst. Dienstleistungen	293	261	25	7	11,8	14,5	31,6	- 53,3
	Sonstige Tätigkeiten	-	-	-	-	-	-	-	-
I n s g e s a m t		3 142	2 636	338	168	7,2	8,7	9,7	- 15,2

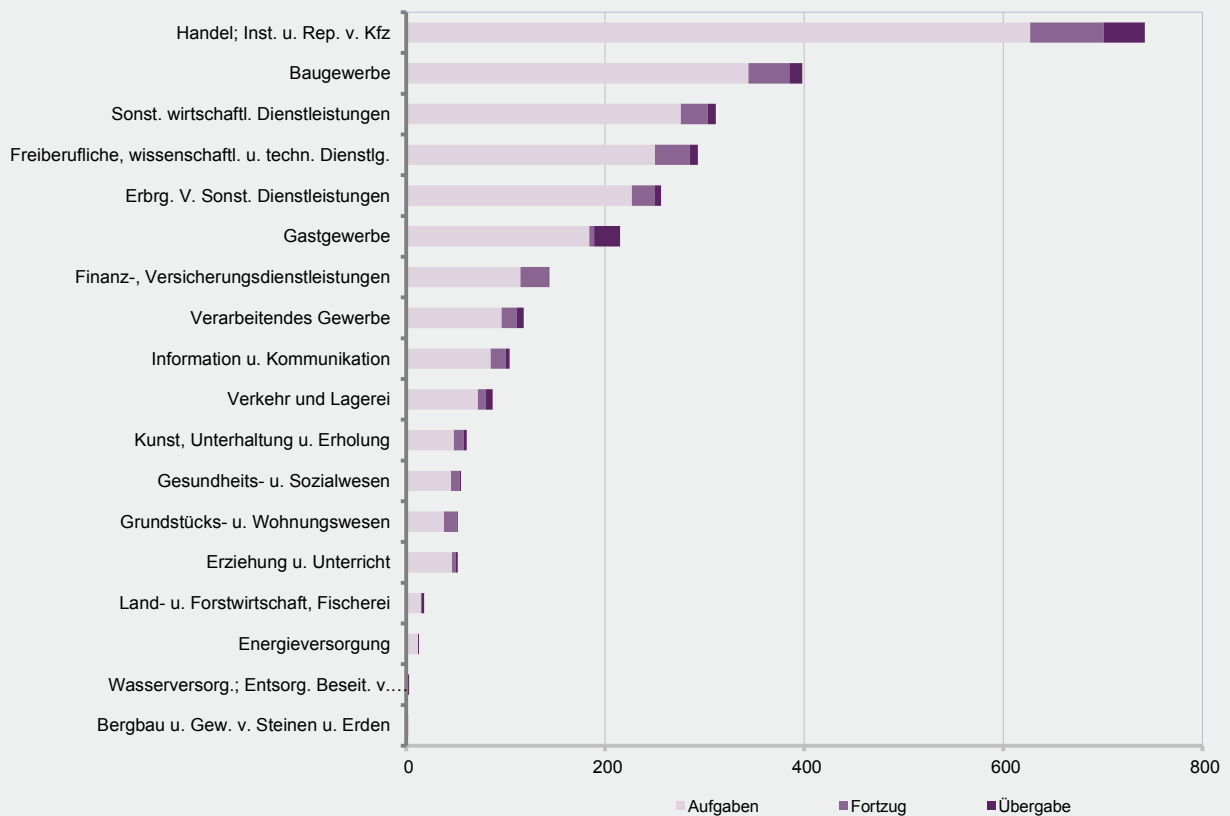
2. Gewerbeabmeldungen nach Wirtschaftszweigen im März 2014

WZ 2008	Wirtschaftszweig	Abmeldungen				Veränderung zum Vormonat			
		ins- gesamt	davon			ins- gesamt	davon		
			Aufgabe	Fortzug	Über- gabe		Aufgabe	Fortzug	Über- gabe
		Anzahl				%			
A	Land- u. Forstwirtschaft, Fischerei	18	15	1	2	28,6	36,4	-	-
B	Bergbau u. Gew. v. Steinen u. Erden	2	-	2	-	100,0	X	X	-
C	Verarbeitendes Gewerbe	118	96	15	7	-	7,9	- 11,8	- 41,7
	darunter								
10	Herst. v. Nahrungs- u. Futtermitteln	16	14	1	1	-	16,7	X	- 75,0
11	Getränkeherstellung	2	1	1	-	100,0	-	X	-
13	Herst. v. Textilien	4	3	1	-	- 60,0	- 66,7	-	-
14	Herst. v. Bekleidung	13	10	3	-	116,7	100,0	200,0	-
16	Herst. v. Holz-, Flecht-, Korb- u. Korkwaren (ohne Möbel)	2	2	-	-	- 50,0	- 50,0	-	-
18	Herst. v. Druckerzgn; Vervielf. v. Ton-, Bild- und Datenträgern	11	11	-	-	175,0	175,0	-	-
25	Herst. v. Metallerzeugnissen	17	12	4	1	- 22,7	- 20,0	33,3	- 75,0
26	Herst. v. Datenverarb., elektr. u. opt. Erzeugnissen	2	2	-	-	X	X	-	-
27	Herst. v. elektr. Ausrüstungen	-	-	-	-	-	-	-	-
28	Maschinenbau	6	5	1	-	20,0	66,7	-	X
29	Herst. v. Kraftwagen u. Kraftwagenteilen	1	1	-	-	- 50,0	-	-	X
31	Herst. v. Möbeln	2	-	-	2	- 33,3	X	X	X
D	Energieversorgung	13	12	-	1	- 13,3	20,0	X	-
E	Wasserversorgung; Entsorg. Beseit. v. Umweltverschm.	3	1	-	2	- 40,0	- 80,0	-	X
F	Baugewerbe	398	344	41	13	- 8,5	- 2,8	- 26,8	- 48,0
G	Handel; Inst. u. Rep. v. Kfz	742	627	74	41	- 5,6	- 5,6	- 5,1	- 6,8
	darunter								
45	Kfz-Handel; Inst. u. Rep. v. Kfz	103	85	13	5	- 10,4	- 11,5	8,3	- 28,6
46	Handelsvermittlung u. Großhandel (ohne Kfz)	177	147	21	9	7,3	5,0	-	125,0
47	Einzelhandel (ohne Kfz)	462	395	40	27	- 8,7	- 7,7	- 11,1	- 18,2
H	Verkehr und Lagerei	87	72	8	7	- 17,9	- 17,2	- 46,7	75,0
	darunter								
49	Landverkehr und Transport in Rohrfernleitg.	41	35	3	3	- 36,9	- 34,0	- 66,7	-
53	Post-, Kurier- und Expressdienste	28	24	2	2	3,7	9,1	- 60,0	X
I	Gastgewerbe	215	184	5	26	- 2,7	8,2	150,0	- 46,9
55	Beherbergung	18	15	-	3	- 51,4	- 48,3	-	- 62,5
56	Gastronomie	197	169	5	23	7,1	19,9	150,0	- 43,9
J	Information u. Kommunikation	104	85	15	4	- 11,9	- 6,6	- 21,1	- 50,0
	darunter								
58	Verlagswesen	5	5	-	-	- 44,4	- 16,7	X	X
61	Telekommunikation	2	2	-	-	- 75,0	- 71,4	-	X
62	Erbrg. v. Dienstl. d. Informationstechnologie	84	68	13	3	7,7	15,3	- 13,3	- 25,0
63	Informationsdienstleistungen	8	7	1	-	14,3	-	X	-
K	Finanz-, Versicherungsdienstleistungen	144	115	28	1	- 4,0	3,6	- 22,2	- 66,7
	darunter								
66	Mit Finanz- u. Versicherungsdienstl. verbundene Tätigkeiten	133	107	25	1	1,5	-	8,7	-
L	Grundstücks- u. Wohnungswesen	52	38	13	1	- 38,1	- 36,7	- 23,5	- 85,7
M	Freiberufliche, wissenschaftl. u. techn. Dienstl.	293	250	35	8	0,3	7,3	- 28,6	- 20,0
	darunter								
70	Verw. u. Führung v. Unternehmen; Unternehmensberatung	44	35	9	-	2,3	16,7	- 18,2	X
73	Werbung u. Marktforschung	132	116	14	2	7,3	10,5	- 17,6	100,0
N	Sonst. wirtschaftl. Dienstleistungen	311	276	27	8	- 10,1	- 9,2	- 25,0	33,3
	darunter								
77	Verm. v. beweglichen Sachen	25	22	2	1	13,6	15,8	100,0	- 50,0
78	Verm. u. Überlassung v. Arbeitskräften	7	7	-	-	- 36,4	- 30,0	X	-
79	Reisebüros, -veranstalter u. sonst. Reservierungsdienstl.	9	9	-	-	- 52,6	- 43,8	X	X
81	Gebäudebetreuung; Garten- und Landschaftsbau	156	136	18	2	- 13,3	- 16,0	12,5	-
P	Erziehung u. Unterricht	52	46	4	2	36,8	53,3	- 33,3	-
Q	Gesundheits- u. Sozialwesen	55	45	9	1	-	- 10,0	200,0	- 50,0
R	Kunst, Unterhaltung u. Erholung	61	48	10	3	19,6	11,6	66,7	50,0
S	Erbrg. V. Sonst. Dienstleistungen	256	227	23	6	20,8	27,5	27,8	- 62,5
	Sonstige Tätigkeiten	-	-	-	-	-	-	-	-
I n s g e s a m t		2 924	2 481	310	133	- 4,0	- 0,4	- 14,6	- 31,1

Gewerbebeanmeldungen nach WZ-Abschnitten im März 2014



Gewerbeabmeldungen nach WZ-Abschnitten im März 2014



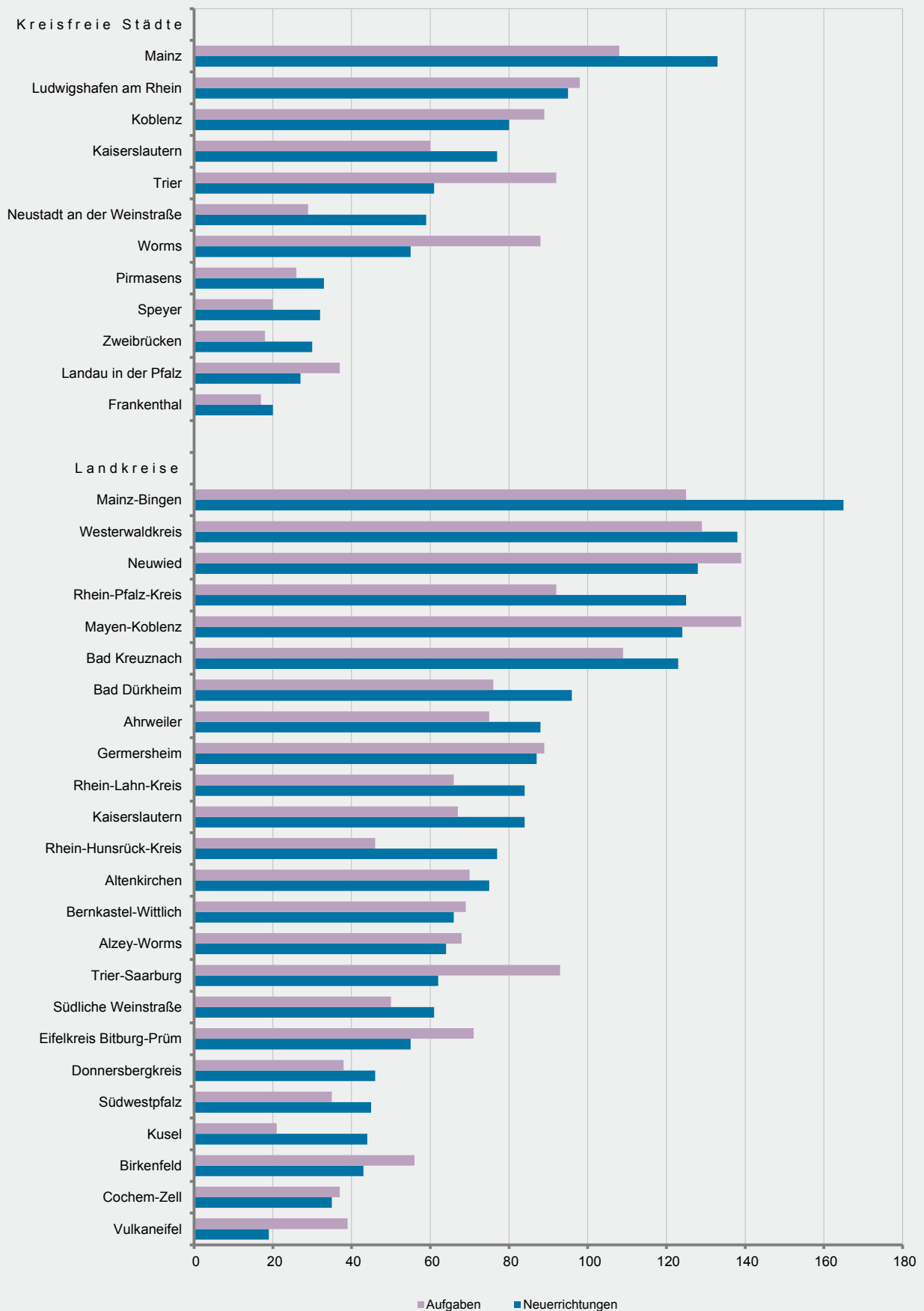
3. Gewerbebeanmeldungen nach Verwaltungsbezirken im März 2014

Verwaltungsbereich	Anmeldungen				Veränderung zum Vormonat			
	ins- gesamt	davon			ins- gesamt	davon		
		Neuer- richtung	Zuzug	Über- nahme		Neuer- richtung	Zuzug	Über- nahme
	Anzahl				%			
Kreisfreie Städte								
Frankenthal (Pfalz), St.	26	20	3	3	- 29,7	- 23,1	- 57,1	- 25,0
Kaiserslautern, St.	84	77	6	1	1,2	6,9	20,0	- 83,3
Koblenz, St.	97	80	9	8	- 4,0	1,3	- 10,0	- 33,3
Landau i. d. Pf., St.	31	27	4	-	3,3	8,0	-	X
Ludwigshafen a. Rh., St.	105	95	5	5	12,9	17,3	25,0	- 37,5
Mainz, St.	155	133	10	12	- 31,4	- 24,4	- 60,0	- 52,0
Neustadt a. d. Weinstr., St.	67	59	2	6	59,5	63,9	- 60,0	X
Pirmasens, St.	34	33	1	-	- 17,1	- 10,8	- 50,0	X
Speyer, St.	40	32	1	7	29,0	68,4	- 87,5	75,0
Trier, St.	81	61	8	12	2,5	- 10,3	60,0	100,0
Worms, St.	71	55	7	9	- 12,3	- 20,3	75,0	12,5
Zweibrücken, St.	31	30	1	-	34,8	30,4	X	-
Landkreise								
Ahrweiler	109	88	16	5	2,8	- 3,3	77,8	- 16,7
Altenkirchen (Ww.)	90	75	12	3	- 1,1	-	- 7,7	-
Alzey-Worms	82	64	13	5	- 18,8	- 25,6	-	150,0
Bad Dürkheim	117	96	17	4	3,5	4,3	-	-
Bad Kreuznach	138	123	11	4	11,3	19,4	-	- 60,0
Bernkastel-Wittlich	79	66	9	4	16,2	37,5	80,0	- 73,3
Birkenfeld	50	43	4	3	- 3,8	- 4,4	-	-
Cochem-Zell	41	35	5	1	36,7	34,6	400,0	- 66,7
Donnersbergkreis	56	46	10	-	24,4	12,2	233,3	X
Eifelkreis Bitburg-Prüm	65	55	4	6	25,0	14,6	300,0	100,0
Germersheim	102	87	12	3	30,8	26,1	X	- 57,1
Kaiserslautern	104	84	10	10	65,1	52,7	150,0	150,0
Kusel	57	44	8	5	50,0	29,4	X	66,7
Mainz-Bingen	208	165	31	12	30,0	26,0	82,4	-
Mayen-Koblenz	155	124	23	8	9,9	7,8	4,5	100,0
Neuwied	140	128	12	-	- 4,8	5,8	- 40,0	X
Rhein-Hunsrück-Kreis	87	77	9	1	42,6	48,1	50,0	- 66,7
Rhein-Lahn-Kreis	105	84	15	6	15,4	13,5	25,0	20,0
Rhein-Pfalz-Kreis	141	125	9	7	25,9	31,6	- 25,0	40,0
Südliche Weinstraße	69	61	8	-	- 2,8	10,9	- 33,3	X
Südwestpfalz	57	45	10	2	29,5	32,4	100,0	- 60,0
Trier-Saarburg	78	62	11	5	- 8,2	- 1,6	- 38,9	25,0
Vulkaneifel	25	19	4	2	- 32,4	- 42,4	33,3	100,0
Westerwaldkreis	165	138	18	9	6,5	7,0	-	12,5
Rheinland-Pfalz	3 142	2 636	338	168	7,2	8,7	9,7	- 15,2
Kreisfreie Städte	822	702	57	63	- 5,2	- 1,3	- 27,8	- 18,2
Landkreise	2 320	1 934	281	105	12,3	12,8	22,7	- 13,2
Industrie- und Handelskammer								
Kammerbezirk Koblenz	1 177	995	134	48	7,1	9,3	6,3	- 23,8
Kammerbezirk Pfalz	1 121	961	107	53	18,8	21,0	17,6	- 10,2
Kammerbezirk Rheinhessen	516	417	61	38	- 9,2	- 9,7	3,4	- 19,1
Kammerbezirk Trier	328	263	36	29	2,2	1,2	12,5	

4. Gewerbeabmeldungen nach Verwaltungsbezirken im März 2014

Verwaltungsbereich	Abmeldungen				Veränderung zum Vormonat			
	ins- gesamt	davon			ins- gesamt	davon		
		Aufgabe	Fortzug	Über- gabe		Aufgabe	Fortzug	Über- gabe
	Anzahl				%			
Kreisfreie Städte								
Frankenthal (Pfalz), St.	24	17	2	5	- 40,0	- 45,2	- 66,7	66,7
Kaiserslautern, St.	65	60	4	1	- 40,9	- 40,6	- 42,9	- 50,0
Koblenz, St.	110	89	14	7	23,6	32,8	55,6	- 46,2
Landau i. d. Pf., St.	41	37	3	1	7,9	19,4	- 50,0	-
Ludwigshafen a. Rh., St.	109	98	8	3	- 18,0	- 16,2	- 11,1	- 57,1
Mainz, St.	127	108	13	6	- 40,1	- 34,5	- 43,5	- 75,0
Neustadt a. d. Weinstr., St.	33	29	3	1	- 17,5	- 9,4	- 40,0	- 66,7
Pirmasens, St.	27	26	-	1	- 25,0	- 21,2	X	- 50,0
Speyer, St.	29	20	4	5	- 25,6	- 35,5	100,0	- 16,7
Trier, St.	100	92	2	6	19,0	41,5	- 81,8	- 25,0
Worms, St.	100	88	3	9	22,0	27,5	- 66,7	125,0
Zweibrücken, St.	19	18	1	-	- 42,4	- 40,0	- 66,7	-
Landkreise								
Ahrweiler	97	75	15	7	- 3,0	4,2	- 28,6	-
Altenkirchen (Ww.)	85	70	12	3	7,6	6,1	33,3	- 25,0
Alzey-Worms	79	68	10	1	- 22,5	- 17,1	- 47,4	-
Bad Dürkheim	89	76	11	2	- 13,6	1,3	- 45,0	- 75,0
Bad Kreuznach	133	109	20	4	12,7	12,4	42,9	- 42,9
Bernkastel-Wittlich	81	69	7	5	- 10,0	- 8,0	75,0	- 54,5
Birkenfeld	59	56	2	1	3,5	21,7	- 66,7	- 80,0
Cochem-Zell	40	37	2	1	17,6	27,6	- 33,3	- 50,0
Donnersbergkreis	45	38	7	-	- 6,3	- 11,6	75,0	X
Eifelkreis Bitburg-Prüm	76	71	3	2	11,8	26,8	- 40,0	- 71,4
Germersheim	101	89	8	4	- 3,8	-	- 20,0	- 33,3
Kaiserslautern	80	67	9	4	9,6	3,1	50,0	100,0
Kusel	31	21	6	4	- 8,8	- 19,2	20,0	33,3
Mainz-Bingen	155	125	23	7	14,0	16,8	15,0	- 22,2
Mayen-Koblenz	168	139	23	6	52,7	54,4	27,8	200,0
Neuwied	157	139	16	2	- 13,3	- 7,9	- 33,3	- 66,7
Rhein-Hunsrück-Kreis	62	46	10	6	19,2	9,5	66,7	50,0
Rhein-Lahn-Kreis	80	66	10	4	1,3	3,1	- 9,1	-
Rhein-Pfalz-Kreis	110	92	15	3	- 14,1	- 8,0	- 28,6	- 57,1
Südliche Weinstraße	56	50	6	-	- 36,4	- 36,7	-	X
Südwestpfalz	44	35	7	2	- 20,0	- 7,9	- 36,4	- 66,7
Trier-Saarburg	112	93	13	6	15,5	16,3	- 7,1	100,0
Vulkaneifel	43	39	3	1	- 6,5	2,6	- 25,0	- 75,0
Westerwaldkreis	157	129	15	13	22,7	18,3	36,4	62,5
Rheinland-Pfalz	2 924	2 481	310	133	- 4,0	- 0,4	- 14,6	- 31,1
Kreisfreie Städte	784	682	57	45	- 16,2	- 11,7	- 37,4	- 38,4
Landkreise	2 140	1 799	253	88	1,4	4,7	- 7,0	- 26,7
Industrie- und Handelskammer								
Kammerbezirk Koblenz	1 148	955	139	54	11,8	14,6	5,3	- 12,9
Kammerbezirk Pfalz	903	773	94	36	- 18,1	- 16,1	- 23,0	- 40,0
Kammerbezirk Rheinhessen	461	389	49	23	- 13,3	- 8,0	- 31,0	- 39,5
Kammerbezirk Trier	412	364	28	20	7,0	15,9	- 26,3	- 39,4

Neuerrichtungen und Aufgaben nach Kreisen im März 2014



5. Neugründungen, sowie Gewerbetreibende nach Wirtschaftszweigen im März 2014

WZ 2008	Wirtschaftszweig	Neugründungen						Gewerbetreibende	
		ins- gesamt	Betriebsgründungen			sonstige Neugründ.		ins- gesamt	dar.: weiblich
			ins- gesamt	Haupt- nieder- lassung	Zweignie- derlassung unselbst. Zweigstelle	ins- gesamt	dar.: Neben- erwerb		
A	Land- u. Forstwirtschaft, Fischerei	18	2	2	-	16	14	21	6
B	Bergbau u. Gew. v. Steinen u. Erden	-	-	-	-	-	-	-	-
C	Verarbeitendes Gewerbe	101	32	23	9	69	50	110	41
	darunter								
10	Herst. v. Nahrungs- u. Futtermitteln	10	6	5	1	4	2	11	2
11	Getränkeherstellung	1	-	-	-	1	-	1	-
13	Herst. v. Textilien	7	-	-	-	7	4	7	5
14	Herst. v. Bekleidung	9	3	-	3	6	6	10	6
16	Herst. v. Holz-, Flecht-, Korb- u. Korkwaren (ohne Möbel)	2	-	-	-	2	1	2	1
18	Herst. v. Druckerzgn; Vervielf. v. Ton-, Bild- und Datenträgern	8	1	-	1	7	4	8	1
25	Herst. v. Metallserzeugnissen	18	8	7	1	10	9	20	2
26	Herst. v. Datenverarb., elektr. u. opt. Erzeugnissen	4	3	1	2	1	-	4	-
27	Herst. v. elektr. Ausrüstungen	-	-	-	-	-	-	-	-
28	Maschinenbau	3	3	3	-	-	-	4	2
29	Herst. v. Kraftwagen u. Kraftwagenteilen	-	-	-	-	-	-	-	-
31	Herst. v. Möbeln	2	-	-	-	2	1	2	-
D	Energieversorgung	19	9	9	-	10	9	30	4
E	Wasserversorgung; Entsorg. Beseit. v. Umweltverschm.	5	2	-	2	3	2	7	-
F	Baugewerbe	387	98	90	8	289	69	442	16
G	Handel; Inst. u. Rep. v. Kfz	607	116	61	55	491	322	687	233
	darunter								
45	Kfz-Handel; Inst. u. Rep. v. Kfz	91	12	7	5	79	55	95	11
46	Handelsvermittlung u. Großhandel (ohne Kfz)	123	40	26	14	83	44	154	39
47	Einzelhandel (ohne Kfz)	393	64	28	36	329	223	438	183
H	Verkehr und Lagerei	67	21	11	10	46	14	73	8
	darunter								
49	Landverkehr und Transport in Rohrfernleitg.	33	11	7	4	22	7	35	3
53	Post-, Kurier- und Expressdienste	13	3	1	2	10	1	16	-
I	Gastgewerbe	181	53	44	9	128	36	193	72
55	Beherbergung	17	3	1	2	14	7	17	7
56	Gastronomie	164	50	43	7	114	29	176	65
J	Information u. Kommunikation	84	9	8	1	75	57	91	13
	darunter								
58	Verlagswesen	2	1	1	-	1	1	2	1
61	Telekommunikation	2	1	1	-	1	1	2	1
62	Erbrg. v. Dienstl. d. Informationstechnologie	68	5	4	1	63	48	74	9
63	Informationsdienstleistungen	4	2	2	-	2	1	5	-
K	Finanz-, Versicherungsdienstleistungen	70	21	16	5	49	15	83	16
	darunter								
66	Mit Finanz- u. Versicherungsdienstl. verbundene Tätigkeiten	57	10	7	3	47	14	63	15
L	Grundstücks- u. Wohnungswesen	59	16	14	2	43	22	70	22
M	Freiberufliche, wissenschaftl. u. techn. Dienstlg.	256	37	33	4	219	169	276	92
	darunter								
70	Verw. u. Führung v. Unternehmen; Unternehmensberatung	47	15	15	-	32	21	54	13
73	Werbung u. Marktforschung	79	2	1	1	77	61	82	34
N	Sonst. wirtschaftl. Dienstleistungen	364	53	27	26	311	195	401	99
	darunter								
77	Verm. v. beweglichen Sachen	23	3	-	3	20	15	25	7
78	Verm. u. Überlassung v. Arbeitskräften	8	3	-	3	5	4	10	3
79	Reisebüros, -veranstalter u. sonst. Reservierungsdienstl.	11	3	2	1	8	6	12	7
81	Gebäudebetreuung; Garten- und Landschaftsbau	209	29	21	8	180	107	227	36
P	Erziehung u. Unterricht	55	8	4	4	47	36	61	30
Q	Gesundheits- u. Sozialwesen	43	6	3	3	37	20	45	29
R	Kunst, Unterhaltung u. Erholung	46	6	3	3	40	28	63	13
S	Erbrg. V. Sonst. Dienstleistungen	261	23	18	5	238	143	266	196
	Sonstige Tätigkeiten	-	-	-	-	-	-	-	-
Insgesamt		2 623	512	366	146	2 111	1 201	2 919	890

6. Vollständige Aufgaben, sowie Gewerbetreibende nach Wirtschaftszweigen im März 2014

WZ 2008	Wirtschaftszweig	Vollständige Aufgaben						Gewerbetreibende	
		ins- gesamt	Betriebsaufgaben			sonstige Stillleg.		ins- gesamt	dar.: weiblich
			ins- gesamt	Haupt- nieder- lassung	Zweignie- derlassung unselbst. Zweigstelle	ins- gesamt	dar.: Neben- erwerb		
Anzahl									
A	Land- u. Forstwirtschaft, Fischerei	15	1	-	1	14	7	20	8
B	Bergbau u. Gew. v. Steinen u. Erden	-	-	-	-	-	-	-	-
C	Verarbeitendes Gewerbe	92	24	19	5	68	35	112	35
darunter									
10	Herst. v. Nahrungs- u. Futtermitteln	14	5	2	3	9	3	15	1
11	Getränkeherstellung	1	-	-	-	1	-	1	-
13	Herst. v. Textilien	3	-	-	-	3	2	3	3
14	Herst. v. Bekleidung	10	1	1	-	9	7	10	10
16	Herst. v. Holz-, Flecht-, Korb- u. Korkwaren (ohne Möbel)	2	-	-	-	2	-	2	-
18	Herst. v. Druckerzgn; Vervielf. v. Ton-, Bild- und Datenträgern	11	4	4	-	7	4	14	3
25	Herst. v. Metallserzeugnissen	10	3	3	-	7	2	17	3
26	Herst. v. Datenverarb., elektr. u. opt. Erzeugnissen	2	-	-	-	2	1	2	1
27	Herst. v. elektr. Ausrüstungen	-	-	-	-	-	-	-	-
28	Maschinenbau	5	4	4	-	1	1	8	1
29	Herst. v. Kraftwagen u. Kraftwagenteilen	1	1	-	1	-	-	1	-
31	Herst. v. Möbeln	-	-	-	-	-	-	-	-
D	Energieversorgung	11	6	4	2	5	3	15	-
E	Wasserversorgung; Entsorg. Beseit. v. Umweltverschm.	1	1	1	-	-	-	1	1
F	Baugewerbe	343	50	46	4	293	41	363	23
G	Handel; Inst. u. Rep. v. Kfz	624	138	79	59	486	238	700	230
darunter									
45	Kfz-Handel; Inst. u. Rep. v. Kfz	85	12	9	3	73	36	88	16
46	Handelsvermittlung u. Großhandel (ohne Kfz)	147	37	22	15	110	39	175	36
47	Einzelhandel (ohne Kfz)	392	89	48	41	303	163	437	178
H	Verkehr und Lagerei	72	20	14	6	52	12	77	17
darunter									
49	Landverkehr und Transport in Rohrfernleitg.	35	10	8	2	25	7	40	8
53	Post-, Kurier- und Expressdienste	24	3	2	1	21	5	24	4
I	Gastgewerbe	183	43	34	9	140	26	184	71
55	Beherbergung	15	3	2	1	12	3	15	7
56	Gastronomie	168	40	32	8	128	23	169	64
J	Information u. Kommunikation	83	17	14	3	66	37	88	16
darunter									
58	Verlagswesen	5	1	1	-	4	3	6	3
61	Telekommunikation	2	2	2	-	-	-	3	-
62	Erbrg. v. Dienstl. d. Informationstechnologie	66	11	8	3	55	31	69	10
63	Informationsdienstleistungen	7	3	3	-	4	2	7	2
K	Finanz-, Versicherungsdienstleistungen	115	20	14	6	95	25	118	38
darunter									
66	Mit Finanz- u. Versicherungsdienstl. verbundene Tätigkeiten	107	12	8	4	95	25	108	37
L	Grundstücks- u. Wohnungswesen	38	13	11	2	25	9	44	15
M	Freiberufliche, wissenschaftl. u. techn. Dienstl.	249	37	31	6	212	123	271	108
darunter									
70	Verw. u. Führung v. Unternehmen; Unternehmensberatung	34	11	8	3	23	6	36	9
73	Werbung u. Marktforschung	116	11	11	-	105	67	122	62
N	Sonst. wirtschaftl. Dienstleistungen	274	27	15	12	247	111	289	69
darunter									
77	Verm. v. beweglichen Sachen	22	6	2	4	16	8	25	5
78	Verm. u. Überlassung v. Arbeitskräften	7	3	-	3	4	2	10	2
79	Reisebüros, -veranstalter u. sonst. Reservierungsdienstl.	9	1	-	1	8	3	10	4
81	Gebäudebetreuung; Garten- und Landschaftsbau	135	8	6	2	127	49	140	21
P	Erziehung u. Unterricht	46	7	4	3	39	21	46	21
Q	Gesundheits- u. Sozialwesen	45	3	3	-	42	17	46	41
R	Kunst, Unterhaltung u. Erholung	48	4	2	2	44	22	48	18
S	Erbrg. V. Sonst. Dienstleistungen	227	15	10	5	212	99	228	173
Sonstige Tätigkeiten									
		-	-	-	-	-	-	-	-
Insgesamt		2 466	426	301	125	2 040	826	2 650	884

7. Neugründungen, sowie Gewerbetreibende nach Art der Niederlassung, Rechtsform, Einzelunternehmen
nach Geschlecht und Staatsangehörigkeit im März 2014

Rechtsform Geschlecht Staatsangehörigkeit	Neugründungen						Gewerbetreibende	
	ins- gesamt	Betriebsgründungen			sonstige Neugründ.		ins- gesamt	dar.: weiblich
		ins- gesamt	Haupt- nieder- lassung	Zweignie- derl./unselb- ständige Zweigstelle	ins- gesamt	dar.: Neben- erwerb		
Anzahl								
Insgesamt	2 623	512	366	146	2 111	1 201	2 919	890
nach der Rechtsform des Unternehmens								
Einzelunternehmen	2 247	201	151	50	2 046	1 136	2 247	793
Offene Handelsgesellschaft	3	2	2	-	1	1	6	2
Kommanditgesellschaft	4	4	3	1	-	-	5	2
Gesellschaft mit beschränkter								
Haftung & Co.KG	35	35	28	7	-	-	54	3
Gesellschaft des bürgerlichen Rechts	119	68	64	4	51	51	293	50
Aktiengesellschaft	5	5	-	5	-	-	-	-
Gesellschaft mit beschränkter Haftung	193	185	113	72	8	8	294	36
Genossenschaft	2	2	1	1	-	-	5	-
Eingetragener Verein	3	-	-	-	3	3	3	-
Private Company Ltd	6	5	2	3	1	1	6	3
Sonstige Rechtsformen	6	5	2	3	1	1	6	1

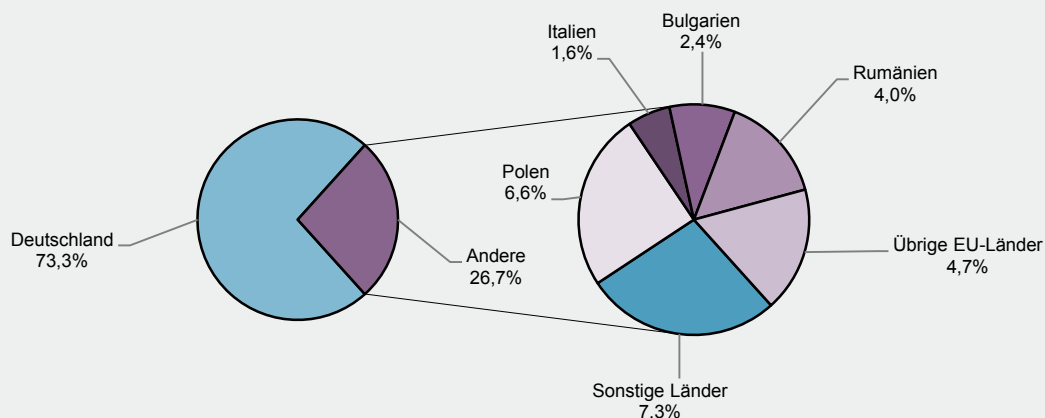
Einzelunternehmer/-innen nach Geschlecht

weiblich	793	49	38	11	744	480	X	X
männlich	1 454	152	113	39	1 302	656	X	X

Einzelunternehmer/-innen nach ausgewählter Staatsangehörigkeit

Insgesamt	2 247	201	151	50	2 046	1 136	2 247	793
Deutschland	1 648	133	90	43	1 515	1 002	1 648	619
EU-Länder	435	39	37	2	396	72	435	113
Polen	149	10	9	1	139	18	149	44
Italien	36	7	7	-	29	12	36	8
Bulgarien	55	4	4	-	51	7	55	8
Rumänien	90	7	6	1	83	2	90	22
Übrige EU-Länder	105	11	11	-	94	33	105	31
Sonstige Länder	164	29	24	5	135	62	164	61

Neugründungen nach ausgewählten Staatsangehörigkeiten von Einzelunternehmern/-innen im März 2014



8. Vollständige Aufgaben, sowie Gewerbetreibende nach Art der Niederlassung, Rechtsform, Einzelunternehmen nach Geschlecht und Staatsangehörigkeit im März 2014

Rechtsform Geschlecht Staatsangehörigkeit	Vollständige Aufgaben						Gewerbetreibende	
	ins- gesamt	Betriebsaufgaben			sonstige Stillleg.		ins- gesamt	dar.: weiblich
		ins- gesamt	Haupt- nieder- lassung	Zweignie- derl./unselb- ständige Zweigstelle	ins- gesamt	dar.: Neben- erwerb		
Anzahl								
Insgesamt	2 466	426	301	125	2 040	826	2 650	884
nach der Rechtsform des Unternehmens								
Einzelunternehmen	2 162	158	112	46	2 004	790	2 162	793
Offene Handelsgesellschaft	2	2	2	-	-	-	7	1
Kommanditgesellschaft	3	3	1	2	-	-	4	1
Gesellschaft mit beschränkter								
Haftung & Co.KG	27	27	16	11	-	-	50	5
Gesellschaft des bürgerlichen Rechts	81	50	50	-	31	31	168	44
Aktiengesellschaft	5	5	1	4	-	-	-	-
Gesellschaft mit beschränkter Haftung	168	165	113	52	3	3	242	37
Genossenschaft	2	2	-	2	-	-	5	-
Eingetragener Verein	4	2	2	-	2	2	4	1
Private Company Ltd	4	4	1	3	-	-	4	1
Sonstige Rechtsformen	8	8	3	5	-	-	4	1

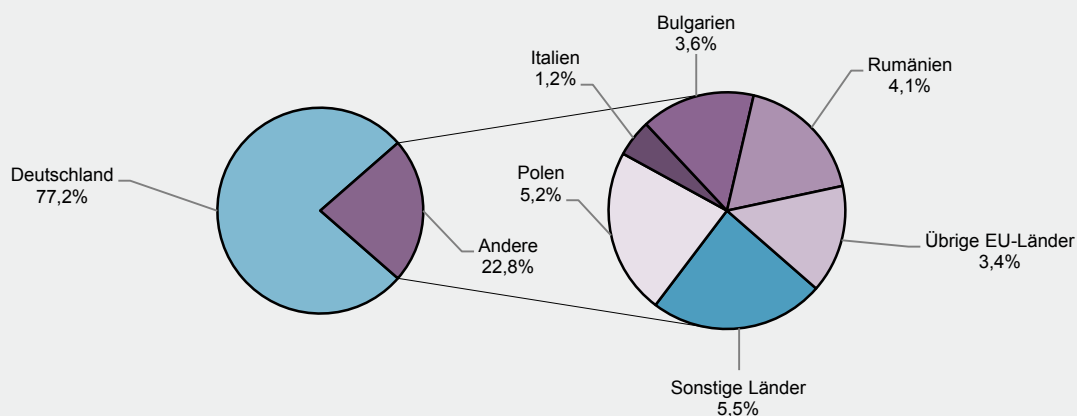
Einzelunternehmer/-innen nach Geschlecht

weiblich	793	52	36	16	741	367	X	X
männlich	1 369	106	76	30	1 263	423	X	X

Einzelunternehmer/-innen nach ausgewählter Staatsangehörigkeit

Insgesamt	2 162	158	112	46	2 004	790	2 162	793
Deutschland	1 668	136	96	40	1 532	725	1 668	665
EU-Länder	376	7	6	1	369	30	376	89
Polen	112	2	2	-	110	5	112	26
Italien	25	-	-	-	25	5	25	6
Bulgarien	77	-	-	-	77	3	77	14
Rumänien	89	1	1	-	88	2	89	16
Übrige EU-Länder	73	4	3	1	69	15	73	27
Sonstige Länder	118	15	10	5	103	35	118	39

Vollständige Aufgaben nach ausgewählten Staatsangehörigkeiten von Einzelunternehmern/-innen im März 2014



Impressum

Herausgeber:
Statistisches Landesamt Rheinland-Pfalz
Mainzer Straße 14-16
56130 Bad Ems

Telefon: 02603 71-0
Telefax: 02603 71-3150

E-Mail: poststelle@statistik.rlp.de
Internet: www.statistik.rlp.de

Kostenfreier Download im Internet: <http://www.statistik.rlp.de/veroeffentlichungen/statistische-berichte>

© Statistisches Landesamt Rheinland-Pfalz · Bad Ems · 2014

Vervielfältigung und Verbreitung, auch auszugsweise, mit Quellenangabe gestattet.