



Rheinland-Pfalz

STATISTISCHES LANDESAMT

2014

STATISTISCHE BERICHTE



Statistik nutzen

Gewerbeanzeigen im Dezember 2013

Ergebnisse der Gewerbeanzeigenstatistik

Inhalt

	Seite
Vorbemerkungen	3
Definitionen	4
 Tabellen	
1. Gewerbeanmeldungen nach Wirtschaftszweigen im Dezember 2013	7
2. Gewerbeabmeldungen nach Wirtschaftszweigen im Dezember 2013	8
3. Gewerbeanmeldungen nach Verwaltungsbezirken im Dezember 2013	10
4. Gewerbeabmeldungen nach Verwaltungsbezirken im Dezember 2013	11
5. Neugründungen, sowie Gewerbetreibende nach Wirtschaftszweigen im Dezember 2013	13
6. Vollständige Aufgaben, sowie Gewerbetreibende nach Wirtschaftszweigen im Dezember 2013	14
7. Neugründungen, sowie Gewerbetreibende nach Art der Niederlassung, Rechtsform, Einzelunternehmen nach Geschlecht und Staatsangehörigkeit im Dezember 2013	15
8. Vollständige Aufgaben, sowie Gewerbetreibende nach Art der Niederlassung, Rechtsform, Einzelunternehmen nach Geschlecht und Staatsangehörigkeit im Dezember 2013	16
 Grafiken	
Gewerbean- und -abmeldungen mit Neuerrichtungen und Aufgaben im Jahresüberblick	6
Gewerbeanmeldungen nach WZ-Abschnitten im Dezember 2013	9
Gewerbeabmeldungen nach WZ-Abschnitten im Dezember 2013	9
Neuerrichtungen und Aufgaben nach Kreisen im Dezember 2013	12
Neugründungen nach ausgewählten Staatsangehörigkeiten von Einzelunternehmern/-innen im Dezember 2013	15
Vollständige Aufgaben nach ausgewählten Staatsangehörigkeiten von Einzelunternehmern/-innen im Dezember 2013	16

Zeichenerklärung

(nach DIN 55301)

0	weniger als die Hälfte von 1 in der letzten besetzten Stelle, jedoch mehr als nichts
-	nichts vorhanden (genau Null)
...	Angabe fällt später an
/	keine Angabe, da Zahlenwert nicht sicher genug
.	Zahlenwert unbekannt oder geheim zu halten
x	Tabellenfach gesperrt, weil Aussage nicht sinnvoll
p	vorläufige Zahl
r	berichtigte Zahl
s	geschätzte Zahl

Geringfügige Abweichungen in den Summen sind auf Runden der Zahlen zurückzuführen.
Abweichungen gegenüber früheren Veröffentlichungen erklären sich durch inzwischen vorgenommene Korrekturen.

Vorbemerkung

Ziel der Statistik

Ziel der Gewerbeanzeigenstatistik ist es, das Meldegeschehen in seiner Gesamtheit darzustellen und damit Aufschlüsse über Gründungen und Stilllegungen von Unternehmen und Betrieben zu gewinnen. Die Aussagen über das Gründungsverhalten und Betriebsstilllegungen in der Wirtschaft stellen eine unentbehrliche Informationsquelle für die Wirtschafts-, Wettbewerbs- und Strukturpolitik dar. Zahlen über die sektorale, regionale und zeitliche Entwicklung liefern Hinweise zur Ergreifung geeigneter wirtschaftspolitischer Maßnahmen. Zusätzlich werden aktuelle Informationen für die Pflege des Unternehmensregisters zur Verfügung gestellt.

Rechtsgrundlagen

Rechtsgrundlage für die Gewerbeanzeigenstatistik ist die Gewerbeordnung (GewO), in der Fassung der Bekanntmachung vom 22.02.1999 (BGBl. I S. 202), zuletzt geändert durch Gesetz vom 21.12.2007 (BGBl. I S. 3089). Auskunftspflichtig sind die Gewerbetreibenden, die nach § 14 der Gewerbeordnung (GWO) jedes stehende Gewerbe oder den Betrieb einer Zweigniederlassung oder einer unselbständigen Zweigstelle den zuständigen Behörden anzeigen müssen. Sie erfüllen ihre statistische Auskunftspflicht durch Erstattung dieser Anzeige bei den zuständigen Behörden, die diese Angaben an die statistischen Ämter der Länder übermitteln.

Methodische Hinweise

Mit den vorstehend ausgeführten Rechtsvorschriften wurde die Voraussetzung für die Auswertung der Gewerbemeldungen nach einheitlichen Kriterien geschaffen. Die Meldebehörden der Gemeindeverwaltungen, der verbandsfreien Gemeinden, der Verbandsgemeindeverwaltungen sowie der kreisfreien und großen kreisangehörigen Städte nehmen die Gewerbean-, -ab- und -ummeldungen entgegen. Die auf bundesweit einheitlichen Formularen erfassten Daten, der Gewerbeanzeigepflichtigen, übermitteln die zuständigen Meldebehörden monatlich an die statistischen Landesämter.

Bis auf die persönlichen Merkmale „Staatsangehörigkeit“ und „Geschlecht“ sind die Erhebungsmerkmale ausschließlich betriebsbezogen und umfassen u. a.

- die ausgeübte Tätigkeit
- die Art des Betriebes
- die Anzahl der beschäftigten Arbeitnehmer/-innen
- den Grad der Selbständigkeit
- den Grund der Meldung

sowie als Hilfsmerkmale

- den Namen von Betriebsinhaber/-innen
- die Eintragung im Handels-, Genossenschafts- oder Vereinsregister
- die Zahl der geschäftsführenden Gesellschafter/-innen
- die Anschrift der Betriebsstätte.

Der Inhalt des vorliegenden Berichts ist mit Ausnahme der Tabellen nach Wirtschaftszweigen mit den bis zum IV. Quartal 1995 veröffentlichten Angaben zu Gewerbeanzeigenstatistik vergleichbar. Ab 1996 liegt den Tabellen die EU-einheitliche „Klassifikation der Wirtschaftszweige“ (WZ 1993), ab Januar 2003 die WZ 2003 und ab Januar 2008 die WZ 2008 zugrunde. Die WZ 2008 ist eine Aktualisierung der Klassifikation der Wirtschaftszweige, Ausgabe 2003 (WZ 2003) deren Struktur sich aber in vielen Wirtschaftsbereichen deutlich verändert hat. Die Ergebnisse nach Wirtschaftszweigen sind daher mit den Ergebnissen früherer Monate und Jahre nicht mehr vergleichbar. Außerdem wird, seit dem Jahr 2003, das Automatenaufstell- und Reisegewerbe in den Gewerbean-, -ab- und -ummeldungen nicht mehr nachgewiesen.

Definitionen

Hauptniederlassung

Mittelpunkt des Geschäftsverkehrs eines Betriebes, der sich bei Personengesellschaften (KG, OHG, GmbH & Co. KG, GbR, GmbH & Co. OHG u.a.) und juristischen Personen am Sitz des Unternehmens befindet. Eine Hauptniederlassung liegt auch dann vor, wenn daneben keine Zweigniederlassung oder unselbständige Zweigstelle betrieben wird.

Zweigniederlassung

Betriebe mit selbständiger Organisation, selbständigen Betriebsmitteln und gesonderter Buchführung, dessen Leiter Geschäfte selbständig abzuschließen und durchzuführen befugt ist.

Unselbständige Zweigstelle

Feste örtliche Anlagen oder Einrichtungen, die der Ausübung eines stehenden Gewerbes dienen (z.B. ein Auslieferungslager), jedoch nicht die Bedingungen einer Zweigniederlassung erfüllen.

Gewerbebeanmeldungen

Ein Gewerbe ist anzumelden bei der Neuerrichtung eines Betriebes, einer Zweigniederlassung oder einer unselbständigen Zweigstelle, bei der Übernahme eines bereits bestehenden Betriebes (z.B. durch Kauf, Pacht/Erbsfolge, Änderung der Rechtsform, Gesellschaftereintritt) und bei der Verlegung eines Betriebes aus dem Bereich einer Meldebehörde in den Bereich einer anderen Meldebehörde.

– Neuerrichtung

Zur Neuerrichtung zählt die erstmalige Anmeldung eines Gewerbebetriebes als Hauptniederlassung, Zweigniederlassung oder unselbständige Zweigstelle, die Anmeldung als Neuerrichtung eines Kleingewerbetreibenden bzw. einer Nebentätigkeit sowie Gründung nach dem Umwandlungsgesetz.

– Zuzug

Verlagerung eines bestehenden Betriebes in den Bezirk des nachweisenden Gewerbebeamten.

– Übernahme

Übernahme eines bestehenden Betriebes innerhalb des Bezirkes des nachweisenden Gewerbebeamten (z.B. durch Kauf, Pacht/Erbsfolge, Änderung der Rechtsform, Gesellschaftereintritt).

Betriebsgründungen

Betriebsgründungen sind Neugründungen (außer Nebenerwerb) von Betrieben durch Einzelunternehmer, Personengesellschaften oder juristische Personen wobei für einen Einzelunternehmer, der eine Hauptniederlassung anmeldet, die Voraussetzung gilt, dass er entweder in das Handelsregister eingetragen ist oder eine Handwerkskarte besitzt oder mindestens einen Arbeitnehmer beschäftigt.

Sonstige Neugründungen

Gründung der Hauptniederlassung eines Kleinunternehmens (Nicht-Kaufmann/-frau). Das Kleinunternehmen ist nicht im Handelsregister eingetragen, besitzt keine Handwerkskarte und beschäftigt keine Arbeitnehmer. Die Gründung eines Gewerbes, das im Nebenerwerb betrieben wird, gilt ebenfalls als sonstige Neugründung.

Gewerbeabmeldungen

Ein Gewerbe ist abzumelden bei der vollständigen oder teilweisen Aufgabe eines Gewerbebetriebes, bei Übergabe an einen Nachfolger/Eigentümerwechsel, Änderung der Rechtsform, bei Verlagerung eines Gewerbebetriebes in den Bereich einer anderen Meldebehörde und bei Austritt eines Gesellschafters.

- **Aufgabe**
Hierzu zählt die Abmeldung eines Gewerbebetriebes wegen Aufgabe einer Hauptniederlassung, Zweigniederlassung bzw. unselbständigen Zweigstelle.
- **Fortzug**
Verlagerung eines bestehenden Betriebes aus dem Bezirk des nachweisenden Gewerbebeamten.
- **Übergabe**
Übergabe eines bestehenden Betriebes innerhalb des Bezirkes des nachweisenden Gewerbebeamten (z.B. wegen Verkauf, Verpachtung, Erbfolge, Änderung der Rechtsform, Austritt als Gesellschafter).

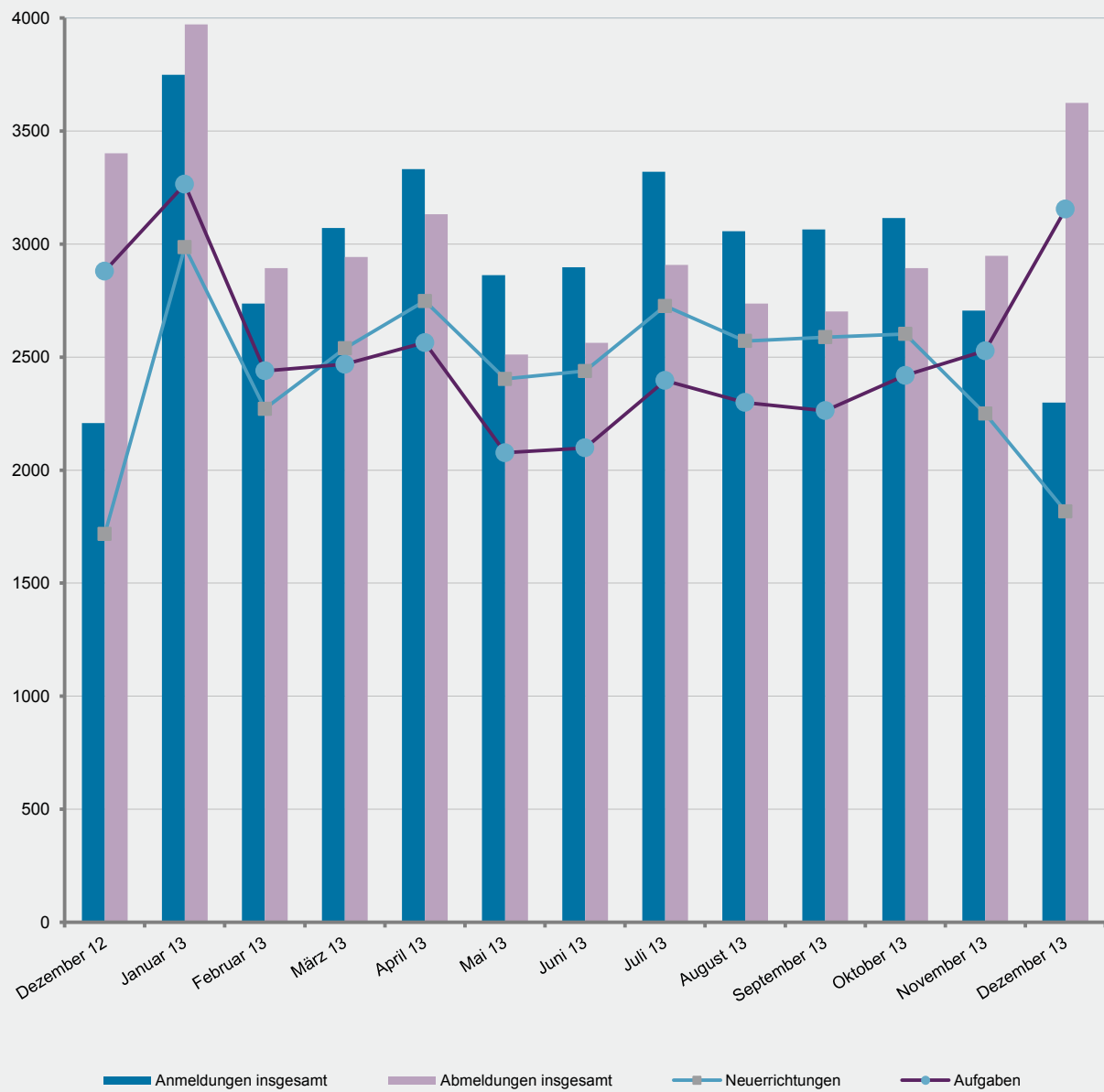
Betriebsaufgaben

Betriebsaufgaben sind vollständige Aufgaben (außer Nebenerwerb) von Betrieben durch Einzelunternehmer, Personengesellschaften oder juristische Personen, wobei für einen Einzelunternehmer, der eine Hauptniederlassung abmeldet, die Voraussetzung gilt, dass er entweder in das Handelsregister eingetragen war oder zuletzt mindestens einen Arbeitnehmer beschäftigt hat.

Sonstige Stilllegungen

Vollständige Aufgabe einer Hauptniederlassung eines Kleingewerbetreibenden (Nicht-Kaufmann/-frau). Das Kleinunternehmen war nicht im Handelsregister eingetragen und beschäftigte keine Arbeitnehmer. Die Aufgabe eines Gewerbes, das im Nebenerwerb betrieben wurde, gilt ebenfalls als sonstige Stilllegung.

Gewerbean- und -abmeldungen mit Neuerrichtungen und Aufgaben im Jahresüberblick



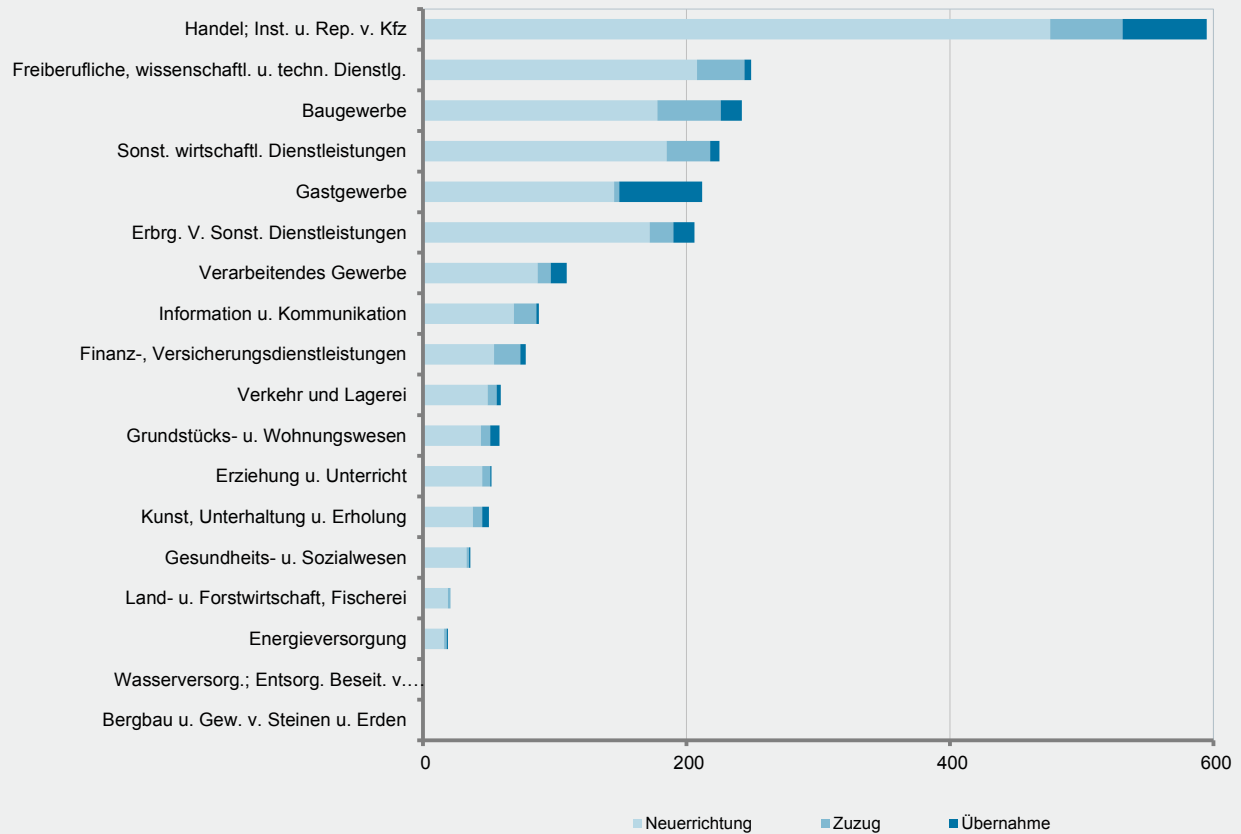
1. Gewerbeanmeldungen nach Wirtschaftszweigen im Dezember 2013

WZ 2008	Wirtschaftszweig	Anmeldungen				Veränderung zum Vormonat			
		ins- gesamt	davon			ins- gesamt	davon		
			Neuer- richtung	Zuzug	Über- nahme		Neuer- richtung	Zuzug	Über- nahme
Anzahl				%					
A	Land- u. Forstwirtschaft, Fischerei	21	19	2	-	- 12,5	- 13,6	100,0	X
B	Bergbau u. Gew. v. Steinen u. Erden	-	-	-	-	-	-	-	-
C	Verarbeitendes Gewerbe	109	87	10	12	- 9,9	- 13,0	- 16,7	33,3
darunter									
10	Herst. v. Nahrungs- u. Futtermitteln	13	10	-	3	- 31,6	- 16,7	X	-
11	Getränkeherstellung	1	1	-	-	- 83,3	- 80,0	-	X
13	Herst. v. Textilien	7	7	-	-	- 53,3	- 50,0	X	-
14	Herst. v. Bekleidung	7	7	-	-	- 12,5	- 12,5	-	-
16	Herst. v. Holz-, Flecht-, Korb- u. Korkwaren (ohne Möbel)	2	1	-	1	- 50,0	- 75,0	-	X
18	Herst. v. Druckerzgn; Vervielf. v. Ton-, Bild- und Datenträgern	7	6	-	1	75,0	50,0	-	X
25	Herst. v. Metallzeugnissen	18	13	2	3	260,0	X	-	50,0
26	Herst. v. Datenverarb., elektr. u. opt. Erzeugnissen	2	1	1	-	- 50,0	- 50,0	- 50,0	-
27	Herst. v. elektr. Ausrüstungen	-	-	-	-	-	-	-	-
28	Maschinenbau	2	2	-	-	100,0	100,0	-	-
29	Herst. v. Kraftwagen u. Kraftwagenteilen	1	1	-	-	X	X	-	-
31	Herst. v. Möbeln	2	-	1	1	X	-	X	X
D	Energieversorgung	19	16	2	1	- 5,0	- 5,9	-	-
E	Wasserversorgung; Entsorg. Beseit. v. Umweltverschm.	-	-	-	-	X	X	-	-
F	Baugewerbe	242	178	48	16	- 33,3	- 42,4	11,6	45,5
G	Handel; Inst. u. Rep. v. Kfz	595	476	55	64	- 9,7	- 13,1	- 14,1	36,2
darunter									
45	Kfz-Handel; Inst. u. Rep. v. Kfz	79	56	12	11	1,3	- 11,1	71,4	37,5
46	Handelsvermittlung u. Großhandel (ohne Kfz)	134	108	16	10	7,2	9,1	- 27,3	150,0
47	Einzelhandel (ohne Kfz)	382	312	27	43	- 16,2	- 19,2	- 22,9	22,9
H	Verkehr und Lagerei	59	49	7	3	- 34,4	- 31,9	- 53,3	-
darunter									
49	Landverkehr und Transport in Rohrfernleitg.	30	25	2	3	- 37,5	- 37,5	- 66,7	50,0
53	Post-, Kurier- und Expressdienste	18	15	3	-	- 30,8	- 16,7	- 57,1	X
I	Gastgewerbe	212	145	4	63	20,5	14,2	100,0	34,0
55	Beherbergung	31	22	-	9	106,7	144,4	-	50,0
56	Gastronomie	181	123	4	54	12,4	4,2	100,0	31,7
J	Information u. Kommunikation	88	69	17	2	- 29,0	- 31,0	- 22,7	-
darunter									
58	Verlagswesen	6	4	2	-	- 25,0	- 42,9	100,0	-
61	Telekommunikation	2	1	1	-	- 50,0	- 75,0	X	-
62	Erbrg. v. Dienstl. d. Informationstechnologie	65	53	11	1	- 28,6	- 27,4	- 35,3	-
63	Informationsdienstleistungen	6	6	-	-	- 45,5	- 40,0	-	X
K	Finanz-, Versicherungsdienstleistungen	78	54	20	4	- 22,8	- 16,9	- 33,3	- 33,3
darunter									
66	Mit Finanz- u. Versicherungsdienstl. verbundene Tätigkeiten	69	47	18	4	- 18,8	- 11,3	- 33,3	- 20,0
L	Grundstücks- u. Wohnungswesen	58	44	7	7	-	- 4,3	- 41,7	X
M	Freiberufliche, wissenschaftl. u. techn. Dienstlg.	249	208	36	5	- 18,9	- 19,7	- 12,2	- 28,6
darunter									
70	Verw. u. Führung v. Unternehmen; Unternehmensberatung	47	44	3	-	- 4,1	18,9	- 70,0	X
73	Werbung u. Marktforschung	98	85	10	3	- 25,8	- 27,4	- 23,1	50,0
N	Sonst. wirtschaftl. Dienstleistungen	225	185	33	7	- 12,5	- 18,5	37,5	16,7
darunter									
77	Verm. v. beweglichen Sachen	15	10	3	2	25,0	- 9,1	X	100,0
78	Verm. u. Überlassung v. Arbeitskräften	6	6	-	-	-	200,0	X	X
79	Reisebüros, -veranstalter u. sonst. Reservierungsdienstl.	14	10	3	1	55,6	42,9	50,0	X
81	Gebäudebetreuung; Garten- und Landschaftsbau	112	93	17	2	- 24,3	- 31,6	54,5	100,0
P	Erziehung u. Unterricht	52	45	6	1	- 14,8	- 19,6	20,0	X
Q	Gesundheits- u. Sozialwesen	36	33	2	1	- 14,3	- 13,2	- 33,3	-
R	Kunst, Unterhaltung u. Erholung	50	38	7	5	- 27,5	- 35,6	- 12,5	150,0
S	Erbrg. V. Sonst. Dienstleistungen	206	172	18	16	- 10,4	- 14,4	- 21,7	166,7
Sonstige Tätigkeiten									
		-	-	-	-	-	-	-	-
I n s g e s a m t		2 299	1 818	274	207	- 15,0	- 19,2	- 10,7	38,9

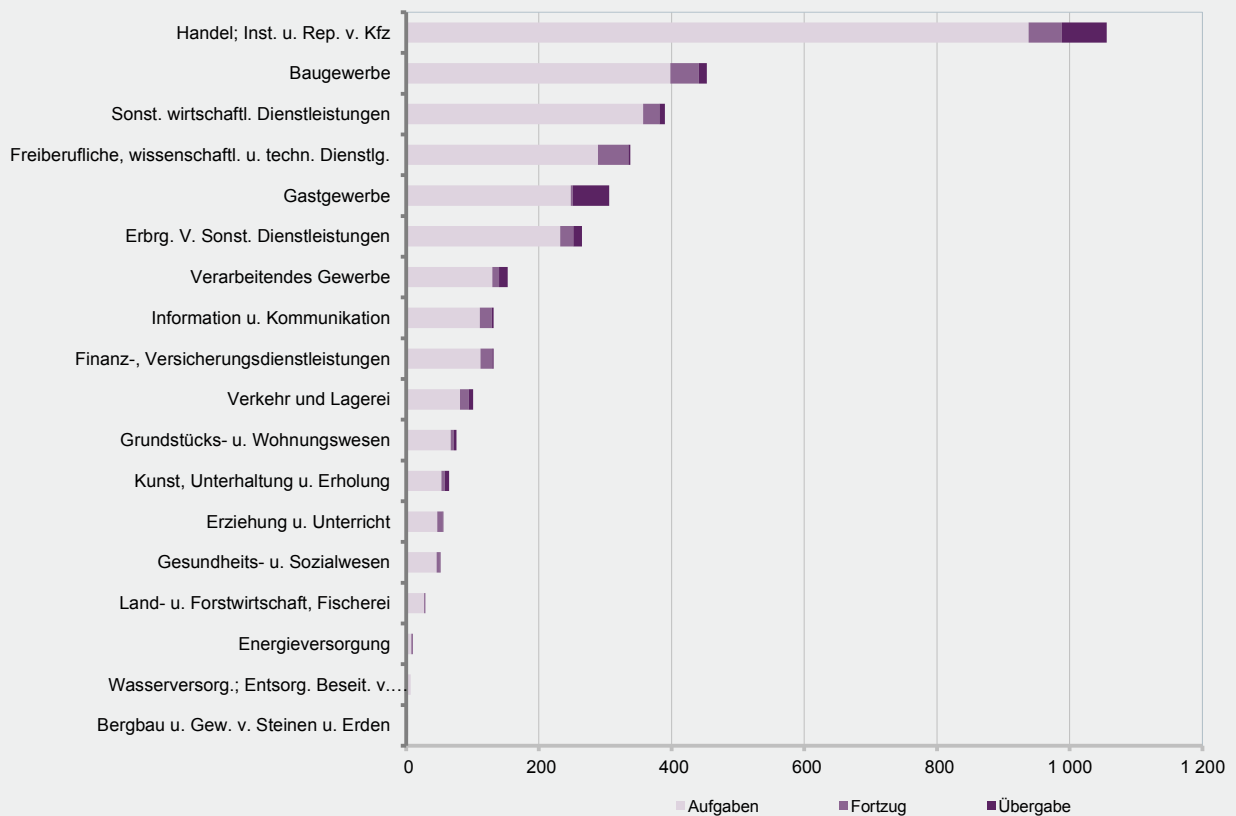
2. Gewerbeabmeldungen nach Wirtschaftszweigen im Dezember 2013

WZ 2008	Wirtschaftszweig	Abmeldungen				Veränderung zum Vormonat			
		ins- gesamt	davon			ins- gesamt	davon		
			Aufgabe	Fortzug	Über- gabe		Aufgabe	Fortzug	Über- gabe
		Anzahl				%			
A	Land- u. Forstwirtschaft, Fischerei	29	27	2	-	190,0	200,0	X	X
B	Bergbau u. Gew. v. Steinen u. Erden	3	3	-	-	200,0	200,0	-	-
C	Verarbeitendes Gewerbe	153	130	10	13	40,4	38,3	-	160,0
	darunter								
10	Herst. v. Nahrungs- u. Futtermitteln	25	22	-	3	25,0	37,5	X	200,0
11	Getränkeherstellung	3	2	1	-	- 66,7	- 75,0	X	X
13	Herst. v. Textilien	5	3	2	-	66,7	-	X	-
14	Herst. v. Bekleidung	16	14	2	-	128,6	133,3	100,0	-
16	Herst. v. Holz-, Flecht-, Korb- u. Korkwaren (ohne Möbel)	4	4	-	-	33,3	100,0	X	-
18	Herst. v. Druckerzgn; Vervielf. v. Ton-, Bild- und Datenträgern	11	10	1	-	120,0	100,0	X	-
25	Herst. v. Metallzeugnissen	27	24	-	3	58,8	84,6	X	200,0
26	Herst. v. Datenverarb., elektr. u. opt. Erzeugnissen	4	4	-	-	X	X	-	-
27	Herst. v. elektr. Ausrüstungen	-	-	-	-	-	-	-	-
28	Maschinenbau	2	2	-	-	- 33,3	- 33,3	-	-
29	Herst. v. Kraftwagen u. Kraftwagenteilen	1	1	-	-	X	X	-	-
31	Herst. v. Möbeln	2	1	-	1	X	X	-	X
D	Energieversorgung	10	8	1	1	- 47,4	- 27,3	- 87,5	X
E	Wasserversorgung; Entsorg. Beseit. v. Umweltverschm.	7	7	-	-	250,0	X	X	-
F	Baugewerbe	453	398	43	12	43,4	45,8	34,4	9,1
G	Handel; Inst. u. Rep. v. Kfz	1 056	938	50	68	34,9	37,1	- 7,4	51,1
	darunter								
45	Kfz-Handel; Inst. u. Rep. v. Kfz	114	100	6	8	26,7	37,0	- 14,3	- 20,0
46	Handelsvermittlung u. Großhandel (ohne Kfz)	215	188	13	14	22,2	22,9	- 23,5	133,3
47	Einzelhandel (ohne Kfz)	727	650	31	46	40,6	41,9	3,3	58,6
H	Verkehr und Lagerei	101	81	13	7	7,4	8,0	- 13,3	75,0
	darunter								
49	Landverkehr und Transport in Rohrfernleitg.	46	41	2	3	- 16,4	- 6,8	- 71,4	- 25,0
53	Post-, Kurier- und Expressdienste	33	23	7	3	120,0	91,7	133,3	X
I	Gastgewerbe	306	248	3	55	26,4	19,2	- 40,0	89,7
55	Beherbergung	41	30	-	11	17,1	-	-	120,0
56	Gastronomie	265	218	3	44	28,0	22,5	- 40,0	83,3
J	Information u. Kommunikation	132	111	18	3	14,8	19,4	- 10,0	50,0
	darunter								
58	Verlagswesen	9	5	3	1	125,0	150,0	50,0	X
61	Telekommunikation	3	2	1	-	- 25,0	- 33,3	X	X
62	Erbrg. v. Dienstl. d. Informationstechnologie	101	88	12	1	16,1	23,9	- 20,0	-
63	Informationsdienstleistungen	7	7	-	-	-	16,7	X	-
K	Finanz-, Versicherungsdienstleistungen	132	112	18	2	- 9,6	- 5,1	- 25,0	- 50,0
	darunter								
66	Mit Finanz- u. Versicherungsdienstl. verbundene Tätigkeiten	126	109	16	1	- 5,3	1,9	- 27,3	- 75,0
L	Grundstücks- u. Wohnungswesen	76	67	5	4	33,3	36,7	- 16,7	100,0
M	Freiberufliche, wissenschaftl. u. techn. Dienstl.	338	289	46	3	7,3	9,1	2,2	- 40,0
	darunter								
70	Verw. u. Führung v. Unternehmen; Unternehmensberatung	76	65	11	-	55,1	58,5	83,3	X
73	Werbung u. Marktforschung	126	114	10	2	0,8	4,6	- 37,5	X
N	Sonst. wirtschaftl. Dienstleistungen	390	357	25	8	4,8	6,3	- 19,4	60,0
	darunter								
77	Verm. v. beweglichen Sachen	31	24	5	2	24,0	-	X	100,0
78	Verm. u. Überlassung v. Arbeitskräften	8	8	-	-	- 33,3	- 27,3	X	-
79	Reisebüros, -veranstalter u. sonst. Reservierungsdienstl.	22	18	3	1	22,2	12,5	50,0	X
81	Gebäudebetreuung; Garten- und Landschaftsbau	170	160	9	1	- 12,8	- 12,6	- 10,0	- 50,0
P	Erziehung u. Unterricht	56	47	8	1	36,6	34,3	33,3	X
Q	Gesundheits- u. Sozialwesen	52	46	5	1	8,3	12,2	- 28,6	X
R	Kunst, Unterhaltung u. Erholung	65	53	5	7	6,6	6,0	-	16,7
S	Erbrg. V. Sonst. Dienstleistungen	265	232	20	13	22,1	25,4	- 28,6	225,0
	Sonstige Tätigkeiten	-	-	-	-	-	-	-	-
I n s g e s a m t		3 624	3 154	272	198	22,9	24,8	- 8,4	61,0

Gewerbeanmeldungen nach WZ-Abschnitten im Dezember 2013



Gewerbeabmeldungen nach WZ-Abschnitten im Dezember 2013



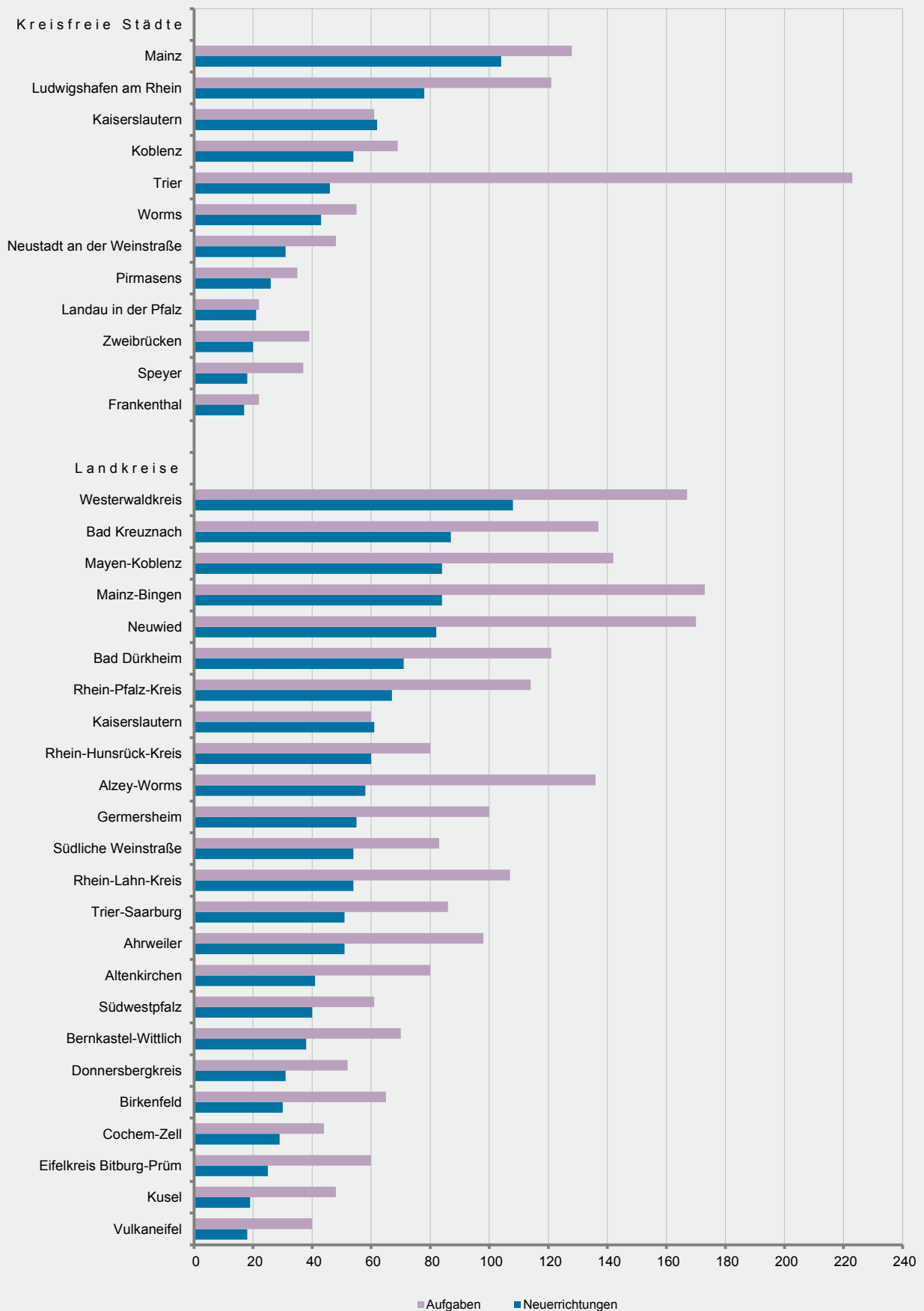
3. Gewerbebeanmeldungen nach Verwaltungsbezirken im Dezember 2013

Verwaltungsbereich	Anmeldungen				Veränderung zum Vormonat			
	ins- gesamt	davon			ins- gesamt	davon		
		Neuer- richtung	Zuzug	Über- nahme		Neuer- richtung	Zuzug	Über- nahme
	Anzahl				%			
Kreisfreie Städte								
Frankenthal (Pfalz), St.	26	17	6	3	- 16,1	- 45,2	X	X
Kaiserslautern, St.	69	62	6	1	- 32,4	- 29,5	- 14,3	- 85,7
Koblenz, St.	69	54	6	9	- 31,0	- 36,5	- 25,0	28,6
Landau i. d. Pf., St.	24	21	2	1	- 29,4	- 22,2	- 66,7	-
Ludwigshafen a. Rh., St.	93	78	9	6	- 16,2	- 22,8	125,0	-
Mainz, St.	138	104	9	25	- 32,0	- 37,0	- 59,1	56,3
Neustadt a. d. Weinstr., St.	35	31	3	1	- 18,6	- 13,9	-	- 75,0
Pirmasens, St.	29	26	1	2	- 14,7	- 10,3	- 75,0	100,0
Speyer, St.	22	18	3	1	- 46,3	- 47,1	-	- 75,0
Trier, St.	56	46	2	8	- 21,1	- 25,8	- 33,3	33,3
Worms, St.	54	43	4	7	- 22,9	- 23,2	- 50,0	16,7
Zweibrücken, St.	21	20	1	-	- 19,2	- 20,0	-	-
Landkreise								
Ahrweiler	64	51	10	3	- 19,0	- 16,4	- 28,6	- 25,0
Altenkirchen (Ww.)	50	41	5	4	- 23,1	- 21,2	- 50,0	33,3
Alzey-Worms	79	58	14	7	-	- 15,9	133,3	75,0
Bad Dürkheim	82	71	10	1	- 15,5	- 5,3	- 28,6	- 87,5
Bad Kreuznach	100	87	9	4	- 11,5	- 7,4	- 43,8	33,3
Bernkastel-Wittlich	67	38	11	18	- 9,5	- 35,6	57,1	125,0
Birkenfeld	32	30	2	-	- 40,7	- 41,2	100,0	X
Cochem-Zell	38	29	2	7	- 2,6	- 17,1	-	250,0
Donnersbergkreis	39	31	3	5	- 2,5	- 13,9	-	400,0
Eifelkreis Bitburg-Prüm	39	25	7	7	- 20,4	- 34,2	16,7	40,0
Germersheim	71	55	12	4	- 4,1	- 11,3	33,3	33,3
Kaiserslautern	72	61	7	4	26,3	22,0	16,7	300,0
Kusel	23	19	2	2	- 20,7	- 20,8	- 33,3	-
Mainz-Bingen	123	84	22	17	20,6	3,7	83,3	88,9
Mayen-Koblenz	107	84	12	11	- 28,2	- 29,4	- 47,8	57,1
Neuwied	102	82	15	5	- 12,8	- 13,7	- 16,7	25,0
Rhein-Hunsrück-Kreis	76	60	11	5	33,3	42,9	- 8,3	66,7
Rhein-Lahn-Kreis	73	54	8	11	- 5,2	- 11,5	- 20,0	83,3
Rhein-Pfalz-Kreis	90	67	17	6	- 5,3	- 11,8	-	200,0
Südliche Weinstraße	66	54	10	2	- 29,8	- 28,9	- 23,1	- 60,0
Südwestpfalz	50	40	6	4	8,7	-	-	X
Trier-Saarburg	67	51	10	6	- 17,3	- 22,7	- 9,1	50,0
Vulkaneifel	22	18	-	4	- 33,3	- 37,9	X	100,0
Westerwaldkreis	131	108	17	6	- 6,4	- 10,0	-	100,0
Rheinland-Pfalz	2 299	1 818	274	207	- 15,0	- 19,2	- 10,7	38,9
Kreisfreie Städte	636	520	52	64	- 26,6	- 29,6	- 24,6	10,3
Landkreise	1 663	1 298	222	143	- 9,6	- 14,1	- 6,7	57,1
Industrie- und Handelskammer								
Kammerbezirk Koblenz	842	680	97	65	- 14,9	- 16,6	- 26,0	47,7
Kammerbezirk Pfalz	812	671	98	43	- 14,9	- 17,2	- 1,0	- 4,4
Kammerbezirk Rheinhessen	394	289	49	56	- 13,2	- 22,1	2,1	60,0
Kammerbezirk Trier	251	178	30	43	- 18,5	- 29,9	3,4	72,0

4. Gewerbeabmeldungen nach Verwaltungsbezirken im Dezember 2013

Verwaltungsbereich	Abmeldungen				Veränderung zum Vormonat			
	ins- gesamt	davon			ins- gesamt	davon		
		Aufgabe	Fortzug	Über- gabe		Aufgabe	Fortzug	Über- gabe
Anzahl				%				
Kreisfreie Städte								
Frankenthal (Pfalz), St.	29	22	3	4	-	- 8,3	- 25,0	300,0
Kaiserslautern, St.	73	61	12	-	- 55,2	- 60,6	140,0	X
Koblenz, St.	94	69	14	11	-	- 11,5	40,0	83,3
Landau i. d. Pf., St.	25	22	3	-	- 26,5	- 18,5	- 40,0	X
Ludwigshafen a. Rh., St.	137	121	13	3	34,3	31,5	85,7	-
Mainz, St.	162	128	15	19	- 13,8	- 17,9	- 16,7	35,7
Neustadt a. d. Weinstr., St.	50	48	-	2	16,3	29,7	X	100,0
Pirmasens, St.	39	35	3	1	77,3	59,1	X	X
Speyer, St.	44	37	5	2	41,9	60,9	-	- 33,3
Trier, St.	238	223	7	8	58,7	54,9	75,0	300,0
Worms, St.	59	55	1	3	- 30,6	- 23,6	- 85,7	- 50,0
Zweibrücken, St.	44	39	4	1	46,7	62,5	- 33,3	X
Landkreise								
Ahrweiler	114	98	7	9	8,6	8,9	- 41,7	200,0
Altenkirchen (Ww.)	90	80	6	4	11,1	27,0	- 64,7	300,0
Alzey-Worms	153	136	12	5	21,4	29,5	- 29,4	25,0
Bad Dürkheim	132	121	11	-	24,5	34,4	-	X
Bad Kreuznach	149	137	9	3	16,4	21,2	- 25,0	-
Bernkastel-Wittlich	91	70	9	12	26,4	22,8	28,6	50,0
Birkenfeld	71	65	4	2	36,5	35,4	300,0	- 33,3
Cochem-Zell	52	44	2	6	- 11,9	- 12,0	- 50,0	20,0
Donnersbergkreis	58	52	2	4	52,6	44,4	100,0	300,0
Eifelkreis Bitburg-Prüm	72	60	6	6	24,1	25,0	20,0	20,0
Germersheim	112	100	7	5	55,6	58,7	-	150,0
Kaiserslautern	68	60	4	4	17,2	11,1	33,3	300,0
Kusel	54	48	6	-	25,6	37,1	-	X
Mainz-Bingen	211	173	24	14	74,4	68,0	100,0	133,3
Mayen-Koblenz	163	142	12	9	17,3	21,4	- 14,3	12,5
Neuwied	183	170	7	6	55,1	65,0	- 36,4	50,0
Rhein-Hunsrück-Kreis	90	80	5	5	55,2	77,8	- 54,5	150,0
Rhein-Lahn-Kreis	128	107	9	12	32,0	28,9	- 25,0	X
Rhein-Pfalz-Kreis	132	114	9	9	46,7	60,6	- 40,0	125,0
Südliche Weinstraße	99	83	12	4	41,4	40,7	50,0	33,3
Südwestpfalz	68	61	2	5	100,0	96,8	- 33,3	X
Trier-Saarburg	106	86	11	9	41,3	48,3	-	50,0
Vulkaneifel	47	40	3	4	20,5	21,2	- 25,0	100,0
Westerwaldkreis	187	167	13	7	35,5	40,3	- 23,5	250,0
Rheinland-Pfalz	3 624	3 154	272	198	22,9	24,8	- 8,4	61,0
Kreisfreie Städte	994	860	80	54	2,4	0,7	5,3	31,7
Landkreise	2 630	2 294	192	144	33,0	37,0	- 13,1	75,6
Industrie- und Handelskammer								
Kammerbezirk Koblenz	1 321	1 159	88	74	23,6	27,5	- 27,3	89,7
Kammerbezirk Pfalz	1 164	1 024	96	44	20,6	21,5	5,5	41,9
Kammerbezirk Rheinhessen	585	492	52	41	12,5	12,8	- 3,7	36,7
Kammerbezirk Trier	554	479	36	39	40,6	40,9	16,1	69,6

Neuerrichtungen und Aufgaben nach Kreisen im Dezember 2013



5. Neugründungen, sowie Gewerbetreibende nach Wirtschaftszweigen im Dezember 2013

WZ 2008	Wirtschaftszweig	Neugründungen						Gewerbetreibende	
		ins- gesamt	Betriebsgründungen			sonstige Neugründ.		ins- gesamt	dar.: weiblich
			ins- gesamt	Haupt- nieder- lassung	Zweignie- derlassung unselbst. Zweigstelle	ins- gesamt	dar.: Neben- erwerb		
A	Land- u. Forstwirtschaft, Fischerei	19	3	2	1	16	13	28	12
B	Bergbau u. Gew. v. Steinen u. Erden	-	-	-	-	-	-	-	-
C	Verarbeitendes Gewerbe	86	22	14	8	64	45	105	42
darunter									
10	Herst. v. Nahrungs- u. Futtermitteln	10	3	1	2	7	4	13	3
11	Getränkeherstellung	1	-	-	-	1	1	1	-
13	Herst. v. Textilien	7	1	-	1	6	6	8	6
14	Herst. v. Bekleidung	7	1	1	-	6	4	7	7
16	Herst. v. Holz-, Flecht-, Korb- u. Korkwaren (ohne Möbel)	1	-	-	-	1	1	1	-
18	Herst. v. Druckerzgn; Vervielf. v. Ton-, Bild- und Datenträgern	6	1	1	-	5	3	6	2
25	Herst. v. Metallerzeugnissen	13	5	5	-	8	3	14	2
26	Herst. v. Datenverarb., elektr. u. opt. Erzeugnissen	1	1	-	1	-	-	4	-
27	Herst. v. elektr. Ausrüstungen	-	-	-	-	-	-	-	-
28	Maschinenbau	2	1	1	-	1	1	4	-
29	Herst. v. Kraftwagen u. Kraftwagenteilen	1	1	-	1	-	-	1	-
31	Herst. v. Möbeln	-	-	-	-	-	-	-	-
D	Energieversorgung	16	3	3	-	13	13	24	3
E	Wasserversorgung; Entsorg. Beseit. v. Umweltverschm.	-	-	-	-	-	-	-	-
F	Baugewerbe	178	55	52	3	123	36	190	17
G	Handel; Inst. u. Rep. v. Kfz	475	110	56	54	365	230	500	188
darunter									
45	Kfz-Handel; Inst. u. Rep. v. Kfz	56	15	10	5	41	18	59	5
46	Handelsvermittlung u. Großhandel (ohne Kfz)	108	27	17	10	81	50	115	40
47	Einzelhandel (ohne Kfz)	311	68	29	39	243	162	326	143
H	Verkehr und Lagerei	49	17	11	6	32	12	52	11
darunter									
49	Landverkehr und Transport in Rohrfernleitg.	25	8	6	2	17	9	27	5
53	Post-, Kurier- und Expressdienste	15	4	2	2	11	2	16	3
I	Gastgewerbe	145	45	31	14	100	31	156	52
55	Beherbergung	22	5	4	1	17	11	26	11
56	Gastronomie	123	40	27	13	83	20	130	41
J	Information u. Kommunikation	69	9	6	3	60	40	73	12
darunter									
58	Verlagswesen	4	1	1	-	3	1	4	1
61	Telekommunikation	1	-	-	-	1	-	1	-
62	Erbrg. v. Dienstl. d. Informationstechnologie	53	7	4	3	46	31	56	6
63	Informationsdienstleistungen	6	1	1	-	5	3	6	2
K	Finanz-, Versicherungsdienstleistungen	54	7	6	1	47	19	57	12
darunter									
66	Mit Finanz- u. Versicherungsdienstl. verbundene Tätigkeiten	47	3	2	1	44	17	47	10
L	Grundstücks- u. Wohnungswesen	43	11	8	3	32	10	47	11
M	Freiberufliche, wissenschaftl. u. techn. Dienstl.	207	40	36	4	167	122	234	84
darunter									
70	Verw. u. Führung v. Unternehmen; Unternehmensberatung	43	21	20	1	22	7	53	7
73	Werbung u. Marktforschung	85	4	3	1	81	65	90	51
N	Sonst. wirtschaftl. Dienstleistungen	183	30	23	7	153	75	195	62
darunter									
77	Verm. v. beweglichen Sachen	10	2	1	1	8	6	13	1
78	Verm. u. Überlassung v. Arbeitskräften	6	2	-	2	4	4	9	1
79	Reisebüros, -veranstalter u. sonst. Reservierungsdienstl.	10	1	1	-	9	6	10	4
81	Gebäudebetreuung; Garten- und Landschaftsbau	92	13	13	-	79	34	96	26
P	Erziehung u. Unterricht	45	6	1	5	39	28	48	22
Q	Gesundheits- u. Sozialwesen	33	2	2	-	31	13	34	24
R	Kunst, Unterhaltung u. Erholung	38	5	3	2	33	25	51	11
S	Erbrg. V. Sonst. Dienstleistungen	172	14	11	3	158	104	176	127
Sonstige Tätigkeiten									
		-	-	-	-	-	-	-	-
Insgesamt		1 812	379	265	114	1 433	816	1 970	690

6. Vollständige Aufgaben, sowie Gewerbetreibende nach Wirtschaftszweigen im Dezember 2013

WZ 2008	Wirtschaftszweig	Vollständige Aufgaben						Gewerbetreibende	
		ins- gesamt	Betriebsaufgaben			sonstige Stillleg.		ins- gesamt	dar.: weiblich
			ins- gesamt	Haupt- nieder- lassung	Zweignie- derlassung unselbst. Zweigstelle	ins- gesamt	dar.: Neben- erwerb		
A	Land- u. Forstwirtschaft, Fischerei	27	3	3	-	24	11	27	3
B	Bergbau u. Gew. v. Steinen u. Erden	3	2	1	1	1	1	3	1
C	Verarbeitendes Gewerbe	127	35	24	11	92	46	140	46
darunter									
10	Herst. v. Nahrungs- u. Futtermitteln	22	11	6	5	11	3	23	6
11	Getränkeherstellung	2	2	2	-	-	-	2	-
13	Herst. v. Textilien	2	1	1	-	1	1	2	2
14	Herst. v. Bekleidung	14	1	1	-	13	5	14	14
16	Herst. v. Holz-, Flecht-, Korb- u. Korkwaren (ohne Möbel)	4	-	-	-	4	3	4	1
18	Herst. v. Druckerzgn; Vervielf. v. Ton-, Bild- und Datenträgern	10	4	3	1	6	6	11	2
25	Herst. v. Metallserzeugnissen	24	7	7	-	17	9	32	1
26	Herst. v. Datenverarb., elektr. u. opt. Erzeugnissen	4	3	-	3	1	1	5	-
27	Herst. v. elektr. Ausrüstungen	-	-	-	-	-	-	-	-
28	Maschinenbau	2	-	-	-	2	-	2	1
29	Herst. v. Kraftwagen u. Kraftwagenteilen	1	-	-	-	1	1	1	1
31	Herst. v. Möbeln	1	-	-	-	1	-	1	-
D	Energieversorgung	8	3	3	-	5	4	14	2
E	Wasserversorgung; Entsorg. Beseit. v. Umweltverschm.	7	1	-	1	6	-	7	-
F	Baugewerbe	396	66	58	8	330	47	430	26
G	Handel; Inst. u. Rep. v. Kfz	936	177	114	63	759	335	1 003	377
darunter									
45	Kfz-Handel; Inst. u. Rep. v. Kfz	100	18	9	9	82	34	104	10
46	Handelsvermittlung u. Großhandel (ohne Kfz)	188	31	27	4	157	48	204	53
47	Einzelhandel (ohne Kfz)	648	128	78	50	520	253	695	314
H	Verkehr und Lagerei	81	17	10	7	64	18	86	20
darunter									
49	Landverkehr und Transport in Rohrfernleitg.	41	8	5	3	33	8	42	10
53	Post-, Kurier- und Expressdienste	23	4	3	1	19	4	23	5
I	Gastgewerbe	248	62	54	8	186	33	266	98
55	Beherbergung	30	6	6	-	24	4	31	13
56	Gastronomie	218	56	48	8	162	29	235	85
J	Information u. Kommunikation	111	13	10	3	98	56	127	16
darunter									
58	Verlagswesen	5	1	1	-	4	3	5	2
61	Telekommunikation	2	-	-	-	2	-	2	1
62	Erbrg. v. Dienstl. d. Informationstechnologie	88	11	8	3	77	44	103	9
63	Informationsdienstleistungen	7	-	-	-	7	5	8	3
K	Finanz-, Versicherungsdienstleistungen	111	9	5	4	102	28	114	28
darunter									
66	Mit Finanz- u. Versicherungsdienstl. verbundene Tätigkeiten	108	6	3	3	102	28	108	28
L	Grundstücks- u. Wohnungswesen	66	20	17	3	46	11	78	26
M	Freiberufliche, wissenschaftl. u. techn. Dienstl.	288	48	43	5	240	126	307	114
darunter									
70	Verw. u. Führung v. Unternehmen; Unternehmensberatung	64	14	13	1	50	21	65	12
73	Werbung u. Marktforschung	114	12	10	2	102	59	117	62
N	Sonst. wirtschaftl. Dienstleistungen	357	40	33	7	317	117	374	114
darunter									
77	Verm. v. beweglichen Sachen	24	4	2	2	20	5	27	7
78	Verm. u. Überlassung v. Arbeitskräften	8	3	2	1	5	4	13	3
79	Reisebüros, -veranstalter u. sonst. Reservierungsdienstl.	18	3	3	-	15	9	18	5
81	Gebäudebetreuung; Garten- und Landschaftsbau	160	17	15	2	143	45	165	25
P	Erziehung u. Unterricht	47	8	1	7	39	21	50	20
Q	Gesundheits- u. Sozialwesen	46	6	4	2	40	18	48	35
R	Kunst, Unterhaltung u. Erholung	53	8	5	3	45	22	56	15
S	Erbrg. V. Sonst. Dienstleistungen	232	17	10	7	215	96	237	177
Sonstige Tätigkeiten									
		-	-	-	-	-	-	-	-
Insgesamt		3 144	535	395	140	2 609	990	3 367	1 118

7. Neugründungen, sowie Gewerbetreibende nach Art der Niederlassung, Rechtsform, Einzelunternehmen
nach Geschlecht und Staatsangehörigkeit im Dezember 2013

Rechtsform Geschlecht Staatsangehörigkeit	Neugründungen						Gewerbetreibende	
	ins- gesamt	Betriebsgründungen			sonstige Neugründ.		ins- gesamt	dar.: weiblich
		ins- gesamt	Haupt- nieder- lassung	Zweignie- derl./unselb- ständige Zweigstelle	ins- gesamt	dar.: Neben- erwerb		
Anzahl								
Insgesamt	1 812	379	265	114	1 433	816	1 970	690
nach der Rechtsform des Unternehmens								
Einzelunternehmen	1 537	152	114	38	1 385	768	1 537	620
Offene Handelsgesellschaft	4	3	3	-	1	1	8	1
Kommanditgesellschaft	2	2	1	1	-	-	3	-
Gesellschaft mit beschränkter Haftung & Co.KG	27	26	17	9	1	1	37	2
Gesellschaft des bürgerlichen Rechts	68	34	31	3	34	34	147	28
Aktiengesellschaft	2	2	-	2	-	-	-	-
Gesellschaft mit beschränkter Haftung	162	152	93	59	10	10	226	37
Genossenschaft	2	2	2	-	-	-	3	-
Eingetragener Verein	2	1	1	-	1	1	2	-
Private Company Ltd	3	2	-	2	1	1	4	1
Sonstige Rechtsformen	3	3	3	-	-	-	3	-

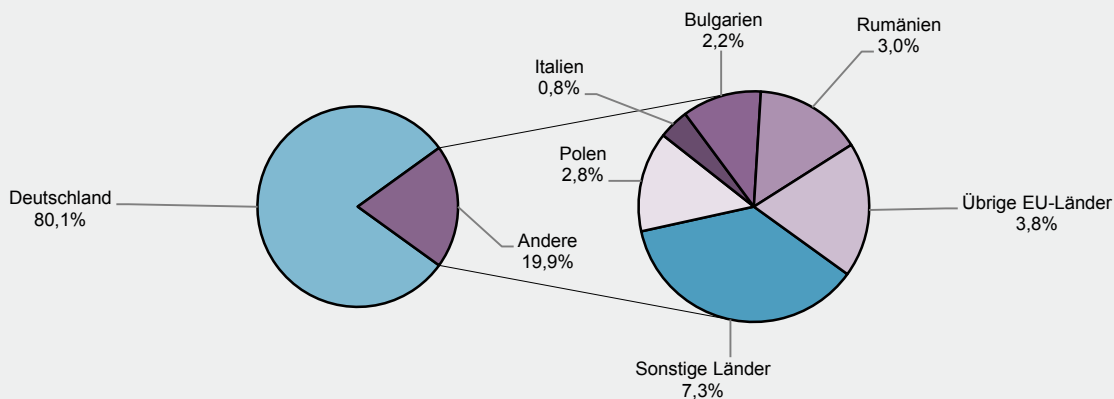
Einzelunternehmer/-innen nach Geschlecht

weiblich	620	53	39	14	567	340	X	X
männlich	917	99	75	24	818	428	X	X

Einzelunternehmer/-innen nach ausgewählter Staatsangehörigkeit

Insgesamt	1 537	152	114	38	1 385	768	1 537	620
Deutschland	1 231	122	86	36	1 109	709	1 231	507
EU-Länder	194	18	18	-	176	28	194	78
Polen	43	6	6	-	37	4	43	17
Italien	13	1	1	-	12	8	13	2
Bulgarien	34	3	3	-	31	-	34	11
Rumänien	46	3	3	-	43	1	46	25
Übrige EU-Länder	58	5	5	-	53	15	58	23
Sonstige Länder	112	12	10	2	100	31	112	35

Neugründungen nach ausgewählten Staatsangehörigkeiten von Einzelunternehmern/-innen im Dezember 2013



8. Vollständige Aufgaben, sowie Gewerbetreibende nach Art der Niederlassung, Rechtsform, Einzelunternehmen nach Geschlecht und Staatsangehörigkeit im Dezember 2013

Rechtsform Geschlecht Staatsangehörigkeit	Vollständige Aufgaben						Gewerbetreibende	
	ins- gesamt	Betriebsaufgaben			sonstige Stillleg.		ins- gesamt	dar.: weiblich
		ins- gesamt	Haupt- nieder- lassung	Zweignie- derl./unselb- ständige Zweigstelle	ins- gesamt	dar.: Neben- erwerb		
Anzahl								
Insgesamt	3 144	535	395	140	2 609	990	3 367	1 118
nach der Rechtsform des Unternehmens								
Einzelunternehmen	2 760	211	154	57	2 549	930	2 760	1 000
Offene Handelsgesellschaft	6	6	5	1	-	-	11	2
Kommanditgesellschaft	6	5	4	1	1	1	6	1
Gesellschaft mit beschränkter								
Haftung & Co.KG	25	25	16	9	-	-	42	3
Gesellschaft des bürgerlichen Rechts	147	98	94	4	49	49	269	65
Aktiengesellschaft	2	2	-	2	-	-	-	-
Gesellschaft mit beschränkter Haftung	182	174	119	55	8	8	256	43
Genossenschaft	1	1	-	1	-	-	3	-
Eingetragener Verein	1	-	-	-	1	1	1	-
Private Company Ltd	7	7	1	6	-	-	11	3
Sonstige Rechtsformen	7	6	2	4	1	1	8	1

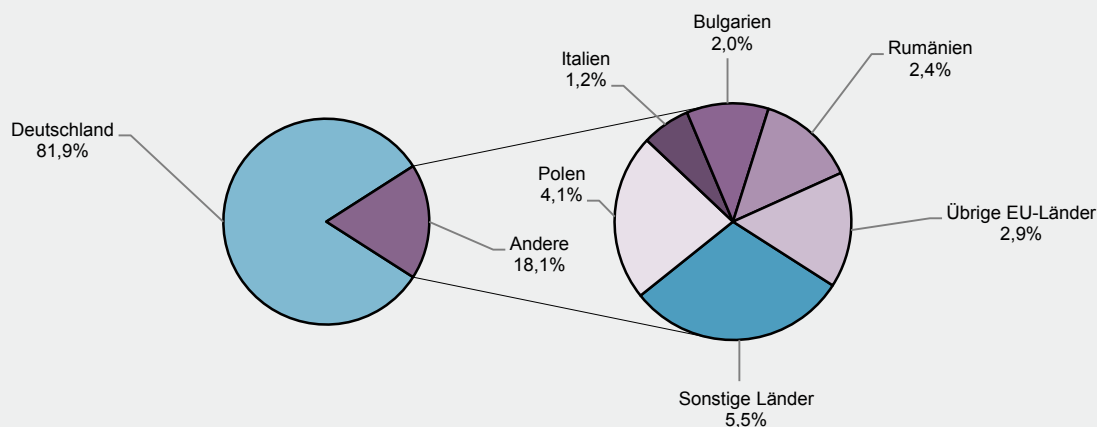
Einzelunternehmer/-innen nach Geschlecht

weiblich	1 000	80	67	13	920	385	X	X
männlich	1 760	131	87	44	1 629	545	X	X

Einzelunternehmer/-innen nach ausgewählter Staatsangehörigkeit

Insgesamt	2 760	211	154	57	2 549	930	2 760	1 000
Deutschland	2 260	181	129	52	2 079	855	2 260	875
EU-Länder	349	15	13	2	334	42	349	84
Polen	114	-	-	-	114	8	114	22
Italien	33	6	6	-	27	9	33	12
Bulgarien	56	2	2	-	54	4	56	6
Rumänien	67	2	1	1	65	7	67	18
Übrige EU-Länder	79	5	4	1	74	14	79	26
Sonstige Länder	151	15	12	3	136	33	151	41

Vollständige Aufgaben nach ausgewählten Staatsangehörigkeiten von Einzelunternehmern/-innen im Dezember 2013



Impressum

Herausgeber:
Statistisches Landesamt Rheinland-Pfalz
Mainzer Straße 14-16
56130 Bad Ems

Telefon: 02603 71-0
Telefax: 02603 71-3150

E-Mail: poststelle@statistik.rlp.de
Internet: www.statistik.rlp.de

Kostenfreier Download im Internet: <http://www.statistik.rlp.de/veroeffentlichungen/statistische-berichte>

© Statistisches Landesamt Rheinland-Pfalz · Bad Ems · 2014

Vervielfältigung und Verbreitung, auch auszugsweise, mit Quellenangabe gestattet.