



Rheinland-Pfalz

STATISTISCHES LANDESAMT

2014

STATISTISCHE BERICHTE



Gewerbeanzeigen im November 2013

Ergebnisse der Gewerbeanzeigenstatistik

Inhalt

	Seite
Vorbemerkungen	3
Definitionen	4
Tabellen	
1. Gewerbeanmeldungen nach Wirtschaftszweigen im November 2013	7
2. Gewerbeabmeldungen nach Wirtschaftszweigen im November 2013	8
3. Gewerbeanmeldungen nach Verwaltungsbezirken im November 2013	10
4. Gewerbeabmeldungen nach Verwaltungsbezirken im November 2013	11
5. Neugründungen, sowie Gewerbetreibende nach Wirtschaftszweigen im November 2013	13
6. Vollständige Aufgaben, sowie Gewerbetreibende nach Wirtschaftszweigen im November 2013	14
7. Neugründungen, sowie Gewerbetreibende nach Art der Niederlassung, Rechtsform, Einzelunternehmen nach Geschlecht und Staatsangehörigkeit im November 2013	15
8. Vollständige Aufgaben, sowie Gewerbetreibende nach Art der Niederlassung, Rechtsform, Einzelunternehmen nach Geschlecht und Staatsangehörigkeit im November 2013	16
Grafiken	
Gewerbean- und -abmeldungen mit Neuerrichtungen und Aufgaben im Jahresüberblick	6
Gewerbeanmeldungen nach WZ-Abschnitten im November 2013	9
Gewerbeabmeldungen nach WZ-Abschnitten im November 2013	9
Neuerrichtungen und Aufgaben nach Kreisen im November 2013	12
Neugründungen nach ausgewählten Staatsangehörigkeiten von Einzelunternehmern/-innen im November 2013	15
Vollständige Aufgaben nach ausgewählten Staatsangehörigkeiten von Einzelunternehmern/-innen im November 2013	16

Zeichenerklärung

(nach DIN 55301)

0	weniger als die Hälfte von 1 in der letzten besetzten Stelle, jedoch mehr als nichts
-	nichts vorhanden (genau Null)
...	Angabe fällt später an
/	keine Angabe, da Zahlenwert nicht sicher genug
.	Zahlenwert unbekannt oder geheim zu halten
x	Tabellenfach gesperrt, weil Aussage nicht sinnvoll
p	vorläufige Zahl
r	berichtigte Zahl
s	geschätzte Zahl

Geringfügige Abweichungen in den Summen sind auf Runden der Zahlen zurückzuführen.
Abweichungen gegenüber früheren Veröffentlichungen erklären sich durch inzwischen vorgenommene Korrekturen.

Vorbemerkung

Ziel der Statistik

Ziel der Gewerbeanzeigenstatistik ist es, das Meldegeschehen in seiner Gesamtheit darzustellen und damit Aufschlüsse über Gründungen und Stilllegungen von Unternehmen und Betrieben zu gewinnen. Die Aussagen über das Gründungsverhalten und Betriebsstilllegungen in der Wirtschaft stellen eine unentbehrliche Informationsquelle für die Wirtschafts-, Wettbewerbs- und Strukturpolitik dar. Zahlen über die sektorale, regionale und zeitliche Entwicklung liefern Hinweise zur Ergreifung geeigneter wirtschaftspolitischer Maßnahmen. Zusätzlich werden aktuelle Informationen für die Pflege des Unternehmensregisters zur Verfügung gestellt.

Rechtsgrundlagen

Rechtsgrundlage für die Gewerbeanzeigenstatistik ist die Gewerbeordnung (GewO), in der Fassung der Bekanntmachung vom 22.02.1999 (BGBl. I S. 202), zuletzt geändert durch Gesetz vom 21.12.2007 (BGBl. I S. 3089). Auskunftspflichtig sind die Gewerbetreibenden, die nach § 14 der Gewerbeordnung (GWO) jedes stehende Gewerbe oder den Betrieb einer Zweigniederlassung oder einer unselbständigen Zweigstelle den zuständigen Behörden anzeigen müssen. Sie erfüllen ihre statistische Auskunftspflicht durch Erstattung dieser Anzeige bei den zuständigen Behörden, die diese Angaben an die statistischen Ämter der Länder übermitteln.

Methodische Hinweise

Mit den vorstehend ausgeführten Rechtsvorschriften wurde die Voraussetzung für die Auswertung der Gewerbemeldungen nach einheitlichen Kriterien geschaffen. Die Meldebehörden der Gemeindeverwaltungen, der verbandsfreien Gemeinden, der Verbandsgemeindeverwaltungen sowie der kreisfreien und großen kreisangehörigen Städte nehmen die Gewerbean-, -ab- und -ummeldungen entgegen. Die auf bundesweit einheitlichen Formularen erfassten Daten, der Gewerbeanzeigepflichtigen, übermitteln die zuständigen Meldebehörden monatlich an die statistischen Landesämter.

Bis auf die persönlichen Merkmale „Staatsangehörigkeit“ und „Geschlecht“ sind die Erhebungsmerkmale ausschließlich betriebsbezogen und umfassen u. a.

- die ausgeübte Tätigkeit
- die Art des Betriebes
- die Anzahl der beschäftigten Arbeitnehmer/-innen
- den Grad der Selbständigkeit
- den Grund der Meldung

sowie als Hilfsmerkmale

- den Namen von Betriebsinhaber/-innen
- die Eintragung im Handels-, Genossenschafts- oder Vereinsregister
- die Zahl der geschäftsführenden Gesellschafter/-innen
- die Anschrift der Betriebsstätte.

Der Inhalt des vorliegenden Berichts ist mit Ausnahme der Tabellen nach Wirtschaftszweigen mit den bis zum IV. Quartal 1995 veröffentlichten Angaben zu Gewerbeanzeigenstatistik vergleichbar. Ab 1996 liegt den Tabellen die EU-einheitliche „Klassifikation der Wirtschaftszweige“ (WZ 1993), ab Januar 2003 die WZ 2003 und ab Januar 2008 die WZ 2008 zugrunde. Die WZ 2008 ist eine Aktualisierung der Klassifikation der Wirtschaftszweige, Ausgabe 2003 (WZ 2003) deren Struktur sich aber in vielen Wirtschaftsbereichen deutlich verändert hat. Die Ergebnisse nach Wirtschaftszweigen sind daher mit den Ergebnissen früherer Monate und Jahre nicht mehr vergleichbar. Außerdem wird, seit dem Jahr 2003, das Automatenaufstell- und Reisegewerbe in den Gewerbean-, -ab- und -ummeldungen nicht mehr nachgewiesen.

Definitionen

Hauptniederlassung

Mittelpunkt des Geschäftsverkehrs eines Betriebes, der sich bei Personengesellschaften (KG, OHG, GmbH & Co. KG, GbR, GmbH & Co. OHG u.a.) und juristischen Personen am Sitz des Unternehmens befindet. Eine Hauptniederlassung liegt auch dann vor, wenn daneben keine Zweigniederlassung oder unselbständige Zweigstelle betrieben wird.

Zweigniederlassung

Betriebe mit selbständiger Organisation, selbständigen Betriebsmitteln und gesonderter Buchführung, dessen Leiter Geschäfte selbständig abzuschließen und durchzuführen befugt ist.

Unselbständige Zweigstelle

Feste örtliche Anlagen oder Einrichtungen, die der Ausübung eines stehenden Gewerbes dienen (z.B. ein Auslieferungslager), jedoch nicht die Bedingungen einer Zweigniederlassung erfüllen.

Gewerbebeanmeldungen

Ein Gewerbe ist anzumelden bei der Neuerrichtung eines Betriebes, einer Zweigniederlassung oder einer unselbständigen Zweigstelle, bei der Übernahme eines bereits bestehenden Betriebes (z.B. durch Kauf, Pacht/Erbsfolge, Änderung der Rechtsform, Gesellschaftereintritt) und bei der Verlegung eines Betriebes aus dem Bereich einer Meldebehörde in den Bereich einer anderen Meldebehörde.

– Neuerrichtung

Zur Neuerrichtung zählt die erstmalige Anmeldung eines Gewerbebetriebes als Hauptniederlassung, Zweigniederlassung oder unselbständige Zweigstelle, die Anmeldung als Neuerrichtung eines Kleingewerbetreibenden bzw. einer Nebentätigkeit sowie Gründung nach dem Umwandlungsgesetz.

– Zuzug

Verlagerung eines bestehenden Betriebes in den Bezirk des nachweisenden Gewerbebeamten.

– Übernahme

Übernahme eines bestehenden Betriebes innerhalb des Bezirkes des nachweisenden Gewerbebeamten (z.B. durch Kauf, Pacht/Erbsfolge, Änderung der Rechtsform, Gesellschaftereintritt).

Betriebsgründungen

Betriebsgründungen sind Neugründungen (außer Nebenerwerb) von Betrieben durch Einzelunternehmer, Personengesellschaften oder juristische Personen wobei für einen Einzelunternehmer, der eine Hauptniederlassung anmeldet, die Voraussetzung gilt, dass er entweder in das Handelsregister eingetragen ist oder eine Handwerkskarte besitzt oder mindestens einen Arbeitnehmer beschäftigt.

Sonstige Neugründungen

Gründung der Hauptniederlassung eines Kleinunternehmens (Nicht-Kaufmann/-frau). Das Kleinunternehmen ist nicht im Handelsregister eingetragen, besitzt keine Handwerkskarte und beschäftigt keine Arbeitnehmer. Die Gründung eines Gewerbes, das im Nebenerwerb betrieben wird, gilt ebenfalls als sonstige Neugründung.

Gewerbeabmeldungen

Ein Gewerbe ist abzumelden bei der vollständigen oder teilweisen Aufgabe eines Gewerbebetriebes, bei Übergabe an einen Nachfolger/Eigentümerwechsel, Änderung der Rechtsform, bei Verlagerung eines Gewerbebetriebes in den Bereich einer anderen Meldebehörde und bei Austritt eines Gesellschafters.

- **Aufgabe**
Hierzu zählt die Abmeldung eines Gewerbebetriebes wegen Aufgabe einer Hauptniederlassung, Zweigniederlassung bzw. unselbständigen Zweigstelle.
- **Fortzug**
Verlagerung eines bestehenden Betriebes aus dem Bezirk des nachweisenden Gewerbebeamten.
- **Übergabe**
Übergabe eines bestehenden Betriebes innerhalb des Bezirkes des nachweisenden Gewerbebeamten (z.B. wegen Verkauf, Verpachtung, Erbfolge, Änderung der Rechtsform, Austritt als Gesellschafter).

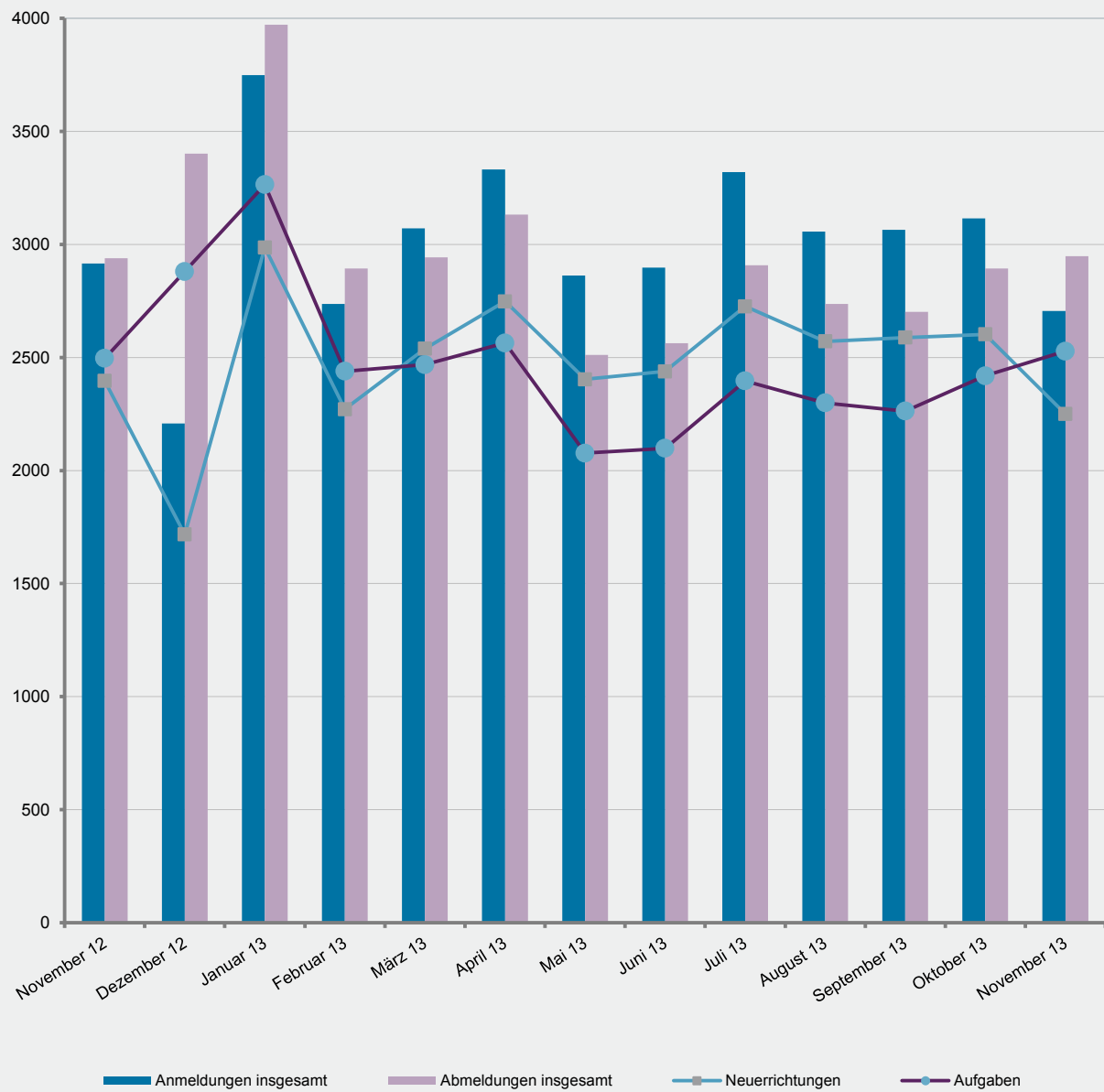
Betriebsaufgaben

Betriebsaufgaben sind vollständige Aufgaben (außer Nebenerwerb) von Betrieben durch Einzelunternehmer, Personengesellschaften oder juristische Personen, wobei für einen Einzelunternehmer, der eine Hauptniederlassung abmeldet, die Voraussetzung gilt, dass er entweder in das Handelsregister eingetragen war oder zuletzt mindestens einen Arbeitnehmer beschäftigt hat.

Sonstige Stilllegungen

Vollständige Aufgabe einer Hauptniederlassung eines Kleingewerbetreibenden (Nicht-Kaufmann/-frau). Das Kleinunternehmen war nicht im Handelsregister eingetragen und beschäftigte keine Arbeitnehmer. Die Aufgabe eines Gewerbes, das im Nebenerwerb betrieben wurde, gilt ebenfalls als sonstige Stilllegung.

Gewerbean- und -abmeldungen mit Neuerrichtungen und Aufgaben im Jahresüberblick



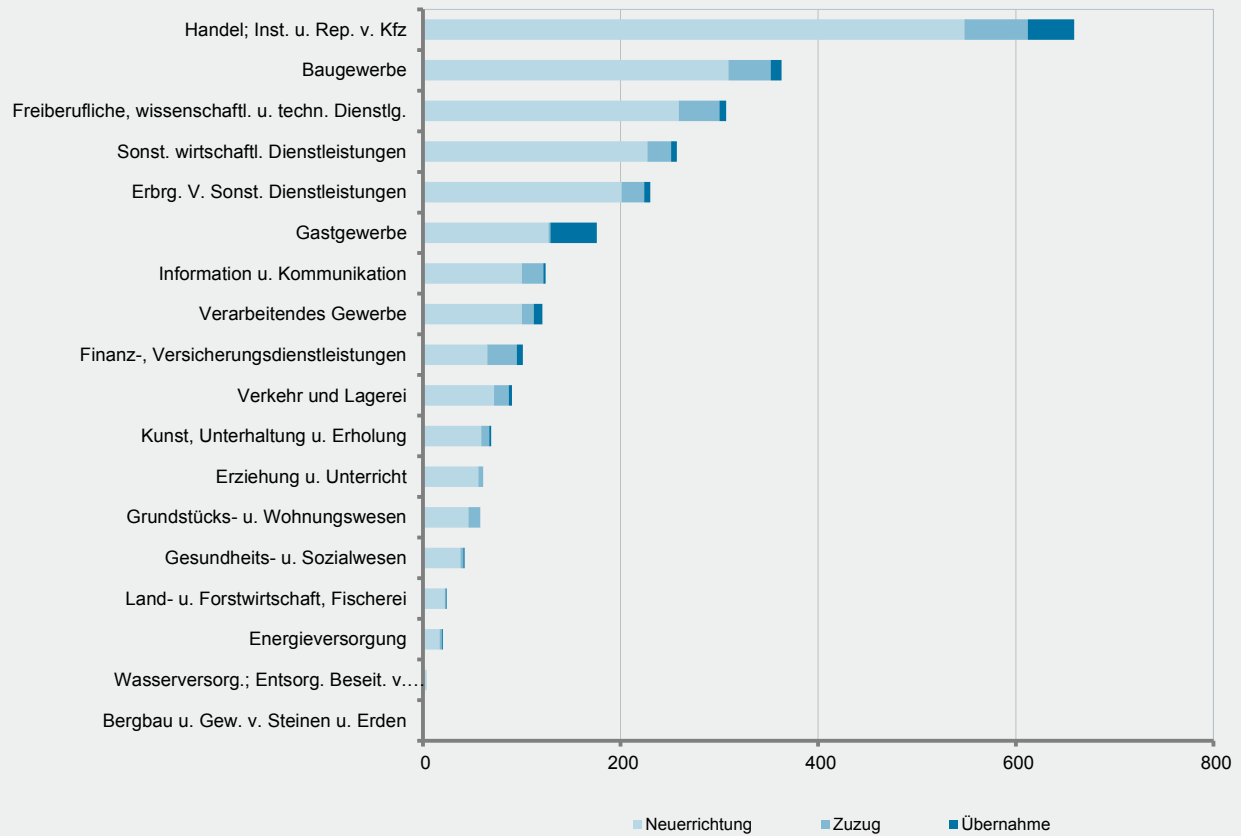
1. Gewerbeanmeldungen nach Wirtschaftszweigen im November 2013

WZ 2008	Wirtschaftszweig	Anmeldungen				Veränderung zum Vormonat			
		ins- gesamt	davon			ins- gesamt	davon		
			Neuer- richtung	Zuzug	Über- nahme		Neuer- richtung	Zuzug	Über- nahme
		Anzahl				%			
A	Land- u. Forstwirtschaft, Fischerei	24	22	1	1	50,0	57,1	-	-
B	Bergbau u. Gew. v. Steinen u. Erden	-	-	-	-	-	-	-	-
C	Verarbeitendes Gewerbe	121	100	12	9	- 6,9	- 5,7	- 29,4	28,6
	darunter								
10	Herst. v. Nahrungs- u. Futtermitteln	19	12	4	3	58,3	20,0	X	50,0
11	Getränkeherstellung	6	5	-	1	X	400,0	-	X
13	Herst. v. Textilien	15	14	1	-	7,1	-	X	-
14	Herst. v. Bekleidung	8	8	-	-	- 27,3	- 20,0	X	-
16	Herst. v. Holz-, Flecht-, Korb- u. Korkwaren (ohne Möbel)	4	4	-	-	33,3	100,0	-	X
18	Herst. v. Druckerzgn; Vervielf. v. Ton-, Bild- und Datenträgern	4	4	-	-	100,0	100,0	-	-
25	Herst. v. Metallerzeugnissen	5	1	2	2	- 78,3	- 93,8	- 50,0	- 33,3
26	Herst. v. Datenverarb., elektr. u. opt. Erzeugnissen	4	2	2	-	33,3	-	100,0	-
27	Herst. v. elektr. Ausrüstungen	-	-	-	-	X	X	-	-
28	Maschinenbau	1	1	-	-	- 75,0	- 66,7	X	-
29	Herst. v. Kraftwagen u. Kraftwagenteilen	-	-	-	-	X	X	-	-
31	Herst. v. Möbeln	-	-	-	-	-	-	-	-
D	Energieversorgung	20	17	2	1	- 20,0	- 26,1	X	- 50,0
E	Wasserversorgung; Entsorg. Beseit. v. Umweltverschm.	4	4	-	-	33,3	33,3	-	-
F	Baugewerbe	363	309	43	11	- 10,6	- 6,9	- 24,6	- 35,3
G	Handel; Inst. u. Rep. v. Kfz	659	548	64	47	- 15,4	- 17,5	- 12,3	11,9
	darunter								
45	Kfz-Handel; Inst. u. Rep. v. Kfz	78	63	7	8	- 27,1	- 32,3	- 36,4	166,7
46	Handelsvermittlung u. Großhandel (ohne Kfz)	125	99	22	4	- 7,4	- 8,3	- 8,3	33,3
47	Einzelhandel (ohne Kfz)	456	386	35	35	- 15,1	- 16,6	- 7,9	- 2,8
H	Verkehr und Lagerei	90	72	15	3	- 16,7	- 19,1	7,1	- 40,0
	darunter								
49	Landverkehr und Transport in Rohrfernleitg.	48	40	6	2	2,1	-	- 14,3	X
53	Post-, Kurier- und Expressdienste	26	18	7	1	- 43,5	- 53,8	16,7	-
I	Gastgewerbe	176	127	2	47	- 18,9	- 24,4	- 50,0	4,4
55	Beherbergung	15	9	-	6	- 50,0	- 65,4	-	50,0
56	Gastronomie	161	118	2	41	- 13,9	- 16,9	- 50,0	-
J	Information u. Kommunikation	124	100	22	2	6,9	19,0	- 26,7	-
	darunter								
58	Verlagswesen	8	7	1	-	100,0	133,3	-	-
61	Telekommunikation	4	4	-	-	100,0	300,0	X	-
62	Erbrg. v. Dienstl. d. Informationstechnologie	91	73	17	1	- 1,1	10,6	- 29,2	- 50,0
63	Informationsdienstleistungen	11	10	-	1	37,5	42,9	X	X
K	Finanz-, Versicherungsdienstleistungen	101	65	30	6	- 7,3	- 19,8	7,1	X
	darunter								
66	Mit Finanz- u. Versicherungsdienstl. verbundene Tätigkeiten	85	53	27	5	- 9,6	- 24,3	12,5	X
L	Grundstücks- u. Wohnungswesen	58	46	12	-	- 1,7	7,0	- 14,3	X
M	Freiberufliche, wissenschaftl. u. techn. Dienstl.	307	259	41	7	- 9,4	- 10,7	- 10,9	133,3
	darunter								
70	Verw. u. Führung v. Unternehmen; Unternehmensberatung	49	37	10	2	- 16,9	- 24,5	25,0	-
73	Werbung u. Marktforschung	132	117	13	2	- 8,3	- 7,1	- 27,8	X
N	Sonst. wirtschaftl. Dienstleistungen	257	227	24	6	- 25,3	- 23,1	- 42,9	- 14,3
	darunter								
77	Verm. v. beweglichen Sachen	12	11	-	1	- 53,8	- 50,0	X	X
78	Verm. u. Überlassung v. Arbeitskräften	6	2	2	2	20,0	- 60,0	X	X
79	Reisebüros, -veranstalter u. sonst. Reservierungsdienstl.	9	7	2	-	- 30,8	- 36,4	-	-
81	Gebäudebetreuung; Garten- und Landschaftsbau	148	136	11	1	- 14,5	- 11,1	- 35,3	- 66,7
P	Erziehung u. Unterricht	61	56	5	-	27,1	30,2	25,0	X
Q	Gesundheits- u. Sozialwesen	42	38	3	1	- 25,0	- 19,1	- 62,5	-
R	Kunst, Unterhaltung u. Erholung	69	59	8	2	4,5	13,5	14,3	- 71,4
S	Erbrg. V. Sonst. Dienstleistungen	230	201	23	6	- 21,8	- 25,0	4,5	50,0
	Sonstige Tätigkeiten	-	-	-	-	-	-	-	-
I n s g e s a m t		2 706	2 250	307	149	- 13,1	- 13,5	- 16,3	2,1

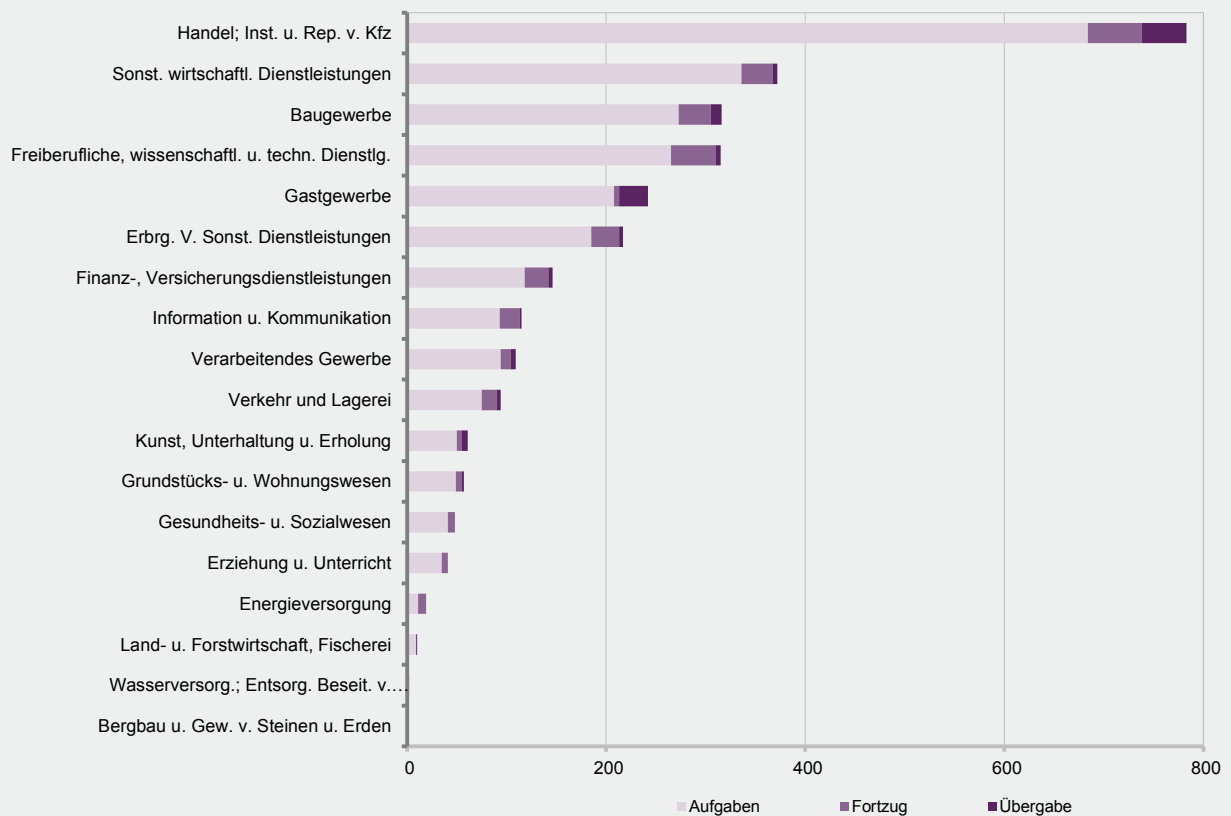
2. Gewerbeabmeldungen nach Wirtschaftszweigen im November 2013

WZ 2008	Wirtschaftszweig	Abmeldungen				Veränderung zum Vormonat			
		ins- gesamt	davon			ins- gesamt	davon		
			Aufgabe	Fortzug	Über- gabe		Aufgabe	Fortzug	Über- gabe
		Anzahl				%			
A	Land- u. Forstwirtschaft, Fischerei	10	9	-	1	- 50,0	- 43,8	X	-
B	Bergbau u. Gew. v. Steinen u. Erden	1	1	-	-	X	X	-	-
C	Verarbeitendes Gewerbe	109	94	10	5	- 6,8	- 4,1	25,0	- 54,5
	darunter								
10	Herst. v. Nahrungs- u. Futtermitteln	20	16	3	1	- 13,0	- 20,0	X	- 66,7
11	Getränkeherstellung	9	8	-	1	350,0	300,0	-	X
13	Herst. v. Textilien	3	3	-	-	- 25,0	- 25,0	-	-
14	Herst. v. Bekleidung	7	6	1	-	16,7	-	X	-
16	Herst. v. Holz-, Flecht-, Korb- u. Korkwaren (ohne Möbel)	3	2	1	-	- 25,0	- 33,3	X	X
18	Herst. v. Druckerzgn; Vervielf. v. Ton-, Bild- und Datenträgern	5	5	-	-	-	-	-	-
25	Herst. v. Metallerzeugnissen	17	13	3	1	- 22,7	- 27,8	200,0	- 66,7
26	Herst. v. Datenverarb., elektr. u. opt. Erzeugnissen	-	-	-	-	X	X	-	X
27	Herst. v. elektr. Ausrüstungen	-	-	-	-	-	-	-	-
28	Maschinenbau	3	3	-	-	- 25,0	50,0	X	-
29	Herst. v. Kraftwagen u. Kraftwagenteilen	-	-	-	-	-	-	-	-
31	Herst. v. Möbeln	-	-	-	-	-	-	-	-
D	Energieversorgung	19	11	8	-	111,1	175,0	166,7	X
E	Wasserversorgung; Entsorg. Beseit. v. Umweltverschm.	2	1	1	-	-	-	-	-
F	Baugewerbe	316	273	32	11	- 12,9	- 8,4	- 31,9	- 38,9
G	Handel; Inst. u. Rep. v. Kfz	783	684	54	45	9,1	9,4	- 10,0	36,4
	darunter								
45	Kfz-Handel; Inst. u. Rep. v. Kfz	90	73	7	10	1,1	1,4	- 46,2	150,0
46	Handelsvermittlung u. Großhandel (ohne Kfz)	176	153	17	6	27,5	25,4	41,7	50,0
47	Einzelhandel (ohne Kfz)	517	458	30	29	5,3	6,3	- 14,3	16,0
H	Verkehr und Lagerei	94	75	15	4	- 9,6	- 17,6	87,5	- 20,0
	darunter								
49	Landverkehr und Transport in Rohrfernleitg.	55	44	7	4	- 8,3	- 21,4	250,0	100,0
53	Post-, Kurier- und Expressdienste	15	12	3	-	- 46,4	- 52,0	-	-
I	Gastgewerbe	242	208	5	29	- 12,6	- 11,9	25,0	- 21,6
55	Beherbergung	35	30	-	5	-	- 3,2	-	25,0
56	Gastronomie	207	178	5	24	- 14,5	- 13,2	25,0	- 27,3
J	Information u. Kommunikation	115	93	20	2	3,6	13,4	- 28,6	100,0
	darunter								
58	Verlagswesen	4	2	2	-	- 20,0	- 60,0	X	-
61	Telekommunikation	4	3	-	1	33,3	50,0	X	X
62	Erbrg. v. Dienstl. d. Informationstechnologie	87	71	15	1	10,1	29,1	- 37,5	X
63	Informationsdienstleistungen	7	6	1	-	- 61,1	- 60,0	- 50,0	X
K	Finanz-, Versicherungsdienstleistungen	146	118	24	4	20,7	34,1	- 27,3	X
	darunter								
66	Mit Finanz- u. Versicherungsdienstl. verbundene Tätigkeiten	133	107	22	4	17,7	24,4	- 18,5	X
L	Grundstücks- u. Wohnungswesen	57	49	6	2	16,3	36,1	- 40,0	- 33,3
M	Freiberufliche, wissenschaftl. u. techn. Dienstl.	315	265	45	5	12,1	19,9	- 19,6	25,0
	darunter								
70	Verw. u. Führung v. Unternehmen; Unternehmensberatung	49	41	6	2	-	7,9	- 40,0	100,0
73	Werbung u. Marktforschung	125	109	16	-	0,8	1,9	-	X
N	Sonst. wirtschaftl. Dienstleistungen	372	336	31	5	18,8	24,9	- 18,4	- 16,7
	darunter								
77	Verm. v. beweglichen Sachen	25	24	-	1	66,7	84,6	X	-
78	Verm. u. Überlassung v. Arbeitskräften	12	11	1	-	- 36,8	- 31,3	- 66,7	-
79	Reisebüros, -veranstalter u. sonst. Reservierungsdienstl.	18	16	2	-	100,0	100,0	100,0	-
81	Gebäudebetreuung; Garten- und Landschaftsbau	195	183	10	2	33,6	40,8	- 28,6	-
P	Erziehung u. Unterricht	41	35	6	-	28,1	34,6	20,0	X
Q	Gesundheits- u. Sozialwesen	48	41	7	-	6,7	2,5	75,0	X
R	Kunst, Unterhaltung u. Erholung	61	50	5	6	8,9	11,1	- 28,6	50,0
S	Erbrg. V. Sonst. Dienstleistungen	217	185	28	4	- 21,1	- 23,9	- 3,4	33,3
	Sonstige Tätigkeiten	-	-	-	-	-	-	-	-
I n s g e s a m t		2 948	2 528	297	123	1,9	4,5	- 13,7	- 5,4

Gewerbeanmeldungen nach WZ-Abschnitten im November 2013



Gewerbeabmeldungen nach WZ-Abschnitten im November 2013



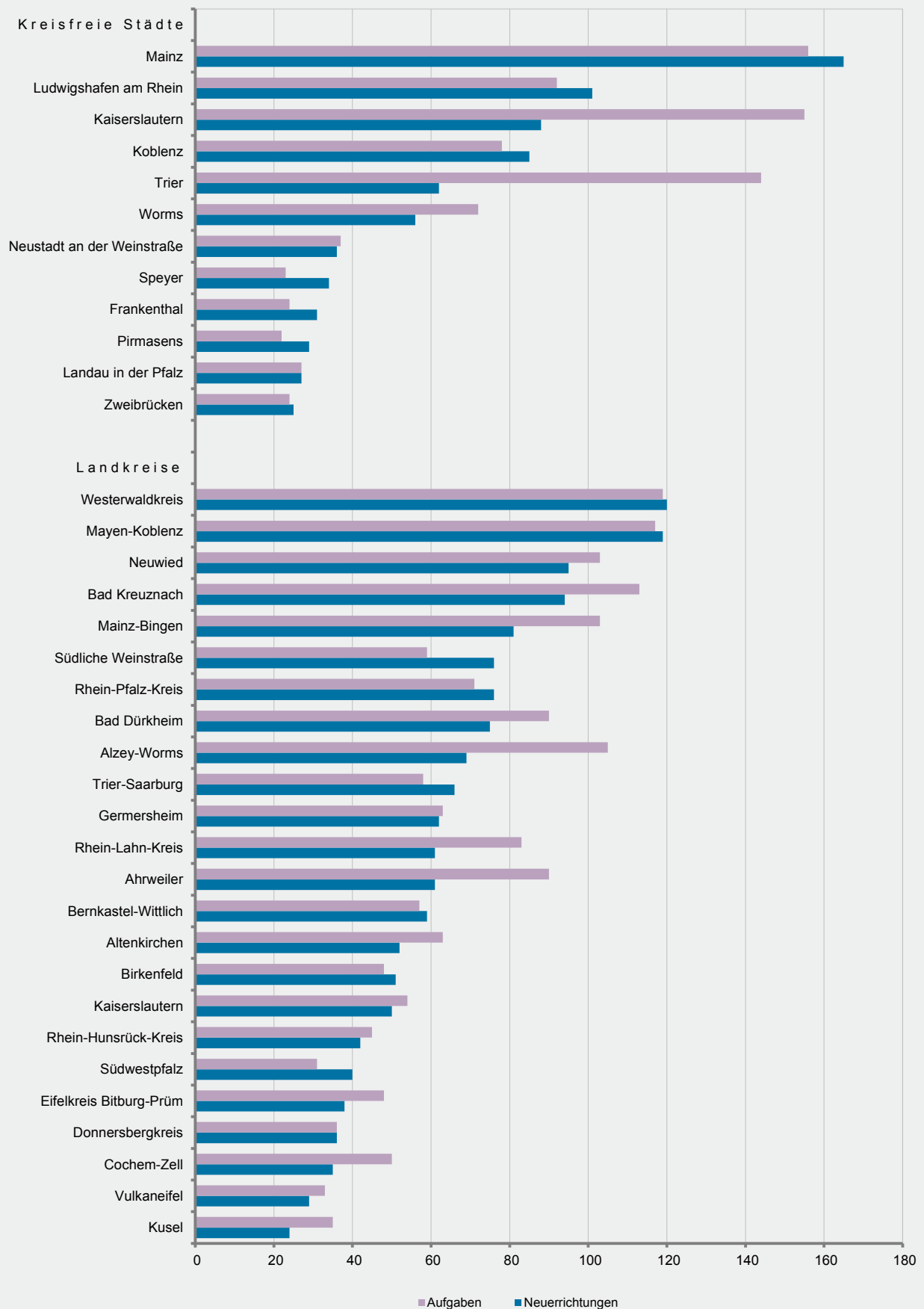
3. Gewerbeanmeldungen nach Verwaltungsbezirken im November 2013

Verwaltungsbereich	Anmeldungen				Veränderung zum Vormonat			
	ins- gesamt	davon			ins- gesamt	davon		
		Neuer- richtung	Zuzug	Über- nahme		Neuer- richtung	Zuzug	Über- nahme
	Anzahl				%			
Kreisfreie Städte								
Frankenthal (Pfalz), St.	31	31	-	-	- 11,4	6,9	X	X
Kaiserslautern, St.	102	88	7	7	- 5,6	- 12,9	40,0	250,0
Koblenz, St.	100	85	8	7	- 2,9	-	- 33,3	16,7
Landau i. d. Pf., St.	34	27	6	1	17,2	8,0	50,0	X
Ludwigshafen a. Rh., St.	111	101	4	6	- 5,1	5,2	- 69,2	- 25,0
Mainz, St.	203	165	22	16	- 12,9	- 14,5	15,8	- 23,8
Neustadt a. d. Weinstr., St.	43	36	3	4	- 6,5	- 16,3	200,0	100,0
Pirmasens, St.	34	29	4	1	21,4	11,5	300,0	-
Speyer, St.	41	34	3	4	24,2	21,4	-	100,0
Trier, St.	71	62	3	6	4,4	3,3	50,0	-
Worms, St.	70	56	8	6	1,4	- 6,7	100,0	20,0
Zweibrücken, St.	26	25	1	-	- 23,5	- 24,2	-	-
Landkreise								
Ahrweiler	79	61	14	4	- 41,5	- 40,2	- 53,3	33,3
Altenkirchen (Ww.)	65	52	10	3	- 28,6	- 29,7	- 23,1	- 25,0
Alzey-Worms	79	69	6	4	- 37,3	- 38,9	- 33,3	-
Bad Dürkheim	97	75	14	8	18,3	15,4	16,7	60,0
Bad Kreuznach	113	94	16	3	- 10,3	- 10,5	- 11,1	-
Bernkastel-Wittlich	74	59	7	8	- 8,6	- 11,9	40,0	- 11,1
Birkenfeld	54	51	1	2	8,0	10,9	- 66,7	100,0
Cochem-Zell	39	35	2	2	- 13,3	- 2,8	- 50,0	- 60,0
Donnersbergkreis	40	36	3	1	- 31,0	- 30,8	50,0	- 75,0
Eifelkreis Bitburg-Prüm	49	38	6	5	- 12,5	- 24,0	50,0	150,0
Germersheim	74	62	9	3	- 15,9	- 15,1	- 25,0	-
Kaiserslautern	57	50	6	1	- 23,0	- 26,5	20,0	-
Kusel	29	24	3	2	- 14,7	- 17,2	- 25,0	100,0
Mainz-Bingen	102	81	12	9	- 45,5	- 45,6	- 55,6	- 18,2
Mayen-Koblenz	149	119	23	7	- 6,9	- 5,6	- 25,8	133,3
Neuwied	117	95	18	4	- 20,9	- 17,4	- 33,3	- 33,3
Rhein-Hunsrück-Kreis	57	42	12	3	- 18,6	- 28,8	33,3	50,0
Rhein-Lahn-Kreis	77	61	10	6	2,7	- 6,2	25,0	200,0
Rhein-Pfalz-Kreis	95	76	17	2	- 20,8	- 23,2	21,4	- 71,4
Südliche Weinstraße	94	76	13	5	9,3	26,7	- 43,5	66,7
Südwestpfalz	46	40	6	-	- 14,8	- 4,8	- 33,3	X
Trier-Saarburg	81	66	11	4	- 9,0	- 14,3	57,1	- 20,0
Vulkaneifel	33	29	2	2	13,8	3,6	100,0	X
Westerwaldkreis	140	120	17	3	- 5,4	- 2,4	- 19,0	- 25,0
Rheinland-Pfalz	2 706	2 250	307	149	- 13,1	- 13,5	- 16,3	2,1
Kreisfreie Städte	866	739	69	58	- 4,1	- 5,1	-	5,5
Landkreise	1 840	1 511	238	91	- 16,8	- 17,1	- 20,1	-
Industrie- und Handelskammer								
Kammerbezirk Koblenz	990	815	131	44	- 14,0	- 12,9	- 25,6	12,8
Kammerbezirk Pfalz	954	810	99	45	- 7,0	- 6,8	- 12,4	2,3
Kammerbezirk Rheinhessen	454	371	48	35	- 26,2	- 28,0	- 18,6	- 14,6
Kammerbezirk Trier	308	254	29	25	- 4,6	- 9,9	52,6	13,6

4. Gewerbeabmeldungen nach Verwaltungsbezirken im November 2013

Verwaltungsbereich	Abmeldungen				Veränderung zum Vormonat			
	ins- gesamt	davon			ins- gesamt	davon		
		Aufgabe	Fortzug	Über- gabe		Aufgabe	Fortzug	Über- gabe
	Anzahl				%			
Kreisfreie Städte								
Frankenthal (Pfalz), St.	29	24	4	1	31,8	26,3	300,0	- 50,0
Kaiserslautern, St.	163	155	5	3	31,5	27,0	150,0	X
Koblenz, St.	94	78	10	6	4,4	-	100,0	- 14,3
Landau i. d. Pf., St.	34	27	5	2	-	17,4	- 37,5	- 33,3
Ludwigshafen a. Rh., St.	102	92	7	3	- 12,8	- 7,1	- 50,0	- 25,0
Mainz, St.	188	156	18	14	8,0	13,9	- 25,0	7,7
Neustadt a. d. Weinstr., St.	43	37	5	1	7,5	32,1	- 37,5	- 75,0
Pirmasens, St.	22	22	-	-	- 12,0	- 12,0	-	-
Speyer, St.	31	23	5	3	- 13,9	- 25,8	25,0	200,0
Trier, St.	150	144	4	2	130,8	157,1	33,3	- 66,7
Worms, St.	85	72	7	6	19,7	28,6	- 36,4	50,0
Zweibrücken, St.	30	24	6	-	3,4	- 11,1	200,0	-
Landkreise								
Ahrweiler	105	90	12	3	16,7	28,6	- 33,3	50,0
Altenkirchen (Ww.)	81	63	17	1	- 13,8	- 13,7	-	- 75,0
Alzey-Worms	126	105	17	4	28,6	34,6	6,3	-
Bad Dürkheim	106	90	11	5	6,0	- 2,2	57,1	400,0
Bad Kreuznach	128	113	12	3	10,3	18,9	- 25,0	- 40,0
Bernkastel-Wittlich	72	57	7	8	14,3	5,6	250,0	14,3
Birkenfeld	52	48	1	3	23,8	20,0	- 50,0	X
Cochem-Zell	59	50	4	5	59,5	72,4	-	25,0
Donnersbergkreis	38	36	1	1	- 13,6	-	- 66,7	- 80,0
Eifelkreis Bitburg-Prüm	58	48	5	5	7,4	2,1	150,0	-
Germersheim	72	63	7	2	- 17,2	- 11,3	- 46,2	- 33,3
Kaiserslautern	58	54	3	1	- 10,8	- 6,9	- 40,0	- 50,0
Kusel	43	35	6	2	65,4	52,2	100,0	X
Mainz-Bingen	121	103	12	6	- 34,6	- 30,9	- 52,0	- 45,5
Mayen-Koblenz	139	117	14	8	- 13,7	- 14,0	- 36,4	166,7
Neuwied	118	103	11	4	- 23,4	- 15,6	- 59,3	- 20,0
Rhein-Hunsrück-Kreis	58	45	11	2	- 29,3	- 39,2	120,0	- 33,3
Rhein-Lahn-Kreis	97	83	12	2	27,6	33,9	9,1	- 33,3
Rhein-Pfalz-Kreis	90	71	15	4	- 30,2	- 33,0	-	- 50,0
Südliche Weinstraße	70	59	8	3	- 9,1	-	- 46,7	-
Südwestpfalz	34	31	3	-	- 32,0	- 32,6	- 25,0	-
Trier-Saarburg	75	58	11	6	11,9	7,4	37,5	20,0
Vulkaneifel	39	33	4	2	14,7	13,8	- 20,0	X
Westerwaldkreis	138	119	17	2	2,2	3,5	-	- 33,3
Rheinland-Pfalz	2 948	2 528	297	123	1,9	4,5	- 13,7	- 5,4
Kreisfreie Städte	971	854	76	41	17,4	21,8	- 7,3	- 6,8
Landkreise	1 977	1 674	221	82	- 4,3	- 2,6	- 15,6	- 4,7
Industrie- und Handelskammer								
Kammerbezirk Koblenz	1 069	909	121	39	- 0,7	1,7	- 16,0	-
Kammerbezirk Pfalz	965	843	91	31	- 4,0	- 2,5	- 12,5	- 13,9
Kammerbezirk Rheinhessen	520	436	54	30	- 1,5	3,8	- 28,9	- 6,3
Kammerbezirk Trier	394	340	31	23	39,2	41,7	55,0	

Neuerrichtungen und Aufgaben nach Kreisen im November 2013



5. Neugründungen, sowie Gewerbetreibende nach Wirtschaftszweigen im November 2013

WZ 2008	Wirtschaftszweig	Neugründungen						Gewerbetreibende	
		ins- gesamt	Betriebsgründungen			sonstige Neugründ.		ins- gesamt	dar.: weiblich
			ins- gesamt	Haupt- nieder- lassung	Zweignie- derlassung unselbst. Zweigstelle	ins- gesamt	dar.: Neben- erwerb		
A	Land- u. Forstwirtschaft, Fischerei	22	3	3	-	19	14	24	4
B	Bergbau u. Gew. v. Steinen u. Erden	-	-	-	-	-	-	-	-
C	Verarbeitendes Gewerbe	98	19	16	3	79	60	111	53
darunter									
10	Herst. v. Nahrungs- u. Futtermitteln	12	2	1	1	10	6	17	1
11	Getränkeherstellung	5	1	1	-	4	3	5	2
13	Herst. v. Textilien	14	-	-	-	14	14	14	13
14	Herst. v. Bekleidung	8	1	1	-	7	6	8	8
16	Herst. v. Holz-, Flecht-, Korb- u. Korkwaren (ohne Möbel)	4	-	-	-	4	3	4	3
18	Herst. v. Druckerzgn; Vervielf. v. Ton-, Bild- und Datenträgern	4	1	1	-	3	1	4	2
25	Herst. v. Metallserzeugnissen	1	-	-	-	1	-	1	-
26	Herst. v. Datenverarb., elektr. u. opt. Erzeugnissen	2	-	-	-	2	2	2	1
27	Herst. v. elektr. Ausrüstungen	-	-	-	-	-	-	-	-
28	Maschinenbau	1	1	1	-	-	-	1	-
29	Herst. v. Kraftwagen u. Kraftwagenteilen	-	-	-	-	-	-	-	-
31	Herst. v. Möbeln	-	-	-	-	-	-	-	-
D	Energieversorgung	17	10	3	7	7	7	25	-
E	Wasserversorgung; Entsorg. Beseit. v. Umweltverschm.	4	2	2	-	2	-	4	-
F	Baugewerbe	309	66	64	2	243	48	334	24
G	Handel; Inst. u. Rep. v. Kfz	542	123	60	63	419	278	621	201
darunter									
45	Kfz-Handel; Inst. u. Rep. v. Kfz	63	14	11	3	49	28	69	5
46	Handelsvermittlung u. Großhandel (ohne Kfz)	99	22	14	8	77	43	107	34
47	Einzelhandel (ohne Kfz)	380	87	35	52	293	207	445	162
H	Verkehr und Lagerei	71	18	7	11	53	13	73	11
darunter									
49	Landverkehr und Transport in Rohrfernleitg.	39	9	5	4	30	7	40	7
53	Post-, Kurier- und Expressdienste	18	1	-	1	17	4	18	3
I	Gastgewerbe	126	35	26	9	91	29	133	44
55	Beherbergung	9	2	1	1	7	4	10	4
56	Gastronomie	117	33	25	8	84	25	123	40
J	Information u. Kommunikation	100	18	14	4	82	55	107	15
darunter									
58	Verlagswesen	7	2	-	2	5	5	7	3
61	Telekommunikation	4	-	-	-	4	1	5	-
62	Erbrg. v. Dienstl. d. Informationstechnologie	73	14	12	2	59	40	76	9
63	Informationsdienstleistungen	10	-	-	-	10	7	12	2
K	Finanz-, Versicherungsdienstleistungen	63	15	15	-	48	20	72	20
darunter									
66	Mit Finanz- u. Versicherungsdienstl. verbundene Tätigkeiten	53	5	5	-	48	20	57	19
L	Grundstücks- u. Wohnungswesen	45	11	10	1	34	14	59	13
M	Freiberufliche, wissenschaftl. u. techn. Dienstlg.	256	28	25	3	228	170	267	127
darunter									
70	Verw. u. Führung v. Unternehmen; Unternehmensberatung	36	12	10	2	24	16	40	5
73	Werbung u. Marktforschung	117	1	1	-	116	92	119	77
N	Sonst. wirtschaftl. Dienstleistungen	227	26	24	2	201	121	237	59
darunter									
77	Verm. v. beweglichen Sachen	11	1	1	-	10	9	12	4
78	Verm. u. Überlassung v. Arbeitskräften	2	1	-	1	1	1	2	-
79	Reisebüros, -veranstalter u. sonst. Reservierungsdienstl.	7	-	-	-	7	6	8	4
81	Gebäudebetreuung; Garten- und Landschaftsbau	136	13	13	-	123	71	139	19
P	Erziehung u. Unterricht	56	7	1	6	49	37	57	34
Q	Gesundheits- u. Sozialwesen	37	6	3	3	31	15	38	30
R	Kunst, Unterhaltung u. Erholung	59	8	4	4	51	25	61	25
S	Erbrg. V. Sonst. Dienstleistungen	200	24	18	6	176	110	203	154
Sonstige Tätigkeiten									
		-	-	-	-	-	-	-	-
Insgesamt		2 232	419	295	124	1 813	1 016	2 426	814

6. Vollständige Aufgaben, sowie Gewerbetreibende nach Wirtschaftszweigen im November 2013

WZ 2008	Wirtschaftszweig	Vollständige Aufgaben						Gewerbetreibende	
		ins- gesamt	Betriebsaufgaben			sonstige Stillleg.		ins- gesamt	dar.: weiblich
			ins- gesamt	Haupt- nieder- lassung	Zweignie- derlassung unselbst. Zweigstelle	ins- gesamt	dar.: Neben- erwerb		
Anzahl									
A	Land- u. Forstwirtschaft, Fischerei	9	-	-	-	9	3	9	1
B	Bergbau u. Gew. v. Steinen u. Erden	1	1	1	-	-	-	1	-
C	Verarbeitendes Gewerbe	87	23	16	7	64	23	86	32
darunter									
10	Herst. v. Nahrungs- u. Futtermitteln	16	8	3	5	8	1	15	4
11	Getränkeherstellung	8	5	5	-	3	1	8	2
13	Herst. v. Textilien	3	-	-	-	3	3	3	3
14	Herst. v. Bekleidung	6	-	-	-	6	2	6	6
16	Herst. v. Holz-, Flecht-, Korb- u. Korkwaren (ohne Möbel)	2	1	-	1	1	1	2	1
18	Herst. v. Druckerzgn; Vervielf. v. Ton-, Bild- und Datenträgern	5	1	1	-	4	1	5	3
25	Herst. v. Metallserzeugnissen	12	4	3	1	8	2	11	-
26	Herst. v. Datenverarb., elektr. u. opt. Erzeugnissen	-	-	-	-	-	-	-	-
27	Herst. v. elektr. Ausrüstungen	-	-	-	-	-	-	-	-
28	Maschinenbau	3	2	2	-	1	-	4	-
29	Herst. v. Kraftwagen u. Kraftwagenteilen	-	-	-	-	-	-	-	-
31	Herst. v. Möbeln	-	-	-	-	-	-	-	-
D	Energieversorgung	11	2	2	-	9	5	11	4
E	Wasserversorgung; Entsorg. Beseit. v. Umweltverschm.	1	1	1	-	-	-	2	-
F	Baugewerbe	273	37	32	5	236	30	302	25
G	Handel; Inst. u. Rep. v. Kfz	675	137	81	56	538	220	751	248
darunter									
45	Kfz-Handel; Inst. u. Rep. v. Kfz	73	15	10	5	58	30	81	13
46	Handelsvermittlung u. Großhandel (ohne Kfz)	151	28	22	6	123	30	161	43
47	Einzelhandel (ohne Kfz)	451	94	49	45	357	160	509	192
H	Verkehr und Lagerei	75	22	15	7	53	13	85	15
darunter									
49	Landverkehr und Transport in Rohrfernleitg.	44	11	8	3	33	8	49	7
53	Post-, Kurier- und Expressdienste	12	-	-	-	12	3	12	4
I	Gastgewerbe	208	52	40	12	156	20	223	84
55	Beherbergung	30	6	6	-	24	4	33	15
56	Gastronomie	178	46	34	12	132	16	190	69
J	Information u. Kommunikation	93	19	14	5	74	44	113	13
darunter									
58	Verlagswesen	2	1	1	-	1	-	2	-
61	Telekommunikation	3	3	1	2	-	-	8	-
62	Erbrg. v. Dienstl. d. Informationstechnologie	71	13	11	2	58	35	84	12
63	Informationsdienstleistungen	6	-	-	-	6	3	8	1
K	Finanz-, Versicherungsdienstleistungen	116	15	11	4	101	12	126	45
darunter									
66	Mit Finanz- u. Versicherungsdienstl. verbundene Tätigkeiten	107	6	5	1	101	12	109	45
L	Grundstücks- u. Wohnungswesen	45	17	15	2	28	11	53	12
M	Freiberufliche, wissenschaftl. u. techn. Dienstl.	262	35	31	4	227	108	282	104
darunter									
70	Verw. u. Führung v. Unternehmen; Unternehmensberatung	41	12	10	2	29	9	47	7
73	Werbung u. Marktforschung	109	9	8	1	100	58	110	56
N	Sonst. wirtschaftl. Dienstleistungen	334	41	33	8	293	110	349	80
darunter									
77	Verm. v. beweglichen Sachen	24	9	7	2	15	8	25	5
78	Verm. u. Überlassung v. Arbeitskräften	11	5	2	3	6	2	14	4
79	Reisebüros, -veranstalter u. sonst. Reservierungsdienstl.	16	5	5	-	11	6	18	10
81	Gebäudebetreuung; Garten- und Landschaftsbau	183	15	13	2	168	58	191	19
P	Erziehung u. Unterricht	35	5	1	4	30	14	37	15
Q	Gesundheits- u. Sozialwesen	41	4	4	-	37	18	42	36
R	Kunst, Unterhaltung u. Erholung	50	5	3	2	45	22	57	17
S	Erbrg. V. Sonst. Dienstleistungen	185	12	8	4	173	88	186	144
Sonstige Tätigkeiten									
		-	-	-	-	-	-	-	-
Insgesamt		2 501	428	308	120	2 073	741	2 715	875

7. Neugründungen, sowie Gewerbetreibende nach Art der Niederlassung, Rechtsform, Einzelunternehmen
nach Geschlecht und Staatsangehörigkeit im November 2013

Rechtsform Geschlecht Staatsangehörigkeit	Neugründungen						Gewerbetreibende	
	ins- gesamt	Betriebsgründungen			sonstige Neugründ.		ins- gesamt	dar.: weiblich
		ins- gesamt	Haupt- nieder- lassung	Zweignie- derl./unselb- ständige Zweigstelle	ins- gesamt	dar.: Neben- erwerb		
Anzahl								
Insgesamt	2 232	419	295	124	1 813	1 016	2 426	814
nach der Rechtsform des Unternehmens								
Einzelunternehmen	1 928	169	123	46	1 759	962	1 928	737
Offene Handelsgesellschaft	2	2	2	-	-	-	2	-
Kommanditgesellschaft	1	1	-	1	-	-	1	1
Gesellschaft mit beschränkter								
Haftung & Co.KG	36	36	23	13	-	-	73	5
Gesellschaft des bürgerlichen Rechts	72	36	34	2	36	36	160	36
Aktiengesellschaft	-	-	-	-	-	-	-	-
Gesellschaft mit beschränkter Haftung	180	166	110	56	14	14	250	33
Genossenschaft	1	1	1	-	-	-	1	-
Eingetragener Verein	5	2	1	1	3	3	6	1
Private Company Ltd	3	2	-	2	1	1	4	1
Sonstige Rechtsformen	4	4	1	3	-	-	1	-

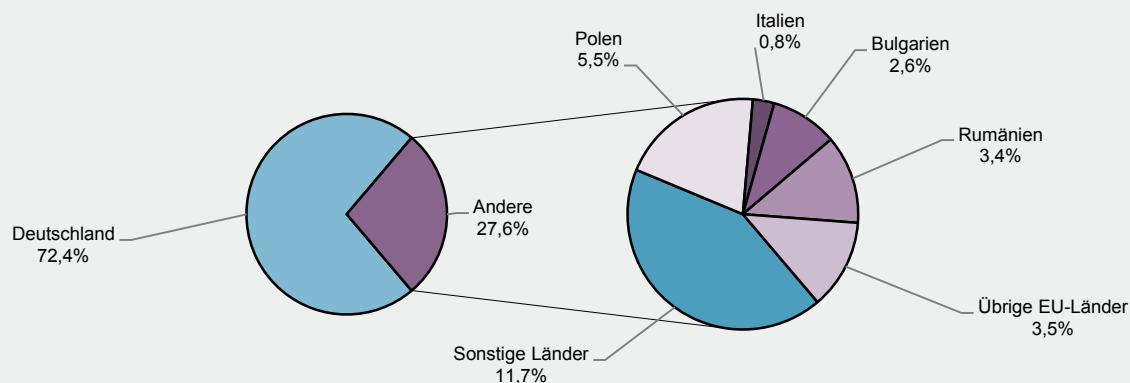
Einzelunternehmer/-innen nach Geschlecht

weiblich	737	53	40	13	684	437	X	X
männlich	1 191	116	83	33	1 075	525	X	X

Einzelunternehmer/-innen nach ausgewählter Staatsangehörigkeit

Insgesamt	1 928	169	123	46	1 759	962	1 928	737
Deutschland	1 396	111	76	35	1 285	842	1 396	564
EU-Länder	306	29	26	3	277	38	306	107
Polen	107	7	7	-	100	10	107	17
Italien	16	4	4	-	12	5	16	5
Bulgarien	50	3	3	-	47	1	50	26
Rumänien	66	7	7	-	59	3	66	30
Übrige EU-Länder	67	8	5	3	59	19	67	29
Sonstige Länder	226	29	21	8	197	82	226	66

Neugründungen nach ausgewählten Staatsangehörigkeiten von Einzelunternehmern/-innen im November 2013



8. Vollständige Aufgaben, sowie Gewerbetreibende nach Art der Niederlassung, Rechtsform, Einzelunternehmen nach Geschlecht und Staatsangehörigkeit im November 2013

Rechtsform Geschlecht Staatsangehörigkeit	Vollständige Aufgaben						Gewerbetreibende	
	ins- gesamt	Betriebsaufgaben			sonstige Stillleg.		ins- gesamt	dar.: weiblich
		ins- gesamt	Haupt- nieder- lassung	Zweignie- derl./unselb- ständige Zweigstelle	ins- gesamt	dar.: Neben- erwerb		
Anzahl								
Insgesamt	2 501	428	308	120	2 073	741	2 715	875
nach der Rechtsform des Unternehmens								
Einzelunternehmen	2 173	147	106	41	2 026	694	2 173	799
Offene Handelsgesellschaft	5	4	2	2	1	1	8	3
Kommanditgesellschaft	2	2	2	-	-	-	3	-
Gesellschaft mit beschränkter Haftung & Co.KG	29	29	18	11	-	-	41	4
Gesellschaft des bürgerlichen Rechts	79	44	42	2	35	35	179	29
Aktiengesellschaft	1	1	-	1	-	-	-	-
Gesellschaft mit beschränkter Haftung	197	188	136	52	9	9	290	40
Genossenschaft	3	3	-	3	-	-	8	-
Eingetragener Verein	2	1	-	1	1	1	2	-
Private Company Ltd	7	7	1	6	-	-	7	-
Sonstige Rechtsformen	3	2	1	1	1	1	4	-

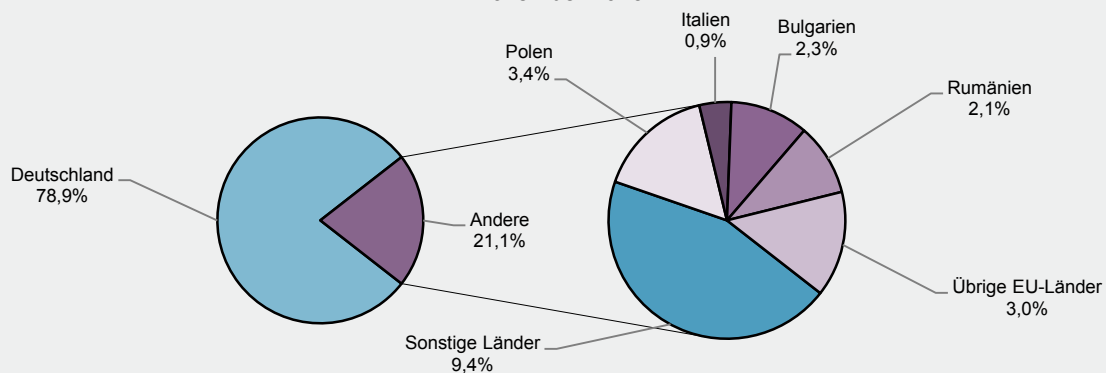
Einzelunternehmer/-innen nach Geschlecht

weiblich	799	52	44	8	747	327	X	X
männlich	1 374	95	62	33	1 279	367	X	X

Einzelunternehmer/-innen nach ausgewählter Staatsangehörigkeit

Insgesamt	2 173	147	106	41	2 026	694	2 173	799
Deutschland	1 715	127	90	37	1 588	637	1 715	692
EU-Länder	253	6	5	1	247	20	253	51
Polen	73	1	1	-	72	4	73	11
Italien	20	1	1	-	19	4	20	3
Bulgarien	49	1	1	-	48	1	49	6
Rumänien	45	-	-	-	45	-	45	9
Übrige EU-Länder	66	3	2	1	63	11	66	22
Sonstige Länder	205	14	11	3	191	37	205	56

Vollständige Aufgaben nach ausgewählten Staatsangehörigkeiten von Einzelunternehmern/-innen im November 2013



Impressum

Herausgeber:
Statistisches Landesamt Rheinland-Pfalz
Mainzer Straße 14-16
56130 Bad Ems

Telefon: 02603 71-0
Telefax: 02603 71-3150

E-Mail: poststelle@statistik.rlp.de
Internet: www.statistik.rlp.de

Kostenfreier Download im Internet: <http://www.statistik.rlp.de/veroeffentlichungen/statistische-berichte>

© Statistisches Landesamt Rheinland-Pfalz · Bad Ems · 2014

Vervielfältigung und Verbreitung, auch auszugsweise, mit Quellenangabe gestattet.