



Rheinland-Pfalz

STATISTISCHES LANDESAMT

2013

# STATISTISCHE BERICHTE



Statistik nutzen

## Gewerbeanzeigen im Oktober 2013

Ergebnisse der Gewerbeanzeigenstatistik

## Inhalt

	Seite
<b>Vorbemerkungen</b> .....	3
<b>Definitionen</b> .....	4
<b>Tabellen</b>	
1. Gewerbeanmeldungen nach Wirtschaftszweigen im Oktober 2013 .....	7
2. Gewerbeabmeldungen nach Wirtschaftszweigen im Oktober 2013 .....	8
3. Gewerbeanmeldungen nach Verwaltungsbezirken im Oktober 2013 .....	10
4. Gewerbeabmeldungen nach Verwaltungsbezirken im Oktober 2013 .....	11
5. Neugründungen, sowie Gewerbetreibende nach Wirtschaftszweigen im Oktober 2013 .....	13
6. Vollständige Aufgaben, sowie Gewerbetreibende nach Wirtschaftszweigen im Oktober 2013 .....	14
7. Neugründungen, sowie Gewerbetreibende nach Art der Niederlassung, Rechtsform, Einzelunternehmen nach Geschlecht und Staatsangehörigkeit im Oktober 2013 .....	15
8. Vollständige Aufgaben, sowie Gewerbetreibende nach Art der Niederlassung, Rechtsform, Einzelunternehmen nach Geschlecht und Staatsangehörigkeit im Oktober 2013 .....	16
<b>Grafiken</b>	
Gewerbean- und -abmeldungen mit Neuerrichtungen und Aufgaben im Jahresüberblick .....	6
Gewerbeanmeldungen nach WZ-Abschnitten im Oktober 2013 .....	9
Gewerbeabmeldungen nach WZ-Abschnitten im Oktober 2013 .....	9
Neuerrichtungen und Aufgaben nach Kreisen im Oktober 2013 .....	12
Neugründungen nach ausgewählten Staatsangehörigkeiten von Einzelunternehmern/-innen im Oktober 2013 .....	15
Vollständige Aufgaben nach ausgewählten Staatsangehörigkeiten von Einzelunternehmern/-innen im Oktober 2013 .....	16

### Zeichenerklärung

(nach DIN 55301)

0	weniger als die Hälfte von 1 in der letzten besetzten Stelle, jedoch mehr als nichts
-	nichts vorhanden (genau Null)
...	Angabe fällt später an
/	keine Angabe, da Zahlenwert nicht sicher genug
.	Zahlenwert unbekannt oder geheim zu halten
x	Tabellenfach gesperrt, weil Aussage nicht sinnvoll
p	vorläufige Zahl
r	berichtigte Zahl
s	geschätzte Zahl

Geringfügige Abweichungen in den Summen sind auf Runden der Zahlen zurückzuführen.  
Abweichungen gegenüber früheren Veröffentlichungen erklären sich durch inzwischen vorgenommene Korrekturen.

## **Vorbemerkung**

### **Ziel der Statistik**

Ziel der Gewerbeanzeigenstatistik ist es, das Meldegeschehen in seiner Gesamtheit darzustellen und damit Aufschlüsse über Gründungen und Stilllegungen von Unternehmen und Betrieben zu gewinnen. Die Aussagen über das Gründungsverhalten und Betriebsstilllegungen in der Wirtschaft stellen eine unentbehrliche Informationsquelle für die Wirtschafts-, Wettbewerbs- und Strukturpolitik dar. Zahlen über die sektorale, regionale und zeitliche Entwicklung liefern Hinweise zur Ergreifung geeigneter wirtschaftspolitischer Maßnahmen. Zusätzlich werden aktuelle Informationen für die Pflege des Unternehmensregisters zur Verfügung gestellt.

### **Rechtsgrundlagen**

Rechtsgrundlage für die Gewerbeanzeigenstatistik ist die Gewerbeordnung (GewO), in der Fassung der Bekanntmachung vom 22.02.1999 (BGBl. I S. 202), zuletzt geändert durch Gesetz vom 21.12.2007 (BGBl. I S. 3089). Auskunftspflichtig sind die Gewerbetreibenden, die nach § 14 der Gewerbeordnung (GWO) jedes stehende Gewerbe oder den Betrieb einer Zweigniederlassung oder einer unselbständigen Zweigstelle den zuständigen Behörden anzeigen müssen. Sie erfüllen ihre statistische Auskunftspflicht durch Erstattung dieser Anzeige bei den zuständigen Behörden, die diese Angaben an die statistischen Ämter der Länder übermitteln.

### **Methodische Hinweise**

Mit den vorstehend ausgeführten Rechtsvorschriften wurde die Voraussetzung für die Auswertung der Gewerbemeldungen nach einheitlichen Kriterien geschaffen. Die Meldebehörden der Gemeindeverwaltungen, der verbandsfreien Gemeinden, der Verbandsgemeindeverwaltungen sowie der kreisfreien und großen kreisangehörigen Städte nehmen die Gewerbean-, -ab- und -ummeldungen entgegen. Die auf bundesweit einheitlichen Formularen erfassten Daten, der Gewerbeanzeigepflichtigen, übermitteln die zuständigen Meldebehörden monatlich an die statistischen Landesämter.

Bis auf die persönlichen Merkmale „Staatsangehörigkeit“ und „Geschlecht“ sind die Erhebungsmerkmale ausschließlich betriebsbezogen und umfassen u. a.

- die ausgeübte Tätigkeit
- die Art des Betriebes
- die Anzahl der beschäftigten Arbeitnehmer/-innen
- den Grad der Selbständigkeit
- den Grund der Meldung

sowie als Hilfsmerkmale

- den Namen von Betriebsinhaber/-innen
- die Eintragung im Handels-, Genossenschafts- oder Vereinsregister
- die Zahl der geschäftsführenden Gesellschafter/-innen
- die Anschrift der Betriebsstätte.

Der Inhalt des vorliegenden Berichts ist mit Ausnahme der Tabellen nach Wirtschaftszweigen mit den bis zum IV. Quartal 1995 veröffentlichten Angaben zu Gewerbeanzeigenstatistik vergleichbar. Ab 1996 liegt den Tabellen die EU-einheitliche „Klassifikation der Wirtschaftszweige“ (WZ 1993), ab Januar 2003 die WZ 2003 und ab Januar 2008 die WZ 2008 zugrunde. Die WZ 2008 ist eine Aktualisierung der Klassifikation der Wirtschaftszweige, Ausgabe 2003 (WZ 2003) deren Struktur sich aber in vielen Wirtschaftsbereichen deutlich verändert hat. Die Ergebnisse nach Wirtschaftszweigen sind daher mit den Ergebnissen früherer Monate und Jahre nicht mehr vergleichbar. Außerdem wird, seit dem Jahr 2003, das Automatenaufstell- und Reisegewerbe in den Gewerbean-, -ab- und -ummeldungen nicht mehr nachgewiesen.

## Definitionen

### Hauptniederlassung

Mittelpunkt des Geschäftsverkehrs eines Betriebes, der sich bei Personengesellschaften (KG, OHG, GmbH & Co. KG, GbR, GmbH & Co. OHG u.a.) und juristischen Personen am Sitz des Unternehmens befindet. Eine Hauptniederlassung liegt auch dann vor, wenn daneben keine Zweigniederlassung oder unselbständige Zweigstelle betrieben wird.

### Zweigniederlassung

Betriebe mit selbständiger Organisation, selbständigen Betriebsmitteln und gesonderter Buchführung, dessen Leiter Geschäfte selbständig abzuschließen und durchzuführen befugt ist.

### Unselbständige Zweigstelle

Feste örtliche Anlagen oder Einrichtungen, die der Ausübung eines stehenden Gewerbes dienen (z.B. ein Auslieferungslager), jedoch nicht die Bedingungen einer Zweigniederlassung erfüllen.

## Gewerbebeanmeldungen

Ein Gewerbe ist anzumelden bei der Neuerrichtung eines Betriebes, einer Zweigniederlassung oder einer unselbständigen Zweigstelle, bei der Übernahme eines bereits bestehenden Betriebes (z.B. durch Kauf, Pacht/Erbsfolge, Änderung der Rechtsform, Gesellschaftereintritt) und bei der Verlegung eines Betriebes aus dem Bereich einer Meldebehörde in den Bereich einer anderen Meldebehörde.

### – Neuerrichtung

Zur Neuerrichtung zählt die erstmalige Anmeldung eines Gewerbebetriebes als Hauptniederlassung, Zweigniederlassung oder unselbständige Zweigstelle, die Anmeldung als Neuerrichtung eines Kleingewerbetreibenden bzw. einer Nebentätigkeit sowie Gründung nach dem Umwandlungsgesetz.

### – Zuzug

Verlagerung eines bestehenden Betriebes in den Bezirk des nachweisenden Gewerbebeamten.

### – Übernahme

Übernahme eines bestehenden Betriebes innerhalb des Bezirkes des nachweisenden Gewerbebeamten (z.B. durch Kauf, Pacht/Erbsfolge, Änderung der Rechtsform, Gesellschaftereintritt).

## Betriebsgründungen

Betriebsgründungen sind Neugründungen (außer Nebenerwerb) von Betrieben durch Einzelunternehmer, Personengesellschaften oder juristische Personen wobei für einen Einzelunternehmer, der eine Hauptniederlassung anmeldet, die Voraussetzung gilt, dass er entweder in das Handelsregister eingetragen ist oder eine Handwerkskarte besitzt oder mindestens einen Arbeitnehmer beschäftigt.

## Sonstige Neugründungen

Gründung der Hauptniederlassung eines Kleinunternehmens (Nicht-Kaufmann/-frau). Das Kleinunternehmen ist nicht im Handelsregister eingetragen, besitzt keine Handwerkskarte und beschäftigt keine Arbeitnehmer. Die Gründung eines Gewerbes, das im Nebenerwerb betrieben wird, gilt ebenfalls als sonstige Neugründung.

## Gewerbeabmeldungen

Ein Gewerbe ist abzumelden bei der vollständigen oder teilweisen Aufgabe eines Gewerbebetriebes, bei Übergabe an einen Nachfolger/Eigentümerwechsel, Änderung der Rechtsform, bei Verlagerung eines Gewerbebetriebes in den Bereich einer anderen Meldebehörde und bei Austritt eines Gesellschafters.

- **Aufgabe**  
Hierzu zählt die Abmeldung eines Gewerbebetriebes wegen Aufgabe einer Hauptniederlassung, Zweigniederlassung bzw. unselbständigen Zweigstelle.
- **Fortzug**  
Verlagerung eines bestehenden Betriebes aus dem Bezirk des nachweisenden Gewerbebeamtes.
- **Übergabe**  
Übergabe eines bestehenden Betriebes innerhalb des Bezirkes des nachweisenden Gewerbebeamtes (z.B. wegen Verkauf, Verpachtung, Erbfolge, Änderung der Rechtsform, Austritt als Gesellschafter).

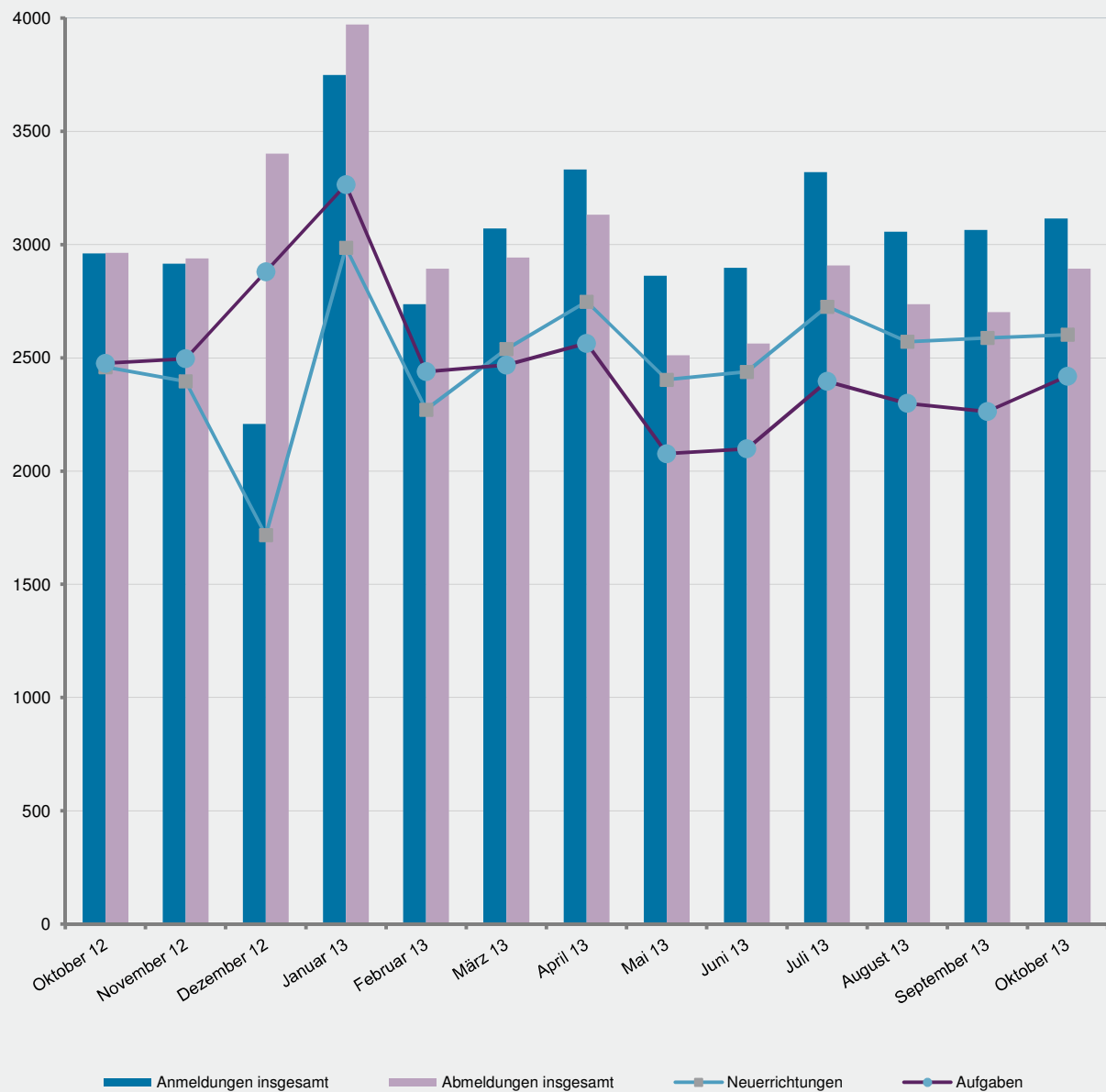
### Betriebsaufgaben

Betriebsaufgaben sind vollständige Aufgaben (außer Nebenerwerb) von Betrieben durch Einzelunternehmer, Personengesellschaften oder juristische Personen, wobei für einen Einzelunternehmer, der eine Hauptniederlassung abmeldet, die Voraussetzung gilt, dass er entweder in das Handelsregister eingetragen war oder zuletzt mindestens einen Arbeitnehmer beschäftigt hat.

### Sonstige Stilllegungen

Vollständige Aufgabe einer Hauptniederlassung eines Kleingewerbetreibenden (Nicht-Kaufmann/-frau). Das Kleinunternehmen war nicht im Handelsregister eingetragen und beschäftigte keine Arbeitnehmer. Die Aufgabe eines Gewerbes, das im Nebenerwerb betrieben wurde, gilt ebenfalls als sonstige Stilllegung.

# Gewerbean- und -abmeldungen mit Neuerrichtungen und Aufgaben im Jahresüberblick



## 1. Gewerbeanmeldungen nach Wirtschaftszweigen im Oktober 2013

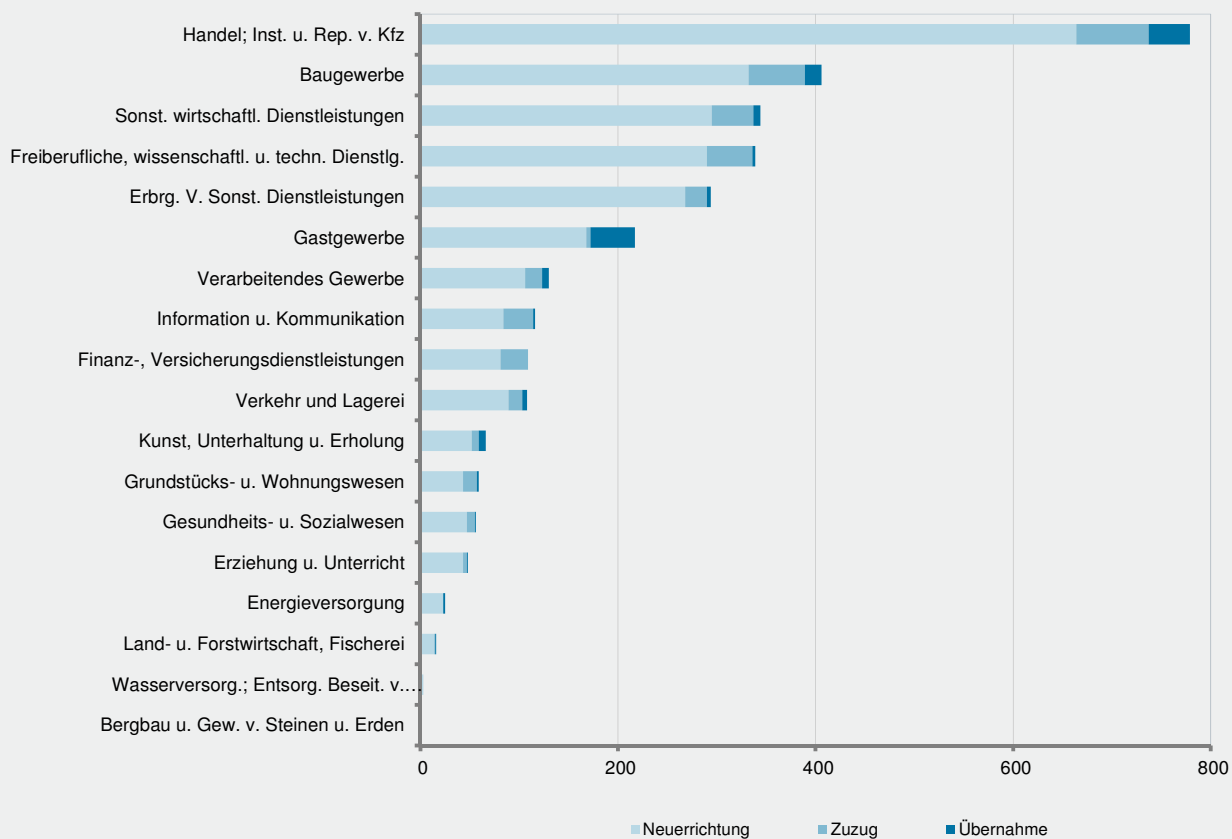
WZ 2008	Wirtschaftszweig	Anmeldungen				Veränderung zum Vormonat			
		ins- gesamt	davon			ins- gesamt	davon		
			Neuer- richtung	Zuzug	Über- nahme		Neuer- richtung	Zuzug	Über- nahme
		Anzahl				%			
A	Land- u. Forstwirtschaft, Fischerei	16	14	1	1	- 30,4	- 30,0	- 50,0	-
B	Bergbau u. Gew. v. Steinen u. Erden	-	-	-	-	-	-	-	-
C	Verarbeitendes Gewerbe	130	106	17	7	18,2	16,5	41,7	-
	darunter								
10	Herst. v. Nahrungs- u. Futtermitteln	12	10	-	2	20,0	25,0	-	-
11	Getränkeherstellung	1	1	-	-	-	X	-	X
13	Herst. v. Textilien	14	14	-	-	75,0	75,0	-	-
14	Herst. v. Bekleidung	11	10	1	-	22,2	11,1	X	-
16	Herst. v. Holz-, Flecht-, Korb- u. Korkwaren (ohne Möbel)	3	2	-	1	- 25,0	-	X	X
18	Herst. v. Druckerzgn; Vervielf. v. Ton-, Bild- und Datenträgern	2	2	-	-	- 75,0	- 71,4	-	X
25	Herst. v. Metallerzeugnissen	23	16	4	3	53,3	14,3	300,0	X
26	Herst. v. Datenverarb., elektr. u. opt. Erzeugnissen	3	2	1	-	-	-	X	X
27	Herst. v. elektr. Ausrüstungen	1	1	-	-	-	-	-	-
28	Maschinenbau	4	3	1	-	-	200,0	- 66,7	-
29	Herst. v. Kraftwagen u. Kraftwagenteilen	1	1	-	-	X	X	-	-
31	Herst. v. Möbeln	-	-	-	-	X	X	-	-
D	Energieversorgung	25	23	-	2	31,6	64,3	X	- 50,0
E	Wasserversorgung; Entsorg. Beseit. v. Umweltverschm.	3	3	-	-	- 25,0	- 25,0	-	-
F	Baugewerbe	406	332	57	17	- 9,6	- 13,5	7,5	41,7
G	Handel; Inst. u. Rep. v. Kfz	779	664	73	42	14,4	14,1	17,7	13,5
	darunter								
45	Kfz-Handel; Inst. u. Rep. v. Kfz	107	93	11	3	- 4,5	- 2,1	- 8,3	- 40,0
46	Handelsvermittlung u. Großhandel (ohne Kfz)	135	108	24	3	- 11,2	- 16,9	33,3	- 25,0
47	Einzelhandel (ohne Kfz)	537	463	38	36	28,8	29,7	18,8	28,6
H	Verkehr und Lagerei	108	89	14	5	35,0	25,4	100,0	150,0
	darunter								
49	Landverkehr und Transport in Rohrfernleitg.	47	40	7	-	17,5	11,1	133,3	X
53	Post-, Kurier- und Expressdienste	46	39	6	1	76,9	56,0	X	X
I	Gastgewerbe	217	168	4	45	- 6,1	3,7	300,0	- 33,8
55	Beherbergung	30	26	-	4	42,9	73,3	-	- 33,3
56	Gastronomie	187	142	4	41	- 11,0	- 3,4	300,0	- 33,9
J	Information u. Kommunikation	116	84	30	2	- 20,5	- 28,8	11,1	100,0
	darunter								
58	Verlagswesen	4	3	1	-	- 55,6	-	- 83,3	-
61	Telekommunikation	2	1	1	-	100,0	-	X	-
62	Erbrg. v. Dienstl. d. Informationstechnologie	92	66	24	2	- 10,7	- 22,4	41,2	100,0
63	Informationsdienstleistungen	8	7	1	-	- 55,6	- 56,3	- 50,0	-
K	Finanz-, Versicherungsdienstleistungen	109	81	28	-	10,1	8,0	40,0	X
	darunter								
66	Mit Finanz- u. Versicherungsdienstl. verbundene Tätigkeiten	94	70	24	-	10,6	12,9	20,0	X
L	Grundstücks- u. Wohnungswesen	59	43	14	2	- 10,6	- 20,4	27,3	100,0
M	Freiberufliche, wissenschaftl. u. techn. Dienstl.	339	290	46	3	0,3	1,8	- 4,2	- 40,0
	darunter								
70	Verw. u. Führung v. Unternehmen; Unternehmensberatung	59	49	8	2	15,7	16,7	14,3	-
73	Werbung u. Marktforschung	144	126	18	-	8,3	5,9	38,5	X
N	Sonst. wirtschaftl. Dienstleistungen	344	295	42	7	- 2,8	- 5,1	13,5	16,7
	darunter								
77	Verm. v. beweglichen Sachen	26	22	4	-	100,0	83,3	X	X
78	Verm. u. Überlassung v. Arbeitskräften	5	5	-	-	- 54,5	- 44,4	X	X
79	Reisebüros, -veranstalter u. sonst. Reservierungsdienstl.	13	11	2	-	- 23,5	- 26,7	-	-
81	Gebäudebetreuung; Garten- und Landschaftsbau	173	153	17	3	- 18,4	- 18,6	- 26,1	200,0
P	Erziehung u. Unterricht	48	43	4	1	- 20,0	- 20,4	- 20,0	-
Q	Gesundheits- u. Sozialwesen	56	47	8	1	- 13,8	- 19,0	33,3	-
R	Kunst, Unterhaltung u. Erholung	66	52	7	7	20,0	13,0	-	250,0
S	Erbrg. V. Sonst. Dienstleistungen	294	268	22	4	3,2	3,5	22,2	- 50,0
	Sonstige Tätigkeiten	-	-	-	-	-	-	-	-
I n s g e s a m t		3 115	2 602	367	146	1,6	0,5	15,8	- 8,8

## 2. Gewerbeabmeldungen nach Wirtschaftszweigen im Oktober 2013

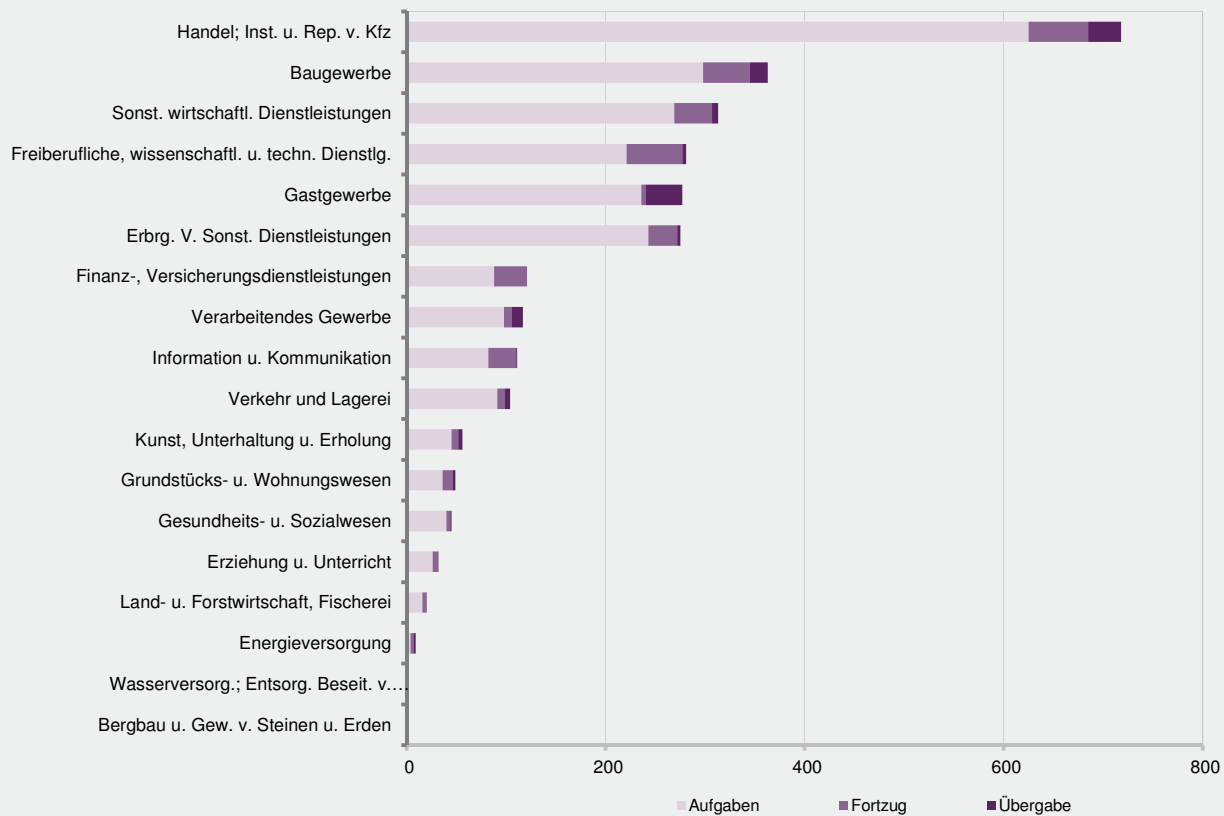
WZ 2008	Wirtschaftszweig	Abmeldungen				Veränderung zum Vormonat			
		ins- gesamt	davon			ins- gesamt	davon		
			Aufgabe	Fortzug	Über- gabe		Aufgabe	Fortzug	Über- gabe
		Anzahl				%			
A	Land- u. Forstwirtschaft, Fischerei	20	16	3	1	42,9	23,1	200,0	X
B	Bergbau u. Gew. v. Steinen u. Erden	-	-	-	-	X	X	-	-
C	Verarbeitendes Gewerbe	117	98	8	11	28,6	34,2	- 27,3	57,1
	darunter								
10	Herst. v. Nahrungs- u. Futtermitteln	23	20	-	3	53,3	53,8	-	50,0
11	Getränkeherstellung	2	2	-	-	-	100,0	-	X
13	Herst. v. Textilien	4	4	-	-	33,3	33,3	-	-
14	Herst. v. Bekleidung	6	6	-	-	20,0	20,0	-	-
16	Herst. v. Holz-, Flecht-, Korb- u. Korkwaren (ohne Möbel)	4	3	-	1	100,0	50,0	-	X
18	Herst. v. Druckerzgn; Vervielf. v. Ton-, Bild- und Datenträgern	5	5	-	-	-	25,0	X	-
25	Herst. v. Metallerzeugnissen	22	18	1	3	144,4	125,0	-	X
26	Herst. v. Datenverarb., elektr. u. opt. Erzeugnissen	3	2	-	1	200,0	100,0	-	X
27	Herst. v. elektr. Ausrüstungen	-	-	-	-	-	-	-	-
28	Maschinenbau	4	2	2	-	-	- 33,3	100,0	-
29	Herst. v. Kraftwagen u. Kraftwagenteilen	-	-	-	-	X	X	-	-
31	Herst. v. Möbeln	-	-	-	-	X	X	-	-
D	Energieversorgung	9	4	3	2	28,6	- 20,0	50,0	X
E	Wasserversorgung; Entsorg. Beseit. v. Umweltverschm.	2	1	1	-	- 66,7	- 75,0	- 50,0	-
F	Baugewerbe	363	298	47	18	3,4	3,1	- 11,3	100,0
G	Handel; Inst. u. Rep. v. Kfz	718	625	60	33	4,5	2,5	42,9	- 5,7
	darunter								
45	Kfz-Handel; Inst. u. Rep. v. Kfz	89	72	13	4	- 25,2	- 33,9	225,0	- 33,3
46	Handelsvermittlung u. Großhandel (ohne Kfz)	138	122	12	4	-	6,1	- 20,0	- 50,0
47	Einzelhandel (ohne Kfz)	491	431	35	25	14,2	11,7	52,2	19,0
H	Verkehr und Lagerei	104	91	8	5	8,3	11,0	- 33,3	150,0
	darunter								
49	Landverkehr und Transport in Rohrfernleitg.	60	56	2	2	5,3	19,1	- 77,8	100,0
53	Post-, Kurier- und Expressdienste	28	25	3	-	12,0	4,2	200,0	-
I	Gastgewerbe	277	236	4	37	15,9	20,4	33,3	- 7,5
55	Beherbergung	35	31	-	4	2,9	24,0	X	- 50,0
56	Gastronomie	242	205	4	33	18,0	19,9	100,0	3,1
J	Information u. Kommunikation	111	82	28	1	29,1	41,4	3,7	-
	darunter								
58	Verlagswesen	5	5	-	-	- 50,0	66,7	X	X
61	Telekommunikation	3	2	1	-	- 25,0	- 50,0	X	-
62	Erbrg. v. Dienstl. d. Informationstechnologie	79	55	24	-	29,5	27,9	33,3	-
63	Informationsdienstleistungen	18	15	2	1	X	X	100,0	X
K	Finanz-, Versicherungsdienstleistungen	121	88	33	-	1,7	- 1,1	32,0	X
	darunter								
66	Mit Finanz- u. Versicherungsdienstl. verbundene Tätigkeiten	113	86	27	-	3,7	3,6	22,7	X
L	Grundstücks- u. Wohnungswesen	49	36	10	3	- 9,3	- 5,3	- 23,1	-
M	Freiberufliche, wissenschaftl. u. techn. Dienstl.	281	221	56	4	2,6	- 2,6	30,2	-
	darunter								
70	Verw. u. Führung v. Unternehmen; Unternehmensberatung	49	38	10	1	- 2,0	8,6	- 28,6	-
73	Werbung u. Marktforschung	124	107	16	1	- 1,6	- 6,1	60,0	- 50,0
N	Sonst. wirtschaftl. Dienstleistungen	313	269	38	6	- 2,5	- 1,8	- 11,6	50,0
	darunter								
77	Verm. v. beweglichen Sachen	15	13	1	1	66,7	62,5	X	-
78	Verm. u. Überlassung v. Arbeitskräften	19	16	3	-	137,5	220,0	50,0	X
79	Reisebüros, -veranstalter u. sonst. Reservierungsdienstl.	9	8	1	-	- 55,0	- 52,9	- 66,7	-
81	Gebäudebetreuung; Garten- und Landschaftsbau	146	130	14	2	- 12,0	- 7,8	- 41,7	100,0
P	Erziehung u. Unterricht	32	26	5	1	- 15,8	- 18,8	66,7	- 66,7
Q	Gesundheits- u. Sozialwesen	45	40	4	1	9,8	11,1	33,3	- 50,0
R	Kunst, Unterhaltung u. Erholung	56	45	7	4	19,1	15,4	16,7	100,0
S	Erbrg. V. Sonst. Dienstleistungen	275	243	29	3	19,6	23,4	16,0	- 62,5
	Sonstige Tätigkeiten	-	-	-	-	-	-	-	-
I n s g e s a m t		2 893	2 419	344	130	7,1	6,9	9,6	4,0



Gewerbebeanmeldungen nach WZ-Abschnitten im Oktober 2013



Gewerbeabmeldungen nach WZ-Abschnitten im Oktober 2013



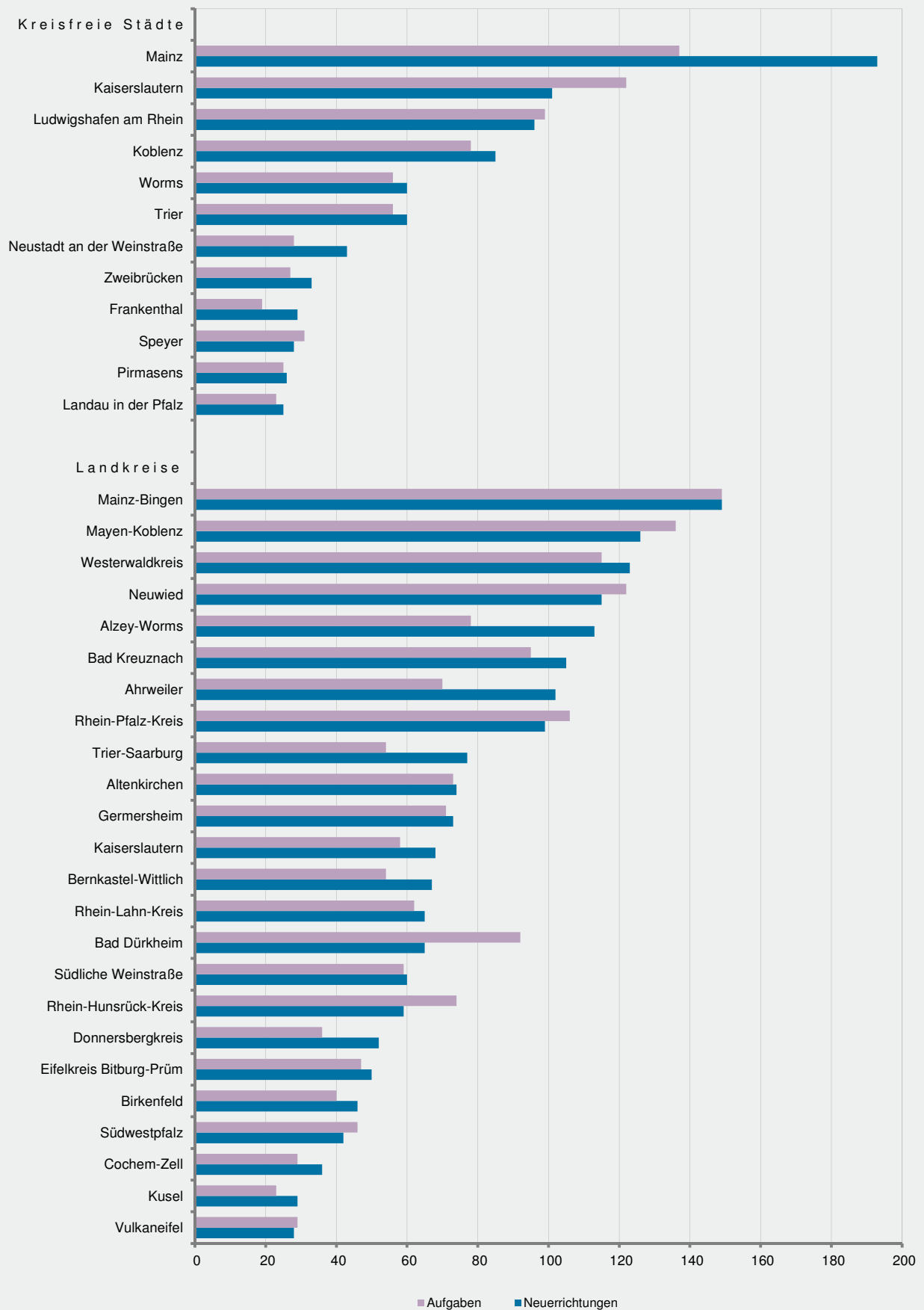
### 3. Gewerbebeanmeldungen nach Verwaltungsbezirken im Oktober 2013

Verwaltungsbereich	Anmeldungen				Veränderung zum Vormonat			
	ins- gesamt	davon			ins- gesamt	davon		
		Neuer- richtung	Zuzug	Über- nahme		Neuer- richtung	Zuzug	Über- nahme
Anzahl				%				
Kreisfreie Städte								
Frankenthal (Pfalz), St.	35	29	4	2	- 2,8	16,0	- 20,0	- 66,7
Kaiserslautern, St.	108	101	5	2	3,8	6,3	-	- 50,0
Koblenz, St.	103	85	12	6	- 7,2	- 7,6	71,4	- 50,0
Landau i. d. Pf., St.	29	25	4	-	- 31,0	- 21,9	- 50,0	X
Ludwigshafen a. Rh., St.	117	96	13	8	- 4,9	- 7,7	62,5	- 27,3
Mainz, St.	233	193	19	21	4,0	4,9	- 13,6	16,7
Neustadt a. d. Weinstr., St.	46	43	1	2	- 23,3	- 21,8	X	- 60,0
Pirmasens, St.	28	26	1	1	- 22,2	- 16,1	- 50,0	- 66,7
Speyer, St.	33	28	3	2	3,1	-	200,0	- 33,3
Trier, St.	68	60	2	6	1,5	9,1	- 66,7	-
Worms, St.	69	60	4	5	- 23,3	- 25,0	-	- 16,7
Zweibrücken, St.	34	33	1	-	21,4	26,9	-	X
Landkreise								
Ahrweiler	135	102	30	3	31,1	15,9	233,3	- 50,0
Altenkirchen (Ww.)	91	74	13	4	- 5,2	- 7,5	- 13,3	300,0
Alzey-Worms	126	113	9	4	10,5	15,3	- 43,8	X
Bad Dürkheim	82	65	12	5	- 15,5	- 13,3	- 25,0	- 16,7
Bad Kreuznach	126	105	18	3	- 12,5	- 15,3	12,5	- 25,0
Bernkastel-Wittlich	81	67	5	9	9,5	13,6	- 16,7	-
Birkenfeld	50	46	3	1	2,0	27,8	- 40,0	- 87,5
Cochem-Zell	45	36	4	5	15,4	-	100,0	400,0
Donnersbergkreis	58	52	2	4	61,1	57,6	- 33,3	X
Eifelkreis Bitburg-Prüm	56	50	4	2	21,7	19,0	33,3	100,0
Germersheim	88	73	12	3	- 5,4	- 8,8	33,3	- 25,0
Kaiserslautern	74	68	5	1	12,1	15,3	25,0	- 66,7
Kusel	34	29	4	1	- 17,1	- 9,4	- 50,0	-
Mainz-Bingen	187	149	27	11	27,2	28,4	22,7	22,2
Mayen-Koblenz	160	126	31	3	25,0	15,6	82,4	50,0
Neuwied	148	115	27	6	-	- 10,9	145,5	- 25,0
Rhein-Hunsrück-Kreis	70	59	9	2	- 7,9	- 9,2	- 10,0	100,0
Rhein-Lahn-Kreis	75	65	8	2	- 20,2	- 21,7	- 27,3	X
Rhein-Pfalz-Kreis	120	99	14	7	2,6	2,1	- 12,5	75,0
Südliche Weinstraße	86	60	23	3	- 10,4	- 23,1	43,8	50,0
Südwestpfalz	54	42	9	3	- 5,3	- 10,6	-	200,0
Trier-Saarburg	89	77	7	5	1,1	11,6	- 36,4	- 37,5
Vulkaneifel	29	28	1	-	- 12,1	- 3,4	- 75,0	-
Westerwaldkreis	148	123	21	4	13,8	5,1	133,3	-
Rheinland-Pfalz	3 115	2 602	367	146	1,6	0,5	15,8	- 8,8
Kreisfreie Städte	903	779	69	55	- 5,2	- 3,5	-	- 28,6
Landkreise	2 212	1 823	298	91	4,7	2,4	20,2	9,6
Industrie- und Handelskammer								
Kammerbezirk Koblenz	1 151	936	176	39	3,0	- 2,4	57,1	- 17,0
Kammerbezirk Pfalz	1 026	869	113	44	- 3,6	- 3,1	1,8	- 21,4
Kammerbezirk Rheinhessen	615	515	59	41	7,0	7,7	- 7,8	24,2
Kammerbezirk Trier	323	282	19	22	4,9	11,0	- 36,7	- 8,3

#### 4. Gewerbeabmeldungen nach Verwaltungsbezirken im Oktober 2013

Verwaltungsbereich	Abmeldungen				Veränderung zum Vormonat			
	ins- gesamt	davon			ins- gesamt	davon		
		Aufgabe	Fortzug	Über- gabe		Aufgabe	Fortzug	Über- gabe
	Anzahl				%			
Kreisfreie Städte								
Frankenthal (Pfalz), St.	22	19	1	2	- 26,7	- 32,1	-	100,0
Kaiserslautern, St.	124	122	2	-	- 24,8	- 23,3	- 33,3	X
Koblenz, St.	90	78	5	7	- 26,8	- 17,9	- 68,8	- 41,7
Landau i. d. Pf., St.	34	23	8	3	61,9	43,8	60,0	X
Ludwigshafen a. Rh., St.	117	99	14	4	- 15,2	- 15,4	7,7	- 50,0
Mainz, St.	174	137	24	13	- 22,3	- 25,5	- 14,3	8,3
Neustadt a. d. Weinstr., St.	40	28	8	4	17,6	- 9,7	X	100,0
Pirmasens, St.	25	25	-	-	- 7,4	-	X	X
Speyer, St.	36	31	4	1	33,3	34,8	100,0	- 50,0
Trier, St.	65	56	3	6	- 4,4	- 5,1	- 50,0	100,0
Worms, St.	71	56	11	4	-	- 5,1	83,3	- 33,3
Zweibrücken, St.	29	27	2	-	11,5	12,5	100,0	X
Landkreise								
Ahrweiler	90	70	18	2	- 21,7	- 23,9	5,9	- 66,7
Altenkirchen (Ww.)	94	73	17	4	51,6	30,4	183,3	X
Alzey-Worms	98	78	16	4	66,1	50,0	166,7	300,0
Bad Dürkheim	100	92	7	1	- 12,3	2,2	- 63,2	- 80,0
Bad Kreuznach	116	95	16	5	4,5	3,3	6,7	25,0
Bernkastel-Wittlich	63	54	2	7	- 6,0	-	- 75,0	40,0
Birkenfeld	42	40	2	-	- 12,5	- 2,4	- 33,3	X
Cochem-Zell	37	29	4	4	94,7	70,6	100,0	X
Donnersbergkreis	44	36	3	5	22,2	28,6	- 62,5	X
Eifelkreis Bitburg-Prüm	54	47	2	5	22,7	23,7	- 60,0	400,0
Germersheim	87	71	13	3	45,0	51,1	18,2	50,0
Kaiserslautern	65	58	5	2	1,6	-	-	100,0
Kusel	26	23	3	-	- 25,7	- 17,9	- 40,0	X
Mainz-Bingen	185	149	25	11	51,6	56,8	47,1	10,0
Mayen-Koblenz	161	136	22	3	34,2	34,7	22,2	200,0
Neuwied	154	122	27	5	10,8	1,7	107,7	- 16,7
Rhein-Hunsrück-Kreis	82	74	5	3	64,0	89,7	- 28,6	- 25,0
Rhein-Lahn-Kreis	76	62	11	3	-	- 7,5	22,2	X
Rhein-Pfalz-Kreis	129	106	15	8	67,5	89,3	- 11,8	100,0
Südliche Weinstraße	77	59	15	3	- 3,8	- 11,9	25,0	200,0
Südwestpfalz	50	46	4	-	38,9	58,6	-	X
Trier-Saarburg	67	54	8	5	- 2,9	3,8	14,3	- 50,0
Vulkaneifel	34	29	5	-	17,2	16,0	150,0	X
Westerwaldkreis	135	115	17	3	16,4	16,2	13,3	50,0
Rheinland-Pfalz	2 893	2 419	344	130	7,1	6,9	9,6	4,0
Kreisfreie Städte	827	701	82	44	- 13,3	- 14,5	- 1,2	- 13,7
Landkreise	2 066	1 718	262	86	18,2	19,1	13,4	16,2
Industrie- und Handelskammer								
Kammerbezirk Koblenz	1 077	894	144	39	10,0	9,2	19,0	-
Kammerbezirk Pfalz	1 005	865	104	36	3,6	4,7	- 3,7	-
Kammerbezirk Rheinhessen	528	420	76	32	10,9	7,7	33,3	10,3
Kammerbezirk Trier	283	240	20	23	2,2	5,3	- 28,6	9,5

## Neuerrichtungen und Aufgaben nach Kreisen im Oktober 2013



# 5. Neugründungen, sowie Gewerbetreibende nach Wirtschaftszweigen im Oktober 2013

WZ 2008	Wirtschaftszweig	Neugründungen						Gewerbetreibende	
		ins- gesamt	Betriebsgründungen			sonstige Neugründ.		ins- gesamt	dar.: weiblich
			ins- gesamt	Haupt- nieder- lassung	Zweignie- derlassung unselbst. Zweigstelle	ins- gesamt	dar.: Neben- erwerb		
A	Land- u. Forstwirtschaft, Fischerei	14	1	1	-	13	11	14	5
B	Bergbau u. Gew. v. Steinen u. Erden	-	-	-	-	-	-	-	-
C	Verarbeitendes Gewerbe	105	16	8	8	89	72	113	54
darunter									
10	Herst. v. Nahrungs- u. Futtermitteln	10	3	1	2	7	4	10	4
11	Getränkeherstellung	1	-	-	-	1	1	1	1
13	Herst. v. Textilien	14	-	-	-	14	13	14	12
14	Herst. v. Bekleidung	10	1	-	1	9	7	10	9
16	Herst. v. Holz-, Flecht-, Korb- u. Korkwaren (ohne Möbel)	2	-	-	-	2	1	2	1
18	Herst. v. Druckerzgn; Vervielf. v. Ton-, Bild- und Datenträgern	2	1	1	-	1	1	3	-
25	Herst. v. Metallerzeugnissen	16	6	4	2	10	7	17	-
26	Herst. v. Datenverarb., elektr. u. opt. Erzeugnissen	2	-	-	-	2	1	2	-
27	Herst. v. elektr. Ausrüstungen	1	-	-	-	1	1	1	-
28	Maschinenbau	2	1	-	1	1	-	3	-
29	Herst. v. Kraftwagen u. Kraftwagenteilen	1	1	1	-	-	-	1	1
31	Herst. v. Möbeln	-	-	-	-	-	-	-	-
D	Energieversorgung	22	11	11	-	11	7	31	3
E	Wasserversorgung; Entsorg. Beseit. v. Umweltverschm.	3	-	-	-	3	2	3	1
F	Baugewerbe	331	102	98	4	229	50	376	18
G	Handel; Inst. u. Rep. v. Kfz	634	127	58	69	507	347	715	246
darunter									
45	Kfz-Handel; Inst. u. Rep. v. Kfz	93	19	12	7	74	50	98	10
46	Handelsvermittlung u. Großhandel (ohne Kfz)	107	21	11	10	86	48	117	36
47	Einzelhandel (ohne Kfz)	434	87	35	52	347	249	500	200
H	Verkehr und Lagerei	88	10	7	3	78	21	93	17
darunter									
49	Landverkehr und Transport in Rohrfernleitg.	39	5	5	-	34	8	41	9
53	Post-, Kurier- und Expressdienste	39	1	1	-	38	9	40	5
I	Gastgewerbe	168	59	46	13	109	39	175	56
55	Beherbergung	26	5	4	1	21	12	29	12
56	Gastronomie	142	54	42	12	88	27	146	44
J	Information u. Kommunikation	83	9	8	1	74	59	100	20
darunter									
58	Verlagswesen	3	-	-	-	3	3	4	1
61	Telekommunikation	1	-	-	-	1	-	1	-
62	Erbrg. v. Dienstl. d. Informationstechnologie	65	6	5	1	59	46	73	12
63	Informationsdienstleistungen	7	3	3	-	4	3	14	5
K	Finanz-, Versicherungsdienstleistungen	81	21	9	12	60	22	86	21
darunter									
66	Mit Finanz- u. Versicherungsdienstl. verbundene Tätigkeiten	70	13	3	10	57	19	72	20
L	Grundstücks- u. Wohnungswesen	43	16	16	-	27	12	52	12
M	Freiberufliche, wissenschaftl. u. techn. Dienstl.	288	51	47	4	237	190	334	118
darunter									
70	Verw. u. Führung v. Unternehmen; Unternehmensberatung	49	29	28	1	20	13	74	4
73	Werbung u. Marktforschung	126	2	2	-	124	103	130	62
N	Sonst. wirtschaftl. Dienstleistungen	295	43	31	12	252	150	307	91
darunter									
77	Verm. v. beweglichen Sachen	22	3	2	1	19	11	23	11
78	Verm. u. Überlassung v. Arbeitskräften	5	5	1	4	-	-	7	2
79	Reisebüros, -veranstalter u. sonst. Reservierungsdienstl.	11	2	2	-	9	6	12	4
81	Gebäudebetreuung; Garten- und Landschaftsbau	153	18	15	3	135	71	156	31
P	Erziehung u. Unterricht	43	2	1	1	41	29	44	29
Q	Gesundheits- u. Sozialwesen	47	5	4	1	42	24	56	39
R	Kunst, Unterhaltung u. Erholung	52	4	2	2	48	37	57	15
S	Erbrg. V. Sonst. Dienstleistungen	268	27	21	6	241	141	273	205
Sonstige Tätigkeiten									
		-	-	-	-	-	-	-	-
Insgesamt		2 565	504	368	136	2 061	1 213	2 829	950

# 6. Vollständige Aufgaben, sowie Gewerbetreibende nach Wirtschaftszweigen im Oktober 2013

WZ 2008	Wirtschaftszweig	Vollständige Aufgaben						Gewerbetreibende	
		ins- gesamt	Betriebsaufgaben			sonstige Stillleg.		ins- gesamt	dar.: weiblich
			ins- gesamt	Haupt- nieder- lassung	Zweignie- derlassung unselbst. Zweigstelle	ins- gesamt	dar.: Neben- erwerb		
A	Land- u. Forstwirtschaft, Fischerei	16	-	-	-	16	9	16	8
B	Bergbau u. Gew. v. Steinen u. Erden	-	-	-	-	-	-	-	-
C	Verarbeitendes Gewerbe	96	34	23	11	62	28	105	29
darunter									
10	Herst. v. Nahrungs- u. Futtermitteln	20	11	5	6	9	2	20	4
11	Getränkeherstellung	2	2	2	-	-	-	2	-
13	Herst. v. Textilien	4	-	-	-	4	4	5	5
14	Herst. v. Bekleidung	6	2	1	1	4	3	6	5
16	Herst. v. Holz-, Flecht-, Korb- u. Korkwaren (ohne Möbel)	3	-	-	-	3	2	3	-
18	Herst. v. Druckerzgn; Vervielf. v. Ton-, Bild- und Datenträgern	5	1	1	-	4	2	5	1
25	Herst. v. Metallerzeugnissen	18	5	3	2	13	3	20	3
26	Herst. v. Datenverarb., elektr. u. opt. Erzeugnissen	2	1	1	-	1	-	2	-
27	Herst. v. elektr. Ausrüstungen	-	-	-	-	-	-	-	-
28	Maschinenbau	1	-	-	-	1	1	1	-
29	Herst. v. Kraftwagen u. Kraftwagenteilen	-	-	-	-	-	-	-	-
31	Herst. v. Möbeln	-	-	-	-	-	-	-	-
D	Energieversorgung	3	1	1	-	2	2	5	1
E	Wasserversorgung; Entsorg. Beseit. v. Umweltverschm.	1	-	-	-	1	-	1	-
F	Baugewerbe	295	44	40	4	251	48	320	19
G	Handel; Inst. u. Rep. v. Kfz	599	138	68	70	461	209	650	215
darunter									
45	Kfz-Handel; Inst. u. Rep. v. Kfz	72	10	7	3	62	25	77	11
46	Handelsvermittlung u. Großhandel (ohne Kfz)	121	18	8	10	103	41	124	38
47	Einzelhandel (ohne Kfz)	406	110	53	57	296	143	449	166
H	Verkehr und Lagerei	89	25	17	8	64	15	96	14
darunter									
49	Landverkehr und Transport in Rohrfernleitg.	56	16	11	5	40	10	58	5
53	Post-, Kurier- und Expressdienste	25	5	4	1	20	5	28	6
I	Gastgewerbe	235	73	65	8	162	38	241	97
55	Beherbergung	31	7	6	1	24	8	31	19
56	Gastronomie	204	66	59	7	138	30	210	78
J	Information u. Kommunikation	82	8	8	-	74	37	88	10
darunter									
58	Verlagswesen	5	2	2	-	3	-	6	-
61	Telekommunikation	2	-	-	-	2	-	2	-
62	Erbrg. v. Dienstl. d. Informationstechnologie	55	4	4	-	51	29	56	6
63	Informationsdienstleistungen	15	2	2	-	13	7	17	4
K	Finanz-, Versicherungsdienstleistungen	88	8	5	3	80	27	89	29
darunter									
66	Mit Finanz- u. Versicherungsdienstl. verbundene Tätigkeiten	86	6	3	3	80	27	87	28
L	Grundstücks- u. Wohnungswesen	36	14	11	3	22	8	44	19
M	Freiberufliche, wissenschaftl. u. techn. Dienstlg.	220	29	25	4	191	112	228	85
darunter									
70	Verw. u. Führung v. Unternehmen; Unternehmensberatung	38	14	12	2	24	13	41	10
73	Werbung u. Marktforschung	107	4	4	-	103	62	108	56
N	Sonst. wirtschaftl. Dienstleistungen	268	22	16	6	246	115	283	93
darunter									
77	Verm. v. beweglichen Sachen	13	1	-	1	12	8	13	4
78	Verm. u. Überlassung v. Arbeitskräften	16	5	2	3	11	7	21	8
79	Reisebüros, -veranstalter u. sonst. Reservierungsdienstl.	8	-	-	-	8	5	9	6
81	Gebäudebetreuung; Garten- und Landschaftsbau	129	9	8	1	120	45	129	31
P	Erziehung u. Unterricht	26	8	5	3	18	10	31	11
Q	Gesundheits- u. Sozialwesen	39	7	5	2	32	13	39	33
R	Kunst, Unterhaltung u. Erholung	44	3	2	1	41	15	53	23
S	Erbrg. V. Sonst. Dienstleistungen	243	12	6	6	231	108	245	187
Sonstige Tätigkeiten									
		-	-	-	-	-	-	-	-
Insgesamt		2 380	426	297	129	1 954	794	2 534	873

7. Neugründungen, sowie Gewerbetreibende nach Art der Niederlassung, Rechtsform, Einzelunternehmen  
nach Geschlecht und Staatsangehörigkeit im Oktober 2013

Rechtsform Geschlecht Staatsangehörigkeit	Neugründungen						Gewerbetreibende	
	ins- gesamt	Betriebsgründungen			sonstige Neugründ.		ins- gesamt	dar.: weiblich
		ins- gesamt	Haupt- nieder- lassung	Zweignie- derl./unselb- ständige Zweigstelle	ins- gesamt	dar.: Neben- erwerb		
Anzahl								
Insgesamt	2 565	504	368	136	2 061	1 213	2 829	950
nach der Rechtsform des Unternehmens								
Einzelunternehmen	2 188	206	161	45	1 982	1 134	2 188	854
Offene Handelsgesellschaft	4	4	2	2	-	-	10	1
Kommanditgesellschaft	4	4	2	2	-	-	5	2
Gesellschaft mit beschränkter								
Haftung & Co.KG	63	61	44	17	2	2	103	4
Gesellschaft des bürgerlichen Rechts	107	55	53	2	52	52	245	47
Aktiengesellschaft	5	5	3	2	-	-	-	-
Gesellschaft mit beschränkter Haftung	180	157	99	58	23	23	259	38
Genossenschaft	1	1	1	-	-	-	3	1
Eingetragener Verein	4	2	2	-	2	2	5	1
Private Company Ltd	5	5	1	4	-	-	5	2
Sonstige Rechtsformen	4	4	-	4	-	-	6	-

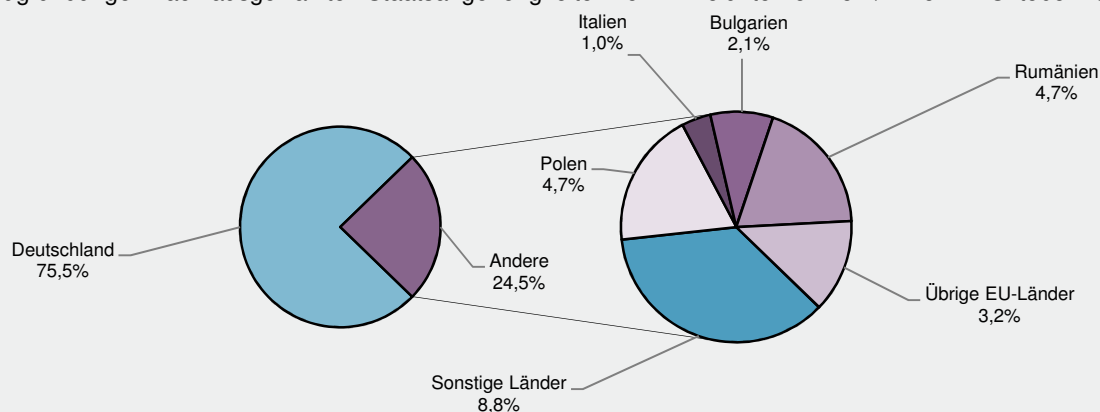
Einzelunternehmer/-innen nach Geschlecht

weiblich	854	60	45	15	794	538	X	X
männlich	1 334	146	116	30	1 188	596	X	X

Einzelunternehmer/-innen nach ausgewählter Staatsangehörigkeit

Insgesamt	2 188	206	161	45	1 982	1 134	2 188	854
Deutschland	1 652	134	98	36	1 518	1 029	1 652	688
EU-Länder	343	44	41	3	299	41	343	94
Polen	102	10	10	-	92	8	102	26
Italien	22	6	5	1	16	5	22	5
Bulgarien	47	9	9	-	38	2	47	16
Rumänien	102	13	12	1	89	6	102	24
Übrige EU-Länder	70	6	5	1	64	20	70	23
Sonstige Länder	193	28	22	6	165	64	193	72

Neugründungen nach ausgewählten Staatsangehörigkeiten von Einzelunternehmern/-innen im Oktober 2013



8. Vollständige Aufgaben, sowie Gewerbetreibende nach Art der Niederlassung, Rechtsform, Einzelunternehmen nach Geschlecht und Staatsangehörigkeit im Oktober 2013

Rechtsform Geschlecht Staatsangehörigkeit	Vollständige Aufgaben						Gewerbetreibende	
	ins- gesamt	Betriebsaufgaben			sonstige Stillleg.		ins- gesamt	dar.: weiblich
		ins- gesamt	Haupt- nieder- lassung	Zweignie- derl./unselb- ständige Zweigstelle	ins- gesamt	dar.: Neben- erwerb		
Anzahl								
Insgesamt	2 380	426	297	129	1 954	794	2 534	873
nach der Rechtsform des Unternehmens								
Einzelunternehmen	2 092	182	117	65	1 910	750	2 092	783
Offene Handelsgesellschaft	2	2	2	-	-	-	3	1
Kommanditgesellschaft	2	2	2	-	-	-	2	2
Gesellschaft mit beschränkter								
Haftung & Co.KG	18	17	7	10	1	1	22	5
Gesellschaft des bürgerlichen Rechts	99	67	65	2	32	32	198	47
Aktiengesellschaft	1	1	1	-	-	-	-	-
Gesellschaft mit beschränkter Haftung	154	144	98	46	10	10	204	33
Genossenschaft	2	2	1	1	-	-	3	-
Eingetragener Verein	3	2	2	-	1	1	4	-
Private Company Ltd	5	5	2	3	-	-	5	2
Sonstige Rechtsformen	2	2	-	2	-	-	1	-

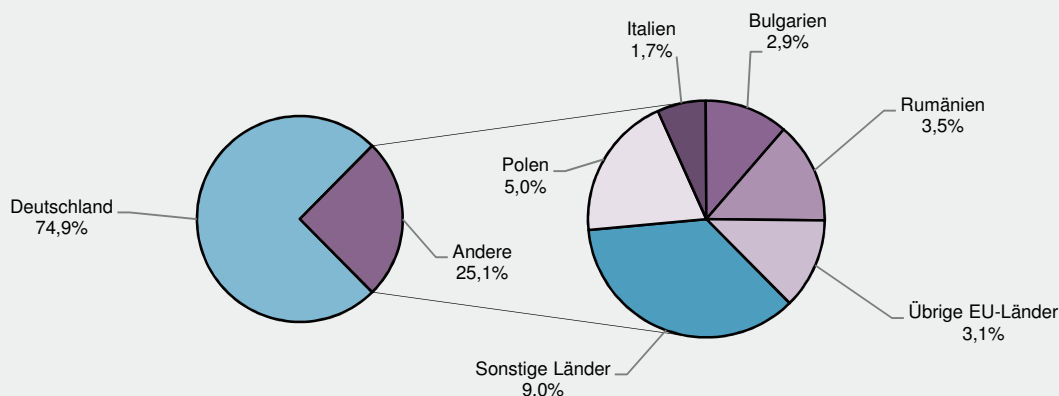
Einzelunternehmer/-innen nach Geschlecht

weiblich	783	56	38	18	727	339	X	X
männlich	1 309	126	79	47	1 183	411	X	X

Einzelunternehmer/-innen nach ausgewählter Staatsangehörigkeit

Insgesamt	2 092	182	117	65	1 910	750	2 092	783
Deutschland	1 566	139	81	58	1 427	662	1 566	633
EU-Länder	337	18	14	4	319	32	337	92
Polen	104	2	1	1	102	6	104	24
Italien	35	8	7	1	27	5	35	7
Bulgarien	60	1	1	-	59	2	60	11
Rumänien	73	-	-	-	73	6	73	23
Übrige EU-Länder	65	7	5	2	58	13	65	27
Sonstige Länder	189	25	22	3	164	56	189	58

Vollständige Aufgaben nach ausgewählten Staatsangehörigkeiten von Einzelunternehmern/-innen im Oktober 2013





## Impressum

---

Herausgeber:  
Statistisches Landesamt Rheinland-Pfalz  
Mainzer Straße 14-16  
56130 Bad Ems

Telefon: 02603 71-0  
Telefax: 02603 71-3150

E-Mail: [poststelle@statistik.rlp.de](mailto:poststelle@statistik.rlp.de)  
Internet: [www.statistik.rlp.de](http://www.statistik.rlp.de)

Kostenfreier Download im Internet: <http://www.statistik.rlp.de/veroeffentlichungen/statistische-berichte>

---

© Statistisches Landesamt Rheinland-Pfalz · Bad Ems · 2013

Vervielfältigung und Verbreitung, auch auszugsweise, mit Quellenangabe gestattet.