



Rheinland-Pfalz

STATISTISCHES LANDESAMT

2013

STATISTISCHE BERICHTE



Statistik nutzen

Gewerbeanzeigen im September 2013

Ergebnisse der Gewerbeanzeigenstatistik

Inhalt

	Seite
Vorbemerkungen	3
Definitionen	4
Tabellen	
1. Gewerbeanmeldungen nach Wirtschaftszweigen im September 2013	7
2. Gewerbeabmeldungen nach Wirtschaftszweigen im September 2013	8
3. Gewerbeanmeldungen nach Verwaltungsbezirken im September 2013	10
4. Gewerbeabmeldungen nach Verwaltungsbezirken im September 2013	11
5. Neugründungen, sowie Gewerbetreibende nach Wirtschaftszweigen im September 2013	13
6. Vollständige Aufgaben, sowie Gewerbetreibende nach Wirtschaftszweigen im September 2013	14
7. Neugründungen, sowie Gewerbetreibende nach Art der Niederlassung, Rechtsform, Einzelunternehmen nach Geschlecht und Staatsangehörigkeit im September 2013	15
8. Vollständige Aufgaben, sowie Gewerbetreibende nach Art der Niederlassung, Rechtsform, Einzelunternehmen nach Geschlecht und Staatsangehörigkeit im September 2013	16
Grafiken	
Gewerbean- und -abmeldungen mit Neuerrichtungen und Aufgaben im Jahresüberblick	6
Gewerbeanmeldungen nach WZ-Abschnitten im September 2013	9
Gewerbeabmeldungen nach WZ-Abschnitten im September 2013	9
Neuerrichtungen und Aufgaben nach Kreisen im September 2013	12
Neugründungen nach ausgewählten Staatsangehörigkeiten von Einzelunternehmern/-innen im September 2013	15
Vollständige Aufgaben nach ausgewählten Staatsangehörigkeiten von Einzelunternehmern/-innen im September 2013	16

Zeichenerklärung (nach DIN 55301)

0	weniger als die Hälfte von 1 in der letzten besetzten Stelle, jedoch mehr als nichts
-	nichts vorhanden (genau Null)
...	Angabe fällt später an
/	keine Angabe, da Zahlenwert nicht sicher genug
.	Zahlenwert unbekannt oder geheim zu halten
x	Tabellenfach gesperrt, weil Aussage nicht sinnvoll
p	vorläufige Zahl
r	berichtigte Zahl
s	geschätzte Zahl

Geringfügige Abweichungen in den Summen sind auf Runden der Zahlen zurückzuführen.
Abweichungen gegenüber früheren Veröffentlichungen erklären sich durch inzwischen vorgenommene Korrekturen.

Vorbemerkung

Ziel der Statistik

Ziel der Gewerbeanzeigenstatistik ist es, das Meldegeschehen in seiner Gesamtheit darzustellen und damit Aufschlüsse über Gründungen und Stilllegungen von Unternehmen und Betrieben zu gewinnen. Die Aussagen über das Gründungsverhalten und Betriebsstilllegungen in der Wirtschaft stellen eine unentbehrliche Informationsquelle für die Wirtschafts-, Wettbewerbs- und Strukturpolitik dar. Zahlen über die sektorale, regionale und zeitliche Entwicklung liefern Hinweise zur Ergreifung geeigneter wirtschaftspolitischer Maßnahmen. Zusätzlich werden aktuelle Informationen für die Pflege des Unternehmensregisters zur Verfügung gestellt.

Rechtsgrundlagen

Rechtsgrundlage für die Gewerbeanzeigenstatistik ist die Gewerbeordnung (GewO), in der Fassung der Bekanntmachung vom 22.02.1999 (BGBl. I S. 202), zuletzt geändert durch Gesetz vom 21.12.2007 (BGBl. I S. 3089). Auskunftspflichtig sind die Gewerbetreibenden, die nach § 14 der Gewerbeordnung (GWO) jedes stehende Gewerbe oder den Betrieb einer Zweigniederlassung oder einer unselbständigen Zweigstelle den zuständigen Behörden anzeigen müssen. Sie erfüllen ihre statistische Auskunftspflicht durch Erstattung dieser Anzeige bei den zuständigen Behörden, die diese Angaben an die statistischen Ämter der Länder übermitteln.

Methodische Hinweise

Mit den vorstehend ausgeführten Rechtsvorschriften wurde die Voraussetzung für die Auswertung der Gewerbemeldungen nach einheitlichen Kriterien geschaffen. Die Meldebehörden der Gemeindeverwaltungen, der verbandsfreien Gemeinden, der Verbandsgemeindeverwaltungen sowie der kreisfreien und großen kreisangehörigen Städte nehmen die Gewerbean-, -ab- und -ummeldungen entgegen. Die auf bundesweit einheitlichen Formularen erfassten Daten, der Gewerbeanzeigepflichtigen, übermitteln die zuständigen Meldebehörden monatlich an die statistischen Landesämter.

Bis auf die persönlichen Merkmale „Staatsangehörigkeit“ und „Geschlecht“ sind die Erhebungsmerkmale ausschließlich betriebsbezogen und umfassen u. a.

- die ausgeübte Tätigkeit
- die Art des Betriebes
- die Anzahl der beschäftigten Arbeitnehmer/-innen
- den Grad der Selbständigkeit
- den Grund der Meldung

sowie als Hilfsmerkmale

- den Namen von Betriebsinhaber/-innen
- die Eintragung im Handels-, Genossenschafts- oder Vereinsregister
- die Zahl der geschäftsführenden Gesellschafter/-innen
- die Anschrift der Betriebsstätte.

Der Inhalt des vorliegenden Berichts ist mit Ausnahme der Tabellen nach Wirtschaftszweigen mit den bis zum IV. Quartal 1995 veröffentlichten Angaben zu Gewerbeanzeigenstatistik vergleichbar. Ab 1996 liegt den Tabellen die EU-einheitliche „Klassifikation der Wirtschaftszweige“ (WZ 1993), ab Januar 2003 die WZ 2003 und ab Januar 2008 die WZ 2008 zugrunde. Die WZ 2008 ist eine Aktualisierung der Klassifikation der Wirtschaftszweige, Ausgabe 2003 (WZ 2003) deren Struktur sich aber in vielen Wirtschaftsbereichen deutlich verändert hat. Die Ergebnisse nach Wirtschaftszweigen sind daher mit den Ergebnissen früherer Monate und Jahre nicht mehr vergleichbar. Außerdem wird, seit dem Jahr 2003, das Automatenaufstell- und Reisegewerbe in den Gewerbean-, -ab- und -ummeldungen nicht mehr nachgewiesen.

Definitionen

Hauptniederlassung

Mittelpunkt des Geschäftsverkehrs eines Betriebes, der sich bei Personengesellschaften (KG, OHG, GmbH & Co. KG, GbR, GmbH & Co. OHG u.a.) und juristischen Personen am Sitz des Unternehmens befindet. Eine Hauptniederlassung liegt auch dann vor, wenn daneben keine Zweigniederlassung oder unselbständige Zweigstelle betrieben wird.

Zweigniederlassung

Betriebe mit selbständiger Organisation, selbständigen Betriebsmitteln und gesonderter Buchführung, dessen Leiter Geschäfte selbständig abzuschließen und durchzuführen befugt ist.

Unselbständige Zweigstelle

Feste örtliche Anlagen oder Einrichtungen, die der Ausübung eines stehenden Gewerbes dienen (z.B. ein Auslieferungslager), jedoch nicht die Bedingungen einer Zweigniederlassung erfüllen.

Gewerbebeanmeldungen

Ein Gewerbe ist anzumelden bei der Neuerrichtung eines Betriebes, einer Zweigniederlassung oder einer unselbständigen Zweigstelle, bei der Übernahme eines bereits bestehenden Betriebes (z.B. durch Kauf, Pacht/Erbsfolge, Änderung der Rechtsform, Gesellschaftereintritt) und bei der Verlegung eines Betriebes aus dem Bereich einer Meldebehörde in den Bereich einer anderen Meldebehörde.

– Neuerrichtung

Zur Neuerrichtung zählt die erstmalige Anmeldung eines Gewerbebetriebes als Hauptniederlassung, Zweigniederlassung oder unselbständige Zweigstelle, die Anmeldung als Neuerrichtung eines Kleingewerbetreibenden bzw. einer Nebentätigkeit sowie Gründung nach dem Umwandlungsgesetz.

– Zuzug

Verlagerung eines bestehenden Betriebes in den Bezirk des nachweisenden Gewerbebeamten.

– Übernahme

Übernahme eines bestehenden Betriebes innerhalb des Bezirkes des nachweisenden Gewerbebeamten (z.B. durch Kauf, Pacht/Erbsfolge, Änderung der Rechtsform, Gesellschaftereintritt).

Betriebsgründungen

Betriebsgründungen sind Neugründungen (außer Nebenerwerb) von Betrieben durch Einzelunternehmer, Personengesellschaften oder juristische Personen wobei für einen Einzelunternehmer, der eine Hauptniederlassung anmeldet, die Voraussetzung gilt, dass er entweder in das Handelsregister eingetragen ist oder eine Handwerkskarte besitzt oder mindestens einen Arbeitnehmer beschäftigt.

Sonstige Neugründungen

Gründung der Hauptniederlassung eines Kleinunternehmens (Nicht-Kaufmann/-frau). Das Kleinunternehmen ist nicht im Handelsregister eingetragen, besitzt keine Handwerkskarte und beschäftigt keine Arbeitnehmer. Die Gründung eines Gewerbes, das im Nebenerwerb betrieben wird, gilt ebenfalls als sonstige Neugründung.

Gewerbeabmeldungen

Ein Gewerbe ist abzumelden bei der vollständigen oder teilweisen Aufgabe eines Gewerbebetriebes, bei Übergabe an einen Nachfolger/Eigentümerwechsel, Änderung der Rechtsform, bei Verlagerung eines Gewerbebetriebes in den Bereich einer anderen Meldebehörde und bei Austritt eines Gesellschafters.

- **Aufgabe**
Hierzu zählt die Abmeldung eines Gewerbebetriebes wegen Aufgabe einer Hauptniederlassung, Zweigniederlassung bzw. unselbständigen Zweigstelle.
- **Fortzug**
Verlagerung eines bestehenden Betriebes aus dem Bezirk des nachweisenden Gewerbebeamtes.
- **Übergabe**
Übergabe eines bestehenden Betriebes innerhalb des Bezirkes des nachweisenden Gewerbebeamtes (z.B. wegen Verkauf, Verpachtung, Erbfolge, Änderung der Rechtsform, Austritt als Gesellschafter).

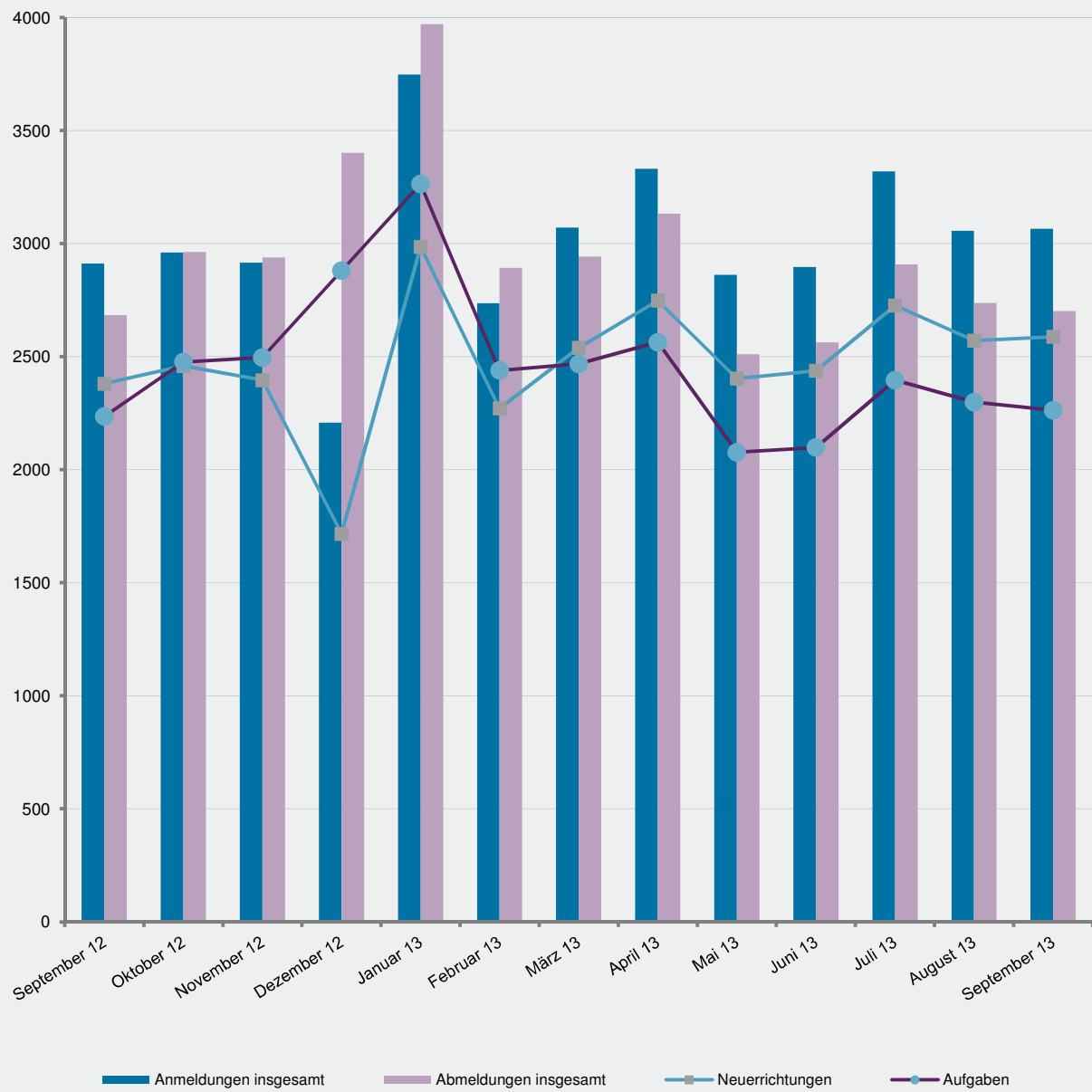
Betriebsaufgaben

Betriebsaufgaben sind vollständige Aufgaben (außer Nebenerwerb) von Betrieben durch Einzelunternehmer, Personengesellschaften oder juristische Personen, wobei für einen Einzelunternehmer, der eine Hauptniederlassung abmeldet, die Voraussetzung gilt, dass er entweder in das Handelsregister eingetragen war oder zuletzt mindestens einen Arbeitnehmer beschäftigt hat.

Sonstige Stilllegungen

Vollständige Aufgabe einer Hauptniederlassung eines Kleingewerbetreibenden (Nicht-Kaufmann/-frau). Das Kleinunternehmen war nicht im Handelsregister eingetragen und beschäftigte keine Arbeitnehmer. Die Aufgabe eines Gewerbes, das im Nebenerwerb betrieben wurde, gilt ebenfalls als sonstige Stilllegung.

Gewerbean- und -abmeldungen mit Neuerrichtungen und Aufgaben im Jahresüberblick



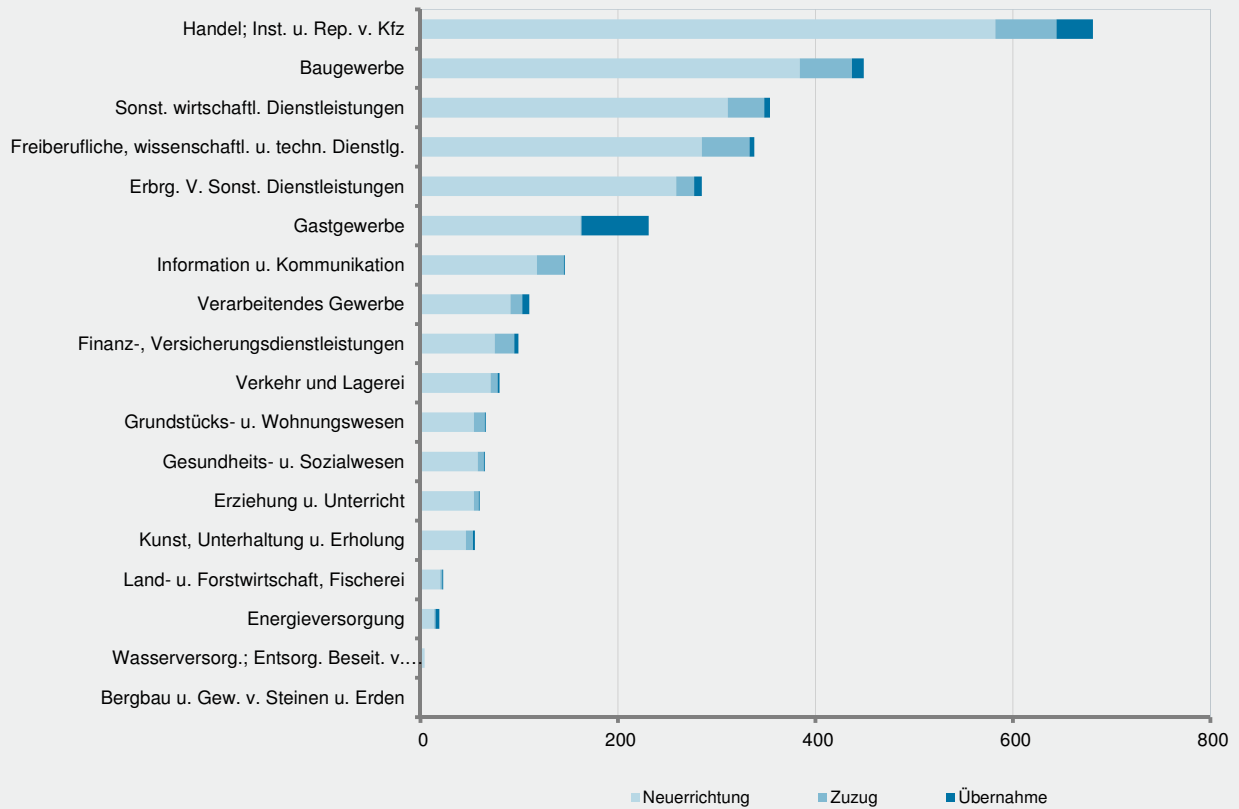
1. Gewerbeanmeldungen nach Wirtschaftszweigen im September 2013

WZ 2008	Wirtschaftszweig	Anmeldungen				Veränderung zum Vormonat			
		ins- gesamt	davon			ins- gesamt	davon		
			Neuer- richtung	Zuzug	Über- nahme		Neuer- richtung	Zuzug	Über- nahme
		Anzahl				%			
A	Land- u. Forstwirtschaft, Fischerei	23	20	2	1	- 4,2	- 4,8	-	-
B	Bergbau u. Gew. v. Steinen u. Erden	-	-	-	-	X	X	-	-
C	Verarbeitendes Gewerbe	110	91	12	7	- 12,0	- 18,0	9,1	133,3
	darunter								
10	Herst. v. Nahrungs- u. Futtermitteln	10	8	-	2	- 23,1	- 33,3	-	100,0
11	Getränkeherstellung	1	-	-	1	- 66,7	X	X	X
13	Herst. v. Textilien	8	8	-	-	-	-	-	-
14	Herst. v. Bekleidung	9	9	-	-	50,0	50,0	-	-
16	Herst. v. Holz-, Flecht-, Korb- u. Korkwaren (ohne Möbel)	4	2	2	-	- 33,3	- 60,0	100,0	-
18	Herst. v. Druckerzgn; Vervielf. v. Ton-, Bild- und Datenträgern	8	7	-	1	- 11,1	- 12,5	-	-
25	Herst. v. Metallerzeugnissen	15	14	1	-	- 6,3	- 6,7	-	-
26	Herst. v. Datenverarb., elektr. u. opt. Erzeugnissen	3	2	-	1	X	X	-	X
27	Herst. v. elektr. Ausrüstungen	1	1	-	-	X	X	-	-
28	Maschinenbau	4	1	3	-	- 60,0	- 88,9	200,0	-
29	Herst. v. Kraftwagen u. Kraftwagenteilen	-	-	-	-	X	X	X	-
31	Herst. v. Möbeln	2	2	-	-	-	100,0	X	-
D	Energieversorgung	19	14	1	4	5,6	27,3	- 75,0	33,3
E	Wasserversorgung; Entsorg. Beseit. v. Umweltverschm.	4	4	-	-	33,3	100,0	-	X
F	Baugewerbe	449	384	53	12	- 13,2	- 16,7	15,2	20,0
G	Handel; Inst. u. Rep. v. Kfz	681	582	62	37	- 3,0	- 1,4	- 4,6	- 21,3
	darunter								
45	Kfz-Handel; Inst. u. Rep. v. Kfz	112	95	12	5	- 5,1	- 2,1	- 20,0	- 16,7
46	Handelsvermittlung u. Großhandel (ohne Kfz)	152	130	18	4	11,8	15,0	- 5,3	-
47	Einzelhandel (ohne Kfz)	417	357	32	28	- 6,9	- 6,1	3,2	- 24,3
H	Verkehr und Lagerei	80	71	7	2	- 11,1	- 5,3	- 36,4	- 50,0
	darunter								
49	Landverkehr und Transport in Rohrfernleitg.	40	36	3	1	- 21,6	- 10,0	- 57,1	- 75,0
53	Post-, Kurier- und Expressdienste	26	25	1	-	4,0	8,7	- 50,0	-
I	Gastgewerbe	231	162	1	68	4,5	9,5	- 87,5	4,6
55	Beherbergung	21	15	-	6	- 16,0	- 11,8	X	- 14,3
56	Gastronomie	210	147	1	62	7,1	12,2	- 85,7	6,9
J	Information u. Kommunikation	146	118	27	1	35,2	57,3	- 6,9	- 75,0
	darunter								
58	Verlagswesen	9	3	6	-	125,0	50,0	200,0	-
61	Telekommunikation	1	1	-	-	- 50,0	-	X	-
62	Erbrg. v. Dienstl. d. Informationstechnologie	103	85	17	1	19,8	37,1	- 19,0	- 66,7
63	Informationsdienstleistungen	18	16	2	-	260,0	300,0	100,0	-
K	Finanz-, Versicherungsdienstleistungen	99	75	20	4	26,9	25,0	25,0	100,0
	darunter								
66	Mit Finanz- u. Versicherungsdienstl. verbundene Tätigkeiten	85	62	20	3	32,8	24,0	53,8	200,0
L	Grundstücks- u. Wohnungswesen	66	54	11	1	- 10,8	- 6,9	- 15,4	- 66,7
M	Freiberufliche, wissenschaftl. u. techn. Dienstl.	338	285	48	5	- 2,3	- 3,1	6,7	- 28,6
	darunter								
70	Verw. u. Führung v. Unternehmen; Unternehmensberatung	51	42	7	2	4,1	35,5	- 50,0	- 50,0
73	Werbung u. Marktforschung	133	119	13	1	- 1,5	- 2,5	8,3	-
N	Sonst. wirtschaftl. Dienstleistungen	354	311	37	6	8,3	8,0	19,4	- 25,0
	darunter								
77	Verm. v. beweglichen Sachen	13	12	-	1	- 7,1	20,0	X	-
78	Verm. u. Überlassung v. Arbeitskräften	11	9	1	1	22,2	-	X	X
79	Reisebüros, -veranstalter u. sonst. Reservierungsdienstl.	17	15	2	-	41,7	36,4	100,0	-
81	Gebäudebetreuung; Garten- und Landschaftsbau	212	188	23	1	19,8	19,7	53,3	- 80,0
P	Erziehung u. Unterricht	60	54	5	1	- 6,3	- 3,6	-	- 66,7
Q	Gesundheits- u. Sozialwesen	65	58	6	1	41,3	31,8	200,0	X
R	Kunst, Unterhaltung u. Erholung	55	46	7	2	3,8	4,5	-	-
S	Erbrg. V. Sonst. Dienstleistungen	285	259	18	8	10,0	11,6	- 10,0	14,3
	Sonstige Tätigkeiten	-	-	-	-	-	-	-	-
I n s g e s a m t		3 065	2 588	317	160	0,3	0,7	0,6	- 5,9

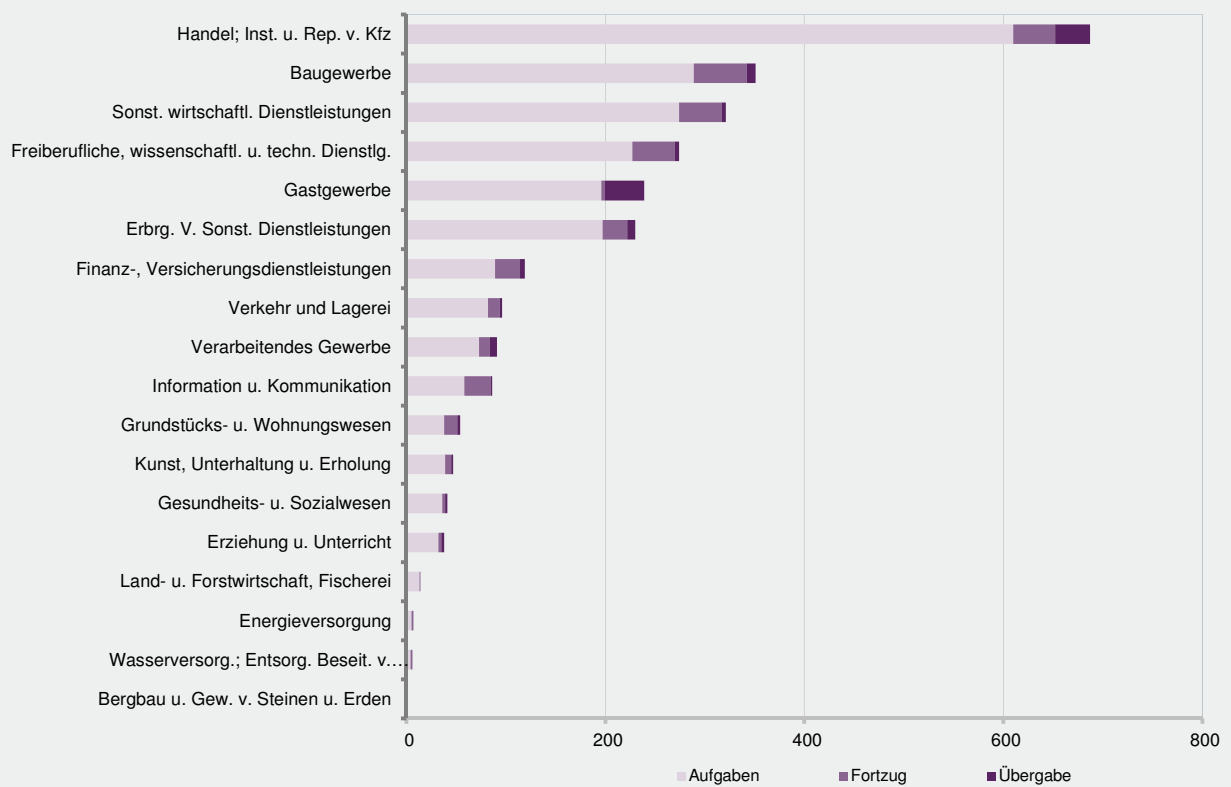
2. Gewerbeabmeldungen nach Wirtschaftszweigen im September 2013

WZ 2008	Wirtschaftszweig	Abmeldungen				Veränderung zum Vormonat			
		ins- gesamt	davon			ins- gesamt	davon		
			Aufgabe	Fortzug	Über- gabe		Aufgabe	Fortzug	Über- gabe
		Anzahl				%			
A	Land- u. Forstwirtschaft, Fischerei	14	13	1	-	- 12,5	18,2	- 66,7	X
B	Bergbau u. Gew. v. Steinen u. Erden	1	1	-	-	-	-	-	-
C	Verarbeitendes Gewerbe	91	73	11	7	- 9,0	- 7,6	- 26,7	16,7
	darunter								
10	Herst. v. Nahrungs- u. Futtermitteln	15	13	-	2	25,0	8,3	-	X
11	Getränkeherstellung	2	1	-	1	-	X	X	-
13	Herst. v. Textilien	3	3	-	-	- 40,0	- 40,0	-	-
14	Herst. v. Bekleidung	5	5	-	-	- 37,5	- 16,7	X	X
16	Herst. v. Holz-, Flecht-, Korb- u. Korkwaren (ohne Möbel)	2	2	-	-	- 33,3	- 33,3	-	-
18	Herst. v. Druckerzgn; Vervielf. v. Ton-, Bild- und Datenträgern	5	4	1	-	- 28,6	33,3	- 66,7	X
25	Herst. v. Metallerzeugnissen	9	8	1	-	- 18,2	- 11,1	-	X
26	Herst. v. Datenverarb., elektr. u. opt. Erzeugnissen	1	1	-	-	- 50,0	- 50,0	-	-
27	Herst. v. elektr. Ausrüstungen	-	-	-	-	-	-	-	-
28	Maschinenbau	4	3	1	-	- 33,3	- 50,0	X	-
29	Herst. v. Kraftwagen u. Kraftwagenteilen	1	1	-	-	X	X	-	-
31	Herst. v. Möbeln	1	1	-	-	- 66,7	- 50,0	X	-
D	Energieversorgung	7	5	2	-	- 46,2	- 50,0	100,0	X
E	Wasserversorgung; Entsorg. Beseit. v. Umweltverschm.	6	4	2	-	50,0	-	X	-
F	Baugewerbe	351	289	53	9	4,8	-	47,2	- 10,0
G	Handel; Inst. u. Rep. v. Kfz	687	610	42	35	- 3,8	- 2,7	- 16,0	- 5,4
	darunter								
45	Kfz-Handel; Inst. u. Rep. v. Kfz	119	109	4	6	17,8	23,9	- 42,9	-
46	Handelsvermittlung u. Großhandel (ohne Kfz)	138	115	15	8	- 18,8	- 23,8	15,4	33,3
47	Einzelhandel (ohne Kfz)	430	386	23	21	- 2,9	- 0,5	- 23,3	- 16,0
H	Verkehr und Lagerei	96	82	12	2	5,5	5,1	20,0	- 33,3
	darunter								
49	Landverkehr und Transport in Rohrfernleitg.	57	47	9	1	- 8,1	- 9,6	12,5	- 50,0
53	Post-, Kurier- und Expressdienste	25	24	1	-	31,6	33,3	-	-
I	Gastgewerbe	239	196	3	40	5,3	2,1	-	25,0
55	Beherbergung	34	25	1	8	88,9	92,3	X	60,0
56	Gastronomie	205	171	2	32	- 1,9	- 4,5	- 33,3	18,5
J	Information u. Kommunikation	86	58	27	1	- 21,1	- 19,4	- 10,0	- 85,7
	darunter								
58	Verlagswesen	10	3	6	1	25,0	- 50,0	200,0	X
61	Telekommunikation	4	4	-	-	300,0	X	X	-
62	Erbrg. v. Dienstl. d. Informationstechnologie	61	43	18	-	- 28,2	- 21,8	- 25,0	X
63	Informationsdienstleistungen	3	2	1	-	- 62,5	- 71,4	-	-
K	Finanz-, Versicherungsdienstleistungen	119	89	25	5	- 4,8	- 13,6	31,6	66,7
	darunter								
66	Mit Finanz- u. Versicherungsdienstl. verbundene Tätigkeiten	109	83	22	4	- 4,4	- 12,6	37,5	33,3
L	Grundstücks- u. Wohnungswesen	54	38	13	3	- 18,2	- 26,9	18,2	-
M	Freiberufliche, wissenschaftl. u. techn. Dienstl.	274	227	43	4	- 1,8	2,3	- 18,9	-
	darunter								
70	Verw. u. Führung v. Unternehmen; Unternehmensberatung	50	35	14	1	2,0	2,9	7,7	- 50,0
73	Werbung u. Marktforschung	126	114	10	2	- 2,3	6,5	- 52,4	100,0
N	Sonst. wirtschaftl. Dienstleistungen	321	274	43	4	7,0	5,4	26,5	- 33,3
	darunter								
77	Verm. v. beweglichen Sachen	9	8	-	1	- 52,6	- 46,7	X	X
78	Verm. u. Überlassung v. Arbeitskräften	8	5	2	1	- 46,7	- 66,7	X	X
79	Reisebüros, -veranstalter u. sonst. Reservierungsdienstl.	20	17	3	-	81,8	88,9	50,0	-
81	Gebäudebetreuung; Garten- und Landschaftsbau	166	141	24	1	28,7	25,9	84,6	- 75,0
P	Erziehung u. Unterricht	38	32	3	3	- 9,5	6,7	- 66,7	-
Q	Gesundheits- u. Sozialwesen	41	36	3	2	24,2	20,0	-	X
R	Kunst, Unterhaltung u. Erholung	47	39	6	2	-	8,3	- 45,5	X
S	Erbrg. V. Sonst. Dienstleistungen	230	197	25	8	- 2,1	- 3,0	- 3,8	33,3
	Sonstige Tätigkeiten	-	-	-	-	-	-	-	-
I n s g e s a m t		2 702	2 263	314	125	- 1,3	- 1,6	-	0,8

Gewerbeanmeldungen nach WZ-Abschnitten im September 2013



Gewerbeabmeldungen nach WZ-Abschnitten im September 2013



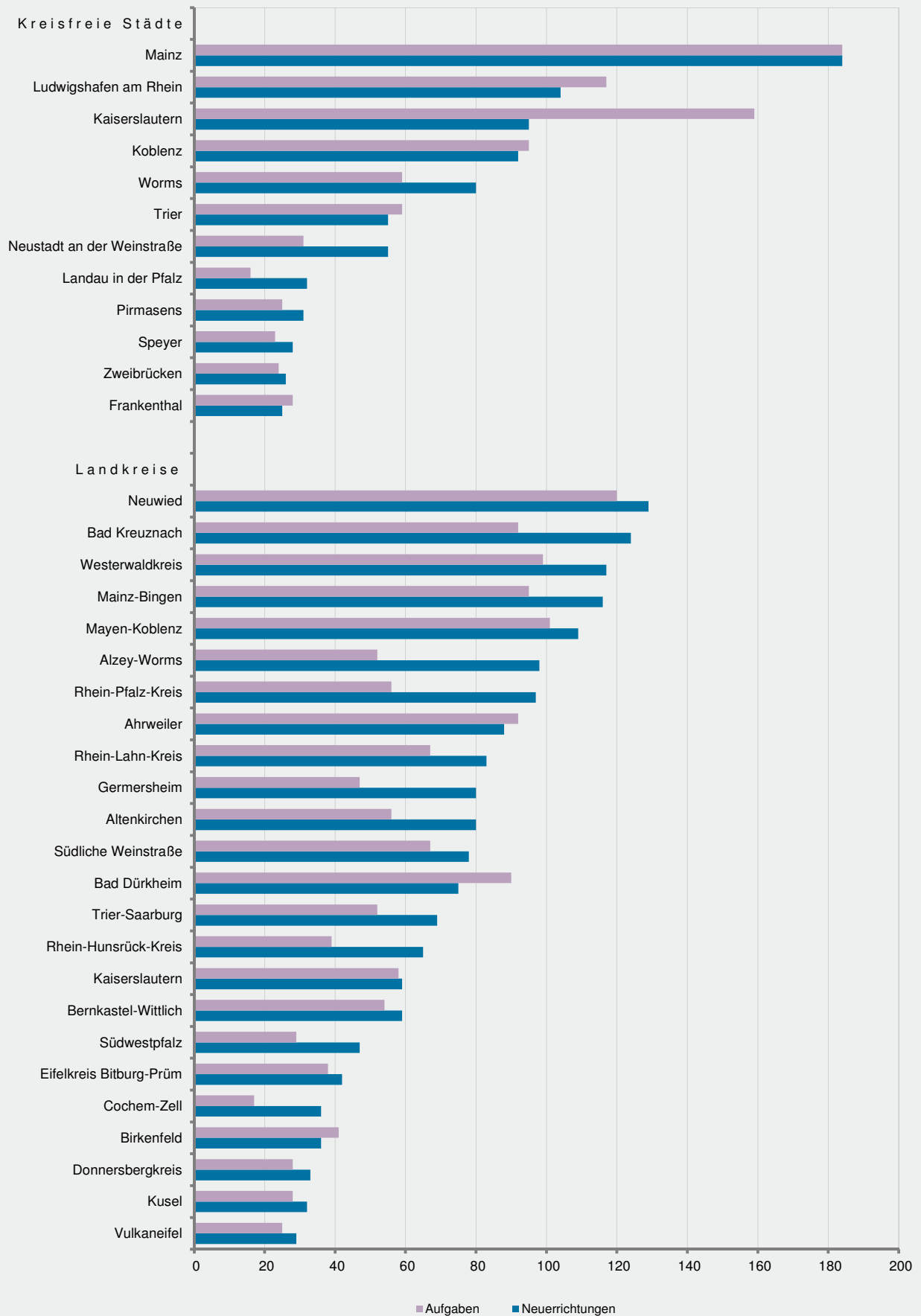
3. Gewerbeanmeldungen nach Verwaltungsbezirken im September 2013

Verwaltungsbereich	Anmeldungen				Veränderung zum Vormonat			
	ins- gesamt	davon			ins- gesamt	davon		
		Neuer- richtung	Zuzug	Über- nahme		Neuer- richtung	Zuzug	Über- nahme
	Anzahl				%			
Kreisfreie Städte								
Frankenthal (Pfalz), St.	36	25	5	6	- 26,5	- 34,2	- 44,4	200,0
Kaiserslautern, St.	104	95	5	4	25,3	39,7	- 50,0	- 20,0
Koblenz, St.	111	92	7	12	- 6,7	- 5,2	- 36,4	9,1
Landau i. d. Pf., St.	42	32	8	2	31,3	6,7	300,0	X
Ludwigshafen a. Rh., St.	123	104	8	11	- 3,1	- 2,8	- 33,3	37,5
Mainz, St.	224	184	22	18	47,4	43,8	120,0	28,6
Neustadt a. d. Weinstr., St.	60	55	-	5	15,4	19,6	X	400,0
Pirmasens, St.	36	31	2	3	- 7,7	- 18,4	100,0	X
Speyer, St.	32	28	1	3	- 11,1	3,7	- 83,3	-
Trier, St.	67	55	6	6	- 26,4	- 29,5	50,0	- 33,3
Worms, St.	90	80	4	6	- 3,2	6,7	- 50,0	- 40,0
Zweibrücken, St.	28	26	1	1	21,7	36,8	X	- 75,0
Landkreise								
Ahrweiler	103	88	9	6	24,1	29,4	- 35,7	X
Altenkirchen (Ww.)	96	80	15	1	-	- 7,0	87,5	- 50,0
Alzey-Worms	114	98	16	-	28,1	24,1	220,0	X
Bad Dürkheim	97	75	16	6	- 17,8	- 27,2	77,8	-
Bad Kreuznach	144	124	16	4	5,1	7,8	-	- 33,3
Bernkastel-Wittlich	74	59	6	9	32,1	34,1	20,0	28,6
Birkenfeld	49	36	5	8	19,5	- 7,7	150,0	X
Cochem-Zell	39	36	2	1	8,3	33,3	- 66,7	- 66,7
Donnersbergkreis	36	33	3	-	- 35,7	- 37,7	200,0	X
Eifelkreis Bitburg-Prüm	46	42	3	1	- 22,0	- 10,6	- 50,0	- 83,3
Germersheim	93	80	9	4	- 19,8	- 19,2	- 18,2	- 33,3
Kaiserslautern	66	59	4	3	11,9	20,4	- 20,0	- 40,0
Kusel	41	32	8	1	5,1	-	60,0	- 50,0
Mainz-Bingen	147	116	22	9	- 4,5	-	- 33,3	80,0
Mayen-Koblenz	128	109	17	2	- 12,9	- 11,4	- 15,0	- 50,0
Neuwied	148	129	11	8	- 2,6	- 0,8	- 50,0	X
Rhein-Hunsrück-Kreis	76	65	10	1	1,3	-	25,0	- 50,0
Rhein-Lahn-Kreis	94	83	11	-	- 3,1	-	83,3	X
Rhein-Pfalz-Kreis	117	97	16	4	- 21,5	- 22,4	6,7	- 55,6
Südliche Weinstraße	96	78	16	2	- 2,0	- 8,2	60,0	- 33,3
Südwestpfalz	57	47	9	1	32,6	20,5	350,0	- 50,0
Trier-Saarburg	88	69	11	8	- 11,1	- 10,4	- 8,3	- 20,0
Vulkaneifel	33	29	4	-	26,9	31,8	33,3	X
Westerwaldkreis	130	117	9	4	- 3,7	2,6	- 30,8	- 50,0
Rheinland-Pfalz	3 065	2 588	317	160	0,3	0,7	0,6	- 5,9
Kreisfreie Städte	953	807	69	77	6,4	7,5	- 11,5	14,9
Landkreise	2 112	1 781	248	83	- 2,2	- 2,1	4,6	- 19,4
Industrie- und Handelskammer								
Kammerbezirk Koblenz	1 118	959	112	47	-	1,3	- 11,1	4,4
Kammerbezirk Pfalz	1 064	897	111	56	- 4,9	- 6,4	7,8	- 3,4
Kammerbezirk Rheinhessen	575	478	64	33	17,8	20,1	14,3	- 2,9
Kammerbezirk Trier	308	254	30	24	- 6,9	- 5,2	-	- 27,3

4. Gewerbeabmeldungen nach Verwaltungsbezirken im September 2013

Verwaltungsbereich	Abmeldungen				Veränderung zum Vormonat			
	ins- gesamt	davon			ins- gesamt	davon		
		Aufgabe	Fortzug	Über- gabe		Aufgabe	Fortzug	Über- gabe
	Anzahl				%			
Kreisfreie Städte								
Frankenthal (Pfalz), St.	30	28	1	1	- 36,2	- 9,7	- 92,3	- 66,7
Kaiserslautern, St.	165	159	3	3	- 9,8	- 9,7	- 40,0	50,0
Koblenz, St.	123	95	16	12	29,5	30,1	60,0	
Landau i. d. Pf., St.	21	16	5	-	- 32,3	- 38,5	25,0	X
Ludwigshafen a. Rh., St.	138	117	13	8	- 1,4	- 4,9	-	100,0
Mainz, St.	224	184	28	12	80,6	78,6	180,0	9,1
Neustadt a. d. Weinstr., St.	34	31	1	2	6,3	10,7	- 66,7	100,0
Pirmasens, St.	27	25	1	1	3,8	- 3,8	X	X
Speyer, St.	27	23	2	2	- 28,9	- 28,1	- 50,0	-
Trier, St.	68	59	6	3	- 45,6	- 48,2	- 33,3	50,0
Worms, St.	71	59	6	6	7,6	3,5	-	100,0
Zweibrücken, St.	26	24	1	1	- 13,3	14,3	- 50,0	- 85,7
Landkreise								
Ahrweiler	115	92	17	6	35,3	37,3	6,3	200,0
Altenkirchen (Ww.)	62	56	6	-	- 18,4	- 5,1	- 60,0	X
Alzey-Worms	59	52	6	1	- 40,4	- 38,8	- 14,3	- 85,7
Bad Dürkheim	114	90	19	5	18,8	18,4	18,8	25,0
Bad Kreuznach	111	92	15	4	7,8	4,5	66,7	- 33,3
Bernkastel-Wittlich	67	54	8	5	21,8	25,6	14,3	-
Birkenfeld	48	41	3	4	4,3	2,5	- 40,0	300,0
Cochem-Zell	19	17	2	-	- 38,7	- 22,7	- 66,7	X
Donnersbergkreis	36	28	8	-	- 21,7	- 31,7	60,0	-
Eifelkreis Bitburg-Prüm	44	38	5	1	- 24,1	- 9,5	- 50,0	- 83,3
Germersheim	60	47	11	2	- 3,2	- 6,0	22,2	- 33,3
Kaiserslautern	64	58	5	1	3,2	13,7	- 44,4	- 50,0
Kusel	35	28	5	2	- 18,6	- 30,0	X	- 33,3
Mainz-Bingen	122	95	17	10	10,9	11,8	- 22,7	233,3
Mayen-Koblenz	120	101	18	1	9,1	12,2	12,5	- 75,0
Neuwied	139	120	13	6	11,2	4,3	44,4	X
Rhein-Hunsrück-Kreis	50	39	7	4	- 23,1	- 27,8	- 12,5	33,3
Rhein-Lahn-Kreis	76	67	9	-	15,2	26,4	- 18,2	X
Rhein-Pfalz-Kreis	77	56	17	4	- 21,4	- 32,5	54,5	-
Südliche Weinstraße	80	67	12	1	6,7	- 1,5	200,0	- 66,7
Südwestpfalz	36	29	4	3	- 23,4	- 23,7	- 33,3	-
Trier-Saarburg	69	52	7	10	- 19,8	- 20,0	- 50,0	42,9
Vulkaneifel	29	25	2	2	16,0	8,7	100,0	100,0
Westerwaldkreis	116	99	15	2	- 11,5	- 10,8	- 21,1	100,0
Rheinland-Pfalz	2 702	2 263	314	125	- 1,3	- 1,6	-	0,8
Kreisfreie Städte	954	820	83	51	1,8	1,2	5,1	6,3
Landkreise	1 748	1 443	231	74	- 2,9	- 3,1	- 1,7	- 2,6
Industrie- und Handelskammer								
Kammerbezirk Koblenz	979	819	121	39	4,9	6,1	- 2,4	5,4
Kammerbezirk Pfalz	970	826	108	36	- 8,1	- 9,2	3,8	- 14,3
Kammerbezirk Rheinhessen	476	390	57	29	19,3	18,2	26,7	20,8
Kammerbezirk Trier	277	228	28	21	- 20,6	- 20,6	- 31,7	

Neuerrichtungen und Aufgaben nach Kreisen im September 2013



5. Neugründungen, sowie Gewerbetreibende nach Wirtschaftszweigen im September 2013

WZ 2008	Wirtschaftszweig	Neugründungen						Gewerbetreibende	
		ins- gesamt	Betriebsgründungen			sonstige Neugründ.		ins- gesamt	dar.: weiblich
			ins- gesamt	Haupt- nieder- lassung	Zweignie- derlassung unselbst. Zweigstelle	ins- gesamt	dar.: Neben- erwerb		
Anzahl									
A	Land- u. Forstwirtschaft, Fischerei	20	1	-	1	19	14	20	6
B	Bergbau u. Gew. v. Steinen u. Erden	-	-	-	-	-	-	-	-
C	Verarbeitendes Gewerbe	91	18	14	4	73	63	95	48
darunter									
10	Herst. v. Nahrungs- u. Futtermitteln	8	3	3	-	5	2	8	4
11	Getränkeherstellung	-	-	-	-	-	-	-	-
13	Herst. v. Textilien	8	-	-	-	8	8	8	7
14	Herst. v. Bekleidung	9	1	1	-	8	6	9	8
16	Herst. v. Holz-, Flecht-, Korb- u. Korkwaren (ohne Möbel)	2	1	1	-	1	1	2	-
18	Herst. v. Druckerzgn; Vervielf. v. Ton-, Bild- und Datenträgern	7	3	1	2	4	4	9	2
25	Herst. v. Metallerzeugnissen	14	3	2	1	11	9	14	3
26	Herst. v. Datenverarb., elektr. u. opt. Erzeugnissen	2	2	1	1	-	-	2	-
27	Herst. v. elektr. Ausrüstungen	1	1	1	-	-	-	2	1
28	Maschinenbau	1	-	-	-	1	-	1	-
29	Herst. v. Kraftwagen u. Kraftwagenteilen	-	-	-	-	-	-	-	-
31	Herst. v. Möbeln	2	1	1	-	1	1	2	-
D	Energieversorgung	14	5	4	1	9	9	16	1
E	Wasserversorgung; Entsorg. Beseit. v. Umweltverschm.	4	1	-	1	3	1	4	1
F	Baugewerbe	384	83	78	5	301	58	406	13
G	Handel; Inst. u. Rep. v. Kfz	576	128	55	73	448	283	614	216
darunter									
45	Kfz-Handel; Inst. u. Rep. v. Kfz	95	26	8	18	69	42	99	11
46	Handelsvermittlung u. Großhandel (ohne Kfz)	127	30	20	10	97	51	136	37
47	Einzelhandel (ohne Kfz)	354	72	27	45	282	190	379	168
H	Verkehr und Lagerei	71	14	6	8	57	24	76	15
darunter									
49	Landverkehr und Transport in Rohrfernleitg.	36	3	2	1	33	15	37	8
53	Post-, Kurier- und Expressdienste	25	4	3	1	21	7	25	6
I	Gastgewerbe	162	43	39	4	119	38	176	72
55	Beherbergung	15	4	4	-	11	9	18	10
56	Gastronomie	147	39	35	4	108	29	158	62
J	Information u. Kommunikation	117	8	5	3	109	79	126	16
darunter									
58	Verlagswesen	3	-	-	-	3	2	3	2
61	Telekommunikation	1	-	-	-	1	1	1	1
62	Erbrg. v. Dienstl. d. Informationstechnologie	85	5	4	1	80	61	93	9
63	Informationsdienstleistungen	16	2	-	2	14	7	16	3
K	Finanz-, Versicherungsdienstleistungen	74	20	12	8	54	23	81	23
darunter									
66	Mit Finanz- u. Versicherungsdienstlgt. verbundene Tätigkeiten	61	9	5	4	52	22	63	18
L	Grundstücks- u. Wohnungswesen	53	23	17	6	30	16	61	16
M	Freiberufliche, wissenschaftl. u. techn. Dienstlgt.	285	44	28	16	241	189	306	121
darunter									
70	Verw. u. Führung v. Unternehmen; Unternehmensberatung	42	15	10	5	27	16	53	10
73	Werbung u. Marktforschung	119	2	1	1	117	100	119	69
N	Sonst. wirtschaftl. Dienstleistungen	311	34	25	9	277	139	327	84
darunter									
77	Verm. v. beweglichen Sachen	12	1	1	-	11	8	14	2
78	Verm. u. Überlassung v. Arbeitskräften	9	5	2	3	4	1	17	7
79	Reisebüros, -veranstalter u. sonst. Reservierungsdienstl.	15	6	4	2	9	8	18	10
81	Gebäudebetreuung; Garten- und Landschaftsbau	188	14	11	3	174	74	191	24
P	Erziehung u. Unterricht	54	6	1	5	48	34	58	31
Q	Gesundheits- u. Sozialwesen	58	6	4	2	52	29	61	49
R	Kunst, Unterhaltung u. Erholung	46	8	7	1	38	28	53	18
S	Erbrg. V. Sonst. Dienstleistungen	258	25	16	9	233	159	264	192
Sonstige Tätigkeiten									
		-	-	-	-	-	-	-	-
I n s g e s a m t		2 578	467	311	156	2 111	1 186	2 744	922

6. Vollständige Aufgaben, sowie Gewerbetreibende nach Wirtschaftszweigen im September 2013

WZ 2008	Wirtschaftszweig	Vollständige Aufgaben						Gewerbetreibende	
		ins- gesamt	Betriebsaufgaben			sonstige Stillleg.		ins- gesamt	dar.: weiblich
			ins- gesamt	Haupt- nieder- lassung	Zweignie- derlassung unselbst. Zweigstelle	ins- gesamt	dar.: Neben- erwerb		
Anzahl									
A	Land- u. Forstwirtschaft, Fischerei	13	1	1	-	12	4	17	2
B	Bergbau u. Gew. v. Steinen u. Erden	1	1	-	1	-	-	-	-
C	Verarbeitendes Gewerbe	71	11	8	3	60	28	73	26
darunter									
10	Herst. v. Nahrungs- u. Futtermitteln	13	5	2	3	8	3	13	5
11	Getränkeherstellung	1	-	-	-	1	-	1	-
13	Herst. v. Textilien	3	-	-	-	3	2	3	3
14	Herst. v. Bekleidung	5	-	-	-	5	3	5	4
16	Herst. v. Holz-, Flecht-, Korb- u. Korkwaren (ohne Möbel)	2	-	-	-	2	1	2	1
18	Herst. v. Druckerzgn; Vervielf. v. Ton-, Bild- und Datenträgern	4	1	1	-	3	2	4	1
25	Herst. v. Metallerzeugnissen	7	1	1	-	6	2	7	1
26	Herst. v. Datenverarb., elektr. u. opt. Erzeugnissen	1	-	-	-	1	-	1	-
27	Herst. v. elektr. Ausrüstungen	-	-	-	-	-	-	-	-
28	Maschinenbau	3	1	1	-	2	1	5	-
29	Herst. v. Kraftwagen u. Kraftwagenteilen	1	-	-	-	1	-	1	-
31	Herst. v. Möbeln	1	-	-	-	1	-	1	-
D	Energieversorgung	5	1	1	-	4	2	5	2
E	Wasserversorgung; Entsorg. Beseit. v. Umweltverschm.	4	1	1	-	3	1	6	-
F	Baugewerbe	288	37	37	-	251	41	306	19
G	Handel; Inst. u. Rep. v. Kfz	603	151	70	81	452	195	660	207
darunter									
45	Kfz-Handel; Inst. u. Rep. v. Kfz	109	24	11	13	85	37	118	22
46	Handelsvermittlung u. Großhandel (ohne Kfz)	112	21	9	12	91	37	115	34
47	Einzelhandel (ohne Kfz)	382	106	50	56	276	121	427	151
H	Verkehr und Lagerei	81	21	14	7	60	13	84	18
darunter									
49	Landverkehr und Transport in Rohrfernleitg.	46	11	9	2	35	4	46	9
53	Post-, Kurier- und Expressdienste	24	4	3	1	20	7	28	7
I	Gastgewerbe	196	55	42	13	141	34	204	79
55	Beherbergung	25	6	6	-	19	9	27	10
56	Gastronomie	171	49	36	13	122	25	177	69
J	Information u. Kommunikation	57	9	7	2	48	27	58	14
darunter									
58	Verlagswesen	3	-	-	-	3	1	3	2
61	Telekommunikation	4	1	1	-	3	-	5	1
62	Erbrg. v. Dienstl. d. Informationstechnologie	42	7	5	2	35	23	42	9
63	Informationsdienstleistungen	2	-	-	-	2	1	2	-
K	Finanz-, Versicherungsdienstleistungen	88	10	8	2	78	21	90	24
darunter									
66	Mit Finanz- u. Versicherungsdienstlgt. verbundene Tätigkeiten	83	5	4	1	78	21	83	24
L	Grundstücks- u. Wohnungswesen	38	13	11	2	25	11	43	10
M	Freiberufliche, wissenschaftl. u. techn. Dienstlgt.	226	26	19	7	200	112	237	98
darunter									
70	Verw. u. Führung v. Unternehmen; Unternehmensberatung	35	8	3	5	27	9	36	10
73	Werbung u. Marktforschung	114	4	4	-	110	74	118	65
N	Sonst. wirtschaftl. Dienstleistungen	272	29	24	5	243	104	288	96
darunter									
77	Verm. v. beweglichen Sachen	8	-	-	-	8	3	9	3
78	Verm. u. Überlassung v. Arbeitskräften	5	3	-	3	2	1	8	1
79	Reisebüros, -veranstalter u. sonst. Reservierungsdienstl.	17	1	1	-	16	8	17	11
81	Gebäudebetreuung; Garten- und Landschaftsbau	140	10	10	-	130	50	146	31
P	Erziehung u. Unterricht	32	5	1	4	27	18	32	10
Q	Gesundheits- u. Sozialwesen	36	6	6	-	30	16	38	26
R	Kunst, Unterhaltung u. Erholung	39	4	3	1	35	15	48	12
S	Erbrg. V. Sonst. Dienstleistungen	196	17	12	5	179	80	200	146
Sonstige Tätigkeiten									
		-	-	-	-	-	-	-	-
I n s g e s a m t		2 246	398	265	133	1 848	722	2 389	789

7. Neugründungen, sowie Gewerbetreibende nach Art der Niederlassung, Rechtsform, Einzelunternehmen
nach Geschlecht und Staatsangehörigkeit im September 2013

Rechtsform Geschlecht Staatsangehörigkeit	Neugründungen						Gewerbetreibende	
	ins- gesamt	Betriebsgründungen			sonstige Neugründ.		ins- gesamt	dar.: weiblich
		ins- gesamt	Haupt- nieder- lassung	Zweignie- derl./unselb- ständige Zweigstelle	ins- gesamt	dar.: Neben- erwerb		
Anzahl								
Insgesamt	2 578	467	311	156	2 111	1 186	2 744	922
nach der Rechtsform des Unternehmens								
Einzelunternehmen	2 248	200	150	50	2 048	1 123	2 248	828
Offene Handelsgesellschaft	3	3	2	1	-	-	4	-
Kommanditgesellschaft	1	-	-	-	1	1	1	1
Gesellschaft mit beschränkter								
Haftung & Co.KG	50	48	29	19	2	2	79	11
Gesellschaft des bürgerlichen Rechts	75	35	33	2	40	40	158	38
Aktiengesellschaft	4	4	-	4	-	-	-	-
Gesellschaft mit beschränkter Haftung	185	167	96	71	18	18	245	41
Genossenschaft	-	-	-	-	-	-	-	-
Eingetragener Verein	1	-	-	-	1	1	1	1
Private Company Ltd	6	6	1	5	-	-	7	2
Sonstige Rechtsformen	5	4	-	4	1	1	1	-

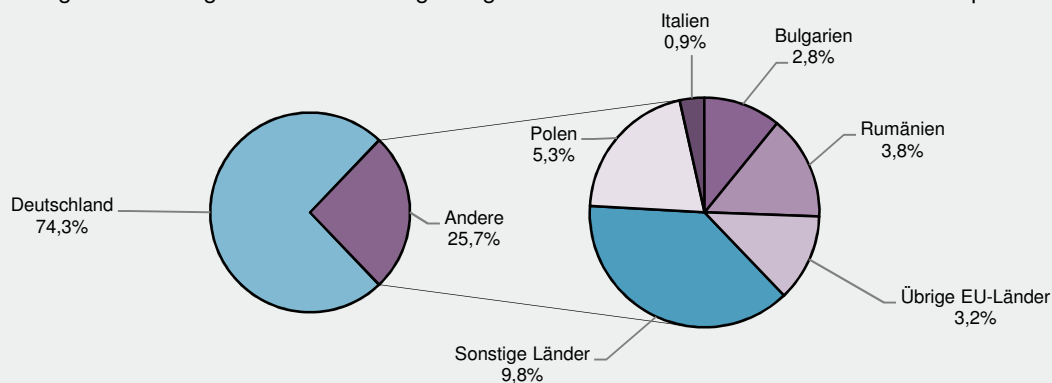
Einzelunternehmer/-innen nach Geschlecht

weiblich	828	54	43	11	774	505	X	X
männlich	1 420	146	107	39	1 274	618	X	X

Einzelunternehmer/-innen nach ausgewählter Staatsangehörigkeit

Insgesamt	2 248	200	150	50	2 048	1 123	2 248	828
Deutschland	1 670	143	102	41	1 527	1 027	1 670	698
EU-Länder	358	28	26	2	330	34	358	69
Polen	119	13	13	-	106	9	119	13
Italien	20	-	-	-	20	4	20	3
Bulgarien	63	4	4	-	59	1	63	5
Rumänien	85	6	6	-	79	6	85	25
Übrige EU-Länder	71	5	3	2	66	14	71	23
Sonstige Länder	220	29	22	7	191	62	220	61

Neugründungen nach ausgewählten Staatsangehörigkeiten von Einzelunternehmern/-innen im September 2013



8. Vollständige Aufgaben, sowie Gewerbetreibende nach Art der Niederlassung, Rechtsform, Einzelunternehmen nach Geschlecht und Staatsangehörigkeit im September 2013

Rechtsform Geschlecht Staatsangehörigkeit	Vollständige Aufgaben						Gewerbetreibende	
	ins- gesamt	Betriebsaufgaben			sonstige Stillleg.		ins- gesamt	dar.: weiblich
		ins- gesamt	Haupt- nieder- lassung	Zweignie- derl./unselb- ständige Zweigstelle	ins- gesamt	dar.: Neben- erwerb		
Anzahl								
Insgesamt	2 246	398	265	133	1 848	722	2 389	789
nach der Rechtsform des Unternehmens								
Einzelunternehmen	1 979	175	120	55	1 804	678	1 979	718
Offene Handelsgesellschaft	24	23	7	16	1	1	44	4
Kommanditgesellschaft	5	4	4	-	1	1	5	-
Gesellschaft mit beschränkter								
Haftung & Co.KG	16	16	10	6	-	-	23	2
Gesellschaft des bürgerlichen Rechts	66	37	36	1	29	29	136	31
Aktiengesellschaft	4	4	1	3	-	-	-	-
Gesellschaft mit beschränkter Haftung	139	128	82	46	11	11	184	28
Genossenschaft	1	1	-	1	-	-	3	-
Eingetragener Verein	3	3	2	1	-	-	3	2
Private Company Ltd	3	2	-	2	1	1	3	1
Sonstige Rechtsformen	6	5	3	2	1	1	9	3

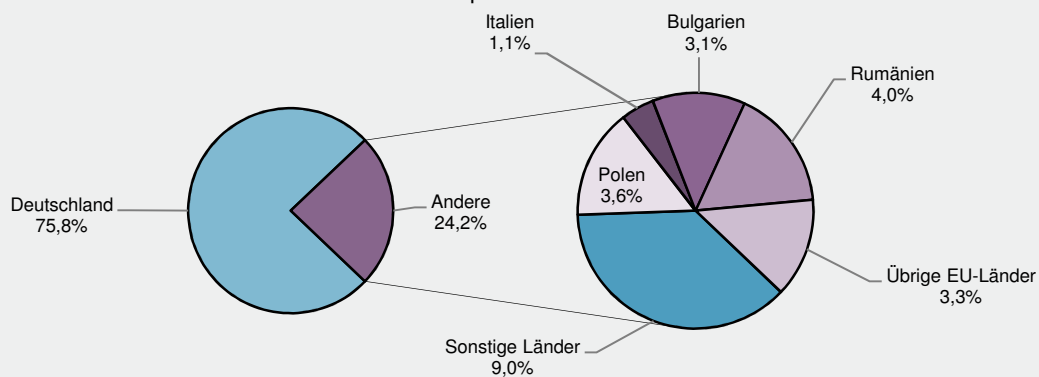
Einzelunternehmer/-innen nach Geschlecht

weiblich	718	68	45	23	650	296	X	X
männlich	1 261	107	75	32	1 154	382	X	X

Einzelunternehmer/-innen nach ausgewählter Staatsangehörigkeit

Insgesamt	1 979	175	120	55	1 804	678	1 979	718
Deutschland	1 500	144	98	46	1 356	603	1 500	576
EU-Länder	300	11	10	1	289	28	300	78
Polen	72	2	1	1	70	6	72	12
Italien	22	2	2	-	20	4	22	4
Bulgarien	61	-	-	-	61	5	61	14
Rumänien	80	2	2	-	78	4	80	25
Übrige EU-Länder	65	5	5	-	60	9	65	23
Sonstige Länder	179	20	12	8	159	47	179	64

Vollständige Aufgaben nach ausgewählten Staatsangehörigkeiten von Einzelunternehmern/-innen im September 2013



Impressum

Herausgeber:
Statistisches Landesamt Rheinland-Pfalz
Mainzer Straße 14-16
56130 Bad Ems

Telefon: 02603 71-0
Telefax: 02603 71-3150

E-Mail: poststelle@statistik.rlp.de
Internet: www.statistik.rlp.de

Kostenfreier Download im Internet: <http://www.statistik.rlp.de/veroeffentlichungen/statistische-berichte>

© Statistisches Landesamt Rheinland-Pfalz · Bad Ems · 2013

Vervielfältigung und Verbreitung, auch auszugsweise, mit Quellenangabe gestattet.