



Rheinland-Pfalz

STATISTISCHES LANDESAMT

2013

STATISTISCHE BERICHTE



Jahresabschlüsse öffentlicher Fonds,
Einrichtungen und Unternehmen 2011

Inhalt

Seite

1 Grundlagen der Erhebung

1. Erhebungsprogramm	4
2. Abrenzung des Darstellungsbereichs	5
2. Auswertungsprogramm	7

2 Tabellen

Nach Rechtsformen

10 Jahresabschlüsse der öffentlichen Fonds, Einrichtungen und Unternehmen 2011	9
11 Gewinn- und Verlustrechnung der öffentlichen Fonds, Einrichtungen und Unternehmen 2011	11
12 Anlagenachweis der öffentlichen Fonds, Einrichtungen und Unternehmen 2011	13
13 Einzelnachweis zu Positionen der Bilanz und der Gewinn- und Verlustrechnung der öffentlichen Fonds, Einrichtungen und Unternehmen 2011	15
14 Ergebnisverwendung und betriebliche Kennziffern der öffentlichen Fonds, Einrichtungen und Unternehmen 2011	17

Nach Aufgabenbereichen

15 Jahresabschlüsse der öffentlichen Fonds, Einrichtungen und Unternehmen 2011	19
16 Gewinn- und Verlustrechnung der öffentlichen Fonds, Einrichtungen und Unternehmen 2011	22
17 Anlagenachweis der öffentlichen Fonds, Einrichtungen und Unternehmen 2011	25
18 Einzelnachweis zu Positionen der Bilanz und der Gewinn- und Verlustrechnung der öffentlichen Fonds, Einrichtungen und Unternehmen 2011	28
19 Ergebnisverwendung und betriebliche Kennziffern der öffentlichen Fonds, Einrichtungen und Unternehmen 2011	31

Nach wirtschaftlicher Tätigkeit

20 Jahresabschlüsse der öffentlichen Fonds, Einrichtungen und Unternehmen 2011	34
21 Gewinn- und Verlustrechnung der öffentlichen Fonds, Einrichtungen und Unternehmen 2011	37
22 Anlagenachweis der öffentlichen Fonds, Einrichtungen und Unternehmen 2011	40
23 Einzelnachweis zu Positionen der Bilanz und der Gewinn- und Verlustrechnung der öffentlichen Fonds, Einrichtungen und Unternehmen 2011	43
24 Ergebnisverwendung und betriebliche Kennziffern der öffentlichen Fonds, Einrichtungen und Unternehmen 2011	46

Kameral buchende Fonds, Einrichtungen und Unternehmen

25 Ausgaben und Einnahmen der kameral buchenden Fonds, Einrichtungen und Unternehmen 2011 Arten und Aufgabengebieten	49
---	----

Zeichenerklärung
(nach DIN 55301)

0	weniger als die Hälfte von 1 in der letzten besetzten Stelle, jedoch mehr als nichts
-	nichts vorhanden (genau Null)
...	Angabe fällt später an
/	keine Angabe, da Zahlenwert nicht sicher genug
.	Zahlwert unbekannt oder geheim zu halten
x	Tabellenfach gesperrt, weil Aussage nicht sinnvoll
D	Durchschnitt
p	vorläufige Zahl
r	berichtigte Zahl
s	geschätzte Zahl
()	Aussagewert eingeschränkt, da die Zahl statistisch unsicher ist

Geringfügige Abweichungen in den Summen sind auf Runden der Zahlen zurückzuführen.

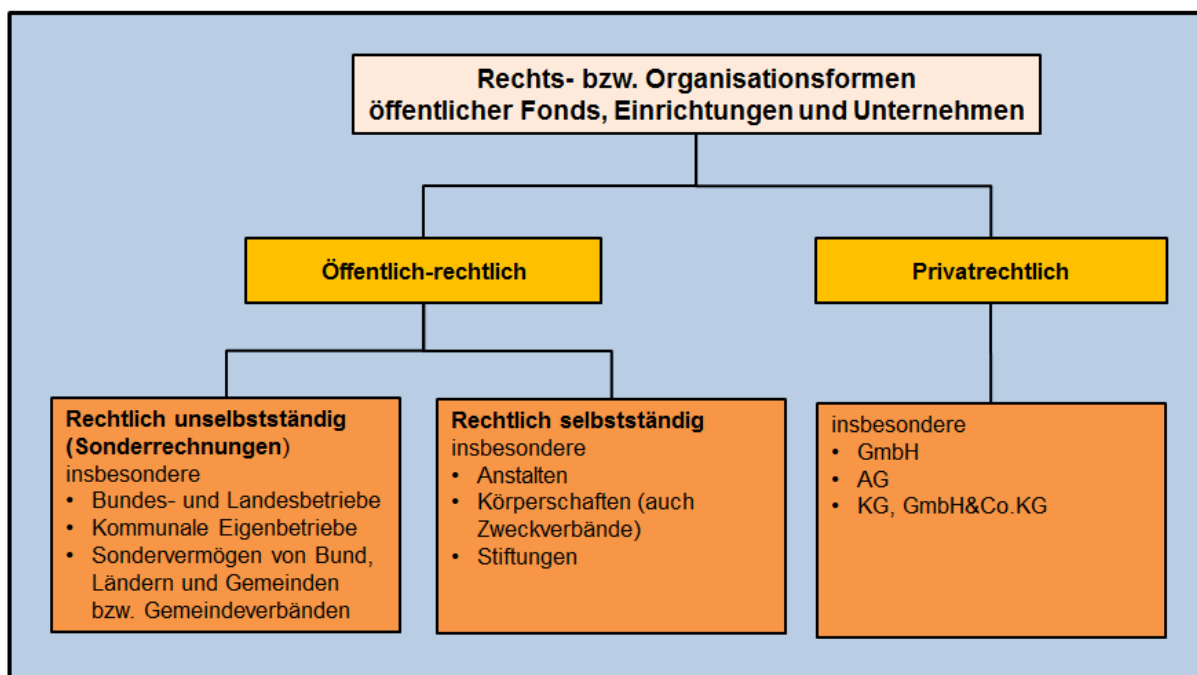
Abweichungen gegenüber früheren Veröffentlichungen erklären sich durch inzwischen vorgenommene Korrekturen.

Bei Abgrenzung von Größenklassen wird im Allgemeinen anstelle einer ausführlichen Beschreibung wie
„von 50 bis unter 100“ die Kurzform „50-100“ verwendet.

1. Grundlagen der Erhebung

1.1 Erhebungsprogramm

Grundlage der Veröffentlichung ist die Statistik über die Jahresabschlüsse der öffentlichen Fonds, Einrichtungen und Unternehmen. Erfasst werden öffentliche Fonds, Einrichtungen und Unternehmen, deren Eigner mehrheitlich – unmittelbar oder mittelbar – Kernhaushalte (Land, Gemeinden/Gemeindeverbände und gesetzliche Sozialversicherungen) sind. Öffentliche Unternehmen entstehen durch Aufgabenauslagerungen aus den Kernhaushalten, durch Neugründungen oder durch Beteiligungserwerb und können in öffentlich-rechtlicher oder privatrechtlicher Form organisiert sein. Entscheidend für ihre Zuordnung ist nur, dass Bund, Länder, Gemeinden/Gemeindeverbände oder gesetzliche Sozialversicherungen mit mehr als 50 Prozent des Nennkapitals oder des Stimmrechts – unmittelbar oder mittelbar – beteiligt sind.



Unter dem Gesichtspunkt der Sektorzugehörigkeit nach dem Europäischen System Volkswirtschaftlicher Gesamtrechnungen (ESVG) lassen sich die öffentlichen Fonds, Einrichtungen und Unternehmen in Extrahaushalte und in sonstige öffentliche Fonds, Einrichtungen und Unternehmen untergliedern.

Charakteristisch für öffentliche Fonds, Einrichtungen und Unternehmen ist, dass ihre Einnahmen und Ausgaben nicht im Kernhaushalt des Eigners enthalten sind. Sie verfügen über eine eigene kaufmännische oder kamerale/doppische Rechnungsführung (eigener Haushalts- oder Wirtschaftsplan). Im Haushaltsplan des Eigners erscheinen nur noch die Zuführungen des Eigners an die ausgegliederten Einheiten und die Ablieferungen der ausgegliederten Einheiten an den Eigner.

1.2 Rechtsgrundlagen

Rechtsgrundlage ist das Finanz- und Personalstatistikgesetz (FPStatG) in der Fassung der Bekanntmachung vom 22. Februar 2006 (BGBl. I S. 438), das zuletzt durch Artikel 3 des Gesetzes vom 27. Mai 2010 (BGBl. I S. 671) geändert worden ist, in Verbindung mit dem Bundesstatistikgesetz (BStatG) vom 22. Januar 1987 (BGBl. I S. 462, 565), das zuletzt durch Artikel 3 des Gesetzes vom 7. September 2007 (BGBl. I S. 2246) geändert worden ist. Erhoben wurden die Angaben zu § 3 Absatz 3 und Absatz 7 FPStatG sowie § 9 FPStatG.

1.3 Nutzer der Statistik

Die Statistik über die Jahresabschlüsse der öffentlichen Fonds, Einrichtungen und Unternehmen liefert wichtige Informationen über die Finanzen der öffentlichen Wirtschaft als Grundlage der Wirtschaftspolitik auf nationaler und internationaler Ebene. Die Ergebnisse fließen in die statistische Darstellung des öffentlichen Gesamthaushalts und des öffentlichen Bereichs ein. Sie sind außerdem für die Volkswirtschaftlichen Gesamtrechnungen relevant, da Teile der Erhebungseinheiten nach den Regeln des Europäischen Systems der Volkswirtschaftlichen Gesamtrechnungen (ESVG) zum Sektor Staat zählen und zentrale Größen wie Bruttoinlandsprodukt, Investitionen und Schuldenstand beeinflussen. Weitere Nutzer sind Bundes- und Länderministerien, Universitäten, Wirtschaftsforschungsinstitute sowie institutionelle und private Interessenten. Den in die Erhebung einbezogenen Unternehmen und ihren Verbänden vermittelt die Statistik schließlich Aufschlüsse über Struktur und Umfang des in den Jahresabschlüssen dargestellten Vermögens.

2. Abgrenzung des Darstellungsbereichs

2.1 Konzept der Datengewinnung

Die Jahresabschlussstatistik wird jährlich als Totalerhebung mit Auskunftspflicht durchgeführt. Auskunftspflichtig sind die Leiter oder die für das Rechnungswesen zuständigen Stellen; soweit die Angaben hier nicht erlangt werden können, die Träger dieser Erhebungseinheiten.

2.2 Inhaltliche Schwerpunkte der Statistik

Die Jahresabschlussstatistik erfasst Daten der Bilanz, der Gewinn- und Verlustrechnung und des Anlagenachweises. Letzterer gibt einen Überblick über die einzelnen Sachanlagen und immateriellen Anlagewerte sowie ihre Veränderungen im abgelaufenen Rechnungsjahr (Anfangs- und Endbestände, Zugänge, Abgänge, Abschreibungen, Umbuchungen). Der Erhebungskatalog berücksichtigt auch die Besonderheiten von Eigenbetrieben, Krankenhäusern und Pflegeeinrichtungen. Darüber hinaus wird die Anzahl der Beschäftigten erhoben und die Art der Rechnungslegungsvorschriften, die dem Abschluss zugrunde liegen (z. B. Eigenbetriebs-/Landeshaushaltsrecht, HGB, Krankenhaus- und Pflegebuchführungsverordnung). Die Mehrzahl der öffentlichen Fonds, Einrichtungen und Unternehmen verfügt über ein kaufmännisches Rechnungswesen.

Das Erhebungsprogramm der Jahresabschlussstatistik orientiert sich an den Vorschriften über die Gliederung des Jahresabschlusses großer Kapitalgesellschaften im

Dritten Buch des Handelsgesetzbuches (HGB), ergänzt um Merkmale aus spezialgesetzlichen Rechnungslegungsvorschriften. Sie setzt bei den Jahresabschlüssen an und ermöglicht einen Überblick über ihre Bilanzen (Aktiva und Passiva) und Erfolgsrechnungen (Erträge und Aufwendungen). Die Erhebung bildet demnach somit das Gegenstück zur Haushaltsrechnungsstatistik für die Gebietskörperschaften, die die Einnahmen und Ausgaben nach kameraler bzw. die Ein- und Auszahlungen bei doppischer Systematik erfasst. Abweichend von den Gliederungsvorschriften des HGB werden in der Jahresabschlussstatistik zusätzlich auch die zu konsolidierenden Transferzahlungen mit den Kernhaushalten erhoben. Dazu zählen Zuweisungen und Zuschüsse der öffentlichen Haushalte, sowie Zinszahlungen an öffentliche Haushalte.

Bei der wirtschaftlichen Betätigung von Land, Gemeinden und Gemeindeverbänden ist zwischen den folgenden Formen zu unterscheiden

- Regiebetriebe, die jeweils mit ihren gesamten Ausgaben und Einnahmen in den Haushalten des Landes, der Gemeinden und Gemeindeverbände erscheinen und deshalb vielfach auch als „Bruttounternehmen“ bezeichnet werden. Sie sind nicht Gegenstand dieser Statistik.
- Fonds, Einrichtungen und Unternehmen der Gemeinden und Gemeindeverbände ohne eigene Rechtspersönlichkeit, die nach dem Eigenbetriebsrecht geführt werden. Ihnen sind die Landesbetriebe gemäß § 26 LHO gleichzusetzen. Der Eigen- bzw. der Landesbetrieb ist ein Sondervermögen seines Trägers. Der Eigenbetrieb ist in Rheinland-Pfalz die – vor allem in kleineren Gemeinden – vorherrschende Organisationsform.
- Rechtlich selbstständige Fonds, Einrichtungen und Unternehmen. Vorherrschend sind in Rheinland-Pfalz die Rechtsformen der GmbH bzw. GmbH & Co. KG, in Ausnahmefällen der AG. Möglich sind auch Anstalten des öffentlichen Rechts und Stiftungen.

Bei den rechtlich selbstständigen Fonds, Einrichtungen und Unternehmen kann, ohne dass dies in der vorliegenden Veröffentlichung in dieser tiefen Differenzierung nachgewiesen wird, unterschieden werden zwischen

- den Unternehmen, die sich vollständig im Besitz einer einzigen öffentlichen Hand befinden und dann als Eigengesellschaften bezeichnet werden oder
- vollständig von mehreren öffentlichen Händen getragen werden und dann als Beteiligungsgesellschaften bezeichnet werden oder
- an denen neben der mehrheitlichen öffentlichen Hand auch private Anteilseigner beteiligt sind und als so genannte gemischtwirtschaftliche Beteiligungsgesellschaften bezeichnet werden.

2.3 Gliederungs-/Klassifikationssysteme

Die Jahresabschlussstatistik sieht unter anderem eine Gliederung der Erhebungseinheiten nach Rechtsformen sowie nach Aufgabenbereichen und Wirtschaftszweigen vor. Die Erhebungseinheiten werden dem Aufgabenbereich bzw. Wirtschaftszweig zugeordnet, in dem – gemessen an der Wertschöpfung der einzelnen Betriebszwei-

ge – der Schwerpunkt der wirtschaftlichen Betätigung liegt. Bei kombinierten Unternehmen, die für die verschiedenen Betriebszweige getrennte Jahresabschlüsse aufstellen, werden die einzelnen Betriebszweige als eigene Unternehmen nachgewiesen. Insoweit handelt es sich also nicht um Unternehmensergebnisse, sondern um Ergebnisse fachlicher Unternehmensteile. Diese Darstellung hat den Vorzug, dass die Statistik einen differenzierteren Überblick über die wirtschaftliche Tätigkeit der öffentlichen Unternehmen gibt. Außerdem wird bei Schwerpunktverlagerungen vermieden, dass die Unternehmen einem anderen Aufgabenbereich als bisher zugeordnet werden.

Die Ergebnisse der Jahresabschlussstatistik 2011 werden unter anderem nach der Klassifikation der Wirtschaftszweige, Ausgabe 2008, dargestellt. Die Wirtschaftszweigklassifikation wurde im Laufe der Jahre mehrmals überarbeitet und aktualisiert (1993, 2003, 2008). Die größte Veränderung brachte dabei die Umstellung auf die Ausgabe 2008, die mit gliederungsstrukturellen und methodischen Änderungen verbunden war. Dies schränkt die zeitliche Vergleichbarkeit der Auswertungen ein.

2.4 Periodizität und Berichtszeitraum/-zeitpunkt

Die Jahresabschlussstatistik wird jährlich in Form einer Totalerhebung erhoben. Der Berichtszeitraum umfasst den 1. Januar bis 31. Dezember des Berichtsjahres. Bei Einheiten, deren Geschäftsjahr nicht mit dem Berichtsjahr zusammenfällt, ist der Berichtszeitraum das Geschäftsjahr, welches im betreffenden Berichtsjahr endet (Beispiel: Einheiten, deren Geschäftsjahr vom 01.04.201x bis zum 31.03.201y reicht, werden zum Berichtsjahr 201y gezählt).

2.5 Räumliche Abdeckung

Bei allen Einheiten, an denen mehrheitlich der Bund beteiligt ist, wird die Befragung zentral vom Statistischen Bundesamt durchgeführt. Die übrigen Einheiten werden dezentral, je nach Sitz des Unternehmens, vom zuständigen Statistischen Amt des Landes befragt.

3. Auswertungsprogramm

3.1 Aktualität

Da HGB, Eigenbetriebs-/Landeshaushaltsrecht sowie die spezialgesetzlichen Rechnungslegungsvorschriften den Einrichtungen und Unternehmen für die Aufstellung, Prüfung und Feststellung der Jahresabschlüsse gewisse Fristen einräumen, wird die Erhebung erst zwischen September und Dezember des auf das Berichtsjahr folgenden Jahres durchgeführt. Dies führt dazu, dass Ergebnisse der Jahresabschlussstatistik erst ca. 21 Monate nach Ende des Berichtsjahres vorliegen.

3.2 Aufbereitungsprogramm

Da die Mehrzahl der öffentlichen Fonds, Einrichtungen und Unternehmen über ein kaufmännisches Rechnungswesen verfügt, vermittelt die vorliegende Jahresabschlussstatistik ein gutes Bild über die „Aufwendungen“ und „Erträge“, die das Land, und die Gemeinden/Gemeindeverbände aus ihren Kernhaushalten ausgelagert haben.

Der vorliegende Bericht folgt dem bundeseinheitlich vereinbarten Mindestveröffentlichungsprogramm und beschränkt sich auf den Nachweis der Ergebnisse für das Land insgesamt. Alle Erhebungseinheiten, an denen der Bund mittel- oder unmittelbar mehrheitlich beteiligt ist, werden somit nicht nachgewiesen. Deren Erhebung und Aufbereitung obliegt dem Statistischen Bundesamt.

Die Tabellen des Statistischen Berichts „Statistik der Jahresabschlüsse öffentlicher Fonds, Einrichtungen und Unternehmen“ sind nach

(1) Rechtsform

(2) Aufgabenbereich und

(3) wirtschaftlicher Tätigkeit gegliedert.

Im Berichtsjahr 2010 wurden erstmalig die nach Aufgabenbereichen gegliederten Tabellen an die durch die Einführung der kommunalen Doppik veränderten Rahmenbedingungen angepasst. Insofern unterscheiden sich ab diesem Berichtsjahr die entsprechenden Tabellen von denen zurückliegender Jahre.

Seit dem Berichtsjahr 2009 werden die weiterhin kameral buchenden Fonds, Einrichtungen und Unternehmen separat erfasst. Die Auswertung ihrer Angaben schlägt sich in einer entsprechenden Tabelle nieder.

Das Erhebungs- und demzufolge das Auswertungsprogramm der Jahresabschlusstatistik sehen keine regionale Untergliederungen nach Verwaltungsbezirken oder auf Gemeindeebene vor.

10 Jahresabschlüsse der öffentlichen Fonds, Einrichtungen
und Unternehmen 2011 nach Rechtsformen

Bilanz und Anlagenachweis	Insgesamt	Privatrechtlich				
		zusammen	davon			nachrichtlich: 100 % öffentlich bestimmt
			GmbH	AG (einschl. KGaA)	übrige	

Beträge in 1 000 EURO

Aktiva und Anlagenachweis						
Anlagevermögen zusammen	31 765 395	12 304 863	9 061 820	2 302 380	940 663	9 918 963
Immat. Vermögensgegenstände zusammen	916 550	89 950	73 235	16 695	21	65 838
Sachanlagen zusammen	24 633 474	6 517 922	4 777 274	1 543 545	197 103	4 829 880
Grundstücke und Gebäude ¹⁾	12 315 654	3 482 858	2 552 649	795 435	134 774	2 572 594
Technische Anlagen und Maschinen ¹⁾	10 341 804	2 042 928	1 339 952	642 757	60 219	1 354 467
Betriebs- und Geschäftsausstattung u. Ä. ¹⁾	938 653	639 804	609 775	29 756	274	614 204
Im Bau befindliche Anlagen ¹⁾	915 461	230 429	156 777	73 645	7	176 965
Finanzanlagen zusammen	6 215 371	5 696 990	4 211 312	742 140	743 539	5 023 244
Umlaufvermögen zusammen	6 006 192	3 725 659	2 503 206	1 132 797	89 655	2 773 938
Vorräte zusammen	715 373	592 094	467 401	106 867	17 826	429 232
Forderungen zusammen	3 417 039	1 947 760	1 333 635	552 213	61 912	1 482 322
aus Lieferungen und Leistungen	1 063 970	776 670	440 345	335 345	979	466 905
gegen verbundene Unternehmen und						
Unternehmen mit Beteiligungsverhältnis	767 281	675 375	507 404	140 726	27 245	581 239
an Gebietskörperschaften, Eigenbetriebe						
und Einrichtungsträger	1 136 768	210 904	205 673	1 641	3 590	207 684
darunter: nach Bundespflegesatz-VO	17 608	7 022	7 022	-	-	7 022
Sonstige Forderungen und Vermögens-						
gegenstände	449 020	284 812	180 213	74 501	30 098	226 494
Wertpapiere zusammen	59 121	58 860	17 249	41 611	-	7 476
Bar- und Buchgeldbestände	1 814 659	1 126 945	684 921	432 107	9 917	854 908
Ausgleichsposten nach dem KHG ²⁾	44 581	40 680	40 680	-	-	40 680
Rechnungsabgrenzungsposten	419 822	404 834	18 917	3 165	382 752	395 304
Sonstige Aktiva	187 788	116 767	85 460	831	30 476	83 648
Bilanzsumme Aktiva	38 423 778	16 592 803	11 710 083	3 439 173	1 443 547	13 212 533
Passiva						
Eigenkapital zusammen	11 978 026	4 543 773	3 170 919	936 372	436 482	3 628 634
gezeichnetes Grund- bzw. Stammkapital	4 579 699	1 477 579	1 103 306	344 446	29 827	1 140 568
Rücklagen	7 146 782	3 031 681	2 125 700	536 437	369 544	2 478 923
Gewinnvortrag aus dem Vorjahr	335 544	86 876	79 609	7 266	-	61 569
Verlustvortrag aus dem Vorjahr	281 013	167 892	167 892	-	-	158 029
Jahresgewinn bzw. Jahresüberschuss	209 697	73 180	43 357	29 668	155	67 868
Jahresverlust bzw. Jahresfehlbetrag	122 470	27 189	27 189	-	-	24 064
Bilanzgewinn	240 548	234 168	149 643	33 134	51 390	192 847
Bilanzverlust	296 003	258 902	199 507	14 580	44 816	211 868
Nicht durch Eigenkapital gedeckter Fehlbetrag	165 243	94 272	63 891	-	30 381	80 820
Sonderposten mit Rücklageanteil	231 535	55 431	52 729	2 340	362	25 107
Sonderposten aus Zuwendungen zur						
Finanzierung des Sachanlagevermögens	1 538 644	525 791	511 997	13 794	-	493 493
Empfangene Ertragszuschüsse	2 065 885	193 107	123 481	69 627	-	117 934
Rückstellungen zusammen	2 519 044	1 497 158	637 103	854 716	5 338	679 835
für Pensionen u. ä. Verpflichtungen	664 857	572 875	122 537	450 331	7	127 470
Steuerrückstellungen	50 391	42 944	30 863	8 349	3 732	33 116
Sonstige Rückstellungen	1 803 796	881 339	483 703	396 036	1 599	519 249
Verbindlichkeiten zusammen	19 627 661	9 448 980	6 910 756	1 536 932	1 001 292	8 004 201
davon mit einer Restlaufzeit						
- unter 1 Jahr	2 973 659	1 035 569	689 371	343 088	3 110	745 515
- von 1 bis 5 Jahren	11 567 046	6 297 012	4 731 672	602 162	963 178	5 566 636
- von mehr als 5 Jahren	5 086 955	2 116 399	1 489 713	591 683	35 004	1 692 051
Ausgleichsposten Darlehensförderung (KHG) ²⁾	9 633	8 043	8 043	-	-	8 043
Rechnungsabgrenzungsposten	428 628	295 838	293 734	2 030	73	230 841
Passive latente Steuern	24 722	24 682	1 320	23 362	-	24 444
Bilanzsumme Passiva	38 423 778	16 592 803	11 710 083	3 439 173	1 443 547	13 212 533
Anzahl der Fonds, Einrichtungen und						
Unternehmen	931	381	351	10	20	281
darunter: Kleine Kapitalgesellschaften						
ohne Anlagenachweis	84	84	79	1	4	67

1) Ohne kleine Kapitalgesellschaften (§267, I HGB) und Tochterunternehmen (§264, III HGB). - 2) Krankenhausfinanzierungsgesetz

10 Jahresabschlüsse der öffentlichen Fonds, Einrichtungen
und Unternehmen 2011 nach Rechtsformen

Bilanz und Anlagenachweis	Öffentlich-rechtlich				
	zusammen	davon			
		Eigenbetriebe u. Ä.	Zweckverbände	Anstalten	übrige
Beträge in 1 000 EURO					
Aktiva und Anlagenachweis					
Anlagevermögen zusammen	19 460 532	16 938 321	686 794	1 182 315	653 102
Immat. Vermögensgegenstände zusammen	826 599	808 739	6 707	4 750	6 404
Sachanlagen zusammen	18 115 552	15 927 166	615 152	999 601	573 633
Grundstücke und Gebäude ¹⁾	8 832 795	8 090 442	84 668	349 338	308 348
Technische Anlagen und Maschinen ¹⁾	8 298 876	7 111 575	469 323	554 992	162 986
Betriebs- und Geschäftsausstattung u. Ä. ¹⁾	298 849	164 071	8 639	34 326	91 812
Im Bau befindliche Anlagen ¹⁾	685 032	561 077	52 522	60 945	10 487
Finanzanlagen zusammen	518 381	202 417	64 935	177 964	73 065
Umlaufvermögen zusammen	2 280 533	1 341 230	217 154	334 535	387 614
Vorräte zusammen	123 279	80 658	6 098	4 505	32 018
Forderungen zusammen	1 469 279	833 568	74 783	258 059	302 869
aus Lieferungen und Leistungen	287 301	172 316	10 913	48 007	56 065
gegen verbundene Unternehmen und					
Unternehmen mit Beteiligungsverhältnis	91 906	29 882	10 103	51 408	512
an Gebietskörperschaften, Eigenbetriebe					
und Einrichtungsträger	925 864	532 530	41 813	151 016	200 504
darunter: nach Bundespflegesatz-VO	10 586	2 044	-	8 542	-
Sonstige Forderungen und Vermögens-					
gegenstände	164 208	98 840	11 953	7 628	45 788
Wertpapiere zusammen	260	-	-	184	77
Bar- und Buchgeldbestände	687 715	427 004	136 273	71 788	52 651
Ausgleichsposten nach dem KHG ²⁾	3 901	1 385	-	2 517	-
Rechnungsabgrenzungsposten	14 988	8 596	802	826	4 763
Sonstige Aktiva	71 021	13	37 445	37	33 526
Bilanzsumme Aktiva	21 830 975	18 289 545	942 195	1 520 230	1 079 005
Passiva					
Eigenkapital zusammen	7 434 253	6 524 722	281 022	483 270	145 239
gezeichnetes Grund- bzw. Stammkapital	3 102 119	2 919 008	87 800	66 653	28 657
Rücklagen	4 115 101	3 397 198	210 474	394 266	113 163
Gewinnvortrag aus dem Vorjahr	248 668	215 991	10 634	6 510	15 534
Verlustvortrag aus dem Vorjahr	113 121	86 078	25 271	1 772	-
Jahresgewinn bzw. Jahresüberschuss	136 517	118 861	3 570	12 705	1 381
Jahresverlust bzw. Jahresfehlbetrag	95 281	37 590	43 630	566	13 496
Bilanzgewinn	6 381	906	-	5 475	-
Bilanzverlust	37 101	3 575	-	-	33 526
Nicht durch Eigenkapital gedeckter Fehlbetrag	70 971	-	37 445	-	33 526
Sonderposten mit Rücklageanteil	176 104	166 876	8 734	494	-
Sonderposten aus Zuwendungen zur					
Finanzierung des Sachanlagevermögens	1 012 853	310 502	41 702	149 046	511 603
Empfangene Ertragszuschüsse	1 872 777	1 665 603	90 245	116 929	-
Rückstellungen zusammen	1 021 886	610 513	156 854	145 315	109 204
für Pensionen u. ä. Verpflichtungen	91 983	40 621	3 529	16 995	30 837
Steuerrückstellungen	7 447	3 092	90	3 935	330
Sonstige Rückstellungen	922 457	566 800	153 236	124 385	78 037
Verbindlichkeiten zusammen	10 178 681	8 926 933	360 790	592 022	298 936
davon mit einer Restlaufzeit					
- unter 1 Jahr	1 938 091	1 843 377	10 390	37 213	47 110
- von 1 bis 5 Jahren	5 270 034	4 254 204	285 022	483 867	246 940
- von mehr als 5 Jahren	2 970 556	2 829 352	65 377	70 942	4 885
Ausgleichsposten Darlehensförderung (KHG) ²⁾	1 590	828	-	763	-
Rechnungsabgrenzungsposten	132 790	83 569	2 808	32 390	14 023
Passive latente Steuern	40	-	40	-	-
Bilanzsumme Passiva	21 830 975	18 289 545	942 195	1 520 230	1 079 005
Anzahl der Fonds, Einrichtungen und					
Unternehmen	550	457	64	23	6
darunter: Kleine Kapitalgesellschaften					
ohne Anlagenachweis	-	-	-	-	-

1) Ohne kleine Kapitalgesellschaften (§267, I HGB) und Tochterunternehmen (§264, III HGB). - 2) Krankenhausfinanzierungsgesetz

**11 Gewinn- und Verlustrechnung der öffentlichen Fonds, Einrichtungen
und Unternehmen 2011 nach Rechtsformen**

Aufwand und Ertrag sowie Beschäftigte	Insgesamt	Privatrechtlich				
		zusammen	davon			nachrichtlich: 100 % öffentlich bestimmt
			GmbH	AG (einschl. KGaA)	übrige	
Beträge in 1 000 EURO						
Umsatzerlöse insgesamt	10 965 183	6 973 807	4 238 834	2 704 882	30 091	4 249 067
darunter: umsatzsteuerpflichtige Umsatzerlöse	4 046 963	3 620 087	1 703 701	1 897 387	18 999	1 919 517
Umsätze mit öffentlichen Haushalten	1 294 505	91 438	84 322	6 865	250	84 047
Bestandsveränderung	- 33 627	- 36 905	- 18 629	- 16 526	- 1 750	- 20 084
Erhöhung	30 303	19 656	19 287	369	-	15 959
Verminderung	63 930	56 560	37 915	16 894	1 750	36 043
Andere aktivierte Eigenleistungen	75 460	28 221	10 121	17 924	176	14 369
Sonstige betriebliche Erträge	1 797 663	648 606	441 853	178 854	27 898	504 641
darunter:						
Zuweisungen und Zuschüsse von öffentlichen Haushalten	706 232	69 863	68 444	606	813	47 013
für Investitionen	73 458	8 199	7 594	606	-	6 640
für laufende Zwecke	632 774	61 664	60 851	-	813	40 372
Materialaufwand zusammen	5 994 244	4 562 292	2 307 168	2 248 487	6 637	2 370 845
für Roh-, Hilfs- und Betriebsstoffe, Waren	3 817 545	3 314 361	1 252 326	2 061 659	376	1 323 320
für bezogene Leistungen	2 176 699	1 247 931	1 054 842	186 827	6 261	1 047 524
Personalaufwand zusammen	2 964 467	1 245 921	1 052 805	191 522	1 595	1 080 097
Löhne und Gehälter	2 329 783	976 963	834 078	141 598	1 287	854 654
Soziale Abgaben, Altersversorgung, Unterstützung	634 684	268 958	218 726	49 924	308	225 443
darunter: für Altersversorgung	205 845	85 483	62 967	22 453	63	65 580
Fördermittel nach dem KHG ¹⁾	44 166	32 413	32 413	-	-	32 413
positiver Saldo	44 166	32 413	32 413	-	-	32 413
negativer Saldo	-	-	-	-	-	-
Abschreibungen zusammen	1 402 107	557 081	455 919	93 933	7 229	445 517
auf immaterielle Vermögensgegenstände und Sachanlagen	1 400 727	556 028	455 096	93 756	7 177	445 037
auf Vermögensgegenstände des Umlaufvermögens	1 380	1 053	823	178	52	479
Sonstige betriebliche Aufwendungen zusammen	1 685 249	890 196	699 890	186 322	3 984	636 255
darunter: Konzessionsabgaben	98 444	90 563	54 566	35 997	-	58 700
Erträge aus Beteiligungen	181 630	171 547	100 151	43 558	27 838	122 003
Erträge aus anderen Wertpapieren und Ausleihungen des Finanzanlagevermögens	86 533	74 268	23 959	9 085	41 224	63 339
Sonstige Zinsen und ähnliche Erträge, übrige Erträge	232 248	198 531	137 325	39 583	21 623	181 845
Abschreibungen auf Finanzanlagen und auf Wertpapiere des Umlaufvermögens	36 036	33 236	16 183	8 904	8 149	20 511
Zinsen und ähnliche Aufwendungen, übrige Aufwendungen	810 001	432 370	241 681	138 376	52 314	320 072
darunter: Zinsen an öffentliche Haushalte	188 466	17 512	3 143	2 495	11 874	14 998
Ergebnis der gewöhnlichen Geschäftstätigkeit	457 154	369 391	192 382	109 816	67 192	274 297
Außerordentliche Erträge	15 562	8 845	3 594	5 251	-	8 630
Außerordentliche Aufwendungen	66 228	19 078	14 352	4 717	9	15 454
Außerordentliches Ergebnis	- 50 666	- 10 233	- 10 757	534	- 9	- 6 824
Steuern vom Einkommen und vom Ertrag	88 694	83 274	63 904	13 576	5 794	71 880
Sonstige Steuern	22 755	21 158	13 979	6 860	319	14 393
Erträge aus Verlustübernahmen	98 354	91 685	89 367	2 318	-	88 580
Abgeführte Gewinne aufgrund Gewinngemeinschaften, (Teil-)Gewinnabführungsverträge	140 883	140 483	96 545	13 533	30 405	122 314
Jahresgewinn bzw. -überschuss, Jahresverlust bzw. -fehlbetrag	252 510	205 928	96 564	78 700	30 664	147 466
Jahresgewinn bzw. -überschuss	440 041	297 520	183 923	80 511	33 085	233 424
Jahresverlust bzw. -fehlbetrag	187 532	91 592	87 359	1 812	2 421	85 958
Anzahl der Fonds, Einrichtungen und Unternehmen	931	381	351	10	20	281
darunter: mit Jahresgewinn / -überschuss	511	194	172	8	14	135
mit Jahresverlust / -fehlbetrag	312	120	115	1	4	89
nachrichtlich:						
Anzahl der Beschäftigten	61 986	26 683	24 004	2 613	66	23 760
darunter: weiblich	30 237	14 891	14 151	713	27	13 736

1) Krankenhausfinanzierungsgesetz

**11 Gewinn- und Verlustrechnung der öffentlichen Fonds, Einrichtungen
und Unternehmen 2011 nach Rechtsformen**

Aufwand und Ertrag sowie Beschäftigte	Öffentlich-rechtlich				
	zusammen	davon			
		Eigenbetriebe u. Ä.	Zweckverbände	Anstalten	übrige
Beträge in 1 000 EURO					
Umsatzerlöse insgesamt	3 991 377	2 583 998	222 031	467 498	717 849
darunter: umsatzsteuerpflichtige Umsatzerlöse	426 876	259 248	56 956	30 842	79 830
Umsätze mit öffentlichen Haushalten	1 203 067	872 899	52 738	19 456	257 974
Bestandsveränderung	3 277	- 2 231	71	389	5 049
Erhöhung	10 647	4 911	71	616	5 049
Verminderung	7 370	7 142	-	228	-
Andere aktivierte Eigenleistungen	47 239	42 706	2 668	1 362	504
Sonstige betriebliche Erträge	1 149 057	350 151	21 095	20 976	756 836
darunter:					
Zuweisungen und Zuschüsse von öffentlichen Haushalten	636 369	80 345	1 843	1 283	552 898
für Investitionen	65 259	16 815	1 843	171	46 430
für laufende Zwecke	571 110	63 530	-	1 112	506 468
Materialaufwand zusammen	1 431 952	969 464	116 075	99 673	246 740
für Roh-, Hilfs- und Betriebsstoffe, Waren	503 183	237 486	27 325	39 419	198 953
für bezogene Leistungen	928 769	731 978	88 750	60 254	47 787
Personalaufwand zusammen	1 718 545	704 128	36 418	265 394	712 605
Löhne und Gehälter	1 352 820	519 233	27 864	206 903	598 820
Soziale Abgaben, Altersversorgung, Unterstützung	365 726	184 895	8 554	58 491	113 785
darunter: für Altersversorgung	120 362	53 161	2 153	17 044	48 004
Fördermittel nach dem KHG ¹⁾	11 754	2 143	-	9 611	-
positiver Saldo	11 754	2 143	-	9 611	-
negativer Saldo	-	-	-	-	-
Abschreibungen zusammen	845 026	671 543	47 882	52 421	73 180
auf immaterielle Vermögensgegenstände und Sachanlagen	844 699	671 330	47 882	52 421	73 066
auf Vermögensgegenstände des Umlaufvermögens	327	213	-	-	113
Sonstige betriebliche Aufwendungen zusammen	795 053	243 255	38 539	53 704	459 555
darunter: Konzessionsabgaben	7 881	6 566	963	353	-
Erträge aus Beteiligungen	10 083	10 080	0	3	-
Erträge aus anderen Wertpapieren und Ausleihungen des Finanzanlagevermögens	12 265	4 228	772	4 223	3 042
Sonstige Zinsen und ähnliche Erträge, übrige Erträge	33 718	22 543	3 548	7 318	308
Abschreibungen auf Finanzanlagen und auf Wertpapiere des Umlaufvermögens	2 800	108	-	2 665	27
Zinsen und ähnliche Aufwendungen, übrige Aufwendungen	377 631	343 861	10 626	18 957	4 187
darunter: Zinsen an öffentliche Haushalte	170 955	170 946	7	1	-
Ergebnis der gewöhnlichen Geschäftstätigkeit	87 763	81 260	646	18 564	- 12 707
Außerordentliche Erträge	6 717	1 866	648	4 202	-
Außerordentliche Aufwendungen	47 150	4 230	40 964	1 844	112
Außerordentliches Ergebnis	- 40 434	- 2 363	- 40 316	2 358	- 112
Steuern vom Einkommen und vom Ertrag	5 420	2 729	609	3 480	- 1 398
Sonstige Steuern	1 596	1 399	185	- 226	237
Erträge aus Verlustübernahmen	6 669	6 264	405	-	-
Abgeführte Gewinne aufgrund Gewinngemeinschaften, (Teil-)Gewinnabführungsverträge	400	-	-	400	-
Jahresgewinn bzw. -überschuss, Jahresverlust bzw. -fehlbetrag	46 582	81 033	- 40 060	17 268	- 11 659
Jahresgewinn bzw. -überschuss	142 522	119 244	3 570	17 871	1 837
Jahresverlust bzw. -fehlbetrag	95 940	38 211	43 630	603	13 496
Anzahl der Fonds, Einrichtungen und Unternehmen	550	457	64	23	6
darunter: mit Jahresgewinn / -überschuss	317	279	18	17	3
mit Jahresverlust / -fehlbetrag	192	174	10	5	3
nachrichtlich:					
Anzahl der Beschäftigten	35 303	15 648	773	6 268	12 614
darunter: weiblich	15 346	4 258	170	3 605	7 313

1) Krankenhausfinanzierungsgesetz

**12 Anlagenachweis der öffentlichen Fonds, Einrichtungen
und Unternehmen 2011 nach Rechtsformen**

Anlagenachweis	Insgesamt	Privatrechtlich				
		zusammen	davon			nachrichtlich: 100 % öffentlich bestimmt
			GmbH	AG (einschl. KGaA)	übrige	

Beträge in 1 000 EURO

Immaterielle Vermögensgegenstände

Selbst geschaffene immaterielle Vermögensgegenstände	2 354	2 345	2 345	-	-	2 345
Entgeltlich erworbene Konzessionen, gewerbliche Schutzrechte u. Ä.	803 697	65 507	59 892	5 614	2	53 722
Geschäfts- oder Firmenwert	39 331	17 869	7 622	10 247	-	7 622
Geleistete Anzahlungen	69 030	2 092	1 267	825	-	100
Immaterielle Vermögensgegenstände zusammen	914 413	87 813	71 126	16 686	2	63 789

Sachanlagen

Grundstücke und Gebäude	12 315 654	3 482 858	2 552 649	795 435	134 774	2 572 594
mit Geschäfts- u. ä. Gebäuden	10 017 975	1 597 241	1 273 299	208 302	115 640	1 361 129
mit Wohngebäuden	1 973 283	1 752 783	1 193 346	540 304	19 134	1 104 680
unbebaute Grundstücke	186 814	81 278	47 736	33 542	-	59 811
mit Erbbaurechten Dritter	14 723	5 948	2 250	3 698	-	5 719
mit Bauten auf fremden Grundstücken	122 859	45 607	36 018	9 590	-	41 255
Technische Anlagen und Maschinen	10 341 804	2 042 928	1 339 952	642 757	60 219	1 354 467
Betriebs- und Geschäftsausstattung	938 653	639 804	609 775	29 756	274	614 204
Fahrzeuge für Personen- und Güterverkehr	62 660	58 465	53 323	5 142	-	57 888
Betriebs- und Geschäftsausstattung u. Ä.	875 993	581 339	556 451	24 614	274	556 316
Geleistete Anzahlungen, Anlagen im Bau u. Ä.	915 461	230 429	156 777	73 645	7	176 965
Zuschüsse, Beihilfen u. a. Vermögensvorteile	-	-	-	-	-	-
Sachanlagen zusammen	24 511 572	6 396 020	4 659 153	1 541 593	195 274	4 718 231
nachrichtlich:						
Zugang an Sachanlagen zusammen	2 015 451	1 008 500	818 205	189 858	438	807 251
Abgang an Sachanlagen zusammen	700 715	554 373	506 399	47 953	20	510 837
Endstand an Sachanlagen zusammen	49 881 675	14 510 923	10 100 906	4 159 600	250 417	10 389 295
Zugang an Abschreibungen auf Sachanlagen zusammen	1 317 444	529 571	433 063	89 372	7 136	423 854
Abgang an Abschreibungen auf Sachanlagen zusammen	331 021	239 184	211 692	27 481	10	210 992
Endstand an Abschreibungen auf Sachanlagen zusammen	25 370 103	8 114 903	5 441 754	2 618 006	55 143	5 671 065

Finanzanlagen

Anteile an verbundenen Unternehmen	1 227 530	1 178 506	864 011	314 468	27	955 366
Beteiligungen	548 846	471 616	277 366	182 806	11 443	306 552
Ausleihungen zusammen	2 673 307	2 452 741	1 680 518	46 536	725 687	2 377 838
an verbundene Unternehmen	1 584 115	1 525 862	1 509 801	16 061	-	1 486 189
an Unternehmen mit bestehendem Beteiligungsverhältnis	93 321	89 317	87 574	1 743	-	75 128
sonstige Ausleihungen	995 871	837 562	83 143	28 732	725 687	816 521
Wertpapiere des Anlagevermögens	1 678 775	1 507 214	1 308 885	198 329	-	1 305 084
Finanzanlagen zusammen	6 128 458	5 610 077	4 130 781	742 140	737 156	4 944 840
nachrichtlich:						
Zugang an Finanzanlagen zusammen	518 263	434 754	374 991	57 380	2 382	381 364
Abgang an Finanzanlagen zusammen	222 615	160 220	103 911	48 180	8 130	107 302
Endstand an Finanzanlagen zusammen	6 262 150	5 731 013	4 197 042	771 566	762 405	5 035 769
Zugang an Abschreibungen auf Finanzanlagen zusammen	19 919	17 151	6 008	3 032	8 111	11 071
Abgang an Abschreibungen auf Finanzanlagen zusammen	30 543	29 967	4 680	- 31	25 317	25 696
Endstand an Abschreibungen auf Finanzanlagen zusammen	133 692	120 936	66 261	29 427	25 249	90 929
Anlagevermögen insgesamt ¹⁾	31 554 442	12 093 910	8 861 059	2 300 419	932 432	9 726 859

Anzahl der Fonds, Einrichtungen und Unternehmen	931	381	351	10	20	281
mit detailliertem Anlagenachweis	840	290	267	9	14	210
ohne Anlagenachweis	91	91	84	1	6	71
wegen Anlageleasing o. Ä.	5	5	5	-	-	4
wegen §§ 267 (I), 264 (III) HGB	86	86	79	1	6	67
darunter: Behandlung von Zuschüssen nach § 6 EStG	7	3	3	-	-	2

1) Ohne kleine Kapitalgesellschaften (§267, I HGB) und Tochterunternehmen (§264, III HGB).

**12 Anlagenachweis der öffentlichen Fonds, Einrichtungen
und Unternehmen 2011 nach Rechtsformen**

Anlagenachweis	Öffentlich-rechtlich				
	zusammen	davon			
		Eigenbetriebe u. Ä.	Zweckverbände	Anstalten	übrige

Beträge in 1 000 EURO

Immaterielle Vermögensgegenstände

Selbst geschaffene immaterielle Vermögensgegenstände	10	0	10	-	-
Entgeltlich erworbene Konzessionen, gewerbliche Schutzrechte u. Ä.	738 190	724 326	2 918	4 596	6 350
Geschäfts- oder Firmenwert	21 462	17 759	3 702	-	-
Geleistete Anzahlungen	66 938	66 654	77	154	54
Immaterielle Vermögensgegenstände zusammen	826 599	808 739	6 707	4 750	6 404

Sachanlagen

Grundstücke und Gebäude	8 832 795	8 090 442	84 668	349 338	308 348
mit Geschäfts- u. ä. Gebäuden	8 420 734	7 756 391	61 862	335 490	266 991
mit Wohngebäuden	220 500	164 088	13 667	1 836	40 909
unbebaute Grundstücke	105 535	91 308	4 295	9 485	448
mit Erbbaurechten Dritter	8 775	8 775	-	-	-
mit Bauten auf fremden Grundstücken	77 251	69 881	4 844	2 527	-
Technische Anlagen und Maschinen	8 298 876	7 111 575	469 323	554 992	162 986
Betriebs- und Geschäftsausstattung	298 849	164 071	8 639	34 326	91 812
Fahrzeuge für Personen- und Güterverkehr	4 195	2 231	1 964	-	-
Betriebs- und Geschäftsausstattung u. Ä.	294 654	161 840	6 676	34 326	91 812
Geleistete Anzahlungen, Anlagen im Bau u. Ä.	685 032	561 077	52 522	60 945	10 487
Zuschüsse, Beihilfen u. a. Vermögensvorteile	-	-	-	-	-
Sachanlagen zusammen	18 115 552	15 927 166	615 152	999 601	573 633
nachrichtlich:					
Zugang an Sachanlagen zusammen	1 006 951	797 069	49 599	90 384	69 899
Abgang an Sachanlagen zusammen	146 343	101 875	15 049	10 120	19 298
Endstand an Sachanlagen zusammen	35 370 752	29 670 834	2 012 922	2 087 565	1 599 432
Zugang an Abschreibungen auf Sachanlagen zusammen	787 873	618 729	47 974	50 677	70 492
Abgang an Abschreibungen auf Sachanlagen zusammen	91 837	56 194	10 439	6 627	18 578
Endstand an Abschreibungen auf Sachanlagen zusammen	17 255 200	13 743 668	1 397 770	1 087 963	1 025 799

Finanzanlagen

Anteile an verbundenen Unternehmen	49 024	12 370	884	35 707	64
Beteiligungen	77 230	76 153	118	881	78
Ausleihungen zusammen	220 566	58 493	58 376	39 717	63 979
an verbundene Unternehmen	58 253	903	23 070	34 281	-
an Unternehmen mit bestehendem Beteiligungsverhältnis	4 004	869	3 136	-	-
sonstige Ausleihungen	158 309	56 722	32 171	5 437	63 979
Wertpapiere des Anlagevermögens	171 561	55 401	5 557	101 659	8 945
Finanzanlagen zusammen	518 381	202 417	64 935	177 964	73 065
nachrichtlich:					
Zugang an Finanzanlagen zusammen	83 509	19 169	13 079	47 937	3 324
Abgang an Finanzanlagen zusammen	62 395	15 091	4 204	17 254	25 845
Endstand an Finanzanlagen zusammen	531 137	210 742	65 081	182 151	73 163
Zugang an Abschreibungen auf Finanzanlagen zusammen	2 769	108	-	2 661	-
Abgang an Abschreibungen auf Finanzanlagen zusammen	576	511	-	65	-
Endstand an Abschreibungen auf Finanzanlagen zusammen	12 756	8 325	146	4 187	98
Anlagevermögen insgesamt ¹⁾	19 460 532	16 938 321	686 794	1 182 315	653 102

Anzahl der Fonds, Einrichtungen und Unternehmen	550	457	64	23	6
mit detailliertem Anlagenachweis	550	457	64	23	6
ohne Anlagenachweis	-	-	-	-	-
wegen Anlageleasing o. Ä.	-	-	-	-	-
wegen §§ 267 (I), 264 (III) HGB	-	-	-	-	-
darunter: Behandlung von Zuschüssen nach § 6 EStG	4	2	2	-	-

1) Ohne kleine Kapitalgesellschaften (§267, I HGB) und Tochterunternehmen (§264, III HGB).

13 Einzelnachweis zu ausgewählten Positionen der Bilanz und der Gewinn- und Verlustrechnung der öffentlichen Fonds, Einrichtungen und Unternehmen 2011 nach Rechtsformen

Ausgewählte Positionen der Bilanz und der Gewinn- und Verlustrechnung	Insgesamt	Privatrechtlich				
		zusammen	davon			nachrichtlich: 100 % öffentlich bestimmt
			GmbH	AG (einschl. KGaA)	übrige	

Beträge in 1 000 EURO

Bilanz: Aktivseite

Vorräte zusammen	715 373	592 094	467 401	106 867	17 826	429 232
Roh-, Hilfs- und Betriebsstoffe	197 075	141 024	130 494	10 529	1	132 401
unfertige Erzeugnisse, Leistungen	226 077	192 490	164 198	27 240	1 052	118 431
fertige Erzeugnisse und Waren	65 277	55 943	12 764	26 873	16 305	26 084
geleistete Anzahlungen	50 112	49 397	19 793	29 604	-	34 592
Grundstücke und grundstücksgleiche Rechte	176 832	153 240	140 152	12 620	468	117 723
Forderungen gegen verbundene Unternehmen u. Ä.	767 281	675 375	507 404	140 726	27 245	581 239
gegen verbundene Unternehmen	624 430	545 117	440 474	103 992	651	466 679
gegen Unternehmen mit Beteiligungsverhältnis	142 850	130 257	66 930	36 734	26 594	114 561
Forderungen an Gebietskörperschaften u. Ä.	1 136 768	210 904	205 673	1 641	3 590	207 684
an den Eigner / andere Eigenbetriebe	524 159	83 864	79 172	1 641	3 051	81 064
an andere Einrichtungsträger	345 214	2 497	2 497	-	-	2 368
an andere Gebietskörperschaften	110 592	14 436	13 897	-	539	14 146
nach dem Krankenhausfinanzierungsrecht	156 802	110 106	110 106	-	-	110 106
Sonstige Forderungen und Vermögensgegenstände	449 020	284 812	180 213	74 501	30 098	226 494
Ausgleichsforderungen gemäß DMBilG ¹⁾	-	-	-	-	-	-
sonstige Vermögensgegenstände	449 020	284 812	180 213	74 501	30 098	226 494
Wertpapiere zusammen	59 121	58 860	17 249	41 611	-	7 476
Anteile an verbundene Unternehmen	-	-	-	-	-	-
sonstige Wertpapiere	59 121	58 860	17 249	41 611	-	7 476
Sonstige Aktiva	187 788	116 767	85 460	831	30 476	83 648
Aufwendungen für die Ingangsetzung und Erweiterung des Geschäftsbetriebs	423	423	423	-	-	420
Treuhandvermögen (nur Finanzdienstleistungsinstitute)	19 432	19 432	19 432	-	-	-
aktive latente Steuern	151	138	138	-	-	138
aktiver Unterschiedsbetrag aus der Vermögensverrechnung	2 408	2 408	1 577	831	-	2 270
Sonderverlustkonto aus Rückstellungsbildung gemäß DMBilG ¹⁾	-	-	-	-	-	-
nicht durch Eigenkapital gedeckter Fehlbetrag	165 375	94 367	63 891	-	30 476	80 820

Bilanz: Passivseite

Rücklagen zusammen	7 146 782	3 031 681	2 125 700	536 437	369 544	2 478 923
Kapitalrücklage (ohne Eigenbetriebe)	2 055 412	2 030 906	1 537 268	129 215	364 423	1 809 882
Gewinnrücklage (ohne Eigenbetriebe)	1 091 325	1 000 776	588 432	407 222	5 122	669 041
Rücklagen bei Abschluss nach Eigenbetriebs-/Landeshaushaltsrecht	4 000 046	-	-	-	-	-
Verbindlichkeiten zusammen	19 627 661	9 448 980	6 910 756	1 536 932	1 001 292	8 004 201
Anleihen	2 524 464	2 506 333	2 504 876	1 457	-	2 494 860
gegenüber Kreditgebern u. erhaltene Anzahlungen	9 149 203	4 344 182	2 818 183	1 022 852	503 147	3 426 507
darunter: gefördert nach KHG ²⁾	102 586	68 316	68 316	-	-	68 316
aus Lieferungen und Leistungen, Wechselgeschäft, nach dem KHG ²⁾	641 876	379 340	302 304	76 380	655	267 110
darunter: nach Bundespflegesatzverordnung	12 217	11 188	11 188	-	-	11 188
gegenüber verbundenen Unternehmen und Unternehmen mit Beteiligungsverhältnis	1 052 698	963 394	658 851	275 869	28 675	750 014
gegenüber Eigner, Einrichtungen, Gebietskörperschaften	3 272 191	275 093	270 754	1 391	2 947	233 858
aus sonstigen Zuwendungen zur Finanzierung des Sachanlagevermögens	89 845	1 156	1 156	-	-	1 156
Ausgleichsverbindlichkeiten gemäß DMBilG ¹⁾	-	-	-	-	-	-
Förderdarlehen	1 683 487	6 715	6 715	-	-	6 715
Treuhandverbindlichkeiten (nur Finanzdienstleistungsinstitute)	19 619	19 432	19 432	-	-	-
Sonstige Verbindlichkeiten	1 194 278	953 336	328 486	158 983	465 867	823 981
darunter: aus Steuern	77 577	42 723	28 964	13 526	233	36 644
im Rahmen der sozialen Sicherheit	2 530	1 668	1 186	479	2	1 588

Gewinn- und Verlustrechnung

Sonstige Zinsen u. ä. Erträge, übrige Erträge	232 248	198 531	137 325	39 583	21 623	181 845
sonstige Zinsen, ähnliche Erträge	141 397	112 315	76 815	13 877	21 623	99 383
Erträge aus Gewinngemeinschaften, Gewinnabführungsverträgen u. Ä.	90 851	86 215	60 509	25 706	-	82 462
Zinsen u. ä. Aufwendungen, übrige Aufwendungen	810 001	432 370	241 681	138 376	52 314	320 072
Zinsen und ähnliche Aufwendungen	687 605	310 059	183 951	73 795	52 314	234 563
Aufwendungen aus Verlustübernahme	122 397	122 311	57 730	64 581	-	85 509

1) D-Markbilanzgesetz (betrifft nur Unternehmen, die vor dem 1. Juli 1990 ihren Sitz in der DDR hatten). - 2) Krankenhausfinanzierungsgesetz

13 Einzelnachweis zu ausgewählten Positionen der Bilanz und der Gewinn- und Verlustrechnung der öffentlichen Fonds, Einrichtungen und Unternehmen 2011 nach Rechtsformen

Ausgewählte Positionen der Bilanz und der Gewinn- und Verlustrechnung	Öffentlich-rechtlich				
	zusammen	davon			
		Eigenbetriebe u. Ä.	Zweckverbände	Anstalten	übrige
Beträge in 1 000 EURO					
Bilanz: Aktivseite					
Vorräte zusammen	123 279	80 658	6 098	4 505	32 018
Roh-, Hilfs- und Betriebsstoffe	56 051	33 085	5 672	3 223	14 071
unfertige Erzeugnisse, Leistungen	33 587	15 729	141	789	16 927
fertige Erzeugnisse und Waren	9 334	7 974	279	61	1 019
geleistete Anzahlungen	715	710	5	-	-
Grundstücke und grundstücksgleiche Rechte	23 592	23 160	-	432	-
Forderungen gegen verbundene Unternehmen u. Ä.	91 906	29 882	10 103	51 408	512
gegen verbundene Unternehmen	79 313	26 101	2 982	49 717	512
gegen Unternehmen mit Beteiligungsverhältnis	12 593	3 781	7 121	1 691	-
Forderungen an Gebietskörperschaften u. Ä.	925 864	532 530	41 813	151 016	200 504
an den Eigner / andere Eigenbetriebe	440 295	245 806	14 686	59 748	120 055
an andere Einrichtungsträger	342 717	224 093	4 918	42 099	71 606
an andere Gebietskörperschaften	96 157	59 887	22 209	5 217	8 843
nach dem Krankenhausfinanzierungsrecht	46 696	2 744	-	43 952	-
Sonstige Forderungen und Vermögensgegenstände	164 208	98 840	11 953	7 628	45 788
Ausgleichsforderungen gemäß DMBilG ¹⁾	-	-	-	-	-
sonstige Vermögensgegenstände	164 208	98 840	11 953	7 628	45 788
Wertpapiere zusammen	260	-	-	184	77
Anteile an verbundene Unternehmen	-	-	-	-	-
sonstige Wertpapiere	260	-	-	184	77
Sonstige Aktiva	71 021	13	37 445	37	33 526
Aufwendungen für die Ingangsetzung und Erweiterung des Geschäftsbetriebs	-	-	-	-	-
Treuhandvermögen (nur Finanzdienstleistungs- institute)	-	-	-	-	-
aktive latente Steuern	13	13	-	-	-
aktiver Unterschiedsbetrag aus der Vermögens- verrechnung	-	-	-	-	-
Sonderverlustkonto aus Rückstellungsbildung gemäß DMBilG ¹⁾	-	-	-	-	-
nicht durch Eigenkapital gedeckter Fehlbetrag	71 008	-	37 445	37	33 526
Bilanz: Passivseite					
Rücklagen zusammen	4 115 101	3 397 198	210 474	394 266	113 163
Kapitalrücklage (ohne Eigenbetriebe)	24 506	10 879	-	13 627	-
Gewinnrücklage (ohne Eigenbetriebe)	90 549	6 066	-	8 215	76 268
Rücklagen bei Abschluss nach Eigenbetriebs-/ Landeshaushaltsrecht	4 000 046	3 380 253	210 474	372 424	36 895
Verbindlichkeiten zusammen	10 178 681	8 926 933	360 790	592 022	298 936
Anleihen	18 131	18 131	-	-	0
gegenüber Kreditgebern u. erhaltene Anzahlungen	4 805 022	4 005 439	204 430	446 551	148 602
darunter: gefördert nach KHG ²⁾	34 270	-	-	34 270	-
aus Lieferungen und Leistungen, Wechselgeschäft, nach dem KHG ²⁾	262 536	173 713	12 718	56 340	19 765
darunter: nach Bundespflegesatzverordnung	1 028	-	-	821	207
gegenüber verbundenen Unternehmen und Unternehmen mit Beteiligungsverhältnis	89 303	36 088	18 835	34 381	-
gegenüber Eigner, Einrichtungen, Gebietskörper- schaften	2 997 098	2 943 395	14 226	10 139	29 338
aus sonstigen Zuwendungen zur Finanzierung des Sachanlagevermögens	88 689	88 189	36	464	-
Ausgleichsverbindlichkeiten gemäß DMBilG ¹⁾	-	-	-	-	-
Förderdarlehen	1 676 772	1 549 258	102 201	25 313	-
Treuhandverbindlichkeiten (nur Finanzdienst- leistungsinstitute)	187	187	-	-	-
Sonstige Verbindlichkeiten	240 942	112 533	8 344	18 833	101 231
darunter: aus Steuern	34 854	3 521	309	5 333	25 692
im Rahmen der sozialen Sicherheit	863	503	40	237	83
Gewinn- und Verlustrechnung					
Sonstige Zinsen u. ä. Erträge, übrige Erträge	33 718	22 543	3 548	7 318	308
sonstige Zinsen, ähnliche Erträge	29 082	22 178	3 548	3 048	308
Erträge aus Gewinngemeinschaften, Gewinn- abführungsverträgen u. Ä.	4 636	365	-	4 270	-
Zinsen u. ä. Aufwendungen, übrige Aufwendungen	377 631	343 861	10 626	18 957	4 187
Zinsen und ähnliche Aufwendungen	377 545	343 861	10 626	18 872	4 187
Aufwendungen aus Verlustübernahme	86	0	-	86	-

1) D-Markbilanzgesetz (betrifft nur Unternehmen, die vor dem 1. Juli 1990 ihren Sitz in der DDR hatten). - 2) Krankenhausfinanzierungsgesetz

**14 Ergebnisverwendung und betriebliche Kennziffern der öffentlichen Fonds,
Einrichtungen und Unternehmen 2011 nach Rechtsformen**

Ergebnisverwendung und Betriebliche Kennziffern	Insgesamt	Privatrechtlich				
		zusammen	davon			nachrichtlich: 100 % öffentlich bestimmt
			GmbH	AG (einschl. KGaA)	übrige	

Beträge in 1 000 EURO

Ergebnisverwendung

(nur bei Abschluss nach HGB, KHBV/PBV, IAS/IFRS, sonstiger Rechnungslegung)

Behandlung des Jahresergebnisses

Jahresüberschuss	230 345	224 340	140 566	50 843	32 930	165 556
Jahresfehlbetrag	65 025	64 403	60 170	1 812	2 421	61 894
Gewinnvortrag aus dem Vorjahr	95 855	90 663	53 888	13 364	23 411	75 260
Verlustvortrag aus dem Vorjahr	290 110	253 119	194 112	12 768	46 239	172 731
Einstellung in Rücklagen	53 654	48 866	16 512	31 153	1 201	41 400
Entnahme aus Rücklagen	26 573	26 090	26 090	-	-	15 801
Ertrag aus der Kapitalherabsetzung	466	466	387	79	-	387
Bilanzgewinn bzw. -verlust	- 55 549	- 24 829	- 49 863	18 554	6 480	- 19 021
Bilanzgewinn	240 548	234 168	149 643	33 134	51 390	192 847
Anzahl der öffentlichen Fonds, Einrichtungen und Unternehmen	122	120	108	6	6	80
Bilanzverlust	296 097	258 997	199 507	14 580	44 911	211 868
Anzahl der öffentlichen Fonds, Einrichtungen und Unternehmen	85	83	73	1	9	66

Vorschlag/Beschluss über die Verwendung des Bilanzgewinns

Ausschüttung an die Gesellschafter	66 801	66 801	58 530	8 271	-	62 490
Ausschüttung auf Genussscheine	-	-	-	-	-	-
Einstellung in Gewinnrücklagen	38 314	37 464	30 108	7 356	-	34 597
Gewinnvortrag auf neue Rechnung	41 168	35 637	35 278	257	102	22 311
Zusätzlicher Aufwand gemäß Vorschlag oder Beschluss	-	-	-	-	-	-
Zusätzlicher Ertrag gemäß Vorschlag oder Beschluss	-	-	-	-	-	-
Anzahl der öffentl. Fonds, Einrichtungen und Unter- nehmen mit Angaben zur Gewinnverwendung	89	87	81	4	2	61

Ergebnisverwendung

(nur bei Abschluss nach Eigenbetriebs-/Landeshaushaltsrecht)

Werte des vorausgegangenen Geschäftsjahres

Jahresgewinn	129 140	-	-	-	-	-
Jahresverlust	49 308	-	-	-	-	-
Tilgung des Verlustvortrages	123 108	-	-	-	-	-
Tilgung aus dem Gewinnvortrag	203 249	-	-	-	-	-
Einstellung in Rücklagen	77 834	-	-	-	-	-
Entnahme aus Rücklagen	61 846	-	-	-	-	-
Abführung an den Haushalt des Eigners	1 300	-	-	-	-	-
Ausgleich aus dem Haushalt des Eigners	5 520	-	-	-	-	-
Gewinn-/Verlustvortrag auf neue Rechnung	148 206	-	-	-	-	-
Anzahl der öffentl. Fonds, Einrichtungen und Unter- nehmen mit Angaben zum Vorgeschäftsjahr	494	-	-	-	-	-

Betriebliche Kennziffern

Eigenkapitalquote						
Eigenkapital i. v. H. des Gesamtkapitals	31,2	27,4	27,1	27,2	30,2	27,5
Eigenkapitalsicherung						
Rücklagen i. v. H. des Eigenkapitals	59,7	66,7	67,0	57,3	84,7	68,3
Investitionsquote						
Nettoinvestitionen i. v. H. Anfangsstand						
Anlagevermögen	2,9	3,6	4,1	3,1	-0,5	3,7
Anlagevermögensquote						
Anlagevermögen i. v. H. des Gesamtvermögens	82,7	74,2	77,4	66,9	65,2	75,1
Anlagevermögensdeckung						
Anlagevermögen i. v. H. des Eigenkapitals	265,2	270,8	285,8	245,9	215,5	273,4
Umsatzrentabilität						
ordentliches Betriebsergebnis i. v. H. des Umsatzes	5,9	4,7	3,3	5,7	65,5	4,5
Cash-Flow Umsatzrate (Betriebsbereich)						
Cash-Flow (A) i. v. H. des Umsatzes	19,7	13,1	14,4	9,6	146,9	15,6
Cash-Flow Kapitalrückfluss-Quote (U.-Tät.)						
Cash-Flow (C) i. v. H. des Eigenkapitals	94,5	159,7	141,9	290,4	8,5	123,6
Beschäftigte je Unternehmen	67	70	68	261	3	85
Personalaufwand je Beschäftigten (volle EURO)	47 825	46 693	43 860	73 296	24 163	45 459

**14 Ergebnisverwendung und betriebliche Kennziffern der öffentlichen Fonds,
Einrichtungen und Unternehmen 2011 nach Rechtsformen**

Ergebnisverwendung und Betriebliche Kennziffern	Öffentlich-rechtlich				
	zusammen	davon			
		Eigenbetriebe u. Ä.	Zweckverbände	Anstalten	übrige

Beträge in 1 000 EURO

Ergebnisverwendung
(nur bei Abschluss nach HGB, KHBV/PBV, IAS/IFRS, sonstiger Rechnungslegung)

Behandlung des Jahresergebnisses

Jahresüberschuss	6 005	383	-	5 166	456
Jahresfehlbetrag	622	622	-	-	-
Gewinnvortrag aus dem Vorjahr	5 192	98	-	5 094	-
Verlustvortrag aus dem Vorjahr	36 990	3 008	-	-	33 982
Einstellung in Rücklagen	4 788	-	-	4 788	-
Entnahme aus Rücklagen	483	480	-	3	-
Ertrag aus der Kapitalherabsetzung	-	-	-	-	-
Bilanzgewinn bzw. -verlust	- 30 720	- 2 669	-	5 475	-33 526
Bilanzgewinn	6 381	906	-	5 475	-
Anzahl der öffentlichen Fonds, Einrichtungen und Unternehmen	2	1	-	1	-
Bilanzverlust	37 101	3 575	-	-	33 526
Anzahl der öffentlichen Fonds, Einrichtungen und Unternehmen	2	1	-	-	1

Vorschlag/Beschluss über die Verwendung des Bilanzgewinns

Ausschüttung an die Gesellschafter	-	-	-	-	-
Ausschüttung auf Genussscheine	-	-	-	-	-
Einstellung in Gewinnrücklagen	850	850	-	-	-
Gewinnvortrag auf neue Rechnung	5 531	56	-	5 475	-
Zusätzlicher Aufwand gemäß Vorschlag oder Beschluss	-	-	-	-	-
Zusätzlicher Ertrag gemäß Vorschlag oder Beschluss	-	-	-	-	-
Anzahl der öffentl. Fonds, Einrichtungen und Unter- nehmen mit Angaben zur Gewinnverwendung	2	1	-	1	-

Ergebnisverwendung
(nur bei Abschluss nach Eigenbetriebs-/Landeshaushaltsrecht)

Werte des vorausgegangenen Geschäftsjahres

Jahresgewinn	129 140	98 429	9 925	15 665	5 121
Jahresverlust	49 308	45 952	1 734	1 622	-
Tilgung des Verlustvortrages	123 108	85 217	9 492	28 398	-
Tilgung aus dem Gewinnvortrag	203 249	169 899	15 200	5 156	12 993
Einstellung in Rücklagen	77 834	56 522	5 789	15 197	325
Entnahme aus Rücklagen	61 846	33 478	-	28 369	-
Abführung an den Haushalt des Eigners	1 300	1 200	-	100	-
Ausgleich aus dem Haushalt des Eigners	5 520	5 520	-	-	-
Gewinn-/Verlustvortrag auf neue Rechnung	148 206	118 435	8 109	3 871	17 789
Anzahl der öffentl. Fonds, Einrichtungen und Unter- nehmen mit Angaben zum Vorgeschäftsjahr	494	447	27	18	2

Betriebliche Kennziffern

Eigenkapitalquote					
Eigenkapital i. v. H. des Gesamtkapitals	34,1	35,7	29,8	31,8	13,5
Eigenkapitalsicherung					
Rücklagen i. v. H. des Eigenkapitals	55,4	52,1	74,9	81,6	77,9
Investitionsquote					
Nettoinvestitionen i. v. H. Anfangsstand					
Anlagevermögen	2,5	2,3	2,1	5,1	1,9
Anlagevermögensquote					
Anlagevermögen i. v. H. des Gesamtvermögens	89,1	92,6	72,9	77,8	60,5
Anlagevermögensdeckung					
Anlagevermögen i. v. H. des Eigenkapitals	261,8	259,6	244,4	244,6	449,7
Umsatzrentabilität					
ordentliches Betriebsergebnis i. v. H. des Umsatzes	7,7	13,0	2,8	3,9	-0,8
Cash-Flow Umsatzrate (Betriebsbereich)					
Cash-Flow (A) i. v. H. des Umsatzes	31,2	40,9	24,7	15,3	8,5
Cash-Flow Kapitalrückfluss-Quote (U.-Tät.)					
Cash-Flow (C) i. v. H. des Eigenkapitals	54,6	37,0	81,9	102,5	X
Beschäftigte je Unternehmen	64	34	12	273	2 102
Personalaufwand je Beschäftigten (volle EURO)	48 680	44 998	47 112	42 341	56 493

**15 Jahresabschlüsse der öffentlichen Fonds, Einrichtungen
und Unternehmen 2011 nach Aufgabenbereichen**

Bilanz und Anlagenachweis	Insgesamt	Kultur- einrichtungen	Sport und Erholung	Wohnungs- wesen	Abwasser-	Abfall-
					beseitigung	

Beträge in 1 000 EURO

Aktiva und Anlagenachweis						
Anlagevermögen zusammen	31 765 395	3 423	511 340	2 654 542	7 447 691	588 481
Immat. Vermögensgegenstände zusammen	916 550	126	1 723	452	506 747	5 369
Sachanlagen zusammen	24 633 474	3 296	457 276	2 438 093	6 790 964	513 900
Grundstücke und Gebäude ¹⁾	12 315 654	1 438	294 492	2 248 782	295 696	229 166
Technische Anlagen und Maschinen ¹⁾	10 341 804	175	59 275	47	6 186 709	226 370
Betriebs- und Geschäftsausstattung u. Ä. ¹⁾	938 653	1 562	13 110	50 027	43 749	30 180
Im Bau befindliche Anlagen ¹⁾	915 461	-	31 196	139 237	264 514	28 184
Finanzanlagen zusammen	6 215 371	-	52 341	215 997	149 980	69 211
Umlaufvermögen zusammen	6 006 192	6 742	114 000	111 386	515 027	525 785
Vorräte zusammen	715 373	1 252	490	27 267	4 192	8 429
Forderungen zusammen	3 417 039	4 023	63 453	71 656	406 763	201 792
aus Lieferungen und Leistungen	1 063 970	151	13 466	12 856	86 447	32 228
gegen verbundene Unternehmen und Unternehmen mit Beteiligungsverhältnis an Gebietskörperschaften, Eigenbetriebe und Einrichtungsträger	767 281	1 266	12 159	21 662	8 726	15 273
darunter: nach Bundespflegesatz-VO	17 608	-	-	-	-	-
Sonstige Forderungen und Vermögens- gegenstände	449 020	327	11 921	35 715	16 863	27 477
Wertpapiere zusammen	59 121	-	2 202	-	-	-
Bar- und Buchgeldbestände	1 814 659	1 467	47 856	12 463	104 072	315 565
Ausgleichsposten nach dem KHG ²⁾	44 581	-	-	-	-	-
Rechnungsabgrenzungsposten	419 822	166	188	714	632	4 058
Sonstige Aktiva	187 788	1 970	35 558	-	592	55 702
Bilanzsumme Aktiva	38 423 778	12 300	661 086	2 766 642	7 963 941	1 174 025
Passiva						
Eigenkapital zusammen	11 978 026	5 015	104 148	927 263	2 866 179	340 355
gezeichnetes Grund- bzw. Stammkapital	4 579 699	1 554	51 685	243 904	728 637	37 854
Rücklagen	7 146 782	4 695	159 457	704 781	2 031 903	256 487
Gewinnvortrag aus dem Vorjahr	335 544	654	237	306	108 686	66 300
Verlustvortrag aus dem Vorjahr	281 013	2 041	39 322	-	38 836	54 611
Jahresgewinn bzw. Jahresüberschuss	209 697	26	598	8 226	45 916	23 619
Jahresverlust bzw. Jahresfehlbetrag	122 470	28	11 358	-	10 039	48 367
Bilanzgewinn	240 548	1 943	5 868	-	-	3 372
Bilanzverlust	296 003	3 757	98 151	29 954	678	-
Nicht durch Eigenkapital gedeckter Fehlbetrag	165 243	1 970	35 133	-	592	55 702
Sonderposten mit Rücklageanteil	231 535	-	3 680	72 360	13 824	985
Sonderposten aus Zuwendungen zur Finanzierung des Sachanlagevermögens	1 538 644	63	30 405	-	101 147	840
Empfangene Ertragszuschüsse	2 065 885	-	123	-	1 686 628	248
Rückstellungen zusammen	2 519 044	2 249	23 483	128 024	112 394	504 565
für Pensionen u. ä. Verpflichtungen	664 857	-	171	2 298	14 383	7 305
Steuerrückstellungen	50 391	-	1 631	-	2 512	1 566
Sonstige Rückstellungen	1 803 796	2 249	21 681	125 727	95 499	495 694
Verbindlichkeiten zusammen	19 627 661	4 972	498 126	1 599 121	3 167 305	268 935
davon mit einer Restlaufzeit						
- unter 1 Jahr	2 973 659	1 559	26 139	65 794	70 994	5 367
- von 1 bis 5 Jahren	11 567 046	2 866	181 499	225 574	2 532 928	257 648
- von mehr als 5 Jahren	5 086 955	547	290 488	1 307 753	563 383	5 920
Ausgleichsposten Darlehensförderung (KHG) ²⁾	9 633	-	-	-	-	-
Rechnungsabgrenzungsposten	428 628	0	1 121	39 874	16 464	58 098
Passive latente Steuern	24 722	-	0	-	-	-
Bilanzsumme Passiva	38 423 778	12 300	661 086	2 766 642	7 963 941	1 174 025
Anzahl der Fonds, Einrichtungen und Unternehmen	931	7	50	8	240	42
darunter: Kleine Kapitalgesellschaften ohne Anlagenachweis	84	1	6	1	3	-

1) Ohne kleine Kapitalgesellschaften (§267, I HGB) und Tochterunternehmen (§264, III HGB). - 2) Krankenhausfinanzierungsgesetz

**15 Jahresabschlüsse der öffentlichen Fonds, Einrichtungen
und Unternehmen 2011 nach Aufgabenbereichen**

Bilanz und Anlagenachweis	Entsorgungs- unternehmen zusammen	Elektrizitäts-	Gas-	Wasser-	Kombinierte Versorgungs-	Versorgungs- unternehmen zusammen
		unternehmen				

Beträge in 1 000 EURO

Aktiva und Anlagenachweis						
Anlagevermögen zusammen	8 036 171	799 983	90 574	1 947 018	-	2 837 574
Immat. Vermögensgegenstände zusammen	512 116	17 396	79	193 170	-	210 645
Sachanlagen zusammen	7 304 864	461 068	30 824	1 690 391	-	2 182 283
Grundstücke und Gebäude ¹⁾	524 862	43 311	1 119	92 781	-	137 211
Technische Anlagen und Maschinen ¹⁾	6 413 080	377 206	24 824	1 512 647	-	1 914 676
Betriebs- und Geschäftsausstattung u. Ä. ¹⁾	73 929	9 806	494	15 255	-	25 555
Im Bau befindliche Anlagen ¹⁾	292 698	25 684	5	69 709	-	95 398
Finanzanlagen zusammen	219 191	321 519	59 671	63 457	-	444 646
Umlaufvermögen zusammen	1 040 812	495 548	63 393	173 426	-	732 366
Vorräte zusammen	12 621	5 747	853	13 037	-	19 636
Forderungen zusammen	608 554	329 773	33 021	127 816	-	490 611
aus Lieferungen und Leistungen	118 675	232 885	8 324	40 925	-	282 134
gegen verbundene Unternehmen und						
Unternehmen mit Beteiligungsverhältnis	23 999	51 088	9 643	11 065	-	71 796
an Gebietskörperschaften, Eigenbetriebe						
und Einrichtungsträger	421 539	13 601	3 461	56 424	-	73 486
darunter: nach Bundespflegesatz-VO	-	-	-	-	-	-
Sonstige Forderungen und Vermögens-						
gegenstände	44 340	32 198	11 594	19 402	-	63 194
Wertpapiere zusammen	-	41 611	-	-	-	41 611
Bar- und Buchgeldbestände	419 637	118 416	29 519	32 573	-	180 508
Ausgleichsposten nach dem KHG ²⁾	-	-	-	-	-	-
Rechnungsabgrenzungsposten	4 690	2 219	20	1 100	-	3 339
Sonstige Aktiva	56 294	48	-	3	-	51
Bilanzsumme Aktiva	9 137 967	1 297 797	153 987	2 121 547	-	3 573 331
Passiva						
Eigenkapital zusammen	3 206 534	269 056	79 724	707 795	-	1 056 575
gezeichnetes Grund- bzw. Stammkapital	766 490	118 905	12 923	328 338	-	460 166
Rücklagen	2 288 390	130 507	65 299	394 397	-	590 203
Gewinnvortrag aus dem Vorjahr	174 986	8 201	172	13 651	-	22 025
Verlustvortrag aus dem Vorjahr	93 447	1 506	277	35 788	-	37 571
Jahresgewinn bzw. Jahresüberschuss	69 535	2 989	650	8 248	-	11 888
Jahresverlust bzw. Jahresfehlbetrag	58 407	7 361	-	3 672	-	11 033
Bilanzgewinn	3 372	17 323	956	2 621	-	20 900
Bilanzverlust	678	1	-	-	-	1
Nicht durch Eigenkapital gedeckter Fehlbetrag	56 294	-	-	-	-	-
Sonderposten mit Rücklageanteil	14 809	-	-	36 862	-	36 862
Sonderposten aus Zuwendungen zur						
Finanzierung des Sachanlagevermögens	101 987	973	-	59 397	-	60 371
Empfangene Ertragszuschüsse	1 686 876	52 418	3 677	146 842	-	202 936
Rückstellungen zusammen	616 959	664 482	24 987	19 013	-	708 482
für Pensionen u. ä. Verpflichtungen	21 688	377 516	-	3 840	-	381 356
Steuerrückstellungen	4 077	6 439	152	909	-	7 501
Sonstige Rückstellungen	591 194	280 527	24 834	14 263	-	319 625
Verbindlichkeiten zusammen	3 436 241	310 867	38 146	1 150 886	-	1 499 899
davon mit einer Restlaufzeit						
- unter 1 Jahr	76 361	73 309	1 745	45 322	-	120 376
- von 1 bis 5 Jahren	2 790 576	173 649	36 401	868 550	-	1 078 601
- von mehr als 5 Jahren	569 303	63 908	-	237 014	-	300 922
Ausgleichsposten Darlehensförderung (KHG) ²⁾	-	-	-	-	-	-
Rechnungsabgrenzungsposten	74 561	1	7 453	712	-	8 166
Passive latente Steuern	-	-	-	40	-	40
Bilanzsumme Passiva	9 137 967	1 297 797	153 987	2 121 547	-	3 573 331
Anzahl der Fonds, Einrichtungen und						
Unternehmen	282	34	5	155	-	194
darunter: Kleine Kapitalgesellschaften						
ohne Anlagenachweis	3	4	1	1	-	6

1) Ohne kleine Kapitalgesellschaften (§267, I HGB) und Tochterunternehmen (§264, III HGB). - 2) Krankenhausfinanzierungsgesetz.

**15 Jahresabschlüsse der öffentlichen Fonds, Einrichtungen
und Unternehmen 2011 nach Aufgabenbereichen**

Bilanz und Anlagenachweis	Verkehrs- unternehmen	Kombinierte Versorgungs- und Verkehrs- unternehmen	Kur- und Bade- betriebe	Kranken- häuser, Hochschul- kliniken	Übrige Aufgaben- bereiche	Darunter:	
						Hoch- schulen	Land- und forstwirt- schaftliche Unternehmen

Beträge in 1 000 EURO

Aktiva und Anlagenachweis							
Anlagevermögen zusammen	424 563	2 502 425	28 574	1 191 987	13 574 797	110 883	641 641
Immat. Vermögensgegenstände zusammen	6 626	47 573	48	6 382	130 859	4 100	781
Sachanlagen zusammen	408 938	1 831 298	26 742	1 178 042	8 802 642	99 064	640 859
Grundstücke und Gebäude ¹⁾	194 187	308 040	20 308	826 985	7 759 350	3 899	630 198
Technische Anlagen und Maschinen ¹⁾	113 509	1 354 458	4 669	126 100	355 816	82 131	4 112
Betriebs- und Geschäftsausstattung u. Ä. ¹⁾	73 114	82 608	894	185 384	432 471	7 733	6 537
Im Bau befindliche Anlagen ¹⁾	13 977	81 743	41	39 573	221 598	5 300	13
Finanzanlagen zusammen	8 998	623 554	1 784	7 563	4 641 297	7 720	-
Umlaufvermögen zusammen	107 736	1 153 539	3 687	622 733	2 113 190	185 740	37 126
Vorräte zusammen	3 491	76 871	99	52 774	520 873	9 400	21 278
Forderungen zusammen	90 987	638 004	3 392	497 347	949 013	150 711	7 964
aus Lieferungen und Leistungen	16 945	347 032	230	179 159	93 321	3 547	6 705
gegen verbundene Unternehmen und							
Unternehmen mit Beteiligungsverhältnis	42 214	148 702	2 787	4 925	437 768	-	-
an Gebietskörperschaften, Eigenbetriebe							
und Einrichtungsträger	3 018	39 855	73	270 537	298 652	133 215	-
darunter: nach Bundespflegesatz-VO	-	-	-	17 608	-	-	-
Sonstige Forderungen und Vermögens- gegenstände	28 809	102 414	302	42 726	119 272	13 949	1 258
Wertpapiere zusammen	-	9 773	-	134	5 401	77	-
Bar- und Buchgeldbestände	13 258	428 892	196	72 479	637 904	25 552	7 884
Ausgleichsposten nach dem KHG ²⁾	-	-	-	44 581	-	-	-
Rechnungsabgrenzungsposten	680	5 299	22	2 144	402 578	3 043	-
Sonstige Aktiva	1 366	3 823	-	33 623	55 103	-	-
Bilanzsumme Aktiva	534 344	3 665 086	32 284	1 895 070	16 145 669	299 666	678 767
Passiva							
Eigenkapital zusammen	118 225	1 508 545	11 412	207 283	4 833 026	57 462	656 506
gezeichnetes Grund- bzw. Stammkapital	92 861	504 202	3 435	41 335	2 414 066	22 041	635 851
Rücklagen	37 459	916 491	10 739	143 081	2 291 486	22 674	7 884
Gewinnvortrag aus dem Vorjahr	705	18 590	-	1 198	116 843	15 477	9 172
Verlustvortrag aus dem Vorjahr	1 835	6 382	-	49	100 366	-	-
Jahresgewinn bzw. Jahresüberschuss	892	45 276	-	6 557	66 698	850	3 598
Jahresverlust bzw. Jahresfehlbetrag	448	5 741	740	73	34 640	3 580	-
Bilanzgewinn	266	54 133	-	22 558	131 509	-	-
Bilanzverlust	11 675	20 845	2 022	40 947	87 973	-	-
Nicht durch Eigenkapital gedeckter Fehlbetrag	-	2 821	-	33 623	35 403	-	-
Sonderposten mit Rücklageanteil	10 730	8 394	1 670	-	83 029	-	-
Sonderposten aus Zuwendungen zur							
Finanzierung des Sachanlagevermögens	70 959	31 411	462	959 437	283 549	102 770	-
Empfangene Ertragszuschüsse	583	151 103	-	-	24 264	-	-
Rückstellungen zusammen	36 812	332 031	1 343	217 717	451 943	56 017	15 511
für Pensionen u. ä. Verpflichtungen	8 215	49 925	-	28 846	172 358	30 514	14 880
Steuerrückstellungen	114	13 643	-	725	22 700	70	-
Sonstige Rückstellungen	28 483	268 464	1 343	188 146	256 885	25 433	632
Verbindlichkeiten zusammen	288 841	1 624 020	17 337	499 630	10 159 474	80 038	6 750
davon mit einer Restlaufzeit							
- unter 1 Jahr	68 595	389 957	-	106 573	2 118 306	23 836	-
- von 1 bis 5 Jahren	188 736	849 068	17 337	342 774	5 890 015	56 203	6 750
- von mehr als 5 Jahren	31 510	384 995	-	50 283	2 151 153	-	-
Ausgleichsposten Darlehensförderung (KHG) ²⁾	-	-	-	9 633	-	-	-
Rechnungsabgrenzungsposten	8 193	9 550	60	1 370	285 733	3 378	-
Passive latente Steuern	0	32	-	-	24 650	-	-
Bilanzsumme Passiva	534 344	3 665 086	32 284	1 895 070	16 145 669	299 666	678 767
Anzahl der Fonds, Einrichtungen und							
Unternehmen	33	53	6	14	284	2	1
darunter: Kleine Kapitalgesellschaften							
ohne Anlagenachweis	6	3	1	-	57	-	-

1) Ohne kleine Kapitalgesellschaften (§267, I HGB) und Tochterunternehmen (§264, III HGB). - 2) Krankenhausfinanzierungsgesetz

16 Gewinn- und Verlustrechnung der öffentlichen Fonds, Einrichtungen
und Unternehmen 2011 nach Aufgabenbereichen

Aufwand und Ertrag sowie Beschäftigte	Insgesamt	Kultur- einrichtungen	Sport und Erholung	Wohnungs- wesen	Abwasser-	Abfall-
					beseitigung	
Beträge in 1 000 EURO						
Umsatzerlöse insgesamt	10 965 183	7 396	94 837	355 336	915 736	571 401
darunter: umsatzsteuerpflichtige Umsatzerlöse	4 046 963	2 840	63 374	2 917	27 180	26 880
Umsätze mit öffentlichen Haushalten	1 294 505	11	9 335	336 906	43 218	81 557
Bestandsveränderung	- 33 627	- 3	- 390	- 7 734	- 309	179
Erhöhung	30 303	13	12	33	51	201
Verminderung	63 930	16	402	7 767	359	22
Andere aktivierte Eigenleistungen	75 460	-	184	13 714	6 302	37
Sonstige betriebliche Erträge	1 797 663	27 893	45 430	12 188	39 326	66 057
darunter:						
Zuweisungen und Zuschüsse von öffentlichen Haushalten	706 232	25 573	17 477	3 947	1 675	-
für Investitionen	73 458	-	4 387	2 834	1 665	-
für laufende Zwecke	632 774	25 573	13 091	1 113	11	-
Materialaufwand zusammen	5 994 244	10 839	58 737	100 565	262 984	374 411
für Roh-, Hilfs- und Betriebsstoffe, Waren	3 817 545	1 894	10 947	1	68 350	39 560
für bezogene Leistungen	2 176 699	8 946	47 790	100 564	194 634	334 851
Personalaufwand zusammen	2 964 467	21 382	27 399	79 937	156 676	77 905
Löhne und Gehälter	2 329 783	17 216	21 571	61 012	119 035	60 065
Soziale Abgaben, Altersversorgung, Unterstützung	634 684	4 165	5 828	18 925	37 641	17 840
darunter: für Altersversorgung	205 845	89	1 432	7 358	10 711	5 437
Fördermittel nach dem KHG ¹⁾	44 166	-	-	-	-	-
positiver Saldo	44 166	-	-	-	-	-
negativer Saldo	-	-	-	-	-	-
Abschreibungen zusammen	1 402 107	565	33 490	96 542	355 264	58 454
auf immaterielle Vermögensgegenstände und Sachanlagen	1 400 727	565	33 490	96 542	355 264	58 335
auf Vermögensgegenstände des Umlaufvermögens	1 380	-	-	-	-	119
Sonstige betriebliche Aufwendungen zusammen	1 685 249	7 832	55 360	30 855	87 874	98 605
darunter: Konzessionsabgaben	98 444	-	-	-	57	-
Erträge aus Beteiligungen	181 630	-	4 925	30 663	0	-
Erträge aus anderen Wertpapieren und Ausleihungen des Finanzanlagevermögens	86 533	-	785	18	3 194	2 510
Sonstige Zinsen und ähnliche Erträge, übrige Erträge	232 248	12	5 912	3 506	5 688	10 377
Abschreibungen auf Finanzanlagen und auf Wertpapiere des Umlaufvermögens	36 036	-	159	0	1 562	67
Zinsen und ähnliche Aufwendungen, übrige Aufwendungen	810 001	109	12 368	76 851	67 515	21 736
darunter: Zinsen an öffentliche Haushalte	188 466	0	196	66 646	430	1
Ergebnis der gewöhnlichen Geschäftstätigkeit	457 154	- 5 428	- 35 829	22 941	38 062	19 383
Außerordentliche Erträge	15 562	1 437	471	-	479	544
Außerordentliche Aufwendungen	66 228	80	3	180	2 511	41 166
Außerordentliches Ergebnis	- 50 666	1 356	468	- 180	- 2 032	- 40 623
Steuern vom Einkommen und vom Ertrag	88 694	0	176	- 1	2 124	2 646
Sonstige Steuern	22 755	256	2 645	197	- 277	506
Erträge aus Verlustübernahmen	98 354	3 886	10 121	-	1 765	-
Abgeführte Gewinne aufgrund Gewinngemeinschaften, (Teil-)Gewinnabführungsverträge	140 883	-	47	261	-	-
Jahresgewinn bzw. -überschuss, Jahresverlust bzw. -fehlbetrag	252 510	- 442	- 28 110	22 304	35 947	- 24 392
Jahresgewinn bzw. -überschuss	440 041	528	4 429	27 128	45 987	23 976
Jahresverlust bzw. -fehlbetrag	187 532	969	32 539	4 824	10 039	48 367
Anzahl der Fonds, Einrichtungen und Unternehmen	931	7	50	8	240	42
darunter: mit Jahresgewinn / -überschuss	511	2	6	5	142	31
mit Jahresverlust / -fehlbetrag	312	4	34	2	68	10
nachrichtlich:						
Anzahl der Beschäftigten	61 986	785	920	1 371	3 546	1 812
darunter: weiblich	30 237	333	478	556	740	391

1) Krankenhausfinanzierungsgesetz

16 Gewinn- und Verlustrechnung der öffentlichen Fonds, Einrichtungen
und Unternehmen 2011 nach Aufgabenbereichen

Aufwand und Ertrag sowie Beschäftigte	Entsorgungs- unternehmen zusammen	Elektrizitäts-	Gas-	Wasser-	Kombinierte Versorgungs-	Versorgungs- unternehmen zusammen
		unternehmen				
Beträge in 1 000 EURO						
Umsatzerlöse insgesamt	1 487 137	1 941 004	159 003	327 901	-	2 427 908
darunter: umsatzsteuerpflichtige Umsatzerlöse	54 060	1 500 851	151 593	213 478	-	1 865 923
Umsätze mit öffentlichen Haushalten	124 776	962	-	1 819	-	2 780
Bestandsveränderung	- 130	- 452	-	1	-	- 451
Erhöhung	251	-	-	1	-	1
Verminderung	381	452	-	-	-	452
Andere aktivierte Eigenleistungen	6 339	11 011	174	7 396	-	18 581
Sonstige betriebliche Erträge	105 382	65 073	10 986	17 567	-	93 626
darunter:						
Zuweisungen und Zuschüsse von öffentlichen Haushalten	1 675	-	-	886	-	886
für Investitionen	1 665	-	-	877	-	877
für laufende Zwecke	11	-	-	9	-	9
Materialaufwand zusammen	637 395	1 748 706	98 814	107 445	-	1 954 965
für Roh-, Hilfs- und Betriebsstoffe, Waren	107 910	1 690 292	52 345	60 754	-	1 803 392
für bezogene Leistungen	529 485	58 413	46 469	46 691	-	151 573
Personalaufwand zusammen	234 581	70 926	5 375	68 893	-	145 193
Löhne und Gehälter	179 100	48 546	4 233	52 018	-	104 797
Soziale Abgaben, Altersversorgung, Unterstützung	55 481	22 380	1 142	16 874	-	40 396
darunter: für Altersversorgung	16 148	14 396	338	4 745	-	19 479
Fördermittel nach dem KHG ¹⁾	-	-	-	-	-	-
positiver Saldo	-	-	-	-	-	-
negativer Saldo	-	-	-	-	-	-
Abschreibungen zusammen	413 718	31 933	3 154	100 911	-	135 998
auf immaterielle Vermögensgegenstände und Sachanlagen	413 599	31 933	3 154	100 911	-	135 998
auf Vermögensgegenstände des Umlaufvermögens	119	-	-	-	-	-
Sonstige betriebliche Aufwendungen zusammen	186 479	94 445	59 219	41 627	-	195 291
darunter: Konzessionsabgaben	57	19 458	3 787	5 090	-	28 336
Erträge aus Beteiligungen	0	8 587	5 661	2 534	-	16 781
Erträge aus anderen Wertpapieren und Ausleihungen des Finanzanlagevermögens	5 704	9 125	259	1 051	-	10 436
Sonstige Zinsen und ähnliche Erträge, übrige Erträge	16 065	7 632	354	1 028	-	9 014
Abschreibungen auf Finanzanlagen und auf Wertpapiere des Umlaufvermögens	1 629	17 184	-	0	-	17 184
Zinsen und ähnliche Aufwendungen, übrige Aufwendungen	89 251	59 207	1 243	29 032	-	89 482
darunter: Zinsen an öffentliche Haushalte	431	2	-	220	-	222
Ergebnis der gewöhnlichen Geschäftstätigkeit	57 445	19 580	8 633	9 570	-	37 782
Außerordentliche Erträge	1 023	38	-	618	-	656
Außerordentliche Aufwendungen	43 677	1 058	-	730	-	1 788
Außerordentliches Ergebnis	- 42 654	- 1 019	-	- 112	-	- 1 132
Steuern vom Einkommen und vom Ertrag	4 770	1 897	4 740	2 052	-	8 689
Sonstige Steuern	229	654	11	239	-	904
Erträge aus Verlustübernahmen	1 765	586	11 564	-	-	12 150
Abgeführte Gewinne aufgrund Gewinngemeinschaften, (Teil-)Gewinnabführungsverträge	-	341	13 841	-	-	14 182
Jahresgewinn bzw. -überschuss, Jahresverlust bzw. -fehlbetrag	11 556	16 255	1 605	7 166	-	25 026
Jahresgewinn bzw. -überschuss	69 963	23 653	1 605	10 838	-	36 097
Jahresverlust bzw. -fehlbetrag	58 407	7 398	-	3 672	-	11 070
Anzahl der Fonds, Einrichtungen und Unternehmen	282	34	5	155	-	194
darunter: mit Jahresgewinn / -überschuss	173	26	3	95	-	124
mit Jahresverlust / -fehlbetrag	78	6	-	52	-	58
nachrichtlich:						
Anzahl der Beschäftigten	5 358	829	83	1 601	-	2 513
darunter: weiblich	1 131	212	25	414	-	651

1) Krankenhausfinanzierungsgesetz

16 Gewinn- und Verlustrechnung der öffentlichen Fonds, Einrichtungen
und Unternehmen 2011 nach Aufgabenbereichen

Aufwand und Ertrag sowie Beschäftigte	Verkehrs-	Kombinierte Versorgungs- und Verkehrs-	Kur- und Bade- betriebe	Kranken- häuser, Hochschul- kliniken	Übrige Aufgaben- bereiche	Darunter:	
						Hoch- schulen	Land- und forstwirt- schaftliche Unternehmen
	Beträge in 1 000 EURO						
Umsatzerlöse insgesamt	179 114	2 448 130	4 038	1 429 785	2 531 501	223 412	99 967
darunter: umsatzsteuerpflichtige Umsatzerlöse	113 620	1 549 563	3 408	85 074	306 183	9 701	-
Umsätze mit öffentlichen Haushalten	2 923	17 312	-	63 540	736 922	132 501	-
Bestandsveränderung	- 45	- 241	0	3 100	- 27 734	2 830	4 740
Erhöhung	38	1 052	-	3 398	25 503	2 830	4 740
Verminderung	84	1 293	0	298	53 237	-	-
Andere aktivierte Eigenleistungen	268	13 386	-	41	22 947	484	182
Sonstige betriebliche Erträge	37 269	219 343	480	436 034	820 018	422 017	73 551
darunter:							
Zuweisungen und Zuschüsse von öffentlichen Haushalten	7 800	14	43	155 092	493 725	401 226	70 140
für Investitionen	130	-	-	36 973	26 593	9 485	8 281
für laufende Zwecke	7 670	14	43	118 119	467 132	391 742	61 859
Materialaufwand zusammen	104 488	1 695 011	2 476	435 294	994 474	64 314	45 212
für Roh-, Hilfs- und Betriebsstoffe, Waren	24 219	1 286 387	1 677	352 383	228 734	40 121	9 613
für bezogene Leistungen	80 269	408 623	799	82 911	765 740	24 193	35 599
Personalaufwand zusammen	79 606	309 697	2 543	1 087 668	976 461	343 091	116 555
Löhne und Gehälter	63 411	239 314	1 946	866 804	774 610	307 247	72 359
Soziale Abgaben, Altersversorgung, Unterstützung	16 195	70 383	596	220 864	201 850	35 844	44 195
darunter: für Altersversorgung	3 153	19 596	85	65 471	73 033	27 568	2 672
Fördermittel nach dem KHG ¹⁾	-	-	-	44 116	50	-	-
positiver Saldo	-	-	-	44 116	50	-	-
negativer Saldo	-	-	-	-	-	-	-
Abschreibungen zusammen	33 088	146 839	1 519	104 100	436 248	25 362	2 419
auf immaterielle Vermögensgegenstände und Sachanlagen	33 036	146 830	1 519	104 100	435 048	25 362	2 419
auf Vermögensgegenstände des Umlaufvermögens	52	10	-	-	1 199	-	-
Sonstige betriebliche Aufwendungen zusammen	38 622	310 323	2 747	261 545	596 195	218 482	10 821
darunter: Konzessionsabgaben	676	64 127	-	-	5 248	-	-
Erträge aus Beteiligungen	838	18 290	-	147	109 988	-	-
Erträge aus anderen Wertpapieren und Ausleihungen des Finanzanlagevermögens	33	11 425	226	132	57 774	299	-
Sonstige Zinsen und ähnliche Erträge, übrige Erträge	1 633	50 727	58	1 395	143 925	229	172
Abschreibungen auf Finanzanlagen und auf Wertpapiere des Umlaufvermögens	13	3 249	28	305	13 469	27	-
Zinsen und ähnliche Aufwendungen, übrige Aufwendungen	10 459	91 100	682	11 563	428 138	517	7
darunter: Zinsen an öffentliche Haushalte	349	174	-	-	120 449	-	-
Ergebnis der gewöhnlichen Geschäftstätigkeit	- 47 165	204 842	- 5 194	14 276	213 485	- 2 522	3 598
Außerordentliche Erträge	-	3 014	-	4 163	4 798	-	0
Außerordentliche Aufwendungen	7	3 430	-	4 458	12 605	107	-
Außerordentliches Ergebnis	- 7	- 416	-	- 295	- 7 807	- 107	0
Steuern vom Einkommen und vom Ertrag	386	51 868	0	- 1 218	24 024	40	-
Sonstige Steuern	518	6 729	67	443	10 766	62	-
Erträge aus Verlustübernahmen	38 248	8 808	2 499	-	20 878	-	-
Abgeführte Gewinne aufgrund Gewinngemeinschaften, (Teil-)Gewinnabführungsverträge	882	65 586	-	-	59 925	-	-
Jahresgewinn bzw. -überschuss, Jahresverlust bzw. -fehlbetrag	- 10 710	89 051	- 2 762	14 755	131 841	- 2 730	3 598
Jahresgewinn bzw. -überschuss	1 082	98 200	0	20 966	181 649	850	3 598
Jahresverlust bzw. -fehlbetrag	11 792	9 150	2 762	6 210	49 809	3 580	-
Anzahl der Fonds, Einrichtungen und Unternehmen	33	53	6	14	284	2	1
darunter: mit Jahresgewinn / -überschuss	10	31	-	9	151	1	1
mit Jahresverlust / -fehlbetrag	6	11	3	5	111	1	-
nachrichtlich:							
Anzahl der Beschäftigten	2 100	5 303	95	23 105	20 436	6 491	1 842
darunter: weiblich	323	1 471	62	17 373	7 859	2 989	422

1) Krankenhausfinanzierungsgesetz

**17 Anlagenachweis der öffentlichen Fonds, Einrichtungen
und Unternehmen 2011 nach Aufgabenbereichen**

Anlagenachweis	Insgesamt	Kultur- einrichtungen	Sport und Erholung	Wohnungs- wesen	Abwasser-	Abfall-
					beseitigung	

Beträge in 1 000 EURO

Immaterielle Vermögensgegenstände

Selbst geschaffene immaterielle Vermögens- gegenstände	2 354	-	0	-	-	0
Entgeltlich erworbene Konzessionen, gewerbliche Schutzrechte u. Ä.	803 697	125	1 670	452	435 229	5 031
Geschäfts- oder Firmenwert	39 331	-	-	-	18 119	92
Geleistete Anzahlungen	69 030	-	38	-	53 400	246
Immaterielle Vermögensgegenstände zusammen	914 413	125	1 708	452	506 747	5 369

Sachanlagen

Grundstücke und Gebäude	12 315 654	1 438	294 492	2 248 782	295 696	229 166
mit Geschäfts- u. ä. Gebäuden	10 017 975	1 423	280 334	1 994 835	276 367	216 350
mit Wohngebäuden	1 973 283	-	320	208 237	774	105
unbebaute Grundstücke	186 814	-	7 378	12 666	16 504	9 463
mit Erbbaurechten Dritter	14 723	-	-	9 777	-	-
mit Bauten auf fremden Grundstücken	122 859	15	6 461	23 266	2 052	3 248
Technische Anlagen und Maschinen	10 341 804	175	59 275	47	6 186 709	226 370
Betriebs- und Geschäftsausstattung	938 653	1 562	13 110	50 027	43 749	30 180
Fahrzeuge für Personen- und Güterverkehr	62 660	13	808	-	497	1 964
Betriebs- und Geschäftsausstattung u. Ä.	875 993	1 549	12 302	50 027	43 252	28 216
Geleistete Anzahlungen, Anlagen im Bau u. Ä.	915 461	-	31 196	139 237	264 514	28 184
Zuschüsse, Beihilfen u. a. Vermögensvorteile	-	-	-	-	-	-
Sachanlagen zusammen	24 511 572	3 175	398 072	2 438 093	6 790 668	513 900
nachrichtlich:						
Zugang an Sachanlagen zusammen	2 015 451	369	49 062	153 128	317 002	44 298
Abgang an Sachanlagen zusammen	700 715	24	28 490	- 3 833	31 528	18 554
Endstand an Sachanlagen zusammen	49 881 675	9 651	631 178	3 153 890	13 789 164	1 491 188
Zugang an Abschreibungen auf Sachanlagen zusammen	1 317 444	484	30 395	96 366	320 328	57 514
Abgang an Abschreibungen auf Sachanlagen zusammen	331 021	4	10 060	- 1 544	24 571	13 328
Endstand an Abschreibungen auf Sachanlagen zusammen	25 370 103	6 476	233 106	715 797	6 998 496	977 288

Finanzanlagen

Anteile an verbundenen Unternehmen	1 227 530	-	5 103	202 917	626	870
Beteiligungen	548 846	-	1 945	39	333	916
Ausleihungen zusammen	2 673 307	-	12 241	12 591	60 380	33 184
an verbundene Unternehmen	1 584 115	-	300	32	903	3 631
an Unternehmen mit bestehendem Beteiligungsverhältnis	93 321	-	7 593	-	3 815	-
sonstige Ausleihungen	995 871	-	4 348	12 559	55 662	29 554
Wertpapiere des Anlagevermögens	1 678 775	-	6 605	450	87 409	34 241
Finanzanlagen zusammen	6 128 458	-	25 894	215 997	148 748	69 211
nachrichtlich:						
Zugang an Finanzanlagen zusammen	518 263	-	927	846	40 841	21 978
Abgang an Finanzanlagen zusammen	222 615	-	1 531	656	22 377	12 243
Endstand an Finanzanlagen zusammen	6 262 150	-	29 386	224 991	152 460	69 419
Zugang an Abschreibungen auf Finanzanlagen zusammen	19 919	-	12	-	1 562	67
Abgang an Abschreibungen auf Finanzanlagen zusammen	30 543	-	-	-	340	-
Endstand an Abschreibungen auf Finanzanlagen zusammen	133 692	-	3 492	8 994	3 711	208

Anlagevermögen insgesamt¹⁾	31 554 442	3 300	425 674	2 654 542	7 446 163	588 481
--	-------------------	--------------	----------------	------------------	------------------	----------------

Anzahl der Fonds, Einrichtungen und Unternehmen	931	7	50	8	240	42
mit detailliertem Anlagenachweis	840	6	44	7	237	42
ohne Anlagenachweis	91	1	6	1	3	-
wegen Anlageleasing o. Ä.	5	-	-	-	-	-
wegen §§ 267 (I), 264 (III) HGB	86	1	6	1	3	-
darunter: Behandlung von Zuschüssen nach § 6 EStG	7	-	1	-	3	-

1) Ohne kleine Kapitalgesellschaften (§267, I HGB) und Tochterunternehmen (§264, III HGB)

**17 Anlagenachweis der öffentlichen Fonds, Einrichtungen
und Unternehmen 2011 nach Aufgabenbereichen**

Anlagenachweis	Entsorgungs- unternehmen zusammen	Elektrizitäts-	Gas-	Wasser-	Kombinierte Versorgungs-	Versorgungs- unternehmen zusammen
		unternehmen				

Beträge in 1 000 EURO

Immaterielle Vermögensgegenstände

Selbst geschaffene immaterielle Vermögens- gegenstände	0	-	-	10	-	10
Entgeltlich erworbene Konzessionen, gewerbliche Schutzrechte u. Ä.	440 260	4 808	76	177 404	-	182 288
Geschäfts- oder Firmenwert	18 210	10 777	-	3 246	-	14 022
Geleistete Anzahlungen	53 646	934	-	12 510	-	13 445
Immaterielle Vermögensgegenstände zusammen	512 116	16 519	76	193 170	-	209 765

Sachanlagen

Grundstücke und Gebäude	524 862	43 311	1 119	92 781	-	137 211
mit Geschäfts- u. ä. Gebäuden	492 716	39 550	1 113	74 870	-	115 533
mit Wohngebäuden	879	181	-	301	-	482
unbebaute Grundstücke	25 966	2 741	5	14 750	-	17 497
mit Erbbaurechten Dritter	-	-	-	-	-	-
mit Bauten auf fremden Grundstücken	5 300	838	-	2 860	-	3 698
Technische Anlagen und Maschinen	6 413 080	377 206	24 824	1 512 647	-	1 914 676
Betriebs- und Geschäftsausstattung	73 929	9 806	494	15 255	-	25 555
Fahrzeuge für Personen- und Güterverkehr	2 460	-	-	817	-	817
Betriebs- und Geschäftsausstattung u. Ä.	71 469	9 806	494	14 437	-	24 738
Geleistete Anzahlungen, Anlagen im Bau u. Ä.	292 698	25 684	5	69 709	-	95 398
Zuschüsse, Beihilfen u. a. Vermögensvorteile	-	-	-	-	-	-
Sachanlagen zusammen	7 304 568	456 006	26 441	1 690 391	-	2 172 839
nachrichtlich:						
Zugang an Sachanlagen zusammen	361 300	96 332	3 522	123 789	-	223 644
Abgang an Sachanlagen zusammen	50 082	11 314	361	24 705	-	36 381
Endstand an Sachanlagen zusammen	15 280 352	1 579 329	144 244	4 173 376	-	5 896 949
Zugang an Abschreibungen auf Sachanlagen zusammen	377 842	28 943	2 755	91 026	-	122 724
Abgang an Abschreibungen auf Sachanlagen zusammen	37 899	8 353	331	18 419	-	27 103
Endstand an Abschreibungen auf Sachanlagen zusammen	7 975 784	1 123 322	117 803	2 482 985	-	3 724 110

Finanzanlagen

Anteile an verbundenen Unternehmen	1 496	12 915	-	549	-	13 464
Beteiligungen	1 249	74 046	56 660	29 283	-	159 990
Ausleihungen zusammen	93 564	22 460	2 976	30 365	-	55 801
an verbundene Unternehmen	4 533	16 061	-	26 005	-	42 066
an Unternehmen mit bestehendem Beteiligungsverhältnis	3 815	1 635	2 952	-	-	4 588
sonstige Ausleihungen	85 216	4 764	24	4 360	-	9 147
Wertpapiere des Anlagevermögens	121 651	198 419	-	3 260	-	201 679
Finanzanlagen zusammen	217 959	307 841	59 636	63 457	-	430 933
nachrichtlich:						
Zugang an Finanzanlagen zusammen	62 819	11 717	613	1 342	-	13 672
Abgang an Finanzanlagen zusammen	34 620	445	2 228	1 559	-	4 232
Endstand an Finanzanlagen zusammen	221 879	313 451	59 662	63 457	-	436 570
Zugang an Abschreibungen auf Finanzanlagen zusammen	1 629	2 960	-	-	-	2 960
Abgang an Abschreibungen auf Finanzanlagen zusammen	340	-	-	-	-	-
Endstand an Abschreibungen auf Finanzanlagen zusammen	3 919	5 611	26	-	-	5 636

Anlagevermögen insgesamt ¹⁾	8 034 643	780 366	86 154	1 947 018	-	2 813 538
---	------------------	----------------	---------------	------------------	----------	------------------

Anzahl der Fonds, Einrichtungen und Unternehmen	282	34	5	155	-	194
mit detailliertem Anlagenachweis	279	30	4	154	-	188
ohne Anlagenachweis	3	4	1	1	-	6
wegen Anlageleasing o. Ä.	-	-	-	-	-	-
wegen §§ 267 (I), 264 (III) HGB	3	4	1	1	-	6
darunter: Behandlung von Zuschüssen nach § 6 EStG	3	-	-	1	-	1

1) Ohne kleine Kapitalgesellschaften (§267, I HGB) und Tochterunternehmen (§264, III HGB)

**17 Anlagenachweis der öffentlichen Fonds, Einrichtungen
und Unternehmen 2011 nach Aufgabenbereichen**

Anlagenachweis	Verkehrs-	Kombinierte Versorgungs- und Verkehrs-	Kur- und Bade- betriebe	Kranken- häuser, Hochschul- kliniken	Übrige Aufgaben- bereiche	Darunter:	
	unternehmen					Hoch- schulen	Land- und forstwirt- schaftliche Unternehmen

Beträge in 1 000 EURO

Immaterielle Vermögensgegenstände

Selbst geschaffene immaterielle Vermögens- gegenstände	-	1 456	-	-	888	-	-
Entgeltlich erworbene Konzessionen, gewerbliche Schutzrechte u. Ä.	6 547	38 170	48	6 106	128 032	4 100	439
Geschäfts- oder Firmenwert	-	6 921	-	74	102	-	-
Geleistete Anzahlungen	3	972	-	202	725	-	342
Immaterielle Vermögensgegenstände zusammen	6 550	47 519	48	6 382	129 747	4 100	781

Sachanlagen

Grundstücke und Gebäude	194 187	308 040	20 308	826 985	7 759 350	3 899	630 198
mit Geschäfts- u. ä. Gebäuden	184 686	289 182	20 305	812 652	5 826 309	3 899	630 198
mit Wohngebäuden	-	838	-	11 347	1 751 180	-	-
unbebaute Grundstücke	272	9 457	-	2 669	110 909	-	-
mit Erbbaurechten Dritter	-	-	-	-	4 946	-	-
mit Bauten auf fremden Grundstücken	9 229	8 563	2	317	66 007	-	-
Technische Anlagen und Maschinen	113 509	1 354 458	4 669	126 100	355 816	82 131	4 112
Betriebs- und Geschäftsausstattung	73 114	82 608	894	185 384	432 471	7 733	6 537
Fahrzeuge für Personen- und Güterverkehr	57 590	0	-	-	971	-	-
Betriebs- und Geschäftsausstattung u. Ä.	15 524	82 608	894	185 384	431 500	7 733	6 537
Geleistete Anzahlungen, Anlagen im Bau u. Ä.	13 977	81 743	41	39 573	221 598	5 300	13
Zuschüsse, Beihilfen u. a. Vermögensvorteile	-	-	-	-	-	-	-
Sachanlagen zusammen	394 786	1 826 849	25 912	1 178 042	8 769 236	99 064	640 859
nachrichtlich:							
Zugang an Sachanlagen zusammen	48 307	202 887	2 987	110 157	863 610	32 875	4 369
Abgang an Sachanlagen zusammen	- 4 890	36 378	161	25 616	532 307	11 352	276
Endstand an Sachanlagen zusammen	812 564	5 521 140	44 230	2 871 789	15 659 932	366 265	656 855
Zugang an Abschreibungen auf Sachanlagen zusammen	31 572	136 802	1 470	101 138	418 651	23 980	2 356
Abgang an Abschreibungen auf Sachanlagen zusammen	7 298	26 615	122	23 480	199 983	11 217	-
Endstand an Abschreibungen auf Sachanlagen zusammen	417 778	3 694 291	18 318	1 693 747	6 890 697	267 201	15 995

Finanzanlagen

Anteile an verbundenen Unternehmen	100	235 324	26	2 403	766 697	-	-
Beteiligungen	7 124	97 467	-	1 062	279 970	67	-
Ausleihungen zusammen	476	220 345	-	3 511	2 274 778	-	-
an verbundene Unternehmen	-	169 170	-	3 468	1 364 546	-	-
an Unternehmen mit bestehendem Beteiligungsverhältnis	-	11 888	-	0	65 438	-	-
sonstige Ausleihungen	476	39 286	-	43	844 795	-	-
Wertpapiere des Anlagevermögens	1 168	70 404	1 758	587	1 274 473	7 653	-
Finanzanlagen zusammen	8 868	623 540	1 784	7 563	4 595 919	7 720	-
nachrichtlich:							
Zugang an Finanzanlagen zusammen	408	48 888	-	2 957	387 746	559	-
Abgang an Finanzanlagen zusammen	651	65 669	647	- 1 630	116 240	939	-
Endstand an Finanzanlagen zusammen	9 636	673 768	2 130	8 276	4 655 514	7 808	-
Zugang an Abschreibungen auf Finanzanlagen zusammen	13	2 409	28	288	12 580	-	-
Abgang an Abschreibungen auf Finanzanlagen zusammen	40	- 87	236	28	29 987	-	-
Endstand an Abschreibungen auf Finanzanlagen zusammen	767	50 228	346	713	59 596	87	-

Anlagevermögen insgesamt¹⁾	410 204	2 497 908	27 743	1 191 987	13 494 901	110 883	641 641
--	----------------	------------------	---------------	------------------	-------------------	----------------	----------------

Anzahl der Fonds, Einrichtungen und Unternehmen	33	53	6	14	284	2	1
mit detailliertem Anlagenachweis	25	50	5	14	222	2	1
ohne Anlagenachweis	8	3	1	-	62	-	-
wegen Anlageleasing o. Ä.	2	-	-	-	3	-	-
wegen §§ 267 (I), 264 (III) HGB	6	3	1	-	59	-	-
darunter: Behandlung von Zuschüssen nach § 6 EStG	1	1	-	-	-	-	-

1) Ohne kleine Kapitalgesellschaften (§267, I HGB) und Tochterunternehmen (§264, III HGB)

18 Einzelnachweis zu ausgewählten Positionen der Bilanz und der Gewinn- und Verlustrechnung der öffentlichen Fonds, Einrichtungen und Unternehmen 2011 nach Aufgabenbereichen

Positionen der Bilanz und der Gewinn- und Verlustrechnung	Insgesamt	Kultur- einrichtungen	Sport und Erholung	Wohnungs- wesen	Abwasser-	Abfall-
					beseitigung	
Beträge in 1 000 EURO						
Bilanz: Aktivseite						
Vorräte zusammen	715 373	1 252	490	27 267	4 192	8 429
Roh-, Hilfs- und Betriebsstoffe	197 075	127	284	1	3 725	8 009
unfertige Erzeugnisse, Leistungen	226 077	200	53	2 418	346	-
fertige Erzeugnisse und Waren	65 277	925	153	-	43	420
geleistete Anzahlungen	50 112	-	-	-	-	-
Grundstücke und grundstücksgleiche Rechte	176 832	-	-	24 848	78	-
Forderungen gegen verbundene Unternehmen u. Ä.	767 281	1 266	12 159	21 662	8 726	15 273
gegen verbundene Unternehmen	624 430	31	7 069	21 601	7 154	11 478
gegen Unternehmen mit Beteiligungsverhältnis	142 850	1 235	5 090	61	1 572	3 796
Forderungen an Gebietskörperschaften u. Ä.	1 136 768	2 279	25 906	1 423	294 727	126 813
an den Eigner / andere Eigenbetriebe	524 159	369	8 405	1 423	143 400	79 668
an andere Einrichtungsträger	345 214	1 910	10 050	-	110 422	42 092
an andere Gebietskörperschaften	110 592	-	7 451	-	40 905	5 052
nach dem Krankenhausfinanzierungsrecht	156 802	-	-	-	-	-
Sonstige Forderungen und Vermögensgegenstände	449 020	327	11 921	35 715	16 863	27 477
Ausgleichsforderungen gemäß DMBilG ¹⁾	-	-	-	-	-	-
sonstige Vermögensgegenstände	449 020	327	11 921	35 715	16 863	27 477
Wertpapiere zusammen	59 121	-	2 202	-	-	-
Anteile an verbundene Unternehmen	-	-	-	-	-	-
sonstige Wertpapiere	59 121	-	2 202	-	-	-
Sonstige Aktiva	187 788	1 970	35 558	-	592	55 702
Aufwendungen für die Ingangsetzung und Erweiterung des Geschäftsbetriebs	423	-	420	-	-	-
Treuhandvermögen (nur Finanzdienstleistungs- institute)	19 432	-	-	-	-	-
aktive latente Steuern	151	-	-	-	-	-
aktiver Unterschiedsbetrag aus der Vermögens- verrechnung	2 408	-	6	-	-	-
Sonderverlustkonto aus Rückstellungsbildung gemäß DMBilG ¹⁾	-	-	-	-	-	-
nicht durch Eigenkapital gedeckter Fehlbetrag	165 375	1 970	35 133	-	592	55 702
Bilanz: Passivseite						
Rücklagen zusammen	7 146 782	4 695	159 457	704 781	2 031 903	256 487
Kapitalrücklage (ohne Eigenbetriebe)	2 055 412	3 500	101 626	112 541	36	8 527
Gewinnrücklage (ohne Eigenbetriebe)	1 091 325	1 000	10 986	60 052	1 873	26 536
Rücklagen bei Abschluss nach Eigenbetriebs-/ Landeshaushaltsrecht	4 000 046	195	46 845	532 188	2 029 993	221 424
Verbindlichkeiten zusammen	19 627 661	4 972	498 126	1 599 121	3 167 305	268 935
Anleihen	2 524 464	-	154	-	8 178	-
gegenüber Kreditgebern u. erhaltene Anzahlungen	9 149 203	1 105	356 560	52 485	1 565 560	209 190
darunter: gefördert nach KHG ²⁾	102 586	-	-	-	-	-
aus Lieferungen und Leistungen, Wechselgeschäft, nach dem KHG ²⁾	641 876	440	10 245	22 326	57 367	37 982
darunter: nach Bundespflegesatzverordnung	12 217	-	-	-	-	-
gegenüber verbundenen Unternehmen und Unternehmen mit Beteiligungsverhältnis	1 052 698	2 309	5 365	44 686	19 908	2 133
gegenüber Eigner, Einrichtungen, Gebietskörper- schaften	3 272 191	853	113 395	1 473 010	103 498	12 136
aus sonstigen Zuwendungen zur Finanzierung des Sachanlagevermögens	89 845	-	-	-	1	-
Ausgleichsverbindlichkeiten gemäß DMBilG ¹⁾	-	-	-	-	-	-
Förderdarlehen	1 683 487	-	73	-	1 371 209	65
Treuhandverbindlichkeiten (nur Finanzdienst- leistungsinstitute)	19 619	-	-	-	177	-
Sonstige Verbindlichkeiten	1 194 278	265	12 334	6 614	41 406	7 430
darunter: aus Steuern	77 577	186	267	0	535	664
im Rahmen der sozialen Sicherheit	2 530	-	18	299	37	61
Gewinn- und Verlustrechnung						
Sonstige Zinsen u. ä. Erträge, übrige Erträge	232 248	12	5 912	3 506	5 688	10 377
sonstige Zinsen, ähnliche Erträge	141 397	12	2 680	2 652	5 688	10 377
Erträge aus Gewinngemeinschaften, Gewinn- abführungsverträgen u. Ä.	90 851	-	3 232	854	-	-
Zinsen u. ä. Aufwendungen, übrige Aufwendungen	810 001	109	12 368	76 851	67 515	21 736
Zinsen und ähnliche Aufwendungen	687 605	109	12 011	72 195	67 515	21 650
Aufwendungen aus Verlustübernahme	122 397	-	357	4 656	-	86

1) D-Markbilanzgesetz (betrifft nur Unternehmen, die vor dem 1. Juli 1990 ihren Sitz in der DDR hatten). - 2) Krankenhausfinanzierungsgesetz

18 Einzelnachweis zu ausgewählten Positionen der Bilanz und der Gewinn- und Verlustrechnung der öffentlichen Fonds, Einrichtungen und Unternehmen 2011 nach Aufgabenbereichen

Positionen der Bilanz und der Gewinn- und Verlustrechnung	Entsorgungs- unternehmen zusammen	Elektrizitäts-	Gas-	Wasser-	Kombinierte Versorgungs-	Versorgungs- unternehmen zusammen
		unternehmen				

Beträge in 1 000 EURO

Bilanz: Aktivseite						
Vorräte zusammen	12 621	5 747	853	13 037	-	19 636
Roh-, Hilfs- und Betriebsstoffe	11 734	1 174	162	12 912	-	14 248
unfertige Erzeugnisse, Leistungen	346	4 522	-	63	-	4 585
fertige Erzeugnisse und Waren	462	31	-	62	-	93
geleistete Anzahlungen	-	21	690	-	-	711
Grundstücke und grundstücksgleiche Rechte	78	-	-	-	-	-
Forderungen gegen verbundene Unternehmen u. Ä.	23 999	51 088	9 643	11 065	-	71 796
gegen verbundene Unternehmen	18 632	44 662	-	3 952	-	48 613
gegen Unternehmen mit Beteiligungsverhältnis	5 368	6 426	9 643	7 113	-	23 183
Forderungen an Gebietskörperschaften u. Ä.	421 539	13 601	3 461	56 424	-	73 486
an den Eigner / andere Eigenbetriebe	223 068	1 513	-	18 248	-	19 761
an andere Einrichtungsträger	152 514	5 791	317	14 426	-	20 534
an andere Gebietskörperschaften	45 957	6 297	3 144	23 750	-	33 191
nach dem Krankenhausfinanzierungsrecht	-	-	-	-	-	-
Sonstige Forderungen und Vermögensgegenstände	44 340	32 198	11 594	19 402	-	63 194
Ausgleichsforderungen gemäß DMBiG ¹⁾	-	-	-	-	-	-
sonstige Vermögensgegenstände	44 340	32 198	11 594	19 402	-	63 194
Wertpapiere zusammen	-	41 611	-	-	-	41 611
Anteile an verbundene Unternehmen	-	-	-	-	-	-
sonstige Wertpapiere	-	41 611	-	-	-	41 611
Sonstige Aktiva	56 294	48	-	3	-	51
Aufwendungen für die Ingangsetzung und Erweiterung des Geschäftsbetriebs	-	-	-	-	-	-
Treuhandvermögen (nur Finanzdienstleistungs- institute)	-	-	-	-	-	-
aktive latente Steuern	-	11	-	3	-	14
aktiver Unterschiedsbetrag aus der Vermögens- verrechnung	-	-	-	-	-	-
Sonderverlustkonto aus Rückstellungsbildung gemäß DMBiG ¹⁾	-	-	-	-	-	-
nicht durch Eigenkapital gedeckter Fehlbetrag	56 294	37	-	-	-	37
Bilanz: Passivseite						
Rücklagen zusammen	2 288 390	130 507	65 299	394 397	-	590 203
Kapitalrücklage (ohne Eigenbetriebe)	8 563	24 330	58 640	12 982	-	95 952
Gewinnrücklage (ohne Eigenbetriebe)	28 409	81 081	2 675	6 112	-	89 868
Rücklagen bei Abschluss nach Eigenbetriebs-/ Landeshaushaltsrecht	2 251 417	25 096	3 984	375 304	-	404 383
Verbindlichkeiten zusammen	3 436 241	310 867	38 146	1 150 886	-	1 499 899
Anleihen	8 178	1 457	-	9 798	-	11 255
gegenüber Kreditgebern u. erhaltene Anzahlungen	1 774 750	145 181	5 007	686 433	-	836 621
darunter: gefördert nach KHG ²⁾	-	-	-	-	-	-
aus Lieferungen und Leistungen, Wechselgeschäft, nach dem KHG ²⁾	95 349	30 894	2 190	27 902	-	60 986
darunter: nach Bundespflegesatzverordnung	-	-	-	-	-	-
gegenüber verbundenen Unternehmen und Unternehmen mit Beteiligungsverhältnis	22 041	38 149	25 865	17 934	-	81 947
gegenüber Eigner, Einrichtungen, Gebietskörper- schaften	115 634	8 440	709	59 147	-	68 296
aus sonstigen Zuwendungen zur Finanzierung des Sachanlagevermögens	1	-	-	37	-	37
Ausgleichsverbindlichkeiten gemäß DMBiG ¹⁾	-	-	-	-	-	-
Förderdarlehen	1 371 274	1 619	-	297 712	-	299 330
Treuhandverbindlichkeiten (nur Finanzdienst- leistungsinstitute)	177	-	-	10	-	10
Sonstige Verbindlichkeiten	48 836	85 127	4 375	51 914	-	141 417
darunter: aus Steuern	1 200	1 126	1 054	1 062	-	3 242
im Rahmen der sozialen Sicherheit	98	6	34	123	-	162
Gewinn- und Verlustrechnung						
Sonstige Zinsen u. ä. Erträge, übrige Erträge	16 065	7 632	354	1 028	-	9 014
sonstige Zinsen, ähnliche Erträge	16 065	7 632	354	1 028	-	9 014
Erträge aus Gewinngemeinschaften, Gewinn- abführungsverträgen u. Ä.	-	-	-	-	-	-
Zinsen u. ä. Aufwendungen, übrige Aufwendungen	89 251	59 207	1 243	29 032	-	89 482
Zinsen und ähnliche Aufwendungen	89 165	30 286	1 243	29 032	-	60 561
Aufwendungen aus Verlustübernahme	86	28 921	-	-	-	28 921

1) D-Markbilanzgesetz (betrifft nur Unternehmen, die vor dem 1. Juli 1990 ihren Sitz in der DDR hatten). - 2) Krankenhausfinanzierungsgesetz

18 Einzelnachweis zu ausgewählten Positionen der Bilanz und der Gewinn- und Verlustrechnung der öffentlichen Fonds, Einrichtungen und Unternehmen 2011 nach Aufgabenbereichen

Positionen der Bilanz und der Gewinn- und Verlustrechnung	Verkehrs-	Kombinierte Versorgungs- und Verkehrs-	Kur- und Bade- betriebe	Kranken- häuser, Hochschul- kliniken	Übrige Aufgaben- bereiche	Darunter:	
						Hoch- schulen	Land- und forstwirt- schaftliche Unternehmen
	Beträge in 1 000 EURO						
Bilanz: Aktivseite							
Vorräte zusammen	3 491	76 871	99	52 774	520 873	9 400	21 278
Roh-, Hilfs- und Betriebsstoffe	3 452	26 757	51	32 368	108 054	1 836	-
unfertige Erzeugnisse, Leistungen	39	3 471	1	19 386	195 578	7 564	14 263
fertige Erzeugnisse und Waren	-	2 206	47	1 019	60 371	-	7 015
geleistete Anzahlungen	-	44 437	-	-	4 964	-	-
Grundstücke und grundstücksgleiche Rechte	-	-	-	-	151 906	-	-
Forderungen gegen verbundene Unternehmen u. Ä.	42 214	148 702	2 787	4 925	437 768	-	-
gegen verbundene Unternehmen	36 468	128 264	2 787	4 680	356 284	-	-
gegen Unternehmen mit Beteiligungsverhältnis	5 746	20 437	-	245	81 484	-	-
Forderungen an Gebietskörperschaften u. Ä.	3 018	39 855	73	270 537	298 652	133 215	-
an den Eigner / andere Eigenbetriebe	2 349	21 516	70	23 532	223 668	120 055	-
an andere Einrichtungsträger	-	6 750	-	90 204	63 252	13 160	-
an andere Gebietskörperschaften	670	11 589	3	-	11 732	-	-
nach dem Krankenhausfinanzierungsrecht	-	-	-	156 802	-	-	-
Sonstige Forderungen und Vermögensgegenstände	28 809	102 414	302	42 726	119 272	13 949	1 258
Ausgleichsforderungen gemäß DMBilG ¹⁾	-	-	-	-	-	-	-
sonstige Vermögensgegenstände	28 809	102 414	302	42 726	119 272	13 949	1 258
Wertpapiere zusammen	-	9 773	-	134	5 401	77	-
Anteile an verbundene Unternehmen	-	-	-	-	-	-	-
sonstige Wertpapiere	-	9 773	-	134	5 401	77	-
Sonstige Aktiva	1 366	3 823	-	33 623	55 103	-	-
Aufwendungen für die Ingangsetzung und Erweiterung des Geschäftsbetriebs	-	-	-	-	3	-	-
Treuhandvermögen (nur Finanzdienstleistungs- institute)	-	-	-	-	19 432	-	-
aktive latente Steuern	137	-	-	-	-	-	-
aktiver Unterschiedsbetrag aus der Vermögens- verrechnung	1 229	1 002	-	-	172	-	-
Sonderverlustkonto aus Rückstellungsbildung gemäß DMBilG ¹⁾	-	-	-	-	-	-	-
nicht durch Eigenkapital gedeckter Fehlbetrag	-	2 821	-	33 623	35 497	-	-
Bilanz: Passivseite							
Rücklagen zusammen	37 459	916 491	10 739	143 081	2 291 486	22 674	7 884
Kapitalrücklage (ohne Eigenbetriebe)	29 602	598 482	8 794	73 448	1 022 903	-	-
Gewinnrücklage (ohne Eigenbetriebe)	7 858	219 939	-	69 633	603 581	-	-
Rücklagen bei Abschluss nach Eigenbetriebs-/							
Landeshaushaltsrecht	-	98 070	1 945	-	665 002	22 674	7 884
Verbindlichkeiten zusammen	288 841	1 624 020	17 337	499 630	10 159 474	80 038	6 750
Anleihen	-	10 016	-	-	2 494 860	0	-
gegenüber Kreditgebern u. erhaltene Anzahlungen	211 302	760 950	15 569	285 930	4 853 931	10 053	-
darunter: gefördert nach KHG ²⁾	-	-	-	102 586	-	-	-
aus Lieferungen und Leistungen,							
Wechselgeschäft, nach dem KHG ²⁾	20 398	173 023	415	122 065	136 629	8 363	1 539
darunter: nach Bundespflegesatzverordnung	-	-	-	12 217	-	-	-
gegenüber verbundenen Unternehmen und							
Unternehmen mit Beteiligungsverhältnis	17 639	339 196	1 025	3 986	534 504	-	-
gegenüber Eigner, Einrichtungen, Gebietskörper- schaften	9 802	89 094	5	23 541	1 378 560	29 338	-
aus sonstigen Zuwendungen zur Finanzierung des Sachanlagevermögens	-	-	-	1 799	88 007	-	-
Ausgleichsverbindlichkeiten gemäß DMBilG ¹⁾							
Förderdarlehen	-	-	-	-	-	-	-
Treuhandverbindlichkeiten (nur Finanzdienst- leistungsinstitute)	-	11 834	-	-	975	-	-
Sonstige Verbindlichkeiten	29 699	239 905	323	62 308	652 576	32 285	5 211
darunter: aus Steuern	435	31 687	-	9 291	31 269	239	-
im Rahmen der sozialen Sicherheit	76	1 055	-	504	318	-	-
Gewinn- und Verlustrechnung							
Sonstige Zinsen u. ä. Erträge, übrige Erträge	1 633	50 727	58	1 395	143 925	229	172
sonstige Zinsen, ähnliche Erträge	741	9 246	58	1 395	99 533	229	172
Erträge aus Gewinngemeinschaften, Gewinn- abführungsverträgen u. Ä.	892	41 482	-	-	44 392	-	-
Zinsen u. ä. Aufwendungen, übrige Aufwendungen	10 459	91 100	682	11 563	428 138	517	7
Zinsen und ähnliche Aufwendungen	10 430	47 555	682	11 563	383 333	517	7
Aufwendungen aus Verlustübernahme	28	43 545	-	-	44 805	-	-

1) D-Markbilanzgesetz (betrifft nur Unternehmen, die vor dem 1. Juli 1990 ihren Sitz in der DDR hatten). - 2) Krankenhausfinanzierungsgesetz

19 Ergebnisverwendung und betriebliche Kennziffern der öffentlichen Fonds,
Einrichtungen und Unternehmen 2011 nach Aufgabenbereichen

Ergebnisverwendung und Betriebliche Kennziffern	Insgesamt	Kultur- einrichtungen	Sport und Erholung	Wohnungs- wesen	Abwasser-	Abfall-
					beseitigung	

Beträge in 1 000 EURO

Ergebnisverwendung
(nur bei Abschluss nach HGB, KHBV/PBV, IAS/IFRS, sonstiger Rechnungslegung)

Behandlung des Jahresergebnisses

Jahresüberschuss	230 345	501	3 831	18 902	71	357
Jahresfehlbetrag	65 025	941	21 181	4 824	-	-
Gewinnvortrag aus dem Vorjahr	95 855	1 442	2 355	-	-	3 015
Verlustvortrag aus dem Vorjahr	290 110	2 816	77 681	44 032	747	-
Einstellung in Rücklagen	53 654	-	90	-	3	-
Entnahme aus Rücklagen	26 573	-	481	-	-	-
Ertrag aus der Kapitalherabsetzung	466	-	-	-	-	-
Bilanzgewinn bzw. -verlust	- 55 549	- 1 813	- 92 283	- 29 954	- 678	3 372
Bilanzgewinn	240 548	1 943	5 868	-	0	3 372
Anzahl der öffentlichen Fonds, Einrichtungen und Unternehmen	122	1	3	-	-	2
Bilanzverlust	296 097	3 757	98 151	29 954	678	-
Anzahl der öffentlichen Fonds, Einrichtungen und Unternehmen	85	2	5	3	1	-

Vorschlag/Beschluss über die Verwendung des Bilanzgewinns

Ausschüttung an die Gesellschafter	66 801	-	-	-	-	280
Ausschüttung auf Genussscheine	-	-	-	-	-	-
Einstellung in Gewinnrücklagen	38 314	-	-	-	-	-
Gewinnvortrag auf neue Rechnung	41 168	-	3 480	-	-	3 091
Zusätzlicher Aufwand gemäß Vorschlag oder Beschluss	-	-	-	-	-	-
Zusätzlicher Ertrag gemäß Vorschlag oder Beschluss	-	-	-	-	-	-
Anzahl der öffentl. Fonds, Einrichtungen und Unter- nehmen mit Angaben zur Gewinnverwendung	89	0	1	0	0	2

Ergebnisverwendung
(nur bei Abschluss nach Eigenbetriebs-/Landeshaushaltsrecht)

Werte des vorausgegangenen Geschäftsjahres

Jahresgewinn	129 140	-	719	8 444	39 368	29 501
Jahresverlust	49 308	17	7 479	-	13 083	11 732
Tilgung des Verlustvortrages	123 108	-	4 996	-	36 600	40 953
Tilgung aus dem Gewinnvortrag	203 249	-	146	-	92 886	41 671
Einstellung in Rücklagen	77 834	0	701	8 444	30 450	16 948
Entnahme aus Rücklagen	61 846	-	2 897	-	11 227	29 510
Abführung an den Haushalt des Eigners	1 300	-	-	-	-	-
Ausgleich aus dem Haushalt des Eigners	5 520	17	3 340	-	662	-
Gewinn-/Verlustvortrag auf neue Rechnung	148 206	0	-6 075	0	64 010	31 049
Anzahl der öffentl. Fonds, Einrichtungen und Unter- nehmen mit Angaben zum Vorgeschäftsjahr	494	1	27	1	207	34

Betriebliche Kennziffern

Eigenkapitalquote						
Eigenkapital i. v. H. des Gesamtkapitals	31,2	40,8	15,8	33,5	36,0	29,0
Eigenkapitalsicherung						
Rücklagen i. v. H. des Eigenkapitals	59,7	93,6	153,1	76,0	70,9	75,4
Investitionsquote						
Nettoinvestitionen i. v. H. Anfangsstand						
Anlagevermögen	2,9	4,0	2,9	4,7	2,1	2,4
Anlagevermögensquote						
Anlagevermögen i. v. H. des Gesamtvermögens	82,7	27,8	77,3	95,9	93,5	50,1
Anlagevermögensdeckung						
Anlagevermögen i. v. H. des Eigenkapitals	265,2	68,2	491,0	286,3	259,8	172,9
Umsatzrentabilität						
ordentliches Betriebsergebnis i. v. H. des						
Umsatzes	5,9	-15,1	-24,9	17,6	10,2	4,4
Cash-Flow Umsatzrate (Betriebsbereich)						
Cash-Flow (A) i. v. H. des Umsatzes	19,7	-64,5	-1,5	45,6	49,5	15,2
Cash-Flow Kapitalrückfluss-Quote (U.-Tät.)						
Cash-Flow (C) i. v. H. des Eigenkapitals	94,5	271,2	117,8	35,6	31,4	176,0
Beschäftigte je Unternehmen	67	112	18	171	15	43
Personalaufwand je Beschäftigten (volle EURO)	47 825	27 238	29 782	58 306	44 184	42 994

19 Ergebnisverwendung und betriebliche Kennziffern der öffentlichen Fonds,
Einrichtungen und Unternehmen 2011 nach Aufgabenbereichen

Ergebnisverwendung und Betriebliche Kennziffern	Entsorgungs- unternehmen zusammen	Elektrizitäts-	Gas-	Wasser-	Kombinierte Versorgungs-	Versorgungs- unternehmen zusammen
		unternehmen				

Beträge in 1 000 EURO

Ergebnisverwendung
(nur bei Abschluss nach HGB, KHBV/PBV, IAS/IFRS, sonstiger Rechnungslegung)

Behandlung des Jahresergebnisses

Jahresüberschuss	428	20 664	955	2 590	-	24 209
Jahresfehlbetrag	-	-	-	-	-	-
Gewinnvortrag aus dem Vorjahr	3 015	281	1	31	-	313
Verlustvortrag aus dem Vorjahr	747	1 250	-	-	-	1 250
Einstellung in Rücklagen	3	2 452	-	-	-	2 452
Entnahme aus Rücklagen	-	-	-	-	-	-
Ertrag aus der Kapitalherabsetzung	-	79	-	-	-	79
Bilanzgewinn bzw. -verlust	2 693	17 321	956	2 621	-	20 898
Bilanzgewinn	3 372	17 323	956	2 621	-	20 900
Anzahl der öffentlichen Fonds, Einrichtungen und Unternehmen	2	5	1	3	-	9
Bilanzverlust	678	1	-	-	-	1
Anzahl der öffentlichen Fonds, Einrichtungen und Unternehmen	1	1	-	-	-	1

Vorschlag/Beschluss über die Verwendung des Bilanzgewinns

Ausschüttung an die Gesellschafter	280	170	290	1 993	-	2 453
Ausschüttung auf Genussscheine	-	-	-	-	-	-
Einstellung in Gewinnrücklagen	-	185	666	624	-	1 475
Gewinnvortrag auf neue Rechnung	3 091	40	0	4	-	45
Zusätzlicher Aufwand gemäß Vorschlag oder Beschluss	-	-	-	-	-	-
Zusätzlicher Ertrag gemäß Vorschlag oder Beschluss	-	-	-	-	-	-
Anzahl der öffentl. Fonds, Einrichtungen und Unter- nehmen mit Angaben zur Gewinnverwendung	2	2	1	3	0	6

Ergebnisverwendung
(nur bei Abschluss nach Eigenbetriebs-/Landeshaushaltsrecht)

Werte des vorausgegangenen Geschäftsjahres

Jahresgewinn	68 869	2 939	172	8 217	-	11 328
Jahresverlust	24 814	29	-	4 440	-	4 469
Tilgung des Verlustvortrages	77 553	1 520	-	19 726	-	21 246
Tilgung aus dem Gewinnvortrag	134 557	4 247	-	17 149	-	21 397
Einstellung in Rücklagen	47 398	1 031	-	8 646	-	9 677
Entnahme aus Rücklagen	40 737	29	-	3 666	-	3 695
Abführung an den Haushalt des Eigners	-	377	-	-	-	377
Ausgleich aus dem Haushalt des Eigners	662	-	-	-	-	-
Gewinn-/Verlustvortrag auf neue Rechnung	95 059	4 258	172	- 3 779	-	651
Anzahl der öffentl. Fonds, Einrichtungen und Unter- nehmen mit Angaben zum Vorgeschäftsjahr	241	19	1	142	-	162

Betriebliche Kennziffern

Eigenkapitalquote						
Eigenkapital i. v. H. des Gesamtkapitals	35,1	20,7	51,8	33,4	-	29,6
Eigenkapitalsicherung						
Rücklagen i. v. H. des Eigenkapitals	71,4	48,5	81,9	55,7	-	55,9
Investitionsquote						
Nettoinvestitionen i. v. H. Anfangsstand						
Anlagevermögen	2,2	5,4	0,8	2,4	-	3,2
Anlagevermögensquote						
Anlagevermögen i. v. H. des Gesamtvermögens	87,9	61,6	58,8	91,8	-	79,4
Anlagevermögensdeckung						
Anlagevermögen i. v. H. des Eigenkapitals	250,6	297,3	113,6	275,1	-	268,6
Umsatzrentabilität						
ordentliches Betriebsergebnis i. v. H. des						
Umsatzes	7,9	3,5	2,1	9,6	-	4,3
Cash-Flow Umsatzrate (Betriebsbereich)						
Cash-Flow (A) i. v. H. des Umsatzes	36,3	5,3	4,2	41,1	-	10,1
Cash-Flow Kapitalrückfluss-Quote (U.-Tät.)						
Cash-Flow (C) i. v. H. des Eigenkapitals	46,7	X	222,1	45,3	-	232,3
Beschäftigte je Unternehmen	19	24	17	10	-	13
Personalaufwand je Beschäftigten (volle EURO)	43 781	85 556	64 757	43 031	-	57 777

19 Ergebnisverwendung und betriebliche Kennziffern der öffentlichen Fonds,
Einrichtungen und Unternehmen 2011 nach Aufgabenbereichen

Ergebnisverwendung und Betriebliche Kennziffern	Verkehrs- unternehmen	Kombinierte Versorgungs- und Verkehrs- unternehmen	Kur- und Bade- betriebe	Kranken- häuser, Hochschul- kliniken	Übrige Aufgaben- bereiche	Darunter:	
						Hoch- schulen	Land- und forstwirt- schaftliche Unternehmen

Beträge in 1 000 EURO

Ergebnisverwendung
(nur bei Abschluss nach HGB, KHBV/PBV, IAS/IFRS, sonstiger Rechnungslegung)

Behandlung des Jahresergebnisses

Jahresüberschuss	190	52 924	-	14 409	114 951	-	-
Jahresfehlbetrag	11 343	3 408	2 022	6 137	15 169	-	-
Gewinnvortrag aus dem Vorjahr	167	6 583	-	17 801	64 179	-	-
Verlustvortrag aus dem Vorjahr	11 188	17 437	-	37 539	97 421	-	-
Einstellung in Rücklagen	89	5 375	-	8 494	37 151	-	-
Entnahme aus Rücklagen	10 856	-	-	1 572	13 665	-	-
Ertrag aus der Kapitalherabsetzung	-	-	-	-	387	-	-
Bilanzgewinn bzw. -verlust	-11 409	33 288	-2 022	-18 389	43 441	-	-
Bilanzgewinn	266	54 133	-	22 558	131 509	-	-
Anzahl der öffentlichen Fonds, Einrichtungen und Unternehmen	6	14	-	5	82	-	-
Bilanzverlust	11 675	20 845	2 022	40 947	88 068	-	-
Anzahl der öffentlichen Fonds, Einrichtungen und Unternehmen	3	6	1	5	58	-	-

Vorschlag/Beschluss über die Verwendung des Bilanzgewinns

Ausschüttung an die Gesellschafter	40	35 398	-	-	28 631	-	-
Ausschüttung auf Genussscheine	-	-	-	-	-	-	-
Einstellung in Gewinnrücklagen	-	15 280	-	850	20 709	-	-
Gewinnvortrag auf neue Rechnung	95	1 828	-	5 532	27 098	-	-
Zusätzlicher Aufwand gemäß Vorschlag oder Beschluss	-	-	-	-	-	-	-
Zusätzlicher Ertrag gemäß Vorschlag oder Beschluss	-	-	-	-	-	-	-
Anzahl der öffentl. Fonds, Einrichtungen und Unter- nehmen mit Angaben zur Gewinnverwendung	3	13	0	3	61	0	0

Ergebnisverwendung
(nur bei Abschluss nach Eigenbetriebs-/Landeshaushaltsrecht)

Werte des vorausgegangenen Geschäftsjahres

Jahresgewinn	-	6 903	-	-	32 878	5 121	4 298
Jahresverlust	-	4 204	886	-	7 439	-	-
Tilgung des Verlustvortrages	-	3 281	-	-	16 032	-	5 233
Tilgung aus dem Gewinnvortrag	-	5 361	-	-	41 789	12 993	-
Einstellung in Rücklagen	-	6 638	-	-	4 976	325	-
Entnahme aus Rücklagen	-	1 977	886	-	11 655	-	10 107
Abführung an den Haushalt des Eigners	-	-	-	-	923	-	-
Ausgleich aus dem Haushalt des Eigners	-	193	-	-	1 308	-	-
Gewinn-/Verlustvortrag auf neue Rechnung	-	311	0	-	58 259	17 789	9 172
Anzahl der öffentl. Fonds, Einrichtungen und Unter- nehmen mit Angaben zum Vorgeschäftsjahr	-	12	1	-	49	2	1

Betriebliche Kennziffern

Eigenkapitalquote							
Eigenkapital i. v. H. des Gesamtkapitals	22,1	41,2	35,3	10,9	29,9	19,2	96,7
Eigenkapitalsicherung							
Rücklagen i. v. H. des Eigenkapitals	31,7	60,8	94,1	69,0	47,4	39,5	1,2
Investitionsquote							
Nettoinvestitionen i. v. H. Anfangsstand Anlagevermögen	4,9	2,5	5,0	3,1	3,0	6,4	0,7
Anlagevermögensquote							
Anlagevermögen i. v. H. des Gesamtvermögens	79,5	68,3	88,5	62,9	84,1	37,0	94,5
Anlagevermögensdeckung							
Anlagevermögen i. v. H. des Eigenkapitals	359,1	165,9	250,4	X	280,9	193,0	97,7
Umsatzrentabilität							
ordentliches Betriebsergebnis i. v. H. des Umsatzes	-18,1	8,2	X	-1,1	10,3	-0,4	1,9
Cash-Flow Umsatzrate (Betriebsbereich)							
Cash-Flow (A) i. v. H. des Umsatzes	-3,4	14,9	-80,5	5,9	30,8	10,2	5,9
Cash-Flow Kapitalrückfluss-Quote (U.-Tät.)							
Cash-Flow (C) i. v. H. des Eigenkapitals	189,2	162,9	61,9	X	54,5	X	16,2
Beschäftigte je Unternehmen	64	100	16	1 650	72	3 246	1 842
Personalaufwand je Beschäftigten (volle EURO)	37 908	58 400	26 768	47 075	47 781	52 856	63 276

20 Jahresabschlüsse der öffentlichen Fonds, Einrichtungen und
Unternehmen 2011 nach wirtschaftlicher Tätigkeit

Bilanz und Anlagenachweis	Insgesamt	Energie- versorgung	Darunter		Wasser- versorgung	Entsorgung, Beseitigung von Umwelt- verschmutzung
			Elektrizitäts- versorgung	Gas- versorgung		
Beträge in 1 000 EURO						
Aktiva und Anlagenachweis						
Anlagevermögen zusammen	31 765 395	2 830 616	2 222 052	536 570	1 995 838	8 149 798
Immat. Vermögensgegenstände zusammen	916 550	59 560	46 636	12 211	193 316	512 812
Sachanlagen zusammen	24 633 474	2 130 887	1 731 174	337 743	1 737 108	7 415 815
Grundstücke und Gebäude ¹⁾	12 315 654	317 168	253 211	52 703	102 223	555 049
Technische Anlagen und Maschinen ¹⁾	10 341 804	1 624 853	1 325 117	251 208	1 540 215	6 479 451
Betriebs- und Geschäftsausstattung u. Ä. ¹⁾	938 653	86 541	65 901	19 531	15 701	86 938
Im Bau befindliche Anlagen ¹⁾	915 461	92 620	81 693	9 917	74 781	294 113
Finanzanlagen zusammen	6 215 371	640 170	444 242	186 616	65 414	221 171
Umlaufvermögen zusammen	6 006 192	1 627 392	1 278 415	300 799	186 099	1 070 018
Vorräte zusammen	715 373	88 301	74 037	5 990	13 488	14 217
Forderungen zusammen	3 417 039	927 761	724 458	181 998	134 303	621 899
aus Lieferungen und Leistungen	1 063 970	585 135	462 106	105 973	43 370	120 084
gegen verbundene Unternehmen und						
Unternehmen mit Beteiligungsverhältnis	767 281	153 057	121 321	31 403	10 657	24 278
an Gebietskörperschaften, Eigenbetriebe						
und Einrichtungsträger	1 136 768	51 894	41 021	9 192	60 045	432 605
darunter: nach Bundespflegesatz-VO	17 608	-	-	-	-	-
Sonstige Forderungen und Vermögens- gegenstände	449 020	137 674	100 010	35 430	20 231	44 932
Wertpapiere zusammen	59 121	51 384	51 384	-	-	73
Bar- und Buchgeldbestände	1 814 659	559 946	428 535	112 810	38 309	433 829
Ausgleichsposten nach dem KHG ²⁾	44 581	-	-	-	-	-
Rechnungsabgrenzungsposten	419 822	7 251	5 769	1 424	1 170	4 725
Sonstige Aktiva	187 788	3 871	2 760	-	3	56 294
Bilanzsumme Aktiva	38 423 778	4 469 129	3 508 996	838 793	2 183 111	9 280 835
Passiva						
Eigenkapital zusammen	11 978 026	1 632 028	1 171 979	410 765	734 328	3 298 514
gezeichnetes Grund- bzw. Stammkapital	4 579 699	582 353	419 224	141 627	337 455	787 498
Rücklagen	7 146 782	942 730	702 361	227 365	412 585	2 356 063
Gewinnvortrag aus dem Vorjahr	335 544	25 009	18 148	976	15 620	179 312
Verlustvortrag aus dem Vorjahr	281 013	8 206	7 068	1 082	35 803	93 919
Jahresgewinn bzw. Jahresüberschuss	209 697	43 210	35 250	1 032	8 891	70 327
Jahresverlust bzw. Jahresfehlbetrag	122 470	12 775	10 082	-	4 009	58 997
Bilanzgewinn	240 548	74 700	28 827	40 847	2 621	2 616
Bilanzverlust	296 003	17 814	16 391	-	3 033	678
Nicht durch Eigenkapital gedeckter Fehlbetrag	165 243	2 821	1 710	-	-	56 294
Sonderposten mit Rücklageanteil	231 535	7 842	2 133	5 624	37 415	15 303
Sonderposten aus Zuwendungen zur						
Finanzierung des Sachanlagevermögens	1 538 644	29 063	24 079	4 971	62 719	105 306
Empfangene Ertragszuschüsse	2 065 885	185 760	147 483	35 707	148 089	1 692 783
Rückstellungen zusammen	2 519 044	997 897	876 245	112 607	21 466	628 690
für Pensionen u. ä. Verpflichtungen	664 857	424 316	416 115	8 088	3 846	25 745
Steuerrückstellungen	50 391	16 226	12 683	2 844	947	3 961
Sonstige Rückstellungen	1 803 796	557 355	447 446	101 675	16 672	598 984
Verbindlichkeiten zusammen	19 627 661	1 600 559	1 279 645	260 867	1 178 343	3 459 248
davon mit einer Restlaufzeit						
- unter 1 Jahr	2 973 659	444 148	403 544	29 019	47 203	79 933
- von 1 bis 5 Jahren	11 567 046	792 661	547 308	204 062	893 874	2 806 604
- von mehr als 5 Jahren	5 086 955	363 751	328 794	27 785	237 266	572 710
Ausgleichsposten Darlehensförderung (KHG) ²⁾	9 633	-	-	-	-	-
Rechnungsabgrenzungsposten	428 628	15 968	7 432	8 252	712	80 992
Passive latente Steuern	24 722	12	-	-	40	-
Bilanzsumme Passiva	38 423 778	4 469 129	3 508 996	838 793	2 183 111	9 280 835
Anzahl der Fonds, Einrichtungen und						
Unternehmen	931	84	58	15	159	294
darunter: Kleine Kapitalgesellschaften						
ohne Anlagenachweis	84	6	4	1	2	2

1) Ohne kleine Kapitalgesellschaften (§267, I HGB) und Tochterunternehmen (§264, III HGB). - 2) Krankenhausfinanzierungsgesetz

20 Jahresabschlüsse der öffentlichen Fonds, Einrichtungen und
Unternehmen 2011 nach wirtschaftlicher Tätigkeit

Bilanz und Anlagenachweis	Baugewerbe	Landverkehr, Transport in Rohrleitungen, Schifffahrt, Luftfahrt	Lagerei; sonstige Dienstleis- tungen für den Verkehr	Finanz- und Versicherungs- dienstleis- tungen	Grundstücks- und Wohnungs- wesen	freiberufliche, wissenschaft- liche und technische Dienst- leistungen
Beträge in 1 000 EURO						
Aktiva und Anlagenachweis						
Anlagevermögen zusammen	1 460	162 956	312 927	1 060 980	5 127 422	3 268 115
Immat. Vermögensgegenstände zusammen	526	666	6 036	888	9 400	4 058
Sachanlagen zusammen	723	153 715	272 782	371 180	4 753 996	116 965
Grundstücke und Gebäude ¹⁾	-	40 336	167 080	-	4 492 656	89 425
Technische Anlagen und Maschinen ¹⁾	-	49 322	65 885	-	26 955	14 649
Betriebs- und Geschäftsausstattung u. Ä. ¹⁾	627	61 665	11 631	357 007	62 900	5 450
Im Bau befindliche Anlagen ¹⁾	-	2 208	14 217	14 173	163 238	5 188
Finanzanlagen zusammen	210	8 575	34 109	688 912	364 027	3 147 092
Umlaufvermögen zusammen	8 708	73 172	43 910	142 845	909 996	234 553
Vorräte zusammen	6 628	2 015	1 448	580	405 468	5 899
Forderungen zusammen	1 171	64 621	31 850	137 192	313 318	128 101
aus Lieferungen und Leistungen	571	5 958	11 247	17 687	27 402	4 109
gegen verbundene Unternehmen und						
Unternehmen mit Beteiligungsverhältnis	336	41 595	4 383	107 555	205 168	77 472
an Gebietskörperschaften, Eigenbetriebe						
und Einrichtungsträger	-	691	2 574	3 038	19 328	25 048
darunter: nach Bundespflegesatz-VO	-	-	-	-	-	-
Sonstige Forderungen und Vermögens- gegenstände	264	16 377	13 646	8 913	61 421	21 472
Wertpapiere zusammen	-	-	-	-	256	4 797
Bar- und Buchgeldbestände	909	6 536	10 613	5 072	190 954	95 756
Ausgleichsposten nach dem KHG ²⁾	-	-	-	-	-	-
Rechnungsabgrenzungsposten	56	238	917	380 950	4 200	886
Sonstige Aktiva	-	1 343	35	-	31 342	19 445
Bilanzsumme Aktiva	10 223	237 709	357 789	1 584 775	6 072 960	3 522 999
Passiva						
Eigenkapital zusammen	5 230	56 201	106 720	376 572	1 827 377	409 925
gezeichnetes Grund- bzw. Stammkapital	4 733	31 076	77 062	11 666	616 374	163 092
Rücklagen	2 147	25 766	40 461	307 295	1 199 141	237 559
Gewinnvortrag aus dem Vorjahr	-	121	808	-	27 407	6 524
Verlustvortrag aus dem Vorjahr	1 966	4	3 092	3	12 819	3 213
Jahresgewinn bzw. Jahresüberschuss	-	38	847	-	24 584	3 819
Jahresverlust bzw. Jahresfehlbetrag	41	-	894	2	3 529	164
Bilanzgewinn	357	253	2 142	58 146	16 954	22 033
Bilanzverlust	-	1 049	10 626	531	71 825	19 725
Nicht durch Eigenkapital gedeckter Fehlbetrag	-	-	12	-	31 089	-
Sonderposten mit Rücklageanteil	-	-	12 912	-	111 617	7 718
Sonderposten aus Zuwendungen zur						
Finanzierung des Sachanlagevermögens	-	43 427	28 481	-	107 710	8 709
Empfangene Ertragszuschüsse	-	-	583	-	-	-
Rückstellungen zusammen	1 099	23 332	14 873	17 335	240 547	32 300
für Pensionen u. ä. Verpflichtungen	531	6 177	2 058	-	52 963	11 950
Steuerrückstellungen	67	7	405	3 582	4 405	5 256
Sonstige Rückstellungen	502	17 149	12 409	13 753	183 179	15 095
Verbindlichkeiten zusammen	3 895	109 650	191 076	989 929	3 737 596	3 063 342
davon mit einer Restlaufzeit						
- unter 1 Jahr	-	18 259	52 222	61	268 834	63 946
- von 1 bis 5 Jahren	3 895	75 818	118 573	989 869	1 207 301	2 826 129
- von mehr als 5 Jahren	-	15 573	20 281	-	2 261 461	173 266
Ausgleichsposten Darlehensförderung (KHG) ²⁾	-	-	-	-	-	-
Rechnungsabgrenzungsposten	-	5 098	3 144	200 938	47 087	956
Passive latente Steuern	-	-	-	-	1 026	47
Bilanzsumme Passiva	10 223	237 709	357 789	1 584 775	6 072 960	3 522 999
Anzahl der Fonds, Einrichtungen und						
Unternehmen	3	17	21	9	73	54
darunter: Kleine Kapitalgesellschaften						
ohne Anlagenachweis	2	3	3	3	11	10

1) Ohne kleine Kapitalgesellschaften (§267, I HGB) und Tochterunternehmen (§264, III HGB). - 2) Krankenhausfinanzierungsgesetz.

20 Jahresabschlüsse der öffentlichen Fonds, Einrichtungen und
Unternehmen 2011 nach wirtschaftlicher Tätigkeit

Bilanz und Anlagenachweis	Öffentliche Verwaltung, Verteidigung; Sozialver- sicherung	Erziehung und Unterricht	Gesundheits- und Sozialwesen	Darunter	Kunst, Unterhaltung und Erholung	Übrige Wirtschafts- zweige
				Kranken- häuser		
Beträge in 1 000 EURO						
Aktiva und Anlagenachweis						
Anlagevermögen zusammen	5 018 630	130 390	1 263 240	1 191 987	467 923	1 975 100
Immat. Vermögensgegenstände zusammen	98 921	4 104	7 095	6 382	2 698	16 469
Sachanlagen zusammen	4 770 454	106 624	1 247 559	1 178 042	408 359	1 147 308
Grundstücke und Gebäude ¹⁾	4 554 685	5 196	887 312	826 985	251 624	852 900
Technische Anlagen und Maschinen ¹⁾	42 965	82 177	128 666	126 100	56 995	229 670
Betriebs- und Geschäftsausstattung u. Ä. ¹⁾	12 856	8 079	188 247	185 384	10 919	30 092
Im Bau befindliche Anlagen ¹⁾	151 698	5 300	39 752	39 573	30 173	27 999
Finanzanlagen zusammen	149 256	19 661	8 586	7 563	56 867	811 323
Umlaufvermögen zusammen	323 847	186 960	655 647	622 733	143 780	399 265
Vorräte zusammen	80 020	9 478	53 178	52 774	1 466	33 186
Forderungen zusammen	79 226	151 208	522 320	497 347	58 750	245 319
aus Lieferungen und Leistungen	16 977	3 677	181 034	179 159	15 809	30 910
gegen verbundene Unternehmen und						
Unternehmen mit Beteiligungsverhältnis	2 071	-	12 763	4 925	10 514	117 433
an Gebietskörperschaften, Eigenbetriebe						
und Einrichtungsträger	50 426	133 215	284 733	270 537	19 269	53 902
darunter: nach Bundespflegesatz-VO	-	-	17 608	17 608	-	-
Sonstige Forderungen und Vermögens- gegenstände	9 751	14 316	43 790	42 726	13 158	43 075
Wertpapiere zusammen	-	77	134	134	2 202	198
Bar- und Buchgeldbestände	164 601	26 197	80 014	72 479	81 362	120 562
Ausgleichsposten nach dem KHG ²⁾	-	-	44 581	44 581	-	-
Rechnungsabgrenzungsposten	2 559	3 045	2 299	2 144	5 595	5 931
Sonstige Aktiva	2 176	-	35 063	33 623	37 528	688
Bilanzsumme Aktiva	5 347 213	320 395	2 000 830	1 895 070	654 826	2 380 985
Passiva						
Eigenkapital zusammen	1 707 235	77 340	239 402	207 283	100 908	1 406 247
gezeichnetes Grund- bzw. Stammkapital	1 061 433	23 584	60 104	41 335	47 817	775 450
Rücklagen	583 827	40 049	236 121	143 081	122 042	640 995
Gewinnvortrag aus dem Vorjahr	49 927	15 477	1 198	1 198	817	13 321
Verlustvortrag aus dem Vorjahr	5 858	2 952	66 393	49	5 888	40 897
Jahresgewinn bzw. Jahresüberschuss	38 954	882	6 643	6 557	601	10 901
Jahresverlust bzw. Jahresfehlbetrag	13 433	3 580	11 228	73	6 821	6 997
Bilanzgewinn	8 454	3 901	24 076	22 558	7 760	16 535
Bilanzverlust	18 245	23	46 183	40 947	102 522	3 749
Nicht durch Eigenkapital gedeckter Fehlbetrag	2 176	-	35 063	33 623	37 103	686
Sonderposten mit Rücklageanteil	31 070	-	2 452	-	1 999	3 207
Sonderposten aus Zuwendungen zur						
Finanzierung des Sachanlagevermögens	45 961	102 953	972 626	959 437	27 261	4 428
Empfangene Ertragszuschüsse	274	-	-	-	123	38 274
Rückstellungen zusammen	82 791	56 145	223 509	217 717	54 642	124 417
für Pensionen u. ä. Verpflichtungen	96	30 518	28 846	28 846	27 969	49 843
Steuerrückstellungen	599	76	748	725	3 342	10 770
Sonstige Rückstellungen	82 096	25 551	193 915	188 146	23 331	63 805
Verbindlichkeiten zusammen	3 463 630	80 552	551 592	499 630	464 331	733 917
davon mit einer Restlaufzeit						
- unter 1 Jahr	1 709 900	24 147	109 503	106 573	27 112	128 390
- von 1 bis 5 Jahren	833 033	56 404	385 139	342 774	151 206	426 540
- von mehr als 5 Jahren	920 696	-	56 950	50 283	286 013	178 987
Ausgleichsposten Darlehensförderung (KHG) ²⁾	-	-	9 633	9 633	-	-
Rechnungsabgrenzungsposten	16 020	3 405	1 615	1 370	5 563	47 129
Passive latente Steuern	232	-	-	-	0	23 364
Bilanzsumme Passiva	5 347 212	320 395	2 000 830	1 895 070	654 826	2 380 985
Anzahl der Fonds, Einrichtungen und						
Unternehmen	71	5	35	14	46	60
darunter: Kleine Kapitalgesellschaften						
ohne Anlagenachweis	18	2	7	-	5	10

1) Ohne kleine Kapitalgesellschaften (§267, I HGB) und Tochterunternehmen (§264, III HGB). - 2) Krankenhausfinanzierungsgesetz

21 Gewinn- und Verlustrechnung der öffentlichen Fonds, Einrichtungen
und Unternehmen 2011 nach wirtschaftlicher Tätigkeit

Aufwand und Ertrag sowie Beschäftigte	Insgesamt	Energie- versorgung	Darunter		Wasser- versorgung	Entsorgung, Beseitigung von Umwelt- verschmutzung
			Elektrizitäts- versorgung	Gas- versorgung		
Beträge in 1 000 EURO						
Umsatzerlöse insgesamt	10 965 183	4 455 689	3 629 518	771 439	338 556	1 554 531
darunter: umsatzsteuerpflichtige Umsatzerlöse	4 046 963	3 186 619	2 514 182	655 816	221 456	61 129
Umsätze mit öffentlichen Haushalten	1 294 505	18 141	14 560	3 516	2 016	135 434
Bestandsveränderung	- 33 627	19	- 750	- 25	1	- 108
Erhöhung	30 303	1 570	731	38	1	273
Verminderung	63 930	1 551	1 481	63	-	381
Andere aktivierte Eigenleistungen	75 460	23 797	20 301	3 417	7 707	6 476
Sonstige betriebliche Erträge	1 797 663	281 114	217 784	61 453	18 588	107 804
darunter:						
Zuweisungen und Zuschüsse von öffentlichen Haushalten	706 232	14	14	-	886	1 752
für Investitionen	73 458	-	-	-	877	1 665
für laufende Zwecke	632 774	14	14	-	9	88
Materialaufwand zusammen	5 994 244	3 526 661	2 942 319	556 554	114 171	656 881
für Roh-, Hilfs- und Betriebsstoffe, Waren	3 817 545	3 022 081	2 580 734	420 462	66 867	116 488
für bezogene Leistungen	2 176 699	504 580	361 585	136 092	47 304	540 394
Personalaufwand zusammen	2 964 467	331 846	257 714	70 984	70 001	271 283
Löhne und Gehälter	2 329 783	249 994	193 493	53 997	52 873	207 086
Soziale Abgaben, Altersversorgung, Unterstützung	634 684	81 852	64 221	16 986	17 127	64 197
darunter: für Altersversorgung	205 845	30 515	25 771	4 669	4 732	18 693
Fördermittel nach dem KHG ¹⁾	44 166	-	-	-	-	-
positiver Saldo	44 166	-	-	-	-	-
negativer Saldo	-	-	-	-	-	-
Abschreibungen zusammen	1 402 107	170 028	130 123	32 102	103 242	421 450
auf immaterielle Vermögensgegenstände und Sachanlagen	1 400 727	170 028	130 123	32 102	103 233	421 331
auf Vermögensgegenstände des Umlaufvermögens	1 380	-	-	-	10	119
Sonstige betriebliche Aufwendungen zusammen	1 685 249	438 698	326 098	106 849	43 792	192 023
darunter: Konzessionsabgaben	98 444	86 759	69 288	17 269	5 704	382
Erträge aus Beteiligungen	181 630	29 827	22 741	6 984	3 071	0
Erträge aus anderen Wertpapieren und Ausleihungen des Finanzanlagevermögens	86 533	11 984	11 150	705	1 073	5 720
Sonstige Zinsen und ähnliche Erträge, übrige Erträge	232 248	36 955	15 611	21 296	1 140	16 504
Abschreibungen auf Finanzanlagen und auf Wertpapiere des Umlaufvermögens	36 036	19 062	18 321	615	0	1 632
Zinsen und ähnliche Aufwendungen, übrige Aufwendungen	810 001	131 362	108 545	21 538	29 686	90 317
darunter: Zinsen an öffentliche Haushalte	188 466	154	148	6	242	488
Ergebnis der gewöhnlichen Geschäftstätigkeit	457 154	221 728	133 235	76 626	9 244	57 342
Außerordentliche Erträge	15 562	3 064	3 052	-	618	1 066
Außerordentliche Aufwendungen	66 228	4 494	4 424	50	730	43 756
Außerordentliches Ergebnis	- 50 666	- 1 429	- 1 372	- 50	- 112	- 42 690
Steuern vom Einkommen und vom Ertrag	88 694	55 000	23 280	26 890	2 288	4 639
Sonstige Steuern	22 755	6 710	6 032	778	273	326
Erträge aus Verlustübernahmen	98 354	20 771	7 848	12 859	146	1 765
Abgeführte Gewinne aufgrund Gewinngemeinschaften, (Teil-)Gewinnabführungsverträge	140 883	75 097	55 119	19 978	-	-
Jahresgewinn bzw. -überschuss, Jahresverlust bzw. -fehlbetrag	252 510	104 264	55 281	41 788	6 716	11 452
Jahresgewinn bzw. -überschuss	440 041	119 728	67 418	41 788	11 481	70 449
Jahresverlust bzw. -fehlbetrag	187 532	15 465	12 137	-	4 765	58 997
Anzahl der Fonds, Einrichtungen und Unternehmen	931	84	58	15	159	294
darunter: mit Jahresgewinn / -überschuss	511	55	39	10	97	179
mit Jahresverlust / -fehlbetrag	312	16	11	-	54	85
nachrichtlich:						
Anzahl der Beschäftigten	61 986	5 341	3 986	1 275	1 616	6 276
darunter: weiblich	30 237	1 518	1 093	396	423	1 215
1) Krankenhausfinanzierungsgesetz						

1) Krankenhausfinanzierungsgesetz

21 Gewinn- und Verlustrechnung der öffentlichen Fonds, Einrichtungen
und Unternehmen 2011 nach wirtschaftlicher Tätigkeit

Aufwand und Ertrag sowie Beschäftigte	Baugewerbe	Landverkehr, Transport in Rohrleitungen, Schifffahrt, Luftfahrt	Lagerei; sonstige Dienstleis- tungen für den Verkehr	Finanz- und Versicherungs- dienstleis- tungen	Grundstücks- und Wohnungs- wesen	freiberufliche, wissenschaft- liche und technische Dienst- leistungen
Beträge in 1 000 EURO						
Umsatzerlöse insgesamt	10 825	112 229	72 278	541 243	795 657	69 781
darunter: umsatzsteuerpflichtige Umsatzerlöse	2 465	53 550	61 379	-	50 087	30 779
Umsätze mit öffentlichen Haushalten	-	2 849	129	-	348 170	2 538
Bestandsveränderung	- 1 062	38	- 84	-	- 34 633	- 51
Erhöhung	-	38	-	-	13 356	203
Verminderung	1 062	-	84	-	47 989	253
Andere aktivierte Eigenleistungen	-	59	210	-	16 440	37
Sonstige betriebliche Erträge	841	23 902	14 144	47 106	46 906	37 443
darunter:						
Zuweisungen und Zuschüsse von öffentlichen Haushalten	-	7 106	797	-	7 331	2 608
für Investitionen	-	-	229	-	5 961	798
für laufende Zwecke	-	7 106	568	-	1 371	1 810
Materialaufwand zusammen	3 967	75 528	32 646	337 929	293 463	13 670
für Roh-, Hilfs- und Betriebsstoffe, Waren	3 897	16 657	8 161	-	44 511	4 316
für bezogene Leistungen	70	58 871	24 485	337 929	248 953	9 355
Personalaufwand zusammen	4 159	55 207	24 709	21 303	130 961	42 736
Löhne und Gehälter	3 399	43 290	20 351	16 141	100 347	33 325
Soziale Abgaben, Altersversorgung, Unterstützung	761	11 917	4 357	5 161	30 613	9 411
darunter: für Altersversorgung	33	2 741	442	2 231	10 929	3 020
Fördermittel nach dem KHG ¹⁾	-	-	-	-	-	-
positiver Saldo	-	-	-	-	-	-
negativer Saldo	-	-	-	-	-	-
Abschreibungen zusammen	254	15 649	18 195	167 507	159 641	9 210
auf immaterielle Vermögensgegenstände und Sachanlagen	254	15 597	18 195	167 456	159 256	8 811
auf Vermögensgegenstände des Umlaufvermögens	-	52	-	52	385	399
Sonstige betriebliche Aufwendungen zusammen	1 561	21 123	19 236	24 574	71 770	42 607
darunter: Konzessionsabgaben	-	676	-	-	-	-
Erträge aus Beteiligungen	-	838	589	34 978	38 256	34 060
Erträge aus anderen Wertpapieren und Ausleihungen des Finanzanlagevermögens	-	21	13	5 490	2 223	11 069
Sonstige Zinsen und ähnliche Erträge, übrige Erträge	6	1 101	2 210	21 659	28 414	73 184
Abschreibungen auf Finanzanlagen und auf Wertpapiere des Umlaufvermögens	-	-	13	2 986	1 342	2 920
Zinsen und ähnliche Aufwendungen, übrige Aufwendungen	187	4 430	6 389	46 825	158 112	94 996
darunter: Zinsen an öffentliche Haushalte	-	-	349	11 874	71 456	2 609
Ergebnis der gewöhnlichen Geschäftstätigkeit	483	- 33 750	- 11 829	49 353	77 974	19 384
Außerordentliche Erträge	-	-	-	-	328	-
Außerordentliche Aufwendungen	148	7	-	-	1 313	47
Außerordentliches Ergebnis	- 148	- 7	-	-	- 985	- 47
Steuern vom Einkommen und vom Ertrag	123	29	1 006	5 374	6 187	5 891
Sonstige Steuern	4	- 45	634	30	7 854	1 280
Erträge aus Verlustübernahmen	-	33 549	5 483	94	4 041	12 528
Abgeführte Gewinne aufgrund Gewinngemeinschaften, (Teil-)Gewinnabführungsverträge	-	390	467	8 336	13 459	11 231
Jahresgewinn bzw. -überschuss, Jahresverlust bzw. -fehlbetrag	209	- 581	- 8 452	35 708	53 530	13 462
Jahresgewinn bzw. -überschuss	250	136	3 068	35 710	64 639	20 698
Jahresverlust bzw. -fehlbetrag	41	717	11 520	2	11 109	7 236
Anzahl der Fonds, Einrichtungen und Unternehmen	3	17	21	9	73	54
darunter: mit Jahresgewinn / -überschuss	2	4	7	5	51	32
mit Jahresverlust / -fehlbetrag	1	3	6	2	18	17
nachrichtlich:						
Anzahl der Beschäftigten	97	1 546	567	359	2 536	722
darunter: weiblich	7	173	153	226	1 094	295

1) Krankenhausfinanzierungsgesetz

21 Gewinn- und Verlustrechnung der öffentlichen Fonds, Einrichtungen
und Unternehmen 2011 nach wirtschaftlicher Tätigkeit

Aufwand und Ertrag sowie Beschäftigte	Öffentliche Verwaltung, Verteidigung; Sozialver- sicherung	Erziehung und Unterricht	Gesundheits- und Sozialwesen	Darunter	Kunst, Unterhaltung und Erholung	Übrige Wirtschafts- zweige
				Kranken- häuser		
Beträge in 1 000 EURO						
Umsatzerlöse insgesamt	628 184	227 651	1 488 950	1 429 785	125 778	543 830
darunter: umsatzsteuerpflichtige Umsatzerlöse	21 890	10 194	91 304	85 074	58 333	197 778
Umsätze mit öffentlichen Haushalten	496 255	132 747	68 137	63 540	186	87 902
Bestandsveränderung	- 1 511	2 802	3 094	3 100	- 396	- 1 738
Erhöhung	3 354	2 830	3 398	3 398	20	5 259
Verminderung	4 865	29	304	298	416	6 997
Andere aktivierte Eigenleistungen	18 796	484	41	41	66	1 348
Sonstige betriebliche Erträge	179 705	422 450	440 153	436 034	72 910	104 596
darunter:						
Zuweisungen und Zuschüsse von öffentlichen Haushalten	8 819	401 497	155 197	155 092	43 316	76 909
für Investitionen	4 564	9 501	36 973	36 973	4 387	8 505
für laufende Zwecke	4 255	391 996	118 225	118 119	38 929	68 404
Materialaufwand zusammen	142 915	66 139	451 792	435 294	56 930	221 551
für Roh-, Hilfs- und Betriebsstoffe, Waren	38 061	41 663	359 344	352 383	7 767	87 733
für bezogene Leistungen	104 854	24 476	92 448	82 911	49 163	133 818
Personalaufwand zusammen	231 338	345 165	1 123 901	1 087 668	48 149	263 710
Löhne und Gehälter	171 515	308 887	895 622	866 804	37 858	189 094
Soziale Abgaben, Altersversorgung, Unterstützung	59 822	36 278	228 279	220 864	10 291	74 616
darunter: für Altersversorgung	22 110	27 666	67 227	65 471	1 885	13 619
Fördermittel nach dem KHG ¹⁾	-	-	44 166	44 116	-	-
positiver Saldo	-	-	44 166	44 116	-	-
negativer Saldo	-	-	-	-	-	-
Abschreibungen zusammen	121 562	25 762	107 389	104 100	33 093	49 124
auf immaterielle Vermögensgegenstände und Sachanlagen	121 423	25 762	107 371	104 100	33 093	48 917
auf Vermögensgegenstände des Umlaufvermögens	139	-	18	-	-	207
Sonstige betriebliche Aufwendungen zusammen	152 220	220 047	273 041	261 545	85 784	98 773
darunter: Konzessionsabgaben	-	-	-	-	-	4 923
Erträge aus Beteiligungen	5 598	1 009	151	147	4 924	28 330
Erträge aus anderen Wertpapieren und Ausleihungen des Finanzanlagevermögens	9 120	406	151	132	429	38 834
Sonstige Zinsen und ähnliche Erträge, übrige Erträge	8 995	241	1 864	1 395	3 340	36 634
Abschreibungen auf Finanzanlagen und auf Wertpapiere des Umlaufvermögens	158	27	333	305	159	7 403
Zinsen und ähnliche Aufwendungen, übrige Aufwendungen	177 403	526	13 209	11 563	12 745	43 813
darunter: Zinsen an öffentliche Haushalte	101 078	9	0	-	9	198
Ergebnis der gewöhnlichen Geschäftstätigkeit	23 292	- 2 624	8 906	14 276	- 29 809	67 460
Außerordentliche Erträge	165	-	4 974	4 163	1 437	3 910
Außerordentliche Aufwendungen	188	107	12 626	4 458	615	2 198
Außerordentliches Ergebnis	- 23	- 107	- 7 652	- 295	822	1 712
Steuern vom Einkommen und vom Ertrag	112	40	- 1 141	- 1 218	1 987	7 161
Sonstige Steuern	682	65	567	443	2 914	1 461
Erträge aus Verlustübernahmen	3 453	-	-	-	12 194	4 331
Abgeführte Gewinne aufgrund Gewinngemeinschaften, (Teil-)Gewinnabführungsverträge	261	-	-	-	64	31 577
Jahresgewinn bzw. -überschuss, Jahresverlust bzw. -fehlbetrag	25 667	- 2 836	1 828	14 755	- 21 758	33 303
Jahresgewinn bzw. -überschuss	41 623	885	22 043	20 966	6 443	42 889
Jahresverlust bzw. -fehlbetrag	15 956	3 721	20 215	6 210	28 201	9 586
Anzahl der Fonds, Einrichtungen und Unternehmen	71	5	35	14	46	60
darunter: mit Jahresgewinn / -überschuss	25	3	17	9	7	27
mit Jahresverlust / -fehlbetrag	38	2	17	5	28	25
nachrichtlich:						
Anzahl der Beschäftigten	5 531	6 545	24 348	23 105	1 434	5 068
darunter: weiblich	1 620	3 018	18 278	17 373	675	1 542

1) Krankenhausfinanzierungsgesetz

**22 Anlagenachweis der öffentlichen Fonds, Einrichtungen und
Unternehmen 2011 nach wirtschaftlicher Tätigkeit**

Anlagenachweis	Insgesamt	Energie- versorgung	Darunter		Wasser- versorgung	Entsorgung, Beseitigung von Umwelt- verschmutzung
			Elektrizitäts- versorgung	Gas- versorgung		

Beträge in 1 000 EURO

Immaterielle Vermögensgegenstände

Selbst geschaffene immaterielle Vermögens- gegenstände	2 354	-	-	-	10	-
Entgeltlich erworbene Konzessionen, gewerbliche Schutzrechte u. Ä.	803 697	39 646	33 263	5 671	177 510	440 956
Geschäfts- oder Firmenwert	39 331	17 173	10 664	6 509	3 246	18 210
Geleistete Anzahlungen	69 030	1 844	1 815	29	12 514	53 646
Immaterielle Vermögensgegenstände zusammen	914 413	58 663	45 742	12 209	193 279	512 812

Sachanlagen

Grundstücke und Gebäude	12 315 654	317 168	253 211	52 703	102 223	555 049
mit Geschäfts- u. ä. Gebäuden	10 017 975	298 387	237 654	51 283	81 571	517 694
mit Wohngebäuden	1 973 283	805	401	404	301	1 063
unbebaute Grundstücke	186 814	11 211	10 592	619	14 856	30 087
mit Erbbaurechten Dritter	14 723	-	-	-	-	-
mit Bauten auf fremden Grundstücken	122 859	6 765	4 564	397	5 495	6 205
Technische Anlagen und Maschinen	10 341 804	1 624 853	1 325 117	251 208	1 540 215	6 479 451
Betriebs- und Geschäftsausstattung	938 653	86 541	65 901	19 531	15 701	86 938
Fahrzeuge für Personen- und Güterverkehr	62 660	-	-	-	817	3 369
Betriebs- und Geschäftsausstattung u. Ä.	875 993	86 541	65 901	19 531	14 884	83 568
Geleistete Anzahlungen, Anlagen im Bau u. Ä.	915 461	92 620	81 693	9 917	74 781	294 113
Zuschüsse, Beihilfen u. a. Vermögensvorteile	-	-	-	-	-	-
Sachanlagen zusammen	24 511 572	2 121 182	1 725 922	333 360	1 732 920	7 415 551
nachrichtlich:						
Zugang an Sachanlagen zusammen	2 015 451	273 549	225 467	36 279	136 027	371 988
Abgang an Sachanlagen zusammen	700 715	43 160	34 935	6 946	28 559	50 438
Endstand an Sachanlagen zusammen	49 881 675	6 800 163	5 142 922	1 496 545	4 258 389	15 557 426
Zugang an Abschreibungen auf Sachanlagen zusammen	1 317 444	159 681	122 643	29 383	93 009	385 408
Abgang an Abschreibungen auf Sachanlagen zusammen	331 021	34 062	27 916	5 043	18 740	39 617
Endstand an Abschreibungen auf Sachanlagen zusammen	25 370 103	4 678 981	3 417 000	1 163 185	2 525 469	8 141 875

Finanzanlagen

Anteile an verbundenen Unternehmen	1 227 530	140 646	33 523	107 123	549	2 097
Beteiligungen	548 846	209 724	140 312	68 487	29 298	1 355
Ausleihungen zusammen	2 673 307	77 393	58 302	10 704	30 425	94 814
an verbundene Unternehmen	1 584 115	23 023	16 061	6 963	26 005	5 783
an Unternehmen mit bestehendem Beteiligungsverhältnis	93 321	16 416	13 163	3 252	60	3 815
sonstige Ausleihungen	995 871	37 954	29 077	489	4 360	85 216
Wertpapiere des Anlagevermögens	1 678 775	198 694	198 427	267	5 128	121 676
Finanzanlagen zusammen	6 128 458	626 457	430 564	186 581	65 400	219 941
nachrichtlich:						
Zugang an Finanzanlagen zusammen	518 263	40 773	23 354	14 403	1 343	64 124
Abgang an Finanzanlagen zusammen	222 615	59 957	47 918	11 907	1 568	34 620
Endstand an Finanzanlagen zusammen	6 262 150	661 084	463 950	187 822	65 995	224 159
Zugang an Abschreibungen auf Finanzanlagen zusammen	19 919	3 999	3 384	615	-	1 629
Abgang an Abschreibungen auf Finanzanlagen zusammen	30 543	- 31	- 31	-	- 56	340
Endstand an Abschreibungen auf Finanzanlagen zusammen	133 692	34 627	33 387	1 240	596	4 218
Anlagevermögen insgesamt ¹⁾	31 554 442	2 806 303	2 202 228	532 150	1 991 598	8 148 304

Anzahl der Fonds, Einrichtungen und

Unternehmen	931	84	58	15	159	294
mit detailliertem Anlagenachweis	840	78	54	14	157	292
ohne Anlagenachweis	91	6	4	1	2	2
wegen Anlageleasing o. Ä.	5	-	-	-	-	-
wegen §§ 267 (I), 264 (III) HGB	86	6	4	1	2	2
darunter: Behandlung von Zuschüssen nach § 6 EStG	7	1	1	-	1	3

1) Ohne kleine Kapitalgesellschaften (§267, I HGB) und Tochterunternehmen (§264, III HGB).

**22 Anlagenachweis der öffentlichen Fonds, Einrichtungen und
Unternehmen 2011 nach wirtschaftlicher Tätigkeit**

Anlagenachweis	Baugewerbe	Landverkehr, Transport in Rohrleitungen, Schifffahrt, Luftfahrt	Lagerei; sonstige Dienstleis- tungen für den Verkehr	Finanz- und Versicherungs- dienstleis- tungen	Grundstücks- und Wohnungs- wesen	freiberufliche, wissenschaft- liche und technische Dienst- leistungen
----------------	------------	---	--	--	---	--

Beträge in 1 000 EURO

Immaterielle Vermögensgegenstände

Selbst geschaffene immaterielle Vermögensgegenstände	-	-	-	888	-	1 456
Entgeltlich erworbene Konzessionen, gewerbliche Schutzrechte u. Ä.	2	662	5 961	-	9 368	2 494
Geschäfts- oder Firmenwert	525	-	-	-	-	-
Geleistete Anzahlungen	-	3	-	-	32	59
Immaterielle Vermögensgegenstände zusammen	526	665	5 961	888	9 400	4 009

Sachanlagen

Grundstücke und Gebäude	-	40 336	167 080	-	4 492 656	89 425
mit Geschäfts- u. ä. Gebäuden	-	38 523	159 392	-	2 559 786	71 952
mit Wohngebäuden	-	-	-	-	1 803 843	164
unbebaute Grundstücke	-	78	194	-	48 663	17 310
mit Erbbaurechten Dritter	-	-	-	-	10 203	-
mit Bauten auf fremden Grundstücken	-	1 735	7 494	-	70 161	-
Technische Anlagen und Maschinen	-	49 322	65 885	-	26 955	14 649
Betriebs- und Geschäftsausstattung	627	61 665	11 631	357 007	62 900	5 450
Fahrzeuge für Personen- und Güterverkehr	-	57 590	-	-	-	-
Betriebs- und Geschäftsausstattung u. Ä.	627	4 074	11 631	357 007	62 900	5 450
Geleistete Anzahlungen, Anlagen im Bau u. Ä.	-	2 208	14 217	14 173	163 238	5 188
Zuschüsse, Beihilfen u. a. Vermögensvorteile	-	-	-	-	-	-
Sachanlagen zusammen	627	153 531	258 814	371 180	4 745 749	114 712
nachrichtlich:						
Zugang an Sachanlagen zusammen	454	13 309	38 197	452 852	278 868	18 413
Abgang an Sachanlagen zusammen	187	- 9 006	9 131	423 676	41 915	472
Endstand an Sachanlagen zusammen	1 473	429 355	411 130	742 686	6 470 224	225 801
Zugang an Abschreibungen auf Sachanlagen zusammen	171	15 364	16 947	166 961	158 007	6 458
Abgang an Abschreibungen auf Sachanlagen zusammen	183	4 461	5 188	151 900	4 608	487
Endstand an Abschreibungen auf Sachanlagen zusammen	846	275 824	152 316	371 506	1 724 475	111 089

Finanzanlagen

Anteile an verbundenen Unternehmen	-	100	16 581	280 389	258 631	174 001
Beteiligungen	-	6 701	17 528	11 537	24 630	148 664
Ausleihungen zusammen	210	476	-	391 216	41 584	1 566 523
an verbundene Unternehmen	-	-	-	-	23 981	1 471 540
an Unternehmen mit bestehendem Beteiligungsverhältnis	-	-	-	-	7 793	57 645
sonstige Ausleihungen	210	476	-	391 216	9 810	37 339
Wertpapiere des Anlagevermögens	-	1 168	-	-	38 946	1 257 868
Finanzanlagen zusammen	210	8 445	34 109	683 142	363 790	3 147 057
nachrichtlich:						
Zugang an Finanzanlagen zusammen	55	395	5 832	283 759	41 779	11 844
Abgang an Finanzanlagen zusammen	-	611	3 009	1 886	36 367	48 901
Endstand an Finanzanlagen zusammen	210	8 492	34 830	697 609	378 680	3 188 098
Zugang an Abschreibungen auf Finanzanlagen zusammen	-	-	13	2 735	1 311	2 498
Abgang an Abschreibungen auf Finanzanlagen zusammen	-	-	40	25 317	-	4 670
Endstand an Abschreibungen auf Finanzanlagen zusammen	-	47	720	14 467	14 890	41 041
Anlagevermögen insgesamt ¹⁾	1 363	162 641	298 885	1 055 210	5 118 939	3 265 778

Anzahl der Fonds, Einrichtungen und Unternehmen	3	17	21	9	73	54
mit detailliertem Anlagenachweis	1	12	17	6	61	42
ohne Anlagenachweis	2	5	4	3	12	12
wegen Anlageleasing o. Ä.	-	2	1	-	1	1
wegen §§ 267 (I), 264 (III) HGB	2	3	3	3	11	11
darunter: Behandlung von Zuschüssen nach § 6 EStG	-	-	1	-	-	-

1) Ohne kleine Kapitalgesellschaften (§267, I HGB) und Tochterunternehmen (§264, III HGB).

**22 Anlagenachweis der öffentlichen Fonds, Einrichtungen und
Unternehmen 2011 nach wirtschaftlicher Tätigkeit**

Anlagenachweis	Öffentliche Verwaltung, Verteidigung; Sozialver- sicherung	Erziehung und Unterricht	Gesundheits- und Sozialwesen	Darunter	Kunst, Unterhaltung und Erholung	Übrige Wirtschafts- zweige
				Kranken- häuser		

Beträge in 1 000 EURO

Immaterielle Vermögensgegenstände

Selbst geschaffene immaterielle Vermögens- gegenstände	0	-	-	-	-	0
Entgeltlich erworbene Konzessionen, gewerbliche Schutzrechte u. Ä.	98 800	4 101	6 282	6 106	2 333	15 583
Geschäfts- oder Firmenwert	-	-	177	74	-	-
Geleistete Anzahlungen	29	-	202	202	349	352
Immaterielle Vermögensgegenstände zusammen	98 830	4 101	6 660	6 382	2 682	15 935

Sachanlagen

Grundstücke und Gebäude	4 554 685	5 196	887 312	826 985	251 624	852 900
mit Geschäfts- u. ä. Gebäuden	4 395 765	5 196	863 396	812 652	242 258	784 054
mit Wohngebäuden	155 087	-	11 347	11 347	63	611
unbebaute Grundstücke	2 298	-	4 006	2 669	5 966	52 145
mit Erbbaurechten Dritter	1 024	-	-	-	-	3 496
mit Bauten auf fremden Grundstücken	510	-	8 563	317	3 336	12 594
Technische Anlagen und Maschinen	42 965	82 177	128 666	126 100	56 995	229 670
Betriebs- und Geschäftsausstattung	12 856	8 079	188 247	185 384	10 919	30 092
Fahrzeuge für Personen- und Güterverkehr	8	-	0	-	821	55
Betriebs- und Geschäftsausstattung u. Ä.	12 848	8 079	188 247	185 384	10 098	30 037
Geleistete Anzahlungen, Anlagen im Bau u. Ä.	151 698	5 300	39 752	39 573	30 173	27 999
Zuschüsse, Beihilfen u. a. Vermögensvorteile	-	-	-	-	-	-
Sachanlagen zusammen	4 762 204	100 753	1 243 978	1 178 042	349 711	1 140 661
nachrichtlich:						
Zugang an Sachanlagen zusammen	164 836	32 898	121 789	110 157	38 415	73 855
Abgang an Sachanlagen zusammen	12 403	11 352	25 827	25 616	26 948	35 655
Endstand an Sachanlagen zusammen	9 230 329	369 588	2 979 972	2 871 789	555 131	1 850 008
Zugang an Abschreibungen auf Sachanlagen zusammen	116 908	24 069	103 779	101 138	29 411	41 271
Abgang an Abschreibungen auf Sachanlagen zusammen	10 166	11 217	23 575	23 480	8 175	18 641
Endstand an Abschreibungen auf Sachanlagen zusammen	4 468 125	268 835	1 735 994	1 693 747	205 419	709 347

Finanzanlagen

Anteile an verbundenen Unternehmen	2 250	-	2 582	2 403	5 153	344 551
Beteiligungen	27 453	67	1 062	1 062	2 028	68 798
Ausleihungen zusammen	77 788	-	3 511	3 511	19 407	369 961
an verbundene Unternehmen	31	-	3 468	3 468	300	29 984
an Unternehmen mit bestehendem Beteiligungsverhältnis	0	-	-	-	7 593	-
sonstige Ausleihungen	77 757	-	43	43	11 514	339 977
Wertpapiere des Anlagevermögens	7 029	15 861	587	587	3 831	27 987
Finanzanlagen zusammen	114 520	15 928	7 742	7 563	30 420	811 297
nachrichtlich:						
Zugang an Finanzanlagen zusammen	2 794	559	2 957	2 957	803	61 246
Abgang an Finanzanlagen zusammen	25 353	952	- 983	- 1 630	241	10 134
Endstand an Finanzanlagen zusammen	115 205	18 720	8 557	8 276	33 912	826 598
Zugang an Abschreibungen auf Finanzanlagen zusammen	41	-	316	288	12	7 364
Abgang an Abschreibungen auf Finanzanlagen zusammen	-	-	264	28	-	-
Endstand an Abschreibungen auf Finanzanlagen zusammen	685	2 792	815	713	3 492	15 302
Anlagevermögen insgesamt ¹⁾	4 975 553	120 782	1 258 381	1 191 987	382 813	1 967 893

Anzahl der Fonds, Einrichtungen und Unternehmen	71	5	35	14	46	60
mit detailliertem Anlagenachweis	52	3	28	14	41	50
ohne Anlagenachweis	19	2	7	-	5	10
wegen Anlageleasing o. Ä.	-	-	-	-	-	-
wegen §§ 267 (I), 264 (III) HGB	19	2	7	-	5	10
darunter: Behandlung von Zuschüssen nach § 6 EStG	-	-	-	-	-	1

1) Ohne kleine Kapitalgesellschaften (§267, I HGB) und Tochterunternehmen (§264, III HGB).

23 Einzelnachweis zu ausgewählten Positionen der Bilanz und der Gewinn- und Verlustrechnung der öffentlichen Fonds, Einrichtungen und Unternehmen 2011 nach wirtschaftlicher Tätigkeit

Ausgewählte Positionen der Bilanz und der Gewinn- und Verlustrechnung	Insgesamt	Energie- versorgung	Darunter		Wasser- versorgung	Entsorgung, Beseitigung von Umwelt- verschmutzung
			Elektrizitäts- versorgung	Gas- versorgung		
Beträge in 1 000 EURO						
Bilanz: Aktivseite						
Vorräte zusammen	715 373	88 301	74 037	5 990	13 488	14 217
Roh-, Hilfs- und Betriebsstoffe	197 075	27 505	20 262	4 956	13 359	12 898
unfertige Erzeugnisse, Leistungen	226 077	13 417	7 126	303	63	346
fertige Erzeugnisse und Waren	65 277	2 231	2 191	40	66	463
geleistete Anzahlungen	50 112	45 148	44 458	690	-	-
Grundstücke und grundstücksgleiche Rechte	176 832	-	-	-	-	510
Forderungen gegen verbundene Unternehmen u. Ä.	767 281	153 057	121 321	31 403	10 657	24 278
gegen verbundene Unternehmen	624 430	117 133	96 379	20 424	4 157	18 910
gegen Unternehmen mit Beteiligungsverhältnis	142 850	35 924	24 942	10 979	6 500	5 368
Forderungen an Gebietskörperschaften u. Ä.	1 136 768	51 894	41 021	9 192	60 045	432 605
an den Eigner / andere Eigenbetriebe	524 159	21 568	20 449	869	18 314	229 190
an andere Einrichtungsträger	345 214	12 785	10 580	841	14 426	157 226
an andere Gebietskörperschaften	110 592	17 541	9 992	7 481	27 305	46 188
nach dem Krankenhausfinanzierungsrecht	156 802	-	-	-	-	-
Sonstige Forderungen und Vermögensgegenstände	449 020	137 674	100 010	35 430	20 231	44 932
Ausgleichsforderungen gemäß DMBiG ¹⁾	-	-	-	-	-	-
sonstige Vermögensgegenstände	449 020	137 674	100 010	35 430	20 231	44 932
Wertpapiere zusammen	59 121	51 384	51 384	-	-	73
Anteile an verbundene Unternehmen	-	-	-	-	-	-
sonstige Wertpapiere	59 121	51 384	51 384	-	-	73
Sonstige Aktiva	187 788	3 871	2 760	-	3	56 294
Aufwendungen für die Ingangsetzung und Erweiterung des Geschäftsbetriebs	423	-	-	-	-	-
Treuhandvermögen (nur Finanzdienstleistungs- institute)	19 432	-	-	-	-	-
aktive latente Steuern	151	11	11	-	3	-
aktiver Unterschiedsbetrag aus der Vermögens- verrechnung	2 408	1 002	1 002	-	-	-
Sonderverlustkonto aus Rückstellungsbildung gemäß DMBiG ¹⁾	-	-	-	-	-	-
nicht durch Eigenkapital gedeckter Fehlbetrag	165 375	2 858	1 747	-	-	56 294
Bilanz: Passivseite						
Rücklagen zusammen	7 146 782	942 730	702 361	227 365	412 585	2 356 063
Kapitalrücklage (ohne Eigenbetriebe)	2 055 412	615 365	437 874	176 798	24 025	7 690
Gewinnrücklage (ohne Eigenbetriebe)	1 091 325	277 748	227 364	43 408	9 168	27 887
Rücklagen bei Abschluss nach Eigenbetriebs-/ Landeshaushaltsrecht	4 000 046	49 617	37 123	7 160	379 392	2 320 486
Verbindlichkeiten zusammen	19 627 661	1 600 559	1 279 645	260 867	1 178 343	3 459 248
Anleihen	2 524 464	11 474	11 474	-	9 798	8 178
gegenüber Kreditgebern u. erhaltene Anzahlungen	9 149 203	628 667	475 256	121 243	706 570	1 784 930
darunter: gefördert nach KHG ²⁾	102 586	-	-	-	-	-
aus Lieferungen und Leistungen, Wechselgeschäft, nach dem KHG ²⁾	641 876	201 221	148 432	47 496	29 638	97 160
darunter: nach Bundespflegesatzverordnung	12 217	-	-	-	-	-
gegenüber verbundenen Unternehmen und Unternehmen mit Beteiligungsverhältnis	1 052 698	347 018	301 530	30 706	17 962	26 354
gegenüber Eigner, Einrichtungen, Gebietskörper- schaften	3 272 191	93 710	79 433	11 434	60 941	121 215
aus sonstigen Zuwendungen zur Finanzierung des Sachanlagevermögens	89 845	-	-	-	37	1
Ausgleichsverbindlichkeiten gemäß DMBiG ¹⁾	-	-	-	-	-	-
Förderdarlehen	1 683 487	10 442	4 589	5 853	300 723	1 371 821
Treuhandverbindlichkeiten (nur Finanzdienst- leistungsinstitute)	19 619	-	-	-	10	177
Sonstige Verbindlichkeiten	1 194 278	308 028	258 931	44 135	52 664	49 411
darunter: aus Steuern	77 577	24 885	18 758	5 636	919	1 198
im Rahmen der sozialen Sicherheit	2 530	857	547	302	123	100
Gewinn- und Verlustrechnung						
Sonstige Zinsen u. ä. Erträge, übrige Erträge	232 248	36 955	15 611	21 296	1 140	16 504
sonstige Zinsen, ähnliche Erträge	141 397	16 119	13 418	2 652	1 140	16 504
Erträge aus Gewinngemeinschaften, Gewinn- abführungsverträgen u. Ä.	90851	20837	2193	18644	-	-
Zinsen u. ä. Aufwendungen, übrige Aufwendungen	810 001	131 362	108 545	21 538	29 686	90 317
Zinsen und ähnliche Aufwendungen	687 605	66 157	57 411	7 788	29 686	90 231
Aufwendungen aus Verlustübernahme	122 397	65 206	51 134	13 750	0	86

1) D-Markbilanzgesetz (betrifft nur Unternehmen, die vor dem 1. Juli 1990 ihren Sitz in der DDR hatten). - 2) Krankenhausfinanzierungsgesetz

23 Einzelnachweis zu ausgewählten Positionen der Bilanz und der Gewinn- und Verlustrechnung der öffentlichen Fonds, Einrichtungen und Unternehmen 2011 nach wirtschaftlicher Tätigkeit

Ausgewählte Positionen der Bilanz und der Gewinn- und Verlustrechnung	Baugewerbe	Landverkehr, Transport in Rohrleitungen, Schifffahrt, Luftfahrt	Lagerei; sonstige Dienstleistungen für den Verkehr	Finanz- und Versicherungs- dienstleis- tungen	Grundstücks- und Wohnungs- wesen	freiberufliche, wissenschaft- liche und technische Dienst- leistungen
Beträge in 1 000 EURO						
Bilanz: Aktivseite						
Vorräte zusammen	6 628	2 015	1 448	580	405 468	5 899
Roh-, Hilfs- und Betriebsstoffe	657	1 975	1 448	-	85 341	1 116
unfertige Erzeugnisse, Leistungen	255	39	-	-	118 339	4 431
fertige Erzeugnisse und Waren	5 716	-	-	-	43 457	352
geleistete Anzahlungen	-	-	-	580	4 330	-
Grundstücke und grundstücksgleiche Rechte	-	-	-	-	154 001	-
Forderungen gegen verbundene Unternehmen u. Ä.	336	41 595	4 383	107 555	205 168	77 472
gegen verbundene Unternehmen	336	36 326	3 738	81 524	196 045	52 344
gegen Unternehmen mit Beteiligungsverhältnis	-	5 268	645	26 031	9 122	25 128
Forderungen an Gebietskörperschaften u. Ä.	-	691	2 574	3 038	19 328	25 048
an den Eigner / andere Eigenbetriebe	-	21	2 420	3 038	16 366	24 774
an andere Einrichtungsträger	-	-	132	-	2 203	78
an andere Gebietskörperschaften	-	670	22	-	759	195
nach dem Krankenhausfinanzierungsrecht	-	-	-	-	-	-
Sonstige Forderungen und Vermögensgegenstände	264	16 377	13 646	8 913	61 421	21 472
Ausgleichsforderungen gemäß DMBilG ¹⁾	-	-	-	-	-	-
sonstige Vermögensgegenstände	264	16 377	13 646	8 913	61 421	21 472
Wertpapiere zusammen	-	-	-	-	256	4 797
Anteile an verbundene Unternehmen	-	-	-	-	-	-
sonstige Wertpapiere	-	-	-	-	256	4 797
Sonstige Aktiva	-	1 343	35	-	31 342	19 445
Aufwendungen für die Ingangsetzung und Erweiterung des Geschäftsbetriebs	-	-	-	-	-	3
Treuhandvermögen (nur Finanzdienstleistungs- institute)	-	-	-	-	-	19 432
aktive latente Steuern	-	135	2	-	-	-
aktiver Unterschiedsbetrag aus der Vermögens- verrechnung	-	1 208	21	-	158	11
Sonderverlustkonto aus Rückstellungsbildung gemäß DMBilG ¹⁾	-	-	-	-	-	-
nicht durch Eigenkapital gedeckter Fehlbetrag	-	-	12	-	31 183	-
Bilanz: Passivseite						
Rücklagen zusammen	2 147	25 766	40 461	307 295	1 199 141	237 559
Kapitalrücklage (ohne Eigenbetriebe)	450	21 853	32 077	296 795	235 644	140 030
Gewinnrücklage (ohne Eigenbetriebe)	1 697	3 913	7 040	10 500	332 040	88 958
Rücklagen bei Abschluss nach Eigenbetriebs-/ Landeshaushaltsrecht	-	-	1 344	-	631 457	8 571
Verbindlichkeiten zusammen	3 895	109 650	191 076	989 929	3 737 596	3 063 342
Anleihen	-	-	-	-	-	2 494 860
gegenüber Kreditgebern u. erhaltene Anzahlungen darunter: gefördert nach KHG ²⁾	2 133	75 771	145 536	455 653	1 916 442	215 603
aus Lieferungen und Leistungen, Wechselgeschäft, nach dem KHG ²⁾	284	13 167	7 637	1 430	67 756	3 515
darunter: nach Bundespflegesatzverordnung gegenüber verbundenen Unternehmen und Unternehmen mit Beteiligungsverhältnis	1 331	16 624	2 049	56 410	195 524	228 585
gegenüber Eigner, Einrichtungen, Gebietskörper- schaften	-	2	9 893	1 966	1 509 139	55 200
aus sonstigen Zuwendungen zur Finanzierung des Sachanlagevermögens	-	-	-	-	1 078	-
Ausgleichsverbindlichkeiten gemäß DMBilG ¹⁾	-	-	-	-	-	-
Förderdarlehen	-	-	-	-	-	-
Treuhandverbindlichkeiten (nur Finanzdienst- leistungsinstitute)	-	-	-	-	-	19 432
Sonstige Verbindlichkeiten	147	4 085	25 962	474 472	47 657	46 148
darunter: aus Steuern	36	386	174	43	2 247	5 880
im Rahmen der sozialen Sicherheit	-	75	1	-	395	-
Gewinn- und Verlustrechnung						
Sonstige Zinsen u. ä. Erträge, übrige Erträge	6	1 101	2 210	21 659	28 414	73 184
sonstige Zinsen, ähnliche Erträge	6	311	558	21 659	12 320	53 420
Erträge aus Gewinngemeinschaften, Gewinn- abführungsverträgen u. Ä.	-	790	1652	-	16094	19765
Zinsen u. ä. Aufwendungen, übrige Aufwendungen	187	4 430	6 389	46 825	158 112	94 996
Zinsen und ähnliche Aufwendungen	187	4 402	6 389	46 825	151 314	64 372
Aufwendungen aus Verlustübernahme	-	28	-	-	6 797	30 624

1) D-Markbilanzgesetz (betrifft nur Unternehmen, die vor dem 1. Juli 1990 ihren Sitz in der DDR hatten). - 2) Krankenhausfinanzierungsgesetz

23 Einzelnachweis zu ausgewählten Positionen der Bilanz und der Gewinn- und Verlustrechnung der öffentlichen Fonds, Einrichtungen und Unternehmen 2011 nach wirtschaftlicher Tätigkeit

Ausgewählte Positionen der Bilanz und der Gewinn- und Verlustrechnung	Öffentliche Verwaltung, Verteidigung; Sozialver- sicherung	Erziehung und Unterricht	Gesundheits- und Sozialwesen	Darunter	Kunst, Unterhaltung und Erholung	Übrige Wirtschafts- zweige
				Kranken- häuser		
Beträge in 1 000 EURO						
Bilanz: Aktivseite						
Vorräte zusammen	80 020	9 478	53 178	52 774	1 466	33 186
Roh-, Hilfs- und Betriebsstoffe	16 669	1 843	32 651	32 368	229	1 385
unfertige Erzeugnisse, Leistungen	44 603	7 618	19 391	19 386	217	17 357
fertige Erzeugnisse und Waren	2 407	18	1 136	1 019	1 020	8 410
geleistete Anzahlungen	26	-	-	-	-	28
Grundstücke und grundstücksgleiche Rechte	16 315	-	-	-	-	6 006
Forderungen gegen verbundene Unternehmen u. Ä.	2 071	-	12 763	4 925	10 514	117 433
gegen verbundene Unternehmen	985	-	12 099	4 680	7 211	93 622
gegen Unternehmen mit Beteiligungsverhältnis	1 086	-	665	245	3 303	23 810
Forderungen an Gebietskörperschaften u. Ä.	50 426	133 215	284 733	270 537	19 269	53 902
an den Eigner / andere Eigenbetriebe	3 397	120 055	37 718	23 532	8 185	39 112
an andere Einrichtungsträger	38 052	13 160	90 210	90 204	3 774	13 167
an andere Gebietskörperschaften	8 978	-	3	-	7 310	1 622
nach dem Krankenhausfinanzierungsrecht	-	-	156 802	156 802	-	-
Sonstige Forderungen und Vermögensgegenstände	9 751	14 316	43 790	42 726	13 158	43 075
Ausgleichsforderungen gemäß DMBiG ¹⁾	-	-	-	-	-	-
sonstige Vermögensgegenstände	9 751	14 316	43 790	42 726	13 158	43 075
Wertpapiere zusammen	-	77	134	134	2 202	198
Anteile an verbundene Unternehmen	-	-	-	-	-	-
sonstige Wertpapiere	-	77	134	134	2 202	198
Sonstige Aktiva	2 176	-	35 063	33 623	37 528	688
Aufwendungen für die Ingangsetzung und Erweiterung des Geschäftsbetriebs	-	-	-	-	420	-
Treuhandvermögen (nur Finanzdienstleistungs- institute)	-	-	-	-	-	-
aktive latente Steuern	-	-	-	-	-	-
aktiver Unterschiedsbetrag aus der Vermögens- verrechnung	-	-	-	-	6	2
Sonderverlustkonto aus Rückstellungsbildung gemäß DMBiG ¹⁾	-	-	-	-	-	-
nicht durch Eigenkapital gedeckter Fehlbetrag	2 176	-	35 063	33 623	37 103	686
Bilanz: Passivseite						
Rücklagen zusammen	583 827	40 049	236 121	143 081	122 042	640 995
Kapitalrücklage (ohne Eigenbetriebe)	54 837	6 001	155 176	73 448	65 937	399 531
Gewinnrücklage (ohne Eigenbetriebe)	129 235	14	77 966	69 633	16 240	108 917
Rücklagen bei Abschluss nach Eigenbetriebs-/ Landeshaushaltsrecht	399 755	34 034	2 979	-	39 864	132 547
Verbindlichkeiten zusammen	3 463 630	80 552	551 592	499 630	464 331	733 917
Anleihen	-	0	-	-	-	154
gegenüber Kreditgebern u. erhaltene Anzahlungen	2 055 642	10 243	323 753	285 930	325 096	503 165
darunter: gefördert nach KHG ²⁾	-	-	102 586	102 586	-	-
aus Lieferungen und Leistungen, Wechselgeschäft, nach dem KHG ²⁾	35 823	8 462	123 261	122 065	29 148	23 375
darunter: nach Bundespflegesatzverordnung	-	-	12 217	12 217	-	-
gegenüber verbundenen Unternehmen und Unternehmen mit Beteiligungsverhältnis	5 912	3	5 173	3 986	3 107	146 646
gegenüber Eigner, Einrichtungen, Gebietskörper- schaften	1 235 126	29 417	26 598	23 541	99 299	29 685
aus sonstigen Zuwendungen zur Finanzierung des Sachanlagevermögens	86 929	-	1 799	1 799	-	-
Ausgleichsverbindlichkeiten gemäß DMBiG ¹⁾	-	-	-	-	-	-
Förderdarlehen	-	62	-	-	73	366
Treuhandverbindlichkeiten (nur Finanzdienst- leistungsinstitute)	-	-	-	-	-	-
Sonstige Verbindlichkeiten	44 197	32 364	71 009	62 308	7 608	30 526
darunter: aus Steuern	20 691	242	9 342	9 291	3 859	7 674
im Rahmen der sozialen Sicherheit	83	1	504	504	16	375
Gewinn- und Verlustrechnung						
Sonstige Zinsen u. ä. Erträge, übrige Erträge	8 995	241	1 864	1 395	3 340	36 634
sonstige Zinsen, ähnliche Erträge	8 756	241	1 840	1 395	3 223	5 301
Erträge aus Gewinngemeinschaften, Gewinn- abführungsverträgen u. Ä.	239	-	24	-	117	31 333
Zinsen u. ä. Aufwendungen, übrige Aufwendungen	177 403	526	13 209	11 563	12 745	43 813
Zinsen und ähnliche Aufwendungen	177 199	526	13 209	11 563	12 383	24 724
Aufwendungen aus Verlustübernahme	204	-	-	-	362	19 090

1) D-Markbilanzgesetz (betrifft nur Unternehmen, die vor dem 1. Juli 1990 ihren Sitz in der DDR hatten). - 2) Krankenhausfinanzierungsgesetz

24 Ergebnisverwendung und betriebliche Kennziffern der öffentlichen Fonds,
Einrichtungen und Unternehmen 2011 nach wirtschaftlicher Tätigkeit

Ergebnisverwendung und Betriebliche Kennziffern	Insgesamt	Energie- versorgung	Darunter		Wasser- versorgung	Entsorgung, Beseitigung von Umwelt- verschmutzung
			Elektrizitäts- versorgung	Gas- versorgung		

Beträge in 1 000 EURO

Ergebnisverwendung
(nur bei Abschluss nach HGB, KHBV/PBV, IAS/IFRS, sonstiger Rechnungslegung)

Behandlung des Jahresergebnisses

Jahresüberschuss	230 345	76 519	32 169	40 756	2 590	122
Jahresfehlbetrag	65 025	2 653	2 019	-	756	-
Gewinnvortrag aus dem Vorjahr	95 855	7 179	831	4 916	31	2 564
Verlustvortrag aus dem Vorjahr	290 110	16 410	15 622	-	2 277	747
Einstellung in Rücklagen	53 654	7 827	3 002	4 825	-	3
Entnahme aus Rücklagen	26 573	-	-	-	-	-
Ertrag aus der Kapitalherabsetzung	466	79	79	-	-	-
Bilanzgewinn bzw. -verlust	- 55 549	56 886	12 436	40 847	- 412	1 937
Bilanzgewinn	240 548	74 700	28 827	40 847	2 621	2 616
Anzahl der öffentlichen Fonds, Einrichtungen und Unternehmen	122	19	11	6	3	1
Bilanzverlust	296 097	17 814	16 391	-	3 033	678
Anzahl der öffentlichen Fonds, Einrichtungen und Unternehmen	85	6	3	-	1	1

Vorschlag/Beschluss über die Verwendung des Bilanzgewinns

Ausschüttung an die Gesellschafter	66 801	38 958	6 086	29 771	1 993	102
Ausschüttung auf Genussscheine	-	-	-	-	-	-
Einstellung in Gewinnrücklagen	38 314	15 376	4 446	10 930	624	-
Gewinnvortrag auf neue Rechnung	41 168	2 167	1 722	146	4	2 513
Zusätzlicher Aufwand gemäß Vorschlag oder Beschluss	-	-	-	-	-	-
Zusätzlicher Ertrag gemäß Vorschlag oder Beschluss	-	-	-	-	-	-
Anzahl der öffentl. Fonds, Einrichtungen und Unter- nehmen mit Angaben zur Gewinnverwendung	89	16	9	6	3	1

Ergebnisverwendung
(nur bei Abschluss nach Eigenbetriebs-/Landeshaushaltsrecht)

Werte des vorausgegangenen Geschäftsjahres

Jahresgewinn	129 140	3 576	3 333	235	8 450	70 623
Jahresverlust	49 308	4 076	2 462	-	4 638	25 338
Tilgung des Verlustvortrages	123 108	4 788	4 788	-	19 738	77 906
Tilgung aus dem Gewinnvortrag	203 249	7 540	6 668	803	18 598	135 866
Einstellung in Rücklagen	77 834	1 094	1 031	63	8 358	48 726
Entnahme aus Rücklagen	61 846	2 003	47	-	3 668	40 937
Abführung an den Haushalt des Eigners	1 300	377	377	-	-	100
Ausgleich aus dem Haushalt des Eigners	5 520	-	-	-	193	1 023
Gewinn-/Verlustvortrag auf neue Rechnung	148 206	2 785	1 391	976	- 1 825	96 379
Anzahl der öffentl. Fonds, Einrichtungen und Unter- nehmen mit Angaben zum Vorgeschäftsjahr	494	30	25	2	144	256

Betriebliche Kennziffern

Eigenkapitalquote						
Eigenkapital i. v. H. des Gesamtkapitals	31,2	36,5	33,4	49,0	33,6	35,5
Eigenkapitalsicherung						
Rücklagen i. v. H. des Eigenkapitals	59,7	57,8	59,9	55,4	56,2	71,4
Investitionsquote						
Nettoinvestitionen i. v. H. Anfangsstand						
Anlagevermögen	2,9	3,0	3,1	1,9	2,6	2,2
Anlagevermögensquote						
Anlagevermögen i. v. H. des Gesamtvermögens	82,7	63,3	63,3	64,0	91,4	87,8
Anlagevermögensdeckung						
Anlagevermögen i. v. H. des Eigenkapitals	265,2	173,4	189,6	130,6	271,8	247,1
Umsatzrentabilität						
ordentliches Betriebsergebnis i. v. H. des Umsatzes	5,9	6,2	5,5	8,4	9,2	7,6
Cash-Flow Umsatzrate (Betriebsbereich)						
Cash-Flow (A) i. v. H. des Umsatzes	19,7	10,4	9,4	13,2	40,4	35,3
Cash-Flow Kapitalrückfluss-Quote (U.-Tät.)						
Cash-Flow (C) i. v. H. des Eigenkapitals	94,5	274,4	310,6	191,6	45,2	47,6
Beschäftigte je Unternehmen	67	64	69	85	10	21
Personalaufwand je Beschäftigten (volle EURO)	47 825	62 132	64 655	55 674	43 317	43 225

24 Ergebnisverwendung und betriebliche Kennziffern der öffentlichen Fonds,
Einrichtungen und Unternehmen 2011 nach wirtschaftlicher Tätigkeit

Ergebnisverwendung und Betriebliche Kennziffern	Baugewerbe	Landverkehr, Transport in Rohrlei- tungen, Schifffahrt, Luftfahrt	Lagerei; sonstige Dienstlei- stungen für den Verkehr	Finanz- und Versiche- rungs dienstlei- stungen	Grundstücks- und Wohnungs- wesen	freiberufliche, wissenschaft- liche und technische Dienst- leistungen
---	------------	--	--	--	---	--

Beträge in 1 000 EURO

Ergebnisverwendung

(nur bei Abschluss nach HGB, KHBV/PBV, IAS/IFRS, sonstiger Rechnungslegung)

Behandlung des Jahresergebnisses

Jahresüberschuss	250	98	2 221	35 710	40 055	16 879
Jahresfehlbetrag	-	717	10 626	-	7 580	7 072
Gewinnvortrag aus dem Vorjahr	107	156	225	25 143	3 551	9 225
Verlustvortrag aus dem Vorjahr	-	333	10 856	2 169	97 918	13 675
Einstellung in Rücklagen	-	-	304	1 068	6 323	3 188
Entnahme aus Rücklagen	-	-	10 856	-	13 250	140
Ertrag aus der Kapitalherabsetzung	-	-	-	-	-	-
Bilanzgewinn bzw. -verlust	357	- 796	-8 484	57 615	-54 965	2 308
Bilanzgewinn	357	253	2 142	58 146	16 954	22 033
Anzahl der öffentlichen Fonds, Einrichtungen und Unternehmen	2	4	4	3	22	16
Bilanzverlust	-	1 049	10 626	531	71 919	19 725
Anzahl der öffentlichen Fonds, Einrichtungen und Unternehmen	-	2	1	1	15	14

Vorschlag/Beschluss über die Verwendung des Bilanzgewinns

Ausschüttung an die Gesellschafter	-	40	-	2 784	8 416	5 600
Ausschüttung auf Genussscheine	-	-	-	-	-	-
Einstellung in Gewinnrücklagen	-	-	1 441	-	4 198	9 144
Gewinnvortrag auf neue Rechnung	1	95	-	4 135	3 580	7 000
Zusätzlicher Aufwand gemäß Vorschlag oder Beschluss	-	-	-	-	-	-
Zusätzlicher Ertrag gemäß Vorschlag oder Beschluss	-	-	-	-	-	-
Anzahl der öffentl. Fonds, Einrichtungen und Unter- nehmen mit Angaben zur Gewinnverwendung	1	3	1	2	19	13

Ergebnisverwendung

(nur bei Abschluss nach Eigenbetriebs-/Landeshaushaltsrecht)

Werte des vorausgegangenen Geschäftsjahres

Jahresgewinn	-	-	-	-	9 689	3 052
Jahresverlust	-	-	601	-	2 681	304
Tilgung des Verlustvortrages	-	-	301	-	1 304	308
Tilgung aus dem Gewinnvortrag	-	-	-	-	909	1 150
Einstellung in Rücklagen	-	-	-	-	8 798	288
Entnahme aus Rücklagen	-	-	-	-	1 010	-
Abführung an den Haushalt des Eigners	-	-	-	-	573	-
Ausgleich aus dem Haushalt des Eigners	-	-	-	-	1 083	-
Gewinn-/Verlustvortrag auf neue Rechnung	-	-	- 903	-	- 667	3 302
Anzahl der öffentl. Fonds, Einrichtungen und Unter- nehmen mit Angaben zum Vorgeschäftsjahr	-	-	1	-	10	3

Betriebliche Kennziffern

Eigenkapitalquote						
Eigenkapital i. v. H. des Gesamtkapitals	51,2	23,6	29,8	23,8	30,1	11,6
Eigenkapitalsicherung						
Rücklagen i. v. H. des Eigenkapitals	41,1	45,9	37,9	81,6	65,6	58,0
Investitionsquote						
Nettoinvestitionen i. v. H. Anfangsstand						
Anlagevermögen	15,5	1,9	7,6	27,1	3,5	-0,5
Anlagevermögensquote						
Anlagevermögen i. v. H. des Gesamtvermögens	14,3	68,6	87,5	67,0	84,4	92,8
Anlagevermögensdeckung						
Anlagevermögen i. v. H. des Eigenkapitals	27,9	290,0	293,2	281,8	280,6	X
Umsatzrentabilität						
ordentliches Betriebsergebnis i. v. H. des Umsatzes	6,3	-23,0	-9,5	6,3	20,4	-1,0
Cash-Flow Umsatzrate (Betriebsbereich)						
Cash-Flow (A) i. v. H. des Umsatzes	8,5	-13,9	13,8	37,8	41,3	11,8
Cash-Flow Kapitalrückfluss-Quote (U.-Tät.)						
Cash-Flow (C) i. v. H. des Eigenkapitals	212,9	271,6	74,3	147,9	39,5	26,7
Beschäftigte je Unternehmen	32	91	27	40	35	13
Personalaufwand je Beschäftigten (volle EURO)	42 879	35 710	43 578	59 339	51 641	59 191

24 Ergebnisverwendung und betriebliche Kennziffern der öffentlichen Fonds,
Einrichtungen und Unternehmen 2011 nach wirtschaftlicher Tätigkeit

Ergebnisverwendung und Betriebliche Kennziffern	Öffentliche Verwaltung, Verteidigung; Sozialver- sicherung	Erziehung und Unterricht	Gesundheits- und Sozialwesen	Darunter	Kunst, Unterhaltung und Erholung	Übrige Wirtschafts- zweige
				Kranken- häuser		

Beträge in 1 000 EURO

Ergebnisverwendung
(nur bei Abschluss nach HGB, KHBV/PBV, IAS/IFRS, sonstiger Rechnungslegung)

Behandlung des Jahresergebnisses

Jahresüberschuss	2 669	3	15 400	14 409	5 842	31 988
Jahresfehlbetrag	2 523	141	8 988	6 137	21 380	2 589
Gewinnvortrag aus dem Vorjahr	7 207	3 655	18 739	17 801	3 479	14 593
Verlustvortrag aus dem Vorjahr	16 984	36	40 376	37 539	82 703	5 626
Einstellung in Rücklagen	206	-	8 494	8 494	-	26 241
Entnahme aus Rücklagen	45	10	1 612	1 572	-	662
Ertrag aus der Kapitalherabsetzung	-	387	-	-	-	-
Bilanzgewinn bzw. -verlust	- 9 792	3 878	- 22 107	- 18 389	- 94 762	12 786
Bilanzgewinn	8 454	3 901	24 076	22 558	7 760	16 535
Anzahl der öffentlichen Fonds, Einrichtungen und Unternehmen	20	1	10	5	3	14
Bilanzverlust	18 245	23	46 183	40 947	102 522	3 749
Anzahl der öffentlichen Fonds, Einrichtungen und Unternehmen	20	1	11	5	7	5

Vorschlag/Beschluss über die Verwendung des Bilanzgewinns

Ausschüttung an die Gesellschafter	358	-	-	-	-	8 551
Ausschüttung auf Genussscheine	-	-	-	-	-	-
Einstellung in Gewinnrücklagen	894	-	850	850	-	5 788
Gewinnvortrag auf neue Rechnung	6 153	3 901	6 982	5 532	3 480	1 155
Zusätzlicher Aufwand gemäß Vorschlag oder Beschluss	-	-	-	-	-	-
Zusätzlicher Ertrag gemäß Vorschlag oder Beschluss	-	-	-	-	-	-
Anzahl der öffentl. Fonds, Einrichtungen und Unter- nehmen mit Angaben zur Gewinnverwendung	14	1	6	3	1	8

Ergebnisverwendung
(nur bei Abschluss nach Eigenbetriebs-/Landeshaushaltsrecht)

Werte des vorausgegangenen Geschäftsjahres

Jahresgewinn	15 899	5 121	33	-	701	11 996
Jahresverlust	730	1 599	886	-	5 675	2 780
Tilgung des Verlustvortrages	7 006	1 353	-	-	3 029	7 374
Tilgung aus dem Gewinnvortrag	22 689	12 993	-	-	-	3 504
Einstellung in Rücklagen	1 614	325	33	-	701	7 896
Entnahme aus Rücklagen	-	-	886	-	2 143	11 198
Abführung an den Haushalt des Eigners	-	-	-	-	-	250
Ausgleich aus dem Haushalt des Eigners	-	-	-	-	2 714	507
Gewinn-/Verlustvortrag auf neue Rechnung	29 238	14 838	-	-	- 3 847	8 905
Anzahl der öffentl. Fonds, Einrichtungen und Unter- nehmen mit Angaben zum Vorgeschäftsjahr	7	3	2	-	21	17

Betriebliche Kennziffern

Eigenkapitalquote						
Eigenkapital i. v. H. des Gesamtkapitals	31,9	24,1	12,0	10,9	15,4	59,1
Eigenkapitalsicherung						
Rücklagen i. v. H. des Eigenkapitals	34,2	51,8	98,6	69,0	120,9	45,6
Investitionsquote						
Nettoinvestitionen i. v. H. Anfangsstand						
Anlagevermögen	1,4	6,1	3,4	3,1	2,1	3,6
Anlagevermögensquote						
Anlagevermögen i. v. H. des Gesamtvermögens	93,9	40,7	63,1	62,9	71,5	83,0
Anlagevermögensdeckung						
Anlagevermögen i. v. H. des Eigenkapitals	294,0	168,6	X	X	463,7	140,5
Umsatzrentabilität						
ordentliches Betriebsergebnis i. v. H. des Umsatzes	21,5	-0,6	-1,2	-1,1	-12,9	2,3
Cash-Flow Umsatzrate (Betriebsbereich)						
Cash-Flow (A) i. v. H. des Umsatzes	47,6	9,7	5,6	5,9	6,0	11,8
Cash-Flow Kapitalrückfluss-Quote (U.-Tät.)						
Cash-Flow (C) i. v. H. des Eigenkapitals	32,2	425,4	X	X	161,0	44,4
Beschäftigte je Unternehmen	78	1 309	696	1 650	31	84
Personalaufwand je Beschäftigten (volle EURO)	41 826	52 737	46 160	47 075	33 577	52 034

25 Ausgaben und Einnahmen der kameral buchenden Fonds, Einrichtungen und Unternehmen 2011
nach Arten und Aufgabengebieten
(ohne besondere Finanzierungsvorgänge)

1. Ausgaben

Ausgabeart	Insgesamt	Aufgabengebiet				
		Universitäten	Fachhochschulen	Sonstige Hochschuleaufgaben	Einrichtungen der Musikpflege	Sondervermögen

Beträge in 1 000 EURO

Ausgaben der laufenden Rechnung

Personalausgaben	172 745	77 858	54 117	4 097	17 507	19 166
Laufender Sachaufwand	66 222	30 358	21 218	1 019	2 590	11 037
Unterhaltung des unbeweglichen Vermögens	614	540	69	5	-	-
übriger laufender Sachaufwand	65 608	29 818	21 149	1 014	2 590	11 037
Zinsausgaben	2 823	-	-	-	-	2 823
an öffentlichen Bereich	-	-	-	-	-	-
an andere Bereiche	2 823	-	-	-	-	2 823
Laufende Zuweisungen, Erstattungen und Schuldendiensthilfen an öffentlichen Bereich	16 953	3	1	-	-	16 949
Laufende Zuschüsse und Schuldendiensthilfen an andere Bereiche	80 145	292	-	-	-	79 853
laufende Zuschüsse und Schuldendiensthilfen an Unternehmen und Einrichtungen	79 520	98	-	-	-	79 421
Renten, Unterstützungen u. Ä.	193	193	-	-	-	-
laufende Zuschüsse und Schuldendiensthilfen an Sonstige	432	-	-	-	-	432

Ausgaben der Kapitalrechnung

Sachinvestitionen	8 285	2 697	2 194	13	134	3 248
Baumaßnahmen	-	-	-	-	-	-
Erwerb von Grund- und Sachvermögen	8 285	2 697	2 194	13	134	3 248
Vermögensübertragungen	116	-	-	-	-	116
an öffentlichen Bereich	-	-	-	-	-	-
an andere Bereiche	116	-	-	-	-	116
an Unternehmen und Einrichtungen	116	-	-	-	-	116
an Sonstige	-	-	-	-	-	-
Darlehen und Tilgungsausgaben an öffentlichen Bereich	693 500	-	-	-	-	693 500
Darlehen an andere Bereiche	7 562	3 286	3 659	-	-	618
an Unternehmen und Einrichtungen	7 562	3 286	3 659	-	-	618
an Sonstige	-	-	-	-	-	-
Erwerb von Beteiligungen	-	-	-	-	-	-
Gesamtausgaben	1 048 352	114 493	81 189	5 129	20 231	827 310

25 Ausgaben und Einnahmen der kameral buchenden Fonds, Einrichtungen und Unternehmen 2011
nach Arten und Aufgabengebieten
(ohne besondere Finanzierungsvorgänge)

2. Einnahmen

Einnahmeart	Insgesamt	Aufgabengebiet				
		Universitäten	Fachhochschulen	Sonstige Hochschuleaufgaben	Einrichtungen der Musikpflege	Sondervermögen

Beträge in 1 000 EURO

Einnahmen der laufenden Rechnung

Steuern und steuerähnliche Abgaben	-	-	-	-	-	-
Einnahmen aus wirtschaftlicher Tätigkeit	9 479	689	295	-	8 495	-
Mieten und Pachten	926	689	225	-	12	-
sonstige Einnahmen aus wirtschaftlicher Tätigkeit	8 553	0	70	-	8 483	-
Zinseinnahmen	108 552	-	5	-	-	108 546
vom öffentlichen Bereich	108 546	-	-	-	-	108 546
von anderen Bereichen	5	-	5	-	-	-
Laufende Zuweisungen und Schuldendiensthilfen vom öffentlichen Bereich	631 655	97 410	22	5 234	11 811	517 178
Laufende Zuschüsse und Schuldendiensthilfen von anderen Bereichen	20 459	15 057	5 210	-	192	-
Sonstige laufende Einnahmen	4 058	1 650	2 213	186	9	-
Gebühren, sonstige Entgelte	3 640	1 565	2 068	6	1	-
übrige laufende Einnahmen	418	85	145	179	8	-

Einnahmen der Kapitalrechnung

Veräußerung von Sachvermögen	3	2	0	0	1	-
Vermögensübertragungen	2 075	628	1 447	-	-	-
vom öffentlichen Bereich	2 075	628	1 447	-	-	-
von anderen Bereichen	-	-	-	-	-	-
Darlehensrückflüsse	126 793	76	17	-	-	126 700
vom öffentlichen Bereich	126 700	-	-	-	-	126 700
von anderen Bereichen	93	76	17	-	-	-
Veräußerung von Beteiligungen	2 823	-	-	-	-	2 823
Schuldenaufnahme vom öffentlichen Bereich	-	-	-	-	-	-
Gesamteinnahmen	905 898	115 513	9 210	5 420	20 508	755 247

Impressum

Herausgeber:
Statistisches Landesamt Rheinland-Pfalz
Mainzer Straße 14-16
56130 Bad Ems

Telefon: 02603 71-0
Telefax: 02603 71-3150

E-Mail: poststelle@statistik.rlp.de
Internet: www.statistik.rlp.de

Kostenfreier Download im Internet: <http://www.statistik.rlp.de/veroeffentlichungen/statistische-berichte>

© Statistisches Landesamt Rheinland-Pfalz · Bad Ems · 2013

Vervielfältigung und Verbreitung, auch auszugsweise, mit Quellenangabe gestattet.