



Rheinland-Pfalz

STATISTISCHES LANDESAMT

2013

STATISTISCHE BERICHTE



Jahresabschlüsse öffentlicher Fonds,
Einrichtungen und Unternehmen 2010

Inhalt

Seite

1 Grundlagen der Erhebung

1. Erhebungsprogramm	4
2. Abgrenzung des Darstellungsbereichs	5
2. Auswertungsprogramm	7

2 Tabellen

Nach Rechtsformen

10 Jahresabschlüsse der öffentlichen Fonds, Einrichtungen und Unternehmen 2010	9
11 Gewinn- und Verlustrechnung der öffentlichen Fonds, Einrichtungen und Unternehmen 2010	11
12 Anlagenachweis der öffentlichen Fonds, Einrichtungen und Unternehmen 2010	13
13 Einzelnachweis zu Positionen der Bilanz und der Gewinn- und Verlustrechnung der öffentlichen Fonds, Einrichtungen und Unternehmen 2010	15
14 Ergebnisverwendung und betriebliche Kennziffern der öffentlichen Fonds, Einrichtungen und Unternehmen 2010	17

Nach Aufgabenbereichen

15 Jahresabschlüsse der öffentlichen Fonds, Einrichtungen und Unternehmen 2010	19
16 Gewinn- und Verlustrechnung der öffentlichen Fonds, Einrichtungen und Unternehmen 2010	22
17 Anlagenachweis der öffentlichen Fonds, Einrichtungen und Unternehmen 2010	25
18 Einzelnachweis zu Positionen der Bilanz und der Gewinn- und Verlustrechnung der öffentlichen Fonds, Einrichtungen und Unternehmen 2010	29
19 Ergebnisverwendung und betriebliche Kennziffern der öffentlichen Fonds, Einrichtungen und Unternehmen 2010	31

Nach wirtschaftlicher Tätigkeit

20 Jahresabschlüsse der öffentlichen Fonds, Einrichtungen und Unternehmen 2010	34
21 Gewinn- und Verlustrechnung der öffentlichen Fonds, Einrichtungen und Unternehmen 2010	37
22 Anlagenachweis der öffentlichen Fonds, Einrichtungen und Unternehmen 2010	40
23 Einzelnachweis zu Positionen der Bilanz und der Gewinn- und Verlustrechnung der öffentlichen Fonds, Einrichtungen und Unternehmen 2010	43
24 Ergebnisverwendung und betriebliche Kennziffern der öffentlichen Fonds, Einrichtungen und Unternehmen 2010	46

Kameral buchende Fonds, Einrichtungen und Unternehmen

25 Ausgaben und Einnahmen der kameral buchenden Fonds, Einrichtungen und Unternehmen 2010 Arten und Aufgabengebieten	49
---	----

Zeichenerklärung
(nach DIN 55301)

0	weniger als die Hälfte von 1 in der letzten besetzten Stelle, jedoch mehr als nichts
-	nichts vorhanden (genau Null)
...	Angabe fällt später an
/	keine Angabe, da Zahlenwert nicht sicher genug
.	Zahlwert unbekannt oder geheim zu halten
x	Tabellenfach gesperrt, weil Aussage nicht sinnvoll
D	Durchschnitt
p	vorläufige Zahl
r	berichtigte Zahl
s	geschätzte Zahl
()	Aussagewert eingeschränkt, da die Zahl statistisch unsicher ist

Geringfügige Abweichungen in den Summen sind auf Runden der Zahlen zurückzuführen.

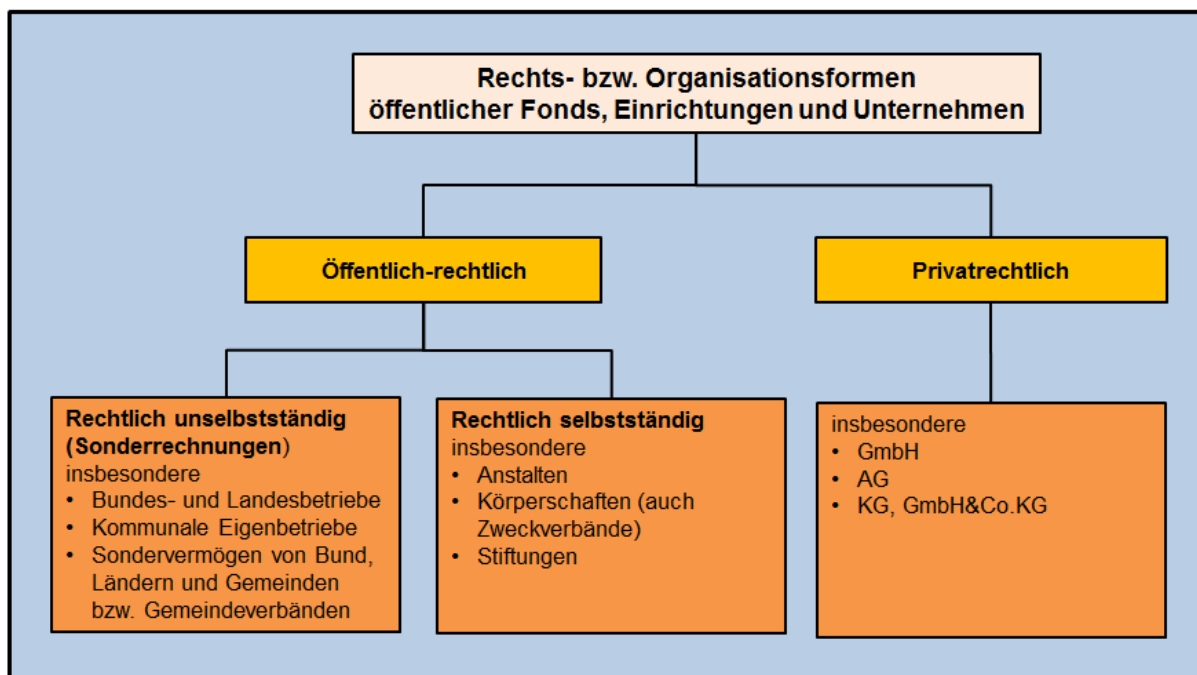
Abweichungen gegenüber früheren Veröffentlichungen erklären sich durch inzwischen vorgenommene Korrekturen.

Bei Abgrenzung von Größenklassen wird im Allgemeinen anstelle einer ausführlichen Beschreibung wie
„von 50 bis unter 100“ die Kurzform „50-100“ verwendet.

1. Grundlagen der Erhebung

1.1 Erhebungsprogramm

Grundlage der Veröffentlichung ist die Statistik über die Jahresabschlüsse der öffentlichen Fonds, Einrichtungen und Unternehmen. Erfasst werden öffentliche Fonds, Einrichtungen und Unternehmen, deren Eigner mehrheitlich – unmittelbar oder mittelbar – Kernhaushalte (Land, Gemeinden/Gemeindeverbände) sind. Öffentliche Unternehmen entstehen durch Aufgabenauslagerungen aus den Kernhaushalten, durch Neugründungen oder durch Beteiligungserwerb und können in öffentlich-rechtlicher oder privatrechtlicher Form organisiert sein. Entscheidend für ihre Zuordnung ist nur, dass Bund, Länder oder Gemeinden/Gemeindeverbände mit mehr als 50 Prozent des Nennkapitals oder des Stimmrechts – unmittelbar oder mittelbar – beteiligt sind.



Unter dem Gesichtspunkt der Sektorzugehörigkeit nach dem Europäischen System Volkswirtschaftlicher Gesamtrechnungen (ESVG) lassen sich die öffentlichen Fonds, Einrichtungen und Unternehmen in Extrahaushalte und in sonstige öffentliche Fonds, Einrichtungen und Unternehmen untergliedern.

Charakteristisch für öffentliche Fonds, Einrichtungen und Unternehmen ist, dass ihre Einnahmen und Ausgaben nicht im Kernhaushalt des Eigners enthalten sind. Sie verfügen über eine eigene kaufmännische oder kamerale/doppische Rechnungsführung (eigener Haushalts- oder Wirtschaftsplan). Im Haushaltsplan des Eigners erscheinen nur noch die Zuführungen des Eigners an die ausgegliederten Einheiten und die Ablieferungen der ausgegliederten Einheiten an den Eigner.

1.2 Rechtsgrundlagen

Rechtsgrundlage ist das Finanz- und Personalstatistikgesetz (FPStatG) in der Fassung der Bekanntmachung vom 22. Februar 2006 (BGBl. I S. 438), das zuletzt durch Artikel 3 des Gesetzes vom 27. Mai 2010 (BGBl. I S. 671) geändert worden ist, in Verbindung mit dem Bundesstatistikgesetz (BStatG) vom 22. Januar 1987 (BGBl. I S. 462, 565), das zuletzt durch Artikel 3 des Gesetzes vom 7. September 2007 (BGBl. I S. 2246) geändert worden ist. Erhoben wurden die Angaben zu § 3 Absatz 3 und Absatz 7 FPStatG sowie § 9 FPStatG.

1.3 Nutzer der Statistik

Die Statistik über die Jahresabschlüsse der öffentlichen Fonds, Einrichtungen und Unternehmen liefert wichtige Informationen über die Finanzen der öffentlichen Wirtschaft als Grundlage der Wirtschaftspolitik auf nationaler und internationaler Ebene. Die Ergebnisse fließen in die statistische Darstellung des öffentlichen Gesamthaushalts und des öffentlichen Bereichs ein. Sie sind außerdem für die Volkswirtschaftlichen Gesamtrechnungen relevant, da Teile der Erhebungseinheiten nach den Regeln des Europäischen Systems der Volkswirtschaftlichen Gesamtrechnungen (ESVG) zum Sektor Staat zählen und zentrale Größen wie Bruttoinlandsprodukt, Investitionen und Schuldenstand beeinflussen. Weitere Nutzer sind Bundes- und Länderministerien, Universitäten, Wirtschaftsforschungsinstitute sowie institutionelle und private Interessenten. Den in die Erhebung einbezogenen Unternehmen und ihren Verbänden vermittelt die Statistik schließlich Aufschlüsse über Struktur und Umfang des in den Jahresabschlüssen dargestellten Vermögens.

2. Abgrenzung des Darstellungsbereichs

2.1 Konzept der Datengewinnung

Die Jahresabschlussstatistik wird jährlich als Totalerhebung mit Auskunftspflicht durchgeführt. Auskunftspflichtig sind die Leiter oder die für das Rechnungswesen zuständigen Stellen; soweit die Angaben hier nicht erlangt werden können, die Träger dieser Erhebungseinheiten.

2.2 Inhaltliche Schwerpunkte der Statistik

Die Jahresabschlussstatistik erfasst Daten der Bilanz, der Gewinn- und Verlustrechnung und des Anlagenachweises. Letzterer gibt einen Überblick über die einzelnen Sachanlagen und immateriellen Anlagewerte sowie ihre Veränderungen im abgelaufenen Rechnungsjahr (Anfangs- und Endbestände, Zugänge, Abgänge, Abschreibungen, Umbuchungen). Der Erhebungskatalog berücksichtigt auch die Besonderheiten von Eigenbetrieben, Krankenhäusern und Pflegeeinrichtungen. Darüber hinaus wird die Anzahl der Beschäftigten erhoben und die Art der Rechnungslegungsvorschriften, die dem Abschluss zugrunde liegen (z. B. Eigenbetriebs-/Landeshaushaltsrecht, HGB, Krankenhaus- und Pflegebuchführungsverordnung). Die Mehrzahl der öffentlichen Fonds, Einrichtungen und Unternehmen verfügt über ein kaufmännisches Rechnungswesen.

Das Erhebungsprogramm der Jahresabschlussstatistik orientiert sich an den Vorschriften über die Gliederung des Jahresabschlusses großer Kapitalgesellschaften im

Dritten Buch des Handelsgesetzbuches (HGB), ergänzt um Merkmale aus spezialgesetzlichen Rechnungslegungsvorschriften. Sie setzt bei den Jahresabschlüssen an und ermöglicht einen Überblick über ihre Bilanzen (Aktiva und Passiva) und Erfolgsrechnungen (Erträge und Aufwendungen). Die Erhebung bildet demnach somit das Gegenstück zur Haushaltsrechnungsstatistik für die Gebietskörperschaften, die die Einnahmen und Ausgaben nach kameraler bzw. die Ein- und Auszahlungen bei doppischer Systematik erfasst. Abweichend von den Gliederungsvorschriften des HGB werden in der Jahresabschlussstatistik zusätzlich auch die zu konsolidierenden Transferzahlungen mit den Kernhaushalten erhoben. Dazu zählen Zuweisungen und Zuschüsse der öffentlichen Haushalte, sowie Zinszahlungen an öffentliche Haushalte.

Bei der wirtschaftlichen Betätigung von Land, Gemeinden und Gemeindeverbänden ist zwischen den folgenden Formen zu unterscheiden

- Regiebetriebe, die jeweils mit ihren gesamten Ausgaben und Einnahmen in den Haushalten des Landes, der Gemeinden und Gemeindeverbände erscheinen und deshalb vielfach auch als „Bruttounternehmen“ bezeichnet werden. Sie sind nicht Gegenstand dieser Statistik.
- Fonds, Einrichtungen und Unternehmen der Gemeinden und Gemeindeverbände ohne eigene Rechtspersönlichkeit, die nach dem Eigenbetriebsrecht geführt werden. Ihnen sind die Landesbetriebe gemäß § 26 LHO gleichzusetzen. Der Eigen- bzw. der Landesbetrieb ist ein Sondervermögen seines Trägers. Der Eigenbetrieb ist in Rheinland-Pfalz die – vor allem in kleineren Gemeinden – vorherrschende Organisationsform.
- Rechtlich selbstständige Fonds, Einrichtungen und Unternehmen. Vorherrschend sind in Rheinland-Pfalz die Rechtsformen der GmbH bzw. GmbH & Co. KG, in Ausnahmefällen der AG. Möglich sind auch Anstalten des öffentlichen Rechts und Stiftungen.

Bei den rechtlich selbstständigen Fonds, Einrichtungen und Unternehmen kann, ohne dass dies in der vorliegenden Veröffentlichung in dieser tiefen Differenzierung nachgewiesen wird, unterschieden werden zwischen

- den Unternehmen, die sich vollständig im Besitz einer einzigen öffentlichen Hand befinden und dann als Eigengesellschaften bezeichnet werden oder
- vollständig von mehreren öffentlichen Händen getragen werden und dann als Beteiligungsgesellschaften bezeichnet werden oder
- an denen neben der mehrheitlichen öffentlichen Hand auch private Anteilseigner beteiligt sind und als so genannte gemischtwirtschaftliche Beteiligungsgesellschaften bezeichnet werden.

2.3 Gliederungs-/Klassifikationssysteme

Die Jahresabschlussstatistik sieht unter anderem eine Gliederung der Erhebungseinheiten nach Rechtsformen sowie nach Aufgabenbereichen und Wirtschaftszweigen vor. Die Erhebungseinheiten werden dem Aufgabenbereich bzw. Wirtschaftszweig zugeordnet, in dem – gemessen an der Wertschöpfung der einzelnen Betriebszwei-

ge – der Schwerpunkt der wirtschaftlichen Betätigung liegt. Bei kombinierten Unternehmen, die für die verschiedenen Betriebszweige getrennte Jahresabschlüsse aufstellen, werden die einzelnen Betriebszweige als eigene Unternehmen nachgewiesen. Insoweit handelt es sich also nicht um Unternehmensergebnisse, sondern um Ergebnisse fachlicher Unternehmensteile. Diese Darstellung hat den Vorzug, dass die Statistik einen differenzierteren Überblick über die wirtschaftliche Tätigkeit der öffentlichen Unternehmen gibt. Außerdem wird bei Schwerpunktverlagerungen vermieden, dass die Unternehmen einem anderen Aufgabenbereich als bisher zugeordnet werden.

Die Ergebnisse der Jahresabschlussstatistik 2010 werden unter anderem nach der Klassifikation der Wirtschaftszweige, Ausgabe 2008, dargestellt. Die Wirtschaftszweigklassifikation wurde im Laufe der Jahre mehrmals überarbeitet und aktualisiert (1993, 2003, 2008). Die größte Veränderung brachte dabei die Umstellung auf die Ausgabe 2008, die mit gliederungsstrukturellen und methodischen Änderungen verbunden war. Dies schränkt die zeitliche Vergleichbarkeit der Auswertungen ein.

2.4 Periodizität und Berichtszeitraum/-zeitpunkt

Die Jahresabschlussstatistik wird jährlich in Form einer Totalerhebung erhoben. Der Berichtszeitraum umfasst den 1. Januar bis 31. Dezember des Berichtsjahres. Bei Einheiten, deren Geschäftsjahr nicht mit dem Berichtsjahr zusammenfällt, ist der Berichtszeitraum das Geschäftsjahr, welches im betreffenden Berichtsjahr endet (Beispiel: Einheiten, deren Geschäftsjahr vom 01.04.201x bis zum 31.03.201y reicht, werden zum Berichtsjahr 201y gezählt).

2.5 Räumliche Abdeckung

Bei allen Einheiten, an denen mehrheitlich der Bund beteiligt ist, wird die Befragung zentral vom Statistischen Bundesamt durchgeführt. Die übrigen Einheiten werden dezentral, je nach Sitz des Unternehmens, vom zuständigen Statistischen Amt des Landes befragt.

3. Auswertungsprogramm

3.1 Aktualität

Da HGB, Eigenbetriebs-/Landeshaushaltsrecht sowie die spezialgesetzlichen Rechnungslegungsvorschriften den Einrichtungen und Unternehmen für die Aufstellung, Prüfung und Feststellung der Jahresabschlüsse gewisse Fristen einräumen, wird die Erhebung erst zwischen September und Dezember des auf das Berichtsjahr folgenden Jahres durchgeführt. Dies führt dazu, dass Ergebnisse der Jahresabschlussstatistik erst ca. 21 Monate nach Ende des Berichtsjahres vorliegen.

3.2 Aufbereitungsprogramm

Da die Mehrzahl der öffentlichen Fonds, Einrichtungen und Unternehmen über ein kaufmännisches Rechnungswesen verfügt, vermittelt die vorliegende Jahresabschlussstatistik ein gutes Bild über die „Aufwendungen“ und „Erträge“, die das Land, und die Gemeinden/Gemeindeverbände aus ihren Kernhaushalten ausgelagert haben.

Der vorliegende Bericht folgt dem bundeseinheitlich vereinbarten Mindestveröffentlichungsprogramm und beschränkt sich auf den Nachweis der Ergebnisse für das Land insgesamt. Alle Erhebungseinheiten, an denen der Bund mittel- oder unmittelbar mehrheitlich beteiligt ist, werden somit nicht nachgewiesen. Deren Erhebung und Aufbereitung obliegt dem Statistischen Bundesamt.

Die Tabellen des Statistischen Berichts „Statistik der Jahresabschlüsse öffentlicher Fonds, Einrichtungen und Unternehmen“ sind nach

(1) Rechtsform

(2) Aufgabenbereich und

(3) wirtschaftlicher Tätigkeit gegliedert.

Ab dem Berichtsjahr 2010 wurden erstmalig die nach Aufgabenbereichen gegliederten Tabellen an die durch die Einführung der kommunalen Doppik veränderten Rahmenbedingungen angepasst. Insofern unterscheiden sich ab diesem Berichtsjahr die entsprechenden Tabellen von denen zurückliegender Jahre.

Seit dem Berichtsjahr 2009 werden die weiterhin kameral buchenden Fonds, Einrichtungen und Unternehmen separat erfasst. Die Auswertung ihrer Angaben schlägt sich in einer entsprechenden Tabelle nieder.

Das Erhebungs- und demzufolge das Auswertungsprogramm der Jahresabschlusstatistik sehen keine regionale Untergliederungen nach Verwaltungsbezirken oder auf Gemeindeebene vor.

**10 Jahresabschlüsse der öffentlichen Fonds, Einrichtungen
und Unternehmen 2010 nach Rechtsformen**

Bilanz und Anlagenachweis	Insgesamt	Privatrechtlich				
		zusammen	davon			nachrichtlich: 100 % öffentlich bestimmt
			GmbH	AG (einschl. KGaA)	übrige	

Beträge in 1 000 EURO

Aktiva und Anlagenachweis						
Anlagevermögen zusammen	30 791 276	11 538 461	8 456 270	2 207 922	874 269	8 933 148
Immat. Vermögensgegenstände zusammen	910 792	81 472	62 913	18 547	11	40 252
Sachanlagen zusammen	24 017 141	6 088 470	4 450 563	1 495 786	142 121	4 130 648
Grundstücke und Gebäude ¹⁾	11 969 498	3 308 585	2 500 697	760 085	47 803	2 283 770
Technische Anlagen und Maschinen ¹⁾	9 923 897	1 681 766	1 075 876	605 836	54	907 892
Betriebs- und Geschäftsausstattung u. Ä. ¹⁾	883 357	605 555	573 349	31 843	362	575 032
Im Bau befindliche Anlagen ¹⁾	1 033 640	285 816	187 763	98 022	31	162 836
Finanzanlagen zusammen	5 863 344	5 368 519	3 942 794	693 588	732 137	4 762 248
Umlaufvermögen zusammen	6 009 892	3 793 840	2 507 241	1 188 908	97 691	2 561 691
Vorräte zusammen	742 017	625 591	477 193	128 822	19 576	407 562
Forderungen zusammen	3 490 937	2 058 262	1 376 514	611 276	70 473	1 435 503
aus Lieferungen und Leistungen	1 062 907	758 635	453 611	304 300	725	375 221
gegen verbundene Unternehmen und						
Unternehmen mit Beteiligungsverhältnis	867 415	790 757	557 125	199 769	33 864	650 488
an Gebietskörperschaften, Eigenbetriebe						
und Einrichtungsträger	1 151 473	231 072	228 593	129	2 350	222 850
darunter: nach Bundespflegesatz-VO	4 614	4 612	4 612	-	-	4 612
Sonstige Forderungen und Vermögens-						
gegenstände	409 141	277 798	137 186	107 078	33 534	186 945
Wertpapiere zusammen	97 415	93 548	19 078	74 470	-	8 589
Bar- und Buchgeldbestände	1 679 524	1 016 439	634 457	374 340	7 642	710 037
Ausgleichsposten nach dem KHG ²⁾	43 959	40 084	40 084	-	-	40 084
Rechnungsabgrenzungsposten	430 507	415 950	15 324	5 334	395 291	406 279
Sonstige Aktiva	131 010	96 699	63 443	2 706	30 550	66 148
Bilanzsumme Aktiva	37 406 645	15 885 033	11 082 362	3 404 870	1 397 801	12 007 349
Passiva						
Eigenkapital zusammen	11 159 065	3 898 228	2 574 887	915 021	408 321	2 839 748
gezeichnetes Grund- bzw. Stammkapital	4 564 494	1 468 611	1 095 006	356 174	17 431	1 004 429
Rücklagen	6 449 079	2 435 571	1 574 761	485 104	375 706	1 904 684
Gewinnvortrag aus dem Vorjahr	305 829	83 299	51 903	31 198	198	58 194
Verlustvortrag aus dem Vorjahr	395 322	238 289	226 791	-	11 497	224 461
Jahresgewinn bzw. Jahresüberschuss	236 610	107 176	68 666	32 629	5 881	51 553
Jahresverlust bzw. Jahresfehlbetrag	70 665	18 443	17 650	-	793	16 600
Bilanzgewinn	179 019	170 553	123 984	22 685	23 884	144 638
Bilanzverlust	219 599	185 617	139 810	12 768	33 039	144 130
Nicht durch Eigenkapital gedeckter Fehlbetrag	109 619	75 368	44 819	-	30 550	61 442
Sonderposten mit Rücklageanteil	273 453	81 521	78 827	2 281	413	52 507
Sonderposten aus Zuwendungen zur						
Finanzierung des Sachanlagevermögens	1 474 059	472 944	461 405	11 538	-	426 886
Empfangene Ertragszuschüsse	2 092 812	209 931	135 491	74 439	-	96 611
Rückstellungen zusammen	2 414 320	1 437 905	627 273	805 660	4 972	592 893
für Pensionen u. ä. Verpflichtungen	651 484	566 071	131 828	434 242	-	119 088
Steuerrückstellungen	64 263	53 790	40 361	12 958	472	25 612
Sonstige Rückstellungen	1 698 573	818 044	455 084	358 460	4 501	448 193
Verbindlichkeiten zusammen	19 533 588	9 452 263	6 896 121	1 572 103	984 039	7 744 930
davon mit einer Restlaufzeit						
- unter 1 Jahr	2 499 162	608 434	347 180	261 247	7	424 003
- von 1 bis 5 Jahren	13 840 626	7 435 637	5 641 433	810 173	984 031	6 398 606
- von mehr als 5 Jahren	3 193 801	1 408 191	907 508	500 684	-	922 321
Ausgleichsposten Darlehensförderung (KHG) ²⁾	10 447	8 749	8 749	-	-	8 749
Rechnungsabgrenzungsposten	426 135	300 726	298 335	2 335	56	222 486
Passive latente Steuern	22 766	22 766	1 274	21 492	-	22 540
Bilanzsumme Passiva	37 406 645	15 885 033	11 082 362	3 404 870	1 397 801	12 007 349
Anzahl der Fonds, Einrichtungen und						
Unternehmen	926	384	353	11	20	273
darunter: Kleine Kapitalgesellschaften						
ohne Anlagenachweis	87	87	83	-	4	67

1) Ohne kleine Kapitalgesellschaften (§267, I HGB) und Tochterunternehmen (§264, III HGB). - 2) Krankenhausfinanzierungsgesetz

10 Jahresabschlüsse der öffentlichen Fonds, Einrichtungen
und Unternehmen 2010 nach Rechtsformen

Bilanz und Anlagenachweis	Öffentlich-rechtlich				
	zusammen	davon			
		Eigenbetriebe u. Ä.	Zweckverbände	Anstalten	übrige
Beträge in 1 000 EURO					
Aktiva und Anlagenachweis					
Anlagevermögen zusammen	19 252 816	16 869 902	742 937	1 012 714	627 263
Immat. Vermögensgegenstände zusammen	829 320	812 248	6 899	4 938	5 236
Sachanlagen zusammen	17 928 670	15 860 939	683 278	858 008	526 445
Grundstücke und Gebäude ¹⁾	8 660 913	8 013 930	118 930	255 595	272 457
Technische Anlagen und Maschinen ¹⁾	8 242 131	7 073 119	493 216	513 871	161 925
Betriebs- und Geschäftsausstattung u. Ä. ¹⁾	277 802	158 791	10 817	29 040	79 154
Im Bau befindliche Anlagen ¹⁾	747 824	615 098	60 315	59 502	12 909
Finanzanlagen zusammen	494 825	196 716	52 760	149 768	95 582
Umlaufvermögen zusammen	2 216 052	1 320 891	232 557	291 460	371 144
Vorräte zusammen	116 426	77 316	6 251	3 874	28 985
Forderungen zusammen	1 432 674	829 036	79 660	209 411	314 567
aus Lieferungen und Leistungen	304 272	194 136	12 170	45 154	52 812
gegen verbundene Unternehmen und					
Unternehmen mit Beteiligungsverhältnis	76 658	33 423	5 951	36 950	334
an Gebietskörperschaften, Eigenbetriebe					
und Einrichtungsträger	920 401	527 194	50 030	119 649	223 529
darunter: nach Bundespflegesatz-VO	2	-	-	2	-
Sonstige Forderungen und Vermögens-					
gegenstände	131 343	74 283	11 508	7 659	37 892
Wertpapiere zusammen	3 866	3 593	-	206	68
Bar- und Buchgeldbestände	663 086	410 947	146 646	77 969	27 524
Ausgleichsposten nach dem KHG ²⁾	3 876	1 376	-	2 500	-
Rechnungsabgrenzungsposten	14 557	8 604	785	920	4 249
Sonstige Aktiva	34 312	330	-	-	33 982
Bilanzsumme Aktiva	21 521 612	18 201 103	976 279	1 307 593	1 036 638
Passiva					
Eigenkapital zusammen	7 260 836	6 445 235	234 283	445 461	135 858
gezeichnetes Grund- bzw. Stammkapital	3 095 883	2 924 728	89 691	61 843	19 622
Rücklagen	4 013 508	3 373 606	180 481	358 050	101 371
Gewinnvortrag aus dem Vorjahr	222 530	189 068	15 205	5 264	12 993
Verlustvortrag aus dem Vorjahr	157 033	96 714	59 710	609	-
Jahresgewinn bzw. Jahresüberschuss	129 434	98 696	10 352	15 266	5 121
Jahresverlust bzw. Jahresfehlbetrag	52 221	45 616	1 735	1 621	3 249
Bilanzgewinn	8 466	1 198	-	7 268	-
Bilanzverlust	33 982	-	-	-	33 982
Nicht durch Eigenkapital gedeckter Fehlbetrag	34 251	269	-	-	33 982
Sonderposten mit Rücklageanteil	191 932	127 820	63 845	267	-
Sonderposten aus Zuwendungen zur					
Finanzierung des Sachanlagevermögens	1 001 115	278 440	29 696	181 626	511 354
Empfangene Ertragszuschüsse	1 882 881	1 709 143	99 707	74 031	-
Rückstellungen zusammen	976 415	610 251	134 757	126 156	105 251
für Pensionen u. ä. Verpflichtungen	85 413	38 630	3 263	16 222	27 298
Steuerrückstellungen	10 473	5 070	848	1 453	3 102
Sonstige Rückstellungen	880 529	566 552	130 645	108 480	74 852
Verbindlichkeiten zusammen	10 081 326	8 949 172	411 144	445 247	275 763
davon mit einer Restlaufzeit					
- unter 1 Jahr	1 890 727	1 797 392	16 841	37 217	39 278
- von 1 bis 5 Jahren	6 404 989	5 517 689	296 935	353 881	236 485
- von mehr als 5 Jahren	1 785 609	1 634 092	97 368	54 149	-
Ausgleichsposten Darlehensförderung (KHG) ²⁾	1 698	852	-	845	-
Rechnungsabgrenzungsposten	125 409	80 190	2 847	33 960	8 412
Passive latente Steuern	-	-	-	-	-
Bilanzsumme Passiva	21 521 612	18 201 103	976 279	1 307 593	1 036 638
Anzahl der Fonds, Einrichtungen und					
Unternehmen	542	455	65	18	4
darunter: Kleine Kapitalgesellschaften					
ohne Anlagenachweis	-	-	-	-	-

1) Ohne kleine Kapitalgesellschaften (§267, I HGB) und Tochterunternehmen (§264, III HGB). - 2) Krankenhausfinanzierungsgesetz

11 Gewinn- und Verlustrechnung der öffentlichen Fonds, Einrichtungen
und Unternehmen 2010 nach Rechtsformen

Aufwand und Ertrag sowie Beschäftigte	Insgesamt	Privatrechtlich				
		zusammen	davon			nachrichtlich: 100 % öffentlich bestimmt
			GmbH	AG (einschl. KGaA)	übrige	
Beträge in 1 000 EURO						
Umsatzerlöse insgesamt	10 409 303	6 526 761	3 906 473	2 597 483	22 804	3 636 616
darunter: umsatzsteuerpflichtige Umsatzerlöse	3 373 518	2 989 976	1 369 152	1 610 539	10 285	1 131 055
Umsätze mit öffentlichen Haushalten	1 229 135	46 772	22 974	23 491	307	35 344
Bestandsveränderung	- 14 980	- 18 799	- 13 853	- 3 660	- 1 286	- 10 428
Erhöhung	32 131	23 948	22 258	1 666	24	10 730
Verminderung	47 111	42 747	36 112	5 326	1 309	21 158
Andere aktivierte Eigenleistungen	71 232	24 442	8 672	15 576	194	12 110
Sonstige betriebliche Erträge	1 753 946	634 379	415 349	212 656	6 374	456 042
darunter:						
Zuweisungen und Zuschüsse von öffentlichen Haushalten	677 183	55 124	54 236	332	557	38 359
für Investitionen	66 510	7 522	7 190	332	-	6 013
für laufende Zwecke	610 673	47 602	47 045	-	557	32 347
Materialaufwand zusammen	5 609 038	4 199 092	2 106 581	2 085 882	6 628	1 923 393
für Roh-, Hilfs- und Betriebsstoffe, Waren	3 504 524	3 002 425	1 149 166	1 852 871	388	1 012 978
für bezogene Leistungen	2 104 514	1 196 667	957 415	233 012	6 241	910 415
Personalaufwand zusammen	2 825 291	1 189 477	1 016 059	171 431	1 987	988 177
Löhne und Gehälter	2 229 024	937 498	802 536	133 368	1 594	780 934
Soziale Abgaben, Altersversorgung, Unterstützung	596 267	251 979	213 523	38 064	393	207 243
darunter: für Altersversorgung	185 799	71 570	60 018	11 485	68	57 614
Fördermittel nach dem KHG ¹⁾	44 280	33 322	33 322	-	-	33 322
positiver Saldo	44 280	33 322	33 322	-	-	33 322
negativer Saldo	-	-	-	-	-	-
Abschreibungen zusammen	1 339 726	525 187	426 814	94 299	4 074	398 954
auf immaterielle Vermögensgegenstände und Sachanlagen	1 338 541	524 135	425 888	94 263	3 985	398 433
auf Vermögensgegenstände des Umlaufvermögens	1 185	1 052	926	37	90	520
Sonstige betriebliche Aufwendungen zusammen	1 649 113	864 054	631 723	229 077	3 255	585 024
darunter: Konzessionsabgaben	87 650	79 657	41 550	38 107	-	37 908
Erträge aus Beteiligungen	136 254	127 585	72 096	23 210	32 280	102 210
Erträge aus anderen Wertpapieren und Ausleihungen des Finanzanlagevermögens	85 229	74 422	24 920	9 363	40 139	62 417
Sonstige Zinsen und ähnliche Erträge, übrige Erträge	232 807	179 053	121 589	43 647	13 816	147 498
Abschreibungen auf Finanzanlagen und auf Wertpapiere des Umlaufvermögens	18 460	15 024	8 165	3 376	3 484	6 808
Zinsen und ähnliche Aufwendungen, übrige Aufwendungen	774 980	384 917	201 817	134 696	48 404	273 077
darunter: Zinsen an öffentliche Haushalte	202 542	18 588	945	4 261	13 382	14 129
Ergebnis der gewöhnlichen Geschäftstätigkeit	501 464	403 413	177 409	179 513	46 491	264 353
Außerordentliche Erträge	47 187	24 934	17 674	1 439	5 821	14 453
Außerordentliche Aufwendungen	98 454	77 762	21 791	55 971	0	70 104
Außerordentliches Ergebnis	- 51 268	- 52 827	- 4 117	- 54 531	5 821	- 55 650
Steuern vom Einkommen und vom Ertrag	105 146	94 067	66 535	24 669	2 862	53 454
Sonstige Steuern	18 607	14 621	9 519	4 810	292	9 248
Erträge aus Verlustübernahmen	74 828	70 391	67 828	2 563	-	67 606
Abgeführte Gewinne aufgrund Gewinngemeinschaften, (Teil-)Gewinnabführungsverträge	126 915	126 915	76 960	15 284	34 671	90 042
Jahresgewinn bzw. -überschuss, Jahresverlust bzw. -fehlbetrag	274 355	185 373	88 105	82 781	14 487	123 564
Jahresgewinn bzw. -überschuss	402 662	261 459	159 805	82 781	18 872	184 807
Jahresverlust bzw. -fehlbetrag	128 307	76 085	71 700	-	4 385	61 243
Anzahl der Fonds, Einrichtungen und Unternehmen	926	384	353	11	20	273
darunter: mit Jahresgewinn / -überschuss	496	194	176	8	10	135
mit Jahresverlust / -fehlbetrag	321	122	113	-	9	85
nachrichtlich:						
Anzahl der Beschäftigten	59 615	26 017	23 460	2 482	75	22 401
darunter: weiblich	29 071	14 650	13 947	666	37	13 345

1) Krankenhausfinanzierungsgesetz

**11 Gewinn- und Verlustrechnung der öffentlichen Fonds, Einrichtungen
und Unternehmen 2010 nach Rechtsformen**

Aufwand und Ertrag sowie Beschäftigte	Öffentlich-rechtlich				
	zusammen	davon			
		Eigenbetriebe u. Ä.	Zweckverbände	Anstalten	übrige

Beträge in 1 000 EURO					
Umsatzerlöse insgesamt	3 882 543	2 560 047	251 241	417 908	653 347
darunter: umsatzsteuerpflichtige Umsatzerlöse	383 542	243 199	53 167	17 390	69 786
Umsätze mit öffentlichen Haushalten	1 182 363	918 249	49 892	1 745	212 477
Bestandsveränderung	3 819	2 595	56	100	1 068
Erhöhung	8 183	6 222	56	207	1 698
Verminderung	4 364	3 627	0	107	630
Andere aktivierte Eigenleistungen	46 790	43 323	2 057	1 351	59
Sonstige betriebliche Erträge	1 119 567	346 313	23 391	17 506	732 357
darunter:					
Zuweisungen und Zuschüsse von öffentlichen Haushalten	622 059	80 218	686	1 529	539 626
für Investitionen	58 988	15 024	499	18	43 447
für laufende Zwecke	563 071	65 194	187	1 511	496 179
Materialaufwand zusammen	1 409 946	975 724	124 712	82 969	226 540
für Roh-, Hilfs- und Betriebsstoffe, Waren	502 099	246 611	27 670	38 444	189 375
für bezogene Leistungen	907 847	729 113	97 043	44 525	37 165
Personalaufwand zusammen	1 635 814	698 003	39 841	243 381	654 588
Löhne und Gehälter	1 291 526	516 821	30 358	188 888	555 460
Soziale Abgaben, Altersversorgung, Unterstützung	344 288	181 183	9 483	54 493	99 129
darunter: für Altersversorgung	114 229	49 242	2 724	17 293	44 971
Fördermittel nach dem KHG ¹⁾	10 958	2 273	-	8 686	-
positiver Saldo	10 958	2 273	-	8 686	-
negativer Saldo	-	-	-	-	-
Abschreibungen zusammen	814 539	659 985	44 308	43 094	67 152
auf immaterielle Vermögensgegenstände und Sachanlagen	814 406	659 951	44 308	43 094	67 053
auf Vermögensgegenstände des Umlaufvermögens	133	34	-	-	99
Sonstige betriebliche Aufwendungen zusammen	785 059	266 837	47 170	42 634	428 419
darunter: Konzessionsabgaben	7 993	6 762	844	386	-
Erträge aus Beteiligungen	8 668	8 668	0	-	-
Erträge aus anderen Wertpapieren und Ausleihungen des Finanzanlagevermögens	10 807	4 298	431	3 023	3 055
Sonstige Zinsen und ähnliche Erträge, übrige Erträge	53 754	43 051	3 695	6 699	309
Abschreibungen auf Finanzanlagen und auf Wertpapiere des Umlaufvermögens	3 435	2 171	-	1 263	2
Zinsen und ähnliche Aufwendungen, übrige Aufwendungen	390 063	356 226	14 541	16 825	2 470
darunter: Zinsen an öffentliche Haushalte	183 954	183 795	4	-	156
Ergebnis der gewöhnlichen Geschäftstätigkeit	98 051	51 622	10 299	25 106	11 024
Außerordentliche Erträge	22 252	17 583	337	4 332	-
Außerordentliche Aufwendungen	20 693	12 489	592	5 588	2 024
Außerordentliches Ergebnis	1 560	5 094	- 255	- 1 256	- 2 024
Steuern vom Einkommen und vom Ertrag	11 080	5 670	1 283	2 075	2 051
Sonstige Steuern	3 986	1 592	209	1 299	884
Erträge aus Verlustübernahmen	4 436	4 371	65	-	-
Abgeführte Gewinne aufgrund Gewinngemeinschaften, (Teil-)Gewinnabführungsverträge	-	-	-	-	-
Jahresgewinn bzw. -überschuss, Jahresverlust bzw. -fehlbetrag	88 982	53 825	8 617	20 476	6 064
Jahresgewinn bzw. -überschuss	141 203	99 441	10 352	22 097	9 313
Jahresverlust bzw. -fehlbetrag	52 221	45 616	1 735	1 621	3 249
Anzahl der Fonds, Einrichtungen und Unternehmen	542	455	65	18	4
darunter: mit Jahresgewinn / -überschuss	302	264	22	13	3
mit Jahresverlust / -fehlbetrag	199	188	6	4	1
nachrichtlich:					
Anzahl der Beschäftigten	33 598	15 318	853	5 885	11 542
darunter: weiblich	14 421	4 325	186	3 298	6 612

1) Krankenhausfinanzierungsgesetz

**12 Anlagenachweis der öffentlichen Fonds, Einrichtungen
und Unternehmen 2010 nach Rechtsformen**

Anlagenachweis	Insgesamt	Privatrechtlich				
		zusammen	davon			nachrichtlich: 100 % öffentlich bestimmt
			GmbH	AG (einschl. KGaA)	übrige	

Beträge in 1 000 EURO

Immaterielle Vermögensgegenstände

Selbst geschaffene immaterielle Vermögensgegenstände	679	679	679	-	-	679
Entgeltlich erworbene Konzessionen, gewerbliche Schutzrechte u. Ä.	757 605	56 958	49 413	7 541	4	35 290
Geschäfts- oder Firmenwert	66 108	20 466	9 739	10 728	-	1 640
Geleistete Anzahlungen	84 519	1 488	1 209	279	-	908
Immaterielle Vermögensgegenstände zusammen	908 911	79 591	61 040	18 547	4	38 516

Sachanlagen

Grundstücke und Gebäude	11 969 498	3 308 585	2 500 697	760 085	47 803	2 283 770
mit Geschäfts- u. ä. Gebäuden	9 693 392	1 408 523	1 186 083	193 718	28 721	1 168 521
mit Wohngebäuden	1 952 326	1 771 830	1 228 979	523 769	19 081	1 021 945
unbebaute Grundstücke	196 991	82 110	49 386	32 724	-	54 004
mit Erbbaurechten Dritter	20 314	11 147	6 880	4 267	-	6 582
mit Bauten auf fremden Grundstücken	106 475	34 975	29 369	5 606	-	32 719
Technische Anlagen und Maschinen	9 923 897	1 681 766	1 075 876	605 836	54	907 892
Betriebs- und Geschäftsausstattung	883 357	605 555	573 349	31 843	362	575 032
Fahrzeuge für Personen- und Güterverkehr	61 919	57 347	51 928	5 372	46	56 582
Betriebs- und Geschäftsausstattung u. Ä.	821 438	548 208	521 421	26 471	316	518 451
Geleistete Anzahlungen, Anlagen im Bau u. Ä.	1 033 640	285 816	187 763	98 022	31	162 836
Zuschüsse, Beihilfen u. a. Vermögensvorteile	-	-	-	-	-	-
Sachanlagen zusammen	23 810 392	5 881 722	4 337 686	1 495 786	48 250	3 929 531
nachrichtlich:						
Zugang an Sachanlagen zusammen	1 909 891	913 485	763 683	149 607	194	716 454
Abgang an Sachanlagen zusammen	892 033	609 850	517 588	92 084	177	558 878
Endstand an Sachanlagen zusammen	48 026 485	13 557 489	9 363 702	4 106 718	87 069	8 187 387
Zugang an Abschreibungen auf Sachanlagen zusammen	1 254 873	495 794	403 704	90 056	2 035	377 531
Abgang an Abschreibungen auf Sachanlagen zusammen	411 423	246 079	211 802	34 145	131	206 533
Endstand an Abschreibungen auf Sachanlagen zusammen	24 216 093	7 675 767	5 026 017	2 610 932	38 819	4 257 857

Finanzanlagen

Anteile an verbundenen Unternehmen	856 772	811 212	544 541	265 363	1 308	708 683
Beteiligungen	547 455	468 711	288 136	169 571	11 004	283 635
Ausleihungen zusammen	2 677 503	2 466 412	1 692 932	58 813	714 666	2 359 208
an verbundene Unternehmen	1 594 329	1 550 294	1 530 512	19 782	-	1 487 447
an Unternehmen mit bestehendem Beteiligungsverhältnis	99 691	96 212	83 945	10 884	1 383	71 615
sonstige Ausleihungen	983 483	819 906	78 475	28 148	713 283	800 146
Wertpapiere des Anlagevermögens	1 656 909	1 497 479	1 297 639	199 841	-	1 286 356
Finanzanlagen zusammen	5 738 639	5 243 814	3 823 248	693 588	726 978	4 637 883
nachrichtlich:						
Zugang an Finanzanlagen zusammen	231 788	152 383	119 451	29 278	3 655	125 873
Abgang an Finanzanlagen zusammen	2 879 214	2 816 339	2 761 990	37 793	16 557	2 801 414
Endstand an Finanzanlagen zusammen	5 865 146	5 360 238	3 873 943	717 175	769 120	4 737 868
Zugang an Abschreibungen auf Finanzanlagen zusammen	11 358	8 375	4 259	945	3 170	3 491
Abgang an Abschreibungen auf Finanzanlagen zusammen	13 053	13 023	3 146	13 839	- 3 961	9 526
Endstand an Abschreibungen auf Finanzanlagen zusammen	126 507	116 424	50 695	23 587	42 142	99 986
Anlagevermögen insgesamt ¹⁾	30 457 942	11 205 127	8 221 974	2 207 922	775 232	8 605 930

Anzahl der Fonds, Einrichtungen und Unternehmen	926	384	353	11	20	273
mit detailliertem Anlagenachweis	836	294	269	11	14	206
ohne Anlagenachweis	90	90	84	-	6	67
wegen Anlageleasing o. Ä.	1	1	1	-	-	-
wegen §§ 267 (I), 264 (III) HGB	89	89	83	-	6	67
darunter: Behandlung von Zuschüssen nach § 6 EStG	4	1	1	-	-	-

1) Ohne kleine Kapitalgesellschaften (§267, I HGB) und Tochterunternehmen (§264, III HGB).

**12 Anlagenachweis der öffentlichen Fonds, Einrichtungen
und Unternehmen 2010 nach Rechtsformen**

Anlagenachweis	Öffentlich-rechtlich				
	zusammen	davon			
		Eigenbetriebe u. Ä.	Zweckverbände	Anstalten	übrige

Beträge in 1 000 EURO

Immaterielle Vermögensgegenstände

Selbst geschaffene immaterielle Vermögensgegenstände	1	1	-	-	-
Entgeltlich erworbene Konzessionen, gewerbliche Schutzrechte u. Ä.	700 647	687 568	3 048	4 795	5 236
Geschäfts- oder Firmenwert	45 642	41 729	3 800	113	-
Geleistete Anzahlungen	83 031	82 950	51	30	-
Immaterielle Vermögensgegenstände zusammen	829 320	812 248	6 899	4 938	5 236

Sachanlagen

Grundstücke und Gebäude	8 660 913	8 013 930	118 930	255 595	272 457
mit Geschäfts- u. ä. Gebäuden	8 284 870	7 673 328	97 936	242 669	270 936
mit Wohngebäuden	180 496	163 554	13 559	1 862	1 521
unbebaute Grundstücke	114 880	102 247	4 779	7 854	-
mit Erbbaurechten Dritter	9 167	9 167	-	-	-
mit Bauten auf fremden Grundstücken	71 500	65 635	2 655	3 210	-
Technische Anlagen und Maschinen	8 242 131	7 073 119	493 216	513 871	161 925
Betriebs- und Geschäftsausstattung	277 802	158 791	10 817	29 040	79 154
Fahrzeuge für Personen- und Güterverkehr	4 572	2 276	2 296	-	-
Betriebs- und Geschäftsausstattung u. Ä.	273 230	156 515	8 522	29 040	79 154
Geleistete Anzahlungen, Anlagen im Bau u. Ä.	747 824	615 098	60 315	59 502	12 909
Zuschüsse, Beihilfen u. a. Vermögensvorteile	-	-	-	-	-
Sachanlagen zusammen	17 928 670	15 860 939	683 278	858 008	526 445
nachrichtlich:					
Zugang an Sachanlagen zusammen	996 406	749 399	107 967	75 435	63 605
Abgang an Sachanlagen zusammen	282 183	190 409	60 654	12 049	19 071
Endstand an Sachanlagen zusammen	34 468 996	29 092 336	2 072 219	1 830 000	1 474 442
Zugang an Abschreibungen auf Sachanlagen zusammen	759 079	609 522	43 361	41 394	64 802
Abgang an Abschreibungen auf Sachanlagen zusammen	165 344	126 496	11 368	9 632	17 848
Endstand an Abschreibungen auf Sachanlagen zusammen	16 540 326	13 231 397	1 388 941	971 992	947 996

Finanzanlagen

Anteile an verbundenen Unternehmen	45 560	9 436	883	35 177	64
Beteiligungen	78 744	78 065	118	482	78
Ausleihungen zusammen	211 091	56 405	44 202	23 482	87 001
an verbundene Unternehmen	44 035	916	22 973	20 146	-
an Unternehmen mit bestehendem Beteiligungsverhältnis	3 479	-	3 340	139	-
sonstige Ausleihungen	163 577	55 489	17 890	3 198	87 001
Wertpapiere des Anlagevermögens	159 430	52 809	7 556	90 626	8 440
Finanzanlagen zusammen	494 825	196 716	52 760	149 768	95 582
nachrichtlich:					
Zugang an Finanzanlagen zusammen	79 405	7 936	199	49 328	21 942
Abgang an Finanzanlagen zusammen	62 874	16 309	2 179	38 124	6 262
Endstand an Finanzanlagen zusammen	504 908	204 878	52 917	151 444	95 669
Zugang an Abschreibungen auf Finanzanlagen zusammen	2 983	1 720	-	1 263	-
Abgang an Abschreibungen auf Finanzanlagen zusammen	30	2	-	29	-
Endstand an Abschreibungen auf Finanzanlagen zusammen	10 083	8 162	157	1 676	87
Anlagevermögen insgesamt ¹⁾	19 252 816	16 869 902	742 937	1 012 714	627 263

Anzahl der Fonds, Einrichtungen und Unternehmen	542	455	65	18	4
mit detailliertem Anlagenachweis	542	455	65	18	4
ohne Anlagenachweis	-	-	-	-	-
wegen Anlageleasing o. Ä.	-	-	-	-	-
wegen §§ 267 (I), 264 (III) HGB	-	-	-	-	-
darunter: Behandlung von Zuschüssen nach § 6 EStG	3	2	1	-	-

1) Ohne kleine Kapitalgesellschaften (§267, I HGB) und Tochterunternehmen (§264, III HGB).

13 Einzelnachweis zu Positionen der Bilanz und der Gewinn- und Verlustrechnung der öffentlichen Fonds, Einrichtungen und Unternehmen 2010 nach Rechtsformen

Positionen der Bilanz und der Gewinn- und Verlustrechnung	Insgesamt	Privatrechtlich				
		zusammen	davon			nachrichtlich: 100 % öffentlich bestimmt
			GmbH	AG (einschl. KGaA)	übrige	

Beträge in 1 000 EURO

Bilanz: Aktivseite

Vorräte zusammen	742 017	625 591	477 193	128 822	19 576	407 562
Roh-, Hilfs- und Betriebsstoffe	208 133	154 833	133 329	21 503	1	133 920
unfertige Erzeugnisse, Leistungen	223 289	196 689	167 738	27 808	1 143	88 918
fertige Erzeugnisse und Waren	80 851	69 332	22 272	29 141	17 918	36 003
geleistete Anzahlungen	45 881	45 716	16 116	29 600	-	30 494
Grundstücke und grundstücksgleiche Rechte	183 864	159 021	137 737	20 769	515	118 227
Forderungen gegen verbundene Unternehmen u. Ä.	867 415	790 757	557 125	199 769	33 864	650 488
gegen verbundene Unternehmen	687 475	621 626	503 675	117 431	520	500 357
gegen Unternehmen mit Beteiligungsverhältnis	179 940	169 131	53 450	82 338	33 344	150 131
Forderungen an Gebietskörperschaften u. Ä.	1 151 473	231 072	228 593	129	2 350	222 850
an den Eigner / andere Eigenbetriebe	465 361	90 592	88 357	129	2 106	83 173
an andere Einrichtungsträger	411 539	1 763	1 763	-	-	1 763
an andere Gebietskörperschaften	125 235	11 226	10 981	-	245	10 423
nach dem Krankenhausfinanzierungsrecht	149 338	127 491	127 491	-	-	127 491
Sonstige Forderungen und Vermögensgegenstände	409 141	277 798	137 186	107 078	33 534	186 945
Ausgleichsforderungen gemäß DMBilG ¹⁾	-	-	-	-	-	-
sonstige Vermögensgegenstände	409 141	277 798	137 186	107 078	33 534	186 945
Wertpapiere zusammen	97 415	93 548	19 078	74 470	-	8 589
Anteile an verbundene Unternehmen	-	-	-	-	-	-
eigene Anteile und sonstige Wertpapiere	97 415	93 548	19 078	74 470	-	8 589
Sonstige Aktiva	131 010	96 699	63 443	2 706	30 550	66 148
ausstehende Einlagen auf das gez. Kapital	25	-	-	-	-	-
Aufwendungen für die Ingangsetzung und Erweiterung des Geschäftsbetriebs	898	896	896	-	-	892
Treuhandvermögen (nur Finanzdienstleistungsinstitute)	16 269	16 269	16 269	-	-	-
aktive latente Steuern	169	135	135	-	-	135
aktiver Unterschiedsbetrag aus der Vermögensverrechnung	4 031	4 031	1 325	2 706	-	3 679
Sonderverlustkonto aus Rückstellungsbildung gemäß DMBilG ¹⁾	-	-	-	-	-	-
nicht durch Eigenkapital gedeckter Fehlbetrag	109 619	75 368	44 819	-	30 550	61 442

Bilanz: Passivseite

Rücklagen zusammen	6 449 079	2 435 571	1 574 761	485 104	375 706	1 904 684
Kapitalrücklage (ohne Eigenbetriebe)	1 502 128	1 478 435	998 665	109 001	370 769	1 242 987
Gewinnrücklage (ohne Eigenbetriebe)	964 652	957 136	576 096	376 103	4 937	661 697
Verbindlichkeiten zusammen	19 533 588	9 452 263	6 896 121	1 572 103	984 039	7 744 930
Anleihen	2 526 806	2 523 347	2 521 890	1 457	-	2 521 890
gegenüber Kreditgebern u. erhaltene Anzahlungen	8 908 592	4 315 978	2 861 135	1 000 173	454 670	3 214 162
darunter: gefördert nach KHG ²⁾	112 213	76 198	76 198	-	-	76 198
aus Lieferungen und Leistungen,						
Wechselgeschäft, nach dem KHG ²⁾	620 897	381 718	295 043	86 253	423	226 304
darunter: nach Bundespflegesatzverordnung	14 099	12 520	12 520	-	-	12 520
gegenüber verbundenen Unternehmen und Unternehmen mit Beteiligungsverhältnis	1 142 283	1 061 827	700 513	326 742	34 571	863 189
gegenüber Eigner, Einrichtungen, Gebietskörperschaften	3 340 618	208 026	198 569	6 260	3 197	154 962
aus sonstigen Zuwendungen zur Finanzierung des Sachanlagevermögens	100 739	891	891	-	-	891
Ausgleichsverbindlichkeiten gemäß DMBilG ¹⁾	-	-	-	-	-	-
Förderdarlehen	1 717 982	11 299	11 299	-	-	5 243
Treuhandverbindlichkeiten (nur Finanzdienstleistungsinstitute)	16 269	16 269	16 269	-	-	-
Sonstige Verbindlichkeiten	1 159 403	932 909	290 513	151 218	491 177	758 289
darunter: aus Steuern	88 131	51 245	34 140	17 005	100	40 284
im Rahmen der sozialen Sicherheit	2 436	1 846	1 583	255	8	1 500

Gewinn- und Verlustrechnung

Sonstige Zinsen u. ä. Erträge, übrige Erträge	232 807	179 053	121 589	43 647	13 816	147 498
sonstige Zinsen, ähnliche Erträge	151 275	104 247	79 190	11 241	13 816	91 250
Erträge aus Gewinngemeinschaften, Gewinnabführungsverträgen u. Ä.	81 532	74 806	42 399	32 407	-	56 248
Zinsen u. ä. Aufwendungen, übrige Aufwendungen	774 980	384 917	201 817	134 696	48 404	273 077
Zinsen und ähnliche Aufwendungen	677 692	289 192	163 598	77 203	48 391	211 945
Aufwendungen aus Verlustübernahme	97 288	95 725	38 219	57 493	13	61 132

1) D-Markbilanzgesetz (betrifft nur Unternehmen, die vor dem 1. Juli 1990 ihren Sitz in der DDR hatten). - 2) Krankenhausfinanzierungsgesetz

13 Einzelnachweis zu Positionen der Bilanz und der Gewinn- und Verlustrechnung der öffentlichen Fonds, Einrichtungen und Unternehmen 2010 nach Rechtsformen

Positionen der Bilanz und der Gewinn- und Verlustrechnung	Öffentlich-rechtlich				
	zusammen	davon			
		Eigenbetriebe u. Ä.	Zweckverbände	Anstalten	übrige

Beträge in 1 000 EURO

Bilanz: Aktivseite					
Vorräte zusammen	116 426	77 316	6 251	3 874	28 985
Roh-, Hilfs- und Betriebsstoffe	53 300	26 835	5 846	2 919	17 701
unfertige Erzeugnisse, Leistungen	26 600	15 678	137	520	10 265
fertige Erzeugnisse und Waren	11 519	10 231	265	3	1 020
geleistete Anzahlungen	164	161	3	-	-
Grundstücke und grundstücksgleiche Rechte	24 843	24 411	-	432	-
Forderungen gegen verbundene Unternehmen u. Ä.	76 658	33 423	5 951	36 950	334
gegen verbundene Unternehmen	65 849	24 243	4 789	36 483	334
gegen Unternehmen mit Beteiligungsverhältnis	10 809	9 180	1 163	467	-
Forderungen an Gebietskörperschaften u. Ä.	920 401	527 194	50 030	119 649	223 529
an den Eigner / andere Eigenbetriebe	374 770	187 420	15 383	54 987	116 980
an andere Einrichtungsträger	409 776	255 636	11 045	44 110	98 985
an andere Gebietskörperschaften	114 009	77 711	23 603	5 315	7 380
nach dem Krankenhausfinanzierungsrecht	21 847	6 427	-	15 236	184
Sonstige Forderungen und Vermögensgegenstände	131 343	74 283	11 508	7 659	37 892
Ausgleichsforderungen gemäß DMBilG ¹⁾	-	-	-	-	-
sonstige Vermögensgegenstände	131 343	74 283	11 508	7 659	37 892
Wertpapiere zusammen	3 866	3 593	-	206	68
Anteile an verbundene Unternehmen	-	-	-	-	-
eigene Anteile und sonstige Wertpapiere	3 866	3 593	-	206	68
Sonstige Aktiva	34 312	330	-	-	33 982
ausstehende Einlagen auf das gez. Kapital	25	25	-	-	-
Aufwendungen für die Ingangsetzung und Erweiterung des Geschäftsbetriebs	2	2	-	-	-
Treuhandvermögen (nur Finanzdienstleistungs- institute)	-	-	-	-	-
aktive latente Steuern	34	34	-	-	-
aktiver Unterschiedsbetrag aus der Vermögens- verrechnung	-	-	-	-	-
Sonderverlustkonto aus Rückstellungsbildung gemäß DMBilG ¹⁾	-	-	-	-	-
nicht durch Eigenkapital gedeckter Fehlbetrag	34 251	269	-	-	33 982
Bilanz: Passivseite					
Rücklagen zusammen	4 013 508	3 373 606	180 481	358 050	101 371
Kapitalrücklage (ohne Eigenbetriebe)	23 693	10 063	-	13 630	-
Gewinnrücklage (ohne Eigenbetriebe)	7 515	6 262	-	1 253	-
Verbindlichkeiten zusammen	10 081 326	8 949 172	411 144	445 247	275 763
Anleihen	3 459	3 459	-	-	-
gegenüber Kreditgebern u. erhaltene Anzahlungen	4 592 614	3 855 619	262 443	339 190	135 362
darunter: gefördert nach KHG ²⁾	36 015	-	-	36 015	-
aus Lieferungen und Leistungen, Wechselgeschäft, nach dem KHG ²⁾	239 179	170 465	14 146	32 720	21 848
darunter: nach Bundespflegesatzverordnung	1 579	-	-	1 247	332
gegenüber verbundenen Unternehmen und Unternehmen mit Beteiligungsverhältnis	80 456	36 579	9 263	34 614	-
gegenüber Eigner, Einrichtungen, Gebietskörper- schaften	3 132 593	3 072 481	16 418	14 971	28 723
aus sonstigen Zuwendungen zur Finanzierung des Sachanlagevermögens	99 848	99 392	-	457	-
Ausgleichsverbindlichkeiten gemäß DMBilG ¹⁾	-	-	-	-	-
Förderdarlehen	1 706 683	1 595 489	102 574	8 620	-
Treuhandverbindlichkeiten (nur Finanzdienst- leistungsinstitute)	-	-	-	-	-
Sonstige Verbindlichkeiten	226 494	115 689	6 299	14 676	89 831
darunter: aus Steuern	36 886	6 851	416	4 042	25 577
im Rahmen der sozialen Sicherheit	590	283	28	230	49
Gewinn- und Verlustrechnung					
Sonstige Zinsen u. ä. Erträge, übrige Erträge	53 754	43 051	3 695	6 699	309
sonstige Zinsen, ähnliche Erträge	47 028	40 956	3 695	2 067	309
Erträge aus Gewinngemeinschaften, Gewinn- abführungsverträgen u. Ä.	6 726	2 095	-	4 631	-
Zinsen u. ä. Aufwendungen, übrige Aufwendungen	390 063	356 226	14 541	16 825	2 470
Zinsen und ähnliche Aufwendungen	388 500	356 226	12 978	16 825	2 470
Aufwendungen aus Verlustübernahme	1 562	-	1 562	-	-

1) D-Markbilanzgesetz (betrifft nur Unternehmen, die vor dem 1. Juli 1990 ihren Sitz in der DDR hatten). - 2) Krankenhausfinanzierungsgesetz

**14 Ergebnisverwendung und betriebliche Kennziffern der öffentlichen Fonds,
Einrichtungen und Unternehmen 2010 nach Rechtsformen**

Ergebnisverwendung und Betriebliche Kennziffern	Insgesamt	Privatrechtlich				
		zusammen	davon			nachrichtlich: 100 % öffentlich bestimmt
			GmbH	AG (einschl. KGaA)	übrige	

Beträge in 1 000 EURO

**Ergebnisverwendung
(nur bei Abschluss nach HGB, KHBV/PBV, IAS/IFRS)**

Behandlung des Jahresergebnisses

Jahresüberschuss	166 052	154 283	91 140	50 152	12 991	133 254
Jahresfehlbetrag	57 642	57 642	54 050	-	3 592	44 643
Gewinnvortrag aus dem Vorjahr	65 286	61 809	49 994	213	11 602	49 691
Verlustvortrag aus dem Vorjahr	186 967	145 823	101 859	13 637	30 327	113 653
Einstellung in Rücklagen	40 561	40 561	13 678	26 811	72	35 668
Entnahme aus Rücklagen	13 252	12 870	12 627	-	243	11 526
Ertrag aus der Kapitalherabsetzung	-	-	-	-	-	-
Bilanzgewinn bzw. -verlust	- 40 580	- 15 064	- 15 826	9 917	-9 154	508
Bilanzgewinn	179 019	170 553	123 984	22 685	23 884	144 638
Anzahl der öffentlichen Fonds, Einrichtungen und Unternehmen	113	110	100	6	4	76
Bilanzverlust	219 599	185 617	139 810	12 768	33 039	144 130
Anzahl der öffentlichen Fonds, Einrichtungen und Unternehmen	66	65	58	1	6	49

Vorschlag/Beschluss über die Verwendung des Bilanzgewinns

Ausschüttung an die Gesellschafter	43 666	43 666	36 111	7 555	-	33 279
Ausschüttung auf Genussscheine	-	-	-	-	-	-
Einstellung in Gewinnrücklagen	37 933	36 833	23 049	13 783	-	34 474
Gewinnvortrag auf neue Rechnung	48 297	43 105	43 042	24	38	32 365
Zusätzlicher Aufwand	-	-	-	-	-	-
Zusätzlicher Ertrag	-	-	-	-	-	-
Anzahl der öffentl. Fonds, Einrichtungen und Unter- nehmen mit Angaben zur Gewinnverwendung	79	77	72	4	1	55

**Ergebnisverwendung
(nur bei Abschluss nach Eigenbetriebs-/Landeshaushaltsrecht)**

Werte des vorausgegangenen Geschäftsjahres

Jahresgewinn	110 389	-	-	-	-	-
Jahresverlust	62 914	-	-	-	-	-
Tilgung des Verlustvortrages	162 573	-	-	-	-	-
Tilgung aus dem Gewinnvortrag	201 198	-	-	-	-	-
Einstellung in Rücklagen	71 485	-	-	-	-	-
Entnahme aus Rücklagen	58 184	-	-	-	-	-
Abführung an den Haushalt des Eigners	2 127	-	-	-	-	-
Ausgleich aus dem Haushalt des Eigners	6 755	-	-	-	-	-
Gewinn-/Verlustvortrag auf neue Rechnung	77 427	-	-	-	-	-
Anzahl der öffentl. Fonds, Einrichtungen und Unter- nehmen mit Angaben zum Vorgeschäftsjahr	496	-	-	-	-	-

Betriebliche Kennziffern

Eigenkapitalquote						
Eigenkapital i. v. H. des Gesamtkapitals	29,8	24,5	23,2	26,9	29,2	23,7
Eigenkapitalsicherung						
Rücklagen i. v. H. des Eigenkapitals	57,8	62,5	61,2	53,0	92,0	67,1
Investitionsquote						
Nettoinvestitionen i. v. H. Anfangsstand						
Anlagevermögen	1,8	1,2	1,4	1,1	-1,5	0,3
Anlagevermögensquote						
Anlagevermögen i. v. H. des Gesamtvermögens	82,3	72,6	76,3	64,8	62,5	74,4
Anlagevermögensdeckung						
Anlagevermögen i. v. H. des Eigenkapitals	275,9	296,0	328,4	241,3	214,1	314,6
Umsatzrentabilität						
ordentliches Betriebsergebnis i. v. H. des Umsatzes	6,5	5,4	3,1	8,6	43,2	4,9
Cash-Flow Umsatzrate (Betriebsbereich)						
Cash-Flow (A) i. v. H. des Umsatzes	20,5	14,0	14,4	12,9	71,1	16,4
Cash-Flow Kapitalrückfluss-Quote (U.-Tät.)						
Cash-Flow (C) i. v. H. des Eigenkapitals	95,9	173,6	161,1	283,8	6,0	136,2
Beschäftigte je Unternehmen	64	68	66	226	4	82
Personalaufwand je Beschäftigten (volle EURO)	47392	45719	43310	69070	26487	44113

14 Ergebnisverwendung und betriebliche Kennziffern der öffentlichen Fonds,
Einrichtungen und Unternehmen 2010 nach Rechtsformen

Ergebnisverwendung und Betriebliche Kennziffern	Öffentlich-rechtlich				
	zusammen	davon			
		Eigenbetriebe u. Ä.	Zweckverbände	Anstalten	übrige

Beträge in 1 000 EURO

Ergebnisverwendung
(nur bei Abschluss nach HGB, KHBV/PBV, IAS/IFRS)

Behandlung des Jahresergebnisses

Jahresüberschuss	11 769	745	-	6 832	4 192
Jahresfehlbetrag	-	-	-	-	-
Gewinnvortrag aus dem Vorjahr	3 477	74	-	3 403	-
Verlustvortrag aus dem Vorjahr	41 144	-	-	2 970	38 174
Einstellung in Rücklagen	-	-	-	-	-
Entnahme aus Rücklagen	382	379	-	3	-
Ertrag aus der Kapitalherabsetzung	-	-	-	-	-
Bilanzgewinn bzw. -verlust	- 25 516	1 198	-	7 268	-33 982
Bilanzgewinn	8 466	1 198	-	7 268	-
Anzahl der öffentlichen Fonds, Einrichtungen und Unternehmen	3	1	-	2	-
Bilanzverlust	33 982	-	-	-	33 982
Anzahl der öffentl. Fonds, Einrichtungen und Unternehmen	1	-	-	-	1

Vorschlag/Beschluss über die Verwendung des Bilanzgewinns

Ausschüttung an die Gesellschafter	-	-	-	-	-
Ausschüttung auf Genussscheine	-	-	-	-	-
Einstellung in Gewinnrücklagen	1 100	1 100	-	-	-
Gewinnvortrag auf neue Rechnung	5 192	98	-	5 094	-
Zusätzlicher Aufwand	-	-	-	-	-
Zusätzlicher Ertrag	-	-	-	-	-
Anzahl der öffentl. Fonds, Einrichtungen und Unter- nehmen mit Angaben zur Gewinnverwendung	2	1	-	1	-

Ergebnisverwendung
(nur bei Abschluss nach Eigenbetriebs-/Landeshaushaltsrecht)

Werte des vorausgegangenen Geschäftsjahres

Jahresgewinn	110 389	77 796	11 583	17 909	3 100
Jahresverlust	62 914	50 203	1 736	1 423	9 552
Tilgung des Verlustvortrages	162 573	73 230	87 186	2 157	-
Tilgung aus dem Gewinnvortrag	201 198	164 252	23 492	3 561	9 893
Einstellung in Rücklagen	71 485	47 020	9 556	14 908	-
Entnahme aus Rücklagen	58 184	13 896	37 157	1 015	6 116
Abführung an den Haushalt des Eigners	2 127	2 095	32	-	-
Ausgleich aus dem Haushalt des Eigners	6 755	6 755	-	-	-
Gewinn-/Verlustvortrag auf neue Rechnung	77 427	90 152	-26 278	3 996	9 558
Anzahl der öffentl. Fonds, Einrichtungen und Unter- nehmen mit Angaben zum Vorgeschäftsjahr	496	450	28	15	3

Betriebliche Kennziffern

Eigenkapitalquote					
Eigenkapital i. v. H. des Gesamtkapitals	33,7	35,4	24,0	34,1	13,1
Eigenkapitalsicherung					
Rücklagen i. v. H. des Eigenkapitals	55,3	52,3	77,0	80,4	74,6
Investitionsquote					
Nettoinvestitionen i. v. H. Anfangsstand					
Anlagevermögen	2,1	1,9	2,2	4,0	4,1
Anlagevermögensquote					
Anlagevermögen i. v. H. des Gesamtvermögens	89,5	92,7	76,1	77,4	60,5
Anlagevermögensdeckung					
Anlagevermögen i. v. H. des Eigenkapitals	265,2	261,7	317,1	227,3	461,7
Umsatzrentabilität					
ordentliches Betriebsergebnis i. v. H. des Umsatzes	8,1	11,9	7,5	5,7	0,7
Cash-Flow Umsatzrate (Betriebsbereich)					
Cash-Flow (A) i. v. H. des Umsatzes	31,5	39,5	25,9	16,2	11,8
Cash-Flow Kapitalrückfluss-Quote (U.-Tät.)					
Cash-Flow (C) i. v. H. des Eigenkapitals	54,2	37,2	110,4	98,8	X
Beschäftigte je Unternehmen	62	34	13	327	2 886
Personalaufwand je Beschäftigten (volle EURO)	48 688	45 568	46 707	41 356	56 714

**15 Jahresabschlüsse der öffentlichen Fonds, Einrichtungen
und Unternehmen 2010 nach Aufgabenbereichen**

Bilanz und Anlagenachweis	Insgesamt	Kultur- einrichtungen	Sport und Erholung	Wohnungs- wesen	Abwasser-	Abfall-
					beseitigung	
Beträge in 1 000 EURO						
Aktiva und Anlagenachweis						
Anlagevermögen zusammen	30 791 276	3 584	498 357	2 354 224	7 335 236	722 259
Immat. Vermögensgegenstände zusammen	910 792	126	1 879	143	520 203	4 948
Sachanlagen zusammen	24 017 141	3 458	453 006	2 340 574	6 749 517	591 440
Grundstücke und Gebäude ¹⁾	11 969 498	1 485	259 079	2 174 896	262 240	260 256
Technische Anlagen und Maschinen ¹⁾	9 923 897	239	56 893	-	6 169 621	277 079
Betriebs- und Geschäftsausstattung u. Ä. ¹⁾	883 357	1 657	12 366	34 009	50 169	28 521
Im Bau befindliche Anlagen ¹⁾	1 033 640	78	61 709	131 669	267 487	25 584
Finanzanlagen zusammen	5 863 344	-	43 473	13 507	65 516	125 870
Umlaufvermögen zusammen	6 009 892	5 745	97 243	60 008	481 513	556 550
Vorräte zusammen	742 017	1 235	829	27 428	3 384	8 263
Forderungen zusammen	3 490 937	3 264	48 540	32 111	392 875	212 777
aus Lieferungen und Leistungen	1 062 907	113	4 127	15 934	90 515	42 661
gegen verbundene Unternehmen und						
Unternehmen mit Beteiligungsverhältnis	867 415	1 248	10 829	4 999	11 031	12 949
an Gebietskörperschaften, Eigenbetriebe						
und Einrichtungsträger	1 151 473	1 540	20 367	3 497	275 122	127 242
darunter: nach Bundespflegegesetz-VO	4 614	-	-	-	-	-
Sonstige Forderungen und Vermögens- gegenstände	409 141	364	13 217	7 681	16 206	29 926
Wertpapiere zusammen	97 415	-	2 348	-	-	3 593
Bar- und Buchgeldbestände	1 679 524	1 246	45 526	468	85 253	331 917
Ausgleichsposten nach dem KHG ²⁾	43 959	-	-	-	-	-
Rechnungsabgrenzungsposten	430 507	150	209	310	557	3 481
Sonstige Aktiva	131 010	1 879	18 239	-	670	17 763
Bilanzsumme Aktiva	37 406 645	11 359	614 049	2 414 542	7 817 975	1 300 052
Passiva						
Eigenkapital zusammen	11 159 065	3 303	93 403	726 926	2 671 678	430 943
gezeichnetes Grund- bzw. Stammkapital	4 564 494	1 554	49 885	201 048	720 560	45 188
Rücklagen	6 449 079	3 666	131 128	522 334	1 866 441	359 506
Gewinnvortrag aus dem Vorjahr	305 829	552	221	9	104 820	65 254
Verlustvortrag aus dem Vorjahr	395 322	2 041	94 021	-	41 536	83 884
Jahresgewinn bzw. Jahresüberschuss	236 610	-	13 042	8 445	33 822	38 398
Jahresverlust bzw. Jahresfehlbetrag	70 665	105	9 232	-	13 080	14 464
Bilanzgewinn	179 019	1 442	2 355	-	4	3 183
Bilanzverlust	219 599	3 643	17 346	4 911	14	-
Nicht durch Eigenkapital gedeckter Fehlbetrag	109 619	1 879	17 370	-	660	17 763
Sonderposten mit Rücklageanteil	273 453	80	2 208	40 908	76 659	1 452
Sonderposten aus Zuwendungen zur						
Finanzierung des Sachanlagevermögens	1 474 059	-	41 920	-	110 367	181
Empfangene Ertragszuschüsse	2 092 812	-	114	-	1 672 395	11 857
Rückstellungen zusammen	2 414 320	3 010	16 892	105 146	80 959	487 709
für Pensionen u. ä. Verpflichtungen	651 484	-	128	-	11 270	8 306
Steuerrückstellungen	64 263	-	989	1	652	2 128
Sonstige Rückstellungen	1 698 573	3 010	15 775	105 145	69 037	477 275
Verbindlichkeiten zusammen	19 533 588	4 935	455 787	1 502 336	3 189 102	304 531
davon mit einer Restlaufzeit						
- unter 1 Jahr	2 499 162	798	17 879	8 306	89 599	15 671
- von 1 bis 5 Jahren	13 840 626	3 536	153 933	1 485 810	2 433 495	244 599
- von mehr als 5 Jahren	3 193 801	601	283 975	8 221	666 008	44 261
Ausgleichsposten Darlehensförderung (KHG) ²⁾	10 447	-	-	-	-	-
Rechnungsabgrenzungsposten	426 135	31	3 725	39 226	16 815	63 377
Passive latente Steuern	22 766	-	-	-	-	-
Bilanzsumme Passiva	37 406 645	11 359	614 049	2 414 542	7 817 975	1 300 052
Anzahl der Fonds, Einrichtungen und						
Unternehmen	926	7	48	4	240	43
darunter: Kleine Kapitalgesellschaften						
ohne Anlagenachweis	87	-	5	1	2	-
1) Ohne kleine Kapitalgesellschaften (§267, I HGB) und Tochterunternehmen (§264, III HGB). - 2) Krankenhausfinanzierungsgesetz						

1) Ohne kleine Kapitalgesellschaften (§267, I HGB) und Tochterunternehmen (§264, III HGB). - 2) Krankenhausfinanzierungsgesetz

**15 Jahresabschlüsse der öffentlichen Fonds, Einrichtungen
und Unternehmen 2010 nach Aufgabenbereichen**

Bilanz und Anlagenachweis	Entsorgungs- unternehmen zusammen	Elektrizitäts-	Gas-	Wasser-	Kombinierte Versorgungs-	Versorgungs- unternehmen zusammen
		unternehmen				
Beträge in 1 000 EURO						
Aktiva und Anlagenachweis						
Anlagevermögen zusammen	8 057 494	670 583	125 303	1 887 265	-	2 683 152
Immat. Vermögensgegenstände zusammen	525 152	16 905	281	186 382	-	203 569
Sachanlagen zusammen	7 340 957	329 493	52 085	1 640 602	-	2 022 179
Grundstücke und Gebäude ¹⁾	522 495	37 792	5 049	90 363	-	133 205
Technische Anlagen und Maschinen ¹⁾	6 446 701	231 346	41 232	1 449 257	-	1 721 835
Betriebs- und Geschäftsausstattung u. Ä. ¹⁾	78 690	5 401	1 196	23 577	-	30 174
Im Bau befindliche Anlagen ¹⁾	293 071	51 848	239	77 404	-	129 492
Finanzanlagen zusammen	191 386	324 185	72 937	60 282	-	457 404
Umlaufvermögen zusammen	1 038 062	495 932	76 692	172 037	-	744 662
Vorräte zusammen	11 647	6 079	226	12 649	-	18 953
Forderungen zusammen	605 653	323 117	42 327	125 061	-	490 505
aus Lieferungen und Leistungen	133 176	198 141	20 207	36 600	-	254 947
gegen verbundene Unternehmen und						
Unternehmen mit Beteiligungsverhältnis	23 980	64 856	9 199	5 280	-	79 336
an Gebietskörperschaften, Eigenbetriebe						
und Einrichtungsträger	402 364	15 417	4 801	67 605	-	87 823
darunter: nach Bundespflegegesetz-VO	-	-	-	-	-	-
Sonstige Forderungen und Vermögens- gegenstände	46 132	44 704	8 120	15 575	-	68 399
Wertpapiere zusammen	3 593	73 933	500	-	-	74 433
Bar- und Buchgeldbestände	417 170	92 803	33 639	34 328	-	160 770
Ausgleichsposten nach dem KHG ²⁾	-	-	-	-	-	-
Rechnungsabgrenzungsposten	4 038	2 207	49	1 121	-	3 377
Sonstige Aktiva	18 432	21	-	5	-	26
Bilanzsumme Aktiva	9 118 027	1 168 744	202 045	2 060 429	-	3 431 217
Passiva						
Eigenkapital zusammen	3 102 621	257 706	97 957	678 550	-	1 034 214
gezeichnetes Grund- bzw. Stammkapital	765 748	106 130	26 747	320 749	-	453 626
Rücklagen	2 225 946	126 625	69 596	379 589	-	575 810
Gewinnvortrag aus dem Vorjahr	170 074	5 749	450	12 366	-	18 565
Verlustvortrag aus dem Vorjahr	125 420	1 800	-	39 553	-	41 352
Jahresgewinn bzw. Jahresüberschuss	72 220	20 742	172	8 322	-	29 236
Jahresverlust bzw. Jahresfehlbetrag	27 544	245	-	4 329	-	4 574
Bilanzgewinn	3 187	506	991	1 407	-	2 904
Bilanzverlust	14	0	-	-	-	0
Nicht durch Eigenkapital gedeckter Fehlbetrag	18 422	-	-	-	-	-
Sonderposten mit Rücklageanteil	78 112	-	587	36 323	-	36 910
Sonderposten aus Zuwendungen zur						
Finanzierung des Sachanlagevermögens	110 548	400	-	46 351	-	46 751
Empfangene Ertragszuschüsse	1 684 252	50 658	7 451	157 925	-	216 035
Rückstellungen zusammen	568 669	605 969	43 292	17 943	-	667 205
für Pensionen u. ä. Verpflichtungen	19 576	364 971	14 654	3 307	-	382 933
Steuerrückstellungen	2 781	11 709	706	796	-	13 212
Sonstige Rückstellungen	546 312	229 289	27 931	13 840	-	271 060
Verbindlichkeiten zusammen	3 493 633	254 010	46 903	1 122 500	-	1 423 413
davon mit einer Restlaufzeit						
- unter 1 Jahr	105 270	4 814	17 033	47 433	-	69 280
- von 1 bis 5 Jahren	2 678 094	243 408	29 869	881 198	-	1 154 476
- von mehr als 5 Jahren	710 270	5 789	-	193 869	-	199 658
Ausgleichsposten Darlehensförderung (KHG) ²⁾	-	-	-	-	-	-
Rechnungsabgrenzungsposten	80 192	0	5 854	836	-	6 690
Passive latente Steuern	-	-	-	-	-	-
Bilanzsumme Passiva	9 118 027	1 168 744	202 045	2 060 429	-	3 431 217
Anzahl der Fonds, Einrichtungen und						
Unternehmen	283	29	5	154	-	188
darunter: Kleine Kapitalgesellschaften						
ohne Anlagenachweis	2	4	1	-	-	5

1) Ohne kleine Kapitalgesellschaften (§267, I HGB) und Tochterunternehmen (§264, III HGB). - 2) Krankenhausfinanzierungsgesetz

**15 Jahresabschlüsse der öffentlichen Fonds, Einrichtungen
und Unternehmen 2010 nach Aufgabenbereichen**

Bilanz und Anlagenachweis	Verkehrs-	Kombinierte Versorgungs- und Verkehrs-	Kur- und Bade- betriebe	Kranken- häuser, Hochschul- kliniken	Übrige Aufgaben- bereiche	Darunter:	
						Hoch- schulen	Land- und forstwirt- schaftliche Unternehmen
	unternehmen						

Beträge in 1 000 EURO

Aktiva und Anlagenachweis							
Anlagevermögen zusammen	511 614	2 146 855	27 552	1 184 509	13 323 935	101 966	639 667
Immat. Vermögensgegenstände zusammen	6 334	41 954	21	6 512	125 103	3 120	545
Sachanlagen zusammen	417 011	1 516 987	25 307	1 171 166	8 726 495	90 745	639 122
Grundstücke und Gebäude ¹⁾	196 931	286 452	18 546	812 790	7 563 619	4 017	632 213
Technische Anlagen und Maschinen ¹⁾	107 597	1 081 753	4 774	132 820	371 286	73 972	2 330
Betriebs- und Geschäftsausstattung u. Ä. ¹⁾	68 100	67 827	880	167 315	422 341	6 877	4 545
Im Bau befindliche Anlagen ¹⁾	34 326	62 995	234	58 242	261 824	5 878	34
Finanzanlagen zusammen	88 269	587 913	2 223	6 830	4 472 338	8 101	-
Umlaufvermögen zusammen	113 494	1 126 419	5 808	681 506	2 136 946	169 139	40 749
Vorräte zusammen	3 121	80 752	91	51 145	546 817	6 446	23 310
Forderungen zusammen	71 820	641 326	4 804	527 394	1 065 521	138 583	6 643
aus Lieferungen und Leistungen	14 512	341 722	265	178 727	119 382	3 962	5 473
gegen verbundene Unternehmen und							
Unternehmen mit Beteiligungsverhältnis	31 357	168 832	4 212	5 212	537 411	-	-
an Gebietskörperschaften, Eigenbetriebe							
und Einrichtungsträger	3 050	47 595	23	305 268	279 947	121 122	-
darunter: nach Bundespflegesatz-VO	-	-	-	4 614	-	-	-
Sonstige Forderungen und Vermögens- gegenstände	22 901	83 176	303	38 187	128 780	13 499	1 171
Wertpapiere zusammen	-	10 424	-	153	6 464	68	-
Bar- und Buchgeldbestände	38 553	393 918	913	102 814	518 145	24 041	10 796
Ausgleichsposten nach dem KHG ²⁾	-	-	-	43 959	-	-	-
Rechnungsabgrenzungsposten	786	5 448	19	2 058	414 112	3 267	-
Sonstige Aktiva	837	5 031	-	34 006	52 559	-	-
Bilanzsumme Aktiva	626 730	3 283 753	33 378	1 946 038	15 927 553	274 371	680 417
Passiva							
Eigenkapital zusammen	243 692	1 251 332	12 037	192 910	4 498 628	60 085	658 066
gezeichnetes Grund- bzw. Stammkapital	105 388	506 258	3 435	41 335	2 436 217	19 622	643 725
Rücklagen	139 856	640 877	11 520	128 791	2 069 152	22 349	15 276
Gewinnvortrag aus dem Vorjahr	171	42 602	-	-	73 634	12 993	-
Verlustvortrag aus dem Vorjahr	3 365	5 752	-	3 938	119 431	-	5 233
Jahresgewinn bzw. Jahresüberschuss	2 024	66 633	-	381	44 629	5 121	4 298
Jahresverlust bzw. Jahresfehlbetrag	331	5 056	1 026	49	22 747	-	-
Bilanzgewinn	10 858	18 932	-	26 367	112 972	-	-
Bilanzverlust	10 909	15 390	1 892	33 982	131 512	-	-
Nicht durch Eigenkapital gedeckter Fehlbetrag	-	2 228	-	34 006	35 714	-	-
Sonderposten mit Rücklageanteil	41 952	11 945	1 748	-	59 590	-	-
Sonderposten aus Zuwendungen zur							
Finanzierung des Sachanlagevermögens	5 661	26 612	525	977 037	265 005	93 470	-
Empfangene Ertragszuschüsse	37 332	124 853	-	-	30 227	-	-
Rückstellungen zusammen	34 141	330 890	1 454	235 753	451 161	51 738	15 459
für Pensionen u. ä. Verpflichtungen	8 390	31 126	-	42 915	166 416	27 030	15 459
Steuerrückstellungen	72	25 877	-	3 903	17 429	45	-
Sonstige Rückstellungen	25 679	273 887	1 454	188 935	267 316	24 663	-
Verbindlichkeiten zusammen	258 142	1 525 378	17 567	528 307	10 324 090	68 823	6 892
davon mit einer Restlaufzeit							
- unter 1 Jahr	14 718	193 336	-	102 172	1 987 404	18 493	-
- von 1 bis 5 Jahren	218 605	1 068 714	17 567	375 203	6 684 688	50 330	6 892
- von mehr als 5 Jahren	24 819	263 328	-	50 932	1 651 998	-	-
Ausgleichsposten Darlehensförderung (KHG) ²⁾	-	-	-	10 447	-	-	-
Rechnungsabgrenzungsposten	5 810	12 745	46	1 584	276 087	256	-
Passive latente Steuern	0	-	-	-	22 766	-	-
Bilanzsumme Passiva	626 730	3 283 753	33 378	1 946 038	15 927 553	274 371	680 417
Anzahl der Fonds, Einrichtungen und Unternehmen	34	55	6	14	287	2	1
darunter: Kleine Kapitalgesellschaften ohne Anlagenachweis	6	5	1	-	62	-	-

1) Ohne kleine Kapitalgesellschaften (§267, I HGB) und Tochterunternehmen (§264, III HGB). - 2) Krankenhausfinanzierungsgesetz

16 Gewinn- und Verlustrechnung der öffentlichen Fonds, Einrichtungen
und Unternehmen 2010 nach Aufgabenbereichen

Aufwand und Ertrag sowie Beschäftigte	Insgesamt	Kultur- einrichtungen	Sport und Erholung	Wohnungs- wesen	Abwasser-	Abfall-
					beseitigung	
Beträge in 1 000 EURO						
Umsatzerlöse insgesamt	10 409 303	5 708	41 590	340 468	876 192	598 619
darunter: umsatzsteuerpflichtige Umsatzerlöse	3 373 518	536	23 132	3 327	9 339	35 501
Umsätze mit öffentlichen Haushalten	1 229 135	2	2 145	330 046	18 494	95 028
Bestandsveränderung	- 14 980	219	395	- 3 428	- 1 101	221
Erhöhung	32 131	241	405	-	-	221
Verminderung	47 111	22	9	3 428	1 101	-
Andere aktivierte Eigenleistungen	71 232	-	178	14 540	5 873	373
Sonstige betriebliche Erträge	1 753 946	26 383	36 690	10 272	33 763	62 583
darunter:						
Zuweisungen und Zuschüsse von öffentlichen Haushalten	677 183	24 477	10 511	930	1 597	-
für Investitionen	66 510	-	4 242	759	1 472	-
für laufende Zwecke	610 673	24 477	6 269	171	125	-
Materialaufwand zusammen	5 609 038	8 974	28 870	107 823	244 853	382 896
für Roh-, Hilfs- und Betriebsstoffe, Waren	3 504 524	2 167	9 974	1	64 010	20 193
für bezogene Leistungen	2 104 514	6 807	18 896	107 822	180 843	362 703
Personalaufwand zusammen	2 825 291	20 201	25 940	69 310	145 218	83 266
Löhne und Gehälter	2 229 024	16 293	20 493	53 225	110 512	64 456
Soziale Abgaben, Altersversorgung, Unterstützung	596 267	3 908	5 447	16 085	34 706	18 810
darunter: für Altersversorgung	185 799	4	1 318	6 300	9 298	5 334
Fördermittel nach dem KHG ¹⁾	44 280	-	-	-	-	-
positiver Saldo	44 280	-	-	-	-	-
negativer Saldo	-	-	-	-	-	-
Abschreibungen zusammen	1 339 726	575	20 114	89 139	350 049	55 759
auf immaterielle Vermögensgegenstände und Sachanlagen	1 338 541	575	20 114	89 139	350 041	55 748
auf Vermögensgegenstände des Umlaufvermögens	1 185	-	0	-	9	11
Sonstige betriebliche Aufwendungen zusammen	1 649 113	6 035	28 569	20 106	86 502	145 258
darunter: Konzessionsabgaben	87 650	-	-	-	102	-
Erträge aus Beteiligungen	136 254	-	5 297	-	0	-
Erträge aus anderen Wertpapieren und Ausleihungen des Finanzanlagevermögens	85 229	-	773	0	716	4 362
Sonstige Zinsen und ähnliche Erträge, übrige Erträge	232 807	6	4 950	2 949	5 452	45 618
Abschreibungen auf Finanzanlagen und auf Wertpapiere des Umlaufvermögens	18 460	-	57	-	451	655
Zinsen und ähnliche Aufwendungen, übrige Aufwendungen	774 980	86	9 000	73 866	69 744	20 179
darunter: Zinsen an öffentliche Haushalte	202 542	34	174	68 507	236	0
Ergebnis der gewöhnlichen Geschäftstätigkeit	501 464	- 3 554	- 22 677	4 558	24 078	23 763
Außerordentliche Erträge	47 187	451	16 639	-	881	13 534
Außerordentliche Aufwendungen	98 454	0	2 271	1 325	2 622	8 633
Außerordentliches Ergebnis	- 51 268	451	14 367	- 1 325	- 1 742	4 901
Steuern vom Einkommen und vom Ertrag	105 146	10	463	0	1 076	3 440
Sonstige Steuern	18 607	- 1	626	54	294	1 526
Erträge aus Verlustübernahmen	74 828	2 772	11 301	355	-	-
Abgeführte Gewinne aufgrund Gewinngemeinschaften, (Teil-)Gewinnabführungsverträge	126 915	-	31	-	-	-
Jahresgewinn bzw. -überschuss, Jahresverlust bzw. -fehlbetrag	274 355	- 340	1 871	3 534	20 966	23 699
Jahresgewinn bzw. -überschuss	402 662	564	14 444	8 445	34 046	38 441
Jahresverlust bzw. -fehlbetrag	128 307	903	12 573	4 911	13 080	14 742
Anzahl der Fonds, Einrichtungen und Unternehmen	926	7	48	4	240	43
darunter: mit Jahresgewinn / -überschuss	496	2	10	2	131	29
mit Jahresverlust / -fehlbetrag	321	4	28	1	81	13
nachrichtlich:						
Anzahl der Beschäftigten	59 615	754	872	1 194	3 341	1 977
darunter: weiblich	29 071	283	467	527	726	431

1) Krankenhausfinanzierungsgesetz

16 Gewinn- und Verlustrechnung der öffentlichen Fonds, Einrichtungen
und Unternehmen 2010 nach Aufgabenbereichen

Aufwand und Ertrag sowie Beschäftigte	Entsorgungs- unternehmen zusammen	Elektrizitäts-	Gas-	Wasser-	Kombinierte Versorgungs-	Versorgungs- unternehmen zusammen
		unternehmen				
Beträge in 1 000 EURO						
Umsatzerlöse insgesamt	1 474 812	1 598 914	237 801	308 725	-	2 145 440
darunter: umsatzsteuerpflichtige Umsatzerlöse	44 840	1 234 290	224 690	155 872	-	1 614 851
Umsätze mit öffentlichen Haushalten	113 522	947	1 510	584	-	3 041
Bestandsveränderung	- 879	582	-	1	-	583
Erhöhung	221	582	-	1	-	583
Verminderung	1 101	-	-	0	-	0
Andere aktivierte Eigenleistungen	6 246	7 939	224	6 262	-	14 425
Sonstige betriebliche Erträge	96 345	53 435	15 606	15 505	-	84 546
darunter:						
Zuweisungen und Zuschüsse von öffentlichen Haushalten	1 597	-	-	117	-	117
für Investitionen	1 472	-	-	95	-	95
für laufende Zwecke	125	-	-	23	-	23
Materialaufwand zusammen	627 749	1 415 199	150 564	93 291	-	1 659 054
für Roh-, Hilfs- und Betriebsstoffe, Waren	84 203	1 367 119	100 004	52 065	-	1 519 188
für bezogene Leistungen	543 546	48 080	50 560	41 225	-	139 866
Personalaufwand zusammen	228 484	58 096	12 172	65 156	-	135 425
Löhne und Gehälter	174 967	45 900	10 015	49 309	-	105 225
Soziale Abgaben, Altersversorgung, Unterstützung	53 517	12 196	2 157	15 847	-	30 200
darunter: für Altersversorgung	14 632	4 209	372	4 966	-	9 547
Fördermittel nach dem KHG ¹⁾	-	-	-	-	-	-
positiver Saldo	-	-	-	-	-	-
negativer Saldo	-	-	-	-	-	-
Abschreibungen zusammen	405 808	26 754	5 977	98 470	-	131 201
auf immaterielle Vermögensgegenstände und Sachanlagen	405 788	26 754	5 977	98 470	-	131 201
auf Vermögensgegenstände des Umlaufvermögens	20	-	-	0	-	0
Sonstige betriebliche Aufwendungen zusammen	231 761	97 172	66 818	39 008	-	202 998
darunter: Konzessionsabgaben	102	21 963	4 122	4 899	-	30 983
Erträge aus Beteiligungen	0	10 094	6 539	2 736	-	19 369
Erträge aus anderen Wertpapieren und Ausleihungen des Finanzanlagevermögens	5 077	9 489	477	0	-	9 966
Sonstige Zinsen und ähnliche Erträge, übrige Erträge	51 071	7 435	465	945	-	8 844
Abschreibungen auf Finanzanlagen und auf Wertpapiere des Umlaufvermögens	1 106	2 435	1	0	-	2 436
Zinsen und ähnliche Aufwendungen, übrige Aufwendungen	89 923	55 988	2 292	29 143	-	87 423
darunter: Zinsen an öffentliche Haushalte	237	1	-	162	-	163
Ergebnis der gewöhnlichen Geschäftstätigkeit	47 841	32 245	23 287	9 105	-	64 637
Außerordentliche Erträge	14 415	1 055	1 751	1 348	-	4 154
Außerordentliche Aufwendungen	11 255	2 050	528	1 095	-	3 674
Außerordentliches Ergebnis	3 160	- 996	1 222	253	-	480
Steuern vom Einkommen und vom Ertrag	4 516	10 042	3 104	2 539	-	15 686
Sonstige Steuern	1 820	621	111	224	-	956
Erträge aus Verlustübernahmen	-	821	1 187	-	-	2 008
Abgeführte Gewinne aufgrund Gewinngemeinschaften, (Teil-)Gewinnabführungsverträge	-	421	21 617	1 225	-	23 263
Jahresgewinn bzw. -überschuss, Jahresverlust bzw. -fehlbetrag	44 665	20 986	864	5 370	-	27 220
Jahresgewinn bzw. -überschuss	72 486	21 232	864	9 699	-	31 794
Jahresverlust bzw. -fehlbetrag	27 822	246	-	4 329	-	4 575
Anzahl der Fonds, Einrichtungen und Unternehmen	283	29	5	154	-	188
darunter: mit Jahresgewinn / -überschuss	160	25	2	86	-	113
mit Jahresverlust / -fehlbetrag	94	3	-	59	-	62
nachrichtlich:						
Anzahl der Beschäftigten	5 318	816	185	1 550	-	2 551
darunter: weiblich	1 157	177	61	404	-	642

1) Krankenhausfinanzierungsgesetz

16 Gewinn- und Verlustrechnung der öffentlichen Fonds, Einrichtungen
und Unternehmen 2010 nach Aufgabenbereichen

Aufwand und Ertrag sowie Beschäftigte	Verkehrs-	Kombinierte Versorgungs- und Verkehrs-	Kur- und Bade- betriebe	Kranken- häuser, Hochschul- kliniken	Übrige Aufgaben- bereiche	Darunter:	
						Hoch- schulen	Land- und forstwirt- schaftliche Unternehmen
	Beträge in 1 000 EURO						
Umsatzerlöse insgesamt	177 932	2 297 077	3 466	1 395 573	2 527 239	210 371	98 455
darunter: umsatzsteuerpflichtige Umsatzerlöse	67 353	1 165 202	2 928	69 676	381 673	7 770	-
Umsätze mit öffentlichen Haushalten	2 272	20 888	-	29	757 190	124 874	-
Bestandsveränderung	85	793	0	1 459	- 14 206	- 474	6 075
Erhöhung	85	1 360	-	2 762	26 475	155	6 075
Verminderung	0	567	0	1 302	40 681	630	-
Andere aktivierte Eigenleistungen	306	11 710	21	118	23 688	59	125
Sonstige betriebliche Erträge	43 899	204 000	515	398 905	852 392	421 669	73 502
darunter:							
Zuweisungen und Zuschüsse von öffentlichen Haushalten	1 406	131	40	139 826	498 147	403 048	71 514
für Investitionen	1 406	-	-	31 791	26 745	11 685	8 041
für laufende Zwecke	-	131	40	108 035	471 402	391 363	63 473
Materialaufwand zusammen	109 481	1 582 243	2 675	411 183	1 070 986	59 639	43 412
für Roh-, Hilfs- und Betriebsstoffe, Waren	27 338	1 256 174	1 427	346 550	257 501	38 400	7 307
für bezogene Leistungen	82 143	326 068	1 248	64 633	813 485	21 239	36 105
Personalaufwand zusammen	73 361	269 537	2 362	1 041 569	959 103	330 215	117 404
Löhne und Gehälter	58 095	207 136	1 819	828 425	763 347	295 576	72 126
Soziale Abgaben, Altersversorgung, Unterstützung	15 267	62 401	543	213 144	195 756	34 639	45 277
darunter: für Altersversorgung	3 053	18 529	144	66 233	66 039	25 926	-
Fördermittel nach dem KHG ¹⁾	-	-	-	44 230	50	-	-
positiver Saldo	-	-	-	44 230	50	-	-
negativer Saldo	-	-	-	-	-	-	-
Abschreibungen zusammen	31 451	129 872	1 497	98 504	431 565	22 845	2 708
auf immaterielle Vermögensgegenstände und Sachanlagen	31 451	129 872	1 497	98 277	430 627	22 845	2 708
auf Vermögensgegenstände des Umlaufvermögens	-	-	-	227	938	-	-
Sonstige betriebliche Aufwendungen zusammen	44 374	286 933	3 135	249 731	575 470	211 332	10 455
darunter: Konzessionsabgaben	664	50 916	-	-	4 985	-	-
Erträge aus Beteiligungen	11 892	28 104	-	1 403	70 188	-	-
Erträge aus anderen Wertpapieren und Ausleihungen des Finanzanlagevermögens	492	11 472	262	4	57 181	305	-
Sonstige Zinsen und ähnliche Erträge, übrige Erträge	3 488	38 231	93	1 460	121 715	282	130
Abschreibungen auf Finanzanlagen und auf Wertpapiere des Umlaufvermögens	51	1 894	61	454	12 401	2	-
Zinsen und ähnliche Aufwendungen, übrige Aufwendungen	10 736	76 534	606	12 116	414 690	522	16
darunter: Zinsen an öffentliche Haushalte	113	185	-	156	132 973	-	-
Ergebnis der gewöhnlichen Geschäftstätigkeit	- 31 362	244 374	- 5 980	29 596	174 031	7 657	4 292
Außerordentliche Erträge	1 916	1 292	-	5 140	3 180	-	6
Außerordentliche Aufwendungen	2 295	58 082	72	8 627	10 854	1 695	-
Außerordentliches Ergebnis	- 379	- 56 789	- 72	- 3 487	- 7 674	- 1 695	6
Steuern vom Einkommen und vom Ertrag	102	54 600	0	2 308	27 461	-	-
Sonstige Steuern	1 325	2 871	59	918	9 979	841	-
Erträge aus Verlustübernahmen	38 189	1 407	3 192	-	15 603	-	-
Abgeführte Gewinne aufgrund Gewinngemeinschaften, (Teil-)Gewinnabführungsverträge	2 362	50 840	-	-	50 419	-	-
Jahresgewinn bzw. -überschuss, Jahresverlust bzw. -fehlbetrag	2 658	80 681	- 2 918	22 883	94 101	5 121	4 298
Jahresgewinn bzw. -überschuss	13 845	86 510	0	23 074	151 500	5 121	4 298
Jahresverlust bzw. -fehlbetrag	11 187	5 830	2 918	190	57 399	-	-
Anzahl der Fonds, Einrichtungen und Unternehmen	34	55	6	14	287	2	1
darunter: mit Jahresgewinn / -überschuss	13	33	-	12	151	2	1
mit Jahresverlust / -fehlbetrag	4	9	3	2	114	-	-
nachrichtlich:							
Anzahl der Beschäftigten	1 769	4 788	92	22 803	19 474	6 047	2 065
darunter: weiblich	280	1 227	59	17 005	7 424	2 753	509
1) Krankenhausfinanzierungsgesetz							

1) Krankenhausfinanzierungsgesetz

**17 Anlagenachweis der öffentlichen Fonds, Einrichtungen
und Unternehmen 2010 nach Aufgabenbereichen**

Anlagenachweis	Insgesamt	Kultur- einrichtungen	Sport und Erholung	Wohnungs- wesen	Abwasser-	Abfall-
					beseitigung	

Beträge in 1 000 EURO

Immaterielle Vermögensgegenstände

Selbst geschaffene immaterielle Vermögens- gegenstände	679	-	0	-	-	-
Entgeltlich erworbene Konzessionen, gewerbliche Schutzrechte u. Ä.	757 605	125	1 822	143	411 360	4 819
Geschäfts- oder Firmenwert	66 108	-	-	-	42 080	102
Geleistete Anzahlungen	84 519	2	39	-	66 763	28
Immaterielle Vermögensgegenstände zusammen	908 911	126	1 861	143	520 203	4 948

Sachanlagen

Grundstücke und Gebäude	11 969 498	1 485	259 079	2 174 896	262 240	260 256
mit Geschäfts- u. ä. Gebäuden	9 693 392	1 469	246 139	1 968 287	244 010	246 003
mit Wohngebäuden	1 952 326	-	273	161 245	840	99
unbebaute Grundstücke	196 991	-	7 737	11 857	15 196	10 918
mit Erbbaurechten Dritter	20 314	-	-	9 777	-	-
mit Bauten auf fremden Grundstücken	106 475	16	4 930	23 729	2 194	3 236
Technische Anlagen und Maschinen	9 923 897	239	56 893	-	6 169 621	277 079
Betriebs- und Geschäftsausstattung	883 357	1 657	12 366	34 009	50 169	28 521
Fahrzeuge für Personen- und Güterverkehr	61 919	25	374	-	644	2 296
Betriebs- und Geschäftsausstattung u. Ä.	821 438	1 632	11 992	34 009	49 525	26 225
Geleistete Anzahlungen, Anlagen im Bau u. Ä.	1 033 640	78	61 709	131 669	267 487	25 584
Zuschüsse, Beihilfen u. a. Vermögensvorteile	-	-	-	-	-	-
Sachanlagen zusammen	23 810 392	3 458	390 048	2 340 574	6 749 517	591 440
nachrichtlich:						
Zugang an Sachanlagen zusammen	1 909 891	425	58 331	151 993	317 767	31 445
Abgang an Sachanlagen zusammen	892 033	177	2 717	- 4 176	31 921	21 992
Endstand an Sachanlagen zusammen	48 026 485	10 133	603 098	2 938 305	13 360 041	1 622 082
Zugang an Abschreibungen auf Sachanlagen zusammen	1 254 873	524	16 488	89 004	314 105	54 932
Abgang an Abschreibungen auf Sachanlagen zusammen	411 423	1	850	- 1 459	31 710	19 988
Endstand an Abschreibungen auf Sachanlagen zusammen	24 216 093	6 675	213 050	597 731	6 610 525	1 030 642

Finanzanlagen

Anteile an verbundenen Unternehmen	856 772	-	8 313	128	1 817	870
Beteiligungen	547 455	-	2 128	-	269	959
Ausleihungen zusammen	2 677 503	-	8 393	12 880	56 003	23 254
an verbundene Unternehmen	1 594 329	-	7 312	-	916	3 724
an Unternehmen mit bestehendem Beteiligungsverhältnis	99 691	-	-	-	3 136	-
sonstige Ausleihungen	983 483	-	1 081	12 880	51 950	19 531
Wertpapiere des Anlagevermögens	1 656 909	-	7 807	499	7 174	100 786
Finanzanlagen zusammen	5 738 639	-	26 641	13 507	65 263	125 870
nachrichtlich:						
Zugang an Finanzanlagen zusammen	231 788	-	3 226	250	3 696	45 426
Abgang an Finanzanlagen zusammen	2 879 214	-	7 894	607	6 663	45 634
Endstand an Finanzanlagen zusammen	5 865 146	-	30 121	13 507	66 702	126 604
Zugang an Abschreibungen auf Finanzanlagen zusammen	11 358	-	-	-	-	655
Abgang an Abschreibungen auf Finanzanlagen zusammen	13 053	-	1 967	-	2	29
Endstand an Abschreibungen auf Finanzanlagen zusammen	126 507	-	3 480	-	1 439	734

Anlagevermögen insgesamt ¹⁾	30 457 942	3 584	418 550	2 354 224	7 334 983	722 259
---	-------------------	--------------	----------------	------------------	------------------	----------------

Anzahl der Fonds, Einrichtungen und Unternehmen	926	7	48	4	240	43
mit detailliertem Anlagenachweis	836	7	43	3	238	43
ohne Anlagenachweis	90	-	5	1	2	-
wegen Anlageleasing o. Ä.	1	-	-	-	-	-
wegen §§ 267 (I), 264 (III) HGB	89	-	5	1	2	-
darunter: Behandlung von Zuschüssen nach § 6 EStG	4	-	-	-	2	-

1) Ohne kleine Kapitalgesellschaften (§267, I HGB) und Tochterunternehmen (§264, III HGB)

**17 Anlagenachweis der öffentlichen Fonds, Einrichtungen
und Unternehmen 2010 nach Aufgabenbereichen**

Anlagenachweis	Entsorgungs- unternehmen zusammen	Elektrizitäts-	Gas-	Wasser-	Kombinierte Versorgungs-	Versorgungs- unternehmen zusammen
		unternehmen				

Beträge in 1 000 EURO

Immaterielle Vermögensgegenstände

Selbst geschaffene immaterielle Vermögens- gegenstände	-	-	-	-	-	-
Entgeltlich erworbene Konzessionen, gewerbliche Schutzrechte u. Ä.	416 179	5 221	274	167 307	-	172 802
Geschäfts- oder Firmenwert	42 181	10 734	-	3 342	-	14 075
Geleistete Anzahlungen	66 791	374	-	15 733	-	16 107
Immaterielle Vermögensgegenstände zusammen	525 152	16 329	274	186 382	-	202 984

Sachanlagen

Grundstücke und Gebäude	522 495	37 792	5 049	90 363	-	133 205
mit Geschäfts- u. ä. Gebäuden	490 012	34 025	5 044	72 898	-	111 968
mit Wohngebäuden	938	167	-	218	-	385
unbebaute Grundstücke	26 115	2 735	5	14 253	-	16 993
mit Erbbaurechten Dritter	-	-	-	392	-	392
mit Bauten auf fremden Grundstücken	5 430	865	-	2 602	-	3 467
Technische Anlagen und Maschinen	6 446 701	231 346	41 232	1 449 257	-	1 721 835
Betriebs- und Geschäftsausstattung	78 690	5 401	1 196	23 577	-	30 174
Fahrzeuge für Personen- und Güterverkehr	2 940	-	-	0	-	0
Betriebs- und Geschäftsausstattung u. Ä.	75 750	5 401	1 196	23 577	-	30 174
Geleistete Anzahlungen, Anlagen im Bau u. Ä.	293 071	51 848	239	77 404	-	129 492
Zuschüsse, Beihilfen u. a. Vermögensvorteile	-	-	-	-	-	-
Sachanlagen zusammen	7 340 957	326 387	47 717	1 640 602	-	2 014 705
nachrichtlich:						
Zugang an Sachanlagen zusammen	349 212	71 421	3 051	174 738	-	249 210
Abgang an Sachanlagen zusammen	53 913	17 096	769	184 267	-	202 132
Endstand an Sachanlagen zusammen	14 982 123	1 428 095	255 469	4 004 081	-	5 687 645
Zugang an Abschreibungen auf Sachanlagen zusammen	369 038	23 841	5 399	90 506	-	119 746
Abgang an Abschreibungen auf Sachanlagen zusammen	51 698	16 089	734	76 042	-	92 865
Endstand an Abschreibungen auf Sachanlagen zusammen	7 641 166	1 101 708	207 752	2 363 479	-	3 672 940

Finanzanlagen

Anteile an verbundenen Unternehmen	2 687	2 557	215	549	-	3 320
Beteiligungen	1 229	66 201	66 434	29 254	-	161 889
Ausleihungen zusammen	79 257	34 943	6 254	30 419	-	71 616
an verbundene Unternehmen	4 640	19 782	-	22 973	-	42 755
an Unternehmen mit bestehendem Beteiligungsverhältnis	3 136	10 884	5 000	3 129	-	19 013
sonstige Ausleihungen	71 481	4 277	1 254	4 318	-	9 849
Wertpapiere des Anlagevermögens	107 960	198 319	-	60	-	198 379
Finanzanlagen zusammen	191 133	302 020	72 903	60 282	-	435 205
nachrichtlich:						
Zugang an Finanzanlagen zusammen	49 122	1 059	-	154	-	1 213
Abgang an Finanzanlagen zusammen	52 297	3 120	118	2 276	-	5 514
Endstand an Finanzanlagen zusammen	193 306	302 024	72 981	60 282	-	435 287
Zugang an Abschreibungen auf Finanzanlagen zusammen	655	4	-	-	-	4
Abgang an Abschreibungen auf Finanzanlagen zusammen	30	2 646	-	-	-	2 646
Endstand an Abschreibungen auf Finanzanlagen zusammen	2 173	4	78	-	-	83

Anlagevermögen insgesamt ¹⁾	8 057 242	644 736	120 893	1 887 265	-	2 652 894
---	------------------	----------------	----------------	------------------	----------	------------------

Anzahl der Fonds, Einrichtungen und Unternehmen	283	29	5	154	-	188
mit detailliertem Anlagenachweis	281	25	4	154	-	183
ohne Anlagenachweis	2	4	1	-	-	5
wegen Anlageleasing o. Ä.	-	-	-	-	-	-
wegen §§ 267 (I), 264 (III) HGB	2	4	1	-	-	5
darunter: Behandlung von Zuschüssen nach § 6 EStG	2	-	-	1	-	1

1) Ohne kleine Kapitalgesellschaften (§267, I HGB) und Tochterunternehmen (§264, III HGB)

**17 Anlagenachweis der öffentlichen Fonds, Einrichtungen
und Unternehmen 2010 nach Aufgabenbereichen**

Anlagenachweis	Verkehrs- unternehmen	Kombinierte Versorgungs- und Verkehrs- unternehmen	Kur- und Bade- betriebe	Kranken- häuser, Hochschul- kliniken	Übrige Aufgaben- bereiche	Darunter:	
						Hoch- schulen	Land- und forstwirt- schaftliche Unternehmen

Beträge in 1 000 EURO

Immaterielle Vermögensgegenstände

Selbst geschaffene immaterielle Vermögens- gegenstände	-	-	-	-	679	-	-
Entgeltlich erworbene Konzessionen, gewerbliche Schutzrechte u. Ä.	6 147	32 359	21	6 404	121 603	3 120	222
Geschäfts- oder Firmenwert	0	8 607	-	104	1 140	-	-
Geleistete Anzahlungen	-	936	-	4	641	-	323
Immaterielle Vermögensgegenstände zusammen	6 147	41 902	21	6 512	124 062	3 120	545

Sachanlagen

Grundstücke und Gebäude	196 931	286 452	18 546	812 790	7 563 619	4 017	632 213
mit Geschäfts- u. ä. Gebäuden	193 564	268 346	18 543	798 337	5 596 727	4 017	632 213
mit Wohngebäuden	-	902	-	12 292	1 776 291	-	-
unbebaute Grundstücke	527	9 418	-	1 826	122 518	-	-
mit Erbbaurechten Dritter	-	-	-	-	10 145	-	-
mit Bauten auf fremden Grundstücken	2 840	7 787	3	335	57 939	-	-
Technische Anlagen und Maschinen	107 597	1 081 753	4 774	132 820	371 286	73 972	2 330
Betriebs- und Geschäftsausstattung	68 100	67 827	880	167 315	422 341	6 877	4 545
Fahrzeuge für Personen- und Güterverkehr	56 873	769	0	-	938	-	-
Betriebs- und Geschäftsausstattung u. Ä.	11 227	67 058	880	167 315	421 403	6 877	4 545
Geleistete Anzahlungen, Anlagen im Bau u. Ä.	34 326	62 995	234	58 242	261 824	5 878	34
Zuschüsse, Beihilfen u. a. Vermögensvorteile	-	-	-	-	-	-	-
Sachanlagen zusammen	406 953	1 499 027	24 434	1 171 166	8 619 070	90 745	639 122
nachrichtlich:							
Zugang an Sachanlagen zusammen	39 814	160 430	2 734	119 637	778 104	33 346	7 672
Abgang an Sachanlagen zusammen	5 530	78 918	2 244	22 673	527 904	14 292	3 818
Endstand an Sachanlagen zusammen	826 386	4 828 053	41 406	2 787 255	15 322 079	345 183	656 318
Zugang an Abschreibungen auf Sachanlagen zusammen	29 867	120 059	1 450	95 354	413 342	21 770	2 650
Abgang an Abschreibungen auf Sachanlagen zusammen	8 226	24 971	1 838	19 229	213 203	13 133	3 908
Endstand an Abschreibungen auf Sachanlagen zusammen	419 433	3 329 026	16 972	1 616 089	6 703 010	254 438	17 196

Finanzanlagen

Anteile an verbundenen Unternehmen	64 657	200 729	465	2 338	574 136	-	-
Beteiligungen	17 722	67 936	-	827	295 723	67	-
Ausleihungen zusammen	4 165	202 045	-	3 098	2 296 048	-	-
an verbundene Unternehmen	3 542	163 059	-	2 816	1 370 205	-	-
an Unternehmen mit bestehendem Beteiligungsverhältnis	-	9 319	-	125	68 099	-	-
sonstige Ausleihungen	624	29 667	-	157	857 745	-	-
Wertpapiere des Anlagevermögens	1 625	64 642	1 758	567	1 273 671	8 034	-
Finanzanlagen zusammen	88 170	535 352	2 223	6 830	4 439 578	8 101	-
nachrichtlich:							
Zugang an Finanzanlagen zusammen	895	89 250	-	1 737	86 095	925	-
Abgang an Finanzanlagen zusammen	4 243	108 074	-	- 847	2 701 433	2 659	-
Endstand an Finanzanlagen zusammen	88 963	569 081	2 777	7 284	4 524 818	8 188	-
Zugang an Abschreibungen auf Finanzanlagen zusammen	51	1 621	61	454	8 512	-	-
Abgang an Abschreibungen auf Finanzanlagen zusammen	651	- 95	-	-	7 854	-	-
Endstand an Abschreibungen auf Finanzanlagen zusammen	794	33 729	554	454	85 240	87	-

Anlagevermögen insgesamt ¹⁾	501 269	2 076 281	26 678	1 184 509	13 182 710	101 966	639 667
---	----------------	------------------	---------------	------------------	-------------------	----------------	----------------

Anzahl der Fonds, Einrichtungen und Unternehmen	34	55	6	14	287	2	1
mit detailliertem Anlagenachweis	28	50	5	14	222	2	1
ohne Anlagenachweis	6	5	1	-	65	-	-
wegen Anlageleasing o. Ä.	-	-	-	-	1	-	-
wegen §§ 267 (I), 264 (III) HGB	6	5	1	-	64	-	-
darunter: Behandlung von Zuschüssen nach § 6 EStG	1	-	-	-	-	-	-

1) Ohne kleine Kapitalgesellschaften (§267, I HGB) und Tochterunternehmen (§264, III HGB)

18 Einzelnachweis zu Positionen der Bilanz und der Gewinn- und Verlustrechnung der öffentlichen Fonds, Einrichtungen und Unternehmen 2010 nach Aufgabenbereichen

Positionen der Bilanz und der Gewinn- und Verlustrechnung	Insgesamt	Kultur- einrichtungen	Sport und Erholung	Wohnungs- wesen	Abwasser-	Abfall-
					beseitigung	
Beträge in 1 000 EURO						
Bilanz: Aktivseite						
Vorräte zusammen	742 017	1 235	829	27 428	3 384	8 263
Roh-, Hilfs- und Betriebsstoffe	208 133	159	241	-	3 081	7 561
unfertige Erzeugnisse, Leistungen	223 289	268	418	387	280	355
fertige Erzeugnisse und Waren	80 851	807	170	-	20	346
geleistete Anzahlungen	45 881	-	-	-	-	-
Grundstücke und grundstücksgleiche Rechte	183 864	-	-	27 041	3	-
Forderungen gegen verbundene Unternehmen u. Ä.	867 415	1 248	10 829	4 999	11 031	12 949
gegen verbundene Unternehmen	687 475	259	6 422	4 962	10 140	9 351
gegen Unternehmen mit Beteiligungsverhältnis	179 940	989	4 407	37	891	3 598
Forderungen an Gebietskörperschaften u. Ä.	1 151 473	1 540	20 367	3 497	275 122	127 242
an den Eigner / andere Eigenbetriebe	465 361	74	15 276	3 497	106 929	59 145
an andere Einrichtungsträger	411 539	1 465	945	-	133 579	57 635
an andere Gebietskörperschaften	125 235	-	4 146	-	34 614	10 462
nach dem Krankenhausfinanzierungsrecht	149 338	-	-	-	-	-
Sonstige Forderungen und Vermögensgegenstände	409 141	364	13 217	7 681	16 206	29 926
Ausgleichsforderungen gemäß DMBilG ¹⁾	-	-	-	-	-	-
sonstige Vermögensgegenstände	409 141	364	13 217	7 681	16 206	29 926
Wertpapiere zusammen	97 415	-	2 348	-	-	3 593
Anteile an verbundene Unternehmen	-	-	-	-	-	-
eigene Anteile und sonstige Wertpapiere	97 415	-	2 348	-	-	3 593
Sonstige Aktiva	131 010	1 879	18 239	-	670	17 763
ausstehende Einlagen auf das gez. Kapital	25	-	25	-	-	-
Aufwendungen für die Ingangsetzung und Erweiterung des Geschäftsbetriebs	898	-	840	-	-	-
Treuhandvermögen (nur Finanzdienstleistungs- institute)	16 269	-	-	-	-	-
aktive latente Steuern	169	-	-	-	10	-
aktiver Unterschiedsbetrag aus der Vermögens- verrechnung	4 031	-	5	-	-	-
Sonderverlustkonto aus Rückstellungsbildung gemäß DMBilG ¹⁾	-	-	-	-	-	-
nicht durch Eigenkapital gedeckter Fehlbetrag	109 619	1 879	17 370	-	660	17 763
Bilanz: Passivseite						
Rücklagen zusammen	6 449 079	3 666	131 128	522 334	1 866 441	359 506
Kapitalrücklage (ohne Eigenbetriebe)	1 502 128	3 441	75 216	12 696	136	8 143
Gewinnrücklage (ohne Eigenbetriebe)	964 652	30	9 125	-	1 837	26 467
Verbindlichkeiten zusammen	19 533 588	4 935	455 787	1 502 336	3 189 102	304 531
Anleihen	2 526 806	-	297	-	2 121	-
gegenüber Kreditgebern u. erhaltene Anzahlungen	8 908 592	1 120	322 334	27 548	1 562 447	245 278
darunter: gefördert nach KHG ²⁾	112 213	-	-	-	-	-
aus Lieferungen und Leistungen, Wechselgeschäft, nach dem KHG ²⁾	620 897	415	9 109	21 388	54 321	35 168
darunter: nach Bundespflegesatzverordnung	14 099	-	-	-	-	-
gegenüber verbundenen Unternehmen und Unternehmen mit Beteiligungsverhältnis	1 142 283	3 055	6 185	67	19 163	4 353
gegenüber Eigner, Einrichtungen, Gebietskörper- schaften	3 340 618	36	96 041	1 453 083	114 452	10 001
aus sonstigen Zuwendungen zur Finanzierung des Sachanlagevermögens	100 739	-	-	-	46	-
Ausgleichsverbindlichkeiten gemäß DMBilG ¹⁾	-	-	-	-	-	-
Förderdarlehen	1 717 982	-	-	-	1 394 521	90
Treuhandverbindlichkeiten (nur Finanzdienst- leistungsinstitute)	16 269	-	-	-	-	-
Sonstige Verbindlichkeiten	1 159 403	308	21 823	250	42 032	9 641
darunter: aus Steuern	88 131	194	346	109	200	1 127
im Rahmen der sozialen Sicherheit	2 436	-	101	67	26	3
Gewinn- und Verlustrechnung						
Sonstige Zinsen u. ä. Erträge, übrige Erträge	232 807	6	4 950	2 949	5 452	45 618
sonstige Zinsen, ähnliche Erträge	151 275	6	1 996	2 949	5 452	45 618
Erträge aus Gewinngemeinschaften, Gewinn- abführungsverträgen u. Ä.	81 532	-	2 954	-	-	-
Zinsen u. ä. Aufwendungen, übrige Aufwendungen	774 980	86	9 000	73 866	69 744	20 179
Zinsen und ähnliche Aufwendungen	677 692	86	8 989	68 947	69 744	18 617
Aufwendungen aus Verlustübernahme	97 288	-	12	4 919	-	1 562

1) D-Markbilanzgesetz (betrifft nur Unternehmen, die vor dem 1. Juli 1990 ihren Sitz in der DDR hatten). - 2) Krankenhausfinanzierungsgesetz

18 Einzelnachweis zu Positionen der Bilanz und der Gewinn- und Verlustrechnung der öffentlichen Fonds, Einrichtungen und Unternehmen 2010 nach Aufgabenbereichen

Positionen der Bilanz und der Gewinn- und Verlustrechnung	Entsorgungs- unternehmen zusammen	Elektrizitäts-	Gas-	Wasser-	Kombinierte Versorgungs-	Versorgungs- unternehmen zusammen
		unternehmen				
Beträge in 1 000 EURO						
Bilanz: Aktivseite						
Vorräte zusammen	11 647	6 079	226	12 649	-	18 953
Roh-, Hilfs- und Betriebsstoffe	10 642	5 570	173	12 584	-	18 327
unfertige Erzeugnisse, Leistungen	635	350	-	2	-	351
fertige Erzeugnisse und Waren	367	-	53	63	-	116
geleistete Anzahlungen	-	159	-	-	-	159
Grundstücke und grundstücksgleiche Rechte	3	-	-	-	-	-
Forderungen gegen verbundene Unternehmen u. Ä.	23 980	64 856	9 199	5 280	-	79 336
gegen verbundene Unternehmen	19 491	57 511	9 086	4 741	-	71 338
gegen Unternehmen mit Beteiligungsverhältnis	4 489	7 345	113	539	-	7 998
Forderungen an Gebietskörperschaften u. Ä.	402 364	15 417	4 801	67 605	-	87 823
an den Eigner / andere Eigenbetriebe	166 074	1 500	-	17 359	-	18 859
an andere Einrichtungsträger	191 215	3 569	215	12 819	-	16 602
an andere Gebietskörperschaften	45 076	10 348	4 587	37 427	-	52 361
nach dem Krankenhausfinanzierungsrecht	-	-	-	-	-	-
Sonstige Forderungen und Vermögensgegenstände	46 132	44 704	8 120	15 575	-	68 399
Ausgleichsforderungen gemäß DMBilG ¹⁾	-	-	-	-	-	-
sonstige Vermögensgegenstände	46 132	44 704	8 120	15 575	-	68 399
Wertpapiere zusammen	3 593	73 933	500	-	-	74 433
Anteile an verbundene Unternehmen	-	-	-	-	-	-
eigene Anteile und sonstige Wertpapiere	3 593	73 933	500	-	-	74 433
Sonstige Aktiva	18 432	21	-	5	-	26
ausstehende Einlagen auf das gez. Kapital	-	-	-	-	-	-
Aufwendungen für die Ingangsetzung und Erweiterung des Geschäftsbetriebs	-	-	-	2	-	2
Treuhandvermögen (nur Finanzdienstleistungs- institute)	-	-	-	-	-	-
aktive latente Steuern	10	21	-	3	-	24
aktiver Unterschiedsbetrag aus der Vermögens- verrechnung	-	1	-	-	-	1
Sonderverlustkonto aus Rückstellungsbildung gemäß DMBilG ¹⁾	-	-	-	-	-	-
nicht durch Eigenkapital gedeckter Fehlbetrag	18 422	-	-	-	-	-
Bilanz: Passivseite						
Rücklagen zusammen	2 225 946	126 625	69 596	379 589	-	575 810
Kapitalrücklage (ohne Eigenbetriebe)	8 279	24 375	62 616	6 077	-	93 068
Gewinnrücklage (ohne Eigenbetriebe)	28 304	78 585	3 284	5 501	-	87 370
Verbindlichkeiten zusammen	3 493 633	254 010	46 903	1 122 500	-	1 423 413
Anleihen	2 121	1 457	-	1 041	-	2 498
gegenüber Kreditgebern u. erhaltene Anzahlungen	1 807 725	80 642	2 483	666 818	-	749 944
darunter: gefördert nach KHG ²⁾	-	-	-	-	-	-
aus Lieferungen und Leistungen, Wechselgeschäft, nach dem KHG ²⁾	89 489	35 717	6 289	22 477	-	64 484
darunter: nach Bundespflegesatzverordnung	-	-	-	-	-	-
gegenüber verbundenen Unternehmen und Unternehmen mit Beteiligungsverhältnis	23 516	55 953	29 568	14 602	-	100 123
gegenüber Eigner, Einrichtungen, Gebietskörper- schaften	124 452	7 309	385	70 270	-	77 964
aus sonstigen Zuwendungen zur Finanzierung des Sachanlagevermögens	46	-	-	-	-	-
Ausgleichsverbindlichkeiten gemäß DMBilG ¹⁾	-	-	-	-	-	-
Förderdarlehen	1 394 611	-	-	302 025	-	302 025
Treuhandverbindlichkeiten (nur Finanzdienst- leistungsinstitute)	-	-	-	-	-	-
Sonstige Verbindlichkeiten	51 673	72 932	8 177	45 266	-	126 376
darunter: aus Steuern	1 327	952	2 351	4 303	-	7 606
im Rahmen der sozialen Sicherheit	29	7	393	87	-	487
Gewinn- und Verlustrechnung						
Sonstige Zinsen u. ä. Erträge, übrige Erträge	51 071	7 435	465	945	-	8 844
sonstige Zinsen, ähnliche Erträge	51 071	7 435	465	939	-	8 838
Erträge aus Gewinngemeinschaften, Gewinn- abführungsverträgen u. Ä.	-	-	-	6	-	6
Zinsen u. ä. Aufwendungen, übrige Aufwendungen	89 923	55 988	2 292	29 143	-	87 423
Zinsen und ähnliche Aufwendungen	88 360	29 908	2 292	29 143	-	61 343
Aufwendungen aus Verlustübernahme	1 562	26 079	-	-	-	26 079

1) D-Markbilanzgesetz (betrifft nur Unternehmen, die vor dem 1. Juli 1990 ihren Sitz in der DDR hatten). - 2) Krankenhausfinanzierungsgesetz

18 Einzelnachweis zu Positionen der Bilanz und der Gewinn- und Verlustrechnung der öffentlichen Fonds, Einrichtungen und Unternehmen 2010 nach Aufgabenbereichen

Positionen der Bilanz und der Gewinn- und Verlustrechnung	Verkehrs- unternehmen	Kombinierte Versorgungs- und Verkehrs- unternehmen	Kur- und Bade- betriebe	Kranken- häuser, Hochschul- kliniken	Übrige Aufgaben- bereiche	Darunter:	
						Hoch- schulen	Land- und forstwirt- schaftliche Unternehmen

Beträge in 1 000 EURO

Bilanz: Aktivseite							
Vorräte zusammen	3 121	80 752	91	51 145	546 817	6 446	23 310
Roh-, Hilfs- und Betriebsstoffe	3 110	30 326	48	33 828	111 452	1 713	-
unfertige Erzeugnisse, Leistungen	1	4 336	0	16 297	200 595	4 734	14 263
fertige Erzeugnisse und Waren	10	1 222	43	1 020	77 095	-	9 047
geleistete Anzahlungen	-	44 867	-	-	854	-	-
Grundstücke und grundstücksgleiche Rechte	-	-	-	-	156 820	-	-
Forderungen gegen verbundene Unternehmen u. Ä.	31 357	168 832	4 212	5 212	537 411	-	-
gegen verbundene Unternehmen	26 680	108 097	4 212	4 702	441 313	-	-
gegen Unternehmen mit Beteiligungsverhältnis	4 677	60 735	-	511	96 099	-	-
Forderungen an Gebietskörperschaften u. Ä.	3 050	47 595	23	305 268	279 947	121 122	-
an den Eigner / andere Eigenbetriebe	2 351	32 500	22	26 589	200 119	116 980	-
an andere Einrichtungsträger	-	3 952	-	129 342	68 019	4 142	-
an andere Gebietskörperschaften	699	11 143	1	-	11 809	-	-
nach dem Krankenhausfinanzierungsrecht	-	-	-	149 338	-	-	-
Sonstige Forderungen und Vermögensgegenstände	22 901	83 176	303	38 187	128 780	13 499	1 171
Ausgleichsforderungen gemäß DMBilG ¹⁾	-	-	-	-	-	-	-
sonstige Vermögensgegenstände	22 901	83 176	303	38 187	128 780	13 499	1 171
Wertpapiere zusammen	-	10 424	-	153	6 464	68	-
Anteile an verbundene Unternehmen	-	-	-	-	-	-	-
eigene Anteile und sonstige Wertpapiere	-	10 424	-	153	6 464	68	-
Sonstige Aktiva	837	5 031	-	34 006	52 559	-	-
ausstehende Einlagen auf das gez. Kapital	-	-	-	-	-	-	-
Aufwendungen für die Ingangsetzung und							
Erweiterung des Geschäftsbetriebs	52	-	-	-	4	-	-
Treuhandvermögen (nur Finanzdienstleistungs- institute)	-	-	-	-	16 269	-	-
aktive latente Steuern	117	18	-	-	-	-	-
aktiver Unterschiedsbetrag aus der Vermögens- verrechnung	668	2 785	-	-	572	-	-
Sonderverlustkonto aus Rückstellungsbildung gemäß DMBilG ¹⁾	-	-	-	-	-	-	-
nicht durch Eigenkapital gedeckter Fehlbetrag	-	2 228	-	34 006	35 714	-	-
Bilanz: Passivseite							
Rücklagen zusammen	139 856	640 877	11 520	128 791	2 069 152	22 349	15 276
Kapitalrücklage (ohne Eigenbetriebe)	79 708	331 818	8 912	66 115	822 876	-	-
Gewinnrücklage (ohne Eigenbetriebe)	60 148	217 966	-	62 676	499 033	-	-
Verbindlichkeiten zusammen	258 142	1 525 378	17 567	528 307	10 324 090	68 823	6 892
Anleihen	-	-	-	-	2 521 890	-	-
gegenüber Kreditgebern u. erhaltene Anzahlungen	195 393	735 495	15 279	319 062	4 734 692	6 224	-
darunter: gefördert nach KHG ²⁾	-	-	-	112 213	-	-	-
aus Lieferungen und Leistungen,							
Wechselgeschäft, nach dem KHG ²⁾	14 032	150 773	805	116 026	154 376	7 929	1 633
darunter: nach Bundespflegesatzverordnung	-	-	-	14 099	-	-	-
gegenüber verbundenen Unternehmen und							
Unternehmen mit Beteiligungsverhältnis	19 461	337 286	959	10 456	641 175	-	-
gegenüber Eigner, Einrichtungen, Gebietskörper- schaften	12 266	70 343	44	20 391	1 485 998	28 723	-
aus sonstigen Zuwendungen zur Finanzierung des Sachanlagevermögens	-	-	-	1 486	99 207	-	-
Ausgleichsverbindlichkeiten gemäß DMBilG ¹⁾	-	-	-	-	-	-	-
Förderdarlehen	-	20 319	-	-	1 027	-	-
Treuhandverbindlichkeiten (nur Finanzdienst- leistungsinstitute)	-	-	-	-	16 269	-	-
Sonstige Verbindlichkeiten	16 990	211 162	480	60 885	669 456	25 947	5 259
darunter: aus Steuern	1 953	37 752	13	9 252	29 578	-	-
im Rahmen der sozialen Sicherheit	97	751	0	512	392	-	-
Gewinn- und Verlustrechnung							
Sonstige Zinsen u. ä. Erträge, übrige Erträge	3 488	38 231	93	1 460	121 715	282	130
sonstige Zinsen, ähnliche Erträge	3 488	7 973	93	1 460	73 401	282	130
Erträge aus Gewinngemeinschaften, Gewinn- abführungsverträgen u. Ä.	-	30 258	-	-	48 314	-	-
Zinsen u. ä. Aufwendungen, übrige Aufwendungen	10 736	76 534	606	12 116	414 690	522	16
Zinsen und ähnliche Aufwendungen	10 087	44 768	606	12 116	382 390	522	16
Aufwendungen aus Verlustübernahme	649	31 767	-	-	32 300	-	-

1) D-Markbilanzgesetz (betrifft nur Unternehmen, die vor dem 1. Juli 1990 ihren Sitz in der DDR hatten). - 2) Krankenhausfinanzierungsgesetz

19 Ergebnisverwendung und betriebliche Kennziffern der öffentlichen Fonds,
Einrichtungen und Unternehmen 2010 nach Aufgabenbereichen

Ergebnisverwendung und Betriebliche Kennziffern	Insgesamt	Kultur- einrichtungen	Sport und Erholung	Wohnungs- wesen	Abwasser-	Abfall-
					beseitigung	

Beträge in 1 000 EURO

Ergebnisverwendung
(nur bei Abschluss nach HGB, KHBV/PBV, IAS/IFRS)

Behandlung des Jahresergebnisses

Jahresüberschuss	166 052	564	1 402	-	224	42
Jahresfehlbetrag	57 642	798	3 341	4 911	-	278
Gewinnvortrag aus dem Vorjahr	65 286	884	1 013	-	4	3 419
Verlustvortrag aus dem Vorjahr	186 967	2 851	14 005	-	221	-
Einstellung in Rücklagen	40 561	-	59	-	18	-
Entnahme aus Rücklagen	13 252	-	-	-	-	-
Ertrag aus der Kapitalherabsetzung	-	-	-	-	-	-
Bilanzgewinn bzw. -verlust	- 40 580	- 2 201	- 14 990	- 4 911	- 10	3 183
Bilanzgewinn	179 019	1 442	2 355	-	4	3 183
Anzahl der öffentlichen Fonds, Einrichtungen und Unternehmen	113	1	3	-	1	3
Bilanzverlust	219 599	3 643	17 346	4 911	14	-
Anzahl der öffentlichen Fonds, Einrichtungen und Unternehmen	66	2	4	1	1	-

Vorschlag/Beschluss über die Verwendung des Bilanzgewinns

Ausschüttung an die Gesellschafter	43 666	-	-	-	-	117
Ausschüttung auf Genussscheine	-	-	-	-	-	-
Einstellung in Gewinnrücklagen	37 933	-	228	-	-	-
Gewinnvortrag auf neue Rechnung	48 297	-	2 037	-	-	3 066
Zusätzlicher Aufwand	-	-	-	-	-	-
Zusätzlicher Ertrag	-	-	-	-	-	-
Anzahl der öffentl. Fonds, Einrichtungen und Unter- nehmen mit Angaben zur Gewinnverwendung	79	0	2	0	0	3

Ergebnisverwendung
(nur bei Abschluss nach Eigenbetriebs-/Landeshaushaltsrecht)

Werte des vorausgegangenen Geschäftsjahres

Jahresgewinn	110 389	-	676	12 627	29 078	30 658
Jahresverlust	62 914	10	8 658	-	16 339	4 590
Tilgung des Verlustvortrages	162 573	-	4 060	-	35 652	93 702
Tilgung aus dem Gewinnvortrag	201 198	-	349	-	94 862	47 642
Einstellung in Rücklagen	71 485	-	652	12 627	17 391	22 384
Entnahme aus Rücklagen	58 184	-	2 613	-	7 750	38 100
Abführung an den Haushalt des Eigners	2 127	-	-	-	-	-
Ausgleich aus dem Haushalt des Eigners	6 755	10	3 515	-	212	-
Gewinn-/Verlustvortrag auf neue Rechnung	77 427	0	- 6 218	0	62 520	- 4 276
Anzahl der öffentl. Fonds, Einrichtungen und Unter- nehmen mit Angaben zum Vorgeschäftsjahr	496	1	27	1	207	35

Betriebliche Kennziffern

Eigenkapitalquote						
Eigenkapital i. v. H. des Gesamtkapitals	29,8	29,1	15,2	30,1	34,2	33,1
Eigenkapitalsicherung						
Rücklagen i. v. H. des Eigenkapitals	57,8	111,0	140,4	71,9	69,9	83,4
Investitionsquote						
Nettoinvestitionen i. v. H. Anfangsstand						
Anlagevermögen	1,8	2,9	8,8	5,4	1,8	0,5
Anlagevermögensquote						
Anlagevermögen i. v. H. des Gesamtvermögens	82,3	31,6	81,2	97,5	93,8	55,6
Anlagevermögensdeckung						
Anlagevermögen i. v. H. des Eigenkapitals	275,9	108,5	X	323,9	274,6	167,6
Umsatzrentabilität						
ordentliches Betriebsergebnis i. v. H. des						
Umsatzes	6,5	-10,8	-31,2	20,9	9,6	-0,8
Cash-Flow Umsatzrate (Betriebsbereich)						
Cash-Flow (A) i. v. H. des Umsatzes	20,5	-50,8	-10,9	48,3	50,0	8,4
Cash-Flow Kapitalrückfluss-Quote (U.-Tät.)						
Cash-Flow (C) i. v. H. des Eigenkapitals	95,9	314,5	70,2	38,9	31,8	157,5
Beschäftigte je Unternehmen	64	108	18	299	14	46
Personalaufwand je Beschäftigten (volle EURO)	47 392	26 791	29 748	58 049	43 465	42 117

19 Ergebnisverwendung und betriebliche Kennziffern der öffentlichen Fonds,
Einrichtungen und Unternehmen 2010 nach Aufgabenbereichen

Ergebnisverwendung und Betriebliche Kennziffern	Entsorgungs- unternehmen zusammen	Elektrizitäts-	Gas-	Wasser-	Kombinierte Versorgungs-	Versorgungs- unternehmen zusammen
					unternehmen	

Beträge in 1 000 EURO

Ergebnisverwendung
(nur bei Abschluss nach HGB, KHBV/PBV, IAS/IFRS)

Behandlung des Jahresergebnisses

Jahresüberschuss	266	490	691	1 377	-	2 558
Jahresfehlbetrag	278	0	-	-	-	0
Gewinnvortrag aus dem Vorjahr	3 423	170	300	13	-	483
Verlustvortrag aus dem Vorjahr	221	-	-	-	-	-
Einstellung in Rücklagen	18	154	-	-	-	154
Entnahme aus Rücklagen	-	-	-	17	-	17
Ertrag aus der Kapitalherabsetzung	-	-	-	-	-	-
Bilanzgewinn bzw. -verlust	3 173	506	991	1 407	-	2 904
Bilanzgewinn	3 187	506	991	1 407	-	2 904
Anzahl der öffentlichen Fonds, Einrichtungen und Unternehmen	4	4	2	3	-	9
Bilanzverlust	14	0	-	-	-	0
Anzahl der öffentlichen Fonds, Einrichtungen und Unternehmen	1	1	-	-	-	1

Vorschlag/Beschluss über die Verwendung des Bilanzgewinns

Ausschüttung an die Gesellschafter	117	240	551	706	-	1 497
Ausschüttung auf Genussscheine	-	-	-	-	-	-
Einstellung in Gewinnrücklagen	-	243	416	512	-	1 171
Gewinnvortrag auf neue Rechnung	3 066	13	24	4	-	41
Zusätzlicher Aufwand	-	-	-	-	-	-
Zusätzlicher Ertrag	-	-	-	-	-	-
Anzahl der öffentl. Fonds, Einrichtungen und Unter- nehmen mit Angaben zur Gewinnverwendung	3	2	2	2	0	6

Ergebnisverwendung
(nur bei Abschluss nach Eigenbetriebs-/Landeshaushaltsrecht)

Werte des vorausgegangenen Geschäftsjahres

Jahresgewinn	59 736	1 612	498	6 514	-	8 624
Jahresverlust	20 929	132	-	7 051	-	7 183
Tilgung des Verlustvortrages	129 354	1 181	-	18 165	-	19 346
Tilgung aus dem Gewinnvortrag	142 504	3 725	307	11 148	-	15 180
Einstellung in Rücklagen	39 775	1 010	355	3 276	-	4 641
Entnahme aus Rücklagen	45 849	-	-	2 255	-	2 255
Abführung an den Haushalt des Eigners	-	589	-	518	-	1 107
Ausgleich aus dem Haushalt des Eigners	212	-	-	-	-	-
Gewinn-/Verlustvortrag auf neue Rechnung	58 245	2 425	450	- 9 094	-	- 6 218
Anzahl der öffentl. Fonds, Einrichtungen und Unter- nehmen mit Angaben zum Vorgeschäftsjahr	242	17	1	141	-	159

Betriebliche Kennziffern

Eigenkapitalquote						
Eigenkapital i. v. H. des Gesamtkapitals	34,0	22,0	48,5	32,9	-	30,1
Eigenkapitalsicherung						
Rücklagen i. v. H. des Eigenkapitals	71,7	49,1	71,0	55,9	-	55,7
Investitionsquote						
Nettoinvestitionen i. v. H. Anfangsstand						
Anlagevermögen	1,6	3,2	0,5	1,0	-	1,5
Anlagevermögensquote						
Anlagevermögen i. v. H. des Gesamtvermögens	88,4	57,4	62,0	91,6	-	78,2
Anlagevermögensdeckung						
Anlagevermögen i. v. H. des Eigenkapitals	259,7	260,2	127,9	278,1	-	259,4
Umsatzrentabilität						
ordentliches Betriebsergebnis i. v. H. des						
Umsatzes	5,2	3,8	7,1	10,5	-	5,2
Cash-Flow Umsatzrate (Betriebsbereich)						
Cash-Flow (A) i. v. H. des Umsatzes	33,1	5,7	10,1	43,1	-	11,5
Cash-Flow Kapitalrückfluss-Quote (U.-Tät.)						
Cash-Flow (C) i. v. H. des Eigenkapitals	49,3	X	247,5	43,9	-	207,7
Beschäftigte je Unternehmen	19	28	37	10	-	14
Personalaufwand je Beschäftigten (volle EURO)	42 964	71 196	65 797	42 036	-	53 087

19 Ergebnisverwendung und betriebliche Kennziffern der öffentlichen Fonds,
Einrichtungen und Unternehmen 2010 nach Aufgabenbereichen

Ergebnisverwendung und Betriebliche Kennziffern	Verkehrs- unternehmen	Kombinierte Versorgungs- und Verkehrs- unternehmen	Kur- und Bade- betriebe	Kranken- häuser, Hochschul- kliniken	Übrige Aufgaben- bereiche	Darunter:	
						Hoch- schulen	Land- und forstwirt- schaftliche Unternehmen

Beträge in 1 000 EURO

Ergebnisverwendung
(nur bei Abschluss nach HGB, KHBV/PBV, IAS/IFRS)

Behandlung des Jahresergebnisses

Jahresüberschuss	11 820	19 878	-	22 692	106 871	-	-
Jahresfehlbetrag	10 856	773	1 892	141	34 652	-	-
Gewinnvortrag aus dem Vorjahr	4 037	1 536	-	11 181	42 729	-	-
Verlustvortrag aus dem Vorjahr	7 722	15 696	-	41 144	105 329	-	-
Einstellung in Rücklagen	4 975	1 401	-	1 093	32 860	-	-
Entnahme aus Rücklagen	7 645	-	-	890	4 700	-	-
Ertrag aus der Kapitalherabsetzung	-	-	-	-	-	-	-
Bilanzgewinn bzw. -verlust	- 51	3 543	-1 892	-7 615	-18 540	-	-
Bilanzgewinn	10 858	18 932	-	26 367	112 972	-	-
Anzahl der öffentlichen Fonds, Einrichtungen und Unternehmen	5	10	-	10	71	-	-
Bilanzverlust	10 909	15 390	1 892	33 982	131 512	-	-
Anzahl der öffentlichen Fonds, Einrichtungen und Unternehmen	2	4	1	1	49	-	-

Vorschlag/Beschluss über die Verwendung des Bilanzgewinns

Ausschüttung an die Gesellschafter	-	10 497	-	-	31 555	-	-
Ausschüttung auf Genussscheine	-	-	-	-	-	-	-
Einstellung in Gewinnrücklagen	544	6 142	-	10 887	18 961	-	-
Gewinnvortrag auf neue Rechnung	4	814	-	13 306	29 028	-	-
Zusätzlicher Aufwand	-	-	-	-	-	-	-
Zusätzlicher Ertrag	-	-	-	-	-	-	-
Anzahl der öffentl. Fonds, Einrichtungen und Unter- nehmen mit Angaben zur Gewinnverwendung	2	7	0	9	50	0	0

Ergebnisverwendung
(nur bei Abschluss nach Eigenbetriebs-/Landeshaushaltsrecht)

Werte des vorausgegangenen Geschäftsjahres

Jahresgewinn	-	6 891	-	-	21 835	3 100	-
Jahresverlust	-	3 442	340	-	22 352	3 435	5 233
Tilgung des Verlustvortrages	-	1 522	-	-	8 291	-	-
Tilgung aus dem Gewinnvortrag	-	9 120	-	-	34 045	9 893	5 352
Einstellung in Rücklagen	-	5 513	-	-	8 277	-	5 352
Entnahme aus Rücklagen	-	-	340	-	7 126	-	-
Abführung an den Haushalt des Eigners	-	-	-	-	1 020	-	-
Ausgleich aus dem Haushalt des Eigners	-	1 608	-	-	1 410	-	-
Gewinn-/Verlustvortrag auf neue Rechnung	-	7 142	0	-	24 476	9 558	- 5 233
Anzahl der öffentl. Fonds, Einrichtungen und Unter- nehmen mit Angaben zum Vorgeschäftsjahr	-	13	1	-	52	2	1

Betriebliche Kennziffern

Eigenkapitalquote							
Eigenkapital i. v. H. des Gesamtkapitals	38,9	38,1	36,1	9,9	28,2	21,9	96,7
Eigenkapitalsicherung							
Rücklagen i. v. H. des Eigenkapitals	57,4	51,2	95,7	66,8	46,0	37,2	2,3
Investitionsquote							
Nettoinvestitionen i. v. H. Anfangsstand							
Anlagevermögen	3,0	1,2	1,2	3,8	1,1	5,4	0,6
Anlagevermögensquote							
Anlagevermögen i. v. H. des Gesamtvermögens	81,6	65,4	82,5	60,9	83,7	37,2	94,0
Anlagevermögensdeckung							
Anlagevermögen i. v. H. des Eigenkapitals	209,9	171,6	228,9	X	296,2	169,7	97,2
Umsatzrentabilität							
ordentliches Betriebsergebnis i. v. H. des Umsatzes	-16,4	9,7	X	-0,3	10,4	1,2	2,3
Cash-Flow Umsatzrate (Betriebsbereich)							
Cash-Flow (A) i. v. H. des Umsatzes	-2,8	16,3	X	6,7	31,0	14,5	7,0
Cash-Flow Kapitalrückfluss-Quote (U.-Tät.)							
Cash-Flow (C) i. v. H. des Eigenkapitals	96,5	186,2	62,5	X	57,0	X	15,5
Beschäftigte je Unternehmen	52	87	15	1 629	68	3 024	2 065
Personalaufwand je Beschäftigten (volle EURO)	41 470	56 294	25 673	45 677	49 250	54 608	56 854

20 Jahresabschlüsse der öffentlichen Fonds, Einrichtungen und
Unternehmen 2010 nach wirtschaftlicher Tätigkeit

Bilanz und Anlagenachweis	Insgesamt	Energie- versorgung	Darunter		Wasser- versorgung	Entsorgung, Beseitigung von Umwelt- verschmutzung
			Elektrizitäts- versorgung	Gas- versorgung		
Beträge in 1 000 EURO						
Aktiva und Anlagenachweis						
Anlagevermögen zusammen	30 791 276	2 313 285	1 758 635	488 752	2 005 637	8 168 643
Immat. Vermögensgegenstände zusammen	910 792	46 929	30 263	15 814	190 996	525 923
Sachanlagen zusammen	24 017 141	1 640 338	1 300 921	280 799	1 747 710	7 450 657
Grundstücke und Gebäude ¹⁾	11 969 498	278 952	227 727	43 065	126 073	548 877
Technische Anlagen und Maschinen ¹⁾	9 923 897	1 208 509	942 996	220 748	1 486 423	6 515 422
Betriebs- und Geschäftsausstattung u. Ä. ¹⁾	883 357	46 912	36 507	9 697	45 913	90 901
Im Bau befindliche Anlagen ¹⁾	1 033 640	98 556	90 710	2 921	85 381	295 457
Finanzanlagen zusammen	5 863 344	626 018	427 451	192 139	66 931	192 062
Umlaufvermögen zusammen	6 009 892	1 582 927	1 288 239	252 875	198 358	1 067 242
Vorräte zusammen	742 017	89 896	78 086	4 590	13 870	13 085
Forderungen zusammen	3 490 937	915 988	736 501	158 483	142 447	620 427
aus Lieferungen und Leistungen	1 062 907	551 525	427 488	106 605	42 129	134 868
gegen verbundene Unternehmen und						
Unternehmen mit Beteiligungsverhältnis	867 415	186 205	161 752	23 409	6 321	24 628
an Gebietskörperschaften, Eigenbetriebe						
und Einrichtungsträger	1 151 473	56 261	46 065	9 420	74 747	414 377
darunter: nach Bundespflegesatz-VO	4 614	-	-	-	-	-
Sonstige Forderungen und Vermögens- gegenstände	409 141	121 997	101 195	19 048	19 250	46 555
Wertpapiere zusammen	97 415	84 856	84 356	500	-	3 669
Bar- und Buchgeldbestände	1 679 524	492 187	389 296	89 303	42 040	430 061
Ausgleichsposten nach dem KHG ²⁾	43 959	-	-	-	-	-
Rechnungsabgrenzungsposten	430 507	7 111	6 544	474	1 205	4 057
Sonstige Aktiva	131 010	4 934	4 209	-	5	18 432
Bilanzsumme Aktiva	37 406 645	3 908 257	3 057 628	742 101	2 205 204	9 258 374
Passiva						
Eigenkapital zusammen	11 159 065	1 320 729	915 033	365 910	744 383	3 194 137
gezeichnetes Grund- bzw. Stammkapital	4 564 494	564 064	402 745	139 793	344 260	786 756
Rücklagen	6 449 079	645 910	440 040	195 107	415 046	2 292 754
Gewinnvortrag aus dem Vorjahr	305 829	41 273	39 067	1 400	19 245	173 351
Verlustvortrag aus dem Vorjahr	395 322	7 441	6 691	-	39 664	125 772
Jahresgewinn bzw. Jahresüberschuss	236 610	72 515	38 643	27 094	8 980	73 975
Jahresverlust bzw. Jahresfehlbetrag	70 665	5 041	2 678	691	4 631	28 067
Bilanzgewinn	179 019	20 361	15 195	3 206	3 425	2 733
Bilanzverlust	219 599	13 141	12 792	-	2 277	14
Nicht durch Eigenkapital gedeckter Fehlbetrag	109 619	2 228	1 503	-	-	18 422
Sonderposten mit Rücklageanteil	273 453	9 476	204	9 159	37 483	78 112
Sonderposten aus Zuwendungen zur						
Finanzierung des Sachanlagevermögens	1 474 059	24 480	23 851	613	47 037	111 033
Empfangene Ertragszuschüsse	2 092 812	155 953	123 421	30 436	165 266	1 690 548
Rückstellungen zusammen	2 414 320	951 323	823 957	117 288	20 473	580 407
für Pensionen u. ä. Verpflichtungen	651 484	407 857	387 743	20 104	3 362	23 851
Steuerrückstellungen	64 263	32 603	20 222	11 750	1 380	2 781
Sonstige Rückstellungen	1 698 573	510 864	415 992	85 433	15 732	553 775
Verbindlichkeiten zusammen	19 533 588	1 428 508	1 160 568	211 930	1 189 693	3 517 589
davon mit einer Restlaufzeit						
- unter 1 Jahr	2 499 162	181 984	130 759	42 663	50 350	108 500
- von 1 bis 5 Jahren	13 840 626	1 072 635	882 503	150 491	943 288	2 693 998
- von mehr als 5 Jahren	3 193 801	173 889	147 306	18 777	196 055	715 091
Ausgleichsposten Darlehensförderung (KHG) ²⁾	10 447	-	-	-	-	-
Rechnungsabgrenzungsposten	426 135	17 789	10 594	6 766	869	86 549
Passive latente Steuern	22 766	-	-	-	-	-
Bilanzsumme Passiva	37 406 645	3 908 257	3 057 628	742 101	2 205 204	9 258 374
Anzahl der Fonds, Einrichtungen und						
Unternehmen	926	77	52	13	161	295
darunter: Kleine Kapitalgesellschaften						
ohne Anlagenachweis	87	6	3	1	1	1

1) Ohne kleine Kapitalgesellschaften (§267, I HGB) und Tochterunternehmen (§264, III HGB). - 2) Krankenhausfinanzierungsgesetz

20 Jahresabschlüsse der öffentlichen Fonds, Einrichtungen und
Unternehmen 2010 nach wirtschaftlicher Tätigkeit

Bilanz und Anlagenachweis	Baugewerbe	Landverkehr, Transport in Rohrleitungen, Schifffahrt, Luftfahrt	Lagerei; sonstige Dienstleis- tungen für den Verkehr	Finanz- und Versicherungs- dienstleis- tungen	Grundstücks- und Wohnungs- wesen	freiberufliche, wissenschaft- liche und technische Dienst- leistungen
Beträge in 1 000 EURO						
Aktiva und Anlagenachweis						
Anlagevermögen zusammen	1 184	178 908	384 676	741 988	5 003 645	3 226 419
Immat. Vermögensgegenstände zusammen	576	266	6 143	679	9 368	6 795
Sachanlagen zusammen	454	169 980	268 088	357 065	4 634 382	116 453
Grundstücke und Gebäude ¹⁾	-	41 899	170 502	-	4 265 747	71 606
Technische Anlagen und Maschinen ¹⁾	-	52 450	59 171	-	18 891	21 800
Betriebs- und Geschäftsausstattung u. Ä. ¹⁾	-	58 834	10 223	343 414	45 943	4 971
Im Bau befindliche Anlagen ¹⁾	-	16 797	17 705	13 651	209 286	2 490
Finanzanlagen zusammen	155	8 662	110 444	384 245	359 895	3 103 171
Umlaufvermögen zusammen	8 544	47 744	81 247	144 475	931 429	246 999
Vorräte zusammen	7 363	1 704	1 411	780	426 266	6 757
Forderungen zusammen	641	39 721	41 934	143 107	312 475	162 306
aus Lieferungen und Leistungen	402	5 443	9 306	18 104	33 085	6 716
gegen verbundene Unternehmen und						
Unternehmen mit Beteiligungsverhältnis	193	30 636	5 194	117 305	230 607	123 282
an Gebietskörperschaften, Eigenbetriebe						
und Einrichtungsträger	-	753	6 519	2 101	10 426	14 248
darunter: nach Bundespflegegesetz-VO	-	-	-	-	-	-
Sonstige Forderungen und Vermögens- gegenstände	45	2 888	20 915	5 596	38 357	18 060
Wertpapiere zusammen	-	-	-	-	1 056	5 000
Bar- und Buchgeldbestände	541	6 320	37 901	588	191 632	72 935
Ausgleichsposten nach dem KHG ²⁾	-	-	-	-	-	-
Rechnungsabgrenzungsposten	30	340	1 042	395 240	3 977	1 286
Sonstige Aktiva	-	820	25	-	32 808	16 398
Bilanzsumme Aktiva	9 758	227 811	466 989	1 281 703	5 971 859	3 491 102
Passiva						
Eigenkapital zusammen	5 071	57 114	227 439	63 380	1 774 574	314 909
gezeichnetes Grund- bzw. Stammkapital	4 733	31 076	87 085	11 641	613 064	157 888
Rücklagen	2 147	26 008	143 465	28 287	1 182 393	153 221
Gewinnvortrag aus dem Vorjahr	30	146	130	0	11 729	1 325
Verlustvortrag aus dem Vorjahr	1 886	71	4 273	-	14 764	1 006
Jahresgewinn bzw. Jahresüberschuss	126	65	2 381	-	14 791	11 208
Jahresverlust bzw. Jahresfehlbetrag	81	213	755	1	4 605	1 293
Bilanzgewinn	1	156	10 917	25 764	41 772	9 224
Bilanzverlust	-	53	11 519	2 310	102 453	15 659
Nicht durch Eigenkapital gedeckter Fehlbetrag	-	-	8	-	32 647	-
Sonderposten mit Rücklageanteil	-	5 009	39 224	-	70 702	1 898
Sonderposten aus Zuwendungen zur						
Finanzierung des Sachanlagevermögens	-	5 448	1 204	-	106 622	9 394
Empfangene Ertragszuschüsse	-	36 630	702	-	13	644
Rückstellungen zusammen	1 144	21 966	16 139	9 343	233 584	39 118
für Pensionen u. ä. Verpflichtungen	599	6 519	2 121	-	50 074	11 351
Steuerrückstellungen	22	2	2 686	445	2 564	7 588
Sonstige Rückstellungen	523	15 446	11 332	8 899	180 946	20 179
Verbindlichkeiten zusammen	3 543	96 172	181 884	1 011 367	3 737 821	3 124 759
davon mit einer Restlaufzeit						
- unter 1 Jahr	-	13 986	4 304	167	145 670	35 782
- von 1 bis 5 Jahren	3 543	59 433	164 958	1 011 201	2 994 930	2 986 140
- von mehr als 5 Jahren	-	22 753	12 621	-	597 220	102 836
Ausgleichsposten Darlehensförderung (KHG) ²⁾	-	-	-	-	-	-
Rechnungsabgrenzungsposten	-	5 471	399	197 612	47 508	364
Passive latente Steuern	-	-	-	-	1 035	16
Bilanzsumme Passiva	9 758	227 811	466 989	1 281 703	5 971 859	3 491 102
Anzahl der Fonds, Einrichtungen und						
Unternehmen	3	17	22	8	70	55
darunter: Kleine Kapitalgesellschaften						
ohne Anlagenachweis	3	2	5	2	11	15

1) Ohne kleine Kapitalgesellschaften (§267, I HGB) und Tochterunternehmen (§264, III HGB). - 2) Krankenhausfinanzierungsgesetz:

20 Jahresabschlüsse der öffentlichen Fonds, Einrichtungen und
Unternehmen 2010 nach wirtschaftlicher Tätigkeit

Bilanz und Anlagenachweis	Öffentliche Verwaltung, Verteidigung; Sozialver- sicherung	Erziehung und Unterricht	Gesundheits- und Sozialwesen	Darunter	Kunst, Unterhaltung und Erholung	Übrige Wirtschafts- zweige
				Kranken- häuser		
Beträge in 1 000 EURO						
Aktiva und Anlagenachweis						
Anlagevermögen zusammen	4 990 806	121 191	1 257 754	1 184 509	465 936	1 931 205
Immat. Vermögensgegenstände zusammen	93 215	3 124	7 603	6 512	3 154	16 020
Sachanlagen zusammen	4 728 599	98 710	1 241 816	1 171 166	415 949	1 146 939
Grundstücke und Gebäude ¹⁾	4 524 200	11 171	871 049	812 790	228 137	831 284
Technische Anlagen und Maschinen ¹⁾	42 801	74 105	135 969	132 820	57 356	251 000
Betriebs- und Geschäftsausstattung u. Ä. ¹⁾	11 876	7 539	171 706	167 315	11 451	33 674
Im Bau befindliche Anlagen ¹⁾	145 605	5 894	58 565	58 242	56 780	27 473
Finanzanlagen zusammen	168 992	19 357	8 335	6 830	46 833	768 246
Umlaufvermögen zusammen	288 113	171 030	725 056	681 506	120 575	396 154
Vorräte zusammen	76 005	6 482	51 657	51 145	1 857	44 884
Forderungen zusammen	102 150	139 193	559 897	527 394	52 161	258 490
aus Lieferungen und Leistungen	24 794	4 094	181 253	178 727	7 911	43 277
gegen verbundene Unternehmen und						
Unternehmen mit Beteiligungsverhältnis	2 564	-	14 485	5 212	9 000	116 997
an Gebietskörperschaften, Eigenbetriebe						
und Einrichtungsträger	64 377	121 125	324 366	305 268	18 732	43 440
darunter: nach Bundespflegesatz-VO	-	-	4 614	4 614	-	-
Sonstige Forderungen und Vermögens- gegenstände	10 414	13 974	39 794	38 187	16 518	54 777
Wertpapiere zusammen	-	68	218	153	2 348	198
Bar- und Buchgeldbestände	109 958	25 288	113 283	102 814	64 209	92 582
Ausgleichsposten nach dem KHG ²⁾	-	-	43 959	43 959	-	-
Rechnungsabgrenzungsposten	2 314	3 272	2 221	2 058	2 793	5 619
Sonstige Aktiva	1 341	-	35 725	34 006	20 119	404
Bilanzsumme Aktiva	5 282 575	295 492	2 064 715	1 946 038	609 423	2 333 382
Passiva						
Eigenkapital zusammen	1 672 659	79 975	233 484	192 910	83 702	1 387 509
gezeichnetes Grund- bzw. Stammkapital	1 058 971	21 139	62 129	41 335	45 942	775 747
Rücklagen	573 888	40 097	232 575	128 791	106 549	606 737
Gewinnvortrag aus dem Vorjahr	39 733	12 993	753	-	567	4 556
Verlustvortrag aus dem Vorjahr	17 891	1 374	79 324	3 938	77 437	24 420
Jahresgewinn bzw. Jahresüberschuss	20 579	5 121	685	381	13 025	13 159
Jahresverlust bzw. Jahresfehlbetrag	6 520	1 656	7 529	49	4 930	5 344
Bilanzgewinn	5 866	3 655	27 386	26 367	3 479	24 281
Bilanzverlust	3 309	-	38 915	33 982	22 742	7 207
Nicht durch Eigenkapital gedeckter Fehlbetrag	1 341	-	35 725	34 006	19 249	
Sonderposten mit Rücklageanteil	24 904	-	2 279	-	507	3 860
Sonderposten aus Zuwendungen zur						
Finanzierung des Sachanlagevermögens	41 512	93 909	990 658	977 037	38 869	3 894
Empfangene Ertragszuschüsse	301	-	-	-	114	42 640
Rückstellungen zusammen	81 954	51 957	241 285	235 753	47 289	118 338
für Pensionen u. ä. Verpflichtungen	171	27 030	43 013	42 915	27 150	48 387
Steuerrückstellungen	1 004	46	4 001	3 903	1 313	7 827
Sonstige Rückstellungen	80 779	24 881	194 270	188 935	18 826	62 124
Verbindlichkeiten zusammen	3 449 657	69 375	584 643	528 307	429 632	708 946
davon mit einer Restlaufzeit						
- unter 1 Jahr	1 673 266	18 493	105 070	102 172	16 091	145 499
- von 1 bis 5 Jahren	897 663	50 883	421 642	375 203	141 369	398 944
- von mehr als 5 Jahren	878 729	-	57 932	50 932	272 173	164 502
Ausgleichsposten Darlehensförderung (KHG) ²⁾	-	-	10 447	10 447	-	-
Rechnungsabgrenzungsposten	11 364	276	1 919	1 584	9 310	46 705
Passive latente Steuern	224	-	0	-	0	21 492
Bilanzsumme Passiva	5 282 575	295 492	2 064 715	1 946 038	609 423	2 333 382
Anzahl der Fonds, Einrichtungen und						
Unternehmen	74	5	37	14	41	61
darunter: Kleine Kapitalgesellschaften						
ohne Anlagenachweis	18	-	7	-	3	13

1) Ohne kleine Kapitalgesellschaften (§267, I HGB) und Tochterunternehmen (§264, III HGB). - 2) Krankenhausfinanzierungsgesetz

21 Gewinn- und Verlustrechnung der öffentlichen Fonds, Einrichtungen
und Unternehmen 2010 nach wirtschaftlicher Tätigkeit

Aufwand und Ertrag sowie Beschäftigte	Insgesamt	Energie- versorgung	Darunter		Wasser- versorgung	Entsorgung, Beseitigung von Umwelt- verschmutzung
			Elektrizitäts- versorgung	Gas- versorgung		
Beträge in 1 000 EURO						
Umsatzerlöse insgesamt	10 409 303	3 983 137	3 184 535	726 823	342 729	1 545 597
darunter: umsatzsteuerpflichtige Umsatzerlöse	3 373 518	2 571 453	1 868 266	687 117	182 936	52 324
Umsätze mit öffentlichen Haushalten	1 229 135	23 222	18 531	4 691	708	121 432
Bestandsveränderung	- 14 980	- 1 393	1 376	5	67	- 879
Erhöhung	32 131	1 843	1 811	5	67	221
Verminderung	47 111	3 236	435	-	0	1 101
Andere aktivierte Eigenleistungen	71 232	18 381	15 715	2 611	6 725	6 428
Sonstige betriebliche Erträge	1 753 946	255 885	187 323	67 124	17 530	98 643
darunter:						
Zuweisungen und Zuschüsse von öffentlichen Haushalten	677 183	132	-	-	117	1 692
für Investitionen	66 510	-	-	-	95	1 490
für laufende Zwecke	610 673	132	-	-	23	203
Materialaufwand zusammen	5 609 038	3 112 777	2 535 739	540 503	109 080	648 933
für Roh-, Hilfs- und Betriebsstoffe, Waren	3 504 524	2 700 175	2 278 760	392 780	62 823	95 360
für bezogene Leistungen	2 104 514	412 602	256 979	147 723	46 257	553 573
Personalaufwand zusammen	2 825 291	251 652	190 201	58 031	71 847	265 185
Löhne und Gehälter	2 229 024	194 631	147 391	44 513	54 473	203 244
Soziale Abgaben, Altersversorgung, Unterstützung	596 267	57 022	42 809	13 517	17 374	61 941
darunter: für Altersversorgung	185 799	17 116	12 646	4 283	5 330	16 940
Fördermittel nach dem KHG ¹⁾	44 280	-	-	-	-	-
positiver Saldo	44 280	-	-	-	-	-
negativer Saldo	-	-	-	-	-	-
Abschreibungen zusammen	1 339 726	145 931	111 120	28 526	105 353	413 629
auf immaterielle Vermögensgegenstände und Sachanlagen	1 338 541	145 931	111 120	28 526	105 352	413 609
auf Vermögensgegenstände des Umlaufvermögens	1 185	-	-	-	0	20
Sonstige betriebliche Aufwendungen zusammen	1 649 113	427 708	312 920	102 213	43 314	237 347
darunter: Konzessionsabgaben	87 650	75 213	61 036	13 970	6 019	440
Erträge aus Beteiligungen	136 254	27 443	20 251	7 193	3 526	0
Erträge aus anderen Wertpapieren und Ausleihungen des Finanzanlagevermögens	85 229	12 331	11 102	1 189	1 071	5 080
Sonstige Zinsen und ähnliche Erträge, übrige Erträge	232 807	33 344	13 881	19 357	1 111	51 304
Abschreibungen auf Finanzanlagen und auf Wertpapiere des Umlaufvermögens	18 460	3 950	3 949	1	0	1 106
Zinsen und ähnliche Aufwendungen, übrige Aufwendungen	774 980	117 709	106 898	9 329	30 890	90 685
darunter: Zinsen an öffentliche Haushalte	202 542	183	183	-	165	305
Ergebnis der gewöhnlichen Geschäftstätigkeit	501 464	269 401	173 358	85 699	12 275	49 288
Außerordentliche Erträge	47 187	2 994	1 145	1 849	1 348	14 698
Außerordentliche Aufwendungen	98 454	58 663	55 161	3 465	1 116	11 698
Außerordentliches Ergebnis	- 51 268	- 55 670	- 54 017	- 1 615	233	3 000
Steuern vom Einkommen und vom Ertrag	105 146	59 335	29 381	26 196	3 643	4 513
Sonstige Steuern	18 607	3 387	2 858	529	347	1 907
Erträge aus Verlustübernahmen	74 828	3 303	1 691	1 417	-	-
Abgeführte Gewinne aufgrund Gewinngemeinschaften, (Teil-)Gewinnabführungsverträge	126 915	66 163	36 697	29 467	1 225	-
Jahresgewinn bzw. -überschuss, Jahresverlust bzw. -fehlbetrag	274 355	88 150	52 097	29 309	7 292	45 869
Jahresgewinn bzw. -überschuss	402 662	93 513	54 775	30 000	12 375	74 215
Jahresverlust bzw. -fehlbetrag	128 307	5 363	2 679	691	5 083	28 345
Anzahl der Fonds, Einrichtungen und Unternehmen	926	77	52	13	161	295
darunter: mit Jahresgewinn / -überschuss	496	51	40	5	90	169
mit Jahresverlust / -fehlbetrag	321	11	4	1	62	98
nachrichtlich:						
Anzahl der Beschäftigten	59 615	4 066	2 992	1 002	1 691	6 214
darunter: weiblich	29 071	1 093	786	288	452	1 236
1) Krankenhausfinanzierungsgesetz						

1) Krankenhausfinanzierungsgesetz

21 Gewinn- und Verlustrechnung der öffentlichen Fonds, Einrichtungen
und Unternehmen 2010 nach wirtschaftlicher Tätigkeit

Aufwand und Ertrag sowie Beschäftigte	Baugewerbe	Landverkehr, Transport in Rohrleitungen, Schifffahrt, Luftfahrt	Lagerei; sonstige Dienstleis- tungen für den Verkehr	Finanz- und Versicherungs- dienstleis- tungen	Grundstücks- und Wohnungs- wesen	freiberufliche, wissenschaft- liche und technische Dienst- leistungen
Beträge in 1 000 EURO						
Umsatzerlöse insgesamt						
darunter: umsatzsteuerpflichtige Umsatzerlöse	8 334	108 684	78 607	529 566	739 119	111 163
Umsätze mit öffentlichen Haushalten	-	48 638	23 279	-	49 262	47 683
Bestandsveränderung	-	2 262	1 125	-	348 632	2 608
Erhöhung	6	0	85	-	- 3 279	343
Verminderung	10	-	85	-	13 550	494
Andere aktivierte Eigenleistungen	4	0	-	-	16 828	152
Sonstige betriebliche Erträge	-	41	264	-	16 126	745
darunter:	467	24 785	18 998	27 435	52 776	26 745
Zuweisungen und Zuschüsse von öffentlichen Haushalten						
für Investitionen	-	443	973	-	3 848	2 144
für laufende Zwecke	-	443	969	-	2 667	210
Materialaufwand zusammen	-	-	4	-	1 181	1 934
für Roh-, Hilfs- und Betriebsstoffe, Waren	2 690	73 790	43 325	333 035	292 262	27 560
für bezogene Leistungen	1 753	15 285	13 770	-	48 430	17 673
Personalaufwand zusammen	937	58 505	29 555	333 035	243 832	9 887
Löhne und Gehälter	4 121	48 382	27 967	21 436	124 704	68 988
Soziale Abgaben, Altersversorgung, Unterstützung	3 329	37 557	22 856	16 043	97 129	53 549
darunter: für Altersversorgung	792	10 825	5 111	5 394	27 575	15 439
Fördermittel nach dem KHG ¹⁾	26	2 454	794	2 538	10 152	4 866
positiver Saldo	-	-	-	-	-	-
negativer Saldo	-	-	-	-	-	-
Abschreibungen zusammen	-	-	-	-	-	-
auf immaterielle Vermögensgegenstände und Sachanlagen	186	15 378	17 619	165 496	148 917	8 919
auf Vermögensgegenstände des Umlauf- vermögens	186	15 378	17 619	165 409	148 878	8 462
Sonstige betriebliche Aufwendungen zusammen	-	-	-	87	38	457
darunter: Konzessionsabgaben	1 503	23 195	22 864	18 976	76 458	26 486
Erträge aus Beteiligungen	-	664	-	-	-	667
Erträge aus anderen Wertpapieren und Aus- leihungen des Finanzanlagevermögens	-	43	12 380	32 294	10 014	29 825
Sonstige Zinsen und ähnliche Erträge, übrige Erträge	-	477	15	5 387	2 544	11 178
Abschreibungen auf Finanzanlagen und auf Wertpapiere des Umlaufvermögens	5	994	5 600	14 329	12 589	56 892
Zinsen und ähnliche Aufwendungen, übrige Aufwendungen	-	-	51	2 769	12	7 094
darunter: Zinsen an öffentliche Haushalte	185	4 788	6 544	46 031	156 163	73 124
Ergebnis der gewöhnlichen Geschäftstätigkeit	-	-	113	13 382	73 187	63
Außerordentliche Erträge	129	- 30 510	- 2 422	21 268	31 374	24 720
Außerordentliche Aufwendungen	-	6	1 910	-	637	1 900
Außerordentliches Ergebnis	31	1 926	385	96	3 199	2 754
Steuern vom Einkommen und vom Ertrag	- 31	- 1 921	1 525	- 96	- 2 562	- 854
Sonstige Steuern	52	- 79	2 905	2 503	1 291	9 871
Erträge aus Verlustübernahmen	3	674	742	29	7 556	203
Abgeführte Gewinne aufgrund Gewinngemein- schaften, (Teil-)Gewinnabführungsverträge	-	33 099	9 264	-	339	8 248
Jahresgewinn bzw. -überschuss, Jahres- verlust bzw. -fehlbetrag	-	43	2 280	8 160	82	13 805
Jahresgewinn bzw. -überschuss	43	29	2 441	10 480	20 222	8 234
Jahresverlust bzw. -fehlbetrag	126	242	14 239	12 760	50 887	14 860
Anzahl der Fonds, Einrichtungen und Unternehmen	83	213	11 799	2 280	30 666	6 626
darunter: mit Jahresgewinn / -überschuss	3	17	22	8	70	55
mit Jahresverlust / -fehlbetrag	1	6	9	2	40	32
nachrichtlich:	2	1	6	4	27	16
Anzahl der Beschäftigten						
darunter: weiblich	105	1 227	604	358	2 288	1 469
1) Krankenhausfinanzierungsgesetz	7	142	167	227	1 034	450

21 Gewinn- und Verlustrechnung der öffentlichen Fonds, Einrichtungen
und Unternehmen 2010 nach wirtschaftlicher Tätigkeit

Aufwand und Ertrag sowie Beschäftigte	Öffentliche Verwaltung, Verteidigung; Sozialver- sicherung	Erziehung und Unterricht	Gesundheits- und Sozialwesen	Darunter	Kunst, Unterhaltung und Erholung	Übrige Wirtschafts- zweige
				Kranken- häuser		
Beträge in 1 000 EURO						
Umsatzerlöse insgesamt	617 482	214 072	1 452 859	1 395 573	58 634	619 322
darunter: umsatzsteuerpflichtige Umsatzerlöse	40 255	8 087	75 588	69 676	14 292	259 719
Umsätze mit öffentlichen Haushalten	522 550	125 121	7 276	29	253	73 947
Bestandsveränderung	- 20 375	- 474	1 432	1 459	613	8 875
Erhöhung	97	155	2 765	2 762	642	12 201
Verminderung	20 473	630	1 333	1 302	29	3 326
Andere aktivierte Eigenleistungen	19 479	59	171	118	103	2 711
Sonstige betriebliche Erträge	180 999	422 153	404 481	398 905	62 167	160 881
darunter:						
Zuweisungen und Zuschüsse von öffentlichen Haushalten	8 050	403 362	139 981	139 826	34 989	81 453
für Investitionen	4 427	11 760	31 903	31 791	4 242	8 304
für laufende Zwecke	3 623	391 602	108 077	108 035	30 746	73 149
Materialaufwand zusammen	160 642	60 352	423 957	411 183	24 850	295 785
für Roh-, Hilfs- und Betriebsstoffe, Waren	54 135	38 677	355 552	346 550	6 789	94 102
für bezogene Leistungen	106 507	21 676	68 405	64 633	18 062	201 683
Personalaufwand zusammen	200 646	332 625	1 079 939	1 041 569	46 710	281 088
Löhne und Gehälter	154 108	297 449	858 668	828 425	36 540	199 448
Soziale Abgaben, Altersversorgung, Unterstützung	46 538	35 175	221 271	213 144	10 171	81 640
darunter: für Altersversorgung	19 316	26 071	68 090	66 233	1 988	10 117
Fördermittel nach dem KHG ¹⁾	-	-	44 280	44 230	-	-
positiver Saldo	-	-	44 280	44 230	-	-
negativer Saldo	-	-	-	-	-	-
Abschreibungen zusammen	118 391	23 368	103 871	98 504	19 827	52 841
auf immaterielle Vermögensgegenstände und Sachanlagen	118 281	23 368	103 633	98 277	19 827	52 607
auf Vermögensgegenstände des Umlaufvermögens	110	-	238	227	-	234
Sonstige betriebliche Aufwendungen zusammen	140 067	212 934	263 221	249 731	47 252	107 788
darunter: Konzessionsabgaben	-	-	-	-	-	4 647
Erträge aus Beteiligungen	4 496	1 012	1 487	1 403	5 297	8 436
Erträge aus anderen Wertpapieren und Ausleihungen des Finanzanlagevermögens	9 095	395	23	4	433	37 201
Sonstige Zinsen und ähnliche Erträge, übrige Erträge	10 526	299	1 621	1 460	5 293	38 900
Abschreibungen auf Finanzanlagen und auf Wertpapiere des Umlaufvermögens	199	1 572	515	454	57	1 137
Zinsen und ähnliche Aufwendungen, übrige Aufwendungen	189 721	535	14 015	12 116	9 795	34 797
darunter: Zinsen an öffentliche Haushalte	114 750	8	175	156	36	174
Ergebnis der gewöhnlichen Geschäftstätigkeit	12 038	6 130	20 836	29 596	- 15 951	102 890
Außerordentliche Erträge	721	-	5 151	5 140	15 091	2 730
Außerordentliche Aufwendungen	137	1 695	8 745	8 627	2 316	5 694
Außerordentliches Ergebnis	584	- 1 695	- 3 594	- 3 487	12 775	- 2 964
Steuern vom Einkommen und vom Ertrag	608	0	2 533	2 308	936	17 035
Sonstige Steuern	602	840	1 018	918	657	643
Erträge aus Verlustübernahmen	2 914	-	81	-	9 463	8 116
Abgeführte Gewinne aufgrund Gewinngemeinschaften, (Teil-)Gewinnabführungsverträge	-	-	-	-	39	35 117
Jahresgewinn bzw. -überschuss, Jahresverlust bzw. -fehlbetrag	14 326	3 596	13 771	22 883	4 656	55 247
Jahresgewinn bzw. -überschuss	22 770	5 252	24 644	23 074	14 656	62 124
Jahresverlust bzw. -fehlbetrag	8 444	1 656	10 873	190	10 000	6 877
Anzahl der Fonds, Einrichtungen und Unternehmen	74	5	37	14	41	61
darunter: mit Jahresgewinn / -überschuss	30	3	22	12	9	32
mit Jahresverlust / -fehlbetrag	36	2	13	2	23	20
nachrichtlich:						
Anzahl der Beschäftigten	4 530	6 113	24 061	22 803	1 366	5 523
darunter: weiblich	1 243	2 789	17 934	17 005	624	1 673

1) Krankenhausfinanzierungsgesetz

1) Krankenhausfinanzierungsgesetz

**22 Anlagenachweis der öffentlichen Fonds, Einrichtungen und
Unternehmen 2010 nach wirtschaftlicher Tätigkeit**

Anlagenachweis	Insgesamt	Energie- versorgung	Darunter		Wasser- versorgung	Entsorgung, Beseitigung von Umwelt- verschmutzung
			Elektrizitäts- versorgung	Gas- versorgung		

Beträge in 1 000 EURO

Immaterielle Vermögensgegenstände

Selbst geschaffene immaterielle Vermögensgegenstände	679	-	-	-	-	-
Entgeltlich erworbene Konzessionen, gewerbliche Schutzrechte u. Ä.	757 605	27 740	18 902	7 986	171 855	416 951
Geschäfts- oder Firmenwert	66 108	18 784	10 974	7 810	3 342	42 181
Geleistete Anzahlungen	84 519	395	386	10	15 754	66 791
Immaterielle Vermögensgegenstände zusammen	908 911	46 920	30 262	15 806	190 950	525 923

Sachanlagen

Grundstücke und Gebäude	11 969 498	278 952	227 727	43 065	126 073	548 877
mit Geschäfts- u. ä. Gebäuden	9 693 392	261 274	213 244	41 736	105 527	510 961
mit Wohngebäuden	1 952 326	834	415	419	282	1 126
unbebaute Grundstücke	196 991	11 102	10 552	550	14 422	30 439
mit Erbbaurechten Dritter	20 314	-	-	-	392	-
mit Bauten auf fremden Grundstücken	106 475	5 743	3 517	360	5 452	6 350
Technische Anlagen und Maschinen	9 923 897	1 208 509	942 996	220 748	1 486 423	6 515 422
Betriebs- und Geschäftsausstattung	883 357	46 912	36 507	9 697	45 913	90 901
Fahrzeuge für Personen- und Güterverkehr	61 919	-	-	-	769	3 846
Betriebs- und Geschäftsausstattung u. Ä.	821 438	46 912	36 507	9 697	45 144	87 055
Geleistete Anzahlungen, Anlagen im Bau u. Ä.	1 033 640	98 556	90 710	2 921	85 381	295 457
Zuschüsse, Beihilfen u. a. Vermögensvorteile	-	-	-	-	-	-
Sachanlagen zusammen	23 810 392	1 632 929	1 297 940	276 431	1 743 790	7 450 657
nachrichtlich:						
Zugang an Sachanlagen zusammen	1 909 891	211 375	174 574	29 308	187 762	356 509
Abgang an Sachanlagen zusammen	892 033	95 087	82 836	10 957	185 015	55 603
Endstand an Sachanlagen zusammen	48 026 485	5 899 268	4 514 252	1 234 061	4 257 316	15 251 973
Zugang an Abschreibungen auf Sachanlagen zusammen	1 254 873	136 468	104 385	25 946	96 757	376 659
Abgang an Abschreibungen auf Sachanlagen zusammen	411 423	40 213	30 890	8 480	76 936	53 290
Endstand an Abschreibungen auf Sachanlagen zusammen	24 216 093	4 266 339	3 216 311	957 630	2 513 526	7 801 316

Finanzanlagen

Anteile an verbundenen Unternehmen	856 772	121 574	26 387	95 186	549	3 288
Beteiligungen	547 455	187 395	112 989	73 487	30 820	1 280
Ausleihungen zusammen	2 677 503	95 860	67 238	23 114	30 419	79 257
an verbundene Unternehmen	1 594 329	35 873	19 782	16 091	22 973	4 640
an Unternehmen mit bestehendem Beteiligungsverhältnis	99 691	25 203	19 903	5 300	3 129	3 136
sonstige Ausleihungen	983 483	34 785	27 553	1 723	4 318	71 481
Wertpapiere des Anlagevermögens	1 656 909	199 144	198 827	317	5 129	107 985
Finanzanlagen zusammen	5 738 639	603 973	405 441	192 105	66 917	191 810
nachrichtlich:						
Zugang an Finanzanlagen zusammen	231 788	16 007	10 784	2 321	154	49 122
Abgang an Finanzanlagen zusammen	2 879 214	21 118	20 708	290	2 287	52 297
Endstand an Finanzanlagen zusammen	5 865 146	631 794	433 125	192 242	67 576	194 281
Zugang an Abschreibungen auf Finanzanlagen zusammen	11 358	1 245	1 245	-	-	655
Abgang an Abschreibungen auf Finanzanlagen zusammen	13 053	2 540	2 540	0	11	30
Endstand an Abschreibungen auf Finanzanlagen zusammen	126 507	27 821	27 683	138	659	2 471
Anlagevermögen insgesamt ¹⁾	30 457 942	2 283 822	1 733 643	484 342	2 001 657	8 168 390

Anzahl der Fonds, Einrichtungen und Unternehmen	926	77	52	13	161	295
mit detailliertem Anlagenachweis	836	71	49	12	160	294
ohne Anlagenachweis	90	6	3	1	1	1
wegen Anlageleasing o. Ä.	1	-	-	-	-	-
wegen §§ 267 (I), 264 (III) HGB	89	6	3	1	1	1
darunter: Behandlung von Zuschüssen nach § 6 EStG	4	-	-	-	1	2

1) Ohne kleine Kapitalgesellschaften (§267, I HGB) und Tochterunternehmen (§264, III HGB).

**22 Anlagenachweis der öffentlichen Fonds, Einrichtungen und
Unternehmen 2010 nach wirtschaftlicher Tätigkeit**

Anlagenachweis	Baugewerbe	Landverkehr, Transport in Rohrleitungen, Schifffahrt, Luftfahrt	Lagerei; sonstige Dienstleis- tungen für den Verkehr	Finanz- und Versicherungs- dienstleis- tungen	Grundstücks- und Wohnungs- wesen	freiberufliche, wissenschaft- liche und technische Dienst- leistungen
----------------	------------	---	--	--	---	--

Beträge in 1 000 EURO

Immaterielle Vermögensgegenstände

Selbst geschaffene immaterielle Vermögensgegenstände	-	-	-	679	-	-
Entgeltlich erworbene Konzessionen, gewerbliche Schutzrechte u. Ä.	-	266	5 918	-	9 241	4 384
Geschäfts- oder Firmenwert	-	-	-	-	-	1 438
Geleistete Anzahlungen	-	-	-	-	127	894
Immaterielle Vermögensgegenstände zusammen	-	266	5 918	679	9 368	6 716

Sachanlagen

Grundstücke und Gebäude	-	41 899	170 502	-	4 265 747	71 606
mit Geschäfts- u. ä. Gebäuden	-	39 891	167 402	-	2 383 095	28 803
mit Wohngebäuden	-	-	-	-	1 750 862	6 800
unbebaute Grundstücke	-	116	411	-	51 269	35 946
mit Erbbaurechten Dritter	-	-	-	-	14 828	-
mit Bauten auf fremden Grundstücken	-	1 892	2 690	-	65 693	58
Technische Anlagen und Maschinen	-	52 450	59 171	-	18 891	21 800
Betriebs- und Geschäftsausstattung	-	58 834	10 223	343 414	45 943	4 971
Fahrzeuge für Personen- und Güterverkehr	-	56 873	-	-	-	23
Betriebs- und Geschäftsausstattung u. Ä.	-	1 961	10 223	343 414	45 943	4 948
Geleistete Anzahlungen, Anlagen im Bau u. Ä.	-	16 797	17 705	13 651	209 286	2 490
Zuschüsse, Beihilfen u. a. Vermögensvorteile	-	-	-	-	-	-
Sachanlagen zusammen	-	169 980	257 602	357 065	4 539 867	100 868
nachrichtlich:						
Zugang an Sachanlagen zusammen	-	17 078	23 848	434 971	237 196	10 729
Abgang an Sachanlagen zusammen	-	4 124	2 064	436 855	21 389	- 2 358
Endstand an Sachanlagen zusammen	-	435 146	432 634	713 510	6 071 961	197 167
Zugang an Abschreibungen auf Sachanlagen zusammen	-	15 268	16 062	164 916	145 838	5 678
Abgang an Abschreibungen auf Sachanlagen zusammen	-	3 872	5 013	144 850	12 402	448
Endstand an Abschreibungen auf Sachanlagen zusammen	-	265 166	175 032	356 445	1 532 094	96 299

Finanzanlagen

Anteile an verbundenen Unternehmen	-	75	81 163	52	251 335	79 330
Beteiligungen	-	6 338	25 640	11 114	32 543	157 521
Ausleihungen zusammen	-	624	3 542	367 531	49 954	1 563 839
an verbundene Unternehmen	-	-	3 542	-	30 672	1 468 597
an Unternehmen mit bestehendem Beteiligungsverhältnis	-	-	-	1 377	7 165	59 556
sonstige Ausleihungen	-	624	-	366 154	12 117	35 686
Wertpapiere des Anlagevermögens	-	1 625	-	-	25 826	1 247 406
Finanzanlagen zusammen	-	8 662	110 344	378 697	359 658	3 048 097
nachrichtlich:						
Zugang an Finanzanlagen zusammen	-	844	195	3 655	2 494	87 029
Abgang an Finanzanlagen zusammen	-	3 825	418	14	6 084	2 741 154
Endstand an Finanzanlagen zusammen	-	8 709	111 091	415 433	373 223	3 077 009
Zugang an Abschreibungen auf Finanzanlagen zusammen	-	-	51	2 304	11	3 868
Abgang an Abschreibungen auf Finanzanlagen zusammen	-	546	105	- 4 954	322	305
Endstand an Abschreibungen auf Finanzanlagen zusammen	-	47	746	36 736	13 565	28 913
Anlagevermögen insgesamt ¹⁾	-	178 908	373 865	736 440	4 908 893	3 155 680

Anzahl der Fonds, Einrichtungen und Unternehmen	3	17	22	8	70	55
mit detailliertem Anlagenachweis	-	15	16	6	59	39
ohne Anlagenachweis	3	2	6	2	11	16
wegen Anlageleasing o. Ä.	-	-	1	-	-	-
wegen §§ 267 (I), 264 (III) HGB	3	2	5	2	11	16
darunter: Behandlung von Zuschüssen nach § 6 EStG	-	-	1	-	-	-

1) Ohne kleine Kapitalgesellschaften (§267, I HGB) und Tochterunternehmen (§264, III HGB).

**22 Anlagenachweis der öffentlichen Fonds, Einrichtungen und
Unternehmen 2010 nach wirtschaftlicher Tätigkeit**

Anlagenachweis	Öffentliche Verwaltung, Verteidigung; Sozialver- sicherung	Erziehung und Unterricht	Gesundheits- und Sozialwesen	Darunter	Kunst, Unterhaltung und Erholung	Übrige Wirtschafts- zweige
				Kranken- häuser		

Beträge in 1 000 EURO

Immaterielle Vermögensgegenstände

Selbst geschaffene immaterielle Vermögensgegenstände	-	-	-	-	-	1
Entgeltlich erworbene Konzessionen, gewerbliche Schutzrechte u. Ä.	93 098	3 124	6 577	6 404	2 932	15 519
Geschäfts- oder Firmenwert	-	-	250	104	-	113
Geleistete Anzahlungen	26	-	4	4	204	323
Immaterielle Vermögensgegenstände zusammen	93 124	3 124	6 830	6 512	3 136	15 956

Sachanlagen

Grundstücke und Gebäude	4 524 200	11 171	871 049	812 790	228 137	831 284
mit Geschäfts- u. ä. Gebäuden	4 365 467	11 171	824 792	798 337	220 201	774 808
mit Wohngebäuden	156 111	-	35 294	12 292	10	1 007
unbebaute Grundstücke	1 595	-	1 826	1 826	6 325	43 540
mit Erbbaurechten Dritter	1 024	-	-	-	-	4 070
mit Bauten auf fremden Grundstücken	3	-	9 136	335	1 600	7 859
Technische Anlagen und Maschinen	42 801	74 105	135 969	132 820	57 356	251 000
Betriebs- und Geschäftsausstattung	11 876	7 539	171 706	167 315	11 451	33 674
Fahrzeuge für Personen- und Güterverkehr	5	-	1	-	399	2
Betriebs- und Geschäftsausstattung u. Ä.	11 870	7 539	171 705	167 315	11 052	33 671
Geleistete Anzahlungen, Anlagen im Bau u. Ä.	145 605	5 894	58 565	58 242	56 780	27 473
Zuschüsse, Beihilfen u. a. Vermögensvorteile	-	-	-	-	-	-
Sachanlagen zusammen	4 724 482	98 710	1 237 288	1 171 166	353 724	1 143 430
nachrichtlich:						
Zugang an Sachanlagen zusammen	149 540	33 545	126 085	119 637	54 374	66 878
Abgang an Sachanlagen zusammen	18 010	14 319	38 422	22 673	3 335	20 169
Endstand an Sachanlagen zusammen	9 082 830	360 141	2 898 342	2 787 255	518 941	1 907 258
Zugang an Abschreibungen auf Sachanlagen zusammen	114 529	22 290	100 204	95 354	15 607	44 597
Abgang an Abschreibungen auf Sachanlagen zusammen	9 992	13 160	34 500	19 229	1 431	15 316
Endstand an Abschreibungen auf Sachanlagen zusammen	4 358 348	261 431	1 661 054	1 616 089	165 217	763 828

Finanzanlagen

Anteile an verbundenen Unternehmen	2 249	-	2 956	2 338	8 363	305 839
Beteiligungen	27 537	72	827	827	2 198	64 170
Ausleihungen zusammen	101 196	-	3 098	3 098	15 609	366 574
an verbundene Unternehmen	31	-	2 816	2 816	7 312	17 874
an Unternehmen mit bestehendem Beteiligungsverhältnis	-	-	125	125	-	-
sonstige Ausleihungen	101 165	-	157	157	8 297	348 700
Wertpapiere des Anlagevermögens	14 460	19 284	567	567	3 831	31 650
Finanzanlagen zusammen	145 442	19 357	7 449	6 830	30 001	768 233
nachrichtlich:						
Zugang an Finanzanlagen zusammen	21 318	1 225	1 737	1 737	9 870	38 139
Abgang an Finanzanlagen zusammen	4 055	2 659	- 847	- 847	6 725	39 425
Endstand an Finanzanlagen zusammen	146 001	22 149	8 213	7 284	33 495	776 171
Zugang an Abschreibungen auf Finanzanlagen zusammen	1	1 570	515	454	-	1 137
Abgang an Abschreibungen auf Finanzanlagen zusammen	- 5	-	-	-	1 967	12 185
Endstand an Abschreibungen auf Finanzanlagen zusammen	559	2 792	764	454	3 494	7 939
Anlagevermögen insgesamt ¹⁾	4 963 049	121 191	1 251 567	1 184 509	386 862	1 927 618

Anzahl der Fonds, Einrichtungen und Unternehmen	74	5	37	14	41	61
mit detailliertem Anlagenachweis	55	5	30	14	38	48
ohne Anlagenachweis	19	-	7	-	3	13
wegen Anlageleasing o. Ä.	-	-	-	-	-	-
wegen §§ 267 (I), 264 (III) HGB	19	-	7	-	3	13
darunter: Behandlung von Zuschüssen nach § 6 EStG	-	-	-	-	-	-

1) Ohne kleine Kapitalgesellschaften (§267, I HGB) und Tochterunternehmen (§264, III HGB).

23 Einzelnachweis zu Positionen der Bilanz und der Gewinn- und Verlustrechnung der öffentlichen Fonds, Einrichtungen und Unternehmen 2010 nach wirtschaftlicher Tätigkeit

Positionen der Bilanz und der Gewinn- und Verlustrechnung	Insgesamt	Energie- versorgung	Darunter		Wasser- versorgung	Entsorgung, Beseitigung von Umwelt- verschmutzung
			Elektrizitäts- versorgung	Gas- versorgung		
Beträge in 1 000 EURO						
Bilanz: Aktivseite						
Vorräte zusammen	742 017	89 896	78 086	4 590	13 870	13 085
Roh-, Hilfs- und Betriebsstoffe	208 133	34 243	28 287	3 948	13 797	11 647
unfertige Erzeugnisse, Leistungen	223 289	9 397	4 090	115	2	636
fertige Erzeugnisse und Waren	80 851	1 274	1 148	107	65	367
geleistete Anzahlungen	45 881	44 981	44 561	421	6	
Grundstücke und grundstücksgleiche Rechte	183 864	-	-	-	-	435
Forderungen gegen verbundene Unternehmen u. Ä.	867 415	186 205	161 752	23 409	6 321	24 628
gegen verbundene Unternehmen	687 475	119 295	95 072	23 269	5 694	19 815
gegen Unternehmen mit Beteiligungsverhältnis	179 940	66 909	66 680	140	627	4 813
Forderungen an Gebietskörperschaften u. Ä.	1 151 473	56 261	46 065	9 420	74 747	414 377
an den Eigner / andere Eigenbetriebe	465 361	27 452	27 099	354	19 892	171 571
an andere Einrichtungsträger	411 539	7 735	6 506	492	12 819	197 452
an andere Gebietskörperschaften	125 235	21 074	12 461	8 574	42 037	45 354
nach dem Krankenhausfinanzierungsrecht	149 338	-	-	-	-	-
Sonstige Forderungen und Vermögensgegenstände	409 141	121 997	101 195	19 048	19 250	46 555
Ausgleichsforderungen gemäß DMBilG ¹⁾	-	-	-	-	-	-
sonstige Vermögensgegenstände	409 141	121 997	101 195	19 048	19 250	46 555
Wertpapiere zusammen	97 415	84 856	84 356	500	-	3 669
Anteile an verbundene Unternehmen	-	-	-	-	-	-
eigene Anteile und sonstige Wertpapiere	97 415	84 856	84 356	500	-	3 669
Sonstige Aktiva	131 010	4 934	4 209	-	5	18 432
ausstehende Einlagen auf das gez. Kapital	25	-	-	-	-	-
Aufwendungen für die Ingangsetzung und Erweiterung des Geschäftsbetriebs	898	-	-	-	2	-
Treuhandvermögen (nur Finanzdienstleistungs- institute)	16 269	-	-	-	-	-
aktive latente Steuern	169	39	39	-	3	10
aktiver Unterschiedsbetrag aus der Vermögens- verrechnung	4 031	2 667	2 667	-	-	-
Sonderverlustkonto aus Rückstellungsbildung gemäß DMBilG ¹⁾	-	-	-	-	-	-
nicht durch Eigenkapital gedeckter Fehlbetrag	109 619	2 228	1 503	-	-	18 422
Bilanz: Passivseite						
Rücklagen zusammen	6 449 079	645 910	440 040	195 107	415 046	2 292 754
Kapitalrücklage (ohne Eigenbetriebe)	1 502 128	351 597	177 423	173 481	18 715	7 406
Gewinnrücklage (ohne Eigenbetriebe)	964 652	252 383	230 485	14 927	19 968	27 785
Verbindlichkeiten zusammen	19 533 588	1 428 508	1 160 568	211 930	1 189 693	3 517 589
Anleihen	2 526 806	1 457	1 457	-	1 041	2 121
gegenüber Kreditgebern u. erhaltene Anzahlungen	8 908 592	527 957	412 874	83 151	715 379	1 818 179
darunter: gefördert nach KHG ²⁾	112 213	-	-	-	-	-
aus Lieferungen und Leistungen, Wechselgeschäft, nach dem KHG ²⁾	620 897	183 304	134 995	42 577	27 495	92 356
darunter: nach Bundespflegesatzverordnung	14 099	-	-	-	-	-
gegenüber verbundenen Unternehmen und Unternehmen mit Beteiligungsverhältnis	1 142 283	358 608	311 792	33 653	14 667	24 215
gegenüber Eigner, Einrichtungen, Gebietskörper- schaften	3 340 618	73 065	59 331	11 214	74 786	132 811
aus sonstigen Zuwendungen zur Finanzierung des Sachanlagevermögens	100 739	-	-	-	-	46
Ausgleichsverbindlichkeiten gemäß DMBilG ¹⁾	-	-	-	-	-	-
Förderdarlehen	1 717 982	13 260	3 923	9 337	309 084	1 395 205
Treuhandverbindlichkeiten (nur Finanzdienst- leistungsinstitute)	16 269	-	-	-	-	-
Sonstige Verbindlichkeiten	1 159 403	270 857	236 196	31 998	47 240	52 655
darunter: aus Steuern	88 131	34 281	27 521	5 691	4 744	1 349
im Rahmen der sozialen Sicherheit	2 436	900	285	607	91	29
Gewinn- und Verlustrechnung						
Sonstige Zinsen u. ä. Erträge, übrige Erträge	232 807	33 344	13 881	19 357	1 111	51 304
sonstige Zinsen, ähnliche Erträge	151 275	14 286	12 012	2 169	1 105	51 304
Erträge aus Gewinngemeinschaften, Gewinn- abführungsverträgen u. Ä.	81 532	19 058	1 870	17 188	6	-
Zinsen u. ä. Aufwendungen, übrige Aufwendungen	774 980	117 709	106 898	9 329	30 890	90 685
Zinsen und ähnliche Aufwendungen	677 692	63 383	55 458	6 840	30 890	89 122
Aufwendungen aus Verlustübernahme	97 288	54 326	51 440	2 489	-	1 562

1) D-Markbilanzgesetz (betrifft nur Unternehmen, die vor dem 1. Juli 1990 ihren Sitz in der DDR hatten). - 2) Krankenhausfinanzierungsgesetz

**23 Einzelnachweis zu Positionen der Bilanz und der Gewinn- und Verlustrechnung der
öffentlichen Fonds, Einrichtungen und Unternehmen 2010 nach wirtschaftlicher Tätigkeit**

Positionen der Bilanz und der Gewinn- und Verlustrechnung	Baugewerbe	Landverkehr, Transport in Rohrleitungen, Schifffahrt, Luftfahrt	Lagerei; sonstige Dienstleis- tungen für den Verkehr	Finanz- und Versicherungs- dienstleis- tungen	Grundstücks- und Wohnungs- wesen	freiberufliche, wissenschaft- liche und technische Dienst- leistungen
Beträge in 1 000 EURO						
Bilanz: Aktivseite						
Vorräte zusammen	7 363	1 704	1 411	780	426 266	6 757
Roh-, Hilfs- und Betriebsstoffe	404	1 702	1 401	-	93 599	1 355
unfertige Erzeugnisse, Leistungen	467	1	-	-	126 521	4 479
fertige Erzeugnisse und Waren	6 492	-	10	-	47 815	369
geleistete Anzahlungen	-	-	-	780	46	39
Grundstücke und grundstücksgleiche Rechte	-	-	-	-	158 286	515
Forderungen gegen verbundene Unternehmen u. Ä.	193	30 636	5 194	117 305	230 607	123 282
gegen verbundene Unternehmen	193	26 496	4 648	85 209	220 098	101 727
gegen Unternehmen mit Beteiligungsverhältnis	-	4 141	546	32 096	10 508	21 555
Forderungen an Gebietskörperschaften u. Ä.	-	753	6 519	2 101	10 426	14 248
an den Eigner / andere Eigenbetriebe	-	55	6 468	2 101	8 164	13 563
an andere Einrichtungsträger	-	-	37	-	-	55
an andere Gebietskörperschaften	-	699	14	-	2 262	631
nach dem Krankenhausfinanzierungsrecht	-	-	-	-	-	-
Sonstige Forderungen und Vermögensgegenstände	45	2 888	20 915	5 596	38 357	18 060
Ausgleichsforderungen gemäß DMBilG ¹⁾	-	-	-	-	-	-
sonstige Vermögensgegenstände	45	2 888	20 915	5 596	38 357	18 060
Wertpapiere zusammen	-	-	-	-	1 056	5 000
Anteile an verbundene Unternehmen	-	-	-	-	-	-
eigene Anteile und sonstige Wertpapiere	-	-	-	-	1 056	5 000
Sonstige Aktiva	-	820	25	-	32 808	16 398
ausstehende Einlagen auf das gez. Kapital	-	-	-	-	-	-
Aufwendungen für die Ingangsetzung und Erweiterung des Geschäftsbetriebs	-	52	-	-	-	4
Treuhandvermögen (nur Finanzdienstleistungs- institute)	-	-	-	-	-	16 269
aktive latente Steuern	-	115	2	-	-	-
aktiver Unterschiedsbetrag aus der Vermögens- verrechnung	-	653	15	-	161	126
Sonderverlustkonto aus Rückstellungsbildung gemäß DMBilG ¹⁾	-	-	-	-	-	-
nicht durch Eigenkapital gedeckter Fehlbetrag	-	-	8	-	32 647	-
Bilanz: Passivseite						
Rücklagen zusammen	2 147	26 008	143 465	28 287	1 182 393	153 221
Kapitalrücklage (ohne Eigenbetriebe)	450	22 145	82 956	17 787	244 837	100 553
Gewinnrücklage (ohne Eigenbetriebe)	1 697	3 863	59 166	10 500	322 855	41 853
Verbindlichkeiten zusammen	3 543	96 172	181 884	1 011 367	3 737 821	3 124 759
Anleihen	-	-	-	-	-	2 521 890
gegenüber Kreditgebern u. erhaltene Anzahlungen	2 471	65 038	148 237	440 044	1 961 834	231 992
darunter: gefördert nach KHG ²⁾	-	-	-	-	-	-
aus Lieferungen und Leistungen,						
Wechselgeschäft, nach dem KHG ²⁾	129	5 908	8 955	2 986	64 970	5 202
darunter: nach Bundespflegesatzverordnung	-	-	-	-	-	-
gegenüber verbundenen Unternehmen und Unternehmen mit Beteiligungsverhältnis	771	18 391	2 055	63 991	203 320	269 846
gegenüber Eigner, Einrichtungen, Gebietskörper- schaften	-	1 534	10 857	2 166	1 468 192	37 677
aus sonstigen Zuwendungen zur Finanzierung des Sachanlagevermögens	-	-	-	-	-	-
Ausgleichsverbindlichkeiten gemäß DMBilG ¹⁾	-	-	-	-	-	-
Förderdarlehen	-	-	-	-	-	-
Treuhandverbindlichkeiten (nur Finanzdienst- leistungsinstitute)	-	-	-	-	-	16 269
Sonstige Verbindlichkeiten	172	5 301	11 779	502 180	39 504	41 883
darunter: aus Steuern	-	1 908	50	1	2 350	4 404
im Rahmen der sozialen Sicherheit	-	92	5	-	168	18
Gewinn- und Verlustrechnung						
Sonstige Zinsen u. ä. Erträge, übrige Erträge	5	994	5 600	14 329	12 589	56 892
sonstige Zinsen, ähnliche Erträge	5	994	2 588	14 329	10 210	38 662
Erträge aus Gewinngemeinschaften, Gewinn- abführungsverträgen u. Ä.	-	-	3 011	-	2 379	18 231
Zinsen u. ä. Aufwendungen, übrige Aufwendungen	185	4 788	6 544	46 031	156 163	73 124
Zinsen und ähnliche Aufwendungen	185	4 140	6 544	46 031	147 850	52 321
Aufwendungen aus Verlustübernahme	-	649	-	-	8 312	20 803

1) D-Markbilanzgesetz (betrifft nur Unternehmen, die vor dem 1. Juli 1990 ihren Sitz in der DDR hatten). - 2) Krankenhausfinanzierungsgesetz

23 Einzelnachweis zu Positionen der Bilanz und der Gewinn- und Verlustrechnung der öffentlichen Fonds, Einrichtungen und Unternehmen 2010 nach wirtschaftlicher Tätigkeit

Positionen der Bilanz und der Gewinn- und Verlustrechnung	Öffentliche Verwaltung, Verteidigung; Sozialver- sicherung	Erziehung und Unterricht	Gesundheits- und Sozialwesen	Darunter	Kunst, Unterhaltung und Erholung	Übrige Wirtschafts- zweige
				Kranken- häuser		
Beträge in 1 000 EURO						
Bilanz: Aktivseite						
Vorräte zusammen	76 005	6 482	51 657	51 145	1 857	44 884
Roh-, Hilfs- und Betriebsstoffe	11 118	1 730	34 204	33 828	262	2 670
unfertige Erzeugnisse, Leistungen	43 248	4 734	16 313	16 297	679	16 813
fertige Erzeugnisse und Waren	4 679	18	1 140	1 020	915	17 705
geleistete Anzahlungen	24	-	-	-	-	5
Grundstücke und grundstücksgleiche Rechte	16 937	-	-	-	-	7 691
Forderungen gegen verbundene Unternehmen u. Ä.	2 564	-	14 485	5 212	9 000	116 997
gegen verbundene Unternehmen	1 616	-	6 376	4 702	6 762	89 546
gegen Unternehmen mit Beteiligungsverhältnis	948	-	8 108	511	2 238	27 451
Forderungen an Gebietskörperschaften u. Ä.	64 377	121 125	324 366	305 268	18 732	43 440
an den Eigner / andere Eigenbetriebe	6 680	116 982	45 681	26 589	14 111	32 642
an andere Einrichtungsträger	50 278	4 142	129 346	129 342	2 431	7 244
an andere Gebietskörperschaften	7 419	-	1	-	2 190	3 554
nach dem Krankenhausfinanzierungsrecht	-	-	149 338	149 338	-	-
Sonstige Forderungen und Vermögensgegenstände	10 414	13 974	39 794	38 187	16 518	54 777
Ausgleichsforderungen gemäß DMBilG ¹⁾	-	-	-	-	-	-
sonstige Vermögensgegenstände	10 414	13 974	39 794	38 187	16 518	54 777
Wertpapiere zusammen	-	68	218	153	2 348	198
Anteile an verbundene Unternehmen	-	-	-	-	-	-
eigene Anteile und sonstige Wertpapiere	-	68	218	153	2 348	198
Sonstige Aktiva	1 341	-	35 725	34 006	20 119	404
ausstehende Einlagen auf das gez. Kapital	-	-	-	-	25	-
Aufwendungen für die Ingangsetzung und Erweiterung des Geschäftsbetriebs	-	-	-	-	840	-
Treuhandvermögen (nur Finanzdienstleistungs- institute)	-	-	-	-	-	-
aktive latente Steuern	-	-	-	-	-	-
aktiver Unterschiedsbetrag aus der Vermögens- verrechnung	-	-	-	-	5	404
Sonderverlustkonto aus Rückstellungsbildung gemäß DMBilG ¹⁾	-	-	-	-	-	-
nicht durch Eigenkapital gedeckter Fehlbetrag	1 341	-	35 725	34 006	19 249	-
Bilanz: Passivseite						
Rücklagen zusammen	573 888	40 097	232 575	128 791	106 549	606 737
Kapitalrücklage (ohne Eigenbetriebe)	42 155	6 388	158 865	66 115	56 827	391 449
Gewinnrücklage (ohne Eigenbetriebe)	58 919	-	70 120	62 676	13 499	82 043
Verbindlichkeiten zusammen	3 449 657	69 375	584 643	528 307	429 632	708 946
Anleihen	-	-	-	-	-	297
gegenüber Kreditgebern u. erhaltene Anzahlungen	1 883 588	6 343	360 946	319 062	297 234	449 349
darunter: gefördert nach KHG ²⁾	-	-	112 213	112 213	-	-
aus Lieferungen und Leistungen, Wechselgeschäft, nach dem KHG ²⁾	39 971	8 074	117 920	116 026	28 383	35 244
darunter: nach Bundespflegesatzverordnung	-	-	14 099	14 099	-	-
gegenüber verbundenen Unternehmen und Unternehmen mit Beteiligungsverhältnis	8 159	-	11 639	10 456	4 434	162 186
gegenüber Eigner, Einrichtungen, Gebietskörper- schaften	1 375 917	28 913	25 644	20 391	81 155	27 900
aus sonstigen Zuwendungen zur Finanzierung des Sachanlagevermögens	99 207	-	1 486	1 486	-	-
Ausgleichsverbindlichkeiten gemäß DMBilG ¹⁾	-	-	-	-	-	-
Förderdarlehen	-	33	-	-	-	400
Treuhandverbindlichkeiten (nur Finanzdienst- leistungsinstitute)	-	-	-	-	-	-
Sonstige Verbindlichkeiten	42 815	26 013	67 008	60 885	18 426	33 570
darunter: aus Steuern	19 910	-	9 606	9 252	4 352	5 176
im Rahmen der sozialen Sicherheit	55	-	512	512	114	452
Gewinn- und Verlustrechnung						
Sonstige Zinsen u. ä. Erträge, übrige Erträge	10 526	299	1 621	1 460	5 293	38 900
sonstige Zinsen, ähnliche Erträge	10 239	299	1 582	1 460	2 324	3 347
Erträge aus Gewinngemeinschaften, Gewinn- abführungsverträgen u. Ä.	287	-	39	-	2 969	35 553
Zinsen u. ä. Aufwendungen, übrige Aufwendungen	189 721	535	14 015	12 116	9 795	34 797
Zinsen und ähnliche Aufwendungen	189 333	535	14 015	12 116	9 733	23 610
Aufwendungen aus Verlustübernahme	387	-	-	-	62	11 187

1) D-Markbilanzgesetz (betrifft nur Unternehmen, die vor dem 1. Juli 1990 ihren Sitz in der DDR hatten). - 2) Krankenhausfinanzierungsgesetz

24 Ergebnisverwendung und betriebliche Kennziffern der öffentlichen Fonds,
Einrichtungen und Unternehmen 2010 nach wirtschaftlicher Tätigkeit

Ergebnisverwendung und Betriebliche Kennziffern	Insgesamt	Energie- versorgung	Darunter		Wasser- versorgung	Entsorgung, Beseitigung von Umwelt- verschmutzung
			Elektrizitäts- versorgung	Gas- versorgung		

Beträge in 1 000 EURO

Ergebnisverwendung
(nur bei Abschluss nach HGB, KHBV/PBV, IAS/IFRS)

Behandlung des Jahresergebnisses

Jahresüberschuss	166 052	20 997	16 132	2 906	3 395	240
Jahresfehlbetrag	57 642	322	0	-	452	278
Gewinnvortrag aus dem Vorjahr	65 286	1 999	1 698	301	13	2 991
Verlustvortrag aus dem Vorjahr	186 967	13 899	13 871	-	1 825	221
Einstellung in Rücklagen	40 561	1 556	1 556	-	-	13
Entnahme aus Rücklagen	13 252	-	-	-	17	-
Ertrag aus der Kapitalherabsetzung	-	-	-	-	-	-
Bilanzgewinn bzw. -verlust	- 40 580	7 220	2 403	3 206	1 148	2 719
Bilanzgewinn	179 019	20 361	15 195	3 206	3 425	2 733
Anzahl der öffentlichen Fonds, Einrichtungen und Unternehmen	113	15	10	4	4	2
Bilanzverlust	219 599	13 141	12 792	-	2 277	14
Anzahl der öffentlichen Fonds, Einrichtungen und Unternehmen	66	5	3	-	1	1

Vorschlag/Beschluss über die Verwendung des Bilanzgewinns

Ausschüttung an die Gesellschafter	43 666	12 234	7 929	2 765	1 300	117
Ausschüttung auf Genussscheine	-	-	-	-	-	-
Einstellung in Gewinnrücklagen	37 933	5 377	4 961	416	1 936	-
Gewinnvortrag auf neue Rechnung	48 297	1 270	827	24	4	2 615
Zusätzlicher Aufwand	-	-	-	-	-	-
Zusätzlicher Ertrag	-	-	-	-	-	-
Anzahl der öffentl. Fonds, Einrichtungen und Unter- nehmen mit Angaben zur Gewinnverwendung	79	11	7	3	3	2

Ergebnisverwendung
(nur bei Abschluss nach Eigenbetriebs-/Landeshaushaltsrecht)

Werte des vorausgegangenen Geschäftsjahres

Jahresgewinn	110 389	2 475	1 784	674	7 145	62 145
Jahresverlust	62 914	3 491	1 917	-	7 138	21 313
Tilgung des Verlustvortrages	162 573	2 679	2 679	-	18 189	129 847
Tilgung aus dem Gewinnvortrag	201 198	7 172	5 719	1 436	17 145	145 571
Einstellung in Rücklagen	71 485	1 866	1 010	856	3 026	41 755
Entnahme aus Rücklagen	58 184	-	-	-	2 255	45 849
Abführung an den Haushalt des Eigners	2 127	589	589	-	518	120
Ausgleich aus dem Haushalt des Eigners	6 755	1 608	-	-	-	576
Gewinn-/Verlustvortrag auf neue Rechnung	77 427	2 630	1 308	1 253	- 2 326	61 108
Anzahl der öffentl. Fonds, Einrichtungen und Unter- nehmen mit Angaben zum Vorgeschäftsjahr	496	27	22	2	145	257

Betriebliche Kennziffern

Eigenkapitalquote						
Eigenkapital i. v. H. des Gesamtkapitals	29,8	33,8	29,9	49,3	33,8	34,5
Eigenkapitalsicherung						
Rücklagen i. v. H. des Eigenkapitals	57,8	48,9	48,1	53,3	55,8	71,8
Investitionsquote						
Nettoinvestitionen i. v. H. Anfangsstand						
Anlagevermögen	1,8	1,7	1,8	1,1	1,2	1,7
Anlagevermögensquote						
Anlagevermögen i. v. H. des Gesamtvermögens	82,3	59,2	57,5	65,9	91,0	88,2
Anlagevermögensdeckung						
Anlagevermögen i. v. H. des Eigenkapitals	275,9	175,2	192,2	133,6	269,4	255,7
Umsatzrentabilität						
ordentliches Betriebsergebnis i. v. H. des Umsatzes	6,5	7,5	7,1	8,5	10,2	5,1
Cash-Flow Umsatzrate (Betriebsbereich)						
Cash-Flow (A) i. v. H. des Umsatzes	20,5	11,7	11,0	13,2	41,7	32,2
Cash-Flow Kapitalrückfluss-Quote (U.-Tät.)						
Cash-Flow (C) i. v. H. des Eigenkapitals	96,0	303,2	348,8	202,3	44,8	50,2
Beschäftigte je Unternehmen	64	53	58	77	11	21
Personalaufwand je Beschäftigten (volle EURO)	47 392	61 892	63 570	57 915	42 488	42 675

24 Ergebnisverwendung und betriebliche Kennziffern der öffentlichen Fonds,
Einrichtungen und Unternehmen 2010 nach wirtschaftlicher Tätigkeit

Ergebnisverwendung und Betriebliche Kennziffern	Baugewerbe	Landverkehr, Transport in Rohrleitungen, Schifffahrt, Luftfahrt	Lagerei; sonstige Dienstleis- tungen für den Verkehr	Finanz- und Versicherungs- dienstleis- tungen	Grundstücks- und Wohnungs- wesen	freiberufliche, wissenschaft- liche und technische Dienst- leistungen
---	------------	---	--	--	---	--

Beträge in 1 000 EURO

Ergebnisverwendung
(nur bei Abschluss nach HGB, KHBV/PBV, IAS/IFRS)

Behandlung des Jahresergebnisses

Jahresüberschuss	-	177	11 858	12 760	36 096	3 652
Jahresfehlbetrag	2	-	11 044	2 278	26 061	5 333
Gewinnvortrag aus dem Vorjahr	3	4	6 646	13 004	11 501	6 361
Verlustvortrag aus dem Vorjahr	-	608	7 619	274	80 411	11 392
Einstellung in Rücklagen	-	-	7 587	-	4 429	24
Entnahme aus Rücklagen	-	531	7 144	243	2 622	302
Ertrag aus der Kapitalherabsetzung	-	-	-	-	-	-
Bilanzgewinn bzw. -verlust	1	103	- 602	23 454	-60 681	-6 435
Bilanzgewinn	1	156	10 917	25 764	41 772	9 224
Anzahl der öffentlichen Fonds, Einrichtungen und Unternehmen	1	2	4	2	21	19
Bilanzverlust	-	53	11 519	2 310	102 453	15 659
Anzahl der öffentlichen Fonds, Einrichtungen und Unternehmen	-	1	2	3	12	11

Vorschlag/Beschluss über die Verwendung des Bilanzgewinns

Ausschüttung an die Gesellschafter	-	-	-	200	19 982	50
Ausschüttung auf Genussscheine	-	-	-	-	-	-
Einstellung in Gewinnrücklagen	-	-	759	-	3 527	522
Gewinnvortrag auf neue Rechnung	1	-	4	1 835	16 779	5 289
Zusätzlicher Aufwand	-	-	-	-	-	-
Zusätzlicher Ertrag	-	-	-	-	-	-
Anzahl der öffentl. Fonds, Einrichtungen und Unter- nehmen mit Angaben zur Gewinnverwendung	1	-	3	1	17	9

Ergebnisverwendung
(nur bei Abschluss nach Eigenbetriebs-/Landeshaushaltsrecht)

Werte des vorausgegangenen Geschäftsjahres

Jahresgewinn	-	-	-	-	13 019	1 428
Jahresverlust	-	-	132	-	3 450	308
Tilgung des Verlustvortrages	-	-	523	-	69	28
Tilgung aus dem Gewinnvortrag	-	-	-	-	1 621	-
Einstellung in Rücklagen	-	-	-	-	13 019	250
Entnahme aus Rücklagen	-	-	-	-	930	-
Abführung an den Haushalt des Eigners	-	-	-	-	-	-
Ausgleich aus dem Haushalt des Eigners	-	-	-	-	1 111	-
Gewinn-/Verlustvortrag auf neue Rechnung	-	-	- 655	-	144	842
Anzahl der öffentl. Fonds, Einrichtungen und Unter- nehmen mit Angaben zum Vorgeschäftsjahr	-	-	1	-	11	3

Betriebliche Kennziffern

Eigenkapitalquote						
Eigenkapital i. v. H. des Gesamtkapitals	52,0	25,1	48,7	5,0	29,7	9,0
Eigenkapitalsicherung						
Rücklagen i. v. H. des Eigenkapitals	42,3	45,5	63,1	44,6	66,6	48,7
Investitionsquote						
Nettoinvestitionen i. v. H. Anfangsstand						
Anlagevermögen	-	2,2	3,3	0,2	3,3	-11,0
Anlagevermögensquote						
Anlagevermögen i. v. H. des Gesamtvermögens	12,1	78,5	82,4	57,9	83,8	92,4
Anlagevermögensdeckung						
Anlagevermögen i. v. H. des Eigenkapitals	23,4	313,3	169,1	X	282,0	X
Umsatzrentabilität						
ordentliches Betriebsergebnis i. v. H. des Umsatzes	3,5	-20,4	-14,1	3,2	20,2	5,1
Cash-Flow Umsatzrate (Betriebsbereich)						
Cash-Flow (A) i. v. H. des Umsatzes	5,9	-10,9	4,8	34,7	42,1	14,4
Cash-Flow Kapitalrückfluss-Quote (U.-Tät.)						
Cash-Flow (C) i. v. H. des Eigenkapitals	170,5	259,1	45,9	X	35,9	44,9
Beschäftigte je Unternehmen	35	72	27	45	33	27
Personalaufwand je Beschäftigten (volle EURO)	39 244	39 431	46 303	59 878	54 503	46 963

24 Ergebnisverwendung und betriebliche Kennziffern der öffentlichen Fonds,
Einrichtungen und Unternehmen 2010 nach wirtschaftlicher Tätigkeit

Ergebnisverwendung und Betriebliche Kennziffern	Öffentliche Verwaltung, Verteidigung; Sozialver- sicherung	Erziehung und Unterricht	Gesundheits- und Sozialwesen	Darunter	Kunst, Unterhaltung und Erholung	Übrige Wirtschafts- zweige
				Kranken- häuser		

Beträge in 1 000 EURO

Ergebnisverwendung
(nur bei Abschluss nach HGB, KHBV/PBV, IAS/IFRS)

Behandlung des Jahresergebnisses

Jahresüberschuss	2 191	131	23 959	22 692	1 631	48 965
Jahresfehlbetrag	1 924	-	3 343	141	5 070	1 534
Gewinnvortrag aus dem Vorjahr	4 096	3 137	11 526	11 181	1 854	2 153
Verlustvortrag aus dem Vorjahr	2 755	-	43 451	41 144	17 679	6 835
Einstellung in Rücklagen	152	-	1 124	1 093	-	25 675
Entnahme aus Rücklagen	1 101	387	905	890	-	-
Ertrag aus der Kapitalherabsetzung	-	-	-	-	-	-
Bilanzgewinn bzw. -verlust	2 557	3 655	- 11 529	- 7 615	- 19 263	17 074
Bilanzgewinn	5 866	3 655	27 386	26 367	3 479	24 281
Anzahl der öffentlichen Fonds, Einrichtungen und Unternehmen	12	1	14	10	2	14
Bilanzverlust	3 309	-	38 915	33 982	22 742	7 208
Anzahl der öffentlichen Fonds, Einrichtungen und Unternehmen	11	-	7	1	5	7

Vorschlag/Beschluss über die Verwendung des Bilanzgewinns

Ausschüttung an die Gesellschafter	1 180	-	-	-	-	8 602
Ausschüttung auf Genussscheine	-	-	-	-	-	-
Einstellung in Gewinnrücklagen	285	-	10 887	10 887	-	14 641
Gewinnvortrag auf neue Rechnung	3 563	-	13 989	13 306	2 037	909
Zusätzlicher Aufwand	-	-	-	-	-	-
Zusätzlicher Ertrag	-	-	-	-	-	-
Anzahl der öffentl. Fonds, Einrichtungen und Unter- nehmen mit Angaben zur Gewinnverwendung	8	-	11	9	1	12

Ergebnisverwendung
(nur bei Abschluss nach Eigenbetriebs-/Landeshaushaltsrecht)

Werte des vorausgegangenen Geschäftsjahres

Jahresgewinn	11 554	3 106	-	-	652	8 864
Jahresverlust	9 059	3 531	459	-	6 202	7 832
Tilgung des Verlustvortrages	4 251	1 285	-	-	2 190	3 512
Tilgung aus dem Gewinnvortrag	11 375	9 893	-	-	227	8 194
Einstellung in Rücklagen	52	-	-	-	652	10 864
Entnahme aus Rücklagen	6 117	-	459	-	1 643	930
Abführung an den Haushalt des Eigners	-	-	-	-	-	900
Ausgleich aus dem Haushalt des Eigners	-	-	-	-	2 805	655
Gewinn-/Verlustvortrag auf neue Rechnung	15 684	8 184	-	-	- 3 717	- 4 466
Anzahl der öffentl. Fonds, Einrichtungen und Unter- nehmen mit Angaben zum Vorgeschäftsjahr	8	4	2	-	20	18

Betriebliche Kennziffern

Eigenkapitalquote						
Eigenkapital i. v. H. des Gesamtkapitals	31,7	27,1	11,3	9,9	13,7	59,5
Eigenkapitalsicherung						
Rücklagen i. v. H. des Eigenkapitals	34,3	50,1	99,6	66,8	127,3	43,7
Investitionsquote						
Nettoinvestitionen i. v. H. Anfangsstand						
Anlagevermögen	1,7	5,2	3,2	3,8	10,7	2,0
Anlagevermögensquote						
Anlagevermögen i. v. H. des Gesamtvermögens	94,5	41,0	60,9	60,9	76,5	82,8
Anlagevermögensdeckung						
Anlagevermögen i. v. H. des Eigenkapitals	298,4	151,5	X	X	X	139,2
Umsatzrentabilität						
ordentliches Betriebsergebnis i. v. H. des Umsatzes	22,3	1,0	-0,7	-0,3	-14,1	6,9
Cash-Flow Umsatzrate (Betriebsbereich)						
Cash-Flow (A) i. v. H. des Umsatzes	48,0	14,0	6,3	6,7	4,6	17,3
Cash-Flow Kapitalrückfluss-Quote (U.-Tät.)						
Cash-Flow (C) i. v. H. des Eigenkapitals	31,1	388,6	X	X	103,5	48,9
Beschäftigte je Unternehmen	61	1 223	650	1 629	33	91
Personalaufwand je Beschäftigten (volle EURO)	44 293	54 413	44 883	45 677	34 195	50 894

25 Ausgaben und Einnahmen der kameral buchenden Fonds, Einrichtungen und Unternehmen 2010
nach Arten und Aufgabengebieten
(ohne besondere Finanzierungsvorgänge)

1. Ausgaben

Ausgabeart	Insgesamt	Aufgabengebiet				
		Universitäten	Fachhochschulen	Sonstige Hochschuleaufgaben	Einrichtungen der Musikpflege	Sondervermögen

Beträge in 1 000 EURO

Ausgaben der laufenden Rechnung

Personalausgaben	158 326	75 265	51 529	4 193	17 108	10 230
Laufender Sachaufwand	63 639	29 227	21 214	1 106	1 825	10 267
Unterhaltung des unbeweglichen Vermögens	689	485	73	2	129	-
übriger laufender Sachaufwand	62 950	28 742	21 141	1 104	1 696	10 267
Zinsausgaben	3 718	-	-	-	-	3 718
an öffentlichen Bereich	-	-	-	-	-	-
an andere Bereiche	3 718	-	-	-	-	3 718
Laufende Zuweisungen, Erstattungen und Schuldendiensthilfen an öffentlichen Bereich	3 636	4	1	-	-	3 632
Laufende Zuschüsse und Schuldendiensthilfen an andere Bereiche	47 516	275	-	-	-	47 241
laufende Zuschüsse und Schuldendiensthilfen an Unternehmen und Einrichtungen	47 301	60	-	-	-	47 241
Renten, Unterstützungen u. Ä.	215	215	-	-	-	-
laufende Zuschüsse und Schuldendiensthilfen an Sonstige	-	-	-	-	-	-

Ausgaben der Kapitalrechnung

Sachinvestitionen	10 980	4 411	3 660	44	89	2 776
Baumaßnahmen	-	-	-	-	-	-
Erwerb von Grund- und Sachvermögen	10 980	4 411	3 660	44	89	2 776
Vermögensübertragungen	1 866	-	-	-	-	1 866
an öffentlichen Bereich	-	-	-	-	-	-
an andere Bereiche	1 866	-	-	-	-	1 866
an Unternehmen und Einrichtungen	1 866	-	-	-	-	1 866
an Sonstige	-	-	-	-	-	-
Darlehen und Tilgungsausgaben an öffentlichen Bereich	572 900	-	-	-	-	572 900
Darlehen an andere Bereiche	6 742	2 966	3 371	-	-	406
an Unternehmen und Einrichtungen	6 742	2 966	3 371	-	-	406
an Sonstige	-	-	-	-	-	-
Erwerb von Beteiligungen	-	-	-	-	-	-
Gesamtausgaben	869 322	112 147	79 774	5 344	19 022	653 035

25 Ausgaben und Einnahmen der kameral buchenden Fonds, Einrichtungen und Unternehmen 2010
nach Arten und Aufgabengebieten
(ohne besondere Finanzierungsvorgänge)

2. Einnahmen

Einnahmeart	Insgesamt	Aufgabengebiet				
		Universitäten	Fachhochschulen	Sonstige Hochschuleaufgaben	Einrichtungen der Musikpflege	Sondervermögen

Beträge in 1 000 EURO

Einnahmen der laufenden Rechnung

Steuern und steuerähnliche Abgaben	-	-	-	-	-	-
Einnahmen aus wirtschaftlicher Tätigkeit	8 793	642	287	-	7 863	-
Mieten und Pachten	880	641	232	-	7	-
sonstige Einnahmen aus wirtschaftlicher Tätigkeit	7 913	1	56	-	7 856	-
Zinseinnahmen	92 603	-	8	-	-	92 595
vom öffentlichen Bereich	92 595	-	-	-	-	92 595
von anderen Bereichen	8	-	8	-	-	-
Laufende Zuweisungen und Schuldendiensthilfen vom öffentlichen Bereich	564 653	92 567	35 365	5 221	10 957	420 544
Laufende Zuschüsse und Schuldendiensthilfen von anderen Bereichen	19 922	14 866	5 005	-	51	-
Sonstige laufende Einnahmen	4 475	1 643	2 621	210	1	-
Gebühren, sonstige Entgelte	3 852	1 463	2 382	7	1	-
übrige laufende Einnahmen	622	180	239	203	-	-

Einnahmen der Kapitalrechnung

Veräußerung von Sachvermögen	3	2	1	0	-	-
Vermögensübertragungen	5 682	1 755	3 927	-	-	-
vom öffentlichen Bereich	5 682	1 755	3 927	-	-	-
von anderen Bereichen	-	-	-	-	-	-
Darlehensrückflüsse	64 481	62	19	-	-	64 400
vom öffentlichen Bereich	64 400	-	-	-	-	64 400
von anderen Bereichen	81	62	19	-	-	-
Veräußerung von Beteiligungen	3 718	-	-	-	-	3 718
Schuldenaufnahme vom öffentlichen Bereich	-	-	-	-	-	-
Gesamteinnahmen	764 328	111 537	47 233	5 431	18 872	581 256

Impressum

Herausgeber:
Statistisches Landesamt Rheinland-Pfalz
Mainzer Straße 14-16
56130 Bad Ems

Telefon: 02603 71-0
Telefax: 02603 71-3150

E-Mail: poststelle@statistik.rlp.de
Internet: www.statistik.rlp.de

Kostenfreier Download im Internet: <http://www.statistik.rlp.de/veroeffentlichungen/statistische-berichte>

© Statistisches Landesamt Rheinland-Pfalz · Bad Ems · 2013

Vervielfältigung und Verbreitung, auch auszugsweise, mit Quellenangabe gestattet.