



Rheinland-Pfalz

STATISTISCHES LANDESAMT

2013

STATISTISCHE BERICHTE



Jahresabschlüsse öffentlicher Fonds,
Einrichtungen und Unternehmen 2009

Inhalt

Seite

1 Grundlagen der Erhebung

1. Erhebungsprogramm	4
2. Abrenzung des Darstellungsbereichs	5
2. Auswertungsprogramm	7

2 Tabellen

Nach Rechtsformen

10 Jahresabschlüsse der öffentlichen Fonds, Einrichtungen und Unternehmen 2009	9
11 Gewinn- und Verlustrechnung der öffentlichen Fonds, Einrichtungen und Unternehmen 2009	11
12 Anlagenachweis der öffentlichen Fonds, Einrichtungen und Unternehmen 2009	13
13 Einzelnachweis zu Positionen der Bilanz und der Gewinn- und Verlustrechnung der öffentlichen Fonds, Einrichtungen und Unternehmen 2009	15
14 Ergebnisverwendung und betriebliche Kennziffern der öffentlichen Fonds, Einrichtungen und Unternehmen 2009	17

Nach Aufgabenbereichen

15 Jahresabschlüsse der öffentlichen Fonds, Einrichtungen und Unternehmen 2009	19
16 Gewinn- und Verlustrechnung der öffentlichen Fonds, Einrichtungen und Unternehmen 2009	22
17 Anlagenachweis der öffentlichen Fonds, Einrichtungen und Unternehmen 2009	25
18 Einzelnachweis zu Positionen der Bilanz und der Gewinn- und Verlustrechnung der öffentlichen Fonds, Einrichtungen und Unternehmen 2009	28
19 Ergebnisverwendung und betriebliche Kennziffern der öffentlichen Fonds, Einrichtungen und Unternehmen 2009	31

Nach wirtschaftlicher Tätigkeit

20 Jahresabschlüsse der öffentlichen Fonds, Einrichtungen und Unternehmen 2009	34
21 Gewinn- und Verlustrechnung der öffentlichen Fonds, Einrichtungen und Unternehmen 2009	37
22 Anlagenachweis der öffentlichen Fonds, Einrichtungen und Unternehmen 2009	40
23 Einzelnachweis zu Positionen der Bilanz und der Gewinn- und Verlustrechnung der öffentlichen Fonds, Einrichtungen und Unternehmen 2009	43
24 Ergebnisverwendung und betriebliche Kennziffern der öffentlichen Fonds, Einrichtungen und Unternehmen 2009	46

Kameral buchende Fonds, Einrichtungen und Unternehmen

25 Ausgaben und Einnahmen der kameral buchenden Fonds, Einrichtungen und Unternehmen 2009 Arten und Aufgabengebieten	49
---	----

Zeichenerklärung
(nach DIN 55301)

0	weniger als die Hälfte von 1 in der letzten besetzten Stelle, jedoch mehr als nichts
-	nichts vorhanden (genau Null)
...	Angabe fällt später an
/	keine Angabe, da Zahlenwert nicht sicher genug
.	Zahlwert unbekannt oder geheim zu halten
x	Tabellenfach gesperrt, weil Aussage nicht sinnvoll
D	Durchschnitt
p	vorläufige Zahl
r	berichtigte Zahl
s	geschätzte Zahl
()	Aussagewert eingeschränkt, da die Zahl statistisch unsicher ist

Geringfügige Abweichungen in den Summen sind auf Runden der Zahlen zurückzuführen.

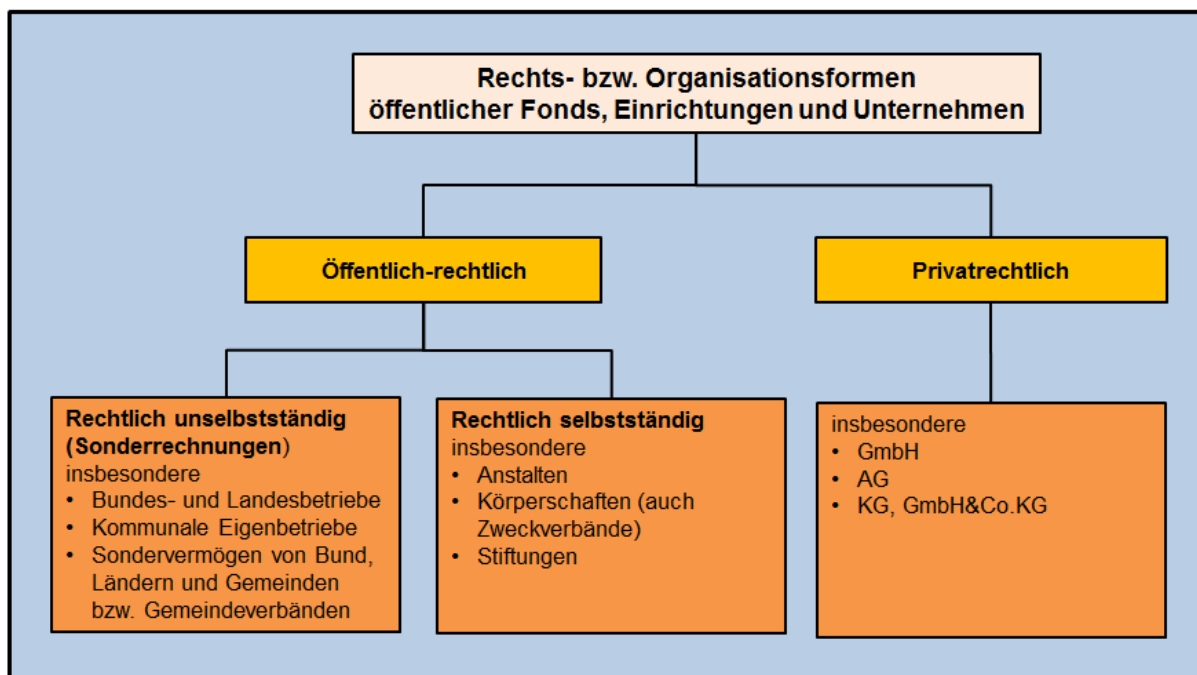
Abweichungen gegenüber früheren Veröffentlichungen erklären sich durch inzwischen vorgenommene Korrekturen.

Bei Abgrenzung von Größenklassen wird im Allgemeinen anstelle einer ausführlichen Beschreibung wie
„von 50 bis unter 100“ die Kurzform „50-100“ verwendet.

1. Grundlagen der Erhebung

1.1 Erhebungsprogramm

Grundlage der Veröffentlichung ist die Statistik über die Jahresabschlüsse der öffentlichen Fonds, Einrichtungen und Unternehmen. Erfasst werden öffentliche Fonds, Einrichtungen und Unternehmen, deren Eigner mehrheitlich – unmittelbar oder mittelbar – Kernhaushalte (Land, Gemeinden/Gemeindeverbände) sind. Öffentliche Unternehmen entstehen durch Aufgabenauslagerungen aus den Kernhaushalten, durch Neugründungen oder durch Beteiligungserwerb und können in öffentlich-rechtlicher oder privatrechtlicher Form organisiert sein. Entscheidend für ihre Zuordnung ist nur, dass Bund, Länder oder Gemeinden/Gemeindeverbände mit mehr als 50 Prozent des Nennkapitals oder des Stimmrechts – unmittelbar oder mittelbar – beteiligt sind.



Unter dem Gesichtspunkt der Sektorzugehörigkeit nach dem Europäischen System Volkswirtschaftlicher Gesamtrechnungen (ESVG) lassen sich die öffentlichen Fonds, Einrichtungen und Unternehmen in Extrahaushalte und in sonstige öffentliche Fonds, Einrichtungen und Unternehmen untergliedern.

Charakteristisch für öffentliche Fonds, Einrichtungen und Unternehmen ist, dass ihre Einnahmen und Ausgaben nicht im Kernhaushalt des Eigners enthalten sind. Sie verfügen über eine eigene kaufmännische oder kamerale/doppische Rechnungsführung (eigener Haushalts- oder Wirtschaftsplan). Im Haushaltsplan des Eigners erscheinen nur noch die Zuführungen des Eigners an die ausgegliederten Einheiten und die Ablieferungen der ausgegliederten Einheiten an den Eigner.

1.2 Rechtsgrundlagen

Rechtsgrundlage ist das Finanz- und Personalstatistikgesetz (FPStatG) in der Fassung der Bekanntmachung vom 22. Februar 2006 (BGBl. I S. 438), das zuletzt durch Artikel 3 des Gesetzes vom 27. Mai 2010 (BGBl. I S. 671) geändert worden ist, in Verbindung mit dem Bundesstatistikgesetz (BStatG) vom 22. Januar 1987 (BGBl. I S. 462, 565), das zuletzt durch Artikel 3 des Gesetzes vom 7. September 2007 (BGBl. I S. 2246) geändert worden ist. Erhoben wurden die Angaben zu § 3 Absatz 7 FPStatG sowie § 9 FPStatG.

1.3 Nutzer der Statistik

Die Statistik über die Jahresabschlüsse der öffentlichen Fonds, Einrichtungen und Unternehmen liefert wichtige Informationen über die Finanzen der öffentlichen Wirtschaft als Grundlage der Wirtschaftspolitik auf nationaler und internationaler Ebene. Die Ergebnisse fließen in die statistische Darstellung des öffentlichen Gesamthaushalts und des öffentlichen Bereichs ein. Sie sind außerdem für die Volkswirtschaftlichen Gesamtrechnungen relevant, da Teile der Erhebungseinheiten nach den Regeln des Europäischen Systems der Volkswirtschaftlichen Gesamtrechnungen (ESVG) zum Sektor Staat zählen und zentrale Größen wie Bruttoinlandsprodukt, Investitionen und Schuldenstand beeinflussen. Weitere Nutzer sind Bundes- und Länderministerien, Universitäten, Wirtschaftsforschungsinstitute sowie institutionelle und private Interessenten. Den in die Erhebung einbezogenen Unternehmen und ihren Verbänden vermittelt die Statistik schließlich Aufschlüsse über Struktur und Umfang des in den Jahresabschlüssen dargestellten Vermögens.

2. Abgrenzung des Darstellungsbereichs

2.1 Konzept der Datengewinnung

Die Jahresabschlusstatistik wird jährlich als Totalerhebung mit Auskunftspflicht durchgeführt. Auskunftspflichtig sind die Leiter oder die für das Rechnungswesen zuständigen Stellen; soweit die Angaben hier nicht erlangt werden können, die Träger dieser Erhebungseinheiten.

2.2 Inhaltliche Schwerpunkte der Statistik

Die Jahresabschlusstatistik erfasst Daten der Bilanz, der Gewinn- und Verlustrechnung und des Anlagenachweises. Letzterer gibt einen Überblick über die einzelnen Sachanlagen und immateriellen Anlagewerte sowie ihre Veränderungen im abgelaufenen Rechnungsjahr (Anfangs- und Endbestände, Zugänge, Abgänge, Abschreibungen, Umbuchungen). Der Erhebungskatalog berücksichtigt auch die Besonderheiten von Eigenbetrieben, Krankenhäusern und Pflegeeinrichtungen. Darüber hinaus wird die Anzahl der Beschäftigten erhoben und die Art der Rechnungslegungsvorschriften, die dem Abschluss zugrunde liegen (z. B. Eigenbetriebs-/Landeshaushaltsrecht, HGB, Krankenhaus- und Pflegebuchführungsverordnung). Die Mehrzahl der öffentlichen Fonds, Einrichtungen und Unternehmen verfügt über ein kaufmännisches Rechnungswesen.

Das Erhebungsprogramm der Jahresabschlusstatistik orientiert sich an den Vorschriften über die Gliederung des Jahresabschlusses großer Kapitalgesellschaften im

Dritten Buch des Handelsgesetzbuches (HGB), ergänzt um Merkmale aus spezialgesetzlichen Rechnungslegungsvorschriften. Sie setzt bei den Jahresabschlüssen an und ermöglicht einen Überblick über ihre Bilanzen (Aktiva und Passiva) und Erfolgsrechnungen (Erträge und Aufwendungen). Die Erhebung bildet demnach somit das Gegenstück zur Haushaltsrechnungsstatistik für die Gebietskörperschaften, die die Einnahmen und Ausgaben nach kameraler bzw. die Ein- und Auszahlungen bei doppischer Systematik erfasst. Abweichend von den Gliederungsvorschriften des HGB werden in der Jahresabschlussstatistik zusätzlich auch die zu konsolidierenden Transferzahlungen mit den Kernhaushalten erhoben. Dazu zählen Zuweisungen und Zuschüsse der öffentlichen Haushalte, sowie Zinszahlungen an öffentliche Haushalte.

Bei der wirtschaftlichen Betätigung von Land, Gemeinden und Gemeindeverbänden ist zwischen den folgenden Formen zu unterscheiden

- Regiebetriebe, die jeweils mit ihren gesamten Ausgaben und Einnahmen in den Haushalten des Landes, der Gemeinden und Gemeindeverbände erscheinen und deshalb vielfach auch als „Bruttounternehmen“ bezeichnet werden. Sie sind nicht Gegenstand dieser Statistik.
- Fonds, Einrichtungen und Unternehmen der Gemeinden und Gemeindeverbände ohne eigene Rechtspersönlichkeit, die nach dem Eigenbetriebsrecht geführt werden. Ihnen sind die Landesbetriebe gemäß § 26 LHO gleichzusetzen. Der Eigen- bzw. der Landesbetrieb ist ein Sondervermögen seines Trägers. Der Eigenbetrieb ist in Rheinland-Pfalz die – vor allem in kleineren Gemeinden – vorherrschende Organisationsform.
- Rechtlich selbstständige Fonds, Einrichtungen und Unternehmen. Vorherrschend sind in Rheinland-Pfalz die Rechtsformen der GmbH bzw. GmbH & Co. KG, in Ausnahmefällen der AG. Möglich sind auch Anstalten des öffentlichen Rechts und Stiftungen.

Bei den rechtlich selbstständigen Fonds, Einrichtungen und Unternehmen kann, ohne dass dies in der vorliegenden Veröffentlichung in dieser tiefen Differenzierung nachgewiesen wird, unterschieden werden zwischen

- den Unternehmen, die sich vollständig im Besitz einer einzigen öffentlichen Hand befinden und dann als Eigengesellschaften bezeichnet werden oder
- vollständig von mehreren öffentlichen Händen getragen werden und dann als Beteiligungsgesellschaften bezeichnet werden oder
- an denen neben der mehrheitlichen öffentlichen Hand auch private Anteilseigner beteiligt sind und als so genannte gemischtwirtschaftliche Beteiligungsgesellschaften bezeichnet werden.

2.3 Gliederungs-/Klassifikationssysteme

Die Jahresabschlussstatistik sieht unter anderem eine Gliederung der Erhebungseinheiten nach Rechtsformen sowie nach Aufgabenbereichen und Wirtschaftszweigen vor. Die Erhebungseinheiten werden dem Aufgabenbereich bzw. Wirtschaftszweig zugeordnet, in dem – gemessen an der Wertschöpfung der einzelnen Betriebszwei-

ge – der Schwerpunkt der wirtschaftlichen Betätigung liegt. Bei kombinierten Unternehmen, die für die verschiedenen Betriebszweige getrennte Jahresabschlüsse aufstellen, werden die einzelnen Betriebszweige als eigene Unternehmen nachgewiesen. Insoweit handelt es sich also nicht um Unternehmensergebnisse, sondern um Ergebnisse fachlicher Unternehmensteile. Diese Darstellung hat den Vorzug, dass die Statistik einen differenzierteren Überblick über die wirtschaftliche Tätigkeit der öffentlichen Unternehmen gibt. Außerdem wird bei Schwerpunktverlagerungen vermieden, dass die Unternehmen einem anderen Aufgabenbereich als bisher zugeordnet werden.

Die Ergebnisse der Jahresabschlussstatistik 2009 werden unter anderem nach der Klassifikation der Wirtschaftszweige, Ausgabe 2008, dargestellt. Die Wirtschaftszweigklassifikation wurde im Laufe der Jahre mehrmals überarbeitet und aktualisiert (1993, 2003, 2008). Die größte Veränderung brachte dabei die Umstellung auf die Ausgabe 2008, die mit gliederungsstrukturellen und methodischen Änderungen verbunden war. Dies schränkt die zeitliche Vergleichbarkeit der Auswertungen ein.

2.4 Periodizität und Berichtszeitraum/-zeitpunkt

Die Jahresabschlussstatistik wird jährlich in Form einer Totalerhebung erhoben. Der Berichtszeitraum umfasst den 1. Januar bis 31. Dezember des Berichtsjahres. Bei Einheiten, deren Geschäftsjahr nicht mit dem Berichtsjahr zusammenfällt, ist der Berichtszeitraum das Geschäftsjahr, welches im betreffenden Berichtsjahr endet (Beispiel: Einheiten, deren Geschäftsjahr vom 01.04.201x bis zum 31.03.201y reicht, werden zum Berichtsjahr 201y gezählt).

2.5 Räumliche Abdeckung

Bei allen Einheiten, an denen mehrheitlich der Bund beteiligt ist, wird die Befragung zentral vom Statistischen Bundesamt durchgeführt. Die übrigen Einheiten werden dezentral, je nach Sitz des Unternehmens, vom zuständigen Statistischen Amt des Landes befragt.

3. Auswertungsprogramm

3.1 Aktualität

Da HGB, Eigenbetriebs-/Landeshaushaltsrecht sowie die spezialgesetzlichen Rechnungslegungsvorschriften den Einrichtungen und Unternehmen für die Aufstellung, Prüfung und Feststellung der Jahresabschlüsse gewisse Fristen einräumen, wird die Erhebung erst zwischen September und Dezember des auf das Berichtsjahr folgenden Jahres durchgeführt. Dies führt dazu, dass Ergebnisse der Jahresabschlussstatistik erst ca. 21 Monate nach Ende des Berichtsjahres vorliegen.

3.2 Aufbereitungsprogramm

Da die Mehrzahl der öffentlichen Fonds, Einrichtungen und Unternehmen über ein kaufmännisches Rechnungswesen verfügt, vermittelt die vorliegende Jahresabschlussstatistik ein gutes Bild über die „Aufwendungen“ und „Erträge“, die das Land, und die Gemeinden/Gemeindeverbände aus ihren Kernhaushalten ausgelagert haben.

Der vorliegende Bericht folgt dem bundeseinheitlich vereinbarten Mindestveröffentlichungsprogramm und beschränkt sich auf den Nachweis der Ergebnisse für das Land insgesamt. Alle Erhebungseinheiten, an denen der Bund mittel- oder unmittelbar mehrheitlich beteiligt ist, werden somit nicht nachgewiesen. Deren Erhebung und Aufbereitung obliegt dem Statistischen Bundesamt.

Die Tabellen des Statistischen Berichts „Statistik der Jahresabschlüsse öffentlicher Fonds, Einrichtungen und Unternehmen“ sind nach

(1) Rechtsform

(2) Aufgabenbereich und

(3) wirtschaftlicher Tätigkeit gegliedert.

Ab dem Berichtsjahr 2009 werden die weiterhin kameral buchenden Fonds, Einrichtungen und Unternehmen separat erfasst. Die Auswertung ihrer Angaben schlägt sich in einer entsprechenden Tabelle nieder.

Das Erhebungs- und demzufolge das Auswertungsprogramm der Jahresabschlusstatistik sehen keine regionale Untergliederungen nach Verwaltungsbezirken oder auf Gemeindeebene vor.

10 Jahresabschlüsse der öffentlichen Fonds, Einrichtungen
und Unternehmen 2009 nach Rechtsformen

Bilanz und Anlagenachweis	Insgesamt	Privatrechtlich				
		zusammen	davon			nachrichtlich: 100 % öffentlich bestimmt
			GmbH	AG (einschl. KGaA)	übrige	
Beträge in 1 000 EURO						
Aktiva						
Anlagevermögen zusammen	27 600 566	8 530 520	5 422 637	2 199 036	908 847	6 040 302
Immaterielle Vermögensgegenstände	818 815	75 912	60 718	15 181	13	35 688
Sachanlagen zusammen	23 633 249	5 787 066	4 145 644	1 494 645	146 777	3 911 912
Grundstücke und Gebäude ¹⁾	8 333 981	3 035 223	2 225 216	758 503	51 504	2 014 681
Betriebsanlagen ¹⁾	13 276 262	1 633 554	1 058 840	574 705	9	908 325
Betriebs- und Geschäftsausstattung u. Ä. ¹⁾	824 686	605 058	570 765	33 761	532	575 241
Im Bau befindliche Anlagen ¹⁾	996 482	311 392	183 715	127 676	-	219 282
Finanzanlagen zusammen	3 148 502	2 667 542	1 216 275	689 210	762 057	2 092 701
Umlaufvermögen zusammen	5 796 183	3 617 601	2 447 412	1 087 844	82 344	2 428 552
Vorräte zusammen	723 919	616 169	466 160	129 026	20 983	413 972
Forderungen zusammen	3 340 888	1 863 170	1 241 503	577 855	43 812	1 289 369
aus Lieferungen und Leistungen	996 599	715 389	405 306	309 471	612	346 737
gegen verbundene Unternehmen und						
Unternehmen mit Beteiligungsverhältnis	668 427	602 081	409 058	173 422	19 601	493 928
an Gebietskörperschaften, Eigenbetriebe						
und Einrichtungsträger	1 253 422	256 851	248 593	2 208	6 050	247 644
darunter: nach Bundespflegesatz-VO	7 477	7 142	7 142	-	-	7 142
Sonstige Forderungen und Vermögens-						
gegenstände	422 439	288 849	178 546	92 754	17 549	201 060
Wertpapiere zusammen	114 099	110 291	17 779	87 512	5 000	36 031
Bar- und Buchgeldbestände	1 617 277	1 027 971	721 972	293 450	12 550	689 180
Ausgleichsposten nach dem KHG ²⁾	44 250	40 400	40 400	-	-	40 400
Rechnungsabgrenzungsposten	446 961	431 123	17 817	3 719	409 587	421 393
Sonstige Aktiva	215 096	175 600	153 307	-	22 292	165 779
Bilanzsumme Aktiva	34 103 055	12 795 243	8 081 573	3 290 599	1 423 071	9 096 425
Passiva						
Eigenkapital zusammen	10 476 482	3 373 644	2 056 009	875 799	441 836	2 345 341
gezeichnetes Grund- bzw. Stammkapital	4 701 212	1 583 765	858 642	342 579	382 544	1 124 035
Ausgleich bei negativem Eigenkapital						
(Eigenbetriebe)	36 686	-	-	-	-	-
Rücklagen	5 847 740	1 965 634	1 445 675	480 729	39 229	1 458 659
Gewinnvortrag aus dem Vorjahr	244 207	26 194	26 031	-	163	17 370
Verlustvortrag aus dem Vorjahr	294 831	112 400	102 122	-	10 278	101 475
Jahresgewinn bzw. Jahresüberschuss	146 777	35 015	34 886	-	128	34 118
Jahresverlust bzw. Jahresfehlbetrag	91 690	28 767	27 948	-	820	24 068
Bilanzgewinn (nur Kapitalgesellschaften)	241 924	238 521	140 017	66 128	32 376	153 318
Bilanzverlust (nur Kapitalgesellschaften)	355 543	334 318	319 173	13 637	1 508	316 616
Sonderposten mit Rücklageanteil	243 138	81 360	78 433	2 514	413	58 875
Sonderposten aus Zuwendungen	1 333 312	436 882	425 112	11 770	-	414 992
Empfangene Ertragszuschüsse	2 126 281	213 407	134 788	77 941	678	102 793
Rückstellungen zusammen	2 573 941	1 487 267	686 644	798 121	2 501	702 647
für Pensionen u. ä. Verpflichtungen	629 516	545 688	124 874	420 814	-	110 111
Steuerrückstellungen	66 804	60 361	26 564	33 501	296	39 260
Sonstige Rückstellungen	1 877 621	881 218	535 207	343 806	2 205	553 277
Verbindlichkeiten zusammen	16 913 372	6 888 582	4 388 876	1 522 140	977 566	5 231 486
davon mit einer Restlaufzeit						
- unter 1 Jahr	1 642 095	1 226 066	909 266	312 110	4 690	927 133
- von 1 bis 5 Jahren	11 582 979	4 249 225	2 610 564	674 835	963 826	3 372 513
- von mehr als 5 Jahren	3 688 297	1 413 291	869 046	535 195	9 049	931 840
Ausgleichsposten Darlehensförderung (KHG) ²⁾	11 319	9 513	9 513	-	-	9 513
Rechnungsabgrenzungsposten	425 211	304 588	302 197	2 315	77	230 778
Bilanzsumme Passiva	34 103 055	12 795 243	8 081 573	3 290 599	1 423 071	9 096 425
Anzahl der Fonds, Einrichtungen und						
Unternehmen	924	381	352	11	18	276
darunter: Kleine Kapitalgesellschaften						
ohne Anlagenachweis	89	89	84	-	5	70

1) Ohne kleine Kapitalgesellschaften (§267, I HGB) und Tochterunternehmen (§264, III HGB). - 2) Krankenhausfinanzierungsgesetz

**10 Jahresabschlüsse der öffentlichen Fonds, Einrichtungen
und Unternehmen 2009 nach Rechtsformen**

Bilanz und Anlagenachweis	Öffentlich-rechtlich				
	zusammen	davon			
		Eigenbetriebe u. Ä.	Zweckverbände	Anstalten	übrige

Beträge in 1 000 EURO

Aktiva

Anlagevermögen zusammen	19 070 046	16 807 473	679 142	970 121	613 311
Immaterielle Vermögensgegenstände	742 903	727 587	6 859	4 052	4 405
Sachanlagen zusammen	17 846 183	15 873 273	617 548	826 353	529 009
Grundstücke und Gebäude ¹⁾	5 298 758	4 665 659	119 493	236 255	277 352
Betriebsanlagen ¹⁾	11 642 707	10 506 405	457 905	513 894	164 503
Betriebs- und Geschäftsausstattung u. Ä. ¹⁾	219 628	110 248	8 645	28 024	72 711
Im Bau befindliche Anlagen ¹⁾	685 090	590 961	31 505	48 180	14 444
Finanzanlagen zusammen	480 959	206 613	54 735	139 716	79 896
Umlaufvermögen zusammen	2 178 582	1 251 114	252 232	295 197	380 039
Vorräte zusammen	107 750	72 895	7 242	3 928	23 685
Forderungen zusammen	1 477 718	846 524	109 664	211 467	310 063
aus Lieferungen und Leistungen	281 210	177 178	12 551	35 772	55 710
gegen verbundene Unternehmen und Unternehmen mit Beteiligungsverhältnis an Gebietskörperschaften, Eigenbetriebe und Einrichtungsträger	66 346	28 522	10 641	27 182	-
darunter: nach Bundespflegesatz-VO	334	-	-	323	11
Sonstige Forderungen und Vermögens- gegenstände	133 590	80 933	12 390	8 744	31 523
Wertpapiere zusammen	3 808	3 593	-	113	102
Bar- und Buchgeldbestände	589 306	328 102	135 326	79 688	46 189
Ausgleichsposten nach dem KHG ²⁾	3 850	1 367	-	2 483	-
Rechnungsabgrenzungsposten	15 837	9 621	630	709	4 877
Sonstige Aktiva	39 497	284	123	-	39 090
Bilanzsumme Aktiva	21 307 812	18 069 859	932 127	1 268 510	1 037 316

Passiva

Eigenkapital zusammen	7 102 838	6 351 759	193 824	423 570	133 685
gezeichnetes Grund- bzw. Stammkapital	3 117 447	2 931 295	89 242	61 843	35 068
Ausgleich bei negativem Eigenkapital (Eigenbetriebe)	36 686	4 628	32 058	-	-
Rücklagen	3 882 106	3 287 287	142 420	342 352	110 047
Gewinnvortrag aus dem Vorjahr	218 013	179 953	23 532	4 612	9 915
Verlustvortrag aus dem Vorjahr	182 431	76 999	103 275	2 157	-
Jahresgewinn bzw. Jahresüberschuss	111 762	79 170	11 583	17 909	3 100
Jahresverlust bzw. Jahresfehlbetrag	62 923	50 212	1 736	1 423	9 552
Bilanzgewinn (nur Kapitalgesellschaften)	3 403	-	-	3 403	-
Bilanzverlust (nur Kapitalgesellschaften)	21 226	3 364	-	2 970	14 892
Sonderposten mit Rücklageanteil	161 778	151 588	9 905	285	-
Sonderposten aus Zuwendungen	896 430	242 309	6 476	134 966	512 679
Empfangene Ertragszuschüsse	1 912 874	1 695 975	107 193	109 705	-
Rückstellungen zusammen	1 086 674	644 578	191 222	132 267	118 608
für Pensionen u. ä. Verpflichtungen	83 828	35 539	2 392	12 809	33 088
Steuerrückstellungen	6 443	2 616	24	1 132	2 670
Sonstige Rückstellungen	996 404	606 423	188 805	118 326	82 850
Verbindlichkeiten zusammen	10 024 790	8 905 535	420 777	433 033	265 445
davon mit einer Restlaufzeit					
- unter 1 Jahr	416 029	321 275	17 712	58 357	18 685
- von 1 bis 5 Jahren	7 333 754	6 475 545	299 675	311 774	246 760
- von mehr als 5 Jahren	2 275 007	2 108 715	103 390	62 902	-
Ausgleichsposten Darlehensförderung (KHG) ²⁾	1 805	877	-	928	-
Rechnungsabgrenzungsposten	120 623	77 238	2 730	33 756	6 899
Bilanzsumme Passiva	21 307 812	18 069 859	932 127	1 268 510	1 037 316

Anzahl der Fonds, Einrichtungen und Unternehmen	543	456	65	18	4
darunter: Kleine Kapitalgesellschaften ohne Anlagenachweis	-	-	-	-	-

1) Ohne kleine Kapitalgesellschaften (§267, I HGB) und Tochterunternehmen (§264, III HGB). - 2) Krankenhausfinanzierungsgesetz

11 Gewinn- und Verlustrechnung der öffentlichen Fonds, Einrichtungen
und Unternehmen 2009 nach Rechtsformen

Aufwand und Ertrag sowie Beschäftigte	Insgesamt	Privatrechtlich				
		zusammen	davon			nachrichtlich: 100 % öffentlich bestimmt
			GmbH	AG (einschl. KGaA)	übrige	
Beträge in 1 000 EURO						
Umsatzerlöse insgesamt	10 476 243	6 781 896	3 950 029	2 799 421	32 445	3 811 757
darunter: umsatzsteuerpflichtige Umsatzerlöse	2 165 173	1 840 101	1 399 164	420 169	20 769	1 164 197
nachrichtlich: Umsätze mit öffentlichen Haushalten	1 123 405	26 286	17 473	8 501	312	14 235
Bestandserhöhung oder -verminderung	- 21 358	- 18 137	- 10 995	- 1 293	- 5 849	- 12 827
Erhöhung	29 140	26 248	24 216	1 009	1 023	9 360
Verminderung	50 498	44 385	35 211	2 302	6 872	22 187
Andere aktivierte Eigenleistungen	68 518	22 223	8 713	13 510	-	9 498
Sonstige betriebliche Erträge	1 799 722	702 029	472 810	226 056	3 163	488 211
darunter:						
Auflösung von Sonderposten mit Rücklageanteil	55 851	49 445	9 490	39 955	0	16 717
Zuweisungen und Zuschüsse von öffentlichen Haushalten	785 816	48 031	46 757	726	549	34 934
für Investitionen	61 048	4 428	3 702	726	-	2 030
für laufende Zwecke	724 769	43 603	43 054	-	549	32 904
Materialaufwand zusammen	5 803 525	4 469 330	2 196 415	2 260 399	12 516	2 099 646
für Roh-, Hilfs- und Betriebsstoffe, Waren	3 688 028	3 233 063	1 195 238	2 035 746	2 079	1 159 975
für bezogene Leistungen	2 115 498	1 236 268	1 001 178	224 653	10 437	939 671
Personalaufwand zusammen	2 793 277	1 192 274	1 004 955	183 479	3 839	986 913
Löhne und Gehälter	2 192 399	929 501	790 155	136 188	3 158	777 198
Soziale Abgaben, Altersversorgung, Unterstützung	600 878	262 773	214 801	47 291	681	209 715
darunter: für Altersversorgung	197 538	86 927	65 868	20 998	62	62 627
Fördermittel nach dem KHG ¹⁾	45 892	33 016	33 016	-	-	33 016
positiver Saldo	45 892	33 016	33 016	-	-	33 016
negativer Saldo	-	-	-	-	-	-
Abschreibungen zusammen	1 320 268	524 849	414 223	106 640	3 986	394 453
auf immaterielle Vermögensgegenstände und Sachanlagen	1 318 391	523 132	412 586	106 564	3 983	393 326
auf Vermögensgegenstände des Umlaufvermögens	1 878	1 717	1 637	77	4	1 126
Sonstige betriebliche Aufwendungen zusammen	1 659 928	919 449	657 261	258 005	4 183	612 732
darunter: Konzessionsabgaben	84 420	76 289	39 800	36 489	-	36 249
Einstellungen in den Sonderposten mit Rücklageanteil	7 151	3 697	99	3 598	-	3 690
Erträge aus Beteiligungen	98 376	89 925	50 988	25 305	13 632	73 628
Erträge aus anderen Wertpapieren und Ausleihungen des Finanzanlagevermögens	74 425	61 319	28 876	14 312	18 131	44 469
Sonstige Zinsen und ähnliche Erträge, übrige Erträge	200 487	140 201	54 904	32 875	52 422	121 338
Abschreibungen auf Finanzanlagen und auf Wertpapiere des Umlaufvermögens	35 886	31 057	10 239	9 760	11 057	26 921
Zinsen und ähnliche Aufwendungen, übrige Aufwendungen	755 874	356 280	164 192	135 370	56 717	260 538
darunter: Zinsen an öffentliche Haushalte	210 888	19 096	4 732	-	14 364	19 016
Ergebnis der gewöhnlichen Geschäftstätigkeit	373 545	319 235	141 056	156 532	21 646	187 888
Außerordentliche Erträge	34 189	11 337	9 906	1 282	149	8 675
Außerordentliche Aufwendungen	76 545	75 171	21 291	53 825	56	71 909
Außerordentliches Ergebnis	- 42 356	- 63 834	- 11 384	- 52 543	93	- 63 234
Steuern vom Einkommen und vom Ertrag	94 197	88 176	57 284	29 140	1 751	47 136
Sonstige Steuern	17 749	15 061	10 190	4 514	357	10 050
Erträge aus Verlustübernahmen	80 183	76 299	73 705	2 594	-	73 380
Abgeführte Gewinne aufgrund Gewinngemeinschaften, (Teil-)Gewinnabführungsverträge	58 434	58 434	57 231	1 203	-	28 347
Jahresgewinn bzw. -überschuss, Jahresverlust bzw. -fehlbetrag	240 991	170 028	78 672	71 725	19 631	112 501
Jahresgewinn bzw. -überschuss	375 092	240 971	145 475	73 321	22 176	170 679
Jahresverlust bzw. -fehlbetrag	134 101	70 943	66 803	1 596	2 544	58 178
Anzahl der Fonds, Einrichtungen und Unternehmen	924	381	352	11	18	276
darunter: mit Jahresgewinn / -überschuss	460	200	182	8	10	145
mit Jahresverlust / -fehlbetrag	362	118	109	1	8	83
nachrichtlich:						
Anzahl der Beschäftigten	58 252	25 936	23 315	2 499	122	22 460
darunter: weiblich	28 132	14 585	13 847	674	64	13 298

1) Krankenhausfinanzierungsgesetz

**11 Gewinn- und Verlustrechnung der öffentlichen Fonds, Einrichtungen
und Unternehmen 2009 nach Rechtsformen**

Aufwand und Ertrag sowie Beschäftigte	Öffentlich-rechtlich				
	zusammen	davon			
		Eigenbetriebe u. Ä.	Zweckverbände	Anstalten	übrige
Beträge in 1 000 EURO					
Umsatzerlöse insgesamt	3 694 348	2 449 633	236 198	402 778	605 739
darunter: umsatzsteuerpflichtige Umsatzerlöse	325 072	195 318	46 118	11 922	71 715
nachrichtlich: Umsätze mit öffentlichen Haushalten	1 097 119	846 077	44 431	8 684	197 926
Bestandserhöhung oder -verminderung	- 3 221	- 2 272	95	13	- 1 057
Erhöhung	2 891	2 502	99	115	176
Verminderung	6 113	4 775	4	102	1 232
Andere aktivierte Eigenleistungen	46 295	42 617	2 502	1 176	-
Sonstige betriebliche Erträge	1 097 692	334 512	21 652	21 707	719 822
darunter:					
Auflösung von Sonderposten mit Rücklageanteil	6 406	6 318	88	-	-
Zuweisungen und Zuschüsse von öffentlichen Haushalten	737 785	227 910	424	1 027	508 425
für Investitionen	56 620	9 589	254	-	46 777
für laufende Zwecke	681 165	218 321	170	1 027	461 648
Materialaufwand zusammen	1 334 195	918 687	122 266	77 378	215 864
für Roh-, Hilfs- und Betriebsstoffe, Waren	454 965	211 912	25 974	37 407	179 672
für bezogene Leistungen	879 230	706 775	96 292	39 971	36 192
Personalaufwand zusammen	1 601 004	695 749	37 907	237 927	629 420
Löhne und Gehälter	1 262 899	517 417	29 021	183 087	533 374
Soziale Abgaben, Altersversorgung, Unterstützung	338 105	178 332	8 887	54 840	96 047
darunter: für Altersversorgung	110 610	46 877	2 779	16 632	44 322
Fördermittel nach dem KHG ¹⁾	12 876	2 862	-	10 013	-
positiver Saldo	12 876	2 862	-	10 013	-
negativer Saldo	-	-	-	-	-
Abschreibungen zusammen	795 419	646 095	41 504	42 636	65 183
auf immaterielle Vermögensgegenstände und Sachanlagen	795 259	646 084	41 504	42 636	65 034
auf Vermögensgegenstände des Umlaufvermögens	160	11	0	-	149
Sonstige betriebliche Aufwendungen zusammen	740 480	227 111	41 943	50 275	421 150
darunter: Konzessionsabgaben	8 131	6 402	1 345	384	-
Einstellungen in den Sonderposten mit Rücklageanteil	3 454	2 757	698	-	-
Erträge aus Beteiligungen	8 450	8 449	0	1	-
Erträge aus anderen Wertpapieren und Ausleihungen des Finanzanlagevermögens	13 105	5 669	453	3 421	3 563
Sonstige Zinsen und ähnliche Erträge, übrige Erträge	60 286	48 643	5 169	5 834	640
Abschreibungen auf Finanzanlagen und auf Wertpapiere des Umlaufvermögens	4 829	2 493	2 241	59	38
Zinsen und ähnliche Aufwendungen, übrige Aufwendungen	399 594	368 888	10 033	18 046	2 627
darunter: Zinsen an öffentliche Haushalte	191 792	185 532	2	3 669	2 589
Ergebnis der gewöhnlichen Geschäftstätigkeit	54 311	31 091	10 173	18 621	- 5 574
Außerordentliche Erträge	22 852	1 103	408	22	21 320
Außerordentliche Aufwendungen	1 374	1 168	5	2	200
Außerordentliches Ergebnis	21 478	- 65	403	20	21 120
Steuern vom Einkommen und vom Ertrag	6 021	4 068	433	1 468	52
Sonstige Steuern	2 688	2 069	310	240	69
Erträge aus Verlustübernahmen	3 884	3 834	15	35	-
Abgeführte Gewinne aufgrund Gewinngemeinschaften, (Teil-)Gewinnabführungsverträge	-	-	-	-	-
Jahresgewinn bzw. -überschuss, Jahresverlust bzw. -fehlbetrag	70 963	28 723	9 847	16 968	15 425
Jahresgewinn bzw. -überschuss	134 121	79 170	11 583	18 391	24 977
Jahresverlust bzw. -fehlbetrag	63 158	50 446	1 736	1 423	9 552
Anzahl der Fonds, Einrichtungen und Unternehmen	543	456	65	18	4
darunter: mit Jahresgewinn / -überschuss	260	226	19	13	2
mit Jahresverlust / -fehlbetrag	244	229	9	4	2
nachrichtlich:					
Anzahl der Beschäftigten	32 316	15 306	803	4 719	11 488
darunter: weiblich	13 547	4 273	165	2 455	6 654

1) Krankenhausfinanzierungsgesetz

**12 Anlagenachweis der öffentlichen Fonds, Einrichtungen
und Unternehmen 2009 nach Rechtsformen**

Anlagenachweis	Insgesamt	Privatrechtlich				
		zusammen	davon			nachrichtlich: 100 % öffentlich bestimmt
			GmbH	AG (einschl. KGaA)	übrige	
Beträge in 1 000 EURO						
Immaterielle Vermögensgegenstände	816 298	73 394	58 202	15 181	11	33 270
Sachanlagen						
Grundstücke und Gebäude	8 333 981	3 035 223	2 225 216	758 503	51 504	2 014 681
mit Geschäfts- u. ä. Gebäuden	6 313 837	1 380 873	1 164 053	184 766	32 054	1 149 762
mit Wohngebäuden	1 701 384	1 518 197	972 238	526 509	19 450	766 829
unbebaute Grundstücke	198 502	82 664	49 627	33 037	-	54 125
mit Erbbaurechten Dritter	14 968	5 688	2 263	3 425	-	5 563
mit Bauten auf fremden Grundstücken	105 290	47 800	37 035	10 766	-	38 402
Betriebsanlagen	13 276 262	1 633 554	1 058 840	574 705	9	908 325
für Beschaffung, Erzeugung u. Ä.	349 937	205 691	102 312	103 379	-	120 051
Abwasserreinigungsanlagen	3 678 315	8 429	8 429	-	-	8 429
Abfallverarbeitungsanlagen	718 636	107 115	107 115	-	-	0
Verteilungsanlagen	2 332 781	932 956	481 879	451 076	-	506 846
Abwassersammelungsanlagen	5 520 945	1 011	1 011	-	-	1 011
Einbringungsanlagen der Abfallbeseitigung	20 776	145	145	-	-	145
Gleisanlagen, Streckenausrüstung, Sicherungsanlagen	57 085	55 020	54 403	617	-	53 974
Maschinen und maschinelle Anlagen sowie technische Anlagen	597 787	323 189	303 547	19 633	9	217 869
Betriebs- und Geschäftsausstattung	824 686	605 058	570 765	33 761	532	575 241
Fahrzeuge für Personen- und Güterverkehr	66 547	62 605	56 377	6 228	-	61 260
Betriebs- und Geschäftsausstattung u. Ä.	758 138	542 453	514 388	27 533	532	513 981
Geleistete Anzahlungen, Anlagen im Bau u. Ä.	996 482	311 392	183 715	127 676	-	219 282
Zuschüsse, Beihilfen u. a. Vermögensvorteile	-	-	-	-	-	-
Sachanlagen zusammen	23 431 410	5 585 227	4 038 537	1 494 645	52 045	3 717 529
nachrichtlich:						
Zugang an Sachanlagen zusammen	1 988 374	1 054 095	884 714	169 131	250	860 783
Abgang an Sachanlagen zusammen	838 203	578 892	504 741	73 520	632	531 463
Endstand an Sachanlagen zusammen	46 914 974	13 234 966	9 110 523	4 049 666	74 777	8 049 862
Zugang an Abschreibungen auf Sachanlagen zusammen	1 240 619	497 192	393 022	102 160	2 011	375 634
Abgang an Abschreibungen auf Sachanlagen zusammen	355 601	202 644	151 591	50 453	600	180 179
Endstand an Abschreibungen auf Sachanlagen zusammen	23 483 564	7 649 739	5 071 986	2 555 021	22 732	4 332 333
Finanzanlagen						
Anteile an verbundenen Unternehmen	655 969	610 215	337 296	241 898	31 021	510 757
Beteiligungen	636 543	558 154	389 932	168 150	73	380 937
Ausleihungen zusammen	1 239 406	1 119 966	325 221	70 170	724 575	1 033 525
an verbundene Unternehmen	246 514	210 776	190 528	20 248	-	155 095
an Unternehmen mit bestehendem Beteiligungsverhältnis	104 774	101 092	79 106	21 981	6	79 965
sonstige Ausleihungen	888 118	808 097	55 587	27 941	724 569	798 465
Wertpapiere des Anlagevermögens	544 390	307 014	98 022	208 992	-	95 342
Finanzanlagen zusammen	3 076 308	2 595 349	1 150 470	689 210	755 668	2 020 561
nachrichtlich:						
Zugang an Finanzanlagen zusammen	433 542	364 006	329 588	34 296	122	240 788
Abgang an Finanzanlagen zusammen	279 703	191 727	74 134	99 851	17 742	87 462
Endstand an Finanzanlagen zusammen	3 266 527	2 778 338	1 240 046	725 691	812 601	2 189 277
Zugang an Abschreibungen auf Finanzanlagen zusammen	28 914	27 784	7 000	9 760	11 024	24 034
Abgang an Abschreibungen auf Finanzanlagen zusammen	1 851	1 229	1 140	89	-	- 50
Endstand an Abschreibungen auf Finanzanlagen zusammen	190 219	182 989	89 576	36 481	56 933	168 715
Anlagevermögen insgesamt ¹⁾	27 324 016	8 253 970	5 247 209	2 199 036	807 725	5 771 360
Anzahl der Fonds, Einrichtungen und Unternehmen	924	381	352	11	18	276
mit detailliertem Anlagenachweis	832	289	267	11	11	206
ohne Anlagenachweis	92	92	85	-	7	70
wegen Anlageleasing o. Ä.	1	1	1	-	-	-
wegen §§ 267 (I), 264 (III) HGB	91	91	84	-	7	70
darunter: Behandlung von Zuschüssen nach § 6 ESTG	3	-	-	-	-	-

1) Ohne kleine Kapitalgesellschaften (§267, I HGB) und Tochterunternehmen (§264, III HGB).

12 Anlagenachweis der öffentlichen Fonds, Einrichtungen
und Unternehmen 2009 nach Rechtsformen

Anlagenachweis	Öffentlich-rechtlich				
	zusammen	davon			
		Eigenbetriebe u. Ä.	Zweckverbände	Anstalten	übrige
Beträge in 1 000 EURO					
Immaterielle Vermögensgegenstände	742 903	727 587	6 859	4 052	4 405
Sachanlagen					
Grundstücke und Gebäude	5 298 758	4 665 659	119 493	236 255	277 352
mit Geschäfts- u. ä. Gebäuden	4 932 964	4 335 246	98 508	223 517	275 694
mit Wohngebäuden	183 187	165 933	13 603	1 993	1 657
unbebaute Grundstücke	115 838	103 264	4 732	7 842	-
mit Erbbaurechten Dritter	9 280	9 280	-	-	-
mit Bauten auf fremden Grundstücken	57 489	51 936	2 650	2 903	-
Betriebsanlagen	11 642 707	10 506 405	457 905	513 894	164 503
für Beschaffung, Erzeugung u. Ä.	144 246	120 240	22 017	1 988	-
Abwasserreinigungsanlagen	3 669 887	3 609 801	15 416	44 670	-
Abfallverarbeitungsanlagen	611 521	552 708	57 403	1 411	-
Verteilungsanlagen	1 399 825	1 081 621	306 304	11 900	-
Abwassersammelungsanlagen	5 519 934	5 029 100	43 987	446 848	-
Einbringungsanlagen der Abfallbeseitigung	20 632	16 477	3 337	817	-
Gleisanlagen, Streckenausrüstung, Sicherungsanlagen	2 064	2 064	-	-	-
Maschinen und maschinelle Anlagen sowie technische Anlagen	274 598	94 393	9 441	6 261	164 503
Betriebs- und Geschäftsausstattung	219 628	110 248	8 645	28 024	72 711
Fahrzeuge für Personen- und Güterverkehr	3 942	1 674	2 268	-	-
Betriebs- und Geschäftsausstattung u. Ä.	215 685	108 574	6 377	28 024	72 711
Geleistete Anzahlungen, Anlagen im Bau u. Ä.	685 090	590 961	31 505	48 180	14 444
Zuschüsse, Beihilfen u. a. Vermögensvorteile	-	-	-	-	-
Sachanlagen zusammen	17 846 183	15 873 273	617 548	826 353	529 009
nachrichtlich:					
Zugang an Sachanlagen zusammen	934 280	760 408	45 246	63 996	64 630
Abgang an Sachanlagen zusammen	259 311	185 554	10 531	6 091	57 135
Endstand an Sachanlagen zusammen	33 680 008	28 674 127	1 809 139	1 766 690	1 430 052
Zugang an Abschreibungen auf Sachanlagen zusammen	743 427	599 091	40 863	41 244	62 229
Abgang an Abschreibungen auf Sachanlagen zusammen	152 957	92 739	9 071	4 768	46 379
Endstand an Abschreibungen auf Sachanlagen zusammen	15 833 825	12 800 854	1 191 591	940 337	901 042
Finanzanlagen					
Anteile an verbundenen Unternehmen	45 755	9 572	870	35 262	51
Beteiligungen	78 389	77 896	118	303	71
Ausleihungen zusammen	119 440	59 785	46 193	13 462	-
an verbundene Unternehmen	35 738	958	24 100	10 679	-
an Unternehmen mit bestehendem Beteiligungsverhältnis	3 681	-	3 542	139	-
sonstige Ausleihungen	80 020	58 827	18 550	2 643	-
Wertpapiere des Anlagevermögens	237 376	59 359	7 554	90 689	79 774
Finanzanlagen zusammen	480 959	206 613	54 735	139 716	79 896
nachrichtlich:					
Zugang an Finanzanlagen zusammen	69 536	23 844	1 516	38 851	5 325
Abgang an Finanzanlagen zusammen	87 976	23 462	2 115	33 950	28 449
Endstand an Finanzanlagen zusammen	488 190	213 074	54 892	140 240	79 983
Zugang an Abschreibungen auf Finanzanlagen zusammen	1 130	1 071	-	59	-
Abgang an Abschreibungen auf Finanzanlagen zusammen	622	33	- 13	602	-
Endstand an Abschreibungen auf Finanzanlagen zusammen	7 230	6 461	157	524	87
Anlagevermögen insgesamt ¹⁾	19 070 046	16 807 473	679 142	970 121	613 311
Anzahl der Fonds, Einrichtungen und Unternehmen	543	456	65	18	4
mit detailliertem Anlagenachweis	543	456	65	18	4
ohne Anlagenachweis	-	-	-	-	-
wegen Anlageleasing o. Ä.	-	-	-	-	-
wegen §§ 267 (I), 264 (III) HGB	-	-	-	-	-
darunter: Behandlung von Zuschüssen nach § 6 ESTG	3	2	1	-	-

1) Ohne kleine Kapitalgesellschaften (§267. I HGB) und Tochterunternehmen (§264. III HGB).

1) Ohne kleine Kapitalgesellschaften (§267, I HGB) und Tochterunternehmen (§264, III HGB).

13 Einzelnachweis zu Positionen der Bilanz und der Gewinn- und Verlustrechnung der öffentlichen Fonds, Einrichtungen und Unternehmen 2009 nach Rechtsformen

Positionen der Bilanz und der Gewinn- und Verlustrechnung	Insgesamt	Privatrechtlich				
		zusammen	davon			nachrichtlich: 100 % öffentlich bestimmt
			GmbH	AG (einschl. KGaA)	übrige	

Beträge in 1 000 EURO

Bilanz: Aktivseite						
Vorräte zusammen	723 919	616 169	466 160	129 026	20 983	413 972
Roh-, Hilfs- und Betriebsstoffe	193 918	143 473	132 050	11 412	10	128 614
unfertige Erzeugnisse, Leistungen	247 387	224 219	171 463	32 299	20 458	114 190
fertige Erzeugnisse und Waren	60 235	51 476	22 587	28 890	-	12 466
geleistete Anzahlungen	34 089	32 248	2 342	29 906	-	31 105
Grundstücke und grundstücksgleiche Rechte	188 291	164 753	137 718	26 520	515	127 597
Forderungen gegen verbundene Unternehmen u. Ä.	668 427	602 081	409 058	173 422	19 601	493 928
gegen verbundene Unternehmen	477 433	427 201	344 521	81 847	833	335 584
gegen Unternehmen mit Beteiligungsverhältnis	190 994	174 880	64 537	91 575	18 768	158 343
Forderungen an Gebietskörperschaften u. Ä.	1 253 422	256 851	248 593	2 208	6 050	247 644
an den Eigner / andere Eigenbetriebe	537 399	112 911	105 065	2 208	5 638	104 998
an andere Einrichtungsträger	450 018	1 565	1 565	-	-	1 565
an andere Gebietskörperschaften	105 804	8 345	7 933	-	412	7 051
nach dem Krankenhausfinanzierungsrecht	160 201	134 030	134 030	-	-	134 030
Sonstige Forderungen und Vermögensgegenstände	422 439	288 849	178 546	92 754	17 549	201 060
Ausgleichsforderungen gemäß DMBilG ¹⁾	-	-	-	-	-	-
sonstige Vermögensgegenstände	422 439	288 849	178 546	92 754	17 549	201 060
Wertpapiere zusammen	114 099	110 291	17 779	87 512	5 000	36 031
Anteile an verbundene Unternehmen	-	-	-	-	-	-
eigene Anteile und sonstige Wertpapiere	114 099	110 291	17 779	87 512	5 000	36 031
Sonstige Aktiva	215 096	175 600	153 307	-	22 292	165 779
ausstehende Einlagen auf das gezeichnete Kapital	2 143	1 817	1 817	-	-	1 817
Aufwendungen für die Ingangsetzung und Erweiterung des Geschäftsbetriebs	1 428	1 425	1 425	-	-	1 425
aktivistische Steuerabgrenzung	95	18	18	-	-	18
nicht durch Eigenkapital gedeckter Fehlbetrag	211 430	172 340	150 048	-	22 292	162 519
Sammelposten für Werte nach DMBilG ¹⁾	-	-	-	-	-	-
Bilanz: Passivseite						
Rücklagen zusammen	5 847 740	1 965 634	1 445 675	480 729	39 229	1 458 659
vorläufige Gewinnrücklage gemäß DMBilG ¹⁾	-	-	-	-	-	-
Sonderrücklagen gemäß DMBilG ¹⁾	-	-	-	-	-	-
nachrangiges Kapital gemäß DMBilG ¹⁾	-	-	-	-	-	-
Verbindlichkeiten zusammen	16 913 372	6 888 582	4 388 876	1 522 140	977 566	5 231 486
Anleihen	93 957	60 225	60 225	-	-	60 225
gegenüber Kreditgebern und erhaltene Anzahlungen	8 492 782	4 173 384	2 717 721	1 011 398	444 265	3 080 546
darunter: gefördert nach KHG ²⁾	122 564	83 952	83 952	-	-	83 952
aus Lieferungen und Leistungen, Wechselgeschäft, nach dem KHG ²⁾	625 303	374 709	296 423	77 796	490	219 591
darunter: nach Bundespflegesatzverordnung	20 576	16 966	16 966	-	-	16 966
gegenüber verbundenen Unternehmen und Unternehmen mit Beteiligungsverhältnis	1 072 176	984 245	658 989	306 961	18 295	814 218
gegenüber Eigner, Einrichtungen, Gebietskörperschaften	3 618 763	378 588	353 583	7 613	17 393	315 099
aus sonstigen Zuwendungen zur Finanzierung des Sachanlagevermögens	113 538	629	629	-	-	629
Ausgleichsverbindlichkeiten gemäß DMBilG ¹⁾	-	-	-	-	-	-
Förderdarlehen	1 788 929	20 310	20 310	-	-	5 466
Sonstige Verbindlichkeiten	1 107 923	896 492	280 997	118 373	497 122	735 712
darunter: aus Steuern	71 265	38 516	33 223	5 140	154	23 555
im Rahmen der sozialen Sicherheit	2 082	1 512	1 260	251	1	1 237
Gewinn- und Verlustrechnung						
Sonstige Zinsen u. ä. Erträge, übrige Erträge	200 487	140 201	54 904	32 875	52 422	121 338
sonstige Zinsen, ähnliche Erträge	134 628	79 872	20 813	9 904	49 155	69 453
Erträge aus Gewinngemeinschaften, Gewinnabführungsverträgen u. Ä.	65 860	60 330	34 091	22 971	3 267	51 885
Zinsen u. ä. Aufwendungen, übrige Aufwendungen	755 874	356 280	164 192	135 370	56 717	260 538
Zinsen und ähnliche Aufwendungen	671 775	272 222	136 966	80 778	54 478	208 413
Aufwendungen aus Verlustübernahme	84 099	84 058	27 226	54 593	2 239	52 124

1) D-Markbilanzgesetz (betrifft nur Unternehmen, die vor dem 1. Juli 1990 ihren Sitz in der DDR hatten). - 2) Krankenhausfinanzierungsgesetz

13 Einzelnachweis zu Positionen der Bilanz und der Gewinn- und Verlustrechnung der öffentlichen Fonds, Einrichtungen und Unternehmen 2009 nach Rechtsformen

Positionen der Bilanz und der Gewinn- und Verlustrechnung	Öffentlich-rechtlich				
	zusammen	davon			
		Eigenbetriebe u. Ä.	Zweckverbände	Anstalten	übrige

Beträge in 1 000 EURO

Bilanz: Aktivseite

Vorräte zusammen	107 750	72 895	7 242	3 928	23 685
Roh-, Hilfs- und Betriebsstoffe	50 445	28 290	5 597	3 090	13 469
unfertige Erzeugnisse, Leistungen	23 168	13 403	100	365	9 301
fertige Erzeugnisse und Waren	8 758	7 570	232	41	915
geleistete Anzahlungen	1 841	527	1 314	-	-
Grundstücke und grundstücksgleiche Rechte	23 538	23 106	-	432	-
Forderungen gegen verbundene Unternehmen u. Ä.	66 346	28 522	10 641	27 182	-
gegen verbundene Unternehmen	50 232	17 670	9 152	23 410	-
gegen Unternehmen mit Beteiligungsverhältnis	16 114	10 852	1 490	3 772	-
Forderungen an Gebietskörperschaften u. Ä.	996 572	559 891	74 081	139 770	222 830
an den Eigner / andere Eigenbetriebe	424 488	223 987	36 536	55 968	107 997
an andere Einrichtungsträger	448 454	264 334	16 503	60 260	107 357
an andere Gebietskörperschaften	97 460	63 583	21 042	5 370	7 465
nach dem Krankenhausfinanzierungsrecht	26 170	7 986	-	18 173	11
Sonstige Forderungen und Vermögensgegenstände	133 590	80 933	12 390	8 744	31 523
Ausgleichsforderungen gemäß DMBilG ¹⁾	-	-	-	-	-
sonstige Vermögensgegenstände	133 590	80 933	12 390	8 744	31 523
Wertpapiere zusammen	3 808	3 593	-	113	102
Anteile an verbundene Unternehmen	-	-	-	-	-
eigene Anteile und sonstige Wertpapiere	3 808	3 593	-	113	102
Sonstige Aktiva	39 497	284	123	-	39 090
ausstehende Einlagen auf das gezeichnete Kapital	326	275	51	-	-
Aufwendungen für die Ingangsetzung und Erweiterung des Geschäftsbetriebs	4	4	-	-	-
aktivistische Steuerabgrenzung	77	5	72	-	-
nicht durch Eigenkapital gedeckter Fehlbetrag	39 090	-	-	-	39 090
Sammelposten für Werte nach DMBilG ¹⁾	-	-	-	-	-

Bilanz: Passivseite

Rücklagen zusammen	3 882 106	3 287 287	142 420	342 352	110 047
vorläufige Gewinnrücklage gemäß DMBilG ¹⁾	-	-	-	-	-
Sonderrücklagen gemäß DMBilG ¹⁾	-	-	-	-	-
nachrangiges Kapital gemäß DMBilG ¹⁾	-	-	-	-	-
Verbindlichkeiten zusammen	10 024 790	8 905 535	420 777	433 033	265 445
Anleihen	33 732	33 732	-	-	-
gegenüber Kreditgebern und erhaltene Anzahlungen	4 319 398	3 621 786	268 302	300 494	128 816
darunter: gefördert nach KHG ²⁾	38 612	-	-	38 612	-
aus Lieferungen und Leistungen, Wechselgeschäft, nach dem KHG ²⁾	250 594	174 817	13 778	37 182	24 817
darunter: nach Bundespflegesatzverordnung	3 610	-	-	3 610	-
gegenüber verbundenen Unternehmen und Unternehmen mit Beteiligungsverhältnis	87 931	31 297	14 104	42 530	-
gegenüber Eigner, Einrichtungen, Gebietskörperschaften	3 240 175	3 170 123	12 412	29 869	27 771
aus sonstigen Zuwendungen zur Finanzierung des Sachanlagevermögens	112 909	111 460	1	1 448	-
Ausgleichsverbindlichkeiten gemäß DMBilG ¹⁾	-	-	-	-	-
Förderdarlehen	1 768 620	1 655 125	105 110	8 384	-
Sonstige Verbindlichkeiten	211 431	107 194	7 070	13 125	84 041
darunter: aus Steuern	32 749	2 579	399	4 739	25 033
im Rahmen der sozialen Sicherheit	570	217	30	272	51

Gewinn- und Verlustrechnung

Sonstige Zinsen u. ä. Erträge, übrige Erträge	60 286	48 643	5 169	5 834	640
sonstige Zinsen, ähnliche Erträge	54 756	46 674	5 169	2 273	640
Erträge aus Gewinngemeinschaften, Gewinnabführungsverträgen u. Ä.	5 530	1 969	-	3 561	-
Zinsen u. ä. Aufwendungen, übrige Aufwendungen	399 594	368 888	10 033	18 046	2 627
Zinsen und ähnliche Aufwendungen	399 554	368 854	10 027	18 046	2 627
Aufwendungen aus Verlustübernahme	40	34	6	-	-

1) D-Markbilanzgesetz (betrifft nur Unternehmen, die vor dem 1. Juli 1990 ihren Sitz in der DDR hatten). - 2) Krankenhausfinanzierungsgesetz

**14 Ergebnisverwendung und betriebliche Kennziffern der öffentlichen Fonds,
Einrichtungen und Unternehmen 2009 nach Rechtsformen**

Ergebnisverwendung und betriebliche Kennziffern	Insgesamt	Privatrechtlich				
		zusammen	davon			nachrichtlich: 100 % öffentlich bestimmt
			GmbH	AG (einschl. KGaA)	übrige	

Beträge in 1 000 EURO

**Ergebnisverwendung
(nur für Kapitalgesellschaften)**

Behandlung des Jahresergebnisses

Bilanzgewinn bzw. -verlust	- 325 049	- 268 137	- 329 203	52 491	8 576	- 325 817
Bilanzgewinn	241 924	238 521	140 017	66 128	32 376	153 318
Anzahl der öffentlichen Fonds, Einrichtungen und Unternehmen	104	103	90	8	5	73
Bilanzverlust	566 973	506 658	469 221	13 637	23 800	479 136
Anzahl der öffentlichen Fonds, Einrichtungen und Unternehmen	87	84	77	1	6	65

**Vorschlag/Beschluss über die Verwendung
des Bilanzgewinns**

Ausschüttung an die Gesellschafter	63 549	63 549	36 533	7 164	19 853	31 672
Anzahl der öffentlichen Fonds, Einrichtungen und Unternehmen	28	28	24	3	1	16
Ausschüttung auf Genussscheine	-	-	-	-	-	-
Anzahl der öffentlichen Fonds, Einrichtungen und Unternehmen	-	-	-	-	-	-

**Ergebnisverwendung
(nur für Eigenbetriebe u. Ä.)**

Werte des vorausgegangenen Geschäftsjahres

Jahresgewinn	133 841	-	-	-	-	-
Anzahl der öffentlichen Fonds, Einrichtungen und Unternehmen	283	-	-	-	-	-
Jahresverlust	39 471	-	-	-	-	-
Anzahl der öffentlichen Fonds, Einrichtungen und Unternehmen	207	-	-	-	-	-
Abführung an den Haushalt des Eigners	3 890	-	-	-	-	-
Anzahl der öffentlichen Fonds, Einrichtungen und Unternehmen	11	-	-	-	-	-
Ausgleich aus dem Haushalt des Eigners	3 808	-	-	-	-	-
Anzahl der öffentlichen Fonds, Einrichtungen und Unternehmen	15	-	-	-	-	-

Betriebliche Kennziffern

Eigenkapitalquote						
Eigenkapital i. v. H. des Gesamtkapitals	30,7	26,4	25,4	26,6	31,0	25,8
Eigenkapitalsicherung						
Rücklagen i. v. H. des Eigenkapitals	55,8	58,3	70,3	54,9	8,9	62,2
Investitionsquote						
Nettoinvestitionen i. v. H. Anfangsstand						
Anlagevermögen	2,5	3,5	5,1	1,0	-2,0	3,7
Anlagevermögensquote						
Anlagevermögen i. v. H. des Gesamtvermögens	80,9	66,7	67,1	66,8	63,9	66,4
Anlagevermögensdeckung						
Anlagevermögen i. v. H. des Eigenkapitals	263,5	252,9	263,7	251,1	205,7	257,5
Umsatzrentabilität						
ordentliches Betriebsergebnis i. v. H. des Umsatzes	6,1	5,1	3,3	7,5	17,6	4,7
Cash-Flow Umsatzrate (Betriebsbereich)						
Cash-Flow (A) i. v. H. des Umsatzes	19,7	13,4	14,2	12,0	28,4	15,7
Cash-Flow Kapitalrückfluss-Quote (U.-Tät.)						
Cash-Flow (C) i. v. H. des Eigenkapitals	103,2	209,9	203,3	324,7	13,5	174,1
Beschäftigte je Unternehmen	63	68	66	227	7	81
Personalaufwand je Beschäftigten (volle EURO)	47 952	45 970	43 103	73 421	31 468	43 941

14 Ergebnisverwendung und betriebliche Kennziffern der öffentlichen Fonds,
Einrichtungen und Unternehmen 2009 nach Rechtsformen

Ergebnisverwendung und betriebliche Kennziffern	Öffentlich-rechtlich				
	zusammen	davon			
		Eigenbetriebe u. Ä.	Zweckverbände	Anstalten	übrige

Beträge in 1 000 EURO

Ergebnisverwendung
(nur für Kapitalgesellschaften)

Behandlung des Jahresergebnisses

Bilanzgewinn bzw. -verlust	- 56 912	- 3 364	-	433	-53 982
Bilanzgewinn	3 403	-	-	3 403	-
Anzahl der öffentlichen Fonds, Einrichtungen und Unternehmen	1	-	-	1	-
Bilanzverlust	60 315	3 364	-	2 970	53 982
Anzahl der öffentlichen Fonds, Einrichtungen und Unternehmen	3	1	-	1	1

**Vorschlag/Beschluss über die Verwendung
des Bilanzgewinns**

Ausschüttung an die Gesellschafter	-	-	-	-	-
Anzahl der öffentlichen Fonds, Einrichtungen und Unternehmen	-	-	-	-	-
Ausschüttung auf Genussscheine	-	-	-	-	-
Anzahl der öffentlichen Fonds, Einrichtungen und Unternehmen	-	-	-	-	-

Ergebnisverwendung
(nur für Eigenbetriebe u. Ä.)

Werte des vorausgegangenen Geschäftsjahres

Jahresgewinn	133 841	90 546	8 504	11 248	23 543
Anzahl der öffentlichen Fonds, Einrichtungen und Unternehmen	283	249	20	11	3
Jahresverlust	39 471	36 769	1 995	707	-
Anzahl der öffentlichen Fonds, Einrichtungen und Unternehmen	207	197	8	2	-
Abführung an den Haushalt des Eigners	3 890	3 682	207	-	-
Anzahl der öffentlichen Fonds, Einrichtungen und Unternehmen	11	9	2	-	-
Ausgleich aus dem Haushalt des Eigners	3 808	3 808	-	-	-
Anzahl der öffentlichen Fonds, Einrichtungen und Unternehmen	15	15	-	-	-

Betriebliche Kennziffern

Eigenkapitalquote					
Eigenkapital i. v. H. des Gesamtkapitals	33,3	35,2	20,8	33,4	12,9
Eigenkapitalsicherung					
Rücklagen i. v. H. des Eigenkapitals	54,7	51,8	73,5	80,8	82,3
Investitionsquote					
Nettoinvestitionen i. v. H. Anfangsstand					
Anlagevermögen	2,0	2,1	1,8	3,4	-0,8
Anlagevermögensquote					
Anlagevermögen i. v. H. des Gesamtvermögens	89,5	93,0	72,9	76,5	59,1
Anlagevermögensdeckung					
Anlagevermögen i. v. H. des Eigenkapitals	268,5	264,6	350,4	229,0	458,8
Umsatzrentabilität					
ordentliches Betriebsergebnis i. v. H. des Umsatzes	7,5	11,9	6,5	4,1	-0,5
Cash-Flow Umsatzrate (Betriebsbereich)					
Cash-Flow (A) i. v. H. des Umsatzes	31,4	40,1	24,7	14,9	9,6
Cash-Flow Kapitalrückfluss-Quote (U.-Tät.)					
Cash-Flow (C) i. v. H. des Eigenkapitals	52,6	35,7	127,8	100,7	X
Beschäftigte je Unternehmen	60	34	12	262	2 872
Personalaufwand je Beschäftigten (volle EURO)	49 542	45 456	47 207	50 419	54 789

**15 Jahresabschlüsse der öffentlichen Fonds, Einrichtungen
und Unternehmen 2009 nach Aufgabenbereichen**

Bilanz und Anlagenachweis	Insgesamt	Kultur- einrichtungen	Sport und Erholung	Wohnungs- wesen	Abwasser-	Abfall-
					beseitigung	

Beträge in 1 000 EURO

Aktiva						
Anlagevermögen zusammen	27 600 566	4 235	463 534	5 021 191	7 330 106	748 664
Immaterielle Vermögensgegenstände	818 815	120	2 040	9 371	490 954	5 040
Sachanlagen zusammen	23 633 249	4 115	415 721	4 627 605	6 770 707	617 002
Grundstücke und Gebäude ¹⁾	8 333 981	1 526	241 645	4 275 146	225 620	264 570
Betriebsanlagen ¹⁾	13 276 262	261	50 984	12 214	6 265 489	301 654
Betriebs- und Geschäftsausstattung u. Ä. ¹⁾	824 686	2 141	8 769	25 605	32 475	23 672
Im Bau befindliche Anlagen ¹⁾	996 482	187	47 968	218 167	247 005	27 106
Finanzanlagen zusammen	3 148 502	-	45 773	384 215	68 445	126 622
Umlaufvermögen zusammen	5 796 183	7 782	84 074	896 380	472 348	564 025
Vorräte zusammen	723 919	1 060	2 072	429 348	6 032	7 866
Forderungen zusammen	3 340 888	4 864	39 555	185 143	391 779	245 404
aus Lieferungen und Leistungen	996 599	181	5 582	57 548	83 264	35 747
gegen verbundene Unternehmen und						
Unternehmen mit Beteiligungsverhältnis	668 427	3 736	7 912	83 522	21 055	10 893
an Gebietskörperschaften, Eigenbetriebe						
und Einrichtungsträger	1 253 422	580	11 611	10 069	266 444	168 939
darunter: nach Bundespflegesatz-VO	7 477	-	-	-	-	-
Sonstige Forderungen und Vermögens-						
gegenstände	422 439	367	14 450	34 004	21 016	29 826
Wertpapiere zusammen	114 099	-	2 906	401	-	3 593
Bar- und Buchgeldbestände	1 617 277	1 857	39 541	281 487	74 536	307 162
Ausgleichsposten nach dem KHG ²⁾	44 250	-	-	-	-	-
Rechnungsabgrenzungsposten	446 961	135	471	4 705	957	3 189
Sonstige Aktiva	215 096	1 890	28 525	94 022	765	33 037
Bilanzsumme Aktiva	34 103 055	14 042	576 604	6 016 298	7 804 176	1 348 915
Passiva						
Eigenkapital zusammen	10 476 482	2 965	92 688	1 460 551	2 645 205	330 949
gezeichnetes Grund- bzw. Stammkapital	4 701 212	1 554	50 975	425 152	725 256	49 938
Ausgleich bei negativem Eigenkapital						
(Eigenbetriebe)	36 686	-	1 887	-	12	34 693
Rücklagen	5 847 740	2 825	134 365	1 210 329	1 840 601	241 830
Gewinnvortrag aus dem Vorjahr	244 207	381	505	5 967	103 069	52 970
Verlustvortrag aus dem Vorjahr	294 831	2 041	25 293	11 461	37 053	91 564
Jahresgewinn bzw. Jahresüberschuss	146 777	51	1 827	25 138	29 535	30 833
Jahresverlust bzw. Jahresfehlbetrag	91 690	37	12 689	1 577	15 978	4 590
Bilanzgewinn (nur Kapitalgesellschaften)	241 924	1 170	970	18 338	-	22 493
Bilanzverlust (nur Kapitalgesellschaften)	355 543	936	59 860	211 335	238	5 653
Sonderposten mit Rücklageanteil	243 138	280	2 425	31 699	56 721	1 304
Sonderposten aus Zuwendungen	1 333 312	126	17 406	101 577	90 547	333
Empfangene Ertragszuschüsse	2 126 281	-	107	25	1 685 136	12 357
Rückstellungen zusammen	2 573 941	3 926	33 491	274 003	87 019	598 698
für Pensionen u. ä. Verpflichtungen	629 516	-	182	52 631	9 006	6 476
Steuerrückstellungen	66 804	997	663	5 571	409	452
Sonstige Rückstellungen	1 877 621	2 928	32 646	215 801	77 604	591 770
Verbindlichkeiten zusammen	16 913 372	6 712	429 167	4 101 281	3 216 200	337 769
davon mit einer Restlaufzeit						
- unter 1 Jahr	1 642 095	2 429	245 523	711 740	88 204	16 381
- von 1 bis 5 Jahren	11 582 979	3 662	88 831	1 165 293	2 454 625	267 946
- von mehr als 5 Jahren	3 688 297	620	94 814	2 224 248	673 371	53 442
Ausgleichsposten Darlehensförderung (KHG) ²⁾	11 319	-	-	-	-	-
Rechnungsabgrenzungsposten	425 211	34	1 320	47 162	23 348	67 504
Bilanzsumme Passiva	34 103 055	14 042	576 604	6 016 298	7 804 176	1 348 915
Anzahl der Fonds, Einrichtungen und						
Unternehmen	924	8	52	56	239	43
darunter: Kleine Kapitalgesellschaften						
ohne Anlagenachweis	89	-	9	11	2	-

1) Ohne kleine Kapitalgesellschaften (§267, I HGB) und Tochterunternehmen (§264, III HGB). - 2) Krankenhausfinanzierungsgesetz

**15 Jahresabschlüsse der öffentlichen Fonds, Einrichtungen
und Unternehmen 2009 nach Aufgabenbereichen**

Bilanz und Anlagenachweis	Entsorgungs- unternehmen zusammen	Elektrizitäts-	Gas-	Wasser-	Kombinierte Versorgungs-	Versorgungs- unternehmen zusammen
		unternehmen				

Beträge in 1 000 EURO

Aktiva						
Anlagevermögen zusammen	8 078 770	618 947	128 292	1 855 495	1 472 832	4 075 566
Immaterielle Vermögensgegenstände	495 995	11 937	658	136 307	33 713	182 615
Sachanlagen zusammen	7 387 709	283 707	54 614	1 657 190	1 206 215	3 201 726
Grundstücke und Gebäude ¹⁾	490 190	37 975	6 166	91 732	192 652	328 526
Betriebsanlagen ¹⁾	6 567 143	192 989	46 759	1 486 957	867 919	2 594 624
Betriebs- und Geschäftsausstattung u. Ä. ¹⁾	56 146	5 670	1 521	13 122	35 817	56 130
Im Bau befindliche Anlagen ¹⁾	274 112	44 135	168	65 378	97 458	207 140
Finanzanlagen zusammen	195 066	323 302	73 020	61 998	232 904	691 225
Umlaufvermögen zusammen	1 036 372	475 155	72 304	142 342	861 075	1 550 876
Vorräte zusammen	13 898	5 246	240	11 917	61 550	78 953
Forderungen zusammen	637 184	318 146	47 221	100 056	482 647	948 071
aus Lieferungen und Leistungen	119 011	204 549	12 451	34 856	289 716	541 572
gegen verbundene Unternehmen und						
Unternehmen mit Beteiligungsverhältnis	31 948	55 397	24 509	4 762	84 623	169 291
an Gebietskörperschaften, Eigenbetriebe						
und Einrichtungsträger	435 383	17 437	5 077	44 374	43 750	110 637
darunter: nach Bundespflegesatz-VO	-	-	-	-	-	-
Sonstige Forderungen und Vermögens-						
gegenstände	50 842	40 763	5 185	16 063	64 559	126 571
Wertpapiere zusammen	3 593	61 424	1 023	-	10 676	73 122
Bar- und Buchgeldbestände	381 698	90 339	23 820	30 370	306 201	450 730
Ausgleichsposten nach dem KHG ²⁾	-	-	-	-	-	-
Rechnungsabgrenzungsposten	4 146	716	58	1 147	5 125	7 046
Sonstige Aktiva	33 802	1 817	-	55	2 200	4 071
Bilanzsumme Aktiva	9 153 091	1 096 635	200 653	1 999 039	2 341 233	5 637 560
Passiva						
Eigenkapital zusammen	2 976 154	259 386	101 350	668 507	913 082	1 942 324
gezeichnetes Grund- bzw. Stammkapital	775 194	108 648	26 747	313 840	411 859	861 094
Ausgleich bei negativem Eigenkapital						
(Eigenbetriebe)	34 705	-	-	-	-	-
Rücklagen	2 082 431	125 541	69 035	378 744	438 587	1 011 907
Gewinnvortrag aus dem Vorjahr	156 039	6 651	307	11 905	5 190	24 054
Verlustvortrag aus dem Vorjahr	128 617	1 338	1	36 894	1 540	39 774
Jahresgewinn bzw. Jahresüberschuss	60 368	1 794	499	6 102	9 413	17 808
Jahresverlust bzw. Jahresfehlbetrag	20 568	312	-	7 535	3 403	11 251
Bilanzgewinn (nur Kapitalgesellschaften)	22 493	18 428	4 763	2 346	67 376	92 913
Bilanzverlust (nur Kapitalgesellschaften)	5 892	26	-	-	14 400	14 426
Sonderposten mit Rücklageanteil	58 024	-	742	33 187	12 367	46 296
Sonderposten aus Zuwendungen	90 881	0	-	23 772	13 877	37 649
Empfangene Ertragszuschüsse	1 697 494	54 375	8 346	174 941	94 232	331 894
Rückstellungen zusammen	685 717	573 095	44 653	17 004	266 276	901 029
für Pensionen u. ä. Verpflichtungen	15 482	358 200	14 012	3 207	22 040	397 458
Steuerrückstellungen	861	10 391	3 216	562	8 211	22 380
Sonstige Rückstellungen	669 374	204 505	27 425	13 235	236 024	481 190
Verbindlichkeiten zusammen	3 553 969	209 778	41 649	1 080 678	1 038 194	2 370 299
davon mit einer Restlaufzeit						
- unter 1 Jahr	104 585	104 413	14 176	42 333	58 519	219 441
- von 1 bis 5 Jahren	2 722 572	64 823	27 473	797 608	947 863	1 837 766
- von mehr als 5 Jahren	726 813	40 542	-	240 738	31 812	313 092
Ausgleichsposten Darlehensförderung (KHG) ²⁾	-	-	-	-	-	-
Rechnungsabgrenzungsposten	90 852	0	3 913	949	3 206	8 068
Bilanzsumme Passiva	9 153 091	1 096 635	200 653	1 999 039	2 341 233	5 637 560
Anzahl der Fonds, Einrichtungen und						
Unternehmen	282	26	5	153	46	230
darunter: Kleine Kapitalgesellschaften						
ohne Anlagenachweis	2	3	-	-	4	7

1) Ohne kleine Kapitalgesellschaften (§267, I HGB) und Tochterunternehmen (§264, III HGB). - 2) Krankenhausfinanzierungsgesetz

**15 Jahresabschlüsse der öffentlichen Fonds, Einrichtungen
und Unternehmen 2009 nach Aufgabenbereichen**

Bilanz und Anlagenachweis	Verkehrs- unternehmen	Kombinierte Versorgungs- und Verkehrs- unternehmen	Kur- und Bade- betriebe	Kranken- häuser, Hochschul- kliniken	Übrige Aufgaben- bereiche	Darunter:	
						Hoch- schulen	Land- und forstwirt- schaftliche Unternehmen

Beträge in 1 000 EURO

Aktiva							
Anlagevermögen zusammen	509 679	178 902	26 759	1 161 200	8 080 729	93 014	660 318
Immaterielle Vermögensgegenstände	1 246	6 389	3	5 189	115 846	2 709	552
Sachanlagen zusammen	417 141	165 653	24 472	1 148 363	6 240 742	80 471	659 764
Grundstücke und Gebäude ¹⁾	199 536	63 367	17 983	813 687	1 902 375	2 382	650 916
Betriebsanlagen ¹⁾	98 999	85 140	4 330	139 038	3 723 529	69 156	2 597
Betriebs- und Geschäftsausstattung u. Ä. ¹⁾	74 907	5 947	534	157 065	437 442	6 394	6 098
Im Bau befindliche Anlagen ¹⁾	41 158	11 199	708	38 573	157 269	2 540	54
Finanzanlagen zusammen	91 291	6 859	2 284	7 647	1 724 141	9 834	1
Umlaufvermögen zusammen	147 543	48 546	6 373	703 876	1 314 361	159 747	40 933
Vorräte zusammen	2 958	1 561	105	44 905	149 058	7 045	18 386
Forderungen zusammen	103 976	27 406	5 584	549 279	839 825	129 771	12 586
aus Lieferungen und Leistungen	12 713	12 218	182	171 837	75 755	5 209	8 333
gegen verbundene Unternehmen und							
Unternehmen mit Beteiligungsverhältnis	31 176	462	5 030	8 425	326 924	-	-
an Gebietskörperschaften, Eigenbetriebe							
und Einrichtungsträger	4 057	7 383	29	333 916	339 757	113 947	826
darunter: nach Bundespflegesatz-VO	-	-	-	7 477	-	-	-
Sonstige Forderungen und Vermögens- gegenstände	56 030	7 343	344	35 101	97 389	10 615	3 427
Wertpapiere zusammen	-	-	-	611	33 466	102	-
Bar- und Buchgeldbestände	40 609	19 579	683	109 080	292 012	22 829	9 962
Ausgleichsposten nach dem KHG ²⁾	-	-	-	44 250	-	-	-
Rechnungsabgrenzungsposten	706	763	26	1 829	427 132	3 666	7
Sonstige Aktiva	70	-	-	39 090	13 628	-	-
Bilanzsumme Aktiva	657 997	228 211	33 158	1 950 244	9 835 850	256 427	701 258
Passiva							
Eigenkapital zusammen	235 920	77 128	12 477	165 729	3 510 546	54 664	673 773
gezeichnetes Grund- bzw. Stammkapital	95 013	44 459	3 423	53 557	2 390 793	22 820	648 094
Ausgleich bei negativem Eigenkapital (Eigenbetriebe)	-	-	-	-	94	-	-
Rücklagen	141 268	26 695	12 204	120 634	1 105 082	22 264	25 067
Gewinnvortrag aus dem Vorjahr	821	4 687	-	1 596	50 157	9 915	5 839
Verlustvortrag aus dem Vorjahr	2 034	-	-	2 068	83 543	-	140
Jahresgewinn bzw. Jahresüberschuss	759	330	-	1 268	39 228	3 100	57
Jahresverlust bzw. Jahresfehlbetrag	8 172	-	487	-	36 910	3 435	5 215
Bilanzgewinn (nur Kapitalgesellschaften)	9 678	2 782	-	11 969	81 612	-	72
Bilanzverlust (nur Kapitalgesellschaften)	1 413	1 825	2 663	21 226	35 968	-	-
Sonderposten mit Rücklageanteil	33 428	626	2 390	-	67 971	-	589
Sonderposten aus Zuwendungen	5 859	6 864	-	969 370	103 581	82 784	801
Empfangene Ertragszuschüsse	39 797	6 373	-	-	50 592	-	-
Rückstellungen zusammen	42 260	12 709	2 899	249 555	368 352	55 802	15 520
für Pensionen u. ä. Verpflichtungen	7 025	75	-	39 843	116 820	32 940	15 158
Steuerrückstellungen	140	287	-	2 962	32 943	-	1
Sonstige Rückstellungen	35 095	12 348	2 899	206 750	218 589	22 863	361
Verbindlichkeiten zusammen	294 456	124 473	15 290	553 925	5 463 799	62 970	10 575
davon mit einer Restlaufzeit							
- unter 1 Jahr	4 371	14 183	594	122 320	216 910	18 685	188
- von 1 bis 5 Jahren	272 735	68 877	13 937	380 252	5 029 054	44 285	10 387
- von mehr als 5 Jahren	17 350	41 413	759	51 353	217 836	-	-
Ausgleichsposten Darlehensförderung (KHG) ²⁾	-	-	-	11 319	-	-	-
Rechnungsabgrenzungsposten	6 278	38	103	346	271 010	207	0
Bilanzsumme Passiva	657 997	228 211	33 158	1 950 244	9 835 850	256 427	701 258
Anzahl der Fonds, Einrichtungen und Unternehmen	35	4	6	14	237	2	4
darunter: Kleine Kapitalgesellschaften ohne Anlagenachweis	5	-	1	-	54	-	1

1) Ohne kleine Kapitalgesellschaften (§267, I HGB) und Tochterunternehmen (§264, III HGB). - 2) Krankenhausfinanzierungsgesetz

16 Gewinn- und Verlustrechnung der öffentlichen Fonds, Einrichtungen
und Unternehmen 2009 nach Aufgabenbereichen

Aufwand und Ertrag sowie Beschäftigte	Insgesamt	Kultur- einrichtungen	Sport und Erholung	Wohnungs- wesen	Abwasser-	Abfall-
					beseitigung	
Beträge in 1 000 EURO						
Umsatzerlöse insgesamt	10 476 243	6 969	67 443	812 768	850 902	587 662
darunter: umsatzsteuerpflichtige Umsatzerlöse	2 165 173	1 530	44 395	62 761	11 499	22 546
nachrichtlich: Umsätze mit öffentlichen Haushalten	1 123 405	397	7 170	379 792	11 181	72 659
Bestandserhöhung oder -verminderung	- 21 358	- 38	- 33	- 29 326	875	107
Erhöhung	29 140	18	9	7 974	1 121	111
Verminderung	50 498	56	43	37 300	246	4
Andere aktivierte Eigenleistungen	68 518	-	541	16 850	6 416	253
Sonstige betriebliche Erträge	1 799 722	27 426	21 646	113 141	31 325	63 638
darunter:						
Auflösung von Sonderposten mit Rücklageanteil	55 851	30	383	1 070	911	2 053
Zuweisungen und Zuschüsse von öffentlichen Haushalten	785 816	24 769	7 073	2 483	824	-
für Investitionen	61 048	-	2 654	1 990	714	-
für laufende Zwecke	724 769	24 769	4 419	494	110	-
Materialaufwand zusammen	5 803 525	11 022	38 810	310 995	242 313	382 859
für Roh-, Hilfs- und Betriebsstoffe, Waren	3 688 028	2 188	10 144	34 981	63 135	20 036
für bezogene Leistungen	2 115 498	8 834	28 666	276 013	179 178	362 823
Personalaufwand zusammen	2 793 277	21 587	31 181	143 620	145 186	82 812
Löhne und Gehälter	2 192 399	17 420	25 630	109 267	110 813	64 035
Soziale Abgaben, Altersversorgung, Unterstützung	600 878	4 167	5 551	34 353	34 373	18 777
darunter: für Altersversorgung	197 538	43	1 178	13 610	9 492	5 287
Fördermittel nach dem KHG ¹⁾	45 892	-	-	-	-	-
positiver Saldo	45 892	-	-	-	-	-
negativer Saldo	-	-	-	-	-	-
Abschreibungen zusammen	1 320 268	592	17 069	154 952	342 886	62 219
auf immaterielle Vermögensgegenstände und Sachanlagen	1 318 391	592	17 047	154 445	342 884	62 211
auf Vermögensgegenstände des Umlaufvermögens	1 878	-	21	508	2	8
Sonstige betriebliche Aufwendungen zusammen	1 659 928	6 544	37 643	94 983	81 335	89 978
darunter: Konzessionsabgaben	84 420	-	-	-	101	-
Einstellungen in den Sonderposten mit Rücklageanteil	7 151	-	-	-	1 435	1 322
Erträge aus Beteiligungen	98 376	-	3 515	6 558	1	-
Erträge aus anderen Wertpapieren und Ausleihungen des Finanzanlagevermögens	74 425	-	324	8 192	750	5 025
Sonstige Zinsen und ähnliche Erträge, übrige Erträge	200 487	41	5 362	16 818	6 765	10 822
Abschreibungen auf Finanzanlagen und auf Wertpapiere des Umlaufvermögens	35 886	-	3 094	671	1 580	2 299
Zinsen und ähnliche Aufwendungen, übrige Aufwendungen	755 874	74	7 934	170 490	69 072	11 651
darunter: Zinsen an öffentliche Haushalte	210 888	39	1 385	72 545	610	-
Ergebnis der gewöhnlichen Geschäftstätigkeit	373 545	- 5 421	- 36 933	69 290	14 663	35 689
Außerordentliche Erträge	34 189	2 834	5 726	219	259	-
Außerordentliche Aufwendungen	76 545	1 108	1 038	13 168	816	-
Außerordentliches Ergebnis	- 42 356	1 726	4 688	- 12 949	- 557	-
Steuern vom Einkommen und vom Ertrag	94 197	42	756	6 337	345	2 574
Sonstige Steuern	17 749	13	1 007	7 547	290	515
Erträge aus Verlustübernahmen	80 183	2 229	10 731	867	-	-
Abgeführte Gewinne aufgrund Gewinngemeinschaften, (Teil-)Gewinnabführungsverträge	58 434	-	-	7	-	-
Jahresgewinn bzw. -überschuss, Jahresverlust bzw. -fehlbetrag	240 991	- 1 520	- 23 276	43 317	13 472	32 599
Jahresgewinn bzw. -überschuss	375 092	115	2 129	55 467	29 558	37 342
Jahresverlust bzw. -fehlbetrag	134 101	1 636	25 405	12 150	16 086	4 743
Anzahl der Fonds, Einrichtungen und Unternehmen	924	8	52	56	239	43
darunter: mit Jahresgewinn / -überschuss	460	2	7	37	107	30
mit Jahresverlust / -fehlbetrag	362	5	35	16	104	12
nachrichtlich:						
Anzahl der Beschäftigten	58 252	703	941	2 514	3 352	1 939
darunter: weiblich	28 132	302	513	1 075	736	411

1) Krankenhausfinanzierungsgesetz

16 Gewinn- und Verlustrechnung der öffentlichen Fonds, Einrichtungen
und Unternehmen 2009 nach Aufgabenbereichen

Aufwand und Ertrag sowie Beschäftigte	Entsorgungs- unternehmen zusammen	Elektrizitäts-	Gas-	Wasser-	Kombinierte Versorgungs-	Versorgungs- unternehmen zusammen
		unternehmen				
Beträge in 1 000 EURO						
Umsatzerlöse insgesamt	1 438 565	1 672 772	248 624	294 543	2 240 808	4 456 748
darunter: umsatzsteuerpflichtige Umsatzerlöse	34 045	58 752	235 767	126 948	1 045 862	1 467 329
nachrichtlich: Umsätze mit öffentlichen Haushalten	83 841	962	2 406	1 616	2 782	7 765
Bestandserhöhung oder -verminderung	982	- 975	-	2	- 2 224	- 3 197
Erhöhung	1 232	-	-	2	832	834
Verminderung	250	975	-	-	3 056	4 031
Andere aktivierte Eigenleistungen	6 669	8 560	302	6 893	6 126	21 881
Sonstige betriebliche Erträge	94 963	76 424	12 901	14 514	213 093	316 932
darunter:						
Auflösung von Sonderposten mit Rücklageanteil	2 965	31 340	-	215	1 252	32 806
Zuweisungen und Zuschüsse von öffentlichen Haushalten	824	-	-	43	7	49
für Investitionen	714	-	-	43	-	43
für laufende Zwecke	110	-	-	-	7	7
Materialaufwand zusammen	625 172	1 497 516	171 528	88 981	1 650 414	3 408 438
für Roh-, Hilfs- und Betriebsstoffe, Waren	83 171	1 455 961	123 209	50 031	1 313 138	2 942 340
für bezogene Leistungen	542 001	41 554	48 319	38 950	337 276	466 098
Personalaufwand zusammen	227 998	60 263	12 674	62 512	166 168	301 618
Löhne und Gehälter	174 848	43 310	9 716	47 333	127 097	227 456
Soziale Abgaben, Altersversorgung, Unterstützung	53 150	16 953	2 958	15 179	39 072	74 162
darunter: für Altersversorgung	14 779	10 109	1 288	4 872	11 116	27 385
Fördermittel nach dem KHG ¹⁾	-	-	-	-	-	-
positiver Saldo	-	-	-	-	-	-
negativer Saldo	-	-	-	-	-	-
Abschreibungen zusammen	405 105	31 812	6 679	98 071	105 204	241 766
auf immaterielle Vermögensgegenstände und Sachanlagen	405 096	31 812	6 679	98 069	105 204	241 764
auf Vermögensgegenstände des Umlaufvermögens	9	-	-	2	-	2
Sonstige betriebliche Aufwendungen zusammen	171 313	109 199	56 256	38 647	296 461	500 563
darunter: Konzessionsabgaben	101	19 983	4 426	4 284	46 366	75 059
Einstellungen in den Sonderposten mit Rücklageanteil	2 757	-	-	698	7	705
Erträge aus Beteiligungen	1	8 860	435	3 199	8 322	20 817
Erträge aus anderen Wertpapieren und Ausleihungen des Finanzanlagevermögens	5 776	14 458	3	22	2 852	17 334
Sonstige Zinsen und ähnliche Erträge, übrige Erträge	17 587	5 083	696	1 330	16 752	23 861
Abschreibungen auf Finanzanlagen und auf Wertpapiere des Umlaufvermögens	3 879	1 586	3	-	803	2 392
Zinsen und ähnliche Aufwendungen, übrige Aufwendungen	80 723	49 869	1 114	29 163	60 822	140 968
darunter: Zinsen an öffentliche Haushalte	610	11	-	182	26	218
Ergebnis der gewöhnlichen Geschäftstätigkeit	50 352	34 938	14 708	3 130	205 855	258 632
Außerordentliche Erträge	259	252	1 282	138	318	1 990
Außerordentliche Aufwendungen	816	27	-	232	55 189	55 448
Außerordentliches Ergebnis	- 557	225	1 282	- 94	- 54 871	- 53 459
Steuern vom Einkommen und vom Ertrag	2 919	13 843	4 845	1 895	44 290	64 874
Sonstige Steuern	805	698	134	293	2 205	3 330
Erträge aus Verlustübernahmen	-	336	-	-	6 304	6 640
Abgeführte Gewinne aufgrund Gewinngemeinschaften, (Teil-)Gewinnabführungsverträge	-	134	5 761	-	35 267	41 162
Jahresgewinn bzw. -überschuss, Jahresverlust bzw. -fehlbetrag	46 072	20 823	5 250	848	75 525	102 447
Jahresgewinn bzw. -überschuss	66 900	21 162	5 250	8 383	81 955	116 750
Jahresverlust bzw. -fehlbetrag	20 829	339	-	7 535	6 430	14 304
Anzahl der Fonds, Einrichtungen und Unternehmen	282	26	5	153	46	230
darunter: mit Jahresgewinn / -überschuss	137	21	4	73	27	125
mit Jahresverlust / -fehlbetrag	116	4	-	71	9	84
nachrichtlich:						
Anzahl der Beschäftigten	5 291	725	179	1 489	2 846	5 239
darunter: weiblich	1 147	178	55	390	785	1 401

1) Krankenhausfinanzierungsgesetz

16 Gewinn- und Verlustrechnung der öffentlichen Fonds, Einrichtungen
und Unternehmen 2009 nach Aufgabenbereichen

Aufwand und Ertrag sowie Beschäftigte	Verkehrs-	Kombinierte Versorgungs- und Verkehrs-	Kur- und Bade- betriebe	Kranken- häuser, Hochschul- kliniken	Übrige Aufgaben- bereiche	Darunter:	
						Hoch- schulen	Land- und forstwirt- schaftliche Unternehmen
	Beträge in 1 000 EURO						
Umsatzerlöse insgesamt	196 020	96 330	3 598	1 317 745	2 080 060	189 311	84 027
darunter: umsatzsteuerpflichtige Umsatzerlöse	86 550	89 474	3 048	68 925	307 118	8 140	902
nachrichtlich: Umsätze mit öffentlichen Haushalten	41	-	-	-	644 399	116 998	-
Bestandserhöhung oder -verminderung	7	- 80	8	1 991	8 327	- 1 232	994
Erhöhung	11	-	8	2 791	16 262	-	1 055
Verminderung	4	80	-	800	7 935	1 232	62
Andere aktivierte Eigenleistungen	175	902	18	6	21 475	-	195
Sonstige betriebliche Erträge	42 566	3 491	697	403 716	775 143	407 343	76 713
darunter:							
Auflösung von Sonderposten mit Rücklageanteil	4 850	25	141	7	13 574	-	31
Zuweisungen und Zuschüsse von öffentlichen Haushalten	181	484	-	144 669	605 284	366 934	75 744
für Investitionen	181	-	-	37 795	17 672	9 004	8 280
für laufende Zwecke	-	484	-	106 874	587 612	357 930	67 464
Materialaufwand zusammen	121 923	50 749	3 873	391 202	841 342	58 645	33 108
für Roh-, Hilfs- und Betriebsstoffe, Waren	23 223	44 810	1 830	329 354	215 986	36 320	7 264
für bezogene Leistungen	98 700	5 938	2 043	61 849	625 355	22 325	25 843
Personalaufwand zusammen	71 111	22 375	2 409	1 012 933	958 446	312 475	118 754
Löhne und Gehälter	56 589	17 667	1 879	799 751	761 892	280 540	73 162
Soziale Abgaben, Altersversorgung, Unterstützung	14 522	4 708	530	213 181	196 554	31 935	45 592
darunter: für Altersversorgung	3 417	1 283	139	71 262	64 441	23 856	36
Fördermittel nach dem KHG ¹⁾	-	-	-	45 842	50	-	-
positiver Saldo	-	-	-	45 842	50	-	-
negativer Saldo	-	-	-	-	-	-	-
Abschreibungen zusammen	31 352	11 103	1 449	94 572	362 307	22 080	2 615
auf immaterielle Vermögensgegenstände und Sachanlagen	31 282	11 103	1 449	94 572	361 040	22 080	2 615
auf Vermögensgegenstände des Umlaufvermögens	70	-	-	-	1 267	-	-
Sonstige betriebliche Aufwendungen zusammen	50 046	9 805	2 906	254 998	531 126	203 089	12 658
darunter: Konzessionsabgaben	644	3 129	-	-	5 487	-	-
Einstellungen in den Sonderposten mit Rücklageanteil	-	-	-	-	3 690	-	-
Erträge aus Beteiligungen	11 677	763	-	230	54 816	-	-
Erträge aus anderen Wertpapieren und Ausleihungen des Finanzanlagevermögens	630	1 374	218	9	40 568	207	-
Sonstige Zinsen und ähnliche Erträge, übrige Erträge	5 804	268	122	2 761	127 864	599	126
Abschreibungen auf Finanzanlagen und auf Wertpapiere des Umlaufvermögens	64	850	-	18	24 919	38	-
Zinsen und ähnliche Aufwendungen, übrige Aufwendungen	10 786	4 331	644	11 046	328 877	4	42
darunter: Zinsen an öffentliche Haushalte	-	-	4	2 589	133 497	-	-
Ergebnis der gewöhnlichen Geschäftstätigkeit	- 28 403	3 835	- 6 621	7 529	61 286	- 101	- 5 121
Außerordentliche Erträge	0	-	-	21 320	1 841	-	6
Außerordentliche Aufwendungen	384	-	-	-	4 583	200	-
Außerordentliches Ergebnis	- 384	-	-	21 320	- 2 743	- 200	6
Steuern vom Einkommen und vom Ertrag	325	795	9	494	17 646	-	8
Sonstige Steuern	804	550	54	690	2 949	34	17
Erträge aus Verlustübernahmen	35 164	-	3 534	-	21 017	-	-
Abgeführte Gewinne aufgrund Gewinngemeinschaften, (Teil-)Gewinnabführungsverträge	2 367	-	-	-	14 898	-	-
Jahresgewinn bzw. -überschuss, Jahresverlust bzw. -fehlbetrag	2 881	2 489	- 3 150	27 665	44 066	- 335	- 5 139
Jahresgewinn bzw. -überschuss	11 592	3 112	-	27 906	91 120	3 100	76
Jahresverlust bzw. -fehlbetrag	8 711	623	3 150	241	47 054	3 435	5 215
Anzahl der Fonds, Einrichtungen und Unternehmen	35	4	6	14	237	2	4
darunter: mit Jahresgewinn / -überschuss	12	3	-	12	125	1	2
mit Jahresverlust / -fehlbetrag	7	1	3	2	93	1	2
nachrichtlich:							
Anzahl der Beschäftigten	1 832	470	88	21 399	19 775	6 080	2 118
darunter: weiblich	287	142	51	16 007	7 200	2 806	499

1) Krankenhausfinanzierungsgesetz

**17 Anlagenachweis der öffentlichen Fonds, Einrichtungen
und Unternehmen 2009 nach Aufgabenbereichen**

Anlagenachweis	Insgesamt	Kultur- einrichtungen	Sport und Erholung	Wohnungs- wesen	Abwasser-	Abfall-
					beseitigung	
Beträge in 1 000 EURO						
Immaterielle Vermögensgegenstände	816 298	120	2 015	9 371	490 954	5 040
Sachanlagen						
Grundstücke und Gebäude	8 333 981	1 526	241 645	4 275 146	225 620	264 570
mit Geschäfts- u. ä. Gebäuden	6 313 837	1 509	228 988	2 504 520	207 116	249 844
mit Wohngebäuden	1 701 384	-	280	1 654 213	950	80
unbebaute Grundstücke	198 502	-	7 351	53 281	15 253	11 298
mit Erbbaurechten Dritter	14 968	-	-	11 170	-	-
mit Bauten auf fremden Grundstücken	105 290	18	5 025	51 963	2 302	3 348
Betriebsanlagen	13 276 262	261	50 984	12 214	6 265 489	301 654
für Beschaffung, Erzeugung u. Ä.	349 937	-	1 294	-	3 610	-
Abwasserreinigungsanlagen	3 678 315	-	-	-	883 937	1 858
Abfallverarbeitungsanlagen	718 636	-	-	-	43	226 373
Verteilungsanlagen	2 332 781	-	676	-	33 785	-
Abwassersammelungsanlagen	5 520 945	-	-	-	5 330 399	24 116
Einbringungsanlagen der Abfallbeseitigung	20 776	-	-	-	4 849	14 874
Gleisanlagen, Streckenausrüstung, Sicherungsanlagen	57 085	-	-	-	-	-
Maschinen und maschinelle Anlagen sowie technische Anlagen	597 787	261	49 014	12 214	8 866	34 432
Betriebs- und Geschäftsausstattung	824 686	2 141	8 769	25 605	32 475	23 672
Fahrzeuge für Personen- und Güterverkehr	66 547	42	334	-	503	2 268
Betriebs- und Geschäftsausstattung u. Ä.	758 138	2 099	8 435	25 605	31 972	21 404
Geleistete Anzahlungen, Anlagen im Bau u. Ä.	996 482	187	47 968	218 167	247 005	27 106
Zuschüsse, Beihilfen u. a. Vermögensvorteile	-	-	-	-	-	-
Sachanlagen zusammen	23 431 410	4 115	349 366	4 531 133	6 770 589	617 002
nachrichtlich:						
Zugang an Sachanlagen zusammen	1 988 374	500	142 822	270 237	334 111	59 798
Abgang an Sachanlagen zusammen	838 203	16	9 443	121 464	72 885	17 169
Endstand an Sachanlagen zusammen	46 914 974	10 647	546 096	6 303 914	13 099 116	1 613 011
Zugang an Abschreibungen auf Sachanlagen zusammen	1 240 619	542	13 605	151 326	309 878	61 202
Abgang an Abschreibungen auf Sachanlagen zusammen	355 601	16	8 978	17 769	44 124	9 979
Endstand an Abschreibungen auf Sachanlagen zusammen	23 483 564	6 531	196 730	1 772 781	6 328 527	996 009
Finanzanlagen						
Anteile an verbundenen Unternehmen	655 969	-	8 394	49 039	576	870
Beteiligungen	636 543	-	1 773	153 107	268	959
Ausleihungen zusammen	1 239 406	-	10 252	155 645	59 197	20 573
an verbundene Unternehmen	246 514	-	8 928	44 857	958	3 926
an Unternehmen mit bestehendem Beteiligungsverhältnis	104 774	-	-	64 093	3 325	-
sonstige Ausleihungen	888 118	-	1 325	46 696	54 914	16 647
Wertpapiere des Anlagevermögens	544 390	-	8 522	26 166	7 173	104 219
Finanzanlagen zusammen	3 076 308	-	28 941	383 957	67 215	126 622
nachrichtlich:						
Zugang an Finanzanlagen zusammen	433 542	-	9 264	108 576	10 257	45 944
Abgang an Finanzanlagen zusammen	279 703	-	6 717	17 900	10 013	45 450
Endstand an Finanzanlagen zusammen	3 266 527	-	34 389	399 711	68 673	126 812
Zugang an Abschreibungen auf Finanzanlagen zusammen	28 914	-	729	665	125	59
Abgang an Abschreibungen auf Finanzanlagen zusammen	1 851	-	-	- 1 374	16	922
Endstand an Abschreibungen auf Finanzanlagen zusammen	190 219	-	5 447	15 754	1 458	190
Anlagevermögen insgesamt ¹⁾	27 324 016	4 235	380 322	4 924 461	7 328 758	748 664
Anzahl der Fonds, Einrichtungen und Unternehmen	924	8	52	56	239	43
mit detailliertem Anlagenachweis	832	8	43	45	237	43
ohne Anlagenachweis	92	-	9	11	2	-
wegen Anlageleasing o. Ä.	1	-	-	-	-	-
wegen §§ 267 (I), 264 (III) HGB	91	-	9	11	2	-
darunter: Behandlung von Zuschüssen nach § 6 ESTG	3	-	-	-	3	-
1) Ohne kleine Kapitalgesellschaften (§267. I HGB) und Tochterunternehmen (§264. III HGB)						

1) Ohne kleine Kapitalgesellschaften (§267, I HGB) und Tochterunternehmen (§264, III HGB)

**17 Anlagenachweis der öffentlichen Fonds, Einrichtungen
und Unternehmen 2009 nach Aufgabenbereichen**

Anlagenachweis	Entsorgungs- unternehmen zusammen	Elektrizitäts-	Gas-	Wasser-	Kombinierte Versorgungs-	Versorgungs- unternehmen zusammen
		unternehmen				
Beträge in 1 000 EURO						
Immaterielle Vermögensgegenstände	495 995	11 585	658	136 307	33 540	182 090
Sachanlagen						
Grundstücke und Gebäude	490 190	37 975	6 166	91 732	192 652	328 526
mit Geschäfts- u. ä. Gebäuden	456 960	33 806	6 161	75 011	182 272	297 250
mit Wohngebäuden	1 030	177	-	341	531	1 049
unbebaute Grundstücke	26 550	2 725	5	13 538	4 315	20 584
mit Erbbaurechten Dritter	-	-	-	407	-	407
mit Bauten auf fremden Grundstücken	5 649	1 267	-	2 435	5 534	9 235
Betriebsanlagen	6 567 143	192 989	46 759	1 486 957	867 919	2 594 624
für Beschaffung, Erzeugung u. Ä.	3 610	21 267	263	120 850	179 972	322 351
Abwasserreinigungsanlagen	885 796	-	-	-	-	-
Abfallverarbeitungsanlagen	226 416	-	-	-	-	-
Verteilungsanlagen	33 785	171 158	46 496	1 362 946	556 880	2 137 481
Abwassersammelungsanlagen	5 354 515	-	-	-	-	-
Einbringungsanlagen der Abfallbeseitigung	19 724	-	-	-	-	-
Gleisanlagen, Streckenausrüstung, Sicherungsanlagen	-	-	-	-	1 046	1 046
Maschinen und maschinelle Anlagen sowie technische Anlagen	43 297	564	-	3 161	130 021	133 746
Betriebs- und Geschäftsausstattung	56 146	5 670	1 521	13 122	35 817	56 130
Fahrzeuge für Personen- und Güterverkehr	2 771	-	-	352	-	352
Betriebs- und Geschäftsausstattung u. Ä.	53 376	5 670	1 521	12 770	35 817	55 777
Geleistete Anzahlungen, Anlagen im Bau u. Ä.	274 112	44 135	168	65 378	97 458	207 140
Zuschüsse, Beihilfen u. a. Vermögensvorteile	-	-	-	-	-	-
Sachanlagen zusammen	7 387 591	280 769	54 614	1 657 190	1 193 846	3 186 419
nachrichtlich:						
Zugang an Sachanlagen zusammen	393 909	48 947	4 285	105 436	151 704	310 371
Abgang an Sachanlagen zusammen	90 054	9 408	1 455	19 143	54 539	84 545
Endstand an Sachanlagen zusammen	14 712 127	1 370 531	267 116	3 892 127	3 939 605	9 469 378
Zugang an Abschreibungen auf Sachanlagen zusammen	371 080	28 906	6 375	90 775	98 461	224 517
Abgang an Abschreibungen auf Sachanlagen zusammen	54 102	8 539	1 399	14 675	33 650	58 262
Endstand an Abschreibungen auf Sachanlagen zusammen	7 324 536	1 089 762	212 502	2 234 936	2 745 759	6 282 959
Finanzanlagen						
Anteile an verbundenen Unternehmen	1 446	2 538	215	549	113 436	116 737
Beteiligungen	1 228	66 194	66 434	29 103	64 488	226 219
Ausleihungen zusammen	79 770	34 383	6 372	32 286	52 291	125 333
an verbundene Unternehmen	4 885	20 248	-	24 100	6 168	50 516
an Unternehmen mit bestehendem Beteiligungsverhältnis	3 325	10 117	5 000	3 312	18 922	37 351
sonstige Ausleihungen	71 561	4 018	1 372	4 874	27 202	37 466
Wertpapiere des Anlagevermögens	111 392	198 319	-	59	2 596	200 975
Finanzanlagen zusammen	193 836	301 434	73 020	61 998	232 812	669 263
nachrichtlich:						
Zugang an Finanzanlagen zusammen	56 201	8 757	70 110	2 481	110 099	191 446
Abgang an Finanzanlagen zusammen	55 462	83 659	139	2 073	27 047	112 917
Endstand an Finanzanlagen zusammen	195 484	304 080	73 098	61 998	258 415	697 591
Zugang an Abschreibungen auf Finanzanlagen zusammen	184	1 586	3	-	803	2 392
Abgang an Abschreibungen auf Finanzanlagen zusammen	937	-	-	-	-	-
Endstand an Abschreibungen auf Finanzanlagen zusammen	1 648	2 646	78	-	25 603	28 328
Anlagevermögen insgesamt ¹⁾	8 077 422	593 787	128 292	1 855 495	1 460 198	4 037 772
Anzahl der Fonds, Einrichtungen und						
Unternehmen	282	26	5	153	46	230
mit detailliertem Anlagenachweis	280	23	5	153	42	223
ohne Anlagenachweis	2	3	-	-	4	7
wegen Anlageleasing o. Ä.	-	-	-	-	-	-
wegen §§ 267 (I), 264 (III) HGB	2	3	-	-	4	7
darunter: Behandlung von Zuschüssen						
nach § 6 ESTG	3	-	-	-	-	-
1) Ohne kleine Kapitalgesellschaften (§267, I HGB) und Tochterunternehmen (§264, III HGB)						

1) Ohne kleine Kapitalgesellschaften (§267, I HGB) und Tochterunternehmen (§264, III HGB)

**17 Anlagenachweis der öffentlichen Fonds, Einrichtungen
und Unternehmen 2009 nach Aufgabenbereichen**

Anlagenachweis	Verkehrs-	Kombinierte Versorgungs- und Verkehrs-	Kur- und Bade- betriebe	Kranken- häuser, Hochschul- kliniken	Übrige Aufgaben- bereiche	Darunter:	
						Hoch- schulen	Land- und forstwirt- schaftliche Unternehmen
	unternehmen						
Beträge in 1 000 EURO							
Immaterielle Vermögensgegenstände	967	6 389	3	5 189	114 159	2 709	550
Sachanlagen							
Grundstücke und Gebäude	199 536	63 367	17 983	813 687	1 902 375	2 382	650 916
mit Geschäfts- u. ä. Gebäuden	195 218	56 100	17 980	798 682	1 756 630	2 382	631 018
mit Wohngebäuden	-	74	-	13 029	31 709	-	-
unbebaute Grundstücke	554	4 104	-	1 854	84 223	-	19 860
mit Erbbaurechten Dritter	-	-	-	-	3 391	-	-
mit Bauten auf fremden Grundstücken	3 764	3 089	3	122	26 421	-	38
Betriebsanlagen	98 999	85 140	4 330	139 038	3 723 529	69 156	2 597
für Beschaffung, Erzeugung u. Ä.	-	2 671	2 182	-	17 828	-	-
Abwasserreinigungsanlagen	-	-	-	-	2 792 520	-	-
Abfallverarbeitungsanlagen	-	-	-	-	492 220	-	-
Verteilungsanlagen	-	68 516	59	-	92 264	-	-
Abwassersammlungsanlagen	-	-	-	-	166 430	-	-
Einbringungsanlagen der Abfallbeseitigung	-	-	-	-	1 053	-	-
Gleisanlagen, Streckenausrüstung, Sicherungsanlagen	53 820	9	-	-	2 209	-	-
Maschinen und maschinelle Anlagen sowie technische Anlagen	45 179	13 944	2 089	139 038	159 005	69 156	2 597
Betriebs- und Geschäftsausstattung	74 907	5 947	534	157 065	437 442	6 394	6 098
Fahrzeuge für Personen- und Güterverkehr	61 767	475	0	-	806	-	-
Betriebs- und Geschäftsausstattung u. Ä.	13 139	5 473	534	157 065	436 636	6 394	6 098
Geleistete Anzahlungen, Anlagen im Bau u. Ä.	41 158	11 199	708	38 573	157 269	2 540	54
Zuschüsse, Beihilfen u. a. Vermögensvorteile	-	-	-	-	-	-	-
Sachanlagen zusammen	414 600	165 653	23 555	1 148 363	6 220 615	80 471	659 665
nachrichtlich:							
Zugang an Sachanlagen zusammen	43 633	14 387	704	106 844	704 966	28 056	7 858
Abgang an Sachanlagen zusammen	8 376	866	140	35 370	487 929	47 035	1 642
Endstand an Sachanlagen zusammen	818 079	422 841	40 841	2 685 226	11 905 826	326 272	676 444
Zugang an Abschreibungen auf Sachanlagen zusammen	30 579	10 298	1 405	91 154	346 114	21 181	2 556
Abgang an Abschreibungen auf Sachanlagen zusammen	4 378	756	98	33 564	177 678	36 306	288
Endstand an Abschreibungen auf Sachanlagen zusammen	403 480	257 187	17 285	1 536 863	5 685 212	245 801	16 778
Finanzanlagen							
Anteile an verbundenen Unternehmen	64 657	-	526	2 424	412 746	-	-
Beteiligungen	17 500	1 682	-	768	234 267	60	1
Ausleihungen zusammen	5 014	108	-	3 092	860 191	-	-
an verbundene Unternehmen	3 992	-	-	3 036	130 300	-	-
an Unternehmen mit bestehendem Beteiligungsverhältnis	-	0	-	-	6	-	-
sonstige Ausleihungen	1 022	108	-	56	729 884	-	-
Wertpapiere des Anlagevermögens	4 120	5 069	1 758	1 363	185 025	9 774	-
Finanzanlagen zusammen	91 291	6 859	2 284	7 647	1 692 229	9 834	1
nachrichtlich:							
Zugang an Finanzanlagen zusammen	167	10	-	614	67 264	3 303	-
Abgang an Finanzanlagen zusammen	393	16	-	172	86 126	945	-
Endstand an Finanzanlagen zusammen	92 684	8 529	2 777	7 647	1 827 714	9 922	1
Zugang an Abschreibungen auf Finanzanlagen zusammen	61	850	-	-	24 033	-	-
Abgang an Abschreibungen auf Finanzanlagen zusammen	-	-	-	-	2 287	-	-
Endstand an Abschreibungen auf Finanzanlagen zusammen	1 393	1 670	493	-	135 486	87	-
Anlagevermögen insgesamt ¹⁾	506 858	178 902	25 843	1 161 200	8 027 002	93 014	660 216
Anzahl der Fonds, Einrichtungen und Unternehmen	35	4	6	14	237	2	4
mit detailliertem Anlagenachweis	30	4	5	14	180	2	3
ohne Anlagenachweis	5	-	1	-	57	-	1
wegen Anlageleasing o. Ä.	-	-	-	-	1	-	-
wegen §§ 267 (I), 264 (III) HGB	5	-	1	-	56	-	1
darunter: Behandlung von Zuschüssen							
nach § 6 ESTG	-	-	-	-	-	-	-
1) Ohne kleine Kapitalgesellschaften (§267, I HGB) und Tochterunternehmen (§264, III HGB)							

1) Ohne kleine Kapitalgesellschaften (§267, I HGB) und Tochterunternehmen (§264, III HGB)

18 Einzelnachweis zu Positionen der Bilanz und der Gewinn- und Verlustrechnung der öffentlichen Fonds, Einrichtungen und Unternehmen 2009 nach Aufgabenbereichen

Positionen der Bilanz und der Gewinn- und Verlustrechnung	Insgesamt	Kultur- einrichtungen	Sport und Erholung	Wohnungs- wesen	Abwasser-	Abfall-
					beseitigung	
Beträge in 1 000 EURO						
Bilanz: Aktivseite						
Vorräte zusammen	723 919	1 060	2 072	429 348	6 032	7 866
Roh-, Hilfs- und Betriebsstoffe	193 918	256	604	93 270	4 686	7 379
unfertige Erzeugnisse, Leistungen	247 387	218	17	134 237	1 325	159
fertige Erzeugnisse und Waren	60 235	587	143	30 311	19	328
geleistete Anzahlungen	34 089	-	1 308	365	1	-
Grundstücke und grundstücksgleiche Rechte	188 291	-	-	171 165	3	-
Forderungen gegen verbundene Unternehmen u. Ä.	668 427	3 736	7 912	83 522	21 055	10 893
gegen verbundene Unternehmen	477 433	374	4 105	76 874	15 836	9 556
gegen Unternehmen mit Beteiligungsverhältnis	190 994	3 363	3 807	6 648	5 220	1 336
Forderungen an Gebietskörperschaften u. Ä.	1 253 422	580	11 611	10 069	266 444	168 939
an den Eigner / andere Eigenbetriebe	537 399	24	8 359	6 599	113 372	102 373
an andere Einrichtungsträger	450 018	556	1 119	98	119 977	54 417
an andere Gebietskörperschaften	105 804	-	2 133	3 372	33 095	12 149
nach dem Krankenhausfinanzierungsrecht	160 201	-	-	-	-	-
Sonstige Forderungen und Vermögensgegenstände	422 439	367	14 450	34 004	21 016	29 826
Ausgleichsforderungen gemäß DMBilG ¹⁾	-	-	-	-	-	-
sonstige Vermögensgegenstände	422 439	367	14 450	34 004	21 016	29 826
Wertpapiere zusammen	114 099	-	2 906	401	-	3 593
Anteile an verbundene Unternehmen	-	-	-	-	-	-
eigene Anteile und sonstige Wertpapiere	114 099	-	2 906	401	-	3 593
Sonstige Aktiva	215 096	1 890	28 525	94 022	765	33 037
ausstehende Einlagen auf das gezeichnete Kapital	2 143	-	25	-	-	250
Aufwendungen für die Ingangsetzung und Erweiterung des Geschäftsbetriebs	1 428	-	1 260	-	-	-
aktivierte Steuerabgrenzung	95	-	-	-	5	72
nicht durch Eigenkapital gedeckter Fehlbetrag	211 430	1 890	27 240	94 022	760	32 715
Sammelposten für Werte nach DMBilG ¹⁾	-	-	-	-	-	-
Bilanz: Passivseite						
Rücklagen zusammen	5 847 740	2 825	134 365	1 210 329	1 840 601	241 830
vorläufige Gewinnrücklage gemäß DMBilG ¹⁾	-	-	-	-	-	-
Sonderrücklagen gemäß DMBilG ¹⁾	-	-	-	-	-	-
nachrangiges Kapital gemäß DMBilG ¹⁾	-	-	-	-	-	-
Verbindlichkeiten zusammen	16 913 372	6 712	429 167	4 101 281	3 216 200	337 769
Anleihen	93 957	-	434	58 462	31 910	-
gegenüber Kreditgebern und erhaltene Anzahlungen	8 492 782	1 035	138 523	2 176 615	1 510 026	275 850
darunter: gefördert nach KHG ²⁾	122 564	-	-	-	-	-
aus Lieferungen und Leistungen, Wechselgeschäft, nach dem KHG ²⁾	625 303	405	14 669	65 339	58 315	36 582
darunter: nach Bundespflegesatzverordnung	20 576	-	-	-	-	-
gegenüber verbundenen Unternehmen und Unternehmen mit Beteiligungsverhältnis	1 072 176	4 903	5 450	345 093	24 846	3 783
gegenüber Eigner, Einrichtungen, Gebietskörperschaften	3 618 763	33	252 023	1 431 659	105 967	12 952
aus sonstigen Zuwendungen zur Finanzierung des Sachanlagevermögens	113 538	-	-	-	993	-
Ausgleichsverbindlichkeiten gemäß DMBilG ¹⁾	-	-	-	-	-	-
Förderdarlehen	1 788 929	-	-	15	1 442 599	158
Sonstige Verbindlichkeiten	1 107 923	335	18 069	24 098	41 544	8 444
darunter: aus Steuern	71 265	193	2 008	2 095	185	877
im Rahmen der sozialen Sicherheit	2 082	-	48	122	18	29
Gewinn- und Verlustrechnung						
Sonstige Zinsen u. ä. Erträge, übrige Erträge	200 487	41	5 362	16 818	6 765	10 822
sonstige Zinsen, ähnliche Erträge	134 628	41	2 920	9 789	6 765	10 822
Erträge aus Gewinngemeinschaften, Gewinnabführungsverträgen u. Ä.	65 860	-	2 442	7 029	-	-
Zinsen u. ä. Aufwendungen, übrige Aufwendungen	755 874	74	7 934	170 490	69 072	11 651
Zinsen und ähnliche Aufwendungen	671 775	74	7 887	162 273	69 072	11 645
Aufwendungen aus Verlustübernahme	84 099	-	47	8 217	-	-

1) D-Markbilanzgesetz (betrifft nur Unternehmen, die vor dem 1. Juli 1990 ihren Sitz in der DDR hatten). - 2) Krankenhausfinanzierungsgesetz

18 Einzelnachweis zu Positionen der Bilanz und der Gewinn- und Verlustrechnung der öffentlichen Fonds, Einrichtungen und Unternehmen 2009 nach Aufgabenbereichen

Positionen der Bilanz und der Gewinn- und Verlustrechnung	Entsorgungs- unternehmen zusammen	Elektrizitäts-	Gas-	Wasser-	Kombinierte Versorgungs-	Versorgungs- unternehmen zusammen
		unternehmen				

Beträge in 1 000 EURO

Bilanz: Aktivseite						
Vorräte zusammen	13 898	5 246	240	11 917	61 550	78 953
Roh-, Hilfs- und Betriebsstoffe	12 065	655	65	11 849	21 147	33 715
unfertige Erzeugnisse, Leistungen	1 484	4 052	-	1	2 360	6 413
fertige Erzeugnisse und Waren	346	-	175	66	7 610	7 851
geleistete Anzahlungen	1	539	-	1	30 434	30 974
Grundstücke und grundstücksgleiche Rechte	3	-	-	-	-	-
Forderungen gegen verbundene Unternehmen u. Ä.	31 948	55 397	24 509	4 762	84 623	169 291
gegen verbundene Unternehmen	25 392	50 233	2 984	4 351	33 022	90 590
gegen Unternehmen mit Beteiligungsverhältnis	6 556	5 164	21 525	411	51 601	78 700
Forderungen an Gebietskörperschaften u. Ä.	435 383	17 437	5 077	44 374	43 750	110 637
an den Eigner / andere Eigenbetriebe	215 745	2 236	-	11 221	32 860	46 317
an andere Einrichtungsträger	174 395	2 538	245	17 063	1 966	21 813
an andere Gebietskörperschaften	45 243	12 662	4 832	16 090	8 923	42 507
nach dem Krankenhausfinanzierungsrecht	-	-	-	-	-	-
Sonstige Forderungen und Vermögensgegenstände	50 842	40 763	5 185	16 063	64 559	126 571
Ausgleichsforderungen gemäß DMBilG ¹⁾	-	-	-	-	-	-
sonstige Vermögensgegenstände	50 842	40 763	5 185	16 063	64 559	126 571
Wertpapiere zusammen	3 593	61 424	1 023	-	10 676	73 122
Anteile an verbundene Unternehmen	-	-	-	-	-	-
eigene Anteile und sonstige Wertpapiere	3 593	61 424	1 023	-	10 676	73 122
Sonstige Aktiva	33 802	1 817	-	55	2 200	4 071
ausstehende Einlagen auf das gezeichnete Kapital	250	1 817	-	51	-	1 868
Aufwendungen für die Ingangsetzung und Erweiterung des Geschäftsbetriebs	-	-	-	4	-	4
aktivierte Steuerabgrenzung	77	-	-	-	-	-
nicht durch Eigenkapital gedeckter Fehlbetrag	33 474	-	-	-	2 200	2 200
Sammelposten für Werte nach DMBilG ¹⁾	-	-	-	-	-	-
Bilanz: Passivseite						
Rücklagen zusammen	2 082 431	125 541	69 035	378 744	438 587	1 011 907
vorläufige Gewinnrücklage gemäß DMBilG ¹⁾	-	-	-	-	-	-
Sonderrücklagen gemäß DMBilG ¹⁾	-	-	-	-	-	-
nachrangiges Kapital gemäß DMBilG ¹⁾	-	-	-	-	-	-
Verbindlichkeiten zusammen	3 553 969	209 778	41 649	1 080 678	1 038 194	2 370 299
Anleihen	31 910	-	-	2 247	419	2 665
gegenüber Kreditgebern und erhaltene Anzahlungen	1 785 876	79 676	3 237	632 034	369 433	1 084 381
darunter: gefördert nach KHG ²⁾	-	-	-	-	-	-
aus Lieferungen und Leistungen, Wechselgeschäft, nach dem KHG ²⁾	94 897	34 506	6 565	23 204	128 381	192 656
darunter: nach Bundespflegesatzverordnung	-	-	-	-	-	-
gegenüber verbundenen Unternehmen und Unternehmen mit Beteiligungsverhältnis	28 629	41 941	17 072	8 027	276 478	343 518
gegenüber Eigner, Einrichtungen, Gebietskörperschaften	118 920	3 856	862	59 095	70 875	134 688
aus sonstigen Zuwendungen zur Finanzierung des Sachanlagevermögens	993	-	-	-	-	-
Ausgleichsverbindlichkeiten gemäß DMBilG ¹⁾	-	-	-	-	-	-
Förderdarlehen	1 442 757	-	-	316 407	25 020	341 427
Sonstige Verbindlichkeiten	49 988	49 799	13 912	39 665	167 587	270 964
darunter: aus Steuern	1 062	971	1 658	751	17 840	21 221
im Rahmen der sozialen Sicherheit	47	14	36	78	453	580
Gewinn- und Verlustrechnung						
Sonstige Zinsen u. ä. Erträge, übrige Erträge	17 587	5 083	696	1 330	16 752	23 861
sonstige Zinsen, ähnliche Erträge	17 587	5 083	696	1 330	6 677	13 786
Erträge aus Gewinngemeinschaften, Gewinnabführungsverträgen u. Ä.	-	-	-	-	10 075	10 075
Zinsen u. ä. Aufwendungen, übrige Aufwendungen	80 723	49 869	1 114	29 163	60 822	140 968
Zinsen und ähnliche Aufwendungen	80 717	25 625	1 080	29 163	34 663	90 531
Aufwendungen aus Verlustübernahme	6	24 244	34	-	26 159	50 437

1) D-Markbilanzgesetz (betrifft nur Unternehmen, die vor dem 1. Juli 1990 ihren Sitz in der DDR hatten). - 2) Krankenhausfinanzierungsgesetz

18 Einzelnachweis zu Positionen der Bilanz und der Gewinn- und Verlustrechnung der öffentlichen Fonds, Einrichtungen und Unternehmen 2009 nach Aufgabenbereichen

Positionen der Bilanz und der Gewinn- und Verlustrechnung	Verkehrs- unternehmen	Kombinierte Versorgungs- und Verkehrs- unternehmen	Kur- und Bade- betriebe	Kranken- häuser, Hochschul- kliniken	Übrige Aufgaben- bereiche	Darunter:	
						Hoch- schulen	Land- und forstwirt- schaftliche Unternehmen

Beträge in 1 000 EURO

Bilanz: Aktivseite

Vorräte zusammen	2 958	1 561	105	44 905	149 058	7 045	18 386
Roh-, Hilfs- und Betriebsstoffe	2 934	1 491	59	29 077	20 449	1 837	305
unfertige Erzeugnisse, Leistungen	12	68	0	14 913	90 025	5 208	10 690
fertige Erzeugnisse und Waren	13	2	46	915	20 020	-	7 391
geleistete Anzahlungen	-	-	-	-	1 441	-	-
Grundstücke und grundstücksgleiche Rechte	-	-	-	-	17 123	-	-
Forderungen gegen verbundene Unternehmen u. Ä.	31 176	462	5 030	8 425	326 924	-	-
gegen verbundene Unternehmen	27 011	49	5 030	7 961	240 047	-	-
gegen Unternehmen mit Beteiligungsverhältnis	4 165	413	-	464	86 878	-	-
Forderungen an Gebietskörperschaften u. Ä.	4 057	7 383	29	333 916	339 757	113 947	826
an den Eigner / andere Eigenbetriebe	3 413	4 769	28	24 370	227 775	107 997	729
an andere Einrichtungsträger	-	-	0	149 345	102 693	5 950	96
an andere Gebietskörperschaften	643	2 615	1	-	9 290	-	-
nach dem Krankenhausfinanzierungsrecht	-	-	-	160 201	-	-	-
Sonstige Forderungen und Vermögensgegenstände	56 030	7 343	344	35 101	97 389	10 615	3 427
Ausgleichsforderungen gemäß DMBilG ¹⁾	-	-	-	-	-	-	-
sonstige Vermögensgegenstände	56 030	7 343	344	35 101	97 389	10 615	3 427
Wertpapiere zusammen	-	-	-	611	33 466	102	-
Anteile an verbundene Unternehmen	-	-	-	-	-	-	-
eigene Anteile und sonstige Wertpapiere	-	-	-	611	33 466	102	-
Sonstige Aktiva	70	-	-	39 090	13 628	-	-
ausstehende Einlagen auf das gezeichnete Kapital	-	-	-	-	-	-	-
Aufwendungen für die Ingangsetzung und Erweiterung des Geschäftsbetriebs	70	-	-	-	95	-	-
aktivierte Steuerabgrenzung	-	-	-	-	18	-	-
nicht durch Eigenkapital gedeckter Fehlbetrag	-	-	-	39 090	13 515	-	-
Sammelposten für Werte nach DMBilG ¹⁾	-	-	-	-	-	-	-

Bilanz: Passivseite

Rücklagen zusammen	141 268	26 695	12 204	120 634	1 105 082	22 264	25 067
vorläufige Gewinnrücklage gemäß DMBilG ¹⁾	-	-	-	-	-	-	-
Sonderrücklagen gemäß DMBilG ¹⁾	-	-	-	-	-	-	-
nachrangiges Kapital gemäß DMBilG ¹⁾	-	-	-	-	-	-	-
Verbindlichkeiten zusammen	294 456	124 473	15 290	553 925	5 463 799	62 970	10 575
Anleihen	-	-	-	-	486	-	-
gegenüber Kreditgebern und erhaltene Anzahlungen	196 859	103 150	13 105	317 579	2 675 659	6 699	537
darunter: gefördert nach KHG ²⁾	-	-	-	122 564	-	-	-
aus Lieferungen und Leistungen, Wechselgeschäft, nach dem KHG ²⁾	14 695	8 474	742	131 586	101 840	5 596	3 854
darunter: nach Bundespflegesatzverordnung	-	-	-	20 576	-	-	-
gegenüber verbundenen Unternehmen und Unternehmen mit Beteiligungsverhältnis	18 759	155	985	8 301	316 383	-	-
gegenüber Eigner, Einrichtungen, Gebietskörperschaften	11 492	3 413	54	32 347	1 634 135	27 771	1 025
aus sonstigen Zuwendungen zur Finanzierung des Sachanlagevermögens	-	-	-	1 227	111 318	-	-
Ausgleichsverbindlichkeiten gemäß DMBilG ¹⁾	-	-	-	-	-	-	-
Förderdarlehen	-	3 509	-	-	1 221	-	-
Sonstige Verbindlichkeiten	52 651	5 773	404	62 885	622 755	22 904	5 160
darunter: aus Steuern	856	1 132	19	7 993	34 687	-	51
im Rahmen der sozialen Sicherheit	103	86	-	533	562	-	23

Gewinn- und Verlustrechnung

Sonstige Zinsen u. ä. Erträge, übrige Erträge	5 804	268	122	2 761	127 864	599	126
sonstige Zinsen, ähnliche Erträge	1 548	268	122	2 761	85 806	599	126
Erträge aus Gewinngemeinschaften, Gewinnabführungsverträgen u. Ä.	4 256	-	-	-	42 058	-	-
Zinsen u. ä. Aufwendungen, übrige Aufwendungen	10 786	4 331	644	11 046	328 877	4	42
Zinsen und ähnliche Aufwendungen	10 663	4 331	644	11 046	303 610	4	42
Aufwendungen aus Verlustübernahme	123	-	-	-	25 267	-	-

1) D-Markbilanzgesetz (betrifft nur Unternehmen, die vor dem 1. Juli 1990 ihren Sitz in der DDR hatten). - 2) Krankenhausfinanzierungsgesetz

19 Ergebnisverwendung und betriebliche Kennziffern der öffentlichen Fonds,
Einrichtungen und Unternehmen 2009 nach Aufgabenbereichen

Ergebnisverwendung und betriebliche Kennziffern	Insgesamt	Kultur- einrichtungen	Sport und Erholung	Wohnungs- wesen	Abwasser-	Abfall-
					beseitigung	

Beträge in 1 000 EURO

Ergebnisverwendung
(nur für Kapitalgesellschaften)

Behandlung des Jahresergebnisses

Bilanzgewinn bzw. -verlust	- 325 049	- 1 656	- 86 130	- 287 019	- 998	- 15 875
Bilanzgewinn	241 924	1 170	970	18 338	-	22 493
Anzahl der öffentlichen Fonds, Einrichtungen und Unternehmen	104	2	1	17	-	3
Bilanzverlust	566 973	2 826	87 100	305 357	998	38 368
Anzahl der öffentlichen Fonds, Einrichtungen und Unternehmen	87	2	6	15	2	1

**Vorschlag/Beschluss über die Verwendung
des Bilanzgewinns**

Ausschüttung an die Gesellschafter	63 549	-	-	3 827	-	117
Anzahl der öffentlichen Fonds, Einrichtungen und Unternehmen	28	-	-	4	-	2
Ausschüttung auf Genussscheine	-	-	-	-	-	-
Anzahl der öffentlichen Fonds, Einrichtungen und Unternehmen	-	-	-	-	-	-

Ergebnisverwendung
(nur für Eigenbetriebe u. Ä.)

Werte des vorausgegangenen Geschäftsjahres

Jahresgewinn	133 841	-	904	9 860	37 449	31 406
Anzahl der öffentlichen Fonds, Einrichtungen und Unternehmen	283	-	4	2	122	29
Jahresverlust	39 471	22	8 485	876	12 577	2 502
Anzahl der öffentlichen Fonds, Einrichtungen und Unternehmen	207	1	22	2	86	5
Abführung an den Haushalt des Eigners	3 890	-	-	-	3 349	-
Anzahl der öffentlichen Fonds, Einrichtungen und Unternehmen	11	-	-	-	3	-
Ausgleich aus dem Haushalt des Eigners	3 808	22	2 903	-	316	-
Anzahl der öffentlichen Fonds, Einrichtungen und Unternehmen	15	1	7	-	3	-

Betriebliche Kennziffern

Eigenkapitalquote						
Eigenkapital i. v. H. des Gesamtkapitals	30,7	21,1	16,1	24,3	33,9	24,5
Eigenkapitalsicherung						
Rücklagen i. v. H. des Eigenkapitals	55,8	95,3	145,0	82,9	69,6	73,1
Investitionsquote						
Nettoinvestitionen i. v. H. Anfangsstand						
Anlagevermögen	2,5	5,1	30,3	1,4	2,2	3,2
Anlagevermögensquote						
Anlagevermögen i. v. H. des Gesamtvermögens	80,9	30,2	80,4	83,5	93,9	55,5
Anlagevermögensdeckung						
Anlagevermögen i. v. H. des Eigenkapitals	263,5	142,8	X	343,8	277,1	226,2
Umsatzrentabilität						
ordentliches Betriebsergebnis i. v. H. des Umsatzes	6,1	-15,7	-39,2	22,9	8,7	5,2
Cash-Flow Umsatzrate (Betriebsbereich)						
Cash-Flow (A) i. v. H. des Umsatzes	19,7	-68,8	-26,7	44,8	49,4	16,3
Cash-Flow Kapitalrückfluss-Quote (U.-Tät.)						
Cash-Flow (C) i. v. H. des Eigenkapitals	103,2	415,1	99,2	48,7	31,2	188,6
Beschäftigte je Unternehmen	63	88	18	45	14	45
Personalaufwand je Beschäftigten (volle EURO)	47 952	30 707	33 136	57 128	43 313	42 709

19 Ergebnisverwendung und betriebliche Kennziffern der öffentlichen Fonds,
Einrichtungen und Unternehmen 2009 nach Aufgabenbereichen

Ergebnisverwendung und betriebliche Kennziffern	Entsorgungs- unternehmen zusammen	Elektrizitäts-	Gas-	Wasser-	Kombinierte Versorgungs-	Versorgungs- unternehmen zusammen
		unternehmen				

Beträge in 1 000 EURO

Ergebnisverwendung
(nur für Kapitalgesellschaften)

Behandlung des Jahresergebnisses

Bilanzgewinn bzw. -verlust	- 16 873	18 402	4 763	2 346	50 776	76 286
Bilanzgewinn	22 493	18 428	4 763	2 346	67 376	92 913
Anzahl der öffentlichen Fonds, Einrichtungen und Unternehmen	3	3	2	3	12	20
Bilanzverlust	39 366	26	-	-	16 600	16 626
Anzahl der öffentlichen Fonds, Einrichtungen und Unternehmen	3	1	-	-	5	6

**Vorschlag/Beschluss über die Verwendung
des Bilanzgewinns**

Ausschüttung an die Gesellschafter	117	40	4 325	726	27 978	33 069
Anzahl der öffentlichen Fonds, Einrichtungen und Unternehmen	2	1	2	1	7	11
Ausschüttung auf Genussscheine	-	-	-	-	-	-
Anzahl der öffentlichen Fonds, Einrichtungen und Unternehmen	-	-	-	-	-	-

Ergebnisverwendung
(nur für Eigenbetriebe u. Ä.)

Werte des vorausgegangenen Geschäftsjahres

Jahresgewinn	68 854	1 711	570	6 302	731	9 313
Anzahl der öffentlichen Fonds, Einrichtungen und Unternehmen	151	16	1	69	7	93
Jahresverlust	15 080	82	-	6 986	3 910	10 978
Anzahl der öffentlichen Fonds, Einrichtungen und Unternehmen	91	2	-	71	5	78
Abführung an den Haushalt des Eigners	3 349	58	-	227	50	335
Anzahl der öffentlichen Fonds, Einrichtungen und Unternehmen	3	1	-	3	1	5
Ausgleich aus dem Haushalt des Eigners	316	-	-	45	-	45
Anzahl der öffentlichen Fonds, Einrichtungen und Unternehmen	3	-	-	2	-	2

Betriebliche Kennziffern

Eigenkapitalquote						
Eigenkapital i. v. H. des Gesamtkapitals	32,5	23,7	50,5	33,4	39,0	34,5
Eigenkapitalsicherung						
Rücklagen i. v. H. des Eigenkapitals	70,0	48,4	68,1	56,7	48,0	52,1
Investitionsquote						
Nettoinvestitionen i. v. H. Anfangsstand						
Anlagevermögen	2,3	-1,6	27,1	2,1	4,8	3,2
Anlagevermögensquote						
Anlagevermögen i. v. H. des Gesamtvermögens	88,3	56,4	63,9	92,8	62,9	72,3
Anlagevermögensdeckung						
Anlagevermögen i. v. H. des Eigenkapitals	271,5	238,6	126,6	277,6	161,3	209,8
Umsatzrentabilität						
ordentliches Betriebsergebnis i. v. H. des Umsatzes	7,2	3,3	5,6	8,8	9,7	7,1
Cash-Flow Umsatzrate (Betriebsbereich)						
Cash-Flow (A) i. v. H. des Umsatzes	35,9	5,4	8,6	42,7	15,4	13,1
Cash-Flow Kapitalrückfluss-Quote (U.-Tät.)						
Cash-Flow (C) i. v. H. des Eigenkapitals	48,7	X	257,5	42,8	246,4	231,2
Beschäftigte je Unternehmen	19	28	36	10	62	23
Personalaufwand je Beschäftigten (volle EURO)	43 092	83 122	70 804	41 983	58 387	57 572

19 Ergebnisverwendung und betriebliche Kennziffern der öffentlichen Fonds,
Einrichtungen und Unternehmen 2009 nach Aufgabenbereichen

Ergebnisverwendung und betriebliche Kennziffern	Verkehrs- unternehmen	Kombinierte Versorgungs- und Verkehrs- unternehmen	Kur- und Bade- betriebe	Kranken- häuser, Hochschul- kliniken	Übrige Aufgaben- bereiche	Darunter:	
						Hoch- schulen	Land- und forstwirt- schaftliche Unternehmen

Beträge in 1 000 EURO

Ergebnisverwendung
(nur für Kapitalgesellschaften)

Behandlung des Jahresergebnisses

Bilanzgewinn bzw. -verlust	8 265	957	-2 663	-48 346	32 129	-	72
Bilanzgewinn	9 678	2 782	-	11 969	81 612	-	72
Anzahl der öffentlichen Fonds, Einrichtungen und Unternehmen	4	2	-	7	48	-	1
Bilanzverlust	1 413	1 825	2 663	60 315	49 483	-	-
Anzahl der öffentlichen Fonds, Einrichtungen und Unternehmen	3	1	1	3	47	-	-

**Vorschlag/Beschluss über die Verwendung
des Bilanzgewinns**

Ausschüttung an die Gesellschafter	40	-	-	-	26 496	-	-
Anzahl der öffentlichen Fonds, Einrichtungen und Unternehmen	1	-	-	-	10	-	-
Ausschüttung auf Genussscheine	-	-	-	-	-	-	-
Anzahl der öffentlichen Fonds, Einrichtungen und Unternehmen	-	-	-	-	-	-	-

Ergebnisverwendung
(nur für Eigenbetriebe u. Ä.)

Werte des vorausgegangenen Geschäftsjahres

Jahresgewinn	-	125	-	-	44 784	15 616	5 494
Anzahl der öffentlichen Fonds, Einrichtungen und Unternehmen	-	1	-	-	32	2	2
Jahresverlust	-	-	326	-	3 703	-	130
Anzahl der öffentlichen Fonds, Einrichtungen und Unternehmen	-	-	1	-	12	-	1
Abführung an den Haushalt des Eigners	-	-	-	-	206	-	-
Anzahl der öffentlichen Fonds, Einrichtungen und Unternehmen	-	-	-	-	3	-	-
Ausgleich aus dem Haushalt des Eigners	-	-	-	-	522	-	-
Anzahl der öffentlichen Fonds, Einrichtungen und Unternehmen	-	-	-	-	2	-	-

Betriebliche Kennziffern

Eigenkapitalquote							
Eigenkapital i. v. H. des Gesamtkapitals	35,9	33,8	37,6	8,5	35,7	21,3	96,1
Eigenkapitalsicherung							
Rücklagen i. v. H. des Eigenkapitals	59,9	34,6	97,8	72,8	31,5	40,7	3,7
Investitionsquote							
Nettoinvestitionen i. v. H. Anfangsstand Anlagevermögen	4,0	3,1	1,3	2,8	1,6	-3,9	0,9
Anlagevermögensquote							
Anlagevermögen i. v. H. des Gesamtvermögens	77,5	78,4	80,7	59,5	82,2	36,3	94,2
Anlagevermögensdeckung							
Anlagevermögen i. v. H. des Eigenkapitals	216,0	232,0	214,5	X	230,2	170,2	98,0
Umsatzrentabilität							
ordentliches Betriebsergebnis i. v. H. des Umsatzes	-14,9	6,6	X	-1,8	6,6	-0,1	-3,2
Cash-Flow Umsatzrate (Betriebsbereich)							
Cash-Flow (A) i. v. H. des Umsatzes	-2,2	18,4	X	4,9	26,6	11,2	-3,1
Cash-Flow Kapitalrückfluss-Quote (U.-Tät.)							
Cash-Flow (C) i. v. H. des Eigenkapitals	108,1	126,9	63,0	X	63,6	X	13,1
Beschäftigte je Unternehmen	52	118	15	1 529	83	3 040	530
Personalaufwand je Beschäftigten (volle EURO)	38 816	47 606	27 370	47 336	48 468	51 394	56 069

20 Jahresabschlüsse der öffentlichen Fonds, Einrichtungen und
Unternehmen 2009 nach wirtschaftlicher Tätigkeit

Bilanz und Anlagenachweis	Insgesamt	Energie- versorgung	Darunter		Wasser- versorgung	Entsorgung, Beseitigung von Umwelt- verschmutzung
			Elektrizitäts- versorgung	Gas- versorgung		
Beträge in 1 000 EURO						
Aktiva						
Anlagevermögen zusammen	27 600 566	2 291 367	1 739 719	489 868	1 963 819	8 191 486
Immaterielle Vermögensgegenstände	818 815	47 676	27 280	19 404	141 332	496 949
Sachanlagen zusammen	23 633 249	1 614 252	1 276 720	280 390	1 753 843	7 498 794
Grundstücke und Gebäude ¹⁾	8 333 981	271 983	223 596	38 950	119 929	517 716
Betriebsanlagen ¹⁾	13 276 262	1 142 491	876 117	220 146	1 537 845	6 637 579
Betriebs- und Geschäftsausstattung u. Ä. ¹⁾	824 686	45 684	35 761	9 220	16 514	67 513
Im Bau befindliche Anlagen ¹⁾	996 482	141 951	129 105	12 073	76 388	275 866
Finanzanlagen zusammen	3 148 502	629 440	435 719	190 074	68 644	195 743
Umlaufvermögen zusammen	5 796 183	1 439 369	1 147 563	251 708	175 802	1 067 736
Vorräte zusammen	723 919	76 607	62 043	4 783	12 817	15 312
Forderungen zusammen	3 340 888	855 480	682 685	154 984	121 877	652 740
aus Lieferungen und Leistungen	996 599	514 789	405 597	93 862	40 117	120 533
gegen verbundene Unternehmen und						
Unternehmen mit Beteiligungsverhältnis	668 427	163 369	127 760	35 410	6 384	32 756
an Gebietskörperschaften, Eigenbetriebe						
und Einrichtungsträger	1 253 422	63 621	53 179	9 443	54 636	446 247
darunter: nach Bundespflegesatz-VO	7 477	-	-	-	-	-
Sonstige Forderungen und Vermögens- gegenstände	422 439	113 701	96 149	16 269	20 741	53 205
Wertpapiere zusammen	114 099	73 122	72 100	1 023	-	3 593
Bar- und Buchgeldbestände	1 617 277	434 159	330 735	90 918	41 108	396 091
Ausgleichsposten nach dem KHG ²⁾	44 250	-	-	-	-	-
Rechnungsabgrenzungsposten	446 961	6 657	5 902	633	1 161	4 186
Sonstige Aktiva	215 096	4 017	3 336	-	55	33 802
Bilanzsumme Aktiva	34 103 055	3 741 409	2 896 520	742 209	2 140 837	9 297 210
Passiva						
Eigenkapital zusammen	10 476 482	1 288 845	893 866	361 695	733 791	3 068 110
gezeichnetes Grund- bzw. Stammkapital	4 701 212	567 233	406 114	139 792	338 550	796 262
Ausgleich bei negativem Eigenkapital (Eigenbetriebe)	36 686	-	-	-	-	34 767
Rücklagen	5 847 740	628 658	432 260	191 918	411 119	2 148 619
Gewinnvortrag aus dem Vorjahr	244 207	10 908	9 275	1 615	17 850	159 166
Verlustvortrag aus dem Vorjahr	294 831	2 876	2 851	1	36 899	129 133
Jahresgewinn bzw. Jahresüberschuss	146 777	10 344	2 485	951	7 795	62 777
Jahresverlust bzw. Jahresfehlbetrag	91 690	3 697	2 098	-	7 584	20 951
Bilanzgewinn (nur Kapitalgesellschaften)	241 924	92 702	62 678	27 419	4 786	22 493
Bilanzverlust (nur Kapitalgesellschaften)	355 543	14 426	13 998	-	1 825	5 892
Sonderposten mit Rücklageanteil	243 138	12 610	1 620	10 849	34 311	58 024
Sonderposten aus Zuwendungen	1 333 312	20 090	19 312	698	24 423	90 881
Empfangene Ertragszuschüsse	2 126 281	156 815	122 185	32 596	181 584	1 704 347
Rückstellungen zusammen	2 573 941	895 228	792 193	93 664	19 804	697 226
für Pensionen u. ä. Verpflichtungen	629 516	394 277	375 719	18 558	3 256	19 324
Steuerrückstellungen	66 804	21 827	16 175	4 760	840	893
Sonstige Rückstellungen	1 877 621	479 125	400 300	70 346	15 707	677 009
Verbindlichkeiten zusammen	16 913 372	1 360 702	1 065 336	238 206	1 145 937	3 581 464
davon mit einer Restlaufzeit						
- unter 1 Jahr	1 642 095	188 930	163 979	17 908	44 695	108 310
- von 1 bis 5 Jahren	11 582 979	1 060 449	809 395	209 062	858 060	2 740 871
- von mehr als 5 Jahren	3 688 297	111 323	91 963	11 236	243 182	732 282
Ausgleichsposten Darlehensförderung (KHG) ²⁾	11 319	-	-	-	-	-
Rechnungsabgrenzungsposten	425 211	7 119	2 007	4 501	987	97 158
Bilanzsumme Passiva	34 103 055	3 741 409	2 896 520	742 209	2 140 837	9 297 210
Anzahl der Fonds, Einrichtungen und						
Unternehmen	924	75	52	13	162	297
darunter: Kleine Kapitalgesellschaften ohne Anlagenachweis	89	6	5	-	1	

1) Ohne kleine Kapitalgesellschaften (§267, I HGB) und Tochterunternehmen (§264, III HGB). - 2) Krankenhausfinanzierungsgesetz

20 Jahresabschlüsse der öffentlichen Fonds, Einrichtungen und
Unternehmen 2009 nach wirtschaftlicher Tätigkeit

Bilanz und Anlagenachweis	Baugewerbe	Landverkehr, Transport in Rohrleitungen, Schifffahrt, Luftfahrt	Lagerei; sonstige Dienstleis- tungen für den Verkehr	Finanz- und Versicherungs- dienstleis- tungen	Grundstücks- und Wohnungs- wesen	freiberufliche, wissenschaft- liche und technische Dienst- leistungen
Beträge in 1 000 EURO						
Aktiva						
Anlagevermögen zusammen	1 296	180 402	381 285	745 840	4 718 151	523 231
Immaterielle Vermögensgegenstände	626	351	951	696	9 305	6 444
Sachanlagen zusammen	466	168 640	269 761	379 014	4 316 804	114 358
Grundstücke und Gebäude ¹⁾	-	42 849	172 799	-	3 974 075	78 774
Betriebsanlagen ¹⁾	-	53 020	49 843	-	16 911	21 553
Betriebs- und Geschäftsausstattung u. Ä. ¹⁾	-	64 123	11 757	366 878	26 767	5 507
Im Bau befindliche Anlagen ¹⁾	-	8 648	32 534	12 136	201 192	6 908
Finanzanlagen zusammen	204	11 411	110 573	366 130	392 043	402 429
Umlaufvermögen zusammen	10 306	49 308	113 216	136 692	892 157	193 379
Vorräte zusammen	7 298	1 690	1 257	1 391	419 589	7 583
Forderungen zusammen	785	42 039	74 608	134 974	192 868	122 900
aus Lieferungen und Leistungen	364	5 676	7 491	9 556	55 600	6 505
gegen verbundene Unternehmen und						
Unternehmen mit Beteiligungsverhältnis	326	30 212	7 086	114 816	94 666	76 627
an Gebietskörperschaften, Eigenbetriebe						
und Einrichtungsträger	-	3 219	5 822	5 270	9 220	27 724
darunter: nach Bundespflegegesetz-VO	-	-	-	-	-	-
Sonstige Forderungen und Vermögens- gegenstände	96	2 933	54 209	5 332	33 381	12 043
Wertpapiere zusammen	1 522	-	-	-	401	5 000
Bar- und Buchgeldbestände	700	5 578	37 351	327	279 299	57 897
Ausgleichsposten nach dem KHG ²⁾	-	-	-	-	-	-
Rechnungsabgrenzungsposten	31	311	1 123	409 529	4 699	132
Sonstige Aktiva	-	70	21	-	94 022	9 787
Bilanzsumme Aktiva	11 634	230 091	495 645	1 292 062	5 709 029	726 530
Passiva						
Eigenkapital zusammen	6 568	46 753	230 285	37 770	1 415 246	282 481
gezeichnetes Grund- bzw. Stammkapital	6 319	20 227	87 559	10 575	405 349	154 498
Ausgleich bei negativem Eigenkapital (Eigenbetriebe)	-	-	-	-	10	-
Rücklagen	2 084	26 947	141 309	13 738	1 184 213	115 438
Gewinnvortrag aus dem Vorjahr	-	186	739	-	5 982	3 513
Verlustvortrag aus dem Vorjahr	1 776	175	2 427	-	8 177	2 096
Jahresgewinn bzw. Jahresüberschuss	-	46	3 473	-	25 272	4 542
Jahresverlust bzw. Jahresfehlbetrag	110	64	8 240	-	4 087	1 931
Bilanzgewinn (nur Kapitalgesellschaften)	51	118	9 561	13 457	25 313	14 990
Bilanzverlust (nur Kapitalgesellschaften)	-	531	1 688	-	218 629	6 473
Sonderposten mit Rücklageanteil	-	5 452	30 356	-	29 079	5 843
Sonderposten aus Zuwendungen	-	5 859	872	-	101 577	240
Empfangene Ertragszuschüsse	-	38 964	833	-	25	2 824
Rückstellungen zusammen	1 187	30 040	14 165	11 664	264 422	36 112
für Pensionen u. ä. Verpflichtungen	572	5 720	1 542	-	52 344	8 948
Steuerrückstellungen	11	8	965	68	8 806	2 800
Sonstige Rückstellungen	605	24 312	11 658	11 597	203 272	24 364
Verbindlichkeiten zusammen	3 879	97 203	218 620	1 040 216	3 849 943	398 482
davon mit einer Restlaufzeit						
- unter 1 Jahr	-	1 384	3 505	415	699 875	10 485
- von 1 bis 5 Jahren	3 879	79 077	213 013	1 039 654	982 383	376 996
- von mehr als 5 Jahren	-	16 741	2 101	146	2 167 685	11 001
Ausgleichsposten Darlehensförderung (KHG) ²⁾	-	-	-	-	-	-
Rechnungsabgrenzungsposten	-	5 820	515	202 412	48 738	547
Bilanzsumme Passiva	11 634	230 091	495 645	1 292 062	5 709 029	726 530
Anzahl der Fonds, Einrichtungen und Unternehmen	3	18	22	3	68	51
darunter: Kleine Kapitalgesellschaften ohne Anlagenachweis	3	2	4	1	13	13

1) Ohne kleine Kapitalgesellschaften (§267, I HGB) und Tochterunternehmen (§264, III HGB). - 2) Krankenhausfinanzierungsgesetz

20 Jahresabschlüsse der öffentlichen Fonds, Einrichtungen und
Unternehmen 2009 nach wirtschaftlicher Tätigkeit

Bilanz und Anlagenachweis	Öffentliche Verwaltung, Verteidigung; Sozialver- sicherung	Erziehung und Unterricht	Gesundheits- und Sozialwesen	Darunter	Kunst, Unterhaltung und Erholung	Übrige Wirtschafts- zweige
				Kranken- häuser		
Beträge in 1 000 EURO						
Aktiva						
Anlagevermögen zusammen	4 940 550	117 791	1 236 692	1 161 200	427 314	1 881 341
Immaterielle Vermögensgegenstände	86 721	2 722	6 459	5 189	3 410	15 172
Sachanlagen zusammen	4 702 192	92 708	1 220 977	1 148 363	382 183	1 119 257
Grundstücke und Gebäude ¹⁾	1 248 099	13 342	867 170	813 687	210 080	817 164
Betriebsanlagen ¹⁾	3 309 162	69 361	141 700	139 038	52 025	244 770
Betriebs- und Geschäftsausstattung u. Ä. ¹⁾	9 111	7 282	160 983	157 065	8 192	34 374
Im Bau befindliche Anlagen ¹⁾	125 412	2 723	46 546	38 573	46 319	19 858
Finanzanlagen zusammen	151 637	22 360	9 256	7 647	41 721	746 912
Umlaufvermögen zusammen	316 545	165 046	748 162	703 876	121 929	366 536
Vorräte zusammen	86 585	7 137	45 572	44 905	2 937	38 144
Forderungen zusammen	148 247	133 003	580 179	549 279	44 358	236 829
aus Lieferungen und Leistungen	16 693	6 186	173 870	171 837	9 937	29 283
gegen verbundene Unternehmen und						
Unternehmen mit Beteiligungsverhältnis	2 869	-	17 745	8 425	8 401	113 169
an Gebietskörperschaften, Eigenbetriebe						
und Einrichtungsträger	102 552	115 629	352 388	333 916	9 629	57 465
darunter: nach Bundespflegesatz-VO	-	-	7 477	7 477	-	-
Sonstige Forderungen und Vermögens- gegenstände	26 132	11 188	36 175	35 101	16 390	36 911
Wertpapiere zusammen	1 133	196	611	611	2 405	26 115
Bar- und Buchgeldbestände	80 580	24 710	121 800	109 080	72 229	65 448
Ausgleichsposten nach dem KHG ²⁾	-	-	44 250	44 250	-	-
Rechnungsabgrenzungsposten	4 174	3 674	1 984	1 829	4 912	4 386
Sonstige Aktiva	1 292	-	40 201	39 090	30 414	1 417
Bilanzsumme Aktiva	5 262 560	286 512	2 071 288	1 950 244	584 570	2 253 679
Passiva						
Eigenkapital zusammen	1 642 282	78 998	206 804	165 729	80 973	1 357 576
gezeichnetes Grund- bzw. Stammkapital	1 059 947	25 165	75 078	53 557	47 007	1 107 445
Ausgleich bei negativem Eigenkapital (Eigenbetriebe)	-	22	-	-	36	1 851
Rücklagen	571 951	42 150	218 481	120 634	110 104	232 929
Gewinnvortrag aus dem Vorjahr	23 983	9 915	2 096	1 596	704	9 165
Verlustvortrag aus dem Vorjahr	12 773	1 469	67 343	2 068	11 902	17 785
Jahresgewinn bzw. Jahresüberschuss	15 106	3 644	2 236	1 268	1 812	9 731
Jahresverlust bzw. Jahresfehlbetrag	12 354	3 531	10 806	-	7 913	10 423
Bilanzgewinn (nur Kapitalgesellschaften)	7 398	3 137	12 243	11 969	2 140	33 536
Bilanzverlust (nur Kapitalgesellschaften)	10 975	35	25 182	21 226	61 014	8 874
Sonderposten mit Rücklageanteil	59 657	626	3 702	-	770	2 707
Sonderposten aus Zuwendungen	3 850	85 226	981 522	969 370	17 462	1 310
Empfangene Ertragszuschüsse	328	-	-	-	107	40 455
Rückstellungen zusammen	81 691	56 978	257 314	249 555	63 473	144 637
für Pensionen u. ä. Verpflichtungen	343	32 940	39 843	39 843	26 267	44 140
Steuerrückstellungen	1 764	35	3 299	2 962	2 209	23 281
Sonstige Rückstellungen	79 584	24 003	214 173	206 750	34 997	77 216
Verbindlichkeiten zusammen	3 464 404	64 430	609 982	553 925	415 107	663 004
davon mit einer Restlaufzeit						
- unter 1 Jahr	24 355	19 462	124 196	122 320	270 471	146 012
- von 1 bis 5 Jahren	3 376 324	44 968	433 654	380 252	58 601	315 048
- von mehr als 5 Jahren	63 725	-	52 132	51 353	86 035	201 944
Ausgleichsposten Darlehensförderung (KHG) ²⁾	-	-	11 319	11 319	-	-
Rechnungsabgrenzungsposten	10 348	253	647	346	6 678	43 991
Bilanzsumme Passiva	5 262 560	286 512	2 071 288	1 950 244	584 570	2 253 679
Anzahl der Fonds, Einrichtungen und						
Unternehmen	78	7	35	14	45	60
darunter: Kleine Kapitalgesellschaften						
ohne Anlagenachweis	22	-	4	-	6	12

1) Ohne kleine Kapitalgesellschaften (§267, I HGB) und Tochterunternehmen (§264, III HGB). - 2) Krankenhausfinanzierungsgesetz

21 Gewinn- und Verlustrechnung der öffentlichen Fonds, Einrichtungen
und Unternehmen 2009 nach wirtschaftlicher Tätigkeit

Aufwand und Ertrag sowie Beschäftigte	Insgesamt	Energie- versorgung	Darunter		Wasser- versorgung	Entsorgung, Beseitigung von Umwelt- verschmutzung
			Elektrizitäts- versorgung	Gas- versorgung		
Beträge in 1 000 EURO						
Umsatzerlöse insgesamt	10 476 243	4 225 309	3 408 788	741 890	338 293	1 508 910
darunter: umsatzsteuerpflichtige Umsatzerlöse	2 165 173	1 399 371	691 881	691 942	157 755	40 848
nachrichtlich: Umsätze mit öffentlichen Haushalten	1 123 405	6 103	1 746	4 357	1 663	89 177
Bestandserhöhung oder -verminderung	- 21 358	- 1 565	- 3 265	- 13	2	982
Erhöhung	29 140	2 546	832	-	2	1 232
Verminderung	50 498	4 111	4 097	13	-	250
Andere aktivierte Eigenleistungen	68 518	15 565	12 760	2 755	7 218	6 765
Sonstige betriebliche Erträge	1 799 722	302 643	245 879	55 244	17 800	97 303
darunter:						
Auflösung von Sonderposten mit Rücklageanteil	55 851	32 592	31 625	939	239	2 965
Zuweisungen und Zuschüsse von öffentlichen Haushalten	785 816	7	-	7	526	900
für Investitionen	61 048	-	-	-	43	714
für laufende Zwecke	724 769	7	-	7	484	186
Materialaufwand zusammen	5 803 525	3 357 378	2 754 029	566 376	110 486	645 202
für Roh-, Hilfs- und Betriebsstoffe, Waren	3 688 028	2 928 603	2 469 474	430 280	64 034	92 697
für bezogene Leistungen	2 115 498	428 775	284 555	136 096	46 452	552 505
Personalaufwand zusammen	2 793 277	252 954	193 310	56 550	71 684	265 116
Löhne und Gehälter	2 192 399	191 180	145 970	42 775	54 486	203 377
Soziale Abgaben, Altersversorgung, Unterstützung	600 878	61 773	47 339	13 776	17 199	61 738
darunter: für Altersversorgung	197 538	23 297	18 577	4 530	5 371	16 920
Fördermittel nach dem KHG ¹⁾	45 892	-	-	-	-	-
positiver Saldo	45 892	-	-	-	-	-
negativer Saldo	-	-	-	-	-	-
Abschreibungen zusammen	1 320 268	147 749	110 603	30 855	105 202	412 700
auf immaterielle Vermögensgegenstände und Sachanlagen	1 318 391	147 749	110 603	30 855	105 200	412 691
auf Vermögensgegenstände des Umlaufvermögens	1 878	-	-	-	2	9
Sonstige betriebliche Aufwendungen zusammen	1 659 928	466 713	357 144	90 498	44 174	176 825
darunter: Konzessionsabgaben	84 420	72 198	58 096	13 898	5 990	405
Einstellungen in den Sonderposten mit Rücklageanteil	7 151	7	-	7	698	2 757
Erträge aus Beteiligungen	98 376	17 617	16 977	640	3 962	1
Erträge aus anderen Wertpapieren und Ausleihungen des Finanzanlagevermögens	74 425	17 316	16 375	931	1 392	5 779
Sonstige Zinsen und ähnliche Erträge, übrige Erträge	200 487	22 606	13 459	9 022	1 584	18 017
Abschreibungen auf Finanzanlagen und auf Wertpapiere des Umlaufvermögens	35 886	3 242	3 239	3	-	3 879
Zinsen und ähnliche Aufwendungen, übrige Aufwendungen	755 874	114 384	108 330	4 291	30 933	81 558
darunter: Zinsen an öffentliche Haushalte	210 888	36	35	2	182	690
Ergebnis der gewöhnlichen Geschäftstätigkeit	373 545	257 072	184 318	61 896	7 772	52 476
Außerordentliche Erträge	34 189	1 852	570	1 282	138	288
Außerordentliche Aufwendungen	76 545	55 228	55 217	-	232	826
Außerordentliches Ergebnis	- 42 356	- 53 377	- 54 646	1 282	- 94	- 538
Steuern vom Einkommen und vom Ertrag	94 197	63 345	40 878	18 562	2 972	2 951
Sonstige Steuern	17 749	3 486	2 985	459	396	891
Erträge aus Verlustübernahmen	80 183	6 640	5 878	400	-	-
Abgeführte Gewinne aufgrund Gewinngemeinschaften, (Teil-)Gewinnabführungsverträge	58 434	41 162	24 799	16 363	-	-
Jahresgewinn bzw. -überschuss, Jahresverlust bzw. -fehlbetrag	240 991	102 342	66 886	28 194	4 309	48 097
Jahresgewinn bzw. -überschuss	375 092	109 091	71 658	28 194	12 516	69 309
Jahresverlust bzw. -fehlbetrag	134 101	6 749	4 771	-	8 207	21 212
Anzahl der Fonds, Einrichtungen und Unternehmen	924	75	52	13	162	297
darunter: mit Jahresgewinn / -überschuss	460	49	35	8	80	148
mit Jahresverlust / -fehlbetrag	362	14	10	-	73	120
nachrichtlich:						
Anzahl der Beschäftigten	58 252	4 026	2 970	978	1 696	6 199
darunter: weiblich	28 132	1 103	793	273	450	1 224

1) Krankenhausfinanzierungsgesetz

21 Gewinn- und Verlustrechnung der öffentlichen Fonds, Einrichtungen
und Unternehmen 2009 nach wirtschaftlicher Tätigkeit

Aufwand und Ertrag sowie Beschäftigte	Baugewerbe	Landverkehr, Transport in Rohrleitungen, Schifffahrt, Luftfahrt	Lagerei; sonstige Dienstleis- tungen für den Verkehr	Finanz- und Versicherungs- dienstleis- tungen	Grundstücks- und Wohnungs- wesen	freiberufliche, wissenschaft- liche und technische Dienst- leistungen
Beträge in 1 000 EURO						
Umsatzerlöse insgesamt	8 986	127 852	76 301	526 924	738 107	114 021
darunter: umsatzsteuerpflichtige Umsatzerlöse	-	68 731	22 232	-	64 677	43 222
nachrichtlich: Umsätze mit öffentlichen Haushalten	-	32	559	-	332 175	1 486
Bestandserhöhung oder -verminderung	- 362	- 4	11	-	- 28 025	- 565
Erhöhung	-	-	11	-	7 711	1 048
Verminderung	362	4	-	-	35 736	1 613
Andere aktivierte Eigenleistungen	-	5	170	-	16 041	570
Sonstige betriebliche Erträge	824	27 196	15 111	20 775	113 672	21 267
darunter:						
Auflösung von Sonderposten mit Rücklageanteil	-	3 411	1 538	-	913	57
Zuweisungen und Zuschüsse von öffentlichen Haushalten	-	-	4	-	3 340	858
für Investitionen	-	-	-	-	2 163	181
für laufende Zwecke	-	-	4	-	1 177	677
Materialaufwand zusammen	3 568	89 165	39 380	332 618	275 395	31 545
für Roh-, Hilfs- und Betriebsstoffe, Waren	2 491	14 312	10 577	-	28 049	19 275
für bezogene Leistungen	1 078	74 853	28 804	332 618	247 346	12 270
Personalaufwand zusammen	3 843	47 665	26 397	19 949	134 861	66 866
Löhne und Gehälter	3 120	37 084	21 794	15 290	102 547	51 525
Soziale Abgaben, Altersversorgung, Unterstützung	723	10 581	4 603	4 658	32 314	15 342
darunter: für Altersversorgung	40	3 115	497	1 825	12 981	5 277
Fördermittel nach dem KHG ¹⁾	-	-	-	-	-	-
positiver Saldo	-	-	-	-	-	-
negativer Saldo	-	-	-	-	-	-
Abschreibungen zusammen	181	14 773	17 805	153 599	141 882	8 134
auf immaterielle Vermögensgegenstände und Sachanlagen	181	14 703	17 805	153 599	141 429	7 664
auf Vermögensgegenstände des Umlaufvermögens	-	70	-	-	453	470
Sonstige betriebliche Aufwendungen zusammen	1 538	30 103	21 506	21 292	94 416	25 530
darunter: Konzessionsabgaben	-	644	-	-	-	543
Einstellungen in den Sonderposten mit Rücklageanteil	-	-	-	-	-	-
Erträge aus Beteiligungen	-	296	11 381	13 564	15 814	19 331
Erträge aus anderen Wertpapieren und Ausleihungen des Finanzanlagevermögens	-	612	18	19 152	8 203	7 686
Sonstige Zinsen und ähnliche Erträge, übrige Erträge	16	513	10 061	28 573	16 985	15 470
Abschreibungen auf Finanzanlagen und auf Wertpapiere des Umlaufvermögens	380	61	3	9 164	670	5 592
Zinsen und ähnliche Aufwendungen, übrige Aufwendungen	204	3 875	7 248	54 659	161 685	39 164
darunter: Zinsen an öffentliche Haushalte	-	-	-	14 364	72 545	-
Ergebnis der gewöhnlichen Geschäftstätigkeit	- 251	- 29 173	713	17 709	71 887	949
Außerordentliche Erträge	855	0	0	-	288	168
Außerordentliche Aufwendungen	475	-	384	-	13 168	3 617
Außerordentliches Ergebnis	380	0	- 384	-	- 12 881	- 3 449
Steuern vom Einkommen und vom Ertrag	47	33	2 045	1 043	9 388	5 898
Sonstige Steuern	2	122	748	26	7 780	233
Erträge aus Verlustübernahmen	-	29 316	9 754	-	575	14 281
Abgeführte Gewinne aufgrund Gewinngemeinschaften, (Teil-)Gewinnabführungsverträge	-	295	1 969	14 470	7	-
Jahresgewinn bzw. -überschuss, Jahresverlust bzw. -fehlbetrag	80	- 306	5 321	2 171	42 407	5 650
Jahresgewinn bzw. -überschuss	189	297	14 052	2 171	57 539	8 860
Jahresverlust bzw. -fehlbetrag	110	603	8 731	-	15 132	3 210
Anzahl der Fonds, Einrichtungen und Unternehmen	3	18	22	3	68	51
darunter: mit Jahresgewinn / -überschuss	2	5	9	2	41	29
mit Jahresverlust / -fehlbetrag	1	3	7	-	24	17
nachrichtlich:						
Anzahl der Beschäftigten	89	1 307	588	352	2 371	1 459
darunter: weiblich	7	146	168	222	1 025	449

1) Krankenhausfinanzierungsgesetz

21 Gewinn- und Verlustrechnung der öffentlichen Fonds, Einrichtungen
und Unternehmen 2009 nach wirtschaftlicher Tätigkeit

Aufwand und Ertrag sowie Beschäftigte	Öffentliche Verwaltung, Verteidigung; Sozialver- sicherung	Erziehung und Unterricht	Gesundheits- und Sozialwesen	Darunter	Kunst, Unterhaltung und Erholung	Übrige Wirtschafts- zweige
				Kranken- häuser		
Beträge in 1 000 EURO						
Umsatzerlöse insgesamt	573 703	200 812	1 368 953	1 317 745	87 054	581 018
darunter: umsatzsteuerpflichtige Umsatzerlöse	20 901	9 271	74 152	68 925	36 212	227 802
nachrichtlich: Umsätze mit öffentlichen Haushalten	494 913	121 128	-	-	406	75 765
Bestandserhöhung oder -verminderung	5 783	- 1 232	2 024	1 991	- 69	1 662
Erhöhung	11 932	-	2 826	2 791	25	1 806
Verminderung	6 149	1 232	802	800	94	144
Andere aktivierte Eigenleistungen	18 508	19	24	6	480	3 151
Sonstige betriebliche Erträge	172 448	408 271	409 407	403 716	48 788	144 218
darunter:						
Auflösung von Sonderposten mit Rücklageanteil	4 926	97	148	7	256	8 708
Zuweisungen und Zuschüsse von öffentlichen Haushalten	154 182	367 314	144 804	144 669	31 823	82 059
für Investitionen	10	9 074	37 930	37 795	2 634	8 300
für laufende Zwecke	154 172	358 240	106 874	106 874	29 189	73 759
Materialaufwand zusammen	146 919	60 449	403 164	391 202	38 392	269 863
für Roh-, Hilfs- und Betriebsstoffe, Waren	37 588	37 044	338 079	329 354	7 116	108 162
für bezogene Leistungen	109 331	23 405	65 085	61 849	31 277	161 701
Personalaufwand zusammen	199 247	320 917	1 048 545	1 012 933	55 395	279 838
Löhne und Gehälter	154 591	287 162	828 038	799 751	42 431	199 775
Soziale Abgaben, Altersversorgung, Unterstützung	44 656	33 755	220 507	213 181	12 965	80 063
darunter: für Altersversorgung	17 708	24 313	72 893	71 262	4 486	8 815
Fördermittel nach dem KHG ¹⁾	-	-	45 892	45 842	-	-
positiver Saldo	-	-	45 892	45 842	-	-
negativer Saldo	-	-	-	-	-	-
Abschreibungen zusammen	118 548	22 798	101 040	94 572	17 153	58 705
auf immaterielle Vermögensgegenstände und Sachanlagen	118 124	22 798	100 757	94 572	17 153	58 538
auf Vermögensgegenstände des Umlaufvermögens	424	-	283	-	-	167
Sonstige betriebliche Aufwendungen zusammen	140 648	205 602	269 461	254 998	57 042	105 078
darunter: Konzessionsabgaben	-	-	-	-	-	4 640
Einstellungen in den Sonderposten mit Rücklageanteil	92	-	-	-	-	3 598
Erträge aus Beteiligungen	4 143	-	230	230	3 514	8 523
Erträge aus anderen Wertpapieren und Ausleihungen des Finanzanlagevermögens	11 243	1 608	9	9	402	1 004
Sonstige Zinsen und ähnliche Erträge, übrige Erträge	28 040	644	3 159	2 761	5 695	49 125
Abschreibungen auf Finanzanlagen und auf Wertpapiere des Umlaufvermögens	7	255	18	18	3 107	9 508
Zinsen und ähnliche Aufwendungen, übrige Aufwendungen	207 820	17	13 152	11 046	7 092	34 083
darunter: Zinsen an öffentliche Haushalte	115 365	13	2 593	2 589	1 238	3 861
Ergebnis der gewöhnlichen Geschäftstätigkeit	678	85	- 5 682	7 529	- 32 317	31 627
Außerordentliche Erträge	87	384	21 332	21 320	8 147	649
Außerordentliche Aufwendungen	0	200	66	-	2 146	202
Außerordentliches Ergebnis	87	184	21 267	21 320	6 002	447
Steuern vom Einkommen und vom Ertrag	1 655	8	881	494	1 497	2 435
Sonstige Steuern	493	70	814	690	921	1 768
Erträge aus Verlustübernahmen	2 988	-	79	-	8 220	8 329
Abgeführte Gewinne aufgrund Gewinngemeinschaften, (Teil-)Gewinnabführungsverträge	-	-	-	-	102	429
Jahresgewinn bzw. -überschuss, Jahresverlust bzw. -fehlbetrag	1 604	191	13 969	27 665	- 20 615	35 772
Jahresgewinn bzw. -überschuss	17 299	3 756	29 384	27 906	2 178	48 450
Jahresverlust bzw. -fehlbetrag	15 694	3 565	15 415	241	22 793	12 679
Anzahl der Fonds, Einrichtungen und Unternehmen	78	7	35	14	45	60
darunter: mit Jahresgewinn / -überschuss	33	4	21	12	7	30
mit Jahresverlust / -fehlbetrag	36	3	12	2	29	23
nachrichtlich:						
Anzahl der Beschäftigten	4 440	6 292	22 546	21 399	1 375	5 512
darunter: weiblich	1 194	2 918	16 885	16 007	688	1 653

1) Krankenhausfinanzierungsgesetz

**22 Anlagenachweis der öffentlichen Fonds, Einrichtungen und
Unternehmen 2009 nach wirtschaftlicher Tätigkeit**

Anlagenachweis	Insgesamt	Energie- versorgung	Darunter		Wasser- versorgung	Entsorgung, Beseitigung von Umwelt- verschmutzung
			Elektrizitäts- versorgung	Gas- versorgung		
Beträge in 1 000 EURO						
Immaterielle Vermögensgegenstände	816 298	47 239	26 843	19 404	141 243	496 949
Sachanlagen						
Grundstücke und Gebäude	8 333 981	271 983	223 596	38 950	119 929	517 716
mit Geschäfts- u. ä. Gebäuden	6 313 837	253 481	208 234	37 591	99 890	479 068
mit Wohngebäuden	1 701 384	715	280	435	408	1 222
unbebaute Grundstücke	198 502	10 985	10 449	536	13 703	30 862
mit Erbbaurechten Dritter	14 968	-	-	-	407	-
mit Bauten auf fremden Grundstücken	105 290	6 802	4 633	388	5 522	6 564
Betriebsanlagen	13 276 262	1 142 491	876 117	220 146	1 537 845	6 637 579
für Beschaffung, Erzeugung u. Ä.	349 937	201 412	184 665	7 102	123 609	4 460
Abwasserreinigungsanlagen	3 678 315	-	-	-	-	895 589
Abfallverarbeitungsanlagen	718 636	-	-	-	-	227 171
Verteilungsanlagen	2 332 781	798 593	655 561	139 692	1 407 405	37 439
Abwassersammlungsanlagen	5 520 945	-	-	-	-	5 408 548
Einbringungsanlagen der Abfallbeseitigung	20 776	-	-	-	-	20 776
Gleisanlagen, Streckenausrüstung,						
Sicherungsanlagen	57 085	1 046	1 046	-	9	-
Maschinen und maschinelle Anlagen						
sowie technische Anlagen	597 787	141 440	34 844	73 353	6 822	43 596
Betriebs- und Geschäftsausstattung	824 686	45 684	35 761	9 220	16 514	67 513
Fahrzeuge für Personen- und Güterverkehr	66 547	-	-	-	827	3 463
Betriebs- und Geschäftsausstattung u. Ä.	758 138	45 684	35 761	9 220	15 687	64 050
Geleistete Anzahlungen, Anlagen im Bau u. Ä.	996 482	141 951	129 105	12 073	76 388	275 866
Zuschüsse, Beihilfen u. a. Vermögensvorteile	-	-	-	-	-	-
Sachanlagen zusammen	23 431 410	1 602 110	1 264 579	280 390	1 750 677	7 498 675
nachrichtlich:						
Zugang an Sachanlagen zusammen	1 988 374	208 248	168 557	33 168	117 080	402 124
Abgang an Sachanlagen zusammen	838 203	61 433	53 759	7 023	24 274	91 769
Endstand an Sachanlagen zusammen	46 914 974	5 764 667	4 390 633	1 229 867	4 129 103	14 978 631
Zugang an Abschreibungen auf Sachanlagen						
zusammen	1 240 619	137 650	103 299	28 205	97 244	378 468
Abgang an Abschreibungen auf Sachanlagen						
zusammen	355 601	40 667	33 849	6 610	18 351	55 113
Endstand an Abschreibungen auf Sachanlagen						
zusammen	23 483 564	4 162 557	3 126 054	949 477	2 378 426	7 479 956
Finanzanlagen						
Anteile an verbundenen Unternehmen	655 969	116 189	24 012	92 177	549	2 047
Beteiligungen	636 543	197 233	112 674	84 535	30 667	1 279
Ausleihungen zusammen	1 239 406	93 154	76 488	13 045	32 286	79 770
an verbundene Unternehmen	246 514	26 416	20 248	6 168	24 100	4 885
an Unternehmen mit bestehendem						
Beteiligungsverhältnis	104 774	34 039	29 039	5 000	3 312	3 325
sonstige Ausleihungen	888 118	32 700	27 201	1 877	4 874	71 561
Wertpapiere des Anlagevermögens	544 390	200 915	200 598	317	5 128	111 417
Finanzanlagen zusammen	3 076 308	607 492	413 772	190 074	68 631	194 513
nachrichtlich:						
Zugang an Finanzanlagen zusammen	433 542	188 965	41 586	144 874	2 491	56 201
Abgang an Finanzanlagen zusammen	279 703	110 861	99 973	10 772	2 073	55 462
Endstand an Finanzanlagen zusammen	3 266 527	636 820	442 962	190 211	69 301	196 459
Zugang an Abschreibungen auf Finanzanlagen						
zusammen	28 914	3 242	3 239	3	-	184
Abgang an Abschreibungen auf Finanzanlagen						
zusammen	1 851	-	-	-	-	937
Endstand an Abschreibungen auf Finanzanlagen						
zusammen	190 219	29 328	29 191	138	670	1 946
Anlagevermögen insgesamt ¹⁾	27 324 016	2 256 841	1 705 194	489 868	1 960 551	8 190 137
Anzahl der Fonds, Einrichtungen und						
Unternehmen	924	75	52	13	162	297
mit detailliertem Anlagenachweis	832	69	47	13	161	295
ohne Anlagenachweis	92	6	5	-	1	2
wegen Anlageleasing o. Ä.	1	-	-	-	-	-
wegen §§ 267 (I), 264 (III) HGB	91	6	5	-	1	2
darunter: Behandlung von Zuschüssen						
nach § 6 ESTG	3	-	-	-	-	3

1) Ohne kleine Kapitalgesellschaften (§267, I HGB) und Tochterunternehmen (§264, III HGB).

**22 Anlagenachweis der öffentlichen Fonds, Einrichtungen und
Unternehmen 2009 nach wirtschaftlicher Tätigkeit**

Anlagenachweis	Baugewerbe	Landverkehr, Transport in Rohrleitungen, Schifffahrt, Luftfahrt	Lagerei; sonstige Dienstleis- tungen für den Verkehr	Finanz- und Versicherungs- dienstleis- tungen	Grundstücks- und Wohnungs- wesen	freiberufliche, wissenschaft- liche und technische Dienst- leistungen
Beträge in 1 000 EURO						
Immaterielle Vermögensgegenstände	-	351	665	696	9 305	6 355
Sachanlagen						
Grundstücke und Gebäude	-	42 849	172 799	-	3 974 075	78 774
mit Geschäfts- u. ä. Gebäuden	-	39 971	169 439	-	2 355 594	34 472
mit Wohngebäuden	-	-	-	-	1 498 627	7 005
unbebaute Grundstücke	-	125	430	-	53 298	37 233
mit Erbbaurechten Dritter	-	-	-	-	10 145	-
mit Bauten auf fremden Grundstücken	-	2 754	2 930	-	56 410	64
Betriebsanlagen	-	53 020	49 843	-	16 911	21 553
für Beschaffung, Erzeugung u. Ä.	-	-	65	-	-	4 566
Abwasserreinigungsanlagen	-	-	-	-	-	-
Abfallverarbeitungsanlagen	-	-	-	-	-	-
Verteilungsanlagen	-	-	-	-	-	10 877
Abwassersammlungsanlagen	-	-	-	-	-	-
Einbringungsanlagen der Abfallbeseitigung	-	-	-	-	-	-
Gleisanlagen, Streckenausrüstung,						
Sicherungsanlagen	-	51 429	2 666	-	-	1 781
Maschinen und maschinelle Anlagen						
sowie technische Anlagen	-	1 591	47 112	-	16 911	4 329
Betriebs- und Geschäftsausstattung	-	64 123	11 757	366 878	26 767	5 507
Fahrzeuge für Personen- und Güterverkehr	-	61 717	51	-	-	-
Betriebs- und Geschäftsausstattung u. Ä.	-	2 406	11 706	366 878	26 767	5 507
Geleistete Anzahlungen, Anlagen im Bau u. Ä.	-	8 648	32 534	12 136	201 192	6 908
Zuschüsse, Beihilfen u. a. Vermögensvorteile	-	-	-	-	-	-
Sachanlagen zusammen	-	168 640	266 933	379 014	4 218 945	112 742
nachrichtlich:						
Zugang an Sachanlagen zusammen	-	18 614	28 057	428 166	254 585	17 247
Abgang an Sachanlagen zusammen	-	6 629	1 752	377 390	98 070	10 176
Endstand an Sachanlagen zusammen	-	430 573	428 439	715 394	5 861 299	217 102
Zugang an Abschreibungen auf Sachanlagen						
zusammen	-	14 552	17 202	153 136	138 279	6 414
Abgang an Abschreibungen auf Sachanlagen						
zusammen	-	3 167	1 216	107 458	- 4 052	3 456
Endstand an Abschreibungen auf Sachanlagen	-	261 933	161 506	336 380	1 642 354	104 360
Finanzanlagen						
Anteile an verbundenen Unternehmen	-	75	81 020	52	62 550	108 575
Beteiligungen	-	6 331	25 424	13	160 545	121 741
Ausleihungen zusammen	-	885	4 129	361 024	142 470	124 685
an verbundene Unternehmen	-	-	3 992	-	44 857	121 962
an Unternehmen mit bestehendem						
Beteiligungsverhältnis	-	-	-	-	64 093	6
sonstige Ausleihungen	-	885	137	361 024	33 521	2 717
Wertpapiere des Anlagevermögens	-	4 120	-	-	26 219	44 860
Finanzanlagen zusammen	-	11 411	110 573	361 088	391 784	399 861
nachrichtlich:						
Zugang an Finanzanlagen zusammen	-	86	6 295	-	106 715	41 959
Abgang an Finanzanlagen zusammen	-	136	257	-	17 583	33 144
Endstand an Finanzanlagen zusammen	-	12 462	110 914	400 088	407 033	475 842
Zugang an Abschreibungen auf Finanzanlagen						
zusammen	-	61	-	9 000	665	5 292
Abgang an Abschreibungen auf Finanzanlagen						
zusammen	-	-	-	-	- 1 374	1 574
Endstand an Abschreibungen auf Finanzanlagen						
zusammen	-	1 051	342	39 000	15 249	75 981
Anlagevermögen insgesamt ¹⁾	-	180 402	378 171	740 799	4 620 033	518 959
Anzahl der Fonds, Einrichtungen und						
Unternehmen	3	18	22	3	68	51
mit detailliertem Anlagenachweis	-	16	17	2	55	37
ohne Anlagenachweis	3	2	5	1	13	14
wegen Anlageleasing o. Ä.	-	-	1	-	-	-
wegen §§ 267 (I), 264 (III) HGB	3	2	4	1	13	14
darunter: Behandlung von Zuschüssen						
nach § 6 ESTG	-	-	-	-	-	-

1) Ohne kleine Kapitalgesellschaften (§267, I HGB) und Tochterunternehmen (§264, III HGB).

**22 Anlagenachweis der öffentlichen Fonds, Einrichtungen und
Unternehmen 2009 nach wirtschaftlicher Tätigkeit**

Anlagenachweis	Öffentliche Verwaltung, Verteidigung; Sozialver- sicherung	Erziehung und Unterricht	Gesundheits- und Sozialwesen	Darunter	Kunst, Unterhaltung und Erholung	Übrige Wirtschafts- zweige
				Kranken- häuser		
Beträge in 1 000 EURO						
Immaterielle Vermögensgegenstände	86 567	2 722	5 680	5 189	3 385	15 140
Sachanlagen						
Grundstücke und Gebäude	1 248 099	13 342	867 170	813 687	210 080	817 164
mit Geschäfts- u. ä. Gebäuden	1 087 391	13 342	819 399	798 682	201 985	759 807
mit Wohngebäuden	155 683	-	36 658	13 029	11	1 055
unbebaute Grundstücke	1 050	-	1 854	1 854	5 938	43 024
mit Erbbaurechten Dritter	1 024	-	-	-	-	3 391
mit Bauten auf fremden Grundstücken	2 951	-	9 259	122	2 146	9 887
Betriebsanlagen	3 309 162	69 361	141 700	139 038	52 025	244 770
für Beschaffung, Erzeugung u. Ä.	464	-	2 182	-	764	12 414
Abwasserreinigungsanlagen	2 776 676	-	-	-	-	6 050
Abfallverarbeitungsanlagen	491 465	-	-	-	-	-
Verteilungsanlagen	35	-	59	-	-	78 374
Abwassersammlungsanlagen	1 011	-	-	-	-	111 386
Einbringungsanlagen der Abfallbeseitigung	-	-	-	-	-	-
Gleisanlagen, Streckenausrüstung, Sicherungsanlagen	-	-	-	-	-	153
Maschinen und maschinelle Anlagen sowie technische Anlagen	39 511	69 361	139 459	139 038	51 261	36 393
Betriebs- und Geschäftsausstattung	9 111	7 282	160 983	157 065	8 192	34 374
Fahrzeuge für Personen- und Güterverkehr	9	-	4	-	432	44
Betriebs- und Geschäftsausstattung u. Ä.	9 101	7 282	160 979	157 065	7 760	34 330
Geleistete Anzahlungen, Anlagen im Bau u. Ä.	125 412	2 723	46 546	38 573	46 319	19 858
Zuschüsse, Beihilfen u. a. Vermögensvorteile	-	-	-	-	-	-
Sachanlagen zusammen	4 691 783	92 708	1 216 399	1 148 363	316 616	1 116 167
nachrichtlich:						
Zugang an Sachanlagen zusammen	156 715	28 644	113 595	106 844	138 955	76 344
Abgang an Sachanlagen zusammen	40 435	50 580	33 485	35 370	4 485	37 725
Endstand an Sachanlagen zusammen	8 942 323	350 961	2 807 551	2 685 226	467 376	1 821 555
Zugang an Abschreibungen auf Sachanlagen zusammen	114 313	21 892	96 690	91 154	12 833	51 945
Abgang an Abschreibungen auf Sachanlagen zusammen	26 573	39 618	33 580	33 564	3 938	26 517
Endstand an Abschreibungen auf Sachanlagen zusammen	4 250 540	258 252	1 591 152	1 536 863	150 760	705 388
Finanzanlagen						
Anteile an verbundenen Unternehmen	2 409	-	3 103	2 424	8 444	270 956
Beteiligungen	27 736	65	768	768	1 842	62 898
Ausleihungen zusammen	14 527	-	3 092	3 092	10 446	372 936
an verbundene Unternehmen	-	-	3 036	3 036	8 928	8 338
an Unternehmen mit bestehendem Beteiligungsverhältnis	-	-	-	-	-	-
sonstige Ausleihungen	14 527	-	56	56	1 518	364 598
Wertpapiere des Anlagevermögens	83 809	22 295	1 363	1 363	4 157	40 107
Finanzanlagen zusammen	128 481	22 360	8 326	7 647	24 889	746 898
nachrichtlich:						
Zugang an Finanzanlagen zusammen	5 902	6 033	614	614	9 289	8 991
Abgang an Finanzanlagen zusammen	28 135	3 845	1 221	172	6 983	20 004
Endstand an Finanzanlagen zusammen	129 215	23 582	8 575	7 647	30 350	765 884
Zugang an Abschreibungen auf Finanzanlagen zusammen	3	217	-	-	743	9 508
Abgang an Abschreibungen auf Finanzanlagen zusammen	157	-	769	-	-	- 213
Endstand an Abschreibungen auf Finanzanlagen zusammen	733	1 222	249	-	5 461	18 986
Anlagevermögen insgesamt ¹⁾	4 906 831	117 791	1 230 405	1 161 200	344 890	1 878 206
Anzahl der Fonds, Einrichtungen und Unternehmen	78	7	35	14	45	60
mit detailliertem Anlagenachweis	55	7	31	14	39	48
ohne Anlagenachweis	23	-	4	-	6	12
wegen Anlageleasing o. Ä.	-	-	-	-	-	-
wegen §§ 267 (I), 264 (III) HGB	23	-	4	-	6	12
darunter: Behandlung von Zuschüssen nach § 6 ESTG	-	-	-	-	-	-

1) Ohne kleine Kapitalgesellschaften (§267, I HGB) und Tochterunternehmen (§264, III HGB).

23 Einzelnachweis zu Positionen der Bilanz und der Gewinn- und Verlustrechnung der öffentlichen Fonds, Einrichtungen und Unternehmen 2009 nach wirtschaftlicher Tätigkeit

Positionen der Bilanz und der Gewinn- und Verlustrechnung	Insgesamt	Energie- versorgung	Darunter		Wasser- versorgung	Entsorgung, Beseitigung von Umwelt- verschmutzung
			Elektrizitäts- versorgung	Gas- versorgung		
Beträge in 1 000 EURO						
Bilanz: Aktivseite						
Vorräte zusammen	723 919	76 607	62 043	4 783	12 817	15 312
Roh-, Hilfs- und Betriebsstoffe	193 918	23 373	17 966	3 623	12 747	13 047
unfertige Erzeugnisse, Leistungen	247 387	14 467	6 374	106	1	1 484
fertige Erzeugnisse und Waren	60 235	7 794	7 564	221	68	346
geleistete Anzahlungen	34 089	30 973	30 139	834	1	1
Grundstücke und grundstücksgleiche Rechte	188 291	-	-	-	-	435
Forderungen gegen verbundene Unternehmen u. Ä.	668 427	163 369	127 760	35 410	6 384	32 756
gegen verbundene Unternehmen	477 433	85 211	73 652	11 368	5 429	25 818
gegen Unternehmen mit Beteiligungsverhältnis	190 994	78 158	54 109	24 042	956	6 938
Forderungen an Gebietskörperschaften u. Ä.	1 253 422	63 621	53 179	9 443	54 636	446 247
an den Eigner / andere Eigenbetriebe	537 399	35 498	35 121	377	15 589	220 889
an andere Einrichtungsträger	450 018	4 986	3 017	991	17 063	180 053
an andere Gebietskörperschaften	105 804	23 138	15 041	8 075	21 984	45 305
nach dem Krankenhausfinanzierungsrecht	160 201	-	-	-	-	-
Sonstige Forderungen und Vermögensgegenstände	422 439	113 701	96 149	16 269	20 741	53 205
Ausgleichsforderungen gemäß DMBilG ¹⁾	-	-	-	-	-	-
sonstige Vermögensgegenstände	422 439	113 701	96 149	16 269	20 741	53 205
Wertpapiere zusammen	114 099	73 122	72 100	1 023	-	3 593
Anteile an verbundene Unternehmen	-	-	-	-	-	-
eigene Anteile und sonstige Wertpapiere	114 099	73 122	72 100	1 023	-	3 593
Sonstige Aktiva	215 096	4 017	3 336	-	55	33 802
ausstehende Einlagen auf das gezeichnete Kapital	2 143	1 817	1 817	-	51	250
Aufwendungen für die Ingangsetzung und Erweiterung des Geschäftsbetriebs	1 428	-	-	-	4	-
aktivische Steuerabgrenzung	95	-	-	-	-	77
nicht durch Eigenkapital gedeckter Fehlbetrag	211 430	2 200	1 519	-	-	33 474
Sammelposten für Werte nach DMBilG ¹⁾	-	-	-	-	-	-
Bilanz: Passivseite						
Rücklagen zusammen	5 847 740	628 658	432 260	191 918	411 119	2 148 619
vorläufige Gewinnrücklage gemäß DMBilG ¹⁾	-	-	-	-	-	-
Sonderrücklagen gemäß DMBilG ¹⁾	-	-	-	-	-	-
nachrangiges Kapital gemäß DMBilG ¹⁾	-	-	-	-	-	-
Verbindlichkeiten zusammen	16 913 372	1 360 702	1 065 336	238 206	1 145 937	3 581 464
Anleihen	93 957	419	419	-	2 247	32 396
gegenüber Kreditgebern und erhaltene Anzahlungen	8 492 782	518 563	395 279	86 648	678 807	1 796 989
darunter: gefördert nach KHG ²⁾	122 564	-	-	-	-	-
aus Lieferungen und Leistungen, Wechselgeschäft, nach dem KHG ²⁾	625 303	172 640	127 160	40 064	29 084	98 099
darunter: nach Bundespflegesatzverordnung	20 576	-	-	-	-	-
gegenüber verbundenen Unternehmen und Unternehmen mit Beteiligungsverhältnis	1 072 176	336 441	287 012	39 585	8 631	29 371
gegenüber Eigner, Einrichtungen, Gebietskörperschaften	3 618 763	75 905	59 413	13 861	62 196	127 786
aus sonstigen Zuwendungen zur Finanzierung des Sachanlagevermögens	113 538	-	-	-	-	993
Ausgleichsverbindlichkeiten gemäß DMBilG ¹⁾	-	-	-	-	-	-
Förderdarlehen	1 788 929	22 133	12 390	9 744	322 803	1 443 400
Sonstige Verbindlichkeiten	1 107 923	234 601	183 665	48 305	42 169	52 430
darunter: aus Steuern	71 265	21 332	8 901	11 864	1 036	3 070
im Rahmen der sozialen Sicherheit	2 082	582	347	233	85	47
Gewinn- und Verlustrechnung						
Sonstige Zinsen u. ä. Erträge, übrige Erträge	200 487	22 606	13 459	9 022	1 584	18 017
sonstige Zinsen, ähnliche Erträge	134 628	12 531	10 996	1 410	1 584	18 017
Erträge aus Gewinngemeinschaften, Gewinnabführungsverträgen u. Ä.	65 860	10 075	2 463	7 612	-	-
Zinsen u. ä. Aufwendungen, übrige Aufwendungen	755 874	114 384	108 330	4 291	30 933	81 558
Zinsen und ähnliche Aufwendungen	671 775	63 947	59 634	3 010	30 933	81 551
Aufwendungen aus Verlustübernahme	84 099	50 437	48 695	1 281	-	6

1) D-Markbilanzgesetz (betrifft nur Unternehmen, die vor dem 1. Juli 1990 ihren Sitz in der DDR hatten). - 2) Krankenhausfinanzierungsgesetz

23 Einzelnachweis zu Positionen der Bilanz und der Gewinn- und Verlustrechnung der öffentlichen Fonds, Einrichtungen und Unternehmen 2009 nach wirtschaftlicher Tätigkeit

Positionen der Bilanz und der Gewinn- und Verlustrechnung	Baugewerbe	Landverkehr, Transport in Rohrleitungen, Schifffahrt, Luftfahrt	Lagerei; sonstige Dienstleis- tungen für den Verkehr	Finanz- und Versicherungs- dienstleis- tungen	Grundstücks- und Wohnungs- wesen	freiberufliche, wissenschaft- liche und technische Dienst- leistungen
Beträge in 1 000 EURO						
Bilanz: Aktivseite						
Vorräte zusammen	7 298	1 690	1 257	1 391	419 589	7 583
Roh-, Hilfs- und Betriebsstoffe	342	1 689	1 234	-	93 283	1 256
unfertige Erzeugnisse, Leistungen	340	1	10	-	130 165	5 461
fertige Erzeugnisse und Waren	6 616	0	13	-	28 994	350
geleistete Anzahlungen	-	-	-	1 391	365	1
Grundstücke und grundstücksgleiche Rechte	-	-	-	-	166 783	515
Forderungen gegen verbundene Unternehmen u. Ä.	326	30 212	7 086	114 816	94 666	76 627
gegen verbundene Unternehmen	326	26 949	6 669	101 221	85 306	62 509
gegen Unternehmen mit Beteiligungsverhältnis	-	3 262	417	13 596	9 361	14 119
Forderungen an Gebietskörperschaften u. Ä.	-	3 219	5 822	5 270	9 220	27 724
an den Eigner / andere Eigenbetriebe	-	2 575	5 470	5 270	5 750	27 406
an andere Einrichtungsträger	-	-	345	-	98	99
an andere Gebietskörperschaften	-	643	7	-	3 372	218
nach dem Krankenhausfinanzierungsrecht	-	-	-	-	-	-
Sonstige Forderungen und Vermögensgegenstände	96	2 933	54 209	5 332	33 381	12 043
Ausgleichsforderungen gemäß DMBilG ¹⁾	-	-	-	-	-	-
sonstige Vermögensgegenstände	96	2 933	54 209	5 332	33 381	12 043
Wertpapiere zusammen	1 522	-	-	-	401	5 000
Anteile an verbundene Unternehmen	-	-	-	-	-	-
eigene Anteile und sonstige Wertpapiere	1 522	-	-	-	401	5 000
Sonstige Aktiva	-	70	21	-	94 022	9 787
ausstehende Einlagen auf das gezeichnete Kapital	-	-	-	-	-	-
Aufwendungen für die Ingangsetzung und Erweiterung des Geschäftsbetriebs	-	70	-	-	-	-
aktivische Steuerabgrenzung	-	-	-	-	-	-
nicht durch Eigenkapital gedeckter Fehlbetrag	-	-	21	-	94 022	9 787
Sammelposten für Werte nach DMBilG ¹⁾	-	-	-	-	-	-
Bilanz: Passivseite						
Rücklagen zusammen	2 084	26 947	141 309	13 738	1 184 213	115 438
vorläufige Gewinnrücklage gemäß DMBilG ¹⁾	-	-	-	-	-	-
Sonderrücklagen gemäß DMBilG ¹⁾	-	-	-	-	-	-
nachrangiges Kapital gemäß DMBilG ¹⁾	-	-	-	-	-	-
Verbindlichkeiten zusammen	3 879	97 203	218 620	1 040 216	3 849 943	398 482
Anleihen	-	-	-	-	-	-
gegenüber Kreditgebern und erhaltene Anzahlungen	2 365	68 433	147 647	468 745	1 979 175	232 138
darunter: gefördert nach KHG ²⁾	-	-	-	-	-	-
aus Lieferungen und Leistungen, Wechselgeschäft, nach dem KHG ²⁾	191	6 511	9 358	966	61 654	4 550
darunter: nach Bundespflegesatzverordnung	-	-	-	-	-	-
gegenüber verbundenen Unternehmen und Unternehmen mit Beteiligungsverhältnis	1 136	16 743	2 557	60 128	344 014	95 432
gegenüber Eigner, Einrichtungen, Gebietskörperschaften	-	1 632	9 978	2 233	1 439 490	54 051
aus sonstigen Zuwendungen zur Finanzierung des Sachanlagevermögens	-	-	-	-	-	-
Ausgleichsverbindlichkeiten gemäß DMBilG ¹⁾	-	-	-	-	-	-
Förderdarlehen	-	-	-	-	15	146
Sonstige Verbindlichkeiten	187	3 883	49 080	508 143	25 595	12 166
darunter: aus Steuern	-	501	481	115	2 198	3 399
im Rahmen der sozialen Sicherheit	-	98	4	-	124	19
Gewinn- und Verlustrechnung						
Sonstige Zinsen u. ä. Erträge, übrige Erträge	16	513	10 061	28 573	16 985	15 470
sonstige Zinsen, ähnliche Erträge	16	513	1 134	28 573	9 956	2 251
Erträge aus Gewinngemeinschaften, Gewinnabführungsverträgen u. Ä.	-	-	8 926	-	7 029	13 219
Zinsen u. ä. Aufwendungen, übrige Aufwendungen	204	3 875	7 248	54 659	161 685	39 164
Zinsen und ähnliche Aufwendungen	204	3 751	7 248	54 659	153 468	23 466
Aufwendungen aus Verlustübernahme	-	123	-	-	8 217	15 698

1) D-Markbilanzgesetz (betrifft nur Unternehmen, die vor dem 1. Juli 1990 ihren Sitz in der DDR hatten). - 2) Krankenhausfinanzierungsgesetz

23 Einzelnachweis zu Positionen der Bilanz und der Gewinn- und Verlustrechnung der öffentlichen Fonds, Einrichtungen und Unternehmen 2009 nach wirtschaftlicher Tätigkeit

Positionen der Bilanz und der Gewinn- und Verlustrechnung	Öffentliche Verwaltung, Verteidigung; Sozialver- sicherung	Erziehung und Unterricht	Gesundheits- und Sozialwesen	Darunter	Kunst, Unterhaltung und Erholung	Übrige Wirtschafts- zweige
				Kranken- häuser		
Beträge in 1 000 EURO						
Bilanz: Aktivseite						
Vorräte zusammen	86 585	7 137	45 572	44 905	2 937	38 144
Roh-, Hilfs- und Betriebsstoffe	11 834	1 898	29 582	29 077	730	2 903
unfertige Erzeugnisse, Leistungen	57 772	5 208	14 957	14 913	231	17 291
fertige Erzeugnisse und Waren	6 093	31	1 033	915	668	8 228
geleistete Anzahlungen	45	-	-	-	1 308	5
Grundstücke und grundstücksgleiche Rechte	10 841	-	-	-	-	9 716
Forderungen gegen verbundene Unternehmen u. Ä.	2 869	-	17 745	8 425	8 401	113 169
gegen verbundene Unternehmen	1 980	-	9 216	7 961	4 574	62 227
gegen Unternehmen mit Beteiligungsverhältnis	890	-	8 529	464	3 827	50 942
Forderungen an Gebietskörperschaften u. Ä.	102 552	115 629	352 388	333 916	9 629	57 465
an den Eigner / andere Eigenbetriebe	11 838	108 035	42 838	24 370	5 918	50 323
an andere Einrichtungsträger	83 184	7 594	149 349	149 345	1 748	5 500
an andere Gebietskörperschaften	7 531	-	1	-	1 963	1 642
nach dem Krankenhausfinanzierungsrecht	-	-	160 201	160 201	-	-
Sonstige Forderungen und Vermögensgegenstände	26 132	11 188	36 175	35 101	16 390	36 911
Ausgleichsforderungen gemäß DMBilG ¹⁾	-	-	-	-	-	-
sonstige Vermögensgegenstände	26 132	11 188	36 175	35 101	16 390	36 911
Wertpapiere zusammen	1 133	196	611	611	2 405	26 115
Anteile an verbundene Unternehmen	-	-	-	-	-	-
eigene Anteile und sonstige Wertpapiere	1 133	196	611	611	2 405	26 115
Sonstige Aktiva	1 292	-	40 201	39 090	30 414	1 417
ausstehende Einlagen auf das gezeichnete Kapital	-	-	-	-	25	-
Aufwendungen für die Ingangsetzung und Erweiterung des Geschäftsbetriebs	-	-	95	-	1 260	-
aktivische Steuerabgrenzung	1	-	17	-	-	-
nicht durch Eigenkapital gedeckter Fehlbetrag	1 291	-	40 089	39 090	29 129	1 417
Sammelposten für Werte nach DMBilG ¹⁾	-	-	-	-	-	-
Bilanz: Passivseite						
Rücklagen zusammen	571 951	42 150	218 481	120 634	110 104	232 929
vorläufige Gewinnrücklage gemäß DMBilG ¹⁾	-	-	-	-	-	-
Sonderrücklagen gemäß DMBilG ¹⁾	-	-	-	-	-	-
nachrangiges Kapital gemäß DMBilG ¹⁾	-	-	-	-	-	-
Verbindlichkeiten zusammen	3 464 404	64 430	609 982	553 925	415 107	663 004
Anleihen	58 462	-	-	-	-	434
gegenüber Kreditgebern und erhaltene Anzahlungen	1 681 287	6 743	361 178	317 579	119 106	431 606
darunter: gefördert nach KHG ²⁾	-	-	122 564	122 564	-	-
aus Lieferungen und Leistungen, Wechselgeschäft, nach dem KHG ²⁾	34 566	5 846	133 613	131 586	37 644	30 581
darunter: nach Bundespflegesatzverordnung	-	-	20 576	20 576	-	-
gegenüber verbundenen Unternehmen und Unternehmen mit Beteiligungsverhältnis	8 437	-	9 707	8 301	5 887	153 694
gegenüber Eigner, Einrichtungen, Gebietskörperschaften	1 520 830	28 179	35 824	32 347	231 371	29 288
aus sonstigen Zuwendungen zur Finanzierung des Sachanlagevermögens	111 318	-	1 227	1 227	-	-
Ausgleichsverbindlichkeiten gemäß DMBilG ¹⁾	-	-	-	-	-	-
Förderdarlehen	-	-	-	-	-	433
Sonstige Verbindlichkeiten	49 504	23 662	68 433	62 885	21 099	16 969
darunter: aus Steuern	20 699	38	8 044	7 993	5 633	4 718
im Rahmen der sozialen Sicherheit	60	0	542	533	55	465
Gewinn- und Verlustrechnung						
Sonstige Zinsen u. ä. Erträge, übrige Erträge	28 040	644	3 159	2 761	5 695	49 125
sonstige Zinsen, ähnliche Erträge	28 040	644	3 056	2 761	3 253	25 059
Erträge aus Gewinngemeinschaften, Gewinnabführungsverträgen u. Ä.	-	-	102	-	2 442	24 066
Zinsen u. ä. Aufwendungen, übrige Aufwendungen	207 820	17	13 152	11 046	7 092	34 083
Zinsen und ähnliche Aufwendungen	207 428	17	13 152	11 046	7 045	24 905
Aufwendungen aus Verlustübernahme	392	-	-	-	47	9 178

1) D-Markbilanzgesetz (betrifft nur Unternehmen, die vor dem 1. Juli 1990 ihren Sitz in der DDR hatten). - 2) Krankenhausfinanzierungsgesetz

24 Ergebnisverwendung und betriebliche Kennziffern der öffentlichen Fonds,
Einrichtungen und Unternehmen 2009 nach wirtschaftlicher Tätigkeit

Ergebnisverwendung und betriebliche Kennziffern	Insgesamt	Energie- versorgung	Darunter		Wasser- versorgung	Entsorgung, Beseitigung von Umwelt- verschmutzung
			Elektrizitäts- versorgung	Gas- versorgung		

Beträge in 1 000 EURO

Ergebnisverwendung
(nur für Kapitalgesellschaften)

Behandlung des Jahresergebnisses

Bilanzgewinn bzw. -verlust	-325 049	76 076	47 162	27 419	2 961	-16 873
Bilanzgewinn	241 924	92 702	62 678	27 419	4 786	22 493
Anzahl der öffentlichen Fonds, Einrichtungen und Unternehmen	104	18	11	4	5	3
Bilanzverlust	566 973	16 626	15 517	-	1 825	39 366
Anzahl der öffentlichen Fonds, Einrichtungen und Unternehmen	87	6	4	-	1	3

**Vorschlag/Beschluss über die Verwendung
des Bilanzgewinns**

Ausschüttung an die Gesellschafter	63 549	33 588	7 138	25 050	881	117
Anzahl der öffentlichen Fonds, Einrichtungen und Unternehmen	28	10	5	4	2	2
Ausschüttung auf Genussscheine	-	-	-	-	-	-
Anzahl der öffentlichen Fonds, Einrichtungen und Unternehmen	-	-	-	-	-	-

Ergebnisverwendung
Nur für Eigenbetriebe u. Ä.

Werte des vorausgegangenen Geschäftsjahres

Jahresgewinn	133 841	2 476	1 905	570	6 963	71 526
Anzahl der öffentlichen Fonds, Einrichtungen und Unternehmen	283	20	19	1	74	164
Jahresverlust	39 471	4 008	2 031	67	6 986	15 242
Anzahl der öffentlichen Fonds, Einrichtungen und Unternehmen	207	8	5	1	71	93
Abführung an den Haushalt des Eigners	3 890	108	108	-	227	3 555
Anzahl der öffentlichen Fonds, Einrichtungen und Unternehmen	11	2	2	-	3	6
Ausgleich aus dem Haushalt des Eigners	3 808	-	-	-	45	316
Anzahl der öffentlichen Fonds, Einrichtungen und Unternehmen	15	-	-	-	2	3

Betriebliche Kennziffern

Eigenkapitalquote						
Eigenkapital i. v. H. des Gesamtkapitals	30,7	34,5	30,9	48,7	34,3	33,0
Eigenkapitalsicherung						
Rücklagen i. v. H. des Eigenkapitals	55,8	48,8	48,4	53,1	56,0	70,0
Investitionsquote						
Nettoinvestitionen i. v. H. Anfangsstand						
Anlagevermögen	2,5	3,9	1,6	12,3	2,1	2,3
Anlagevermögensquote						
Anlagevermögen i. v. H. des Gesamtvermögens	80,9	61,2	60,1	66,0	91,7	88,1
Anlagevermögensdeckung						
Anlagevermögen i. v. H. des Eigenkapitals	263,5	177,8	194,6	135,4	267,6	267,0
Umsatzrentabilität						
ordentliches Betriebsergebnis i. v. H. des Umsatzes	6,1	7,0	6,8	7,0	8,7	7,1
Cash-Flow Umsatzrate (Betriebsbereich)						
Cash-Flow (A) i. v. H. des Umsatzes	19,7	11,0	10,6	11,7	40,5	34,9
Cash-Flow Kapitalrückfluss-Quote (U.-Tät.)						
Cash-Flow (C) i. v. H. des Eigenkapitals	103,2	331,0	384,5	208,0	45,2	49,7
Beschäftigte je Unternehmen	63	54	57	75	10	21
Personalaufwand je Beschäftigten (volle EURO)	47 952	62 830	65 087	57 823	42 267	42 767

24 Ergebnisverwendung und betriebliche Kennziffern der öffentlichen Fonds,
Einrichtungen und Unternehmen 2009 nach wirtschaftlicher Tätigkeit

Ergebnisverwendung und betriebliche Kennziffern	Baugewerbe	Landverkehr, Transport in Rohrleitungen, Schifffahrt, Luftfahrt	Lagerei; sonstige Dienstleis- tungen für den Verkehr	Finanz- und Versicherungs- dienstleis- tungen	Grundstücks- und Wohnungs- wesen	freiberufliche, wissenschaft- liche und technische Dienst- leistungen
---	------------	---	--	--	---	--

Beträge in 1 000 EURO

Ergebnisverwendung
(nur für Kapitalgesellschaften)

Behandlung des Jahresergebnisses

Bilanzgewinn bzw. -verlust	51	- 413	7 852	13 457	-287 338	-1 271
Bilanzgewinn	51	118	9 561	13 457	25 313	14 990
Anzahl der öffentlichen Fonds, Einrichtungen und Unternehmen	2	2	2	2	19	15
Bilanzverlust	-	531	1 708	-	312 651	16 260
Anzahl der öffentlichen Fonds, Einrichtungen und Unternehmen	-	1	3	-	18	10

**Vorschlag/Beschluss über die Verwendung
des Bilanzgewinns**

Ausschüttung an die Gesellschafter	18	40	-	-	5 196	263
Anzahl der öffentlichen Fonds, Einrichtungen und Unternehmen	1	1	-	-	5	1
Ausschüttung auf Genussscheine	-	-	-	-	-	-
Anzahl der öffentlichen Fonds, Einrichtungen und Unternehmen	-	-	-	-	-	-

Ergebnisverwendung
Nur für Eigenbetriebe u. Ä.

Werte des vorausgegangenen Geschäftsjahres

Jahresgewinn	-	-	-	-	9 860	1 951
Anzahl der öffentlichen Fonds, Einrichtungen und Unternehmen	-	-	-	-	2	2
Jahresverlust	-	-	152	-	1 912	-
Anzahl der öffentlichen Fonds, Einrichtungen und Unternehmen	-	-	1	-	5	-
Abführung an den Haushalt des Eigners	-	-	-	-	-	-
Anzahl der öffentlichen Fonds, Einrichtungen und Unternehmen	-	-	-	-	-	-
Ausgleich aus dem Haushalt des Eigners	-	-	-	-	619	-
Anzahl der öffentlichen Fonds, Einrichtungen und Unternehmen	-	-	-	-	2	-

Betriebliche Kennziffern

Eigenkapitalquote						
Eigenkapital i. v. H. des Gesamtkapitals	56,5	20,3	46,5	2,9	24,8	38,9
Eigenkapitalsicherung						
Rücklagen i. v. H. des Eigenkapitals	31,7	57,6	61,4	36,4	83,7	40,9
Investitionsquote						
Nettoinvestitionen i. v. H. Anfangsstand Anlagevermögen	-	2,7	6,4	4,8	1,6	3,6
Anlagevermögensquote						
Anlagevermögen i. v. H. des Gesamtvermögens	11,1	78,4	76,9	57,7	82,6	72,0
Anlagevermögensdeckung						
Anlagevermögen i. v. H. des Eigenkapitals	19,7	385,9	165,6	X	333,4	185,2
Umsatzrentabilität						
ordentliches Betriebsergebnis i. v. H. des Umsatzes	3,4	-17,2	-14,7	3,7	23,0	2,4
Cash-Flow Umsatzrate (Betriebsbereich)						
Cash-Flow (A) i. v. H. des Umsatzes	5,5	-9,3	5,7	33,0	45,4	10,0
Cash-Flow Kapitalrückfluss-Quote (U.-Tät.)						
Cash-Flow (C) i. v. H. des Eigenkapitals	141,7	357,9	45,2	X	46,2	50,3
Beschäftigte je Unternehmen	30	73	27	117	35	29
Personalaufwand je Beschäftigten (volle EURO)	43 181	36 469	44 893	56 672	56 879	45 830

24 Ergebnisverwendung und betriebliche Kennziffern der öffentlichen Fonds,
Einrichtungen und Unternehmen 2009 nach wirtschaftlicher Tätigkeit

Ergebnisverwendung und betriebliche Kennziffern	Öffentliche Verwaltung, Verteidigung; Sozialver- sicherung	Erziehung und Unterricht	Gesundheits- und Sozialwesen	Darunter	Kunst, Unterhaltung und Erholung	Übrige Wirtschafts- zweige
				Kranken- häuser		

Beträge in 1 000 EURO

Ergebnisverwendung
(nur für Kapitalgesellschaften)

Behandlung des Jahresergebnisses

Bilanzgewinn bzw. -verlust	-4 868	3 103	-53 028	-48 346	-88 004	23 245
Bilanzgewinn	7 398	3 137	12 243	11 969	2 140	33 536
Anzahl der öffentlichen Fonds, Einrichtungen und Unternehmen	10	1	10	7	3	12
Bilanzverlust	12 266	35	65 271	60 315	90 144	10 291
Anzahl der öffentlichen Fonds, Einrichtungen und Unternehmen	19	1	10	3	7	8

**Vorschlag/Beschluss über die Verwendung
des Bilanzgewinns**

Ausschüttung an die Gesellschafter	180	-	-	-	-	23 266
Anzahl der öffentlichen Fonds, Einrichtungen und Unternehmen	1	-	-	-	-	5
Ausschüttung auf Genussscheine	-	-	-	-	-	-
Anzahl der öffentlichen Fonds, Einrichtungen und Unternehmen	-	-	-	-	-	-

Ergebnisverwendung
Nur für Eigenbetriebe u. Ä.

Werte des vorausgegangenen Geschäftsjahres

Jahresgewinn	16 090	15 624	-	-	902	8 449
Anzahl der öffentlichen Fonds, Einrichtungen und Unternehmen	6	3	-	-	3	9
Jahresverlust	732	1 258	387	-	5 419	3 375
Anzahl der öffentlichen Fonds, Einrichtungen und Unternehmen	1	1	2	-	17	8
Abführung an den Haushalt des Eigners	-	-	-	-	-	-
Anzahl der öffentlichen Fonds, Einrichtungen und Unternehmen	-	-	-	-	-	-
Ausgleich aus dem Haushalt des Eigners	-	-	-	-	2 656	172
Anzahl der öffentlichen Fonds, Einrichtungen und Unternehmen	-	-	-	-	7	1

Betriebliche Kennziffern

Eigenkapitalquote						
Eigenkapital i. v. H. des Gesamtkapitals	31,2	27,6	10,0	8,5	13,9	60,2
Eigenkapitalsicherung						
Rücklagen i. v. H. des Eigenkapitals	34,8	53,4	105,7	72,8	136,0	17,2
Investitionsquote						
Nettoinvestitionen i. v. H. Anfangsstand						
Anlagevermögen	1,1	-4,3	2,9	2,8	36,6	1,3
Anlagevermögensquote						
Anlagevermögen i. v. H. des Gesamtvermögens	93,9	41,1	59,7	59,5	73,1	83,5
Anlagevermögensdeckung						
Anlagevermögen i. v. H. des Eigenkapitals	300,8	149,1	X	X	X	138,6
Umsatzrentabilität						
ordentliches Betriebsergebnis i. v. H. des Umsatzes	21,4	-0,3	-2,4	-1,8	-23,3	2,3
Cash-Flow Umsatzrate (Betriebsbereich)						
Cash-Flow (A) i. v. H. des Umsatzes	49,4	10,4	4,3	4,9	-16,7	13,0
Cash-Flow Kapitalrückfluss-Quote (U.-Tät.)						
Cash-Flow (C) i. v. H. des Eigenkapitals	29,0	373,6	X	X	149,2	49,8
Beschäftigte je Unternehmen	57	899	644	1 529	31	92
Personalaufwand je Beschäftigten (volle EURO)	44 876	51 004	46 507	47 336	40 287	50 769

25 Ausgaben und Einnahmen der kameral buchenden Fonds, Einrichtungen und Unternehmen 2009
nach Arten und Aufgabengebieten
(ohne besondere Finanzierungsvorgänge)

1. Ausgaben

Ausgabeart	Insgesamt	Aufgabengebiet				
		Universitäten	Fachhochschulen	Sonstige Hochschuleaufgaben	Einrichtungen der Musikpflege	Sondervermögen

Beträge in 1 000 EURO

Ausgaben der laufenden Rechnung

Personalausgaben	147 484	70 440	50 211	4 324	16 485	6 024
Laufender Sachaufwand	56 377	29 231	21 993	1 244	1 135	2 774
Unterhaltung des unbeweglichen Vermögens	376	298	73	5	-	-
übriger laufender Sachaufwand	56 000	28 933	21 920	1 239	1 135	2 774
Zinsausgaben	3 718	-	-	-	-	3 718
an öffentlichen Bereich	-	-	-	-	-	-
an andere Bereiche	3 718	-	-	-	-	3 718
Laufende Zuweisungen, Erstattungen und Schuldendiensthilfen an öffentlichen Bereich	3 636	4	1	-	-	3 631
Laufende Zuschüsse und Schuldendiensthilfen an andere Bereiche	35 236	281	-	-	-	34 955
laufende Zuschüsse und Schuldendiensthilfen an Unternehmen und Einrichtungen	34 896	61	-	-	-	34 835
Renten, Unterstützungen u. Ä.	340	220	-	-	-	120
laufende Zuschüsse und Schuldendiensthilfen an Sonstige	-	-	-	-	-	-

Ausgaben der Kapitalrechnung

Sachinvestitionen	8 245	2 950	2 638	59	36	2 563
Baumaßnahmen	-	-	-	-	-	-
Erwerb von Grund- und Sachvermögen	8 245	2 950	2 638	59	36	2 563
Vermögensübertragungen	3 598	-	-	-	-	3 598
an öffentlichen Bereich	-	-	-	-	-	-
an andere Bereiche	3 598	-	-	-	-	3 598
an Unternehmen und Einrichtungen	3 598	-	-	-	-	3 598
an Sonstige	-	-	-	-	-	-
Darlehen und Tilgungsausgaben an öffentlichen Bereich	572 900	-	-	-	-	572 900
Darlehen an andere Bereiche	5 787	2 471	3 147	-	-	168
an Unternehmen und Einrichtungen	5 787	2 471	3 147	-	-	168
an Sonstige	-	-	-	-	-	-
Erwerb von Beteiligungen	-	-	-	-	-	-
Gesamtausgaben	836 979	105 377	77 989	5 626	17 656	630 330

25 Ausgaben und Einnahmen der kameral buchenden Fonds, Einrichtungen und Unternehmen 2009
nach Arten und Aufgabengebieten
(ohne besondere Finanzierungsvorgänge)

2. Einnahmen

Einnahmeart	Insgesamt	Aufgabengebiet				
		Universitäten	Fachhochschulen	Sonstige Hochschuleaufgaben	Einrichtungen der Musikpflege	Sondervermögen

Beträge in 1 000 EURO

Einnahmen der laufenden Rechnung

Steuern und steuerähnliche Abgaben	-	-	-	-	-	-
Einnahmen aus wirtschaftlicher Tätigkeit	9 104	840	220	-	8 044	-
Mieten und Pachten	988	835	147	-	6	-
sonstige Einnahmen aus wirtschaftlicher Tätigkeit	8 116	5	73	-	8 038	-
Zinseinnahmen	92 612	-	8	-	9	92 595
vom öffentlichen Bereich	92 595	-	-	-	-	92 595
von anderen Bereichen	17	-	8	-	9	-
Laufende Zuweisungen und Schuldendiensthilfen vom öffentlichen Bereich	471 536	0	35 365	5 468	10 159	420 544
Laufende Zuschüsse und Schuldendiensthilfen von anderen Bereichen	19 082	14 018	5 012	-	52	-
Sonstige laufende Einnahmen	4 354	1 434	2 600	319	1	-
Gebühren, sonstige Entgelte	3 614	1 271	2 335	8	1	-
übrige laufende Einnahmen	740	163	266	311	-	-

Einnahmen der Kapitalrechnung

Veräußerung von Sachvermögen	19	4	1	1	14	-
Vermögensübertragungen	3 903	-	3 903	-	-	-
vom öffentlichen Bereich	3 903	-	3 903	-	-	-
von anderen Bereichen	-	-	-	-	-	-
Darlehensrückflüsse	64 722	302	19	-	-	64 400
vom öffentlichen Bereich	64 400	-	-	-	-	64 400
von anderen Bereichen	322	302	19	-	-	-
Veräußerung von Beteiligungen	3 718	-	-	-	-	3 718
Schuldenaufnahme vom öffentlichen Bereich	1 010	1 010	-	-	-	-
Gesamteinnahmen	670 059	17 608	47 129	5 788	18 278	581 256

Impressum

Herausgeber:
Statistisches Landesamt Rheinland-Pfalz
Mainzer Straße 14-16
56130 Bad Ems

Telefon: 02603 71-0
Telefax: 02603 71-3150

E-Mail: poststelle@statistik.rlp.de
Internet: www.statistik.rlp.de

Kostenfreier Download im Internet: <http://www.statistik.rlp.de/veroeffentlichungen/statistische-berichte>

© Statistisches Landesamt Rheinland-Pfalz · Bad Ems · 2013

Vervielfältigung und Verbreitung, auch auszugsweise, mit Quellenangabe gestattet.