



Rheinland-Pfalz

STATISTISCHES LANDESAMT

2013

STATISTISCHE BERICHTE



Jahresabschlüsse öffentlicher Fonds,
Einrichtungen und Unternehmen 2008

Inhalt

	Seite
1 Grundlagen der Erhebung	
1. Erhebungsprogramm	4
2. Abrenzung des Darstellungsbereichs	5
2. Auswertungsprogramm	7
 2 Tabellen	
Nach Rechtsformen	
10 Jahresabschlüsse der öffentlichen Fonds, Einrichtungen und Unternehmen 2008	9
11 Gewinn- und Verlustrechnung der öffentlichen Fonds, Einrichtungen und Unternehmen 2008	11
12 Anlagenachweis der öffentlichen Fonds, Einrichtungen und Unternehmen 2008	13
13 Einzelnachweis zu Positionen der Bilanz und der Gewinn- und Verlustrechnung der öffentlichen Fonds, Einrichtungen und Unternehmen 2008	15
14 Ergebnisverwendung und betriebliche Kennziffern der öffentlichen Fonds, Einrichtungen und Unternehmen 2008	17
Nach Aufgabenbereichen	
15 Jahresabschlüsse der öffentlichen Fonds, Einrichtungen und Unternehmen 2008	19
16 Gewinn- und Verlustrechnung der öffentlichen Fonds, Einrichtungen und Unternehmen 2008	22
17 Anlagenachweis der öffentlichen Fonds, Einrichtungen und Unternehmen 2008	25
18 Einzelnachweis zu Positionen der Bilanz und der Gewinn- und Verlustrechnung der öffentlichen Fonds, Einrichtungen und Unternehmen 2008	28
19 Ergebnisverwendung und betriebliche Kennziffern der öffentlichen Fonds, Einrichtungen und Unternehmen 2008	31
Nach wirtschaftlicher Tätigkeit	
20 Jahresabschlüsse der öffentlichen Fonds, Einrichtungen und Unternehmen 2008	34
21 Gewinn- und Verlustrechnung der öffentlichen Fonds, Einrichtungen und Unternehmen 2008	37
22 Anlagenachweis der öffentlichen Fonds, Einrichtungen und Unternehmen 2008	40
23 Einzelnachweis zu Positionen der Bilanz und der Gewinn- und Verlustrechnung der öffentlichen Fonds, Einrichtungen und Unternehmen 2008	43
24 Ergebnisverwendung und betriebliche Kennziffern der öffentlichen Fonds, Einrichtungen und Unternehmen 2008	46

Zeichenerklärung (nach DIN 55301)

0	weniger als die Hälfte von 1 in der letzten besetzten Stelle, jedoch mehr als nichts
-	nichts vorhanden (genau Null)
...	Angabe fällt später an
/	keine Angabe, da Zahlenwert nicht sicher genug
.	Zahlwert unbekannt oder geheim zu halten
x	Tabellenfach gesperrt, weil Aussage nicht sinnvoll
D	Durchschnitt
p	vorläufige Zahl
r	berichtigte Zahl
s	geschätzte Zahl
()	Aussagewert eingeschränkt, da die Zahl statistisch unsicher ist

Geringfügige Abweichungen in den Summen sind auf Runden der Zahlen zurückzuführen.

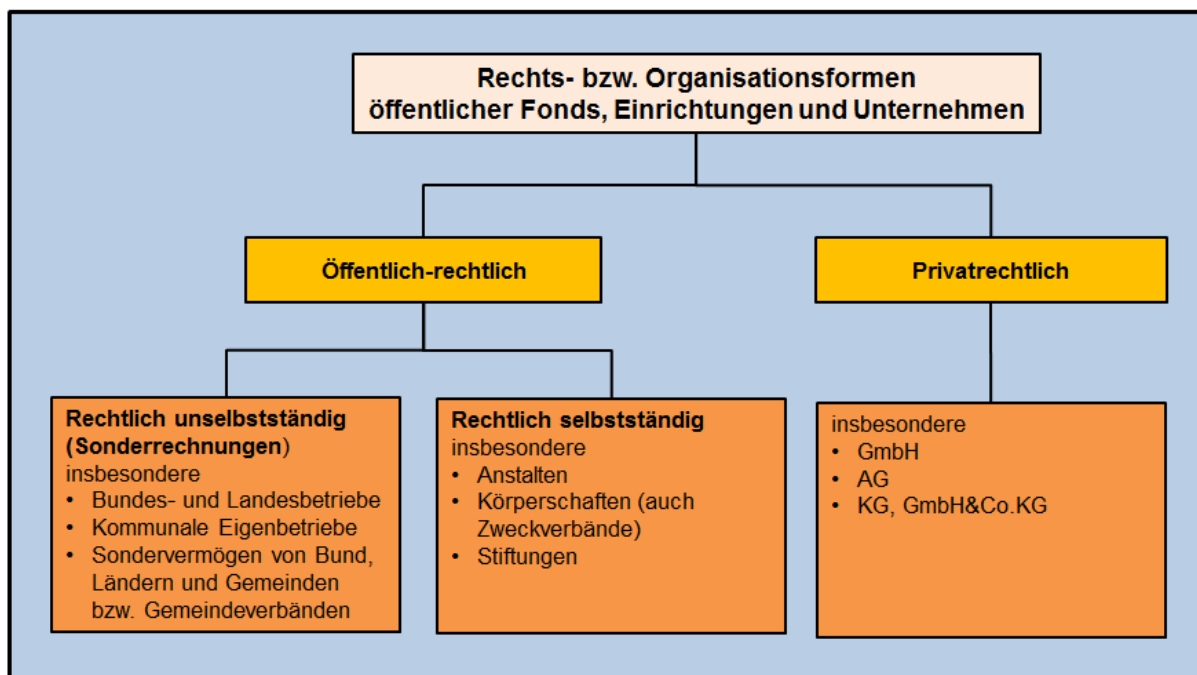
Abweichungen gegenüber früheren Veröffentlichungen erklären sich durch inzwischen vorgenommene Korrekturen.

Bei Abgrenzung von Größenklassen wird im Allgemeinen anstelle einer ausführlichen Beschreibung wie „von 50 bis unter 100“ die Kurzform „50-100“ verwendet.

1. Grundlagen der Erhebung

1.1 Erhebungsprogramm

Grundlage der Veröffentlichung ist die Statistik über die Jahresabschlüsse der öffentlichen Fonds, Einrichtungen und Unternehmen. Erfasst werden öffentliche Fonds, Einrichtungen und Unternehmen, deren Eigner mehrheitlich – unmittelbar oder mittelbar – Kernhaushalte (Land, Gemeinden/Gemeindeverbände) sind. Öffentliche Unternehmen entstehen durch Aufgabenauslagerungen aus den Kernhaushalten, durch Neugründungen oder durch Beteiligungserwerb und können in öffentlich-rechtlicher oder privatrechtlicher Form organisiert sein. Entscheidend für ihre Zuordnung ist nur, dass Bund, Länder oder Gemeinden/Gemeindeverbände mit mehr als 50 Prozent des Nennkapitals oder des Stimmrechts – unmittelbar oder mittelbar – beteiligt sind.



Unter dem Gesichtspunkt der Sektorzugehörigkeit nach dem Europäischen System Volkswirtschaftlicher Gesamtrechnungen (ESVG) lassen sich die öffentlichen Fonds, Einrichtungen und Unternehmen in Extrahaushalte und in sonstige öffentliche Fonds, Einrichtungen und Unternehmen untergliedern.

Charakteristisch für öffentliche Fonds, Einrichtungen und Unternehmen ist, dass ihre Einnahmen und Ausgaben nicht im Kernhaushalt des Eigners enthalten sind. Sie verfügen über eine eigene kaufmännische oder kamerale/doppische Rechnungsführung (eigener Haushalts- oder Wirtschaftsplan). Im Haushaltsplan des Eigners erscheinen nur noch die Zuführungen des Eigners an die ausgegliederten Einheiten und die Ablieferungen der ausgegliederten Einheiten an den Eigner.

1.2 Rechtsgrundlagen

Rechtsgrundlage ist das Finanz- und Personalstatistikgesetz (FPStatG) in der Fassung der Bekanntmachung vom 22. Februar 2006 (BGBl. I S. 438), geändert durch Artikel 15 Absatz 79 des Gesetzes vom 05. Februar 2009 (BGBl. I S. 160), in Verbindung mit dem Bundesstatistikgesetz (BStatG) vom 22. Januar 1987 (BGBl. I S. 462, 565), das zuletzt durch Artikel 3 des Gesetzes vom 7. September 2007 (BGBl. I S. 2246) geändert worden ist. Erhoben wurden die Angaben zu § 3 Absatz 3 und Absatz 7 FPStatG sowie § 9 FPStatG.

1.3 Nutzer der Statistik

Die Statistik über die Jahresabschlüsse der öffentlichen Fonds, Einrichtungen und Unternehmen liefert wichtige Informationen über die Finanzen der öffentlichen Wirtschaft als Grundlage der Wirtschaftspolitik auf nationaler und internationaler Ebene. Die Ergebnisse fließen in die statistische Darstellung des öffentlichen Gesamthaushalts und des öffentlichen Bereichs ein. Sie sind außerdem für die Volkswirtschaftlichen Gesamtrechnungen relevant, da Teile der Erhebungseinheiten nach den Regeln des Europäischen Systems der Volkswirtschaftlichen Gesamtrechnungen (ESVG) zum Sektor Staat zählen und zentrale Größen wie Bruttoinlandsprodukt, Investitionen und Schuldenstand beeinflussen. Weitere Nutzer sind Bundes- und Länderministerien, Universitäten, Wirtschaftsforschungsinstitute sowie institutionelle und private Interessenten. Den in die Erhebung einbezogenen Unternehmen und ihren Verbänden vermittelt die Statistik schließlich Aufschlüsse über Struktur und Umfang des in den Jahresabschlüssen dargestellten Vermögens.

2. Abgrenzung des Darstellungsbereichs

2.1 Konzept der Datengewinnung

Die Jahresabschlussstatistik wird jährlich als Totalerhebung mit Auskunftspflicht durchgeführt. Auskunftspflichtig sind die Leiter oder die für das Rechnungswesen zuständigen Stellen; soweit die Angaben hier nicht erlangt werden können, die Träger dieser Erhebungseinheiten.

2.2 Inhaltliche Schwerpunkte der Statistik

Die Jahresabschlussstatistik erfasst Daten der Bilanz, der Gewinn- und Verlustrechnung und des Anlagenachweises. Letzterer gibt einen Überblick über die einzelnen Sachanlagen und immateriellen Anlagewerte sowie ihre Veränderungen im abgelaufenen Rechnungsjahr (Anfangs- und Endbestände, Zugänge, Abgänge, Abschreibungen, Umbuchungen). Der Erhebungskatalog berücksichtigt auch die Besonderheiten von Eigenbetrieben, Krankenhäusern und Pflegeeinrichtungen. Darüber hinaus wird die Anzahl der Beschäftigten erhoben und die Art der Rechnungslegungsvorschriften, die dem Abschluss zugrunde liegen (z. B. Eigenbetriebs-/Landeshaushaltsrecht, HGB, Krankenhaus- und Pflegebuchführungsverordnung). Die Mehrzahl der öffentlichen Fonds, Einrichtungen und Unternehmen verfügt über ein kaufmännisches Rechnungswesen.

Das Erhebungsprogramm der Jahresabschlussstatistik orientiert sich an den Vorschriften über die Gliederung des Jahresabschlusses großer Kapitalgesellschaften im

Dritten Buch des Handelsgesetzbuches (HGB), ergänzt um Merkmale aus spezialgesetzlichen Rechnungslegungsvorschriften. Sie setzt bei den Jahresabschlüssen an und ermöglicht einen Überblick über ihre Bilanzen (Aktiva und Passiva) und Erfolgsrechnungen (Erträge und Aufwendungen). Die Erhebung bildet demnach somit das Gegenstück zur Haushaltsrechnungsstatistik für die Gebietskörperschaften, die die Einnahmen und Ausgaben nach kameraler bzw. die Ein- und Auszahlungen bei doppischer Systematik erfasst. Abweichend von den Gliederungsvorschriften des HGB werden in der Jahresabschlussstatistik zusätzlich auch die zu konsolidierenden Transferzahlungen mit den Kernhaushalten erhoben. Dazu zählen Zuweisungen und Zuschüsse der öffentlichen Haushalte, sowie Zinszahlungen an öffentliche Haushalte.

Bei der wirtschaftlichen Betätigung von Land, Gemeinden und Gemeindeverbänden ist zwischen den folgenden Formen zu unterscheiden

- Regiebetriebe, die jeweils mit ihren gesamten Ausgaben und Einnahmen in den Haushalten des Landes, der Gemeinden und Gemeindeverbände erscheinen und deshalb vielfach auch als „Bruttounternehmen“ bezeichnet werden. Sie sind nicht Gegenstand dieser Statistik.
- Fonds, Einrichtungen und Unternehmen der Gemeinden und Gemeindeverbände ohne eigene Rechtspersönlichkeit, die nach dem Eigenbetriebsrecht geführt werden. Ihnen sind die Landesbetriebe gemäß § 26 LHO gleichzusetzen. Der Eigen- bzw. der Landesbetrieb ist ein Sondervermögen seines Trägers. Der Eigenbetrieb ist in Rheinland-Pfalz die – vor allem in kleineren Gemeinden – vorherrschende Organisationsform.
- Rechtlich selbstständige Fonds, Einrichtungen und Unternehmen. Vorherrschend sind in Rheinland-Pfalz die Rechtsformen der GmbH bzw. GmbH & Co. KG, in Ausnahmefällen der AG. Möglich sind auch Anstalten des öffentlichen Rechts und Stiftungen.

Bei den rechtlich selbstständigen Fonds, Einrichtungen und Unternehmen kann, ohne dass dies in der vorliegenden Veröffentlichung in dieser tiefen Differenzierung nachgewiesen wird, unterschieden werden zwischen

- den Unternehmen, die sich vollständig im Besitz einer einzigen öffentlichen Hand befinden und dann als Eigengesellschaften bezeichnet werden oder
- vollständig von mehreren öffentlichen Händen getragen werden und dann als Beteiligungsgesellschaften bezeichnet werden oder
- an denen neben der mehrheitlichen öffentlichen Hand auch private Anteilseigner beteiligt sind und als so genannte gemischtwirtschaftliche Beteiligungsgesellschaften bezeichnet werden.

2.3 Gliederungs-/Klassifikationssysteme

Die Jahresabschlussstatistik sieht unter anderem eine Gliederung der Erhebungseinheiten nach Rechtsformen sowie nach Aufgabenbereichen und Wirtschaftszweigen vor. Die Erhebungseinheiten werden dem Aufgabenbereich bzw. Wirtschaftszweig zugeordnet, in dem – gemessen an der Wertschöpfung der einzelnen Betriebszwei-

ge – der Schwerpunkt der wirtschaftlichen Betätigung liegt. Bei kombinierten Unternehmen, die für die verschiedenen Betriebszweige getrennte Jahresabschlüsse aufstellen, werden die einzelnen Betriebszweige als eigene Unternehmen nachgewiesen. Insoweit handelt es sich also nicht um Unternehmensergebnisse, sondern um Ergebnisse fachlicher Unternehmensteile. Diese Darstellung hat den Vorzug, dass die Statistik einen differenzierteren Überblick über die wirtschaftliche Tätigkeit der öffentlichen Unternehmen gibt. Außerdem wird bei Schwerpunktverlagerungen vermieden, dass die Unternehmen einem anderen Aufgabenbereich als bisher zugeordnet werden.

Die Ergebnisse der Jahresabschlussstatistik 2008 werden unter anderem nach der Klassifikation der Wirtschaftszweige, Ausgabe 2008, dargestellt. Die Wirtschaftszweigklassifikation wurde im Laufe der Jahre mehrmals überarbeitet und aktualisiert (1993, 2003, 2008). Die größte Veränderung brachte dabei die Umstellung auf die Ausgabe 2008, die mit gliederungsstrukturellen und methodischen Änderungen verbunden war. Dies schränkt die zeitliche Vergleichbarkeit der Auswertungen ein.

2.4 Periodizität und Berichtszeitraum/-zeitpunkt

Die Jahresabschlussstatistik wird jährlich in Form einer Totalerhebung erhoben. Der Berichtszeitraum umfasst den 1. Januar bis 31. Dezember des Berichtsjahres. Bei Einheiten, deren Geschäftsjahr nicht mit dem Berichtsjahr zusammenfällt, ist der Berichtszeitraum das Geschäftsjahr, welches im betreffenden Berichtsjahr endet (Beispiel: Einheiten, deren Geschäftsjahr vom 01.04.201x bis zum 31.03.201y reicht, werden zum Berichtsjahr 201y gezählt).

2.5 Räumliche Abdeckung

Bei allen Einheiten, an denen mehrheitlich der Bund beteiligt ist, wird die Befragung zentral vom Statistischen Bundesamt durchgeführt. Die übrigen Einheiten werden dezentral, je nach Sitz des Unternehmens, vom zuständigen Statistischen Amt des Landes befragt.

3. Auswertungsprogramm

3.1 Aktualität

Da HGB, Eigenbetriebs-/Landeshaushaltsrecht sowie die spezialgesetzlichen Rechnungslegungsvorschriften den Einrichtungen und Unternehmen für die Aufstellung, Prüfung und Feststellung der Jahresabschlüsse gewisse Fristen einräumen, wird die Erhebung erst zwischen September und Dezember des auf das Berichtsjahr folgenden Jahres durchgeführt. Dies führt dazu, dass Ergebnisse der Jahresabschlussstatistik erst ca. 21 Monate nach Ende des Berichtsjahres vorliegen.

3.2 Aufbereitungsprogramm

Da die Mehrzahl der öffentlichen Fonds, Einrichtungen und Unternehmen über ein kaufmännisches Rechnungswesen verfügt, vermittelt die vorliegende Jahresabschlussstatistik ein gutes Bild über die „Aufwendungen“ und „Erträge“, die das Land, und die Gemeinden/Gemeindeverbände aus ihren Kernhaushalten ausgelagert haben.

Der vorliegende Bericht folgt dem bundeseinheitlich vereinbarten Mindestveröffentlichungsprogramm und beschränkt sich auf den Nachweis der Ergebnisse für das Land insgesamt. Alle Erhebungseinheiten, an denen der Bund mittel- oder unmittelbar mehrheitlich beteiligt ist, werden somit nicht nachgewiesen. Deren Erhebung und Aufbereitung obliegt dem Statistischen Bundesamt.

Die Tabellen des Statistischen Berichts „Statistik der Jahresabschlüsse öffentlicher Fonds, Einrichtungen und Unternehmen“ sind nach

(1) Rechtsform

(2) Aufgabenbereich und

(3) wirtschaftlicher Tätigkeit gegliedert.

Das Erhebungs- und demzufolge das Auswertungsprogramm der Jahresabschlussstatistik sehen keine regionale Untergliederungen nach Verwaltungsbezirken oder auf Gemeindeebene vor.

**10 Jahresabschlüsse der öffentlichen Fonds, Einrichtungen
und Unternehmen 2008 nach Rechtsformen**

Bilanz und Anlagenachweis	Insgesamt	Privatrechtlich				
		zusammen	davon			nachrichtlich: 100 % öffentlich bestimmt
			GmbH	AG (einschl. KGaA)	übrige	
Beträge in 1 000 EURO						
Aktiva						
Anlagevermögen zusammen	27 145 526	8 335 629	5 188 955	2 202 008	944 667	5 931 261
Immaterielle Vermögensgegenstände	835 870	72 408	60 575	11 815	18	37 484
Sachanlagen zusammen	23 289 939	5 727 958	4 149 096	1 425 152	153 710	3 917 294
Grundstücke und Gebäude ¹⁾	8 183 761	3 065 505	2 301 852	710 316	53 337	2 057 345
Betriebsanlagen ¹⁾	13 185 487	1 577 688	1 037 803	537 459	2 427	902 473
Betriebs- und Geschäftsausstattung u. Ä. ¹⁾	801 731	593 503	560 375	32 503	625	560 499
Im Bau befindliche Anlagen ¹⁾	981 534	353 835	210 957	142 878	-	263 258
Finanzanlagen zusammen	3 019 717	2 535 263	979 283	765 041	790 940	1 976 482
Umlaufvermögen zusammen	5 406 937	3 376 023	2 245 427	1 029 092	101 503	2 309 514
Vorräte zusammen	669 495	565 887	406 174	129 309	30 405	355 486
Forderungen zusammen	3 274 572	1 870 171	1 261 915	570 313	37 942	1 269 402
aus Lieferungen und Leistungen	1 091 640	829 437	499 568	329 182	687	396 828
gegen verbundene Unternehmen und Unternehmen mit Beteiligungsverhältnis an Gebietskörperschaften, Eigenbetriebe und Einrichtungsträger	662 355	581 988	429 080	141 028	11 879	515 673
darunter: nach Bundespflegegesetz-VO	1 153 267	202 957	190 788	76	12 093	197 231
	7 854	7 811	7 811	-	-	7 811
Sonstige Forderungen und Vermögens- gegenstände	367 310	255 789	142 479	100 027	13 283	159 670
Wertpapiere zusammen	96 782	90 845	15 342	75 502	-	30 499
Bar- und Buchgeldbestände	1 366 088	849 119	561 996	253 967	33 156	654 127
Ausgleichsposten nach dem KHG ²⁾	43 614	39 790	39 790	-	-	39 790
Rechnungsabgrenzungsposten	457 094	443 337	15 485	3 921	423 931	439 394
Sonstige Aktiva	355 120	291 381	270 153	-	21 228	282 239
Bilanzsumme Aktiva	33 408 291	12 486 160	7 759 809	3 235 021	1 491 329	9 002 198
Passiva						
Eigenkapital zusammen	10 255 418	3 240 057	1 940 967	834 431	464 659	2 241 946
gezeichnetes Grund- bzw. Stammkapital	4 694 291	1 592 523	850 027	342 579	399 916	1 136 523
Ausgleich bei negativem Eigenkapital (Eigenbetriebe)	43 720	-	-	-	-	-
Rücklagen	5 416 438	1 640 245	1 218 556	382 762	38 928	1 162 230
Gewinnvortrag aus dem Vorjahr	212 597	19 416	19 274	-	142	13 897
Verlustvortrag aus dem Vorjahr	224 652	40 993	34 541	-	6 452	34 794
Jahresgewinn bzw. Jahresüberschuss	180 225	41 205	40 823	-	382	39 121
Jahresverlust bzw. Jahresfehlbetrag	60 414	20 341	19 355	-	986	19 265
Bilanzgewinn (nur Kapitalgesellschaften)	290 327	286 697	131 139	121 282	34 275	207 222
Bilanzverlust (nur Kapitalgesellschaften)	297 113	278 694	264 957	12 191	1 546	262 987
Sonderposten mit Rücklageanteil	421 610	119 302	99 904	18 985	413	84 722
Sonderposten aus Zuwendungen	978 015	384 042	384 042	-	-	384 042
Empfangene Ertragszuschüsse	2 248 361	239 547	154 491	84 343	714	114 242
Rückstellungen zusammen	2 579 034	1 476 477	641 194	829 939	5 344	707 072
für Pensionen u. ä. Verpflichtungen	577 305	509 082	93 643	415 439	-	104 965
Steuerrückstellungen	83 254	55 229	23 247	29 068	2 914	44 261
Sonstige Rückstellungen	1 918 475	912 166	524 305	385 431	2 430	557 846
Verbindlichkeiten zusammen	16 495 844	6 693 161	4 207 788	1 465 280	1 020 093	5 204 788
davon mit einer Restlaufzeit						
- unter 1 Jahr	1 501 908	911 259	698 158	207 375	5 726	720 776
- von 1 bis 5 Jahren	9 683 770	4 649 043	2 680 850	964 247	1 003 945	3 612 139
- von mehr als 5 Jahren	5 310 166	1 132 859	828 781	293 657	10 421	871 873
Ausgleichsposten Darlehensförderung (KHG) ²⁾	12 630	10 718	10 718	-	-	10 718
Rechnungsabgrenzungsposten	417 380	322 855	320 705	2 043	106	254 668
Bilanzsumme Passiva	33 408 291	12 486 160	7 759 809	3 235 021	1 491 329	9 002 198
Anzahl der Fonds, Einrichtungen und						
Unternehmen	931	382	350	11	21	279
darunter: Kleine Kapitalgesellschaften ohne Anlagenachweis	93	93	85	1	7	77

1) Ohne kleine Kapitalgesellschaften (§267, I HGB) und Tochterunternehmen (§264, III HGB). - 2) Krankenhausfinanzierungsgesetz

**10 Jahresabschlüsse der öffentlichen Fonds, Einrichtungen
und Unternehmen 2008 nach Rechtsformen**

Bilanz und Anlagenachweis	Öffentlich-rechtlich				
	zusammen	davon			
		Eigenbetriebe u. Ä.	Zweckverbände	Anstalten	übrige
Beträge in 1 000 EURO					
Aktiva					
Anlagevermögen zusammen	18 809 897	16 647 106	678 313	1 296 098	188 380
Immaterielle Vermögensgegenstände	763 462	750 268	6 554	5 793	847
Sachanlagen zusammen	17 561 981	15 700 718	610 960	1 163 745	86 558
Grundstücke und Gebäude ¹⁾	5 118 256	4 517 157	117 230	473 328	10 541
Betriebsanlagen ¹⁾	11 607 799	10 552 509	457 384	541 318	56 588
Betriebs- und Geschäftsausstattung u. Ä. ¹⁾	208 227	100 660	7 510	88 249	11 808
Im Bau befindliche Anlagen ¹⁾	627 700	530 392	28 836	60 850	7 621
Finanzanlagen zusammen	484 454	196 120	60 800	126 559	100 975
Umlaufvermögen zusammen	2 030 915	1 274 587	255 183	391 215	109 929
Vorräte zusammen	103 608	71 356	5 807	19 874	6 571
Forderungen zusammen	1 404 401	915 470	116 544	285 575	86 813
aus Lieferungen und Leistungen	262 203	167 241	12 137	79 852	2 973
gegen verbundene Unternehmen und					
Unternehmen mit Beteiligungsverhältnis	80 367	42 128	14 593	23 645	-
an Gebietskörperschaften, Eigenbetriebe					
und Einrichtungsträger	950 311	639 515	80 458	157 108	73 230
darunter: nach Bundespflegegesetz-VO	42	-	-	42	-
Sonstige Forderungen und Vermögens-					
gegenstände	111 520	66 586	9 355	24 970	10 610
Wertpapiere zusammen	5 938	2 908	-	99	2 931
Bar- und Buchgeldbestände	516 968	284 854	132 832	85 668	13 614
Ausgleichsposten nach dem KHG ²⁾	3 824	1 358	-	2 467	-
Rechnungsabgrenzungsposten	13 757	9 851	754	563	2 589
Sonstige Aktiva	63 738	294	51	63 393	-
Bilanzsumme Aktiva	20 922 132	17 933 197	934 302	1 753 735	300 898
Passiva					
Eigenkapital zusammen	7 015 360	6 358 341	183 600	341 793	131 626
gezeichnetes Grund- bzw. Stammkapital	3 101 768	2 936 601	89 286	57 447	18 435
Ausgleich bei negativem Eigenkapital					
(Eigenbetriebe)	43 720	4 650	39 070	-	-
Rücklagen	3 776 192	3 273 758	138 752	286 474	77 210
Gewinnvortrag aus dem Vorjahr	193 181	168 371	12 747	3 224	8 840
Verlustvortrag aus dem Vorjahr	183 659	78 644	102 764	2 251	-
Jahresgewinn bzw. Jahresüberschuss	139 020	93 468	8 504	9 907	27 141
Jahresverlust bzw. Jahresfehlbetrag	40 073	37 371	1 995	707	-
Bilanzgewinn (nur Kapitalgesellschaften)	3 630	638	-	2 992	-
Bilanzverlust (nur Kapitalgesellschaften)	18 419	3 129	-	15 290	-
Sonderposten mit Rücklageanteil	302 307	228 518	14 112	250	59 427
Sonderposten aus Zuwendungen	593 974	35 773	-	558 201	-
Empfangene Ertragszuschüsse	2 008 814	1 797 454	112 944	98 416	-
Rückstellungen zusammen	1 102 557	670 396	187 570	207 074	37 517
für Pensionen u. ä. Verpflichtungen	68 222	31 420	2 449	11 904	22 450
Steuerrückstellungen	28 025	1 025	129	26 835	37
Sonstige Rückstellungen	1 006 309	637 951	184 993	168 335	15 031
Verbindlichkeiten zusammen	9 802 683	8 763 941	433 507	540 098	65 137
davon mit einer Restlaufzeit					
- unter 1 Jahr	590 649	524 353	38 354	6 857	21 086
- von 1 bis 5 Jahren	5 034 727	4 218 006	273 770	498 900	44 052
- von mehr als 5 Jahren	4 177 307	4 021 582	121 384	34 341	-
Ausgleichsposten Darlehensförderung (KHG) ²⁾	1 913	901	-	1 011	-
Rechnungsabgrenzungsposten	94 525	77 874	2 568	6 893	7 191
Bilanzsumme Passiva	20 922 132	17 933 197	934 302	1 753 735	300 898
Anzahl der Fonds, Einrichtungen und					
Unternehmen	549	464	66	13	6
darunter: Kleine Kapitalgesellschaften					
ohne Anlagenachweis	-	-	-	-	-

1) Ohne kleine Kapitalgesellschaften (§267, I HGB) und Tochterunternehmen (§264, III HGB). - 2) Krankenhausfinanzierungsgesetz

11 Gewinn- und Verlustrechnung der öffentlichen Fonds, Einrichtungen
und Unternehmen 2008 nach Rechtsformen

Aufwand und Ertrag sowie Arbeitnehmer	Insgesamt	Privatrechtlich				nachrichtlich: 100 % öffentlich bestimmt
		zusammen	davon			
			GmbH	AG (einschl. KGaA)	übrige	
Beträge in 1 000 EURO						
Umsatzerlöse insgesamt	9 997 328	6 544 967	3 876 685	2 643 764	24 518	3 731 854
darunter: Umsätze mit öffentlichen Haushalten	691 068	138 718	15 018	123 457	244	122 693
Bestandserhöhung oder -verminderung	15 511	15 539	4 255	3 690	7 593	13 776
Erhöhung	51 397	45 973	22 912	15 324	7 736	25 412
Verminderung	35 886	30 434	18 657	11 634	144	11 637
Andere aktivierte Eigenleistungen	72 715	26 453	14 551	11 902	-	15 748
Zuweisungen und Zuschüsse von öffentlichen Haushalten	742 634	42 999	41 888	434	676	32 071
für Investitionen	67 944	2 343	1 909	434	-	568
für laufende Zwecke	674 690	40 656	39 980	-	676	31 503
Sonstige betriebliche Erträge	1 117 944	582 701	341 627	238 885	2 189	417 914
darunter: aus Auflösung von Sonderposten mit Rücklageanteil	21 688	12 222	12 002	216	4	11 803
Materialaufwand zusammen	5 766 859	4 476 483	2 277 186	2 182 512	16 785	2 217 716
für Roh-, Hilfs- und Betriebsstoffe, Waren	3 601 775	3 158 372	1 228 282	1 925 204	4 886	1 201 383
für bezogene Leistungen	2 165 084	1 318 111	1 048 904	257 309	11 899	1 016 333
Personalaufwand zusammen	2 793 559	1 114 132	939 450	170 891	3 791	934 795
Löhne und Gehälter	2 227 667	870 823	737 147	130 565	3 112	732 334
Soziale Abgaben, Altersversorgung, Unterstützung	565 891	243 309	202 303	40 327	679	202 460
darunter: für Altersversorgung	166 378	68 403	53 134	15 151	118	53 354
Fördermittel nach dem KHG ¹⁾	100 010	33 956	33 956	-	-	33 956
positiver Saldo	100 010	33 956	33 956	-	-	33 956
negativer Saldo	-	-	-	-	-	-
Abschreibungen zusammen	1 468 436	692 305	588 563	99 429	4 313	568 772
auf immaterielle Vermögensgegenstände und Sachanlagen	1 438 162	663 078	559 487	99 281	4 310	540 186
auf Vermögensgegenstände des Umlaufvermögens	30 274	29 227	29 076	147	3	28 586
Sonstige betriebliche Aufwendungen zusammen	1 545 502	929 576	632 113	291 781	5 681	645 475
darunter: Konzessionsabgaben	86 878	79 599	41 628	37 971	-	36 531
Einstellungen in den Sonderposten mit Rücklageanteil	6 887	3 258	203	3 054	-	3 108
Erträge aus Beteiligungen	83 602	71 412	43 010	26 408	1 994	53 835
Erträge aus anderen Wertpapieren und Ausleihungen des Finanzanlagevermögens	66 557	53 848	23 451	12 266	18 131	42 530
Sonstige Zinsen und ähnliche Erträge, übrige Erträge	271 988	217 780	83 332	31 675	102 773	191 424
Abschreibungen auf Finanzanlagen und auf Wertpapiere des Umlaufvermögens	44 337	41 184	13 122	9 435	18 627	29 328
Zinsen und ähnliche Aufwendungen, übrige Aufwendungen	743 325	366 494	176 581	108 403	81 510	287 031
darunter: Zinsen an öffentliche Haushalte	87 600	22 015	2 950	2 792	16 273	19 517
Ergebnis der gewöhnlichen Geschäftstätigkeit	106 270	- 30 520	- 164 260	106 574	27 166	- 150 007
Außerordentliche Erträge	13 678	8 911	3 152	2 113	3 646	3 035
Außerordentliche Aufwendungen	6 908	2 626	1 226	1 400	-	867
Außerordentliches Ergebnis	6 770	6 285	1 926	713	3 646	2 168
Steuern vom Einkommen und vom Ertrag	91 627	84 828	43 911	38 479	2 438	57 080
Sonstige Steuern	26 114	23 533	18 796	4 386	351	12 755
Erträge aus Verlustübernahmen	84 362	79 644	77 359	2 286	-	76 459
Abgeführte Gewinne aufgrund Gewinngemeinschaften, (Teil-)Gewinnabführungsverträge	51 453	51 453	48 968	2 485	-	31 116
Jahresgewinn bzw. -überschuss, Jahresverlust bzw. -fehlbetrag	28 209	- 104 406	- 196 651	64 222	28 024	- 172 331
Jahresgewinn bzw. -überschuss	421 392	247 210	128 522	87 286	31 401	174 137
Jahresverlust bzw. -fehlbetrag	393 183	351 616	325 173	23 065	3 378	346 468
Anzahl der Fonds, Einrichtungen und Unternehmen	931	382	350	11	21	279
darunter: mit Jahresgewinn / -überschuss	487	194	176	7	11	135
mit Jahresverlust / -fehlbetrag	336	125	113	2	10	96
nachrichtlich:						
Zahl der Arbeitnehmer (§ 285 Nr. 7 HGB)	61 551	25 101	22 432	2 551	118	21 883
darunter: weibliche Arbeitnehmer	28 871	13 899	13 190	680	29	12 745

1) Krankenhausfinanzierungsgesetz

11 Gewinn- und Verlustrechnung der öffentlichen Fonds, Einrichtungen
und Unternehmen 2008 nach Rechtsformen

Aufwand und Ertrag sowie Arbeitnehmer	Öffentlich-rechtlich				
	zusammen	davon			
		Eigenbetriebe u. Ä.	Zweckverbände	Anstalten	übrige
Beträge in 1 000 EURO					
Umsatzerlöse insgesamt	3 452 362	2 418 685	236 963	658 718	137 995
darunter: Umsätze mit öffentlichen Haushalten	552 350	414 759	44 598	1 743	91 250
Bestandserhöhung oder -verminderung	- 27	- 1 982	48	659	1 247
Erhöhung	5 424	3 445	64	667	1 247
Verminderung	5 451	5 427	16	8	
Andere aktivierte Eigenleistungen	46 263	42 756	2 417	1 089	-
Zuweisungen und Zuschüsse von öffentlichen Haushalten	699 635	141 430	957	57 631	499 618
für Investitionen	65 601	10 401	957	37 510	16 733
für laufende Zwecke	634 034	131 028	-	20 121	482 885
Sonstige betriebliche Erträge	535 243	335 058	20 832	124 138	55 215
darunter: aus Auflösung von Sonderposten mit Rücklageanteil	9 466	9 380	87	-	-
Materialaufwand zusammen	1 290 376	905 448	121 316	208 092	55 520
für Roh-, Hilfs- und Betriebsstoffe, Waren	443 403	216 575	25 800	163 229	37 799
für bezogene Leistungen	846 973	688 873	95 516	44 863	17 722
Personalaufwand zusammen	1 679 427	795 830	36 262	448 255	399 080
Löhne und Gehälter	1 356 844	598 443	27 931	352 716	377 755
Soziale Abgaben, Altersversorgung, Unterstützung	322 583	197 387	8 331	95 539	21 325
darunter: für Altersversorgung	97 975	55 734	2 368	25 307	14 566
Fördermittel nach dem KHG ¹⁾	66 054	2 677	-	63 377	-
positiver Saldo	66 054	2 677	-	63 377	-
negativer Saldo	-	-	-	-	-
Abschreibungen zusammen	776 131	640 600	43 514	78 102	13 915
auf immaterielle Vermögensgegenstände und Sachanlagen	775 084	639 727	43 514	78 102	13 741
auf Vermögensgegenstände des Umlaufvermögens	1 047	873	-	-	174
Sonstige betriebliche Aufwendungen zusammen	615 926	246 218	50 555	115 992	203 161
darunter: Konzessionsabgaben	7 279	5 933	937	409	-
Einstellungen in den Sonderposten mit Rücklageanteil	3 629	3 629	-	-	-
Erträge aus Beteiligungen	12 190	7 509	4 681	-	-
Erträge aus anderen Wertpapieren und Ausleihungen des Finanzanlagevermögens	12 709	4 596	688	3 128	4 298
Sonstige Zinsen und ähnliche Erträge, übrige Erträge	54 207	37 978	5 992	9 217	1 020
Abschreibungen auf Finanzanlagen und auf Wertpapiere des Umlaufvermögens	3 153	1 346	-	1 689	118
Zinsen und ähnliche Aufwendungen, übrige Aufwendungen	376 831	344 395	13 312	19 119	5
darunter: Zinsen an öffentliche Haushalte	65 585	65 454	131	-	-
Ergebnis der gewöhnlichen Geschäftstätigkeit	136 791	54 870	7 619	46 707	27 595
Außerordentliche Erträge	4 767	970	96	3 701	-
Außerordentliche Aufwendungen	4 282	1 262	75	2 620	324
Außerordentliches Ergebnis	485	- 293	21	1 081	- 324
Steuern vom Einkommen und vom Ertrag	6 799	2 075	806	3 832	86
Sonstige Steuern	2 580	1 989	338	209	43
Erträge aus Verlustübernahmen	4 718	4 705	13	-	-
Abgeführte Gewinne aufgrund Gewinngemeinschaften, (Teil-)Gewinnabführungsverträge	-	-	-	-	-
Jahresgewinn bzw. -überschuss, Jahresverlust bzw. -fehlbetrag	132 614	55 217	6 510	43 747	27 141
Jahresgewinn bzw. -überschuss	174 182	94 083	8 504	44 454	27 141
Jahresverlust bzw. -fehlbetrag	41 567	38 866	1 995	707	-
Anzahl der Fonds, Einrichtungen und Unternehmen	549	464	66	13	6
darunter: mit Jahresgewinn / -überschuss	293	256	20	11	6
mit Jahresverlust / -fehlbetrag	211	201	8	2	-
nachrichtlich:					
Zahl der Arbeitnehmer (§ 285 Nr. 7 HGB)	36 450	16 850	812	9 892	8 896
darunter: weibliche Arbeitnehmer	14 972	5 061	173	5 585	4 153

1) Krankenhausfinanzierungsgesetz

**12 Anlagenachweis der öffentlichen Fonds, Einrichtungen
und Unternehmen 2008 nach Rechtsformen**

Anlagenachweis	Insgesamt	Privatrechtlich				
		zusammen	davon			nachrichtlich: 100 % öffentlich bestimmt
			GmbH	AG (einschl. KGaA)	übrige	
Beträge in 1 000 EURO						
Immaterielle Vermögensgegenstände	833 349	69 887	58 066	11 808	13	35 015
Sachanlagen						
Grundstücke und Gebäude	8 183 761	3 065 505	2 301 852	710 316	53 337	2 057 345
mit Geschäfts- u. ä. Gebäuden	6 130 570	1 336 331	1 154 957	147 358	34 016	1 115 859
mit Wohngebäuden	1 759 552	1 618 792	1 075 731	523 762	19 299	871 502
unbebaute Grundstücke	183 221	66 781	34 371	32 388	22	36 632
mit Erbbaurechten Dritter	15 650	6 323	2 754	3 569	-	6 227
mit Bauten auf fremden Grundstücken	94 768	37 279	34 039	3 239	-	27 125
Betriebsanlagen	13 185 487	1 577 688	1 037 803	537 459	2 427	902 473
für Beschaffung, Erzeugung u. Ä.	329 328	187 718	91 903	93 507	2 308	105 220
Abwasserreinigungsanlagen	3 695 632	7 553	7 553	-	-	7 553
Abfallverarbeitungsanlagen	714 377	91 746	91 746	-	-	0
Verteilungsanlagen	2 321 788	926 976	499 136	427 777	62	528 761
Abwassersammelungsanlagen	5 515 328	26 609	26 609	-	-	26 609
Einbringungsanlagen der Abfallbeseitigung	17 415	158	158	-	-	158
Gleisanlagen, Streckenausrüstung, Sicherungsanlagen	58 524	56 351	55 669	682	-	55 827
Maschinen und maschinelle Anlagen sowie technische Anlagen	533 096	280 579	265 029	15 493	57	178 347
Betriebs- und Geschäftsausstattung	801 731	593 503	560 375	32 503	625	560 499
Fahrzeuge für Personen- und Güterverkehr	69 262	65 110	59 715	5 395	-	63 949
Betriebs- und Geschäftsausstattung u. Ä.	732 469	528 394	500 660	27 108	625	496 551
Geleistete Anzahlungen, Anlagen im Bau u. Ä.	981 534	353 835	210 957	142 878	-	263 258
Zuschüsse, Beihilfen u. a. Vermögensvorteile	-	-	-	-	-	-
Sachanlagen zusammen	23 152 513	5 590 532	4 110 987	1 423 155	56 390	3 783 576
nachrichtlich:						
Zugang an Sachanlagen zusammen	1 945 600	1 016 843	840 600	176 073	170	831 705
Abgang an Sachanlagen zusammen	664 834	501 551	420 458	80 878	215	451 969
Endstand an Sachanlagen zusammen	45 744 972	13 105 931	9 100 742	3 925 671	79 518	8 097 330
Zugang an Abschreibungen auf Sachanlagen zusammen	1 370 579	643 136	545 529	95 296	2 311	526 192
Abgang an Abschreibungen auf Sachanlagen zusammen	303 467	187 959	143 164	44 642	153	168 035
Endstand an Abschreibungen auf Sachanlagen zusammen	22 592 459	7 515 400	4 989 755	2 502 516	23 128	4 313 754
Finanzanlagen						
Anteile an verbundenen Unternehmen	607 073	561 648	288 777	241 817	31 055	517 697
Beteiligungen	451 352	373 033	211 901	161 059	73	237 619
Ausleihungen zusammen	1 242 159	1 126 136	296 088	76 829	753 219	1 046 470
an verbundene Unternehmen	240 045	207 619	187 871	19 748	-	156 029
an Unternehmen mit bestehendem Beteiligungsverhältnis	107 115	103 200	73 108	30 086	6	82 446
sonstige Ausleihungen	894 999	815 318	35 110	26 995	753 213	807 994
Wertpapiere des Anlagevermögens	651 596	406 909	121 334	285 336	239	116 020
Finanzanlagen zusammen	2 952 180	2 467 726	918 100	765 041	784 585	1 917 806
nachrichtlich:						
Zugang an Finanzanlagen zusammen	276 087	199 882	169 276	30 563	42	170 247
Abgang an Finanzanlagen zusammen	228 524	177 795	104 743	49 490	23 562	157 038
Endstand an Finanzanlagen zusammen	3 118 280	2 626 183	1 004 876	790 790	830 517	2 065 564
Zugang an Abschreibungen auf Finanzanlagen zusammen	33 049	30 236	10 906	703	18 627	28 296
Abgang an Abschreibungen auf Finanzanlagen zusammen	1 502	933	933	-	-	- 956
Endstand an Abschreibungen auf Finanzanlagen zusammen	166 101	158 457	86 776	25 749	45 932	147 758
Anlagevermögen insgesamt ¹⁾	26 938 042	8 128 145	5 087 153	2 200 004	840 988	5 736 397
Anzahl der Fonds, Einrichtungen und Unternehmen	931	382	350	11	21	279
mit detailliertem Anlagenachweis	835	286	264	10	12	202
ohne Anlagenachweis	96	96	86	1	9	77
wegen Anlageleasing o. Ä.	1	1	1	-	-	-
wegen § 267 Abs. 1 HGB	95	95	85	1	9	77
darunter: Behandlung von Zuschüssen nach § 6 ESTG	14	3	3	-	-	2
1) Ohne kleine Kapitalgesellschaften (§267, I HGB) und Tochterunternehmen (§264, III HGB)						

1) Ohne kleine Kapitalgesellschaften (§267, I HGB) und Tochterunternehmen (§264, III HGB)

**12 Anlagenachweis der öffentlichen Fonds, Einrichtungen
und Unternehmen 2008 nach Rechtsformen**

Anlagenachweis	Öffentlich-rechtlich				
	zusammen	davon			
		Eigenbetriebe u. Ä.	Zweckverbände	Anstalten	übrige
Beträge in 1 000 EURO					
Immaterielle Vermögensgegenstände	763 462	750 268	6 554	5 793	847
Sachanlagen					
Grundstücke und Gebäude	5 118 256	4 517 157	117 230	473 328	10 541
mit Geschäfts- u. ä. Gebäuden	4 794 239	4 220 461	102 427	460 810	10 541
mit Wohngebäuden	140 760	129 719	7 250	3 792	-
unbebaute Grundstücke	116 440	106 048	4 669	5 724	-
mit Erbbaurechten Dritter	9 327	9 327	-	-	-
mit Bauten auf fremden Grundstücken	57 489	51 603	2 884	3 002	-
Betriebsanlagen	11 607 799	10 552 509	457 384	541 318	56 588
für Beschaffung, Erzeugung u. Ä.	141 611	116 578	23 261	1 771	-
Abwasserreinigungsanlagen	3 688 078	3 629 448	16 740	41 890	-
Abfallverarbeitungsanlagen	622 631	557 754	61 873	3 004	-
Verteilungsanlagen	1 394 812	1 087 500	299 193	8 119	-
Abwassersammelungsanlagen	5 488 719	5 052 612	43 414	392 693	-
Einbringungsanlagen der Abfallbeseitigung	17 257	14 097	2 817	343	-
Gleisanlagen, Streckenausrüstung, Sicherungsanlagen	2 173	2 173	-	-	-
Maschinen und maschinelle Anlagen sowie technische Anlagen	252 517	92 346	10 086	93 496	56 588
Betriebs- und Geschäftsausstattung	208 227	100 660	7 510	88 249	11 808
Fahrzeuge für Personen- und Güterverkehr	4 152	1 992	2 160	-	-
Betriebs- und Geschäftsausstattung u. Ä.	204 075	98 667	5 350	88 249	11 808
Geleistete Anzahlungen, Anlagen im Bau u. Ä.	627 700	530 392	28 836	60 850	7 621
Zuschüsse, Beihilfen u. a. Vermögensvorteile	-	-	-	-	-
Sachanlagen zusammen	17 561 981	15 700 718	610 960	1 163 745	86 558
nachrichtlich:					
Zugang an Sachanlagen zusammen	928 757	771 694	42 340	82 521	32 202
Abgang an Sachanlagen zusammen	163 283	128 610	14 102	8 787	11 783
Endstand an Sachanlagen zusammen	32 639 040	28 024 989	1 793 636	2 585 655	234 760
Zugang an Abschreibungen auf Sachanlagen zusammen	727 443	595 444	43 769	75 171	13 059
Abgang an Abschreibungen auf Sachanlagen zusammen	115 508	89 115	8 269	7 891	10 233
Endstand an Abschreibungen auf Sachanlagen zusammen	15 077 059	12 324 271	1 182 676	1 421 910	148 202
Finanzanlagen					
Anteile an verbundenen Unternehmen	45 425	9 106	895	35 424	-
Beteiligungen	78 319	78 134	118	43	23
Ausleihungen zusammen	116 023	61 646	52 258	2 119	-
an verbundene Unternehmen	32 426	6 446	24 012	1 968	-
an Unternehmen mit bestehendem Beteiligungsverhältnis	3 915	33	3 745	137	-
sonstige Ausleihungen	79 682	55 167	24 502	13	-
Wertpapiere des Anlagevermögens	244 687	47 234	7 528	88 973	100 951
Finanzanlagen zusammen	484 454	196 120	60 800	126 559	100 975
nachrichtlich:					
Zugang an Finanzanlagen zusammen	76 205	9 985	1 019	52 125	13 076
Abgang an Finanzanlagen zusammen	50 729	5 346	2 432	38 152	4 799
Endstand an Finanzanlagen zusammen	492 097	201 559	60 944	128 532	101 062
Zugang an Abschreibungen auf Finanzanlagen zusammen	2 814	1 042	-	1 685	87
Abgang an Abschreibungen auf Finanzanlagen zusammen	569	-	- 13	581	-
Endstand an Abschreibungen auf Finanzanlagen zusammen	7 643	5 439	144	1 973	87
Anlagevermögen insgesamt ¹⁾	18 809 897	16 647 106	678 313	1 296 098	188 380
Anzahl der Fonds, Einrichtungen und Unternehmen	549	464	66	13	6
mit detailliertem Anlagenachweis	549	464	66	13	6
ohne Anlagenachweis	-	-	-	-	-
wegen Anlageleasing o. Ä.	-	-	-	-	-
wegen § 267 Abs. 1 HGB	-	-	-	-	-
darunter: Behandlung von Zuschüssen					
nach § 6 ESTG	11	5	6	-	-

1) Ohne kleine Kapitalgesellschaften (§267, I HGB) und Tochterunternehmen (§264, III HGB)

1) Ohne kleine Kapitalgesellschaften (§267, I HGB) und Tochterunternehmen (§264, III HGB)

13 Einzelnachweis zu Positionen der Bilanz und der Gewinn- und Verlustrechnung der öffentlichen Fonds, Einrichtungen und Unternehmen 2008 nach Rechtsformen

Positionen der Bilanz und der Gewinn- und Verlustrechnung	Insgesamt	Privatrechtlich				
		zusammen	davon			nachrichtlich: 100 % öffentlich bestimmt
			GmbH	AG (einschl. KGaA)	übrige	

Beträge in 1 000 EURO

Bilanz: Aktivseite						
Vorräte zusammen	669 495	565 887	406 174	129 309	30 405	355 486
Roh-, Hilfs- und Betriebsstoffe	194 684	145 311	135 938	9 297	76	130 734
unfertige Erzeugnisse, Leistungen	265 092	246 449	169 160	47 587	29 701	135 122
fertige Erzeugnisse und Waren	66 167	50 178	13 593	36 562	23	13 190
geleistete Anzahlungen	9 395	9 391	3 401	5 990	-	1 800
Grundstücke und grundstücksgleiche Rechte	134 157	114 559	84 082	29 873	604	74 639
Forderungen gegen verbundene Unternehmen u. Ä.	662 355	581 988	429 080	141 028	11 879	515 673
gegen verbundene Unternehmen	508 786	446 542	377 488	63 832	5 223	385 507
gegen Unternehmen mit Beteiligungsverhältnis	153 569	135 446	51 593	77 197	6 656	130 166
Forderungen an Gebietskörperschaften u. Ä.	1 153 267	202 957	190 788	76	12 093	197 231
an den Eigner / andere Eigenbetriebe	492 568	59 700	47 911	76	11 713	55 057
an andere Einrichtungsträger	413 421	4 670	4 670	-	-	4 651
an andere Gebietskörperschaften	98 140	6 663	6 283	-	380	5 598
nach dem Krankenhausfinanzierungsrecht	149 138	131 924	131 924	-	-	131 924
Sonstige Forderungen und Vermögensgegenstände	367 310	255 789	142 479	100 027	13 283	159 670
Ausgleichsforderungen gemäß DMBilG ¹⁾	-	-	-	-	-	-
sonstige Vermögensgegenstände	367 310	255 789	142 479	100 027	13 283	159 670
Wertpapiere zusammen	96 782	90 845	15 342	75 502	-	30 499
Anteile an verbundene Unternehmen	-	-	-	-	-	-
eigene Anteile und sonstige Wertpapiere	96 782	90 845	15 342	75 502	-	30 499
Sonstige Aktiva	355 120	291 381	270 153	-	21 228	282 239
ausstehende Einlagen auf das gezeichnete Kapital	4 058	3 732	3 732	-	-	3 732
Aufwendungen für die Ingangsetzung und Erweiterung des Geschäftsbetriebs	2 064	2 059	2 059	-	-	2 059
aktivistische Steuerabgrenzung	35	21	20	-	1	19
nicht durch Eigenkapital gedeckter Fehlbetrag	348 962	285 570	264 342	-	21 227	276 430
Sammelposten für Werte nach DMBilG ¹⁾	-	-	-	-	-	-
Bilanz: Passivseite						
Rücklagen zusammen	5 416 438	1 640 245	1 218 556	382 762	38 928	1 162 230
vorläufige Gewinnrücklage gemäß DMBilG ¹⁾	-	-	-	-	-	-
Sonderrücklagen gemäß DMBilG ¹⁾	-	-	-	-	-	-
nachrangiges Kapital gemäß DMBilG ¹⁾	-	-	-	-	-	-
Verbindlichkeiten zusammen	16 495 844	6 693 161	4 207 788	1 465 280	1 020 093	5 204 788
Anleihen	100 311	84 145	81 900	2 245	-	81 900
gegenüber Kreditgebern und erhaltene Anzahlungen	8 235 914	4 180 164	2 791 976	936 361	451 827	3 165 540
darunter: gefördert nach KHG ²⁾	123 930	93 027	93 027	-	-	93 027
aus Lieferungen und Leistungen, Wechselgeschäft, nach dem KHG ²⁾	726 964	472 563	318 573	137 324	16 665	350 461
darunter: nach Bundespflegesatzverordnung	32 068	30 161	30 161	-	-	30 161
gegenüber verbundenen Unternehmen und Unternehmen mit Beteiligungsverhältnis	955 345	906 337	590 715	301 107	14 515	734 793
gegenüber Eigner, Einrichtungen, Gebietskörperschaften	3 663 201	240 455	214 374	9 338	16 743	181 411
aus sonstigen Zuwendungen zur Finanzierung des Sachanlagevermögens	2 419	1 783	1 783	-	-	1 783
Ausgleichsverbindlichkeiten gemäß DMBilG ¹⁾	-	-	-	-	-	-
Förderdarlehen	1 839 334	24 440	24 440	-	-	9 033
Sonstige Verbindlichkeiten	972 356	783 275	184 027	78 906	520 342	679 867
darunter: aus Steuern	64 171	34 937	28 095	5 609	1 232	25 811
im Rahmen der sozialen Sicherheit	2 038	1 498	1 300	190	8	1 226
Gewinn- und Verlustrechnung						
Sonstige Zinsen u. ä. Erträge, übrige Erträge	271 988	217 780	83 332	31 675	102 773	191 424
sonstige Zinsen, ähnliche Erträge	208 952	160 445	42 513	17 779	100 153	143 259
Erträge aus Gewinngemeinschaften, Gewinnabführungsverträgen u. Ä.	63 036	57 336	40 819	13 897	2 620	48 165
Zinsen u. ä. Aufwendungen, übrige Aufwendungen	743 325	366 494	176 581	108 403	81 510	287 031
Zinsen und ähnliche Aufwendungen	670 326	293 725	144 204	70 393	79 129	228 705
Aufwendungen aus Verlustübernahme	72 999	72 769	32 378	38 010	2 381	58 325

1) D-Markbilanzgesetz (betrifft nur Unternehmen, die vor dem 1. Juli 1990 ihren Sitz in der DDR hatten). - 2) Krankenhausfinanzierungsgesetz

13 Einzelnachweis zu Positionen der Bilanz und der Gewinn- und Verlustrechnung der öffentlichen Fonds, Einrichtungen und Unternehmen 2008 nach Rechtsformen

Positionen der Bilanz und der Gewinn- und Verlustrechnung	Öffentlich-rechtlich				
	zusammen	davon			
		Eigenbetriebe u. Ä.	Zweckverbände	Anstalten	übrige

Beträge in 1 000 EURO

Bilanz: Aktivseite

Vorräte zusammen	103 608	71 356	5 807	19 874	6 571
Roh-, Hilfs- und Betriebsstoffe	49 373	29 002	5 629	14 199	543
unfertige Erzeugnisse, Leistungen	18 643	8 311	1	4 302	6 029
fertige Erzeugnisse und Waren	15 989	14 876	173	941	-
geleistete Anzahlungen	5	2	3	-	-
Grundstücke und grundstücksgleiche Rechte	19 598	19 166	-	432	-
Forderungen gegen verbundene Unternehmen u. Ä.	80 367	42 128	14 593	23 645	-
gegen verbundene Unternehmen	62 244	26 640	12 344	23 259	-
gegen Unternehmen mit Beteiligungsverhältnis	18 123	15 488	2 250	386	-
Forderungen an Gebietskörperschaften u. Ä.	950 311	639 515	80 458	157 108	73 230
an den Eigner / andere Eigenbetriebe	432 868	294 426	43 030	29 432	65 980
an andere Einrichtungsträger	408 752	279 762	19 391	109 599	-
an andere Gebietskörperschaften	91 477	60 493	18 037	5 697	7 250
nach dem Krankenhausfinanzierungsrecht	17 214	4 834	-	12 380	-
Sonstige Forderungen und Vermögensgegenstände	111 520	66 586	9 355	24 970	10 610
Ausgleichsforderungen gemäß DMBilG ¹⁾	-	-	-	-	-
sonstige Vermögensgegenstände	111 520	66 586	9 355	24 970	10 610
Wertpapiere zusammen	5 938	2 908	-	99	2 931
Anteile an verbundene Unternehmen	-	-	-	-	-
eigene Anteile und sonstige Wertpapiere	5 938	2 908	-	99	2 931
Sonstige Aktiva	63 738	294	51	63 393	-
ausstehende Einlagen auf das gezeichnete Kapital	326	275	51	-	-
Aufwendungen für die Ingangsetzung und Erweiterung des Geschäftsbetriebs	5	5	-	-	-
aktivische Steuerabgrenzung	14	14	-	-	-
nicht durch Eigenkapital gedeckter Fehlbetrag	63 393	-	-	63 393	-
Sammelposten für Werte nach DMBilG ¹⁾	-	-	-	-	-

Bilanz: Passivseite

Rücklagen zusammen	3 776 192	3 273 758	138 752	286 474	77 210
vorläufige Gewinnrücklage gemäß DMBilG ¹⁾	-	-	-	-	-
Sonderrücklagen gemäß DMBilG ¹⁾	-	-	-	-	-
nachrangiges Kapital gemäß DMBilG ¹⁾	-	-	-	-	-
Verbindlichkeiten zusammen	9 802 683	8 763 941	433 507	540 098	65 137
Anleihen	16 166	16 166	-	-	-
gegenüber Kreditgebern und erhaltene Anzahlungen	4 055 750	3 372 747	286 983	388 627	7 394
darunter: gefördert nach KHG ²⁾	30 903	-	-	30 903	-
aus Lieferungen und Leistungen, Wechselgeschäft, nach dem KHG ²⁾	254 401	173 519	12 753	64 707	3 422
darunter: nach Bundespflegesatzverordnung	1 907	-	-	1 907	-
gegenüber verbundenen Unternehmen und Unternehmen mit Beteiligungsverhältnis	49 008	34 126	9 706	5 176	-
gegenüber Eigner, Einrichtungen, Gebietskörperschaften	3 422 746	3 372 810	11 091	38 845	-
aus sonstigen Zuwendungen zur Finanzierung des Sachanlagevermögens	636	177	-	459	-
Ausgleichsverbindlichkeiten gemäß DMBilG ¹⁾	-	-	-	-	-
Förderdarlehen	1 814 894	1 700 373	105 830	8 691	-
Sonstige Verbindlichkeiten	189 081	94 023	7 145	33 591	54 321
darunter: aus Steuern	29 235	2 663	531	6 297	19 745
im Rahmen der sozialen Sicherheit	541	259	32	201	48

Gewinn- und Verlustrechnung

Sonstige Zinsen u. ä. Erträge, übrige Erträge	54 207	37 978	5 992	9 217	1 020
sonstige Zinsen, ähnliche Erträge	48 507	37 667	5 992	3 829	1 020
Erträge aus Gewinngemeinschaften, Gewinnabführungsverträgen u. Ä.	5 700	311	-	5 389	-
Zinsen u. ä. Aufwendungen, übrige Aufwendungen	376 831	344 395	13 312	19 119	5
Zinsen und ähnliche Aufwendungen	376 601	344 395	13 257	18 944	5
Aufwendungen aus Verlustübernahme	230	-	55	175	-

1) D-Markbilanzgesetz (betrifft nur Unternehmen, die vor dem 1. Juli 1990 ihren Sitz in der DDR hatten). - 2) Krankenhausfinanzierungsgesetz

14 Ergebnisverwendung und betriebliche Kennziffern der öffentlichen Fonds,
Einrichtungen und Unternehmen 2008 nach Rechtsformen

Ergebnisverwendung und betriebliche Kennziffern	Insgesamt	Privatrechtlich				
		zusammen	davon			nachrichtlich: 100 % öffentlich bestimmt
			GmbH	AG (einschl. KGaA)	übrige	

Beträge in 1 000 EURO

Ergebnisverwendung
(nur für Kapitalgesellschaften)

Behandlung des Jahresergebnisses

Bilanzgewinn bzw. -verlust	- 355 749	- 277 567	- 398 160	109 091	11 502	- 332 195
Bilanzgewinn	290 327	286 697	131 139	121 282	34 275	207 222
Anzahl der öffentlichen Fonds, Einrichtungen und Unternehmen	117	115	103	8	4	78
Bilanzverlust	646 076	564 264	529 299	12 191	22 773	539 417
Anzahl der öffentlichen Fonds, Einrichtungen und Unternehmen	97	94	86	1	7	78

**Vorschlag/Beschluss über die Verwendung
des Bilanzgewinns**

Ausschüttung an die Gesellschafter	47 089	47 089	22 265	3 827	20 997	34 474
Anzahl der öffentlichen Fonds, Einrichtungen und Unternehmen	32	32	29	2	1	19
Ausschüttung auf Genussscheine	-	-	-	-	-	-
Anzahl der öffentlichen Fonds, Einrichtungen und Unternehmen	-	-	-	-	-	-

Ergebnisverwendung
(nur für Eigenbetriebe u. Ä.)

Werte des vorausgegangenen Geschäftsjahres

Jahresgewinn	227 627	-	-	-	-	-
Anzahl der öffentlichen Fonds, Einrichtungen und Unternehmen	294	-	-	-	-	-
Jahresverlust	41 897	-	-	-	-	-
Anzahl der öffentlichen Fonds, Einrichtungen und Unternehmen	202	-	-	-	-	-
Abführung an den Haushalt des Eigners	2 397	-	-	-	-	-
Anzahl der öffentlichen Fonds, Einrichtungen und Unternehmen	11	-	-	-	-	-
Ausgleich aus dem Haushalt des Eigners	3 438	-	-	-	-	-
Anzahl der öffentlichen Fonds, Einrichtungen und Unternehmen	17	-	-	-	-	-

Betriebliche Kennziffern

Eigenkapitalquote						
Eigenkapital i. v. H. des Gesamtkapitals	30,7	25,9	25	25,8	31,2	24,9
Eigenkapitalsicherung						
Rücklagen i. v. H. des Eigenkapitals	52,8	50,6	62,8	45,9	8,4	51,8
Investitionsquote						
Nettoinvestitionen i. v. H. Anfangsstand						
Anlagevermögen	2,8	3,6	5,1	1,8	-2,5	4,1
Anlagevermögensquote						
Anlagevermögen i. v. H. des Gesamtvermögens	81,3	66,8	66,9	68,1	63,3	65,9
Anlagevermögensdeckung						
Anlagevermögen i. v. H. des Eigenkapitals	264,7	257,3	267,3	263,9	203,3	264,6
Umsatzrentabilität						
ordentliches Betriebsergebnis i. v. H. des Umsatzes	-3,3	-0,6	-4,7	5,3	10,9	-4,5
Cash-Flow Umsatzrate (Betriebsbereich)						
Cash-Flow (A) i. v. H. des Umsatzes	11,0	9,9	10,0	9,6	32,8	10,2
Cash-Flow Kapitalrückfluss-Quote (U.-Tät.)						
Cash-Flow (C) i. v. H. des Eigenkapitals	100,9	212,1	211,3	324	14,6	179,3
Arbeitnehmer je Unternehmen	66	66	64	232	6	78
Personalaufwand je Arbeitnehmer	45 386	44 386	41 880	66 990	32 126	42 718

**14 Ergebnisverwendung und betriebliche Kennziffern der öffentlichen Fonds,
Einrichtungen und Unternehmen 2008 nach Rechtsformen**

Ergebnisverwendung und betriebliche Kennziffern	Öffentlich-rechtlich				
	zusammen	davon			
		Eigenbetriebe u. Ä.	Zweckverbände	Anstalten	übrige

Beträge in 1 000 EURO

Ergebnisverwendung
(nur für Kapitalgesellschaften)

Behandlung des Jahresergebnisses

Bilanzgewinn bzw. -verlust	- 78 182	- 2 491	-	- 75 691	-
Bilanzgewinn	3 630	638	-	2 992	-
Anzahl der öffentlichen Fonds, Einrichtungen und Unternehmen	2	1	-	1	-
Bilanzverlust	81 812	3 129	-	78 683	-
Anzahl der öffentlichen Fonds, Einrichtungen und Unternehmen	3	1	-	2	-

**Vorschlag/Beschluss über die Verwendung
des Bilanzgewinns**

Ausschüttung an die Gesellschafter	-	-	-	-	-
Anzahl der öffentlichen Fonds, Einrichtungen und Unternehmen	-	-	-	-	-
Ausschüttung auf Genussscheine	-	-	-	-	-
Anzahl der öffentlichen Fonds, Einrichtungen und Unternehmen	-	-	-	-	-

Ergebnisverwendung
(nur für Eigenbetriebe u. Ä.)

Werte des vorausgegangenen Geschäftsjahres

Jahresgewinn	227 627	119 360	8 876	79 603	19 788
Anzahl der öffentlichen Fonds, Einrichtungen und Unternehmen	294	264	15	9	6
Jahresverlust	41 897	32 418	9 142	336	-
Anzahl der öffentlichen Fonds, Einrichtungen und Unternehmen	202	190	11	1	-
Abführung an den Haushalt des Eigners	2 397	2 121	277	-	-
Anzahl der öffentlichen Fonds, Einrichtungen und Unternehmen	11	10	1	-	-
Ausgleich aus dem Haushalt des Eigners	3 438	3 438	-	-	-
Anzahl der öffentlichen Fonds, Einrichtungen und Unternehmen	17	17	-	-	-

Betriebliche Kennziffern

Eigenkapitalquote					
Eigenkapital i. v. H. des Gesamtkapitals	33,5	35,5	19,7	19,5	43,7
Eigenkapitalsicherung					
Rücklagen i. v. H. des Eigenkapitals	53,8	51,5	75,6	83,8	58,7
Investitionsquote					
Nettoinvestitionen i. v. H. Anfangsstand					
Anlagevermögen	2,4	2,3	1,5	3,3	9,5
Anlagevermögensquote					
Anlagevermögen i. v. H. des Gesamtvermögens	89,9	92,8	72,6	73,9	62,6
Anlagevermögensdeckung					
Anlagevermögen i. v. H. des Eigenkapitals	268,1	261,8	369,5	379,2	143,1
Umsatzrentabilität					
ordentliches Betriebsergebnis i. v. H. des Umsatzes	-8,1	7,4	3,3	-8,4	X
Cash-Flow Umsatzrate (Betriebsbereich)					
Cash-Flow (A) i. v. H. des Umsatzes	13,0	35,0	22,0	1,9	X
Cash-Flow Kapitalrückfluss-Quote (U.-Tät.)					
Cash-Flow (C) i. v. H. des Eigenkapitals	49,6	35,6	137,8	216	170,8
Arbeitnehmer je Unternehmen	66	36	12	761	1 483
Personalaufwand je Arbeitnehmer	46 075	47 230	44 657	45 315	44 861

**15 Jahresabschlüsse der öffentlichen Fonds, Einrichtungen
und Unternehmen 2008 nach Aufgabenbereichen**

Bilanz und Anlagenachweis	Insgesamt	Kultur- einrichtungen	Sport und Erholung	Wohnungs- wesen	Abwasser-	Abfall-
					beseitigung	

Beträge in 1 000 EURO

Aktiva						
Anlagevermögen zusammen	27 145 526	21 664	327 558	4 921 552	7 354 270	727 333
Immaterielle Vermögensgegenstände	835 870	138	2 277	2 828	520 674	3 501
Sachanlagen zusammen	23 289 939	19 136	287 418	4 626 161	6 760 143	616 638
Grundstücke und Gebäude ¹⁾	8 183 761	11 523	163 008	4 261 630	219 824	263 140
Betriebsanlagen ¹⁾	13 185 487	3 792	33 341	11 258	6 293 012	293 868
Betriebs- und Geschäftsausstattung u. Ä. ¹⁾	801 731	1 492	11 715	20 852	29 708	22 029
Im Bau befindliche Anlagen ¹⁾	981 534	-	67 653	234 492	217 512	37 602
Finanzanlagen zusammen	3 019 717	2 390	37 863	292 563	73 453	107 194
Umlaufvermögen zusammen	5 406 937	10 074	74 980	778 428	482 707	585 928
Vorräte zusammen	669 495	1 155	522	400 836	4 863	7 728
Forderungen zusammen	3 274 572	7 147	33 854	161 671	393 842	310 233
aus Lieferungen und Leistungen	1 091 640	252	5 179	38 563	81 746	33 730
gegen verbundene Unternehmen und						
Unternehmen mit Beteiligungsverhältnis	662 355	452	6 868	86 274	29 372	7 365
an Gebietskörperschaften, Eigenbetriebe						
und Einrichtungsträger	1 153 267	6 185	10 333	3 255	264 494	239 846
darunter: nach Bundespflegesatz-VO	7 854	-	-	-	-	-
Sonstige Forderungen und Vermögens- gegenstände	367 310	258	11 474	33 579	18 230	29 293
Wertpapiere zusammen	96 782	-	2 264	1 472	17	2 891
Bar- und Buchgeldbestände	1 366 088	1 772	38 341	214 449	83 985	265 076
Ausgleichsposten nach dem KHG ²⁾	43 614	-	-	-	-	-
Rechnungsabgrenzungsposten	457 094	149	467	6 189	718	3 014
Sonstige Aktiva	355 120	1 950	22 471	206 448	719	39 975
Bilanzsumme Aktiva	33 408 291	33 838	425 477	5 912 617	7 838 414	1 356 250
Passiva						
Eigenkapital zusammen	10 255 418	18 060	100 279	1 440 275	2 629 907	301 367
gezeichnetes Grund- bzw. Stammkapital	4 694 291	4 236	47 696	428 798	729 629	49 938
Ausgleich bei negativem Eigenkapital (Eigenbetriebe)	43 720	578	30	-	-	43 084
Rücklagen	5 416 438	16 665	126 109	1 075 770	1 813 144	222 148
Gewinnvortrag aus dem Vorjahr	212 597	179	3 301	9 224	97 891	33 728
Verlustvortrag aus dem Vorjahr	224 652	3 257	4 514	8 801	35 759	94 579
Jahresgewinn bzw. Jahresüberschuss	180 225	203	1 571	39 692	37 780	31 410
Jahresverlust bzw. Jahresfehlbetrag	60 414	1 589	9 029	10 094	12 579	2 502
Bilanzgewinn (nur Kapitalgesellschaften)	290 327	1 982	1 087	13 055	-	18 793
Bilanzverlust (nur Kapitalgesellschaften)	297 113	936	65 972	107 368	199	653
Sonderposten mit Rücklageanteil	421 610	436	9 738	65 338	98 849	1 769
Sonderposten aus Zuwendungen	978 015	-	-	-	-	-
Empfangene Ertragszuschüsse	2 248 361	-	24	36	1 773 691	13 067
Rückstellungen zusammen	2 579 034	3 036	32 946	282 065	87 148	608 247
für Pensionen u. ä. Verpflichtungen	577 305	-	265	50 482	6 369	4 996
Steuerrückstellungen	83 254	240	2 283	5 652	472	1 002
Sonstige Rückstellungen	1 918 475	2 796	30 398	225 932	80 308	602 249
Verbindlichkeiten zusammen	16 495 844	11 995	280 193	4 077 425	3 224 619	366 867
davon mit einer Restlaufzeit						
- unter 1 Jahr	1 501 908	70	14 013	624 516	84 110	38 806
- von 1 bis 5 Jahren	9 683 770	10 397	186 380	1 698 436	2 499 957	279 614
- von mehr als 5 Jahren	5 310 166	1 528	79 800	1 754 473	640 551	48 448
Ausgleichsposten Darlehensförderung (KHG) ²⁾	12 630	-	-	-	-	-
Rechnungsabgrenzungsposten	417 380	312	2 298	47 478	24 199	64 933
Bilanzsumme Passiva	33 408 291	33 838	425 477	5 912 617	7 838 414	1 356 250
Anzahl der Fonds, Einrichtungen und Unternehmen	931	14	52	56	241	43
darunter: Kleine Kapitalgesellschaften ohne Anlagenachweis	93	3	8	12	2	-

1) Ohne kleine Kapitalgesellschaften (§267, I HGB) und Tochterunternehmen (§264, III HGB). - 2) Krankenhausfinanzierungsgesetz

**15 Jahresabschlüsse der öffentlichen Fonds, Einrichtungen
und Unternehmen 2008 nach Aufgabenbereichen**

Bilanz und Anlagenachweis	Entsorgungs- unternehmen zusammen	Elektrizitäts-	Gas-	Wasser-	Kombinierte Versorgungs-	Versorgungs- unternehmen zusammen
		unternehmen				

Beträge in 1 000 EURO

Aktiva						
Anlagevermögen zusammen	8 081 603	674 176	60 665	1 853 128	1 347 147	3 935 116
Immaterielle Vermögensgegenstände	524 175	7 918	852	139 891	36 634	185 295
Sachanlagen zusammen	7 376 781	265 407	56 760	1 651 647	1 158 748	3 132 563
Grundstücke und Gebäude ¹⁾	482 964	36 449	6 580	93 759	177 484	314 272
Betriebsanlagen ¹⁾	6 586 879	179 272	48 547	1 482 708	836 668	2 547 194
Betriebs- und Geschäftsausstattung u. Ä. ¹⁾	51 737	5 070	1 536	12 917	34 990	54 513
Im Bau befindliche Anlagen ¹⁾	255 114	41 712	98	62 263	103 113	207 186
Finanzanlagen zusammen	180 647	400 851	3 053	61 590	151 766	617 259
Umlaufvermögen zusammen	1 068 635	389 104	77 725	142 198	948 316	1 557 344
Vorräte zusammen	12 591	9 603	318	12 544	38 126	60 590
Forderungen zusammen	704 075	304 429	56 600	96 232	591 037	1 048 299
aus Lieferungen und Leistungen	115 476	196 361	30 512	33 618	396 786	657 276
gegen verbundene Unternehmen und Unternehmen mit Beteiligungsverhältnis an Gebietskörperschaften, Eigenbetriebe und Einrichtungsträger	36 737	36 593	18 402	8 816	106 757	170 568
darunter: nach Bundespflegesatz-VO	-	-	-	-	-	-
Sonstige Forderungen und Vermögens- gegenstände	47 523	53 576	5 096	13 857	66 085	138 613
Wertpapiere zusammen	2 908	45 328	3 999	-	9 707	59 034
Bar- und Buchgeldbestände	349 060	29 744	16 808	33 422	309 446	389 421
Ausgleichsposten nach dem KHG ²⁾	-	-	-	-	-	-
Rechnungsabgrenzungsposten	3 731	120	74	1 153	5 668	7 015
Sonstige Aktiva	40 694	1 820	-	61	1 507	3 389
Bilanzsumme Aktiva	9 194 663	1 065 221	138 464	1 996 540	2 302 638	5 502 863
Passiva						
Eigenkapital zusammen	2 931 274	256 689	44 966	668 401	895 578	1 865 635
gezeichnetes Grund- bzw. Stammkapital	779 566	109 183	26 747	316 877	413 501	866 308
Ausgleich bei negativem Eigenkapital (Eigenbetriebe)	43 084	-	-	-	-	-
Rücklagen	2 035 292	123 389	13 875	373 794	359 848	870 906
Gewinnvortrag aus dem Vorjahr	131 619	6 453	290	11 736	5 118	23 598
Verlustvortrag aus dem Vorjahr	130 338	1 465	1	35 241	295	37 002
Jahresgewinn bzw. Jahresüberschuss	69 190	1 792	570	6 302	3 695	12 359
Jahresverlust bzw. Jahresfehlbetrag	15 081	128	-	7 530	3 910	11 568
Bilanzgewinn (nur Kapitalgesellschaften)	18 793	17 466	3 485	2 463	130 423	153 836
Bilanzverlust (nur Kapitalgesellschaften)	853	-	-	-	12 802	12 802
Sonderposten mit Rücklageanteil	100 618	1	897	47 059	25 581	73 538
Sonderposten aus Zuwendungen	-	-	-	-	-	-
Empfangene Ertragszuschüsse	1 786 759	58 317	9 584	191 018	107 965	366 885
Rückstellungen zusammen	695 395	584 632	41 002	16 912	257 547	900 092
für Pensionen u. ä. Verpflichtungen	11 365	355 101	13 264	3 093	20 774	392 232
Steuerrückstellungen	1 474	5 152	1 574	557	5 783	13 066
Sonstige Rückstellungen	682 557	224 379	26 164	13 262	230 990	494 795
Verbindlichkeiten zusammen	3 591 486	165 582	39 118	1 072 041	1 013 542	2 290 283
davon mit einer Restlaufzeit						
- unter 1 Jahr	122 916	27 654	7 907	45 135	106 188	186 884
- von 1 bis 5 Jahren	2 779 571	130 704	31 211	762 651	879 007	1 803 574
- von mehr als 5 Jahren	688 999	7 223	-	264 256	28 346	299 825
Ausgleichsposten Darlehensförderung (KHG) ²⁾	-	-	-	-	-	-
Rechnungsabgrenzungsposten	89 132	-	2 897	1 109	2 425	6 430
Bilanzsumme Passiva	9 194 663	1 065 221	138 464	1 996 540	2 302 638	5 502 863
Anzahl der Fonds, Einrichtungen und Unternehmen	284	27	5	154	48	234
darunter: Kleine Kapitalgesellschaften ohne Anlagenachweis	2	2	-	-	4	6

1) Ohne kleine Kapitalgesellschaften (§267, I HGB) und Tochterunternehmen (§264, III HGB). - 2) Krankenhausfinanzierungsgesetz

**15 Jahresabschlüsse der öffentlichen Fonds, Einrichtungen
und Unternehmen 2008 nach Aufgabenbereichen**

Bilanz und Anlagenachweis	Verkehrs- unternehmen	Kombinierte Versorgungs- und Verkehrs- unternehmen	Kur- und Bade- betriebe	Kranken- häuser, Hochschul- kliniken	Übrige Aufgaben- bereiche	Darunter:	
						Hoch- schulen	Land- und forstwirt- schaftliche Unternehmen

Beträge in 1 000 EURO

Aktiva							
Anlagevermögen zusammen	500 390	176 694	23 420	1 138 768	8 018 761	86 556	656 208
Immaterielle Vermögensgegenstände	1 566	6 996	3	5 319	107 274	310	455
Sachanlagen zusammen	407 302	161 983	21 132	1 126 245	6 131 218	80 764	655 752
Grundstücke und Gebäude ¹⁾	204 624	63 376	14 753	799 285	1 868 328	4 720	644 763
Betriebsanlagen ¹⁾	102 792	87 582	4 823	133 010	3 674 815	56 588	2 651
Betriebs- und Geschäftsausstattung u. Ä. ¹⁾	79 241	6 542	377	143 840	431 421	11 835	4 615
Im Bau befindliche Anlagen ¹⁾	15 881	4 482	220	50 110	146 396	7 621	3 687
Finanzanlagen zusammen	91 522	7 715	2 284	7 204	1 780 269	5 481	1
Umlaufvermögen zusammen	139 878	50 627	4 842	656 971	1 065 158	123 320	48 257
Vorräte zusammen	2 747	1 566	37	43 541	145 909	6 571	21 702
Forderungen zusammen	101 500	44 365	4 621	486 638	682 402	103 691	9 492
aus Lieferungen und Leistungen	12 710	29 575	166	168 372	64 073	2 286	8 453
gegen verbundene Unternehmen und Unternehmen mit Beteiligungsverhältnis an Gebietskörperschaften, Eigenbetriebe und Einrichtungsträger	63 227	481	4 286	9 302	284 160	-	-
darunter: nach Bundespflegesatz-VO	7 153	6 036	81	279 223	254 821	89 974	645
Sonstige Forderungen und Vermögens- gegenstände	-	-	-	7 854	-	-	-
Wertpapiere zusammen	18 411	8 273	88	29 741	79 348	11 430	394
Bar- und Buchgeldbestände	-	-	-	541	30 564	2 931	-
Ausgleichsposten nach dem KHG ²⁾	35 631	4 696	183	126 251	206 283	10 126	17 062
Rechnungsabgrenzungsposten	-	-	-	43 614	-	-	-
Sonstige Aktiva	1 208	69	35	966	437 264	2 889	5
Bilanzsumme Aktiva	2 055	-	-	63 393	14 720	-	-
Bilanzsumme Aktiva	643 530	227 390	28 297	1 903 712	9 535 903	212 765	704 470
Passiva							
Eigenkapital zusammen	238 860	73 734	12 435	163 012	3 411 857	46 890	678 605
gezeichnetes Grund- bzw. Stammkapital	95 011	44 459	3 869	53 557	2 370 792	18 435	634 842
Ausgleich bei negativem Eigenkapital (Eigenbetriebe)	-	-	-	-	28	-	-
Rücklagen	133 431	25 095	9 656	116 862	1 006 652	-	27 474
Gewinnvortrag aus dem Vorjahr	44	5 170	-	424	39 038	9 214	11 094
Verlustvortrag aus dem Vorjahr	615	-	-	-	40 126	-	222
Jahresgewinn bzw. Jahresüberschuss	355	125	-	303	56 427	19 241	5 494
Jahresverlust bzw. Jahresfehlbetrag	254	1 904	470	806	9 619	-	130
Bilanzgewinn (nur Kapitalgesellschaften)	13 450	1 989	-	13 159	72 974	-	53
Bilanzverlust (nur Kapitalgesellschaften)	2 563	1 202	620	20 488	84 309	-	-
Sonderposten mit Rücklageanteil	28 380	7 032	576	-	135 954	59 427	1 439
Sonderposten aus Zuwendungen	-	-	-	965 211	12 805	-	-
Empfangene Ertragszuschüsse	40 506	6 725	-	-	47 426	-	-
Rückstellungen zusammen	51 830	12 713	1 594	256 409	342 954	57 519	15 131
für Pensionen u. ä. Verpflichtungen	7 028	78	-	40 370	75 484	35 815	-
Steuerrückstellungen	410	435	-	25 307	34 389	-	-
Sonstige Rückstellungen	44 391	12 200	1 594	190 731	233 081	21 704	15 131
Verbindlichkeiten zusammen	278 279	127 145	13 661	505 705	5 319 672	48 914	9 294
davon mit einer Restlaufzeit							
- unter 1 Jahr	21 519	27 004	282	103 272	401 433	-	-
- von 1 bis 5 Jahren	251 076	42 205	12 652	350 902	2 548 576	48 914	9 294
- von mehr als 5 Jahren	5 683	57 936	726	51 531	2 369 664	-	-
Ausgleichsposten Darlehensförderung (KHG) ²⁾	-	-	-	12 630	-	-	-
Rechnungsabgrenzungsposten	5 676	41	31	746	265 235	15	-
Bilanzsumme Passiva	643 530	227 390	28 297	1 903 712	9 535 903	212 765	704 470
Anzahl der Fonds, Einrichtungen und Unternehmen	35	4	7	14	231	7	4
darunter: Kleine Kapitalgesellschaften ohne Anlagenachweis	7	-	1	-	54	-	1

1) Ohne kleine Kapitalgesellschaften (§267, I HGB) und Tochterunternehmen (§264, III HGB). - 2) Krankenhausfinanzierungsgesetz

16 Gewinn- und Verlustrechnung der öffentlichen Fonds, Einrichtungen
und Unternehmen 2008 nach Aufgabenbereichen

Aufwand und Ertrag sowie Arbeitnehmer	Insgesamt	Kultur- einrichtungen	Sport und Erholung	Wohnungs- wesen	Abwasser-	Abfall-
					beseitigung	
Beträge in 1 000 EURO						
Umsatzerlöse insgesamt	9 997 328	15 758	64 041	780 033	852 534	578 761
darunter: Umsätze mit öffentlichen Haushalten	691 068	2 055	2 246	354 301	19 036	74 419
Bestandserhöhung oder -verminderung	15 511	390	- 332	- 943	219	57
Erhöhung	51 397	396	2	24 821	233	74
Verminderung	35 886	6	334	25 764	14	17
Andere aktivierte Eigenleistungen	72 715	-	135	22 271	5 714	347
Zuweisungen und Zuschüsse von öffentlichen Haushalten	742 634	32 367	2 626	434	957	-
für Investitionen	67 944	-	1 014	434	957	-
für laufende Zwecke	674 690	32 367	1 612	-	-	-
Sonstige betriebliche Erträge	1 117 944	3 463	13 193	41 389	29 316	61 067
darunter: aus Auflösung von Sonderposten mit Rücklageanteil	21 688	153	1 666	1 024	2 097	2 911
Materialaufwand zusammen	5 766 859	13 471	31 858	331 025	239 250	384 777
für Roh-, Hilfs- und Betriebsstoffe, Waren	3 601 775	3 338	10 097	35 587	59 704	20 464
für bezogene Leistungen	2 165 084	10 133	21 761	295 438	179 546	364 313
Personalaufwand zusammen	2 793 559	35 343	27 338	145 109	138 944	77 712
Löhne und Gehälter	2 227 667	30 334	21 972	109 790	106 241	60 224
Soziale Abgaben, Altersversorgung, Unterstützung	565 891	5 009	5 366	35 319	32 703	17 488
darunter: für Altersversorgung	166 378	287	1 201	13 442	9 796	4 745
Fördermittel nach dem KHG ¹⁾	100 010	-	-	-	-	-
positiver Saldo	100 010	-	-	-	-	-
negativer Saldo	-	-	-	-	-	-
Abschreibungen zusammen	1 468 436	788	16 058	353 641	344 340	57 444
auf immaterielle Vermögensgegenstände und Sachanlagen	1 438 162	788	14 348	327 621	343 662	57 437
auf Vermögensgegenstände des Umlaufvermögens	30 274	-	1 711	26 020	679	7
Sonstige betriebliche Aufwendungen zusammen	1 545 502	7 704	28 159	110 662	82 716	93 571
darunter: Konzessionsabgaben	86 878	-	-	-	-	-
Einstellungen in den Sonderposten mit Rücklageanteil	6 887	-	53	-	1 435	1 727
Erträge aus Beteiligungen	83 602	-	3 327	4 110	1	4 681
Erträge aus anderen Wertpapieren und Ausleihungen des Finanzanlagevermögens	66 557	-	368	6 266	1 008	4 622
Sonstige Zinsen und ähnliche Erträge, übrige Erträge	271 988	256	5 143	38 232	12 312	18 458
Abschreibungen auf Finanzanlagen und auf Wertpapiere des Umlaufvermögens	44 337	-	265	7 361	428	1 048
Zinsen und ähnliche Aufwendungen, übrige Aufwendungen	743 325	243	9 020	172 260	72 311	17 382
darunter: Zinsen an öffentliche Haushalte	87 600	23	221	69 418	624	-
Ergebnis der gewöhnlichen Geschäftstätigkeit	106 270	- 5 315	- 24 196	- 228 265	24 071	36 060
Außerordentliche Erträge	13 678	1 867	4 815	2 180	486	91
Außerordentliche Aufwendungen	6 908	-	313	396	673	-
Außerordentliches Ergebnis	6 770	1 867	4 502	1 784	- 187	91
Steuern vom Einkommen und vom Ertrag	91 627	39	1 258	6 624	65	2 832
Sonstige Steuern	26 114	37	1 552	7 776	286	605
Erträge aus Verlustübernahmen	84 362	1 831	9 746	66	1 631	-
Abgeführte Gewinne aufgrund Gewinngemeinschaften, (Teil-)Gewinnabführungsverträge	51 453	-	24	-	-	-
Jahresgewinn bzw. -überschuss, Jahresverlust bzw. -fehlbetrag	28 209	- 1 693	- 12 782	- 240 815	25 164	32 714
Jahresgewinn bzw. -überschuss	421 392	443	7 496	50 979	37 780	35 216
Jahresverlust bzw. -fehlbetrag	393 183	2 137	20 278	291 794	12 616	2 502
Anzahl der Fonds, Einrichtungen und Unternehmen	931	14	52	56	241	43
darunter: mit Jahresgewinn / -überschuss	487	3	11	32	124	35
mit Jahresverlust / -fehlbetrag	336	7	31	23	87	5
nachrichtlich:						
Zahl der Arbeitnehmer (§ 285 Nr. 7 HGB)	61 551	1 023	880	2 760	3 263	1 911
darunter: weibliche Arbeitnehmer	28 871	410	448	1 316	712	409

1) Krankenhausfinanzierungsgesetz

16 Gewinn- und Verlustrechnung der öffentlichen Fonds, Einrichtungen
und Unternehmen 2008 nach Aufgabenbereichen

Aufwand und Ertrag sowie Arbeitnehmer	Entsorgungs- unternehmen zusammen	Elektrizitäts-	Gas-	Wasser-	Kombinierte Versorgungs-	Versorgungs- unternehmen zusammen
		unternehmen				
Beträge in 1 000 EURO						
Umsatzerlöse insgesamt	1 431 295	1 493 485	268 279	290 098	2 308 784	4 360 645
darunter: Umsätze mit öffentlichen Haushalten	93 455	1 208	6 679	1 606	114 445	123 938
Bestandserhöhung oder -verminderung	276	442	- 19	0	12 700	13 123
Erhöhung	307	520	-	2	13 031	13 552
Verminderung	31	78	19	2	331	429
Andere aktivierte Eigenleistungen	6 061	6 120	282	7 533	6 376	20 312
Zuweisungen und Zuschüsse von öffentlichen Haushalten	957	-	-	-	-	-
für Investitionen	957	-	-	-	-	-
für laufende Zwecke	-	-	-	-	-	-
Sonstige betriebliche Erträge	90 383	55 330	29 288	15 204	252 201	352 023
darunter: aus Auflösung von Sonderposten mit Rücklageanteil	5 009	-	11	414	388	814
Materialaufwand zusammen	624 027	1 331 313	196 573	85 958	1 780 377	3 394 222
für Roh-, Hilfs- und Betriebsstoffe, Waren	80 168	1 285 145	147 537	49 238	1 409 644	2 891 564
für bezogene Leistungen	543 859	46 168	49 036	36 721	370 733	502 658
Personalaufwand zusammen	216 656	52 519	12 142	63 268	169 555	297 485
Löhne und Gehälter	166 465	41 217	9 588	48 001	130 574	229 380
Soziale Abgaben, Altersversorgung, Unterstützung	50 191	11 302	2 554	15 266	38 982	68 105
darunter: für Altersversorgung	14 540	4 452	891	4 599	11 282	21 225
Fördermittel nach dem KHG ¹⁾	-	-	-	-	-	-
positiver Saldo	-	-	-	-	-	-
negativer Saldo	-	-	-	-	-	-
Abschreibungen zusammen	401 784	33 383	7 003	98 492	106 578	245 456
auf immaterielle Vermögensgegenstände und Sachanlagen	401 098	33 383	7 003	98 297	106 578	245 261
auf Vermögensgegenstände des Umlaufvermögens	686	-	-	195	-	195
Sonstige betriebliche Aufwendungen zusammen	176 286	96 868	66 670	36 696	345 063	545 298
darunter: Konzessionsabgaben	-	19 965	3 784	5 117	48 852	77 719
Einstellungen in den Sonderposten mit Rücklageanteil	3 161	-	-	-	150	150
Erträge aus Beteiligungen	4 682	8 372	1 023	2 300	10 042	21 737
Erträge aus anderen Wertpapieren und Ausleihungen des Finanzanlagevermögens	5 629	11 024	12	45	2 783	13 864
Sonstige Zinsen und ähnliche Erträge, übrige Erträge	30 770	7 111	918	2 403	24 218	34 650
Abschreibungen auf Finanzanlagen und auf Wertpapiere des Umlaufvermögens	1 476	8 700	32	-	1 779	10 511
Zinsen und ähnliche Aufwendungen, übrige Aufwendungen	89 692	31 271	1 196	29 465	39 678	101 610
darunter: Zinsen an öffentliche Haushalte	624	3	-	447	44	493
Ergebnis der gewöhnlichen Geschäftstätigkeit	60 131	27 829	16 166	3 703	174 073	221 772
Außerordentliche Erträge	577	20	-	118	-	138
Außerordentliche Aufwendungen	673	209	1 400	153	109	1 871
Außerordentliches Ergebnis	- 96	- 189	- 1 400	- 35	- 109	- 1 733
Steuern vom Einkommen und vom Ertrag	2 897	6 274	1 660	2 214	49 028	59 175
Sonstige Steuern	891	649	126	287	9 222	10 284
Erträge aus Verlustübernahmen	1 631	361	-	-	5 258	5 619
Abgeführte Gewinne aufgrund Gewinngemeinschaften, (Teil-)Gewinnabführungsverträge	-	148	8 604	-	24 912	33 665
Jahresgewinn bzw. -überschuss, Jahresverlust bzw. -fehlbetrag	57 878	20 930	4 376	1 167	96 061	122 534
Jahresgewinn bzw. -überschuss	72 996	21 058	4 376	8 697	101 816	135 947
Jahresverlust bzw. -fehlbetrag	15 118	128	-	7 530	5 755	13 413
Anzahl der Fonds, Einrichtungen und Unternehmen	284	27	5	154	48	234
darunter: mit Jahresgewinn / -überschuss	159	23	3	72	30	128
mit Jahresverlust / -fehlbetrag	92	3	-	73	8	84
nachrichtlich:						
Zahl der Arbeitnehmer (§ 285 Nr. 7 HGB)	5 174	720	180	1 555	3 004	5 459
darunter: weibliche Arbeitnehmer	1 121	183	56	399	797	1 435

1) Krankenhausfinanzierungsgesetz

16 Gewinn- und Verlustrechnung der öffentlichen Fonds, Einrichtungen
und Unternehmen 2008 nach Aufgabenbereichen

Aufwand und Ertrag sowie Arbeitnehmer	Verkehrs-	Kombinierte Versorgungs- und Verkehrs-	Kur- und Bade- betriebe	Kranken- häuser, Hochschul- kliniken	Übrige Aufgaben- bereiche	Darunter:	
						Hoch- schulen	Land- und forstwirt- schaftliche Unternehmen
	unternehmen						
Beträge in 1 000 EURO							
Umsatzerlöse insgesamt	207 300	103 376	3 593	1 246 825	1 784 463	39 705	88 445
darunter: Umsätze mit öffentlichen Haushalten	14	-	-	-	115 059	8	-
Bestandserhöhung oder -verminderung	4	71	- 3	73	2 851	1 247	3 092
Erhöhung	4	71	-	819	11 424	1 247	3 092
Verminderung	-	-	3	746	8 573	-	-
Andere aktivierte Eigenleistungen	214	1 139	10	84	22 490	-	209
Zuweisungen und Zuschüsse von öffentlichen Haushalten	258	-	-	53 210	652 781	562 138	75 792
für Investitionen	181	-	-	37 553	27 805	18 816	8 072
für laufende Zwecke	77	-	-	15 657	624 976	543 321	67 720
Sonstige betriebliche Erträge	26 949	2 494	509	192 516	395 025	117 912	6 763
darunter: aus Auflösung von Sonderposten mit Rücklageanteil	4 436	-	38	2 130	6 419	5 917	-
Materialaufwand zusammen	132 425	57 972	3 487	371 636	806 737	62 112	37 614
für Roh-, Hilfs- und Betriebsstoffe, Waren	23 962	51 710	1 659	314 220	189 470	44 150	6 859
für bezogene Leistungen	108 463	6 262	1 827	57 416	617 267	17 963	30 756
Personalaufwand zusammen	70 331	21 880	1 810	896 389	1 081 218	498 909	117 190
Löhne und Gehälter	55 492	17 231	1 399	703 639	891 964	460 402	72 014
Soziale Abgaben, Altersversorgung, Unterstützung	14 839	4 649	410	192 749	189 254	38 507	45 175
darunter: für Altersversorgung	3 734	1 370	111	52 401	58 066	20 901	2 737
Fördermittel nach dem KHG ¹⁾	-	-	-	99 966	44	-	-
positiver Saldo	-	-	-	99 966	44	-	-
negativer Saldo	-	-	-	-	-	-	-
Abschreibungen zusammen	30 368	12 670	1 270	89 146	317 254	13 529	2 519
auf immaterielle Vermögensgegenstände und Sachanlagen	30 298	12 670	1 266	88 767	316 044	13 529	2 519
auf Vermögensgegenstände des Umlaufvermögens	70	-	3	378	1 211	-	-
Sonstige betriebliche Aufwendungen zusammen	44 886	11 713	2 164	186 684	431 945	128 018	11 995
darunter: Konzessionsabgaben	767	2 157	-	-	6 236	-	-
Einstellungen in den Sonderposten mit Rücklageanteil	-	-	-	-	3 522	467	-
Erträge aus Beteiligungen	11 906	759	-	61	37 020	-	-
Erträge aus anderen Wertpapieren und Ausleihungen des Finanzanlagevermögens	571	970	296	137	38 455	246	-
Sonstige Zinsen und ähnliche Erträge, übrige Erträge	2 727	403	205	5 711	153 891	1 019	495
Abschreibungen auf Finanzanlagen und auf Wertpapiere des Umlaufvermögens	200	150	-	221	24 153	118	-
Zinsen und ähnliche Aufwendungen, übrige Aufwendungen	11 639	4 475	747	13 952	339 686	5	74
darunter: Zinsen an öffentliche Haushalte	-	-	14	-	16 807	-	-
Ergebnis der gewöhnlichen Geschäftstätigkeit	- 39 921	351	- 4 867	40 555	86 026	19 576	5 404
Außerordentliche Erträge	148	-	-	3 701	252	-	2
Außerordentliche Aufwendungen	289	-	-	2 620	745	324	-
Außerordentliches Ergebnis	- 141	-	-	1 081	- 493	- 324	2
Steuern vom Einkommen und vom Ertrag	658	366	9	1 127	19 472	-	7
Sonstige Steuern	682	603	54	971	3 265	11	17
Erträge aus Verlustübernahmen	53 782	-	3 523	-	8 164	-	-
Abgeführte Gewinne aufgrund Gewinngemeinschaften, (Teil-)Gewinnabführungsverträge	618	-	-	-	17 147	-	-
Jahresgewinn bzw. -überschuss, Jahresverlust bzw. -fehlbetrag	11 761	- 618	- 1 407	39 538	53 812	19 241	5 382
Jahresgewinn bzw. -überschuss	12 870	2 115	-	41 913	96 633	19 241	5 512
Jahresverlust bzw. -fehlbetrag	1 109	2 733	1 407	2 374	42 821	-	130
Anzahl der Fonds, Einrichtungen und Unternehmen	35	4	7	14	231	7	4
darunter: mit Jahresgewinn / -überschuss	12	2	-	11	129	6	3
mit Jahresverlust / -fehlbetrag	4	2	4	3	86	-	1
nachrichtlich:							
Zahl der Arbeitnehmer (§ 285 Nr. 7 HGB)	1 723	475	72	21 140	22 845	10 044	2 117
darunter: weibliche Arbeitnehmer	277	127	39	15 065	8 633	4 651	498

1) Krankenhausfinanzierungsgesetz

**17 Anlagenachweis der öffentlichen Fonds, Einrichtungen
und Unternehmen 2008 nach Aufgabenbereichen**

Anlagenachweis	Insgesamt	Kultur- einrichtungen	Sport und Erholung	Wohnungs- wesen	Abwasser-	Abfall-
					beseitigung	
Beträge in 1 000 EURO						
Immaterielle Vermögensgegenstände	833 349	75	2 259	2 828	520 674	3 501
Sachanlagen						
Grundstücke und Gebäude	8 183 761	11 523	163 008	4 261 630	219 824	263 140
mit Geschäfts- u. ä. Gebäuden	6 130 570	11 523	157 423	2 440 065	203 479	248 147
mit Wohngebäuden	1 759 552	-	287	1 709 433	963	87
unbebaute Grundstücke	183 221	-	1 601	47 916	13 119	11 295
mit Erbbaurechten Dritter	15 650	-	-	11 696	-	-
mit Bauten auf fremden Grundstücken	94 768	-	3 697	52 519	2 264	3 611
Betriebsanlagen	13 185 487	3 792	33 341	11 258	6 293 012	293 868
für Beschaffung, Erzeugung u. Ä.	329 328	-	1 202	107	3 767	-
Abwasserreinigungsanlagen	3 695 632	-	-	-	902 941	2 526
Abfallverarbeitungsanlagen	714 377	-	-	-	60	218 791
Verteilungsanlagen	2 321 788	-	730	-	31 745	-
Abwassersammelungsanlagen	5 515 328	-	-	-	5 343 140	24 351
Einbringungsanlagen der Abfallbeseitigung	17 415	-	-	-	2 286	13 841
Gleisanlagen, Streckenausrüstung, Sicherungsanlagen	58 524	-	-	524	-	-
Maschinen und maschinelle Anlagen sowie technische Anlagen	533 096	3 792	31 409	10 627	9 073	34 359
Betriebs- und Geschäftsausstattung	801 731	1 492	11 715	20 852	29 708	22 029
Fahrzeuge für Personen- und Güterverkehr	69 262	30	-	0	620	2 160
Betriebs- und Geschäftsausstattung u. Ä.	732 469	1 461	11 715	20 852	29 088	19 869
Geleistete Anzahlungen, Anlagen im Bau u. Ä.	981 534	-	67 653	234 492	217 512	37 602
Zuschüsse, Beihilfen u. a. Vermögensvorteile	-	-	-	-	-	-
Sachanlagen zusammen	23 152 513	16 806	275 717	4 528 232	6 760 056	616 638
nachrichtlich:						
Zugang an Sachanlagen zusammen	1 945 600	8 589	76 911	266 749	300 142	70 450
Abgang an Sachanlagen zusammen	664 834	40	2 089	45 487	28 711	41 880
Endstand an Sachanlagen zusammen	45 744 972	25 636	469 769	6 294 552	12 848 618	1 563 136
Zugang an Abschreibungen auf Sachanlagen zusammen	1 370 579	544	13 374	325 033	310 931	56 558
Abgang an Abschreibungen auf Sachanlagen zusammen	303 467	30	979	15 708	24 878	37 013
Endstand an Abschreibungen auf Sachanlagen zusammen	22 592 459	8 830	194 052	1 766 320	6 088 562	946 498
Finanzanlagen						
Anteile an verbundenen Unternehmen	607 073	2 390	9 711	50 624	510	896
Beteiligungen	451 352	-	2 524	71 262	278	959
Ausleihungen zusammen	1 242 159	-	5 144	140 178	65 305	15 153
an verbundene Unternehmen	240 045	-	-	48 699	1 056	5 390
an Unternehmen mit bestehendem Beteiligungsverhältnis	107 115	-	851	65 523	3 547	-
sonstige Ausleihungen	894 999	-	4 293	25 956	60 702	9 763
Wertpapiere des Anlagevermögens	651 596	-	9 979	30 237	6 110	90 186
Finanzanlagen zusammen	2 952 180	2 390	27 357	292 301	72 204	107 194
nachrichtlich:						
Zugang an Finanzanlagen zusammen	276 087	-	5 286	102 502	2 722	30 372
Abgang an Finanzanlagen zusammen	228 524	-	1 526	75 232	2 101	26 910
Endstand an Finanzanlagen zusammen	3 118 280	2 390	32 076	308 787	73 588	108 528
Zugang an Abschreibungen auf Finanzanlagen zusammen	33 049	-	-	7 045	124	995
Abgang an Abschreibungen auf Finanzanlagen zusammen	1 502	-	-	4	-	338
Endstand an Abschreibungen auf Finanzanlagen zusammen	166 101	-	4 718	16 486	1 384	1 334
Anlagevermögen insgesamt ¹⁾	26 938 042	19 271	305 333	4 823 361	7 352 934	727 333
Anzahl der Fonds, Einrichtungen und						
Unternehmen	931	14	52	56	241	43
mit detailliertem Anlagenachweis	835	11	44	44	239	43
ohne Anlagenachweis	96	3	8	12	2	-
wegen Anlageleasing o. Ä.	1	-	-	-	-	-
wegen § 267 Abs. 1 HGB	95	3	8	12	2	-
darunter: Behandlung von Zuschüssen						
nach § 6 ESTG	14	-	-	-	6	-
1) Ohne kleine Kapitalgesellschaften (§267, I HGB) und Tochterunternehmen (§264, III HGB)						

1) Ohne kleine Kapitalgesellschaften (§267, I HGB) und Tochterunternehmen (§264, III HGB)

**17 Anlagenachweis der öffentlichen Fonds, Einrichtungen
und Unternehmen 2008 nach Aufgabenbereichen**

Anlagenachweis	Entsorgungs- unternehmen zusammen	Elektrizitäts-	Gas-	Wasser-	Kombinierte Versorgungs-	Versorgungs- unternehmen zusammen
		unternehmen				
Beträge in 1 000 EURO						
Immaterielle Vermögensgegenstände	524 175	7 916	852	139 891	36 242	184 901
Sachanlagen						
Grundstücke und Gebäude	482 964	36 449	6 580	93 759	177 484	314 272
mit Geschäfts- u. ä. Gebäuden	451 625	32 565	6 575	76 950	168 256	284 346
mit Wohngebäuden	1 051	187	-	1 224	828	2 238
unbebaute Grundstücke	24 413	2 734	5	13 283	4 023	20 046
mit Erbbaurechten Dritter	-	-	-	420	-	420
mit Bauten auf fremden Grundstücken	5 875	962	-	1 881	4 378	7 221
Betriebsanlagen	6 586 879	179 272	48 547	1 482 708	836 668	2 547 194
für Beschaffung, Erzeugung u. Ä.	3 767	27 384	189	119 447	155 848	302 869
Abwasserreinigungsanlagen	905 467	-	-	-	-	-
Abfallverarbeitungsanlagen	218 850	-	-	-	-	-
Verteilungsanlagen	31 745	151 217	48 358	1 359 800	575 593	2 134 968
Abwassersammelungsanlagen	5 367 491	-	-	-	-	-
Einbringungsanlagen der Abfallbeseitigung	16 126	-	-	-	-	-
Gleisanlagen, Streckenausrüstung, Sicherungsanlagen	-	-	-	-	0	0
Maschinen und maschinelle Anlagen sowie technische Anlagen	43 433	670	-	3 461	105 226	109 357
Betriebs- und Geschäftsausstattung	51 737	5 070	1 536	12 917	34 990	54 513
Fahrzeuge für Personen- und Güterverkehr	2 779	-	-	333	-	333
Betriebs- und Geschäftsausstattung u. Ä.	48 958	5 070	1 536	12 584	34 990	54 181
Geleistete Anzahlungen, Anlagen im Bau u. Ä.	255 114	41 712	98	62 263	103 113	207 186
Zuschüsse, Beihilfen u. a. Vermögensvorteile	-	-	-	-	-	-
Sachanlagen zusammen	7 376 694	262 503	56 760	1 651 647	1 152 255	3 123 166
nachrichtlich:						
Zugang an Sachanlagen zusammen	370 592	41 882	3 886	108 922	196 948	351 637
Abgang an Sachanlagen zusammen	70 591	7 766	718	34 876	48 773	92 133
Endstand an Sachanlagen zusammen	14 411 754	1 332 653	264 286	3 813 171	3 871 251	9 281 361
Zugang an Abschreibungen auf Sachanlagen zusammen	367 489	31 118	6 722	93 643	100 025	231 508
Abgang an Abschreibungen auf Sachanlagen zusammen	61 891	7 503	637	18 240	35 438	61 819
Endstand an Abschreibungen auf Sachanlagen zusammen	7 035 060	1 070 150	207 526	2 161 524	2 718 996	6 158 195
Finanzanlagen						
Anteile an verbundenen Unternehmen	1 406	2 619	190	208	57 630	60 646
Beteiligungen	1 238	65 541	1 341	28 586	35 028	130 495
Ausleihungen zusammen	80 458	35 645	1 522	32 762	46 189	116 118
an verbundene Unternehmen	6 446	19 748	-	24 012	405	44 165
an Unternehmen mit bestehendem Beteiligungsverhältnis	3 547	14 097	-	3 500	19 220	36 817
sonstige Ausleihungen	70 465	1 799	1 522	5 250	26 564	35 135
Wertpapiere des Anlagevermögens	96 296	275 177	-	34	12 896	288 108
Finanzanlagen zusammen	179 398	378 982	3 053	61 590	151 743	595 367
nachrichtlich:						
Zugang an Finanzanlagen zusammen	33 094	18 155	2	2 526	14 327	35 010
Abgang an Finanzanlagen zusammen	29 010	2 150	167	1 417	6 616	10 350
Endstand an Finanzanlagen zusammen	182 116	378 982	3 128	61 590	176 572	620 271
Zugang an Abschreibungen auf Finanzanlagen zusammen	1 119	-	-	-	703	703
Abgang an Abschreibungen auf Finanzanlagen zusammen	338	-	-	-	-	-
Endstand an Abschreibungen auf Finanzanlagen zusammen	2 718	-	75	-	24 829	24 904
Anlagevermögen insgesamt ¹⁾	8 080 267	649 401	60 665	1 853 128	1 340 240	3 903 434
Anzahl der Fonds, Einrichtungen und						
Unternehmen	284	27	5	154	48	234
mit detailliertem Anlagenachweis	282	25	5	154	44	228
ohne Anlagenachweis	2	2	-	-	4	6
wegen Anlageleasing o. Ä.	-	-	-	-	-	-
wegen § 267 Abs. 1 HGB	2	2	-	-	4	6
darunter: Behandlung von Zuschüssen						
nach § 6 ESTG	6	-	-	6	-	6
1) Ohne kleine Kapitalgesellschaften (§267, I HGB) und Tochterunternehmen (§264, III HGB)						

1) Ohne kleine Kapitalgesellschaften (§267, I HGB) und Tochterunternehmen (§264, III HGB)

**17 Anlagenachweis der öffentlichen Fonds, Einrichtungen
und Unternehmen 2008 nach Aufgabenbereichen**

Anlagenachweis	Verkehrs-	Kombinierte Versorgungs- und Verkehrs-	Kur- und Bade- betriebe	Kranken- häuser, Hochschul- kliniken	Übrige Aufgaben- bereiche	Darunter:	
						Hoch- schulen	Land- und forstwirt- schaftliche Unternehmen
	unternehmen						
Beträge in 1 000 EURO							
Immaterielle Vermögensgegenstände	1 188	6 996	3	5 319	105 605	310	452
Sachanlagen							
Grundstücke und Gebäude	204 624	63 376	14 753	799 285	1 868 328	4 720	644 763
mit Geschäfts- u. ä. Gebäuden	201 942	56 121	14 727	784 488	1 728 310	4 720	624 807
mit Wohngebäuden	-	78	-	13 923	32 542	-	-
unbebaute Grundstücke	554	3 988	22	741	83 939	-	19 957
mit Erbbaurechten Dritter	-	-	-	-	3 533	-	-
mit Bauten auf fremden Grundstücken	2 127	3 189	3	133	20 004	-	-
Betriebsanlagen	102 792	87 582	4 823	133 010	3 674 815	56 588	2 651
für Beschaffung, Erzeugung u. Ä.	-	2 952	2 308	-	16 124	-	-
Abwasserreinigungsanlagen	-	-	-	-	2 790 164	-	-
Abfallverarbeitungsanlagen	-	-	-	-	495 527	-	-
Verteilungsanlagen	-	69 306	62	-	84 977	-	-
Abwassersammelungsanlagen	-	-	-	-	147 837	-	-
Einbringungsanlagen der Abfallbeseitigung	-	-	-	-	1 288	-	-
Gleisanlagen, Streckenausrüstung, Sicherungsanlagen	55 644	13	-	-	2 343	-	-
Maschinen und maschinelle Anlagen sowie technische Anlagen	47 149	15 311	2 453	133 010	136 556	56 588	2 651
Betriebs- und Geschäftsausstattung	79 241	6 542	377	143 840	431 421	11 835	4 615
Fahrzeuge für Personen- und Güterverkehr	64 675	582	0	-	862	-	9
Betriebs- und Geschäftsausstattung u. Ä.	14 566	5 960	377	143 840	430 559	11 835	4 606
Geleistete Anzahlungen, Anlagen im Bau u. Ä.	15 881	4 482	220	50 110	146 396	7 621	3 687
Zuschüsse, Beihilfen u. a. Vermögensvorteile	-	-	-	-	-	-	-
Sachanlagen zusammen	402 539	161 983	20 173	1 126 245	6 120 959	80 764	655 717
nachrichtlich:							
Zugang an Sachanlagen zusammen	29 532	15 628	311	92 147	733 505	32 229	4 952
Abgang an Sachanlagen zusammen	5 430	6 217	53	22 998	419 797	11 783	1 420
Endstand an Sachanlagen zusammen	780 157	410 047	34 800	2 583 650	11 453 246	226 442	670 227
Zugang an Abschreibungen auf Sachanlagen zusammen	29 298	11 768	1 222	85 604	304 740	12 932	2 474
Abgang an Abschreibungen auf Sachanlagen zusammen	4 342	6 214	29	20 292	132 165	10 233	572
Endstand an Abschreibungen auf Sachanlagen zusammen	377 619	248 064	14 627	1 457 405	5 332 286	145 678	14 510
Finanzanlagen							
Anteile an verbundenen Unternehmen	64 657	-	526	2 412	414 702	-	-
Beteiligungen	17 481	2 322	-	359	225 672	13	1
Ausleihungen zusammen	5 271	324	-	3 178	891 488	-	-
an verbundene Unternehmen	4 250	-	-	3 126	133 358	-	-
an Unternehmen mit bestehendem Beteiligungsverhältnis	-	0	-	-	376	-	-
sonstige Ausleihungen	1 021	324	-	51	757 754	-	-
Wertpapiere des Anlagevermögens	4 114	5 069	1 758	1 256	214 778	5 469	-
Finanzanlagen zusammen	91 522	7 715	2 284	7 204	1 746 640	5 481	1
nachrichtlich:							
Zugang an Finanzanlagen zusammen	1 955	200	-	1 409	96 629	896	-
Abgang an Finanzanlagen zusammen	591	521	-	263	111 031	599	-
Endstand an Finanzanlagen zusammen	92 854	8 535	2 777	7 204	1 861 269	5 569	1
Zugang an Abschreibungen auf Finanzanlagen zusammen	200	150	-	-	23 833	87	-
Abgang an Abschreibungen auf Finanzanlagen zusammen	-	-	-	-	1 160	-	-
Endstand an Abschreibungen auf Finanzanlagen zusammen	1 332	820	493	-	114 629	87	-
Anlagevermögen insgesamt ¹⁾	495 249	176 694	22 460	1 138 768	7 973 205	86 556	656 170
Anzahl der Fonds, Einrichtungen und							
Unternehmen	35	4	7	14	231	7	4
mit detailliertem Anlagenachweis	28	4	6	14	174	7	3
ohne Anlagenachweis	7	-	1	-	57	-	1
wegen Anlageleasing o. Ä.	-	-	-	-	1	-	-
wegen § 267 Abs. 1 HGB	7	-	1	-	56	-	1
darunter: Behandlung von Zuschüssen							
nach § 6 ESTG	-	-	-	-	2	-	-
1) Ohne kleine Kapitalgesellschaften (§267, I HGB) und Tochterunternehmen (§264, III HGB)							

1) Ohne kleine Kapitalgesellschaften (§267, I HGB) und Tochterunternehmen (§264, III HGB)

18 Einzelnachweis zu Positionen der Bilanz und der Gewinn- und Verlustrechnung der öffentlichen Fonds, Einrichtungen und Unternehmen 2008 nach Aufgabenbereichen

Positionen der Bilanz und der Gewinn- und Verlustrechnung	Insgesamt	Kultur- einrichtungen	Sport und Erholung	Wohnungs- wesen	Abwasser-	Abfall-
					beseitigung	
Beträge in 1 000 EURO						
Bilanz: Aktivseite						
Vorräte zusammen	669 495	1 155	522	400 836	4 863	7 728
Roh-, Hilfs- und Betriebsstoffe	194 684	184	368	97 065	4 332	7 313
unfertige Erzeugnisse, Leistungen	265 092	260	9	150 973	515	110
fertige Erzeugnisse und Waren	66 167	711	144	36 293	17	305
geleistete Anzahlungen	9 395	-	-	2 287	1	-
Grundstücke und grundstücksgleiche Rechte	134 157	-	-	114 220	-	-
Forderungen gegen verbundene Unternehmen u. Ä.	662 355	452	6 868	86 274	29 372	7 365
gegen verbundene Unternehmen	508 786	452	3 244	79 547	20 228	6 252
gegen Unternehmen mit Beteiligungsverhältnis	153 569	-	3 624	6 727	9 144	1 113
Forderungen an Gebietskörperschaften u. Ä.	1 153 267	6 185	10 333	3 255	264 494	239 846
an den Eigner / andere Eigenbetriebe	492 568	4 249	9 200	3 244	118 011	149 883
an andere Einrichtungsträger	413 421	1 936	535	12	114 203	75 623
an andere Gebietskörperschaften	98 140	-	597	-	32 279	14 340
nach dem Krankenhausfinanzierungsrecht	149 138	-	-	-	-	-
Sonstige Forderungen und Vermögensgegenstände	367 310	258	11 474	33 579	18 230	29 293
Ausgleichsforderungen gemäß DMBilG ¹⁾	-	-	-	-	-	-
sonstige Vermögensgegenstände	367 310	258	11 474	33 579	18 230	29 293
Wertpapiere zusammen	96 782	-	2 264	1 472	17	2 891
Anteile an verbundene Unternehmen	-	-	-	-	-	-
eigene Anteile und sonstige Wertpapiere	96 782	-	2 264	1 472	17	2 891
Sonstige Aktiva	355 120	1 950	22 471	206 448	719	39 975
ausstehende Einlagen auf das gezeichnete Kapital	4 058	-	25	-	-	250
Aufwendungen für die Ingangsetzung und Erweiterung des Geschäftsbetriebs	2 064	-	1 680	-	-	-
aktivische Steuerabgrenzung	35	-	-	2	6	-
nicht durch Eigenkapital gedeckter Fehlbetrag	348 962	1 950	20 766	206 445	714	39 725
Sammelposten für Werte nach DMBilG ¹⁾	-	-	-	-	-	-
Bilanz: Passivseite						
Rücklagen zusammen	5 416 438	16 665	126 109	1 075 770	1 813 144	222 148
vorläufige Gewinnrücklage gemäß DMBilG ¹⁾	-	-	-	-	-	-
Sonderrücklagen gemäß DMBilG ¹⁾	-	-	-	-	-	-
nachrangiges Kapital gemäß DMBilG ¹⁾	-	-	-	-	-	-
Verbindlichkeiten zusammen	16 495 844	11 995	280 193	4 077 425	3 224 619	366 867
Anleihen	100 311	-	-	57 931	9 149	-
gegenüber Kreditgebern und erhaltene Anzahlungen	8 235 914	1 486	139 327	2 284 204	1 514 805	300 414
darunter: gefördert nach KHG ²⁾	123 930	-	-	-	-	-
aus Lieferungen und Leistungen, Wechselgeschäft, nach dem KHG ²⁾	726 964	3 917	14 005	76 881	55 139	36 029
darunter: nach Bundespflegesatzverordnung	32 068	-	-	-	-	-
gegenüber verbundenen Unternehmen und Unternehmen mit Beteiligungsverhältnis	955 345	1 391	5 926	269 894	12 659	2 751
gegenüber Eigner, Einrichtungen, Gebietskörperschaften	3 663 201	4 734	113 704	1 369 825	109 230	20 324
aus sonstigen Zuwendungen zur Finanzierung des Sachanlagevermögens	2 419	-	-	-	-	-
Ausgleichsverbindlichkeiten gemäß DMBilG ¹⁾	-	-	-	-	-	-
Förderdarlehen	1 839 334	3	314	-	1 486 915	1 660
Sonstige Verbindlichkeiten	972 356	465	6 916	18 690	36 722	5 689
darunter: aus Steuern	64 171	214	318	1 784	159	835
im Rahmen der sozialen Sicherheit	2 038	-	28	164	31	51
Gewinn- und Verlustrechnung						
Sonstige Zinsen u. ä. Erträge, übrige Erträge	271 988	256	5 143	38 232	12 312	18 458
sonstige Zinsen, ähnliche Erträge	208 952	256	3 657	17 453	12 312	18 458
Erträge aus Gewinngemeinschaften, Gewinnabführungsverträgen u. Ä.	63 036	-	1 486	20 779	-	-
Zinsen u. ä. Aufwendungen, übrige Aufwendungen	743 325	243	9 020	172 260	72 311	17 382
Zinsen und ähnliche Aufwendungen	670 326	243	8 881	165 134	72 299	17 326
Aufwendungen aus Verlustübernahme	72 999	-	139	7 126	11	55

1) D-Markbilanzgesetz (betrifft nur Unternehmen, die vor dem 1. Juli 1990 ihren Sitz in der DDR hatten). - 2) Krankenhausfinanzierungsgesetz

18 Einzelnachweis zu Positionen der Bilanz und der Gewinn- und Verlustrechnung der öffentlichen Fonds, Einrichtungen und Unternehmen 2008 nach Aufgabenbereichen

Positionen der Bilanz und der Gewinn- und Verlustrechnung	Entsorgungs- unternehmen zusammen	Elektrizitäts-	Gas-	Wasser-	Kombinierte Versorgungs-	Versorgungs- unternehmen zusammen
		unternehmen				

Beträge in 1 000 EURO

Bilanz: Aktivseite

Vorräte zusammen	12 591	9 603	318	12 544	38 126	60 590
Roh-, Hilfs- und Betriebsstoffe	11 644	771	238	12 489	18 919	32 417
unfertige Erzeugnisse, Leistungen	625	5 027	-	13	17 498	22 538
fertige Erzeugnisse und Waren	322	-	80	40	166	286
geleistete Anzahlungen	1	3 804	-	1	1 544	5 349
Grundstücke und grundstücksgleiche Rechte	-	-	-	-	-	-
Forderungen gegen verbundene Unternehmen u. Ä.	36 737	36 593	18 402	8 816	106 757	170 568
gegen verbundene Unternehmen	26 480	35 423	3 273	7 102	44 443	90 242
gegen Unternehmen mit Beteiligungsverhältnis	10 257	1 169	15 128	1 714	62 315	80 326
Forderungen an Gebietskörperschaften u. Ä.	504 339	17 900	2 590	39 942	21 409	81 841
an den Eigner / andere Eigenbetriebe	267 895	2 743	257	7 844	7 927	18 770
an andere Einrichtungsträger	189 826	2 414	-	16 700	1 483	20 596
an andere Gebietskörperschaften	46 619	12 743	2 333	15 398	12 000	42 475
nach dem Krankenhausfinanzierungsrecht	-	-	-	-	-	-
Sonstige Forderungen und Vermögensgegenstände	47 523	53 576	5 096	13 857	66 085	138 613
Ausgleichsforderungen gemäß DMBilG ¹⁾	-	-	-	-	-	-
sonstige Vermögensgegenstände	47 523	53 576	5 096	13 857	66 085	138 613
Wertpapiere zusammen	2 908	45 328	3 999	-	9 707	59 034
Anteile an verbundene Unternehmen	-	-	-	-	-	-
eigene Anteile und sonstige Wertpapiere	2 908	45 328	3 999	-	9 707	59 034
Sonstige Aktiva	40 694	1 820	-	61	1 507	3 389
ausstehende Einlagen auf das gezeichnete Kapital	250	1 817	-	51	-	1 868
Aufwendungen für die Ingangsetzung und Erweiterung des Geschäftsbetriebs	-	-	-	5	-	5
aktivische Steuerabgrenzung	6	4	-	5	-	8
nicht durch Eigenkapital gedeckter Fehlbetrag	40 439	-	-	-	1 507	1 507
Sammelposten für Werte nach DMBilG ¹⁾	-	-	-	-	-	-

Bilanz: Passivseite

Rücklagen zusammen	2 035 292	123 389	13 875	373 794	359 848	870 906
vorläufige Gewinnrücklage gemäß DMBilG ¹⁾	-	-	-	-	-	-
Sonderrücklagen gemäß DMBilG ¹⁾	-	-	-	-	-	-
nachrangiges Kapital gemäß DMBilG ¹⁾	-	-	-	-	-	-
Verbindlichkeiten zusammen	3 591 486	165 582	39 118	1 072 041	1 013 542	2 290 283
Anleihen	9 149	2 245	-	935	-	3 179
gegenüber Kreditgebern und erhaltene Anzahlungen	1 815 220	65 155	3 466	628 211	297 382	994 214
darunter: gefördert nach KHG ²⁾	-	-	-	-	-	-
aus Lieferungen und Leistungen, Wechselgeschäft, nach dem KHG ²⁾	91 167	33 487	17 196	22 296	222 759	295 738
darunter: nach Bundespflegesatzverordnung	-	-	-	-	-	-
gegenüber verbundenen Unternehmen und Unternehmen mit Beteiligungsverhältnis	15 410	25 979	12 150	7 914	280 784	326 827
gegenüber Eigner, Einrichtungen, Gebietskörperschaften	129 554	7 967	424	51 880	73 997	134 267
aus sonstigen Zuwendungen zur Finanzierung des Sachanlagevermögens	-	-	-	-	-	-
Ausgleichsverbindlichkeiten gemäß DMBilG ¹⁾	-	-	-	-	-	-
Förderdarlehen	1 488 575	-	-	319 633	24 949	344 583
Sonstige Verbindlichkeiten	42 411	30 749	5 883	41 172	113 671	191 475
darunter: aus Steuern	994	1 228	4 290	805	15 781	22 105
im Rahmen der sozialen Sicherheit	83	7	47	132	432	619

Gewinn- und Verlustrechnung

Sonstige Zinsen u. ä. Erträge, übrige Erträge	30 770	7 111	918	2 403	24 218	34 650
sonstige Zinsen, ähnliche Erträge	30 770	7 111	918	2 403	15 340	25 772
Erträge aus Gewinngemeinschaften, Gewinnabführungsverträgen u. Ä.	-	-	-	-	8 879	8 879
Zinsen u. ä. Aufwendungen, übrige Aufwendungen	89 692	31 271	1 196	29 465	39 678	101 610
Zinsen und ähnliche Aufwendungen	89 626	23 625	1 196	29 465	22 098	76 385
Aufwendungen aus Verlustübernahme	66	7 646	-	-	17 580	25 226

1) D-Markbilanzgesetz (betrifft nur Unternehmen, die vor dem 1. Juli 1990 ihren Sitz in der DDR hatten). - 2) Krankenhausfinanzierungsgesetz

18 Einzelnachweis zu Positionen der Bilanz und der Gewinn- und Verlustrechnung der öffentlichen Fonds, Einrichtungen und Unternehmen 2008 nach Aufgabenbereichen

Positionen der Bilanz und der Gewinn- und Verlustrechnung	Verkehrs-	Kombinierte Versorgungs- und Verkehrs-	Kur- und Bade- betriebe	Kranken- häuser, Hochschul- kliniken	Übrige Aufgaben- bereiche	Darunter:	
						Hoch- schulen	Land- und forstwirt- schaftliche Unternehmen
	unternehmen						
Beträge in 1 000 EURO							
Bilanz: Aktivseite							
Vorräte zusammen	2 747	1 566	37	43 541	145 909	6 571	21 702
Roh-, Hilfs- und Betriebsstoffe	2 733	1 415	13	29 704	19 141	543	207
unfertige Erzeugnisse, Leistungen	5	148	0	12 209	78 325	6 029	6 841
fertige Erzeugnisse und Waren	9	3	23	1 629	26 747	-	14 654
geleistete Anzahlungen	-	-	-	-	1 759	-	-
Grundstücke und grundstücksgleiche Rechte	-	-	-	-	19 937	-	-
Forderungen gegen verbundene Unternehmen u. Ä.	63 227	481	4 286	9 302	284 160	-	-
gegen verbundene Unternehmen	54 780	180	4 135	9 269	240 457	-	-
gegen Unternehmen mit Beteiligungsverhältnis	8 447	301	151	33	43 703	-	-
Forderungen an Gebietskörperschaften u. Ä.	7 153	6 036	81	279 223	254 821	89 974	645
an den Eigner / andere Eigenbetriebe	6 726	5 595	45	23 176	153 669	89 974	627
an andere Einrichtungsträger	-	-	35	106 909	93 572	-	-
an andere Gebietskörperschaften	427	441	1	-	7 580	-	18
nach dem Krankenhausfinanzierungsrecht	-	-	-	149 138	-	-	-
Sonstige Forderungen und Vermögensgegenstände	18 411	8 273	88	29 741	79 348	11 430	394
Ausgleichsforderungen gemäß DMBilG ¹⁾	-	-	-	-	-	-	-
sonstige Vermögensgegenstände	18 411	8 273	88	29 741	79 348	11 430	394
Wertpapiere zusammen	-	-	-	541	30 564	2 931	-
Anteile an verbundene Unternehmen	-	-	-	-	-	-	-
eigene Anteile und sonstige Wertpapiere	-	-	-	541	30 564	2 931	-
Sonstige Aktiva	2 055	-	-	63 393	14 720	-	-
ausstehende Einlagen auf das gezeichnete Kapital	1 915	-	-	-	-	-	-
Aufwendungen für die Ingangsetzung und Erweiterung des Geschäftsbetriebs	140	-	-	-	239	-	-
aktivierte Steuerabgrenzung	-	-	-	-	19	-	-
nicht durch Eigenkapital gedeckter Fehlbetrag	-	-	-	63 393	14 463	-	-
Sammelposten für Werte nach DMBilG ¹⁾	-	-	-	-	-	-	-
Bilanz: Passivseite							
Rücklagen zusammen	133 431	25 095	9 656	116 862	1 006 652	-	27 474
vorläufige Gewinnrücklage gemäß DMBilG ¹⁾	-	-	-	-	-	-	-
Sonderrücklagen gemäß DMBilG ¹⁾	-	-	-	-	-	-	-
nachrangiges Kapital gemäß DMBilG ¹⁾	-	-	-	-	-	-	-
Verbindlichkeiten zusammen	278 279	127 145	13 661	505 705	5 319 672	48 914	9 294
Anleihen	23 970	-	-	-	6 082	-	-
gegenüber Kreditgebern und erhaltene Anzahlungen	190 907	100 591	10 641	304 608	2 394 716	7 394	542
darunter: gefördert nach KHG ²⁾	-	-	-	123 930	-	-	-
aus Lieferungen und Leistungen, Wechselgeschäft, nach dem KHG ²⁾	15 946	11 784	245	134 681	82 600	3 422	3 803
darunter: nach Bundespflegesatzverordnung	-	-	-	32 068	-	-	-
gegenüber verbundenen Unternehmen und Unternehmen mit Beteiligungsverhältnis	21 255	217	2 096	9 709	302 619	-	-
gegenüber Eigner, Einrichtungen, Gebietskörperschaften	9 819	4 874	600	13 082	1 882 742	3 679	1 043
aus sonstigen Zuwendungen zur Finanzierung des Sachanlagevermögens	-	-	-	2 419	-	-	-
Ausgleichsverbindlichkeiten gemäß DMBilG ¹⁾	-	-	-	-	-	-	-
Förderdarlehen	1 252	3 736	-	-	872	-	-
Sonstige Verbindlichkeiten	15 129	5 943	79	41 207	650 041	34 419	3 906
darunter: aus Steuern	659	3 863	13	8 108	26 114	-	17
im Rahmen der sozialen Sicherheit	100	185	-	522	337	-	22
Gewinn- und Verlustrechnung							
Sonstige Zinsen u. ä. Erträge, übrige Erträge	2 727	403	205	5 711	153 891	1 019	495
sonstige Zinsen, ähnliche Erträge	2 691	403	205	5 711	122 036	1 019	495
Erträge aus Gewinngemeinschaften, Gewinnabführungsverträgen u. Ä.	37	-	-	-	31 855	-	-
Zinsen u. ä. Aufwendungen, übrige Aufwendungen	11 639	4 475	747	13 952	339 686	5	74
Zinsen und ähnliche Aufwendungen	11 458	4 475	747	13 952	299 426	5	74
Aufwendungen aus Verlustübernahme	181	-	-	-	40 261	-	-

*) D-Markbilanzgesetz (betrifft nur Unternehmen, die vor dem 1. Juli 1990 ihren Sitz in der DDR hatten)

19 Ergebnisverwendung und betriebliche Kennziffern der öffentlichen Fonds,
Einrichtungen und Unternehmen 2008 nach Aufgabenbereichen

Ergebnisverwendung und betriebliche Kennziffern	Insgesamt	Kultur- einrichtungen	Sport und Erholung	Wohnungs- wesen	Abwasser-	Abfall-
					beseitigung	

Beträge in 1 000 EURO

Ergebnisverwendung
(nur für Kapitalgesellschaften)

Behandlung des Jahresergebnisses

Bilanzgewinn bzw. -verlust	- 355 749	- 905	- 85 651	- 300 759	- 913	- 21 585
Bilanzgewinn	290 327	1 982	1 087	13 055	-	18 793
Anzahl der öffentlichen Fonds, Einrichtungen und Unternehmen	117	2	4	19	-	5
Bilanzverlust	646 076	2 887	86 737	313 814	913	40 378
Anzahl der öffentlichen Fonds, Einrichtungen und Unternehmen	97	1	9	13	2	1

**Vorschlag/Beschluss über die Verwendung
des Bilanzgewinns**

Ausschüttung an die Gesellschafter	47 089	-	300	1 842	-	117
Anzahl der öffentlichen Fonds, Einrichtungen und Unternehmen	32	-	1	5	-	2
Ausschüttung auf Genussscheine	-	-	-	-	-	-
Anzahl der öffentlichen Fonds, Einrichtungen und Unternehmen	-	-	-	-	-	-

Ergebnisverwendung
(nur für Eigenbetriebe u. Ä.)

Werte des vorausgegangenen Geschäftsjahres

Jahresgewinn	227 627	443	952	15 041	38 541	33 256
Anzahl der öffentlichen Fonds, Einrichtungen und Unternehmen	294	1	3	4	135	27
Jahresverlust	41 897	651	7 469	249	8 877	12 692
Anzahl der öffentlichen Fonds, Einrichtungen und Unternehmen	202	3	23	2	71	8
Abführung an den Haushalt des Eigners	2 397	-	-	-	192	-
Anzahl der öffentlichen Fonds, Einrichtungen und Unternehmen	11	-	-	-	2	-
Ausgleich aus dem Haushalt des Eigners	3 438	472	2 101	11	315	-
Anzahl der öffentlichen Fonds, Einrichtungen und Unternehmen	17	2	6	1	3	-

Betriebliche Kennziffern

Eigenkapitalquote						
Eigenkapital i. v. H. des Gesamtkapitals	30,7	53,4	23,6	24,4	33,6	22,2
Eigenkapitalsicherung						
Rücklagen i. v. H. des Eigenkapitals	52,8	92,3	125,8	74,7	68,9	73,7
Investitionsquote						
Nettoinvestitionen i. v. H. Anfangsstand						
Anlagevermögen	2,8	43,2	18,8	4,0	2,0	2,0
Anlagevermögensquote						
Anlagevermögen i. v. H. des Gesamtvermögens	81,3	64,0	77,0	83,2	93,8	53,6
Anlagevermögensdeckung						
Anlagevermögen i. v. H. des Eigenkapitals	264,7	120,0	326,6	341,7	279,6	241,3
Umsatzrentabilität						
ordentliches Betriebsergebnis i. v. H. des Umsatzes	-3,3	X	-34,2	-11,6	9,3	4,2
Cash-Flow Umsatzrate (Betriebsbereich)						
Cash-Flow (A) i. v. H. des Umsatzes	11,0	X	-16,1	32,8	50,1	14,5
Cash-Flow Kapitalrückfluss-Quote (U.-Tät.)						
Cash-Flow (C) i. v. H. des Eigenkapitals	100,9	114,0	83,3	48,4	31,7	206,5
Arbeitnehmer je Unternehmen	66	73	17	49	14	44
Personalaufwand je Arbeitnehmer	45 386	34 548	31 066	52 576	42 582	40 665

19 Ergebnisverwendung und betriebliche Kennziffern der öffentlichen Fonds,
Einrichtungen und Unternehmen 2008 nach Aufgabenbereichen

Ergebnisverwendung und betriebliche Kennziffern	Entsorgungs- unternehmen zusammen	Elektrizitäts-	Gas-	Wasser-	Kombinierte Versorgungs-	Versorgungs- unternehmen zusammen
		unternehmen				

Beträge in 1 000 EURO

Ergebnisverwendung
(nur für Kapitalgesellschaften)

Behandlung des Jahresergebnisses

Bilanzgewinn bzw. -verlust	- 22 499	17 466	3 485	2 463	116 114	139 527
Bilanzgewinn	18 793	17 466	3 485	2 463	130 423	153 836
Anzahl der öffentlichen Fonds, Einrichtungen und Unternehmen	5	5	2	3	15	25
Bilanzverlust	41 292	-	-	-	14 309	14 309
Anzahl der öffentlichen Fonds, Einrichtungen und Unternehmen	3	-	-	-	4	4

**Vorschlag/Beschluss über die Verwendung
des Bilanzgewinns**

Ausschüttung an die Gesellschafter	117	615	3 473	671	10 934	15 694
Anzahl der öffentlichen Fonds, Einrichtungen und Unternehmen	2	3	2	1	10	16
Ausschüttung auf Genussscheine	-	-	-	-	-	-
Anzahl der öffentlichen Fonds, Einrichtungen und Unternehmen	-	-	-	-	-	-

Ergebnisverwendung
(nur für Eigenbetriebe u. Ä.)

Werte des vorausgegangenen Geschäftsjahres

Jahresgewinn	71 797	1 775	290	6 275	772	9 111
Anzahl der öffentlichen Fonds, Einrichtungen und Unternehmen	162	16	1	62	8	87
Jahresverlust	21 568	536	-	6 756	2 444	9 736
Anzahl der öffentlichen Fonds, Einrichtungen und Unternehmen	79	2	-	79	4	85
Abführung an den Haushalt des Eigners	192	292	-	318	80	691
Anzahl der öffentlichen Fonds, Einrichtungen und Unternehmen	2	3	-	2	1	6
Ausgleich aus dem Haushalt des Eigners	315	-	-	317	-	317
Anzahl der öffentlichen Fonds, Einrichtungen und Unternehmen	3	-	-	3	-	3

Betriebliche Kennziffern

Eigenkapitalquote						
Eigenkapital i. v. H. des Gesamtkapitals	31,9	24,1	32,5	33,5	38,9	33,9
Eigenkapitalsicherung						
Rücklagen i. v. H. des Eigenkapitals	69,4	48,1	30,9	55,9	40,2	46,7
Investitionsquote						
Nettoinvestitionen i. v. H. Anfangsstand						
Anlagevermögen	2,0	3,1	1,3	2,0	4,0	2,9
Anlagevermögensquote						
Anlagevermögen i. v. H. des Gesamtvermögens	87,9	63,3	43,8	92,8	58,5	71,5
Anlagevermögensdeckung						
Anlagevermögen i. v. H. des Eigenkapitals	275,7	262,6	134,9	277,2	150,4	210,9
Umsatzrentabilität						
ordentliches Betriebsergebnis i. v. H. des Umsatzes	7,2	2,7	5,2	9,1	6,9	5,6
Cash-Flow Umsatzrate (Betriebsbereich)						
Cash-Flow (A) i. v. H. des Umsatzes	35,7	5,0	8,4	43,7	12,3	11,7
Cash-Flow Kapitalrückfluss-Quote (U.-Tät.)						
Cash-Flow (C) i. v. H. des Eigenkapitals	49,6	X	X	41,9	263,4	238,3
Arbeitnehmer je Unternehmen	18	27	36	10	63	23
Personalaufwand je Arbeitnehmer	41 874	72 943	67 458	40 687	56 443	54 494

19 Ergebnisverwendung und betriebliche Kennziffern der öffentlichen Fonds,
Einrichtungen und Unternehmen 2008 nach Aufgabenbereichen

Ergebnisverwendung und betriebliche Kennziffern	Verkehrs- unternehmen	Kombinierte Versorgungs- und Verkehrs- unternehmen	Kur- und Bade- betriebe	Kranken- häuser, Hochschul- kliniken	Übrige Aufgaben- bereiche	Darunter:	
						Hoch- schulen	Land- und forstwirt- schaftliche Unternehmen

Beträge in 1 000 EURO

Ergebnisverwendung
(nur für Kapitalgesellschaften)

Behandlung des Jahresergebnisses

Bilanzgewinn bzw. -verlust	10 887	787	- 620	-70 721	-25 798	-	53
Bilanzgewinn	13 450	1 989	-	13 159	72 974	-	53
Anzahl der öffentlichen Fonds, Einrichtungen und Unternehmen	8	1	-	8	45	-	1
Bilanzverlust	2 563	1 202	620	83 880	98 772	-	-
Anzahl der öffentlichen Fonds, Einrichtungen und Unternehmen	2	1	1	4	59	-	-

**Vorschlag/Beschluss über die Verwendung
des Bilanzgewinns**

Ausschüttung an die Gesellschafter	5 040	100	-	-	23 995	-	-
Anzahl der öffentlichen Fonds, Einrichtungen und Unternehmen	2	1	-	-	5	-	-
Ausschüttung auf Genussscheine	-	-	-	-	-	-	-
Anzahl der öffentlichen Fonds, Einrichtungen und Unternehmen	-	-	-	-	-	-	-

Ergebnisverwendung
(nur für Eigenbetriebe u. Ä.)

Werte des vorausgegangenen Geschäftsjahres

Jahresgewinn	-	5 159	-	-	125 123	14 392	9 459
Anzahl der öffentlichen Fonds, Einrichtungen und Unternehmen	-	1	-	-	36	6	2
Jahresverlust	-	-	453	-	1 771	-	138
Anzahl der öffentlichen Fonds, Einrichtungen und Unternehmen	-	-	1	-	9	-	1
Abführung an den Haushalt des Eigners	-	-	-	-	1 515	-	-
Anzahl der öffentlichen Fonds, Einrichtungen und Unternehmen	-	-	-	-	3	-	-
Ausgleich aus dem Haushalt des Eigners	-	-	116	-	107	-	107
Anzahl der öffentlichen Fonds, Einrichtungen und Unternehmen	-	-	1	-	1	-	1

Betriebliche Kennziffern

Eigenkapitalquote							
Eigenkapital i. v. H. des Gesamtkapitals	37,1	32,4	43,9	8,6	35,8	22,0	96,3
Eigenkapitalsicherung							
Rücklagen i. v. H. des Eigenkapitals	55,9	34,0	77,7	71,7	29,5	X	4,0
Investitionsquote							
Nettoinvestitionen i. v. H. Anfangsstand Anlagevermögen	3,0	2,2	0,7	2,8	2,4	9,8	0,6
Anlagevermögensquote							
Anlagevermögen i. v. H. des Gesamtvermögens	77,8	77,7	82,8	59,8	84,1	40,7	93,1
Anlagevermögensdeckung							
Anlagevermögen i. v. H. des Eigenkapitals	209,5	239,6	188,3	X	235,0	184,6	96,7
Umsatzrentabilität							
ordentliches Betriebsergebnis i. v. H. des Umsatzes	-18,6	2,7	X	-7,2	-19,6	X	-71,9
Cash-Flow Umsatzrate (Betriebsbereich)							
Cash-Flow (A) i. v. H. des Umsatzes	-6,4	15,0	-93,3	-1,2	-6,4	X	-77,2
Cash-Flow Kapitalrückfluss-Quote (U.-Tät.)							
Cash-Flow (C) i. v. H. des Eigenkapitals	117,9	143,4	61,4	X	55,0	222,0	14,1
Arbeitnehmer je Unternehmen	49	119	10	1 510	99	1 435	529
Personalaufwand je Arbeitnehmer	40 819	46 063	25 135	42 403	47 328	49 672	55 357

20 Jahresabschlüsse der öffentlichen Fonds, Einrichtungen und
Unternehmen 2008 nach wirtschaftlicher Tätigkeit

Bilanz und Anlagenachweis	Insgesamt	Energie- versorgung	Darunter		Wasser- versorgung	Entsorgung, Beseitigung von Umwelt- verschmutzung
			Elektrizitäts- versorgung	Gas- versorgung		
Beträge in 1 000 EURO						
Aktiva						
Anlagevermögen zusammen	27 145 526	2 150 541	1 772 613	318 534	1 961 794	8 193 825
Immaterielle Vermögensgegenstände	835 870	46 158	24 368	20 835	146 137	525 315
Sachanlagen zusammen	23 289 939	1 547 644	1 237 360	253 103	1 747 422	7 487 186
Grundstücke und Gebäude ¹⁾	8 183 761	255 072	209 457	35 868	122 597	511 006
Betriebsanlagen ¹⁾	13 185 487	1 098 506	850 155	202 634	1 536 319	6 655 334
Betriebs- und Geschäftsausstattung u. Ä. ¹⁾	801 731	44 436	36 787	6 972	16 789	62 614
Im Bau befindliche Anlagen ¹⁾	981 534	146 684	138 014	7 630	65 266	258 146
Finanzanlagen zusammen	3 019 717	556 738	510 885	44 596	68 235	181 323
Umlaufvermögen zusammen	5 406 937	1 451 946	1 195 035	226 806	168 242	1 099 074
Vorräte zusammen	669 495	55 765	42 912	4 903	13 482	13 985
Forderungen zusammen	3 274 572	981 243	782 281	185 165	113 809	727 008
aus Lieferungen und Leistungen	1 091 640	648 532	500 550	137 963	40 176	116 797
gegen verbundene Unternehmen und Unternehmen mit Beteiligungsverhältnis an Gebietskörperschaften, Eigenbetriebe und Einrichtungsträger	662 355	161 972	137 287	23 709	9 077	37 339
darunter: nach Bundespflegegesetz-VO	1 153 267	40 691	32 789	7 205	47 186	523 500
	7 854	-	-	-	-	-
Sonstige Forderungen und Vermögens- gegenstände	367 310	130 049	111 654	16 288	17 370	49 371
Wertpapiere zusammen	96 782	59 034	55 035	3 999	-	2 908
Bar- und Buchgeldbestände	1 366 088	355 903	314 808	32 739	40 952	355 173
Ausgleichsposten nach dem KHG ²⁾	43 614	-	-	-	-	-
Rechnungsabgrenzungsposten	457 094	5 809	5 020	692	1 275	3 768
Sonstige Aktiva	355 120	3 327	2 522	-	61	40 694
Bilanzsumme Aktiva	33 408 291	3 611 623	2 975 190	546 032	2 131 373	9 337 362
Passiva						
Eigenkapital zusammen	10 255 418	1 211 709	909 225	275 541	731 278	3 021 211
gezeichnetes Grund- bzw. Stammkapital	4 694 291	568 979	425 757	127 729	342 018	800 636
Ausgleich bei negativem Eigenkapital (Eigenbetriebe)	43 720	-	-	-	-	43 084
Rücklagen	5 416 438	493 955	364 942	122 066	403 220	2 098 947
Gewinnvortrag aus dem Vorjahr	212 597	10 818	9 350	1 435	17 983	134 910
Verlustvortrag aus dem Vorjahr	224 652	1 746	1 722	1	35 256	130 927
Jahresgewinn bzw. Jahresüberschuss	180 225	5 138	4 175	570	7 347	71 863
Jahresverlust bzw. Jahresfehlbetrag	60 414	5 959	3 982	67	7 530	15 243
Bilanzgewinn (nur Kapitalgesellschaften)	290 327	153 326	122 996	23 808	4 698	18 793
Bilanzverlust (nur Kapitalgesellschaften)	297 113	12 804	12 291	-	1 202	853
Sonderposten mit Rücklageanteil	421 610	31 556	20 601	10 785	49 014	100 618
Sonderposten aus Zuwendungen	978 015	-	-	-	-	-
Empfangene Ertragszuschüsse	2 248 361	175 651	134 806	38 525	197 979	1 793 722
Rückstellungen zusammen	2 579 034	892 799	805 201	79 887	21 243	707 409
für Pensionen u. ä. Verpflichtungen	577 305	389 166	371 646	17 520	3 144	14 836
Steuerrückstellungen	83 254	12 373	10 169	2 021	1 127	1 487
Sonstige Rückstellungen	1 918 475	491 260	423 387	60 345	16 972	691 086
Verbindlichkeiten zusammen	16 495 844	1 294 586	1 103 586	138 123	1 130 709	3 619 037
davon mit einer Restlaufzeit						
- unter 1 Jahr	1 501 908	161 578	142 015	10 557	52 311	128 969
- von 1 bis 5 Jahren	9 683 770	1 053 042	895 103	119 066	800 603	2 793 349
- von mehr als 5 Jahren	5 310 166	79 967	66 469	8 500	277 795	696 719
Ausgleichsposten Darlehensförderung (KHG) ²⁾	12 630	-	-	-	-	-
Rechnungsabgrenzungsposten	417 380	5 322	1 770	3 171	1 150	95 364
Bilanzsumme Passiva	33 408 291	3 611 623	2 975 190	546 032	2 131 373	9 337 362
Anzahl der Fonds, Einrichtungen und						
Unternehmen	931	78	56	12	163	299
darunter: Kleine Kapitalgesellschaften ohne Anlagenachweis	93	4	3	-	2	

1) Ohne kleine Kapitalgesellschaften (§267, I HGB) und Tochterunternehmen (§264, III HGB). - 2) Krankenhausfinanzierungsgesetz

20 Jahresabschlüsse der öffentlichen Fonds, Einrichtungen und
Unternehmen 2008 nach wirtschaftlicher Tätigkeit

Bilanz und Anlagenachweis	Baugewerbe	Landverkehr, Transport in Rohrleitungen, Schifffahrt, Luftfahrt	Lagerei; sonstige Dienstleis- tungen für den Verkehr	Finanz- und Versicherungs- dienstleis- tungen	Grundstücks- und Wohnungs- wesen	freiberufliche, wissenschaf- tliche und technische Dienst- leistungen
Beträge in 1 000 EURO						
Aktiva						
Anlagevermögen zusammen	5 755	178 903	365 331	749 853	4 636 163	517 422
Immaterielle Vermögensgegenstände	699	432	1 150	807	2 835	3 602
Sachanlagen zusammen	4 306	166 949	259 702	373 916	4 306 587	94 282
Grundstücke und Gebäude ¹⁾	3 653	44 214	177 119	-	3 943 291	77 504
Betriebsanlagen ¹⁾	1	53 974	50 768	-	12 196	7 455
Betriebs- und Geschäftsausstattung u. Ä. ¹⁾	22	67 529	12 085	362 099	23 538	5 234
Im Bau befindliche Anlagen ¹⁾	252	1 233	14 967	11 818	228 205	3 999
Finanzanlagen zusammen	750	11 522	104 479	375 130	326 741	419 538
Umlaufvermögen zusammen	14 198	64 967	87 115	163 369	768 796	178 720
Vorräte zusammen	8 007	1 483	1 270	1 591	387 748	7 215
Forderungen zusammen	2 944	55 551	54 436	161 765	174 758	123 080
aus Lieferungen und Leistungen	837	5 380	7 574	18 486	31 428	2 374
gegen verbundene Unternehmen und Unternehmen mit Beteiligungsverhältnis an Gebietskörperschaften, Eigenbetriebe und Einrichtungsträger	1 054	43 159	21 887	120 231	92 924	84 939
darunter: nach Bundespflegesatz-VO	-	2 446	9 910	11 626	14 308	13 253
Sonstige Forderungen und Vermögens- gegenstände	-	-	-	-	-	-
Wertpapiere zusammen	1 054	4 567	15 065	11 422	36 097	22 515
Bar- und Buchgeldbestände	1 593	-	-	-	1 472	-
Ausgleichsposten nach dem KHG ²⁾	1 654	7 932	31 408	13	204 819	48 426
Rechnungsabgrenzungsposten	-	-	-	-	-	-
Sonstige Aktiva	13	389	1 660	423 819	6 224	2 096
Bilanzsumme Aktiva	367	140	1 941	-	206 448	9 313
	20 333	244 399	456 046	1 337 041	5 617 630	707 551
Passiva						
Eigenkapital zusammen	10 429	47 456	230 355	37 428	1 420 441	257 383
gezeichnetes Grund- bzw. Stammkapital	6 964	20 225	87 559	10 575	407 979	146 234
Ausgleich bei negativem Eigenkapital (Eigenbetriebe)	-	-	-	-	-	-
Rücklagen	4 762	27 083	132 820	13 738	1 076 069	100 653
Gewinnvortrag aus dem Vorjahr	-	21	24	-	9 226	627
Verlustvortrag aus dem Vorjahr	1 769	82	1 090	-	9 974	1 773
Jahresgewinn bzw. Jahresüberschuss	658	3	772	-	40 677	2 381
Jahresverlust bzw. Jahresfehlbetrag	77	121	284	-	10 722	1
Bilanzgewinn (nur Kapitalgesellschaften)	-	327	13 228	13 116	17 919	17 584
Bilanzverlust (nur Kapitalgesellschaften)	110	-	2 672	-	110 732	8 322
Sonderposten mit Rücklageanteil	-	12 121	19 781	-	64 154	4 024
Sonderposten aus Zuwendungen	-	-	-	-	-	-
Empfangene Ertragszuschüsse	22	39 532	975	-	36	714
Rückstellungen zusammen	1 568	38 887	13 882	13 046	271 778	32 193
für Pensionen u. ä. Verpflichtungen	695	6 006	1 265	-	49 839	7 337
Steuerrückstellungen	7	324	566	2 690	7 864	3 346
Sonstige Rückstellungen	866	32 558	12 051	10 356	214 075	21 510
Verbindlichkeiten zusammen	8 313	101 218	190 478	1 060 447	3 812 019	412 374
davon mit einer Restlaufzeit						
- unter 1 Jahr	25	13 171	9 872	913	600 089	53 822
- von 1 bis 5 Jahren	8 288	88 047	170 418	1 059 317	1 518 127	348 131
- von mehr als 5 Jahren	-	-	10 188	218	1 693 803	10 421
Ausgleichsposten Darlehensförderung (KHG) ²⁾	-	-	-	-	-	-
Rechnungsabgrenzungsposten	0	5 185	575	226 120	49 201	862
Bilanzsumme Passiva	20 333	244 399	456 046	1 337 041	5 617 630	707 551
Anzahl der Fonds, Einrichtungen und Unternehmen	5	18	22	3	65	49
darunter: Kleine Kapitalgesellschaften ohne Anlagenachweis	4	3	4	-	15	13

1) Ohne kleine Kapitalgesellschaften (§267, I HGB) und Tochterunternehmen (§264, III HGB). - 2) Krankenhausfinanzierungsgesetz

20 Jahresabschlüsse der öffentlichen Fonds, Einrichtungen und
Unternehmen 2008 nach wirtschaftlicher Tätigkeit

Bilanz und Anlagenachweis	Öffentliche Verwaltung, Verteidigung; Sozialver- sicherung	Erziehung und Unterricht	Gesundheits- und Sozialwesen	Darunter	Kunst, Unterhaltung und Erholung	Übrige Wirtschafts- zweige
				Kranken- häuser		
Beträge in 1 000 EURO						
Aktiva						
Anlagevermögen zusammen	4 909 084	112 073	1 211 939	1 138 768	293 347	1 859 498
Immaterielle Vermögensgegenstände	84 046	321	7 357	5 319	2 313	14 699
Sachanlagen zusammen	4 678 548	93 358	1 195 446	1 126 245	256 838	1 077 755
Grundstücke und Gebäude ¹⁾	1 263 188	16 331	852 560	799 285	134 043	783 183
Betriebsanlagen ¹⁾	3 317 305	56 705	135 931	133 010	32 723	228 270
Betriebs- und Geschäftsausstattung u. Ä. ¹⁾	7 539	12 678	147 782	143 840	10 560	28 827
Im Bau befindliche Anlagen ¹⁾	86 396	7 644	54 629	50 110	66 398	35 898
Finanzanlagen zusammen	146 490	18 394	9 136	7 204	34 195	767 045
Umlaufvermögen zusammen	255 277	127 305	689 048	656 971	73 195	265 684
Vorräte zusammen	80 958	6 673	44 084	43 541	1 417	45 817
Forderungen zusammen	115 711	105 883	499 891	486 638	34 412	124 080
aus Lieferungen und Leistungen	19 613	3 117	169 810	168 372	4 864	22 653
gegen verbundene Unternehmen und						
Unternehmen mit Beteiligungsverhältnis	4 259	-	18 751	9 302	4 050	62 714
an Gebietskörperschaften, Eigenbetriebe						
und Einrichtungsträger	82 776	90 799	280 534	279 223	14 617	21 622
darunter: nach Bundespflegesatz-VO	-	-	7 854	7 854	-	-
Sonstige Forderungen und Vermögens- gegenstände	9 063	11 968	30 797	29 741	10 882	17 091
Wertpapiere zusammen	155	3 023	541	541	2 264	25 793
Bar- und Buchgeldbestände	58 454	11 727	144 532	126 251	35 101	69 995
Ausgleichsposten nach dem KHG ²⁾	-	-	43 614	43 614	-	-
Rechnungsabgrenzungsposten	4 685	2 903	1 169	966	555	2 729
Sonstige Aktiva	785	-	65 022	63 393	24 421	2 600
Bilanzsumme Aktiva	5 169 831	242 281	2 010 792	1 903 712	391 518	2 130 512
Passiva						
Eigenkapital zusammen	1 591 933	70 704	191 209	163 012	94 422	1 339 460
gezeichnetes Grund- bzw. Stammkapital	1 060 711	20 779	75 426	53 557	40 852	1 105 354
Ausgleich bei negativem Eigenkapital (Eigenbetriebe)	578	28	-	-	30	-
Rücklagen	528 265	20 405	188 692	116 862	111 187	216 641
Gewinnvortrag aus dem Vorjahr	11 286	9 214	897	424	3 298	14 293
Verlustvortrag aus dem Vorjahr	24 380	220	7 613	-	6 454	3 368
Jahresgewinn bzw. Jahresüberschuss	20 737	19 249	917	303	1 772	8 711
Jahresverlust bzw. Jahresfehlbetrag	3 886	1 258	4 645	806	6 566	4 122
Bilanzgewinn (nur Kapitalgesellschaften)	6 695	2 638	13 288	13 159	3 047	25 668
Bilanzverlust (nur Kapitalgesellschaften)	8 071	132	75 754	20 488	52 745	23 717
Sonderposten mit Rücklageanteil	59 460	61 830	2 039	-	9 887	7 125
Sonderposten aus Zuwendungen	-	334	977 681	965 211	-	-
Empfangene Ertragszuschüsse	345	-	-	-	24	39 362
Rückstellungen zusammen	71 404	58 997	261 606	256 409	34 624	159 596
für Pensionen u. ä. Verpflichtungen	1 097	35 815	40 370	40 370	265	27 470
Steuerrückstellungen	1 335	1	25 310	25 307	2 522	24 302
Sonstige Rückstellungen	68 971	23 182	195 926	190 731	31 837	107 824
Verbindlichkeiten zusammen	3 434 528	50 350	564 656	505 705	250 251	566 878
davon mit einer Restlaufzeit						
- unter 1 Jahr	247 369	622	104 635	103 272	8 946	119 586
- von 1 bis 5 Jahren	947 850	49 703	407 772	350 902	163 689	275 434
- von mehr als 5 Jahren	2 239 309	25	52 248	51 531	77 616	171 857
Ausgleichsposten Darlehensförderung (KHG) ²⁾	-	-	12 630	12 630	-	-
Rechnungsabgrenzungsposten	12 161	65	971	746	2 311	18 092
Bilanzsumme Passiva	5 169 831	242 281	2 010 792	1 903 712	391 518	2 130 512
Anzahl der Fonds, Einrichtungen und						
Unternehmen	78	12	35	14	49	55
darunter: Kleine Kapitalgesellschaften						
ohne Anlagenachweis	22	-	4	-	7	13

1) Ohne kleine Kapitalgesellschaften (§267, I HGB) und Tochterunternehmen (§264, III HGB). - 2) Krankenhausfinanzierungsgesetz

**21 Gewinn- und Verlustrechnung der öffentlichen Fonds, Einrichtungen
und Unternehmen 2008 nach wirtschaftlicher Tätigkeit**

Aufwand und Ertrag sowie Arbeitnehmer	Insgesamt	Energie- versorgung	Darunter		Wasser- versorgung	Entsorgung, Beseitigung von Umwelt- verschmutzung
			Elektrizitäts- versorgung	Gas- versorgung		
Beträge in 1 000 EURO						
Umsatzerlöse insgesamt	9 997 328	4 140 341	3 344 068	733 757	334 640	1 496 748
darunter: Umsätze mit öffentlichen Haushalten	691 068	122 109	113 511	8 598	1 829	98 381
Bestandserhöhung oder -verminderung	15 511	15 278	13 212	- 19	0	276
Erhöhung	51 397	15 706	13 621	-	2	307
Verminderung	35 886	428	409	19	2	3
Andere aktivierte Eigenleistungen	72 715	13 549	11 403	2 108	7 901	6 183
Zuweisungen und Zuschüsse von öffentlichen Haushalten	742 634	-	-	-	-	1 033
für Investitionen	67 944	-	-	-	-	957
für laufende Zwecke	674 690	-	-	-	-	76
Sonstige betriebliche Erträge	1 117 944	336 756	263 993	69 512	17 795	92 340
darunter: aus Auflösung von Sonderposten mit Rücklageanteil	21 688	399	250	121	414	5 009
Materialaufwand zusammen	5 766 859	3 353 519	2 734 705	574 689	107 708	642 207
für Roh-, Hilfs- und Betriebsstoffe, Waren	3 601 775	2 886 404	2 410 470	442 719	63 503	88 201
für bezogene Leistungen	2 165 084	467 115	324 234	131 971	44 205	554 006
Personalaufwand zusammen	2 793 559	247 003	194 572	49 633	72 978	250 883
Löhne und Gehälter	2 227 667	191 535	151 639	37 678	55 598	192 895
Soziale Abgaben, Altersversorgung, Unterstützung	565 891	55 468	42 933	11 955	17 380	57 988
darunter: für Altersversorgung	166 378	17 405	13 268	4 012	5 190	16 306
Fördermittel nach dem KHG ¹⁾	100 010	-	-	-	-	-
positiver Saldo	100 010	-	-	-	-	-
negativer Saldo	-	-	-	-	-	-
Abschreibungen zusammen	1 468 436	152 422	117 761	28 723	105 791	409 014
auf immaterielle Vermögensgegenstände und Sachanlagen	1 438 162	152 422	117 761	28 723	105 596	408 328
auf Vermögensgegenstände des Umlaufvermögens	30 274	-	-	-	195	686
Sonstige betriebliche Aufwendungen zusammen	1 545 502	514 945	397 468	111 842	42 501	181 595
darunter: Konzessionsabgaben	86 878	73 164	61 907	11 052	6 711	279
Einstellungen in den Sonderposten mit Rücklageanteil	6 887	150	150	-	-	3 161
Erträge aus Beteiligungen	83 602	19 437	17 677	1 760	3 058	4 682
Erträge aus anderen Wertpapieren und Ausleihungen des Finanzanlagevermögens	66 557	13 823	13 791	32	1 012	5 629
Sonstige Zinsen und ähnliche Erträge, übrige Erträge	271 988	32 166	20 990	10 912	2 999	31 626
Abschreibungen auf Finanzanlagen und auf Wertpapiere des Umlaufvermögens	44 337	10 661	10 325	336	-	1 481
Zinsen und ähnliche Aufwendungen, übrige Aufwendungen	743 325	74 775	69 306	3 383	31 310	90 589
darunter: Zinsen an öffentliche Haushalte	87 600	46	46	-	447	716
Ergebnis der gewöhnlichen Geschäftstätigkeit	106 270	218 026	160 996	49 455	7 118	62 747
Außerordentliche Erträge	13 678	20	20	-	118	587
Außerordentliche Aufwendungen	6 908	1 719	209	1 509	153	676
Außerordentliches Ergebnis	6 770	- 1 699	- 189	- 1 509	- 35	- 89
Steuern vom Einkommen und vom Ertrag	91 627	57 316	41 909	12 130	3 080	2 915
Sonstige Steuern	26 114	10 505	10 035	426	385	985
Erträge aus Verlustübernahmen	84 362	5 619	5 023	400	-	1 631
Abgeführte Gewinne aufgrund Gewinn-gemeinschaften, (Teil-)Gewinnabführungsverträge	51 453	33 665	22 436	11 229	-	-
Jahresgewinn bzw. -überschuss, Jahresverlust bzw. -fehlbetrag	28 209	120 460	91 450	24 561	3 618	60 389
Jahresgewinn bzw. -überschuss	421 392	128 266	96 741	24 628	11 977	75 669
Jahresverlust bzw. -fehlbetrag	393 183	7 806	5 292	67	8 359	15 280
Anzahl der Fonds, Einrichtungen und Unternehmen	931	78	56	12	163	299
darunter: mit Jahresgewinn / -überschuss	487	51	40	6	80	172
mit Jahresverlust / -fehlbetrag	336	14	8	1	74	94
nachrichtlich:						
Zahl der Arbeitnehmer (§ 285 Nr. 7 HGB)	61 551	4 163	3 240	850	1 783	6 022
darunter: weibliche Arbeitnehmer	28 871	1 104	844	223	462	1 196

1) Krankenhausfinanzierungsgesetz

1) Krankenhausfinanzierungsgesetz

**21 Gewinn- und Verlustrechnung der öffentlichen Fonds, Einrichtungen
und Unternehmen 2008 nach wirtschaftlicher Tätigkeit**

Aufwand und Ertrag sowie Arbeitnehmer	Baugewerbe	Landverkehr, Transport in Rohrleitungen, Schifffahrt, Luftfahrt	Lagerei; sonstige Dienstleis- tungen für den Verkehr	Finanz- und Versicherungs- dienstleis- tungen	Grundstücks- und Wohnungs- wesen	freiberufliche, wissenschaft- liche und technische Dienst- leistungen
Beträge in 1 000 EURO						
Umsatzerlöse insgesamt	12 881	133 928	79 219	534 784	708 002	85 794
darunter: Umsätze mit öffentlichen Haushalten	-	5	489	-	307 503	1 442
Bestandserhöhung oder -verminderung	- 643	1	3	- 65	- 1 050	- 948
Erhöhung	334	1	3	-	24 676	253
Verminderung	977	-	0	65	25 726	1 200
Andere aktivierte Eigenleistungen	14	13	201	-	21 343	442
Zuweisungen und Zuschüsse von öffentlichen Haushalten	-	-	81	-	434	975
für Investitionen	-	-	-	-	434	366
für laufende Zwecke	-	-	81	-	-	609
Sonstige betriebliche Erträge	2 635	18 522	8 960	20 564	41 351	19 341
darunter: aus Auflösung von Sonderposten mit Rücklageanteil	-	3 461	976	-	915	1
Materialaufwand zusammen	6 099	97 456	39 921	358 394	294 278	13 342
für Roh-, Hilfs- und Betriebsstoffe, Waren	3 891	15 484	9 769	0	26 871	2 746
für bezogene Leistungen	2 207	81 972	30 152	358 394	267 407	10 596
Personalaufwand zusammen	5 490	47 651	25 570	18 877	137 900	59 114
Löhne und Gehälter	4 310	36 871	20 862	14 570	104 350	45 827
Soziale Abgaben, Altersversorgung, Unterstützung	1 180	10 780	4 708	4 307	33 551	13 287
darunter: für Altersversorgung	142	3 254	680	1 754	13 429	2 662
Fördermittel nach dem KHG ¹⁾	-	-	-	-	-	-
positiver Saldo	-	-	-	-	-	-
negativer Saldo	-	-	-	-	-	-
Abschreibungen zusammen	256	14 748	16 878	139 052	339 656	5 576
auf immaterielle Vermögensgegenstände und Sachanlagen	256	14 678	16 878	139 052	314 013	5 276
auf Vermögensgegenstände des Umlaufvermögens	-	70	-	-	25 642	300
Sonstige betriebliche Aufwendungen zusammen	2 155	22 696	23 726	18 454	111 533	18 433
darunter: Konzessionsabgaben	-	617	1 425	-	-	-
Einstellungen in den Sonderposten mit Rücklageanteil	-	-	-	-	-	-
Erträge aus Beteiligungen	-	508	11 397	1 592	13 029	16 764
Erträge aus anderen Wertpapieren und Ausleihungen des Finanzanlagevermögens	-	571	0	18 846	6 298	7 563
Sonstige Zinsen und ähnliche Erträge, übrige Erträge	30	1 193	2 915	80 084	38 095	16 598
Abschreibungen auf Finanzanlagen und auf Wertpapiere des Umlaufvermögens	-	16	184	18 161	7 361	3 123
Zinsen und ähnliche Aufwendungen, übrige Aufwendungen	303	4 124	7 704	83 008	163 024	33 798
darunter: Zinsen an öffentliche Haushalte	-	-	-	16 239	69 420	-
Ergebnis der gewöhnlichen Geschäftstätigkeit	614	- 31 954	- 11 208	19 859	- 226 249	13 143
Außerordentliche Erträge	84	148	-	-	2 180	39
Außerordentliche Aufwendungen	-	-	289	-	396	229
Außerordentliches Ergebnis	84	148	- 289	-	1 784	- 191
Steuern vom Einkommen und vom Ertrag	20	81	919	2 085	7 873	3 274
Sonstige Steuern	4	102	670	46	7 649	176
Erträge aus Verlustübernahmen	-	31 872	26 300	-	66	773
Abgeführte Gewinne aufgrund Gewinngemeinschaften, (Teil-)Gewinnabführungsverträge	-	183	329	11 484	-	5 411
Jahresgewinn bzw. -überschuss, Jahresverlust bzw. -fehlbetrag	675	- 300	12 884	6 244	- 239 921	4 865
Jahresgewinn bzw. -überschuss	780	194	13 719	6 244	51 951	6 520
Jahresverlust bzw. -fehlbetrag	105	493	836	-	291 871	1 655
Anzahl der Fonds, Einrichtungen und Unternehmen	5	18	22	3	65	49
darunter: mit Jahresgewinn / -überschuss	2	4	10	2	37	34
mit Jahresverlust / -fehlbetrag	2	2	5	-	26	14
nachrichtlich:						
Zahl der Arbeitnehmer (§ 285 Nr. 7 HGB)	122	1 191	599	352	2 630	1 294
darunter: weibliche Arbeitnehmer	13	142	166	222	1 283	375

1) Krankenhausfinanzierungsgesetz

**21 Gewinn- und Verlustrechnung der öffentlichen Fonds, Einrichtungen
und Unternehmen 2008 nach wirtschaftlicher Tätigkeit**

Aufwand und Ertrag sowie Arbeitnehmer	Öffentliche Verwaltung, Verteidigung; Sozialver- sicherung	Erziehung und Unterricht	Gesundheits- und Sozialwesen	Darunter	Kunst, Unterhaltung und Erholung	Übrige Wirtschafts- zweige
				Kranken- häuser		
Beträge in 1 000 EURO						
Umsatzerlöse insgesamt	567 700	50 285	1 294 697	1 246 825	60 743	497 567
darunter: Umsätze mit öffentlichen Haushalten	139 059	3 555	702	-	2 223	13 771
Bestandserhöhung oder -verminderung	- 3 091	1 247	70	73	56	4 377
Erhöhung	3 219	1 247	824	819	396	4 429
Verminderung	6 311	-	754	746	340	52
Andere aktivierte Eigenleistungen	19 156	-	94	84	52	3 766
Zuweisungen und Zuschüsse von öffentlichen Haushalten	4 218	562 491	53 220	53 210	34 994	85 188
für Investitionen	433	19 038	37 562	37 553	1 014	8 138
für laufende Zwecke	3 784	543 453	15 657	15 657	33 979	77 050
Sonstige betriebliche Erträge	180 156	118 465	201 264	192 516	15 505	44 289
darunter: aus Auflösung von Sonderposten mit Rücklageanteil	533	6 003	2 168	2 130	1 787	21
Materialaufwand zusammen	132 994	64 225	383 481	371 636	33 814	239 421
für Roh-, Hilfs- und Betriebsstoffe, Waren	37 469	44 818	322 943	314 220	8 229	91 447
für bezogene Leistungen	95 525	19 407	60 538	57 416	25 585	147 975
Personalaufwand zusammen	185 071	506 545	929 488	896 389	50 994	255 995
Löhne und Gehälter	141 305	466 354	729 790	703 639	43 124	180 278
Soziale Abgaben, Altersversorgung, Unterstützung	43 766	40 190	199 698	192 749	7 870	75 717
darunter: für Altersversorgung	17 327	21 461	53 821	52 401	905	12 042
Fördermittel nach dem KHG ¹⁾	-	-	100 010	99 966	-	-
positiver Saldo	-	-	100 010	99 966	-	-
negativer Saldo	-	-	-	-	-	-
Abschreibungen zusammen	117 287	14 223	93 445	89 146	12 509	47 578
auf immaterielle Vermögensgegenstände und Sachanlagen	116 668	14 223	92 712	88 767	11 553	46 506
auf Vermögensgegenstände des Umlaufvermögens	619	-	733	378	956	1 072
Sonstige betriebliche Aufwendungen zusammen	148 789	130 552	201 126	186 684	31 592	97 407
darunter: Konzessionsabgaben	-	-	-	-	-	4 681
Einstellungen in den Sonderposten mit Rücklageanteil	-	467	-	-	-	3 108
Erträge aus Beteiligungen	1 156	0	127	61	3 327	8 523
Erträge aus anderen Wertpapieren und Ausleihungen des Finanzanlagevermögens	9 702	1 271	137	137	368	1 338
Sonstige Zinsen und ähnliche Erträge, übrige Erträge	8 035	1 120	6 796	5 711	4 685	45 646
Abschreibungen auf Finanzanlagen und auf Wertpapiere des Umlaufvermögens	13	1 039	706	221	265	1 327
Zinsen und ähnliche Aufwendungen, übrige Aufwendungen	187 562	53	16 500	13 952	8 233	42 340
darunter: Zinsen an öffentliche Haushalte	75	35	14	-	61	547
Ergebnis der gewöhnlichen Geschäftstätigkeit	15 314	18 243	31 669	40 555	- 17 676	6 625
Außerordentliche Erträge	90	-	3 716	3 701	6 235	460
Außerordentliche Aufwendungen	69	324	2 739	2 620	313	0
Außerordentliches Ergebnis	20	- 324	977	1 081	5 923	460
Steuern vom Einkommen und vom Ertrag	1 164	5	1 219	1 127	1 288	10 388
Sonstige Steuern	632	24	1 075	971	1 524	2 336
Erträge aus Verlustübernahmen	2 895	13	55	-	7 599	7 538
Abgeführte Gewinne aufgrund Gewinn- gemeinschaften, (Teil-)Gewinnabführungsverträge	-	-	-	-	106	276
Jahresgewinn bzw. -überschuss, Jahres- verlust bzw. -fehlbetrag	16 434	17 903	30 407	39 538	- 7 073	1 623
Jahresgewinn bzw. -überschuss	23 861	19 292	42 673	41 913	7 916	32 330
Jahresverlust bzw. -fehlbetrag	7 428	1 389	12 266	2 374	14 989	30 707
Anzahl der Fonds, Einrichtungen und Unternehmen	78	12	35	14	49	55
darunter: mit Jahresgewinn / -überschuss	31	8	18	11	12	26
mit Jahresverlust / -fehlbetrag	41	2	15	3	25	22
nachrichtlich:						
Zahl der Arbeitnehmer (§ 285 Nr. 7 HGB)	4 360	10 241	22 249	21 140	1 431	5 114
darunter: weibliche Arbeitnehmer	1 147	4 758	15 914	15 065	607	1 482
1) Krankenhausfinanzierungsgesetz						

1) Krankenhausfinanzierungsgesetz

**22 Anlagenachweis der öffentlichen Fonds, Einrichtungen und
Unternehmen 2008 nach wirtschaftlicher Tätigkeit**

Anlagenachweis	Insgesamt	Energie- versorgung	Darunter		Wasser- versorgung	Entsorgung, Beseitigung von Umwelt- verschmutzung
			Elektrizitäts- versorgung	Gas- versorgung		
Beträge in 1 000 EURO						
Immaterielle Vermögensgegenstände	833 349	46 156	24 366	20 835	145 745	525 315
Sachanlagen						
Grundstücke und Gebäude	8 183 761	255 072	209 457	35 868	122 597	511 006
mit Geschäfts- u. ä. Gebäuden	6 130 570	238 124	195 102	34 681	102 364	474 198
mit Wohngebäuden	1 759 552	1 021	600	421	1 295	1 246
unbebaute Grundstücke	183 221	10 586	10 210	376	13 448	28 726
mit Erbbaurechten Dritter	15 650	-	-	-	420	-
mit Bauten auf fremden Grundstücken	94 768	5 340	3 546	389	5 070	6 837
Betriebsanlagen	13 185 487	1 098 506	850 155	202 634	1 536 319	6 655 334
für Beschaffung, Erzeugung u. Ä.	329 328	183 332	165 349	5 851	122 489	4 708
Abwasserreinigungsanlagen	3 695 632	-	-	-	-	915 889
Abfallverarbeitungsanlagen	714 377	-	-	-	-	219 658
Verteilungsanlagen	2 321 788	798 403	650 380	121 336	1 405 871	35 675
Abwassersammelungsanlagen	5 515 328	-	-	-	-	5 418 263
Einbringungsanlagen der Abfallbeseitigung	17 415	-	-	-	-	17 415
Gleisanlagen, Streckenausrüstung, Sicherungsanlagen	58 524	0	0	-	13	-
Maschinen und maschinelle Anlagen sowie technische Anlagen	533 096	116 771	34 427	75 446	7 946	43 725
Betriebs- und Geschäftsausstattung	801 731	44 436	36 787	6 972	16 789	62 614
Fahrzeuge für Personen- und Güterverkehr	69 262	-	-	-	915	3 543
Betriebs- und Geschäftsausstattung u. Ä.	732 469	44 436	36 787	6 972	15 874	59 071
Geleistete Anzahlungen, Anlagen im Bau u. Ä.	981 534	146 684	138 014	7 630	65 266	258 146
Zuschüsse, Beihilfen u. a. Vermögensvorteile	-	-	-	-	-	-
Sachanlagen zusammen	23 152 513	1 544 697	1 234 413	253 103	1 740 972	7 487 099
nachrichtlich:						
Zugang an Sachanlagen zusammen	1 945 600	250 276	219 864	24 822	117 416	383 595
Abgang an Sachanlagen zusammen	664 834	62 873	59 238	3 439	35 572	72 790
Endstand an Sachanlagen zusammen	45 744 972	5 653 842	4 409 781	1 105 498	4 038 843	14 671 536
Zugang an Abschreibungen auf Sachanlagen zusammen	1 370 579	143 489	111 398	26 294	99 869	374 498
Abgang an Abschreibungen auf Sachanlagen zusammen	303 467	48 977	45 812	3 095	19 055	63 464
Endstand an Abschreibungen auf Sachanlagen zusammen	22 592 459	4 109 145	3 175 367	852 395	2 297 871	7 184 436
Finanzanlagen						
Anteile an verbundenen Unternehmen	607 073	60 438	23 449	36 989	208	2 006
Beteiligungen	451 352	102 677	97 171	5 487	30 140	1 289
Ausleihungen zusammen	1 242 159	83 680	80 347	2 095	32 762	80 458
an verbundene Unternehmen	240 045	20 154	20 154	-	24 012	6 446
an Unternehmen mit bestehendem Beteiligungsverhältnis	107 115	33 317	33 317	-	3 500	3 547
sonstige Ausleihungen	894 999	30 210	26 877	2 095	5 250	70 465
Wertpapiere des Anlagevermögens	651 596	288 074	288 048	26	5 103	96 321
Finanzanlagen zusammen	2 952 180	534 870	489 016	44 596	68 213	180 075
nachrichtlich:						
Zugang an Finanzanlagen zusammen	276 087	32 685	32 032	639	2 526	33 094
Abgang an Finanzanlagen zusammen	228 524	9 455	9 088	255	1 417	29 010
Endstand an Finanzanlagen zusammen	3 118 280	559 924	513 995	44 671	68 883	183 091
Zugang an Abschreibungen auf Finanzanlagen zusammen	33 049	853	853	-	-	1 119
Abgang an Abschreibungen auf Finanzanlagen zusammen	1 502	-	-	-	-	338
Endstand an Abschreibungen auf Finanzanlagen zusammen	166 101	25 055	24 979	75	670	3 016
Anlagevermögen insgesamt ¹⁾	26 938 042	2 125 723	1 747 796	318 534	1 954 929	8 192 489
Anzahl der Fonds, Einrichtungen und Unternehmen	931	78	56	12	163	299
mit detailliertem Anlagenachweis	835	74	53	12	161	297
ohne Anlagenachweis	96	4	3	-	2	2
wegen Anlageleasing o. Ä.	1	-	-	-	-	-
wegen § 267 Abs. 1 HGB	95	4	3	-	2	2
darunter: Behandlung von Zuschüssen nach § 6 ESTG	14	-	-	-	6	6
1) Ohne kleine Kapitalgesellschaften (§267, I HGB) und Tochterunternehmen (§264, III HGB)						

1) Ohne kleine Kapitalgesellschaften (§267, I HGB) und Tochterunternehmen (§264, III HGB)

**22 Anlagenachweis der öffentlichen Fonds, Einrichtungen und
Unternehmen 2008 nach wirtschaftlicher Tätigkeit**

Anlagenachweis	Baugewerbe	Landverkehr, Transport in Rohrleitungen, Schifffahrt, Luftfahrt	Lagerei; sonstige Dienstleis- tungen für den Verkehr	Finanz- und Versicherungs- dienstleis- tungen	Grundstücks- und Wohnungs- wesen	freiberufliche, wissenschaft- liche und technische Dienst- leistungen
Beträge in 1 000 EURO						
Immaterielle Vermögensgegenstände	18	432	772	807	2 835	3 602
Sachanlagen						
Grundstücke und Gebäude	3 653	44 214	177 119	-	3 943 291	77 504
mit Geschäfts- u. ä. Gebäuden	1 497	41 968	174 830	-	2 271 420	32 190
mit Wohngebäuden	-	-	-	-	1 557 098	7 085
unbebaute Grundstücke	2 112	125	430	-	47 012	38 228
mit Erbbaurechten Dritter	-	-	-	-	10 669	-
mit Bauten auf fremden Grundstücken	44	2 121	1 859	-	57 092	-
Betriebsanlagen	1	53 974	50 768	-	12 196	7 455
für Beschaffung, Erzeugung u. Ä.	-	-	-	-	107	2 448
Abwasserreinigungsanlagen	-	-	-	-	-	-
Abfallverarbeitungsanlagen	-	-	-	-	-	-
Verteilungsanlagen	-	-	-	-	-	-
Abwassersammelungsanlagen	-	-	-	-	-	-
Einbringungsanlagen der Abfallbeseitigung	-	-	-	-	-	-
Gleisanlagen, Streckenausrüstung, Sicherungsanlagen	-	52 059	3 937	-	524	1 808
Maschinen und maschinelle Anlagen sowie technische Anlagen	1	1 915	46 831	-	11 565	3 198
Betriebs- und Geschäftsausstattung	22	67 529	12 085	362 099	23 538	5 234
Fahrzeuge für Personen- und Güterverkehr	10	64 611	64	-	0	26
Betriebs- und Geschäftsausstattung u. Ä.	12	2 918	12 021	362 099	23 538	5 209
Geleistete Anzahlungen, Anlagen im Bau u. Ä.	252	1 233	14 967	11 818	228 205	3 999
Zuschüsse, Beihilfen u. a. Vermögensvorteile	-	-	-	-	-	-
Sachanlagen zusammen	3 928	166 949	254 938	373 916	4 207 231	94 192
nachrichtlich:						
Zugang an Sachanlagen zusammen	939	11 260	18 883	468 574	249 592	7 689
Abgang an Sachanlagen zusammen	-	3 752	1 759	339 460	34 196	4 547
Endstand an Sachanlagen zusammen	4 512	418 588	400 529	664 618	5 836 842	166 571
Zugang an Abschreibungen auf Sachanlagen zusammen	72	14 491	16 058	138 624	311 400	4 578
Abgang an Abschreibungen auf Sachanlagen zusammen	-	3 704	658	98 600	8 920	1 532
Endstand an Abschreibungen auf Sachanlagen zusammen	584	251 639	145 590	290 702	1 629 611	72 379
Finanzanlagen						
Anteile an verbundenen Unternehmen	-	75	80 850	52	61 490	113 653
Beteiligungen	-	6 312	19 380	20	105 395	115 585
Ausleihungen zusammen	-	1 021	4 250	370 024	129 304	132 033
an verbundene Unternehmen	-	-	4 250	-	48 699	129 751
an Unternehmen mit bestehendem Beteiligungsverhältnis	-	-	-	-	65 523	276
sonstige Ausleihungen	-	1 021	-	370 024	15 081	2 006
Wertpapiere des Anlagevermögens	-	4 114	-	5 035	30 290	58 216
Finanzanlagen zusammen	-	11 522	104 479	375 130	326 479	419 487
nachrichtlich:						
Zugang an Finanzanlagen zusammen	-	445	1 727	-	101 549	50 673
Abgang an Finanzanlagen zusammen	-	234	358	-	74 938	29 551
Endstand an Finanzanlagen zusammen	-	12 512	104 821	405 130	342 461	492 016
Zugang an Abschreibungen auf Finanzanlagen zusammen	-	16	184	18 000	7 045	3 025
Abgang an Abschreibungen auf Finanzanlagen zusammen	-	-	-	-	4	916
Endstand an Abschreibungen auf Finanzanlagen zusammen	-	990	342	30 000	15 982	72 529
Anlagevermögen insgesamt¹⁾	3 946	178 903	360 190	749 853	4 536 545	517 281
Anzahl der Fonds, Einrichtungen und Unternehmen	5	18	22	3	65	49
mit detailliertem Anlagenachweis	1	15	17	3	50	36
ohne Anlagenachweis	4	3	5	-	15	13
wegen Anlageleasing o. Ä.	-	-	1	-	-	-
wegen § 267 Abs. 1 HGB	4	3	4	-	15	13
darunter: Behandlung von Zuschüssen nach § 6 ESTG	-	-	-	-	-	1

1) Ohne kleine Kapitalgesellschaften (§267, I HGB) und Tochterunternehmen (§264, III HGB)

**22 Anlagenachweis der öffentlichen Fonds, Einrichtungen und
Unternehmen 2008 nach wirtschaftlicher Tätigkeit**

Anlagenachweis	Öffentliche Verwaltung, Verteidigung; Sozialver- sicherung	Erziehung und Unterricht	Gesundheits- und Sozialwesen	Darunter	Kunst, Unterhaltung und Erholung	Übrige Wirtschafts- zweige
				Kranken- häuser		
Beträge in 1 000 EURO						
Immaterielle Vermögensgegenstände	83 894	321	6 558	5 319	2 237	14 657
Sachanlagen						
Grundstücke und Gebäude	1 263 188	16 331	852 560	799 285	134 043	783 183
mit Geschäfts- u. ä. Gebäuden	1 105 469	16 331	804 016	784 488	130 773	737 390
mit Wohngebäuden	152 437	-	38 180	13 923	12	1 178
unbebaute Grundstücke	1 393	-	763	741	186	40 213
mit Erbbaurechten Dritter	1 028	-	-	-	-	3 533
mit Bauten auf fremden Grundstücken	2 862	-	9 601	133	3 072	869
Betriebsanlagen	3 317 305	56 705	135 931	133 010	32 723	228 270
für Beschaffung, Erzeugung u. Ä.	479	-	2 308	-	614	12 843
Abwasserreinigungsanlagen	2 777 109	-	-	-	-	2 634
Abfallverarbeitungsanlagen	494 719	-	-	-	-	-
Verteilungsanlagen	39	-	62	-	-	81 738
Abwassersammelungsanlagen	1 043	-	-	-	-	96 021
Einbringungsanlagen der Abfallbeseitigung	-	-	-	-	-	-
Gleisanlagen, Streckenausrüstung, Sicherungsanlagen	-	-	-	-	-	183
Maschinen und maschinelle Anlagen sowie technische Anlagen	43 916	56 705	133 561	133 010	32 109	34 851
Betriebs- und Geschäftsausstattung	7 539	12 678	147 782	143 840	10 560	28 827
Fahrzeuge für Personen- und Güterverkehr	-	-	7	-	30	56
Betriebs- und Geschäftsausstattung u. Ä.	7 539	12 678	147 775	143 840	10 529	28 771
Geleistete Anzahlungen, Anlagen im Bau u. Ä.	86 396	7 644	54 629	50 110	66 398	35 898
Zuschüsse, Beihilfen u. a. Vermögensvorteile	-	-	-	-	-	-
Sachanlagen zusammen	4 674 428	93 358	1 190 902	1 126 245	243 725	1 076 178
nachrichtlich:						
Zugang an Sachanlagen zusammen	164 175	32 534	96 736	92 147	81 215	62 716
Abgang an Sachanlagen zusammen	47 568	11 957	26 420	22 998	1 501	22 439
Endstand an Sachanlagen zusammen	8 838 312	254 088	2 696 708	2 583 650	373 264	1 726 720
Zugang an Abschreibungen auf Sachanlagen zusammen	113 423	13 620	89 100	85 604	10 437	40 920
Abgang an Abschreibungen auf Sachanlagen zusammen	16 065	10 397	22 648	20 292	472	8 975
Endstand an Abschreibungen auf Sachanlagen zusammen	4 163 884	160 731	1 505 806	1 457 405	129 539	650 542
Finanzanlagen						
Anteile an verbundenen Unternehmen	2 066	-	3 091	2 412	12 101	271 042
Beteiligungen	777	18	639	359	2 521	66 600
Ausleihungen zusammen	12 067	-	3 178	3 178	5 144	388 239
an verbundene Unternehmen	-	-	3 126	3 126	-	3 607
an Unternehmen mit bestehendem Beteiligungsverhältnis	-	-	-	-	851	100
sonstige Ausleihungen	12 067	-	51	51	4 293	384 532
Wertpapiere des Anlagevermögens	99 742	18 376	1 256	1 256	3 923	41 145
Finanzanlagen zusammen	114 653	18 394	8 163	7 204	23 690	767 026
nachrichtlich:						
Zugang an Finanzanlagen zusammen	13 465	2 896	1 409	1 409	5 286	30 332
Abgang an Finanzanlagen zusammen	4 581	2 299	263	263	186	76 233
Endstand an Finanzanlagen zusammen	115 536	19 399	9 182	7 204	28 408	776 919
Zugang an Abschreibungen auf Finanzanlagen zusammen	-	1 005	485	-	-	1 317
Abgang an Abschreibungen auf Finanzanlagen zusammen	0	-	-	-	-	244
Endstand an Abschreibungen auf Finanzanlagen zusammen	883	1 005	1 018	-	4 718	9 893
Anlagevermögen insgesamt¹⁾	4 872 975	112 073	1 205 623	1 138 768	269 651	1 857 861
Anzahl der Fonds, Einrichtungen und Unternehmen	78	12	35	14	49	55
mit detailliertem Anlagenachweis	54	12	31	14	42	42
ohne Anlagenachweis	24	-	4	-	7	13
wegen Anlageleasing o. Ä.	-	-	-	-	-	-
wegen § 267 Abs. 1 HGB	24	-	4	-	7	13
darunter: Behandlung von Zuschüssen nach § 6 ESTG	-	-	1	-	-	-
1) Ohne kleine Kapitalgesellschaften (§267, I HGB) und Tochterunternehmen (§264, III HGB)						

1) Ohne kleine Kapitalgesellschaften (§267, I HGB) und Tochterunternehmen (§264, III HGB)

23 Einzelnachweis zu Positionen der Bilanz und der Gewinn- und Verlustrechnung der öffentlichen Fonds, Einrichtungen und Unternehmen 2008 nach wirtschaftlicher Tätigkeit

Positionen der Bilanz und der Gewinn- und Verlustrechnung	Insgesamt	Energie- versorgung	Darunter		Wasser- versorgung	Entsorgung, Beseitigung von Umwelt- verschmutzung
			Elektrizitäts- versorgung	Gas- versorgung		
Beträge in 1 000 EURO						
Bilanz: Aktivseite						
Vorräte zusammen	669 495	55 765	42 912	4 903	13 482	13 985
Roh-, Hilfs- und Betriebsstoffe	194 684	21 207	16 444	3 105	13 424	12 606
unfertige Erzeugnisse, Leistungen	265 092	28 964	22 558	114	13	625
fertige Erzeugnisse und Waren	66 167	246	104	142	43	322
geleistete Anzahlungen	9 395	5 348	3 805	1 543	1	1
Grundstücke und grundstücksgleiche Rechte	134 157	-	-	-	-	432
Forderungen gegen verbundene Unternehmen u. Ä.	662 355	161 972	137 287	23 709	9 077	37 339
gegen verbundene Unternehmen	508 786	83 140	73 951	8 238	7 282	26 810
gegen Unternehmen mit Beteiligungsverhältnis	153 569	78 833	63 337	15 471	1 795	10 529
Forderungen an Gebietskörperschaften u. Ä.	1 153 267	40 691	32 789	7 205	47 186	523 500
an den Eigner / andere Eigenbetriebe	492 568	12 876	12 381	494	11 490	270 974
an andere Einrichtungsträger	413 421	3 831	2 727	410	16 765	205 853
an andere Gebietskörperschaften	98 140	23 984	17 681	6 301	18 931	46 674
nach dem Krankenhausfinanzierungsrecht	149 138	-	-	-	-	-
Sonstige Forderungen und Vermögensgegenstände	367 310	130 049	111 654	16 288	17 370	49 371
Ausgleichsforderungen gemäß DMBilG ¹⁾	-	-	-	-	-	-
sonstige Vermögensgegenstände	367 310	130 049	111 654	16 288	17 370	49 371
Wertpapiere zusammen	96 782	59 034	55 035	3 999	-	2 908
Anteile an verbundene Unternehmen	-	-	-	-	-	-
eigene Anteile und sonstige Wertpapiere	96 782	59 034	55 035	3 999	-	2 908
Sonstige Aktiva	355 120	3 327	2 522	-	61	40 694
ausstehende Einlagen auf das gezeichnete Kapital	4 058	1 817	1 817	-	51	250
Aufwendungen für die Ingangsetzung und Erweiterung des Geschäftsbetriebs	2 064	-	-	-	5	-
aktivische Steuerabgrenzung	35	4	4	-	5	6
nicht durch Eigenkapital gedeckter Fehlbetrag	348 962	1 507	701	-	-	40 439
Sammelposten für Werte nach DMBilG ¹⁾	-	-	-	-	-	-
Bilanz: Passivseite						
Rücklagen zusammen	5 416 438	493 955	364 942	122 066	403 220	2 098 947
vorläufige Gewinnrücklage gemäß DMBilG ¹⁾	-	-	-	-	-	-
Sonderrücklagen gemäß DMBilG ¹⁾	-	-	-	-	-	-
nachrangiges Kapital gemäß DMBilG ¹⁾	-	-	-	-	-	-
Verbindlichkeiten zusammen	16 495 844	1 294 586	1 103 586	138 123	1 130 709	3 619 037
Anleihen	100 311	2 245	2 245	-	935	9 149
gegenüber Kreditgebern und erhaltene Anzahlungen	8 235 914	431 899	371 000	25 132	669 308	1 829 019
darunter: gefördert nach KHG ²⁾	123 930	-	-	-	-	-
aus Lieferungen und Leistungen, Wechselgeschäft, nach dem KHG ²⁾	726 964	280 217	233 720	39 277	27 553	94 275
darunter: nach Bundespflegesatzverordnung	32 068	-	-	-	-	-
gegenüber verbundenen Unternehmen und Unternehmen mit Beteiligungsverhältnis	955 345	319 972	285 927	28 619	8 146	19 557
gegenüber Eigner, Einrichtungen, Gebietskörperschaften	3 663 201	84 733	73 847	8 027	54 526	133 949
aus sonstigen Zuwendungen zur Finanzierung des Sachanlagevermögens	2 419	-	-	-	-	-
Ausgleichsverbindlichkeiten gemäß DMBilG ¹⁾	-	-	-	-	-	-
Förderdarlehen	1 839 334	21 936	11 897	10 039	326 382	1 489 420
Sonstige Verbindlichkeiten	972 356	153 583	124 951	27 029	43 859	43 667
darunter: aus Steuern	64 171	25 094	16 344	8 384	890	2 053
im Rahmen der sozialen Sicherheit	2 038	647	422	225	156	86
Gewinn- und Verlustrechnung						
Sonstige Zinsen u. ä. Erträge, übrige Erträge	271 988	32 166	20 990	10 912	2 999	31 626
sonstige Zinsen, ähnliche Erträge	208 952	23 287	20 715	2 308	2 999	31 626
Erträge aus Gewinngemeinschaften, Gewinnabführungsverträgen u. Ä.	63 036	8 879	275	8 604	-	-
Zinsen u. ä. Aufwendungen, übrige Aufwendungen	743 325	74 775	69 306	3 383	31 310	90 589
Zinsen und ähnliche Aufwendungen	670 326	49 550	45 960	2 080	31 310	90 523
Aufwendungen aus Verlustübernahme	72 999	25 226	23 346	1 303	-	66

1) D-Markbilanzgesetz (betrifft nur Unternehmen, die vor dem 1. Juli 1990 ihren Sitz in der DDR hatten). - 2) Krankenhausfinanzierungsgesetz

23 Einzelnachweis zu Positionen der Bilanz und der Gewinn- und Verlustrechnung der öffentlichen Fonds, Einrichtungen und Unternehmen 2008 nach wirtschaftlicher Tätigkeit

Positionen der Bilanz und der Gewinn- und Verlustrechnung	Baugewerbe	Landverkehr, Transport in Rohrleitungen, Schifffahrt, Luftfahrt	Lagerei; sonstige Dienstleis- tungen für den Verkehr	Finanz- und Versicherungs- dienstleis- tungen	Grundstücks- und Wohnungs- wesen	freiberufliche, wissenschaft- liche und technische Dienst- leistungen
Beträge in 1 000 EURO						
Bilanz: Aktivseite						
Vorräte zusammen	8 007	1 483	1 270	1 591	387 748	7 215
Roh-, Hilfs- und Betriebsstoffe	658	1 477	1 263	-	97 074	296
unfertige Erzeugnisse, Leistungen	483	5	-	-	142 356	5 973
fertige Erzeugnisse und Waren	6 866	1	7	-	36 435	341
geleistete Anzahlungen	-	-	-	1 591	2 287	-
Grundstücke und grundstücksgleiche Rechte	-	-	-	-	109 596	604
Forderungen gegen verbundene Unternehmen u. Ä.	1 054	43 159	21 887	120 231	92 924	84 939
gegen verbundene Unternehmen	1 054	35 662	21 756	115 589	84 064	76 156
gegen Unternehmen mit Beteiligungsverhältnis	-	7 496	131	4 642	8 860	8 783
Forderungen an Gebietskörperschaften u. Ä.	-	2 446	9 910	11 626	14 308	13 253
an den Eigner / andere Eigenbetriebe	-	2 019	9 551	11 626	14 296	12 241
an andere Einrichtungsträger	-	-	352	-	12	997
an andere Gebietskörperschaften	-	427	7	-	-	15
nach dem Krankenhausfinanzierungsrecht	-	-	-	-	-	-
Sonstige Forderungen und Vermögensgegenstände	1 054	4 567	15 065	11 422	36 097	22 515
Ausgleichsforderungen gemäß DMBilG ¹⁾	-	-	-	-	-	-
sonstige Vermögensgegenstände	1 054	4 567	15 065	11 422	36 097	22 515
Wertpapiere zusammen	1 593	-	-	-	1 472	-
Anteile an verbundene Unternehmen	-	-	-	-	-	-
eigene Anteile und sonstige Wertpapiere	1 593	-	-	-	1 472	-
Sonstige Aktiva	367	140	1 941	-	206 448	9 313
ausstehende Einlagen auf das gezeichnete Kapital	-	-	1 915	-	-	-
Aufwendungen für die Ingangsetzung und Erweiterung des Geschäftsbetriebs	-	140	-	-	-	-
aktivische Steuerabgrenzung	5	-	-	-	2	9
nicht durch Eigenkapital gedeckter Fehlbetrag	362	-	26	-	206 445	9 304
Sammelposten für Werte nach DMBilG ¹⁾	-	-	-	-	-	-
Bilanz: Passivseite						
Rücklagen zusammen	4 762	27 083	132 820	13 738	1 076 069	100 653
vorläufige Gewinnrücklage gemäß DMBilG ¹⁾	-	-	-	-	-	-
Sonderrücklagen gemäß DMBilG ¹⁾	-	-	-	-	-	-
nachrangiges Kapital gemäß DMBilG ¹⁾	-	-	-	-	-	-
Verbindlichkeiten zusammen	8 313	101 218	190 478	1 060 447	3 812 019	412 374
Anleihen	-	23 970	-	-	6 082	-
gegenüber Kreditgebern und erhaltene Anzahlungen	3 673	47 934	154 657	449 956	2 075 143	220 280
darunter: gefördert nach KHG ²⁾	-	-	-	-	-	-
aus Lieferungen und Leistungen, Wechselgeschäft, nach dem KHG ²⁾	998	8 367	8 281	15 647	65 901	1 750
darunter: nach Bundespflegesatzverordnung	-	-	-	-	-	-
gegenüber verbundenen Unternehmen und Unternehmen mit Beteiligungsverhältnis	2 775	16 042	5 694	58 141	269 674	134 319
gegenüber Eigner, Einrichtungen, Gebietskörperschaften	639	1 685	8 229	2 003	1 375 367	36 529
aus sonstigen Zuwendungen zur Finanzierung des Sachanlagevermögens	-	-	-	-	-	-
Ausgleichsverbindlichkeiten gemäß DMBilG ¹⁾	-	-	-	-	-	-
Förderdarlehen	-	-	1 252	-	-	26
Sonstige Verbindlichkeiten	227	3 219	12 364	534 700	19 852	19 469
darunter: aus Steuern	8	553	380	90	1 818	1 155
im Rahmen der sozialen Sicherheit	0	94	6	-	165	0
Gewinn- und Verlustrechnung						
Sonstige Zinsen u. ä. Erträge, übrige Erträge	30	1 193	2 915	80 084	38 095	16 598
sonstige Zinsen, ähnliche Erträge	30	1 157	1 838	80 084	17 316	5 137
Erträge aus Gewinngemeinschaften, Gewinnabführungsverträgen u. Ä.	-	37	1 076	-	20 779	11 462
Zinsen u. ä. Aufwendungen, übrige Aufwendungen	303	4 124	7 704	83 008	163 024	33 798
Zinsen und ähnliche Aufwendungen	303	3 960	7 687	78 706	155 898	15 932
Aufwendungen aus Verlustübernahme	-	164	17	4 302	7 126	17 866

1) D-Markbilanzgesetz (betrifft nur Unternehmen, die vor dem 1. Juli 1990 ihren Sitz in der DDR hatten). - 2) Krankenhausfinanzierungsgesetz

23 Einzelnachweis zu Positionen der Bilanz und der Gewinn- und Verlustrechnung der öffentlichen Fonds, Einrichtungen und Unternehmen 2008 nach wirtschaftlicher Tätigkeit

Positionen der Bilanz und der Gewinn- und Verlustrechnung	Öffentliche Verwaltung, Verteidigung; Sozialver- sicherung	Erziehung und Unterricht	Gesundheits- und Sozialwesen	Darunter	Kunst, Unterhaltung und Erholung	Übrige Wirtschafts- zweige
				Kranken- häuser		

Beträge in 1 000 EURO

Bilanz: Aktivseite						
Vorräte zusammen	80 958	6 673	44 084	43 541	1 417	45 817
Roh-, Hilfs- und Betriebsstoffe	12 499	629	30 122	29 704	394	3 036
unfertige Erzeugnisse, Leistungen	55 205	6 029	12 240	12 209	264	12 935
fertige Erzeugnisse und Waren	3 788	15	1 722	1 629	759	15 621
geleistete Anzahlungen	160	-	-	-	-	8
Grundstücke und grundstücksgleiche Rechte	9 307	-	-	-	-	14 217
Forderungen gegen verbundene Unternehmen u. Ä.	4 259	-	18 751	9 302	4 050	62 714
gegen verbundene Unternehmen	3 577	-	10 227	9 269	3 624	39 845
gegen Unternehmen mit Beteiligungsverhältnis	682	-	8 523	33	426	22 869
Forderungen an Gebietskörperschaften u. Ä.	82 776	90 799	280 534	279 223	14 617	21 622
an den Eigner / andere Eigenbetriebe	1 766	90 799	24 447	23 176	12 052	18 431
an andere Einrichtungsträger	73 639	-	106 947	106 909	2 484	2 541
an andere Gebietskörperschaften	7 370	-	1	-	80	650
nach dem Krankenhausfinanzierungsrecht	-	-	149 138	149 138	-	-
Sonstige Forderungen und Vermögensgegenstände	9 063	11 968	30 797	29 741	10 882	17 091
Ausgleichsforderungen gemäß DMBilG ¹⁾	-	-	-	-	-	-
sonstige Vermögensgegenstände	9 063	11 968	30 797	29 741	10 882	17 091
Wertpapiere zusammen	155	3 023	541	541	2 264	25 793
Anteile an verbundene Unternehmen	-	-	-	-	-	-
eigene Anteile und sonstige Wertpapiere	155	3 023	541	541	2 264	25 793
Sonstige Aktiva	785	-	65 022	63 393	24 421	2 600
ausstehende Einlagen auf das gezeichnete Kapital	-	-	-	-	25	-
Aufwendungen für die Ingangsetzung und Erweiterung des Geschäftsbetriebs	-	-	239	-	1 680	-
aktivische Steuerabgrenzung	5	-	-	-	-	-
nicht durch Eigenkapital gedeckter Fehlbetrag	780	-	64 783	63 393	22 716	2 600
Sammelposten für Werte nach DMBilG ¹⁾	-	-	-	-	-	-
Bilanz: Passivseite						
Rücklagen zusammen	528 265	20 405	188 692	116 862	111 187	216 641
vorläufige Gewinnrücklage gemäß DMBilG ¹⁾	-	-	-	-	-	-
Sonderrücklagen gemäß DMBilG ¹⁾	-	-	-	-	-	-
nachrangiges Kapital gemäß DMBilG ¹⁾	-	-	-	-	-	-
Verbindlichkeiten zusammen	3 434 528	50 350	564 656	505 705	250 251	566 878
Anleihen	57 931	-	-	-	-	-
gegenüber Kreditgebern und erhaltene Anzahlungen	1 497 554	7 417	348 331	304 608	120 887	379 855
darunter: gefördert nach KHG ²⁾	-	-	123 930	123 930	-	-
aus Lieferungen und Leistungen, Wechselgeschäft, nach dem KHG ²⁾	40 503	3 652	136 695	134 681	16 080	27 045
darunter: nach Bundespflegesatzverordnung	-	-	32 068	32 068	-	-
gegenüber verbundenen Unternehmen und Unternehmen mit Beteiligungsverhältnis	7 695	-	10 892	9 709	2 463	99 974
gegenüber Eigner, Einrichtungen, Gebietskörperschaften	1 791 026	4 230	20 066	13 082	104 365	45 853
aus sonstigen Zuwendungen zur Finanzierung des Sachanlagevermögens	-	-	2 419	2 419	-	-
Ausgleichsverbindlichkeiten gemäß DMBilG ¹⁾	-	-	-	-	-	-
Förderdarlehen	-	-	-	-	41	275
Sonstige Verbindlichkeiten	39 820	35 052	46 253	41 207	6 415	13 876
darunter: aus Steuern	19 922	42	8 178	8 108	510	3 479
im Rahmen der sozialen Sicherheit	56	-	522	522	19	285
Gewinn- und Verlustrechnung						
Sonstige Zinsen u. ä. Erträge, übrige Erträge	8 035	1 120	6 796	5 711	4 685	45 646
sonstige Zinsen, ähnliche Erträge	7 834	1 120	6 690	5 711	3 198	26 636
Erträge aus Gewinngemeinschaften, Gewinnabführungsverträgen u. Ä.	201	-	106	-	1 486	19 010
Zinsen u. ä. Aufwendungen, übrige Aufwendungen	187 562	53	16 500	13 952	8 233	42 340
Zinsen und ähnliche Aufwendungen	187 127	53	16 500	13 952	8 094	24 683
Aufwendungen aus Verlustübernahme	435	-	-	-	139	17 658

1) D-Markbilanzgesetz (betrifft nur Unternehmen, die vor dem 1. Juli 1990 ihren Sitz in der DDR hatten). - 2) Krankenhausfinanzierungsgesetz

24 Ergebnisverwendung und betriebliche Kennziffern der öffentlichen Fonds,
Einrichtungen und Unternehmen 2008 nach wirtschaftlicher Tätigkeit

Ergebnisverwendung und betriebliche Kennziffern	Insgesamt	Energie- versorgung	Darunter		Wasser- versorgung	Entsorgung, Beseitigung von Umwelt- verschmutzung
			Elektrizitäts- versorgung	Gas- versorgung		

Beträge in 1 000 EURO

Ergebnisverwendung
(nur für Kapitalgesellschaften)

Behandlung des Jahresergebnisses

Bilanzgewinn bzw. -verlust	- 355 749	139 015	110 003	23 808	3 496	- 22 499
Bilanzgewinn	290 327	153 326	122 996	23 808	4 698	18 793
Anzahl der öffentlichen Fonds, Einrichtungen und Unternehmen	117	22	15	5	5	5
Bilanzverlust	646 076	14 311	12 993	-	1 202	41 292
Anzahl der öffentlichen Fonds, Einrichtungen und Unternehmen	97	5	2	-	1	3

**Vorschlag/Beschluss über die Verwendung
des Bilanzgewinns**

Ausschüttung an die Gesellschafter	47 089	16 973	7 867	6 254	971	117
Anzahl der öffentlichen Fonds, Einrichtungen und Unternehmen	32	15	8	5	3	2
Ausschüttung auf Genussscheine	-	-	-	-	-	-
Anzahl der öffentlichen Fonds, Einrichtungen und Unternehmen	-	-	-	-	-	-

Ergebnisverwendung
Nur für Eigenbetriebe u. Ä.

Werte des vorausgegangenen Geschäftsjahres

Jahresgewinn	227 627	2 575	2 135	388	11 747	74 967
Anzahl der öffentlichen Fonds, Einrichtungen und Unternehmen	294	22	19	2	67	175
Jahresverlust	41 897	2 980	1 318	-	6 756	21 668
Anzahl der öffentlichen Fonds, Einrichtungen und Unternehmen	202	6	5	-	79	80
Abführung an den Haushalt des Eigners	2 397	372	372	-	318	706
Anzahl der öffentlichen Fonds, Einrichtungen und Unternehmen	11	4	4	-	2	4
Ausgleich aus dem Haushalt des Eigners	3 438	-	-	-	317	315
Anzahl der öffentlichen Fonds, Einrichtungen und Unternehmen	17	-	-	-	3	3

Betriebliche Kennziffern

Eigenkapitalquote						
Eigenkapital i. v. H. des Gesamtkapitals	30,7	33,6	30,6	50,5	34,3	32,4
Eigenkapitalsicherung						
Rücklagen i. v. H. des Eigenkapitals	52,8	40,8	40,1	44,3	55,1	69,5
Investitionsquote						
Nettoinvestitionen i. v. H. Anfangsstand						
Anlagevermögen	2,8	3,5	3,9	2,1	2,0	2,1
Anlagevermögensquote						
Anlagevermögen i. v. H. des Gesamtvermögens	81,3	59,5	59,6	58,3	92,0	87,8
Anlagevermögensdeckung						
Anlagevermögen i. v. H. des Eigenkapitals	264,7	177,5	195,0	115,6	268,3	271,2
Umsatzrentabilität						
ordentliches Betriebsergebnis i. v. H. des Umsatzes	-3,3	5,3	5,2	5,0	8,7	7,0
Cash-Flow Umsatzrate (Betriebsbereich)						
Cash-Flow (A) i. v. H. des Umsatzes	11,0	9,4	9,2	9,4	41,0	34,8
Cash-Flow Kapitalrückfluss-Quote (U.-Tät.)						
Cash-Flow (C) i. v. H. des Eigenkapitals	100,9	349,5	375,3	276,8	44,8	50,4
Arbeitnehmer je Unternehmen	66	53	58	71	11	20
Personalaufwand je Arbeitnehmer	45 386	59 333	60 053	58 391	40 930	41 661

24 Ergebnisverwendung und betriebliche Kennziffern der öffentlichen Fonds,
Einrichtungen und Unternehmen 2008 nach wirtschaftlicher Tätigkeit

Ergebnisverwendung und betriebliche Kennziffern	Baugewerbe	Landverkehr, Transport in Rohrleitungen, Schifffahrt, Luftfahrt	Lagerei; sonstige Dienstleis- tungen für den Verkehr	Finanz- und Versicherungs- dienstleis- tungen	Grundstücks- und Wohnungs- wesen	freiberufliche, wissenschaft- liche und technische Dienst- leistungen
---	------------	---	--	--	---	--

Beträge in 1 000 EURO

Ergebnisverwendung
(nur für Kapitalgesellschaften)

Behandlung des Jahresergebnisses

Bilanzgewinn bzw. -verlust	- 471	327	10 530	13 116	-299 259	- 42
Bilanzgewinn	-	327	13 228	13 116	17 919	17 584
Anzahl der öffentlichen Fonds, Einrichtungen und Unternehmen	-	4	5	2	21	17
Bilanzverlust	471	-	2 698	-	317 178	17 626
Anzahl der öffentlichen Fonds, Einrichtungen und Unternehmen	2	-	4	-	16	13

**Vorschlag/Beschluss über die Verwendung
des Bilanzgewinns**

Ausschüttung an die Gesellschafter	-	40	5 000	-	1 710	-
Anzahl der öffentlichen Fonds, Einrichtungen und Unternehmen	-	1	1	-	6	-
Ausschüttung auf Genussscheine	-	-	-	-	-	-
Anzahl der öffentlichen Fonds, Einrichtungen und Unternehmen	-	-	-	-	-	-

Ergebnisverwendung
Nur für Eigenbetriebe u. Ä.

Werte des vorausgegangenen Geschäftsjahres

Jahresgewinn	1 194	-	-	-	16 418	1 617
Anzahl der öffentlichen Fonds, Einrichtungen und Unternehmen	1	-	-	-	5	2
Jahresverlust	-	-	135	-	1 114	-
Anzahl der öffentlichen Fonds, Einrichtungen und Unternehmen	-	-	1	-	3	-
Abführung an den Haushalt des Eigners	-	-	-	-	1 000	-
Anzahl der öffentlichen Fonds, Einrichtungen und Unternehmen	-	-	-	-	1	-
Ausgleich aus dem Haushalt des Eigners	-	-	-	-	11	-
Anzahl der öffentlichen Fonds, Einrichtungen und Unternehmen	-	-	-	-	1	-

Betriebliche Kennziffern

Eigenkapitalquote						
Eigenkapital i. v. H. des Gesamtkapitals	51,3	19,4	50,5	2,8	25,3	36,4
Eigenkapitalsicherung						
Rücklagen i. v. H. des Eigenkapitals	45,7	57,1	57,7	36,7	75,8	39,1
Investitionsquote						
Nettoinvestitionen i. v. H. Anfangsstand						
Anlagevermögen	25,5	1,8	3,8	13,7	4,1	3,9
Anlagevermögensquote						
Anlagevermögen i. v. H. des Gesamtvermögens	28,3	73,2	80,1	56,1	82,5	73,1
Anlagevermögensdeckung						
Anlagevermögen i. v. H. des Eigenkapitals	55,2	377,0	158,6	X	326,4	201,0
Umsatzrentabilität						
ordentliches Betriebsergebnis i. v. H. des Umsatzes	6,0	-19,7	-20,0	3,7	-14,8	7,8
Cash-Flow Umsatzrate (Betriebsbereich)						
Cash-Flow (A) i. v. H. des Umsatzes	8,9	-11,5	-1,1	29,8	31,9	16,0
Cash-Flow Kapitalrückfluss-Quote (U.-Tät.)						
Cash-Flow (C) i. v. H. des Eigenkapitals	128,9	368,0	51,8	X	45,4	37,7
Arbeitnehmer je Unternehmen	24	66	27	117	40	26
Personalaufwand je Arbeitnehmer	45 002	40 009	42 689	53 629	52 434	45 683

24 Ergebnisverwendung und betriebliche Kennziffern der öffentlichen Fonds,
Einrichtungen und Unternehmen 2008 nach wirtschaftlicher Tätigkeit

Ergebnisverwendung und betriebliche Kennziffern	Öffentliche Verwaltung, Verteidigung; Sozialver- sicherung	Erziehung und Unterricht	Gesundheits- und Sozialwesen	Darunter	Kunst, Unterhaltung und Erholung	Übrige Wirtschafts- zweige
				Kranken- häuser		

Beträge in 1 000 EURO

Ergebnisverwendung
(nur für Kapitalgesellschaften)

Behandlung des Jahresergebnisses

Bilanzgewinn bzw. -verlust	-2 157	2 507	-127 249	-70 721	-72 414	- 649
Bilanzgewinn	6 695	2 638	13 288	13 159	3 047	25 668
Anzahl der öffentlichen Fonds, Einrichtungen und Unternehmen	13	1	10	8	5	7
Bilanzverlust	8 852	132	140 537	83 880	75 461	26 317
Anzahl der öffentlichen Fonds, Einrichtungen und Unternehmen	22	1	13	4	6	11

**Vorschlag/Beschluss über die Verwendung
des Bilanzgewinns**

Ausschüttung an die Gesellschafter	180	-	-	-	300	21 797
Anzahl der öffentlichen Fonds, Einrichtungen und Unternehmen	1	-	-	-	1	2
Ausschüttung auf Genussscheine	-	-	-	-	-	-
Anzahl der öffentlichen Fonds, Einrichtungen und Unternehmen	-	-	-	-	-	-

Ergebnisverwendung
Nur für Eigenbetriebe u. Ä.

Werte des vorausgegangenen Geschäftsjahres

Jahresgewinn	8 914	25 752	-	-	1 389	83 054
Anzahl der öffentlichen Fonds, Einrichtungen und Unternehmen	4	7	-	-	3	8
Jahresverlust	869	78	501	-	5 563	2 233
Anzahl der öffentlichen Fonds, Einrichtungen und Unternehmen	4	1	2	-	18	8
Abführung an den Haushalt des Eigners	-	-	-	-	-	-
Anzahl der öffentlichen Fonds, Einrichtungen und Unternehmen	-	-	-	-	-	-
Ausgleich aus dem Haushalt des Eigners	449	-	116	-	2 125	107
Anzahl der öffentlichen Fonds, Einrichtungen und Unternehmen	1	-	1	-	7	1

Betriebliche Kennziffern

Eigenkapitalquote						
Eigenkapital i. v. H. des Gesamtkapitals	30,8	29,2	9,5	8,6	24,1	62,9
Eigenkapitalsicherung						
Rücklagen i. v. H. des Eigenkapitals	33,2	28,9	98,7	71,7	117,8	16,2
Investitionsquote						
Nettoinvestitionen i. v. H. Anfangsstand						
Anlagevermögen	1,5	8,4	2,7	2,8	27,0	0,3
Anlagevermögensquote						
Anlagevermögen i. v. H. des Gesamtvermögens	95,0	46,3	60,3	59,8	74,9	87,3
Anlagevermögensdeckung						
Anlagevermögen i. v. H. des Eigenkapitals	308,4	158,5	X	X	310,7	138,8
Umsatzrentabilität						
ordentliches Betriebsergebnis i. v. H. des Umsatzes	23,5	X	-7,5	-7,3	-68,8	-16,4
Cash-Flow Umsatzrate (Betriebsbereich)						
Cash-Flow (A) i. v. H. des Umsatzes	52,3	X	-1,4	-1,2	-65,9	-8,6
Cash-Flow Kapitalrückfluss-Quote (U.-Tät.)						
Cash-Flow (C) i. v. H. des Eigenkapitals	29,4	165,7	X	X	84,1	42,8
Arbeitnehmer je Unternehmen	56	853	636	1 510	29	93
Personalaufwand je Arbeitnehmer	42 448	49 462	41 777	42 403	35 635	50 058

Impressum

Herausgeber:
Statistisches Landesamt Rheinland-Pfalz
Mainzer Straße 14-16
56130 Bad Ems

Telefon: 02603 71-0
Telefax: 02603 71-3150

E-Mail: poststelle@statistik.rlp.de
Internet: www.statistik.rlp.de

Kostenfreier Download im Internet: <http://www.statistik.rlp.de/veroeffentlichungen/statistische-berichte>

© Statistisches Landesamt Rheinland-Pfalz · Bad Ems · 2013

Vervielfältigung und Verbreitung, auch auszugsweise, mit Quellenangabe gestattet.