



Rheinland-Pfalz

STATISTISCHES LANDESAMT

2013

STATISTISCHE BERICHTE



Daten zur Konjunktur
im Juli 2013

Zeichenerklärung
(nach DIN 55301)

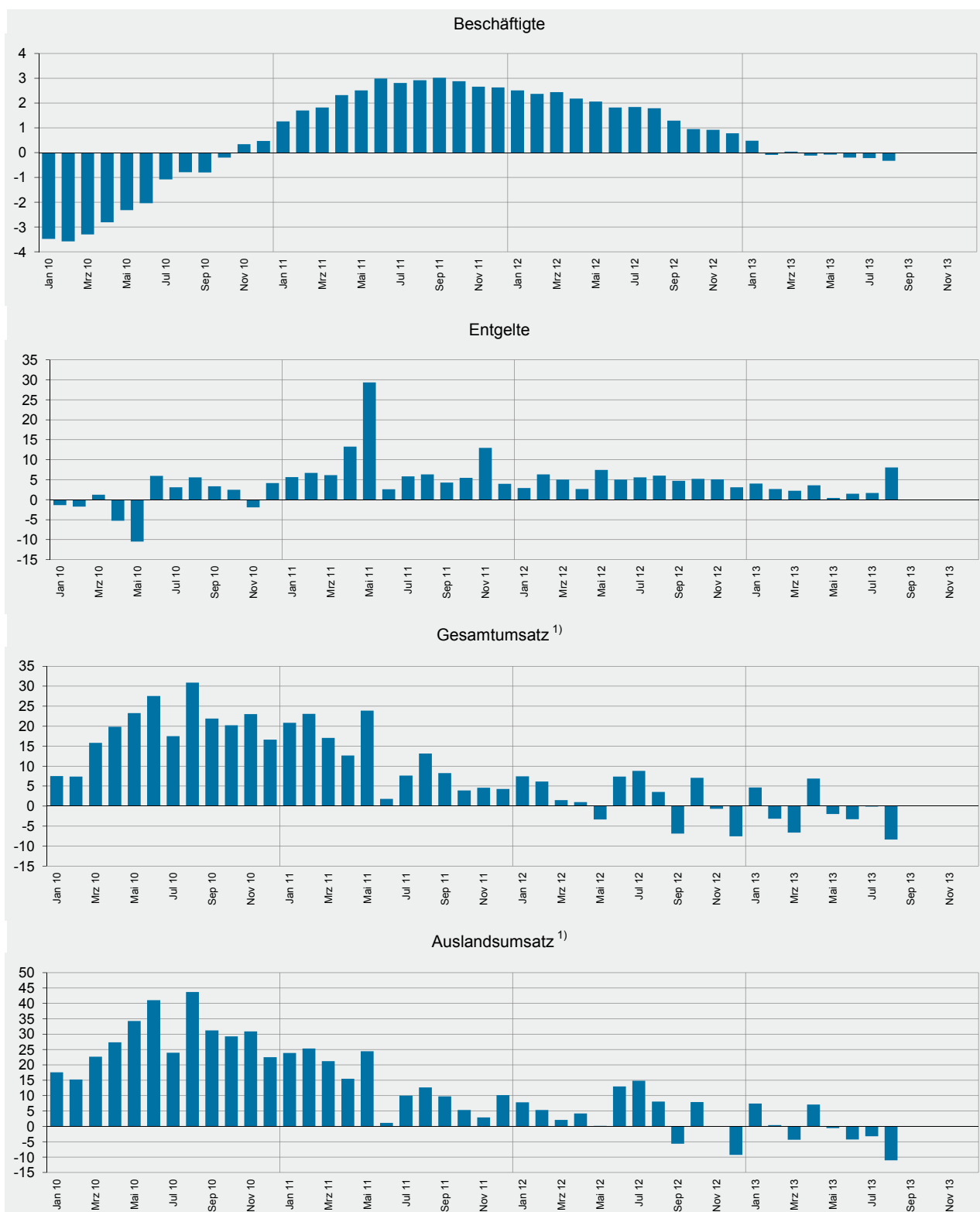
0	weniger als die Hälfte von 1 in der letzten besetzten Stelle, jedoch mehr als nichts
-	nichts vorhanden (genau Null)
...	Angabe fällt später an
/	keine Angabe, da Zahlenwert nicht sicher genug
.	Zahlenwert unbekannt oder geheim zu halten
x	Tabellenfach gesperrt, weil Aussage nicht sinnvoll
p	vorläufige Zahl
r	berichtigte Zahl
s	geschätzte Zahl

Geringfügige Abweichungen in den Summen sind auf Runden der Zahlen zurückzuführen.
Abweichungen gegenüber früheren Veröffentlichungen erklären sich durch inzwischen vorgenommene Korrekturen.

Die Reihenfolge der Wirtschaftsabschnitte wurden nach der Umsatzstärke im Jahr 2012 festgelegt.

Ausgewählte Konjunkturdaten für das verarbeitende Gewerbe sowie Bergbau und der Gewinnung von Steinen und Erden 2010 bis 2013 nach Monaten

Veränderungen gegenüber dem Vorjahresmonat in Prozent



1) ohne Umsatzsteuer.

Merkmal	Einheit	Vergleichsmonate		Berichtsmonat		
		Juli 2012	Juni 2013	Juli 2013	Veränderung in % zum	
					Vormonat	Vorjahresmonat

Verarbeitendes Gewerbe sowie Bergbau und Gewinnung von Steinen und Erden ¹⁾

Beschäftigte	Anzahl	249 765	248 069	249 210	0,5	- 0,2
Geleistete Arbeitsstunden	1 000	30 576	31 068	32 274	3,9	5,6
Entgelte	Mill. EUR	914	997	929	- 6,8	1,7
Gesamtumsatz	Mill. EUR	7 314	7 118	7 304	2,6	- 0,1
darunter Auslandsumsatz	Mill. EUR	4 064	3 933	3 933	0,0	- 3,2

Vorleistungsgüterproduzenten und Energie ¹⁾

Beschäftigte	Anzahl	126 683	127 644	127 669	0,0	0,8
Geleistete Arbeitsstunden	1 000	15 618	15 725	16 397	4,3	5,0
Entgelte	Mill. EUR	475	523	487	- 6,9	2,6
Gesamtumsatz	Mill. EUR	4 207	3 969	4 115	3,7	- 2,2
darunter Auslandsumsatz	Mill. EUR	2 466	2 258	2 317	2,6	- 6,0
Auftragseingang (Volumenindex)	2010 = 100	106,4	100,5	104,7	4,2	- 1,6
darunter Auftragseingang aus dem Ausland	2010 = 100	112,1	99,1	105,4	6,3	- 6,0

Investitionsgüterproduzenten ¹⁾

Beschäftigte	Anzahl	76 525	75 123	75 898	1,0	- 0,8
Geleistete Arbeitsstunden	1 000	9 429	9 507	9 814	3,2	4,1
Entgelte	Mill. EUR	287	306	289	- 5,7	0,6
Gesamtumsatz	Mill. EUR	1 788	1 939	1 858	- 4,1	3,9
darunter Auslandsumsatz	Mill. EUR	1 088	1 230	1 128	- 8,3	3,7
Auftragseingang (Volumenindex)	2010 = 100	104,6	117,3	122,6	4,5	17,2
darunter Auftragseingang aus dem Ausland	2010 = 100	105,0	123,7	128,9	4,3	22,8

Gebrauchsgüterproduzenten ¹⁾

Beschäftigte	Anzahl	6 308	6 164	6 226	1,0	- 1,3
Geleistete Arbeitsstunden	1 000	649	713	680	- 4,6	4,8
Entgelte	Mill. EUR	18	21	19	- 11,0	1,6
Gesamtumsatz	Mill. EUR	83	100	69	- 30,8	- 16,8
darunter Auslandsumsatz	Mill. EUR	35	49	33	- 34,3	- 8,0

Verbrauchsgüterproduzenten ¹⁾

Beschäftigte	Anzahl	40 249	39 138	39 417	0,7	- 2,1
Geleistete Arbeitsstunden	1 000	4 880	5 123	5 383	5,1	10,3
Entgelte	Mill. EUR	133	146	134	- 8,1	1,0
Gesamtumsatz	Mill. EUR	1 236	1 111	1 261	13,6	2,0
darunter Auslandsumsatz	Mill. EUR	475	395	456	15,4	- 4,0

1) Betriebe mit 50 und mehr Beschäftigten.

Merkmal	Einheit	Vergleichsmonate		Berichtsmonat		
		Juli 2012	Juni 2013	Juli 2013	Veränderung in % zum	
					Vormonat	Vorjahresmonat

Bergbau und Gewinnung von Steinen und Erden ¹⁾

Beschäftigte	Anzahl	185	184	187	1,6	1,1
Geleistete Arbeitsstunden	1 000	27	25	28	10,9	2,6
Entgelte	Mill. EUR	0	1	1	- 4,0	6,2
Gesamtumsatz	Mill. EUR	2	2	2	6,8	6,0
darunter Auslandsumsatz	Mill. EUR	.	1	1	- 8,6	.

Verarbeitendes Gewerbe ¹⁾

Beschäftigte	Anzahl	249 580	247 885	249 023	0,5	- 0,2
Geleistete Arbeitsstunden	1 000	30 549	31 043	32 247	3,9	5,6
Entgelte	Mill. EUR	913	996	929	- 6,8	1,7
Gesamtumsatz	Mill. EUR	7 312	7 117	7 302	2,6	- 0,1
darunter Auslandsumsatz	Mill. EUR	.	3 932	3 933	0,0	.
Auftragseingang (Volumenindex)	2010 = 100	105,4	105,0	109,8	4,6	4,3
darunter Auftragseingang aus dem Ausland	2010 = 100	108,7	106,8	112,6	5,5	3,6

Herstellung von chemischen Erzeugnissen ¹⁾

Beschäftigte	Anzahl	44 677	45 497	45 556	0,1	2,0
Gesamtumsatz	Mill. EUR	2 503	2 328	2 397	2,9	- 4,3
darunter Auslandsumsatz	Mill. EUR	1 793	1 597	1 638	2,5	- 8,6
Auftragseingang (Volumenindex)	2010 = 100	107,8	104,0	104,5	0,4	- 3,1
darunter Auftragseingang aus dem Ausland	2010 = 100	114,2	101,0	105,0	3,9	- 8,1

Herstellung von Kraftwagen und Kraftwagenteilen ¹⁾

Beschäftigte	Anzahl	26 932	25 089	25 645	2,2	- 4,8
Gesamtumsatz	Mill. EUR	913	949	989	4,2	8,4
darunter Auslandsumsatz	Mill. EUR	590	615	635	3,3	7,6
Auftragseingang (Volumenindex)	2010 = 100	111,7	127,8	148,7	16,4	33,1
darunter Auftragseingang aus dem Ausland	2010 = 100	124,0	142,2	173,0	21,7	39,5

Maschinenbau ¹⁾

Beschäftigte	Anzahl	32 772	32 621	32 673	0,2	- 0,3
Gesamtumsatz	Mill. EUR	646	739	631	- 14,6	- 2,4
darunter Auslandsumsatz	Mill. EUR	427	522	417	- 20,0	- 2,2
Auftragseingang (Volumenindex)	2010 = 100	94,1	106,2	96,4	- 9,2	2,4
darunter Auftragseingang aus dem Ausland	2010 = 100	86,6	108,9	92,1	- 15,4	6,4

1) Betriebe mit 50 und mehr Beschäftigten.

Merkmal	Einheit	Vergleichsmonate		Berichtsmonat		
		Juli 2012	Juni 2013	Juli 2013	Veränderung in % zum	
					Vormonat	Vorjahresmonat

Herstellung von Gummi- und Kunststoffwaren ¹⁾

Beschäftigte	Anzahl	21 864	22 297	22 020	- 1,2	0,7
Gesamtumsatz	Mill. EUR	416	406	438	7,9	5,2
darunter Auslandsumsatz	Mill. EUR	164	169	174	3,1	6,4

Herstellung von Metallerzeugnissen ¹⁾

Beschäftigte	Anzahl	21 839	21 761	21 977	1,0	0,6
Gesamtumsatz	Mill. EUR	377	351	351	0,0	- 7,0
darunter Auslandsumsatz	Mill. EUR	135	131	128	- 2,6	- 5,3
Auftragseingang (Volumenindex)	2010 = 100	106,2	98,5	97,7	- 0,8	- 8,0
darunter Auftragseingang aus dem Ausland	2010 = 100	99,4	93,4	93,8	0,5	- 5,6

Herstellung von Nahrungs- und Futtermitteln ¹⁾

Beschäftigte	Anzahl	13 361	12 372	12 566	1,6	- 6,0
Gesamtumsatz	Mill. EUR	375	322	349	8,4	- 7,0
darunter Auslandsumsatz	Mill. EUR	108	81	92	13,3	- 14,2

Metallerzeugung und -bearbeitung ¹⁾

Beschäftigte	Anzahl	8 425	8 308	8 327	0,2	- 1,2
Gesamtumsatz	Mill. EUR	310	295	296	0,2	- 4,5
darunter Auslandsumsatz	Mill. EUR	174	166	164	- 0,9	- 5,4
Auftragseingang (Volumenindex)	2010 = 100	99,6	96,4	107,2	11,2	7,6
darunter Auftragseingang aus dem Ausland	2010 = 100	104,2	98,1	113,3	15,4	8,7

Herstellung von pharmazeutischen Erzeugnissen ¹⁾

Beschäftigte	Anzahl	10 659	11 017	11 047	0,3	3,6
Gesamtumsatz	Mill. EUR	363	317	363	14,7	0,0
darunter Auslandsumsatz	Mill. EUR	250	206	242	17,2	- 3,4
Auftragseingang (Volumenindex)	2010 = 100	114,5	82,3	92,5	12,5	- 19,2
darunter Auftragseingang aus dem Ausland	2010 = 100	123,1	84,2	93,8	11,5	- 23,8

Herstellung von Papier, Pappe und Waren daraus ¹⁾

Beschäftigte	Anzahl	8 615	8 643	8 704	0,7	1,0
Gesamtumsatz	Mill. EUR	275	250	271	8,3	- 1,5
darunter Auslandsumsatz	Mill. EUR	98	83	89	6,6	- 9,6
Auftragseingang (Volumenindex)	2010 = 100	100,6	97,1	105,8	9,0	5,2
darunter Auftragseingang aus dem Ausland	2010 = 100	98,2	89,0	97,5	9,6	- 0,7

1) Betriebe mit 50 und mehr Beschäftigten.

Merkmal	Einheit	Vergleichsmonate		Berichtsmonat		
		Juli 2012	Juni 2013	Juli 2013	Veränderung in % zum	
					Vormonat	Vorjahresmonat

Herstellung von Glas und Glaswaren, Keramik, Verarbeitung von Steinen und Erden ¹⁾

Beschäftigte	Anzahl	13 098	13 305	13 308	0,0	1,6
Gesamtumsatz	Mill. EUR	221	229	239	4,3	8,2
darunter Auslandsumsatz	Mill. EUR	80	87	89	1,8	11,6

Getränkeherstellung ¹⁾

Beschäftigte	Anzahl	4 945	4 852	4 896	0,9	- 1,0
Gesamtumsatz	Mill. EUR	194	187	225	20,6	15,8
darunter Auslandsumsatz	Mill. EUR	27	24	27	12,4	1,7

Herstellung von elektrischen Ausrüstungen ¹⁾

Beschäftigte	Anzahl	8 173	8 036	8 056	0,2	- 1,4
Gesamtumsatz	Mill. EUR	126	126	137	9,0	8,5
darunter Auslandsumsatz	Mill. EUR	43	45	54	20,1	26,8
Auftragseingang (Volumenindex)	2010 = 100	115,5	92,5	115,5	24,9	0,0
darunter Auftragseingang aus dem Ausland	2010 = 100	134,6	91,3	122,6	34,3	- 8,9

Bauhauptgewerbe (Vorbereitende Baustellenarbeiten, Hoch- und Tiefbau) ²⁾

Beschäftigte	Anzahl	19 170	19 151	19 163	0,1	0,0
Geleistete Arbeitsstunden	1 000	2 091	2 184	2 282	4,5	9,1
Baugewerblicher Umsatz	Mill. EUR	260	257	309	20,3	18,8
Auftragseingang	Mill. EUR	225	252	264	4,7	17,6

Baugenehmigungen (Neubau)

Wohngebäude	Anzahl	583	519	657	26,6	12,7
Wohnungen	Anzahl	862	889	1 128	26,9	30,9
Veranschlagte reine Baukosten	Mill. EUR	175	172	208	20,9	18,9
Nichtwohngebäude	Anzahl	144	125	138	10,4	- 4,2
Nutzfläche	1 000 m2	211	116	126	8,6	- 40,3
Veranschlagte reine Baukosten	Mill. EUR	121	117	91	- 22,2	- 24,8

1) Betriebe mit 50 und mehr Beschäftigten. - 2) Betriebe von Unternehmen mit 20 und mehr Beschäftigten.

Merkmal	Einheit	Vergleichsmonate		Berichtsmonat		
		Juli 2012	Juni 2013	Juli 2013	Veränderung in % zum	
					Vormonat	Vorjahresmonat

Großhandel ¹⁾ p

Beschäftigte	2005 = 100	121,6	124,3	124,5	0,1	2,3
darunter Teilzeitbeschäftigte	2005 = 100	134,3	140,8	141,0	0,1	5,0
Umsatz (nominal)	2005 = 100	113,3	116,9	120,1	2,7	6,0
Umsatz (real)	2005 = 100	97,4	100,3	102,4	2,1	5,2

Einzelhandel ¹⁾ p

Beschäftigte	2010 = 100	101,7	101,1	101,5	0,4	- 0,2
darunter Teilzeitbeschäftigte	2010 = 100	102,7	102,1	102,7	0,5	0,0
Umsatz (nominal)	2010 = 100	102,0	102,4	104,8	2,3	2,8
Umsatz (real)	2010 = 100	99,3	97,2	100,0	2,9	0,7

Handel mit Kraftfahrzeugen; Instandhaltung und Reparatur von Kraftfahrzeugen p

Beschäftigte	2010 = 100	103,1	104,5	104,0	- 0,5	0,9
darunter Teilzeitbeschäftigte	2010 = 100	110,2	115,6	116,1	0,5	5,4
Umsatz (nominal)	2010 = 100	98,7	101,3	104,3	2,9	5,6
Umsatz (real)	2010 = 100	96,1	99,0	101,7	2,7	5,7

Gastgewerbe p

Beschäftigte	2010 = 100	107,9	104,1	105,0	0,8	- 2,7
darunter Teilzeitbeschäftigte	2010 = 100	110,2	105,3	106,8	1,4	- 3,1
Umsatz (nominal)	2010 = 100	105,8	99,7	100,7	1,0	- 4,8
Umsatz (real)	2010 = 100	102,5	93,9	95,2	1,4	- 7,1

Fremdenverkehr

Gästeankünfte	1 000	839	827	909	9,9	8,3
Gästeübernachtungen	1 000	2 420	2 054	2 571	25,2	6,2

Verbraucherpreisindex

Gesamtlebenshaltung	2010 = 100	104,3	105,8	106,3	0,5	1,9
---------------------	------------	-------	-------	-------	-----	-----

Arbeitsmarkt ²⁾

Arbeitslose	Anzahl	114 009	112 964	117 933	4,4	3,4
Arbeitslosenquote ³⁾	%	5,4	5,3	5,5	X	X
Gemeldete Stellen	Anzahl	22 537	20 223	20 384	0,8	- 9,6

Insolvenzen

Insolvenzen insgesamt	Anzahl	601	558	698	25,1	16,1
darunter Unternehmen	Anzahl	94	90	117	30,0	24,5

1) Ohne Handel mit Kraftfahrzeugen. - 2) Quelle: Bundesagentur für Arbeit. - 3) Arbeitslose in Prozent aller zivilen Erwerbspersonen.

Impressum

Herausgeber:
Statistisches Landesamt Rheinland-Pfalz
Mainzer Straße 14-16
56130 Bad Ems

Telefon: 02603 71-0
Telefax: 02603 71-3150

E-Mail: poststelle@statistik.rlp.de
Internet: www.statistik.rlp.de

Kostenfreier Download im Internet: <http://www.statistik.rlp.de/veroeffentlichungen/statistische-berichte>

© Statistisches Landesamt Rheinland-Pfalz · Bad Ems · 2013

Vervielfältigung und Verbreitung, auch auszugsweise, mit Quellenangabe gestattet.