



Rheinland-Pfalz

STATISTISCHES LANDESAMT

2013

STATISTISCHE BERICHTE



Gewerbeanzeigen im Juli 2013

Ergebnisse der Gewerbeanzeigenstatistik

Inhalt

	Seite
Vorbemerkungen	3
Definitionen	4
Tabellen	
1. Gewerbeanmeldungen nach Wirtschaftszweigen im Juli 2013	7
2. Gewerbeabmeldungen nach Wirtschaftszweigen im Juli 2013	8
3. Gewerbeanmeldungen nach Verwaltungsbezirken im Juli 2013	10
4. Gewerbeabmeldungen nach Verwaltungsbezirken im Juli 2013	11
5. Neugründungen, sowie Gewerbetreibende nach Wirtschaftszweigen im Juli 2013	13
6. Vollständige Aufgaben, sowie Gewerbetreibende nach Wirtschaftszweigen im Juli 2013	14
7. Neugründungen, sowie Gewerbetreibende nach Art der Niederlassung, Rechtsform, Einzelunternehmen nach Geschlecht und Staatsangehörigkeit im Juli 2013	15
8. Vollständige Aufgaben, sowie Gewerbetreibende nach Art der Niederlassung, Rechtsform, Einzelunternehmen nach Geschlecht und Staatsangehörigkeit im Juli 2013	16
Grafiken	
Gewerbean- und -abmeldungen mit Neuerrichtungen und Aufgaben im Jahresüberblick	6
Gewerbeanmeldungen nach WZ-Abschnitten im Juli 2013	9
Gewerbeabmeldungen nach WZ-Abschnitten im Juli 2013	9
Neuerrichtungen und Aufgaben nach Kreisen im Juli 2013	12
Neugründungen nach ausgewählten Staatsangehörigkeiten von Einzelunternehmern/-innen im Juli 2013	15
Vollständige Aufgaben nach ausgewählten Staatsangehörigkeiten von Einzelunternehmern/-innen im Juli 2013	16

Zeichenerklärung (nach DIN 55301)

0	weniger als die Hälfte von 1 in der letzten besetzten Stelle, jedoch mehr als nichts
-	nichts vorhanden (genau Null)
...	Angabe fällt später an
/	keine Angabe, da Zahlenwert nicht sicher genug
.	Zahlenwert unbekannt oder geheim zu halten
x	Tabellenfach gesperrt, weil Aussage nicht sinnvoll
p	vorläufige Zahl
r	berichtigte Zahl
s	geschätzte Zahl

Geringfügige Abweichungen in den Summen sind auf Runden der Zahlen zurückzuführen.
Abweichungen gegenüber früheren Veröffentlichungen erklären sich durch inzwischen vorgenommene Korrekturen.

Vorbemerkung

Ziel der Statistik

Ziel der Gewerbeanzeigenstatistik ist es, das Meldegeschehen in seiner Gesamtheit darzustellen und damit Aufschlüsse über Gründungen und Stilllegungen von Unternehmen und Betrieben zu gewinnen. Die Aussagen über das Gründungsverhalten und Betriebsstilllegungen in der Wirtschaft stellen eine unentbehrliche Informationsquelle für die Wirtschafts-, Wettbewerbs- und Strukturpolitik dar. Zahlen über die sektorale, regionale und zeitliche Entwicklung liefern Hinweise zur Ergreifung geeigneter wirtschaftspolitischer Maßnahmen. Zusätzlich werden aktuelle Informationen für die Pflege des Unternehmensregisters zur Verfügung gestellt.

Rechtsgrundlagen

Rechtsgrundlage für die Gewerbeanzeigenstatistik ist die Gewerbeordnung (GewO), in der Fassung der Bekanntmachung vom 22.02.1999 (BGBl. I S. 202), zuletzt geändert durch Gesetz vom 21.12.2007 (BGBl. I S. 3089). Auskunftspflichtig sind die Gewerbetreibenden, die nach § 14 der Gewerbeordnung (GWO) jedes stehende Gewerbe oder den Betrieb einer Zweigniederlassung oder einer unselbständigen Zweigstelle den zuständigen Behörden anzeigen müssen. Sie erfüllen ihre statistische Auskunftspflicht durch Erstattung dieser Anzeige bei den zuständigen Behörden, die diese Angaben an die statistischen Ämter der Länder übermitteln.

Methodische Hinweise

Mit den vorstehend ausgeführten Rechtsvorschriften wurde die Voraussetzung für die Auswertung der Gewerbemeldungen nach einheitlichen Kriterien geschaffen. Die Meldebehörden der Gemeindeverwaltungen, der verbandsfreien Gemeinden, der Verbandsgemeindeverwaltungen sowie der kreisfreien und großen kreisangehörigen Städte nehmen die Gewerbean-, -ab- und -ummeldungen entgegen. Die auf bundesweit einheitlichen Formularen erfassten Daten, der Gewerbeanzeigepflichtigen, übermitteln die zuständigen Meldebehörden monatlich an die statistischen Landesämter.

Bis auf die persönlichen Merkmale „Staatsangehörigkeit“ und „Geschlecht“ sind die Erhebungsmerkmale ausschließlich betriebsbezogen und umfassen u. a.

- die ausgeübte Tätigkeit
- die Art des Betriebes
- die Anzahl der beschäftigten Arbeitnehmer/-innen
- den Grad der Selbständigkeit
- den Grund der Meldung

sowie als Hilfsmerkmale

- den Namen von Betriebsinhaber/-innen
- die Eintragung im Handels-, Genossenschafts- oder Vereinsregister
- die Zahl der geschäftsführenden Gesellschafter/-innen
- die Anschrift der Betriebsstätte.

Der Inhalt des vorliegenden Berichts ist mit Ausnahme der Tabellen nach Wirtschaftszweigen mit den bis zum IV. Quartal 1995 veröffentlichten Angaben zu Gewerbeanzeigenstatistik vergleichbar. Ab 1996 liegt den Tabellen die EU-einheitliche „Klassifikation der Wirtschaftszweige“ (WZ 1993), ab Januar 2003 die WZ 2003 und ab Januar 2008 die WZ 2008 zugrunde. Die WZ 2008 ist eine Aktualisierung der Klassifikation der Wirtschaftszweige, Ausgabe 2003 (WZ 2003) deren Struktur sich aber in vielen Wirtschaftsbereichen deutlich verändert hat. Die Ergebnisse nach Wirtschaftszweigen sind daher mit den Ergebnissen früherer Monate und Jahre nicht mehr vergleichbar. Außerdem wird, seit dem Jahr 2003, das Automatenaufstell- und Reisegewerbe in den Gewerbean-, -ab- und -ummeldungen nicht mehr nachgewiesen.

Definitionen

Hauptniederlassung

Mittelpunkt des Geschäftsverkehrs eines Betriebes, der sich bei Personengesellschaften (KG, OHG, GmbH & Co. KG, GbR, GmbH & Co. OHG u.a.) und juristischen Personen am Sitz des Unternehmens befindet. Eine Hauptniederlassung liegt auch dann vor, wenn daneben keine Zweigniederlassung oder unselbständige Zweigstelle betrieben wird.

Zweigniederlassung

Betriebe mit selbständiger Organisation, selbständigen Betriebsmitteln und gesonderter Buchführung, dessen Leiter Geschäfte selbständig abzuschließen und durchzuführen befugt ist.

Unselbständige Zweigstelle

Feste örtliche Anlagen oder Einrichtungen, die der Ausübung eines stehenden Gewerbes dienen (z.B. ein Auslieferungslager), jedoch nicht die Bedingungen einer Zweigniederlassung erfüllen.

Gewerbebeanmeldungen

Ein Gewerbe ist anzumelden bei der Neuerrichtung eines Betriebes, einer Zweigniederlassung oder einer unselbständigen Zweigstelle, bei der Übernahme eines bereits bestehenden Betriebes (z.B. durch Kauf, Pacht/Erbsfolge, Änderung der Rechtsform, Gesellschaftereintritt) und bei der Verlegung eines Betriebes aus dem Bereich einer Meldebehörde in den Bereich einer anderen Meldebehörde.

– Neuerrichtung

Zur Neuerrichtung zählt die erstmalige Anmeldung eines Gewerbebetriebes als Hauptniederlassung, Zweigniederlassung oder unselbständige Zweigstelle, die Anmeldung als Neuerrichtung eines Kleingewerbetreibenden bzw. einer Nebentätigkeit sowie Gründung nach dem Umwandlungsgesetz.

– Zuzug

Verlagerung eines bestehenden Betriebes in den Bezirk des nachweisenden Gewerbebeamten.

– Übernahme

Übernahme eines bestehenden Betriebes innerhalb des Bezirkes des nachweisenden Gewerbebeamten (z.B. durch Kauf, Pacht/Erbsfolge, Änderung der Rechtsform, Gesellschaftereintritt).

Betriebsgründungen

Betriebsgründungen sind Neugründungen (außer Nebenerwerb) von Betrieben durch Einzelunternehmer, Personengesellschaften oder juristische Personen wobei für einen Einzelunternehmer, der eine Hauptniederlassung anmeldet, die Voraussetzung gilt, dass er entweder in das Handelsregister eingetragen ist oder eine Handwerkskarte besitzt oder mindestens einen Arbeitnehmer beschäftigt.

Sonstige Neugründungen

Gründung der Hauptniederlassung eines Kleinunternehmens (Nicht-Kaufmann/-frau). Das Kleinunternehmen ist nicht im Handelsregister eingetragen, besitzt keine Handwerkskarte und beschäftigt keine Arbeitnehmer. Die Gründung eines Gewerbes, das im Nebenerwerb betrieben wird, gilt ebenfalls als sonstige Neugründung.

Gewerbeabmeldungen

Ein Gewerbe ist abzumelden bei der vollständigen oder teilweisen Aufgabe eines Gewerbebetriebes, bei Übergabe an einen Nachfolger/Eigentümerwechsel, Änderung der Rechtsform, bei Verlagerung eines Gewerbebetriebes in den Bereich einer anderen Meldebehörde und bei Austritt eines Gesellschafters.

- **Aufgabe**
Hierzu zählt die Abmeldung eines Gewerbebetriebes wegen Aufgabe einer Hauptniederlassung, Zweigniederlassung bzw. unselbständigen Zweigstelle.
- **Fortzug**
Verlagerung eines bestehenden Betriebes aus dem Bezirk des nachweisenden Gewerbebeamtes.
- **Übergabe**
Übergabe eines bestehenden Betriebes innerhalb des Bezirkes des nachweisenden Gewerbebeamtes (z.B. wegen Verkauf, Verpachtung, Erbfolge, Änderung der Rechtsform, Austritt als Gesellschafter).

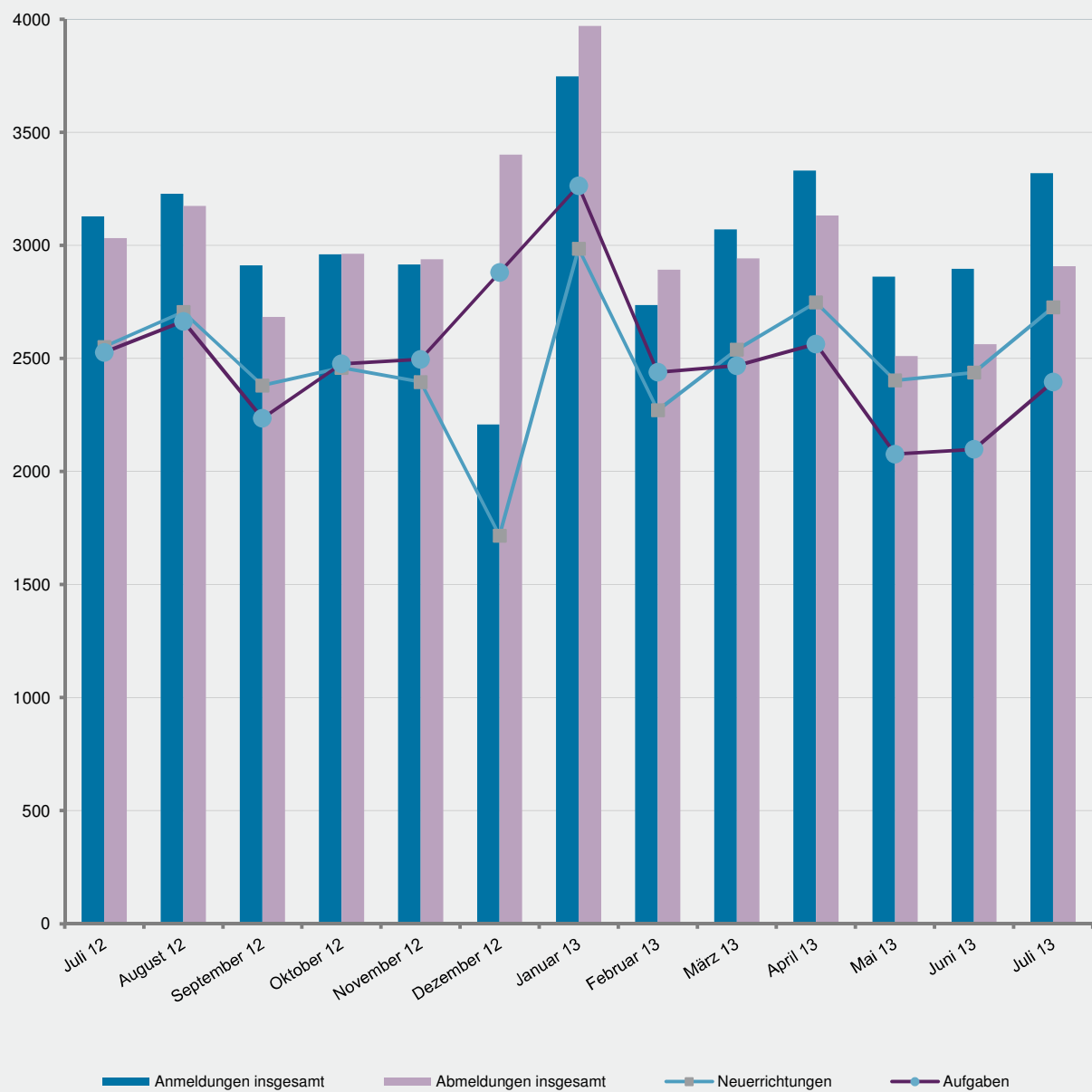
Betriebsaufgaben

Betriebsaufgaben sind vollständige Aufgaben (außer Nebenerwerb) von Betrieben durch Einzelunternehmer, Personengesellschaften oder juristische Personen, wobei für einen Einzelunternehmer, der eine Hauptniederlassung abmeldet, die Voraussetzung gilt, dass er entweder in das Handelsregister eingetragen war oder zuletzt mindestens einen Arbeitnehmer beschäftigt hat.

Sonstige Stilllegungen

Vollständige Aufgabe einer Hauptniederlassung eines Kleingewerbetreibenden (Nicht-Kaufmann/-frau). Das Kleinunternehmen war nicht im Handelsregister eingetragen und beschäftigte keine Arbeitnehmer. Die Aufgabe eines Gewerbes, das im Nebenerwerb betrieben wurde, gilt ebenfalls als sonstige Stilllegung.

Gewerbean- und -abmeldungen mit Neuerrichtungen und Aufgaben im Jahresüberblick



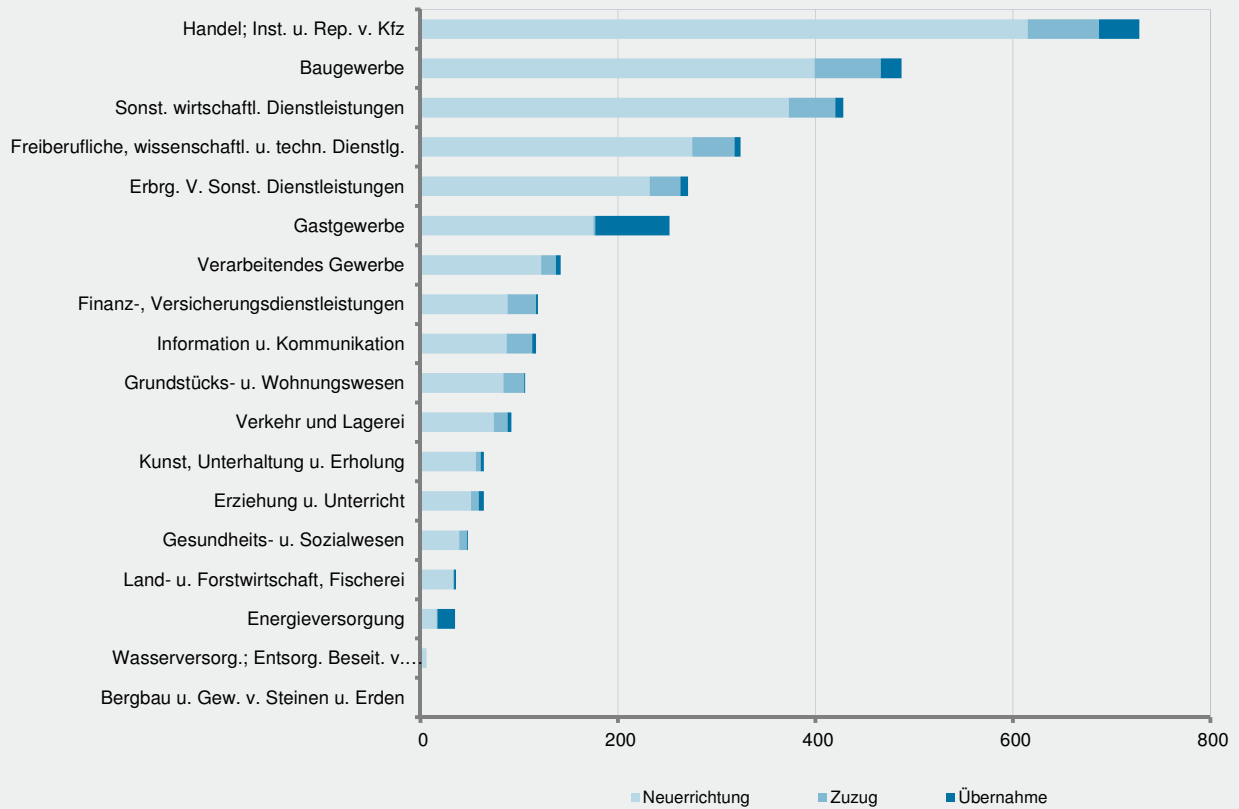
1. Gewerbeanmeldungen nach Wirtschaftszweigen im Juli 2013

WZ 2008	Wirtschaftszweig	Anmeldungen				Veränderung zum Vormonat			
		ins- gesamt	davon			ins- gesamt	davon		
			Neuer- richtung	Zuzug	Über- nahme		Neuer- richtung	Zuzug	Über- nahme
		Anzahl				%			
A	Land- u. Forstwirtschaft, Fischerei	36	33	1	2	50,0	65,0	-	- 33,3
B	Bergbau u. Gew. v. Steinen u. Erden	1	1	-	-	- 50,0	- 50,0	-	-
C	Verarbeitendes Gewerbe	142	122	15	5	65,1	76,8	50,0	- 28,6
	darunter								
10	Herst. v. Nahrungs- u. Futtermitteln	16	15	1	-	45,5	50,0	X	X
11	Getränkeherstellung	5	4	-	1	150,0	100,0	-	X
13	Herst. v. Textilien	14	14	-	-	55,6	75,0	X	-
14	Herst. v. Bekleidung	12	11	1	-	100,0	83,3	X	-
16	Herst. v. Holz-, Flecht-, Korb- u. Korkwaren (ohne Möbel)	1	1	-	-	-	-	-	-
18	Herst. v. Druckerzgn; Vervielf. v. Ton-, Bild- und Datenträgern	7	4	2	1	16,7	- 20,0	X	-
25	Herst. v. Metallerzeugnissen	16	12	3	1	23,1	50,0	-	- 50,0
26	Herst. v. Datenverarb., elektr. u. opt. Erzeugnissen	3	1	2	-	X	X	X	-
27	Herst. v. elektr. Ausrüstungen	3	2	1	-	X	X	X	-
28	Maschinenbau	3	2	-	1	50,0	-	-	X
29	Herst. v. Kraftwagen u. Kraftwagenteilen	-	-	-	-	X	-	X	-
31	Herst. v. Möbeln	-	-	-	-	-	-	-	-
D	Energieversorgung	35	16	1	18	84,2	- 5,9	- 50,0	X
E	Wasserversorgung; Entsorg. Beseit. v. Umweltverschm.	6	6	-	-	20,0	50,0	-	X
F	Baugewerbe	487	399	67	21	13,3	10,5	21,8	50,0
G	Handel; Inst. u. Rep. v. Kfz	728	615	72	41	8,8	8,1	24,1	- 2,4
	darunter								
45	Kfz-Handel; Inst. u. Rep. v. Kfz	127	106	16	5	6,7	6,0	77,8	- 50,0
46	Handelsvermittlung u. Großhandel (ohne Kfz)	153	126	19	8	15,9	15,6	18,8	14,3
47	Einzelhandel (ohne Kfz)	448	383	37	28	7,2	6,4	12,1	12,0
H	Verkehr und Lagerei	92	74	14	4	9,5	1,4	75,0	33,3
	darunter								
49	Landverkehr und Transport in Rohrfernleitg.	48	35	9	4	- 2,0	- 18,6	125,0	100,0
53	Post-, Kurier- und Expressdienste	31	28	3	-	34,8	33,3	50,0	-
I	Gastgewerbe	252	175	2	75	14,0	19,0	X	1,4
55	Beherbergung	25	15	-	10	-	- 6,3	-	11,1
56	Gastronomie	227	160	2	65	15,8	22,1	X	-
J	Information u. Kommunikation	117	87	26	4	6,4	- 8,4	116,7	33,3
	darunter								
58	Verlagswesen	5	4	-	1	-	- 20,0	-	X
61	Telekommunikation	1	-	-	1	- 80,0	X	-	-
62	Erbrg. v. Dienstl. d. Informationstechnologie	89	67	20	2	7,2	- 6,9	100,0	100,0
63	Informationsdienstleistungen	5	4	1	-	- 50,0	- 55,6	-	-
K	Finanz-, Versicherungsdienstleistungen	119	88	29	2	4,4	2,3	3,6	X
	darunter								
66	Mit Finanz- u. Versicherungsdienstl. verbundene Tätigkeiten	101	75	25	1	- 2,9	- 5,1	-	X
L	Grundstücks- u. Wohnungswesen	106	84	21	1	47,2	55,6	40,0	- 66,7
M	Freiberufliche, wissenschaftl. u. techn. Dienstl.	324	275	43	6	- 5,5	- 8,6	7,5	200,0
	darunter								
70	Verw. u. Führung v. Unternehmen; Unternehmensberatung	59	44	13	2	11,3	- 8,3	225,0	100,0
73	Werbung u. Marktforschung	127	113	12	2	- 7,3	- 10,3	20,0	100,0
N	Sonst. wirtschaftl. Dienstleistungen	428	373	47	8	39,4	39,7	27,0	166,7
	darunter								
77	Verm. v. beweglichen Sachen	17	14	3	-	13,3	-	X	X
78	Verm. u. Überlassung v. Arbeitskräften	12	7	5	-	- 20,0	- 36,4	25,0	-
79	Reisebüros, -veranstalter u. sonst. Reservierungsdienstl.	17	12	2	3	54,5	50,0	-	200,0
81	Gebäudebetreuung; Garten- und Landschaftsbau	267	243	21	3	56,1	57,8	31,3	200,0
P	Erziehung u. Unterricht	64	51	8	5	20,8	10,9	100,0	66,7
Q	Gesundheits- u. Sozialwesen	48	39	8	1	17,1	5,4	166,7	-
R	Kunst, Unterhaltung u. Erholung	64	56	5	3	12,3	9,8	150,0	- 25,0
S	Erbrg. V. Sonst. Dienstleistungen	271	232	31	8	4,2	- 2,9	138,5	-
	Sonstige Tätigkeiten	-	-	-	-	-	-	-	-
I n s g e s a m t		3 320	2 726	390	204	14,6	11,8	35,4	19,3

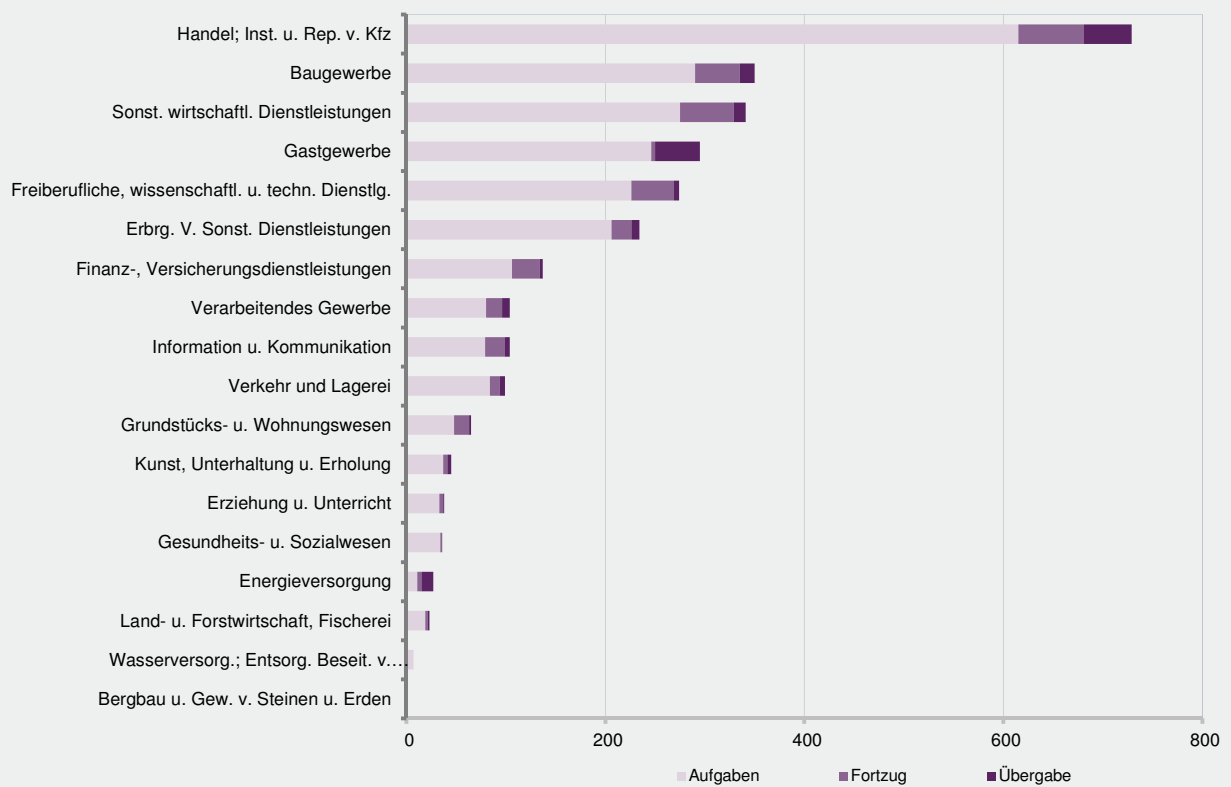
2. Gewerbeabmeldungen nach Wirtschaftszweigen im Juli 2013

WZ 2008	Wirtschaftszweig	Abmeldungen				Veränderung zum Vormonat			
		ins- gesamt	davon			ins- gesamt	davon		
			Aufgabe	Fortzug	Über- gabe		Aufgabe	Fortzug	Über- gabe
		Anzahl				%			
A	Land- u. Forstwirtschaft, Fischerei	23	19	2	2	21,1	35,7	- 33,3	-
B	Bergbau u. Gew. v. Steinen u. Erden	-	-	-	-	X	X	-	-
C	Verarbeitendes Gewerbe	104	80	16	8	11,8	5,3	23,1	100,0
	darunter								
10	Herst. v. Nahrungs- u. Futtermitteln	14	12	-	2	- 6,7	- 7,7	X	100,0
11	Getränkeherstellung	1	1	-	-	-	-	-	-
13	Herst. v. Textilien	6	4	2	-	- 14,3	- 33,3	100,0	-
14	Herst. v. Bekleidung	9	5	3	1	200,0	66,7	X	X
16	Herst. v. Holz-, Flecht-, Korb- u. Korkwaren (ohne Möbel)	2	1	1	-	- 33,3	- 66,7	X	-
18	Herst. v. Druckerzgn; Vervielf. v. Ton-, Bild- und Datenträgern	7	4	2	1	-	- 20,0	-	X
25	Herst. v. Metallerzeugnissen	20	15	3	2	33,3	36,4	-	100,0
26	Herst. v. Datenverarb., elektr. u. opt. Erzeugnissen	4	4	-	-	300,0	300,0	-	-
27	Herst. v. elektr. Ausrüstungen	1	1	-	-	X	X	-	-
28	Maschinenbau	3	3	-	-	- 50,0	- 50,0	-	-
29	Herst. v. Kraftwagen u. Kraftwagenteilen	-	-	-	-	X	X	-	-
31	Herst. v. Möbeln	2	2	-	-	100,0	100,0	-	-
D	Energieversorgung	27	11	4	12	200,0	120,0	33,3	X
E	Wasserversorgung; Entsorg. Beseit. v. Umweltverschm.	7	7	-	-	75,0	133,3	X	-
F	Baugewerbe	350	290	45	15	8,4	7,0	12,5	25,0
G	Handel; Inst. u. Rep. v. Kfz	729	615	66	48	10,1	10,0	- 1,5	33,3
	darunter								
45	Kfz-Handel; Inst. u. Rep. v. Kfz	82	62	14	6	- 26,1	- 31,1	-	- 14,3
46	Handelsvermittlung u. Großhandel (ohne Kfz)	146	123	16	7	13,2	18,3	- 11,1	-
47	Einzelhandel (ohne Kfz)	501	430	36	35	18,7	17,8	2,9	59,1
H	Verkehr und Lagerei	99	84	10	5	12,5	15,1	- 9,1	25,0
	darunter								
49	Landverkehr und Transport in Rohrfernleitg.	62	53	5	4	24,0	35,9	- 37,5	33,3
53	Post-, Kurier- und Expressdienste	24	22	1	1	84,6	83,3	-	X
I	Gastgewerbe	295	246	4	45	27,7	33,7	100,0	-
55	Beherbergung	27	21	2	4	28,6	23,5	X	-
56	Gastronomie	268	225	2	41	27,6	34,7	-	-
J	Information u. Kommunikation	104	79	20	5	14,3	23,4	- 20,0	150,0
	darunter								
58	Verlagswesen	6	5	-	1	-	25,0	X	X
61	Telekommunikation	5	4	-	1	150,0	100,0	-	X
62	Erbrg. v. Dienstl. d. Informationstechnologie	70	55	14	1	1,4	12,2	- 26,3	-
63	Informationsdienstleistungen	8	5	2	1	60,0	66,7	-	X
K	Finanz-, Versicherungsdienstleistungen	137	106	28	3	14,2	24,7	- 17,6	200,0
	darunter								
66	Mit Finanz- u. Versicherungsdienstl. verbundene Tätigkeiten	123	94	27	2	11,8	19,0	- 10,0	100,0
L	Grundstücks- u. Wohnungswesen	65	48	15	2	8,3	29,7	- 16,7	- 60,0
M	Freiberufliche, wissenschaftl. u. techn. Dienstlg.	274	226	43	5	14,6	12,4	19,4	150,0
	darunter								
70	Verw. u. Führung v. Unternehmen; Unternehmensberatung	59	44	13	2	47,5	37,5	62,5	X
73	Werbung u. Marktforschung	118	103	14	1	25,5	19,8	100,0	-
N	Sonst. wirtschaftl. Dienstleistungen	341	275	54	12	14,4	8,3	38,5	140,0
	darunter								
77	Verm. v. beweglichen Sachen	11	9	1	1	- 31,3	- 35,7	-	-
78	Verm. u. Überlassung v. Arbeitskräften	8	4	3	1	- 46,7	- 66,7	50,0	-
79	Reisebüros, -veranstalter u. sonst. Reservierungsdienstl.	16	10	5	1	33,3	- 9,1	X	-
81	Gebäudebetreuung; Garten- und Landschaftsbau	178	156	19	3	21,1	23,8	- 5,0	200,0
P	Erziehung u. Unterricht	38	33	4	1	58,3	106,3	- 33,3	- 50,0
Q	Gesundheits- u. Sozialwesen	36	34	2	-	- 34,5	- 30,6	- 50,0	X
R	Kunst, Unterhaltung u. Erholung	45	37	4	4	-	8,8	- 50,0	33,3
S	Erbrg. V. Sonst. Dienstleistungen	234	206	20	8	16,4	19,8	-	- 11,1
	Sonstige Tätigkeiten	-	-	-	-	-	-	-	-
I n s g e s a m t		2 908	2 396	337	175	13,5	14,2	2,1	29,6

Gewerbebeanmeldungen nach WZ-Abschnitten im Juli 2013



Gewerbebeanmeldungen nach WZ-Abschnitten im Juli 2013



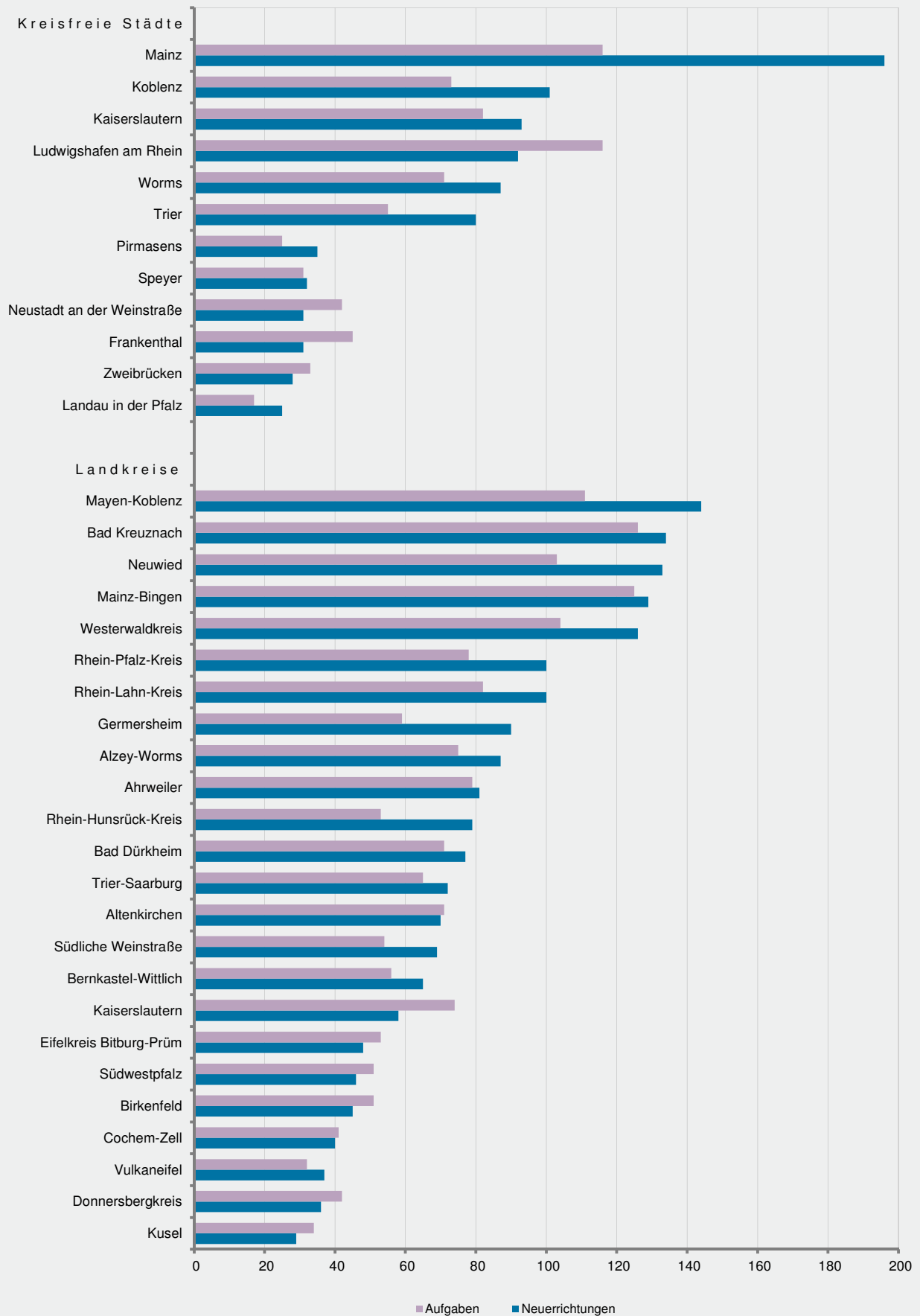
3. Gewerbebeanmeldungen nach Verwaltungsbezirken im Juli 2013

Verwaltungsbereich	Anmeldungen				Veränderung zum Vormonat			
	ins- gesamt	davon			ins- gesamt	davon		
		Neuer- richtung	Zuzug	Über- nahme		Neuer- richtung	Zuzug	Über- nahme
Anzahl				%				
Kreisfreie Städte								
Frankenthal (Pfalz), St.	36	31	3	2	44,0	63,2	50,0	- 50,0
Kaiserslautern, St.	106	93	5	8	47,2	50,0	-	60,0
Koblenz, St.	124	101	11	12	6,0	- 1,9	57,1	71,4
Landau i. d. Pf., St.	30	25	5	-	15,4	8,7	150,0	X
Ludwigshafen a. Rh., St.	98	92	4	2	- 3,0	- 2,1	100,0	- 60,0
Mainz, St.	247	196	22	29	1,6	- 2,5	- 4,3	52,6
Neustadt a. d. Weinstr., St.	34	31	1	2	-	6,9	- 50,0	- 33,3
Pirmasens, St.	38	35	2	1	46,2	45,8	-	X
Speyer, St.	39	32	4	3	- 9,3	3,2	- 55,6	-
Trier, St.	92	80	6	6	7,0	14,3	-	- 40,0
Worms, St.	100	87	5	8	75,4	89,1	25,0	14,3
Zweibrücken, St.	31	28	2	1	6,9	12,0	- 33,3	-
Landkreise								
Ahrweiler	105	81	16	8	- 10,3	- 14,7	6,7	14,3
Altenkirchen (Ww.)	90	70	11	9	20,0	1,4	120,0	X
Alzey-Worms	109	87	17	5	0,9	-	- 10,5	150,0
Bad Dürkheim	98	77	16	5	22,5	26,2	-	66,7
Bad Kreuznach	158	134	17	7	20,6	21,8	21,4	-
Bernkastel-Wittlich	82	65	10	7	10,8	1,6	233,3	-
Birkenfeld	50	45	3	2	-	18,4	- 57,1	- 60,0
Cochem-Zell	49	40	4	5	36,1	29,0	300,0	25,0
Donnersbergkreis	45	36	4	5	9,8	- 2,7	33,3	400,0
Eifelkreis Bitburg-Prüm	64	48	10	6	20,8	11,6	400,0	- 25,0
Germersheim	112	90	14	8	33,3	28,6	100,0	14,3
Kaiserslautern	73	58	10	5	- 8,8	- 21,6	150,0	150,0
Kusel	35	29	3	3	- 10,3	- 12,1	200,0	- 40,0
Mainz-Bingen	176	129	36	11	15,0	5,7	50,0	57,1
Mayen-Koblenz	177	144	24	9	27,3	20,0	50,0	200,0
Neuwied	163	133	24	6	25,4	26,7	33,3	- 14,3
Rhein-Hunsrück-Kreis	92	79	9	4	48,4	38,6	200,0	100,0
Rhein-Lahn-Kreis	116	100	15	1	17,2	11,1	150,0	- 66,7
Rhein-Pfalz-Kreis	126	100	23	3	- 0,8	- 7,4	53,3	- 25,0
Südliche Weinstraße	96	69	24	3	24,7	7,8	118,2	50,0
Südwestpfalz	51	46	4	1	6,3	2,2	33,3	X
Trier-Saarburg	89	72	9	8	18,7	10,8	80,0	60,0
Vulkaneifel	46	37	3	6	64,3	76,2	- 50,0	X
Westerwaldkreis	143	126	14	3	8,3	23,5	- 17,6	- 76,9
Rheinland-Pfalz	3 320	2 726	390	204	14,6	11,8	35,4	19,3
Kreisfreie Städte	975	831	70	74	13,5	14,3	4,5	13,8
Landkreise	2 345	1 895	320	130	15,1	10,8	44,8	22,6
Industrie- und Handelskammer								
Kammerbezirk Koblenz	1 267	1 053	148	66	16,5	14,5	35,8	11,9
Kammerbezirk Pfalz	1 048	872	124	52	12,4	9,1	42,5	13,0
Kammerbezirk Rheinhessen	632	499	80	53	12,7	9,4	14,3	51,4
Kammerbezirk Trier	373	302	38	33	18,0	14,8	72,7	6,5

4. Gewerbeabmeldungen nach Verwaltungsbezirken im Juli 2013

Verwaltungsbereich	Abmeldungen				Veränderung zum Vormonat			
	ins- gesamt	davon			ins- gesamt	davon		
		Aufgabe	Fortzug	Über- gabe		Aufgabe	Fortzug	Über- gabe
	Anzahl				%			
Kreisfreie Städte								
Frankenthal (Pfalz), St.	56	45	6	5	115,4	125,0	100,0	66,7
Kaiserslautern, St.	88	82	4	2	44,3	49,1	-	-
Koblenz, St.	96	73	14	9	15,7	15,9	- 12,5	125,0
Landau i. d. Pf., St.	25	17	8	-	- 7,4	- 22,7	100,0	X
Ludwigshafen a. Rh., St.	127	116	10	1	6,7	11,5	- 16,7	- 66,7
Mainz, St.	152	116	23	13	- 28,0	- 26,6	- 23,3	- 43,5
Neustadt a. d. Weinstr., St.	49	42	5	2	53,1	82,6	-	- 50,0
Pirmasens, St.	28	25	2	1	40,0	25,0	X	X
Speyer, St.	38	31	6	1	- 5,0	- 8,8	50,0	- 50,0
Trier, St.	72	55	9	8	56,5	66,7	125,0	- 11,1
Worms, St.	82	71	8	3	49,1	39,2	166,7	200,0
Zweibrücken, St.	39	33	4	2	56,0	50,0	100,0	100,0
Landkreise								
Ahrweiler	116	79	27	10	-	- 18,6	92,9	100,0
Altenkirchen (Ww.)	86	71	9	6	-	- 6,6	50,0	50,0
Alzey-Worms	100	75	19	6	25,0	21,0	58,3	-
Bad Dürkheim	86	71	13	2	- 8,5	- 2,7	- 23,5	- 50,0
Bad Kreuznach	140	126	9	5	32,1	40,0	- 30,8	66,7
Bernkastel-Wittlich	65	56	4	5	14,0	24,4	- 42,9	-
Birkenfeld	59	51	3	5	18,0	18,6	- 25,0	66,7
Cochem-Zell	48	41	2	5	17,1	20,6	- 33,3	25,0
Donnersbergkreis	48	42	4	2	6,7	-	300,0	-
Eifelkreis Bitburg-Prüm	64	53	4	7	- 5,9	- 8,6	- 20,0	40,0
Germersheim	75	59	9	7	- 12,8	- 16,9	- 25,0	133,3
Kaiserslautern	85	74	7	4	37,1	29,8	250,0	33,3
Kusel	40	34	3	3	14,3	25,9	- 50,0	50,0
Mainz-Bingen	153	125	22	6	28,6	58,2	- 37,1	20,0
Mayen-Koblenz	139	111	15	13	29,9	22,0	-	X
Neuwied	122	103	13	6	8,0	15,7	- 27,8	-
Rhein-Hunsrück-Kreis	63	53	8	2	- 8,7	- 8,6	- 20,0	100,0
Rhein-Lahn-Kreis	95	82	9	4	53,2	46,4	80,0	300,0
Rhein-Pfalz-Kreis	103	78	22	3	- 12,7	- 20,4	46,7	- 40,0
Südliche Weinstraße	70	54	9	7	1,4	- 6,9	- 18,2	X
Südwestpfalz	57	51	4	2	18,8	10,9	100,0	X
Trier-Saarburg	77	65	5	7	75,0	85,7	-	75,0
Vulkaneifel	40	32	2	6	48,1	68,4	- 75,0	X
Westerwaldkreis	125	104	16	5	7,8	16,9	- 5,9	- 50,0
Rheinland-Pfalz	2 908	2 396	337	175	13,5	14,2	2,1	29,6
Kreisfreie Städte	852	706	99	47	14,4	16,7	13,8	- 11,3
Landkreise	2 056	1 690	238	128	13,1	13,2	- 2,1	56,1
Industrie- und Handelskammer								
Kammerbezirk Koblenz	1 089	894	125	70	14,8	13,7	3,3	66,7
Kammerbezirk Pfalz	1 014	854	116	44	11,8	10,6	16,0	25,7
Kammerbezirk Rheinhessen	487	387	72	28	4,7	10,6	- 10,0	- 20,0
Kammerbezirk Trier	318	261	24	33	31,4	37,4	- 17,2	43,5

Neuerrichtungen und Aufgaben nach Kreisen im Juli 2013



5. Neugründungen, sowie Gewerbetreibende nach Wirtschaftszweigen im Juli 2013

WZ 2008	Wirtschaftszweig	Neugründungen						Gewerbetreibende	
		ins- gesamt	Betriebsgründungen			sonstige Neugründ.		ins- gesamt	dar.: weiblich
			ins- gesamt	Haupt- nieder- lassung	Zweignie- derlassung unselbst. Zweigstelle	ins- gesamt	dar.: Neben- erwerb		
Anzahl									
A	Land- u. Forstwirtschaft, Fischerei	33	-	-	-	33	21	37	8
B	Bergbau u. Gew. v. Steinen u. Erden	1	1	1	-	-	-	1	-
C	Verarbeitendes Gewerbe	122	39	24	15	83	63	129	58
darunter									
10	Herst. v. Nahrungs- u. Futtermitteln	15	12	5	7	3	1	16	5
11	Getränkeherstellung	4	1	1	-	3	3	6	2
13	Herst. v. Textilien	14	-	-	-	14	12	14	14
14	Herst. v. Bekleidung	11	1	1	-	10	9	11	10
16	Herst. v. Holz-, Flecht-, Korb- u. Korkwaren (ohne Möbel)	1	-	-	-	1	1	1	-
18	Herst. v. Druckerzgn; Vervielf. v. Ton-, Bild- und Datenträgern	4	-	-	-	4	4	5	-
25	Herst. v. Metallerzeugnissen	12	2	1	1	10	4	11	2
26	Herst. v. Datenverarb., elektr. u. opt. Erzeugnissen	1	1	1	-	-	-	1	-
27	Herst. v. elektr. Ausrüstungen	2	2	2	-	-	-	3	1
28	Maschinenbau	2	2	2	-	-	-	2	-
29	Herst. v. Kraftwagen u. Kraftwagenteilen	-	-	-	-	-	-	-	-
31	Herst. v. Möbeln	-	-	-	-	-	-	-	-
D	Energieversorgung	15	6	6	-	9	7	21	6
E	Wasserversorgung; Entsorg. Beseit. v. Umweltverschm.	6	4	3	1	2	-	8	2
F	Baugewerbe	399	87	83	4	312	83	417	18
G	Handel; Inst. u. Rep. v. Kfz	611	167	59	108	444	283	753	184
darunter									
45	Kfz-Handel; Inst. u. Rep. v. Kfz	106	17	12	5	89	48	115	14
46	Handelsvermittlung u. Großhandel (ohne Kfz)	126	20	12	8	106	52	136	32
47	Einzelhandel (ohne Kfz)	379	130	35	95	249	183	502	138
H	Verkehr und Lagerei	73	14	4	10	59	32	81	11
darunter									
49	Landverkehr und Transport in Rohrfernleitg.	35	5	1	4	30	15	35	6
53	Post-, Kurier- und Expressdienste	28	3	1	2	25	14	32	5
I	Gastgewerbe	175	43	32	11	132	38	187	59
55	Beherbergung	15	5	2	3	10	5	17	8
56	Gastronomie	160	38	30	8	122	33	170	51
J	Information u. Kommunikation	87	10	9	1	77	54	96	14
darunter									
58	Verlagswesen	4	1	1	-	3	2	4	2
61	Telekommunikation	-	-	-	-	-	-	-	-
62	Erbrg. v. Dienstl. d. Informationstechnologie	67	6	6	-	61	45	74	7
63	Informationsdienstleistungen	4	1	1	-	3	2	4	1
K	Finanz-, Versicherungsdienstleistungen	86	17	10	7	69	27	91	17
darunter									
66	Mit Finanz- u. Versicherungsdienstlgt. verbundene Tätigkeiten	74	7	2	5	67	25	75	15
L	Grundstücks- u. Wohnungswesen	84	41	35	6	43	23	115	27
M	Freiberufliche, wissenschaftl. u. techn. Dienstlgt.	272	43	40	3	229	182	294	117
darunter									
70	Verw. u. Führung v. Unternehmen; Unternehmensberatung	43	15	14	1	28	14	49	9
73	Werbung u. Marktforschung	112	4	3	1	108	89	116	63
N	Sonst. wirtschaftl. Dienstleistungen	373	41	37	4	332	182	396	106
darunter									
77	Verm. v. beweglichen Sachen	14	3	3	-	11	8	15	5
78	Verm. u. Überlassung v. Arbeitskräften	7	3	3	-	4	3	8	3
79	Reisebüros, -veranstalter u. sonst. Reservierungsdienstl.	12	2	1	1	10	7	13	8
81	Gebäudebetreuung; Garten- und Landschaftsbau	243	20	20	-	223	111	247	41
P	Erziehung u. Unterricht	51	4	-	4	47	32	54	29
Q	Gesundheits- u. Sozialwesen	39	2	1	1	37	16	40	34
R	Kunst, Unterhaltung u. Erholung	56	4	3	1	52	36	60	19
S	Erbrg. V. Sonst. Dienstleistungen	232	19	13	6	213	133	237	174
Sonstige Tätigkeiten									
		-	-	-	-	-	-	-	-
I n s g e s a m t		2 715	542	360	182	2 173	1 212	3 017	883

6. Vollständige Aufgaben, sowie Gewerbetreibende nach Wirtschaftszweigen im Juli 2013

WZ 2008	Wirtschaftszweig	Vollständige Aufgaben						Gewerbetreibende	
		ins- gesamt	Betriebsaufgaben			sonstige Stillleg.		ins- gesamt	dar.: weiblich
			ins- gesamt	Haupt- nieder- lassung	Zweignie- derlassung unselbst. Zweigstelle	ins- gesamt	dar.: Neben- erwerb		
Anzahl									
A	Land- u. Forstwirtschaft, Fischerei	19	-	-	-	19	6	24	5
B	Bergbau u. Gew. v. Steinen u. Erden	-	-	-	-	-	-	-	-
C	Verarbeitendes Gewerbe	77	15	12	3	62	28	82	20
darunter									
10	Herst. v. Nahrungs- u. Futtermitteln	12	1	-	1	11	4	13	2
11	Getränkeherstellung	1	-	-	-	1	1	2	-
13	Herst. v. Textilien	4	3	3	-	1	1	5	3
14	Herst. v. Bekleidung	5	-	-	-	5	3	5	5
16	Herst. v. Holz-, Flecht-, Korb- u. Korkwaren (ohne Möbel)	1	-	-	-	1	1	1	-
18	Herst. v. Druckerzgn; Vervielf. v. Ton-, Bild- und Datenträgern	4	-	-	-	4	2	4	1
25	Herst. v. Metallerzeugnissen	15	2	2	-	13	4	16	1
26	Herst. v. Datenverarb., elektr. u. opt. Erzeugnissen	4	2	1	1	2	-	5	-
27	Herst. v. elektr. Ausrüstungen	1	-	-	-	1	1	1	-
28	Maschinenbau	2	1	1	-	1	1	2	-
29	Herst. v. Kraftwagen u. Kraftwagenteilen	-	-	-	-	-	-	-	-
31	Herst. v. Möbeln	2	1	1	-	1	-	2	-
D	Energieversorgung	10	3	2	1	7	6	14	4
E	Wasserversorgung; Entsorg. Beseit. v. Umweltverschm.	7	3	-	3	4	2	7	4
F	Baugewerbe	288	43	38	5	245	38	303	17
G	Handel; Inst. u. Rep. v. Kfz	609	187	87	100	422	209	728	236
darunter									
45	Kfz-Handel; Inst. u. Rep. v. Kfz	62	10	4	6	52	28	63	9
46	Handelsvermittlung u. Großhandel (ohne Kfz)	122	35	27	8	87	36	136	32
47	Einzelhandel (ohne Kfz)	425	142	56	86	283	145	529	195
H	Verkehr und Lagerei	84	17	14	3	67	24	90	24
darunter									
49	Landverkehr und Transport in Rohrfernleitg.	53	8	8	-	45	19	53	17
53	Post-, Kurier- und Expressdienste	22	3	2	1	19	5	25	6
I	Gastgewerbe	245	59	51	8	186	36	258	92
55	Beherbergung	21	3	3	-	18	6	23	9
56	Gastronomie	224	56	48	8	168	30	235	83
J	Information u. Kommunikation	79	11	10	1	68	40	84	10
darunter									
58	Verlagswesen	5	-	-	-	5	2	5	1
61	Telekommunikation	4	2	1	1	2	-	4	1
62	Erbrg. v. Dienstl. d. Informationstechnologie	55	7	7	-	48	30	59	4
63	Informationsdienstleistungen	5	1	1	-	4	4	6	1
K	Finanz-, Versicherungsdienstleistungen	106	20	10	10	86	20	105	26
darunter									
66	Mit Finanz- u. Versicherungsdienstlgt. verbundene Tätigkeiten	94	9	6	3	85	20	95	22
L	Grundstücks- u. Wohnungswesen	48	17	16	1	31	13	53	13
M	Freiberufliche, wissenschaftl. u. techn. Dienstlgt.	225	32	24	8	193	109	238	84
darunter									
70	Verw. u. Führung v. Unternehmen; Unternehmensberatung	44	11	8	3	33	11	50	5
73	Werbung u. Marktforschung	103	5	4	1	98	62	105	52
N	Sonst. wirtschaftl. Dienstleistungen	275	36	25	11	239	95	289	89
darunter									
77	Verm. v. beweglichen Sachen	9	5	4	1	4	-	12	2
78	Verm. u. Überlassung v. Arbeitskräften	4	3	1	2	1	1	6	3
79	Reisebüros, -veranstalter u. sonst. Reservierungsdienstl.	10	2	1	1	8	4	12	4
81	Gebäudebetreuung; Garten- und Landschaftsbau	156	15	13	2	141	47	158	35
P	Erziehung u. Unterricht	33	9	6	3	24	12	36	16
Q	Gesundheits- u. Sozialwesen	34	3	3	-	31	16	36	26
R	Kunst, Unterhaltung u. Erholung	37	8	3	5	29	17	45	12
S	Erbrg. V. Sonst. Dienstleistungen	206	22	18	4	184	81	209	147
Sonstige Tätigkeiten									
		-	-	-	-	-	-	-	-
I n s g e s a m t		2 382	485	319	166	1 897	752	2 601	825

7. Neugründungen, sowie Gewerbetreibende nach Art der Niederlassung, Rechtsform, Einzelunternehmen
nach Geschlecht und Staatsangehörigkeit im Juli 2013

Rechtsform Geschlecht Staatsangehörigkeit	Neugründungen						Gewerbetreibende	
	ins- gesamt	Betriebsgründungen			sonstige Neugründ.		ins- gesamt	dar.: weiblich
		ins- gesamt	Haupt- nieder- lassung	Zweignie- derl./unselb- ständige Zweigstelle	ins- gesamt	dar.: Neben- erwerb		
Anzahl								
Insgesamt	2 715	542	360	182	2 173	1 212	3 017	883
nach der Rechtsform des Unternehmens								
Einzelunternehmen	2 290	200	146	54	2 090	1 129	2 290	777
Offene Handelsgesellschaft	2	2	2	-	-	-	5	1
Kommanditgesellschaft	3	3	2	1	-	-	5	-
Gesellschaft mit beschränkter								
Haftung & Co.KG	30	26	22	4	4	4	42	3
Gesellschaft des bürgerlichen Rechts	103	45	40	5	58	58	215	52
Aktiengesellschaft	2	2	-	2	-	-	-	-
Gesellschaft mit beschränkter Haftung	269	250	142	108	19	19	447	46
Genossenschaft	4	4	3	1	-	-	5	1
Eingetragener Verein	2	-	-	-	2	2	2	1
Private Company Ltd	4	4	2	2	-	-	4	1
Sonstige Rechtsformen	6	6	1	5	-	-	2	

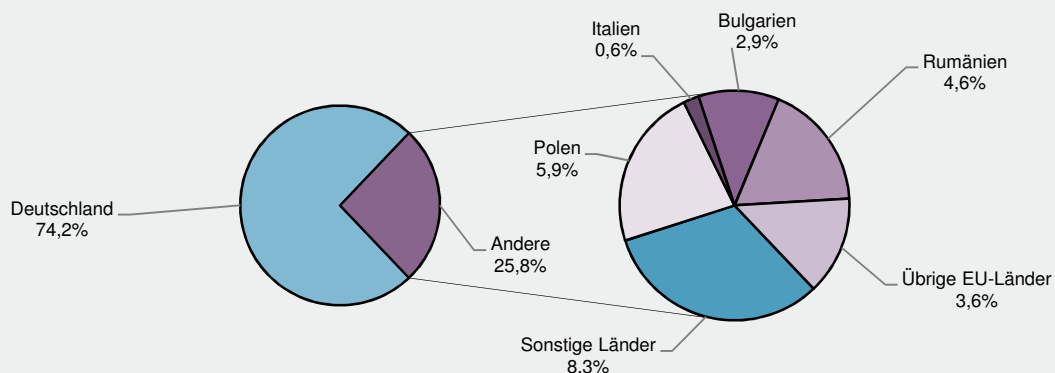
Einzelunternehmer/-innen nach Geschlecht

weiblich	777	59	45	14	718	462	X	X
männlich	1 513	141	101	40	1 372	667	X	X

Einzelunternehmer/-innen nach ausgewählter Staatsangehörigkeit

Insgesamt	2 290	200	146	54	2 090	1 129	2 290	777
Deutschland	1 699	143	98	45	1 556	1 011	1 699	632
EU-Länder	401	33	32	1	368	57	401	99
Polen	134	7	7	-	127	16	134	26
Italien	13	3	2	1	10	3	13	6
Bulgarien	67	5	5	-	62	4	67	13
Rumänien	105	7	7	-	98	8	105	29
Übrige EU-Länder	82	11	11	-	71	26	82	25
Sonstige Länder	190	24	16	8	166	61	190	46

Neugründungen nach ausgewählten Staatsangehörigkeiten von Einzelunternehmern/-innen im Juli 2013



8. Vollständige Aufgaben, sowie Gewerbetreibende nach Art der Niederlassung, Rechtsform, Einzelunternehmen nach Geschlecht und Staatsangehörigkeit im Juli 2013

Rechtsform Geschlecht Staatsangehörigkeit	Vollständige Aufgaben						Gewerbetreibende	
	ins- gesamt	Betriebsaufgaben			sonstige Stillleg.		ins- gesamt	dar.: weiblich
		ins- gesamt	Haupt- nieder- lassung	Zweignie- derl./unselb- ständige Zweigstelle	ins- gesamt	dar.: Neben- erwerb		
Anzahl								
Insgesamt	2 382	485	319	166	1 897	752	2 601	825
nach der Rechtsform des Unternehmens								
Einzelunternehmen	2 027	163	116	47	1 864	719	2 027	727
Offene Handelsgesellschaft	2	2	2	-	-	-	4	2
Kommanditgesellschaft	2	2	1	1	-	-	2	-
Gesellschaft mit beschränkter								
Haftung & Co.KG	30	28	20	8	2	2	45	3
Gesellschaft des bürgerlichen Rechts	78	58	54	4	20	20	154	42
Aktiengesellschaft	10	10	-	10	-	-	-	-
Gesellschaft mit beschränkter Haftung	220	211	119	92	9	9	355	49
Genossenschaft	1	1	1	-	-	-	3	-
Eingetragener Verein	2	2	2	-	-	-	3	1
Private Company Ltd	3	3	-	3	-	-	3	-
Sonstige Rechtsformen	7	5	4	1	2	2	5	-

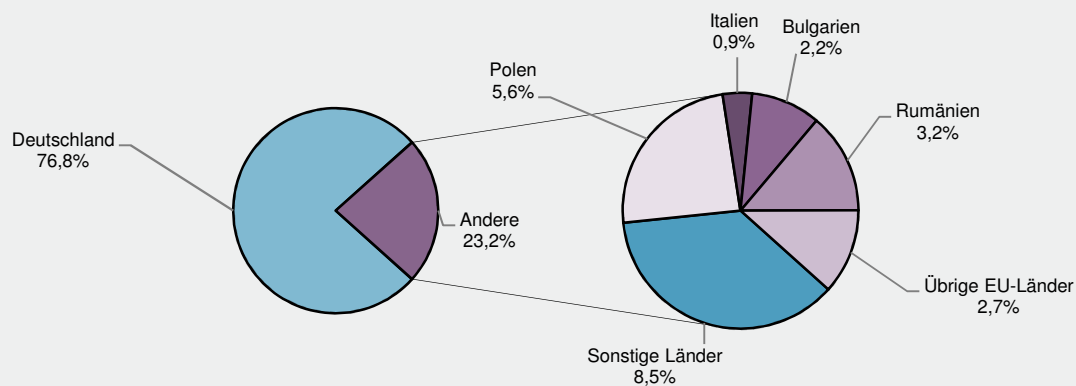
Einzelunternehmer/-innen nach Geschlecht

weiblich	727	63	46	17	664	283	X	X
männlich	1 300	100	70	30	1 200	436	X	X

Einzelunternehmer/-innen nach ausgewählter Staatsangehörigkeit

Insgesamt	2 027	163	116	47	1 864	719	2 027	727
Deutschland	1 556	143	99	44	1 413	637	1 556	596
EU-Länder	298	6	4	2	292	37	298	73
Polen	114	-	-	-	114	9	114	15
Italien	19	3	1	2	16	5	19	9
Bulgarien	45	1	1	-	44	4	45	11
Rumänien	65	-	-	-	65	3	65	19
Übrige EU-Länder	55	2	2	-	53	16	55	19
Sonstige Länder	173	14	13	1	159	45	173	58

Vollständige Aufgaben nach ausgewählten Staatsangehörigkeiten von Einzelunternehmern/-innen im Juli 2013



Impressum

Herausgeber:
Statistisches Landesamt Rheinland-Pfalz
Mainzer Straße 14-16
56130 Bad Ems

Telefon: 02603 71-0
Telefax: 02603 71-3150

E-Mail: poststelle@statistik.rlp.de
Internet: www.statistik.rlp.de

Kostenfreier Download im Internet: <http://www.statistik.rlp.de/veroeffentlichungen/statistische-berichte>

© Statistisches Landesamt Rheinland-Pfalz · Bad Ems · 2013

Vervielfältigung und Verbreitung, auch auszugsweise, mit Quellenangabe gestattet.