



Rheinland-Pfalz

STATISTISCHES LANDESAMT

2013

STATISTISCHE BERICHTE



Daten zur Konjunktur
im Mai 2013

Zeichenerklärung
(nach DIN 55301)

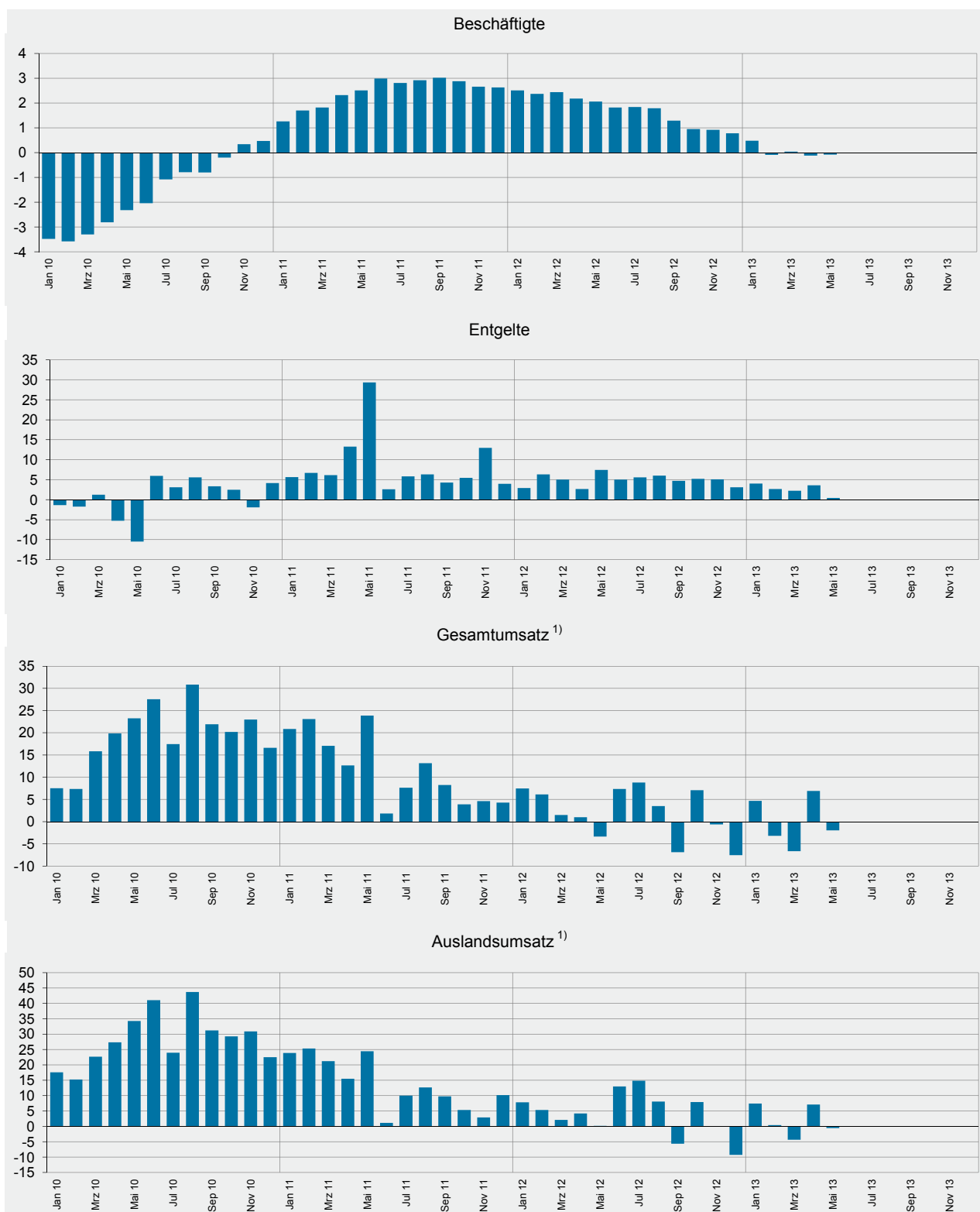
0	weniger als die Hälfte von 1 in der letzten besetzten Stelle, jedoch mehr als nichts
-	nichts vorhanden (genau Null)
...	Angabe fällt später an
/	keine Angabe, da Zahlenwert nicht sicher genug
.	Zahlenwert unbekannt oder geheim zu halten
x	Tabellenfach gesperrt, weil Aussage nicht sinnvoll
p	vorläufige Zahl
r	berichtigte Zahl
s	geschätzte Zahl

Geringfügige Abweichungen in den Summen sind auf Runden der Zahlen zurückzuführen.
Abweichungen gegenüber früheren Veröffentlichungen erklären sich durch inzwischen vorgenommene Korrekturen.

Die Reihenfolge der Wirtschaftsabschnitte wurden nach der Umsatzstärke im Jahr 2012 festgelegt.

Ausgewählte Konjunkturdaten für das verarbeitende Gewerbe sowie Bergbau und der Gewinnung von Steinen und Erden 2010 bis 2013 nach Monaten

Veränderungen gegenüber dem Vorjahresmonat in Prozent



1) ohne Umsatzsteuer.

Merkmal	Einheit	Vergleichsmonate		Berichtsmonat		
		Mai 2012	April 2013	Mai 2013	Veränderung in % zum	
					Vormonat	Vorjahresmonat

Verarbeitendes Gewerbe sowie Bergbau und Gewinnung von Steinen und Erden ¹⁾

Beschäftigte	Anzahl	248 046	247 370	247 841	0,2	- 0,1
Geleistete Arbeitsstunden	1 000	31 595	32 722	30 071	- 8,1	- 4,8
Entgelte	Mill. EUR	1 250	1 001	1 255	25,5	0,4
Gesamtumsatz	Mill. EUR	7 338	7 395	7 192	- 2,7	- 2,0
darunter Auslandsumsatz	Mill. EUR	4 044	4 031	4 021	- 0,3	- 0,6

Vorleistungsgüterproduzenten und Energie ¹⁾

Beschäftigte	Anzahl	126 304	126 889	127 494	0,5	0,9
Geleistete Arbeitsstunden	1 000	16 092	16 773	15 402	- 8,2	- 4,3
Entgelte	Mill. EUR	808	498	805	61,5	- 0,4
Gesamtumsatz	Mill. EUR	4 211	4 175	4 077	- 2,3	- 3,2
darunter Auslandsumsatz	Mill. EUR	2 472	2 395	2 415	0,8	- 2,3
Auftragseingang (Volumenindex)	2010 = 100	100,9	107,2	97,0	- 9,5	- 3,9
darunter Auftragseingang aus dem Ausland	2010 = 100	103,4	110,0	98,9	- 10,1	- 4,3

Investitionsgüterproduzenten ¹⁾

Beschäftigte	Anzahl	75 494	75 228	75 056	- 0,2	- 0,6
Geleistete Arbeitsstunden	1 000	9 496	9 934	8 989	- 9,5	- 5,3
Entgelte	Mill. EUR	279	312	285	- 8,7	2,3
Gesamtumsatz	Mill. EUR	1 782	1 980	1 850	- 6,6	3,8
darunter Auslandsumsatz	Mill. EUR	1 074	1 197	1 145	- 4,3	6,6
Auftragseingang (Volumenindex)	2010 = 100	114,7	123,0	112,8	- 8,2	- 1,6
darunter Auftragseingang aus dem Ausland	2010 = 100	125,2	133,6	125,9	- 5,7	0,6

Gebrauchsgüterproduzenten ¹⁾

Beschäftigte	Anzahl	6 288	6 184	6 181	0,0	- 1,7
Geleistete Arbeitsstunden	1 000	745	748	692	- 7,5	- 7,1
Entgelte	Mill. EUR	20	18	19	6,4	- 5,1
Gesamtumsatz	Mill. EUR	95	92	85	- 7,8	- 11,3
darunter Auslandsumsatz	Mill. EUR	40	37	36	- 2,9	- 10,6

Verbrauchsgüterproduzenten ¹⁾

Beschäftigte	Anzahl	39 960	39 069	39 110	0,1	- 2,1
Geleistete Arbeitsstunden	1 000	5 261	5 268	4 989	- 5,3	- 5,2
Entgelte	Mill. EUR	142	172	146	- 15,1	2,4
Gesamtumsatz	Mill. EUR	1 250	1 148	1 181	2,8	- 5,5
darunter Auslandsumsatz	Mill. EUR	458	403	424	5,5	- 7,4

1) Betriebe mit 50 und mehr Beschäftigten.

Merkmal	Einheit	Vergleichsmonate		Berichtsmonat		
		Mai 2012	April 2013	Mai 2013	Veränderung in % zum	
					Vormonat	Vorjahresmonat

Bergbau und Gewinnung von Steinen und Erden ¹⁾

Beschäftigte	Anzahl	177	183	183	0,0	3,4
Geleistete Arbeitsstunden	1 000	25	26	24	- 7,4	- 2,9
Entgelte	Mill. EUR	0	1	0	- 3,2	3,9
Gesamtumsatz	Mill. EUR	2	2	2	- 12,9	- 17,4
darunter Auslandsumsatz	Mill. EUR	0	0	0	22,7	41,3

Verarbeitendes Gewerbe ¹⁾

Beschäftigte	Anzahl	247 869	247 187	247 658	0,2	- 0,1
Geleistete Arbeitsstunden	1 000	31 570	32 695	30 047	- 8,1	- 4,8
Entgelte	Mill. EUR	1 249	1 000	1 255	25,5	0,4
Gesamtumsatz	Mill. EUR	7 336	7 393	7 190	- 2,7	- 2,0
darunter Auslandsumsatz	Mill. EUR	4 044	4 031	4 020	- 0,3	- 0,6
Auftragseingang (Volumenindex)	2010 = 100	105,9	111,3	101,5	- 8,8	- 4,1
darunter Auftragseingang aus dem Ausland	2010 = 100	111,8	116,7	107,5	- 7,9	- 3,9

Herstellung von chemischen Erzeugnissen ¹⁾

Beschäftigte	Anzahl	44 666	45 451	45 524	0,2	1,9
Gesamtumsatz	Mill. EUR	2 519	2 484	2 454	- 1,2	- 2,6
darunter Auslandsumsatz	Mill. EUR	1 798	1 724	1 749	1,5	- 2,7
Auftragseingang (Volumenindex)	2010 = 100	102,8	108,8	99,3	- 8,7	- 3,4
darunter Auftragseingang aus dem Ausland	2010 = 100	106,7	111,7	100,6	- 9,9	- 5,7

Herstellung von Kraftwagen und Kraftwagenteilen ¹⁾

Beschäftigte	Anzahl	26 169	24 783	24 577	- 0,8	- 6,1
Gesamtumsatz	Mill. EUR	877	1 032	923	- 10,6	5,2
darunter Auslandsumsatz	Mill. EUR	538	649	598	- 7,9	11,2
Auftragseingang (Volumenindex)	2010 = 100	123,1	130,6	132,3	1,3	7,5
darunter Auftragseingang aus dem Ausland	2010 = 100	151,8	148,1	163,5	10,4	7,7

Maschinenbau ¹⁾

Beschäftigte	Anzahl	32 676	33 076	33 080	0,0	1,2
Gesamtumsatz	Mill. EUR	680	715	687	- 3,9	1,0
darunter Auslandsumsatz	Mill. EUR	459	474	469	- 0,9	2,2
Auftragseingang (Volumenindex)	2010 = 100	106,0	118,6	95,6	- 19,4	- 9,8
darunter Auftragseingang aus dem Ausland	2010 = 100	105,2	124,0	96,3	- 22,3	- 8,4

1) Betriebe mit 50 und mehr Beschäftigten.

Merkmal	Einheit	Vergleichsmonate		Berichtsmonat		
		Mai 2012	April 2013	Mai 2013	Veränderung in % zum	
					Vormonat	Vorjahresmonat

Herstellung von Gummi- und Kunststoffwaren ¹⁾

Beschäftigte	Anzahl	21 719	21 797	22 211	1,9	2,3
Gesamtumsatz	Mill. EUR	413	413	393	- 4,9	- 4,8
darunter Auslandsumsatz	Mill. EUR	175	170	165	- 3,0	- 5,8

Herstellung von Metallerzeugnissen ¹⁾

Beschäftigte	Anzahl	21 733	21 530	21 698	0,8	- 0,2
Gesamtumsatz	Mill. EUR	359	352	354	0,4	- 1,4
darunter Auslandsumsatz	Mill. EUR	130	131	129	- 1,4	- 1,0
Auftragseingang (Volumenindex)	2010 = 100	106,6	105,7	91,9	- 13,1	- 13,8
darunter Auftragseingang aus dem Ausland	2010 = 100	96,7	98,3	88,8	- 9,7	- 8,3

Herstellung von Nahrungs- und Futtermitteln ¹⁾

Beschäftigte	Anzahl	13 156	12 238	12 302	0,5	- 6,5
Gesamtumsatz	Mill. EUR	388	345	354	2,4	- 8,8
darunter Auslandsumsatz	Mill. EUR	103	94	93	- 0,7	- 9,7

Metallerzeugung und -bearbeitung ¹⁾

Beschäftigte	Anzahl	8 403	8 284	8 326	0,5	- 0,9
Gesamtumsatz	Mill. EUR	303	304	294	- 3,4	- 2,9
darunter Auslandsumsatz	Mill. EUR	164	168	169	0,7	3,3
Auftragseingang (Volumenindex)	2010 = 100	96,7	99,6	88,7	- 10,9	- 8,3
darunter Auftragseingang aus dem Ausland	2010 = 100	102,2	113,8	98,5	- 13,4	- 3,6

Herstellung von pharmazeutischen Erzeugnissen ¹⁾

Beschäftigte	Anzahl	10 597	10 946	11 003	0,5	3,8
Gesamtumsatz	Mill. EUR	369	310	345	11,3	- 6,6
darunter Auslandsumsatz	Mill. EUR	253	194	232	19,8	- 8,1
Auftragseingang (Volumenindex)	2010 = 100	100,6	89,6	84,4	- 5,8	- 16,1
darunter Auftragseingang aus dem Ausland	2010 = 100	105,3	90,0	85,9	- 4,6	- 18,4

Herstellung von Papier, Pappe und Waren daraus ¹⁾

Beschäftigte	Anzahl	8 558	8 640	8 627	- 0,2	0,8
Gesamtumsatz	Mill. EUR	278	253	253	- 0,3	- 9,3
darunter Auslandsumsatz	Mill. EUR	99	82	84	1,7	- 15,7
Auftragseingang (Volumenindex)	2010 = 100	100,7	100,8	98,2	- 2,5	- 2,4
darunter Auftragseingang aus dem Ausland	2010 = 100	95,8	91,7	91,0	- 0,8	- 5,0

1) Betriebe mit 50 und mehr Beschäftigten.

Merkmal	Einheit	Vergleichsmonate		Berichtsmonat		
		Mai 2012	April 2013	Mai 2013	Veränderung in % zum	
					Vormonat	Vorjahresmonat

Herstellung von Glas und Glaswaren, Keramik, Verarbeitung von Steinen und Erden ¹⁾

Beschäftigte	Anzahl	13 084	13 284	13 278	0,0	1,5
Gesamtumsatz	Mill. EUR	220	231	222	- 3,8	1,2
darunter Auslandsumsatz	Mill. EUR	83	94	90	- 5,0	7,3

Getränkeherstellung ¹⁾

Beschäftigte	Anzahl	4 908	4 900	4 867	- 0,7	- 0,8
Gesamtumsatz	Mill. EUR	212	189	198	4,5	- 6,6
darunter Auslandsumsatz	Mill. EUR	24	25	22	- 10,8	- 8,4

Herstellung von elektrischen Ausrüstungen ¹⁾

Beschäftigte	Anzahl	8 121	8 054	8 039	- 0,2	- 1,0
Gesamtumsatz	Mill. EUR	129	136	128	- 5,8	- 0,6
darunter Auslandsumsatz	Mill. EUR	38	50	45	- 11,4	16,1
Auftragseingang (Volumenindex)	2010 = 100	103,4	110,6	96,1	- 13,1	- 7,1
darunter Auftragseingang aus dem Ausland	2010 = 100	100,3	123,7	96,0	- 22,4	- 4,3

Bauhauptgewerbe (Vorbereitende Baustellenarbeiten, Hoch- und Tiefbau) ²⁾

Beschäftigte	Anzahl	19 014	18 910	18 960	0,3	- 0,3
Geleistete Arbeitsstunden	1 000	2 126	2 197	1 983	- 9,7	- 6,8
Baugewerblicher Umsatz	Mill. EUR	228	228	237	3,6	3,9
Auftragseingang	Mill. EUR	214	214	214	0,2	0,0

Baugenehmigungen (Neubau)

Wohngebäude	Anzahl	586	665
Wohnungen	Anzahl	984	1 195
Veranschlagte reine Baukosten	Mill. EUR	176	217
Nichtwohngebäude	Anzahl	145	131
Nutzfläche	1 000 m2	133	127
Veranschlagte reine Baukosten	Mill. EUR	94	112

1) Betriebe mit 50 und mehr Beschäftigten. - 2) Betriebe von Unternehmen mit 20 und mehr Beschäftigten.

Merkmal	Einheit	Vergleichsmonate		Berichtsmonat		
		Mai 2012	April 2013	Mai 2013	Veränderung in % zum	
					Vormonat	Vorjahresmonat

Großhandel ¹⁾ p

Beschäftigte	2005 = 100	121,1	123,1	123,9	0,6	2,3
darunter Teilzeitbeschäftigte	2005 = 100	131,9	139,2	140,9	1,2	6,8
Umsatz (nominal)	2005 = 100	118,0	119,2	116,3	- 2,4	- 1,5
Umsatz (real)	2005 = 100	101,7	101,0	98,8	- 2,2	- 2,9

Einzelhandel ¹⁾ p

Beschäftigte	2010 = 100	101,9	103,7	104,5	0,7	2,5
darunter Teilzeitbeschäftigte	2010 = 100	102,3	103,2	104,2	0,9	1,8
Umsatz (nominal)	2010 = 100	106,2	110,1	109,2	- 0,8	2,8
Umsatz (real)	2010 = 100	102,5	104,7	103,6	- 1,1	1,1

Handel mit Kraftfahrzeugen; Instandhaltung und Reparatur von Kraftfahrzeugen p

Beschäftigte	2010 = 100	103,1	103,0	103,2	0,2	0,1
darunter Teilzeitbeschäftigte	2010 = 100	108,9	113,7	115,3	1,4	5,9
Umsatz (nominal)	2010 = 100	107,9	111,3	99,5	- 10,6	- 7,8
Umsatz (real)	2010 = 100	105,4	107,9	96,7	- 10,4	- 8,2

Gastgewerbe p

Beschäftigte	2010 = 100	107,0	104,1	106,0	1,9	- 0,9
darunter Teilzeitbeschäftigte	2010 = 100	108,7	106,2	107,4	1,1	- 1,2
Umsatz (nominal)	2010 = 100	118,2	100,0	113,0	13,0	- 4,4
Umsatz (real)	2010 = 100	114,4	94,8	107,2	13,1	- 6,3

Fremdenverkehr

Gästeankünfte	1 000	860	620	857	38,2	- 0,3
Gästeübernachtungen	1 000	2 197	1 517	2 232	47,1	1,6

Verbraucherpreisindex

Gesamtlebenshaltung	2010 = 100	104,0	105,2	105,6	0,4	1,5
---------------------	------------	-------	-------	-------	-----	-----

Arbeitsmarkt ²⁾

Arbeitslose	Anzahl	109 812	118 585	115 573	- 2,5	5,2
Arbeitslosenquote ³⁾	%	5,2	5,6	5,4	X	X
Gemeldete Stellen	Anzahl	23 151	20 498	20 270	- 1,1	- 12,4

Insolvenzen

Insolvenzen insgesamt	Anzahl	679	595
darunter Unternehmen	Anzahl	98	89

1) Ohne Handel mit Kraftfahrzeugen. - 2) Quelle: Bundesagentur für Arbeit. - 3) Arbeitslose in Prozent aller zivilen Erwerbspersonen.

Impressum

Herausgeber:
Statistisches Landesamt Rheinland-Pfalz
Mainzer Straße 14-16
56130 Bad Ems

Telefon: 02603 71-0
Telefax: 02603 71-3150

E-Mail: poststelle@statistik.rlp.de
Internet: www.statistik.rlp.de

Kostenfreier Download im Internet: <http://www.statistik.rlp.de/veroeffentlichungen/statistische-berichte>

© Statistisches Landesamt Rheinland-Pfalz · Bad Ems · 2013

Vervielfältigung und Verbreitung, auch auszugsweise, mit Quellenangabe gestattet.