



Rheinland-Pfalz

STATISTISCHES LANDESAMT

2013

STATISTISCHE BERICHTE



Daten zur Konjunktur
im April 2013

Zeichenerklärung
(nach DIN 55301)

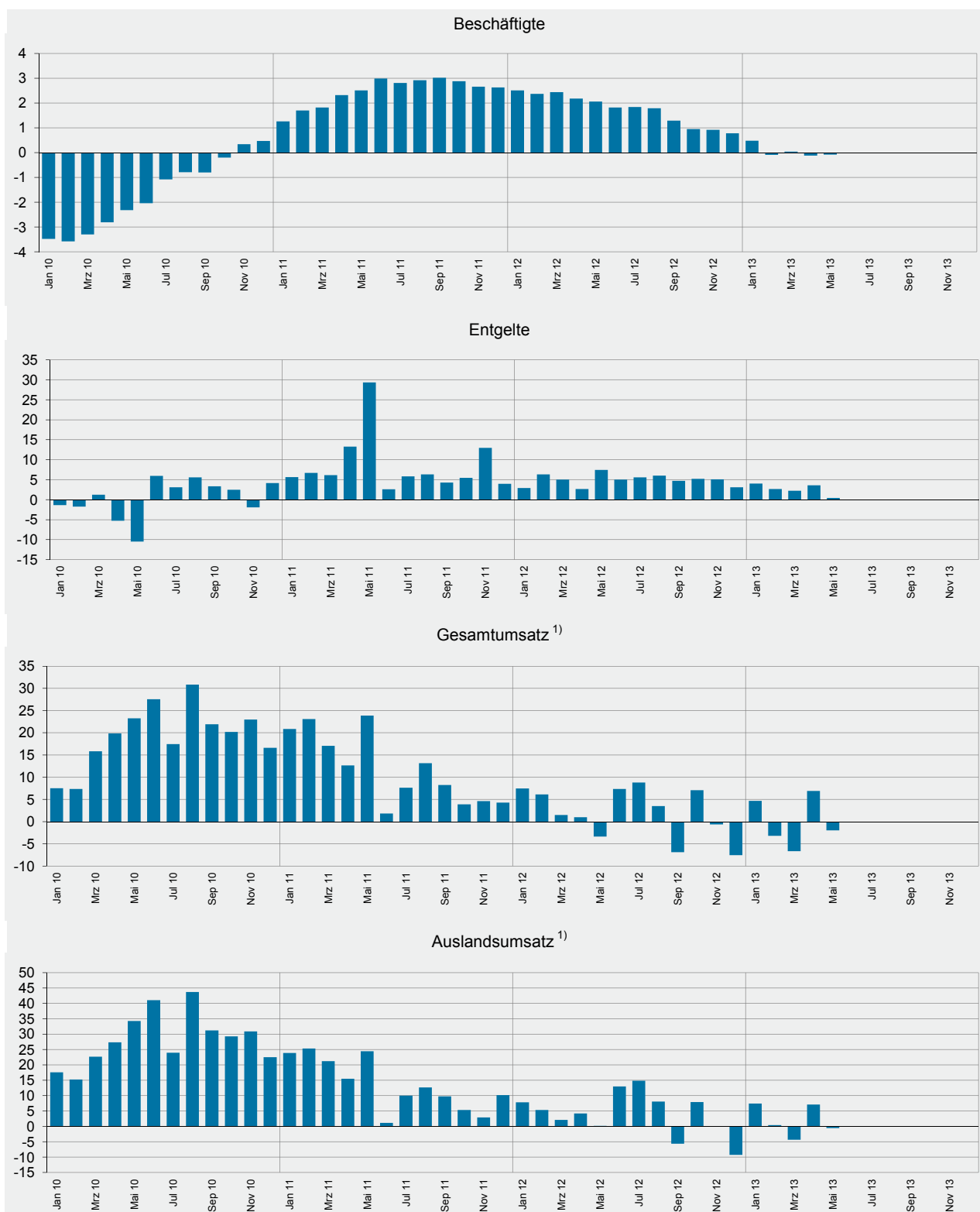
0	weniger als die Hälfte von 1 in der letzten besetzten Stelle, jedoch mehr als nichts
-	nichts vorhanden (genau Null)
...	Angabe fällt später an
/	keine Angabe, da Zahlenwert nicht sicher genug
.	Zahlenwert unbekannt oder geheim zu halten
x	Tabellenfach gesperrt, weil Aussage nicht sinnvoll
p	vorläufige Zahl
r	berichtigte Zahl
s	geschätzte Zahl

Geringfügige Abweichungen in den Summen sind auf Runden der Zahlen zurückzuführen.
Abweichungen gegenüber früheren Veröffentlichungen erklären sich durch inzwischen vorgenommene Korrekturen.

Die Reihenfolge der Wirtschaftsabschnitte wurden nach der Umsatzstärke im Jahr 2012 festgelegt.

Ausgewählte Konjunkturdaten für das verarbeitende Gewerbe sowie Bergbau und der Gewinnung von Steinen und Erden 2010 bis 2013 nach Monaten

Veränderungen gegenüber dem Vorjahresmonat in Prozent



1) ohne Umsatzsteuer.

Merkmal	Einheit	Vergleichsmonate		Berichtsmonat		
		April 2012	März 2013	April 2013	Veränderung in % zum	
					Vormonat	Vorjahresmonat

Verarbeitendes Gewerbe sowie Bergbau und Gewinnung von Steinen und Erden ¹⁾

Beschäftigte	Anzahl	247 668	247 338	247 370	0,0	- 0,1
Geleistete Arbeitsstunden	1 000	30 316	31 450	32 722	4,0	7,9
Entgelte	Mill. EUR	966	917	1 001	9,1	3,6
Gesamtumsatz	Mill. EUR	6 918	7 210	7 395	2,6	6,9
darunter Auslandsumsatz	Mill. EUR	3 766	3 951	4 031	2,0	7,0

Vorleistungsgüterproduzenten und Energie ¹⁾

Beschäftigte	Anzahl	126 185	126 906	126 889	0,0	0,6
Geleistete Arbeitsstunden	1 000	15 391	16 104	16 773	4,2	9,0
Entgelte	Mill. EUR	474	475	498	4,9	5,1
Gesamtumsatz	Mill. EUR	3 907	4 065	4 175	2,7	6,8
darunter Auslandsumsatz	Mill. EUR	2 259	2 347	2 395	2,1	6,0
Auftragseingang (Volumenindex)	2010 = 100	98,4	108,6	107,2	- 1,3	9,0
darunter Auftragseingang aus dem Ausland	2010 = 100	99,6	115,2	110,0	- 4,5	10,5

Investitionsgüterproduzenten ¹⁾

Beschäftigte	Anzahl	75 274	75 373	75 228	- 0,2	- 0,1
Geleistete Arbeitsstunden	1 000	9 283	9 563	9 934	3,9	7,0
Entgelte	Mill. EUR	307	284	312	10,1	1,6
Gesamtumsatz	Mill. EUR	1 792	1 926	1 980	2,8	10,5
darunter Auslandsumsatz	Mill. EUR	1 062	1 172	1 197	2,1	12,7
Auftragseingang (Volumenindex)	2010 = 100	103,8	119,3	123,0	3,1	18,5
darunter Auftragseingang aus dem Ausland	2010 = 100	107,2	130,4	133,6	2,4	24,6

Gebrauchsgüterproduzenten ¹⁾

Beschäftigte	Anzahl	6 265	6 138	6 184	0,7	- 1,3
Geleistete Arbeitsstunden	1 000	714	744	748	0,5	4,8
Entgelte	Mill. EUR	19	19	18	- 4,4	- 2,7
Gesamtumsatz	Mill. EUR	93	97	92	- 5,1	- 1,5
darunter Auslandsumsatz	Mill. EUR	37	40	37	- 7,9	- 0,3

Verbrauchsgüterproduzenten ¹⁾

Beschäftigte	Anzahl	39 944	38 921	39 069	0,4	- 2,2
Geleistete Arbeitsstunden	1 000	4 929	5 039	5 268	4,5	6,9
Entgelte	Mill. EUR	166	140	172	23,0	3,7
Gesamtumsatz	Mill. EUR	1 126	1 123	1 148	2,3	2,0
darunter Auslandsumsatz	Mill. EUR	408	392	403	2,6	- 1,4

1) Betriebe mit 50 und mehr Beschäftigten.

Merkmal	Einheit	Vergleichsmonate		Berichtsmonat		
		April 2012	März 2013	April 2013	Veränderung in % zum	
					Vormonat	Vorjahresmonat

Bergbau und Gewinnung von Steinen und Erden ¹⁾

Beschäftigte	Anzahl	180	181	183	1,1	1,7
Geleistete Arbeitsstunden	1 000	25	24	26	11,3	6,3
Entgelte	Mill. EUR	0	0	1	14,3	11,0
Gesamtumsatz	Mill. EUR	2	1	2	22,5	4,3
darunter Auslandsumsatz	Mill. EUR	0	.	0	.	- 4,4

Verarbeitendes Gewerbe ¹⁾

Beschäftigte	Anzahl	247 488	247 157	247 187	0,0	- 0,1
Geleistete Arbeitsstunden	1 000	30 292	31 426	32 695	4,0	7,9
Entgelte	Mill. EUR	965	917	1 000	9,1	3,6
Gesamtumsatz	Mill. EUR	6 917	7 209	7 393	2,6	6,9
darunter Auslandsumsatz	Mill. EUR	3 766	.	4 031	.	7,0
Auftragseingang (Volumenindex)	2010 = 100	100,2	111,3	111,3	0,0	11,1
darunter Auftragseingang aus dem Ausland	2010 = 100	102,4	118,9	116,7	- 1,8	13,9

Herstellung von chemischen Erzeugnissen ¹⁾

Beschäftigte	Anzahl	44 530	45 439	45 451	0,0	2,1
Gesamtumsatz	Mill. EUR	2 296	2 470	2 484	0,6	8,2
darunter Auslandsumsatz	Mill. EUR	1 617	1 707	1 724	1,0	6,6
Auftragseingang (Volumenindex)	2010 = 100	97,8	116,6	108,8	- 6,8	11,2
darunter Auftragseingang aus dem Ausland	2010 = 100	99,4	122,3	111,7	- 8,7	12,3

Herstellung von Kraftwagen und Kraftwagenteilen ¹⁾

Beschäftigte	Anzahl	25 885	24 972	24 783	- 0,8	- 4,3
Gesamtumsatz	Mill. EUR	895	998	1 032	3,5	15,4
darunter Auslandsumsatz	Mill. EUR	540	636	649	2,1	20,3
Auftragseingang (Volumenindex)	2010 = 100	110,4	126,1	130,6	3,5	18,3
darunter Auftragseingang aus dem Ausland	2010 = 100	121,4	148,8	148,1	- 0,5	22,0

Maschinenbau ¹⁾

Beschäftigte	Anzahl	32 678	32 932	33 076	0,4	1,2
Gesamtumsatz	Mill. EUR	680	698	715	2,4	5,1
darunter Auslandsumsatz	Mill. EUR	451	456	474	4,0	5,0
Auftragseingang (Volumenindex)	2010 = 100	96,4	114,7	118,6	3,5	23,1
darunter Auftragseingang aus dem Ausland	2010 = 100	97,0	118,8	124,0	4,4	27,9

1) Betriebe mit 50 und mehr Beschäftigten.

Merkmal	Einheit	Vergleichsmonate		Berichtsmonat		
		April 2012	März 2013	April 2013	Veränderung in % zum	
					Vormonat	Vorjahresmonat

Herstellung von Gummi- und Kunststoffwaren ¹⁾

Beschäftigte	Anzahl	21 700	21 834	21 797	- 0,2	0,4
Gesamtumsatz	Mill. EUR	392	392	413	5,5	5,4
darunter Auslandsumsatz	Mill. EUR	161	162	170	5,3	5,4

Herstellung von Metallerzeugnissen ¹⁾

Beschäftigte	Anzahl	21 754	21 492	21 530	0,2	- 1,0
Gesamtumsatz	Mill. EUR	343	330	352	6,6	2,8
darunter Auslandsumsatz	Mill. EUR	124	123	131	6,8	5,9
Auftragseingang (Volumenindex)	2010 = 100	109,3	95,6	105,7	10,6	- 3,4
darunter Auftragseingang aus dem Ausland	2010 = 100	96,5	92,4	98,3	6,4	1,8

Herstellung von Nahrungs- und Futtermitteln ¹⁾

Beschäftigte	Anzahl	13 108	12 162	12 238	0,6	- 6,6
Gesamtumsatz	Mill. EUR	352	332	345	4,0	- 1,9
darunter Auslandsumsatz	Mill. EUR	92	85	94	9,6	1,9

Metallerzeugung und -bearbeitung ¹⁾

Beschäftigte	Anzahl	8 408	8 284	8 284	0,0	- 1,5
Gesamtumsatz	Mill. EUR	296	292	304	4,1	3,0
darunter Auslandsumsatz	Mill. EUR	162	167	168	0,8	3,6
Auftragseingang (Volumenindex)	2010 = 100	100,4	101,0	99,6	- 1,4	- 0,8
darunter Auftragseingang aus dem Ausland	2010 = 100	110,9	112,3	113,8	1,3	2,6

Herstellung von pharmazeutischen Erzeugnissen ¹⁾

Beschäftigte	Anzahl	10 586	10 915	10 946	0,3	3,4
Gesamtumsatz	Mill. EUR	326	303	310	2,4	- 5,0
darunter Auslandsumsatz	Mill. EUR	219	192	194	1,2	- 11,6
Auftragseingang (Volumenindex)	2010 = 100	100,6	100,2	89,6	- 10,5	- 10,9
darunter Auftragseingang aus dem Ausland	2010 = 100	107,1	101,5	90,0	- 11,3	- 15,9

Herstellung von Papier, Pappe und Waren daraus ¹⁾

Beschäftigte	Anzahl	8 544	8 649	8 640	- 0,1	1,1
Gesamtumsatz	Mill. EUR	251	246	253	2,9	0,9
darunter Auslandsumsatz	Mill. EUR	88	79	82	4,7	- 6,1
Auftragseingang (Volumenindex)	2010 = 100	91,8	98,0	100,8	2,9	9,8
darunter Auftragseingang aus dem Ausland	2010 = 100	86,9	87,2	91,7	5,2	5,5

1) Betriebe mit 50 und mehr Beschäftigten.

Merkmal	Einheit	Vergleichsmonate		Berichtsmonat		
		April 2012	März 2013	April 2013	Veränderung in % zum	
					Vormonat	Vorjahresmonat

Herstellung von Glas und Glaswaren, Keramik, Verarbeitung von Steinen und Erden ¹⁾

Beschäftigte	Anzahl	13 084	13 297	13 284	- 0,1	1,5
Gesamtumsatz	Mill. EUR	211	214	231	8,1	9,7
darunter Auslandsumsatz	Mill. EUR	80	91	94	3,8	17,2

Getränkeherstellung ¹⁾

Beschäftigte	Anzahl	4 910	4 874	4 900	0,5	- 0,2
Gesamtumsatz	Mill. EUR	183	173	189	9,4	3,6
darunter Auslandsumsatz	Mill. EUR	21	23	25	5,6	16,7

Herstellung von elektrischen Ausrüstungen ¹⁾

Beschäftigte	Anzahl	8 128	8 050	8 054	0,0	- 0,9
Gesamtumsatz	Mill. EUR	119	124	136	9,4	13,8
darunter Auslandsumsatz	Mill. EUR	42	43	50	15,9	18,9
Auftragseingang (Volumenindex)	2010 = 100	88,8	102,0	110,6	8,4	24,6
darunter Auftragseingang aus dem Ausland	2010 = 100	82,8	102,6	123,7	20,6	49,5

Bauhauptgewerbe (Vorbereitende Baustellenarbeiten, Hoch- und Tiefbau) ²⁾

Beschäftigte	Anzahl	19 057	18 585	18 910	1,7	- 0,8
Geleistete Arbeitsstunden	1 000	2 000	1 580	2 197	39,0	9,8
Baugewerblicher Umsatz	Mill. EUR	218	176	228	29,7	4,6
Auftragseingang	Mill. EUR	229	187	214	14,6	- 6,7

Baugenehmigungen (Neubau)

Wohngebäude	Anzahl	548	602	665	10,5	21,4
Wohnungen	Anzahl	853	876	1 195	36,4	40,1
Veranschlagte reine Baukosten	Mill. EUR	168	180	217	20,6	29,2
Nichtwohngebäude	Anzahl	126	111	131	18,0	4,0
Nutzfläche	1 000 m2	88	103	127	23,3	44,3
Veranschlagte reine Baukosten	Mill. EUR	75	113	112	- 0,9	49,3

1) Betriebe mit 50 und mehr Beschäftigten. - 2) Betriebe von Unternehmen mit 20 und mehr Beschäftigten.

Merkmal	Einheit	Vergleichsmonate		Berichtsmonat		
		April 2012	März 2013	April 2013	Veränderung in % zum	
					Vormonat	Vorjahresmonat

Großhandel ¹⁾ p

Beschäftigte	2005 = 100	120,9	122,6	123,2	0,5	1,8
darunter Teilzeitbeschäftigte	2005 = 100	131,7	138,3	139,8	1,0	6,1
Umsatz (nominal)	2005 = 100	108,8	112,2	119,0	6,1	9,4
Umsatz (real)	2005 = 100	93,3	96,1	100,9	5,0	8,1

Einzelhandel ¹⁾ p

Beschäftigte	2010 = 100	102,2	103,6	103,9	0,4	1,7
darunter Teilzeitbeschäftigte	2010 = 100	102,9	102,7	103,2	0,4	0,3
Umsatz (nominal)	2010 = 100	105,3	109,8	109,1	- 0,7	3,6
Umsatz (real)	2010 = 100	101,6	104,7	103,8	- 0,9	2,2

Handel mit Kraftfahrzeugen; Instandhaltung und Reparatur von Kraftfahrzeugen p

Beschäftigte	2010 = 100	103,2	103,0	103,2	0,2	0,0
darunter Teilzeitbeschäftigte	2010 = 100	108,5	113,6	114,3	0,6	5,3
Umsatz (nominal)	2010 = 100	106,9	103,5	111,0	7,3	3,9
Umsatz (real)	2010 = 100	104,1	101,0	107,6	6,5	3,3

Gastgewerbe p

Beschäftigte	2010 = 100	104,8	99,7	103,1	3,3	- 1,7
darunter Teilzeitbeschäftigte	2010 = 100	106,9	102,0	105,3	3,2	- 1,4
Umsatz (nominal)	2010 = 100	105,0	93,8	100,2	6,8	- 4,6
Umsatz (real)	2010 = 100	102,2	89,1	95,0	6,6	- 7,1

Fremdenverkehr

Gästeankünfte	1 000	669	498	623	25,1	- 6,9
Gästeübernachtungen	1 000	1 738	1 259	1 518	20,6	- 12,7

Verbraucherpreisindex

Gesamtlebenshaltung	2010 = 100	104,1	105,7	105,2	- 0,5	1,1
---------------------	------------	-------	-------	-------	-------	-----

Arbeitsmarkt ²⁾

Arbeitslose	Anzahl	112 909	121 661	118 585	- 2,5	5,0
Arbeitslosenquote ³⁾	%	5,4	5,8	5,6	X	X
Gemeldete Stellen	Anzahl	22 871	20 374	20 498	0,6	- 10,4

Insolvenzen

Insolvenzen insgesamt	Anzahl	549	516
darunter Unternehmen	Anzahl	104	100

1) Ohne Handel mit Kraftfahrzeugen. - 2) Quelle: Bundesagentur für Arbeit. - 3) Arbeitslose in Prozent aller zivilen Erwerbspersonen.

Impressum

Herausgeber:
Statistisches Landesamt Rheinland-Pfalz
Mainzer Straße 14-16
56130 Bad Ems

Telefon: 02603 71-0
Telefax: 02603 71-3150

E-Mail: poststelle@statistik.rlp.de
Internet: www.statistik.rlp.de

Kostenfreier Download im Internet: <http://www.statistik.rlp.de/veroeffentlichungen/statistische-berichte>

© Statistisches Landesamt Rheinland-Pfalz · Bad Ems · 2013

Vervielfältigung und Verbreitung, auch auszugsweise, mit Quellenangabe gestattet.