



Rheinland-Pfalz

STATISTISCHES LANDESAMT

2013

Unternehmen Branchen Außenhandel

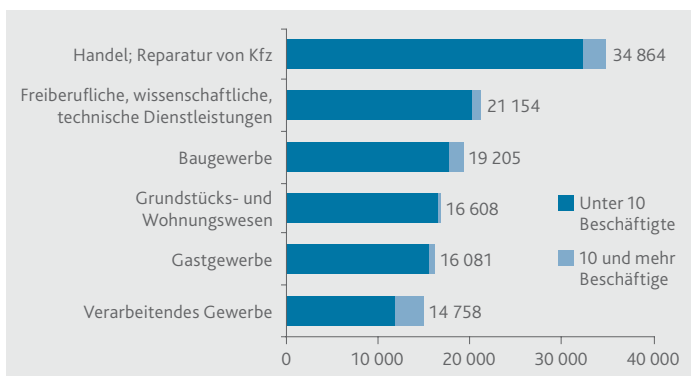


Statistik nutzen

Unternehmen¹ 2010 nach Wirtschafts- abschnitten

	Ins- gesamt	Davon mit ... sozialversicherungs- pflichtig Beschäftigten			
		unter 10	10–50	50–250	250 und mehr
	Anzahl	%			
Bergbau, Gewinnung von Steinen und Erden	160	72,5	23,1	2,5	1,9
Verarbeitendes Gewerbe	14 758	80,4	14,1	4,4	1,2
Energieversorgung	1 404	96,7	1,5	1,2	0,6
Wasserversorgung, Entsorgung und Ähnliches	755	73,9	20,4	4,6	1,1
Baugewerbe	19 205	91,3	7,9	0,7	0,1
Handel; Reparatur von Kfz	34 864	92,2	6,7	1,0	0,1
Verkehr und Lagerei	5 782	85,7	11,9	2,2	0,2
Gastgewerbe	16 081	96,3	3,3	0,4	0,0
Information und Kommunikation	5 677	93,9	4,7	1,2	0,2
Finanz- und Versicherungsdienst- leistungen	3 094	95,2	2,1	1,2	1,5
Grundstücks- und Wohnungswesen	16 608	99,5	0,4	0,0	0,0
Freiberufliche, wissenschaftliche und technische Dienstleistungen	21 154	95,4	4,1	0,4	0,1
Sonstige wirtschaftliche Dienst- leistungen	8 359	91,6	5,9	2,2	0,4
Erziehung und Unterricht	4 944	76,6	21,5	1,6	0,3
Gesundheits- und Sozialwesen	10 960	84,8	10,6	3,7	0,9
Kunst, Unterhaltung und Erholung	4 164	96,5	2,9	0,5	0,1
Sonstige Dienstleistungen	10 264	95,2	3,9	0,8	0,1
Zusammen	178 233	91,7	6,7	1,3	0,3
Sonstige Wirtschaftsabschnitte ²	12 307	91,6	5,5	2,3	0,6
Insgesamt	190 540	91,8	6,6	1,4	0,3
nachrichtlich:					
Anzahl der Kleinst-, Kleinunternehmen, mittleren Unternehmen und Großunternehmen		174 797	12 548	2 617	578

Unternehmen 2011 nach Beschäftigtengrößenklassen und ausgewählten Wirtschaftsabschnitten



¹ Unternehmen mit Sitz in Rheinland-Pfalz (Einbetriebsunternehmen und Unternehmen mit mehreren Betrieben) mit steuerbarem Umsatz und/oder mit sozialversicherungspflichtig Beschäftigten im Berichtsjahr der zuletzt verarbeiteten Verwaltungsdaten (hier: 2010). – ² Klassifikation der Wirtschaftszweige; 2008 (WZ 2008): A Land- und Forstwirtschaft, Fischerei; O Öffentliche Verwaltung, Verteidigung, Sozialversicherung; T Private Dienstleistungen durch private Haushalte für den Eigenbedarf ohne ausgeprägten Schwerpunkt; U Exterritoriale Organisation und Körperschaften.

Quelle: Unternehmensregister; Stand 30.06.2012

Unternehmen ¹ 2010 nach Verwaltungs- bezirken	Ins- gesamt	Darunter im Wirtschaftsabschnitt			
		ver- arbeiten- des Gewerbe	Bau- gewerbe	Handel, Reparatur von Kfz	sonstige Dienst- leistungen ²
	Anzahl	%			
Frankenthal (Pfalz), St.	1 908	6,8	9,4	18,8	11,5
Kaiserslautern, St.	4 620	5,4	6,8	19,1	16,0
Koblenz, St.	5 740	4,6	7,1	18,2	14,4
Landau i. d. Pfalz, St.	2 568	5,8	7,1	19,8	14,6
Ludwigshafen a. Rh., St.	5 802	5,2	11,6	17,7	11,6
Mainz, St.	10 361	4,1	5,8	15,2	17,2
Neustadt a. d. Weinstr., St.	3 026	5,7	7,5	17,4	15,1
Pirmasens, St.	2 164	9,2	8,1	25,9	10,9
Speyer, St.	2 683	6,9	7,6	19,1	13,2
Trier, St.	5 077	6,0	6,1	21,4	13,9
Worms, St.	3 726	6,8	10,0	18,7	12,3
Zweibrücken, St.	1 471	8,2	7,8	21,1	10,9
Ahrweiler	6 741	7,9	11,6	17,8	10,6
Altenkirchen (Ww.)	5 880	11,0	11,4	20,5	9,8
Alzey-Worms	6 420	6,6	9,6	16,5	9,9
Bad Dürkheim	6 762	6,3	9,5	17,0	11,6
Bad Kreuznach	7 533	7,5	9,5	18,2	11,0
Bernkastel-Wittlich	6 136	8,7	9,2	17,5	6,8
Birkenfeld	3 967	16,1	9,5	21,6	7,3
Cochem-Zell	3 581	6,7	10,3	16,0	5,7
Donnersbergkreis	3 055	9,4	11,1	17,4	10,3
Eifelkreis Bitburg-Prüm	4 698	8,9	9,9	17,8	7,1
Germersheim	5 222	7,7	10,6	18,8	10,5
Kaiserslautern	4 296	7,4	13,8	18,9	9,2
Kusel	2 477	8,6	11,9	19,3	8,2
Mainz-Bingen	10 254	6,0	9,6	14,6	13,4
Mayen-Koblenz	9 494	9,1	11,3	20,6	10,5
Neuwied	8 885	9,4	12,8	20,0	11,6
Rhein-Hunsrück-Kreis	5 149	8,3	12,3	18,5	9,7
Rhein-Lahn-Kreis	5 665	8,4	10,6	18,3	10,8
Rhein-Pfalz-Kreis	5 923	7,5	11,6	19,4	11,5
Südliche Weinstraße	6 032	7,5	9,6	15,8	8,8
Südwestpfalz	4 071	10,5	13,8	20,7	7,2
Trier-Saarburg	5 836	7,8	11,6	16,4	8,3
Vulkaneifel	3 073	8,7	10,5	18,4	9,2
Westerwaldkreis	10 244	10,9	11,9	19,3	11,0
Rheinland-Pfalz	190 540	7,8	10,1	18,3	11,1
kreisfreie Städte	49 146	5,6	7,7	18,5	14,2
Landkreise	141 394	8,5	10,9	18,2	10,0

1 Unternehmen mit Sitz in Rheinland-Pfalz (Einbetriebsunternehmen und Unternehmen mit mehreren Betrieben) mit steuerbarem Umsatz und/oder mit sozialversicherungspflichtig Beschäftigten im Berichtsjahr der zuletzt verarbeiteten Verwaltungsdaten (hier: 2010) – 2 Freiberufliche, wissenschaftliche und technische Dienstleistungen.

Quelle: Unternehmensregister: Stand 30.06.2012

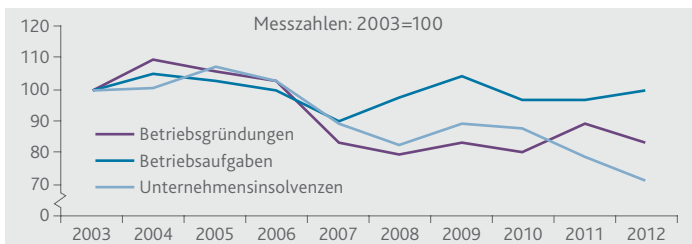
Gewerbeanzeigen 2012

	Anmel- dungen	Darunter Betriebs- gründungen ¹	Abmel- dungen	Darunter Betriebs- aufgaben ¹
	Anzahl	%	Anzahl	%
Land- und Forstwirtschaft, Fischerei	239	8,8	241	7,1
Produzierendes Gewerbe	6 784	22,0	7 201	13,8
darunter				
verarbeitendes Gewerbe	1 332	23,9	1 441	26,9
Baugewerbe	5 052	20,1	4 584	12,0
Dienstleistungsbereich	29 444	15,9	29 588	15,7
darunter				
Handel; Reparatur von Kfz	8 700	18,8	9 507	21,6
Gastgewerbe	2 942	18,9	3 079	19,9
Finanz- und Versicherungs- dienstleistungen	1 242	18,4	1 706	9,0
freiberufliche, wissenschaftliche und technische Dienstleistungen	3 736	13,5	3 336	11,8
sonstige wirtschaftliche Dienstleistungen	4 240	12,0	4 000	10,1
Insgesamt	36 467	17,0	37 030	15,2

Unternehmensinsolvenzen 2012

	Ver- fahren	Betroffene Beschäftigte	Voraussicht- liche Forde- rungen
	Anzahl		1 000 EUR
Land- und Forstwirtschaft, Fischerei	7	7	3 265
Produzierendes Gewerbe	306	2348	318 082
darunter			
verarbeitendes Gewerbe	103	1 585	217 224
Baugewerbe	196	741	72 068
Dienstleistungsbereich	781	2 857	903 140
darunter			
Handel; Reparatur von Kfz	204	569	100 422
Verkehr und Lagerei	87	535	34 916
Gastgewerbe	118	304	48 313
freiberufliche, wissenschaftliche und technische Dienstleistungen	114	154	267 420
sonstige wirtschaftliche Dienstleistungen	87	761	23 329
Insgesamt	1 094	5 212	1 224 487

Gewerbeanzeigen und Insolvenzen 2003–2012



¹ Neugründung bzw. vollständige Aufgabe eines Einzelunternehmens mit Handelsregistereintrag und/oder Handwerkskarte und/oder mindestens einem/einer sozialversicherungspflichtig Beschäftigten oder einer Kapital- bzw. Personengesellschaft.

Verdienste vollzeitbeschäftigter Arbeitnehmer

Bruttostunden- verdienste ohne		Bruttojahres- verdienste mit	
Sonderzahlungen			
2011	2012	2011	2012
EUR			

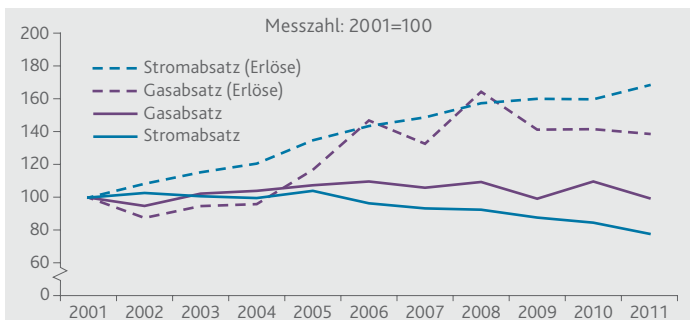
Produzierendes Gewerbe ¹	20,45	21,12	46 105	47 267
verarbeitendes Gewerbe	20,92	21,77	47 321	48 920
chemische Industrie	27,42	28,23	66 328	68 243
pharmazeutische Industrie	28,29	29,11	67 451	70 176
Energieversorgung	26,44	26,10	62 077	59 551
Wasserversorgung, Entsorgung und Ähnliches	15,79	16,68	35 838	37 657
Baugewerbe	17,30	17,87	37 083	38 485
Dienstleistungsbereich	18,64	19,06	40 939	42 035
darunter				
Handel, Reparatur von Kfz	17,69	18,39	39 597	41 095
Gastgewerbe	11,71	(11,00)	24 692	(23 457)
Finanz-/Versicherungsdienstleister	23,54	24,13	55 173	(57 251)

Energiewirtschaft

Einheit	2000	2005	2012
---------	------	------	------

Betriebe von Unternehmen mit 20 und mehr Beschäftigten	Anzahl	86	87	172
Beschäftigte	Anzahl	12 389	10 204	9 669
Elektrizitätsversorgung	%	81,0	78,6	68,8
Gas-, Wärme- und Kälteversorgung	%	8,0	9,5	16,4
Wasserversorgung	%	11,0	11,9	14,8
Energieerzeugung und -absatz ²	Einheit	2000	2005	2011
Nettostromerzeugung	Mill. kWh	6 444	6 960	4 876
darunter aus				
Erdgas	%	73,3	82,4	72,7
Stromabsatz an Endabnehmer	Mill. kWh	26 215	27 240	20 388
darunter verarbeitendes Gewerbe ¹	%	50,3	49,3	38,1
Gasabsatz an Endabnehmer	Mill. kWh	70 057	76 735	71 065
darunter verarbeitendes Gewerbe ¹	%	60,5	57,6	61,9

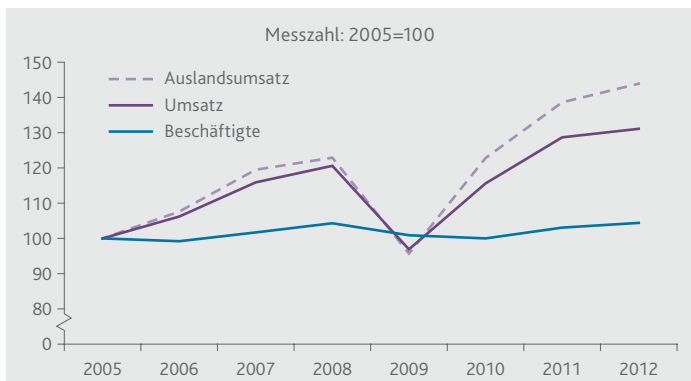
Absatz und Erlöse bei Strom und Gas 2001–2011



¹ Einschließlich Bergbau, Steine, Erden. – ² Nettostromerzeugung der rheinland-pfälzischen Kraftwerke von Unternehmen, die Dritte versorgen (Allgemeine Versorgung); Erlöse und Absatz an Endabnehmer in Rheinland-Pfalz von Gas- und Elektrizitätsversorgungsunternehmen inner- und außerhalb des Landes.

Industrie	Einheit	2005	2011	2012
Betriebe ¹ mit 50 und mehr Beschäftigten	Anzahl	1 006	999	1 005
mit 500 und mehr Beschäftigten	%	7,4	7,4	7,6
Beschäftigte ¹	Anzahl	240 397	247 758	250 946
chemische Industrie	Anzahl	44 796	44 061	45 367
pharmazeutische Industrie	Anzahl	10 232	10 460	10 880
Metallindustrie/-verarbeitung	Anzahl	19 824	21 789	21 920
Maschinenbau	Anzahl	26 938	32 013	32 984
Fahrzeugbau	Anzahl	26 203	25 867	26 133
je Betrieb	Anzahl	239	248	250
je 1 000 Einwohner	Anzahl	59	62	63
Geleistete Arbeitsstunden	1 000	368 680	377 230	379 198
je Beschäftigten	Stunden	1 534	1 523	1 511
je Betrieb	Stunden	366 481	377 607	377 311
Entgeltquote ²	%	14,9	13,4	13,8
Umsatz ³	Mill. EUR	64 520	83 019	84 567
chemische Industrie	Mill. EUR	.	26 498	28 077
pharmazeutische Industrie	Mill. EUR	2 903	3 792	4 103
Metallindustrie/-verarbeitung	Mill. EUR	3 602	4 374	4 340
Maschinenbau	Mill. EUR	5 270	7 610	7 522
Fahrzeugbau	Mill. EUR	10 566	10 947	10 809
je Beschäftigten	EUR	268 391	335 081	336 993
je Betrieb	Mill. EUR	64 136	83 102	84 146
Auslandsumsatz	Mill. EUR	31 667	43 890	45 570
Exportquote ⁴	%	49,1	52,9	53,9
Betriebe von Unternehmen mit 20 und mehr Beschäftigten (WZ 2008)	Einheit	2010	2011	2012
Betriebe	Anzahl	2 196	2 219	2 228
Umsatz	Mill. EUR	78 879	88 564	89 666
Bruttoanlageinvestitionen	Mill. EUR	2 277	2 542	...
im Verhältnis zum Umsatz	%	2,9	2,9	...
je Beschäftigten	EUR	8 292	8 958	...

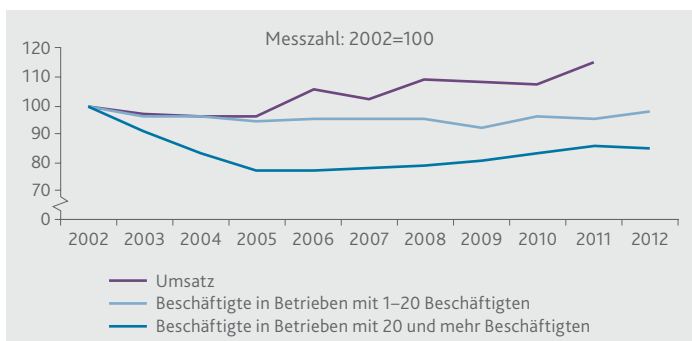
Verarbeitendes Gewerbe⁵ 2005–2012



1 Stand: 30.09. – 2 Anteil der Entgelte (= Bruttosumme einschließlich Zuschläge ohne Arbeitgeberanteil zur Sozialversicherung) am Umsatz. – 3 Ohne Umsatzsteuer. – 4 Anteil des Auslandsumsatzes am Gesamtumsatz. – 5 Betriebe mit 50 und mehr Beschäftigten.

Baugewerbe ¹	Einheit	2000	2005	2012
Bauhauptgewerbe				
Betriebe	Anzahl	3 896	3 731	3 995
darunter mit 1–20 Beschäftigten	%	86,8	90,9	90,6
Beschäftigte	Anzahl	47 430	36 626	39 001
Ausbaugewerbe				
Betriebe	Anzahl	1 040	825	1 036
Beschäftigte	Anzahl	23 008	17 980	23 843
Umsatz² und Investitionen	Einheit	2000	2005	2011
Bauhauptgewerbe				
Umsatz	Mill. EUR	4 641	3 927	4 705
Bruttoanlageinvestitionen ³	Mill. EUR	107	61	88
je Beschäftigten	EUR	4 445	3 706	4 470
je Unternehmen	EUR	219 071	195 360	236 686
Ausbaugewerbe				
Umsatz	Mill. EUR	1 849	1 552	2 671

Bauhauptgewerbe 2002–2012



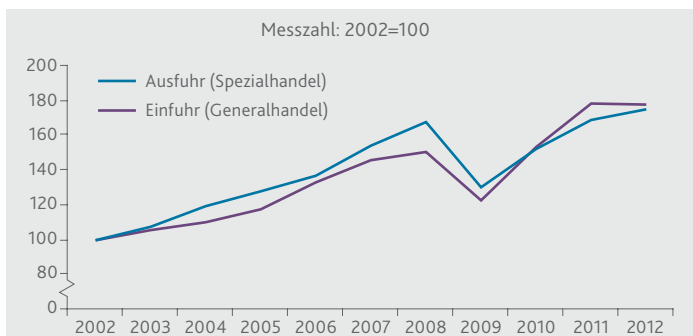
Entwicklungen im Handel, Gastgewerbe, Tourismus und Handwerk	Einheit	2010	2011	2012
Einzelhandel ohne Kfz-Handel^P				
Beschäftigte	2005=100	105,8	108,2	109,0
Umsatz (nominal)	2005=100	110,8	114,3	116,8
Kfz-Handel; Reparatur von Kfz^P				
Beschäftigte	2005=100	105,5	107,0	108,7
Umsatz (nominal)	2005=100	92,2	97,0	91,9
Großhandel^P				
Beschäftigte	2005=100	118,3	120,3	121,3
Umsatz (nominal)	2005=100	113,6	120,7	114,3
Gastgewerbe^P				
Beschäftigte	2005=100	105,8	109,7	111,4
Umsatz (nominal)	2005=100	101,6	107,4	105,1
Tourismus				
Gästekünfte	2005=100	107,2	114,0	111,8
Übernachtungen	2005=100	102,8	107,2	105,3
Handwerk^{4,P}				
Beschäftigte ⁵	2009=100	98,3	99,0	99,4
Umsatz	2009=100	97,4	104,0	101,0

1 Betriebe und Beschäftigte am 30.06. – 2 Gesamtumsatz, ohne Umsatzsteuer. – 3 Unternehmen mit 20 und mehr Beschäftigten. – 4 Basiswert (2007=100) mit Stand 30.09. – 5 Jahresdurchschnitt gebildet aus den Quartalswerten.

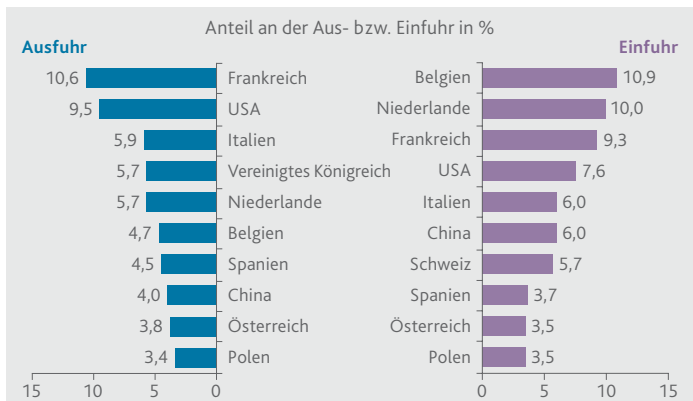
Außenhandel 2012^p nach Bestimmungs- bzw. Herkunftsregionen

Außenhandel 2012 ^P nach Bestimmungs- bzw. Herkunftsregionen	Ausfuhr	Einfuhr	Veränderung zu 2011	
			Ausfuhr	Einfuhr
	Mill. EUR		%	
Europa	31 143	22 985	-0,6	1,2
darunter EU-Länder	26 423	19 500	-1,5	1,9
Frankreich	4 929	2 923	-3,9	-3,9
Italien	2 747	1 881	-8,7	-0,1
Niederlande	2 634	3 137	-0,9	-0,1
Vereinigtes Königreich	2 667	1 039	2,2	5,1
Belgien	2 170	3 424	-1,5	3,7
Spanien	2 081	1 166	-5,1	0,8
Afrika	1 130	588	4,2	-5,4
Amerika	6 713	3 326	22,5	3,9
darunter USA	4 428	2 373	32,7	7,6
Asien	6 866	4 424	6,4	-9,8
darunter China	1 844	1 870	3,0	-7,5
Australien und Ozeanien	594	71	22,9	21,6
Insgesamt	46 446	31 394	3,6	-0,3

Außenhandel 2002–2012



Die zehn wichtigsten Außenhandelspartner 2012^p

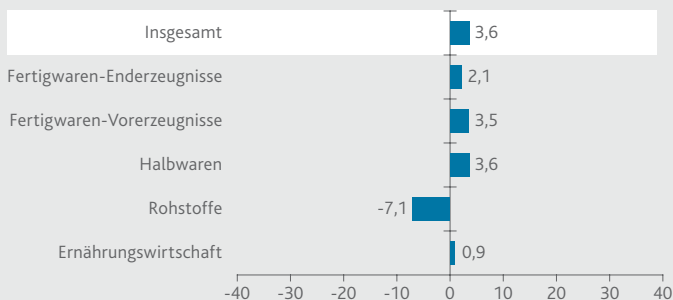


Außenhandel 2012^P nach Warengruppen und ausgewählten Warenuntergruppen

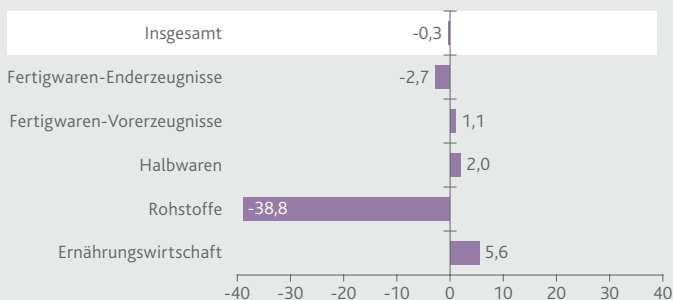
Ausfuhr	Einfuhr	Veränderung zu 2011	
		Ausfuhr	Einfuhr
Mill. EUR		%	
3 532	3 082	0,9	5,6
41 940	26 511	2,5	-3,2
265	926	-7,1	-38,8
2 085	3 840	3,6	2,0
321	1 910	37,3	7,7
39 590	21 745	2,5	-1,6
11 438	6 315	3,5	1,1
2 975	1 337	-0,3	5,5
1 822	1 304	24,0	10,7
3 209	1 838	1,0	0,6
28 152	15 430	2,1	-2,7
3 991	753	12,7	5,6
2 195	965	6,4	7,5
1 687	1 320	2,1	-0,7
4 843	743	2,5	-18,4
974	1 801	138,7	51,2
46 446	31 394	3,6	-0,3

Außenhandel 2012^P nach den wichtigsten Warengruppen

Veränderung der Ausfuhr gegenüber dem Vorjahr in %



Veränderung der Einfuhr gegenüber dem Vorjahr in %



Industrie mit mäßigem Umsatzzuwachs im Jahr 2012

Die rheinland-pfälzischen Industriebetriebe erwirtschafteten 2012 Umsätze in Höhe von knapp 85 Milliarden Euro, das waren 1,9 Prozent mehr als im Jahr zuvor. Der Auslandsumsatz zog um 3,8 Prozent an.

Rheinland-Pfalz ist mit einer Exportquote von 53,9 Prozent einer der exportstärksten Bundesländer.

Ein Drittel des Gesamtumsatzes der rheinland-pfälzischen Industrie entfiel im Jahr 2012 auf die chemische Industrie. Dieser Bereich hat nach dem kräftigen Einbruch im Krisenjahr 2009 (-17 Prozent) und einem überdurchschnittlichen Umsatzanstieg 2010 (+37 Prozent) auch 2012 einen deutlichen Zuwachs erzielt (+6 Prozent).

Auf Wunsch erhalten Sie weitere Informationen

Statistisches Landesamt Rheinland-Pfalz
Mainzer Straße 14-16, 56130 Bad Ems

Für Briefsendungen: 56128 Bad Ems

Telefon 02603 71-0
Telefax 02603 71-3150
E-Mail poststelle@statistik.rlp.de
Internet www.statistik.rlp.de

Auskunftsdienst:

Telefon 02603 71-4444
Telefax 02603 71-194444
E-Mail info@statistik.rlp.de

Fachreferat:

Telefon 02603 71-2710
Telefax 02603 71-193111
E-Mail industriestatistik@statistik.rlp.de

Vertrieb der Veröffentlichungen:

Telefon 02603 71-2450
Telefax 02603 71-194322
E-Mail vertrieb@statistik.rlp.de

Pressestelle:

Telefon 02603 71-3240
Telefax 02603 71-193240
E-Mail pressestelle@statistik.rlp.de



Für Smartphone-Besitzer:
Bildcode scannen.
So gelangen Sie
zum umfangreichen
Datenangebot
des Statistischen
Landesamtes zum
Thema Wirtschaft.

Zeichenerklärung, Abkürzungen

- Zahl unbekannt oder geheim zu halten
- P vorläufig
- ... Zahl fällt später an
- WZ Wirtschaftszweigsystematik
- () Aussagewert eingeschränkt, da Zahl statistisch unsicher

Impressum

Herausgeber: Statistisches Landesamt Rheinland-Pfalz
Erschienen im Juni 2013
Foto: BASF SE

© Statistisches Landesamt Rheinland-Pfalz · Bad Ems · 2013
Vervielfältigung und Verbreitung, auch auszugsweise,
mit Quellenangabe gestattet.