



Rheinland-Pfalz

STATISTISCHES LANDESAMT

2013

STATISTISCHE BERICHTE



Daten zur Konjunktur
im März 2013

Zeichenerklärung
(nach DIN 55301)

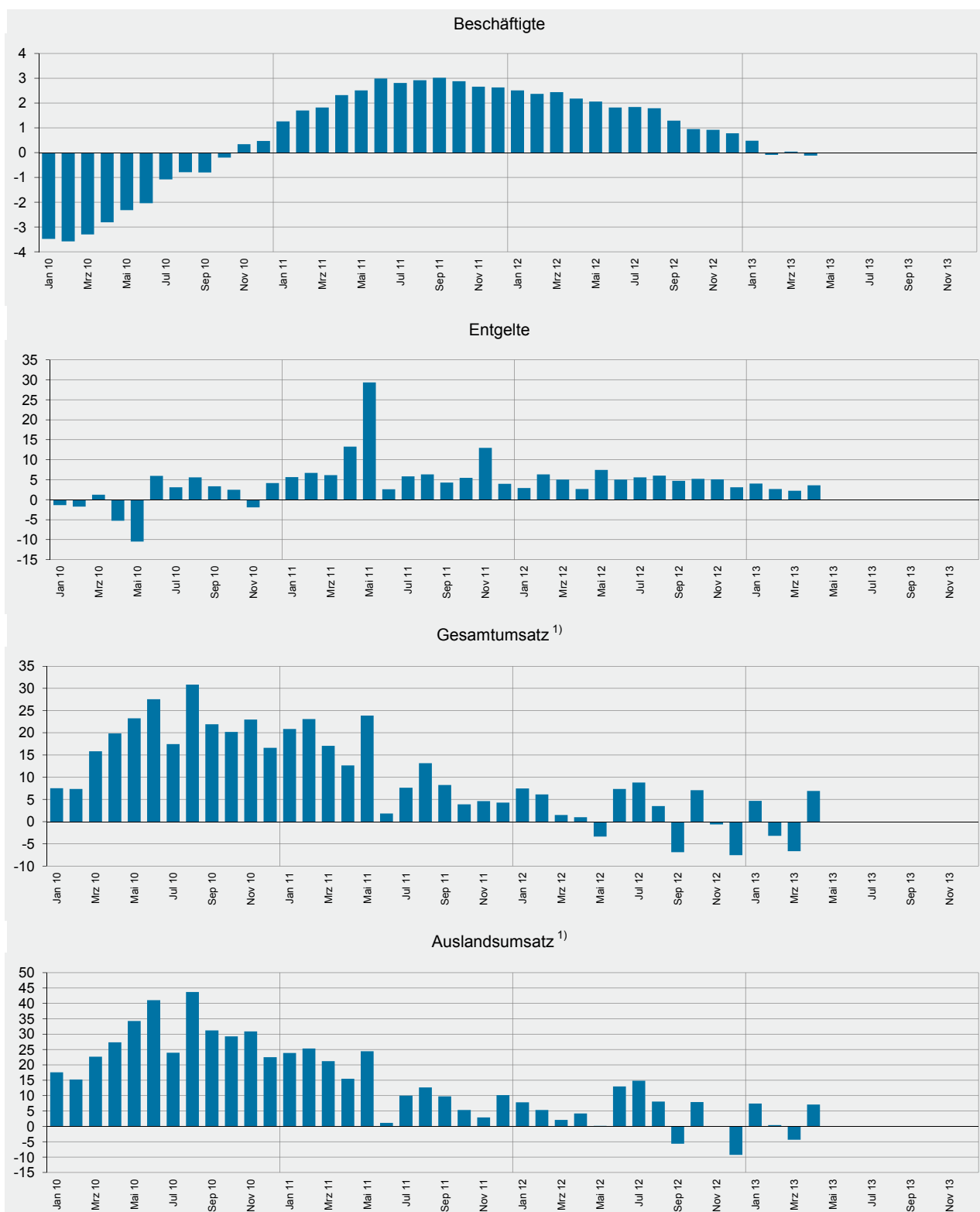
0	weniger als die Hälfte von 1 in der letzten besetzten Stelle, jedoch mehr als nichts
-	nichts vorhanden (genau Null)
...	Angabe fällt später an
/	keine Angabe, da Zahlenwert nicht sicher genug
.	Zahlenwert unbekannt oder geheim zu halten
x	Tabellenfach gesperrt, weil Aussage nicht sinnvoll
p	vorläufige Zahl
r	berichtigte Zahl
s	geschätzte Zahl

Geringfügige Abweichungen in den Summen sind auf Runden der Zahlen zurückzuführen.
Abweichungen gegenüber früheren Veröffentlichungen erklären sich durch inzwischen vorgenommene Korrekturen.

Die Reihenfolge der Wirtschaftsabschnitte wurden nach der Umsatzstärke im Jahr 2012 festgelegt.

Ausgewählte Konjunkturdaten für das verarbeitende Gewerbe sowie Bergbau und der Gewinnung von Steinen und Erden 2010 bis 2013 nach Monaten

Veränderungen gegenüber dem Vorjahresmonat in Prozent



1) ohne Umsatzsteuer.

Merkmal	Einheit	Vergleichsmonate		Berichtsmonat		
		März 2012	Februar 2013	März 2013	Veränderung in % zum	
					Vormonat	Vorjahresmonat

Verarbeitendes Gewerbe sowie Bergbau und Gewinnung von Steinen und Erden ¹⁾

Beschäftigte	Anzahl	247 256	246 690	247 338	0,3	0,0
Geleistete Arbeitsstunden	1 000	33 990	30 629	31 450	2,7	- 7,5
Entgelte	Mill. EUR	898	898	917	2,2	2,2
Gesamtumsatz	Mill. EUR	7 724	6 747	7 210	6,9	- 6,6
darunter Auslandsumsatz	Mill. EUR	4 130	3 682	3 951	7,3	- 4,3

Vorleistungsgüterproduzenten und Energie ¹⁾

Beschäftigte	Anzahl	126 018	126 792	126 906	0,1	0,7
Geleistete Arbeitsstunden	1 000	17 315	15 705	16 104	2,5	- 7,0
Entgelte	Mill. EUR	462	468	475	1,5	2,9
Gesamtumsatz	Mill. EUR	4 343	3 871	4 065	5,0	- 6,4
darunter Auslandsumsatz	Mill. EUR	2 443	2 230	2 347	5,2	- 3,9
Auftragseingang (Volumenindex)	2010 = 100	105,8	101,7	108,6	6,8	2,7
darunter Auftragseingang aus dem Ausland	2010 = 100	106,1	100,4	115,2	14,7	8,6

Investitionsgüterproduzenten ¹⁾

Beschäftigte	Anzahl	75 190	75 075	75 373	0,4	0,2
Geleistete Arbeitsstunden	1 000	10 390	9 294	9 563	2,9	- 8,0
Entgelte	Mill. EUR	280	278	284	2,2	1,4
Gesamtumsatz	Mill. EUR	2 046	1 637	1 926	17,7	- 5,8
darunter Auslandsumsatz	Mill. EUR	1 222	984	1 172	19,1	- 4,1
Auftragseingang (Volumenindex)	2010 = 100	121,6	106,9	119,3	11,6	- 1,9
darunter Auftragseingang aus dem Ausland	2010 = 100	125,0	106,7	130,4	22,3	4,3

Gebrauchsgüterproduzenten ¹⁾

Beschäftigte	Anzahl	6 283	6 118	6 138	0,3	- 2,3
Geleistete Arbeitsstunden	1 000	795	717	744	3,7	- 6,5
Entgelte	Mill. EUR	19	18	19	3,2	1,8
Gesamtumsatz	Mill. EUR	109	85	97	13,3	- 11,5
darunter Auslandsumsatz	Mill. EUR	46	34	40	17,4	- 12,9

Verbrauchsgüterproduzenten ¹⁾

Beschäftigte	Anzahl	39 765	38 705	38 921	0,6	- 2,1
Geleistete Arbeitsstunden	1 000	5 490	4 912	5 039	2,6	- 8,2
Entgelte	Mill. EUR	137	134	140	4,2	1,6
Gesamtumsatz	Mill. EUR	1 226	1 153	1 123	- 2,7	- 8,4
darunter Auslandsumsatz	Mill. EUR	420	435	392	- 9,7	- 6,5

1) Betriebe mit 50 und mehr Beschäftigten.

Merkmal	Einheit	Vergleichsmonate		Berichtsmonat		
		März 2012	Februar 2013	März 2013	Veränderung in % zum	
					Vormonat	Vorjahresmonat

Bergbau und Gewinnung von Steinen und Erden ¹⁾

Beschäftigte	Anzahl	176	163	181	11,0	2,8
Geleistete Arbeitsstunden	1 000	27	20	24	15,8	- 13,4
Entgelte	Mill. EUR	0	0	0	11,7	- 5,8
Gesamtumsatz	Mill. EUR	2	1	1	19,4	- 24,6
darunter Auslandsumsatz	Mill. EUR	0

Verarbeitendes Gewerbe ¹⁾

Beschäftigte	Anzahl	247 080	246 527	247 157	0,3	0,0
Geleistete Arbeitsstunden	1 000	33 963	30 608	31 426	2,7	- 7,5
Entgelte	Mill. EUR	897	898	917	2,2	2,2
Gesamtumsatz	Mill. EUR	7 722	6 746	7 209	6,9	- 6,6
darunter Auslandsumsatz	Mill. EUR	4 130
Auftragseingang (Volumenindex)	2010 = 100	112,1	102,1	111,3	9,0	- 0,7
darunter Auftragseingang aus dem Ausland	2010 = 100	114,0	101,4	118,9	17,2	4,3

Herstellung von chemischen Erzeugnissen ¹⁾

Beschäftigte	Anzahl	44 333	45 348	45 439	0,2	2,5
Gesamtumsatz	Mill. EUR	2 561	2 361	2 470	4,6	- 3,5
darunter Auslandsumsatz	Mill. EUR	1 739	1 626	1 707	5,0	- 1,9
Auftragseingang (Volumenindex)	2010 = 100	105,7	104,8	116,6	11,3	10,4
darunter Auftragseingang aus dem Ausland	2010 = 100	105,5	102,1	122,3	19,7	15,9

Herstellung von Kraftwagen und Kraftwagenteilen ¹⁾

Beschäftigte	Anzahl	25 892	24 346	24 972	2,6	- 3,6
Gesamtumsatz	Mill. EUR	1 033	833	998	19,8	- 3,4
darunter Auslandsumsatz	Mill. EUR	633	519	636	22,7	0,5
Auftragseingang (Volumenindex)	2010 = 100	114,6	110,6	126,1	14,0	10,0
darunter Auftragseingang aus dem Ausland	2010 = 100	113,6	121,2	148,8	22,8	31,0

Maschinenbau ¹⁾

Beschäftigte	Anzahl	32 542	33 251	32 932	- 1,0	1,2
Gesamtumsatz	Mill. EUR	772	584	698	19,5	- 9,5
darunter Auslandsumsatz	Mill. EUR	502	381	456	19,5	- 9,2
Auftragseingang (Volumenindex)	2010 = 100	123,4	99,0	114,7	15,9	- 7,1
darunter Auftragseingang aus dem Ausland	2010 = 100	126,3	93,6	118,8	27,0	- 6,0

1) Betriebe mit 50 und mehr Beschäftigten.

Merkmal	Einheit	Vergleichsmonate		Berichtsmonat		
		März 2012	Februar 2013	März 2013	Veränderung in % zum	
					Vormonat	Vorjahresmonat

Herstellung von Gummi- und Kunststoffwaren ¹⁾

Beschäftigte	Anzahl	21 758	21 787	21 834	0,2	0,3
Gesamtumsatz	Mill. EUR	440	371	392	5,5	- 10,8
darunter Auslandsumsatz	Mill. EUR	187	156	162	3,4	- 13,6

Herstellung von Metallerzeugnissen ¹⁾

Beschäftigte	Anzahl	21 740	21 495	21 492	0,0	- 1,1
Gesamtumsatz	Mill. EUR	401	318	330	3,9	- 17,6
darunter Auslandsumsatz	Mill. EUR	145	118	123	4,1	- 15,3
Auftragseingang (Volumenindex)	2010 = 100	116,3	99,7	95,6	- 4,1	- 17,8
darunter Auftragseingang aus dem Ausland	2010 = 100	118,1	88,3	92,4	4,6	- 21,8

Herstellung von Nahrungs- und Futtermitteln ¹⁾

Beschäftigte	Anzahl	13 049	12 039	12 162	1,0	- 6,8
Gesamtumsatz	Mill. EUR	423	376	332	- 11,6	- 21,5
darunter Auslandsumsatz	Mill. EUR	108	102	85	- 16,3	- 21,0

Metallerzeugung und -bearbeitung ¹⁾

Beschäftigte	Anzahl	8 508	8 286	8 284	0,0	- 2,6
Gesamtumsatz	Mill. EUR	312	278	292	5,2	- 6,4
darunter Auslandsumsatz	Mill. EUR	173	154	167	8,2	- 3,8
Auftragseingang (Volumenindex)	2010 = 100	103,5	98,4	101,0	2,6	- 2,4
darunter Auftragseingang aus dem Ausland	2010 = 100	115,8	103,9	112,3	8,1	- 3,1

Herstellung von pharmazeutischen Erzeugnissen ¹⁾

Beschäftigte	Anzahl	10 557	10 874	10 915	0,4	3,4
Gesamtumsatz	Mill. EUR	318	337	303	- 10,1	- 4,9
darunter Auslandsumsatz	Mill. EUR	203	224	192	- 14,6	- 5,8
Auftragseingang (Volumenindex)	2010 = 100	113,9	91,4	100,2	9,6	- 12,0
darunter Auftragseingang aus dem Ausland	2010 = 100	118,6	93,9	101,5	8,1	- 14,4

Herstellung von Papier, Pappe und Waren daraus ¹⁾

Beschäftigte	Anzahl	8 539	8 687	8 649	- 0,4	1,3
Gesamtumsatz	Mill. EUR	272	242	246	1,8	- 9,5
darunter Auslandsumsatz	Mill. EUR	92	78	79	0,9	- 14,6
Auftragseingang (Volumenindex)	2010 = 100	101,0	94,3	98,0	3,8	- 3,0
darunter Auftragseingang aus dem Ausland	2010 = 100	90,3	86,4	87,2	0,9	- 3,5

1) Betriebe mit 50 und mehr Beschäftigten.

Merkmal	Einheit	Vergleichsmonate		Berichtsmonat		
		März 2012	Februar 2013	März 2013	Veränderung in % zum	
					Vormonat	Vorjahresmonat

Herstellung von Glas und Glaswaren, Keramik, Verarbeitung von Steinen und Erden ¹⁾

Beschäftigte	Anzahl	13 083	13 266	13 297	0,2	1,6
Gesamtumsatz	Mill. EUR	229	190	214	12,4	- 6,7
darunter Auslandsumsatz	Mill. EUR	86	81	91	12,0	5,5

Getränkeherstellung ¹⁾

Beschäftigte	Anzahl	4 848	4 830	4 874	0,9	0,5
Gesamtumsatz	Mill. EUR	174	148	173	17,1	- 0,4
darunter Auslandsumsatz	Mill. EUR	21	19	23	21,0	9,3

Herstellung von elektrischen Ausrüstungen ¹⁾

Beschäftigte	Anzahl	8 057	8 039	8 050	0,1	- 0,1
Gesamtumsatz	Mill. EUR	136	126	124	- 1,6	- 9,2
darunter Auslandsumsatz	Mill. EUR	43	42	43	4,1	0,5
Auftragseingang (Volumenindex)	2010 = 100	110,0	104,9	102,0	- 2,8	- 7,3
darunter Auftragseingang aus dem Ausland	2010 = 100	122,8	99,9	102,6	2,6	- 16,5

Bauhauptgewerbe (Vorbereitende Baustellenarbeiten, Hoch- und Tiefbau) ²⁾

Beschäftigte	Anzahl	18 973	18 474	18 585	0,6	- 2,0
Geleistete Arbeitsstunden	1 000	2 086	1 201	1 580	31,5	- 24,3
Baugewerblicher Umsatz	Mill. EUR	202	127	176	38,1	- 13,0
Auftragseingang	Mill. EUR	209	134	187	39,2	- 10,6

Baugenehmigungen (Neubau)

Wohngebäude	Anzahl	628	406	602	48,3	- 4,1
Wohnungen	Anzahl	1 024	777	876	12,7	- 14,5
Veranschlagte reine Baukosten	Mill. EUR	203	138	180	30,4	- 11,3
Nichtwohngebäude	Anzahl	128	82	111	35,4	- 13,3
Nutzfläche	1 000 m2	98	48	103	114,6	5,1
Veranschlagte reine Baukosten	Mill. EUR	68	35	113	222,9	66,2

1) Betriebe mit 50 und mehr Beschäftigten. - 2) Betriebe von Unternehmen mit 20 und mehr Beschäftigten.

Merkmal	Einheit	Vergleichsmonate		Berichtsmonat		
		März 2012	Februar 2013	März 2013	Veränderung in % zum	
					Vormonat	Vorjahresmonat

Großhandel ¹⁾ p

Beschäftigte	2005 = 100	120,2	122,5	122,7	0,2	2,1
darunter Teilzeitbeschäftigte	2005 = 100	130,4	138,3	138,8	0,3	6,4
Umsatz (nominal)	2005 = 100	121,8	97,3	112,1	15,2	- 8,0
Umsatz (real)	2005 = 100	105,0	83,4	96,1	15,2	- 8,5

Einzelhandel ¹⁾ p

Beschäftigte	2010 = 100	102,3	103,6	103,7	0,1	1,4
darunter Teilzeitbeschäftigte	2010 = 100	103,2	102,8	103,0	0,2	- 0,2
Umsatz (nominal)	2010 = 100	110,6	91,8	110,0	19,8	- 0,5
Umsatz (real)	2010 = 100	106,9	88,0	104,9	19,2	- 1,8

Handel mit Kraftfahrzeugen; Instandhaltung und Reparatur von Kraftfahrzeugen p

Beschäftigte	2010 = 100	102,9	103,3	102,9	- 0,4	0,0
darunter Teilzeitbeschäftigte	2010 = 100	107,2	113,2	113,3	0,1	5,7
Umsatz (nominal)	2010 = 100	121,7	80,3	104,5	30,1	- 14,2
Umsatz (real)	2010 = 100	118,6	78,4	101,9	30,0	- 14,1

Gastgewerbe p

Beschäftigte	2010 = 100	101,1	98,1	99,9	1,8	- 1,2
darunter Teilzeitbeschäftigte	2010 = 100	102,6	100,8	102,0	1,2	- 0,5
Umsatz (nominal)	2010 = 100	93,4	76,4	93,7	22,6	0,3
Umsatz (real)	2010 = 100	90,7	73,0	88,9	21,8	- 1,9

Fremdenverkehr

Gästeankünfte	1 000	501	364	498	36,8	- 0,6
Gästeübernachtungen	1 000	1 211	941	1 259	33,8	4,0

Verbraucherpreisindex

Gesamtlebenshaltung	2010 = 100	104,2	105,4	105,7	0,3	1,4
---------------------	------------	-------	-------	-------	-----	-----

Arbeitsmarkt ²⁾

Arbeitslose	Anzahl	114 595	124 278	121 661	- 2,1	6,2
Arbeitslosenquote ³⁾	%	5,5	5,9	5,8	X	X
Gemeldete Stellen	Anzahl	22 569	19 433	20 374	4,8	- 9,7

Insolvenzen

Insolvenzen insgesamt	Anzahl	641
darunter Unternehmen	Anzahl	91

1) Ohne Handel mit Kraftfahrzeugen. - 2) Quelle: Bundesagentur für Arbeit. - 3) Arbeitslose in Prozent aller zivilen Erwerbspersonen.

Impressum

Herausgeber:
Statistisches Landesamt Rheinland-Pfalz
Mainzer Straße 14-16
56130 Bad Ems

Telefon: 02603 71-0
Telefax: 02603 71-3150

E-Mail: poststelle@statistik.rlp.de
Internet: www.statistik.rlp.de

Kostenfreier Download im Internet: <http://www.statistik.rlp.de/veroeffentlichungen/statistische-berichte>

© Statistisches Landesamt Rheinland-Pfalz · Bad Ems · 2013

Vervielfältigung und Verbreitung, auch auszugsweise, mit Quellenangabe gestattet.