

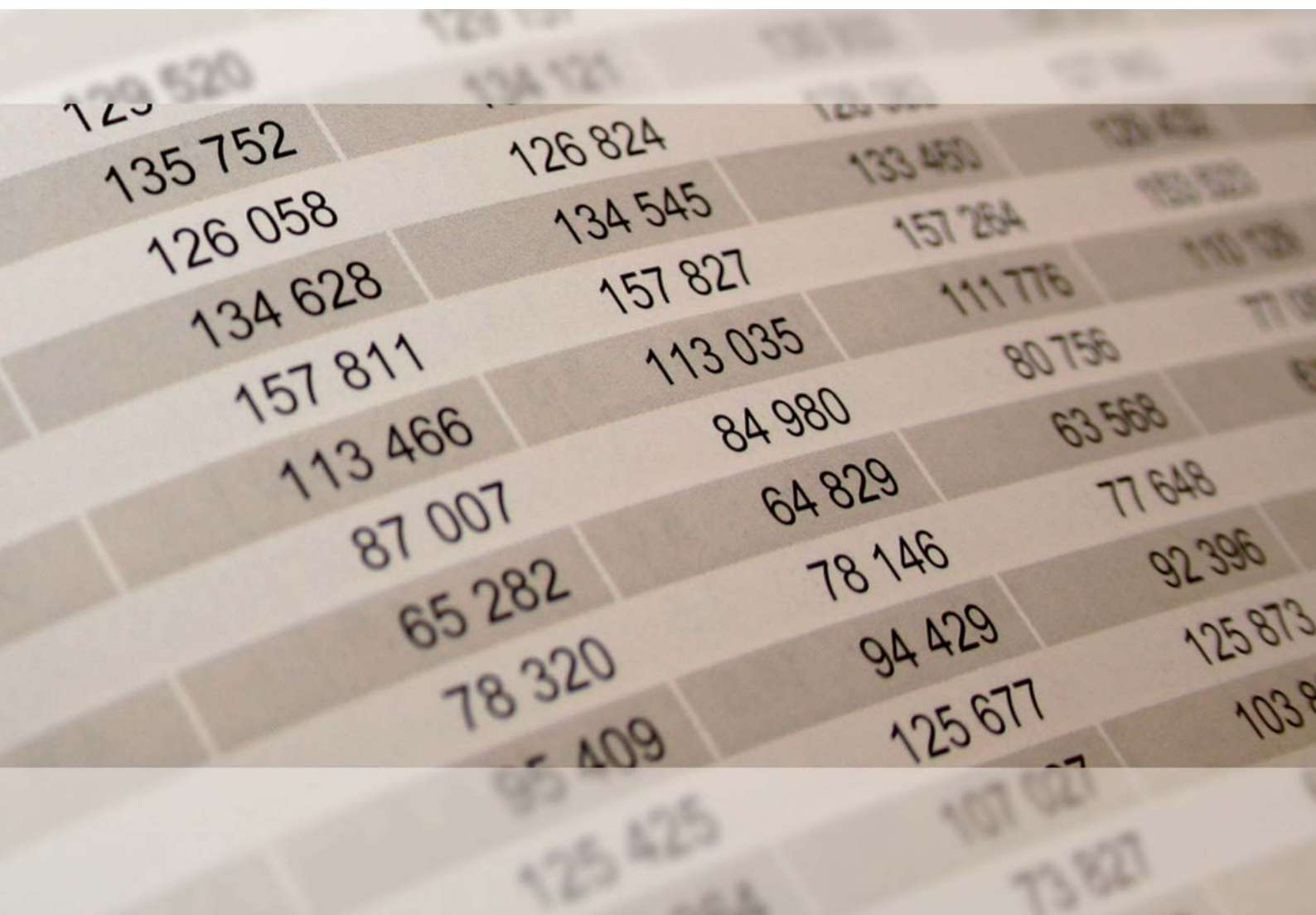


Rheinland-Pfalz

STATISTISCHES LANDESAMT

2013

# STATISTISCHE BERICHTE



Statistik nutzen

Daten zur Konjunktur  
im Februar 2013

**Zeichenerklärung**  
(nach DIN 55301)

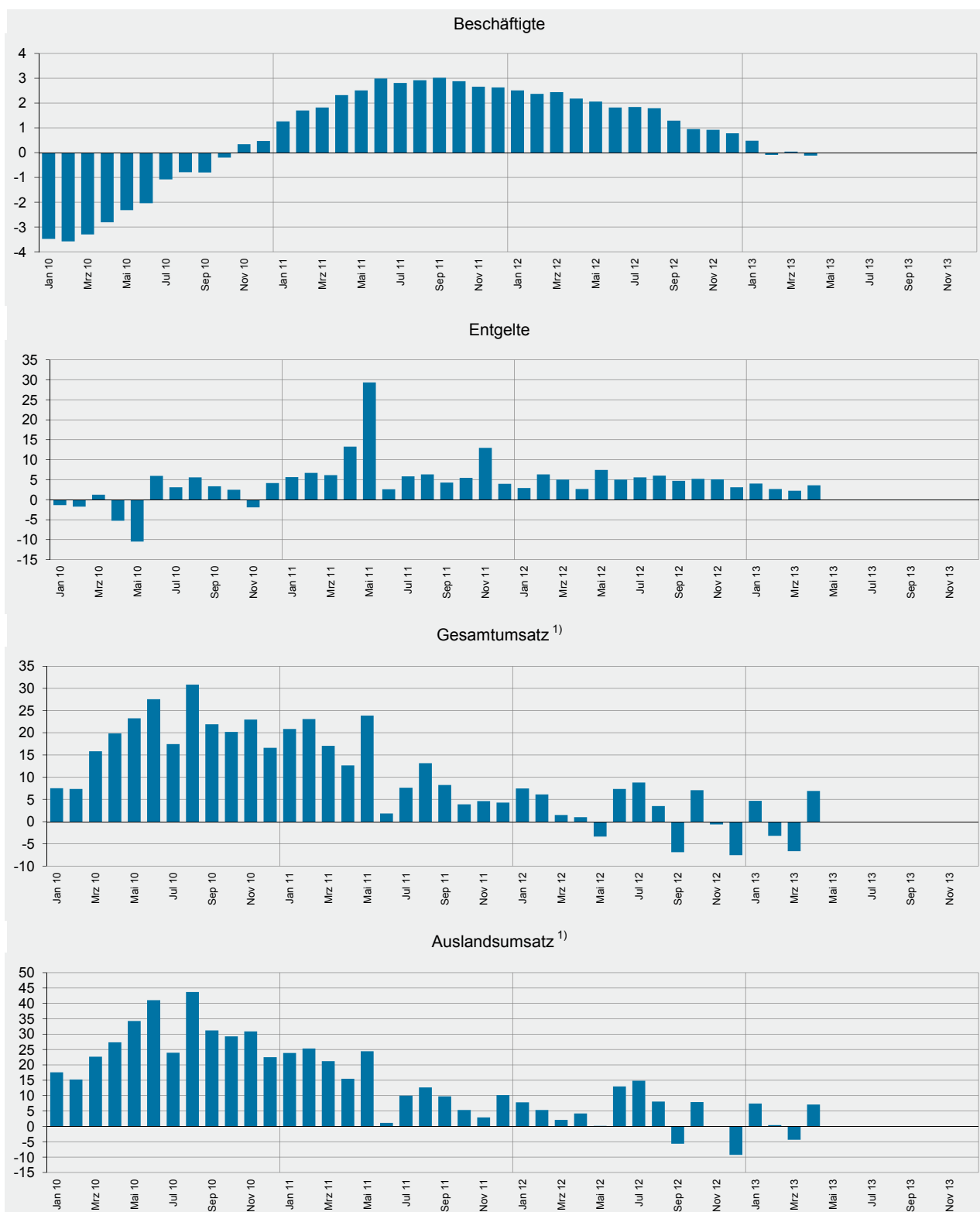
0	weniger als die Hälfte von 1 in der letzten besetzten Stelle, jedoch mehr als nichts
-	nichts vorhanden (genau Null)
...	Angabe fällt später an
/	keine Angabe, da Zahlenwert nicht sicher genug
.	Zahlenwert unbekannt oder geheim zu halten
x	Tabellenfach gesperrt, weil Aussage nicht sinnvoll
p	vorläufige Zahl
r	berichtigte Zahl
s	geschätzte Zahl

Geringfügige Abweichungen in den Summen sind auf Runden der Zahlen zurückzuführen.  
Abweichungen gegenüber früheren Veröffentlichungen erklären sich durch inzwischen vorgenommene Korrekturen.

Die Reihenfolge der Wirtschaftsabschnitte wurden nach der Umsatzstärke im Jahr 2012 festgelegt.

# Ausgewählte Konjunkturdaten für das verarbeitende Gewerbe sowie Bergbau und der Gewinnung von Steinen und Erden 2010 bis 2013 nach Monaten

Veränderungen gegenüber dem Vorjahresmonat in Prozent



1) ohne Umsatzsteuer.

Merkmal	Einheit	Vergleichsmonate		Berichtsmonat		
		Februar 2012	Januar 2013	Februar 2013	Veränderung in % zum	
					Vormonat	Vorjahresmonat

#### Verarbeitendes Gewerbe sowie Bergbau und Gewinnung von Steinen und Erden <sup>1)</sup>

Beschäftigte	Anzahl	246 916	247 663	246 690	- 0,4	- 0,1
Geleistete Arbeitsstunden	1 000	32 224	32 640	30 629	- 6,2	- 5,0
Entgelte	Mill. EUR	875	897	898	0,1	2,7
Gesamtumsatz	Mill. EUR	6 969	6 722	6 747	0,4	- 3,2
darunter Auslandsumsatz	Mill. EUR	3 669	3 630	3 682	1,5	0,4

#### Vorleistungsgüterproduzenten und Energie <sup>1)</sup>

Beschäftigte	Anzahl	126 157	126 855	126 792	0,0	0,5
Geleistete Arbeitsstunden	1 000	16 465	16 780	15 705	- 6,4	- 4,6
Entgelte	Mill. EUR	451	469	468	- 0,3	3,8
Gesamtumsatz	Mill. EUR	4 037	3 977	3 871	- 2,7	- 4,1
darunter Auslandsumsatz	Mill. EUR	2 207	2 324	2 230	- 4,0	1,0
Auftragseingang (Volumenindex)	2010 = 100	105,2	104,7	101,7	- 2,9	- 3,3
darunter Auftragseingang aus dem Ausland	2010 = 100	105,8	104,8	100,4	- 4,2	- 5,1

#### Investitionsgüterproduzenten <sup>1)</sup>

Beschäftigte	Anzahl	74 926	75 644	75 075	- 0,8	0,2
Geleistete Arbeitsstunden	1 000	9 771	9 810	9 294	- 5,3	- 4,9
Entgelte	Mill. EUR	272	281	278	- 1,2	2,1
Gesamtumsatz	Mill. EUR	1 702	1 409	1 637	16,2	- 3,8
darunter Auslandsumsatz	Mill. EUR	1 015	808	984	21,8	- 3,0
Auftragseingang (Volumenindex)	2010 = 100	117,6	106,5	106,9	0,4	- 9,1
darunter Auftragseingang aus dem Ausland	2010 = 100	125,2	112,6	106,7	- 5,3	- 14,8

#### Gebrauchsgüterproduzenten <sup>1)</sup>

Beschäftigte	Anzahl	6 201	6 181	6 118	- 1,0	- 1,3
Geleistete Arbeitsstunden	1 000	762	741	717	- 3,2	- 5,9
Entgelte	Mill. EUR	19	19	18	- 1,6	- 1,2
Gesamtumsatz	Mill. EUR	107	88	85	- 3,6	- 20,6
darunter Auslandsumsatz	Mill. EUR	43	36	34	- 4,1	- 21,0

#### Verbrauchsgüterproduzenten <sup>1)</sup>

Beschäftigte	Anzahl	39 632	38 983	38 705	- 0,7	- 2,3
Geleistete Arbeitsstunden	1 000	5 225	5 309	4 912	- 7,5	- 6,0
Entgelte	Mill. EUR	133	128	134	4,4	0,5
Gesamtumsatz	Mill. EUR	1 122	1 247	1 153	- 7,5	2,8
darunter Auslandsumsatz	Mill. EUR	404	463	435	- 6,1	7,7

1) Betriebe mit 50 und mehr Beschäftigten.

Merkmal	Einheit	Vergleichsmonate		Berichtsmonat		
		Februar 2012	Januar 2013	Februar 2013	Veränderung in % zum	
					Vormonat	Vorjahresmonat

#### Bergbau und Gewinnung von Steinen und Erden <sup>1)</sup>

Beschäftigte	Anzahl	159	158	163	3,2	2,5
Geleistete Arbeitsstunden	1 000	21	20	20	4,5	- 2,0
Entgelte	Mill. EUR	0	0	0	- 2,3	0,4
Gesamtumsatz	Mill. EUR	1	1	1	25,9	12,9
darunter Auslandsumsatz	Mill. EUR	0	0	.	.	.

#### Verarbeitendes Gewerbe <sup>1)</sup>

Beschäftigte	Anzahl	246 757	247 505	246 527	- 0,4	- 0,1
Geleistete Arbeitsstunden	1 000	32 203	32 620	30 608	- 6,2	- 5,0
Entgelte	Mill. EUR	874	897	898	0,1	2,7
Gesamtumsatz	Mill. EUR	6 968	6 721	6 746	0,4	- 3,2
darunter Auslandsumsatz	Mill. EUR	3 668	3 629	.	.	.
Auftragseingang (Volumenindex)	2010 = 100	109,2	104,4	102,1	- 2,1	- 6,5
darunter Auftragseingang aus dem Ausland	2010 = 100	113,0	107,3	101,4	- 5,5	- 10,2

#### Herstellung von chemischen Erzeugnissen <sup>1)</sup>

Beschäftigte	Anzahl	44 379	45 313	45 348	0,1	2,2
Gesamtumsatz	Mill. EUR	2 425	2 384	2 361	- 1,0	- 2,6
darunter Auslandsumsatz	Mill. EUR	1 581	1 683	1 626	- 3,4	2,9
Auftragseingang (Volumenindex)	2010 = 100	105,1	107,4	104,8	- 2,4	- 0,3
darunter Auftragseingang aus dem Ausland	2010 = 100	106,8	108,8	102,1	- 6,1	- 4,4

#### Herstellung von Kraftwagen und Kraftwagenteilen <sup>1)</sup>

Beschäftigte	Anzahl	25 816	24 833	24 346	- 2,0	- 5,7
Gesamtumsatz	Mill. EUR	859	673	833	23,8	- 3,1
darunter Auslandsumsatz	Mill. EUR	535	397	519	30,5	- 3,1
Auftragseingang (Volumenindex)	2010 = 100	123,1	111,7	110,6	- 1,0	- 10,2
darunter Auftragseingang aus dem Ausland	2010 = 100	138,4	124,4	121,2	- 2,6	- 12,4

#### Maschinenbau <sup>1)</sup>

Beschäftigte	Anzahl	32 491	33 538	33 251	- 0,9	2,3
Gesamtumsatz	Mill. EUR	623	530	584	10,3	- 6,3
darunter Auslandsumsatz	Mill. EUR	395	334	381	14,0	- 3,5
Auftragseingang (Volumenindex)	2010 = 100	111,2	101,3	99,0	- 2,3	- 11,0
darunter Auftragseingang aus dem Ausland	2010 = 100	112,9	103,1	93,6	- 9,3	- 17,2

1) Betriebe mit 50 und mehr Beschäftigten.

Merkmal	Einheit	Vergleichsmonate		Berichtsmonat		
		Februar 2012	Januar 2013	Februar 2013	Veränderung in % zum	
					Vormonat	Vorjahresmonat

#### Herstellung von Gummi- und Kunststoffwaren <sup>1)</sup>

Beschäftigte	Anzahl	21 827	21 636	21 787	0,7	- 0,2
Gesamtumsatz	Mill. EUR	391	391	371	- 4,9	- 5,1
darunter Auslandsumsatz	Mill. EUR	164	166	156	- 6,0	- 4,5

#### Herstellung von Metallerzeugnissen <sup>1)</sup>

Beschäftigte	Anzahl	21 727	21 433	21 495	0,3	- 1,1
Gesamtumsatz	Mill. EUR	350	330	318	- 3,5	- 9,1
darunter Auslandsumsatz	Mill. EUR	127	126	118	- 6,8	- 7,1
Auftragseingang (Volumenindex)	2010 = 100	104,2	93,4	99,7	6,7	- 4,3
darunter Auftragseingang aus dem Ausland	2010 = 100	98,8	87,3	88,3	1,1	- 10,6

#### Herstellung von Nahrungs- und Futtermitteln <sup>1)</sup>

Beschäftigte	Anzahl	13 051	12 317	12 039	- 2,3	- 7,8
Gesamtumsatz	Mill. EUR	379	394	376	- 4,5	- 0,9
darunter Auslandsumsatz	Mill. EUR	92	102	102	- 0,2	10,7

#### Metallerzeugung und -bearbeitung <sup>1)</sup>

Beschäftigte	Anzahl	8 644	8 663	8 286	- 4,4	- 4,1
Gesamtumsatz	Mill. EUR	295	295	278	- 5,8	- 6,0
darunter Auslandsumsatz	Mill. EUR	151	157	154	- 2,2	2,2
Auftragseingang (Volumenindex)	2010 = 100	111,9	96,3	98,4	2,2	- 12,0
darunter Auftragseingang aus dem Ausland	2010 = 100	116,5	93,8	103,9	10,8	- 10,8

#### Herstellung von pharmazeutischen Erzeugnissen <sup>1)</sup>

Beschäftigte	Anzahl	10 528	10 867	10 874	0,1	3,3
Gesamtumsatz	Mill. EUR	325	368	337	- 8,6	3,7
darunter Auslandsumsatz	Mill. EUR	214	250	224	- 10,1	4,6
Auftragseingang (Volumenindex)	2010 = 100	100,9	95,6	91,4	- 4,4	- 9,4
darunter Auftragseingang aus dem Ausland	2010 = 100	106,9	99,3	93,9	- 5,4	- 12,2

#### Herstellung von Papier, Pappe und Waren daraus <sup>1)</sup>

Beschäftigte	Anzahl	8 562	8 687	8 687	0,0	1,5
Gesamtumsatz	Mill. EUR	254	280	242	- 13,7	- 4,9
darunter Auslandsumsatz	Mill. EUR	80	95	78	- 18,0	- 3,2
Auftragseingang (Volumenindex)	2010 = 100	95,4	106,5	94,3	- 11,4	- 1,1
darunter Auftragseingang aus dem Ausland	2010 = 100	88,9	100,4	86,4	- 13,9	- 2,8

1) Betriebe mit 50 und mehr Beschäftigten.

Merkmal	Einheit	Vergleichsmonate		Berichtsmonat		
		Februar 2012	Januar 2013	Februar 2013	Veränderung in % zum	
					Vormonat	Vorjahresmonat

#### Herstellung von Glas und Glaswaren, Keramik, Verarbeitung von Steinen und Erden <sup>1)</sup>

Beschäftigte	Anzahl	13 020	13 190	13 266	0,6	1,9
Gesamtumsatz	Mill. EUR	193	189	190	0,7	- 1,7
darunter Auslandsumsatz	Mill. EUR	81	83	81	- 2,7	0,5

#### Getränkeherstellung <sup>1)</sup>

Beschäftigte	Anzahl	4 724	4 832	4 830	0,0	2,2
Gesamtumsatz	Mill. EUR	142	167	148	- 11,6	3,8
darunter Auslandsumsatz	Mill. EUR	16	21	19	- 8,8	21,6

#### Herstellung von elektrischen Ausrüstungen <sup>1)</sup>

Beschäftigte	Anzahl	7 998	8 040	8 039	0,0	0,5
Gesamtumsatz	Mill. EUR	127	118	126	6,4	- 0,5
darunter Auslandsumsatz	Mill. EUR	41	38	42	8,5	1,6
Auftragseingang (Volumenindex)	2010 = 100	119,7	121,3	104,9	- 13,5	- 12,3
darunter Auftragseingang aus dem Ausland	2010 = 100	130,6	161,3	99,9	- 38,0	- 23,5

#### Bauhauptgewerbe (Vorbereitende Baustellenarbeiten, Hoch- und Tiefbau) <sup>2)</sup>

Beschäftigte	Anzahl	18 917	18 556	18 474	- 0,4	- 2,3
Geleistete Arbeitsstunden	1 000	1 068	1 076	1 201	11,6	12,4
Baugewerblicher Umsatz	Mill. EUR	128	118	127	8,4	- 0,8
Auftragseingang	Mill. EUR	190	111	134	21,1	- 29,3

#### Baugenehmigungen (Neubau)

Wohngebäude	Anzahl	465	553	406	- 26,6	- 12,7
Wohnungen	Anzahl	813	880	777	- 11,7	- 4,4
Veranschlagte reine Baukosten	Mill. EUR	140	167	138	- 17,4	- 1,4
Nichtwohngebäude	Anzahl	99	124	82	- 33,9	- 17,2
Nutzfläche	1 000 m2	128	82	48	- 41,5	- 62,5
Veranschlagte reine Baukosten	Mill. EUR	66	61	35	- 42,6	- 47,0

1) Betriebe mit 50 und mehr Beschäftigten. - 2) Betriebe von Unternehmen mit 20 und mehr Beschäftigten.

Merkmal	Einheit	Vergleichsmonate		Berichtsmonat		
		Februar 2012	Januar 2013	Februar 2013	Veränderung in % zum	
					Vormonat	Vorjahresmonat

#### Großhandel <sup>1)</sup> p

Beschäftigte	2005 = 100	120,0	122,3	122,5	0,2	2,1
darunter Teilzeitbeschäftigte	2005 = 100	129,8	136,9	138,3	1,0	6,5
Umsatz (nominal)	2005 = 100	106,9	101,5	97,5	- 3,9	- 8,8
Umsatz (real)	2005 = 100	92,2	86,9	83,6	- 3,8	- 9,3

#### Einzelhandel <sup>1)</sup> p

Beschäftigte	2010 = 100	101,8	103,1	103,3	0,1	1,4
darunter Teilzeitbeschäftigte	2010 = 100	102,6	102,9	102,9	0,0	0,3
Umsatz (nominal)	2010 = 100	92,3	96,3	91,3	- 5,2	- 1,0
Umsatz (real)	2010 = 100	89,7	92,9	87,5	- 5,8	- 2,4

#### Handel mit Kraftfahrzeugen; Instandhaltung und Reparatur von Kraftfahrzeugen p

Beschäftigte	2010 = 100	102,6	103,3	103,0	- 0,3	0,4
darunter Teilzeitbeschäftigte	2010 = 100	106,3	111,6	113,6	1,8	6,8
Umsatz (nominal)	2010 = 100	92,5	80,5	79,7	- 0,9	- 13,8
Umsatz (real)	2010 = 100	90,3	78,6	77,9	- 0,9	- 13,7

#### Gastgewerbe p

Beschäftigte	2005 = 100	105,0	104,4	107,0	2,4	1,9
darunter Teilzeitbeschäftigte	2005 = 100	117,3	117,4	121,2	3,2	3,3
Umsatz (nominal)	2005 = 100	80,4	76,5	78,3	2,4	- 2,6
Umsatz (real)	2005 = 100	71,7	66,9	68,3	2,1	- 4,7

#### Fremdenverkehr

Gästeankünfte	1 000	376	324	363	12,0	- 3,5
Gästeübernachtungen	1 000	972	867	940	8,4	- 3,3

#### Verbraucherpreisindex

Gesamtlebenshaltung	2010 = 100	103,7	104,7	105,4	0,7	1,6
---------------------	------------	-------	-------	-------	-----	-----

#### Arbeitsmarkt <sup>2)</sup>

Arbeitslose	Anzahl	118 320	123 593	124 278	0,6	5,0
Arbeitslosenquote <sup>3)</sup>	%	5,6	5,9	5,9	X	X
Gemeldete Stellen	Anzahl	21 831	18 032	19 433	7,8	- 11,0

#### Insolvenzen

Insolvenzen insgesamt	Anzahl	557	...	...	.	.
darunter Unternehmen	Anzahl	91	...	...	.	.

1) Ohne Handel mit Kraftfahrzeugen. - 2) Quelle: Bundesagentur für Arbeit. - 3) Arbeitslose in Prozent aller zivilen Erwerbspersonen.

## Impressum

---

Herausgeber:  
Statistisches Landesamt Rheinland-Pfalz  
Mainzer Straße 14-16  
56130 Bad Ems

Telefon: 02603 71-0  
Telefax: 02603 71-3150

E-Mail: [poststelle@statistik.rlp.de](mailto:poststelle@statistik.rlp.de)  
Internet: [www.statistik.rlp.de](http://www.statistik.rlp.de)

Kostenfreier Download im Internet: <http://www.statistik.rlp.de/veroeffentlichungen/statistische-berichte>

---

© Statistisches Landesamt Rheinland-Pfalz · Bad Ems · 2013

Vervielfältigung und Verbreitung, auch auszugsweise, mit Quellenangabe gestattet.