



Rheinland-Pfalz

STATISTISCHES LANDESAMT

2010

STATISTISCHE BERICHTE



Daten zur Konjunktur
im Oktober 2010

Zeichenerklärung
(nach DIN 55301)

0	weniger als die Hälfte von 1 in der letzten besetzten Stelle, jedoch mehr als nichts
-	nichts vorhanden (genau Null)
...	Angabe fällt später an
/	keine Angabe, da Zahlenwert nicht sicher genug
.	Zahlenwert unbekannt oder geheim zu halten
x	Tabellenfach gesperrt, weil Aussage nicht sinnvoll
p	vorläufige Zahl
r	berichtigte Zahl
s	geschätzte Zahl

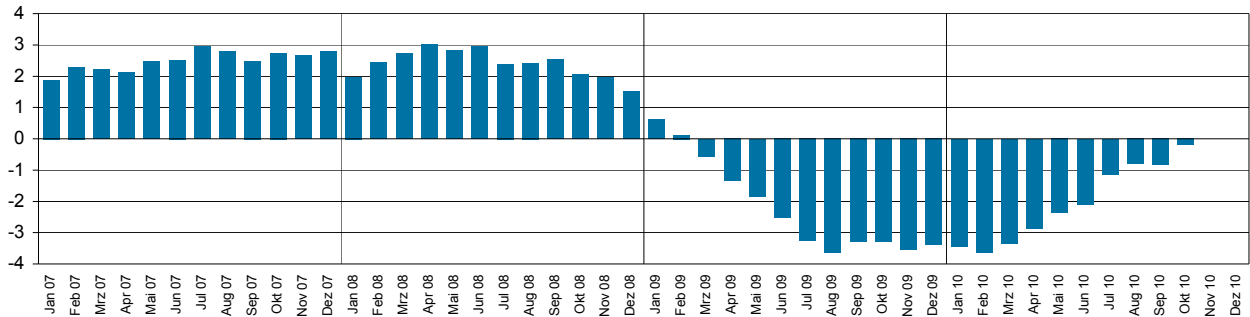
Geringfügige Abweichungen in den Summen sind auf Runden der Zahlen zurückzuführen.
Abweichungen gegenüber früheren Veröffentlichungen erklären sich durch inzwischen vorgenommene Korrekturen.

Die Reihenfolge der Wirtschaftsabschnitte wurden nach der Umsatzstärke im Jahr 2009 festgelegt.

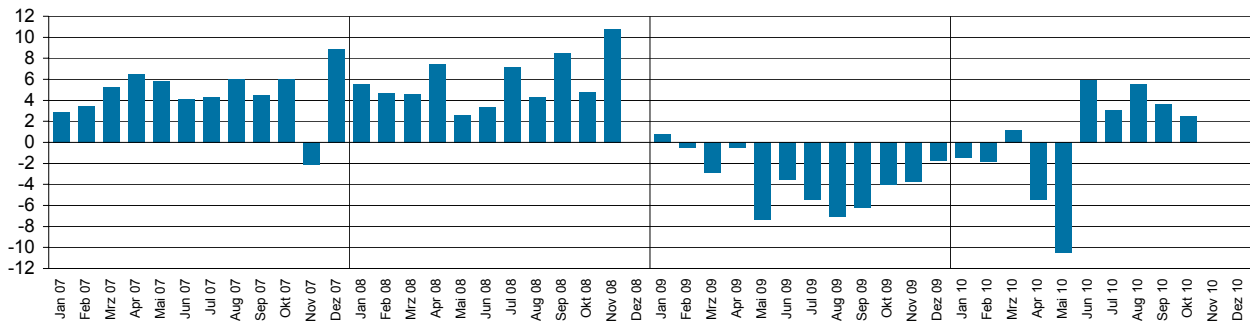
Ausgewählte Konjunkturdaten für das verarbeitende Gewerbe sowie Bergbau und der Gewinnung von Steinen und Erden 2007 bis 2010 nach Monaten

Veränderungen gegenüber dem Vorjahresmonat in Prozent

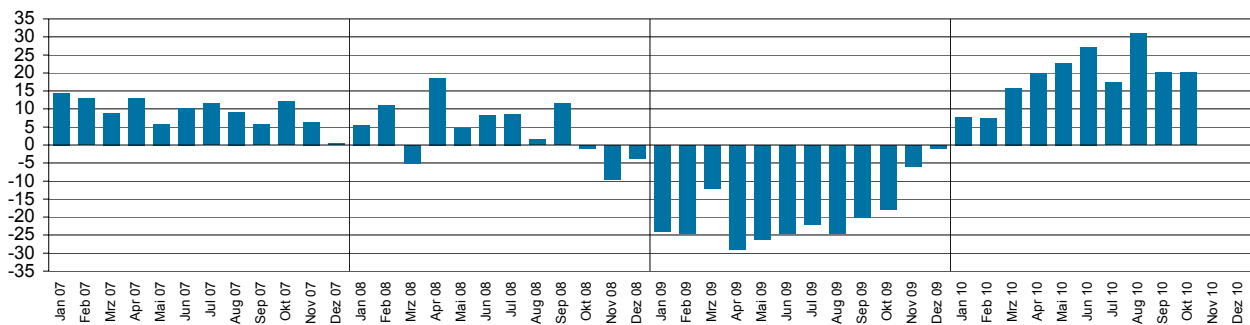
Beschäftigte



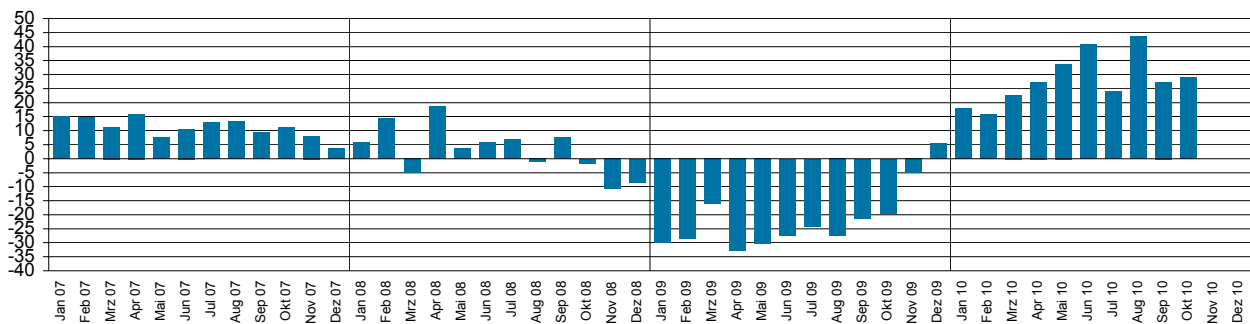
Entgelte



Gesamtumsatz¹⁾



Auslandsumsatz¹⁾



1) ohne Umsatzsteuer.

Merkmal	Einheit	Vergleichsmonate		Berichtsmonat		
		Oktober 2009	September 2010	Oktober 2010	Veränderung in % zum	
					Vormonat	Vorjahresmonat

Verarbeitendes Gewerbe sowie Bergbau und Gewinnung von Steinen und Erden ¹⁾

Beschäftigte	Anzahl	241 787	240 452	241 307	0,4	- 0,2
Geleistete Arbeitsstunden	1 000	30 612	31 600	31 003	- 1,9	1,3
Entgelte	Mill. EUR	802	819	822	0,4	2,5
Gesamtumsatz	Mill. EUR	5 405	6 654	6 497	- 2,4	20,2
darunter Auslandsumsatz	Mill. EUR	2 596	3 413	3 352	- 1,8	29,2

Vorleistungsgüterproduzenten und Energie ¹⁾

Beschäftigte	Anzahl	122 971	123 332	123 469	0,1	0,4
Geleistete Arbeitsstunden	1 000	15 739	16 156	15 885	- 1,7	0,9
Entgelte	Mill. EUR	417	425	431	1,4	3,3
Gesamtumsatz	Mill. EUR	2 955	3 796	3 657	- 3,7	23,7
darunter Auslandsumsatz	Mill. EUR	1 569	2 093	2 009	- 4,0	28,0
Auftragseingang (Volumenindex)	2005 = 100	80,9	99,7	84,3	- 15,4	4,2
darunter Auftragseingang aus dem Ausland	2005 = 100	74,8	96,5	74,6	- 22,7	- 0,3

Investitionsgüterproduzenten ¹⁾

Beschäftigte	Anzahl	72 462	71 781	72 401	0,9	- 0,1
Geleistete Arbeitsstunden	1 000	8 638	9 361	9 274	- 0,9	7,4
Entgelte	Mill. EUR	245	254	259	1,9	5,8
Gesamtumsatz	Mill. EUR	1 295	1 662	1 644	- 1,1	26,9
darunter Auslandsumsatz	Mill. EUR	639	890	902	1,4	41,3
Auftragseingang (Volumenindex)	2005 = 100	75,0	99,9	102,9	3,0	37,2
darunter Auftragseingang aus dem Ausland	2005 = 100	71,6	106,2	109,2	2,9	52,6

Gebrauchsgüterproduzenten ¹⁾

Beschäftigte	Anzahl	6 710	6 477	6 461	- 0,2	- 3,7
Geleistete Arbeitsstunden	1 000	885	806	776	- 3,8	- 12,3
Entgelte	Mill. EUR	20	18	18	3,0	- 7,1
Gesamtumsatz	Mill. EUR	118	119	118	- 0,3	0,1
darunter Auslandsumsatz	Mill. EUR	48	54	51	- 5,6	5,5

Verbrauchsgüterproduzenten ¹⁾

Beschäftigte	Anzahl	39 644	38 862	38 976	0,3	- 1,7
Geleistete Arbeitsstunden	1 000	5 350	5 276	5 068	- 3,9	- 5,3
Entgelte	Mill. EUR	120	123	114	- 6,9	- 5,3
Gesamtumsatz	Mill. EUR	1 037	1 077	1 079	0,2	4,1
darunter Auslandsumsatz	Mill. EUR	339	377	390	3,6	14,9

1) Betriebe mit 50 und mehr Beschäftigten.

Merkmal	Einheit	Vergleichsmonate		Berichtsmonat		
		Oktober 2009	September 2010	Oktober 2010	Veränderung in % zum	
					Vormonat	Vorjahresmonat

Bergbau und Gewinnung von Steinen und Erden ¹⁾

Beschäftigte	Anzahl	212	156	155	- 0,6	- 26,9
Geleistete Arbeitsstunden	1 000	28	25	24	- 4,8	- 14,9
Entgelte	Mill. EUR	1	1	1	- 5,9	- 30,8
Gesamtumsatz	Mill. EUR	2
darunter Auslandsumsatz	Mill. EUR

Verarbeitendes Gewerbe ¹⁾

Beschäftigte	Anzahl	241 575	240 296	241 152	0,4	- 0,2
Geleistete Arbeitsstunden	1 000	30 584	31 574	30 979	- 1,9	1,3
Entgelte	Mill. EUR	802	819	822	0,4	2,5
Gesamtumsatz	Mill. EUR	5 403
darunter Auslandsumsatz	Mill. EUR
Auftragseingang (Volumenindex)	2005 = 100	81,8	100,8	94,0	- 6,8	15,0
darunter Auftragseingang aus dem Ausland	2005 = 100	76,2	101,3	91,0	- 10,2	19,3

Herstellung von chemischen Erzeugnissen ¹⁾

Beschäftigte	Anzahl	42 756	42 612	42 758	0,3	0,0
Gesamtumsatz	Mill. EUR	1 537	2 051	1 978	- 3,6	28,7
darunter Auslandsumsatz	Mill. EUR
Auftragseingang (Volumenindex)	2005 = 100	69,0	89,4	70,1	- 21,6	1,5
darunter Auftragseingang aus dem Ausland	2005 = 100	64,9	93,6	67,3	- 28,1	3,6

Herstellung von Kraftwagen und Kraftwagenteilen ¹⁾

Beschäftigte	Anzahl	26 678	25 892	25 671	- 0,9	- 3,8
Gesamtumsatz	Mill. EUR	633	865	932	7,8	47,2
darunter Auslandsumsatz	Mill. EUR	301	466	512	9,7	70,2
Auftragseingang (Volumenindex)	2005 = 100	67,5	89,4	96,3	7,7	42,6
darunter Auftragseingang aus dem Ausland	2005 = 100	62,0	95,6	96,8	1,2	56,0

Maschinenbau ¹⁾

Beschäftigte	Anzahl	30 276	29 984	30 795	2,7	1,7
Gesamtumsatz	Mill. EUR	461	565	503	- 10,9	9,0
darunter Auslandsumsatz	Mill. EUR	272	354	320	- 9,6	17,8
Auftragseingang (Volumenindex)	2005 = 100	83,5	109,0	113,5	4,1	35,9
darunter Auftragseingang aus dem Ausland	2005 = 100	80,8	109,6	121,0	10,4	49,7

1) Betriebe mit 50 und mehr Beschäftigten.

Merkmal	Einheit	Vergleichsmonate		Berichtsmonat		
		Oktober 2009	September 2010	Oktober 2010	Veränderung in % zum	
					Vormonat	Vorjahresmonat

Herstellung von Gummi- und Kunststoffwaren ¹⁾

Beschäftigte	Anzahl	20 450	21 339	21 359	0,1	4,4
Gesamtumsatz	Mill. EUR	365	426	412	- 3,3	12,9
darunter Auslandsumsatz	Mill. EUR	162	181	171	- 5,9	5,3

Herstellung von Metallerzeugnissen ¹⁾

Beschäftigte	Anzahl	21 914	21 523	21 484	- 0,2	- 2,0
Gesamtumsatz	Mill. EUR	334	377	354	- 6,0	6,1
darunter Auslandsumsatz	Mill. EUR	129	134	131	- 2,4	1,4
Auftragseingang (Volumenindex)	2005 = 100	91,1	105,7	101,0	- 4,4	10,9
darunter Auftragseingang aus dem Ausland	2005 = 100	88,7	105,7	100,2	- 5,2	13,0

Herstellung von Nahrungs- und Futtermitteln ¹⁾

Beschäftigte	Anzahl	13 155	13 178	13 193	0,1	0,3
Gesamtumsatz	Mill. EUR	314	335	342	2,2	9,1
darunter Auslandsumsatz	Mill. EUR	73	81	80	- 1,5	9,1

Metallerzeugung und -bearbeitung ¹⁾

Beschäftigte	Anzahl	8 589	8 467	8 456	- 0,1	- 1,5
Gesamtumsatz	Mill. EUR	230	314	290	- 7,7	26,0
darunter Auslandsumsatz	Mill. EUR	123	160	141	- 11,5	14,7
Auftragseingang (Volumenindex)	2005 = 100	97,7	103,8	86,7	- 16,5	- 11,3
darunter Auftragseingang aus dem Ausland	2005 = 100	98,6	90,9	68,5	- 24,6	- 30,5

Herstellung von pharmazeutischen Erzeugnissen ¹⁾

Beschäftigte	Anzahl	10 021	9 965	9 977	0,1	- 0,4
Gesamtumsatz	Mill. EUR	278	289	306	6,0	10,3
darunter Auslandsumsatz	Mill. EUR	180	188	210	11,2	16,3
Auftragseingang (Volumenindex)	2005 = 100	113,9	119,4	123,7	3,6	8,6
darunter Auftragseingang aus dem Ausland	2005 = 100	94,0	100,7	109,8	9,0	16,8

Herstellung von Papier, Pappe und Waren daraus ¹⁾

Beschäftigte	Anzahl	8 447	8 664	8 642	- 0,3	2,3
Gesamtumsatz	Mill. EUR	230	266	261	- 2,0	13,3
darunter Auslandsumsatz	Mill. EUR	78	89	87	- 2,0	11,7
Auftragseingang (Volumenindex)	2005 = 100	126,5	117,9	118,2	0,3	- 6,6
darunter Auftragseingang aus dem Ausland	2005 = 100	125,4	122,0	120,7	- 1,0	- 3,7

1) Betriebe mit 50 und mehr Beschäftigten.

Merkmal	Einheit	Vergleichsmonate		Berichtsmonat		
		Oktober 2009	September 2010	Oktober 2010	Veränderung in % zum	
					Vormonat	Vorjahresmonat

Herstellung von Glas und Glaswaren, Keramik, Verarbeitung von Steinen und Erden ¹⁾

Beschäftigte	Anzahl	13 194	13 034	12 971	- 0,5	- 1,7
Gesamtumsatz	Mill. EUR	207	232	227	- 2,3	9,6
darunter Auslandsumsatz	Mill. EUR	72	83	84	1,6	16,8

Getränkeherstellung ¹⁾

Beschäftigte	Anzahl	5 190	4 986	4 952	- 0,7	- 4,6
Gesamtumsatz	Mill. EUR	154	164	157	- 4,0	2,1
darunter Auslandsumsatz	Mill. EUR	17	18	24	31,7	35,8

Herstellung von elektrischen Ausrüstungen ¹⁾

Beschäftigte	Anzahl	7 714	7 823	7 834	0,1	1,6
Gesamtumsatz	Mill. EUR	109	130	127	- 2,0	16,9
darunter Auslandsumsatz	Mill. EUR	36	42	42	- 0,9	14,7
Auftragseingang (Volumenindex)	2005 = 100	95,6	103,7	108,1	4,2	13,0
darunter Auftragseingang aus dem Ausland	2005 = 100	86,1	79,7	98,5	23,6	14,4

Bauhauptgewerbe (Vorbereitende Baustellenarbeiten, Hoch- und Tiefbau) ²⁾

Beschäftigte	Anzahl	18 224	18 687	19 099	2,2	4,8
Geleistete Arbeitsstunden	1 000	2 163	2 187	2 207	0,9	2,1
Baugewerblicher Umsatz	Mill. EUR	273	274	261	- 4,5	- 4,5
Auftragseingang	Mill. EUR	187	234	207	- 11,4	11,0

Baugenehmigungen (Neubau)

Wohngebäude	Anzahl	479	489	466	- 4,7	- 2,7
Wohnungen	Anzahl	702	662	714	7,9	1,7
Veranschlagte reine Baukosten	Mill. EUR	128	132	132	0,0	3,1
Nichtwohngebäude	Anzahl	103	143	146	2,1	41,7
Nutzfläche	1 000 m2	88	128	127	- 0,8	44,3
Veranschlagte reine Baukosten	Mill. EUR	71	111	82	- 26,1	15,5

1) Betriebe mit 50 und mehr Beschäftigten. - 2) Betriebe von Unternehmen mit 20 und mehr Beschäftigten.

Merkmal	Einheit	Vergleichsmonate		Berichtsmonat		
		Oktober 2009	September 2010	Oktober 2010	Veränderung in % zum	
					Vormonat	Vorjahresmonat

Großhandel ¹⁾ p

Beschäftigte	2005 = 100	118,0	118,1	118,9	0,7	0,8
darunter Teilzeitbeschäftigte	2005 = 100	117,2	118,6	120,6	1,7	2,9
Umsatz (nominal)	2005 = 100	116,0	127,8	122,2	- 4,4	5,3
Umsatz (real)	2005 = 100	110,8	114,0	109,4	- 4,0	- 1,3

Einzelhandel ¹⁾ p

Beschäftigte	2005 = 100	106,6	107,3	107,4	0,1	0,8
darunter Teilzeitbeschäftigte	2005 = 100	107,8	109,1	109,4	0,3	1,5
Umsatz (nominal)	2005 = 100	116,5	111,5	117,0	4,9	0,4
Umsatz (real)	2005 = 100	113,8	107,4	113,0	5,2	- 0,7

Handel mit Kraftfahrzeugen; Instandhaltung und Reparatur von Kraftfahrzeugen p

Beschäftigte	2005 = 100	107,2	106,3	106,8	0,4	- 0,4
darunter Teilzeitbeschäftigte	2005 = 100	128,3	128,4	130,2	1,4	1,5
Umsatz (nominal)	2005 = 100	105,2	94,0	103,0	9,5	- 2,1
Umsatz (real)	2005 = 100	100,1	89,2	97,3	9,1	- 2,8

Gastgewerbe p

Beschäftigte	2005 = 100	108,8	108,7	107,9	- 0,7	- 0,8
darunter Teilzeitbeschäftigte	2005 = 100	118,6	116,6	116,9	0,2	- 1,4
Umsatz (nominal)	2005 = 100	111,5	116,9	115,8	- 0,9	3,9
Umsatz (real)	2005 = 100	104,2	105,9	105,0	- 0,8	0,8

Fremdenverkehr

Gästeankünfte	1 000	785	888	841	- 5,3	7,1
Gästeübernachtungen	1 000	2 120	2 332	2 220	- 4,8	4,7

Verbraucherpreisindex

Gesamtlebenshaltung	2005 = 100	106,2	107,5	107,6	0,1	1,3
---------------------	------------	-------	-------	-------	-----	-----

Arbeitsmarkt ²⁾

Arbeitslose	Anzahl	117 370	111 456	108 433	- 2,7	- 7,6
Arbeitslosenquote ³⁾	%	5,6	5,3	5,2	X	X
Gemeldete Stellen	Anzahl	13 598	18 612	18 310	- 1,6	34,7

Insolvenzen

Insolvenzen insgesamt	Anzahl	654	710
darunter Unternehmen	Anzahl	117	131

1) Ohne Handel mit Kraftfahrzeugen. - 2) Quelle: Bundesagentur für Arbeit. - 3) Arbeitslose in Prozent aller zivilen Erwerbspersonen.

Impressum

Herausgeber:
Statistisches Landesamt Rheinland-Pfalz
Mainzer Straße 14-16
56130 Bad Ems

Telefon: 02603 71-0
Telefax: 02603 71-3150

E-Mail: poststelle@statistik.rlp.de
Internet: www.statistik.rlp.de

Kostenfreier Download im Internet: <http://www.statistik.rlp.de/verlag/gesamt/index.html>

© Statistisches Landesamt Rheinland-Pfalz · Bad Ems · 2010

Für nichtgewerbliche Zwecke sind Vervielfältigung und unentgeltliche Verbreitung, auch auszugsweise, mit Quellenangabe gestattet. Die Verbreitung, auch auszugsweise, über elektronische Systeme/Datenträger bedarf der vorherigen Zustimmung. Alle übrigen Rechte bleiben vorbehalten.