



2013

# STATISTISCHE BERICHTE



## Bauhauptgewerbe im Juni 2012 Vorbereitende Baustellenarbeiten, Hoch- und Tiefbau

Ergebnisse der jährlichen Ergänzungserhebung

## Inhalt

	Seite
<b>Vorbemerkungen</b> .....	3
 <b>Tabellen</b>	
1. Betriebe, Beschäftigung und Umsatz im Juni sowie Vorjahresumsätze 1955 bis 2012 .....	5
2. Beschäftigte Ende Juni nach der Stellung im Betrieb 1955 bis 2012 .....	6
3. Betriebe Ende Juni 2012 nach Wirtschaftszweigen und Beschäftigtengrößenklassen .....	7
4. Beschäftigte Ende Juni 2012 nach Wirtschaftszweigen und Beschäftigtengrößenklassen .....	8
5. Geleistete Arbeitsstunden im Juni 2012 nach Wirtschaftszweigen, Bauarten und Beschäftigtengrößenklassen .....	9
6. Baugewerblicher Umsatz sowie Gesamtumsatz im Juni 2012 nach Wirtschaftszweigen, Bauarten und Beschäftigtengrößenklassen .....	10
7. Baugewerblicher Umsatz und Gesamtumsatz im Jahre 2011 nach Wirtschaftszweigen und Beschäftigtengrößenklassen .....	11
8. Beschäftigte Ende Juni 2012 nach der Stellung im Betrieb sowie Entgelte im Juni 2012 nach Beschäftigtengrößenklassen .....	12
9. Beschäftigte Ende Juni 2012 nach der Stellung im Betrieb und nach Wirtschaftszweigen .....	13
10. Beschäftigte Ende Juni 2012 nach der Stellung im Betrieb und nach Verwaltungsbezirken .....	15
11. Betriebe und Beschäftigung Ende Juni 2012 nach Verwaltungsbezirken .....	17
12. Umsatz im Juni 2012 und im Jahre 2011 nach Verwaltungsbezirken .....	18
 <b>Grafiken</b>	
1. Beschäftigte 2002 und 2012 nach Beschäftigtengrößenklassen .....	12
2. Beschäftigte und baugewerblicher Umsatz 1975 bis 2012 .....	19
3. Beschäftigte nach der Stellung im Betrieb 1975, 2002 und 2012 .....	19

### Zeichenerklärung (nach DIN 55301)

0	weniger als die Hälfte von 1 in der letzten besetzten Stelle, jedoch mehr als nichts
-	nichts vorhanden (genau Null)
...	Angabe fällt später an
/	keine Angabe, da Zahlenwert nicht sicher genug
.	Zahlenwert unbekannt oder geheim zu halten
x	Tabellenfach gesperrt, weil Aussage nicht sinnvoll
p	vorläufige Zahl
r	berichtigte Zahl
s	geschätzte Zahl

Geringfügige Abweichungen in den Summen sind auf Runden der Zahlen zurückzuführen.  
Abweichungen gegenüber früheren Veröffentlichungen erklären sich durch inzwischen vorgenommene Korrekturen.

## Vorbemerkungen

### Rechtsgrundlage

Rechtsgrundlage für die Erhebung im Baugewerbe ist das Gesetz über die Statistik im Produzierenden Gewerbe in der Fassung der Bekanntmachung vom 21. März 2002 (BGBl. I S. 1181) in Verbindung mit dem Gesetz über die Statistik für Bundeszwecke (Bundesstatistikgesetz - BStatG) vom 22. Januar 1987 (BGBl. I S. 462, 565), zuletzt geändert durch Artikel 3 des Gesetzes vom 7. September 2007 (BGBl. I S. 2246).

### Berichtskreis

Erfasst werden alle bauhauptgewerblichen Betriebe von Unternehmen des Bauhauptgewerbes, des übrigen produzierenden Gewerbes und von Unternehmen anderer Wirtschaftsbereiche sowie die Arbeitsgemeinschaften des Bauhauptgewerbes, soweit sich die Tätigkeit auf das Inland bezieht. Die Ergebnisse der jährlichen Ergänzungserhebung im Bauhauptgewerbe werden durch die monatliche Bauberichterstattung (Statistischer Bericht E II-m, Bestellnr.: E2023) ergänzt und aktualisiert. Hierzu werden die Betriebe von Unternehmen mit 20 und mehr Beschäftigten herangezogen.

### Zweck der Statistik

Die Ergänzungserhebung im Bauhauptgewerbe wird im Juni eines jeden Jahres durchgeführt. Zweck der Erhebung ist es, die Betriebs- und Beschäftigtenstruktur darzustellen. Im Rahmen dieser Veröffentlichung werden die Ergebnisse in fachlicher Gliederung nach Wirtschaftszweigen (WZ 2008) und Betriebsgrößenklassen sowie in regionaler Gliederung bis auf Kreisebene dargestellt.

## Definitionen

### Betrieb

Örtliche Betriebseinheit (nicht Unternehmen) des Bauhauptgewerbes.

Dazu zählen:

- Einbetriebsunternehmen des Bauhauptgewerbes,
- örtliche Einheiten wie Haupt- und Zweigniederlassungen (in der Regel nicht Baustellen) mit dem Schwerpunkt im Bauhauptgewerbe, die zu Unternehmen des Baugewerbes sowie des übrigen produzierenden Gewerbes oder zu sonstigen Wirtschaftszweigen gehören, sofern sie Bauleistungen für den Markt erbringen,
- Arbeitsgemeinschaften des Bauhauptgewerbes.

### Beschäftigte

Alle Ende Juni im Betrieb tätigen Personen einschl. tätige Inhaber und Mitinhaber sowie unbezahlt mithelfende Familienangehörige, soweit sie mindestens 55 Stunden monatlich im Betrieb tätig sind, weiterhin alle Personen, die in einem Arbeitsverhältnis zum Betrieb stehen (z. B. Direktoren, Volontäre, Praktikanten und Auszubildende).

### Geleistete Arbeitsstunden

Alle von Inhabern, Angestellten, Arbeitern und Auszubildenden auf Baustellen und Bauhöfen tatsächlich geleisteten (nicht die bezahlten) Arbeitsstunden. Nicht einbezogen sind die für Bürotätigkeit geleisteten Arbeitsstunden.

### Entgelte

Bei den Bruttolöhnen und Bruttogehältern ist die Summe der lohnsteuerpflichtigen Bruttobezüge (Bar- und Sachbezüge) anzugeben. Diese Beträge verstehen sich ohne Arbeitgeberanteile zur Kranken-, Pflege-, Renten- und Arbeitslosenversicherung, ohne Beiträge zu den Sozialkassen des Baugewerbes, ohne Winterbau-Umlage, ohne Aufwendungen für die betriebliche Alters-, Invaliditäts- und Hinterbliebenenversorgung, ohne gezahltes Vorruhestandsgeld, ohne geleistete Zuschüsse der Bundesagentur für Arbeit (z. B. Kurzarbeitergeld, Winterausfallgeld ab der 101. witterungsbedingten Ausfallstunde, Leistungen nach dem Altersteilzeitgesetz). Die Entgelte für Poliere, Schachtmeister und Meister werden zu den Bruttolöhnen und nicht zu den Bruttogehältern gerechnet. In den Gehältern sind auch die Bezüge von Gesellschaftern, Vorstandsmitgliedern und anderen leitenden Kräften enthalten, soweit sie steuerlich als Einkünfte aus nichtselbständiger Arbeit anzusehen sind.

### Gesamtumsatz (ohne Umsatzsteuer)

Errechnet sich aus

- Baugewerblicher Umsatz einschließlich Umsatz aus Subunternehmertätigkeit
- + Sonstiger Umsatz

### Baugewerblicher Umsatz

Die dem Finanzamt für die Umsatzsteuer zu meldenden steuerbaren (steuerpflichtigen und steuerfreien) Beträge für Bauleistungen im Bundesgebiet und die baugewerblichen Umsätze in Zollausschlussgebieten (z. B. deutsche Freihäfen) einschließlich Umsatz aus Nachunternehmertätigkeit und Vergabe von Teilleistungen an Nachunternehmer.

### Sonstiger Umsatz

Umsatz aus sonstigen eigenen Erzeugnissen und aus industriellen/handwerklichen Dienstleistungen sowie Umsatz aus Handelsware und aus sonstigen nichtindustriellen/nichthandwerklichen Tätigkeiten.

## **Art der Bauten und Auftraggeber**

### unabhängig vom Auftraggeber

Die Zuordnung erfolgt nach dem überwiegenden Zweck des einzelnen Auftrags:

- Wohnungsbau: Hierzu gehören alle Gebäude, die überwiegend zu Wohnzwecken dienen; auch der Um- oder Ausbau bisher anderweitig genutzter Gebäude oder Räume zu Wohnzwecken.
- Straßenbau: Zu den Straßenbauten zählen Straßen, Autobahnen und Wege für Kraftfahrzeuge, Fußgänger und Radfahrer sowie Park- und Abstellplätze.

### abhängig vom Auftraggeber

Mit Ausnahme des Wohnungsbaus und des Straßenbaus werden alle anderen Hoch- und Tiefbauten nach Auftraggebern gegliedert:

- Gewerblicher und industrieller Bau:

Private Auftraggeber: Hierzu gehören alle überwiegend gewerblichen Zwecken dienende Bauten für die private Wirtschaft (freie Berufe, Industrie, Handwerk, Banken, private Versicherungen, Verkehrs- und Dienstleistungsgewerbe). Auch Bauten privater Auftraggeber für Erziehung und Wissenschaft, Gesundheitswesen, Sport und Kultur zählen hierzu.

- Öffentlicher Bau

Körperschaften des öffentlichen Rechts: Hierzu gehören alle öffentlichen Zwecken dienende Hoch- und Tiefbauten im Auftrag von Bund, Ländern, Gemeinden, Zweckverbänden und von Trägern der Sozialversicherung.

Organisationen ohne Erwerbszweck: Hierzu gehören Bauten, die durchgeführt werden im Auftrag von Organisationen des öffentlichen und privaten Rechts, die gemeinnützige Zwecke verfolgen (Kirchen, Orden, religiöse und weltliche Vereinigungen, karitative Organisationen der Erziehung, Wissenschaft und Kultur sowie Sport- und Jugendpflege, Organisationen des Wirtschaftslebens und der Gewerkschaften, Arbeitgeberverbände, Berufsorganisationen und Wirtschaftsverbände, politische Parteien und sonstige nicht auf die Erzielung eines wirtschaftlichen Ertrags ausgerichtete Zusammenschlüsse).

Organisationen ohne Erwerbszweck werden beim Tiefbau nicht gesondert nachgewiesen.

## **Systematiken**

Die vorliegende Gliederung der WZ 2008 wurde unter intensiver Beteiligung von Datennutzern und Datenproduzenten in Verwaltung, Wirtschaft, Forschung und Gesellschaft geschaffen. Sie berücksichtigt die Vorgaben der statistischen Systematik der Wirtschaftszweige in der Europäischen Gemeinschaft (NACE Revision 2), die mit der Verordnung (EG) Nr. 1893/2006 des Europäischen Parlaments und des Rates vom 20. Dezember 2006 (ABl. EG Nr. L393 S. 1) veröffentlicht wurde. Die Zustimmung der Europäischen Kommission gemäß Artikel 4, Absatz 3, der o. g. Verordnung liegt vor. Die Anwendung der WZ 2008 für statistische Zwecke ergibt sich aus Artikel 8 der o. g. Verordnung. Danach sind Statistiken, die sich auf vom 1. Januar 2008 an durchgeführte Wirtschaftstätigkeiten beziehen (Berichtsperiode), auf der Grundlage der NACE Rev. 2 (in Deutschland auf der Grundlage der WZ 2008) zu erstellen. Abweichend hiervon sind Konjunkturstatistiken gemäß der Verordnung (EG) Nr. 1165/98 ab dem 1. Januar 2009 auf Basis der Nomenclature statistique des activités économiques dans la Communauté européenne (NACE) Revision 2 (in Deutschland auf Basis der WZ 2008) zu erstellen.

Die WZ 2008 Abschnitt F Statistik im Bauhauptgewerbe gliedert sich in folgende Bereiche:

- 41.2 Bau von Gebäuden
- 42.1 Bau von Straßen und Bahnverkehrsstrecken
- 42.2 Leitungstiefbau und Kläranlagenbau
- 42.9 Sonstiger Tiefbau
- 43.1 Abbrucharbeiten und vorbereitende Baustellenarbeiten
- 43.9 Sonstige spezialisierte Bautätigkeiten

Nach dem Übergang von der Wirtschaftszweigklassifikation WZ 2003 auf die WZ 2008 bleiben die Bereiche Bauhauptgewerbe und Ausbaugewerbe insgesamt in sich homogen und sind damit mit den Ergebnissen vor der Umstellung vergleichbar.

## **Veröffentlichungen**

Ergebnisse für das Bundesgebiet werden vom Statistischen Bundesamt im Internet über die Adresse **[www.destatis.de](http://www.destatis.de)**, Bereich Statistik-Shop, unter der Rubrik Downloads 4. Wirtschaftsbereiche, 44. Baugewerbe, Produktnummer 442 000 210 veröffentlicht.

# 1. Betriebe, Beschäftigung und Umsatz im Juni sowie Vorjahresumsätze 1955 bis 2012

Jahr	Betriebe	Beschäftigte			Entgelte	Geleistete Arbeits- stunden	Baugewerblicher Umsatz <sup>2)</sup>		Gesamt- umsatz <sup>2)</sup>  im Vorjahr
		insgesamt	im Bau- hauptgewerbe	in sonstigen Bereichen			im Juni <sup>1)</sup>	im Vorjahr	
	Ende Juni <sup>1)</sup>				im Juni <sup>1)</sup>				
	Anzahl				1 000 EUR	1 000	1 000 EUR		
1955	4 458	.	87 670	.	15 096	16 319	45 810	.	.
1960	4 136	.	83 573	.	20 689	14 071	64 609	571 197	.
1965	4 733	.	103 264	.	44 835	16 776	115 885	1 282 017	.
1966	4 691	.	100 230	.	46 593	16 254	127 761	1 311 323	.
1967	4 622	.	88 029	.	40 041	14 826	117 880	1 363 848	.
1968	4 723	.	91 249	.	41 595	13 671	96 731	1 326 599	.
1969	4 671	.	92 940	.	47 586	14 421	115 424	971 125	.
1970	4 573	.	91 315	.	61 132	15 690	145 697	1 405 683	.
1971	4 552	.	92 178	.	66 930	15 429	161 083	1 613 743	.
1972	4 485	.	92 084	.	74 034	15 200	186 666	1 929 501	.
1973	4 410	.	89 245	.	78 358	13 772	180 457	2 140 831	.
1974	4 270	.	81 863	.	73 727	11 256	167 723	2 228 214	.
1975	4 052	.	71 593	.	68 564	10 136	164 445	2 169 366	.
1976 <sup>3)</sup>	3 965	.	71 645	.	75 189	10 438	185 221	2 243 317	2 288 621
1977	3 915	.	70 625	.	76 528	10 287	196 372	2 324 963	2 364 749
1978	3 865	.	71 608	.	85 518	10 808	200 973	2 715 823	2 765 513
1979	3 838	.	74 770	.	90 344	10 420	370 084	2 537 804	2 588 881
1980	3 896	.	76 020	.	95 958	10 089	308 145	2 928 353	2 987 919
1981	3 905	.	74 863	.	100 301	9 442	312 589	3 489 340	3 545 519
1982	3 966	.	71 998	.	101 373	9 380	288 719	3 360 210	3 422 149
1983	3 951	.	70 238	.	102 880	9 390	345 263	3 310 527	3 369 230
1984	3 928	.	70 015	.	99 872	8 645	286 166	3 378 754	3 438 105
1985	3 814	.	64 766	.	89 690	7 637	280 485	3 425 793	3 486 492
1986	3 815	.	63 469	.	93 996	8 013	299 397	3 279 304	3 346 763
1987	3 727	.	61 847	.	95 856	8 976	282 527	3 285 783	3 341 048
1988	3 721	.	60 361	.	98 532	7 616	305 821	3 292 511	3 354 602
1989	3 896	.	61 790	.	103 773	8 299	350 818	3 477 613	3 539 368
1990	3 774	.	62 601	.	108 388	7 352	352 461	3 865 226	3 929 709
1991	3 530	.	61 425	.	112 165	7 300	396 745	4 015 585	4 086 217
1992	3 657	.	61 965	.	122 588	7 392	408 606	4 372 677	4 444 048
1993	3 587	.	61 491	.	127 738	7 394	429 793	4 880 061	4 963 893
1994	3 618	.	61 388	.	131 285	7 346	470 138	4 771 266	4 857 459
1995 <sup>4)</sup>	3 713	.	58 052	.	123 921	6 648	429 955	4 756 080	4 827 680
1995 <sup>4)</sup>	3 162	.	50 704	.	108 376	5 858	381 515	4 242 111	4 310 570
1996	3 070	.	47 422	.	96 300	5 125	349 815	4 125 570	4 209 720
1997 <sup>5)</sup>	3 438	.	48 947	.	103 470	5 668	398 402	4 280 270	4 356 360
1998 <sup>6)</sup>	3 971	.	49 099	.	103 229	5 501	364 655	4 332 829	4 414 225
1999	3 963	.	48 213	.	104 752	5 647	418 597	4 234 772	4 324 884
2000	3 896	.	47 430	.	107 796	5 257	395 831	4 580 170	4 660 293
2001	3 890	.	44 997	.	99 510	4 862	360 862	4 574 389	4 640 787
2002	3 838	.	42 942	.	92 506	4 682	377 359	4 334 964	4 399 370
2003	3 746	.	40 054	.	91 494	4 295	345 961	4 013 576	4 078 031
2004	3 711	.	38 361	.	88 749	4 305	355 360	3 865 175	3 940 099
2005	3 731	.	36 626	.	82 947	4 269	344 078	3 840 597	3 913 962
2006	3 843	.	36 751	.	83 234	4 172	360 386	3 852 049	3 926 853
2007	3 744	37 286	36 977	309	82 650	3 997	352 516	4 176 014	4 298 875
2008	3 801	37 642	37 202	440	84 843	4 136	401 577	4 041 677	4 159 973
2009 <sup>7)</sup>	3 832	37 369	36 885	484	86 077	3 970	397 834	4 315 097	4 460 944
2010	3 767	38 755	38 286	469	90 882	4 296	439 929	4 269 652	4 421 938
2011	3 926	39 288	38 809	479	93 960	4 030	394 800	4 279 001	4 395 273
2012	3 995	39 440	39 001	439	92 602	4 147	416 287	4 580 946	4 704 986

1) 1950 bis 1962 Stand Ende Juli, ab 1963 Stand Ende Juni. - 2) Bis einschl. 1967 mit Umsatzsteuer, ab 1968 ohne Umsatzsteuer. - 3) Ab 1976 einschl. Fertigteil- und Gerüstbau. - 4) Ab 1996 werden die Daten für das Baugewerbe ausschließlich nach der EU-einheitlichen Wirtschaftszweigklassifikation WZ93 veröffentlicht und sind mit den früher nach SYPRO dargestellten Ergebnissen nicht vergleichbar. Die Daten aus 1995 wurden sowohl nach der SYPRO als auch nach der WZ93-Klassifikation aufbereitet. - 5) Durch die erstmalige Einbeziehung von Einheiten aus der Handwerkszählung 1995 ist ein Vergleich mit den Vorjahresergebnissen nur bedingt möglich. - 6) Durch die erstmalige Einbeziehung von Einheiten aus der Zählung im handwerksähnlichen Gewerbe 1996 ist ein Vergleich mit den Vorjahresergebnissen nur bedingt möglich. - 7) Ab Berichtsjahr 2009 werden die Ergebnisse nach der Wirtschaftszweigklassifikation WZ 2008 veröffentlicht.

## 2. Beschäftigte Ende Juni <sup>1)</sup> nach der Stellung im Betrieb 1955 bis 2012

Jahr	Insgesamt	Tätige Inhaber, unbezahlt mithelfende Familien- angehörige <sup>2)</sup>	Kaufm. und technische Arbeit- nehmer	Poliere, Meister, Schachtmeister, Werkpoliere, Vor- arbeiter,Baumasch.- Fachmeister und -Vorarbeiter	Facharbeiter			Fachwerker Werker, Maschinisten, Arbeiter	Gewerbl. Auszu- bildende
					zusammen	Maurer, Betonbauer, Zimmerer, übrige Baufacharbeiter	Baumasch. führer, -warte		
1955	87 670	5 078	3 455	5 290	30 609	30 609	.	36 275	6 963
1960	83 573	4 703	4 018	5 832	36 512	32 108	4 404	29 687	2 821
1965	103 264	5 770	6 269	7 192	47 263	38 148	9 115	33 433	3 337
1966	100 230	5 688	6 401	7 032	46 335	37 005	9 330	31 484	3 290
1967	88 029	5 577	6 077	6 226	42 459	33 871	8 588	25 362	2 328
1968	91 249	5 734	6 360	6 796	43 748	34 872	8 876	26 644	1 967
1969	92 940	5 677	6 723	7 115	45 448	35 263	10 185	26 338	1 639
1970	91 315	5 518	7 005	7 290	43 762	33 863	9 899	25 616	2 124
1971	92 178	5 482	7 304	7 729	43 907	33 490	10 417	25 713	2 043
1972	92 084	5 371	7 649	7 797	44 162	33 556	10 606	25 139	1 966
1973	89 245	5 259	7 932	7 444	43 425	33 122	10 303	23 117	2 068
1974	81 863	5 025	7 881	7 224	39 586	30 421	9 165	19 915	2 232
1975	71 593	4 785	7 265	6 325	34 790	26 399	8 391	16 257	2 171
1976	71 645	4 623	7 460	6 074	36 566	26 963	9 603	14 839	2 083
1977	70 625	4 462	7 571	6 060	35 745	26 387	9 358	14 480	2 307
1978	71 608	4 316	7 852	6 008	35 612	25 966	9 646	14 944	2 876
1979	74 770	4 169	8 241	6 543	34 632	27 325	7 307	17 292	3 893
1980	76 020	4 059	8 738	6 698	35 020	27 235	7 785	16 966	4 539
1981	74 863	3 841	8 759	6 553	33 895	26 224	7 671	17 124	4 691
1982	71 998	3 791	8 786	6 800	33 201	26 161	7 040	14 698	4 722
1983	70 238	3 674	8 758	6 610	32 459	26 125	6 334	14 217	4 520
1984	70 015	3 613	8 717	6 468	32 268	26 272	5 996	14 400	4 549
1985	64 766	3 408	8 216	5 896	29 314	24 110	5 204	14 104	3 828
1986	63 469	3 359	8 142	5 921	29 939	24 371	5 568	12 905	3 203
1987	61 847	3 268	8 137	6 049	29 536	24 105	5 431	12 073	2 784
1988	60 361	3 229	8 130	5 982	28 182	22 850	5 332	12 300	2 538
1989	61 790	3 525	8 736	6 010	29 683	23 957	5 726	11 670	2 166
1990	62 601	3 295	9 034	6 503	29 446	23 936	5 510	12 339	1 984
1991	61 425	2 967	9 066	6 353	29 178	23 613	5 565	12 032	1 829
1992	61 965	2 987	9 418	6 349	28 376	22 891	5 485	12 948	1 887
1993	61 491	2 915	9 775	6 440	28 452	23 353	5 099	12 001	1 908
1994	61 388	2 832	10 033	6 512	28 551	23 565	4 986	11 369	2 091
1995	58 052	2 931	9 447	5 619	26 339	21 271	5 068	11 367	2 349
1995	50 704	2 461	7 808	5 156	22 804	17 749	5 055	10 369	2 106
1996	47 422	2 323	7 990	5 234	19 319	15 200	4 119	10 244	2 312
1997	48 947	2 528	8 566	5 595	20 890	17 083	3 807	8 722	2 646
1998	49 099	3 071	8 735	5 084	20 219	16 647	3 572	9 300	2 690
1999	48 213	3 063	8 503	5 027	20 587	17 057	3 530	8 556	2 477
2000	47 430	2 980	8 367	4 769	20 155	16 859	3 296	8 826	2 333
2001	44 997	2 900	8 152	4 810	18 049	15 292	2 757	8 955	2 131
2002	42 942	2 831	8 070	4 658	17 086	14 412	2 674	8 301	1 996
2003	40 054	2 758	7 663	4 144	16 380	13 785	2 595	7 196	1 913
2004	38 361	2 729	7 501	3 680	15 923	13 429	2 494	6 668	1 860
2005	36 626	2 845	7 350	3 406	15 268	12 795	2 473	5 913	1 844
2006	36 751	2 988	7 430	3 393	15 473	13 048	2 425	5 452	2 015
2007	36 977	2 919	7 152	3 328	15 237	12 646	2 591	6 215	2 126
2008	37 202	2 828	7 294	3 565	14 595	11 909	2 686	6 744	2 176
2009 <sup>3)</sup>	36 885	2 748	6 682	3 689	15 000	12 090	2 910	6 636	2 130
2010	38 286	2 548	6 938	3 839	15 655	12 682	2 973	7 229	2 077
2011	38 809	2 764	6 977	3 780	15 752	12 733	3 019	7 598	1 938
2012	39 001	2 804	7 073	3 952	15 771	12 876	2 895	7 454	1 947

1) 1950 bis 1962 Stand Ende Juli, ab 1963 Stand Ende Juni. - 2) "Unbezahlt mithelfende Familienangehörige" werden erst ab 1962 erfasst. - 3) Ab Berichtsjahr 2009 werden die Ergebnisse nach der Wirtschaftszweigklassifikation WZ 2008 veröffentlicht.

### 3. Betriebe Ende Juni 2012 nach Wirtschaftszweigen und Beschäftigtengrößenklassen

WZ 2008	Wirtschaftszweig	Insgesamt	Betriebe mit ... Beschäftigten			
			1 - 19	20 - 49	50 - 99	100 und mehr
		Anzahl				
41.2	<b>Bau von Gebäuden</b>	1 016	922	67	16	11
41.20	Bau von Gebäuden	1 016	922	67	16	11
41.20.1	Bau von Gebäuden (ohne Fertigteilbau)	969	880	.	.	.
41.20.2	Errichtung von Fertigteilbauten	47	42	.	.	.
42.1	<b>Bau von Straßen und Bahnverkehrsstrecken</b>	213	140	35	21	17
42.11	Bau von Straßen	197	.	.	.	.
42.12	Bau von Bahnverkehrsstrecken	14	.	.	.	-
42.13	Brücken- und Tunnelbau	2	-	-	-	.
42.2	<b>Leitungstiefbau und Kläranlagenbau</b>	121	81	.	8	.
42.21	Rohrleitungstiefbau, Brunnen- und Kläranlagenbau	81	49	.	.	.
42.22	Kabelnetzleitungstiefbau	40	32	.	.	-
42.9	<b>Sonstiger Tiefbau</b>	239	195	30	.	.
42.91	Wasserbau	1	.	-	-	-
42.99	Sonstiger Tiefbau ang.	238	.	30	.	.
43.1	<b>Abbrucharbeiten und vorb. Baustellenarbeiten</b>	221	213	.	.	-
43.11	Abbrucharbeiten	113	.	.	.	-
43.12	Vorbereitende Baustellenarbeiten	103	.	.	-	-
43.13	Test- und Suchbohrung	5	.	-	.	-
43.9	<b>Sonstige spezialisierte Bautätigkeiten</b>	2 185	2 070	93	16	6
43.91	Dachdeckerei und Zimmerei	1 402	1 341	54	.	.
43.91.1	Dachdeckerei und Bauspenglerei	940	893	.	.	-
43.91.2	Zimmerei und Ingenieurholzbau	462	448	.	.	.
43.99	Sonstige spezialisierte Bautätigkeiten ang.	783	729	39	.	.
43.99.1	Gerüstbau	184	.	.	.	-
43.99.2	Schornstein-, Feuerungs- und Industrieofenbau	33	.	.	-	.
43.99.9	Baugewerbe ang.	566	528	25	.	.
412-439	<b>Bauhauptgewerbe insgesamt</b>	3 995	3 621	260	75	39

#### 4. Beschäftigte Ende Juni 2012 nach Wirtschaftszweigen und Beschäftigtengrößenklassen

WZ 2008	Wirtschaftszweig	Insgesamt	Betriebe mit ... Beschäftigten			
			1 - 19	20 - 49	50 - 99	100 und mehr
		Anzahl				
41.2	<b>Bau von Gebäuden</b>	9 942	5 447	1 823	1 070	1 602
41.20	Bau von Gebäuden	9 942	5 447	1 823	1 070	1 602
41.20.1	Bau von Gebäuden (ohne Fertigteilbau)	9 512	5 292	.	.	.
41.20.2	Errichtung von Fertigteilbauten	430	155	.	.	.
42.1	<b>Bau von Straßen und Bahnverkehrsstrecken</b>	6 496	923	1 107	1 452	3 014
42.11	Bau von Straßen	5 833	.	.	.	.
42.12	Bau von Bahnverkehrsstrecken	.	.	.	.	.
42.13	Brücken- und Tunnelbau	.	.	.	.	.
42.2	<b>Leitungstiefbau und Kläranlagenbau</b>	2 583	751	.	592	.
42.21	Rohrleitungstiefbau, Brunnen- und Kläranlagenbau	1 900	.	.	.	.
42.22	Kabelnetzleitungstiefbau	683	.	.	.	.
42.9	<b>Sonstiger Tiefbau</b>	3 294	1 138	913	.	.
42.91	Wasserbau	.	.	.	.	.
42.99	Sonstiger Tiefbau ang.	.	.	913	.	.
43.1	<b>Abbrucharbeiten und vorb. Baustellenarbeiten</b>	1 223	878	.	.	.
43.11	Abbrucharbeiten	622	.	.	.	.
43.12	Vorbereitende Baustellenarbeiten	.	.	.	.	.
43.13	Test- und Suchbohrung	.	.	.	.	.
43.9	<b>Sonstige spezialisierte Bautätigkeiten</b>	15 463	10 666	2 510	1 039	1 248
43.91	Dachdeckerei und Zimmerei	9 307	7 384	1 456	.	.
43.91.1	Dachdeckerei und Bauspenglerei	6 640	5 191	.	.	.
43.91.2	Zimmerei und Ingenieurholzbau	2 667	2 193	.	.	.
43.99	Sonstige spezialisierte Bautätigkeiten ang.	6 156	3 282	1 054	.	.
43.99.1	Gerüstbau	1 496	.	.	.	.
43.99.2	Schornstein-, Feuerungs- und Industrieofenbau	584	.	.	.	.
43.99.9	Baugewerbe ang.	4 076	2 071	.	.	.
412-439	<b>Bauhauptgewerbe insgesamt</b>	39 001	19 803	7 422	5 089	6 687



5. Geleistete Arbeitsstunden im Juni 2012 nach Wirtschaftszweigen, Bauarten und  
Beschäftigtengrößenklassen

WZ 2008	Wirtschaftszweig	Insgesamt	Betriebe mit ... Beschäftigten			
			1 - 19	20 - 49	50 - 99	100 und mehr
		1 000 Stunden				

**Geleistete Arbeitsstunden nach Wirtschaftszweigen**

41.2	<b>Bau von Gebäuden</b>	993	565	187	95	146
41.20	Bau von Gebäuden	993	565	187	95	146
41.20.1	Bau von Gebäuden (ohne Fertigteilbau)	951	549	.	.	.
41.20.2	Errichtung von Fertigteilbauten	42	17	.	.	.
42.1	<b>Bau von Straßen und Bahnverkehrsstrecken</b>	744	98	137	163	346
42.11	Bau von Straßen	669	.	110	142	.
42.12	Bau von Bahnverkehrsstrecken	.	.	27	22	-
42.13	Brücken- und Tunnelbau	.	-	-	-	.
42.2	<b>Leitungstiefbau und Kläranlagenbau</b>	314	95	.	75	.
42.21	Rohrleitungstiefbau, Brunnen- und Kläranlagenbau	226	.	.	.	.
42.22	Kabelnetzleitungstiefbau	87	.	.	.	-
42.9	<b>Sonstiger Tiefbau</b>	356	129	101	.	.
42.91	Wasserbau	.	.	-	-	-
42.99	Sonstiger Tiefbau ang.	.	.	101	.	.
43.1	<b>Abbrucharbeiten und vorb. Baustellenarbeiten</b>	125	82	.	.	-
43.11	Abbrucharbeiten	65	.	.	.	-
43.12	Vorbereitende Baustellenarbeiten	.	27	.	-	-
43.13	Test- und Suchbohrung	.	.	-	.	-
43.9	<b>Sonstige spezialisierte Bautätigkeiten</b>	1 615	1 094	271	118	132
43.91	Dachdeckerei und Zimmerei	979	775	155	.	.
43.91.1	Dachdeckerei und Bauspenglerei	715	554	.	.	-
43.91.2	Zimmerei und Ingenieurholzbau	264	221	.	.	.
43.99	Sonstige spezialisierte Bautätigkeiten ang.	636	319	115	.	.
43.99.1	Gerüstbau	152	.	37	.	-
43.99.2	Schornstein-, Feuerungs- und Industrieofenbau	53	.	.	-	.
43.99.9	Baugewerbe ang.	431	202	.	.	83
412-439	<b>Bauhauptgewerbe insgesamt</b>	4 147	2 063	821	548	715

**Geleistete Arbeitsstunden nach Bauarten**

Geleistete Arbeitsstunden	4 147	2 063	821	548	715
Hochbau insgesamt	2 557	1 684	442	187	244
Wohnungsbau	1 724	1 402	231	43	48
gewerblicher Hochbau	580	213	143	106	119
öffentlicher Hochbau	252	69	68	39	77
Hochbauten für Organisationen ohne Erwerbszweck	62	22	23	4	13
Hochbauten für Körperschaften des öffentl. Rechts	190	46	45	35	64
Tiefbau insgesamt	1 590	379	380	361	471
gewerblicher Tiefbau	379	130	109	105	34
öffentlicher Tiefbau	484	143	147	93	101
Straßenbau	727	106	124	162	335

6. Baugewerblicher Umsatz sowie Gesamtumsatz im Juni 2012 nach Wirtschaftszweigen, Bauarten und Beschäftigtengrößenklassen

WZ 2008	Wirtschaftszweig	Insgesamt	Betriebe mit ... Beschäftigten			
			1 - 19	20 - 49	50 - 99	100 und mehr
		1 000 EUR				

**Baugewerblicher Umsatz nach Wirtschaftszweigen <sup>1)</sup>**

41.2	<b>Bau von Gebäuden</b>	123 572	51 383	23 550	16 415	32 224
41.20	Bau von Gebäuden	123 572	51 383	23 550	16 415	32 224
41.20.1	Bau von Gebäuden (ohne Fertigteilbau)	.	48 759	.	.	.
41.20.2	Errichtung von Fertigteilbauten	.	2 624	.	.	.
42.1	<b>Bau von Straßen und Bahnverkehrsstrecken</b>	88 781	7 613	12 604	19 272	49 292
42.11	Bau von Straßen	.	.	10 679	16 382	.
42.12	Bau von Bahnverkehrsstrecken	.	.	1 925	2 890	-
42.13	Brücken- und Tunnelbau	.	-	-	-	.
42.2	<b>Leitungstiefbau und Kläranlagenbau</b>	25 367	6 469	.	6 513	.
42.21	Rohrleitungstiefbau, Brunnen- und Kläranlagenbau	.	.	.	.	.
42.22	Kabelnetzleitungstiefbau	.	.	.	.	-
42.9	<b>Sonstiger Tiefbau</b>	36 773	10 372	9 327	.	.
42.91	Wasserbau	.	.	-	-	-
42.99	Sonstiger Tiefbau ang.	.	.	9 327	.	.
43.1	<b>Abbrucharbeiten und vorb. Baustellenarbeiten</b>	9 929	6 151	.	.	-
43.11	Abbrucharbeiten	5 750	.	.	.	-
43.12	Vorbereitende Baustellenarbeiten	.	2 114	.	-	-
43.13	Test- und Suchbohrung	.	.	-	.	-
43.9	<b>Sonstige spezialisierte Bautätigkeiten</b>	131 865	78 136	24 908	12 863	15 958
43.91	Dachdeckerei und Zimmerei	80 920	57 671	15 620	.	.
43.91.1	Dachdeckerei und Bauspenglerei	57 445	39 313	.	.	-
43.91.2	Zimmerei und Ingenieurholzbau	23 474	18 357	.	.	.
43.99	Sonstige spezialisierte Bautätigkeiten ang.	50 945	20 465	9 288	.	.
43.99.1	Gerüstbau	.	5 859	2 159	.	-
43.99.2	Schornstein-, Feuerungs- und Industrieofenbau	.	599	.	-	.
43.99.9	Baugewerbe ang.	36 922	14 007	.	.	10 395
412-439	<b>Bauhauptgewerbe insgesamt</b>	416 287	160 124	81 057	66 745	108 361

**Baugewerblicher Umsatz nach Bauarten, sonstiger Umsatz und Gesamtumsatz <sup>1)</sup>**

Baugewerblicher Umsatz	416 287	160 124	81 057	66 745	108 361
Hochbau insgesamt	259 946	130 873	47 813	28 938	52 323
Wohnungsbau	145 822	106 510	23 573	4 471	11 269
gewerblicher Hochbau	77 273	18 301	15 046	15 701	28 224
öffentlicher Hochbau	36 851	6 062	9 194	8 766	12 830
Hochbauten für Organisationen ohne Erwerbszweck	8 084	1 401	2 476	456	3 751
Hochbauten für Körperschaften des öffentl. Rechts	28 767	4 661	6 718	8 309	9 078
Tiefbau insgesamt	156 341	29 251	33 244	37 808	56 038
gewerblicher Tiefbau	35 585	9 685	12 107	10 033	3 760
öffentlicher Tiefbau	43 472	10 481	9 936	10 150	12 905
Straßenbau	77 284	9 085	11 201	17 625	39 373
Sonstiger Umsatz	10 926	1 664	561	888	7 814
Gesamtumsatz	427 213	161 788	81 618	67 633	116 174

1) Ohne Umsatzsteuer.

**7. Baugewerblicher Umsatz und Gesamtumsatz im Jahre 2011 nach Wirtschaftszweigen und  
Beschäftigtengrößenklassen**

WZ 2008	Wirtschaftszweig	Insgesamt	Betriebe mit ... Beschäftigten			
			1 - 19	20 - 49	50 - 99	100 und mehr
		1 000 EUR				

**Baugewerblicher Umsatz <sup>1)</sup>**

41.2	<b>Bau von Gebäuden</b>	1 295 321	496 942	250 787	201 975	345 617
41.20	Bau von Gebäuden	1 295 321	496 942	250 787	201 975	345 617
41.20.1	Bau von Gebäuden (ohne Fertigteilbau)	.	473 916	.	.	.
41.20.2	Errichtung von Fertigteilbauten	.	23 026	.	.	.
42.1	<b>Bau von Straßen und Bahnverkehrsstrecken</b>	1 020 800	81 753	140 558	246 590	551 900
42.11	Bau von Straßen	890 539	.	116 205	219 206	.
42.12	Bau von Bahnverkehrsstrecken	.	.	24 353	27 383	-
42.13	Brücken- und Tunnelbau	.	-	-	-	.
42.2	<b>Leitungstiefbau und Kläranlagenbau</b>	269 591	70 427	.	58 554	.
42.21	Rohrleitungstiefbau, Brunnen- und Kläranlagenbau	.	.	.	.	.
42.22	Kabelnetzleitungstiefbau	.	.	.	.	-
42.9	<b>Sonstiger Tiefbau</b>	396 916	108 518	99 655	.	.
42.91	Wasserbau	.	.	-	-	-
42.99	Sonstiger Tiefbau ang.	.	.	99 655	.	.
43.1	<b>Abbrucharbeiten und vorb. Baustellenarbeiten</b>	120 758	68 237	.	.	-
43.11	Abbrucharbeiten	63 131	.	.	.	-
43.12	Vorbereitende Baustellenarbeiten	53 195	.	.	-	-
43.13	Test- und Suchbohrung	4 431	.	-	.	-
43.9	<b>Sonstige spezialisierte Bautätigkeiten</b>	1 477 560	842 570	278 517	154 939	201 535
43.91	Dachdeckerei und Zimmerei	870 017	619 513	162 818	.	.
43.91.1	Dachdeckerei und Bauspenglerei	622 456	429 283	.	.	-
43.91.2	Zimmerei und Ingenieurholzbau	247 561	190 230	.	.	.
43.99	Sonstige spezialisierte Bautätigkeiten ang.	607 544	223 057	115 699	.	.
43.99.1	Gerüstbau	.	58 440	25 094	.	-
43.99.2	Schornstein-, Feuerungs- und Industrieofenbau	.	8 402	.	-	.
43.99.9	Baugewerbe ang.	445 831	156 215	.	.	125 845
412-439	<b>Bauhauptgewerbe insgesamt</b>	4 580 946	1 668 447	897 612	789 145	1 225 741

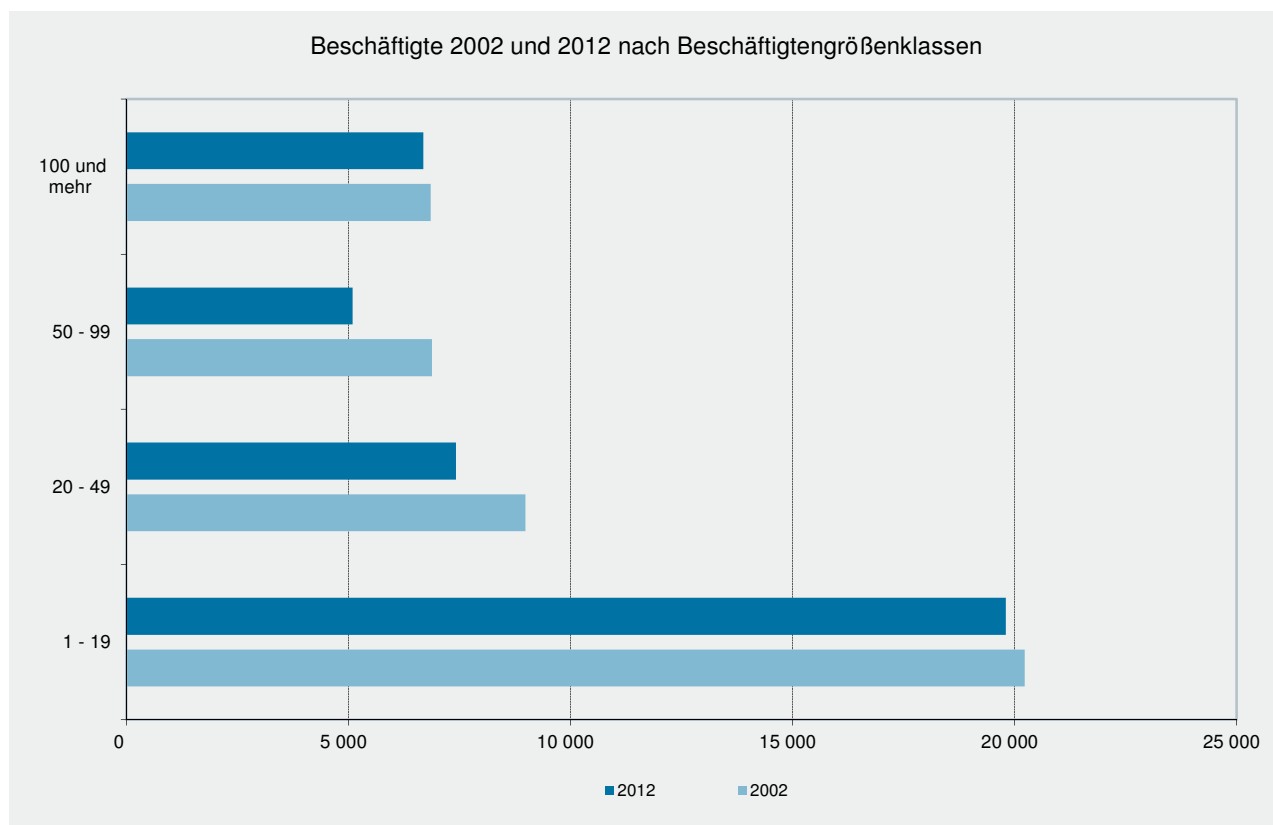
**Gesamtumsatz <sup>1)</sup>**

<b>Bauhauptgewerbe insgesamt</b>	4 704 986	1 684 091	910 396	797 943	1 312 557
----------------------------------	-----------	-----------	---------	---------	-----------

1) Ohne Umsatzsteuer.

8. Beschäftigte Ende Juni 2012 nach der Stellung im Betrieb sowie Entgelte im Juni 2012  
nach Beschäftigtengrößenklassen

Stellung im Betrieb	Insgesamt	Betriebe mit ... Beschäftigten			
		1 - 19	20 - 49	50 - 99	100 und mehr
		Anzahl			
Beschäftigte insgesamt (Anzahl)	39 001	19 803	7 422	5 089	6 687
Tätige Inhaber und Mitinhaber, Unbezahlt mithelfende Familienangehörige	2 804	2 678	75	28	23
Kaufmännische und technische Arbeitnehmer einschließlich kaufmännische und technische Auszubildende	7 073	3 188	1 263	926	1 696
Angestelltenversicherungspflichtige Poliere, Schachtmeister, Meister, Werkpoliere, Bauvorarbeiter, Baumaschinenfachmeister und -Vorarbeiter	3 952	1 742	738	697	775
Facharbeiter	15 771	7 924	3 196	2 028	2 623
Maurer, Betonbauer, Zimmerer, übrige Baufacharbeiter	12 876	7 181	2 501	1 402	1 792
Baumaschinenführer und -warte, geprüfte Berufskraftfahrer	2 895	743	695	626	831
Fachwerker, Werker, Baumaschinisten und Arbeiter mit angelernten Spezialtätigkeiten	7 454	3 227	1 826	1 158	1 243
Gewerbliche Auszubildende einschließlich Umschüler, Anlernlinge und Praktikanten	1 947	1 044	324	252	327
Entgelte (1 000 EUR)	92 602	36 258	19 102	14 325	22 917



## 9. Beschäftigte Ende Juni 2012 nach der Stellung im Betrieb und nach Wirtschaftszweigen

WZ 2008	Wirtschaftszweig	Ins- gesamt	Tätige Inhaber, unbezahlt mithelfende Familien- angehörige	Kaufm. und technische Arbeitnehmer <sup>1)</sup>	Poliere, Meister, Schachtmeister, Werkpoliere, Vor- arbeiter, Baumasch.- Fachmeister und -Vorarbeiter
41.2	Bau von Gebäuden	9 942	628	1 950	1 109
41.20	Bau von Gebäuden	9 942	628	1 950	1 109
41.20.1	Bau von Gebäuden (ohne Fertigteilbau)	9 512	602	1 785	1 080
41.20.2	Errichtung von Fertigteilbauten	430	26	165	29
42.1	Bau von Straßen und Bahnverkehrsstrecken	6 496	119	1 252	766
42.11	Bau von Straßen	5 833	111	1 117	692
42.12	Bau von Bahnverkehrsstrecken	.	8	.	.
42.13	Brücken- und Tunnelbau	.	-	.	.
42.2	Leitungstiefbau und Kläranlagenbau	2 583	53	406	351
42.21	Rohrleitungstiefbau, Brunnen- und Kläranlagenbau	1 900	37	304	243
42.22	Kabelnetzleitungstiefbau	683	16	102	108
42.9	Sonstiger Tiefbau	3 294	133	628	325
42.91	Wasserbau	.	-	.	.
42.99	Sonstiger Tiefbau ang.	.	133	.	.
43.1	Abbrucharbeiten und vorb. Baustellenarbeiten	1 223	193	212	91
43.11	Abbrucharbeiten	622	93	100	59
43.12	Vorbereitende Baustellenarbeiten	.	96	98	32
43.13	Test- und Suchbohrung	.	4	14	-
43.9	Sonstige spezialisierte Bautätigkeiten	15 463	1 678	2 625	1 310
43.91	Dachdeckerei und Zimmerei	9 307	1 054	1 456	766
43.91.1	Dachdeckerei und Bauspenglerei	6 640	680	1 017	531
43.91.2	Zimmerei und Ingenieurholzbau	2 667	374	439	235
43.99	Sonstige spezialisierte Bautätigkeiten ang.	6 156	624	1 169	544
43.99.1	Gerüstbau	1 496	177	205	92
43.99.2	Schornstein-, Feuerungs- und Industrieofenbau	584	14	203	21
43.99.9	Baugewerbe ang.	4 076	433	761	431
412-439	Bauhauptgewerbe insgesamt	39 001	2 804	7 073	3 952

1) Einschl. kaufm. und techn. Auszubildende.

## 9. Beschäftigte Ende Juni 2012 nach der Stellung im Betrieb und nach Wirtschaftszweigen

WZ 2008	Wirtschaftszweig	Facharbeiter			Fachwerker Werker, Maschinenisten, Arbeiter	Gewerbl. Auszu- bildende <sup>1)</sup>
		zusammen	Maurer, Betonbauer, Zimmerer, übrige Baufacharbeiter	Baumasch. führer, -warte		
41.2	Bau von Gebäuden	4 506	4 124	382	1 274	475
41.20	Bau von Gebäuden	4 506	4 124	382	1 274	475
41.20.1	Bau von Gebäuden (ohne Fertigteilbau)	4 365	.	.	1 215	465
41.20.2	Errichtung von Fertigteilbauten	141	.	.	59	10
42.1	Bau von Straßen und Bahnverkehrsstrecken	2 338	1 299	1 039	1 738	283
42.11	Bau von Straßen	2 049	1 076	973	1 587	277
42.12	Bau von Bahnverkehrsstrecken	.	.	.	.	.
42.13	Brücken- und Tunnelbau	.	.	.	.	.
42.2	Leitungstiefbau und Kläranlagenbau	913	579	334	785	75
42.21	Rohrleitungstiefbau, Brunnen- und Kläranlagenbau	713	447	266	539	64
42.22	Kabelnetzleitungstiefbau	200	132	68	246	11
42.9	Sonstiger Tiefbau	1 165	561	604	918	125
42.91	Wasserbau	.	.	.	-	-
42.99	Sonstiger Tiefbau ang.	.	.	.	918	125
43.1	Abbrucharbeiten und vorb. Baustellenarbeiten	371	146	225	331	25
43.11	Abbrucharbeiten	145	.	.	211	14
43.12	Vorbereitende Baustellenarbeiten	.	.	100	.	11
43.13	Test- und Suchbohrung	.	.	.	.	-
43.9	Sonstige spezialisierte Bautätigkeiten	6 478	6 167	311	2 408	964
43.91	Dachdeckerei und Zimmerei	4 390	4 353	37	886	755
43.91.1	Dachdeckerei und Bauspenglerei	3 189	3 167	22	671	552
43.91.2	Zimmerei und Ingenieurholzbau	1 201	1 186	15	215	203
43.99	Sonstige spezialisierte Bautätigkeiten ang.	2 088	1 814	274	1 522	209
43.99.1	Gerüstbau	408	.	.	.	.
43.99.2	Schornstein-, Feuerungs- und Industrieofenbau	265	.	.	.	.
43.99.9	Baugewerbe ang.	1 415	1 152	263	857	179
412-439	Bauhauptgewerbe insgesamt	15 771	12 876	2 895	7 454	1 947

1) Einschl. Umschüler, Anlernlinge und Praktikanten

# 10. Beschäftigte Ende Juni 2012 nach der Stellung im Betrieb und nach Verwaltungsbezirken

Verwaltungsbezirk	Ins- gesamt	Tätige Inhaber, unbezahlt mithelfende Familien- angehörige	Kaufm. und technische Arbeitnehmer <sup>1)</sup>	Poliere, Meister, Schachtmeister, Werkpoliere, Vor- arbeiter, Baumasch.- Fachmeister und -Vorarbeiter
Kreisfreie Städte				
Frankenthal (Pfalz), St.	206	19	37	15
Kaiserslautern, St.	791	41	196	74
Koblenz, St.	899	46	142	86
Landau i. d. Pf., St.	261	24	42	33
Ludwigshafen a. Rh., St.	1 159	46	207	124
Mainz, St.	928	62	186	86
Neustadt a. d. Weinstr., St.	361	37	86	23
Pirmasens, St.	437	16	80	41
Speyer, St.	347	14	67	33
Trier, St.	583	25	97	60
Worms, St.	401	29	54	28
Zweibrücken, St.	318	13	60	39
Landkreise				
Ahrweiler	1 285	109	245	115
Altenkirchen (Ww.)	1 351	125	297	148
Alzey-Worms	1 203	78	183	110
Bad Dürkheim	807	85	133	60
Bad Kreuznach	1 304	106	269	146
Bernkastel-Wittlich	1 824	122	251	211
Birkenfeld	907	58	188	119
Cochem-Zell	1 410	80	277	124
Donnersbergkreis	497	49	83	36
Eifelkreis Bitburg-Prüm	1 378	83	208	117
Germersheim	909	91	144	67
Kaiserslautern	1 094	85	157	116
Kusel	460	47	70	26
Mainz-Bingen	1 732	118	304	238
Mayen-Koblenz	2 159	174	441	258
Neuwied	1 932	177	325	188
Rhein-Hunsrück-Kreis	2 349	133	490	231
Rhein-Lahn-Kreis	1 122	104	182	136
Rhein-Pfalz-Kreis	1 117	72	224	115
Südliche Weinstraße	760	65	131	61
Südwestpfalz	808	86	139	108
Trier-Saarburg	1 483	115	241	149
Vulkaneifel	881	76	123	96
Westerwaldkreis	3 538	194	714	335
Rheinland-Pfalz	39 001	2 804	7 073	3 952
Kreisfreie Städte	6 691	372	1 254	642
Landkreise	32 310	2 432	5 819	3 310
Industrie- und Handelskammer				
Kammerbezirk Koblenz	18 256	1 306	3 570	1 886
Kammerbezirk Pfalz	10 332	790	1 856	971
Kammerbezirk Rheinhessen	4 264	287	727	462
Kammerbezirk Trier	6 149	421	920	633

1) Einschl. kaufm. und techn. Auszubildende.

# 10. Beschäftigte Ende Juni 2012 nach der Stellung im Betrieb und nach Verwaltungsbezirken

Verwaltungsbezirk	Facharbeiter			Fachwerker Werker, Maschinisten, Arbeiter	Gewerbl. Auszu- bildende <sup>1)</sup>
	zusammen	Maurer, Betonbauer, Zimmerer, übrige Baufacharbeiter	Baumasch. führer, -warte		
Kreisfreie Städte					
Frankenthal (Pfalz), St.	69	62	7	61	5
Kaiserslautern, St.	296	209	87	153	31
Koblenz, St.	436	315	121	148	41
Landau i. d. Pf., St.	111	103	8	43	8
Ludwigshafen a. Rh., St.	475	433	42	277	30
Mainz, St.	331	291	40	212	51
Neustadt a. d. Weinstr., St.	142	136	6	45	28
Pirmasens, St.	170	145	25	110	20
Speyer, St.	89	70	19	125	19
Trier, St.	251	199	52	107	43
Worms, St.	140	116	24	135	15
Zweibrücken, St.	114	94	20	78	14
Landkreise					
Ahrweiler	497	407	90	243	76
Altenkirchen (Ww.)	469	345	124	240	72
Alzey-Worms	570	421	149	203	59
Bad Dürkheim	333	295	38	164	32
Bad Kreuznach	464	376	88	261	58
Bernkastel-Wittlich	659	539	120	468	113
Birkenfeld	376	273	103	118	48
Cochem-Zell	632	498	134	232	65
Donnersbergkreis	176	149	27	122	31
Eifelkreis Bitburg-Prüm	635	505	130	199	136
Germersheim	426	378	48	149	32
Kaiserslautern	462	383	79	234	40
Kusel	207	196	11	86	24
Mainz-Bingen	670	580	90	332	70
Mayen-Koblenz	837	737	100	358	91
Neuwied	787	555	232	356	99
Rhein-Hunsrück-Kreis	965	751	214	406	124
Rhein-Lahn-Kreis	442	371	71	207	51
Rhein-Pfalz-Kreis	415	395	20	249	42
Südliche Weinstraße	351	282	69	122	30
Südwestpfalz	328	279	49	116	31
Trier-Saarburg	547	440	107	305	126
Vulkaneifel	385	296	89	145	56
Westerwaldkreis	1 514	1 252	262	645	136
Rheinland-Pfalz	15 771	12 876	2 895	7 454	1 947
Kreisfreie Städte	2 624	2 173	451	1 494	305
Landkreise	13 147	10 703	2 444	5 960	1 642
Industrie- und Handelskammer					
Kammerbezirk Koblenz	7 419	5 880	1 539	3 214	861
Kammerbezirk Pfalz	4 164	3 609	555	2 134	417
Kammerbezirk Rheinhessen	1 711	1 408	303	882	195
Kammerbezirk Trier	2 477	1 979	498	1 224	474

1) Einschl. Umschüler, Anlernlinge und Praktikanten



# 11. Betriebe und Beschäftigung Ende Juni 2012 nach Verwaltungsbezirken

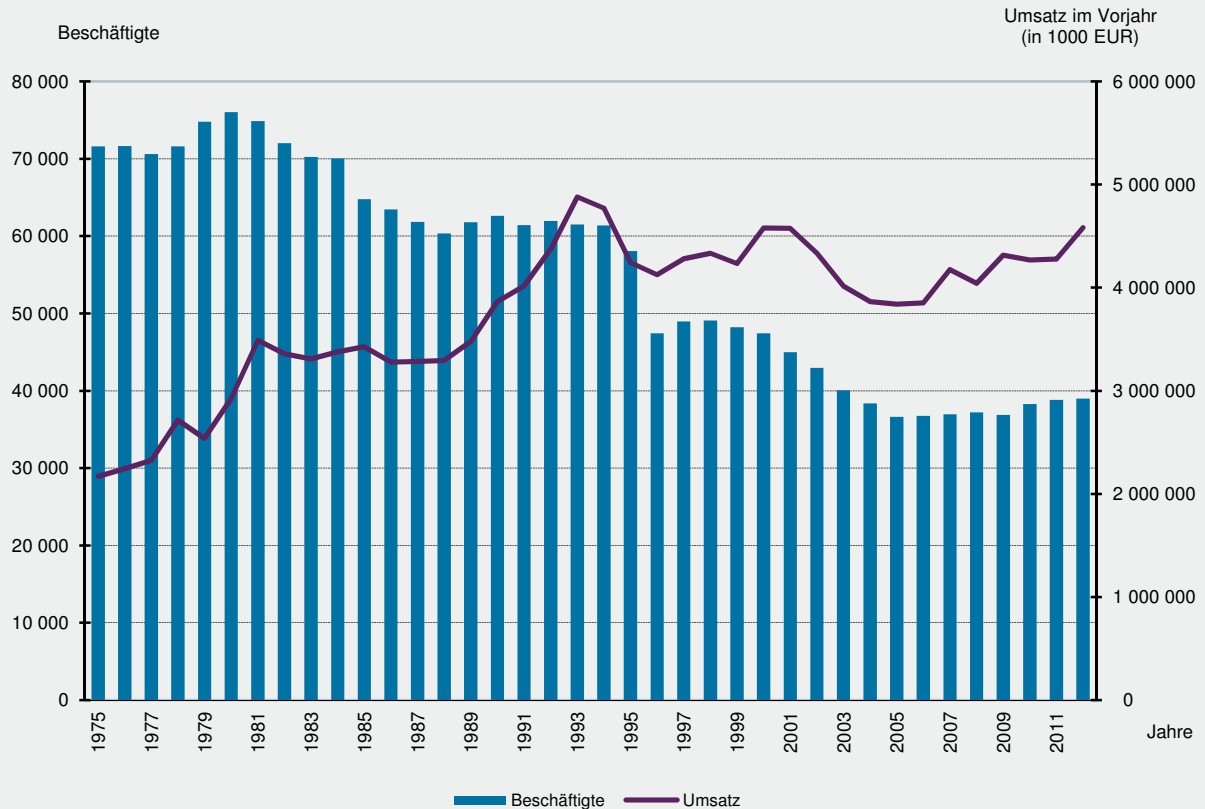
Verwaltungsbezirk	Betriebe	Beschäftigte	Geleistete Arbeitsstunden	Entgelte
	Anzahl		1 000	1 000 EUR
Kreisfreie Städte				
Frankenthal (Pfalz), St.	34	206	22	389
Kaiserslautern, St.	54	791	79	2 017
Koblenz, St.	72	899	107	2 439
Landau i. d. Pf., St.	31	261	26	559
Ludwigshafen a. Rh., St.	87	1 159	122	2 888
Mainz, St.	94	928	92	2 345
Neustadt a. d. Weinstr., St.	44	361	32	747
Pirmasens, St.	29	437	43	1 070
Speyer, St.	26	347	33	849
Trier, St.	46	583	64	1 489
Worms, St.	48	401	45	857
Zweibrücken, St.	19	318	30	740
Landkreise				
Ahrweiler	164	1 285	135	2 669
Altenkirchen (Ww.)	153	1 351	155	3 798
Alzey-Worms	128	1 203	141	2 836
Bad Dürkheim	116	807	85	1 520
Bad Kreuznach	150	1 304	138	3 085
Bernkastel-Wittlich	150	1 824	200	4 076
Birkenfeld	85	907	94	2 165
Cochem-Zell	120	1 410	146	4 265
Donnersbergkreis	64	497	55	1 019
Eifelkreis Bitburg-Prüm	125	1 378	161	3 140
Germersheim	113	909	97	1 792
Kaiserslautern	131	1 094	128	2 524
Kusel	61	460	51	966
Mainz-Bingen	152	1 732	186	4 462
Mayen-Koblenz	268	2 159	223	4 792
Neuwied	247	1 932	209	4 625
Rhein-Hunsrück-Kreis	179	2 349	230	5 719
Rhein-Lahn-Kreis	137	1 122	109	2 297
Rhein-Pfalz-Kreis	109	1 117	111	3 039
Südliche Weinstraße	107	760	81	1 648
Südwestpfalz	111	808	89	1 587
Trier-Saarburg	154	1 483	144	3 220
Vulkaneifel	96	881	94	1 956
Westerwaldkreis	291	3 538	390	9 016
Rheinland-Pfalz	3 995	39 001	4 147	92 602
Kreisfreie Städte	584	6 691	695	16 388
Landkreise	3 411	32 310	3 452	76 215
Industrie- und Handelskammer				
Kammerbezirk Koblenz	1 866	18 256	1 935	44 870
Kammerbezirk Pfalz	1 136	10 332	1 084	23 352
Kammerbezirk Rheinhessen	422	4 264	464	10 499
Kammerbezirk Trier	571	6 149	663	13 881

## 12. Umsatz im Juni 2012 und im Jahre 2011 nach Verwaltungsbezirken

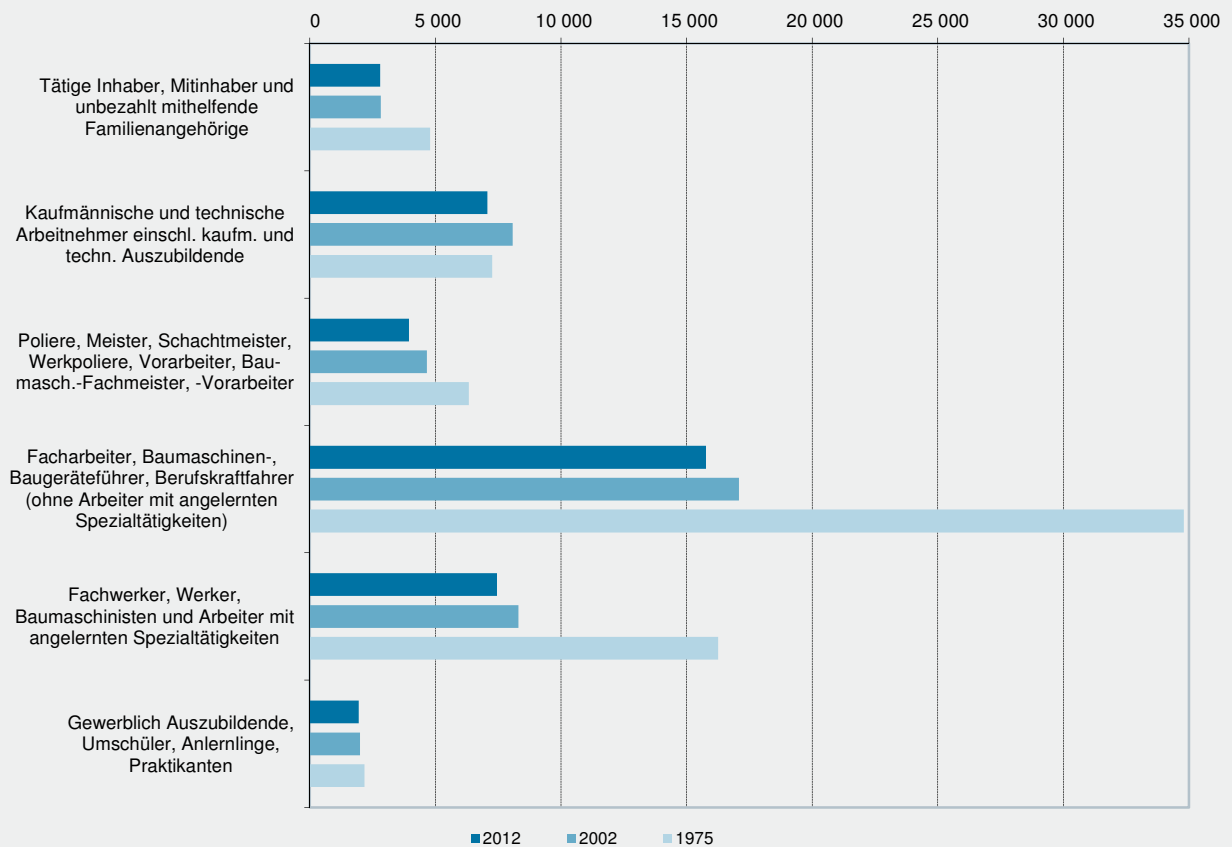
Verwaltungsbezirk	Baugewerblicher Umsatz <sup>1)</sup>				Gesamtumsatz <sup>1)</sup>	
	Juni 2012	darunter		Kalenderjahr 2011	Juni 2012	Kalenderjahr 2011
		Hochbau	darunter Wohnungsbau			
1 000 EUR						
Kreisfreie Städte						
Frankenthal (Pfalz), St.	.	.	1 572	.	.	.
Kaiserslautern, St.	11 138	9 461	4 320	.	11 159	.
Koblenz, St.	.	.	1 703	118 307	.	118 387
Landau i. d. Pf., St.	.	.	1 034	25 434	.	25 905
Ludwigshafen a. Rh., St.	10 276	6 294	1 690	115 135	10 276	116 561
Mainz, St.	12 224	6 839	3 482	.	12 287	.
Neustadt a. d. Weinstr., St.	.	4 143	1 184	59 063	.	59 449
Pirmasens, St.	4 412	2 626	1 108	54 450	4 519	54 674
Speyer, St.	3 354	2 354	925	.	3 354	.
Trier, St.	3 908	2 603	2 019	57 212	4 021	59 662
Worms, St.	3 180	2 531	.	.	3 180	.
Zweibrücken, St.	.	2 722	.	.	.	.
Landkreise						
Ahrweiler	11 700	8 680	6 849	142 045	11 810	143 222
Altenkirchen (Ww.)	21 315	14 350	5 521	206 010	21 330	207 499
Alzey-Worms	16 451	7 322	5 335	165 263	16 840	168 456
Bad Dürkheim	5 914	5 011	4 347	71 551	5 932	71 841
Bad Kreuznach	14 488	10 865	6 034	130 164	14 523	130 915
Bernkastel-Wittlich	.	9 706	8 101	195 324	19 347	195 881
Birkenfeld	.	.	2 583	107 622	10 825	107 764
Cochem-Zell	14 979	6 722	5 376	182 266	15 011	182 563
Donnersbergkreis	4 450	2 535	1 794	47 516	4 476	47 801
Eifelkreis Bitburg-Prüm	13 895	7 672	3 920	194 414	14 076	196 179
Germersheim	9 027	6 558	5 747	84 141	9 028	84 416
Kaiserslautern	9 615	5 329	4 688	102 573	9 656	103 170
Kusel	3 996	3 546	3 278	41 414	.	41 532
Mainz-Bingen	22 086	15 340	7 143	229 852	22 292	232 284
Mayen-Koblenz	23 947	20 505	6 997	272 946	24 261	277 388
Neuwied	18 282	10 752	5 754	220 152	18 714	229 032
Rhein-Hunsrück-Kreis	.	.	6 334	290 415	26 206	306 106
Rhein-Lahn-Kreis	8 073	5 111	3 747	114 175	.	114 769
Rhein-Pfalz-Kreis	.	12 761	5 805	.	16 426	174 344
Südliche Weinstraße	7 528	4 499	3 285	.	7 547	87 250
Südwestpfalz	6 244	4 188	2 851	68 059	6 378	69 059
Trier-Saarburg	12 513	7 688	6 031	138 470	12 866	142 233
Vulkaneifel	.	4 809	2 966	89 797	8 922	90 200
Westerwaldkreis	38 237	24 336	11 030	411 557	44 357	479 648
Rheinland-Pfalz	416 287	259 946	145 822	4 580 946	427 213	4 704 986
Kreisfreie Städte	73 822	46 871	20 306	813 864	74 246	821 436
Landkreise	342 465	213 075	125 516	3 767 081	352 967	3 883 551
Industrie- und Handelskammer						
Kammerbezirk Koblenz	199 041	119 673	61 927	2 195 659	207 671	2 297 292
Kammerbezirk Pfalz	105 154	75 764	44 002	1 152 299	105 713	1 158 176
Kammerbezirk Rheinhessen	53 941	32 031	16 856	557 771	54 598	565 364
Kammerbezirk Trier	58 152	32 478	23 038	675 217	59 231	684 154

1) Ohne Umsatzsteuer.

## Beschäftigte und baugewerblicher Umsatz 1975 bis 2012



## Beschäftigte nach der Stellung im Betrieb 1975, 2002 und 2012



## Impressum

---

Herausgeber:  
Statistisches Landesamt Rheinland-Pfalz  
Mainzer Straße 14-16  
56130 Bad Ems

Telefon: 02603 71-0  
Telefax: 02603 71-3150

E-Mail: [poststelle@statistik.rlp.de](mailto:poststelle@statistik.rlp.de)  
Internet: [www.statistik.rlp.de](http://www.statistik.rlp.de)

Kostenfreier Download im Internet: <http://www.statistik.rlp.de/veroeffentlichungen/statistische-berichte>

---

© Statistisches Landesamt Rheinland-Pfalz · Bad Ems · 2013

Vervielfältigung und Verbreitung, auch auszugsweise, mit Quellenangabe gestattet.