



Rheinland-Pfalz

STATISTISCHES LANDESAMT

2013

STATISTISCHE BERICHTE



Daten zur Konjunktur
im November 2012

Zeichenerklärung
(nach DIN 55301)

0	weniger als die Hälfte von 1 in der letzten besetzten Stelle, jedoch mehr als nichts
-	nichts vorhanden (genau Null)
...	Angabe fällt später an
/	keine Angabe, da Zahlenwert nicht sicher genug
.	Zahlenwert unbekannt oder geheim zu halten
x	Tabellenfach gesperrt, weil Aussage nicht sinnvoll
p	vorläufige Zahl
r	berichtigte Zahl
s	geschätzte Zahl

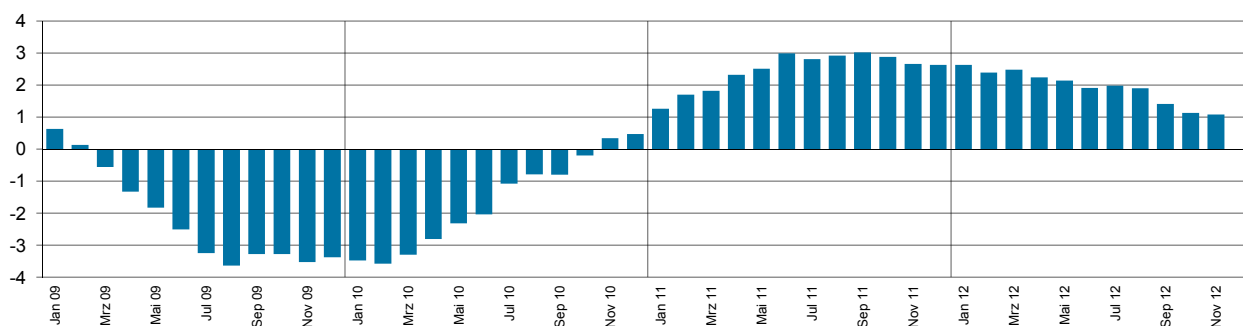
Geringfügige Abweichungen in den Summen sind auf Runden der Zahlen zurückzuführen.
Abweichungen gegenüber früheren Veröffentlichungen erklären sich durch inzwischen vorgenommene Korrekturen.

Die Reihenfolge der Wirtschaftsabschnitte wurden nach der Umsatzstärke im Jahr 2011 festgelegt.

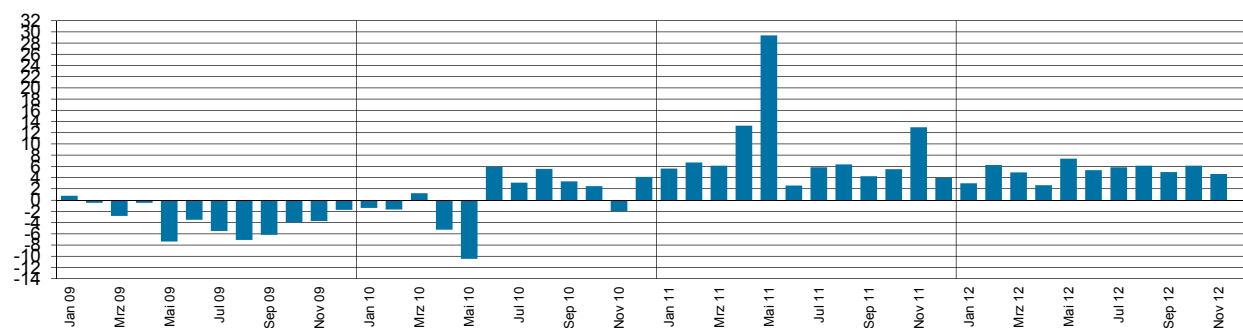
Ausgewählte Konjunkturdaten für das verarbeitende Gewerbe sowie Bergbau und der Gewinnung von Steinen und Erden 2009 bis 2012 nach Monaten

Veränderungen gegenüber dem Vorjahresmonat in Prozent

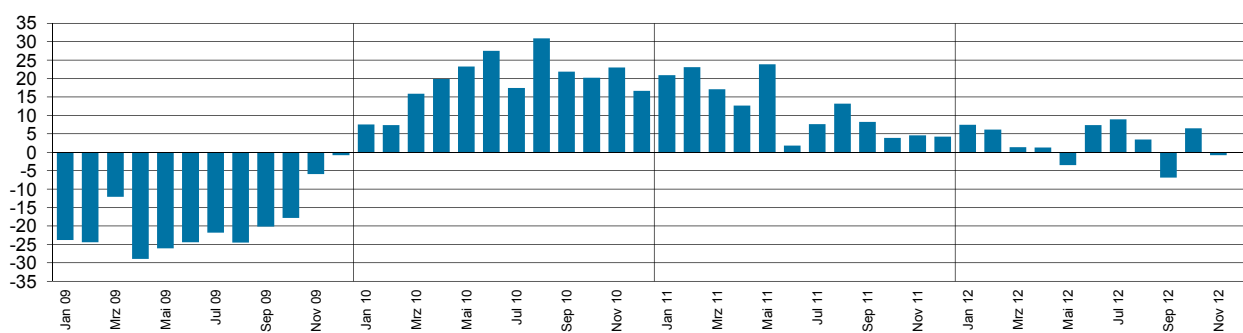
Beschäftigte



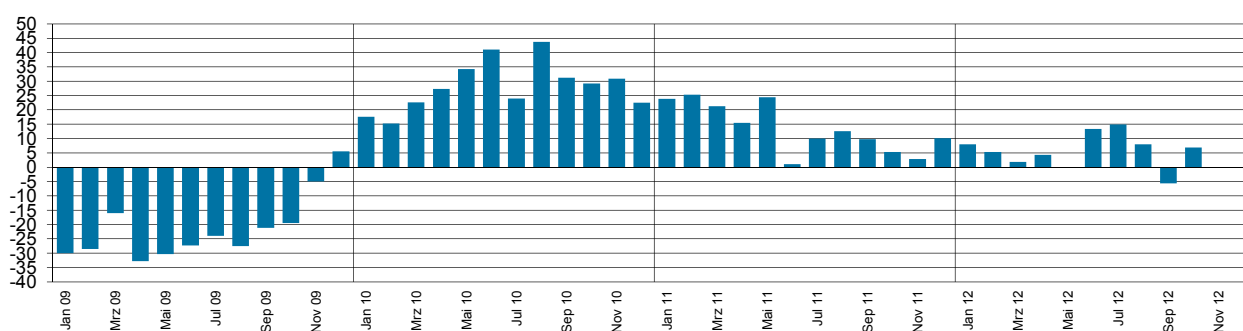
Entgelte



Gesamtumsatz¹⁾



Auslandsumsatz¹⁾



1) ohne Umsatzsteuer.

Merkmal	Einheit	Vergleichsmonate		Berichtsmonat		
		November 2011	Oktober 2012	November 2012	Veränderung in % zum	
					Vormonat	Vorjahresmonat

Verarbeitendes Gewerbe sowie Bergbau und Gewinnung von Steinen und Erden ¹⁾

Beschäftigte	Anzahl	247 941	251 050	250 619	- 0,2	1,1
Geleistete Arbeitsstunden	1 000	33 123	32 789	32 744	- 0,1	- 1,1
Entgelte	Mill. EUR	1 218	921	1 275	38,5	4,7
Gesamtumsatz	Mill. EUR	7 244	7 192	7 184	- 0,1	- 0,8
darunter Auslandsumsatz	Mill. EUR	3 810	3 774	3 814	1,1	0,1

Vorleistungsgüterproduzenten und Energie ¹⁾

Beschäftigte	Anzahl	126 366	127 492	127 517	0,0	0,9
Geleistete Arbeitsstunden	1 000	16 814	16 700	16 680	- 0,1	- 0,8
Entgelte	Mill. EUR	655	476	689	44,8	5,1
Gesamtumsatz	Mill. EUR	4 016	4 092	4 087	- 0,1	1,8
darunter Auslandsumsatz	Mill. EUR	2 248	2 308	2 334	1,1	3,8
Auftragseingang (Volumenindex)	2005 = 100	84,9	93,8	89,7	- 4,4	5,7
darunter Auftragseingang aus dem Ausland	2005 = 100	76,6	90,7	83,4	- 8,1	8,8

Investitionsgüterproduzenten ¹⁾

Beschäftigte	Anzahl	74 704	76 229	75 729	- 0,7	1,4
Geleistete Arbeitsstunden	1 000	10 043	9 711	9 722	0,1	- 3,2
Entgelte	Mill. EUR	329	282	343	21,5	4,2
Gesamtumsatz	Mill. EUR	1 884	1 717	1 750	1,9	- 7,1
darunter Auslandsumsatz	Mill. EUR	1 056	972	1 005	3,4	- 4,8
Auftragseingang (Volumenindex)	2005 = 100	111,1	99,2	98,1	- 1,1	- 11,7
darunter Auftragseingang aus dem Ausland	2005 = 100	123,2	110,0	109,1	- 0,8	- 11,4

Gebrauchsgüterproduzenten ¹⁾

Beschäftigte	Anzahl	6 346	6 332	6 315	- 0,3	- 0,5
Geleistete Arbeitsstunden	1 000	786	775	767	- 0,9	- 2,4
Entgelte	Mill. EUR	23	20	25	25,6	6,9
Gesamtumsatz	Mill. EUR	124	110	105	- 4,0	- 15,1
darunter Auslandsumsatz	Mill. EUR	54	39	39	- 0,7	- 27,2

Verbrauchsgüterproduzenten ¹⁾

Beschäftigte	Anzahl	40 525	40 997	41 058	0,1	1,3
Geleistete Arbeitsstunden	1 000	5 480	5 603	5 575	- 0,5	1,7
Entgelte	Mill. EUR	211	143	219	53,1	3,6
Gesamtumsatz	Mill. EUR	1 220	1 274	1 241	- 2,5	1,8
darunter Auslandsumsatz	Mill. EUR	452	454	435	- 4,2	- 3,7

1) Betriebe mit 50 und mehr Beschäftigten.

Merkmal	Einheit	Vergleichsmonate		Berichtsmonat		
		November 2011	Oktober 2012	November 2012	Veränderung in % zum	
					Vormonat	Vorjahresmonat

Bergbau und Gewinnung von Steinen und Erden ¹⁾

Beschäftigte	Anzahl	176	185	187	1,1	6,3
Geleistete Arbeitsstunden	1 000	27	27	26	- 4,5	- 1,7
Entgelte	Mill. EUR	1	0	1	69,0	4,1
Gesamtumsatz	Mill. EUR	2	2	1	- 13,6	- 12,0
darunter Auslandsumsatz	Mill. EUR	0	0	.	.	.

Verarbeitendes Gewerbe ¹⁾

Beschäftigte	Anzahl	247 765	250 865	250 432	- 0,2	1,1
Geleistete Arbeitsstunden	1 000	33 096	32 762	32 718	- 0,1	- 1,1
Entgelte	Mill. EUR	1 217	920	1 274	38,5	4,7
Gesamtumsatz	Mill. EUR	7 243	7 191	7 183	- 0,1	- 0,8
darunter Auslandsumsatz	Mill. EUR	3 809	3 774	.	.	.
Auftragseingang (Volumenindex)	2005 = 100	96,9	96,5	93,8	- 2,9	- 3,2
darunter Auftragseingang aus dem Ausland	2005 = 100	96,6	98,3	93,5	- 4,9	- 3,2

Herstellung von chemischen Erzeugnissen ¹⁾

Beschäftigte	Anzahl	44 028	45 404	45 431	0,1	3,2
Gesamtumsatz	Mill. EUR	2 285	2 337	2 390	2,3	4,6
darunter Auslandsumsatz	Mill. EUR	1 612	1 625	1 682	3,5	4,4
Auftragseingang (Volumenindex)	2005 = 100	67,9	80,5	73,1	- 9,1	7,8
darunter Auftragseingang aus dem Ausland	2005 = 100	68,0	83,7	73,1	- 12,6	7,6

Herstellung von Kraftwagen und Kraftwagenteilen ¹⁾

Beschäftigte	Anzahl	26 061	26 083	25 790	- 1,1	- 1,0
Gesamtumsatz	Mill. EUR	959	927	926	- 0,2	- 3,5
darunter Auslandsumsatz	Mill. EUR	563	562	568	1,2	0,9
Auftragseingang (Volumenindex)	2005 = 100	87,9	92,1	87,8	- 4,7	- 0,2
darunter Auftragseingang aus dem Ausland	2005 = 100	90,4	104,8	99,1	- 5,4	9,6

Maschinenbau ¹⁾

Beschäftigte	Anzahl	32 115	32 983	32 969	0,0	2,7
Gesamtumsatz	Mill. EUR	631	537	557	3,8	- 11,7
darunter Auslandsumsatz	Mill. EUR	409	329	343	4,2	- 16,3
Auftragseingang (Volumenindex)	2005 = 100	142,3	107,9	111,2	3,1	- 21,8
darunter Auftragseingang aus dem Ausland	2005 = 100	162,0	111,2	112,8	1,4	- 30,4

1) Betriebe mit 50 und mehr Beschäftigten.

Merkmal	Einheit	Vergleichsmonate		Berichtsmonat		
		November 2011	Oktober 2012	November 2012	Veränderung in % zum	
					Vormonat	Vorjahresmonat

Herstellung von Gummi- und Kunststoffwaren ¹⁾

Beschäftigte	Anzahl	22 091	21 846	21 952	0,5	- 0,6
Gesamtumsatz	Mill. EUR	427	442	438	- 1,1	2,4
darunter Auslandsumsatz	Mill. EUR	166	179	177	- 0,7	6,5

Herstellung von Metallerzeugnissen ¹⁾

Beschäftigte	Anzahl	21 850	21 830	21 709	- 0,6	- 0,6
Gesamtumsatz	Mill. EUR	396	377	360	- 4,5	- 9,2
darunter Auslandsumsatz	Mill. EUR	129	131	124	- 4,9	- 3,7
Auftragseingang (Volumenindex)	2005 = 100	106,0	96,2	86,6	- 10,0	- 18,3
darunter Auftragseingang aus dem Ausland	2005 = 100	95,6	87,9	82,0	- 6,7	- 14,3

Herstellung von Nahrungs- und Futtermitteln ¹⁾

Beschäftigte	Anzahl	13 752	13 919	13 849	- 0,5	0,7
Gesamtumsatz	Mill. EUR	386	433	418	- 3,5	8,1
darunter Auslandsumsatz	Mill. EUR	88	107	102	- 4,1	16,1

Metallerzeugung und -bearbeitung ¹⁾

Beschäftigte	Anzahl	8 653	8 460	8 440	- 0,2	- 2,5
Gesamtumsatz	Mill. EUR	325	308	279	- 9,1	- 14,1
darunter Auslandsumsatz	Mill. EUR	161	168	152	- 9,5	- 5,4
Auftragseingang (Volumenindex)	2005 = 100	105,2	116,4	111,0	- 4,7	5,5
darunter Auftragseingang aus dem Ausland	2005 = 100	88,7	122,5	121,6	- 0,7	37,1

Herstellung von pharmazeutischen Erzeugnissen ¹⁾

Beschäftigte	Anzahl	10 495	10 911	11 005	0,9	4,9
Gesamtumsatz	Mill. EUR	366	360	350	- 2,9	- 4,4
darunter Auslandsumsatz	Mill. EUR	252	235	223	- 5,1	- 11,5
Auftragseingang (Volumenindex)	2005 = 100	119,0	111,9	114,1	1,9	- 4,2
darunter Auftragseingang aus dem Ausland	2005 = 100	105,9	93,1	92,2	- 0,9	- 12,9

Herstellung von Papier, Pappe und Waren daraus ¹⁾

Beschäftigte	Anzahl	8 592	8 641	8 618	- 0,3	0,3
Gesamtumsatz	Mill. EUR	257	277	267	- 3,6	4,0
darunter Auslandsumsatz	Mill. EUR	80	97	93	- 4,1	15,8
Auftragseingang (Volumenindex)	2005 = 100	115,2	121,6	126,7	4,1	10,0
darunter Auftragseingang aus dem Ausland	2005 = 100	110,2	112,0	105,2	- 6,1	- 4,5

1) Betriebe mit 50 und mehr Beschäftigten.

Merkmal	Einheit	Vergleichsmonate		Berichtsmonat		
		November 2011	Oktober 2012	November 2012	Veränderung in % zum	
					Vormonat	Vorjahresmonat

Herstellung von Glas und Glaswaren, Keramik, Verarbeitung von Steinen und Erden ¹⁾

Beschäftigte	Anzahl	13 172	13 202	13 187	- 0,1	0,1
Gesamtumsatz	Mill. EUR	214	229	214	- 6,7	0,1
darunter Auslandsumsatz	Mill. EUR	76	84	77	- 8,8	1,2

Getränkeherstellung ¹⁾

Beschäftigte	Anzahl	4 917	4 877	4 904	0,6	- 0,3
Gesamtumsatz	Mill. EUR	172	177	179	1,6	4,1
darunter Auslandsumsatz	Mill. EUR	25	24	25	4,4	2,8

Herstellung von elektrischen Ausrüstungen ¹⁾

Beschäftigte	Anzahl	7 968	8 123	8 119	0,0	1,9
Gesamtumsatz	Mill. EUR	146	132	141	6,9	- 3,4
darunter Auslandsumsatz	Mill. EUR	46	44	48	10,8	6,0
Auftragseingang (Volumenindex)	2005 = 100	113,4	106,9	106,4	- 0,4	- 6,1
darunter Auftragseingang aus dem Ausland	2005 = 100	93,1	94,9	84,8	- 10,6	- 8,9

Bauhauptgewerbe (Vorbereitende Baustellenarbeiten, Hoch- und Tiefbau) ²⁾

Beschäftigte	Anzahl	19 577	19 272	19 247	- 0,1	- 1,7
Geleistete Arbeitsstunden	1 000	2 313	2 297	2 186	- 4,9	- 5,5
Baugewerblicher Umsatz	Mill. EUR	329	293	308	5,3	- 6,4
Auftragseingang	Mill. EUR	187	219	187	- 14,6	- 0,3

Baugenehmigungen (Neubau)

Wohngebäude	Anzahl	490	495	454	- 8,3	- 7,3
Wohnungen	Anzahl	760	839	754	- 10,1	- 0,8
Veranschlagte reine Baukosten	Mill. EUR	130	162	140	- 13,6	7,7
Nichtwohngebäude	Anzahl	155	131	135	3,1	- 12,9
Nutzfläche	1 000 m2	140	196	72	- 63,3	- 48,6
Veranschlagte reine Baukosten	Mill. EUR	103	228	52	- 77,2	- 49,5

1) Betriebe mit 50 und mehr Beschäftigten. - 2) Betriebe von Unternehmen mit 20 und mehr Beschäftigten.

Merkmal	Einheit	Vergleichsmonate		Berichtsmonat		
		November 2011	Oktober 2012	November 2012	Veränderung in % zum	
					Vormonat	Vorjahresmonat

Großhandel ¹⁾ p

Beschäftigte	2005 = 100	121,4	122,6	122,2	- 0,3	0,7
darunter Teilzeitbeschäftigte	2005 = 100	131,3	133,6	134,5	0,7	2,4
Umsatz (nominal)	2005 = 100	112,6	126,0	120,1	- 4,7	6,7
Umsatz (real)	2005 = 100	99,0	107,7	103,6	- 3,8	4,6

Einzelhandel ¹⁾ p

Beschäftigte	2005 = 100	108,9	109,2	110,4	1,0	1,3
darunter Teilzeitbeschäftigte	2005 = 100	112,2	110,7	112,3	1,5	0,1
Umsatz (nominal)	2005 = 100	116,2	122,4	119,2	- 2,6	2,6
Umsatz (real)	2005 = 100	109,7	113,1	110,2	- 2,6	0,4

Handel mit Kraftfahrzeugen; Instandhaltung und Reparatur von Kraftfahrzeugen p

Beschäftigte	2005 = 100	109,7	110,0	109,5	- 0,5	- 0,2
darunter Teilzeitbeschäftigte	2005 = 100	137,2	139,3	139,0	- 0,2	1,3
Umsatz (nominal)	2005 = 100	103,8	103,2	90,9	- 11,9	- 12,4
Umsatz (real)	2005 = 100	96,3	94,5	83,6	- 11,5	- 13,2

Gastgewerbe p

Beschäftigte	2005 = 100	107,7	114,9	111,7	- 2,8	3,6
darunter Teilzeitbeschäftigte	2005 = 100	119,1	127,7	124,0	- 2,9	4,1
Umsatz (nominal)	2005 = 100	96,3	112,9	93,7	- 17,0	- 2,7
Umsatz (real)	2005 = 100	86,0	98,6	82,2	- 16,6	- 4,4

Fremdenverkehr

Gästeankünfte	1 000	513	817	510	- 37,6	- 0,6
Gästeübernachtungen	1 000	1 236	2 162	1 208	- 44,1	- 2,3

Verbraucherpreisindex

Gesamtlebenshaltung	2005 = 100	110,4	112,9	112,6	- 0,3	2,0
---------------------	------------	-------	-------	-------	-------	-----

Arbeitsmarkt ²⁾

Arbeitslose	Anzahl	101 242	104 741	104 492	- 0,2	3,2
Arbeitslosenquote ³⁾	%	4,8	5,0	4,9	X	X
Gemeldete Stellen	Anzahl	22 338	20 233	19 630	- 3,0	- 12,1

Insolvenzen

Insolvenzen insgesamt	Anzahl	597	573	581	1,4	- 2,7
darunter Unternehmen	Anzahl	96	79	78	- 1,3	- 18,8

1) Ohne Handel mit Kraftfahrzeugen. - 2) Quelle: Bundesagentur für Arbeit. - 3) Arbeitslose in Prozent aller zivilen Erwerbspersonen.

Impressum

Herausgeber:
Statistisches Landesamt Rheinland-Pfalz
Mainzer Straße 14-16
56130 Bad Ems

Telefon: 02603 71-0
Telefax: 02603 71-3150

E-Mail: poststelle@statistik.rlp.de
Internet: www.statistik.rlp.de

Kostenfreier Download im Internet: <http://www.statistik.rlp.de/veroeffentlichungen/statistische-berichte>

© Statistisches Landesamt Rheinland-Pfalz · Bad Ems · 2013

Vervielfältigung und Verbreitung, auch auszugsweise, mit Quellenangabe gestattet.