



### Gewerbeanzeigen Dezember 2006

Ergebnisse der Gewerbeanzeigenstatistik

## Inhalt

	Seite
<b>Vorbemerkungen</b> .....	3
<b>Definitionen</b> .....	3
<b>Tabellenteil</b>	
1. Grafik Gewerbean- und -abmeldungen mit Neuerrichtungen und Aufgaben im Jahresüberblick .....	5
2. Gewerbean- und -abmeldungen nach Wirtschaftszweigen im Dezember 2006	
a) absolute Zahlen .....	6
b) Veränderung zum Vormonat in Prozent .....	7
3. Grafik Gewerbeanmeldungen nach WZ-Abschnitten im Dezember 2006 .....	8
4. Grafik Gewerbeabmeldungen nach WZ-Abschnitten im Dezember 2006 .....	8
5. Gewerbean- und -abmeldungen nach Verwaltungsbezirken im Dezember 2006	
a) absolute Zahlen .....	9
b) Veränderung zum Vormonat in Prozent .....	10
6. Grafik Neuerrichtungen und Aufgaben nach Kreisen im Dezember 2006 .....	11
7. Neugründungen, sowie Gewerbetreibende nach Wirtschaftszweigen im Dezember 2006 .....	12
8. Vollständige Aufgaben, sowie Gewerbetreibende nach Wirtschaftszweigen im Dezember 2006 .....	13
9. Neugründungen, sowie Gewerbetreibende nach Art der Niederlassung, Rechtsform, Einzelunternehmen nach Geschlecht und Staatsangehörigkeit im Dezember 2006 .....	14
10. Grafik Neuerrichtungen der Gewerbebetreibenden nach ausgewählten Staatsangehörigkeiten von Einzelunternehmern/-innen im Dezember 2006 .....	14
11. Vollständige Aufgaben, sowie Gewerbetreibende nach Art der Niederlassung, Rechtsform, Einzelunternehmen nach Geschlecht und Staatsangehörigkeit im Dezember 2006 .....	15
12. Grafik Vollständige Aufgaben der Gewerbebetreibenden nach ausgewählten Staatsangehörigkeiten von Einzelunternehmern/-innen im Dezember 2006 .....	15

### Zeichenerklärung

(nach DIN 55301)

0	weniger als die Hälfte von 1 in der letzten besetzten Stelle, jedoch mehr als nichts
-	nichts vorhanden (genau Null)
...	Angabe fällt später an
/	keine Angabe, da Zahlenwert nicht sicher genug
.	Zahlenwert unbekannt oder geheim zu halten
x	Tabellenfach gesperrt, weil Aussage nicht sinnvoll
p	vorläufige Zahl
r	berichtigte Zahl
s	geschätzte Zahl

Geringfügige Abweichungen in den Summen sind auf Runden der Zahlen zurückzuführen.  
Abweichungen gegenüber früheren Veröffentlichungen erklären sich durch inzwischen vorgenommene Korrekturen.

## Vorbemerkung

### Ziel der Statistik

Ziel der Gewerbeanzeigenstatistik ist es, das Meldegeschehen in seiner Gesamtheit darzustellen und damit Aufschlüsse über Gründungen und Stilllegungen von Unternehmen und Betrieben zu gewinnen. Die Aussagen über das Gründungsverhalten und Betriebsstilllegungen in der Wirtschaft stellen eine unentbehrliche Informationsquelle für die Wirtschafts-, Wettbewerbs- und Strukturpolitik dar. Zahlen über die sektorale, regionale und zeitliche Entwicklung liefern Hinweise zur Ergreifung geeigneter wirtschaftspolitischer Maßnahmen. Zusätzlich werden aktuelle Informationen für die Pflege des Unternehmensregisters zur Verfügung gestellt.

### Rechtsgrundlagen

Rechtsgrundlage für die Gewerbeanzeigenstatistik ist die Gewerbeordnung (GWO), neugefasst durch Bekanntmachung vom 22.02.1999 (BGBl. I S. 202), zuletzt geändert durch Artikel 35a des Gesetzes vom 24.12.2003 (BGBl. I S. 2954), § 14, Abs. 8a GWO. Auskunftspflichtig sind die Gewerbetreibenden, die nach § 14 der Gewerbeordnung (GWO) jedes stehende Gewerbe oder den Betrieb einer Zweigniederlassung oder einer unselbständigen Zweigstelle den zuständigen Behörden anzeigen müssen. Sie erfüllen ihre statistische Auskunftspflicht durch Erstattung dieser Anzeige bei den zuständigen Behörden, die diese Angaben an die statistischen Ämter der Länder übermitteln.

### Methodische Hinweise

Mit den vorstehend ausgeführten Rechtsvorschriften wurde die Voraussetzung für die Auswertung der Gewerbemeldungen nach einheitlichen Kriterien geschaffen. Die Meldebehörden der Gemeindeverwaltungen, der verbandsfreien Gemeinden, der Verbandsgemeindeverwaltungen sowie der kreisfreien und großen kreisangehörigen Städte nehmen die Gewerbe-, -ab- und -ummeldungen entgegen. Die auf bundesweit einheitlichen Formularen erfassten Daten, der Gewerbeanzeigepflichtigen, übermitteln die zuständigen Meldebehörden monatlich an die statistischen Landesämter.

Bis auf die persönlichen Merkmale „Staatsangehörigkeit“ und „Geschlecht“ sind die Erhebungsmerkmale ausschließlich betriebsbezogen und umfassen u. a.

- die ausgeübte Tätigkeit
- die Art des Betriebes
- die Anzahl der beschäftigten Arbeitnehmer/-innen
- den Grad der Selbständigkeit
- den Grund der Meldung

sowie als Hilfsmerkmale

- den Namen von Betriebsinhaber/-innen
- die Eintragung im Handels-, Genossenschafts- oder Vereinsregister
- die Zahl der geschäftsführenden Gesellschafter/-innen
- die Anschrift der Betriebsstätte.

Der Inhalt des vorliegenden Berichts ist mit Ausnahme der Tabellen nach Wirtschaftszweigen mit den bis zum IV. Quartal 1995 veröffentlichten Angaben zu Gewerbeanzeigenstatistik vergleichbar. Ab 1996 liegt den Tabellen die EU-einheitliche „Klassifikation der Wirtschaftszweige“ (WZ 93) und ab 01.01.2003 (WZ 2003) zugrunde. Die WZ 2003 ist eine Aktualisierung der Klassifikation der Wirtschaftszweige, Ausgabe 1993 (WZ 93), deren Struktur weitgehend beibehalten werden konnte. Mit der alten Systematik der Wirtschaftszweige (WZ 79) sind die Tabellen nicht mehr vergleichbar. Außerdem wird das Automatenaufstell- und Reisegewerbe in den Gewerbe-, -ab- und -ummeldungen nicht mehr nachgewiesen.

## Definitionen

- **Hauptniederlassung**  
Mittelpunkt des Geschäftsverkehrs eines Betriebes, der sich bei Personengesellschaften (KG, OHG, GmbH & Co. KG, GbR, GmbH & Co. OHG u.a.) und juristischen Personen am Sitz des Unternehmens befindet. Eine Hauptniederlassung liegt auch dann vor, wenn daneben keine Zweigniederlassung oder unselbständige Zweigstelle betrieben wird.
- **Zweigniederlassung**  
Betriebe mit selbständiger Organisation, selbständigen Betriebsmitteln und gesonderter Buchführung, dessen Leiter Geschäfte selbständig abzuschließen und durchzuführen befugt ist.
- **Unselbständige Zweigstelle**  
Feste örtliche Anlagen oder Einrichtungen, die der Ausübung eines stehenden Gewerbes dienen (z.B. ein Auslieferungslager), jedoch nicht die Bedingungen einer Zweigniederlassung erfüllen.

### **Gewerbeanmeldungen**

Ein Gewerbe ist anzumelden bei der Neuerrichtung eines Betriebes, einer Zweigniederlassung oder einer unselbständigen Zweigstelle, bei der Übernahme eines bereits bestehenden Betriebes (z.B. durch Kauf, Pacht/Erbsfolge, Änderung der Rechtsform, Gesellschaftereintritt) und bei der Verlegung eines Betriebes aus dem Bereich einer Meldebehörde in den Bereich einer anderen Meldebehörde.

- **Neuerrichtung**

Zur Neuerrichtung zählt die erstmalige Anmeldung eines Gewerbebetriebes als Hauptniederlassung, Zweigniederlassung oder unselbständige Zweigstelle, die Anmeldung als Neuerrichtung eines Kleingewerbetreibenden bzw. einer Nebentätigkeit sowie Gründung nach dem Umwandlungsgesetz.

- **Zuzug**

Verlagerung eines bestehenden Betriebes in den Bezirk des nachweisenden Gewerbeamtes.

- **Übernahme**

Übernahme eines bestehenden Betriebes innerhalb des Bezirkes des nachweisenden Gewerbeamtes (z.B. durch Kauf, Pacht/Erbsfolge, Änderung der Rechtsform, Gesellschaftereintritt).

### **Betriebsgründungen**

Betriebsgründungen sind Neugründungen (außer Nebenerwerb) von Betrieben durch Einzelunternehmer, Personengesellschaften oder juristische Personen wobei für einen Einzelunternehmer, der eine Hauptniederlassung anmeldet, die Voraussetzung gilt, dass er entweder in das Handelsregister eingetragen ist oder eine Handwerkskarte besitzt oder mindestens einen Arbeitnehmer beschäftigt.

### **Sonstige Neugründungen**

Gründung der Hauptniederlassung eines Kleinunternehmens (Nicht-Kaufmann/-frau). Das Kleinunternehmen ist nicht im Handelsregister eingetragen, besitzt keine Handwerkskarte und beschäftigt keine Arbeitnehmer. Die Gründung eines Gewerbes, das im Nebenerwerb betrieben wird, gilt ebenfalls als sonstige Neugründung.

### **Gewerbeabmeldungen**

Ein Gewerbe ist abzumelden bei der vollständigen oder teilweisen Aufgabe eines Gewerbebetriebes, bei Übergabe an einen Nachfolger/Eigentümerwechsel, Änderung der Rechtsform, bei Verlagerung eines Gewerbebetriebes in den Bereich einer anderen Meldebehörde und bei Austritt eines Gesellschafters.

- **Aufgabe**

Hierzu zählt die Abmeldung eines Gewerbebetriebes wegen Aufgabe einer Hauptniederlassung, Zweigniederlassung bzw. unselbständigen Zweigstelle.

- **Fortzug**

Verlagerung eines bestehenden Betriebes aus dem Bezirk des nachweisenden Gewerbeamtes.

- **Übergabe**

Übergabe eines bestehenden Betriebes innerhalb des Bezirkes des nachweisenden Gewerbeamtes (z.B. wegen Verkauf, Verpachtung, Erbsfolge, Änderung der Rechtsform, Austritt als Gesellschafter).

### **Betriebsaufgaben**

Betriebsaufgaben sind vollständige Aufgaben (außer Nebenerwerb) von Betrieben durch Einzelunternehmer, Personengesellschaften oder juristische Personen, wobei für einen Einzelunternehmer, der eine Hauptniederlassung abmeldet, die Voraussetzung gilt, dass er entweder in das Handelsregister eingetragen war oder zuletzt mindestens einen Arbeitnehmer beschäftigt hat.

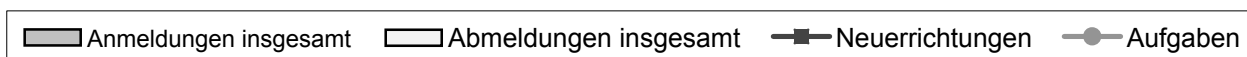
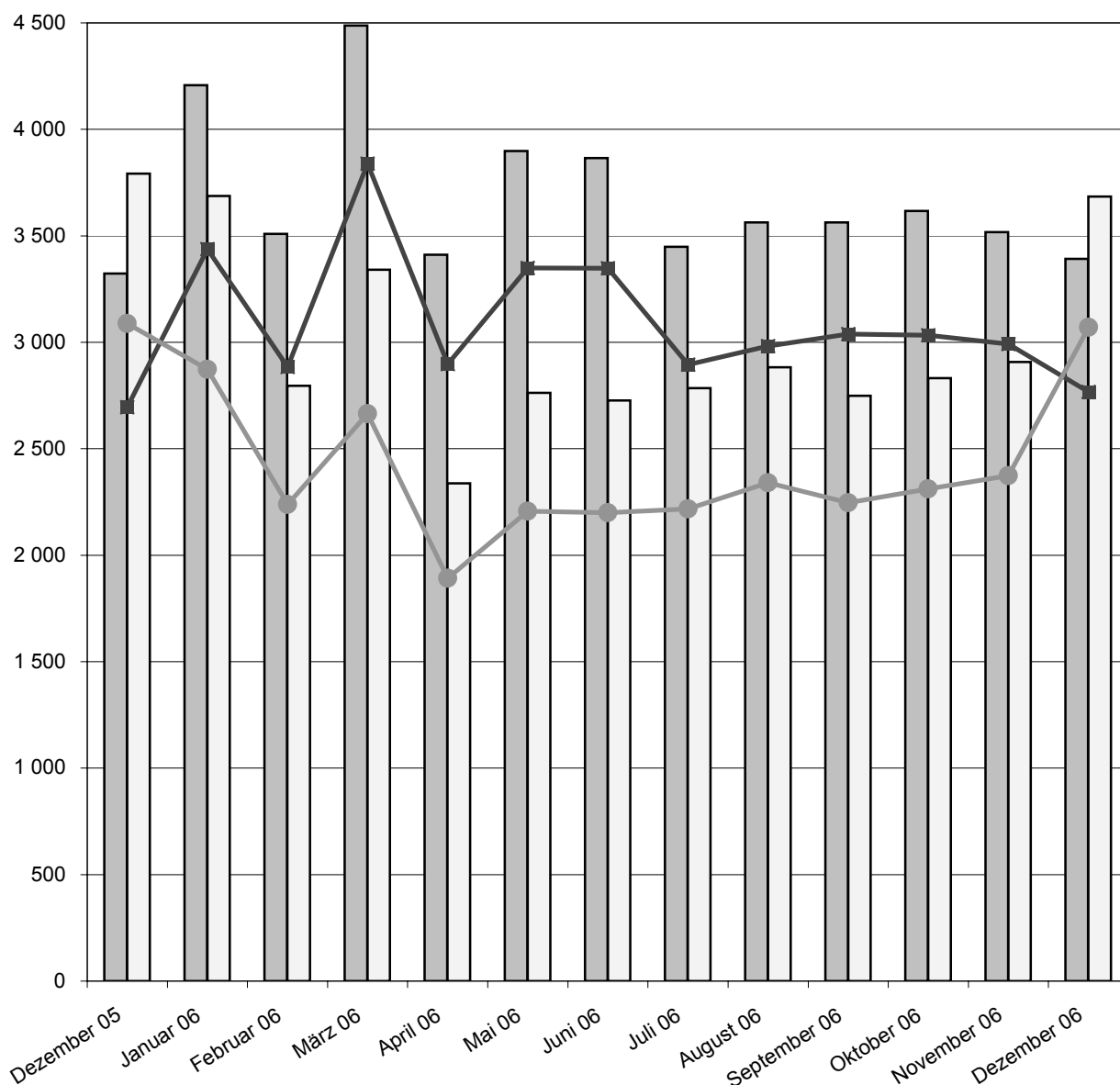
### **Sonstige Stilllegungen**

Vollständige Aufgabe einer Hauptniederlassung eines Kleingewerbetreibenden (Nicht-Kaufmann/-frau). Das Kleinunternehmen war nicht im Handelsregister eingetragen und beschäftigte keine Arbeitnehmer. Die Aufgabe eines Gewerbes, das im Nebenerwerb betrieben wurde, gilt ebenfalls als sonstige Stilllegung.

Hinweise zum besseren Verständnis:

- Auf dem Erhebungsbogen für Gewerbe-Anmeldungen besteht die Möglichkeit zum Ankreuzen der Positionen „Neugründung“ und „Gründung nach Umwandlungsgesetz“. Die beiden Merkmale bilden die Position Neuerrichtungen. Das Merkmal „Neugründungen“ wird rechnerisch in Betriebsgründungen und sonstige Neugründungen weiter detailliert, um Gründungen mit besonderer wirtschaftlicher Substanz herauszuarbeiten.
- Vergleicht man die Daten „Insgesamt Neugründungen“ zu „Insgesamt Gewerbetreibende“ nach Rechtsformen, fällt auf, dass die Zahl der Einzelunternehmen gleich ist, während die anderen Rechtsformen differieren. Die Erklärung liegt darin, dass es sich bei Gewerbetreibenden um natürliche Personen handelt. Die Rechtsformen der Neugründungen weisen juristische Personen aus. D.h., eine GmbH kann z.B. mit mehreren natürlichen Personen gegründet werden.

# 1. Gewerbean- und -abmeldungen mit Neuerrichtungen und Aufgaben im Jahresüberblick



## 2. Gewerbean- und -abmeldungen nach Wirtschaftszweigen im Dezember 2006

## a) absolute Zahlen

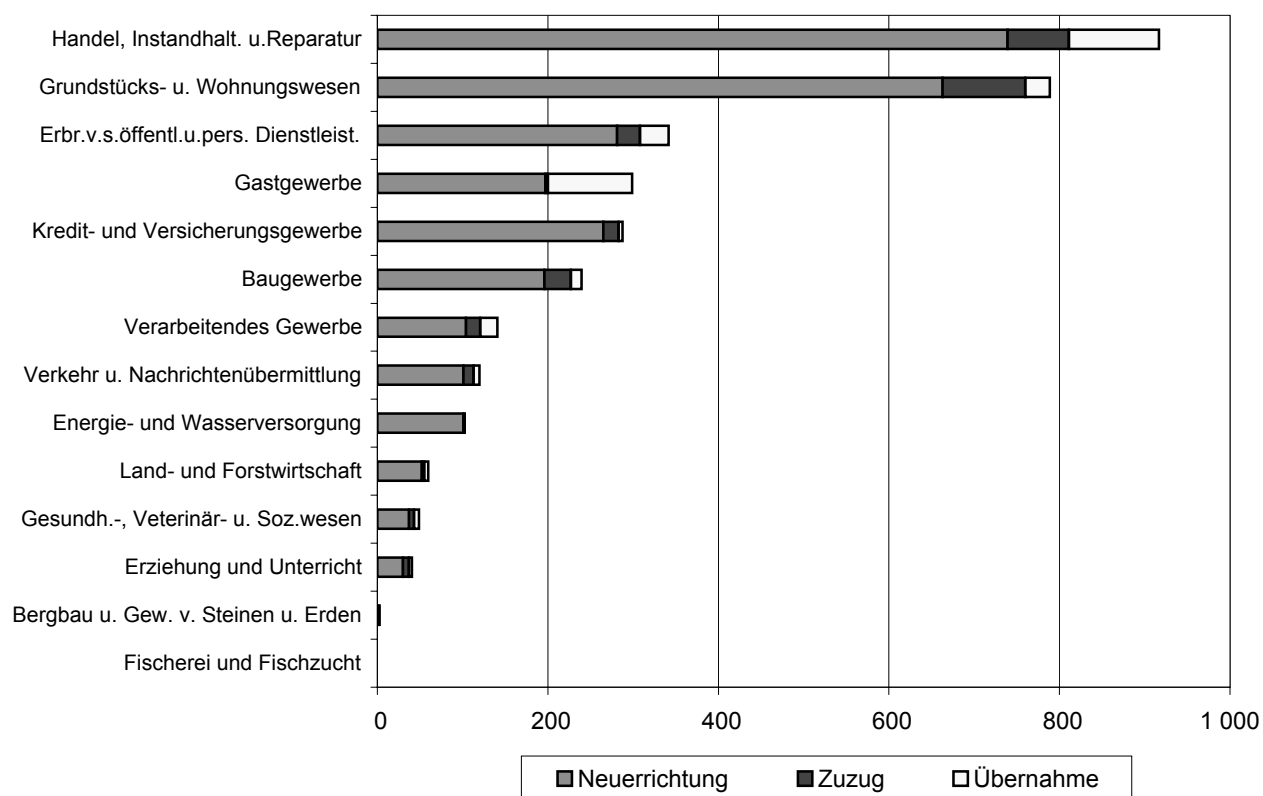
WZ 2003	Wirtschaftszweig	Anmeldungen				Abmeldungen			
		ins- gesamt	davon			ins- gesamt	davon		
			Neuer- richtung	Zuzug	Über- nahme		Aufgabe	Fortzug	Über- gabe
Anzahl									
A	Land- und Forstwirtschaft	60	52	3	5	57	51	2	4
B	Fischerei und Fischzucht	-	-	-	-	2	2	-	-
C	Bergbau und Gewinnung von Steinen und Erden	3	1	-	2	3	3	-	-
D	Verarbeitendes Gewerbe	141	104	17	20	140	93	21	26
DA	Ernährungsgewerbe und Tabakverarbeitung	18	10	-	8	30	18	2	10
DB	Textil- und Bekleidungsgewerbe	5	3	1	1	2	1	1	-
DC	Ledergewerbe	-	-	-	-	1	1	-	-
DD	Holzgewerbe (ohne Herstellung von Möbeln)	10	7	2	1	9	6	1	2
DE	Papier-, Verlags- und Druckgewerbe	20	15	4	1	20	15	4	1
DF	Kokerei, Mineralölverarbeitung, Herstellung und Verarbeitung von Spalt- und Brutstoffen	-	-	-	-	-	-	-	-
DG	Herstellung von chemischen Erzeugnissen	-	-	-	-	1	-	1	-
DH	Herstellung von Gummi- und Kunststoffwaren	2	1	-	1	3	-	2	1
DI	Glasgewerbe, Herstellung von Keramik, Verarbeitung von Steinen und Erden	10	7	2	1	7	5	1	1
DJ	Metallerzeugung und -bearbeitung, Herstellung von Metallerzeugnissen	26	21	3	2	21	16	1	4
DK	Maschinenbau	13	10	2	1	10	5	4	1
DL	Herstellung von Büromaschinen, Datenverarbeitungsgeräten und -einrichtungen; Elektrotechnik, Feinmechanik und Optik	27	22	3	2	18	13	3	2
DM	Fahrzeugbau	1	-	-	1	2	2	-	-
DN	Herstellung von Möbeln, Schmuck, Musikinstrumenten, Sportgeräten, Spielwaren und sonstigen Erzeugnissen; Recycling	9	8	-	1	16	11	1	4
E	Energie- und Wasserversorgung	103	101	-	2	3	3	-	-
F	Baugewerbe	240	196	31	13	330	278	32	20
G	Handel; Instandhaltung und Reparatur von Kraftfahrzeugen und Gebrauchsgütern	917	739	72	106	1 268	1 072	86	110
50	Kraftfahrzeughandel; Instandhaltung und Reparatur von Kraftfahrzeugen; Tankstellen	116	91	15	10	138	111	10	17
51	Handelsvermittlung und Großhandel (ohne KFZ-Handel)	151	121	21	9	208	181	19	8
52	Einzelhandel (ohne Handel mit Kraftfahrzeugen und ohne Tankstellen); Reparatur von Gebrauchsgütern	650	527	36	87	922	780	57	85
H	Gastgewerbe	299	197	3	99	322	251	4	67
I	Verkehr und Nachrichtenübermittlung	120	101	12	7	137	116	12	9
60	Landverkehr; Transport in Rohrfernleitungen	56	45	6	5	64	54	5	5
61	Schifffahrt	2	1	1	-	-	-	-	-
62	Luftfahrt	2	2	-	-	1	-	1	-
63	Hilfs- und Nebentätigkeiten für den Verkehr; Verkehrsvermittlung	29	24	3	2	36	29	3	4
64	Nachrichtenübermittlung	31	29	2	-	36	33	3	-
J	Kredit- und Versicherungsgewerbe	288	265	18	5	179	146	26	7
65	Kreditgewerbe	5	4	-	1	3	1	-	2
66	Versicherungsgewerbe	-	-	-	-	1	1	-	-
67	Mit dem Kredit- und Versicherungsgewerbe verbundene Tätigkeiten	283	261	18	4	175	144	26	5
K	Grundstücks- und Wohnungswesen, Vermietung beweglicher Sachen, Erbringung von wirtschaftl. Dienstleistungen (anderweitig nicht genannte)	789	663	97	29	843	714	90	39
70	Grundstücks- und Wohnungswesen	105	84	14	7	105	90	9	6
71	Vermietung beweglicher Sachen ohne Bedienungspersonal	22	18	1	3	44	40	1	3
72	Datenverarbeitung und Datenbanken	93	78	12	3	112	97	10	5
73	Forschung und Entwicklung	2	2	-	-	3	3	-	-
74	Erbringung von wirtschaftl. Dienstleistungen (anderweitig nicht genannte)	567	481	70	16	579	484	70	25
M	Erziehung und Unterricht	41	30	7	4	32	28	1	3
N	Gesundheits-, Veterinär- und Sozialwesen	49	37	6	6	48	39	5	4
O	Erbringung von sonstigen öffentlichen und persönlichen Dienstleistungen	342	281	27	34	320	274	21	25
90	Abwasser- und Abfallbeseitigung und sonstige Entsorgung	4	2	-	2	3	3	-	-
91	Interessenvertretungen sowie kirchliche und sonstige Vereinigungen (ohne Sozialwesen, Kultur und Sport)	-	-	-	-	1	-	1	-
92	Kultur, Sport und Unterhaltung	93	74	10	9	90	78	5	7
93	Erbringung von sonstigen Dienstleistungen	245	205	17	23	226	193	15	18
Insgesamt		3 392	2 767	293	332	3 684	3 070	300	314

## 2. Gewerbean- und -abmeldungen nach Wirtschaftszweigen im Dezember 2006

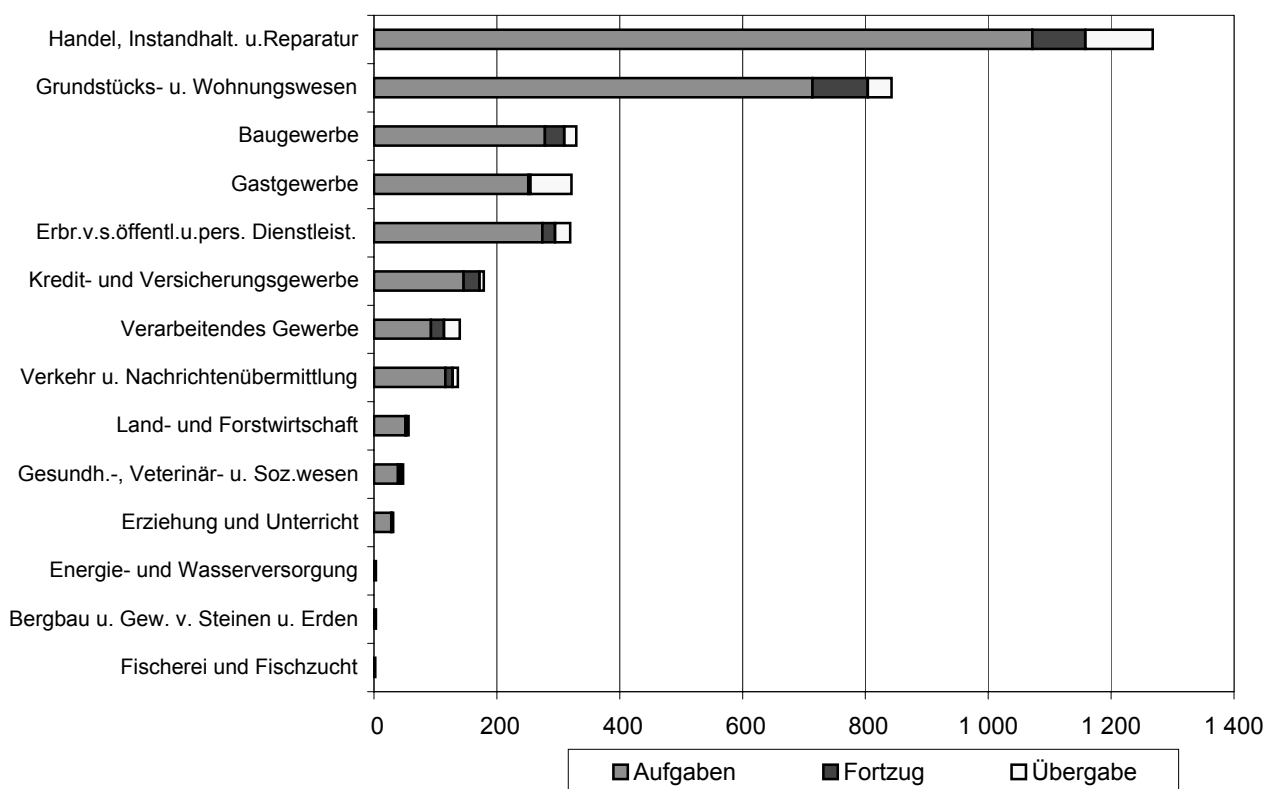
### b) Veränderungen zum Vormonat in Prozent

WZ 2003	Wirtschaftszweig	Anmeldungen				Abmeldungen			
		ins- gesamt	davon			ins- gesamt	davon		
			Neuer- richtung	Zuzug	Über- nahme		Aufgabe	Fortzug	Über- gabe
A	Land- und Forstwirtschaft	-	- 5,5	- 25,0	400,0	23,9	24,4	- 33,3	100,0
B	Fischerei und Fischzucht	-	-	-	-	X	X	-	-
C	Bergbau und Gewinnung von Steinen und Erden	200,0	-	-	X	50,0	200,0	X	-
D	Verarbeitendes Gewerbe	17,5	13,0	- 19,0	185,7	37,3	14,8	40,0	333,3
DA	Ernährungsgewerbe und Tabakverarbeitung	5,9	- 28,6	X	300,0	150,0	100,0	-	X
DB	Textil- und Bekleidungsgewerbe	- 28,6	- 50,0	-	X	- 66,7	- 83,3	X	-
DC	Ledergewerbe	-	-	-	-	-	-	-	-
DD	Holzgewerbe (ohne Herstellung von Möbeln)	66,7	133,3	- 33,3	X	50,0	20,0	X	100,0
DE	Papier-, Verlags- und Druckgewerbe	17,6	25,0	- 20,0	X	25,0	15,4	100,0	-
DF	Kokerei, Mineralölverarbeitung, Herstellung und Verarbeitung von Spalt- und Brutstoffen	-	-	-	-	-	-	-	-
DG	Herstellung von chemischen Erzeugnissen	X	X	-	-	- 66,7	X	-	-
DH	Herstellung von Gummi- und Kunststoffwaren	-	- 50,0	-	X	- 25,0	X	X	-
DI	Glasgewerbe, Herstellung von Keramik, Verarbeitung von Steinen und Erden	66,7	40,0	X	-	16,7	-	-	X
DJ	Metallerzeugung und -bearbeitung, Herstellung von Metallerzeugnissen	52,9	110,0	- 25,0	- 33,3	50,0	45,5	- 66,7	X
DK	Maschinenbau	8,3	25,0	- 50,0	X	42,9	66,7	33,3	-
DL	Herstellung von Büromaschinen, Datenverarbeitungsgeräten und -einrichtungen; Elektrotechnik, Feinmechanik und Optik	68,8	69,2	-	X	125,0	116,7	200,0	100,0
DM	Fahrzeugbau	- 66,7	X	-	X	-	-	-	-
DN	Herstellung von Möbeln, Schmuck, Musikinstrumenten, Sportgeräten, Spielwaren und sonstigen Erzeugnissen; Recycling	- 40,0	- 42,9	-	-	- 5,9	- 26,7	- 50,0	X
E	Energie- und Wasserversorgung	- 5,5	- 2,9	X	- 33,3	-	50,0	-	X
F	Baugewerbe	- 14,9	- 20,6	24,0	30,0	30,4	28,7	28,0	66,7
G	Handel; Instandhaltung und Reparatur von Kraftfahrzeugen und Gebrauchsgütern	- 11,1	- 15,2	- 1,4	20,5	25,8	32,0	- 18,9	22,2
50	Kraftfahrzeughandel; Instandhaltung und Reparatur von Kraftfahrzeugen; Tankstellen	- 3,3	- 3,2	15,4	- 23,1	7,0	11,0	- 37,5	30,8
51	Handelsvermittlung und Großhandel (ohne KFZ-Handel)	0,7	- 5,5	50,0	12,5	23,1	34,1	- 24,0	- 11,1
52	Einzelhandel (ohne Handel mit Kraftfahrzeugen und ohne Tankstellen); Reparatur von Gebrauchsgütern	- 14,7	- 18,8	- 21,7	29,9	29,9	35,2	- 12,3	25,0
H	Gastgewerbe	12,4	12,6	50,0	11,2	15,4	14,6	-	19,6
I	Verkehr und Nachrichtenübermittlung	- 21,1	- 21,1	- 14,3	- 30,0	25,7	33,3	- 20,0	28,6
60	Landverkehr; Transport in Rohrfernleitungen	- 15,2	- 13,5	- 40,0	25,0	3,2	5,9	- 37,5	66,7
61	Schifffahrt	X	X	X	-	-	-	-	-
62	Luftfahrt	100,0	100,0	-	-	X	-	X	-
63	Hilfs- und Nebentätigkeiten für den Verkehr; Verkehrsvermittlung	- 27,5	- 35,1	X	- 33,3	38,5	45,0	- 25,0	100,0
64	Nachrichtenübermittlung	- 31,1	- 23,7	- 50,0	X	71,4	106,3	-	X
J	Kredit- und Versicherungsgewerbe	56,5	64,6	-	-	20,1	18,7	-	X
65	Kreditgewerbe	- 44,4	- 42,9	X	-	- 25,0	- 75,0	-	X
66	Versicherungsgewerbe	-	-	-	-	-	X	X	-
67	Mit dem Kredit- und Versicherungsgewerbe verbundene Tätigkeiten	61,7	69,5	5,9	-	21,5	21,0	4,0	X
K	Grundstücks- und Wohnungswesen, Vermietung beweglicher Sachen, Erbringung von wirtschaftl. Dienstleistungen (anderweitig nicht genannte)	- 7,9	- 11,4	12,8	26,1	37,5	39,2	20,0	56,0
70	Grundstücks- und Wohnungswesen	- 18,0	- 24,3	-	133,3	6,1	1,1	50,0	50,0
71	Vermietung beweglicher Sachen ohne Bedienungspersonal	- 4,3	- 14,3	X	50,0	158,8	166,7	-	200,0
72	Datenverarbeitung und Datenbanken	- 13,9	- 14,3	- 20,0	50,0	40,0	59,0	- 37,5	66,7
73	Forschung und Entwicklung	-	100,0	X	-	50,0	200,0	X	-
74	Erbringung von wirtschaftl. Dienstleistungen (anderweitig nicht genannte)	- 4,9	- 8,2	25,0	-	39,5	39,5	37,3	47,1
M	Erziehung und Unterricht	10,8	- 6,3	X	-	- 3,0	- 6,7	X	-
N	Gesundheits-, Veterinär- und Sozialwesen	- 34,7	- 47,1	200,0	100,0	9,1	5,4	- 16,7	300,0
O	Erbringung von sonstigen öffentlichen und persönlichen Dienstleistungen	-	- 8,8	107,7	61,9	20,3	29,9	- 25,0	- 7,4
90	Abwasser- und Abfallbeseitigung und sonstige Entsorgung	-	- 50,0	-	X	50,0	50,0	-	-
91	Interessenvertretungen sowie kirchliche und sonstige Vereinigungen (ohne Sozialwesen, Kultur und Sport)	-	-	-	-	X	-	X	-
92	Kultur, Sport und Unterhaltung	3,3	- 3,9	233,3	- 10,0	9,8	32,2	- 58,3	- 36,4
93	Erbringung von sonstigen Dienstleistungen	- 1,2	- 9,7	70,0	109,1	24,2	28,7	- 6,3	12,5
Insgesamt		- 3,6	- 7,5	12,3	25,8	26,7	29,4	- 1,3	36,5

### 3. Gewerbeanmeldungen nach WZ-Abschnitten im Dezember 2006



### 4. Gewerbeabmeldungen nach WZ-Abschnitten im Dezember 2006





## 5. Gewerbean- und -abmeldungen nach Verwaltungsbezirken im Dezember 2006

## a) absolute Zahlen

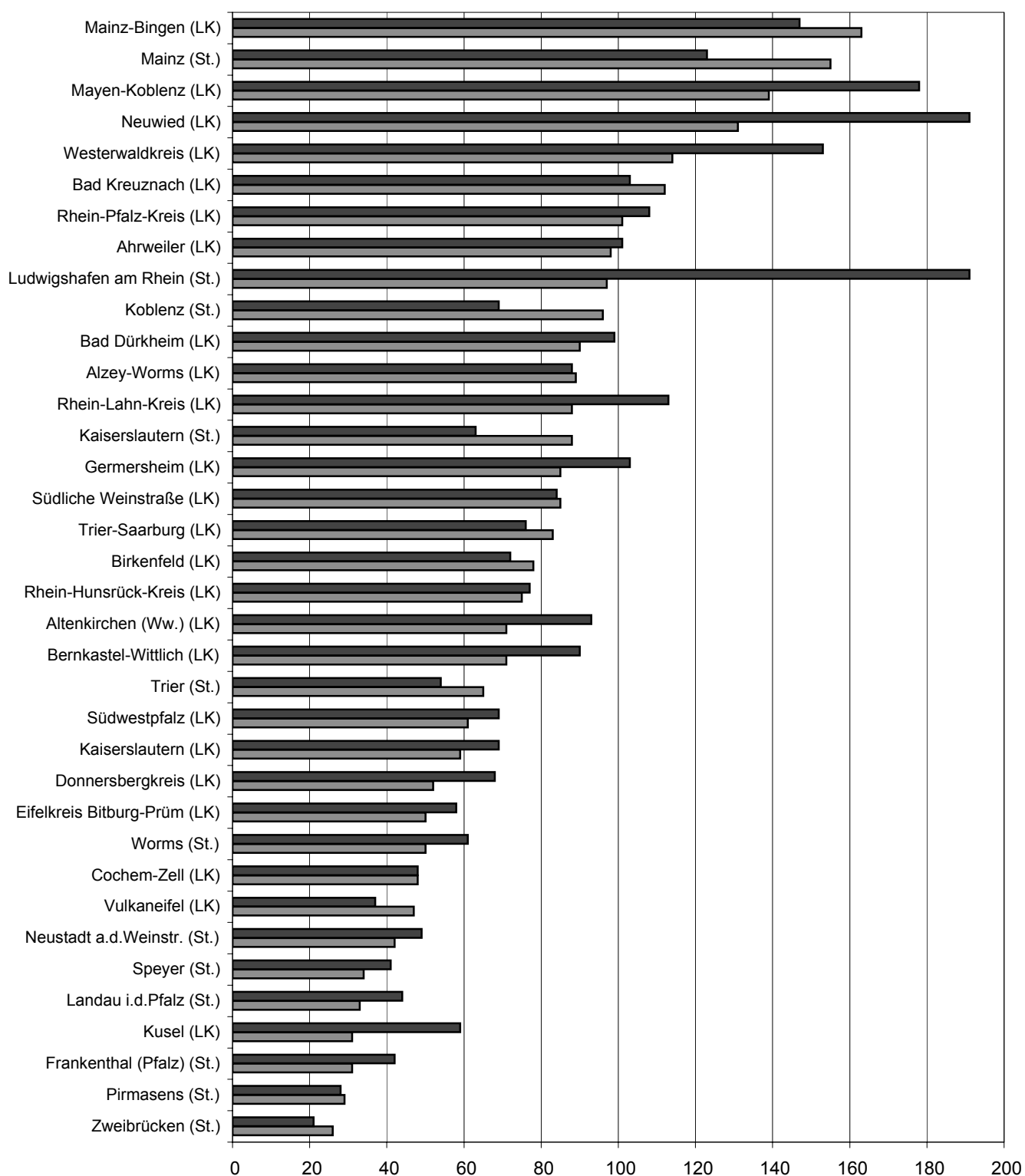
Verwaltungsbereich	Anmeldungen				Abmeldungen			
	ins- gesamt	davon			ins- gesamt	davon		
		Neuer- richtung	Zuzug	Über- nahme		Aufgabe	Fortzug	Über- gabe
Anzahl								
Kreisfreie Stadt Koblenz	114	96	7	11	90	69	8	13
Landkreis Ahrweiler	129	98	14	17	130	101	15	14
Landkreis Altenkirchen (Ww.)	91	71	8	12	110	93	7	10
Landkreis Bad Kreuznach	134	112	9	13	132	103	12	17
Landkreis Birkenfeld	96	78	7	11	85	72	5	8
Landkreis Cochem-Zell	55	48	-	7	58	48	3	7
Landkreis Mayen-Koblenz	168	139	22	7	214	178	25	11
Landkreis Neuwied	161	131	19	11	215	191	15	9
Rhein-Hunsrück-Kreis	95	75	9	11	92	77	7	8
Rhein-Lahn-Kreis	103	88	9	6	125	113	8	4
Westerwaldkreis	151	114	21	16	190	153	17	20
Kreisfreie Stadt Trier	84	65	6	13	73	54	4	15
Landkreis Bernkastel-Wittlich	89	71	8	10	102	90	5	7
Eifelkreis Bitburg-Prüm	67	50	5	12	74	58	6	10
Vulkaneifel	55	47	2	6	50	37	5	8
Landkreis Trier-Saarburg	103	83	11	9	94	76	11	7
Kreisfreie Stadt Frankenthal (Pfalz)	35	31	2	2	46	42	3	1
Kreisfreie Stadt Kaiserslautern	102	88	4	10	75	63	3	9
Kreisfreie Stadt Landau i.d.Pfalz	34	33	1	-	47	44	3	-
Kreisfreie Stadt Ludwigshafen am Rhein	130	97	12	21	217	191	8	18
Kreisfreie Stadt Mainz	186	155	11	20	149	123	10	16
Kreisfreie Stadt Neustadt a.d.Weinstr.	53	42	1	10	57	49	2	6
Kreisfreie Stadt Pirmasens	29	29	-	-	28	28	-	-
Kreisfreie Stadt Speyer	38	34	1	3	48	41	3	4
Kreisfreie Stadt Worms	67	50	4	13	73	61	4	8
Kreisfreie Stadt Zweibrücken	27	26	-	1	25	21	2	2
Landkreis Alzey-Worms	108	89	13	6	103	88	6	9
Landkreis Bad Dürkheim	118	90	14	14	134	99	17	18
Donnersbergkreis	66	52	11	3	82	68	8	6
Landkreis Germersheim	109	85	8	16	123	103	13	7
Landkreis Kaiserslautern	67	59	4	4	88	69	8	11
Landkreis Kusel	38	31	3	4	65	59	3	3
Landkreis Südliche Weinstraße	101	85	8	8	105	84	12	9
Rhein-Pfalz-Kreis	125	101	15	9	122	108	9	5
Landkreis Mainz-Bingen	191	163	18	10	181	147	25	9
Landkreis Südwestpfalz	73	61	6	6	82	69	8	5
Rheinland-Pfalz	3 392	2 767	293	332	3 684	3 070	300	314
Kreisfreie Städte	899	746	49	104	928	786	50	92
Landkreise	2 493	2 021	244	228	2 756	2 284	250	222
Industrie- und Handelskammerbezirke								
Koblenz	1 297	1 050	125	122	1 441	1 198	122	121
Trier	398	316	32	50	393	315	31	47
Rheinhessen	552	457	46	49	506	419	45	42
Pfalz	1 145	944	90	111	1 344	1 138	102	104

## 5. Gewerbean- und -abmeldungen nach Verwaltungsbezirken im Dezember 2006

## b) Veränderungen zum Vormonat in Prozent

Verwaltungsbereich	Anmeldungen				Abmeldungen			
	ins- gesamt	davon			ins- gesamt	davon		
		Neuer- richtung	Zuzug	Über- nahme		Aufgabe	Fortzug	Über- gabe
Prozent								
Kreisfreie Stadt Koblenz	- 10,2	- 14,3	40,0	10,0	11,1	7,8	- 20,0	85,7
Landkreis Ahrweiler	10,3	2,1	100,0	21,4	10,2	6,3	66,7	-
Landkreis Altenkirchen (Ww.)	- 12,5	- 15,5	- 27,3	33,3	- 2,7	5,7	- 58,8	25,0
Landkreis Bad Kreuznach	- 6,3	- 10,4	- 35,7	225,0	38,9	30,4	50,0	112,5
Landkreis Birkenfeld	43,3	30,0	250,0	120,0	7,6	10,8	- 37,5	33,3
Landkreis Cochem-Zell	1,9	11,6	X	- 12,5	- 31,8	- 34,2	- 50,0	16,7
Landkreis Mayen-Koblenz	- 6,1	- 10,3	69,2	- 36,4	34,6	43,5	- 3,8	22,2
Landkreis Neuwied	- 14,8	- 18,1	- 17,4	83,3	13,2	19,4	- 37,5	50,0
Rhein-Hunsrück-Kreis	5,6	- 2,6	12,5	120,0	33,3	45,3	- 30,0	33,3
Rhein-Lahn-Kreis	12,0	18,9	- 35,7	50,0	14,7	16,5	- 20,0	100,0
Westerwaldkreis	- 19,3	- 26,5	16,7	14,3	29,3	35,4	- 26,1	81,8
Kreisfreie Stadt Trier	- 16,0	- 19,8	200,0	- 23,5	40,4	45,9	100,0	15,4
Landkreis Bernkastel-Wittlich	- 7,3	- 18,4	100,0	100,0	75,9	73,1	66,7	133,3
Eifelkreis Bitburg-Prüm	19,6	13,6	66,7	33,3	54,2	56,8	50,0	42,9
Vulkaneifel	19,6	20,5	- 33,3	50,0	66,7	54,2	25,0	300,0
Landkreis Trier-Saarburg	9,6	16,9	- 26,7	12,5	42,4	46,2	57,1	-
Kreisfreie Stadt Frankenthal (Pfalz)	- 2,8	10,7	-	- 66,7	35,3	50,0	-	- 66,7
Kreisfreie Stadt Kaiserslautern	- 11,3	- 15,4	- 33,3	100,0	- 6,3	- 10,0	- 50,0	125,0
Kreisfreie Stadt Landau i.d.Pfalz	- 20,9	- 23,3	X	-	- 2,1	4,8	- 50,0	-
Kreisfreie Stadt Ludwigshafen am Rhein	- 11,6	- 19,2	9,1	31,3	83,9	89,1	- 20,0	157,1
Kreisfreie Stadt Mainz	- 11,8	- 13,9	37,5	- 13,0	19,2	43,0	25,0	- 48,4
Kreisfreie Stadt Neustadt a.d.Weinstr.	17,8	16,7	- 75,0	100,0	23,9	32,4	- 50,0	20,0
Kreisfreie Stadt Pirmasens	-	-	-	-	- 12,5	- 12,5	-	-
Kreisfreie Stadt Speyer	- 47,2	- 49,3	- 80,0	X	29,7	20,6	50,0	300,0
Kreisfreie Stadt Worms	13,6	- 3,8	300,0	116,7	-	- 7,6	33,3	100,0
Kreisfreie Stadt Zweibrücken	-	18,2	X	- 66,7	- 3,8	5,0	-	- 50,0
Landkreis Alzey-Worms	8,0	2,3	62,5	20,0	14,4	22,2	- 45,5	28,6
Landkreis Bad Dürkheim	12,4	4,7	40,0	55,6	39,6	13,8	183,3	X
Donnersbergkreis	- 17,5	- 25,7	175,0	- 50,0	6,5	7,9	60,0	- 33,3
Landkreis Germersheim	- 0,9	- 8,6	60,0	33,3	44,7	51,5	116,7	- 36,4
Landkreis Kaiserslautern	- 23,0	- 22,4	- 33,3	- 20,0	22,2	19,0	- 27,3	266,7
Landkreis Kusel	- 17,4	- 20,5	- 25,0	33,3	85,7	90,3	- 25,0	X
Landkreis Südliche Weinstraße	-	4,9	- 20,0	- 20,0	64,1	82,6	9,1	28,6
Rhein-Pfalz-Kreis	2,5	-	- 6,3	80,0	35,6	52,1	- 30,8	- 16,7
Landkreis Mainz-Bingen	2,1	-	38,5	- 9,1	37,1	37,4	47,1	12,5
Landkreis Südwestpfalz	35,2	17,3	X	X	70,8	68,3	60,0	150,0
Rheinland-Pfalz	- 3,6	- 7,5	12,3	25,8	26,7	29,4	- 1,3	36,5
Kreisfreie Städte	- 11,1	- 14,6	6,5	14,3	23,4	27,4	- 10,7	16,5
Landkreise	- 0,5	- 4,6	13,5	31,8	27,9	30,1	0,8	47,0
Industrie- und Handelskammerbezirke								
Koblenz	- 3,9	- 8,0	5,9	35,6	15,7	18,5	- 19,2	45,8
Trier	1,5	- 1,9	18,5	16,3	54,7	55,9	55,0	46,9
Rheinhessen	- 0,9	- 5,2	53,3	8,9	20,5	26,6	15,4	- 16,0
Pfalz	- 6,1	- 9,8	4,7	29,1	36,0	37,3	8,5	60,0

## 6. Neuerrichtungen und Aufgaben nach Kreisen im Dezember 2006



LK = Landkreis  
St. = kreisfreie Stadt

■ Neuerrichtungen ■ Aufgaben

## 7. Neugründungen, sowie Gewerbetreibende nach Wirtschaftszweigen im Dezember 2006

WZ 2003	Wirtschaftszweig	Neugründungen						Gewerbetreibende	
		ins- gesamt	Betriebsgründungen			sonstige Neugründ.		ins- gesamt	dar.: weiblich
			ins- gesamt	Haupt- nieder- lassung	Zweig- nie- derlassung unselbst. Zweigstelle	ins- gesamt	dar.: Neben- erwerb		
A	Land- und Forstwirtschaft	52	3	3	-	49	16	55	10
B	Fischerei und Fischzucht	-	-	-	-	-	-	-	-
C	Bergbau und Gewinnung von Steinen und Erden	1	-	-	-	1	-	1	-
D	Verarbeitendes Gewerbe	104	39	25	14	65	30	116	33
DA	Ernährungsgewerbe und Tabakverarbeitung	10	5	2	3	5	4	11	1
DB	Textil- und Bekleidungsgewerbe	3	-	-	-	3	1	3	3
DC	Ledergewerbe	-	-	-	-	-	-	-	-
DD	Holzgewerbe (ohne Herstellung von Möbeln)	7	2	2	-	5	3	8	3
DE	Papier-, Verlags- und Druckgewerbe	15	3	2	1	12	5	17	8
DF	Kokerei, Mineralölverarbeitung, Herstellung und Verarbeitung von Spalt- und Brutstoffen	-	-	-	-	-	-	-	-
DG	Herstellung von chemischen Erzeugnissen	-	-	-	-	-	-	-	-
DH	Herstellung von Gummi- und Kunststoffwaren	1	-	-	-	1	-	1	-
DI	Glasgewerbe, Herstellung von Keramik, Verarbeitung von Steinen und Erden	7	5	4	1	2	-	8	2
DJ	Metallerzeugung und -bearbeitung, Herstellung von Metallerzeugnissen	21	7	6	1	14	2	24	3
DK	Maschinenbau	10	3	3	-	7	6	10	4
DL	Herstellung von Büromaschinen, Datenverarbeitungsgeräten und -einrichtungen; Elektrotechnik, Feinmechanik und Optik	22	12	5	7	10	4	25	5
DM	Fahrzeugbau	-	-	-	-	-	-	-	-
DN	Herstellung von Möbeln, Schmuck, Musikinstrumenten, Sportgeräten, Spielwaren und sonstigen Erzeugnissen; Recycling	8	2	1	1	6	5	9	4
E	Energie- und Wasserversorgung	101	5	1	4	96	84	117	30
F	Baugewerbe	196	78	71	7	118	37	232	15
G	Handel; Instandhaltung und Reparatur von Kraftfahrzeugen und Gebrauchsgütern	736	171	88	83	565	293	803	238
50	Kraftfahrzeughandel; Instandhaltung und Reparatur von Kraftfahrzeugen; Tankstellen	90	23	19	4	67	29	94	7
51	Handelsvermittlung und Großhandel (ohne KFZ-Handel)	120	19	13	6	101	38	131	28
52	Einzelhandel (ohne Handel mit Kraftfahrzeugen und ohne Tankstellen); Reparatur von Gebrauchsgütern	526	129	56	73	397	226	578	203
H	Gastgewerbe	196	63	48	15	133	29	207	78
I	Verkehr und Nachrichtenübermittlung	100	29	20	9	71	13	109	15
60	Landverkehr; Transport in Rohrfernleitungen	45	10	8	2	35	6	46	7
61	Schifffahrt	1	-	-	-	1	-	1	-
62	Luftfahrt	2	1	-	1	1	-	2	-
63	Hilfs- und Nebentätigkeiten für den Verkehr; Verkehrsvermittlung	23	14	9	5	9	2	29	6
64	Nachrichtenübermittlung	29	4	3	1	25	5	31	2
J	Kredit- und Versicherungsgewerbe	265	19	13	6	246	112	277	79
65	Kreditgewerbe	4	4	2	2	-	-	9	3
66	Versicherungsgewerbe	-	-	-	-	-	-	-	-
67	Mit dem Kredit- und Versicherungsgewerbe verbundene Tätigkeiten	261	15	11	4	246	112	268	76
K	Grundstücks- und Wohnungswesen, Vermietung beweglicher Sachen, Erbringung von wirtschaftl. Dienstleistungen (anderweitig nicht genannte)	662	115	83	32	547	263	707	217
70	Grundstücks- und Wohnungswesen	84	16	13	3	68	22	99	19
71	Vermietung beweglicher Sachen ohne Bedienungspersonal	18	4	2	2	14	7	20	3
72	Datenverarbeitung und Datenbanken	78	9	6	3	69	38	88	12
73	Forschung und Entwicklung	2	2	-	2	-	-	-	-
74	Erbringung von wirtschaftl. Dienstleistungen (anderweitig nicht genannte)	480	84	62	22	396	196	500	183
M	Erziehung und Unterricht	30	7	3	4	23	8	33	14
N	Gesundheits-, Veterinär- und Sozialwesen	37	6	5	1	31	13	39	29
O	Erbringung von sonstigen öffentlichen und persönlichen Dienstleistungen	281	50	38	12	231	118	308	177
90	Abwasser- und Abfallbeseitigung und sonstige Entsorgung	2	1	-	1	1	1	3	-
91	Interessenvertretungen sowie kirchliche und sonstige Vereinigungen (ohne Sozialwesen, Kultur und Sport)	-	-	-	-	-	-	-	-
92	Kultur, Sport und Unterhaltung	74	11	8	3	63	35	91	22
93	Erbringung von sonstigen Dienstleistungen	205	38	30	8	167	82	214	155
Insgesamt		2 761	585	398	187	2 176	1 016	3 004	935

## 8. Vollständige Aufgaben, sowie Gewerbetreibende nach Wirtschaftszweigen im Dezember 2006

WZ 2003	Wirtschaftszweig	Vollständige Aufgaben						Gewerbetreibende	
		ins- gesamt	Betriebsaufgaben			sonstige Stilllegung		ins- gesamt	dar.: weiblich
			ins- gesamt	Haupt- nieder- lassung	Zweignie- derl./unselb- ständige Zweigstelle	ins- gesamt	dar.: Neben- erwerb		
A	Land- und Forstwirtschaft	51	7	7	-	44	15	54	10
B	Fischerei und Fischzucht	2	-	-	-	2	-	2	-
C	Bergbau und Gewinnung von Steinen und Erden	2	1	-	1	1	-	3	-
D	Verarbeitendes Gewerbe	93	35	28	7	58	11	100	13
DA	Ernährungsgewerbe und Tabakverarbeitung	18	7	4	3	11	2	18	1
DB	Textil- und Bekleidungsgewerbe	1	-	-	-	1	-	1	1
DC	Ledergewerbe	1	-	-	-	1	-	1	1
DD	Holzgewerbe (ohne Herstellung von Möbeln)	6	2	2	-	4	1	6	-
DE	Papier-, Verlags- und Druckgewerbe	15	4	3	1	11	2	15	5
DF	Kokerei, Mineralölverarbeitung, Herstellung und Verarbeitung von Spalt- und Brutstoffen	-	-	-	-	-	-	-	-
DG	Herstellung von chemischen Erzeugnissen	-	-	-	-	-	-	-	-
DH	Herstellung von Gummi- und Kunststoffwaren	-	-	-	-	-	-	-	-
DI	Glasgewerbe, Herstellung von Keramik, Verarbeitung von Steinen und Erden	5	3	3	-	2	1	5	-
DJ	Metallerzeugung und -bearbeitung, Herstellung von Metallerzeugnissen	16	5	5	-	11	3	19	-
DK	Maschinenbau	5	4	3	1	1	-	5	1
DL	Herstellung von Büromaschinen, Datenverarbeitungsgeräten und -einrichtungen; Elektrotechnik, Feinmechanik und Optik	13	8	6	2	5	-	16	1
DM	Fahrzeugbau	2	1	1	-	1	-	2	-
DN	Herstellung von Möbeln, Schmuck, Musikinstrumenten, Sportgeräten, Spielwaren und sonstigen Erzeugnissen; Recycling	11	1	1	-	10	2	12	3
E	Energie- und Wasserversorgung	3	-	-	-	3	2	3	1
F	Baugewerbe	278	60	52	8	218	33	293	29
G	Handel; Instandhaltung und Reparatur von Kraftfahrzeugen und Gebrauchsgütern	1 069	192	109	83	877	263	1 131	365
50	Kraftfahrzeughandel; Instandhaltung und Reparatur von Kraftfahrzeugen; Tankstellen	110	18	15	3	92	23	112	13
51	Handelsvermittlung und Großhandel (ohne KFZ-Handel)	181	18	10	8	163	30	190	41
52	Einzelhandel (ohne Handel mit Kraftfahrzeugen und ohne Tankstellen); Reparatur von Gebrauchsgütern	778	156	84	72	622	210	829	311
H	Gastgewerbe	251	69	57	12	182	25	264	107
I	Verkehr und Nachrichtenübermittlung	116	20	13	7	96	23	121	36
60	Landverkehr; Transport in Rohrfernleitungen	54	6	6	-	48	7	55	14
61	Schifffahrt	-	-	-	-	-	-	-	-
62	Luftfahrt	-	-	-	-	-	-	-	-
63	Hilfs- und Nebentätigkeiten für den Verkehr; Verkehrsvermittlung	29	7	2	5	22	7	32	12
64	Nachrichtenübermittlung	33	7	5	2	26	9	34	10
J	Kredit- und Versicherungsgewerbe	146	10	6	4	136	41	149	48
65	Kreditgewerbe	1	1	-	1	-	-	3	-
66	Versicherungsgewerbe	1	-	-	-	1	-	1	1
67	Mit dem Kredit- und Versicherungsgewerbe verbundene Tätigkeiten	144	9	6	3	135	41	145	47
K	Grundstücks- und Wohnungswesen, Vermietung beweglicher Sachen, Erbringung von wirtschaftl. Dienstleistungen (anderweitig nicht genannte)	714	122	98	24	592	185	785	251
70	Grundstücks- und Wohnungswesen	90	21	18	3	69	15	98	30
71	Vermietung beweglicher Sachen ohne Bedienungspersonal	40	17	11	6	23	9	45	14
72	Datenverarbeitung und Datenbanken	97	9	5	4	88	35	115	20
73	Forschung und Entwicklung	3	-	-	-	3	1	3	-
74	Erbringung von wirtschaftl. Dienstleistungen (anderweitig nicht genannte)	484	75	64	11	409	125	524	187
M	Erziehung und Unterricht	28	2	1	1	26	8	29	11
N	Gesundheits-, Veterinär- und Sozialwesen	39	3	2	1	36	12	41	28
O	Erbringung von sonstigen öffentlichen und persönlichen Dienstleistungen	274	36	30	6	238	78	306	178
90	Abwasser- und Abfallbeseitigung und sonstige Entsorgung	3	1	1	-	2	-	3	-
91	Interessenvertretungen sowie kirchliche und sonstige Vereinigungen (ohne Sozialwesen, Kultur und Sport)	-	-	-	-	-	-	-	-
92	Kultur, Sport und Unterhaltung	78	9	9	-	69	24	96	32
93	Erbringung von sonstigen Dienstleistungen	193	26	20	6	167	54	207	146
Insgesamt		3 066	557	403	154	2 509	696	3 281	1 077

9. Neugründungen, sowie Gewerbetreibende nach Art der Niederlassung, Rechtsform, Einzelunternehmen nach Geschlecht und Staatsangehörigkeit im Dezember 2006

Rechtsform Geschlecht Staatsangehörigkeit	Neugründungen						Gewerbetreibende	
	ins- gesamt	Betriebsgründungen			sonstige Neugründ.		ins- gesamt	dar.: weiblich
		ins- gesamt	Haupt- nieder- lassung	Zweignie- derl./unselb- ständige Zweigstelle	ins- gesamt	dar.: Neben- erwerb		
Anzahl								
Insgesamt	2 761	585	398	187	2 176	1 016	3 004	935
nach der Rechtsform des Unternehmens								
Einzelunternehmen	2 354	234	184	50	2 120	960	2 354	813
Offene Handelsgesellschaft	5	5	4	1	-	-	11	2
Kommanditgesellschaft	4	4	3	1	-	-	5	1
Gesellschaft mit beschränkter Haftung								
Haftung & Co.KG	46	42	31	11	4	4	67	11
Gesellschaft des bürgerlichen Rechts	122	79	73	6	43	43	286	60
Aktiengesellschaft	6	6	-	6	-	-	-	-
Gesellschaft mit beschränkter Haftung	176	171	94	77	5	5	240	41
Genossenschaft	1	1	-	1	-	-	5	1
Eingetragener Verein	4	2	2	-	2	2	4	2
Sonstige Rechtsformen	43	41	7	34	2	2	32	4

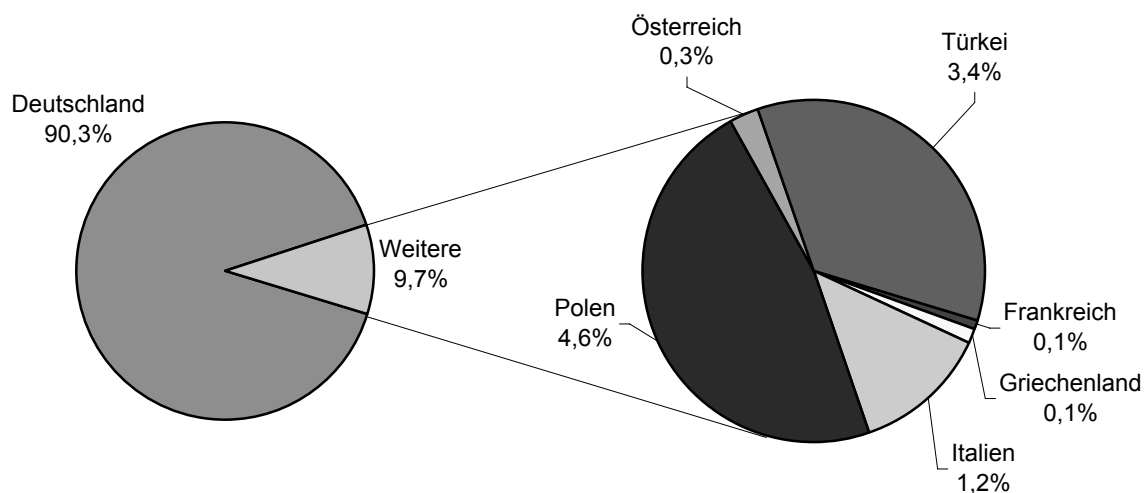
Einzelunternehmer/-innen nach Geschlecht

weiblich	813	68	58	10	745	350	X	X
männlich	1 541	166	126	40	1 375	610	X	X

Einzelunternehmer/-innen nach ausgewählter Staatsangehörigkeit

deutsch	2 010	188	142	46	1 822	904	2 010	705
französisch	2	-	-	-	2	1	2	1
griechisch	3	-	-	-	3	1	3	-
italienisch	27	8	7	1	19	2	27	5
polnisch	102	12	12	-	90	10	102	40
österreichisch	6	1	1	-	5	1	6	1
türkisch	75	10	9	1	65	15	75	21

10. Neugründungen nach ausgewählten Staatsangehörigkeiten von Einzelunternehmern/-innen im Dezember 2006



11. Vollständige Aufgaben, sowie Gewerbetreibende nach Art der Niederlassung, Rechtsform, Einzelunternehmen nach Geschlecht und Staatsangehörigkeit im Dezember 2006

Rechtsform Geschlecht Staatsangehörigkeit	Vollständige Aufgaben						Gewerbetreibende	
	ins- gesamt	Betriebsaufgaben			sonstige Stilllegung		ins- gesamt	dar.: weiblich
		ins- gesamt	Haupt- nieder- lassung	Zweignie- derl./unselb- ständige Zweigstelle	ins- gesamt	dar.: Neben- erwerb		
	Anzahl							
Insgesamt	3 066	557	403	154	2 509	696	3 281	1 077
nach der Rechtsform des Unternehmens								
Einzelunternehmen	2 707	236	174	62	2 471	658	2 707	956
Offene Handelsgesellschaft	8	8	6	2	-	-	13	3
Kommanditgesellschaft	3	3	3	-	-	-	3	1
Gesellschaft mit beschränkter Haftung								
Haftung & Co.KG	23	23	13	10	-	-	31	6
Gesellschaft des bürgerlichen Rechts	133	96	91	5	37	37	285	75
Aktiengesellschaft	6	6	-	6	-	-	-	-
Gesellschaft mit beschränkter Haftung	152	152	107	45	-	-	202	30
Genossenschaft	2	2	-	2	-	-	7	-
Eingetragener Verein	1	1	1	-	-	-	1	-
Sonstige Rechtsformen	31	30	8	22	1	1	32	6

Einzelunternehmer/-innen nach Geschlecht

weiblich	956	64	49	15	892	258	X	X
männlich	1 751	172	125	47	1 579	400	X	X

Einzelunternehmer/-innen nach ausgewählter Staatsangehörigkeit

deutsch	2 382	204	150	54	2 178	618	2 382	858
französisch	7	-	-	-	7	-	7	5
griechisch	7	1	1	-	6	-	7	2
italienisch	26	2	2	-	24	2	26	4
polnisch	93	3	2	1	90	2	93	21
österreichisch	3	1	1	-	2	-	3	-
türkisch	64	13	10	3	51	8	64	10

12. Vollständige Aufgaben nach ausgewählten Staatsangehörigkeiten von Einzelunternehmern/-innen im Dezember 2006

