



Gewerbeanzeigen November 2006

Ergebnisse der Gewerbeanzeigenstatistik

Inhalt

	Seite
Vorbemerkungen	3
Definitionen	3
Tabellenteil	
1. Grafik Gewerbean- und -abmeldungen mit Neuerrichtungen und Aufgaben im Jahresüberblick	5
2. Gewerbean- und -abmeldungen nach Wirtschaftszweigen im November 2006	
a) absolute Zahlen	6
b) Veränderung zum Vormonat in Prozent	7
3. Grafik Gewerbeanmeldungen nach WZ-Abschnitten im November 2006	8
4. Grafik Gewerbeabmeldungen nach WZ-Abschnitten im November 2006	8
5. Gewerbean- und -abmeldungen nach Verwaltungsbezirken im November 2006	
a) absolute Zahlen	9
b) Veränderung zum Vormonat in Prozent	10
6. Grafik Neuerrichtungen und Aufgaben nach Kreisen im November 2006	11
7. Neugründungen, sowie Gewerbetreibende nach Wirtschaftszweigen im November 2006	12
8. Vollständige Aufgaben, sowie Gewerbetreibende nach Wirtschaftszweigen im November 2006	13
9. Neugründungen, sowie Gewerbetreibende nach Art der Niederlassung, Rechtsform, Einzelunternehmen nach Geschlecht und Staatsangehörigkeit im November 2006	14
10. Grafik Neuerrichtungen der Gewerbebetreibenden nach ausgewählten Staatsangehörigkeiten von Einzelunternehmern/-innen im November 2006	14
11. Vollständige Aufgaben, sowie Gewerbetreibende nach Art der Niederlassung, Rechtsform, Einzelunternehmen nach Geschlecht und Staatsangehörigkeit im November 2006	15
12. Grafik Vollständige Aufgaben der Gewerbebetreibenden nach ausgewählten Staatsangehörigkeiten von Einzelunternehmern/-innen im November 2006	15

Zeichenerklärung

(nach DIN 55301)

0	weniger als die Hälfte von 1 in der letzten besetzten Stelle, jedoch mehr als nichts
-	nichts vorhanden (genau Null)
...	Angabe fällt später an
/	keine Angabe, da Zahlenwert nicht sicher genug
.	Zahlenwert unbekannt oder geheim zu halten
x	Tabellenfach gesperrt, weil Aussage nicht sinnvoll
p	vorläufige Zahl
r	berichtigte Zahl
s	geschätzte Zahl

Geringfügige Abweichungen in den Summen sind auf Runden der Zahlen zurückzuführen.

Abweichungen gegenüber früheren Veröffentlichungen erklären sich durch inzwischen vorgenommene Korrekturen.

Vorbemerkung

Ziel der Statistik

Ziel der Gewerbeanzeigenstatistik ist es, das Meldegeschehen in seiner Gesamtheit darzustellen und damit Aufschlüsse über Gründungen und Stilllegungen von Unternehmen und Betrieben zu gewinnen. Die Aussagen über das Gründungsverhalten und Betriebsstilllegungen in der Wirtschaft stellen eine unentbehrliche Informationsquelle für die Wirtschafts-, Wettbewerbs- und Strukturpolitik dar. Zahlen über die sektorale, regionale und zeitliche Entwicklung liefern Hinweise zur Ergreifung geeigneter wirtschaftspolitischer Maßnahmen. Zusätzlich werden aktuelle Informationen für die Pflege des Unternehmensregisters zur Verfügung gestellt.

Rechtsgrundlagen

Rechtsgrundlage für die Gewerbeanzeigenstatistik ist die Gewerbeordnung (GWO), neugefasst durch Bekanntmachung vom 22.02.1999 (BGBl. I S. 202), zuletzt geändert durch Artikel 35a des Gesetzes vom 24.12.2003 (BGBl. I S. 2954), § 14, Abs. 8a GWO. Auskunftspflichtig sind die Gewerbetreibenden, die nach § 14 der Gewerbeordnung (GWO) jedes stehende Gewerbe oder den Betrieb einer Zweigniederlassung oder einer unselbständigen Zweigstelle den zuständigen Behörden anzeigen müssen. Sie erfüllen ihre statistische Auskunftspflicht durch Erstattung dieser Anzeige bei den zuständigen Behörden, die diese Angaben an die statistischen Ämter der Länder übermitteln.

Methodische Hinweise

Mit den vorstehend ausgeführten Rechtsvorschriften wurde die Voraussetzung für die Auswertung der Gewerbemeldungen nach einheitlichen Kriterien geschaffen. Die Meldebehörden der Gemeindeverwaltungen, der verbandsfreien Gemeinden, der Verbandsgemeindeverwaltungen sowie der kreisfreien und großen kreisangehörigen Städte nehmen die Gewerbe-, -ab- und -ummeldungen entgegen. Die auf bundesweit einheitlichen Formularen erfassten Daten, der Gewerbeanzeigepflichtigen, übermitteln die zuständigen Meldebehörden monatlich an die statistischen Landesämter.

Bis auf die persönlichen Merkmale „Staatsangehörigkeit“ und „Geschlecht“ sind die Erhebungsmerkmale ausschließlich betriebsbezogen und umfassen u. a.

- die ausgeübte Tätigkeit
- die Art des Betriebes
- die Anzahl der beschäftigten Arbeitnehmer/-innen
- den Grad der Selbständigkeit
- den Grund der Meldung

sowie als Hilfsmerkmale

- den Namen von Betriebsinhaber/-innen
- die Eintragung im Handels-, Genossenschafts- oder Vereinsregister
- die Zahl der geschäftsführenden Gesellschafter/-innen
- die Anschrift der Betriebsstätte.

Der Inhalt des vorliegenden Berichts ist mit Ausnahme der Tabellen nach Wirtschaftszweigen mit den bis zum IV. Quartal 1995 veröffentlichten Angaben zu Gewerbeanzeigenstatistik vergleichbar. Ab 1996 liegt den Tabellen die EU-einheitliche „Klassifikation der Wirtschaftszweige“ (WZ 93) und ab 01.01.2003 (WZ 2003) zugrunde. Die WZ 2003 ist eine Aktualisierung der Klassifikation der Wirtschaftszweige, Ausgabe 1993 (WZ 93), deren Struktur weitgehend beibehalten werden konnte. Mit der alten Systematik der Wirtschaftszweige (WZ 79) sind die Tabellen nicht mehr vergleichbar. Außerdem wird das Automatenaufstell- und Reisegewerbe in den Gewerbe-, -ab- und -ummeldungen nicht mehr nachgewiesen.

Definitionen

- **Hauptniederlassung**
Mittelpunkt des Geschäftsverkehrs eines Betriebes, der sich bei Personengesellschaften (KG, OHG, GmbH & Co. KG, GbR, GmbH & Co. OHG u.a.) und juristischen Personen am Sitz des Unternehmens befindet. Eine Hauptniederlassung liegt auch dann vor, wenn daneben keine Zweigniederlassung oder unselbständige Zweigstelle betrieben wird.
- **Zweigniederlassung**
Betriebe mit selbständiger Organisation, selbständigen Betriebsmitteln und gesonderter Buchführung, dessen Leiter Geschäfte selbständig abzuschließen und durchzuführen befugt ist.
- **Unselbständige Zweigstelle**
Feste örtliche Anlagen oder Einrichtungen, die der Ausübung eines stehenden Gewerbes dienen (z.B. ein Auslieferungslager), jedoch nicht die Bedingungen einer Zweigniederlassung erfüllen.

Gewerbeanmeldungen

Ein Gewerbe ist anzumelden bei der Neuerrichtung eines Betriebes, einer Zweigniederlassung oder einer unselbständigen Zweigstelle, bei der Übernahme eines bereits bestehenden Betriebes (z.B. durch Kauf, Pacht/Erbsfolge, Änderung der Rechtsform, Gesellschaftereintritt) und bei der Verlegung eines Betriebes aus dem Bereich einer Meldebehörde in den Bereich einer anderen Meldebehörde.

- Neuerrichtung

Zur Neuerrichtung zählt die erstmalige Anmeldung eines Gewerbebetriebes als Hauptniederlassung, Zweigniederlassung oder unselbständige Zweigstelle, die Anmeldung als Neuerrichtung eines Kleingewerbetreibenden bzw. einer Nebentätigkeit sowie Gründung nach dem Umwandlungsgesetz.

- Zuzug

Verlagerung eines bestehenden Betriebes in den Bezirk des nachweisenden Gewerbebeamten.

- Übernahme

Übernahme eines bestehenden Betriebes innerhalb des Bezirkes des nachweisenden Gewerbebeamten (z.B. durch Kauf, Pacht/Erbsfolge, Änderung der Rechtsform, Gesellschaftereintritt).

Betriebsgründungen

Betriebsgründungen sind Neugründungen (außer Nebenerwerb) von Betrieben durch Einzelunternehmer, Personengesellschaften oder juristische Personen wobei für einen Einzelunternehmer, der eine Hauptniederlassung anmeldet, die Voraussetzung gilt, dass er entweder in das Handelsregister eingetragen ist oder eine Handwerkskarte besitzt oder mindestens einen Arbeitnehmer beschäftigt.

Sonstige Neugründungen

Gründung der Hauptniederlassung eines Kleinunternehmens (Nicht-Kaufmann/-frau). Das Kleinunternehmen ist nicht im Handelsregister eingetragen, besitzt keine Handwerkskarte und beschäftigt keine Arbeitnehmer. Die Gründung eines Gewerbes, das im Nebenerwerb betrieben wird, gilt ebenfalls als sonstige Neugründung.

Gewerbeabmeldungen

Ein Gewerbe ist abzumelden bei der vollständigen oder teilweisen Aufgabe eines Gewerbebetriebes, bei Übergabe an einen Nachfolger/Eigentümerwechsel, Änderung der Rechtsform, bei Verlagerung eines Gewerbebetriebes in den Bereich einer anderen Meldebehörde und bei Austritt eines Gesellschafters.

- Aufgabe

Hierzu zählt die Abmeldung eines Gewerbebetriebes wegen Aufgabe einer Hauptniederlassung, Zweigniederlassung bzw. unselbständigen Zweigstelle.

- Fortzug

Verlagerung eines bestehenden Betriebes aus dem Bezirk des nachweisenden Gewerbebeamten.

- Übergabe

Übergabe eines bestehenden Betriebes innerhalb des Bezirkes des nachweisenden Gewerbebeamten (z.B. wegen Verkauf, Verpachtung, Erbsfolge, Änderung der Rechtsform, Austritt als Gesellschafter).

Betriebsaufgaben

Betriebsaufgaben sind vollständige Aufgaben (außer Nebenerwerb) von Betrieben durch Einzelunternehmer, Personengesellschaften oder juristische Personen, wobei für einen Einzelunternehmer, der eine Hauptniederlassung abmeldet, die Voraussetzung gilt, dass er entweder in das Handelsregister eingetragen war oder zuletzt mindestens einen Arbeitnehmer beschäftigt hat.

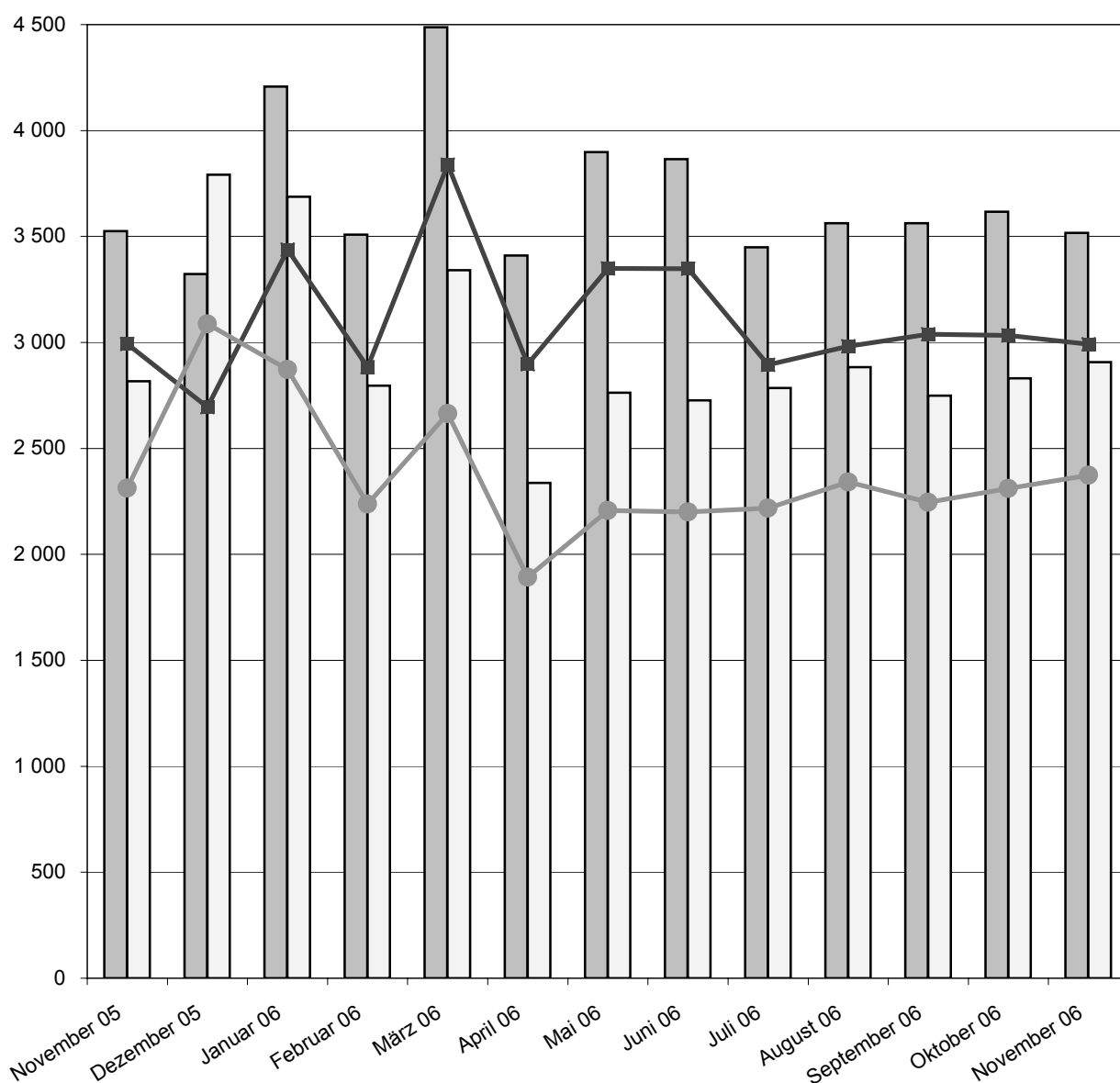
Sonstige Stilllegungen

Vollständige Aufgabe einer Hauptniederlassung eines Kleingewerbetreibenden (Nicht-Kaufmann/-frau). Das Kleinunternehmen war nicht im Handelsregister eingetragen und beschäftigte keine Arbeitnehmer. Die Aufgabe eines Gewerbes, das im Nebenerwerb betrieben wurde, gilt ebenfalls als sonstige Stilllegung.

Hinweise zum besseren Verständnis:

- Auf dem Erhebungsbogen für Gewerbe-Anmeldungen besteht die Möglichkeit zum Ankreuzen der Positionen „Neugründung“ und „Gründung nach Umwandlungsgesetz“. Die beiden Merkmale bilden die Position Neuerrichtungen. Das Merkmal „Neugründungen“ wird rechnerisch in Betriebsgründungen und sonstige Neugründungen weiter detailliert, um Gründungen mit besonderer wirtschaftlicher Substanz herauszuarbeiten.
- Vergleicht man die Daten „Insgesamt Neugründungen“ zu „Insgesamt Gewerbetreibende“ nach Rechtsformen, fällt auf, dass die Zahl der Einzelunternehmen gleich ist, während die anderen Rechtsformen differieren. Die Erklärung liegt darin, dass es sich bei Gewerbetreibenden um natürliche Personen handelt. Die Rechtsformen der Neugründungen weisen juristische Personen aus. D.h., eine GmbH kann z.B. mit mehreren natürlichen Personen gegründet werden.

1. Gewerbean- und -abmeldungen mit Neuerrichtungen und Aufgaben im Jahresüberblick



Anmeldungen insgesamt
 Abmeldungen insgesamt
 Neuerrichtungen
 Aufgaben

2. Gewerbean- und -abmeldungen nach Wirtschaftszweigen im November 2006

a) absolute Zahlen

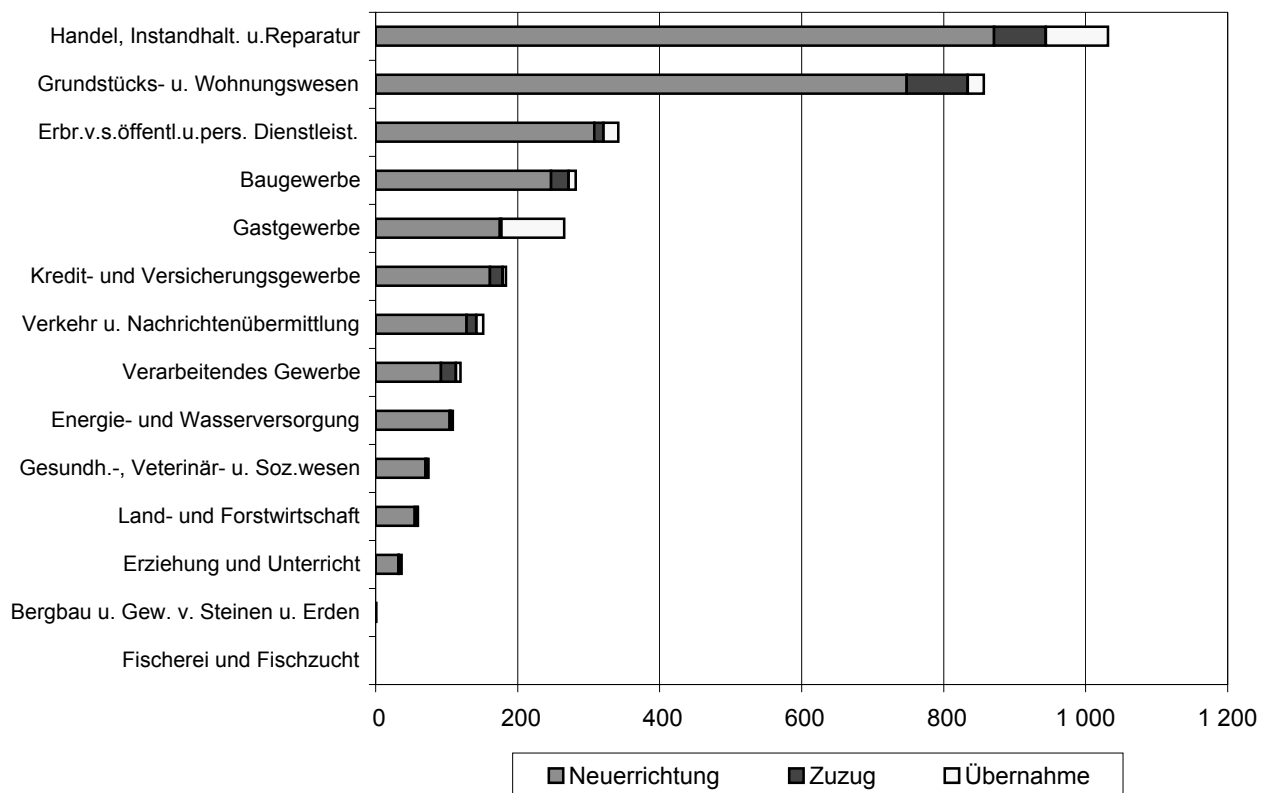
WZ 2003	Wirtschaftszweig	Anmeldungen				Abmeldungen			
		ins- gesamt	davon			ins- gesamt	davon		
			Neuer- richtung	Zuzug	Über- nahme		Aufgabe	Fortzug	Über- gabe
A	Land- und Forstwirtschaft	60	55	4	1	46	41	3	2
B	Fischerei und Fischzucht	-	-	-	-	-	-	-	-
C	Bergbau und Gewinnung von Steinen und Erden	1	1	-	-	2	1	1	-
D	Verarbeitendes Gewerbe	120	92	21	7	102	81	15	6
DA	Ernährungsgewerbe und Tabakverarbeitung	17	14	1	2	12	9	2	1
DB	Textil- und Bekleidungsgewerbe	7	6	1	-	6	6	-	-
DC	Ledergewerbe	-	-	-	-	1	1	-	-
DD	Holzgewerbe (ohne Herstellung von Möbeln)	6	3	3	-	6	5	-	1
DE	Papier-, Verlags- und Druckgewerbe	17	12	5	-	16	13	2	1
DF	Kokerei, Mineralölverarbeitung, Herstellung und Verarbeitung von Spalt- und Brutstoffen	-	-	-	-	-	-	-	-
DG	Herstellung von chemischen Erzeugnissen	2	2	-	-	3	2	1	-
DH	Herstellung von Gummi- und Kunststoffwaren	2	2	-	-	4	3	-	1
DI	Glasgewerbe, Herstellung von Keramik, Verarbeitung von Steinen und Erden	6	5	-	1	6	5	1	-
DJ	Metallerzeugung und -bearbeitung, Herstellung von Metallerzeugnissen	17	10	4	3	14	11	3	-
DK	Maschinenbau	12	8	4	-	7	3	3	1
DL	Herstellung von Büromaschinen, Datenverarbeitungsgeräten und -einrichtungen; Elektrotechnik, Feinmechanik und Optik	16	13	3	-	8	6	1	1
DM	Fahrzeugbau	3	3	-	-	2	2	-	-
DN	Herstellung von Möbeln, Schmuck, Musikinstrumenten, Sportgeräten, Spielwaren und sonstigen Erzeugnissen; Recycling	15	14	-	1	17	15	2	-
E	Energie- und Wasserversorgung	109	104	2	3	3	2	-	1
F	Baugewerbe	282	247	25	10	253	216	25	12
G	Handel; Instandhaltung und Reparatur von Kraftfahrzeugen und Gebrauchsgütern	1 032	871	73	88	1 008	812	106	90
50	Kraftfahrzeughandel; Instandhaltung und Reparatur von Kraftfahrzeugen; Tankstellen	120	94	13	13	129	100	16	13
51	Handelsvermittlung und Großhandel (ohne KFZ-Handel)	150	128	14	8	169	135	25	9
52	Einzelhandel (ohne Handel mit Kraftfahrzeugen und ohne Tankstellen); Reparatur von Gebrauchsgütern	762	649	46	67	710	577	65	68
H	Gastgewerbe	266	175	2	89	279	219	4	56
I	Verkehr und Nachrichtenübermittlung	152	128	14	10	109	87	15	7
60	Landverkehr; Transport in Rohrfernleitungen	66	52	10	4	62	51	8	3
61	Schifffahrt	-	-	-	-	-	-	-	-
62	Luftfahrt	1	1	-	-	-	-	-	-
63	Hilfs- und Nebentätigkeiten für den Verkehr; Verkehrsvermittlung	40	37	-	3	26	20	4	2
64	Nachrichtenübermittlung	45	38	4	3	21	16	3	2
J	Kredit- und Versicherungsgewerbe	184	161	18	5	149	123	26	-
65	Kreditgewerbe	9	7	1	1	4	4	-	-
66	Versicherungsgewerbe	-	-	-	-	1	-	1	-
67	Mit dem Kredit- und Versicherungsgewerbe verbundene Tätigkeiten	175	154	17	4	144	119	25	-
K	Grundstücks- und Wohnungswesen, Vermietung beweglicher Sachen, Erbringung von wirtschaftl. Dienstleistungen (anderweitig nicht genannte)	857	748	86	23	613	513	75	25
70	Grundstücks- und Wohnungswesen	128	111	14	3	99	89	6	4
71	Vermietung beweglicher Sachen ohne Bedienungspersonal	23	21	-	2	17	15	1	1
72	Datenverarbeitung und Datenbanken	108	91	15	2	80	61	16	3
73	Forschung und Entwicklung	2	1	1	-	2	1	1	-
74	Erbringung von wirtschaftl. Dienstleistungen (anderweitig nicht genannte)	596	524	56	16	415	347	51	17
M	Erziehung und Unterricht	37	32	1	4	33	30	-	3
N	Gesundheits-, Veterinär- und Sozialwesen	75	70	2	3	44	37	6	1
O	Erbringung von sonstigen öffentlichen und persönlichen Dienstleistungen	342	308	13	21	266	211	28	27
90	Abwasser- und Abfallbeseitigung und sonstige Entsorgung	4	4	-	-	2	2	-	-
91	Interessenvertretungen sowie kirchliche und sonstige Vereinigungen (ohne Sozialwesen, Kultur und Sport)	-	-	-	-	-	-	-	-
92	Kultur, Sport und Unterhaltung	90	77	3	10	82	59	12	11
93	Erbringung von sonstigen Dienstleistungen	248	227	10	11	182	150	16	16
Insgesamt		3 517	2 992	261	264	2 907	2 373	304	230

2. Gewerbean- und -abmeldungen nach Wirtschaftszweigen im November 2006

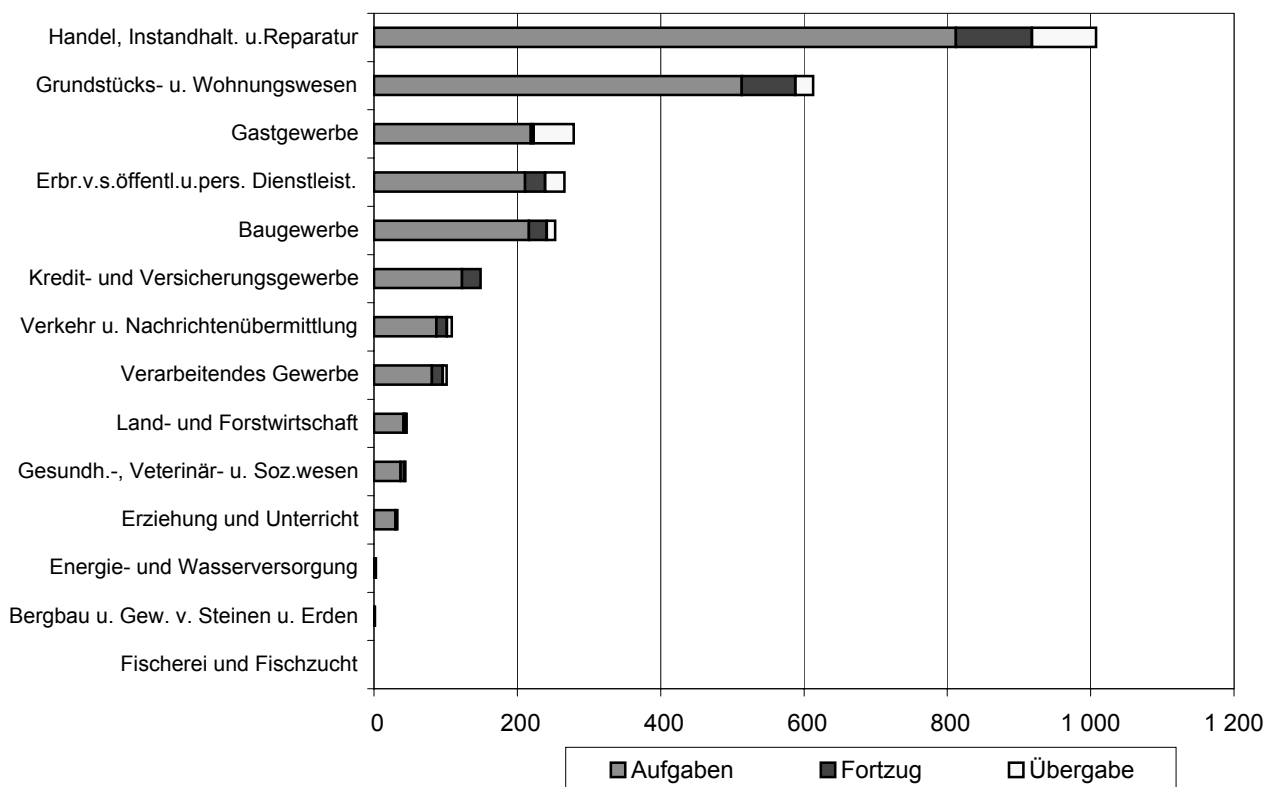
b) Veränderungen zum Vormonat in Prozent

WZ 2003	Wirtschaftszweig	Anmeldungen				Abmeldungen			
		ins- gesamt	davon			ins- gesamt	davon		
			Neuer- richtung	Zuzug	Über- nahme		Aufgabe	Fortzug	Über- gabe
A	Land- und Forstwirtschaft	- 34,1	- 34,5	- 33,3	-	- 13,2	- 12,8	- 40,0	100,0
B	Fischerei und Fischzucht	-	-	-	-	X	X	-	-
C	Bergbau und Gewinnung von Steinen und Erden	- 50,0	-	-	X	100,0	X	X	X
D	Verarbeitendes Gewerbe	- 20,0	- 24,6	50,0	- 50,0	- 9,7	-	-	- 64,7
DA	Ernährungsgewerbe und Tabakverarbeitung	-	27,3	-	- 60,0	- 40,0	- 47,1	100,0	- 50,0
DB	Textil- und Bekleidungsgewerbe	-	-	-	-	100,0	200,0	X	-
DC	Ledergewerbe	-	-	-	-	-	-	-	-
DD	Holzgewerbe (ohne Herstellung von Möbeln)	- 33,3	- 57,1	200,0	X	-	- 16,7	-	X
DE	Papier-, Verlags- und Druckgewerbe	- 10,5	- 25,0	66,7	-	- 11,1	18,2	- 50,0	- 66,7
DF	Kokerei, Mineralölverarbeitung, Herstellung und Verarbeitung von Spalt- und Brutstoffen	-	-	-	-	-	-	-	-
DG	Herstellung von chemischen Erzeugnissen	-	-	-	-	50,0	100,0	-	-
DH	Herstellung von Gummi- und Kunststoffwaren	- 33,3	-	-	X	33,3	-	-	X
DI	Glasgewerbe, Herstellung von Keramik, Verarbeitung von Steinen und Erden	200,0	400,0	-	-	- 25,0	- 28,6	X	X
DJ	Metallerzeugung und -bearbeitung, Herstellung von Metallerzeugnissen	- 34,6	- 52,4	33,3	50,0	- 26,3	-	50,0	X
DK	Maschinenbau	- 25,0	- 50,0	X	-	- 12,5	- 50,0	50,0	X
DL	Herstellung von Büromaschinen, Datenverarbeitungsgeräten und -einrichtungen; Elektrotechnik, Feinmechanik und Optik	- 27,3	- 23,5	50,0	X	- 38,5	- 33,3	X	- 75,0
DM	Fahrzeugbau	- 25,0	- 25,0	-	-	100,0	100,0	-	-
DN	Herstellung von Möbeln, Schmuck, Musikinstrumenten, Sportgeräten, Spielwaren und sonstigen Erzeugnissen; Recycling	- 34,8	- 26,3	X	-	54,5	150,0	- 50,0	X
E	Energie- und Wasserversorgung	0,9	- 2,8	X	200,0	-	- 33,3	-	X
F	Baugewerbe	- 12,4	- 9,5	- 32,4	- 16,7	- 10,0	- 7,7	- 30,6	9,1
G	Handel; Instandhaltung und Reparatur von Kraftfahrzeugen und Gebrauchsgütern	- 1,6	- 1,4	- 20,7	18,9	8,9	5,6	8,2	52,5
50	Kraftfahrzeughandel; Instandhaltung und Reparatur von Kraftfahrzeugen; Tankstellen	- 22,1	- 26,0	- 27,8	44,4	9,3	12,4	- 33,3	160,0
51	Handelsvermittlung und Großhandel (ohne KFZ-Handel)	- 4,5	- 3,0	- 36,4	166,7	18,2	10,7	78,6	28,6
52	Einzelhandel (ohne Handel mit Kraftfahrzeugen und ohne Tankstellen); Reparatur von Gebrauchsgütern	3,3	4,0	- 11,5	8,1	6,8	3,4	8,3	44,7
H	Gastgewerbe	- 2,6	- 0,6	- 50,0	- 4,3	2,2	5,8	300,0	- 13,8
I	Verkehr und Nachrichtenübermittlung	16,9	24,3	-	- 23,1	- 15,5	- 14,7	- 21,1	- 12,5
60	Landverkehr; Transport in Rohrfernleitungen	8,2	20,9	- 9,1	- 42,9	- 4,6	2,0	- 11,1	- 50,0
61	Schifffahrt	-	-	-	-	X	-	X	-
62	Luftfahrt	-	-	-	-	X	X	-	-
63	Hilfs- und Nebentätigkeiten für den Verkehr; Verkehrsvermittlung	48,1	85,0	X	- 40,0	-	- 13,0	300,0	-
64	Nachrichtenübermittlung	9,8	- 2,6	300,0	200,0	- 40,0	- 40,7	- 62,5	X
J	Kredit- und Versicherungsgewerbe	17,2	28,8	- 35,7	25,0	4,2	10,8	- 13,3	X
65	Kreditgewerbe	125,0	250,0	X	- 50,0	100,0	300,0	-	X
66	Versicherungsgewerbe	X	X	-	-	X	-	X	-
67	Mit dem Kredit- und Versicherungsgewerbe verbundene Tätigkeiten	15,1	26,2	- 39,3	100,0	2,1	8,2	- 16,7	X
K	Grundstücks- und Wohnungswesen, Vermietung beweglicher Sachen, Erbringung von wirtschaftl. Dienstleistungen (anderweitig nicht genannte)	-	0,9	- 4,4	- 11,5	3,0	6,2	- 14,8	4,2
70	Grundstücks- und Wohnungswesen	- 5,9	- 5,1	7,7	- 50,0	2,1	11,3	- 60,0	100,0
71	Vermietung beweglicher Sachen ohne Bedienungspersonal	-	23,5	-	- 66,7	- 26,1	7,1	- 66,7	- 83,3
72	Datenverarbeitung und Datenbanken	3,8	4,6	-	-	- 8,0	- 10,3	23,1	- 50,0
73	Forschung und Entwicklung	100,0	-	X	-	X	X	X	-
74	Erbringung von wirtschaftl. Dienstleistungen (anderweitig nicht genannte)	0,5	1,0	- 9,7	33,3	7,0	8,1	- 10,5	70,0
M	Erziehung und Unterricht	- 2,6	6,7	- 85,7	300,0	73,7	87,5	X	X
N	Gesundheits-, Veterinär- und Sozialwesen	23,0	22,8	- 50,0	X	10,0	5,7	50,0	-
O	Erbringung von sonstigen öffentlichen und persönlichen Dienstleistungen	- 9,8	- 6,9	- 51,9	-	5,1	- 4,5	47,4	107,7
90	Abwasser- und Abfallbeseitigung und sonstige Entsorgung	-	33,3	X	-	- 60,0	- 50,0	-	X
91	Interessenvertretungen sowie kirchliche und sonstige Vereinigungen (ohne Sozialwesen, Kultur und Sport)	X	X	-	-	-	-	-	-
92	Kultur, Sport und Unterhaltung	- 4,3	- 3,8	- 66,7	100,0	20,6	3,5	50,0	266,7
93	Erbringung von sonstigen Dienstleistungen	- 10,8	- 7,3	- 41,2	- 31,3	1,1	- 6,3	45,5	77,8
Insgesamt		- 2,8	- 1,4	- 19,2	1,1	2,7	2,7	- 4,4	13,9

3. Gewerbeanmeldungen nach WZ-Abschnitten im November 2006



4. Gewerbeabmeldungen nach WZ-Abschnitten im November 2006



5. Gewerbean- und -abmeldungen nach Verwaltungsbezirken im November 2006

a) absolute Zahlen

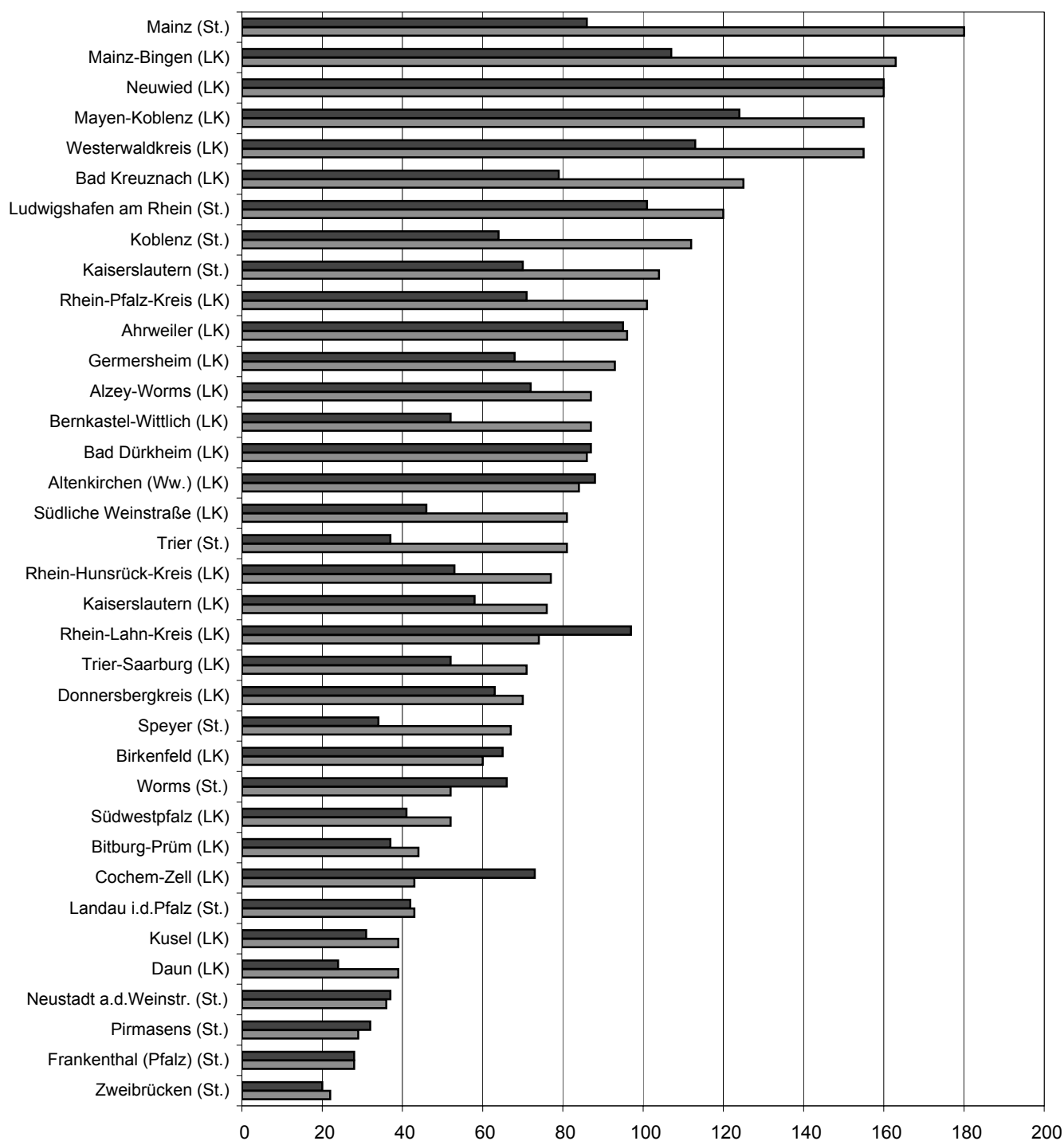
Verwaltungsbereich	Anmeldungen				Abmeldungen			
	ins- gesamt	davon			ins- gesamt	davon		
		Neuer- richtung	Zuzug	Über- nahme		Aufgabe	Fortzug	Über- gabe
Anzahl								
Kreisfreie Stadt Koblenz	127	112	5	10	81	64	10	7
Landkreis Ahrweiler	117	96	7	14	118	95	9	14
Landkreis Altenkirchen (Ww.)	104	84	11	9	113	88	17	8
Landkreis Bad Kreuznach	143	125	14	4	95	79	8	8
Landkreis Birkenfeld	67	60	2	5	79	65	8	6
Landkreis Cochem-Zell	54	43	3	8	85	73	6	6
Landkreis Mayen-Koblenz	179	155	13	11	159	124	26	9
Landkreis Neuwied	189	160	23	6	190	160	24	6
Rhein-Hunsrück-Kreis	90	77	8	5	69	53	10	6
Rhein-Lahn-Kreis	92	74	14	4	109	97	10	2
Westerwaldkreis	187	155	18	14	147	113	23	11
Kreisfreie Stadt Trier	100	81	2	17	52	37	2	13
Landkreis Bernkastel-Wittlich	96	87	4	5	58	52	3	3
Landkreis Bitburg-Prüm	56	44	3	9	48	37	4	7
Landkreis Daun	46	39	3	4	30	24	4	2
Landkreis Trier-Saarburg	94	71	15	8	66	52	7	7
Kreisfreie Stadt Frankenthal (Pfalz)	36	28	2	6	34	28	3	3
Kreisfreie Stadt Kaiserslautern	115	104	6	5	80	70	6	4
Kreisfreie Stadt Landau i.d.Pfalz	43	43	-	-	48	42	6	-
Kreisfreie Stadt Ludwigshafen am Rhein	147	120	11	16	118	101	10	7
Kreisfreie Stadt Mainz	211	180	8	23	125	86	8	31
Kreisfreie Stadt Neustadt a.d.Weinstr.	45	36	4	5	46	37	4	5
Kreisfreie Stadt Pirmasens	29	29	-	-	32	32	-	-
Kreisfreie Stadt Speyer	72	67	5	-	37	34	2	1
Kreisfreie Stadt Worms	59	52	1	6	73	66	3	4
Kreisfreie Stadt Zweibrücken	27	22	2	3	26	20	2	4
Landkreis Alzey-Worms	100	87	8	5	90	72	11	7
Landkreis Bad Dürkheim	105	86	10	9	96	87	6	3
Donnersbergkreis	80	70	4	6	77	63	5	9
Landkreis Germersheim	110	93	5	12	85	68	6	11
Landkreis Kaiserslautern	87	76	6	5	72	58	11	3
Landkreis Kusel	46	39	4	3	35	31	4	-
Landkreis Südliche Weinstraße	101	81	10	10	64	46	11	7
Rhein-Pfalz-Kreis	122	101	16	5	90	71	13	6
Landkreis Mainz-Bingen	187	163	13	11	132	107	17	8
Landkreis Südwestpfalz	54	52	1	1	48	41	5	2
Rheinland-Pfalz	3 517	2 992	261	264	2 907	2 373	304	230
Kreisfreie Städte	1 011	874	46	91	752	617	56	79
Landkreise	2 506	2 118	215	173	2 155	1 756	248	151
Industrie- und Handelskammerbezirke								
Koblenz	1 349	1 141	118	90	1 245	1 011	151	83
Trier	392	322	27	43	254	202	20	32
Rheinhessen	557	482	30	45	420	331	39	50
Pfalz	1 219	1 047	86	86	988	829	94	65

5. Gewerbean- und -abmeldungen nach Verwaltungsbezirken im November 2006

b) Veränderungen zum Vormonat in Prozent

Verwaltungsbereich	Anmeldungen				Abmeldungen			
	ins- gesamt	davon			ins- gesamt	davon		
		Neuer- richtung	Zuzug	Über- nahme		Aufgabe	Fortzug	Über- gabe
Prozent								
Kreisfreie Stadt Koblenz	11,4	23,1	- 37,5	- 33,3	- 9,0	- 3,0	11,1	- 50,0
Landkreis Ahrweiler	- 15,8	- 17,9	- 46,2	55,6	22,9	31,9	- 43,8	75,0
Landkreis Altenkirchen (Ww.)	- 16,8	- 16,0	- 31,3	-	22,8	27,5	-	33,3
Landkreis Bad Kreuznach	11,7	14,7	75,0	- 63,6	- 13,6	- 13,2	60,0	- 42,9
Landkreis Birkenfeld	31,4	33,3	100,0	-	33,9	18,2	166,7	X
Landkreis Cochem-Zell	- 3,6	- 8,5	200,0	-	44,1	40,4	200,0	20,0
Landkreis Mayen-Koblenz	- 12,7	- 13,4	- 13,3	-	10,4	4,2	36,8	50,0
Landkreis Neuwied	- 9,1	- 8,0	- 14,8	- 14,3	12,4	11,1	14,3	50,0
Rhein-Hunsrück-Kreis	13,9	11,6	33,3	25,0	1,5	- 8,6	25,0	200,0
Rhein-Lahn-Kreis	- 15,6	- 10,8	- 30,0	- 33,3	6,9	16,9	- 33,3	- 50,0
Westerwaldkreis	8,7	5,4	12,5	55,6	- 3,3	- 11,7	64,3	10,0
Kreisfreie Stadt Trier	- 4,8	- 10,0	- 60,0	70,0	- 14,8	- 11,9	- 71,4	8,3
Landkreis Bernkastel-Wittlich	- 6,8	2,4	- 63,6	- 28,6	- 24,7	- 13,3	- 72,7	- 50,0
Landkreis Bitburg-Prüm	- 18,8	- 26,7	50,0	28,6	- 17,2	- 21,3	- 20,0	16,7
Landkreis Daun	- 20,7	- 22,0	- 25,0	-	- 41,2	- 41,5	- 33,3	- 50,0
Landkreis Trier-Saarburg	27,0	18,3	66,7	60,0	-	-	- 12,5	16,7
Kreisfreie Stadt Frankenthal (Pfalz)	- 7,7	- 9,7	100,0	- 14,3	-	- 9,7	200,0	50,0
Kreisfreie Stadt Kaiserslautern	26,4	38,7	- 25,0	- 37,5	14,3	20,7	- 25,0	-
Kreisfreie Stadt Landau i.d.Pfalz	-	-	-	-	60,0	61,5	100,0	X
Kreisfreie Stadt Ludwigshafen am Rhein	-	- 7,7	83,3	45,5	- 4,8	- 11,4	66,7	75,0
Kreisfreie Stadt Mainz	0,5	5,9	- 42,9	- 11,5	- 4,6	- 9,5	- 38,5	34,8
Kreisfreie Stadt Neustadt a.d.Weinstr.	-	5,9	- 33,3	-	17,9	12,1	33,3	66,7
Kreisfreie Stadt Pirmasens	- 27,5	- 25,6	-	X	- 11,1	- 8,6	X	-
Kreisfreie Stadt Speyer	33,3	36,7	25,0	X	- 9,8	- 2,9	- 60,0	-
Kreisfreie Stadt Worms	- 22,4	- 10,3	- 88,9	- 33,3	30,4	40,4	- 62,5	300,0
Kreisfreie Stadt Zweibrücken	12,5	29,4	X	- 57,1	44,4	81,8	-	- 20,0
Landkreis Alzey-Worms	- 7,4	- 6,5	- 11,1	- 16,7	5,9	- 5,3	120,0	75,0
Landkreis Bad Dürkheim	- 7,9	- 6,5	- 33,3	28,6	4,3	20,8	- 57,1	- 50,0
Donnersbergkreis	45,5	62,8	- 33,3	-	11,6	10,5	- 37,5	125,0
Landkreis Germersheim	- 5,2	- 8,8	- 37,5	100,0	14,9	15,3	- 50,0	266,7
Landkreis Kaiserslautern	- 23,0	- 23,2	- 33,3	-	- 16,3	- 10,8	- 15,4	- 62,5
Landkreis Kusel	- 6,1	- 2,5	- 33,3	-	- 30,0	- 29,5	33,3	X
Landkreis Südliche Weinstraße	7,4	8,0	- 9,1	25,0	- 21,0	- 27,0	22,2	- 22,2
Rhein-Pfalz-Kreis	- 8,3	- 4,7	- 27,3	-	23,3	16,4	44,4	100,0
Landkreis Mainz-Bingen	- 7,0	- 2,4	- 40,9	- 8,3	- 3,6	3,9	- 34,6	-
Landkreis Südwestpfalz	- 22,9	- 18,8	- 80,0	-	- 7,7	- 12,8	66,7	-
Rheinland-Pfalz	- 2,8	- 1,4	- 19,2	1,1	2,7	2,7	- 4,4	13,9
Kreisfreie Städte	2,3	5,7	- 24,6	- 9,0	3,2	4,0	- 15,2	12,9
Landkreise	- 4,7	- 4,0	- 17,9	7,5	2,5	2,2	- 1,6	14,4
Industrie- und Handelskammerbezirke								
Koblenz	- 2,7	- 1,7	- 9,9	- 4,3	9,2	7,9	17,1	12,2
Trier	- 4,2	- 6,7	- 12,9	30,3	- 18,8	- 16,5	- 45,9	- 5,9
Rheinhessen	- 6,4	- 1,2	- 44,4	- 15,1	2,7	3,1	- 25,0	38,9
Pfalz	- 0,7	0,8	- 19,6	6,2	2,0	2,2	- 6,0	12,1

6. Neuerrichtungen und Aufgaben nach Kreisen im November 2006



LK = Landkreis
St. = kreisfreie Stadt

7. Neugründungen, sowie Gewerbetreibende nach Wirtschaftszweigen im November 2006

WZ 2003	Wirtschaftszweig	Neugründungen						Gewerbetreibende	
		ins- gesamt	Betriebsgründungen			sonstige Neugründ.		ins- gesamt	dar.: weiblich
			ins- gesamt	Haupt- nieder- lassung	Zweig- nie- derlassung unselbst. Zweigstelle	ins- gesamt	dar.: Neben- erwerb		
A	Land- und Forstwirtschaft	55	2	1	1	53	22	55	10
B	Fischerei und Fischzucht	-	-	-	-	-	-	-	-
C	Bergbau und Gewinnung von Steinen und Erden	1	1	1	-	-	-	1	-
D	Verarbeitendes Gewerbe	91	37	26	11	54	30	107	25
DA	Ernährungsgewerbe und Tabakverarbeitung	14	7	2	5	7	3	14	4
DB	Textil- und Bekleidungsgewerbe	6	-	-	-	6	6	7	3
DC	Ledergewerbe	-	-	-	-	-	-	-	-
DD	Holzgewerbe (ohne Herstellung von Möbeln)	3	-	-	-	3	1	3	1
DE	Papier-, Verlags- und Druckgewerbe	12	5	4	1	7	-	16	6
DF	Kokerei, Mineralölverarbeitung, Herstellung und Verarbeitung von Spalt- und Brutstoffen	-	-	-	-	-	-	-	-
DG	Herstellung von chemischen Erzeugnissen	2	1	-	1	1	-	4	-
DH	Herstellung von Gummi- und Kunststoffwaren	1	-	-	-	1	-	1	-
DI	Glasgewerbe, Herstellung von Keramik, Verarbeitung von Steinen und Erden	5	3	3	-	2	1	5	2
DJ	Metallerzeugung und -bearbeitung, Herstellung von Metallerzeugnissen	10	5	3	2	5	4	14	2
DK	Maschinenbau	8	2	2	-	6	3	9	-
DL	Herstellung von Büromaschinen, Datenverarbeitungsgeräten und -einrichtungen; Elektrotechnik, Feinmechanik und Optik	13	10	8	2	3	2	16	1
DM	Fahrzeugbau	3	2	2	-	1	1	4	-
DN	Herstellung von Möbeln, Schmuck, Musikinstrumenten, Sportgeräten, Spielwaren und sonstigen Erzeugnissen; Recycling	14	2	2	-	12	9	14	6
E	Energie- und Wasserversorgung	104	4	3	1	100	79	114	22
F	Baugewerbe	246	80	73	7	166	36	262	14
G	Handel; Instandhaltung und Reparatur von Kraftfahrzeugen und Gebrauchsgütern	868	195	70	125	673	345	968	323
50	Kraftfahrzeughandel; Instandhaltung und Reparatur von Kraftfahrzeugen; Tankstellen	94	22	8	14	72	35	103	14
51	Handelsvermittlung und Großhandel (ohne KFZ-Handel)	128	25	12	13	103	37	143	33
52	Einzelhandel (ohne Handel mit Kraftfahrzeugen und ohne Tankstellen); Reparatur von Gebrauchsgütern	646	148	50	98	498	273	722	276
H	Gastgewerbe	175	53	42	11	122	25	191	66
I	Verkehr und Nachrichtenübermittlung	127	29	10	19	98	39	145	36
60	Landverkehr; Transport in Rohrfernleitungen	52	4	2	2	48	15	54	14
61	Schifffahrt	-	-	-	-	-	-	-	-
62	Luftfahrt	1	1	-	1	-	-	1	-
63	Hilfs- und Nebentätigkeiten für den Verkehr; Verkehrsvermittlung	36	16	6	10	20	12	49	11
64	Nachrichtenübermittlung	38	8	2	6	30	12	41	11
J	Kredit- und Versicherungsgewerbe	161	13	5	8	148	65	164	53
65	Kreditgewerbe	7	7	2	5	-	-	9	-
66	Versicherungsgewerbe	-	-	-	-	-	-	-	-
67	Mit dem Kredit- und Versicherungsgewerbe verbundene Tätigkeiten	154	6	3	3	148	65	155	53
K	Grundstücks- und Wohnungswesen, Vermietung beweglicher Sachen, Erbringung von wirtschaftl. Dienstleistungen (anderweitig nicht genannte)	744	129	85	44	615	336	830	299
70	Grundstücks- und Wohnungswesen	110	28	17	11	82	40	121	24
71	Vermietung beweglicher Sachen ohne Bedienungspersonal	21	8	2	6	13	5	28	8
72	Datenverarbeitung und Datenbanken	91	7	4	3	84	48	95	12
73	Forschung und Entwicklung	1	1	1	-	-	-	-	-
74	Erbringung von wirtschaftl. Dienstleistungen (anderweitig nicht genannte)	521	85	61	24	436	243	586	255
M	Erziehung und Unterricht	31	5	3	2	26	13	31	18
N	Gesundheits-, Veterinär- und Sozialwesen	70	6	4	2	64	38	71	56
O	Erbringung von sonstigen öffentlichen und persönlichen Dienstleistungen	307	53	36	17	254	127	329	207
90	Abwasser- und Abfallbeseitigung und sonstige Entsorgung	4	3	1	2	1	1	7	1
91	Interessenvertretungen sowie kirchliche und sonstige Vereinigungen (ohne Sozialwesen, Kultur und Sport)	-	-	-	-	-	-	-	-
92	Kultur, Sport und Unterhaltung	77	14	7	7	63	37	90	25
93	Erbringung von sonstigen Dienstleistungen	226	36	28	8	190	89	232	181
Insgesamt		2 980	607	359	248	2 373	1 155	3 268	1 129

8. Vollständige Aufgaben, sowie Gewerbetreibende nach Wirtschaftszweigen im November 2006

WZ 2003	Wirtschaftszweig	Vollständige Aufgaben						Gewerbetreibende	
		ins- gesamt	Betriebsaufgaben			sonstige Stilllegung		ins- gesamt	dar.: weiblich
			ins- gesamt	Haupt- nieder- lassung	Zweignie- derl./unselb- ständige Zweigstelle	ins- gesamt	dar.: Neben- erwerb		
A	Land- und Forstwirtschaft	41	1	1	-	40	10	42	7
B	Fischerei und Fischzucht	-	-	-	-	-	-	-	-
C	Bergbau und Gewinnung von Steinen und Erden	1	-	-	-	1	-	1	1
D	Verarbeitendes Gewerbe	80	25	19	6	55	18	84	21
DA	Ernährungsgewerbe und Tabakverarbeitung	9	4	1	3	5	2	10	2
DB	Textil- und Bekleidungsgewerbe	6	-	-	-	6	3	6	4
DC	Ledergewerbe	1	-	-	-	1	1	1	-
DD	Holzgewerbe (ohne Herstellung von Möbeln)	5	1	1	-	4	-	5	1
DE	Papier-, Verlags- und Druckgewerbe	13	6	5	1	7	3	13	1
DF	Kokerei, Mineralölverarbeitung, Herstellung und Verarbeitung von Spalt- und Brutstoffen	-	-	-	-	-	-	-	-
DG	Herstellung von chemischen Erzeugnissen	2	1	1	-	1	-	2	1
DH	Herstellung von Gummi- und Kunststoffwaren	3	2	2	-	1	-	4	-
DI	Glasgewerbe, Herstellung von Keramik, Verarbeitung von Steinen und Erden	5	1	-	1	4	-	5	1
DJ	Metallerzeugung und -bearbeitung, Herstellung von Metallerzeugnissen	11	4	4	-	7	3	12	3
DK	Maschinenbau	3	-	-	-	3	-	3	-
DL	Herstellung von Büromaschinen, Datenverarbeitungsgeräten und -einrichtungen; Elektrotechnik, Feinmechanik und Optik	5	1	1	-	4	1	5	1
DM	Fahrzeugbau	2	-	-	-	2	1	2	1
DN	Herstellung von Möbeln, Schmuck, Musikinstrumenten, Sportgeräten, Spielwaren und sonstigen Erzeugnissen; Recycling	15	5	4	1	10	4	16	6
E	Energie- und Wasserversorgung	2	-	-	-	2	2	2	-
F	Baugewerbe	216	50	44	6	166	17	227	17
G	Handel; Instandhaltung und Reparatur von Kraftfahrzeugen und Gebrauchsgütern	808	164	87	77	644	168	854	285
50	Kraftfahrzeughandel; Instandhaltung und Reparatur von Kraftfahrzeugen; Tankstellen	100	21	15	6	79	16	109	13
51	Handelsvermittlung und Großhandel (ohne KFZ-Handel)	135	19	16	3	116	18	138	40
52	Einzelhandel (ohne Handel mit Kraftfahrzeugen und ohne Tankstellen); Reparatur von Gebrauchsgütern	573	124	56	68	449	134	607	232
H	Gastgewerbe	219	53	42	11	166	23	221	90
I	Verkehr und Nachrichtenübermittlung	87	24	16	8	63	19	90	27
60	Landverkehr; Transport in Rohrfernleitungen	51	12	9	3	39	9	54	13
61	Schifffahrt	-	-	-	-	-	-	-	-
62	Luftfahrt	-	-	-	-	-	-	-	-
63	Hilfs- und Nebentätigkeiten für den Verkehr; Verkehrsvermittlung	20	8	5	3	12	4	21	9
64	Nachrichtenübermittlung	16	4	2	2	12	6	15	5
J	Kredit- und Versicherungsgewerbe	122	9	5	4	113	24	122	34
65	Kreditgewerbe	4	3	-	3	1	-	2	-
66	Versicherungsgewerbe	-	-	-	-	-	-	-	-
67	Mit dem Kredit- und Versicherungsgewerbe verbundene Tätigkeiten	118	6	5	1	112	24	120	34
K	Grundstücks- und Wohnungswesen, Vermietung beweglicher Sachen, Erbringung von wirtschaftl. Dienstleistungen (anderweitig nicht genannte)	507	72	58	14	435	129	548	181
70	Grundstücks- und Wohnungswesen	87	15	13	2	72	16	96	25
71	Vermietung beweglicher Sachen ohne Bedienungspersonal	14	5	4	1	9	3	20	3
72	Datenverarbeitung und Datenbanken	61	10	9	1	51	18	68	8
73	Forschung und Entwicklung	1	1	1	-	-	-	1	1
74	Erbringung von wirtschaftl. Dienstleistungen (anderweitig nicht genannte)	344	41	31	10	303	92	363	144
M	Erziehung und Unterricht	28	6	2	4	22	8	29	7
N	Gesundheits-, Veterinär- und Sozialwesen	37	3	2	1	34	12	37	29
O	Erbringung von sonstigen öffentlichen und persönlichen Dienstleistungen	210	31	16	15	179	58	227	122
90	Abwasser- und Abfallbeseitigung und sonstige Entsorgung	2	2	1	1	-	-	3	-
91	Interessenvertretungen sowie kirchliche und sonstige Vereinigungen (ohne Sozialwesen, Kultur und Sport)	-	-	-	-	-	-	-	-
92	Kultur, Sport und Unterhaltung	59	8	6	2	51	17	69	20
93	Erbringung von sonstigen Dienstleistungen	149	21	9	12	128	41	155	102
Insgesamt		2 358	438	292	146	1 920	488	2 484	821

9. Neugründungen, sowie Gewerbetreibende nach Art der Niederlassung, Rechtsform, Einzelunternehmen nach Geschlecht und Staatsangehörigkeit im November 2006

Rechtsform Geschlecht Staatsangehörigkeit	Neugründungen						Gewerbetreibende	
	ins- gesamt	Betriebsgründungen			sonstige Neugründ.		ins- gesamt	dar.: weiblich
		ins- gesamt	Haupt- nieder- lassung	Zweignie- derl./unselb- ständige Zweigstelle	ins- gesamt	dar.: Neben- erwerb		
Insgesamt	2 980	607	359	248	2 373	1 155	3 268	1 129
nach der Rechtsform des Unternehmens								
Einzelunternehmen	2 570	247	170	77	2 323	1 105	2 570	1 002
Offene Handelsgesellschaft	1	1	-	1	-	-	1	-
Kommanditgesellschaft	5	5	4	1	-	-	5	-
Gesellschaft mit beschränkter Haftung								
Haftung & Co.KG	37	36	20	16	1	1	65	6
Gesellschaft des bürgerlichen Rechts	109	64	64	-	45	45	263	70
Aktiengesellschaft	5	5	-	5	-	-	-	-
Gesellschaft mit beschränkter Haftung	202	199	86	113	3	3	304	38
Genossenschaft	2	2	-	2	-	-	2	-
Eingetragener Verein	7	7	5	2	-	-	8	4
Sonstige Rechtsformen	42	41	10	31	1	1	50	9

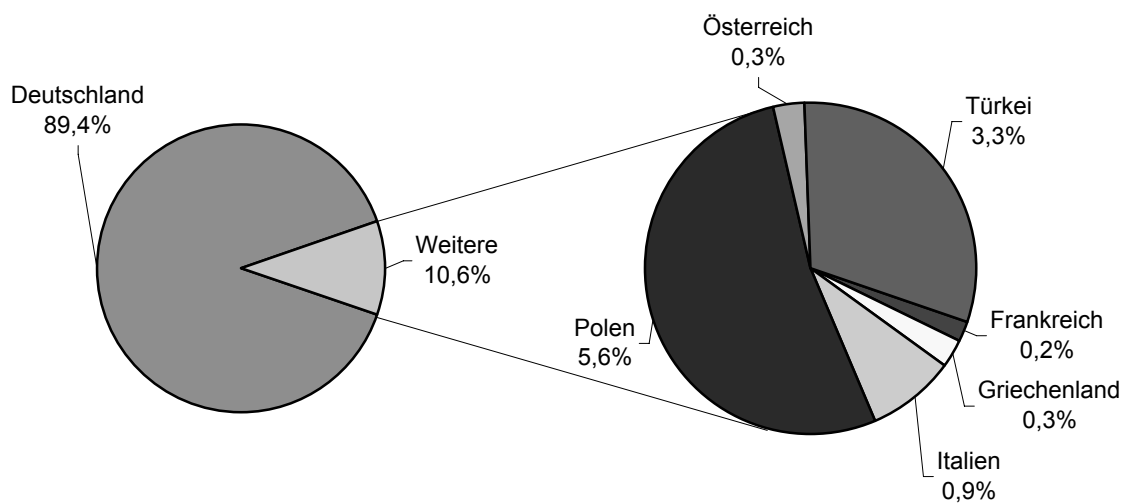
Einzelunternehmer/-innen nach Geschlecht

weiblich	1 002	73	55	18	929	476	X	X
männlich	1 568	174	115	59	1 394	629	X	X

Einzelunternehmer/-innen nach ausgewählter Staatsangehörigkeit

deutsch	2 151	193	126	67	1 958	1 013	2 151	880
französisch	5	1	-	1	4	1	5	3
griechisch	7	-	-	-	7	4	7	1
italienisch	22	5	5	-	17	4	22	6
polnisch	135	15	15	-	120	9	135	34
österreichisch	8	-	-	-	8	4	8	4
türkisch	79	14	10	4	65	20	79	16

10. Neugründungen nach ausgewählten Staatsangehörigkeiten von Einzelunternehmern/-innen im November 2006



11. Vollständige Aufgaben, sowie Gewerbetreibende nach Art der Niederlassung, Rechtsform, Einzelunternehmen nach Geschlecht und Staatsangehörigkeit im November 2006

Rechtsform Geschlecht Staatsangehörigkeit	Vollständige Aufgaben						Gewerbetreibende	
	ins- gesamt	Betriebsaufgaben			sonstige Stilllegung		ins- gesamt	dar.: weiblich
		ins- gesamt	Haupt- nieder- lassung	Zweignie- derl./unselb- ständige Zweigstelle	ins- gesamt	dar.: Neben- erwerb		
	Anzahl							
Insgesamt	2 358	438	292	146	1 920	488	2 484	821
nach der Rechtsform des Unternehmens								
Einzelunternehmen	2 087	184	123	61	1 903	471	2 087	747
Offene Handelsgesellschaft	4	4	3	1	-	-	7	-
Kommanditgesellschaft	5	5	3	2	-	-	5	-
Gesellschaft mit beschränkter Haftung								
Haftung & Co.KG	17	17	9	8	-	-	22	1
Gesellschaft des bürgerlichen Rechts	67	52	47	5	15	15	142	38
Aktiengesellschaft	4	4	-	4	-	-	-	-
Gesellschaft mit beschränkter Haftung	152	151	103	48	1	1	199	33
Genossenschaft	1	1	-	1	-	-	1	-
Eingetragener Verein	1	1	1	-	-	-	1	-
Sonstige Rechtsformen	20	19	3	16	1	1	20	2

Einzelunternehmer/-innen nach Geschlecht

weiblich	747	70	43	27	677	191	X	X
männlich	1 340	114	80	34	1 226	280	X	X

Einzelunternehmer/-innen nach ausgewählter Staatsangehörigkeit

deutsch	1 795	155	100	55	1 640	431	1 795	649
französisch	3	1	-	1	2	-	3	2
griechisch	4	-	-	-	4	-	4	-
italienisch	26	5	4	1	21	6	26	8
polnisch	85	2	-	2	83	4	85	26
österreichisch	7	1	1	-	6	1	7	4
türkisch	49	10	10	-	39	4	49	11

12. Vollständige Aufgaben nach ausgewählten Staatsangehörigkeiten von Einzelunternehmern/-innen im November 2006

