



## Gewerbeanzeigen Oktober 2006

Ergebnisse der Gewerbeanzeigenstatistik

## Inhalt

|  | Seite |
|--|-------|
| <b>Vorbemerkungen</b> .....  | 3     |
| <b>Definitionen</b> .....  | 3     |
| <b>Tabellenteil</b>  |       |
| 1. Grafik Gewerbean- und -abmeldungen mit Neuerrichtungen und Aufgaben im Jahresüberblick .....  | 5     |
| 2. Gewerbean- und -abmeldungen nach Wirtschaftszweigen im Oktober 2006   |       |
| a) absolute Zahlen .....   | 6     |
| b) Veränderung zum Vormonat in Prozent .....   | 7     |
| 3. Grafik Gewerbeanmeldungen nach WZ-Abschnitten im Oktober 2006 .....   | 8     |
| 4. Grafik Gewerbeabmeldungen nach WZ-Abschnitten im Oktober 2006 .....   | 8     |
| 5. Gewerbean- und -abmeldungen nach Verwaltungsbezirken im Oktober 2006  |       |
| a) absolute Zahlen .....   | 9     |
| b) Veränderung zum Vormonat in Prozent .....   | 10    |
| 6. Grafik Neuerrichtungen und Aufgaben nach Kreisen im Oktober 2006 .....  | 11    |
| 7. Neugründungen, sowie Gewerbetreibende nach Wirtschaftszweigen im Oktober 2006 .....   | 12    |
| 8. Vollständige Aufgaben, sowie Gewerbetreibende nach Wirtschaftszweigen im Oktober 2006 .....   | 13    |
| 9. Neugründungen, sowie Gewerbetreibende nach Art der Niederlassung, Rechtsform,<br>Einzelunternehmen nach Geschlecht und Staatsangehörigkeit im Oktober 2006 .....          | 14    |
| 10. Grafik Neuerrichtungen der Gewerbebetreibenden nach ausgewählten Staatsangehörigkeiten von<br>Einzelunternehmern/-innen im Oktober 2006 .....                            | 14    |
| 11. Vollständige Aufgaben, sowie Gewerbetreibende nach Art der Niederlassung, Rechtsform,<br>Einzelunternehmen nach Geschlecht und Staatsangehörigkeit im Oktober 2006 ..... | 15    |
| 12. Grafik Vollständige Aufgaben der Gewerbebetreibenden nach ausgewählten Staatsangehörigkeiten<br>von Einzelunternehmern/-innen im Oktober 2006 .....                      | 15    |

### Zeichenerklärung

(nach DIN 55301)

|     |  |
|-----|--|
| 0   | weniger als die Hälfte von 1 in der letzten besetzten Stelle, jedoch mehr als nichts |
| -   | nichts vorhanden (genau Null)  |
| ... | Angabe fällt später an   |
| /   | keine Angabe, da Zahlenwert nicht sicher genug                                       |
| .   | Zahlenwert unbekannt oder geheim zu halten   |
| x   | Tabellenfach gesperrt, weil Aussage nicht sinnvoll                                   |
| p   | vorläufige Zahl  |
| r   | berichtigte Zahl   |
| s   | geschätzte Zahl  |

Geringfügige Abweichungen in den Summen sind auf Runden der Zahlen zurückzuführen.  
Abweichungen gegenüber früheren Veröffentlichungen erklären sich durch inzwischen vorgenommene Korrekturen.

## Vorbemerkung

### Ziel der Statistik

Ziel der Gewerbeanzeigenstatistik ist es, das Meldegeschehen in seiner Gesamtheit darzustellen und damit Aufschlüsse über Gründungen und Stilllegungen von Unternehmen und Betrieben zu gewinnen. Die Aussagen über das Gründungsverhalten und Betriebsstilllegungen in der Wirtschaft stellen eine unentbehrliche Informationsquelle für die Wirtschafts-, Wettbewerbs- und Strukturpolitik dar. Zahlen über die sektorale, regionale und zeitliche Entwicklung liefern Hinweise zur Ergreifung geeigneter wirtschaftspolitischer Maßnahmen. Zusätzlich werden aktuelle Informationen für die Pflege des Unternehmensregisters zur Verfügung gestellt.

### Rechtsgrundlagen

Rechtsgrundlage für die Gewerbeanzeigenstatistik ist die Gewerbeordnung (GWO), neugefasst durch Bekanntmachung vom 22.02.1999 (BGBl. I S. 202), zuletzt geändert durch Artikel 35a des Gesetzes vom 24.12.2003 (BGBl. I S. 2954), § 14, Abs. 8a GWO. Auskunftspflichtig sind die Gewerbetreibenden, die nach § 14 der Gewerbeordnung (GWO) jedes stehende Gewerbe oder den Betrieb einer Zweigniederlassung oder einer unselbständigen Zweigstelle den zuständigen Behörden anzeigen müssen. Sie erfüllen ihre statistische Auskunftspflicht durch Erstattung dieser Anzeige bei den zuständigen Behörden, die diese Angaben an die statistischen Ämter der Länder übermitteln.

### Methodische Hinweise

Mit den vorstehend ausgeführten Rechtsvorschriften wurde die Voraussetzung für die Auswertung der Gewerbemeldungen nach einheitlichen Kriterien geschaffen. Die Meldebehörden der Gemeindeverwaltungen, der verbandsfreien Gemeinden, der Verbandsgemeindeverwaltungen sowie der kreisfreien und großen kreisangehörigen Städte nehmen die Gewerbe-, -ab- und -ummeldungen entgegen. Die auf bundesweit einheitlichen Formularen erfassten Daten, der Gewerbeanzeigepflichtigen, übermitteln die zuständigen Meldebehörden monatlich an die statistischen Landesämter.

Bis auf die persönlichen Merkmale „Staatsangehörigkeit“ und „Geschlecht“ sind die Erhebungsmerkmale ausschließlich betriebsbezogen und umfassen u. a.

- die ausgeübte Tätigkeit
- die Art des Betriebes
- die Anzahl der beschäftigten Arbeitnehmer/-innen
- den Grad der Selbständigkeit
- den Grund der Meldung

sowie als Hilfsmerkmale

- den Namen von Betriebsinhaber/-innen
- die Eintragung im Handels-, Genossenschafts- oder Vereinsregister
- die Zahl der geschäftsführenden Gesellschafter/-innen
- die Anschrift der Betriebsstätte.

Der Inhalt des vorliegenden Berichts ist mit Ausnahme der Tabellen nach Wirtschaftszweigen mit den bis zum IV. Quartal 1995 veröffentlichten Angaben zu Gewerbeanzeigenstatistik vergleichbar. Ab 1996 liegt den Tabellen die EU-einheitliche „Klassifikation der Wirtschaftszweige“ (WZ 93) und ab 01.01.2003 (WZ 2003) zugrunde. Die WZ 2003 ist eine Aktualisierung der Klassifikation der Wirtschaftszweige, Ausgabe 1993 (WZ 93), deren Struktur weitgehend beibehalten werden konnte. Mit der alten Systematik der Wirtschaftszweige (WZ 79) sind die Tabellen nicht mehr vergleichbar. Außerdem wird das Automatenaufstell- und Reisegewerbe in den Gewerbe-, -ab- und -ummeldungen nicht mehr nachgewiesen.

## Definitionen

- **Hauptniederlassung**  
Mittelpunkt des Geschäftsverkehrs eines Betriebes, der sich bei Personengesellschaften (KG, OHG, GmbH & Co. KG, GbR, GmbH & Co. OHG u.a.) und juristischen Personen am Sitz des Unternehmens befindet. Eine Hauptniederlassung liegt auch dann vor, wenn daneben keine Zweigniederlassung oder unselbständige Zweigstelle betrieben wird.
- **Zweigniederlassung**  
Betriebe mit selbständiger Organisation, selbständigen Betriebsmitteln und gesonderter Buchführung, dessen Leiter Geschäfte selbständig abzuschließen und durchzuführen befugt ist.
- **Unselbständige Zweigstelle**  
Feste örtliche Anlagen oder Einrichtungen, die der Ausübung eines stehenden Gewerbes dienen (z.B. ein Auslieferungslager), jedoch nicht die Bedingungen einer Zweigniederlassung erfüllen.

### **Gewerbeanmeldungen**

Ein Gewerbe ist anzumelden bei der Neuerrichtung eines Betriebes, einer Zweigniederlassung oder einer unselbständigen Zweigstelle, bei der Übernahme eines bereits bestehenden Betriebes (z.B. durch Kauf, Pacht/Erbsfolge, Änderung der Rechtsform, Gesellschaftereintritt) und bei der Verlegung eines Betriebes aus dem Bereich einer Meldebehörde in den Bereich einer anderen Meldebehörde.

#### **- Neuerrichtung**

Zur Neuerrichtung zählt die erstmalige Anmeldung eines Gewerbebetriebes als Hauptniederlassung, Zweigniederlassung oder unselbständige Zweigstelle, die Anmeldung als Neuerrichtung eines Kleingewerbetreibenden bzw. einer Nebentätigkeit sowie Gründung nach dem Umwandlungsgesetz.

#### **- Zuzug**

Verlagerung eines bestehenden Betriebes in den Bezirk des nachweisenden Gewerbebeamten.

#### **- Übernahme**

Übernahme eines bestehenden Betriebes innerhalb des Bezirkes des nachweisenden Gewerbebeamten (z.B. durch Kauf, Pacht/Erbsfolge, Änderung der Rechtsform, Gesellschaftereintritt).

### **Betriebsgründungen**

Betriebsgründungen sind Neugründungen (außer Nebenerwerb) von Betrieben durch Einzelunternehmer, Personengesellschaften oder juristische Personen wobei für einen Einzelunternehmer, der eine Hauptniederlassung anmeldet, die Voraussetzung gilt, dass er entweder in das Handelsregister eingetragen ist oder eine Handwerkskarte besitzt oder mindestens einen Arbeitnehmer beschäftigt.

#### **Sonstige Neugründungen**

Gründung der Hauptniederlassung eines Kleinunternehmens (Nicht-Kaufmann/-frau). Das Kleinunternehmen ist nicht im Handelsregister eingetragen, besitzt keine Handwerkskarte und beschäftigt keine Arbeitnehmer. Die Gründung eines Gewerbes, das im Nebenerwerb betrieben wird, gilt ebenfalls als sonstige Neugründung.

### **Gewerbeabmeldungen**

Ein Gewerbe ist abzumelden bei der vollständigen oder teilweisen Aufgabe eines Gewerbebetriebes, bei Übergabe an einen Nachfolger/Eigentümerwechsel, Änderung der Rechtsform, bei Verlagerung eines Gewerbebetriebes in den Bereich einer anderen Meldebehörde und bei Austritt eines Gesellschafters.

#### **- Aufgabe**

Hierzu zählt die Abmeldung eines Gewerbebetriebes wegen Aufgabe einer Hauptniederlassung, Zweigniederlassung bzw. unselbständigen Zweigstelle.

#### **- Fortzug**

Verlagerung eines bestehenden Betriebes aus dem Bezirk des nachweisenden Gewerbebeamten.

#### **- Übergabe**

Übergabe eines bestehenden Betriebes innerhalb des Bezirkes des nachweisenden Gewerbebeamten (z.B. wegen Verkauf, Verpachtung, Erbsfolge, Änderung der Rechtsform, Austritt als Gesellschafter).

### **Betriebsaufgaben**

Betriebsaufgaben sind vollständige Aufgaben (außer Nebenerwerb) von Betrieben durch Einzelunternehmer, Personengesellschaften oder juristische Personen, wobei für einen Einzelunternehmer, der eine Hauptniederlassung abmeldet, die Voraussetzung gilt, dass er entweder in das Handelsregister eingetragen war oder zuletzt mindestens einen Arbeitnehmer beschäftigt hat.

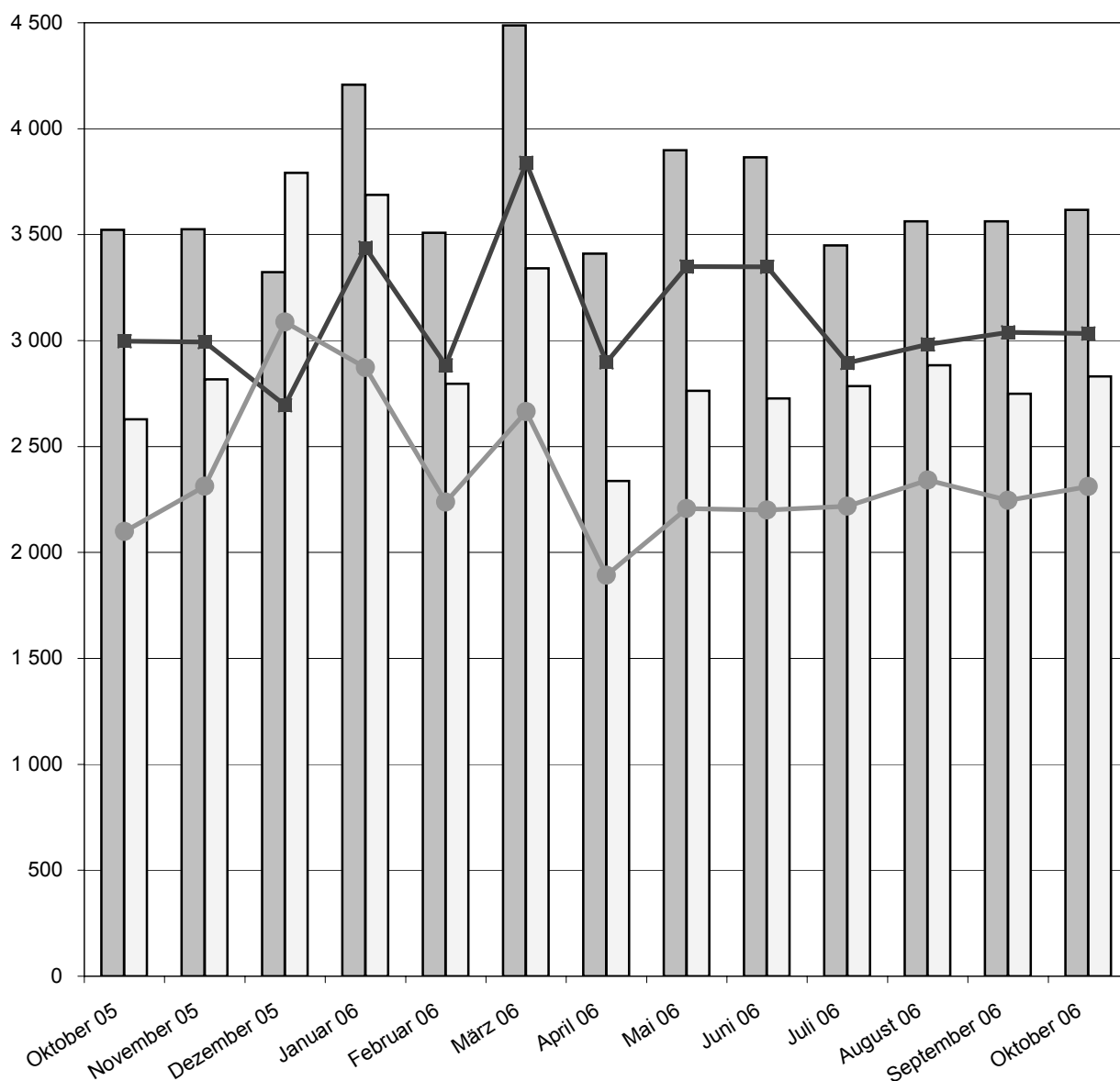
#### **Sonstige Stilllegungen**

Vollständige Aufgabe einer Hauptniederlassung eines Kleingewerbetreibenden (Nicht-Kaufmann/-frau). Das Kleinunternehmen war nicht im Handelsregister eingetragen und beschäftigte keine Arbeitnehmer. Die Aufgabe eines Gewerbes, das im Nebenerwerb betrieben wurde, gilt ebenfalls als sonstige Stilllegung.

Hinweise zum besseren Verständnis:

- Auf dem Erhebungsbogen für Gewerbe-Anmeldungen besteht die Möglichkeit zum Ankreuzen der Positionen „Neugründung“ und „Gründung nach Umwandlungsgesetz“. Die beiden Merkmale bilden die Position Neuerrichtungen. Das Merkmal „Neugründungen“ wird rechnerisch in Betriebsgründungen und sonstige Neugründungen weiter detailliert, um Gründungen mit besonderer wirtschaftlicher Substanz herauszuarbeiten.
- Vergleicht man die Daten „Insgesamt Neugründungen“ zu „Insgesamt Gewerbetreibende“ nach Rechtsformen, fällt auf, dass die Zahl der Einzelunternehmen gleich ist, während die anderen Rechtsformen differieren. Die Erklärung liegt darin, dass es sich bei Gewerbetreibenden um natürliche Personen handelt. Die Rechtsformen der Neugründungen weisen juristische Personen aus. D.h., eine GmbH kann z.B. mit mehreren natürlichen Personen gegründet werden.

1. Gewerbean- und -abmeldungen mit Neuerrichtungen und Aufgaben  
im Jahresüberblick



Anmeldungen insgesamt
  Abmeldungen insgesamt
  Neuerrichtungen
  Aufgaben

## 2. Gewerbean- und -abmeldungen nach Wirtschaftszweigen im Oktober 2006

## a) absolute Zahlen

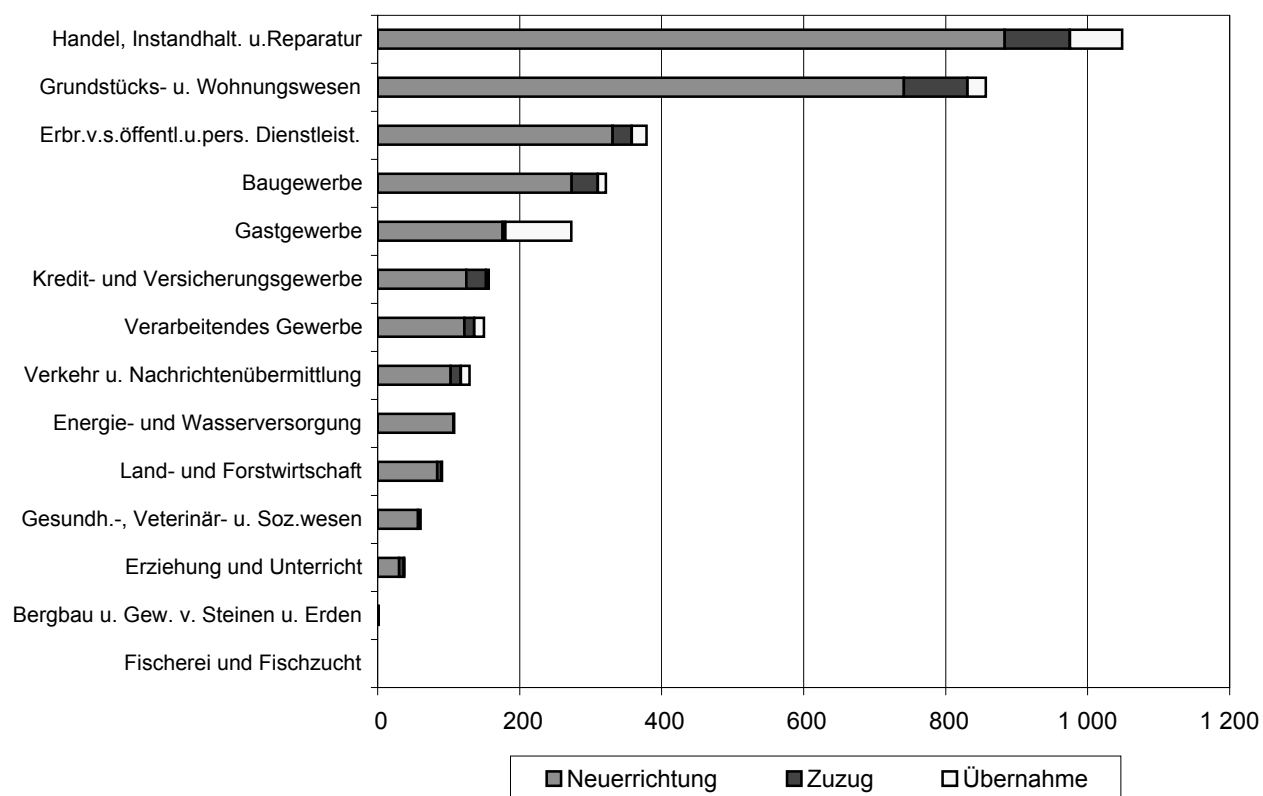
| WZ<br>2003 | Wirtschaftszweig   | Anmeldungen    |                    |       |                | Abmeldungen    |         |         |               |
|------------|--|----------------|--------------------|-------|----------------|----------------|---------|---------|---------------|
|            |  | ins-<br>gesamt | davon              |       |                | ins-<br>gesamt | davon   |         |               |
|            |  |                | Neuer-<br>richtung | Zuzug | Über-<br>nahme |                | Aufgabe | Fortzug | Über-<br>gabe |
|            |  |                |                    |       |                |                |         |         |               |
| A          | Land- und Forstwirtschaft  | 91             | 84                 | 6     | 1              | 53             | 47      | 5       | 1             |
| B          | Fischerei und Fischzucht   | -              | -                  | -     | -              | 2              | 2       | -       | -             |
| C          | Bergbau und Gewinnung von Steinen und Erden  | 2              | 1                  | -     | 1              | 1              | -       | -       | 1             |
| D          | Verarbeitendes Gewerbe   | 150            | 122                | 14    | 14             | 113            | 81      | 15      | 17            |
| DA         | Ernährungsgewerbe und Tabakverarbeitung  | 17             | 11                 | 1     | 5              | 20             | 17      | 1       | 2             |
| DB         | Textil- und Bekleidungsgewerbe   | 7              | 6                  | 1     | -              | 3              | 2       | 1       | -             |
| DC         | Ledergewerbe   | -              | -                  | -     | -              | 1              | 1       | -       | -             |
| DD         | Holzgewerbe (ohne Herstellung von Möbeln)  | 9              | 7                  | 1     | 1              | 6              | 6       | -       | -             |
| DE         | Papier-, Verlags- und Druckgewerbe   | 19             | 16                 | 3     | -              | 18             | 11      | 4       | 3             |
| DF         | Kokerei, Mineralölverarbeitung, Herstellung<br>und Verarbeitung von Spalt- und Brutstoffen   | -              | -                  | -     | -              | -              | -       | -       | -             |
| DG         | Herstellung von chemischen Erzeugnissen  | 2              | 2                  | -     | -              | 2              | 1       | 1       | -             |
| DH         | Herstellung von Gummi- und Kunststoffwaren   | 3              | 2                  | -     | 1              | 3              | 3       | -       | -             |
| DI         | Glasgewerbe, Herstellung von Keramik,<br>Verarbeitung von Steinen und Erden  | 2              | 1                  | -     | 1              | 8              | 7       | -       | 1             |
| DJ         | Metallerzeugung und -bearbeitung, Herstellung<br>von Metallerzeugnissen  | 26             | 21                 | 3     | 2              | 19             | 11      | 2       | 6             |
| DK         | Maschinenbau   | 16             | 16                 | -     | -              | 8              | 6       | 2       | -             |
| DL         | Herstellung von Büromaschinen,<br>Datenverarbeitungsgeräten und<br>-einrichtungen; Elektrotechnik, Feinmechanik<br>und Optik                   | 22             | 17                 | 2     | 3              | 13             | 9       | -       | 4             |
| DM         | Fahrzeugbau  | 4              | 4                  | -     | -              | 1              | 1       | -       | -             |
| DN         | Herstellung von Möbeln, Schmuck,<br>Musikinstrumenten, Sportgeräten, Spielwaren<br>und sonstigen Erzeugnissen; Recycling                       | 23             | 19                 | 3     | 1              | 11             | 6       | 4       | 1             |
| E          | Energie- und Wasserversorgung  | 108            | 107                | -     | 1              | 3              | 3       | -       | -             |
| F          | Baugewerbe   | 322            | 273                | 37    | 12             | 281            | 234     | 36      | 11            |
| G          | Handel; Instandhaltung und Reparatur von<br>Kraftfahrzeugen und Gebrauchsgütern  | 1 049          | 883                | 92    | 74             | 926            | 769     | 98      | 59            |
| 50         | Kraftfahrzeughandel; Instandhaltung und<br>Reparatur von Kraftfahrzeugen; Tankstellen  | 154            | 127                | 18    | 9              | 118            | 89      | 24      | 5             |
| 51         | Handelsvermittlung<br>und Großhandel (ohne KFZ-Handel)   | 157            | 132                | 22    | 3              | 143            | 122     | 14      | 7             |
| 52         | Einzelhandel (ohne Handel<br>mit Kraftfahrzeugen und ohne Tankstellen);<br>Reparatur von Gebrauchsgütern                                       | 738            | 624                | 52    | 62             | 665            | 558     | 60      | 47            |
| H          | Gastgewerbe  | 273            | 176                | 4     | 93             | 273            | 207     | 1       | 65            |
| I          | Verkehr und Nachrichtenübermittlung  | 130            | 103                | 14    | 13             | 129            | 102     | 19      | 8             |
| 60         | Landverkehr; Transport in Rohrfernleitungen  | 61             | 43                 | 11    | 7              | 65             | 50      | 9       | 6             |
| 61         | Schifffahrt  | -              | -                  | -     | -              | 1              | -       | 1       | -             |
| 62         | Luftfahrt  | 1              | 1                  | -     | -              | 2              | 2       | -       | -             |
| 63         | Hilfs- und Nebentätigkeiten für den Verkehr;<br>Verkehrsvermittlung  | 27             | 20                 | 2     | 5              | 26             | 23      | 1       | 2             |
| 64         | Nachrichtenübermittlung  | 41             | 39                 | 1     | 1              | 35             | 27      | 8       | -             |
| J          | Kredit- und Versicherungsgewerbe   | 157            | 125                | 28    | 4              | 143            | 111     | 30      | 2             |
| 65         | Kreditgewerbe  | 4              | 2                  | -     | 2              | 2              | 1       | -       | 1             |
| 66         | Versicherungsgewerbe   | 1              | 1                  | -     | -              | -              | -       | -       | -             |
| 67         | Mit dem Kredit- und Versicherungsgewerbe<br>verbundene Tätigkeiten   | 152            | 122                | 28    | 2              | 141            | 110     | 30      | 1             |
| K          | Grundstücks- und Wohnungswesen, Vermietung<br>beweglicher Sachen, Erbringung von wirtschaftl.<br>Dienstleistungen (anderweitig nicht genannte) | 857            | 741                | 90    | 26             | 595            | 483     | 88      | 24            |
| 70         | Grundstücks- und Wohnungswesen   | 136            | 117                | 13    | 6              | 97             | 80      | 15      | 2             |
| 71         | Vermietung beweglicher Sachen ohne<br>Bedienungspersonal   | 23             | 17                 | -     | 6              | 23             | 14      | 3       | 6             |
| 72         | Datenverarbeitung und Datenbanken  | 104            | 87                 | 15    | 2              | 87             | 68      | 13      | 6             |
| 73         | Forschung und Entwicklung  | 1              | 1                  | -     | -              | -              | -       | -       | -             |
| 74         | Erbringung von wirtschaftl. Dienstleistungen<br>(anderweitig nicht genannte)   | 593            | 519                | 62    | 12             | 388            | 321     | 57      | 10            |
| M          | Erziehung und Unterricht   | 38             | 30                 | 7     | 1              | 19             | 16      | 3       | -             |
| N          | Gesundheits-, Veterinär- und Sozialwesen   | 61             | 57                 | 4     | -              | 40             | 35      | 4       | 1             |
| O          | Erbringung von sonstigen öffentlichen<br>und persönlichen Dienstleistungen   | 379            | 331                | 27    | 21             | 253            | 221     | 19      | 13            |
| 90         | Abwasser- und Abfallbeseitigung<br>und sonstige Entsorgung   | 4              | 3                  | 1     | -              | 5              | 4       | -       | 1             |
| 91         | Interessenvertretungen sowie kirchliche und<br>sonstige Vereinigungen (ohne Sozialwesen,<br>Kultur und Sport)                                  | 3              | 3                  | -     | -              | -              | -       | -       | -             |
| 92         | Kultur, Sport und Unterhaltung   | 94             | 80                 | 9     | 5              | 68             | 57      | 8       | 3             |
| 93         | Erbringung von sonstigen Dienstleistungen  | 278            | 245                | 17    | 16             | 180            | 160     | 11      | 9             |
| Insgesamt  |  | 3 617          | 3 033              | 323   | 261            | 2 831          | 2 311   | 318     | 202           |

## 2. Gewerbean- und -abmeldungen nach Wirtschaftszweigen im Oktober 2006

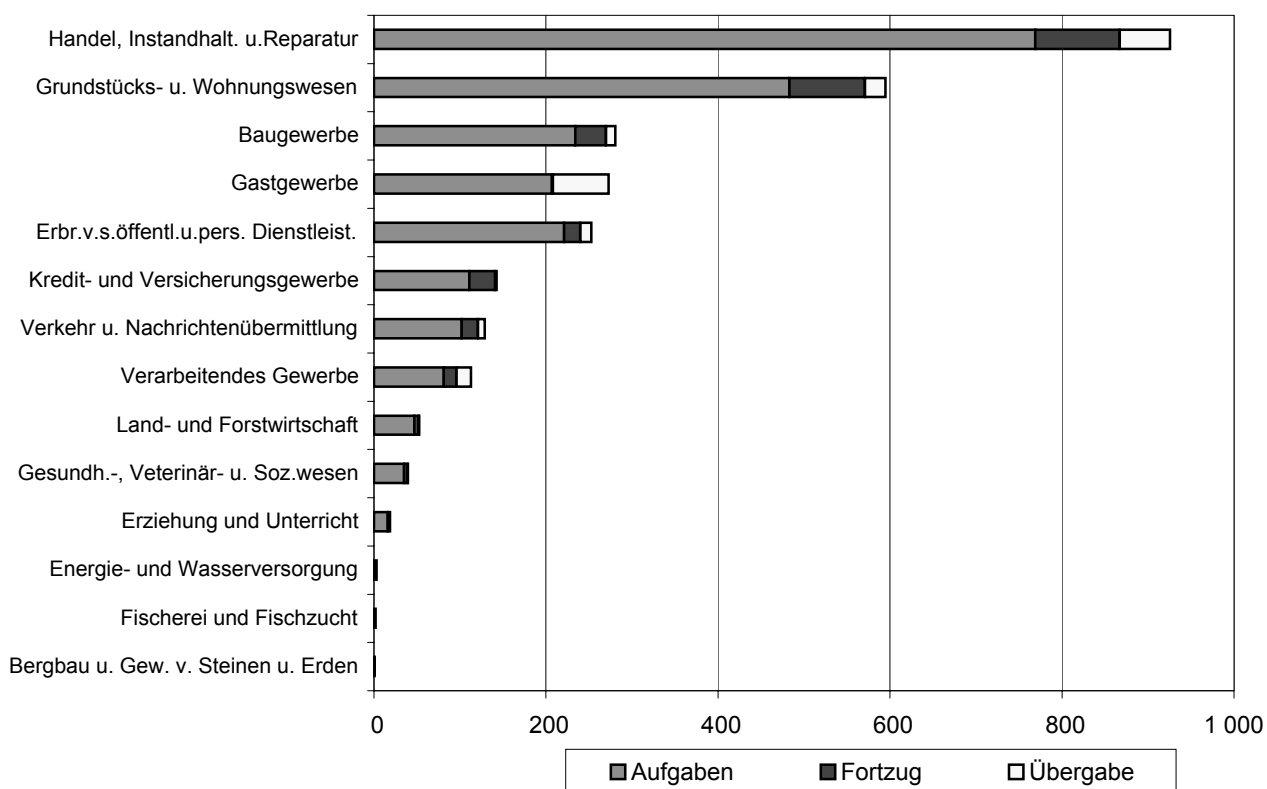
## b) Veränderungen zum Vormonat in Prozent

| WZ<br>2003 | Wirtschaftszweig   | Anmeldungen    |                    |        |                | Abmeldungen    |         |         |               |
|------------|--|----------------|--------------------|--------|----------------|----------------|---------|---------|---------------|
|            |  | ins-<br>gesamt | davon              |        |                | ins-<br>gesamt | davon   |         |               |
|            |  |                | Neuer-<br>richtung | Zuzug  | Über-<br>nahme |                | Aufgabe | Fortzug | Über-<br>gabe |
|            |  |                |                    |        |                |                |         |         |               |
| A          | Land- und Forstwirtschaft  | 35,8           | 31,3               | 200,0  | -              | - 7,0          | - 2,1   | -       | - 75,0        |
| B          | Fischerei und Fischzucht   | -              | -                  | -      | -              | -              | -       | -       | -             |
| C          | Bergbau und Gewinnung von Steinen und Erden  | X              | X                  | -      | X              | - 75,0         | X       | -       | X             |
| D          | Verarbeitendes Gewerbe   | 36,4           | 43,5               | -      | 27,3           | - 8,1          | - 13,8  | -       | 21,4          |
| DA         | Ernährungsgewerbe und Tabakverarbeitung  | 41,7           | 37,5               | X      | 25,0           | 11,1           | 21,4    | X       | - 50,0        |
| DB         | Textil- und Bekleidungsgewerbe   | - 30,0         | - 33,3             | X      | X              | - 50,0         | - 50,0  | X       | X             |
| DC         | Ledergewerbe   | -              | -                  | -      | -              | X              | X       | -       | -             |
| DD         | Holzgewerbe (ohne Herstellung von Möbeln)  | X              | X                  | X      | X              | -              | 50,0    | X       | X             |
| DE         | Papier-, Verlags- und Druckgewerbe   | - 24,0         | - 20,0             | 50,0   | X              | - 40,0         | - 47,6  | - 20,0  | - 25,0        |
| DF         | Kokerei, Mineralölverarbeitung, Herstellung und Verarbeitung von Spalt- und Brutstoffen  | -              | -                  | -      | -              | -              | -       | -       | -             |
| DG         | Herstellung von chemischen Erzeugnissen  | -              | 100,0              | X      | -              | X              | X       | X       | -             |
| DH         | Herstellung von Gummi- und Kunststoffwaren   | 50,0           | 100,0              | X      | X              | -              | 50,0    | X       | -             |
| DI         | Glasgewerbe, Herstellung von Keramik, Verarbeitung von Steinen und Erden   | - 33,3         | - 66,7             | -      | X              | 33,3           | 16,7    | -       | X             |
| DJ         | Metallerzeugung und -bearbeitung, Herstellung von Metallerzeugnissen   | 73,3           | 75,0               | 50,0   | 100,0          | - 13,6         | - 38,9  | - 33,3  | X             |
| DK         | Maschinenbau   | 166,7          | 220,0              | X      | -              | -              | - 14,3  | X       | X             |
| DL         | Herstellung von Büromaschinen, Datenverarbeitungsgeräten und -einrichtungen; Elektrotechnik, Feinmechanik und Optik                      | 22,2           | 21,4               | - 33,3 | 200,0          | 8,3            | - 10,0  | X       | X             |
| DM         | Fahrzeugbau  | 300,0          | 300,0              | -      | -              | X              | X       | -       | -             |
| DN         | Herstellung von Möbeln, Schmuck, Musikinstrumenten, Sportgeräten, Spielwaren und sonstigen Erzeugnissen; Recycling                       | 53,3           | 90,0               | - 25,0 | -              | - 8,3          | - 25,0  | 33,3    | -             |
| E          | Energie- und Wasserversorgung  | - 6,1          | - 4,5              | -      | - 66,7         | - 40,0         | - 40,0  | -       | -             |
| F          | Baugewerbe   | - 12,5         | - 10,2             | - 11,9 | - 45,5         | 1,8            | 10,9    | - 2,7   | - 60,7        |
| G          | Handel; Instandhaltung und Reparatur von Kraftfahrzeugen und Gebrauchsgütern   | 3,2            | 3,6                | 24,3   | - 17,8         | 10,2           | 12,3    | 16,7    | - 16,9        |
| 50         | Kraftfahrzeughandel; Instandhaltung und Reparatur von Kraftfahrzeugen; Tankstellen   | 15,8           | 13,4               | 63,6   | - 10,0         | 21,6           | 9,9     | 140,0   | - 16,7        |
| 51         | Handelsvermittlung und Großhandel (ohne KFZ-Handel)  | - 5,4          | - 8,3              | 29,4   | - 40,0         | 2,9            | 0,8     | - 6,7   | 133,3         |
| 52         | Einzelhandel (ohne Handel mit Kraftfahrzeugen und ohne Tankstellen); Reparatur von Gebrauchsgütern                                       | 2,9            | 4,7                | 13,0   | - 17,3         | 10,1           | 15,5    | 1,7     | - 24,2        |
| H          | Gastgewerbe  | 3,8            | - 5,4              | X      | 20,8           | -              | - 2,8   | - 66,7  | 14,0          |
| I          | Verkehr und Nachrichtenübermittlung  | - 7,8          | - 18,3             | 27,3   | 225,0          | 3,2            | - 4,7   | 90,0    | -             |
| 60         | Landverkehr; Transport in Rohrfernleitungen  | -              | - 18,9             | 120,0  | 133,3          | 18,2           | 4,2     | 350,0   | 20,0          |
| 61         | Schifffahrt  | X              | X                  | -      | -              | X              | -       | X       | -             |
| 62         | Luftfahrt  | X              | X                  | -      | -              | -              | 100,0   | X       | -             |
| 63         | Hilfs- und Nebentätigkeiten für den Verkehr; Verkehrsvermittlung   | - 22,9         | - 37,5             | - 33,3 | X              | -              | 9,5     | - 66,7  | -             |
| 64         | Nachrichtenübermittlung  | - 6,8          | - 2,5              | - 66,7 | -              | - 16,7         | - 27,0  | 100,0   | X             |
| J          | Kredit- und Versicherungsgewerbe   | - 7,1          | - 13,8             | 64,7   | - 42,9         | - 0,7          | - 6,7   | 50,0    | - 60,0        |
| 65         | Kreditgewerbe  | - 55,6         | - 66,7             | -      | - 33,3         | - 66,7         | - 83,3  | -       | X             |
| 66         | Versicherungsgewerbe   | - 50,0         | - 50,0             | -      | -              | -              | -       | -       | -             |
| 67         | Mit dem Kredit- und Versicherungsgewerbe verbundene Tätigkeiten  | - 3,8          | - 10,9             | 64,7   | - 50,0         | 2,2            | - 2,7   | 50,0    | - 80,0        |
| K          | Grundstücks- und Wohnungswesen, Vermietung beweglicher Sachen, Erbringung von wirtschaftl. Dienstleistungen (anderweitig nicht genannte) | 0,1            | - 2,0              | 16,9   | 13,0           | - 2,5          | - 4,9   | 11,4    | 4,3           |
| 70         | Grundstücks- und Wohnungswesen   | - 11,1         | - 15,8             | 30,0   | 50,0           | 21,3           | 15,9    | 150,0   | - 60,0        |
| 71         | Vermietung beweglicher Sachen ohne Bedienungspersonal  | 4,5            | - 10,5             | X      | X              | 27,8           | - 17,6  | X       | X             |
| 72         | Datenverarbeitung und Datenbanken  | 19,5           | 13,0               | 114,3  | - 33,3         | - 3,3          | - 4,2   | - 13,3  | 50,0          |
| 73         | Forschung und Entwicklung  | - 75,0         | - 75,0             | -      | -              | X              | -       | X       | -             |
| 74         | Erbringung von wirtschaftl. Dienstleistungen (anderweitig nicht genannte)  | 0,5            | 0,4                | 6,9    | - 20,0         | - 7,6          | - 8,5   | 1,8     | - 23,1        |
| M          | Erziehung und Unterricht   | 26,7           | 3,4                | X      | X              | 35,7           | 33,3    | 50,0    | -             |
| N          | Gesundheits-, Veterinär- und Sozialwesen   | 8,9            | 9,6                | 33,3   | X              | - 21,6         | - 23,9  | 100,0   | - 66,7        |
| O          | Erbringung von sonstigen öffentlichen und persönlichen Dienstleistungen  | 1,9            | 0,9                | - 15,6 | 75,0           | 12,4           | 15,1    | - 17,4  | 30,0          |
| 90         | Abwasser- und Abfallbeseitigung und sonstige Entsorgung  | 33,3           | 50,0               | -      | -              | -              | 33,3    | X       | X             |
| 91         | Interessenvertretungen sowie kirchliche und sonstige Vereinigungen (ohne Sozialwesen, Kultur und Sport)                                  | X              | X                  | -      | -              | -              | -       | -       | -             |
| 92         | Kultur, Sport und Unterhaltung   | 28,8           | 31,1               | 12,5   | 25,0           | 65,9           | 58,3    | 100,0   | 200,0         |
| 93         | Erbringung von sonstigen Dienstleistungen  | - 6,1          | - 7,5              | - 26,1 | 100,0          | 0,6            | 4,6     | - 35,3  | -             |
| Insgesamt  |  | 1,5            | - 0,2              | 18,3   | 4,0            | 3,0            | 2,9     | 13,6    | - 9,4         |

### 3. Gewerbebeanmeldungen nach WZ-Abschnitten im Oktober 2006



### 4. Gewerbeabmeldungen nach WZ-Abschnitten im Oktober 2006





## 5. Gewerbean- und -abmeldungen nach Verwaltungsbezirken im Oktober 2006

## a) absolute Zahlen

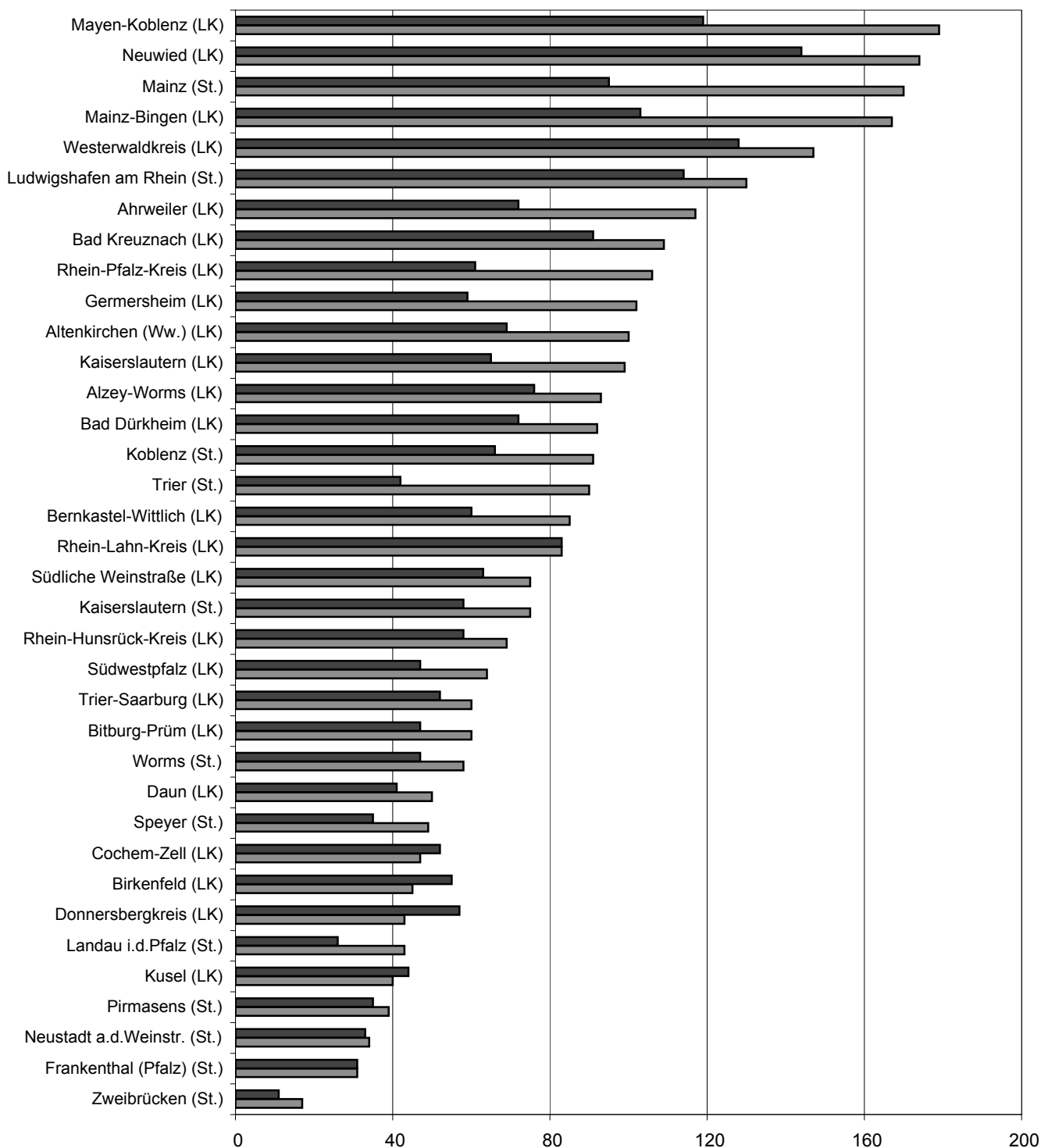
| Verwaltungsbereich                     | Anmeldungen    |                    |       |                | Abmeldungen    |         |         |               |
|--|----------------|--------------------|-------|----------------|----------------|---------|---------|---------------|
|  | ins-<br>gesamt | davon              |       |                | ins-<br>gesamt | davon   |         |               |
|  |                | Neuer-<br>richtung | Zuzug | Über-<br>nahme |                | Aufgabe | Fortzug | Über-<br>gabe |
|  |                |                    |       |                |                |         |         |               |
| Anzahl                                 |                |                    |       |                |                |         |         |               |
| Kreisfreie Stadt Koblenz               | 114            | 91                 | 8     | 15             | 89             | 66      | 9       | 14            |
| Landkreis Ahrweiler                    | 139            | 117                | 13    | 9              | 96             | 72      | 16      | 8             |
| Landkreis Altenkirchen (Ww.)           | 125            | 100                | 16    | 9              | 92             | 69      | 17      | 6             |
| Landkreis Bad Kreuznach                | 128            | 109                | 8     | 11             | 110            | 91      | 5       | 14            |
| Landkreis Birkenfeld                   | 51             | 45                 | 1     | 5              | 59             | 55      | 3       | 1             |
| Landkreis Cochem-Zell                  | 56             | 47                 | 1     | 8              | 59             | 52      | 2       | 5             |
| Landkreis Mayen-Koblenz                | 205            | 179                | 15    | 11             | 144            | 119     | 19      | 6             |
| Landkreis Neuwied                      | 208            | 174                | 27    | 7              | 169            | 144     | 21      | 4             |
| Rhein-Hunsrück-Kreis                   | 79             | 69                 | 6     | 4              | 68             | 58      | 8       | 2             |
| Rhein-Lahn-Kreis                       | 109            | 83                 | 20    | 6              | 102            | 83      | 15      | 4             |
| Westerwaldkreis                        | 172            | 147                | 16    | 9              | 152            | 128     | 14      | 10            |
| Kreisfreie Stadt Trier                 | 105            | 90                 | 5     | 10             | 61             | 42      | 7       | 12            |
| Landkreis Bernkastel-Wittlich          | 103            | 85                 | 11    | 7              | 77             | 60      | 11      | 6             |
| Landkreis Bitburg-Prüm                 | 69             | 60                 | 2     | 7              | 58             | 47      | 5       | 6             |
| Landkreis Daun                         | 58             | 50                 | 4     | 4              | 51             | 41      | 6       | 4             |
| Landkreis Trier-Saarburg               | 74             | 60                 | 9     | 5              | 66             | 52      | 8       | 6             |
| Kreisfreie Stadt Frankenthal (Pfalz)   | 39             | 31                 | 1     | 7              | 34             | 31      | 1       | 2             |
| Kreisfreie Stadt Kaiserslautern        | 91             | 75                 | 8     | 8              | 70             | 58      | 8       | 4             |
| Kreisfreie Stadt Landau i.d.Pfalz      | 43             | 43                 | -     | -              | 30             | 26      | 3       | 1             |
| Kreisfreie Stadt Ludwigshafen am Rhein | 147            | 130                | 6     | 11             | 124            | 114     | 6       | 4             |
| Kreisfreie Stadt Mainz                 | 210            | 170                | 14    | 26             | 131            | 95      | 13      | 23            |
| Kreisfreie Stadt Neustadt a.d.Weinstr. | 45             | 34                 | 6     | 5              | 39             | 33      | 3       | 3             |
| Kreisfreie Stadt Pirmasens             | 40             | 39                 | -     | 1              | 36             | 35      | 1       | -             |
| Kreisfreie Stadt Speyer                | 54             | 49                 | 4     | 1              | 41             | 35      | 5       | 1             |
| Kreisfreie Stadt Worms                 | 76             | 58                 | 9     | 9              | 56             | 47      | 8       | 1             |
| Kreisfreie Stadt Zweibrücken           | 24             | 17                 | -     | 7              | 18             | 11      | 2       | 5             |
| Landkreis Alzey-Worms                  | 108            | 93                 | 9     | 6              | 85             | 76      | 5       | 4             |
| Landkreis Bad Dürkheim                 | 114            | 92                 | 15    | 7              | 92             | 72      | 14      | 6             |
| Donnersbergkreis                       | 55             | 43                 | 6     | 6              | 69             | 57      | 8       | 4             |
| Landkreis Germersheim                  | 116            | 102                | 8     | 6              | 74             | 59      | 12      | 3             |
| Landkreis Kaiserslautern               | 113            | 99                 | 9     | 5              | 86             | 65      | 13      | 8             |
| Landkreis Kusel                        | 49             | 40                 | 6     | 3              | 50             | 44      | 3       | 3             |
| Landkreis Südliche Weinstraße          | 94             | 75                 | 11    | 8              | 81             | 63      | 9       | 9             |
| Rhein-Pfalz-Kreis                      | 133            | 106                | 22    | 5              | 73             | 61      | 9       | 3             |
| Landkreis Mainz-Bingen                 | 201            | 167                | 22    | 12             | 137            | 103     | 26      | 8             |
| Landkreis Südwestpfalz                 | 70             | 64                 | 5     | 1              | 52             | 47      | 3       | 2             |
| Rheinland-Pfalz                        | 3 617          | 3 033              | 323   | 261            | 2 831          | 2 311   | 318     | 202           |
| Kreisfreie Städte                      | 988            | 827                | 61    | 100            | 729            | 593     | 66      | 70            |
| Landkreise                             | 2 629          | 2 206              | 262   | 161            | 2 102          | 1 718   | 252     | 132           |
| Industrie- und Handelskammerbezirke    |                |                    |       |                |                |         |         |               |
| Koblenz                                | 1 386          | 1 161              | 131   | 94             | 1 140          | 937     | 129     | 74            |
| Trier                                  | 409            | 345                | 31    | 33             | 313            | 242     | 37      | 34            |
| Rheinhessen                            | 595            | 488                | 54    | 53             | 409            | 321     | 52      | 36            |
| Pfalz                                  | 1 227          | 1 039              | 107   | 81             | 969            | 811     | 100     | 58            |

## 5. Gewerbean- und -abmeldungen nach Verwaltungsbezirken im Oktober 2006

## b) Veränderungen zum Vormonat in Prozent

| Verwaltungsbereich                     | Anmeldungen    |                    |        |                | Abmeldungen    |         |         |               |
|--|----------------|--------------------|--------|----------------|----------------|---------|---------|---------------|
|  | ins-<br>gesamt | davon              |        |                | ins-<br>gesamt | davon   |         |               |
|  |                | Neuer-<br>richtung | Zuzug  | Über-<br>nahme |                | Aufgabe | Fortzug | Über-<br>gabe |
|  |                |                    |        |                |                |         |         |               |
| Prozent                                |                |                    |        |                |                |         |         |               |
| Kreisfreie Stadt Koblenz               | - 13,0         | - 16,5             | - 38,5 | 66,7           | - 6,3          | - 4,3   | - 25,0  | -             |
| Landkreis Ahrweiler                    | 10,3           | 6,4                | -      | 200,0          | 28,0           | 12,5    | 77,8    | 300,0         |
| Landkreis Altenkirchen (Ww.)           | 21,4           | 22,0               | 60,0   | - 18,2         | - 15,6         | - 21,6  | 70,0    | - 45,5        |
| Landkreis Bad Kreuznach                | - 11,1         | - 13,5             | - 27,3 | 57,1           | 4,8            | 13,8    | - 61,5  | 16,7          |
| Landkreis Birkenfeld                   | - 17,7         | - 15,1             | - 66,7 | - 16,7         | - 4,8          | - 1,8   | -       | - 66,7        |
| Landkreis Cochem-Zell                  | - 1,8          | 2,2                | - 80,0 | 33,3           | 3,5            | 18,2    | - 66,7  | - 28,6        |
| Landkreis Mayen-Koblenz                | 19,2           | 23,4               | - 16,7 | 22,2           | 0,7            | 0,8     | 26,7    | - 40,0        |
| Landkreis Neuwied                      | 14,9           | 9,4                | 125,0  | - 30,0         | 11,9           | 17,1    | 90,9    | - 76,5        |
| Rhein-Hunsrück-Kreis                   | - 9,2          | - 12,7             | - 14,3 | 300,0          | 11,5           | 20,8    | - 20,0  | - 33,3        |
| Rhein-Lahn-Kreis                       | - 18,0         | - 24,5             | 25,0   | - 14,3         | 14,6           | 18,6    | 66,7    | - 60,0        |
| Westerwaldkreis                        | - 3,9          | 2,8                | - 30,4 | - 30,8         | - 1,3          | 2,4     | - 36,4  | 42,9          |
| Kreisfreie Stadt Trier                 | 41,9           | 42,9               | 66,7   | 25,0           | - 3,2          | - 10,6  | 250,0   | - 14,3        |
| Landkreis Bernkastel-Wittlich          | 43,1           | 34,9               | 83,3   | 133,3          | 20,3           | 5,3     | 266,7   | 50,0          |
| Landkreis Bitburg-Prüm                 | 19,0           | 20,0               | -      | 16,7           | 52,6           | 56,7    | 25,0    | 50,0          |
| Landkreis Daun                         | 18,4           | 16,3               | -      | 100,0          | - 13,6         | - 14,6  | - 14,3  | -             |
| Landkreis Trier-Saarburg               | - 12,9         | - 11,8             | -      | - 37,5         | - 1,5          | - 8,8   | 166,7   | - 14,3        |
| Kreisfreie Stadt Frankenthal (Pfalz)   | 8,3            | 10,7               | -      | -              | - 10,5         | - 3,1   | -       | - 60,0        |
| Kreisfreie Stadt Kaiserslautern        | 8,3            | 7,1                | 60,0   | - 11,1         | - 5,4          | - 13,4  | 60,0    | 100,0         |
| Kreisfreie Stadt Landau i.d.Pfalz      | - 4,4          | - 2,3              | -      | X              | 11,1           | -       | X       | -             |
| Kreisfreie Stadt Ludwigshafen am Rhein | 22,5           | 18,2               | X      | 22,2           | - 4,6          | - 3,4   | - 14,3  | - 20,0        |
| Kreisfreie Stadt Mainz                 | - 17,0         | - 19,8             | 16,7   | - 10,3         | - 3,7          | - 5,9   | - 23,5  | 27,8          |
| Kreisfreie Stadt Neustadt a.d.Weinstr. | 18,4           | 3,0                | X      | 25,0           | 34,5           | 43,5    | 50,0    | - 25,0        |
| Kreisfreie Stadt Pirmasens             | 29,0           | 25,8               | -      | X              | - 5,3          | - 7,9   | X       | -             |
| Kreisfreie Stadt Speyer                | - 10,0         | - 15,5             | 300,0  | -              | 5,1            | 9,4     | -       | - 50,0        |
| Kreisfreie Stadt Worms                 | 18,8           | 11,5               | X      | - 18,2         | - 12,5         | - 13,0  | 100,0   | - 83,3        |
| Kreisfreie Stadt Zweibrücken           | - 7,7          | - 29,2             | -      | 250,0          | - 25,0         | - 38,9  | - 50,0  | 150,0         |
| Landkreis Alzey-Worms                  | 0,9            | 4,5                | 12,5   | - 40,0         | 37,1           | 49,0    | 25,0    | - 42,9        |
| Landkreis Bad Dürkheim                 | - 17,4         | - 18,6             | 15,4   | - 41,7         | - 11,5         | - 14,3  | - 6,7   | 20,0          |
| Donnersbergkreis                       | - 20,3         | - 28,3             | 100,0  | -              | 11,3           | 9,6     | 60,0    | - 20,0        |
| Landkreis Gernersheim                  | 4,5            | 13,3               | - 33,3 | - 33,3         | 2,8            | 1,7     | 20,0    | - 25,0        |
| Landkreis Kaiserslautern               | 46,8           | 39,4               | 80,0   | 400,0          | 45,8           | 25,0    | 333,3   | 100,0         |
| Landkreis Kusel                        | - 22,2         | - 20,0             | 20,0   | - 62,5         | 11,1           | 29,4    | - 25,0  | - 57,1        |
| Landkreis Südliche Weinstraße          | - 5,1          | - 11,8             | 37,5   | 33,3           | 1,3            | - 4,5   | - 10,0  | 125,0         |
| Rhein-Pfalz-Kreis                      | 3,1            | - 3,6              | 83,3   | - 28,6         | - 22,3         | - 16,4  | - 40,0  | - 50,0        |
| Landkreis Mainz-Bingen                 | - 6,1          | - 8,7              | 4,8    | 20,0           | 7,9            | 5,1     | 18,2    | 14,3          |
| Landkreis Südwestpfalz                 | - 18,6         | - 16,9             | - 44,4 | X              | - 1,9          | 4,4     | - 62,5  | X             |
| Rheinland-Pfalz                        | 1,5            | - 0,2              | 18,3   | 4,0            | 3,0            | 2,9     | 13,6    | - 9,4         |
| Kreisfreie Städte                      | 2,7            | - 0,8              | 60,5   | 11,1           | - 3,7          | - 5,1   | 11,9    | - 4,1         |
| Landkreise                             | 1,1            | -                  | 11,5   | -              | 5,5            | 6,0     | 14,0    | - 12,0        |
| Industrie- und Handelskammerbezirke    |                |                    |        |                |                |         |         |               |
| Koblenz                                | 0,8            | - 0,1              | -      | 14,6           | 3,5            | 5,9     | 7,5     | - 22,9        |
| Trier                                  | 21,0           | 20,2               | 29,2   | 22,2           | 7,6            | 1,3     | 94,7    | 3,0           |
| Rheinhessen                            | - 6,7          | - 9,0              | 28,6   | - 11,7         | 5,1            | 5,6     | 10,6    | - 5,3         |
| Pfalz                                  | 1,2            | - 1,4              | 40,8   | - 1,2          | 0,1            | - 0,9   | 6,4     | 3,6           |

## 6. Neuerrichtungen und Aufgaben nach Kreisen im Oktober 2006



LK = Landkreis  
St. = kreisfreie Stadt

■ Neuerrichtungen ■ Aufgaben

## 7. Neugründungen, sowie Gewerbetreibende nach Wirtschaftszweigen im Oktober 2006

| WZ<br>2003 | Wirtschaftszweig   | Neugründungen  |                    |                              |  |                    |                           | Gewerbetreibende |                   |
|------------|--|----------------|--------------------|------------------------------|--|--------------------|---------------------------|------------------|-------------------|
|            |  | ins-<br>gesamt | Betriebsgründungen |                              |  | sonstige Neugründ. |                           | ins-<br>gesamt   | dar.:<br>weiblich |
|            |  |                | ins-<br>gesamt     | Haupt-<br>nieder-<br>lassung | Zweig-<br>nie-<br>derlassung<br>unselbst.<br>Zweigstelle | ins-<br>gesamt     | dar.:<br>Neben-<br>erwerb |                  |                   |
|            |  |                |                    |                              |  |                    |                           |                  |                   |
| A          | Land- und Forstwirtschaft  | 84             | 8                  | 6                            | 2  | 76                 | 31                        | 92               | 16                |
| B          | Fischerei und Fischzucht   | -              | -                  | -                            | -  | -                  | -                         | -                | -                 |
| C          | Bergbau und Gewinnung von Steinen und Erden  | 1              | 1                  | 1                            | -  | -                  | -                         | 1                | -                 |
| D          | Verarbeitendes Gewerbe   | 121            | 55                 | 29                           | 26   | 66                 | 33                        | 134              | 35                |
| DA         | Ernährungsgewerbe und Tabakverarbeitung  | 11             | 7                  | 3                            | 4  | 4                  | -                         | 12               | 4                 |
| DB         | Textil- und Bekleidungsgewerbe   | 6              | 2                  | 2                            | -  | 4                  | 4                         | 6                | 5                 |
| DC         | Ledergewerbe   | -              | -                  | -                            | -  | -                  | -                         | -                | -                 |
| DD         | Holzgewerbe (ohne Herstellung von Möbeln)  | 7              | 3                  | 2                            | 1  | 4                  | 4                         | 10               | 2                 |
| DE         | Papier-, Verlags- und Druckgewerbe   | 16             | 10                 | 5                            | 5  | 6                  | 3                         | 19               | 3                 |
| DF         | Kokerei, Mineralölverarbeitung, Herstellung<br>und Verarbeitung von Spalt- und Brutstoffen   | -              | -                  | -                            | -  | -                  | -                         | -                | -                 |
| DG         | Herstellung von chemischen Erzeugnissen  | 2              | 2                  | -                            | 2  | -                  | -                         | 2                | 2                 |
| DH         | Herstellung von Gummi- und Kunststoffwaren   | 2              | 2                  | -                            | 2  | -                  | -                         | 1                | 1                 |
| DI         | Glasgewerbe, Herstellung von Keramik,<br>Verarbeitung von Steinen und Erden  | 1              | 1                  | 1                            | -  | -                  | -                         | 1                | -                 |
| DJ         | Metallerzeugung und -bearbeitung, Herstellung<br>von Metallerzeugnissen  | 21             | 7                  | 3                            | 4  | 14                 | 7                         | 24               | 3                 |
| DK         | Maschinenbau   | 16             | 5                  | 3                            | 2  | 11                 | 3                         | 16               | 3                 |
| DL         | Herstellung von Büromaschinen,<br>Datenverarbeitungsgeräten und<br>-einrichtungen; Elektrotechnik, Feinmechanik<br>und Optik                   | 16             | 10                 | 6                            | 4  | 6                  | 2                         | 20               | 2                 |
| DM         | Fahrzeugbau  | 4              | 2                  | 1                            | 1  | 2                  | -                         | 4                | -                 |
| DN         | Herstellung von Möbeln, Schmuck,<br>Musikinstrumenten, Sportgeräten, Spielwaren<br>und sonstigen Erzeugnissen; Recycling                       | 19             | 4                  | 3                            | 1  | 15                 | 10                        | 19               | 10                |
| E          | Energie- und Wasserversorgung  | 107            | 6                  | 5                            | 1  | 101                | 92                        | 125              | 24                |
| F          | Baugewerbe   | 271            | 84                 | 78                           | 6  | 187                | 48                        | 314              | 25                |
| G          | Handel; Instandhaltung und Reparatur von<br>Kraftfahrzeugen und Gebrauchsgütern  | 880            | 201                | 77                           | 124  | 679                | 346                       | 986              | 319               |
| 50         | Kraftfahrzeughandel; Instandhaltung und<br>Reparatur von Kraftfahrzeugen; Tankstellen  | 127            | 20                 | 8                            | 12   | 107                | 55                        | 131              | 18                |
| 51         | Handelsvermittlung<br>und Großhandel (ohne KFZ-Handel)   | 131            | 29                 | 10                           | 19   | 102                | 32                        | 150              | 37                |
| 52         | Einzelhandel (ohne Handel<br>mit Kraftfahrzeugen und ohne Tankstellen);<br>Reparatur von Gebrauchsgütern                                       | 622            | 152                | 59                           | 93   | 470                | 259                       | 705              | 264               |
| H          | Gastgewerbe  | 175            | 50                 | 36                           | 14   | 125                | 24                        | 194              | 77                |
| I          | Verkehr und Nachrichtenübermittlung  | 103            | 23                 | 10                           | 13   | 80                 | 28                        | 115              | 24                |
| 60         | Landverkehr; Transport in Rohrfernleitungen  | 43             | 8                  | 7                            | 1  | 35                 | 8                         | 47               | 10                |
| 61         | Schifffahrt  | -              | -                  | -                            | -  | -                  | -                         | -                | -                 |
| 62         | Luftfahrt  | 1              | 1                  | -                            | 1  | -                  | -                         | 2                | -                 |
| 63         | Hilfs- und Nebentätigkeiten für den Verkehr;<br>Verkehrsvermittlung  | 20             | 7                  | 1                            | 6  | 13                 | 8                         | 21               | 8                 |
| 64         | Nachrichtenübermittlung  | 39             | 7                  | 2                            | 5  | 32                 | 12                        | 45               | 6                 |
| J          | Kredit- und Versicherungsgewerbe   | 124            | 8                  | 3                            | 5  | 116                | 38                        | 121              | 32                |
| 65         | Kreditgewerbe  | 2              | 2                  | -                            | 2  | -                  | -                         | -                | -                 |
| 66         | Versicherungsgewerbe   | -              | -                  | -                            | -  | -                  | -                         | -                | -                 |
| 67         | Mit dem Kredit- und Versicherungsgewerbe<br>verbundene Tätigkeiten   | 122            | 6                  | 3                            | 3  | 116                | 38                        | 121              | 32                |
| K          | Grundstücks- und Wohnungswesen, Vermietung<br>beweglicher Sachen, Erbringung von wirtschaftl.<br>Dienstleistungen (anderweitig nicht genannte) | 738            | 131                | 80                           | 51   | 607                | 294                       | 812              | 265               |
| 70         | Grundstücks- und Wohnungswesen   | 116            | 32                 | 23                           | 9  | 84                 | 28                        | 143              | 19                |
| 71         | Vermietung beweglicher Sachen ohne<br>Bedienungspersonal   | 16             | 4                  | 1                            | 3  | 12                 | 5                         | 17               | 4                 |
| 72         | Datenverarbeitung und Datenbanken  | 87             | 9                  | 3                            | 6  | 78                 | 38                        | 97               | 9                 |
| 73         | Forschung und Entwicklung  | 1              | -                  | -                            | -  | 1                  | 1                         | 1                | -                 |
| 74         | Erbringung von wirtschaftl. Dienstleistungen<br>(anderweitig nicht genannte)   | 518            | 86                 | 53                           | 33   | 432                | 222                       | 554              | 233               |
| M          | Erziehung und Unterricht   | 30             | 6                  | 1                            | 5  | 24                 | 11                        | 33               | 14                |
| N          | Gesundheits-, Veterinär- und Sozialwesen   | 57             | 3                  | 2                            | 1  | 54                 | 30                        | 62               | 46                |
| O          | Erbringung von sonstigen öffentlichen<br>und persönlichen Dienstleistungen   | 329            | 48                 | 36                           | 12   | 281                | 149                       | 336              | 220               |
| 90         | Abwasser- und Abfallbeseitigung<br>und sonstige Entsorgung   | 2              | 1                  | 1                            | -  | 1                  | 1                         | 3                | 1                 |
| 91         | Interessenvertretungen sowie kirchliche und<br>sonstige Vereinigungen (ohne Sozialwesen,<br>Kultur und Sport)                                  | 3              | 1                  | -                            | 1  | 2                  | 2                         | 3                | -                 |
| 92         | Kultur, Sport und Unterhaltung   | 79             | 10                 | 6                            | 4  | 69                 | 38                        | 81               | 32                |
| 93         | Erbringung von sonstigen Dienstleistungen  | 245            | 36                 | 29                           | 7  | 209                | 108                       | 249              | 187               |
| Insgesamt  |  | 3 020          | 624                | 364                          | 260  | 2 396              | 1 124                     | 3 325            | 1 097             |

## 8. Vollständige Aufgaben, sowie Gewerbetreibende nach Wirtschaftszweigen im Oktober 2006

| WZ<br>2003 | Wirtschaftszweig   | Vollständige Aufgaben |                  |                              |   |                      |                           | Gewerbetreibende |                   |
|------------|--|-----------------------|------------------|------------------------------|---|----------------------|---------------------------|------------------|-------------------|
|            |  | ins-<br>gesamt        | Betriebsaufgaben |                              |   | sonstige Stilllegung |                           | ins-<br>gesamt   | dar.:<br>weiblich |
|            |  |                       | ins-<br>gesamt   | Haupt-<br>nieder-<br>lassung | Zweignie-<br>derl./unselb-<br>ständige<br>Zweigstelle | ins-<br>gesamt       | dar.:<br>Neben-<br>erwerb |                  |                   |
|            |  |                       |                  |                              |   |                      |                           |                  |                   |
| A          | Land- und Forstwirtschaft  | 47                    | 3                | 2                            | 1   | 44                   | 8                         | 47               | 4                 |
| B          | Fischerei und Fischzucht   | 2                     | -                | -                            | -   | 2                    | 2                         | 2                | -                 |
| C          | Bergbau und Gewinnung von Steinen und Erden  | -                     | -                | -                            | -   | -                    | -                         | -                | -                 |
| D          | Verarbeitendes Gewerbe   | 76                    | 29               | 24                           | 5   | 47                   | 13                        | 78               | 20                |
| DA         | Ernährungsgewerbe und Tabakverarbeitung  | 17                    | 8                | 5                            | 3   | 9                    | 1                         | 18               | 2                 |
| DB         | Textil- und Bekleidungsgewerbe   | 2                     | 1                | 1                            | -   | 1                    | -                         | 2                | 1                 |
| DC         | Ledergewerbe   | 1                     | 1                | 1                            | -   | -                    | -                         | 1                | -                 |
| DD         | Holzgewerbe (ohne Herstellung von Möbeln)  | 6                     | 1                | 1                            | -   | 5                    | 3                         | 6                | 1                 |
| DE         | Papier-, Verlags- und Druckgewerbe   | 10                    | 5                | 5                            | -   | 5                    | 3                         | 10               | 2                 |
| DF         | Kokerei, Mineralölverarbeitung, Herstellung<br>und Verarbeitung von Spalt- und Brutstoffen   | -                     | -                | -                            | -   | -                    | -                         | -                | -                 |
| DG         | Herstellung von chemischen Erzeugnissen  | 1                     | -                | -                            | -   | 1                    | 1                         | 1                | -                 |
| DH         | Herstellung von Gummi- und Kunststoffwaren   | 2                     | 1                | 1                            | -   | 1                    | -                         | 2                | 1                 |
| DI         | Glasgewerbe, Herstellung von Keramik,<br>Verarbeitung von Steinen und Erden  | 7                     | 2                | 1                            | 1   | 5                    | 2                         | 7                | 1                 |
| DJ         | Metallerzeugung und -bearbeitung, Herstellung<br>von Metallerzeugnissen  | 11                    | 5                | 5                            | -   | 6                    | 1                         | 11               | -                 |
| DK         | Maschinenbau   | 6                     | 2                | 1                            | 1   | 4                    | -                         | 6                | 3                 |
| DL         | Herstellung von Büromaschinen,<br>Datenverarbeitungsgeräten und<br>-einrichtungen; Elektrotechnik, Feinmechanik<br>und Optik                   | 6                     | 2                | 2                            | -   | 4                    | 1                         | 7                | 3                 |
| DM         | Fahrzeugbau  | 1                     | -                | -                            | -   | 1                    | -                         | 1                | 1                 |
| DN         | Herstellung von Möbeln, Schmuck,<br>Musikinstrumenten, Sportgeräten, Spielwaren<br>und sonstigen Erzeugnissen; Recycling                       | 6                     | 1                | 1                            | -   | 5                    | 1                         | 6                | 5                 |
| E          | Energie- und Wasserversorgung  | 3                     | 1                | -                            | 1   | 2                    | 1                         | 3                | -                 |
| F          | Baugewerbe   | 232                   | 47               | 43                           | 4   | 185                  | 28                        | 261              | 24                |
| G          | Handel; Instandhaltung und Reparatur von<br>Kraftfahrzeugen und Gebrauchsgütern  | 767                   | 136              | 72                           | 64  | 631                  | 174                       | 815              | 296               |
| 50         | Kraftfahrzeughandel; Instandhaltung und<br>Reparatur von Kraftfahrzeugen; Tankstellen  | 89                    | 16               | 10                           | 6   | 73                   | 21                        | 93               | 14                |
| 51         | Handelsvermittlung<br>und Großhandel (ohne KFZ-Handel)   | 122                   | 22               | 17                           | 5   | 100                  | 23                        | 129              | 31                |
| 52         | Einzelhandel (ohne Handel<br>mit Kraftfahrzeugen und ohne Tankstellen);<br>Reparatur von Gebrauchsgütern                                       | 556                   | 98               | 45                           | 53  | 458                  | 130                       | 593              | 251               |
| H          | Gastgewerbe  | 206                   | 54               | 44                           | 10  | 152                  | 19                        | 210              | 91                |
| I          | Verkehr und Nachrichtenübermittlung  | 101                   | 25               | 17                           | 8   | 76                   | 16                        | 104              | 30                |
| 60         | Landverkehr; Transport in Rohrfernleitungen  | 49                    | 12               | 12                           | -   | 37                   | 3                         | 49               | 14                |
| 61         | Schifffahrt  | -                     | -                | -                            | -   | -                    | -                         | -                | -                 |
| 62         | Luftfahrt  | 2                     | -                | -                            | -   | 2                    | -                         | 2                | -                 |
| 63         | Hilfs- und Nebentätigkeiten für den Verkehr;<br>Verkehrsvermittlung  | 23                    | 8                | 2                            | 6   | 15                   | 4                         | 26               | 9                 |
| 64         | Nachrichtenübermittlung  | 27                    | 5                | 3                            | 2   | 22                   | 9                         | 27               | 7                 |
| J          | Kredit- und Versicherungsgewerbe   | 111                   | 12               | 1                            | 11  | 99                   | 24                        | 115              | 24                |
| 65         | Kreditgewerbe  | 1                     | 1                | -                            | 1   | -                    | -                         | -                | -                 |
| 66         | Versicherungsgewerbe   | -                     | -                | -                            | -   | -                    | -                         | -                | -                 |
| 67         | Mit dem Kredit- und Versicherungsgewerbe<br>verbundene Tätigkeiten   | 110                   | 11               | 1                            | 10  | 99                   | 24                        | 115              | 24                |
| K          | Grundstücks- und Wohnungswesen, Vermietung<br>beweglicher Sachen, Erbringung von wirtschaftl.<br>Dienstleistungen (anderweitig nicht genannte) | 481                   | 84               | 61                           | 23  | 397                  | 121                       | 524              | 171               |
| 70         | Grundstücks- und Wohnungswesen   | 80                    | 23               | 19                           | 4   | 57                   | 13                        | 96               | 16                |
| 71         | Vermietung beweglicher Sachen ohne<br>Bedienungspersonal   | 13                    | 6                | 3                            | 3   | 7                    | 3                         | 13               | 2                 |
| 72         | Datenverarbeitung und Datenbanken  | 68                    | 10               | 7                            | 3   | 58                   | 20                        | 75               | 13                |
| 73         | Forschung und Entwicklung  | -                     | -                | -                            | -   | -                    | -                         | -                | -                 |
| 74         | Erbringung von wirtschaftl. Dienstleistungen<br>(anderweitig nicht genannte)   | 320                   | 45               | 32                           | 13  | 275                  | 85                        | 340              | 140               |
| M          | Erziehung und Unterricht   | 16                    | 2                | 1                            | 1   | 14                   | 5                         | 16               | 9                 |
| N          | Gesundheits-, Veterinär- und Sozialwesen   | 35                    | 5                | 4                            | 1   | 30                   | 10                        | 36               | 26                |
| O          | Erbringung von sonstigen öffentlichen<br>und persönlichen Dienstleistungen   | 221                   | 31               | 18                           | 13  | 190                  | 53                        | 234              | 149               |
| 90         | Abwasser- und Abfallbeseitigung<br>und sonstige Entsorgung   | 4                     | 3                | 2                            | 1   | 1                    | -                         | 5                | 1                 |
| 91         | Interessenvertretungen sowie kirchliche und<br>sonstige Vereinigungen (ohne Sozialwesen,<br>Kultur und Sport)                                  | -                     | -                | -                            | -   | -                    | -                         | -                | -                 |
| 92         | Kultur, Sport und Unterhaltung   | 57                    | 10               | 4                            | 6   | 47                   | 14                        | 63               | 25                |
| 93         | Erbringung von sonstigen Dienstleistungen  | 160                   | 18               | 12                           | 6   | 142                  | 39                        | 166              | 123               |
| Insgesamt  |  | 2 298                 | 429              | 287                          | 142   | 1 869                | 474                       | 2 445            | 844               |

9. Neugründungen, sowie Gewerbetreibende nach Art der Niederlassung, Rechtsform, Einzelunternehmen nach Geschlecht und Staatsangehörigkeit im Oktober 2006

| Rechtsform<br>Geschlecht<br>Staatsangehörigkeit | Neugründungen  |                    |                              |   |                    |                           | Gewerbetreibende |                   |
|---|----------------|--------------------|------------------------------|---|--------------------|---------------------------|------------------|-------------------|
|   | ins-<br>gesamt | Betriebsgründungen |                              |   | sonstige Neugründ. |                           | ins-<br>gesamt   | dar.:<br>weiblich |
|   |                | ins-<br>gesamt     | Haupt-<br>nieder-<br>lassung | Zweignie-<br>derl./unselb-<br>ständige<br>Zweigstelle | ins-<br>gesamt     | dar.:<br>Neben-<br>erwerb |                  |                   |
|   |                |                    |                              |   |                    |                           |                  |                   |
| Anzahl  |                |                    |                              |   |                    |                           |                  |                   |
| Insgesamt                                       | 3 020          | 624                | 364                          | 260   | 2 396              | 1 124                     | 3 325            | 1 097             |
| nach der Rechtsform des Unternehmens            |                |                    |                              |   |                    |                           |                  |                   |
| Einzelunternehmen                               | 2 571          | 235                | 162                          | 73  | 2 336              | 1 064                     | 2 571            | 969               |
| Offene Handelsgesellschaft                      | 3              | 3                  | 3                            | -   | -                  | -                         | 6                | -                 |
| Kommanditgesellschaft                           | 4              | 4                  | 1                            | 3   | -                  | -                         | 4                | 1                 |
| Gesellschaft mit beschränkter Haftung           |                |                    |                              |   |                    |                           |                  |                   |
| Haftung & Co.KG                                 | 50             | 49                 | 20                           | 29  | 1                  | 1                         | 91               | 11                |
| Gesellschaft des bürgerlichen Rechts            | 135            | 88                 | 82                           | 6   | 47                 | 47                        | 299              | 64                |
| Aktiengesellschaft                              | 8              | 8                  | -                            | 8   | -                  | -                         | -                | -                 |
| Gesellschaft mit beschränkter Haftung           | 193            | 187                | 85                           | 102   | 6                  | 6                         | 294              | 45                |
| Genossenschaft                                  | -              | -                  | -                            | -   | -                  | -                         | -                | -                 |
| Eingetragener Verein                            | 4              | 2                  | 1                            | 1   | 2                  | 2                         | 5                | 2                 |
| Sonstige Rechtsformen                           | 52             | 48                 | 10                           | 38  | 4                  | 4                         | 55               | 5                 |

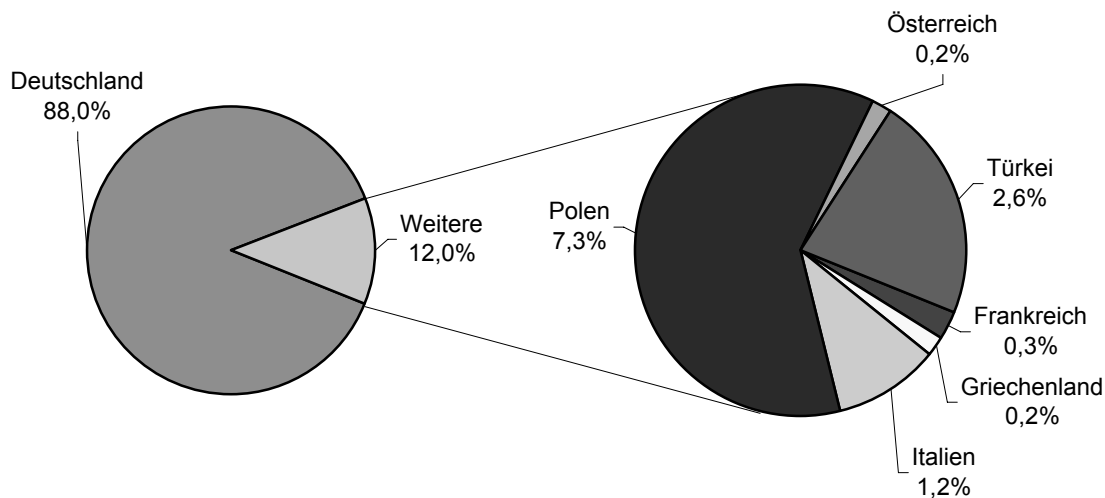
Einzelunternehmer/-innen nach Geschlecht

|          |       |     |     |    |       |     |   |   |
|----------|-------|-----|-----|----|-------|-----|---|---|
| weiblich | 969   | 74  | 55  | 19 | 895   | 456 | X | X |
| männlich | 1 602 | 161 | 107 | 54 | 1 441 | 608 | X | X |

Einzelunternehmer/-innen nach ausgewählter Staatsangehörigkeit

|                |       |     |     |    |       |     |       |     |
|----------------|-------|-----|-----|----|-------|-----|-------|-----|
| deutsch        | 2 133 | 185 | 117 | 68 | 1 948 | 997 | 2 133 | 840 |
| französisch    | 8     | -   | -   | -  | 8     | 2   | 8     | 4   |
| griechisch     | 6     | -   | -   | -  | 6     | 1   | 6     | 3   |
| italienisch    | 30    | 8   | 6   | 2  | 22    | 2   | 30    | 10  |
| polnisch       | 178   | 15  | 15  | -  | 163   | 6   | 178   | 45  |
| österreichisch | 6     | -   | -   | -  | 6     | 3   | 6     | -   |
| türkisch       | 64    | 10  | 9   | 1  | 54    | 12  | 64    | 9   |

10. Neugründungen nach ausgewählten Staatsangehörigkeiten von Einzelunternehmern/-innen im Oktober 2006



11. Vollständige Aufgaben, sowie Gewerbetreibende nach Art der Niederlassung, Rechtsform, Einzelunternehmen nach Geschlecht und Staatsangehörigkeit im Oktober 2006

| Rechtsform<br>Geschlecht<br>Staatsangehörigkeit | Vollständige Aufgaben |                  |                              |   |                      |                           | Gewerbetreibende |                   |
|---|-----------------------|------------------|------------------------------|---|----------------------|---------------------------|------------------|-------------------|
|   | ins-<br>gesamt        | Betriebsaufgaben |                              |   | sonstige Stilllegung |                           | ins-<br>gesamt   | dar.:<br>weiblich |
|   |                       | ins-<br>gesamt   | Haupt-<br>nieder-<br>lassung | Zweignie-<br>derl./unselb-<br>ständige<br>Zweigstelle | ins-<br>gesamt       | dar.:<br>Neben-<br>erwerb |                  |                   |
|   | Anzahl                |                  |                              |   |                      |                           |                  |                   |
| Insgesamt                                       | 2 298                 | 429              | 287                          | 142   | 1 869                | 474                       | 2 445            | 844               |
| nach der Rechtsform des Unternehmens            |                       |                  |                              |   |                      |                           |                  |                   |
| Einzelunternehmen                               | 2 042                 | 194              | 134                          | 60  | 1 848                | 453                       | 2 042            | 785               |
| Offene Handelsgesellschaft                      | 5                     | 5                | 5                            | -   | -                    | -                         | 10               | -                 |
| Kommanditgesellschaft                           | 4                     | 4                | 4                            | -   | -                    | -                         | 4                | -                 |
| Gesellschaft mit beschränkter Haftung           |                       |                  |                              |   |                      |                           |                  |                   |
| Haftung & Co.KG                                 | 8                     | 8                | 6                            | 2   | -                    | -                         | 13               | 2                 |
| Gesellschaft des bürgerlichen Rechts            | 70                    | 52               | 47                           | 5   | 18                   | 18                        | 155              | 23                |
| Aktiengesellschaft                              | 5                     | 5                | -                            | 5   | -                    | -                         | -                | -                 |
| Gesellschaft mit beschränkter Haftung           | 148                   | 145              | 89                           | 56  | 3                    | 3                         | 205              | 31                |
| Genossenschaft                                  | -                     | -                | -                            | -   | -                    | -                         | -                | -                 |
| Eingetragener Verein                            | 1                     | 1                | 1                            | -   | -                    | -                         | 1                | -                 |
| Sonstige Rechtsformen                           | 15                    | 15               | 1                            | 14  | -                    | -                         | 15               | 3                 |

Einzelunternehmer/-innen nach Geschlecht

|          |       |     |    |    |       |     |   |   |
|----------|-------|-----|----|----|-------|-----|---|---|
| weiblich | 785   | 67  | 54 | 13 | 718   | 204 | X | X |
| männlich | 1 257 | 127 | 80 | 47 | 1 130 | 249 | X | X |

Einzelunternehmer/-innen nach ausgewählter Staatsangehörigkeit

|                |       |     |     |    |       |     |       |     |
|----------------|-------|-----|-----|----|-------|-----|-------|-----|
| deutsch        | 1 718 | 164 | 111 | 53 | 1 554 | 423 | 1 718 | 670 |
| französisch    | 1     | -   | -   | -  | 1     | -   | 1     | -   |
| griechisch     | 10    | 2   | 2   | -  | 8     | 2   | 10    | 3   |
| italienisch    | 31    | 4   | 2   | 2  | 27    | 2   | 31    | 7   |
| polnisch       | 98    | 1   | 1   | -  | 97    | 7   | 98    | 33  |
| österreichisch | 2     | -   | -   | -  | 2     | -   | 2     | -   |
| türkisch       | 65    | 12  | 9   | 3  | 53    | 8   | 65    | 17  |

12. Vollständige Aufgaben nach ausgewählten Staatsangehörigkeiten von Einzelunternehmern/-innen im Oktober 2006

