



Gewerbeanzeigen Juli 2006

Ergebnisse der Gewerbeanzeigenstatistik

Inhalt

	Seite
Vorbemerkungen	3
Definitionen	3
Tabellenteil	
1. Grafik Gewerbean- und -abmeldungen mit Neuerrichtungen und Aufgaben im Jahresüberblick	5
2. Gewerbean- und -abmeldungen nach Wirtschaftszweigen im Juli 2006	
a) absolute Zahlen	6
b) Veränderung zum Vormonat in Prozent	7
3. Grafik Gewerbeanmeldungen nach WZ-Abschnitten im Juli 2006	8
4. Grafik Gewerbeabmeldungen nach WZ-Abschnitten im Juli 2006	8
5. Gewerbean- und -abmeldungen nach Verwaltungsbezirken im Juli 2006	
a) absolute Zahlen	9
b) Veränderung zum Vormonat in Prozent	10
6. Grafik Neuerrichtungen und Aufgaben nach Kreisen im Juli 2006	11
7. Neugründungen, sowie Gewerbetreibende nach Wirtschaftszweigen im Juli 2006	12
8. Vollständige Aufgaben, sowie Gewerbetreibende nach Wirtschaftszweigen im Juli 2006	13
9. Neugründungen, sowie Gewerbetreibende nach Art der Niederlassung, Rechtsform, Einzelunternehmen nach Geschlecht und Staatsangehörigkeit im Juli 2006	14
10. Grafik Neuerrichtungen der Gewerbebetreibenden nach ausgewählten Staatsangehörigkeiten von Einzelunternehmern/-innen im Juli 2006	14
11. Vollständige Aufgaben, sowie Gewerbetreibende nach Art der Niederlassung, Rechtsform, Einzelunternehmen nach Geschlecht und Staatsangehörigkeit im Juli 2006	15
12. Grafik Vollständige Aufgaben der Gewerbebetreibenden nach ausgewählten Staatsangehörigkeiten von Einzelunternehmern/-innen im Juli 2006	15

Zeichenerklärung

(nach DIN 55301)

0	weniger als die Hälfte von 1 in der letzten besetzten Stelle, jedoch mehr als nichts
-	nichts vorhanden (genau Null)
...	Angabe fällt später an
/	keine Angabe, da Zahlenwert nicht sicher genug
.	Zahlenwert unbekannt oder geheim zu halten
x	Tabellenfach gesperrt, weil Aussage nicht sinnvoll
p	vorläufige Zahl
r	berichtigte Zahl
s	geschätzte Zahl

Geringfügige Abweichungen in den Summen sind auf Runden der Zahlen zurückzuführen.
Abweichungen gegenüber früheren Veröffentlichungen erklären sich durch inzwischen vorgenommene Korrekturen.

Vorbemerkung

Ziel der Statistik

Ziel der Gewerbeanzeigenstatistik ist es, das Meldegeschehen in seiner Gesamtheit darzustellen und damit Aufschlüsse über Gründungen und Stilllegungen von Unternehmen und Betrieben zu gewinnen. Die Aussagen über das Gründungsverhalten und Betriebsstilllegungen in der Wirtschaft stellen eine unentbehrliche Informationsquelle für die Wirtschafts-, Wettbewerbs- und Strukturpolitik dar. Zahlen über die sektorale, regionale und zeitliche Entwicklung liefern Hinweise zur Ergreifung geeigneter wirtschaftspolitischer Maßnahmen. Zusätzlich werden aktuelle Informationen für die Pflege des Unternehmensregisters zur Verfügung gestellt.

Rechtsgrundlagen

Rechtsgrundlage für die Gewerbeanzeigenstatistik ist die Gewerbeordnung (GWO), neugefasst durch Bekanntmachung vom 22.02.1999 (BGBl. I S. 202), zuletzt geändert durch Artikel 35a des Gesetzes vom 24.12.2003 (BGBl. I S. 2954), § 14, Abs. 8a GWO. Auskunftspflichtig sind die Gewerbetreibenden, die nach § 14 der Gewerbeordnung (GWO) jedes stehende Gewerbe oder den Betrieb einer Zweigniederlassung oder einer unselbständigen Zweigstelle den zuständigen Behörden anzeigen müssen. Sie erfüllen ihre statistische Auskunftspflicht durch Erstattung dieser Anzeige bei den zuständigen Behörden, die diese Angaben an die statistischen Ämter der Länder übermitteln.

Methodische Hinweise

Mit den vorstehend ausgeführten Rechtsvorschriften wurde die Voraussetzung für die Auswertung der Gewerbemeldungen nach einheitlichen Kriterien geschaffen. Die Meldebehörden der Gemeindeverwaltungen, der verbandsfreien Gemeinden, der Verbandsgemeindeverwaltungen sowie der kreisfreien und großen kreisangehörigen Städte nehmen die Gewerbe-, -ab- und -ummeldungen entgegen. Die auf bundesweit einheitlichen Formularen erfassten Daten, der Gewerbeanzeigepflichtigen, übermitteln die zuständigen Meldebehörden monatlich an die statistischen Landesämter.

Bis auf die persönlichen Merkmale „Staatsangehörigkeit“ und „Geschlecht“ sind die Erhebungsmerkmale ausschließlich betriebsbezogen und umfassen u. a.

- die ausgeübte Tätigkeit
- die Art des Betriebes
- die Anzahl der beschäftigten Arbeitnehmer/-innen
- den Grad der Selbständigkeit
- den Grund der Meldung

sowie als Hilfsmerkmale

- den Namen von Betriebsinhaber/-innen
- die Eintragung im Handels-, Genossenschafts- oder Vereinsregister
- die Zahl der geschäftsführenden Gesellschafter/-innen
- die Anschrift der Betriebsstätte.

Der Inhalt des vorliegenden Berichts ist mit Ausnahme der Tabellen nach Wirtschaftszweigen mit den bis zum IV. Quartal 1995 veröffentlichten Angaben zu Gewerbeanzeigenstatistik vergleichbar. Ab 1996 liegt den Tabellen die EU-einheitliche „Klassifikation der Wirtschaftszweige“ (WZ 93) und ab 01.01.2003 (WZ 2003) zugrunde. Die WZ 2003 ist eine Aktualisierung der Klassifikation der Wirtschaftszweige, Ausgabe 1993 (WZ 93), deren Struktur weitgehend beibehalten werden konnte. Mit der alten Systematik der Wirtschaftszweige (WZ 79) sind die Tabellen nicht mehr vergleichbar. Außerdem wird das Automatenaufstell- und Reisegewerbe in den Gewerbe-, -ab- und -ummeldungen nicht mehr nachgewiesen.

Definitionen

- **Hauptniederlassung**
Mittelpunkt des Geschäftsverkehrs eines Betriebes, der sich bei Personengesellschaften (KG, OHG, GmbH & Co. KG, GbR, GmbH & Co. OHG u.a.) und juristischen Personen am Sitz des Unternehmens befindet. Eine Hauptniederlassung liegt auch dann vor, wenn daneben keine Zweigniederlassung oder unselbständige Zweigstelle betrieben wird.
- **Zweigniederlassung**
Betriebe mit selbständiger Organisation, selbständigen Betriebsmitteln und gesonderter Buchführung, dessen Leiter Geschäfte selbständig abzuschließen und durchzuführen befugt ist.
- **Unselbständige Zweigstelle**
Feste örtliche Anlagen oder Einrichtungen, die der Ausübung eines stehenden Gewerbes dienen (z.B. ein Auslieferungslager), jedoch nicht die Bedingungen einer Zweigniederlassung erfüllen.

Gewerbeanmeldungen

Ein Gewerbe ist anzumelden bei der Neuerrichtung eines Betriebes, einer Zweigniederlassung oder einer unselbständigen Zweigstelle, bei der Übernahme eines bereits bestehenden Betriebes (z.B. durch Kauf, Pacht/Erbsfolge, Änderung der Rechtsform, Gesellschaftereintritt) und bei der Verlegung eines Betriebes aus dem Bereich einer Meldebehörde in den Bereich einer anderen Meldebehörde.

- **Neuerrichtung**

Zur Neuerrichtung zählt die erstmalige Anmeldung eines Gewerbebetriebes als Hauptniederlassung, Zweigniederlassung oder unselbständige Zweigstelle, die Anmeldung als Neuerrichtung eines Kleingewerbetreibenden bzw. einer Nebentätigkeit sowie Gründung nach dem Umwandlungsgesetz.

- **Zuzug**

Verlagerung eines bestehenden Betriebes in den Bezirk des nachweisenden Gewerbebeamten.

- **Übernahme**

Übernahme eines bestehenden Betriebes innerhalb des Bezirkes des nachweisenden Gewerbebeamten (z.B. durch Kauf, Pacht/Erbsfolge, Änderung der Rechtsform, Gesellschaftereintritt).

Betriebsgründungen

Betriebsgründungen sind Neugründungen (außer Nebenerwerb) von Betrieben durch Einzelunternehmer, Personengesellschaften oder juristische Personen wobei für einen Einzelunternehmer, der eine Hauptniederlassung anmeldet, die Voraussetzung gilt, dass er entweder in das Handelsregister eingetragen ist oder eine Handwerkskarte besitzt oder mindestens einen Arbeitnehmer beschäftigt.

Sonstige Neugründungen

Gründung der Hauptniederlassung eines Kleinunternehmens (Nicht-Kaufmann/-frau). Das Kleinunternehmen ist nicht im Handelsregister eingetragen, besitzt keine Handwerkskarte und beschäftigt keine Arbeitnehmer. Die Gründung eines Gewerbes, das im Nebenerwerb betrieben wird, gilt ebenfalls als sonstige Neugründung.

Gewerbeabmeldungen

Ein Gewerbe ist abzumelden bei der vollständigen oder teilweisen Aufgabe eines Gewerbebetriebes, bei Übergabe an einen Nachfolger/Eigentümerwechsel, Änderung der Rechtsform, bei Verlagerung eines Gewerbebetriebes in den Bereich einer anderen Meldebehörde und bei Austritt eines Gesellschafters.

- **Aufgabe**

Hierzu zählt die Abmeldung eines Gewerbebetriebes wegen Aufgabe einer Hauptniederlassung, Zweigniederlassung bzw. unselbständigen Zweigstelle.

- **Fortzug**

Verlagerung eines bestehenden Betriebes aus dem Bezirk des nachweisenden Gewerbebeamten.

- **Übergabe**

Übergabe eines bestehenden Betriebes innerhalb des Bezirkes des nachweisenden Gewerbebeamten (z.B. wegen Verkauf, Verpachtung, Erbsfolge, Änderung der Rechtsform, Austritt als Gesellschafter).

Betriebsaufgaben

Betriebsaufgaben sind vollständige Aufgaben (außer Nebenerwerb) von Betrieben durch Einzelunternehmer, Personengesellschaften oder juristische Personen, wobei für einen Einzelunternehmer, der eine Hauptniederlassung abmeldet, die Voraussetzung gilt, dass er entweder in das Handelsregister eingetragen war oder zuletzt mindestens einen Arbeitnehmer beschäftigt hat.

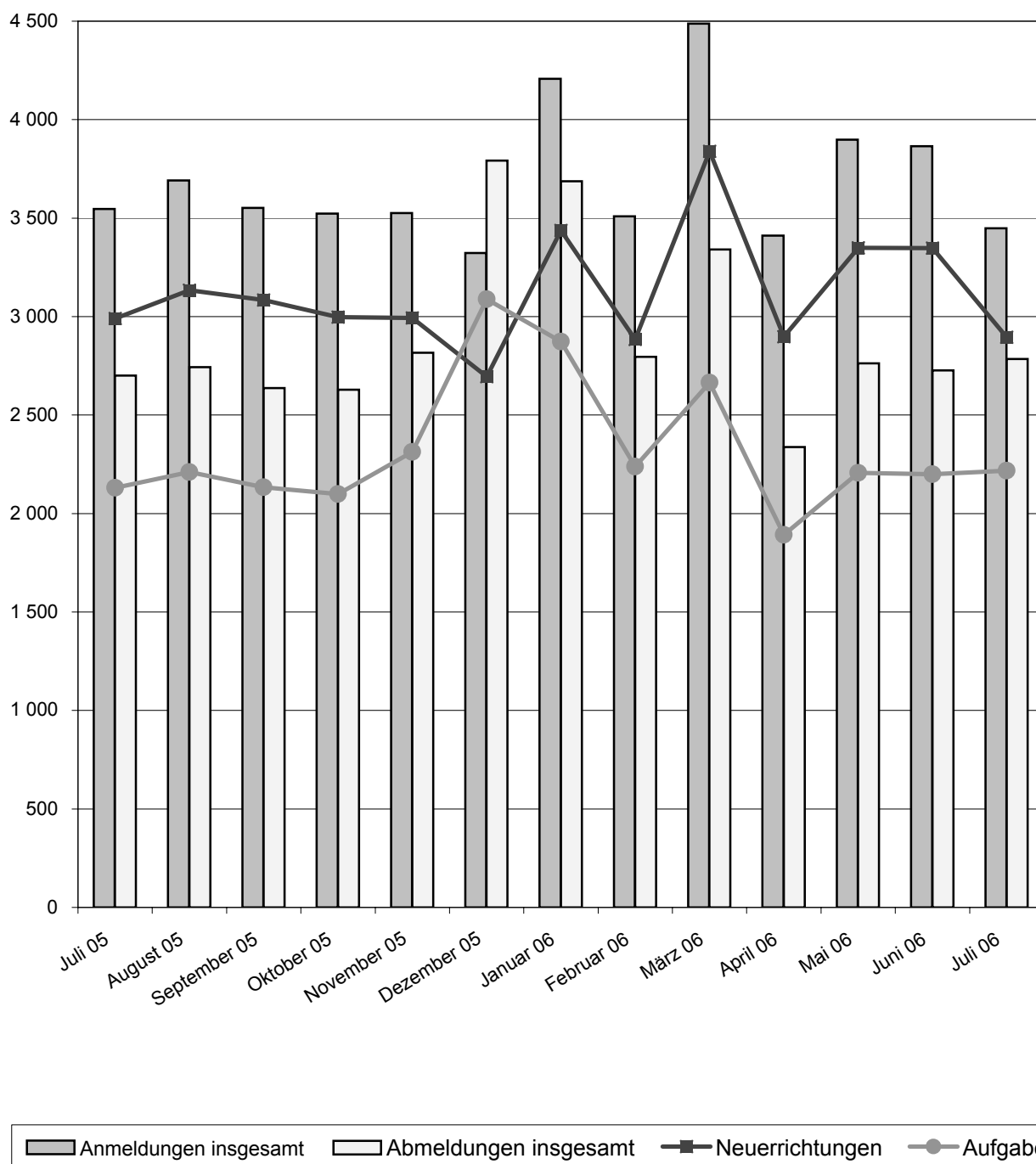
Sonstige Stilllegungen

Vollständige Aufgabe einer Hauptniederlassung eines Kleingewerbetreibenden (Nicht-Kaufmann/-frau). Das Kleinunternehmen war nicht im Handelsregister eingetragen und beschäftigte keine Arbeitnehmer. Die Aufgabe eines Gewerbes, das im Nebenerwerb betrieben wurde, gilt ebenfalls als sonstige Stilllegung.

Hinweise zum besseren Verständnis:

- Auf dem Erhebungsbogen für Gewerbe-Anmeldungen besteht die Möglichkeit zum Ankreuzen der Positionen „Neugründung“ und „Gründung nach Umwandlungsgesetz“. Die beiden Merkmale bilden die Position Neuerrichtungen. Das Merkmal „Neugründungen“ wird rechnerisch in Betriebsgründungen und sonstige Neugründungen weiter detailliert, um Gründungen mit besonderer wirtschaftlicher Substanz herauszuarbeiten.
- Vergleicht man die Daten „Insgesamt Neugründungen“ zu „Insgesamt Gewerbetreibende“ nach Rechtsformen, fällt auf, dass die Zahl der Einzelunternehmen gleich ist, während die anderen Rechtsformen differieren. Die Erklärung liegt darin, dass es sich bei Gewerbetreibenden um natürliche Personen handelt. Die Rechtsformen der Neugründungen weisen juristische Personen aus. D.h., eine GmbH kann z.B. mit mehreren natürlichen Personen gegründet werden.

1. Gewerbean- und -abmeldungen mit Neuerrichtungen und Aufgaben
im Jahresüberblick



2. Gewerbean- und -abmeldungen nach Wirtschaftszweigen im Juli 2006

a) absolute Zahlen

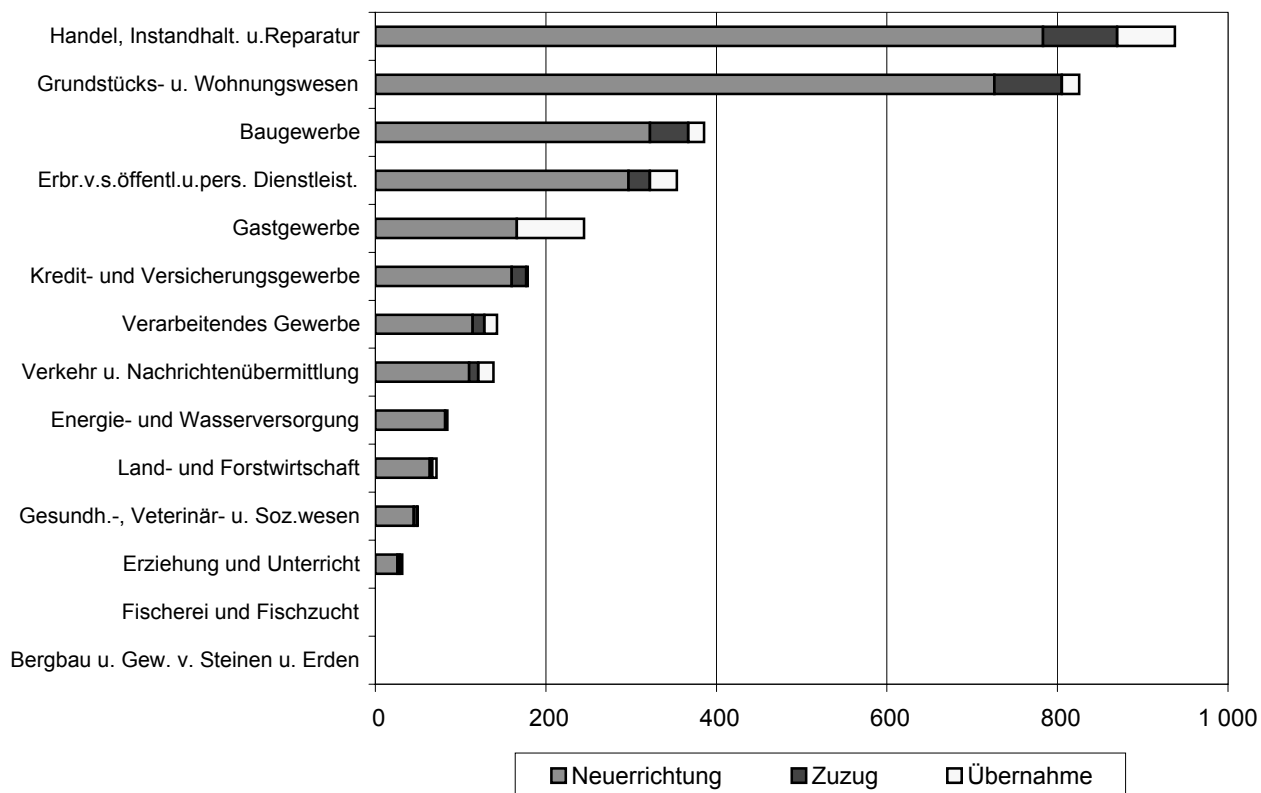
WZ 2003	Wirtschaftszweig	Anmeldungen				Abmeldungen			
		ins- gesamt	davon			ins- gesamt	davon		
			Neuer- richtung	Zuzug	Über- nahme		Aufgabe	Fortzug	Über- gabe
A	Land- und Forstwirtschaft	72	64	3	5	48	38	8	2
B	Fischerei und Fischzucht	-	-	-	-	1	1	-	-
C	Bergbau und Gewinnung von Steinen und Erden	-	-	-	-	1	1	-	-
D	Verarbeitendes Gewerbe	143	114	14	15	109	83	14	12
DA	Ernährungsgewerbe und Tabakverarbeitung	21	17	1	3	25	20	2	3
DB	Textil- und Bekleidungsgewerbe	11	9	1	1	7	6	1	-
DC	Ledergewerbe	-	-	-	-	4	3	1	-
DD	Holzgewerbe (ohne Herstellung von Möbeln)	7	6	1	-	6	4	-	2
DE	Papier-, Verlags- und Druckgewerbe	23	19	-	4	19	14	2	3
DF	Kokerei, Mineralölverarbeitung, Herstellung und Verarbeitung von Spalt- und Brutstoffen	-	-	-	-	-	-	-	-
DG	Herstellung von chemischen Erzeugnissen	7	3	4	-	-	-	-	-
DH	Herstellung von Gummi- und Kunststoffwaren	2	2	-	-	3	2	1	-
DI	Glasgewerbe, Herstellung von Keramik, Verarbeitung von Steinen und Erden	6	6	-	-	3	2	1	-
DJ	Metallerzeugung und -bearbeitung, Herstellung von Metallerzeugnissen	17	16	-	1	16	15	1	-
DK	Maschinenbau	12	10	1	1	7	6	1	-
DL	Herstellung von Büromaschinen, Datenverarbeitungsgeräten und -einrichtungen; Elektrotechnik, Feinmechanik und Optik	11	10	1	-	4	2	1	1
DM	Fahrzeugbau	5	2	2	1	2	-	1	1
DN	Herstellung von Möbeln, Schmuck, Musikinstrumenten, Sportgeräten, Spielwaren und sonstigen Erzeugnissen; Recycling	21	14	3	4	13	9	2	2
E	Energie- und Wasserversorgung	85	82	-	3	6	4	1	1
F	Baugewerbe	386	322	45	19	261	201	42	18
G	Handel; Instandhaltung und Reparatur von Kraftfahrzeugen und Gebrauchsgütern	938	783	87	68	928	752	100	76
50	Kraftfahrzeughandel; Instandhaltung und Reparatur von Kraftfahrzeugen; Tankstellen	128	108	16	4	123	94	23	6
51	Handelsvermittlung und Großhandel (ohne KFZ-Handel)	165	136	18	11	146	123	16	7
52	Einzelhandel (ohne Handel mit Kraftfahrzeugen und ohne Tankstellen); Reparatur von Gebrauchsgütern	645	539	53	53	659	535	61	63
H	Gastgewerbe	245	166	-	79	302	231	2	69
I	Verkehr und Nachrichtenübermittlung	139	110	11	18	123	102	10	11
60	Landverkehr; Transport in Rohrfernleitungen	59	41	8	10	56	45	5	6
61	Schifffahrt	-	-	-	-	1	1	-	-
62	Luftfahrt	-	-	-	-	-	-	-	-
63	Hilfs- und Nebentätigkeiten für den Verkehr; Verkehrsvermittlung	46	38	1	7	36	28	4	4
64	Nachrichtenübermittlung	34	31	2	1	30	28	1	1
J	Kredit- und Versicherungsgewerbe	179	160	17	2	134	100	31	3
65	Kreditgewerbe	2	2	-	-	3	1	2	-
66	Versicherungsgewerbe	-	-	-	-	1	1	-	-
67	Mit dem Kredit- und Versicherungsgewerbe verbundene Tätigkeiten	177	158	17	2	130	98	29	3
K	Grundstücks- und Wohnungswesen, Vermietung beweglicher Sachen, Erbringung von wirtschaftl. Dienstleistungen (anderweitig nicht genannte)	826	726	79	21	559	455	83	21
70	Grundstücks- und Wohnungswesen	143	130	8	5	78	62	11	5
71	Vermietung beweglicher Sachen ohne Bedienungspersonal	19	16	1	2	16	13	2	1
72	Datenverarbeitung und Datenbanken	89	68	19	2	68	48	19	1
73	Forschung und Entwicklung	1	1	-	-	1	-	-	1
74	Erbringung von wirtschaftl. Dienstleistungen (anderweitig nicht genannte)	574	511	51	12	396	332	51	13
M	Erziehung und Unterricht	32	26	3	3	22	16	3	3
N	Gesundheits-, Veterinär- und Sozialwesen	50	45	4	1	31	26	5	-
O	Erbringung von sonstigen öffentlichen und persönlichen Dienstleistungen	354	297	25	32	260	208	29	23
90	Abwasser- und Abfallbeseitigung und sonstige Entsorgung	5	3	1	1	3	2	1	-
91	Interessenvertretungen sowie kirchliche und sonstige Vereinigungen (ohne Sozialwesen, Kultur und Sport)	3	3	-	-	2	1	1	-
92	Kultur, Sport und Unterhaltung	97	83	7	7	54	42	8	4
93	Erbringung von sonstigen Dienstleistungen	249	208	17	24	201	163	19	19
Insgesamt		3 449	2 895	288	266	2 785	2 218	328	239

2. Gewerbean- und -abmeldungen nach Wirtschaftszweigen im Juli 2006

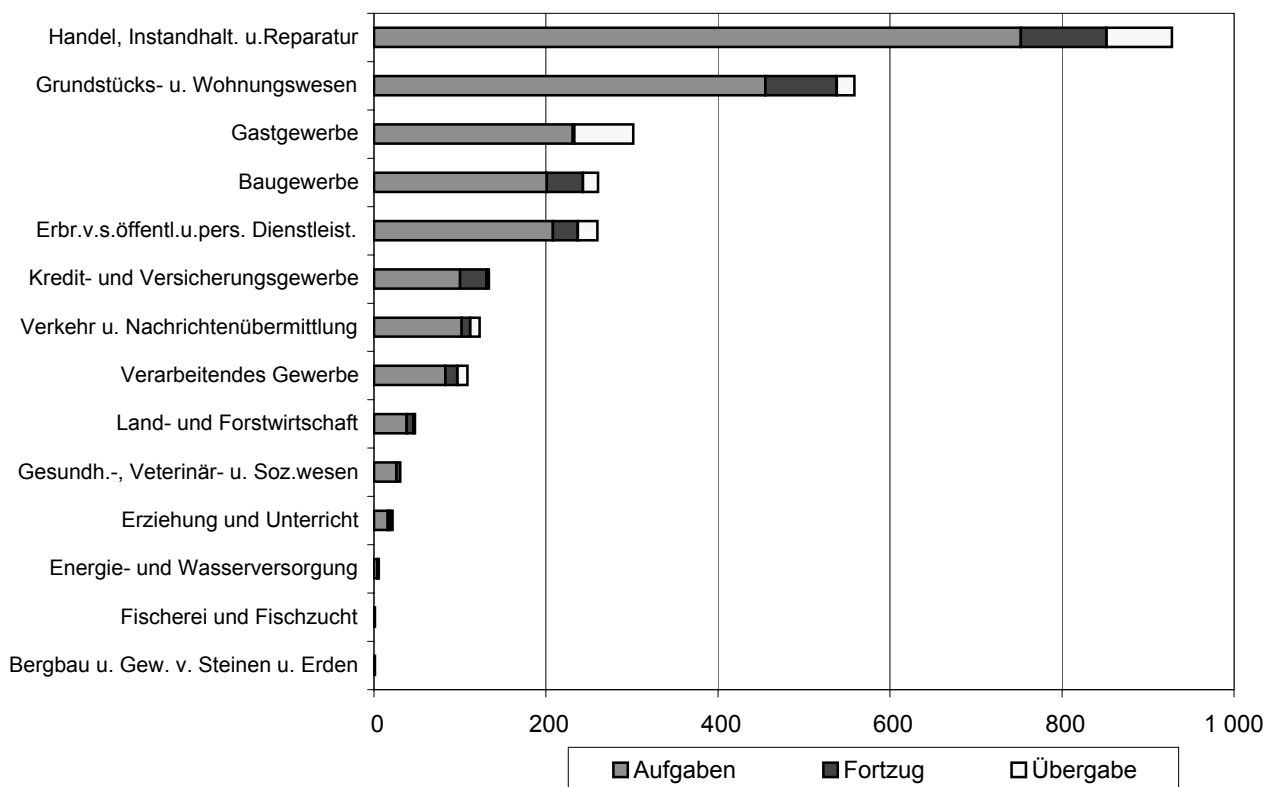
b) Veränderungen zum Vormonat in Prozent

WZ 2003	Wirtschaftszweig	Anmeldungen				Abmeldungen			
		ins- gesamt	davon			ins- gesamt	davon		
			Neuer- richtung	Zuzug	Über- nahme		Aufgabe	Fortzug	Über- gabe
A	Land- und Forstwirtschaft	- 11,1	- 16,9	X	25,0	- 17,2	- 25,5	166,7	- 50,0
B	Fischerei und Fischzucht	X	X	-	-	X	X	-	-
C	Bergbau und Gewinnung von Steinen und Erden	-	-	-	-	- 50,0	-	-	X
D	Verarbeitendes Gewerbe	2,1	14,0	- 30,0	- 25,0	- 6,8	- 4,6	16,7	- 33,3
DA	Ernährungsgewerbe und Tabakverarbeitung	31,3	112,5	-	- 57,1	- 3,8	-	100,0	- 40,0
DB	Textil- und Bekleidungsgewerbe	-	-	X	- 50,0	75,0	200,0	-	X
DC	Ledergewerbe	X	X	-	-	300,0	200,0	X	-
DD	Holzgewerbe (ohne Herstellung von Möbeln)	- 36,4	- 40,0	-	-	- 45,5	- 63,6	-	X
DE	Papier-, Verlags- und Druckgewerbe	-	26,7	X	100,0	- 32,1	- 30,0	- 60,0	-
DF	Kokerei, Mineralölverarbeitung, Herstellung und Verarbeitung von Spalt- und Brutstoffen	-	-	-	-	-	-	-	-
DG	Herstellung von chemischen Erzeugnissen	75,0	-	300,0	-	X	X	-	-
DH	Herstellung von Gummi- und Kunststoffwaren	-	100,0	-	X	- 40,0	-	-	X
DI	Glasgewerbe, Herstellung von Keramik, Verarbeitung von Steinen und Erden	- 40,0	- 14,3	X	X	50,0	100,0	X	X
DJ	Metallerzeugung und -bearbeitung, Herstellung von Metallerzeugnissen	- 19,0	- 11,1	X	X	23,1	36,4	X	X
DK	Maschinenbau	20,0	66,7	- 66,7	-	16,7	50,0	- 50,0	-
DL	Herstellung von Büromaschinen, Datenverarbeitungsgeräten und -einrichtungen; Elektrotechnik, Feinmechanik und Optik	-	11,1	X	X	- 20,0	- 60,0	X	X
DM	Fahrzeugbau	66,7	- 33,3	X	X	-	-	-	-
DN	Herstellung von Möbeln, Schmuck, Musikinstrumenten, Sportgeräten, Spielwaren und sonstigen Erzeugnissen; Recycling	23,5	40,0	- 25,0	33,3	8,3	12,5	100,0	- 33,3
E	Energie- und Wasserversorgung	4,9	3,8	X	200,0	- 50,0	- 66,7	X	X
F	Baugewerbe	- 8,5	- 13,4	32,4	18,8	1,2	- 2,4	2,4	63,6
G	Handel; Instandhaltung und Reparatur von Kraftfahrzeugen und Gebrauchsgütern	- 11,3	- 13,7	-	6,3	9,3	8,5	16,3	8,6
50	Kraftfahrzeughandel; Instandhaltung und Reparatur von Kraftfahrzeugen; Tankstellen	- 1,5	- 0,9	6,7	- 33,3	13,9	8,0	64,3	- 14,3
51	Handelsvermittlung und Großhandel (ohne KFZ-Handel)	- 13,2	- 16,6	- 10,0	57,1	5,0	16,0	- 33,3	- 22,2
52	Einzelhandel (ohne Handel mit Kraftfahrzeugen und ohne Tankstellen); Reparatur von Gebrauchsgütern	- 12,6	- 15,1	1,9	3,9	9,5	7,0	27,1	16,7
H	Gastgewerbe	- 8,6	- 10,8	X	- 2,5	6,7	4,5	- 50,0	19,0
I	Verkehr und Nachrichtenübermittlung	- 2,1	- 9,1	-	80,0	- 7,5	- 5,6	- 50,0	120,0
60	Landverkehr; Transport in Rohrfernleitungen	- 10,6	- 28,1	60,0	150,0	- 11,1	- 13,5	- 28,6	50,0
61	Schifffahrt	-	-	-	-	-	X	X	-
62	Luftfahrt	X	X	-	-	-	-	-	-
63	Hilfs- und Nebentätigkeiten für den Verkehr; Verkehrsvermittlung	48,4	65,2	- 66,7	40,0	33,3	40,0	- 42,9	X
64	Nachrichtenübermittlung	- 19,0	- 18,4	- 33,3	-	- 28,6	- 22,2	- 80,0	-
J	Kredit- und Versicherungsgewerbe	- 10,1	- 7,5	- 19,0	- 60,0	0,8	- 3,8	34,8	- 50,0
65	Kreditgewerbe	X	X	-	-	200,0	X	X	X
66	Versicherungsgewerbe	-	-	-	-	X	X	-	-
67	Mit dem Kredit- und Versicherungsgewerbe verbundene Tätigkeiten	- 11,1	- 8,7	- 19,0	- 60,0	- 1,5	- 5,8	26,1	- 40,0
K	Grundstücks- und Wohnungswesen, Vermietung beweglicher Sachen, Erbringung von wirtschaftl. Dienstleistungen (anderweitig nicht genannte)	- 10,0	- 13,3	19,7	40,0	- 6,5	- 5,8	- 9,8	- 8,7
70	Grundstücks- und Wohnungswesen	- 15,4	- 13,9	- 46,7	66,7	-	1,6	- 26,7	150,0
71	Vermietung beweglicher Sachen ohne Bedienungspersonal	- 29,6	- 23,8	-	- 60,0	- 23,8	- 13,3	-	- 75,0
72	Datenverarbeitung und Datenbanken	2,3	- 12,8	111,1	X	- 5,6	- 9,4	26,7	- 75,0
73	Forschung und Entwicklung	-	-	-	-	- 75,0	X	X	X
74	Erbringung von wirtschaftl. Dienstleistungen (anderweitig nicht genannte)	- 9,5	- 12,8	24,4	71,4	- 6,4	- 5,4	- 13,6	-
M	Erziehung und Unterricht	- 3,0	- 16,1	200,0	200,0	46,7	23,1	200,0	200,0
N	Gesundheits-, Veterinär- und Sozialwesen	- 20,6	- 16,7	-	- 80,0	- 18,4	- 16,1	-	X
O	Erbringung von sonstigen öffentlichen und persönlichen Dienstleistungen	- 22,9	- 27,6	- 3,8	39,1	12,6	9,5	31,8	21,1
90	Abwasser- und Abfallbeseitigung und sonstige Entsorgung	66,7	50,0	-	X	200,0	100,0	X	-
91	Interessenvertretungen sowie kirchliche und sonstige Vereinigungen (ohne Sozialwesen, Kultur und Sport)	-	-	-	-	X	X	X	-
92	Kultur, Sport und Unterhaltung	4,3	- 2,4	40,0	133,3	- 6,9	- 12,5	100,0	- 33,3
93	Erbringung von sonstigen Dienstleistungen	- 30,8	- 35,0	- 15,0	20,0	16,9	15,6	5,6	46,2
Insgesamt		- 10,8	- 13,5	5,9	8,6	2,1	0,8	6,1	9,6

3. Gewerbeanmeldungen nach WZ-Abschnitten im Juli 2006



4. Gewerbeabmeldungen nach WZ-Abschnitten im Juli 2006



5. Gewerbean- und -abmeldungen nach Verwaltungsbezirken im Juli 2006

a) absolute Zahlen

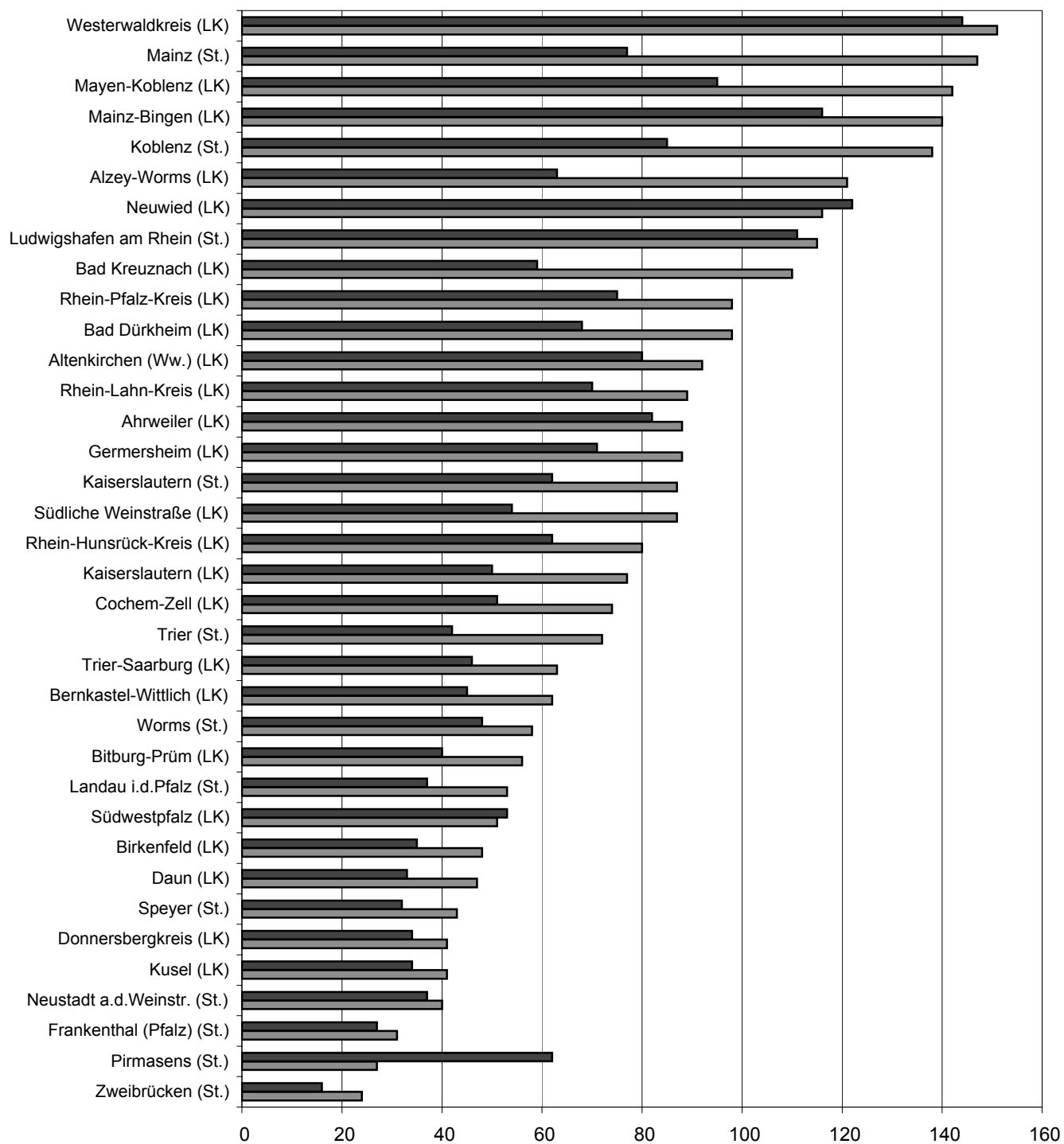
Verwaltungsbereich	Anmeldungen				Abmeldungen			
	ins- gesamt	davon			ins- gesamt	davon		
		Neuer- richtung	Zuzug	Über- nahme		Aufgabe	Fortzug	Über- gabe
Anzahl								
Kreisfreie Stadt Koblenz	176	138	21	17	122	85	21	16
Landkreis Ahrweiler	95	88	3	4	103	82	14	7
Landkreis Altenkirchen (Ww.)	108	92	9	7	97	80	12	5
Landkreis Bad Kreuznach	134	110	12	12	80	59	7	14
Landkreis Birkenfeld	57	48	4	5	46	35	5	6
Landkreis Cochem-Zell	83	74	2	7	63	51	4	8
Landkreis Mayen-Koblenz	166	142	20	4	125	95	26	4
Landkreis Neuwied	135	116	15	4	142	122	14	6
Rhein-Hunsrück-Kreis	95	80	8	7	74	62	7	5
Rhein-Lahn-Kreis	96	89	6	1	78	70	6	2
Westerwaldkreis	193	151	26	16	177	144	20	13
Kreisfreie Stadt Trier	86	72	5	9	57	42	4	11
Landkreis Bernkastel-Wittlich	74	62	1	11	62	45	6	11
Landkreis Bitburg-Prüm	60	56	-	4	47	40	1	6
Landkreis Daun	52	47	3	2	38	33	3	2
Landkreis Trier-Saarburg	85	63	13	9	57	46	6	5
Kreisfreie Stadt Frankenthal (Pfalz)	42	31	5	6	39	27	4	8
Kreisfreie Stadt Kaiserslautern	100	87	4	9	77	62	6	9
Kreisfreie Stadt Landau i.d.Pfalz	56	53	-	3	45	37	4	4
Kreisfreie Stadt Ludwigshafen am Rhein	138	115	13	10	124	111	13	-
Kreisfreie Stadt Mainz	191	147	11	33	108	77	11	20
Kreisfreie Stadt Neustadt a.d.Weinstr.	53	40	6	7	48	37	4	7
Kreisfreie Stadt Pirmasens	28	27	1	-	64	62	2	-
Kreisfreie Stadt Speyer	46	43	1	2	40	32	6	2
Kreisfreie Stadt Worms	75	58	5	12	61	48	7	6
Kreisfreie Stadt Zweibrücken	26	24	-	2	21	16	3	2
Landkreis Alzey-Worms	137	121	9	7	83	63	11	9
Landkreis Bad Dürkheim	125	98	18	9	92	68	17	7
Donnersbergkreis	50	41	5	4	46	34	9	3
Landkreis Germersheim	108	88	12	8	86	71	10	5
Landkreis Kaiserslautern	89	77	6	6	62	50	4	8
Landkreis Kusel	46	41	3	2	42	34	5	3
Landkreis Südliche Weinstraße	102	87	9	6	65	54	6	5
Rhein-Pfalz-Kreis	115	98	12	5	95	75	17	3
Landkreis Mainz-Bingen	168	140	13	15	153	116	22	15
Landkreis Südwestpfalz	59	51	7	1	66	53	11	2
Rheinland-Pfalz	3 449	2 895	288	266	2 785	2 218	328	239
Kreisfreie Städte	1 017	835	72	110	806	636	85	85
Landkreise	2 432	2 060	216	156	1 979	1 582	243	154
Industrie- und Handelskammerbezirke								
Koblenz	1 338	1 128	126	84	1 107	885	136	86
Trier	357	300	22	35	261	206	20	35
Rheinhessen	571	466	38	67	405	304	51	50
Pfalz	1 183	1 001	102	80	1 012	823	121	68

5. Gewerbean- und -abmeldungen nach Verwaltungsbezirken im Juli 2006

b) Veränderungen zum Vormonat in Prozent

Verwaltungsbereich	Anmeldungen				Abmeldungen			
	ins- gesamt	davon			ins- gesamt	davon		
		Neuer- richtung	Zuzug	Über- nahme		Aufgabe	Fortzug	Über- gabe
Prozent								
Kreisfreie Stadt Koblenz	93,4	84,0	X	30,8	121,8	93,2	X	100,0
Landkreis Ahrweiler	- 28,6	- 23,5	- 72,7	- 42,9	-	- 1,2	27,3	- 22,2
Landkreis Altenkirchen (Ww.)	- 3,6	- 2,1	- 10,0	- 12,5	- 6,7	- 8,0	20,0	- 28,6
Landkreis Bad Kreuznach	2,3	0,9	- 7,7	33,3	- 10,1	- 11,9	- 56,3	133,3
Landkreis Birkenfeld	- 35,2	- 39,2	300,0	- 37,5	- 13,2	- 16,7	- 16,7	20,0
Landkreis Cochem-Zell	- 13,5	- 14,9	-	-	61,5	59,4	-	166,7
Landkreis Mayen-Koblenz	- 18,2	- 15,5	- 4,8	- 71,4	- 23,8	- 24,0	-	- 69,2
Landkreis Neuwied	- 15,6	- 14,7	- 11,8	- 42,9	- 8,4	0,8	- 50,0	-
Rhein-Hunsrück-Kreis	- 6,9	- 12,1	-	133,3	19,4	12,7	40,0	150,0
Rhein-Lahn-Kreis	- 15,0	- 14,4	- 25,0	-	- 14,3	- 12,5	- 33,3	-
Westerwaldkreis	- 9,8	- 15,2	-	60,0	37,2	56,5	- 13,0	- 7,1
Kreisfreie Stadt Trier	- 4,4	- 6,5	66,7	- 10,0	- 6,6	- 6,7	33,3	- 15,4
Landkreis Bernkastel-Wittlich	- 24,5	- 25,3	- 75,0	-	1,6	- 16,7	100,0	175,0
Landkreis Bitburg-Prüm	- 16,7	- 1,8	X	- 42,9	- 17,5	- 14,9	- 75,0	-
Landkreis Daun	10,6	2,2	200,0	X	52,0	50,0	200,0	-
Landkreis Trier-Saarburg	- 5,6	- 16,0	62,5	28,6	- 12,3	- 11,5	- 14,3	- 16,7
Kreisfreie Stadt Frankenthal (Pfalz)	- 8,7	- 26,2	X	50,0	5,4	- 10,0	100,0	60,0
Kreisfreie Stadt Kaiserslautern	- 25,9	- 31,5	100,0	50,0	24,2	17,0	100,0	50,0
Kreisfreie Stadt Landau i.d.Pfalz	27,3	20,5	-	X	87,5	68,2	100,0	X
Kreisfreie Stadt Ludwigshafen am Rhein	- 8,6	- 17,3	85,7	100,0	- 3,9	- 4,3	116,7	X
Kreisfreie Stadt Mainz	- 2,1	- 14,0	10,0	135,7	- 21,2	- 26,0	- 35,3	25,0
Kreisfreie Stadt Neustadt a.d.Weinstr.	- 15,9	- 20,0	-	-	26,3	19,4	33,3	75,0
Kreisfreie Stadt Pirmasens	- 24,3	- 25,0	-	-	- 8,6	- 10,1	100,0	-
Kreisfreie Stadt Speyer	- 23,3	- 24,6	- 66,7	X	17,6	18,5	100,0	- 50,0
Kreisfreie Stadt Worms	- 16,7	- 25,6	66,7	33,3	24,5	26,3	-	50,0
Kreisfreie Stadt Zweibrücken	- 21,2	- 14,3	-	- 60,0	- 25,0	- 20,0	50,0	- 66,7
Landkreis Alzey-Worms	- 21,3	- 14,8	- 50,0	- 50,0	- 8,8	- 10,0	- 15,4	12,5
Landkreis Bad Dürkheim	- 16,1	- 21,6	80,0	- 35,7	- 16,4	- 22,7	30,8	- 22,2
Donnersbergkreis	- 10,7	- 10,9	-	- 20,0	- 29,2	- 42,4	200,0	-
Landkreis Germersheim	-	- 1,1	50,0	- 27,3	14,7	16,4	11,1	-
Landkreis Kaiserslautern	- 13,6	- 19,8	20,0	200,0	- 13,9	- 5,7	- 66,7	14,3
Landkreis Kusel	- 27,0	- 31,7	50,0	100,0	55,6	41,7	400,0	50,0
Landkreis Südliche Weinstraße	21,4	19,2	80,0	-	20,4	50,0	- 45,5	- 28,6
Rhein-Pfalz-Kreis	- 11,5	- 12,5	- 7,7	-	- 6,9	- 5,1	- 15,0	-
Landkreis Mainz-Bingen	- 27,6	- 27,1	- 48,0	-	3,4	-	29,4	-
Landkreis Südwestpfalz	- 18,1	- 23,9	40,0	X	6,5	- 5,4	120,0	100,0
Rheinland-Pfalz	- 10,8	- 13,5	5,9	8,6	2,1	0,8	6,1	9,6
Kreisfreie Städte	- 1,7	- 9,6	89,5	50,7	11,3	6,2	63,5	16,4
Landkreise	- 14,1	- 15,0	- 7,7	- 9,3	- 1,2	- 1,2	- 5,4	6,2
Industrie- und Handelskammerbezirke								
Koblenz	- 7,3	- 8,7	5,0	- 3,4	6,0	6,9	- 3,5	14,7
Trier	- 10,1	- 11,2	- 8,3	-	- 3,0	- 6,4	11,1	12,9
Rheinhessen	- 17,4	- 20,1	- 32,1	28,8	- 4,7	- 7,3	- 5,6	16,3
Pfalz	- 11,3	- 16,0	41,7	12,7	2,3	- 0,1	26,0	- 1,4

6. Neuerrichtungen und Aufgaben nach Kreisen im Juli 2006



LK = Landkreis
St. = kreisfreie Stadt

■ Neuerrichtungen ■ Aufgaben

7. Neugründungen, sowie Gewerbetreibende nach Wirtschaftszweigen im Juli 2006

WZ 2003	Wirtschaftszweig	Neugründungen						Gewerbetreibende	
		ins- gesamt	Betriebsgründungen			sonstige Neugründ.		ins- gesamt	dar.: weiblich
			ins- gesamt	Haupt- nieder- lassung	Zweig- nie- derlassung unselbst. Zweigstelle	ins- gesamt	dar.: Neben- erwerb		
A	Land- und Forstwirtschaft	64	4	4	-	60	20	67	12
B	Fischerei und Fischzucht	-	-	-	-	-	-	-	-
C	Bergbau und Gewinnung von Steinen und Erden	-	-	-	-	-	-	-	-
D	Verarbeitendes Gewerbe	114	58	45	13	56	23	133	20
DA	Ernährungsgewerbe und Tabakverarbeitung	17	11	7	4	6	3	19	4
DB	Textil- und Bekleidungsgewerbe	9	4	4	-	5	2	11	2
DC	Ledergewerbe	-	-	-	-	-	-	-	-
DD	Holzgewerbe (ohne Herstellung von Möbeln)	6	2	2	-	4	1	7	1
DE	Papier-, Verlags- und Druckgewerbe	19	8	6	2	11	3	22	3
DF	Kokerei, Mineralölverarbeitung, Herstellung und Verarbeitung von Spalt- und Brutstoffen	-	-	-	-	-	-	-	-
DG	Herstellung von chemischen Erzeugnissen	3	1	1	-	2	1	5	-
DH	Herstellung von Gummi- und Kunststoffwaren	2	1	-	1	1	1	2	-
DI	Glasgewerbe, Herstellung von Keramik, Verarbeitung von Steinen und Erden	6	4	3	1	2	-	9	1
DJ	Metallerzeugung und -bearbeitung, Herstellung von Metallerzeugnissen	16	7	6	1	9	6	18	2
DK	Maschinenbau	10	6	5	1	4	1	13	1
DL	Herstellung von Büromaschinen, Datenverarbeitungsgeräten und -einrichtungen; Elektrotechnik, Feinmechanik und Optik	10	7	6	1	3	1	11	2
DM	Fahrzeugbau	2	-	-	-	2	-	2	-
DN	Herstellung von Möbeln, Schmuck, Musikinstrumenten, Sportgeräten, Spielwaren und sonstigen Erzeugnissen; Recycling	14	7	5	2	7	4	14	4
E	Energie- und Wasserversorgung	82	11	10	1	71	63	105	21
F	Baugewerbe	322	101	89	12	221	41	352	23
G	Handel; Instandhaltung und Reparatur von Kraftfahrzeugen und Gebrauchsgütern	783	166	70	96	617	270	835	240
50	Kraftfahrzeughandel; Instandhaltung und Reparatur von Kraftfahrzeugen; Tankstellen	108	15	8	7	93	38	112	10
51	Handelsvermittlung und Großhandel (ohne KFZ-Handel)	136	19	14	5	117	34	137	35
52	Einzelhandel (ohne Handel mit Kraftfahrzeugen und ohne Tankstellen); Reparatur von Gebrauchsgütern	539	132	48	84	407	198	586	195
H	Gastgewerbe	164	41	35	6	123	24	170	60
I	Verkehr und Nachrichtenübermittlung	110	32	18	14	78	21	133	31
60	Landverkehr; Transport in Rohrfernleitungen	41	11	9	2	30	7	47	10
61	Schifffahrt	-	-	-	-	-	-	-	-
62	Luftfahrt	-	-	-	-	-	-	-	-
63	Hilfs- und Nebentätigkeiten für den Verkehr; Verkehrsvermittlung	38	17	7	10	21	7	52	12
64	Nachrichtenübermittlung	31	4	2	2	27	7	34	9
J	Kredit- und Versicherungsgewerbe	158	11	6	5	147	31	157	37
65	Kreditgewerbe	2	2	-	2	-	-	2	-
66	Versicherungsgewerbe	-	-	-	-	-	-	-	-
67	Mit dem Kredit- und Versicherungsgewerbe verbundene Tätigkeiten	156	9	6	3	147	31	155	37
K	Grundstücks- und Wohnungswesen, Vermietung beweglicher Sachen, Erbringung von wirtschaftl. Dienstleistungen (anderweitig nicht genannte)	724	147	111	36	577	255	816	255
70	Grundstücks- und Wohnungswesen	130	39	34	5	91	36	162	27
71	Vermietung beweglicher Sachen ohne Bedienungspersonal	16	5	2	3	11	4	19	5
72	Datenverarbeitung und Datenbanken	68	13	10	3	55	30	78	14
73	Forschung und Entwicklung	1	1	1	-	-	-	2	-
74	Erbringung von wirtschaftl. Dienstleistungen (anderweitig nicht genannte)	509	89	64	25	420	185	555	209
M	Erziehung und Unterricht	26	3	-	3	23	7	27	15
N	Gesundheits-, Veterinär- und Sozialwesen	45	8	8	-	37	20	49	40
O	Erbringung von sonstigen öffentlichen und persönlichen Dienstleistungen	297	32	19	13	265	137	319	194
90	Abwasser- und Abfallbeseitigung und sonstige Entsorgung	3	-	-	-	3	2	3	-
91	Interessenvertretungen sowie kirchliche und sonstige Vereinigungen (ohne Sozialwesen, Kultur und Sport)	3	-	-	-	3	2	3	2
92	Kultur, Sport und Unterhaltung	83	11	5	6	72	52	100	30
93	Erbringung von sonstigen Dienstleistungen	208	21	14	7	187	81	213	162
Insgesamt		2 889	614	415	199	2 275	912	3 163	948

8. Vollständige Aufgaben, sowie Gewerbetreibende nach Wirtschaftszweigen im Juli 2006

WZ 2003	Wirtschaftszweig	Vollständige Aufgaben						Gewerbetreibende	
		ins- gesamt	Betriebsaufgaben			sonstige Stilllegung		ins- gesamt	dar.: weiblich
			ins- gesamt	Haupt- nieder- lassung	Zweignie- derl./unselb- ständige Zweigstelle	ins- gesamt	dar.: Neben- erwerb		
A	Land- und Forstwirtschaft	38	2	2	-	36	9	38	9
B	Fischerei und Fischzucht	1	-	-	-	1	-	1	1
C	Bergbau und Gewinnung von Steinen und Erden	1	1	1	-	-	-	1	-
D	Verarbeitendes Gewerbe	83	35	26	9	48	10	94	16
DA	Ernährungsgewerbe und Tabakverarbeitung	20	13	11	2	7	2	25	3
DB	Textil- und Bekleidungsgewerbe	6	1	1	-	5	1	6	3
DC	Ledergewerbe	3	3	3	-	-	-	4	-
DD	Holzgewerbe (ohne Herstellung von Möbeln)	4	-	-	-	4	1	4	-
DE	Papier-, Verlags- und Druckgewerbe	14	5	3	2	9	2	16	5
DF	Kokerei, Mineralölverarbeitung, Herstellung und Verarbeitung von Spalt- und Brutstoffen	-	-	-	-	-	-	-	-
DG	Herstellung von chemischen Erzeugnissen	-	-	-	-	-	-	-	-
DH	Herstellung von Gummi- und Kunststoffwaren	2	2	-	2	-	-	2	1
DI	Glasgewerbe, Herstellung von Keramik, Verarbeitung von Steinen und Erden	2	-	-	-	2	-	2	1
DJ	Metallerzeugung und -bearbeitung, Herstellung von Metallerzeugnissen	15	7	5	2	8	2	17	1
DK	Maschinenbau	6	3	2	1	3	-	7	1
DL	Herstellung von Büromaschinen, Datenverarbeitungsgeräten und -einrichtungen; Elektrotechnik, Feinmechanik und Optik	2	-	-	-	2	-	2	-
DM	Fahrzeugbau	-	-	-	-	-	-	-	-
DN	Herstellung von Möbeln, Schmuck, Musikinstrumenten, Sportgeräten, Spielwaren und sonstigen Erzeugnissen; Recycling	9	1	1	-	8	2	9	1
E	Energie- und Wasserversorgung	4	-	-	-	4	4	4	1
F	Baugewerbe	199	43	37	6	156	22	219	23
G	Handel; Instandhaltung und Reparatur von Kraftfahrzeugen und Gebrauchsgütern	751	155	89	66	596	191	802	279
50	Kraftfahrzeughandel; Instandhaltung und Reparatur von Kraftfahrzeugen; Tankstellen	94	19	13	6	75	20	97	15
51	Handelsvermittlung und Großhandel (ohne KFZ-Handel)	123	22	19	3	101	28	134	42
52	Einzelhandel (ohne Handel mit Kraftfahrzeugen und ohne Tankstellen); Reparatur von Gebrauchsgütern	534	114	57	57	420	143	571	222
H	Gastgewerbe	229	58	50	8	171	16	233	91
I	Verkehr und Nachrichtenübermittlung	99	34	13	21	65	13	134	22
60	Landverkehr; Transport in Rohrfernleitungen	45	11	8	3	34	6	51	7
61	Schifffahrt	1	-	-	-	1	-	1	-
62	Luftfahrt	-	-	-	-	-	-	-	-
63	Hilfs- und Nebentätigkeiten für den Verkehr; Verkehrsvermittlung	25	17	2	15	8	1	52	6
64	Nachrichtenübermittlung	28	6	3	3	22	6	30	9
J	Kredit- und Versicherungsgewerbe	99	7	3	4	92	14	100	26
65	Kreditgewerbe	1	1	1	-	-	-	1	-
66	Versicherungsgewerbe	-	-	-	-	-	-	-	-
67	Mit dem Kredit- und Versicherungsgewerbe verbundene Tätigkeiten	98	6	2	4	92	14	99	26
K	Grundstücks- und Wohnungswesen, Vermietung beweglicher Sachen, Erbringung von wirtschaftl. Dienstleistungen (anderweitig nicht genannte)	454	72	52	20	382	113	486	166
70	Grundstücks- und Wohnungswesen	61	16	10	6	45	9	60	10
71	Vermietung beweglicher Sachen ohne Bedienungspersonal	13	1	1	-	12	3	15	4
72	Datenverarbeitung und Datenbanken	48	4	2	2	44	11	51	10
73	Forschung und Entwicklung	-	-	-	-	-	-	-	-
74	Erbringung von wirtschaftl. Dienstleistungen (anderweitig nicht genannte)	332	51	39	12	281	90	360	142
M	Erziehung und Unterricht	16	6	3	3	10	2	19	7
N	Gesundheits-, Veterinär- und Sozialwesen	26	3	3	-	23	6	27	21
O	Erbringung von sonstigen öffentlichen und persönlichen Dienstleistungen	206	30	20	10	176	50	213	129
90	Abwasser- und Abfallbeseitigung und sonstige Entsorgung	2	1	1	-	1	-	2	-
91	Interessenvertretungen sowie kirchliche und sonstige Vereinigungen (ohne Sozialwesen, Kultur und Sport)	1	-	-	-	1	1	1	-
92	Kultur, Sport und Unterhaltung	42	11	7	4	31	12	45	13
93	Erbringung von sonstigen Dienstleistungen	161	18	12	6	143	37	165	116
Insgesamt		2 206	446	299	147	1 760	450	2 371	791

9. Neugründungen, sowie Gewerbetreibende nach Art der Niederlassung, Rechtsform, Einzelunternehmen nach Geschlecht und Staatsangehörigkeit im Juli 2006

Rechtsform Geschlecht Staatsangehörigkeit	Neugründungen						Gewerbetreibende	
	ins- gesamt	Betriebsgründungen			sonstige Neugründ.		ins- gesamt	dar.: weiblich
		ins- gesamt	Haupt- nieder- lassung	Zweignie- derl./unselb- ständige Zweigstelle	ins- gesamt	dar.: Neben- erwerb		
Insgesamt	2 889	614	415	199	2 275	912	3 163	948
nach der Rechtsform des Unternehmens								
Einzelunternehmen	2 464	238	177	61	2 226	863	2 464	839
Offene Handelsgesellschaft	5	4	3	1	1	1	12	2
Kommanditgesellschaft	2	2	1	1	-	-	3	-
Gesellschaft mit beschränkter Haftung								
Haftung & Co.KG	38	38	28	10	-	-	54	4
Gesellschaft des bürgerlichen Rechts	110	74	69	5	36	36	259	63
Aktiengesellschaft	8	8	4	4	-	-	-	-
Gesellschaft mit beschränkter Haftung	219	214	127	87	5	5	329	31
Genossenschaft	-	-	-	-	-	-	-	-
Eingetragener Verein	5	2	1	1	3	3	5	-
Sonstige Rechtsformen	38	34	5	29	4	4	37	9

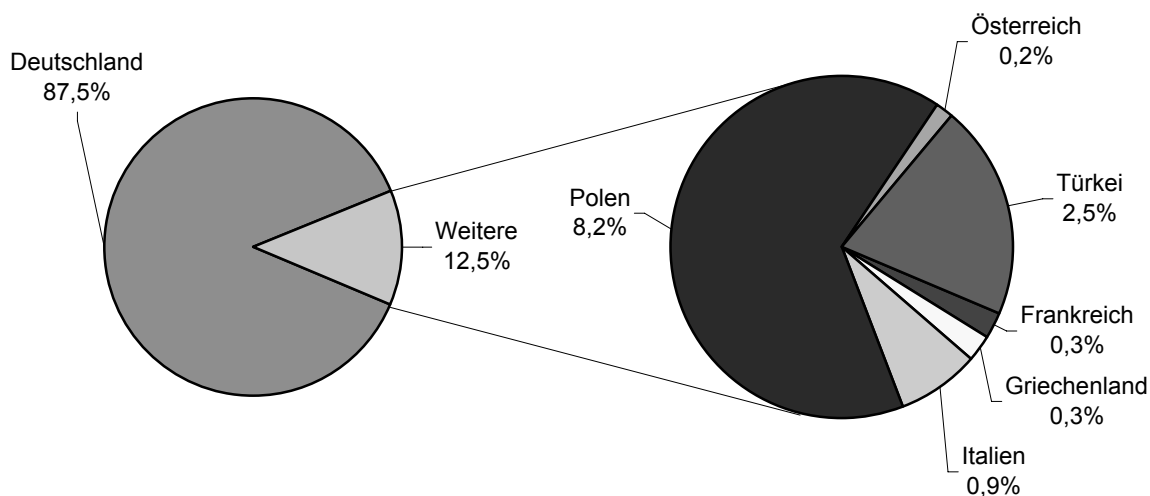
Einzelunternehmer/-innen nach Geschlecht

weiblich	839	65	46	19	774	341	X	X
männlich	1 625	173	131	42	1 452	522	X	X

Einzelunternehmer/-innen nach ausgewählter Staatsangehörigkeit

deutsch	2 035	190	138	52	1 845	799	2 035	732
französisch	7	-	-	-	7	4	7	5
griechisch	8	2	2	-	6	1	8	-
italienisch	22	4	2	2	18	5	22	6
polnisch	191	12	11	1	179	7	191	40
österreichisch	5	1	1	-	4	1	5	2
türkisch	59	10	7	3	49	9	59	11

10. Neugründungen nach ausgewählten Staatsangehörigkeiten von Einzelunternehmern/-innen im Juli 2006



11. Vollständige Aufgaben, sowie Gewerbetreibende nach Art der Niederlassung, Rechtsform, Einzelunternehmen nach Geschlecht und Staatsangehörigkeit im Juli 2006

Rechtsform Geschlecht Staatsangehörigkeit	Vollständige Aufgaben						Gewerbetreibende	
	ins- gesamt	Betriebsaufgaben			sonstige Stilllegung		ins- gesamt	dar.: weiblich
		ins- gesamt	Haupt- nieder- lassung	Zweignie- derl./unselb- ständige Zweigstelle	ins- gesamt	dar.: Neben- erwerb		
Anzahl								
Insgesamt	2 206	446	299	147	1 760	450	2 371	791
nach der Rechtsform des Unternehmens								
Einzelunternehmen	1 908	176	125	51	1 732	422	1 908	704
Offene Handelsgesellschaft	4	4	2	2	-	-	8	-
Kommanditgesellschaft	6	6	3	3	-	-	9	4
Gesellschaft mit beschränkter Haftung								
Haftung & Co.KG	16	16	10	6	-	-	23	2
Gesellschaft des bürgerlichen Rechts	79	56	53	3	23	23	163	47
Aktiengesellschaft	10	10	2	8	-	-	-	-
Gesellschaft mit beschränkter Haftung	161	159	100	59	2	2	243	29
Genossenschaft	-	-	-	-	-	-	-	-
Eingetragener Verein	2	1	1	-	1	1	2	-
Sonstige Rechtsformen	20	18	3	15	2	2	15	5

Einzelunternehmer/-innen nach Geschlecht

weiblich	704	56	44	12	648	177	X	X
männlich	1 204	120	81	39	1 084	245	X	X

Einzelunternehmer/-innen nach ausgewählter Staatsangehörigkeit

deutsch	1 609	151	105	46	1 458	389	1 609	623
französisch	5	1	1	-	4	-	5	1
griechisch	10	1	-	1	9	-	10	3
italienisch	27	3	3	-	24	3	27	6
polnisch	80	1	-	1	79	2	80	21
österreichisch	-	-	-	-	-	-	-	-
türkisch	64	7	7	-	57	7	64	9

12. Vollständige Aufgaben nach ausgewählten Staatsangehörigkeiten von Einzelunternehmern/-innen im Juli 2006

