



Gewerbeanzeigen Juni 2006

Ergebnisse der Gewerbeanzeigenstatistik

Inhalt

	Seite
Vorbemerkungen	3
Definitionen	3
Tabellenteil	
1. Grafik Gewerbean- und -abmeldungen mit Neuerrichtungen und Aufgaben im Jahresüberblick	5
2. Gewerbean- und -abmeldungen nach Wirtschaftszweigen im Juni 2006	
a) absolute Zahlen	6
b) Veränderung zum Vormonat in Prozent	7
3. Grafik Gewerbeanmeldungen nach WZ-Abschnitten im Juni 2006	8
4. Grafik Gewerbeabmeldungen nach WZ-Abschnitten im Juni 2006	8
5. Gewerbean- und -abmeldungen nach Verwaltungsbezirken im Juni 2006	
a) absolute Zahlen	9
b) Veränderung zum Vormonat in Prozent	10
6. Grafik Neuerrichtungen und Aufgaben nach Kreisen im Juni 2006	11
7. Neugründungen, sowie Gewerbetreibende nach Wirtschaftszweigen im Juni 2006	12
8. Vollständige Aufgaben, sowie Gewerbetreibende nach Wirtschaftszweigen im Juni 2006	13
9. Neugründungen, sowie Gewerbetreibende nach Art der Niederlassung, Rechtsform, Einzelunternehmen nach Geschlecht und Staatsangehörigkeit im Juni 2006	14
10. Grafik Neuerrichtungen der Gewerbebetreibenden nach ausgewählten Staatsangehörigkeiten von Einzelunternehmern/-innen im Juni 2006	14
11. Vollständige Aufgaben, sowie Gewerbetreibende nach Art der Niederlassung, Rechtsform, Einzelunternehmen nach Geschlecht und Staatsangehörigkeit im Juni 2006	15
12. Grafik Vollständige Aufgaben der Gewerbebetreibenden nach ausgewählten Staatsangehörigkeiten von Einzelunternehmern/-innen im Juni 2006	15

Zeichenerklärung

(nach DIN 55301)

0	weniger als die Hälfte von 1 in der letzten besetzten Stelle, jedoch mehr als nichts
-	nichts vorhanden (genau Null)
...	Angabe fällt später an
/	keine Angabe, da Zahlenwert nicht sicher genug
.	Zahlenwert unbekannt oder geheim zu halten
x	Tabellenfach gesperrt, weil Aussage nicht sinnvoll
p	vorläufige Zahl
r	berichtigte Zahl
s	geschätzte Zahl

Geringfügige Abweichungen in den Summen sind auf Runden der Zahlen zurückzuführen.
Abweichungen gegenüber früheren Veröffentlichungen erklären sich durch inzwischen vorgenommene Korrekturen.

Vorbemerkung

Ziel der Statistik

Ziel der Gewerbeanzeigenstatistik ist es, das Meldegeschehen in seiner Gesamtheit darzustellen und damit Aufschlüsse über Gründungen und Stilllegungen von Unternehmen und Betrieben zu gewinnen. Die Aussagen über das Gründungsverhalten und Betriebsstilllegungen in der Wirtschaft stellen eine unentbehrliche Informationsquelle für die Wirtschafts-, Wettbewerbs- und Strukturpolitik dar. Zahlen über die sektorale, regionale und zeitliche Entwicklung liefern Hinweise zur Ergreifung geeigneter wirtschaftspolitischer Maßnahmen. Zusätzlich werden aktuelle Informationen für die Pflege des Unternehmensregisters zur Verfügung gestellt.

Rechtsgrundlagen

Rechtsgrundlage für die Gewerbeanzeigenstatistik ist die Gewerbeordnung (GWO), neugefasst durch Bekanntmachung vom 22.02.1999 (BGBl. I S. 202), zuletzt geändert durch Artikel 35a des Gesetzes vom 24.12.2003 (BGBl. I S. 2954), § 14, Abs. 8a GWO. Auskunftspflichtig sind die Gewerbetreibenden, die nach § 14 der Gewerbeordnung (GWO) jedes stehende Gewerbe oder den Betrieb einer Zweigniederlassung oder einer unselbständigen Zweigstelle den zuständigen Behörden anzeigen müssen. Sie erfüllen ihre statistische Auskunftspflicht durch Erstattung dieser Anzeige bei den zuständigen Behörden, die diese Angaben an die statistischen Ämter der Länder übermitteln.

Methodische Hinweise

Mit den vorstehend ausgeführten Rechtsvorschriften wurde die Voraussetzung für die Auswertung der Gewerbemeldungen nach einheitlichen Kriterien geschaffen. Die Meldebehörden der Gemeindeverwaltungen, der verbandsfreien Gemeinden, der Verbandsgemeindeverwaltungen sowie der kreisfreien und großen kreisangehörigen Städte nehmen die Gewerbe-, -ab- und -ummeldungen entgegen. Die auf bundesweit einheitlichen Formularen erfassten Daten, der Gewerbeanzeigepflichtigen, übermitteln die zuständigen Meldebehörden monatlich an die statistischen Landesämter.

Bis auf die persönlichen Merkmale „Staatsangehörigkeit“ und „Geschlecht“ sind die Erhebungsmerkmale ausschließlich betriebsbezogen und umfassen u. a.

- die ausgeübte Tätigkeit
- die Art des Betriebes
- die Anzahl der beschäftigten Arbeitnehmer/-innen
- den Grad der Selbständigkeit
- den Grund der Meldung

sowie als Hilfsmerkmale

- den Namen von Betriebsinhaber/-innen
- die Eintragung im Handels-, Genossenschafts- oder Vereinsregister
- die Zahl der geschäftsführenden Gesellschafter/-innen
- die Anschrift der Betriebsstätte.

Der Inhalt des vorliegenden Berichts ist mit Ausnahme der Tabellen nach Wirtschaftszweigen mit den bis zum IV. Quartal 1995 veröffentlichten Angaben zu Gewerbeanzeigenstatistik vergleichbar. Ab 1996 liegt den Tabellen die EU-einheitliche „Klassifikation der Wirtschaftszweige“ (WZ 93) und ab 01.01.2003 (WZ 2003) zugrunde. Die WZ 2003 ist eine Aktualisierung der Klassifikation der Wirtschaftszweige, Ausgabe 1993 (WZ 93), deren Struktur weitgehend beibehalten werden konnte. Mit der alten Systematik der Wirtschaftszweige (WZ 79) sind die Tabellen nicht mehr vergleichbar. Außerdem wird das Automatenaufstell- und Reisegewerbe in den Gewerbe-, -ab- und -ummeldungen nicht mehr nachgewiesen.

Definitionen

- **Hauptniederlassung**
Mittelpunkt des Geschäftsverkehrs eines Betriebes, der sich bei Personengesellschaften (KG, OHG, GmbH & Co. KG, GbR, GmbH & Co. OHG u.a.) und juristischen Personen am Sitz des Unternehmens befindet. Eine Hauptniederlassung liegt auch dann vor, wenn daneben keine Zweigniederlassung oder unselbständige Zweigstelle betrieben wird.
- **Zweigniederlassung**
Betriebe mit selbständiger Organisation, selbständigen Betriebsmitteln und gesonderter Buchführung, dessen Leiter Geschäfte selbständig abzuschließen und durchzuführen befugt ist.
- **Unselbständige Zweigstelle**
Feste örtliche Anlagen oder Einrichtungen, die der Ausübung eines stehenden Gewerbes dienen (z.B. ein Auslieferungslager), jedoch nicht die Bedingungen einer Zweigniederlassung erfüllen.

Gewerbeanmeldungen

Ein Gewerbe ist anzumelden bei der Neuerrichtung eines Betriebes, einer Zweigniederlassung oder einer unselbständigen Zweigstelle, bei der Übernahme eines bereits bestehenden Betriebes (z.B. durch Kauf, Pacht/Erbsfolge, Änderung der Rechtsform, Gesellschaftereintritt) und bei der Verlegung eines Betriebes aus dem Bereich einer Meldebehörde in den Bereich einer anderen Meldebehörde.

- Neuerrichtung

Zur Neuerrichtung zählt die erstmalige Anmeldung eines Gewerbebetriebes als Hauptniederlassung, Zweigniederlassung oder unselbständige Zweigstelle, die Anmeldung als Neuerrichtung eines Kleingewerbetreibenden bzw. einer Nebentätigkeit sowie Gründung nach dem Umwandlungsgesetz.

- Zuzug

Verlagerung eines bestehenden Betriebes in den Bezirk des nachweisenden Gewerbebeamten.

- Übernahme

Übernahme eines bestehenden Betriebes innerhalb des Bezirkes des nachweisenden Gewerbebeamten (z.B. durch Kauf, Pacht/Erbsfolge, Änderung der Rechtsform, Gesellschaftereintritt).

Betriebsgründungen

Betriebsgründungen sind Neugründungen (außer Nebenerwerb) von Betrieben durch Einzelunternehmer, Personengesellschaften oder juristische Personen wobei für einen Einzelunternehmer, der eine Hauptniederlassung anmeldet, die Voraussetzung gilt, dass er entweder in das Handelsregister eingetragen ist oder eine Handwerkskarte besitzt oder mindestens einen Arbeitnehmer beschäftigt.

Sonstige Neugründungen

Gründung der Hauptniederlassung eines Kleinunternehmens (Nicht-Kaufmann/-frau). Das Kleinunternehmen ist nicht im Handelsregister eingetragen, besitzt keine Handwerkskarte und beschäftigt keine Arbeitnehmer. Die Gründung eines Gewerbes, das im Nebenerwerb betrieben wird, gilt ebenfalls als sonstige Neugründung.

Gewerbeabmeldungen

Ein Gewerbe ist abzumelden bei der vollständigen oder teilweisen Aufgabe eines Gewerbebetriebes, bei Übergabe an einen Nachfolger/Eigentümerwechsel, Änderung der Rechtsform, bei Verlagerung eines Gewerbebetriebes in den Bereich einer anderen Meldebehörde und bei Austritt eines Gesellschafters.

- Aufgabe

Hierzu zählt die Abmeldung eines Gewerbebetriebes wegen Aufgabe einer Hauptniederlassung, Zweigniederlassung bzw. unselbständigen Zweigstelle.

- Fortzug

Verlagerung eines bestehenden Betriebes aus dem Bezirk des nachweisenden Gewerbebeamten.

- Übergabe

Übergabe eines bestehenden Betriebes innerhalb des Bezirkes des nachweisenden Gewerbebeamten (z.B. wegen Verkauf, Verpachtung, Erbsfolge, Änderung der Rechtsform, Austritt als Gesellschafter).

Betriebsaufgaben

Betriebsaufgaben sind vollständige Aufgaben (außer Nebenerwerb) von Betrieben durch Einzelunternehmer, Personengesellschaften oder juristische Personen, wobei für einen Einzelunternehmer, der eine Hauptniederlassung abmeldet, die Voraussetzung gilt, dass er entweder in das Handelsregister eingetragen war oder zuletzt mindestens einen Arbeitnehmer beschäftigt hat.

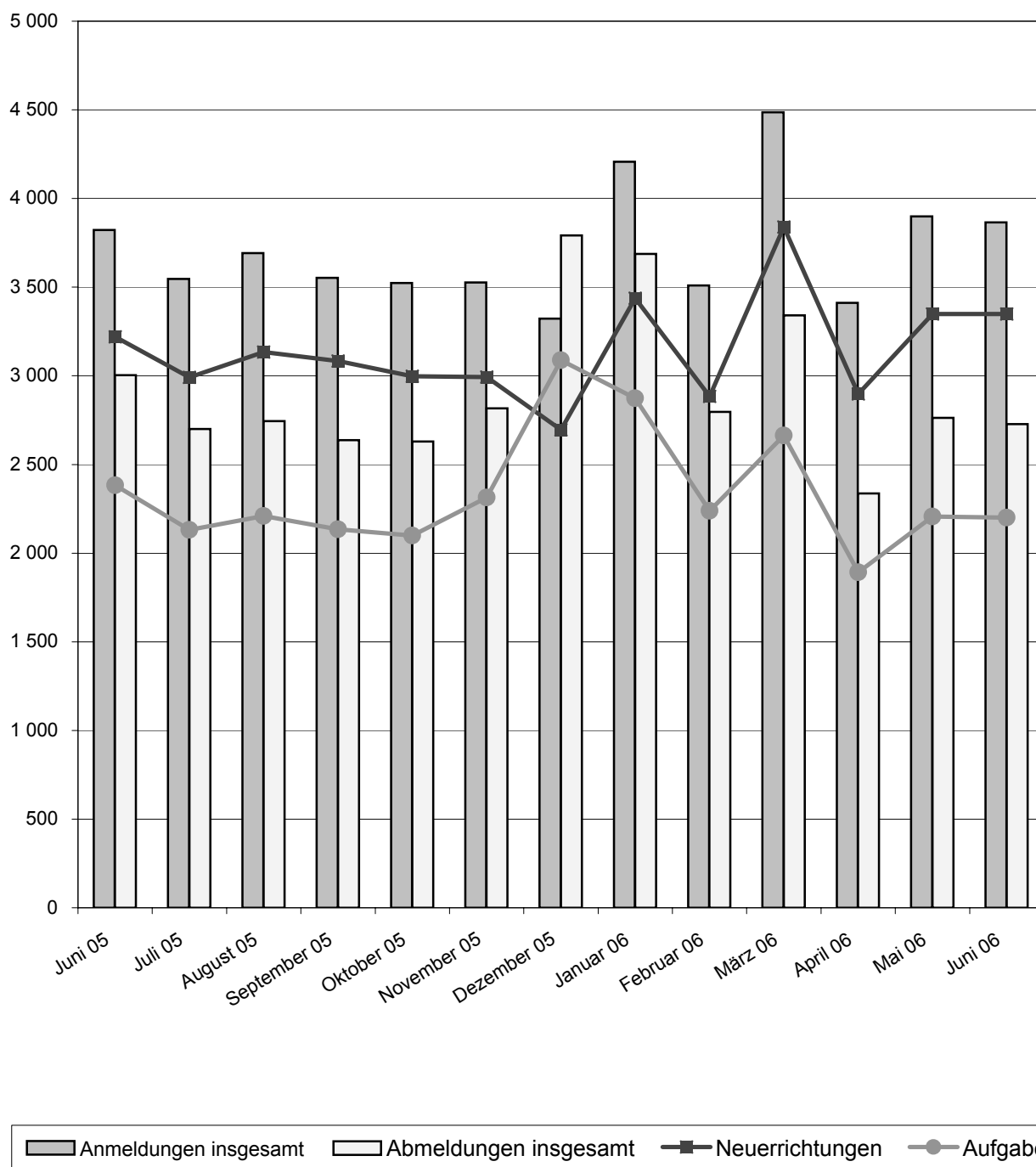
Sonstige Stilllegungen

Vollständige Aufgabe einer Hauptniederlassung eines Kleingewerbetreibenden (Nicht-Kaufmann/-frau). Das Kleinunternehmen war nicht im Handelsregister eingetragen und beschäftigte keine Arbeitnehmer. Die Aufgabe eines Gewerbes, das im Nebenerwerb betrieben wurde, gilt ebenfalls als sonstige Stilllegung.

Hinweise zum besseren Verständnis:

- Auf dem Erhebungsbogen für Gewerbe-Anmeldungen besteht die Möglichkeit zum Ankreuzen der Positionen „Neugründung“ und „Gründung nach Umwandlungsgesetz“. Die beiden Merkmale bilden die Position Neuerrichtungen. Das Merkmal „Neugründungen“ wird rechnerisch in Betriebsgründungen und sonstige Neugründungen weiter detailliert, um Gründungen mit besonderer wirtschaftlicher Substanz herauszuarbeiten.
- Vergleicht man die Daten „Insgesamt Neugründungen“ zu „Insgesamt Gewerbetreibende“ nach Rechtsformen, fällt auf, dass die Zahl der Einzelunternehmen gleich ist, während die anderen Rechtsformen differieren. Die Erklärung liegt darin, dass es sich bei Gewerbetreibenden um natürliche Personen handelt. Die Rechtsformen der Neugründungen weisen juristische Personen aus. D.h., eine GmbH kann z.B. mit mehreren natürlichen Personen gegründet werden.

1. Gewerbean- und -abmeldungen mit Neuerrichtungen und Aufgaben im Jahresüberblick



2. Gewerbean- und -abmeldungen nach Wirtschaftszweigen im Juni 2006

a) absolute Zahlen

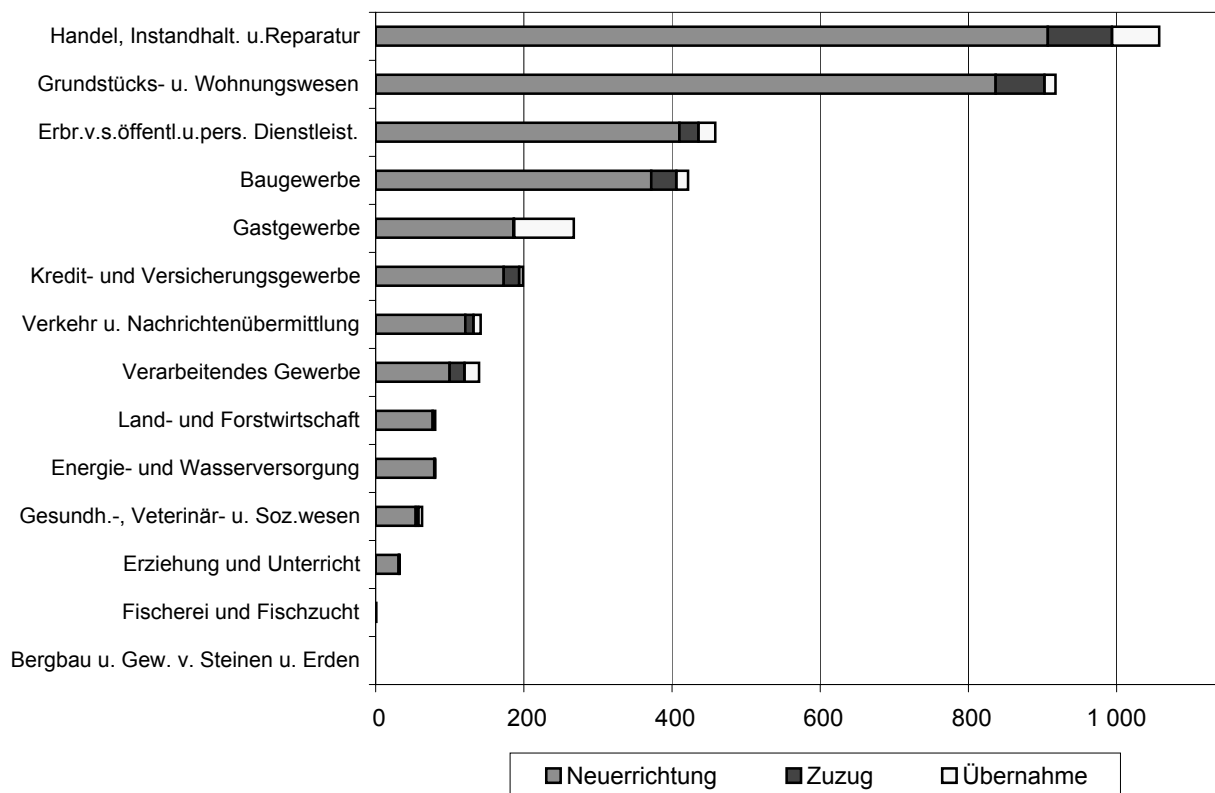
WZ 2003	Wirtschaftszweig	Anmeldungen				Abmeldungen			
		ins- gesamt	davon			ins- gesamt	davon		
			Neuer- richtung	Zuzug	Über- nahme		Aufgabe	Fortzug	Über- gabe
A	Land- und Forstwirtschaft	81	77	-	4	58	51	3	4
B	Fischerei und Fischzucht	1	1	-	-	-	-	-	-
C	Bergbau und Gewinnung von Steinen und Erden	-	-	-	-	2	1	-	1
D	Verarbeitendes Gewerbe	140	100	20	20	117	87	12	18
DA	Ernährungsgewerbe und Tabakverarbeitung	16	8	1	7	26	20	1	5
DB	Textil- und Bekleidungsgewerbe	11	9	-	2	4	2	1	1
DC	Ledergewerbe	1	1	-	-	1	1	-	1
DD	Holzgewerbe (ohne Herstellung von Möbeln)	11	10	1	-	11	11	-	-
DE	Papier-, Verlags- und Druckgewerbe	23	15	6	2	28	20	5	3
DF	Kokerei, Mineralölverarbeitung, Herstellung und Verarbeitung von Spalt- und Brutstoffen	-	-	-	-	-	-	-	-
DG	Herstellung von chemischen Erzeugnissen	4	3	1	-	2	2	-	-
DH	Herstellung von Gummi- und Kunststoffwaren	2	1	-	1	5	2	1	2
DI	Glasgewerbe, Herstellung von Keramik, Verarbeitung von Steinen und Erden	10	7	1	2	2	1	-	1
DJ	Metallerzeugung und -bearbeitung, Herstellung von Metallerzeugnissen	21	18	3	-	13	11	-	2
DK	Maschinenbau	10	6	3	1	6	4	2	-
DL	Herstellung von Büromaschinen, Datenverarbeitungsgeräten und -einrichtungen; Elektrotechnik, Feinmechanik und Optik	11	9	-	2	5	5	-	-
DM	Fahrzeugbau	3	3	-	-	2	-	1	1
DN	Herstellung von Möbeln, Schmuck, Musikinstrumenten, Sportgeräten, Spielwaren und sonstigen Erzeugnissen; Recycling	17	10	4	3	12	8	1	3
E	Energie- und Wasserversorgung	81	79	1	1	12	12	-	-
F	Baugewerbe	422	372	34	16	258	206	41	11
G	Handel; Instandhaltung und Reparatur von Kraftfahrzeugen und Gebrauchsgütern	1 058	907	87	64	849	693	86	70
50	Kraftfahrzeughandel; Instandhaltung und Reparatur von Kraftfahrzeugen; Tankstellen	130	109	15	6	108	87	14	7
51	Handelsvermittlung und Großhandel (ohne KFZ-Handel)	190	163	20	7	139	106	24	9
52	Einzelhandel (ohne Handel mit Kraftfahrzeugen und ohne Tankstellen); Reparatur von Gebrauchsgütern	738	635	52	51	602	500	48	54
H	Gastgewerbe	268	186	1	81	283	221	4	58
I	Verkehr und Nachrichtenübermittlung	142	121	11	10	133	108	20	5
60	Landverkehr; Transport in Rohrfernleitungen	66	57	5	4	63	52	7	4
61	Schifffahrt	-	-	-	-	1	-	1	-
62	Luftfahrt	3	3	-	-	-	-	-	-
63	Hilfs- und Nebentätigkeiten für den Verkehr; Verkehrsvermittlung	31	23	3	5	27	20	7	-
64	Nachrichtenübermittlung	42	38	3	1	42	36	5	1
J	Kredit- und Versicherungsgewerbe	199	173	21	5	133	104	23	6
65	Kreditgewerbe	-	-	-	-	1	-	-	1
66	Versicherungsgewerbe	-	-	-	-	-	-	-	-
67	Mit dem Kredit- und Versicherungsgewerbe verbundene Tätigkeiten	199	173	21	5	132	104	23	5
K	Grundstücks- und Wohnungswesen, Vermietung beweglicher Sachen, Erbringung von wirtschaftl. Dienstleistungen (anderweitig nicht genannte)	918	837	66	15	598	483	92	23
70	Grundstücks- und Wohnungswesen	169	151	15	3	78	61	15	2
71	Vermietung beweglicher Sachen ohne Bedienungspersonal	27	21	1	5	21	15	2	4
72	Datenverarbeitung und Datenbanken	87	78	9	-	72	53	15	4
73	Forschung und Entwicklung	1	1	-	-	4	3	1	-
74	Erbringung von wirtschaftl. Dienstleistungen (anderweitig nicht genannte)	634	586	41	7	423	351	59	13
M	Erziehung und Unterricht	33	31	1	1	15	13	1	1
N	Gesundheits-, Veterinär- und Sozialwesen	63	54	4	5	38	31	5	2
O	Erbringung von sonstigen öffentlichen und persönlichen Dienstleistungen	459	410	26	23	231	190	22	19
90	Abwasser- und Abfallbeseitigung und sonstige Entsorgung	3	2	1	-	1	1	-	-
91	Interessenvertretungen sowie kirchliche und sonstige Vereinigungen (ohne Sozialwesen, Kultur und Sport)	3	3	-	-	-	-	-	-
92	Kultur, Sport und Unterhaltung	93	85	5	3	58	48	4	6
93	Erbringung von sonstigen Dienstleistungen	360	320	20	20	172	141	18	13
Insgesamt		3 865	3 348	272	245	2 727	2 200	309	218

2. Gewerbean- und -abmeldungen nach Wirtschaftszweigen im Juni 2006

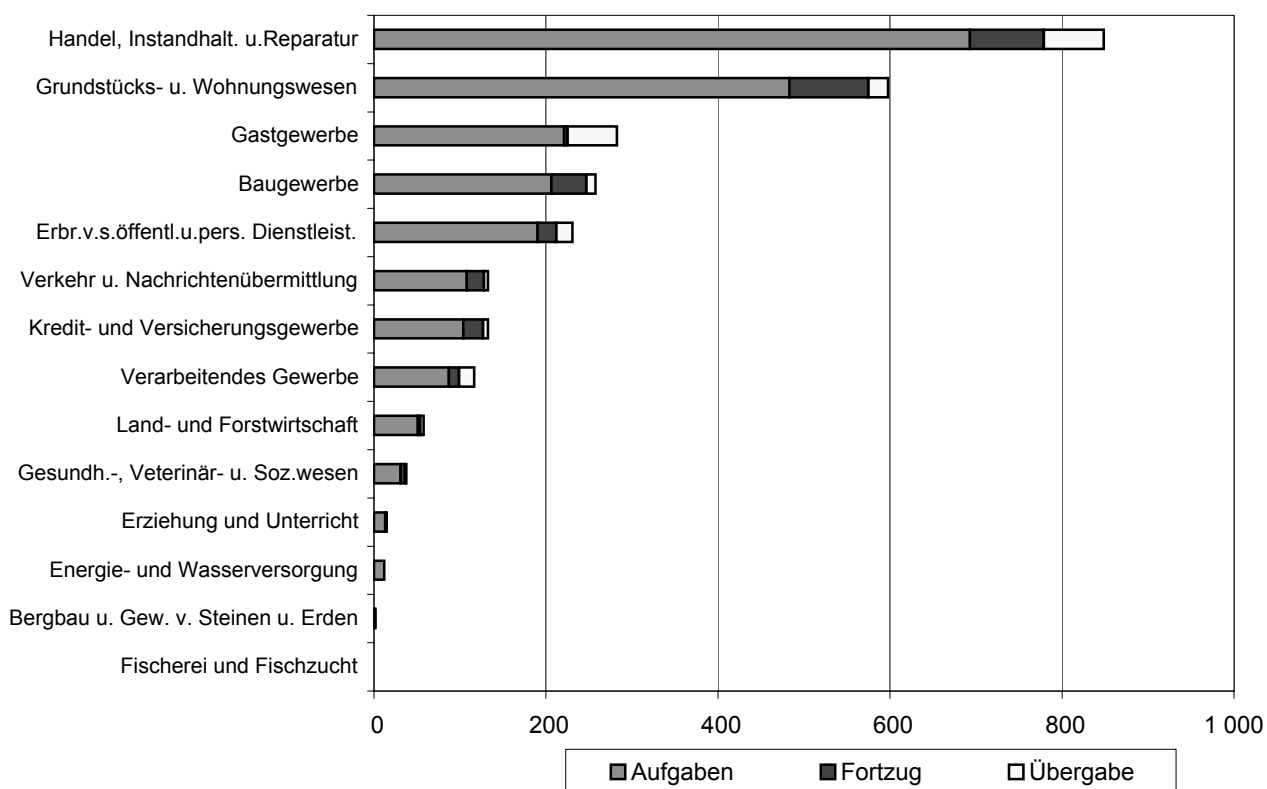
b) Veränderungen zum Vormonat in Prozent

WZ 2003	Wirtschaftszweig	Anmeldungen				Abmeldungen			
		ins- gesamt	davon			ins- gesamt	davon		
			Neuer- richtung	Zuzug	Über- nahme		Aufgabe	Fortzug	Über- gabe
A	Land- und Forstwirtschaft	1,3	11,6	X	300,0	16,0	18,6	- 50,0	300,0
B	Fischerei und Fischzucht	X	X	-	-	X	X	-	-
C	Bergbau und Gewinnung von Steinen und Erden	-	-	-	-	-	- 50,0	-	X
D	Verarbeitendes Gewerbe	15,7	6,4	81,8	25,0	1,7	-	- 20,0	38,5
DA	Ernährungsgewerbe und Tabakverarbeitung	23,1	60,0	X	- 12,5	13,0	5,3	X	25,0
DB	Textil- und Bekleidungsgewerbe	57,1	28,6	-	X	- 20,0	- 60,0	X	X
DC	Ledergewerbe	-	-	-	-	- 66,7	- 66,7	-	-
DD	Holzgewerbe (ohne Herstellung von Möbeln)	83,3	150,0	X	X	37,5	83,3	-	X
DE	Papier-, Verlags- und Druckgewerbe	- 14,8	- 25,0	50,0	- 33,3	33,3	33,3	66,7	-
DF	Kokerei, Mineralölverarbeitung, Herstellung und Verarbeitung von Spalt- und Brutstoffen	-	-	-	-	-	-	-	-
DG	Herstellung von chemischen Erzeugnissen	300,0	200,0	X	-	- 50,0	-	X	X
DH	Herstellung von Gummi- und Kunststoffwaren	X	X	-	X	150,0	100,0	-	X
DI	Glasgewerbe, Herstellung von Keramik, Verarbeitung von Steinen und Erden	25,0	- 12,5	X	X	- 66,7	- 66,7	X	-
DJ	Metallerzeugung und -bearbeitung, Herstellung von Metallerzeugnissen	- 19,2	- 21,7	50,0	X	18,2	22,2	X	100,0
DK	Maschinenbau	42,9	50,0	50,0	-	X	300,0	X	-
DL	Herstellung von Büromaschinen, Datenverarbeitungsgeräten und -einrichtungen; Elektrotechnik, Feinmechanik und Optik	-	- 10,0	X	X	- 50,0	- 44,4	X	-
DM	Fahrzeugbau	-	50,0	X	-	- 50,0	X	-	X
DN	Herstellung von Möbeln, Schmuck, Musikinstrumenten, Sportgeräten, Spielwaren und sonstigen Erzeugnissen; Recycling	54,5	11,1	300,0	200,0	- 29,4	- 27,3	- 80,0	200,0
E	Energie- und Wasserversorgung	- 19,0	- 19,4	X	- 50,0	100,0	140,0	-	X
F	Baugewerbe	6,6	6,3	30,8	- 20,0	6,2	2,5	86,4	- 45,0
G	Handel; Instandhaltung und Reparatur von Kraftfahrzeugen und Gebrauchsgütern	- 6,9	- 6,1	- 5,4	- 17,9	- 2,5	-	- 14,0	- 10,3
50	Kraftfahrzeughandel; Instandhaltung und Reparatur von Kraftfahrzeugen; Tankstellen	- 27,8	- 28,3	- 16,7	- 40,0	0,9	14,5	- 26,3	- 41,7
51	Handelsvermittlung und Großhandel (ohne KFZ-Handel)	11,8	16,4	- 23,1	75,0	- 16,8	- 22,6	4,3	28,6
52	Einzelhandel (ohne Handel mit Kraftfahrzeugen und ohne Tankstellen); Reparatur von Gebrauchsgütern	- 6,1	- 5,8	8,3	- 20,3	0,8	4,2	- 17,2	- 8,5
H	Gastgewerbe	- 9,5	- 2,6	- 50,0	- 21,4	6,0	15,7	- 55,6	- 13,4
I	Verkehr und Nachrichtenübermittlung	- 10,7	- 16,0	57,1	25,0	- 9,5	- 9,2	-	- 37,5
60	Landverkehr; Transport in Rohrfernleitungen	3,1	- 3,4	66,7	100,0	- 17,1	- 21,2	- 22,2	300,0
61	Schifffahrt	-	-	-	-	- 66,7	X	-	X
62	Luftfahrt	50,0	200,0	-	X	X	X	-	X
63	Hilfs- und Nebentätigkeiten für den Verkehr; Verkehrsvermittlung	- 27,9	- 36,1	50,0	-	- 25,0	- 16,7	-	X
64	Nachrichtenübermittlung	- 16,0	- 20,8	50,0	X	40,0	33,3	66,7	X
J	Kredit- und Versicherungsgewerbe	30,1	25,4	50,0	400,0	15,7	5,1	53,3	X
65	Kreditgewerbe	X	X	-	-	X	-	-	X
66	Versicherungsgewerbe	-	-	-	-	-	-	-	-
67	Mit dem Kredit- und Versicherungsgewerbe verbundene Tätigkeiten	30,9	26,3	50,0	400,0	14,8	5,1	53,3	400,0
K	Grundstücks- und Wohnungswesen, Vermietung beweglicher Sachen, Erbringung von wirtschaftl. Dienstleistungen (anderweitig nicht genannte)	- 4,1	- 0,9	- 24,1	- 40,0	- 8,0	- 8,0	- 11,5	9,5
70	Grundstücks- und Wohnungswesen	23,4	24,8	25,0	- 25,0	- 16,1	- 18,7	-	- 33,3
71	Vermietung beweglicher Sachen ohne Bedienungspersonal	35,0	40,0	- 50,0	66,7	5,0	-	100,0	-
72	Datenverarbeitung und Datenbanken	- 13,9	- 8,2	- 25,0	X	- 5,3	- 8,6	7,1	-
73	Forschung und Entwicklung	- 80,0	- 66,7	X	X	100,0	200,0	-	-
74	Erbringung von wirtschaftl. Dienstleistungen (anderweitig nicht genannte)	- 8,6	- 5,6	- 31,7	- 46,2	- 7,8	- 6,6	- 19,2	30,0
M	Erziehung und Unterricht	22,2	24,0	- 50,0	X	- 34,8	- 35,0	- 50,0	-
N	Gesundheits-, Veterinär- und Sozialwesen	- 10,0	- 19,4	100,0	400,0	15,2	19,2	- 28,6	X
O	Erbringung von sonstigen öffentlichen und persönlichen Dienstleistungen	13,6	13,3	18,2	15,0	- 2,9	- 1,6	- 26,7	26,7
90	Abwasser- und Abfallbeseitigung und sonstige Entsorgung	50,0	-	X	-	- 83,3	- 75,0	X	-
91	Interessenvertretungen sowie kirchliche und sonstige Vereinigungen (ohne Sozialwesen, Kultur und Sport)	X	X	-	-	X	X	-	-
92	Kultur, Sport und Unterhaltung	- 14,7	- 14,1	- 16,7	- 25,0	- 13,4	-	- 69,2	-
93	Erbringung von sonstigen Dienstleistungen	22,9	22,6	25,0	25,0	4,9	0,7	20,0	44,4
Insgesamt		- 0,9	-	- 1,1	- 10,9	- 1,3	- 0,3	- 6,4	- 3,5

3. Gewerbeanmeldungen nach WZ-Abschnitten im Juni 2006



4. Gewerbeabmeldungen nach WZ-Abschnitten im Juni 2006



5. Gewerbean- und -abmeldungen nach Verwaltungsbezirken im Juni 2006

a) absolute Zahlen

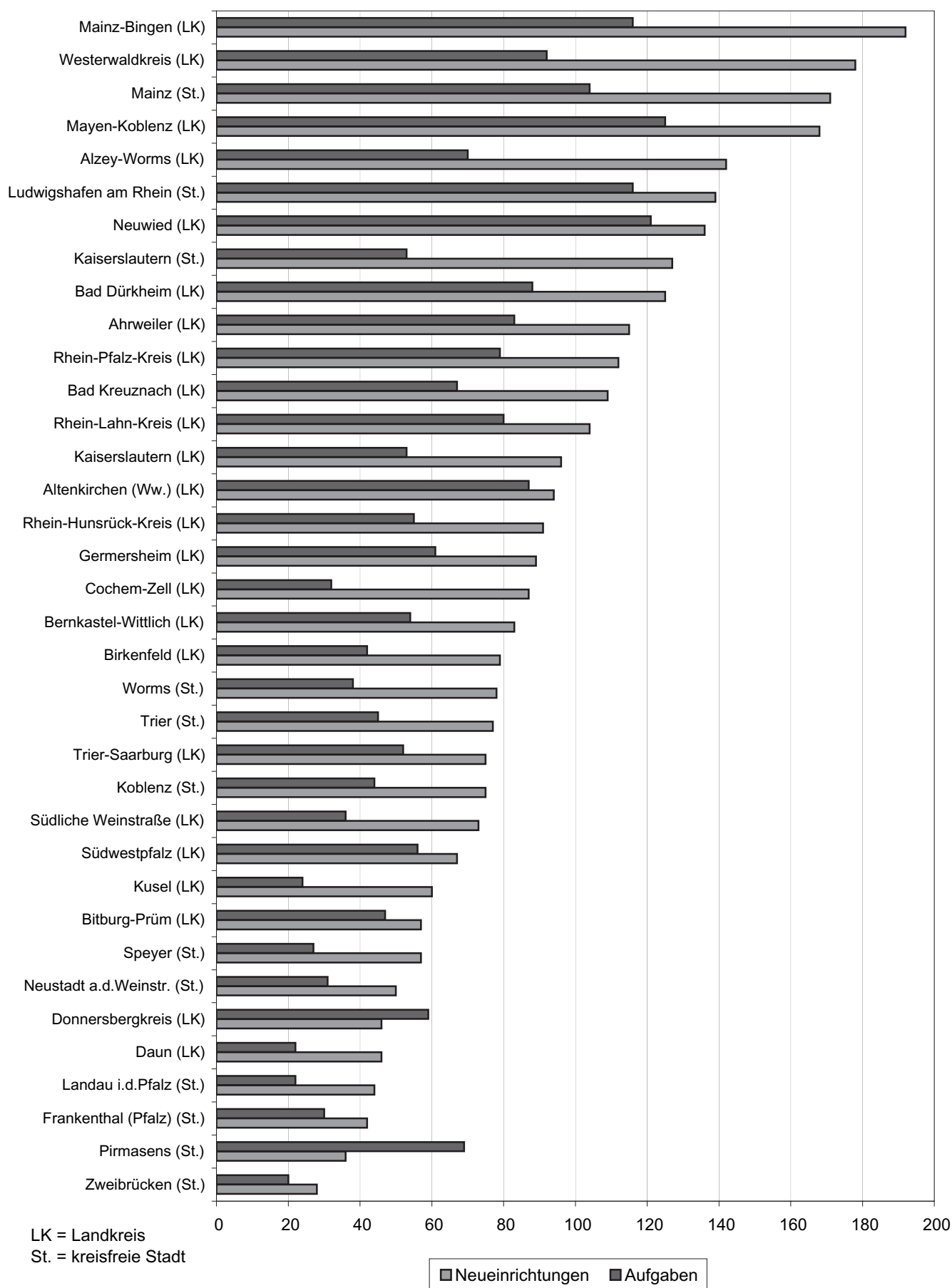
Verwaltungsbereich	Anmeldungen				Abmeldungen			
	ins- gesamt	davon			ins- gesamt	davon		
		Neuer- richtung	Zuzug	Über- nahme		Aufgabe	Fortzug	Über- gabe
Anzahl								
Kreisfreie Stadt Koblenz	91	75	3	13	55	44	3	8
Landkreis Ahrweiler	133	115	11	7	103	83	11	9
Landkreis Altenkirchen (Ww.)	112	94	10	8	104	87	10	7
Landkreis Bad Kreuznach	131	109	13	9	89	67	16	6
Landkreis Birkenfeld	88	79	1	8	53	42	6	5
Landkreis Cochem-Zell	96	87	2	7	39	32	4	3
Landkreis Mayen-Koblenz	203	168	21	14	164	125	26	13
Landkreis Neuwied	160	136	17	7	155	121	28	6
Rhein-Hunsrück-Kreis	102	91	8	3	62	55	5	2
Rhein-Lahn-Kreis	113	104	8	1	91	80	9	2
Westerwaldkreis	214	178	26	10	129	92	23	14
Kreisfreie Stadt Trier	90	77	3	10	61	45	3	13
Landkreis Bernkastel-Wittlich	98	83	4	11	61	54	3	4
Landkreis Bitburg-Prüm	72	57	8	7	57	47	4	6
Landkreis Daun	47	46	1	-	25	22	1	2
Landkreis Trier-Saarburg	90	75	8	7	65	52	7	6
Kreisfreie Stadt Frankenthal (Pfalz)	46	42	-	4	37	30	2	5
Kreisfreie Stadt Kaiserslautern	135	127	2	6	62	53	3	6
Kreisfreie Stadt Landau i.d.Pfalz	44	44	-	-	24	22	2	-
Kreisfreie Stadt Ludwigshafen am Rhein	151	139	7	5	129	116	6	7
Kreisfreie Stadt Mainz	195	171	10	14	137	104	17	16
Kreisfreie Stadt Neustadt a.d.Weinstr.	63	50	6	7	38	31	3	4
Kreisfreie Stadt Pirmasens	37	36	1	-	70	69	1	-
Kreisfreie Stadt Speyer	60	57	3	-	34	27	3	4
Kreisfreie Stadt Worms	90	78	3	9	49	38	7	4
Kreisfreie Stadt Zweibrücken	33	28	-	5	28	20	2	6
Landkreis Alzey-Worms	174	142	18	14	91	70	13	8
Landkreis Bad Dürkheim	149	125	10	14	110	88	13	9
Donnersbergkreis	56	46	5	5	65	59	3	3
Landkreis Germersheim	108	89	8	11	75	61	9	5
Landkreis Kaiserslautern	103	96	5	2	72	53	12	7
Landkreis Kusel	63	60	2	1	27	24	1	2
Landkreis Südliche Weinstraße	84	73	5	6	54	36	11	7
Rhein-Pfalz-Kreis	130	112	13	5	102	79	20	3
Landkreis Mainz-Bingen	232	192	25	15	148	116	17	15
Landkreis Südwestpfalz	72	67	5	-	62	56	5	1
Rheinland-Pfalz	3 865	3 348	272	245	2 727	2 200	309	218
Kreisfreie Städte	1 035	924	38	73	724	599	52	73
Landkreise	2 830	2 424	234	172	2 003	1 601	257	145
Industrie- und Handelskammerbezirke								
Koblenz	1 443	1 236	120	87	1 044	828	141	75
Trier	397	338	24	35	269	220	18	31
Rheinhessen	691	583	56	52	425	328	54	43
Pfalz	1 334	1 191	72	71	989	824	96	69

5. Gewerbean- und -abmeldungen nach Verwaltungsbezirken im Juni 2006

b) Veränderungen zum Vormonat in Prozent

Verwaltungsbereich	Anmeldungen				Abmeldungen			
	ins- gesamt	davon			ins- gesamt	davon		
		Neuer- richtung	Zuzug	Über- nahme		Aufgabe	Fortzug	Über- gabe
Prozent								
Kreisfreie Stadt Koblenz	- 35,9	- 36,4	- 40,0	- 31,6	- 43,3	- 36,2	- 80,0	- 38,5
Landkreis Ahrweiler	1,5	-	57,1	- 22,2	- 1,9	- 2,4	- 8,3	12,5
Landkreis Altenkirchen (Ww.)	2,8	- 5,1	150,0	33,3	16,9	7,4	66,7	250,0
Landkreis Bad Kreuznach	- 18,6	- 26,8	225,0	12,5	- 23,3	- 20,2	- 15,8	- 53,8
Landkreis Birkenfeld	35,4	43,6	- 75,0	33,3	15,2	23,5	-	- 16,7
Landkreis Cochem-Zell	54,8	64,2	-	-	62,5	128,6	100,0	- 62,5
Landkreis Mayen-Koblenz	3,6	3,7	- 19,2	75,0	42,6	42,0	30,0	85,7
Landkreis Neuwied	- 20,8	- 23,2	- 5,6	-	- 13,4	- 19,9	40,0	- 25,0
Rhein-Hunsrück-Kreis	8,5	11,0	14,3	- 40,0	1,6	7,8	- 16,7	- 50,0
Rhein-Lahn-Kreis	- 1,7	2,0	- 20,0	- 66,7	- 9,9	- 7,0	- 18,2	- 50,0
Westerwaldkreis	15,1	14,1	44,4	- 16,7	1,6	- 7,1	15,0	75,0
Kreisfreie Stadt Trier	- 5,3	- 4,9	200,0	- 23,1	- 7,6	- 2,2	- 50,0	- 7,1
Landkreis Bernkastel-Wittlich	19,5	23,9	- 50,0	57,1	- 25,6	- 19,4	- 66,7	- 33,3
Landkreis Bitburg-Prüm	1,4	- 5,0	300,0	- 22,2	58,3	67,9	100,0	-
Landkreis Daun	- 21,7	- 14,8	-	X	- 21,9	- 15,4	- 50,0	- 50,0
Landkreis Trier-Saarburg	- 15,9	- 11,8	- 42,9	- 12,5	- 7,1	- 17,5	75,0	100,0
Kreisfreie Stadt Frankenthal (Pfalz)	27,8	23,5	X	300,0	2,8	- 3,2	- 50,0	400,0
Kreisfreie Stadt Kaiserslautern	- 5,6	- 2,3	- 66,7	- 14,3	44,2	65,6	- 70,0	X
Kreisfreie Stadt Landau i.d.Pfalz	-	4,8	X	X	- 35,1	- 21,4	- 71,4	X
Kreisfreie Stadt Ludwigshafen am Rhein	2,0	6,9	16,7	- 58,3	16,2	22,1	- 33,3	-
Kreisfreie Stadt Mainz	- 14,5	- 9,5	- 28,6	- 44,0	- 6,8	- 1,9	- 26,1	- 11,1
Kreisfreie Stadt Neustadt a.d.Weinstr.	21,2	16,3	50,0	40,0	- 9,5	- 18,4	200,0	33,3
Kreisfreie Stadt Pirmasens	32,1	33,3	-	-	- 21,3	- 20,7	- 50,0	-
Kreisfreie Stadt Speyer	- 7,7	- 6,6	-	X	- 5,6	- 10,0	- 25,0	100,0
Kreisfreie Stadt Worms	9,8	21,9	- 50,0	- 25,0	- 9,3	- 13,6	75,0	- 33,3
Kreisfreie Stadt Zweibrücken	6,5	16,7	-	- 28,6	- 17,6	- 4,8	- 60,0	- 25,0
Landkreis Alzey-Worms	43,8	49,5	20,0	27,3	-	9,4	- 27,8	- 11,1
Landkreis Bad Dürkheim	- 2,6	- 4,6	- 23,1	55,6	11,1	12,8	30,0	- 18,2
Donnersbergkreis	- 20,0	- 19,3	- 54,5	150,0	47,7	68,6	- 50,0	-
Landkreis Germersheim	2,9	2,3	- 20,0	37,5	- 8,5	- 4,7	- 25,0	- 16,7
Landkreis Kaiserslautern	-	4,3	- 16,7	- 60,0	- 2,7	- 8,6	33,3	-
Landkreis Kusel	18,9	33,3	- 50,0	- 75,0	- 40,0	- 40,0	-	- 50,0
Landkreis Südliche Weinstraße	- 29,4	- 28,4	- 37,5	- 33,3	- 18,2	- 32,1	57,1	16,7
Rhein-Pfalz-Kreis	- 3,0	- 5,9	30,0	-	30,8	21,5	122,2	- 25,0
Landkreis Mainz-Bingen	5,0	4,3	19,0	- 6,3	2,1	5,5	- 32,0	50,0
Landkreis Südwestpfalz	- 15,3	- 14,1	25,0	X	- 3,1	-	25,0	- 75,0
Rheinland-Pfalz	- 0,9	-	- 1,1	- 10,9	- 1,3	- 0,3	- 6,4	- 3,5
Kreisfreie Städte	- 5,4	- 2,0	- 20,8	- 29,1	- 8,6	- 4,5	- 42,2	- 2,7
Landkreise	0,9	0,7	3,1	-	1,6	1,3	7,1	- 4,0
Industrie- und Handelskammerbezirke								
Koblenz	- 1,4	- 2,5	14,3	- 3,3	- 1,5	- 1,7	2,9	- 7,4
Trier	- 4,3	- 2,6	- 7,7	- 16,7	- 5,9	- 4,3	- 21,7	- 6,1
Rheinhessen	6,0	9,6	-	- 18,8	- 2,7	1,2	- 22,9	-
Pfalz	- 2,6	- 0,9	- 18,2	- 10,1	0,9	1,6	- 4,0	-

6. Neuerrichtungen und Aufgaben nach Kreisen im Juni 2006



7. Neugründungen, sowie Gewerbetreibende nach Wirtschaftszweigen im Juni 2006

WZ 2003	Wirtschaftszweig	Neugründungen						Gewerbetreibende	
		ins- gesamt	Betriebsgründungen			sonstige Neugründ.		ins- gesamt	dar.: weiblich
			ins- gesamt	Haupt- nieder- lassung	Zweig- nie- derlassung unselbst. Zweigstelle	ins- gesamt	dar.: Neben- erwerb		
A	Land- und Forstwirtschaft	77	7	6	1	70	18	80	11
B	Fischerei und Fischzucht	1	-	-	-	1	1	1	-
C	Bergbau und Gewinnung von Steinen und Erden	-	-	-	-	-	-	-	-
D	Verarbeitendes Gewerbe	100	45	36	9	55	27	107	28
DA	Ernährungsgewerbe und Tabakverarbeitung	8	6	5	1	2	1	8	3
DB	Textil- und Bekleidungsgewerbe	9	5	4	1	4	2	9	5
DC	Ledergewerbe	1	1	1	-	-	-	2	-
DD	Holzgewerbe (ohne Herstellung von Möbeln)	10	4	3	1	6	3	10	3
DE	Papier-, Verlags- und Druckgewerbe	15	4	3	1	11	7	16	4
DF	Kokerei, Mineralölverarbeitung, Herstellung und Verarbeitung von Spalt- und Brutstoffen	-	-	-	-	-	-	-	-
DG	Herstellung von chemischen Erzeugnissen	3	2	1	1	1	-	3	1
DH	Herstellung von Gummi- und Kunststoffwaren	1	1	1	-	-	-	1	-
DI	Glasgewerbe, Herstellung von Keramik, Verarbeitung von Steinen und Erden	7	1	-	1	6	3	7	4
DJ	Metallerzeugung und -bearbeitung, Herstellung von Metallerzeugnissen	18	6	5	1	12	3	21	1
DK	Maschinenbau	6	2	2	-	4	4	6	1
DL	Herstellung von Büromaschinen, Datenverarbeitungsgeräten und -einrichtungen; Elektrotechnik, Feinmechanik und Optik	9	8	7	1	1	-	10	2
DM	Fahrzeugbau	3	2	2	-	1	-	4	1
DN	Herstellung von Möbeln, Schmuck, Musikinstrumenten, Sportgeräten, Spielwaren und sonstigen Erzeugnissen; Recycling	10	3	2	1	7	4	10	3
E	Energie- und Wasserversorgung	79	6	6	-	73	62	95	26
F	Baugewerbe	372	138	125	13	234	36	413	9
G	Handel; Instandhaltung und Reparatur von Kraftfahrzeugen und Gebrauchsgütern	905	163	83	80	742	281	974	343
50	Kraftfahrzeughandel; Instandhaltung und Reparatur von Kraftfahrzeugen; Tankstellen	108	17	9	8	91	27	111	14
51	Handelsvermittlung und Großhandel (ohne KFZ-Handel)	163	21	12	9	142	36	166	47
52	Einzelhandel (ohne Handel mit Kraftfahrzeugen und ohne Tankstellen); Reparatur von Gebrauchsgütern	634	125	62	63	509	218	697	282
H	Gastgewerbe	186	52	40	12	134	28	203	72
I	Verkehr und Nachrichtenübermittlung	121	23	10	13	98	22	136	24
60	Landverkehr; Transport in Rohrfernleitungen	57	8	6	2	49	8	61	11
61	Schifffahrt	-	-	-	-	-	-	-	-
62	Luftfahrt	3	-	-	-	3	2	3	-
63	Hilfs- und Nebentätigkeiten für den Verkehr; Verkehrsvermittlung	23	12	3	9	11	4	34	7
64	Nachrichtenübermittlung	38	3	1	2	35	8	38	6
J	Kredit- und Versicherungsgewerbe	173	6	5	1	167	42	173	50
65	Kreditgewerbe	-	-	-	-	-	-	-	-
66	Versicherungsgewerbe	-	-	-	-	-	-	-	-
67	Mit dem Kredit- und Versicherungsgewerbe verbundene Tätigkeiten	173	6	5	1	167	42	173	50
K	Grundstücks- und Wohnungswesen, Vermietung beweglicher Sachen, Erbringung von wirtschaftl. Dienstleistungen (anderweitig nicht genannte)	834	133	93	40	701	257	908	283
70	Grundstücks- und Wohnungswesen	151	20	17	3	131	37	166	28
71	Vermietung beweglicher Sachen ohne Bedienungspersonal	20	3	1	2	17	8	22	1
72	Datenverarbeitung und Datenbanken	78	8	4	4	70	27	88	10
73	Forschung und Entwicklung	1	1	1	-	-	-	2	-
74	Erbringung von wirtschaftl. Dienstleistungen (anderweitig nicht genannte)	584	101	70	31	483	185	630	244
M	Erziehung und Unterricht	31	4	2	2	27	8	35	17
N	Gesundheits-, Veterinär- und Sozialwesen	54	7	5	2	47	14	56	42
O	Erbringung von sonstigen öffentlichen und persönlichen Dienstleistungen	409	46	36	10	363	159	436	292
90	Abwasser- und Abfallbeseitigung und sonstige Entsorgung	2	-	-	-	2	1	2	-
91	Interessenvertretungen sowie kirchliche und sonstige Vereinigungen (ohne Sozialwesen, Kultur und Sport)	3	1	-	1	2	-	3	2
92	Kultur, Sport und Unterhaltung	84	15	11	4	69	40	98	29
93	Erbringung von sonstigen Dienstleistungen	320	30	25	5	290	118	333	261
Insgesamt		3 342	630	447	183	2 712	955	3 617	1 197

8. Vollständige Aufgaben, sowie Gewerbetreibende nach Wirtschaftszweigen im Juni 2006

WZ 2003	Wirtschaftszweig	Vollständige Aufgaben						Gewerbetreibende	
		ins- gesamt	Betriebsaufgaben			sonstige Stilllegung		ins- gesamt	dar.: weiblich
			ins- gesamt	Haupt- nieder- lassung	Zweignie- derl./unselb- ständige Zweigstelle	ins- gesamt	dar.: Neben- erwerb		
A	Land- und Forstwirtschaft	51	4	3	1	47	8	53	12
B	Fischerei und Fischzucht	-	-	-	-	-	-	-	-
C	Bergbau und Gewinnung von Steinen und Erden	1	1	1	-	-	-	2	1
D	Verarbeitendes Gewerbe	86	38	28	10	48	11	97	12
DA	Ernährungsgewerbe und Tabakverarbeitung	20	11	7	4	9	4	28	-
DB	Textil- und Bekleidungsgewerbe	2	-	-	-	2	-	2	2
DC	Ledergewerbe	1	1	1	-	-	-	1	-
DD	Holzgewerbe (ohne Herstellung von Möbeln)	10	4	2	2	6	1	10	1
DE	Papier-, Verlags- und Druckgewerbe	20	9	8	1	11	-	22	3
DF	Kokerei, Mineralölverarbeitung, Herstellung und Verarbeitung von Spalt- und Brutstoffen	-	-	-	-	-	-	-	-
DG	Herstellung von chemischen Erzeugnissen	2	1	-	1	1	-	2	1
DH	Herstellung von Gummi- und Kunststoffwaren	2	1	1	-	1	-	2	-
DI	Glasgewerbe, Herstellung von Keramik, Verarbeitung von Steinen und Erden	1	-	-	-	1	-	1	-
DJ	Metallerzeugung und -bearbeitung, Herstellung von Metallerzeugnissen	11	6	6	-	5	1	13	2
DK	Maschinenbau	4	3	2	1	1	-	3	-
DL	Herstellung von Büromaschinen, Datenverarbeitungsgeräten und -einrichtungen; Elektrotechnik, Feinmechanik und Optik	5	1	1	-	4	2	5	-
DM	Fahrzeugbau	-	-	-	-	-	-	-	-
DN	Herstellung von Möbeln, Schmuck, Musikinstrumenten, Sportgeräten, Spielwaren und sonstigen Erzeugnissen; Recycling	8	1	-	1	7	3	8	3
E	Energie- und Wasserversorgung	12	7	6	1	5	5	16	2
F	Baugewerbe	206	55	48	7	151	17	235	20
G	Handel; Instandhaltung und Reparatur von Kraftfahrzeugen und Gebrauchsgütern	691	145	102	43	546	160	725	248
50	Kraftfahrzeughandel; Instandhaltung und Reparatur von Kraftfahrzeugen; Tankstellen	87	19	16	3	68	24	92	12
51	Handelsvermittlung und Großhandel (ohne KFZ-Handel)	106	11	11	-	95	20	110	35
52	Einzelhandel (ohne Handel mit Kraftfahrzeugen und ohne Tankstellen); Reparatur von Gebrauchsgütern	498	115	75	40	383	116	523	201
H	Gastgewerbe	221	52	48	4	169	14	226	97
I	Verkehr und Nachrichtenübermittlung	108	24	16	8	84	17	111	30
60	Landverkehr; Transport in Rohrfernleitungen	52	8	7	1	44	7	56	15
61	Schifffahrt	-	-	-	-	-	-	-	-
62	Luftfahrt	-	-	-	-	-	-	-	-
63	Hilfs- und Nebentätigkeiten für den Verkehr; Verkehrsvermittlung	20	6	6	-	14	3	21	5
64	Nachrichtenübermittlung	36	10	3	7	26	7	34	10
J	Kredit- und Versicherungsgewerbe	104	6	5	1	98	17	103	23
65	Kreditgewerbe	-	-	-	-	-	-	-	-
66	Versicherungsgewerbe	-	-	-	-	-	-	-	-
67	Mit dem Kredit- und Versicherungsgewerbe verbundene Tätigkeiten	104	6	5	1	98	17	103	23
K	Grundstücks- und Wohnungswesen, Vermietung beweglicher Sachen, Erbringung von wirtschaftl. Dienstleistungen (anderweitig nicht genannte)	483	76	58	18	407	113	522	161
70	Grundstücks- und Wohnungswesen	61	13	12	1	48	10	68	9
71	Vermietung beweglicher Sachen ohne Bedienungspersonal	15	3	2	1	12	3	17	6
72	Datenverarbeitung und Datenbanken	53	5	5	-	48	20	58	7
73	Forschung und Entwicklung	3	3	2	1	-	-	3	-
74	Erbringung von wirtschaftl. Dienstleistungen (anderweitig nicht genannte)	351	52	37	15	299	80	376	139
M	Erziehung und Unterricht	13	3	3	-	10	4	15	7
N	Gesundheits-, Veterinär- und Sozialwesen	31	2	2	-	29	14	32	25
O	Erbringung von sonstigen öffentlichen und persönlichen Dienstleistungen	190	31	24	7	159	50	200	105
90	Abwasser- und Abfallbeseitigung und sonstige Entsorgung	1	1	1	-	-	-	1	-
91	Interessenvertretungen sowie kirchliche und sonstige Vereinigungen (ohne Sozialwesen, Kultur und Sport)	-	-	-	-	-	-	-	-
92	Kultur, Sport und Unterhaltung	48	13	10	3	35	16	55	14
93	Erbringung von sonstigen Dienstleistungen	141	17	13	4	124	34	144	91
Insgesamt		2 197	444	344	100	1 753	430	2 337	743

9. Neugründungen, sowie Gewerbetreibende nach Art der Niederlassung, Rechtsform, Einzelunternehmen nach Geschlecht und Staatsangehörigkeit im Juni 2006

Rechtsform Geschlecht Staatsangehörigkeit	Neugründungen						Gewerbetreibende	
	ins- gesamt	Betriebsgründungen			sonstige Neugründ.		ins- gesamt	dar.: weiblich
		ins- gesamt	Haupt- nieder- lassung	Zweignie- derl./unselb- ständige Zweigstelle	ins- gesamt	dar.: Neben- erwerb		
Insgesamt	3 342	630	447	183	2 712	955	3 617	1 197
nach der Rechtsform des Unternehmens								
Einzelunternehmen	2 953	294	242	52	2 659	902	2 953	1 072
Offene Handelsgesellschaft	4	3	1	2	1	1	8	2
Kommanditgesellschaft	3	3	1	2	-	-	4	-
Gesellschaft mit beschränkter Haftung								
Haftung & Co.KG	48	47	28	19	1	1	81	12
Gesellschaft des bürgerlichen Rechts	125	80	72	8	45	45	289	79
Aktiengesellschaft	4	4	-	4	-	-	-	-
Gesellschaft mit beschränkter Haftung	164	160	87	73	4	4	231	25
Genossenschaft	-	-	-	-	-	-	-	-
Eingetragener Verein	2	2	1	1	-	-	2	-
Sonstige Rechtsformen	39	37	15	22	2	2	49	7

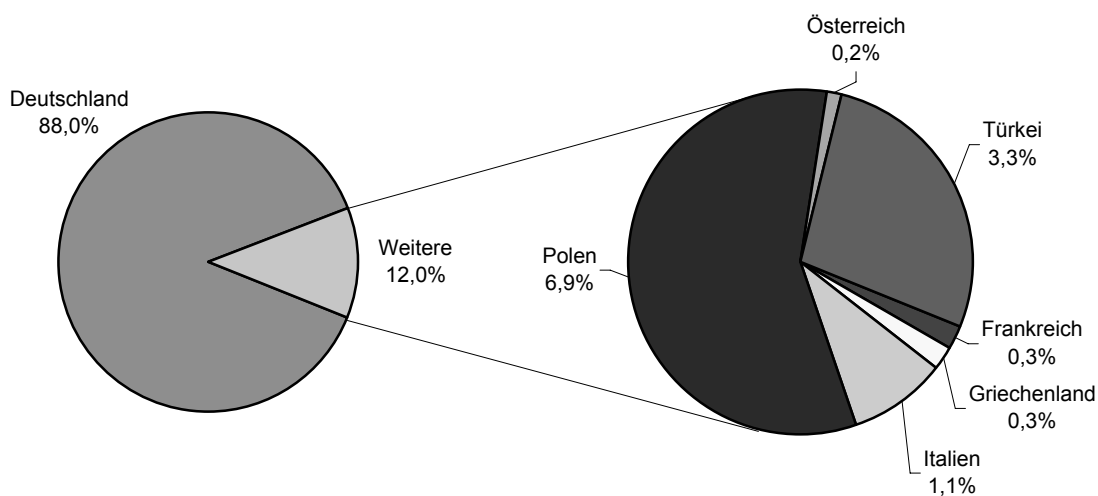
Einzelunternehmer/-innen nach Geschlecht

weiblich	1 072	67	59	8	1 005	368	X	X
männlich	1 881	227	183	44	1 654	534	X	X

Einzelunternehmer/-innen nach ausgewählter Staatsangehörigkeit

deutsch	2 437	238	194	44	2 199	817	2 437	916
französisch	7	-	-	-	7	5	7	2
griechisch	8	1	1	-	7	2	8	2
italienisch	30	4	4	-	26	2	30	9
polnisch	192	14	12	2	178	8	192	50
österreichisch	5	-	-	-	5	1	5	3
türkisch	90	15	13	2	75	13	90	13

10. Neugründungen nach ausgewählten Staatsangehörigkeiten von Einzelunternehmern/-innen im Juni 2006



11. Vollständige Aufgaben, sowie Gewerbetreibende nach Art der Niederlassung, Rechtsform, Einzelunternehmen nach Geschlecht und Staatsangehörigkeit im Juni 2006

Rechtsform Geschlecht Staatsangehörigkeit	Vollständige Aufgaben						Gewerbetreibende	
	ins- gesamt	Betriebsaufgaben			sonstige Stilllegung		ins- gesamt	dar.: weiblich
		ins- gesamt	Haupt- nieder- lassung	Zweignie- derl./unselb- ständige Zweigstelle	ins- gesamt	dar.: Neben- erwerb		
	Anzahl							
Insgesamt	2 197	444	344	100	1 753	430	2 337	743
nach der Rechtsform des Unternehmens								
Einzelunternehmen	1 914	176	130	46	1 738	415	1 914	675
Offene Handelsgesellschaft	4	4	3	1	-	-	5	1
Kommanditgesellschaft	2	2	2	-	-	-	2	1
Gesellschaft mit beschränkter Haftung								
Haftung & Co.KG	23	23	19	4	-	-	33	2
Gesellschaft des bürgerlichen Rechts	96	83	82	1	13	13	203	41
Aktiengesellschaft	6	6	-	6	-	-	-	-
Gesellschaft mit beschränkter Haftung	137	135	103	32	2	2	167	21
Genossenschaft	-	-	-	-	-	-	-	-
Eingetragener Verein	2	2	1	1	-	-	2	1
Sonstige Rechtsformen	13	13	4	9	-	-	11	1

Einzelunternehmer/-innen nach Geschlecht

weiblich	675	48	42	6	627	184	X	X
männlich	1 239	128	88	40	1 111	231	X	X

Einzelunternehmer/-innen nach ausgewählter Staatsangehörigkeit

deutsch	1 605	153	111	42	1 452	384	1 605	609
französisch	5	-	-	-	5	1	5	3
griechisch	8	1	1	-	7	-	8	4
italienisch	26	4	4	-	22	5	26	4
polnisch	94	3	1	2	91	4	94	13
österreichisch	1	-	-	-	1	-	1	1
türkisch	70	8	6	2	62	4	70	10

12. Vollständige Aufgaben nach ausgewählten Staatsangehörigkeiten von Einzelunternehmern/-innen im Juni 2006

