



Gewerbeanzeigen Mai 2006

Ergebnisse der Gewerbeanzeigenstatistik

Inhalt

	Seite
Vorbemerkungen	3
Definitionen	3
Tabellenteil	
1. Grafik Gewerbean- und -abmeldungen mit Neuerrichtungen und Aufgaben im Jahresüberblick	5
2. Gewerbean- und -abmeldungen nach Wirtschaftszweigen im Mai 2006	
a) absolute Zahlen	6
b) Veränderung zum Vormonat in Prozent	7
3. Grafik Gewerbeanmeldungen nach WZ-Abschnitten im Mai 2006	8
4. Grafik Gewerbeabmeldungen nach WZ-Abschnitten im Mai 2006	8
5. Gewerbean- und -abmeldungen nach Verwaltungsbezirken im Mai 2006	
a) absolute Zahlen	9
b) Veränderung zum Vormonat in Prozent	10
6. Grafik Neuerrichtungen und Aufgaben nach Kreisen im Mai 2006	11
7. Neugründungen, sowie Gewerbetreibende nach Wirtschaftszweigen im Mai 2006	12
8. Vollständige Aufgaben, sowie Gewerbetreibende nach Wirtschaftszweigen im Mai 2006	13
9. Neugründungen, sowie Gewerbetreibende nach Art der Niederlassung, Rechtsform, Einzelunternehmen nach Geschlecht und Staatsangehörigkeit im Mai 2006	14
10. Grafik Neuerrichtungen der Gewerbebetreibenden nach ausgewählten Staatsangehörigkeiten von Einzelunternehmern/-innen im Mai 2006	14
11. Vollständige Aufgaben, sowie Gewerbetreibende nach Art der Niederlassung, Rechtsform, Einzelunternehmen nach Geschlecht und Staatsangehörigkeit im Mai 2006	15
12. Grafik Vollständige Aufgaben der Gewerbebetreibenden nach ausgewählten Staatsangehörigkeiten von Einzelunternehmern/-innen im Mai 2006	15

Zeichenerklärung

(nach DIN 55301)

0	weniger als die Hälfte von 1 in der letzten besetzten Stelle, jedoch mehr als nichts
-	nichts vorhanden (genau Null)
...	Angabe fällt später an
/	keine Angabe, da Zahlenwert nicht sicher genug
.	Zahlenwert unbekannt oder geheim zu halten
x	Tabellenfach gesperrt, weil Aussage nicht sinnvoll
p	vorläufige Zahl
r	berichtigte Zahl
s	geschätzte Zahl

Geringfügige Abweichungen in den Summen sind auf Runden der Zahlen zurückzuführen.
Abweichungen gegenüber früheren Veröffentlichungen erklären sich durch inzwischen vorgenommene Korrekturen.

Vorbemerkung

Ziel der Statistik

Ziel der Gewerbeanzeigenstatistik ist es, das Meldegeschehen in seiner Gesamtheit darzustellen und damit Aufschlüsse über Gründungen und Stilllegungen von Unternehmen und Betrieben zu gewinnen. Die Aussagen über das Gründungsverhalten und Betriebsstilllegungen in der Wirtschaft stellen eine unentbehrliche Informationsquelle für die Wirtschafts-, Wettbewerbs- und Strukturpolitik dar. Zahlen über die sektorale, regionale und zeitliche Entwicklung liefern Hinweise zur Ergreifung geeigneter wirtschaftspolitischer Maßnahmen. Zusätzlich werden aktuelle Informationen für die Pflege des Unternehmensregisters zur Verfügung gestellt.

Rechtsgrundlagen

Rechtsgrundlage für die Gewerbeanzeigenstatistik ist die Gewerbeordnung (GWO), neugefasst durch Bekanntmachung vom 22.02.1999 (BGBl. I S. 202), zuletzt geändert durch Artikel 35a des Gesetzes vom 24.12.2003 (BGBl. I S. 2954), § 14, Abs. 8a GWO. Auskunftspflichtig sind die Gewerbetreibenden, die nach § 14 der Gewerbeordnung (GWO) jedes stehende Gewerbe oder den Betrieb einer Zweigniederlassung oder einer unselbständigen Zweigstelle den zuständigen Behörden anzeigen müssen. Sie erfüllen ihre statistische Auskunftspflicht durch Erstattung dieser Anzeige bei den zuständigen Behörden, die diese Angaben an die statistischen Ämter der Länder übermitteln.

Methodische Hinweise

Mit den vorstehend ausgeführten Rechtsvorschriften wurde die Voraussetzung für die Auswertung der Gewerbemeldungen nach einheitlichen Kriterien geschaffen. Die Meldebehörden der Gemeindeverwaltungen, der verbandsfreien Gemeinden, der Verbandsgemeindeverwaltungen sowie der kreisfreien und großen kreisangehörigen Städte nehmen die Gewerbe-, -ab- und -ummeldungen entgegen. Die auf bundesweit einheitlichen Formularen erfassten Daten, der Gewerbeanzeigepflichtigen, übermitteln die zuständigen Meldebehörden monatlich an die statistischen Landesämter.

Bis auf die persönlichen Merkmale „Staatsangehörigkeit“ und „Geschlecht“ sind die Erhebungsmerkmale ausschließlich betriebsbezogen und umfassen u. a.

- die ausgeübte Tätigkeit
- die Art des Betriebes
- die Anzahl der beschäftigten Arbeitnehmer/-innen
- den Grad der Selbständigkeit
- den Grund der Meldung

sowie als Hilfsmerkmale

- den Namen von Betriebsinhaber/-innen
- die Eintragung im Handels-, Genossenschafts- oder Vereinsregister
- die Zahl der geschäftsführenden Gesellschafter/-innen
- die Anschrift der Betriebsstätte.

Der Inhalt des vorliegenden Berichts ist mit Ausnahme der Tabellen nach Wirtschaftszweigen mit den bis zum IV. Quartal 1995 veröffentlichten Angaben zu Gewerbeanzeigenstatistik vergleichbar. Ab 1996 liegt den Tabellen die EU-einheitliche „Klassifikation der Wirtschaftszweige“ (WZ 93) und ab 01.01.2003 (WZ 2003) zugrunde. Die WZ 2003 ist eine Aktualisierung der Klassifikation der Wirtschaftszweige, Ausgabe 1993 (WZ 93), deren Struktur weitgehend beibehalten werden konnte. Mit der alten Systematik der Wirtschaftszweige (WZ 79) sind die Tabellen nicht mehr vergleichbar. Außerdem wird das Automatenaufstell- und Reisegewerbe in den Gewerbe-, -ab- und -ummeldungen nicht mehr nachgewiesen.

Definitionen

- **Hauptniederlassung**
Mittelpunkt des Geschäftsverkehrs eines Betriebes, der sich bei Personengesellschaften (KG, OHG, GmbH & Co. KG, GbR, GmbH & Co. OHG u.a.) und juristischen Personen am Sitz des Unternehmens befindet. Eine Hauptniederlassung liegt auch dann vor, wenn daneben keine Zweigniederlassung oder unselbständige Zweigstelle betrieben wird.
- **Zweigniederlassung**
Betriebe mit selbständiger Organisation, selbständigen Betriebsmitteln und gesonderter Buchführung, dessen Leiter Geschäfte selbständig abzuschließen und durchzuführen befugt ist.
- **Unselbständige Zweigstelle**
Feste örtliche Anlagen oder Einrichtungen, die der Ausübung eines stehenden Gewerbes dienen (z.B. ein Auslieferungslager), jedoch nicht die Bedingungen einer Zweigniederlassung erfüllen.

Gewerbebeanmeldungen

Ein Gewerbe ist anzumelden bei der Neuerrichtung eines Betriebes, einer Zweigniederlassung oder einer unselbständigen Zweigstelle, bei der Übernahme eines bereits bestehenden Betriebes (z.B. durch Kauf, Pacht/Erbsfolge, Änderung der Rechtsform, Gesellschaftereintritt) und bei der Verlegung eines Betriebes aus dem Bereich einer Meldebehörde in den Bereich einer anderen Meldebehörde.

- Neuerrichtung

Zur Neuerrichtung zählt die erstmalige Anmeldung eines Gewerbebetriebes als Hauptniederlassung, Zweigniederlassung oder unselbständige Zweigstelle, die Anmeldung als Neuerrichtung eines Kleingewerbetreibenden bzw. einer Nebentätigkeit sowie Gründung nach dem Umwandlungsgesetz.

- Zuzug

Verlagerung eines bestehenden Betriebes in den Bezirk des nachweisenden Gewerbebeamten.

- Übernahme

Übernahme eines bestehenden Betriebes innerhalb des Bezirkes des nachweisenden Gewerbebeamten (z.B. durch Kauf, Pacht/Erbsfolge, Änderung der Rechtsform, Gesellschaftereintritt).

Betriebsgründungen

Betriebsgründungen sind Neugründungen (außer Nebenerwerb) von Betrieben durch Einzelunternehmer, Personengesellschaften oder juristische Personen wobei für einen Einzelunternehmer, der eine Hauptniederlassung anmeldet, die Voraussetzung gilt, dass er entweder in das Handelsregister eingetragen ist oder eine Handwerkskarte besitzt oder mindestens einen Arbeitnehmer beschäftigt.

Sonstige Neugründungen

Gründung der Hauptniederlassung eines Kleinunternehmens (Nicht-Kaufmann/-frau). Das Kleinunternehmen ist nicht im Handelsregister eingetragen, besitzt keine Handwerkskarte und beschäftigt keine Arbeitnehmer. Die Gründung eines Gewerbes, das im Nebenerwerb betrieben wird, gilt ebenfalls als sonstige Neugründung.

Gewerbeabmeldungen

Ein Gewerbe ist abzumelden bei der vollständigen oder teilweisen Aufgabe eines Gewerbebetriebes, bei Übergabe an einen Nachfolger/Eigentümerwechsel, Änderung der Rechtsform, bei Verlagerung eines Gewerbebetriebes in den Bereich einer anderen Meldebehörde und bei Austritt eines Gesellschafters.

- Aufgabe

Hierzu zählt die Abmeldung eines Gewerbebetriebes wegen Aufgabe einer Hauptniederlassung, Zweigniederlassung bzw. unselbständigen Zweigstelle.

- Fortzug

Verlagerung eines bestehenden Betriebes aus dem Bezirk des nachweisenden Gewerbebeamten.

- Übergabe

Übergabe eines bestehenden Betriebes innerhalb des Bezirkes des nachweisenden Gewerbebeamten (z.B. wegen Verkauf, Verpachtung, Erbsfolge, Änderung der Rechtsform, Austritt als Gesellschafter).

Betriebsaufgaben

Betriebsaufgaben sind vollständige Aufgaben (außer Nebenerwerb) von Betrieben durch Einzelunternehmer, Personengesellschaften oder juristische Personen, wobei für einen Einzelunternehmer, der eine Hauptniederlassung abmeldet, die Voraussetzung gilt, dass er entweder in das Handelsregister eingetragen war oder zuletzt mindestens einen Arbeitnehmer beschäftigt hat.

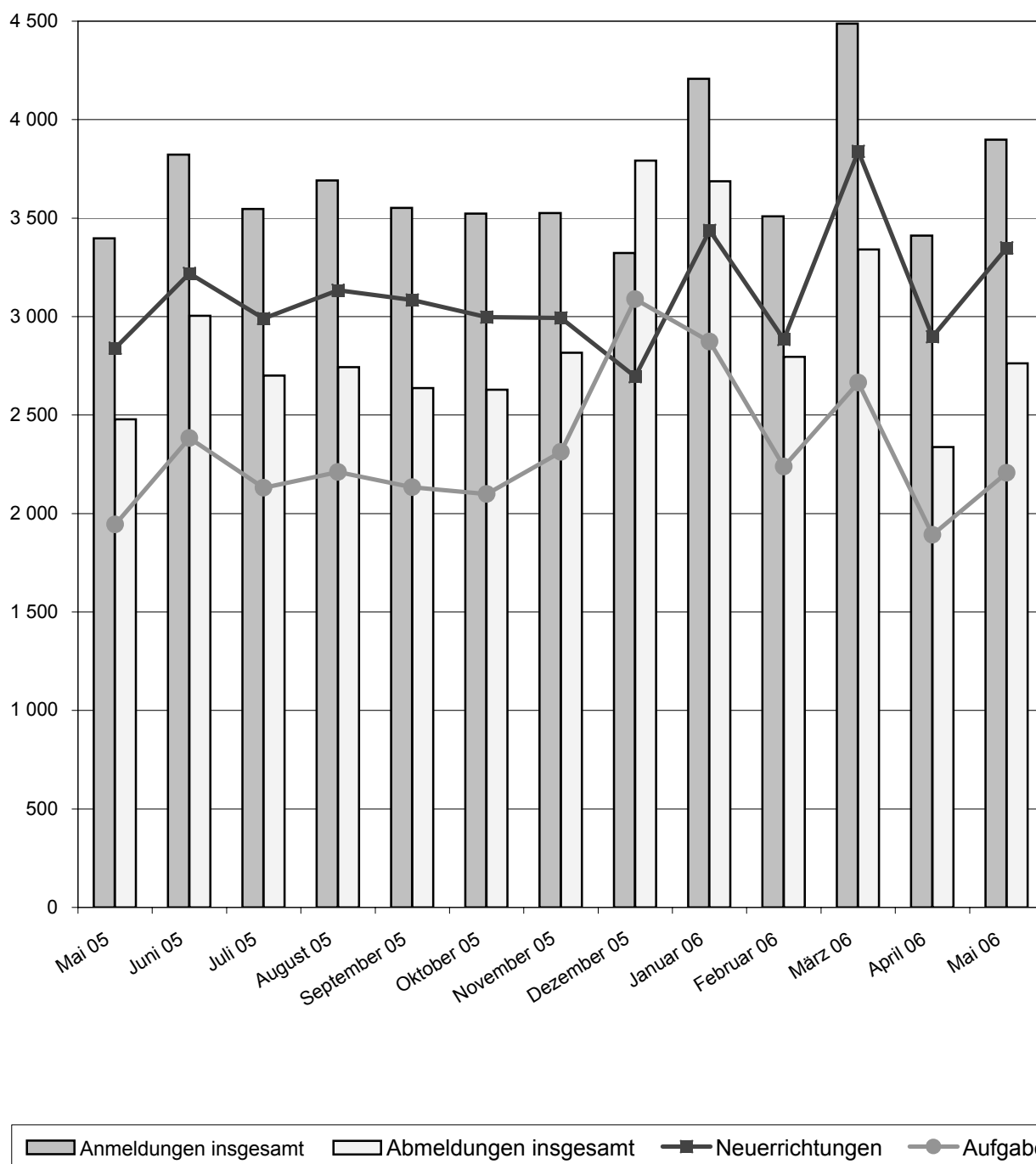
Sonstige Stilllegungen

Vollständige Aufgabe einer Hauptniederlassung eines Kleingewerbetreibenden (Nicht-Kaufmann/-frau). Das Kleinunternehmen war nicht im Handelsregister eingetragen und beschäftigte keine Arbeitnehmer. Die Aufgabe eines Gewerbes, das im Nebenerwerb betrieben wurde, gilt ebenfalls als sonstige Stilllegung.

Hinweise zum besseren Verständnis:

- Auf dem Erhebungsbogen für Gewerbe-Anmeldungen besteht die Möglichkeit zum Ankreuzen der Positionen „Neugründung“ und „Gründung nach Umwandlungsgesetz“. Die beiden Merkmale bilden die Position Neuerrichtungen. Das Merkmal „Neugründungen“ wird rechnerisch in Betriebsgründungen und sonstige Neugründungen weiter detailliert, um Gründungen mit besonderer wirtschaftlicher Substanz herauszuarbeiten.
- Vergleicht man die Daten „Insgesamt Neugründungen“ zu „Insgesamt Gewerbetreibende“ nach Rechtsformen, fällt auf, dass die Zahl der Einzelunternehmen gleich ist, während die anderen Rechtsformen differieren. Die Erklärung liegt darin, dass es sich bei Gewerbetreibenden um natürliche Personen handelt. Die Rechtsformen der Neugründungen weisen juristische Personen aus. D.h., eine GmbH kann z.B. mit mehreren natürlichen Personen gegründet werden.

1. Gewerbean- und -abmeldungen mit Neuerrichtungen und Aufgaben im Jahresüberblick



2. Gewerbean- und -abmeldungen nach Wirtschaftszweigen im Mai 2006

a) absolute Zahlen

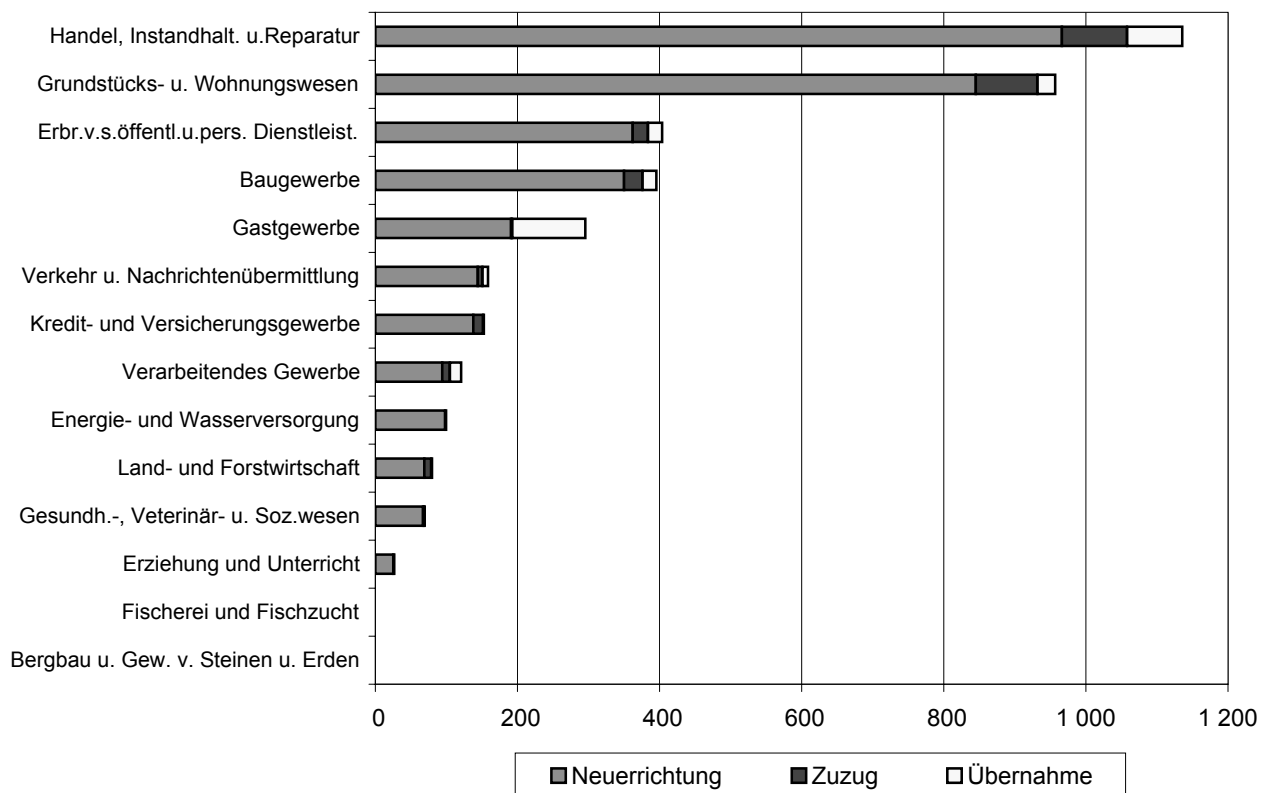
WZ 2003	Wirtschaftszweig	Anmeldungen				Abmeldungen			
		ins- gesamt	davon			ins- gesamt	davon		
			Neuer- richtung	Zuzug	Über- nahme		Aufgabe	Fortzug	Über- gabe
A	Land- und Forstwirtschaft	80	69	10	1	50	43	6	1
B	Fischerei und Fischzucht	-	-	-	-	3	3	-	-
C	Bergbau und Gewinnung von Steinen und Erden	-	-	-	-	2	2	-	-
D	Verarbeitendes Gewerbe	121	94	11	16	115	87	15	13
DA	Ernährungsgewerbe und Tabakverarbeitung	13	5	-	8	23	19	-	4
DB	Textil- und Bekleidungsgewerbe	7	7	-	-	5	5	-	-
DC	Ledergewerbe	1	1	-	-	3	3	-	-
DD	Holzgewerbe (ohne Herstellung von Möbeln)	6	4	-	2	8	6	-	2
DE	Papier-, Verlags- und Druckgewerbe	27	20	4	3	21	15	3	3
DF	Kokerei, Mineralölverarbeitung, Herstellung und Verarbeitung von Spalt- und Brutstoffen	-	-	-	-	-	-	-	-
DG	Herstellung von chemischen Erzeugnissen	1	1	-	-	4	2	1	1
DH	Herstellung von Gummi- und Kunststoffwaren	-	-	-	-	2	1	1	-
DI	Glasgewerbe, Herstellung von Keramik, Verarbeitung von Steinen und Erden	8	8	-	-	6	3	2	1
DJ	Metallerzeugung und -bearbeitung, Herstellung von Metallerzeugnissen	26	23	2	1	11	9	1	1
DK	Maschinenbau	7	4	2	1	1	1	-	-
DL	Herstellung von Büromaschinen, Datenverarbeitungsgeräten und -einrichtungen; Elektrotechnik, Feinmechanik und Optik	11	10	1	-	10	9	1	-
DM	Fahrzeugbau	3	2	1	-	4	3	1	-
DN	Herstellung von Möbeln, Schmuck, Musikinstrumenten, Sportgeräten, Spielwaren und sonstigen Erzeugnissen; Recycling	11	9	1	1	17	11	5	1
E	Energie- und Wasserversorgung	100	98	-	2	6	5	-	1
F	Baugewerbe	396	350	26	20	243	201	22	20
G	Handel; Instandhaltung und Reparatur von Kraftfahrzeugen und Gebrauchsgütern	1 136	966	92	78	871	693	100	78
50	Kraftfahrzeughandel; Instandhaltung und Reparatur von Kraftfahrzeugen; Tankstellen	180	152	18	10	107	76	19	12
51	Handelsvermittlung und Großhandel (ohne KFZ-Handel)	170	140	26	4	167	137	23	7
52	Einzelhandel (ohne Handel mit Kraftfahrzeugen und ohne Tankstellen); Reparatur von Gebrauchsgütern	786	674	48	64	597	480	58	59
H	Gastgewerbe	296	191	2	103	267	191	9	67
I	Verkehr und Nachrichtenübermittlung	159	144	7	8	147	119	20	8
60	Landverkehr; Transport in Rohrfernleitungen	64	59	3	2	76	66	9	1
61	Schifffahrt	-	-	-	-	3	1	1	1
62	Luftfahrt	2	1	-	1	2	1	-	1
63	Hilfs- und Nebentätigkeiten für den Verkehr; Verkehrsvermittlung	43	36	2	5	36	24	7	5
64	Nachrichtenübermittlung	50	48	2	-	30	27	3	-
J	Kredit- und Versicherungsgewerbe	153	138	14	1	115	99	15	1
65	Kreditgewerbe	1	1	-	-	-	-	-	-
66	Versicherungsgewerbe	-	-	-	-	-	-	-	-
67	Mit dem Kredit- und Versicherungsgewerbe verbundene Tätigkeiten	152	137	14	1	115	99	15	1
K	Grundstücks- und Wohnungswesen, Vermietung beweglicher Sachen, Erbringung von wirtschaftl. Dienstleistungen (anderweitig nicht genannte)	957	845	87	25	650	525	104	21
70	Grundstücks- und Wohnungswesen	137	121	12	4	93	75	15	3
71	Vermietung beweglicher Sachen ohne Bedienungspersonal	20	15	2	3	20	15	1	4
72	Datenverarbeitung und Datenbanken	101	85	12	4	76	58	14	4
73	Forschung und Entwicklung	5	3	1	1	2	1	1	-
74	Erbringung von wirtschaftl. Dienstleistungen (anderweitig nicht genannte)	694	621	60	13	459	376	73	10
M	Erziehung und Unterricht	27	25	2	-	23	20	2	1
N	Gesundheits-, Veterinär- und Sozialwesen	70	67	2	1	33	26	7	-
O	Erbringung von sonstigen öffentlichen und persönlichen Dienstleistungen	404	362	22	20	238	193	30	15
90	Abwasser- und Abfallbeseitigung und sonstige Entsorgung	2	2	-	-	6	4	2	-
91	Interessenvertretungen sowie kirchliche und sonstige Vereinigungen (ohne Sozialwesen, Kultur und Sport)	-	-	-	-	1	1	-	-
92	Kultur, Sport und Unterhaltung	109	99	6	4	67	48	13	6
93	Erbringung von sonstigen Dienstleistungen	293	261	16	16	164	140	15	9
Insgesamt		3 899	3 349	275	275	2 763	2 207	330	226

2. Gewerbean- und -abmeldungen nach Wirtschaftszweigen im Mai 2006

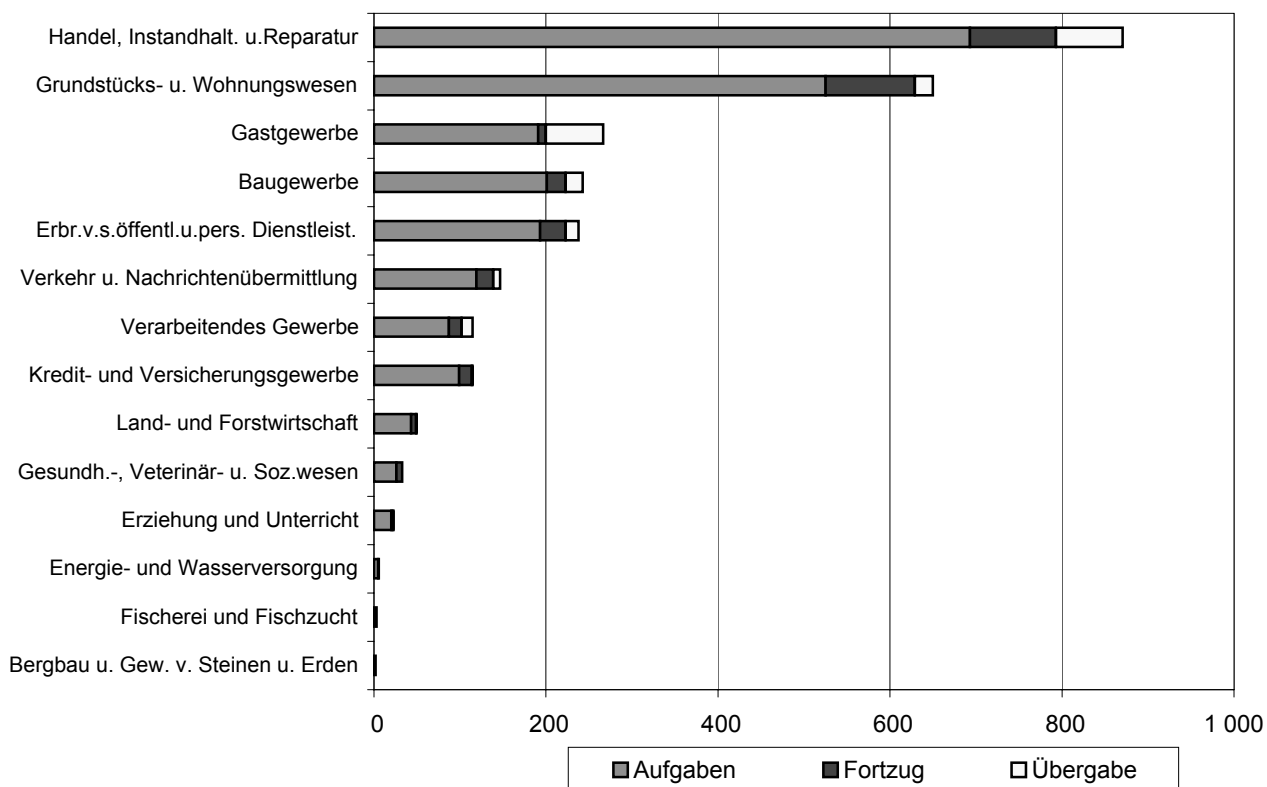
b) Veränderungen zum Vormonat in Prozent

WZ 2003	Wirtschaftszweig	Anmeldungen				Abmeldungen			
		ins- gesamt	davon			ins- gesamt	davon		
			Neuer- richtung	Zuzug	Über- nahme		Aufgabe	Fortzug	Über- gabe
A	Land- und Forstwirtschaft	- 22,3	- 26,6	25,0	-	78,6	87,0	200,0	- 66,7
B	Fischerei und Fischzucht	-	-	-	-	X	X	-	-
C	Bergbau und Gewinnung von Steinen und Erden	X	-	X	-	100,0	X	-	X
D	Verarbeitendes Gewerbe	0,8	11,9	- 21,4	- 27,3	12,7	31,8	- 16,7	- 27,8
DA	Ernährungsgewerbe und Tabakverarbeitung	- 40,9	- 54,5	-	- 27,3	9,5	35,7	X	- 33,3
DB	Textil- und Bekleidungsgewerbe	16,7	40,0	X	-	25,0	66,7	X	-
DC	Ledergewerbe	- 50,0	- 50,0	-	-	X	X	-	-
DD	Holzgewerbe (ohne Herstellung von Möbeln)	20,0	- 20,0	-	X	60,0	20,0	-	X
DE	Papier-, Verlags- und Druckgewerbe	107,7	185,7	-	50,0	5,0	36,4	- 50,0	-
DF	Kokerei, Mineralölverarbeitung, Herstellung und Verarbeitung von Spalt- und Brutstoffen	-	-	-	-	-	-	-	-
DG	Herstellung von chemischen Erzeugnissen	- 66,7	- 50,0	-	X	33,3	100,0	- 50,0	X
DH	Herstellung von Gummi- und Kunststoffwaren	X	-	X	X	-	-	X	X
DI	Glasgewerbe, Herstellung von Keramik, Verarbeitung von Steinen und Erden	60,0	100,0	X	-	-	-	-	-
DJ	Metallerzeugung und -bearbeitung, Herstellung von Metallerzeugnissen	30,0	76,9	- 33,3	- 75,0	10,0	12,5	X	- 50,0
DK	Maschinenbau	-	- 20,0	-	X	- 83,3	- 80,0	X	-
DL	Herstellung von Büromaschinen, Datenverarbeitungsgeräten und -einrichtungen; Elektrotechnik, Feinmechanik und Optik	- 38,9	- 33,3	-	X	- 16,7	50,0	- 66,7	X
DM	Fahrzeugbau	X	X	X	-	X	X	X	-
DN	Herstellung von Möbeln, Schmuck, Musikinstrumenten, Sportgeräten, Spielwaren und sonstigen Erzeugnissen; Recycling	- 31,3	- 40,0	-	X	30,8	22,2	150,0	- 50,0
E	Energie- und Wasserversorgung	29,9	34,2	X	100,0	- 33,3	- 28,6	-	- 50,0
F	Baugewerbe	18,9	21,5	- 10,3	25,0	20,3	24,1	- 12,0	33,3
G	Handel; Instandhaltung und Reparatur von Kraftfahrzeugen und Gebrauchsgütern	21,6	20,8	35,3	18,2	11,4	5,5	58,7	25,8
50	Kraftfahrzeughandel; Instandhaltung und Reparatur von Kraftfahrzeugen; Tankstellen	26,8	25,6	28,6	42,9	17,6	1,3	90,0	100,0
51	Handelsvermittlung und Großhandel (ohne KFZ-Handel)	- 3,4	- 11,4	100,0	- 20,0	23,7	20,2	43,8	40,0
52	Einzelhandel (ohne Handel mit Kraftfahrzeugen und ohne Tankstellen); Reparatur von Gebrauchsgütern	27,6	29,4	17,1	18,5	7,4	2,6	56,8	15,7
H	Gastgewerbe	1,0	0,5	-	2,0	17,6	17,2	200,0	9,8
I	Verkehr und Nachrichtenübermittlung	23,3	20,0	75,0	60,0	36,1	20,2	X	33,3
60	Landverkehr; Transport in Rohrfernleitungen	42,2	51,3	50,0	- 50,0	38,2	43,5	200,0	- 83,3
61	Schifffahrt	-	-	-	-	X	X	X	X
62	Luftfahrt	X	X	-	X	100,0	-	-	X
63	Hilfs- und Nebentätigkeiten für den Verkehr; Verkehrsvermittlung	59,3	44,0	100,0	400,0	50,0	-	X	X
64	Nachrichtenübermittlung	- 12,3	- 14,3	100,0	-	7,1	- 3,6	X	-
J	Kredit- und Versicherungsgewerbe	5,5	10,4	- 26,3	-	- 8,7	- 13,2	25,0	X
65	Kreditgewerbe	-	-	-	-	X	X	-	-
66	Versicherungsgewerbe	-	-	-	-	-	-	-	-
67	Mit dem Kredit- und Versicherungsgewerbe verbundene Tätigkeiten	5,6	10,5	- 26,3	-	- 7,3	- 11,6	25,0	X
K	Grundstücks- und Wohnungswesen, Vermietung beweglicher Sachen, Erbringung von wirtschaftl. Dienstleistungen (anderweitig nicht genannte)	16,0	17,5	- 1,1	38,9	27,0	31,9	19,5	- 22,2
70	Grundstücks- und Wohnungswesen	13,2	14,2	-	33,3	17,7	27,1	- 11,8	-
71	Vermietung beweglicher Sachen ohne Bedienungspersonal	- 33,3	- 42,3	100,0	-	- 28,6	- 31,8	- 50,0	-
72	Datenverarbeitung und Datenbanken	8,6	9,0	- 20,0	X	31,0	61,1	- 12,5	- 33,3
73	Forschung und Entwicklung	66,7	-	X	X	-	- 50,0	X	-
74	Erbringung von wirtschaftl. Dienstleistungen (anderweitig nicht genannte)	20,1	22,7	-	8,3	33,0	34,8	40,4	- 28,6
M	Erziehung und Unterricht	12,5	4,2	X	-	43,8	42,9	100,0	-
N	Gesundheits-, Veterinär- und Sozialwesen	7,7	9,8	- 33,3	-	- 8,3	- 21,2	250,0	X
O	Erbringung von sonstigen öffentlichen und persönlichen Dienstleistungen	11,6	13,1	- 8,3	11,1	26,6	23,7	57,9	15,4
90	Abwasser- und Abfallbeseitigung und sonstige Entsorgung	-	100,0	X	-	200,0	100,0	X	-
91	Interessenvertretungen sowie kirchliche und sonstige Vereinigungen (ohne Sozialwesen, Kultur und Sport)	X	X	-	-	-	-	-	-
92	Kultur, Sport und Unterhaltung	38,0	43,5	-	-	52,3	33,3	225,0	50,0
93	Erbringung von sonstigen Dienstleistungen	4,6	4,8	- 5,9	14,3	16,3	19,7	-	-
I n s g e s a m t		14,3	15,6	4,6	10,0	18,2	16,6	40,4	7,6

3. Gewerbeanmeldungen nach WZ-Abschnitten im Mai 2006



4. Gewerbeabmeldungen nach WZ-Abschnitten im Mai 2006



5. Gewerbean- und -abmeldungen nach Verwaltungsbezirken im Mai 2006

a) absolute Zahlen

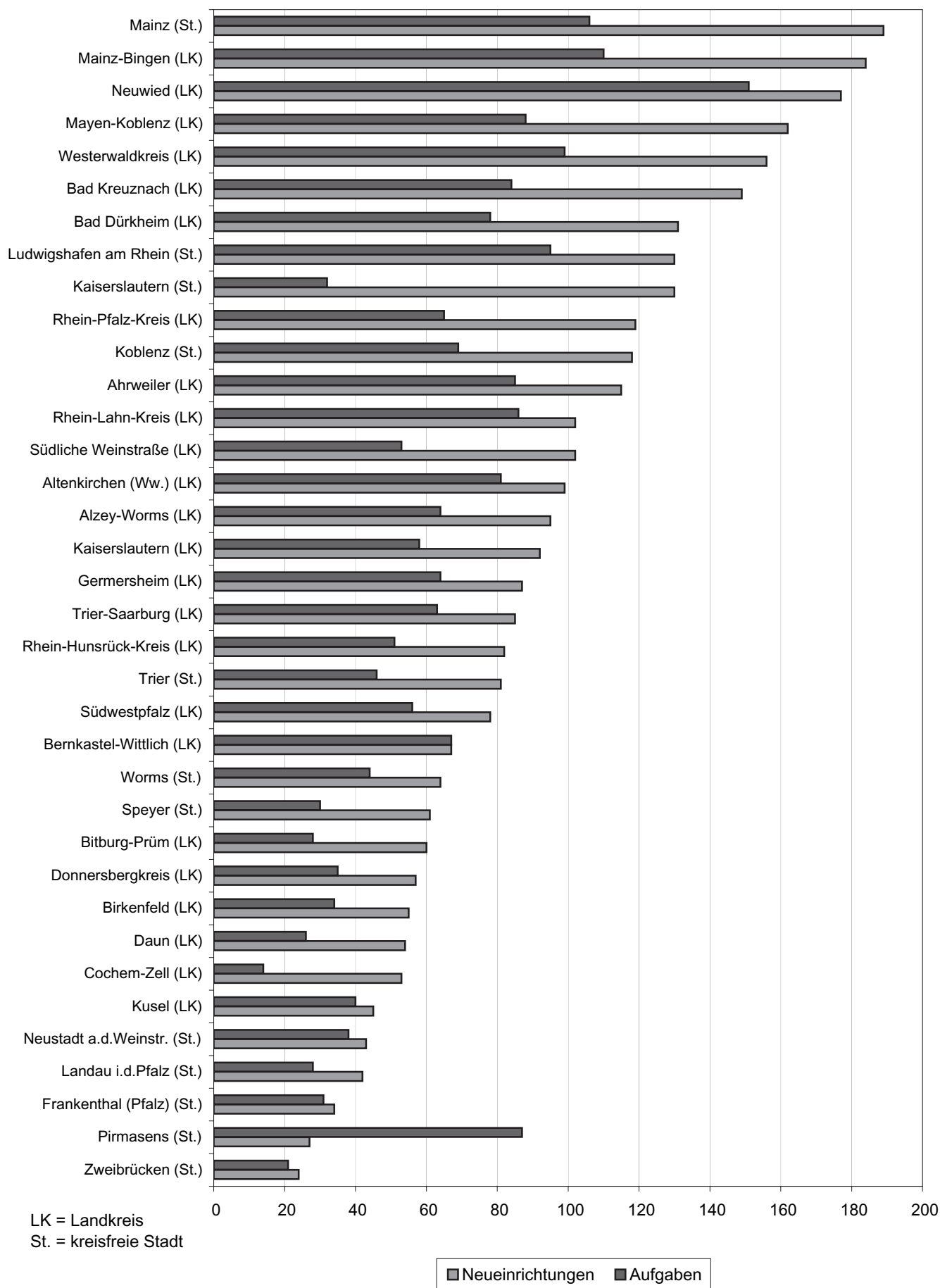
Verwaltungsbereich	Anmeldungen				Abmeldungen			
	ins- gesamt	davon			ins- gesamt	davon		
		Neuer- richtung	Zuzug	Über- nahme		Aufgabe	Fortzug	Über- gabe
Anzahl								
Kreisfreie Stadt Koblenz	142	118	5	19	97	69	15	13
Landkreis Ahrweiler	131	115	7	9	105	85	12	8
Landkreis Altenkirchen (Ww.)	109	99	4	6	89	81	6	2
Landkreis Bad Kreuznach	161	149	4	8	116	84	19	13
Landkreis Birkenfeld	65	55	4	6	46	34	6	6
Landkreis Cochem-Zell	62	53	2	7	24	14	2	8
Landkreis Mayen-Koblenz	196	162	26	8	115	88	20	7
Landkreis Neuwied	202	177	18	7	179	151	20	8
Rhein-Hunsrück-Kreis	94	82	7	5	61	51	6	4
Rhein-Lahn-Kreis	115	102	10	3	101	86	11	4
Westerwaldkreis	186	156	18	12	127	99	20	8
Kreisfreie Stadt Trier	95	81	1	13	66	46	6	14
Landkreis Bernkastel-Wittlich	82	67	8	7	82	67	9	6
Landkreis Bitburg-Prüm	71	60	2	9	36	28	2	6
Landkreis Daun	60	54	1	5	32	26	2	4
Landkreis Trier-Saarburg	107	85	14	8	70	63	4	3
Kreisfreie Stadt Frankenthal (Pfalz)	36	34	1	1	36	31	4	1
Kreisfreie Stadt Kaiserslautern	143	130	6	7	43	32	10	1
Kreisfreie Stadt Landau i.d.Pfalz	44	42	1	1	37	28	7	2
Kreisfreie Stadt Ludwigshafen am Rhein	148	130	6	12	111	95	9	7
Kreisfreie Stadt Mainz	228	189	14	25	147	106	23	18
Kreisfreie Stadt Neustadt a.d.Weinstr.	52	43	4	5	42	38	1	3
Kreisfreie Stadt Pirmasens	28	27	1	-	89	87	2	-
Kreisfreie Stadt Speyer	65	61	3	1	36	30	4	2
Kreisfreie Stadt Worms	82	64	6	12	54	44	4	6
Kreisfreie Stadt Zweibrücken	31	24	-	7	34	21	5	8
Landkreis Alzey-Worms	121	95	15	11	91	64	18	9
Landkreis Bad Dürkheim	153	131	13	9	99	78	10	11
Donnersbergkreis	70	57	11	2	44	35	6	3
Landkreis Germersheim	105	87	10	8	82	64	12	6
Landkreis Kaiserslautern	103	92	6	5	74	58	9	7
Landkreis Kusel	53	45	4	4	45	40	1	4
Landkreis Südliche Weinstraße	119	102	8	9	66	53	7	6
Rhein-Pfalz-Kreis	134	119	10	5	78	65	9	4
Landkreis Mainz-Bingen	221	184	21	16	145	110	25	10
Landkreis Südwestpfalz	85	78	4	3	64	56	4	4
Rheinland-Pfalz	3 899	3 349	275	275	2 763	2 207	330	226
Kreisfreie Städte	1 094	943	48	103	792	627	90	75
Landkreise	2 805	2 406	227	172	1 971	1 580	240	151
Industrie- und Handelskammerbezirke								
Koblenz	1 463	1 268	105	90	1 060	842	137	81
Trier	415	347	26	42	286	230	23	33
Rheinhausen	652	532	56	64	437	324	70	43
Pfalz	1 369	1 202	88	79	980	811	100	69

5. Gewerbean- und -abmeldungen nach Verwaltungsbezirken im Mai 2006

b) Veränderungen zum Vormonat in Prozent

Verwaltungsbereich	Anmeldungen				Abmeldungen			
	ins- gesamt	davon			ins- gesamt	davon		
		Neuer- richtung	Zuzug	Über- nahme		Aufgabe	Fortzug	Über- gabe
Prozent								
Kreisfreie Stadt Koblenz	69,0	87,3	- 37,5	46,2	79,6	122,6	66,7	- 7,1
Landkreis Ahrweiler	8,3	12,7	- 46,2	50,0	36,4	39,3	20,0	33,3
Landkreis Altenkirchen (Ww.)	12,4	32,0	- 55,6	- 53,8	11,3	26,6	-	- 80,0
Landkreis Bad Kreuznach	15,8	28,4	- 60,0	- 38,5	18,4	12,0	111,1	- 7,1
Landkreis Birkenfeld	4,8	- 5,2	300,0	100,0	7,0	- 12,8	100,0	X
Landkreis Cochem-Zell	17,0	17,8	-	16,7	- 11,1	- 33,3	- 33,3	166,7
Landkreis Mayen-Koblenz	7,1	8,7	18,2	- 33,3	- 9,4	- 15,4	11,1	40,0
Landkreis Neuwied	18,8	17,2	38,5	16,7	50,4	52,5	33,3	60,0
Rhein-Hunsrück-Kreis	- 5,1	- 6,8	- 12,5	66,7	- 1,6	- 5,6	50,0	-
Rhein-Lahn-Kreis	19,8	21,4	66,7	- 50,0	46,4	56,4	120,0	- 55,6
Westerwaldkreis	- 4,1	- 6,6	28,6	- 7,7	- 11,2	- 19,5	81,8	- 11,1
Kreisfreie Stadt Trier	2,2	15,7	- 90,0	-	32,0	27,8	200,0	16,7
Landkreis Bernkastel-Wittlich	- 7,9	- 9,5	33,3	- 22,2	64,0	59,5	200,0	20,0
Landkreis Bitburg-Prüm	14,5	17,6	-	-	- 20,0	- 20,0	- 50,0	-
Landkreis Daun	30,4	63,6	- 80,0	- 37,5	- 8,6	8,3	- 50,0	- 42,9
Landkreis Trier-Saarburg	46,6	39,3	133,3	33,3	9,4	21,2	- 50,0	- 25,0
Kreisfreie Stadt Frankenthal (Pfalz)	- 12,2	3,0	- 66,7	- 80,0	- 14,3	- 3,1	-	- 83,3
Kreisfreie Stadt Kaiserslautern	66,3	80,6	- 40,0	75,0	- 34,8	- 34,7	11,1	- 87,5
Kreisfreie Stadt Landau i.d.Pfalz	- 20,0	- 19,2	-	- 50,0	42,3	21,7	250,0	100,0
Kreisfreie Stadt Ludwigshafen am Rhein	8,8	4,0	20,0	100,0	50,0	48,4	80,0	40,0
Kreisfreie Stadt Mainz	16,9	12,5	75,0	31,6	70,9	79,7	109,1	12,5
Kreisfreie Stadt Neustadt a.d.Weinstr.	160,0	207,1	100,0	25,0	50,0	72,7	- 50,0	- 25,0
Kreisfreie Stadt Pirmasens	- 26,3	- 28,9	X	-	- 25,8	- 26,9	100,0	-
Kreisfreie Stadt Speyer	14,0	7,0	X	X	- 21,7	- 25,0	- 20,0	100,0
Kreisfreie Stadt Worms	9,3	- 5,9	200,0	140,0	14,9	18,9	- 33,3	50,0
Kreisfreie Stadt Zweibrücken	34,8	14,3	X	X	78,9	10,5	X	X
Landkreis Alzey-Worms	22,2	13,1	36,4	175,0	46,8	18,5	260,0	200,0
Landkreis Bad Dürkheim	16,8	27,2	- 38,1	28,6	20,7	23,8	- 33,3	175,0
Donnersbergkreis	- 4,1	- 5,0	37,5	- 60,0	- 33,3	- 31,4	- 40,0	- 40,0
Landkreis Germersheim	22,1	16,0	66,7	60,0	22,4	16,4	20,0	200,0
Landkreis Kaiserslautern	- 1,0	1,1	50,0	- 44,4	17,5	11,5	50,0	40,0
Landkreis Kusel	-	- 4,3	-	100,0	25,0	29,0	- 50,0	33,3
Landkreis Südliche Weinstraße	38,4	47,8	33,3	- 18,2	26,9	47,2	133,3	- 53,8
Rhein-Pfalz-Kreis	- 7,6	- 1,7	- 23,1	- 54,5	- 9,3	-	- 25,0	- 55,6
Landkreis Mainz-Bingen	25,6	24,3	5,0	100,0	57,6	41,0	212,5	66,7
Landkreis Südwestpfalz	19,7	20,0	100,0	- 25,0	88,2	100,0	- 20,0	300,0
Rheinland-Pfalz	14,3	15,6	4,6	10,0	18,2	16,6	40,4	7,6
Kreisfreie Städte	21,2	20,7	- 5,9	45,1	20,4	18,1	60,7	5,6
Landkreise	11,8	13,7	7,1	- 3,9	17,4	16,1	34,1	8,6
Industrie- und Handelskammerbezirke								
Koblenz	12,7	15,5	- 0,9	- 4,3	17,9	16,0	47,3	1,3
Trier	14,3	20,1	- 10,3	- 6,7	17,2	21,7	9,5	- 2,9
Rheinhessen	19,6	13,7	36,6	77,8	52,3	42,1	133,3	48,3
Pfalz	13,6	15,2	1,1	5,3	8,0	8,3	9,9	3,0

6. Neuerrichtungen und Aufgaben nach Kreisen im Mai 2006



7. Neugründungen, sowie Gewerbetreibende nach Wirtschaftszweigen im Mai 2006

WZ 2003	Wirtschaftszweig	Neugründungen						Gewerbetreibende	
		ins- gesamt	Betriebsgründungen			sonstige Neugründ.		ins- gesamt	dar.: weiblich
			ins- gesamt	Haupt- nieder- lassung	Zweig- nie- derlassung unselbst. Zweigstelle	ins- gesamt	dar.: Neben- erwerb		
A	Land- und Forstwirtschaft	68	5	5	-	63	24	71	13
B	Fischerei und Fischzucht	-	-	-	-	-	-	-	-
C	Bergbau und Gewinnung von Steinen und Erden	-	-	-	-	-	-	-	-
D	Verarbeitendes Gewerbe	94	32	25	7	62	29	103	19
DA	Ernährungsgewerbe und Tabakverarbeitung	5	2	2	-	3	-	6	1
DB	Textil- und Bekleidungsgewerbe	7	1	1	-	6	2	7	3
DC	Ledergewerbe	1	-	-	-	1	-	1	1
DD	Holzgewerbe (ohne Herstellung von Möbeln)	4	2	2	-	2	1	4	-
DE	Papier-, Verlags- und Druckgewerbe	20	5	3	2	15	8	25	5
DF	Kokerei, Mineralölverarbeitung, Herstellung und Verarbeitung von Spalt- und Brutstoffen	-	-	-	-	-	-	-	-
DG	Herstellung von chemischen Erzeugnissen	1	-	-	-	1	-	1	-
DH	Herstellung von Gummi- und Kunststoffwaren	-	-	-	-	-	-	-	-
DI	Glasgewerbe, Herstellung von Keramik, Verarbeitung von Steinen und Erden	8	4	4	-	4	2	9	2
DJ	Metallerzeugung und -bearbeitung, Herstellung von Metallerzeugnissen	23	9	5	4	14	11	23	3
DK	Maschinenbau	4	1	1	-	3	-	4	-
DL	Herstellung von Büromaschinen, Datenverarbeitungsgeräten und -einrichtungen; Elektrotechnik, Feinmechanik und Optik	10	5	4	1	5	1	11	1
DM	Fahrzeugbau	2	1	1	-	1	1	2	-
DN	Herstellung von Möbeln, Schmuck, Musikinstrumenten, Sportgeräten, Spielwaren und sonstigen Erzeugnissen; Recycling	9	2	2	-	7	3	10	3
E	Energie- und Wasserversorgung	98	6	5	1	92	70	122	23
F	Baugewerbe	348	119	114	5	229	39	383	30
G	Handel; Instandhaltung und Reparatur von Kraftfahrzeugen und Gebrauchsgütern	958	215	99	116	743	307	1 061	300
50	Kraftfahrzeughandel; Instandhaltung und Reparatur von Kraftfahrzeugen; Tankstellen	148	33	22	11	115	37	158	14
51	Handelsvermittlung und Großhandel (ohne KFZ-Handel)	137	19	7	12	118	34	150	41
52	Einzelhandel (ohne Handel mit Kraftfahrzeugen und ohne Tankstellen); Reparatur von Gebrauchsgütern	673	163	70	93	510	236	753	245
H	Gastgewerbe	190	53	40	13	137	28	207	66
I	Verkehr und Nachrichtenübermittlung	140	23	16	7	117	30	155	43
60	Landverkehr; Transport in Rohrfernleitungen	58	8	6	2	50	9	61	14
61	Schifffahrt	-	-	-	-	-	-	-	-
62	Luftfahrt	1	-	-	-	1	-	1	-
63	Hilfs- und Nebentätigkeiten für den Verkehr; Verkehrsvermittlung	33	8	6	2	25	8	36	12
64	Nachrichtenübermittlung	48	7	4	3	41	13	57	17
J	Kredit- und Versicherungsgewerbe	138	7	4	3	131	42	138	43
65	Kreditgewerbe	1	1	-	1	-	-	-	-
66	Versicherungsgewerbe	-	-	-	-	-	-	-	-
67	Mit dem Kredit- und Versicherungsgewerbe verbundene Tätigkeiten	137	6	4	2	131	42	138	43
K	Grundstücks- und Wohnungswesen, Vermietung beweglicher Sachen, Erbringung von wirtschaftl. Dienstleistungen (anderweitig nicht genannte)	839	122	85	37	717	312	916	311
70	Grundstücks- und Wohnungswesen	120	15	13	2	105	34	124	19
71	Vermietung beweglicher Sachen ohne Bedienungspersonal	15	2	1	1	13	7	18	1
72	Datenverarbeitung und Datenbanken	84	15	10	5	69	34	100	12
73	Forschung und Entwicklung	3	3	3	-	-	-	9	1
74	Erbringung von wirtschaftl. Dienstleistungen (anderweitig nicht genannte)	617	87	58	29	530	237	665	278
M	Erziehung und Unterricht	25	6	5	1	19	6	28	9
N	Gesundheits-, Veterinär- und Sozialwesen	67	5	1	4	62	22	68	56
O	Erbringung von sonstigen öffentlichen und persönlichen Dienstleistungen	360	41	31	10	319	138	381	238
90	Abwasser- und Abfallbeseitigung und sonstige Entsorgung	1	1	1	-	-	-	2	-
91	Interessenvertretungen sowie kirchliche und sonstige Vereinigungen (ohne Sozialwesen, Kultur und Sport)	-	-	-	-	-	-	-	-
92	Kultur, Sport und Unterhaltung	98	16	11	5	82	38	108	29
93	Erbringung von sonstigen Dienstleistungen	261	24	19	5	237	100	271	209
Insgesamt		3 325	634	430	204	2 691	1 047	3 633	1 151

8. Vollständige Aufgaben, sowie Gewerbetreibende nach Wirtschaftszweigen im Mai 2006

WZ 2003	Wirtschaftszweig	Vollständige Aufgaben						Gewerbetreibende	
		ins- gesamt	Betriebsaufgaben			sonstige Stilllegung		ins- gesamt	dar.: weiblich
			ins- gesamt	Haupt- nieder- lassung	Zweignie- derl./unselb- ständige Zweigstelle	ins- gesamt	dar.: Neben- erwerb		
A	Land- und Forstwirtschaft	43	4	3	1	39	9	45	8
B	Fischerei und Fischzucht	3	-	-	-	3	-	3	-
C	Bergbau und Gewinnung von Steinen und Erden	2	1	1	-	1	-	3	-
D	Verarbeitendes Gewerbe	87	33	23	10	54	17	96	15
DA	Ernährungsgewerbe und Tabakverarbeitung	19	11	5	6	8	2	19	2
DB	Textil- und Bekleidungsgewerbe	5	-	-	-	5	1	5	4
DC	Ledergewerbe	3	2	2	-	1	-	4	-
DD	Holzgewerbe (ohne Herstellung von Möbeln)	6	3	2	1	3	1	9	2
DE	Papier-, Verlags- und Druckgewerbe	15	4	3	1	11	5	17	2
DF	Kokerei, Mineralölverarbeitung, Herstellung und Verarbeitung von Spalt- und Brutstoffen	-	-	-	-	-	-	-	-
DG	Herstellung von chemischen Erzeugnissen	2	1	1	-	1	1	2	-
DH	Herstellung von Gummi- und Kunststoffwaren	1	1	1	-	-	-	2	-
DI	Glasgewerbe, Herstellung von Keramik, Verarbeitung von Steinen und Erden	3	1	1	-	2	-	4	1
DJ	Metallerzeugung und -bearbeitung, Herstellung von Metallerzeugnissen	9	4	2	2	5	2	9	-
DK	Maschinenbau	1	-	-	-	1	-	1	-
DL	Herstellung von Büromaschinen, Datenverarbeitungsgeräten und -einrichtungen; Elektrotechnik, Feinmechanik und Optik	9	4	4	-	5	1	10	1
DM	Fahrzeugbau	3	1	1	-	2	-	3	1
DN	Herstellung von Möbeln, Schmuck, Musikinstrumenten, Sportgeräten, Spielwaren und sonstigen Erzeugnissen; Recycling	11	1	1	-	10	4	11	2
E	Energie- und Wasserversorgung	5	1	1	-	4	4	8	1
F	Baugewerbe	199	51	45	6	148	14	218	17
G	Handel; Instandhaltung und Reparatur von Kraftfahrzeugen und Gebrauchsgütern	688	154	89	65	534	172	737	241
50	Kraftfahrzeughandel; Instandhaltung und Reparatur von Kraftfahrzeugen; Tankstellen	76	14	12	2	62	17	83	11
51	Handelsvermittlung und Großhandel (ohne KFZ-Handel)	134	22	16	6	112	27	139	30
52	Einzelhandel (ohne Handel mit Kraftfahrzeugen und ohne Tankstellen); Reparatur von Gebrauchsgütern	478	118	61	57	360	128	515	200
H	Gastgewerbe	191	43	41	2	148	12	198	74
I	Verkehr und Nachrichtenübermittlung	116	34	22	12	82	12	119	30
60	Landverkehr; Transport in Rohrfernleitungen	64	17	13	4	47	3	68	16
61	Schifffahrt	1	-	-	-	1	-	1	-
62	Luftfahrt	1	-	-	-	1	-	1	-
63	Hilfs- und Nebentätigkeiten für den Verkehr; Verkehrsvermittlung	23	11	6	5	12	1	24	7
64	Nachrichtenübermittlung	27	6	3	3	21	8	25	7
J	Kredit- und Versicherungsgewerbe	99	3	3	-	96	17	99	33
65	Kreditgewerbe	-	-	-	-	-	-	-	-
66	Versicherungsgewerbe	-	-	-	-	-	-	-	-
67	Mit dem Kredit- und Versicherungsgewerbe verbundene Tätigkeiten	99	3	3	-	96	17	99	33
K	Grundstücks- und Wohnungswesen, Vermietung beweglicher Sachen, Erbringung von wirtschaftl. Dienstleistungen (anderweitig nicht genannte)	522	105	88	17	417	127	568	201
70	Grundstücks- und Wohnungswesen	74	24	22	2	50	15	80	15
71	Vermietung beweglicher Sachen ohne Bedienungspersonal	15	8	6	2	7	2	19	4
72	Datenverarbeitung und Datenbanken	58	6	4	2	52	13	63	8
73	Forschung und Entwicklung	1	-	-	-	1	-	1	-
74	Erbringung von wirtschaftl. Dienstleistungen (anderweitig nicht genannte)	374	67	56	11	307	97	405	174
M	Erziehung und Unterricht	20	4	1	3	16	5	20	10
N	Gesundheits-, Veterinär- und Sozialwesen	26	2	2	-	24	5	26	21
O	Erbringung von sonstigen öffentlichen und persönlichen Dienstleistungen	193	27	17	10	166	59	205	116
90	Abwasser- und Abfallbeseitigung und sonstige Entsorgung	4	3	-	3	1	-	3	-
91	Interessenvertretungen sowie kirchliche und sonstige Vereinigungen (ohne Sozialwesen, Kultur und Sport)	1	1	1	-	-	-	1	-
92	Kultur, Sport und Unterhaltung	48	8	4	4	40	15	57	15
93	Erbringung von sonstigen Dienstleistungen	140	15	12	3	125	44	144	101
Insgesamt		2 194	462	336	126	1 732	453	2 345	767

9. Neugründungen, sowie Gewerbetreibende nach Art der Niederlassung, Rechtsform, Einzelunternehmen nach Geschlecht und Staatsangehörigkeit im Mai 2006

Rechtsform Geschlecht Staatsangehörigkeit	Neugründungen						Gewerbetreibende	
	ins- gesamt	Betriebsgründungen			sonstige Neugründ.		ins- gesamt	dar.: weiblich
		ins- gesamt	Haupt- nieder- lassung	Zweignie- derl./unselb- ständige Zweigstelle	ins- gesamt	dar.: Neben- erwerb		
Anzahl								
Insgesamt	3 325	634	430	204	2 691	1 047	3 633	1 151
nach der Rechtsform des Unternehmens								
Einzelunternehmen	2 900	267	204	63	2 633	989	2 900	1 036
Offene Handelsgesellschaft	9	8	5	3	1	1	17	2
Kommanditgesellschaft	5	5	2	3	-	-	16	1
Gesellschaft mit beschränkter Haftung								
Haftung & Co.KG	46	45	29	16	1	1	70	9
Gesellschaft des bürgerlichen Rechts	141	95	89	6	46	46	320	67
Aktiengesellschaft	14	14	2	12	-	-	-	-
Gesellschaft mit beschränkter Haftung	155	149	82	67	6	6	240	28
Genossenschaft	-	-	-	-	-	-	-	-
Eingetragener Verein	2	2	2	-	-	-	2	-
Sonstige Rechtsformen	53	49	15	34	4	4	68	8

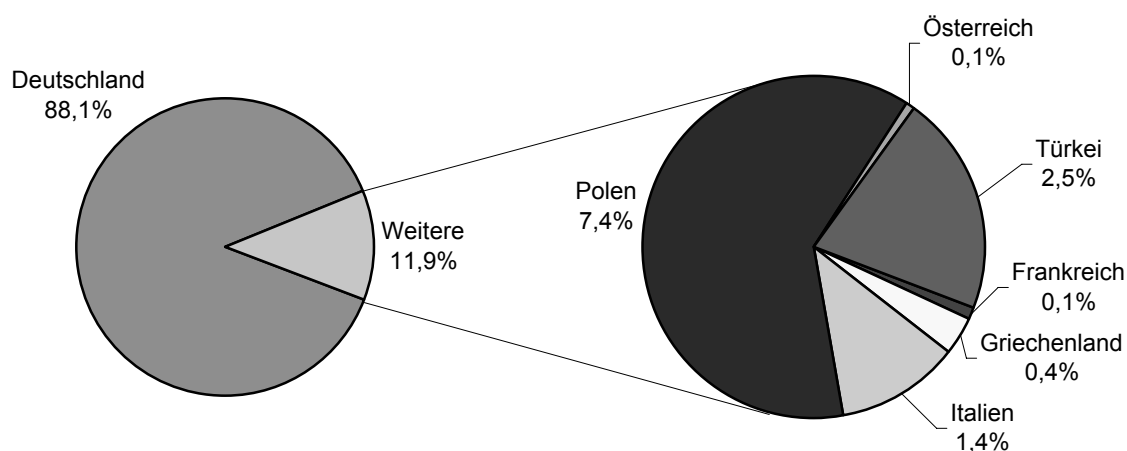
Einzelunternehmer/-innen nach Geschlecht

weiblich	1 036	65	55	10	971	406	X	X
männlich	1 864	202	149	53	1 662	583	X	X

Einzelunternehmer/-innen nach ausgewählter Staatsangehörigkeit

deutsch	2 405	219	161	58	2 186	913	2 405	902
französisch	4	-	-	-	4	2	4	2
griechisch	11	1	1	-	10	-	11	3
italienisch	38	4	4	-	34	10	38	6
polnisch	202	18	18	-	184	8	202	41
österreichisch	3	-	-	-	3	3	3	1
türkisch	68	12	11	1	56	14	68	11

10. Neugründungen nach ausgewählten Staatsangehörigkeiten von Einzelunternehmern/-innen im Mai 2006



11. Vollständige Aufgaben, sowie Gewerbetreibende nach Art der Niederlassung, Rechtsform, Einzelunternehmen nach Geschlecht und Staatsangehörigkeit im Mai 2006

Rechtsform Geschlecht Staatsangehörigkeit	Vollständige Aufgaben						Gewerbetreibende	
	ins- gesamt	Betriebsaufgaben			sonstige Stilllegung		ins- gesamt	dar.: weiblich
		ins- gesamt	Haupt- nieder- lassung	Zweignie- derl./unselb- ständige Zweigstelle	ins- gesamt	dar.: Neben- erwerb		
	Anzahl							
Insgesamt	2 194	462	336	126	1 732	453	2 345	767
nach der Rechtsform des Unternehmens								
Einzelunternehmen	1 896	178	129	49	1 718	439	1 896	685
Offene Handelsgesellschaft	7	7	5	2	-	-	11	2
Kommanditgesellschaft	1	1	1	-	-	-	1	1
Gesellschaft mit beschränkter Haftung								
Haftung & Co.KG	18	18	13	5	-	-	26	3
Gesellschaft des bürgerlichen Rechts	85	73	70	3	12	12	172	41
Aktiengesellschaft	6	6	-	6	-	-	-	-
Gesellschaft mit beschränkter Haftung	158	157	109	48	1	1	215	29
Genossenschaft	1	1	1	-	-	-	1	-
Eingetragener Verein	-	-	-	-	-	-	-	-
Sonstige Rechtsformen	22	21	8	13	1	1	23	6

Einzelunternehmer/-innen nach Geschlecht

weiblich	685	57	43	14	628	191	X	X
männlich	1 211	121	86	35	1 090	248	X	X

Einzelunternehmer/-innen nach ausgewählter Staatsangehörigkeit

deutsch	1 621	144	104	40	1 477	409	1 621	610
französisch	3	-	-	-	3	1	3	2
griechisch	8	2	2	-	6	-	8	5
italienisch	22	5	4	1	17	1	22	9
polnisch	57	-	-	-	57	3	57	10
österreichisch	6	-	-	-	6	-	6	2
türkisch	68	9	7	2	59	6	68	15

12. Vollständige Aufgaben nach ausgewählten Staatsangehörigkeiten von Einzelunternehmern/-innen im Mai 2006

