



## Gewerbeanzeigen März 2006

Ergebnisse der Gewerbeanzeigenstatistik

## Inhalt

	Seite
<b>Vorbemerkungen</b> .....	3
<b>Definitionen</b> .....	3
<b>Tabellenteil</b>	
1. Grafik Gewerbean- und -abmeldungen mit Neuerrichtungen und Aufgaben im Jahresüberblick .....	5
2. Gewerbean- und -abmeldungen nach Wirtschaftszweigen im März 2006	
a) absolute Zahlen .....	6
b) Veränderung zum Vormonat in Prozent .....	7
3. Grafik Gewerbeanmeldungen nach WZ-Abschnitten im März 2006 .....	8
4. Grafik Gewerbeabmeldungen nach WZ-Abschnitten im März 2006 .....	8
5. Gewerbean- und -abmeldungen nach Verwaltungsbezirken im März 2006	
a) absolute Zahlen .....	9
b) Veränderung zum Vormonat in Prozent .....	10
6. Grafik Neuerrichtungen und Aufgaben nach Kreisen im März 2006 .....	11
7. Neugründungen, sowie Gewerbetreibende nach Wirtschaftszweigen im März 2006 .....	12
8. Vollständige Aufgaben, sowie Gewerbetreibende nach Wirtschaftszweigen im März 2006 .....	13
9. Neugründungen, sowie Gewerbetreibende nach Art der Niederlassung, Rechtsform, Einzelunternehmen nach Geschlecht und Staatsangehörigkeit im März 2006 .....	14
10. Grafik Neuerrichtungen der Gewerbebetreibenden nach ausgewählten Staatsangehörigkeiten von Einzelunternehmern/-innen im März 2006 .....	14
11. Vollständige Aufgaben, sowie Gewerbetreibende nach Art der Niederlassung, Rechtsform, Einzelunternehmen nach Geschlecht und Staatsangehörigkeit im März 2006 .....	15
12. Grafik Vollständige Aufgaben der Gewerbebetreibenden nach ausgewählten Staatsangehörigkeiten von Einzelunternehmern/-innen im März 2006 .....	15

### Zeichenerklärung

(nach DIN 55301)

0	weniger als die Hälfte von 1 in der letzten besetzten Stelle, jedoch mehr als nichts
-	nichts vorhanden (genau Null)
...	Angabe fällt später an
/	keine Angabe, da Zahlenwert nicht sicher genug
.	Zahlenwert unbekannt oder geheim zu halten
x	Tabellenfach gesperrt, weil Aussage nicht sinnvoll
p	vorläufige Zahl
r	berichtigte Zahl
s	geschätzte Zahl

Geringfügige Abweichungen in den Summen sind auf Runden der Zahlen zurückzuführen.

Abweichungen gegenüber früheren Veröffentlichungen erklären sich durch inzwischen vorgenommene Korrekturen.

## Vorbemerkung

### Ziel der Statistik

Ziel der Gewerbeanzeigenstatistik ist es, das Meldegeschehen in seiner Gesamtheit darzustellen und damit Aufschlüsse über Gründungen und Stilllegungen von Unternehmen und Betrieben zu gewinnen. Die Aussagen über das Gründungsverhalten und Betriebsstilllegungen in der Wirtschaft stellen eine unentbehrliche Informationsquelle für die Wirtschafts-, Wettbewerbs- und Strukturpolitik dar. Zahlen über die sektorale, regionale und zeitliche Entwicklung liefern Hinweise zur Ergreifung geeigneter wirtschaftspolitischer Maßnahmen. Zusätzlich werden aktuelle Informationen für die Pflege des Unternehmensregisters zur Verfügung gestellt.

### Rechtsgrundlagen

Rechtsgrundlage für die Gewerbeanzeigenstatistik ist die Gewerbeordnung (GWO), neugefasst durch Bekanntmachung vom 22.02.1999 (BGBl. I S. 202), zuletzt geändert durch Artikel 35a des Gesetzes vom 24.12.2003 (BGBl. I S. 2954), § 14, Abs. 8a GWO. Auskunftspflichtig sind die Gewerbetreibenden, die nach § 14 der Gewerbeordnung (GWO) jedes stehende Gewerbe oder den Betrieb einer Zweigniederlassung oder einer unselbständigen Zweigstelle den zuständigen Behörden anzeigen müssen. Sie erfüllen ihre statistische Auskunftspflicht durch Erstattung dieser Anzeige bei den zuständigen Behörden, die diese Angaben an die statistischen Ämter der Länder übermitteln.

### Methodische Hinweise

Mit den vorstehend ausgeführten Rechtsvorschriften wurde die Voraussetzung für die Auswertung der Gewerbemeldungen nach einheitlichen Kriterien geschaffen. Die Meldebehörden der Gemeindeverwaltungen, der verbandsfreien Gemeinden, der Verbandsgemeindeverwaltungen sowie der kreisfreien und großen kreisangehörigen Städte nehmen die Gewerbe-, -ab- und -ummeldungen entgegen. Die auf bundesweit einheitlichen Formularen erfassten Daten, der Gewerbeanzeigepflichtigen, übermitteln die zuständigen Meldebehörden monatlich an die statistischen Landesämter.

Bis auf die persönlichen Merkmale „Staatsangehörigkeit“ und „Geschlecht“ sind die Erhebungsmerkmale ausschließlich betriebsbezogen und umfassen u. a.

- die ausgeübte Tätigkeit
- die Art des Betriebes
- die Anzahl der beschäftigten Arbeitnehmer/-innen
- den Grad der Selbständigkeit
- den Grund der Meldung

sowie als Hilfsmerkmale

- den Namen von Betriebsinhaber/-innen
- die Eintragung im Handels-, Genossenschafts- oder Vereinsregister
- die Zahl der geschäftsführenden Gesellschafter/-innen
- die Anschrift der Betriebsstätte.

Der Inhalt des vorliegenden Berichts ist mit Ausnahme der Tabellen nach Wirtschaftszweigen mit den bis zum IV. Quartal 1995 veröffentlichten Angaben zu Gewerbeanzeigenstatistik vergleichbar. Ab 1996 liegt den Tabellen die EU-einheitliche „Klassifikation der Wirtschaftszweige“ (WZ 93) und ab 01.01.2003 (WZ 2003) zugrunde. Die WZ 2003 ist eine Aktualisierung der Klassifikation der Wirtschaftszweige, Ausgabe 1993 (WZ 93), deren Struktur weitgehend beibehalten werden konnte. Mit der alten Systematik der Wirtschaftszweige (WZ 79) sind die Tabellen nicht mehr vergleichbar. Außerdem wird das Automatenaufstell- und Reisegewerbe in den Gewerbe-, -ab- und -ummeldungen nicht mehr nachgewiesen.

## Definitionen

- **Hauptniederlassung**  
Mittelpunkt des Geschäftsverkehrs eines Betriebes, der sich bei Personengesellschaften (KG, OHG, GmbH & Co. KG, GbR, GmbH & Co. OHG u.a.) und juristischen Personen am Sitz des Unternehmens befindet. Eine Hauptniederlassung liegt auch dann vor, wenn daneben keine Zweigniederlassung oder unselbständige Zweigstelle betrieben wird.
- **Zweigniederlassung**  
Betriebe mit selbständiger Organisation, selbständigen Betriebsmitteln und gesonderter Buchführung, dessen Leiter Geschäfte selbständig abzuschließen und durchzuführen befugt ist.
- **Unselbständige Zweigstelle**  
Feste örtliche Anlagen oder Einrichtungen, die der Ausübung eines stehenden Gewerbes dienen (z.B. ein Auslieferungslager), jedoch nicht die Bedingungen einer Zweigniederlassung erfüllen.

### **Gewerbeanmeldungen**

Ein Gewerbe ist anzumelden bei der Neuerrichtung eines Betriebes, einer Zweigniederlassung oder einer unselbständigen Zweigstelle, bei der Übernahme eines bereits bestehenden Betriebes (z.B. durch Kauf, Pacht/Erbsfolge, Änderung der Rechtsform, Gesellschaftereintritt) und bei der Verlegung eines Betriebes aus dem Bereich einer Meldebehörde in den Bereich einer anderen Meldebehörde.

#### **- Neuerrichtung**

Zur Neuerrichtung zählt die erstmalige Anmeldung eines Gewerbebetriebes als Hauptniederlassung, Zweigniederlassung oder unselbständige Zweigstelle, die Anmeldung als Neuerrichtung eines Kleingewerbetreibenden bzw. einer Nebentätigkeit sowie Gründung nach dem Umwandlungsgesetz.

#### **- Zuzug**

Verlagerung eines bestehenden Betriebes in den Bezirk des nachweisenden Gewerbebeamten.

#### **- Übernahme**

Übernahme eines bestehenden Betriebes innerhalb des Bezirkes des nachweisenden Gewerbebeamten (z.B. durch Kauf, Pacht/Erbsfolge, Änderung der Rechtsform, Gesellschaftereintritt).

### **Betriebsgründungen**

Betriebsgründungen sind Neugründungen (außer Nebenerwerb) von Betrieben durch Einzelunternehmer, Personengesellschaften oder juristische Personen wobei für einen Einzelunternehmer, der eine Hauptniederlassung anmeldet, die Voraussetzung gilt, dass er entweder in das Handelsregister eingetragen ist oder eine Handwerkskarte besitzt oder mindestens einen Arbeitnehmer beschäftigt.

#### **Sonstige Neugründungen**

Gründung der Hauptniederlassung eines Kleinunternehmens (Nicht-Kaufmann/-frau). Das Kleinunternehmen ist nicht im Handelsregister eingetragen, besitzt keine Handwerkskarte und beschäftigt keine Arbeitnehmer. Die Gründung eines Gewerbes, das im Nebenerwerb betrieben wird, gilt ebenfalls als sonstige Neugründung.

### **Gewerbeabmeldungen**

Ein Gewerbe ist abzumelden bei der vollständigen oder teilweisen Aufgabe eines Gewerbebetriebes, bei Übergabe an einen Nachfolger/Eigentümerwechsel, Änderung der Rechtsform, bei Verlagerung eines Gewerbebetriebes in den Bereich einer anderen Meldebehörde und bei Austritt eines Gesellschafters.

#### **- Aufgabe**

Hierzu zählt die Abmeldung eines Gewerbebetriebes wegen Aufgabe einer Hauptniederlassung, Zweigniederlassung bzw. unselbständigen Zweigstelle.

#### **- Fortzug**

Verlagerung eines bestehenden Betriebes aus dem Bezirk des nachweisenden Gewerbebeamten.

#### **- Übergabe**

Übergabe eines bestehenden Betriebes innerhalb des Bezirkes des nachweisenden Gewerbebeamten (z.B. wegen Verkauf, Verpachtung, Erbsfolge, Änderung der Rechtsform, Austritt als Gesellschafter).

### **Betriebsaufgaben**

Betriebsaufgaben sind vollständige Aufgaben (außer Nebenerwerb) von Betrieben durch Einzelunternehmer, Personengesellschaften oder juristische Personen, wobei für einen Einzelunternehmer, der eine Hauptniederlassung abmeldet, die Voraussetzung gilt, dass er entweder in das Handelsregister eingetragen war oder zuletzt mindestens einen Arbeitnehmer beschäftigt hat.

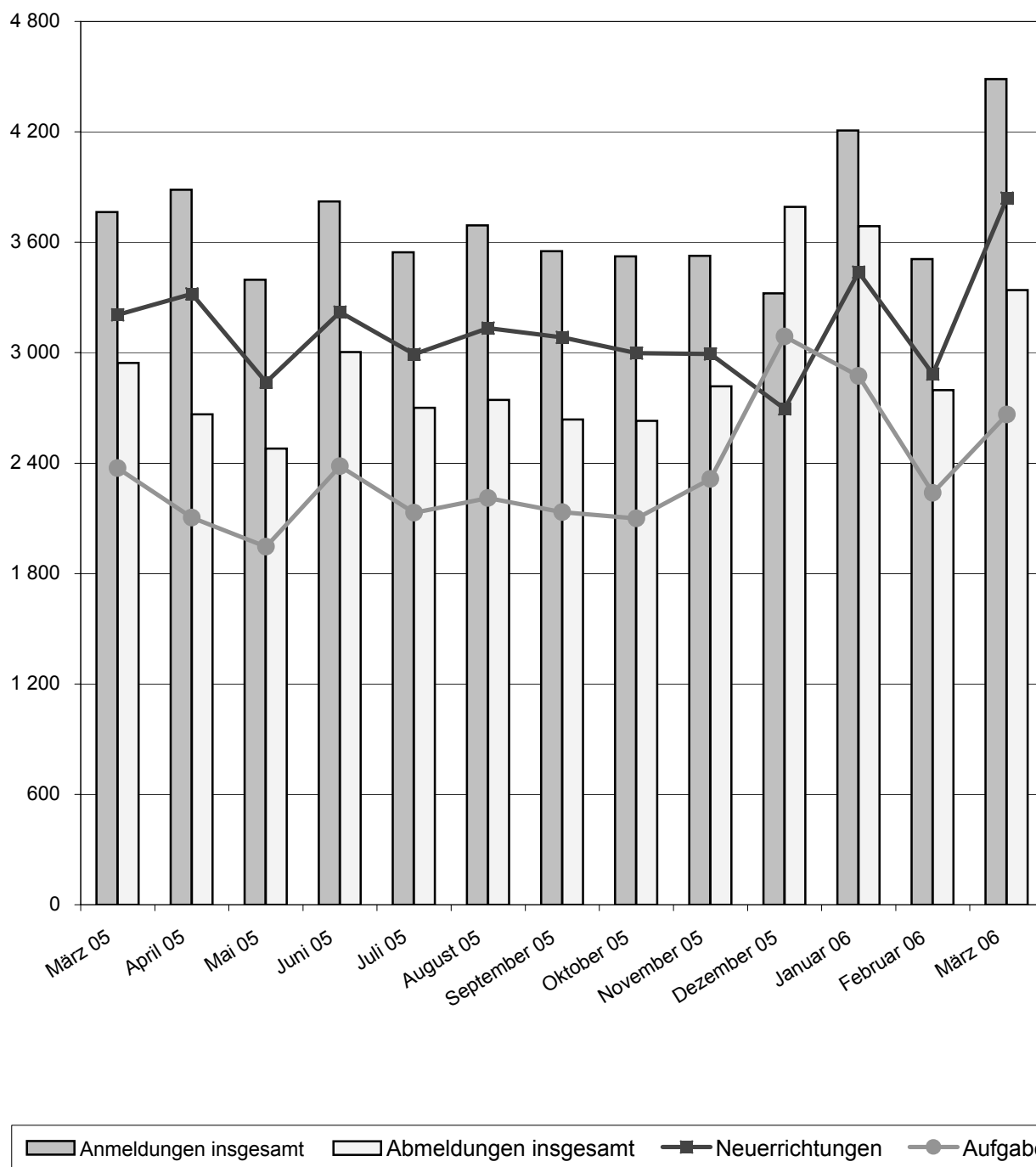
#### **Sonstige Stilllegungen**

Vollständige Aufgabe einer Hauptniederlassung eines Kleingewerbetreibenden (Nicht-Kaufmann/-frau). Das Kleinunternehmen war nicht im Handelsregister eingetragen und beschäftigte keine Arbeitnehmer. Die Aufgabe eines Gewerbes, das im Nebenerwerb betrieben wurde, gilt ebenfalls als sonstige Stilllegung.

Hinweise zum besseren Verständnis:

- Auf dem Erhebungsbogen für Gewerbe-Anmeldungen besteht die Möglichkeit zum Ankreuzen der Positionen „Neugründung“ und „Gründung nach Umwandlungsgesetz“. Die beiden Merkmale bilden die Position Neuerrichtungen. Das Merkmal „Neugründungen“ wird rechnerisch in Betriebsgründungen und sonstige Neugründungen weiter detailliert, um Gründungen mit besonderer wirtschaftlicher Substanz herauszuarbeiten.
- Vergleicht man die Daten „Insgesamt Neugründungen“ zu „Insgesamt Gewerbetreibende“ nach Rechtsformen, fällt auf, dass die Zahl der Einzelunternehmen gleich ist, während die anderen Rechtsformen differieren. Die Erklärung liegt darin, dass es sich bei Gewerbetreibenden um natürliche Personen handelt. Die Rechtsformen der Neugründungen weisen juristische Personen aus. D.h., eine GmbH kann z.B. mit mehreren natürlichen Personen gegründet werden.

1. Gewerbean- und -abmeldungen mit Neuerrichtungen und Aufgaben  
im Jahresüberblick



## 2. Gewerbean- und -abmeldungen nach Wirtschaftszweigen im März 2006

## a) absolute Zahlen

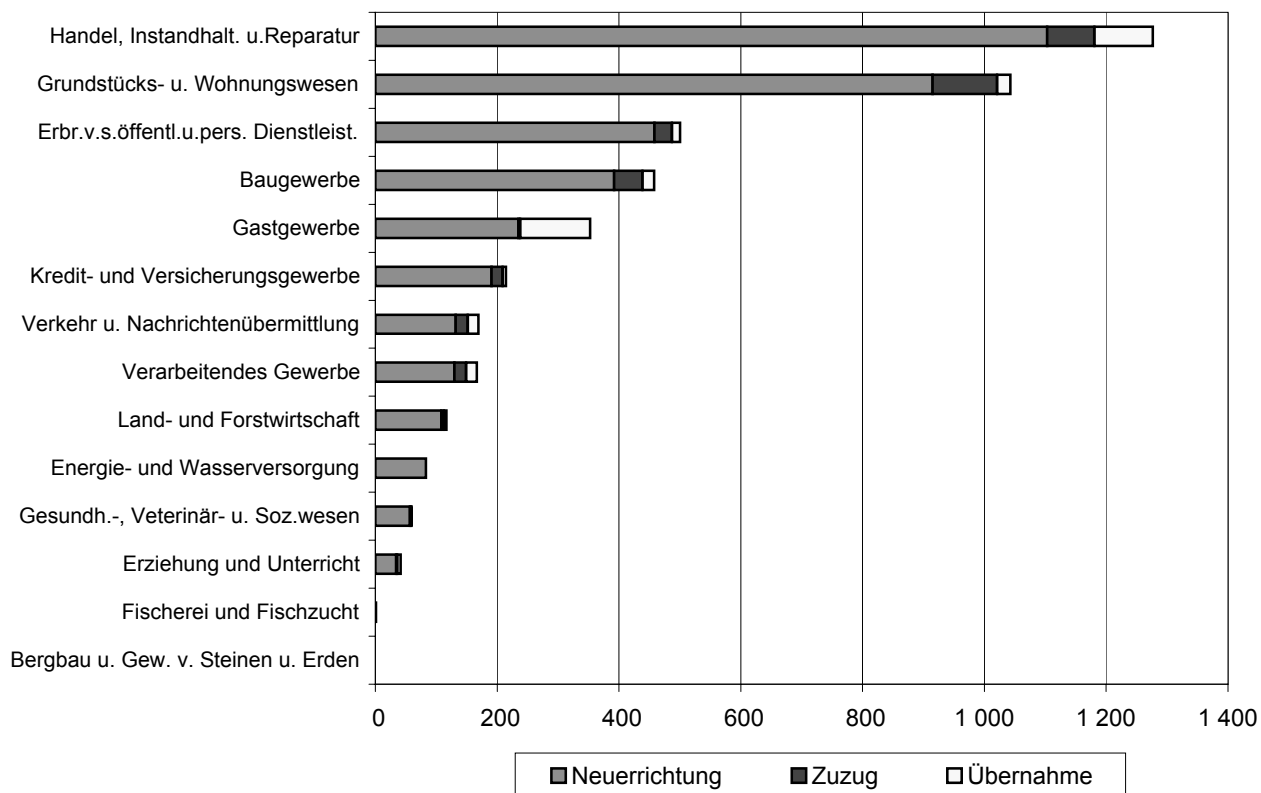
WZ 2003	Wirtschaftszweig	Anmeldungen				Abmeldungen			
		ins- gesamt	davon			ins- gesamt	davon		
			Neuer- richtung	Zuzug	Über- nahme		Aufgabe	Fortzug	Über- gabe
A	Land- und Forstwirtschaft	117	108	5	4	69	60	5	4
B	Fischerei und Fischzucht	1	1	-	-	1	1	-	-
C	Bergbau und Gewinnung von Steinen und Erden	-	-	-	-	1	-	1	-
D	Verarbeitendes Gewerbe	167	130	19	18	146	97	24	25
DA	Ernährungsgewerbe und Tabakverarbeitung	25	16	-	9	21	15	1	5
DB	Textil- und Bekleidungsgewerbe	18	16	2	-	9	6	2	1
DC	Ledergewerbe	1	1	-	-	1	1	-	-
DD	Holzgewerbe (ohne Herstellung von Möbeln)	6	3	2	1	10	8	1	1
DE	Papier-, Verlags- und Druckgewerbe	16	13	2	1	23	16	4	3
DF	Kokerei, Mineralölverarbeitung, Herstellung und Verarbeitung von Spalt- und Brutstoffen	1	-	1	-	-	-	-	-
DG	Herstellung von chemischen Erzeugnissen	2	2	-	-	6	2	3	1
DH	Herstellung von Gummi- und Kunststoffwaren	5	3	-	2	3	1	-	2
DI	Glasgewerbe, Herstellung von Keramik, Verarbeitung von Steinen und Erden	8	7	-	1	6	4	-	2
DJ	Metallerzeugung und -bearbeitung, Herstellung von Metallerzeugnissen	31	25	4	2	19	13	3	3
DK	Maschinenbau	16	14	2	-	19	11	4	4
DL	Herstellung von Büromaschinen, Datenverarbeitungsgeräten und -einrichtungen; Elektrotechnik, Feinmechanik und Optik	16	12	3	1	7	5	1	1
DM	Fahrzeugbau	5	2	2	1	3	2	-	1
DN	Herstellung von Möbeln, Schmuck, Musikinstrumenten, Sportgeräten, Spielwaren und sonstigen Erzeugnissen; Recycling	17	16	1	-	19	13	5	1
E	Energie- und Wasserversorgung	83	83	-	-	5	4	1	-
F	Baugewerbe	458	392	47	19	281	226	35	20
G	Handel; Instandhaltung und Reparatur von Kraftfahrzeugen und Gebrauchsgütern	1 277	1 103	78	96	1 063	872	103	88
50	Kraftfahrzeughandel; Instandhaltung und Reparatur von Kraftfahrzeugen; Tankstellen	172	142	14	16	127	98	20	9
51	Handelsvermittlung und Großhandel (ohne KFZ-Handel)	212	186	22	4	188	147	34	7
52	Einzelhandel (ohne Handel mit Kraftfahrzeugen und ohne Tankstellen); Reparatur von Gebrauchsgütern	893	775	42	76	748	627	49	72
H	Gastgewerbe	353	235	3	115	327	236	4	87
I	Verkehr und Nachrichtenübermittlung	170	132	20	18	149	108	20	21
60	Landverkehr; Transport in Rohrfernleitungen	75	55	12	8	65	48	10	7
61	Schifffahrt	2	1	-	1	2	-	-	2
62	Luftfahrt	1	-	1	-	-	-	-	-
63	Hilfs- und Nebentätigkeiten für den Verkehr; Verkehrsvermittlung	47	35	3	9	39	25	4	10
64	Nachrichtenübermittlung	45	41	4	-	43	35	6	2
J	Kredit- und Versicherungsgewerbe	215	191	18	6	213	170	37	6
65	Kreditgewerbe	6	5	-	1	4	2	2	-
66	Versicherungsgewerbe	1	1	-	-	-	-	-	-
67	Mit dem Kredit- und Versicherungsgewerbe verbundene Tätigkeiten	208	185	18	5	209	168	35	6
K	Grundstücks- und Wohnungswesen, Vermietung beweglicher Sachen, Erbringung von wirtschaftl. Dienstleistungen (anderweitig nicht genannte)	1 043	915	106	22	729	597	109	23
70	Grundstücks- und Wohnungswesen	173	145	23	5	123	96	23	4
71	Vermietung beweglicher Sachen ohne Bedienungspersonal	37	34	-	3	33	30	-	3
72	Datenverarbeitung und Datenbanken	142	119	20	3	93	78	14	1
73	Forschung und Entwicklung	3	3	-	-	3	3	-	-
74	Erbringung von wirtschaftl. Dienstleistungen (anderweitig nicht genannte)	688	614	63	11	477	390	72	15
M	Erziehung und Unterricht	42	34	2	6	18	13	2	3
N	Gesundheits-, Veterinär- und Sozialwesen	60	57	2	1	37	29	7	1
O	Erbringung von sonstigen öffentlichen und persönlichen Dienstleistungen	501	458	29	14	302	251	33	18
90	Abwasser- und Abfallbeseitigung und sonstige Entsorgung	5	5	-	-	3	3	-	-
91	Interessenvertretungen sowie kirchliche und sonstige Vereinigungen (ohne Sozialwesen, Kultur und Sport)	3	3	-	-	-	-	-	-
92	Kultur, Sport und Unterhaltung	100	87	10	3	71	59	6	6
93	Erbringung von sonstigen Dienstleistungen	393	363	19	11	228	189	27	12
Insgesamt		4 487	3 839	329	319	3 341	2 664	381	296

## 2. Gewerbean- und -abmeldungen nach Wirtschaftszweigen im März 2006

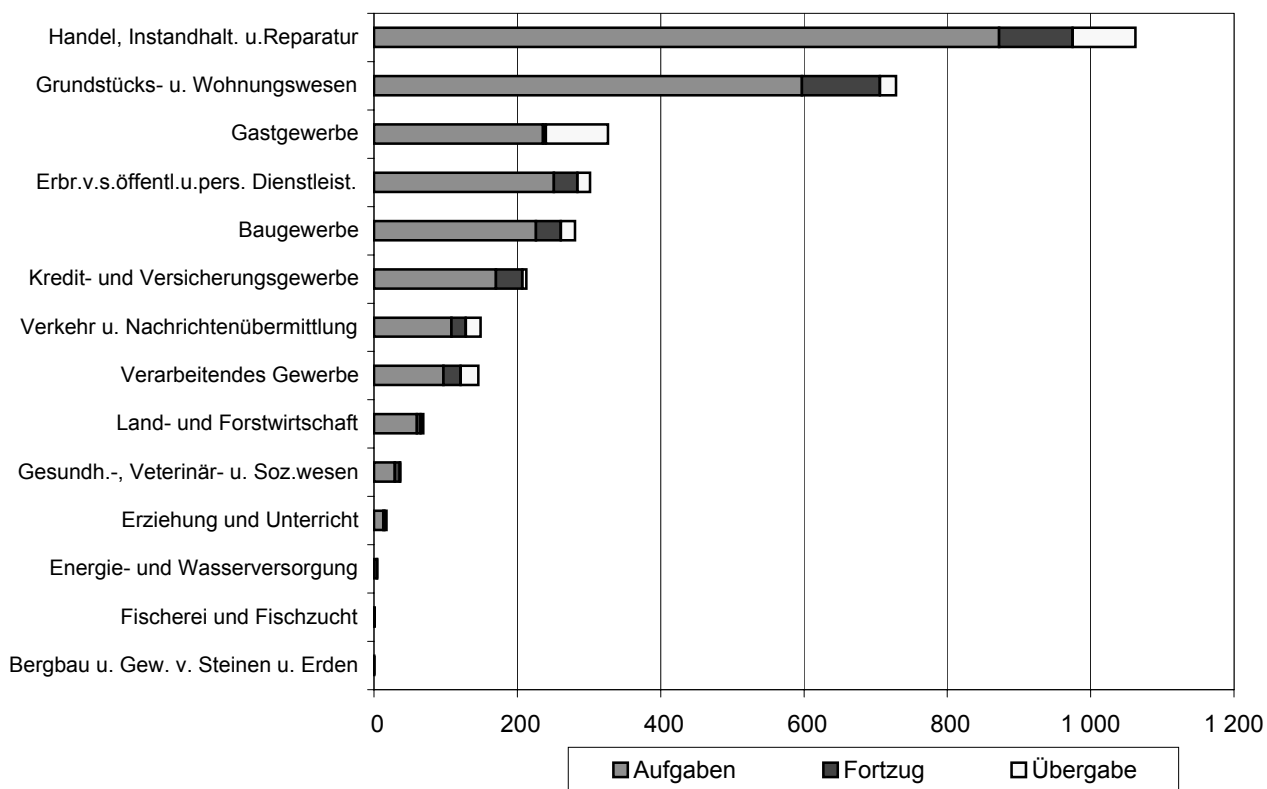
## b) Veränderungen zum Vormonat in Prozent

WZ 2003	Wirtschaftszweig	Anmeldungen				Abmeldungen			
		ins- gesamt	davon			ins- gesamt	davon		
			Neuer- richtung	Zuzug	Über- nahme		Aufgabe	Fortzug	Über- gabe
A	Land- und Forstwirtschaft	69,6	74,2	25,0	33,3	40,8	62,2	- 28,6	- 20,0
B	Fischerei und Fischzucht	X	X	-	-	X	X	-	-
C	Bergbau und Gewinnung von Steinen und Erden	X	X	-	-	-	X	X	-
D	Verarbeitendes Gewerbe	19,3	30,0	- 9,5	- 5,3	28,1	22,8	100,0	8,7
DA	Ernährungsgewerbe und Tabakverarbeitung	56,3	45,5	-	80,0	23,5	15,4	X	25,0
DB	Textil- und Bekleidungsgewerbe	80,0	100,0	-	-	80,0	50,0	100,0	X
DC	Ledergewerbe	-	X	-	X	- 66,7	-	-	X
DD	Holzgewerbe (ohne Herstellung von Möbeln)	200,0	50,0	X	X	42,9	33,3	-	X
DE	Papier-, Verlags- und Druckgewerbe	- 23,8	- 23,5	- 33,3	-	53,3	45,5	100,0	50,0
DF	Kokerei, Mineralölverarbeitung, Herstellung und Verarbeitung von Spalt- und Brutstoffen	X	-	X	-	-	-	-	-
DG	Herstellung von chemischen Erzeugnissen	- 60,0	- 33,3	X	X	100,0	- 33,3	X	X
DH	Herstellung von Gummi- und Kunststoffwaren	25,0	50,0	X	X	-	-	-	-
DI	Glasgewerbe, Herstellung von Keramik, Verarbeitung von Steinen und Erden	- 11,1	40,0	X	- 50,0	20,0	33,3	X	100,0
DJ	Metallerzeugung und -bearbeitung, Herstellung von Metallerzeugnissen	14,8	47,1	- 20,0	- 60,0	- 9,5	-	-	- 40,0
DK	Maschinenbau	220,0	366,7	100,0	X	90,0	22,2	X	300,0
DL	Herstellung von Büromaschinen, Datenverarbeitungsgeräten und -einrichtungen; Elektrotechnik, Feinmechanik und Optik	- 20,0	- 25,0	-	-	- 36,4	- 28,6	- 50,0	- 50,0
DM	Fahrzeugbau	400,0	100,0	X	X	50,0	100,0	X	X
DN	Herstellung von Möbeln, Schmuck, Musikinstrumenten, Sportgeräten, Spielwaren und sonstigen Erzeugnissen; Recycling	- 10,5	6,7	- 50,0	X	58,3	85,7	400,0	- 75,0
E	Energie- und Wasserversorgung	69,4	84,4	X	X	- 54,5	- 55,6	X	X
F	Baugewerbe	43,6	49,0	30,6	- 5,0	5,6	4,6	- 2,8	42,9
G	Handel; Instandhaltung und Reparatur von Kraftfahrzeugen und Gebrauchsgütern	20,7	25,8	- 7,1	- 1,0	11,3	11,5	19,8	1,1
50	Kraftfahrzeughandel; Instandhaltung und Reparatur von Kraftfahrzeugen; Tankstellen	33,3	34,0	16,7	45,5	- 5,9	- 6,7	25,0	- 35,7
51	Handelsvermittlung und Großhandel (ohne KFZ-Handel)	38,6	37,8	69,2	- 20,0	21,3	10,5	161,5	- 22,2
52	Einzelhandel (ohne Handel mit Kraftfahrzeugen und ohne Tankstellen); Reparatur von Gebrauchsgütern	15,1	21,9	- 28,8	- 6,2	12,5	15,3	- 14,0	12,5
H	Gastgewerbe	20,1	34,3	200,0	- 2,5	42,8	48,4	300,0	26,1
I	Verkehr und Nachrichtenübermittlung	31,8	21,1	66,7	125,0	14,6	- 3,6	53,8	320,0
60	Landverkehr; Transport in Rohrfernleitungen	33,9	22,2	71,4	100,0	4,8	- 4,0	25,0	75,0
61	Schifffahrt	X	X	-	X	100,0	X	-	X
62	Luftfahrt	X	-	X	-	-	-	-	-
63	Hilfs- und Nebentätigkeiten für den Verkehr; Verkehrsvermittlung	9,3	- 5,4	-	200,0	18,2	- 13,8	33,3	X
64	Nachrichtenübermittlung	50,0	51,9	100,0	X	26,5	9,4	200,0	X
J	Kredit- und Versicherungsgewerbe	61,7	70,5	-	100,0	50,0	40,5	105,6	100,0
65	Kreditgewerbe	X	400,0	-	X	33,3	- 33,3	X	-
66	Versicherungsgewerbe	-	-	-	-	X	X	-	-
67	Mit dem Kredit- und Versicherungsgewerbe verbundene Tätigkeiten	58,8	68,2	-	66,7	51,4	43,6	94,4	100,0
K	Grundstücks- und Wohnungswesen, Vermietung beweglicher Sachen, Erbringung von wirtschaftl. Dienstleistungen (anderweitig nicht genannte)	25,2	27,3	17,8	- 8,3	22,1	20,6	43,4	- 11,5
70	Grundstücks- und Wohnungswesen	37,3	28,3	130,0	66,7	10,8	11,6	27,8	- 42,9
71	Vermietung beweglicher Sachen ohne Bedienungspersonal	208,3	277,8	X	200,0	94,1	114,3	-	-
72	Datenverarbeitung und Datenbanken	44,9	46,9	42,9	-	50,0	62,5	55,6	- 80,0
73	Forschung und Entwicklung	50,0	50,0	-	-	200,0	200,0	-	-
74	Erbringung von wirtschaftl. Dienstleistungen (anderweitig nicht genannte)	15,6	19,5	- 1,6	- 35,3	17,5	12,7	46,9	36,4
M	Erziehung und Unterricht	16,7	13,3	- 50,0	200,0	-	-	- 50,0	200,0
N	Gesundheits-, Veterinär- und Sozialwesen	- 15,5	- 12,3	- 50,0	- 50,0	19,4	20,8	-	X
O	Erbringung von sonstigen öffentlichen und persönlichen Dienstleistungen	32,9	40,5	31,8	- 51,7	19,4	32,1	10,0	- 45,5
90	Abwasser- und Abfallbeseitigung und sonstige Entsorgung	- 16,7	-	X	-	- 25,0	-	X	-
91	Interessenvertretungen sowie kirchliche und sonstige Vereinigungen (ohne Sozialwesen, Kultur und Sport)	200,0	200,0	-	-	-	-	-	-
92	Kultur, Sport und Unterhaltung	- 20,0	- 20,9	25,0	- 57,1	1,4	31,1	- 60,0	- 40,0
93	Erbringung von sonstigen Dienstleistungen	60,4	72,9	46,2	- 50,0	27,4	33,1	92,9	- 47,8
I n s g e s a m t		27,9	33,1	10,8	- 2,7	19,5	19,0	31,4	10,4

### 3. Gewerbeanmeldungen nach WZ-Abschnitten im März 2006



### 4. Gewerbeabmeldungen nach WZ-Abschnitten im März 2006





## 5. Gewerbean- und -abmeldungen nach Verwaltungsbezirken im März 2006

## a) absolute Zahlen

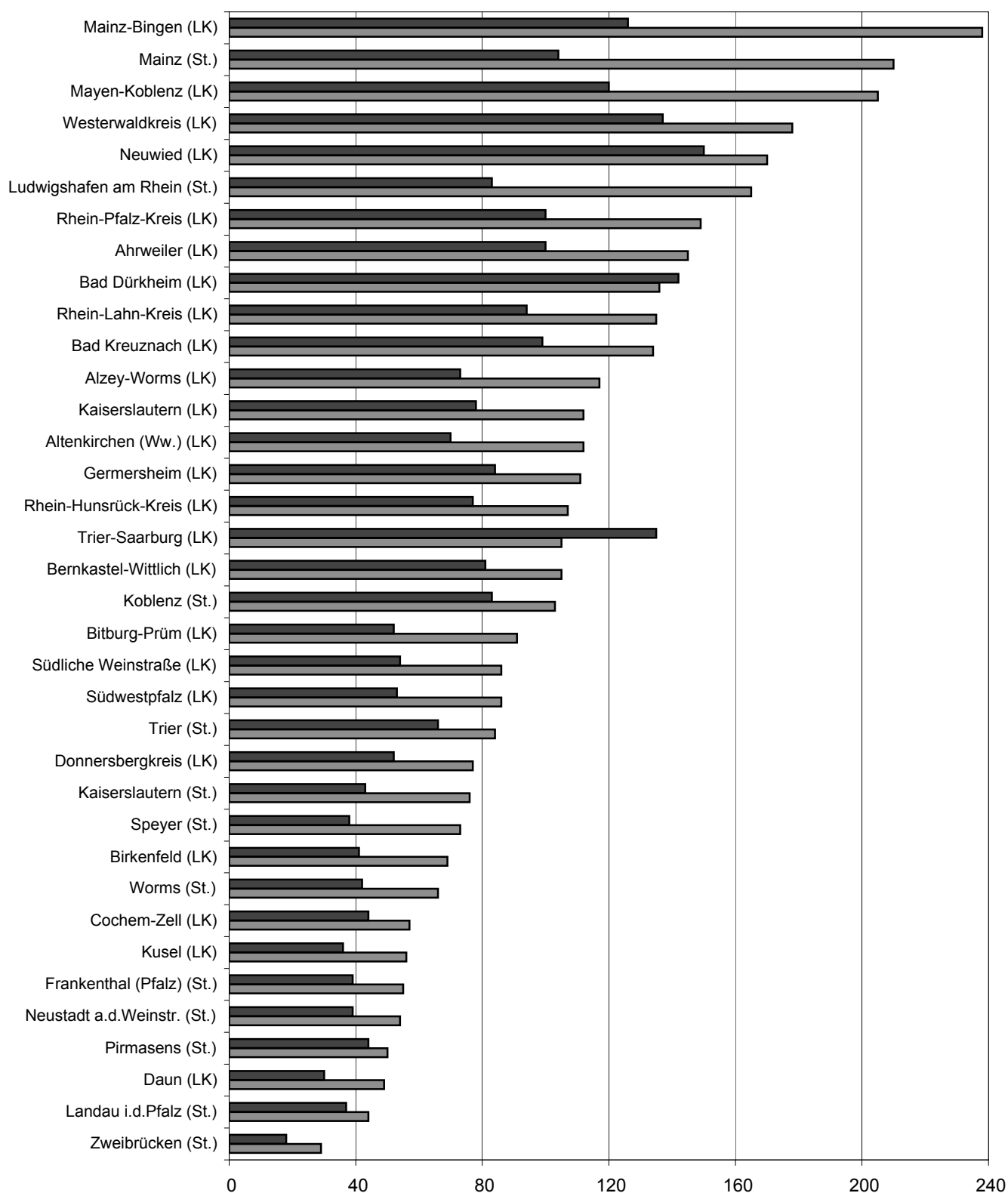
Verwaltungsbereich	Anmeldungen				Abmeldungen			
	ins- gesamt	davon			ins- gesamt	davon		
		Neuer- richtung	Zuzug	Über- nahme		Aufgabe	Fortzug	Über- gabe
Anzahl								
Kreisfreie Stadt Koblenz	127	103	9	15	105	83	10	12
Landkreis Ahrweiler	162	145	10	7	120	100	12	8
Landkreis Altenkirchen (Ww.)	130	112	13	5	92	70	11	11
Landkreis Bad Kreuznach	161	134	13	14	122	99	15	8
Landkreis Birkenfeld	73	69	1	3	48	41	2	5
Landkreis Cochem-Zell	80	57	7	16	64	44	4	16
Landkreis Mayen-Koblenz	236	205	21	10	155	120	23	12
Landkreis Neuwied	198	170	18	10	179	150	18	11
Rhein-Hunsrück-Kreis	118	107	9	2	90	77	9	4
Rhein-Lahn-Kreis	159	135	18	6	118	94	13	11
Westerwaldkreis	207	178	21	8	173	137	26	10
Kreisfreie Stadt Trier	106	84	6	16	93	66	7	20
Landkreis Bernkastel-Wittlich	128	105	9	14	99	81	6	12
Landkreis Bitburg-Prüm	99	91	3	5	64	52	8	4
Landkreis Daun	60	49	4	7	43	30	5	8
Landkreis Trier-Saarburg	126	105	12	9	154	135	11	8
Kreisfreie Stadt Frankenthal (Pfalz)	62	55	5	2	47	39	4	4
Kreisfreie Stadt Kaiserslautern	83	76	4	3	50	43	3	4
Kreisfreie Stadt Landau i.d.Pfalz	47	44	2	1	40	37	3	-
Kreisfreie Stadt Ludwigshafen am Rhein	191	165	11	15	104	83	10	11
Kreisfreie Stadt Mainz	257	210	16	31	150	104	22	24
Kreisfreie Stadt Neustadt a.d.Weinstr.	69	54	3	12	53	39	5	9
Kreisfreie Stadt Pirmasens	51	50	1	-	44	44	-	-
Kreisfreie Stadt Speyer	74	73	-	1	43	38	3	2
Kreisfreie Stadt Worms	86	66	9	11	47	42	1	4
Kreisfreie Stadt Zweibrücken	34	29	1	4	23	18	3	2
Landkreis Alzey-Worms	141	117	15	9	104	73	16	15
Landkreis Bad Dürkheim	167	136	16	15	164	142	15	7
Donnersbergkreis	86	77	4	5	67	52	11	4
Landkreis Germersheim	124	111	4	9	101	84	10	7
Landkreis Kaiserslautern	133	112	12	9	110	78	21	11
Landkreis Kusel	63	56	2	5	42	36	3	3
Landkreis Südliche Weinstraße	103	86	5	12	74	54	13	7
Rhein-Pfalz-Kreis	176	149	21	6	123	100	18	5
Landkreis Mainz-Bingen	276	238	20	18	170	126	33	11
Landkreis Südwestpfalz	94	86	4	4	66	53	7	6
Rheinland-Pfalz	4 487	3 839	329	319	3 341	2 664	381	296
Kreisfreie Städte	1 187	1 009	67	111	799	636	71	92
Landkreise	3 300	2 830	262	208	2 542	2 028	310	204
Industrie- und Handelskammerbezirke								
Koblenz	1 651	1 415	140	96	1 266	1 015	143	108
Trier	519	434	34	51	453	364	37	52
Rheinhausen	760	631	60	69	471	345	72	54
Pfalz	1 557	1 359	95	103	1 151	940	129	82

## 5. Gewerbean- und -abmeldungen nach Verwaltungsbezirken im März 2006

## b) Veränderungen zum Vormonat in Prozent

Verwaltungsbereich	Anmeldungen				Abmeldungen			
	ins- gesamt	davon			ins- gesamt	davon		
		Neuer- richtung	Zuzug	Über- nahme		Aufgabe	Fortzug	Über- gabe
Prozent								
Kreisfreie Stadt Koblenz	41,1	47,1	125,0	- 6,3	56,7	48,2	X	20,0
Landkreis Ahrweiler	37,3	54,3	-	- 50,0	36,4	49,3	71,4	- 42,9
Landkreis Altenkirchen (Ww.)	9,2	14,3	- 13,3	- 16,7	21,1	25,0	- 15,4	57,1
Landkreis Bad Kreuznach	29,8	30,1	30,0	27,3	16,2	4,2	150,0	100,0
Landkreis Birkenfeld	5,8	21,1	- 75,0	- 62,5	- 15,8	- 18,0	-	-
Landkreis Cochem-Zell	45,5	29,5	250,0	77,8	64,1	46,7	-	220,0
Landkreis Mayen-Koblenz	52,3	49,6	133,3	11,1	46,2	62,2	21,1	- 7,7
Landkreis Neuwied	20,0	21,4	- 5,3	66,7	42,1	37,6	63,6	83,3
Rhein-Hunsrück-Kreis	31,1	39,0	80,0	- 75,0	42,9	60,4	- 18,2	-
Rhein-Lahn-Kreis	55,9	58,8	80,0	- 14,3	34,1	30,6	18,2	120,0
Westerwaldkreis	- 0,5	4,7	-	- 52,9	9,5	7,0	85,7	- 37,5
Kreisfreie Stadt Trier	30,9	31,3	50,0	23,1	24,0	53,5	-	- 20,0
Landkreis Bernkastel-Wittlich	48,8	41,9	200,0	55,6	33,8	32,8	50,0	33,3
Landkreis Bitburg-Prüm	50,0	68,5	- 25,0	- 37,5	23,1	10,6	300,0	33,3
Landkreis Daun	15,4	11,4	100,0	16,7	10,3	- 6,3	66,7	100,0
Landkreis Trier-Saarburg	41,6	64,1	33,3	- 43,8	105,3	136,8	10,0	-
Kreisfreie Stadt Frankenthal (Pfalz)	10,7	17,0	150,0	- 71,4	6,8	34,5	- 55,6	- 33,3
Kreisfreie Stadt Kaiserslautern	- 31,4	- 29,0	- 33,3	- 62,5	- 37,5	- 30,6	- 75,0	- 33,3
Kreisfreie Stadt Landau i.d.Pfalz	62,1	76,0	- 33,3	-	48,1	60,9	X	X
Kreisfreie Stadt Ludwigshafen am Rhein	34,5	51,4	- 31,3	- 11,8	- 22,4	- 27,8	- 16,7	57,1
Kreisfreie Stadt Mainz	11,3	22,1	45,5	- 35,4	6,4	10,6	57,1	- 27,3
Kreisfreie Stadt Neustadt a.d.Weinstr.	43,8	63,6	- 40,0	20,0	51,4	44,4	400,0	28,6
Kreisfreie Stadt Pirmasens	64,5	66,7	-	-	41,9	57,1	X	X
Kreisfreie Stadt Speyer	8,8	12,3	-	- 66,7	19,4	18,8	- 25,0	X
Kreisfreie Stadt Worms	24,6	17,9	50,0	57,1	- 9,6	- 2,3	- 80,0	-
Kreisfreie Stadt Zweibrücken	36,0	26,1	X	100,0	- 17,9	- 28,0	50,0	100,0
Landkreis Alzey-Worms	20,5	25,8	7,1	- 10,0	23,8	1,4	128,6	200,0
Landkreis Bad Dürkheim	2,5	7,9	- 33,3	15,4	- 5,2	- 1,4	- 6,3	- 46,2
Donnersbergkreis	16,2	22,2	- 55,6	150,0	- 21,2	- 18,8	- 26,7	- 33,3
Landkreis Germersheim	18,1	27,6	- 50,0	- 10,0	9,8	21,7	- 16,7	- 36,4
Landkreis Kaiserslautern	70,5	51,4	200,0	X	27,9	5,4	110,0	450,0
Landkreis Kusel	65,8	69,7	- 33,3	150,0	- 6,7	-	- 40,0	- 25,0
Landkreis Südliche Weinstraße	25,6	17,8	- 16,7	300,0	19,4	- 1,8	116,7	X
Rhein-Pfalz-Kreis	47,9	55,2	16,7	20,0	33,7	28,2	80,0	25,0
Landkreis Mainz-Bingen	51,6	68,8	- 16,7	5,9	27,8	28,6	65,0	- 26,7
Landkreis Südwestpfalz	51,6	53,6	- 33,3	X	37,5	17,8	133,3	X
Rheinland-Pfalz	27,9	33,1	10,8	- 2,7	19,5	19,0	31,4	10,4
Kreisfreie Städte	19,8	26,0	15,5	- 15,9	6,5	10,2	2,9	- 11,5
Landkreise	31,1	35,9	9,6	6,1	24,2	22,1	40,3	24,4
Industrie- und Handelskammerbezirke								
Koblenz	27,5	31,6	28,4	- 13,5	30,1	29,3	44,4	21,3
Trier	38,8	44,7	54,5	- 1,9	43,8	51,7	42,3	6,1
Rheinhessen	26,9	36,6	9,1	- 15,9	14,9	12,4	56,5	- 5,3
Pfalz	25,5	29,8	- 14,4	24,1	4,8	3,8	8,4	12,3

## 6. Neuerrichtungen und Aufgaben nach Kreisen im März 2006



LK = Landkreis  
St. = kreisfreie Stadt

■ Aufgaben ■ Neueinrichtungen

## 7. Neugründungen, sowie Gewerbetreibende nach Wirtschaftszweigen im März 2006

WZ 2003	Wirtschaftszweig	Neugründungen						Gewerbetreibende	
		ins- gesamt	Betriebsgründungen			sonstige Neugründ.		ins- gesamt	dar.: weiblich
			ins- gesamt	Haupt- nieder- lassung	Zweig- nie- derlassung unselbst. Zweigstelle	ins- gesamt	dar.: Neben- erwerb		
A	Land- und Forstwirtschaft	108	8	7	1	100	31	115	16
B	Fischerei und Fischzucht	1	-	-	-	1	1	1	-
C	Bergbau und Gewinnung von Steinen und Erden	-	-	-	-	-	-	-	-
D	Verarbeitendes Gewerbe	127	54	35	19	73	25	140	39
DA	Ernährungsgewerbe und Tabakverarbeitung	16	10	6	4	6	2	18	7
DB	Textil- und Bekleidungsgewerbe	16	1	1	-	15	6	16	13
DC	Ledergewerbe	1	1	1	-	-	-	1	-
DD	Holzgewerbe (ohne Herstellung von Möbeln)	3	-	-	-	3	3	3	1
DE	Papier-, Verlags- und Druckgewerbe	13	2	2	-	11	3	14	4
DF	Kokerei, Mineralölverarbeitung, Herstellung und Verarbeitung von Spalt- und Brutstoffen	-	-	-	-	-	-	-	-
DG	Herstellung von chemischen Erzeugnissen	2	2	-	2	-	-	3	-
DH	Herstellung von Gummi- und Kunststoffwaren	3	2	2	-	1	1	5	-
DI	Glasgewerbe, Herstellung von Keramik, Verarbeitung von Steinen und Erden	7	6	4	2	1	-	12	2
DJ	Metallerzeugung und -bearbeitung, Herstellung von Metallerzeugnissen	25	14	7	7	11	2	25	2
DK	Maschinenbau	12	8	6	2	4	1	14	1
DL	Herstellung von Büromaschinen, Datenverarbeitungsgeräten und -einrichtungen; Elektrotechnik, Feinmechanik und Optik	11	5	4	1	6	1	11	2
DM	Fahrzeugbau	2	1	1	-	1	1	2	-
DN	Herstellung von Möbeln, Schmuck, Musikinstrumenten, Sportgeräten, Spielwaren und sonstigen Erzeugnissen; Recycling	16	2	1	1	14	5	16	7
E	Energie- und Wasserversorgung	83	10	9	1	73	56	85	14
F	Baugewerbe	390	141	135	6	249	56	443	21
G	Handel; Instandhaltung und Reparatur von Kraftfahrzeugen und Gebrauchsgütern	1 098	223	122	101	875	412	1 215	409
50	Kraftfahrzeughandel; Instandhaltung und Reparatur von Kraftfahrzeugen; Tankstellen	142	36	28	8	106	49	156	21
51	Handelsvermittlung und Großhandel (ohne KFZ-Handel)	184	37	25	12	147	45	193	43
52	Einzelhandel (ohne Handel mit Kraftfahrzeugen und ohne Tankstellen); Reparatur von Gebrauchsgütern	772	150	69	81	622	318	866	345
H	Gastgewerbe	235	77	67	10	158	31	247	86
I	Verkehr und Nachrichtenübermittlung	132	29	17	12	103	25	144	43
60	Landverkehr; Transport in Rohrfernleitungen	55	10	9	1	45	10	56	14
61	Schifffahrt	1	-	-	-	1	-	1	-
62	Luftfahrt	-	-	-	-	-	-	-	-
63	Hilfs- und Nebentätigkeiten für den Verkehr; Verkehrsvermittlung	35	14	7	7	21	5	40	14
64	Nachrichtenübermittlung	41	5	1	4	36	10	47	15
J	Kredit- und Versicherungsgewerbe	189	20	13	7	169	47	192	44
65	Kreditgewerbe	4	2	1	1	2	1	3	-
66	Versicherungsgewerbe	1	-	-	-	1	1	2	-
67	Mit dem Kredit- und Versicherungsgewerbe verbundene Tätigkeiten	184	18	12	6	166	45	187	44
K	Grundstücks- und Wohnungswesen, Vermietung beweglicher Sachen, Erbringung von wirtschaftl. Dienstleistungen (anderweitig nicht genannte)	913	143	120	23	770	346	990	351
70	Grundstücks- und Wohnungswesen	145	31	26	5	114	30	160	28
71	Vermietung beweglicher Sachen ohne Bedienungspersonal	34	7	6	1	27	14	45	5
72	Datenverarbeitung und Datenbanken	118	16	14	2	102	52	133	15
73	Forschung und Entwicklung	3	1	1	-	2	1	3	2
74	Erbringung von wirtschaftl. Dienstleistungen (anderweitig nicht genannte)	613	88	73	15	525	249	649	301
M	Erziehung und Unterricht	34	5	1	4	29	14	36	17
N	Gesundheits-, Veterinär- und Sozialwesen	57	3	3	-	54	21	59	45
O	Erbringung von sonstigen öffentlichen und persönlichen Dienstleistungen	458	78	51	27	380	196	480	288
90	Abwasser- und Abfallbeseitigung und sonstige Entsorgung	5	3	2	1	2	2	7	-
91	Interessenvertretungen sowie kirchliche und sonstige Vereinigungen (ohne Sozialwesen, Kultur und Sport)	3	-	-	-	3	3	3	-
92	Kultur, Sport und Unterhaltung	87	19	8	11	68	35	96	27
93	Erbringung von sonstigen Dienstleistungen	363	56	41	15	307	156	374	261
Insgesamt		3 825	791	580	211	3 034	1 261	4 147	1 373

## 8. Vollständige Aufgaben, sowie Gewerbetreibende nach Wirtschaftszweigen im März 2006

WZ 2003	Wirtschaftszweig	Vollständige Aufgaben						Gewerbetreibende	
		ins- gesamt	Betriebsaufgaben			sonstige Stilllegung		ins- gesamt	dar.: weiblich
			ins- gesamt	Haupt- nieder- lassung	Zweig- nie- derl./unsel- ständige Zweigstelle	ins- gesamt	dar.: Neben- erwerb		
A	Land- und Forstwirtschaft	60	9	7	2	51	10	63	8
B	Fischerei und Fischzucht	1	-	-	-	1	1	1	-
C	Bergbau und Gewinnung von Steinen und Erden	-	-	-	-	-	-	-	-
D	Verarbeitendes Gewerbe	94	23	12	11	71	11	103	23
DA	Ernährungsgewerbe und Tabakverarbeitung	15	9	2	7	6	1	16	4
DB	Textil- und Bekleidungsgewerbe	6	-	-	-	6	-	6	4
DC	Ledergewerbe	1	1	-	1	-	-	1	-
DD	Holzgewerbe (ohne Herstellung von Möbeln)	8	1	1	-	7	1	8	-
DE	Papier-, Verlags- und Druckgewerbe	16	2	2	-	14	3	17	6
DF	Kokerei, Mineralölverarbeitung, Herstellung und Verarbeitung von Spalt- und Brutstoffen	-	-	-	-	-	-	-	-
DG	Herstellung von chemischen Erzeugnissen	2	2	-	2	-	-	3	-
DH	Herstellung von Gummi- und Kunststoffwaren	1	1	1	-	-	-	4	-
DI	Glasgewerbe, Herstellung von Keramik, Verarbeitung von Steinen und Erden	4	1	1	-	3	-	5	-
DJ	Metallerzeugung und -bearbeitung, Herstellung von Metallerzeugnissen	12	2	2	-	10	1	11	2
DK	Maschinenbau	9	2	1	1	7	1	12	-
DL	Herstellung von Büromaschinen, Datenverarbeitungsgeräten und -einrichtungen; Elektrotechnik, Feinmechanik und Optik	5	1	1	-	4	2	5	1
DM	Fahrzeugbau	2	-	-	-	2	-	2	-
DN	Herstellung von Möbeln, Schmuck, Musikinstrumenten, Sportgeräten, Spielwaren und sonstigen Erzeugnissen; Recycling	13	1	1	-	12	2	13	6
E	Energie- und Wasserversorgung	4	-	-	-	4	2	5	2
F	Baugewerbe	226	61	58	3	165	25	255	15
G	Handel; Instandhaltung und Reparatur von Kraftfahrzeugen und Gebrauchsgütern	866	184	107	77	682	184	917	319
50	Kraftfahrzeughandel; Instandhaltung und Reparatur von Kraftfahrzeugen; Tankstellen	98	22	16	6	76	18	100	14
51	Handelsvermittlung und Großhandel (ohne KFZ-Handel)	145	21	16	5	124	19	153	39
52	Einzelhandel (ohne Handel mit Kraftfahrzeugen und ohne Tankstellen); Reparatur von Gebrauchsgütern	623	141	75	66	482	147	664	266
H	Gastgewerbe	236	50	46	4	186	26	245	95
I	Verkehr und Nachrichtenübermittlung	107	34	18	16	73	16	115	27
60	Landverkehr; Transport in Rohrfernleitungen	48	15	10	5	33	8	52	15
61	Schifffahrt	-	-	-	-	-	-	-	-
62	Luftfahrt	-	-	-	-	-	-	-	-
63	Hilfs- und Nebentätigkeiten für den Verkehr; Verkehrsvermittlung	24	11	4	7	13	1	24	6
64	Nachrichtenübermittlung	35	8	4	4	27	7	39	6
J	Kredit- und Versicherungsgewerbe	170	15	10	5	155	24	175	53
65	Kreditgewerbe	2	-	-	-	2	-	2	1
66	Versicherungsgewerbe	-	-	-	-	-	-	-	-
67	Mit dem Kredit- und Versicherungsgewerbe verbundene Tätigkeiten	168	15	10	5	153	24	173	52
K	Grundstücks- und Wohnungswesen, Vermietung beweglicher Sachen, Erbringung von wirtschaftl. Dienstleistungen (anderweitig nicht genannte)	593	114	88	26	479	134	658	204
70	Grundstücks- und Wohnungswesen	96	26	24	2	70	15	104	20
71	Vermietung beweglicher Sachen ohne Bedienungspersonal	30	11	7	4	19	5	35	12
72	Datenverarbeitung und Datenbanken	77	16	11	5	61	21	97	10
73	Forschung und Entwicklung	3	3	1	2	-	-	4	-
74	Erbringung von wirtschaftl. Dienstleistungen (anderweitig nicht genannte)	387	58	45	13	329	93	418	162
M	Erziehung und Unterricht	13	2	-	2	11	4	13	4
N	Gesundheits-, Veterinär- und Sozialwesen	29	2	2	-	27	6	31	25
O	Erbringung von sonstigen öffentlichen und persönlichen Dienstleistungen	251	41	22	19	210	66	270	150
90	Abwasser- und Abfallbeseitigung und sonstige Entsorgung	3	2	1	1	1	-	4	-
91	Interessenvertretungen sowie kirchliche und sonstige Vereinigungen (ohne Sozialwesen, Kultur und Sport)	-	-	-	-	-	-	-	-
92	Kultur, Sport und Unterhaltung	59	9	3	6	50	21	67	23
93	Erbringung von sonstigen Dienstleistungen	189	30	18	12	159	45	199	127
Insgesamt		2 650	535	370	165	2 115	509	2 851	925

9. Neugründungen, sowie Gewerbetreibende nach Art der Niederlassung, Rechtsform, Einzelunternehmen nach Geschlecht und Staatsangehörigkeit im März 2006

Rechtsform Geschlecht Staatsangehörigkeit	Neugründungen						Gewerbetreibende	
	ins- gesamt	Betriebsgründungen			sonstige Neugründ.		ins- gesamt	dar.: weiblich
		ins- gesamt	Haupt- nieder- lassung	Zweignie- derl./unselb- ständige Zweigstelle	ins- gesamt	dar.: Neben- erwerb		
Insgesamt	3 825	791	580	211	3 034	1 261	4 147	1 373
nach der Rechtsform des Unternehmens								
Einzelunternehmen	3 337	368	289	79	2 969	1 196	3 337	1 237
Offene Handelsgesellschaft	9	8	6	2	1	1	21	1
Kommanditgesellschaft	7	5	3	2	2	2	12	4
Gesellschaft mit beschränkter Haftung								
Haftung & Co.KG	52	49	33	16	3	3	91	14
Gesellschaft des bürgerlichen Rechts	169	121	115	6	48	48	378	72
Aktiengesellschaft	10	10	1	9	-	-	-	-
Gesellschaft mit beschränkter Haftung	189	183	116	67	6	6	261	34
Genossenschaft	2	2	2	-	-	-	2	-
Eingetragener Verein	4	2	2	-	2	2	4	1
Sonstige Rechtsformen	46	43	13	30	3	3	41	10

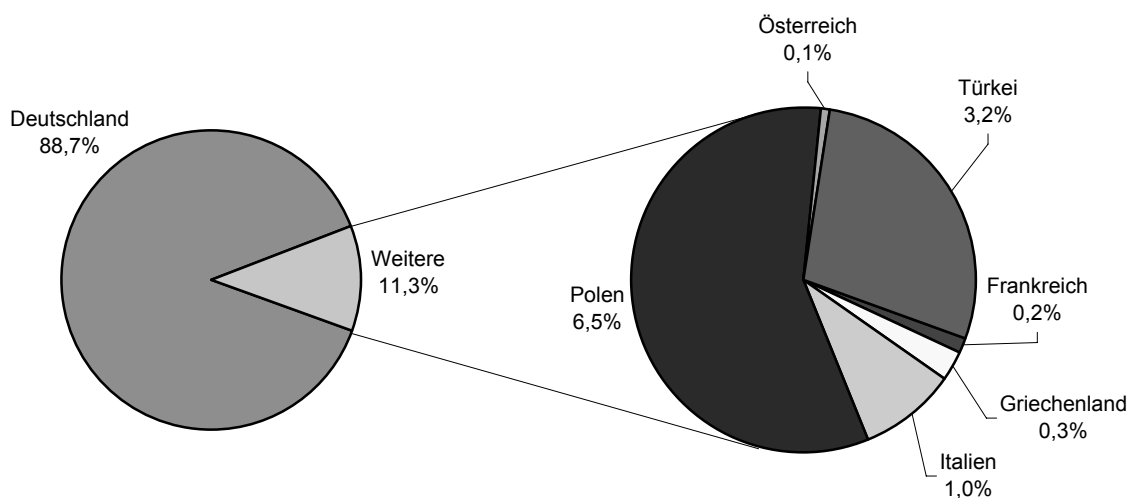
Einzelunternehmer/-innen nach Geschlecht

weiblich	1 237	93	75	18	1 144	535	X	X
männlich	2 100	275	214	61	1 825	661	X	X

Einzelunternehmer/-innen nach ausgewählter Staatsangehörigkeit

deutsch	2 793	287	212	75	2 506	1 122	2 793	1 075
französisch	5	-	-	-	5	1	5	2
griechisch	10	3	3	-	7	3	10	5
italienisch	32	12	10	2	20	3	32	8
polnisch	206	21	21	-	185	7	206	48
österreichisch	3	1	-	1	2	-	3	1
türkisch	100	23	22	1	77	10	100	25

10. Neugründungen nach ausgewählten Staatsangehörigkeiten von Einzelunternehmern/-innen im März 2006



11. Vollständige Aufgaben, sowie Gewerbetreibende nach Art der Niederlassung, Rechtsform, Einzelunternehmen nach Geschlecht und Staatsangehörigkeit im März 2006

Rechtsform Geschlecht Staatsangehörigkeit	Vollständige Aufgaben						Gewerbetreibende	
	ins- gesamt	Betriebsaufgaben			sonstige Stilllegung		ins- gesamt	dar.: weiblich
		ins- gesamt	Haupt- nieder- lassung	Zweignie- derl./unselb- ständige Zweigstelle	ins- gesamt	dar.: Neben- erwerb		
Anzahl								
Insgesamt	2 650	535	370	165	2 115	509	2 851	925
nach der Rechtsform des Unternehmens								
Einzelunternehmen	2 305	219	154	65	2 086	480	2 305	840
Offene Handelsgesellschaft	12	12	10	2	-	-	24	5
Kommanditgesellschaft	2	2	2	-	-	-	2	-
Gesellschaft mit beschränkter Haftung								
Haftung & Co.KG	23	22	10	12	1	1	33	2
Gesellschaft des bürgerlichen Rechts	111	91	87	4	20	20	236	47
Aktiengesellschaft	3	3	1	2	-	-	-	-
Gesellschaft mit beschränkter Haftung	172	166	101	65	6	6	229	26
Genossenschaft	2	2	1	1	-	-	2	-
Eingetragener Verein	2	2	2	-	-	-	2	-
Sonstige Rechtsformen	18	16	2	14	2	2	18	5

Einzelunternehmer/-innen nach Geschlecht

weiblich	840	66	47	19	774	229	X	X
männlich	1 465	153	107	46	1 312	251	X	X

Einzelunternehmer/-innen nach ausgewählter Staatsangehörigkeit

deutsch	2 007	182	126	56	1 825	443	2 007	749
französisch	7	1	1	-	6	-	7	2
griechisch	10	1	1	-	9	1	10	1
italienisch	32	6	5	1	26	5	32	9
polnisch	74	3	3	-	71	6	74	24
österreichisch	2	-	-	-	2	-	2	-
türkisch	61	5	5	-	56	10	61	15

12. Vollständige Aufgaben nach ausgewählten Staatsangehörigkeiten von Einzelunternehmern/-innen im März 2006

