



Gewerbeanzeigen Januar 2006

Ergebnisse der Gewerbeanzeigenstatistik

Inhalt

	Seite
Vorbemerkungen	3
Definitionen	3
Tabellenteil	
1. Grafik Gewerbean- und -abmeldungen mit Neuerrichtungen und Aufgaben im Jahresüberblick	5
2. Gewerbean- und -abmeldungen nach Wirtschaftszweigen im Januar 2006	
a) absolute Zahlen	6
b) Veränderung zum Vormonat in Prozent	7
3. Grafik Gewerbeanmeldungen nach WZ-Abschnitten im Januar 2006	8
4. Grafik Gewerbeabmeldungen nach WZ-Abschnitten im Januar 2006	8
5. Gewerbean- und -abmeldungen nach Verwaltungsbezirken im Januar 2006	
a) absolute Zahlen	9
b) Veränderung zum Vormonat in Prozent	10
6. Grafik Neuerrichtungen und Aufgaben nach Kreisen im Januar 2006	11
7. Neugründungen, sowie Gewerbetreibende nach Wirtschaftszweigen im Januar 2006	12
8. Vollständige Aufgaben, sowie Gewerbetreibende nach Wirtschaftszweigen im Januar 2006	13
9. Neugründungen, sowie Gewerbetreibende nach Art der Niederlassung, Rechtsform, Einzelunternehmen nach Geschlecht und Staatsangehörigkeit im Januar 2006	14
10. Grafik Neuerrichtungen der Gewerbebetreibenden nach ausgewählten Staatsangehörigkeiten von Einzelunternehmern/-innen im Januar 2006	14
11. Vollständige Aufgaben, sowie Gewerbetreibende nach Art der Niederlassung, Rechtsform, Einzelunternehmen nach Geschlecht und Staatsangehörigkeit im Januar 2006	15
12. Grafik Vollständige Aufgaben der Gewerbebetreibenden nach ausgewählten Staatsangehörigkeiten von Einzelunternehmern/-innen im Januar 2006	15

Zeichenerklärung

(nach DIN 55301)

0	weniger als die Hälfte von 1 in der letzten besetzten Stelle, jedoch mehr als nichts
-	nichts vorhanden (genau Null)
...	Angabe fällt später an
/	keine Angabe, da Zahlenwert nicht sicher genug
.	Zahlenwert unbekannt oder geheim zu halten
x	Tabellenfach gesperrt, weil Aussage nicht sinnvoll
p	vorläufige Zahl
r	berichtigte Zahl
s	geschätzte Zahl

Geringfügige Abweichungen in den Summen sind auf Runden der Zahlen zurückzuführen.
Abweichungen gegenüber früheren Veröffentlichungen erklären sich durch inzwischen vorgenommene Korrekturen.

Vorbemerkung

Ziel der Statistik

Ziel der Gewerbeanzeigenstatistik ist es, das Meldegeschehen in seiner Gesamtheit darzustellen und damit Aufschlüsse über Gründungen und Stilllegungen von Unternehmen und Betrieben zu gewinnen. Die Aussagen über das Gründungsverhalten und Betriebsstilllegungen in der Wirtschaft stellen eine unentbehrliche Informationsquelle für die Wirtschafts-, Wettbewerbs- und Strukturpolitik dar. Zahlen über die sektorale, regionale und zeitliche Entwicklung liefern Hinweise zur Ergreifung geeigneter wirtschaftspolitischer Maßnahmen. Zusätzlich werden aktuelle Informationen für die Pflege des Unternehmensregisters zur Verfügung gestellt.

Rechtsgrundlagen

Rechtsgrundlage für die Gewerbeanzeigenstatistik ist die Gewerbeordnung (GWO), neugefasst durch Bekanntmachung vom 22.02.1999 (BGBl. I S. 202), zuletzt geändert durch Artikel 35a des Gesetzes vom 24.12.2003 (BGBl. I S. 2954), § 14, Abs. 8a GWO. Auskunftspflichtig sind die Gewerbetreibenden, die nach § 14 der Gewerbeordnung (GWO) jedes stehende Gewerbe oder den Betrieb einer Zweigniederlassung oder einer unselbständigen Zweigstelle den zuständigen Behörden anzeigen müssen. Sie erfüllen ihre statistische Auskunftspflicht durch Erstattung dieser Anzeige bei den zuständigen Behörden, die diese Angaben an die statistischen Ämter der Länder übermitteln.

Methodische Hinweise

Mit den vorstehend ausgeführten Rechtsvorschriften wurde die Voraussetzung für die Auswertung der Gewerbemeldungen nach einheitlichen Kriterien geschaffen. Die Meldebehörden der Gemeindeverwaltungen, der verbandsfreien Gemeinden, der Verbandsgemeindeverwaltungen sowie der kreisfreien und großen kreisangehörigen Städte nehmen die Gewerbe-, -ab- und -ummeldungen entgegen. Die auf bundesweit einheitlichen Formularen erfassten Daten, der Gewerbeanzeigepflichtigen, übermitteln die zuständigen Meldebehörden monatlich an die statistischen Landesämter.

Bis auf die persönlichen Merkmale „Staatsangehörigkeit“ und „Geschlecht“ sind die Erhebungsmerkmale ausschließlich betriebsbezogen und umfassen u. a.

- die ausgeübte Tätigkeit
- die Art des Betriebes
- die Anzahl der beschäftigten Arbeitnehmer/-innen
- den Grad der Selbständigkeit
- den Grund der Meldung

sowie als Hilfsmerkmale

- den Namen von Betriebsinhaber/-innen
- die Eintragung im Handels-, Genossenschafts- oder Vereinsregister
- die Zahl der geschäftsführenden Gesellschafter/-innen
- die Anschrift der Betriebsstätte.

Der Inhalt des vorliegenden Berichts ist mit Ausnahme der Tabellen nach Wirtschaftszweigen mit den bis zum IV. Quartal 1995 veröffentlichten Angaben zu Gewerbeanzeigenstatistik vergleichbar. Ab 1996 liegt den Tabellen die EU-einheitliche „Klassifikation der Wirtschaftszweige“ (WZ 93) und ab 01.01.2003 (WZ 2003) zugrunde. Die WZ 2003 ist eine Aktualisierung der Klassifikation der Wirtschaftszweige, Ausgabe 1993 (WZ 93), deren Struktur weitgehend beibehalten werden konnte. Mit der alten Systematik der Wirtschaftszweige (WZ 79) sind die Tabellen nicht mehr vergleichbar. Außerdem wird das Automatenaufstell- und Reisegewerbe in den Gewerbe-, -ab- und -ummeldungen nicht mehr nachgewiesen.

Definitionen

- **Hauptniederlassung**
Mittelpunkt des Geschäftsverkehrs eines Betriebes, der sich bei Personengesellschaften (KG, OHG, GmbH & Co. KG, GbR, GmbH & Co. OHG u.a.) und juristischen Personen am Sitz des Unternehmens befindet. Eine Hauptniederlassung liegt auch dann vor, wenn daneben keine Zweigniederlassung oder unselbständige Zweigstelle betrieben wird.
- **Zweigniederlassung**
Betriebe mit selbständiger Organisation, selbständigen Betriebsmitteln und gesonderter Buchführung, dessen Leiter Geschäfte selbständig abzuschließen und durchzuführen befugt ist.
- **Unselbständige Zweigstelle**
Feste örtliche Anlagen oder Einrichtungen, die der Ausübung eines stehenden Gewerbes dienen (z.B. ein Auslieferungslager), jedoch nicht die Bedingungen einer Zweigniederlassung erfüllen.

Gewerbebeanmeldungen

Ein Gewerbe ist anzumelden bei der Neuerrichtung eines Betriebes, einer Zweigniederlassung oder einer unselbständigen Zweigstelle, bei der Übernahme eines bereits bestehenden Betriebes (z.B. durch Kauf, Pacht/Erbsfolge, Änderung der Rechtsform, Gesellschaftereintritt) und bei der Verlegung eines Betriebes aus dem Bereich einer Meldebehörde in den Bereich einer anderen Meldebehörde.

- Neuerrichtung

Zur Neuerrichtung zählt die erstmalige Anmeldung eines Gewerbebetriebes als Hauptniederlassung, Zweigniederlassung oder unselbständige Zweigstelle, die Anmeldung als Neuerrichtung eines Kleingewerbetreibenden bzw. einer Nebentätigkeit sowie Gründung nach dem Umwandlungsgesetz.

- Zuzug

Verlagerung eines bestehenden Betriebes in den Bezirk des nachweisenden Gewerbebeamten.

- Übernahme

Übernahme eines bestehenden Betriebes innerhalb des Bezirkes des nachweisenden Gewerbebeamten (z.B. durch Kauf, Pacht/Erbsfolge, Änderung der Rechtsform, Gesellschaftereintritt).

Betriebsgründungen

Betriebsgründungen sind Neugründungen (außer Nebenerwerb) von Betrieben durch Einzelunternehmer, Personengesellschaften oder juristische Personen wobei für einen Einzelunternehmer, der eine Hauptniederlassung anmeldet, die Voraussetzung gilt, dass er entweder in das Handelsregister eingetragen ist oder eine Handwerkskarte besitzt oder mindestens einen Arbeitnehmer beschäftigt.

Sonstige Neugründungen

Gründung der Hauptniederlassung eines Kleinunternehmens (Nicht-Kaufmann/-frau). Das Kleinunternehmen ist nicht im Handelsregister eingetragen, besitzt keine Handwerkskarte und beschäftigt keine Arbeitnehmer. Die Gründung eines Gewerbes, das im Nebenerwerb betrieben wird, gilt ebenfalls als sonstige Neugründung.

Gewerbeabmeldungen

Ein Gewerbe ist abzumelden bei der vollständigen oder teilweisen Aufgabe eines Gewerbebetriebes, bei Übergabe an einen Nachfolger/Eigentümerwechsel, Änderung der Rechtsform, bei Verlagerung eines Gewerbebetriebes in den Bereich einer anderen Meldebehörde und bei Austritt eines Gesellschafters.

- Aufgabe

Hierzu zählt die Abmeldung eines Gewerbebetriebes wegen Aufgabe einer Hauptniederlassung, Zweigniederlassung bzw. unselbständigen Zweigstelle.

- Fortzug

Verlagerung eines bestehenden Betriebes aus dem Bezirk des nachweisenden Gewerbebeamten.

- Übergabe

Übergabe eines bestehenden Betriebes innerhalb des Bezirkes des nachweisenden Gewerbebeamten (z.B. wegen Verkauf, Verpachtung, Erbsfolge, Änderung der Rechtsform, Austritt als Gesellschafter).

Betriebsaufgaben

Betriebsaufgaben sind vollständige Aufgaben (außer Nebenerwerb) von Betrieben durch Einzelunternehmer, Personengesellschaften oder juristische Personen, wobei für einen Einzelunternehmer, der eine Hauptniederlassung abmeldet, die Voraussetzung gilt, dass er entweder in das Handelsregister eingetragen war oder zuletzt mindestens einen Arbeitnehmer beschäftigt hat.

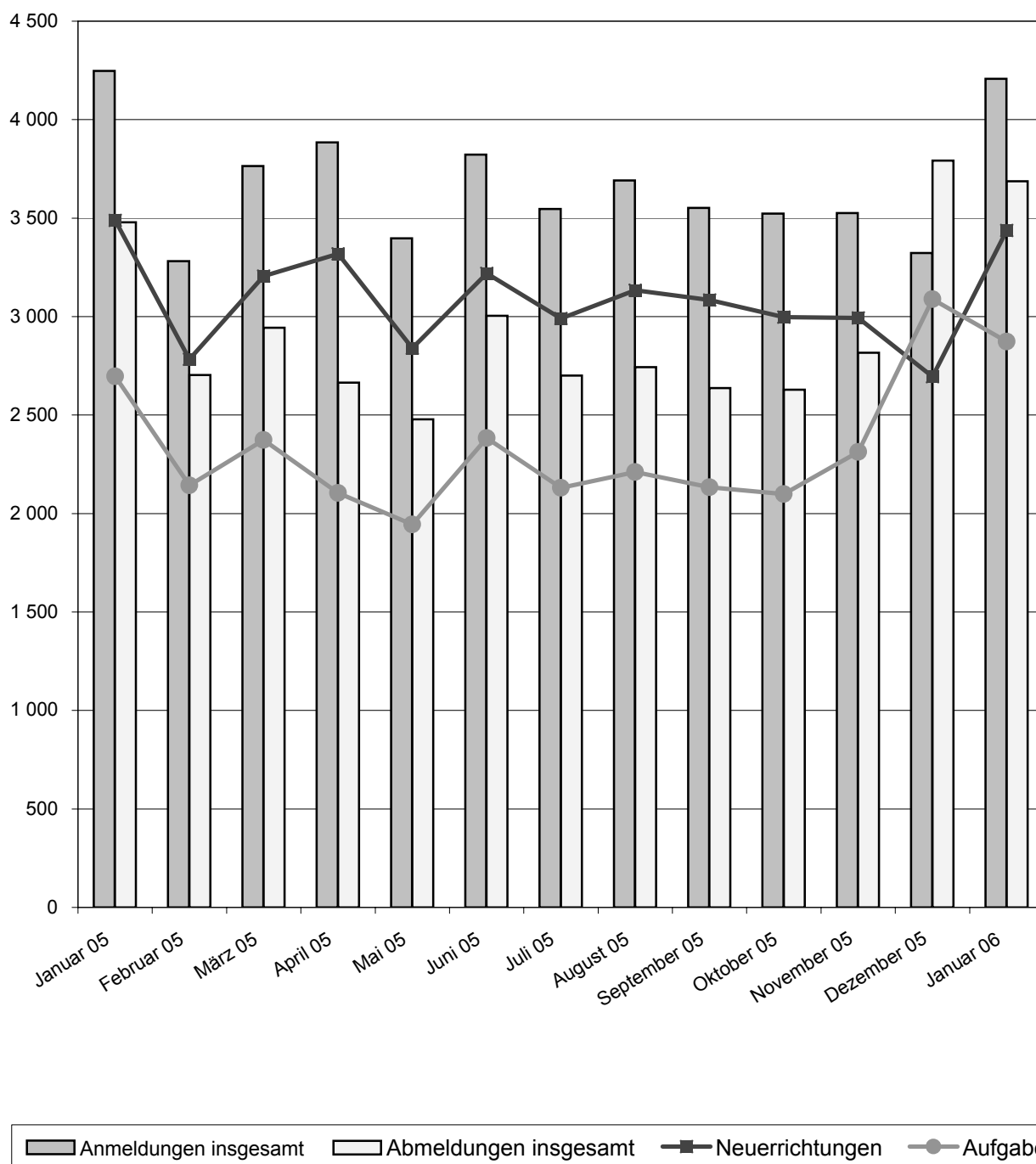
Sonstige Stilllegungen

Vollständige Aufgabe einer Hauptniederlassung eines Kleingewerbetreibenden (Nicht-Kaufmann/-frau). Das Kleinunternehmen war nicht im Handelsregister eingetragen und beschäftigte keine Arbeitnehmer. Die Aufgabe eines Gewerbes, das im Nebenerwerb betrieben wurde, gilt ebenfalls als sonstige Stilllegung.

Hinweise zum besseren Verständnis:

- Auf dem Erhebungsbogen für Gewerbe-Anmeldungen besteht die Möglichkeit zum Ankreuzen der Positionen „Neugründung“ und „Gründung nach Umwandlungsgesetz“. Die beiden Merkmale bilden die Position Neuerrichtungen. Das Merkmal „Neugründungen“ wird rechnerisch in Betriebsgründungen und sonstige Neugründungen weiter detailliert, um Gründungen mit besonderer wirtschaftlicher Substanz herauszuarbeiten.
- Vergleicht man die Daten „Insgesamt Neugründungen“ zu „Insgesamt Gewerbetreibende“ nach Rechtsformen, fällt auf, dass die Zahl der Einzelunternehmen gleich ist, während die anderen Rechtsformen differieren. Die Erklärung liegt darin, dass es sich bei Gewerbetreibenden um natürliche Personen handelt. Die Rechtsformen der Neugründungen weisen juristische Personen aus. D.h., eine GmbH kann z.B. mit mehreren natürlichen Personen gegründet werden.

1. Gewerbean- und -abmeldungen mit Neuerrichtungen und Aufgaben im Jahresüberblick



2. Gewerbean- und -abmeldungen nach Wirtschaftszweigen im Januar 2006

a) absolute Zahlen

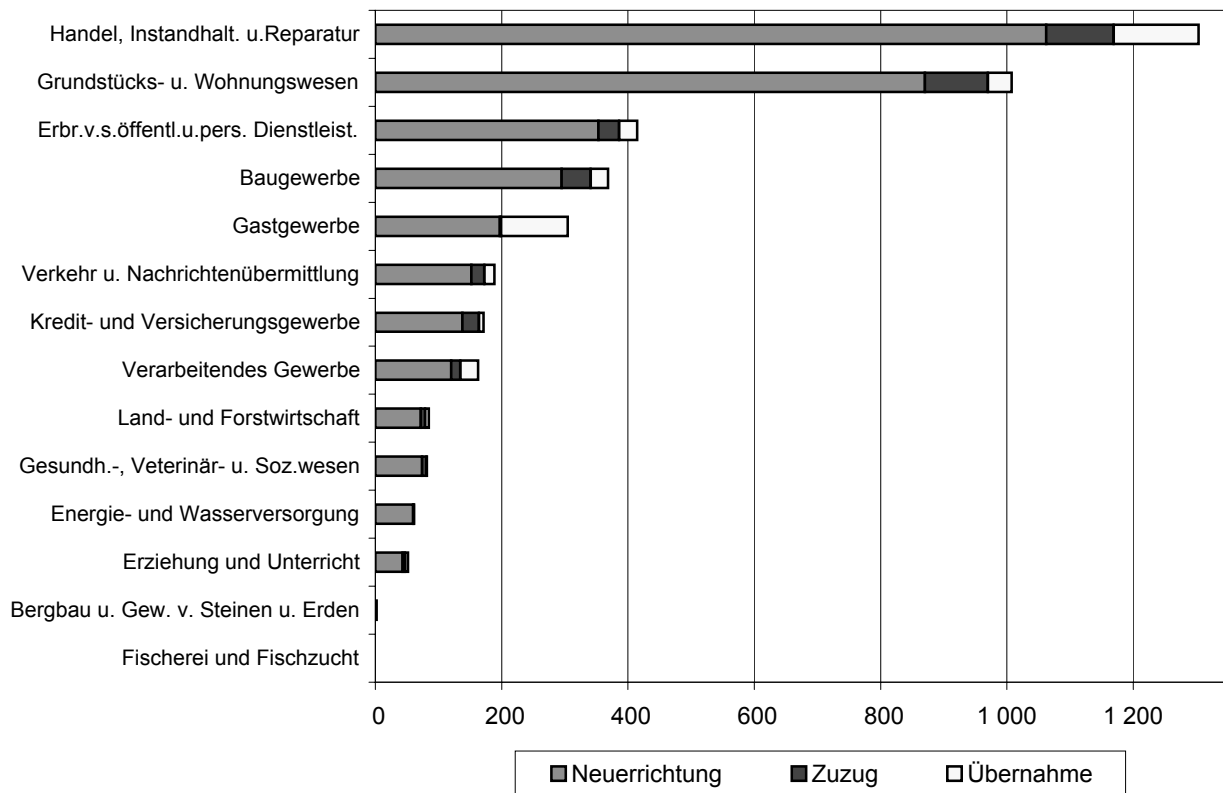
WZ 2003	Wirtschaftszweig	Anmeldungen				Abmeldungen			
		ins- gesamt	davon			ins- gesamt	davon		
			Neuer- richtung	Zuzug	Über- nahme		Aufgabe	Fortzug	Über- gabe
A	Land- und Forstwirtschaft	85	72	7	6	62	48	6	8
B	Fischerei und Fischzucht	-	-	-	-	1	1	-	-
C	Bergbau und Gewinnung von Steinen und Erden	2	2	-	-	2	2	-	-
D	Verarbeitendes Gewerbe	163	120	15	28	174	114	18	42
DA	Ernährungsgewerbe und Tabakverarbeitung	29	13	3	13	37	20	2	15
DB	Textil- und Bekleidungsgewerbe	9	8	-	1	11	8	3	-
DC	Ledergewerbe	-	-	-	-	-	-	-	-
DD	Holzgewerbe (ohne Herstellung von Möbeln)	10	7	1	2	13	12	1	-
DE	Papier-, Verlags- und Druckgewerbe	23	19	2	2	24	17	2	5
DF	Kokerei, Mineralölverarbeitung, Herstellung und Verarbeitung von Spalt- und Brutstoffen	-	-	-	-	-	-	-	-
DG	Herstellung von chemischen Erzeugnissen	6	5	1	-	3	2	-	1
DH	Herstellung von Gummi- und Kunststoffwaren	4	2	-	2	4	3	-	1
DI	Glasgewerbe, Herstellung von Keramik, Verarbeitung von Steinen und Erden	7	6	1	-	12	9	1	2
DJ	Metallerzeugung und -bearbeitung, Herstellung von Metallerzeugnissen	25	17	4	4	23	14	3	6
DK	Maschinenbau	12	9	1	2	11	7	2	2
DL	Herstellung von Büromaschinen, Datenverarbeitungsgeräten und -einrichtungen; Elektrotechnik, Feinmechanik und Optik	21	20	1	-	11	7	2	2
DM	Fahrzeugbau	1	1	-	-	5	3	1	1
DN	Herstellung von Möbeln, Schmuck, Musikinstrumenten, Sportgeräten, Spielwaren und sonstigen Erzeugnissen; Recycling	16	13	1	2	20	12	1	7
E	Energie- und Wasserversorgung	62	60	1	1	6	6	-	-
F	Baugewerbe	369	295	46	28	305	239	38	28
G	Handel; Instandhaltung und Reparatur von Kraftfahrzeugen und Gebrauchsgütern	1 304	1 062	107	135	1 333	1 037	142	154
50	Kraftfahrzeughandel; Instandhaltung und Reparatur von Kraftfahrzeugen; Tankstellen	174	138	25	11	161	133	18	10
51	Handelsvermittlung und Großhandel (ohne KFZ-Handel)	191	156	25	10	219	176	30	13
52	Einzelhandel (ohne Handel mit Kraftfahrzeugen und ohne Tankstellen); Reparatur von Gebrauchsgütern	939	768	57	114	953	728	94	131
H	Gastgewerbe	305	197	2	106	363	265	3	95
I	Verkehr und Nachrichtenübermittlung	189	152	21	16	143	106	19	18
60	Landverkehr; Transport in Rohrfernleitungen	84	69	8	7	77	57	9	11
61	Schifffahrt	1	-	-	1	-	-	-	-
62	Luftfahrt	2	2	-	-	-	-	-	-
63	Hilfs- und Nebentätigkeiten für den Verkehr; Verkehrsvermittlung	52	40	6	6	36	25	6	5
64	Nachrichtenübermittlung	50	41	7	2	30	24	4	2
J	Kredit- und Versicherungsgewerbe	172	138	26	8	190	148	38	4
65	Kreditgewerbe	3	2	-	1	6	5	-	1
66	Versicherungsgewerbe	6	5	1	-	2	2	-	-
67	Mit dem Kredit- und Versicherungsgewerbe verbundene Tätigkeiten	163	131	25	7	182	141	38	3
K	Grundstücks- und Wohnungswesen, Vermietung beweglicher Sachen, Erbringung von wirtschaftl. Dienstleistungen (anderweitig nicht genannte)	1 008	870	100	38	751	621	99	31
70	Grundstücks- und Wohnungswesen	174	147	22	5	121	101	16	4
71	Vermietung beweglicher Sachen ohne Bedienungspersonal	30	25	1	4	38	33	2	3
72	Datenverarbeitung und Datenbanken	133	116	8	9	122	95	20	7
73	Forschung und Entwicklung	5	4	1	-	4	3	1	-
74	Erbringung von wirtschaftl. Dienstleistungen (anderweitig nicht genannte)	666	578	68	20	466	389	60	17
M	Erziehung und Unterricht	52	43	4	5	23	18	4	1
N	Gesundheits-, Veterinär- und Sozialwesen	82	74	7	1	43	36	6	1
O	Erbringung von sonstigen öffentlichen und persönlichen Dienstleistungen	415	353	33	29	291	232	35	24
90	Abwasser- und Abfallbeseitigung und sonstige Entsorgung	11	7	2	2	7	5	1	1
91	Interessenvertretungen sowie kirchliche und sonstige Vereinigungen (ohne Sozialwesen, Kultur und Sport)	-	-	-	-	-	-	-	-
92	Kultur, Sport und Unterhaltung	102	89	6	7	70	55	10	5
93	Erbringung von sonstigen Dienstleistungen	302	257	25	20	214	172	24	18
Insgesamt		4 208	3 438	369	401	3 687	2 873	408	406

2. Gewerbean- und -abmeldungen nach Wirtschaftszweigen im Januar 2006

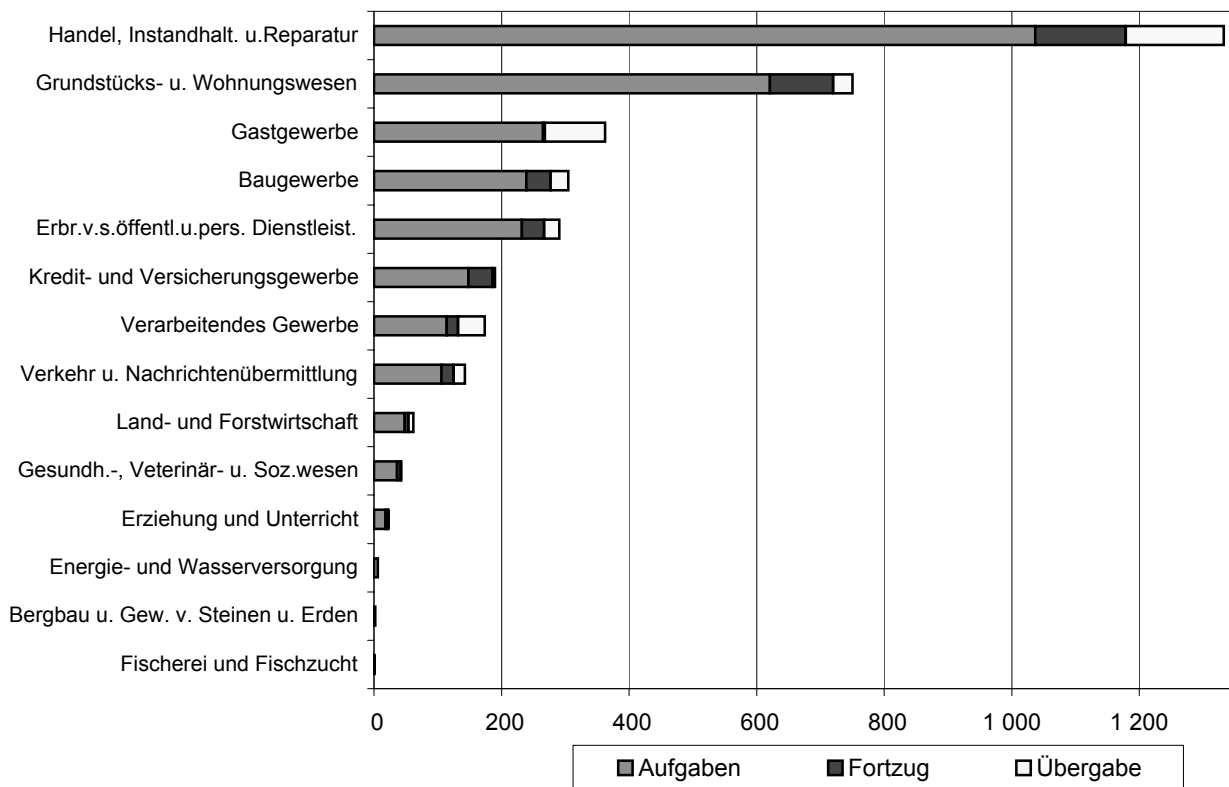
b) Veränderungen zum Vormonat in Prozent

WZ 2003	Wirtschaftszweig	Anmeldungen				Abmeldungen			
		ins- gesamt	davon			ins- gesamt	davon		
			Neuer- richtung	Zuzug	Über- nahme		Aufgabe	Fortzug	Über- gabe
A	Land- und Forstwirtschaft	57,4	75,6	- 12,5	20,0	- 29,5	- 37,7	-	60,0
B	Fischerei und Fischzucht	-	-	-	-	-	-	-	-
C	Bergbau und Gewinnung von Steinen und Erden	-	-	-	-	X	X	-	-
D	Verarbeitendes Gewerbe	5,2	7,1	7,1	- 3,4	- 8,4	- 20,3	20,0	31,3
DA	Ernährungsgewerbe und Tabakverarbeitung	31,8	8,3	200,0	44,4	27,6	42,9	100,0	7,1
DB	Textil- und Bekleidungsgewerbe	28,6	14,3	-	X	- 15,4	- 33,3	X	X
DC	Ledergewerbe	X	X	-	-	X	X	-	X
DD	Holzgewerbe (ohne Herstellung von Möbeln)	42,9	40,0	X	-	62,5	140,0	X	X
DE	Papier-, Verlags- und Druckgewerbe	43,8	137,5	- 50,0	- 50,0	- 31,4	- 32,0	- 60,0	-
DF	Kokerei, Mineralölverarbeitung, Herstellung und Verarbeitung von Spalt- und Brutstoffen	-	-	-	-	-	-	-	-
DG	Herstellung von chemischen Erzeugnissen	X	X	X	-	-	-	X	X
DH	Herstellung von Gummi- und Kunststoffwaren	33,3	-	X	X	100,0	50,0	-	X
DI	Glasgewerbe, Herstellung von Keramik, Verarbeitung von Steinen und Erden	16,7	100,0	X	X	20,0	12,5	- 50,0	X
DJ	Metallerzeugung und -bearbeitung, Herstellung von Metallerzeugnissen	- 30,6	- 32,0	33,3	- 50,0	- 46,5	- 61,1	-	50,0
DK	Maschinenbau	- 20,0	- 35,7	-	X	37,5	-	X	100,0
DL	Herstellung von Büromaschinen, Datenverarbeitungsgeräten und -einrichtungen; Elektrotechnik, Feinmechanik und Optik	5,0	17,6	-	X	- 8,3	- 36,4	X	100,0
DM	Fahrzeugbau	- 50,0	- 50,0	-	-	150,0	200,0	X	-
DN	Herstellung von Möbeln, Schmuck, Musikinstrumenten, Sportgeräten, Spielwaren und sonstigen Erzeugnissen; Recycling	- 15,8	- 13,3	- 66,7	100,0	- 9,1	- 33,3	- 66,7	X
E	Energie- und Wasserversorgung	- 21,5	- 24,1	X	X	- 33,3	- 33,3	-	-
F	Baugewerbe	41,4	41,8	53,3	21,7	- 10,3	- 9,8	2,7	- 26,3
G	Handel; Instandhaltung und Reparatur von Kraftfahrzeugen und Gebrauchsgütern	30,9	30,8	57,4	16,4	5,9	- 1,4	73,2	23,2
50	Kraftfahrzeughandel; Instandhaltung und Reparatur von Kraftfahrzeugen; Tankstellen	27,0	22,1	78,6	10,0	6,6	8,1	28,6	- 28,6
51	Handelsvermittlung und Großhandel (ohne KFZ-Handel)	5,5	4,7	78,6	- 44,4	13,5	12,1	57,9	- 23,5
52	Einzelhandel (ohne Handel mit Kraftfahrzeugen und ohne Tankstellen); Reparatur von Gebrauchsgütern	38,5	39,6	42,5	29,5	4,2	- 5,7	91,8	39,4
H	Gastgewerbe	15,5	16,6	100,0	12,8	14,5	10,9	200,0	23,4
I	Verkehr und Nachrichtenübermittlung	39,0	43,4	10,5	45,5	- 13,3	- 20,3	5,6	28,6
60	Landverkehr; Transport in Rohrfernleitungen	44,8	56,8	- 20,0	75,0	- 2,5	- 6,6	- 18,2	57,1
61	Schifffahrt	X	-	-	X	-	-	-	-
62	Luftfahrt	- 33,3	-	X	-	-	-	-	-
63	Hilfs- und Nebentätigkeiten für den Verkehr; Verkehrsvermittlung	36,8	60,0	-	- 14,3	- 14,3	- 24,2	100,0	- 16,7
64	Nachrichtenübermittlung	35,1	17,1	250,0	X	- 31,8	- 38,5	-	100,0
J	Kredit- und Versicherungsgewerbe	4,9	1,5	13,0	60,0	- 3,6	- 10,3	35,7	-
65	Kreditgewerbe	X	X	-	X	-	- 16,7	-	X
66	Versicherungsgewerbe	X	X	X	-	X	X	-	-
67	Mit dem Kredit- und Versicherungsgewerbe verbundene Tätigkeiten	- 0,6	- 3,7	8,7	40,0	- 4,7	- 11,3	35,7	- 25,0
K	Grundstücks- und Wohnungswesen, Vermietung beweglicher Sachen, Erbringung von wirtschaftl. Dienstleistungen (anderweitig nicht genannte)	29,1	31,8	12,4	18,8	- 9,8	- 9,1	- 14,7	- 8,8
70	Grundstücks- und Wohnungswesen	22,5	24,6	15,8	-	15,2	24,7	- 15,8	- 20,0
71	Vermietung beweglicher Sachen ohne Bedienungspersonal	20,0	25,0	X	- 20,0	26,7	26,9	X	- 25,0
72	Datenverarbeitung und Datenbanken	41,5	52,6	- 38,5	80,0	- 2,4	- 3,1	- 13,0	75,0
73	Forschung und Entwicklung	400,0	300,0	X	-	300,0	200,0	X	-
74	Erbringung von wirtschaftl. Dienstleistungen (anderweitig nicht genannte)	28,3	29,9	19,3	17,6	- 18,5	- 18,4	- 18,9	- 19,0
M	Erziehung und Unterricht	100,0	104,8	-	400,0	- 20,7	- 28,0	33,3	-
N	Gesundheits-, Veterinär- und Sozialwesen	34,4	29,8	75,0	X	- 24,6	- 23,4	- 40,0	X
O	Erbringung von sonstigen öffentlichen und persönlichen Dienstleistungen	20,6	20,9	17,9	20,8	- 5,2	- 6,8	9,4	- 7,7
90	Abwasser- und Abfallbeseitigung und sonstige Entsorgung	120,0	133,3	-	X	-	- 16,7	X	-
91	Interessenvertretungen sowie kirchliche und sonstige Vereinigungen (ohne Sozialwesen, Kultur und Sport)	-	-	-	-	-	-	-	-
92	Kultur, Sport und Unterhaltung	6,3	7,2	- 25,0	40,0	- 19,5	- 21,4	- 9,1	- 16,7
93	Erbringung von sonstigen Dienstleistungen	24,3	24,8	38,9	5,3	0,5	- 0,6	14,3	- 5,3
Insgesamt		26,6	27,6	28,1	17,9	- 2,8	- 7,0	17,2	14,0

3. Gewerbebeanmeldungen nach WZ-Abschnitten im Januar 2006



4. Gewerbeabmeldungen nach WZ-Abschnitten im Januar 2006



5. Gewerbean- und -abmeldungen nach Verwaltungsbezirken im Januar 2006

a) absolute Zahlen

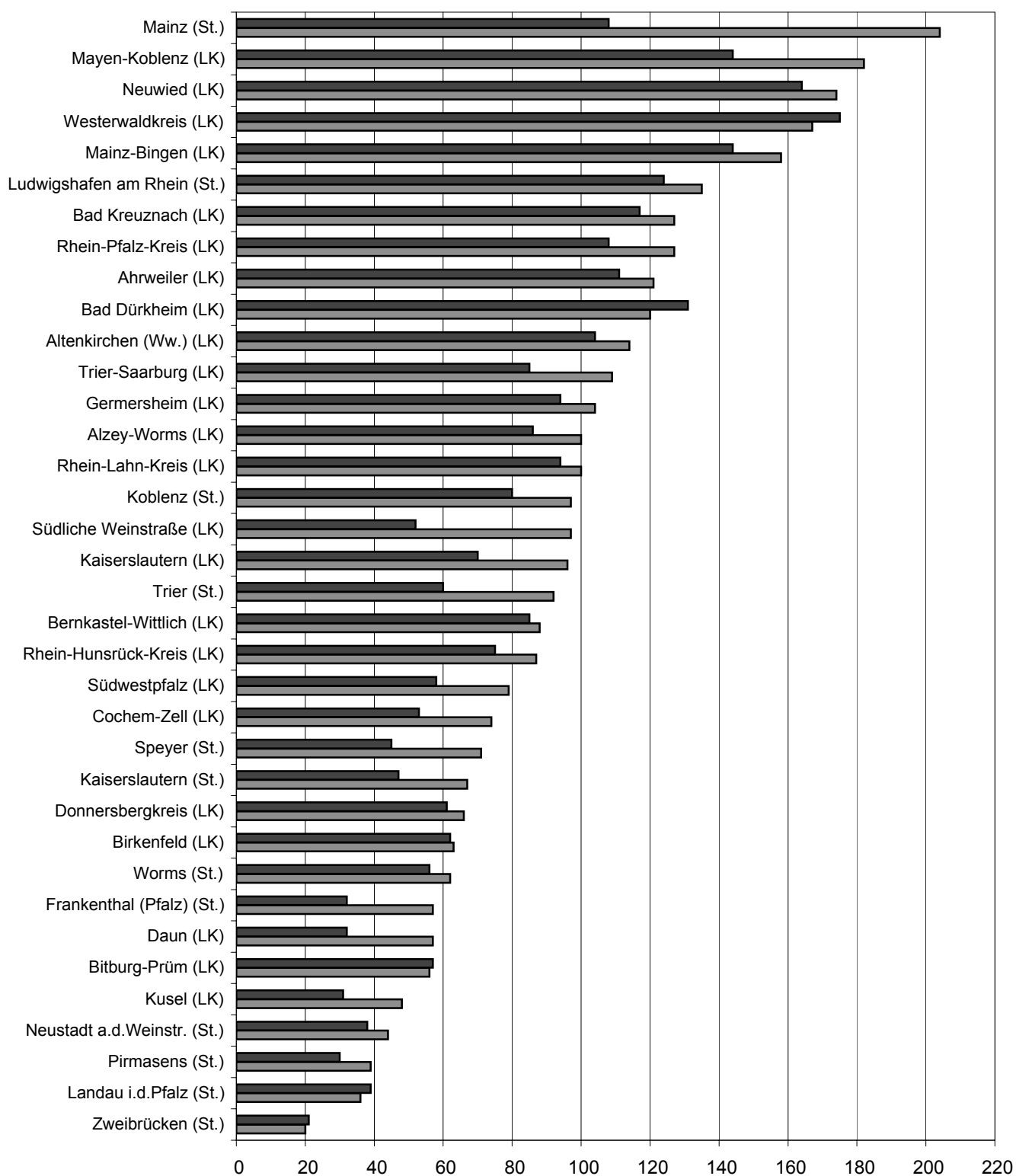
Verwaltungsbereich	Anmeldungen				Abmeldungen			
	ins- gesamt	davon			ins- gesamt	davon		
		Neuer- richtung	Zuzug	Über- nahme		Aufgabe	Fortzug	Über- gabe
Anzahl								
Kreisfreie Stadt Koblenz	126	97	11	18	108	80	12	16
Landkreis Ahrweiler	149	121	19	9	143	111	20	12
Landkreis Altenkirchen (Ww.)	142	114	15	13	123	104	9	10
Landkreis Bad Kreuznach	163	127	14	22	157	117	23	17
Landkreis Birkenfeld	78	63	5	10	80	62	5	13
Landkreis Cochem-Zell	81	74	2	5	71	53	3	15
Landkreis Mayen-Koblenz	221	182	22	17	176	144	21	11
Landkreis Neuwied	210	174	24	12	206	164	27	15
Rhein-Hunsrück-Kreis	107	87	7	13	102	75	14	13
Rhein-Lahn-Kreis	122	100	13	9	115	94	10	11
Westerwaldkreis	212	167	20	25	224	175	21	28
Kreisfreie Stadt Trier	116	92	8	16	92	60	10	22
Landkreis Bernkastel-Wittlich	104	88	5	11	104	85	11	8
Landkreis Bitburg-Prüm	64	56	5	3	67	57	5	5
Landkreis Daun	67	57	4	6	40	32	5	3
Landkreis Trier-Saarburg	133	109	11	13	110	85	13	12
Kreisfreie Stadt Frankenthal (Pfalz)	63	57	1	5	40	32	1	7
Kreisfreie Stadt Kaiserslautern	71	67	-	4	56	47	4	5
Kreisfreie Stadt Landau i.d.Pfalz	38	36	1	1	48	39	5	4
Kreisfreie Stadt Ludwigshafen am Rhein	153	135	2	16	141	124	5	12
Kreisfreie Stadt Mainz	257	204	15	38	158	108	14	36
Kreisfreie Stadt Neustadt a.d.Weinstr.	57	44	3	10	49	38	5	6
Kreisfreie Stadt Pirmasens	40	39	1	-	34	30	3	1
Kreisfreie Stadt Speyer	72	71	1	-	49	45	2	2
Kreisfreie Stadt Worms	76	62	5	9	71	56	5	10
Kreisfreie Stadt Zweibrücken	26	20	-	6	23	21	-	2
Landkreis Alzey-Worms	126	100	12	14	117	86	15	16
Landkreis Bad Dürkheim	153	120	24	9	174	131	29	14
Donnersbergkreis	83	66	10	7	78	61	11	6
Landkreis Germersheim	134	104	13	17	133	94	21	18
Landkreis Kaiserslautern	109	96	7	6	90	70	7	13
Landkreis Kusel	57	48	5	4	39	31	4	4
Landkreis Südliche Weinstraße	122	97	11	14	69	52	11	6
Rhein-Pfalz-Kreis	162	127	18	17	137	108	15	14
Landkreis Mainz-Bingen	212	158	39	15	191	144	33	14
Landkreis Südwestpfalz	102	79	16	7	72	58	9	5
Rheinland-Pfalz	4 208	3 438	369	401	3 687	2 873	408	406
Kreisfreie Städte	1 095	924	48	123	869	680	66	123
Landkreise	3 113	2 514	321	278	2 818	2 193	342	283
Industrie- und Handelskammerbezirke								
Koblenz	1 611	1 306	152	153	1 505	1 179	165	161
Trier	484	402	33	49	413	319	44	50
Rheinhessen	671	524	71	76	537	394	67	76
Pfalz	1 442	1 206	113	123	1 232	981	132	119

5. Gewerbean- und -abmeldungen nach Verwaltungsbezirken im Januar 2006

b) Veränderungen zum Vormonat in Prozent

Verwaltungsbereich	Anmeldungen				Abmeldungen			
	ins- gesamt	davon			ins- gesamt	davon		
		Neuer- richtung	Zuzug	Über- nahme		Aufgabe	Fortzug	Über- gabe
Prozent								
Kreisfreie Stadt Koblenz	22,3	14,1	10,0	125,0	- 20,0	- 23,8	-	- 11,1
Landkreis Ahrweiler	25,2	17,5	280,0	- 18,2	8,3	3,7	53,8	
Landkreis Altenkirchen (Ww.)	40,6	28,1	150,0	116,7	- 6,1	- 9,6	- 10,0	66,7
Landkreis Bad Kreuznach	50,9	46,0	55,6	83,3	12,1	- 1,7	76,9	112,5
Landkreis Birkenfeld	18,2	18,9	-	25,0	- 2,4	- 6,1	-	18,2
Landkreis Cochem-Zell	138,2	221,7	- 60,0	- 16,7	24,6	23,3	- 25,0	50,0
Landkreis Mayen-Koblenz	87,3	87,6	57,1	142,9	2,3	- 0,7	10,5	37,5
Landkreis Neuwied	28,0	38,1	-	- 14,3	- 3,7	- 1,2	12,5	- 37,5
Rhein-Hunsrück-Kreis	16,3	14,5	-	44,4	4,1	- 7,4	55,6	62,5
Rhein-Lahn-Kreis	0,8	- 1,0	- 7,1	50,0	- 33,5	- 32,9	- 52,4	- 8,3
Westerwaldkreis	6,5	3,7	- 9,1	56,3	15,5	12,2	16,7	40,0
Kreisfreie Stadt Trier	22,1	33,3	60,0	- 23,8	27,8	36,4	42,9	4,8
Landkreis Bernkastel-Wittlich	1,0	7,3	- 54,5	10,0	22,4	19,7	37,5	33,3
Landkreis Bitburg-Prüm	- 20,0	- 18,8	-	- 50,0	- 4,3	3,6	- 28,6	- 37,5
Landkreis Daun	26,4	35,7	100,0	- 33,3	- 49,4	- 54,9	150,0	- 50,0
Landkreis Trier-Saarburg	49,4	62,7	22,2	-	- 11,3	- 20,6	333,3	- 14,3
Kreisfreie Stadt Frankenthal (Pfalz)	85,3	119,2	- 50,0	- 16,7	- 27,3	- 36,0	- 66,7	250,0
Kreisfreie Stadt Kaiserslautern	- 30,4	- 20,2	X	- 55,6	- 31,7	- 31,9	- 33,3	- 28,6
Kreisfreie Stadt Landau i.d.Pfalz	- 26,9	- 23,4	- 50,0	- 66,7	- 5,9	- 7,1	25,0	- 20,0
Kreisfreie Stadt Ludwigshafen am Rhein	- 1,3	1,5	- 75,0	14,3	- 4,7	1,6	- 72,2	50,0
Kreisfreie Stadt Mainz	29,8	38,8	25,0	- 2,6	- 6,5	- 15,0	27,3	16,1
Kreisfreie Stadt Neustadt a.d.Weinstr.	7,5	2,3	-	42,9	22,5	15,2	150,0	20,0
Kreisfreie Stadt Pirmasens	X	X	X	-	X	X	X	X
Kreisfreie Stadt Speyer	63,6	69,0	-	X	- 14,0	- 11,8	- 60,0	100,0
Kreisfreie Stadt Worms	24,6	24,0	150,0	-	- 13,4	- 11,1	- 37,5	- 9,1
Kreisfreie Stadt Zweibrücken	X	400,0	-	X	- 37,8	- 43,2	-	X
Landkreis Alzey-Worms	6,8	16,3	- 14,3	- 22,2	- 19,3	- 22,5	- 16,7	-
Landkreis Bad Dürkheim	33,0	27,7	118,2	- 10,0	29,9	23,6	70,6	27,3
Donnersbergkreis	31,7	26,9	100,0	16,7	- 2,5	- 12,9	57,1	100,0
Landkreis Germersheim	38,1	38,7	85,7	13,3	18,8	2,2	90,9	100,0
Landkreis Kaiserslautern	32,9	31,5	-	200,0	- 2,2	- 6,7	- 22,2	62,5
Landkreis Kusel	21,3	33,3	- 37,5	33,3	- 39,1	- 44,6	- 20,0	33,3
Landkreis Südliche Weinstraße	32,6	27,6	83,3	40,0	- 25,8	- 26,8	- 8,3	- 40,0
Rhein-Pfalz-Kreis	27,6	18,7	20,0	240,0	16,1	5,9	25,0	250,0
Landkreis Mainz-Bingen	24,7	16,2	116,7	- 6,3	7,3	1,4	94,1	- 26,3
Landkreis Südwestpfalz	59,4	46,3	220,0	40,0	- 25,0	- 24,7	12,5	- 54,5
Rheinland-Pfalz	26,6	27,6	28,1	17,9	- 2,8	- 7,0	17,2	14,0
Kreisfreie Städte	21,5	26,6	- 11,1	5,1	- 6,5	- 8,6	- 13,2	12,8
Landkreise	28,5	27,9	37,2	24,7	- 1,6	- 6,4	25,7	14,6
Industrie- und Handelskammerbezirke								
Koblenz	31,5	30,5	25,6	48,5	- 1,5	- 5,1	11,5	17,5
Trier	15,2	22,2	3,1	- 16,9	- 4,0	- 8,3	63,0	- 9,1
Rheinhessen	22,7	25,1	54,3	- 7,3	- 6,4	- 11,1	24,1	- 1,3
Pfalz	27,5	27,5	27,0	28,1	- 2,2	- 6,9	10,9	36,8

6. Neuerrichtungen und Aufgaben nach Kreisen im Januar 2006



LK = Landkreis
St. = kreisfreie Stadt

■ Neueinrichtungen ■ Aufgaben

7. Neugründungen, sowie Gewerbetreibende nach Wirtschaftszweigen im Januar 2006

WZ 2003	Wirtschaftszweig	Neugründungen						Gewerbetreibende	
		ins- gesamt	Betriebsgründungen			sonstige Neugründ.		ins- gesamt	dar.: weiblich
			ins- gesamt	Haupt- nieder- lassung	Zweig- nie- derlassung unselbst. Zweigstelle	ins- gesamt	dar.: Neben- erwerb		
A	Land- und Forstwirtschaft	72	13	9	4	59	23	72	8
B	Fischerei und Fischzucht	-	-	-	-	-	-	-	-
C	Bergbau und Gewinnung von Steinen und Erden	2	1	-	1	1	1	4	1
D	Verarbeitendes Gewerbe	120	53	37	16	67	23	136	22
DA	Ernährungsgewerbe und Tabakverarbeitung	13	10	6	4	3	1	14	1
DB	Textil- und Bekleidungsgewerbe	8	3	3	-	5	1	9	4
DC	Ledergewerbe	-	-	-	-	-	-	-	-
DD	Holzgewerbe (ohne Herstellung von Möbeln)	7	1	-	1	6	3	8	3
DE	Papier-, Verlags- und Druckgewerbe	19	5	3	2	14	4	21	2
DF	Kokerei, Mineralölverarbeitung, Herstellung und Verarbeitung von Spalt- und Brutstoffen	-	-	-	-	-	-	-	-
DG	Herstellung von chemischen Erzeugnissen	5	4	3	1	1	1	7	-
DH	Herstellung von Gummi- und Kunststoffwaren	2	1	1	-	1	1	4	1
DI	Glasgewerbe, Herstellung von Keramik, Verarbeitung von Steinen und Erden	6	5	5	-	1	-	8	2
DJ	Metallerzeugung und -bearbeitung, Herstellung von Metallerzeugnissen	17	7	4	3	10	3	16	1
DK	Maschinenbau	9	3	-	3	6	2	10	2
DL	Herstellung von Büromaschinen, Datenverarbeitungsgeräten und -einrichtungen; Elektrotechnik, Feinmechanik und Optik	20	8	8	-	12	7	22	1
DM	Fahrzeugbau	1	-	-	-	1	-	1	-
DN	Herstellung von Möbeln, Schmuck, Musikinstrumenten, Sportgeräten, Spielwaren und sonstigen Erzeugnissen; Recycling	13	6	4	2	7	-	16	5
E	Energie- und Wasserversorgung	60	6	5	1	54	46	67	14
F	Baugewerbe	293	100	94	6	193	42	328	27
G	Handel; Instandhaltung und Reparatur von Kraftfahrzeugen und Gebrauchsgütern	1 054	212	106	106	842	416	1 150	377
50	Kraftfahrzeughandel; Instandhaltung und Reparatur von Kraftfahrzeugen; Tankstellen	138	28	18	10	110	53	151	16
51	Handelsvermittlung und Großhandel (ohne KFZ-Handel)	155	25	15	10	130	44	170	42
52	Einzelhandel (ohne Handel mit Kraftfahrzeugen und ohne Tankstellen); Reparatur von Gebrauchsgütern	761	159	73	86	602	319	829	319
H	Gastgewerbe	197	58	51	7	139	27	213	74
I	Verkehr und Nachrichtenübermittlung	149	55	40	15	94	29	181	48
60	Landverkehr; Transport in Rohrfernleitungen	68	25	20	5	43	11	79	27
61	Schifffahrt	-	-	-	-	-	-	-	-
62	Luftfahrt	2	1	-	1	1	-	1	-
63	Hilfs- und Nebentätigkeiten für den Verkehr; Verkehrsvermittlung	38	17	12	5	21	5	54	11
64	Nachrichtenübermittlung	41	12	8	4	29	13	47	10
J	Kredit- und Versicherungsgewerbe	135	12	7	5	123	38	136	33
65	Kreditgewerbe	2	-	-	-	2	1	2	-
66	Versicherungsgewerbe	5	1	-	1	4	1	6	1
67	Mit dem Kredit- und Versicherungsgewerbe verbundene Tätigkeiten	128	11	7	4	117	36	128	32
K	Grundstücks- und Wohnungswesen, Vermietung beweglicher Sachen, Erbringung von wirtschaftl. Dienstleistungen (anderweitig nicht genannte)	865	169	142	27	696	296	964	303
70	Grundstücks- und Wohnungswesen	146	51	45	6	95	33	179	29
71	Vermietung beweglicher Sachen ohne Bedienungspersonal	25	4	3	1	21	11	31	6
72	Datenverarbeitung und Datenbanken	115	18	12	6	97	47	130	19
73	Forschung und Entwicklung	4	2	2	-	2	1	9	-
74	Erbringung von wirtschaftl. Dienstleistungen (anderweitig nicht genannte)	575	94	80	14	481	204	615	249
M	Erziehung und Unterricht	43	10	4	6	33	18	45	19
N	Gesundheits-, Veterinär- und Sozialwesen	74	12	12	-	62	33	81	60
O	Erbringung von sonstigen öffentlichen und persönlichen Dienstleistungen	353	58	34	24	295	144	372	207
90	Abwasser- und Abfallbeseitigung und sonstige Entsorgung	7	3	1	2	4	2	7	1
91	Interessenvertretungen sowie kirchliche und sonstige Vereinigungen (ohne Sozialwesen, Kultur und Sport)	-	-	-	-	-	-	-	-
92	Kultur, Sport und Unterhaltung	89	15	10	5	74	43	102	29
93	Erbringung von sonstigen Dienstleistungen	257	40	23	17	217	99	263	177
Insgesamt		3 417	759	541	218	2 658	1 136	3 749	1 193

8. Vollständige Aufgaben, sowie Gewerbetreibende nach Wirtschaftszweigen im Januar 2006

WZ 2003	Wirtschaftszweig	Vollständige Aufgaben						Gewerbetreibende	
		ins- gesamt	Betriebsaufgaben			sonstige Stilllegung		ins- gesamt	dar.: weiblich
			ins- gesamt	Haupt- nieder- lassung	Zweignie- derl./unselb- ständige Zweigstelle	ins- gesamt	dar.: Neben- erwerb		
A	Land- und Forstwirtschaft	48	8	7	1	40	9	53	9
B	Fischerei und Fischzucht	1	-	-	-	1	-	1	1
C	Bergbau und Gewinnung von Steinen und Erden	2	1	1	-	1	-	2	-
D	Verarbeitendes Gewerbe	113	42	36	6	71	11	126	29
DA	Ernährungsgewerbe und Tabakverarbeitung	20	9	7	2	11	1	23	4
DB	Textil- und Bekleidungsgewerbe	8	3	3	-	5	1	10	4
DC	Ledergewerbe	-	-	-	-	-	-	-	-
DD	Holzgewerbe (ohne Herstellung von Möbeln)	11	4	4	-	7	-	11	1
DE	Papier-, Verlags- und Druckgewerbe	17	4	4	-	13	-	18	7
DF	Kokerei, Mineralölverarbeitung, Herstellung und Verarbeitung von Spalt- und Brutstoffen	-	-	-	-	-	-	-	-
DG	Herstellung von chemischen Erzeugnissen	2	1	1	-	1	-	3	-
DH	Herstellung von Gummi- und Kunststoffwaren	3	3	2	1	-	-	4	1
DI	Glasgewerbe, Herstellung von Keramik, Verarbeitung von Steinen und Erden	9	5	3	2	4	-	9	-
DJ	Metallerzeugung und -bearbeitung, Herstellung von Metallerzeugnissen	14	5	5	-	9	1	16	1
DK	Maschinenbau	7	2	2	-	5	1	6	1
DL	Herstellung von Büromaschinen, Datenverarbeitungsgeräten und -einrichtungen; Elektrotechnik, Feinmechanik und Optik	7	3	2	1	4	2	8	-
DM	Fahrzeugbau	3	2	2	-	1	-	5	-
DN	Herstellung von Möbeln, Schmuck, Musikinstrumenten, Sportgeräten, Spielwaren und sonstigen Erzeugnissen; Recycling	12	1	1	-	11	5	13	10
E	Energie- und Wasserversorgung	6	3	3	-	3	1	5	2
F	Baugewerbe	238	54	47	7	184	26	257	18
G	Handel; Instandhaltung und Reparatur von Kraftfahrzeugen und Gebrauchsgütern	1 030	240	147	93	790	218	1 114	411
50	Kraftfahrzeughandel; Instandhaltung und Reparatur von Kraftfahrzeugen; Tankstellen	133	30	23	7	103	28	141	27
51	Handelsvermittlung und Großhandel (ohne KFZ-Handel)	174	25	21	4	149	34	189	60
52	Einzelhandel (ohne Handel mit Kraftfahrzeugen und ohne Tankstellen); Reparatur von Gebrauchsgütern	723	185	103	82	538	156	784	324
H	Gastgewerbe	265	76	68	8	189	15	275	114
I	Verkehr und Nachrichtenübermittlung	104	31	22	9	73	12	119	34
60	Landverkehr; Transport in Rohrfernleitungen	57	17	13	4	40	6	65	20
61	Schifffahrt	-	-	-	-	-	-	-	-
62	Luftfahrt	-	-	-	-	-	-	-	-
63	Hilfs- und Nebentätigkeiten für den Verkehr; Verkehrsvermittlung	23	11	6	5	12	3	30	11
64	Nachrichtenübermittlung	24	3	3	-	21	3	24	3
J	Kredit- und Versicherungsgewerbe	148	14	5	9	134	20	151	49
65	Kreditgewerbe	5	4	-	4	1	-	7	1
66	Versicherungsgewerbe	2	-	-	-	2	-	2	-
67	Mit dem Kredit- und Versicherungsgewerbe verbundene Tätigkeiten	141	10	5	5	131	20	142	48
K	Grundstücks- und Wohnungswesen, Vermietung beweglicher Sachen, Erbringung von wirtschaftl. Dienstleistungen (anderweitig nicht genannte)	619	110	91	19	509	125	679	209
70	Grundstücks- und Wohnungswesen	100	25	21	4	75	21	111	28
71	Vermietung beweglicher Sachen ohne Bedienungspersonal	33	8	6	2	25	10	38	8
72	Datenverarbeitung und Datenbanken	95	19	17	2	76	20	113	14
73	Forschung und Entwicklung	3	1	1	-	2	1	5	-
74	Erbringung von wirtschaftl. Dienstleistungen (anderweitig nicht genannte)	388	57	46	11	331	73	412	159
M	Erziehung und Unterricht	18	3	2	1	15	3	19	4
N	Gesundheits-, Veterinär- und Sozialwesen	36	1	1	-	35	11	38	32
O	Erbringung von sonstigen öffentlichen und persönlichen Dienstleistungen	232	32	27	5	200	48	248	139
90	Abwasser- und Abfallbeseitigung und sonstige Entsorgung	5	2	1	1	3	1	5	1
91	Interessenvertretungen sowie kirchliche und sonstige Vereinigungen (ohne Sozialwesen, Kultur und Sport)	-	-	-	-	-	-	-	-
92	Kultur, Sport und Unterhaltung	55	9	8	1	46	7	65	20
93	Erbringung von sonstigen Dienstleistungen	172	21	18	3	151	40	178	118
Insgesamt		2 860	615	457	158	2 245	499	3 087	1 051

9. Neugründungen, sowie Gewerbetreibende nach Art der Niederlassung, Rechtsform, Einzelunternehmen nach Geschlecht und Staatsangehörigkeit im Januar 2006

Rechtsform Geschlecht Staatsangehörigkeit	Neugründungen						Gewerbetreibende	
	ins- gesamt	Betriebsgründungen			sonstige Neugründ.		ins- gesamt	dar.: weiblich
		ins- gesamt	Haupt- nieder- lassung	Zweignie- derl./unselb- ständige Zweigstelle	ins- gesamt	dar.: Neben- erwerb		
Anzahl								
Insgesamt	3 417	759	541	218	2 658	1 136	3 749	1 193
nach der Rechtsform des Unternehmens								
Einzelunternehmen	2 898	307	220	87	2 591	1 069	2 898	1 058
Offene Handelsgesellschaft	3	3	2	1	-	-	10	1
Kommanditgesellschaft	4	4	2	2	-	-	5	1
Gesellschaft mit beschränkter Haftung								
Haftung & Co.KG	69	68	52	16	1	1	103	11
Gesellschaft des bürgerlichen Rechts	162	105	96	9	57	57	362	72
Aktiengesellschaft	8	8	2	6	-	-	-	-
Gesellschaft mit beschränkter Haftung	231	224	158	66	7	7	332	42
Genossenschaft	2	2	-	2	-	-	2	-
Eingetragener Verein	5	5	3	2	-	-	5	-
Sonstige Rechtsformen	35	33	6	27	2	2	32	8

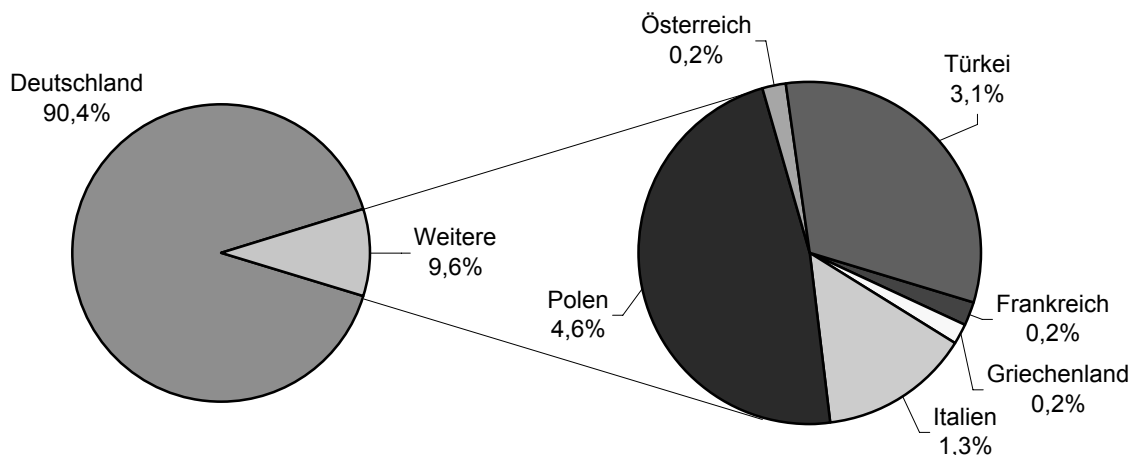
Einzelunternehmer/-innen nach Geschlecht

weiblich	1 058	85	62	23	973	434	X	X
männlich	1 840	222	158	64	1 618	635	X	X

Einzelunternehmer/-innen nach ausgewählter Staatsangehörigkeit

deutsch	2 482	249	174	75	2 233	1 008	2 482	951
französisch	6	-	-	-	6	2	6	-
griechisch	5	2	2	-	3	1	5	2
italienisch	37	9	6	3	28	4	37	10
polnisch	125	16	14	2	109	4	125	25
österreichisch	6	2	1	1	4	3	6	3
türkisch	84	18	16	2	66	14	84	18

10. Neugründungen nach ausgewählten Staatsangehörigkeiten von Einzelunternehmern/-innen im Januar 2006



11. Vollständige Aufgaben, sowie Gewerbetreibende nach Art der Niederlassung, Rechtsform, Einzelunternehmen nach Geschlecht und Staatsangehörigkeit im Januar 2006

Rechtsform Geschlecht Staatsangehörigkeit	Vollständige Aufgaben						Gewerbetreibende	
	ins- gesamt	Betriebsaufgaben			sonstige Stilllegung		ins- gesamt	dar.: weiblich
		ins- gesamt	Haupt- nieder- lassung	Zweignie- derl./unselb- ständige Zweigstelle	ins- gesamt	dar.: Neben- erwerb		
	Anzahl							
Insgesamt	2 860	615	457	158	2 245	499	3 087	1 051
nach der Rechtsform des Unternehmens								
Einzelunternehmen	2 476	261	191	70	2 215	469	2 476	935
Offene Handelsgesellschaft	11	11	8	3	-	-	17	2
Kommanditgesellschaft	5	5	5	-	-	-	8	3
Gesellschaft mit beschränkter Haftung								
Haftung & Co.KG	19	18	12	6	1	1	28	-
Gesellschaft des bürgerlichen Rechts	132	106	104	2	26	26	275	60
Aktiengesellschaft	6	6	4	2	-	-	-	-
Gesellschaft mit beschränkter Haftung	186	184	124	60	2	2	246	47
Genossenschaft	7	7	-	7	-	-	22	-
Eingetragener Verein	2	2	2	-	-	-	2	-
Sonstige Rechtsformen	16	15	7	8	1	1	13	4

Einzelunternehmer/-innen nach Geschlecht

weiblich	935	96	77	19	839	203	X	X
männlich	1 541	165	114	51	1 376	266	X	X

Einzelunternehmer/-innen nach ausgewählter Staatsangehörigkeit

deutsch	2 194	224	162	62	1 970	436	2 194	841
französisch	2	-	-	-	2	-	2	-
griechisch	10	2	2	-	8	1	10	4
italienisch	36	6	5	1	30	5	36	15
polnisch	48	3	2	1	45	4	48	17
österreichisch	6	-	-	-	6	-	6	-
türkisch	75	10	7	3	65	9	75	17

12. Vollständige Aufgaben nach ausgewählten Staatsangehörigkeiten von Einzelunternehmern/-innen im Januar 2006

