



Herausgeber:

Statistisches Landesamt  
Rheinland-Pfalz

Mainzer Straße 14-16  
56130 Bad Ems

Telefon 02603 71-0

Telefax 02603 71-3150

E-Mail [poststelle@statistik.rlp.de](mailto:poststelle@statistik.rlp.de)

Internet [www.statistik.rlp.de](http://www.statistik.rlp.de)

---

Kennziffer: D I - m 01/08

Juni 2008

Bestellnr.: D1023 200801

## Gewerbeanzeigen Januar 2008

Ergebnisse der Gewerbeanzeigenstatistik

## Inhalt

	Seite
<b>Vorbemerkungen</b> .....	3
<b>Definitionen</b> .....	3
<b>Tabellenteil</b>	
1. Grafik Gewerbean- und -abmeldungen mit Neuerrichtungen und Aufgaben im Jahresüberblick .....	5
2. Gewerbeanmeldungen nach Wirtschaftszweigen im Januar 2008 .....	6
3. Gewerbeabmeldungen nach Wirtschaftszweigen im Januar 2008 .....	7
4. Grafik Gewerbeanmeldungen nach WZ-Abschnitten im Januar 2008 .....	8
5. Grafik Gewerbeabmeldungen nach WZ-Abschnitten im Januar 2008 .....	8
6. Gewerbeanmeldungen nach Verwaltungsbezirken im Januar 2008 .....	9
7. Gewerbeabmeldungen nach Verwaltungsbezirken im Januar 2008 .....	10
8. Grafik Neuerrichtungen und Aufgaben nach Kreisen im Januar 2008 .....	11
9. Neugründungen, sowie Gewerbetreibende nach Wirtschaftszweigen im Januar 2008 .....	12
10. Vollständige Aufgaben, sowie Gewerbetreibende nach Wirtschaftszweigen im Januar 2008 .....	13
11. Neugründungen, sowie Gewerbetreibende nach Art der Niederlassung, Rechtsform, Einzelunternehmen nach Geschlecht und Staatsangehörigkeit im Januar 2008 .....	14
12. Grafik Neuerrichtungen der Gewerbebetreibenden nach ausgewählten Staatsangehörigkeiten von Einzelunternehmern/-innen im Januar 2008 .....	14
13. Vollständige Aufgaben, sowie Gewerbetreibende nach Art der Niederlassung, Rechtsform, Einzelunternehmen nach Geschlecht und Staatsangehörigkeit im Januar 2008 .....	15
14. Grafik Vollständige Aufgaben der Gewerbebetreibenden nach ausgewählten Staatsangehörigkeiten von Einzelunternehmern/-innen im Januar 2008 .....	15

### Zeichenerklärung (nach DIN 55301)

0	weniger als die Hälfte von 1 in der letzten besetzten Stelle, jedoch mehr als nichts
-	nichts vorhanden (genau Null)
...	Angabe fällt später an
/	keine Angabe, da Zahlenwert nicht sicher genug
.	Zahlenwert unbekannt oder geheim zu halten
x	Tabellenfach gesperrt, weil Aussage nicht sinnvoll
p	vorläufige Zahl
r	berichtigte Zahl
s	geschätzte Zahl

Geringfügige Abweichungen in den Summen sind auf Runden der Zahlen zurückzuführen.  
Abweichungen gegenüber früheren Veröffentlichungen erklären sich durch inzwischen vorgenommene Korrekturen.

## Vorbemerkung

### Ziel der Statistik

Ziel der Gewerbeanzeigenstatistik ist es, das Meldegeschehen in seiner Gesamtheit darzustellen und damit Aufschlüsse über Gründungen und Stilllegungen von Unternehmen und Betrieben zu gewinnen. Die Aussagen über das Gründungsverhalten und Betriebsstilllegungen in der Wirtschaft stellen eine unentbehrliche Informationsquelle für die Wirtschafts-, Wettbewerbs- und Strukturpolitik dar. Zahlen über die sektorale, regionale und zeitliche Entwicklung liefern Hinweise zur Ergreifung geeigneter wirtschaftspolitischer Maßnahmen. Zusätzlich werden aktuelle Informationen für die Pflege des Unternehmensregisters zur Verfügung gestellt.

### Rechtsgrundlagen

Rechtsgrundlage für die Gewerbeanzeigenstatistik ist die Gewerbeordnung (GewO), in der Fassung der Bekanntmachung vom 22.02.1999 (BGBl. I S. 202), zuletzt geändert durch Gesetz vom 21.12.2007 (BGBl. I S. 3089). Auskunftspflichtig sind die Gewerbetreibenden, die nach § 14 der Gewerbeordnung (GWO) jedes stehende Gewerbe oder den Betrieb einer Zweigniederlassung oder einer unselbständigen Zweigstelle den zuständigen Behörden anzeigen müssen. Sie erfüllen ihre statistische Auskunftspflicht durch Erstattung dieser Anzeige bei den zuständigen Behörden, die diese Angaben an die statistischen Ämter der Länder übermitteln.

### Methodische Hinweise

Mit den vorstehend ausgeführten Rechtsvorschriften wurde die Voraussetzung für die Auswertung der Gewerbemeldungen nach einheitlichen Kriterien geschaffen. Die Meldebehörden der Gemeindeverwaltungen, der verbandsfreien Gemeinden, der Verbandsgemeindeverwaltungen sowie der kreisfreien und großen kreisangehörigen Städte nehmen die Gewerbean-, -ab- und -ummeldungen entgegen. Die auf bundesweit einheitlichen Formularen erfassten Daten, der Gewerbeanzeigepflichtigen, übermitteln die zuständigen Meldebehörden monatlich an die statistischen Landesämter.

Bis auf die persönlichen Merkmale „Staatsangehörigkeit“ und „Geschlecht“ sind die Erhebungsmerkmale ausschließlich betriebsbezogen und umfassen u. a.

- die ausgeübte Tätigkeit
- die Art des Betriebes
- die Anzahl der beschäftigten Arbeitnehmer/-innen
- den Grad der Selbständigkeit
- den Grund der Meldung

sowie als Hilfsmerkmale

- den Namen von Betriebsinhaber/-innen
- die Eintragung im Handels-, Genossenschafts- oder Vereinsregister
- die Zahl der geschäftsführenden Gesellschafter/-innen
- die Anschrift der Betriebsstätte.

Der Inhalt des vorliegenden Berichts ist mit Ausnahme der Tabellen nach Wirtschaftszweigen mit den bis zum IV. Quartal 1995 veröffentlichten Angaben zu Gewerbeanzeigenstatistik vergleichbar. Ab 1996 liegt den Tabellen die EU-einheitliche „Klassifikation der Wirtschaftszweige“ (WZ 1993), ab Januar 2003 die WZ 2003 und ab Januar 2008 die WZ 2008 zugrunde. Die WZ 2008 ist eine Aktualisierung der Klassifikation der Wirtschaftszweige, Ausgabe 2003 (WZ 2003) deren Struktur sich aber in vielen Wirtschaftsbereichen deutlich verändert hat. Die Ergebnisse nach Wirtschaftszweigen sind daher mit den Ergebnissen früherer Monate und Jahre nicht mehr vergleichbar. Außerdem wird, seit dem Jahr 2003, das Automatenaufstell- und Reisegewerbe in den Gewerbean-, -ab- und -ummeldungen nicht mehr nachgewiesen.

## Definitionen

- **Hauptniederlassung**  
Mittelpunkt des Geschäftsverkehrs eines Betriebes, der sich bei Personengesellschaften (KG, OHG, GmbH & Co. KG, GbR, GmbH & Co. OHG u.a.) und juristischen Personen am Sitz des Unternehmens befindet. Eine Hauptniederlassung liegt auch dann vor, wenn daneben keine Zweigniederlassung oder unselbständige Zweigstelle betrieben wird.
- **Zweigniederlassung**  
Betriebe mit selbständiger Organisation, selbständigen Betriebsmitteln und gesonderter Buchführung, dessen Leiter Geschäfte selbständig abzuschließen und durchzuführen befugt ist.
- **Unselbständige Zweigstelle**

### **Gewerbeanmeldungen**

Ein Gewerbe ist anzumelden bei der Neuerrichtung eines Betriebes, einer Zweigniederlassung oder einer unselbständigen Zweigstelle, bei der Übernahme eines bereits bestehenden Betriebes (z.B. durch Kauf, Pacht/Erbsfolge, Änderung der Rechtsform, Gesellschaftereintritt) und bei der Verlegung eines Betriebes aus dem Bereich einer Meldebehörde in den Bereich einer anderen Meldebehörde.

- **Neuerrichtung**  
Zur Neuerrichtung zählt die erstmalige Anmeldung eines Gewerbebetriebes als Hauptniederlassung, Zweigniederlassung oder unselbständige Zweigstelle, die Anmeldung als Neuerrichtung eines Kleingewerbetreibenden bzw. einer Nebentätigkeit sowie Gründung nach dem Umwandlungsgesetz.
- **Zuzug**  
Verlagerung eines bestehenden Betriebes in den Bezirk des nachweisenden Gewerbebeamten.
- **Übernahme**  
Übernahme eines bestehenden Betriebes innerhalb des Bezirkes des nachweisenden Gewerbebeamten (z.B. durch Kauf, Pacht/Erbsfolge, Änderung der Rechtsform, Gesellschaftereintritt).

### **Betriebsgründungen**

Betriebsgründungen sind Neugründungen (außer Nebenerwerb) von Betrieben durch Einzelunternehmer, Personengesellschaften oder juristische Personen wobei für einen Einzelunternehmer, der eine Hauptniederlassung anmeldet, die Voraussetzung gilt, dass er entweder in das Handelsregister eingetragen ist oder eine Handwerkskarte besitzt oder mindestens einen Arbeitnehmer beschäftigt.

### **Sonstige Neugründungen**

Gründung der Hauptniederlassung eines Kleinunternehmens (Nicht-Kaufmann/-frau). Das Kleinunternehmen ist nicht im Handelsregister eingetragen, besitzt keine Handwerkskarte und beschäftigt keine Arbeitnehmer. Die Gründung eines Gewerbes, das im Nebenerwerb betrieben wird, gilt ebenfalls als sonstige Neugründung.

### **Gewerbeabmeldungen**

Ein Gewerbe ist abzumelden bei der vollständigen oder teilweisen Aufgabe eines Gewerbebetriebes, bei Übergabe an einen Nachfolger/Eigentümerwechsel, Änderung der Rechtsform, bei Verlagerung eines Gewerbebetriebes in den Bereich einer anderen Meldebehörde und bei Austritt eines Gesellschafters.

- **Aufgabe**  
Hierzu zählt die Abmeldung eines Gewerbebetriebes wegen Aufgabe einer Hauptniederlassung, Zweigniederlassung bzw. unselbständigen Zweigstelle.
- **Fortzug**  
Verlagerung eines bestehenden Betriebes aus dem Bezirk des nachweisenden Gewerbebeamten.
- **Übergabe**  
Übergabe eines bestehenden Betriebes innerhalb des Bezirkes des nachweisenden Gewerbebeamten (z.B. wegen Verkauf, Verpachtung, Erbsfolge, Änderung der Rechtsform, Austritt als Gesellschafter).

### **Betriebsaufgaben**

Betriebsaufgaben sind vollständige Aufgaben (außer Nebenerwerb) von Betrieben durch Einzelunternehmer, Personengesellschaften oder juristische Personen, wobei für einen Einzelunternehmer, der eine Hauptniederlassung abmeldet, die Voraussetzung gilt, dass er entweder in das Handelsregister eingetragen war oder zuletzt mindestens einen Arbeitnehmer beschäftigt hat.

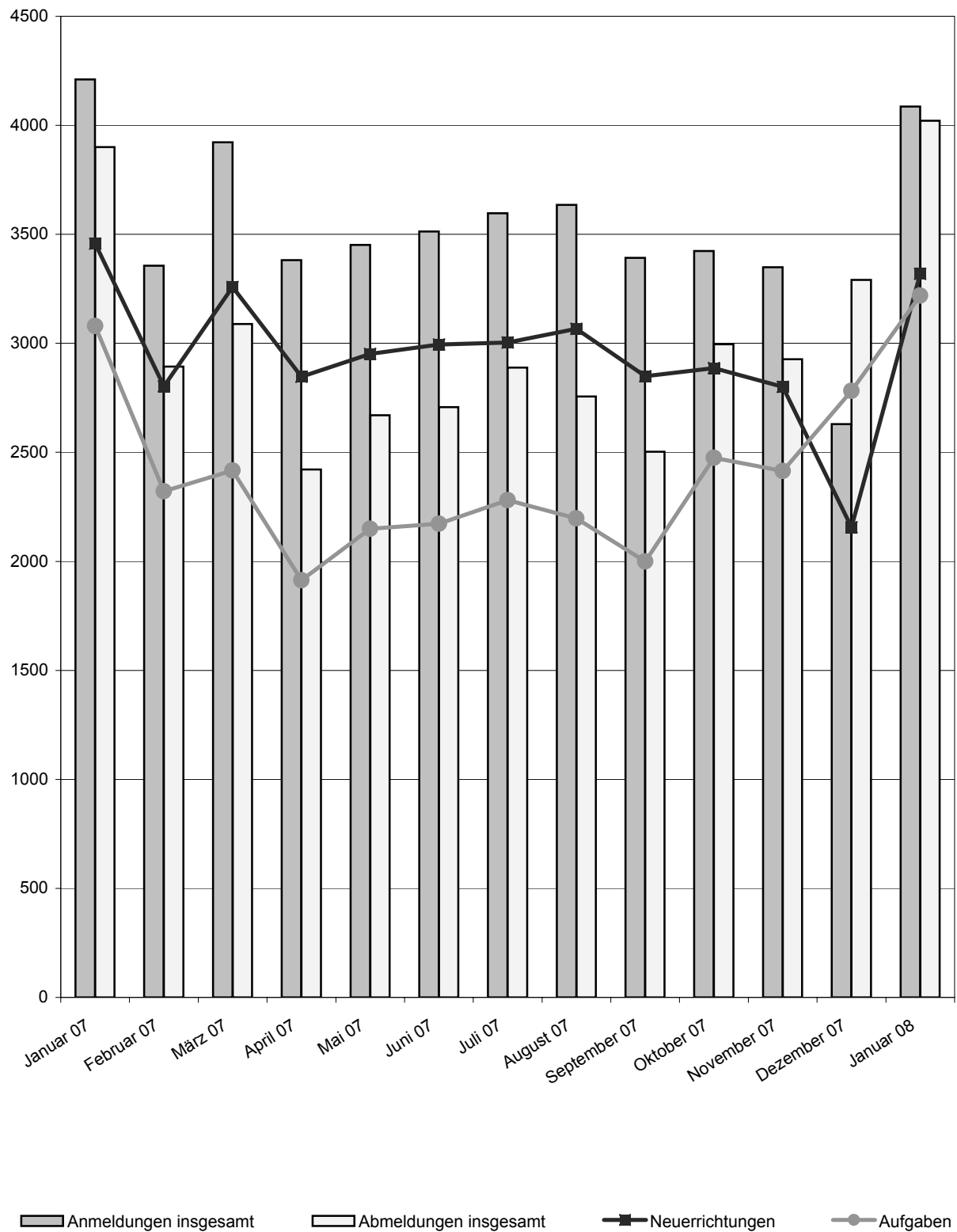
### **Sonstige Stilllegungen**

Vollständige Aufgabe einer Hauptniederlassung eines Kleingewerbetreibenden (Nicht-Kaufmann/-frau). Das Kleinunternehmen war nicht im Handelsregister eingetragen und beschäftigte keine Arbeitnehmer. Die Aufgabe eines Gewerbes, das im Nebenerwerb betrieben wurde, gilt ebenfalls als sonstige Stilllegung.

Hinweise zum besseren Verständnis:

- Auf dem Erhebungsbogen für Gewerbe-Anmeldungen besteht die Möglichkeit zum Ankreuzen der Positionen „Neugründung“ und „Gründung nach Umwandlungsgesetz“. Die beiden Merkmale bilden die Position Neuerrichtungen. Das Merkmal „Neugründungen“ wird rechnerisch in Betriebsgründungen und sonstige Neugründungen weiter detailliert, um Gründungen mit besonderer wirtschaftlicher Substanz herauszuarbeiten.
- Vergleicht man die Daten „Insgesamt Neugründungen“ zu „Insgesamt Gewerbetreibende“ nach Rechtsformen, fällt auf, dass die Zahl der Einzelunternehmen gleich ist, während die anderen Rechtsformen differieren. Die Erklärung liegt darin, dass es sich bei Gewerbetreibenden um natürliche Personen handelt. Die Rechtsformen der Neugründungen weisen juristische Personen aus. D.h., eine GmbH kann z.B. mit mehreren natürlichen Personen gegründet werden.

1. Gewerbean- und -abmeldungen mit Neuerrichtungen und Aufgaben  
im Jahresüberblick



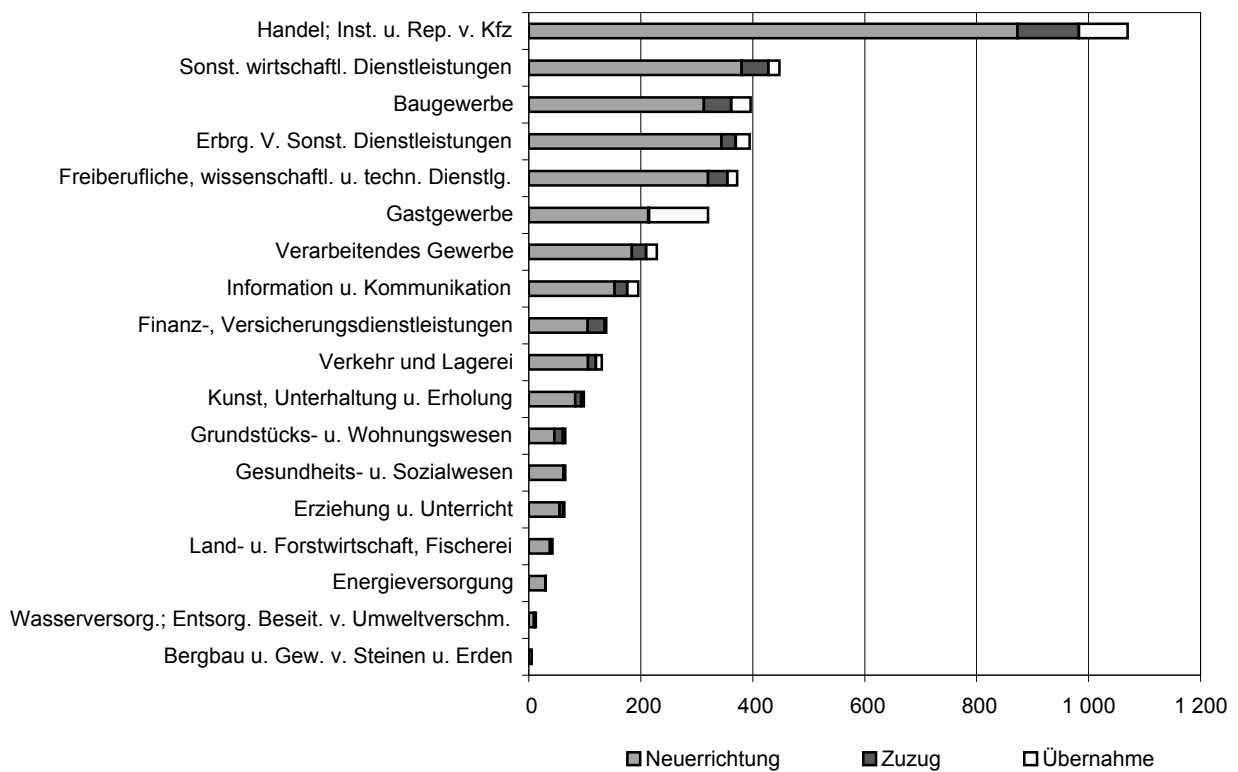
## 2. Gewerbeanmeldungen nach Wirtschaftszweigen im Januar 2008

WZ 2003	Wirtschaftszweig	Anmeldungen				Veränderung zum Vormonat			
		ins- gesamt	davon			ins- gesamt	davon		
			Neuer- richtung	Zuzug	Über- nahme		Neuer- richtung	Zuzug	Über- nahme
		Anzahl				%			
A	Land- u. Forstwirtschaft, Fischerei	43	38	5	-	X	X	X	X
B	Bergbau u. Gew. v. Steinen u. Erden	5	5	-	-	X	X	X	X
C	Verarbeitendes Gewerbe	229	184	26	19	X	X	X	X
	darunter								
10	Herst. v. Nahrungs- u. Futtermitteln	19	13	1	5	X	X	X	X
11	Getränkeherstellung	-	-	-	-	X	X	X	X
13	Herst. v. Textilien	4	4	-	-	X	X	X	X
14	Herst. v. Bekleidung	3	2	-	1	X	X	X	X
16	Herst. v. Holz-, Flecht-, Korb- u. Korkwaren (ohne Möbel)	6	5	1	-	X	X	X	X
18	Herst. v. Druckerzgn; Vervielf. v. Ton-, Bild- und Datenträgern	13	9	2	2	X	X	X	X
25	Herst. v. Metallerzeugnissen	37	31	4	2	X	X	X	X
26	Herst. v. Datenverarb., elektr. u. opt. Erzeugnissen	9	7	2	-	X	X	X	X
27	Herst. v. elektr. Ausrüstungen	2	1	-	1	X	X	X	X
28	Maschinenbau	12	8	4	-	X	X	X	X
29	Herst. v. Kraftwagen u. Kraftwagenteilen	7	5	1	1	X	X	X	X
31	Herst. v. Möbeln	3	2	1	-	X	X	X	X
D	Energieversorgung	31	30	1	-	X	X	X	X
E	Wasserversorgung; Entsorg. Beseit. v. Umweltverschm.	13	9	2	2	X	X	X	X
F	Baugewerbe	397	313	49	35	X	X	X	X
G	Handel; Inst. u. Rep. v. Kfz	1 070	873	110	87	X	X	X	X
	darunter								
45	Kfz-Handel; Inst. u. Rep. v. Kfz	140	117	15	8	X	X	X	X
46	Handelsvermittlung u. Großhandel (ohne Kfz)	223	176	38	9	X	X	X	X
47	Einzelhandel (ohne Kfz)	707	580	57	70	X	X	X	X
H	Verkehr und Lagerei	131	106	14	11	X	X	X	X
	darunter								
49	Landverkehr und Transport in Rohrfernleitg.	73	52	12	9	X	X	X	X
53	Post-, Kurier- und Expressdienste	36	34	2	-	X	X	X	X
I	Gastgewerbe	321	213	2	106	X	X	X	X
55	Beherbergung	42	28	-	14	X	X	X	X
56	Gastronomie	279	185	2	92	X	X	X	X
J	Information u. Kommunikation	196	153	23	20	X	X	X	X
	darunter								
58	Verlagswesen	9	8	1	-	X	X	X	X
61	Telekommunikation	30	18	-	12	X	X	X	X
62	Erbrg. v. Dienstl. d. Informationstechnologie	125	102	17	6	X	X	X	X
63	Informationsdienstleistungen	15	14	1	-	X	X	X	X
K	Finanz-, Versicherungsdienstleistungen	139	105	31	3	X	X	X	X
	darunter								
66	Mit Finanz- u. Versicherungsdienstl. verbundene Tätigkeiten	131	100	28	3	X	X	X	X
L	Grundstücks- u. Wohnungswesen	66	46	15	5	X	X	X	X
M	Freiberufliche, wissenschaftl. u. techn. Dienstl.	373	320	35	18	X	X	X	X
	darunter								
70	Verw. u. Führung v. Unternehmen; Unternehmensberatung	96	83	6	7	X	X	X	X
73	Werbung u. Marktforschung	125	104	16	5	X	X	X	X
N	Sonst. wirtschaftl. Dienstleistungen	448	380	48	20	X	X	X	X
	darunter								
77	Verm. v. beweglichen Sachen	32	22	5	5	X	X	X	X
78	Verm. u. Überlassung v. Arbeitskräften	22	21	1	-	X	X	X	X
79	Reisebüros, -veranstalter u. sonst. Reservierungsdienstl.	21	16	3	2	X	X	X	X
81	Gebäudebetreuung; Garten- und Landschaftsbau	164	138	20	6	X	X	X	X
P	Erziehung u. Unterricht	64	55	7	2	X	X	X	X
Q	Gesundheits- u. Sozialwesen	66	62	4	-	X	X	X	X
R	Kunst, Unterhaltung u. Erholung	99	83	11	5	X	X	X	X
S	Erbrg. v. Sonst. Dienstleistungen	395	344	26	25	X	X	X	X
	Sonstige Tätigkeiten	-	-	-	-	X	X	X	X
I n s g e s a m t		4 086	3 319	409	358	X	X	X	X

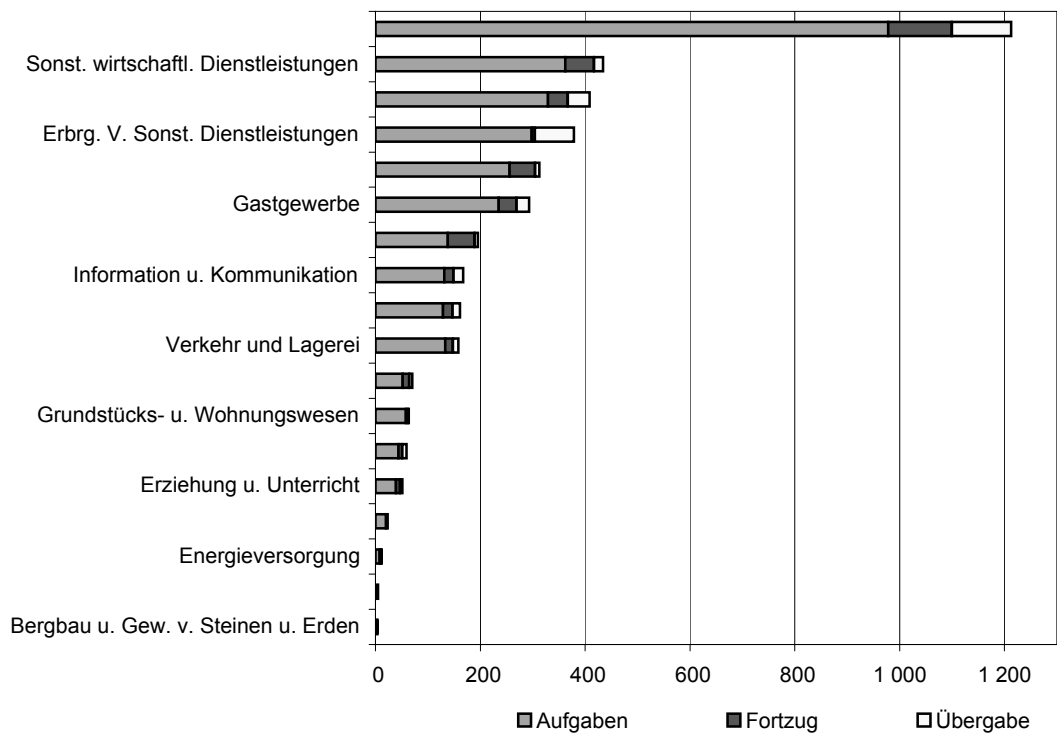
### 3. Gewerbeabmeldungen nach Wirtschaftszweigen im Januar 2008

WZ 2003	Wirtschaftszweig	Abmeldungen				Veränderung zum Vormonat			
		ins- gesamt	davon			ins- gesamt	davon		
			Aufgabe	Fortzug	Über- gabe		Aufgabe	Fortzug	Über- gabe
Anzahl				%					
A	Land- u. Forstwirtschaft, Fischerei	24	20	4	-	X	X	X	X
B	Bergbau u. Gew. v. Steinen u. Erden	5	5	-	-	X	X	X	X
C	Verarbeitendes Gewerbe	168	131	18	19	X	X	X	X
darunter									
10	Herst. v. Nahrungs- u. Futtermitteln	29	22	-	7	X	X	X	X
11	Getränkeherstellung	2	2	-	-	X	X	X	X
13	Herst. v. Textilien	2	2	-	-	X	X	X	X
14	Herst. v. Bekleidung	3	3	-	-	X	X	X	X
16	Herst. v. Holz-, Flecht-, Korb- u. Korkwaren (ohne Möbel)	3	3	-	-	X	X	X	X
18	Herst. v. Druckerzgn; Vervielf. v. Ton-, Bild- und Datenträgern	12	10	1	1	X	X	X	X
25	Herst. v. Metallerzeugnissen	28	23	5	-	X	X	X	X
26	Herst. v. Datenverarb., elektr. u. opt. Erzeugnissen	9	7	2	-	X	X	X	X
27	Herst. v. elektr. Ausrüstungen	1	-	-	1	X	X	X	X
28	Maschinenbau	10	6	3	1	X	X	X	X
29	Herst. v. Kraftwagen u. Kraftwagenteilen	1	1	-	-	X	X	X	X
31	Herst. v. Möbeln	7	6	1	-	X	X	X	X
D	Energieversorgung	4	3	1	-	X	X	X	X
E	Wasserversorgung; Entsorg. Beseit. v. Umweltverschm.	12	8	3	1	X	X	X	X
F	Baugewerbe	409	329	38	42	X	X	X	X
G	Handel; Inst. u. Rep. v. Kfz	1 213	978	122	113	X	X	X	X
darunter									
45	Kfz-Handel; Inst. u. Rep. v. Kfz	134	108	17	9	X	X	X	X
46	Handelsvermittlung u. Großhandel (ohne Kfz)	243	185	38	20	X	X	X	X
47	Einzelhandel (ohne Kfz)	836	685	67	84	X	X	X	X
H	Verkehr und Lagerei	162	129	18	15	X	X	X	X
darunter									
49	Landverkehr und Transport in Rohrfernleitg.	91	68	12	11	X	X	X	X
53	Post-, Kurier- und Expressdienste	41	38	2	1	X	X	X	X
I	Gastgewerbe	379	298	6	75	X	X	X	X
55	Beherbergung	40	32	1	7	X	X	X	X
56	Gastronomie	339	266	5	68	X	X	X	X
J	Information u. Kommunikation	159	133	15	11	X	X	X	X
darunter									
58	Verlagswesen	7	6	1	-	X	X	X	X
61	Telekommunikation	27	18	2	7	X	X	X	X
62	Erbrg. v. Dienstl. d. Informationstechnologie	110	96	11	3	X	X	X	X
63	Informationsdienstleistungen	8	8	-	-	X	X	X	X
K	Finanz-, Versicherungsdienstleistungen	196	138	51	7	X	X	X	X
darunter									
66	Mit Finanz- u. Versicherungsdienstl. verbundene Tätigkeiten	187	134	47	6	X	X	X	X
L	Grundstücks- u. Wohnungswesen	71	52	13	6	X	X	X	X
M	Freiberufliche, wissenschaftl. u. techn. Dienstl.	313	256	49	8	X	X	X	X
darunter									
70	Verw. u. Führung v. Unternehmen; Unternehmensberatung	65	50	13	2	X	X	X	X
73	Werbung u. Marktforschung	144	124	19	1	X	X	X	X
N	Sonst. wirtschaftl. Dienstleistungen	435	362	55	18	X	X	X	X
darunter									
77	Verm. v. beweglichen Sachen	37	30	6	1	X	X	X	X
78	Verm. u. Überlassung v. Arbeitskräften	11	6	4	1	X	X	X	X
79	Reisebüros, -veranstalter u. sonst. Reservierungsdienstl.	17	12	2	3	X	X	X	X
81	Gebäudebetreuung; Garten- und Landschaftsbau	153	129	18	6	X	X	X	X
P	Erziehung u. Unterricht	52	39	8	5	X	X	X	X
Q	Gesundheits- u. Sozialwesen	64	58	4	2	X	X	X	X
R	Kunst, Unterhaltung u. Erholung	60	44	7	9	X	X	X	X
S	Erbrg. V. Sonst. Dienstleistungen	294	235	34	25	X	X	X	X
Sonstige Tätigkeiten									
		1	1	-	-	X	X	X	X
I n s g e s a m t		4 021	3 219	446	356	X	X	X	X

#### 4. Gewerbeanmeldungen nach WZ-Abschnitten im Januar 2008



#### 5. Gewerbeabmeldungen nach WZ-Abschnitten im Januar 2008





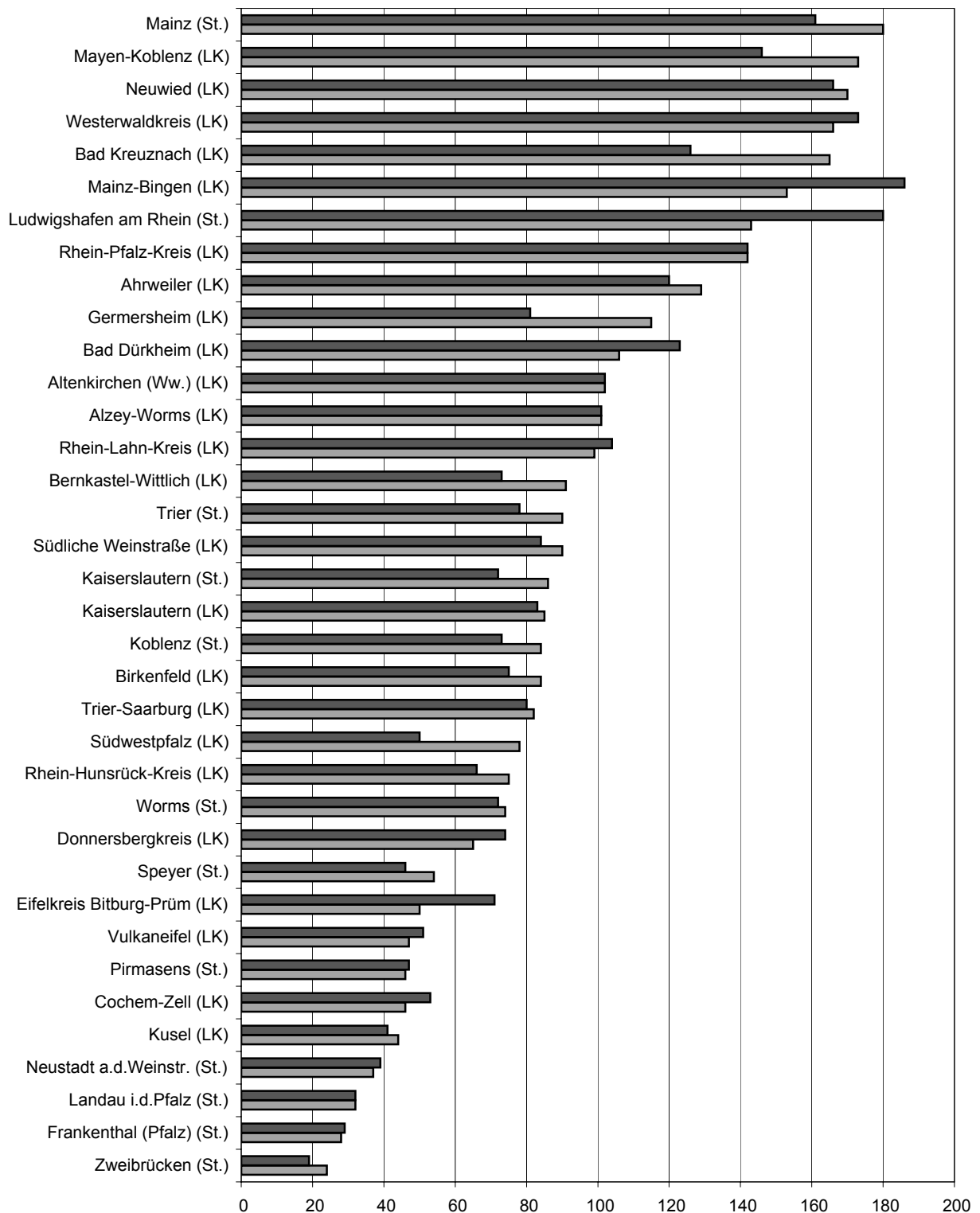
# 6. Gewerbebeanmeldungen nach Verwaltungsbezirken im Januar 2008

Verwaltungsbereich	Anmeldungen				Veränderung zum Vormonat			
	ins-gesamt	davon			ins-gesamt	davon		
		Neuer-richtung	Zuzug	Über-nahme		Neuer-richtung	Zuzug	Über-nahme
	Anzahl				%			
Kreisfreie Stadt								
Koblenz	114	84	12	18	X	X	X	X
Landkreise								
Ahrweiler	153	129	16	8	X	X	X	X
Altenkirchen (Ww.)	123	102	9	12	X	X	X	X
Bad Kreuznach	191	165	16	10	X	X	X	X
Birkenfeld	100	84	8	8	X	X	X	X
Cochem-Zell	60	46	7	7	X	X	X	X
Mayen-Koblenz	200	170	25	5	X	X	X	X
Neuwied	204	169	20	15	X	X	X	X
Rhein-Hunsrück-Kreis	87	75	7	5	X	X	X	X
Rhein-Lahn-Kreis	120	99	16	5	X	X	X	X
Westerwaldkreis	202	165	24	13	X	X	X	X
Kreisfreie Stadt								
Trier	121	90	7	24	X	X	X	X
Landkreise								
Bernkastel-Wittlich	114	89	13	12	X	X	X	X
Eifelkreis Bitburg-Prüm	62	50	3	9	X	X	X	X
Vulkaneifel	60	47	9	4	X	X	X	X
Trier-Saarburg	108	82	15	11	X	X	X	X
Kreisfreie Städte								
Frankenthal (Pfalz)	47	28	5	14	X	X	X	X
Kaiserslautern	101	84	12	5	X	X	X	X
Landau in der Pfalz	33	31	-	2	X	X	-	X
Ludwigshafen am Rhein	166	143	9	14	X	X	X	X
Mainz	238	180	19	39	X	X	X	X
Neustadt an der Weinstraße	42	37	1	4	X	X	X	X
Pirmasens	47	46	-	1	X	X	-	X
Speyer	57	54	2	1	X	X	X	X
Worms	88	73	3	12	X	X	X	X
Zweibrücken	32	24	2	6	X	X	X	X
Landkreise								
Alzey-Worms	132	101	14	17	X	X	X	X
Bad Dürkheim	131	106	12	13	X	X	X	X
Donnersbergkreis	82	65	13	4	X	X	X	X
Germersheim	138	113	13	12	X	X	X	X
Kaiserslautern	98	84	9	5	X	X	X	X
Kusel	58	43	10	5	X	X	X	X
Südliche Weinstraße	112	90	14	8	X	X	X	X
Rhein-Pfalz-Kreis	172	141	21	10	X	X	X	X
Mainz-Bingen	201	152	35	14	X	X	X	X
Südwestpfalz	92	78	8	6	X	X	X	X
Rheinland-Pfalz	4 086	3 319	409	358	X	X	X	X
Kreisfreie Städte	1 086	874	72	140	X	X	X	X
Landkreise	3 000	2 445	337	218	X	X	X	X
Industrie- und Handelskammer								
Kammerbezirk Koblenz	1 554	1 288	160	106	X	X	X	X
Kammerbezirk Trier	465	358	47	60	X	X	X	X
Kammerbezirk Rheinhessen	659	506	71	82	X	X	X	X
Kammerbezirk Pfalz	1 408	1 167	131	110	X	X	X	X

## 7. Gewerbeabmeldungen nach Verwaltungsbezirken im Januar 2008

Verwaltungsbereich	Abmeldungen				Veränderung zum Vormonat			
	ins- gesamt	davon			ins- gesamt	davon		
		Aufgabe	Fortzug	Über- gabe		Aufgabe	Fortzug	Über- gabe
	Anzahl				%			
Kreisfreie Stadt								
Koblenz	106	73	14	19	X	X	X	X
Landkreise								
Ahrweiler	144	120	15	9	X	X	X	X
Altenkirchen (Ww.)	131	102	12	17	X	X	X	X
Bad Kreuznach	165	126	28	11	X	X	X	X
Birkenfeld	97	75	4	18	X	X	X	X
Cochem-Zell	64	53	6	5	X	X	X	X
Mayen-Koblenz	175	146	19	10	X	X	X	X
Neuwied	205	166	25	14	X	X	X	X
Rhein-Hunsrück-Kreis	80	66	7	7	X	X	X	X
Rhein-Lahn-Kreis	130	104	17	9	X	X	X	X
Westerwaldkreis	206	173	21	12	X	X	X	X
Kreisfreie Stadt								
Trier	111	78	14	19	X	X	X	X
Landkreise								
Bernkastel-Wittlich	95	73	10	12	X	X	X	X
Eifelkreis Bitburg-Prüm	87	71	7	9	X	X	X	X
Vulkaneifel	61	51	3	7	X	X	X	X
Trier-Saarburg	103	80	10	13	X	X	X	X
Kreisfreie Städte								
Frankenthal (Pfalz)	38	29	4	5	X	X	X	X
Kaiserslautern	81	72	7	2	X	X	X	X
Landau in der Pfalz	38	32	6	-	X	X	X	-
Ludwigshafen am Rhein	207	180	14	13	X	X	X	X
Mainz	235	161	39	35	X	X	X	X
Neustadt an der Weinstraße	48	39	2	7	X	X	X	X
Pirmasens	49	47	2	-	X	X	X	-
Speyer	60	46	10	4	X	X	X	X
Worms	90	72	10	8	X	X	X	X
Zweibrücken	24	19	1	4	X	X	X	X
Landkreise								
Alzey-Worms	142	101	20	21	X	X	X	X
Bad Dürkheim	152	123	21	8	X	X	X	X
Donnersbergkreis	87	74	9	4	X	X	X	X
Germersheim	96	81	7	8	X	X	X	X
Kaiserslautern	98	83	12	3	X	X	X	X
Kusel	49	41	4	4	X	X	X	X
Südliche Weinstraße	109	84	15	10	X	X	X	X
Rhein-Pfalz-Kreis	181	142	28	11	X	X	X	X
Mainz-Bingen	214	186	17	11	X	X	X	X
Südwestpfalz	63	50	6	7	X	X	X	X
Rheinland-Pfalz	4 021	3 219	446	356	X	X	X	X
Kreisfreie Städte	1 087	848	123	116	X	X	X	X
Landkreise	2 934	2 371	323	240	X	X	X	X
Industrie- und Handelskammer								
Kammerbezirk Koblenz	1 503	1 204	168	131	X	X	X	X
Kammerbezirk Trier	457	353	44	60	X	X	X	X
Kammerbezirk Rheinhessen	681	520	86	75	X	X	X	X
Kammerbezirk Pfalz	1 380	1 142	148	90	X	X	X	X

## 8. Neuerrichtungen und Aufgaben nach Kreisen im Januar 2008



LK = Landkreis  
St. = kreisfreie Stadt

■ Neuerrichtungen ■ Aufgaben

## 9. Neugründungen, sowie Gewerbetreibende nach Wirtschaftszweigen im Januar 2008

WZ 2003	Wirtschaftszweig	Neugründungen						Gewerbetreibende	
		ins- gesamt	Betriebsgründungen			sonstige Neugründ.		ins- gesamt	dar.: weiblich
			ins- gesamt	Haupt- nieder- lassung	Zweignie- derlassung unselbst. Zweigstelle	ins- gesamt	dar.: Neben- erwerb		
A	Land- u. Forstwirtschaft, Fischerei	38	1	1	-	37	19	40	8
B	Bergbau u. Gew. v. Steinen u. Erden	5	-	-	-	5	3	5	5
C	Verarbeitendes Gewerbe	184	46	34	12	138	93	206	49
darunter									
10	Herst. v. Nahrungs- u. Futtermitteln	13	6	3	3	7	2	15	3
11	Getränkeherstellung	-	-	-	-	-	-	-	-
13	Herst. v. Textilien	4	-	-	-	4	3	4	2
14	Herst. v. Bekleidung	2	-	-	-	2	-	2	2
16	Herst. v. Holz-, Flecht-, Korb- u. Korkwaren (ohne Möbel)	5	3	3	-	2	1	5	1
18	Herst. v. Druckerzgn; Vervielf. v. Ton-, Bild- und Datenträgern	9	2	2	-	7	6	16	4
25	Herst. v. Metallerzeugnissen	31	11	7	4	20	8	31	3
26	Herst. v. Datenverarb., elektr. u. opt. Erzeugnissen	7	4	3	1	3	2	8	1
27	Herst. v. elektr. Ausrüstungen	1	-	-	-	1	-	1	-
28	Maschinenbau	8	4	4	-	4	1	10	1
29	Herst. v. Kraftwagen u. Kraftwagenteilen	5	2	1	1	3	2	5	1
31	Herst. v. Möbeln	2	2	2	-	-	-	3	1
D	Energieversorgung	30	1	1	-	29	26	36	6
E	Wasserversorgung; Entsorg. Beseit. v. Umweltverschm.	9	3	1	2	6	2	11	1
F	Baugewerbe	310	68	59	9	242	54	353	22
G	Handel; Inst. u. Rep. v. Kfz	872	163	84	79	709	415	973	298
darunter									
45	Kfz-Handel; Inst. u. Rep. v. Kfz	117	19	13	6	98	57	125	21
46	Handelsvermittlung u. Großhandel (ohne Kfz)	175	29	21	8	146	58	187	49
47	Einzelhandel (ohne Kfz)	580	115	50	65	465	300	661	228
H	Verkehr und Lagerei	106	20	13	7	86	33	114	24
darunter									
49	Landverkehr und Transport in Rohrfernleitg.	52	9	7	2	43	15	53	9
53	Post-, Kurier- und Expressdienste	34	5	2	3	29	11	41	10
I	Gastgewerbe	213	40	35	5	173	39	221	92
55	Beherbergung	28	6	6	-	22	11	31	15
56	Gastronomie	185	34	29	5	151	28	190	77
J	Information u. Kommunikation	152	25	16	9	127	77	168	33
darunter									
58	Verlagswesen	8	5	4	1	3	2	8	4
61	Telekommunikation	17	8	2	6	9	3	18	3
62	Erbrg. v. Dienstl. d. Informationstechnologie	102	9	8	1	93	58	113	22
63	Informationsdienstleistungen	14	1	-	1	13	8	16	2
K	Finanz-, Versicherungsdienstleistungen	105	12	7	5	93	34	110	32
darunter									
66	Mit Finanz- u. Versicherungsdienstl. verbundene Tätigkeiten	100	7	4	3	93	34	101	31
L	Grundstücks- u. Wohnungswesen	45	12	10	2	33	12	50	18
M	Freiberufliche, wissenschaftl. u. techn. Dienstl.	318	54	48	6	264	153	343	108
darunter									
70	Verw. u. Führung v. Unternehmen; Unternehmensberatung	83	34	32	2	49	25	96	24
73	Werbung u. Marktforschung	104	4	3	1	100	55	108	44
N	Sonst. wirtschaftl. Dienstleistungen	378	44	22	22	334	162	410	118
darunter									
77	Verm. v. beweglichen Sachen	21	7	3	4	14	7	27	10
78	Verm. u. Überlassung v. Arbeitskräften	21	12	3	9	9	1	25	7
79	Reisebüros, -veranstalter u. sonst. Reservierungsdienstl.	16	1	-	1	15	8	18	9
81	Gebäudebetreuung; Garten- und Landschaftsbau	138	8	6	2	130	66	141	20
P	Erziehung u. Unterricht	52	12	6	6	40	25	56	22
Q	Gesundheits- u. Sozialwesen	62	4	3	1	58	23	62	49
R	Kunst, Unterhaltung u. Erholung	83	21	6	15	62	37	92	22
S	Erbrg. V. Sonst. Dienstleistungen	344	27	20	7	317	169	351	255
Sonstige Tätigkeiten									
		-	-	-	-	-	-	-	-
I n s g e s a m t		3 306	553	366	187	2 753	1 376	3 601	1 162

## 10. Vollständige Aufgaben, sowie Gewerbetreibende nach Wirtschaftszweigen im Januar 2008

WZ 2003	Wirtschaftszweig	Vollständige Aufgaben						Gewerbetreibende	
		ins- gesamt	Betriebsaufgaben			sonstige Stillleg.		ins- gesamt	dar.: weiblich
			ins- gesamt	Haupt- nieder- lassung	Zweignie- derlassung unselbst. Zweigstelle	ins- gesamt	dar.: Neben- erwerb		
Anzahl									
A	Land- u. Forstwirtschaft, Fischerei	20	3	2	1	17	4	21	3
B	Bergbau u. Gew. v. Steinen u. Erden	5	1	1	-	4	2	6	2
C	Verarbeitendes Gewerbe	129	38	30	8	91	26	146	27
darunter									
10	Herst. v. Nahrungs- u. Futtermitteln	22	6	5	1	16	4	22	2
11	Getränkeherstellung	2	1	1	-	1	1	2	1
13	Herst. v. Textilien	2	-	-	-	2	1	2	2
14	Herst. v. Bekleidung	3	2	1	1	1	1	3	1
16	Herst. v. Holz-, Flecht-, Korb- u. Korkwaren (ohne Möbel)	3	2	2	-	1	-	3	1
18	Herst. v. Druckerzgn; Vervielf. v. Ton-, Bild- und Datenträgern	10	3	2	1	7	3	11	2
25	Herst. v. Metallerzeugnissen	23	8	6	2	15	1	30	4
26	Herst. v. Datenverarb., elektr. u. opt. Erzeugnissen	7	3	3	-	4	-	8	1
27	Herst. v. elektr. Ausrüstungen	-	-	-	-	-	-	-	-
28	Maschinenbau	6	2	1	1	4	-	8	1
29	Herst. v. Kraftwagen u. Kraftwagenteilen	1	-	-	-	1	1	1	-
31	Herst. v. Möbeln	4	2	2	-	2	-	4	-
D	Energieversorgung	2	-	-	-	2	2	2	-
E	Wasserversorgung; Entsorg. Beseit. v. Umweltverschm.	8	2	1	1	6	2	10	1
F	Baugewerbe	329	63	57	6	266	49	387	30
G	Handel; Inst. u. Rep. v. Kfz	976	215	139	76	761	255	1 070	359
darunter									
45	Kfz-Handel; Inst. u. Rep. v. Kfz	108	26	19	7	82	24	121	16
46	Handelsvermittlung u. Großhandel (ohne Kfz)	184	34	28	6	150	46	200	56
47	Einzelhandel (ohne Kfz)	684	155	92	63	529	185	749	287
H	Verkehr und Lagerei	129	29	21	8	100	25	148	28
darunter									
49	Landverkehr und Transport in Rohrfernleitg.	68	14	11	3	54	8	71	16
53	Post-, Kurier- und Expressdienste	38	7	5	2	31	14	43	8
I	Gastgewerbe	298	71	61	10	227	33	320	138
55	Beherbergung	32	7	7	-	25	7	37	19
56	Gastronomie	266	64	54	10	202	26	283	119
J	Information u. Kommunikation	123	22	12	10	101	54	131	17
darunter									
58	Verlagswesen	6	3	1	2	3	-	7	-
61	Telekommunikation	9	6	-	6	3	1	7	1
62	Erbrg. v. Dienstl. d. Informationstechnologie	95	10	8	2	85	46	101	12
63	Informationsdienstleistungen	8	1	1	-	7	4	9	3
K	Finanz-, Versicherungsdienstleistungen	137	21	17	4	116	30	139	45
darunter									
66	Mit Finanz- u. Versicherungsdienstl. verbundene Tätigkeiten	134	18	14	4	116	30	136	44
L	Grundstücks- u. Wohnungswesen	52	8	5	3	44	4	53	20
M	Freiberufliche, wissenschaftl. u. techn. Dienstl.	251	37	31	6	214	94	261	96
darunter									
70	Verw. u. Führung v. Unternehmen; Unternehmensberatung	48	14	12	2	34	13	48	11
73	Werbung u. Marktforschung	123	14	11	3	109	60	128	55
N	Sonst. wirtschaftl. Dienstleistungen	360	39	28	11	321	99	378	150
darunter									
77	Verm. v. beweglichen Sachen	29	4	3	1	25	10	35	11
78	Verm. u. Überlassung v. Arbeitskräften	6	1	-	1	5	3	7	-
79	Reisebüros, -veranstalter u. sonst. Reservierungsdienstl.	12	4	2	2	8	3	14	7
81	Gebäudebetreuung; Garten- und Landschaftsbau	129	7	5	2	122	30	131	41
P	Erziehung u. Unterricht	38	10	6	4	28	9	40	17
Q	Gesundheits- u. Sozialwesen	58	4	2	2	54	22	59	44
R	Kunst, Unterhaltung u. Erholung	44	10	7	3	34	17	47	13
S	Erbrg. V. Sonst. Dienstleistungen	235	22	14	8	213	81	243	147
Sonstige Tätigkeiten									
		1	-	-	-	1	-	1	1
I n s g e s a m t		3 195	595	434	161	2 600	808	3 462	1 138

11. Neugründungen, sowie Gewerbetreibende nach Art der Niederlassung, Rechtsform, Einzelunternehmen nach Geschlecht und Staatsangehörigkeit im Januar 2008

Rechtsform Geschlecht Staatsangehörigkeit	Neugründungen						Gewerbetreibende	
	ins- gesamt	Betriebsgründungen			sonstige Neugründ.		ins- gesamt	dar.: weiblich
		ins- gesamt	Haupt- nieder- lassung	Zweignie- derl./unselb- ständige Zweigstelle	ins- gesamt	dar.: Neben- erwerb		
	Anzahl							
Insgesamt	3 306	553	366	187	2 753	1 376	3 601	1 162
nach der Rechtsform des Unternehmens								
Einzelunternehmen	2 884	207	142	65	2 677	1 300	2 884	1 029
Offene Handelsgesellschaft	1	1	1	-	-	-	3	-
Kommanditgesellschaft	5	5	3	2	-	-	5	1
Gesellschaft mit beschränkter Haftung								
Haftung & Co.KG	16	16	9	7	-	-	29	2
Gesellschaft des bürgerlichen Rechts	153	89	85	4	64	64	319	69
Aktiengesellschaft	8	8	4	4	-	-	-	-
Gesellschaft mit beschränkter Haftung	208	199	115	84	9	9	325	53
Genossenschaft	-	-	-	-	-	-	-	-
Eingetragener Verein	3	2	2	-	1	1	4	1
Private Company Ltd	19	17	3	14	2	2	25	7
Sonstige Rechtsformen	9	9	2	7	-	-	7	-

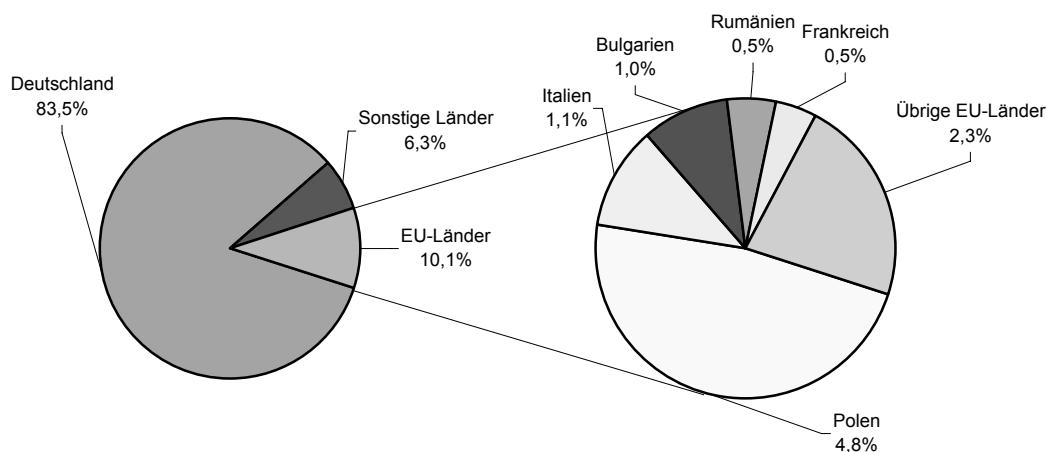
Einzelunternehmer/-innen nach Geschlecht

weiblich	1 029	66	49	17	963	482	X	X
männlich	1 855	141	93	48	1 714	818	X	X

Einzelunternehmer/-innen nach ausgewählter Staatsangehörigkeit

Insgesamt	2 884	207	142	65	2 677	1 300	2 884	1 029
Deutschland	2 409	167	110	57	2 242	1 199	2 409	890
EU-Länder	292	18	16	2	274	45	292	92
Polen	139	10	9	1	129	16	139	39
Italien	32	1	1	-	31	7	32	11
Bulgarien	28	2	1	1	26	2	28	8
Rumänien	15	-	-	-	15	-	15	8
Frankreich	13	-	-	-	13	7	13	5
Übrige EU-Länder	65	5	5	-	60	13	65	21
Sonstige Länder	183	22	16	6	161	56	183	47

12. Neugründungen nach ausgewählten Staatsangehörigkeiten von Einzelunternehmern/-innen im Januar 2008



13. Vollständige Aufgaben, sowie Gewerbetreibende nach Art der Niederlassung, Rechtsform, Einzelunternehmen nach Geschlecht und Staatsangehörigkeit im Januar 2008

Rechtsform Geschlecht Staatsangehörigkeit	Vollständige Aufgaben						Gewerbetreibende	
	ins- gesamt	Betriebsaufgaben			sonstige Stillleg.		ins- gesamt	dar.: weiblich
		ins- gesamt	Haupt- nieder- lassung	Zweignie- derl./unselb- ständige Zweigstelle	ins- gesamt	dar.: Neben- erwerb		
Anzahl								
Insgesamt	3 195	595	434	161	2 600	808	3 462	1 138
nach der Rechtsform des Unternehmens								
Einzelunternehmen	2 800	244	182	62	2 556	764	2 800	1 017
Offene Handelsgesellschaft	10	10	9	1	-	-	14	5
Kommanditgesellschaft	4	4	4	-	-	-	5	1
Gesellschaft mit beschränkter Haftung								
Haftung & Co.KG	14	14	7	7	-	-	18	2
Gesellschaft des bürgerlichen Rechts	162	125	123	2	37	37	334	70
Aktiengesellschaft	3	3	-	3	-	-	-	-
Gesellschaft mit beschränkter Haftung	173	168	101	67	5	5	251	34
Genossenschaft	-	-	-	-	-	-	-	-
Eingetragener Verein	3	3	2	1	-	-	7	4
Private Company Ltd	20	18	4	14	2	2	23	4
Sonstige Rechtsformen	6	6	2	4	-	-	10	-

Einzelunternehmer/-innen nach Geschlecht

weiblich	1 017	82	65	17	935	321	X	X
männlich	1 783	162	117	45	1 621	443	X	X

Einzelunternehmer/-innen nach ausgewählter Staatsangehörigkeit

Insgesamt	2 800	244	182	62	2 556	764	2 800	1 017
Deutschland	2 391	217	160	57	2 174	699	2 391	900
EU-Länder	229	13	11	2	216	25	229	71
Polen	114	5	4	1	109	5	114	27
Italien	30	5	4	1	25	4	30	7
Bulgarien	7	-	-	-	7	1	7	2
Rumänien	10	-	-	-	10	-	10	7
Frankreich	6	-	-	-	6	-	6	4
Übrige EU-Länder	62	3	3	-	59	15	62	24
Sonstige Länder	180	14	11	3	166	40	180	46

14. Vollständige Aufgaben nach ausgewählten Staatsangehörigkeiten von Einzelunternehmern/-innen im Januar 2008

